



LAND

OBERÖSTERREICH

# Naturraumkartierung Oberösterreich

Landschaftserhebung  
Gemeinde Pöndorf



Endbericht



Land Oberösterreich

**NATUR**

# Naturraumkartierung Oberösterreich

Landschaftserhebung  
Gemeinde Pöndorf

Endbericht

Kirchdorf an der Krems, 2006

**Projektleitung Naturraumkartierung Oberösterreich:**

Mag. Kurt Rußmann

**Projektbetreuung Landschaftserhebungen:**

Mag. Günter Dorninger

**EDV/GIS-Betreuung**

Mag. Günter Dorninger

**Auftragnehmer:**

LAND IN SICHT

Büro für Landschaftsplanung, DI Thomas Proksch

1030 Wien, Engelsberggasse 4/4

**Bearbeiterinnen:**

DI Petra Cermak, DI Alexandra Treidl

im Auftrag des Landes Oberösterreich,  
Naturschutzabteilung – Naturraumkartierung OÖ

**Fotos der Titelseite:**

Foto links: Kirchhamer Bach bei Schachen

Foto rechts: Blick Richtung Pöndorf, im Hintergrund der Kobernauser Wald

**Fotonachweis:**

alle Fotos Land in Sicht

**Redaktion:**

Mag. Günter Dorninger, Mag. Kurt Rußmann

**Impressum:**

Medieninhaber: Land Oberösterreich

Herausgeber:

Amt der O.ö. Landesregierung

Naturschutzabteilung – Naturraumkartierung Oberösterreich

4560 Kirchdorf an der Krems

Tel.: +43 7582 685 533

Fax: +43 7582 685 399

E-Mail: [biokart.post@ooe.gv.at](mailto:biokart.post@ooe.gv.at)

Graphische Gestaltung: Mag. Günter Dorninger

Herstellung: Eigenvervielfältigung

Kirchdorf a. d. Krems, Dezember 2006

© Alle Rechte, insbesondere das Recht der  
Vervielfältigung, Verbreitung oder Verwertung bleiben  
dem Land Oberösterreich vorbehalten

# Inhaltsverzeichnis

<b>1</b>	<b>VORBEMERKUNGEN</b>	<b>4</b>
1.1	Allgemeines	4
1.2	Beschreibung des Bearbeitungsgebietes	4
<b>2</b>	<b>BESCHREIBUNG DER EINZELNEN TEILGEBIETE</b>	<b>8</b>
2.1	Teilgebiet 1: Geschlossene Waldflächen des Kobernaußer Waldes	11
2.2	Teilgebiet 2: Talraum des Schwemmbaches	12
2.3	Teilgebiet 3: Flachwellige Moränenlandschaft	13
2.4	Teilgebiet 4: Infrastrukturdominierter Bereich mit größeren Waldanteilen	14
<b>3</b>	<b>ZUSAMMENFASSENDER BESCHREIBUNG</b>	<b>15</b>
3.1	Ergebnisse der Landschaftserhebung	15
3.2	Naturschutzfachlich wertvolle Bereiche	16
3.3	Defizite und Ansatzpunkte für naturschutzfachliche Aufwertung	16
<b>4</b>	<b>VERWENDETE LITERATUR UND QUELLENVERZEICHNIS</b>	<b>18</b>
4.1	Datengrundlage	18
4.2	Literaturverzeichnis	18
4.3	Sonstige Quellen	19

## Abbildungsverzeichnis

Abb. 1: Übersicht Erhebungsgebiet mit Abgrenzung der Teilgebiete und ÖK50	9
Abb. 2: Übersicht Erhebungsgebiet mit Abgrenzung der Teilgebiete und Orthofotos	10
Abb. 3: Flächengrößen und prozentuelle Flächenverteilung der erhobenen Bestandestypen bzw. der nicht erhobenen Flächen und des Baulandes in Relation zur gesamten Gemeindefläche	15

## Tabellenverzeichnis:

Tabelle 1: Flächenaufteilung nach Nutzungsklassen (Statistik Austria 2005)	5
Tabelle 2: Flächengrößen und prozentuelle Flächenverteilung der erhobenen Bestandestypen bzw. der nicht erhobenen Flächen und des Baulandes in Relation zur gesamten Gemeindefläche	15
Tabelle 3: Flächengröße der erhobenen Bestandestypen	16

## Anhang 1: Fotodokumentation

## Anhang 2: Beschreibung der Einzelflächen

## Anhang 3: Karten (1:5000)

# 1 Vorbemerkungen

## 1.1 Allgemeines

Das Büro Land in Sicht wurde im Rahmen der Naturraumkartierung Oberösterreich vom Amt der oberösterreichischen Landesregierung, Naturschutzabteilung-Naturraumkartierung Oberösterreich mit der Landschaftserhebung der Gemeinde Pöndorf beauftragt. Der Bearbeitungszeitraum erstreckte sich von Mai 2005 bis März 2006, wobei die Befahrung und die punktuelle Begehung des Gemeindegebietes im Sommer 2005 durchgeführt wurde.

Die Landschaftserhebung dient zur überblickshaften Darstellung von landschaftlich und naturräumlich relevanten Strukturelementen und Biotopflächen. Die Ergebnisse stellen die Grundlage für die Erarbeitung des Landschaftsleitbildes OÖ sowie für gutachterliche und planende Tätigkeiten dar.

Die Strukturelemente und Biotope wurden auf Grundlage einer Luftbilddauswertung ausgeschieden. Darüberhinaus wurde Literatur wie die Geologische Karte und die NALA – Berichte verwendet sowie die Gemeindedaten über Internet abgefragt. Im Hinblick auf eine umfassende Kenntnis des Kartierungsgebietes wurde eine Befahrung des gesamten Straßen- und Wegenetzes (außerhalb der Waldflächen), sowie gezielte Geländebegehungen durchgeführt.

Der Zeitpunkt der Befliegung des Gebietes zur Erstellung der Orthofotos war für die Waldgebiete im Norden der Gemeinde im Mai 2001, für den südlichen Gemeindeteil im August 2000 wodurch sich punktuell Abweichungen zwischen Luftbild und Kartierung ergeben haben.

## 1.2 Beschreibung des Bearbeitungsgebietes

### Lage

Die Gemeinde Pöndorf befindet sich im Bezirk Vöcklabruck, im Gerichtsbezirk Frankenmarkt und umfasst ein Gemeindegebiet von 50,9 km<sup>2</sup>. Die Nord – Süd Ausdehnung der Gemeinde erstreckt sich über 10,9 km, die Ost – West Ausdehnung über 8,2 km. Die Waldflächen des Kobernaußer Waldes dominieren im Gemeindegebiet.

Pöndorf liegt im nördlichen Alpenvorland, nach der naturschutzfachlichen Raumgliederung zählen die Waldflächen zur Raumeinheit des Hausruck- und Kobernaußerwald und die Offenlandschaftsflächen im Süden der Gemeinde zum Vöckla-Ager-Hügelland.

Das Gemeindegebiet liegt auf einer Seehöhe zwischen 755 m.ü.A. (Wiener Höhe) und 540 m.ü.A. (Schwaigern) auf, wobei der Hauptort Pöndorf auf 574 m.ü.A. liegt.



Die Flächenaufteilung nach Nutzungsklassen erfolgt folgendermaßen:

Wald	29,5 km <sup>2</sup>
Landwirtschaftliche Nutzung	19,1 km <sup>2</sup>
Baufläche	0,2 km <sup>2</sup>
Gärten	0,8 km <sup>2</sup>
Gewässer	0,1 km <sup>2</sup>
Sonstige Flächen	1,2 km <sup>2</sup>
<b>Gesamt</b>	<b>50,9 km<sup>2</sup></b>

Tabelle 1: Flächenaufteilung der Gemeinde Pöndorf (Statistik Austria 2005)

## Wirtschaftliche, kulturelle und soziale Situation

Pöndorf wurde 809 in einer Schenkungsurkunde einiger Eigengüter im Ort "Pogindorf" an das Kloster Mondsee erstmals erwähnt. In diese Zeit fällt auch die Wiederbesiedelung des ehemals römischen Norikums von Bayern aus. Die heutigen Siedlungsformen, Kleinweiler mit drei bis sechs Gehöften, gehen noch auf diese Zeit zurück. Ortsnamen mit -ing, ham und -heim weisen darauf hin.

Diese ursprüngliche Bebauungsstruktur in Form von Weilern ist bis heute noch großflächig erhalten, wenngleich diese durch die Errichtung von Auszugshäusern vergrößert wurden.

Im Jahr 1437 verkauft Hans von Kudlich die Herrschaft Friedburg an Bayern-Landshut. Die bayrisch-österreichische Grenze verläuft damit durch Pöndorfer Gemeindegebiet. Der Landgraben, heute ein Kulturdenkmal, bildete für die folgenden 342 Jahre die Grenze zwischen Österreich und Bayern.

Pöndorf hat lt. Volkszählung 2001 2234 Einwohner, die Zunahme beträgt seit 1981 322 Einwohner. Dadurch ergibt sich eine aktuelle Bevölkerungsdichte von 43,9 EW/ km<sup>2</sup>.

Der Großteil der Bevölkerung ist im Dienstleistungsbereich (49,0%, steigt seit 1991), ein Teil in Industrie, Gewerbe und Bauwesen (35,8%, leichte Abnahme seit 1991) und der geringste Teil in der Landwirtschaft (15,26%, Abnahme seit 1991) beschäftigt. Die Auspendlerquote ist mit 73% vergleichsweise hoch.

Insgesamt gab es 1999 150 landwirtschaftliche Betriebe in Pöndorf. Der Großteil dieser Betriebe wird im Nebenerwerb (91 Betriebe) geführt. Die Betriebsform des Futterbaus überwiegt (123 Betriebe) deutlich, danach kommen Forstbetriebe (18) und Kombinationsbetriebe (8). Die meisten Betriebe (49) haben eine Fläche zwischen 10 und 20 ha, weiteres befinden sich 39 Betriebe in der nächstgrößeren Betriebsklasse (20 bis 50 ha). Tendenziell ist eine Abnahme der landwirtschaftlichen Betriebe zu verzeichnen. Die zugepachteten Flächen stiegen stark an (1990: 177ha, 1999: 455ha), die landwirtschaftliche Nutzfläche blieb in etwa gleich (1990: 1933ha, 1999: 1966ha).

Der Tourismus hat in Pöndorf keine Bedeutung, die Gemeinde war in den letzten Jahren keine meldepflichtige Berichtsgemeinde im Sinne der Tourismusstatistik-Verordnung. Es gibt daher keine Aufzeichnung über Unterkünfte.

Markierte Rad- und Wanderwege sind in der Gemeinde keine vorhanden. Ein neuer Sportplatz wurde zwischen Sonnleiten und Kirchham errichtet.

Durch das südliche Gemeindegebiet verlaufen die B1 sowie die Westbahn in West-Ostrichtung, über die Landesstraße 1282 erfolgt die Anbindung in das Schwemmbachtal. Durch dieses verläuft in Nord-Südrichtung die L508, welche die bedeutendste Verkehrsverbindung im Bereich des Kobernauser Waldes darstellt.

## Naturraum und Landschaftsgenese

Das Landschaftsbild ist durch die Waldfläche des Kobernaußer Waldes und die flachwellige Hügellandschaft der von Moränen überlagerten Molassezone geprägt.

Im Tertiär bestand hier ein Meer, das aufgrund der Anhebungen im Zuge der Gebirgsbildung schließlich verlandete. Auf dem Grund dieses Meeres häuften sich allmählich mächtige Ablagerungen an. Nach dem Verlanden des Meeres liegen sie heute als Schlier vor, in diesen eingeschlossen finden sich heute in großer Tiefe Erdöl- und Erdgasfelder.

Vor allem im Hausruckgebiet aber auch in Teilen des Kobernaußer Waldes entwickelte sich in weiterer Folge ein subtropischer Sumpfwald, dessen Reste in den ca. 1-3 m mächtigen Braunkohleflözen enthalten sind. In diesem Bereich sind vor allem Jungtertiär-Ablagerungen in Form von Miozän-Mergel und -Tone, die aus Süßwasserablagerungen gebildet wurden, sowie Schlier zu finden. Durch die Alpenflüsse wurde auch Schotter aus sauren Sikkatgesteinen aufgeschüttet. Diese ausgedehnten Schotterfluren sind heute fast zur Gänze mit Wald bedeckt. Die Schotterschicht erreicht teilweise Mächtigkeiten bis zu 200m und weist örtlich aufgrund konglomeratartiger Verfestigungen schroffe Felsen in einem überwiegend sanft gerundeten Bergland auf.

In den darauf folgenden Eiszeiten überformten Gletscher die im Tertiär abgelagerten Sedimente, wobei die Schotterkörper der Mindelvereisung am weitesten nach Norden bis ca. Pöndorf-Forstern reichten. Der Mindelmoränenwall ist aus meist konglomerierten Schottern aufgebaut, der von Decklehm überlagert wurde. Durch Erosionsvorgänge wurde diese Decklehmschicht an vielen Stellen aber weitgehend wieder abgetragen.

## Geologie, Boden

Sämtliche Böden der Hausruckschotter sind kalkfrei mit saurer bis stark saurer Reaktion, tiefgründig und mittel- bis tiefkrumig. Leichte bis mittelschwere, grobstoffhaltige Lockersediment-Braunerde ist am weitesten verbreitet. Verebnungen, Muldenlagen und durch Erosion freigelegte Süßwasserschichten enthalten bindigen Unterboden, wodurch es zu wechselfeuchtem Tag- und Grundwasserstau kommt. Darauf bilden sich hauptsächlich pseudovergleyte Braunerden, Pseudogleye, Gleye oder Stagnogleye aus.

Im von der Mindelmoräne überlagerten Schlierhügelland lagerten sich feine, mittelschwere Lockersedimente ab, die je nach Einfluß von Tag- und Grundwasser ähnliche Bodentypen wie über dem Schottermaterial ergeben. Allerdings herrscht unvergleyte Braunerde, die auch als Grün- und Ackerland gut geeignet ist, vor.

Entsprechend dem Bodentyp befinden sich auf den minderwertigen Böden hauptsächlich Wald, während auf dem besseren, nährstoffreicheren Untergrund hauptsächlich Grün- und Ackerwirtschaft betrieben wird.

## Klima

In diesem Gebiet herrscht ozeanisches Klima mit hohen Sommerniederschlägen vor. In den Monaten April bis August fallen ca. 53% der Jahresniederschlagsmenge (1140mm), wobei eine Zunahme Richtung Westen und Süden erkennbar ist. Die tiefmontanen Hochflächen und Rücken des Kobernaußerwaldes und des Hausrucks sind bei den vorherrschenden Westwetterlagen trotz der geringen Höhenunterschiede stark exponiert und windausgesetzt. Außerdem haben diese großen zusammenhängenden Waldflächen Einfluß auf den Bewölkungsgang (mehr Sonnenschein) und die Nebelbildung.

Die Schneverhältnisse sind einheitlich, wobei zwischen Ende November und Ende März mit einer anhaltenden Schneedecke zu rechnen ist. Das gesamte Gebiet kennzeichnet eine Frostarmut (25 bis 35 Tage), allerdings kommt Frostwechsel (66 Tage) häufig vor.



Das Jahresmittel der Temperatur liegt zwischen 7 und 8°, wobei die höher gelegenen Lagen etwas kühlere Temperaturen aufweisen. Im Hausruck sind die Winter zwar milder, doch in den anderen Jahreszeiten kommt es infolge der kleinklimatischen Wirkung des Kobernaußer Waldes zu einer Abkühlung.

Die dominante Windrichtung ist West.

## Potentiell natürliche Vegetation

Von Natur aus wären im Untersuchungsgebiet nährstoffreiche, leistungsfähige Laubmischwald-Standorte verbreitet, wobei die besseren Standorte allerdings überwiegend landwirtschaftlich genutzt werden (Äcker, Grünland).

Ersatzgesellschaften mit Fichte nehmen den größten Anteil an der Waldfläche ein. Die natürliche Waldvegetation ist daher vielfach nur schwer erkennbar. Häufig gibt es Vergrasungen mit Seegras (*Carex brizoides*) und zum Teil auch Degradationen mit Torfmoos (*Sphagnum*), Pfeifengras (*Molinia*).

Folgende Waldtypen gelten als potentiell natürlich für die Gemeinde:

- ❖ **Submontaner Stieleichen-Hainbuchenwald (*Galio sylvatici-Carpinetum*):** an wärmebegünstigten, trockenen Standorten oder auf schlecht durchlüfteten, bindigen, staunassen Böden; meist durch Fichtenbestände ersetzt.
- ❖ **Buchenwald mit Tanne** (Edellaubbaumarten, Stieleiche, Rotföhre): submontan, (Fichten-) **Tannen-Buchenwald:** tiefmontan
- ❖ **Hainsimsen-(Tannen-)Buchenwald (*Luzulo nemorosae-(Abieti-)Fagetum*)** auf ärmeren, bodensaurer und **Waldmeister-(Tannen-)Buchenwald (*Asperulo odoratae-(Abieti-)Fagetum*)** auf basenreicheren Standorten
- ❖ **Peitschenmoos-Fichten-Tannenwald (*Mastigobryo-Piceetum*):** mit Torfmoos auf bodensaurer, staunasser Standorten wohl meist anthropogen entstanden, ursprünglich mit höherem Buchen- und Stieleichenanteil; kleinflächig vielleicht auch als edaphisch bedingte Dauergesellschaft
- ❖ **Grauerlen-Au (*Alnetum incanae*)** und **Eschen-Schwarzerlen-Bachauwälder (*Carici remotae-Fraxinetum, Pruno-Fraxinetum*):** entlang der kleineren Bäche
- ❖ **Schwarzerlen-Bruchwald (*Carici elongatae-Alnetum glutinosae*):** Standorte mit hochanstehendem, stagnierendem Grundwasser
- ❖ **Laubmischwälder mit Bergahorn, Esche und Bergulme:** nährstoffreiche, frische, meist rutschgefährdete Standorte (z.B. Grabeneinhänge), z.B. Geißbart-Ahornwald (*Arunco-Aceretum*) und Bergahorn-Eschenwald (*Carici pendulae-Aceretum*)

## 2 Beschreibung der einzelnen Teilgebiete

Das Gebiet der Gemeinde Pöndorf wurde in vier Teilgebiet untergliedert. Die Gliederung erfolgt auf Grundlage der Landschaftsgenese, der geologischen Formation und unterschiedlicher Nutzungsintensitäten.

### **Teilgebiet 1: Geschlossene Waldflächen des Kobernaußers Waldes**

Die großen zusammenhängenden Waldgebiete im Norden der Gemeinde wurden als eigener Teilraum ausgewiesen. Diese gehören zur Nala-Raumeinheit „Hausruck- und Kobernaußerswald“.

### **Teilgebiet 2: Talraum des Schwemmbaches**

Der Kobernaußers Wald wird durch das Schwemmbachtal durchschnitten. Ab 1765 wurde der Schwemmbach für die Holztrift reguliert und neue Nutzungen im Talraum dadurch ermöglicht. Auch dieses liegt in der zur Nala-Raumeinheit „Hausruck- und Kobernaußerswald“.

### **Teilgebiet 3: Flachwellige Moränenlandschaft**

Im Süden, an den Kobernaußers Wald angrenzend findet sich eine sanfthügelige Landschaft, die durch eine landwirtschaftliche Nutzung geprägt ist. War noch in früheren Zeiten der Ackerbau eine wichtige Grundlage der Bauern ist heute jedoch die Grünlandwirtschaft von größerer Bedeutung. Die frühen Kommissierungsverfahren in den 1960er Jahren hinterließen eine weitgehend ausgeräumte Landschaft. Das Teilgebiet liegt in der Raumeinheit „Vöckla-Ager-Hügelland“.

### **Teilgebiet 4: Infrastrukturdominierter Bereich mit größeren Waldanteilen**

Auch dieses Teilgebiet im Süden der Gemeinde liegt in einer sanfthügeligen Landschaft mit intensiver Grünlandbewirtschaftung in einer mit Strukturelementen nur spärlich ausgestatteten Landschaft. Strukturell wird dieser Raum aber durch die Verkehrsinfrastruktur (B1, Westbahn) geprägt.

Der Teilraum wird randlich vom Langholz umfaßt. Das gesamte Teilgebiet liegt nach der Nala Gliederung in der Raumeinheit „Vöckla-Ager-Hügelland“.



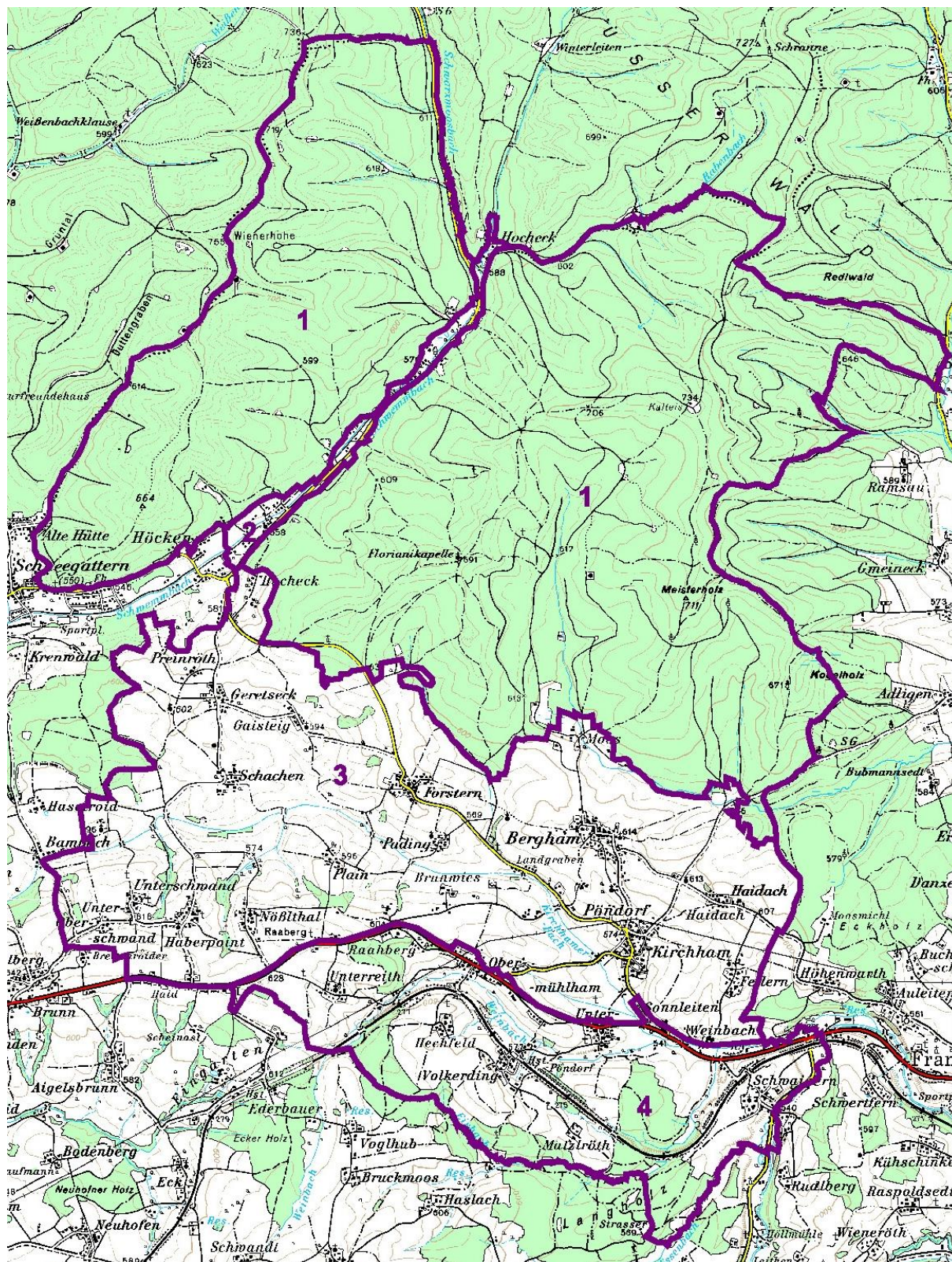


Abb. 1: Übersicht Erhebungsgebiet mit Abgrenzung der Teilgebiete und ÖK50

- Teilgebiet 1: Geschlossene Waldflächen des Kobernauser Waldes
- Teilgebiet 2: Talraum des Schwemmbaches
- Teilgebiet 3: Flachwellige Moränenlandschaft
- Teilgebiet 4: Infrastrukturdominierter Bereich mit größeren Waldanteilen



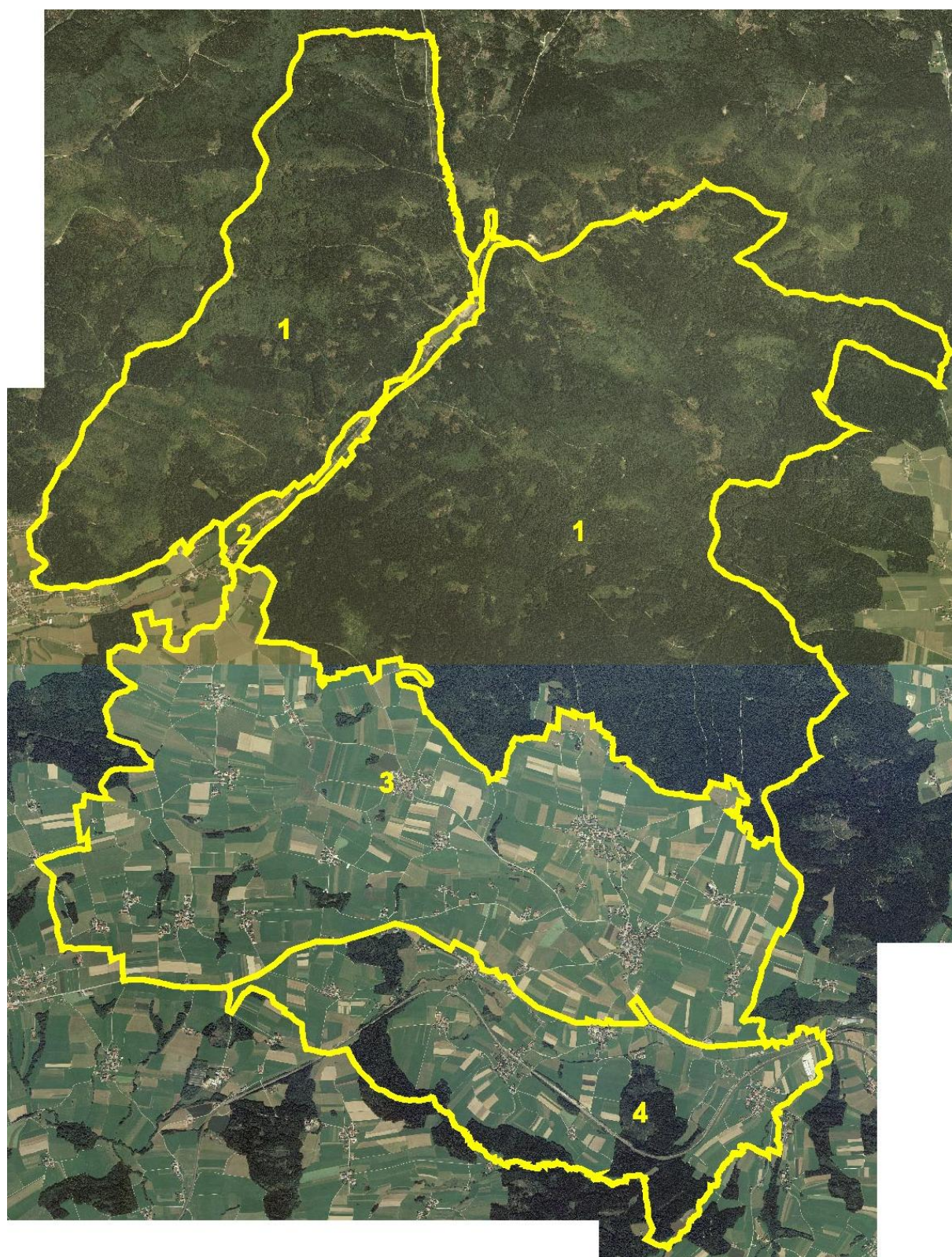


Abb. 2: Übersicht Erhebungsgebiet mit Abgrenzung der Teilgebiete und Orthofotos

Teilgebiet 1: Geschlossene Waldflächen des Kobernaußers Waldes

Teilgebiet 2: Talraum des Schwemmbaches

Teilgebiet 3: Flachwellige Moränenlandschaft

Teilgebiet 4: Infrastrukturdominierter Bereich mit größeren Waldanteilen



## 2.1 Teilgebiet 1: Geschlossene Waldflächen des Kobernaußers Waldes

Struktur-/Nutzungsmerkmal	Charakterisierung
Wald	<ul style="list-style-type: none"> <li>• Große, geschlossene Waldfläche des Kobernaußers Waldes</li> <li>• Meist einheitlicher Bestand vor allem aus Nadelholz (Fichte, beigemischt Tanne) mit überwiegend traditioneller Kahlschlagwirtschaft, bestandesweise Naturverjüngung und Plenterwirtschaft</li> <li>• Der Großteil des Kobernaußers Waldes wird von den Österreichischen Bundesforsten bewirtschaftet</li> </ul>
Landwirtschaftliche Nutzung / Nutzungsintensität	<ul style="list-style-type: none"> <li>• Keine vorhanden</li> </ul>
Moore	<ul style="list-style-type: none"> <li>• Keine vorhanden</li> </ul>
Strukturelemente	<ul style="list-style-type: none"> <li>• Aufgrund der geschlossenen Waldfläche finden sich in diesem Teilraum, bis aufgrund forstwirtschaftlicher Bewirtschaftung unterschiedlicher Alterstrukturen der Waldgesellschaften, keine weiteren Strukturelemente.</li> </ul>
Gewässer	<ul style="list-style-type: none"> <li>• Der Schwarzmoosbach, der in Nord-Südrichtung in den Schwemmbach entwässert verläuft durch das geschlossene Waldgebiet zwischen der L508 und einem Forstweg direkt im Waldbestand, es ist kein Ufergehölz ausgeprägt. Der Verlauf ist begradigt, es sind keine Ufersicherung vorhanden</li> <li>• Der Rabenbach entwässert ebenfalls in den Schwemmbach, verläuft ebenfalls durch das Waldgebiet</li> <li>• Weiters gibt es einige namenlose Gerinne</li> </ul>
Rohstoffabbau / Deponien	<ul style="list-style-type: none"> <li>• Deponien sind in diesem Teilraum keine vorhanden</li> <li>• Der Rohstoffabbau im Teilraum beschränkt sich auf kleine Materialentnahmestellen für den Forststraßenbau sowie zweier Ölförderstellen (Meisterholz und Wiener Höhe)</li> </ul>
Siedlungsstruktur	<ul style="list-style-type: none"> <li>• Nur einige Forsthäuser und Forsthütten sind im Teilraum vorhanden</li> </ul>
Relief	<ul style="list-style-type: none"> <li>• Der Kobernaußers Wald zeichnet sich durch gerundete Bergformen aus, örtlich weist er im Bereich konglomeratartiger Verfestigungen auch schroffe Felspartien auf</li> <li>• Die höchsten Erhebungen im Gebiet sind die Wiener Höhe (755m.ü.A.) und das Kalteis (734m.ü.A.)</li> </ul>
Auffällige Entwicklungsprozesse / Landschaftseingriffe	<ul style="list-style-type: none"> <li>• Intensive Forstwirtschaftliche Nutzung (Fichtenmonokulturen)</li> </ul>

## 2.2 Teilgebiet 2: Talraum des Schwemmbaches

Struktur-/Nutzungsmerkmal	Charakterisierung
Wald	<ul style="list-style-type: none"> <li>Keiner vorhanden</li> </ul>
Landwirtschaftliche Nutzung / Nutzungsintensität	<ul style="list-style-type: none"> <li>Im Talraum dominiert intensive Grünlandnutzung, weiters gibt es einige Pferdetränken</li> </ul>
Moore	<ul style="list-style-type: none"> <li>Keine vorhanden</li> </ul>
Strukturelemente	<ul style="list-style-type: none"> <li>Das Ufergehölz des Schwemmbaches ist das markanteste Strukturelement des Teilraumes. Der durchgehende Saum wird meist aus Weiden und Eschen gebildet.</li> <li>Weiteres stellen Baumreihen häufige Strukturelemente dar.</li> </ul>
Gewässer	<ul style="list-style-type: none"> <li>Der Schwemmbach, der ab 1765 begründet wurde, um ihn für die Holztrift nutzbar zu machen, entwässert nach Nordwesten über die Matting in den Inn</li> <li>Bereichsweise gibt es Ufersicherungen durch Blocksteinwurf (v.a. in Straßen- oder Siedlungsnähe)</li> </ul>
Rohstoffabbau / Deponien	<ul style="list-style-type: none"> <li>Keine vorhanden</li> </ul>
Siedlungsstruktur	<ul style="list-style-type: none"> <li>Das Schwemmbachtal stellt einen durchgehend besiedelten Teilraum dar.</li> <li>Es handelt sich meist um einzelne Weilerstrukturen (Hockeck, Bartl)</li> <li>Am südwestlichen Ende des Teilraumes hat sich jedoch ein größerer Siedlungskern entwickelt.</li> </ul>
Relief	<ul style="list-style-type: none"> <li>Nordost-Südwest orientiertes 4 km langes Tal im Kobernauber Wald</li> <li>Flach geneigtes Tal von 590 m.ü.A (bei Hockeck) bis 555 m.ü.A. an der Gemeindegrenze</li> </ul>
Auffällige Entwicklungsprozesse / Landschaftseingriffe	<ul style="list-style-type: none"> <li>Vor allem am Talende verstärkte Siedlungsentwicklung auch in den nächsten Jahren (Baulandreserven)</li> </ul>



## 2.3 Teilgebiet 3: Flachwellige Moränenlandschaft

Struktur-/Nutzungsmerkmal	Charakterisierung
Wald	<ul style="list-style-type: none"> <li>Nur vereinzelte Kleinwaldflächen</li> <li>Überwiegend Laubholzwälder, aber auch Mischwälder und Fichtenreinbestände</li> <li>Nur wenige neue Fichtenaufforstungen</li> </ul>
Landwirtschaftliche Nutzung / Nutzungsintensität	<ul style="list-style-type: none"> <li>Es überwiegt intensive Grünlandwirtschaft</li> <li>Teilweise auch Ackernutzung vorhanden</li> </ul>
Moore	<ul style="list-style-type: none"> <li>Keine vorhanden</li> </ul>
Strukturelemente	<ul style="list-style-type: none"> <li>In diesem Teilraum wurden Kommassierungsverfahren schon in den 1960er Jahren durchgeführt, traditionelle Strukturen wie Böschungsraine, Hecken und Feldgehölze sind daher kaum erhalten geblieben</li> <li>Die häufigsten Strukturelemente sind die Kleinwaldflächen im Gebiet, diese befinden sich vor allem im Bereich von Grabenstrukturen</li> <li>In Hofnähe finden sich Streuobstwiesen</li> <li>Neu angelegt wurden in letzter Zeit einige Hecken und Baumreihen</li> </ul>
Gewässer	<ul style="list-style-type: none"> <li>Der Kirchhamer Bach ist das Hauptgewässer im Teilraum. Er entwässert vom Westen aus dem Fißlthaler Moor (Salzburg) kommend nach Osten über den Weinbach in die Vöckla. Der Bach weist über weite Strecken einen begradigten Verlauf auf (ca. 6,2 km).</li> <li>Nur an wenigen Stellen befinden sich am Kirchhamer Bach rudimentäre Reste eines Ufergehölzsaumes</li> <li>Harte Verbauungen der Sohle oder des Ufers sind jedoch selten.</li> </ul>
Rohstoffabbau / Deponien	<ul style="list-style-type: none"> <li>Keine vorhanden</li> </ul>
Siedlungsstruktur	<ul style="list-style-type: none"> <li>Weilerstrukturen (Geretseck, Padding, Haberpoint, Haidach, ...) prägen den Teilraum</li> <li>Größere Dorfstrukturen sind in Pöndorf, Kirchham und Bergham entwickelt</li> </ul>
Relief	<ul style="list-style-type: none"> <li>Es handelt sich um eine flachwellige Moränenlandschaft, die durch das sanfte Tal des Kirchhamer Baches durchflossen wird.</li> <li>Die höchsten Erhebungen liegen mit 620 m.ü.A. in Oberschwand und 614 m.ü.A. in Bergham</li> <li>Der Kirchhamer Bach verläuft auf einer Seehöhe von 590 m.ü.A. (Gemeindegrenze) bis 540 m.ü.A. (Mündung Weinbach)</li> </ul>
Auffällige Entwicklungsprozesse / Landschaftseingriffe	<ul style="list-style-type: none"> <li>Vor allem die Siedlungsentwicklung wird in Zukunft das Landschaftsbild verändern</li> <li>Sonstige Entwicklungsprozesse zeichnen sich keine ab</li> </ul>

## 2.4 Teilgebiet 4: Infrastrukturdominierter Bereich mit größeren Waldanteilen

Struktur-/Nutzungsmerkmal	Charakterisierung
Wald	<ul style="list-style-type: none"> <li>Das Langholz, ein großer zusammenhängender Fichtenwald, reicht vom Süden in das Gemeindegebiet herein</li> </ul>
Landwirtschaftliche Nutzung / Nutzungsintensität	<ul style="list-style-type: none"> <li>Die Landwirtschaft wird durch Grünlandnutzung dominiert</li> </ul>
Moore	<ul style="list-style-type: none"> <li>Keine vorhanden</li> </ul>
Strukturelemente	<ul style="list-style-type: none"> <li>An Weinbach, Nössenbach und Vöckla prägen dichte Ufergehölzsäume das Landschaftsbild</li> <li>Streuobstwiesen finden sich vor allem in Hofnähe wie bei Volkerding und Schwaigern</li> <li>Vereinzelt gibt es kleine Laubholzwälder und Kleinstwaldflächen</li> </ul>
Gewässer	<ul style="list-style-type: none"> <li>Hauptgewässer sind der Weinbach, der Eisbach, der Nössenbach und die Vöckla</li> <li>Alle Gewässer entwässern in die Vöckla</li> </ul>
Rohstoffabbau / Deponien	<ul style="list-style-type: none"> <li>Keine vorhanden</li> </ul>
Siedlungsstruktur	<ul style="list-style-type: none"> <li>Neben den traditionellen Weilerstrukturen Schwaigern und Volkerding haben sich vor allem an der B1 größere, langgestreckte Siedlungsstrukturen gebildet (Sonnleiten, Obermühlham)</li> </ul>
Relief	<ul style="list-style-type: none"> <li>Sanft gerundetes Hügelland, das nach Osten hin abfällt</li> <li>Höchste Erhebung mit 628 m.ü.A. an der Salzburger Grenze, ca. 530 m.ü.A. an der Vöckla im Osten</li> <li>Teilweise noch markante Terrassenböschungen (im Bereich der Vöckla und des Nössbaches) erhalten</li> </ul>
Auffällige Entwicklungsprozesse / Landschaftseingriffe	<ul style="list-style-type: none"> <li>Bedingt durch die Westbahn sowie die B1 wird sich dieser Teilraum auch in Zukunft verstärkt durch Siedlungs- und Betriebsstrukturen verändern</li> <li>Weitere massive Eingriffe durch einen Ausbau der Westbahn (viergleisig) oder der B1 möglich.</li> </ul>

## 3 Zusammenfassende Beschreibung

### 3.1 Ergebnisse der Landschaftserhebung

Das Gemeindegebiet von Pöndorf wird durch eine flachwellige Hügellandschaft mit Grünlandnutzung sowie durch die große zusammenhängende Waldfläche des Kobernauber Waldes dominiert. Im Süden des Gemeindegebietes herrscht intensive Grünlandwirtschaft mit Kleinwaldflächen und wenigen Uferbegleitgehölzen als Strukturelemente vor. Die Siedlungsstrukturen sind meist in Form von Weilern ausgebildet, die durch landwirtschaftliche Betriebe geprägt sind. Im Bereich der B1 wie beispielsweise bei Kirchham haben sich allerdings auch neue Einfamilienhaussiedlungen entwickelt.

Das aktuelle Landschaftsbild beruht vor allem auch auf den landwirtschaftlichen Maßnahmen in den 1960er Jahren als für viele Katastralgemeinden Zusammenlegungs- und Flurbereinigungsverfahren durchgeführt wurden.

Die folgenden Tabellen und Diagramme geben einen zusammenfassenden Überblick über die prozentuelle Flächenverteilung und Flächengrößen der erhobenen Bestandestypen in Relation zur gesamten Gemeindefläche:

	Fläche in ha	Prozentueller Anteil
<b>Gemeindefläche gesamt</b>	<b>5092,87</b>	<b>100%</b>
Fläche der erhobenen Bestandestypen	3042,22	59,7%
Intensiv genutzte Grünlandbereiche, geschlossenes Siedlungsgebiete, Verkehrsflächen (= nicht erhobene Flächen)	293,36	40,3%
Bauland (entsprechend dem Flächenwidmungsplan)	150,80	3,0%

Tabelle 2: Flächengrößen und prozentuelle Flächenverteilung der erhobenen Bestandestypen bzw. der nicht erhobenen Flächen und des Baulandes in Relation zur gesamten Gemeindefläche

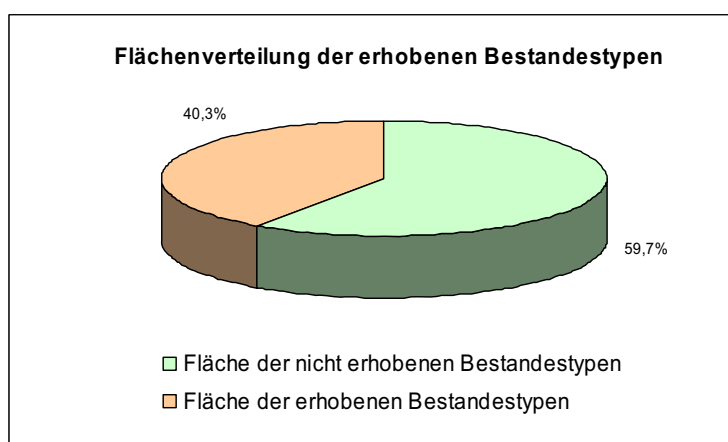


Abb. 3: Flächengrößen und prozentuelle Flächenverteilung der erhobenen Bestandestypen bzw. der nicht erhobenen Flächen und des Baulandes in Relation zur gesamten Gemeindefläche

Erhobene Bestandestypen	Flächengröße	Anteil an der ges. Gemeindefläche
Nadelwald/Nadelholzforst	2977,20 ha	58,46%
Laub-Nadel-Mischwald/Laub-Nadelholz-Mischforst	11,57 ha	0,23%
Laubwald	20,96 ha	0,41%
Kleinstwaldfläche ("Feldgehölz"), Gebüsch, Baumgruppe	0,84 ha	0,02%
Uferbegleitgehölz	19,71 ha	0,39%
Heckenzug	0,17 ha	0,00%
Streuobstbestand (Streuobstwiese/-weide, Obstbaumreihen)	7,22 ha	0,14%
Baumreihe, Allee	1,40 ha	0,03%
Sukzessionsflächen des feuchten und nassen Extensivgrünlandes +/- jüngerem Gehölzaufwuchs	0,30 ha	0,01%
Sukzessionsflächen des trockenen Extensivgrünlandes +/- jüngerem Gehölzaufwuchs	0,51 ha	0,01%
Sukzessionsflächen in ehemaligen Intensivgebieten	0,46 ha	0,01%
Neubewaldung/Aufforstung	0,54 ha	0,01%
Feuchtes und nasses Extensivgrünland	0,34 ha	0,01%
Mesophile, "bunte" Fettwiesen und die meisten Magerweiden	0,09 ha	0,00%
Grünland-Sondernutzungen	0,73 ha	0,01%
Stehendes Gewässer	0,18 ha	0,00%
Bauland	150,80 ha	2,96%

Tabelle 3: Flächengröße der erhobenen Bestandestypen

## 3.2 Naturschutzfachlich wertvolle Bereiche

Aufgrund der großen Waldflächen die überwiegend aus Fichtenwäldern gebildet werden und der intensiven landwirtschaftlichen Nutzung gibt es im Gemeindegebiet Pöndorf nur wenige Strukturelemente. Wenngleich diese in Hinblick auf das Vorkommen von gefährdeten Arten von untergeordneter Bedeutung sind, sind sie schon alleine durch ihre Seltenheit im Gemeindegebiet von naturschutzfachlicher Bedeutung.

Es sind dies in erster Linie Kleinstwaldflächen, Uferbegleitgehölze und Streuobstwiesen. Vereinzelt finden sich in Bereichen stärkerer Vernässung Extensivgrünland oder Sukzessionsflächen. Zahlreiche Fischteiche im Gemeindegebiet weisen auf ein hohes Entwicklungspotential hin.

Ebenfalls nur vereinzelt finden sich Sukzessionsflächen des trockenen Extensivgrünlandes sowie mesophile, „bunte“ Fettwiesen.

## 3.3 Defizite und Ansatzpunkte für naturschutzfachliche Aufwertung

Die naturschutzfachlichen Defizite im Bereich des Gemeindegebietes von Pöndorf liegen generell im flächenmäßig geringen Ausmaß an Strukturelementen sowie in der geringen Vielfalt der Strukturen.

Ansatzpunkte bieten sich vor allem in der Initiierung der Neuanlage von Strukturelementen im gesamten Gemeindegebiet sowie auch in der Umwandlung von nicht standortgerechten Waldbeständen (z.B. Fichtenaufforstungen von Grenzertragsflächen oder in Grabenstrukturen).

Eine standortgerechte Pflanzung von Ufergehölzsäumen an Kirchhamer Bach aber auch am Weinbach würde nicht nur eine flächenmäßig Aufwertung der Landschaftsstrukturen in Pöndorf mit sich bringen, sondern auch positive Effekte für die Gewässersysteme erzielen. Gerade im Hinblick auf die Umsetzung der Wasserrahmen-Richtlinie ergeben sich hier Synergien, die es zu nutzen gilt.

Die noch erhaltenen Obstbaumwiesen sind vor einer Überalterung zu schützen und mit standortgerechten, heimischen, alten Obstsorten nachzupflanzen. Auch die Neuanlage von Streuobstwiesen ist jedoch zu fördern.

Für den Bereich der Waldrandflächen können durch die Anlage von naturnahen Strauch- und Krautsäumen als Pufferbereiche und durch die Ausbildung nicht-linearer Waldrändern (Erhöhung der Artenvielfalt, Edge- Effekt) naturschutzfachlich wertvolle Bereiche geschaffen werden. Eine Erhöhung des Laubholzanteils ist anzustreben.

## 4 Verwendete Literatur und Quellenverzeichnis

### 4.1 Datengrundlage

- ❖ Farb-Orthofotos im Triangulierungsblattschnitt 1:5000 (Flugzeitpunkt: Mai 2001, August 2000), Übersicht Orthofoto-Blattschnitt TB5000
- ❖ ÖK50 im Blattschnitt TB 20000
- ❖ DKM
- ❖ Gemeindegrenzen aus DKM des BEV
- ❖ Gewässernetz aus ÖK50
- ❖ 10m Höhenschichtlinien generiert aus DHM des BEV
- ❖ Moorflächen nach Krisai (aus Genisys)
- ❖ Naturschutzfachliche Raumgliederung OÖ

### 4.2 Literaturverzeichnis

Amt der Oö Landeregierung in Zusammenarbeit mit DI Thomas Proksch, 2004: Natur und Landschaft – Leitbilder für Oberösterreich, Band 22: Raumeinheit Vöckla-Ager-Hügelland, 75 S., Linz.

Amt der Oö Landeregierung, 1989: Waldentwicklungsplan über den Teilbereich des politischen Bezirkes Vöcklabruck, 153 S., Vöcklabruck.

Bundesministerium für Land und Forstwirtschaft, 1981: Österreichische Bodenkartierung – Erläuterung zur Bodenkarte 1:25.000, Kartierungsbereich Frankenmarkt (KB 79), 245 S., Wien.

Gewässerbezirk Gmunden: Domenig Gert u.a., Ökomorphologische Kartierung Kirchhamer Bach, 1994

Gewässerbezirk Gmunden: Domenig Gert u.a., Ökomorphologische Kartierung Weinbach, 1994

Gewässerbezirk Gmunden: Glatz Susanne, Loimer Hannes, Ökomorphologische Kartierung Weinbach, 1995

Gewässerbezirk Gmunden: Kaltenegger Fritz, Ökomorphologische Kartierung Kirchhamer Bach, 1995

Gewässerbezirk Gmunden: Reiter Franz u.a., Ökomorphologische Kartierung Vöckla km 23-42, 1993

Pils Gerhard, 1999: Die Pflanzenwelt Oberösterreichs, Ennsthaler Verlag Steyr.



## 4.3 Sonstige Quellen

<http://bfw.ac.at/rz/bfwcms.web?dok=1143>

<http://de.wikipedia.org/wiki/P%C3%B6ndorf>

<http://www2.land-oberoesterreich.gv.at/internetgemeinden/InternetGemeindenGemeindeBearbeiten.jsp?idostat=41726&bezirk=Vöcklabruck>

<http://www.poendorf.at/>

[http://www.pilgerweg-vianova.at/web/weg\\_munderfing\\_.html](http://www.pilgerweg-vianova.at/web/weg_munderfing_.html)

<http://bfw.ac.at/rz/bfwcms.web?dok=2967>

# Anhang 1

## Fotodokumentation



Abb. 1: Schwarzmoosbach (Foto: Land in Sicht)



Abb. 2: Feuchte Brachfläche am Rand des Schwemmbachtales (Foto: Land in Sicht)





Abb. 3: Wiesenbach westlich von Plain (Foto: Land in Sicht)



Abb. 4: Kirchhamer Bach (Foto: Land in Sicht)



Abb. 5: Blick von Geretseck zum Krennwald (Foto: Land in Sicht)



Abb. 6: Pöndorf (Foto: Land in Sicht)





Abb. 7: Kirchhamer Bach mit Hochwassermarken 1991 und 2002 (Foto: Land in Sicht)



Abb. 8: Drainagegraben und Kirchhamer Bach (Foto: Land in Sicht)





Abb. 9: Graben mit Brachfläche bei Hechfeld (Foto: Land in Sicht)



Abb. 10: Grünlandwirtschaft bei Hechfeld (Foto: Land in Sicht)



Abb. 11: Blick von Volkerding nach Pöndorf (Foto: Land in Sicht)



Abb. 12: Terrassenstufe des Nössenbaches südlich Schwaigern (Foto: Land in Sicht)





Abb. 13: Ufersaum des Nössbaches südlich von Schwaigern (Foto: Land in Sicht)



Abb. 14: Blick von Pöndorf Richtung Forstern (Foto: Land in Sicht)





Abb. 15: Kirchhamer Bach kurz vor Kirchham (Foto: Land in Sicht)



Abb. 16: Konglomeratwand beim Kulturdenkmal Landgraben (Foto: Land in Sicht)



Abb. 17: Kirchhamer Bach südlich Schachen (Foto: Land in Sicht)

# Anhang 2

## Beschreibung der Einzelflächen

(Datenbank-Bericht: Auswahl Berichte Gemeinde -  
"Ausdruck Endbericht" sortiert nach Flächennummer)



# Anhang 2

## Beschreibung der Einzelflächen

(Datenbank-Bericht: Auswahl Berichte Gemeinde -  
"Ausdruck Endbericht" sortiert nach Flächennummer)

Gemeinde: **41726 Pöndorf**

Bezirk: **Vöcklabruck**

lfd. Nummer:	<b>1</b>	Fläche: in m <sup>2</sup>	<b>9327425</b>	Länge in m:	<b>0</b>
Bestandestyp:	<b>0102 Nadelwald/Nadelholzforst</b>				
Charakteristik:					
	Bearbeiter: B <sup>3</sup> ro Land in Sicht				
lfd. Nummer:	<b>2</b>	Fläche: in m <sup>2</sup>	<b>11902</b>	Länge in m:	<b>648</b>
Bestandestyp:	<b>0202 Uferbegleitgehölz</b>				
Charakteristik:	Schmal ausgeprägtes Uferbegleitgehölz, links- und rechtsufrig des Schwemmbaches, Weiden und Eschen dominiert				
	Bearbeiter: B <sup>3</sup> ro Land in Sicht				
lfd. Nummer:	<b>3</b>	Fläche: in m <sup>2</sup>	<b>11052</b>	Länge in m:	<b>651</b>
Bestandestyp:	<b>0202 Uferbegleitgehölz</b>				
Charakteristik:	Schmal ausgeprägtes Uferbegleitgehölz, links- und rechtsufrig des Schwemmbaches, Weiden und Eschen dominiert				
	Bearbeiter: B <sup>3</sup> ro Land in Sicht				
lfd. Nummer:	<b>4</b>	Fläche: in m <sup>2</sup>	<b>8908</b>	Länge in m:	<b>438</b>
Bestandestyp:	<b>0202 Uferbegleitgehölz</b>				
Charakteristik:	Schmal ausgeprägtes Uferbegleitgehölz, links- und rechtsufrig des Schwemmbaches, Weiden und Eschen dominiert				
	Bearbeiter: B <sup>3</sup> ro Land in Sicht				
lfd. Nummer:	<b>5</b>	Fläche: in m <sup>2</sup>	<b>1031</b>	Länge in m:	<b>0</b>
Bestandestyp:	<b>0307 Feuchtes und nasses Extensivgrünland</b>				
Charakteristik:	Mädesußflur				
	Bearbeiter: B <sup>3</sup> ro Land in Sicht				
lfd. Nummer:	<b>6</b>	Fläche: in m <sup>2</sup>	<b>2971</b>	Länge in m:	<b>0</b>
Bestandestyp:	<b>030301 Sukzessionsfläche des feuchten und nassen Extensivgrünlandes mit oder ohne jüngerem Gehölzaufwuchs</b>				
Charakteristik:	Feuchte Brachfläche im Schwemmbachtal am NW eines Fichtenbestandes, bis auf ein paar einzeln stehende Fichten kein Gehölzaufwuchs				
	Bearbeiter: B <sup>3</sup> ro Land in Sicht				
lfd. Nummer:	<b>7</b>	Fläche: in m <sup>2</sup>	<b>5541</b>	Länge in m:	<b>329</b>
Bestandestyp:	<b>0202 Uferbegleitgehölz</b>				
Charakteristik:	Schmal ausgeprägtes Uferbegleitgehölz, links- und rechtsufrig des Schwemmbaches, Weiden und Eschen dominiert				
	Bearbeiter: B <sup>3</sup> ro Land in Sicht				
lfd. Nummer:	<b>8</b>	Fläche: in m <sup>2</sup>	<b>3538</b>	Länge in m:	<b>207</b>
Bestandestyp:	<b>0202 Uferbegleitgehölz</b>				
Charakteristik:	Schmal ausgeprägtes Uferbegleitgehölz, links- und rechtsufrig des Schwemmbaches, Weiden und Eschen dominiert, teilweise Mädesuß				
	Bearbeiter: B <sup>3</sup> ro Land in Sicht				
lfd. Nummer:	<b>9</b>	Fläche: in m <sup>2</sup>	<b>1873</b>	Länge in m:	<b>180</b>
Bestandestyp:	<b>0202 Uferbegleitgehölz</b>				
Charakteristik:	Schmal ausgeprägtes, teils sehr lückiges Uferbegleitgehölz, links- und rechtsufrig des Schwemmbaches, Weiden und Eschen				
	Bearbeiter: B <sup>3</sup> ro Land in Sicht				
lfd. Nummer:	<b>10</b>	Fläche: in m <sup>2</sup>	<b>2425</b>	Länge in m:	<b>132</b>
Bestandestyp:	<b>0202 Uferbegleitgehölz</b>				
Charakteristik:	Schmal ausgeprägtes Uferbegleitgehölz, links- und rechtsufrig des Schwemmbaches, Weiden und Eschen dominiert				
	Bearbeiter: B <sup>3</sup> ro Land in Sicht				

lfd. Nummer:	<b>11</b>	Fläche: in m <sup>2</sup>	<b>2146</b>	Länge in m:	<b>0</b>
Bestandestyp:	<b>0102 Nadelwald/Nadelholzforst</b>				
Charakteristik:					
	Bearbeiter: B <sup>3</sup> ro Land in Sicht				
lfd. Nummer:	<b>12</b>	Fläche: in m <sup>2</sup>	<b>5280</b>	Länge in m:	<b>273</b>
Bestandestyp:	<b>0202 Uferbegleitgehölz</b>				
Charakteristik:	Schmal ausgeprägtes Uferbegleitgehölz, links- und rechtsufrig des Schwemmbaches; Weiden, Ebereschen				
	Bearbeiter: B <sup>3</sup> ro Land in Sicht				
lfd. Nummer:	<b>13</b>	Fläche: in m <sup>2</sup>	<b>433</b>	Länge in m:	<b>0</b>
Bestandestyp:	<b>0401 Stehendes Gewässer</b>				
Charakteristik:	Fischteich im Schwemmbachtal, umgeben von Pferdekoppel				
	Bearbeiter: B <sup>3</sup> ro Land in Sicht				
lfd. Nummer:	<b>14</b>	Fläche: in m <sup>2</sup>	<b>675</b>	Länge in m:	<b>97</b>
Bestandestyp:	<b>0206 Baumreihe, Allee</b>				
Charakteristik:					
	Bearbeiter: B <sup>3</sup> ro Land in Sicht				
lfd. Nummer:	<b>15</b>	Fläche: in m <sup>2</sup>	<b>2140</b>	Länge in m:	<b>174</b>
Bestandestyp:	<b>0202 Uferbegleitgehölz</b>				
Charakteristik:	einreihiges Uferbegleitgehölz des Schwemmbaches				
	Bearbeiter: B <sup>3</sup> ro Land in Sicht				
lfd. Nummer:	<b>16</b>	Fläche: in m <sup>2</sup>	<b>20130</b>	Länge in m:	<b>805</b>
Bestandestyp:	<b>0202 Uferbegleitgehölz</b>				
Charakteristik:	Weidendominiertes Uferbegleitgehölz des Schwemm- und Rabenbaches				
	Bearbeiter: B <sup>3</sup> ro Land in Sicht				
lfd. Nummer:	<b>17</b>	Fläche: in m <sup>2</sup>	<b>4185</b>	Länge in m:	<b>0</b>
Bestandestyp:	<b>0102 Nadelwald/Nadelholzforst</b>				
Charakteristik:					
	Bearbeiter: B <sup>3</sup> ro Land in Sicht				
lfd. Nummer:	<b>18</b>	Fläche: in m <sup>2</sup>	<b>18712939</b>	Länge in m:	<b>0</b>
Bestandestyp:	<b>0102 Nadelwald/Nadelholzforst</b>				
Charakteristik:					
	Bearbeiter: B <sup>3</sup> ro Land in Sicht				
lfd. Nummer:	<b>19</b>	Fläche: in m <sup>2</sup>	<b>4815</b>	Länge in m:	<b>302</b>
Bestandestyp:	<b>0202 Uferbegleitgehölz</b>				
Charakteristik:	Uferbegleitgehölz des Rabenbaches, im Waldgebiet des Kobernauser Waldes verlaufend				
	Bearbeiter: B <sup>3</sup> ro Land in Sicht				
lfd. Nummer:	<b>20</b>	Fläche: in m <sup>2</sup>	<b>560</b>	Länge in m:	<b>0</b>
Bestandestyp:	<b>0102 Nadelwald/Nadelholzforst</b>				
Charakteristik:					
	Bearbeiter: B <sup>3</sup> ro Land in Sicht				
lfd. Nummer:	<b>21</b>	Fläche: in m <sup>2</sup>	<b>4383</b>	Länge in m:	<b>0</b>
Bestandestyp:	<b>0102 Nadelwald/Nadelholzforst</b>				
Charakteristik:					
	Bearbeiter: B <sup>3</sup> ro Land in Sicht				
lfd. Nummer:	<b>22</b>	Fläche: in m <sup>2</sup>	<b>5483</b>	Länge in m:	<b>254</b>
Bestandestyp:	<b>0202 Uferbegleitgehölz</b>				
Charakteristik:	Uferbegleitgehölz des Schwarzmoosbaches, teilweise mit Eichen				
	Bearbeiter: B <sup>3</sup> ro Land in Sicht				

lfd. Nummer:	<b>23</b>	Fläche: in m <sup>2</sup>	<b>4641</b>	Länge in m:	<b>0</b>
Bestandestyp:	<b>0304 Sukzessionsfläche in ehemaligen Intensivgebieten</b>				
Charakteristik:	junge Brachfläche auf einer Rodungsfläche zwischen der L508 und dem Schwarzmoosbach				
	Bearbeiter: B <sup>3</sup> ro Land in Sicht				
lfd. Nummer:	<b>24</b>	Fläche: in m <sup>2</sup>	<b>4726</b>	Länge in m:	<b>0</b>
Bestandestyp:	<b>0102 Nadelwald/Nadelholzforst</b>				
Charakteristik:					
	Bearbeiter: B <sup>3</sup> ro Land in Sicht				
lfd. Nummer:	<b>25</b>	Fläche: in m <sup>2</sup>	<b>155</b>	Länge in m:	<b>0</b>
Bestandestyp:	<b>0102 Nadelwald/Nadelholzforst</b>				
Charakteristik:					
	Bearbeiter: B <sup>3</sup> ro Land in Sicht				
lfd. Nummer:	<b>26</b>	Fläche: in m <sup>2</sup>	<b>1664</b>	Länge in m:	<b>0</b>
Bestandestyp:	<b>0102 Nadelwald/Nadelholzforst</b>				
Charakteristik:					
	Bearbeiter: B <sup>3</sup> ro Land in Sicht				
lfd. Nummer:	<b>27</b>	Fläche: in m <sup>2</sup>	<b>2453</b>	Länge in m:	<b>217</b>
Bestandestyp:	<b>0202 Uferbegleitgehölz</b>				
Charakteristik:	schmales Uferbegleitgehölz des Schwarzmoosbaches				
	Bearbeiter: B <sup>3</sup> ro Land in Sicht				
lfd. Nummer:	<b>28</b>	Fläche: in m <sup>2</sup>	<b>791</b>	Länge in m:	<b>0</b>
Bestandestyp:	<b>0102 Nadelwald/Nadelholzforst</b>				
Charakteristik:					
	Bearbeiter: B <sup>3</sup> ro Land in Sicht				
lfd. Nummer:	<b>29</b>	Fläche: in m <sup>2</sup>	<b>148</b>	Länge in m:	<b>0</b>
Bestandestyp:	<b>0102 Nadelwald/Nadelholzforst</b>				
Charakteristik:					
	Bearbeiter: B <sup>3</sup> ro Land in Sicht				
lfd. Nummer:	<b>30</b>	Fläche: in m <sup>2</sup>	<b>557</b>	Länge in m:	<b>0</b>
Bestandestyp:	<b>0102 Nadelwald/Nadelholzforst</b>				
Charakteristik:					
	Bearbeiter: B <sup>3</sup> ro Land in Sicht				
lfd. Nummer:	<b>31</b>	Fläche: in m <sup>2</sup>	<b>3545</b>	Länge in m:	<b>0</b>
Bestandestyp:	<b>0102 Nadelwald/Nadelholzforst</b>				
Charakteristik:					
	Bearbeiter: B <sup>3</sup> ro Land in Sicht				
lfd. Nummer:	<b>32</b>	Fläche: in m <sup>2</sup>	<b>1320</b>	Länge in m:	<b>72</b>
Bestandestyp:	<b>0206 Baumreihe, Allee</b>				
Charakteristik:					
	Bearbeiter: B <sup>3</sup> ro Land in Sicht				
lfd. Nummer:	<b>33</b>	Fläche: in m <sup>2</sup>	<b>694</b>	Länge in m:	<b>58</b>
Bestandestyp:	<b>0203 Heckenzug</b>				
Charakteristik:	Hasel und Birkendominierte Hecke auf einer Böschung zur L508				
	Bearbeiter: B <sup>3</sup> ro Land in Sicht				
lfd. Nummer:	<b>34</b>	Fläche: in m <sup>2</sup>	<b>2971</b>	Länge in m:	<b>0</b>
Bestandestyp:	<b>0204 Streuobstbestand (Streuobstwiese/-weide, Obstbaumreihen)</b>				
Charakteristik:					
	Bearbeiter: B <sup>3</sup> ro Land in Sicht				



lfd. Nummer:	<b>35</b>	Fläche: in m <sup>2</sup>	<b>830</b>	Länge in m:	<b>0</b>
Bestandestyp:	<b>0204 Streuobstbestand (Streuobstwiese/-weide, Obstbaumreihen)</b>				
Charakteristik:					
	Bearbeiter: B <sup>3</sup> ro Land in Sicht				
lfd. Nummer:	<b>36</b>	Fläche: in m <sup>2</sup>	<b>357</b>	Länge in m:	<b>64</b>
Bestandestyp:	<b>0203 Heckenzug</b>				
Charakteristik:					
	Bearbeiter: B <sup>3</sup> ro Land in Sicht				
lfd. Nummer:	<b>37</b>	Fläche: in m <sup>2</sup>	<b>1338</b>	Länge in m:	<b>0</b>
Bestandestyp:	<b>0204 Streuobstbestand (Streuobstwiese/-weide, Obstbaumreihen)</b>				
Charakteristik:					
	Bearbeiter: B <sup>3</sup> ro Land in Sicht				
lfd. Nummer:	<b>38</b>	Fläche: in m <sup>2</sup>	<b>86021</b>	Länge in m:	<b>0</b>
Bestandestyp:	<b>0102 Nadelwald/Nadelholzforst</b>				
Charakteristik:					
	Bearbeiter: B <sup>3</sup> ro Land in Sicht				
lfd. Nummer:	<b>39</b>	Fläche: in m <sup>2</sup>	<b>697</b>	Länge in m:	<b>0</b>
Bestandestyp:	<b>0201 Kleinstwaldfläche ("Feldgehölz"), Gebüsch oder Baumgruppe unter 1000m<sup>2</sup></b>				
Charakteristik:	Laubholzdominiertes Feldgehölz bei Geretseck				
	Bearbeiter: B <sup>3</sup> ro Land in Sicht				
lfd. Nummer:	<b>40</b>	Fläche: in m <sup>2</sup>	<b>1005</b>	Länge in m:	<b>0</b>
Bestandestyp:	<b>0204 Streuobstbestand (Streuobstwiese/-weide, Obstbaumreihen)</b>				
Charakteristik:					
	Bearbeiter: B <sup>3</sup> ro Land in Sicht				
lfd. Nummer:	<b>41</b>	Fläche: in m <sup>2</sup>	<b>2509</b>	Länge in m:	<b>0</b>
Bestandestyp:	<b>0204 Streuobstbestand (Streuobstwiese/-weide, Obstbaumreihen)</b>				
Charakteristik:					
	Bearbeiter: B <sup>3</sup> ro Land in Sicht				
lfd. Nummer:	<b>42</b>	Fläche: in m <sup>2</sup>	<b>98221</b>	Länge in m:	<b>0</b>
Bestandestyp:	<b>0102 Nadelwald/Nadelholzforst</b>				
Charakteristik:					
	Bearbeiter: B <sup>3</sup> ro Land in Sicht				
lfd. Nummer:	<b>43</b>	Fläche: in m <sup>2</sup>	<b>2799</b>	Länge in m:	<b>0</b>
Bestandestyp:	<b>0104 Laubwald/Laubholzforst</b>				
Charakteristik:					
	Bearbeiter: B <sup>3</sup> ro Land in Sicht				
lfd. Nummer:	<b>44</b>	Fläche: in m <sup>2</sup>	<b>6676</b>	Länge in m:	<b>0</b>
Bestandestyp:	<b>0104 Laubwald/Laubholzforst</b>				
Charakteristik:					
	Bearbeiter: B <sup>3</sup> ro Land in Sicht				
lfd. Nummer:	<b>45</b>	Fläche: in m <sup>2</sup>	<b>897</b>	Länge in m:	<b>0</b>
Bestandestyp:	<b>0204 Streuobstbestand (Streuobstwiese/-weide, Obstbaumreihen)</b>				
Charakteristik:					
	Bearbeiter: B <sup>3</sup> ro Land in Sicht				
lfd. Nummer:	<b>46</b>	Fläche: in m <sup>2</sup>	<b>31909</b>	Länge in m:	<b>0</b>
Bestandestyp:	<b>0104 Laubwald/Laubholzforst</b>				
Charakteristik:					
	Bearbeiter: B <sup>3</sup> ro Land in Sicht				

lfd. Nummer:	<b>47</b>	Fläche: in m <sup>2</sup>	<b>1136</b>	Länge in m:	<b>0</b>
Bestandestyp:	<b>0306 Neubewaldung/Aufforstung</b>				
Charakteristik:	5jährige Fichtenaufforstung				
	Bearbeiter: B <sup>3</sup> ro Land in Sicht				
lfd. Nummer:	<b>48</b>	Fläche: in m <sup>2</sup>	<b>602</b>	Länge in m:	<b>0</b>
Bestandestyp:	<b>0104 Laubwald/Laubholzforst</b>				
Charakteristik:					
	Bearbeiter: B <sup>3</sup> ro Land in Sicht				
lfd. Nummer:	<b>49</b>	Fläche: in m <sup>2</sup>	<b>8921</b>	Länge in m:	<b>0</b>
Bestandestyp:	<b>0104 Laubwald/Laubholzforst</b>				
Charakteristik:					
	Bearbeiter: B <sup>3</sup> ro Land in Sicht				
lfd. Nummer:	<b>50</b>	Fläche: in m <sup>2</sup>	<b>51</b>	Länge in m:	<b>0</b>
Bestandestyp:	<b>0401 Stehendes Gewässer</b>				
Charakteristik:	Fischteich				
	Bearbeiter: B <sup>3</sup> ro Land in Sicht				
lfd. Nummer:	<b>51</b>	Fläche: in m <sup>2</sup>	<b>2601</b>	Länge in m:	<b>0</b>
Bestandestyp:	<b>0104 Laubwald/Laubholzforst</b>				
Charakteristik:					
	Bearbeiter: B <sup>3</sup> ro Land in Sicht				
lfd. Nummer:	<b>52</b>	Fläche: in m <sup>2</sup>	<b>1483</b>	Länge in m:	<b>0</b>
Bestandestyp:	<b>0204 Streuobstbestand (Streuobstwiese/-weide, Obstbaumreihen)</b>				
Charakteristik:					
	Bearbeiter: B <sup>3</sup> ro Land in Sicht				
lfd. Nummer:	<b>53</b>	Fläche: in m <sup>2</sup>	<b>5723</b>	Länge in m:	<b>0</b>
Bestandestyp:	<b>0102 Nadelwald/Nadelholzforst</b>				
Charakteristik:					
	Bearbeiter: B <sup>3</sup> ro Land in Sicht				
lfd. Nummer:	<b>54</b>	Fläche: in m <sup>2</sup>	<b>10177</b>	Länge in m:	<b>0</b>
Bestandestyp:	<b>0103 Laub-Nadel-Mischwald/Laub-Nadelholz-Mischforst</b>				
Charakteristik:					
	Bearbeiter: B <sup>3</sup> ro Land in Sicht				
lfd. Nummer:	<b>55</b>	Fläche: in m <sup>2</sup>	<b>7144</b>	Länge in m:	<b>0</b>
Bestandestyp:	<b>0102 Nadelwald/Nadelholzforst</b>				
Charakteristik:					
	Bearbeiter: B <sup>3</sup> ro Land in Sicht				
lfd. Nummer:	<b>56</b>	Fläche: in m <sup>2</sup>	<b>582</b>	Länge in m:	<b>107</b>
Bestandestyp:	<b>0202 Uferbegleitgehölz</b>				
Charakteristik:	schmales, lückiges Uferbegleitgehölz des Kirchhamer Baches, meist aus einzelnen Weiden				
	Bearbeiter: B <sup>3</sup> ro Land in Sicht				
lfd. Nummer:	<b>57</b>	Fläche: in m <sup>2</sup>	<b>1842</b>	Länge in m:	<b>0</b>
Bestandestyp:	<b>0104 Laubwald/Laubholzforst</b>				
Charakteristik:					
	Bearbeiter: B <sup>3</sup> ro Land in Sicht				
lfd. Nummer:	<b>58</b>	Fläche: in m <sup>2</sup>	<b>45295</b>	Länge in m:	<b>0</b>
Bestandestyp:	<b>0102 Nadelwald/Nadelholzforst</b>				
Charakteristik:					
	Bearbeiter: B <sup>3</sup> ro Land in Sicht				

lfd. Nummer:	<b>59</b>	Fläche: in m <sup>2</sup>	<b>7163</b>	Länge in m:	<b>0</b>
Bestandestyp:	<b>0104 Laubwald/Laubholzforst</b>				
Charakteristik:	Bearbeiter: B <sup>3</sup> ro Land in Sicht				
lfd. Nummer:	<b>60</b>	Fläche: in m <sup>2</sup>	<b>1838</b>	Länge in m:	<b>0</b>
Bestandestyp:	<b>0204 Streuobstbestand (Streuobstwiese/-weide, Obstbaumreihen)</b>				
Charakteristik:	Bearbeiter: B <sup>3</sup> ro Land in Sicht				
lfd. Nummer:	<b>61</b>	Fläche: in m <sup>2</sup>	<b>1930</b>	Länge in m:	<b>71</b>
Bestandestyp:	<b>0206 Baumreihe, Allee</b>				
Charakteristik:	Bearbeiter: B <sup>3</sup> ro Land in Sicht				
lfd. Nummer:	<b>62</b>	Fläche: in m <sup>2</sup>	<b>2667</b>	Länge in m:	<b>346</b>
Bestandestyp:	<b>0202 Uferbegleitgehölz</b>				
Charakteristik:	schmales, lückiges Uferbegleitgehölz des Kirchhamer Baches, v.a. Weiden				
	Bearbeiter: B <sup>3</sup> ro Land in Sicht				
lfd. Nummer:	<b>63</b>	Fläche: in m <sup>2</sup>	<b>1742</b>	Länge in m:	<b>0</b>
Bestandestyp:	<b>0102 Nadelwald/Nadelholzforst</b>				
Charakteristik:	Bearbeiter: B <sup>3</sup> ro Land in Sicht				
lfd. Nummer:	<b>64</b>	Fläche: in m <sup>2</sup>	<b>11568</b>	Länge in m:	<b>0</b>
Bestandestyp:	<b>0104 Laubwald/Laubholzforst</b>				
Charakteristik:	Bearbeiter: B <sup>3</sup> ro Land in Sicht				
lfd. Nummer:	<b>65</b>	Fläche: in m <sup>2</sup>	<b>1321</b>	Länge in m:	<b>0</b>
Bestandestyp:	<b>0102 Nadelwald/Nadelholzforst</b>				
Charakteristik:	Bearbeiter: B <sup>3</sup> ro Land in Sicht				
lfd. Nummer:	<b>66</b>	Fläche: in m <sup>2</sup>	<b>350</b>	Länge in m:	<b>0</b>
Bestandestyp:	<b>0201 Kleinstwaldfläche ("Feldgehölz"), Gebüsch oder Baumgruppe unter 1000m<sup>2</sup></b>				
Charakteristik:	Feldgehölz, laubhauzdominiert				
	Bearbeiter: B <sup>3</sup> ro Land in Sicht				
lfd. Nummer:	<b>67</b>	Fläche: in m <sup>2</sup>	<b>1424</b>	Länge in m:	<b>0</b>
Bestandestyp:	<b>0104 Laubwald/Laubholzforst</b>				
Charakteristik:	Bearbeiter: B <sup>3</sup> ro Land in Sicht				
lfd. Nummer:	<b>68</b>	Fläche: in m <sup>2</sup>	<b>1288</b>	Länge in m:	<b>0</b>
Bestandestyp:	<b>0102 Nadelwald/Nadelholzforst</b>				
Charakteristik:	Bearbeiter: B <sup>3</sup> ro Land in Sicht				
lfd. Nummer:	<b>69</b>	Fläche: in m <sup>2</sup>	<b>2489</b>	Länge in m:	<b>0</b>
Bestandestyp:	<b>0102 Nadelwald/Nadelholzforst</b>				
Charakteristik:	Bearbeiter: B <sup>3</sup> ro Land in Sicht				
lfd. Nummer:	<b>70</b>	Fläche: in m <sup>2</sup>	<b>14227</b>	Länge in m:	<b>0</b>
Bestandestyp:	<b>0102 Nadelwald/Nadelholzforst</b>				
Charakteristik:	Bearbeiter: B <sup>3</sup> ro Land in Sicht				

lfd. Nummer:	<b>71</b>	Fläche: in m <sup>2</sup>	<b>2075</b>	Länge in m:	<b>0</b>
Bestandestyp:	<b>0204 Streuobstbestand (Streuobstwiese/-weide, Obstbaumreihen)</b>				
Charakteristik:	Bearbeiter: B <sup>3</sup> ro Land in Sicht				
lfd. Nummer:	<b>72</b>	Fläche: in m <sup>2</sup>	<b>596</b>	Länge in m:	<b>0</b>
Bestandestyp:	<b>0204 Streuobstbestand (Streuobstwiese/-weide, Obstbaumreihen)</b>				
Charakteristik:	Bearbeiter: B <sup>3</sup> ro Land in Sicht				
lfd. Nummer:	<b>73</b>	Fläche: in m <sup>2</sup>	<b>579</b>	Länge in m:	<b>0</b>
Bestandestyp:	<b>0204 Streuobstbestand (Streuobstwiese/-weide, Obstbaumreihen)</b>				
Charakteristik:	Bearbeiter: B <sup>3</sup> ro Land in Sicht				
lfd. Nummer:	<b>74</b>	Fläche: in m <sup>2</sup>	<b>860</b>	Länge in m:	<b>0</b>
Bestandestyp:	<b>0204 Streuobstbestand (Streuobstwiese/-weide, Obstbaumreihen)</b>				
Charakteristik:	Bearbeiter: B <sup>3</sup> ro Land in Sicht				
lfd. Nummer:	<b>75</b>	Fläche: in m <sup>2</sup>	<b>648</b>	Länge in m:	<b>0</b>
Bestandestyp:	<b>0102 Nadelwald/Nadelholzforst</b>				
Charakteristik:	Bearbeiter: B <sup>3</sup> ro Land in Sicht				
lfd. Nummer:	<b>76</b>	Fläche: in m <sup>2</sup>	<b>4040</b>	Länge in m:	<b>0</b>
Bestandestyp:	<b>0204 Streuobstbestand (Streuobstwiese/-weide, Obstbaumreihen)</b>				
Charakteristik:	Bearbeiter: B <sup>3</sup> ro Land in Sicht				
lfd. Nummer:	<b>77</b>	Fläche: in m <sup>2</sup>	<b>16528</b>	Länge in m:	<b>0</b>
Bestandestyp:	<b>0102 Nadelwald/Nadelholzforst</b>				
Charakteristik:	Bearbeiter: B <sup>3</sup> ro Land in Sicht				
lfd. Nummer:	<b>78</b>	Fläche: in m <sup>2</sup>	<b>4485</b>	Länge in m:	<b>0</b>
Bestandestyp:	<b>0104 Laubwald/Laubholzforst</b>				
Charakteristik:	Bearbeiter: B <sup>3</sup> ro Land in Sicht				
lfd. Nummer:	<b>79</b>	Fläche: in m <sup>2</sup>	<b>37817</b>	Länge in m:	<b>0</b>
Bestandestyp:	<b>0102 Nadelwald/Nadelholzforst</b>				
Charakteristik:	Bearbeiter: B <sup>3</sup> ro Land in Sicht				
lfd. Nummer:	<b>80</b>	Fläche: in m <sup>2</sup>	<b>18694</b>	Länge in m:	<b>0</b>
Bestandestyp:	<b>0104 Laubwald/Laubholzforst</b>				
Charakteristik:	Bearbeiter: B <sup>3</sup> ro Land in Sicht				
lfd. Nummer:	<b>81</b>	Fläche: in m <sup>2</sup>	<b>2739</b>	Länge in m:	<b>187</b>
Bestandestyp:	<b>0202 Uferbegleitgehölz</b>				
Charakteristik:	Weidendominiertes Ufergehölz eines kleinen Zubringerbaches des Kirchhamer Bachees				
	Bearbeiter: B <sup>3</sup> ro Land in Sicht				
lfd. Nummer:	<b>82</b>	Fläche: in m <sup>2</sup>	<b>688</b>	Länge in m:	<b>0</b>
Bestandestyp:	<b>0401 Stehendes Gewässer</b>				
Charakteristik:	Privatteich				
	Bearbeiter: B <sup>3</sup> ro Land in Sicht				



lfd. Nummer:	<b>83</b>	Fläche: in m <sup>2</sup>	<b>1357</b>	Länge in m:	<b>0</b>
Bestandestyp:	<b>0306 Neubewaldung/Aufforstung</b>				
Charakteristik:	ca. 10 jährige Blaufichtenaufforstung				
	Bearbeiter: B <sup>3</sup> ro Land in Sicht				
lfd. Nummer:	<b>84</b>	Fläche: in m <sup>2</sup>	<b>622</b>	Länge in m:	<b>0</b>
Bestandestyp:	<b>0204 Streuobstbestand (Streuobstwiese/-weide, Obstbaumreihen)</b>				
Charakteristik:					
	Bearbeiter: B <sup>3</sup> ro Land in Sicht				
lfd. Nummer:	<b>85</b>	Fläche: in m <sup>2</sup>	<b>497</b>	Länge in m:	<b>0</b>
Bestandestyp:	<b>0204 Streuobstbestand (Streuobstwiese/-weide, Obstbaumreihen)</b>				
Charakteristik:					
	Bearbeiter: B <sup>3</sup> ro Land in Sicht				
lfd. Nummer:	<b>86</b>	Fläche: in m <sup>2</sup>	<b>621</b>	Länge in m:	<b>0</b>
Bestandestyp:	<b>0204 Streuobstbestand (Streuobstwiese/-weide, Obstbaumreihen)</b>				
Charakteristik:					
	Bearbeiter: B <sup>3</sup> ro Land in Sicht				
lfd. Nummer:	<b>87</b>	Fläche: in m <sup>2</sup>	<b>861</b>	Länge in m:	<b>0</b>
Bestandestyp:	<b>0204 Streuobstbestand (Streuobstwiese/-weide, Obstbaumreihen)</b>				
Charakteristik:					
	Bearbeiter: B <sup>3</sup> ro Land in Sicht				
lfd. Nummer:	<b>88</b>	Fläche: in m <sup>2</sup>	<b>1941</b>	Länge in m:	<b>0</b>
Bestandestyp:	<b>0204 Streuobstbestand (Streuobstwiese/-weide, Obstbaumreihen)</b>				
Charakteristik:					
	Bearbeiter: B <sup>3</sup> ro Land in Sicht				
lfd. Nummer:	<b>89</b>	Fläche: in m <sup>2</sup>	<b>665</b>	Länge in m:	<b>0</b>
Bestandestyp:	<b>0204 Streuobstbestand (Streuobstwiese/-weide, Obstbaumreihen)</b>				
Charakteristik:					
	Bearbeiter: B <sup>3</sup> ro Land in Sicht				
lfd. Nummer:	<b>90</b>	Fläche: in m <sup>2</sup>	<b>1364</b>	Länge in m:	<b>0</b>
Bestandestyp:	<b>0204 Streuobstbestand (Streuobstwiese/-weide, Obstbaumreihen)</b>				
Charakteristik:					
	Bearbeiter: B <sup>3</sup> ro Land in Sicht				
lfd. Nummer:	<b>91</b>	Fläche: in m <sup>2</sup>	<b>8392</b>	Länge in m:	<b>0</b>
Bestandestyp:	<b>0104 Laubwald/Laubholzforst</b>				
Charakteristik:					
	Bearbeiter: B <sup>3</sup> ro Land in Sicht				
lfd. Nummer:	<b>92</b>	Fläche: in m <sup>2</sup>	<b>19857</b>	Länge in m:	<b>0</b>
Bestandestyp:	<b>0104 Laubwald/Laubholzforst</b>				
Charakteristik:					
	Bearbeiter: B <sup>3</sup> ro Land in Sicht				
lfd. Nummer:	<b>93</b>	Fläche: in m <sup>2</sup>	<b>2432</b>	Länge in m:	<b>0</b>
Bestandestyp:	<b>0102 Nadelwald/Nadelholzforst</b>				
Charakteristik:					
	Bearbeiter: B <sup>3</sup> ro Land in Sicht				
lfd. Nummer:	<b>94</b>	Fläche: in m <sup>2</sup>	<b>22038</b>	Länge in m:	<b>0</b>
Bestandestyp:	<b>0104 Laubwald/Laubholzforst</b>				
Charakteristik:					
	Bearbeiter: B <sup>3</sup> ro Land in Sicht				

lfd. Nummer:	<b>95</b>	Fläche: in m <sup>2</sup>	<b>5565</b>	Länge in m:	<b>0</b>
Bestandestyp:	<b>0102 Nadelwald/Nadelholzforst</b>				
Charakteristik:	Bearbeiter: B <sup>3</sup> ro Land in Sicht				
lfd. Nummer:	<b>96</b>	Fläche: in m <sup>2</sup>	<b>2284</b>	Länge in m:	<b>0</b>
Bestandestyp:	<b>0104 Laubwald/Laubholzforst</b>				
Charakteristik:	Bearbeiter: B <sup>3</sup> ro Land in Sicht				
lfd. Nummer:	<b>97</b>	Fläche: in m <sup>2</sup>	<b>2086</b>	Länge in m:	<b>0</b>
Bestandestyp:	<b>0104 Laubwald/Laubholzforst</b>				
Charakteristik:	Bearbeiter: B <sup>3</sup> ro Land in Sicht				
lfd. Nummer:	<b>98</b>	Fläche: in m <sup>2</sup>	<b>1410</b>	Länge in m:	<b>0</b>
Bestandestyp:	<b>0102 Nadelwald/Nadelholzforst</b>				
Charakteristik:	Bearbeiter: B <sup>3</sup> ro Land in Sicht				
lfd. Nummer:	<b>99</b>	Fläche: in m <sup>2</sup>	<b>269</b>	Länge in m:	<b>39</b>
Bestandestyp:	<b>0206 Baumreihe, Allee</b>				
Charakteristik:	Bearbeiter: B <sup>3</sup> ro Land in Sicht				
lfd. Nummer:	<b>100</b>	Fläche: in m <sup>2</sup>	<b>908</b>	Länge in m:	<b>0</b>
Bestandestyp:	<b>0204 Streuobstbestand (Streuobstwiese/-weide, Obstbaumreihen)</b>				
Charakteristik:	Bearbeiter: B <sup>3</sup> ro Land in Sicht				
lfd. Nummer:	<b>101</b>	Fläche: in m <sup>2</sup>	<b>1757</b>	Länge in m:	<b>0</b>
Bestandestyp:	<b>0104 Laubwald/Laubholzforst</b>				
Charakteristik:	Bearbeiter: B <sup>3</sup> ro Land in Sicht				
lfd. Nummer:	<b>102</b>	Fläche: in m <sup>2</sup>	<b>10967</b>	Länge in m:	<b>0</b>
Bestandestyp:	<b>0103 Laub-Nadel-Mischwald/Laub-Nadelholz-Mischforst</b>				
Charakteristik:	Bearbeiter: B <sup>3</sup> ro Land in Sicht				
lfd. Nummer:	<b>103</b>	Fläche: in m <sup>2</sup>	<b>1382</b>	Länge in m:	<b>182</b>
Bestandestyp:	<b>0202 Uferbegleitgehölz</b>				
Charakteristik:	Uferbegleitgehölz aus Erlen, Eschen und Weiden am Kirchhamer Bach, sehr schmal ausgeprägt				
	Bearbeiter: B <sup>3</sup> ro Land in Sicht				
lfd. Nummer:	<b>104</b>	Fläche: in m <sup>2</sup>	<b>178</b>	Länge in m:	
Bestandestyp:	<b>0202 Uferbegleitgehölz</b>				
Charakteristik:	einzelne Weidengruppe am Kirchhamer Bach				
	Bearbeiter: B <sup>3</sup> ro Land in Sicht				
lfd. Nummer:	<b>105</b>	Fläche: in m <sup>2</sup>	<b>7542</b>	Länge in m:	<b>0</b>
Bestandestyp:	<b>0104 Laubwald/Laubholzforst</b>				
Charakteristik:	Bearbeiter: B <sup>3</sup> ro Land in Sicht				
lfd. Nummer:	<b>106</b>	Fläche: in m <sup>2</sup>	<b>874</b>	Länge in m:	<b>0</b>
Bestandestyp:	<b>0201 Kleinstwaldfläche ("Feldgehölz"), Gebüsch oder Baumgruppe unter 1000m<sup>2</sup></b>				
Charakteristik:	Eschendominiertes Feldgehölz				
	Bearbeiter: B <sup>3</sup> ro Land in Sicht				

lfd. Nummer:	<b>107</b>	Fläche: in m <sup>2</sup>	<b>2202</b>	Länge in m:	<b>0</b>
Bestandestyp:	<b>0204 Streuobstbestand (Streuobstwiese/-weide, Obstbaumreihen)</b>				
Charakteristik:	Bearbeiter: B <sup>3</sup> ro Land in Sicht				
lfd. Nummer:	<b>108</b>	Fläche: in m <sup>2</sup>	<b>1106</b>	Länge in m:	<b>0</b>
Bestandestyp:	<b>0204 Streuobstbestand (Streuobstwiese/-weide, Obstbaumreihen)</b>				
Charakteristik:	Bearbeiter: B <sup>3</sup> ro Land in Sicht				
lfd. Nummer:	<b>109</b>	Fläche: in m <sup>2</sup>	<b>743</b>	Länge in m:	<b>0</b>
Bestandestyp:	<b>0204 Streuobstbestand (Streuobstwiese/-weide, Obstbaumreihen)</b>				
Charakteristik:	Bearbeiter: B <sup>3</sup> ro Land in Sicht				
lfd. Nummer:	<b>110</b>	Fläche: in m <sup>2</sup>	<b>351</b>	Länge in m:	<b>0</b>
Bestandestyp:	<b>0204 Streuobstbestand (Streuobstwiese/-weide, Obstbaumreihen)</b>				
Charakteristik:	Bearbeiter: B <sup>3</sup> ro Land in Sicht				
lfd. Nummer:	<b>111</b>	Fläche: in m <sup>2</sup>	<b>1532</b>	Länge in m:	<b>0</b>
Bestandestyp:	<b>0204 Streuobstbestand (Streuobstwiese/-weide, Obstbaumreihen)</b>				
Charakteristik:	Bearbeiter: B <sup>3</sup> ro Land in Sicht				
lfd. Nummer:	<b>112</b>	Fläche: in m <sup>2</sup>	<b>572</b>	Länge in m:	<b>0</b>
Bestandestyp:	<b>0204 Streuobstbestand (Streuobstwiese/-weide, Obstbaumreihen)</b>				
Charakteristik:	Bearbeiter: B <sup>3</sup> ro Land in Sicht				
lfd. Nummer:	<b>113</b>	Fläche: in m <sup>2</sup>	<b>1457</b>	Länge in m:	<b>0</b>
Bestandestyp:	<b>0204 Streuobstbestand (Streuobstwiese/-weide, Obstbaumreihen)</b>				
Charakteristik:	Bearbeiter: B <sup>3</sup> ro Land in Sicht				
lfd. Nummer:	<b>114</b>	Fläche: in m <sup>2</sup>	<b>3463</b>	Länge in m:	<b>0</b>
Bestandestyp:	<b>0102 Nadelwald/Nadelholzforst</b>				
Charakteristik:	Bearbeiter: B <sup>3</sup> ro Land in Sicht				
lfd. Nummer:	<b>115</b>	Fläche: in m <sup>2</sup>	<b>3497</b>	Länge in m:	<b>0</b>
Bestandestyp:	<b>0204 Streuobstbestand (Streuobstwiese/-weide, Obstbaumreihen)</b>				
Charakteristik:	Bearbeiter: B <sup>3</sup> ro Land in Sicht				
lfd. Nummer:	<b>116</b>	Fläche: in m <sup>2</sup>	<b>727</b>	Länge in m:	<b>0</b>
Bestandestyp:	<b>0204 Streuobstbestand (Streuobstwiese/-weide, Obstbaumreihen)</b>				
Charakteristik:	Bearbeiter: B <sup>3</sup> ro Land in Sicht				
lfd. Nummer:	<b>117</b>	Fläche: in m <sup>2</sup>	<b>116</b>	Länge in m:	<b>0</b>
Bestandestyp:	<b>0401 Stehendes Gewässer</b>				
Charakteristik:	schmaler, länglicher Fischteich bei Unterreith				
	Bearbeiter: B <sup>3</sup> ro Land in Sicht				
lfd. Nummer:	<b>118</b>	Fläche: in m <sup>2</sup>	<b>155</b>	Länge in m:	<b>33</b>
Bestandestyp:	<b>0206 Baumreihe, Allee</b>				
Charakteristik:	Bearbeiter: B <sup>3</sup> ro Land in Sicht				

lfd. Nummer:	<b>119</b>	Fläche: in m <sup>2</sup>	<b>4236</b>	Länge in m:	<b>190</b>
Bestandestyp:	<b>0202 Uferbegleitgehölz</b>				
Charakteristik:	Uferbegleitgehölz des Weinbaches, neben der Westbahn verlaufend				
	Bearbeiter: B <sup>3</sup> ro Land in Sicht				
lfd. Nummer:	<b>120</b>	Fläche: in m <sup>2</sup>	<b>510114</b>	Länge in m:	<b>0</b>
Bestandestyp:	<b>0102 Nadelwald/Nadelholzforst</b>				
Charakteristik:					
	Bearbeiter: B <sup>3</sup> ro Land in Sicht				
lfd. Nummer:	<b>121</b>	Fläche: in m <sup>2</sup>	<b>11584</b>	Länge in m:	<b>0</b>
Bestandestyp:	<b>0102 Nadelwald/Nadelholzforst</b>				
Charakteristik:					
	Bearbeiter: B <sup>3</sup> ro Land in Sicht				
lfd. Nummer:	<b>122</b>	Fläche: in m <sup>2</sup>	<b>74471</b>	Länge in m:	<b>0</b>
Bestandestyp:	<b>0103 Laub-Nadel-Mischwald/Laub-Nadelholz-Mischforst</b>				
Charakteristik:					
	Bearbeiter: B <sup>3</sup> ro Land in Sicht				
lfd. Nummer:	<b>123</b>	Fläche: in m <sup>2</sup>	<b>87488</b>	Länge in m:	<b>0</b>
Bestandestyp:	<b>0102 Nadelwald/Nadelholzforst</b>				
Charakteristik:					
	Bearbeiter: B <sup>3</sup> ro Land in Sicht				
lfd. Nummer:	<b>124</b>	Fläche: in m <sup>2</sup>	<b>2146</b>	Länge in m:	<b>0</b>
Bestandestyp:	<b>0102 Nadelwald/Nadelholzforst</b>				
Charakteristik:					
	Bearbeiter: B <sup>3</sup> ro Land in Sicht				
lfd. Nummer:	<b>125</b>	Fläche: in m <sup>2</sup>	<b>18915</b>	Länge in m:	<b>1174</b>
Bestandestyp:	<b>0202 Uferbegleitgehölz</b>				
Charakteristik:	Uferbegleitgehölz des Weinbaches, meist schmal, aber durchgehend verlaufend; Weiden, Eschen				
	Bearbeiter: B <sup>3</sup> ro Land in Sicht				
lfd. Nummer:	<b>126</b>	Fläche: in m <sup>2</sup>	<b>10955</b>	Länge in m:	<b>0</b>
Bestandestyp:	<b>0104 Laubwald/Laubholzforst</b>				
Charakteristik:					
	Bearbeiter: B <sup>3</sup> ro Land in Sicht				
lfd. Nummer:	<b>127</b>	Fläche: in m <sup>2</sup>	<b>906</b>	Länge in m:	<b>0</b>
Bestandestyp:	<b>030802 Mesophile, "bunte" Fettwiese und die meisten Magerrasen, -weiden</b>				
Charakteristik:	Nordexponierte Böschung mit mesophiler Wiese				
	Bearbeiter: B <sup>3</sup> ro Land in Sicht				
lfd. Nummer:	<b>128</b>	Fläche: in m <sup>2</sup>	<b>817</b>	Länge in m:	<b>0</b>
Bestandestyp:	<b>0201 Kleinstwaldfläche ("Feldgehölz"), Gebüsch oder Baumgruppe unter 1000m<sup>2</sup></b>				
Charakteristik:	Laubdominiertes Felghelöz bei der Unterführung der Westbahn in Obermühlham				
	Bearbeiter: B <sup>3</sup> ro Land in Sicht				
lfd. Nummer:	<b>129</b>	Fläche: in m <sup>2</sup>	<b>1858</b>	Länge in m:	<b>0</b>
Bestandestyp:	<b>0201 Kleinstwaldfläche ("Feldgehölz"), Gebüsch oder Baumgruppe unter 1000m<sup>2</sup></b>				
Charakteristik:	Eschendominiertes Feldgehölz an einem Graben östlich Hechfeld				
	Bearbeiter: B <sup>3</sup> ro Land in Sicht				
lfd. Nummer:	<b>130</b>	Fläche: in m <sup>2</sup>	<b>1531</b>	Länge in m:	<b>0</b>
Bestandestyp:	<b>0201 Kleinstwaldfläche ("Feldgehölz"), Gebüsch oder Baumgruppe unter 1000m<sup>2</sup></b>				
Charakteristik:	Eschendominiertes Feldgehölz an einem Graben östlich Hechfeld				
	Bearbeiter: B <sup>3</sup> ro Land in Sicht				



lfd. Nummer:	<b>131</b>	Fläche: in m <sup>2</sup>	<b>3583</b>	Länge in m:	<b>0</b>
Bestandestyp:	<b>0104 Laubwald/Laubholzforst</b>				
Charakteristik:					
	Bearbeiter: B <sup>3</sup> ro Land in Sicht				
lfd. Nummer:	<b>132</b>	Fläche: in m <sup>2</sup>	<b>1649</b>	Länge in m:	<b>185</b>
Bestandestyp:	<b>0206 Baumreihe, Allee</b>				
Charakteristik:					
	Bearbeiter: B <sup>3</sup> ro Land in Sicht				
lfd. Nummer:	<b>133</b>	Fläche: in m <sup>2</sup>	<b>7625</b>	Länge in m:	<b>476</b>
Bestandestyp:	<b>0202 Uferbegleitgehölz</b>				
Charakteristik:	gut ausgebildets Ufergehölz des Weinbaches; Erlen, Eschen				
	Bearbeiter: B <sup>3</sup> ro Land in Sicht				
lfd. Nummer:	<b>134</b>	Fläche: in m <sup>2</sup>	<b>2371</b>	Länge in m:	<b>200</b>
Bestandestyp:	<b>0202 Uferbegleitgehölz</b>				
Charakteristik:	schmal asugebildeter Weidensaum am Weinbach				
	Bearbeiter: B <sup>3</sup> ro Land in Sicht				
lfd. Nummer:	<b>135</b>	Fläche: in m <sup>2</sup>	<b>2248</b>	Länge in m:	<b>0</b>
Bestandestyp:	<b>0102 Nadelwald/Nadelholzforst</b>				
Charakteristik:					
	Bearbeiter: B <sup>3</sup> ro Land in Sicht				
lfd. Nummer:	<b>136</b>	Fläche: in m <sup>2</sup>	<b>1192</b>	Länge in m:	<b>0</b>
Bestandestyp:	<b>0306 Neubewaldung/Aufforstung</b>				
Charakteristik:	ca. 8jährige Fichtenaufforstung				
	Bearbeiter: B <sup>3</sup> ro Land in Sicht				
lfd. Nummer:	<b>137</b>	Fläche: in m <sup>2</sup>	<b>5095</b>	Länge in m:	<b>370</b>
Bestandestyp:	<b>0202 Uferbegleitgehölz</b>				
Charakteristik:	Ufergehölzsaum aus Eschen, Erlen, teilweise auch Fichten am Weinbach				
	Bearbeiter: B <sup>3</sup> ro Land in Sicht				
lfd. Nummer:	<b>138</b>	Fläche: in m <sup>2</sup>	<b>4500</b>	Länge in m:	<b>0</b>
Bestandestyp:	<b>0104 Laubwald/Laubholzforst</b>				
Charakteristik:					
	Bearbeiter: B <sup>3</sup> ro Land in Sicht				
lfd. Nummer:	<b>139</b>	Fläche: in m <sup>2</sup>	<b>9213</b>	Länge in m:	<b>0</b>
Bestandestyp:	<b>0104 Laubwald/Laubholzforst</b>				
Charakteristik:					
	Bearbeiter: B <sup>3</sup> ro Land in Sicht				
lfd. Nummer:	<b>140</b>	Fläche: in m <sup>2</sup>	<b>4785</b>	Länge in m:	<b>329</b>
Bestandestyp:	<b>0206 Baumreihe, Allee</b>				
Charakteristik:					
	Bearbeiter: B <sup>3</sup> ro Land in Sicht				
lfd. Nummer:	<b>141</b>	Fläche: in m <sup>2</sup>	<b>16626</b>	Länge in m:	<b>0</b>
Bestandestyp:	<b>0102 Nadelwald/Nadelholzforst</b>				
Charakteristik:					
	Bearbeiter: B <sup>3</sup> ro Land in Sicht				
lfd. Nummer:	<b>142</b>	Fläche: in m <sup>2</sup>	<b>1805</b>	Länge in m:	<b>0</b>
Bestandestyp:	<b>0102 Nadelwald/Nadelholzforst</b>				
Charakteristik:					
	Bearbeiter: B <sup>3</sup> ro Land in Sicht				

lfd. Nummer:	<b>143</b>	Fläche: in m <sup>2</sup>	<b>10723</b>	Länge in m:	<b>0</b>
Bestandestyp:	<b>0104 Laubwald/Laubholzforst</b>				
Charakteristik:					
	Bearbeiter: B <sup>3</sup> ro Land in Sicht				
lfd. Nummer:	<b>144</b>	Fläche: in m <sup>2</sup>	<b>2413</b>	Länge in m:	<b>0</b>
Bestandestyp:	<b>0307 Feuchtes und nasses Extensivgrünland</b>				
Charakteristik:	Brachfläche im Bereich eines Grabens				
	Bearbeiter: B <sup>3</sup> ro Land in Sicht				
lfd. Nummer:	<b>145</b>	Fläche: in m <sup>2</sup>	<b>2162</b>	Länge in m:	<b>0</b>
Bestandestyp:	<b>0204 Streuobstbestand (Streuobstwiese/-weide, Obstbaumreihen)</b>				
Charakteristik:					
	Bearbeiter: B <sup>3</sup> ro Land in Sicht				
lfd. Nummer:	<b>146</b>	Fläche: in m <sup>2</sup>	<b>5548</b>	Länge in m:	<b>0</b>
Bestandestyp:	<b>0204 Streuobstbestand (Streuobstwiese/-weide, Obstbaumreihen)</b>				
Charakteristik:					
	Bearbeiter: B <sup>3</sup> ro Land in Sicht				
lfd. Nummer:	<b>147</b>	Fläche: in m <sup>2</sup>	<b>724</b>	Länge in m:	<b>0</b>
Bestandestyp:	<b>0204 Streuobstbestand (Streuobstwiese/-weide, Obstbaumreihen)</b>				
Charakteristik:					
	Bearbeiter: B <sup>3</sup> ro Land in Sicht				
lfd. Nummer:	<b>148</b>	Fläche: in m <sup>2</sup>	<b>2402</b>	Länge in m:	<b>150</b>
Bestandestyp:	<b>0202 Uferbegleitgehölz</b>				
Charakteristik:	schmales Begleitgehölz eines Grabens bei Matzlrotz, in Fichtenwald verlaufend				
	Bearbeiter: B <sup>3</sup> ro Land in Sicht				
lfd. Nummer:	<b>149</b>	Fläche: in m <sup>2</sup>	<b>860</b>	Länge in m:	<b>0</b>
Bestandestyp:	<b>0102 Nadelwald/Nadelholzforst</b>				
Charakteristik:					
	Bearbeiter: B <sup>3</sup> ro Land in Sicht				
lfd. Nummer:	<b>150</b>	Fläche: in m <sup>2</sup>	<b>368775</b>	Länge in m:	<b>0</b>
Bestandestyp:	<b>0102 Nadelwald/Nadelholzforst</b>				
Charakteristik:					
	Bearbeiter: B <sup>3</sup> ro Land in Sicht				
lfd. Nummer:	<b>151</b>	Fläche: in m <sup>2</sup>	<b>8411</b>	Länge in m:	<b>720</b>
Bestandestyp:	<b>0202 Uferbegleitgehölz</b>				
Charakteristik:	schmales Uferbegleitgehölz, Weidendominiert				
	Bearbeiter: B <sup>3</sup> ro Land in Sicht				
lfd. Nummer:	<b>152</b>	Fläche: in m <sup>2</sup>	<b>363237</b>	Länge in m:	<b>0</b>
Bestandestyp:	<b>0102 Nadelwald/Nadelholzforst</b>				
Charakteristik:					
	Bearbeiter: B <sup>3</sup> ro Land in Sicht				
lfd. Nummer:	<b>153</b>	Fläche: in m <sup>2</sup>	<b>1895</b>	Länge in m:	<b>94</b>
Bestandestyp:	<b>0202 Uferbegleitgehölz</b>				
Charakteristik:	schmales Uferbegleitgehölz, am Rand eines Fichtenwaldes				
	Bearbeiter: B <sup>3</sup> ro Land in Sicht				
lfd. Nummer:	<b>154</b>	Fläche: in m <sup>2</sup>	<b>10439</b>	Länge in m:	<b>813</b>
Bestandestyp:	<b>0202 Uferbegleitgehölz</b>				
Charakteristik:	gut ausgebildetes Uferbegleitgehölz des Nössenbaches, Weidendominiert, durchgehend ausgebildet				
	Bearbeiter: B <sup>3</sup> ro Land in Sicht				

---

lfd. Nummer: **155** Fläche: in m<sup>2</sup> **8105** Länge in m: **460**  
 Bestandestyp: **0202 Uferbegleitgehölz**  
 Charakteristik: Ufersaum der Vöckla, aus Eschen, Erlen, Weiden aber auch Fichten, durchgehend links- und rechtsufrig ausgebildet  
 Bearbeiter: B<sup>3</sup>ro Land in Sicht

---

lfd. Nummer: **156** Fläche: in m<sup>2</sup> **15111** Länge in m: **881**  
 Bestandestyp: **0202 Uferbegleitgehölz**  
 Charakteristik: Ufersaum der Vöckla, aus Eschen, Erlen, Weiden aber auch Fichten, durchgehend links- und rechtsufrig ausgebildet  
 Bearbeiter: B<sup>3</sup>ro Land in Sicht

---

lfd. Nummer: **157** Fläche: in m<sup>2</sup> **1429** Länge in m: **83**  
 Bestandestyp: **0206 Baumreihe, Allee**  
 Charakteristik:  
 Bearbeiter: B<sup>3</sup>ro Land in Sicht

---

lfd. Nummer: **158** Fläche: in m<sup>2</sup> **3312** Länge in m: **0**  
 Bestandestyp: **0102 Nadelwald/Nadelholzforst**  
 Charakteristik:  
 Bearbeiter: B<sup>3</sup>ro Land in Sicht

---

lfd. Nummer: **159** Fläche: in m<sup>2</sup> **4317** Länge in m: **0**  
 Bestandestyp: **0204 Streuobstbestand (Streuobstwiese/-weide, Obstbaumreihen)**  
 Charakteristik:  
 Bearbeiter: B<sup>3</sup>ro Land in Sicht

---

lfd. Nummer: **160** Fläche: in m<sup>2</sup> **591** Länge in m: **0**  
 Bestandestyp: **0204 Streuobstbestand (Streuobstwiese/-weide, Obstbaumreihen)**  
 Charakteristik:  
 Bearbeiter: B<sup>3</sup>ro Land in Sicht

---

lfd. Nummer: **161** Fläche: in m<sup>2</sup> **2036** Länge in m: **0**  
 Bestandestyp: **0204 Streuobstbestand (Streuobstwiese/-weide, Obstbaumreihen)**  
 Charakteristik:  
 Bearbeiter: B<sup>3</sup>ro Land in Sicht

---

lfd. Nummer: **162** Fläche: in m<sup>2</sup> **2033** Länge in m: **183**  
 Bestandestyp: **0202 Uferbegleitgehölz**  
 Charakteristik: Ufergehölz mit Weiden  
 Bearbeiter: B<sup>3</sup>ro Land in Sicht

---

lfd. Nummer: **163** Fläche: in m<sup>2</sup> **1339** Länge in m: **0**  
 Bestandestyp: **0306 Neubewaldung/Aufforstung**  
 Charakteristik: 5jährige Fichtenaufforstung auf einer Böschungfläche  
 Bearbeiter: B<sup>3</sup>ro Land in Sicht

---

lfd. Nummer: **164** Fläche: in m<sup>2</sup> **1107** Länge in m: **0**  
 Bestandestyp: **0104 Laubwald/Laubholzforst**  
 Charakteristik:  
 Bearbeiter: B<sup>3</sup>ro Land in Sicht

---

lfd. Nummer: **165** Fläche: in m<sup>2</sup> **1877** Länge in m: **149**  
 Bestandestyp: **0202 Uferbegleitgehölz**  
 Charakteristik: aus Pappel und Weiden bestehender Uferaum des Weinbaches  
 Bearbeiter: B<sup>3</sup>ro Land in Sicht

---

lfd. Nummer: **166** Fläche: in m<sup>2</sup> **1639** Länge in m: **147**  
 Bestandestyp: **0202 Uferbegleitgehölz**  
 Charakteristik: Weidendominierter Ufersaum am Weinbach  
 Bearbeiter: B<sup>3</sup>ro Land in Sicht

lfd. Nummer:	<b>167</b>	Fläche: in m <sup>2</sup>	<b>3212</b>	Länge in m:	<b>247</b>
Bestandestyp:	<b>0202 Uferbegleitgehölz</b>				
Charakteristik:	Weidendominierter Ufersaum am Weinbach im Bereich der Gärtnerei Sailer				
	Bearbeiter: B <sup>3</sup> ro Land in Sicht				
lfd. Nummer:	<b>168</b>	Fläche: in m <sup>2</sup>	<b>1338</b>	Länge in m:	<b>170</b>
Bestandestyp:	<b>0202 Uferbegleitgehölz</b>				
Charakteristik:	Weidendominierter Ufersaum				
	Bearbeiter: B <sup>3</sup> ro Land in Sicht				
lfd. Nummer:	<b>169</b>	Fläche: in m <sup>2</sup>	<b>664</b>	Länge in m:	<b>73</b>
Bestandestyp:	<b>0203 Heckenzug</b>				
Charakteristik:	Heckenzug an der B1				
	Bearbeiter: B <sup>3</sup> ro Land in Sicht				
lfd. Nummer:	<b>170</b>	Fläche: in m <sup>2</sup>	<b>3090</b>	Länge in m:	<b>402</b>
Bestandestyp:	<b>0202 Uferbegleitgehölz</b>				
Charakteristik:	Ufersaum eines Grabens, sehr lückig mit Weiden und Birken				
	Bearbeiter: B <sup>3</sup> ro Land in Sicht				
lfd. Nummer:	<b>171</b>	Fläche: in m <sup>2</sup>	<b>405</b>	Länge in m:	<b>70</b>
Bestandestyp:	<b>0206 Baumreihe, Allee</b>				
Charakteristik:					
	Bearbeiter: B <sup>3</sup> ro Land in Sicht				
lfd. Nummer:	<b>172</b>	Fläche: in m <sup>2</sup>	<b>7328</b>	Länge in m:	<b>0</b>
Bestandestyp:	<b>0310 Grünland-Sondernutzung</b>				
Charakteristik:	Bau eines Sportplatzes				
	Bearbeiter: B <sup>3</sup> ro Land in Sicht				
lfd. Nummer:	<b>173</b>	Fläche: in m <sup>2</sup>	<b>967</b>	Länge in m:	<b>0</b>
Bestandestyp:	<b>0204 Streuobstbestand (Streuobstwiese/-weide, Obstbaumreihen)</b>				
Charakteristik:					
	Bearbeiter: B <sup>3</sup> ro Land in Sicht				
lfd. Nummer:	<b>174</b>	Fläche: in m <sup>2</sup>	<b>980</b>	Länge in m:	<b>0</b>
Bestandestyp:	<b>0204 Streuobstbestand (Streuobstwiese/-weide, Obstbaumreihen)</b>				
Charakteristik:					
	Bearbeiter: B <sup>3</sup> ro Land in Sicht				
lfd. Nummer:	<b>175</b>	Fläche: in m <sup>2</sup>	<b>1099</b>	Länge in m:	<b>0</b>
Bestandestyp:	<b>0204 Streuobstbestand (Streuobstwiese/-weide, Obstbaumreihen)</b>				
Charakteristik:					
	Bearbeiter: B <sup>3</sup> ro Land in Sicht				
lfd. Nummer:	<b>176</b>	Fläche: in m <sup>2</sup>	<b>1100</b>	Länge in m:	<b>0</b>
Bestandestyp:	<b>0204 Streuobstbestand (Streuobstwiese/-weide, Obstbaumreihen)</b>				
Charakteristik:					
	Bearbeiter: B <sup>3</sup> ro Land in Sicht				
lfd. Nummer:	<b>177</b>	Fläche: in m <sup>2</sup>	<b>2486</b>	Länge in m:	<b>0</b>
Bestandestyp:	<b>0204 Streuobstbestand (Streuobstwiese/-weide, Obstbaumreihen)</b>				
Charakteristik:					
	Bearbeiter: B <sup>3</sup> ro Land in Sicht				
lfd. Nummer:	<b>178</b>	Fläche: in m <sup>2</sup>	<b>1279</b>	Länge in m:	<b>0</b>
Bestandestyp:	<b>0204 Streuobstbestand (Streuobstwiese/-weide, Obstbaumreihen)</b>				
Charakteristik:					
	Bearbeiter: B <sup>3</sup> ro Land in Sicht				



lfd. Nummer:	<b>179</b>	Fläche: in m <sup>2</sup>	<b>2312</b>	Länge in m:	<b>0</b>
Bestandestyp:	<b>0204 Streuobstbestand (Streuobstwiese/-weide, Obstbaumreihen)</b>				
Charakteristik:	Bearbeiter: B <sup>3</sup> ro Land in Sicht				
lfd. Nummer:	<b>180</b>	Fläche: in m <sup>2</sup>	<b>2024</b>	Länge in m:	<b>0</b>
Bestandestyp:	<b>0204 Streuobstbestand (Streuobstwiese/-weide, Obstbaumreihen)</b>				
Charakteristik:	Bearbeiter: B <sup>3</sup> ro Land in Sicht				
lfd. Nummer:	<b>181</b>	Fläche: in m <sup>2</sup>	<b>734</b>	Länge in m:	<b>0</b>
Bestandestyp:	<b>0204 Streuobstbestand (Streuobstwiese/-weide, Obstbaumreihen)</b>				
Charakteristik:	Bearbeiter: B <sup>3</sup> ro Land in Sicht				
lfd. Nummer:	<b>182</b>	Fläche: in m <sup>2</sup>	<b>2051</b>	Länge in m:	<b>0</b>
Bestandestyp:	<b>0103 Laub-Nadel-Mischwald/Laub-Nadelholz-Mischforst</b>				
Charakteristik:	Bearbeiter: B <sup>3</sup> ro Land in Sicht				
lfd. Nummer:	<b>183</b>	Fläche: in m <sup>2</sup>	<b>3497</b>	Länge in m:	<b>346</b>
Bestandestyp:	<b>0202 Uferbegleitgehölz</b>				
Charakteristik:	schütteres Ufergehölzt am Weinbach				
	Bearbeiter: B <sup>3</sup> ro Land in Sicht				
lfd. Nummer:	<b>184</b>	Fläche: in m <sup>2</sup>	<b>4121</b>	Länge in m:	<b>0</b>
Bestandestyp:	<b>0102 Nadelwald/Nadelholzforst</b>				
Charakteristik:	Bearbeiter: B <sup>3</sup> ro Land in Sicht				
lfd. Nummer:	<b>185</b>	Fläche: in m <sup>2</sup>	<b>3241</b>	Länge in m:	<b>0</b>
Bestandestyp:	<b>0104 Laubwald/Laubholzforst</b>				
Charakteristik:	Bearbeiter: B <sup>3</sup> ro Land in Sicht				
lfd. Nummer:	<b>186</b>	Fläche: in m <sup>2</sup>	<b>406</b>	Länge in m:	<b>0</b>
Bestandestyp:	<b>0306 Neubewaldung/Aufforstung</b>				
Charakteristik:	ca. 5jährige Fichtenaufforstung				
	Bearbeiter: B <sup>3</sup> ro Land in Sicht				
lfd. Nummer:	<b>187</b>	Fläche: in m <sup>2</sup>	<b>2037</b>	Länge in m:	<b>0</b>
Bestandestyp:	<b>030302 Sukzessionsfläche des trockenen Extensivgrünlandes mit oder ohne jüngerem Gehölzaufwuchs</b>				
Charakteristik:	Brache auf NO exponierter Böschungsfäche				
	Bearbeiter: B <sup>3</sup> ro Land in Sicht				
lfd. Nummer:	<b>188</b>	Fläche: in m <sup>2</sup>	<b>1136</b>	Länge in m:	<b>0</b>
Bestandestyp:	<b>0201 Kleinstwaldfläche ("Feldgehölz"), Gebüsch oder Baumgruppe unter 1000m<sup>2</sup></b>				
Charakteristik:	Laubholzdominiertes Feldgehölz				
	Bearbeiter: B <sup>3</sup> ro Land in Sicht				
lfd. Nummer:	<b>189</b>	Fläche: in m <sup>2</sup>	<b>492</b>	Länge in m:	<b>0</b>
Bestandestyp:	<b>0401 Stehendes Gewässer</b>				
Charakteristik:	privater Fischteich				
	Bearbeiter: B <sup>3</sup> ro Land in Sicht				
lfd. Nummer:	<b>190</b>	Fläche: in m <sup>2</sup>	<b>631</b>	Länge in m:	<b>46</b>
Bestandestyp:	<b>0206 Baumreihe, Allee</b>				
Charakteristik:	Bearbeiter: B <sup>3</sup> ro Land in Sicht				

lfd. Nummer:	<b>191</b>	Fläche: in m <sup>2</sup>	<b>646</b>	Länge in m:	<b>0</b>
Bestandestyp:	<b>0201 Kleinstwaldfläche ("Feldgehölz"), Gebüsch oder Baumgruppe unter 1000m<sup>2</sup></b>				
Charakteristik:	Laubholzdominiertes Feldgehälz im Berich einer O exponierten Böschung				
	Bearbeiter: B <sup>3</sup> ro Land in Sicht				
lfd. Nummer:	<b>192</b>	Fläche: in m <sup>2</sup>	<b>530</b>	Länge in m:	<b>0</b>
Bestandestyp:	<b>0201 Kleinstwaldfläche ("Feldgehölz"), Gebüsch oder Baumgruppe unter 1000m<sup>2</sup></b>				
Charakteristik:	Laubholzdominiertes Feldgehälz im Berich einer O exponierten Böschung				
	Bearbeiter: B <sup>3</sup> ro Land in Sicht				
lfd. Nummer:	<b>193</b>	Fläche: in m <sup>2</sup>	<b>2555</b>	Länge in m:	<b>0</b>
Bestandestyp:	<b>0102 Nadelwald/Nadelholzforst</b>				
Charakteristik:					
	Bearbeiter: B <sup>3</sup> ro Land in Sicht				
lfd. Nummer:	<b>194</b>	Fläche: in m <sup>2</sup>	<b>643</b>	Länge in m:	<b>0</b>
Bestandestyp:	<b>0104 Laubwald/Laubholzforst</b>				
Charakteristik:					
	Bearbeiter: B <sup>3</sup> ro Land in Sicht				
lfd. Nummer:	<b>195</b>	Fläche: in m <sup>2</sup>	<b>657</b>	Länge in m:	<b>0</b>
Bestandestyp:	<b>0204 Streuobstbestand (Streuobstwiese/-weide, Obstbaumreihen)</b>				
Charakteristik:					
	Bearbeiter: B <sup>3</sup> ro Land in Sicht				
lfd. Nummer:	<b>196</b>	Fläche: in m <sup>2</sup>	<b>279</b>	Länge in m:	<b>34</b>
Bestandestyp:	<b>0206 Baumreihe, Allee</b>				
Charakteristik:					
	Bearbeiter: B <sup>3</sup> ro Land in Sicht				
lfd. Nummer:	<b>197</b>	Fläche: in m <sup>2</sup>	<b>3033</b>	Länge in m:	<b>0</b>
Bestandestyp:	<b>030302 Sukzessionsfläche des trockenen Extensivgrünlandes mit oder ohne jüngerem Gehölzaufwuchs</b>				
Charakteristik:	au f einer O exponietren Böschung				
	Bearbeiter: B <sup>3</sup> ro Land in Sicht				
lfd. Nummer:	<b>198</b>	Fläche: in m <sup>2</sup>	<b>18041</b>	Länge in m:	<b>0</b>
Bestandestyp:	<b>0103 Laub-Nadel-Mischwald/Laub-Nadelholz-Mischforst</b>				
Charakteristik:					
	Bearbeiter: B <sup>3</sup> ro Land in Sicht				
lfd. Nummer:	<b>199</b>	Fläche: in m <sup>2</sup>	<b>2171</b>	Länge in m:	<b>0</b>
Bestandestyp:	<b>0104 Laubwald/Laubholzforst</b>				
Charakteristik:					
	Bearbeiter: B <sup>3</sup> ro Land in Sicht				
lfd. Nummer:	<b>200</b>	Fläche: in m <sup>2</sup>	<b>1467</b>	Länge in m:	<b>219</b>
Bestandestyp:	<b>0202 Uferbegleitgehölz</b>				
Charakteristik:	einreihiger Ufersaum				
	Bearbeiter: B <sup>3</sup> ro Land in Sicht				
lfd. Nummer:	<b>201</b>	Fläche: in m <sup>2</sup>	<b>2499</b>	Länge in m:	<b>0</b>
Bestandestyp:	<b>0204 Streuobstbestand (Streuobstwiese/-weide, Obstbaumreihen)</b>				
Charakteristik:					
	Bearbeiter: B <sup>3</sup> ro Land in Sicht				
lfd. Nummer:	<b>202</b>	Fläche: in m <sup>2</sup>	<b>1467</b>	Länge in m:	<b>0</b>
Bestandestyp:	<b>0102 Nadelwald/Nadelholzforst</b>				
Charakteristik:					
	Bearbeiter: B <sup>3</sup> ro Land in Sicht				

lfd. Nummer:	<b>203</b>	Fläche: in m <sup>2</sup>	<b>334</b>	Länge in m:	<b>37</b>
Bestandestyp:	<b>0202 Uferbegleitgehölz</b>				
Charakteristik:	schmaler Ufersaum aus Weiden				
	Bearbeiter: B <sup>3</sup> ro Land in Sicht				
lfd. Nummer:	<b>204</b>	Fläche: in m <sup>2</sup>	<b>906</b>	Länge in m:	<b>137</b>
Bestandestyp:	<b>0202 Uferbegleitgehölz</b>				
Charakteristik:	schmaler Ufersaum aus Weiden				
	Bearbeiter: B <sup>3</sup> ro Land in Sicht				
lfd. Nummer:	<b>205</b>	Fläche: in m <sup>2</sup>	<b>1053</b>	Länge in m:	<b>0</b>
Bestandestyp:	<b>0102 Nadelwald/Nadelholzforst</b>				
Charakteristik:					
	Bearbeiter: B <sup>3</sup> ro Land in Sicht				
lfd. Nummer:	<b>206</b>	Fläche: in m <sup>2</sup>	<b>782</b>	Länge in m:	<b>0</b>
Bestandestyp:	<b>0104 Laubwald/Laubholzforst</b>				
Charakteristik:					
	Bearbeiter: B <sup>3</sup> ro Land in Sicht				
lfd. Nummer:	<b>207</b>	Fläche: in m <sup>2</sup>	<b>43</b>	Länge in m:	<b>0</b>
Bestandestyp:	<b>0102 Nadelwald/Nadelholzforst</b>				
Charakteristik:					
	Bearbeiter: B <sup>3</sup> ro Land in Sicht				
lfd. Nummer:	<b>208</b>	Fläche: in m <sup>2</sup>	<b>434</b>	Länge in m:	<b>52</b>
Bestandestyp:	<b>0206 Baumreihe, Allee</b>				
Charakteristik:					
	Bearbeiter: B <sup>3</sup> ro Land in Sicht				
lfd. Nummer:	<b>301</b>	Fläche: in m <sup>2</sup>	<b>0</b>	Länge in m:	<b>1016</b>
Bestandestyp:	<b>0402 Fließendes Gewässer</b>				
Charakteristik:	Zuringer des Schwarzmoosbach, im Waldgebiet des Kobernaufßer Waldes verlaufend				
	Bearbeiter: B <sup>3</sup> ro Land in Sicht				
lfd. Nummer:	<b>302</b>	Fläche: in m <sup>2</sup>	<b>0</b>	Länge in m:	<b>370</b>
Bestandestyp:	<b>0402 Fließendes Gewässer</b>				
Charakteristik:	Namenloser Bach im Kobernaufßer Wald				
	Bearbeiter: B <sup>3</sup> ro Land in Sicht				
lfd. Nummer:	<b>303</b>	Fläche: in m <sup>2</sup>	<b>0</b>	Länge in m:	<b>291</b>
Bestandestyp:	<b>0402 Fließendes Gewässer</b>				
Charakteristik:	Namenloser Bach im Kobernaufßer Wald				
	Bearbeiter: B <sup>3</sup> ro Land in Sicht				
lfd. Nummer:	<b>304</b>	Fläche: in m <sup>2</sup>	<b>0</b>	Länge in m:	<b>624</b>
Bestandestyp:	<b>0402 Fließendes Gewässer</b>				
Charakteristik:	Namenloser Bach im Kobernaufßer Wald				
	Bearbeiter: B <sup>3</sup> ro Land in Sicht				
lfd. Nummer:	<b>305</b>	Fläche: in m <sup>2</sup>	<b>0</b>	Länge in m:	<b>577</b>
Bestandestyp:	<b>0402 Fließendes Gewässer</b>				
Charakteristik:	Namenloser Bach im Kobernaufßer Wald				
	Bearbeiter: B <sup>3</sup> ro Land in Sicht				
lfd. Nummer:	<b>306</b>	Fläche: in m <sup>2</sup>	<b>0</b>	Länge in m:	<b>165</b>
Bestandestyp:	<b>0402 Fließendes Gewässer</b>				
Charakteristik:	Redl, außerhalb des Gemeindegebiets von Pöndorf				
	Bearbeiter: B <sup>3</sup> ro Land in Sicht				

lfd. Nummer:	<b>307</b>	Fläche: in m <sup>2</sup>	<b>0</b>	Länge in m:	<b>296</b>
Bestandestyp:	<b>0402 Fließendes Gewässer</b>				
Charakteristik:	namenloser, linksufriger Zubringer der Redl, außerhalb des Gemeindegebietes von Pöndorf				
	Bearbeiter: B <sup>3</sup> ro Land in Sicht				
lfd. Nummer:	<b>308</b>	Fläche: in m <sup>2</sup>	<b>0</b>	Länge in m:	<b>19</b>
Bestandestyp:	<b>0402 Fließendes Gewässer</b>				
Charakteristik:	Rabenbach, im Kobernaufser Wald				
	Bearbeiter: B <sup>3</sup> ro Land in Sicht				
lfd. Nummer:	<b>309</b>	Fläche: in m <sup>2</sup>	<b>0</b>	Länge in m:	<b>651</b>
Bestandestyp:	<b>0402 Fließendes Gewässer</b>				
Charakteristik:	Rabenbach, im Kobernaufser Wald				
	Bearbeiter: B <sup>3</sup> ro Land in Sicht				
lfd. Nummer:	<b>310</b>	Fläche: in m <sup>2</sup>	<b>0</b>	Länge in m:	<b>226</b>
Bestandestyp:	<b>0402 Fließendes Gewässer</b>				
Charakteristik:	namenloser, linksufriger Zubringer zur Redl, außerhalb des Gemeindegebietes Pöndorf				
	Bearbeiter: B <sup>3</sup> ro Land in Sicht				
lfd. Nummer:	<b>311</b>	Fläche: in m <sup>2</sup>	<b>0</b>	Länge in m:	<b>349</b>
Bestandestyp:	<b>0402 Fließendes Gewässer</b>				
Charakteristik:	namenloser, linksufriger Zubringer zur Redl, außerhalb des Gemeindegebietes Pöndorf				
	Bearbeiter: B <sup>3</sup> ro Land in Sicht				
lfd. Nummer:	<b>312</b>	Fläche: in m <sup>2</sup>	<b>0</b>	Länge in m:	<b>248</b>
Bestandestyp:	<b>0402 Fließendes Gewässer</b>				
Charakteristik:	namenloser, linksufriger Zubringer zur Redl, außerhalb des Gemeindegebietes Pöndorf				
	Bearbeiter: B <sup>3</sup> ro Land in Sicht				
lfd. Nummer:	<b>313</b>	Fläche: in m <sup>2</sup>	<b>0</b>	Länge in m:	<b>482</b>
Bestandestyp:	<b>0402 Fließendes Gewässer</b>				
Charakteristik:	Redl, außerhalb des Gemeindegebietes Pöndorf				
	Bearbeiter: B <sup>3</sup> ro Land in Sicht				
lfd. Nummer:	<b>314</b>	Fläche: in m <sup>2</sup>	<b>0</b>	Länge in m:	<b>1766</b>
Bestandestyp:	<b>0402 Fließendes Gewässer</b>				
Charakteristik:	Riedlbach, Waldbach des Kobernaufser Waldes, mündet bei Hocheck in den Rabenbach				
	Bearbeiter: B <sup>3</sup> ro Land in Sicht				
lfd. Nummer:	<b>315</b>	Fläche: in m <sup>2</sup>	<b>0</b>	Länge in m:	<b>195</b>
Bestandestyp:	<b>0402 Fließendes Gewässer</b>				
Charakteristik:	Rabenbach unterhalb von Hocheck				
	Bearbeiter: B <sup>3</sup> ro Land in Sicht				
lfd. Nummer:	<b>316</b>	Fläche: in m <sup>2</sup>	<b>0</b>	Länge in m:	<b>255</b>
Bestandestyp:	<b>0402 Fließendes Gewässer</b>				
Charakteristik:	namenloser, linksufriger Zubringer der Redl, im Redlwald (Kobernaufser Wald) verlaufend				
	Bearbeiter: B <sup>3</sup> ro Land in Sicht				
lfd. Nummer:	<b>317</b>	Fläche: in m <sup>2</sup>	<b>0</b>	Länge in m:	<b>302</b>
Bestandestyp:	<b>0402 Fließendes Gewässer</b>				
Charakteristik:	namenloser, linksufriger Zubringer der Redl, im Redlwald (Kobernaufser Wald) verlaufend				
	Bearbeiter: B <sup>3</sup> ro Land in Sicht				
lfd. Nummer:	<b>318</b>	Fläche: in m <sup>2</sup>	<b>0</b>	Länge in m:	<b>887</b>
Bestandestyp:	<b>0402 Fließendes Gewässer</b>				
Charakteristik:	namenloser, linksufriger Zubringer des Rabenbaches, im Kobernaufser Wald verlaufend				
	Bearbeiter: B <sup>3</sup> ro Land in Sicht				



lfd. Nummer:	<b>319</b>	Fläche: in m <sup>2</sup>	<b>0</b>	Länge in m:	<b>741</b>
Bestandestyp:	<b>0402 Fließendes Gewässer</b>				
Charakteristik:	namenloser , linksufriger Zubringer der Redl, im Redlwald (Kobernauser Wald) verlaufend				
	Bearbeiter: B <sup>3</sup> ro Land in Sicht				
lfd. Nummer:	<b>320</b>	Fläche: in m <sup>2</sup>	<b>0</b>	Länge in m:	<b>81</b>
Bestandestyp:	<b>0402 Fließendes Gewässer</b>				
Charakteristik:	namenloser, linksufriger Zubringer des Rabenbaches, im Kobernauser Wald verlaufend				
	Bearbeiter: B <sup>3</sup> ro Land in Sicht				
lfd. Nummer:	<b>321</b>	Fläche: in m <sup>2</sup>	<b>0</b>	Länge in m:	<b>430</b>
Bestandestyp:	<b>0402 Fließendes Gewässer</b>				
Charakteristik:	Schwemmbach zwischen der L508 und der Zufahrt Hocheck, Uferlinie durch groben Blocksteinwurf gesichert, Sohle unbefestigt, dichter Ufergehölzsaum aus Weiden, wird dann unter der L508 auf die andere Straßenseite geführt				
	Bearbeiter: B <sup>3</sup> ro Land in Sicht				
lfd. Nummer:	<b>322</b>	Fläche: in m <sup>2</sup>	<b>0</b>	Länge in m:	<b>225</b>
Bestandestyp:	<b>0402 Fließendes Gewässer</b>				
Charakteristik:	namenloser, linksufriger Zubringer des Rabenbaches, im Kobernauser Wald verlaufend				
	Bearbeiter: B <sup>3</sup> ro Land in Sicht				
lfd. Nummer:	<b>323</b>	Fläche: in m <sup>2</sup>	<b>0</b>	Länge in m:	<b>196</b>
Bestandestyp:	<b>0402 Fließendes Gewässer</b>				
Charakteristik:	namenloser, linksufriger Zubringer des Rabenbaches, im Kobernauser Wald verlaufend				
	Bearbeiter: B <sup>3</sup> ro Land in Sicht				
lfd. Nummer:	<b>324</b>	Fläche: in m <sup>2</sup>	<b>0</b>	Länge in m:	<b>224</b>
Bestandestyp:	<b>0402 Fließendes Gewässer</b>				
Charakteristik:	namenloser , linksufriger Zubringer der Redl, im Redlwald (Kobernauser Wald) verlaufend				
	Bearbeiter: B <sup>3</sup> ro Land in Sicht				
lfd. Nummer:	<b>325</b>	Fläche: in m <sup>2</sup>	<b>0</b>	Länge in m:	<b>276</b>
Bestandestyp:	<b>0402 Fließendes Gewässer</b>				
Charakteristik:	namenloser, linksufriger Zubringer zur Redl, außerhalb des Gemeindegebietes Pöndorf				
	Bearbeiter: B <sup>3</sup> ro Land in Sicht				
lfd. Nummer:	<b>326</b>	Fläche: in m <sup>2</sup>	<b>0</b>	Länge in m:	<b>1095</b>
Bestandestyp:	<b>0402 Fließendes Gewässer</b>				
Charakteristik:	namenloser , linksufriger Zubringer der Redl, im Redlwald (Kobernauser Wald) verlaufend				
	Bearbeiter: B <sup>3</sup> ro Land in Sicht				
lfd. Nummer:	<b>327</b>	Fläche: in m <sup>2</sup>	<b>0</b>	Länge in m:	<b>140</b>
Bestandestyp:	<b>0402 Fließendes Gewässer</b>				
Charakteristik:	Redl, außerhalb des Gemeindegebietes Pöndorf				
	Bearbeiter: B <sup>3</sup> ro Land in Sicht				
lfd. Nummer:	<b>328</b>	Fläche: in m <sup>2</sup>	<b>0</b>	Länge in m:	<b>64</b>
Bestandestyp:	<b>0402 Fließendes Gewässer</b>				
Charakteristik:	Redl, außerhalb des Gemeindegebietes Pöndorf				
	Bearbeiter: B <sup>3</sup> ro Land in Sicht				
lfd. Nummer:	<b>329</b>	Fläche: in m <sup>2</sup>	<b>0</b>	Länge in m:	<b>89</b>
Bestandestyp:	<b>0402 Fließendes Gewässer</b>				
Charakteristik:	Redl, außerhalb des Gemeindegebietes Pöndorf				
	Bearbeiter: B <sup>3</sup> ro Land in Sicht				
lfd. Nummer:	<b>330</b>	Fläche: in m <sup>2</sup>	<b>0</b>	Länge in m:	<b>447</b>
Bestandestyp:	<b>0402 Fließendes Gewässer</b>				
Charakteristik:	namenloser, linksufriger Zubringer zur Redl, außerhalb des Gemeindegebietes Pöndorf				
	Bearbeiter: B <sup>3</sup> ro Land in Sicht				

lfd. Nummer:	<b>331</b>	Fläche: in m <sup>2</sup>	<b>0</b>	Länge in m:	<b>226</b>
Bestandestyp:	<b>0402 Fließendes Gewässer</b>				
Charakteristik:	Redl, außerhalb des Gemeindegebietes Pöndorf				
	Bearbeiter: B <sup>3</sup> ro Land in Sicht				
lfd. Nummer:	<b>332</b>	Fläche: in m <sup>2</sup>	<b>0</b>	Länge in m:	<b>349</b>
Bestandestyp:	<b>0402 Fließendes Gewässer</b>				
Charakteristik:	namenloser, rechtsufrige rzubringer der Redl, im Kobernauser Wald verlaufend				
	Bearbeiter: B <sup>3</sup> ro Land in Sicht				
lfd. Nummer:	<b>333</b>	Fläche: in m <sup>2</sup>	<b>0</b>	Länge in m:	<b>2247</b>
Bestandestyp:	<b>0402 Fließendes Gewässer</b>				
Charakteristik:	Weißbach, bei Schneegattern in den Schwemmbach mündend, außerhalb des Gemeindegebietes Pöndorf				
	Bearbeiter: B <sup>3</sup> ro Land in Sicht				
lfd. Nummer:	<b>334</b>	Fläche: in m <sup>2</sup>	<b>0</b>	Länge in m:	<b>690</b>
Bestandestyp:	<b>0402 Fließendes Gewässer</b>				
Charakteristik:	Schwemmbach unterhalb von Schneegattern, außerhalb des Gemeindegebietes Pöndorf				
	Bearbeiter: B <sup>3</sup> ro Land in Sicht				
lfd. Nummer:	<b>335</b>	Fläche: in m <sup>2</sup>	<b>0</b>	Länge in m:	<b>241</b>
Bestandestyp:	<b>0402 Fließendes Gewässer</b>				
Charakteristik:	namenloser Grabenbach im Kobernauser Wald - Meisterholz				
	Bearbeiter: B <sup>3</sup> ro Land in Sicht				
lfd. Nummer:	<b>336</b>	Fläche: in m <sup>2</sup>	<b>0</b>	Länge in m:	<b>882</b>
Bestandestyp:	<b>0402 Fließendes Gewässer</b>				
Charakteristik:	namenloser Grabenbach im Kobernauser Wald - Meisterholz				
	Bearbeiter: B <sup>3</sup> ro Land in Sicht				
lfd. Nummer:	<b>337</b>	Fläche: in m <sup>2</sup>	<b>0</b>	Länge in m:	<b>150</b>
Bestandestyp:	<b>0402 Fließendes Gewässer</b>				
Charakteristik:	Drainagegraben				
	Bearbeiter: B <sup>3</sup> ro Land in Sicht				
lfd. Nummer:	<b>338</b>	Fläche: in m <sup>2</sup>	<b>0</b>	Länge in m:	<b>348</b>
Bestandestyp:	<b>0402 Fließendes Gewässer</b>				
Charakteristik:	ca. 0,5 m breiter Wiesenbach, Linienführung begradigt, keine Ufersicherung, Sohlsubstrat Kies, kein Uferbegleitgehölz vorhanden, mündet in den Kirchhamer Bach				
	Bearbeiter: B <sup>3</sup> ro Land in Sicht				
lfd. Nummer:	<b>339</b>	Fläche: in m <sup>2</sup>	<b>0</b>	Länge in m:	<b>323</b>
Bestandestyp:	<b>0402 Fließendes Gewässer</b>				
Charakteristik:	begradigter Wiesenbach				
	Bearbeiter: B <sup>3</sup> ro Land in Sicht				
lfd. Nummer:	<b>340</b>	Fläche: in m <sup>2</sup>	<b>0</b>	Länge in m:	<b>346</b>
Bestandestyp:	<b>0402 Fließendes Gewässer</b>				
Charakteristik:	Weinbach, von der Landesgrenze bis ca. Unterreith, kurzfristige Begradigung und Sicherung durch Mauern im Bereich der Siedlung bzw. massiver Eingriff bei der Querung der Westbahn, keine Sohlisicherungen, beschattet durch einen durchgehenden Ufersaum				
	Bearbeiter: B <sup>3</sup> ro Land in Sicht				
lfd. Nummer:	<b>341</b>	Fläche: in m <sup>2</sup>	<b>0</b>	Länge in m:	<b>186</b>
Bestandestyp:	<b>0402 Fließendes Gewässer</b>				
Charakteristik:	Grabenbach, rechtsufrig in den Weinbach mündend				
	Bearbeiter: B <sup>3</sup> ro Land in Sicht				

lfd. Nummer:	<b>342</b>	Fläche: in m <sup>2</sup>	<b>0</b>	Länge in m:	<b>149</b>
Bestandestyp:	<b>0402 Fließendes Gewässer</b>				
Charakteristik:	Grabenbach, im Wald verlaufend, mündet in den Eisbach				
	Bearbeiter: B <sup>3</sup> ro Land in Sicht				
lfd. Nummer:	<b>343</b>	Fläche: in m <sup>2</sup>	<b>0</b>	Länge in m:	<b>93</b>
Bestandestyp:	<b>0402 Fließendes Gewässer</b>				
Charakteristik:	Grabenbach, im Wald verlaufend, mündet in den Eisbach				
	Bearbeiter: B <sup>3</sup> ro Land in Sicht				
lfd. Nummer:	<b>344</b>	Fläche: in m <sup>2</sup>	<b>0</b>	Länge in m:	<b>119</b>
Bestandestyp:	<b>0402 Fließendes Gewässer</b>				
Charakteristik:	Grabenbach, im Wald verlaufend, mündet in den Eisbach				
	Bearbeiter: B <sup>3</sup> ro Land in Sicht				
lfd. Nummer:	<b>345</b>	Fläche: in m <sup>2</sup>	<b>0</b>	Länge in m:	<b>1505</b>
Bestandestyp:	<b>0402 Fließendes Gewässer</b>				
Charakteristik:	Vöckla unterhalb von Schwaigern bis zur Gemeindegrenze, Böschungen abschnittsweise nur schwach gesichert, in Straßennähe stärker gesichert (Mauern, Steinwurf). Keine Sohlsicherungen vorhanden. Kurz vor dem Bahndamm der Westbahn naturnaher Abschnitt.				
	Bearbeiter: B <sup>3</sup> ro Land in Sicht				
lfd. Nummer:	<b>346</b>	Fläche: in m <sup>2</sup>	<b>0</b>	Länge in m:	<b>103</b>
Bestandestyp:	<b>0402 Fließendes Gewässer</b>				
Charakteristik:	Eisbach im Wald (Langholz) - Bereich der Querung der Westbahn				
	Bearbeiter: B <sup>3</sup> ro Land in Sicht				
lfd. Nummer:	<b>347</b>	Fläche: in m <sup>2</sup>	<b>0</b>	Länge in m:	<b>92</b>
Bestandestyp:	<b>0402 Fließendes Gewässer</b>				
Charakteristik:	namenloser Bach im Langholz				
	Bearbeiter: B <sup>3</sup> ro Land in Sicht				
lfd. Nummer:	<b>348</b>	Fläche: in m <sup>2</sup>	<b>0</b>	Länge in m:	<b>739</b>
Bestandestyp:	<b>0402 Fließendes Gewässer</b>				
Charakteristik:	Eisbach im Langholz verlaufend				
	Bearbeiter: B <sup>3</sup> ro Land in Sicht				
lfd. Nummer:	<b>349</b>	Fläche: in m <sup>2</sup>	<b>0</b>	Länge in m:	<b>880</b>
Bestandestyp:	<b>0402 Fließendes Gewässer</b>				
Charakteristik:	Eisbach im Langholz verlaufend				
	Bearbeiter: B <sup>3</sup> ro Land in Sicht				
lfd. Nummer:	<b>350</b>	Fläche: in m <sup>2</sup>	<b>0</b>	Länge in m:	<b>380</b>
Bestandestyp:	<b>0402 Fließendes Gewässer</b>				
Charakteristik:	Rechtsufriger Zubringer des Eisbaches, liegt in Salzburg				
	Bearbeiter: B <sup>3</sup> ro Land in Sicht				
lfd. Nummer:	<b>351</b>	Fläche: in m <sup>2</sup>	<b>0</b>	Länge in m:	<b>660</b>
Bestandestyp:	<b>0402 Fließendes Gewässer</b>				
Charakteristik:	Eisbach im Langholz verlaufend				
	Bearbeiter: B <sup>3</sup> ro Land in Sicht				
lfd. Nummer:	<b>352</b>	Fläche: in m <sup>2</sup>	<b>0</b>	Länge in m:	<b>3481</b>
Bestandestyp:	<b>0402 Fließendes Gewässer</b>				
Charakteristik:	Schwarmosbach, östlich der L 508 im Wald verlaufend, begradigter Lauf, bereichsweise ist der Wald an der Landstraße gerodet, kein begleitender Ufersaum vorhanden, die Ufer sind nicht gesichert, kiesiges Sohlsubstrat				
	Bearbeiter: B <sup>3</sup> ro Land in Sicht				

lfd. Nummer:	<b>353</b>	Fläche: in m <sup>2</sup>	<b>0</b>	Länge in m:	<b>5300</b>
Bestandestyp:	<b>0402 Fließendes Gewässer</b>				
Charakteristik:	Schwemmbach von Hocheck bis zum Weißbach, begradigter Lauf, teilweise Ufersicherung, Beschattung durch Ufergehölzsaum				
	Bearbeiter: B <sup>3</sup> ro Land in Sicht				
lfd. Nummer:	<b>354</b>	Fläche: in m <sup>2</sup>	<b>0</b>	Länge in m:	<b>1582</b>
Bestandestyp:	<b>0402 Fließendes Gewässer</b>				
Charakteristik:	Rabenbach, im Kobernauser Wald verlaufend				
	Bearbeiter: B <sup>3</sup> ro Land in Sicht				
lfd. Nummer:	<b>355</b>	Fläche: in m <sup>2</sup>	<b>0</b>	Länge in m:	<b>486</b>
Bestandestyp:	<b>0402 Fließendes Gewässer</b>				
Charakteristik:	rechtsufriger Zubringer des Rabenbach, im Kobernauser Wald verlaufend				
	Bearbeiter: B <sup>3</sup> ro Land in Sicht				
lfd. Nummer:	<b>356</b>	Fläche: in m <sup>2</sup>	<b>0</b>	Länge in m:	<b>410</b>
Bestandestyp:	<b>0402 Fließendes Gewässer</b>				
Charakteristik:	linksufriger Zubringer des Rabenbach, im Kobernauser Wald verlaufend				
	Bearbeiter: B <sup>3</sup> ro Land in Sicht				
lfd. Nummer:	<b>357</b>	Fläche: in m <sup>2</sup>	<b>0</b>	Länge in m:	<b>445</b>
Bestandestyp:	<b>0402 Fließendes Gewässer</b>				
Charakteristik:	linksufriger Zubringer des Rabenbach, im Kobernauser Wald verlaufend				
	Bearbeiter: B <sup>3</sup> ro Land in Sicht				
lfd. Nummer:	<b>358</b>	Fläche: in m <sup>2</sup>	<b>0</b>	Länge in m:	<b>404</b>
Bestandestyp:	<b>0402 Fließendes Gewässer</b>				
Charakteristik:	linksufriger Zubringer des Rabenbach, im Kobernauser Wald verlaufend				
	Bearbeiter: B <sup>3</sup> ro Land in Sicht				
lfd. Nummer:	<b>359</b>	Fläche: in m <sup>2</sup>	<b>0</b>	Länge in m:	<b>10159</b>
Bestandestyp:	<b>0402 Fließendes Gewässer</b>				
Charakteristik:	Kirchhamer Bach, entspringt im Fißlthaler Moor (Sbg.), tritt bei Bambach in das Gemeindegebiet Pöndorf ein, hat einen meist begradigten Verlauf, abschnittsweise finden sich Uferbefestigungen zum Schutz der angrenzenden landwirtschaftlichen Grundstücke, Sohlbefestigungen sind nicht vorhanden, das Sohlsubstrat ist kiesig; Meist fehlt ein begleitender Ufergehölzsaum				
	Bearbeiter: B <sup>3</sup> ro Land in Sicht				
lfd. Nummer:	<b>360</b>	Fläche: in m <sup>2</sup>	<b>0</b>	Länge in m:	<b>909</b>
Bestandestyp:	<b>0402 Fließendes Gewässer</b>				
Charakteristik:	namenloser Zubringer des Kirchhamer Baches, verläuft durch einen Grabenwald (Fichte), ist dort zwischendurch öfters als Fischteich aufgestaut				
	Bearbeiter: B <sup>3</sup> ro Land in Sicht				
lfd. Nummer:	<b>361</b>	Fläche: in m <sup>2</sup>	<b>0</b>	Länge in m:	<b>1163</b>
Bestandestyp:	<b>0402 Fließendes Gewässer</b>				
Charakteristik:	namenloser Grabenbach, durch ein Waldstück verlaufend				
	Bearbeiter: B <sup>3</sup> ro Land in Sicht				
lfd. Nummer:	<b>362</b>	Fläche: in m <sup>2</sup>	<b>0</b>	Länge in m:	<b>1946</b>
Bestandestyp:	<b>0402 Fließendes Gewässer</b>				
Charakteristik:	Drainagegraben am Südrand des Kobernauser Waldes verlaufend				
	Bearbeiter: B <sup>3</sup> ro Land in Sicht				
lfd. Nummer:	<b>363</b>	Fläche: in m <sup>2</sup>	<b>0</b>	Länge in m:	<b>2149</b>
Bestandestyp:	<b>0402 Fließendes Gewässer</b>				
Charakteristik:	namenloser Bach des Kobernauser Waldes				
	Bearbeiter: B <sup>3</sup> ro Land in Sicht				



lfd. Nummer:	<b>364</b>	Fläche: in m <sup>2</sup>	<b>0</b>	Länge in m:	<b>1039</b>
Bestandestyp:	<b>0402 Fließendes Gewässer</b>				
Charakteristik:	Namenloser Wiesenbach bei Moos, begradigte Linienführung, wird für einen Fischteich aufgestaut				
	Bearbeiter: B <sup>3</sup> ro Land in Sicht				
lfd. Nummer:	<b>365</b>	Fläche: in m <sup>2</sup>	<b>0</b>	Länge in m:	<b>918</b>
Bestandestyp:	<b>0402 Fließendes Gewässer</b>				
Charakteristik:	namenloser Bach im Kobernaußer Wald				
	Bearbeiter: B <sup>3</sup> ro Land in Sicht				
lfd. Nummer:	<b>366</b>	Fläche: in m <sup>2</sup>	<b>0</b>	Länge in m:	<b>1324</b>
Bestandestyp:	<b>0402 Fließendes Gewässer</b>				
Charakteristik:	Vöckla bis Schwaigern, die flußaufwärts noch hohen und steilen Gewässerböschungen mit Ufersicherungen nehmen ab, Beschattung durch einen dichten Ufergehölzsaum				
	Bearbeiter: B <sup>3</sup> ro Land in Sicht				
lfd. Nummer:	<b>367</b>	Fläche: in m <sup>2</sup>	<b>0</b>	Länge in m:	<b>2507</b>
Bestandestyp:	<b>0402 Fließendes Gewässer</b>				
Charakteristik:	Nössenbach, linksufriger Zubringer der Vöckla, gebogene Linienführung, keine Ufersicherungen, begleitender Ufergehölzsaum				
	Bearbeiter: B <sup>3</sup> ro Land in Sicht				
lfd. Nummer:	<b>368</b>	Fläche: in m <sup>2</sup>	<b>0</b>	Länge in m:	<b>3494</b>
Bestandestyp:	<b>0402 Fließendes Gewässer</b>				
Charakteristik:	Weinbach von Unterreith bis zum Kirchhamer Bach, verlauf oft begradigt, abschnittsweise jedoch auch naturnahe Bereiche mit dichten Ufergehölzsäumen				
	Bearbeiter: B <sup>3</sup> ro Land in Sicht				
lfd. Nummer:	<b>369</b>	Fläche: in m <sup>2</sup>	<b>0</b>	Länge in m:	<b>504</b>
Bestandestyp:	<b>0402 Fließendes Gewässer</b>				
Charakteristik:	Drainagegraben				
	Bearbeiter: B <sup>3</sup> ro Land in Sicht				
lfd. Nummer:	<b>370</b>	Fläche: in m <sup>2</sup>	<b>0</b>	Länge in m:	<b>593</b>
Bestandestyp:	<b>0402 Fließendes Gewässer</b>				
Charakteristik:	namenloser Graben bei Hechfeld, wird unter der Westbahn durchgeführt, mündet in den Weinbach				
	Bearbeiter: B <sup>3</sup> ro Land in Sicht				
lfd. Nummer:	<b>371</b>	Fläche: in m <sup>2</sup>	<b>0</b>	Länge in m:	<b>88</b>
Bestandestyp:	<b>0402 Fließendes Gewässer</b>				
Charakteristik:	Drainagegraben				
	Bearbeiter: B <sup>3</sup> ro Land in Sicht				
lfd. Nummer:	<b>372</b>	Fläche: in m <sup>2</sup>	<b>0</b>	Länge in m:	<b>2365</b>
Bestandestyp:	<b>0402 Fließendes Gewässer</b>				
Charakteristik:	Drainagegraben				
	Bearbeiter: B <sup>3</sup> ro Land in Sicht				
lfd. Nummer:	<b>373</b>	Fläche: in m <sup>2</sup>	<b>0</b>	Länge in m:	<b>213</b>
Bestandestyp:	<b>0402 Fließendes Gewässer</b>				
Charakteristik:	namenloser Bach im Langholz				
	Bearbeiter: B <sup>3</sup> ro Land in Sicht				
lfd. Nummer:	<b>374</b>	Fläche: in m <sup>2</sup>	<b>0</b>	Länge in m:	<b>429</b>
Bestandestyp:	<b>0402 Fließendes Gewässer</b>				
Charakteristik:	namenloser Bach im Langholz, außerhalb Pöndorf				
	Bearbeiter: B <sup>3</sup> ro Land in Sicht				

lfd. Nummer:	<b>375</b>	Fläche: in m <sup>2</sup>	<b>0</b>	Länge in m:	<b>603</b>
Bestandestyp:	<b>0402 Fließendes Gewässer</b>				
Charakteristik:	namenloser Bach, außerhalb Pöndorf				
	Bearbeiter: B <sup>3</sup> ro Land in Sicht				
lfd. Nummer:	<b>376</b>	Fläche: in m <sup>2</sup>	<b>0</b>	Länge in m:	<b>543</b>
Bestandestyp:	<b>0402 Fließendes Gewässer</b>				
Charakteristik:	namenloser Bach, außerhalb Pöndorf				
	Bearbeiter: B <sup>3</sup> ro Land in Sicht				
lfd. Nummer:	<b>377</b>	Fläche: in m <sup>2</sup>	<b>0</b>	Länge in m:	<b>364</b>
Bestandestyp:	<b>0402 Fließendes Gewässer</b>				
Charakteristik:	namenloser Zubringer der Redl				
	Bearbeiter: B <sup>3</sup> ro Land in Sicht				
lfd. Nummer:	<b>378</b>	Fläche: in m <sup>2</sup>	<b>0</b>	Länge in m:	<b>922</b>
Bestandestyp:	<b>0402 Fließendes Gewässer</b>				
Charakteristik:	Redl, außerhalb Pöndorf				
	Bearbeiter: B <sup>3</sup> ro Land in Sicht				
lfd. Nummer:	<b>379</b>	Fläche: in m <sup>2</sup>	<b>0</b>	Länge in m:	<b>880</b>
Bestandestyp:	<b>0402 Fließendes Gewässer</b>				
Charakteristik:	namenloser Bach im Kobernauser Wald, linksufriger Zubringer der Redl				
	Bearbeiter: B <sup>3</sup> ro Land in Sicht				
lfd. Nummer:	<b>380</b>	Fläche: in m <sup>2</sup>	<b>0</b>	Länge in m:	<b>74</b>
Bestandestyp:	<b>0402 Fließendes Gewässer</b>				
Charakteristik:	namenloser Bach im Kobernauser Wald, linksufriger Zubringer der Redl, außerhalb von Pöndorf				
	Bearbeiter: B <sup>3</sup> ro Land in Sicht				
lfd. Nummer:	<b>381</b>	Fläche: in m <sup>2</sup>	<b>0</b>	Länge in m:	<b>1077</b>
Bestandestyp:	<b>0402 Fließendes Gewässer</b>				
Charakteristik:	namenloser Bach im Kobernauser Wald, linksufriger Zubringer der Redl				
	Bearbeiter: B <sup>3</sup> ro Land in Sicht				
lfd. Nummer:	<b>382</b>	Fläche: in m <sup>2</sup>	<b>0</b>	Länge in m:	<b>354</b>
Bestandestyp:	<b>0402 Fließendes Gewässer</b>				
Charakteristik:	namenloser Bach im Kobernauser Wald, linksufriger Zubringer der Redl, außerhalb von Pöndorf				
	Bearbeiter: B <sup>3</sup> ro Land in Sicht				
lfd. Nummer:	<b>383</b>	Fläche: in m <sup>2</sup>	<b>0</b>	Länge in m:	<b>700</b>
Bestandestyp:	<b>0402 Fließendes Gewässer</b>				
Charakteristik:	namenloser Bach im Kobernauser Wald, linksufriger Zubringer der Redl, außerhalb von Pöndorf				
	Bearbeiter: B <sup>3</sup> ro Land in Sicht				
lfd. Nummer:	<b>384</b>	Fläche: in m <sup>2</sup>	<b>0</b>	Länge in m:	<b>822</b>
Bestandestyp:	<b>0402 Fließendes Gewässer</b>				
Charakteristik:	namenloser Bach im Kobernauser Wald, linksufriger Zubringer der Redl, außerhalb von Pöndorf				
	Bearbeiter: B <sup>3</sup> ro Land in Sicht				
lfd. Nummer:	<b>385</b>	Fläche: in m <sup>2</sup>	<b>0</b>	Länge in m:	<b>912</b>
Bestandestyp:	<b>0402 Fließendes Gewässer</b>				
Charakteristik:	Rabenbach im Kobernauser Wald				
	Bearbeiter: B <sup>3</sup> ro Land in Sicht				
lfd. Nummer:	<b>386</b>	Fläche: in m <sup>2</sup>	<b>0</b>	Länge in m:	<b>1675</b>
Bestandestyp:	<b>0402 Fließendes Gewässer</b>				
Charakteristik:	Weinbach, außerhalb des Gemeindegebietes				
	Bearbeiter: B <sup>3</sup> ro Land in Sicht				

lfd. Nummer:	<b>387</b>	Fläche: in m <sup>2</sup>	<b>1141</b>	Länge in m:	<b>163</b>
Bestandestyp:	<b>0206 Baumreihe, Allee</b>				
Charakteristik:					
		Bearbeiter:	B <sup>3</sup> ro Land in Sicht		
lfd. Nummer:	<b>388</b>	Fläche: in m <sup>2</sup>	<b>378</b>	Länge in m:	<b>54</b>
Bestandestyp:	<b>0206 Baumreihe, Allee</b>				
Charakteristik:					
		Bearbeiter:	B <sup>3</sup> ro Land in Sicht		
lfd. Nummer:	<b>389</b>	Fläche: in m <sup>2</sup>	<b>186</b>	Länge in m:	<b>31</b>
Bestandestyp:	<b>0206 Baumreihe, Allee</b>				
Charakteristik:					
		Bearbeiter:	B <sup>3</sup> ro Land in Sicht		
lfd. Nummer:	<b>390</b>	Fläche: in m <sup>2</sup>	<b>84</b>	Länge in m:	<b>28</b>
Bestandestyp:	<b>0206 Baumreihe, Allee</b>				
Charakteristik:					
		Bearbeiter:	B <sup>3</sup> ro Land in Sicht		
lfd. Nummer:	<b>391</b>	Fläche: in m <sup>2</sup>	<b>96</b>	Länge in m:	<b>32</b>
Bestandestyp:	<b>0206 Baumreihe, Allee</b>				
Charakteristik:					
		Bearbeiter:	B <sup>3</sup> ro Land in Sicht		
lfd. Nummer:	<b>392</b>	Fläche: in m <sup>2</sup>	<b>268</b>	Länge in m:	<b>67</b>
Bestandestyp:	<b>0203 Heckenzug</b>				
Charakteristik:					
		Bearbeiter:	B <sup>3</sup> ro Land in Sicht		
lfd. Nummer:	<b>393</b>	Fläche: in m <sup>2</sup>	<b>200</b>	Länge in m:	<b>40</b>
Bestandestyp:	<b>0206 Baumreihe, Allee</b>				
Charakteristik:					
		Bearbeiter:	B <sup>3</sup> ro Land in Sicht		
lfd. Nummer:	<b>394</b>	Fläche: in m <sup>2</sup>	<b>412</b>	Länge in m:	<b>103</b>
Bestandestyp:	<b>0203 Heckenzug</b>				
Charakteristik:	neu angelegte Heckenpflanzung mit Hartriegel, Liguster, Pfaffenkaperl und Heckenrosen				
		Bearbeiter:	B <sup>3</sup> ro Land in Sicht		
lfd. Nummer:	<b>395</b>	Fläche: in m <sup>2</sup>	<b>276</b>	Länge in m:	<b>69</b>
Bestandestyp:	<b>0203 Heckenzug</b>				
Charakteristik:	geschnittene Berberitzenhecke in einer Parkbucht an der B1				
		Bearbeiter:	B <sup>3</sup> ro Land in Sicht		
lfd. Nummer:	<b>396</b>	Fläche: in m <sup>2</sup>	<b>545</b>	Länge in m:	<b>109</b>
Bestandestyp:	<b>0206 Baumreihe, Allee</b>				
Charakteristik:					
		Bearbeiter:	B <sup>3</sup> ro Land in Sicht		
lfd. Nummer:	<b>397</b>	Fläche: in m <sup>2</sup>	<b>756</b>	Länge in m:	<b>126</b>
Bestandestyp:	<b>0206 Baumreihe, Allee</b>				
Charakteristik:					
		Bearbeiter:	B <sup>3</sup> ro Land in Sicht		
lfd. Nummer:	<b>398</b>	Fläche: in m <sup>2</sup>	<b>308</b>	Länge in m:	<b>44</b>
Bestandestyp:	<b>0206 Baumreihe, Allee</b>				
Charakteristik:					
		Bearbeiter:	B <sup>3</sup> ro Land in Sicht		

lfd. Nummer:	<b>399</b>	Fläche: in m <sup>2</sup>	<b>770</b>	Länge in m:	<b>110</b>
Bestandestyp:	<b>0206 Baumreihe, Allee</b>				
Charakteristik:					
		Bearbeiter:	B <sup>3</sup> ro Land in Sicht		
lfd. Nummer:	<b>400</b>	Fläche: in m <sup>2</sup>	<b>371</b>	Länge in m:	<b>53</b>
Bestandestyp:	<b>0206 Baumreihe, Allee</b>				
Charakteristik:					
		Bearbeiter:	B <sup>3</sup> ro Land in Sicht		
lfd. Nummer:	<b>401</b>	Fläche: in m <sup>2</sup>	<b>210</b>	Länge in m:	<b>70</b>
Bestandestyp:	<b>0203 Heckenzug</b>				
Charakteristik:	geschnittene Berberitzenhecke in einer Parkbucht an der B1				
		Bearbeiter:	B <sup>3</sup> ro Land in Sicht		
lfd. Nummer:	<b>402</b>	Fläche: in m <sup>2</sup>	<b>222</b>	Länge in m:	<b>74</b>
Bestandestyp:	<b>0203 Heckenzug</b>				
Charakteristik:	geschnittene Berberitzenhecke in einer Parkbucht an der B1				
		Bearbeiter:	B <sup>3</sup> ro Land in Sicht		
lfd. Nummer:	<b>403</b>	Fläche: in m <sup>2</sup>	<b>651</b>	Länge in m:	<b>217</b>
Bestandestyp:	<b>0203 Heckenzug</b>				
Charakteristik:	neu angelegte Hecke mit Cornus, Pfaffenkaperl				
		Bearbeiter:	B <sup>3</sup> ro Land in Sicht		
lfd. Nummer:	<b>404</b>	Fläche: in m <sup>2</sup>	<b>438</b>	Länge in m:	<b>73</b>
Bestandestyp:	<b>0206 Baumreihe, Allee</b>				
Charakteristik:					
		Bearbeiter:	B <sup>3</sup> ro Land in Sicht		
lfd. Nummer:	<b>405</b>	Fläche: in m <sup>2</sup>	<b>1458</b>	Länge in m:	<b>486</b>
Bestandestyp:	<b>0206 Baumreihe, Allee</b>				
Charakteristik:					
		Bearbeiter:	B <sup>3</sup> ro Land in Sicht		
lfd. Nummer:	<b>406</b>	Fläche: in m <sup>2</sup>	<b>537</b>	Länge in m:	<b>179</b>
Bestandestyp:	<b>0206 Baumreihe, Allee</b>				
Charakteristik:					
		Bearbeiter:	B <sup>3</sup> ro Land in Sicht		
lfd. Nummer:	<b>407</b>	Fläche: in m <sup>2</sup>	<b>0</b>	Länge in m:	<b>954</b>
Bestandestyp:	<b>0402 Fließendes Gewässer</b>				
Charakteristik:	schmaler Bach zum Großteil im Kobernauser Wald verlaufend, in einem kleinen Bereich entlang einer Böschungskante durchs Grünland verlaufend, keine Uferbefestigungen, offene Sohle, Substrat kiesig, keine Ufergehölzsaum vorhanden				
		Bearbeiter:	B <sup>3</sup> ro Land in Sicht		
lfd. Nummer:	<b>408</b>	Fläche: in m <sup>2</sup>	<b>0</b>	Länge in m:	<b>97</b>
Bestandestyp:	<b>0402 Fließendes Gewässer</b>				
Charakteristik:	Drainagegraben				
		Bearbeiter:	B <sup>3</sup> ro Land in Sicht		
lfd. Nummer:	<b>409</b>	Fläche: in m <sup>2</sup>	<b>295</b>	Länge in m:	<b>59</b>
Bestandestyp:	<b>0203 Heckenzug</b>				
Charakteristik:	junge Heckenpflanzung				
		Bearbeiter:	B <sup>3</sup> ro Land in Sicht		
lfd. Nummer:	<b>410</b>	Fläche: in m <sup>2</sup>	<b>244</b>	Länge in m:	<b>61</b>
Bestandestyp:	<b>0203 Heckenzug</b>				
Charakteristik:					
		Bearbeiter:	B <sup>3</sup> ro Land in Sicht		



lfd. Nummer:	<b>411</b>	Fläche: in m <sup>2</sup>	<b>0</b>	Länge in m:	<b>172</b>
Bestandestyp:	<b>0402 Fließendes Gewässer</b>				
Charakteristik:	Drainagegraben				
		Bearbeiter:	B <sup>3</sup> ro Land in Sicht		
lfd. Nummer:	<b>501</b>	Fläche: in m <sup>2</sup>	<b>0</b>	Länge in m:	<b>0</b>
Bestandestyp:	<b>0207 Markanter Einzelbaum</b>				
Charakteristik:					
		Bearbeiter:	B <sup>3</sup> ro Land in Sicht		
lfd. Nummer:	<b>502</b>	Fläche: in m <sup>2</sup>	<b>0</b>	Länge in m:	<b>0</b>
Bestandestyp:	<b>0207 Markanter Einzelbaum</b>				
Charakteristik:					
		Bearbeiter:	B <sup>3</sup> ro Land in Sicht		
lfd. Nummer:	<b>503</b>	Fläche: in m <sup>2</sup>	<b>0</b>	Länge in m:	<b>0</b>
Bestandestyp:	<b>0207 Markanter Einzelbaum</b>				
Charakteristik:					
		Bearbeiter:	B <sup>3</sup> ro Land in Sicht		
lfd. Nummer:	<b>504</b>	Fläche: in m <sup>2</sup>	<b>0</b>	Länge in m:	<b>0</b>
Bestandestyp:	<b>0207 Markanter Einzelbaum</b>				
Charakteristik:					
		Bearbeiter:	B <sup>3</sup> ro Land in Sicht		
lfd. Nummer:	<b>505</b>	Fläche: in m <sup>2</sup>	<b>0</b>	Länge in m:	<b>0</b>
Bestandestyp:	<b>0207 Markanter Einzelbaum</b>				
Charakteristik:					
		Bearbeiter:	B <sup>3</sup> ro Land in Sicht		
lfd. Nummer:	<b>506</b>	Fläche: in m <sup>2</sup>	<b>0</b>	Länge in m:	<b>0</b>
Bestandestyp:	<b>0207 Markanter Einzelbaum</b>				
Charakteristik:					
		Bearbeiter:	B <sup>3</sup> ro Land in Sicht		
lfd. Nummer:	<b>507</b>	Fläche: in m <sup>2</sup>	<b>0</b>	Länge in m:	<b>0</b>
Bestandestyp:	<b>0401 Stehendes Gewässer</b>				
Charakteristik:	Fischteich im Wald				
		Bearbeiter:	B <sup>3</sup> ro Land in Sicht		
lfd. Nummer:	<b>508</b>	Fläche: in m <sup>2</sup>	<b>0</b>	Länge in m:	<b>0</b>
Bestandestyp:	<b>0207 Markanter Einzelbaum</b>				
Charakteristik:					
		Bearbeiter:	B <sup>3</sup> ro Land in Sicht		
lfd. Nummer:	<b>509</b>	Fläche: in m <sup>2</sup>	<b>0</b>	Länge in m:	<b>0</b>
Bestandestyp:	<b>0207 Markanter Einzelbaum</b>				
Charakteristik:					
		Bearbeiter:	B <sup>3</sup> ro Land in Sicht		
lfd. Nummer:	<b>510</b>	Fläche: in m <sup>2</sup>	<b>0</b>	Länge in m:	<b>0</b>
Bestandestyp:	<b>0207 Markanter Einzelbaum</b>				
Charakteristik:					
		Bearbeiter:	B <sup>3</sup> ro Land in Sicht		
lfd. Nummer:	<b>511</b>	Fläche: in m <sup>2</sup>	<b>0</b>	Länge in m:	<b>0</b>
Bestandestyp:	<b>0207 Markanter Einzelbaum</b>				
Charakteristik:					
		Bearbeiter:	B <sup>3</sup> ro Land in Sicht		

lfd. Nummer:	<b>512</b>	Fläche: in m <sup>2</sup>	<b>0</b>	Länge in m:	<b>0</b>
Bestandestyp:	<b>0207 Markanter Einzelbaum</b>				
Charakteristik:					
	Bearbeiter:	B <sup>3</sup> ro Land in Sicht			
lfd. Nummer:	<b>513</b>	Fläche: in m <sup>2</sup>	<b>0</b>	Länge in m:	<b>0</b>
Bestandestyp:	<b>0207 Markanter Einzelbaum</b>				
Charakteristik:					
	Bearbeiter:	B <sup>3</sup> ro Land in Sicht			
lfd. Nummer:	<b>514</b>	Fläche: in m <sup>2</sup>	<b>0</b>	Länge in m:	<b>0</b>
Bestandestyp:	<b>0207 Markanter Einzelbaum</b>				
Charakteristik:					
	Bearbeiter:	B <sup>3</sup> ro Land in Sicht			
lfd. Nummer:	<b>515</b>	Fläche: in m <sup>2</sup>	<b>0</b>	Länge in m:	<b>0</b>
Bestandestyp:	<b>0207 Markanter Einzelbaum</b>				
Charakteristik:					
	Bearbeiter:	B <sup>3</sup> ro Land in Sicht			
lfd. Nummer:	<b>516</b>	Fläche: in m <sup>2</sup>	<b>0</b>	Länge in m:	<b>0</b>
Bestandestyp:	<b>0401 Stehendes Gewässer</b>				
Charakteristik:	Fischteich im Wald				
	Bearbeiter:	B <sup>3</sup> ro Land in Sicht			
lfd. Nummer:	<b>517</b>	Fläche: in m <sup>2</sup>	<b>0</b>	Länge in m:	<b>0</b>
Bestandestyp:	<b>0401 Stehendes Gewässer</b>				
Charakteristik:	Fischteich im Wald				
	Bearbeiter:	B <sup>3</sup> ro Land in Sicht			
lfd. Nummer:	<b>518</b>	Fläche: in m <sup>2</sup>	<b>0</b>	Länge in m:	<b>0</b>
Bestandestyp:	<b>0401 Stehendes Gewässer</b>				
Charakteristik:	Fischteich im Wald				
	Bearbeiter:	B <sup>3</sup> ro Land in Sicht			
lfd. Nummer:	<b>519</b>	Fläche: in m <sup>2</sup>	<b>0</b>	Länge in m:	<b>0</b>
Bestandestyp:	<b>0401 Stehendes Gewässer</b>				
Charakteristik:	Fischteich im Wald				
	Bearbeiter:	B <sup>3</sup> ro Land in Sicht			
lfd. Nummer:	<b>520</b>	Fläche: in m <sup>2</sup>	<b>0</b>	Länge in m:	<b>0</b>
Bestandestyp:	<b>0401 Stehendes Gewässer</b>				
Charakteristik:	Fischteich im Wald				
	Bearbeiter:	B <sup>3</sup> ro Land in Sicht			
lfd. Nummer:	<b>521</b>	Fläche: in m <sup>2</sup>	<b>0</b>	Länge in m:	<b>0</b>
Bestandestyp:	<b>0401 Stehendes Gewässer</b>				
Charakteristik:	Fischteich im Wald				
	Bearbeiter:	B <sup>3</sup> ro Land in Sicht			
lfd. Nummer:	<b>522</b>	Fläche: in m <sup>2</sup>	<b>0</b>	Länge in m:	<b>0</b>
Bestandestyp:	<b>0401 Stehendes Gewässer</b>				
Charakteristik:	Fischteich im Wald				
	Bearbeiter:	B <sup>3</sup> ro Land in Sicht			
lfd. Nummer:	<b>523</b>	Fläche: in m <sup>2</sup>	<b>0</b>	Länge in m:	<b>0</b>
Bestandestyp:	<b>0401 Stehendes Gewässer</b>				
Charakteristik:	Fischteich im Wald				
	Bearbeiter:	B <sup>3</sup> ro Land in Sicht			

lfd. Nummer:	<b>524</b>	Fläche: in m <sup>2</sup>	<b>0</b>	Länge in m:	<b>0</b>
Bestandestyp:	<b>0401 Stehendes Gewässer</b>				
Charakteristik:	Fischteich im Wald				
	Bearbeiter: B <sup>3</sup> ro Land in Sicht				
lfd. Nummer:	<b>525</b>	Fläche: in m <sup>2</sup>	<b>0</b>	Länge in m:	<b>0</b>
Bestandestyp:	<b>0207 Markanter Einzelbaum</b>				
Charakteristik:					
	Bearbeiter: B <sup>3</sup> ro Land in Sicht				
lfd. Nummer:	<b>526</b>	Fläche: in m <sup>2</sup>	<b>0</b>	Länge in m:	<b>0</b>
Bestandestyp:	<b>0209 Einzelfelsformation &lt;1ha außerhalb von Wäldern/Forsten</b>				
Charakteristik:	Konglomeratwand beim Kulturdenkmal Landgraben				
	Bearbeiter: B <sup>3</sup> ro Land in Sicht				
lfd. Nummer:	<b>901</b>	Fläche: in m <sup>2</sup>	<b>1008</b>	Länge in m:	<b>144</b>
Bestandestyp:	<b>0210 Markante (landschaftsprägende) Geländeböschung</b>				
Charakteristik:	1m hohe, ost-exponierte Böschung mit jungem Gehölzbestand				
	Bearbeiter: B <sup>3</sup> ro Land in Sicht				
lfd. Nummer:	<b>902</b>	Fläche: in m <sup>2</sup>	<b>717</b>	Länge in m:	<b>239</b>
Bestandestyp:	<b>0210 Markante (landschaftsprägende) Geländeböschung</b>				
Charakteristik:	1m hohe, südexponierte Geländeböschung				
	Bearbeiter: B <sup>3</sup> ro Land in Sicht				
lfd. Nummer:	<b>903</b>	Fläche: in m <sup>2</sup>	<b>2446</b>	Länge in m:	<b>200</b>
Bestandestyp:	<b>0210 Markante (landschaftsprägende) Geländeböschung</b>				
Charakteristik:	westexponierte, 3m hohe Böschung, mit junger Fichtenaufforstung sowie Laubwald bestockt				
	Bearbeiter: B <sup>3</sup> ro Land in Sicht				
lfd. Nummer:	<b>904</b>	Fläche: in m <sup>2</sup>	<b>1847</b>	Länge in m:	<b>215</b>
Bestandestyp:	<b>0210 Markante (landschaftsprägende) Geländeböschung</b>				
Charakteristik:	3m hohe Ostexponierte Wiesenböschung				
	Bearbeiter: B <sup>3</sup> ro Land in Sicht				
lfd. Nummer:	<b>905</b>	Fläche: in m <sup>2</sup>	<b>906</b>	Länge in m:	<b>123</b>
Bestandestyp:	<b>0210 Markante (landschaftsprägende) Geländeböschung</b>				
Charakteristik:	Nordexponierte Böschung mit Sukzessionsfläche				
	Bearbeiter: B <sup>3</sup> ro Land in Sicht				
lfd. Nummer:	<b>906</b>	Fläche: in m <sup>2</sup>	<b>3033</b>	Länge in m:	<b>113</b>
Bestandestyp:	<b>0210 Markante (landschaftsprägende) Geländeböschung</b>				
Charakteristik:	NO exponierte Wiesenböschung, bis cu 4m hoch				
	Bearbeiter: B <sup>3</sup> ro Land in Sicht				
lfd. Nummer:	<b>907</b>	Fläche: in m <sup>2</sup>	<b>2443</b>	Länge in m:	<b>172</b>
Bestandestyp:	<b>0210 Markante (landschaftsprägende) Geländeböschung</b>				
Charakteristik:	NO exponierte Wiesenböschung, teilweise mit Fichten aufgeforstet				
	Bearbeiter: B <sup>3</sup> ro Land in Sicht				

# ZOBODAT - [www.zobodat.at](http://www.zobodat.at)

Zoologisch-Botanische Datenbank/Zoological-Botanical Database

Digitale Literatur/Digital Literature

Zeitschrift/Journal: [Gutachten Naturschutzabteilung Oberösterreich](#)

Jahr/Year: 2006

Band/Volume: [0487](#)

Autor(en)/Author(s): diverse

Artikel/Article: [Naturraumkartierung Oberösterreich. Landschaftserhebung Gemeinde Pöndorf. Endbericht. 1-63](#)