

drographischer Dienst oberösterreichische Landesregierung; Grundwasseruntersuchungen; Stadtwerke Linz und Wasserwerk Wels; Hydrogeographische Kartierungen und Gutachten für die Trinkwasserversorgungen von Linz und Wels; Naturkundliche Station: Bohr- und Aufschlußkartei; Spezialist für Quartärgeologie in Oberösterreich, zahlreiche wissenschaftliche Arbeiten.

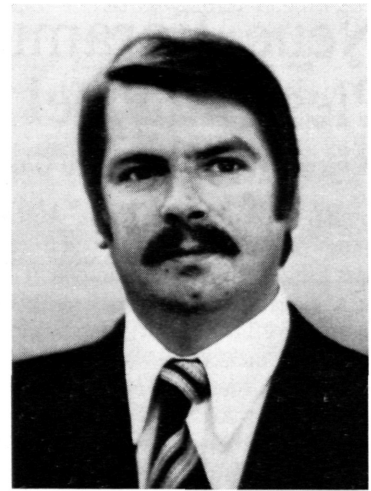
*Außerberufliche Weiterbildung:* Teilnahme an Kongressen, z. B. 7. Internationaler Quartärkongreß in den USA mit Exkursionen zu den wissenschaftlich interessantesten quartärgeologischen Punkten von Nordamerika, und an Veranstaltungen nationaler quartärgeologischer Vereinigungen in Europa.



BENDA Senta, geb. 1919

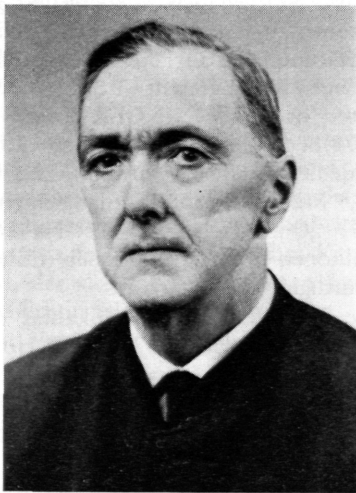
Sekretärin der Naturkundlichen Station

*Laufbahn:* Sekretärin im Bundesinstitut für Gewässerforschung und Fischereiwirtschaft in Scharfling, Magistrateidienst, Stenographin im Gemeinderat der Stadt Linz, Maschinschreibwettbewerb des Österreichischen Stenographenverbandes mit Verleihung der goldenen Nadel, C-Kurs.



ORTNER Adolf, geb. 1939

Haus- und Gerätewart; Betreuer der Aquarien und Terrarien in der Naturkundlichen Station. Koch und Adlatus bei vielen Studienfahrten.



SCHÖFFLER Emmerich, Oberamtsrat in Ruhe, Major a. D., geb 1902

ehrenamtlicher Mitarbeiter der Naturkundlichen Station, Bearbeitung von Fachkarteien.

*Sonstige Funktionen:* Obmann-Stellvertreter der Linzer Astronomischen Gemeinschaft.

*Laufbahn:* Matura (Realgymnasium Linz), Offiziersausbildung beim österreichischen Bundesheer – Landesbeamter, seit 1968 im Ruhestand.

*Tätigkeit auf dem Gebiet der Astronomie:* Vorträge und Sternführungen im Rahmen der VHS und der LAG; Verfasser der monatlichen Sternvorschau in den „Oberösterreichischen Nachrichten“; mathematische Berechnungen von Himmelserscheinungen; Teilnahme an Sonnenfinsternis-Expeditionen.

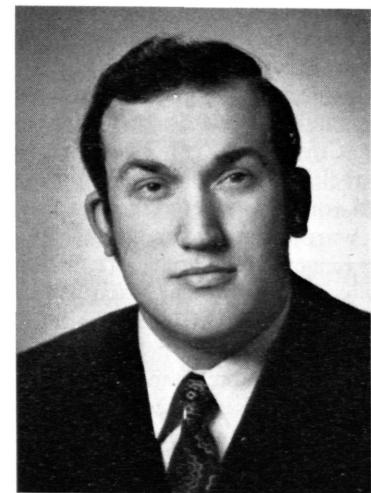


RUZICKA Christine, geb. 1937

Graphikerin der Naturkundlichen Station.

*Laufbahn:* Abgeschlossene Ausbildung als Werbe- und Gebrauchsgraphikerin Bundesgewerbeschule Linz, Beamtentmatura, C-Prüfung;

sämtliche Arbeiten zur graphischen Ausgestaltung von Sammlungen, Ausstellungen, Lehrpfad; Zusammenstellung und Layout der Stationszeitschrift „Apollo“; (Berichte, Interviews, Rätsel u. a. m.)



FOISSNER Wilhelm, geb. 1948

Privatstudien in der Naturkundlichen Station auf dem Gebiet der Ciliatenforschung, Mitglied von „Science“, American Association for the Advancement of Science.

*Laufbahn:* Autodidakt (Erlernen eines handwerklichen Berufes, Besuch von Mikroskopiekursen in der VHS Linz, während der Wehrdienstzeit Tätigkeit in einem medizinisch-diagnostischen Laboratorium, derzeit als Laborant in einem Privat-Laboratorium gleicher Art, Externistentmatura).

*Wissenschaftliche Tätigkeit:* Spezialist auf dem Gebiet des Silberliniensystems bei Ciliaten, 20 wissenschaftliche Publikationen auf diesem Gebiet, die in Fachkreisen auf großes Interesse stießen.