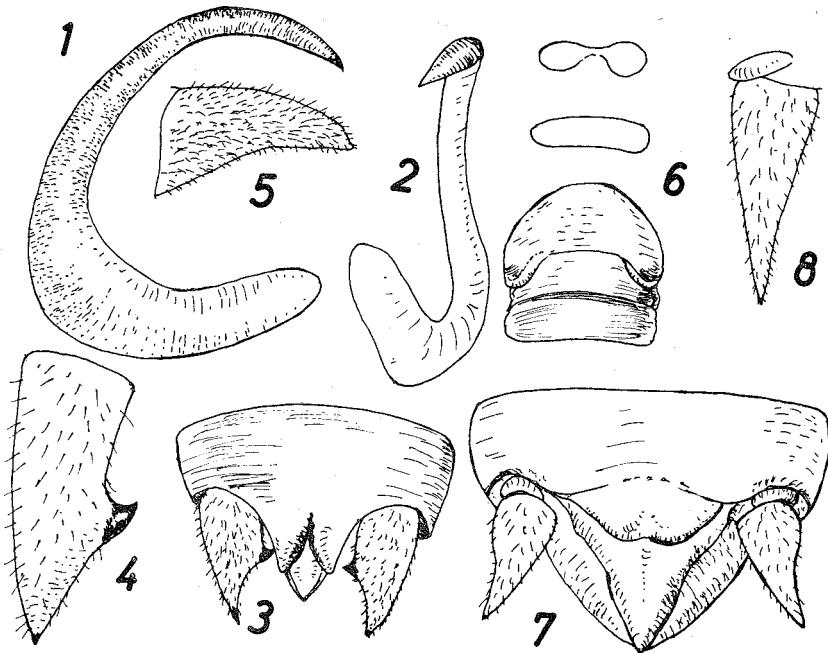


EINE NEUE *Platystolus*-ART AUS SPANIEN

Von KURT HARZ

Am 20. VIII. 1972 sammelten U. EITSCHBERGER und H. STEINIGER in Spanien, Prov. Léon, C.^{do} de Carmenes in 1300—1400 m Höhe 6 ♂♂ und 7 ♀♀ eines *Platystolus*, der mit keiner bekannten Art dieser Gattung übereinstimmt. Die Grundfarbe ist im Leben wohl grün, trocken ocker, zuweilen mit dunklen Fleckchen, das Pronotum ist besonders in der Prozona oft gebräunt und mit dunkler Längsfurche versehen, deren Farbton sich etwas heller über den oft angedeuteten Mittelkiel in der Metazona fortsetzen kann. Die Femora sind mit kleinen dunkleren Fleckchen versehen. Der Discus der wenig vorstehenden Elytra ist braun, die Randzellen sind hell, höchstens am Innenrand gebräunt, seltener beim ♂ gebräunt. Das 10. Tergum ist bei ♂♂ seitlich über den Cerci dunkel gefärbt. Die Art, die ich — weil ich sie schlecht nach ihren beiden Findern zusammen benennen kann — dem großen Erforscher der Orthopterenstridulation, Prof. DR. ALBRECHT FABER, Tübingen, widme und



Platystolus faberi spec. nov.

benenne, steht *Callicrania monticola* SERV. am nächsten, unterscheidet sich davon aber einwandfrei durch die schlankeren Titillatoren (1, in Aufsicht, 2 im Profil), das weiter vorspringende, spitze Epiproct (3) und die Cerci, deren Innenzahn distal der Mitte liegt, und die im ganzen robuster erscheinen (4), ihr Endzahn trägt zuweilen ein aufgesetztes Spitzchen, im Profil (5) sind sie wie bei *monticola* im Distalteil abwärtsgebogen. Beim ♀ ist im Gegenteil zu *monticola* das 6. Sternum nicht in zwei Plättchen geteilt, das 7. ist breit und leicht ausgerandet und sieht zusammen mit der Subgenitalplatte ganz anders als bei jener aus, die seitlichen Grübchen sind schwach umrandet und ziemlich flach (6). Maße: Körper ♂ 20—29, ♀ 27—33, Pronotum ♂ 6,8—8,2, ♀ 7—7,6, Elytra ♂ 1—2, ♀ 0,5—1,5 (nur der unbedeckte Teil wurde jeweils gemessen), Postfemora ♂ 13—14, ♀ 13,8—15, Ovipositor 19—22 m. Holotypus ♂, Allotypus ♀, 5 Paratypi ♂♂ und 6 Paratypi ♀♀ alle vom angeführten Fundort; alle in coll. m. Auch das Epiproct des ♀ springt unter dem Fortsatz des 10. Tergums weiter vor und ist schlanker und spitzer (7) als bei *monticola*, die Cerci sind in der Zeichnung aufwärtsgebogen und erscheinen deshalb basal verdickt, tatsächlich sind sie in Aufsicht spitz-konisch (8).

Bitte beachten Sie *meine neue Anschrift*:

Please take notice of *my new address*:

Je vous prie de prendre note de *ma nouvelle adresse*:

bisher:

neu:

up to now:

new:

jusqu'à maintenant:

nouvelle:

KURT HARZ,
D 8031 Gröbenzell,
Postfach 210

D 8801 Endsee 44
Am Dillbug
bei Rothenburg o. T.

ZOBODAT - www.zobodat.at

Zoologisch-Botanische Datenbank/Zoological-Botanical Database

Digitale Literatur/Digital Literature

Zeitschrift/Journal: [Articulata - Zeitschrift der Deutschen Gesellschaft für Orthopterologie e.V. DGfO](#)

Jahr/Year: 1975

Band/Volume: [1_1975](#)

Autor(en)/Author(s): Harz Kurt

Artikel/Article: [Eine neue Platystolus-Art aus Spanien 17-18](#)