

Atalanta (Dezember 1990) 21(3/4):275-278, Farbtafel XII. Würzburg, ISSN 0171-0079

---

## Die Aufzucht und REM-Darstellung des Eies von *Aglaope infausta* (LINNAEUS, 1767)

(Lepidoptera, Zygaenidae)

von

ULF EITSCHBERGER

eingegangen am 22.XI.1990

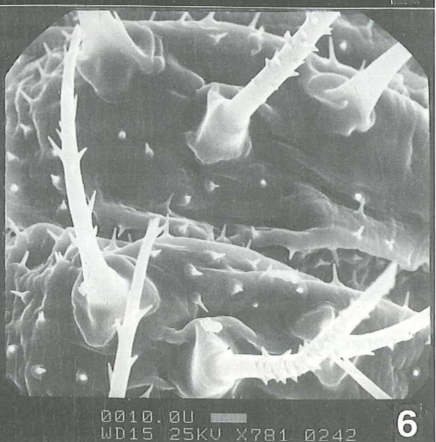
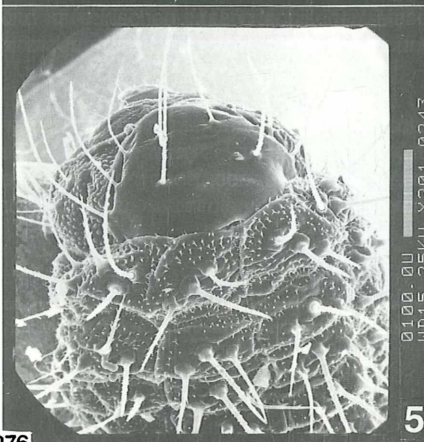
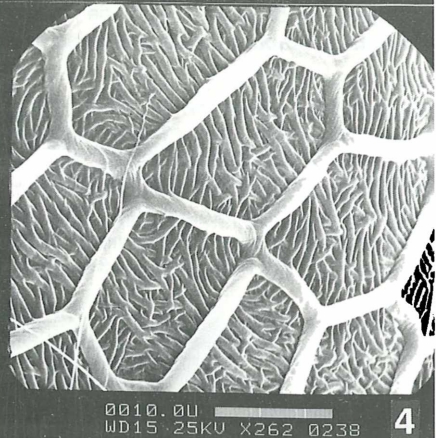
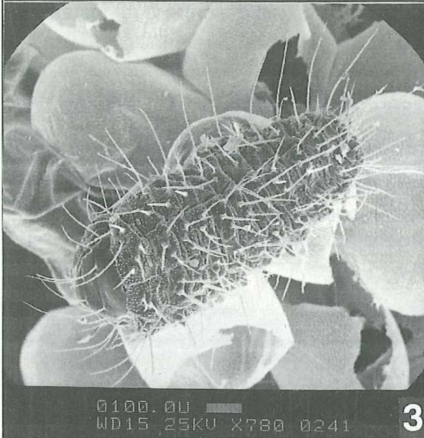
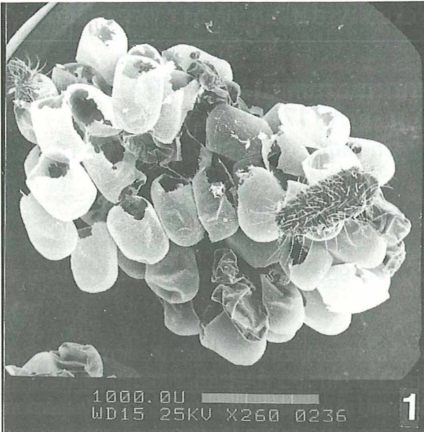
**Zusammenfassung:** Die Aufzucht von *Aglaope infausta* (LINNAEUS, 1767) wird kurz beschrieben. Alle Praeimagnalstadien werden abgebildet, wobei den REM-Abbildungen besondere Bedeutung zugemessen wird.

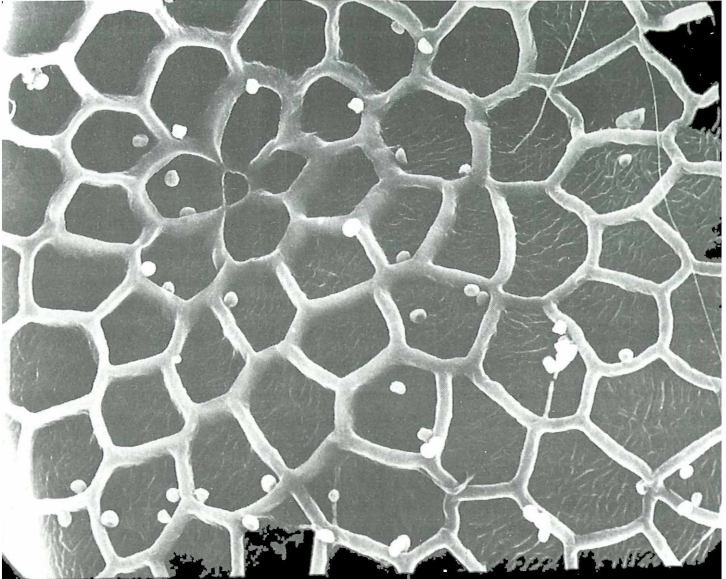
**Summary:** The breeding of *Aglaope infausta* (LINNAEUS, 1767) is described. All instars are figured. Micrographs of the egg are also presented.

Ende Juli 1984 erhielt ich von Herrn H. J. FALKENHAHN ein Gelege von *A. infausta*, das dieser von Lorch am Rhein (Nollig) mitgebracht hatte. Aus Zeitmangel wurde es in einem Gazebeutel in Kulmbach im Garten auf den Zweig einer Kirsche ausgebunden und sich selbst überlassen. Es erfolgte lediglich von Zeit zu Zeit eine Kontrolle, um die einzelnen Entwicklungsstadien fotografieren zu können. Dementsprechend konnte die Zeitdauer der einzelnen Entwicklungsschritte nicht exakt festgehalten werden. Dennoch lassen sich diese aufgrund der Fotodaten ganz gut kalkulieren.

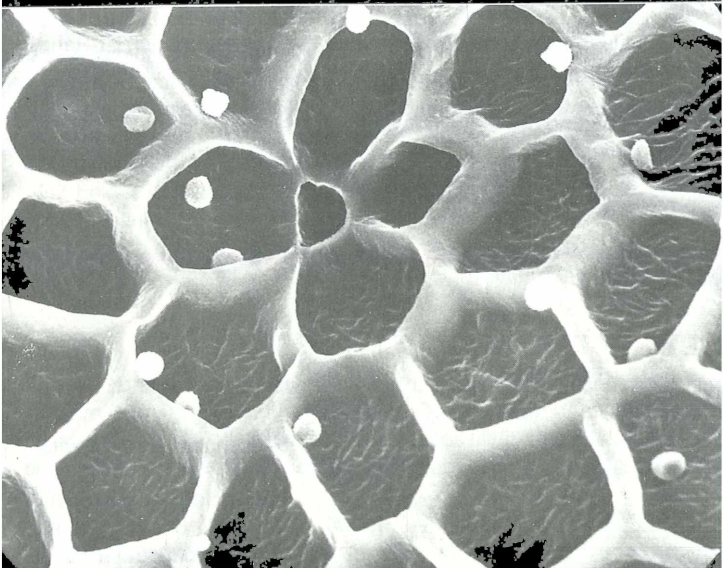


Puppenkokon von *A. infausta*, 11.VI.1985, (Vergrößerung 6x)





0010.0U   
WD15 25KV X781 0239



Aufgrund der farbigen Abbildungen von L1 bis L5 (Farbtafel XII) erübrigt sich eine Beschreibung derselben.

Nach der 2. Häutung überwintern die L3-Raupen und häuten sich, bevor sie wieder zu fressen beginnen, wie die Raupen der anderen Zygaenen erneut. Anschließend erfolgt dann noch die Häutung zur L5 und die anschließende Puppenhäutung im festen und stabilen Seidenkokon.

Die Eiablage erfolgt, wie bei den Zygaenen üblich, in mehr oder weniger ungeordneten Eihäufen. Die frisch abgelegten Eier sind hell schwefelgelb und verfärben sich dunkel graubraun bis zum Schlupf der Raupen. Die Oberfläche des Eies ist fein wellig gefurcht. Auf dieser ist, wie bei einer Torte, ein Netzwerk mit fünf- oder sechseckigen Maschen aufgesetzt. Der fast dreieckige Mikropylkrater wird von einer fünfblättrigen Spirale umschlossen. Die Spiralblätter sind unterschiedlich groß und geformt. Nach der vierten Mikropylspirale geht die Struktur der Mikropylzone nahtlos in das Netzwerk des Eies über.

Farbtafel XII (p. 339): *Aglaope infausta* (LINNAEUS, 1767)

Abb. 1: L1-Raupe kurz nach Verlassen der Eihülle am 27.VII.1984 (Vergrößerung 25x)

Abb. 2: L1-Raupe kurz vor der Häutung am 2.VIII.1984 (Vergrößerung 25x)

Abb. 3: L2-Raupe am 4.VIII.1984 (Vergrößerung 25x)

Abb. 4: L3-Raupe am 22.VIII.1984 vor der Überwinterung (Vergrößerung 25x)

Abb. 5, 6: L4-Raupe nach dem Abstreifen der Winterhaut, dorsal und ventral, (Vergrößerung 12x), 22.V.1985

Abb. 7, 8: L5-Raupe kurz vor der Verpuppung, dorsal und lateral, am 11.VI.1985 (Vergrößerung 6x)

Tafel 1 (p. 276):

Abb. 1: Eihäufen mit zumeist leeren Eihüllen und einer abgestorbenen L1-Raupe

Abb. 2: Eier vergrößert

Abb. 3: L1-Raupe

Abb. 4: Detailvergrößerung der Ei-Seitenwand

Abb. 5: Detailvergrößerung des Kopfendes der L1-Raupe; gut sichtbar das Nackenschild und die kräftigen Borstenhaare

Abb. 6: Bedornete Borstenhaare der L1-Raupe

Tafel 2 (p. 277):

Abb. 1, 2: Mikropyle

1	2	3	4
5	6	7	8

Anschrift des Verfassers:

Entomologisches Museum  
Dr. ULF EITSCHBERGER  
Humboldtstraße 13a  
D-8688 Marktleuthen

Farbtafel XII:

EITSCHBERGER, U.: Die Aufzucht und REM-Darstellung des Eies von *Aglaope infausta* (LINNAEUS, 1767). - *Atalanta* 21(3/4):275-278.

*Aglaope infausta* (LINNAEUS, 1767)

Abb. 1: L1-Raupe kurz nach Verlassen der Eihülle am 27.VII.1984 (Vergrößerung 25x)

Abb. 2: L1-Raupe kurz vor der Häutung am 2.VIII.1984 (Vergrößerung 25x)

Abb. 3: L2-Raupe am 4.VIII.1984 (Vergrößerung 25x)

Abb. 4: L3-Raupe am 22.VIII.1984 vor der Überwinterung (Vergrößerung 25x)

Abb. 5, 6: L4-Raupe nach dem Abstreifen der Winterhaut, dorsal und ventral, (Vergrößerung 12x), 22.V.1985

Abb. 7, 8: L5-Raupe kurz vor der Verpuppung, dorsal und lateral, am 11.VI.1985 (Vergrößerung 6x)

1	2	3	4
5	6	7	8

## Farbtafel XII



# ZOBODAT - [www.zobodat.at](http://www.zobodat.at)

Zoologisch-Botanische Datenbank/Zoological-Botanical Database

Digitale Literatur/Digital Literature

Zeitschrift/Journal: [Atalanta](#)

Jahr/Year: 1990

Band/Volume: [21](#)

Autor(en)/Author(s): Eitschberger Ulf

Artikel/Article: [Die Aufzucht und REM-Darstellung des Eies von \*Aglaope infausta\* \(Linnaeus, 1767\) \(Lepidoptera, Zygaenidae\) 275-278](#)