

## ***Macroglossum svetlana spec. nov.* von den Malediven**

(Lepidoptera, Sphingidae)

VON

ULF EITSCHBERGER & HEINZ FISCHER

eingegangen am 1.VII.2009

**Zusammenfassung:** Von den Malediven wird *Macroglossum svetlana spec. nov.* nach einem ♀ beschrieben und mit *Macroglossum belis* (LINNAEUS, 1758) sowie *Macroglossum gyrans* WALKER, 1856 verglichen. Das ♂, genaue Angaben über die Paenologie und Biologie der Art fehlen.

**Abstract:** From the islands of the Malediven, *Macroglossum svetlana spec. nov.* is described and compared with *Macroglossum belis* (LINNAEUS, 1758) and *Macroglossum gyrans* WALKER, 1856. Only one ♀ exists. The ♂ is unknown, as well as the knowledge of the phenology and the biology of this species.

### *Macroglossum svetlana spec. nov.*

Holotypus ♀ (Spannweite von Apexspitze zu Apexspitze: 4,21 cm; GP 4708, Abb. 1-8; Farbt. 30: 2, 3): Malediven, Süd Male Atoll, Insel Embudu, 28.V.2009, SVETLANA & HEINZ FISCHER leg., EMEM.

Anlässlich eines Urlaubs des Juniorautors mit seiner Frau SVETLANA auf den Malediven im Mai 2009, konnte von diesen beim Leuchten am Mangroven-Strand (*Rhizophora spec.*) des Male Atolls, auf der Malediven-Insel Embudu, das ♀ einer *Macroglossum*-Art gefangen werden. Das Tier setzte sich auf das Hemd des Juniorautors als dieser die im Lichtkegel der Leuchanlage liegenden Büsche abklopfte. Dieses Tier, von dem wir annehmen, daß es zu einer bisher unbeschriebenen Art gehört, ähnelt auf dem ersten Blick der *M. belis* (L.) sowie *M. gyrans* Wlk. Von der ersten Vergleichsart kann diese bei genauer Betrachtung leicht phaenotypisch getrennt werden, noch leichter jedoch durch die Genitalstrukturen (Abb. 18-25). Die größte Ähnlichkeit der neuen Art besteht zu *M. gyrans* Wlk., phaenotypisch wie auch genitalmorphologisch (Abb. 10-17), die sich deutlich nur durch das Signum (Abb. 8, 9 und 16, 17). Diese neue Art als eine Unterart der *M. gyrans* Wlk. zu betrachten, ist nicht von der Hand zu weisen. Aufgrund der runderen Vorder- und Hinterflügelspitzen sowie der kürzeren und dickeren Fühler, halten wir das Taxon jedoch für eine eigenständige Art. Die Hinterflügelunterseite besitzt zudem kaum eine erkennbare Bindenzeichnung (Farbt. 30: 3), verglichen mit *M. gyrans* Wlk. (Farbt. 30: 5). Inwieweit die Unterschiede im Signum innerartlicher Variabilität zuzurechnen sind, kann momentan nicht abschließend beurteilt werden.

Derivatio nominis: Die neue Art ist Frau SVETLANA FISCHER, der Frau des Juniorautors gewidmet.

### Anschrift der Verfasser

Dr. ULF EITSCHBERGER  
Entomologisches Museum  
Humboldtstraße 13  
D-91586 Marktleuthen  
E-mail: ulfei@t-online.de

Dipl.-Math. HEINZ FISCHER  
Rainerweg 25  
D-83700 Rottach  
E-mail: heinzschmetterling@yahoo.de

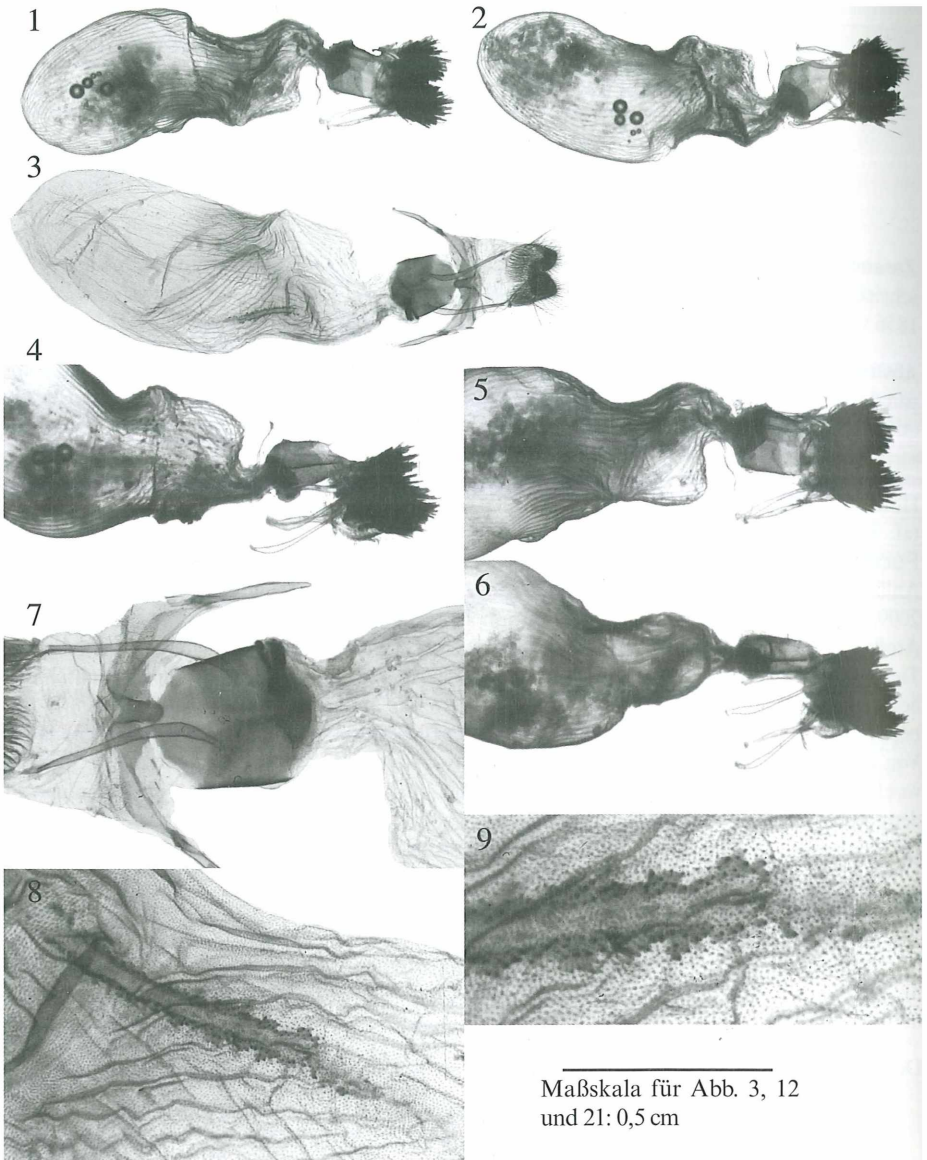


Abb. 1-9: GP 4708 , Holotypus ♀, *Macroglossum svetlana* EITSCHBERGER & FISCHER, 2009, Malediven, Süd Male Atoll, Insel Embudu, 28.V.2009, SVETLANA & HEINZ FISCHER leg., EMEM.

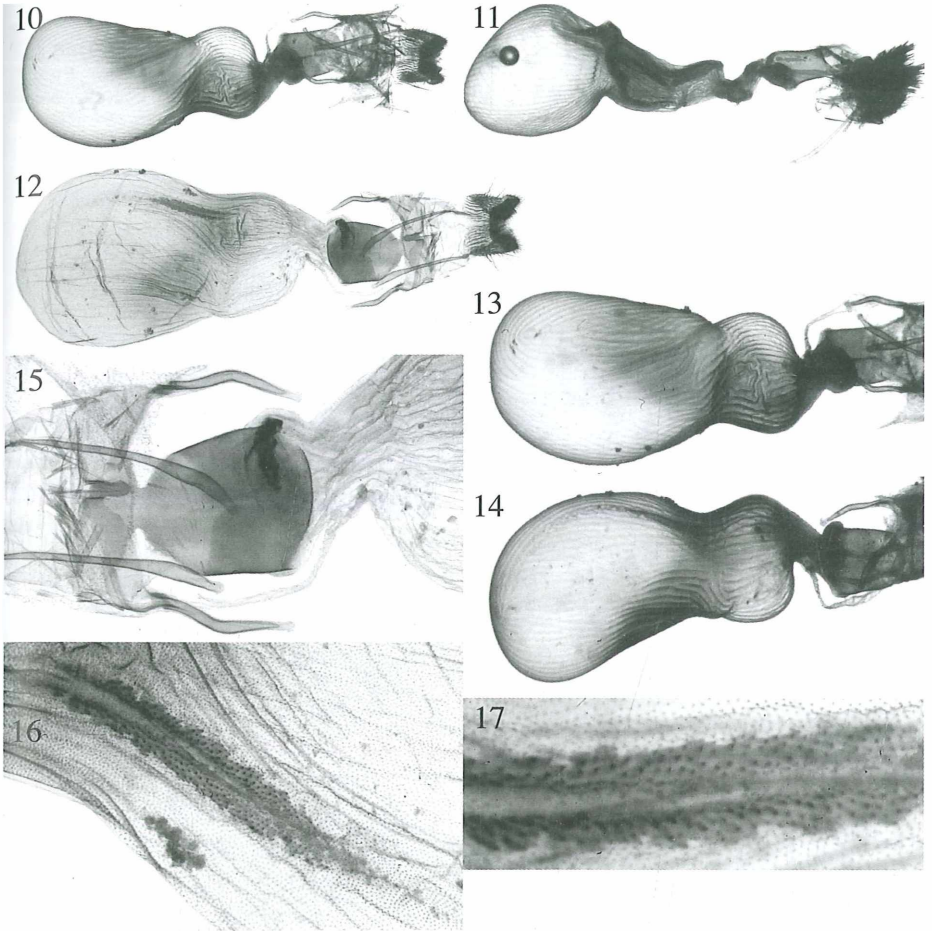


Abb. 10-17: GP 4711 ♀, *Macroglossum gyrans* WALKER, 1856, Laos, 500 m, Viangchan, Ban Thalot, 25.X.2001, col. S. LÖFFLER, EMEM, 3.XII.2001, EMEM.

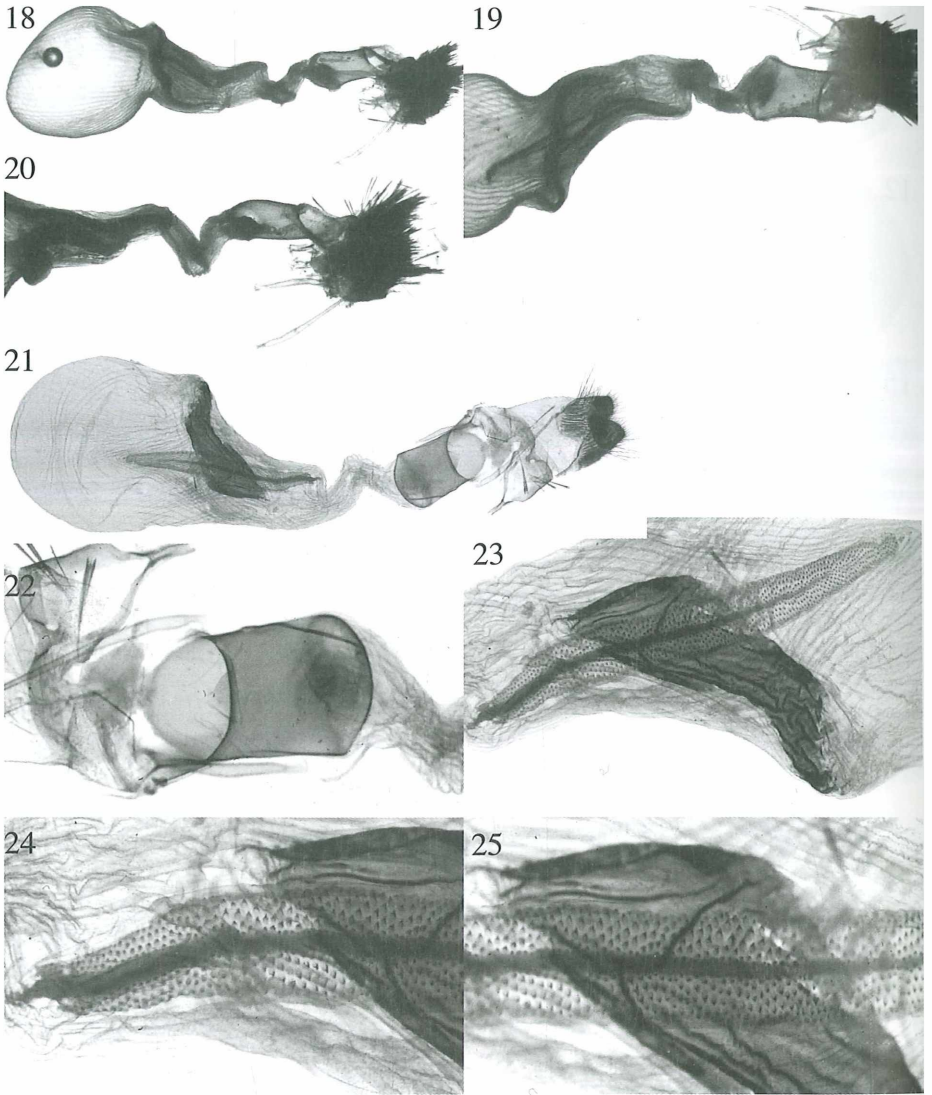


Abb. 18-25: GP 4709 ♀, *Macroglossum belis* (LINNAEUS, 1758), Myanmar (Burma), Chin State Province, 2455 m, Mt. Victoria (NatMa Toung) National Park, Chin Hills, 31 miles Camp, street Mindat to Matupi, 21°29,796'N, 93°47,365'E, 9.-10.VIII.2007, THOMAS IHLE leg., EMEM, 1.IX.2007, EMEM.



## Farbtafel 30

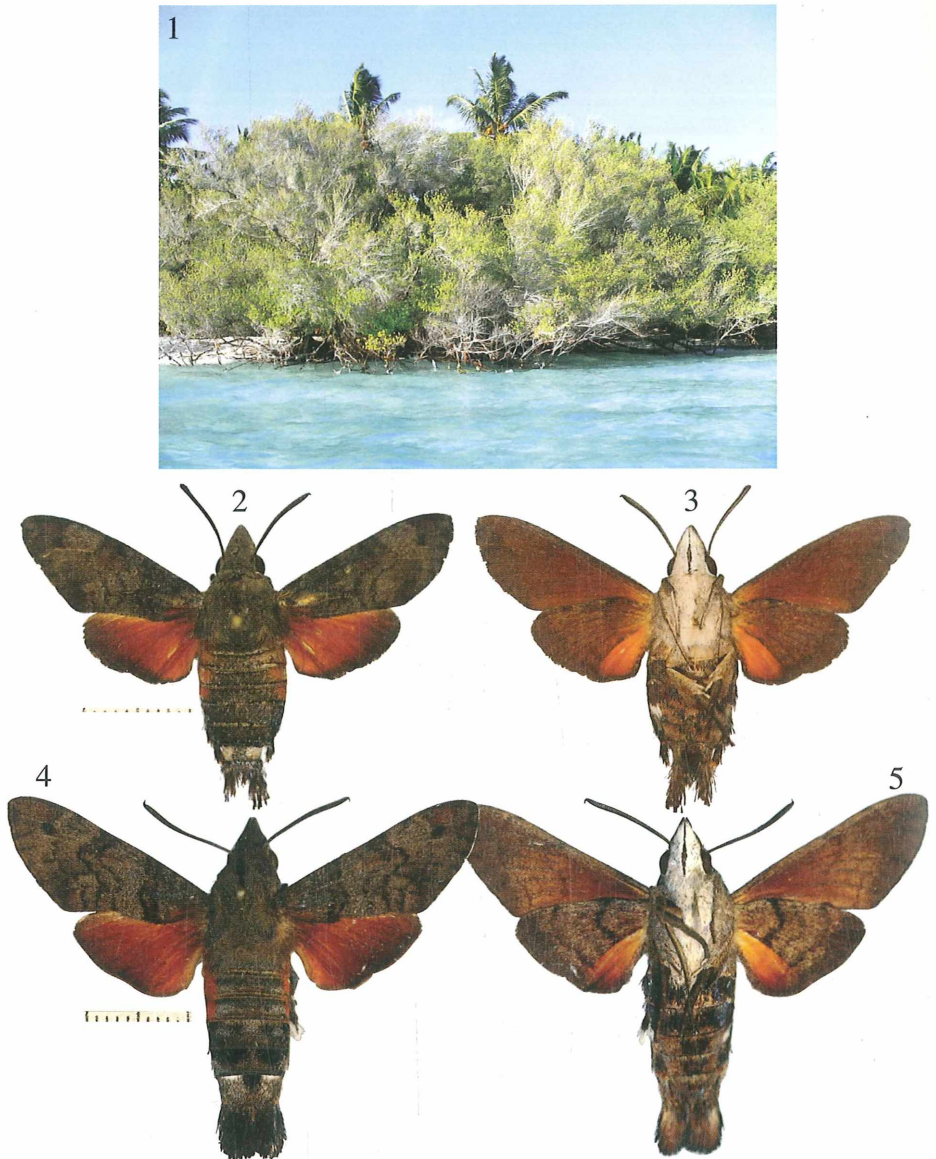


Abb. 1-3: Holotypus ♀ (2, 3) mit Locus typicus [Strand mit Mangroven (*Rhizophora* spec.), durchsetzt mit Palmen] (1) von *Macroglossum svetlana* EITSCHBERGER & FISCHER, 2009, Malediven, Süd Male Atoll, Insel Embudu, 28.V.2009, SVETLANA & HEINZ FISCHER leg., EMEM.

Abb. 4, 5: *Macroglossum gyrans* WALKER, 1856, ♀, Thailand, Phrae, Wang Chin, 10.VIII.1989, via LEHMANN in EMEM Juli 1994, EMEM.

# ZOBODAT - [www.zobodat.at](http://www.zobodat.at)

Zoologisch-Botanische Datenbank/Zoological-Botanical Database

Digitale Literatur/Digital Literature

Zeitschrift/Journal: [Atalanta](#)

Jahr/Year: 2009

Band/Volume: [40](#)

Autor(en)/Author(s): Eitschberger Ulf, Fischer Heinz

Artikel/Article: [Macroglossum svetlana spec. nov. von den Malediven 313-316](#)