

BRAUERIA (Lunz am See, Austria) 35:28 (2008)

Seselopsyche terpsichore ♀:**Eine weitere neue Trichopterenart von den Seychellen**

Hans MALICKY

***Seselopsyche terpsichore* n.sp.**

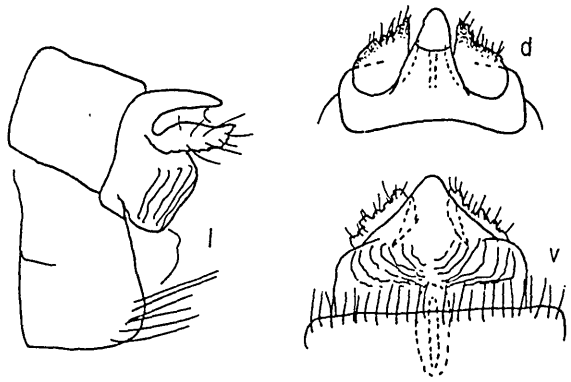
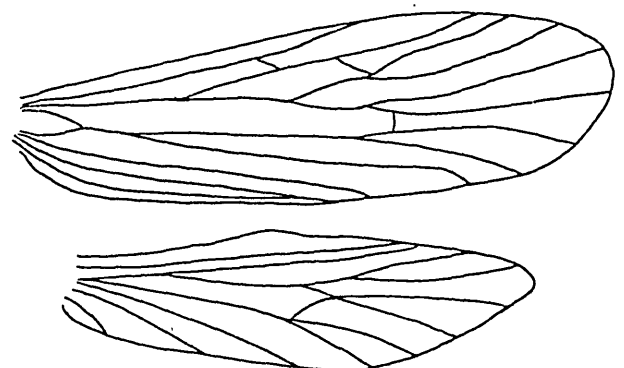
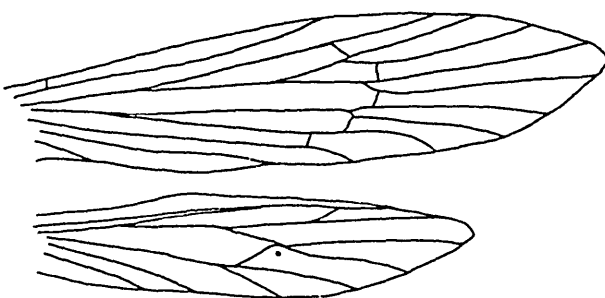
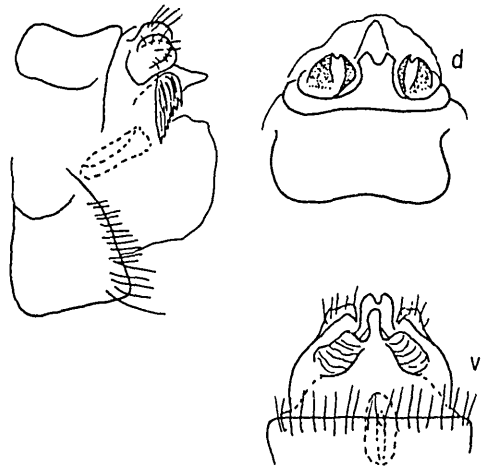
Bei der Durchsicht von bisher unbestimmbaren Tieren von meiner letzten Seychellen-Ausbeute entdeckte ich ein Weibchen, das sich deutlich von allen anderen in Betracht kommenden Art unterscheidet und daher einer unbekanntem Art zugeordnet werden muß. Man soll zwar neue Arten nicht nach einzelnen Weibchen beschreiben, aber im Falle der Seychellen mit ihrer artenarmen Trichopterenfauna (mit der vorliegenden Art sind von den granitischen Seychellen 12 Arten bekannt) dürfte es nicht schwer sein, später noch zu findende Männchen zuzuordnen.

Beschreibung: Hellbräunlich, aber das Stück ist schlecht erhalten, so daß ursprüngliche Färbung und Behaarung nicht erkennbar sind. Antennen abgebrochen, aber dünn und wahrscheinlich sehr lang. Auch bei *S. matyoti* sind die Antennen des ♀ lang und dünn, im Gegensatz zum ♂, das dicke und viel kürzere Fühler hat. Spornformel 1?2 (Mittelbeine abgebrochen). Ocellen fehlen. Maxillarpalpen mit 5 Gliedern. Kopulationsapparat und Flügelgeäder laut Zeichnung. Länge eines Vorderflügels 4 mm. – Die Stellung dieser Art im System ist unsicher, aber weil das Geäder in mancher Hinsicht *Seselopsyche matyoti* MAL. 1993 ähnelt, stelle ich sie vorläufig zu *Seselopsyche*. – Hier bilde ich zum Vergleich das Geäder des Männchens von *S. matyoti* ab; das einzige vorhandene Weibchen von *S. matyoti* ist schlecht erhalten, aber das Geäder stimmt, soweit erkennbar, mit dem des Männchens überein, ausgenommen die Form des Vorderflügels, der so spitz ist wie bei dem ♀ von *S. terpsichore*. Über die problematische Zuordnung der Gattung *Seselopsyche* siehe MALICKY (1993). Wenn mehr Material bekannt sein wird, kann man mehr sagen. Männchen und Larve sind unbekannt.

Holotypus ♀: Seychellen, Mahé, Riv. Grand Bois, Casse Dent, 10.-12.9.1998, leg. Malicky, in meiner Sammlung.

Literatur:

MALICKY, H., 1993, Three new caddisflies from Mahé Island, Seychelles. - Braueria 20:19-21

Seselopsyche terpsichore ♀:*Seselopsyche matyoti* ♂:*Seselopsyche matyoti* ♀:

ZOBODAT - www.zobodat.at

Zoologisch-Botanische Datenbank/Zoological-Botanical Database

Digitale Literatur/Digital Literature

Zeitschrift/Journal: [Braueria](#)

Jahr/Year: 2008

Band/Volume: [35](#)

Autor(en)/Author(s): Malicky Hans

Artikel/Article: [Eine weitere neue Trichopterenart von den Seychellen 28](#)