



Photo: F. Beigl, Eisenstadt.

Frau Katharina Gollner aus Raiding,

die sich noch an die Bejude Ghizis in seiner Heimat erinnert.

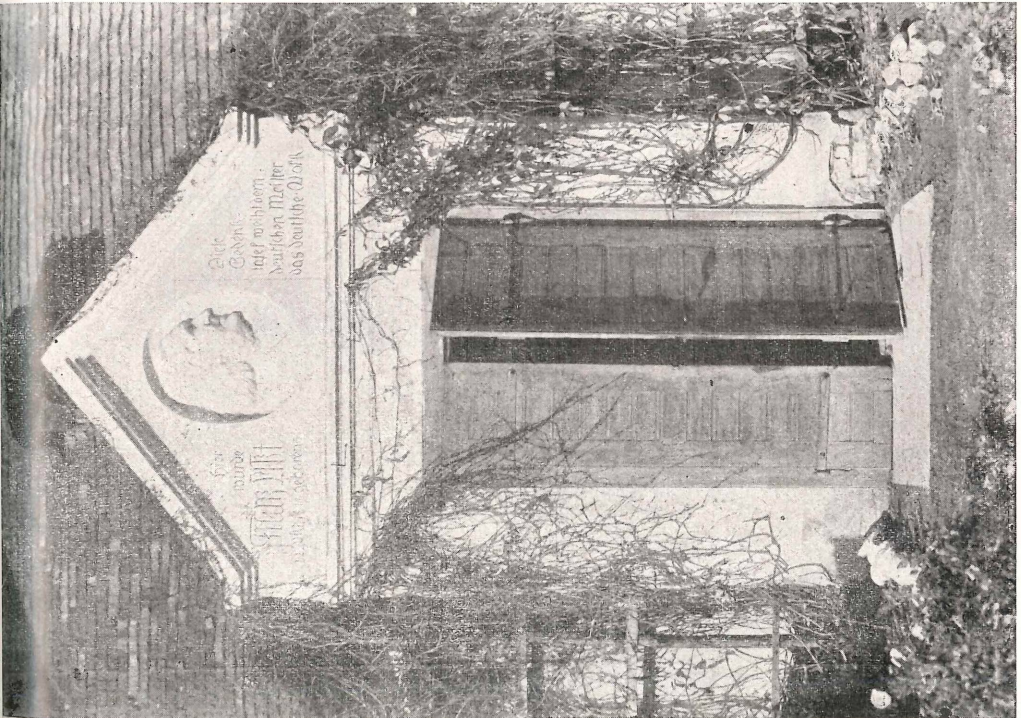


Photo: F. Beigl, Eisenstadt.

Eingang in Ghizis Geburtshaus in Raiding.

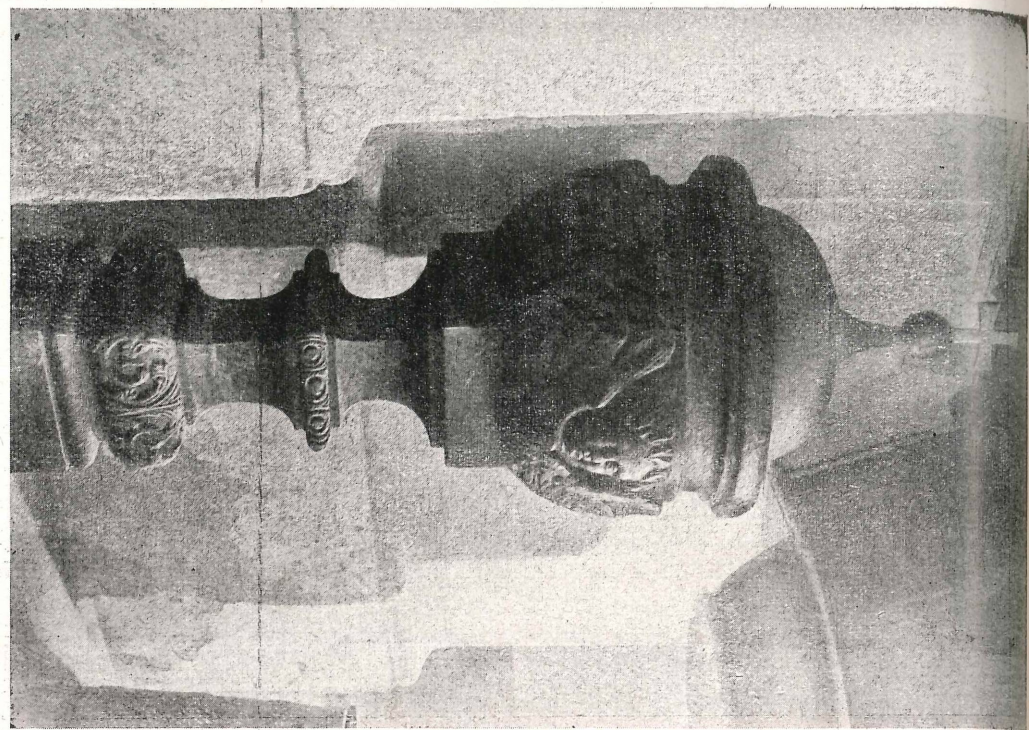


Photo: G. Seigl, Eisenbach.

**Saulecken in der Kirche in Unterfrauenhaid, über dem
Granz Ditzl gekauft wurde.**

Erkerfenstlichung.

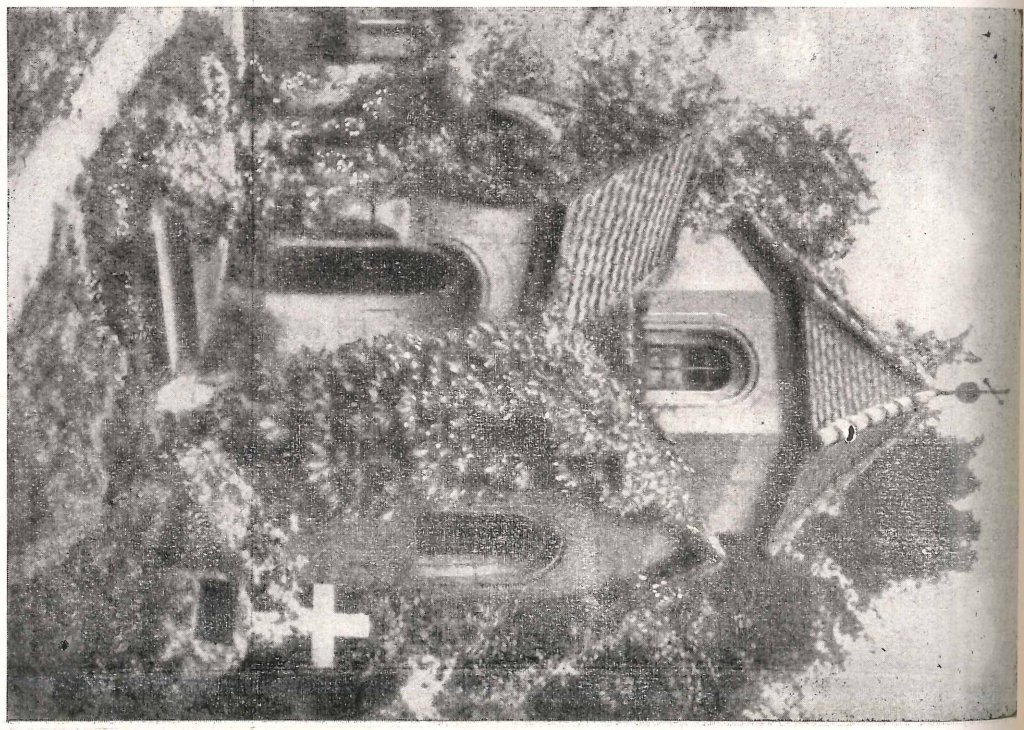


Photo: G. Seigl, Eisenbach.

Ditzls Mauerwerk auf dem Friedhof in Ganzenbrunn
(erbaut noch von Johann Friedrich Wagner),
dies „Silberglas zur Milchgeschichte“ v. Samth. Mit Genehmigung v. Herr. M. Sefle, Berlin-Schbg.

ZOBODAT - www.zobodat.at

Zoologisch-Botanische Datenbank/Zoological-Botanical Database

Digitale Literatur/Digital Literature

Zeitschrift/Journal: [Burgenländische Heimatblätter](#)

Jahr/Year: 1936

Band/Volume: [5](#)

Autor(en)/Author(s): unbekannt

Artikel/Article: [Photo: Eingang in Liszts Geburtshaus in Raiding u. a. VII-VIII](#)