

zuverlässig ist, d. h. wenn die Art eine gröfsere, geographische Verbreitung hat; dies ist aber bei den Cetoniden überhaupt nur in seltenen Fällen anzunehmen.

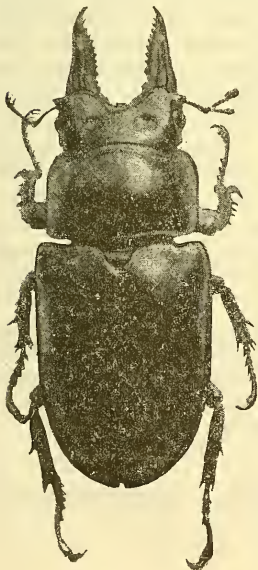
Erst das Vaterland, dann Clypeusform, dann Zeichnung im Allgemeinen, die Gestalt der Schienen und des Mesosternalfortsatzes etc.

Wenn Heller angiebt, dafs die Art in der Mundtheilbildung mehr an *Pachnoda* erinnere, so sagt er damit nicht, dafs sie mit *Pachnoda* besondere Verwandtschaft habe; denn die Pachnoden sind specifisch afrikanische Thiere, von einem ganz anderen Habitus.

So unbedingt die Untersuchung der Mundtheile bei den meist sehr kleinen Staphylinen ja richtig ist, so wenig practisch halte ich sie bei den Cetoniden, um so mehr, als bei diesen viel häufiger die Nothwendigkeit auftritt, äufserlich leicht kenntliche Arten nach einzelnen Ex. zu charakterisiren. Burmeister hat auch oft nur einzelne Arten untersucht und andere Arten zu ihnen gestellt, ohne sie untersucht zu haben; diese weichen oft merklicher von einander ab, als man vermuthet, wenn man sie nicht untersucht hat.

### *Prosopocoelus Möllenkampi* Fruhstorfer.

Herr W. Möllenkamp hatte die Freundlichkeit, die hier durch Zinkographie wiedergegebene Photographie des *Prosopocoelus Möllenkampi* Fruhstorfer einzusenden, welcher vom Autor in Karsch's entomologischen Nachrichten 1894, No. XXIX, p. 299 beschrieben ist. Er ist kürzer und gedrungenener als der durch seinen Bronzeglantz ausgezeichnete *Prosop. Rosenbergi*, von dem Fruhstorfer mehrere Pärchen im Innern der Insel Java in einer Höhe von 4000—5000 Fufs aufgefunden hatte; die Mandibeln sind an der Spitze nicht nach aufwärts gekrümmt.



Das Mentum ist flach, nicht tief ausgehöhlt, wie bei *Rosenbergi*; die Fld. haben nur eine, leicht erkennbare Rippe in der Nähe des Aufsensrandes.

Die Fühlergeißel des Möllenkampischen Ex. aus dem Innern von Sumatra ist monströs, indem die rechte Geißel getheilt ist.

Dr. G. Kraatz.

# ZOBODAT - [www.zobodat.at](http://www.zobodat.at)

Zoologisch-Botanische Datenbank/Zoological-Botanical Database

Digitale Literatur/Digital Literature

Zeitschrift/Journal: [Deutsche Entomologische Zeitschrift \(Berliner Entomologische Zeitschrift und Deutsche Entomologische Zeitschrift in Vereinigung\)](#)

Jahr/Year: 1895

Band/Volume: [1895](#)

Autor(en)/Author(s): Kraatz Gustav

Artikel/Article: [Prosopocoelus Möllenkampi Fruhstorfer. 287](#)