

Erklärung der Abbildungen auf Tafel I.

Eupithecia ? } *carpophagata* Rambur
 } *cassandrata* Millière

Fig. 1. ♀

„ 2. ♂

„ 3. Unterseite

„ 4. Puppe

„ 5. Vergrösserte Raupe

„ 6. desgl.

„ 7. desgl.

„ 8. Siebentes Segment der Raupe vergrössert

„ 9. Bauchseite, Segmentabschnitt

„ 10. „ „

Silene saxifraga L. mit mehreren Raupen in natürlicher Grösse.





EUPITHECIA

? CARPOPHAGATA RAMBUR
 CASSANDRATA MILLIÈRE

Erklärung der Figuren auf Tafel II.

Männliche Genitalien von

Fig. 1. *Zonosoma orbicularia* Hb Flächenansicht von unten

„ 2.	„	<i>pendularia</i> Cl.	„	„	„
„ 3.	„	<i>albiocellaria</i> Hb.	„	„	„
		und <i>lenigiaria</i> Fuchs			
„ 4.	„	<i>pupillaria</i> Hb.	„	„	„
		und <i>gyrata</i> Hb. — <i>nolaria</i>			
		nebst <i>badiata</i> Stgr.			
„ 5.	„	<i>quercimontaria</i> Bstlbgr.	„	„	„
„ 6.	„	<i>annulate</i> Schulze	„	„	„
„ 7.	„	<i>mattiacata</i> Bstlbgr.	„	„	„
„ 8.	„	<i>privataria</i> Bstlbgr.	„	„	„

beides Formen der *ruficiliaria* H.-S. im Genital unter sich und mit jener identisch.

Bemerkungen zu Tafel II. und III.

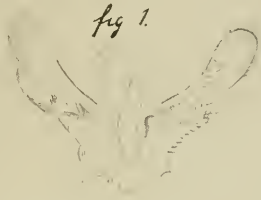
Da es bei dem für die Abbildungen verfügbaren Raume von zwei Tafeln nötig wurde, die Originalzeichnungen in sehr verkleinertem Maasstabe wiederzugeben, war es unvermeidlich, dass hierdurch manche interessante mikroskopische Details nur unvollkommen zum Ausdruck kamen, oder ganz verloren gingen.

Ich erkläre mich daher gern bereit, jenen Herren, die sich für das bearbeitete Thema speziell interessiren, die Einsichtnahme in die Originalzeichnungen oder in meine Original-Präparate zu ermöglichen.

Eichberg, 15. Juli 1900.

Dr. Bastelberger.





orbicularia Hb.



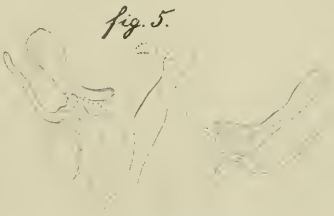
pendularia Cl.



albiocellaria Hb.



pupillaria Hb.



quercimontaria Bstlbgr.



annulata Schulze



mattiacata Bstlbgr.



privalaria Bstlbgr.

Erklärungen der Figuren auf Tafel III.

Männliche Genitalien von

Fig. 9. *Zonosoma porata* F., Flächenansicht von unten

„ 10. „ *punctaria* L., „ „ „

un. = uncus — Haken

pr. = praeputium — Vorhaut

pe. = penis — Penis

pu. = pulvinus — Kissen

pa. = paramere — Paramere

fi. = fibula — Klammer

co. = conus — Zapfen

fo. = forceps — Zange

Fig. 11. *Zonosoma linearia* Hb., Flächenansicht von unten

„ 12. „ *suppunctaria* Zeller „ „ „

„ 13. „ *punctaria* L., Seitenansicht

(Lage des Penis getüpfelt eingezeichnet)

„ 14. „ *porata* F., Seitenansicht

„ 15. „ *quercimontaria* Bstlbgr., Seitenansicht

„ 16. Vergrößerter Flügelumriss von

a) *Zonosoma suppunctaria* Zeller

b) „ *ruficiliaria* H.-S.



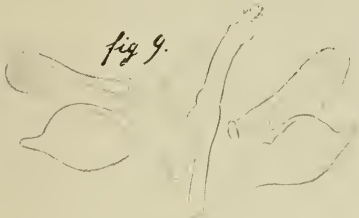


fig. 9.

porata F.

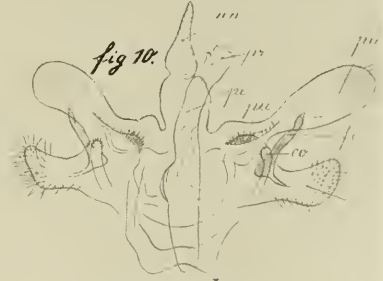


fig. 10.

punctaria L.

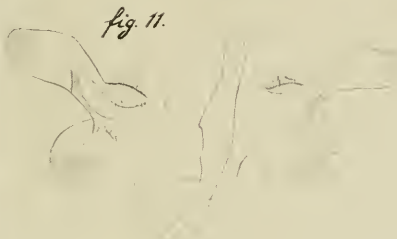


fig. 11.

linearia Hlb.

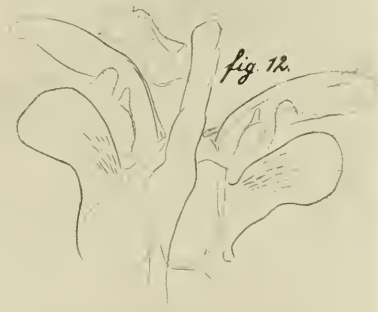


fig. 12.

suppunctaria Zeller



fig. 13.

punctaria L.

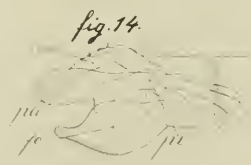


fig. 14.

porata F.

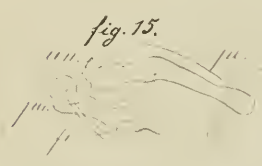


fig. 15.

quercimontaria Bstlbgr.

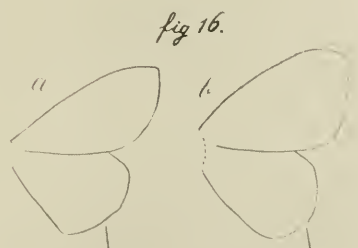


fig. 16.

suppunctaria Zeller ruficiliaria

Erklärung der Abbildungen auf Tafel IV.

- Fig. 1. *Saturnia scheneki* Stgr. n. var. *galeropa*
,, 2. *Phragmatoecia reticulata*
,, 3. ♂ u. 3a. ♀ *Cidaria nucinata*
,, 4. *Agrotis coryphaea*
,, 5. *Notodonta tephroxantha*
,, 6. *Scodiona leucogrammaria*
,, 7. *Spintherops rasilis*
,, 8. *Agrotis clarivena*
,, 9. *Agrotis gaurax*
,, 10. *Thargelia pusilla*.



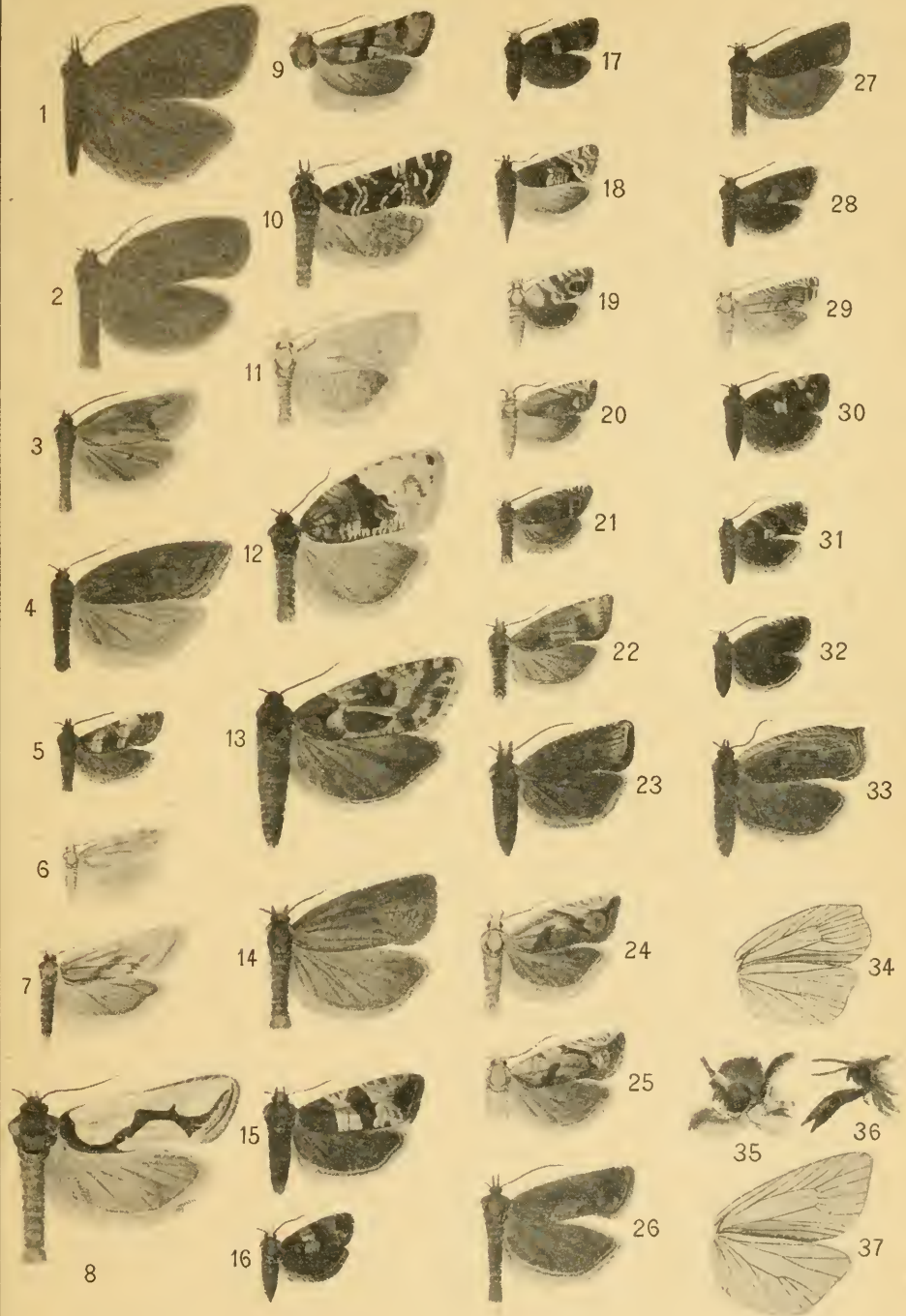


Bemerkungen zu den Tafeln im zweiten Hefte 1900.

Die auf Tafel V abgebildeten Microlepidopteren sind im ersten Hefte pag. 124 beschrieben worden.

Die auf Tafel VI, Fig. 5, 6, 7 abgebildeten Lepidopteren sind im ersten Hefte pag. 104 resp. 112 beschrieben. Figur 8, *Cimelia olga*, wurde von dem verstorbenen Dr. O. Staudinger „Iris“ 1899 pag. 398 beschrieben.







Preiss lith.

1-4 Mitis del.
5-7 Preiss -
8 Rybakoff

1. ♂ *Rhopalocampta illuensis* Ribbe, 2. ♂ *Amblypodia courvoisieri* Ribbe, 3. ♂ *Deudoryx ceramensis* Ribbe, 4. ♀ *Waigeum makrikii* Ribbe, 5. ♂ *Calocala abacta* Stgr, 6. ♂ *Ocneria nora* Stgr, 7. ♂ *Mamestra seeboldi* Stgr, 8. ♂ *Cimelia olga* Stgr.



EVPIITHECIA:

- | | | |
|------------------------|---------------------|-------------------------|
| I EXTRAVERSARIA H-S. | II GRATIOSATA H-S. | III ?GVENEATA MILLIÈRE |
| IV v.ARCEVTHATA FREYER | V HELVETICARIA BDV. | VI SCHIEFERERI BOHATSCH |
| VII ABIETARIA GOEZE | VIII VNDATA FREYER | IX PYGMAEATA HB. |
| X MAYERI MANN | XI PVSILLATA F. | XII INDIGATA HB. |



del. G. Ribbe.

1. *Papilio weiskei* Ribbe.
2. *Delias bornemanni* Ribbe.
3. *Delias neyi* Ribbe.

4. *Delias kummeri* Ribbe.
5. *Pieris hartei* Ribbe.

ZOBODAT - www.zobodat.at

Zoologisch-Botanische Datenbank/Zoological-Botanical Database

Digitale Literatur/Digital Literature

Zeitschrift/Journal: [Deutsche Entomologische Zeitschrift "Iris"](#)

Jahr/Year: 1900

Band/Volume: [13_Tafel](#)

Autor(en)/Author(s): diverse

Artikel/Article: [Erklärung der Abbildungen auf Tafel I I-VIII](#)