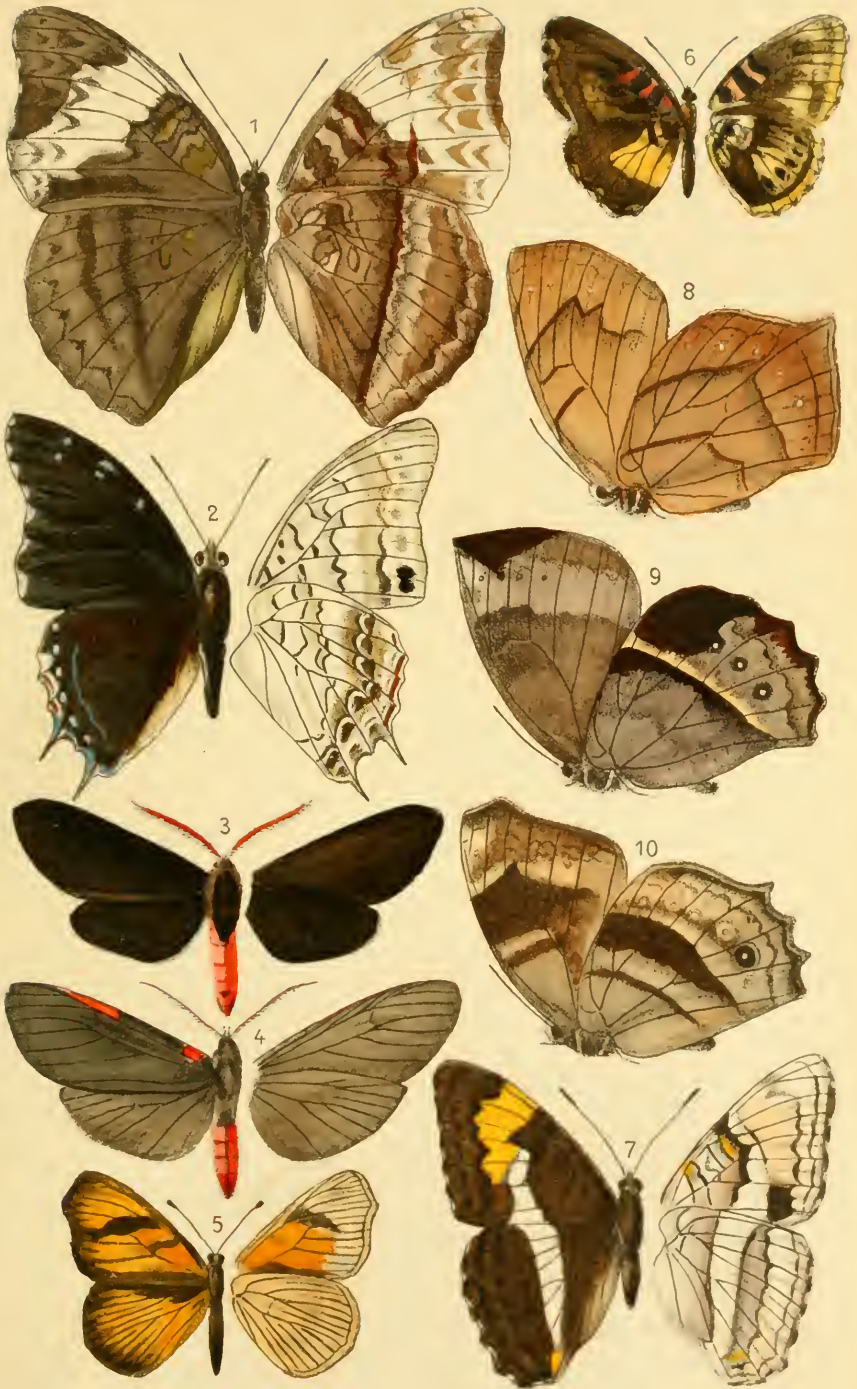


Tafel-Erklärung.

Taf. I, Fig.	1	Heliconius wernickei	Iris 1906	Seite 68
„ „ „	2	Melinaea boliviana	1907	„ 2
„ „ „	3	Opsiphanes singularis	„ „	15
„ „ „	4	Pseudacraea fickei	„ „	38
„ „ „	5	Ceratinia suffusa	„ „	1
„ „ „	6	Taygetis tripunctata	„ „	11
„ „ „	7	Neomaenas reticulata	„ „	5
„ „ „	8	„ tenedia	„ „	7
Taf. II, Fig.	1	Cymothioë hesione	„ „	40
„ „ „	2	Charaxes etheocles var. contrarius	„ „	44
„ „ „	3	Amastus nero	„ „	27
„ „ „	4	Halesidota rubrosignata	„ „	28
„ „ „	5	Eresia eleates	„ „	18
„ „ „	6	Euptera richelmanni	„ „	42
„ „ „	7	Adelpha herbita	„ „	21
„ „ „	8	Taygetis angulosa	„ „	9
„ „ „	9	„ rectifascia	„ „	12
„ „ „	10	„ uncinata	„ „	14





Erklärung zu Tafel III.

Fig.	1.	Eilierinia rosearia B-H. . . Iris 1907 pag.	85.
	2.	Phibalapteryx falcata B-H.	84.
	3.	Boarmia terraria B-H.	85.
	4.	Ortholitha nebulata B-H.	82.
	5.	Acidalia taurica B-H.	78.
	6.	Agrotis multifida Ld. Original	87.
	7.	" sanctmoritzi B-H.	88.
	8.	Mamestra pulverata B-H.	71.
	9.	Toxocampa pallida B-H.	77.
	10.	Pseudophia illunaris v. gracilis B-H.	74.
	11.	" distincta B-H.	75.
	12.	Episema murina B-H.	72.
	13.	Cleophana albina B-H.	73.
	14.	" fatima B-H.	73.
	15.	Lithostege marmorata B-H.	83.
	16.	Acidalia oranaria B-H.	79.
	17.	" cineraria B-H.	79.
	18.	" plumbearia B-H.	78.
	19.	" fimbriata B-H.	81.
	20.	" affinitata B-H.	82.
	21.	" figuraria B-H.	80.



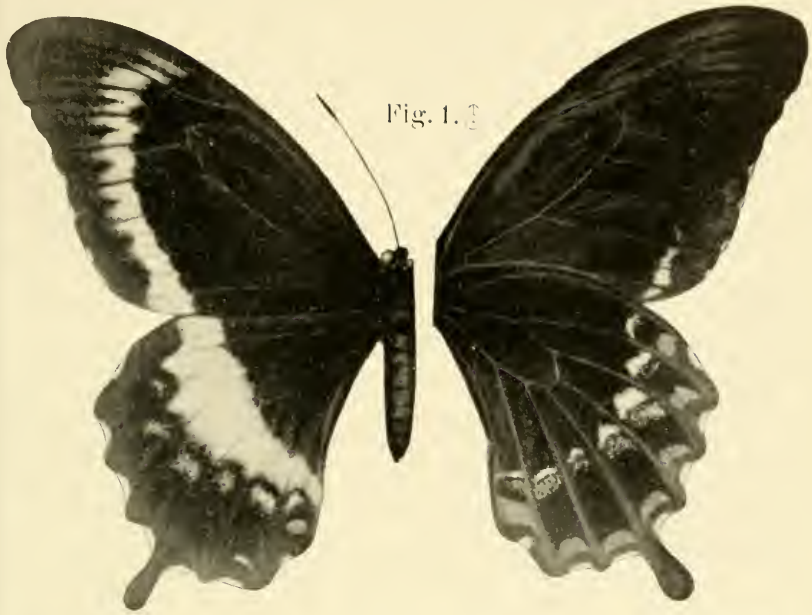


Fig. 1. ♂

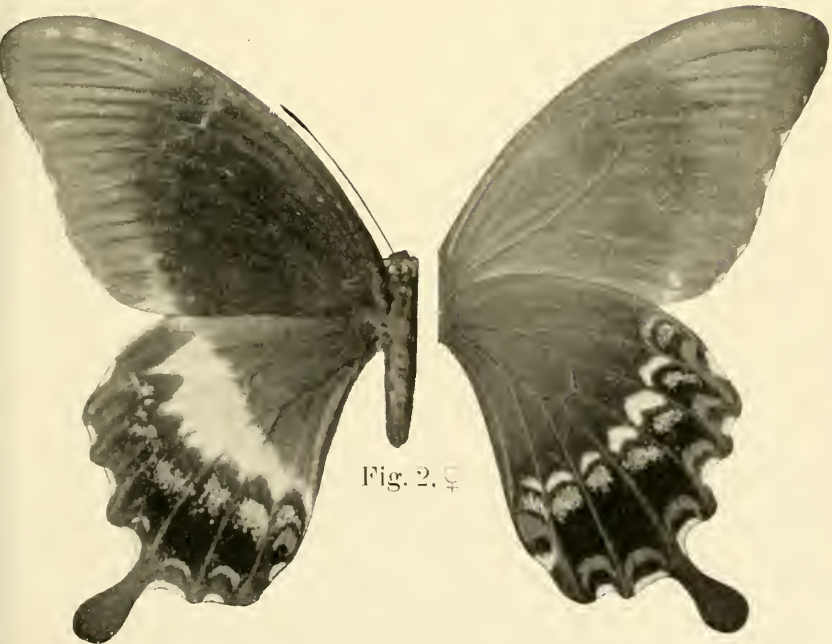


Fig. 2. ♀

L. Ribbe phot.

Papilio xenophilus hasterti Ribbe, Fig. 1, ♂; Fig. 2, ♀.

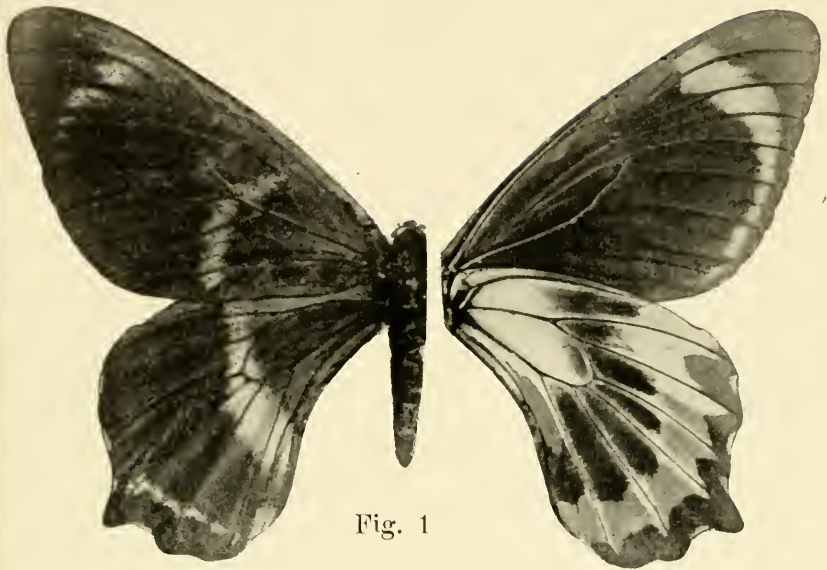


Fig. 1



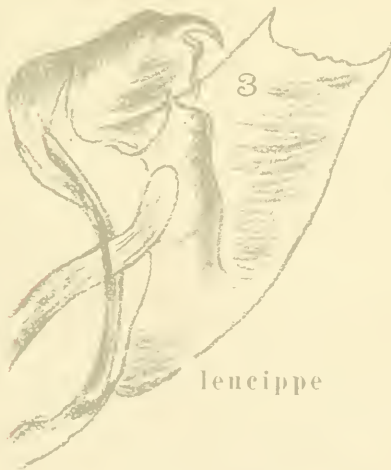
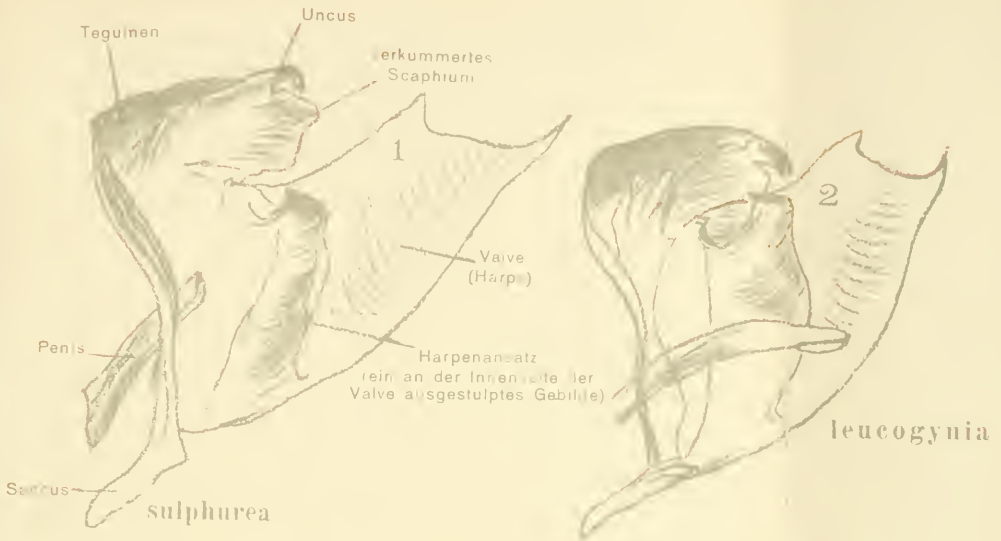
Fig. 2



Fig. 3

Fig. 1 *Papilio laglaizei toboroi* Ribbe ♀. Fig. 2
Elymnias hicetas bonthainensis Fruhst. ♀. Fig. 3 *Hebomoia glaucippe aurantiaca* Fruhst. ♂.

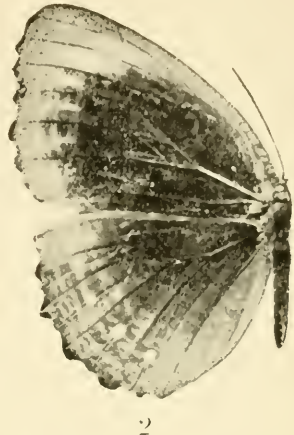
Hebomoia



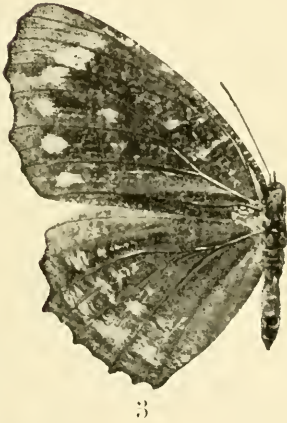
Blüthen $\frac{3}{11}$ nach
der Natur gezeichnet
von H. Stichel.



1



2



3



4



5



6

1. *Elymnias phrikonis* ♀.
3. *Elymnias praetextata* ♀.
5. *Elymnias nysa* ♀.

2. *Elymnias meliophila* ♀.
4. *Elymnias melitophila* ♀.
6. *Elymnias sangira* ♀.



Fig. 1.



Fig. 2.

Fig. 1. *Elymnias sumbawana* Fruhst. ♀.

Fig. 2. *Elymnias thyone* Fruhst. ♀.

ZOBODAT - www.zobodat.at

Zoologisch-Botanische Datenbank/Zoological-Botanical Database

Digitale Literatur/Digital Literature

Zeitschrift/Journal: [Deutsche Entomologische Zeitschrift "Iris"](#)

Jahr/Year: 1907

Band/Volume: [20 Tafel](#)

Autor(en)/Author(s): diverse

Artikel/Article: [Tafel-Erklärung I-VIII](#)