

# Entomofauna

ZEITSCHRIFT FÜR ENTOMOLOGIE

---

Band 1, Heft 15 ISSN 0250-4413 Linz, 1. November 1980

---

*Braula hansruttneri* sp.n., eine neue Bienenlaus  
aus Österreich (Braulidae, Diptera)

Ernst Hüttinger

## Abstract

In this paper *Braula hansruttneri* sp.n. (Braulidae, Diptera) taken in Austria inf., Purgstall, is described.

## Zusammenfassung

*Braula hansruttneri* sp.n. wurde aus Österreich beschrieben und mit allen anderen *Braulidae*-Spezies verglichen. Die Art unterscheidet sich durch Farbe, Körperform und Behaarung. Durch ihr unscheinbares Aussehen konnte sie bisher nicht entdeckt werden.

Anlässlich von Routineuntersuchungen auf parasitäre Erkrankungen der Honigbiene konnte ein bisher noch nicht beschriebenes *Braulidae*-Taxon festgestellt werden. Vorliegende Spezies soll Hans R u t t n e r als Würdigung und Anerkennung seiner Verdienste um die Erforschung der Honigbiene gewidmet sein. (Der 1979 verstorbene Hofrat Dipl.Ing. Hans R u t t n e r war bis zu seinem Ableben

Direktor der Bundeslehr- und Versuchsanstalt für Bienenkunde in Wien - Lunz.).

Für die Überlassung des Materials danke ich meinem Vater K. H ü t t i n g e r recht herzlich.

Holotypus: ♂, Austria inf., Purgstall, 4803 N / 1508 E, 15.1.1979, 300 m, im Wintergemülle von *Apis mellifica* (Honigbiene), K. H ü t t i n g e r leg.; Holotypus und Paratypen in coll. E. H ü t t i n g e r.

Länge total 1,1 mm, Breite am Thorax 0,6 mm. Abdomen gelb, durch lange, kräftige Borsten von schwarzer Farbe, grau erscheinend. Kopf gleichbreit wie der Thorax. Kammzähne 29-31. Gestalt des Abdomens Abb.1, Cerci ♀ Abb.2.

Das eidonomische Erscheinungsbild von *Braula hansruttneri* sp.n. ist unscheinbar, sodaß sie sich deutlich von allen anderen *Braulidae*-Spezies unterscheidet. Dies ist sicher der Grund, warum sie nicht schon früher beschrieben wurde.

*Braula hansruttneri* sp.n. andere *Braulidae*-Spezies

Farbe:	gelb-grau, matt	rotbraun, glänzend
Beborstung:	kräftig, dunkel, dicht	schwach, spärlich
Gestalt:	lang, trapezförmig	rund bis oval
Größe:	1,1 mm	1,5 - 3 mm

Allein die Gestalt differenziert *B. hansruttneri* sp.n. von allen anderen *Braulidae*-Spezies. Eier, Larven und Puppen, sowie Fraßspuren sind bis jetzt noch nicht bekannt. Das neue Taxon wurde bisher nur mit *Braula coeca* NITZSCH vergesellschaftet angetroffen. *B. hansruttneri* sp.n. konnte nur im Wintergemülle der Bienenvölker festgestellt werden. Bisher wurde die Art noch nicht lebend auf dem Wirt und nur in einer geringen Populationsdichte, im Gegensatz zu *B. coeca* NITZSCH, angetroffen.

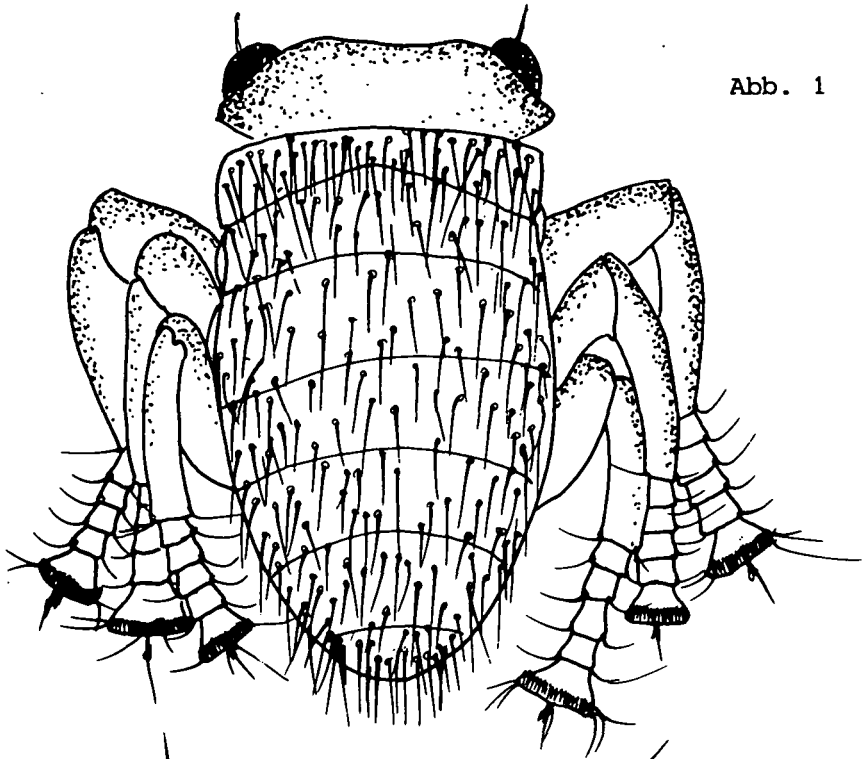


Abb. 1

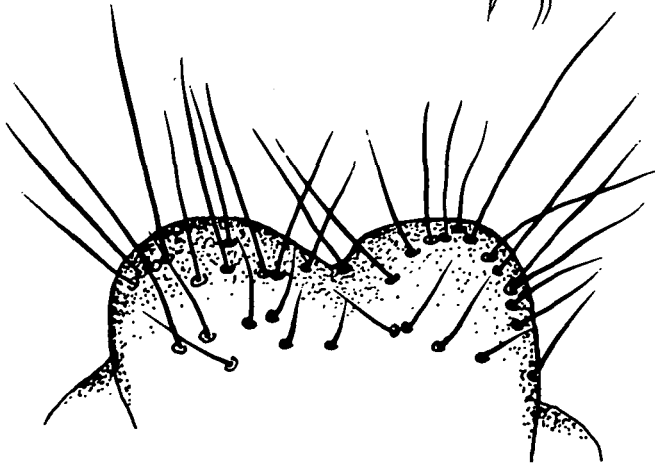


Abb. 2

Abb. 1: Gestalt des Abdomens von *Braula hansruttneri* sp. n.

Abb. 2: Cerci von *Braula hansruttneri* sp. n. ♀.

## Literatur

- Ö r ö s i - P á l, Z. - 1966. Die Bienenlaus-Arten. -  
Angewandte Parasitologie, (3)7:138-171.  
- 1966. A new Bee Louse: *Braula coeca angulata*. - Jo-  
urnal of Apicultural Research, (1)5:27-32.

Anschrift des Verfassers:

Ernst H ü t t i n g e r  
Flößerweg 6  
A-3251 Purgstall

---

Druck: im Eigenverlag

Eigentümer, Herausgeber, Verleger und für den Inhalt verantwortlich:

Maximilian Schwarz, Konsulent für Wissenschaft der  
O.Ö. Landesregierung, Eibenweg 6, A-4052 Ansfelden

Redaktion: Erich Diller, Denkenhofstraße 6a, D-8000 München 60

Max Kühbandner, Marsstraße 8, D-8011 Aschheim

Wolfgang Schacht, Scherrerstraße 8, D-8081 Schöngeising

Thomas Witt, Tengstraße 33, D-8000 München 40

# ZOBODAT - [www.zobodat.at](http://www.zobodat.at)

Zoologisch-Botanische Datenbank/Zoological-Botanical Database

Digitale Literatur/Digital Literature

Zeitschrift/Journal: [Entomofauna](#)

Jahr/Year: 1980

Band/Volume: [0001](#)

Autor(en)/Author(s): Hüttinger Ernst

Artikel/Article: [Braulia hansruttneri sp.n., eine neue Bienenlaus aus Österreich \(Braulidae, Diptera\). 298-301](#)