

Entomofauna

ZEITSCHRIFT FÜR ENTOMOLOGIE

Band 5, Heft 30 ISSN 0250-4413 Linz, 15. November 1984

Ergebnisse des 2. Innsbrucker Lepidopterologengesprächs vom 4./5. Oktober 1980 zum Thema "Die purpuralis-Gruppe des Genus *Zygaena* Fabricius, 1775 (Subgenus *Mesembrynus* Hübner, [1819])" XXI. (Lepidoptera, Zygaenidae)

Zur Kenntnis der von
Francis Dujardin beschriebenen Taxa
des *Zygaena purpuralis* - Komplexes
(Lepidoptera, Zygaenidae)

Clas M. Naumann *)

Abstract

The holotypes of six subspecies of the *Zygaena purpuralis* - complex described by Francis DUJARDIN (Nice, A.M.) in 1965 have been revised. The genitalic structures of the type specimens and the specimens themselves are illustrated and the label data cited. The taxon *agnoetica* is referable to *Zygaena minus* ([DENIS & SCHIFFERMÜLLER], 1775), while *hyporea*, *altalpica*, *colmianica* and *pozziæ* belong to *Zygaena purpuralis* (BRÜNNICH, 1763). The geni-

*) 34. Beitrag zur Kenntnis der Gattung *Zygaena* und ihrer Vorstufen (Lepidoptera, Zygaenidae). (33.: Z. Naturforsch., 39c:837-840)

talic structures of the holotype of *anglardi* are not very significant, but according to the shape of the lamina dorsalis this taxon should be referred to *Zygaena purpuralis* (BRÜNNICH, 1763).

Zusammenfassung

Die Holotypen von sechs Subspezies des *Zygaena purpuralis* - Komplexes, die 1965 von Francis DUJARDIN (Nice, A.M.) beschrieben wurden, werden revidiert. Die entscheidenden Genitalstrukturen und die Typus-Exemplare selbst werden abgebildet, die Etiketten-Texte zitiert. Das Taxon *agnoetica* ist zu *Zygaena minos* ([DENIS & SCHIFFERMÜLLER], 1775) zu stellen, während *hyporea*, *altalpica*, *colmianica* und *pozziae* zu *Zygaena purpuralis* (BRÜNNICH, 1763) gehören. Die Genitalstrukturen des Holotypus von *anglardi* sind nicht ganz eindeutig, jedoch scheint die Population aufgrund der Struktur der Lamina dorsalis ebenfalls zu *Zygaena purpuralis* (BRÜNNICH, 1763) zu gehören.

Im Jahre 1965 beschrieb der französische *Zygaena* - Spezialist Francis DUJARDIN (Nice, A.M.) sechs "Subspecies" des *Zygaena purpuralis* - Komplexes aus verschiedenen Gebieten Frankreichs und des Alpenraumes. Der Autor hatte selbst bereits Untersuchungen von Paratypen der ihm vorliegenden Originalserien durchgeführt und hierauf aufbauend auch die Zuordnung zu den beiden Zwillingarten *Zygaena purpuralis* (BRÜNNICH, 1763) und *Zygaena minos* ([DENIS & SCHIFFERMÜLLER], 1775) durchgeführt. Im Rahmen der Überprüfung des Typenmaterials aller in dieser Gruppe beschriebenen Taxa der Artgruppe (NAUMANN 1982 a, b, c, d; 1983 a, b, c, d; 1984) hatten die sechs DUJARDIN'schen Subspezies bisher noch nicht untersucht werden können, so daß auch die Zuordnung in einer tabellari-schen Übersicht bei NAUMANN et al. (1983:195) lediglich auf indirekten Angaben (DUJARDIN 1965, REISS & TREMEWAN 1967) erfolgen konnte. Durch freundliche Vermittlung von Monsieur Jean-Claude WEISS (Vandières, Frankreich) übersandte mir Monsieur DUJARDIN im vergangenen Jahr die Typen der von ihm beschriebenen Rassen, so daß deren Bearbeitung nunmehr nachgeholt werden kann.

Für die Gelegenheit, die Holotypen untersuchen zu dürfen, bin ich Monsieur DUJARDIN sehr zu Dank verpflichtet. Frau R. FEIST und Herr B. GRUNDMANN (beide Bielefeld) haben mich in gewohnter Weise bei technischen Arbeiten unterstützt.

1. *Zygaena diaphana agnoetica* DUJARDIN, 1965

Entomops, Nice, no.2:60, fig.

Locus typicus: Les Achards (H.-A.), 900 à 1000 m.

Holotypus ♂ (Abb.1): "Les Achards (H.A.), 900/1000 m., Dr.P.DROIT leg., 22.VII.'53, Collection Francis DUJARDIN" - "Htes. Alpes, Les Achards, 22/VII/53" - "*Zygaena diaphana* STGR. *agnoetica* ssp.n. ♂, Francis DUJARDIN determinavit, Holotype" - "Genitaluntersuchung, C. NAUMANN preap., Praep. Nr. 3400" - "*Zygaena* (Subgenus *Mesembrynus* HB.) *minos* ([DEN. & SCHIFF.], 1775) = *diaphana* STGR., C. NAUMANN det., 1983".

Genitalstrukturen: vergleiche Abbildung 7.

Zugehörigkeit: Die Population gehört zu *Zygaena minos* ([DENIS & SCHIFFERMÜLLER], 1775).

2. *Zygaena purpuralis hyporea* DUJARDIN, 1965

Entomops, Nice, no.2:61, fig.

Locus typicus: Montagne de Lure (B.-A.), près refuge, 1400 m.

Holotypus ♂ (Abb.2): "Montagne de Lure, près refuge, 1400 m, (B.A.), 19.VII.1962 [sic!], C. DUFAY" - "*Zygaena purpuralis* BRÜNN. *hyporea* ssp.n. ♂, Francis DUJARDIN determinavit, Holotype" - "Genitaluntersuchung C. NAUMANN praep., Praep.Nr.3398" - "*Zygaena* (Subgenus *Mesembrynus* HB.) *purpuralis* (BRÜNNICH, 1763), C. NAUMANN det., 1983".

Genitalstrukturen: vergleiche Abbildung 8.

Zugehörigkeit: Die Population gehört zu *Zygaena purpuralis* (BRÜNNICH, 1763).

3. *Zygaena purpuralis altalpica* DUJARDIN, 1965

Entomops, Nice, no.2:61, fig.

Locus typicus: Champsauve-le-Roy (H.-A., Molines, La Se-

veraissette), 1300 à 1600 m.

Holotypus ♂ (Abb.3): "Champsaur le Roy (Molines - La Severaissette), H.A., 1300/1600, P. DROIT leg., 15-VII-'53, Collection Francis DUJARDIN" - "15/VII/53" - "Htes. Alpes, Champsaur, Le Roy" - "*Zygaena purpuralis* BRÜNN. *altalpica* ssp.n. ♂, Francis DUJARDIN determinavit, Holotype" - "Genitaluntersuchung, C. NAUMANN praep., Praep.Nr.3397" - "*Zygaena* (Subgenus *Mesembrynus* HB.) *purpuralis* (BRÜNNICH,1763), det.C. NAUMANN, 1983".

Genitalstrukturen: vergleiche Abbildung 9.

Zugehörigkeit: Die Population gehört zu *Zygaena purpuralis* (BRÜNNICH,1763).

4. *Zygaena purpuralis colmianica* DUJARDIN, 1965

Entomops, Nice, no.2:62, fig.

Locus typicus: La Colmiane, 1500 m, territoire de la Commune de Valdeblore, au-dessus de St-Martin-Vésubie, Alpes Maritimes (France S.E.).

Holotypus ♂ (Abb.4): "St. Martin-Vésubie (A.M.), La Colmiane, alt.: 1500 m., Capt.: Germaine DUJARDIN, 14-VII-'48, collection Francis DUJARDIN" - "*Zygaena purpuralis* BRÜNN. *colmianica* ssp.n. ♂, Francis DUJARDIN determinavit, Holotype" - "Genitaluntersuchung, C. NAUMANN praep., Praep.Nr.3401" - "*Zygaena* (Subgenus *Mesembrynus* HB.) *purpuralis* (BRÜNNICH, 1763), det. C. NAUMANN, 1983".

Genitalstrukturen: vergleiche Abbildung 10.

Zugehörigkeit: Die Population gehört zu *Zygaena purpuralis* (BRÜNNICH,1763).

5. *Zygaena purpuralis anglardi* DUJARDIN, 1965

Entomops, Nice, no.2:63, fig.

Locus typicus: Beaune-le-Froid (Puy-de-Dôme).

Holotypus ♂ (Abb.6): "Beaune-le-Froid (P. de D.), env. 1200 m., A. ANGLARD leg., 11-VII-'54, Collection Francis DUJARDIN" - "*Zygaena purpuralis* BRÜNN. *anglardi* ssp.n. ♂, Francis DUJARDIN determinavit, Holotype" - "Genitaluntersuchung, C. NAUMANN praep.,

Praep.Nr.3402" - "*Zygaena* (Subgenus *Mesembrynus* HB.)
? *purpuralis* (BRÜNNICH,1763), C.NAUMANN det.,1983".

Genitalstrukturen: vergleiche Abbildung 12.

Zugehörigkeit: Die Uncus-Spitzen des Holotypus sind etwa so lang wie bei *Zygaena minos* ([DENIS & SCHIFFER-MÜLLER],1775) jedoch spricht die Struktur der Lamina dorsalis eher für die Zugehörigkeit zu *Zygaena purpuralis* (BRÜNNICH,1763), zu der der Verfasser sie mit Vorbehalt stellen möchte. Die Untersuchung weiteren Materials dieser Population ist wünschenswert.

6. *Zygaena purpuralis pozziae* DUJARDIN, 1965

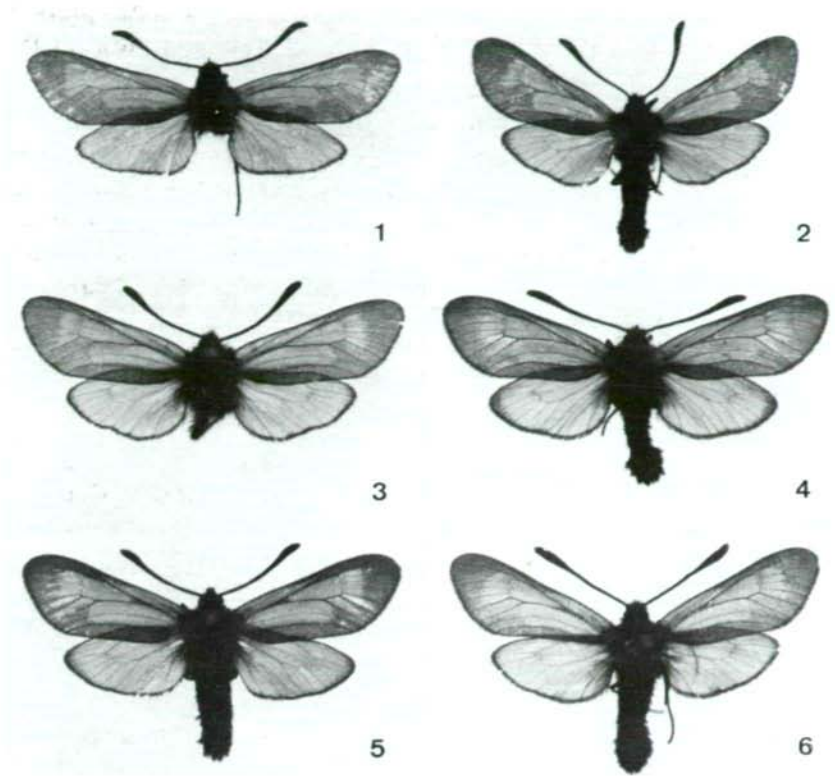
Entomops, Nice, no.2:64, fig.

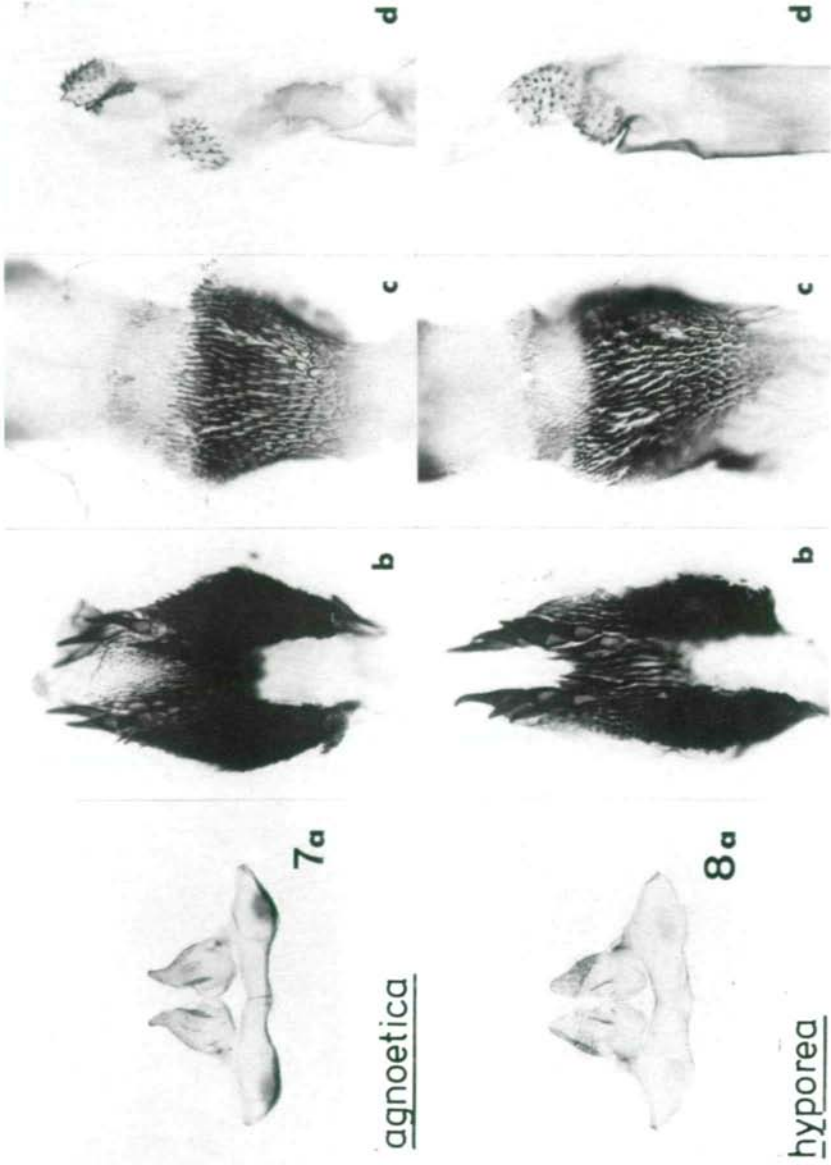
Locus typicus: Fusio, Svic. [= Sviccera], Tc. [= Ticino].

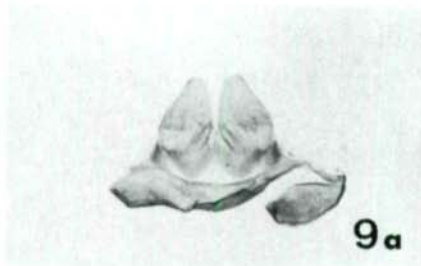
Holotypus ♂ (Abb.5): "Fusio Sviz. TC., 10-17 VII-1960, G. POZZI, Como" - "*Zygaena purpuralis* BRÜNN. *pozziae* ssp.n. ♂, Francis DUJARDIN determinavit, Holotype" - "Genitaluntersuchung, C. NAUMANN praep., Praep. Nr.3399" - "*Zygaena* (Subgenus *Mesembrynus* HB.) *purpuralis* (BRÜNNICH,1763), C. NAUMANN det., 1983".

Genitalstrukturen: vergleiche Abbildung 11.

Zugehörigkeit: Die Population gehört zu *Zygaena purpuralis* (BRÜNNICH,1763).

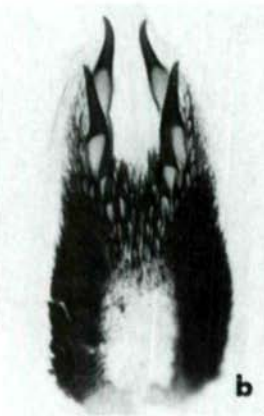






9a

altalpica



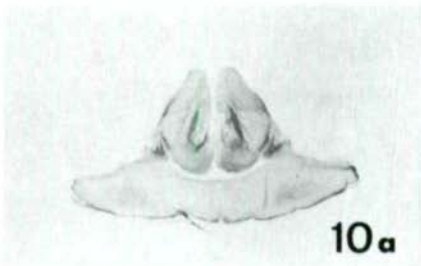
b



c



d



10a

colmianica



b



c

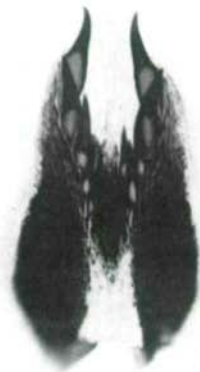


d



11a

pozziae



b



c

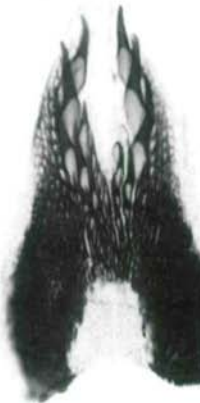


d



12a

anglardi



b



c



d

Literatur

- DUJARDIN, F. - 1965. Descriptions de sous-espèces nouvelles de *Zygaena* F. d'Europe occidentale, méridionale et d'Afrique du Nord. - Entomops, no.2:33-64.
- NAUMANN, C.M. - 1982a. Zur Kenntnis der von Manfred Koch beschriebenen Taxa des *Zygaena purpuralis* - Komplexes (Lepidoptera, Zygaenidae). - Entomofauna, 3: 225-241.
- NAUMANN, C.M. - 1982b. Zur Kenntnis der von Otto Holik beschriebenen Taxa des *Zygaena purpuralis* - Komplexes (Lepidoptera, Zygaenidae). - Entomofauna, 3: 371-406.
- NAUMANN, C.M. - 1982c. Zur Kenntnis der von Hans Burgeff beschriebenen Taxa des *Zygaena purpuralis* - Komplexes (Lepidoptera, Zygaenidae). - Entomofauna, 3: 411-437.
- NAUMANN, C.M. - 1982d. Zur Kenntnis der von Hugo Reiss beschriebenen Taxa des *Zygaena purpuralis* - Komplexes (Lepidoptera, Zygaenidae). - Entomofauna, 3: 459-498.
- NAUMANN, C.M. - 1983a. Zur Kenntnis der von A. Costantini und Ubaldo Rocci beschriebenen Taxa des *Zygaena purpuralis* - Komplexes (Lepidoptera, Zygaenidae). - Entomofauna, 4:97-107.
- NAUMANN, C.M. - 1983b. Zur Kenntnis der von Ruggero Verity beschriebenen Taxa des *Zygaena purpuralis* - Komplexes (Lepidoptera, Zygaenidae). - Entomofauna, 4:141-153.
- NAUMANN, C.M. - 1983c. Zur Kenntnis der von A. Przegendza beschriebenen Taxa des *Zygaena purpuralis* - Komplexes (Lepidoptera, Zygaenidae). - Entomofauna, 4:173-178.
- NAUMANN, C.M. - 1983d. Zur Kenntnis der von Otto Staudinger und Hans Rebel beschriebenen Taxa des *Zygaena purpuralis* - Komplexes (Lepidoptera, Zygaenidae). - Entomofauna, 4:201-208.
- NAUMANN, C.M. - 1984. Zur Kenntnis der von Leo Sheljuzhko und Otto Holik & Leo Sheljuzhko beschriebenen Taxa des *Zygaena purpuralis* - Komplexes (Lepidoptera, Zygaenidae). - Entomofauna, 5:1-19.

- NAUMANN, C.M., RICHTER, G. & WEBER, U. - 1983. Spezifität und Variabilität im *Zygaena purpuralis*-Komplex (Lepidoptera, Zygaenidae). - Theses Zoologicae vol. 2, Verlag J. Cramer (Braunschweig).
- REISS, H. & TREMEWAN, W.G. - 1967. A systematic catalogue of the genus *Zygaena* Fabricius (Lepidoptera: Zygaenidae). - Den Haag (Junk), XVI + 329 pp.

Anschrift des Verfassers:

Prof. Dr. Clas M. NAUMANN
Fakultät für Biologie der Universität Bielefeld
Postfach 8640
D-4800 Bielefeld 1

ZOBODAT - www.zobodat.at

Zoologisch-Botanische Datenbank/Zoological-Botanical Database

Digitale Literatur/Digital Literature

Zeitschrift/Journal: [Entomofauna](#)

Jahr/Year: 1984

Band/Volume: [0005](#)

Autor(en)/Author(s): Naumann Clas M.

Artikel/Article: [Ergebnisse des 2. Innsbrucker Lepidopterologengespraches vom 4./5. Oktober 1980 zum Thema "Die purpuralis-Gruppe des Genus Zygaena FABRICIUS, 1775 \(Subgenus Mesembrynus HÜBNER, \[1819\]\)" XXI. \(Lepidoptera, Zygaenidae\). Zur Kenntnis der von Francis DUJARDIN beschriebenen Taxa des Zygaena purpuralis-Komplexes \(Lepidoptera, Zygaenidae\). 343-353](#)