

W. JOOST, Leipzig

Dolichocephala bellstedti n. sp. aus Thüringen (DDR) (Diptera, Empididae)

Summary A new aquatic Empididae, *Dolichocephala bellstedti* n. sp., from Thuringian forests is described. The species are inhabiting small epirhithral flowing waters. Presumably it is acidophil.

Резюме Описывается новый водный Empididae, *Dolichocephala bellstedti* n. sp., из Тюрингии (ГДР). Вид обитает мелкие эпиритральные ручьи и наверно является ацидофильным.

Die aquatischen Empididae gehören nach wie vor zu den wenig bekannten Dipteren unseres Landes. Lediglich für das Thüringer Gebiet existieren erste Vorstellungen über Artenspektrum und Verbreitung dieser biologisch wie ökologisch gleichermaßen hochinteressanten Insekten (JOOST 1980, 1982).

Aufsammlungen in den letzten Jahren erbrachten weiteres Material, das nicht nur Ersteinweise für die Fauna der DDR enthielt (JOOST i. Dr.), sondern auch eine neue *Dolichocephala*-Art, die nachstehend beschrieben wird.

Herrn R. BELLSTEDT, Gotha, möchte ich für die Überlassung des Materials, Herrn Dr. R. WAGNER, Schlitz, für wichtige Informationen nochmals herzlich danken.

Dolichocephala bellstedti n. sp.

Körperlänge: ♂, 2,2 bis 2,4 mm, ♀, 2,8 mm;
Flügelänge: ♂, 2,2 bis 2,4 mm, ♀, 2,6 mm.

♂. Färbung (in Alkohol): Kopf fast schwarz, Thorax und Abdomen etwas heller, Flügel mit typischer Fleckung (Abb. 1), Geäder und Membran braun, Beine hell gelbbraun, nur letzte zwei Tarsenglieder dunkler, Halteren weiß.

Chaetotaxie: Am Kopf 2 Ocellarborsten, 2 Scheitelborsten sowie beiderseits der Augenhinterränder 7 bis 8 Postocularcilien. Der Thorax besitzt folgende Borstengruppen: zwei Reihen Dorsocentralborsten mit je 5 Borsten, je 2 Notopleuralborsten, je 1 Humeralborste, Acrosticalhaare fehlen; das Suctellum trägt zwei lange Subapicalborsten.

Genitale: Hypopygium etwas länger als breit, caudal mit einer typischen pinselartig spitz zulaufenden Borstengruppe. Epandrium in der Grundform dreieckig mit verrundeten Ecken. Cerci in Form eines umgekehrten L. Unterer Schenkel etwa doppelt so breit wie aufragender

Teil. Schaft des Aedoeagus schlank und wenig gebogen, knickt an seinem Ende etwa im Winkel von 90° nach caudal um und läuft spitz aus. Dadurch erhält der Aedoeagus etwa die Form einer Sense. Das Ejakulationsapodem ist stark sichelförmig gebogen (Abb. 2).

♀ Ohne besondere Merkmale und ähnlicher Färbung und Flügelzeichnung wie das Männchen.

Material: 1 ♂ Holotypus, 3 ♂♂, 1 ♀ Paratypen, 4. 8. 1982, Saukopfmoor bei Oberhof (Abflußgraben) 805 m ü. NN. 1 ♂, 19. 7. 1982, Klotzegrundbach (kurz vor Einmündung in den Siegelbach) bei Luisenthal 510 m ü. NN. 2 ♂♂, 8. 8. 1982, Krummetal-Bach oberhalb Luisenthal 520 m ü. NN. (alle Tiere leg. R. BELLSTEDT).

Das Material ist in 75prozentigem Alkohol konserviert. Der Holotypus wird im Museum der Natur in Gotha aufbewahrt, das übrige Material befindet sich in der Sammlung des Verfassers.

Derivatio nominis: Ich benenne die neue Art nach ihrem Entdecker, Herrn Präparator RONALD BELLSTEDT, Gotha.

Bemerkungen: Die bisherigen Fundorte der neuen Art liegen im Bereich des mittleren Thüringer Waldes, wo sie an mäßig stark fließenden Rinnsalen (etwa 40 bis 50 cm breit und 6 bis 8 cm tief) gefangen wurde. Die zur Zeit der Aufsammlungen ermittelten Wassertemperaturen betragen in Reihenfolge der angegebenen Fundorte 19,4 °C, 11,5 °C und 9,1 °C. Die Ufer der im Halbschatten gelegenen Bachbereiche waren mit Sphagnum bewachsen und auch die Gerölle in den Rinnsalen zeigten starke Moosbedeckung. Die vorgefundene Vegetation sowie die braune Färbung des Bachwassers lassen vermuten, daß es sich bei *Dolichocephala bellstedti* n. sp. um eine azidophile Art handelt, die sich durch den spezifischen Bau der Genitalien

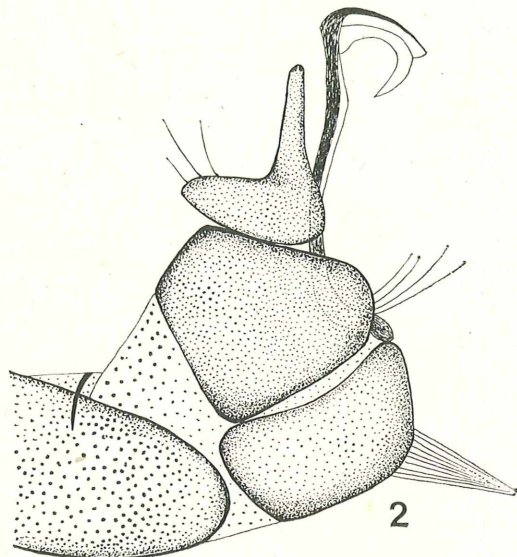
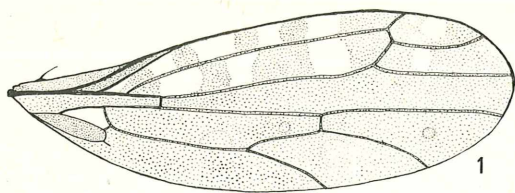


Abb. 1: Rechter Flügel
Abb. 2: Hypopygium lateral

von allen bisher bekannten *Dolichocephala*-Arten unterscheidet.

Literatur

JOOST, W (1980): Die Hemerodromiinae (Diptera, Empididae) der Emse. Beitrag zur Kenntnis der Evertebratenfauna Thüringer Waldtäler. — Abh. Mus. Nat. Gotha 1980, 63–68.

JOOST, W (1982): Beitrag zur Kenntnis der Hemerodromiinae (Diptera, Empididae) Thüringens. — Ent. Nachr. Ber. 26, 81–86.

JOOST, W. (i. Dr.): Zweiter Beitrag zur Kenntnis aquatischer Empididae (Diptera) in Thüringen. — Ent. Nachr. Ber.

Anschrift des Verfassers:

Dr. Wolfgang Joost

Sektion Biowissenschaften

der Karl-Marx-Universität

DDR - 7010 Leipzig, Talstraße 33

ZOBODAT - www.zobodat.at

Zoologisch-Botanische Datenbank/Zoological-Botanical Database

Digitale Literatur/Digital Literature

Zeitschrift/Journal: [Entomologische Nachrichten und Berichte](#)

Jahr/Year: 1985

Band/Volume: [29](#)

Autor(en)/Author(s): Joost Wolfgang

Artikel/Article: [Dolichocephala bellstedti n. sp. aus Thüringen \(DDR\) \(Diptera, Empididae\). 277-278](#)