

## Die Larven unserer Blattwespen (1)

(Hymenoptera: Tenthredinoidea, Tenthredininae)

W. H. MUCHE, Radeberg

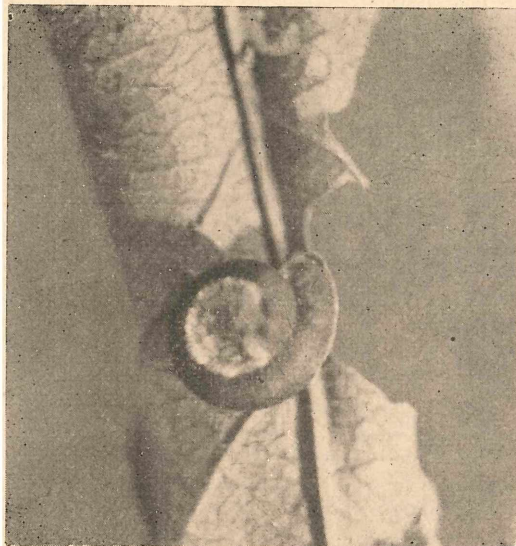
*Empria* (Subg. *Monstegia*) *abdominalis* F.

Tribus: *Selandriini*

Wirtspflanze: *Lysimachia vulgaris* und *nummularia* (Gilbweiderich), *Anagallis arvensis* (Gauchheil), *Glaux maritima* (Milchkraut).

Beschreibung: ca. 23 mm, graugün bis blaugrau ist die Oberseite der weiß bereiften Larve. 3 meist vollkommen verwaschene Streifen ziehen sich auf der Oberseite längs des Rumpfes. Die Bauchseite ist hell, der Kopf gelb bis braun mit schwarzem Scheitelfleck bis Mittelstreifen. Außer vereinzelt Borsten an den Würzchen der Seiten sowie der verstreuten Börstchen des Kopfes ist die Larve nackt.

Auftreten: Besonders zahlreich trifft man die Larven in der 2. Generation im Spätsommer bis Herbst an. Zur Verpuppung gehen die Larven in die Erde, wo sie sich in einem lockeren Erdkokon ohne Gespinst verpuppen.



Larve in der typischen Schlafstellung



Larve an *Lysimachia vulgaris* fressend

Anschrift des Verfassers:

W. Heinz Muche, Radeberg/Sa., Schließfach 62

# ZOBODAT - [www.zobodat.at](http://www.zobodat.at)

Zoologisch-Botanische Datenbank/Zoological-Botanical Database

Digitale Literatur/Digital Literature

Zeitschrift/Journal: [Entomologische Nachrichten und Berichte](#)

Jahr/Year: 1961

Band/Volume: [5](#)

Autor(en)/Author(s): Muche Heinz Werner

Artikel/Article: [Die Larven unserer Blattwespen \(1\) 13](#)