

EGL - Gesellschaftsnachrichten. Sommerexkursion: Rossberg SZ, Goldauer Bergsturzgebiet, 20.VII.1999.

Die Exkursion fand anfangs bei sehr schönem Wetter statt, die 12 Teilnehmer konnten die eigenartige Landschaft, Vegetation und Insektenfauna uneingeschränkt bewundern. Als dann doch die Wolken kamen, blieb nur das gemütliche Beisammensein in einem kleinen Restaurant in Steinen übrig.

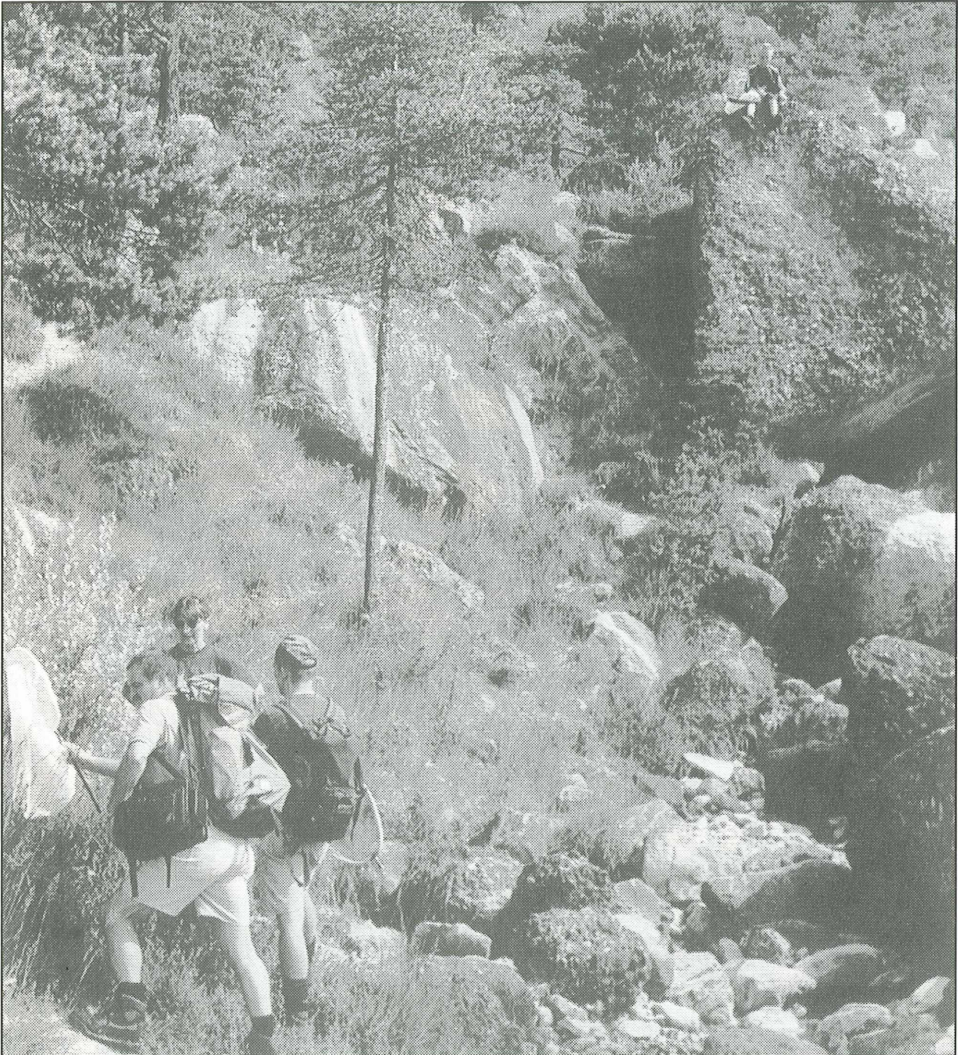


Foto 1: Eine Gruppe der Exkursionsteilnehmer an einem gefährlich aussehenden Ort des Bergsturzgebietes (ERWIN SCHÄFFER, PIA und HUGO BIRBAUMER-HÄFLIGER, sowie, auf dem Felsspitz, ANDRÉ SCHÄFFER).



Foto 2: Die Teilnehmer der Sommerexkursion 1999 der Entomologischen Gesellschaft Luzern vor wunderschönen Naturkulissen (von links nach rechts: KARL KISER, PHILIPP NOGER, ANDRÉ und ERWIN SCHÄFFER, HUGO und PIA BIRBAUMER-HÄFLIGER mit ihren beiden Söhnen, ERHARD FLEISCHER, MICHEL und FRANZ GEISER, sowie LADISLAUS RESER).

ZOBODAT - www.zobodat.at

Zoologisch-Botanische Datenbank/Zoological-Botanical Database

Digitale Literatur/Digital Literature

Zeitschrift/Journal: [Entomologische Berichte Luzern](#)

Jahr/Year: 2000

Band/Volume: [43](#)

Autor(en)/Author(s): Anonymus

Artikel/Article: [EGL - Gesellschaftsnachrichten. Sommerexkursion: Rossberg SZ, Goldauer Bergsturzgebiet, 20.VII.1999. 181-182](#)