



LAND

OBERÖSTERREICH

Naturraumkartierung Oberösterreich

Landschaftserhebung Gemeinde Altschwendt



natur:raum
Naturraumkartierung Oberösterreich

Endbericht



Land Oberösterreich

NATUR

Naturraumkartierung Oberösterreich

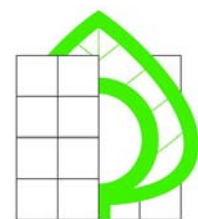
Landschaftserhebung
Gemeinde Altschwendt

Endbericht

Kirchdorf an der Krems, 2009

natur:raum
Naturraumkartierung Oberösterreich

Technisches Büro für
Landschaftsplanung
DI Mag. Otmar Stöckl
A-4755 Zell/Pram Kranzweg 18
Telefon: ++43 (0) 77 64/74 34
Fax: ++43 (0) 77 64/74 34-40
office@freiraum-stoeckl.at



Freiraum & Landschaft

Projektleitung Naturraumkartierung Oberösterreich:

Mag. Günter Dorninger

Projektbetreuung Landschaftserhebungen:

Mag. Günter Dorninger

EDV/GIS-Betreuung

Mag. Günter Dorninger

Auftragnehmer:

Freiraum und Landschaft

TB für Landschaftsplanung

DI Mag. Otmar Stöckl

4755 Zell an der Pram, Kranzlweg 18

Bearbeiter:

Mag. Harald Pfleger

im Auftrag des Landes Oberösterreich,
Naturschutzabteilung – Naturraumkartierung OÖ

Foto der Titelseite:

Landschaft westlich von Altschwendt

Fotonachweis:

alle Fotos TB Freiraum und Landschaft

Redaktion:

AG Naturraumkartierung

Impressum:

Medieninhaber: Land Oberösterreich

Herausgeber:

Amt der O.ö. Landesregierung

Naturschutzabteilung – Naturraumkartierung Oberösterreich

4560 Kirchdorf an der Krems

Tel.: +43 7582 685 533

Fax: +43 7582 685 399

E-Mail: biokart.post@ooe.gv.at

Graphische Gestaltung: Mag. Günter Dorninger

Herstellung: Eigenvervielfältigung

Kirchdorf a. d. Krems, März 2009

© Alle Rechte, insbesondere das Recht der
Vervielfältigung, Verbreitung oder Verwertung bleiben
dem Land Oberösterreich vorbehalten

Inhaltsverzeichnis

1	VORBEMERKUNGEN	5
1.1	Allgemeines	5
1.2	Beschreibung des Bearbeitungsgebietes	6
1.2.1	Lage	6
1.2.2	Bevölkerung, Siedlung, Wirtschaft und Verkehr	6
1.2.3	Klima	7
1.2.4	Geologie und Boden	7
1.2.5	Landschaftsgenese und naturräumliche Gliederung	8
1.2.6	Potenziell natürliche und aktuelle Vegetation	8
2	BESCHREIBUNG DER EINZELNEN TEILGEBIETE	10
2.1	Teilgebiet 1: Mäßig reliefiertes Hügelland mit mäßiger bis guter Strukturierung	13
2.2	Teilgebiet 2: Stark reliefiertes Hügelland mit mäßiger bis guter Strukturierung	14
3	ZUSAMMENFASSEND E BESCHREIBUNG	15
3.1	Landschaftsbild	15
3.1.1	Relief	15
3.1.2	Leitstrukturen	15
3.1.3	Weitere landschaftsprägende Elemente	15
3.2	Ergebnisse der Landschaftserhebung	17
3.3	Naturschutzfachlich wertvolle Bereiche	19
3.4	Defizite und Ansatzpunkte für naturschutzfachliche Aufwertung	20
4	VERWENDETE LITERATUR UND QUELLENVERZEICHNIS	22
4.1	Datengrundlagen	22
4.2	Literaturverzeichnis	22
4.3	Sonstige Quellen	23

Abbildungsverzeichnis

Abb. 1: Übersicht Erhebungsgebiet mit Abgrenzung der Teilgebiete und ÖK50	11
Abb. 2: Übersicht Erhebungsgebiet mit Abgrenzung der Teilgebiete und Orthophotos	12

Tabellenverzeichnis

Tabelle 1: Darstellung von Anzahl, Gesamtlänge und -fläche der erhobenen Bestandestypen in Relation zur gesamten Gemeindefläche (12,75 km ²)	17
----------------------------------------------------------------------------------------------------------------------------------------------------------	----

Anhang 1: Fotodokumentation

Anhang 2: Beschreibung der Einzelflächen

Anhang 3: Karten (1:5.000)

1 Vorbemerkungen

1.1 Allgemeines

Im Auftrag der Oö. Landesregierung, Naturschutzabteilung - Naturraumkartierung Oberösterreich, wird unter dem Titel „Naturraum, Naturraumkartierung Oberösterreich – Landschaftserhebung Oberösterreich“ die in Oberösterreich vorhandene Ausstattung, im Besonderen die der Kulturlandschaft, mit naturräumlich relevanten Strukturelementen und Biotopen erhoben. Im Gegensatz zur Biotopkartierung, die detaillierte Aussagen über die vegetationskundlichen Verhältnisse, Strukturmerkmale, Gefährdung, Nutzung, usw. trifft, gibt die Landschaftserhebung eine grobe und überblicksartige Darstellung der vorhandenen Elemente. Nur bestimmte Erhebungstypen werden über eine kurze Charakteristik beschrieben. Die Ergebnisse der Landschaftserhebung dienen als grundlegende Information für die Erarbeitung des Landschaftsleitbildes Oberösterreichs sowie für gutachterliche und planende Tätigkeiten von Behörden und anderen Planungsträgern. Bei konkreten Planungen sind jedoch aufbauend auf die Landschaftserhebung detailliertere Erhebungen durchzuführen.

Die Landschaftserhebung basiert auf einer Auswertung aktueller digitaler Farb-Orthophotos und vorliegender Unterlagen und erfolgt im Erhebungs- und Ausgabemaßstab 1 : 5.000. Begehungen werden auf ausgewählte Flächen beschränkt, und dienen insbesondere der Charakterisierung von Grünlandtypen sowie der Ansprache von Gehölzen. Bauland- und Siedlungsflächen sind nicht Gegenstand der Landschaftserhebung.

Die Ergebnisse der Landschaftserhebung werden für amtliche und private Gutachten, Planungen und Projekte zur Verfügung gestellt.

Das Technische Büro Stöckl wurde im Juni 2008 mit der Durchführung der Arbeiten zur Landschaftserhebung für die Gemeinde Altschwendt im politischen Bezirk Schärding beauftragt. Der Bearbeitungszeitraum erstreckte sich von September 2008 bis März 2009. Das Gemeindegebiet ist Teil des Projektgebiets 2008-07.

Gegenständlicher Bericht fasst die Ergebnisse der Landschaftserhebung der Gemeinde Altschwendt zusammen. Grundlegende Unterlagen für die Digitalisierung und Aufarbeitung der Daten wurden vom Auftraggeber bereitgestellt (vollständige Auflistung siehe Kap. 4). Diese Unterlagen wurden durch den Flächenwidmungsplan der Gemeinde, durch diverse Literatur zum Landschaftsraum und weitere Recherchen im Internet ergänzt. Eine entscheidende Rolle für die Berichtserstellung sind die im Rahmen der Begehung vertieften Gebietskenntnisse und Wahrnehmungen durch den Bearbeiter.

1.2 Beschreibung des Bearbeitungsgebietes

1.2.1 Lage

Die Gemeinde Altschwendt liegt im äußersten Osten des Bezirks Schärding auf einer Seehöhe von 380 bis 500 m üNN., die Ortschaft selbst ist in der ÖK50 mit einer Seehöhe von 432m vermerkt. Die Katasterfläche der Gemeinde beträgt 12,76 km² (Quelle: <http://www.statistik.at/blickgem/index.jsp>; Fläche im GIS: 12,75 km²).

Die Entfernung zu Bezirkshauptstadt Schärding beträgt 23,5 km Luftlinie.

1.2.2 Bevölkerung, Siedlung, Wirtschaft und Verkehr

Bevölkerung

Die Gemeinde Altschwendt zählte bei der Volkszählung 2001 677 Einwohner. Damit kam es erstmals seit 1961 wieder zu einem schwachen Rückgang von 1% seit der Volkszählung 1991. Die Bevölkerungsdichte betrug 2001 53 Einwohner/km² (Quelle: <http://www.statistik.at/blickgem/index.jsp>). Seit 2001 ist es weiterhin zu einem mäßigen Rückgang auf 634 Einwohner (2008) gekommen (Quelle: www.land-oberoesterreich.gv.at).

Siedlung

Die dichteste Besiedlung findet man am um den Hauptort und direkt südlich daran anschließend in der Siedlung Rien.

Im restlichen Gemeindegebiet sind Kleinweiler und Einzelgehöfte regelmäßig verstreut.

Wirtschaft

50,6 % der 168 Erwerbstätigen am Arbeitsort sind im zweiten Sektor (Industrie, Gewerbe, Bauwesen) beschäftigt, 21,4 % im dritten Sektor (Dienstleistungen). 28 % sind in der Land- und Forstwirtschaft tätig.

73 % der 293 Altschwendter Einwohner, die erwerbstätig sind, pendeln zur Arbeit aus, 53 % der in Altschwendt Beschäftigten sind Einpendler (Daten vom Jahr 2001; Quelle: <http://www2.land-oberoesterreich.gv.at/statregionaldb/StartGemeindeauswahl.jsp>).

Die Land- und Forstwirtschaft prägt die Landschaft um Altschwendt wesentlich, daher wird ihre Struktur kurz beschrieben:

Gemäß dem Landestrend ist die Anzahl der land- und forstwirtschaftlichen Betriebe von 1995 bis 1999 von 63 auf 54 (-14,3%) zurückgegangen, wobei, anders als in Oberösterreich insgesamt, die Zahl der Nebenerwerbsbetriebe weniger stark abgenommen hat (von 37 auf 35; -5,4%) als die der Haupteinwerbetsbetriebe (von 24 auf 19; -20,8%). Gemäß dieser Entwicklung hat die durchschnittliche Betriebsgröße von 19,1 auf 21,0 ha um 10,0% zugenommen (Quelle: <http://www.statistik.at/blickgem/index.jsp>).

Die gesamte landwirtschaftliche Nutzfläche betrug 1999 987 ha (1995: 1006 ha). Davon waren 659 ha Ackerland und 328 ha Grünland (Quelle: <http://www2.land-oberoesterreich.gv.at/statlandwirtschaft/StartLandwirtschaft.jsp>).

Verkehr

Im äußersten Westen durchschneidet ein kurzer Abschnitt der Landesstraße von Zell/Pram nach Raab die Gemeinde.

Weiters gibt es in Altschwendt einige überregional unbedeutende, mehrspurige Straßen. So z.B. die in SO-NW-Richtung verlaufende Straße von Kallham nach Raab, die durch den Hauptort durchführt. Von dieser zweigt bei Rien in W-Richtung eine Straße nach Zell/Pram ab. In Altschwendt wiederum zweigt eine Straße nach O ab, die in weiterer Folge nach Peurbach führt. Von dieser wiederum zweigt bei Fasthub eine nach N Richtung St. Willibald führende Straße ab.

1.2.3 Klima

Das Gemeindegebiet von Altschwendt liegt im mitteleuropäischen Klimabereich, laut den Karten des Oberösterreichischen Klimaatlas (OÖ. MUSEALVEREIN 1998) beträgt die mittlere Jahreslufttemperatur 7-8°C, die durchschnittliche Jahresniederschlagssumme liegt zwischen 900 und 1000 mm. Die mittlere Zahl der jährlichen Frosttage beträgt 100-120, an 50-75 Tagen im Jahr liegt Schnee.

Aus den Daten 1971-2000 der 12,3 km entfernten Klimastation Waizenkirchen (www.zamg.ac.at) gehen folgende Werte hervor:

Tagesmittel Jänner: -2,3°C; Tagesmittel Juli: 17,8°C; Tagesmittel Jahr: 7,9°C.

Jahresniederschlagssumme: 817,4 l/qm; Jahresneuschneesumme: 61,3 cm

Jahresdurchschnittswindgeschwindigkeit: 1,4 m/s; Hauptwindrichtungen: W (28%), O (21,8%)

1.2.4 Geologie und Boden

Geologisch liegt die Gemeinde Altschwendt in der Molassezone, deren Entstehung ins Zeitalter des Tertiärs zurückreicht: Zu dieser Zeit befand sich zwischen Alpen und Böhmischer Masse ein flacher Meerestrog, der sich tektonisch langsam absenkte, aber gleichzeitig infolge einer starken Ablagerung von tonig-feinsandigen Stoffen immer seichter wurde und schließlich austrocknete, wobei die obersten Sedimente dieses sogenannten „Schliers“ im Kartierungsbereich aus der Zeit des „Ottang“ stammen und somit etwa 19,5-17,5 Mio Jahre alt sind (TOLLMANN 1985). Aus der Geologischen Karte 1:200 000 (www.geologie.ac.at) ist ersichtlich, dass dieser Schlier hauptsächlich die Rücken des Hügellandes formt.

Im anschließenden Quartär wurden von den Flüssen im Wechsel von Eis- und Warmzeiten riesige Schotterfluren (Decken- und Terrassenschotter) aufgeschüttet, die ihren Ursprung in den Endmoränenwällen der Eiszeit-Gletscher haben. Im Laufe und vor allem gegen Ende der Warmzeiten schnitten sich die Flüsse wieder in diese Schotterkörper ein, wodurch der Hügellandcharakter entstanden ist. Solche Schotter treten nur an wenigen Stellen in der Gemeinde zu Tage, vor allem auf den Hügelkuppen etwa bei Oberrödham oder am Steindlberg. Parallel dazu kam es infolge der geringen Vegetationsbedeckung in den Kaltzeiten zu Staublehmbildungen durch Windeinfluss. Dieser Löss ist vor allem in den Senken sowie im flacheren Ostteil der Gemeinde zu finden.

Die Entstehung der flachen Talniederungen an den wenigen größeren Bächen ist auf nacheiszeitliche Ablagerungen der Fließgewässer zurückzuführen.

Gemäß der Digitalen Bodenkarte des BFW (<http://gis.lebensministerium.at/ebod>) finden sich folgende Bodentypengruppen in Altschwendt: Pseudogley bei Ausgangsmaterial Löss vor allem im Ostteil der Gemeinde (siehe oben); Braunerde und Kulturrohböden bei Ausgangsmaterial Schlier; Gley entlang den Bächen.

1.2.5 Landschaftsgenese und naturräumliche Gliederung

Der Prozess der Entstehung der Landschaft, wie wir sie heute vorfinden, ist ein Wirkungsgeflecht von geologischen, pedologischen (Kap. 1.2.4) und klimatischen (Kap. 1.2.3) Faktoren. Hinzu kommt die historische Komponente der Besiedlungs- und Nutzungsgeschichte. Sie wiederum wurde kleinmaßstäblich d.h. großräumig neben herrschaftspolitischen Entwicklungen von großklimatischen Gegebenheiten beeinflusst, während kleinräumig vor allem Faktoren der Bodenbeschaffenheit und des Lokalklimas zum Tragen kommen:

Spätestens ab der Kelten- und Römerzeit ab 400 v.Chr. kann von einer Besiedelung ausgegangen werden. Die landschaftsprägende großflächige Rodung und Besiedlung des ehemals waldbedeckten Gebietes (zur ursprünglichen Waldvegetation siehe Kap. 1.2.6) geschah mit der Bairischen Landnahme im Frühmittelalter ab 500 n.Chr, es entstanden hauptsächlich Kleinweiler, um die herum die Schläge als unregelmäßige Blockfluren und blockartige Streifenfluren angeordnet waren.

Danach blieb die Struktur der Agrarlandschaft lange Zeit wahrscheinlich mehr oder weniger unverändert, erst im 20. Jahrhundert kam es durch die großflächigen Flurbereinigungen und Meliorationen, speziell in den 60er Jahren, zu landschaftsprägenden Veränderungen. Außerdem wurden im 20. Jahrhundert die bestehenden Laubwälder in Fichtenforste umgewandelt bzw. landwirtschaftliche Grenzertragsböden mit Fichte aufgeforstet (HAUSER et al. 2005).

Das Produkt dieser Prozesse ist die heutige Landschaft, die nun, anhängig von der Fragestellung, in in sich homogene Teilräume gegliedert werden kann:

Die naturschutzfachliche Raumgliederung unterteilt Oberösterreich nach naturschutzrelevanten Kriterien wie Geologie, Geomorphologie, landwirtschaftlicher Nutzungsform, Waldausstattung, tier- und pflanzenökologischen Gesichtspunkten usw. in 41 Raumeinheiten:

Nach dieser Raumgliederung liegt die Gemeinde Altschwendt in der Raumeinheit „Inn- und Hausruckviertler Hügelland“, die sich über weite Teile des Alpenvorlands von Linz westwärts erstreckt. Sie ist gekennzeichnet durch das hügelige Relief, Acker-Grünland-gemischte Landwirtschaft, zahlreiche Obstbaumbestände, vorwiegend kleine Waldflächen und ein dichtes Netz von kleinen Fließgewässern (HAUSER et al. 2005).

Die Kulturlandschaftsgliederung Österreichs (WRBKA et al. 2002) basiert auf einer Satellitenbild-gestützten österreichweiten Landschaftsklassifikation, in die Landschaftsmerkmale wie Boden- und Relieftypen, Regionalklimata, Landnutzungsklassen und Landschaftsstruktur eingeflossen sind. Sie unterscheidet 42 Kulturlandschaftstypengruppen, von denen folgende 4 im Gemeindegebiet von Altschwendt vorkommen:

Der Großteil des Hügellandes wird entweder als „Außeralpines Hügelland mit dominantem Getreidebau“ (3,5 km²; südliche Gemeindegälfte) oder als „Außeralpines Hügelland mit gemischtem Getreide/Feldfutter-Bau“ (6,5 km²; nördlicher Teil der Gemeinde) eingestuft. Die Talböden der größeren Bäche zählen zu den „Außeralpinen Tälern und Mulden mit dominanter Grünlandnutzung“ (2,1 km²). Die beiden größeren Forstgebiete im Norden bzw. Nordosten der Gemeinde bei Oberrödham bzw. Stocket werden schließlich als „Große Waldinsel“ (0,7 km²) beschrieben.

1.2.6 Potenziell natürliche und aktuelle Vegetation

Nach der Gliederung der „Forstlichen Wuchsgebiete Österreichs“ (KILIAN et al. 1994) befinden wir uns im „Wuchsgebiet 7.1: Nördliches Alpenvorland – Westteil“. Das Gemeindegebiet von Altschwendt befindet sich in der submontanen Höhenstufe, die von ~ 300 bis 600m üNN. angegeben wird.

Von Natur aus wären hier nährstoffreiche, leistungsfähige Laubmischwald-Standorte weit verbreitet:

- Submontaner Stieleichen-Hainbuchenwald (*Galio sylvatici-Carpinetum*) an warm-trockenen wie auch an staunassen, bindigen Standorten
- Buchenwald mit Tanne (*Luzulo nemorosae-Fagetum* auf bodensauren, *Asperulo odoratae-Fagetum* auf basischen Standorten)
- Bergahorn-Eschenwald (*Carici pendulae-Fraxinetum*) in Hang- und Tobelsituationen
- Auwälder: Grauerlen-Au (*Alnetum incanae*) und Eschen-Schwarzerlen-Au (*Carici remotae-Fraxinetum*, *Pruno-Fraxinetum*) vor allem an kleineren Bächen; Hartholz-Auwälder mit Esche, Bergahorn, Grauerle, Stieleiche, Winterlinde (*Aceri-Fraxinetum*) in gewässerferneren Bereichen

Aktuell findet man keine echten Eichen-Hainbuchenwälder in Altschwendt, lediglich manche Waldränder lassen die einstige Vegetation erahnen. Vor allem in den Waldflächen im Westen der Gemeinde sind durchaus größere Bereiche mit hohen Laubholzanteilen (auch mit Buche) zu finden, in manchen Mischwäldern geht der Laubholzanteil aber in erster Linie auf Laubholzsukzession auf Schlagflächen zurück.

Naturnahe Bergahorn-Eschenwälder sind in den Tobeln im Westen vorhanden.

Lineare und nicht selten auch flächige Bestände von durchaus naturnahen Auwäldern sind an fast allen Fließgewässern der Gemeinde vorhanden.

Ansonsten sind die Waldbestände von meist intensiv genutztem Acker- und Grünland ersetzt worden, wobei die jeweilige Verteilung dieser beiden Nutzungstypen im Gemeindegebiet recht gut von der „Österreichischen Kulturlandschaftsgliederung“ beschrieben wird (siehe Kap. 1.2.5).

In den Äckern finden sich aufgrund der intensiven Bewirtschaftung meist nur eine geringe Arten- und oft auch Individuenzahl von Beikräutern.

Die dominierenden Wiesentypen sind intensive Fuchsschwanz- und Glatthaferwiesen, die auch in den Streuobstbeständen vorherrschen. Naturschutzfachlich wertvolle mesophile Wiesengesellschaften sind, über die gesamte Gemeinde verteilt, nur noch in geringer Zahl und sehr kleinflächig an Straßenböschungen und Wegrändern vorhanden und in der Regel verhältnismäßig intensiv genutzt. Ein größerer Bestand findet sich noch bei Einbach. Feuchtwiese konnte nur eine gefunden werden, nämlich ebenfalls bei Einbach, und auch ihre Ausprägung ist eher artenarm, da in einer intensiven Damwildweide gelegen.

2 Beschreibung der einzelnen Teilgebiete

Die Gemeinde Altschwendt kann aufgrund des Reliefigungsgrades in zwei Landschaftsräume unterteilt werden.

Begründung für die Abgrenzung der einzelnen Teilgebiete:

Die Abgrenzung von Teilgebiet 1 (Mäßig reliefiertes Hügelland mit mäßiger bis guter Strukturierung) zum Teilgebiet 2 (Stark reliefiertes Hügelland mit mäßiger bis guter Strukturierung) erfolgt aufgrund der höheren Reliefenergie mit stärkeren mittleren Hangneigungen.

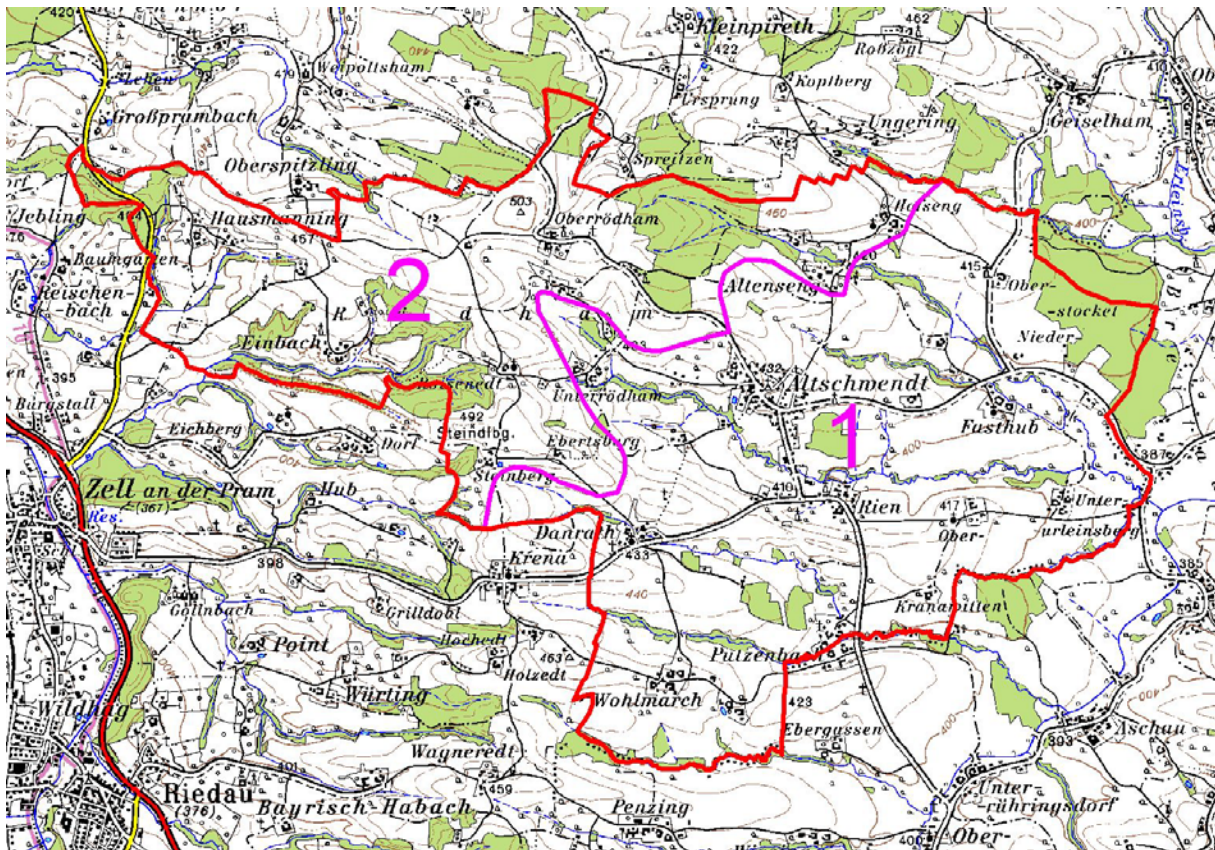


Abb. 1: Übersicht Erhebungsgebiet mit Abgrenzung der Teilgebiete und ÖK50

Teilgebiet 1: Mäßig reliefiertes Hügelland mit mäßiger bis guter Strukturierung
Teilgebiet 2: Stark reliefiertes Hügelland mit mäßiger bis guter Strukturierung

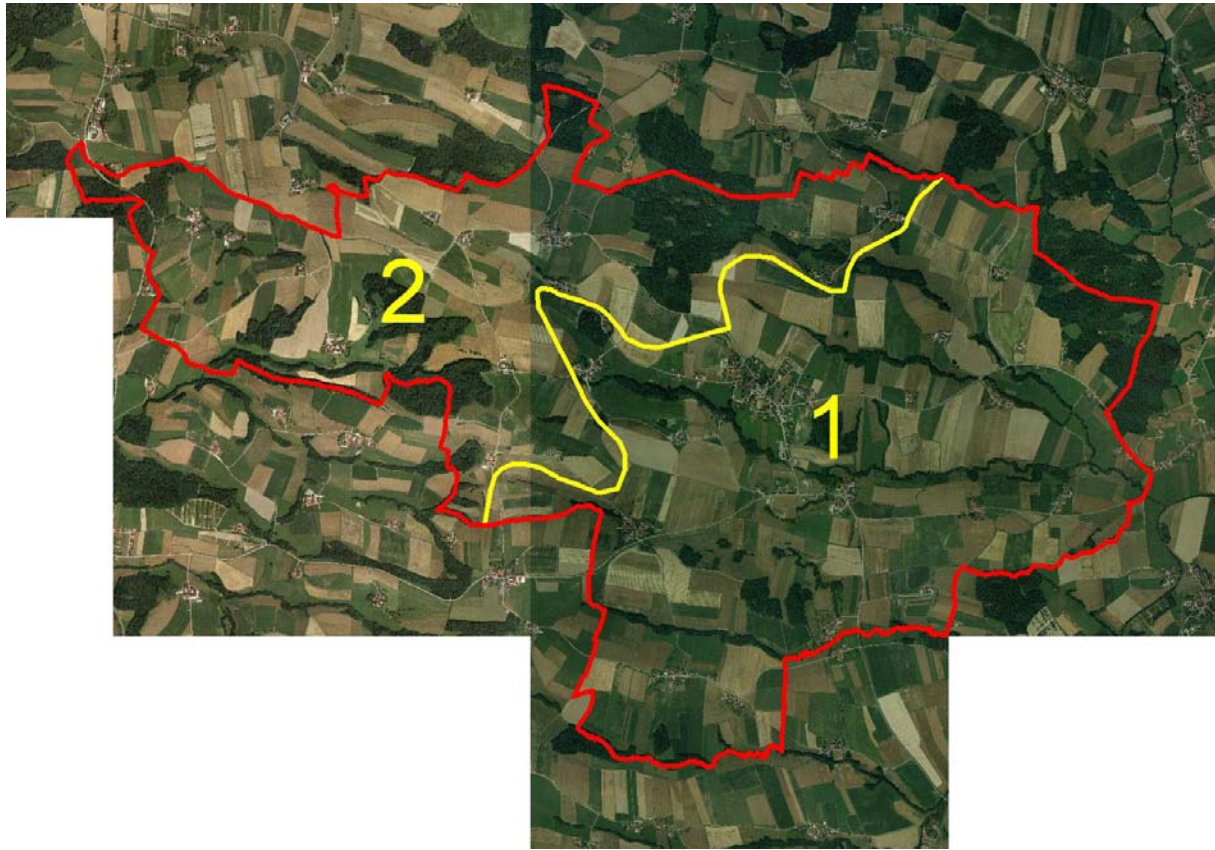


Abb. 2: Übersicht Erhebungsgebiet mit Abgrenzung der Teilgebiete und Orthophotos

Teilgebiet 1: Mäßig reliefiertes Hügelland mit mäßiger bis guter Strukturierung
Teilgebiet 2: Stark reliefiertes Hügelland mit mäßiger bis guter Strukturierung

2.1 Teilgebiet 1: Mäßig reliefiertes Hügelland mit mäßiger bis guter Strukturierung

Das Teilgebiet 1 liegt nach der naturschutzfachlichen Raumgliederung Oberösterreichs in der Raumeinheit „Inn- und Hausruckviertler Hügelland“.

Struktur-/Nutzungsmerkmal	Charakterisierung
Wald	<ul style="list-style-type: none"> • Ca. 9% der Fläche des Teilgebiets (inkl. flächige Bestände der Ufergehölze) • Sieben kleine, manche nur teilweise im Teilgebiet liegende Laubwaldflächen • Keine reinen Nadelforste • Laub-Nadel-Mischbestände in allen Größenklasse; größter Bestand im Nordosten
Landwirtschaftliche Nutzung / Nutzungsintensität	<ul style="list-style-type: none"> • Intensive landwirtschaftliche Nutzung mit dominierender Ackernutzung • Vier kleine Restflächen mit Magerwiesen • Fünf Brachflächen: zwei größere nördlich vom Hauptort vmtl. zukünftiges Bauland
Strukturelemente	<ul style="list-style-type: none"> • Mäßige, in kleinen Teilbereiche (z.B. östlich vom Hauptort) gute Strukturierung durch Waldflächen, Ufergehölze und in Siedlungsnähe Obstbauelemente • Vereinzelt Hecken und Einzelbäume, zwei Feldgehölze, drei Baumreihen • Gewässer mit linearen und flächigen Ufergehölzen
Gewässer	<ul style="list-style-type: none"> • Entwässerung durch zahlreiche kleine Bäche Richtung Osten ins Aschach-System • Bäche überwiegend naturnah, zwei davon allerdings abschnittsweise verrohrt • Sechs Stillgewässer, naturnah bis mäßig naturnah
Rohstoffabbau / Deponien	<ul style="list-style-type: none"> • Keine
Siedlungsstruktur	<ul style="list-style-type: none"> • Alter Dorfkern von Altschwendt noch vorhanden, aber mit zahlreichen Einfamilienhäusern angereichert • südlich angrenzende landwirtschaftliche Siedlung Rien ebenfalls mit einigen Einfamilienhäusern • Weitere größere Siedlungen: Weiler Unterrödlham (mit kleiner Einfamilienhausssiedlung nördlich davon), Danrath und Wohlmarch • Zahlreiche weitere Kleinweiler und Einzelhöfe • Wenige Gewerbeflächen südlich von Altschwendt bzw. in Rien
Relief	<ul style="list-style-type: none"> • Höhenlage 390-460m • Sanftwelliges Hügelland • Im Bereich Fasthub-Niederstocket im Osten fast flach • Nur wenige Böschungen hauptsächlich südlich von Altschwendt, ansonsten keine stärkeren Geländeneigungen
Auffällige Entwicklungsprozesse / Landschaftseingriffe	<ul style="list-style-type: none"> • Weitere Siedlungstätigkeit besonders im Norden von Altschwendt anzunehmen

2.2 Teilgebiet 2: Stark reliefiertes Hügelland mit mäßiger bis guter Strukturierung

Das Teilgebiet 2 liegt nach der naturschutzfachlichen Raumgliederung Oberösterreichs in der Raumeinheit „Inn- und Hausruckviertler Hügelland“.

Struktur-/Nutzungsmerkmal	Charakterisierung
Wald	<ul style="list-style-type: none"> • Ca. 20 % der Fläche des Teilgebiets (inkl. flächige Bestände der Ufergehölze) • Laubwälder hauptsächlich Hang- und Tobelwälder, daneben feldgehölzartige Bestände, manche nur teilweise im Teilgebiet • Ein größerer Fichtenforst im Norden • Laub-Nadel-Mischforste, in der Regel mit überwiegendem Nadelanteil, als mittelgroße Bestände; ein großer Bestand östlich Oberröhdham
Landwirtschaftliche Nutzung / Nutzungsintensität	<ul style="list-style-type: none"> • Intensive landwirtschaftliche Nutzung mit Acker-Dominanz • Eine kleine artenarme Feuchtgrünlandfläche in Damwildgehege bei Einbach • Vier kleine eher intensive artenreichere Fettwiesen; ein etwas größere bei Einbach • Drei artenreichere, zwei artenarme Wiesenbrachen
Strukturelemente	<ul style="list-style-type: none"> • Mäßige Strukturierung vor allem durch Obstbaumelemente und Waldflächen • In den Bereichen um Hausmanning, Einbach und Altenseng gute Strukturierung durch Waldflächen, Obstbaumelemente, Ufergehölze und Hecken • Eine Baumreihe, keine Feldgehölze • Fließgewässer überwiegend von Ufergehölzen begleitet oder in Waldbeständen • Eine kleine Aufforstungsfläche bei Altenseng
Gewässer	<ul style="list-style-type: none"> • Zwei Bäche im Nordosten im Einzugsgebiet der Aschach; restliches Teilgebiet Einzugsgebiet der Pram • Fließgewässer überwiegend kleine, naturnahe Quellbäche • Fünf Stillgewässer, überwiegend naturferne Fisch/Hofteiche
Rohstoffabbau / Deponien	<ul style="list-style-type: none"> • Eine kleine Kompostdeponie im Nordwesten
Siedlungsstruktur	<ul style="list-style-type: none"> • Kleinweiler und Einzelgehöfte in Streulage • Einfamilienhäuser nur beim Kleinweiler Einbach
Relief	<ul style="list-style-type: none"> • Höhenlage 380-500 m • Buckliges Hügelland mit stärkeren Hangneigungen • Um die Siedlung Einbach und am Steindlberg stärkste Reliefierung mit einigen hohen Böschungen und tiefen Tobeln
Auffällige Entwicklungsprozesse / Landschaftseingriffe	<ul style="list-style-type: none"> • Fünf Windräder am Steindlberg

3 Zusammenfassende Beschreibung

3.1 Landschaftsbild

Das allgemeine Landschaftsbild der Gemeinde Altschwendt lässt sich als land- und forstwirtschaftlich geprägtes Hügelland beschreiben.

3.1.1 Relief

Einer der wichtigsten Faktoren für das Landschaftsbild ist das Relief bzw. die Geomorphologie, sprich die Oberflächenbeschaffenheit einer Landschaft. Grob gesagt kann man in Altschwendt einen Gradienten der Reliefenergie entdecken, der sich auch in der Teilgebietsgliederung widerspiegelt (s. Kap. 2): Während entlang der Bäche im Osten nur geringe, fast flache Hangneigungen vorherrschen, sind gegen Westen hin vermehrt mäßig, im Bereiche des Höhenzugs des Steindlbergs auch stark geneigte Flächen zu finden.

3.1.2 Leitstrukturen

Auf diesem Höhenzug befinden sich mit fünf Windkraftanlagen auch die einzigen Leitstrukturen in Altschwendt, die dafür weit über das Gemeindegebiet hinaus wirken.

3.1.3 Weitere landschaftsprägende Elemente

Wesentliche landschaftsprägende Elemente in dieser großteils schwach reliefierten Landschaft sind natürlich vertikale Strukturen jeglicher Art:

Hierzu zählen etwa die bachbegleitenden Gehölzstreifen, die vor allem aufgrund ihrer Durchgängigkeit die Landschaft prägen, sowie die Obstbaumelemente, die sich um die landwirtschaftlichen Siedlungen konzentrieren.

Wälder und Forste haben nicht nur aufgrund ihrer vertikalen Komponente landschaftsprägenden Charakter. Ihre Flächigkeit in Verbindung mit der oft zur Umgebung kontrastierenden Farbe machen sie zu bestimmenden Elementen in der Landschaft. Hervorzuheben ist hier das Waldgebiet am Westabhang des Steindlbergs, da es auf der stark geneigten, aufgrund der Höhe weithin sichtbaren Hangflanke zu liegen kommt und daher die Landschaft maßgeblich prägt. Erwähnenswert ist außerdem der größere Forst östlich von Oberrödham, da er, vor allem vom östlichen und südlichen Teil der Gemeinde aus gesehen, auf einer Anhöhe stockt.

Besondere Bedeutung für das Landschaftsbild haben einzelstehende Bäume, besonders wenn sie auf einer Anhöhe stehen, wie etwa jene bei Oberrödham, oder beachtliche Ausmaße erreichen, wie jene bei Fasthub.

Wie schon angesprochen beeinflussen Siedlungen das Landschaftsbild, insbesondere natürlich das Ortsgebiet von Altschwendt mit seiner dichten Verbauung und Kirchturm. Daneben ist auch noch der Kleinweiler Oberrödham zu erwähnen, der, auf einem der höchsten Punkte der Gemeinde gebaut, fast von gesamten Gemeindegebiet aus zu sehen ist.

Ein bedeutender Faktor im Bild einer Agrarlandschaft ist die horizontale Strukturierung, die sich einerseits aus der Flächengröße und -form der Nutzflächen und andererseits aus der Vielfalt der angebauten Feldfrüchte bzw. ihrer unterschiedlichen Farben ergibt. Vor allem durch die vorherrschende Ackerbaunutzung ergibt sich zu bestimmten Zeiten (etwa im Hochsommer zur Getreidereife) ein abwechslungsreiches Landschaftsbild.

So haben also nicht nur Formen, sondern auch Farben und besonders Farbkontraste oftmals einen starken Einfluss auf unsere Wahrnehmung der Landschaft, wobei hier auch der Wandel der Jahreszeiten eine entscheidende Rolle spielt. Bestes Beispiel hierfür sind die leuchtend weiß blühenden Obstbäume im Frühling und ihre bunte Laubfärbung im Herbst. Auch die anderen Gehölzbestände erweitern die Farbpalette der Landschaft: die dunklen Nadelforste ganzjährig, die Laubhölzer vor allem im Herbst.

3.2 Ergebnisse der Landschaftserhebung

Tabelle 1: Darstellung von Anzahl, Gesamtlänge und -fläche der erhobenen Bestandestypen in Relation zur gesamten Gemeindefläche (12,75 km²)

Bestandestyp	Anzahl	Länge [m]	Fläche [ha]	Anteil an Gemeindefläche [%]
Nadelwald/Nadelholzforst	2		8.15	0.64
Laub-Nadel-Mischwald/Laub-Nadelholz-Mischforst	18		126.18	9.90
Laubwald/Laubholzforst	11		6.19	0.49
Kleinstwaldfläche ("Feldgehölz"), Gebüsch oder Baumgruppe unter 1000m ²	3		0.11	0.01
Uferbegleitgehölz	26	30330	35.61	2.79
Heckenzug	38	2917	1.84	0.14
Streuobstbestand (Streuobstwiese/-weide, Obstbaumreihen)	287		17.80	1.40
Baumreihe, Allee	3	177	0.08	0.01
Markanter Einzelbaum	30		0.23	0.02
Markante (landschaftsprägende) Geländeböschung	15	4307	6.92	0.54
Sukzessionsfläche des feuchten und nassen Extensivgrünlandes mit oder ohne jüngerem Gehölzaufwuchs	1		0.09	0.01
Sukzessionsfläche von frischem artenreichem Magergrünland	6		3.13	0.25
Sukzessionsfläche in ehemaligen Intensivgebieten	3		2.92	0.23
Neubewaldung/Aufforstung	2		0.82	0.06
Feuchtes und nasses Extensivgrünland	1		0.10	0.01
Mesophile, "bunte" Fettwiese und die meisten Magerrasen, -weiden	9		2.24	0.18
Stehendes Gewässer	11		0.78	0.06
Fließendes Gewässer	19	25266	2.40	0.19
Deponien	1		0.10	0.01
Bauland			23.77	1.86
Summe (ohne Bauland)			215.68	16.92

Aufgrund der geringen Anzahl und der unbedeutenden Gesamtfläche sind Fichtenforste ein untergeordneter Bestandestyp in Altschwendt. Ihr ökologischer Wert ist aufgrund der standortsuntypischen Baumartenzusammensetzung aber ohnehin eher gering.

Flächenmäßig sind die Laub-Nadel-Mischforste mit fast 10% der Gemeindefläche der bedeutendste Bestandestyp. Der Laubholzanteil schwankt recht stark, in den beiden größten Beständen bei Oberröhdham und Stocket, ist er eher gering und auf die Waldränder und die Folgegehölze auf Schlagflächen zurückzuführen, sodass der ökologische Wert dieser Bestände ebenfalls als gering eingestuft wird. Die Wälder um Einbach hingegen weisen einen hohen Laubholzanteil auf und sind dementsprechend bedeutend.

Dagegen ist das Flächenausmaß der reinen Laubwälder vergleichsweise gering, sie liegen als größere Feldgehölze und Tobelwälder vor.

Echte Feldgehölze, also Gehölzflächen unter 1000 m², sind nur drei vorhanden und daher von geringer landschaftsökologischer Relevanz.

Weitaus bedeutender sind die Uferbegleitgehölze, mit fast 3% der Gemeindefläche immerhin der flächenmäßig häufigste landschaftsökologisch wertvolle Bestandestyp und aufgrund einer Länge von ca. 20 km (da die Ufergehölze die Gewässer meist beidseitig säumen, ist die errechnete Länge der linienförmigen Elemente zu halbieren) auch der wichtigste strukturierende und ein bedeutender landschaftsprägender Faktor, zumal die Gehölze sehr häufig in flächiger Form vorliegen.

Eine aus landschaftsökologischer Sicht ähnliche Rolle spielen Hecken, auch sie sind Verbindungskorridore und Strukturelemente. Allerdings spielen sie in Altschwendt aufgrund der geringen Anzahl und Gesamtlänge eine eher unbedeutende Rolle.

Die Streuobstbestände sind in Altschwendt aufgrund der hohen Anzahl der Elemente (fast 300), der recht gleichmäßigen Verteilung über die Landschaft und der flächenmäßigen Relevanz (fast 1,5% der Gemeindefläche) der landschaftsökologisch zweitbedeutendste Bestandestyp hinter den Bachgehölzen. Ihre Bedeutung wird dadurch noch gesteigert, dass sie abseits der Bachtäler auf den Riedeln oft die einzigen Strukturelemente in der Landschaft sind.

Baumreihen und Einzelbäume spielen in Altschwendt aus landschaftsökologischer Sicht nur eine geringe Rolle, für das Landschaftsbild sind sie von gewisser Relevanz.

Bei den Böschungen zeigt sich, dass sie erwartungsgemäß mit steigender Reliefenergie des Geländes häufiger werden, daher finden wir in Altschwendt eine deutliche Konzentration in der Westhälfte der Gemeinde. Oftmals sind sie von Wald überlagert oder gehölzbestandene Hohlwege, weshalb sie nur selten wirklich landschaftsprägend in Erscheinung treten.

Flächen, die außer Nutzung gestellt wurden und auf denen die Sukzession eingesetzt hat, sind insgesamt 10 vorhanden, wobei sich flächenmäßig die brachliegenden Intensivwiesen und Magerwiesen mit je ca. 3ha die Waage halten. Die größten Brachen finden sich unmittelbar nördlich von Altschwendt und sind möglicherweise ein Hinweis auf zukünftige Bauaktivitäten.

Aufforstung gehören in Altschwendt mit zwei Beständen und weniger als 1ha Gesamtfläche zu den unbedeutendsten Bestandestypen.

Insgesamt gibt es etwas mehr als 3 ha an naturschutzfachlich wertvollem Grünland im Gemeindegebiet von Altschwendt, wobei es sich zum Großteil um mäßig intensive Fettwiesen handelt, der größte derartige Bestand ist bei Einbach zu finden. Feuchtwiese ist hingegen nur eine vorhanden, trockene Rasen fehlen gänzlich.

Eine parkartige Fläche bei der Kirche von Altschwendt wurde als Grünland-Sondernutzungsfläche eingestuft.

11 Stillgewässer wurden aufgenommen, die Bandbreite der Ausprägung reicht von naturnah bis künstlich. Die durchwegs kleinen Teiche sind gleichmäßig in der gesamten Gemeinde verstreut.

Die Fließgewässer, es sind 19 mit über 25 km Gesamtlänge, sind meist naturnah mit gewundenem Verlauf und standortgerechten Begleitgehölzen. Allerdings sind einige der Bäche abschnittsweise verrohrt, was ihren ökologischen Wert schmälert.

Deponiefläche wurden eine im äußersten Nordwesten gefunden.

Als Erhebungsfläche unbestimmten Typs wurde eine natürlich kleine Quelle aufgenommen, die im Norden bei Putzenbach zu finden ist.

Flächen mit Baulandausweisung wurden bei der Erhebung nicht berücksichtigt, diese nehmen in Altschwendt knapp 2% der Gemeindefläche ein.

3.3 Naturschutzfachlich wertvolle Bereiche

Bei dieser Aufstellung wie auch bei jener im nächsten Kapitel (3.4) wurden besonders die Schutzziele der NALA-Leitbilder der betreffenden Raumeinheiten berücksichtigt (HAUSER et al. 2005).

Aus der Sicht des Naturschutzes zählen die Fließgewässerkorridore zu den wertvollsten Elementen im Gemeindegebiet von Altschwendt.

Grund hierfür sind einerseits die Fließgewässer selbst, die aufgrund ihrer meist naturnahen Charakteristik und des in den meisten Fällen intakten Gewässerkontinuums für viele oftmals bedrohte wasserbewohnende Lebewesen wie Fische, Eintags- und Köcherfliegen usw. einen geeigneten Lebensraum darstellen. Dies bedingt natürlich das Vorkommen von Tieren, die in den Bächen ihre Nahrung suchen wie z.B. Fischotter, Eisvogel, Wasserramsel, Gebirgsstelze oder Graureiher.

Andererseits sind die gewässerbegleitenden Ufergehölze und Hecken naturnahe Gehölzbestände, die aufgrund ihrer beachtlichen Länge Wanderkorridore und, aufgrund der oft flächigen Ausprägung, auch Dauerlebensraum für viele terrestrische und amphibische Tierarten. Zudem gliedern sie die Landschaft harmonisch und mindern Hochwasserspitzen. Ihr Natur-, Landschafts- und Umweltschutzwert ist dementsprechend hoch, sie in ihrem derzeitigen Zustand zu erhalten daher eine absolute Notwendigkeit.

Weitere sehr wertvolle Elemente in der Kulturlandschaft sind die Obstbaumbestände. Sie besitzen nicht nur einen hohen landschaftsästhetischen Wert, sondern erfüllen auch viele ökologische Funktionen. So stellen sie Trittsteine für die Wanderungen von gehölzgebundenen Tieren, aber natürlich auch längerfristige Lebensräume etwa für den gefährdeten Grünspecht, den Gartenrotschwanz und eine Vielzahl von Insektenarten dar. Die Obstbäume haben eine wichtige Funktion als Nahrungspflanzen, besonders im Frühjahr in der Blütezeit und im Winter, wenn noch einige Früchte am Baum oder am Boden übrig geblieben sind. Zudem bilden sich in den alten Bäumen infolge von Fäulnis oft Höhlen, die Nist-, Schlaf- und auch Überwinterungsplätze für etliche Tierarten sein können. Die stellenweise hohe Dichte (beispielsweise um Hausmanning oder Wohlmarch), die gleichmäßige Verteilung und auch der vergleichsweise hohe Flächenanteil der Obstbaumelemente werten die Gemeinde Altschwendt sowohl aus landschaftsökologischer als auch aus landschaftsästhetischer Sicht stark auf, zumal sie in großen Bereichen des Altschwendter Gemeindegebiets oft die einzigen vertikalen Strukturelemente darstellen.

Naturschutzfachlich wertvolle Waldbestände finden sich um Einbach in den steilen Hangflanken und Tobeln. Es handelt sich hierbei zwar um keinen reinen Laubwald, doch der Laubholzanteil ist hier, vermutlich infolge einer erschwerten Nutzbarkeit aufgrund des schwierigen Geländes und der höheren Reliefenergie, vergleichsweise hoch. In solchen Wäldern finden sich deutlich mehr Tier- und Pflanzenarten als in den fast reinen Fichtenbeständen, wie sie im Gebiet weit verbreitet sind. Daher sind solche Bestände mit besonderer Sorgfalt zu nutzen.

3.4 Defizite und Ansatzpunkte für naturschutzfachliche Aufwertung

Ein großes Potential für naturschutzfachliche Aufwertung liegt einerseits im Bereich der Wälder und Forste: Hier ist eine deutliche Erhöhung des Laubholzanteils und des Totholzanteils anzustreben.

So gibt es z.B. von der Landesnaturschutzabteilung eine Spechtbaum-Förderung, um Höhlenbäume und stehendes Totholz zu erhalten. Weiters sollte durch forstliche und gegebenenfalls auch durch geeignete jagdliche Maßnahmen die Naturverjüngung von standortgerechten Laubbäumen gesichert werden, bei Aufforstungen nach Schlägen ist ebenfalls auf entsprechende Baumarten zurückzugreifen.

Mittelfristig gut umsetzbar wäre dies in den Laub-Nadel-Mischwäldern um Einbach, da sich in diesen immer größere Laubwaldzellen finden, von denen die Naturverjüngung ausgehen kann. Langfristig sollten auch die fast reinen Nadelforste, besonders die großflächigen nördlich und nordöstlich von Altschwendt, in naturnähere Bestände umgewandelt werden, da sich mit dem Hintergrund der Klimaerwärmung und der damit verbundenen Borkenkäferproblematik die Pflanzung von Fichten im Alpenvorland ohnehin nicht mehr rentieren wird.

Andererseits ist der Anteil von bunten, blütenreichen Fettwiesen am Grünland verschwindend gering, es sind dies bei einer Grünlandfläche von ca. 328 ha gerade mal 2,3 ha, also etwa 0,7 %. Dieser Anteil ist durch das Angebot von entsprechenden Förderungen an die Landwirte unbedingt zu erhöhen, da diese Wiesentypen im Alpenvorland bereits sehr selten sind und aufgrund der hohen Zahl von Tier- und Pflanzenarten einen hohen Naturschutzwert haben.

Zudem könnten die je 3 ha Sukzessionsflächen von Intensiv- und Magergründland extensiv genutzt werden, auch hierfür gibt es entsprechende Förderungen von Naturschutzseite.

Die naturnahen Gehölze in Gewässernähe sollten idealerweise außer Nutzung gestellt, zumindest aber naturnahe (auf Stock setzen, keine großflächigen Schlägerungen, nur standortgerechte Aufforstungen bzw. noch besser Naturverjüngung) bewirtschaftet werden, wobei die Erhöhung des Totholzanteils besonders wichtig wäre, da mit dem Totholz eine Vielzahl von gefährdeten Tier- und auch Pilzarten verbunden ist. Aufgrund ihrer Flächigkeit ist das naturschutzfachliche Potential dieser Bestände besonders hoch.

Besonders in den Siedlungen gibt es erhebliches Potential für naturschutzfachliche Aufwertungen:

Die Offenhaltung/Öffnung von Dachböden, Kirchtürmen, Geräteschuppen usw. durch Einflugöffnungen für Fledermäuse, Eulen oder Insekten ist ein bedeutender Beitrag zur ökologischen Aufwertung der Gemeinde, da es sich bei diesen Tiere oftmals um gefährdete Arten handelt. Der Aufwand ist vergleichsweise gering, wichtig ist, dass sich jeder Gemeindegänger seiner Möglichkeiten bewusst wird. Entsprechende Aufrufe in lokalen Medien wie der Gemeindezeitung können eine diesbezügliche Sensibilisierung der Bevölkerung ermöglichen.

Gleiches gilt für die Anbringung von Nisthilfen für Vögel, Insekten und Fledermäuse, aber auch für die Förderung von naturnahen Flächen, etwa von Magerrasen auf Flachdächern, Brennessel- und anderen Ruderalfluren (auch wenn sie unordentlich wirken mögen), Extensivwiesen in Parks sowie die Anlage von Gartenteichen oder Naturgärten. Zudem ist die Pflege solcher Bereiche in der Regel weit weniger arbeitsintensiv als jene von sterilen Rasenflächen.

Gerade in dieser Hinsicht ist die Gemeinde gefordert, ja trägt sogar erhebliche Verantwortung, ihren regionalen Beitrag zum Naturschutz zu leisten, sei es durch Bewusstseinsbildung in der Bevölkerung, durch fachliche Beratung (oder die entsprechende Vermittlung von Fachkräften) oder durch intelligente Gemeindeplanung.

Grundsätzlich sind besonders die Rücken zwischen den Bachtälern in Altschwendt vergleichsweise arm an Vertikalstrukturen, was an sich kein naturschutzfachliches Problem darstellt, da einige in ihrem Bestand gefährdete Vogelarten wie Kiebitz oder Feldlerche solche offenen Landschaftsausschnitte brauchen. Die Intensivierung der Landwirtschaft in den letzten 60 Jahren hat aber zu einer Verarmung an wichtigen Kleinstrukturen wie feuchten Ackersutten, Ackerrainen, kleinen Brachen oder unversiegelten Feldwegen geführt. Deshalb können Ackerraine und Randstreifen in den offenen (und natürlich auch in den halboffenen) Gebieten die Agrarlandschaft bei verhältnismäßig geringem Aufwand (vor allem finanziell, da es hierfür erhebliche Förderungen von Seite des Landes gibt) in ökologischer und landschaftsästhetischer Hinsicht bedeutend aufwerten, während die Produktionsbedingungen für die Landwirte kaum verschlechtert, sondern in der Regel verbessert werden.

Besonders wichtig ist im gesamten Gemeindegebiet der Erhalt und die langfristige Sicherung (optimalerweise auch eine Ausweitung) der bestehenden Obstbaumelemente. Da manche Bestände schon überaltert sind, sollten unbedingt junge Bäume gepflanzt werden, um den Landschaftscharakter und den Naturschutzwert der Gemeinde Altschwendt zu erhalten.

Heckenneupflanzungen sind in ohnehin durch Wald- und Siedlungsflächen etwas stärker strukturierten Bereichen anzuraten (z.B. um Hausmanning oder südlich von Altschwendt), während offene Gebiete wie die Flur nördlich um Stocket besonders attraktiv für Ackerlandbrüter wie die Feldlerche sind und daher von Vertikalstrukturen möglichst frei bleiben sollten.

Ein weiteres generelles Defizit ist die verhältnismäßig geringe Anzahl von naturnahen Stillgewässern. Die Anlage selbst von kleinen, gegebenenfalls auch temporären, aber möglichst zahlreichen Teichen und Tümpeln, verteilt über die gesamte Landschaft, würde daher eine ökologische Aufwertung besonders für die Amphibienfauna bedeuten, aber natürlich auch für seltene Wasserpflanzen, Vögel oder Libellen.

In den letzten Jahren ist es in vielen ländlichen Gebieten zu einer Modernisierung und im Zuge dessen oftmals zu einer Asphaltierung von ländlichen Zufahrtswegen gekommen. Diese Entwicklung ist aus Sicht des Naturschutzes äußerst problematisch, da mit den offenen Feldwegen letzte Refugien für seltene Pflanzenarten, aber auch für Kleintiere verloren gehen, die Wärme und halboffenen bis offenen Boden benötigen. Auch viele Vogelarten wie Rebhuhn, Neuntöter und Feldlerche sind in der heute sehr intensiv bewirtschafteten Kulturlandschaft auf Feldwege angewiesen, um die für die Jungenaufzucht benötigten Insekten zu finden. Es ist daher unverantwortlich, diese wertvollen Strukturen durch Asphaltbänder zu ersetzen, auch da der Sinn dahinter ein höchst fragwürdiger ist.

4 Verwendete Literatur und Quellenverzeichnis

4.1 Datengrundlagen

Vom Auftraggeber beigestellte Daten

- Farb-Orthophotos im Triangulierungsblattschnitt 1:5000, Bildflüge: 25.07.2006, 27.07.2006 (© Land Oberösterreich)
- Digitale ÖK50 (kartographisches Modell KM50) im Blattschnitt TB20000 (© Bundesamt für Eich- und Vermessungswesen)
- Gemeindegrenzen aus der Digitalen Katastralmappe, Stand 06-2005 (© Bundesamt für Eich- und Vermessungswesen)
- Digitale Katastralmappe, Stand 06-2005 (© Bundesamt für Eich- und Vermessungswesen)
- 10m Höhengichtlinien generiert aus dem Digitalen Höhemodell (© Bundesamt für Eich- und Vermessungswesen)
- Digitales Landschaftsmodell - Gewässernetz (© Bundesamt für Eich- und Vermessungswesen)
- Naturschutzfachliche Raumgliederung Oberösterreichs, Stand 01-2006 (© Land Oberösterreich)
- Moorflächen nach Krisai & Schmidt (aus GENISYS) (© Land Oberösterreich)

4.2 Literaturverzeichnis

HAUSER, E.; HEBERLING, O.; SCHRÖCK, C.; PETZ, R.; STÖHR, O.; STRAUCH, M.; WEIßMAIR, W. & ZWINGLER, F. (2005): Natur und Landschaft – Leitbilder für Oberösterreich; Band 24: Raumeinheit Inn- und Hausruckviertler Hügelland. Amt d. Oö. Landesregierung, Naturschutzabteilung, Linz.

KILIAN, W.; MÜLLER, F. & STARLINGER, F. (1994): Die forstlichen Wuchsgebiete Österreichs. Eine Naturraumgliederung nach waldökologischen Gesichtspunkten. FBVA-Berichte 82, Forstliche Bundesversuchsanstalt, Wien.

OÖ. MUSEALVEREIN – GESELLSCHAFT FÜR LANDESKUNDE (Hrsg.) (1998): Klimatographie und Klimaatlas von Oberösterreich. Bd. 3. Klimaatlas. Beiträge zur Landeskunde von Oberösterreich II, naturwissenschaftliche Reihe, Landesverlag, Linz.

TOLLMANN, A. (1985): Geologie von Österreich, Band II. Außerzentralalpiner Teil. Franz Deuticke, Wien.

WRBKA, T.; FINK, M. H.; BEISSMANN, H.; SCHNEIDER, W.; REITER, K.; FUSSENEGGER, K.; SUPPAN, F.; SCHMITZBERGER, I.; PÜHRINGER, M.; KISS, A. & THURNER, B. (2002): Kulturlandschaftsgliederung Österreichs. Endbericht des gleichnamigen

Forschungsprojektes. Herausgegeben vom Bundesministerium für Bildung, Wissenschaft und Kultur, Wien.

4.3 Sonstige Quellen

- Internet-Abfrage Gemeindestatistik: <http://www.statistik.at/blickgem/index.jsp> [besucht am 27.2.2009].
- Internet-Abfrage landwirtschaftliche Statistik: <http://www2.land-oberoesterreich.gv.at/statlandwirtschaft/StartLandwirtschaft.jsp> [besucht am 27.2.2009].
- Internet-Abfrage Wirtschaftsdaten: <http://www2.land-oberoesterreich.gv.at/statregionaldb/StartGemeindeauswahl.jsp> [besucht am 27.2.2009]
- Internet-Abfrage Klimadaten: <http://www.zamg.ac.at/klima/klimadaten> [besucht am 27.2.2009]
- Internet-Abfrage Geologische Karte 1:200 000: <http://www.geologie.ac.at> [besucht am 27.2.2009]
- Internet-Abfrage Online-Bodenkarte eBOD: <http://gis.lebensministerium.at/ebod> [besucht am 27.2.2009]

Anhang 1

Fotodokumentation



Abb. 1: Quelltobel mit Eschenwald bei Roisenedt (Foto: FREIRAUMPLANUNG STÖCKL)



Abb. 2: Mischwald und Windräder bei Rödham (Foto: FREIRAUMPLANUNG STÖCKL)



Abb. 3: Südlicher Teil der Gemeinde (Foto: FREIRAUMPLANUNG STÖCKL)



Abb. 4: Naturnaher Bach bei Unterrödham (Foto: FREIRAUMPLANUNG STÖCKL)



Abb. 5: Westlicher Teil der Gemeinde (Foto: FREIRAUMPLANUNG STÖCKL)



Abb. 6: Landschaft nordwestlich Altschwendt (Foto: FREIRAUMPLANUNG STÖCKL)



Abb. 7: Markanter Einzelbaum bei Fasthub (Foto: FREIRAUMPLANUNG STÖCKL)



Abb. 8 Landschaft bei Fasthub (Foto: FREIRAUMPLANUNG STÖCKL)

Anhang 2

Beschreibung der Einzelflächen

(Datenbank-Bericht: Auswahl Berichte Gemeinde -
"Ausdruck Endbericht" sortiert nach Flächennummer)

Gemeinde: **41401 Altschwendt**

Bezirk: **Schärding**

lfd. Nummer:	1001	Fläche: in m ²	95	Länge in m:	0
Bestandestyp:	0204 Streuobstbestand (Streuobstwiese/-weide, Obstbaumreihen)				
Charakteristik:					
	Bearbeiter: TB Stöckl; Pfleger				
lfd. Nummer:	1002	Fläche: in m ²	154	Länge in m:	0
Bestandestyp:	0207 Markanter Einzelbaum				
Charakteristik:					
	Bearbeiter: TB Stöckl; Pfleger				
lfd. Nummer:	1003	Fläche: in m ²	38	Länge in m:	0
Bestandestyp:	0207 Markanter Einzelbaum				
Charakteristik:					
	Bearbeiter: TB Stöckl; Pfleger				
lfd. Nummer:	1004	Fläche: in m ²	79	Länge in m:	0
Bestandestyp:	0204 Streuobstbestand (Streuobstwiese/-weide, Obstbaumreihen)				
Charakteristik:					
	Bearbeiter: TB Stöckl; Pfleger				
lfd. Nummer:	1005	Fläche: in m ²	28	Länge in m:	0
Bestandestyp:	0207 Markanter Einzelbaum				
Charakteristik:					
	Bearbeiter: TB Stöckl; Pfleger				
lfd. Nummer:	1006	Fläche: in m ²	28	Länge in m:	0
Bestandestyp:	0207 Markanter Einzelbaum				
Charakteristik:					
	Bearbeiter: TB Stöckl; Pfleger				
lfd. Nummer:	1007	Fläche: in m ²	20	Länge in m:	0
Bestandestyp:	0207 Markanter Einzelbaum				
Charakteristik:					
	Bearbeiter: TB Stöckl; Pfleger				
lfd. Nummer:	1008	Fläche: in m ²	28	Länge in m:	0
Bestandestyp:	0207 Markanter Einzelbaum				
Charakteristik:					
	Bearbeiter: TB Stöckl; Pfleger				
lfd. Nummer:	1009	Fläche: in m ²	13	Länge in m:	0
Bestandestyp:	0207 Markanter Einzelbaum				
Charakteristik:					
	Bearbeiter: TB Stöckl; Pfleger				
lfd. Nummer:	1010	Fläche: in m ²	38	Länge in m:	0
Bestandestyp:	0207 Markanter Einzelbaum				
Charakteristik:					
	Bearbeiter: TB Stöckl; Pfleger				
lfd. Nummer:	1011	Fläche: in m ²	79	Länge in m:	0
Bestandestyp:	0207 Markanter Einzelbaum				
Charakteristik:					
	Bearbeiter: TB Stöckl; Pfleger				

lfd. Nummer:	1012	Fläche: in m ²	50	Länge in m:	0
Bestandestyp:	0207 Markanter Einzelbaum				
Charakteristik:					
	Bearbeiter: TB Stöckl; Pfleger				
lfd. Nummer:	1013	Fläche: in m ²	314	Länge in m:	0
Bestandestyp:	0207 Markanter Einzelbaum				
Charakteristik:					
	Bearbeiter: TB Stöckl; Pfleger				
lfd. Nummer:	1014	Fläche: in m ²	95	Länge in m:	0
Bestandestyp:	0207 Markanter Einzelbaum				
Charakteristik:					
	Bearbeiter: TB Stöckl; Pfleger				
lfd. Nummer:	1015	Fläche: in m ²	64	Länge in m:	0
Bestandestyp:	0207 Markanter Einzelbaum				
Charakteristik:					
	Bearbeiter: TB Stöckl; Pfleger				
lfd. Nummer:	1016	Fläche: in m ²	13	Länge in m:	0
Bestandestyp:	0401 Stehendes Gewässer				
Charakteristik:	Kleiner naturnaher Hofteich: Ufer flach, Verlandung aus Süßgräsern gp12				
	Bearbeiter: TB Stöckl; Pfleger				
lfd. Nummer:	1017	Fläche: in m ²	20	Länge in m:	0
Bestandestyp:	0204 Streuobstbestand (Streuobstwiese/-weide, Obstbaumreihen)				
Charakteristik:					
	Bearbeiter: TB Stöckl; Pfleger				
lfd. Nummer:	1018	Fläche: in m ²	13	Länge in m:	0
Bestandestyp:	0207 Markanter Einzelbaum				
Charakteristik:					
	Bearbeiter: TB Stöckl; Pfleger				
lfd. Nummer:	1019	Fläche: in m ²	64	Länge in m:	0
Bestandestyp:	0207 Markanter Einzelbaum				
Charakteristik:					
	Bearbeiter: TB Stöckl; Pfleger				
lfd. Nummer:	1020	Fläche: in m ²	50	Länge in m:	0
Bestandestyp:	0207 Markanter Einzelbaum				
Charakteristik:					
	Bearbeiter: TB Stöckl; Pfleger				
lfd. Nummer:	1021	Fläche: in m ²	79	Länge in m:	0
Bestandestyp:	0204 Streuobstbestand (Streuobstwiese/-weide, Obstbaumreihen)				
Charakteristik:					
	Bearbeiter: TB Stöckl; Pfleger				
lfd. Nummer:	1022	Fläche: in m ²	13	Länge in m:	0
Bestandestyp:	0207 Markanter Einzelbaum				
Charakteristik:					
	Bearbeiter: TB Stöckl; Pfleger				
lfd. Nummer:	1023	Fläche: in m ²	13	Länge in m:	0
Bestandestyp:	0207 Markanter Einzelbaum				
Charakteristik:					
	Bearbeiter: TB Stöckl; Pfleger				

lfd. Nummer:	1024	Fläche: in m ²	50	Länge in m:	0
Bestandestyp:	0207 Markanter Einzelbaum				
Charakteristik:					
	Bearbeiter: TB Stöckl; Pfleger				
lfd. Nummer:	1025	Fläche: in m ²	95	Länge in m:	0
Bestandestyp:	0207 Markanter Einzelbaum				
Charakteristik:					
	Bearbeiter: TB Stöckl; Pfleger				
lfd. Nummer:	1026	Fläche: in m ²	13	Länge in m:	0
Bestandestyp:	0207 Markanter Einzelbaum				
Charakteristik:					
	Bearbeiter: TB Stöckl; Pfleger				
lfd. Nummer:	1027	Fläche: in m ²	38	Länge in m:	0
Bestandestyp:	0207 Markanter Einzelbaum				
Charakteristik:					
	Bearbeiter: TB Stöckl; Pfleger				
lfd. Nummer:	1028	Fläche: in m ²	227	Länge in m:	0
Bestandestyp:	0207 Markanter Einzelbaum				
Charakteristik:					
	Bearbeiter: TB Stöckl; Pfleger				
lfd. Nummer:	1029	Fläche: in m ²	7	Länge in m:	0
Bestandestyp:	0207 Markanter Einzelbaum				
Charakteristik:					
	Bearbeiter: TB Stöckl; Pfleger				
lfd. Nummer:	1030	Fläche: in m ²	13	Länge in m:	0
Bestandestyp:	0207 Markanter Einzelbaum				
Charakteristik:					
	Bearbeiter: TB Stöckl; Pfleger				
lfd. Nummer:	1031	Fläche: in m ²	254	Länge in m:	0
Bestandestyp:	0207 Markanter Einzelbaum				
Charakteristik:					
	Bearbeiter: TB Stöckl; Pfleger				
lfd. Nummer:	1032	Fläche: in m ²	154	Länge in m:	0
Bestandestyp:	0207 Markanter Einzelbaum				
Charakteristik:					
	Bearbeiter: TB Stöckl; Pfleger				
lfd. Nummer:	1033	Fläche: in m ²	113	Länge in m:	0
Bestandestyp:	0207 Markanter Einzelbaum				
Charakteristik:					
	Bearbeiter: TB Stöckl; Pfleger				
lfd. Nummer:	1034	Fläche: in m ²	13	Länge in m:	0
Bestandestyp:	0207 Markanter Einzelbaum				
Charakteristik:					
	Bearbeiter: TB Stöckl; Pfleger				
lfd. Nummer:	1035	Fläche: in m ²	50	Länge in m:	0
Bestandestyp:	0204 Streuobstbestand (Streuobstwiese/-weide, Obstbaumreihen)				
Charakteristik:					
	Bearbeiter: TB Stöckl; Pfleger				

lfd. Nummer:	1036	Fläche: in m ²	50	Länge in m:	0
Bestandestyp:	0204 Streuobstbestand (Streuobstwiese/-weide, Obstbaumreihen)				
Charakteristik:	Bearbeiter: TB Stöckl; Pfleger				
lfd. Nummer:	1037	Fläche: in m ²	20	Länge in m:	0
Bestandestyp:	0204 Streuobstbestand (Streuobstwiese/-weide, Obstbaumreihen)				
Charakteristik:	Bearbeiter: TB Stöckl; Pfleger				
lfd. Nummer:	1038	Fläche: in m ²	113	Länge in m:	0
Bestandestyp:	0204 Streuobstbestand (Streuobstwiese/-weide, Obstbaumreihen)				
Charakteristik:	Bearbeiter: TB Stöckl; Pfleger				
lfd. Nummer:	1039	Fläche: in m ²	38	Länge in m:	0
Bestandestyp:	0204 Streuobstbestand (Streuobstwiese/-weide, Obstbaumreihen)				
Charakteristik:	Bearbeiter: TB Stöckl; Pfleger				
lfd. Nummer:	1040	Fläche: in m ²	28	Länge in m:	0
Bestandestyp:	0204 Streuobstbestand (Streuobstwiese/-weide, Obstbaumreihen)				
Charakteristik:	Bearbeiter: TB Stöckl; Pfleger				
lfd. Nummer:	1041	Fläche: in m ²	95	Länge in m:	0
Bestandestyp:	0204 Streuobstbestand (Streuobstwiese/-weide, Obstbaumreihen)				
Charakteristik:	Bearbeiter: TB Stöckl; Pfleger				
lfd. Nummer:	1042	Fläche: in m ²	13	Länge in m:	0
Bestandestyp:	0204 Streuobstbestand (Streuobstwiese/-weide, Obstbaumreihen)				
Charakteristik:	Bearbeiter: TB Stöckl; Pfleger				
lfd. Nummer:	1043	Fläche: in m ²	28	Länge in m:	0
Bestandestyp:	0204 Streuobstbestand (Streuobstwiese/-weide, Obstbaumreihen)				
Charakteristik:	Bearbeiter: TB Stöckl; Pfleger				
lfd. Nummer:	1044	Fläche: in m ²	50	Länge in m:	0
Bestandestyp:	0204 Streuobstbestand (Streuobstwiese/-weide, Obstbaumreihen)				
Charakteristik:	Bearbeiter: TB Stöckl; Pfleger				
lfd. Nummer:	1045	Fläche: in m ²	20	Länge in m:	0
Bestandestyp:	0204 Streuobstbestand (Streuobstwiese/-weide, Obstbaumreihen)				
Charakteristik:	Bearbeiter: TB Stöckl; Pfleger				
lfd. Nummer:	1046	Fläche: in m ²	38	Länge in m:	0
Bestandestyp:	0204 Streuobstbestand (Streuobstwiese/-weide, Obstbaumreihen)				
Charakteristik:	Bearbeiter: TB Stöckl; Pfleger				
lfd. Nummer:	1047	Fläche: in m ²	20	Länge in m:	0
Bestandestyp:	0204 Streuobstbestand (Streuobstwiese/-weide, Obstbaumreihen)				
Charakteristik:	Bearbeiter: TB Stöckl; Pfleger				

lfd. Nummer:	1048	Fläche: in m ²	38	Länge in m:	0
Bestandestyp:	0204 Streuobstbestand (Streuobstwiese/-weide, Obstbaumreihen)				
Charakteristik:	Bearbeiter: TB Stöckl; Pfleger				
lfd. Nummer:	1049	Fläche: in m ²	28	Länge in m:	0
Bestandestyp:	0204 Streuobstbestand (Streuobstwiese/-weide, Obstbaumreihen)				
Charakteristik:	Bearbeiter: TB Stöckl; Pfleger				
lfd. Nummer:	1050	Fläche: in m ²	38	Länge in m:	0
Bestandestyp:	0204 Streuobstbestand (Streuobstwiese/-weide, Obstbaumreihen)				
Charakteristik:	Bearbeiter: TB Stöckl; Pfleger				
lfd. Nummer:	1051	Fläche: in m ²	20	Länge in m:	0
Bestandestyp:	0204 Streuobstbestand (Streuobstwiese/-weide, Obstbaumreihen)				
Charakteristik:	Bearbeiter: TB Stöckl; Pfleger				
lfd. Nummer:	1052	Fläche: in m ²	13	Länge in m:	0
Bestandestyp:	0204 Streuobstbestand (Streuobstwiese/-weide, Obstbaumreihen)				
Charakteristik:	Bearbeiter: TB Stöckl; Pfleger				
lfd. Nummer:	1053	Fläche: in m ²	95	Länge in m:	0
Bestandestyp:	0204 Streuobstbestand (Streuobstwiese/-weide, Obstbaumreihen)				
Charakteristik:	Bearbeiter: TB Stöckl; Pfleger				
lfd. Nummer:	1054	Fläche: in m ²	38	Länge in m:	0
Bestandestyp:	0204 Streuobstbestand (Streuobstwiese/-weide, Obstbaumreihen)				
Charakteristik:	Bearbeiter: TB Stöckl; Pfleger				
lfd. Nummer:	1055	Fläche: in m ²	79	Länge in m:	0
Bestandestyp:	0204 Streuobstbestand (Streuobstwiese/-weide, Obstbaumreihen)				
Charakteristik:	Bearbeiter: TB Stöckl; Pfleger				
lfd. Nummer:	1056	Fläche: in m ²	38	Länge in m:	0
Bestandestyp:	0204 Streuobstbestand (Streuobstwiese/-weide, Obstbaumreihen)				
Charakteristik:	Bearbeiter: TB Stöckl; Pfleger				
lfd. Nummer:	1057	Fläche: in m ²	20	Länge in m:	0
Bestandestyp:	0204 Streuobstbestand (Streuobstwiese/-weide, Obstbaumreihen)				
Charakteristik:	Bearbeiter: TB Stöckl; Pfleger				
lfd. Nummer:	1058	Fläche: in m ²	28	Länge in m:	0
Bestandestyp:	0204 Streuobstbestand (Streuobstwiese/-weide, Obstbaumreihen)				
Charakteristik:	Bearbeiter: TB Stöckl; Pfleger				
lfd. Nummer:	1059	Fläche: in m ²	38	Länge in m:	0
Bestandestyp:	0204 Streuobstbestand (Streuobstwiese/-weide, Obstbaumreihen)				
Charakteristik:	Bearbeiter: TB Stöckl; Pfleger				

lfd. Nummer:	1060	Fläche: in m ²	20	Länge in m:	0
Bestandestyp:	0204 Streuobstbestand (Streuobstwiese/-weide, Obstbaumreihen)				
Charakteristik:	Bearbeiter: TB Stöckl; Pfleger				
lfd. Nummer:	1061	Fläche: in m ²	50	Länge in m:	0
Bestandestyp:	0204 Streuobstbestand (Streuobstwiese/-weide, Obstbaumreihen)				
Charakteristik:	Bearbeiter: TB Stöckl; Pfleger				
lfd. Nummer:	1062	Fläche: in m ²	28	Länge in m:	0
Bestandestyp:	0204 Streuobstbestand (Streuobstwiese/-weide, Obstbaumreihen)				
Charakteristik:	Bearbeiter: TB Stöckl; Pfleger				
lfd. Nummer:	1063	Fläche: in m ²	13	Länge in m:	0
Bestandestyp:	0204 Streuobstbestand (Streuobstwiese/-weide, Obstbaumreihen)				
Charakteristik:	Bearbeiter: TB Stöckl; Pfleger				
lfd. Nummer:	1064	Fläche: in m ²	7	Länge in m:	0
Bestandestyp:	0204 Streuobstbestand (Streuobstwiese/-weide, Obstbaumreihen)				
Charakteristik:	Bearbeiter: TB Stöckl; Pfleger				
lfd. Nummer:	1065	Fläche: in m ²	13	Länge in m:	0
Bestandestyp:	0204 Streuobstbestand (Streuobstwiese/-weide, Obstbaumreihen)				
Charakteristik:	Bearbeiter: TB Stöckl; Pfleger				
lfd. Nummer:	1066	Fläche: in m ²	38	Länge in m:	0
Bestandestyp:	0204 Streuobstbestand (Streuobstwiese/-weide, Obstbaumreihen)				
Charakteristik:	Bearbeiter: TB Stöckl; Pfleger				
lfd. Nummer:	1067	Fläche: in m ²	13	Länge in m:	0
Bestandestyp:	0204 Streuobstbestand (Streuobstwiese/-weide, Obstbaumreihen)				
Charakteristik:	Bearbeiter: TB Stöckl; Pfleger				
lfd. Nummer:	1068	Fläche: in m ²	20	Länge in m:	0
Bestandestyp:	0204 Streuobstbestand (Streuobstwiese/-weide, Obstbaumreihen)				
Charakteristik:	Bearbeiter: TB Stöckl; Pfleger				
lfd. Nummer:	1069	Fläche: in m ²	20	Länge in m:	0
Bestandestyp:	0204 Streuobstbestand (Streuobstwiese/-weide, Obstbaumreihen)				
Charakteristik:	Bearbeiter: TB Stöckl; Pfleger				
lfd. Nummer:	1070	Fläche: in m ²	28	Länge in m:	0
Bestandestyp:	0204 Streuobstbestand (Streuobstwiese/-weide, Obstbaumreihen)				
Charakteristik:	Bearbeiter: TB Stöckl; Pfleger				
lfd. Nummer:	1071	Fläche: in m ²	13	Länge in m:	0
Bestandestyp:	0204 Streuobstbestand (Streuobstwiese/-weide, Obstbaumreihen)				
Charakteristik:	Bearbeiter: TB Stöckl; Pfleger				

lfd. Nummer:	1072	Fläche: in m ²	20	Länge in m:	0
Bestandestyp:	0204 Streuobstbestand (Streuobstwiese/-weide, Obstbaumreihen)				
Charakteristik:	Bearbeiter: TB Stöckl; Pfleger				
lfd. Nummer:	1073	Fläche: in m ²	28	Länge in m:	0
Bestandestyp:	0204 Streuobstbestand (Streuobstwiese/-weide, Obstbaumreihen)				
Charakteristik:	Bearbeiter: TB Stöckl; Pfleger				
lfd. Nummer:	1074	Fläche: in m ²	28	Länge in m:	0
Bestandestyp:	0204 Streuobstbestand (Streuobstwiese/-weide, Obstbaumreihen)				
Charakteristik:	Bearbeiter: TB Stöckl; Pfleger				
lfd. Nummer:	1075	Fläche: in m ²	13	Länge in m:	0
Bestandestyp:	0204 Streuobstbestand (Streuobstwiese/-weide, Obstbaumreihen)				
Charakteristik:	Bearbeiter: TB Stöckl; Pfleger				
lfd. Nummer:	1076	Fläche: in m ²	50	Länge in m:	0
Bestandestyp:	0204 Streuobstbestand (Streuobstwiese/-weide, Obstbaumreihen)				
Charakteristik:	Bearbeiter: TB Stöckl; Pfleger				
lfd. Nummer:	1077	Fläche: in m ²	28	Länge in m:	0
Bestandestyp:	0204 Streuobstbestand (Streuobstwiese/-weide, Obstbaumreihen)				
Charakteristik:	Bearbeiter: TB Stöckl; Pfleger				
lfd. Nummer:	1078	Fläche: in m ²	28	Länge in m:	0
Bestandestyp:	0204 Streuobstbestand (Streuobstwiese/-weide, Obstbaumreihen)				
Charakteristik:	Bearbeiter: TB Stöckl; Pfleger				
lfd. Nummer:	1079	Fläche: in m ²	20	Länge in m:	0
Bestandestyp:	0204 Streuobstbestand (Streuobstwiese/-weide, Obstbaumreihen)				
Charakteristik:	Bearbeiter: TB Stöckl; Pfleger				
lfd. Nummer:	1080	Fläche: in m ²	13	Länge in m:	0
Bestandestyp:	0204 Streuobstbestand (Streuobstwiese/-weide, Obstbaumreihen)				
Charakteristik:	Bearbeiter: TB Stöckl; Pfleger				
lfd. Nummer:	1081	Fläche: in m ²	13	Länge in m:	0
Bestandestyp:	0204 Streuobstbestand (Streuobstwiese/-weide, Obstbaumreihen)				
Charakteristik:	Bearbeiter: TB Stöckl; Pfleger				
lfd. Nummer:	1082	Fläche: in m ²	20	Länge in m:	0
Bestandestyp:	0204 Streuobstbestand (Streuobstwiese/-weide, Obstbaumreihen)				
Charakteristik:	Bearbeiter: TB Stöckl; Pfleger				
lfd. Nummer:	1083	Fläche: in m ²	28	Länge in m:	0
Bestandestyp:	0204 Streuobstbestand (Streuobstwiese/-weide, Obstbaumreihen)				
Charakteristik:	Bearbeiter: TB Stöckl; Pfleger				

lfd. Nummer:	1084	Fläche: in m ²	38	Länge in m:	0
Bestandestyp:	0204 Streuobstbestand (Streuobstwiese/-weide, Obstbaumreihen)				
Charakteristik:	Bearbeiter: TB Stöckl; Pfleger				
lfd. Nummer:	1085	Fläche: in m ²	13	Länge in m:	0
Bestandestyp:	0204 Streuobstbestand (Streuobstwiese/-weide, Obstbaumreihen)				
Charakteristik:	Bearbeiter: TB Stöckl; Pfleger				
lfd. Nummer:	1086	Fläche: in m ²	38	Länge in m:	0
Bestandestyp:	0204 Streuobstbestand (Streuobstwiese/-weide, Obstbaumreihen)				
Charakteristik:	Bearbeiter: TB Stöckl; Pfleger				
lfd. Nummer:	1087	Fläche: in m ²	28	Länge in m:	0
Bestandestyp:	0204 Streuobstbestand (Streuobstwiese/-weide, Obstbaumreihen)				
Charakteristik:	Bearbeiter: TB Stöckl; Pfleger				
lfd. Nummer:	1088	Fläche: in m ²	20	Länge in m:	0
Bestandestyp:	0204 Streuobstbestand (Streuobstwiese/-weide, Obstbaumreihen)				
Charakteristik:	Bearbeiter: TB Stöckl; Pfleger				
lfd. Nummer:	1089	Fläche: in m ²	20	Länge in m:	0
Bestandestyp:	0204 Streuobstbestand (Streuobstwiese/-weide, Obstbaumreihen)				
Charakteristik:	Bearbeiter: TB Stöckl; Pfleger				
lfd. Nummer:	1090	Fläche: in m ²	38	Länge in m:	0
Bestandestyp:	0204 Streuobstbestand (Streuobstwiese/-weide, Obstbaumreihen)				
Charakteristik:	Bearbeiter: TB Stöckl; Pfleger				
lfd. Nummer:	1091	Fläche: in m ²	64	Länge in m:	0
Bestandestyp:	0204 Streuobstbestand (Streuobstwiese/-weide, Obstbaumreihen)				
Charakteristik:	Bearbeiter: TB Stöckl; Pfleger				
lfd. Nummer:	1092	Fläche: in m ²	50	Länge in m:	0
Bestandestyp:	0204 Streuobstbestand (Streuobstwiese/-weide, Obstbaumreihen)				
Charakteristik:	Bearbeiter: TB Stöckl; Pfleger				
lfd. Nummer:	1093	Fläche: in m ²	28	Länge in m:	0
Bestandestyp:	0204 Streuobstbestand (Streuobstwiese/-weide, Obstbaumreihen)				
Charakteristik:	Bearbeiter: TB Stöckl; Pfleger				
lfd. Nummer:	1094	Fläche: in m ²	20	Länge in m:	0
Bestandestyp:	0204 Streuobstbestand (Streuobstwiese/-weide, Obstbaumreihen)				
Charakteristik:	Bearbeiter: TB Stöckl; Pfleger				
lfd. Nummer:	1095	Fläche: in m ²	50	Länge in m:	0
Bestandestyp:	0204 Streuobstbestand (Streuobstwiese/-weide, Obstbaumreihen)				
Charakteristik:	Bearbeiter: TB Stöckl; Pfleger				

lfd. Nummer:	1096	Fläche: in m ²	79	Länge in m:	0
Bestandestyp:	0204 Streuobstbestand (Streuobstwiese/-weide, Obstbaumreihen)				
Charakteristik:	Bearbeiter: TB Stöckl; Pfleger				
lfd. Nummer:	1097	Fläche: in m ²	20	Länge in m:	0
Bestandestyp:	0204 Streuobstbestand (Streuobstwiese/-weide, Obstbaumreihen)				
Charakteristik:	Bearbeiter: TB Stöckl; Pfleger				
lfd. Nummer:	1098	Fläche: in m ²	20	Länge in m:	0
Bestandestyp:	0204 Streuobstbestand (Streuobstwiese/-weide, Obstbaumreihen)				
Charakteristik:	Bearbeiter: TB Stöckl; Pfleger				
lfd. Nummer:	1099	Fläche: in m ²	20	Länge in m:	0
Bestandestyp:	0204 Streuobstbestand (Streuobstwiese/-weide, Obstbaumreihen)				
Charakteristik:	Bearbeiter: TB Stöckl; Pfleger				
lfd. Nummer:	1100	Fläche: in m ²	38	Länge in m:	0
Bestandestyp:	0204 Streuobstbestand (Streuobstwiese/-weide, Obstbaumreihen)				
Charakteristik:	Bearbeiter: TB Stöckl; Pfleger				
lfd. Nummer:	1101	Fläche: in m ²	79	Länge in m:	0
Bestandestyp:	0204 Streuobstbestand (Streuobstwiese/-weide, Obstbaumreihen)				
Charakteristik:	Bearbeiter: TB Stöckl; Pfleger				
lfd. Nummer:	1102	Fläche: in m ²	20	Länge in m:	0
Bestandestyp:	0204 Streuobstbestand (Streuobstwiese/-weide, Obstbaumreihen)				
Charakteristik:	Bearbeiter: TB Stöckl; Pfleger				
lfd. Nummer:	2001	Fläche: in m ²	132	Länge in m:	66
Bestandestyp:	0203 Heckenzug				
Charakteristik:	Bearbeiter: TB Stöckl; Pfleger				
lfd. Nummer:	2002	Fläche: in m ²	290	Länge in m:	58
Bestandestyp:	0203 Heckenzug				
Charakteristik:	Bearbeiter: TB Stöckl; Pfleger				
lfd. Nummer:	2003	Fläche: in m ²	450	Länge in m:	90
Bestandestyp:	0203 Heckenzug				
Charakteristik:	Bearbeiter: TB Stöckl; Pfleger				
lfd. Nummer:	2004	Fläche: in m ²	357	Länge in m:	51
Bestandestyp:	0203 Heckenzug				
Charakteristik:	Bearbeiter: TB Stöckl; Pfleger				
lfd. Nummer:	2005	Fläche: in m ²	1040	Länge in m:	130
Bestandestyp:	0204 Streuobstbestand (Streuobstwiese/-weide, Obstbaumreihen)				
Charakteristik:	Bearbeiter: TB Stöckl; Pfleger				

lfd. Nummer:	2006	Fläche: in m ²	584	Länge in m:	73
Bestandestyp:	0204 Streuobstbestand (Streuobstwiese/-weide, Obstbaumreihen)				
Charakteristik:					
	Bearbeiter: TB Stöckl; Pfleger				
lfd. Nummer:	2007	Fläche: in m ²	216	Länge in m:	54
Bestandestyp:	030802 Mesophile, "bunte" Fettwiese und die meisten Magerrasen, -weiden				
Charakteristik:	Magerwiese auf Wegböschung: Leuenzahn, Gänsefingerkraut, Platterbse, Wiesenlabkraut, Mausohr-Habichtskraut; gemäht ap2				
	Bearbeiter: TB Stöckl; Pfleger				
lfd. Nummer:	2008	Fläche: in m ²	112	Länge in m:	28
Bestandestyp:	030802 Mesophile, "bunte" Fettwiese und die meisten Magerrasen, -weiden				
Charakteristik:	Magerwiese auf Wegböschung: Leuenzahn, Gänsefingerkraut, Platterbse, Wiesenlabkraut, Mausohr-Habichtskraut; gemäht ap2				
	Bearbeiter: TB Stöckl; Pfleger				
lfd. Nummer:	2009	Fläche: in m ²	180	Länge in m:	45
Bestandestyp:	030303 Sukzessionsfläche von frischem artenreichem Magergrünland				
Charakteristik:	Magerwiesensukzession auf Wegböschung: Gänsefingerkraut, Wiesenlabkraut, Glatthafer, Ackerwitwenblume ap3				
	Bearbeiter: TB Stöckl; Pfleger				
lfd. Nummer:	2010	Fläche: in m ²	136	Länge in m:	68
Bestandestyp:	0202 Uferbegleitgehölz				
Charakteristik:	Baumschicht 15m hoch: Schwarzerle, Esche, Vogelkirsche; Strauchschicht 3m hoch: Schwarzerle, Bergahorn, Holler, Pfaffenkappchen; Krautschicht Brennessel gp1				
	Bearbeiter: TB Stöckl; Pfleger				
lfd. Nummer:	2011	Fläche: in m ²	320	Länge in m:	80
Bestandestyp:	0203 Heckenzug				
Charakteristik:					
	Bearbeiter: TB Stöckl; Pfleger				
lfd. Nummer:	2012	Fläche: in m ²	175	Länge in m:	35
Bestandestyp:	0203 Heckenzug				
Charakteristik:					
	Bearbeiter: TB Stöckl; Pfleger				
lfd. Nummer:	2013	Fläche: in m ²	931	Länge in m:	133
Bestandestyp:	0203 Heckenzug				
Charakteristik:					
	Bearbeiter: TB Stöckl; Pfleger				
lfd. Nummer:	2014	Fläche: in m ²	105	Länge in m:	35
Bestandestyp:	0203 Heckenzug				
Charakteristik:					
	Bearbeiter: TB Stöckl; Pfleger				
lfd. Nummer:	2015	Fläche: in m ²	396	Länge in m:	44
Bestandestyp:	0204 Streuobstbestand (Streuobstwiese/-weide, Obstbaumreihen)				
Charakteristik:					
	Bearbeiter: TB Stöckl; Pfleger				
lfd. Nummer:	2016	Fläche: in m ²	100	Länge in m:	25
Bestandestyp:	0203 Heckenzug				
Charakteristik:					
	Bearbeiter: TB Stöckl; Pfleger				

lfd. Nummer:	2017	Fläche: in m ²	145	Länge in m:	29
Bestandestyp:	0203 Heckenzug				
Charakteristik:					
		Bearbeiter:	TB Stöckl; Pfleger		
lfd. Nummer:	2018	Fläche: in m ²	30	Länge in m:	15
Bestandestyp:	0203 Heckenzug				
Charakteristik:					
		Bearbeiter:	TB Stöckl; Pfleger		
lfd. Nummer:	2019	Fläche: in m ²	1738	Länge in m:	158
Bestandestyp:	0204 Streuobstbestand (Streuobstwiese/-weide, Obstbaumreihen)				
Charakteristik:					
		Bearbeiter:	TB Stöckl; Pfleger		
lfd. Nummer:	2020	Fläche: in m ²	126	Länge in m:	42
Bestandestyp:	0203 Heckenzug				
Charakteristik:					
		Bearbeiter:	TB Stöckl; Pfleger		
lfd. Nummer:	2021	Fläche: in m ²	105	Länge in m:	35
Bestandestyp:	0203 Heckenzug				
Charakteristik:					
		Bearbeiter:	TB Stöckl; Pfleger		
lfd. Nummer:	2022	Fläche: in m ²	184	Länge in m:	46
Bestandestyp:	0203 Heckenzug				
Charakteristik:					
		Bearbeiter:	TB Stöckl; Pfleger		
lfd. Nummer:	2023	Fläche: in m ²	72	Länge in m:	24
Bestandestyp:	0203 Heckenzug				
Charakteristik:					
		Bearbeiter:	TB Stöckl; Pfleger		
lfd. Nummer:	2024	Fläche: in m ²	108	Länge in m:	36
Bestandestyp:	0203 Heckenzug				
Charakteristik:					
		Bearbeiter:	TB Stöckl; Pfleger		
lfd. Nummer:	2025	Fläche: in m ²	78	Länge in m:	26
Bestandestyp:	0203 Heckenzug				
Charakteristik:					
		Bearbeiter:	TB Stöckl; Pfleger		
lfd. Nummer:	2026	Fläche: in m ²	300	Länge in m:	100
Bestandestyp:	0203 Heckenzug				
Charakteristik:					
		Bearbeiter:	TB Stöckl; Pfleger		
lfd. Nummer:	2027	Fläche: in m ²	128	Länge in m:	32
Bestandestyp:	0203 Heckenzug				
Charakteristik:					
		Bearbeiter:	TB Stöckl; Pfleger		
lfd. Nummer:	2028	Fläche: in m ²	18	Länge in m:	9
Bestandestyp:	0203 Heckenzug				
Charakteristik:					
		Bearbeiter:	TB Stöckl; Pfleger		

lfd. Nummer:	2029	Fläche: in m ²	212	Länge in m:	53
Bestandestyp:	0207 Markanter Einzelbaum				
Charakteristik:					
	Bearbeiter: TB Stöckl; Pfleger				
lfd. Nummer:	2030	Fläche: in m ²	616	Länge in m:	154
Bestandestyp:	0206 Baumreihe, Allee				
Charakteristik:					
	Bearbeiter: TB Stöckl; Pfleger				
lfd. Nummer:	2031	Fläche: in m ²	84	Länge in m:	14
Bestandestyp:	0206 Baumreihe, Allee				
Charakteristik:					
	Bearbeiter: TB Stöckl; Pfleger				
lfd. Nummer:	2032	Fläche: in m ²	81	Länge in m:	9
Bestandestyp:	0206 Baumreihe, Allee				
Charakteristik:					
	Bearbeiter: TB Stöckl; Pfleger				
lfd. Nummer:	2033	Fläche: in m ²	177	Länge in m:	59
Bestandestyp:	0203 Heckenzug				
Charakteristik:					
	Bearbeiter: TB Stöckl; Pfleger				
lfd. Nummer:	2034	Fläche: in m ²	408	Länge in m:	102
Bestandestyp:	0203 Heckenzug				
Charakteristik:					
	Bearbeiter: TB Stöckl; Pfleger				
lfd. Nummer:	2035	Fläche: in m ²	348	Länge in m:	87
Bestandestyp:	0203 Heckenzug				
Charakteristik:					
	Bearbeiter: TB Stöckl; Pfleger				
lfd. Nummer:	2036	Fläche: in m ²	456	Länge in m:	76
Bestandestyp:	0204 Streuobstbestand (Streuobstwiese/-weide, Obstbaumreihen)				
Charakteristik:					
	Bearbeiter: TB Stöckl; Pfleger				
lfd. Nummer:	2037	Fläche: in m ²	476	Länge in m:	68
Bestandestyp:	0204 Streuobstbestand (Streuobstwiese/-weide, Obstbaumreihen)				
Charakteristik:					
	Bearbeiter: TB Stöckl; Pfleger				
lfd. Nummer:	2038	Fläche: in m ²	72	Länge in m:	12
Bestandestyp:	0204 Streuobstbestand (Streuobstwiese/-weide, Obstbaumreihen)				
Charakteristik:					
	Bearbeiter: TB Stöckl; Pfleger				
lfd. Nummer:	2039	Fläche: in m ²	273	Länge in m:	39
Bestandestyp:	0204 Streuobstbestand (Streuobstwiese/-weide, Obstbaumreihen)				
Charakteristik:					
	Bearbeiter: TB Stöckl; Pfleger				
lfd. Nummer:	2040	Fläche: in m ²	108	Länge in m:	18
Bestandestyp:	0204 Streuobstbestand (Streuobstwiese/-weide, Obstbaumreihen)				
Charakteristik:					
	Bearbeiter: TB Stöckl; Pfleger				

lfd. Nummer:	2041	Fläche: in m ²	85	Länge in m:	17
Bestandestyp:	0204 Streuobstbestand (Streuobstwiese/-weide, Obstbaumreihen)				
Charakteristik:	Bearbeiter: TB Stöckl; Pfleger				
lfd. Nummer:	2042	Fläche: in m ²	320	Länge in m:	40
Bestandestyp:	0204 Streuobstbestand (Streuobstwiese/-weide, Obstbaumreihen)				
Charakteristik:	Bearbeiter: TB Stöckl; Pfleger				
lfd. Nummer:	2043	Fläche: in m ²	434	Länge in m:	62
Bestandestyp:	0204 Streuobstbestand (Streuobstwiese/-weide, Obstbaumreihen)				
Charakteristik:	Bearbeiter: TB Stöckl; Pfleger				
lfd. Nummer:	2044	Fläche: in m ²	936	Länge in m:	156
Bestandestyp:	0203 Heckenzug				
Charakteristik:	Bearbeiter: TB Stöckl; Pfleger				
lfd. Nummer:	2045	Fläche: in m ²	520	Länge in m:	104
Bestandestyp:	0203 Heckenzug				
Charakteristik:	Bearbeiter: TB Stöckl; Pfleger				
lfd. Nummer:	2046	Fläche: in m ²	620	Länge in m:	155
Bestandestyp:	0203 Heckenzug				
Charakteristik:	Bearbeiter: TB Stöckl; Pfleger				
lfd. Nummer:	2047	Fläche: in m ²	175	Länge in m:	35
Bestandestyp:	0203 Heckenzug				
Charakteristik:	Bearbeiter: TB Stöckl; Pfleger				
lfd. Nummer:	2048	Fläche: in m ²	208	Länge in m:	52
Bestandestyp:	0203 Heckenzug				
Charakteristik:	Bearbeiter: TB Stöckl; Pfleger				
lfd. Nummer:	2049	Fläche: in m ²	754	Länge in m:	1508
Bestandestyp:	0402 Fließendes Gewässer				
Charakteristik:	Naturnaher Bach: 0,5m breit, 1cm tief, langsam fließend, Ufer flach, Verlauf gewunden, Sediment Schluff gp14				
	Bearbeiter: TB Stöckl; Pfleger				
lfd. Nummer:	2050	Fläche: in m ²	4828	Länge in m:	1207
Bestandestyp:	0202 Uferbegleitgehölz				
Charakteristik:	Baumschicht 15 hoch: Esche, Schwarzerle, Hybridpappel; Strauchschicht 3m hoch: Hartriegel, Traubenkirsche, Hasel, Dirndl; Krautschicht: Gew. Nelkenwurz dominiert, Lungenkraut, Himbeere; Krautsaum vorhanden gp14				
	Bearbeiter: TB Stöckl; Pfleger				
lfd. Nummer:	2051	Fläche: in m ²	2545	Länge in m:	2545
Bestandestyp:	0402 Fließendes Gewässer				
Charakteristik:	Naturnaher Bach: 1m breit, 10cm tief, langsam fließend, Ufer flach bis steil, Verlauf gewunden, Sediment nicht erkennbar; bei brücke Sohlschwellen ca. 1m hoch gp13				
	Bearbeiter: TB Stöckl; Pfleger				

lfd. Nummer:	2052	Fläche: in m ²	8080	Länge in m:	2020
Bestandestyp:	0202 Uferbegleitgehölz				
Charakteristik:	Baumschicht 15m hoch: Esche, Schwarzerle, Bergahorn; Strauchschicht 3m hoch: Esche, Bergahorn, Traubenkirsche, Holler, Krautschicht: Brennessel, Gundermann gp13				
	Bearbeiter: TB Stöckl; Pfleger				
lfd. Nummer:	2053	Fläche: in m ²	349	Länge in m:	1746
Bestandestyp:	0402 Fließendes Gewässer				
Charakteristik:	Kleiner perennierender Graben: 0,2m breit, Verlauf gestreckt, momentan ohne Wasserführung gp11				
	Bearbeiter: TB Stöckl; Pfleger				
lfd. Nummer:	2054	Fläche: in m ²	5688	Länge in m:	1422
Bestandestyp:	0202 Uferbegleitgehölz				
Charakteristik:	Baumschicht 15m hoch: Esche, Schwarzerle, Bergahorn, Birke, Vogelkirsche, Apfel; Strauchschicht 3m hoch: Hasel, Holler, Traubenkirsche; Krautschicht: Gew. Nelkenwurz, Brennessel, Himbeere, Waldzwenke gp11				
	Bearbeiter: TB Stöckl; Pfleger				
lfd. Nummer:	2055	Fläche: in m ²	478	Länge in m:	956
Bestandestyp:	0402 Fließendes Gewässer				
Charakteristik:	Kleiner naturnaher Bach: 0,5m breit, 5cm tief, langsam fließend, Ufer flach, Sediment Schluff gp25				
	Bearbeiter: TB Stöckl; Pfleger				
lfd. Nummer:	2056	Fläche: in m ²	1912	Länge in m:	956
Bestandestyp:	0202 Uferbegleitgehölz				
Charakteristik:	Baumschicht 10m hoch: Schwarzerle, Esche, Silberweide, Hybridpappel, Eiche; Strauchschicht 3m hoch: Weiden, Gew. Schneeball, Traubenkirsche, Holler, Schwarzerle; Krautschicht: Brennessel, Lungenkraut, Rohrglanzgras gp25				
	Bearbeiter: TB Stöckl; Pfleger				
lfd. Nummer:	2057	Fläche: in m ²	204	Länge in m:	51
Bestandestyp:	0203 Heckenzug				
Charakteristik:					
	Bearbeiter: TB Stöckl; Pfleger				
lfd. Nummer:	2058	Fläche: in m ²	92	Länge in m:	23
Bestandestyp:	0203 Heckenzug				
Charakteristik:					
	Bearbeiter: TB Stöckl; Pfleger				
lfd. Nummer:	2059	Fläche: in m ²	184	Länge in m:	46
Bestandestyp:	0203 Heckenzug				
Charakteristik:					
	Bearbeiter: TB Stöckl; Pfleger				
lfd. Nummer:	2060	Fläche: in m ²	11553	Länge in m:	3851
Bestandestyp:	0402 Fließendes Gewässer				
Charakteristik:	Kleiner Bach: 0,5m breit, 2cm tieof, langsam fließend, Ufer flach bis steil, Sediment Schluff gp22				
	Bearbeiter: TB Stöckl; Pfleger				
lfd. Nummer:	2061	Fläche: in m ²	867	Länge in m:	1734
Bestandestyp:	0202 Uferbegleitgehölz				
Charakteristik:	Baumschicht 15m hoch, Deckung 70%: Esche, Schwarzerle, Fichte, Traubenkirsche; Strauchschicht 3m hoch, Deckung 10%: Holler, Schwarzerle, Esche, Traubenkirsche; Krautschicht Deckung 90%: Brennessel, Taubnessel, Gundermann, Lungenkraut gp22				
	Bearbeiter: TB Stöckl; Pfleger				
lfd. Nummer:	2062	Fläche: in m ²	981	Länge in m:	1961
Bestandestyp:	0402 Fließendes Gewässer				
Charakteristik:	Kleiner naturnaher Bach: 0,5m breit, 3cm tief, langsam fließend, Ufer flach, Sediment nicht erkennbar gp21				
	Bearbeiter: TB Stöckl; Pfleger				

lfd. Nummer:	2063	Fläche: in m ²	6171	Länge in m:	2057
Bestandestyp:	0202 Uferbegleitgehölz				
Charakteristik:	Baumschicht 15m hoch: Esche, Schwarzerle; Strauchschicht 3m hoch: Pfaffenkäppchen, Schwarzerle, Holler, Traubekirsche; Krautschicht: Brennessel, Gundermann, Giersch gp21				
	Bearbeiter: TB Stöckl; Pfleger				
lfd. Nummer:	2064	Fläche: in m ²	231	Länge in m:	577
Bestandestyp:	0402 Fließendes Gewässer				
Charakteristik:	Kleiner Graben in kleinem Tobel: 0,4m breit, 3cm tief, mäßig rasch fließend, Ufer steil, Sediment nicht erkennbar gp27				
	Bearbeiter: TB Stöckl; Pfleger				
lfd. Nummer:	2065	Fläche: in m ²	3159	Länge in m:	1053
Bestandestyp:	0202 Uferbegleitgehölz				
Charakteristik:	Baumschicht 20m hoch: Schwarzerle, Esche, Eiche, Vogelkirsche, Spitzahorn; Strauchschicht 3m hoch: Hasel, Holler, Pfaffenkäppchen, Traubenkirsche; Krautschicht: Brombeere, Waldzwenke, Schachtelhalm gp27				
	Bearbeiter: TB Stöckl; Pfleger				
lfd. Nummer:	2066	Fläche: in m ²	106	Länge in m:	266
Bestandestyp:	0402 Fließendes Gewässer				
Charakteristik:	Kleiner Graben in kleinem Tobel: 0,4m breit, 3cm tief, mäßig rasch fließend, Ufer steil, Sediment nicht erkennbar gp28				
	Bearbeiter: TB Stöckl; Pfleger				
lfd. Nummer:	2067	Fläche: in m ²	1587	Länge in m:	529
Bestandestyp:	0202 Uferbegleitgehölz				
Charakteristik:	Baumschicht 20m hoch: Schwarzerle, Esche, Eiche, Vogelkirsche, Spitzahorn; Strauchschicht 3m hoch: Hasel, Holler, Pfaffenkäppchen, Traubenkirsche; Krautschicht: Brombeere, Waldzwenke, Schachtelhalm gp28				
	Bearbeiter: TB Stöckl; Pfleger				
lfd. Nummer:	2068	Fläche: in m ²	41	Länge in m:	135
Bestandestyp:	0402 Fließendes Gewässer				
Charakteristik:	Kleiner perennierender Graben: 0,3m breit, 1cm tief, langsam fließend, Ufer steil, Sediment Schluff gp29				
	Bearbeiter: TB Stöckl; Pfleger				
lfd. Nummer:	2069	Fläche: in m ²	804	Länge in m:	268
Bestandestyp:	0202 Uferbegleitgehölz				
Charakteristik:	Baumschicht 15m hoch: Esche, Schwarzerle, Fichte; Krautschicht: Gundermann, Brombeere, Brennessel, Waldzwenke; viel Totholz gp29				
	Bearbeiter: TB Stöckl; Pfleger				
lfd. Nummer:	2070	Fläche: in m ²	190	Länge in m:	380
Bestandestyp:	0402 Fließendes Gewässer				
Charakteristik:	Kleiner naturnaher Bach: 0,5m breit, 2cm tief, langsam fließend, Ufer flach bis steil, Sediment Kies bis Schluff gp20				
	Bearbeiter: TB Stöckl; Pfleger				
lfd. Nummer:	2071	Fläche: in m ²	874	Länge in m:	1748
Bestandestyp:	0402 Fließendes Gewässer				
Charakteristik:	Kleiner naturnaher Bach, vmtl. abschnittsweise künstlich verlegt da nicht am tiefsten Punkt des Geländes; 0,5m breit, 3cm tief, mäßig rasch fließend, Ufer steil, bis 1,5m eingetieft, Sediment Schluff gp5				
	Bearbeiter: TB Stöckl; Pfleger				
lfd. Nummer:	2072	Fläche: in m ²	9128	Länge in m:	2282
Bestandestyp:	0202 Uferbegleitgehölz				
Charakteristik:	Baumschicht 20m hoch: Spitzahorn, Bergahorn, Esche, Schwarzerle, Linde, Eiche; Strauchschicht 4m hoch: Hasel, Traubenkirsche; Krautschicht: Brennessel, Gew. Nelkenwurz, Gundermann gp5				
	Bearbeiter: TB Stöckl; Pfleger				

lfd. Nummer:	2073	Fläche: in m ²	466	Länge in m:	931
Bestandestyp:	0402 Fließendes Gewässer				
Charakteristik:	Quellbäche in tief eingeschnittenen Tobeln, 0,5m breit, 1cm tief, stehend, kaum echtes Bachbett, Sediment Schluff; kaum echtes Ufergehölz, an Tobelehängen Bergahorn-Eschenwälder gp7				
	Bearbeiter: TB Stöckl; Pfleger				
lfd. Nummer:	2074	Fläche: in m ²	501	Länge in m:	1001
Bestandestyp:	0402 Fließendes Gewässer				
Charakteristik:	Perennierender Bach, momentan kaum Wasserführung; 0,5m breit, Sediment Schluff, kein echtes Ufergehölz da in Tobel gp6				
	Bearbeiter: TB Stöckl; Pfleger				
lfd. Nummer:	2075	Fläche: in m ²	173	Länge in m:	577
Bestandestyp:	0402 Fließendes Gewässer				
Charakteristik:	Kleiner perennierender Quellbach in Tobel, aufgrund des Laubfalls wenig erkennbar; schmal, kein echtes Ufergehölz da in Laubwald-Tobel gp10				
	Bearbeiter: TB Stöckl; Pfleger				
lfd. Nummer:	2076	Fläche: in m ²	81	Länge in m:	269
Bestandestyp:	0402 Fließendes Gewässer				
Charakteristik:	Kleiner Graben, größtenteils verrohrt, 0,3m breit, 1cm tief, langsam fließend, Saum aus Kohldistel, Brunnenkresse gp3				
	Bearbeiter: TB Stöckl; Pfleger				
lfd. Nummer:	2077	Fläche: in m ²	1108	Länge in m:	1108
Bestandestyp:	0402 Fließendes Gewässer				
Charakteristik:	Kleiner naturnaher Bach: 1m breit, 3cm tief, mäßig rasch fließend, Ufer flach bis steil, Sediment Schluff; außerhalb der Gehölze gestreckter Graben, verwachsen mit Rohrglanzgras, Weidenröschen gp2				
	Bearbeiter: TB Stöckl; Pfleger				
lfd. Nummer:	2078	Fläche: in m ²	1452	Länge in m:	484
Bestandestyp:	0202 Uferbegleitgehölz				
Charakteristik:	Baumschicht 15m hoch, Deckung 80%: Bergahorn, Schwarzerle, Esche, Birke; Strauchschicht 3m hoch, Deckung 20%: Hasel, Bergahorn, Holler, Esche; Krautschicht Deckung 10%: Waldzwenke, Lungenkraut, Gundermann gp2				
	Bearbeiter: TB Stöckl; Pfleger				
lfd. Nummer:	2079	Fläche: in m ²	1156	Länge in m:	1156
Bestandestyp:	0402 Fließendes Gewässer				
Charakteristik:	Naturnaher Bach: 1m breit, 10cm tief, rasch fließend, Ufer flach bis steil, Sediment Schluff, Verlauf gewunden gp24				
	Bearbeiter: TB Stöckl; Pfleger				
lfd. Nummer:	2080	Fläche: in m ²	3255	Länge in m:	1085
Bestandestyp:	0202 Uferbegleitgehölz				
Charakteristik:	Baumschicht 10m hoch: Linde, Schwarzerle, Esche, Bergahorn; Strauchschicht 3,5m hoch: Hasel, Hartriegel, Linde, Holler; Krautschicht: Gew. Nelkenwurz, Brennessel; Krautsaum schmal gp24				
	Bearbeiter: TB Stöckl; Pfleger				
lfd. Nummer:	2081	Fläche: in m ²	242	Länge in m:	22
Bestandestyp:	0204 Streuobstbestand (Streuobstwiese/-weide, Obstbaumreihen)				
Charakteristik:					
	Bearbeiter: TB Stöckl; Pfleger				
lfd. Nummer:	2082	Fläche: in m ²	104	Länge in m:	13
Bestandestyp:	0204 Streuobstbestand (Streuobstwiese/-weide, Obstbaumreihen)				
Charakteristik:					
	Bearbeiter: TB Stöckl; Pfleger				

lfd. Nummer:	2083	Fläche: in m ²	203	Länge in m:	29
Bestandestyp:	0204 Streuobstbestand (Streuobstwiese/-weide, Obstbaumreihen)				
Charakteristik:	Bearbeiter: TB Stöckl; Pfleger				
lfd. Nummer:	2084	Fläche: in m ²	325	Länge in m:	65
Bestandestyp:	0204 Streuobstbestand (Streuobstwiese/-weide, Obstbaumreihen)				
Charakteristik:	Bearbeiter: TB Stöckl; Pfleger				
lfd. Nummer:	2085	Fläche: in m ²	363	Länge in m:	121
Bestandestyp:	0203 Heckenzug				
Charakteristik:	Bearbeiter: TB Stöckl; Pfleger				
lfd. Nummer:	2086	Fläche: in m ²	70	Länge in m:	14
Bestandestyp:	0204 Streuobstbestand (Streuobstwiese/-weide, Obstbaumreihen)				
Charakteristik:	Bearbeiter: TB Stöckl; Pfleger				
lfd. Nummer:	2087	Fläche: in m ²	192	Länge in m:	24
Bestandestyp:	0204 Streuobstbestand (Streuobstwiese/-weide, Obstbaumreihen)				
Charakteristik:	Bearbeiter: TB Stöckl; Pfleger				
lfd. Nummer:	2088	Fläche: in m ²	632	Länge in m:	79
Bestandestyp:	0204 Streuobstbestand (Streuobstwiese/-weide, Obstbaumreihen)				
Charakteristik:	Bearbeiter: TB Stöckl; Pfleger				
lfd. Nummer:	2089	Fläche: in m ²	126	Länge in m:	21
Bestandestyp:	0204 Streuobstbestand (Streuobstwiese/-weide, Obstbaumreihen)				
Charakteristik:	Bearbeiter: TB Stöckl; Pfleger				
lfd. Nummer:	2090	Fläche: in m ²	928	Länge in m:	116
Bestandestyp:	0204 Streuobstbestand (Streuobstwiese/-weide, Obstbaumreihen)				
Charakteristik:	Bearbeiter: TB Stöckl; Pfleger				
lfd. Nummer:	2091	Fläche: in m ²	440	Länge in m:	55
Bestandestyp:	0204 Streuobstbestand (Streuobstwiese/-weide, Obstbaumreihen)				
Charakteristik:	Bearbeiter: TB Stöckl; Pfleger				
lfd. Nummer:	2092	Fläche: in m ²	168	Länge in m:	24
Bestandestyp:	0204 Streuobstbestand (Streuobstwiese/-weide, Obstbaumreihen)				
Charakteristik:	Bearbeiter: TB Stöckl; Pfleger				
lfd. Nummer:	2093	Fläche: in m ²	404	Länge in m:	101
Bestandestyp:	0204 Streuobstbestand (Streuobstwiese/-weide, Obstbaumreihen)				
Charakteristik:	Bearbeiter: TB Stöckl; Pfleger				
lfd. Nummer:	2094	Fläche: in m ²	184	Länge in m:	23
Bestandestyp:	0204 Streuobstbestand (Streuobstwiese/-weide, Obstbaumreihen)				
Charakteristik:	Bearbeiter: TB Stöckl; Pfleger				

lfd. Nummer:	2095	Fläche: in m ²	105	Länge in m:	15
Bestandestyp:	0204 Streuobstbestand (Streuobstwiese/-weide, Obstbaumreihen)				
Charakteristik:	Bearbeiter: TB Stöckl; Pfleger				
lfd. Nummer:	2096	Fläche: in m ²	216	Länge in m:	27
Bestandestyp:	0204 Streuobstbestand (Streuobstwiese/-weide, Obstbaumreihen)				
Charakteristik:	Bearbeiter: TB Stöckl; Pfleger				
lfd. Nummer:	2097	Fläche: in m ²	189	Länge in m:	27
Bestandestyp:	0204 Streuobstbestand (Streuobstwiese/-weide, Obstbaumreihen)				
Charakteristik:	Bearbeiter: TB Stöckl; Pfleger				
lfd. Nummer:	2098	Fläche: in m ²	129	Länge in m:	43
Bestandestyp:	0203 Heckenzug				
Charakteristik:	Bearbeiter: TB Stöckl; Pfleger				
lfd. Nummer:	2099	Fläche: in m ²	234	Länge in m:	39
Bestandestyp:	0204 Streuobstbestand (Streuobstwiese/-weide, Obstbaumreihen)				
Charakteristik:	Bearbeiter: TB Stöckl; Pfleger				
lfd. Nummer:	2100	Fläche: in m ²	126	Länge in m:	18
Bestandestyp:	0204 Streuobstbestand (Streuobstwiese/-weide, Obstbaumreihen)				
Charakteristik:	Bearbeiter: TB Stöckl; Pfleger				
lfd. Nummer:	2101	Fläche: in m ²	126	Länge in m:	42
Bestandestyp:	0204 Streuobstbestand (Streuobstwiese/-weide, Obstbaumreihen)				
Charakteristik:	Bearbeiter: TB Stöckl; Pfleger				
lfd. Nummer:	2102	Fläche: in m ²	432	Länge in m:	54
Bestandestyp:	0204 Streuobstbestand (Streuobstwiese/-weide, Obstbaumreihen)				
Charakteristik:	Bearbeiter: TB Stöckl; Pfleger				
lfd. Nummer:	2103	Fläche: in m ²	260	Länge in m:	20
Bestandestyp:	0204 Streuobstbestand (Streuobstwiese/-weide, Obstbaumreihen)				
Charakteristik:	Bearbeiter: TB Stöckl; Pfleger				
lfd. Nummer:	2104	Fläche: in m ²	672	Länge in m:	56
Bestandestyp:	0204 Streuobstbestand (Streuobstwiese/-weide, Obstbaumreihen)				
Charakteristik:	Bearbeiter: TB Stöckl; Pfleger				
lfd. Nummer:	2105	Fläche: in m ²	80	Länge in m:	10
Bestandestyp:	0204 Streuobstbestand (Streuobstwiese/-weide, Obstbaumreihen)				
Charakteristik:	Bearbeiter: TB Stöckl; Pfleger				
lfd. Nummer:	2106	Fläche: in m ²	270	Länge in m:	30
Bestandestyp:	0204 Streuobstbestand (Streuobstwiese/-weide, Obstbaumreihen)				
Charakteristik:	Bearbeiter: TB Stöckl; Pfleger				

lfd. Nummer:	2107	Fläche: in m ²	264	Länge in m:	33
Bestandestyp:	0204 Streuobstbestand (Streuobstwiese/-weide, Obstbaumreihen)				
Charakteristik:	Bearbeiter: TB Stöckl; Pfleger				
lfd. Nummer:	2108	Fläche: in m ²	120	Länge in m:	15
Bestandestyp:	0204 Streuobstbestand (Streuobstwiese/-weide, Obstbaumreihen)				
Charakteristik:	Bearbeiter: TB Stöckl; Pfleger				
lfd. Nummer:	2109	Fläche: in m ²	56	Länge in m:	8
Bestandestyp:	0204 Streuobstbestand (Streuobstwiese/-weide, Obstbaumreihen)				
Charakteristik:	Bearbeiter: TB Stöckl; Pfleger				
lfd. Nummer:	2110	Fläche: in m ²	270	Länge in m:	45
Bestandestyp:	0204 Streuobstbestand (Streuobstwiese/-weide, Obstbaumreihen)				
Charakteristik:	Bearbeiter: TB Stöckl; Pfleger				
lfd. Nummer:	2111	Fläche: in m ²	174	Länge in m:	29
Bestandestyp:	0204 Streuobstbestand (Streuobstwiese/-weide, Obstbaumreihen)				
Charakteristik:	Bearbeiter: TB Stöckl; Pfleger				
lfd. Nummer:	2112	Fläche: in m ²	279	Länge in m:	31
Bestandestyp:	0204 Streuobstbestand (Streuobstwiese/-weide, Obstbaumreihen)				
Charakteristik:	Bearbeiter: TB Stöckl; Pfleger				
lfd. Nummer:	2113	Fläche: in m ²	96	Länge in m:	16
Bestandestyp:	0204 Streuobstbestand (Streuobstwiese/-weide, Obstbaumreihen)				
Charakteristik:	Bearbeiter: TB Stöckl; Pfleger				
lfd. Nummer:	2114	Fläche: in m ²	126	Länge in m:	18
Bestandestyp:	0204 Streuobstbestand (Streuobstwiese/-weide, Obstbaumreihen)				
Charakteristik:	Bearbeiter: TB Stöckl; Pfleger				
lfd. Nummer:	2115	Fläche: in m ²	216	Länge in m:	54
Bestandestyp:	0204 Streuobstbestand (Streuobstwiese/-weide, Obstbaumreihen)				
Charakteristik:	Bearbeiter: TB Stöckl; Pfleger				
lfd. Nummer:	2116	Fläche: in m ²	155	Länge in m:	31
Bestandestyp:	0204 Streuobstbestand (Streuobstwiese/-weide, Obstbaumreihen)				
Charakteristik:	Bearbeiter: TB Stöckl; Pfleger				
lfd. Nummer:	2117	Fläche: in m ²	351	Länge in m:	39
Bestandestyp:	0204 Streuobstbestand (Streuobstwiese/-weide, Obstbaumreihen)				
Charakteristik:	Bearbeiter: TB Stöckl; Pfleger				
lfd. Nummer:	2118	Fläche: in m ²	212	Länge in m:	53
Bestandestyp:	0204 Streuobstbestand (Streuobstwiese/-weide, Obstbaumreihen)				
Charakteristik:	Bearbeiter: TB Stöckl; Pfleger				

lfd. Nummer:	2119	Fläche: in m ²	249	Länge in m:	83
Bestandestyp:	0204 Streuobstbestand (Streuobstwiese/-weide, Obstbaumreihen)				
Charakteristik:	Bearbeiter: TB Stöckl; Pfleger				
lfd. Nummer:	2120	Fläche: in m ²	252	Länge in m:	36
Bestandestyp:	0204 Streuobstbestand (Streuobstwiese/-weide, Obstbaumreihen)				
Charakteristik:	Bearbeiter: TB Stöckl; Pfleger				
lfd. Nummer:	2121	Fläche: in m ²	322	Länge in m:	46
Bestandestyp:	0204 Streuobstbestand (Streuobstwiese/-weide, Obstbaumreihen)				
Charakteristik:	Bearbeiter: TB Stöckl; Pfleger				
lfd. Nummer:	2122	Fläche: in m ²	208	Länge in m:	26
Bestandestyp:	0204 Streuobstbestand (Streuobstwiese/-weide, Obstbaumreihen)				
Charakteristik:	Bearbeiter: TB Stöckl; Pfleger				
lfd. Nummer:	2123	Fläche: in m ²	528	Länge in m:	48
Bestandestyp:	0204 Streuobstbestand (Streuobstwiese/-weide, Obstbaumreihen)				
Charakteristik:	Bearbeiter: TB Stöckl; Pfleger				
lfd. Nummer:	2124	Fläche: in m ²	153	Länge in m:	17
Bestandestyp:	0204 Streuobstbestand (Streuobstwiese/-weide, Obstbaumreihen)				
Charakteristik:	Bearbeiter: TB Stöckl; Pfleger				
lfd. Nummer:	2125	Fläche: in m ²	259	Länge in m:	37
Bestandestyp:	0204 Streuobstbestand (Streuobstwiese/-weide, Obstbaumreihen)				
Charakteristik:	Bearbeiter: TB Stöckl; Pfleger				
lfd. Nummer:	2126	Fläche: in m ²	147	Länge in m:	21
Bestandestyp:	0204 Streuobstbestand (Streuobstwiese/-weide, Obstbaumreihen)				
Charakteristik:	Bearbeiter: TB Stöckl; Pfleger				
lfd. Nummer:	2127	Fläche: in m ²	147	Länge in m:	21
Bestandestyp:	0204 Streuobstbestand (Streuobstwiese/-weide, Obstbaumreihen)				
Charakteristik:	Bearbeiter: TB Stöckl; Pfleger				
lfd. Nummer:	2128	Fläche: in m ²	350	Länge in m:	35
Bestandestyp:	0204 Streuobstbestand (Streuobstwiese/-weide, Obstbaumreihen)				
Charakteristik:	Bearbeiter: TB Stöckl; Pfleger				
lfd. Nummer:	2129	Fläche: in m ²	210	Länge in m:	35
Bestandestyp:	0204 Streuobstbestand (Streuobstwiese/-weide, Obstbaumreihen)				
Charakteristik:	Bearbeiter: TB Stöckl; Pfleger				
lfd. Nummer:	2130	Fläche: in m ²	264	Länge in m:	33
Bestandestyp:	0204 Streuobstbestand (Streuobstwiese/-weide, Obstbaumreihen)				
Charakteristik:	Bearbeiter: TB Stöckl; Pfleger				

lfd. Nummer:	2131	Fläche: in m ²	496	Länge in m:	62
Bestandestyp:	0204 Streuobstbestand (Streuobstwiese/-weide, Obstbaumreihen)				
Charakteristik:	Bearbeiter: TB Stöckl; Pfleger				
lfd. Nummer:	2132	Fläche: in m ²	520	Länge in m:	65
Bestandestyp:	0204 Streuobstbestand (Streuobstwiese/-weide, Obstbaumreihen)				
Charakteristik:	Bearbeiter: TB Stöckl; Pfleger				
lfd. Nummer:	2133	Fläche: in m ²	77	Länge in m:	11
Bestandestyp:	0204 Streuobstbestand (Streuobstwiese/-weide, Obstbaumreihen)				
Charakteristik:	Bearbeiter: TB Stöckl; Pfleger				
lfd. Nummer:	2134	Fläche: in m ²	301	Länge in m:	43
Bestandestyp:	0204 Streuobstbestand (Streuobstwiese/-weide, Obstbaumreihen)				
Charakteristik:	Bearbeiter: TB Stöckl; Pfleger				
lfd. Nummer:	2135	Fläche: in m ²	117	Länge in m:	13
Bestandestyp:	0204 Streuobstbestand (Streuobstwiese/-weide, Obstbaumreihen)				
Charakteristik:	Bearbeiter: TB Stöckl; Pfleger				
lfd. Nummer:	2136	Fläche: in m ²	576	Länge in m:	72
Bestandestyp:	0204 Streuobstbestand (Streuobstwiese/-weide, Obstbaumreihen)				
Charakteristik:	Bearbeiter: TB Stöckl; Pfleger				
lfd. Nummer:	2137	Fläche: in m ²	414	Länge in m:	46
Bestandestyp:	0204 Streuobstbestand (Streuobstwiese/-weide, Obstbaumreihen)				
Charakteristik:	Bearbeiter: TB Stöckl; Pfleger				
lfd. Nummer:	2138	Fläche: in m ²	275	Länge in m:	25
Bestandestyp:	0204 Streuobstbestand (Streuobstwiese/-weide, Obstbaumreihen)				
Charakteristik:	Bearbeiter: TB Stöckl; Pfleger				
lfd. Nummer:	2139	Fläche: in m ²	98	Länge in m:	14
Bestandestyp:	0204 Streuobstbestand (Streuobstwiese/-weide, Obstbaumreihen)				
Charakteristik:	Bearbeiter: TB Stöckl; Pfleger				
lfd. Nummer:	2140	Fläche: in m ²	78	Länge in m:	13
Bestandestyp:	0204 Streuobstbestand (Streuobstwiese/-weide, Obstbaumreihen)				
Charakteristik:	Bearbeiter: TB Stöckl; Pfleger				
lfd. Nummer:	2141	Fläche: in m ²	160	Länge in m:	20
Bestandestyp:	0204 Streuobstbestand (Streuobstwiese/-weide, Obstbaumreihen)				
Charakteristik:	Bearbeiter: TB Stöckl; Pfleger				
lfd. Nummer:	2142	Fläche: in m ²	91	Länge in m:	13
Bestandestyp:	0204 Streuobstbestand (Streuobstwiese/-weide, Obstbaumreihen)				
Charakteristik:	Bearbeiter: TB Stöckl; Pfleger				

lfd. Nummer:	2143	Fläche: in m ²	207	Länge in m:	23
Bestandestyp:	0204 Streuobstbestand (Streuobstwiese/-weide, Obstbaumreihen)				
Charakteristik:	Bearbeiter: TB Stöckl; Pfleger				
lfd. Nummer:	2144	Fläche: in m ²	344	Länge in m:	43
Bestandestyp:	0204 Streuobstbestand (Streuobstwiese/-weide, Obstbaumreihen)				
Charakteristik:	Bearbeiter: TB Stöckl; Pfleger				
lfd. Nummer:	2145	Fläche: in m ²	84	Länge in m:	12
Bestandestyp:	0204 Streuobstbestand (Streuobstwiese/-weide, Obstbaumreihen)				
Charakteristik:	Bearbeiter: TB Stöckl; Pfleger				
lfd. Nummer:	2146	Fläche: in m ²	50	Länge in m:	10
Bestandestyp:	0204 Streuobstbestand (Streuobstwiese/-weide, Obstbaumreihen)				
Charakteristik:	Bearbeiter: TB Stöckl; Pfleger				
lfd. Nummer:	2147	Fläche: in m ²	70	Länge in m:	14
Bestandestyp:	0204 Streuobstbestand (Streuobstwiese/-weide, Obstbaumreihen)				
Charakteristik:	Bearbeiter: TB Stöckl; Pfleger				
lfd. Nummer:	2148	Fläche: in m ²	440	Länge in m:	110
Bestandestyp:	0204 Streuobstbestand (Streuobstwiese/-weide, Obstbaumreihen)				
Charakteristik:	Bearbeiter: TB Stöckl; Pfleger				
lfd. Nummer:	2149	Fläche: in m ²	387	Länge in m:	43
Bestandestyp:	0204 Streuobstbestand (Streuobstwiese/-weide, Obstbaumreihen)				
Charakteristik:	Bearbeiter: TB Stöckl; Pfleger				
lfd. Nummer:	2150	Fläche: in m ²	85	Länge in m:	17
Bestandestyp:	0204 Streuobstbestand (Streuobstwiese/-weide, Obstbaumreihen)				
Charakteristik:	Bearbeiter: TB Stöckl; Pfleger				
lfd. Nummer:	2151	Fläche: in m ²	120	Länge in m:	24
Bestandestyp:	0204 Streuobstbestand (Streuobstwiese/-weide, Obstbaumreihen)				
Charakteristik:	Bearbeiter: TB Stöckl; Pfleger				
lfd. Nummer:	2152	Fläche: in m ²	310	Länge in m:	31
Bestandestyp:	0204 Streuobstbestand (Streuobstwiese/-weide, Obstbaumreihen)				
Charakteristik:	Bearbeiter: TB Stöckl; Pfleger				
lfd. Nummer:	2153	Fläche: in m ²	330	Länge in m:	55
Bestandestyp:	0204 Streuobstbestand (Streuobstwiese/-weide, Obstbaumreihen)				
Charakteristik:	Bearbeiter: TB Stöckl; Pfleger				
lfd. Nummer:	2154	Fläche: in m ²	104	Länge in m:	13
Bestandestyp:	0204 Streuobstbestand (Streuobstwiese/-weide, Obstbaumreihen)				
Charakteristik:	Bearbeiter: TB Stöckl; Pfleger				

lfd. Nummer:	2155	Fläche: in m ²	108	Länge in m:	12
Bestandestyp:	0204 Streuobstbestand (Streuobstwiese/-weide, Obstbaumreihen)				
Charakteristik:	Bearbeiter: TB Stöckl; Pfleger				
lfd. Nummer:	2156	Fläche: in m ²	105	Länge in m:	15
Bestandestyp:	0204 Streuobstbestand (Streuobstwiese/-weide, Obstbaumreihen)				
Charakteristik:	Bearbeiter: TB Stöckl; Pfleger				
lfd. Nummer:	2157	Fläche: in m ²	330	Länge in m:	30
Bestandestyp:	0204 Streuobstbestand (Streuobstwiese/-weide, Obstbaumreihen)				
Charakteristik:	Bearbeiter: TB Stöckl; Pfleger				
lfd. Nummer:	2158	Fläche: in m ²	91	Länge in m:	13
Bestandestyp:	0204 Streuobstbestand (Streuobstwiese/-weide, Obstbaumreihen)				
Charakteristik:	Bearbeiter: TB Stöckl; Pfleger				
lfd. Nummer:	2159	Fläche: in m ²	105	Länge in m:	21
Bestandestyp:	0204 Streuobstbestand (Streuobstwiese/-weide, Obstbaumreihen)				
Charakteristik:	Bearbeiter: TB Stöckl; Pfleger				
lfd. Nummer:	2160	Fläche: in m ²	160	Länge in m:	20
Bestandestyp:	0204 Streuobstbestand (Streuobstwiese/-weide, Obstbaumreihen)				
Charakteristik:	Bearbeiter: TB Stöckl; Pfleger				
lfd. Nummer:	2161	Fläche: in m ²	253	Länge in m:	23
Bestandestyp:	0204 Streuobstbestand (Streuobstwiese/-weide, Obstbaumreihen)				
Charakteristik:	Bearbeiter: TB Stöckl; Pfleger				
lfd. Nummer:	2162	Fläche: in m ²	378	Länge in m:	42
Bestandestyp:	0204 Streuobstbestand (Streuobstwiese/-weide, Obstbaumreihen)				
Charakteristik:	Bearbeiter: TB Stöckl; Pfleger				
lfd. Nummer:	2163	Fläche: in m ²	396	Länge in m:	99
Bestandestyp:	0204 Streuobstbestand (Streuobstwiese/-weide, Obstbaumreihen)				
Charakteristik:	Bearbeiter: TB Stöckl; Pfleger				
lfd. Nummer:	2164	Fläche: in m ²	108	Länge in m:	12
Bestandestyp:	0204 Streuobstbestand (Streuobstwiese/-weide, Obstbaumreihen)				
Charakteristik:	Bearbeiter: TB Stöckl; Pfleger				
lfd. Nummer:	2165	Fläche: in m ²	75	Länge in m:	15
Bestandestyp:	0204 Streuobstbestand (Streuobstwiese/-weide, Obstbaumreihen)				
Charakteristik:	Bearbeiter: TB Stöckl; Pfleger				
lfd. Nummer:	2166	Fläche: in m ²	266	Länge in m:	38
Bestandestyp:	0204 Streuobstbestand (Streuobstwiese/-weide, Obstbaumreihen)				
Charakteristik:	Bearbeiter: TB Stöckl; Pfleger				

lfd. Nummer:	2167	Fläche: in m ²	50	Länge in m:	10
Bestandestyp:	0204 Streuobstbestand (Streuobstwiese/-weide, Obstbaumreihen)				
Charakteristik:	Bearbeiter: TB Stöckl; Pfleger				
lfd. Nummer:	2168	Fläche: in m ²	392	Länge in m:	56
Bestandestyp:	0204 Streuobstbestand (Streuobstwiese/-weide, Obstbaumreihen)				
Charakteristik:	Bearbeiter: TB Stöckl; Pfleger				
lfd. Nummer:	2169	Fläche: in m ²	259	Länge in m:	37
Bestandestyp:	0204 Streuobstbestand (Streuobstwiese/-weide, Obstbaumreihen)				
Charakteristik:	Bearbeiter: TB Stöckl; Pfleger				
lfd. Nummer:	2170	Fläche: in m ²	180	Länge in m:	20
Bestandestyp:	0204 Streuobstbestand (Streuobstwiese/-weide, Obstbaumreihen)				
Charakteristik:	Bearbeiter: TB Stöckl; Pfleger				
lfd. Nummer:	2171	Fläche: in m ²	320	Länge in m:	32
Bestandestyp:	0204 Streuobstbestand (Streuobstwiese/-weide, Obstbaumreihen)				
Charakteristik:	Bearbeiter: TB Stöckl; Pfleger				
lfd. Nummer:	2172	Fläche: in m ²	270	Länge in m:	30
Bestandestyp:	0204 Streuobstbestand (Streuobstwiese/-weide, Obstbaumreihen)				
Charakteristik:	Bearbeiter: TB Stöckl; Pfleger				
lfd. Nummer:	2173	Fläche: in m ²	85	Länge in m:	17
Bestandestyp:	0204 Streuobstbestand (Streuobstwiese/-weide, Obstbaumreihen)				
Charakteristik:	Bearbeiter: TB Stöckl; Pfleger				
lfd. Nummer:	2174	Fläche: in m ²	72	Länge in m:	12
Bestandestyp:	0204 Streuobstbestand (Streuobstwiese/-weide, Obstbaumreihen)				
Charakteristik:	Bearbeiter: TB Stöckl; Pfleger				
lfd. Nummer:	2175	Fläche: in m ²	70	Länge in m:	14
Bestandestyp:	0204 Streuobstbestand (Streuobstwiese/-weide, Obstbaumreihen)				
Charakteristik:	Bearbeiter: TB Stöckl; Pfleger				
lfd. Nummer:	2176	Fläche: in m ²	156	Länge in m:	26
Bestandestyp:	0204 Streuobstbestand (Streuobstwiese/-weide, Obstbaumreihen)				
Charakteristik:	Bearbeiter: TB Stöckl; Pfleger				
lfd. Nummer:	2177	Fläche: in m ²	144	Länge in m:	36
Bestandestyp:	0204 Streuobstbestand (Streuobstwiese/-weide, Obstbaumreihen)				
Charakteristik:	Bearbeiter: TB Stöckl; Pfleger				
lfd. Nummer:	2178	Fläche: in m ²	80	Länge in m:	10
Bestandestyp:	0204 Streuobstbestand (Streuobstwiese/-weide, Obstbaumreihen)				
Charakteristik:	Bearbeiter: TB Stöckl; Pfleger				

lfd. Nummer:	2179	Fläche: in m ²	273	Länge in m:	39
Bestandestyp:	0204 Streuobstbestand (Streuobstwiese/-weide, Obstbaumreihen)				
Charakteristik:	Bearbeiter: TB Stöckl; Pfleger				
lfd. Nummer:	2180	Fläche: in m ²	570	Länge in m:	95
Bestandestyp:	0204 Streuobstbestand (Streuobstwiese/-weide, Obstbaumreihen)				
Charakteristik:	Bearbeiter: TB Stöckl; Pfleger				
lfd. Nummer:	2181	Fläche: in m ²	84	Länge in m:	12
Bestandestyp:	0204 Streuobstbestand (Streuobstwiese/-weide, Obstbaumreihen)				
Charakteristik:	Bearbeiter: TB Stöckl; Pfleger				
lfd. Nummer:	2182	Fläche: in m ²	296	Länge in m:	37
Bestandestyp:	0204 Streuobstbestand (Streuobstwiese/-weide, Obstbaumreihen)				
Charakteristik:	Bearbeiter: TB Stöckl; Pfleger				
lfd. Nummer:	2183	Fläche: in m ²	196	Länge in m:	28
Bestandestyp:	0204 Streuobstbestand (Streuobstwiese/-weide, Obstbaumreihen)				
Charakteristik:	Bearbeiter: TB Stöckl; Pfleger				
lfd. Nummer:	2184	Fläche: in m ²	161	Länge in m:	23
Bestandestyp:	0204 Streuobstbestand (Streuobstwiese/-weide, Obstbaumreihen)				
Charakteristik:	Bearbeiter: TB Stöckl; Pfleger				
lfd. Nummer:	2185	Fläche: in m ²	56	Länge in m:	8
Bestandestyp:	0204 Streuobstbestand (Streuobstwiese/-weide, Obstbaumreihen)				
Charakteristik:	Bearbeiter: TB Stöckl; Pfleger				
lfd. Nummer:	2186	Fläche: in m ²	1470	Länge in m:	210
Bestandestyp:	0204 Streuobstbestand (Streuobstwiese/-weide, Obstbaumreihen)				
Charakteristik:	Bearbeiter: TB Stöckl; Pfleger				
lfd. Nummer:	2187	Fläche: in m ²	90	Länge in m:	15
Bestandestyp:	0204 Streuobstbestand (Streuobstwiese/-weide, Obstbaumreihen)				
Charakteristik:	Bearbeiter: TB Stöckl; Pfleger				
lfd. Nummer:	2188	Fläche: in m ²	576	Länge in m:	96
Bestandestyp:	0204 Streuobstbestand (Streuobstwiese/-weide, Obstbaumreihen)				
Charakteristik:	Bearbeiter: TB Stöckl; Pfleger				
lfd. Nummer:	2189	Fläche: in m ²	70	Länge in m:	10
Bestandestyp:	0204 Streuobstbestand (Streuobstwiese/-weide, Obstbaumreihen)				
Charakteristik:	Bearbeiter: TB Stöckl; Pfleger				
lfd. Nummer:	2190	Fläche: in m ²	112	Länge in m:	14
Bestandestyp:	0204 Streuobstbestand (Streuobstwiese/-weide, Obstbaumreihen)				
Charakteristik:	Bearbeiter: TB Stöckl; Pfleger				

lfd. Nummer:	2191	Fläche: in m ²	8706	Länge in m:	4353
Bestandestyp:	0202 Uferbegleitgehölz				
Charakteristik:	Baumschicht 10m hoch: Schwarzerle, Esche; Strauchschicht 3m hoch: Holler, Traubenkirsche, Walnuß; Krautschicht: Brennessel, Gundermann, Rohrglanzgras gp18				
	Bearbeiter: TB Stöckl; Pfleger				
lfd. Nummer:	2192	Fläche: in m ²	2168	Länge in m:	4336
Bestandestyp:	0402 Fließendes Gewässer				
Charakteristik:	Kleiner naturnaher Bach: 0,5m breit, 3cm tief, langsam fließend, Ufer flach, Sediment Schluff, Verlauf gestreckt gp18				
	Bearbeiter: TB Stöckl; Pfleger				
lfd. Nummer:	2193	Fläche: in m ²	72	Länge in m:	48
Bestandestyp:	0202 Uferbegleitgehölz				
Charakteristik:	1-reihig Schwarzerle, 10m hoch; Krautschicht: Himbeere, Brennessel, Waldzwenke gp3				
	Bearbeiter: TB Stöckl; Pfleger				
lfd. Nummer:	2194	Fläche: in m ²	215	Länge in m:	215
Bestandestyp:	0402 Fließendes Gewässer				
Charakteristik:	Naturnaher Bach: 1m breit, 4cm tief, mäßig rasch fließend, Ufer flach, Sediment Schluff gp17				
	Bearbeiter: TB Stöckl; Pfleger				
lfd. Nummer:	2195	Fläche: in m ²	1146	Länge in m:	382
Bestandestyp:	0202 Uferbegleitgehölz				
Charakteristik:	Baumschicht 15m hoch: Schwarzerle, Esche; Strauchschicht 3m hoch: Hasel, Pfaffenköppchen; Krautschicht: Waldzwenke, Gew. Nelkenwurz, Brennessel, Giersch, Seegrass gp17				
	Bearbeiter: TB Stöckl; Pfleger				
lfd. Nummer:	3001	Fläche: in m ²	632	Länge in m:	49
Bestandestyp:	0201 Kleinstwaldfläche ("Feldgehölz"), Gebüsch oder Baumgruppe unter 1000m²				
Charakteristik:	Baumschicht 10m hoch, Deckung 80%: Esche, Schwarzerle, Linde, Weiden; Strauchschicht 3m hoch, Deckung 30%: Holler, Traubenkirsche; Krautschicht Deckung 80%: Brennessel, Gundermann, Waldzwenke, Gew. Nelkenwurz ap28				
	Bearbeiter: TB Stöckl; Pfleger				
lfd. Nummer:	3002	Fläche: in m ²	4460	Länge in m:	181
Bestandestyp:	0103 Laub-Nadel-Mischwald/Laub-Nadelholz-Mischforst				
Charakteristik:					
	Bearbeiter: TB Stöckl; Pfleger				
lfd. Nummer:	3003	Fläche: in m ²	950	Länge in m:	65
Bestandestyp:	0603 Deponien				
Charakteristik:					
	Bearbeiter: TB Stöckl; Pfleger				
lfd. Nummer:	3004	Fläche: in m ²	117	Länge in m:	28
Bestandestyp:	0401 Stehendes Gewässer				
Charakteristik:	Kleiner, mäßig naturnaher Teich: vmtl. nicht mehr gepflegt, Ufer steil, keine Verlandung, mesotroph, mit Ufergehölz gp1				
	Bearbeiter: TB Stöckl; Pfleger				
lfd. Nummer:	3005	Fläche: in m ²	5463	Länge in m:	464
Bestandestyp:	0203 Heckenzug				
Charakteristik:					
	Bearbeiter: TB Stöckl; Pfleger				
lfd. Nummer:	3006	Fläche: in m ²	32293	Länge in m:	1154
Bestandestyp:	0103 Laub-Nadel-Mischwald/Laub-Nadelholz-Mischforst				
Charakteristik:					
	Bearbeiter: TB Stöckl; Pfleger				

lfd. Nummer:	3007	Fläche: in m ²	2572	Länge in m:	126
Bestandestyp:	0306 Neubewaldung/Aufforstung				
Charakteristik:					
	Bearbeiter: TB Stöckl; Pfleger				
lfd. Nummer:	3008	Fläche: in m ²	10761	Länge in m:	455
Bestandestyp:	0104 Laubwald/Laubholzforst				
Charakteristik:					
	Bearbeiter: TB Stöckl; Pfleger				
lfd. Nummer:	3009	Fläche: in m ²	5098	Länge in m:	343
Bestandestyp:	0104 Laubwald/Laubholzforst				
Charakteristik:					
	Bearbeiter: TB Stöckl; Pfleger				
lfd. Nummer:	3010	Fläche: in m ²	1034	Länge in m:	120
Bestandestyp:	0307 Feuchtes und nasses Extensivgrünland				
Charakteristik:	Feuchte Senke in Damwildgehege mit Seggen, Binsen; intensiv beweidet ap8				
	Bearbeiter: TB Stöckl; Pfleger				
lfd. Nummer:	3011	Fläche: in m ²	3617	Länge in m:	184
Bestandestyp:	0401 Stehendes Gewässer				
Charakteristik:	3 Fischteiche: 2 große Teiche, naturfern, Ufer steil, mit Blöcken befestigt, 1 kleiner naturnäherer mit flachen Ufern, Seggenverlandung; Fischbesatz gp4				
	Bearbeiter: TB Stöckl; Pfleger				
lfd. Nummer:	3012	Fläche: in m ²	4770	Länge in m:	142
Bestandestyp:	0304 Sukzessionsfläche in ehemaligen Intensivgebieten				
Charakteristik:					
	Bearbeiter: TB Stöckl; Pfleger				
lfd. Nummer:	3013	Fläche: in m ²	10160	Länge in m:	237
Bestandestyp:	030802 Mesophile, "bunte" Fettwiese und die meisten Magerrasen, -weiden				
Charakteristik:	etwas artenreichere Fettwiese: Kohldistel, Flockenblume, Bärenklau, Wiesenlabkraut, Schafgarbe, Glatthafer ap11				
	Bearbeiter: TB Stöckl; Pfleger				
lfd. Nummer:	3014	Fläche: in m ²	356	Länge in m:	63
Bestandestyp:	030303 Sukzessionsfläche von frischem artenreichem Magergrünland				
Charakteristik:	Magerwiesen brache mit Gehölzanflug (Eiche, Esche bis 1,5m hoch): Flockenblume, Clematis, Galtthafer, Ackerwitwenblume, Wiesenlabkraut, Hornklee ap10				
	Bearbeiter: TB Stöckl; Pfleger				
lfd. Nummer:	3015	Fläche: in m ²	353	Länge in m:	36
Bestandestyp:	0204 Streuobstbestand (Streuobstwiese/-weide, Obstbaumreihen)				
Charakteristik:					
	Bearbeiter: TB Stöckl; Pfleger				
lfd. Nummer:	3016	Fläche: in m ²	99	Länge in m:	22
Bestandestyp:	0204 Streuobstbestand (Streuobstwiese/-weide, Obstbaumreihen)				
Charakteristik:					
	Bearbeiter: TB Stöckl; Pfleger				
lfd. Nummer:	3017	Fläche: in m ²	1158	Länge in m:	74
Bestandestyp:	030802 Mesophile, "bunte" Fettwiese und die meisten Magerrasen, -weiden				
Charakteristik:	Gemähte Magerwiese: Margerite, Flockenblume, Leuzenzahn, Schafgarbe, randlich Thymian ap27				
	Bearbeiter: TB Stöckl; Pfleger				

lfd. Nummer:	3018	Fläche: in m ²	371	Länge in m:	40
Bestandestyp:	030802 Mesophile, "bunte" Fettwiese und die meisten Magerrasen, -weiden				
Charakteristik:	Beweideter Magerrasen auf Böschung: Margerite, Ackerwitwenblume, Wiesenlabkraut, Wilde Möhre ap26				
	Bearbeiter: TB Stöckl; Pfleger				
lfd. Nummer:	3019	Fläche: in m ²	335	Länge in m:	35
Bestandestyp:	0201 Kleinstwaldfläche ("Feldgehölz"), Gebüsch oder Baumgruppe unter 1000m²				
Charakteristik:	Fichten (8m hoch) um Wasserspeicher ap23				
	Bearbeiter: TB Stöckl; Pfleger				
lfd. Nummer:	3020	Fläche: in m ²	350	Länge in m:	46
Bestandestyp:	0401 Stehendes Gewässer				
Charakteristik:	2 Fischteiche: der kleinere naturfern, blockbefestigte Ufer; der größere mäßig naturnah, Ufer unbefestigt, großteils eher steil da von Bisam bearbeitet; vmtl. Fischbesatz gp19				
	Bearbeiter: TB Stöckl; Pfleger				
lfd. Nummer:	3021	Fläche: in m ²	27606	Länge in m:	353
Bestandestyp:	030303 Sukzessionsfläche von frischem artenreichem Magergrünland				
Charakteristik:	ap33Mageriwesensukzession: Glatthafer, Flockenblume, Schafgarbe, Wilde Möhre, euenzahn; zumindest heuer noch nicht gemäht				
	Bearbeiter: TB Stöckl; Pfleger				
lfd. Nummer:	3022	Fläche: in m ²	20490	Länge in m:	310
Bestandestyp:	0304 Sukzessionsfläche in ehemaligen Intensivgebieten				
Charakteristik:					
	Bearbeiter: TB Stöckl; Pfleger				
lfd. Nummer:	3023	Fläche: in m ²	3961	Länge in m:	166
Bestandestyp:	0304 Sukzessionsfläche in ehemaligen Intensivgebieten				
Charakteristik:					
	Bearbeiter: TB Stöckl; Pfleger				
lfd. Nummer:	3024	Fläche: in m ²	1021	Länge in m:	63
Bestandestyp:	0401 Stehendes Gewässer				
Charakteristik:	Naturferner Fischteich: Ufer holz- und blockbefestigt gp23				
	Bearbeiter: TB Stöckl; Pfleger				
lfd. Nummer:	3025	Fläche: in m ²	244	Länge in m:	54
Bestandestyp:	0203 Heckenzug				
Charakteristik:					
	Bearbeiter: TB Stöckl; Pfleger				
lfd. Nummer:	3026	Fläche: in m ²	804	Länge in m:	83
Bestandestyp:	0203 Heckenzug				
Charakteristik:					
	Bearbeiter: TB Stöckl; Pfleger				
lfd. Nummer:	3027	Fläche: in m ²	1490	Länge in m:	76
Bestandestyp:	0104 Laubwald/Laubholzforst				
Charakteristik:					
	Bearbeiter: TB Stöckl; Pfleger				
lfd. Nummer:	3028	Fläche: in m ²	108	Länge in m:	22
Bestandestyp:	0401 Stehendes Gewässer				
Charakteristik:	Naturferner Hofteich: Ufer blockbefestigtgp8				
	Bearbeiter: TB Stöckl; Pfleger				
lfd. Nummer:	3029	Fläche: in m ²	92	Länge in m:	20
Bestandestyp:	0401 Stehendes Gewässer				
Charakteristik:	Kleiner naturnaher Teich: Ufer flach bis steil, stellenweise Binsenverlandung gp9				
	Bearbeiter: TB Stöckl; Pfleger				

lfd. Nummer: **3030** Fläche: in m² **911** Länge in m: **133**
 Bestandestyp: **030301 Sukzessionsfläche des feuchten und nassen Extensivgrünlandes mit oder ohne jüngerem Gehölzaufwuchs**
 Charakteristik: Bachstaudenflur: Mädesüß, Brennessel, Knäuelgras, Binsen
 Bearbeiter: TB Stöckl; Pfleger

lfd. Nummer: **3031** Fläche: in m² **5764** Länge in m: **322**
 Bestandestyp: **030802 Mesophile, "bunte" Fettwiese und die meisten Magerrasen, -weiden**
 Charakteristik: Artenreiche Fettwiese: Flockenblume, Schafgarbe, Kholdistel, Frauenmantel; gerade gemäht, wenig erkennbar ap16
 Bearbeiter: TB Stöckl; Pfleger

lfd. Nummer: **3032** Fläche: in m² **2055** Länge in m: **128**
 Bestandestyp: **030802 Mesophile, "bunte" Fettwiese und die meisten Magerrasen, -weiden**
 Charakteristik: Magerwiese: Flockenblume, Glatthafer, Scharfer Hahnenfuß, Schafgarbe, Goldahfer, Rotklee, Leuzenzahn ap30
 Bearbeiter: TB Stöckl; Pfleger

lfd. Nummer: **3033** Fläche: in m² **3249** Länge in m: **111**
 Bestandestyp: **0104 Laubwald/Laubholzforst**
 Charakteristik:
 Bearbeiter: TB Stöckl; Pfleger

lfd. Nummer: **3034** Fläche: in m² **1270** Länge in m: **96**
 Bestandestyp: **0104 Laubwald/Laubholzforst**
 Charakteristik:
 Bearbeiter: TB Stöckl; Pfleger

lfd. Nummer: **3035** Fläche: in m² **1319** Länge in m: **78**
 Bestandestyp: **0204 Streuobstbestand (Streuobstwiese/-weide, Obstbaumreihen)**
 Charakteristik:
 Bearbeiter: TB Stöckl; Pfleger

lfd. Nummer: **3036** Fläche: in m² **1463** Länge in m: **100**
 Bestandestyp: **030303 Sukzessionsfläche von frischem artenreichem Magergrünland**
 Charakteristik: Sukzession auf Böschung: Seegras dominiert, Himbeere, Wiesenlabkraut, Brennessel, Rohrglanzgras ap21
 Bearbeiter: TB Stöckl; Pfleger

lfd. Nummer: **3037** Fläche: in m² **85** Länge in m: **17**
 Bestandestyp: **0401 Stehendes Gewässer**
 Charakteristik: Kleiner naturnaher Teich: Ufer flach bis steil, unbefestigt, ungepflegt, mit Fichten, Birken und Weiden gesäumt gp16
 Bearbeiter: TB Stöckl; Pfleger

lfd. Nummer: **3038** Fläche: in m² **1928** Länge in m: **100**
 Bestandestyp: **0104 Laubwald/Laubholzforst**
 Charakteristik:
 Bearbeiter: TB Stöckl; Pfleger

lfd. Nummer: **3039** Fläche: in m² **2559** Länge in m: **114**
 Bestandestyp: **0103 Laub-Nadel-Mischwald/Laub-Nadelholz-Mischforst**
 Charakteristik:
 Bearbeiter: TB Stöckl; Pfleger

lfd. Nummer: **3040** Fläche: in m² **937** Länge in m: **86**
 Bestandestyp: **0204 Streuobstbestand (Streuobstwiese/-weide, Obstbaumreihen)**
 Charakteristik:
 Bearbeiter: TB Stöckl; Pfleger

lfd. Nummer:	3041	Fläche: in m ²	460	Länge in m:	50
Bestandestyp:	030802 Mesophile, "bunte" Fettwiese und die meisten Magerrasen, -weiden				
Charakteristik:	Magerwiese: Flockenblume, Glatthafer, Scharfer Hahnenfuß, Schafgarbe, Goldahfer, Rotklee, Leuzenzahn ap30				
	Bearbeiter: TB Stöckl; Pfleger				
lfd. Nummer:	3042	Fläche: in m ²	2062	Länge in m:	92
Bestandestyp:	030802 Mesophile, "bunte" Fettwiese und die meisten Magerrasen, -weiden				
Charakteristik:	Etwas artenreichere, leicht feuchte Wiese: Kohldistel, Seegras, Flockenblume, Schafgarbe, Kirechender Hahnenfuß, Kamille ap31				
	Bearbeiter: TB Stöckl; Pfleger				
lfd. Nummer:	3043	Fläche: in m ²	1830	Länge in m:	136
Bestandestyp:	0401 Stehendes Gewässer				
Charakteristik:	3 Fischteiche: 1 kleinerer älterer naturnah mit eher flachen Ufern, ungepflegt; 2 neu gegrabene mit eher flachen Ufern, stellenweise Blockbefestigung gp26				
	Bearbeiter: TB Stöckl; Pfleger				
lfd. Nummer:	3044	Fläche: in m ²	116	Länge in m:	21
Bestandestyp:	0201 Kleinstwaldfläche ("Feldgehölz"), Gebüsch oder Baumgruppe unter 1000m²				
Charakteristik:	Feldgehölz/Gebüschunsel: Baum/Strauchschicht 6m hoch, Deckung 90%: Lärche, Rose, Aschweide, Silberweide, Hasel; Krautschicht: Brennessel, Gundermann ap29				
	Bearbeiter: TB Stöckl; Pfleger				
lfd. Nummer:	3045	Fläche: in m ²	236	Länge in m:	37
Bestandestyp:	0401 Stehendes Gewässer				
Charakteristik:	Nicht mehr genutzter Hofteich, Wasser etwas abgelassen, daher Ufer flach, dicht bewachsen, Verlandung mit Knöterich; eutroph gp30				
	Bearbeiter: TB Stöckl; Pfleger				
lfd. Nummer:	3046	Fläche: in m ²	1393	Länge in m:	97
Bestandestyp:	030303 Sukzessionsfläche von frischem artenreichem Magergrünland				
Charakteristik:	Zumindest heuer nicht gemähte Magerwiese: Schafgarbe, Flockenblume, Leuzenzahn, Margerite ap32				
	Bearbeiter: TB Stöckl; Pfleger				
lfd. Nummer:	3047	Fläche: in m ²	2396	Länge in m:	208
Bestandestyp:	0203 Heckenzug				
Charakteristik:					
	Bearbeiter: TB Stöckl; Pfleger				
lfd. Nummer:	3048	Fläche: in m ²	304	Länge in m:	36
Bestandestyp:	0401 Stehendes Gewässer				
Charakteristik:	Mäßig naturnaher Fischteich: Ufer flach bis steil, tw. betonbefestigt, keine Verlandung gp15				
	Bearbeiter: TB Stöckl; Pfleger				
lfd. Nummer:	3049	Fläche: in m ²	43578	Länge in m:	547
Bestandestyp:	0102 Nadelwald/Nadelholzforst				
Charakteristik:					
	Bearbeiter: TB Stöckl; Pfleger				
lfd. Nummer:	3050	Fläche: in m ²	37895	Länge in m:	465
Bestandestyp:	0102 Nadelwald/Nadelholzforst				
Charakteristik:					
	Bearbeiter: TB Stöckl; Pfleger				
lfd. Nummer:	3051	Fläche: in m ²	32696	Länge in m:	561
Bestandestyp:	0103 Laub-Nadel-Mischwald/Laub-Nadelholz-Mischforst				
Charakteristik:					
	Bearbeiter: TB Stöckl; Pfleger				

lfd. Nummer:	3052	Fläche: in m ²	24526	Länge in m:	330
Bestandestyp:	0103 Laub-Nadel-Mischwald/Laub-Nadelholz-Mischforst				
Charakteristik:	Bearbeiter: TB Stöckl; Pfleger				
lfd. Nummer:	3053	Fläche: in m ²	51797	Länge in m:	648
Bestandestyp:	0103 Laub-Nadel-Mischwald/Laub-Nadelholz-Mischforst				
Charakteristik:	Bearbeiter: TB Stöckl; Pfleger				
lfd. Nummer:	3054	Fläche: in m ²	5359	Länge in m:	265
Bestandestyp:	0103 Laub-Nadel-Mischwald/Laub-Nadelholz-Mischforst				
Charakteristik:	Bearbeiter: TB Stöckl; Pfleger				
lfd. Nummer:	3055	Fläche: in m ²	4916	Länge in m:	281
Bestandestyp:	0103 Laub-Nadel-Mischwald/Laub-Nadelholz-Mischforst				
Charakteristik:	Bearbeiter: TB Stöckl; Pfleger				
lfd. Nummer:	3056	Fläche: in m ²	411675	Länge in m:	1978
Bestandestyp:	0103 Laub-Nadel-Mischwald/Laub-Nadelholz-Mischforst				
Charakteristik:	Bearbeiter: TB Stöckl; Pfleger				
lfd. Nummer:	3057	Fläche: in m ²	4614	Länge in m:	170
Bestandestyp:	0104 Laubwald/Laubholzforst				
Charakteristik:	Bearbeiter: TB Stöckl; Pfleger				
lfd. Nummer:	3058	Fläche: in m ²	12526	Länge in m:	702
Bestandestyp:	0202 Uferbegleitgehölz				
Charakteristik:	Baumschicht 10m hoch: Linde, Schwarzerle, Esche, Bergahorn; Strauchschicht 3,5m hoch: Hasel, Hartriegel, Linde, Holler; Krautschicht: Gew. Nelkenwurz, Brennessel; Krautsaum schmal gp24				
	Bearbeiter: TB Stöckl; Pfleger				
lfd. Nummer:	3059	Fläche: in m ²	272928	Länge in m:	1855
Bestandestyp:	0103 Laub-Nadel-Mischwald/Laub-Nadelholz-Mischforst				
Charakteristik:	Bearbeiter: TB Stöckl; Pfleger				
lfd. Nummer:	3060	Fläche: in m ²	1017	Länge in m:	107
Bestandestyp:	0203 Heckenzug				
Charakteristik:	Bearbeiter: TB Stöckl; Pfleger				
lfd. Nummer:	3061	Fläche: in m ²	50652	Länge in m:	739
Bestandestyp:	0103 Laub-Nadel-Mischwald/Laub-Nadelholz-Mischforst				
Charakteristik:	Bearbeiter: TB Stöckl; Pfleger				
lfd. Nummer:	3062	Fläche: in m ²	22088	Länge in m:	320
Bestandestyp:	0202 Uferbegleitgehölz				
Charakteristik:	Baumschicht bis 25m hoch, Deckung 70%: Esche, Schwarzerle, Eiche; Strauchschicht 4m hoch, Deckung 20%: Hasel, Traubenkirsche, Holer, Schwarzerle; Krautschicht Deckung 50%: Brennessel, Knäuelgras, Waldzwenke, Gundermann gp20				
	Bearbeiter: TB Stöckl; Pfleger				

lfd. Nummer:	3063	Fläche: in m ²	23403	Länge in m:	320
Bestandestyp:	0103 Laub-Nadel-Mischwald/Laub-Nadelholz-Mischforst				
Charakteristik:					
	Bearbeiter: TB Stöckl; Pfleger				
lfd. Nummer:	3064	Fläche: in m ²	3454	Länge in m:	182
Bestandestyp:	0104 Laubwald/Laubholzforst				
Charakteristik:					
	Bearbeiter: TB Stöckl; Pfleger				
lfd. Nummer:	3065	Fläche: in m ²	5651	Länge in m:	153
Bestandestyp:	0104 Laubwald/Laubholzforst				
Charakteristik:					
	Bearbeiter: TB Stöckl; Pfleger				
lfd. Nummer:	3066	Fläche: in m ²	4159	Länge in m:	349
Bestandestyp:	0103 Laub-Nadel-Mischwald/Laub-Nadelholz-Mischforst				
Charakteristik:					
	Bearbeiter: TB Stöckl; Pfleger				
lfd. Nummer:	3067	Fläche: in m ²	15113	Länge in m:	666
Bestandestyp:	0104 Laubwald/Laubholzforst				
Charakteristik:					
	Bearbeiter: TB Stöckl; Pfleger				
lfd. Nummer:	3068	Fläche: in m ²	9258	Länge in m:	201
Bestandestyp:	0104 Laubwald/Laubholzforst				
Charakteristik:					
	Bearbeiter: TB Stöckl; Pfleger				
lfd. Nummer:	3069	Fläche: in m ²	35471	Länge in m:	447
Bestandestyp:	0103 Laub-Nadel-Mischwald/Laub-Nadelholz-Mischforst				
Charakteristik:					
	Bearbeiter: TB Stöckl; Pfleger				
lfd. Nummer:	3070	Fläche: in m ²	25400	Länge in m:	360
Bestandestyp:	0103 Laub-Nadel-Mischwald/Laub-Nadelholz-Mischforst				
Charakteristik:					
	Bearbeiter: TB Stöckl; Pfleger				
lfd. Nummer:	3071	Fläche: in m ²	23442	Länge in m:	1016
Bestandestyp:	0202 Uferbegleitgehölz				
Charakteristik:	Baumschicht 15 hoch: Esche, Schwarzerle, Hybridpappel; Strauchschicht 3m hoch: Hartriegel, Traubenkirsche, Hasel, Dirndl; Krautschicht: Gew. Nelkenwurz dominiert, Lungenkraut, Himbeere; Krautsaum vorhanden gp14				
	Bearbeiter: TB Stöckl; Pfleger				
lfd. Nummer:	3072	Fläche: in m ²	12555	Länge in m:	231
Bestandestyp:	0103 Laub-Nadel-Mischwald/Laub-Nadelholz-Mischforst				
Charakteristik:					
	Bearbeiter: TB Stöckl; Pfleger				
lfd. Nummer:	3073	Fläche: in m ²	39278	Länge in m:	1545
Bestandestyp:	0202 Uferbegleitgehölz				
Charakteristik:	Baumschicht 15m hoch: Esche, Schwarzerle, Bergahorn; Strauchschicht 3m hoch: Esche, Bergahorn, Traubenkirsche, Holler, Krautschicht: Brennessel, Gundermann gp13				
	Bearbeiter: TB Stöckl; Pfleger				

lfd. Nummer:	3074	Fläche: in m ²	5281	Länge in m:	309
Bestandestyp:	0202 Uferbegleitgehölz				
Charakteristik:	Baumschicht 10m hoch: Schwarzerle, Esche, Silberweide, Hybridpappel, Eiche; Strauchschicht 3m hoch: Weiden, Gew. Schneeball, Traubenkirsche, Holler, Schwarzerle; Krautschicht: Brennessel, Lungenkraut, Rohrglanzgras gp25				
	Bearbeiter: TB Stöckl; Pfleger				
lfd. Nummer:	3075	Fläche: in m ²	60440	Länge in m:	1755
Bestandestyp:	0202 Uferbegleitgehölz				
Charakteristik:	Baumschicht 15m hoch, Deckung 70%: Esche, Schwarzerle, Fichte, Traubenkirsche; Strauchschicht 3m hoch, Deckung 10%: Holler, Schwarzerle, Esche, Traubenkirsche; Krautschicht Deckung 90%: Brennessel, Taubnessel, Gundermann, Lungenkraut gp22				
	Bearbeiter: TB Stöckl; Pfleger				
lfd. Nummer:	3076	Fläche: in m ²	28683	Länge in m:	1021
Bestandestyp:	0202 Uferbegleitgehölz				
Charakteristik:	Baumschicht 15m hoch: Esche, Schwarzerle; Strauchschicht 3m hoch: Pfaffenkäppchen, Schwarzerle, Holler, Traubenkirsche; Krautschicht: Brennessel, Gundermann, Giersch gp21				
	Bearbeiter: TB Stöckl; Pfleger				
lfd. Nummer:	3077	Fläche: in m ²	50450	Länge in m:	523
Bestandestyp:	0103 Laub-Nadel-Mischwald/Laub-Nadelholz-Mischforst				
Charakteristik:					
	Bearbeiter: TB Stöckl; Pfleger				
lfd. Nummer:	3078	Fläche: in m ²	216535	Länge in m:	2574
Bestandestyp:	0103 Laub-Nadel-Mischwald/Laub-Nadelholz-Mischforst				
Charakteristik:					
	Bearbeiter: TB Stöckl; Pfleger				
lfd. Nummer:	3079	Fläche: in m ²	346	Länge in m:	52
Bestandestyp:	030303 Sukzessionsfläche von frischem artenreichem Magergrünland				
Charakteristik:	nicht gemähte Kohldistel-Magerwiesensukzession auf Böschung: Glatthafer, Fuchsschwanz, Kohldistel, Knäuegras, Seggen, Wiesenlabkraut, Ackerwitwenblume ap7				
	Bearbeiter: TB Stöckl; Pfleger				
lfd. Nummer:	3080	Fläche: in m ²	14249	Länge in m:	555
Bestandestyp:	0202 Uferbegleitgehölz				
Charakteristik:	Baumschicht 15m hoch, Deckung 80%: Bergahorn, Schwarzerle, Esche, Birke; Strauchschicht 3m hoch, Deckung 20%: Hasel, Bergahorn, Holler, Esche; Krautschicht Deckung 10%: Waldzwenke, Lungenkraut, Gundermann gp2				
	Bearbeiter: TB Stöckl; Pfleger				
lfd. Nummer:	3081	Fläche: in m ²	77249	Länge in m:	2366
Bestandestyp:	0202 Uferbegleitgehölz				
Charakteristik:	Baumschicht 10m hoch: Schwarzerle, Esche; Strauchschicht 3m hoch: Holler, Traubenkirsche, Walnuß; Krautschicht: Brennessel, Gundermann, Rohrglanzgras gp18				
	Bearbeiter: TB Stöckl; Pfleger				
lfd. Nummer:	3082	Fläche: in m ²	15844	Länge in m:	793
Bestandestyp:	0202 Uferbegleitgehölz				
Charakteristik:	Baumschicht 15m hoch: Esche, Schwarzerle, Bergahorn, Birke, Vogelkirsche, Apfel; Strauchschicht 3m hoch: Hasel, Holler, Traubenkirsche; Krautschicht: Gew. Nelkenwurz, Brennessel, Himbeere, Waldzwenke gp11				
	Bearbeiter: TB Stöckl; Pfleger				
lfd. Nummer:	3083	Fläche: in m ²	603	Länge in m:	53
Bestandestyp:	0204 Streuobstbestand (Streuobstwiese/-weide, Obstbaumreihen)				
Charakteristik:					
	Bearbeiter: TB Stöckl; Pfleger				

lfd. Nummer:	3084	Fläche: in m ²	638	Länge in m:	51
Bestandestyp:	0204 Streuobstbestand (Streuobstwiese/-weide, Obstbaumreihen)				
Charakteristik:	Bearbeiter: TB Stöckl; Pfleger				
lfd. Nummer:	3085	Fläche: in m ²	1386	Länge in m:	98
Bestandestyp:	0204 Streuobstbestand (Streuobstwiese/-weide, Obstbaumreihen)				
Charakteristik:	Bearbeiter: TB Stöckl; Pfleger				
lfd. Nummer:	3086	Fläche: in m ²	4376	Länge in m:	201
Bestandestyp:	0204 Streuobstbestand (Streuobstwiese/-weide, Obstbaumreihen)				
Charakteristik:	Bearbeiter: TB Stöckl; Pfleger				
lfd. Nummer:	3087	Fläche: in m ²	758	Länge in m:	55
Bestandestyp:	0204 Streuobstbestand (Streuobstwiese/-weide, Obstbaumreihen)				
Charakteristik:	Bearbeiter: TB Stöckl; Pfleger				
lfd. Nummer:	3088	Fläche: in m ²	669	Länge in m:	54
Bestandestyp:	0204 Streuobstbestand (Streuobstwiese/-weide, Obstbaumreihen)				
Charakteristik:	Bearbeiter: TB Stöckl; Pfleger				
lfd. Nummer:	3089	Fläche: in m ²	5624	Länge in m:	192
Bestandestyp:	0306 Neubewaldung/Aufforstung				
Charakteristik:	Bearbeiter: TB Stöckl; Pfleger				
lfd. Nummer:	3090	Fläche: in m ²	1459	Länge in m:	86
Bestandestyp:	0204 Streuobstbestand (Streuobstwiese/-weide, Obstbaumreihen)				
Charakteristik:	Bearbeiter: TB Stöckl; Pfleger				
lfd. Nummer:	3091	Fläche: in m ²	1903	Länge in m:	126
Bestandestyp:	0204 Streuobstbestand (Streuobstwiese/-weide, Obstbaumreihen)				
Charakteristik:	Bearbeiter: TB Stöckl; Pfleger				
lfd. Nummer:	3092	Fläche: in m ²	647	Länge in m:	73
Bestandestyp:	0204 Streuobstbestand (Streuobstwiese/-weide, Obstbaumreihen)				
Charakteristik:	Bearbeiter: TB Stöckl; Pfleger				
lfd. Nummer:	3093	Fläche: in m ²	1748	Länge in m:	87
Bestandestyp:	0204 Streuobstbestand (Streuobstwiese/-weide, Obstbaumreihen)				
Charakteristik:	Bearbeiter: TB Stöckl; Pfleger				
lfd. Nummer:	3094	Fläche: in m ²	368	Länge in m:	42
Bestandestyp:	0204 Streuobstbestand (Streuobstwiese/-weide, Obstbaumreihen)				
Charakteristik:	Bearbeiter: TB Stöckl; Pfleger				
lfd. Nummer:	3095	Fläche: in m ²	1571	Länge in m:	135
Bestandestyp:	0204 Streuobstbestand (Streuobstwiese/-weide, Obstbaumreihen)				
Charakteristik:	Bearbeiter: TB Stöckl; Pfleger				

lfd. Nummer:	3096	Fläche: in m ²	601	Länge in m:	46
Bestandestyp:	0204 Streuobstbestand (Streuobstwiese/-weide, Obstbaumreihen)				
Charakteristik:	Bearbeiter: TB Stöckl; Pfleger				
lfd. Nummer:	3097	Fläche: in m ²	3168	Länge in m:	114
Bestandestyp:	0204 Streuobstbestand (Streuobstwiese/-weide, Obstbaumreihen)				
Charakteristik:	Bearbeiter: TB Stöckl; Pfleger				
lfd. Nummer:	3098	Fläche: in m ²	10279	Länge in m:	328
Bestandestyp:	0204 Streuobstbestand (Streuobstwiese/-weide, Obstbaumreihen)				
Charakteristik:	Bearbeiter: TB Stöckl; Pfleger				
lfd. Nummer:	3099	Fläche: in m ²	2188	Länge in m:	104
Bestandestyp:	0204 Streuobstbestand (Streuobstwiese/-weide, Obstbaumreihen)				
Charakteristik:	Bearbeiter: TB Stöckl; Pfleger				
lfd. Nummer:	3100	Fläche: in m ²	348	Länge in m:	40
Bestandestyp:	0204 Streuobstbestand (Streuobstwiese/-weide, Obstbaumreihen)				
Charakteristik:	Bearbeiter: TB Stöckl; Pfleger				
lfd. Nummer:	3101	Fläche: in m ²	6520	Länge in m:	228
Bestandestyp:	0204 Streuobstbestand (Streuobstwiese/-weide, Obstbaumreihen)				
Charakteristik:	Bearbeiter: TB Stöckl; Pfleger				
lfd. Nummer:	3102	Fläche: in m ²	3562	Länge in m:	126
Bestandestyp:	0204 Streuobstbestand (Streuobstwiese/-weide, Obstbaumreihen)				
Charakteristik:	Bearbeiter: TB Stöckl; Pfleger				
lfd. Nummer:	3103	Fläche: in m ²	439	Länge in m:	44
Bestandestyp:	0204 Streuobstbestand (Streuobstwiese/-weide, Obstbaumreihen)				
Charakteristik:	Bearbeiter: TB Stöckl; Pfleger				
lfd. Nummer:	3104	Fläche: in m ²	1521	Länge in m:	92
Bestandestyp:	0204 Streuobstbestand (Streuobstwiese/-weide, Obstbaumreihen)				
Charakteristik:	Bearbeiter: TB Stöckl; Pfleger				
lfd. Nummer:	3105	Fläche: in m ²	942	Länge in m:	104
Bestandestyp:	0204 Streuobstbestand (Streuobstwiese/-weide, Obstbaumreihen)				
Charakteristik:	Bearbeiter: TB Stöckl; Pfleger				
lfd. Nummer:	3106	Fläche: in m ²	364	Länge in m:	40
Bestandestyp:	0204 Streuobstbestand (Streuobstwiese/-weide, Obstbaumreihen)				
Charakteristik:	Bearbeiter: TB Stöckl; Pfleger				
lfd. Nummer:	3107	Fläche: in m ²	1062	Länge in m:	68
Bestandestyp:	0204 Streuobstbestand (Streuobstwiese/-weide, Obstbaumreihen)				
Charakteristik:	Bearbeiter: TB Stöckl; Pfleger				

lfd. Nummer:	3108	Fläche: in m ²	1010	Länge in m:	70
Bestandestyp:	0204 Streuobstbestand (Streuobstwiese/-weide, Obstbaumreihen)				
Charakteristik:	Bearbeiter: TB Stöckl; Pfleger				
lfd. Nummer:	3109	Fläche: in m ²	827	Länge in m:	72
Bestandestyp:	0204 Streuobstbestand (Streuobstwiese/-weide, Obstbaumreihen)				
Charakteristik:	Bearbeiter: TB Stöckl; Pfleger				
lfd. Nummer:	3110	Fläche: in m ²	4846	Länge in m:	169
Bestandestyp:	0204 Streuobstbestand (Streuobstwiese/-weide, Obstbaumreihen)				
Charakteristik:	Bearbeiter: TB Stöckl; Pfleger				
lfd. Nummer:	3111	Fläche: in m ²	1688	Länge in m:	93
Bestandestyp:	0204 Streuobstbestand (Streuobstwiese/-weide, Obstbaumreihen)				
Charakteristik:	Bearbeiter: TB Stöckl; Pfleger				
lfd. Nummer:	3112	Fläche: in m ²	1089	Länge in m:	82
Bestandestyp:	0204 Streuobstbestand (Streuobstwiese/-weide, Obstbaumreihen)				
Charakteristik:	Bearbeiter: TB Stöckl; Pfleger				
lfd. Nummer:	3113	Fläche: in m ²	96	Länge in m:	22
Bestandestyp:	0204 Streuobstbestand (Streuobstwiese/-weide, Obstbaumreihen)				
Charakteristik:	Bearbeiter: TB Stöckl; Pfleger				
lfd. Nummer:	3114	Fläche: in m ²	178	Länge in m:	29
Bestandestyp:	0204 Streuobstbestand (Streuobstwiese/-weide, Obstbaumreihen)				
Charakteristik:	Bearbeiter: TB Stöckl; Pfleger				
lfd. Nummer:	3115	Fläche: in m ²	1098	Länge in m:	64
Bestandestyp:	0204 Streuobstbestand (Streuobstwiese/-weide, Obstbaumreihen)				
Charakteristik:	Bearbeiter: TB Stöckl; Pfleger				
lfd. Nummer:	3116	Fläche: in m ²	248	Länge in m:	35
Bestandestyp:	0204 Streuobstbestand (Streuobstwiese/-weide, Obstbaumreihen)				
Charakteristik:	Bearbeiter: TB Stöckl; Pfleger				
lfd. Nummer:	3117	Fläche: in m ²	477	Länge in m:	45
Bestandestyp:	0204 Streuobstbestand (Streuobstwiese/-weide, Obstbaumreihen)				
Charakteristik:	Bearbeiter: TB Stöckl; Pfleger				
lfd. Nummer:	3118	Fläche: in m ²	2001	Länge in m:	93
Bestandestyp:	0204 Streuobstbestand (Streuobstwiese/-weide, Obstbaumreihen)				
Charakteristik:	Bearbeiter: TB Stöckl; Pfleger				
lfd. Nummer:	3119	Fläche: in m ²	1196	Länge in m:	90
Bestandestyp:	0204 Streuobstbestand (Streuobstwiese/-weide, Obstbaumreihen)				
Charakteristik:	Bearbeiter: TB Stöckl; Pfleger				

lfd. Nummer:	3120	Fläche: in m ²	419	Länge in m:	45
Bestandestyp:	0204 Streuobstbestand (Streuobstwiese/-weide, Obstbaumreihen)				
Charakteristik:	Bearbeiter: TB Stöckl; Pfleger				
lfd. Nummer:	3121	Fläche: in m ²	830	Länge in m:	67
Bestandestyp:	0204 Streuobstbestand (Streuobstwiese/-weide, Obstbaumreihen)				
Charakteristik:	Bearbeiter: TB Stöckl; Pfleger				
lfd. Nummer:	3122	Fläche: in m ²	776	Länge in m:	56
Bestandestyp:	0204 Streuobstbestand (Streuobstwiese/-weide, Obstbaumreihen)				
Charakteristik:	Bearbeiter: TB Stöckl; Pfleger				
lfd. Nummer:	3123	Fläche: in m ²	661	Länge in m:	55
Bestandestyp:	0204 Streuobstbestand (Streuobstwiese/-weide, Obstbaumreihen)				
Charakteristik:	Bearbeiter: TB Stöckl; Pfleger				
lfd. Nummer:	3124	Fläche: in m ²	1744	Länge in m:	106
Bestandestyp:	0204 Streuobstbestand (Streuobstwiese/-weide, Obstbaumreihen)				
Charakteristik:	Bearbeiter: TB Stöckl; Pfleger				
lfd. Nummer:	3125	Fläche: in m ²	4320	Länge in m:	168
Bestandestyp:	0204 Streuobstbestand (Streuobstwiese/-weide, Obstbaumreihen)				
Charakteristik:	Bearbeiter: TB Stöckl; Pfleger				
lfd. Nummer:	3126	Fläche: in m ²	1098	Länge in m:	67
Bestandestyp:	0204 Streuobstbestand (Streuobstwiese/-weide, Obstbaumreihen)				
Charakteristik:	Bearbeiter: TB Stöckl; Pfleger				
lfd. Nummer:	3127	Fläche: in m ²	1248	Länge in m:	81
Bestandestyp:	0204 Streuobstbestand (Streuobstwiese/-weide, Obstbaumreihen)				
Charakteristik:	Bearbeiter: TB Stöckl; Pfleger				
lfd. Nummer:	3128	Fläche: in m ²	2330	Länge in m:	114
Bestandestyp:	0204 Streuobstbestand (Streuobstwiese/-weide, Obstbaumreihen)				
Charakteristik:	Bearbeiter: TB Stöckl; Pfleger				
lfd. Nummer:	3129	Fläche: in m ²	256	Länge in m:	43
Bestandestyp:	0204 Streuobstbestand (Streuobstwiese/-weide, Obstbaumreihen)				
Charakteristik:	Bearbeiter: TB Stöckl; Pfleger				
lfd. Nummer:	3130	Fläche: in m ²	502	Länge in m:	48
Bestandestyp:	0204 Streuobstbestand (Streuobstwiese/-weide, Obstbaumreihen)				
Charakteristik:	Bearbeiter: TB Stöckl; Pfleger				
lfd. Nummer:	3131	Fläche: in m ²	3127	Länge in m:	132
Bestandestyp:	0204 Streuobstbestand (Streuobstwiese/-weide, Obstbaumreihen)				
Charakteristik:	Bearbeiter: TB Stöckl; Pfleger				

lfd. Nummer:	3132	Fläche: in m ²	1805	Länge in m:	122
Bestandestyp:	0204 Streuobstbestand (Streuobstwiese/-weide, Obstbaumreihen)				
Charakteristik:	Bearbeiter: TB Stöckl; Pfleger				
lfd. Nummer:	3133	Fläche: in m ²	641	Länge in m:	52
Bestandestyp:	0204 Streuobstbestand (Streuobstwiese/-weide, Obstbaumreihen)				
Charakteristik:	Bearbeiter: TB Stöckl; Pfleger				
lfd. Nummer:	3134	Fläche: in m ²	376	Länge in m:	39
Bestandestyp:	0204 Streuobstbestand (Streuobstwiese/-weide, Obstbaumreihen)				
Charakteristik:	Bearbeiter: TB Stöckl; Pfleger				
lfd. Nummer:	3135	Fläche: in m ²	1119	Länge in m:	76
Bestandestyp:	0204 Streuobstbestand (Streuobstwiese/-weide, Obstbaumreihen)				
Charakteristik:	Bearbeiter: TB Stöckl; Pfleger				
lfd. Nummer:	3136	Fläche: in m ²	2033	Länge in m:	140
Bestandestyp:	0204 Streuobstbestand (Streuobstwiese/-weide, Obstbaumreihen)				
Charakteristik:	Bearbeiter: TB Stöckl; Pfleger				
lfd. Nummer:	3137	Fläche: in m ²	1549	Länge in m:	106
Bestandestyp:	0204 Streuobstbestand (Streuobstwiese/-weide, Obstbaumreihen)				
Charakteristik:	Bearbeiter: TB Stöckl; Pfleger				
lfd. Nummer:	3138	Fläche: in m ²	631	Länge in m:	51
Bestandestyp:	0204 Streuobstbestand (Streuobstwiese/-weide, Obstbaumreihen)				
Charakteristik:	Bearbeiter: TB Stöckl; Pfleger				
lfd. Nummer:	3139	Fläche: in m ²	358	Länge in m:	39
Bestandestyp:	0204 Streuobstbestand (Streuobstwiese/-weide, Obstbaumreihen)				
Charakteristik:	Bearbeiter: TB Stöckl; Pfleger				
lfd. Nummer:	3140	Fläche: in m ²	367	Länge in m:	38
Bestandestyp:	0204 Streuobstbestand (Streuobstwiese/-weide, Obstbaumreihen)				
Charakteristik:	Bearbeiter: TB Stöckl; Pfleger				
lfd. Nummer:	3141	Fläche: in m ²	291	Länge in m:	37
Bestandestyp:	0204 Streuobstbestand (Streuobstwiese/-weide, Obstbaumreihen)				
Charakteristik:	Bearbeiter: TB Stöckl; Pfleger				
lfd. Nummer:	3142	Fläche: in m ²	2072	Länge in m:	123
Bestandestyp:	0204 Streuobstbestand (Streuobstwiese/-weide, Obstbaumreihen)				
Charakteristik:	Bearbeiter: TB Stöckl; Pfleger				
lfd. Nummer:	3143	Fläche: in m ²	454	Länge in m:	45
Bestandestyp:	0204 Streuobstbestand (Streuobstwiese/-weide, Obstbaumreihen)				
Charakteristik:	Bearbeiter: TB Stöckl; Pfleger				

lfd. Nummer:	3144	Fläche: in m ²	277	Länge in m:	42
Bestandestyp:	0204 Streuobstbestand (Streuobstwiese/-weide, Obstbaumreihen)				
Charakteristik:	Bearbeiter: TB Stöckl; Pfleger				
lfd. Nummer:	3145	Fläche: in m ²	220	Länge in m:	30
Bestandestyp:	0204 Streuobstbestand (Streuobstwiese/-weide, Obstbaumreihen)				
Charakteristik:	Bearbeiter: TB Stöckl; Pfleger				
lfd. Nummer:	3146	Fläche: in m ²	235	Länge in m:	34
Bestandestyp:	0204 Streuobstbestand (Streuobstwiese/-weide, Obstbaumreihen)				
Charakteristik:	Bearbeiter: TB Stöckl; Pfleger				
lfd. Nummer:	3147	Fläche: in m ²	1740	Länge in m:	96
Bestandestyp:	0204 Streuobstbestand (Streuobstwiese/-weide, Obstbaumreihen)				
Charakteristik:	Bearbeiter: TB Stöckl; Pfleger				
lfd. Nummer:	3148	Fläche: in m ²	1151	Länge in m:	91
Bestandestyp:	0204 Streuobstbestand (Streuobstwiese/-weide, Obstbaumreihen)				
Charakteristik:	Bearbeiter: TB Stöckl; Pfleger				
lfd. Nummer:	3149	Fläche: in m ²	410	Länge in m:	44
Bestandestyp:	0204 Streuobstbestand (Streuobstwiese/-weide, Obstbaumreihen)				
Charakteristik:	Bearbeiter: TB Stöckl; Pfleger				
lfd. Nummer:	3150	Fläche: in m ²	815	Länge in m:	73
Bestandestyp:	0204 Streuobstbestand (Streuobstwiese/-weide, Obstbaumreihen)				
Charakteristik:	Bearbeiter: TB Stöckl; Pfleger				
lfd. Nummer:	3151	Fläche: in m ²	1038	Länge in m:	76
Bestandestyp:	0204 Streuobstbestand (Streuobstwiese/-weide, Obstbaumreihen)				
Charakteristik:	Bearbeiter: TB Stöckl; Pfleger				
lfd. Nummer:	3152	Fläche: in m ²	305	Länge in m:	37
Bestandestyp:	0204 Streuobstbestand (Streuobstwiese/-weide, Obstbaumreihen)				
Charakteristik:	Bearbeiter: TB Stöckl; Pfleger				
lfd. Nummer:	3153	Fläche: in m ²	3744	Länge in m:	195
Bestandestyp:	0204 Streuobstbestand (Streuobstwiese/-weide, Obstbaumreihen)				
Charakteristik:	Bearbeiter: TB Stöckl; Pfleger				
lfd. Nummer:	3154	Fläche: in m ²	2815	Länge in m:	118
Bestandestyp:	0204 Streuobstbestand (Streuobstwiese/-weide, Obstbaumreihen)				
Charakteristik:	Bearbeiter: TB Stöckl; Pfleger				
lfd. Nummer:	3155	Fläche: in m ²	4816	Länge in m:	280
Bestandestyp:	0204 Streuobstbestand (Streuobstwiese/-weide, Obstbaumreihen)				
Charakteristik:	Bearbeiter: TB Stöckl; Pfleger				

lfd. Nummer:	3156	Fläche: in m ²	575	Länge in m:	50
Bestandestyp:	0204 Streuobstbestand (Streuobstwiese/-weide, Obstbaumreihen)				
Charakteristik:	Bearbeiter: TB Stöckl; Pfleger				
lfd. Nummer:	3157	Fläche: in m ²	1383	Länge in m:	99
Bestandestyp:	0204 Streuobstbestand (Streuobstwiese/-weide, Obstbaumreihen)				
Charakteristik:	Bearbeiter: TB Stöckl; Pfleger				
lfd. Nummer:	3158	Fläche: in m ²	223	Länge in m:	35
Bestandestyp:	0204 Streuobstbestand (Streuobstwiese/-weide, Obstbaumreihen)				
Charakteristik:	Bearbeiter: TB Stöckl; Pfleger				
lfd. Nummer:	3159	Fläche: in m ²	359	Länge in m:	40
Bestandestyp:	0204 Streuobstbestand (Streuobstwiese/-weide, Obstbaumreihen)				
Charakteristik:	Bearbeiter: TB Stöckl; Pfleger				
lfd. Nummer:	3160	Fläche: in m ²	4367	Länge in m:	203
Bestandestyp:	0204 Streuobstbestand (Streuobstwiese/-weide, Obstbaumreihen)				
Charakteristik:	Bearbeiter: TB Stöckl; Pfleger				
lfd. Nummer:	3161	Fläche: in m ²	209	Länge in m:	35
Bestandestyp:	0204 Streuobstbestand (Streuobstwiese/-weide, Obstbaumreihen)				
Charakteristik:	Bearbeiter: TB Stöckl; Pfleger				
lfd. Nummer:	3162	Fläche: in m ²	269	Länge in m:	34
Bestandestyp:	0204 Streuobstbestand (Streuobstwiese/-weide, Obstbaumreihen)				
Charakteristik:	Bearbeiter: TB Stöckl; Pfleger				
lfd. Nummer:	3163	Fläche: in m ²	117	Länge in m:	22
Bestandestyp:	0204 Streuobstbestand (Streuobstwiese/-weide, Obstbaumreihen)				
Charakteristik:	Bearbeiter: TB Stöckl; Pfleger				
lfd. Nummer:	3164	Fläche: in m ²	4120	Länge in m:	156
Bestandestyp:	0204 Streuobstbestand (Streuobstwiese/-weide, Obstbaumreihen)				
Charakteristik:	Bearbeiter: TB Stöckl; Pfleger				
lfd. Nummer:	3165	Fläche: in m ²	645	Länge in m:	56
Bestandestyp:	0204 Streuobstbestand (Streuobstwiese/-weide, Obstbaumreihen)				
Charakteristik:	Bearbeiter: TB Stöckl; Pfleger				
lfd. Nummer:	3166	Fläche: in m ²	662	Länge in m:	58
Bestandestyp:	0204 Streuobstbestand (Streuobstwiese/-weide, Obstbaumreihen)				
Charakteristik:	Bearbeiter: TB Stöckl; Pfleger				
lfd. Nummer:	3167	Fläche: in m ²	1222	Länge in m:	105
Bestandestyp:	0204 Streuobstbestand (Streuobstwiese/-weide, Obstbaumreihen)				
Charakteristik:	Bearbeiter: TB Stöckl; Pfleger				

lfd. Nummer:	3168	Fläche: in m ²	562	Länge in m:	46
Bestandestyp:	0204 Streuobstbestand (Streuobstwiese/-weide, Obstbaumreihen)				
Charakteristik:	Bearbeiter: TB Stöckl; Pfleger				
lfd. Nummer:	3169	Fläche: in m ²	2801	Länge in m:	112
Bestandestyp:	0204 Streuobstbestand (Streuobstwiese/-weide, Obstbaumreihen)				
Charakteristik:	Bearbeiter: TB Stöckl; Pfleger				
lfd. Nummer:	3170	Fläche: in m ²	744	Länge in m:	79
Bestandestyp:	0204 Streuobstbestand (Streuobstwiese/-weide, Obstbaumreihen)				
Charakteristik:	Bearbeiter: TB Stöckl; Pfleger				
lfd. Nummer:	3171	Fläche: in m ²	7594	Länge in m:	271
Bestandestyp:	0204 Streuobstbestand (Streuobstwiese/-weide, Obstbaumreihen)				
Charakteristik:	Bearbeiter: TB Stöckl; Pfleger				
lfd. Nummer:	3172	Fläche: in m ²	2576	Länge in m:	103
Bestandestyp:	0204 Streuobstbestand (Streuobstwiese/-weide, Obstbaumreihen)				
Charakteristik:	Bearbeiter: TB Stöckl; Pfleger				
lfd. Nummer:	3173	Fläche: in m ²	736	Länge in m:	82
Bestandestyp:	0204 Streuobstbestand (Streuobstwiese/-weide, Obstbaumreihen)				
Charakteristik:	Bearbeiter: TB Stöckl; Pfleger				
lfd. Nummer:	3174	Fläche: in m ²	2902	Länge in m:	142
Bestandestyp:	0204 Streuobstbestand (Streuobstwiese/-weide, Obstbaumreihen)				
Charakteristik:	Bearbeiter: TB Stöckl; Pfleger				
lfd. Nummer:	4001	Fläche: in m ²	294	Länge in m:	74
Bestandestyp:	0210 Markante (landschaftsprägende) Geländeböschung				
Charakteristik:	Hohlweg 2m tief, Böschungen je 4m breit, mäßig steil bis steil, mit Magerwiese bzw. Wiesensukzession ap1				
	Bearbeiter: TB Stöckl; Pfleger				
lfd. Nummer:	4002	Fläche: in m ²	216	Länge in m:	54
Bestandestyp:	0210 Markante (landschaftsprägende) Geländeböschung				
Charakteristik:	Hohlweg 2m tief, Böschungen je 4m breit, mäßig steil bis steil, mit Magerwiese bzw. Wiesensukzession ap1				
	Bearbeiter: TB Stöckl; Pfleger				
lfd. Nummer:	4003	Fläche: in m ²	317	Länge in m:	79
Bestandestyp:	0210 Markante (landschaftsprägende) Geländeböschung				
Charakteristik:	Stufenrain: 2m hoch, 4m breit, mäßig steil, W-exponiert, mit Obstbäumen ap4				
	Bearbeiter: TB Stöckl; Pfleger				
lfd. Nummer:	4004	Fläche: in m ²	663	Länge in m:	166
Bestandestyp:	0210 Markante (landschaftsprägende) Geländeböschung				
Charakteristik:	Stufenrain mit Hecke: 2m hoch, 4m breit, mäßig steil, NO-exponiert ap24				
	Bearbeiter: TB Stöckl; Pfleger				
lfd. Nummer:	4005	Fläche: in m ²	236	Länge in m:	59
Bestandestyp:	0210 Markante (landschaftsprägende) Geländeböschung				
Charakteristik:	2m hoch, 4m breit, mäßig steil, N-exponiert, mit Hecke ap15				
	Bearbeiter: TB Stöckl; Pfleger				

lfd. Nummer:	4006	Fläche: in m ²	1057	Länge in m:	264
Bestandestyp:	0210 Markante (landschaftsprägende) Geländeböschung				
Charakteristik:	Hohlweg: 3m tief, Böschungen je 5m breit, steil, mit Hecke ap5				
	Bearbeiter: TB Stöckl; Pfleger				
lfd. Nummer:	5001	Fläche: in m ²	17613	Länge in m:	862
Bestandestyp:	0210 Markante (landschaftsprägende) Geländeböschung				
Charakteristik:	Bachtobel: 6m tief, Böschungen je 10m breit, mäßig steil, mit Fichtenforst ap12				
	Bearbeiter: TB Stöckl; Pfleger				
lfd. Nummer:	5002	Fläche: in m ²	2326	Länge in m:	147
Bestandestyp:	0210 Markante (landschaftsprägende) Geländeböschung				
Charakteristik:	Böschung/steile Hangpartie: 10m hoch, 15m breit, steil, W-exponiert, mit Wiesensukzession, Mischwald ap9				
	Bearbeiter: TB Stöckl; Pfleger				
lfd. Nummer:	5003	Fläche: in m ²	21884	Länge in m:	997
Bestandestyp:	0210 Markante (landschaftsprägende) Geländeböschung				
Charakteristik:	Bachböschung: 10m hoch, bis 20m breit, mit Laubwald ap13				
	Bearbeiter: TB Stöckl; Pfleger				
lfd. Nummer:	5004	Fläche: in m ²	6215	Länge in m:	370
Bestandestyp:	0210 Markante (landschaftsprägende) Geländeböschung				
Charakteristik:	Grabenböschungen: bis 10m hoch, bis 30m breit, mäßig steil bis steil, mit Obstbäumen, Hecke, Wiesensukzession ap6				
	Bearbeiter: TB Stöckl; Pfleger				
lfd. Nummer:	5005	Fläche: in m ²	6819	Länge in m:	362
Bestandestyp:	0210 Markante (landschaftsprägende) Geländeböschung				
Charakteristik:	6m hoch, bis 20m breit, mäßig steil, S-exponiert, mit Hecke, Magerwiese ap25				
	Bearbeiter: TB Stöckl; Pfleger				
lfd. Nummer:	5006	Fläche: in m ²	4200	Länge in m:	228
Bestandestyp:	0210 Markante (landschaftsprägende) Geländeböschung				
Charakteristik:	7m hoch, bis 20m breit, N-exponiert, mit Obstbäumen, Wiesensukzession, Feldgehölz ap20				
	Bearbeiter: TB Stöckl; Pfleger				
lfd. Nummer:	5007	Fläche: in m ²	3014	Länge in m:	204
Bestandestyp:	0210 Markante (landschaftsprägende) Geländeböschung				
Charakteristik:	Bachböschung mit Laubwald: 5m hoch, bis 20m breit, S-exponiert ap17				
	Bearbeiter: TB Stöckl; Pfleger				
lfd. Nummer:	5008	Fläche: in m ²	1470	Länge in m:	144
Bestandestyp:	0210 Markante (landschaftsprägende) Geländeböschung				
Charakteristik:	4m hoch, bis 15m breit, W-exponiert, mäßig steil, mit Obstbäumen ap18				
	Bearbeiter: TB Stöckl; Pfleger				
lfd. Nummer:	5009	Fläche: in m ²	2866	Länge in m:	297
Bestandestyp:	0210 Markante (landschaftsprägende) Geländeböschung				
Charakteristik:	4m hoch, bis 20m breit, mäßig steil, mit Wiese ap19				
	Bearbeiter: TB Stöckl; Pfleger				

Anhang 3

Karten

ZOBODAT - www.zobodat.at

Zoologisch-Botanische Datenbank/Zoological-Botanical Database

Digitale Literatur/Digital Literature

Zeitschrift/Journal: [Gutachten Naturschutzabteilung Oberösterreich](#)

Jahr/Year: 2009

Band/Volume: [0284](#)

Autor(en)/Author(s): diverse

Artikel/Article: [Naturraumkartierung Oberösterreich. Landschaftserhebung Gemeinde Altschwendt. Endbericht. 1-76](#)