



LAND

OBERÖSTERREICH

# Naturraumkartierung Oberösterreich

## Landschaftserhebung Gemeinde Arbing



**natur:raum**  
Naturraumkartierung Oberösterreich



Endbericht



Land Oberösterreich

**NATUR**

# Naturraumkartierung Oberösterreich

Landschaftserhebung  
Gemeinde Arbing

Endbericht

Kirchdorf an der Krems, 2009

**natur:raum**  
Naturraumkartierung Oberösterreich



**Projektleitung Naturraumkartierung Oberösterreich:**

Mag. Günter Dorninger

**Projektbetreuung Landschaftserhebungen:**

Mag. Günter Dorninger

**EDV/GIS-Betreuung**

Mag. Günter Dorninger

**Auftragnehmer:**

DI Franz Grossauer

Ingenieurkonsulent für Landschaftsplanung

Stadtplatz 4, 3950 Gmünd

**Bearbeiter:**

DI Peter Böhm

im Auftrag des Amtes der Oö. Landesregierung,  
Direktion für Landesplanung, wirtschaftliche und ländliche Entwicklung  
Abteilung Naturschutz / Naturraumkartierung OÖ

**Fotos der Titelseite:**

Foto links: Landschaft bei Roisenberg

Foto rechts: Blick von Frühstorf auf das Machland

**Impressum:**

**Medieninhaber und Herausgeber:**

Amt der Oö. Landesregierung

Direktion für Landesplanung, wirtschaftliche und ländliche Entwicklung

Abteilung Naturschutz / Naturraumkartierung OÖ

Garnisonstraße 1 • 4560 Kirchdorf an der Krems

Tel.: (+43 7582) 685-655 33, Fax: (+43 7582) 685- 653 99, E-Mail: biokart.post@ooe.gv.at

www.land-oberoesterreich.gv.at

**Redaktion:** Mag. Günter Dorninger

**Fotos:** alle Fotos DI Peter Böhm

**Grafik:** Mag. Günter Dorninger, Abteilung Naturschutz / Naturraumkartierung OÖ

**Druck:** Eigenvervielfältigung

März 2009

DVR: 0069264

© Alle Rechte, insbesondere das Recht der Vervielfältigung,  
Verbreitung oder Verwertung bleiben dem Land  
Oberösterreich vorbehalten

# Inhaltsverzeichnis

<b>1</b>	<b>VORBEMERKUNGEN</b>	<b>4</b>
1.1	Allgemeines	4
1.2	Beschreibung des Bearbeitungsgebietes	5
1.2.1	Lage	5
1.2.2	Bevölkerung, Siedlung, Wirtschaft	5
1.2.3	Geologie, Landschaftsgenese und Naturraum	6
1.2.4	Boden	7
1.2.5	Klima	7
<b>2</b>	<b>BESCHREIBUNG DER EINZELNEN TEILGEBIETE</b>	<b>8</b>
2.1	Teilgebiet 1: Landwirtschaftlich geprägte Kuppenlandschaft	11
2.2	Teilgebiet 2: Ackerbau-dominiertes agrarisches Intensivgebiet	12
<b>3</b>	<b>ZUSAMMENFASSEND E BESCHREIBUNG</b>	<b>13</b>
3.1	Ergebnisse der Landschaftserhebung	13
3.2	Naturschutzfachlich wertvolle Bereiche	14
3.3	Defizite und Ansatzpunkte für naturschutzfachliche Aufwertung	14
<b>4</b>	<b>VERWENDETE LITERATUR UND QUELLENVERZEICHNIS</b>	<b>16</b>
4.1	Datengrundlagen	16
4.2	Literaturverzeichnis	16
4.3	Sonstige Quellen	17

## Abbildungsverzeichnis

Abb. 1: Übersicht Erhebungsgebiet mit Abgrenzung der Teilgebiete und ÖK50	9
Abb. 2: Übersicht Erhebungsgebiet mit Abgrenzung der Teilgebiete und Orthofotos	10

## Tabellenverzeichnis

Tab. 1: Flächengrößen und prozentuelle Flächenverteilung der erhobenen Bestandestypen bzw. der nicht erhobenen Flächen in Relation zur gesamten Gemeindefläche	13
Tab. 2: Darstellung der Flächenverteilung und -größen der erhobenen Bestandestypen in Relation zur gesamten Gemeindefläche.	14

## Anhang 1: Fotodokumentation

## Anhang 2: Beschreibung der Einzelflächen

## Anhang 3: Karten

# 1 Vorbemerkungen

## 1.1 Allgemeines

Im Auftrag der Oö. Landesregierung, Naturschutzabteilung - Naturraumkartierung Oberösterreich, wird unter dem Titel „Naturraumkartierung Oberösterreich – Landschaftserhebung Oberösterreich“ die in Oberösterreich vorhandene Ausstattung, im Besonderen die der Kulturlandschaft, mit naturräumlich relevanten Strukturelementen und Biotopen erhoben. Im Gegensatz zur Biotopkartierung, die detaillierte Aussagen über die vegetationskundlichen Verhältnisse, Strukturmerkmale, Gefährdung, Nutzung, usw. trifft, gibt die Landschaftserhebung eine grobe und überblicksartige Darstellung der vorhandenen Elemente. Nur bestimmte Erhebungstypen werden über eine kurze Charakteristik beschrieben. Die Ergebnisse der Landschaftserhebung dienen als grundlegende Information für die Erarbeitung des Landschaftsleitbildes Oberösterreichs sowie für gutachterliche und planende Tätigkeiten von Behörden und anderen Planungsträgern. Bei konkreten Planungen sind jedoch aufbauend auf die Landschaftserhebung detailliertere Erhebungen durchzuführen.

Die Landschaftserhebung basiert auf einer Auswertung aktueller digitaler Farb-Orthofotos und vorliegender Unterlagen und erfolgt im Erhebungs- und Ausgabemaßstab 1 : 5.000. Begehungen werden auf ausgewählte Flächen beschränkt, und dienen insbesondere der Charakterisierung von Grünlandtypen sowie der Ansprache von Gehölzen. Bauland- und Siedlungsflächen sind nicht Gegenstand der Landschaftserhebung.

Die Ergebnisse der Landschaftserhebung werden für amtliche und private Gutachten, Planungen und Projekten zur Verfügung gestellt.

Das Büro DI Franz Grossauer, Ingenieurkonsulent für Landschaftsplanung, Gmünd wurde im April 2008 mit der Durchführung der Arbeiten zur Landschaftserhebung für die Gemeinde Arbing im politischen Bezirk Grieskirchen beauftragt. Der Bearbeitungszeitraum erstreckte sich von Juni 2008 bis März 2009.

Gegenständlicher Bericht fasst die Ergebnisse der Landschaftserhebung der Gemeinde Arbing zusammen. Grundlegende Unterlagen für die Digitalisierung und Aufarbeitung der Daten wurden vom Auftraggeber bereitgestellt (vollständige Auflistung siehe Kap. 4). Als Basis für den Bericht dienen die bei der Landesregierung bzw. Gemeinde erhobenen Pläne und Unterlagen wie z.B. der Flächenwidmungsplan und das Örtliche Entwicklungskonzept. Neben diverser Literatur zum Landschaftsraum sind auch die durch die Begehung vor Ort erworbenen Gebietskenntnisse und Wahrnehmungen durch den Bearbeiter eine wichtige Grundlage für die Berichterstellung. Weiters wurden Informationen aus Recherchen im Internet verwendet.

## 1.2 Beschreibung des Bearbeitungsgebietes

### 1.2.1 Lage

Die Gemeinde Arbing liegt im unteren Mühlviertel am Übergang vom Hügelland des Mühlviertels in die fruchtbare Ebene des Machlandes. Das Gemeindegebiet besitzt eine Gesamtfläche von 12 km<sup>2</sup>.

Der Hauptort Arbing liegt auf einer Seehöhe von 278 m. Der tiefstgelegene Punkt des Gemeindegebiets ist der Tobrabach mit einer Höhenlage von ca. 238 m. Die höchste Erhebung befindet sich ganz im Norden des Gebietes in der Nähe von Hörzing mit ca. 415 m.

Die Gemeinde liegt im politischen Bezirk Perg und besteht aus den zwei Katastralgemeinden Arbing und Puchberg im Machlande.

Nach der naturschutzfachlichen Raumgliederung Oberösterreichs liegt der Nordteil des Gemeindegebiets in der Raumeinheit „Aist-Naarn-Kuppenland“, der mittlere Teil in den „Südlichen Mühlviertler Randlagen“ und der Südteil im „Machland“.

17,5% der Fläche sind bewaldet, 71,7 % landwirtschaftlich genutzt.

### 1.2.2 Bevölkerung, Siedlung, Wirtschaft

#### Bevölkerung

Die Gemeinde Arbing zählte 2007 1.334 Einwohner, 1991 waren es zum Vergleich 1.269. 1971 gab es 252 Privathaushalte mit einer durchschnittlichen Haushaltsgröße von 4,3 Bewohnern, 2001 waren es 425 Haushalte mit durchschnittlich 3,0 Bewohnern.

#### Siedlung

Der größte Ort Arbing weist im Kern eine geschlossene Bebauungsstruktur auf, im Süden an der Bundesstraße hingegen zeigt er sich zersiedelt. Hier ist ein größerer Bereich durch Gewerbenutzung geprägt.

Das restliche Gemeindegebiet ist von kleinen, historisch gewachsenen Weilern und Dörfern, teilweise auch durch einzeln stehende Gehöfte charakterisiert.

#### Wirtschaft

Das wirtschaftliche Zentrum der Gemeinde ist Arbing. Durch seine verkehrsgünstige Lage an der nach Linz führenden Donau-Bundesstraße finden einige Betriebe aus verschiedenen wirtschaftlichen Sektoren hier ihren Standort.

Aufgrund der günstigen Bodenverhältnisse und des ebenen Landschaftsreliefs im Machland besitzt auch die Landwirtschaft einen wesentlichen Anteil an der Gesamtwirtschaftsleistung der Gemeinde. Daher soll kurz deren Struktur beschrieben werden.

Die Agrarstatistik zeigt von 1990 bis 1999 eine Abnahme der landwirtschaftlichen Betriebe von 92 auf 66. Diese Abnahme ging deutlich zu Lasten der Nebenerwerbsbetriebe, die in diesem Zeitraum von 64 auf 41 zurückgingen. Die Zahl der Haupterwerbsbetriebe ging nur leicht von 28 auf 25 zurück.

Trotz der deutlichen Abnahme der Betriebe blieb das Verhältnis der Flächenanteile der Nutzungsarten Landwirtschaft und Forstwirtschaft relativ konstant. Von 1990 bis 1999 ging die landwirtschaftliche Nutzfläche von 818 ha auf 741 ha zurück, der Wald nahm ebenfalls von

213 ha auf 161 ha ab. Pro verbleibenden Betrieb gab es also eine Zunahme der durchschnittlich bewirtschafteten Gesamtfläche.

### 1.2.3 Geologie, Landschaftsgenese und Naturraum

Das Aufnahmegebiet liegt im Übergangsbereich dreier Naturräume mit unterschiedlicher Landschaftsgenese.

Im Norden erreicht das „Aist-Naarn-Kuppenland“ das Gemeindegebiet. Es gehört zur geologischen Großeinheit der Böhmisches Masse. Seine Hügel und Kuppen bestehen hauptsächlich aus Graniten (vor allem Weinsberger Granit und Mauthausner Granit) und untergeordnet Gneisen. Immer wieder findet sich anstehender Fels in der Landschaft (Restlinge).

Das Aist-Naarn-Kuppenland ist eine ausgeprägt kleingliedrige und abwechslungsreiche Landschaft, die stufenförmig nach Norden hin ansteigt. Die zahlreichen Kuppen werden durch Täler voneinander getrennt, die wiederum enge Schluchtabschnitte aber auch breitere Kerbtäler aufweisen. Land- und forstwirtschaftliche genutzte Flächen wechseln sich kleinräumig ab. Im Übergangsbereich zur Donau finden sich entlang von geologischen Bruchlinien abgesenkte Becken, die zum Teil mit Ablagerungen gefüllt sind.

Südlich schließt die Raumeinheit „Südliche Mühlviertler Randlagen“ als schmales Band an. Es handelt sich hier um tertiäre Ablagerungen (Sandstein, Schlier, lokale Schotterdecken) über einem Granitsockel, der durch Erosion auch immer wieder zu Tage tritt. Durch diese kleinräumig wechselnden geologischen Bedingungen hat sich eine vielfältige Mischung unterschiedlichster Lebensräume entwickeln können. Das flachwellige Relief ermöglicht aber gleichzeitig auch eine intensive Landwirtschaft, sodass diese Raumeinheit streckenweise landschaftlich monoton erscheint.

Der südlichste Teil der Gemeinde zählt zum Machland, einer von 3 großen Beckenlandschaften entlang der oberösterreichischen Donau. Geologisch ist das Gebiet überwiegend aus eiszeitlichen und rezenten Flussablagerungen der Donau und ihrer Zubringer aufgebaut. Das Spektrum reicht von der tieferen und höheren Austufe über die tiefere zur höheren Niederterrasse. Die Sedimente sind abhängig vom Einzugsgebiet kalkreich, kalkfrei oder silikatisch, wobei alle Fraktionen von Korngrößen vorliegen.

Aufgrund ausgeprägter Flussregulierungen und Entwässerungsmaßnahmen wird das ursprünglich sehr bodenfeuchte Gebiet heute agrarisch intensiv genutzt und zählt damit zu den landwirtschaftlich produktivsten Landschaften Oberösterreich. Der natürliche Auwald wurde großflächig durch Pappelforste ersetzt.

Das Aufnahmegebiet liegt vor allem im forstlichen Wuchsgebiet 7.2 „Nördliches Alpenvorland – Ostteil“, zu einem kleinen Teil auch im Gebiet 9.1 „Mühlviertel“.

Folgende natürliche Waldgesellschaften wären im Gemeindegebiet zu finden:

- Kolline und submontane Stieleichen- Hainbuchenwälder
- Submontaner Buchenwald mit Tanne, Edellaubbaumarten, Stieleiche
- Eschen-Schwarzerlen-Auwälder
- Silberweiden – Silberpappel-Grauerlen-Auwälder
- Hartholz-Auwälder mit Esche, Stieleiche, Flatterulme, Feldulme
- Laubmischwälder mit Bergahorn, Esche und Bergulme
- Weißkiefer-Eichenwälder auf nährstoffarmen Standorten



## 1.2.4 Boden

Die Böden des „Aist-Naarn-Kuppenlandes“ sind von Natur aus nährstoffarm und neigen aufgrund des Ausgangsgesteins zur Versauerung.

Der häufigste Bodentyp ist hier die Felsbraunerde. Je nach Lage ist sie flach- bis mittelgründig ausgeprägt. Je besser die Wasserversorgung, desto geeigneter ist sie für den Ackerbau. Auf flachen Hängen und Verebnungen kommt es unter dem Einfluss von Tagwasserstau zur Pseudovergleyung der Braunerde. Unter Grundwassereinfluss in Senken finden sich auch echte Gleye, wobei die Übergänge zwischen diesen Bodentypen fließend sind.

In den „Südlichen Mühlviertler Randlagen“ finden sich ähnliche Bodentypen, allerdings aufgrund tertiärer Überdeckungen wesentlich tiefgründiger, basenreicher und damit besser für die Landwirtschaft geeignet.

Das Machland ist bodenkundlich einerseits durch die Donauauen geprägt, andererseits durch die silikatischen Sedimente der Zubringerflüsse aus dem Norden, wie Aist und Naarn. Die dominanten Bodentypen sind im Augebiet Graue Auböden sowie kalkhaltige Gleye. Im Bereich der Niederterrasse und Donauzubringer dominieren Parabraunerden, Braune Auböden und kalkfreie Gleye.

## 1.2.5 Klima

Das Klima im „Aist-Naarn-Kuppenland“ ist ein Übergangsklima mit ozeanischem Einfluss im Westen und kontinentalem Einfluss weiter östlich.

Die durchschnittlichen Jahresniederschläge liegen zwischen 700 mm und 900 mm. Die Nebelhäufigkeit steigt mit sinkender Seehöhe. Hauptwindrichtung ist Westen, wobei immer wieder auftretende raue und kalte Nordwinde kennzeichnend für das Gebiet sind.

Aufgrund der großen Höhendifferenzen und der Exposition finden sich große Temperaturspannen. Im Norden in den höchsten Lagen beträgt das Jahresmittel 5 – 6°C. Am Südrand hingegen kommt es zu einer klimatischen Begünstigung, die in der südlich angrenzenden Raumeinheit „Südliche Mühlviertler Randlagen“ besonders deutlich wird. Hier beträgt das Jahresmittel zwischen 8 und 9°C. Das Gebiet zählt damit bereits zu den wärmsten Gebieten Oberösterreichs.

Das Machland ist mit 10°C Jahresdurchschnittstemperatur noch etwas wärmer. Die Niederschläge liegen um 800 mm pro Jahr. Auch hier dominieren Westwinde.

## 2 Beschreibung der einzelnen Teilgebiete

Die Zielsetzung der Landschaftserhebung für das Gemeindegebiet von Arbing legt eine Untergliederung des Gemeindegebiets in 2 Teilgebiete nahe. Die Gliederung erfolgt auf Grundlage von Geologie, Landschaftsgenese, Naturraum sowie der naturschutzfachlichen Raumgliederung Oberösterreichs.

### **Teilgebiet 1: Landwirtschaftlich geprägte Kuppenlandschaft**

Das Teilgebiet 1 hat nach der naturschutzfachlichen Raumgliederung an den Raumeinheiten „Südliche Mühlviertler Randlagen“ und „Aist-Naarn-Kuppenland“ Anteil. Es umfasst die reliefbetonte Nordhälfte des Gemeindegebietes und ist durch relativ intensive landwirtschaftliche Nutzung mit einigen eingestreuten Waldbereichen gekennzeichnet.

### **Teilgebiet 2: Ackerbau-dominiertes agrarisches Intensivgebiet**

Das Teilgebiet 2 liegt nach der naturschutzfachlichen Raumgliederung in der Raumeinheit Machland und umfasst den flachen Südteil des Gemeindegebietes. Das Gebiet ist durch agrarische Intensivnutzung sowie durch gewerbliche Nutzung und starkes Verkehrsaufkommen auf der Bundesstraße 3 geprägt.

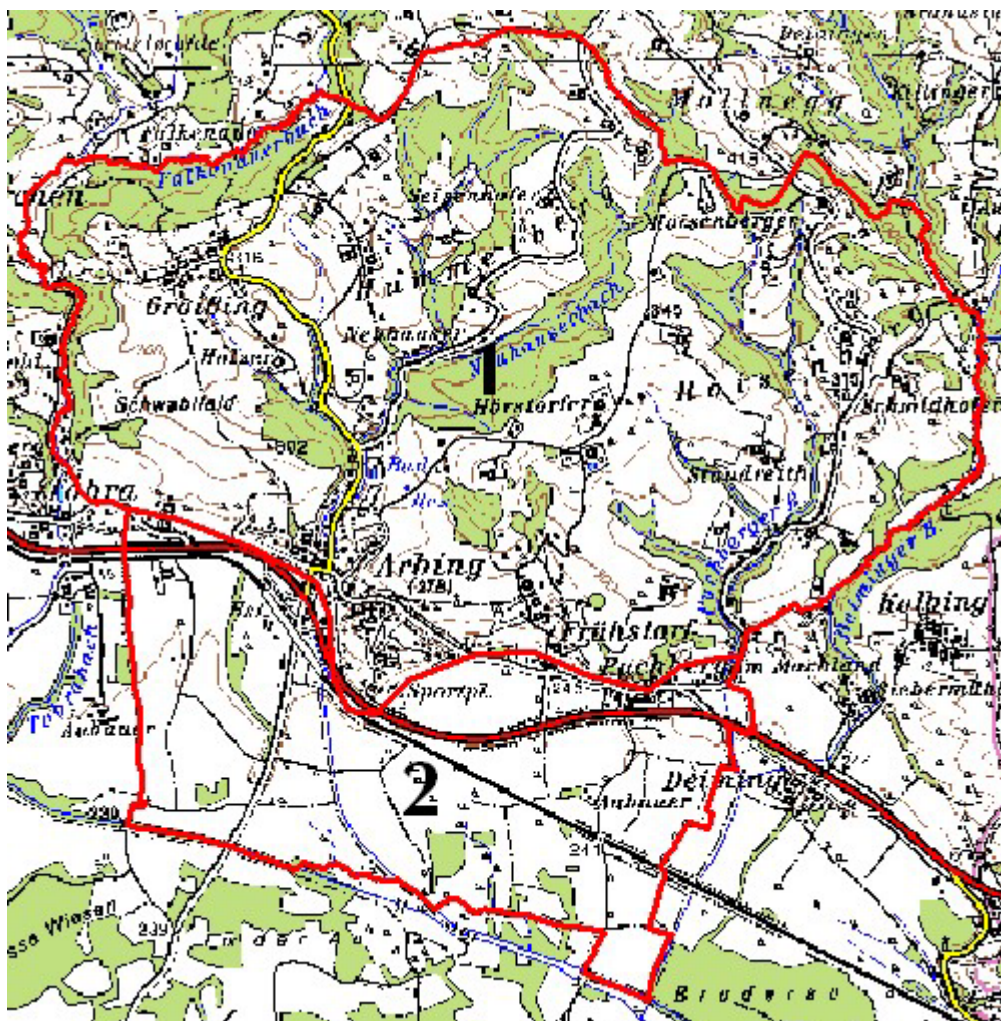


Abb. 1: Übersicht Erhebungsgebiet mit Abgrenzung der Teilgebiete und ÖK50

- Teilgebiet 1: Landwirtschaftlich geprägte Kuppenlandschaft
- Teilgebiet 2: Ackerbau-dominiertes agrarisches Intensivgebiet

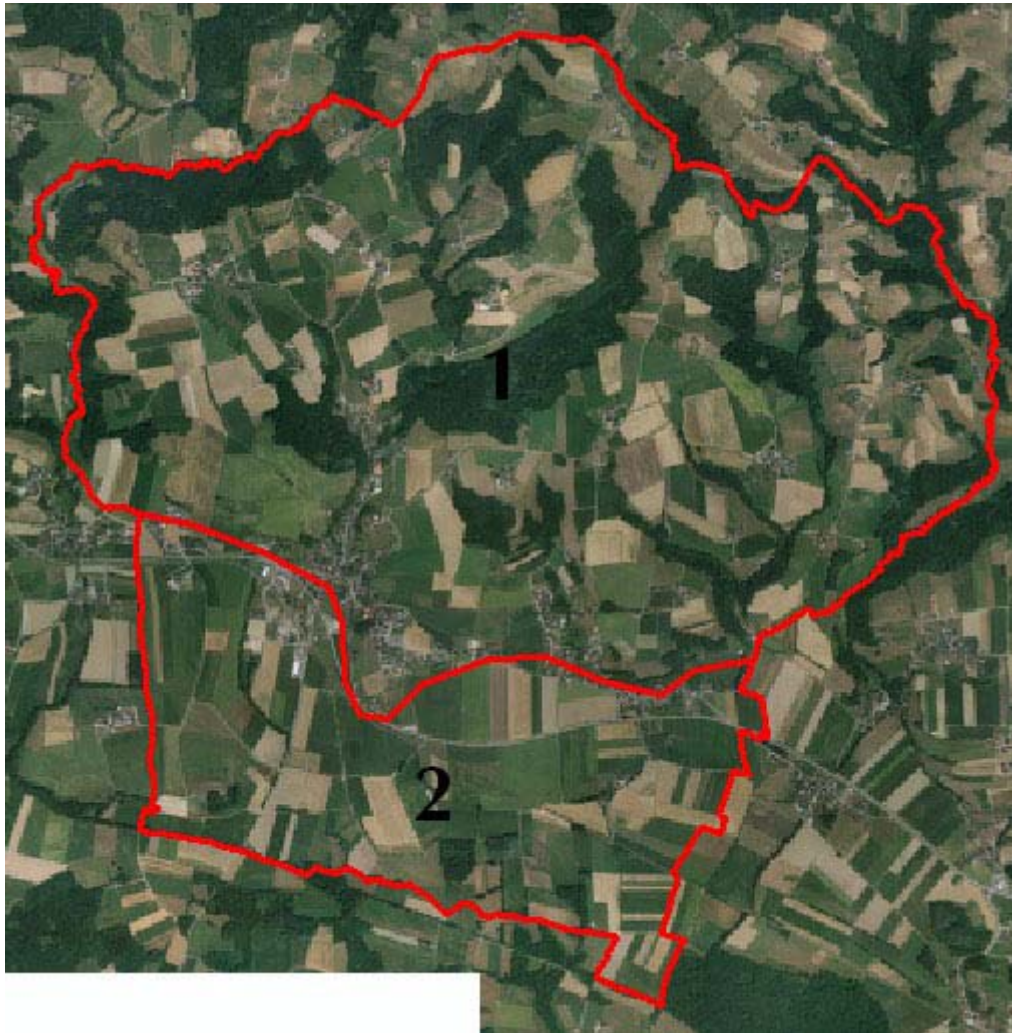


Abb. 2: Übersicht Erhebungsgebiet mit Abgrenzung der Teilgebiete und Orthofotos

Teilgebiet 1: Landwirtschaftlich geprägte Kuppenlandschaft  
Teilgebiet 2: Ackerbau-dominiertes agrarisches Intensivgebiet

## 2.1 Teilgebiet 1: Landwirtschaftlich geprägte Kuppenlandschaft

Struktur-/Nutzungsmerkmal	Charakterisierung
Wald	<ul style="list-style-type: none"> <li>• Sowohl einige größere geschlossene als auch zahlreiche kleine Waldflächen regelmäßig über das Gebiet verteilt</li> <li>• Aufbau und Artenzusammensetzung wechselt zwischen naturnah und naturfern</li> <li>• Wenige Aufforstungsflächen vorhanden</li> </ul>
Landwirtschaftliche Nutzung / Nutzungsintensität	<ul style="list-style-type: none"> <li>• Durchwegs recht intensiv landwirtschaftlich genutzt</li> <li>• Gemischte Acker- und Grünlandwirtschaft</li> <li>• Zahlreiche Streuobstwiesen um Gehöfte</li> </ul>
Moore	<ul style="list-style-type: none"> <li>• Nicht vorhanden</li> </ul>
Strukturelemente	<ul style="list-style-type: none"> <li>• Insgesamt relativ ausgeräumt</li> <li>• Im Siedlungsbereich aber auch teilweise ortsfrem Streuobst</li> <li>• Zahlreiche Uferbegleitgehölze</li> <li>• Einige Heckenzüge mit meist naturnahem Aufbau und Artenbestand</li> <li>• Wenige kleinflächige Reste an Halbtrockenrasen und mesophilen Fettwiesen, meist in Hanglage</li> </ul>
Gewässer	<ul style="list-style-type: none"> <li>• Entwässerung Richtung Süden zur Donau</li> <li>• Zwei Hauptgewässer (Neuhauserbach, Puchberger Bach) durchqueren das Gebiet, zahlreiche Zubringer</li> <li>• Einige Stillgewässer, jedoch meist naturfern ausgeprägt</li> </ul>
Rohstoffabbau / Deponien	<ul style="list-style-type: none"> <li>• Eine Sandgrube in Teilgebiet 1</li> </ul>
Siedlungsstruktur	<ul style="list-style-type: none"> <li>• Größte Ortschaft ist Arbing, mit Zersiedelungstendenzen</li> <li>• Ansonsten Weiler bäuerlicher Prägung</li> <li>• Einige Einzelgehöfte</li> </ul>
Relief	<ul style="list-style-type: none"> <li>• Relativ starke Unterschiede mit Höhenlagen zwischen 250 m und 400 m</li> </ul>
Auffällige Entwicklungsprozesse / Landschaftseingriffe	<ul style="list-style-type: none"> <li>• Feuchtbiotope aufgrund großflächiger Drainagierungen praktisch vollständig verschwunden</li> </ul>

## 2.2 Teilgebiet 2: Ackerbau-dominiertes agrarisches Intensivgebiet

Struktur-/Nutzungsmerkmal	Charakterisierung
Wald	<ul style="list-style-type: none"> <li>• Bis auf drei kleine Waldflächen im Süden des Teilgebietes kein Wald</li> </ul>
Landwirtschaftliche Nutzung / Nutzungsintensität	<ul style="list-style-type: none"> <li>• Agrarisch intensive Landwirtschaft</li> <li>• Dominanz von Ackerwirtschaft</li> <li>• Kleinstflächige Reste von Fettwiesen</li> </ul>
Moore	<ul style="list-style-type: none"> <li>• Keine vorhanden</li> </ul>
Strukturelemente	<ul style="list-style-type: none"> <li>• Grundsätzlich sehr ausgeräumt</li> <li>• Etwas Streuobst um Gehöfte</li> <li>• Wenige Uferbegleitgehölze entlang von Fließgewässern</li> <li>• Wenige Heckenzüge</li> </ul>
Gewässer	<ul style="list-style-type: none"> <li>• Entwässerung Richtung Süden zur Donau</li> <li>• Ein Hauptgewässer (Neuhauserbach) durchquert das Gebiet, ist allerdings hart reguliert</li> <li>• Keine Stillgewässer</li> </ul>
Rohstoffabbau / Deponien	<ul style="list-style-type: none"> <li>• Keine vorhanden</li> </ul>
Siedlungsstruktur	<ul style="list-style-type: none"> <li>• Einziger Ort ist Puchberg</li> <li>• Wenige Einzelgehöfte</li> <li>• Gewerbenutzung bei Arbing im Norden des Teilgebietes</li> </ul>
Relief	<ul style="list-style-type: none"> <li>• Flache und weite Beckenlage der Donau (Austufe und Niederterrasse) mit Höhenlage um 250 m</li> </ul>
Auffällige Entwicklungsprozesse / Landschaftseingriffe	<ul style="list-style-type: none"> <li>• Vollflächige Intensivierung und Ausräumung der Landschaft seit langem abgeschlossen</li> </ul>

## 3 Zusammenfassende Beschreibung

### 3.1 Ergebnisse der Landschaftserhebung

Die Gemeinde Arbing hat an den drei Raumeinheiten „Aist-Naarn-Kuppenland“, „Südliche Mühlviertler Randlagen“ und Machland Anteil. Das Gemeindegebiet ist im Norden durch Kuppen und weite Senken gegliedert. Die steileren Bereiche sowie Niederungen entlang von Fließgewässern sind stark bewaldet, der Rest landwirtschaftlich genutzt. Die Entwässerungsrichtung ist nach Süden zur Donau.

Aufgrund raumgreifender Intensivierung der Landwirtschaft in den letzten Jahrzehnten zeigen sich deutliche landschaftsökologische Defizite, wodurch die Vielfalt an Lebensraumtypen begrenzt ist.

Abzüglich der Nadelwälder wurden 358 mehr oder weniger naturnahe Elemente festgestellt, die sich auf 14 Bestandestypen verteilen und 20,85% der Gemeindefläche einnehmen (siehe Tab. 1).

Dieser recht hohe Wert ist bedingt durch den großen Flächenanteil von Laub- und Mischwäldern im Gebiet. Zahlenmäßig am häufigsten vertreten sind Streuobstbestände, die vor allem im Randbereich der Ortschaften auftreten. Diese sind besonders erwähnenswert, da sie oft weit in die umgebende Landschaft reichen und die Siedlungen dadurch sowohl optisch als auch funktional in diese einbinden.

Ebenfalls noch einigermaßen häufig finden sich Hecken, Ufergehölzstreifen und Feldgehölze. Diese besitzen vor allem vernetzende Funktion (Korridore und Trittsteinbiotope) im Sinne des Biotopverbundes.

Im Bereich des Hauptortes Arbing zeigen sich leichte Zersiedelungstendenzen durch unstrukturierte und flächenintensive Entwicklung von Wohnbau und vor allem Gewerbe entlang der Bundesstraße 3.

Die folgenden Tabellen geben einen zusammenfassenden Überblick über die prozentuelle Flächenverteilung und Flächengrößen der erhobenen Bestandestypen in Relation zur gesamten Gemeindefläche.

	Fläche in ha	Prozentueller Anteil
<b>Gemeindefläche gesamt</b>		
<b>davon</b>		
Fläche erhobene Bestandestypen (inkl. Nadelwälder)	290,80	24,23
Intensiv genutzte Grünlandbereiche, geschlossene Siedlungsgebiete, Verkehrsflächen (= nicht erhobene Flächen)	909,20	75,77

Tab. 1: Flächengrößen und prozentuelle Flächenverteilung der erhobenen Bestandestypen bzw. der nicht erhobenen Flächen in Relation zur gesamten Gemeindefläche

Erhobene Bestandestypen	Flächengröße in ha	Anteil an der ges. Gemeindefläche in %
Nadelwald/Nadelholzforst	40,58	3,38
Laub-Nadel-Mischwald/Laub-Nadelholz- Mischforst	97,08	8,09
Laubwald/Laubholzforst	114,83	9,57
Kleinstwaldfläche ("Feldgehölz"), Gebüsch oder Baumgruppe unter 1000m <sup>2</sup>	0,63	0,05
Uferbegleitgehölz	6,11	0,51
Heckenzug	2,01	0,17
Streuobstbestand (Streuobstwiese/-weide, Obstbaumreihen)	22,07	1,84
Baumreihe, Allee	0,37	0,03
Markanter Einzelbaum	0,02	0,00
Sukzessionsfläche in ehemaligen Intensivgebieten	1,56	0,13
Neubewaldung/Aufforstung	1,20	0,10
Trocken-, Halbtrockenrasen und Grusfluren einschließlich bodensaurer Halbtrockenrasen und (Silikat-)Grusfluren	0,07	0,01
Mesophile „bunte“ Fettwiese und die meisten Magerrasen, -weiden	0,54	0,04
Stehendes Gewässer	0,00	0,00
Fließendes Gewässer	3,73	0,31

Tab. 2: Darstellung der Flächenverteilung und -größen der erhobenen Bestandestypen in Relation zur gesamten Gemeindefläche.

## 3.2 Naturschutzfachlich wertvolle Bereiche

In der zum Großteil intensiv landwirtschaftlich genutzten Gemeinde finden sich insgesamt wenige naturschutzfachlich wertvolle Bereiche.

Hervorzuheben sind kleinflächige Reste extensiver Wiesentypen im Teilgebiet 1 (Halbtrockenrasen, mesophile Fettwiesen). Zahlreiche in der Region bereits seltene Pflanzen- und Tierarten finden hier noch Lebensraum.

Ansonsten gibt es aufgrund verschiedener Landschafts- und Reliefformen eine größere Zahl von naturschutzfachlich wichtigen Trittstein- und Korridorbiotopen. Dazu zählen vor allem die Obstbaumbestände um Siedlungen, strukturreiche Uferbegleitgehölze entlang von Bächen sowie Kleinstwaldflächen und Hecken.

Ein deutlicher Anteil der Wälder sind standortgerechte Laubbestände. Diese tragen zur Artenvielfalt bei und stellen auch allein auf Grund ihrer Größe einen bedeutenden Lebensraum für Tiere und Pflanzen dar und sollten daher unbedingt erhalten bleiben.

## 3.3 Defizite und Ansatzpunkte für naturschutzfachliche Aufwertung

Auffallend ist der große Anteil an ausgeräumten intensivlandwirtschaftlich genutzten Bereichen im Gemeindegebiet. Gezielte Anlage traditioneller Landschaftselemente könnte den Biotopverbund wesentlich verbessern.



Weiters ist der vollständige Verlust naturnaher Feuchtlebensräume zu nennen. Die praktisch flächendeckende Entwässerung feuchter Äcker und Wiesen sowie die harte Regulierung von Bächen im Machland veränderten das Landschaftsgefüge nachhaltig. Bachrenaturierungen sowie die Schaffung naturnaher Ufergehölzsäume und die Extensivierung bachnaher Wiesen mit Einrichtung von Pufferzonen entlang der Ufer wären sinnvolle Entwicklungsmaßnahmen.

Aufgrund der intensiven Grünlandwirtschaft sind extensive Wiesenlebensräume mit wenigen Ausnahmen nur mehr als Restflächen vorhanden. Sofern noch nicht erfolgt, könnte der Vertragsnaturschutz deren Erhaltung und Pflege erleichtern.

## 4 Verwendete Literatur und Quellenverzeichnis

### 4.1 Datengrundlagen

#### Vom Auftraggeber beigestellte Daten

- Farb-Orthofotos im Triangulierungsblattschnitt 1:5000 (© Land Oberösterreich)
- Digitale ÖK50 (kartographisches Modell KM50) im Blattschnitt TB20000 (© Bundesamt für Eich- und Vermessungswesen)
- Gemeindegrenzen aus der Digitalen Katastralmappe (© Bundesamt für Eich- und Vermessungswesen)
- Digitale Katastralmappe (© Bundesamt für Eich- und Vermessungswesen)
- 10m Höhengichtlinien generiert aus dem Digitalen Höhemodell (© Bundesamt für Eich- und Vermessungswesen)
- Digitales Landschaftsmodell - Gewässernetz (© Bundesamt für Eich- und Vermessungswesen)
- Naturschutzfachliche Raumgliederung Oberösterreichs (© Land Oberösterreich)
- Moorflächen nach Krisai & Schmidt (aus GENISYS) (© Land Oberösterreich)

#### Gemeinde Arbing

- Flächenwidmungsplan der Gemeinde Arbing

### 4.2 Literaturverzeichnis

MUCINA L., G. GRABHER und T. ELLMAUER (Hrsg.; 1993): Die Pflanzengesellschaften Österreichs Teil I bis III. - Gustav Fischer Verlag Stuttgart - New York.

UMWELTBUNDESAMT (UBA, Hrsg.; 1987): Biotopkartierung. Stand und Empfehlungen. - Herausgegeben vom Umweltbundesamt Wien in Zusammenarbeit mit dem Österreichischen Institut für Raumplanung ÖIR, Wien.

UMWELTBUNDESAMT (UBA, Hrsg.; 1989): Biotoptypen in Österreich. Vorarbeiten zu einem Katalog. - Herausgegeben vom Umweltbundesamt Wien, Wien.

UMWELTBUNDESAMT (UBA, Hrsg.; 1989): Kartierung ausgewählter Kulturlandschaften Österreichs. - Herausgegeben vom Umweltbundesamt Wien, Wien.

## 4.3 Sonstige Quellen

- Internet-Abfrage: <http://doris.ooe.gv.at>
- Internet-Abfrage: <http://www.ooe.gv.at/natur/nala/index.htm>
- Internet-Abfrage: <http://www.ooe.gv.at/natur/genisys/>
- Internet-Abfrage: <http://www.ooe.gv.at/>
- Internet-Abfrage: <http://bfw.ac.at/300/1027.html>
- Internet-Abfrage: <http://www.statistik.at/>
- Internet-Abfrage: <http://www.zamg.ac.at/>
- Internet-Abfrage: <http://bfw.ac.at/>
- Internet-Abfrage: <http://www.arbing.at/>
- Internet-Abfrage: [http://de.wikipedia.org/wiki/Arbing\\_\(Ober%C3%B6sterreich\)](http://de.wikipedia.org/wiki/Arbing_(Ober%C3%B6sterreich))
- Internet-Abfrage: <http://www.geologie.ac.at/>

# Anhang 1

## Fotodokumentation



Abb. 1: Intensiver Ackerbau im Machland-Anteil von Arbing (Foto: Grossauer, Ingenieurkonsulent für Landschaftsplanung, Gmünd)



Abb. 2: Baumreihen im Teilgebiet 2 (Foto: Grossauer, Ingenieurkonsulent für Landschaftsplanung, Gmünd)



Abb. 3: Blick von Süden auf Arbing (Foto: Grossauer, Ingenieurkonsulent für Landschaftsplanung, Gmünd)



Abb. 4: Begradigter Bach in Teilgebiet 2 (Foto: Grossauer, Ingenieurkonsulent für Landschaftsplanung, Gmünd)



Abb. 5: Übergangsbereich zwischen Machland und Mühlviertel westlich von Arbing (Foto: Grossauer, Ingenieurkonsulent für Landschaftsplanung, Gmünd)



Abb. 6: Streuobstwiesen bei Großing (Photo: Grossauer, Ingenieurkonsulent für Landschaftsplanung, Gmünd)



Abb. 7: Obstbaumreihe in Hummelberg (Foto: Grossauer, Ingenieurkonsulent für Landschaftsplanung, Gmünd)



Abb. 8 Sandgewinnung in Hummelberg (Foto: Grossauer, Ingenieurkonsulent für Landschaftsplanung, Gmünd)





Abb. 9: Kuppenlandschaft im Norden von Teilgebiet 1 (Foto: Grossauer, Ingenieurkonsulent für Landschaftsplanung, Gmünd)



Abb. 10: Felsiger Trockenstandort bei Arbing (Foto: Grossauer, Ingenieurkonsulent für Landschaftsplanung, Gmünd)



Abb. 11: Blick von Frühstorf auf Arbing (Foto: Grossauer, Ingenieurkonsulent für Landschaftsplanung, Gmünd)



Abb. 12: Blick von Frühstorf auf das Machland (Foto: Grossauer, Ingenieurkonsulent für Landschaftsplanung, Gmünd)



Abb. 13: Landschaft bei Roisenberg (Foto: Grossauer, Ingenieurkonsulent für Landschaftsplanung, Gmünd)

# Anhang 2

## Beschreibung der Einzelflächen

(Datenbank-Bericht: Auswahl Berichte Gemeinde -  
"Ausdruck Endbericht" sortiert nach Flächennummer)

Gemeinde: **41102 Arbing**

Bezirk: **Perg**

lfd. Nummer:	<b>1</b>	Fläche: in m <sup>2</sup>	<b>38</b>	Länge in m:	<b>0</b>
Bestandestyp:	<b>0204 Streuobstbestand (Streuobstwiese/-weide, Obstbaumreihen)</b>				
Charakteristik:	Bearbeiter: Mag. Axel Schmidt, DI Clemens Köhl				
lfd. Nummer:	<b>2</b>	Fläche: in m <sup>2</sup>	<b>28</b>	Länge in m:	<b>0</b>
Bestandestyp:	<b>0204 Streuobstbestand (Streuobstwiese/-weide, Obstbaumreihen)</b>				
Charakteristik:	Bearbeiter: Mag. Axel Schmidt, DI Clemens Köhl				
lfd. Nummer:	<b>3</b>	Fläche: in m <sup>2</sup>	<b>28</b>	Länge in m:	<b>0</b>
Bestandestyp:	<b>0204 Streuobstbestand (Streuobstwiese/-weide, Obstbaumreihen)</b>				
Charakteristik:	Bearbeiter: Mag. Axel Schmidt, DI Clemens Köhl				
lfd. Nummer:	<b>4</b>	Fläche: in m <sup>2</sup>	<b>20</b>	Länge in m:	<b>0</b>
Bestandestyp:	<b>0204 Streuobstbestand (Streuobstwiese/-weide, Obstbaumreihen)</b>				
Charakteristik:	Bearbeiter: Mag. Axel Schmidt, DI Clemens Köhl				
lfd. Nummer:	<b>5</b>	Fläche: in m <sup>2</sup>	<b>28</b>	Länge in m:	<b>0</b>
Bestandestyp:	<b>0204 Streuobstbestand (Streuobstwiese/-weide, Obstbaumreihen)</b>				
Charakteristik:	Bearbeiter: Mag. Axel Schmidt, DI Clemens Köhl				
lfd. Nummer:	<b>6</b>	Fläche: in m <sup>2</sup>	<b>20</b>	Länge in m:	<b>0</b>
Bestandestyp:	<b>0204 Streuobstbestand (Streuobstwiese/-weide, Obstbaumreihen)</b>				
Charakteristik:	Bearbeiter: Mag. Axel Schmidt, DI Clemens Köhl				
lfd. Nummer:	<b>7</b>	Fläche: in m <sup>2</sup>	<b>38</b>	Länge in m:	<b>0</b>
Bestandestyp:	<b>0207 Markanter Einzelbaum</b>				
Charakteristik:	Bearbeiter: Mag. Axel Schmidt, DI Clemens Köhl				
lfd. Nummer:	<b>8</b>	Fläche: in m <sup>2</sup>	<b>38</b>	Länge in m:	<b>0</b>
Bestandestyp:	<b>0207 Markanter Einzelbaum</b>				
Charakteristik:	Bearbeiter: Mag. Axel Schmidt, DI Clemens Köhl				
lfd. Nummer:	<b>9</b>	Fläche: in m <sup>2</sup>	<b>38</b>	Länge in m:	<b>0</b>
Bestandestyp:	<b>0207 Markanter Einzelbaum</b>				
Charakteristik:	Bearbeiter: Mag. Axel Schmidt, DI Clemens Köhl				
lfd. Nummer:	<b>10</b>	Fläche: in m <sup>2</sup>	<b>38</b>	Länge in m:	<b>0</b>
Bestandestyp:	<b>0207 Markanter Einzelbaum</b>				
Charakteristik:	Bearbeiter: Mag. Axel Schmidt, DI Clemens Köhl				
lfd. Nummer:	<b>11</b>	Fläche: in m <sup>2</sup>	<b>38</b>	Länge in m:	<b>0</b>
Bestandestyp:	<b>0207 Markanter Einzelbaum</b>				
Charakteristik:	Bearbeiter: Mag. Axel Schmidt, DI Clemens Köhl				

lfd. Nummer:	<b>1001</b>	Fläche: in m <sup>2</sup>	<b>409</b>	Länge in m:	<b>82</b>
Bestandestyp:	<b>0204 Streuobstbestand (Streuobstwiese/-weide, Obstbaumreihen)</b>				
Charakteristik:					
	Bearbeiter: Mag. Axel Schmidt, DI Clemens Köhl				
lfd. Nummer:	<b>1002</b>	Fläche: in m <sup>2</sup>	<b>605</b>	Länge in m:	<b>202</b>
Bestandestyp:	<b>0203 Heckenzug</b>				
Charakteristik:					
	Bearbeiter: Mag. Axel Schmidt, DI Clemens Köhl				
lfd. Nummer:	<b>1003</b>	Fläche: in m <sup>2</sup>	<b>143</b>	Länge in m:	<b>48</b>
Bestandestyp:	<b>0203 Heckenzug</b>				
Charakteristik:					
	Bearbeiter: Mag. Axel Schmidt, DI Clemens Köhl				
lfd. Nummer:	<b>1004</b>	Fläche: in m <sup>2</sup>	<b>1004</b>	Länge in m:	<b>335</b>
Bestandestyp:	<b>0203 Heckenzug</b>				
Charakteristik:					
	Bearbeiter: Mag. Axel Schmidt, DI Clemens Köhl				
lfd. Nummer:	<b>1005</b>	Fläche: in m <sup>2</sup>	<b>456</b>	Länge in m:	<b>65</b>
Bestandestyp:	<b>0203 Heckenzug</b>				
Charakteristik:					
	Bearbeiter: Mag. Axel Schmidt, DI Clemens Köhl				
lfd. Nummer:	<b>1006</b>	Fläche: in m <sup>2</sup>	<b>733</b>	Länge in m:	<b>105</b>
Bestandestyp:	<b>0203 Heckenzug</b>				
Charakteristik:					
	Bearbeiter: Mag. Axel Schmidt, DI Clemens Köhl				
lfd. Nummer:	<b>1007</b>	Fläche: in m <sup>2</sup>	<b>766</b>	Länge in m:	<b>109</b>
Bestandestyp:	<b>0203 Heckenzug</b>				
Charakteristik:					
	Bearbeiter: Mag. Axel Schmidt, DI Clemens Köhl				
lfd. Nummer:	<b>1008</b>	Fläche: in m <sup>2</sup>	<b>208</b>	Länge in m:	<b>30</b>
Bestandestyp:	<b>0203 Heckenzug</b>				
Charakteristik:					
	Bearbeiter: Mag. Axel Schmidt, DI Clemens Köhl				
lfd. Nummer:	<b>1009</b>	Fläche: in m <sup>2</sup>	<b>1047</b>	Länge in m:	<b>262</b>
Bestandestyp:	<b>0206 Baumreihe, Allee</b>				
Charakteristik:					
	Bearbeiter: Mag. Axel Schmidt, DI Clemens Köhl				
lfd. Nummer:	<b>1010</b>	Fläche: in m <sup>2</sup>	<b>2306</b>	Länge in m:	<b>769</b>
Bestandestyp:	<b>0402 Fließendes Gewässer</b>				
Charakteristik:	Naturferner regulierter Bach mit ca. 3 m Sohlbreite. Linienführung gestreckt bis weit bogig. Großteils befestigte Uferböschungen. Sohle noch natürlich. Standortgerechter Ufergehölzstreifen (GP 1).				
	Bearbeiter: Mag. Axel Schmidt, DI Clemens Köhl				
lfd. Nummer:	<b>1011</b>	Fläche: in m <sup>2</sup>	<b>241</b>	Länge in m:	<b>34</b>
Bestandestyp:	<b>0204 Streuobstbestand (Streuobstwiese/-weide, Obstbaumreihen)</b>				
Charakteristik:					
	Bearbeiter: Mag. Axel Schmidt, DI Clemens Köhl				
lfd. Nummer:	<b>1012</b>	Fläche: in m <sup>2</sup>	<b>163</b>	Länge in m:	<b>33</b>
Bestandestyp:	<b>0204 Streuobstbestand (Streuobstwiese/-weide, Obstbaumreihen)</b>				
Charakteristik:					
	Bearbeiter: Mag. Axel Schmidt, DI Clemens Köhl				

lfd. Nummer:	<b>1013</b>	Fläche: in m <sup>2</sup>	<b>106</b>	Länge in m:	<b>15</b>
Bestandestyp:	<b>0204 Streuobstbestand (Streuobstwiese/-weide, Obstbaumreihen)</b>				
Charakteristik:	Bearbeiter: Mag. Axel Schmidt, DI Clemens Köhl				
lfd. Nummer:	<b>1014</b>	Fläche: in m <sup>2</sup>	<b>633</b>	Länge in m:	<b>106</b>
Bestandestyp:	<b>0204 Streuobstbestand (Streuobstwiese/-weide, Obstbaumreihen)</b>				
Charakteristik:	Bearbeiter: Mag. Axel Schmidt, DI Clemens Köhl				
lfd. Nummer:	<b>1015</b>	Fläche: in m <sup>2</sup>	<b>71</b>	Länge in m:	<b>18</b>
Bestandestyp:	<b>0204 Streuobstbestand (Streuobstwiese/-weide, Obstbaumreihen)</b>				
Charakteristik:	Bearbeiter: Mag. Axel Schmidt, DI Clemens Köhl				
lfd. Nummer:	<b>1016</b>	Fläche: in m <sup>2</sup>	<b>234</b>	Länge in m:	<b>47</b>
Bestandestyp:	<b>0204 Streuobstbestand (Streuobstwiese/-weide, Obstbaumreihen)</b>				
Charakteristik:	Bearbeiter: Mag. Axel Schmidt, DI Clemens Köhl				
lfd. Nummer:	<b>1017</b>	Fläche: in m <sup>2</sup>	<b>86</b>	Länge in m:	<b>17</b>
Bestandestyp:	<b>0204 Streuobstbestand (Streuobstwiese/-weide, Obstbaumreihen)</b>				
Charakteristik:	Bearbeiter: Mag. Axel Schmidt, DI Clemens Köhl				
lfd. Nummer:	<b>1018</b>	Fläche: in m <sup>2</sup>	<b>213</b>	Länge in m:	<b>53</b>
Bestandestyp:	<b>0204 Streuobstbestand (Streuobstwiese/-weide, Obstbaumreihen)</b>				
Charakteristik:	Bearbeiter: Mag. Axel Schmidt, DI Clemens Köhl				
lfd. Nummer:	<b>1019</b>	Fläche: in m <sup>2</sup>	<b>688</b>	Länge in m:	<b>98</b>
Bestandestyp:	<b>0204 Streuobstbestand (Streuobstwiese/-weide, Obstbaumreihen)</b>				
Charakteristik:	Bearbeiter: Mag. Axel Schmidt, DI Clemens Köhl				
lfd. Nummer:	<b>1020</b>	Fläche: in m <sup>2</sup>	<b>529</b>	Länge in m:	<b>76</b>
Bestandestyp:	<b>0204 Streuobstbestand (Streuobstwiese/-weide, Obstbaumreihen)</b>				
Charakteristik:	Bearbeiter: Mag. Axel Schmidt, DI Clemens Köhl				
lfd. Nummer:	<b>1021</b>	Fläche: in m <sup>2</sup>	<b>583</b>	Länge in m:	<b>97</b>
Bestandestyp:	<b>0204 Streuobstbestand (Streuobstwiese/-weide, Obstbaumreihen)</b>				
Charakteristik:	Bearbeiter: Mag. Axel Schmidt, DI Clemens Köhl				
lfd. Nummer:	<b>1022</b>	Fläche: in m <sup>2</sup>	<b>80</b>	Länge in m:	<b>13</b>
Bestandestyp:	<b>0204 Streuobstbestand (Streuobstwiese/-weide, Obstbaumreihen)</b>				
Charakteristik:	Bearbeiter: Mag. Axel Schmidt, DI Clemens Köhl				
lfd. Nummer:	<b>1023</b>	Fläche: in m <sup>2</sup>	<b>320</b>	Länge in m:	<b>53</b>
Bestandestyp:	<b>0204 Streuobstbestand (Streuobstwiese/-weide, Obstbaumreihen)</b>				
Charakteristik:	Bearbeiter: Mag. Axel Schmidt, DI Clemens Köhl				
lfd. Nummer:	<b>1024</b>	Fläche: in m <sup>2</sup>	<b>310</b>	Länge in m:	<b>52</b>
Bestandestyp:	<b>0204 Streuobstbestand (Streuobstwiese/-weide, Obstbaumreihen)</b>				
Charakteristik:	Bearbeiter: Mag. Axel Schmidt, DI Clemens Köhl				

lfd. Nummer:	<b>1025</b>	Fläche: in m <sup>2</sup>	<b>467</b>	Länge in m:	<b>67</b>
Bestandestyp:	<b>0203 Heckenzug</b>				
Charakteristik:					
		Bearbeiter:	Mag. Axel Schmidt, DI Clemens Köhl		
lfd. Nummer:	<b>1026</b>	Fläche: in m <sup>2</sup>	<b>253</b>	Länge in m:	<b>63</b>
Bestandestyp:	<b>0204 Streuobstbestand (Streuobstwiese/-weide, Obstbaumreihen)</b>				
Charakteristik:					
		Bearbeiter:	Mag. Axel Schmidt, DI Clemens Köhl		
lfd. Nummer:	<b>1027</b>	Fläche: in m <sup>2</sup>	<b>77</b>	Länge in m:	<b>26</b>
Bestandestyp:	<b>0204 Streuobstbestand (Streuobstwiese/-weide, Obstbaumreihen)</b>				
Charakteristik:					
		Bearbeiter:	Mag. Axel Schmidt, DI Clemens Köhl		
lfd. Nummer:	<b>1028</b>	Fläche: in m <sup>2</sup>	<b>85</b>	Länge in m:	<b>21</b>
Bestandestyp:	<b>0204 Streuobstbestand (Streuobstwiese/-weide, Obstbaumreihen)</b>				
Charakteristik:					
		Bearbeiter:	Mag. Axel Schmidt, DI Clemens Köhl		
lfd. Nummer:	<b>1029</b>	Fläche: in m <sup>2</sup>	<b>639</b>	Länge in m:	<b>91</b>
Bestandestyp:	<b>0204 Streuobstbestand (Streuobstwiese/-weide, Obstbaumreihen)</b>				
Charakteristik:					
		Bearbeiter:	Mag. Axel Schmidt, DI Clemens Köhl		
lfd. Nummer:	<b>1030</b>	Fläche: in m <sup>2</sup>	<b>289</b>	Länge in m:	<b>58</b>
Bestandestyp:	<b>0204 Streuobstbestand (Streuobstwiese/-weide, Obstbaumreihen)</b>				
Charakteristik:					
		Bearbeiter:	Mag. Axel Schmidt, DI Clemens Köhl		
lfd. Nummer:	<b>1031</b>	Fläche: in m <sup>2</sup>	<b>322</b>	Länge in m:	<b>64</b>
Bestandestyp:	<b>0203 Heckenzug</b>				
Charakteristik:					
		Bearbeiter:	Mag. Axel Schmidt, DI Clemens Köhl		
lfd. Nummer:	<b>1032</b>	Fläche: in m <sup>2</sup>	<b>1004</b>	Länge in m:	<b>201</b>
Bestandestyp:	<b>0204 Streuobstbestand (Streuobstwiese/-weide, Obstbaumreihen)</b>				
Charakteristik:					
		Bearbeiter:	Mag. Axel Schmidt, DI Clemens Köhl		
lfd. Nummer:	<b>1033</b>	Fläche: in m <sup>2</sup>	<b>1053</b>	Länge in m:	<b>211</b>
Bestandestyp:	<b>0203 Heckenzug</b>				
Charakteristik:					
		Bearbeiter:	Mag. Axel Schmidt, DI Clemens Köhl		
lfd. Nummer:	<b>1034</b>	Fläche: in m <sup>2</sup>	<b>983</b>	Länge in m:	<b>197</b>
Bestandestyp:	<b>0206 Baumreihe, Allee</b>				
Charakteristik:					
		Bearbeiter:	Mag. Axel Schmidt, DI Clemens Köhl		
lfd. Nummer:	<b>1035</b>	Fläche: in m <sup>2</sup>	<b>57</b>	Länge in m:	<b>19</b>
Bestandestyp:	<b>0206 Baumreihe, Allee</b>				
Charakteristik:					
		Bearbeiter:	Mag. Axel Schmidt, DI Clemens Köhl		
lfd. Nummer:	<b>1036</b>	Fläche: in m <sup>2</sup>	<b>39</b>	Länge in m:	<b>13</b>
Bestandestyp:	<b>0206 Baumreihe, Allee</b>				
Charakteristik:					
		Bearbeiter:	Mag. Axel Schmidt, DI Clemens Köhl		



lfd. Nummer:	<b>1037</b>	Fläche: in m <sup>2</sup>	<b>72</b>	Länge in m:	<b>24</b>
Bestandestyp:	<b>0206 Baumreihe, Allee</b>				
Charakteristik:					
	Bearbeiter: Mag. Axel Schmidt, DI Clemens Köhl				
lfd. Nummer:	<b>1038</b>	Fläche: in m <sup>2</sup>	<b>296</b>	Länge in m:	<b>74</b>
Bestandestyp:	<b>0206 Baumreihe, Allee</b>				
Charakteristik:					
	Bearbeiter: Mag. Axel Schmidt, DI Clemens Köhl				
lfd. Nummer:	<b>1039</b>	Fläche: in m <sup>2</sup>	<b>68</b>	Länge in m:	<b>23</b>
Bestandestyp:	<b>0203 Heckenzug</b>				
Charakteristik:					
	Bearbeiter: Mag. Axel Schmidt, DI Clemens Köhl				
lfd. Nummer:	<b>1040</b>	Fläche: in m <sup>2</sup>	<b>257</b>	Länge in m:	<b>86</b>
Bestandestyp:	<b>0206 Baumreihe, Allee</b>				
Charakteristik:					
	Bearbeiter: Mag. Axel Schmidt, DI Clemens Köhl				
lfd. Nummer:	<b>1041</b>	Fläche: in m <sup>2</sup>	<b>522</b>	Länge in m:	<b>75</b>
Bestandestyp:	<b>0201 Kleinstwaldfläche ("Feldgehölz"), Gebüsch oder Baumgruppe unter 1000m<sup>2</sup></b>				
Charakteristik:	Lineares heckenartiges Feldgehölz mit großen Quercus robur - Exemplaren. Zusätzlich Corylus avellana, Cornus sanguinea, Alnus glutinosa, Salix sp. und viel Rubus idaeus sowie Urtica dioica in der Krautschicht.				
	Bearbeiter: Mag. Axel Schmidt, DI Clemens Köhl				
lfd. Nummer:	<b>1042</b>	Fläche: in m <sup>2</sup>	<b>644</b>	Länge in m:	<b>129</b>
Bestandestyp:	<b>0203 Heckenzug</b>				
Charakteristik:					
	Bearbeiter: Mag. Axel Schmidt, DI Clemens Köhl				
lfd. Nummer:	<b>1043</b>	Fläche: in m <sup>2</sup>	<b>769</b>	Länge in m:	<b>128</b>
Bestandestyp:	<b>0203 Heckenzug</b>				
Charakteristik:					
	Bearbeiter: Mag. Axel Schmidt, DI Clemens Köhl				
lfd. Nummer:	<b>1044</b>	Fläche: in m <sup>2</sup>	<b>1752</b>	Länge in m:	<b>350</b>
Bestandestyp:	<b>0203 Heckenzug</b>				
Charakteristik:					
	Bearbeiter: Mag. Axel Schmidt, DI Clemens Köhl				
lfd. Nummer:	<b>1045</b>	Fläche: in m <sup>2</sup>	<b>1121</b>	Länge in m:	<b>280</b>
Bestandestyp:	<b>0204 Streuobstbestand (Streuobstwiese/-weide, Obstbaumreihen)</b>				
Charakteristik:					
	Bearbeiter: Mag. Axel Schmidt, DI Clemens Köhl				
lfd. Nummer:	<b>1046</b>	Fläche: in m <sup>2</sup>	<b>867</b>	Länge in m:	<b>124</b>
Bestandestyp:	<b>0203 Heckenzug</b>				
Charakteristik:					
	Bearbeiter: Mag. Axel Schmidt, DI Clemens Köhl				
lfd. Nummer:	<b>1047</b>	Fläche: in m <sup>2</sup>	<b>647</b>	Länge in m:	<b>92</b>
Bestandestyp:	<b>0203 Heckenzug</b>				
Charakteristik:					
	Bearbeiter: Mag. Axel Schmidt, DI Clemens Köhl				
lfd. Nummer:	<b>1048</b>	Fläche: in m <sup>2</sup>	<b>760</b>	Länge in m:	<b>109</b>
Bestandestyp:	<b>0203 Heckenzug</b>				
Charakteristik:					
	Bearbeiter: Mag. Axel Schmidt, DI Clemens Köhl				

lfd. Nummer:	<b>1049</b>	Fläche: in m <sup>2</sup>	<b>219</b>	Länge in m:	<b>44</b>
Bestandestyp:	<b>0203 Heckenzug</b>				
Charakteristik:					
		Bearbeiter:	Mag. Axel Schmidt, DI Clemens Köhl		
lfd. Nummer:	<b>1050</b>	Fläche: in m <sup>2</sup>	<b>119</b>	Länge in m:	<b>40</b>
Bestandestyp:	<b>0203 Heckenzug</b>				
Charakteristik:					
		Bearbeiter:	Mag. Axel Schmidt, DI Clemens Köhl		
lfd. Nummer:	<b>1051</b>	Fläche: in m <sup>2</sup>	<b>77</b>	Länge in m:	<b>26</b>
Bestandestyp:	<b>0203 Heckenzug</b>				
Charakteristik:					
		Bearbeiter:	Mag. Axel Schmidt, DI Clemens Köhl		
lfd. Nummer:	<b>1052</b>	Fläche: in m <sup>2</sup>	<b>85</b>	Länge in m:	<b>28</b>
Bestandestyp:	<b>0203 Heckenzug</b>				
Charakteristik:					
		Bearbeiter:	Mag. Axel Schmidt, DI Clemens Köhl		
lfd. Nummer:	<b>1053</b>	Fläche: in m <sup>2</sup>	<b>447</b>	Länge in m:	<b>74</b>
Bestandestyp:	<b>0203 Heckenzug</b>				
Charakteristik:					
		Bearbeiter:	Mag. Axel Schmidt, DI Clemens Köhl		
lfd. Nummer:	<b>1054</b>	Fläche: in m <sup>2</sup>	<b>1123</b>	Länge in m:	<b>281</b>
Bestandestyp:	<b>0204 Streuobstbestand (Streuobstwiese/-weide, Obstbaumreihen)</b>				
Charakteristik:					
		Bearbeiter:	Mag. Axel Schmidt, DI Clemens Köhl		
lfd. Nummer:	<b>1055</b>	Fläche: in m <sup>2</sup>	<b>138</b>	Länge in m:	<b>34</b>
Bestandestyp:	<b>0203 Heckenzug</b>				
Charakteristik:					
		Bearbeiter:	Mag. Axel Schmidt, DI Clemens Köhl		
lfd. Nummer:	<b>1056</b>	Fläche: in m <sup>2</sup>	<b>49</b>	Länge in m:	<b>16</b>
Bestandestyp:	<b>0203 Heckenzug</b>				
Charakteristik:					
		Bearbeiter:	Mag. Axel Schmidt, DI Clemens Köhl		
lfd. Nummer:	<b>1057</b>	Fläche: in m <sup>2</sup>	<b>601</b>	Länge in m:	<b>200</b>
Bestandestyp:	<b>0204 Streuobstbestand (Streuobstwiese/-weide, Obstbaumreihen)</b>				
Charakteristik:					
		Bearbeiter:	Mag. Axel Schmidt, DI Clemens Köhl		
lfd. Nummer:	<b>1058</b>	Fläche: in m <sup>2</sup>	<b>487</b>	Länge in m:	<b>97</b>
Bestandestyp:	<b>0204 Streuobstbestand (Streuobstwiese/-weide, Obstbaumreihen)</b>				
Charakteristik:					
		Bearbeiter:	Mag. Axel Schmidt, DI Clemens Köhl		
lfd. Nummer:	<b>1059</b>	Fläche: in m <sup>2</sup>	<b>270</b>	Länge in m:	<b>54</b>
Bestandestyp:	<b>0204 Streuobstbestand (Streuobstwiese/-weide, Obstbaumreihen)</b>				
Charakteristik:					
		Bearbeiter:	Mag. Axel Schmidt, DI Clemens Köhl		
lfd. Nummer:	<b>1060</b>	Fläche: in m <sup>2</sup>	<b>1265</b>	Länge in m:	<b>181</b>
Bestandestyp:	<b>0204 Streuobstbestand (Streuobstwiese/-weide, Obstbaumreihen)</b>				
Charakteristik:					
		Bearbeiter:	Mag. Axel Schmidt, DI Clemens Köhl		

lfd. Nummer:	<b>1061</b>	Fläche: in m <sup>2</sup>	<b>286</b>	Länge in m:	<b>48</b>
Bestandestyp:	<b>0203 Heckenzug</b>				
Charakteristik:					
	Bearbeiter: Mag. Axel Schmidt, DI Clemens Köhl				
lfd. Nummer:	<b>1062</b>	Fläche: in m <sup>2</sup>	<b>506</b>	Länge in m:	<b>72</b>
Bestandestyp:	<b>0204 Streuobstbestand (Streuobstwiese/-weide, Obstbaumreihen)</b>				
Charakteristik:					
	Bearbeiter: Mag. Axel Schmidt, DI Clemens Köhl				
lfd. Nummer:	<b>1063</b>	Fläche: in m <sup>2</sup>	<b>109</b>	Länge in m:	<b>22</b>
Bestandestyp:	<b>0204 Streuobstbestand (Streuobstwiese/-weide, Obstbaumreihen)</b>				
Charakteristik:					
	Bearbeiter: Mag. Axel Schmidt, DI Clemens Köhl				
lfd. Nummer:	<b>1064</b>	Fläche: in m <sup>2</sup>	<b>116</b>	Länge in m:	<b>23</b>
Bestandestyp:	<b>0204 Streuobstbestand (Streuobstwiese/-weide, Obstbaumreihen)</b>				
Charakteristik:					
	Bearbeiter: Mag. Axel Schmidt, DI Clemens Köhl				
lfd. Nummer:	<b>1065</b>	Fläche: in m <sup>2</sup>	<b>173</b>	Länge in m:	<b>43</b>
Bestandestyp:	<b>0204 Streuobstbestand (Streuobstwiese/-weide, Obstbaumreihen)</b>				
Charakteristik:					
	Bearbeiter: Mag. Axel Schmidt, DI Clemens Köhl				
lfd. Nummer:	<b>1066</b>	Fläche: in m <sup>2</sup>	<b>124</b>	Länge in m:	<b>21</b>
Bestandestyp:	<b>0204 Streuobstbestand (Streuobstwiese/-weide, Obstbaumreihen)</b>				
Charakteristik:					
	Bearbeiter: Mag. Axel Schmidt, DI Clemens Köhl				
lfd. Nummer:	<b>1067</b>	Fläche: in m <sup>2</sup>	<b>617</b>	Länge in m:	<b>123</b>
Bestandestyp:	<b>0204 Streuobstbestand (Streuobstwiese/-weide, Obstbaumreihen)</b>				
Charakteristik:					
	Bearbeiter: Mag. Axel Schmidt, DI Clemens Köhl				
lfd. Nummer:	<b>1068</b>	Fläche: in m <sup>2</sup>	<b>88</b>	Länge in m:	<b>22</b>
Bestandestyp:	<b>0204 Streuobstbestand (Streuobstwiese/-weide, Obstbaumreihen)</b>				
Charakteristik:					
	Bearbeiter: Mag. Axel Schmidt, DI Clemens Köhl				
lfd. Nummer:	<b>1069</b>	Fläche: in m <sup>2</sup>	<b>391</b>	Länge in m:	<b>56</b>
Bestandestyp:	<b>0202 Uferbegleitgehölz</b>				
Charakteristik:	Lückiger Ufergehölzstreifen bestehend aus <i>Alnus glutinosa</i> und <i>Salix</i> sp.. Die Krautschicht besteht v.a. aus <i>Urtica dioica</i> , sowie, bedingt durch die ans Gewässer reichende Bewirtschaftung, verschiedenen Wiesenarten.				
	Bearbeiter: Mag. Axel Schmidt, DI Clemens Köhl				
lfd. Nummer:	<b>1070</b>	Fläche: in m <sup>2</sup>	<b>270</b>	Länge in m:	<b>39</b>
Bestandestyp:	<b>0204 Streuobstbestand (Streuobstwiese/-weide, Obstbaumreihen)</b>				
Charakteristik:					
	Bearbeiter: Mag. Axel Schmidt, DI Clemens Köhl				
lfd. Nummer:	<b>1071</b>	Fläche: in m <sup>2</sup>	<b>108</b>	Länge in m:	<b>27</b>
Bestandestyp:	<b>0204 Streuobstbestand (Streuobstwiese/-weide, Obstbaumreihen)</b>				
Charakteristik:					
	Bearbeiter: Mag. Axel Schmidt, DI Clemens Köhl				
lfd. Nummer:	<b>1072</b>	Fläche: in m <sup>2</sup>	<b>165</b>	Länge in m:	<b>33</b>
Bestandestyp:	<b>0204 Streuobstbestand (Streuobstwiese/-weide, Obstbaumreihen)</b>				
Charakteristik:					
	Bearbeiter: Mag. Axel Schmidt, DI Clemens Köhl				

lfd. Nummer:	<b>1073</b>	Fläche: in m <sup>2</sup>	<b>236</b>	Länge in m:	<b>79</b>
Bestandestyp:	<b>0203 Heckenzug</b>				
Charakteristik:					
		Bearbeiter:	Mag. Axel Schmidt, DI Clemens Köhl		
lfd. Nummer:	<b>1074</b>	Fläche: in m <sup>2</sup>	<b>4877</b>	Länge in m:	<b>975</b>
Bestandestyp:	<b>0202 Uferbegleitgehölz</b>				
Charakteristik:	Für Bäche des Gebietes charakteristischer Ufergehölzstreifen mit standortgerechter Gehölz- und Krautschicht unterschiedlicher Altersklassen. Breite meist zwischen 5 und 10 Meter. Bei den Gehölzen dominieren <i>Alnus glutinosa</i> bzw. <i>Fraxinus excelsior</i> . Zusätzlich kommen <i>Prunus padus</i> , <i>Carpinus betulus</i> und verschiedene <i>Salix</i> -Arten vor. Im Unterwuchs sind <i>Aegopodium podagraria</i> , <i>Urtica dioica</i> und <i>Rubus idaeus</i> häufig.				
		Bearbeiter:	Mag. Axel Schmidt, DI Clemens Köhl		
lfd. Nummer:	<b>1075</b>	Fläche: in m <sup>2</sup>	<b>3346</b>	Länge in m:	<b>478</b>
Bestandestyp:	<b>0202 Uferbegleitgehölz</b>				
Charakteristik:	Für Bäche des Gebietes charakteristischer Ufergehölzstreifen mit standortgerechter Gehölz- und Krautschicht unterschiedlicher Altersklassen. Breite meist zwischen 5 und 10 Meter. Bei den Gehölzen dominieren <i>Alnus glutinosa</i> bzw. <i>Fraxinus excelsior</i> . Zusätzlich kommen <i>Prunus padus</i> , <i>Carpinus betulus</i> und verschiedene <i>Salix</i> -Arten vor. Im Unterwuchs sind <i>Aegopodium podagraria</i> , <i>Urtica dioica</i> und <i>Rubus idaeus</i> häufig.				
		Bearbeiter:	Mag. Axel Schmidt, DI Clemens Köhl		
lfd. Nummer:	<b>1076</b>	Fläche: in m <sup>2</sup>	<b>384</b>	Länge in m:	<b>64</b>
Bestandestyp:	<b>0203 Heckenzug</b>				
Charakteristik:					
		Bearbeiter:	Mag. Axel Schmidt, DI Clemens Köhl		
lfd. Nummer:	<b>1077</b>	Fläche: in m <sup>2</sup>	<b>93</b>	Länge in m:	<b>31</b>
Bestandestyp:	<b>0204 Streuobstbestand (Streuobstwiese/-weide, Obstbaumreihen)</b>				
Charakteristik:					
		Bearbeiter:	Mag. Axel Schmidt, DI Clemens Köhl		
lfd. Nummer:	<b>1078</b>	Fläche: in m <sup>2</sup>	<b>175</b>	Länge in m:	<b>35</b>
Bestandestyp:	<b>0204 Streuobstbestand (Streuobstwiese/-weide, Obstbaumreihen)</b>				
Charakteristik:					
		Bearbeiter:	Mag. Axel Schmidt, DI Clemens Köhl		
lfd. Nummer:	<b>1079</b>	Fläche: in m <sup>2</sup>	<b>178</b>	Länge in m:	<b>36</b>
Bestandestyp:	<b>0204 Streuobstbestand (Streuobstwiese/-weide, Obstbaumreihen)</b>				
Charakteristik:					
		Bearbeiter:	Mag. Axel Schmidt, DI Clemens Köhl		
lfd. Nummer:	<b>1080</b>	Fläche: in m <sup>2</sup>	<b>69</b>	Länge in m:	<b>17</b>
Bestandestyp:	<b>0204 Streuobstbestand (Streuobstwiese/-weide, Obstbaumreihen)</b>				
Charakteristik:					
		Bearbeiter:	Mag. Axel Schmidt, DI Clemens Köhl		
lfd. Nummer:	<b>1081</b>	Fläche: in m <sup>2</sup>	<b>359</b>	Länge in m:	<b>60</b>
Bestandestyp:	<b>0203 Heckenzug</b>				
Charakteristik:					
		Bearbeiter:	Mag. Axel Schmidt, DI Clemens Köhl		
lfd. Nummer:	<b>1082</b>	Fläche: in m <sup>2</sup>	<b>137</b>	Länge in m:	<b>20</b>
Bestandestyp:	<b>0203 Heckenzug</b>				
Charakteristik:					
		Bearbeiter:	Mag. Axel Schmidt, DI Clemens Köhl		
lfd. Nummer:	<b>1083</b>	Fläche: in m <sup>2</sup>	<b>168</b>	Länge in m:	<b>42</b>
Bestandestyp:	<b>0204 Streuobstbestand (Streuobstwiese/-weide, Obstbaumreihen)</b>				
Charakteristik:					
		Bearbeiter:	Mag. Axel Schmidt, DI Clemens Köhl		

lfd. Nummer:	<b>1084</b>	Fläche: in m <sup>2</sup>	<b>76</b>	Länge in m:	<b>19</b>
Bestandestyp:	<b>0204 Streuobstbestand (Streuobstwiese/-weide, Obstbaumreihen)</b>				
Charakteristik:					
	Bearbeiter: Mag. Axel Schmidt, DI Clemens Köhl				
lfd. Nummer:	<b>1085</b>	Fläche: in m <sup>2</sup>	<b>49</b>	Länge in m:	<b>12</b>
Bestandestyp:	<b>0204 Streuobstbestand (Streuobstwiese/-weide, Obstbaumreihen)</b>				
Charakteristik:					
	Bearbeiter: Mag. Axel Schmidt, DI Clemens Köhl				
lfd. Nummer:	<b>1086</b>	Fläche: in m <sup>2</sup>	<b>146</b>	Länge in m:	<b>49</b>
Bestandestyp:	<b>0204 Streuobstbestand (Streuobstwiese/-weide, Obstbaumreihen)</b>				
Charakteristik:					
	Bearbeiter: Mag. Axel Schmidt, DI Clemens Köhl				
lfd. Nummer:	<b>1087</b>	Fläche: in m <sup>2</sup>	<b>3310</b>	Länge in m:	<b>473</b>
Bestandestyp:	<b>0202 Uferbegleitgehölz</b>				
Charakteristik:	Für Bäche des Gebietes charakteristischer Ufergehölzstreifen mit standortgerechter Gehölz- und Krautschicht unterschiedlicher Altersklassen. Breite meist zwischen 5 und 10 Meter. Bei den Gehölzen dominieren <i>Alnus glutinosa</i> bzw. <i>Fraxinus excelsior</i> . Zusätzlich kommen <i>Prunus padus</i> und verschiedene <i>Salix</i> -Arten vor. Im Unterwuchs sind <i>Aegopodium podagraria</i> , <i>Urtica dioica</i> und <i>Rubus idaeus</i> häufig.				
	Bearbeiter: Mag. Axel Schmidt, DI Clemens Köhl				
lfd. Nummer:	<b>1088</b>	Fläche: in m <sup>2</sup>	<b>2047</b>	Länge in m:	<b>292</b>
Bestandestyp:	<b>0202 Uferbegleitgehölz</b>				
Charakteristik:	Für Bäche des Gebietes charakteristischer Ufergehölzstreifen mit standortgerechter Gehölz- und Krautschicht unterschiedlicher Altersklassen. Breite meist zwischen 5 und 10 Meter. Bei den Gehölzen dominieren <i>Alnus glutinosa</i> bzw. <i>Fraxinus excelsior</i> . Zusätzlich kommen <i>Prunus padus</i> und verschiedene <i>Salix</i> -Arten vor. Im Unterwuchs sind <i>Aegopodium podagraria</i> , <i>Urtica dioica</i> und <i>Rubus idaeus</i> häufig.				
	Bearbeiter: Mag. Axel Schmidt, DI Clemens Köhl				
lfd. Nummer:	<b>1089</b>	Fläche: in m <sup>2</sup>	<b>902</b>	Länge in m:	<b>180</b>
Bestandestyp:	<b>0206 Baumreihe, Allee</b>				
Charakteristik:					
	Bearbeiter: Mag. Axel Schmidt, DI Clemens Köhl				
lfd. Nummer:	<b>1090</b>	Fläche: in m <sup>2</sup>	<b>363</b>	Länge in m:	<b>73</b>
Bestandestyp:	<b>0204 Streuobstbestand (Streuobstwiese/-weide, Obstbaumreihen)</b>				
Charakteristik:					
	Bearbeiter: Mag. Axel Schmidt, DI Clemens Köhl				
lfd. Nummer:	<b>1091</b>	Fläche: in m <sup>2</sup>	<b>483</b>	Länge in m:	<b>161</b>
Bestandestyp:	<b>0203 Heckenzug</b>				
Charakteristik:					
	Bearbeiter: Mag. Axel Schmidt, DI Clemens Köhl				
lfd. Nummer:	<b>1092</b>	Fläche: in m <sup>2</sup>	<b>400</b>	Länge in m:	<b>57</b>
Bestandestyp:	<b>0204 Streuobstbestand (Streuobstwiese/-weide, Obstbaumreihen)</b>				
Charakteristik:					
	Bearbeiter: Mag. Axel Schmidt, DI Clemens Köhl				
lfd. Nummer:	<b>1093</b>	Fläche: in m <sup>2</sup>	<b>8774</b>	Länge in m:	<b>2193</b>
Bestandestyp:	<b>0402 Fließendes Gewässer</b>				
Charakteristik:	Bach mit durchschnittlich 4 m Bettbreite und geringem Gefälle. Linienführung bogig bis deutlich mäandrierend und standortgerechte Substratverhältnisse. Nur punktuelle Ufersicherungen durch Blockwurf vorhanden. Größtenteils ein ausgeprägter standortgerechter Ufergehölzstreifen (GP 2).				
	Bearbeiter: Mag. Axel Schmidt, DI Clemens Köhl				

lfd. Nummer:	<b>1094</b>	Fläche: in m <sup>2</sup>	<b>3745</b>	Länge in m:	<b>535</b>
Bestandestyp:	<b>0202 Uferbegleitgehölz</b>				
Charakteristik:	Für Bäche des Gebietes charakteristischer Ufergehölzstreifen mit standortgerechter Gehölz- und Krautschicht unterschiedlicher Altersklassen. Breite meist zwischen 3 und 7 Meter. Bei den Gehölzen dominieren <i>Alnus glutinosa</i> bzw. <i>Fraxinus excelsior</i> . Zusätzlich kommen <i>Prunus padus</i> , <i>Carpinus betulus</i> und verschiedene <i>Salix</i> -Arten vor. Im Unterwuchs sind <i>Aegopodium podagraria</i> , <i>Urtica dioica</i> und <i>Rubus idaeus</i> häufig.				
	Bearbeiter: Mag. Axel Schmidt, DI Clemens Köhl				
lfd. Nummer:	<b>1095</b>	Fläche: in m <sup>2</sup>	<b>2770</b>	Länge in m:	<b>396</b>
Bestandestyp:	<b>0202 Uferbegleitgehölz</b>				
Charakteristik:	Lückiger Ufergehölzstreifen bestehend aus <i>Fraxinus excelsior</i> , <i>Carpinus betulus</i> und <i>Alnus glutinosa</i> . Die Krautschicht besteht v.a. aus <i>Urtica dioica</i> .				
	Bearbeiter: Mag. Axel Schmidt, DI Clemens Köhl				
lfd. Nummer:	<b>1096</b>	Fläche: in m <sup>2</sup>	<b>3665</b>	Länge in m:	<b>916</b>
Bestandestyp:	<b>0202 Uferbegleitgehölz</b>				
Charakteristik:	Für Bäche des Gebietes charakteristischer Ufergehölzstreifen mit standortgerechter Gehölz- und Krautschicht unterschiedlicher Altersklassen. Breite meist zwischen 3 und 6 Meter. Bei den Gehölzen dominieren <i>Alnus glutinosa</i> bzw. <i>Fraxinus excelsior</i> . Zusätzlich kommen <i>Prunus padus</i> , <i>Carpinus betulus</i> und verschiedene <i>Salix</i> -Arten vor. Im Unterwuchs sind <i>Aegopodium podagraria</i> , <i>Urtica dioica</i> und <i>Rubus idaeus</i> häufig.				
	Bearbeiter: Mag. Axel Schmidt, DI Clemens Köhl				
lfd. Nummer:	<b>1097</b>	Fläche: in m <sup>2</sup>	<b>3155</b>	Länge in m:	<b>1577</b>
Bestandestyp:	<b>0402 Fließendes Gewässer</b>				
Charakteristik:	Sehr naturnaher Bach mit durchschnittlich 1-2 m Bettbreite und mäßigem Gefälle. Linienführung natürlich bogig bis leicht mäandrierend und standortgerechte Substratverhältnisse. Ausgeprägter standortgerechter Ufergehölzstreifen (GP 3).				
	Bearbeiter: Mag. Axel Schmidt, DI Clemens Köhl				
lfd. Nummer:	<b>1098</b>	Fläche: in m <sup>2</sup>	<b>1025</b>	Länge in m:	<b>146</b>
Bestandestyp:	<b>0202 Uferbegleitgehölz</b>				
Charakteristik:	Für Bäche des Gebietes charakteristischer Ufergehölzstreifen mit standortgerechter Gehölz- und Krautschicht unterschiedlicher Altersklassen. Breite meist zwischen 5 und 10 Meter. Bei den Gehölzen dominieren <i>Alnus glutinosa</i> bzw. <i>Fraxinus excelsior</i> . Zusätzlich kommen <i>Prunus padus</i> und verschiedene <i>Salix</i> -Arten vor. Im Unterwuchs sind <i>Aegopodium podagraria</i> , <i>Urtica dioica</i> und <i>Rubus idaeus</i> häufig.				
	Bearbeiter: Mag. Axel Schmidt, DI Clemens Köhl				
lfd. Nummer:	<b>1099</b>	Fläche: in m <sup>2</sup>	<b>412</b>	Länge in m:	<b>59</b>
Bestandestyp:	<b>0204 Streuobstbestand (Streuobstwiese/-weide, Obstbaumreihen)</b>				
Charakteristik:					
	Bearbeiter: Mag. Axel Schmidt, DI Clemens Köhl				
lfd. Nummer:	<b>1100</b>	Fläche: in m <sup>2</sup>	<b>225</b>	Länge in m:	<b>37</b>
Bestandestyp:	<b>0204 Streuobstbestand (Streuobstwiese/-weide, Obstbaumreihen)</b>				
Charakteristik:					
	Bearbeiter: Mag. Axel Schmidt, DI Clemens Köhl				
lfd. Nummer:	<b>1101</b>	Fläche: in m <sup>2</sup>	<b>314</b>	Länge in m:	<b>63</b>
Bestandestyp:	<b>0203 Heckenzug</b>				
Charakteristik:					
	Bearbeiter: Mag. Axel Schmidt, DI Clemens Köhl				
lfd. Nummer:	<b>1102</b>	Fläche: in m <sup>2</sup>	<b>107</b>	Länge in m:	<b>27</b>
Bestandestyp:	<b>0203 Heckenzug</b>				
Charakteristik:					
	Bearbeiter: Mag. Axel Schmidt, DI Clemens Köhl				
lfd. Nummer:	<b>1103</b>	Fläche: in m <sup>2</sup>	<b>299</b>	Länge in m:	<b>50</b>
Bestandestyp:	<b>0204 Streuobstbestand (Streuobstwiese/-weide, Obstbaumreihen)</b>				
Charakteristik:					
	Bearbeiter: Mag. Axel Schmidt, DI Clemens Köhl				

lfd. Nummer:	<b>1104</b>	Fläche: in m <sup>2</sup>	<b>494</b>	Länge in m:	<b>494</b>
Bestandestyp:	<b>0402 Fließendes Gewässer</b>				
Charakteristik:					
	Bearbeiter: Mag. Axel Schmidt, DI Clemens Köhl				
lfd. Nummer:	<b>1105</b>	Fläche: in m <sup>2</sup>	<b>434</b>	Länge in m:	<b>434</b>
Bestandestyp:	<b>0402 Fließendes Gewässer</b>				
Charakteristik:					
	Bearbeiter: Mag. Axel Schmidt, DI Clemens Köhl				
lfd. Nummer:	<b>1106</b>	Fläche: in m <sup>2</sup>	<b>599</b>	Länge in m:	<b>599</b>
Bestandestyp:	<b>0402 Fließendes Gewässer</b>				
Charakteristik:					
	Bearbeiter: Mag. Axel Schmidt, DI Clemens Köhl				
lfd. Nummer:	<b>1107</b>	Fläche: in m <sup>2</sup>	<b>875</b>	Länge in m:	<b>875</b>
Bestandestyp:	<b>0402 Fließendes Gewässer</b>				
Charakteristik:	Naturnahe Bach mit durchschnittlich 1 m Bettbreite und mäßigem Gefälle. Linienführung natürlich gestreckt und standortgerechte Substratverhältnisse. Lückiger standortgerechter Ufergehölzstreifen (GP 4).				
	Bearbeiter: Mag. Axel Schmidt, DI Clemens Köhl				
lfd. Nummer:	<b>1108</b>	Fläche: in m <sup>2</sup>	<b>462</b>	Länge in m:	<b>66</b>
Bestandestyp:	<b>0204 Streuobstbestand (Streuobstwiese/-weide, Obstbaumreihen)</b>				
Charakteristik:					
	Bearbeiter: Mag. Axel Schmidt, DI Clemens Köhl				
lfd. Nummer:	<b>1109</b>	Fläche: in m <sup>2</sup>	<b>983</b>	Länge in m:	<b>983</b>
Bestandestyp:	<b>0402 Fließendes Gewässer</b>				
Charakteristik:	Naturnahe Bach mit durchschnittlich 1 m Bettbreite und mäßigem Gefälle. Linienführung natürlich gestreckt bis bogig und standortgerechte Substratverhältnisse. Lückiger standortgerechter Ufergehölzstreifen (GP 9).				
	Bearbeiter: Mag. Axel Schmidt, DI Clemens Köhl				
lfd. Nummer:	<b>1110</b>	Fläche: in m <sup>2</sup>	<b>530</b>	Länge in m:	<b>106</b>
Bestandestyp:	<b>0202 Uferbegleitgehölz</b>				
Charakteristik:	Lückiger Ufergehölzstreifen bestehend aus <i>Alnus glutinosa</i> und <i>Salix sp.</i> . Die Krautschicht besteht v.a. aus <i>Lamium strumarium</i> .				
	Bearbeiter: Mag. Axel Schmidt, DI Clemens Köhl				
lfd. Nummer:	<b>1111</b>	Fläche: in m <sup>2</sup>	<b>3782</b>	Länge in m:	<b>1891</b>
Bestandestyp:	<b>0402 Fließendes Gewässer</b>				
Charakteristik:	Sehr naturnahe Bach mit durchschnittlich 1-2 m Bettbreite und mäßigem Gefälle. Linienführung natürlich bogig bis leicht mäandrierend und standortgerechte Substratverhältnisse. Ausgeprägter standortgerechter Ufergehölzstreifen (GP 5).				
	Bearbeiter: Mag. Axel Schmidt, DI Clemens Köhl				
lfd. Nummer:	<b>1112</b>	Fläche: in m <sup>2</sup>	<b>691</b>	Länge in m:	<b>460</b>
Bestandestyp:	<b>0402 Fließendes Gewässer</b>				
Charakteristik:					
	Bearbeiter: Mag. Axel Schmidt, DI Clemens Köhl				
lfd. Nummer:	<b>1113</b>	Fläche: in m <sup>2</sup>	<b>541</b>	Länge in m:	<b>90</b>
Bestandestyp:	<b>0203 Heckenzug</b>				
Charakteristik:					
	Bearbeiter: Mag. Axel Schmidt, DI Clemens Köhl				
lfd. Nummer:	<b>1114</b>	Fläche: in m <sup>2</sup>	<b>531</b>	Länge in m:	<b>76</b>
Bestandestyp:	<b>0204 Streuobstbestand (Streuobstwiese/-weide, Obstbaumreihen)</b>				
Charakteristik:					
	Bearbeiter: Mag. Axel Schmidt, DI Clemens Köhl				

lfd. Nummer:	<b>1115</b>	Fläche: in m <sup>2</sup>	<b>413</b>	Länge in m:	<b>59</b>
Bestandestyp:	<b>0203 Heckenzug</b>				
Charakteristik:					
	Bearbeiter: Mag. Axel Schmidt, DI Clemens Köhl				
lfd. Nummer:	<b>1116</b>	Fläche: in m <sup>2</sup>	<b>224</b>	Länge in m:	<b>56</b>
Bestandestyp:	<b>0203 Heckenzug</b>				
Charakteristik:					
	Bearbeiter: Mag. Axel Schmidt, DI Clemens Köhl				
lfd. Nummer:	<b>1117</b>	Fläche: in m <sup>2</sup>	<b>304</b>	Länge in m:	<b>101</b>
Bestandestyp:	<b>0203 Heckenzug</b>				
Charakteristik:					
	Bearbeiter: Mag. Axel Schmidt, DI Clemens Köhl				
lfd. Nummer:	<b>1118</b>	Fläche: in m <sup>2</sup>	<b>1030</b>	Länge in m:	<b>147</b>
Bestandestyp:	<b>0203 Heckenzug</b>				
Charakteristik:					
	Bearbeiter: Mag. Axel Schmidt, DI Clemens Köhl				
lfd. Nummer:	<b>1119</b>	Fläche: in m <sup>2</sup>	<b>463</b>	Länge in m:	<b>66</b>
Bestandestyp:	<b>0204 Streuobstbestand (Streuobstwiese/-weide, Obstbaumreihen)</b>				
Charakteristik:					
	Bearbeiter: Mag. Axel Schmidt, DI Clemens Köhl				
lfd. Nummer:	<b>1120</b>	Fläche: in m <sup>2</sup>	<b>398</b>	Länge in m:	<b>99</b>
Bestandestyp:	<b>0203 Heckenzug</b>				
Charakteristik:					
	Bearbeiter: Mag. Axel Schmidt, DI Clemens Köhl				
lfd. Nummer:	<b>1121</b>	Fläche: in m <sup>2</sup>	<b>1880</b>	Länge in m:	<b>1254</b>
Bestandestyp:	<b>0402 Fließendes Gewässer</b>				
Charakteristik:	Naturferner vollkommen regulierter Bach mit ca. 1,5 m Sohlbreite. Linienführung gestreckt bis weit bogig. Weitgehendes Trapezprofil mit durchgehend befestigten Uferböschungen. Sohle noch natürlich. Gehölze fehlen vollständig. Die Krautschicht ist geprägt von Nährstoffzeigern und einigen Wiesenarten (GP 6).				
	Bearbeiter: Mag. Axel Schmidt, DI Clemens Köhl				
lfd. Nummer:	<b>1122</b>	Fläche: in m <sup>2</sup>	<b>1060</b>	Länge in m:	<b>530</b>
Bestandestyp:	<b>0402 Fließendes Gewässer</b>				
Charakteristik:					
	Bearbeiter: Mag. Axel Schmidt, DI Clemens Köhl				
lfd. Nummer:	<b>1123</b>	Fläche: in m <sup>2</sup>	<b>1379</b>	Länge in m:	<b>1379</b>
Bestandestyp:	<b>0402 Fließendes Gewässer</b>				
Charakteristik:					
	Bearbeiter: Mag. Axel Schmidt, DI Clemens Köhl				
lfd. Nummer:	<b>1124</b>	Fläche: in m <sup>2</sup>	<b>688</b>	Länge in m:	<b>98</b>
Bestandestyp:	<b>0204 Streuobstbestand (Streuobstwiese/-weide, Obstbaumreihen)</b>				
Charakteristik:					
	Bearbeiter: Mag. Axel Schmidt, DI Clemens Köhl				
lfd. Nummer:	<b>1125</b>	Fläche: in m <sup>2</sup>	<b>373</b>	Länge in m:	<b>53</b>
Bestandestyp:	<b>0204 Streuobstbestand (Streuobstwiese/-weide, Obstbaumreihen)</b>				
Charakteristik:					
	Bearbeiter: Mag. Axel Schmidt, DI Clemens Köhl				
lfd. Nummer:	<b>1126</b>	Fläche: in m <sup>2</sup>	<b>471</b>	Länge in m:	<b>79</b>
Bestandestyp:	<b>0204 Streuobstbestand (Streuobstwiese/-weide, Obstbaumreihen)</b>				
Charakteristik:					
	Bearbeiter: Mag. Axel Schmidt, DI Clemens Köhl				



lfd. Nummer:	<b>1127</b>	Fläche: in m <sup>2</sup>	<b>244</b>	Länge in m:	<b>49</b>
Bestandestyp:	<b>0203 Heckenzug</b>				
Charakteristik:					
		Bearbeiter:	Mag. Axel Schmidt, DI Clemens Köhl		
lfd. Nummer:	<b>1128</b>	Fläche: in m <sup>2</sup>	<b>1046</b>	Länge in m:	<b>1046</b>
Bestandestyp:	<b>0402 Fließendes Gewässer</b>				
Charakteristik:					
		Bearbeiter:	Mag. Axel Schmidt, DI Clemens Köhl		
lfd. Nummer:	<b>1129</b>	Fläche: in m <sup>2</sup>	<b>1585</b>	Länge in m:	<b>1585</b>
Bestandestyp:	<b>0402 Fließendes Gewässer</b>				
Charakteristik:					
		Bearbeiter:	Mag. Axel Schmidt, DI Clemens Köhl		
lfd. Nummer:	<b>1130</b>	Fläche: in m <sup>2</sup>	<b>651</b>	Länge in m:	<b>93</b>
Bestandestyp:	<b>0203 Heckenzug</b>				
Charakteristik:					
		Bearbeiter:	Mag. Axel Schmidt, DI Clemens Köhl		
lfd. Nummer:	<b>1131</b>	Fläche: in m <sup>2</sup>	<b>679</b>	Länge in m:	<b>679</b>
Bestandestyp:	<b>0402 Fließendes Gewässer</b>				
Charakteristik:					
		Bearbeiter:	Mag. Axel Schmidt, DI Clemens Köhl		
lfd. Nummer:	<b>1132</b>	Fläche: in m <sup>2</sup>	<b>628</b>	Länge in m:	<b>628</b>
Bestandestyp:	<b>0402 Fließendes Gewässer</b>				
Charakteristik:					
		Bearbeiter:	Mag. Axel Schmidt, DI Clemens Köhl		
lfd. Nummer:	<b>1133</b>	Fläche: in m <sup>2</sup>	<b>285</b>	Länge in m:	<b>41</b>
Bestandestyp:	<b>0204 Streuobstbestand (Streuobstwiese/-weide, Obstbaumreihen)</b>				
Charakteristik:					
		Bearbeiter:	Mag. Axel Schmidt, DI Clemens Köhl		
lfd. Nummer:	<b>1134</b>	Fläche: in m <sup>2</sup>	<b>142</b>	Länge in m:	<b>36</b>
Bestandestyp:	<b>0204 Streuobstbestand (Streuobstwiese/-weide, Obstbaumreihen)</b>				
Charakteristik:					
		Bearbeiter:	Mag. Axel Schmidt, DI Clemens Köhl		
lfd. Nummer:	<b>1135</b>	Fläche: in m <sup>2</sup>	<b>720</b>	Länge in m:	<b>103</b>
Bestandestyp:	<b>030801 Trocken-, Halbtrockenrasen und Grusfluren einschließlich der bodensauren Halbtrockenrasen und (Silikat-)Grusfluren</b>				
Charakteristik:	Artenreicher, magerer bodensaurer Halbtrockenrasen in mäßiger Hanglage mit u.a. folgenden in der Region für diesen Typ charakteristischen und steten Vertretern: Festuca rubra, Thymus pulegioides, Dianthus deltoides, Pimpinella saxifraga und Hieracium pilosella				
		Bearbeiter:	Mag. Axel Schmidt, DI Clemens Köhl		
lfd. Nummer:	<b>1136</b>	Fläche: in m <sup>2</sup>	<b>362</b>	Länge in m:	<b>52</b>
Bestandestyp:	<b>0203 Heckenzug</b>				
Charakteristik:					
		Bearbeiter:	Mag. Axel Schmidt, DI Clemens Köhl		
lfd. Nummer:	<b>1137</b>	Fläche: in m <sup>2</sup>	<b>1388</b>	Länge in m:	<b>694</b>
Bestandestyp:	<b>0402 Fließendes Gewässer</b>				
Charakteristik:	Bach mit durchschnittlich 2 m Bettbreite und geringem Gefälle. Linienführung bogig bis deutlich mäandrierend und standortgerechte Substratverhältnisse. Nur punktuelle Ufersicherungen durch Blockwurf vorhanden. Größtenteils ein ausgeprägter standortgerechter Ufergehölzstreifen (GP 8).				
		Bearbeiter:	Mag. Axel Schmidt, DI Clemens Köhl		

lfd. Nummer:	<b>1138</b>	Fläche: in m <sup>2</sup>	<b>4552</b>	Länge in m:	<b>650</b>
Bestandestyp:	<b>0202 Uferbegleitgehölz</b>				
Charakteristik:	Für Bäche des Gebietes charakteristischer Ufergehölzstreifen mit standortgerechter Gehölz- und Krautschicht unterschiedlicher Altersklassen. Breite meist zwischen 5 und 10 Meter. Bei den Gehölzen dominieren <i>Alnus glutinosa</i> bzw. <i>Fraxinus excelsior</i> . Zusätzlich kommen <i>Prunus padus</i> und verschiedene <i>Salix</i> -Arten vor. Im Unterwuchs sind <i>Aegopodium podagraria</i> , <i>Urtica dioica</i> und <i>Rubus idaeus</i> häufig.				
	Bearbeiter: Mag. Axel Schmidt, DI Clemens Köhl				
lfd. Nummer:	<b>1139</b>	Fläche: in m <sup>2</sup>	<b>5584</b>	Länge in m:	<b>1861</b>
Bestandestyp:	<b>0402 Fließendes Gewässer</b>				
Charakteristik:	Sehr naturnaher Bach mit durchschnittlich 2-3 m Bettbreite und mäßigem Gefälle. Linienführung natürlich bogig bis leicht mäandrierend und standortgerechte Substratverhältnisse. Ausgeprägter standortgerechter Ufergehölzstreifen (GP 7).				
	Bearbeiter: Mag. Axel Schmidt, DI Clemens Köhl				
lfd. Nummer:	<b>1140</b>	Fläche: in m <sup>2</sup>	<b>184</b>	Länge in m:	<b>26</b>
Bestandestyp:	<b>0203 Heckenzug</b>				
Charakteristik:					
	Bearbeiter: Mag. Axel Schmidt, DI Clemens Köhl				
lfd. Nummer:	<b>2001</b>	Fläche: in m <sup>2</sup>	<b>229979</b>	Länge in m:	<b>1663</b>
Bestandestyp:	<b>0102 Nadelwald/Nadelholzforst</b>				
Charakteristik:					
	Bearbeiter: Mag. Axel Schmidt, DI Clemens Köhl				
lfd. Nummer:	<b>2002</b>	Fläche: in m <sup>2</sup>	<b>2061</b>	Länge in m:	<b>102</b>
Bestandestyp:	<b>0104 Laubwald/Laubholzforst</b>				
Charakteristik:					
	Bearbeiter: Mag. Axel Schmidt, DI Clemens Köhl				
lfd. Nummer:	<b>2003</b>	Fläche: in m <sup>2</sup>	<b>8296</b>	Länge in m:	<b>327</b>
Bestandestyp:	<b>0104 Laubwald/Laubholzforst</b>				
Charakteristik:					
	Bearbeiter: Mag. Axel Schmidt, DI Clemens Köhl				
lfd. Nummer:	<b>2004</b>	Fläche: in m <sup>2</sup>	<b>1638</b>	Länge in m:	<b>114</b>
Bestandestyp:	<b>0204 Streuobstbestand (Streuobstwiese/-weide, Obstbaumreihen)</b>				
Charakteristik:					
	Bearbeiter: Mag. Axel Schmidt, DI Clemens Köhl				
lfd. Nummer:	<b>2005</b>	Fläche: in m <sup>2</sup>	<b>123290</b>	Länge in m:	<b>1778</b>
Bestandestyp:	<b>0104 Laubwald/Laubholzforst</b>				
Charakteristik:					
	Bearbeiter: Mag. Axel Schmidt, DI Clemens Köhl				
lfd. Nummer:	<b>2006</b>	Fläche: in m <sup>2</sup>	<b>1396</b>	Länge in m:	<b>91</b>
Bestandestyp:	<b>0204 Streuobstbestand (Streuobstwiese/-weide, Obstbaumreihen)</b>				
Charakteristik:					
	Bearbeiter: Mag. Axel Schmidt, DI Clemens Köhl				
lfd. Nummer:	<b>2007</b>	Fläche: in m <sup>2</sup>	<b>2265</b>	Länge in m:	<b>120</b>
Bestandestyp:	<b>0204 Streuobstbestand (Streuobstwiese/-weide, Obstbaumreihen)</b>				
Charakteristik:					
	Bearbeiter: Mag. Axel Schmidt, DI Clemens Köhl				
lfd. Nummer:	<b>2008</b>	Fläche: in m <sup>2</sup>	<b>2822</b>	Länge in m:	<b>157</b>
Bestandestyp:	<b>0104 Laubwald/Laubholzforst</b>				
Charakteristik:					
	Bearbeiter: Mag. Axel Schmidt, DI Clemens Köhl				

lfd. Nummer:	<b>2009</b>	Fläche: in m <sup>2</sup>	<b>314</b>	Länge in m:	<b>40</b>
Bestandestyp:	<b>0204 Streuobstbestand (Streuobstwiese/-weide, Obstbaumreihen)</b>				
Charakteristik:					
	Bearbeiter: Mag. Axel Schmidt, DI Clemens Köhl				
lfd. Nummer:	<b>2010</b>	Fläche: in m <sup>2</sup>	<b>1058</b>	Länge in m:	<b>75</b>
Bestandestyp:	<b>0204 Streuobstbestand (Streuobstwiese/-weide, Obstbaumreihen)</b>				
Charakteristik:					
	Bearbeiter: Mag. Axel Schmidt, DI Clemens Köhl				
lfd. Nummer:	<b>2011</b>	Fläche: in m <sup>2</sup>	<b>853</b>	Länge in m:	<b>63</b>
Bestandestyp:	<b>0204 Streuobstbestand (Streuobstwiese/-weide, Obstbaumreihen)</b>				
Charakteristik:					
	Bearbeiter: Mag. Axel Schmidt, DI Clemens Köhl				
lfd. Nummer:	<b>2012</b>	Fläche: in m <sup>2</sup>	<b>2594</b>	Länge in m:	<b>122</b>
Bestandestyp:	<b>0204 Streuobstbestand (Streuobstwiese/-weide, Obstbaumreihen)</b>				
Charakteristik:					
	Bearbeiter: Mag. Axel Schmidt, DI Clemens Köhl				
lfd. Nummer:	<b>2013</b>	Fläche: in m <sup>2</sup>	<b>604</b>	Länge in m:	<b>61</b>
Bestandestyp:	<b>0204 Streuobstbestand (Streuobstwiese/-weide, Obstbaumreihen)</b>				
Charakteristik:					
	Bearbeiter: Mag. Axel Schmidt, DI Clemens Köhl				
lfd. Nummer:	<b>2014</b>	Fläche: in m <sup>2</sup>	<b>703</b>	Länge in m:	<b>94</b>
Bestandestyp:	<b>0203 Heckenzug</b>				
Charakteristik:					
	Bearbeiter: Mag. Axel Schmidt, DI Clemens Köhl				
lfd. Nummer:	<b>2015</b>	Fläche: in m <sup>2</sup>	<b>12415</b>	Länge in m:	<b>685</b>
Bestandestyp:	<b>0104 Laubwald/Laubholzforst</b>				
Charakteristik:					
	Bearbeiter: Mag. Axel Schmidt, DI Clemens Köhl				
lfd. Nummer:	<b>2016</b>	Fläche: in m <sup>2</sup>	<b>4028</b>	Länge in m:	<b>439</b>
Bestandestyp:	<b>0104 Laubwald/Laubholzforst</b>				
Charakteristik:					
	Bearbeiter: Mag. Axel Schmidt, DI Clemens Köhl				
lfd. Nummer:	<b>2017</b>	Fläche: in m <sup>2</sup>	<b>13212</b>	Länge in m:	<b>298</b>
Bestandestyp:	<b>0104 Laubwald/Laubholzforst</b>				
Charakteristik:					
	Bearbeiter: Mag. Axel Schmidt, DI Clemens Köhl				
lfd. Nummer:	<b>2018</b>	Fläche: in m <sup>2</sup>	<b>2788</b>	Länge in m:	<b>171</b>
Bestandestyp:	<b>0104 Laubwald/Laubholzforst</b>				
Charakteristik:					
	Bearbeiter: Mag. Axel Schmidt, DI Clemens Köhl				
lfd. Nummer:	<b>2019</b>	Fläche: in m <sup>2</sup>	<b>3954</b>	Länge in m:	<b>267</b>
Bestandestyp:	<b>0104 Laubwald/Laubholzforst</b>				
Charakteristik:					
	Bearbeiter: Mag. Axel Schmidt, DI Clemens Köhl				
lfd. Nummer:	<b>2020</b>	Fläche: in m <sup>2</sup>	<b>3920</b>	Länge in m:	<b>259</b>
Bestandestyp:	<b>0104 Laubwald/Laubholzforst</b>				
Charakteristik:					
	Bearbeiter: Mag. Axel Schmidt, DI Clemens Köhl				

lfd. Nummer:	<b>2021</b>	Fläche: in m <sup>2</sup>	<b>7657</b>	Länge in m:	<b>247</b>
Bestandestyp:	<b>0103 Laub-Nadel-Mischwald/Laub-Nadelholz-Mischforst</b>				
Charakteristik:	Bearbeiter: Mag. Axel Schmidt, DI Clemens Köhl				
lfd. Nummer:	<b>2022</b>	Fläche: in m <sup>2</sup>	<b>2042</b>	Länge in m:	<b>121</b>
Bestandestyp:	<b>0204 Streuobstbestand (Streuobstwiese/-weide, Obstbaumreihen)</b>				
Charakteristik:	Bearbeiter: Mag. Axel Schmidt, DI Clemens Köhl				
lfd. Nummer:	<b>2023</b>	Fläche: in m <sup>2</sup>	<b>284</b>	Länge in m:	<b>41</b>
Bestandestyp:	<b>0204 Streuobstbestand (Streuobstwiese/-weide, Obstbaumreihen)</b>				
Charakteristik:	Bearbeiter: Mag. Axel Schmidt, DI Clemens Köhl				
lfd. Nummer:	<b>2024</b>	Fläche: in m <sup>2</sup>	<b>1447</b>	Länge in m:	<b>116</b>
Bestandestyp:	<b>0204 Streuobstbestand (Streuobstwiese/-weide, Obstbaumreihen)</b>				
Charakteristik:	Bearbeiter: Mag. Axel Schmidt, DI Clemens Köhl				
lfd. Nummer:	<b>2025</b>	Fläche: in m <sup>2</sup>	<b>165306</b>	Länge in m:	<b>1583</b>
Bestandestyp:	<b>0103 Laub-Nadel-Mischwald/Laub-Nadelholz-Mischforst</b>				
Charakteristik:	Bearbeiter: Mag. Axel Schmidt, DI Clemens Köhl				
lfd. Nummer:	<b>2026</b>	Fläche: in m <sup>2</sup>	<b>1200</b>	Länge in m:	<b>108</b>
Bestandestyp:	<b>0204 Streuobstbestand (Streuobstwiese/-weide, Obstbaumreihen)</b>				
Charakteristik:	Bearbeiter: Mag. Axel Schmidt, DI Clemens Köhl				
lfd. Nummer:	<b>2027</b>	Fläche: in m <sup>2</sup>	<b>1317</b>	Länge in m:	<b>153</b>
Bestandestyp:	<b>0204 Streuobstbestand (Streuobstwiese/-weide, Obstbaumreihen)</b>				
Charakteristik:	Bearbeiter: Mag. Axel Schmidt, DI Clemens Köhl				
lfd. Nummer:	<b>2028</b>	Fläche: in m <sup>2</sup>	<b>4528</b>	Länge in m:	<b>155</b>
Bestandestyp:	<b>0104 Laubwald/Laubholzforst</b>				
Charakteristik:	Bearbeiter: Mag. Axel Schmidt, DI Clemens Köhl				
lfd. Nummer:	<b>2029</b>	Fläche: in m <sup>2</sup>	<b>1802</b>	Länge in m:	<b>96</b>
Bestandestyp:	<b>0204 Streuobstbestand (Streuobstwiese/-weide, Obstbaumreihen)</b>				
Charakteristik:	Bearbeiter: Mag. Axel Schmidt, DI Clemens Köhl				
lfd. Nummer:	<b>2030</b>	Fläche: in m <sup>2</sup>	<b>896</b>	Länge in m:	<b>66</b>
Bestandestyp:	<b>0204 Streuobstbestand (Streuobstwiese/-weide, Obstbaumreihen)</b>				
Charakteristik:	Bearbeiter: Mag. Axel Schmidt, DI Clemens Köhl				
lfd. Nummer:	<b>2031</b>	Fläche: in m <sup>2</sup>	<b>2518</b>	Länge in m:	<b>175</b>
Bestandestyp:	<b>0104 Laubwald/Laubholzforst</b>				
Charakteristik:	Bearbeiter: Mag. Axel Schmidt, DI Clemens Köhl				
lfd. Nummer:	<b>2032</b>	Fläche: in m <sup>2</sup>	<b>294</b>	Länge in m:	<b>49</b>
Bestandestyp:	<b>0204 Streuobstbestand (Streuobstwiese/-weide, Obstbaumreihen)</b>				
Charakteristik:	Bearbeiter: Mag. Axel Schmidt, DI Clemens Köhl				

lfd. Nummer:	<b>2033</b>	Fläche: in m <sup>2</sup>	<b>266</b>	Länge in m:	<b>44</b>
Bestandestyp:	<b>0204 Streuobstbestand (Streuobstwiese/-weide, Obstbaumreihen)</b>				
Charakteristik:					
	Bearbeiter: Mag. Axel Schmidt, DI Clemens Köhl				
lfd. Nummer:	<b>2034</b>	Fläche: in m <sup>2</sup>	<b>798</b>	Länge in m:	<b>55</b>
Bestandestyp:	<b>0201 Kleinstwaldfläche ("Feldgehölz"), Gebüsch oder Baumgruppe unter 1000m<sup>2</sup></b>				
Charakteristik:	Naturnahes Laub-Feldgehölz auf Kuppe mit folgenden in der Region für diesen Typ charakteristischen Gehölzarten: Quercus robur, Corylus avellana, Prunus avium, Prunus padus, Acer pseudoplatanus.				
	Bearbeiter: Mag. Axel Schmidt, DI Clemens Köhl				
lfd. Nummer:	<b>2035</b>	Fläche: in m <sup>2</sup>	<b>1218</b>	Länge in m:	<b>81</b>
Bestandestyp:	<b>0204 Streuobstbestand (Streuobstwiese/-weide, Obstbaumreihen)</b>				
Charakteristik:					
	Bearbeiter: Mag. Axel Schmidt, DI Clemens Köhl				
lfd. Nummer:	<b>2036</b>	Fläche: in m <sup>2</sup>	<b>610</b>	Länge in m:	<b>50</b>
Bestandestyp:	<b>0204 Streuobstbestand (Streuobstwiese/-weide, Obstbaumreihen)</b>				
Charakteristik:					
	Bearbeiter: Mag. Axel Schmidt, DI Clemens Köhl				
lfd. Nummer:	<b>2037</b>	Fläche: in m <sup>2</sup>	<b>1372</b>	Länge in m:	<b>72</b>
Bestandestyp:	<b>0204 Streuobstbestand (Streuobstwiese/-weide, Obstbaumreihen)</b>				
Charakteristik:					
	Bearbeiter: Mag. Axel Schmidt, DI Clemens Köhl				
lfd. Nummer:	<b>2038</b>	Fläche: in m <sup>2</sup>	<b>703</b>	Länge in m:	<b>55</b>
Bestandestyp:	<b>0204 Streuobstbestand (Streuobstwiese/-weide, Obstbaumreihen)</b>				
Charakteristik:					
	Bearbeiter: Mag. Axel Schmidt, DI Clemens Köhl				
lfd. Nummer:	<b>2039</b>	Fläche: in m <sup>2</sup>	<b>954</b>	Länge in m:	<b>64</b>
Bestandestyp:	<b>0204 Streuobstbestand (Streuobstwiese/-weide, Obstbaumreihen)</b>				
Charakteristik:					
	Bearbeiter: Mag. Axel Schmidt, DI Clemens Köhl				
lfd. Nummer:	<b>2040</b>	Fläche: in m <sup>2</sup>	<b>1151</b>	Länge in m:	<b>102</b>
Bestandestyp:	<b>0204 Streuobstbestand (Streuobstwiese/-weide, Obstbaumreihen)</b>				
Charakteristik:					
	Bearbeiter: Mag. Axel Schmidt, DI Clemens Köhl				
lfd. Nummer:	<b>2041</b>	Fläche: in m <sup>2</sup>	<b>675</b>	Länge in m:	<b>66</b>
Bestandestyp:	<b>0204 Streuobstbestand (Streuobstwiese/-weide, Obstbaumreihen)</b>				
Charakteristik:					
	Bearbeiter: Mag. Axel Schmidt, DI Clemens Köhl				
lfd. Nummer:	<b>2042</b>	Fläche: in m <sup>2</sup>	<b>9865</b>	Länge in m:	<b>283</b>
Bestandestyp:	<b>0204 Streuobstbestand (Streuobstwiese/-weide, Obstbaumreihen)</b>				
Charakteristik:					
	Bearbeiter: Mag. Axel Schmidt, DI Clemens Köhl				
lfd. Nummer:	<b>2043</b>	Fläche: in m <sup>2</sup>	<b>2267</b>	Länge in m:	<b>101</b>
Bestandestyp:	<b>0204 Streuobstbestand (Streuobstwiese/-weide, Obstbaumreihen)</b>				
Charakteristik:					
	Bearbeiter: Mag. Axel Schmidt, DI Clemens Köhl				
lfd. Nummer:	<b>2044</b>	Fläche: in m <sup>2</sup>	<b>2566</b>	Länge in m:	<b>111</b>
Bestandestyp:	<b>0204 Streuobstbestand (Streuobstwiese/-weide, Obstbaumreihen)</b>				
Charakteristik:					
	Bearbeiter: Mag. Axel Schmidt, DI Clemens Köhl				

lfd. Nummer:	<b>2045</b>	Fläche: in m <sup>2</sup>	<b>1939</b>	Länge in m:	<b>117</b>
Bestandestyp:	<b>0204 Streuobstbestand (Streuobstwiese/-weide, Obstbaumreihen)</b>				
Charakteristik:	Bearbeiter: Mag. Axel Schmidt, DI Clemens Köhl				
lfd. Nummer:	<b>2046</b>	Fläche: in m <sup>2</sup>	<b>3431</b>	Länge in m:	<b>150</b>
Bestandestyp:	<b>0204 Streuobstbestand (Streuobstwiese/-weide, Obstbaumreihen)</b>				
Charakteristik:	Bearbeiter: Mag. Axel Schmidt, DI Clemens Köhl				
lfd. Nummer:	<b>2047</b>	Fläche: in m <sup>2</sup>	<b>956</b>	Länge in m:	<b>92</b>
Bestandestyp:	<b>0204 Streuobstbestand (Streuobstwiese/-weide, Obstbaumreihen)</b>				
Charakteristik:	Bearbeiter: Mag. Axel Schmidt, DI Clemens Köhl				
lfd. Nummer:	<b>2048</b>	Fläche: in m <sup>2</sup>	<b>3214</b>	Länge in m:	<b>113</b>
Bestandestyp:	<b>0204 Streuobstbestand (Streuobstwiese/-weide, Obstbaumreihen)</b>				
Charakteristik:	Bearbeiter: Mag. Axel Schmidt, DI Clemens Köhl				
lfd. Nummer:	<b>2049</b>	Fläche: in m <sup>2</sup>	<b>3286</b>	Länge in m:	<b>144</b>
Bestandestyp:	<b>0204 Streuobstbestand (Streuobstwiese/-weide, Obstbaumreihen)</b>				
Charakteristik:	Bearbeiter: Mag. Axel Schmidt, DI Clemens Köhl				
lfd. Nummer:	<b>2050</b>	Fläche: in m <sup>2</sup>	<b>70162</b>	Länge in m:	<b>761</b>
Bestandestyp:	<b>0103 Laub-Nadel-Mischwald/Laub-Nadelholz-Mischforst</b>				
Charakteristik:	Bearbeiter: Mag. Axel Schmidt, DI Clemens Köhl				
lfd. Nummer:	<b>2051</b>	Fläche: in m <sup>2</sup>	<b>3998</b>	Länge in m:	<b>211</b>
Bestandestyp:	<b>0104 Laubwald/Laubholzforst</b>				
Charakteristik:	Bearbeiter: Mag. Axel Schmidt, DI Clemens Köhl				
lfd. Nummer:	<b>2052</b>	Fläche: in m <sup>2</sup>	<b>4419</b>	Länge in m:	<b>150</b>
Bestandestyp:	<b>0104 Laubwald/Laubholzforst</b>				
Charakteristik:	Bearbeiter: Mag. Axel Schmidt, DI Clemens Köhl				
lfd. Nummer:	<b>2053</b>	Fläche: in m <sup>2</sup>	<b>1788</b>	Länge in m:	<b>85</b>
Bestandestyp:	<b>0204 Streuobstbestand (Streuobstwiese/-weide, Obstbaumreihen)</b>				
Charakteristik:	Bearbeiter: Mag. Axel Schmidt, DI Clemens Köhl				
lfd. Nummer:	<b>2054</b>	Fläche: in m <sup>2</sup>	<b>4320</b>	Länge in m:	<b>152</b>
Bestandestyp:	<b>0204 Streuobstbestand (Streuobstwiese/-weide, Obstbaumreihen)</b>				
Charakteristik:	Bearbeiter: Mag. Axel Schmidt, DI Clemens Köhl				
lfd. Nummer:	<b>2055</b>	Fläche: in m <sup>2</sup>	<b>1157</b>	Länge in m:	<b>103</b>
Bestandestyp:	<b>0204 Streuobstbestand (Streuobstwiese/-weide, Obstbaumreihen)</b>				
Charakteristik:	Bearbeiter: Mag. Axel Schmidt, DI Clemens Köhl				
lfd. Nummer:	<b>2056</b>	Fläche: in m <sup>2</sup>	<b>1300</b>	Länge in m:	<b>91</b>
Bestandestyp:	<b>0204 Streuobstbestand (Streuobstwiese/-weide, Obstbaumreihen)</b>				
Charakteristik:	Bearbeiter: Mag. Axel Schmidt, DI Clemens Köhl				

lfd. Nummer:	<b>2057</b>	Fläche: in m <sup>2</sup>	<b>327</b>	Länge in m:	<b>41</b>
Bestandestyp:	<b>0204 Streuobstbestand (Streuobstwiese/-weide, Obstbaumreihen)</b>				
Charakteristik:					
	Bearbeiter: Mag. Axel Schmidt, DI Clemens Köhl				
lfd. Nummer:	<b>2058</b>	Fläche: in m <sup>2</sup>	<b>4103</b>	Länge in m:	<b>165</b>
Bestandestyp:	<b>0104 Laubwald/Laubholzforst</b>				
Charakteristik:					
	Bearbeiter: Mag. Axel Schmidt, DI Clemens Köhl				
lfd. Nummer:	<b>2059</b>	Fläche: in m <sup>2</sup>	<b>2768</b>	Länge in m:	<b>108</b>
Bestandestyp:	<b>0204 Streuobstbestand (Streuobstwiese/-weide, Obstbaumreihen)</b>				
Charakteristik:					
	Bearbeiter: Mag. Axel Schmidt, DI Clemens Köhl				
lfd. Nummer:	<b>2060</b>	Fläche: in m <sup>2</sup>	<b>1681</b>	Länge in m:	<b>100</b>
Bestandestyp:	<b>0204 Streuobstbestand (Streuobstwiese/-weide, Obstbaumreihen)</b>				
Charakteristik:					
	Bearbeiter: Mag. Axel Schmidt, DI Clemens Köhl				
lfd. Nummer:	<b>2061</b>	Fläche: in m <sup>2</sup>	<b>4150</b>	Länge in m:	<b>141</b>
Bestandestyp:	<b>0104 Laubwald/Laubholzforst</b>				
Charakteristik:					
	Bearbeiter: Mag. Axel Schmidt, DI Clemens Köhl				
lfd. Nummer:	<b>2062</b>	Fläche: in m <sup>2</sup>	<b>2063</b>	Länge in m:	<b>111</b>
Bestandestyp:	<b>0204 Streuobstbestand (Streuobstwiese/-weide, Obstbaumreihen)</b>				
Charakteristik:					
	Bearbeiter: Mag. Axel Schmidt, DI Clemens Köhl				
lfd. Nummer:	<b>2063</b>	Fläche: in m <sup>2</sup>	<b>1526</b>	Länge in m:	<b>80</b>
Bestandestyp:	<b>0204 Streuobstbestand (Streuobstwiese/-weide, Obstbaumreihen)</b>				
Charakteristik:					
	Bearbeiter: Mag. Axel Schmidt, DI Clemens Köhl				
lfd. Nummer:	<b>2064</b>	Fläche: in m <sup>2</sup>	<b>1102</b>	Länge in m:	<b>78</b>
Bestandestyp:	<b>0104 Laubwald/Laubholzforst</b>				
Charakteristik:					
	Bearbeiter: Mag. Axel Schmidt, DI Clemens Köhl				
lfd. Nummer:	<b>2065</b>	Fläche: in m <sup>2</sup>	<b>3327</b>	Länge in m:	<b>250</b>
Bestandestyp:	<b>0104 Laubwald/Laubholzforst</b>				
Charakteristik:					
	Bearbeiter: Mag. Axel Schmidt, DI Clemens Köhl				
lfd. Nummer:	<b>2066</b>	Fläche: in m <sup>2</sup>	<b>1004</b>	Länge in m:	<b>100</b>
Bestandestyp:	<b>0104 Laubwald/Laubholzforst</b>				
Charakteristik:					
	Bearbeiter: Mag. Axel Schmidt, DI Clemens Köhl				
lfd. Nummer:	<b>2067</b>	Fläche: in m <sup>2</sup>	<b>1110</b>	Länge in m:	<b>106</b>
Bestandestyp:	<b>0104 Laubwald/Laubholzforst</b>				
Charakteristik:					
	Bearbeiter: Mag. Axel Schmidt, DI Clemens Köhl				
lfd. Nummer:	<b>2068</b>	Fläche: in m <sup>2</sup>	<b>32449</b>	Länge in m:	<b>597</b>
Bestandestyp:	<b>0104 Laubwald/Laubholzforst</b>				
Charakteristik:					
	Bearbeiter: Mag. Axel Schmidt, DI Clemens Köhl				

lfd. Nummer:	<b>2069</b>	Fläche: in m <sup>2</sup>	<b>8786</b>	Länge in m:	<b>215</b>
Bestandestyp:	<b>0104 Laubwald/Laubholzforst</b>				
Charakteristik:					
	Bearbeiter: Mag. Axel Schmidt, DI Clemens Köhl				
lfd. Nummer:	<b>2070</b>	Fläche: in m <sup>2</sup>	<b>6649</b>	Länge in m:	<b>395</b>
Bestandestyp:	<b>0104 Laubwald/Laubholzforst</b>				
Charakteristik:					
	Bearbeiter: Mag. Axel Schmidt, DI Clemens Köhl				
lfd. Nummer:	<b>2071</b>	Fläche: in m <sup>2</sup>	<b>611</b>	Länge in m:	<b>56</b>
Bestandestyp:	<b>0201 Kleinstwaldfläche ("Feldgehölz"), Gebüsch oder Baumgruppe unter 1000m<sup>2</sup></b>				
Charakteristik:	Lineares heckenartiges Feldgehölz mit großen Quercus robur - Exemplaren. Zusätzlich Corylus avellana, Cornus sanguinea und viel Rubus idaeus in der Krautschicht.				
	Bearbeiter: Mag. Axel Schmidt, DI Clemens Köhl				
lfd. Nummer:	<b>2072</b>	Fläche: in m <sup>2</sup>	<b>953</b>	Länge in m:	<b>73</b>
Bestandestyp:	<b>0201 Kleinstwaldfläche ("Feldgehölz"), Gebüsch oder Baumgruppe unter 1000m<sup>2</sup></b>				
Charakteristik:	Lineares heckenartiges Feldgehölz mit großen Quercus robur - Exemplaren. Zusätzlich Corylus avellana, Cornus sanguinea, Prunus padus, Alnus glutinosa und viel Rubus idaeus in der Krautschicht.				
	Bearbeiter: Mag. Axel Schmidt, DI Clemens Köhl				
lfd. Nummer:	<b>2073</b>	Fläche: in m <sup>2</sup>	<b>619</b>	Länge in m:	<b>48</b>
Bestandestyp:	<b>0201 Kleinstwaldfläche ("Feldgehölz"), Gebüsch oder Baumgruppe unter 1000m<sup>2</sup></b>				
Charakteristik:	Lineares heckenartiges Feldgehölz mit großen Quercus robur - Exemplaren. Zusätzlich Corylus avellana, Cornus sanguinea und viel Rubus idaeus in der Krautschicht.				
	Bearbeiter: Mag. Axel Schmidt, DI Clemens Köhl				
lfd. Nummer:	<b>2074</b>	Fläche: in m <sup>2</sup>	<b>1145</b>	Länge in m:	<b>88</b>
Bestandestyp:	<b>0104 Laubwald/Laubholzforst</b>				
Charakteristik:					
	Bearbeiter: Mag. Axel Schmidt, DI Clemens Köhl				
lfd. Nummer:	<b>2075</b>	Fläche: in m <sup>2</sup>	<b>20268</b>	Länge in m:	<b>521</b>
Bestandestyp:	<b>0104 Laubwald/Laubholzforst</b>				
Charakteristik:					
	Bearbeiter: Mag. Axel Schmidt, DI Clemens Köhl				
lfd. Nummer:	<b>2076</b>	Fläche: in m <sup>2</sup>	<b>2670</b>	Länge in m:	<b>126</b>
Bestandestyp:	<b>0104 Laubwald/Laubholzforst</b>				
Charakteristik:					
	Bearbeiter: Mag. Axel Schmidt, DI Clemens Köhl				
lfd. Nummer:	<b>2077</b>	Fläche: in m <sup>2</sup>	<b>2499</b>	Länge in m:	<b>104</b>
Bestandestyp:	<b>0104 Laubwald/Laubholzforst</b>				
Charakteristik:					
	Bearbeiter: Mag. Axel Schmidt, DI Clemens Köhl				
lfd. Nummer:	<b>2078</b>	Fläche: in m <sup>2</sup>	<b>2639</b>	Länge in m:	<b>179</b>
Bestandestyp:	<b>0104 Laubwald/Laubholzforst</b>				
Charakteristik:					
	Bearbeiter: Mag. Axel Schmidt, DI Clemens Köhl				
lfd. Nummer:	<b>2079</b>	Fläche: in m <sup>2</sup>	<b>2371</b>	Länge in m:	<b>99</b>
Bestandestyp:	<b>0204 Streuobstbestand (Streuobstwiese/-weide, Obstbaumreihen)</b>				
Charakteristik:					
	Bearbeiter: Mag. Axel Schmidt, DI Clemens Köhl				



lfd. Nummer:	<b>2080</b>	Fläche: in m <sup>2</sup>	<b>1667</b>	Länge in m:	<b>168</b>
Bestandestyp:	<b>0202 Uferbegleitgehölz</b>				
Charakteristik:	Für Bäche des Gebietes charakteristischer Ufergehölzstreifen mit standortgerechter Gehölz- und Krautschicht unterschiedlicher Altersklassen. Breite meist um 5 Meter. Bei den Gehölzen dominieren Alnus glutinosa bzw. Fraxinus excelsior. Zusätzlich kommen Prunus padus und verschiedene Salix-Arten vor. Im Unterwuchs sind Aegopodium podagraria, Urtica dioica und Rubus idaeus häufig.				
	Bearbeiter: Mag. Axel Schmidt, DI Clemens Köhl				
lfd. Nummer:	<b>2081</b>	Fläche: in m <sup>2</sup>	<b>42339</b>	Länge in m:	<b>1005</b>
Bestandestyp:	<b>0104 Laubwald/Laubholzforst</b>				
Charakteristik:					
	Bearbeiter: Mag. Axel Schmidt, DI Clemens Köhl				
lfd. Nummer:	<b>2082</b>	Fläche: in m <sup>2</sup>	<b>2832</b>	Länge in m:	<b>135</b>
Bestandestyp:	<b>0104 Laubwald/Laubholzforst</b>				
Charakteristik:					
	Bearbeiter: Mag. Axel Schmidt, DI Clemens Köhl				
lfd. Nummer:	<b>2083</b>	Fläche: in m <sup>2</sup>	<b>6041</b>	Länge in m:	<b>274</b>
Bestandestyp:	<b>0202 Uferbegleitgehölz</b>				
Charakteristik:	Für Bäche des Gebietes charakteristischer Ufergehölzstreifen mit standortgerechter Gehölz- und Krautschicht unterschiedlicher Altersklassen. Breite meist zwischen 5 und 10 Meter. Bei den Gehölzen dominiert Carpinus betulus. Zusätzlich kommen Alnus glutinosa und Fraxinus excelsior vor. Im Unterwuchs sind Urtica dioica und Rubus fruticosus agg. häufig.				
	Bearbeiter: Mag. Axel Schmidt, DI Clemens Köhl				
lfd. Nummer:	<b>2084</b>	Fläche: in m <sup>2</sup>	<b>4794</b>	Länge in m:	<b>209</b>
Bestandestyp:	<b>0104 Laubwald/Laubholzforst</b>				
Charakteristik:					
	Bearbeiter: Mag. Axel Schmidt, DI Clemens Köhl				
lfd. Nummer:	<b>2085</b>	Fläche: in m <sup>2</sup>	<b>1008</b>	Länge in m:	<b>63</b>
Bestandestyp:	<b>0204 Streuobstbestand (Streuobstwiese/-weide, Obstbaumreihen)</b>				
Charakteristik:					
	Bearbeiter: Mag. Axel Schmidt, DI Clemens Köhl				
lfd. Nummer:	<b>2086</b>	Fläche: in m <sup>2</sup>	<b>5730</b>	Länge in m:	<b>253</b>
Bestandestyp:	<b>0104 Laubwald/Laubholzforst</b>				
Charakteristik:					
	Bearbeiter: Mag. Axel Schmidt, DI Clemens Köhl				
lfd. Nummer:	<b>2087</b>	Fläche: in m <sup>2</sup>	<b>4813</b>	Länge in m:	<b>141</b>
Bestandestyp:	<b>0204 Streuobstbestand (Streuobstwiese/-weide, Obstbaumreihen)</b>				
Charakteristik:					
	Bearbeiter: Mag. Axel Schmidt, DI Clemens Köhl				
lfd. Nummer:	<b>2088</b>	Fläche: in m <sup>2</sup>	<b>2113</b>	Länge in m:	<b>125</b>
Bestandestyp:	<b>0204 Streuobstbestand (Streuobstwiese/-weide, Obstbaumreihen)</b>				
Charakteristik:					
	Bearbeiter: Mag. Axel Schmidt, DI Clemens Köhl				
lfd. Nummer:	<b>2089</b>	Fläche: in m <sup>2</sup>	<b>1059</b>	Länge in m:	<b>66</b>
Bestandestyp:	<b>0204 Streuobstbestand (Streuobstwiese/-weide, Obstbaumreihen)</b>				
Charakteristik:					
	Bearbeiter: Mag. Axel Schmidt, DI Clemens Köhl				
lfd. Nummer:	<b>2090</b>	Fläche: in m <sup>2</sup>	<b>2982</b>	Länge in m:	<b>320</b>
Bestandestyp:	<b>0104 Laubwald/Laubholzforst</b>				
Charakteristik:					
	Bearbeiter: Mag. Axel Schmidt, DI Clemens Köhl				

lfd. Nummer:	<b>2091</b>	Fläche: in m <sup>2</sup>	<b>3364</b>	Länge in m:	<b>215</b>
Bestandestyp:	<b>0104 Laubwald/Laubholzforst</b>				
Charakteristik:					
	Bearbeiter: Mag. Axel Schmidt, DI Clemens Köhl				
lfd. Nummer:	<b>2092</b>	Fläche: in m <sup>2</sup>	<b>1631</b>	Länge in m:	<b>112</b>
Bestandestyp:	<b>0204 Streuobstbestand (Streuobstwiese/-weide, Obstbaumreihen)</b>				
Charakteristik:					
	Bearbeiter: Mag. Axel Schmidt, DI Clemens Köhl				
lfd. Nummer:	<b>2093</b>	Fläche: in m <sup>2</sup>	<b>57080</b>	Länge in m:	<b>544</b>
Bestandestyp:	<b>0102 Nadelwald/Nadelholzforst</b>				
Charakteristik:					
	Bearbeiter: Mag. Axel Schmidt, DI Clemens Köhl				
lfd. Nummer:	<b>2094</b>	Fläche: in m <sup>2</sup>	<b>4754</b>	Länge in m:	<b>137</b>
Bestandestyp:	<b>0104 Laubwald/Laubholzforst</b>				
Charakteristik:					
	Bearbeiter: Mag. Axel Schmidt, DI Clemens Köhl				
lfd. Nummer:	<b>2095</b>	Fläche: in m <sup>2</sup>	<b>3273</b>	Länge in m:	<b>156</b>
Bestandestyp:	<b>0204 Streuobstbestand (Streuobstwiese/-weide, Obstbaumreihen)</b>				
Charakteristik:					
	Bearbeiter: Mag. Axel Schmidt, DI Clemens Köhl				
lfd. Nummer:	<b>2096</b>	Fläche: in m <sup>2</sup>	<b>2040</b>	Länge in m:	<b>111</b>
Bestandestyp:	<b>0204 Streuobstbestand (Streuobstwiese/-weide, Obstbaumreihen)</b>				
Charakteristik:					
	Bearbeiter: Mag. Axel Schmidt, DI Clemens Köhl				
lfd. Nummer:	<b>2097</b>	Fläche: in m <sup>2</sup>	<b>3050</b>	Länge in m:	<b>110</b>
Bestandestyp:	<b>0204 Streuobstbestand (Streuobstwiese/-weide, Obstbaumreihen)</b>				
Charakteristik:					
	Bearbeiter: Mag. Axel Schmidt, DI Clemens Köhl				
lfd. Nummer:	<b>2098</b>	Fläche: in m <sup>2</sup>	<b>2891</b>	Länge in m:	<b>112</b>
Bestandestyp:	<b>0204 Streuobstbestand (Streuobstwiese/-weide, Obstbaumreihen)</b>				
Charakteristik:					
	Bearbeiter: Mag. Axel Schmidt, DI Clemens Köhl				
lfd. Nummer:	<b>2099</b>	Fläche: in m <sup>2</sup>	<b>1255</b>	Länge in m:	<b>79</b>
Bestandestyp:	<b>0104 Laubwald/Laubholzforst</b>				
Charakteristik:					
	Bearbeiter: Mag. Axel Schmidt, DI Clemens Köhl				
lfd. Nummer:	<b>2100</b>	Fläche: in m <sup>2</sup>	<b>5992</b>	Länge in m:	<b>192</b>
Bestandestyp:	<b>0204 Streuobstbestand (Streuobstwiese/-weide, Obstbaumreihen)</b>				
Charakteristik:					
	Bearbeiter: Mag. Axel Schmidt, DI Clemens Köhl				
lfd. Nummer:	<b>2101</b>	Fläche: in m <sup>2</sup>	<b>4414</b>	Länge in m:	<b>164</b>
Bestandestyp:	<b>0104 Laubwald/Laubholzforst</b>				
Charakteristik:					
	Bearbeiter: Mag. Axel Schmidt, DI Clemens Köhl				
lfd. Nummer:	<b>2102</b>	Fläche: in m <sup>2</sup>	<b>361</b>	Länge in m:	<b>51</b>
Bestandestyp:	<b>0203 Heckenzug</b>				
Charakteristik:					
	Bearbeiter: Mag. Axel Schmidt, DI Clemens Köhl				

lfd. Nummer:	<b>2103</b>	Fläche: in m <sup>2</sup>	<b>3448</b>	Länge in m:	<b>138</b>
Bestandestyp:	<b>0204 Streuobstbestand (Streuobstwiese/-weide, Obstbaumreihen)</b>				
Charakteristik:					
	Bearbeiter: Mag. Axel Schmidt, DI Clemens Köhl				
lfd. Nummer:	<b>2104</b>	Fläche: in m <sup>2</sup>	<b>3708</b>	Länge in m:	<b>189</b>
Bestandestyp:	<b>0204 Streuobstbestand (Streuobstwiese/-weide, Obstbaumreihen)</b>				
Charakteristik:					
	Bearbeiter: Mag. Axel Schmidt, DI Clemens Köhl				
lfd. Nummer:	<b>2105</b>	Fläche: in m <sup>2</sup>	<b>802</b>	Länge in m:	<b>61</b>
Bestandestyp:	<b>0204 Streuobstbestand (Streuobstwiese/-weide, Obstbaumreihen)</b>				
Charakteristik:					
	Bearbeiter: Mag. Axel Schmidt, DI Clemens Köhl				
lfd. Nummer:	<b>2106</b>	Fläche: in m <sup>2</sup>	<b>1590</b>	Länge in m:	<b>123</b>
Bestandestyp:	<b>0204 Streuobstbestand (Streuobstwiese/-weide, Obstbaumreihen)</b>				
Charakteristik:					
	Bearbeiter: Mag. Axel Schmidt, DI Clemens Köhl				
lfd. Nummer:	<b>2107</b>	Fläche: in m <sup>2</sup>	<b>1899</b>	Länge in m:	<b>101</b>
Bestandestyp:	<b>0204 Streuobstbestand (Streuobstwiese/-weide, Obstbaumreihen)</b>				
Charakteristik:					
	Bearbeiter: Mag. Axel Schmidt, DI Clemens Köhl				
lfd. Nummer:	<b>2108</b>	Fläche: in m <sup>2</sup>	<b>1920</b>	Länge in m:	<b>108</b>
Bestandestyp:	<b>0204 Streuobstbestand (Streuobstwiese/-weide, Obstbaumreihen)</b>				
Charakteristik:					
	Bearbeiter: Mag. Axel Schmidt, DI Clemens Köhl				
lfd. Nummer:	<b>2109</b>	Fläche: in m <sup>2</sup>	<b>613</b>	Länge in m:	<b>51</b>
Bestandestyp:	<b>0204 Streuobstbestand (Streuobstwiese/-weide, Obstbaumreihen)</b>				
Charakteristik:					
	Bearbeiter: Mag. Axel Schmidt, DI Clemens Köhl				
lfd. Nummer:	<b>2110</b>	Fläche: in m <sup>2</sup>	<b>11721</b>	Länge in m:	<b>262</b>
Bestandestyp:	<b>0104 Laubwald/Laubholzforst</b>				
Charakteristik:					
	Bearbeiter: Mag. Axel Schmidt, DI Clemens Köhl				
lfd. Nummer:	<b>2111</b>	Fläche: in m <sup>2</sup>	<b>2065</b>	Länge in m:	<b>115</b>
Bestandestyp:	<b>0204 Streuobstbestand (Streuobstwiese/-weide, Obstbaumreihen)</b>				
Charakteristik:					
	Bearbeiter: Mag. Axel Schmidt, DI Clemens Köhl				
lfd. Nummer:	<b>2112</b>	Fläche: in m <sup>2</sup>	<b>1012</b>	Länge in m:	<b>74</b>
Bestandestyp:	<b>0204 Streuobstbestand (Streuobstwiese/-weide, Obstbaumreihen)</b>				
Charakteristik:					
	Bearbeiter: Mag. Axel Schmidt, DI Clemens Köhl				
lfd. Nummer:	<b>2113</b>	Fläche: in m <sup>2</sup>	<b>1426</b>	Länge in m:	<b>73</b>
Bestandestyp:	<b>0204 Streuobstbestand (Streuobstwiese/-weide, Obstbaumreihen)</b>				
Charakteristik:					
	Bearbeiter: Mag. Axel Schmidt, DI Clemens Köhl				
lfd. Nummer:	<b>2114</b>	Fläche: in m <sup>2</sup>	<b>575</b>	Länge in m:	<b>49</b>
Bestandestyp:	<b>0204 Streuobstbestand (Streuobstwiese/-weide, Obstbaumreihen)</b>				
Charakteristik:					
	Bearbeiter: Mag. Axel Schmidt, DI Clemens Köhl				

lfd. Nummer:	<b>2115</b>	Fläche: in m <sup>2</sup>	<b>6819</b>	Länge in m:	<b>203</b>
Bestandestyp:	<b>0204 Streuobstbestand (Streuobstwiese/-weide, Obstbaumreihen)</b>				
Charakteristik:					
	Bearbeiter: Mag. Axel Schmidt, DI Clemens Köhl				
lfd. Nummer:	<b>2116</b>	Fläche: in m <sup>2</sup>	<b>131962</b>	Länge in m:	<b>2408</b>
Bestandestyp:	<b>0104 Laubwald/Laubholzforst</b>				
Charakteristik:					
	Bearbeiter: Mag. Axel Schmidt, DI Clemens Köhl				
lfd. Nummer:	<b>2117</b>	Fläche: in m <sup>2</sup>	<b>2436</b>	Länge in m:	<b>113</b>
Bestandestyp:	<b>0204 Streuobstbestand (Streuobstwiese/-weide, Obstbaumreihen)</b>				
Charakteristik:					
	Bearbeiter: Mag. Axel Schmidt, DI Clemens Köhl				
lfd. Nummer:	<b>2118</b>	Fläche: in m <sup>2</sup>	<b>564</b>	Länge in m:	<b>52</b>
Bestandestyp:	<b>0204 Streuobstbestand (Streuobstwiese/-weide, Obstbaumreihen)</b>				
Charakteristik:					
	Bearbeiter: Mag. Axel Schmidt, DI Clemens Köhl				
lfd. Nummer:	<b>2119</b>	Fläche: in m <sup>2</sup>	<b>710</b>	Länge in m:	<b>58</b>
Bestandestyp:	<b>0204 Streuobstbestand (Streuobstwiese/-weide, Obstbaumreihen)</b>				
Charakteristik:					
	Bearbeiter: Mag. Axel Schmidt, DI Clemens Köhl				
lfd. Nummer:	<b>2120</b>	Fläche: in m <sup>2</sup>	<b>4422</b>	Länge in m:	<b>134</b>
Bestandestyp:	<b>0204 Streuobstbestand (Streuobstwiese/-weide, Obstbaumreihen)</b>				
Charakteristik:					
	Bearbeiter: Mag. Axel Schmidt, DI Clemens Köhl				
lfd. Nummer:	<b>2121</b>	Fläche: in m <sup>2</sup>	<b>3214</b>	Länge in m:	<b>160</b>
Bestandestyp:	<b>0204 Streuobstbestand (Streuobstwiese/-weide, Obstbaumreihen)</b>				
Charakteristik:					
	Bearbeiter: Mag. Axel Schmidt, DI Clemens Köhl				
lfd. Nummer:	<b>2122</b>	Fläche: in m <sup>2</sup>	<b>3085</b>	Länge in m:	<b>132</b>
Bestandestyp:	<b>0104 Laubwald/Laubholzforst</b>				
Charakteristik:					
	Bearbeiter: Mag. Axel Schmidt, DI Clemens Köhl				
lfd. Nummer:	<b>2123</b>	Fläche: in m <sup>2</sup>	<b>3740</b>	Länge in m:	<b>123</b>
Bestandestyp:	<b>0204 Streuobstbestand (Streuobstwiese/-weide, Obstbaumreihen)</b>				
Charakteristik:					
	Bearbeiter: Mag. Axel Schmidt, DI Clemens Köhl				
lfd. Nummer:	<b>2124</b>	Fläche: in m <sup>2</sup>	<b>445</b>	Länge in m:	<b>44</b>
Bestandestyp:	<b>0204 Streuobstbestand (Streuobstwiese/-weide, Obstbaumreihen)</b>				
Charakteristik:					
	Bearbeiter: Mag. Axel Schmidt, DI Clemens Köhl				
lfd. Nummer:	<b>2125</b>	Fläche: in m <sup>2</sup>	<b>94905</b>	Länge in m:	<b>1352</b>
Bestandestyp:	<b>0104 Laubwald/Laubholzforst</b>				
Charakteristik:					
	Bearbeiter: Mag. Axel Schmidt, DI Clemens Köhl				
lfd. Nummer:	<b>2126</b>	Fläche: in m <sup>2</sup>	<b>8281</b>	Länge in m:	<b>219</b>
Bestandestyp:	<b>0306 Neubewaldung/Aufforstung</b>				
Charakteristik:					
	Bearbeiter: Mag. Axel Schmidt, DI Clemens Köhl				

lfd. Nummer:	<b>2127</b>	Fläche: in m <sup>2</sup>	<b>3702</b>	Länge in m:	<b>125</b>
Bestandestyp:	<b>0306 Neubewaldung/Aufforstung</b>				
Charakteristik:					
	Bearbeiter: Mag. Axel Schmidt, DI Clemens Köhl				
lfd. Nummer:	<b>2128</b>	Fläche: in m <sup>2</sup>	<b>5999</b>	Länge in m:	<b>200</b>
Bestandestyp:	<b>0104 Laubwald/Laubholzforst</b>				
Charakteristik:					
	Bearbeiter: Mag. Axel Schmidt, DI Clemens Köhl				
lfd. Nummer:	<b>2129</b>	Fläche: in m <sup>2</sup>	<b>1744</b>	Länge in m:	<b>92</b>
Bestandestyp:	<b>0204 Streuobstbestand (Streuobstwiese/-weide, Obstbaumreihen)</b>				
Charakteristik:					
	Bearbeiter: Mag. Axel Schmidt, DI Clemens Köhl				
lfd. Nummer:	<b>2130</b>	Fläche: in m <sup>2</sup>	<b>10345</b>	Länge in m:	<b>422</b>
Bestandestyp:	<b>0104 Laubwald/Laubholzforst</b>				
Charakteristik:					
	Bearbeiter: Mag. Axel Schmidt, DI Clemens Köhl				
lfd. Nummer:	<b>2131</b>	Fläche: in m <sup>2</sup>	<b>2359</b>	Länge in m:	<b>114</b>
Bestandestyp:	<b>0104 Laubwald/Laubholzforst</b>				
Charakteristik:					
	Bearbeiter: Mag. Axel Schmidt, DI Clemens Köhl				
lfd. Nummer:	<b>2132</b>	Fläche: in m <sup>2</sup>	<b>4410</b>	Länge in m:	<b>195</b>
Bestandestyp:	<b>0204 Streuobstbestand (Streuobstwiese/-weide, Obstbaumreihen)</b>				
Charakteristik:					
	Bearbeiter: Mag. Axel Schmidt, DI Clemens Köhl				
lfd. Nummer:	<b>2133</b>	Fläche: in m <sup>2</sup>	<b>1589</b>	Länge in m:	<b>95</b>
Bestandestyp:	<b>0204 Streuobstbestand (Streuobstwiese/-weide, Obstbaumreihen)</b>				
Charakteristik:					
	Bearbeiter: Mag. Axel Schmidt, DI Clemens Köhl				
lfd. Nummer:	<b>2134</b>	Fläche: in m <sup>2</sup>	<b>14437</b>	Länge in m:	<b>388</b>
Bestandestyp:	<b>0104 Laubwald/Laubholzforst</b>				
Charakteristik:					
	Bearbeiter: Mag. Axel Schmidt, DI Clemens Köhl				
lfd. Nummer:	<b>2135</b>	Fläche: in m <sup>2</sup>	<b>1704</b>	Länge in m:	<b>94</b>
Bestandestyp:	<b>0204 Streuobstbestand (Streuobstwiese/-weide, Obstbaumreihen)</b>				
Charakteristik:					
	Bearbeiter: Mag. Axel Schmidt, DI Clemens Köhl				
lfd. Nummer:	<b>2136</b>	Fläche: in m <sup>2</sup>	<b>2894</b>	Länge in m:	<b>199</b>
Bestandestyp:	<b>0204 Streuobstbestand (Streuobstwiese/-weide, Obstbaumreihen)</b>				
Charakteristik:					
	Bearbeiter: Mag. Axel Schmidt, DI Clemens Köhl				
lfd. Nummer:	<b>2137</b>	Fläche: in m <sup>2</sup>	<b>2711</b>	Länge in m:	<b>126</b>
Bestandestyp:	<b>0204 Streuobstbestand (Streuobstwiese/-weide, Obstbaumreihen)</b>				
Charakteristik:					
	Bearbeiter: Mag. Axel Schmidt, DI Clemens Köhl				
lfd. Nummer:	<b>2138</b>	Fläche: in m <sup>2</sup>	<b>1517</b>	Länge in m:	<b>93</b>
Bestandestyp:	<b>0204 Streuobstbestand (Streuobstwiese/-weide, Obstbaumreihen)</b>				
Charakteristik:					
	Bearbeiter: Mag. Axel Schmidt, DI Clemens Köhl				

lfd. Nummer:	<b>2139</b>	Fläche: in m <sup>2</sup>	<b>2360</b>	Länge in m:	<b>137</b>
Bestandestyp:	<b>0104 Laubwald/Laubholzforst</b>				
Charakteristik:					
	Bearbeiter: Mag. Axel Schmidt, DI Clemens Köhl				
lfd. Nummer:	<b>2140</b>	Fläche: in m <sup>2</sup>	<b>3151</b>	Länge in m:	<b>199</b>
Bestandestyp:	<b>0104 Laubwald/Laubholzforst</b>				
Charakteristik:					
	Bearbeiter: Mag. Axel Schmidt, DI Clemens Köhl				
lfd. Nummer:	<b>2141</b>	Fläche: in m <sup>2</sup>	<b>260</b>	Länge in m:	<b>32</b>
Bestandestyp:	<b>0201 Kleinstwaldfläche ("Feldgehölz"), Gebüsch oder Baumgruppe unter 1000m<sup>2</sup></b>				
Charakteristik:	Baumgruppe aus Alnus glutinosa. Unterwuchs besteht aus einer gemähten Wiese.				
	Bearbeiter: Mag. Axel Schmidt, DI Clemens Köhl				
lfd. Nummer:	<b>2142</b>	Fläche: in m <sup>2</sup>	<b>2390</b>	Länge in m:	<b>131</b>
Bestandestyp:	<b>0204 Streuobstbestand (Streuobstwiese/-weide, Obstbaumreihen)</b>				
Charakteristik:					
	Bearbeiter: Mag. Axel Schmidt, DI Clemens Köhl				
lfd. Nummer:	<b>2143</b>	Fläche: in m <sup>2</sup>	<b>141523</b>	Länge in m:	<b>1830</b>
Bestandestyp:	<b>0104 Laubwald/Laubholzforst</b>				
Charakteristik:					
	Bearbeiter: Mag. Axel Schmidt, DI Clemens Köhl				
lfd. Nummer:	<b>2144</b>	Fläche: in m <sup>2</sup>	<b>7995</b>	Länge in m:	<b>248</b>
Bestandestyp:	<b>0204 Streuobstbestand (Streuobstwiese/-weide, Obstbaumreihen)</b>				
Charakteristik:					
	Bearbeiter: Mag. Axel Schmidt, DI Clemens Köhl				
lfd. Nummer:	<b>2145</b>	Fläche: in m <sup>2</sup>	<b>2737</b>	Länge in m:	<b>132</b>
Bestandestyp:	<b>0204 Streuobstbestand (Streuobstwiese/-weide, Obstbaumreihen)</b>				
Charakteristik:					
	Bearbeiter: Mag. Axel Schmidt, DI Clemens Köhl				
lfd. Nummer:	<b>2146</b>	Fläche: in m <sup>2</sup>	<b>1549</b>	Länge in m:	<b>106</b>
Bestandestyp:	<b>0204 Streuobstbestand (Streuobstwiese/-weide, Obstbaumreihen)</b>				
Charakteristik:					
	Bearbeiter: Mag. Axel Schmidt, DI Clemens Köhl				
lfd. Nummer:	<b>2147</b>	Fläche: in m <sup>2</sup>	<b>133694</b>	Länge in m:	<b>1316</b>
Bestandestyp:	<b>0103 Laub-Nadel-Mischwald/Laub-Nadelholz-Mischforst</b>				
Charakteristik:					
	Bearbeiter: Mag. Axel Schmidt, DI Clemens Köhl				
lfd. Nummer:	<b>2148</b>	Fläche: in m <sup>2</sup>	<b>52795</b>	Länge in m:	<b>860</b>
Bestandestyp:	<b>0103 Laub-Nadel-Mischwald/Laub-Nadelholz-Mischforst</b>				
Charakteristik:					
	Bearbeiter: Mag. Axel Schmidt, DI Clemens Köhl				
lfd. Nummer:	<b>2149</b>	Fläche: in m <sup>2</sup>	<b>24940</b>	Länge in m:	<b>598</b>
Bestandestyp:	<b>0103 Laub-Nadel-Mischwald/Laub-Nadelholz-Mischforst</b>				
Charakteristik:					
	Bearbeiter: Mag. Axel Schmidt, DI Clemens Köhl				
lfd. Nummer:	<b>2150</b>	Fläche: in m <sup>2</sup>	<b>693</b>	Länge in m:	<b>67</b>
Bestandestyp:	<b>0204 Streuobstbestand (Streuobstwiese/-weide, Obstbaumreihen)</b>				
Charakteristik:					
	Bearbeiter: Mag. Axel Schmidt, DI Clemens Köhl				

lfd. Nummer:	<b>2151</b>	Fläche: in m <sup>2</sup>	<b>1283</b>	Länge in m:	<b>92</b>
Bestandestyp:	<b>0204 Streuobstbestand (Streuobstwiese/-weide, Obstbaumreihen)</b>				
Charakteristik:	Bearbeiter: Mag. Axel Schmidt, DI Clemens Köhl				
lfd. Nummer:	<b>2152</b>	Fläche: in m <sup>2</sup>	<b>334</b>	Länge in m:	<b>40</b>
Bestandestyp:	<b>0204 Streuobstbestand (Streuobstwiese/-weide, Obstbaumreihen)</b>				
Charakteristik:	Bearbeiter: Mag. Axel Schmidt, DI Clemens Köhl				
lfd. Nummer:	<b>2153</b>	Fläche: in m <sup>2</sup>	<b>249</b>	Länge in m:	<b>39</b>
Bestandestyp:	<b>0204 Streuobstbestand (Streuobstwiese/-weide, Obstbaumreihen)</b>				
Charakteristik:	Bearbeiter: Mag. Axel Schmidt, DI Clemens Köhl				
lfd. Nummer:	<b>2154</b>	Fläche: in m <sup>2</sup>	<b>632</b>	Länge in m:	<b>54</b>
Bestandestyp:	<b>0204 Streuobstbestand (Streuobstwiese/-weide, Obstbaumreihen)</b>				
Charakteristik:	Bearbeiter: Mag. Axel Schmidt, DI Clemens Köhl				
lfd. Nummer:	<b>2155</b>	Fläche: in m <sup>2</sup>	<b>2375</b>	Länge in m:	<b>125</b>
Bestandestyp:	<b>0204 Streuobstbestand (Streuobstwiese/-weide, Obstbaumreihen)</b>				
Charakteristik:	Bearbeiter: Mag. Axel Schmidt, DI Clemens Köhl				
lfd. Nummer:	<b>2156</b>	Fläche: in m <sup>2</sup>	<b>200</b>	Länge in m:	<b>30</b>
Bestandestyp:	<b>0204 Streuobstbestand (Streuobstwiese/-weide, Obstbaumreihen)</b>				
Charakteristik:	Bearbeiter: Mag. Axel Schmidt, DI Clemens Köhl				
lfd. Nummer:	<b>2157</b>	Fläche: in m <sup>2</sup>	<b>743</b>	Länge in m:	<b>65</b>
Bestandestyp:	<b>0204 Streuobstbestand (Streuobstwiese/-weide, Obstbaumreihen)</b>				
Charakteristik:	Bearbeiter: Mag. Axel Schmidt, DI Clemens Köhl				
lfd. Nummer:	<b>2158</b>	Fläche: in m <sup>2</sup>	<b>512</b>	Länge in m:	<b>48</b>
Bestandestyp:	<b>0204 Streuobstbestand (Streuobstwiese/-weide, Obstbaumreihen)</b>				
Charakteristik:	Bearbeiter: Mag. Axel Schmidt, DI Clemens Köhl				
lfd. Nummer:	<b>2159</b>	Fläche: in m <sup>2</sup>	<b>285</b>	Länge in m:	<b>34</b>
Bestandestyp:	<b>0204 Streuobstbestand (Streuobstwiese/-weide, Obstbaumreihen)</b>				
Charakteristik:	Bearbeiter: Mag. Axel Schmidt, DI Clemens Köhl				
lfd. Nummer:	<b>2160</b>	Fläche: in m <sup>2</sup>	<b>252</b>	Länge in m:	<b>35</b>
Bestandestyp:	<b>0204 Streuobstbestand (Streuobstwiese/-weide, Obstbaumreihen)</b>				
Charakteristik:	Bearbeiter: Mag. Axel Schmidt, DI Clemens Köhl				
lfd. Nummer:	<b>2161</b>	Fläche: in m <sup>2</sup>	<b>245</b>	Länge in m:	<b>34</b>
Bestandestyp:	<b>0204 Streuobstbestand (Streuobstwiese/-weide, Obstbaumreihen)</b>				
Charakteristik:	Bearbeiter: Mag. Axel Schmidt, DI Clemens Köhl				
lfd. Nummer:	<b>2162</b>	Fläche: in m <sup>2</sup>	<b>683</b>	Länge in m:	<b>61</b>
Bestandestyp:	<b>0201 Kleinstwaldfläche ("Feldgehölz"), Gebüsch oder Baumgruppe unter 1000m<sup>2</sup></b>				
Charakteristik:	<p>Naturnahes Laub-Feldgehölz auf Böschung mit folgenden in der Region für diesen Typ charakteristischen Gehölzarten: Quercus robur, Corylus avellana, Prunus avium, Betula pendula, Populus tremula. Die Krautschicht ist durch Urtica dioica und Rubus idaeus geprägt.</p>				
	Bearbeiter: Mag. Axel Schmidt, DI Clemens Köhl				

lfd. Nummer: **2163** Fläche: in m<sup>2</sup> **2429** Länge in m: **176**  
Bestandestyp: **0204 Streuobstbestand (Streuobstwiese/-weide, Obstbaumreihen)**  
Charakteristik:

Bearbeiter: Mag. Axel Schmidt, DI Clemens Köhl

lfd. Nummer: **2164** Fläche: in m<sup>2</sup> **737** Länge in m: **62**  
Bestandestyp: **0204 Streuobstbestand (Streuobstwiese/-weide, Obstbaumreihen)**  
Charakteristik:

Bearbeiter: Mag. Axel Schmidt, DI Clemens Köhl

lfd. Nummer: **2165** Fläche: in m<sup>2</sup> **386182** Länge in m: **2361**  
Bestandestyp: **0103 Laub-Nadel-Mischwald/Laub-Nadelholz-Mischforst**  
Charakteristik:

Bearbeiter: Mag. Axel Schmidt, DI Clemens Köhl

lfd. Nummer: **2166** Fläche: in m<sup>2</sup> **9020** Länge in m: **450**  
Bestandestyp: **0103 Laub-Nadel-Mischwald/Laub-Nadelholz-Mischforst**  
Charakteristik:

Bearbeiter: Mag. Axel Schmidt, DI Clemens Köhl

lfd. Nummer: **2167** Fläche: in m<sup>2</sup> **652** Länge in m: **56**  
Bestandestyp: **0204 Streuobstbestand (Streuobstwiese/-weide, Obstbaumreihen)**  
Charakteristik:

Bearbeiter: Mag. Axel Schmidt, DI Clemens Köhl

lfd. Nummer: **2168** Fläche: in m<sup>2</sup> **225** Länge in m: **38**  
Bestandestyp: **0204 Streuobstbestand (Streuobstwiese/-weide, Obstbaumreihen)**  
Charakteristik:

Bearbeiter: Mag. Axel Schmidt, DI Clemens Köhl

lfd. Nummer: **2169** Fläche: in m<sup>2</sup> **751** Länge in m: **57**  
Bestandestyp: **0204 Streuobstbestand (Streuobstwiese/-weide, Obstbaumreihen)**  
Charakteristik:

Bearbeiter: Mag. Axel Schmidt, DI Clemens Köhl

lfd. Nummer: **2170** Fläche: in m<sup>2</sup> **259** Länge in m: **39**  
Bestandestyp: **0204 Streuobstbestand (Streuobstwiese/-weide, Obstbaumreihen)**  
Charakteristik:

Bearbeiter: Mag. Axel Schmidt, DI Clemens Köhl

lfd. Nummer: **2171** Fläche: in m<sup>2</sup> **321** Länge in m: **46**  
Bestandestyp: **0204 Streuobstbestand (Streuobstwiese/-weide, Obstbaumreihen)**  
Charakteristik:

Bearbeiter: Mag. Axel Schmidt, DI Clemens Köhl

lfd. Nummer: **2172** Fläche: in m<sup>2</sup> **969** Länge in m: **69**  
Bestandestyp: **0204 Streuobstbestand (Streuobstwiese/-weide, Obstbaumreihen)**  
Charakteristik:

Bearbeiter: Mag. Axel Schmidt, DI Clemens Köhl

lfd. Nummer: **2173** Fläche: in m<sup>2</sup> **797** Länge in m: **68**  
Bestandestyp: **0204 Streuobstbestand (Streuobstwiese/-weide, Obstbaumreihen)**  
Charakteristik:

Bearbeiter: Mag. Axel Schmidt, DI Clemens Köhl

lfd. Nummer: **2174** Fläche: in m<sup>2</sup> **1777** Länge in m: **153**  
Bestandestyp: **0103 Laub-Nadel-Mischwald/Laub-Nadelholz-Mischforst**  
Charakteristik:

Bearbeiter: Mag. Axel Schmidt, DI Clemens Köhl



lfd. Nummer:	<b>2175</b>	Fläche: in m <sup>2</sup>	<b>2869</b>	Länge in m:	<b>153</b>
Bestandestyp:	<b>0102 Nadelwald/Nadelholzforst</b>				
Charakteristik:					
	Bearbeiter: Mag. Axel Schmidt, DI Clemens Köhl				
lfd. Nummer:	<b>2176</b>	Fläche: in m <sup>2</sup>	<b>1142</b>	Länge in m:	<b>91</b>
Bestandestyp:	<b>0103 Laub-Nadel-Mischwald/Laub-Nadelholz-Mischforst</b>				
Charakteristik:					
	Bearbeiter: Mag. Axel Schmidt, DI Clemens Köhl				
lfd. Nummer:	<b>2177</b>	Fläche: in m <sup>2</sup>	<b>13282</b>	Länge in m:	<b>324</b>
Bestandestyp:	<b>0103 Laub-Nadel-Mischwald/Laub-Nadelholz-Mischforst</b>				
Charakteristik:					
	Bearbeiter: Mag. Axel Schmidt, DI Clemens Köhl				
lfd. Nummer:	<b>2178</b>	Fläche: in m <sup>2</sup>	<b>4202</b>	Länge in m:	<b>204</b>
Bestandestyp:	<b>0204 Streuobstbestand (Streuobstwiese/-weide, Obstbaumreihen)</b>				
Charakteristik:					
	Bearbeiter: Mag. Axel Schmidt, DI Clemens Köhl				
lfd. Nummer:	<b>2179</b>	Fläche: in m <sup>2</sup>	<b>119265</b>	Länge in m:	<b>2201</b>
Bestandestyp:	<b>0104 Laubwald/Laubholzforst</b>				
Charakteristik:					
	Bearbeiter: Mag. Axel Schmidt, DI Clemens Köhl				
lfd. Nummer:	<b>2180</b>	Fläche: in m <sup>2</sup>	<b>860</b>	Länge in m:	<b>148</b>
Bestandestyp:	<b>0104 Laubwald/Laubholzforst</b>				
Charakteristik:					
	Bearbeiter: Mag. Axel Schmidt, DI Clemens Köhl				
lfd. Nummer:	<b>2181</b>	Fläche: in m <sup>2</sup>	<b>1898</b>	Länge in m:	<b>231</b>
Bestandestyp:	<b>0104 Laubwald/Laubholzforst</b>				
Charakteristik:					
	Bearbeiter: Mag. Axel Schmidt, DI Clemens Köhl				
lfd. Nummer:	<b>2182</b>	Fläche: in m <sup>2</sup>	<b>1082</b>	Länge in m:	<b>81</b>
Bestandestyp:	<b>030802 Mesophile, "bunte" Fettwiese und die meisten Magerrasen, -weiden</b>				
Charakteristik:	Mesophile artenreiche Fettwiese in frischer bis halbtrockener Hanglage mit u.a. folgenden in der Region für diesen Typ charakteristischen und steten Vertretern: Arrhenatherum elatius, Festuca rubra, Trisetum flavescens, Salvia pratensis, Leontodon hispidus, Campanula patula, Leucanthemum vulgare agg., Knautia arvensis.				
	Bearbeiter: Mag. Axel Schmidt, DI Clemens Köhl				
lfd. Nummer:	<b>2183</b>	Fläche: in m <sup>2</sup>	<b>1489</b>	Länge in m:	<b>117</b>
Bestandestyp:	<b>0204 Streuobstbestand (Streuobstwiese/-weide, Obstbaumreihen)</b>				
Charakteristik:					
	Bearbeiter: Mag. Axel Schmidt, DI Clemens Köhl				
lfd. Nummer:	<b>2184</b>	Fläche: in m <sup>2</sup>	<b>16698</b>	Länge in m:	<b>510</b>
Bestandestyp:	<b>0104 Laubwald/Laubholzforst</b>				
Charakteristik:					
	Bearbeiter: Mag. Axel Schmidt, DI Clemens Köhl				
lfd. Nummer:	<b>2185</b>	Fläche: in m <sup>2</sup>	<b>104890</b>	Länge in m:	<b>852</b>
Bestandestyp:	<b>0103 Laub-Nadel-Mischwald/Laub-Nadelholz-Mischforst</b>				
Charakteristik:					
	Bearbeiter: Mag. Axel Schmidt, DI Clemens Köhl				

lfd. Nummer:	<b>2186</b>	Fläche: in m <sup>2</sup>	<b>17</b>	Länge in m:	<b>10</b>
Bestandestyp:	<b>0401 Stehendes Gewässer</b>				
Charakteristik:	Naturfernes, künstlich angelegtes Kleinstgewässer, das vermutlich zur Fischzucht genutzt wird. Ufergehölze fehlen, der Krautsaum ist nur schwach ausgebildet und beinhaltet einige Nährstoffzeiger, die den Düngeeinfluss des umgebenden Grünlandes wiederspiegeln. Stellenweise eine lockere Hochstaudenflur. Makrophyten fehlen.				
	Bearbeiter: Mag. Axel Schmidt, DI Clemens Köhl				
lfd. Nummer:	<b>2187</b>	Fläche: in m <sup>2</sup>	<b>17078</b>	Länge in m:	<b>294</b>
Bestandestyp:	<b>0102 Nadelwald/Nadelholzforst</b>				
Charakteristik:					
	Bearbeiter: Mag. Axel Schmidt, DI Clemens Köhl				
lfd. Nummer:	<b>2188</b>	Fläche: in m <sup>2</sup>	<b>3000</b>	Länge in m:	<b>146</b>
Bestandestyp:	<b>0102 Nadelwald/Nadelholzforst</b>				
Charakteristik:					
	Bearbeiter: Mag. Axel Schmidt, DI Clemens Köhl				
lfd. Nummer:	<b>2189</b>	Fläche: in m <sup>2</sup>	<b>723</b>	Länge in m:	<b>61</b>
Bestandestyp:	<b>0204 Streuobstbestand (Streuobstwiese/-weide, Obstbaumreihen)</b>				
Charakteristik:					
	Bearbeiter: Mag. Axel Schmidt, DI Clemens Köhl				
lfd. Nummer:	<b>2190</b>	Fläche: in m <sup>2</sup>	<b>1186</b>	Länge in m:	<b>121</b>
Bestandestyp:	<b>030802 Mesophile, "bunte" Fettwiese und die meisten Magerrasen, -weiden</b>				
Charakteristik:	Mesophile artenreiche Fettwiese in frischer bis halbtrockener Hanglage mit u.a. folgenden in der Region für diesen Typ charakteristischen und steten Vertretern: Arrhenatherum elatius, Festuca rubra, Trisetum flavescens, Leontodon hispidus, Campanula patula, Leucanthemum vulgare agg., Knautia arvensis sowie randlich Thymus pulegioides.				
	Bearbeiter: Mag. Axel Schmidt, DI Clemens Köhl				
lfd. Nummer:	<b>2191</b>	Fläche: in m <sup>2</sup>	<b>11640</b>	Länge in m:	<b>303</b>
Bestandestyp:	<b>0104 Laubwald/Laubholzforst</b>				
Charakteristik:					
	Bearbeiter: Mag. Axel Schmidt, DI Clemens Köhl				
lfd. Nummer:	<b>2192</b>	Fläche: in m <sup>2</sup>	<b>21120</b>	Länge in m:	<b>362</b>
Bestandestyp:	<b>0102 Nadelwald/Nadelholzforst</b>				
Charakteristik:					
	Bearbeiter: Mag. Axel Schmidt, DI Clemens Köhl				
lfd. Nummer:	<b>2193</b>	Fläche: in m <sup>2</sup>	<b>4148</b>	Länge in m:	<b>140</b>
Bestandestyp:	<b>0102 Nadelwald/Nadelholzforst</b>				
Charakteristik:					
	Bearbeiter: Mag. Axel Schmidt, DI Clemens Köhl				
lfd. Nummer:	<b>2194</b>	Fläche: in m <sup>2</sup>	<b>58905</b>	Länge in m:	<b>1284</b>
Bestandestyp:	<b>0104 Laubwald/Laubholzforst</b>				
Charakteristik:					
	Bearbeiter: Mag. Axel Schmidt, DI Clemens Köhl				
lfd. Nummer:	<b>2195</b>	Fläche: in m <sup>2</sup>	<b>719</b>	Länge in m:	<b>55</b>
Bestandestyp:	<b>0201 Kleinstwaldfläche ("Feldgehölz"), Gebüsch oder Baumgruppe unter 1000m<sup>2</sup></b>				
Charakteristik:	Naturnahes Feldgehölz auf flachgründiger Kuppe mit anstehendem Fels. Lückige Trockenrasenbereiche (Felsflur) mit Sedum acre. Ansonsten Quercus robur, Ligustrum vulgare, Prunus avium, Rubus fruticosus und Arrhenatherum elatius.				
	Bearbeiter: Mag. Axel Schmidt, DI Clemens Köhl				
lfd. Nummer:	<b>2196</b>	Fläche: in m <sup>2</sup>	<b>44666</b>	Länge in m:	<b>1112</b>
Bestandestyp:	<b>0104 Laubwald/Laubholzforst</b>				
Charakteristik:					
	Bearbeiter: Mag. Axel Schmidt, DI Clemens Köhl				

lfd. Nummer:	<b>2197</b>	Fläche: in m <sup>2</sup>	<b>8157</b>	Länge in m:	<b>339</b>
Bestandestyp:	<b>0304 Sukzessionsfläche in ehemaligen Intensivgebieten</b>				
Charakteristik:					
	Bearbeiter: Mag. Axel Schmidt, DI Clemens Köhl				
lfd. Nummer:	<b>2198</b>	Fläche: in m <sup>2</sup>	<b>816</b>	Länge in m:	<b>77</b>
Bestandestyp:	<b>0201 Kleinstwaldfläche ("Feldgehölz"), Gebüsch oder Baumgruppe unter 1000m<sup>2</sup></b>				
Charakteristik:	Naturfernes Feldgehölz mit viel <i>Picea abies</i> . Zusätzlich einige <i>Fraxinus excelsior</i> , <i>Salix</i> sp. und <i>Corylus avellana</i> .				
	Bearbeiter: Mag. Axel Schmidt, DI Clemens Köhl				
lfd. Nummer:	<b>2199</b>	Fläche: in m <sup>2</sup>	<b>6129</b>	Länge in m:	<b>184</b>
Bestandestyp:	<b>0304 Sukzessionsfläche in ehemaligen Intensivgebieten</b>				
Charakteristik:					
	Bearbeiter: Mag. Axel Schmidt, DI Clemens Köhl				
lfd. Nummer:	<b>2200</b>	Fläche: in m <sup>2</sup>	<b>1346</b>	Länge in m:	<b>93</b>
Bestandestyp:	<b>0304 Sukzessionsfläche in ehemaligen Intensivgebieten</b>				
Charakteristik:					
	Bearbeiter: Mag. Axel Schmidt, DI Clemens Köhl				
lfd. Nummer:	<b>2201</b>	Fläche: in m <sup>2</sup>	<b>2115</b>	Länge in m:	<b>129</b>
Bestandestyp:	<b>030802 Mesophile, "bunte" Fettwiese und die meisten Magerrasen, -weiden</b>				
Charakteristik:	Mesophile artenreiche Fettwiese in frischer bis halbtrockener Hanglage mit u.a. folgenden in der Region für diesen Typ charakteristischen und steten Vertretern: <i>Arrhenatherum elatius</i> , <i>Festuca rubra</i> , <i>Trisetum flavescens</i> , <i>Leontodon hispidus</i> , <i>Campanula patula</i> , <i>Leucanthemum vulgare</i> agg., <i>Knautia arvensis</i> sowie randlich <i>Thymus pulegioides</i> .				
	Bearbeiter: Mag. Axel Schmidt, DI Clemens Köhl				
lfd. Nummer:	<b>2202</b>	Fläche: in m <sup>2</sup>	<b>977</b>	Länge in m:	<b>106</b>
Bestandestyp:	<b>030802 Mesophile, "bunte" Fettwiese und die meisten Magerrasen, -weiden</b>				
Charakteristik:	Mesophile artenreiche Fettwiese in frischer bis halbtrockener Hanglage mit u.a. folgenden in der Region für diesen Typ charakteristischen und steten Vertretern: <i>Arrhenatherum elatius</i> , <i>Festuca rubra</i> , <i>Trisetum flavescens</i> , <i>Leontodon hispidus</i> , <i>Campanula patula</i> , <i>Leucanthemum vulgare</i> agg., <i>Knautia arvensis</i> sowie randlich <i>Thymus pulegioides</i> .				
	Bearbeiter: Mag. Axel Schmidt, DI Clemens Köhl				
lfd. Nummer:	<b>2203</b>	Fläche: in m <sup>2</sup>	<b>618</b>	Länge in m:	<b>55</b>
Bestandestyp:	<b>0204 Streuobstbestand (Streuobstwiese/-weide, Obstbaumreihen)</b>				
Charakteristik:					
	Bearbeiter: Mag. Axel Schmidt, DI Clemens Köhl				
lfd. Nummer:	<b>2204</b>	Fläche: in m <sup>2</sup>	<b>460</b>	Länge in m:	<b>47</b>
Bestandestyp:	<b>0204 Streuobstbestand (Streuobstwiese/-weide, Obstbaumreihen)</b>				
Charakteristik:					
	Bearbeiter: Mag. Axel Schmidt, DI Clemens Köhl				
lfd. Nummer:	<b>2205</b>	Fläche: in m <sup>2</sup>	<b>4551</b>	Länge in m:	<b>198</b>
Bestandestyp:	<b>0104 Laubwald/Laubholzforst</b>				
Charakteristik:					
	Bearbeiter: Mag. Axel Schmidt, DI Clemens Köhl				
lfd. Nummer:	<b>2206</b>	Fläche: in m <sup>2</sup>	<b>23100</b>	Länge in m:	<b>783</b>
Bestandestyp:	<b>0202 Uferbegleitgehölz</b>				
Charakteristik:	Lückiger Ufergehölzstreifen bestehend aus <i>Alnus glutinosa</i> und <i>Salix</i> sp.. Die Krautschicht besteht v.a. aus <i>Urtica dioica</i> , sowie, bedingt durch die ans Gewässer reichende Bewirtschaftung, verschiedenen Wiesenarten.				
	Bearbeiter: Mag. Axel Schmidt, DI Clemens Köhl				

lfd. Nummer:	<b>2207</b>	Fläche: in m <sup>2</sup>	<b>1601</b>	Länge in m:	<b>90</b>
Bestandestyp:	<b>0204 Streuobstbestand (Streuobstwiese/-weide, Obstbaumreihen)</b>				
Charakteristik:					
	Bearbeiter: Mag. Axel Schmidt, DI Clemens Köhl				
lfd. Nummer:	<b>2208</b>	Fläche: in m <sup>2</sup>	<b>302</b>	Länge in m:	<b>35</b>
Bestandestyp:	<b>0201 Kleinstwaldfläche ("Feldgehölz"), Gebüsch oder Baumgruppe unter 1000m<sup>2</sup></b>				
Charakteristik:	Naturnahes Laub-Feldgehölz in feuchter Senke mit folgenden in der Region für diesen Typ charakteristischen Gehölzarten: Salix sp., Alnus glutinosa, Fraxinus excelsior, Corylus avellana, Quercus robur. Die Krautschicht ist durch Urtica dioica und Rubus idaeus geprägt.				
	Bearbeiter: Mag. Axel Schmidt, DI Clemens Köhl				
lfd. Nummer:	<b>2209</b>	Fläche: in m <sup>2</sup>	<b>781</b>	Länge in m:	<b>71</b>
Bestandestyp:	<b>0204 Streuobstbestand (Streuobstwiese/-weide, Obstbaumreihen)</b>				
Charakteristik:					
	Bearbeiter: Mag. Axel Schmidt, DI Clemens Köhl				
lfd. Nummer:	<b>2210</b>	Fläche: in m <sup>2</sup>	<b>22847</b>	Länge in m:	<b>364</b>
Bestandestyp:	<b>0104 Laubwald/Laubholzforst</b>				
Charakteristik:					
	Bearbeiter: Mag. Axel Schmidt, DI Clemens Köhl				
lfd. Nummer:	<b>2211</b>	Fläche: in m <sup>2</sup>	<b>14687</b>	Länge in m:	<b>270</b>
Bestandestyp:	<b>0102 Nadelwald/Nadelholzforst</b>				
Charakteristik:					
	Bearbeiter: Mag. Axel Schmidt, DI Clemens Köhl				
lfd. Nummer:	<b>2212</b>	Fläche: in m <sup>2</sup>	<b>1206</b>	Länge in m:	<b>113</b>
Bestandestyp:	<b>0204 Streuobstbestand (Streuobstwiese/-weide, Obstbaumreihen)</b>				
Charakteristik:					
	Bearbeiter: Mag. Axel Schmidt, DI Clemens Köhl				
lfd. Nummer:	<b>2213</b>	Fläche: in m <sup>2</sup>	<b>3109</b>	Länge in m:	<b>119</b>
Bestandestyp:	<b>0102 Nadelwald/Nadelholzforst</b>				
Charakteristik:					
	Bearbeiter: Mag. Axel Schmidt, DI Clemens Köhl				
lfd. Nummer:	<b>2214</b>	Fläche: in m <sup>2</sup>	<b>20913</b>	Länge in m:	<b>572</b>
Bestandestyp:	<b>0104 Laubwald/Laubholzforst</b>				
Charakteristik:					
	Bearbeiter: Mag. Axel Schmidt, DI Clemens Köhl				
lfd. Nummer:	<b>2215</b>	Fläche: in m <sup>2</sup>	<b>5947</b>	Länge in m:	<b>234</b>
Bestandestyp:	<b>0102 Nadelwald/Nadelholzforst</b>				
Charakteristik:					
	Bearbeiter: Mag. Axel Schmidt, DI Clemens Köhl				
lfd. Nummer:	<b>2216</b>	Fläche: in m <sup>2</sup>	<b>31751</b>	Länge in m:	<b>544</b>
Bestandestyp:	<b>0104 Laubwald/Laubholzforst</b>				
Charakteristik:					
	Bearbeiter: Mag. Axel Schmidt, DI Clemens Köhl				
lfd. Nummer:	<b>2217</b>	Fläche: in m <sup>2</sup>	<b>21676</b>	Länge in m:	<b>425</b>
Bestandestyp:	<b>0102 Nadelwald/Nadelholzforst</b>				
Charakteristik:					
	Bearbeiter: Mag. Axel Schmidt, DI Clemens Köhl				
lfd. Nummer:	<b>2218</b>	Fläche: in m <sup>2</sup>	<b>35857</b>	Länge in m:	<b>470</b>
Bestandestyp:	<b>0104 Laubwald/Laubholzforst</b>				
Charakteristik:					
	Bearbeiter: Mag. Axel Schmidt, DI Clemens Köhl				

---

lfd. Nummer: **2219** Fläche: in m<sup>2</sup> **25058** Länge in m: **401**  
Bestandestyp: **0102 Nadelwald/Nadelholzforst**  
Charakteristik:

Bearbeiter: Mag. Axel Schmidt, DI Clemens Köhl

# ZOBODAT - [www.zobodat.at](http://www.zobodat.at)

Zoologisch-Botanische Datenbank/Zoological-Botanical Database

Digitale Literatur/Digital Literature

Zeitschrift/Journal: [Gutachten Naturschutzabteilung Oberösterreich](#)

Jahr/Year: 2009

Band/Volume: [0291](#)

Autor(en)/Author(s): diverse

Artikel/Article: [Naturraumkartierung Oberösterreich. Landschaftserhebung Gemeinde Arbing. Endbericht. 1-61](#)