

Naturraumkartierung Oberösterreich



Landschaftserhebung Gemeinde Berg im Attergau

Naturraumkartierung Oberösterreich

Landschaftserhebung
Gemeinde Berg im Attergau

Endbericht

Auftragnehmer:
Dipl.-Ing. Thomas Proksch
Land in Sicht
Büro für Landschaftsplanung

Bearbeiter:
Dipl.-Ing. Petra Bloderer
Dipl.-Ing. Petra Cermak
cand.-Ing. Alexandra Treidl

im Auftrag der Oö. Landesregierung,
Naturschutzabteilung – Naturraumkartierung OÖ

Impressum:

Medieninhaber: Land Oberösterreich
Herausgeber:
Amt der Oö. Landesregierung
Naturschutzabteilung – Naturraumkartierung Oberösterreich
A-4560 Kirchdorf an der Krems
Tel.: +43 7582 685 533
Fax: +43 7582 685 399
E-Mail: biokart.post@ooe.gv.at
Projektleitung: Mag. Kurt Rußmann
Projektbetreuung: Martina Auer, Mag. Günter Dorninger
Redaktion: Marlies Aigner, Martina Auer, Mag. Günter Dorninger, Mag. Kurt Rußmann

Layout und Grafik: G. Dorninger (natur:raum)
Herstellung: Eigenvervielfältigung

Kirchdorf a. d. Krems, 2004

© Alle Rechte, insbesondere das Recht der Vervielfältigung, Verbreitung oder Verwertung bleiben dem Land Oberösterreich vorbehalten

Inhaltsverzeichnis

1. VORBEMERKUNGEN	1
2. BESCHREIBUNG DER EINZELNEN TEILGEBIETE	4
2.1 Teilgebiet 1 "Die Hoad" Wald	4
2.2 Teilgebiet 2 "Eggenberger Wald"	5
2.3 Teilgebiet 3 "Strukturarmes Hügelland"	6
2.4 Teilgebiet 4 "Dürre Ager Tal"	7
2.5 Teilgebiet 5 "Flyschberge"	8
2.6 Teilgebiet 6 "Attersee"	9
3. ZUSAMMENFASSENDER BESCHREIBUNG	11
4. VERWENDETE LITERATUR UND QUELLENVERZEICHNIS	13

Anhang 1: Fotodokumentation

Anhang 2: Beschreibung der Einzelflächen

Anhang 3: Karten

1. Vorbemerkungen

Im Rahmen der Naturraumkartierung Oberösterreich wurde das Büro Land in Sicht von der Naturschutzabteilung – Naturraumkartierung Oberösterreich des Amtes der Oberösterreichischen Landeregierung mit der Landschaftserhebung in der Gemeinde Berg im Attergau beauftragt.

Grundlage für diese Tätigkeit bildeten einerseits digitale Kartenbestände, die von der Naturschutzabteilung zur Verfügung gestellt wurden, wie:

- Hochauflösende Farborthofotos M 1:5.000
- Digitale Österreichkarte M 1:50.000
- Gemeindegrenzen aus der DKM des BEV
- 10 m Höhenschichtlinien generiert aus dem DHM des BEV
- DKM des BEV
- Naturschutzfachliche Raumgliederung Oberösterreichs
- Moorflächen nach Krisai (aus den GENISYS Datenbeständen)

Darüber hinaus wurde weitere Literatur ausgewertet wie geologische Karten, die Internetseiten des Landes Oberösterreich zu den Gemeindedaten(www.ooe.gv.at) und Naturschutzfachliche Informationen über die NALA-Startseite (<http://www.ooe.gv.at/natur/nala/index.htm>) abgefragt.

Die Gemeinde Berg im Attergau liegt im Bezirk Vöcklabruck. Das Projektgebiet hat einen kleinen Anteil am Attersee östlich des Buchberges. Berg wird von der Autobahn A1 durchquert.

Die 20,5 km² große Gemeinde hat 987 Einwohner (Stand 2001). 23,8% der Erwerbstätigen sind in der Landwirtschaft beschäftigt, in Dienstleistungsbetrieben arbeiten 32,5% und 43,7% in der Industrie, Gewerbe oder im Bauwesen. 68,1% der Erwerbstätigen pendeln aus (Volkszählung 1999).

61 der 102 landwirtschaftlichen Betriebe werden im Haupterwerb geführt. Der größte Teil der Betriebe sind Futterbaubetriebe (Agrarstruktur 1999).

30,4 % des Gemeindegebiets sind mit Wald bedeckt, die landwirtschaftliche Nutzfläche (61,3%) wird zu 42,3% ackerwirtschaftlich und zu 55,6% als Dauergrünland genutzt (Gemeindeabfrage unter www.ooe.gv.at).

Berg im Attergau liegt zum überwiegenden Teil in der glazialen Moränenlandschaft der Molassezone. Die Niederterrasse der Dürren Ager ist ebenfalls ein prägendes Element in dieser Gemeinde. Der Buchberg und der Lichtenberg sind Flyschberge, die aus der Moränenlandschaft auftauchen.

Aufgrund der Auswertungen der Daten zur Landschaftserhebung sowie der Befahrung der Gemeinde wurde das Projektgebiet in 6 Teilgebiete mit weitgehend einheitlicher Charakteristik und Nutzungsstruktur gegliedert:

- Teilgebiet 1: "Die Hoad" Wald
- Teilgebiet 2: "Eggenberger Wald"
- Teilgebiet 3: "Strukturarmes Hügelland"
- Teilgebiet 4: "Dürre Ager Tal"
- Teilgebiet 5: "Flyschberge"
- Teilgebiet 6: "Attersee"

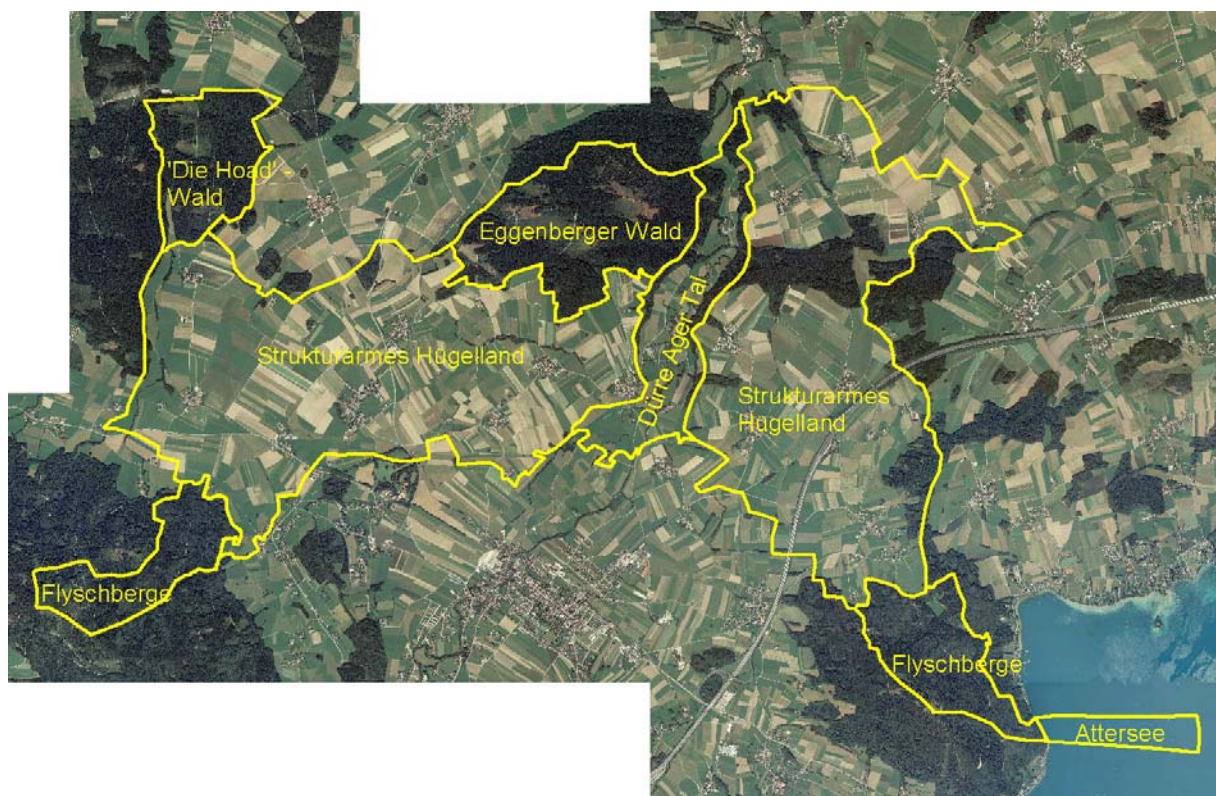


Abbildung 1: Orthofoto von Berg im Attergau mit Darstellung der gebildeten Teilräume

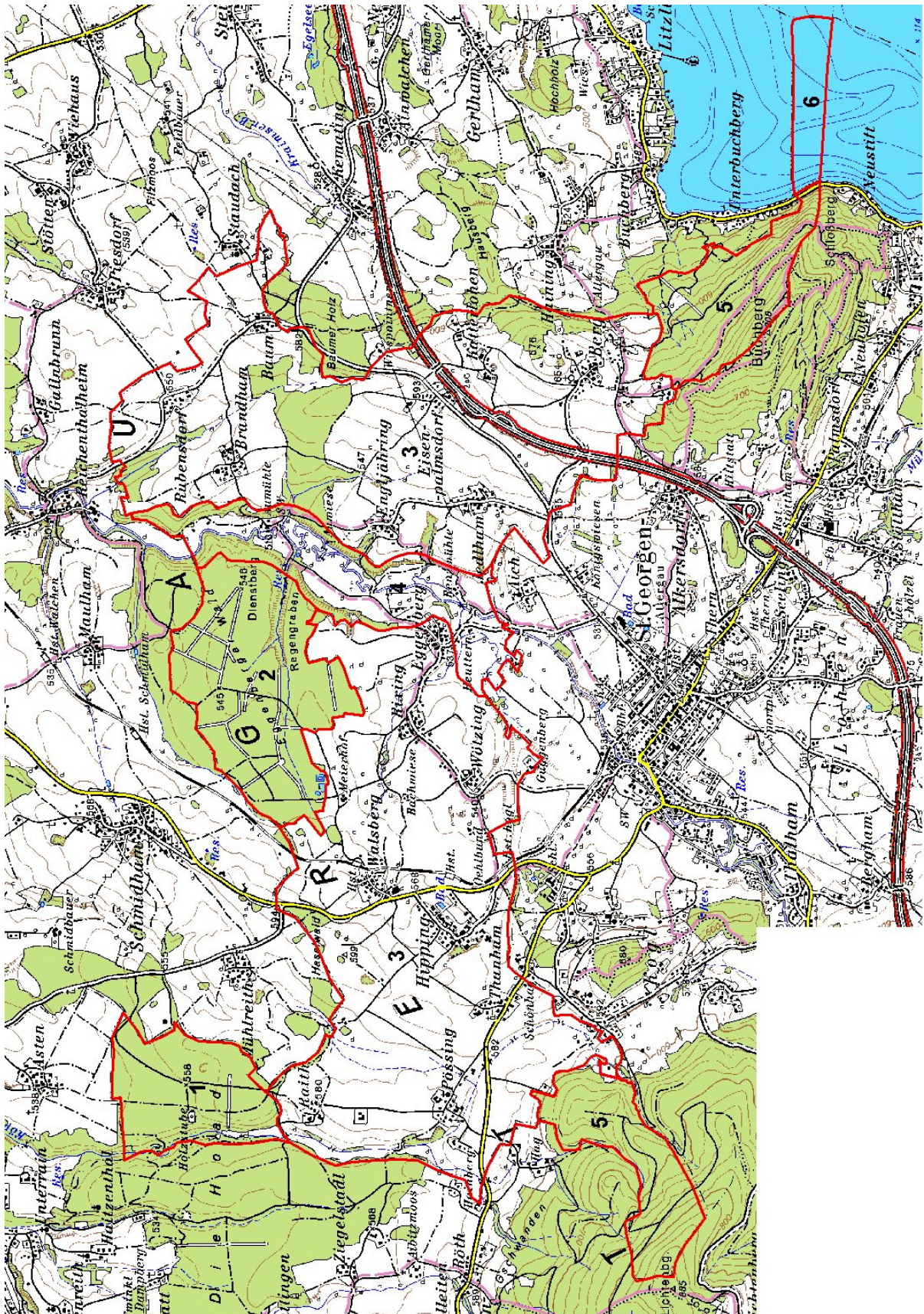


Abbildung 2: Teilraumgliederung der Gemeinde Berg im Attergau

Quelle: Digitale ÖK des BEV, Abgrenzung Büro Land in Sicht

2. Beschreibung der einzelnen Teilgebiete

2.1 Teilgebiet 1 "Die Hoad" Wald

Die großen Waldflächen des „Die Hoad“ Waldes befinden sich auf einer lößbedeckten Hochterrasse der Vöckla und einer Endmoräne. Der Wald wird vom Köppbach durchflossen.

Struktur/Nutzungsmerkmal	Charakterisierung
Wald	<ul style="list-style-type: none"> • 97 % der Teilraumfläche sind von Wald bedeckt. • Diese Waldfläche besteht hauptsächlich aus Fichtenwald, nur kleinräumig stockt eine Buchenwaldfläche.
Landwirtschaftliche Nutzung/ Nutzungsintensität	<ul style="list-style-type: none"> • Der Talraum des Köppbaches wird landwirtschaftlich als Grünland genutzt. • In diesem Teilgebiet spielt die Landwirtschaft eine untergeordnete Rolle.
Strukturelemente	<ul style="list-style-type: none"> • Geprägt wird dieses Teilgebiet von den Fichtenmonokulturen. • Strukturbereichernd ist ein standortgerechter, kleinflächige Buchenwald im Gebiet.
Gewässer	<ul style="list-style-type: none"> • Der Köppbach entwässert nach N in die Vöckla.
Rohstoffabbau / Deponie	<ul style="list-style-type: none"> • nicht vorhanden
Siedlungsstruktur	<ul style="list-style-type: none"> • nicht vorhanden
Relief	<ul style="list-style-type: none"> • Das Teilgebiet der "Hoad" besteht aus zwei flachen Kuppen (max. 570 m.ü.A.), die durch das Köppbachtal (540 m.ü.A.) getrennt sind.
Auffällige Entwicklungsprozesse / Landschaftseingriffe	<ul style="list-style-type: none"> • Intensive forstliche Bewirtschaftung

2.2 Teilgebiet 2 "Eggenberger Wald"

Der "Eggenberger Wald" ist eine weitere große Waldfläche in der Gemeinde Berg und stockt auf einer Reißgrundmoräne. Der Wald fällt in Richtung Dürre Ager.

Struktur/Nutzungsmerkmal	Charakterisierung
Wald	<ul style="list-style-type: none"> • Zu 99% ist dieser Teilraum von Wald bedeckt. • Der Wald ist ein reiner Fichtenwald, im Bereich des Meierhofes befinden sich vermehrt Laubgehölze um einige Teichflächen.
Landwirtschaftliche Nutzung/ Nutzungsintensität	<ul style="list-style-type: none"> • nicht vorhanden
Strukturelemente	<ul style="list-style-type: none"> • Der Waldbestand um die Teichflächen beim Meierhof ist heterogener ausgebildet. • Intensiv forstwirtschaftlich genutzter Fichtenwald • Strukturen sind Schlagflächen, Teiche sowie der Regengraben
Gewässer	<ul style="list-style-type: none"> • Wasserschutzgebiet • Das Teilgebiet entwässert über den Regengraben nach O ins Dürre Ager Tal. • Es befinden sich 3 eutrophierte, ehemalige Fischteiche mit Verlandungstendenz im Teilgebiet.
Rohstoffabbau / Deponie	<ul style="list-style-type: none"> • nicht vorhanden
Siedlungsstruktur	<ul style="list-style-type: none"> • nicht vorhanden
Relief	<ul style="list-style-type: none"> • Der Eggenberger Wald neigt sich nach O und fällt von 560 auf 520 m.ü.A.
Auffällige Entwicklungsprozesse / Landschaftseingriffe	<ul style="list-style-type: none"> • Intensive forstliche Bewirtschaftung

2.3 Teilgebiet 3 "Strukturarmes Hügelland"

Das Teilgebiet „strukturarmes Hügelland“ ist ein ausgeräumter, reliefierter Landschaftsraum beidseits des Tales der Dürren Ager. Der östliche Teil ist stärker reliefiert. Hecken, Baumzeilen, Raine sind hier kaum vorhanden. Geologisch ist dieses Teilgebiet eine Moränenlandschaft.

Struktur/Nutzungsmerkmal	Charakterisierung
Wald	<ul style="list-style-type: none"> • nahezu keine Waldflächen (nur 0,1% des Teilgebietes) • Dieser Waldanteil setzt sich aus relativ wenigen kleinflächigen Waldremisen zusammen. • Diese Waldflächen sind aber in den meisten Fällen Laub-Nadelmisch- oder Laubwald.
Landwirtschaftliche Nutzung/ Nutzungsintensität	<ul style="list-style-type: none"> • Dieses Teilgebiet wird intensivst landwirtschaftlich genutzt und ist daher weitgehend ausgeräumt. • Ackerbau und Grünland halten sich in etwa die Waage. • Rund um die Ortschaften befinden sich Streuobstwiesen.
Strukturelemente	<ul style="list-style-type: none"> • Prinzipiell ist das Teilgebiet sehr arm an Landschaftselementen und Strukturen. • Entlang der Gewässer finden sich nur bereichsweise Ufergehölzstreifen. • Um die Dörfer befinden sich strukturbildende Streuobstbestände. • Vereinzelt finden sich Baumzeilen und Hecken. • Wenige Kleinstwaldflächen (Laub-Nadelmisch- bzw. Laubwald) befinden sich in diesem Teilraum.
Gewässer	<ul style="list-style-type: none"> • Im W fließt der Köppbach durch das Teilgebiet, welcher nach Norden in die Vöckla entwässert. • Ansonsten entwässert das Teilgebiet mit einigen Zubringern in die Dürre Ager.

Rohstoffabbau / Deponie	<ul style="list-style-type: none"> • nicht vorhanden
Siedlungsstruktur	<ul style="list-style-type: none"> • Dieser Teilraum stellt das Siedlungsgebiet der Gemeinde dar. • Hauptsiedlungsform ist das Haufendorf. • Im westlichen Teilraum sind Eggenberg, Hipping und Walsberg die größeren Siedlungen. • In östlichen Teil sind Berg und Eisenpalmsdorf die größer Orte. • Etwas größere neue Siedlungsgebiete finden sich nur in Berg und in Hipping.
Relief	<ul style="list-style-type: none"> • Der westliche Teil des Teilgebietes ist sehr schwach reliefiert (540 - 590 m.ü.A.). • Der östliche Teil in Richtung Buchberg verfügt über eine wesentlich höhere Reliefenergie (550 – 670 m.ü.A.).
Auffällige Entwicklungsprozesse / Landschaftseingriffe	<ul style="list-style-type: none"> • Intensivierungsprozesse in der Landwirtschaft

2.4 Teilgebiet 4 "Dürre Ager Tal"

Das „Dürre Ager Tal“ mit seinen ausgeprägten bewaldeten Terrassenkanten, welche das Hügelland durchschneiden, und mit seinem Uferbegleitgehölz bildet eine etwas strukturreichere Einheit. Die Niederterrasse der "Dürren Ager" bildet den Talboden.

Struktur/Nutzungsmerkmal	Charakterisierung
Wald	<ul style="list-style-type: none"> • 29% des Teilgebietes sind Waldflächen. • Die größeren Waldflächen werden hauptsächlich von den Terrassenwäldern beidseits der Dürren Ager gebildet. • Diese Waldflächen sind hauptsächlich Fichtenwälder, nur kleine Waldreste im Tal sind Laub-Nadelmisch- bzw. Laubwaldbestände.
Landwirtschaftliche Nutzung/	<ul style="list-style-type: none"> • Es überwiegt die intensive landwirtschaftliche

Nutzungsintensität	Nutzung mit Schwerpunkt im Grünfutterbau im Talboden.
Strukturelemente	<ul style="list-style-type: none"> • Das gut ausgeprägte Uferbegleitgehölz der Dürren Ager ist ein wichtiges Raumelement in Teilgebiet. • Kleine Feldgehölzflächen und Ufergehölzreste ehemaliger Schlingen sind weitere raumgliedernde Elemente. • Der Teilraum wird durch die bewaldeten Terrassenkanten eingerahmt. • Dieses Teilgebiet ist der strukturreichste in der Gemeinde Berg im Attergau.
Gewässer	<ul style="list-style-type: none"> • Das Teilgebiet entwässert nach N über die Dürre Ager. • Die Dürre Ager ist über weite Strecken in einem guten Zustand und verläuft in mehreren Schlingen über die gesamte Breite des Talraumes. Nur im südlichen Abschnitt ist die Dürre Ager begradigt. • Einige Zubringer fließen zur Dürren Ager.
Rohstoffabbau / Deponie	<ul style="list-style-type: none"> • keine vorhanden
Siedlungsstruktur	<ul style="list-style-type: none"> • Ein großes Pfadfinderlager befindet sich auf Höhe von Eggenberg im Talraum. • Ansonsten gibt es nur 3 Mühlengebäude im Talraum.
Relief	<ul style="list-style-type: none"> • Der ebene Talboden liegt auf etwa 510 m.ü.A. mit einem leichten Gefälle nach N. • Die 30 m hohen Terrassenkanten bilden steile Hänge.
Auffällige Entwicklungsprozesse / Landschaftseingriffe	<ul style="list-style-type: none"> • Intensivierungsprozesse in der Grünlandbewirtschaftung

2.5 Teilgebiet 5 "Flyschberge"

Der Teilraum Flyschberge sind die bewaldeten Berghänge des Buchberges und Lichtenberges.

Struktur/Nutzungsmerkmal	Charakterisierung
Wald	<ul style="list-style-type: none"> • 99% des Teilgebietes sind Wald. • Die Waldflächen sind hauptsächlich Fichtenwald und werden intensiv forstwirtschaftlich genutzt.
Landwirtschaftliche Nutzung/ Nutzungsintensität	<ul style="list-style-type: none"> • Lediglich am Buchberg findet sich eine größere Grünlandfläche, ansonsten befinden sich keine landwirtschaftlichen Nutzflächen im Teilgebiet.
Strukturelemente	<ul style="list-style-type: none"> • Die Waldflächen sind intensiv forstwirtschaftlich genutzter Altersklassenwald. • Dieses Teilgebiet ist kaum strukturiert.
Gewässer	<ul style="list-style-type: none"> • Der Lichtenberg entwässert nach allen Seiten • Der Buchberg entwässert nach O.
Rohstoffabbau / Deponie	<ul style="list-style-type: none"> • keine vorhanden
Siedlungsstruktur	<ul style="list-style-type: none"> • keine vorhanden
Relief	<ul style="list-style-type: none"> • Der Lichtenberg hat eine Höhe von 885 m.ü.A. • Der Buchberg hat eine Höhe von 808 m.ü.A. • Diese Berge stellen die höchsten Erhebungen in der Gemeinde dar und fallen relativ steil ab.
Auffällige Entwicklungsprozesse / Landschaftseingriffe	<ul style="list-style-type: none"> • Intensive forstwirtschaftliche Nutzung

2.6 Teilgebiet 6 "Attersee"

Der Attersee bildet ein eigenes Teilgebiet.

Struktur/Nutzungsmerkmal	Charakterisierung
Wald	<ul style="list-style-type: none"> • nicht vorhanden
Landwirtschaftliche Nutzung/ Nutzungsintensität	<ul style="list-style-type: none"> • nicht vorhanden
Strukturelemente	<ul style="list-style-type: none"> • Schmäler Ufergehölzstreifen zwischen Straße und Attersee
Gewässer	<ul style="list-style-type: none"> • Dieses Teilgebiet wird vom Anteil der Gemeinde

	Berg im Attergau am Attersee gebildet.
Rohstoffabbau / Deponie	<ul style="list-style-type: none">• keine vorhanden
Siedlungsstruktur	<ul style="list-style-type: none">• keine vorhanden
Relief	<ul style="list-style-type: none">• nicht vorhanden
Auffällige Entwicklungsprozesse / Landschaftseingriffe	<ul style="list-style-type: none">• Intensive Erholungsnutzung am See (Segelschiffe, Motorboote, etc.)

3. Zusammenfassende Beschreibung

Die Gemeinde Berg im Attergau wird zu ihrem größten Teil aus dem glazial überformten Hügelland bestehend aus Grund- und Endmoränen gebildet (Teilgebiet 3 "Strukturarmes Hügelland"). Dieses Teilgebiet wird intensivst landwirtschaftlich genutzt und ist daher arm an Landschaftselementen. Das Hügelland wird vom Teilgebiet 4 "Dürre Ager Tal" durchschnitten. Die Dürre Ager mäandert im Talboden und ist über weite Bereiche noch relativ naturnahe.

Die weiteren Teilgebiete in Berg am Attersee werden von den großen örtlichen Waldflächen gebildet. Diese sind "Die Hoad - Wald" (Teilgebiet 1), der "Eggenberger Wald" (Teilgebiet 2) und die „Flyscherberge“ mit Buchberg und Lichtenberg (Teilgebiet 5). Der Attersee (Teilgebiet 6) bildet mit seiner Uferlandschaft und dem schmalen Ufergehölzstreifen ebenfalls einen eigenen Teilraum.

Berg im Attergau ist eine von der Landwirtschaft geprägte Gemeinde. Im sanft reliefierten Hügelland halten sich Grünlandwirtschaft und Ackerbau die Waage, in den steileren Bereichen (Abhänge des Buchberges) und im Talboden der Dürren Ager dominiert das Grünland. Gemeinsam ist ihnen, dass die Flächen intensiv bewirtschaftet werden. Verbrachungstendenzen oder Aufforstungen agrarischer Flächen sind nicht auszumachen. Die Weidehaltung spielt nur eine untergeordnete Rolle in dieser Gemeinde. Extensive Standorte sind so gut wie nicht zu finden.

Das Landschaftsbild prägende, strukturierende Landschaftselemente in Form von Hecken, Baumzeilen, Rainen etc. sind auf Grund der intensiven Nutzung kaum vorhanden.

Aus landschaftsökologischer Sicht gilt es den Bestand ruderaler und extensiver Standorte sowie die Erhaltung und Neuanlage von Landschaftselementen in dieser Gemeinde zu fördern bzw. die Extensivierung von Wiesen (besonders im Bereich der Dürren Ager und in den Hangbereichen z.B. des Buchberges) anzuregen.

Die größeren Waldflächen sind reine Fichtenwälder. Eine Erhöhung des Anteils an Laubbaumarten ist aus landschaftsökologischer Sicht anzustreben. Bei den Terrassenkanten der Dürren Ager und den wenigen kleinen Waldremisen im Hügelland stocken Laub-Nadel-Mischwälder bzw. reine Laubwaldbestände.

Rund um die Dörfer und Einzelhöfe sind Obstbaumwiesen als raumprägende Elemente vorhanden. Diese sind in einem guten, gepflegten Zustand, Neupflanzungen finden sich aber selten.

Die Siedlungsgebiete in der Gemeinde sind vor allem Haufendörfer und Weiler, die Zersiedlung ist relativ gering. Eggenberg, Hipping und Walsberg sind die größten Dörfer in der Gemeinde. In Berg befinden sich neue Einfamilienhaussiedlungen. Siedlungsgebiet sollte nur, wenn es unbedingt erforderlich ist, flächenschonend im Anschluss an bestehende Ortsgebiete erweitert werden, wobei auf die Beibehaltung räumlich eigenständiger Orte zu achten wäre.

Die Dürre Ager durchfließt das Gemeindegebiet und ist über weite Strecken noch relativ naturnahe. Sie verfügt über einen breiten, gut differenzierten Ufergehölzsaum und mäandriert teilweise über den gesamten Talboden. Dieser Zustand der Dürren Ager ist aus landschaftsökologischer Sicht erhaltenswert. Nur im Süden der Gemeinde wurde die Dürre Ager begradigt.

Zusammenfassend betrachtet stellt Berg im Attergau eine Gemeinde mit intensiver Landwirtschaft dar, die aktuell nicht von landwirtschaftlicher Nutzungsaufgabe betroffen ist. Aus naturschutzfachlicher Sicht gibt es aber ein hohes Entwicklungspotential in Hinblick auf die Landschaftsstrukturenausstattung.

4. Verwendete Literatur und Quellenverzeichnis

DORIS Daten:

- Hochauflösende Farborthofotos M 1:5.000
- Digitale Österreichkarte M 1:50.000
- Gemeindegrenzen aus der DKM des BEV
- 10 m Höhenschichtlinien generiert aus dem DHM des BEV
- DKM des BEV
- Naturschutzfachliche Raumgliederung Oberösterreichs
- Moorflächen nach Krisai (aus den GENISYS Datenbeständen)

Abfrage der Gemeindestatistik:

<http://www.ooe.gv.at/butleist/index.asp?Sel=308&BEZGEM=41706&Title=Berg+im+Attergau&Hauptframe=%2Fgemeinden%2Fgeografie%2Easp%3FBEZGEM%3D41706>

Abfrage der NALA-Daten:

<http://www.ooe.gv.at/natur/nala/index.htm>

Oberhauser R.; Der geologische Aufbau Österreichs, Herausgegeben von der geologischen Bundesanstalt, 1980

Anhang 1: Fotodokumentation

Anhang 2: Beschreibung der Einzelflächen

Anhang 3: Karten

Anhang 1 Fotodokumentation



Foto 1: Naturferner Wiesenbach bei Schönhag im Teilraum „Strukturarmes Hügelland“



Foto 2: Uferbegleitgehölz am Köppach westlich Pössing im Teilraum „Strukturarmes Hügelland“



Foto 3: Intensive landwirtschaftliche Nutzung südlich Raith Teilraum „Strukturarmes Hügelland“



Foto 4: Eutropher Teich im Teilraum „Eggenberger Wald“



Foto 5: Grünlandwirtschaft bei Reuttern im Tal der Dürren Ager



Foto 6: Brachfläche im Dürren Ager Tal, dahinter der raumprägende Terrassenwald



Foto 7: Obstbaumwiesen wie diese bei Baum sind typische raumprägende Elemente



Foto 8: Westufer des Attersees mit dem Buchberg

Anhang 2 **Beschreibung der Einzelflächen**

**(Datenbank-Bericht: Auswahl Berichte Gemeinde -
"Ausdruck Endbericht" sortiert nach Flächennummer)**



Gemeinde: **41706 Berg im Attergau**

Bezirk: **Vöcklabruck**

lfd. Nummer:	1	Fläche: in m ²	0	Länge in m:	0
Bestandestyp:	0104 Laubwald/Laubholzforst				
Charakteristik:					
	Bearbeiter: Land in Sicht				
lfd. Nummer:	2	Fläche: in m ²	0	Länge in m:	0
Bestandestyp:	0103 Laub-Nadel-Mischwald/Laub-Nadelholz-Mischforst				
Charakteristik:					
	Bearbeiter: Land in Sicht				
lfd. Nummer:	3	Fläche: in m ²	0	Länge in m:	0
Bestandestyp:	0202 Uferbegleitgehölz				
Charakteristik:	entlang Kroisenbach, Esche, Pappel				
	Bearbeiter: Land in Sicht				
lfd. Nummer:	4	Fläche: in m ²	0	Länge in m:	0
Bestandestyp:	0102 Nadelwald/Nadelholzforst				
Charakteristik:					
	Bearbeiter: Land in Sicht				
lfd. Nummer:	5	Fläche: in m ²	0	Länge in m:	0
Bestandestyp:	0104 Laubwald/Laubholzforst				
Charakteristik:					
	Bearbeiter: Land in Sicht				
lfd. Nummer:	6	Fläche: in m ²	0	Länge in m:	0
Bestandestyp:	0104 Laubwald/Laubholzforst				
Charakteristik:					
	Bearbeiter: Land in Sicht				
lfd. Nummer:	7	Fläche: in m ²	0	Länge in m:	0
Bestandestyp:	0102 Nadelwald/Nadelholzforst				
Charakteristik:					
	Bearbeiter: Land in Sicht				
lfd. Nummer:	8	Fläche: in m ²	0	Länge in m:	0
Bestandestyp:	0102 Nadelwald/Nadelholzforst				
Charakteristik:					
	Bearbeiter: Land in Sicht				
lfd. Nummer:	9	Fläche: in m ²	0	Länge in m:	0
Bestandestyp:	0102 Nadelwald/Nadelholzforst				
Charakteristik:					
	Bearbeiter: Land in Sicht				
lfd. Nummer:	10	Fläche: in m ²	0	Länge in m:	0
Bestandestyp:	0102 Nadelwald/Nadelholzforst				
Charakteristik:					
	Bearbeiter: Land in Sicht				
lfd. Nummer:	11	Fläche: in m ²	0	Länge in m:	0
Bestandestyp:	0102 Nadelwald/Nadelholzforst				
Charakteristik:					
	Bearbeiter: Land in Sicht				

lfd. Nummer:	12	Fläche: in m ²	0	Länge in m:	0
Bestandestyp:	0102 Nadelwald/Nadelholzforst				
Charakteristik:					
	Bearbeiter: Land in Sicht				
lfd. Nummer:	13	Fläche: in m ²	0	Länge in m:	0
Bestandestyp:	0102 Nadelwald/Nadelholzforst				
Charakteristik:					
	Bearbeiter: Land in Sicht				
lfd. Nummer:	14	Fläche: in m ²	0	Länge in m:	0
Bestandestyp:	0103 Laub-Nadel-Mischwald/Laub-Nadelholz-Mischforst				
Charakteristik:					
	Bearbeiter: Land in Sicht				
lfd. Nummer:	15	Fläche: in m ²	0	Länge in m:	0
Bestandestyp:	0102 Nadelwald/Nadelholzforst				
Charakteristik:					
	Bearbeiter: Land in Sicht				
lfd. Nummer:	16	Fläche: in m ²	0	Länge in m:	0
Bestandestyp:	0104 Laubwald/Laubholzforst				
Charakteristik:					
	Bearbeiter: Land in Sicht				
lfd. Nummer:	17	Fläche: in m ²	0	Länge in m:	0
Bestandestyp:	0202 Uferbegleitgehölz				
Charakteristik:	entlang Dürre Ager und Waldrand				
	Bearbeiter: Land in Sicht				
lfd. Nummer:	18	Fläche: in m ²	0	Länge in m:	0
Bestandestyp:	0202 Uferbegleitgehölz				
Charakteristik:	tw. breiter Gehölzstreifen entlang Dürrer Ager, Esche, Weide				
	Bearbeiter: Land in Sicht				
lfd. Nummer:	19	Fläche: in m ²	0	Länge in m:	0
Bestandestyp:	0202 Uferbegleitgehölz				
Charakteristik:	Dürre Ager, entlang Waldrand				
	Bearbeiter: Land in Sicht				
lfd. Nummer:	20	Fläche: in m ²	0	Länge in m:	0
Bestandestyp:	0202 Uferbegleitgehölz				
Charakteristik:	Graben, Zufluß Dürre Ager, Esche, Weide				
	Bearbeiter: Land in Sicht				
lfd. Nummer:	21	Fläche: in m ²	0	Länge in m:	0
Bestandestyp:	0102 Nadelwald/Nadelholzforst				
Charakteristik:					
	Bearbeiter: Land in Sicht				
lfd. Nummer:	22	Fläche: in m ²	0	Länge in m:	0
Bestandestyp:	0103 Laub-Nadel-Mischwald/Laub-Nadelholz-Mischforst				
Charakteristik:					
	Bearbeiter: Land in Sicht				
lfd. Nummer:	23	Fläche: in m ²	0	Länge in m:	0
Bestandestyp:	0103 Laub-Nadel-Mischwald/Laub-Nadelholz-Mischforst				
Charakteristik:					
	Bearbeiter: Land in Sicht				

lfd. Nummer:	24	Fläche: in m ²	0	Länge in m:	0
Bestandestyp:	0104 Laubwald/Laubholzforst				
Charakteristik:					
	Bearbeiter: Land in Sicht				
lfd. Nummer:	25	Fläche: in m ²	0	Länge in m:	0
Bestandestyp:	0104 Laubwald/Laubholzforst				
Charakteristik:					
	Bearbeiter: Land in Sicht				
lfd. Nummer:	26	Fläche: in m ²	0	Länge in m:	0
Bestandestyp:	0102 Nadelwald/Nadelholzforst				
Charakteristik:					
	Bearbeiter: Land in Sicht				
lfd. Nummer:	27	Fläche: in m ²	0	Länge in m:	0
Bestandestyp:	0102 Nadelwald/Nadelholzforst				
Charakteristik:					
	Bearbeiter: Land in Sicht				
lfd. Nummer:	28	Fläche: in m ²	0	Länge in m:	0
Bestandestyp:	0102 Nadelwald/Nadelholzforst				
Charakteristik:					
	Bearbeiter: Land in Sicht				
lfd. Nummer:	29	Fläche: in m ²	0	Länge in m:	0
Bestandestyp:	0202 Uferbegleitgehölz				
Charakteristik:	entlang Dürre Ager, Esche, Weide				
	Bearbeiter: Land in Sicht				
lfd. Nummer:	30	Fläche: in m ²	0	Länge in m:	0
Bestandestyp:	0102 Nadelwald/Nadelholzforst				
Charakteristik:					
	Bearbeiter: Land in Sicht				
lfd. Nummer:	31	Fläche: in m ²	0	Länge in m:	0
Bestandestyp:	0202 Uferbegleitgehölz				
Charakteristik:					
	Bearbeiter: Land in Sicht				
lfd. Nummer:	32	Fläche: in m ²	0	Länge in m:	0
Bestandestyp:	0103 Laub-Nadel-Mischwald/Laub-Nadelholz-Mischforst				
Charakteristik:					
	Bearbeiter: Land in Sicht				
lfd. Nummer:	33	Fläche: in m ²	0	Länge in m:	0
Bestandestyp:	0103 Laub-Nadel-Mischwald/Laub-Nadelholz-Mischforst				
Charakteristik:					
	Bearbeiter: Land in Sicht				
lfd. Nummer:	34	Fläche: in m ²	0	Länge in m:	0
Bestandestyp:	0103 Laub-Nadel-Mischwald/Laub-Nadelholz-Mischforst				
Charakteristik:					
	Bearbeiter: Land in Sicht				
lfd. Nummer:	35	Fläche: in m ²	0	Länge in m:	0
Bestandestyp:	0103 Laub-Nadel-Mischwald/Laub-Nadelholz-Mischforst				
Charakteristik:					
	Bearbeiter: Land in Sicht				

lfd. Nummer:	36	Fläche: in m ²	0	Länge in m:	0
Bestandestyp:	0103 Laub-Nadel-Mischwald/Laub-Nadelholz-Mischforst				
Charakteristik:					
	Bearbeiter: Land in Sicht				
lfd. Nummer:	37	Fläche: in m ²	0	Länge in m:	0
Bestandestyp:	0103 Laub-Nadel-Mischwald/Laub-Nadelholz-Mischforst				
Charakteristik:					
	Bearbeiter: Land in Sicht				
lfd. Nummer:	38	Fläche: in m ²	0	Länge in m:	0
Bestandestyp:	0103 Laub-Nadel-Mischwald/Laub-Nadelholz-Mischforst				
Charakteristik:					
	Bearbeiter: Land in Sicht				
lfd. Nummer:	39	Fläche: in m ²	0	Länge in m:	0
Bestandestyp:	0202 Uferbegleitgehölz				
Charakteristik:					
	Bearbeiter: Land in Sicht				
lfd. Nummer:	40	Fläche: in m ²	0	Länge in m:	0
Bestandestyp:	0103 Laub-Nadel-Mischwald/Laub-Nadelholz-Mischforst				
Charakteristik:					
	Bearbeiter: Land in Sicht				
lfd. Nummer:	41	Fläche: in m ²	0	Länge in m:	0
Bestandestyp:	0202 Uferbegleitgehölz				
Charakteristik:	Esche, Weide				
	Bearbeiter: Land in Sicht				
lfd. Nummer:	42	Fläche: in m ²	0	Länge in m:	0
Bestandestyp:	0201 Kleinstwaldfläche ("Feldgehölz"), Gebüsch oder Baumgruppe unter 1000m²				
Charakteristik:	Laubgehölzgruppe				
	Bearbeiter: Land in Sicht				
lfd. Nummer:	43	Fläche: in m ²	0	Länge in m:	0
Bestandestyp:	0201 Kleinstwaldfläche ("Feldgehölz"), Gebüsch oder Baumgruppe unter 1000m²				
Charakteristik:	Laubgehölzgruppe				
	Bearbeiter: Land in Sicht				
lfd. Nummer:	44	Fläche: in m ²	0	Länge in m:	0
Bestandestyp:	0201 Kleinstwaldfläche ("Feldgehölz"), Gebüsch oder Baumgruppe unter 1000m²				
Charakteristik:	Laubgehölzgruppe				
	Bearbeiter: Land in Sicht				
lfd. Nummer:	45	Fläche: in m ²	0	Länge in m:	0
Bestandestyp:	0104 Laubwald/Laubholzforst				
Charakteristik:					
	Bearbeiter: Land in Sicht				
lfd. Nummer:	46	Fläche: in m ²	0	Länge in m:	0
Bestandestyp:	0202 Uferbegleitgehölz				
Charakteristik:	entlang Köppbach, Fichte, Esche				
	Bearbeiter: Land in Sicht				
lfd. Nummer:	47	Fläche: in m ²	0	Länge in m:	0
Bestandestyp:	0201 Kleinstwaldfläche ("Feldgehölz"), Gebüsch oder Baumgruppe unter 1000m²				
Charakteristik:	entlang Köppbach, Fichte, Lärche				
	Bearbeiter: Land in Sicht				

lfd. Nummer:	48	Fläche: in m ²	0	Länge in m:	0
Bestandestyp:	0202 Uferbegleitgehölz				
Charakteristik:	entlang Köppbach, Esche, Fichte Lärche				
	Bearbeiter: Land in Sicht				
lfd. Nummer:	49	Fläche: in m ²	0	Länge in m:	0
Bestandestyp:	0102 Nadelwald/Nadelholzforst				
Charakteristik:					
	Bearbeiter: Land in Sicht				
lfd. Nummer:	50	Fläche: in m ²	0	Länge in m:	0
Bestandestyp:	0102 Nadelwald/Nadelholzforst				
Charakteristik:					
	Bearbeiter: Land in Sicht				
lfd. Nummer:	51	Fläche: in m ²	0	Länge in m:	0
Bestandestyp:	0103 Laub-Nadel-Mischwald/Laub-Nadelholz-Mischforst				
Charakteristik:					
	Bearbeiter: Land in Sicht				
lfd. Nummer:	52	Fläche: in m ²	0	Länge in m:	0
Bestandestyp:	0202 Uferbegleitgehölz				
Charakteristik:	gut ausgeprägt, Esche				
	Bearbeiter: Land in Sicht				
lfd. Nummer:	53	Fläche: in m ²	0	Länge in m:	0
Bestandestyp:	0202 Uferbegleitgehölz				
Charakteristik:	gut ausgeprägt, Esche				
	Bearbeiter: Land in Sicht				
lfd. Nummer:	54	Fläche: in m ²	0	Länge in m:	0
Bestandestyp:	0202 Uferbegleitgehölz				
Charakteristik:	Esche				
	Bearbeiter: Land in Sicht				
lfd. Nummer:	55	Fläche: in m ²	0	Länge in m:	0
Bestandestyp:	0202 Uferbegleitgehölz				
Charakteristik:	Birke dominiert				
	Bearbeiter: Land in Sicht				
lfd. Nummer:	56	Fläche: in m ²	0	Länge in m:	0
Bestandestyp:	0204 Streuobstbestand (Streuobstwiese/-weide, Obstbaumreihen)				
Charakteristik:					
	Bearbeiter: Land in Sicht				
lfd. Nummer:	57	Fläche: in m ²	0	Länge in m:	0
Bestandestyp:	0204 Streuobstbestand (Streuobstwiese/-weide, Obstbaumreihen)				
Charakteristik:					
	Bearbeiter: Land in Sicht				
lfd. Nummer:	58	Fläche: in m ²	0	Länge in m:	0
Bestandestyp:	0204 Streuobstbestand (Streuobstwiese/-weide, Obstbaumreihen)				
Charakteristik:					
	Bearbeiter: Land in Sicht				
lfd. Nummer:	59	Fläche: in m ²	0	Länge in m:	0
Bestandestyp:	0204 Streuobstbestand (Streuobstwiese/-weide, Obstbaumreihen)				
Charakteristik:					
	Bearbeiter: Land in Sicht				

lfd. Nummer:	60	Fläche: in m ²	0	Länge in m:	0
Bestandestyp:	0104 Laubwald/Laubholzforst				
Charakteristik:					
	Bearbeiter: Land in Sicht				
lfd. Nummer:	61	Fläche: in m ²	0	Länge in m:	0
Bestandestyp:	0204 Streuobstbestand (Streuobstwiese/-weide, Obstbaumreihen)				
Charakteristik:					
	Bearbeiter: Land in Sicht				
lfd. Nummer:	62	Fläche: in m ²	0	Länge in m:	0
Bestandestyp:	0204 Streuobstbestand (Streuobstwiese/-weide, Obstbaumreihen)				
Charakteristik:					
	Bearbeiter: Land in Sicht				
lfd. Nummer:	63	Fläche: in m ²	0	Länge in m:	0
Bestandestyp:	0204 Streuobstbestand (Streuobstwiese/-weide, Obstbaumreihen)				
Charakteristik:					
	Bearbeiter: Land in Sicht				
lfd. Nummer:	64	Fläche: in m ²	0	Länge in m:	0
Bestandestyp:	0204 Streuobstbestand (Streuobstwiese/-weide, Obstbaumreihen)				
Charakteristik:					
	Bearbeiter: Land in Sicht				
lfd. Nummer:	65	Fläche: in m ²	0	Länge in m:	0
Bestandestyp:	0204 Streuobstbestand (Streuobstwiese/-weide, Obstbaumreihen)				
Charakteristik:					
	Bearbeiter: Land in Sicht				
lfd. Nummer:	66	Fläche: in m ²	0	Länge in m:	0
Bestandestyp:	0204 Streuobstbestand (Streuobstwiese/-weide, Obstbaumreihen)				
Charakteristik:					
	Bearbeiter: Land in Sicht				
lfd. Nummer:	67	Fläche: in m ²	0	Länge in m:	0
Bestandestyp:	0204 Streuobstbestand (Streuobstwiese/-weide, Obstbaumreihen)				
Charakteristik:					
	Bearbeiter: Land in Sicht				
lfd. Nummer:	68	Fläche: in m ²	0	Länge in m:	0
Bestandestyp:	0204 Streuobstbestand (Streuobstwiese/-weide, Obstbaumreihen)				
Charakteristik:					
	Bearbeiter: Land in Sicht				
lfd. Nummer:	69	Fläche: in m ²	0	Länge in m:	0
Bestandestyp:	99 Erhebungsfläche unbestimmten Typs				
Charakteristik:	Steile Weidefläche, SO exponiert, mesophile Fettwiese				
	Bearbeiter: Land in Sicht				
lfd. Nummer:	70	Fläche: in m ²	0	Länge in m:	0
Bestandestyp:	0204 Streuobstbestand (Streuobstwiese/-weide, Obstbaumreihen)				
Charakteristik:					
	Bearbeiter: Land in Sicht				
lfd. Nummer:	71	Fläche: in m ²	0	Länge in m:	0
Bestandestyp:	0304 Sukzessionsfläche in ehemaligen Intensivgebieten				
Charakteristik:					
	Bearbeiter: Land in Sicht				

lfd. Nummer:	72	Fläche: in m ²	0	Länge in m:	0
Bestandestyp:	0104 Laubwald/Laubholzforst				
Charakteristik:					
	Bearbeiter: Land in Sicht				
lfd. Nummer:	73	Fläche: in m ²	0	Länge in m:	0
Bestandestyp:	0203 Heckenzug				
Charakteristik:					
	Bearbeiter: Land in Sicht				
lfd. Nummer:	74	Fläche: in m ²	0	Länge in m:	0
Bestandestyp:	0202 Uferbegleitgehölz				
Charakteristik:					
	Bearbeiter: Land in Sicht				
lfd. Nummer:	75	Fläche: in m ²	0	Länge in m:	0
Bestandestyp:	0202 Uferbegleitgehölz				
Charakteristik:	Esche				
	Bearbeiter: Land in Sicht				
lfd. Nummer:	76	Fläche: in m ²	0	Länge in m:	0
Bestandestyp:	0201 Kleinstwaldfläche ("Feldgehölz"), Gebüsch oder Baumgruppe unter 1000m²				
Charakteristik:	Fichte, Birke				
	Bearbeiter: Land in Sicht				
lfd. Nummer:	77	Fläche: in m ²	0	Länge in m:	0
Bestandestyp:	0204 Streuobstbestand (Streuobstwiese/-weide, Obstbaumreihen)				
Charakteristik:					
	Bearbeiter: Land in Sicht				
lfd. Nummer:	78	Fläche: in m ²	0	Länge in m:	0
Bestandestyp:	0204 Streuobstbestand (Streuobstwiese/-weide, Obstbaumreihen)				
Charakteristik:					
	Bearbeiter: Land in Sicht				
lfd. Nummer:	79	Fläche: in m ²	0	Länge in m:	0
Bestandestyp:	0204 Streuobstbestand (Streuobstwiese/-weide, Obstbaumreihen)				
Charakteristik:					
	Bearbeiter: Land in Sicht				
lfd. Nummer:	80	Fläche: in m ²	0	Länge in m:	0
Bestandestyp:	0204 Streuobstbestand (Streuobstwiese/-weide, Obstbaumreihen)				
Charakteristik:					
	Bearbeiter: Land in Sicht				
lfd. Nummer:	81	Fläche: in m ²	0	Länge in m:	0
Bestandestyp:	0204 Streuobstbestand (Streuobstwiese/-weide, Obstbaumreihen)				
Charakteristik:					
	Bearbeiter: Land in Sicht				
lfd. Nummer:	82	Fläche: in m ²	0	Länge in m:	0
Bestandestyp:	0204 Streuobstbestand (Streuobstwiese/-weide, Obstbaumreihen)				
Charakteristik:					
	Bearbeiter: Land in Sicht				
lfd. Nummer:	83	Fläche: in m ²	0	Länge in m:	0
Bestandestyp:	0204 Streuobstbestand (Streuobstwiese/-weide, Obstbaumreihen)				
Charakteristik:					
	Bearbeiter: Land in Sicht				

lfd. Nummer:	84	Fläche: in m ²	0	Länge in m:	0
Bestandestyp:	0204 Streuobstbestand (Streuobstwiese/-weide, Obstbaumreihen)				
Charakteristik:	Bearbeiter: Land in Sicht				
lfd. Nummer:	85	Fläche: in m ²	0	Länge in m:	0
Bestandestyp:	0204 Streuobstbestand (Streuobstwiese/-weide, Obstbaumreihen)				
Charakteristik:	Bearbeiter: Land in Sicht				
lfd. Nummer:	86	Fläche: in m ²	0	Länge in m:	0
Bestandestyp:	0204 Streuobstbestand (Streuobstwiese/-weide, Obstbaumreihen)				
Charakteristik:	Bearbeiter: Land in Sicht				
lfd. Nummer:	87	Fläche: in m ²	0	Länge in m:	0
Bestandestyp:	0204 Streuobstbestand (Streuobstwiese/-weide, Obstbaumreihen)				
Charakteristik:	Bearbeiter: Land in Sicht				
lfd. Nummer:	88	Fläche: in m ²	0	Länge in m:	0
Bestandestyp:	0204 Streuobstbestand (Streuobstwiese/-weide, Obstbaumreihen)				
Charakteristik:	Bearbeiter: Land in Sicht				
lfd. Nummer:	89	Fläche: in m ²	0	Länge in m:	0
Bestandestyp:	0201 Kleinstwaldfläche ("Feldgehölz"), Gebüsch oder Baumgruppe unter 1000m²				
Charakteristik:	Laubgehölzgruppe Bearbeiter: Land in Sicht				
lfd. Nummer:	90	Fläche: in m ²	0	Länge in m:	0
Bestandestyp:	0204 Streuobstbestand (Streuobstwiese/-weide, Obstbaumreihen)				
Charakteristik:	Bearbeiter: Land in Sicht				
lfd. Nummer:	91	Fläche: in m ²	0	Länge in m:	0
Bestandestyp:	0204 Streuobstbestand (Streuobstwiese/-weide, Obstbaumreihen)				
Charakteristik:	Bearbeiter: Land in Sicht				
lfd. Nummer:	92	Fläche: in m ²	0	Länge in m:	0
Bestandestyp:	0204 Streuobstbestand (Streuobstwiese/-weide, Obstbaumreihen)				
Charakteristik:	Bearbeiter: Land in Sicht				
lfd. Nummer:	93	Fläche: in m ²	0	Länge in m:	0
Bestandestyp:	0204 Streuobstbestand (Streuobstwiese/-weide, Obstbaumreihen)				
Charakteristik:	Bearbeiter: Land in Sicht				
lfd. Nummer:	94	Fläche: in m ²	0	Länge in m:	0
Bestandestyp:	0204 Streuobstbestand (Streuobstwiese/-weide, Obstbaumreihen)				
Charakteristik:	Bearbeiter: Land in Sicht				
lfd. Nummer:	95	Fläche: in m ²	0	Länge in m:	0
Bestandestyp:	0204 Streuobstbestand (Streuobstwiese/-weide, Obstbaumreihen)				
Charakteristik:	Bearbeiter: Land in Sicht				

lfd. Nummer:	96	Fläche: in m ²	0	Länge in m:	0
Bestandestyp:	0204 Streuobstbestand (Streuobstwiese/-weide, Obstbaumreihen)				
Charakteristik:					
	Bearbeiter: Land in Sicht				
lfd. Nummer:	97	Fläche: in m ²	0	Länge in m:	0
Bestandestyp:	0104 Laubwald/Laubholzforst				
Charakteristik:					
	Bearbeiter: Land in Sicht				
lfd. Nummer:	98	Fläche: in m ²	0	Länge in m:	0
Bestandestyp:	0204 Streuobstbestand (Streuobstwiese/-weide, Obstbaumreihen)				
Charakteristik:					
	Bearbeiter: Land in Sicht				
lfd. Nummer:	99	Fläche: in m ²	0	Länge in m:	0
Bestandestyp:	0204 Streuobstbestand (Streuobstwiese/-weide, Obstbaumreihen)				
Charakteristik:					
	Bearbeiter: Land in Sicht				
lfd. Nummer:	100	Fläche: in m ²	0	Länge in m:	0
Bestandestyp:	0204 Streuobstbestand (Streuobstwiese/-weide, Obstbaumreihen)				
Charakteristik:					
	Bearbeiter: Land in Sicht				
lfd. Nummer:	101	Fläche: in m ²	0	Länge in m:	0
Bestandestyp:	0401 Stehendes Gewässer				
Charakteristik:	Attersee				
	Bearbeiter: Land in Sicht				
lfd. Nummer:	102	Fläche: in m ²	0	Länge in m:	0
Bestandestyp:	0202 Uferbegleitgehölz				
Charakteristik:	schmaler begleitender Streifen				
	Bearbeiter: Land in Sicht				
lfd. Nummer:	103	Fläche: in m ²	0	Länge in m:	0
Bestandestyp:	0202 Uferbegleitgehölz				
Charakteristik:	schmaler Streifen				
	Bearbeiter: Land in Sicht				
lfd. Nummer:	104	Fläche: in m ²	0	Länge in m:	0
Bestandestyp:	0104 Laubwald/Laubholzforst				
Charakteristik:					
	Bearbeiter: Land in Sicht				
lfd. Nummer:	105	Fläche: in m ²	0	Länge in m:	0
Bestandestyp:	0201 Kleinstwaldfläche ("Feldgehölz"), Gebüsch oder Baumgruppe unter 1000m²				
Charakteristik:	Fichte, Lärche				
	Bearbeiter: Land in Sicht				
lfd. Nummer:	106	Fläche: in m ²	0	Länge in m:	0
Bestandestyp:	0204 Streuobstbestand (Streuobstwiese/-weide, Obstbaumreihen)				
Charakteristik:					
	Bearbeiter: Land in Sicht				
lfd. Nummer:	107	Fläche: in m ²	0	Länge in m:	0
Bestandestyp:	0204 Streuobstbestand (Streuobstwiese/-weide, Obstbaumreihen)				
Charakteristik:					
	Bearbeiter: Land in Sicht				

lfd. Nummer:	108	Fläche: in m ²	0	Länge in m:	0
Bestandestyp:	0201 Kleinstwaldfläche ("Feldgehölz"), Gebüsch oder Baumgruppe unter 1000m²				
Charakteristik:	Lärche				
	Bearbeiter: Land in Sicht				
lfd. Nummer:	109	Fläche: in m ²	0	Länge in m:	0
Bestandestyp:	0102 Nadelwald/Nadelholzforst				
Charakteristik:					
	Bearbeiter: Land in Sicht				
lfd. Nummer:	110	Fläche: in m ²	0	Länge in m:	0
Bestandestyp:	0201 Kleinstwaldfläche ("Feldgehölz"), Gebüsch oder Baumgruppe unter 1000m²				
Charakteristik:					
	Bearbeiter: Land in Sicht				
lfd. Nummer:	111	Fläche: in m ²	0	Länge in m:	0
Bestandestyp:	0204 Streuobstbestand (Streuobstwiese/-weide, Obstbaumreihen)				
Charakteristik:					
	Bearbeiter: Land in Sicht				
lfd. Nummer:	112	Fläche: in m ²	0	Länge in m:	0
Bestandestyp:	0204 Streuobstbestand (Streuobstwiese/-weide, Obstbaumreihen)				
Charakteristik:					
	Bearbeiter: Land in Sicht				
lfd. Nummer:	113	Fläche: in m ²	0	Länge in m:	0
Bestandestyp:	0204 Streuobstbestand (Streuobstwiese/-weide, Obstbaumreihen)				
Charakteristik:					
	Bearbeiter: Land in Sicht				
lfd. Nummer:	114	Fläche: in m ²	0	Länge in m:	0
Bestandestyp:	0204 Streuobstbestand (Streuobstwiese/-weide, Obstbaumreihen)				
Charakteristik:					
	Bearbeiter: Land in Sicht				
lfd. Nummer:	115	Fläche: in m ²	0	Länge in m:	0
Bestandestyp:	0204 Streuobstbestand (Streuobstwiese/-weide, Obstbaumreihen)				
Charakteristik:					
	Bearbeiter: Land in Sicht				
lfd. Nummer:	116	Fläche: in m ²	0	Länge in m:	0
Bestandestyp:	0204 Streuobstbestand (Streuobstwiese/-weide, Obstbaumreihen)				
Charakteristik:					
	Bearbeiter: Land in Sicht				
lfd. Nummer:	117	Fläche: in m ²	0	Länge in m:	0
Bestandestyp:	0204 Streuobstbestand (Streuobstwiese/-weide, Obstbaumreihen)				
Charakteristik:					
	Bearbeiter: Land in Sicht				
lfd. Nummer:	118	Fläche: in m ²	0	Länge in m:	0
Bestandestyp:	0204 Streuobstbestand (Streuobstwiese/-weide, Obstbaumreihen)				
Charakteristik:					
	Bearbeiter: Land in Sicht				
lfd. Nummer:	119	Fläche: in m ²	0	Länge in m:	0
Bestandestyp:	0204 Streuobstbestand (Streuobstwiese/-weide, Obstbaumreihen)				
Charakteristik:					
	Bearbeiter: Land in Sicht				

lfd. Nummer:	120	Fläche: in m ²	0	Länge in m:	0
Bestandestyp:	0202 Uferbegleitgehölz				
Charakteristik:	entlang Köppbach, Esche, Ahorn, Fichte				
	Bearbeiter: Land in Sicht				
lfd. Nummer:	121	Fläche: in m ²	0	Länge in m:	0
Bestandestyp:	0202 Uferbegleitgehölz				
Charakteristik:	entlang Köppbach, Esche, Ahorn, Fichte				
	Bearbeiter: Land in Sicht				
lfd. Nummer:	122	Fläche: in m ²	0	Länge in m:	0
Bestandestyp:	0204 Streuobstbestand (Streuobstwiese/-weide, Obstbaumreihen)				
Charakteristik:					
	Bearbeiter: Land in Sicht				
lfd. Nummer:	123	Fläche: in m ²	0	Länge in m:	0
Bestandestyp:	0204 Streuobstbestand (Streuobstwiese/-weide, Obstbaumreihen)				
Charakteristik:					
	Bearbeiter: Land in Sicht				
lfd. Nummer:	124	Fläche: in m ²	0	Länge in m:	0
Bestandestyp:	0204 Streuobstbestand (Streuobstwiese/-weide, Obstbaumreihen)				
Charakteristik:					
	Bearbeiter: Land in Sicht				
lfd. Nummer:	125	Fläche: in m ²	0	Länge in m:	0
Bestandestyp:	0204 Streuobstbestand (Streuobstwiese/-weide, Obstbaumreihen)				
Charakteristik:					
	Bearbeiter: Land in Sicht				
lfd. Nummer:	126	Fläche: in m ²	0	Länge in m:	0
Bestandestyp:	0204 Streuobstbestand (Streuobstwiese/-weide, Obstbaumreihen)				
Charakteristik:					
	Bearbeiter: Land in Sicht				
lfd. Nummer:	127	Fläche: in m ²	0	Länge in m:	0
Bestandestyp:	0204 Streuobstbestand (Streuobstwiese/-weide, Obstbaumreihen)				
Charakteristik:					
	Bearbeiter: Land in Sicht				
lfd. Nummer:	128	Fläche: in m ²	0	Länge in m:	0
Bestandestyp:	0204 Streuobstbestand (Streuobstwiese/-weide, Obstbaumreihen)				
Charakteristik:					
	Bearbeiter: Land in Sicht				
lfd. Nummer:	129	Fläche: in m ²	0	Länge in m:	0
Bestandestyp:	0204 Streuobstbestand (Streuobstwiese/-weide, Obstbaumreihen)				
Charakteristik:					
	Bearbeiter: Land in Sicht				
lfd. Nummer:	130	Fläche: in m ²	0	Länge in m:	0
Bestandestyp:	0103 Laub-Nadel-Mischwald/Laub-Nadelholz-Mischforst				
Charakteristik:					
	Bearbeiter: Land in Sicht				
lfd. Nummer:	131	Fläche: in m ²	0	Länge in m:	0
Bestandestyp:	0204 Streuobstbestand (Streuobstwiese/-weide, Obstbaumreihen)				
Charakteristik:					
	Bearbeiter: Land in Sicht				

lfd. Nummer:	132	Fläche: in m ²	0	Länge in m:	0
Bestandestyp:	0204 Streuobstbestand (Streuobstwiese/-weide, Obstbaumreihen)				
Charakteristik:	Bearbeiter: Land in Sicht				
lfd. Nummer:	133	Fläche: in m ²	0	Länge in m:	0
Bestandestyp:	0204 Streuobstbestand (Streuobstwiese/-weide, Obstbaumreihen)				
Charakteristik:	Bearbeiter: Land in Sicht				
lfd. Nummer:	134	Fläche: in m ²	0	Länge in m:	0
Bestandestyp:	0204 Streuobstbestand (Streuobstwiese/-weide, Obstbaumreihen)				
Charakteristik:	Bearbeiter: Land in Sicht				
lfd. Nummer:	135	Fläche: in m ²	0	Länge in m:	0
Bestandestyp:	0204 Streuobstbestand (Streuobstwiese/-weide, Obstbaumreihen)				
Charakteristik:	Bearbeiter: Land in Sicht				
lfd. Nummer:	136	Fläche: in m ²	0	Länge in m:	0
Bestandestyp:	0204 Streuobstbestand (Streuobstwiese/-weide, Obstbaumreihen)				
Charakteristik:	Bearbeiter: Land in Sicht				
lfd. Nummer:	137	Fläche: in m ²	0	Länge in m:	0
Bestandestyp:	0204 Streuobstbestand (Streuobstwiese/-weide, Obstbaumreihen)				
Charakteristik:	Bearbeiter: Land in Sicht				
lfd. Nummer:	138	Fläche: in m ²	0	Länge in m:	0
Bestandestyp:	0204 Streuobstbestand (Streuobstwiese/-weide, Obstbaumreihen)				
Charakteristik:	Bearbeiter: Land in Sicht				
lfd. Nummer:	139	Fläche: in m ²	0	Länge in m:	0
Bestandestyp:	0204 Streuobstbestand (Streuobstwiese/-weide, Obstbaumreihen)				
Charakteristik:	Bearbeiter: Land in Sicht				
lfd. Nummer:	140	Fläche: in m ²	0	Länge in m:	0
Bestandestyp:	0104 Laubwald/Laubholzforst				
Charakteristik:	Bearbeiter: Land in Sicht				
lfd. Nummer:	141	Fläche: in m ²	0	Länge in m:	0
Bestandestyp:	0104 Laubwald/Laubholzforst				
Charakteristik:	Bearbeiter: Land in Sicht				
lfd. Nummer:	142	Fläche: in m ²	0	Länge in m:	0
Bestandestyp:	0204 Streuobstbestand (Streuobstwiese/-weide, Obstbaumreihen)				
Charakteristik:	Bearbeiter: Land in Sicht				
lfd. Nummer:	143	Fläche: in m ²	0	Länge in m:	0
Bestandestyp:	0204 Streuobstbestand (Streuobstwiese/-weide, Obstbaumreihen)				
Charakteristik:	Bearbeiter: Land in Sicht				

lfd. Nummer:	144	Fläche: in m ²	0	Länge in m:	0
Bestandestyp:	0204 Streuobstbestand (Streuobstwiese/-weide, Obstbaumreihen)				
Charakteristik:	Bearbeiter: Land in Sicht				
lfd. Nummer:	145	Fläche: in m ²	0	Länge in m:	0
Bestandestyp:	0204 Streuobstbestand (Streuobstwiese/-weide, Obstbaumreihen)				
Charakteristik:	Bearbeiter: Land in Sicht				
lfd. Nummer:	146	Fläche: in m ²	0	Länge in m:	0
Bestandestyp:	0204 Streuobstbestand (Streuobstwiese/-weide, Obstbaumreihen)				
Charakteristik:	Bearbeiter: Land in Sicht				
lfd. Nummer:	147	Fläche: in m ²	0	Länge in m:	0
Bestandestyp:	0204 Streuobstbestand (Streuobstwiese/-weide, Obstbaumreihen)				
Charakteristik:	Bearbeiter: Land in Sicht				
lfd. Nummer:	148	Fläche: in m ²	0	Länge in m:	0
Bestandestyp:	0204 Streuobstbestand (Streuobstwiese/-weide, Obstbaumreihen)				
Charakteristik:	Bearbeiter: Land in Sicht				
lfd. Nummer:	149	Fläche: in m ²	0	Länge in m:	0
Bestandestyp:	0202 Uferbegleitgehölz				
Charakteristik:	Insel in Teich Bearbeiter: Land in Sicht				
lfd. Nummer:	150	Fläche: in m ²	0	Länge in m:	0
Bestandestyp:	0401 Stehendes Gewässer				
Charakteristik:	verlandender eutropher Teich mit Schwebalgen Bearbeiter: Land in Sicht				
lfd. Nummer:	151	Fläche: in m ²	0	Länge in m:	0
Bestandestyp:	0401 Stehendes Gewässer				
Charakteristik:	verlandender eutropher Teich mit Schwebalgen Bearbeiter: Land in Sicht				
lfd. Nummer:	152	Fläche: in m ²	0	Länge in m:	0
Bestandestyp:	0401 Stehendes Gewässer				
Charakteristik:	verlandender eutropher Teich mit Schwebalgen Bearbeiter: Land in Sicht				
lfd. Nummer:	153	Fläche: in m ²	0	Länge in m:	0
Bestandestyp:	0104 Laubwald/Laubholzforst				
Charakteristik:	Bearbeiter: Land in Sicht				
lfd. Nummer:	154	Fläche: in m ²	0	Länge in m:	0
Bestandestyp:	0202 Uferbegleitgehölz				
Charakteristik:	schmaler Streifen entlang der Dürren Ager, Eschen, Weiden Bearbeiter: Land in Sicht				
lfd. Nummer:	155	Fläche: in m ²	0	Länge in m:	0
Bestandestyp:	0204 Streuobstbestand (Streuobstwiese/-weide, Obstbaumreihen)				
Charakteristik:	Bearbeiter: Land in Sicht				

lfd. Nummer:	156	Fläche: in m ²	0	Länge in m:	0
Bestandestyp:	0204 Streuobstbestand (Streuobstwiese/-weide, Obstbaumreihen)				
Charakteristik:	Bearbeiter: Land in Sicht				
lfd. Nummer:	157	Fläche: in m ²	0	Länge in m:	0
Bestandestyp:	0204 Streuobstbestand (Streuobstwiese/-weide, Obstbaumreihen)				
Charakteristik:	Bearbeiter: Land in Sicht				
lfd. Nummer:	158	Fläche: in m ²	0	Länge in m:	0
Bestandestyp:	0204 Streuobstbestand (Streuobstwiese/-weide, Obstbaumreihen)				
Charakteristik:	Bearbeiter: Land in Sicht				
lfd. Nummer:	159	Fläche: in m ²	0	Länge in m:	0
Bestandestyp:	0204 Streuobstbestand (Streuobstwiese/-weide, Obstbaumreihen)				
Charakteristik:	Bearbeiter: Land in Sicht				
lfd. Nummer:	160	Fläche: in m ²	0	Länge in m:	0
Bestandestyp:	0204 Streuobstbestand (Streuobstwiese/-weide, Obstbaumreihen)				
Charakteristik:	Bearbeiter: Land in Sicht				
lfd. Nummer:	161	Fläche: in m ²	0	Länge in m:	0
Bestandestyp:	0204 Streuobstbestand (Streuobstwiese/-weide, Obstbaumreihen)				
Charakteristik:	Bearbeiter: Land in Sicht				
lfd. Nummer:	162	Fläche: in m ²	0	Länge in m:	0
Bestandestyp:	0204 Streuobstbestand (Streuobstwiese/-weide, Obstbaumreihen)				
Charakteristik:	Bearbeiter: Land in Sicht				
lfd. Nummer:	163	Fläche: in m ²	0	Länge in m:	0
Bestandestyp:	0204 Streuobstbestand (Streuobstwiese/-weide, Obstbaumreihen)				
Charakteristik:	Bearbeiter: Land in Sicht				
lfd. Nummer:	164	Fläche: in m ²	0	Länge in m:	0
Bestandestyp:	0204 Streuobstbestand (Streuobstwiese/-weide, Obstbaumreihen)				
Charakteristik:	Bearbeiter: Land in Sicht				
lfd. Nummer:	165	Fläche: in m ²	0	Länge in m:	0
Bestandestyp:	0204 Streuobstbestand (Streuobstwiese/-weide, Obstbaumreihen)				
Charakteristik:	Bearbeiter: Land in Sicht				
lfd. Nummer:	166	Fläche: in m ²	0	Länge in m:	0
Bestandestyp:	0204 Streuobstbestand (Streuobstwiese/-weide, Obstbaumreihen)				
Charakteristik:	Bearbeiter: Land in Sicht				
lfd. Nummer:	167	Fläche: in m ²	0	Länge in m:	0
Bestandestyp:	0204 Streuobstbestand (Streuobstwiese/-weide, Obstbaumreihen)				
Charakteristik:	Bearbeiter: Land in Sicht				

lfd. Nummer:	168	Fläche: in m ²	0	Länge in m:	0
Bestandestyp:	0102 Nadelwald/Nadelholzforst				
Charakteristik:					
	Bearbeiter: Land in Sicht				
lfd. Nummer:	169	Fläche: in m ²	0	Länge in m:	0
Bestandestyp:	0102 Nadelwald/Nadelholzforst				
Charakteristik:					
	Bearbeiter: Land in Sicht				
lfd. Nummer:	170	Fläche: in m ²	0	Länge in m:	0
Bestandestyp:	0202 Uferbegleitgehölz				
Charakteristik:	Eschen, Weiden				
	Bearbeiter: Land in Sicht				
lfd. Nummer:	171	Fläche: in m ²	0	Länge in m:	0
Bestandestyp:	0204 Streuobstbestand (Streuobstwiese/-weide, Obstbaumreihen)				
Charakteristik:					
	Bearbeiter: Land in Sicht				
lfd. Nummer:	172	Fläche: in m ²	0	Länge in m:	0
Bestandestyp:	0204 Streuobstbestand (Streuobstwiese/-weide, Obstbaumreihen)				
Charakteristik:					
	Bearbeiter: Land in Sicht				
lfd. Nummer:	173	Fläche: in m ²	0	Länge in m:	0
Bestandestyp:	0204 Streuobstbestand (Streuobstwiese/-weide, Obstbaumreihen)				
Charakteristik:					
	Bearbeiter: Land in Sicht				
lfd. Nummer:	174	Fläche: in m ²	0	Länge in m:	0
Bestandestyp:	0204 Streuobstbestand (Streuobstwiese/-weide, Obstbaumreihen)				
Charakteristik:					
	Bearbeiter: Land in Sicht				
lfd. Nummer:	175	Fläche: in m ²	0	Länge in m:	0
Bestandestyp:	0204 Streuobstbestand (Streuobstwiese/-weide, Obstbaumreihen)				
Charakteristik:					
	Bearbeiter: Land in Sicht				
lfd. Nummer:	176	Fläche: in m ²	0	Länge in m:	0
Bestandestyp:	0204 Streuobstbestand (Streuobstwiese/-weide, Obstbaumreihen)				
Charakteristik:					
	Bearbeiter: Land in Sicht				
lfd. Nummer:	177	Fläche: in m ²	0	Länge in m:	0
Bestandestyp:	0204 Streuobstbestand (Streuobstwiese/-weide, Obstbaumreihen)				
Charakteristik:					
	Bearbeiter: Land in Sicht				
lfd. Nummer:	178	Fläche: in m ²	0	Länge in m:	0
Bestandestyp:	0204 Streuobstbestand (Streuobstwiese/-weide, Obstbaumreihen)				
Charakteristik:					
	Bearbeiter: Land in Sicht				
lfd. Nummer:	179	Fläche: in m ²	0	Länge in m:	0
Bestandestyp:	0204 Streuobstbestand (Streuobstwiese/-weide, Obstbaumreihen)				
Charakteristik:					
	Bearbeiter: Land in Sicht				

lfd. Nummer:	180	Fläche: in m ²	0	Länge in m:	0
Bestandestyp:	0202 Uferbegleitgehölz				
Charakteristik:	Weide, Esche				
	Bearbeiter: Land in Sicht				
lfd. Nummer:	181	Fläche: in m ²	0	Länge in m:	0
Bestandestyp:	0202 Uferbegleitgehölz				
Charakteristik:	Weide, Esche				
	Bearbeiter: Land in Sicht				
lfd. Nummer:	182	Fläche: in m ²	0	Länge in m:	0
Bestandestyp:	0204 Streuobstbestand (Streuobstwiese/-weide, Obstbaumreihen)				
Charakteristik:					
	Bearbeiter: Land in Sicht				
lfd. Nummer:	183	Fläche: in m ²	0	Länge in m:	0
Bestandestyp:	0202 Uferbegleitgehölz				
Charakteristik:	Esche, Weide				
	Bearbeiter: Land in Sicht				
lfd. Nummer:	184	Fläche: in m ²	0	Länge in m:	0
Bestandestyp:	0204 Streuobstbestand (Streuobstwiese/-weide, Obstbaumreihen)				
Charakteristik:					
	Bearbeiter: Land in Sicht				
lfd. Nummer:	185	Fläche: in m ²	0	Länge in m:	0
Bestandestyp:	0204 Streuobstbestand (Streuobstwiese/-weide, Obstbaumreihen)				
Charakteristik:					
	Bearbeiter: Land in Sicht				
lfd. Nummer:	186	Fläche: in m ²	0	Länge in m:	0
Bestandestyp:	0204 Streuobstbestand (Streuobstwiese/-weide, Obstbaumreihen)				
Charakteristik:					
	Bearbeiter: Land in Sicht				
lfd. Nummer:	187	Fläche: in m ²	0	Länge in m:	0
Bestandestyp:	0204 Streuobstbestand (Streuobstwiese/-weide, Obstbaumreihen)				
Charakteristik:					
	Bearbeiter: Land in Sicht				
lfd. Nummer:	188	Fläche: in m ²	0	Länge in m:	0
Bestandestyp:	0204 Streuobstbestand (Streuobstwiese/-weide, Obstbaumreihen)				
Charakteristik:					
	Bearbeiter: Land in Sicht				
lfd. Nummer:	189	Fläche: in m ²	0	Länge in m:	0
Bestandestyp:	0204 Streuobstbestand (Streuobstwiese/-weide, Obstbaumreihen)				
Charakteristik:					
	Bearbeiter: Land in Sicht				
lfd. Nummer:	190	Fläche: in m ²	0	Länge in m:	0
Bestandestyp:	0204 Streuobstbestand (Streuobstwiese/-weide, Obstbaumreihen)				
Charakteristik:					
	Bearbeiter: Land in Sicht				
lfd. Nummer:	191	Fläche: in m ²	0	Länge in m:	0
Bestandestyp:	0204 Streuobstbestand (Streuobstwiese/-weide, Obstbaumreihen)				
Charakteristik:					
	Bearbeiter: Land in Sicht				

lfd. Nummer:	192	Fläche: in m ²	0	Länge in m:	0
Bestandestyp:	0204 Streuobstbestand (Streuobstwiese/-weide, Obstbaumreihen)				
Charakteristik:	Bearbeiter: Land in Sicht				
lfd. Nummer:	193	Fläche: in m ²	0	Länge in m:	0
Bestandestyp:	0204 Streuobstbestand (Streuobstwiese/-weide, Obstbaumreihen)				
Charakteristik:	Bearbeiter: Land in Sicht				
lfd. Nummer:	194	Fläche: in m ²	0	Länge in m:	0
Bestandestyp:	0204 Streuobstbestand (Streuobstwiese/-weide, Obstbaumreihen)				
Charakteristik:	Bearbeiter: Land in Sicht				
lfd. Nummer:	195	Fläche: in m ²	0	Länge in m:	0
Bestandestyp:	0204 Streuobstbestand (Streuobstwiese/-weide, Obstbaumreihen)				
Charakteristik:	Bearbeiter: Land in Sicht				
lfd. Nummer:	196	Fläche: in m ²	0	Länge in m:	0
Bestandestyp:	0204 Streuobstbestand (Streuobstwiese/-weide, Obstbaumreihen)				
Charakteristik:	Bearbeiter: Land in Sicht				
lfd. Nummer:	197	Fläche: in m ²	0	Länge in m:	0
Bestandestyp:	0102 Nadelwald/Nadelholzforst				
Charakteristik:	Bearbeiter: Land in Sicht				
lfd. Nummer:	198	Fläche: in m ²	0	Länge in m:	0
Bestandestyp:	0204 Streuobstbestand (Streuobstwiese/-weide, Obstbaumreihen)				
Charakteristik:	Bearbeiter: Land in Sicht				
lfd. Nummer:	199	Fläche: in m ²	0	Länge in m:	0
Bestandestyp:	0204 Streuobstbestand (Streuobstwiese/-weide, Obstbaumreihen)				
Charakteristik:	Bearbeiter: Land in Sicht				
lfd. Nummer:	200	Fläche: in m ²	0	Länge in m:	0
Bestandestyp:	0204 Streuobstbestand (Streuobstwiese/-weide, Obstbaumreihen)				
Charakteristik:	Bearbeiter: Land in Sicht				
lfd. Nummer:	201	Fläche: in m ²	0	Länge in m:	0
Bestandestyp:	0204 Streuobstbestand (Streuobstwiese/-weide, Obstbaumreihen)				
Charakteristik:	Bearbeiter: Land in Sicht				
lfd. Nummer:	202	Fläche: in m ²	0	Länge in m:	0
Bestandestyp:	0204 Streuobstbestand (Streuobstwiese/-weide, Obstbaumreihen)				
Charakteristik:	Bearbeiter: Land in Sicht				
lfd. Nummer:	203	Fläche: in m ²	0	Länge in m:	0
Bestandestyp:	0204 Streuobstbestand (Streuobstwiese/-weide, Obstbaumreihen)				
Charakteristik:	Bearbeiter: Land in Sicht				

lfd. Nummer:	204	Fläche: in m ²	0	Länge in m:	0
Bestandestyp:	0204 Streuobstbestand (Streuobstwiese/-weide, Obstbaumreihen)				
Charakteristik:					
	Bearbeiter: Land in Sicht				
lfd. Nummer:	205	Fläche: in m ²	0	Länge in m:	0
Bestandestyp:	0204 Streuobstbestand (Streuobstwiese/-weide, Obstbaumreihen)				
Charakteristik:					
	Bearbeiter: Land in Sicht				
lfd. Nummer:	206	Fläche: in m ²	0	Länge in m:	0
Bestandestyp:	99 Erhebungsfläche unbestimmten Typs				
Charakteristik:	Weide auf Steilhang				
	Bearbeiter: Land in Sicht				
lfd. Nummer:	207	Fläche: in m ²	0	Länge in m:	0
Bestandestyp:	0201 Kleinstwaldfläche ("Feldgehölz"), Gebüsch oder Baumgruppe unter 1000m²				
Charakteristik:	Laubgehölzgruppe				
	Bearbeiter: Land in Sicht				
lfd. Nummer:	208	Fläche: in m ²	0	Länge in m:	0
Bestandestyp:	0204 Streuobstbestand (Streuobstwiese/-weide, Obstbaumreihen)				
Charakteristik:					
	Bearbeiter: Land in Sicht				
lfd. Nummer:	209	Fläche: in m ²	0	Länge in m:	0
Bestandestyp:	0102 Nadelwald/Nadelholzforst				
Charakteristik:					
	Bearbeiter: Land in Sicht				
lfd. Nummer:	210	Fläche: in m ²	0	Länge in m:	0
Bestandestyp:	0202 Uferbegleitgehölz				
Charakteristik:	entlang Attersee				
	Bearbeiter: Land in Sicht				
lfd. Nummer:	211	Fläche: in m ²	0	Länge in m:	0
Bestandestyp:	0201 Kleinstwaldfläche ("Feldgehölz"), Gebüsch oder Baumgruppe unter 1000m²				
Charakteristik:	Gehölzgruppe				
	Bearbeiter: Land in Sicht				
lfd. Nummer:	212	Fläche: in m ²	0	Länge in m:	0
Bestandestyp:	0201 Kleinstwaldfläche ("Feldgehölz"), Gebüsch oder Baumgruppe unter 1000m²				
Charakteristik:	Gehölzgruppe				
	Bearbeiter: Land in Sicht				
lfd. Nummer:	213	Fläche: in m ²	0	Länge in m:	0
Bestandestyp:	0102 Nadelwald/Nadelholzforst				
Charakteristik:					
	Bearbeiter: Land in Sicht				
lfd. Nummer:	214	Fläche: in m ²	0	Länge in m:	0
Bestandestyp:	0102 Nadelwald/Nadelholzforst				
Charakteristik:					
	Bearbeiter: Land in Sicht				
lfd. Nummer:	501	Fläche: in m ²	0	Länge in m:	0
Bestandestyp:	0402 Fließendes Gewässer				
Charakteristik:	Waldbach				
	Bearbeiter: Land in Sicht				

lfd. Nummer:	502	Fläche: in m ²	0	Länge in m:	0
Bestandestyp:	0402 Fließendes Gewässer				
Charakteristik:	Wiesenbach, naturfern, vereinzelt Bäume als Ufergehölz				
	Bearbeiter: Land in Sicht				
lfd. Nummer:	503	Fläche: in m ²	0	Länge in m:	0
Bestandestyp:	0402 Fließendes Gewässer				
Charakteristik:	Bach, bereichsweise mit Begleitgehölz				
	Bearbeiter: Land in Sicht				
lfd. Nummer:	504	Fläche: in m ²	0	Länge in m:	0
Bestandestyp:	0402 Fließendes Gewässer				
Charakteristik:	Zufluß zur Dürren Ager, Graben, breiter Ufergehölzsaum				
	Bearbeiter: Land in Sicht				
lfd. Nummer:	505	Fläche: in m ²	0	Länge in m:	0
Bestandestyp:	0402 Fließendes Gewässer				
Charakteristik:	Waldbach, Zufluß Kroisenbach				
	Bearbeiter: Land in Sicht				
lfd. Nummer:	506	Fläche: in m ²	0	Länge in m:	0
Bestandestyp:	0402 Fließendes Gewässer				
Charakteristik:	entlang Waldrand				
	Bearbeiter: Land in Sicht				
lfd. Nummer:	507	Fläche: in m ²	0	Länge in m:	0
Bestandestyp:	0402 Fließendes Gewässer				
Charakteristik:	Kroisenbach, Waldbach und entlang des Waldrandes, Zufluß Dürre Ager				
	Bearbeiter: Land in Sicht				
lfd. Nummer:	508	Fläche: in m ²	0	Länge in m:	0
Bestandestyp:	0402 Fließendes Gewässer				
Charakteristik:	Bach, z.T. gutes Uferbegleitgehölz				
	Bearbeiter: Land in Sicht				
lfd. Nummer:	509	Fläche: in m ²	0	Länge in m:	0
Bestandestyp:	0402 Fließendes Gewässer				
Charakteristik:	Dürre Ager, entlang des Waldrandes				
	Bearbeiter: Land in Sicht				
lfd. Nummer:	510	Fläche: in m ²	0	Länge in m:	0
Bestandestyp:	0402 Fließendes Gewässer				
Charakteristik:	Waldbach, Zufluß Dürre Ager				
	Bearbeiter: Land in Sicht				
lfd. Nummer:	511	Fläche: in m ²	0	Länge in m:	0
Bestandestyp:	0402 Fließendes Gewässer				
Charakteristik:	Waldbach, Zufluß Dürre Ager				
	Bearbeiter: Land in Sicht				
lfd. Nummer:	512	Fläche: in m ²	0	Länge in m:	0
Bestandestyp:	0402 Fließendes Gewässer				
Charakteristik:	Bach, gut strukturiert, z.T. gut ausgeprägtes Uferbegleitgehölz				
	Bearbeiter: Land in Sicht				
lfd. Nummer:	513	Fläche: in m ²	0	Länge in m:	0
Bestandestyp:	0402 Fließendes Gewässer				
Charakteristik:	Köppbach, naturfern, z.T. verrohrt				
	Bearbeiter: Land in Sicht				

lfd. Nummer:	514	Fläche: in m ²	0	Länge in m:	0
Bestandestyp:	0402 Fließendes Gewässer				
Charakteristik:	Waldbach				
		Bearbeiter:	Land in Sicht		
lfd. Nummer:	515	Fläche: in m ²	0	Länge in m:	0
Bestandestyp:	0402 Fließendes Gewässer				
Charakteristik:	Regengraben, Waldbach, Zufluß Dürre Ager				
		Bearbeiter:	Land in Sicht		
lfd. Nummer:	516	Fläche: in m ²	0	Länge in m:	0
Bestandestyp:	0206 Baumreihe, Allee				
Charakteristik:					
		Bearbeiter:	Land in Sicht		
lfd. Nummer:	517	Fläche: in m ²	0	Länge in m:	0
Bestandestyp:	0206 Baumreihe, Allee				
Charakteristik:					
		Bearbeiter:	Land in Sicht		
lfd. Nummer:	518	Fläche: in m ²	0	Länge in m:	0
Bestandestyp:	0203 Heckenzug				
Charakteristik:					
		Bearbeiter:	Land in Sicht		
lfd. Nummer:	519	Fläche: in m ²	0	Länge in m:	0
Bestandestyp:	0203 Heckenzug				
Charakteristik:					
		Bearbeiter:	Land in Sicht		
lfd. Nummer:	520	Fläche: in m ²	0	Länge in m:	0
Bestandestyp:	0206 Baumreihe, Allee				
Charakteristik:					
		Bearbeiter:	Land in Sicht		
lfd. Nummer:	521	Fläche: in m ²	0	Länge in m:	0
Bestandestyp:	0206 Baumreihe, Allee				
Charakteristik:					
		Bearbeiter:	Land in Sicht		
lfd. Nummer:	522	Fläche: in m ²	0	Länge in m:	0
Bestandestyp:	0206 Baumreihe, Allee				
Charakteristik:					
		Bearbeiter:	Land in Sicht		
lfd. Nummer:	523	Fläche: in m ²	0	Länge in m:	0
Bestandestyp:	0206 Baumreihe, Allee				
Charakteristik:					
		Bearbeiter:	Land in Sicht		
lfd. Nummer:	524	Fläche: in m ²	0	Länge in m:	0
Bestandestyp:	0206 Baumreihe, Allee				
Charakteristik:					
		Bearbeiter:	Land in Sicht		
lfd. Nummer:	525	Fläche: in m ²	0	Länge in m:	0
Bestandestyp:	0206 Baumreihe, Allee				
Charakteristik:					
		Bearbeiter:	Land in Sicht		

lfd. Nummer:	526	Fläche: in m ²	0	Länge in m:	0
Bestandestyp:	0203 Heckenzug				
Charakteristik:					
		Bearbeiter:	Land in Sicht		
lfd. Nummer:	527	Fläche: in m ²	0	Länge in m:	0
Bestandestyp:	0203 Heckenzug				
Charakteristik:					
		Bearbeiter:	Land in Sicht		
lfd. Nummer:	528	Fläche: in m ²	0	Länge in m:	0
Bestandestyp:	0203 Heckenzug				
Charakteristik:					
		Bearbeiter:	Land in Sicht		
lfd. Nummer:	529	Fläche: in m ²	0	Länge in m:	0
Bestandestyp:	0206 Baumreihe, Allee				
Charakteristik:					
		Bearbeiter:	Land in Sicht		
lfd. Nummer:	530	Fläche: in m ²	0	Länge in m:	0
Bestandestyp:	0206 Baumreihe, Allee				
Charakteristik:					
		Bearbeiter:	Land in Sicht		
lfd. Nummer:	531	Fläche: in m ²	0	Länge in m:	0
Bestandestyp:	0206 Baumreihe, Allee				
Charakteristik:					
		Bearbeiter:	Land in Sicht		
lfd. Nummer:	532	Fläche: in m ²	0	Länge in m:	0
Bestandestyp:	0206 Baumreihe, Allee				
Charakteristik:					
		Bearbeiter:	Land in Sicht		
lfd. Nummer:	533	Fläche: in m ²	0	Länge in m:	0
Bestandestyp:	0206 Baumreihe, Allee				
Charakteristik:					
		Bearbeiter:	Land in Sicht		
lfd. Nummer:	534	Fläche: in m ²	0	Länge in m:	0
Bestandestyp:	0203 Heckenzug				
Charakteristik:					
		Bearbeiter:	Land in Sicht		
lfd. Nummer:	535	Fläche: in m ²	0	Länge in m:	0
Bestandestyp:	0402 Fließendes Gewässer				
Charakteristik:	Köppbach, Waldbach				
		Bearbeiter:	Land in Sicht		
lfd. Nummer:	536	Fläche: in m ²	0	Länge in m:	0
Bestandestyp:	0402 Fließendes Gewässer				
Charakteristik:	Köppbach, Waldbach				
		Bearbeiter:	Land in Sicht		
lfd. Nummer:	537	Fläche: in m ²	0	Länge in m:	0
Bestandestyp:	0402 Fließendes Gewässer				
Charakteristik:	Köppbach, Waldbach				
		Bearbeiter:	Land in Sicht		

lfd. Nummer:	538	Fläche: in m ²	0	Länge in m:	0
Bestandestyp:	0402 Fließendes Gewässer				
Charakteristik:	Köppbach, Waldbach				
		Bearbeiter:	Land in Sicht		
lfd. Nummer:	539	Fläche: in m ²	0	Länge in m:	0
Bestandestyp:	0402 Fließendes Gewässer				
Charakteristik:	Köppbach, naturfern, wenig Uferbegleitgehölz				
		Bearbeiter:	Land in Sicht		
lfd. Nummer:	540	Fläche: in m ²	0	Länge in m:	0
Bestandestyp:	0402 Fließendes Gewässer				
Charakteristik:	Köppbach, schmaler Uferbegleitgehölzstreifen				
		Bearbeiter:	Land in Sicht		
lfd. Nummer:	541	Fläche: in m ²	0	Länge in m:	0
Bestandestyp:	0402 Fließendes Gewässer				
Charakteristik:	Waldbach, dann verrohrt				
		Bearbeiter:	Land in Sicht		
lfd. Nummer:	542	Fläche: in m ²	0	Länge in m:	0
Bestandestyp:	0402 Fließendes Gewässer				
Charakteristik:	Köppbach, Waldbach				
		Bearbeiter:	Land in Sicht		
lfd. Nummer:	543	Fläche: in m ²	0	Länge in m:	0
Bestandestyp:	0402 Fließendes Gewässer				
Charakteristik:	Köppbach, Waldbach				
		Bearbeiter:	Land in Sicht		
lfd. Nummer:	544	Fläche: in m ²	0	Länge in m:	0
Bestandestyp:	0402 Fließendes Gewässer				
Charakteristik:	Wiesengraben, temporär wasserführend, naturfern				
		Bearbeiter:	Land in Sicht		
lfd. Nummer:	545	Fläche: in m ²	0	Länge in m:	0
Bestandestyp:	0402 Fließendes Gewässer				
Charakteristik:	Wiesengraben, temporär wasserführend, naturfern				
		Bearbeiter:	Land in Sicht		
lfd. Nummer:	546	Fläche: in m ²	0	Länge in m:	0
Bestandestyp:	0402 Fließendes Gewässer				
Charakteristik:	Bach, mit Uferbegleitgehölz und zahlreichen Schlingen, gut strukturiert				
		Bearbeiter:	Land in Sicht		
lfd. Nummer:	547	Fläche: in m ²	0	Länge in m:	0
Bestandestyp:	0402 Fließendes Gewässer				
Charakteristik:	Bach, mit Uferbegleitgehölz und Schlingen, zum größten Teil gut strukturiert				
		Bearbeiter:	Land in Sicht		
lfd. Nummer:	548	Fläche: in m ²	0	Länge in m:	0
Bestandestyp:	0402 Fließendes Gewässer				
Charakteristik:	Dürre Ager mit Uferbegleitgehölz				
		Bearbeiter:	Land in Sicht		
lfd. Nummer:	549	Fläche: in m ²	0	Länge in m:	0
Bestandestyp:	0402 Fließendes Gewässer				
Charakteristik:	Dürre Ager, durchgehend mit Uferbegleitgehölz, tw begradigt, tw gut strukturiert und mit Schotterbänken				
		Bearbeiter:	Land in Sicht		

lfd. Nummer:	550	Fläche: in m ²	0	Länge in m:	0
Bestandestyp:	0402 Fließendes Gewässer				
Charakteristik:	Bach, geschwungene Linienführung, zT mit gut ausgeprägten Ufergehölzsaum				
	Bearbeiter: Land in Sicht				
lfd. Nummer:	551	Fläche: in m ²	0	Länge in m:	0
Bestandestyp:	0402 Fließendes Gewässer				
Charakteristik:	Waldbach, dann verrohrt				
	Bearbeiter: Land in Sicht				
lfd. Nummer:	552	Fläche: in m ²	0	Länge in m:	0
Bestandestyp:	0402 Fließendes Gewässer				
Charakteristik:	Waldbach				
	Bearbeiter: Land in Sicht				
lfd. Nummer:	553	Fläche: in m ²	0	Länge in m:	0
Bestandestyp:	0402 Fließendes Gewässer				
Charakteristik:	Bach mit gut ausgeprägten Uferbegleitgehölz				
	Bearbeiter: Land in Sicht				
lfd. Nummer:	554	Fläche: in m ²	0	Länge in m:	0
Bestandestyp:	0402 Fließendes Gewässer				
Charakteristik:	Bach mit Uferbeleitgehölz				
	Bearbeiter: Land in Sicht				
lfd. Nummer:	555	Fläche: in m ²	0	Länge in m:	0
Bestandestyp:	0402 Fließendes Gewässer				
Charakteristik:	Bach, Zufluß Dürre Ager, naturfern				
	Bearbeiter: Land in Sicht				
lfd. Nummer:	556	Fläche: in m ²	0	Länge in m:	0
Bestandestyp:	0402 Fließendes Gewässer				
Charakteristik:	Waldbach, Zufluß Dürre Ager				
	Bearbeiter: Land in Sicht				
lfd. Nummer:	557	Fläche: in m ²	0	Länge in m:	0
Bestandestyp:	0206 Baumreihe, Allee				
Charakteristik:					
	Bearbeiter: Land in Sicht				
lfd. Nummer:	558	Fläche: in m ²	0	Länge in m:	0
Bestandestyp:	0203 Heckenzug				
Charakteristik:					
	Bearbeiter: Land in Sicht				
lfd. Nummer:	559	Fläche: in m ²	0	Länge in m:	0
Bestandestyp:	0203 Heckenzug				
Charakteristik:					
	Bearbeiter: Land in Sicht				
lfd. Nummer:	560	Fläche: in m ²	0	Länge in m:	0
Bestandestyp:	0203 Heckenzug				
Charakteristik:					
	Bearbeiter: Land in Sicht				
lfd. Nummer:	561	Fläche: in m ²	0	Länge in m:	0
Bestandestyp:	0203 Heckenzug				
Charakteristik:					
	Bearbeiter: Land in Sicht				

lfd. Nummer:	562	Fläche: in m ²	0	Länge in m:	0
Bestandestyp:	0202 Uferbegleitgehölz				
Charakteristik:	Esche				
		Bearbeiter:	Land in Sicht		
lfd. Nummer:	563	Fläche: in m ²	0	Länge in m:	0
Bestandestyp:	0206 Baumreihe, Allee				
Charakteristik:					
		Bearbeiter:	Land in Sicht		
lfd. Nummer:	564	Fläche: in m ²	0	Länge in m:	0
Bestandestyp:	0206 Baumreihe, Allee				
Charakteristik:					
		Bearbeiter:	Land in Sicht		
lfd. Nummer:	565	Fläche: in m ²	0	Länge in m:	0
Bestandestyp:	0206 Baumreihe, Allee				
Charakteristik:					
		Bearbeiter:	Land in Sicht		
lfd. Nummer:	566	Fläche: in m ²	0	Länge in m:	0
Bestandestyp:	0206 Baumreihe, Allee				
Charakteristik:					
		Bearbeiter:	Land in Sicht		
lfd. Nummer:	567	Fläche: in m ²	0	Länge in m:	0
Bestandestyp:	0206 Baumreihe, Allee				
Charakteristik:					
		Bearbeiter:	Land in Sicht		
lfd. Nummer:	568	Fläche: in m ²	0	Länge in m:	0
Bestandestyp:	0203 Heckenzug				
Charakteristik:					
		Bearbeiter:	Land in Sicht		
lfd. Nummer:	569	Fläche: in m ²	0	Länge in m:	0
Bestandestyp:	0203 Heckenzug				
Charakteristik:					
		Bearbeiter:	Land in Sicht		
lfd. Nummer:	570	Fläche: in m ²	0	Länge in m:	0
Bestandestyp:	0206 Baumreihe, Allee				
Charakteristik:					
		Bearbeiter:	Land in Sicht		
lfd. Nummer:	571	Fläche: in m ²	0	Länge in m:	0
Bestandestyp:	0206 Baumreihe, Allee				
Charakteristik:					
		Bearbeiter:	Land in Sicht		
lfd. Nummer:	572	Fläche: in m ²	0	Länge in m:	0
Bestandestyp:	0206 Baumreihe, Allee				
Charakteristik:					
		Bearbeiter:	Land in Sicht		
lfd. Nummer:	573	Fläche: in m ²	0	Länge in m:	0
Bestandestyp:	0206 Baumreihe, Allee				
Charakteristik:					
		Bearbeiter:	Land in Sicht		

lfd. Nummer:	574	Fläche: in m ²	0	Länge in m:	0
Bestandestyp:	0203 Heckenzug				
Charakteristik:					
		Bearbeiter:	Land in Sicht		
lfd. Nummer:	575	Fläche: in m ²	0	Länge in m:	0
Bestandestyp:	0202 Uferbegleitgehölz				
Charakteristik:	Esche				
		Bearbeiter:	Land in Sicht		
lfd. Nummer:	576	Fläche: in m ²	0	Länge in m:	0
Bestandestyp:	0206 Baumreihe, Allee				
Charakteristik:					
		Bearbeiter:	Land in Sicht		
lfd. Nummer:	577	Fläche: in m ²	0	Länge in m:	0
Bestandestyp:	0206 Baumreihe, Allee				
Charakteristik:					
		Bearbeiter:	Land in Sicht		
lfd. Nummer:	578	Fläche: in m ²	0	Länge in m:	0
Bestandestyp:	0206 Baumreihe, Allee				
Charakteristik:					
		Bearbeiter:	Land in Sicht		
lfd. Nummer:	579	Fläche: in m ²	0	Länge in m:	0
Bestandestyp:	0203 Heckenzug				
Charakteristik:					
		Bearbeiter:	Land in Sicht		
lfd. Nummer:	580	Fläche: in m ²	0	Länge in m:	0
Bestandestyp:	0203 Heckenzug				
Charakteristik:					
		Bearbeiter:	Land in Sicht		
lfd. Nummer:	581	Fläche: in m ²	0	Länge in m:	0
Bestandestyp:	0206 Baumreihe, Allee				
Charakteristik:					
		Bearbeiter:	Land in Sicht		
lfd. Nummer:	582	Fläche: in m ²	0	Länge in m:	0
Bestandestyp:	0202 Uferbegleitgehölz				
Charakteristik:	schmaler Streifen entlang Köppbach, Esche, Ahorn, Fichte				
		Bearbeiter:	Land in Sicht		
lfd. Nummer:	583	Fläche: in m ²	0	Länge in m:	0
Bestandestyp:	0203 Heckenzug				
Charakteristik:					
		Bearbeiter:	Land in Sicht		
lfd. Nummer:	584	Fläche: in m ²	0	Länge in m:	0
Bestandestyp:	0203 Heckenzug				
Charakteristik:					
		Bearbeiter:	Land in Sicht		
lfd. Nummer:	1001	Fläche: in m ²	0	Länge in m:	0
Bestandestyp:	0210 Markante (landschaftsprägende) Geländeböschung				
Charakteristik:	NS gerichtete, O esponierte Terrassenkante zur Dürren Ager				
		Bearbeiter:	Land in Sicht		

lfd. Nummer:	2002	Fläche: in m ²	0	Länge in m:	0
Bestandestyp:	0210 Markante (landschaftsprägende) Geländeböschung				
Charakteristik:	NS gerichtete, W exponierte Terrassenkante zur Dürren Ager				
	Bearbeiter: Land in Sicht				
lfd. Nummer:	2001	Fläche: in m ²	0	Länge in m:	0
Bestandestyp:	0207 Markanter Einzelbaum				
Charakteristik:					
	Bearbeiter: Land in Sicht				
lfd. Nummer:	2002	Fläche: in m ²	0	Länge in m:	0
Bestandestyp:	0207 Markanter Einzelbaum				
Charakteristik:					
	Bearbeiter: Land in Sicht				
lfd. Nummer:	2003	Fläche: in m ²	0	Länge in m:	0
Bestandestyp:	0207 Markanter Einzelbaum				
Charakteristik:					
	Bearbeiter: Land in Sicht				
lfd. Nummer:	2004	Fläche: in m ²	0	Länge in m:	0
Bestandestyp:	0207 Markanter Einzelbaum				
Charakteristik:					
	Bearbeiter: Land in Sicht				
lfd. Nummer:	2005	Fläche: in m ²	0	Länge in m:	0
Bestandestyp:	0207 Markanter Einzelbaum				
Charakteristik:					
	Bearbeiter: Land in Sicht				
lfd. Nummer:	2006	Fläche: in m ²	0	Länge in m:	0
Bestandestyp:	0207 Markanter Einzelbaum				
Charakteristik:					
	Bearbeiter: Land in Sicht				
lfd. Nummer:	2007	Fläche: in m ²	0	Länge in m:	0
Bestandestyp:	0207 Markanter Einzelbaum				
Charakteristik:					
	Bearbeiter: Land in Sicht				
lfd. Nummer:	2008	Fläche: in m ²	0	Länge in m:	0
Bestandestyp:	0207 Markanter Einzelbaum				
Charakteristik:					
	Bearbeiter: Land in Sicht				
lfd. Nummer:	2009	Fläche: in m ²	0	Länge in m:	0
Bestandestyp:	0207 Markanter Einzelbaum				
Charakteristik:					
	Bearbeiter: Land in Sicht				
lfd. Nummer:	2010	Fläche: in m ²	0	Länge in m:	0
Bestandestyp:	0207 Markanter Einzelbaum				
Charakteristik:					
	Bearbeiter: Land in Sicht				

ZOBODAT - www.zobodat.at

Zoologisch-Botanische Datenbank/Zoological-Botanical Database

Digitale Literatur/Digital Literature

Zeitschrift/Journal: [Gutachten Naturschutzabteilung Oberösterreich](#)

Jahr/Year: 2004

Band/Volume: [0312](#)

Autor(en)/Author(s): diverse

Artikel/Article: [Naturraumkartierung Oberösterreich. Landschaftserhebung Gemeinde Berg im Attergau. Endbericht. 1-49](#)