



LAND

OBERÖSTERREICH

Naturraumkartierung Oberösterreich

Landschaftserhebung
Gemeinde Brunnenthal



natur:raum
Naturraumkartierung Oberösterreich



Endbericht



Land Oberösterreich

NATUR

Naturraumkartierung Oberösterreich

Landschaftserhebung
Gemeinde Brunnenthal

Endbericht

Kirchdorf an der Krems, 2008

Projektleitung Naturraumkartierung Oberösterreich:
Mag. Günter Dorninger

Projektbetreuung Landschaftserhebungen:
Mag. Günter Dorninger

EDV/GIS-Betreuung:
Mag. Günter Dorninger

Auftragnehmer:
DI Gabriele Bassler
Technisches Büro für Landschaftsplanung
und Landschaftspflege
Albertplatz 5/2/9
1080 Wien

Bearbeiter:
DI Gabriele Bassler, DI Sophie Kickinger

im Auftrag des Landes Oberösterreich,
Naturschutzabteilung – Naturraumkartierung OÖ

Fotos der Titelseite:
Foto links: Feuchte Extensivwiese im Tal des Doblaches
Foto rechts: Wallfahrtskirche „Maria Brunnenthal“

Fotonachweis:
alle Fotos DI Gabriele Bassler

Redaktion:
AG Naturraumkartierung

Impressum:

Medieninhaber: Land Oberösterreich
Herausgeber:
Amt der O.ö. Landesregierung
Naturschutzabteilung – Naturraumkartierung Oberösterreich
4560 Kirchdorf an der Krems
Tel.: +43 7582 685 533
Fax: +43 7582 685 399
E-Mail: biokart.post@ooe.gv.at

Graphische Gestaltung: Mag. Günter Dorninger
Herstellung: Eigenvervielfältigung

Kirchdorf a. d. Krems, Oktober 2008

© Alle Rechte, insbesondere das Recht der
Vervielfältigung, Verbreitung oder Verwertung bleiben
dem Land Oberösterreich vorbehalten

Inhaltsverzeichnis

1	VORBEMERKUNGEN	<u>4</u>
1.1	Allgemeines	<u>4</u>
1.2	Beschreibung des Bearbeitungsgebietes	<u>5</u>
1.2.1	Lage	<u>5</u>
1.2.2	Bevölkerung, Siedlung, Wirtschaft und Verkehr	<u>5</u>
1.2.3	Landschaftsgenese und Naturraum	<u>7</u>
1.2.4	Klima	<u>7</u>
1.2.5	Boden	<u>8</u>
1.2.6	Potenziell natürliche und aktuelle Vegetation	<u>8</u>
2	BESCHREIBUNG DES TEILGEBIETES	<u>10</u>
2.1	Teilgebiet 1: Strukturiertes, intensiv landwirtschaftlich genutztes Hügelland mit Siedlungssplittern	<u>13</u>
3	ZUSAMMENFASSEND E BESCHREIBUNG	<u>15</u>
3.1	Ergebnisse der Landschaftserhebung	<u>15</u>
3.2	Naturschutzfachlich wertvolle Bereiche	<u>17</u>
3.3	Defizite und Ansatzpunkte für eine naturschutzfachliche Aufwertung	<u>18</u>
4	VERWENDETE LITERATUR UND QUELLENVERZEICHNIS	<u>20</u>
4.1	Datengrundlagen	<u>20</u>
4.2	Literaturverzeichnis	<u>20</u>
4.3	Sonstige Quellen	<u>21</u>

Abbildungsverzeichnis

Abb. 1: Übersicht des Erhebungsgebietes mit Abgrenzung der Teilgebiete auf Grundlage der ÖK50	11
Abb. 2: Übersicht des Erhebungsgebietes mit Abgrenzung der Teilgebiete auf Grundlage v. Orthofotos	<u>12</u>
Abb. 3: Prozentueller Anteil der erhobenen Bestandestypen am gesamten Gemeindegebiet	<u>16</u>

Tabellenverzeichnis

Tab. 1: Flächengrößen und prozentuelle Flächenverteilung der erhobenen Bestandestypen bzw. der nicht erhobenen Flächen in Relation zur gesamten Gemeindefläche	<u>16</u>
Tab. 2: Darstellung der Flächenverteilung und -größen der erhobenen Bestandestypen in Relation zur gesamten Gemeindefläche	<u>17</u>

Anhang 1: Fotodokumentation

Anhang 2: Beschreibung der Einzelflächen

Anhang 3: Karten (1:5.000)

1 Vorbemerkungen

1.1 Allgemeines

Im Auftrag der Oberösterreichischen Landesregierung, Naturschutzabteilung - Naturraumkartierung Oberösterreich, wird unter dem Titel „Naturraum, Naturraumkartierung Oberösterreich – Landschaftserhebung Oberösterreich“ die in Oberösterreich vorhandene Ausstattung, im Besonderen die der Kulturlandschaft, mit naturräumlich relevanten Strukturelementen und Biotopen erhoben. Im Gegensatz zur Biotopkartierung, die detaillierte Aussagen über die vegetationskundlichen Verhältnisse, Strukturmerkmale, Gefährdung, Nutzung, usw. trifft, gibt die Landschaftserhebung eine grobe und überblicksartige Darstellung der vorhandenen Elemente. Nur bestimmte Erhebungstypen werden über eine kurze Charakteristik beschrieben. Die Ergebnisse der Landschaftserhebung dienen als grundlegende Information für die Erarbeitung des Landschaftsleitbildes Oberösterreichs sowie für gutachterliche und planende Tätigkeiten von Behörden und anderen Planungsträgern. Bei konkreten Planungen sind jedoch aufbauend auf die Landschaftserhebung detailliertere Erhebungen durchzuführen.

Die Landschaftserhebung basiert auf einer Auswertung aktueller digitaler Farb-Orthofotos und vorliegender Unterlagen und erfolgt im Erhebungs- und Ausgabemaßstab 1:5.000. Begehungen werden auf ausgewählte Flächen beschränkt und dienen insbesondere der Charakterisierung von Grünlandtypen sowie der Ansprache von Gehölzen. Bauland- und Siedlungsflächen sind nicht Gegenstand der Landschaftserhebung.

Die Ergebnisse der Landschaftserhebung werden für amtliche und private Gutachten, Planungen und Projekte zur Verfügung gestellt.

Das Technische Büro für Landschaftsplanung und Landschaftspflege – DI Gabriele Bassler (Wien) wurde im November 2007 mit der Durchführung der Arbeiten zur Landschaftserhebung für die Gemeinde Brunnenthal im politischen Bezirk Schärding beauftragt. Der Bearbeitungszeitraum erstreckte sich von November 2007 bis November 2008. Das Gemeindegebiet ist Teil des Bearbeitungsgebietes 2007-25.

Gegenständlicher Bericht fasst die Ergebnisse der Landschaftserhebung der Gemeinde Brunnenthal zusammen. Grundlegende Unterlagen für die Digitalisierung und Aufarbeitung der Daten wurden vom Auftraggeber bereitgestellt (vollständige Auflistung siehe Kap. 4). Als Basis für den Bericht dienen die bei der Landesregierung und bei der Gemeinde erhobenen Pläne und Unterlagen wie z. B. der Flächenwidmungsplan. Neben diverser Literatur zum Landschaftsraum sind auch die durch die Begehung vor Ort erworbenen Gebietskenntnisse und Wahrnehmungen durch die Bearbeiter eine wichtige Grundlage für die Berichterstellung. Weiters wurden Informationen aus Recherchen im Internet verwendet.

Mein herzlicher Dank gilt Vertretern der Gemeinde, Herrn Franz Grims aus Taufkirchen an der Pram und Herrn Bezirksnaturschutzbeauftragten DI Wolfgang Peherstorfer für die mündlichen Mitteilungen.

1.2 Beschreibung des Bearbeitungsgebietes

1.2.1 Lage

Die Gemeinde Brunnenthal umfasst 1.483 ha und liegt am orographisch rechten Ufer des Inn im Innviertler Sauwald. Im nordwestlichen Bereich reicht sie bis zum Inn. Vom Inn, der auf etwa 310 m Seehöhe fließt, steigt das Gelände teils recht abrupt an, bis die flachhügelige Landschaft des Sauwaldes mit Höhen zwischen 400 bis 500 m erreicht ist. Der höchste Punkt der Gemeinde wird im Nordosten mit 510 m Seehöhe erreicht. Die Ortschaft Brunnenthal selbst befindet sich auf einem Bergrücken südlich des Doblbachtals. Der Doblbach und seine Vorfluter entwässern das Gebiet in Ost-West-Richtung in den Inn. Im Ostteil sind die Täler tief eingeschnitten, damit tritt eine hohe Relieffenergie auf.

Politisch gehört die Gemeinde zum Bezirk Schärding und zum gleichnamigen Gerichtsbezirk. Die Gemeinde besteht aus den zwei Katastralgemeinden Brunnenthal und Eggersham.

Nach der naturschutzfachlichen Raumgliederung Oberösterreichs liegt der Großteil des Gemeindegebiets in der Raumeinheit „Sauwald“, der Bereich direkt am Inn in der Raumeinheit „Inntal“ und in der Untereinheit „Kulturlandschaft tiefer Terrassenstufen“.

Die Flächenverteilung (in ha) der Nutzungsklassen laut DKM gibt einen groben Überblick über die Ausstattung des Gemeindegebietes:

• Baufläche	94,16
• landwirtschaftliche Nutzung	989,16
• Wald	324,40
• Gewässer	15,66
• sonstige Fläche	59,47

1.2.2 Bevölkerung, Siedlung, Wirtschaft und Verkehr

Bevölkerung

Die Gemeinde Brunnenthal zählte am 1.1.2008 1.987 Einwohner (Quelle: Statistik Austria). Die Bevölkerungszahlen nahmen seit 1971 (1.277) bis 2008 sprunghaft zu und liegen damit weit über den Zahlen für den gesamten Bezirk. Im diesem Zeitraum überwiegt die positive Wanderungsbilanz gegenüber der ebenfalls positiven Geburtenbilanz. Durch die benachbarte Lage zum Ballungszentrum Schärding ist Brunnenthal eine beliebte Wohngemeinde. Die großflächige Ausweisung von Wohngebieten ist für den starken Anstieg der Einwohnerzahlen verantwortlich.

Siedlung

In Brunnenthal selbst befinden sich das Gemeindeamt und die Kirche. Gegenüber den anderen Siedlungsgebieten ist der Ort Brunnenthal von untergeordneter Größe. Er besteht aus einigen Siedlungsplittern beiderseits der Sauwaldbundesstraße.

Größere, flächig gewidmete Wohngebiete mit Baulandreserven befinden sich in Hueb und am Abhang des Kreuzberges zum Inn (Bräusiedlung). Dobl und Brunnwies schließen an Schäringer Siedlungsgebiete an. Der Ostteil der Gemeinde ist weniger stark zersiedelt: Weiler

und Einzelgehöfte entsprechen weitgehend der traditionellen Wohnweise im Sauwald. Größere Orte mit Baulandausweisung als Dorfgebiet sind Eggersham, Reikersberg, Wallensham, Kampfham und Atzmanning. Im Entwicklungskonzept werden eine Verringerung der Baulandreserven und eine bessere Einbindung der Siedlungen in die Landschaft angestrebt. Die Baulandreserven in den Dorfgebieten sollen ebenfalls verringert werden, weil die dafür notwendige Infrastruktur fehlt und die Wohnnutzung zu Konflikten mit der Landwirtschaft führt.

Ein großflächiges Betriebsgebiet besteht in Brunnwies an der Grenze zu Schärding und ein kleineres in Dobl.

Wirtschaft

In Brunnenthal sind ca. 24 Kleinbetriebe ansässig. Dazu gehören Handwerker (z. B. Tischler, Installateur, Maler) und ein KFZ-Betrieb. Im Gewerbepark Haas (bei Schärding) möchte die Gemeinde zukünftig Anreize für die Ansiedlung von weiteren Firmen schaffen. Für die Nahversorgung stehen nur eine Bäckerei in Wallensham und ein „fliegender“ Händler zur Verfügung.

Derzeit (2002) pendeln von 919 Erwerbstätigen 769 Personen aus, wobei die meisten nach Schärding und Passau fahren. Dem gegenüber steht eine geringe Einpendlerzahl von 233.

Der Tourismus spielt in Brunnenthal eine sehr geringe Rolle. Es existieren zwei Gasthöfe ohne Übernachtungsmöglichkeit und ein Reiterhof.

Die Ausgestaltung der Landschaft erfolgt nach wie vor in erster Linie durch die Landbewirtschaftung. Acker- und Grünlandparzellen sind meist recht groß und werden intensiv bewirtschaftet. In der Gemeinde spielt Futterbau die größte Rolle. Reine Marktfruchtbetriebe existieren in der Gemeinde nicht. Die Höfe betreiben u. a. Milchwirtschaft, Mutterkuhhaltung, Schweinemast und Pferdehaltung. Außerdem befindet sich ein Geflügelhof in Brunnenthal. Auf den Äckern wird hauptsächlich Gerste, Weizen und Mais angebaut. Dazu kommen Roggen, Raps und Feldfutterbau. Ca. 40 % der Fläche wird als Dauergrünland bewirtschaftet. Das artenarme Intensivgrünland wird 4 x jährlich gemäht, wobei der erste Schnitt Mitte Mai stattfindet und die Aufwüchse siliert werden. Fast überall erfolgt reichlich Düngung mit Gülle. Extensivgrünland ist nur mehr auf Restflächen beschränkt.

Im Jahr 1999 bewirtschafteten insgesamt 59 landwirtschaftliche Betriebe das Gemeindegebiet, davon bearbeiten 54 Haupterwerbslandwirte 54 % der Fläche. Die Zahl der Haupterwerbsbetriebe sank von 1995 bis 1999 von 24 auf 21 Betriebe, während im gleichen Zeitraum 14 von 59 Nebenerwerbslandwirten den Betrieb einstellten (Quelle: Statistik Austria).

Die Wälder werden größtenteils von Bauern bewirtschaftet.

Verkehr

Die Sauwaldbundesstraße B 136 quert das Gemeindegebiet im Süden in West-Ost-Richtung. Die Landesstraße L 1143 verläuft von Schärding über Rainbach nach Taufkirchen und bildet teilweise die südliche Gemeindegrenze von Brunnenthal. Die Landesstraße L 1147 befindet sich am Innufer, die L 506 führt von Dobl Richtung Nordosten (Scharfenberg). Von Eggersham kann man auf der L 1150 nach Süden und auf der L 1148 nach Südosten Richtung Rainbach fahren. Das übrige Gemeindegebiet wird durch Gemeindestraßen und landwirtschaftliche Wege erschlossen. Die Sauwaldbundesstraße schafft durch Lärmimmissionen Probleme für die Bewohner der angrenzenden Siedlungen.

Ein Postbus verbindet Brunnenthal mit Schärding. Die Bahnlinie Schärding-Passau quert das Ortsgebiet im Westen. Der Bahnhof von Schärding ist nur 2,5 km vom Ortszentrum Brunnenthal entfernt.

Naturschutz

Im Gemeindegebiet befindet sich ein Naturdenkmal. Nördlich von Radenberg steht eine Eiche unter Naturdenkmalschutz (Ertleiche).

1.2.3 Landschaftsgenese und Naturraum

Im Westen wird das Gemeindegebiet teilweise durch den Inn begrenzt. Von dort aus steigt es relativ steil bis auf eine Höhe von 400 – 500 m an. Die östlichen Teile sind flachwellig, während der Abfall zum Inntal durch steile Hänge und tief eingeschnittene Täler geprägt ist.

Geographisch liegt Brunnenthal im Sauwald, einem südlich der Donau gelegenen Ausläufer der Böhmisches Masse. Geologisch reichen allerdings die Sedimente der Molassezone bis in das Gemeindegebiet von Brunnenthal.

Die Molassezone erstreckt sich zwischen der alpinen Flyschzone im Süden und der Böhmisches Masse im Norden. Im Tertiär war diese Fläche unter Wasser und durch eine ständige Absenkung des Untergrundes bildeten sich mächtige Meeressedimente. Im Gebiet von Wallensham und Kapfham (nördlicher Bereich der sogenannten Taufkirchner Bucht) steht Ottnanger Schlier an. Ebenso liegen westlich von Eggersham tertiäre Sedimente inselartig über den Gesteinen der Böhmisches Masse. Der Ottnanger Schlier ist aus schluffigem Tonmergel mit dünnen Feinsandlagen aufgebaut. Das phosphatreiche Sediment wurde früher in der Landwirtschaft zur Düngung eingesetzt und in Mergelgruben abgebaut.

Im Rest des Gemeindegebietes stehen die sauren, karbonatfreien Tiefengesteine der Böhmisches Masse an. Dazu gehören ein cordieritreiche Migmatit vom Wernstein-Typ und Schärtinger Granit (fein- bis mittelkörnig). Migmatite sind Aufschmelzungsprodukte des alten vorvariszischen Gesteinsmaterials, die vorwiegend aus Plagioklas, Quarz, Mikroklin, Biotit und Cordierit, (grünlich-blaues Silikat) aufgebaut sind. Der

Im Westteil des Gemeindegebietes ist das anstehende Gestein durch verschiedene Lehme aus den Eiszeiten überlagert.

(Quellen: KRENMAYR H. G. & SCHNABEL W. (2006), KUMPFMÜLLER, M. (1986), SUKSKE, W. (1989.)

1.2.4 Klima

Brunnenthal liegt im Einflussbereich des subozeanischen Klimas mit hohen Sommerniederschlägen. Folgende Wetterstationen in der näheren Umgebung können zur Charakterisierung des Klimas von Brunnenthal herangezogen werden:

- Münzkirchen (505 m)
- Schärding-Otterbach (330 m)

Niederschlagsverhältnisse

Durch häufige Westwetterlagen, die sich am Höhenzug des Sauwalds stauen, ist die Gegend recht niederschlagsreich. Der mittlere Jahresniederschlag steigt mit der Seehöhe noch zusätzlich an.

- Münzkirchen (993 m Seehöhe): langjähriges Mittel: 993 mm
- Schärding-Otterbach (330 m Seehöhe): langjähriges Mittel: 809 mm

Die höchsten Niederschlagswerte werden in der Hauptvegetationszeit im Juli gemessen. Das im März liegende Niederschlagsminimum kann nach trockenen Wintern eine Hemmung des Wachstums der Kulturen verursachen (GRIMS, F. (1970)).

Die Anzahl der Tage mit Schneedecke beträgt für die Station Münzkirchen 79, für Schärding-Otterbach 52 (jeweils durchschnittlicher Wert von 1980-1990). (Unter Schneedecke versteht man den Zeitraum, in dem eine mindestens 1 cm hohe, einige Tage anhaltende Schneebedeckung auftritt.)

Temperaturverhältnisse

Folgende Übersicht gibt einen Einblick in wichtige Kennwerte der Temperatur:

Station	Münzkirchen (505 m)	Schärding- Otterbach (330 m)
Jahresmittel der Temperatur in °C (langj. Mittel)	7,5	8,2

Im Winter und im Sommer kommt nach Gewittern häufig Nebel auf. Im Herbst ist der Sauwald im Gegensatz zum Alpenvorland aber fast immer nebelfrei. Im Winter führen der Nebel und die häufigen Temperaturen um den Gefrierpunkt zu starker Reifbildung, was teilweise zu schweren Schäden in den Wäldern, besonders auf Bergkuppen, führt.

Bezüglich kleinklimatischer Verhältnisse sind die von Wäldern umgebenen Täler zu erwähnen. Hier kommt es zu Temperaturinversionen, die im Frühling oft als Spätfröste der Vegetation schaden.

(Quellen: BMLF BUNDESMINISTERIUM FÜR LAND- UND FORSTWIRTSCHAFT (Hrsg.; 2005), GRIMS, F. (1970), AMT DER OÖ. LANDESREGIERUNG, NATURSCHUTZABTEILUNG (Hrsg. 2007).)

1.2.5 Boden

Über dem Ottnanger Schlier dominiert kalkfreie Lockersediment-Braunerde. Die Böden sind relativ schwer und neigen zu Tagwasserstau. Auf Verebnungsflächen im Hügelland sind auch Typische Pseudogleye zu finden. Über kristallinem Untergrund treten kalkfreie Felsbraunerden auf. Die letzt genannten Böden sind durch eine leichte Bodenart mit höherem Sandanteil charakterisiert. Sie sind sehr durchlässig und neigen zur Austrocknung.

In den Bachtälern finden sich auch Gleye, die aber teilweise entwässert worden sind.

(Quellen: Internet-Abfrage: <http://gis.lebensministerium.at/ebod/>, Kumpfmüller, M. (1986).)

1.2.6 Potenziell natürliche und aktuelle Vegetation

Das Aufnahmegebiet liegt im Wuchsgebiet 9.1: „Mühlviertel“, das sich zum Großteil auf der submontanen Höhenstufe (300 bis 500 m) befindet.

Es sind folgende Klimaxgesellschaften zu erwarten:

- Zonale Vegetation der Submontanen Stufe:
 - Stieleichen-Hainbuchenwald z. B. mit Buche an nährstoffreicheren Standorten.
- Zonale Vegetation der tiefmontanen Stufe (über 500 m):
 - Buchenwald mit Tanne (Fichte, Eichenarten).
- An Grabeneinhängen:

- Laubmischwälder mit Esche, Bergahorn, Bergulme und Buche an frisch-feuchten Hängen mit luftfeuchtem Lokalklima
- An Bächen:
 - Eschen-Schwarzerlen-Auwälder.

In der Landschaft sind die besseren Standorte durch landwirtschaftliche Flächen ersetzt. Meist ist die zonale Vegetation durch Fichtenforste ersetzt oder der Anteil der Fichte durch anthropogene Maßnahmen überhöht. Mischwälder und sehr kleinflächige Laubwälder mit Stieleiche und Hainbuche befinden sich z. T. auf den steileren Geländepartien z. B. auf den steilen Grabeneinhängen. Eschen-Schwarzerlen-Auwälder sind nur meist rudimentär als schmale Uferbegleitgehölze entlang der Bäche ausgebildet.

Der Großteil des Grünlandes wird intensiv bewirtschaftet, gedüngt und 3 bis 4 x jährlich gemäht. Schon KUMPFMÜLLER (1986) gibt an, dass das Grünland der Nachbargemeinde Rainbach von Wiesenfuchsschwanz, Knäuelgras und Wiesenschwingel dominiert wird. Unter den Kräutern treten vor allem Allerweltsarten wie Schafgarbe, Scharfer Hahnenfuß und Sauerampfer auf. Er stellte so wie ich fest, dass Extensivgrünland (traditionelle Fettwiesen mit Rauem Löwenzahn, Kuckucks-Lichtnelke, Wiesen-Margerite, Rot-Schwingel, Feldthymian) auf steile Böschungen und Feldränder zurückgedrängt worden ist.

(Quellen: KILIAN, W. et al. (1994), KUMPFMÜLLER, M. (1986).)

2 Beschreibung des Teilgebietes

Das Gemeindegebiet von Brunnenthal liegt nach der naturschutzfachlichen Raumgliederung in den Raumeinheiten „Sauwald“ und „Inntal“. Im Rahmen der Landschaftserhebung wird, da der Anteil an der Raumeinheit „Inntal“ nur sehr kleinflächig ist und das Gelände sofort ansteigt, nur ein Teilgebiet „Strukturiertes, landwirtschaftlich genutztes Hügelland mit Siedlungssplittern“ ausgewiesen.

Teilgebiet 1: Strukturiertes, intensiv landwirtschaftlich genutztes Hügelland mit Siedlungssplittern

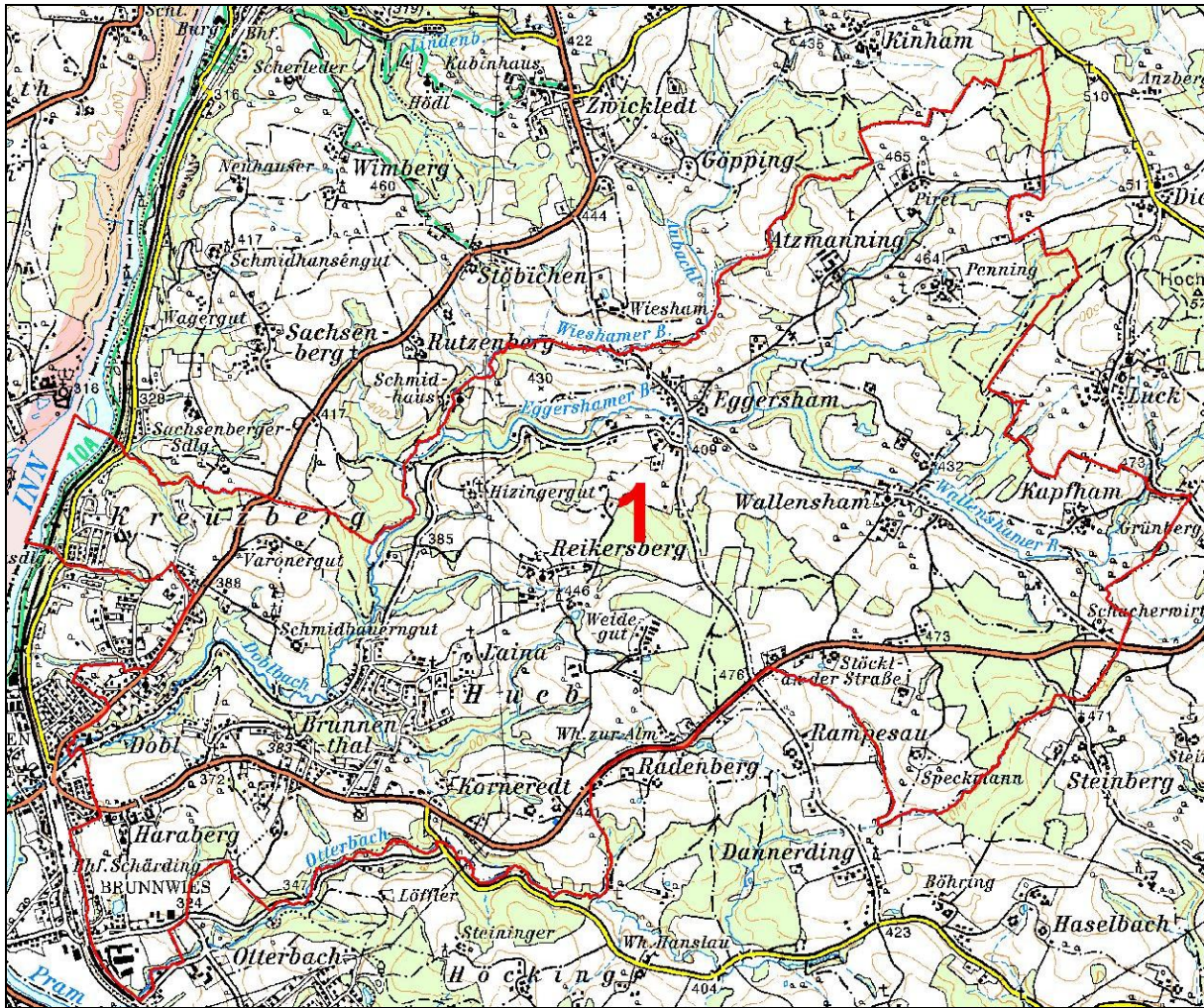


Abb. 1: Übersicht des Erhebungsgebietes mit Abgrenzung des Teilgebietes auf Grundlage der ÖK 50

Teilgebiet 1: Strukturiertes, intensiv landwirtschaftlich genutztes Hügelland mit Siedlungssplittern



Abb. 2: Übersicht des Erhebungsgebietes mit Abgrenzung des Teilgebietes auf Grundlage von Orthofotos
Teilgebiet 1: Strukturiertes, intensiv landwirtschaftlich genutztes Hügelland mit Siedlungssplittern

2.1 Teilgebiet 1: Strukturiertes, intensiv landwirtschaftlich genutztes Hügelland mit Siedlungssplittern

Struktur-/Nutzungsmerkmal	Charakterisierung
Wald	<ul style="list-style-type: none"> Ca. 20 % Bewaldung, größtenteils Privatwald; Große Waldgebiete wurden zu Fichtenforsten umgewandelt. Daneben gibt es zahlreiche kleine Laub- und Laubmischwälder v. a. an Bachläufen und auf steilen Hängen entlang der Bäche. Dadurch ist der Anteil von Laub- und Laubmischwäldern mit 40 % am Gesamtwald relativ hoch.
Landwirtschaftliche Nutzung / Nutzungsintensität	<ul style="list-style-type: none"> Intensive landwirtschaftliche Nutzung prägt das Gemeindegebiet; Ca. 60 % der Fläche werden als Acker, 40 % als Dauergrünland genutzt. Das <u>Dauergrünland</u> wird intensiv bewirtschaftet, es herrschen artenarme Goldhafer- und Fuchsschwanzwiesen vor. <u>Extensivgrünland (Erhebungstyp Mesophile, „bunte“ Fettwiese)</u>: Artenreiche, feuchte Fettwiesen, 2 – 3 x jährlich Mahd, leichte Düngung; Artenkombination: Wiesenfuchsschwanz, Wolliges Honiggras, Rotschwengel, Wiesen-Margerite, Kuckucks-Lichtnelke, Sumpfvergissmeinnicht, Seegras, gelegentlich Echte Betonie. <u>Erhebungstyp: Feuchtes oder nasses Extensivgrünland</u>: 2x jährlich gemäht, nicht oder schwach gedüngt; Artenkombination: Seegras dominant, Sumpfvergissmeinnicht, Kohldistel, Wiesenfuchsschwanz. <u>Magerrasen</u> mit Arten der Bürstlingsrasen aber ohne Bürstling, wenige m² groß, ungedüngt unterhalb eines verbrachten Raines; Artenkombination: Echter Ehrenpreis, Bleich-Segge, Wiesen-Hainsimse, Zittergras, Schwengel, Hasenfuß-Segge, Blutwurz.
Moore	<ul style="list-style-type: none"> Keine vorhanden.
Strukturelemente	<ul style="list-style-type: none"> Schmale Uferbegleitgehölze (Esche, Schwarzerle) entlang der meisten Bäche. Viele kleine Laubwälder- und Laubmischwälder wirken strukturgebend. Einige wenige Hecken. Tw. ausgedehnte Streuobstgärten in der Nähe von Weilern und Gehöften tw. auch im gewidmeten Bauland-Wohngebiet; Streuobstbaumzeilen und -einzelbäume in der freien Kulturlandschaft.
Gewässer	<ul style="list-style-type: none"> Inn oberhalb der Staustufe Passau-Ingling: Ufersicherung mit Blocksteinen, ca. 3 m aufgestaut, geringe Fließgeschwindigkeit, 300 m breit; Nördlich folgt die Vornbacher Enge (zwischen Vornbach und Wernstein). Gewässernetz aus größtenteils naturnahen Bächen; Entwässerung durch den Doblbach und Vorfluter nach Westen in den Inn; Doblbach: potenzieller Lebensraum der Flussperlmuschel (AMT DER OÖ. LANDESREGIERUNG Hrsg. 2007). Kleine Fisch- und Lösschteiche: meist relativ eutroph und naturfern ausgebildet.

Struktur-/Nutzungsmerkmal	Charakterisierung
Rohstoffabbau / Deponien	<ul style="list-style-type: none"> Keine.
Siedlungsstruktur	<ul style="list-style-type: none"> Kein dicht besiedelter Ortskern. Zwei Wohngebiete v. a. mit freistehenden Einfamilienhäusern und hohen Baulandreserven. Dorfbereiche im Ostteil des Gemeindegebietes bestehen v. a. aus landwirtschaftlichen Gebäuden und hohen Baulandreserven. Landwirtschaftliches Wohnen in Einzelgehöften und kleinen Weilern.
Relief	<ul style="list-style-type: none"> Vom Inntal im Westen auf einer Seehöhe von 310 m steil ansteigend bis zu einer flachwelligen Hügellandschaft zwischen 400 und 500 m; im Ostteil durch steile Hänge und stark eingeschnittene Bachtäler größere Reliefenergie (Doblbach).
Auffällige Entwicklungsprozesse / Landschaftseingriffe	<ul style="list-style-type: none"> Rückgang der Landwirtschaft zugunsten der Wohnnutzung. Starke Zersiedelung im Ostteil. Nutzungsaufgabe von Magergrünland: einige Sukzessions- und Aufforstungsflächen. Es ist zu befürchten, dass Streuobstgärten und Extensivgrünland in gewidmeten Wohngebieten durch Bebauung verloren gehen werden.

3 Zusammenfassende Beschreibung

3.1 Ergebnisse der Landschaftserhebung

Die Gemeinde Brunnenthal liegt am Abhang des Sauwaldes zum Inn. Während der Ostteil ein flachwelliges Hügelland zwischen 400 und 500 m Seehöhe ist, ist der Westteil durch steile Hänge und tief eingeschnittene Bachtäler stärker reliefiert.

Die Anzahl der Einwohner ist in der Gemeinde Brunnenthal in den letzten Jahrzehnten stark angestiegen. Durch die Nähe zu Schärding ist sie eine beliebte Wohnsitzgemeinde. Der Hauptort Brunnenthal besteht neben Kirche und Gemeindeamt aus einigen verstreuten Siedlungssplittern. Ausgedehnte Wohngebiete mit freistehenden Einfamilienhäusern befinden sich z. T. in der Nähe von Schärding (Bräusiedlung), am Kreuzberg und in Hueb. Im Westen herrschen Weiler und Einzelgehöfte als traditionelle Siedlungsformen des Sauwaldes vor.

Durch die starke Wohnnutzung gerät die Landwirtschaft v. a. im Westteil etwas ins Hintertreffen, im Ostteil ist sie noch sehr stark vertreten. Das gemischte Acker-Grünlandgebiet wird zu 40 % als Grünland bewirtschaftet. Das Intensivgrünland ist durch häufige Schnittfrequenz und intensive Düngung artenarm ausgebildet. Extensiv genutztes Grünland ist nur mehr auf kleinen Restflächen vorhanden.

Ca. ein Fünftel der Gemeindefläche ist von Wald bedeckt. Bei den großflächigen Wäldern dominiert die Fichte. Zahlreiche kleinere Laub- und Laubmischwälder treten auf Steilhängen, Feuchtstandorten und in Grabeneinhängen auf. Sie machen 40 % des Gesamtwaldes aus.

Streuobstbestände verleihen der Kulturlandschaft nach wie vor ihren typischen Charakter. Im Bereich der Weiler, v. a. im Ostteil, sind diese recht großflächig ausgebildet. Entlang der Wege oder an Grundgrenzen befinden sich Streuobstbaum-Reihen aus alten Mostbirnbäumen und Apfelbäumen. Teilweise sind Streuobstgärten auch noch im gewidmeten Wohngebiet zu finden.

Ein weiteres typisches Landschaftselement stellen die schmalen Uferbegleitgehölze entlang von kleinen Bächen und Gräben dar. Sie sind vorwiegend aus Eschen und Schwarzerlen aufgebaut.

Trotz Intensivlandwirtschaft ist die Landschaft recht gut strukturiert. Dazu tragen die kleine Waldinseln, Streuobstgärten, Feldgehölze und Uferbegleitgehölze bei.

Der Inn, der streckenweise die westliche Gemeindegrenze bildet, ist zwischen dem Kraftwerk Schärding-Neuhaus und Passau-Ingling aufgestaut. Er ist in diesem Bereich ca. 300 m breit bis er weiter nördlich die Vornbacher Enge (zwischen Vornbach und Wernstein) durchfließt. Das Wasser ist aufgrund des glazialen Einzugsgebietes trüb, die Fließgeschwindigkeit gering. Früher häufige Hochwässer werden durch die Stauhaltungen etwas gemildert.

Die kleinen Bäche im Hügelland entwässern das Gebiet zum Inn hin. Sie sind bis auf einige Ausnahmen (z. B. im Siedlungsgebiet) recht naturnah ausgebildet.

Die zahlreichen kleinen, eutrophen Teiche in der Nähe der Höfe sind meist ökologisch wenig bedeutsam.

Die folgenden Tabellen und Diagramme geben einen zusammenfassenden Überblick über die prozentuelle Flächenverteilung und Flächengrößen der erhobenen Bestandestypen in Relation zur gesamten Gemeindefläche.

	Fläche in ha	Prozentueller Anteil
Gemeindefläche gesamt davon	1.483 ha	100 %
Fläche erhobener Bestandestypen	412 ha	28 %
Intensiv landwirtschaftlich genutzte Bereiche, geschlossenes Siedlungsgebiete, Verkehrsflächen (= nicht erhobene Flächen)	1.071 ha	72 %
Bauland	102 ha	7 %

Tab. 1: Flächengrößen und prozentuelle Flächenverteilung der erhobenen Bestandestypen, des Baulandes bzw. der nicht erhobenen Flächen in Relation zur gesamten Gemeindefläche

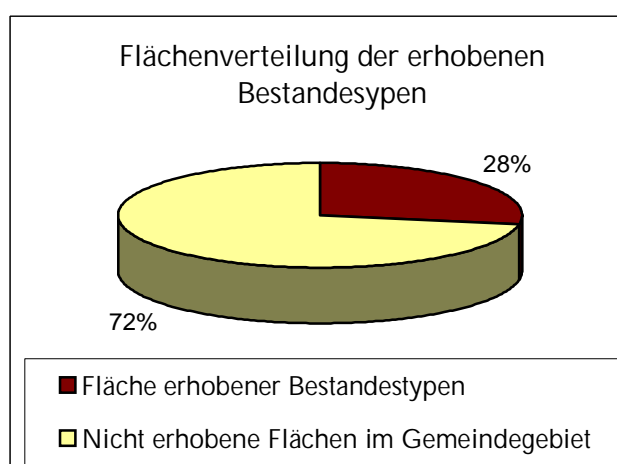


Abb. 3: Prozentueller Anteil der erhobenen Bestandestypen am gesamten Gemeindegebiet

Erhobene Bestandestypen	Flächengröße	Anteil an der ges. Gemeindefläche
Nadelwald / Nadelholzforst	205,30 ha	13,84 %
Laub-Nadel-Mischwald / Laub-Nadelholz-Mischforst	90,74 ha	6,12 %
Laubwald / Laubholzforst	49,35 ha	3,33 %
Kleinstwaldfläche ("Feldgehölz"), Gebüsch oder Baumgruppe unter 1000 m ²	0,10 ha	0,01 %
Uferbegleitgehölz	22,10 ha	1,49 %
Heckenzug	4,46 ha	0,30 %
Streuobstbestand (Streuobstwiese / -weide)	18,2 ha	1,23 %
Streuobstbaumreihe	5974 m	-
Einzelner Streuobstbaum	32 Stück	-
Baumreihe, Allee	2474 m	-
Markanter Einzelbaum	32 Stück	-
Sukzessionsfläche des feuchten und nassen Extensivgrünlandes mit oder ohne jüngerem Gehölzbewuchs	0,15 ha	0,01 %
Sukzessionsfläche von frischem, artenreichem Magergrünland	1,10 ha	0,07 %
Sukzessionsfläche in ehemaligen Intensivgebieten	1,17 ha	0,08 %
Neubewaldung / Aufforstung	1,84 ha	0,12 %
Feuchtes und nasses Extensivgrünland	1,08 ha	0,07 %
Mesophile, "bunte" Fettwiese und die meisten Magerrasen, -weiden	2,90 ha	0,20 %
Borstgrasrasen, bodensaure Zwergstrauchheide	0,02 ha	< 0,01 %
Grünland-Sondernutzung	0,4 ha	0,03 %
Stehendes Gewässer	1,16 ha	0,08 %
Fließendes Gewässer	11,82 ha	0,80 %

Tab. 2: Darstellung der Flächenverteilung und -größen der erhobenen Bestandestypen in Relation zur gesamten Gemeindefläche

3.2 Naturschutzfachlich wertvolle Bereiche

Was den Wald betrifft, sind die Laub- und Laubmischwäldern positiv hervorzuheben (ca. 40 % des Gesamtwaldes). In der offenen Kulturlandschaft wirkt die große Anzahl an Waldinseln strukturgebend. Reine Fichtenwälder sind häufig mit einer Reihe von Laubbäumen (oft alte Eichen) umgeben und bilden so einen harmonischen Übergang zur offenen Kulturlandschaft.

Die flächendeckende, intensiv landwirtschaftliche Nutzung lässt nicht sehr viel Spielraum für naturschutzfachlich interessante Bereiche. Extensivwiesen sind im Gebiet selten. Es handelt sich dabei um feuchte Fettwiesen mit Wiesenfuchsschwanz, Margarite und Kuckucks-Lichtnelke, ein Wiesentyp der vor der Intensivierung der Landwirtschaft sicher weit verbreitet war. Solche Wiesen sind z. B. im Doblachtal zu finden, allerdings nicht besonders gut entwickelt. Sie stellen sogenannte „Grenzfälle für die Kartierung“ dar, die nur deswegen aufgenommen worden sind, weil die Region generell sehr arm an Extensivgrünland ist. Weiters wurde eine feuchtnasse Fettwiese beim Schmidbauerngut aufgenommen, die von Seegrass und Wiesenfuchsschwanz dominiert wird. Etwas oberhalb befindet sich eine Brache auf einer ehemaligen Magerwiese, in der noch einige Magerwiesenarten wie Blutwurz, Hain-Simse und Bleich-Segge vorkommen. Dazwischen wurde noch ein wenige m² große Fläche mit einer echten Magerwiese mit Zeigern der Bürstlingsrasen wie Echem Ehrenpreis, Blutwurz und Hains-Simse gefunden.

Zur Erhaltung und Entwicklung der oben genannten Flächen stehen den Landwirten ÖPUL-Förderungen (Maßnahme WF) zur Verfügung.

Die alten Streuobstbestände sind nicht nur für den Charakter der Landschaft ausschlaggebend, sondern stellen auch wichtige Lebensräume dar. Die Wiesen unter den Bäumen werden meist weniger intensiv gedüngt und sind daher artenreicher. Für viele Vogelarten (z. B. Gartenrotschwanz, Grünspecht) sind die durch den Baumschnitt entstehenden Baumhöhlen wichtige Nistplätze. Größere Bestände befinden sich in der Nähe von kleinen Dörfern v. a. im Westteil des Gemeindegebietes, in Form von Obstbaumzeilen auch in der offenen Kulturlandschaft.

Ein weiteres wichtiges strukturgebendes Element sind die Uferbegleitgehölze an den Bächen. Oft sind sie ziemlich schmal ausgebildet, weisen aber doch eine naturnahe Artenzusammensetzung mit dominanter Schwarzerle sowie Eschen, Traubenkirschen und Bruchweiden auf. In der Krautschicht dominieren Stickstoffzeiger wie die Brennnessel. Charakteristisch ist die Hain-Sternmiere. Durch die Beschattung der Gewässer haben sie eine wichtige Funktion in der Gewässerselbstreinigung.

Die meisten kleineren Bäche sind naturnah ausgebildet. Typisch für das kristalline Gebiet sind Waldbäche, die sich durch Felsblöcke schlängeln. Der Doblbach weist so gute Wasserqualität auf, dass er als potenzieller Lebensraum für die Flussperlmuschel gilt (AMT DER OÖ. LANDESREGIERUNG, NATURSCHUTZABTEILUNG, Hrsg. 2007).

3.3 Defizite und Ansatzpunkte für eine naturschutzfachliche Aufwertung

Obwohl in der Gemeinde Brunnenthal noch viele Strukturen erhalten geblieben sind, existieren im Hügelbereich immer wieder größere, intensiv landwirtschaftlich genutzte Flächen. Hier wäre es angebracht, durch die Anlage von Obstbaumzeilen oder Hecken an den Grundstücksgrenzen bzw. durch die Einrichtung von Ackerrandstreifen, die von Düngung und Pestizideinsatz ausgespart werden, eine Verbesserung des Lebensraumes anzustreben. Diese Maßnahmen werden zurzeit auch im ÖPUL (Blühflächen) gefördert.

Die Ausstattung mit Streuobstbäumen ist recht gut. Da aber mit der Zeit durch Überalterung Bäume ausfallen, ist es wichtig, regelmäßig auch neue Bäume zu pflanzen, damit auch in der Zukunft dieses charakteristische Landschaftselement erhalten bleibt. Dabei ist darauf zu achten, dass Hochstämme und alte, regionsspezifische Sorten verwendet werden.

Uferbegleitgehölze sollten auf Fließgewässerstrecken, dort wo sie fehlen, wieder nachgepflanzt werden, bzw. die Bewirtschaftung nicht bis zum Gewässer erfolgen, damit durch natürlichen Anflug wieder Gehölze aufkommen können.

Das noch existierende Extensivgrünland sollte auf jeden Fall erhalten werden. Da fast keine echten Magerrasen mehr vorkommen, sollten die noch vorhandenen, relativ artenreichen, „bunten“ Fettwiesen, Relikte eines früher flächendeckenden Vegetationstyps, traditionell bewirtschaftet werden. Das bedeutet, dass der erste Schnitt nicht vor Juni erfolgen sollte und kein Dünger verwendet wird. Wenn diese Flächen zerstört werden, gehen auch die Diasporen (Samen) für die ganze Region verloren und eine Extensivierung bestehender Wiesen ist unmöglich. Auf sehr mageren Flächen auf kristallinen Untergrund ist eine Aushagerung von Intensivgrünland erfolgsversprechend, sofern noch artenreiche Flächen in der Gegend sind, von denen die Arten einwandern könnten. Bestehende extensiv genutzte Flächen können als Samenspenderflächen fungieren (Einsaat von Heublumen oder Frischgras dieser Flächen). Besonders magere Raine und Feldränder sind wertvolle Biotope, die noch über eine reichere Artengarnitur verfügen. Regelmäßige Mahd dieser Strukturen ist notwendig um die Wiesenpflanzen dort zu erhalten.

Ökologisch wertvoll sind v. a. naturnahe Wälder, das heißt Wälder mit einer naturnahen Artenkombination. Für viele Vogelarten sind gut strukturierte Laubwälder mit ausreichend Totholz eine wichtige Voraussetzung für ihr Vorkommen (z. B. Spechtarten). Wünschenswert wäre daher die Erhöhung des Laubholzanteiles in den Fichtenforsten. In Zuge von Verjüngung nach Nutzungen wäre ein optimaler Zeitpunkt darauf zu achten, dass auch Laubbäume oder Tannen aufkommen. In Laub- und Laubmischwäldern sollte der Laubholzanteil auch bei forstlichen Nutzungen erhalten werden. Auf jeden Fall sollte vermieden werden, dass die letzten Extensivbereiche (steile Grünlandbereiche, Feuchtwiesen) durch Nutzungsaufgabe der Wiederverwaltung anheim fallen oder aufgeforstet werden.

Naturferne Teichanlagen sollten zu naturnahen Stillgewässern umgebaut werden. Bei Fischeichen ist der Besatz eher niedrig zu halten. Für Amphibien sind flache, bewachsene Ufer wichtig.

Entlang der Bäche ist Grünlandnutzung vorzuziehen, da aus Äckern leichter Nährstoffe in die Fließgewässer gelangen bzw. nährstoffreicher Ackerboden erodiert wird. Auch bei Düngung der Wiesen und Weiden ist darauf zu achten, dass die Abstände zum Gewässer eingehalten werden. Problematisch sind auch Einleitungen von Gräben und Drainagen in die Bäche, weil sie ebenfalls Nährstoffe ins Gewässer transportieren und es zu einer Versandung kommt, die vor allem für die Flussperlmuschel zu Problemen führen kann.

Aufforstungen sind in eher kleinem Ausmaß (1,7 ha) in den letzten Jahren getätigt worden. Sie befinden sich v. a. in feuchten Mulden entlang der Gewässer. Ein Zuwachsen der Landschaft v. a. mit Fichtenmonokulturen sollte nicht zuletzt wegen dem Landschaftsbild auf jeden Fall verhindert werden.

Das natürliche Fließgewässerregime des Inn kann wohl nicht mehr hergestellt werden. Negativ zu bewerten ist auch die Abschottung des Gewässers vom Hügelland durch Bahngeleise und Straße.

Viele der heute bestehenden Streuobstwiesen und Extensivwiesen liegen im gewidmeten Bauland. Es ist zu befürchten, dass diese Flächen durch Bebauung verloren gehen werden.

4 Verwendete Literatur und Quellenverzeichnis

4.1 Datengrundlagen

Vom Auftraggeber beigestellte Daten

- Farb-Orthofotos im Triangulierungsblattschnitt 1:5000, Bildflug: 8.7.2002 (© Land Oberösterreich)
- Digitale ÖK50 (kartographisches Modell KM50) im Blattschnitt TB20000 (© Bundesamt für Eich- und Vermessungswesen)
- Gemeindegrenzen aus der Digitalen Katastralmappe, Stand 06-2003 (© Bundesamt für Eich- und Vermessungswesen)
- Digitale Katastralmappe, Stand 06-2003 (© Bundesamt für Eich- und Vermessungswesen)
- 10 m Höhenschichtlinien generiert aus dem Digitalen Höhenmodell (© Bundesamt für Eich- und Vermessungswesen)
- Digitales Landschaftsmodell - Gewässernetz (© Bundesamt für Eich- und Vermessungswesen)
- Naturschutzfachliche Raumgliederung Oberösterreichs, Stand 01-2003 (© Land Oberösterreich)

Gemeinde Brunnenthal

- Flächenwidmungsplan der Gemeinde Brunnenthal (7.3.2000).
- Örtliches Entwicklungskonzept der Gemeinde Brunnenthal (7.3.2000).

4.2 Literaturverzeichnis

AMT DER OÖ.LANDESREGIERUNG, NATURSCHUTZABTEILUNG (Hrsg.;1997): Natur und Landschaft – Leitbilder für Oberösterreich 23: Sauwald.

BMLF BUNDESMINISTERIUM FÜR LAND- UND FORSTWIRTSCHAFT (Hrsg.; 2005): Hydrographisches Jahrbuch von Österreich 2002. Herausgegeben vom Hydrographischen Zentralbüro im Bundesministerium für Land- und Forstwirtschaft, Wien.

GRIMS, F. (1970): Die Flora des Sauwaldes und er umgrenzenden Täler von Pram, Inn und Donau- Jahrbuch des oö. Musealvereins: 115.

KILIAN, W., MÜLLER, F. & STARLINGER, F. (1994): Die forstlichen Wuchsgebiete Österreichs. – Eine Naturraumgliederung nach waldökologischen Gesichtspunkten. FBVA-Berichte 82, Wien.

KRENMAYR, H. G. & SCHNABEL, W. (2006): Geologische Karte von Oberösterreich - 1:200000, Geologische Bundesanstalt, Wien.

- KUMPFMÜLLER, M. (1986): Landschaftstpfelegerischer Begleitplan zur Grundstückszusammenlegung Rainbach bei Schärding. Diplomarbeit an der Universität für Bodenkultur, Wien.
- SUSKE, W. (1989): Ökologisch orientierte Grünraumgestaltung im ländlichen Siedlungsraum – Landschaftsökologische Strukturanalyse und Maßnahmenprogramm für die Gemeinde Schärding. Diplomarbeit an der Universität für Bodenkultur, Wien.

4.3 Sonstige Quellen

- Internet-Abfrage: <http://doris.ooe.gv.at> [besucht am 22.08.08].
- Internet-Abfrage der NALA-Daten: <http://www.land-oberoesterreich.gv.at/> [besucht am 22.10.08].
- Internet-Abfrage: <http://www.statistik.at/> [besucht am 22.10.08].
- Internet-Abfrage: <http://bfw.ac.at/> [besucht am 22.10.08].
- Internet-Abfrage: <http://www.brunnenthal.at/> [besucht am 22.10.08].
- Internet-Abfrage: <http://gis.lebensministerium.at/ebod/> [besucht am 22.10.08].
- Internet-Abfrage: <http://www2.land-oberoesterreich.gv.at/statlandwirtschaft/> [besucht am 24.11.08].

Anhang 1

Fotodokumentation



Abb. 1: Ortszentrum von Brunnenthal (Foto: Gabriele Bassler)



Abb. 2: Siedlungsgebiet von Hieb von Brunnenthal aus (Foto: Gabriele Bassler)



Abb. 3: Flachwellige Hügellandschaft bei Wallenscham (Foto: Gabriele Bassler)



Abb. 4: Anwesen in Streulage südlich von Wallenscham (Foto: Gabriele Bassler)



Abb. 5: Extensivwiese im Tal des Doblbaches (Foto: Gabriele Bassler)



Abb. 6: Ausblick Richtung St. Florian, im Vordergrund Intensivwiese südlich von Brunnenthal (Foto: Gabriele Bassler)

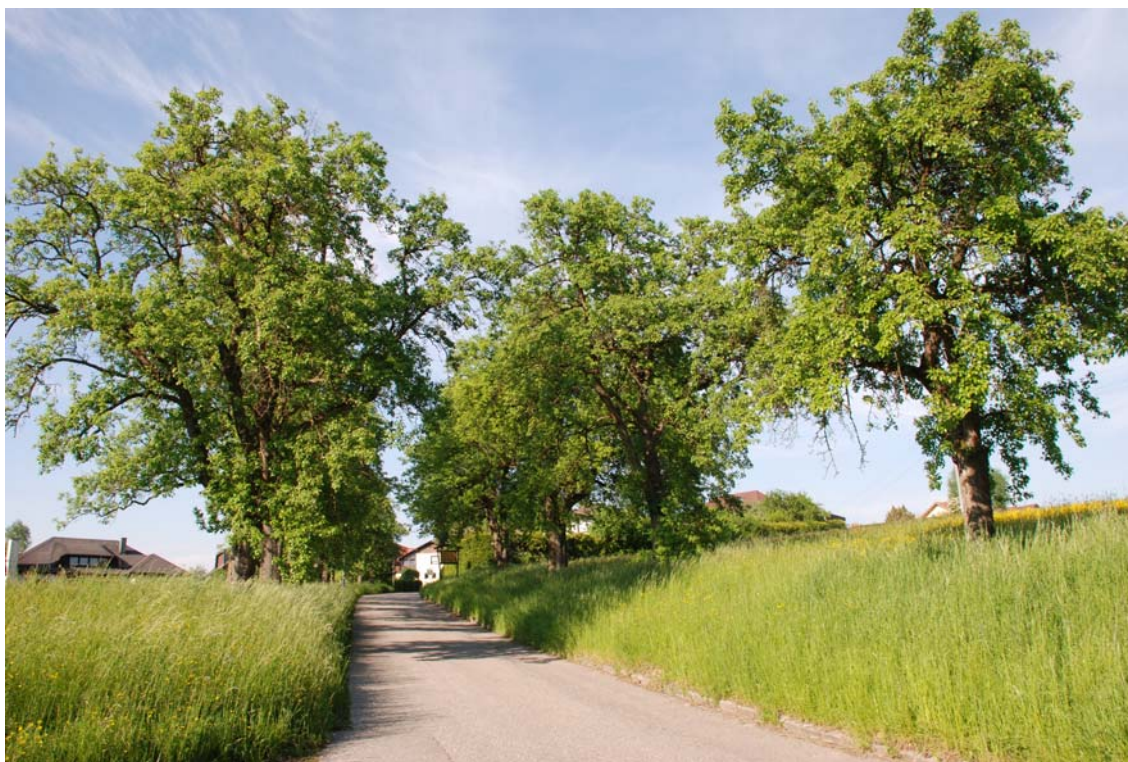


Abb. 7: Mostbirnbaumallee in Brunnenthal (Foto: Gabriele Bassler)



Abb. 8: Streuobstbäume um Gehöft bei Penning (Foto: Gabriele Bassler)



Abb. 9: Inn und Kloster Vornbach (Foto: Gabriele Bassler)



Abb. 10: Doblbach zwischen Dobl und Hueb (Foto: Gabriele Bassler)



Abb. 11: Fischteich bei Wallensham (Foto: Gabriele Bassler)



Abb. 12: Bachtal bei Hueb mit verbrachter Magerwiese im Vordergrund (Foto: Gabriele Bassler)



Abb. 13: Fichtenaufforstung im Tal des Eggershamer Baches (Foto: Gabriele Bassler)

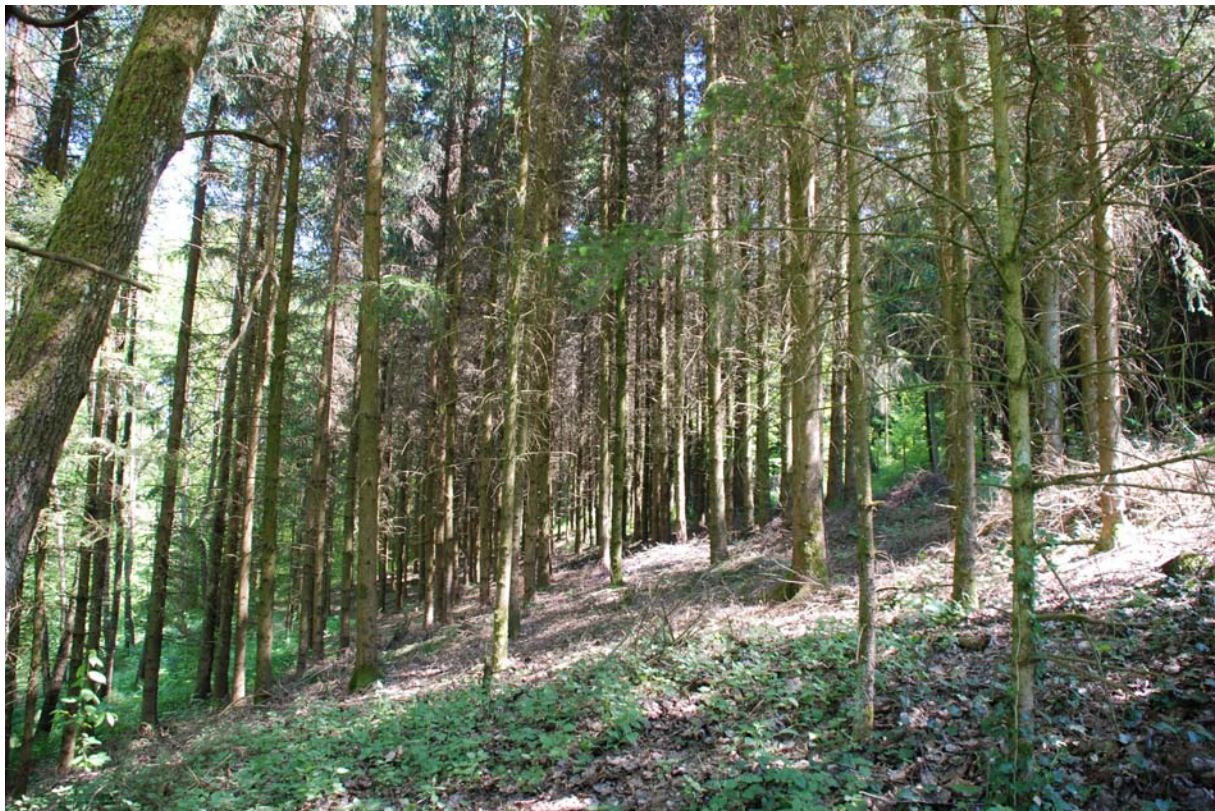


Abb. 14: Artenarme Fichtenmonokultur (Foto: Gabriele Bassler)



Abb. 11: Artenarme Wechselwiese bei Reikersberg (Foto: Gabriele Bassler)



Abb. 12: Große Grünlandparzellen nördlich von Radenberg (Foto: Gabriele Bassler)

Anhang 2

Beschreibung der Einzelflächen

(Datenbank-Bericht: Auswahl Berichte Gemeinde -
"Ausdruck Endbericht" sortiert nach Flächennummer)

Gemeinde: **41403 Brunnenthal**

Bezirk: **Schärding**

lfd. Nummer:	1	Fläche: in m ²	1871	Länge in m:	300
Bestandestyp:	0202 Uferbegleitgehölz				
Charakteristik:	Uferbegleitgehölz: gestuft, 5-10 m breit, baumförmig: <i>Alnus glutinosa</i> häufig, <i>Fraxinus excelsior</i> häufig, <i>Quercus robur</i> ; Strauchschicht: <i>Sambucus nigra</i> , <i>Corylus avellana</i> , <i>Acer pseudoplatanus</i> , <i>Salix caprea</i> , <i>Prunus padus</i> , <i>Picea abies</i> selten, <i>Humulus lupulus</i> ; Krautschicht: <i>Urtica dioica</i> , <i>Galium aparine</i> , <i>Rubus idaeus</i> , <i>Filipendula ulmaria</i> , <i>Carex brizoides</i> , <i>Anemone nemorosa</i> , <i>Stellaria nemorum</i> ;				
	Bearbeiter: Bassler				
lfd. Nummer:	2	Fläche: in m ²	389	Länge in m:	72
Bestandestyp:	0202 Uferbegleitgehölz				
Charakteristik:	Baumförmiges Uferbegleitgehölz: mehrreihig, beidseitig, teilweise lückig: <i>Alnus glutinosa</i> dominant, <i>Fraxinus excelsior</i> häufig, <i>Betula pendula</i> , <i>Picea abies</i> ; Strauchschicht: <i>Salix caprea</i> , <i>Prunus padus</i> ; Krautschicht: <i>Urtica dioica</i> , <i>Galium aparine</i> , <i>Filipendula ulmaria</i> ;				
	Bearbeiter: Bassler				
lfd. Nummer:	4	Fläche: in m ²	30247	Länge in m:	1549
Bestandestyp:	0202 Uferbegleitgehölz				
Charakteristik:	Uferbegleitgehölz: ca. 15 m hoch, teilweise mehrreihig: <i>Alnus glutinosa</i> dominant, <i>Fraxinus excelsior</i> ; Strauchschicht: <i>Prunus padus</i> häufig, <i>Sambucus nigra</i> ; Krautschicht: <i>Urtica dioica</i> , <i>Ficaria verna</i> , <i>Alliaria petiolata</i> , <i>Stellaria nemorum</i> , <i>Chaerophyllum hirsutum</i> , <i>Humulus lupulus</i> , <i>Phalaris arundinacea</i> , <i>Lamium galeobdolon</i> ;				
	Bearbeiter: Bassler				
lfd. Nummer:	5	Fläche: in m ²	6614	Länge in m:	376
Bestandestyp:	0202 Uferbegleitgehölz				
Charakteristik:	Uferbegleitgehölz neben Wald: baumförmig, mehrreihig: <i>Alnus glutinosa</i> dominant; Krautschicht: <i>Carex brizoides</i> dominant;				
	Bearbeiter: Bassler				
lfd. Nummer:	6	Fläche: in m ²	3519	Länge in m:	0
Bestandestyp:	0104 Laubwald/Laubholzforst				
Charakteristik:	Laubwald auf nassem Standort: <i>Alnus glutinosa</i> dominant, <i>Populus tremula</i> , <i>Ulmus glabra</i> ; Krautschicht: <i>Caltha palustris</i> , <i>Carex brizoides</i> dominant, <i>Scirpus sylvaticus</i> , <i>Cardamina amara</i> , <i>Chaerophyllum hirsutum</i> , <i>Urtica dioica</i> , <i>Filipendula ulmaria</i> , <i>Angelica slyvestris</i> , <i>Impatiens noli-tangere</i> ;				
	Bearbeiter: Bassler				
lfd. Nummer:	7	Fläche: in m ²	2096	Länge in m:	0
Bestandestyp:	0104 Laubwald/Laubholzforst				
Charakteristik:	Laubwald auf nassem Standort: <i>Alnus glutinosa</i> dominant, <i>Populus tremula</i> , <i>Ulmus glabra</i> ; Krautschicht: <i>Caltha palustris</i> , <i>Carex brizoides</i> dominant, <i>Scirpus sylvaticus</i> , <i>Cardamina amara</i> , <i>Chaerophyllum hirsutum</i> , <i>Urtica dioica</i> , <i>Filipendula ulmaria</i> , <i>Angelica slyvestris</i> , <i>Impatiens noli-tangere</i> ;				
	Bearbeiter: Bassler				
lfd. Nummer:	8	Fläche: in m ²	11682	Länge in m:	392
Bestandestyp:	0202 Uferbegleitgehölz				
Charakteristik:	Laubwald auf nassem Standort: <i>Alnus glutinosa</i> dominant, <i>Populus tremula</i> , <i>Ulmus glabra</i> ; Krautschicht: <i>Caltha palustris</i> , <i>Carex brizoides</i> dominant, <i>Scirpus sylvaticus</i> , <i>Cardamina amara</i> , <i>Chaerophyllum hirsutum</i> , <i>Urtica dioica</i> , <i>Filipendula ulmaria</i> , <i>Angelica slyvestris</i> , <i>Impatiens noli-tangere</i> ;				
	Bearbeiter: Bassler				
lfd. Nummer:	9	Fläche: in m ²	14919	Länge in m:	753
Bestandestyp:	0202 Uferbegleitgehölz				
Charakteristik:	Breites Uferbegleitgehölz tw. neben Wald: baumförmig: <i>Alnus glutinosa</i> dominant, <i>Fraxinus excelsior</i> , <i>Quercus robur</i> ; Strauchschicht: <i>Prunus padus</i> , <i>Euonymus europaea</i> ; Krautschicht: <i>Caltha palustris</i> , <i>Impatiens noli-tangere</i> , <i>Anemone nemorosa</i> , <i>Ficaria verna</i> , <i>Senecio cf. fuchsii</i> , <i>Carex brizoides</i> , <i>Cardamina amara</i> , <i>Urtica dioica</i> ;				
	Bearbeiter: Bassler				

lfd. Nummer:	12	Fläche: in m ²	6354	Länge in m:	586
Bestandestyp:	0202 Uferbegleitgehölz				
Charakteristik:	Uferbegleitgehölz: ca. 8 m hoch, einreihig; <i>Alnus glutinosa</i> , <i>Prunus padus</i> , <i>Salix fragilis</i> ; Strauchschicht: <i>Euonymus europaea</i> , <i>Corylus avellana</i> , <i>Humulus lupulus</i> ; Krautschicht: <i>Filipendula ulmaria</i> , <i>Heracleum sphondylium</i> , <i>Rubus idaeus</i> , <i>Galium aparine</i> , <i>Silene dioica</i> ;				
	Bearbeiter: Bassler				
lfd. Nummer:	13	Fläche: in m ²	90	Länge in m:	0
Bestandestyp:	0401 Stehendes Gewässer				
Charakteristik:	Neu gebauter Fischteich: steile Ufer;				
	Bearbeiter: Bassler				
lfd. Nummer:	14	Fläche: in m ²	2184	Länge in m:	324
Bestandestyp:	0202 Uferbegleitgehölz				
Charakteristik:	Strauchförmiges Uferbegleitgehölz: 1-2 m hoch, lückig; <i>Salix</i> sp., <i>Quercus robur</i> , <i>Alnus glutinosa</i> , <i>Salix caprea</i> , <i>Symphytum tuberosum</i> , <i>Galium aparine</i> , <i>Rubus caesius</i> , <i>Salix purpurea</i> ;				
	Bearbeiter: Bassler				
lfd. Nummer:	15	Fläche: in m ²	477	Länge in m:	0
Bestandestyp:	0401 Stehendes Gewässer				
Charakteristik:	Eutropher Teich: steile Ufer, naturfern;				
	Bearbeiter: Bassler				
lfd. Nummer:	16	Fläche: in m ²	1903	Länge in m:	0
Bestandestyp:	0401 Stehendes Gewässer				
Charakteristik:	Fischteich: steile und flache Ufer vorhanden, mäßig eutroph, ca. 2 m tief, von Wald umgeben;				
	Bearbeiter: Bassler				
lfd. Nummer:	17	Fläche: in m ²	1608	Länge in m:	0
Bestandestyp:	0204 Streuobstbestand (Streuobstwiese/-weide, Obstbaumreihen)				
Charakteristik:	Streuobstbestand mit Ziergehölzen;				
	Bearbeiter: Bassler				
lfd. Nummer:	18	Fläche: in m ²	171	Länge in m:	0
Bestandestyp:	0401 Stehendes Gewässer				
Charakteristik:	Teich mit Goldfischen: steile Ufer, eutroph, am Ufer Ziergehölze;				
	Bearbeiter: Bassler				
lfd. Nummer:	19	Fläche: in m ²	14248	Länge in m:	1073
Bestandestyp:	0202 Uferbegleitgehölz				
Charakteristik:	Baumförmiges Uferbegleitgehölz: ca. 15 m hoch, beidseitig, einreihig; <i>Alnus glutinosa</i> häufig, <i>Fraxinus excelsior</i> , <i>Prunus padus</i> ; Strauchschicht: <i>Corylus avellana</i> , <i>Humulus lupulus</i> , <i>Prunus padus</i> ; Krautschicht: <i>Stellaria nemorum</i> , <i>Lamium galeobdolon</i> , <i>Urtica dioica</i> , <i>Carex brizoides</i> , <i>Brachypodium sylvaticum</i> , <i>Filipendula ulmaria</i> , <i>Rubus caesius</i> , <i>Galium aparine</i> ;				
	Bearbeiter: Bassler				
lfd. Nummer:	21	Fläche: in m ²	5779	Länge in m:	394
Bestandestyp:	0202 Uferbegleitgehölz				
Charakteristik:	Baumförmiges Uferbegleitgehölz: ca. 18 m hoch, mehrreihig, gestuft; <i>Fraxinus excelsior</i> , <i>Alnus glutinosa</i> , <i>Acer pseudoplatanus</i> , <i>Prunus padus</i> ; Strauchschicht: <i>Salix fragilis</i> , <i>Salix caprea</i> ; Krautschicht: <i>Rubus caesius</i> , <i>Humulus lupulus</i> , <i>Impatiens noli-tangere</i> , <i>Filipendula ulmaria</i> , <i>Carex brizoides</i> ;				
	Bearbeiter: Bassler				
lfd. Nummer:	31	Fläche: in m ²	390	Länge in m:	0
Bestandestyp:	0201 Kleinstwaldfläche ("Feldgehölz"), Gebüsch oder Baumgruppe unter 1000m²				
Charakteristik:	Baumförmiges Feldgehölz: ca. 15 m hoch, <i>Quercus robur</i> , <i>Fraxinus excelsior</i> , keine Strauchschicht;				
	Bearbeiter: Bassler				

lfd. Nummer:	32	Fläche: in m ²	1487	Länge in m:	0
Bestandestyp:	030301 Sukzessionsfläche des feuchten und nassen Extensivgrünlandes mit oder ohne jüngerem Gehölzaufwuchs				
Charakteristik:	Feuchtbrache mit <i>Urtica dioica</i> , <i>Filipendula ulmaria</i> , <i>Carex brizoides</i> häufig, <i>Phalaris arundinacea</i> häufig; randlich Gehölze: <i>Salix caprea</i> , <i>Crataegus monogyna</i> , <i>Alnus glutinosa</i> ;				
	Bearbeiter: Bassler				
lfd. Nummer:	33	Fläche: in m ²	476	Länge in m:	0
Bestandestyp:	0401 Stehendes Gewässer				
Charakteristik:	Teich: Ufer mit Blocksteinen gesichert, eutroph, im Anschluss an Wald bzw. Feuchtbrache;				
	Bearbeiter: Bassler				
lfd. Nummer:	34	Fläche: in m ²	2775	Länge in m:	0
Bestandestyp:	0204 Streuobstbestand (Streuobstwiese/-weide, Obstbaumreihen)				
Charakteristik:	Streuobstgarten mit einige Eschen				
	Bearbeiter: Bassler				
lfd. Nummer:	35	Fläche: in m ²	596	Länge in m:	0
Bestandestyp:	0401 Stehendes Gewässer				
Charakteristik:	Eutropher Fischteich mit steilen Ufern;				
	Bearbeiter: Bassler				
lfd. Nummer:	36	Fläche: in m ²	1845	Länge in m:	106
Bestandestyp:	0203 Heckenzug				
Charakteristik:	Hecke am Bahndamm: <i>Acer pseudoplatanus</i> , <i>Fraxinus excelsior</i> , <i>Cornus sanguinea</i> , <i>Urtica dioica</i> ;				
	Bearbeiter: Bassler				
lfd. Nummer:	38	Fläche: in m ²	448	Länge in m:	64
Bestandestyp:	0202 Uferbegleitgehölz				
Charakteristik:	Baumförmiges Uferbegleitgehölz: ca. 15 m hoch, einreihig: <i>Salix alba</i> dominant, <i>Alnus glutinosa</i> ; Strauchschicht: <i>Salix purpurea</i> ;				
	Bearbeiter: Bassler				
lfd. Nummer:	40	Fläche: in m ²	1415	Länge in m:	283
Bestandestyp:	0202 Uferbegleitgehölz				
Charakteristik:	Baumförmiges Uferbegleitgehölz: ca. 15 m hoch, einreihig: <i>Salix alba</i> dominant, <i>Alnus glutinosa</i> ; Strauchschicht: <i>Salix purpurea</i> ;				
	Bearbeiter: Bassler				
lfd. Nummer:	41	Fläche: in m ²	7300	Länge in m:	318
Bestandestyp:	0202 Uferbegleitgehölz				
Charakteristik:	Gestuftes Uferbegleitgehölz: bis 15 m hoch, beidseitig: <i>Alnus glutinosa</i> , <i>Viburnum opulus</i> , <i>Prunus avium</i> , <i>Salix caprea</i> , <i>Salix purpurea</i> , <i>Salix fragilis</i> , <i>Fraxinus excelsior</i> , <i>Tilia cordata</i> , <i>Cornus sanguinea</i> , <i>Euonymus europaea</i> , <i>Quercus robur</i> , <i>Lonicera xylosteum</i> ; Krautschicht: <i>Valeriana officinalis</i> , <i>Rubus idaeus</i> , <i>Phragmites australis</i> , <i>Alliaria petiolata</i> , <i>Humulus lupulus</i> , <i>Taraxacum officinale</i> agg., <i>Geum urbanum</i> , <i>Galium aparine</i> ;				
	Bearbeiter: Bassler				
lfd. Nummer:	42	Fläche: in m ²	25251	Länge in m:	0
Bestandestyp:	030802 Mesophile, "bunte" Fettwiese und die meisten Magerrasen, -weiden				
Charakteristik:	Grenzfall für die Kartierung: mäßig nährstoffreiche, feuchte Fettwiese: <i>Anhoxanthum odoratum</i> dominant, <i>Cynosurus cristatus</i> , <i>Cerastium holosteoides</i> , <i>Ranunculus repens</i> , <i>Bellis perennis</i> , <i>Scirpus sylvaticus</i> , <i>Trifolium pratense</i> , <i>Alopecurus pratensis</i> , <i>Carex brizoides</i> , <i>Lychnis flos-cuculi</i> , <i>Myosotis palustris</i> , <i>Poa pratensis</i> , <i>Festuca pratensis</i> , <i>Ajuga reptans</i> ;				
	Bearbeiter: Bassler				
lfd. Nummer:	43	Fläche: in m ²	9217	Länge in m:	493
Bestandestyp:	0202 Uferbegleitgehölz				
Charakteristik:	Baumförmiges Uferbegleitgehölz: einreihig, tw. lückig, beidseitig: <i>Alnus glutinosa</i> , <i>Salix caprea</i> , <i>Acer pseudoplatanus</i> , <i>Prunus padus</i> , <i>Salix alba</i> , <i>Fraxinus excelsior</i> ; Krautschicht: <i>Urtica dioica</i> , <i>Humulus lupulus</i> , <i>Stellaria nemorum</i> ;				
	Bearbeiter: Bassler				

lfd. Nummer:	44	Fläche: in m ²	3154	Länge in m:	0
Bestandestyp:	030303 Sukzessionsfläche von frischem artenreichem Magergrünland				
Charakteristik:	Brache mit stellenweise Gehölzaufwuchs bis 5 m: <i>Prunus padus</i> , <i>Alnus glutinosa</i> , <i>Fraxinus excelsior</i> , <i>Quercus robur</i> , <i>Rubus idaeus</i> ; Krautschicht: <i>Urtica dioica</i> , <i>Potentilla erecta</i> , <i>Scirpus sylvaticus</i> , <i>Festuca rubra</i> agg. dominant, <i>Luzula campestris</i> agg., <i>Lathyrus pratensis</i> , <i>Galium album</i> agg., <i>Carex brizoides</i> , <i>Carex pallescens</i> ;				
	Bearbeiter: Bassler				
lfd. Nummer:	45	Fläche: in m ²	202	Länge in m:	0
Bestandestyp:	030803 Borstgrasrasen, bodensaure Zwergstrauchheide				
Charakteristik:	Sehr kleinflächiger Magerrasen ohne <i>Nardus stricta</i> : <i>Veronica officinalis</i> , <i>Potentilla erecta</i> , <i>Ajuga reptans</i> , <i>Festuca</i> sp., <i>Carex pallescens</i> , <i>Luzula campestris</i> agg., <i>Holcus lanatus</i> , <i>Carex panicea</i> , <i>Lathyrus pratensis</i> , <i>Carex leporina</i> , <i>Briza media</i> ;				
	Bearbeiter: Bassler				
lfd. Nummer:	46	Fläche: in m ²	10805	Länge in m:	0
Bestandestyp:	0307 Feuchtes und nasses Extensivgrünland				
Charakteristik:	Feuchtwiese: vermutlich ungedüngt: <i>Carex brizoides</i> dominant, <i>Alopecurus pratensis</i> häufig, <i>Carex cf. vesicaria</i> , <i>Anthoxanthum odoratum</i> , <i>Cardamine pratensis</i> , <i>Rumex acetosa</i> , <i>Myosotis palustris</i> , <i>Cirsium oleraceum</i> ;				
	Bearbeiter: Bassler				
lfd. Nummer:	47	Fläche: in m ²	5342	Länge in m:	287
Bestandestyp:	0202 Uferbegleitgehölz				
Charakteristik:	Baumförmiges Uferbegleitgehölz neben Wald, mehrreihig, beidseitig: <i>Quercus robur</i> , <i>Salix fragilis</i> , <i>Fraxinus excelsior</i> , <i>Tilia cordata</i> , <i>Prunus padus</i> , <i>Alnus incana</i> ; Krautschicht: <i>Urtica dioica</i> , <i>Stellaria nemorum</i> ;				
	Bearbeiter: Bassler				
lfd. Nummer:	48	Fläche: in m ²	6708	Länge in m:	413
Bestandestyp:	0202 Uferbegleitgehölz				
Charakteristik:	Baumförmiges Uferbegleitgehölz: mehrreihig, bis 20 m hoch: <i>Tilia cordata</i> , <i>Alnus glutinosa</i> , <i>Fraxinus excelsior</i> , <i>Prunus padus</i> , <i>Salix caprea</i> ; Strauchschicht: <i>Corylus avellana</i> , <i>Acer pseudoplatanus</i> , <i>Rubus idaeus</i> ; Krautschicht: <i>Anemone nemorosa</i> , <i>Lamium galeobdolon</i> , <i>Geum urbanum</i> , <i>Primula elatior</i> , <i>Phyteuma spicatum</i> , <i>Ajuga reptans</i> ;				
	Bearbeiter: Bassler				
lfd. Nummer:	49	Fläche: in m ²	20709	Länge in m:	809
Bestandestyp:	0202 Uferbegleitgehölz				
Charakteristik:	Baumförmiges Uferbegleitgehölz: mehrreihig, beidseitig: <i>Salix fragilis</i> häufig, <i>Alnus glutinosa</i> , <i>Populus tremula</i> , <i>Carpinus betulus</i> , <i>Fraxinus excelsior</i> , <i>Quercus robur</i> ; Strauchschicht: <i>Prunus padus</i> , <i>Alnus incana</i> , <i>Euonymus europaea</i> ; Krautschicht: <i>Anthriscus sylvestris</i> , <i>Urtica dioica</i> , <i>Humulus lupulus</i> , <i>Rubus caesius</i> , <i>Filipendula ulmaria</i> ;				
	Bearbeiter: Bassler				
lfd. Nummer:	51	Fläche: in m ²	563	Länge in m:	0
Bestandestyp:	0201 Kleinstwaldfläche ("Feldgehölz"), Gebüsch oder Baumgruppe unter 1000m²				
Charakteristik:	Baumförmiges Feldgehölz: <i>Quercus robur</i> , <i>Fraxinus excelsior</i> ; Strauchschicht: <i>Crataegus monogyna</i> , <i>Corylus avellana</i> ;				
	Bearbeiter: Bassler				
lfd. Nummer:	53	Fläche: in m ²	1578	Länge in m:	275
Bestandestyp:	0202 Uferbegleitgehölz				
Charakteristik:	Baumförmiges Uferbegleitgehölz: teilweise im Wald verlaufend, beidseitig: <i>Quercus robur</i> , <i>Prunus padus</i> , <i>Fraxinus excelsior</i> , <i>Salix caprea</i> ; Strauchschicht: <i>Sambucus nigra</i> , <i>Corylus avellana</i> ; Krautschicht: <i>Carex brizoides</i> , <i>Urtica dioica</i> , <i>Rubus idaeus</i> , <i>Geum urbanum</i> , <i>Tilia cordata</i> , <i>Lychnis flos-cuculi</i> , <i>Symphitum tuberosum</i> , <i>Geum rivale</i> , <i>Anemone nemorosa</i> , <i>Fragaria vesca</i> , <i>Galium aparine</i> ;				
	Bearbeiter: Bassler				
lfd. Nummer:	65	Fläche: in m ²	5586	Länge in m:	440
Bestandestyp:	0202 Uferbegleitgehölz				
Charakteristik:	Uferbegleitgehölz am Waldrand: <i>Quercus robur</i> , <i>Fraxinus excelsior</i> häufig, <i>Alnus glutinosa</i> häufig; keine Strauchschicht; Krautschicht: <i>Oxalis acetosella</i> , <i>Ficaria verna</i> häufig, <i>Galium aparine</i> , <i>Carex brizoides</i> , <i>Viola</i> sp., <i>Rubus</i> sp., <i>Impatiens noli-tangere</i> , <i>Geum urbanum</i> , <i>Urtica dioica</i> , <i>Frangula alnus</i> ;				
	Bearbeiter: Bassler				

lfd. Nummer:	101	Fläche: in m ²	4890	Länge in m:	445
Bestandestyp:	0202 Uferbegleitgehölz				
Charakteristik:	Baumförmiges Uferbegleitgehölz: tw. mehrreihig: Salix caprea, Salix alba, Acer pseudoplatanus, Quercus robur, Acer campestre, Tilia cordata; Strauchschicht: Corylus avellana, Populus nigra, Crataegus monogyna; Krautschicht: Solidago virgaurea häufig, Clematis vitalba;				
	Bearbeiter: Bassler				
lfd. Nummer:	108	Fläche: in m ²	2051	Länge in m:	293
Bestandestyp:	0202 Uferbegleitgehölz				
Charakteristik:	Gehölz um Teich: Quercus robur, Corylus avellana, Juglans regia; Strauchschicht: Ligustrum vulgare, Crataegus monogyna;				
	Bearbeiter: Bassler				
lfd. Nummer:	109	Fläche: in m ²	4227	Länge in m:	0
Bestandestyp:	0401 Stehendes Gewässer				
Charakteristik:	Teich: eingezäunt;				
	Bearbeiter: Bassler				
lfd. Nummer:	111	Fläche: in m ²	866	Länge in m:	0
Bestandestyp:	030303 Sukzessionsfläche von frischem artenreichem Magergrünland				
Charakteristik:	Brache: ca. 5 % Gehölzdeckung, bis 5 m hoch: Quercus robur, Fraxinus excelsior; Krautschicht: Carex brizoides dominant, Alopecurus pratensis häufig, Urtica dioica, Chaerophyllum hirsutum, Rubus sp. stellenweise dominant;				
	Bearbeiter: Bassler				
lfd. Nummer:	112	Fläche: in m ²	3712	Länge in m:	0
Bestandestyp:	030802 Mesophile, "bunte" Fettwiese und die meisten Magerrasen, -weiden				
Charakteristik:	Extensives Grünland auf steilem Hang: Carex brizoides, Festuca rubra agg., Ranunculus acris, Cardamine pratensis, Rumex acetosa, Veronica chamaedrys, Antoxanthum odoratum, Luzula campestris agg., Ajuga reptans, Leucanthemum ircutianum;				
	Bearbeiter: Bassler				
lfd. Nummer:	113	Fläche: in m ²	3053	Länge in m:	0
Bestandestyp:	0204 Streuobstbestand (Streuobstwiese/-weide, Obstbaumreihen)				
Charakteristik:	Artenreiche Straßenböschung: südexponiert und gemäht: Arrhenatherum elatius, Holcus lanatus, Anthoxanthum odoratum, Luzula campestris agg., Veronica chamaedrys, Veronica arvensis, Galium album agg., Knautia arvensis, Centaurea jacea agg., Scabiosa ochroleuca, Betonica officinalis, Hieracium pilosella, Medicago lupulina, Leucanthemum ircutianum, Campanula patula, Lychnis flos-cuculi, Trifolium pratense, Alchemilla vulgaris agg.;				
	Bearbeiter: Bassler				
lfd. Nummer:	1000	Fläche: in m ²	3353	Länge in m:	286
Bestandestyp:	0202 Uferbegleitgehölz				
Charakteristik:	Mehreihiges, baumförmiges Uferbegleitgehölz im Wald verlaufend: Alnus glutinosa häufig, Fraxinus excelsior häufig, Quercus robur; Strauchschicht: Sambucus nigra, Corylus avellana, Acer pseudoplatanus, Salix caprea, Prunus padus, Picea abies selten, Humulus lupulus; Krautschicht: Urtica dioica, Galium aparine, Rubus idaeus, Filipendula ulmaria, Carex brizoides, Anemone nemorosa, Stellaria nemorum;				
	Bearbeiter: Bassler				
lfd. Nummer:	1001	Fläche: in m ²	9306	Länge in m:	0
Bestandestyp:	0102 Nadelwald/Nadelholzforst				
Charakteristik:					
	Bearbeiter: Bassler				
lfd. Nummer:	1002	Fläche: in m ²	8014	Länge in m:	0
Bestandestyp:	0104 Laubwald/Laubholzforst				
Charakteristik:					
	Bearbeiter: Bassler				
lfd. Nummer:	1003	Fläche: in m ²	892	Länge in m:	0
Bestandestyp:	0204 Streuobstbestand (Streuobstwiese/-weide, Obstbaumreihen)				
Charakteristik:					
	Bearbeiter: Bassler				

lfd. Nummer:	1004	Fläche: in m ²	2577	Länge in m:	0
Bestandestyp:	0306 Neubewaldung/Aufforstung				
Charakteristik:	Bearbeiter: Bassler				
lfd. Nummer:	1005	Fläche: in m ²	8563	Länge in m:	0
Bestandestyp:	0306 Neubewaldung/Aufforstung				
Charakteristik:	Bearbeiter: Bassler				
lfd. Nummer:	1006	Fläche: in m ²	4430	Länge in m:	0
Bestandestyp:	0103 Laub-Nadel-Mischwald/Laub-Nadelholz-Mischforst				
Charakteristik:	Bearbeiter: Bassler				
lfd. Nummer:	1007	Fläche: in m ²	5092	Länge in m:	0
Bestandestyp:	0104 Laubwald/Laubholzforst				
Charakteristik:	Bearbeiter: Bassler				
lfd. Nummer:	1008	Fläche: in m ²	4715	Länge in m:	434
Bestandestyp:	0202 Uferbegleitgehölz				
Charakteristik:	Baumförmiges Uferbegleitgehölz: beidseitig, einreihig: Alnus glutinosa dominant, Salix fragilis, Fraxinus excelsior, Quercus robur, Prunus padus; Krautschicht: Urtica dioica, Stellaria nemorum, Filipendula ulmaria;				
	Bearbeiter: Bassler				
lfd. Nummer:	1009	Fläche: in m ²	1255	Länge in m:	0
Bestandestyp:	0204 Streuobstbestand (Streuobstwiese/-weide, Obstbaumreihen)				
Charakteristik:	Bearbeiter: Bassler				
lfd. Nummer:	1010	Fläche: in m ²	854	Länge in m:	0
Bestandestyp:	0204 Streuobstbestand (Streuobstwiese/-weide, Obstbaumreihen)				
Charakteristik:	Bearbeiter: Bassler				
lfd. Nummer:	1011	Fläche: in m ²	8098	Länge in m:	0
Bestandestyp:	0104 Laubwald/Laubholzforst				
Charakteristik:	Bearbeiter: Bassler				
lfd. Nummer:	1012	Fläche: in m ²	3287	Länge in m:	0
Bestandestyp:	0103 Laub-Nadel-Mischwald/Laub-Nadelholz-Mischforst				
Charakteristik:	Bearbeiter: Bassler				
lfd. Nummer:	1013	Fläche: in m ²	3282	Länge in m:	0
Bestandestyp:	0102 Nadelwald/Nadelholzforst				
Charakteristik:	Bearbeiter: Bassler				
lfd. Nummer:	1014	Fläche: in m ²	36733	Länge in m:	0
Bestandestyp:	0103 Laub-Nadel-Mischwald/Laub-Nadelholz-Mischforst				
Charakteristik:	Bearbeiter: Bassler				
lfd. Nummer:	1015	Fläche: in m ²	982	Länge in m:	0
Bestandestyp:	0204 Streuobstbestand (Streuobstwiese/-weide, Obstbaumreihen)				
Charakteristik:	Bearbeiter: Bassler				

lfd. Nummer:	1016	Fläche: in m ²	146	Länge in m:	0
Bestandestyp:	0204 Streuobstbestand (Streuobstwiese/-weide, Obstbaumreihen)				
Charakteristik:	Bearbeiter: Bassler				
lfd. Nummer:	1017	Fläche: in m ²	3484	Länge in m:	0
Bestandestyp:	0102 Nadelwald/Nadelholzforst				
Charakteristik:	Bearbeiter: Bassler				
lfd. Nummer:	1018	Fläche: in m ²	15319	Länge in m:	0
Bestandestyp:	0104 Laubwald/Laubholzforst				
Charakteristik:	Bearbeiter: Bassler				
lfd. Nummer:	1019	Fläche: in m ²	66509	Länge in m:	0
Bestandestyp:	0103 Laub-Nadel-Mischwald/Laub-Nadelholz-Mischforst				
Charakteristik:	Bearbeiter: Bassler				
lfd. Nummer:	1020	Fläche: in m ²	2924	Länge in m:	0
Bestandestyp:	0204 Streuobstbestand (Streuobstwiese/-weide, Obstbaumreihen)				
Charakteristik:	Bearbeiter: Bassler				
lfd. Nummer:	1021	Fläche: in m ²	1094	Länge in m:	0
Bestandestyp:	0204 Streuobstbestand (Streuobstwiese/-weide, Obstbaumreihen)				
Charakteristik:	Bearbeiter: Bassler				
lfd. Nummer:	1022	Fläche: in m ²	574	Länge in m:	0
Bestandestyp:	0204 Streuobstbestand (Streuobstwiese/-weide, Obstbaumreihen)				
Charakteristik:	Bearbeiter: Bassler				
lfd. Nummer:	1023	Fläche: in m ²	4090	Länge in m:	0
Bestandestyp:	0104 Laubwald/Laubholzforst				
Charakteristik:	Bearbeiter: Bassler				
lfd. Nummer:	1024	Fläche: in m ²	3903	Länge in m:	0
Bestandestyp:	0103 Laub-Nadel-Mischwald/Laub-Nadelholz-Mischforst				
Charakteristik:	Bearbeiter: Bassler				
lfd. Nummer:	1025	Fläche: in m ²	3681	Länge in m:	0
Bestandestyp:	0204 Streuobstbestand (Streuobstwiese/-weide, Obstbaumreihen)				
Charakteristik:	Bearbeiter: Bassler				
lfd. Nummer:	1026	Fläche: in m ²	130	Länge in m:	0
Bestandestyp:	0204 Streuobstbestand (Streuobstwiese/-weide, Obstbaumreihen)				
Charakteristik:	Bearbeiter: Bassler				
lfd. Nummer:	1027	Fläche: in m ²	2459	Länge in m:	0
Bestandestyp:	0204 Streuobstbestand (Streuobstwiese/-weide, Obstbaumreihen)				
Charakteristik:	Bearbeiter: Bassler				

lfd. Nummer:	1028	Fläche: in m ²	1724	Länge in m:	0
Bestandestyp:	0204 Streuobstbestand (Streuobstwiese/-weide, Obstbaumreihen)				
Charakteristik:	Bearbeiter: Bassler				
lfd. Nummer:	1029	Fläche: in m ²	3154	Länge in m:	0
Bestandestyp:	0204 Streuobstbestand (Streuobstwiese/-weide, Obstbaumreihen)				
Charakteristik:	Bearbeiter: Bassler				
lfd. Nummer:	1030	Fläche: in m ²	3357	Länge in m:	0
Bestandestyp:	0103 Laub-Nadel-Mischwald/Laub-Nadelholz-Mischforst				
Charakteristik:	Bearbeiter: Bassler				
lfd. Nummer:	1031	Fläche: in m ²	24121	Länge in m:	0
Bestandestyp:	0104 Laubwald/Laubholzforst				
Charakteristik:	Bearbeiter: Bassler				
lfd. Nummer:	1032	Fläche: in m ²	13939	Länge in m:	0
Bestandestyp:	0103 Laub-Nadel-Mischwald/Laub-Nadelholz-Mischforst				
Charakteristik:	Bearbeiter: Bassler				
lfd. Nummer:	1033	Fläche: in m ²	138128	Länge in m:	0
Bestandestyp:	0102 Nadelwald/Nadelholzforst				
Charakteristik:	Bearbeiter: Bassler				
lfd. Nummer:	1034	Fläche: in m ²	1628	Länge in m:	0
Bestandestyp:	0204 Streuobstbestand (Streuobstwiese/-weide, Obstbaumreihen)				
Charakteristik:	Bearbeiter: Bassler				
lfd. Nummer:	1035	Fläche: in m ²	1758	Länge in m:	0
Bestandestyp:	0204 Streuobstbestand (Streuobstwiese/-weide, Obstbaumreihen)				
Charakteristik:	Bearbeiter: Bassler				
lfd. Nummer:	1036	Fläche: in m ²	963	Länge in m:	0
Bestandestyp:	0204 Streuobstbestand (Streuobstwiese/-weide, Obstbaumreihen)				
Charakteristik:	Bearbeiter: Bassler				
lfd. Nummer:	1037	Fläche: in m ²	1953	Länge in m:	0
Bestandestyp:	0204 Streuobstbestand (Streuobstwiese/-weide, Obstbaumreihen)				
Charakteristik:	Bearbeiter: Bassler				
lfd. Nummer:	1038	Fläche: in m ²	7712	Länge in m:	0
Bestandestyp:	0204 Streuobstbestand (Streuobstwiese/-weide, Obstbaumreihen)				
Charakteristik:	Bearbeiter: Bassler				
lfd. Nummer:	1039	Fläche: in m ²	4834	Länge in m:	0
Bestandestyp:	0104 Laubwald/Laubholzforst				
Charakteristik:	Bearbeiter: Bassler				

lfd. Nummer:	1040	Fläche: in m ²	360596	Länge in m:	0
Bestandestyp:	0102 Nadelwald/Nadelholzforst				
Charakteristik:					
	Bearbeiter: Bassler				
lfd. Nummer:	1041	Fläche: in m ²	2452	Länge in m:	0
Bestandestyp:	0104 Laubwald/Laubholzforst				
Charakteristik:					
	Bearbeiter: Bassler				
lfd. Nummer:	1042	Fläche: in m ²	10340	Länge in m:	0
Bestandestyp:	0103 Laub-Nadel-Mischwald/Laub-Nadelholz-Mischforst				
Charakteristik:					
	Bearbeiter: Bassler				
lfd. Nummer:	1043	Fläche: in m ²	7698	Länge in m:	0
Bestandestyp:	0104 Laubwald/Laubholzforst				
Charakteristik:					
	Bearbeiter: Bassler				
lfd. Nummer:	1044	Fläche: in m ²	4184	Länge in m:	0
Bestandestyp:	0102 Nadelwald/Nadelholzforst				
Charakteristik:					
	Bearbeiter: Bassler				
lfd. Nummer:	1045	Fläche: in m ²	5738	Länge in m:	0
Bestandestyp:	0104 Laubwald/Laubholzforst				
Charakteristik:					
	Bearbeiter: Bassler				
lfd. Nummer:	1046	Fläche: in m ²	4210	Länge in m:	0
Bestandestyp:	0204 Streuobstbestand (Streuobstwiese/-weide, Obstbaumreihen)				
Charakteristik:					
	Bearbeiter: Bassler				
lfd. Nummer:	1047	Fläche: in m ²	3884	Länge in m:	0
Bestandestyp:	0104 Laubwald/Laubholzforst				
Charakteristik:					
	Bearbeiter: Bassler				
lfd. Nummer:	1048	Fläche: in m ²	6519	Länge in m:	0
Bestandestyp:	0104 Laubwald/Laubholzforst				
Charakteristik:					
	Bearbeiter: Bassler				
lfd. Nummer:	1049	Fläche: in m ²	93479	Länge in m:	0
Bestandestyp:	0103 Laub-Nadel-Mischwald/Laub-Nadelholz-Mischforst				
Charakteristik:					
	Bearbeiter: Bassler				
lfd. Nummer:	1050	Fläche: in m ²	20735	Länge in m:	0
Bestandestyp:	0102 Nadelwald/Nadelholzforst				
Charakteristik:					
	Bearbeiter: Bassler				
lfd. Nummer:	1051	Fläche: in m ²	16459	Länge in m:	0
Bestandestyp:	0103 Laub-Nadel-Mischwald/Laub-Nadelholz-Mischforst				
Charakteristik:					
	Bearbeiter: Bassler				

lfd. Nummer:	1052	Fläche: in m ²	1296	Länge in m:	0
Bestandestyp:	0104 Laubwald/Laubholzforst				
Charakteristik:	Bearbeiter: Bassler				
lfd. Nummer:	1053	Fläche: in m ²	4100	Länge in m:	0
Bestandestyp:	0104 Laubwald/Laubholzforst				
Charakteristik:	Bearbeiter: Bassler				
lfd. Nummer:	1054	Fläche: in m ²	2323	Länge in m:	0
Bestandestyp:	0104 Laubwald/Laubholzforst				
Charakteristik:	Bearbeiter: Bassler				
lfd. Nummer:	1055	Fläche: in m ²	3571	Länge in m:	0
Bestandestyp:	0103 Laub-Nadel-Mischwald/Laub-Nadelholz-Mischforst				
Charakteristik:	Bearbeiter: Bassler				
lfd. Nummer:	1056	Fläche: in m ²	4517	Länge in m:	0
Bestandestyp:	0104 Laubwald/Laubholzforst				
Charakteristik:	Bearbeiter: Bassler				
lfd. Nummer:	1057	Fläche: in m ²	3686	Länge in m:	0
Bestandestyp:	0204 Streuobstbestand (Streuobstwiese/-weide, Obstbaumreihen)				
Charakteristik:	Bearbeiter: Bassler				
lfd. Nummer:	1058	Fläche: in m ²	1080	Länge in m:	0
Bestandestyp:	0204 Streuobstbestand (Streuobstwiese/-weide, Obstbaumreihen)				
Charakteristik:	Bearbeiter: Bassler				
lfd. Nummer:	1059	Fläche: in m ²	613	Länge in m:	0
Bestandestyp:	0204 Streuobstbestand (Streuobstwiese/-weide, Obstbaumreihen)				
Charakteristik:	Bearbeiter: Bassler				
lfd. Nummer:	1060	Fläche: in m ²	3144	Länge in m:	0
Bestandestyp:	0204 Streuobstbestand (Streuobstwiese/-weide, Obstbaumreihen)				
Charakteristik:	Bearbeiter: Bassler				
lfd. Nummer:	1061	Fläche: in m ²	77249	Länge in m:	0
Bestandestyp:	0102 Nadelwald/Nadelholzforst				
Charakteristik:	Bearbeiter: Bassler				
lfd. Nummer:	1062	Fläche: in m ²	4664	Länge in m:	0
Bestandestyp:	0104 Laubwald/Laubholzforst				
Charakteristik:	Bearbeiter: Bassler				
lfd. Nummer:	1063	Fläche: in m ²	20952	Länge in m:	0
Bestandestyp:	0103 Laub-Nadel-Mischwald/Laub-Nadelholz-Mischforst				
Charakteristik:	Bearbeiter: Bassler				

lfd. Nummer:	1064	Fläche: in m ²	4485	Länge in m:	0
Bestandestyp:	0104 Laubwald/Laubholzforst				
Charakteristik:					
	Bearbeiter: Bassler				
lfd. Nummer:	1065	Fläche: in m ²	3464	Länge in m:	0
Bestandestyp:	0104 Laubwald/Laubholzforst				
Charakteristik:					
	Bearbeiter: Bassler				
lfd. Nummer:	1066	Fläche: in m ²	1697	Länge in m:	0
Bestandestyp:	0104 Laubwald/Laubholzforst				
Charakteristik:					
	Bearbeiter: Bassler				
lfd. Nummer:	1067	Fläche: in m ²	3060	Länge in m:	0
Bestandestyp:	0104 Laubwald/Laubholzforst				
Charakteristik:					
	Bearbeiter: Bassler				
lfd. Nummer:	1068	Fläche: in m ²	1028	Länge in m:	0
Bestandestyp:	0204 Streuobstbestand (Streuobstwiese/-weide, Obstbaumreihen)				
Charakteristik:					
	Bearbeiter: Bassler				
lfd. Nummer:	1069	Fläche: in m ²	37608	Länge in m:	0
Bestandestyp:	0104 Laubwald/Laubholzforst				
Charakteristik:					
	Bearbeiter: Bassler				
lfd. Nummer:	1070	Fläche: in m ²	6993	Länge in m:	0
Bestandestyp:	0102 Nadelwald/Nadelholzforst				
Charakteristik:					
	Bearbeiter: Bassler				
lfd. Nummer:	1071	Fläche: in m ²	5553	Länge in m:	0
Bestandestyp:	0306 Neubewaldung/Aufforstung				
Charakteristik:					
	Bearbeiter: Bassler				
lfd. Nummer:	1072	Fläche: in m ²	303	Länge in m:	0
Bestandestyp:	0306 Neubewaldung/Aufforstung				
Charakteristik:					
	Bearbeiter: Bassler				
lfd. Nummer:	1073	Fläche: in m ²	41322	Länge in m:	0
Bestandestyp:	0103 Laub-Nadel-Mischwald/Laub-Nadelholz-Mischforst				
Charakteristik:					
	Bearbeiter: Bassler				
lfd. Nummer:	1074	Fläche: in m ²	1861	Länge in m:	0
Bestandestyp:	0102 Nadelwald/Nadelholzforst				
Charakteristik:					
	Bearbeiter: Bassler				
lfd. Nummer:	1075	Fläche: in m ²	166697	Länge in m:	0
Bestandestyp:	0102 Nadelwald/Nadelholzforst				
Charakteristik:					
	Bearbeiter: Bassler				

lfd. Nummer:	1076	Fläche: in m ²	3795	Länge in m:	0
Bestandestyp:	0104 Laubwald/Laubholzforst				
Charakteristik:					
	Bearbeiter: Bassler				
lfd. Nummer:	1077	Fläche: in m ²	726	Länge in m:	0
Bestandestyp:	0204 Streuobstbestand (Streuobstwiese/-weide, Obstbaumreihen)				
Charakteristik:					
	Bearbeiter: Bassler				
lfd. Nummer:	1078	Fläche: in m ²	561	Länge in m:	0
Bestandestyp:	0204 Streuobstbestand (Streuobstwiese/-weide, Obstbaumreihen)				
Charakteristik:					
	Bearbeiter: Bassler				
lfd. Nummer:	1079	Fläche: in m ²	600	Länge in m:	0
Bestandestyp:	0204 Streuobstbestand (Streuobstwiese/-weide, Obstbaumreihen)				
Charakteristik:					
	Bearbeiter: Bassler				
lfd. Nummer:	1080	Fläche: in m ²	1417	Länge in m:	0
Bestandestyp:	0204 Streuobstbestand (Streuobstwiese/-weide, Obstbaumreihen)				
Charakteristik:					
	Bearbeiter: Bassler				
lfd. Nummer:	1081	Fläche: in m ²	4312	Länge in m:	0
Bestandestyp:	0204 Streuobstbestand (Streuobstwiese/-weide, Obstbaumreihen)				
Charakteristik:					
	Bearbeiter: Bassler				
lfd. Nummer:	1082	Fläche: in m ²	1170	Länge in m:	0
Bestandestyp:	0104 Laubwald/Laubholzforst				
Charakteristik:					
	Bearbeiter: Bassler				
lfd. Nummer:	1083	Fläche: in m ²	888	Länge in m:	0
Bestandestyp:	0204 Streuobstbestand (Streuobstwiese/-weide, Obstbaumreihen)				
Charakteristik:					
	Bearbeiter: Bassler				
lfd. Nummer:	1084	Fläche: in m ²	1124	Länge in m:	0
Bestandestyp:	0204 Streuobstbestand (Streuobstwiese/-weide, Obstbaumreihen)				
Charakteristik:					
	Bearbeiter: Bassler				
lfd. Nummer:	1085	Fläche: in m ²	50581	Länge in m:	0
Bestandestyp:	0103 Laub-Nadel-Mischwald/Laub-Nadelholz-Mischforst				
Charakteristik:					
	Bearbeiter: Bassler				
lfd. Nummer:	1086	Fläche: in m ²	15747	Länge in m:	0
Bestandestyp:	0102 Nadelwald/Nadelholzforst				
Charakteristik:					
	Bearbeiter: Bassler				
lfd. Nummer:	1087	Fläche: in m ²	22457	Länge in m:	0
Bestandestyp:	0103 Laub-Nadel-Mischwald/Laub-Nadelholz-Mischforst				
Charakteristik:					
	Bearbeiter: Bassler				

lfd. Nummer:	1088	Fläche: in m ²	1727	Länge in m:	0
Bestandestyp:	0204 Streuobstbestand (Streuobstwiese/-weide, Obstbaumreihen)				
Charakteristik:	Bearbeiter: Bassler				
lfd. Nummer:	1089	Fläche: in m ²	2944	Länge in m:	0
Bestandestyp:	0104 Laubwald/Laubholzforst				
Charakteristik:	Bearbeiter: Bassler				
lfd. Nummer:	1090	Fläche: in m ²	13947	Länge in m:	0
Bestandestyp:	0102 Nadelwald/Nadelholzforst				
Charakteristik:	Bearbeiter: Bassler				
lfd. Nummer:	1091	Fläche: in m ²	133467	Länge in m:	0
Bestandestyp:	0103 Laub-Nadel-Mischwald/Laub-Nadelholz-Mischforst				
Charakteristik:	Bearbeiter: Bassler				
lfd. Nummer:	1092	Fläche: in m ²	663	Länge in m:	0
Bestandestyp:	0204 Streuobstbestand (Streuobstwiese/-weide, Obstbaumreihen)				
Charakteristik:	Bearbeiter: Bassler				
lfd. Nummer:	1093	Fläche: in m ²	1240	Länge in m:	0
Bestandestyp:	0204 Streuobstbestand (Streuobstwiese/-weide, Obstbaumreihen)				
Charakteristik:	Bearbeiter: Bassler				
lfd. Nummer:	1094	Fläche: in m ²	4282	Länge in m:	0
Bestandestyp:	0310 Grünland-Sondernutzung				
Charakteristik:	Bearbeiter: Bassler				
lfd. Nummer:	1095	Fläche: in m ²	2698	Länge in m:	0
Bestandestyp:	0104 Laubwald/Laubholzforst				
Charakteristik:	Bearbeiter: Bassler				
lfd. Nummer:	1096	Fläche: in m ²	1317	Länge in m:	0
Bestandestyp:	0204 Streuobstbestand (Streuobstwiese/-weide, Obstbaumreihen)				
Charakteristik:	Bearbeiter: Bassler				
lfd. Nummer:	1097	Fläche: in m ²	1488	Länge in m:	0
Bestandestyp:	0204 Streuobstbestand (Streuobstwiese/-weide, Obstbaumreihen)				
Charakteristik:	Bearbeiter: Bassler				
lfd. Nummer:	1098	Fläche: in m ²	1878	Länge in m:	0
Bestandestyp:	0204 Streuobstbestand (Streuobstwiese/-weide, Obstbaumreihen)				
Charakteristik:	Bearbeiter: Bassler				
lfd. Nummer:	1099	Fläche: in m ²	2058	Länge in m:	0
Bestandestyp:	0204 Streuobstbestand (Streuobstwiese/-weide, Obstbaumreihen)				
Charakteristik:	Bearbeiter: Bassler				

lfd. Nummer:	1100	Fläche: in m ²	11395	Länge in m:	0
Bestandestyp:	0104 Laubwald/Laubholzforst				
Charakteristik:					
	Bearbeiter: Bassler				
lfd. Nummer:	1101	Fläche: in m ²	16651	Länge in m:	0
Bestandestyp:	0104 Laubwald/Laubholzforst				
Charakteristik:					
	Bearbeiter: Bassler				
lfd. Nummer:	1102	Fläche: in m ²	139764	Länge in m:	0
Bestandestyp:	0102 Nadelwald/Nadelholzforst				
Charakteristik:					
	Bearbeiter: Bassler				
lfd. Nummer:	1103	Fläche: in m ²	29805	Länge in m:	0
Bestandestyp:	0102 Nadelwald/Nadelholzforst				
Charakteristik:					
	Bearbeiter: Bassler				
lfd. Nummer:	1104	Fläche: in m ²	10666	Länge in m:	0
Bestandestyp:	0104 Laubwald/Laubholzforst				
Charakteristik:					
	Bearbeiter: Bassler				
lfd. Nummer:	1105	Fläche: in m ²	71900	Länge in m:	0
Bestandestyp:	0102 Nadelwald/Nadelholzforst				
Charakteristik:					
	Bearbeiter: Bassler				
lfd. Nummer:	1106	Fläche: in m ²	1905	Länge in m:	0
Bestandestyp:	0102 Nadelwald/Nadelholzforst				
Charakteristik:					
	Bearbeiter: Bassler				
lfd. Nummer:	1107	Fläche: in m ²	9085	Länge in m:	0
Bestandestyp:	0103 Laub-Nadel-Mischwald/Laub-Nadelholz-Mischforst				
Charakteristik:					
	Bearbeiter: Bassler				
lfd. Nummer:	1108	Fläche: in m ²	62989	Länge in m:	0
Bestandestyp:	0102 Nadelwald/Nadelholzforst				
Charakteristik:					
	Bearbeiter: Bassler				
lfd. Nummer:	1109	Fläche: in m ²	896	Länge in m:	0
Bestandestyp:	0204 Streuobstbestand (Streuobstwiese/-weide, Obstbaumreihen)				
Charakteristik:					
	Bearbeiter: Bassler				
lfd. Nummer:	1110	Fläche: in m ²	1783	Länge in m:	0
Bestandestyp:	0204 Streuobstbestand (Streuobstwiese/-weide, Obstbaumreihen)				
Charakteristik:					
	Bearbeiter: Bassler				
lfd. Nummer:	1111	Fläche: in m ²	1396	Länge in m:	0
Bestandestyp:	0204 Streuobstbestand (Streuobstwiese/-weide, Obstbaumreihen)				
Charakteristik:					
	Bearbeiter: Bassler				

lfd. Nummer:	1112	Fläche: in m ²	1230	Länge in m:	0
Bestandestyp:	0204 Streuobstbestand (Streuobstwiese/-weide, Obstbaumreihen)				
Charakteristik:	Bearbeiter: Bassler				
lfd. Nummer:	1113	Fläche: in m ²	710	Länge in m:	0
Bestandestyp:	0204 Streuobstbestand (Streuobstwiese/-weide, Obstbaumreihen)				
Charakteristik:	Bearbeiter: Bassler				
lfd. Nummer:	1114	Fläche: in m ²	690	Länge in m:	0
Bestandestyp:	0204 Streuobstbestand (Streuobstwiese/-weide, Obstbaumreihen)				
Charakteristik:	Bearbeiter: Bassler				
lfd. Nummer:	1115	Fläche: in m ²	860	Länge in m:	0
Bestandestyp:	0204 Streuobstbestand (Streuobstwiese/-weide, Obstbaumreihen)				
Charakteristik:	Bearbeiter: Bassler				
lfd. Nummer:	1116	Fläche: in m ²	1493	Länge in m:	0
Bestandestyp:	0401 Stehendes Gewässer				
Charakteristik:	Teich im Baustadium; Bearbeiter: Bassler				
lfd. Nummer:	1117	Fläche: in m ²	2592	Länge in m:	0
Bestandestyp:	0104 Laubwald/Laubholzforst				
Charakteristik:	Bearbeiter: Bassler				
lfd. Nummer:	1118	Fläche: in m ²	4191	Länge in m:	0
Bestandestyp:	0103 Laub-Nadel-Mischwald/Laub-Nadelholz-Mischforst				
Charakteristik:	Bearbeiter: Bassler				
lfd. Nummer:	1119	Fläche: in m ²	1855	Länge in m:	0
Bestandestyp:	0204 Streuobstbestand (Streuobstwiese/-weide, Obstbaumreihen)				
Charakteristik:	Bearbeiter: Bassler				
lfd. Nummer:	1120	Fläche: in m ²	3987	Länge in m:	0
Bestandestyp:	0204 Streuobstbestand (Streuobstwiese/-weide, Obstbaumreihen)				
Charakteristik:	Bearbeiter: Bassler				
lfd. Nummer:	1121	Fläche: in m ²	529	Länge in m:	0
Bestandestyp:	0401 Stehendes Gewässer				
Charakteristik:	Teich inmitten von Uferbegleitgehölz: eutroph; Bearbeiter: Bassler				
lfd. Nummer:	1122	Fläche: in m ²	232	Länge in m:	0
Bestandestyp:	0204 Streuobstbestand (Streuobstwiese/-weide, Obstbaumreihen)				
Charakteristik:	Bearbeiter: Bassler				
lfd. Nummer:	1123	Fläche: in m ²	1994	Länge in m:	0
Bestandestyp:	0204 Streuobstbestand (Streuobstwiese/-weide, Obstbaumreihen)				
Charakteristik:	Bearbeiter: Bassler				

lfd. Nummer:	1124	Fläche: in m ²	475	Länge in m:	0
Bestandestyp:	0204 Streuobstbestand (Streuobstwiese/-weide, Obstbaumreihen)				
Charakteristik:	Bearbeiter: Bassler				
lfd. Nummer:	1125	Fläche: in m ²	3583	Länge in m:	0
Bestandestyp:	0204 Streuobstbestand (Streuobstwiese/-weide, Obstbaumreihen)				
Charakteristik:	Bearbeiter: Bassler				
lfd. Nummer:	1126	Fläche: in m ²	1165	Länge in m:	0
Bestandestyp:	0204 Streuobstbestand (Streuobstwiese/-weide, Obstbaumreihen)				
Charakteristik:	Bearbeiter: Bassler				
lfd. Nummer:	1127	Fläche: in m ²	9562	Länge in m:	0
Bestandestyp:	0102 Nadelwald/Nadelholzforst				
Charakteristik:	Bearbeiter: Bassler				
lfd. Nummer:	1128	Fläche: in m ²	16182	Länge in m:	0
Bestandestyp:	0104 Laubwald/Laubholzforst				
Charakteristik:	Bearbeiter: Bassler				
lfd. Nummer:	1129	Fläche: in m ²	81563	Länge in m:	0
Bestandestyp:	0103 Laub-Nadel-Mischwald/Laub-Nadelholz-Mischforst				
Charakteristik:	Bearbeiter: Bassler				
lfd. Nummer:	1130	Fläche: in m ²	6967	Länge in m:	0
Bestandestyp:	0104 Laubwald/Laubholzforst				
Charakteristik:	Bearbeiter: Bassler				
lfd. Nummer:	1131	Fläche: in m ²	5717	Länge in m:	0
Bestandestyp:	0104 Laubwald/Laubholzforst				
Charakteristik:	Bearbeiter: Bassler				
lfd. Nummer:	1132	Fläche: in m ²	6642	Länge in m:	0
Bestandestyp:	0103 Laub-Nadel-Mischwald/Laub-Nadelholz-Mischforst				
Charakteristik:	Bearbeiter: Bassler				
lfd. Nummer:	1133	Fläche: in m ²	1547	Länge in m:	0
Bestandestyp:	0204 Streuobstbestand (Streuobstwiese/-weide, Obstbaumreihen)				
Charakteristik:	Bearbeiter: Bassler				
lfd. Nummer:	1134	Fläche: in m ²	1226	Länge in m:	0
Bestandestyp:	0204 Streuobstbestand (Streuobstwiese/-weide, Obstbaumreihen)				
Charakteristik:	Bearbeiter: Bassler				
lfd. Nummer:	1135	Fläche: in m ²	1048	Länge in m:	0
Bestandestyp:	0204 Streuobstbestand (Streuobstwiese/-weide, Obstbaumreihen)				
Charakteristik:	Bearbeiter: Bassler				

lfd. Nummer:	1136	Fläche: in m ²	1695	Länge in m:	0
Bestandestyp:	0103 Laub-Nadel-Mischwald/Laub-Nadelholz-Mischforst				
Charakteristik:	Bearbeiter: Bassler				
lfd. Nummer:	1137	Fläche: in m ²	130228	Länge in m:	0
Bestandestyp:	0103 Laub-Nadel-Mischwald/Laub-Nadelholz-Mischforst				
Charakteristik:	Bearbeiter: Bassler				
lfd. Nummer:	1138	Fläche: in m ²	4420	Länge in m:	0
Bestandestyp:	0104 Laubwald/Laubholzforst				
Charakteristik:	Bearbeiter: Bassler				
lfd. Nummer:	1140	Fläche: in m ²	1838	Länge in m:	0
Bestandestyp:	0204 Streuobstbestand (Streuobstwiese/-weide, Obstbaumreihen)				
Charakteristik:	Bearbeiter: Bassler				
lfd. Nummer:	1141	Fläche: in m ²	4262	Länge in m:	0
Bestandestyp:	0104 Laubwald/Laubholzforst				
Charakteristik:	Bearbeiter: Bassler				
lfd. Nummer:	1142	Fläche: in m ²	5564	Länge in m:	0
Bestandestyp:	0104 Laubwald/Laubholzforst				
Charakteristik:	Bearbeiter: Bassler				
lfd. Nummer:	1143	Fläche: in m ²	788	Länge in m:	99
Bestandestyp:	0203 Heckenzug				
Charakteristik:	Bearbeiter: Bassler				
lfd. Nummer:	1144	Fläche: in m ²	894	Länge in m:	0
Bestandestyp:	0204 Streuobstbestand (Streuobstwiese/-weide, Obstbaumreihen)				
Charakteristik:	Bearbeiter: Bassler				
lfd. Nummer:	1145	Fläche: in m ²	1425	Länge in m:	0
Bestandestyp:	0306 Neubewaldung/Aufforstung				
Charakteristik:	Bearbeiter: Bassler				
lfd. Nummer:	1146	Fläche: in m ²	1703	Länge in m:	0
Bestandestyp:	0204 Streuobstbestand (Streuobstwiese/-weide, Obstbaumreihen)				
Charakteristik:	Bearbeiter: Bassler				
lfd. Nummer:	1147	Fläche: in m ²	315	Länge in m:	0
Bestandestyp:	0204 Streuobstbestand (Streuobstwiese/-weide, Obstbaumreihen)				
Charakteristik:	Bearbeiter: Bassler				
lfd. Nummer:	1148	Fläche: in m ²	6864	Länge in m:	0
Bestandestyp:	0204 Streuobstbestand (Streuobstwiese/-weide, Obstbaumreihen)				
Charakteristik:	Bearbeiter: Bassler				

lfd. Nummer:	1149	Fläche: in m ²	100831	Länge in m:	0
Bestandestyp:	0103 Laub-Nadel-Mischwald/Laub-Nadelholz-Mischforst				
Charakteristik:					
	Bearbeiter: Bassler				
lfd. Nummer:	1150	Fläche: in m ²	44571	Länge in m:	0
Bestandestyp:	0104 Laubwald/Laubholzforst				
Charakteristik:					
	Bearbeiter: Bassler				
lfd. Nummer:	1151	Fläche: in m ²	11714	Länge in m:	0
Bestandestyp:	0104 Laubwald/Laubholzforst				
Charakteristik:					
	Bearbeiter: Bassler				
lfd. Nummer:	1152	Fläche: in m ²	6965	Länge in m:	0
Bestandestyp:	0102 Nadelwald/Nadelholzforst				
Charakteristik:					
	Bearbeiter: Bassler				
lfd. Nummer:	1153	Fläche: in m ²	2294	Länge in m:	0
Bestandestyp:	0204 Streuobstbestand (Streuobstwiese/-weide, Obstbaumreihen)				
Charakteristik:					
	Bearbeiter: Bassler				
lfd. Nummer:	1154	Fläche: in m ²	2423	Länge in m:	0
Bestandestyp:	0204 Streuobstbestand (Streuobstwiese/-weide, Obstbaumreihen)				
Charakteristik:					
	Bearbeiter: Bassler				
lfd. Nummer:	1155	Fläche: in m ²	891	Länge in m:	0
Bestandestyp:	0204 Streuobstbestand (Streuobstwiese/-weide, Obstbaumreihen)				
Charakteristik:					
	Bearbeiter: Bassler				
lfd. Nummer:	1156	Fläche: in m ²	4823	Länge in m:	0
Bestandestyp:	0204 Streuobstbestand (Streuobstwiese/-weide, Obstbaumreihen)				
Charakteristik:					
	Bearbeiter: Bassler				
lfd. Nummer:	1157	Fläche: in m ²	251546	Länge in m:	0
Bestandestyp:	0102 Nadelwald/Nadelholzforst				
Charakteristik:					
	Bearbeiter: Bassler				
lfd. Nummer:	1158	Fläche: in m ²	823	Länge in m:	0
Bestandestyp:	0204 Streuobstbestand (Streuobstwiese/-weide, Obstbaumreihen)				
Charakteristik:					
	Bearbeiter: Bassler				
lfd. Nummer:	1159	Fläche: in m ²	2775	Länge in m:	0
Bestandestyp:	0204 Streuobstbestand (Streuobstwiese/-weide, Obstbaumreihen)				
Charakteristik:					
	Bearbeiter: Bassler				
lfd. Nummer:	1160	Fläche: in m ²	151	Länge in m:	0
Bestandestyp:	0204 Streuobstbestand (Streuobstwiese/-weide, Obstbaumreihen)				
Charakteristik:					
	Bearbeiter: Bassler				

lfd. Nummer:	1161	Fläche: in m ²	5031	Länge in m:	0
Bestandestyp:	0204 Streuobstbestand (Streuobstwiese/-weide, Obstbaumreihen)				
Charakteristik:	Bearbeiter: Bassler				
lfd. Nummer:	1162	Fläche: in m ²	1179	Länge in m:	150
Bestandestyp:	0203 Heckenzug				
Charakteristik:	Bearbeiter: Bassler				
lfd. Nummer:	1163	Fläche: in m ²	4722	Länge in m:	0
Bestandestyp:	0104 Laubwald/Laubholzforst				
Charakteristik:	Bearbeiter: Bassler				
lfd. Nummer:	1164	Fläche: in m ²	4166	Länge in m:	0
Bestandestyp:	0104 Laubwald/Laubholzforst				
Charakteristik:	Bearbeiter: Bassler				
lfd. Nummer:	1165	Fläche: in m ²	831	Länge in m:	0
Bestandestyp:	0204 Streuobstbestand (Streuobstwiese/-weide, Obstbaumreihen)				
Charakteristik:	Bearbeiter: Bassler				
lfd. Nummer:	1166	Fläche: in m ²	2246	Länge in m:	0
Bestandestyp:	0104 Laubwald/Laubholzforst				
Charakteristik:	Bearbeiter: Bassler				
lfd. Nummer:	1167	Fläche: in m ²	486	Länge in m:	0
Bestandestyp:	0204 Streuobstbestand (Streuobstwiese/-weide, Obstbaumreihen)				
Charakteristik:	Bearbeiter: Bassler				
lfd. Nummer:	1168	Fläche: in m ²	274	Länge in m:	0
Bestandestyp:	0401 Stehendes Gewässer				
Charakteristik:	Kleiner Hofteich: kein Uferbegleitgehölz, eutroph; Bearbeiter: Bassler				
lfd. Nummer:	1169	Fläche: in m ²	1699	Länge in m:	115
Bestandestyp:	0203 Heckenzug				
Charakteristik:	Bearbeiter: Bassler				
lfd. Nummer:	1170	Fläche: in m ²	1829	Länge in m:	126
Bestandestyp:	0203 Heckenzug				
Charakteristik:	Bearbeiter: Bassler				
lfd. Nummer:	1171	Fläche: in m ²	525	Länge in m:	79
Bestandestyp:	0203 Heckenzug				
Charakteristik:	Bearbeiter: Bassler				
lfd. Nummer:	1172	Fläche: in m ²	5514	Länge in m:	446
Bestandestyp:	0203 Heckenzug				
Charakteristik:	Bearbeiter: Bassler				

lfd. Nummer:	1173	Fläche: in m ²	2864	Länge in m:	0
Bestandestyp:	0104 Laubwald/Laubholzforst				
Charakteristik:	Bearbeiter: Bassler				
lfd. Nummer:	1174	Fläche: in m ²	9237	Länge in m:	0
Bestandestyp:	0204 Streuobstbestand (Streuobstwiese/-weide, Obstbaumreihen)				
Charakteristik:	Bearbeiter: Bassler				
lfd. Nummer:	1175	Fläche: in m ²	1445	Länge in m:	0
Bestandestyp:	0204 Streuobstbestand (Streuobstwiese/-weide, Obstbaumreihen)				
Charakteristik:	Bearbeiter: Bassler				
lfd. Nummer:	1176	Fläche: in m ²	1665	Länge in m:	0
Bestandestyp:	0204 Streuobstbestand (Streuobstwiese/-weide, Obstbaumreihen)				
Charakteristik:	Bearbeiter: Bassler				
lfd. Nummer:	1177	Fläche: in m ²	190	Länge in m:	0
Bestandestyp:	0204 Streuobstbestand (Streuobstwiese/-weide, Obstbaumreihen)				
Charakteristik:	Bearbeiter: Bassler				
lfd. Nummer:	1178	Fläche: in m ²	1065	Länge in m:	0
Bestandestyp:	0104 Laubwald/Laubholzforst				
Charakteristik:	Bearbeiter: Bassler				
lfd. Nummer:	1179	Fläche: in m ²	1481	Länge in m:	0
Bestandestyp:	0204 Streuobstbestand (Streuobstwiese/-weide, Obstbaumreihen)				
Charakteristik:	Bearbeiter: Bassler				
lfd. Nummer:	1180	Fläche: in m ²	1072	Länge in m:	0
Bestandestyp:	0204 Streuobstbestand (Streuobstwiese/-weide, Obstbaumreihen)				
Charakteristik:	Bearbeiter: Bassler				
lfd. Nummer:	1181	Fläche: in m ²	612	Länge in m:	0
Bestandestyp:	0204 Streuobstbestand (Streuobstwiese/-weide, Obstbaumreihen)				
Charakteristik:	Bearbeiter: Bassler				
lfd. Nummer:	1182	Fläche: in m ²	838	Länge in m:	0
Bestandestyp:	0204 Streuobstbestand (Streuobstwiese/-weide, Obstbaumreihen)				
Charakteristik:	Bearbeiter: Bassler				
lfd. Nummer:	1183	Fläche: in m ²	240211	Länge in m:	0
Bestandestyp:	0102 Nadelwald/Nadelholzforst				
Charakteristik:	Bearbeiter: Bassler				
lfd. Nummer:	1184	Fläche: in m ²	327	Länge in m:	41
Bestandestyp:	0203 Heckenzug				
Charakteristik:	Bearbeiter: Bassler				

lfd. Nummer:	1185	Fläche: in m ²	4228	Länge in m:	0
Bestandestyp:	0103 Laub-Nadel-Mischwald/Laub-Nadelholz-Mischforst				
Charakteristik:	Bearbeiter: Bassler				
lfd. Nummer:	1186	Fläche: in m ²	26558	Länge in m:	0
Bestandestyp:	0104 Laubwald/Laubholzforst				
Charakteristik:	Bearbeiter: Bassler				
lfd. Nummer:	1187	Fläche: in m ²	13276	Länge in m:	0
Bestandestyp:	0104 Laubwald/Laubholzforst				
Charakteristik:	Bearbeiter: Bassler				
lfd. Nummer:	1188	Fläche: in m ²	1870	Länge in m:	0
Bestandestyp:	0204 Streuobstbestand (Streuobstwiese/-weide, Obstbaumreihen)				
Charakteristik:	Bearbeiter: Bassler				
lfd. Nummer:	1189	Fläche: in m ²	2856	Länge in m:	0
Bestandestyp:	0204 Streuobstbestand (Streuobstwiese/-weide, Obstbaumreihen)				
Charakteristik:	Bearbeiter: Bassler				
lfd. Nummer:	1190	Fläche: in m ²	1506	Länge in m:	0
Bestandestyp:	0204 Streuobstbestand (Streuobstwiese/-weide, Obstbaumreihen)				
Charakteristik:	Bearbeiter: Bassler				
lfd. Nummer:	1191	Fläche: in m ²	1485	Länge in m:	0
Bestandestyp:	0204 Streuobstbestand (Streuobstwiese/-weide, Obstbaumreihen)				
Charakteristik:	Bearbeiter: Bassler				
lfd. Nummer:	1192	Fläche: in m ²	2025	Länge in m:	0
Bestandestyp:	0204 Streuobstbestand (Streuobstwiese/-weide, Obstbaumreihen)				
Charakteristik:	Bearbeiter: Bassler				
lfd. Nummer:	1193	Fläche: in m ²	11701	Länge in m:	0
Bestandestyp:	0304 Sukzessionsfläche in ehemaligen Intensivgebieten				
Charakteristik:	Sukzessionsfläche: Deckung der Gehölze 60 %, bis 3 m hoch: Salix purpurea, Rubus caesius, Salix caprea, Quercus robur, Populus tremula; Krautschicht: Solidago virgaurea, Potentilla anserina, Lythrum salicaria, Holcus lanatus;				
	Bearbeiter: Bassler				
lfd. Nummer:	1194	Fläche: in m ²	565	Länge in m:	0
Bestandestyp:	0204 Streuobstbestand (Streuobstwiese/-weide, Obstbaumreihen)				
Charakteristik:	Bearbeiter: Bassler				
lfd. Nummer:	1195	Fläche: in m ²	41914	Länge in m:	0
Bestandestyp:	0103 Laub-Nadel-Mischwald/Laub-Nadelholz-Mischforst				
Charakteristik:	Bearbeiter: Bassler				
lfd. Nummer:	1196	Fläche: in m ²	2574	Länge in m:	210
Bestandestyp:	0203 Heckenzug				
Charakteristik:	Bearbeiter: Bassler				

lfd. Nummer:	1197	Fläche: in m ²	2751	Länge in m:	0
Bestandestyp:	0204 Streuobstbestand (Streuobstwiese/-weide, Obstbaumreihen)				
Charakteristik:	Bearbeiter: Bassler				
lfd. Nummer:	1198	Fläche: in m ²	2576	Länge in m:	0
Bestandestyp:	0204 Streuobstbestand (Streuobstwiese/-weide, Obstbaumreihen)				
Charakteristik:	Bearbeiter: Bassler				
lfd. Nummer:	1199	Fläche: in m ²	914	Länge in m:	0
Bestandestyp:	0204 Streuobstbestand (Streuobstwiese/-weide, Obstbaumreihen)				
Charakteristik:	Bearbeiter: Bassler				
lfd. Nummer:	1200	Fläche: in m ²	1462	Länge in m:	0
Bestandestyp:	0204 Streuobstbestand (Streuobstwiese/-weide, Obstbaumreihen)				
Charakteristik:	Bearbeiter: Bassler				
lfd. Nummer:	1201	Fläche: in m ²	738	Länge in m:	0
Bestandestyp:	0204 Streuobstbestand (Streuobstwiese/-weide, Obstbaumreihen)				
Charakteristik:	Bearbeiter: Bassler				
lfd. Nummer:	1202	Fläche: in m ²	1644	Länge in m:	0
Bestandestyp:	0204 Streuobstbestand (Streuobstwiese/-weide, Obstbaumreihen)				
Charakteristik:	Bearbeiter: Bassler				
lfd. Nummer:	1203	Fläche: in m ²	132	Länge in m:	0
Bestandestyp:	0401 Stehendes Gewässer				
Charakteristik:	Kleiner Teich: tw. von Hecke umgeben, eutroph; Bearbeiter: Bassler				
lfd. Nummer:	1204	Fläche: in m ²	20659	Länge in m:	0
Bestandestyp:	0104 Laubwald/Laubholzforst				
Charakteristik:	Bearbeiter: Bassler				
lfd. Nummer:	1206	Fläche: in m ²	784	Länge in m:	0
Bestandestyp:	0204 Streuobstbestand (Streuobstwiese/-weide, Obstbaumreihen)				
Charakteristik:	Bearbeiter: Bassler				
lfd. Nummer:	1207	Fläche: in m ²	579	Länge in m:	0
Bestandestyp:	0204 Streuobstbestand (Streuobstwiese/-weide, Obstbaumreihen)				
Charakteristik:	Bearbeiter: Bassler				
lfd. Nummer:	1208	Fläche: in m ²	1520	Länge in m:	0
Bestandestyp:	0204 Streuobstbestand (Streuobstwiese/-weide, Obstbaumreihen)				
Charakteristik:	Bearbeiter: Bassler				
lfd. Nummer:	1209	Fläche: in m ²	854	Länge in m:	0
Bestandestyp:	0204 Streuobstbestand (Streuobstwiese/-weide, Obstbaumreihen)				
Charakteristik:	Bearbeiter: Bassler				

lfd. Nummer:	1210	Fläche: in m ²	262	Länge in m:	112
Bestandestyp:	0202 Uferbegleitgehölz				
Charakteristik:	Sehr schmales Uferbegleitgehölz am Ortsrand: Alnus glutinosa, Quercus robur, Corylus avellana, Humulus lupulus;				
	Bearbeiter: Bassler				
lfd. Nummer:	1211	Fläche: in m ²	12545	Länge in m:	0
Bestandestyp:	0104 Laubwald/Laubholzforst				
Charakteristik:					
	Bearbeiter: Bassler				
lfd. Nummer:	1212	Fläche: in m ²	15669	Länge in m:	1106
Bestandestyp:	0202 Uferbegleitgehölz				
Charakteristik:	Baumförmiges Uferbegleitgehölz: teilweise am Waldrand und an der Gemeindegrenze verlaufend: Alnus glutinosa, Quercus robur, Prunus padus, Fraxinus excelsior; Strauchschicht: Sambucus nigra, Corylus avellana; Krautschicht: Carex brizoides, Urtica dioica, Rubus idaeus, Geum urbanum, Symphythum tuberosum, Geum rivale, Anemone nemorosa, Galium aparine;				
	Bearbeiter: Bassler				
lfd. Nummer:	1213	Fläche: in m ²	15869	Länge in m:	0
Bestandestyp:	0104 Laubwald/Laubholzforst				
Charakteristik:					
	Bearbeiter: Bassler				
lfd. Nummer:	1214	Fläche: in m ²	3058	Länge in m:	568
Bestandestyp:	0202 Uferbegleitgehölz				
Charakteristik:	Baumförmiges Uferbegleitgehölz: teilweise im Wald verlaufend, beidseitig: Quercus robur, Prunus padus, Fraxinus excelsior, Salix caprea; Strauchschicht: Sambucus nigra, Corylus avellana; Krautschicht: Carex brizoides, Urtica dioica, Rubus idaeus, Geum urbanum, Tilia cordata, Lychnis flos-cuculi, Symphythum tuberosum, Geum rivale, Anemone nemorosa, Fragaria vesca, Galium aparine;				
	Bearbeiter: Bassler				
lfd. Nummer:	1215	Fläche: in m ²	44593	Länge in m:	0
Bestandestyp:	0102 Nadelwald/Nadelholzforst				
Charakteristik:					
	Bearbeiter: Bassler				
lfd. Nummer:	1216	Fläche: in m ²	22960	Länge in m:	0
Bestandestyp:	0104 Laubwald/Laubholzforst				
Charakteristik:					
	Bearbeiter: Bassler				
lfd. Nummer:	1217	Fläche: in m ²	948	Länge in m:	0
Bestandestyp:	0204 Streuobstbestand (Streuobstwiese/-weide, Obstbaumreihen)				
Charakteristik:					
	Bearbeiter: Bassler				
lfd. Nummer:	1218	Fläche: in m ²	39364	Länge in m:	0
Bestandestyp:	0102 Nadelwald/Nadelholzforst				
Charakteristik:					
	Bearbeiter: Bassler				
lfd. Nummer:	1219	Fläche: in m ²	12444	Länge in m:	0
Bestandestyp:	0104 Laubwald/Laubholzforst				
Charakteristik:					
	Bearbeiter: Bassler				
lfd. Nummer:	1220	Fläche: in m ²	2169	Länge in m:	0
Bestandestyp:	0204 Streuobstbestand (Streuobstwiese/-weide, Obstbaumreihen)				
Charakteristik:					
	Bearbeiter: Bassler				

lfd. Nummer:	1221	Fläche: in m ²	242	Länge in m:	0
Bestandestyp:	0204 Streuobstbestand (Streuobstwiese/-weide, Obstbaumreihen)				
Charakteristik:					
	Bearbeiter: Bassler				
lfd. Nummer:	1227	Fläche: in m ²	2681	Länge in m:	0
Bestandestyp:	0104 Laubwald/Laubholzforst				
Charakteristik:	Energiewald				
	Bearbeiter: Bassler				
lfd. Nummer:	1230	Fläche: in m ²	2206	Länge in m:	0
Bestandestyp:	0103 Laub-Nadel-Mischwald/Laub-Nadelholz-Mischforst				
Charakteristik:					
	Bearbeiter: Bassler				
lfd. Nummer:	1231	Fläche: in m ²	3915	Länge in m:	0
Bestandestyp:	0104 Laubwald/Laubholzforst				
Charakteristik:					
	Bearbeiter: Bassler				
lfd. Nummer:	1232	Fläche: in m ²	7170	Länge in m:	0
Bestandestyp:	0104 Laubwald/Laubholzforst				
Charakteristik:					
	Bearbeiter: Bassler				
lfd. Nummer:	1233	Fläche: in m ²	4117	Länge in m:	0
Bestandestyp:	0204 Streuobstbestand (Streuobstwiese/-weide, Obstbaumreihen)				
Charakteristik:					
	Bearbeiter: Bassler				
lfd. Nummer:	1234	Fläche: in m ²	1988	Länge in m:	0
Bestandestyp:	0204 Streuobstbestand (Streuobstwiese/-weide, Obstbaumreihen)				
Charakteristik:					
	Bearbeiter: Bassler				
lfd. Nummer:	1235	Fläche: in m ²	325413	Länge in m:	0
Bestandestyp:	0102 Nadelwald/Nadelholzforst				
Charakteristik:					
	Bearbeiter: Bassler				
lfd. Nummer:	1243	Fläche: in m ²	76899	Länge in m:	734
Bestandestyp:	0402 Fließendes Gewässer				
Charakteristik:	Gewässerpunkt 13: Inn zwischen Staustufe Schärding-Neuhaus und Passau-Ingling: gestreckter Flusslauf, geringe Fließgeschwindigkeit im aufgestauten Bereich, Ufersicherung mit Blocksteinen, Breite ca. 300 m, flussabwärts Einengung in der Vornbacher Enge.				
	Bearbeiter: Bassler				
lfd. Nummer:	1244	Fläche: in m ²	793	Länge in m:	0
Bestandestyp:	0401 Stehendes Gewässer				
Charakteristik:	Fischteich am Waldrand: steile Ufer, eutroph;				
	Bearbeiter: Bassler				
lfd. Nummer:	1245	Fläche: in m ²	169	Länge in m:	0
Bestandestyp:	0401 Stehendes Gewässer				
Charakteristik:	Teich inmitten von Streuobstbestand: kein Uferbegleitgehölz, schlechte Wasserqualität;				
	Bearbeiter: Bassler				
lfd. Nummer:	1246	Fläche: in m ²	184	Länge in m:	0
Bestandestyp:	0401 Stehendes Gewässer				
Charakteristik:	Kleiner Hofteich: senkrechte Ufer, eutroph, kein Uferbegleitgehölz;				
	Bearbeiter: Bassler				

lfd. Nummer:	1247	Fläche: in m ²	2877	Länge in m:	213
Bestandestyp:	0202 Uferbegleitgehölz				
Charakteristik:	Uferbegleitgehölz: gestuft, 5-10 m breit, baumförmig: Alnus glutinosa häufig, Fraxinus excelsior häufig, Quercus robur; Strauchschicht: Sambucus nigra, Corylus avellana, Acer pseudoplatanus, Salix caprea, Prunus padus, Picea abies selten, Humulus lupulus; Krautschicht: Urtica dioica, Galium aparine, Rubus idaeus, Filipendula ulmaria, Carex brizoides, Anemone nemorosa, Stellaria nemorum;				
	Bearbeiter: Bassler				
lfd. Nummer:	1248	Fläche: in m ²	131	Länge in m:	33
Bestandestyp:	0202 Uferbegleitgehölz				
Charakteristik:	Uferbegleitgehölz: gestuft, 5-10 m breit, baumförmig: Alnus glutinosa häufig, Fraxinus excelsior häufig, Quercus robur; Strauchschicht: Sambucus nigra, Corylus avellana, Acer pseudoplatanus, Salix caprea, Prunus padus, Picea abies selten, Humulus lupulus; Krautschicht: Urtica dioica, Galium aparine, Rubus idaeus, Filipendula ulmaria, Carex brizoides, Anemone nemorosa, Stellaria nemorum;				
	Bearbeiter: Bassler				
lfd. Nummer:	1249	Fläche: in m ²	850	Länge in m:	110
Bestandestyp:	0202 Uferbegleitgehölz				
Charakteristik:	Baumförmiges Uferbegleitgehölz: mehrreihig, beidseitig, teilweise lückig: Alnus glutinosa dominant, Fraxinus excelsior häufig, Betula pendula, Picea abies; Strauchschicht: Salix caprea, Prunus padus; Krautschicht: Urtica dioica, Galium aparine, Filipendula ulmaria;				
	Bearbeiter: Bassler				
lfd. Nummer:	1250	Fläche: in m ²	2913	Länge in m:	282
Bestandestyp:	0202 Uferbegleitgehölz				
Charakteristik:	Baumförmiges Uferbegleitgehölz: mehrreihig, beidseitig, teilweise lückig: Alnus glutinosa dominant, Fraxinus excelsior häufig, Betula pendula, Picea abies; Strauchschicht: Salix caprea, Prunus padus; Krautschicht: Urtica dioica, Galium aparine, Filipendula ulmaria;				
	Bearbeiter: Bassler				
lfd. Nummer:	1251	Fläche: in m ²	6743	Länge in m:	0
Bestandestyp:	0102 Nadelwald/Nadelholzforst				
Charakteristik:					
	Bearbeiter: Bassler				
lfd. Nummer:	1252	Fläche: in m ²	100	Länge in m:	0
Bestandestyp:	0401 Stehendes Gewässer				
Charakteristik:	gelöscht;				
	Bearbeiter: Bassler				
lfd. Nummer:	1253	Fläche: in m ²	13196	Länge in m:	740
Bestandestyp:	0202 Uferbegleitgehölz				
Charakteristik:	Baumförmiges Uferbegleitgehölz: einreihig, tw. lückig, beidseitig: Alnus glutinosa, Salix caprea, Acer pseudoplatanus, Prunus padus, Salix alba, Fraxinus excelsior; Krautschicht: Urtica dioica, Humulus lupulus, Stellaria nemorum;				
	Bearbeiter: Bassler				
lfd. Nummer:	1254	Fläche: in m ²	3804	Länge in m:	251
Bestandestyp:	0202 Uferbegleitgehölz				
Charakteristik:	Baumförmiges Uferbegleitgehölz neben Wald: mehrreihig, beidseitig: Quercus robur, Salix fragilis, Fraxinus excelsior, Tilia cordata, Prunus padus, Alnus incana; Krautschicht: Urtica dioica, Stellaria nemorum;				
	Bearbeiter: Bassler				
lfd. Nummer:	1255	Fläche: in m ²	3331	Länge in m:	197
Bestandestyp:	0202 Uferbegleitgehölz				
Charakteristik:	Baumförmiges Uferbegleitgehölz neben Wald: mehrreihig, beidseitig: Quercus robur, Salix fragilis, Fraxinus excelsior, Tilia cordata, Prunus padus, Alnus incana; Krautschicht: Urtica dioica, Stellaria nemorum;				
	Bearbeiter: Bassler				

lfd. Nummer:	1256	Fläche: in m ²	7317	Länge in m:	323
Bestandestyp:	0202 Uferbegleitgehölz				
Charakteristik:	Baumförmiges Uferbegleitgehölz neben Bach und kleinem Teich: mehrreihig, beidseitig: Salix fragilis häufig, Alnus glutinosa, Populus tremula, Carpinus betulus, Fraxinus excelsior, Quercus robur; Strauchschicht: Prunus padus, Alnus incana, Euonymus europaea; Krautschicht: Anthriscus sylvestris, Urtica dioica, Humulus lupulus, Rubus caesius, Filipendula ulmaria;				
	Bearbeiter: Bassler				
lfd. Nummer:	1257	Fläche: in m ²	5804	Länge in m:	0
Bestandestyp:	0104 Laubwald/Laubholzforst				
Charakteristik:	Baumförmiges Uferbegleitgehölz: teilweise im Wald verlaufend, beidseitig: Quercus robur, Prunus padus, Fraxinus excelsior, Salix caprea; Strauchschicht: Sambucus nigra, Corylus avellana; Krautschicht: Carex brizoides, Urtica dioica, Rubus idaeus, Geum urbanum, Tilia cordata, Lychnis flos-cuculi, Symphythum tuberosum, Geum rivale, Anemone nemorosa, Fragaria vesca, Galium aparine;				
	Bearbeiter: Bassler				
lfd. Nummer:	1258	Fläche: in m ²	14564	Länge in m:	0
Bestandestyp:	0104 Laubwald/Laubholzforst				
Charakteristik:	Baumförmiges Uferbegleitgehölz: ca. 18 m hoch, mehrreihig, gestuft: Fraxinus excelsior, Alnus glutinosa, Acer pseudoplatanus, Prunus padus; Strauchschicht: Salix fragilis, Salix caprea; Krautschicht: Rubus caesius, Humulus lupulus, Impatiens noli-tangere, Filipendula ulmaria, Carex brizoides;				
	Bearbeiter: Bassler				
lfd. Nummer:	1259	Fläche: in m ²	6958	Länge in m:	0
Bestandestyp:	030303 Sukzessionsfläche von frischem artenreichem Magergrünland				
Charakteristik:	Brache: ca. 5 % Gehölzdeckung, bis 5 m hoch: Quercus robur, Fraxinus excelsior; Carex brizoides dominant, Alopecurus pratensis häufig, Urtica dioica, Chaerophyllum hirsutum, Rubus sp. stellenweise dominant;				
	Bearbeiter: Bassler				
lfd. Nummer:	3000	Fläche: in m ²	0	Länge in m:	21
Bestandestyp:	0204 Streuobstbestand (Streuobstwiese/-weide, Obstbaumreihen)				
Charakteristik:					
	Bearbeiter: Bassler				
lfd. Nummer:	3001	Fläche: in m ²	310	Länge in m:	155
Bestandestyp:	0203 Heckenzug				
Charakteristik:					
	Bearbeiter: Bassler				
lfd. Nummer:	3002	Fläche: in m ²	285	Länge in m:	95
Bestandestyp:	0203 Heckenzug				
Charakteristik:					
	Bearbeiter: Bassler				
lfd. Nummer:	3003	Fläche: in m ²	438	Länge in m:	146
Bestandestyp:	0203 Heckenzug				
Charakteristik:					
	Bearbeiter: Bassler				
lfd. Nummer:	3004	Fläche: in m ²	0	Länge in m:	52
Bestandestyp:	0204 Streuobstbestand (Streuobstwiese/-weide, Obstbaumreihen)				
Charakteristik:					
	Bearbeiter: Bassler				
lfd. Nummer:	3005	Fläche: in m ²	492	Länge in m:	123
Bestandestyp:	0203 Heckenzug				
Charakteristik:					
	Bearbeiter: Bassler				

lfd. Nummer:	3006	Fläche: in m ²	404	Länge in m:	101
Bestandestyp:	0203 Heckenzug				
Charakteristik:					
		Bearbeiter:	Bassler		
lfd. Nummer:	3007	Fläche: in m ²	0	Länge in m:	18
Bestandestyp:	0204 Streuobstbestand (Streuobstwiese/-weide, Obstbaumreihen)				
Charakteristik:					
		Bearbeiter:	Bassler		
lfd. Nummer:	3008	Fläche: in m ²	440	Länge in m:	88
Bestandestyp:	0203 Heckenzug				
Charakteristik:					
		Bearbeiter:	Bassler		
lfd. Nummer:	3009	Fläche: in m ²	117	Länge in m:	117
Bestandestyp:	0203 Heckenzug				
Charakteristik:					
		Bearbeiter:	Bassler		
lfd. Nummer:	3010	Fläche: in m ²	4240	Länge in m:	1696
Bestandestyp:	0402 Fließendes Gewässer				
Charakteristik:	Gewässerpunkt 1: Wieshamer Bach an der nördlichen Gemeindegrenze: 2-3 m breit, geringe Wasserführung, steile Ufer, unverbaut, gestreckter Flusslauf, geringe Fließgeschwindigkeit, Totholz im Bachbett, Sohlsubstrat Schlamm, beiseitig mit lückigem Uferbegleitgehölz;				
		Bearbeiter:	Bassler		
lfd. Nummer:	3011	Fläche: in m ²	0	Länge in m:	215
Bestandestyp:	0206 Baumreihe, Allee				
Charakteristik:					
		Bearbeiter:	Bassler		
lfd. Nummer:	3012	Fläche: in m ²	102	Länge in m:	34
Bestandestyp:	0203 Heckenzug				
Charakteristik:					
		Bearbeiter:	Bassler		
lfd. Nummer:	3013	Fläche: in m ²	0	Länge in m:	38
Bestandestyp:	0204 Streuobstbestand (Streuobstwiese/-weide, Obstbaumreihen)				
Charakteristik:					
		Bearbeiter:	Bassler		
lfd. Nummer:	3014	Fläche: in m ²	1332	Länge in m:	222
Bestandestyp:	0203 Heckenzug				
Charakteristik:					
		Bearbeiter:	Bassler		
lfd. Nummer:	3015	Fläche: in m ²	340	Länge in m:	170
Bestandestyp:	0203 Heckenzug				
Charakteristik:					
		Bearbeiter:	Bassler		
lfd. Nummer:	3016	Fläche: in m ²	0	Länge in m:	31
Bestandestyp:	0206 Baumreihe, Allee				
Charakteristik:					
		Bearbeiter:	Bassler		
lfd. Nummer:	3017	Fläche: in m ²	0	Länge in m:	78
Bestandestyp:	0204 Streuobstbestand (Streuobstwiese/-weide, Obstbaumreihen)				
Charakteristik:					
		Bearbeiter:	Bassler		

lfd. Nummer:	3018	Fläche: in m ²	0	Länge in m:	57
Bestandestyp:	0204 Streuobstbestand (Streuobstwiese/-weide, Obstbaumreihen)				
Charakteristik:	Bearbeiter: Bassler				
lfd. Nummer:	3019	Fläche: in m ²	0	Länge in m:	106
Bestandestyp:	0204 Streuobstbestand (Streuobstwiese/-weide, Obstbaumreihen)				
Charakteristik:	Bearbeiter: Bassler				
lfd. Nummer:	3020	Fläche: in m ²	372	Länge in m:	62
Bestandestyp:	0203 Heckenzug				
Charakteristik:	Bearbeiter: Bassler				
lfd. Nummer:	3021	Fläche: in m ²	1596	Länge in m:	228
Bestandestyp:	0203 Heckenzug				
Charakteristik:	Bearbeiter: Bassler				
lfd. Nummer:	3022	Fläche: in m ²	370	Länge in m:	74
Bestandestyp:	0203 Heckenzug				
Charakteristik:	Bearbeiter: Bassler				
lfd. Nummer:	3023	Fläche: in m ²	0	Länge in m:	52
Bestandestyp:	0204 Streuobstbestand (Streuobstwiese/-weide, Obstbaumreihen)				
Charakteristik:	Bearbeiter: Bassler				
lfd. Nummer:	3024	Fläche: in m ²	0	Länge in m:	66
Bestandestyp:	0204 Streuobstbestand (Streuobstwiese/-weide, Obstbaumreihen)				
Charakteristik:	Bearbeiter: Bassler				
lfd. Nummer:	3025	Fläche: in m ²	0	Länge in m:	31
Bestandestyp:	0204 Streuobstbestand (Streuobstwiese/-weide, Obstbaumreihen)				
Charakteristik:	Bearbeiter: Bassler				
lfd. Nummer:	3026	Fläche: in m ²	0	Länge in m:	15
Bestandestyp:	0204 Streuobstbestand (Streuobstwiese/-weide, Obstbaumreihen)				
Charakteristik:	Bearbeiter: Bassler				
lfd. Nummer:	3027	Fläche: in m ²	0	Länge in m:	39
Bestandestyp:	0204 Streuobstbestand (Streuobstwiese/-weide, Obstbaumreihen)				
Charakteristik:	Bearbeiter: Bassler				
lfd. Nummer:	3028	Fläche: in m ²	759	Länge in m:	1517
Bestandestyp:	0402 Fließendes Gewässer				
Charakteristik:	Gewässerpunkt 3: Vorfluter des Eggershamer Baches: 0,5 m breit, am Waldrand bzw. durch Erlenbruchwälder verlaufend, gestreckter bis gewundener Bachlauf, geringe Wasserführung; Sohlsubstrat Kies, natürlich;				
	Bearbeiter: Bassler				
lfd. Nummer:	3029	Fläche: in m ²	0	Länge in m:	79
Bestandestyp:	0204 Streuobstbestand (Streuobstwiese/-weide, Obstbaumreihen)				
Charakteristik:	Bearbeiter: Bassler				

lfd. Nummer:	3030	Fläche: in m ²	0	Länge in m:	62
Bestandestyp:	0204 Streuobstbestand (Streuobstwiese/-weide, Obstbaumreihen)				
Charakteristik:					
	Bearbeiter: Bassler				
lfd. Nummer:	3031	Fläche: in m ²	1687	Länge in m:	241
Bestandestyp:	0203 Heckenzug				
Charakteristik:					
	Bearbeiter: Bassler				
lfd. Nummer:	3032	Fläche: in m ²	0	Länge in m:	35
Bestandestyp:	0206 Baumreihe, Allee				
Charakteristik:					
	Bearbeiter: Bassler				
lfd. Nummer:	3033	Fläche: in m ²	0	Länge in m:	25
Bestandestyp:	0204 Streuobstbestand (Streuobstwiese/-weide, Obstbaumreihen)				
Charakteristik:					
	Bearbeiter: Bassler				
lfd. Nummer:	3034	Fläche: in m ²	141	Länge in m:	47
Bestandestyp:	0203 Heckenzug				
Charakteristik:					
	Bearbeiter: Bassler				
lfd. Nummer:	3035	Fläche: in m ²	150	Länge in m:	50
Bestandestyp:	0203 Heckenzug				
Charakteristik:					
	Bearbeiter: Bassler				
lfd. Nummer:	3036	Fläche: in m ²	0	Länge in m:	85
Bestandestyp:	0204 Streuobstbestand (Streuobstwiese/-weide, Obstbaumreihen)				
Charakteristik:					
	Bearbeiter: Bassler				
lfd. Nummer:	3037	Fläche: in m ²	0	Länge in m:	26
Bestandestyp:	0204 Streuobstbestand (Streuobstwiese/-weide, Obstbaumreihen)				
Charakteristik:					
	Bearbeiter: Bassler				
lfd. Nummer:	3038	Fläche: in m ²	0	Länge in m:	44
Bestandestyp:	0204 Streuobstbestand (Streuobstwiese/-weide, Obstbaumreihen)				
Charakteristik:					
	Bearbeiter: Bassler				
lfd. Nummer:	3039	Fläche: in m ²	0	Länge in m:	45
Bestandestyp:	0204 Streuobstbestand (Streuobstwiese/-weide, Obstbaumreihen)				
Charakteristik:					
	Bearbeiter: Bassler				
lfd. Nummer:	3040	Fläche: in m ²	0	Länge in m:	67
Bestandestyp:	0206 Baumreihe, Allee				
Charakteristik:					
	Bearbeiter: Bassler				
lfd. Nummer:	3041	Fläche: in m ²	0	Länge in m:	76
Bestandestyp:	0206 Baumreihe, Allee				
Charakteristik:					
	Bearbeiter: Bassler				

lfd. Nummer:	3042	Fläche: in m ²	82	Länge in m:	41
Bestandestyp:	0203 Heckenzug				
Charakteristik:					
		Bearbeiter:	Bassler		
lfd. Nummer:	3043	Fläche: in m ²	243	Länge in m:	81
Bestandestyp:	0203 Heckenzug				
Charakteristik:					
		Bearbeiter:	Bassler		
lfd. Nummer:	3044	Fläche: in m ²	225	Länge in m:	75
Bestandestyp:	0203 Heckenzug				
Charakteristik:					
		Bearbeiter:	Bassler		
lfd. Nummer:	3045	Fläche: in m ²	82	Länge in m:	41
Bestandestyp:	0203 Heckenzug				
Charakteristik:					
		Bearbeiter:	Bassler		
lfd. Nummer:	3046	Fläche: in m ²	0	Länge in m:	31
Bestandestyp:	0204 Streuobstbestand (Streuobstwiese/-weide, Obstbaumreihen)				
Charakteristik:					
		Bearbeiter:	Bassler		
lfd. Nummer:	3047	Fläche: in m ²	0	Länge in m:	53
Bestandestyp:	0204 Streuobstbestand (Streuobstwiese/-weide, Obstbaumreihen)				
Charakteristik:					
		Bearbeiter:	Bassler		
lfd. Nummer:	3048	Fläche: in m ²	0	Länge in m:	99
Bestandestyp:	0204 Streuobstbestand (Streuobstwiese/-weide, Obstbaumreihen)				
Charakteristik:					
		Bearbeiter:	Bassler		
lfd. Nummer:	3049	Fläche: in m ²	0	Länge in m:	24
Bestandestyp:	0204 Streuobstbestand (Streuobstwiese/-weide, Obstbaumreihen)				
Charakteristik:					
		Bearbeiter:	Bassler		
lfd. Nummer:	3050	Fläche: in m ²	0	Länge in m:	69
Bestandestyp:	0204 Streuobstbestand (Streuobstwiese/-weide, Obstbaumreihen)				
Charakteristik:					
		Bearbeiter:	Bassler		
lfd. Nummer:	3051	Fläche: in m ²	0	Länge in m:	78
Bestandestyp:	0204 Streuobstbestand (Streuobstwiese/-weide, Obstbaumreihen)				
Charakteristik:					
		Bearbeiter:	Bassler		
lfd. Nummer:	3052	Fläche: in m ²	0	Länge in m:	29
Bestandestyp:	0206 Baumreihe, Allee				
Charakteristik:					
		Bearbeiter:	Bassler		
lfd. Nummer:	3053	Fläche: in m ²	128	Länge in m:	64
Bestandestyp:	0203 Heckenzug				
Charakteristik:					
		Bearbeiter:	Bassler		

lfd. Nummer:	3054	Fläche: in m ²	280	Länge in m:	140
Bestandestyp:	0203 Heckenzug				
Charakteristik:					
		Bearbeiter:	Bassler		
lfd. Nummer:	3055	Fläche: in m ²	399	Länge in m:	133
Bestandestyp:	0203 Heckenzug				
Charakteristik:					
		Bearbeiter:	Bassler		
lfd. Nummer:	3056	Fläche: in m ²	0	Länge in m:	67
Bestandestyp:	0204 Streuobstbestand (Streuobstwiese/-weide, Obstbaumreihen)				
Charakteristik:					
		Bearbeiter:	Bassler		
lfd. Nummer:	3057	Fläche: in m ²	0	Länge in m:	62
Bestandestyp:	0204 Streuobstbestand (Streuobstwiese/-weide, Obstbaumreihen)				
Charakteristik:					
		Bearbeiter:	Bassler		
lfd. Nummer:	3058	Fläche: in m ²	0	Länge in m:	57
Bestandestyp:	0204 Streuobstbestand (Streuobstwiese/-weide, Obstbaumreihen)				
Charakteristik:					
		Bearbeiter:	Bassler		
lfd. Nummer:	3059	Fläche: in m ²	446	Länge in m:	223
Bestandestyp:	0402 Fließendes Gewässer				
Charakteristik:	Gewässerpunkt 100: Wallenshamer Bach vor der Mündung in den Eggershamer Bach: 2 m breit, Verlauf durch den Wald, keine Uferbefestigung, Verzahnung mit Wurzeln, leicht gewundener Bachlauf, Sohlsubstrat Kies, geringe Fließgeschwindigkeit;				
		Bearbeiter:	Bassler		
lfd. Nummer:	3060	Fläche: in m ²	516	Länge in m:	86
Bestandestyp:	0203 Heckenzug				
Charakteristik:					
		Bearbeiter:	Bassler		
lfd. Nummer:	3061	Fläche: in m ²	0	Länge in m:	148
Bestandestyp:	0204 Streuobstbestand (Streuobstwiese/-weide, Obstbaumreihen)				
Charakteristik:					
		Bearbeiter:	Bassler		
lfd. Nummer:	3062	Fläche: in m ²	0	Länge in m:	58
Bestandestyp:	0204 Streuobstbestand (Streuobstwiese/-weide, Obstbaumreihen)				
Charakteristik:					
		Bearbeiter:	Bassler		
lfd. Nummer:	3063	Fläche: in m ²	0	Länge in m:	21
Bestandestyp:	0204 Streuobstbestand (Streuobstwiese/-weide, Obstbaumreihen)				
Charakteristik:					
		Bearbeiter:	Bassler		
lfd. Nummer:	3064	Fläche: in m ²	0	Länge in m:	63
Bestandestyp:	0204 Streuobstbestand (Streuobstwiese/-weide, Obstbaumreihen)				
Charakteristik:					
		Bearbeiter:	Bassler		
lfd. Nummer:	3065	Fläche: in m ²	0	Länge in m:	94
Bestandestyp:	0206 Baumreihe, Allee				
Charakteristik:					
		Bearbeiter:	Bassler		

lfd. Nummer:	3066	Fläche: in m ²	0	Länge in m:	67
Bestandestyp:	0204 Streuobstbestand (Streuobstwiese/-weide, Obstbaumreihen)				
Charakteristik:	Bearbeiter: Bassler				
lfd. Nummer:	3067	Fläche: in m ²	0	Länge in m:	20
Bestandestyp:	0204 Streuobstbestand (Streuobstwiese/-weide, Obstbaumreihen)				
Charakteristik:	Bearbeiter: Bassler				
lfd. Nummer:	3068	Fläche: in m ²	0	Länge in m:	110
Bestandestyp:	0204 Streuobstbestand (Streuobstwiese/-weide, Obstbaumreihen)				
Charakteristik:	Bearbeiter: Bassler				
lfd. Nummer:	3069	Fläche: in m ²	0	Länge in m:	71
Bestandestyp:	0204 Streuobstbestand (Streuobstwiese/-weide, Obstbaumreihen)				
Charakteristik:	Bearbeiter: Bassler				
lfd. Nummer:	3070	Fläche: in m ²	0	Länge in m:	46
Bestandestyp:	0204 Streuobstbestand (Streuobstwiese/-weide, Obstbaumreihen)				
Charakteristik:	Bearbeiter: Bassler				
lfd. Nummer:	3071	Fläche: in m ²	0	Länge in m:	41
Bestandestyp:	0204 Streuobstbestand (Streuobstwiese/-weide, Obstbaumreihen)				
Charakteristik:	Bearbeiter: Bassler				
lfd. Nummer:	3072	Fläche: in m ²	0	Länge in m:	33
Bestandestyp:	0204 Streuobstbestand (Streuobstwiese/-weide, Obstbaumreihen)				
Charakteristik:	Bearbeiter: Bassler				
lfd. Nummer:	3073	Fläche: in m ²	0	Länge in m:	122
Bestandestyp:	0204 Streuobstbestand (Streuobstwiese/-weide, Obstbaumreihen)				
Charakteristik:	Bearbeiter: Bassler				
lfd. Nummer:	3074	Fläche: in m ²	0	Länge in m:	51
Bestandestyp:	0204 Streuobstbestand (Streuobstwiese/-weide, Obstbaumreihen)				
Charakteristik:	Bearbeiter: Bassler				
lfd. Nummer:	3075	Fläche: in m ²	644	Länge in m:	92
Bestandestyp:	0203 Heckenzug				
Charakteristik:	Bearbeiter: Bassler				
lfd. Nummer:	3076	Fläche: in m ²	0	Länge in m:	67
Bestandestyp:	0204 Streuobstbestand (Streuobstwiese/-weide, Obstbaumreihen)				
Charakteristik:	Bearbeiter: Bassler				
lfd. Nummer:	3077	Fläche: in m ²	0	Länge in m:	94
Bestandestyp:	0204 Streuobstbestand (Streuobstwiese/-weide, Obstbaumreihen)				
Charakteristik:	Bearbeiter: Bassler				

lfd. Nummer:	3078	Fläche: in m ²	777	Länge in m:	111
Bestandestyp:	0203 Heckenzug				
Charakteristik:					
		Bearbeiter:	Bassler		
lfd. Nummer:	3079	Fläche: in m ²	0	Länge in m:	100
Bestandestyp:	0204 Streuobstbestand (Streuobstwiese/-weide, Obstbaumreihen)				
Charakteristik:					
		Bearbeiter:	Bassler		
lfd. Nummer:	3080	Fläche: in m ²	0	Länge in m:	66
Bestandestyp:	0204 Streuobstbestand (Streuobstwiese/-weide, Obstbaumreihen)				
Charakteristik:					
		Bearbeiter:	Bassler		
lfd. Nummer:	3081	Fläche: in m ²	385	Länge in m:	55
Bestandestyp:	0203 Heckenzug				
Charakteristik:					
		Bearbeiter:	Bassler		
lfd. Nummer:	3082	Fläche: in m ²	469	Länge in m:	67
Bestandestyp:	0203 Heckenzug				
Charakteristik:					
		Bearbeiter:	Bassler		
lfd. Nummer:	3083	Fläche: in m ²	0	Länge in m:	117
Bestandestyp:	0204 Streuobstbestand (Streuobstwiese/-weide, Obstbaumreihen)				
Charakteristik:					
		Bearbeiter:	Bassler		
lfd. Nummer:	3084	Fläche: in m ²	1158	Länge in m:	193
Bestandestyp:	0203 Heckenzug				
Charakteristik:					
		Bearbeiter:	Bassler		
lfd. Nummer:	3085	Fläche: in m ²	0	Länge in m:	84
Bestandestyp:	0204 Streuobstbestand (Streuobstwiese/-weide, Obstbaumreihen)				
Charakteristik:					
		Bearbeiter:	Bassler		
lfd. Nummer:	3086	Fläche: in m ²	3960	Länge in m:	1980
Bestandestyp:	0402 Fließendes Gewässer				
Charakteristik:	Gewässerpunkt 101: Zusammenfluss von Wieshamer und Eggershamer Bach: Verlauf durch Wald in einem Tal, leicht gewundener Bachlauf, mittlere Fließgeschwindigkeit, große Breitenvarianz (2 bis 3 m), Verzahnung mit Wurzeln, Felsen, Blöcke und Schotter im leicht eingeschnittenen Bachbett;				
		Bearbeiter:	Bassler		
lfd. Nummer:	3087	Fläche: in m ²	0	Länge in m:	38
Bestandestyp:	0206 Baumreihe, Allee				
Charakteristik:					
		Bearbeiter:	Bassler		
lfd. Nummer:	3088	Fläche: in m ²	0	Länge in m:	41
Bestandestyp:	0204 Streuobstbestand (Streuobstwiese/-weide, Obstbaumreihen)				
Charakteristik:					
		Bearbeiter:	Bassler		
lfd. Nummer:	3089	Fläche: in m ²	0	Länge in m:	25
Bestandestyp:	0204 Streuobstbestand (Streuobstwiese/-weide, Obstbaumreihen)				
Charakteristik:					
		Bearbeiter:	Bassler		

lfd. Nummer:	3090	Fläche: in m ²	0	Länge in m:	160
Bestandestyp:	0206 Baumreihe, Allee				
Charakteristik:					
		Bearbeiter:	Bassler		
lfd. Nummer:	3091	Fläche: in m ²	0	Länge in m:	46
Bestandestyp:	0206 Baumreihe, Allee				
Charakteristik:					
		Bearbeiter:	Bassler		
lfd. Nummer:	3092	Fläche: in m ²	0	Länge in m:	62
Bestandestyp:	0204 Streuobstbestand (Streuobstwiese/-weide, Obstbaumreihen)				
Charakteristik:					
		Bearbeiter:	Bassler		
lfd. Nummer:	3093	Fläche: in m ²	0	Länge in m:	161
Bestandestyp:	0204 Streuobstbestand (Streuobstwiese/-weide, Obstbaumreihen)				
Charakteristik:					
		Bearbeiter:	Bassler		
lfd. Nummer:	3094	Fläche: in m ²	0	Länge in m:	72
Bestandestyp:	0204 Streuobstbestand (Streuobstwiese/-weide, Obstbaumreihen)				
Charakteristik:					
		Bearbeiter:	Bassler		
lfd. Nummer:	3095	Fläche: in m ²	0	Länge in m:	50
Bestandestyp:	0204 Streuobstbestand (Streuobstwiese/-weide, Obstbaumreihen)				
Charakteristik:					
		Bearbeiter:	Bassler		
lfd. Nummer:	3096	Fläche: in m ²	0	Länge in m:	150
Bestandestyp:	0204 Streuobstbestand (Streuobstwiese/-weide, Obstbaumreihen)				
Charakteristik:					
		Bearbeiter:	Bassler		
lfd. Nummer:	3097	Fläche: in m ²	0	Länge in m:	429
Bestandestyp:	0206 Baumreihe, Allee				
Charakteristik:					
		Bearbeiter:	Bassler		
lfd. Nummer:	3098	Fläche: in m ²	0	Länge in m:	259
Bestandestyp:	0206 Baumreihe, Allee				
Charakteristik:					
		Bearbeiter:	Bassler		
lfd. Nummer:	3099	Fläche: in m ²	0	Länge in m:	80
Bestandestyp:	0204 Streuobstbestand (Streuobstwiese/-weide, Obstbaumreihen)				
Charakteristik:					
		Bearbeiter:	Bassler		
lfd. Nummer:	3100	Fläche: in m ²	0	Länge in m:	23
Bestandestyp:	0204 Streuobstbestand (Streuobstwiese/-weide, Obstbaumreihen)				
Charakteristik:					
		Bearbeiter:	Bassler		
lfd. Nummer:	3101	Fläche: in m ²	3020	Länge in m:	2013
Bestandestyp:	0402 Fließendes Gewässer				
Charakteristik:	Gewässerpunkt 16: Vorfluter des Doblaches: 1,5 m breit, gewundener Bachlauf, mittlere Fließgeschwindigkeit, Sohlsubstrat Schotter und Sand, flache Ufer, Totholz, schmales Uferbegleitgehölz, im Siedlungsgebiet kein Uferbegleitgehölz;				
		Bearbeiter:	Bassler		

lfd. Nummer:	3102	Fläche: in m ²	0	Länge in m:	137
Bestandestyp:	0204 Streuobstbestand (Streuobstwiese/-weide, Obstbaumreihen)				
Charakteristik:	Bearbeiter: Bassler				
lfd. Nummer:	3103	Fläche: in m ²	0	Länge in m:	39
Bestandestyp:	0204 Streuobstbestand (Streuobstwiese/-weide, Obstbaumreihen)				
Charakteristik:	Bearbeiter: Bassler				
lfd. Nummer:	3104	Fläche: in m ²	0	Länge in m:	58
Bestandestyp:	0204 Streuobstbestand (Streuobstwiese/-weide, Obstbaumreihen)				
Charakteristik:	Bearbeiter: Bassler				
lfd. Nummer:	3105	Fläche: in m ²	0	Länge in m:	43
Bestandestyp:	0204 Streuobstbestand (Streuobstwiese/-weide, Obstbaumreihen)				
Charakteristik:	Bearbeiter: Bassler				
lfd. Nummer:	3106	Fläche: in m ²	0	Länge in m:	72
Bestandestyp:	0204 Streuobstbestand (Streuobstwiese/-weide, Obstbaumreihen)				
Charakteristik:	Bearbeiter: Bassler				
lfd. Nummer:	3107	Fläche: in m ²	462	Länge in m:	77
Bestandestyp:	0203 Heckenzug				
Charakteristik:	Bearbeiter: Bassler				
lfd. Nummer:	3108	Fläche: in m ²	1211	Länge in m:	173
Bestandestyp:	0203 Heckenzug				
Charakteristik:	Bearbeiter: Bassler				
lfd. Nummer:	3109	Fläche: in m ²	455	Länge in m:	91
Bestandestyp:	0203 Heckenzug				
Charakteristik:	Bearbeiter: Bassler				
lfd. Nummer:	3110	Fläche: in m ²	0	Länge in m:	137
Bestandestyp:	0204 Streuobstbestand (Streuobstwiese/-weide, Obstbaumreihen)				
Charakteristik:	Bearbeiter: Bassler				
lfd. Nummer:	3111	Fläche: in m ²	0	Länge in m:	107
Bestandestyp:	0204 Streuobstbestand (Streuobstwiese/-weide, Obstbaumreihen)				
Charakteristik:	Bearbeiter: Bassler				
lfd. Nummer:	3112	Fläche: in m ²	324	Länge in m:	54
Bestandestyp:	0203 Heckenzug				
Charakteristik:	Bearbeiter: Bassler				
lfd. Nummer:	3113	Fläche: in m ²	0	Länge in m:	317
Bestandestyp:	0206 Baumreihe, Allee				
Charakteristik:	Bearbeiter: Bassler				

lfd. Nummer:	3114	Fläche: in m ²	0	Länge in m:	67
Bestandestyp:	0206 Baumreihe, Allee				
Charakteristik:					
		Bearbeiter:	Bassler		
lfd. Nummer:	3115	Fläche: in m ²	204	Länge in m:	102
Bestandestyp:	0203 Heckenzug				
Charakteristik:					
		Bearbeiter:	Bassler		
lfd. Nummer:	3116	Fläche: in m ²	0	Länge in m:	47
Bestandestyp:	0204 Streuobstbestand (Streuobstwiese/-weide, Obstbaumreihen)				
Charakteristik:					
		Bearbeiter:	Bassler		
lfd. Nummer:	3117	Fläche: in m ²	0	Länge in m:	76
Bestandestyp:	0206 Baumreihe, Allee				
Charakteristik:					
		Bearbeiter:	Bassler		
lfd. Nummer:	3118	Fläche: in m ²	0	Länge in m:	159
Bestandestyp:	0206 Baumreihe, Allee				
Charakteristik:					
		Bearbeiter:	Bassler		
lfd. Nummer:	3119	Fläche: in m ²	0	Länge in m:	28
Bestandestyp:	0204 Streuobstbestand (Streuobstwiese/-weide, Obstbaumreihen)				
Charakteristik:					
		Bearbeiter:	Bassler		
lfd. Nummer:	3120	Fläche: in m ²	0	Länge in m:	29
Bestandestyp:	0204 Streuobstbestand (Streuobstwiese/-weide, Obstbaumreihen)				
Charakteristik:					
		Bearbeiter:	Bassler		
lfd. Nummer:	3121	Fläche: in m ²	0	Länge in m:	185
Bestandestyp:	0204 Streuobstbestand (Streuobstwiese/-weide, Obstbaumreihen)				
Charakteristik:	Neuanlage				
		Bearbeiter:	Bassler		
lfd. Nummer:	3122	Fläche: in m ²	0	Länge in m:	59
Bestandestyp:	0204 Streuobstbestand (Streuobstwiese/-weide, Obstbaumreihen)				
Charakteristik:					
		Bearbeiter:	Bassler		
lfd. Nummer:	3123	Fläche: in m ²	0	Länge in m:	43
Bestandestyp:	0204 Streuobstbestand (Streuobstwiese/-weide, Obstbaumreihen)				
Charakteristik:					
		Bearbeiter:	Bassler		
lfd. Nummer:	3124	Fläche: in m ²	0	Länge in m:	31
Bestandestyp:	0204 Streuobstbestand (Streuobstwiese/-weide, Obstbaumreihen)				
Charakteristik:					
		Bearbeiter:	Bassler		
lfd. Nummer:	3125	Fläche: in m ²	0	Länge in m:	25
Bestandestyp:	0204 Streuobstbestand (Streuobstwiese/-weide, Obstbaumreihen)				
Charakteristik:					
		Bearbeiter:	Bassler		

lfd. Nummer:	3126	Fläche: in m ²	0	Länge in m:	18
Bestandestyp:	0204 Streuobstbestand (Streuobstwiese/-weide, Obstbaumreihen)				
Charakteristik:	Bearbeiter: Bassler				
lfd. Nummer:	3127	Fläche: in m ²	0	Länge in m:	38
Bestandestyp:	0204 Streuobstbestand (Streuobstwiese/-weide, Obstbaumreihen)				
Charakteristik:	Bearbeiter: Bassler				
lfd. Nummer:	3128	Fläche: in m ²	135	Länge in m:	45
Bestandestyp:	0203 Heckenzug				
Charakteristik:	Bearbeiter: Bassler				
lfd. Nummer:	3129	Fläche: in m ²	220	Länge in m:	44
Bestandestyp:	0203 Heckenzug				
Charakteristik:	Bearbeiter: Bassler				
lfd. Nummer:	3130	Fläche: in m ²	0	Länge in m:	45
Bestandestyp:	0204 Streuobstbestand (Streuobstwiese/-weide, Obstbaumreihen)				
Charakteristik:	Bearbeiter: Bassler				
lfd. Nummer:	3131	Fläche: in m ²	0	Länge in m:	67
Bestandestyp:	0204 Streuobstbestand (Streuobstwiese/-weide, Obstbaumreihen)				
Charakteristik:	Bearbeiter: Bassler				
lfd. Nummer:	3132	Fläche: in m ²	102	Länge in m:	51
Bestandestyp:	0203 Heckenzug				
Charakteristik:	Bearbeiter: Bassler				
lfd. Nummer:	3133	Fläche: in m ²	216	Länge in m:	54
Bestandestyp:	0203 Heckenzug				
Charakteristik:	Bearbeiter: Bassler				
lfd. Nummer:	3134	Fläche: in m ²	72	Länge in m:	24
Bestandestyp:	0203 Heckenzug				
Charakteristik:	Bearbeiter: Bassler				
lfd. Nummer:	3135	Fläche: in m ²	0	Länge in m:	51
Bestandestyp:	0204 Streuobstbestand (Streuobstwiese/-weide, Obstbaumreihen)				
Charakteristik:	Bearbeiter: Bassler				
lfd. Nummer:	3136	Fläche: in m ²	0	Länge in m:	49
Bestandestyp:	0206 Baumreihe, Allee				
Charakteristik:	Bearbeiter: Bassler				
lfd. Nummer:	3137	Fläche: in m ²	0	Länge in m:	95
Bestandestyp:	0206 Baumreihe, Allee				
Charakteristik:	Bearbeiter: Bassler				

lfd. Nummer:	3138	Fläche: in m ²	0	Länge in m:	86
Bestandestyp:	0204 Streuobstbestand (Streuobstwiese/-weide, Obstbaumreihen)				
Charakteristik:	Bearbeiter: Bassler				
lfd. Nummer:	3139	Fläche: in m ²	0	Länge in m:	26
Bestandestyp:	0204 Streuobstbestand (Streuobstwiese/-weide, Obstbaumreihen)				
Charakteristik:	Bearbeiter: Bassler				
lfd. Nummer:	3140	Fläche: in m ²	0	Länge in m:	52
Bestandestyp:	0204 Streuobstbestand (Streuobstwiese/-weide, Obstbaumreihen)				
Charakteristik:	Bearbeiter: Bassler				
lfd. Nummer:	3141	Fläche: in m ²	0	Länge in m:	102
Bestandestyp:	0204 Streuobstbestand (Streuobstwiese/-weide, Obstbaumreihen)				
Charakteristik:	Bearbeiter: Bassler				
lfd. Nummer:	3142	Fläche: in m ²	122	Länge in m:	61
Bestandestyp:	0203 Heckenzug				
Charakteristik:	Bearbeiter: Bassler				
lfd. Nummer:	3143	Fläche: in m ²	0	Länge in m:	63
Bestandestyp:	0204 Streuobstbestand (Streuobstwiese/-weide, Obstbaumreihen)				
Charakteristik:	Bearbeiter: Bassler				
lfd. Nummer:	3144	Fläche: in m ²	0	Länge in m:	90
Bestandestyp:	0204 Streuobstbestand (Streuobstwiese/-weide, Obstbaumreihen)				
Charakteristik:	Bearbeiter: Bassler				
lfd. Nummer:	3145	Fläche: in m ²	0	Länge in m:	127
Bestandestyp:	0206 Baumreihe, Allee				
Charakteristik:	Bearbeiter: Bassler				
lfd. Nummer:	3146	Fläche: in m ²	0	Länge in m:	61
Bestandestyp:	0206 Baumreihe, Allee				
Charakteristik:	Bearbeiter: Bassler				
lfd. Nummer:	3147	Fläche: in m ²	0	Länge in m:	51
Bestandestyp:	0204 Streuobstbestand (Streuobstwiese/-weide, Obstbaumreihen)				
Charakteristik:	Bearbeiter: Bassler				
lfd. Nummer:	3148	Fläche: in m ²	0	Länge in m:	31
Bestandestyp:	0204 Streuobstbestand (Streuobstwiese/-weide, Obstbaumreihen)				
Charakteristik:	Bearbeiter: Bassler				
lfd. Nummer:	3149	Fläche: in m ²	0	Länge in m:	44
Bestandestyp:	0206 Baumreihe, Allee				
Charakteristik:	Bearbeiter: Bassler				

lfd. Nummer:	3150	Fläche: in m ²	371	Länge in m:	53
Bestandestyp:	0203 Heckenzug				
Charakteristik:					
	Bearbeiter: Bassler				
lfd. Nummer:	3151	Fläche: in m ²	0	Länge in m:	18
Bestandestyp:	0204 Streuobstbestand (Streuobstwiese/-weide, Obstbaumreihen)				
Charakteristik:					
	Bearbeiter: Bassler				
lfd. Nummer:	3152	Fläche: in m ²	0	Länge in m:	96
Bestandestyp:	0204 Streuobstbestand (Streuobstwiese/-weide, Obstbaumreihen)				
Charakteristik:					
	Bearbeiter: Bassler				
lfd. Nummer:	3153	Fläche: in m ²	0	Länge in m:	58
Bestandestyp:	0204 Streuobstbestand (Streuobstwiese/-weide, Obstbaumreihen)				
Charakteristik:					
	Bearbeiter: Bassler				
lfd. Nummer:	3154	Fläche: in m ²	0	Länge in m:	33
Bestandestyp:	0204 Streuobstbestand (Streuobstwiese/-weide, Obstbaumreihen)				
Charakteristik:					
	Bearbeiter: Bassler				
lfd. Nummer:	3155	Fläche: in m ²	415	Länge in m:	83
Bestandestyp:	0203 Heckenzug				
Charakteristik:					
	Bearbeiter: Bassler				
lfd. Nummer:	3156	Fläche: in m ²	0	Länge in m:	39
Bestandestyp:	0204 Streuobstbestand (Streuobstwiese/-weide, Obstbaumreihen)				
Charakteristik:					
	Bearbeiter: Bassler				
lfd. Nummer:	3157	Fläche: in m ²	0	Länge in m:	37
Bestandestyp:	0204 Streuobstbestand (Streuobstwiese/-weide, Obstbaumreihen)				
Charakteristik:					
	Bearbeiter: Bassler				
lfd. Nummer:	3158	Fläche: in m ²	0	Länge in m:	71
Bestandestyp:	0204 Streuobstbestand (Streuobstwiese/-weide, Obstbaumreihen)				
Charakteristik:					
	Bearbeiter: Bassler				
lfd. Nummer:	3159	Fläche: in m ²	0	Länge in m:	54
Bestandestyp:	0204 Streuobstbestand (Streuobstwiese/-weide, Obstbaumreihen)				
Charakteristik:					
	Bearbeiter: Bassler				
lfd. Nummer:	3160	Fläche: in m ²	0	Länge in m:	46
Bestandestyp:	0204 Streuobstbestand (Streuobstwiese/-weide, Obstbaumreihen)				
Charakteristik:					
	Bearbeiter: Bassler				
lfd. Nummer:	3161	Fläche: in m ²	0	Länge in m:	30
Bestandestyp:	0204 Streuobstbestand (Streuobstwiese/-weide, Obstbaumreihen)				
Charakteristik:					
	Bearbeiter: Bassler				

lfd. Nummer:	3162	Fläche: in m ²	0	Länge in m:	82
Bestandestyp:	0204 Streuobstbestand (Streuobstwiese/-weide, Obstbaumreihen)				
Charakteristik:	Bearbeiter: Bassler				
lfd. Nummer:	3163	Fläche: in m ²	0	Länge in m:	83
Bestandestyp:	0204 Streuobstbestand (Streuobstwiese/-weide, Obstbaumreihen)				
Charakteristik:	Bearbeiter: Bassler				
lfd. Nummer:	3164	Fläche: in m ²	0	Länge in m:	20
Bestandestyp:	0204 Streuobstbestand (Streuobstwiese/-weide, Obstbaumreihen)				
Charakteristik:	Bearbeiter: Bassler				
lfd. Nummer:	3166	Fläche: in m ²	66	Länge in m:	22
Bestandestyp:	0203 Heckenzug				
Charakteristik:	Bearbeiter: Bassler				
lfd. Nummer:	3167	Fläche: in m ²	0	Länge in m:	25
Bestandestyp:	0204 Streuobstbestand (Streuobstwiese/-weide, Obstbaumreihen)				
Charakteristik:	Bearbeiter: Bassler				
lfd. Nummer:	3168	Fläche: in m ²	3147	Länge in m:	1049
Bestandestyp:	0402 Fließendes Gewässer				
Charakteristik:	Gewässerpunkt 17: Eggershamer Bach: 3 m breit, durch Wald verlaufend, gestreckter Bachlauf, Sohlsubstrat Sand und Schotter, mittlere bis hohe Fließgeschwindigkeit, keine Verbauungen;				
	Bearbeiter: Bassler				
lfd. Nummer:	3169	Fläche: in m ²	1137	Länge in m:	758
Bestandestyp:	0402 Fließendes Gewässer				
Charakteristik:	Gewässerpunkt 2: Eggershamer Bach oberhalb der Ortschaft: gewundener Bachlauf am Waldrand, 1-2 breit, mittlere Breitenvarianz, Sohlsubstrat Kies, Kiesbänke, Verzahnung mit Wurzeln, keine Verbauungen;				
	Bearbeiter: Bassler				
lfd. Nummer:	3170	Fläche: in m ²	1062	Länge in m:	1062
Bestandestyp:	0402 Fließendes Gewässer				
Charakteristik:	Gewässerpunkt 4: Vorfluter des Eggershamer Baches: ca. 1 m breit, gewundener Bachlauf, Uferbegleitgehölz, Verzahnung mit Wurzeln, mittlere Fließgeschwindigkeit, Sohlsubstrat Kies und Schlamm;				
	Bearbeiter: Bassler				
lfd. Nummer:	3171	Fläche: in m ²	1916	Länge in m:	958
Bestandestyp:	0402 Fließendes Gewässer				
Charakteristik:	Gewässerpunkt 5: Eggershamer Bach: ca. 2 m breit, gestreckter Bachlauf, Uferbegleitgehölz beidseitig, Verzahnung mit Wurzeln, Sohlsubstrat Schlamm und Kies, geringe Fließgeschwindigkeit, Unterbrechung des Fließgewässerkontinuums durch kleines Wehr, größtenteils unverbaut;				
	Bearbeiter: Bassler				
lfd. Nummer:	3173	Fläche: in m ²	2765	Länge in m:	1843
Bestandestyp:	0402 Fließendes Gewässer				
Charakteristik:	Gewässerpunkt 7: Wallenshamer Bach: 1-2 m breit, leicht gewundener Bachlauf, beidseitig schmales Uferbegleitgehölz, Verzahnung mit Wurzeln, Sohlsubstrat Schlamm und Kies, Einleitungen von Drainagen, geringe Fließgeschwindigkeit, unverbaut;				
	Bearbeiter: Bassler				
lfd. Nummer:	3174	Fläche: in m ²	650	Länge in m:	325
Bestandestyp:	0402 Fließendes Gewässer				
Charakteristik:	Gewässerpunkt 6: Begradigte Teilstrecke des Wallenshamer Baches: ca. 2 m breit, Ufer mit Blocksteinen befestigt, extrem schmales Uferbegleitgehölz, Sohlsubstrat Kies und Schotter;				
	Bearbeiter: Bassler				

lfd. Nummer:	3175	Fläche: in m ²	8895	Länge in m:	1779
Bestandestyp:	0402 Fließendes Gewässer				
Charakteristik:	Gewässerpunkt 15: Doblbach: 4 - 6 m breit, große Breitenvarianz, leicht gewundener Bachlauf im Wald, eingeschnittenes Tal, mittlere Fließgeschwindigkeit, kleine natürliche Überfälle, Blöcke, Sohlsubstrat Schotter, flache Ufer, größtenteils unverbaut;				
	Bearbeiter: Bassler				
lfd. Nummer:	3176	Fläche: in m ²	1596	Länge in m:	798
Bestandestyp:	0402 Fließendes Gewässer				
Charakteristik:	Gewässerpunkt 19: Otterbach: 1,5 bis 2 m breit, leicht gewundener Bachlauf durch den Wald, große Breitenvarianz, mittlere Fließgeschwindigkeit, geringe Wasserführung, Sohlsubstrat Schotter, Verzahnung mit Wurzeln, Schotterbänke bei Niedrigwasser, nur punktuelle Ufersicherungen;				
	Bearbeiter: Bassler				
lfd. Nummer:	3177	Fläche: in m ²	897	Länge in m:	299
Bestandestyp:	0402 Fließendes Gewässer				
Charakteristik:	Gewässerpunkt 14: Doblbach: Teilstrecke im Ortsgebiet, 3 m breit, senkrechte Ufer bestehend aus Blockschichtung, Sohlstufen, meist kein Uferbegleitgehölz, naturfern;				
	Bearbeiter: Bassler				
lfd. Nummer:	3178	Fläche: in m ²	794	Länge in m:	397
Bestandestyp:	0402 Fließendes Gewässer				
Charakteristik:	Gewässerpunkt 40: Otterbach: 2 m breit gestreckter Bachlauf, Sohlsubstrat Schotter, Uferbegleitgehölz beidseitig, Prallhangsicherungen mit Blocksteinen, unterhalb Verrohrung bis Mündung in die Pram;				
	Bearbeiter: Bassler				
lfd. Nummer:	3179	Fläche: in m ²	4266	Länge in m:	1422
Bestandestyp:	0402 Fließendes Gewässer				
Charakteristik:	Gewässerpunkt 41: Otterbach: 2 bis 3 m breit, große Breitenvarianz, gewundener Bachlauf, flache Ufer, kleine Überfälle, relativ hohe Fließgeschwindigkeit, Schotter, Sand und Blöcke im Bachbett;				
	Bearbeiter: Bassler				
lfd. Nummer:	3180	Fläche: in m ²	800	Länge in m:	800
Bestandestyp:	0402 Fließendes Gewässer				
Charakteristik:	Gewässerpunkt 21: Kleiner Bach, 0,5 bis 1 m breit, begradigter Bachlauf, Verlauf durch Wald bzw. landwirtschaftliche Flächen ohne Uferbegleitgehölz, naturfern, unterhalb Verrohrung;				
	Bearbeiter: Bassler				
lfd. Nummer:	3181	Fläche: in m ²	1007	Länge in m:	2013
Bestandestyp:	0402 Fließendes Gewässer				
Charakteristik:	Gewässerpunkt 18: Vorfluter des Doblaches: Verlauf durch Uferbegleitgehölz oder Wald, 0,5 m breit, leicht gewundener Bachlauf, unverbaut;				
	Bearbeiter: Bassler				
lfd. Nummer:	6000	Fläche: in m ²	0	Länge in m:	0
Bestandestyp:	0204 Streuobstbestand (Streuobstwiese/-weide, Obstbaumreihen)				
Charakteristik:					
	Bearbeiter: Bassler				
lfd. Nummer:	6001	Fläche: in m ²	0	Länge in m:	0
Bestandestyp:	0204 Streuobstbestand (Streuobstwiese/-weide, Obstbaumreihen)				
Charakteristik:					
	Bearbeiter: Bassler				
lfd. Nummer:	6002	Fläche: in m ²	0	Länge in m:	0
Bestandestyp:	0207 Markanter Einzelbaum				
Charakteristik:					
	Bearbeiter: Bassler				

lfd. Nummer:	6003	Fläche: in m ²	0	Länge in m:	0
Bestandestyp:	0204 Streuobstbestand (Streuobstwiese/-weide, Obstbaumreihen)				
Charakteristik:	Bearbeiter: Bassler				
lfd. Nummer:	6004	Fläche: in m ²	0	Länge in m:	0
Bestandestyp:	0204 Streuobstbestand (Streuobstwiese/-weide, Obstbaumreihen)				
Charakteristik:	Bearbeiter: Bassler				
lfd. Nummer:	6005	Fläche: in m ²	0	Länge in m:	0
Bestandestyp:	0204 Streuobstbestand (Streuobstwiese/-weide, Obstbaumreihen)				
Charakteristik:	Bearbeiter: Bassler				
lfd. Nummer:	6006	Fläche: in m ²	0	Länge in m:	0
Bestandestyp:	0204 Streuobstbestand (Streuobstwiese/-weide, Obstbaumreihen)				
Charakteristik:	Bearbeiter: Bassler				
lfd. Nummer:	6007	Fläche: in m ²	0	Länge in m:	0
Bestandestyp:	0207 Markanter Einzelbaum				
Charakteristik:	Bearbeiter: Bassler				
lfd. Nummer:	6008	Fläche: in m ²	0	Länge in m:	0
Bestandestyp:	0207 Markanter Einzelbaum				
Charakteristik:	Bearbeiter: Bassler				
lfd. Nummer:	6009	Fläche: in m ²	0	Länge in m:	0
Bestandestyp:	0207 Markanter Einzelbaum				
Charakteristik:	Bearbeiter: Bassler				
lfd. Nummer:	6010	Fläche: in m ²	0	Länge in m:	0
Bestandestyp:	0207 Markanter Einzelbaum				
Charakteristik:	Bearbeiter: Bassler				
lfd. Nummer:	6011	Fläche: in m ²	0	Länge in m:	0
Bestandestyp:	0204 Streuobstbestand (Streuobstwiese/-weide, Obstbaumreihen)				
Charakteristik:	Bearbeiter: Bassler				
lfd. Nummer:	6012	Fläche: in m ²	0	Länge in m:	0
Bestandestyp:	0204 Streuobstbestand (Streuobstwiese/-weide, Obstbaumreihen)				
Charakteristik:	Bearbeiter: Bassler				
lfd. Nummer:	6013	Fläche: in m ²	0	Länge in m:	0
Bestandestyp:	0204 Streuobstbestand (Streuobstwiese/-weide, Obstbaumreihen)				
Charakteristik:	Bearbeiter: Bassler				
lfd. Nummer:	6014	Fläche: in m ²	0	Länge in m:	0
Bestandestyp:	0204 Streuobstbestand (Streuobstwiese/-weide, Obstbaumreihen)				
Charakteristik:	Bearbeiter: Bassler				

lfd. Nummer:	6015	Fläche: in m ²	0	Länge in m:	0
Bestandestyp:	0204 Streuobstbestand (Streuobstwiese/-weide, Obstbaumreihen)				
Charakteristik:	Bearbeiter: Bassler				
lfd. Nummer:	6016	Fläche: in m ²	0	Länge in m:	0
Bestandestyp:	0204 Streuobstbestand (Streuobstwiese/-weide, Obstbaumreihen)				
Charakteristik:	Bearbeiter: Bassler				
lfd. Nummer:	6017	Fläche: in m ²	0	Länge in m:	0
Bestandestyp:	0204 Streuobstbestand (Streuobstwiese/-weide, Obstbaumreihen)				
Charakteristik:	Bearbeiter: Bassler				
lfd. Nummer:	6018	Fläche: in m ²	0	Länge in m:	0
Bestandestyp:	0207 Markanter Einzelbaum				
Charakteristik:	Bearbeiter: Bassler				
lfd. Nummer:	6019	Fläche: in m ²	0	Länge in m:	0
Bestandestyp:	0207 Markanter Einzelbaum				
Charakteristik:	Bearbeiter: Bassler				
lfd. Nummer:	6020	Fläche: in m ²	0	Länge in m:	0
Bestandestyp:	0204 Streuobstbestand (Streuobstwiese/-weide, Obstbaumreihen)				
Charakteristik:	Bearbeiter: Bassler				
lfd. Nummer:	6021	Fläche: in m ²	0	Länge in m:	0
Bestandestyp:	0204 Streuobstbestand (Streuobstwiese/-weide, Obstbaumreihen)				
Charakteristik:	Bearbeiter: Bassler				
lfd. Nummer:	6022	Fläche: in m ²	0	Länge in m:	0
Bestandestyp:	0204 Streuobstbestand (Streuobstwiese/-weide, Obstbaumreihen)				
Charakteristik:	Bearbeiter: Bassler				
lfd. Nummer:	6023	Fläche: in m ²	0	Länge in m:	0
Bestandestyp:	0204 Streuobstbestand (Streuobstwiese/-weide, Obstbaumreihen)				
Charakteristik:	Bearbeiter: Bassler				
lfd. Nummer:	6024	Fläche: in m ²	0	Länge in m:	0
Bestandestyp:	0207 Markanter Einzelbaum				
Charakteristik:	Bearbeiter: Bassler				
lfd. Nummer:	6025	Fläche: in m ²	0	Länge in m:	0
Bestandestyp:	0207 Markanter Einzelbaum				
Charakteristik:	Bearbeiter: Bassler				
lfd. Nummer:	6026	Fläche: in m ²	0	Länge in m:	0
Bestandestyp:	0207 Markanter Einzelbaum				
Charakteristik:	Bearbeiter: Bassler				

lfd. Nummer:	6027	Fläche: in m ²	0	Länge in m:	0
Bestandestyp:	0207 Markanter Einzelbaum				
Charakteristik:					
		Bearbeiter:	Bassler		
lfd. Nummer:	6028	Fläche: in m ²	0	Länge in m:	0
Bestandestyp:	0207 Markanter Einzelbaum				
Charakteristik:					
		Bearbeiter:	Bassler		
lfd. Nummer:	6029	Fläche: in m ²	0	Länge in m:	0
Bestandestyp:	0204 Streuobstbestand (Streuobstwiese/-weide, Obstbaumreihen)				
Charakteristik:					
		Bearbeiter:	Bassler		
lfd. Nummer:	6030	Fläche: in m ²	0	Länge in m:	0
Bestandestyp:	0204 Streuobstbestand (Streuobstwiese/-weide, Obstbaumreihen)				
Charakteristik:					
		Bearbeiter:	Bassler		
lfd. Nummer:	6031	Fläche: in m ²	0	Länge in m:	0
Bestandestyp:	0204 Streuobstbestand (Streuobstwiese/-weide, Obstbaumreihen)				
Charakteristik:					
		Bearbeiter:	Bassler		
lfd. Nummer:	6032	Fläche: in m ²	0	Länge in m:	0
Bestandestyp:	0204 Streuobstbestand (Streuobstwiese/-weide, Obstbaumreihen)				
Charakteristik:					
		Bearbeiter:	Bassler		
lfd. Nummer:	6033	Fläche: in m ²	0	Länge in m:	0
Bestandestyp:	0204 Streuobstbestand (Streuobstwiese/-weide, Obstbaumreihen)				
Charakteristik:					
		Bearbeiter:	Bassler		
lfd. Nummer:	6034	Fläche: in m ²	0	Länge in m:	0
Bestandestyp:	0204 Streuobstbestand (Streuobstwiese/-weide, Obstbaumreihen)				
Charakteristik:					
		Bearbeiter:	Bassler		
lfd. Nummer:	6035	Fläche: in m ²	0	Länge in m:	0
Bestandestyp:	0207 Markanter Einzelbaum				
Charakteristik:					
		Bearbeiter:	Bassler		
lfd. Nummer:	6036	Fläche: in m ²	0	Länge in m:	0
Bestandestyp:	0207 Markanter Einzelbaum				
Charakteristik:					
		Bearbeiter:	Bassler		
lfd. Nummer:	6037	Fläche: in m ²	0	Länge in m:	0
Bestandestyp:	0207 Markanter Einzelbaum				
Charakteristik:					
		Bearbeiter:	Bassler		
lfd. Nummer:	6038	Fläche: in m ²	0	Länge in m:	0
Bestandestyp:	0207 Markanter Einzelbaum				
Charakteristik:					
		Bearbeiter:	Bassler		

lfd. Nummer:	6039	Fläche: in m ²	0	Länge in m:	0
Bestandestyp:	0207 Markanter Einzelbaum				
Charakteristik:					
		Bearbeiter:	Bassler		
lfd. Nummer:	6040	Fläche: in m ²	0	Länge in m:	0
Bestandestyp:	0207 Markanter Einzelbaum				
Charakteristik:					
		Bearbeiter:	Bassler		
lfd. Nummer:	6041	Fläche: in m ²	0	Länge in m:	0
Bestandestyp:	0207 Markanter Einzelbaum				
Charakteristik:					
		Bearbeiter:	Bassler		
lfd. Nummer:	6042	Fläche: in m ²	0	Länge in m:	0
Bestandestyp:	0207 Markanter Einzelbaum				
Charakteristik:					
		Bearbeiter:	Bassler		
lfd. Nummer:	6043	Fläche: in m ²	0	Länge in m:	0
Bestandestyp:	0207 Markanter Einzelbaum				
Charakteristik:					
		Bearbeiter:	Bassler		
lfd. Nummer:	6044	Fläche: in m ²	0	Länge in m:	0
Bestandestyp:	0207 Markanter Einzelbaum				
Charakteristik:					
		Bearbeiter:	Bassler		
lfd. Nummer:	6045	Fläche: in m ²	0	Länge in m:	0
Bestandestyp:	0204 Streuobstbestand (Streuobstwiese/-weide, Obstbaumreihen)				
Charakteristik:					
		Bearbeiter:	Bassler		
lfd. Nummer:	6046	Fläche: in m ²	0	Länge in m:	0
Bestandestyp:	0204 Streuobstbestand (Streuobstwiese/-weide, Obstbaumreihen)				
Charakteristik:					
		Bearbeiter:	Bassler		
lfd. Nummer:	6047	Fläche: in m ²	0	Länge in m:	0
Bestandestyp:	0207 Markanter Einzelbaum				
Charakteristik:					
		Bearbeiter:	Bassler		
lfd. Nummer:	6048	Fläche: in m ²	0	Länge in m:	0
Bestandestyp:	0207 Markanter Einzelbaum				
Charakteristik:					
		Bearbeiter:	Bassler		
lfd. Nummer:	6049	Fläche: in m ²	0	Länge in m:	0
Bestandestyp:	0207 Markanter Einzelbaum				
Charakteristik:					
		Bearbeiter:	Bassler		
lfd. Nummer:	6050	Fläche: in m ²	0	Länge in m:	0
Bestandestyp:	0207 Markanter Einzelbaum				
Charakteristik:					
		Bearbeiter:	Bassler		

lfd. Nummer:	6051	Fläche: in m ²	0	Länge in m:	0
Bestandestyp:	0204 Streuobstbestand (Streuobstwiese/-weide, Obstbaumreihen)				
Charakteristik:	Bearbeiter: Bassler				
lfd. Nummer:	6052	Fläche: in m ²	0	Länge in m:	0
Bestandestyp:	0207 Markanter Einzelbaum				
Charakteristik:	Bearbeiter: Bassler				
lfd. Nummer:	6053	Fläche: in m ²	0	Länge in m:	0
Bestandestyp:	0207 Markanter Einzelbaum				
Charakteristik:	Bearbeiter: Bassler				
lfd. Nummer:	6054	Fläche: in m ²	0	Länge in m:	0
Bestandestyp:	0204 Streuobstbestand (Streuobstwiese/-weide, Obstbaumreihen)				
Charakteristik:	Bearbeiter: Bassler				
lfd. Nummer:	6055	Fläche: in m ²	0	Länge in m:	0
Bestandestyp:	0204 Streuobstbestand (Streuobstwiese/-weide, Obstbaumreihen)				
Charakteristik:	Bearbeiter: Bassler				
lfd. Nummer:	6056	Fläche: in m ²	0	Länge in m:	0
Bestandestyp:	0204 Streuobstbestand (Streuobstwiese/-weide, Obstbaumreihen)				
Charakteristik:	Bearbeiter: Bassler				
lfd. Nummer:	6057	Fläche: in m ²	0	Länge in m:	0
Bestandestyp:	0207 Markanter Einzelbaum				
Charakteristik:	Bearbeiter: Bassler				
lfd. Nummer:	6058	Fläche: in m ²	0	Länge in m:	0
Bestandestyp:	0204 Streuobstbestand (Streuobstwiese/-weide, Obstbaumreihen)				
Charakteristik:	Bearbeiter: Bassler				
lfd. Nummer:	6059	Fläche: in m ²	0	Länge in m:	0
Bestandestyp:	0204 Streuobstbestand (Streuobstwiese/-weide, Obstbaumreihen)				
Charakteristik:	Bearbeiter: Bassler				
lfd. Nummer:	6060	Fläche: in m ²	0	Länge in m:	0
Bestandestyp:	0204 Streuobstbestand (Streuobstwiese/-weide, Obstbaumreihen)				
Charakteristik:	Bearbeiter: Bassler				
lfd. Nummer:	6061	Fläche: in m ²	0	Länge in m:	0
Bestandestyp:	0207 Markanter Einzelbaum				
Charakteristik:	Bearbeiter: Bassler				
lfd. Nummer:	6062	Fläche: in m ²	0	Länge in m:	0
Bestandestyp:	0207 Markanter Einzelbaum				
Charakteristik:	Bearbeiter: Bassler				

lfd. Nummer: **6063** Fläche: in m² **0** Länge in m: **0**
Bestandestyp: **0207 Markanter Einzelbaum**
Charakteristik:

Bearbeiter: Bassler

ZOBODAT - www.zobodat.at

Zoologisch-Botanische Datenbank/Zoological-Botanical Database

Digitale Literatur/Digital Literature

Zeitschrift/Journal: [Gutachten Naturschutzabteilung Oberösterreich](#)

Jahr/Year: 2008

Band/Volume: [0315](#)

Autor(en)/Author(s): diverse

Artikel/Article: [Naturraumkartierung Oberösterreich. Landschaftserhebung Gemeinde Brunnenthal. Endbericht. 1-80](#)