

# Naturraumkartierung Oberösterreich



Landschaftserhebung  
Gemeinde Desselbrunn

# Naturraumkartierung Oberösterreich

Landschaftserhebung  
Gemeinde Desselbrunn

Endbericht

Roitham, 2005

**Projektleitung:**

Kurt Rußmann

**Projektbetreuung:**

Martina Auer, Günter Dorninger

**Auftragnehmer:**

aQuadrat | DI Michaela Tiss

TB für Gewässer- und Landschaftsplanung

4661 Roitham, Pfarrhofstr. 1

**Bearbeiter:**

DI Michaela Tiss, DI Petra Pfeiffer-Vogl

im Auftrag des Landes Oberösterreich,  
Naturschutzabteilung – Naturraumkartierung OÖ

**Redaktion:**

Marlies Aigner, Martina Auer, Günter Dorninger, Kurt Rußmann

**Fotos der Titelseite:**

Foto links: Landschaft zwischen Sicking und Desselbrunn

Foto Mitte: Traunfall bei Viecht, Blick flussabwärts vom Aussichtspunkt

Foto rechts: Blick auf die Bauernhöfe von Bubenland

**Impressum:**

Medieninhaber: Land Oberösterreich

Herausgeber:

Amt der O.ö. Landesregierung

Naturschutzabteilung – Naturraumkartierung Oberösterreich

4560 Kirchdorf an der Krems

Tel.: +43 7582 685 533

Fax: +43 7582 685 399

E-Mail: [biokart.post@ooe.gv.at](mailto:biokart.post@ooe.gv.at)

Herstellung: Eigenvervielfältigung

Kirchdorf a. d. Krems, 2005

© Alle Rechte, insbesondere das Recht der  
Vervielfältigung, Verbreitung oder Verwertung  
bleiben dem Land Oberösterreich vorbehalten

## Inhaltsverzeichnis

<b>1.</b>	<b>VORBEMERKUNGEN</b>	<b>1</b>
1.1.	Allgemeines	1
1.2.	Beschreibung des Bearbeitungsgebietes	1
<b>2.</b>	<b>BESCHREIBUNG DER EINZELNEN TEILGEBIETE</b>	<b>7</b>
2.1.	Teilgebiet 1: Wenig strukturierte Agrarlandschaft	7
2.2.	Teilgebiet 2: Wenig strukturiertes Siedlungs- und Agrargebiet	8
2.3.	Teilgebiet 3: Aurach- und Agertal	9
2.4.	Teilgebiet 4: Traun Schlucht	9
<b>3.</b>	<b>ZUSAMMENFASSENDE BESCHREIBUNG</b>	<b>10</b>
3.1.	Ergebnisse der Landschaftserhebung	10
3.2.	Begründung für die Gliederung in Teilgebiete	12
3.3.	Naturschutzfachlich wertvollste Bereiche	12
3.4.	Defizite und Ansatzpunkte für naturschutzfachliche Aufwertung	13
<b>4.</b>	<b>VERWENDETE LITERATUR UND QUELLENVERZEICHNIS</b>	<b>14</b>
4.1.	Datengrundlagen	14
4.2.	Literaturverzeichnis	14
4.3.	Sonstige Quellen	15

**Anhang 1:** Fotodokumentation

**Anhang 2:** Beschreibung der Einzelflächen

**Anhang 3:** Karten (1:5000)



## **1. Vorbemerkungen**

### **1.1. Allgemeines**

Im Auftrag der Oö. Landesregierung, Naturschutzabteilung - Naturraumkartierung Oberösterreich, wird unter dem Titel „Naturraum, Naturraumkartierung Oberösterreich – Landschaftserhebung Oberösterreich“ die in Oberösterreich vorhandene Ausstattung, im Besonderen die der Kulturlandschaft, mit naturräumlich relevanten Strukturelementen und Biotopen erhoben. Im Gegensatz zur Biotopkartierung, die detaillierte Aussagen über die vegetationskundlichen Verhältnisse, Strukturmerkmale, Gefährdung, Nutzung, usw. trifft, gibt die Landschaftserhebung eine grobe und überblicksartige Darstellung der vorhandenen Elemente. Nur bestimmte Erhebungstypen werden über eine kurze Charakteristik beschrieben. Die Ergebnisse der Landschaftserhebung dienen als grundlegende Information für die Erarbeitung des Landschaftsleitbildes Oberösterreichs sowie für gutachterliche und planende Tätigkeiten von Behörden und anderen Planungsträgern. Bei konkreten Planungen sind jedoch aufbauend auf die Landschaftserhebung detailliertere Erhebungen durchzuführen.

Mit dem Werkvertrag Nr. WV.-Nr.LE2004/08 vom 19.05.2004 wurde Unterfertigte beauftragt die Landschaftserhebung für die Gemeinde Desselbrunn durchzuführen. Der Bearbeitungszeitraum erstreckte sich von Mai 2004 bis März 2005.

Gegenständliches Werk bezieht sich auf die Ergebnisse der Landschaftserhebung der Gemeinde Desselbrunn. Grundlegende Unterlagen für die Digitalisierung und Aufarbeitung der Daten wurden vom Auftraggeber bereitgestellt (vollständige Auflistung siehe Kap. 4). Als Basis für den gegenständlichen Endbericht dienen die von der Gemeinde zur Verfügung gestellten Pläne und Unterlagen wie z.B. der Flächenwidmungsplan und das Örtliche Entwicklungskonzept. Neben diverser Literatur zum Landschaftsraum sind auch die durch die Begehung vor Ort erworbenen Gebietskenntnisse und Wahrnehmungen durch den Bearbeiter eine wichtige Grundlage für die Berichtserstellung. Weiters wurden auch Informationen aus Recherchen im Internet verwendet.

### **1.2. Beschreibung des Bearbeitungsgebietes**

#### **1.2.1. Lage**

Die Gemeinde Desselbrunn liegt im Nördlichen Alpenvorland an der Traun auf einer Seehöhe zwischen 360 und 460 m ü A, wobei der Hauptort Desselbrunn auf 421 m liegt. Nach der naturschutzfachlichen Raumgliederung Oberösterreichs liegt ein Großteil des Gemeindegebiets in der Raumeinheit „Ager-Traun-Terrassen“. Das westliche Randgebiet der Gemeinde liegt in der Raumeinheit „Vöckla-Agertal“, das östliche Randgebiet fällt in die Einheit „Traunschlucht“.

Politisch gesehen liegt die Gemeinde Desselbrunn im nördlichen Bezirksgebiet von Vöcklabruck. Die Gemeinde mit einer Ausdehnung von rund 17,4 km<sup>2</sup> umfasst auch beiden Katastralgemeinden KG Desselbrunn (50203) und Windern (50216). Angrenzende Gemeinden sind Laakirchen, Ohlsdorf, Roitham, Attnang-Puchheim, Redlham, Regau und Rüstorf.

### **1.2.2. Bevölkerung, Siedlung, Wirtschaft und Verkehr**

Die Gemeinde Desselbrunn zählte 2001 1532 Bewohner. Nach einer Steigerung der Einwohner von 1971-1991 ist die Bevölkerung von Desselbrunn in den letzten Jahren wieder leicht gefallen. Die landwirtschaftliche Prägung der Gemeinde spiegelt sich in der Siedlungsstruktur wieder. In der Gemeinde liegen 17 Ortschaften, wobei eine große Anzahl davon Dörfer, Weiler oder kleinere Ortschaften mit dörflichem Charakter sind: Sicking, Deutenham, Traunwang, Brauching, Feldham, Oberhaidach, Unterhaidach, Hofstätten, Edt, Bubenland, Haus, Pühret und Hamet. Hauptsiedlungsgebiet stellen die Ortschaften Desselbrunn, Viecht, Fallholz und Windern dar.

Die wirtschaftliche Struktur der Gemeinde ist durch einen hohen Anteil an land- und forstwirtschaftlichen Betrieben geprägt. Der Dienstleistungssektor stellt den zweitwichtigsten Wirtschaftssektor dar. Industrie und Gewerbe spielen eine sehr unbedeutende Rolle. Es herrschen Klein- und Mittelbetriebe vor. Desselbrunn liegt im Einzugsgebiet von Vöcklabruck, Gmunden und Schwanenstadt, die Städte mit regionaler Zentralität darstellen und die Versorgung von Desselbrunn mit Gütern des täglichen Bedarfs, sozialer Einrichtungen und Institutionen übernehmen.

Die Gemeinde Desselbrunn liegt im Nahbereich wichtiger regionaler (B1, 144, 145) und überregionaler Verkehrswege (A1). Das Gemeindegebiet selbst ist jedoch hauptsächlich durch niederrangige Straßen wie Bezirks- und Gemeindestraßen sowie durch Güterwege erschlossen. Ein Grund dafür ist sicherlich die östlich liegende Traunschucht und das westlich liegende Aurach-/Agertal, die durch ihre steilen Hänge verkehrstechnisch schwer zu überwinden sind.

### **1.2.3. Landschaftsgenese und Naturraum**

Die Gemeinde Desselbrunn liegt im nördlichen Alpenvorland auf den Terrassen der Ager und der Traun. Landschaftsprägend ist die Ebene, die einen Großteil der Gemeindefläche einnimmt und die durch die beiden Flüsse Ager und Traun westlich und östlich begrenzt wird. Die Hochterrasse ist ein Relikt der Eiszeiten und prägt das relativ homogene agrardominierte Landschaftsbild.

Der ursprüngliche Waldstandort erfuhr in Laufe der Zeiten durch menschliche Eingriffe eine Umwandlung in eine Kulturlandschaft. Noch bis zur Mitte des 19. Jh. war die geschaffene Kulturlandschaft durch Hecken, Feldgehölze, Baumreihen und Wälder strukturiert. Die steigenden Bedürfnisse und das Streben nach Produktionssteigerung führten zu einer Ausräumung der landwirtschaftlichen Flächen und zu der heute bestehenden, relativ strukturarmen Agrarlandschaft.

Aufgrund der guten Bodenbeschaffenheit ist die Hochterrasse zwischen Aurach-/Agertal und Traun intensiv landwirtschaftlich genutzt. Die Flächenverteilung mit 66,7% landwirtschaftliche Fläche und 21,8% Waldfläche zeigt den hohen Stellenwert der Landwirtschaft. Rund  $\frac{3}{4}$  der Flächen werden als Ackerland und rund  $\frac{1}{4}$  als Grünland bestellt. Der Waldflächenanteil in Desselbrunn unterschreitet wesentlich den Bezirkswert von 39,3%.

#### **1.2.4. Klima<sup>1</sup>**

Im Nördlichen Alpenvorland herrscht ozeanisches Klima mit hohen Sommerniederschlägen vor. Die Winter sind im westlichen Teil des Alpenvorlands mit Ausnahme einiger wärmebegünstigter Lagen kälter als im östlichen Alpenvorland, wodurch sich im Erhebungsgebiet längere Schneedeckendauer und kürzere Vegetationszeit ergeben. Im Ostteil des Alpenvorlandes sind auch die Juli-Mitteltemperaturen im Allgemeinen etwas höher.

In der Gemeinde Desselbrunn liegen die jährlichen Niederschlagssummen bei 900-1200 mm. Das Niederschlagsmaximum liegt im Sommer, das Minimum im Winter. Das Jahresmittel der Lufttemperatur liegt bei 8-9°C. Die mittlere Zahl der jährlichen Frosttage beläuft sich meist auf 100-120 Tage. Die mittlere Zahl der Tage mit einer Schneehöhe von mindestens 1cm beträgt 50-75 Tage. Die relative Sonnenscheindauer liegt im Jänner bei 10-30% und im Juli bei 50-60%.

#### **1.2.5. Geologie und Boden**

Das Erhebungsgebiet liegt in der Molassezone, die geographisch gesehen im Wesentlichen dem Alpenvorland entspricht und die die Alpen im Norden über ihre gesamte Länge begleitet und auch den Ostrand der Böhmisches Masse bedeckt. Die Molassezone beinhaltet Abfolgen von vorwiegend marinen, z.T. auch brackischen oder im Süßwasser entstandenen Ablagerungen des Obereozäns bis hin zum jüngeren Miozän. In diese Tertiärsedimente (Schlier im weitesten Sinne) schnitt sich in vorpleistozäner Zeit ein Rinnensystem ein, das von jüngeren eiszeitlichen Sedimenten erfüllt wurde und mit den rezenten Entwässerungssystemen nicht konform geht. In Desselbrunn führen die eiszeitlichen und rezenten Schotterkörper große Mengen an Grundwasser in zusammenhängenden und ausgedehnten Grundwasserströmen.

Im Bereich der Ablagerung von tertiären Sedimenten finden sich auf Moräne, Schotter und Sanden häufig leichte Braunerden und in geringer Menge Pararendsina. Bindige Braunerden und Parabraunerde kommen auf Löß, auf Staublehm und Moräne vor. In Desselbrunn herrschen vorwiegend Braunerden vor. Besonders im Bereich der Hochterrassen und jüngeren Deckenschotter liegen die sehr ertragreichen Böden. Bei Beeinflussung durch Tagwasser können auch Vergleyungen entstehen. Bei verdichtetem Boden kann es zu Staunässe kommen und Pseudogley entstehen. Diese schluffigen bis sandigen Lehmböden weisen eine besonders gute Bonität auf. An den Flüssen Ager und Aurach sowie in den Aubereichen kommt es zu eine anderen Bodenentwicklung. Auf den Kalkschottern können sich nur geringe Humusschichten ausbilden, die das Ausgangsmaterial für Rendzinaböden sind. Diese Bodenart weist besonders günstige Eigenschaften für die forstwirtschaftliche Nutzung auf. Grünlandbewirtschaftung ist jedoch auf beiden Bodenarten möglich.

#### **1.2.6. Potenziell natürliche Vegetation**

Nach KILIAN, MÜLLER, STARLINGER, liegt das Aufnahmegebiet in der submontanen Höhenstufe (rund 300 - 600 m ü A.) im Wuchsgebiet 7.1, welches von Natur aus häufig Standorte für nährstoffreiche, leistungsfähige Laubmischwälder bietet. Die fruchtbaren Böden werden aber wie schon erwähnt für die landwirtschaftliche

---

<sup>1</sup> Angaben beziehen sich auf eine Datenreihe von 1961-1990

Nutzung beansprucht. Die verbleibenden Waldflächen sind meist durch Ersatzgesellschaften mit Fichte bestockt, wodurch die natürliche Waldvegetation vielfach nur mehr schwer erkennbar ist.

In der submontanen Höhenstufe kommen an wärmebegünstigten, trockenen Standorten natürlich Stieleichen-Hainbuchenwälder vor. Sie finden sich aber auch an schlecht durchlüfteten, bindigen, staunassen Böden. Meist sind sie durch Fichtenbestände ersetzt worden. Weiters kommen natürlich auch submontane Buchenwälder mit Tannen (Edellaubarten, Stieleiche, Rotföhre) vor.

An Konglomeratschutt-Steilhängen wie z.B. an den Traunsluchten kann kleinflächig als Dauergesellschaft der Schneeheide-Rotföhrenwald auftreten. An nährstoffreichen, frischen, oft rutschgefährdeten Standorten kommen Laubmischwälder mit Bergahorn, Esche und Bergulmen vor.

In größeren Flusstälern sind schluffig-sandige Anlandungen der natürliche Standort für Silberweiden-Auen als Pioniergesellschaft. Auf Schotter finden sich Purpurweiden-Filzweiden-Gebüsch. In weiterer Folge kommt die Grauerlen-Au vor. Auf Böden, die schon weiter fortgeschritten sind findet sich natürlich die Hartholz-Au mit Esche, Bergahorn, Grauerle, Stieleiche und Winterlinde. Entlang kleinerer Bäche ist der natürliche Standort für Grauerlen-Au und Eschen-Schwarzerlen-Bachauwälder. Auf Standorten mit hochanstehendem, stagnierendem Grundwasser kommen natürlich Schwarzerlen-Bruchwälder vor.



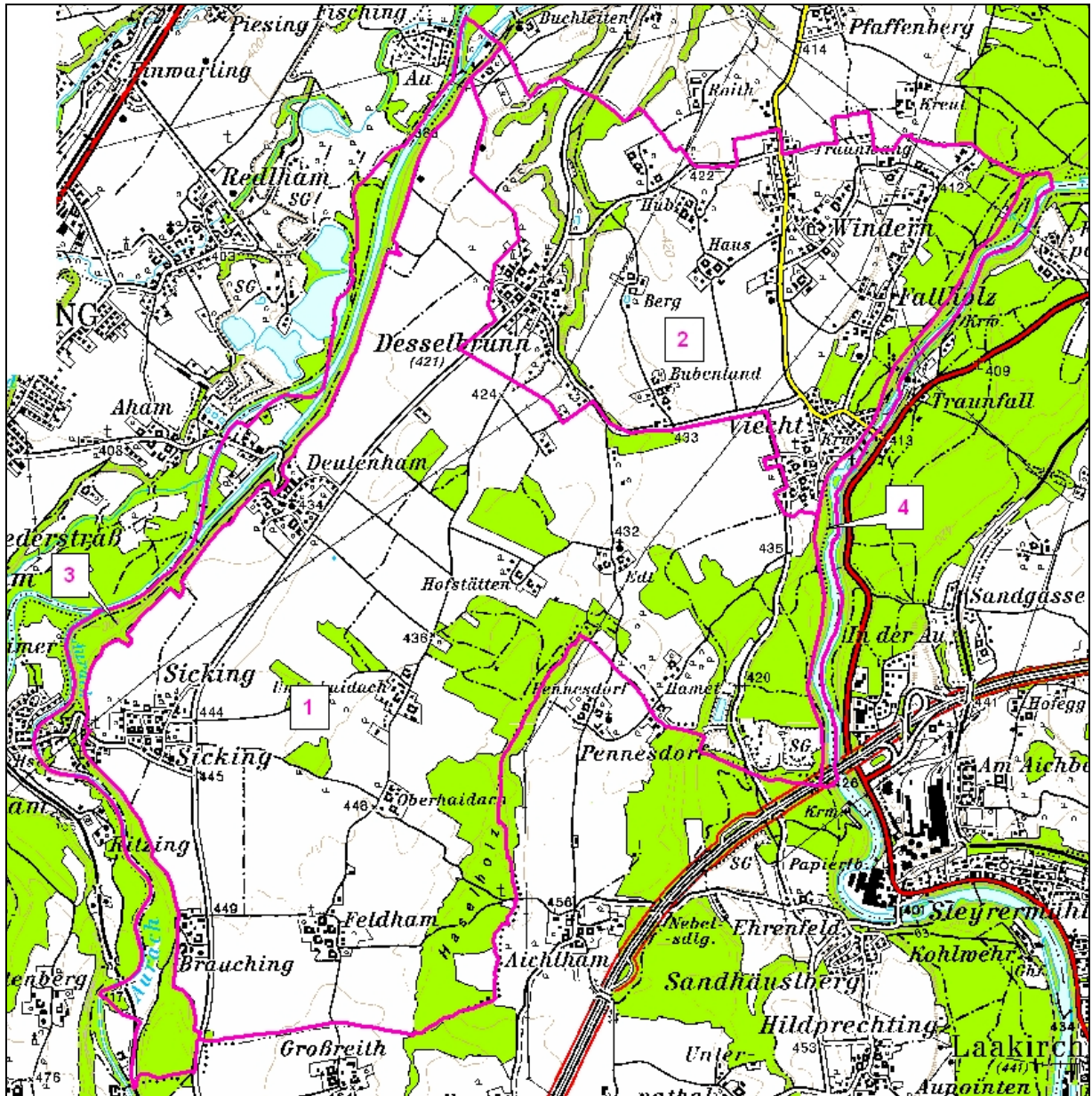


Abb. 1: Übersicht Erhebungsgebiet mit Abgrenzung der Teilgebiete und ÖK50  
Teilgebiet 1: Wenig strukturierte Agrarlandschaft  
Teilgebiet 2: Wenig strukturiertes Siedlungs- und Agrargebiet  
Teilgebiet 3: Aurach- und Agertal  
Teilgebiet 4: Traunschlucht

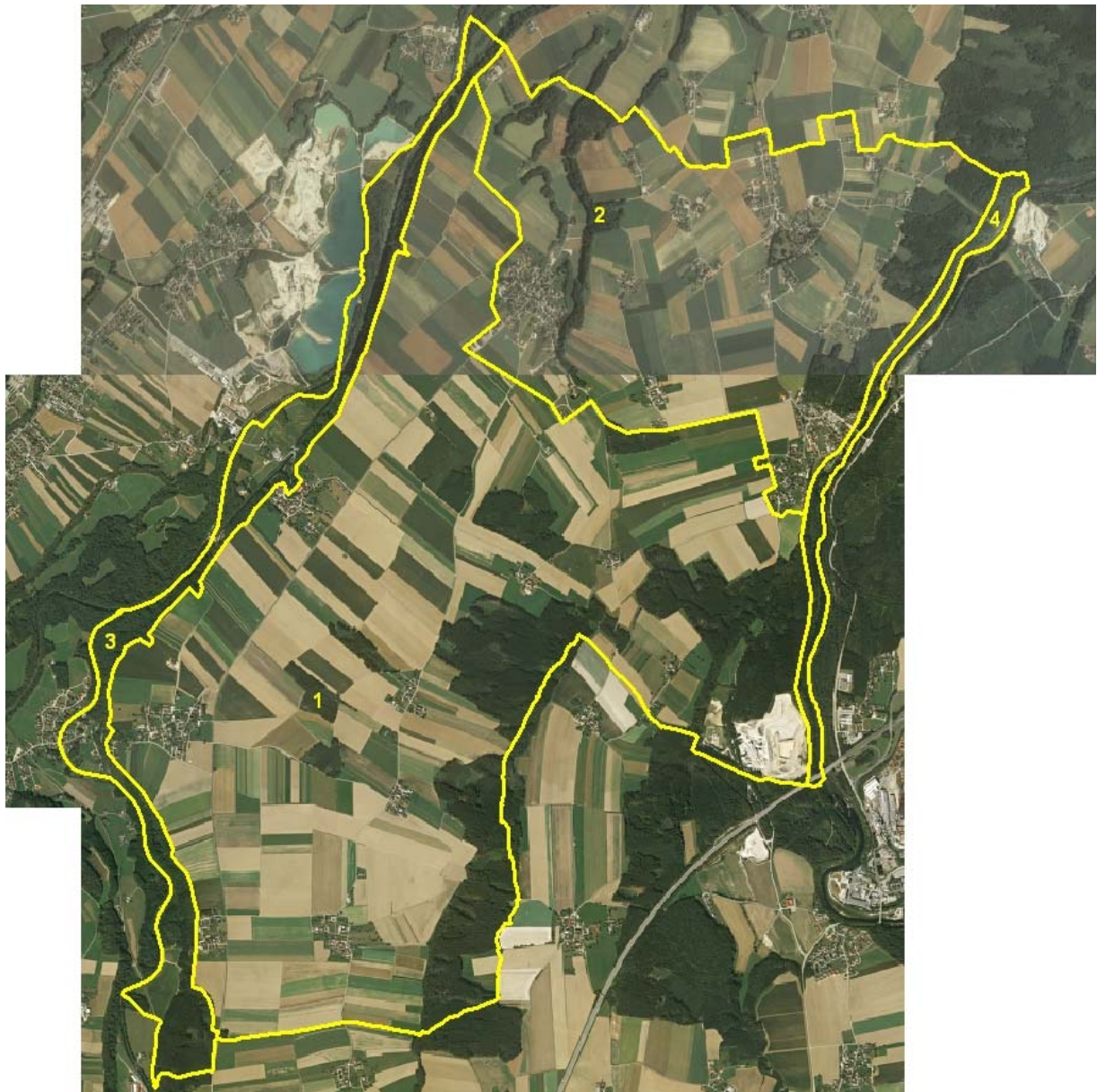


Abb. 2: Übersicht Erhebungsgebiet mit Abgrenzung der Teilgebiete und Orthofoto  
Teilgebiet 1: Wenig strukturierte Agrarlandschaft  
Teilgebiet 2: Wenig strukturiertes Siedlungs- und Agrargebiet  
Teilgebiet 3: Aurach- und Agertal  
Teilgebiet 4: Trauschlucht

## 2. Beschreibung der einzelnen Teilgebiete

Aussagen dazu, wie stark die Teilgebiete der Gemeinde strukturiert sind, beziehen sich auf den Gesamteindruck aller vorkommenden raumstrukturierenden Elemente. Dies beinhaltet die Oberflächenmorphologie (Relief), Gewässer, die Vegetation wie Waldflächen, Hecken, Obstbestände, Baumreihen, Einzelbäume, Ufergehölze, Wiesen usw. sowie Siedlungsstrukturen. Die Einstufung wird in fünf Kategorien vorgenommen:

- Strukturlos bis kaum strukturiert: Ausgeräumte, intensive Agrarlandschaft.
- Wenig strukturiert: Intensive, ausgeräumte, landwirtschaftliche Flächen stehen im Vordergrund. Es ergibt sich jedoch eine grundlegende Strukturierung z.B. durch die Oberflächenmorphologie, großflächige Wälder, Siedlungsstrukturen oder Gewässer.
- Mäßig strukturiert: Im Vergleich zur wenig strukturierten Landschaft gesellen sich hier immer wieder, vereinzelt Strukturelemente wie Obstbäumbestände, Hecken, Baumreihen, Einzelbäume, Ufergehölze, usw. hinzu.
- Gut strukturiert: Im Vergleich zur mäßig strukturierten Landschaft treten in der gut strukturierten zahlreiche Gestaltungselemente auf.
- Klein strukturiert: Der Landschaftsraum wird nicht nur durch starke Reliefierung, klein bis großflächige Wälder zahlreiche Bäche und Flüsse mit Ufergehölzen sondern auch durch sehr zahlreich auftretenden Strukturelementen wie Hecken, Baumreihen, Obstbäumen, usw. geprägt; intensive Wiesen treten stark in den Hintergrund.

### 2.1. Teilgebiet 1: Wenig strukturierte Agrarlandschaft

Das Teilgebiet 1 liegt nach der naturschutzfachlichen Raumgliederung in der Raumeinheit „Ager-Traun-Terrassen“.

Struktur-/Nutzungsmerkmal	Charakterisierung
Wald	<ul style="list-style-type: none"> <li>• Waldflächen zwischen 1 und 42 ha.</li> <li>• Hauptsächlich großflächige Fichtenforste.</li> <li>• Keine kleinflächigen Wälder.</li> <li>• Kaum Laub- oder Laub-Nadelmischwald vorhanden.</li> <li>• Waldflächen nehmen nur einen geringen Anteil der Teilgebietsfläche ein.</li> <li>• Mehrere Aufforstungsflächen bis zu 2,5 ha groß.</li> <li>• Großflächige Aufforstungen im Bereich des Kiesabbaus.</li> <li>• Aufforstungen häufig auf Zwickelflächen an Waldrändern.</li> </ul>
Landwirtschaftliche Nutzung / Nutzungsintensität	<ul style="list-style-type: none"> <li>• Großteils intensiv genutztes Grün- und Ackerland.</li> <li>• Hoher Anteil an Ackerflächen.</li> <li>• Kaum extensive Wiesen.</li> </ul>

Struktur-/Nutzungsmerkmal	Charakterisierung
Strukturelemente	<ul style="list-style-type: none"> <li>• Obstbaumwiesen und -reihen im Bereich von Siedlungsgebieten und Dörfern.</li> <li>• Sehr selten Obstbaumreihen und markante, allein stehende Obstbäume an Straßen- oder Wegböschungen, Wiesen- oder Feldrainen.</li> <li>• Sehr selten Hecken an Wiesen-, Feld- oder Wegrainen.</li> <li>• Sehr selten Baumreihen, markante Einzelbäume oder Kleinstwaldflächen.</li> </ul>
Gewässer	<ul style="list-style-type: none"> <li>• Keine Fließgewässer in diesem Teilgebiet.</li> <li>• Wenige kleine Teiche.</li> </ul>
Rohstoffabbau / Deponien	<ul style="list-style-type: none"> <li>• Kiesabbau südlich von Viecht (DSK – Desselbrunner Sand und Kies).</li> </ul>
Siedlungsstruktur	<ul style="list-style-type: none"> <li>• Vorwiegend Dörfer und Siedlungen mit bäuerlichem Charakter: Sicking, Brauching, Feldham, Ober- und Unterhaidach, Hofstätten, Hamet und Deutenham.</li> <li>• Geringe Besiedlungsdichte.</li> </ul>
Relief	<ul style="list-style-type: none"> <li>• Höhenlagen zwischen 420 und 460 m ü A.</li> <li>• Weitgehend ebenflächige Hochterrasse.</li> </ul>
Auffällige Entwicklungsprozesse / Landschaftseingriffe	<ul style="list-style-type: none"> <li>• Tendenz zur Neubewaldung von Grenzertragsböden.</li> <li>• Linearer Einschnitt durch Hochspannungsleitungen.</li> </ul>

## 2.2. Teilgebiet 2: Wenig strukturiertes Siedlungs- und Agrargebiet

Das Teilgebiet 2 liegt nach der naturschutzfachlichen Raumgliederung in der Raumeinheit „Ager-Traun-Terrassen“.

Struktur-/Nutzungsmerkmal	Charakterisierung
Wald	<ul style="list-style-type: none"> <li>• Zwei große zusammenhängende Waldgebiete:</li> <li>• Großflächiges Waldgebiet anschließend an die Hänge der Traunschlucht (ca. 50 ha), verschiedene Waldbestände von Fichtenforst bis Laubwälder vorhanden.</li> <li>• Mit Laub- und Laub-Nadelmischwälder bestockte markante Geländeböschungen, nur geringer Anteil an Fichtenbestände.</li> <li>• Ansonsten kaum Waldflächen vorhanden.</li> <li>• Anteil der Waldflächen an der Teilgebietsfläche sehr gering.</li> <li>• Vereinzelt kleine Aufforstungsflächen am Waldrand.</li> </ul>
Landwirtschaftliche Nutzung / Nutzungsintensität	<ul style="list-style-type: none"> <li>• Großteils intensiv genutztes Grün- und Ackerland.</li> <li>• Höher Anteil an Ackerflächen.</li> <li>• Kaum extensive Wiesen.</li> <li>• Intensiv bewirtschaftete Flächen nehmen einen Großteil der Teilgebietsfläche ein.</li> </ul>
Strukturelemente	<ul style="list-style-type: none"> <li>• Obstbaumwiesen im Bereich von Ortschaften und Dörfer.</li> <li>• Sehr selten Hecken, Gehölzgruppen oder Kleinstwaldflächen im intensiven Grün- oder Ackerland.</li> </ul>
Gewässer	<ul style="list-style-type: none"> <li>• Keine Fließgewässer in diesem Teilgebiet.</li> <li>• Wenige kleine Teiche.</li> </ul>
Rohstoffabbau / Deponien	<ul style="list-style-type: none"> <li>• Bauschuttdeponie südlich von Desselbrunn.</li> </ul>
Siedlungsstruktur	<ul style="list-style-type: none"> <li>• Hauptsiedlungsraum der Gemeinde mit den Ortschaften Desselbrunn, Windern, Viecht und Fallholz.</li> <li>• Weiler: Berg, Bubenland, Haus und Hub.</li> <li>• Höchster Anteil an Bauland in diesem Teilgebiet.</li> </ul>

Struktur-/Nutzungsmerkmal	Charakterisierung
Relief	<ul style="list-style-type: none"> <li>• Höhenlagen zwischen 400 und 420 m ü A.</li> <li>• Weitgehend ebenflächige Hochterrasse.</li> <li>• Markante Geländeböschungen im westlichen Teilgebiet.</li> </ul>
Auffällige Entwicklungsprozesse / Landschaftseingriffe	<ul style="list-style-type: none"> <li>• Linearer Einschnitt durch Hochspannungsleitungen.</li> </ul>

### 2.3. Teilgebiet 3: Aurach- und Agertal

Das Teilgebiet 3 liegt nach der naturschutzfachlichen Raumgliederung in der Raumeinheit „Vöckla-Agertal“.

Struktur-/Nutzungsmerkmal	Charakterisierung
Wald	<ul style="list-style-type: none"> <li>• Hauptsächlich bewaldete Hänge entlang der Aurach bzw. Ager.</li> <li>• Meist naturnahe Laubwälder.</li> <li>• Nur geringer Anteil an Fichtenforste.</li> <li>• Großteil des Teilgebiets ist bewaldet.</li> <li>• Vereinzelt kleine Aufforstungsflächen.</li> </ul>
Landwirtschaftliche Nutzung / Nutzungsintensität	<ul style="list-style-type: none"> <li>• Gelegentlich intensiv genutztes Grün- und Ackerland – sehr geringer Anteil an der Teilgebietsfläche.</li> </ul>
Strukturelemente	<ul style="list-style-type: none"> <li>• Gelegentlich Obstbaumwiesen, Kleinstwaldflächen und Hecken im Bereich von Siedlungsgebieten.</li> </ul>
Gewässer	<ul style="list-style-type: none"> <li>• Hauptentwässerung des Raumes in Richtung Nordosten.</li> <li>• Aurach: sehr naturnaher Bach mit gut strukturiertem Bachbett, in Siedlungsgebieten (Sicking, Wankham) anthropogen beeinflusst (z.B. Ufersicherungen); naturnahe Uferbegleitgehölze vorhanden.</li> <li>• Zusammenfluss von Aurach und Ager nördlich von Sicking.</li> <li>• Ager: teilweise sehr stark anthropogen beeinflusstes Fließgewässer: Regulierung, durch Ausleitungskraftwerke bestehen Restwasserstrecken und Staubereiche; naturnahe Ufergehölze jedoch weitgehend vorhanden.</li> <li>• Ausleitungskanal bei Deutenham: homogenes, hart verbautes und somit naturfremdes Gerinne.</li> </ul>
Rohstoffabbau / Deponien	<ul style="list-style-type: none"> <li>• Nicht vorhanden.</li> </ul>
Siedlungsstruktur	<ul style="list-style-type: none"> <li>• Wenige Siedlungsgebiete: Teile von Sicking und Deutenham.</li> </ul>
Relief	<ul style="list-style-type: none"> <li>• Höhenlagen zwischen 380 und 450 m.</li> <li>• Terrassenkante, die die Aurach und Ager an der östlichen Uferseite begleitet.</li> <li>• Große Höhenunterschiede auf engstem Raum</li> </ul>
Auffällige Entwicklungsprozesse / Landschaftseingriffe	<ul style="list-style-type: none"> <li>• Nicht vorhanden.</li> </ul>

### 2.4. Teilgebiet 4: Traun Schlucht

Das Teilgebiet 4 liegt nach der naturschutzfachlichen Raumgliederung in der Raumeinheit „Traun Schlucht“.

Struktur-/Nutzungsmerkmal	Charakterisierung
Wald	<ul style="list-style-type: none"> <li>• Hauptsächlich bewaldete, steile Hänge entlang der Traun.</li> <li>• Ausgewiesenes Vogelschutzgebiet (Europaschutzgebiet).</li> </ul>

Struktur-/Nutzungsmerkmal	Charakterisierung
	<ul style="list-style-type: none"> <li>• Häufig Laub- und Laub-Nadelmischstände aber auch Nadelwälder.</li> <li>• Großteil des Teilgebiets ist bewaldet.</li> <li>• Aufforstungsflächen im Randereich des Abbaugebiets im Süden.</li> </ul>
Landwirtschaftliche Nutzung / Nutzungsintensität	<ul style="list-style-type: none"> <li>• Keine landwirtschaftliche Nutzung.</li> </ul>
Strukturelemente	<ul style="list-style-type: none"> <li>• Nicht vorhanden.</li> </ul>
Gewässer	<ul style="list-style-type: none"> <li>• Hauptentwässerung des Raumes in Richtung Nordosten.</li> <li>• Traun: sehr naturnahes Flusstal bzw. Schlucht; punktuell anthropogen beeinflusst durch Wasserkraftnutzung (Kraftwerk Siebenbrunn der Steyrmühl AG und das OKA Kraftwerk); meist naturnahe Uferbegleitgehölze vorhanden.</li> <li>• Traunfall: reizvolle Flusslandschaft mit Wasserfall.</li> </ul>
Rohstoffabbau / Deponien	<ul style="list-style-type: none"> <li>• Nicht vorhanden.</li> </ul>
Siedlungsstruktur	<ul style="list-style-type: none"> <li>• Nicht vorhanden.</li> </ul>
Relief	<ul style="list-style-type: none"> <li>• Höhenlagen zwischen 360 und 420 m.</li> <li>• Steile Hänge entlang der Traun - Schlucht.</li> <li>• Große Höhenunterschiede auf engstem Raum</li> </ul>
Auffällige Entwicklungsprozesse / Landschaftseingriffe	<ul style="list-style-type: none"> <li>• Nicht vorhanden.</li> </ul>

### 3. Zusammenfassende Beschreibung

#### 3.1. Ergebnisse der Landschaftserhebung

Die Gemeinde Desselbrunn liegt auf der Hochterrasse zwischen den beiden Flüssen Traun und Aurach bzw. Ager. Diese naturräumlichen Gegebenheiten teilen die Gemeinde in 3 Bereiche: Einerseits die Hochterrasse, die eine weitgehend ebene Fläche darstellt und stark landwirtschaftlich genutzt wird. Andererseits findet sich im Westen die tiefe Schlucht der Traun. Auf der Ostseite liegt das Tal der Aurach bzw. der Ager. Durch diese zum Teil sehr tiefen Täler ist das Gemeindegebiet etwas von den regionalen und überregionalen Verkehrswegen abgetrennt, da die Täler verkehrstechnisch relativ schwer zu überwinden sind. Beispiel dafür ist z.B. die Traunfallbrücke, die die einzige Möglichkeit bietet von Osten her ins Gemeindegebiet zu gelangen. Die Gemeinde liegt jedoch im Nahbereich von wichtigen Verkehrsverbindungen (B1) und Autobahnen (A1).

Wie schon erwähnt bilden die hervorragenden Bodenverhältnisse auf der Hochterrasse die idealen Voraussetzungen für eine landwirtschaftliche Nutzung. Aus diesen Gegebenheiten heraus wird das Land intensiv genutzt, wodurch die heutige Agrarlandschaft entstanden ist. Ein Großteil der Flächen wird als Ackerland genutzt. Waldflächen beschränken sich auf wenige Bereiche der Hochterrasse. Hierbei handelt es sich meist um großflächige Fichtenforste. Im nördlichen Bereich (Teilgebiet 2) dominieren jedoch Laub- und Laub-Nadelmischwälder. Diese finden sich entlang der markanten Geländeböschungen und an den Randflächen zur Traunschlucht.

Die Siedlungsstruktur auf der Terrasse ist vorwiegend durch Dörfer und bäuerlich geprägte Ortschaften charakterisiert. Im Teilgebiet 2 finden sich die Hauptsiedlungsgebiete mit den Ortschaften Desselbrunn, Viecht, Fallholz und Windern. Hier ist die Besiedlungsdichte wesentlich höher als im Teilgebiet 1. Im Bereich der Ortschaften finden sich meist Obstbaumwiesen und –reihen, die dazu beitragen, dass sich die Häuser und Höfe harmonischer ins Landschaftsbild einfügen. Abseits der Siedlungen finden sich kaum Obstbaumbestände. Auch weitere Strukturelemente wie Hecken, Baumreihen, Kleinstwaldflächen und markante Einzelbäume sind nur sehr selten zu finden.

Eine Strukturierung der Landschaft ergibt sich vorwiegend aus den Ortschaften mit den umliegenden Obstbaumwiesen und den Waldflächen, die die Landschaft unterteilen. Weiters wirken die Hangwälder, die an der Oberkante der Hänge eine relativ unregelmäßige Waldsilhouette am Horizont bilden, strukturierend. Daraus ergibt sich eine grundlegende Strukturierung der Landschaft. Da ansonsten kaum raumwirksame Strukturen vorhanden sind und die intensiv landwirtschaftlich genutzten Flächen im Vordergrund stehen, ergibt sich eine wenig strukturierte Agrarlandschaft für den Bereich der Hochterrasse.

Die Aurach bildet einen kleinen Teil der westlichen Gemeindegrenze bevor sie nördlich von Sicking in die Ager mündet. Die Aurach zeichnet sich durch ein naturnahe strukturiertes Bachbett und naturnahe Uferbegleitgehölze aus. Die Ager hingegen weist teilweise einen stark anthropogen beeinflussten Charakter auf, der hauptsächlich durch Regulierungen, Ufersicherungen und die Wasserkraftnutzung mit Restwasserstrecken und Staubereiche gebildet wird. Aber auch hier finden sich relativ naturnahe Uferbegleitgehölze. Östlich begleitet die beiden Flüsse eine markante Geländeböschung (Terrassenkante), die besonders von Westen her kommend wahrgenommen wird. Die Geländeböschung ist durchgehend meist mit relativ naturnahen Laub- oder Laub-Nadelmischwälder bestockt.

Die Traun wird im Gegensatz zum Aurach-/Agertal beidseitig von steilen, hohen und bewaldeten Hängen begleitet. Der Traunfall (Wasserfall) und die Tatsache, dass hier gefährdete Vögelarten einen Lebensraum finden, machen die Traun in diesem Gewässerabschnitt zu einer Besonderheit. Daher wurde auch ein Vogelschutzgebiet „Untere Traun“ im Zuge des Natura 2000 Projekts ausgewiesen. Die naturnahe Schluchtstrecke ist aber auch durch anthropogene Eingriffe wie Wasserkraftnutzung und Fichtenforste beeinflusst.

Erhobener Biotoptyp	flächhaft [ha]	linienförmig [ha]	punktförmig [ha]	Summe [ha]	Prozentueller Anteil an der Gemeindefläche
Nadelwald	207,23			207,23	11,922%
Laub-Nadelmischwald	34,53			34,53	1,986%
Laubwald	105,78			105,78	6,085%
Kleinstwaldfläche	0,27			0,27	0,016%
Uferbegleitgehölze	18,47	0,45		18,92	1,088%

Erhobener Biotoptyp	flächenhaft [ha]	linienförmig [ha]	punktförmig [ha]	Summe [ha]	Prozentueller Anteil an der Gemeindefläche
Heckenzug	0,38	0,41		0,79	0,045%
Streuobstbestand	29,22	1,07	0,002	30,292	1,743%
Baumreihe		0,13	0,03	0,16	0,009%
Markanter Einzelbaum				0	0,000%
Neubewaldung	10,62			10,62	0,611%
Sukzessionsflächen	1,28			1,28	0,074%
Extensivgrünland	0,93			0,93	0,054%
Grünland Sondernutzung	1,55			1,55	0,089%
Stehende Gewässer	2,61			2,61	0,150%
Fließende Gewässer	40,13			40,13	2,309%
Abbauflächen mit aktueller betrieblicher Nutzung	15,18			15,18	0,873%
Deponie	0,45			0,45	0,026%
<b>Summe</b>	<b>468,63</b>	<b>2,06</b>	<b>0,032</b>	<b>470,722</b>	

Tabelle 1: Darstellung der Flächenverteilung und Flächegrößen der verschiedenen erhobenen Bestandestypen in Relation zur Gesamtgemeindefläche.

<b>Gemeindefläche [ha]</b>	<b>1738,28</b>	
Fläche Biotoptypen [ha]	470,722	33,19%
Fläche Bauland [ha]	86,54	6,10%
Nicht erhobene Fläche im Projektgebiet [ha]	1181,018	83,26%

Tabelle 2: Flächenanteile der Biotoptypen, des Baulands, der nicht erhobenen Flächen im Projektgebiet (intensives Grün- und Ackerland, Verkehrsflächen, Sternchenbauten,...) in Relation zur Gemeindefläche.

### 3.2. Begründung für die Gliederung in Teilgebiete

Teilgebiet 1 und 2 unterscheiden sich aufgrund der Oberflächenmorphologie, des Bewaldungs- und Besiedelungsgrades von den Teilgebieten 3 und 4, die wiederum aufgrund der verschiedenen Flusstäler eigene Teilgebiete darstellen. Die auf der Hochterrasse gelegenen Teilgebiete 1 und 2 unterscheiden sich vorwiegend durch den Besiedelungsgrad und die vorhandenen Waldtypen (Fichtenforste im Teilgebiet 1 – Laub- Laub-Nadelmischwälder im Teilgebiet 2) voneinander.

### 3.3. Naturschutzfachlich wertvollste Bereiche

Die naturschutzfachlich wertvollsten Bereiche beschränken sich in der Gemeinde Desselbrunn auf die Flusstäler.

Einerseits ist hier sicherlich die weitgehende naturnahe Aurach zu nennen. Es sind sowohl entlang der Aurach als auch der Ager naturnahe Uferbegleitgehölze vorhanden.



Andererseits zeichnet sich die Traun mit ihrer naturnahen Schluchtstrecke als naturschutzfachlich wertvoll aus. Zwischen Gmunden und Wels ist die Traun eines der letzten größeren naturnahen Fließgewässerökosysteme der kontinentalen Region. Die flussbegleitenden Hänge sind meist mit Laubmischwäldern bestockt. Dieser Lebensraum bietet eines der wichtigsten Brut- und Überwinterungsgebiete für Wasservögel in Österreich, weswegen der Flussabschnitt im Zuge des Natura 2000 Projekt als Vogelschutzgebiet ausgewiesen wurde. Im Schutzgebiet vorkommende Vögelarten sind Schwarzstorch, Rohrweihe, Wespenbussard, Blaukehlchen, Schwarzspecht, Nachtreiher, Gänsesäger und Frauenschuh.

In den bestehenden Schottergruben entlang der Traun (südliches Gemeindegebiet) entstehen anthropogen geschaffene Lebensräume, die mit schütter bewachsenen Kiesflächen, stehenden Gewässern und Weidengebüsch jenen der unregulierten Flusslandschaft entsprechen.

### **3.4. Defizite und Ansatzpunkte für naturschutzfachliche Aufwertung**

Defizite liegen im Gemeindegebiet in erster Linie dahingehend vor, dass die intensiv genutzten Flächen über große Bereiche wenig bis gar nicht strukturiert sind. Besonders an Rainen zwischen Wiesen und Äcker könnten interessante Strukturen geschaffen werden, ohne die landwirtschaftlichen Nutzung wesentlich zu beeinträchtigen. Die Anlage von Hecken, Kleinstwaldflächen und Obstbaumreihen tragen zur Strukturierung der Kulturlandschaft bei. Gleichzeitig dienen die geschaffenen Strukturen als Trittsteinbiotope zur Vernetzung der bestehenden Biotope und stellen Lebensräume für die verschiedensten Tier- und Pflanzenarten dar.

Die alten bestehenden Obstbaumbestände sollten nach Möglichkeit erhalten werden. Es sollte aber auch darauf geachtet werden, dass der Baumbestand nicht überaltert und dass neue heimische Obstbaumsorten wieder nachgepflanzt werden.

## 4. Verwendete Literatur und Quellenverzeichnis

### 4.1. Datengrundlagen

#### Vom Auftraggeber beigestellte Daten

- Farb-Orthophotos im Triangulierungsblattschnitt 1:5000, Bildflug: 27.06.2003 (© Land Oberösterreich)
- Digitale ÖK50 (kartographisches Modell KM50) im Blattschnitt TB20000 (© Bundesamt für Eich- und Vermessungswesen)
- Gemeindegrenzen aus der Digitalen Katastralmappe, Stand 06-2003 (© Bundesamt für Eich- und Vermessungswesen)
- Digitale Katastralmappe, Stand 06-2003 (© Bundesamt für Eich- und Vermessungswesen)
- 10m Höhengichtlinien generiert aus dem Digitalen Höhemodell (© Bundesamt für Eich- und Vermessungswesen)
- Digitales Landschaftsmodell - Gewässernetz (© Bundesamt für Eich- und Vermessungswesen)
- Naturschutzfachliche Raumgliederung Oberösterreichs, Stand 01-2003 (© Land Oberösterreich)
- Moorflächen nach Krisai & Schmidt (aus GENISYS) (© Land Oberösterreich)

#### Gemeinde Desselbrunn

- Digitaler Flächenwidmungsplan, Stand 06.2003
- Örtliches Entwicklungskonzept, Stand 1998

### 4.2. Literaturverzeichnis

Adler, W., Oswald, K., Fischer, R. (1994): Exkursionsflora von Österreich, Stuttgart.

Autorenkollektiv (1998): Klimatographie und Klimaatlas von Oberösterreich, Band 3, Zentralanstalt für Meteorologie und Geodynamik, Linz/Wien.

Autorenkollektiv (2000): Vogelschutzgebiet Untere Traun. – In: Informativ, Heft s2 /Juli 2000, hrsg. vom Naturschutzbund OÖ, S 15, Linz.

Kilian, W., Müller, F., Starlinger, F. (1993): Die forstlichen Wuchsgebiete Österreichs, Forstliche Bundesversuchsanstalt Wien, BM f. Land- und Forstwirtschaft, Wien.

Leher, R. (1987): Landeschronik von Oberösterreich, Verlag Christian Brandstätter.

Ottner, F. (2003): Einführung in die Geologie, Skriptum zur LV Nr. 540 0291 WS 2003/2004 Institut für Angewandte Geologie, Wien.

Pils, G (1999): Die Pflanzenwelt Oberösterreichs, Ennsthaler Verlag, Linz.

Ricica, K. (1994): Beurteilung von Eingriffen in die Landschaft, Dissertation, Technischen Universität Wien, Wien.

Strauch, M. (1997): Rote Liste gefährdeter Farn- und Blütenpflanzen Oberösterreichs und Liste der einheimischen Farn- und Blütenpflanzen Oberösterreichs (= Sonderdruck aus „Beiträge zur Naturkunde Oberösterreichs Band 5/1997“, Hg. Botanische Arbeitsgemeinschaft am Biologiezentrum/Oberösterreichischen Landesmuseum), Linz.

### 4.3. Sonstige Quellen

Internet-Abfrage der NALA-Daten: <http://www.ooe.gv.at/natur/nala/index.htm>

Internet-Abfrage GENISYS - GEographisches Naturschutz-InformationS-SYstem:  
<http://www.ooe.gv.at/natur/genisys/>

Internet-Abfrage Gemeindestatistik: Abfrage der Gemeindestatistik:  
<http://www.ooe.gv.at/statisik/Regional DB/>

Internet –Abfrage: [www.ooe.gv.at/gemeinden/](http://www.ooe.gv.at/gemeinden/)

Internet Gemeinde-Homepage Desselbrunn: [www.desselbrunn.at](http://www.desselbrunn.at)

Internet-Abfrage: <http://www.aeiou.at/>

Internet-Abfrage: <http://www.ooe.gv.at/forst/karten/>

Internet-Abfrage: <http://bfw.ac.at/300/1212.html>

Internet-Abfrage: <http://www.geolba.ac.at/>

Internet-Abfrage: <http://www.natura-2000.at/>

Internet-Abfrage: <http://www.statistik.at/>

## **Anhang 1 Fotodokumentation**



Abb. 1: Traunschlucht, Traunfall bei Viecht, Blick fussabwärts



Abb. 2: Landschaft zwischen Sicking und Desselbrunn



Abb. 3: Ager bei Aham, Blick flussabwärts



Abb. 4: Blick auf die Bauernhöfe von Bubenland,  
hofnahe Obstbaumbestände bewirken ein harmonisches Einfügen der Höfe in die Landschaft



Abb. 5: Markante, bestockte Geländeböschung nördlich von Desselbrunn



Abb. 6: Landschaft westlich von Desselbrunn, Blick Richtung Süden (Traunstein)

## **Anhang 2** **Beschreibung der Einzelflächen**

**(Datenbank-Bericht: Auswahl Berichte Gemeinde -  
"Ausdruck Endbericht" sortiert nach Flächennummer)**





Gemeinde: **41707 Desselbrunn**

Bezirk: **Vöcklabruck**

lfd. Nummer:	<b>1</b>	Fläche: in m <sup>2</sup>	<b>8830</b>	Länge in m:	<b>192</b>
Bestandestyp:	<b>0104 Laubwald/Laubholzforst</b>				
Charakteristik:					
	Bearbeiter: Petra Pfeiffer-Vogl				
lfd. Nummer:	<b>2</b>	Fläche: in m <sup>2</sup>	<b>2112</b>	Länge in m:	<b>98</b>
Bestandestyp:	<b>0306 Neubewaldung/Aufforstung</b>				
Charakteristik:					
	Bearbeiter: Petra Pfeiffer-Vogl				
lfd. Nummer:	<b>3</b>	Fläche: in m <sup>2</sup>	<b>13350</b>	Länge in m:	<b>436</b>
Bestandestyp:	<b>0103 Laub-Nadel-Mischwald/Laub-Nadelholz-Mischforst</b>				
Charakteristik:					
	Bearbeiter: Petra Pfeiffer-Vogl				
lfd. Nummer:	<b>4</b>	Fläche: in m <sup>2</sup>	<b>141853</b>	Länge in m:	<b>857</b>
Bestandestyp:	<b>0102 Nadelwald/Nadelholzforst</b>				
Charakteristik:					
	Bearbeiter: Petra Pfeiffer-Vogl				
lfd. Nummer:	<b>5</b>	Fläche: in m <sup>2</sup>	<b>1184</b>	Länge in m:	<b>70</b>
Bestandestyp:	<b>0306 Neubewaldung/Aufforstung</b>				
Charakteristik:					
	Bearbeiter: Petra Pfeiffer-Vogl				
lfd. Nummer:	<b>6</b>	Fläche: in m <sup>2</sup>	<b>668</b>	Länge in m:	<b>70</b>
Bestandestyp:	<b>0204 Streuobstbestand (Streuobstwiese/-weide, Obstbaumreihen)</b>				
Charakteristik:					
	Bearbeiter: Petra Pfeiffer-Vogl				
lfd. Nummer:	<b>7</b>	Fläche: in m <sup>2</sup>	<b>388</b>	Länge in m:	<b>39</b>
Bestandestyp:	<b>0401 Stehendes Gewässer</b>				
Charakteristik:	relativ naturnaher Teich; Wasserfläche ist jedoch fast zur Gänze mit der Kleinen Wasserlinse (Lemna minor) überwuchert				
	Bearbeiter: Petra Pfeiffer-Vogl				
lfd. Nummer:	<b>8</b>	Fläche: in m <sup>2</sup>	<b>1919</b>	Länge in m:	<b>87</b>
Bestandestyp:	<b>0104 Laubwald/Laubholzforst</b>				
Charakteristik:					
	Bearbeiter: Petra Pfeiffer-Vogl				
lfd. Nummer:	<b>9</b>	Fläche: in m <sup>2</sup>	<b>659</b>	Länge in m:	<b>56</b>
Bestandestyp:	<b>0306 Neubewaldung/Aufforstung</b>				
Charakteristik:					
	Bearbeiter: Petra Pfeiffer-Vogl				
lfd. Nummer:	<b>10</b>	Fläche: in m <sup>2</sup>	<b>31538</b>	Länge in m:	<b>2926</b>
Bestandestyp:	<b>0402 Fließendes Gewässer</b>				
Charakteristik:	die Aurach bildet die süd-westliche Gemeindegrenze von Desselbrunn; der Fluss zeigt sich sehr naturnah; das Gewässerbett ist durch Schotterablagerungen und differenzierte Fließgeschwindigkeiten, Tiefen- und Breitenvarianzen charakterisiert; im Siedlungsbereich von Sicking ist das Ufer teilweise durch Blocksteinwurf gesichert und der Gehölzsaum unterbrochen; weiter flussab zeigen sich wieder naturnähere Verhältnisse; der fast durchgehende Uferbegleitsaum ist sehr dicht und naturnah ausgebildet, (ep_ID: 41707004, 41707005)				
	Bearbeiter: Petra Pfeiffer-Vogl				

lfd. Nummer:	<b>11</b>	Fläche: in m <sup>2</sup>	<b>139303</b>	Länge in m:	<b>4373</b>
Bestandestyp:	<b>0402 Fließendes Gewässer</b>				
Charakteristik:	Ager; bildet den Großteil der westlichen Gemeindegrenze von Desselbrunn; die Ager ist in diesem Flussabschnitt intensiv wasserwirtschaftlich durch Kraftwerke genutzt (2 Ausleitungskraftwerke); es bestehen lange Restwasserstrecken; in den Staubereichen werden Flussbreiten bis zu 35m erreicht; in den Fließstrecken beläuft sich die Breite bis zu 20m; die Restwasserstrecken sind meist durch Schotterinsel und größere Steinblöcke im Bachbett gekennzeichnet; der Uferböschungsfuß ist meist mittels Blocksteinwurf gesichert; es ist fast durchgehend ein dichter, naturnaher Ufergehölzsaum vorhanden; (ep_ID: 41707003)				
	Bearbeiter: Petra Pfeiffer-Vogl				
lfd. Nummer:	<b>12</b>	Fläche: in m <sup>2</sup>	<b>18830</b>	Länge in m:	<b>1297</b>
Bestandestyp:	<b>0402 Fließendes Gewässer</b>				
Charakteristik:	Ausleitungskanal an der Ager; Breite ca. 10-15m; Uferbereiche sind hart verbaut (Beton); gleichförmiges Abflussprofil; naturfernes Erscheinungsbild; fast durchgehend Ufergehölze vorhanden				
	Bearbeiter: Petra Pfeiffer-Vogl				
lfd. Nummer:	<b>13</b>	Fläche: in m <sup>2</sup>	<b>2617</b>	Länge in m:	<b>285</b>
Bestandestyp:	<b>0402 Fließendes Gewässer</b>				
Charakteristik:	Ausleitungskanal an der Ager im nördlichen Gemeindegebiet; sehr geradliniger Verlauf und gleichbleibende Breiten; nur teilweise Ufergehölze vorhanden				
	Bearbeiter: Petra Pfeiffer-Vogl				
lfd. Nummer:	<b>14</b>	Fläche: in m <sup>2</sup>	<b>2580</b>	Länge in m:	<b>101</b>
Bestandestyp:	<b>0104 Laubwald/Laubholzforst</b>				
Charakteristik:					
	Bearbeiter: Petra Pfeiffer-Vogl				
lfd. Nummer:	<b>15</b>	Fläche: in m <sup>2</sup>	<b>208979</b>	Länge in m:	<b>4464</b>
Bestandestyp:	<b>0402 Fließendes Gewässer</b>				
Charakteristik:	Traunfluss; die Traun bildet die nordwestliche Gemeindegrenze von Desselbrunn und fließt von Süden Richtung Norden; das enge Trauntal, das bis zu 50m eingetieft ist, ist durch steile Hänge gekennzeichnet; der Verlauf ist pendelnd; die Hänge sind zum Großteil bewaldet; so sind auch durchgehend Ufergehölze vorhanden; der südliche Traunabschnitt im Gemeindegebiet von Desselbrunn ist durch den Stau des Kraftwerks bei Viecht (flussauf Traunfall) geprägt; die Flussbreiten können bis zu 70m erreichen; unmittelbar vor der Staumauer ist die Traun durch kleine bewaldete Inseln charakterisiert; rund 200m flussab dieser Wehranlage ist die Traun wieder aufgestaut (Ausleitungskraftwerk); hier befindet sich auch der Traunfall (Restwasserstrecke), der durch eine enge, steilabfallende Schlucht mit großen Steinblöcken charakterisiert ist; weiter flussab liegen die Flussbreiten zwischen 50 und 70m. Die Traun zeigt sich hier als natunahes Flusstal (Natura 2000-Gebiet Unteres Trauntal); (ep_ID : 41707001)				
	Bearbeiter: Petra Pfeiffer-Vogl				
lfd. Nummer:	<b>16</b>	Fläche: in m <sup>2</sup>	<b>7152</b>	Länge in m:	<b>204</b>
Bestandestyp:	<b>0102 Nadelwald/Nadelholzforst</b>				
Charakteristik:					
	Bearbeiter: Petra Pfeiffer-Vogl				
lfd. Nummer:	<b>17</b>	Fläche: in m <sup>2</sup>	<b>1666</b>	Länge in m:	<b>141</b>
Bestandestyp:	<b>0202 Uferbegleitgehölz</b>				
Charakteristik:	Uferbegleitgehölze der Aurach; in der Baumschicht kommen meist Eschen, Bergahorn und diverse Weiden vor; die Strauchschicht wird vorwiegend von Haseln, Eschen, Rotem Hartriegel, Bergahorn und diversen Weiden gebildet; im Unterwuchs kommen häufig Mädesüß (Filipendula ulmaria) und Himbeere vor; der Ufergehölzsaum ist sehr dicht und naturnahe ausgebildet; (ep_ID: 41707005)				
	Bearbeiter: Petra Pfeiffer-Vogl				
lfd. Nummer:	<b>18</b>	Fläche: in m <sup>2</sup>	<b>622</b>	Länge in m:	<b>83</b>
Bestandestyp:	<b>0202 Uferbegleitgehölz</b>				
Charakteristik:	Uferbegleitgehölze der Aurach; in der Baumschicht kommen meist Eschen, Bergahorn und diverse Weiden vor; die Strauchschicht wird vorwiegend von Haseln, Eschen, Rotem Hartriegel, Bergahorn und diversen Weiden gebildet; im Unterwuchs kommen häufig Mädesüß (Filipendula ulmaria) und Himbeere vor; der Ufergehölzsaum ist sehr dicht und naturnahe ausgebildet; (ep_ID: 41707005)				
	Bearbeiter: Petra Pfeiffer-Vogl				

lfd. Nummer:	<b>19</b>	Fläche: in m <sup>2</sup>	<b>1142</b>	Länge in m:	<b>191</b>
Bestandestyp:	<b>0202 Uferbegleitgehölz</b>				
Charakteristik:	Uferbegleitgehölze der Aurach; in der Baumschicht kommen meist Eschen, Bergahorn und diverse Weiden vor; die Strauchschicht wird vorwiegend von Haseln, Eschen, Rotem Hartriegel, Bergahorn und diversen Weiden gebildet; im Unterwuchs kommen häufig Mädesüß (Filipendula ulmaria) und Himbeere vor; der Ufergehölzsaum ist sehr dicht und naturnahe ausgebildet; (ep_ID: 41707005)				
	Bearbeiter: Petra Pfeiffer-Vogl				
lfd. Nummer:	<b>20</b>	Fläche: in m <sup>2</sup>	<b>10968</b>	Länge in m:	<b>1301</b>
Bestandestyp:	<b>0202 Uferbegleitgehölz</b>				
Charakteristik:	Uferbegleitgehölze der Aurach; dichter, durchgehender, naturnaher Laubgehölzsaum				
	Bearbeiter: Petra Pfeiffer-Vogl				
lfd. Nummer:	<b>21</b>	Fläche: in m <sup>2</sup>	<b>409</b>	Länge in m:	<b>59</b>
Bestandestyp:	<b>0202 Uferbegleitgehölz</b>				
Charakteristik:	Uferbegleitgehölze der Aurach; in der Baumschicht finden sich vorwiegend Eschen und diverse Weiden; in der Strauchschicht kommen diverse Weiden, Roter Hartriegel, Berg-Ulme, Pfaffenhütchen, Faulbaum und Hopfen vor; im Unterwuchs findet sich das Drüsige Springkraut (Impatiens glandulifera), Kleines Springkraut (Impatiens parviflora), Mädesüß (Filipendula ulmaria) und das Kletten-Labkraut (Galium aparine); (ep_ID: 41707004)				
	Bearbeiter: Petra Pfeiffer-Vogl				
lfd. Nummer:	<b>22</b>	Fläche: in m <sup>2</sup>	<b>7965</b>	Länge in m:	<b>854</b>
Bestandestyp:	<b>0202 Uferbegleitgehölz</b>				
Charakteristik:	Uferbegleitgehölze der Aurach; durchgehender, dichter, relativ naturnaher Laubgehölzsaum				
	Bearbeiter: Petra Pfeiffer-Vogl				
lfd. Nummer:	<b>23</b>	Fläche: in m <sup>2</sup>	<b>10156</b>	Länge in m:	<b>688</b>
Bestandestyp:	<b>0202 Uferbegleitgehölz</b>				
Charakteristik:	Uferbegleitgehölze der Ager; dichter, durchgehender, naturnaher Laubgehölzsaum				
	Bearbeiter: Petra Pfeiffer-Vogl				
lfd. Nummer:	<b>24</b>	Fläche: in m <sup>2</sup>	<b>4686</b>	Länge in m:	<b>360</b>
Bestandestyp:	<b>0202 Uferbegleitgehölz</b>				
Charakteristik:	Ufergehölze eines Ausleitungskanals an der Ager; dichter Laubgehölzsaum				
	Bearbeiter: Petra Pfeiffer-Vogl				
lfd. Nummer:	<b>25</b>	Fläche: in m <sup>2</sup>	<b>6312</b>	Länge in m:	<b>539</b>
Bestandestyp:	<b>0202 Uferbegleitgehölz</b>				
Charakteristik:	Ufergehölze eines Ausleitungskanals der Ager; hauptsächlich finden sich Gehölze wie Eschen, Hainbuchen, diverse Weidenarten, Schwarz-Erle und Hopfen; streckenweise ist der Gehölzsaum sehr dicht und weist eine Baumschicht auf; flussab des Kraftwerks fehlt jedoch die Baumschicht und es herrschen niederwüchsige Gehölze vor; in diesen Bereichen kommt auch sehr zahlreich das Mädesüß (Filipendula ulmaria) und das Drüsige Springkraut (Impatiens glandulifera) vor; (ep_ID: 41707002)				
	Bearbeiter: Petra Pfeiffer-Vogl				
lfd. Nummer:	<b>26</b>	Fläche: in m <sup>2</sup>	<b>29926</b>	Länge in m:	<b>1956</b>
Bestandestyp:	<b>0202 Uferbegleitgehölz</b>				
Charakteristik:	Ufergehölze der Ager; dichter Laubgehölzsaum				
	Bearbeiter: Petra Pfeiffer-Vogl				
lfd. Nummer:	<b>27</b>	Fläche: in m <sup>2</sup>	<b>2492</b>	Länge in m:	<b>176</b>
Bestandestyp:	<b>0104 Laubwald/Laubholzforst</b>				
Charakteristik:					
	Bearbeiter: Petra Pfeiffer-Vogl				
lfd. Nummer:	<b>28</b>	Fläche: in m <sup>2</sup>	<b>3312</b>	Länge in m:	<b>330</b>
Bestandestyp:	<b>0202 Uferbegleitgehölz</b>				
Charakteristik:	Ufergehölze der Ager; dichter Laubgehölzsaum				
	Bearbeiter: Petra Pfeiffer-Vogl				

lfd. Nummer:	<b>29</b>	Fläche: in m <sup>2</sup>	<b>7633</b>	Länge in m:	<b>327</b>
Bestandestyp:	<b>0104 Laubwald/Laubholzforst</b>				
Charakteristik:					
	Bearbeiter: Petra Pfeiffer-Vogl				
lfd. Nummer:	<b>30</b>	Fläche: in m <sup>2</sup>	<b>123811</b>	Länge in m:	<b>3130</b>
Bestandestyp:	<b>0104 Laubwald/Laubholzforst</b>				
Charakteristik:					
	Bearbeiter: Petra Pfeiffer-Vogl				
lfd. Nummer:	<b>31</b>	Fläche: in m <sup>2</sup>	<b>11189</b>	Länge in m:	<b>363</b>
Bestandestyp:	<b>0102 Nadelwald/Nadelholzforst</b>				
Charakteristik:					
	Bearbeiter: Petra Pfeiffer-Vogl				
lfd. Nummer:	<b>32</b>	Fläche: in m <sup>2</sup>	<b>6133</b>	Länge in m:	<b>158</b>
Bestandestyp:	<b>0103 Laub-Nadel-Mischwald/Laub-Nadelholz-Mischforst</b>				
Charakteristik:					
	Bearbeiter: Petra Pfeiffer-Vogl				
lfd. Nummer:	<b>33</b>	Fläche: in m <sup>2</sup>	<b>17652</b>	Länge in m:	<b>434</b>
Bestandestyp:	<b>0102 Nadelwald/Nadelholzforst</b>				
Charakteristik:					
	Bearbeiter: Petra Pfeiffer-Vogl				
lfd. Nummer:	<b>34</b>	Fläche: in m <sup>2</sup>	<b>5779</b>	Länge in m:	<b>231</b>
Bestandestyp:	<b>0103 Laub-Nadel-Mischwald/Laub-Nadelholz-Mischforst</b>				
Charakteristik:					
	Bearbeiter: Petra Pfeiffer-Vogl				
lfd. Nummer:	<b>35</b>	Fläche: in m <sup>2</sup>	<b>112590</b>	Länge in m:	<b>1796</b>
Bestandestyp:	<b>0104 Laubwald/Laubholzforst</b>				
Charakteristik:					
	Bearbeiter: Petra Pfeiffer-Vogl				
lfd. Nummer:	<b>36</b>	Fläche: in m <sup>2</sup>	<b>1203</b>	Länge in m:	<b>79</b>
Bestandestyp:	<b>0204 Streuobstbestand (Streuobstwiese/-weide, Obstbaumreihen)</b>				
Charakteristik:					
	Bearbeiter: Petra Pfeiffer-Vogl				
lfd. Nummer:	<b>37</b>	Fläche: in m <sup>2</sup>	<b>1579</b>	Länge in m:	<b>107</b>
Bestandestyp:	<b>0204 Streuobstbestand (Streuobstwiese/-weide, Obstbaumreihen)</b>				
Charakteristik:					
	Bearbeiter: Petra Pfeiffer-Vogl				
lfd. Nummer:	<b>38</b>	Fläche: in m <sup>2</sup>	<b>1486</b>	Länge in m:	<b>86</b>
Bestandestyp:	<b>0204 Streuobstbestand (Streuobstwiese/-weide, Obstbaumreihen)</b>				
Charakteristik:					
	Bearbeiter: Petra Pfeiffer-Vogl				
lfd. Nummer:	<b>39</b>	Fläche: in m <sup>2</sup>	<b>409</b>	Länge in m:	<b>40</b>
Bestandestyp:	<b>0204 Streuobstbestand (Streuobstwiese/-weide, Obstbaumreihen)</b>				
Charakteristik:					
	Bearbeiter: Petra Pfeiffer-Vogl				
lfd. Nummer:	<b>40</b>	Fläche: in m <sup>2</sup>	<b>1627</b>	Länge in m:	<b>103</b>
Bestandestyp:	<b>0204 Streuobstbestand (Streuobstwiese/-weide, Obstbaumreihen)</b>				
Charakteristik:					
	Bearbeiter: Petra Pfeiffer-Vogl				

lfd. Nummer:	<b>41</b>	Fläche: in m <sup>2</sup>	<b>1847</b>	Länge in m:	<b>103</b>
Bestandestyp:	<b>0103 Laub-Nadel-Mischwald/Laub-Nadelholz-Mischforst</b>				
Charakteristik:					
	Bearbeiter: Petra Pfeiffer-Vogl				
lfd. Nummer:	<b>42</b>	Fläche: in m <sup>2</sup>	<b>8580</b>	Länge in m:	<b>250</b>
Bestandestyp:	<b>0204 Streuobstbestand (Streuobstwiese/-weide, Obstbaumreihen)</b>				
Charakteristik:					
	Bearbeiter: Petra Pfeiffer-Vogl				
lfd. Nummer:	<b>43</b>	Fläche: in m <sup>2</sup>	<b>2687</b>	Länge in m:	<b>112</b>
Bestandestyp:	<b>0204 Streuobstbestand (Streuobstwiese/-weide, Obstbaumreihen)</b>				
Charakteristik:					
	Bearbeiter: Petra Pfeiffer-Vogl				
lfd. Nummer:	<b>44</b>	Fläche: in m <sup>2</sup>	<b>2238</b>	Länge in m:	<b>110</b>
Bestandestyp:	<b>0204 Streuobstbestand (Streuobstwiese/-weide, Obstbaumreihen)</b>				
Charakteristik:					
	Bearbeiter: Petra Pfeiffer-Vogl				
lfd. Nummer:	<b>45</b>	Fläche: in m <sup>2</sup>	<b>2771</b>	Länge in m:	<b>109</b>
Bestandestyp:	<b>0204 Streuobstbestand (Streuobstwiese/-weide, Obstbaumreihen)</b>				
Charakteristik:					
	Bearbeiter: Petra Pfeiffer-Vogl				
lfd. Nummer:	<b>46</b>	Fläche: in m <sup>2</sup>	<b>944</b>	Länge in m:	<b>61</b>
Bestandestyp:	<b>0204 Streuobstbestand (Streuobstwiese/-weide, Obstbaumreihen)</b>				
Charakteristik:					
	Bearbeiter: Petra Pfeiffer-Vogl				
lfd. Nummer:	<b>47</b>	Fläche: in m <sup>2</sup>	<b>237</b>	Länge in m:	<b>33</b>
Bestandestyp:	<b>0204 Streuobstbestand (Streuobstwiese/-weide, Obstbaumreihen)</b>				
Charakteristik:					
	Bearbeiter: Petra Pfeiffer-Vogl				
lfd. Nummer:	<b>48</b>	Fläche: in m <sup>2</sup>	<b>1354</b>	Länge in m:	<b>132</b>
Bestandestyp:	<b>0204 Streuobstbestand (Streuobstwiese/-weide, Obstbaumreihen)</b>				
Charakteristik:					
	Bearbeiter: Petra Pfeiffer-Vogl				
lfd. Nummer:	<b>49</b>	Fläche: in m <sup>2</sup>	<b>1516</b>	Länge in m:	<b>90</b>
Bestandestyp:	<b>0204 Streuobstbestand (Streuobstwiese/-weide, Obstbaumreihen)</b>				
Charakteristik:					
	Bearbeiter: Petra Pfeiffer-Vogl				
lfd. Nummer:	<b>50</b>	Fläche: in m <sup>2</sup>	<b>3123</b>	Länge in m:	<b>131</b>
Bestandestyp:	<b>0104 Laubwald/Laubholzforst</b>				
Charakteristik:					
	Bearbeiter: Petra Pfeiffer-Vogl				
lfd. Nummer:	<b>51</b>	Fläche: in m <sup>2</sup>	<b>525</b>	Länge in m:	<b>47</b>
Bestandestyp:	<b>0201 Kleinstwaldfläche ("Feldgehölz"), Gebüsch oder Baumgruppe unter 1000m<sup>2</sup></b>				
Charakteristik:	Baumgruppe mit Eschen und Berg-Ulmen				
	Bearbeiter: Petra Pfeiffer-Vogl				
lfd. Nummer:	<b>52</b>	Fläche: in m <sup>2</sup>	<b>160092</b>	Länge in m:	<b>2699</b>
Bestandestyp:	<b>0104 Laubwald/Laubholzforst</b>				
Charakteristik:					
	Bearbeiter: Petra Pfeiffer-Vogl				

lfd. Nummer:	<b>53</b>	Fläche: in m <sup>2</sup>	<b>5745</b>	Länge in m:	<b>182</b>
Bestandestyp:	<b>0204 Streuobstbestand (Streuobstwiese/-weide, Obstbaumreihen)</b>				
Charakteristik:					
	Bearbeiter: Petra Pfeiffer-Vogl				
lfd. Nummer:	<b>54</b>	Fläche: in m <sup>2</sup>	<b>551</b>	Länge in m:	<b>50</b>
Bestandestyp:	<b>0204 Streuobstbestand (Streuobstwiese/-weide, Obstbaumreihen)</b>				
Charakteristik:					
	Bearbeiter: Petra Pfeiffer-Vogl				
lfd. Nummer:	<b>55</b>	Fläche: in m <sup>2</sup>	<b>13902</b>	Länge in m:	<b>333</b>
Bestandestyp:	<b>0204 Streuobstbestand (Streuobstwiese/-weide, Obstbaumreihen)</b>				
Charakteristik:					
	Bearbeiter: Petra Pfeiffer-Vogl				
lfd. Nummer:	<b>56</b>	Fläche: in m <sup>2</sup>	<b>577</b>	Länge in m:	<b>50</b>
Bestandestyp:	<b>0204 Streuobstbestand (Streuobstwiese/-weide, Obstbaumreihen)</b>				
Charakteristik:					
	Bearbeiter: Petra Pfeiffer-Vogl				
lfd. Nummer:	<b>57</b>	Fläche: in m <sup>2</sup>	<b>1763</b>	Länge in m:	<b>86</b>
Bestandestyp:	<b>0204 Streuobstbestand (Streuobstwiese/-weide, Obstbaumreihen)</b>				
Charakteristik:					
	Bearbeiter: Petra Pfeiffer-Vogl				
lfd. Nummer:	<b>58</b>	Fläche: in m <sup>2</sup>	<b>1095</b>	Länge in m:	<b>104</b>
Bestandestyp:	<b>0204 Streuobstbestand (Streuobstwiese/-weide, Obstbaumreihen)</b>				
Charakteristik:					
	Bearbeiter: Petra Pfeiffer-Vogl				
lfd. Nummer:	<b>59</b>	Fläche: in m <sup>2</sup>	<b>1574</b>	Länge in m:	<b>82</b>
Bestandestyp:	<b>0204 Streuobstbestand (Streuobstwiese/-weide, Obstbaumreihen)</b>				
Charakteristik:					
	Bearbeiter: Petra Pfeiffer-Vogl				
lfd. Nummer:	<b>60</b>	Fläche: in m <sup>2</sup>	<b>1194</b>	Länge in m:	<b>67</b>
Bestandestyp:	<b>0204 Streuobstbestand (Streuobstwiese/-weide, Obstbaumreihen)</b>				
Charakteristik:					
	Bearbeiter: Petra Pfeiffer-Vogl				
lfd. Nummer:	<b>61</b>	Fläche: in m <sup>2</sup>	<b>8781</b>	Länge in m:	<b>190</b>
Bestandestyp:	<b>0204 Streuobstbestand (Streuobstwiese/-weide, Obstbaumreihen)</b>				
Charakteristik:					
	Bearbeiter: Petra Pfeiffer-Vogl				
lfd. Nummer:	<b>62</b>	Fläche: in m <sup>2</sup>	<b>4443</b>	Länge in m:	<b>462</b>
Bestandestyp:	<b>0202 Uferbegleitgehölz</b>				
Charakteristik:	Ufergehölze der Ager; dichter Laubgehölzsaum				
	Bearbeiter: Petra Pfeiffer-Vogl				
lfd. Nummer:	<b>63</b>	Fläche: in m <sup>2</sup>	<b>27335</b>	Länge in m:	<b>636</b>
Bestandestyp:	<b>0104 Laubwald/Laubholzforst</b>				
Charakteristik:					
	Bearbeiter: Petra Pfeiffer-Vogl				
lfd. Nummer:	<b>64</b>	Fläche: in m <sup>2</sup>	<b>1950</b>	Länge in m:	<b>90</b>
Bestandestyp:	<b>0104 Laubwald/Laubholzforst</b>				
Charakteristik:					
	Bearbeiter: Petra Pfeiffer-Vogl				

lfd. Nummer:	<b>65</b>	Fläche: in m <sup>2</sup>	<b>7275</b>	Länge in m:	<b>670</b>
Bestandestyp:	<b>0202 Uferbegleitgehölz</b>				
Charakteristik:	Uferbegleitgehölze eines Ausleitungskanals an der Ager; dichter, strauchförmiger Laubgehölzsaum; bis zu 10m hoch; es finden sich Gehölze wie Traubenkirsche, diverse Weidenarten, Eschen, Linden, Hainbuchen, Schwarzer Holunder, Roter Hartriegel und Schwarz-Erle; (ep_ID: 41707002)				
	Bearbeiter: Petra Pfeiffer-Vogl				
lfd. Nummer:	<b>66</b>	Fläche: in m <sup>2</sup>	<b>609</b>	Länge in m:	<b>52</b>
Bestandestyp:	<b>0201 Kleinstwaldfläche ("Feldgehölz"), Gebüsch oder Baumgruppe unter 1000m<sup>2</sup></b>				
Charakteristik:	Kleinstwaldfläche mit vorwiegend Laubgehölzen				
	Bearbeiter: Petra Pfeiffer-Vogl				
lfd. Nummer:	<b>67</b>	Fläche: in m <sup>2</sup>	<b>17063</b>	Länge in m:	<b>329</b>
Bestandestyp:	<b>0104 Laubwald/Laubholzforst</b>				
Charakteristik:					
	Bearbeiter: Petra Pfeiffer-Vogl				
lfd. Nummer:	<b>68</b>	Fläche: in m <sup>2</sup>	<b>5744</b>	Länge in m:	<b>160</b>
Bestandestyp:	<b>0104 Laubwald/Laubholzforst</b>				
Charakteristik:					
	Bearbeiter: Petra Pfeiffer-Vogl				
lfd. Nummer:	<b>69</b>	Fläche: in m <sup>2</sup>	<b>2833</b>	Länge in m:	<b>112</b>
Bestandestyp:	<b>0204 Streuobstbestand (Streuobstwiese/-weide, Obstbaumreihen)</b>				
Charakteristik:					
	Bearbeiter: Petra Pfeiffer-Vogl				
lfd. Nummer:	<b>70</b>	Fläche: in m <sup>2</sup>	<b>848</b>	Länge in m:	<b>64</b>
Bestandestyp:	<b>0204 Streuobstbestand (Streuobstwiese/-weide, Obstbaumreihen)</b>				
Charakteristik:					
	Bearbeiter: Petra Pfeiffer-Vogl				
lfd. Nummer:	<b>71</b>	Fläche: in m <sup>2</sup>	<b>987</b>	Länge in m:	<b>65</b>
Bestandestyp:	<b>0204 Streuobstbestand (Streuobstwiese/-weide, Obstbaumreihen)</b>				
Charakteristik:					
	Bearbeiter: Petra Pfeiffer-Vogl				
lfd. Nummer:	<b>72</b>	Fläche: in m <sup>2</sup>	<b>595</b>	Länge in m:	<b>78</b>
Bestandestyp:	<b>0203 Heckenzug</b>				
Charakteristik:					
	Bearbeiter: Petra Pfeiffer-Vogl				
lfd. Nummer:	<b>73</b>	Fläche: in m <sup>2</sup>	<b>17093</b>	Länge in m:	<b>1818</b>
Bestandestyp:	<b>0202 Uferbegleitgehölz</b>				
Charakteristik:	Ufergehölze der Ager; dichter Laubgehölzsaum				
	Bearbeiter: Petra Pfeiffer-Vogl				
lfd. Nummer:	<b>74</b>	Fläche: in m <sup>2</sup>	<b>80829</b>	Länge in m:	<b>1213</b>
Bestandestyp:	<b>0104 Laubwald/Laubholzforst</b>				
Charakteristik:					
	Bearbeiter: Petra Pfeiffer-Vogl				
lfd. Nummer:	<b>75</b>	Fläche: in m <sup>2</sup>	<b>511</b>	Länge in m:	<b>82</b>
Bestandestyp:	<b>0401 Stehendes Gewässer</b>				
Charakteristik:	Teil einer großen Wasserfläche eines Schotterabbaus in der benachbarten Gemeinde				
	Bearbeiter: Petra Pfeiffer-Vogl				
lfd. Nummer:	<b>76</b>	Fläche: in m <sup>2</sup>	<b>329</b>	Länge in m:	<b>43</b>
Bestandestyp:	<b>0401 Stehendes Gewässer</b>				
Charakteristik:	Teil einer großen Wasserfläche eines Schotterabbaus in der benachbarten Gemeinde				
	Bearbeiter: Petra Pfeiffer-Vogl				

lfd. Nummer:	<b>77</b>	Fläche: in m <sup>2</sup>	<b>18113</b>	Länge in m:	<b>447</b>
Bestandestyp:	<b>0401 Stehendes Gewässer</b>				
Charakteristik:	Teil einer großen Wasserfläche eines Schotterabbaus in der benachbarten Gemeinde				
	Bearbeiter: Petra Pfeiffer-Vogl				
lfd. Nummer:	<b>78</b>	Fläche: in m <sup>2</sup>	<b>5663</b>	Länge in m:	<b>158</b>
Bestandestyp:	<b>0104 Laubwald/Laubholzforst</b>				
Charakteristik:					
	Bearbeiter: Petra Pfeiffer-Vogl				
lfd. Nummer:	<b>79</b>	Fläche: in m <sup>2</sup>	<b>1875</b>	Länge in m:	<b>97</b>
Bestandestyp:	<b>0204 Streuobstbestand (Streuobstwiese/-weide, Obstbaumreihen)</b>				
Charakteristik:					
	Bearbeiter: Petra Pfeiffer-Vogl				
lfd. Nummer:	<b>80</b>	Fläche: in m <sup>2</sup>	<b>2759</b>	Länge in m:	<b>120</b>
Bestandestyp:	<b>0204 Streuobstbestand (Streuobstwiese/-weide, Obstbaumreihen)</b>				
Charakteristik:					
	Bearbeiter: Petra Pfeiffer-Vogl				
lfd. Nummer:	<b>81</b>	Fläche: in m <sup>2</sup>	<b>3862</b>	Länge in m:	<b>165</b>
Bestandestyp:	<b>0204 Streuobstbestand (Streuobstwiese/-weide, Obstbaumreihen)</b>				
Charakteristik:					
	Bearbeiter: Petra Pfeiffer-Vogl				
lfd. Nummer:	<b>82</b>	Fläche: in m <sup>2</sup>	<b>1705</b>	Länge in m:	<b>93</b>
Bestandestyp:	<b>0104 Laubwald/Laubholzforst</b>				
Charakteristik:					
	Bearbeiter: Petra Pfeiffer-Vogl				
lfd. Nummer:	<b>83</b>	Fläche: in m <sup>2</sup>	<b>5707</b>	Länge in m:	<b>194</b>
Bestandestyp:	<b>0104 Laubwald/Laubholzforst</b>				
Charakteristik:					
	Bearbeiter: Petra Pfeiffer-Vogl				
lfd. Nummer:	<b>84</b>	Fläche: in m <sup>2</sup>	<b>9602</b>	Länge in m:	<b>196</b>
Bestandestyp:	<b>0103 Laub-Nadel-Mischwald/Laub-Nadelholz-Mischforst</b>				
Charakteristik:					
	Bearbeiter: Petra Pfeiffer-Vogl				
lfd. Nummer:	<b>85</b>	Fläche: in m <sup>2</sup>	<b>9218</b>	Länge in m:	<b>192</b>
Bestandestyp:	<b>0103 Laub-Nadel-Mischwald/Laub-Nadelholz-Mischforst</b>				
Charakteristik:					
	Bearbeiter: Petra Pfeiffer-Vogl				
lfd. Nummer:	<b>86</b>	Fläche: in m <sup>2</sup>	<b>22943</b>	Länge in m:	<b>653</b>
Bestandestyp:	<b>0104 Laubwald/Laubholzforst</b>				
Charakteristik:					
	Bearbeiter: Petra Pfeiffer-Vogl				
lfd. Nummer:	<b>87</b>	Fläche: in m <sup>2</sup>	<b>8000</b>	Länge in m:	<b>271</b>
Bestandestyp:	<b>0104 Laubwald/Laubholzforst</b>				
Charakteristik:					
	Bearbeiter: Petra Pfeiffer-Vogl				
lfd. Nummer:	<b>88</b>	Fläche: in m <sup>2</sup>	<b>12549</b>	Länge in m:	<b>376</b>
Bestandestyp:	<b>0103 Laub-Nadel-Mischwald/Laub-Nadelholz-Mischforst</b>				
Charakteristik:					
	Bearbeiter: Petra Pfeiffer-Vogl				



lfd. Nummer:	<b>89</b>	Fläche: in m <sup>2</sup>	<b>2631</b>	Länge in m:	<b>111</b>
Bestandestyp:	<b>0104 Laubwald/Laubholzforst</b>				
Charakteristik:					
	Bearbeiter: Petra Pfeiffer-Vogl				
lfd. Nummer:	<b>90</b>	Fläche: in m <sup>2</sup>	<b>30053</b>	Länge in m:	<b>572</b>
Bestandestyp:	<b>0102 Nadelwald/Nadelholzforst</b>				
Charakteristik:					
	Bearbeiter: Petra Pfeiffer-Vogl				
lfd. Nummer:	<b>91</b>	Fläche: in m <sup>2</sup>	<b>21093</b>	Länge in m:	<b>411</b>
Bestandestyp:	<b>0103 Laub-Nadel-Mischwald/Laub-Nadelholz-Mischforst</b>				
Charakteristik:					
	Bearbeiter: Petra Pfeiffer-Vogl				
lfd. Nummer:	<b>92</b>	Fläche: in m <sup>2</sup>	<b>11833</b>	Länge in m:	<b>285</b>
Bestandestyp:	<b>0104 Laubwald/Laubholzforst</b>				
Charakteristik:					
	Bearbeiter: Petra Pfeiffer-Vogl				
lfd. Nummer:	<b>93</b>	Fläche: in m <sup>2</sup>	<b>1661</b>	Länge in m:	<b>99</b>
Bestandestyp:	<b>0306 Neubewaldung/Aufforstung</b>				
Charakteristik:					
	Bearbeiter: Petra Pfeiffer-Vogl				
lfd. Nummer:	<b>94</b>	Fläche: in m <sup>2</sup>	<b>29623</b>	Länge in m:	<b>631</b>
Bestandestyp:	<b>0104 Laubwald/Laubholzforst</b>				
Charakteristik:					
	Bearbeiter: Petra Pfeiffer-Vogl				
lfd. Nummer:	<b>95</b>	Fläche: in m <sup>2</sup>	<b>1423</b>	Länge in m:	<b>86</b>
Bestandestyp:	<b>0306 Neubewaldung/Aufforstung</b>				
Charakteristik:					
	Bearbeiter: Petra Pfeiffer-Vogl				
lfd. Nummer:	<b>96</b>	Fläche: in m <sup>2</sup>	<b>6558</b>	Länge in m:	<b>293</b>
Bestandestyp:	<b>0102 Nadelwald/Nadelholzforst</b>				
Charakteristik:					
	Bearbeiter: Petra Pfeiffer-Vogl				
lfd. Nummer:	<b>97</b>	Fläche: in m <sup>2</sup>	<b>11074</b>	Länge in m:	<b>224</b>
Bestandestyp:	<b>0102 Nadelwald/Nadelholzforst</b>				
Charakteristik:					
	Bearbeiter: Petra Pfeiffer-Vogl				
lfd. Nummer:	<b>98</b>	Fläche: in m <sup>2</sup>	<b>61198</b>	Länge in m:	<b>1276</b>
Bestandestyp:	<b>0104 Laubwald/Laubholzforst</b>				
Charakteristik:					
	Bearbeiter: Petra Pfeiffer-Vogl				
lfd. Nummer:	<b>99</b>	Fläche: in m <sup>2</sup>	<b>3259</b>	Länge in m:	<b>146</b>
Bestandestyp:	<b>0204 Streuobstbestand (Streuobstwiese/-weide, Obstbaumreihen)</b>				
Charakteristik:					
	Bearbeiter: Petra Pfeiffer-Vogl				
lfd. Nummer:	<b>100</b>	Fläche: in m <sup>2</sup>	<b>5035</b>	Länge in m:	<b>148</b>
Bestandestyp:	<b>0204 Streuobstbestand (Streuobstwiese/-weide, Obstbaumreihen)</b>				
Charakteristik:					
	Bearbeiter: Petra Pfeiffer-Vogl				

lfd. Nummer:	<b>101</b>	Fläche: in m <sup>2</sup>	<b>4698</b>	Länge in m:	<b>234</b>
Bestandestyp:	<b>0204 Streuobstbestand (Streuobstwiese/-weide, Obstbaumreihen)</b>				
Charakteristik:	Bearbeiter: Petra Pfeiffer-Vogl				
lfd. Nummer:	<b>102</b>	Fläche: in m <sup>2</sup>	<b>1067</b>	Länge in m:	<b>68</b>
Bestandestyp:	<b>0204 Streuobstbestand (Streuobstwiese/-weide, Obstbaumreihen)</b>				
Charakteristik:	Bearbeiter: Petra Pfeiffer-Vogl				
lfd. Nummer:	<b>103</b>	Fläche: in m <sup>2</sup>	<b>2215</b>	Länge in m:	<b>110</b>
Bestandestyp:	<b>0204 Streuobstbestand (Streuobstwiese/-weide, Obstbaumreihen)</b>				
Charakteristik:	Bearbeiter: Petra Pfeiffer-Vogl				
lfd. Nummer:	<b>104</b>	Fläche: in m <sup>2</sup>	<b>1793</b>	Länge in m:	<b>86</b>
Bestandestyp:	<b>0204 Streuobstbestand (Streuobstwiese/-weide, Obstbaumreihen)</b>				
Charakteristik:	Bearbeiter: Petra Pfeiffer-Vogl				
lfd. Nummer:	<b>105</b>	Fläche: in m <sup>2</sup>	<b>7152</b>	Länge in m:	<b>176</b>
Bestandestyp:	<b>0204 Streuobstbestand (Streuobstwiese/-weide, Obstbaumreihen)</b>				
Charakteristik:	Bearbeiter: Petra Pfeiffer-Vogl				
lfd. Nummer:	<b>106</b>	Fläche: in m <sup>2</sup>	<b>3752</b>	Länge in m:	<b>128</b>
Bestandestyp:	<b>0310 Grünland-Sondernutzung</b>				
Charakteristik:	Friedhof Bearbeiter: Petra Pfeiffer-Vogl				
lfd. Nummer:	<b>107</b>	Fläche: in m <sup>2</sup>	<b>1293</b>	Länge in m:	<b>105</b>
Bestandestyp:	<b>0204 Streuobstbestand (Streuobstwiese/-weide, Obstbaumreihen)</b>				
Charakteristik:	Bearbeiter: Petra Pfeiffer-Vogl				
lfd. Nummer:	<b>108</b>	Fläche: in m <sup>2</sup>	<b>2934</b>	Länge in m:	<b>211</b>
Bestandestyp:	<b>030802 Mesophile, "bunte" Fettwiese und die meisten Magerrasen, -weiden</b>				
Charakteristik:	extensive, mesophile Böschung im intensiven Grünland; unter zahlreichen Süßgräsern findet sich das Kleine Wiesen-Labkraut ( <i>Galium mollugo</i> ), Gewöhnlicher Hornklee ( <i>Lotus corniculatus</i> ), Kuckucks-Lichtnelke ( <i>Lychnis flos-cuculi</i> ), Saat-Luzerne ( <i>Medicago sativa</i> ), Schafgarbe ( <i>Achillea millefolium</i> ), Wiesen-Flockenblume ( <i>Centaurea jacea</i> ) und Echtes Johanniskraut ( <i>Hypericum perforatum</i> ) Bearbeiter: Petra Pfeiffer-Vogl				
lfd. Nummer:	<b>109</b>	Fläche: in m <sup>2</sup>	<b>1268</b>	Länge in m:	<b>77</b>
Bestandestyp:	<b>0204 Streuobstbestand (Streuobstwiese/-weide, Obstbaumreihen)</b>				
Charakteristik:	Bearbeiter: Petra Pfeiffer-Vogl				
lfd. Nummer:	<b>110</b>	Fläche: in m <sup>2</sup>	<b>1380</b>	Länge in m:	<b>101</b>
Bestandestyp:	<b>0204 Streuobstbestand (Streuobstwiese/-weide, Obstbaumreihen)</b>				
Charakteristik:	Bearbeiter: Petra Pfeiffer-Vogl				
lfd. Nummer:	<b>111</b>	Fläche: in m <sup>2</sup>	<b>1166</b>	Länge in m:	<b>69</b>
Bestandestyp:	<b>0204 Streuobstbestand (Streuobstwiese/-weide, Obstbaumreihen)</b>				
Charakteristik:	Bearbeiter: Petra Pfeiffer-Vogl				

lfd. Nummer:	<b>112</b>	Fläche: in m <sup>2</sup>	<b>4349</b>	Länge in m:	<b>223</b>
Bestandestyp:	<b>0204 Streuobstbestand (Streuobstwiese/-weide, Obstbaumreihen)</b>				
Charakteristik:	Bearbeiter: Petra Pfeiffer-Vogl				
lfd. Nummer:	<b>113</b>	Fläche: in m <sup>2</sup>	<b>2717</b>	Länge in m:	<b>122</b>
Bestandestyp:	<b>0204 Streuobstbestand (Streuobstwiese/-weide, Obstbaumreihen)</b>				
Charakteristik:	Bearbeiter: Petra Pfeiffer-Vogl				
lfd. Nummer:	<b>114</b>	Fläche: in m <sup>2</sup>	<b>2982</b>	Länge in m:	<b>111</b>
Bestandestyp:	<b>0204 Streuobstbestand (Streuobstwiese/-weide, Obstbaumreihen)</b>				
Charakteristik:	Bearbeiter: Petra Pfeiffer-Vogl				
lfd. Nummer:	<b>115</b>	Fläche: in m <sup>2</sup>	<b>7959</b>	Länge in m:	<b>341</b>
Bestandestyp:	<b>0204 Streuobstbestand (Streuobstwiese/-weide, Obstbaumreihen)</b>				
Charakteristik:	Bearbeiter: Petra Pfeiffer-Vogl				
lfd. Nummer:	<b>116</b>	Fläche: in m <sup>2</sup>	<b>2124</b>	Länge in m:	<b>114</b>
Bestandestyp:	<b>0204 Streuobstbestand (Streuobstwiese/-weide, Obstbaumreihen)</b>				
Charakteristik:	Bearbeiter: Petra Pfeiffer-Vogl				
lfd. Nummer:	<b>117</b>	Fläche: in m <sup>2</sup>	<b>2342</b>	Länge in m:	<b>106</b>
Bestandestyp:	<b>0204 Streuobstbestand (Streuobstwiese/-weide, Obstbaumreihen)</b>				
Charakteristik:	Bearbeiter: Petra Pfeiffer-Vogl				
lfd. Nummer:	<b>118</b>	Fläche: in m <sup>2</sup>	<b>2056</b>	Länge in m:	<b>91</b>
Bestandestyp:	<b>0204 Streuobstbestand (Streuobstwiese/-weide, Obstbaumreihen)</b>				
Charakteristik:	Bearbeiter: Petra Pfeiffer-Vogl				
lfd. Nummer:	<b>119</b>	Fläche: in m <sup>2</sup>	<b>580</b>	Länge in m:	<b>48</b>
Bestandestyp:	<b>0204 Streuobstbestand (Streuobstwiese/-weide, Obstbaumreihen)</b>				
Charakteristik:	Bearbeiter: Petra Pfeiffer-Vogl				
lfd. Nummer:	<b>120</b>	Fläche: in m <sup>2</sup>	<b>1440</b>	Länge in m:	<b>109</b>
Bestandestyp:	<b>0204 Streuobstbestand (Streuobstwiese/-weide, Obstbaumreihen)</b>				
Charakteristik:	Bearbeiter: Petra Pfeiffer-Vogl				
lfd. Nummer:	<b>121</b>	Fläche: in m <sup>2</sup>	<b>4042</b>	Länge in m:	<b>224</b>
Bestandestyp:	<b>0204 Streuobstbestand (Streuobstwiese/-weide, Obstbaumreihen)</b>				
Charakteristik:	Bearbeiter: Petra Pfeiffer-Vogl				
lfd. Nummer:	<b>122</b>	Fläche: in m <sup>2</sup>	<b>530</b>	Länge in m:	<b>51</b>
Bestandestyp:	<b>0204 Streuobstbestand (Streuobstwiese/-weide, Obstbaumreihen)</b>				
Charakteristik:	Bearbeiter: Petra Pfeiffer-Vogl				
lfd. Nummer:	<b>123</b>	Fläche: in m <sup>2</sup>	<b>392</b>	Länge in m:	<b>41</b>
Bestandestyp:	<b>0204 Streuobstbestand (Streuobstwiese/-weide, Obstbaumreihen)</b>				
Charakteristik:	Bearbeiter: Petra Pfeiffer-Vogl				

lfd. Nummer:	<b>124</b>	Fläche: in m <sup>2</sup>	<b>23789</b>	Länge in m:	<b>343</b>
Bestandestyp:	<b>0102 Nadelwald/Nadelholzforst</b>				
Charakteristik:					
	Bearbeiter: Petra Pfeiffer-Vogl				
lfd. Nummer:	<b>125</b>	Fläche: in m <sup>2</sup>	<b>22437</b>	Länge in m:	<b>354</b>
Bestandestyp:	<b>0103 Laub-Nadel-Mischwald/Laub-Nadelholz-Mischforst</b>				
Charakteristik:					
	Bearbeiter: Petra Pfeiffer-Vogl				
lfd. Nummer:	<b>126</b>	Fläche: in m <sup>2</sup>	<b>29875</b>	Länge in m:	<b>382</b>
Bestandestyp:	<b>0103 Laub-Nadel-Mischwald/Laub-Nadelholz-Mischforst</b>				
Charakteristik:					
	Bearbeiter: Petra Pfeiffer-Vogl				
lfd. Nummer:	<b>127</b>	Fläche: in m <sup>2</sup>	<b>64455</b>	Länge in m:	<b>893</b>
Bestandestyp:	<b>0102 Nadelwald/Nadelholzforst</b>				
Charakteristik:					
	Bearbeiter: Petra Pfeiffer-Vogl				
lfd. Nummer:	<b>128</b>	Fläche: in m <sup>2</sup>	<b>25951</b>	Länge in m:	<b>759</b>
Bestandestyp:	<b>0103 Laub-Nadel-Mischwald/Laub-Nadelholz-Mischforst</b>				
Charakteristik:					
	Bearbeiter: Petra Pfeiffer-Vogl				
lfd. Nummer:	<b>129</b>	Fläche: in m <sup>2</sup>	<b>17065</b>	Länge in m:	<b>291</b>
Bestandestyp:	<b>0102 Nadelwald/Nadelholzforst</b>				
Charakteristik:					
	Bearbeiter: Petra Pfeiffer-Vogl				
lfd. Nummer:	<b>130</b>	Fläche: in m <sup>2</sup>	<b>9769</b>	Länge in m:	<b>249</b>
Bestandestyp:	<b>0102 Nadelwald/Nadelholzforst</b>				
Charakteristik:					
	Bearbeiter: Petra Pfeiffer-Vogl				
lfd. Nummer:	<b>131</b>	Fläche: in m <sup>2</sup>	<b>14222</b>	Länge in m:	<b>302</b>
Bestandestyp:	<b>0104 Laubwald/Laubholzforst</b>				
Charakteristik:					
	Bearbeiter: Petra Pfeiffer-Vogl				
lfd. Nummer:	<b>132</b>	Fläche: in m <sup>2</sup>	<b>16545</b>	Länge in m:	<b>374</b>
Bestandestyp:	<b>0103 Laub-Nadel-Mischwald/Laub-Nadelholz-Mischforst</b>				
Charakteristik:					
	Bearbeiter: Petra Pfeiffer-Vogl				
lfd. Nummer:	<b>133</b>	Fläche: in m <sup>2</sup>	<b>25365</b>	Länge in m:	<b>701</b>
Bestandestyp:	<b>0102 Nadelwald/Nadelholzforst</b>				
Charakteristik:					
	Bearbeiter: Petra Pfeiffer-Vogl				
lfd. Nummer:	<b>134</b>	Fläche: in m <sup>2</sup>	<b>605</b>	Länge in m:	<b>50</b>
Bestandestyp:	<b>0204 Streuobstbestand (Streuobstwiese/-weide, Obstbaumreihen)</b>				
Charakteristik:					
	Bearbeiter: Petra Pfeiffer-Vogl				
lfd. Nummer:	<b>135</b>	Fläche: in m <sup>2</sup>	<b>8466</b>	Länge in m:	<b>249</b>
Bestandestyp:	<b>0204 Streuobstbestand (Streuobstwiese/-weide, Obstbaumreihen)</b>				
Charakteristik:					
	Bearbeiter: Petra Pfeiffer-Vogl				

lfd. Nummer:	<b>136</b>	Fläche: in m <sup>2</sup>	<b>3602</b>	Länge in m:	<b>190</b>
Bestandestyp:	<b>0204 Streuobstbestand (Streuobstwiese/-weide, Obstbaumreihen)</b>				
Charakteristik:	Bearbeiter: Petra Pfeiffer-Vogl				
lfd. Nummer:	<b>137</b>	Fläche: in m <sup>2</sup>	<b>1230</b>	Länge in m:	<b>71</b>
Bestandestyp:	<b>0204 Streuobstbestand (Streuobstwiese/-weide, Obstbaumreihen)</b>				
Charakteristik:	Bearbeiter: Petra Pfeiffer-Vogl				
lfd. Nummer:	<b>138</b>	Fläche: in m <sup>2</sup>	<b>1181</b>	Länge in m:	<b>72</b>
Bestandestyp:	<b>0204 Streuobstbestand (Streuobstwiese/-weide, Obstbaumreihen)</b>				
Charakteristik:	Bearbeiter: Petra Pfeiffer-Vogl				
lfd. Nummer:	<b>139</b>	Fläche: in m <sup>2</sup>	<b>824</b>	Länge in m:	<b>62</b>
Bestandestyp:	<b>0204 Streuobstbestand (Streuobstwiese/-weide, Obstbaumreihen)</b>				
Charakteristik:	Bearbeiter: Petra Pfeiffer-Vogl				
lfd. Nummer:	<b>140</b>	Fläche: in m <sup>2</sup>	<b>3919</b>	Länge in m:	<b>179</b>
Bestandestyp:	<b>0204 Streuobstbestand (Streuobstwiese/-weide, Obstbaumreihen)</b>				
Charakteristik:	Bearbeiter: Petra Pfeiffer-Vogl				
lfd. Nummer:	<b>141</b>	Fläche: in m <sup>2</sup>	<b>656</b>	Länge in m:	<b>57</b>
Bestandestyp:	<b>0204 Streuobstbestand (Streuobstwiese/-weide, Obstbaumreihen)</b>				
Charakteristik:	Bearbeiter: Petra Pfeiffer-Vogl				
lfd. Nummer:	<b>142</b>	Fläche: in m <sup>2</sup>	<b>355</b>	Länge in m:	<b>39</b>
Bestandestyp:	<b>0401 Stehendes Gewässer</b>				
Charakteristik:	naturnaher Teich Bearbeiter: Petra Pfeiffer-Vogl				
lfd. Nummer:	<b>143</b>	Fläche: in m <sup>2</sup>	<b>2482</b>	Länge in m:	<b>96</b>
Bestandestyp:	<b>0204 Streuobstbestand (Streuobstwiese/-weide, Obstbaumreihen)</b>				
Charakteristik:	Bearbeiter: Petra Pfeiffer-Vogl				
lfd. Nummer:	<b>144</b>	Fläche: in m <sup>2</sup>	<b>2431</b>	Länge in m:	<b>118</b>
Bestandestyp:	<b>0204 Streuobstbestand (Streuobstwiese/-weide, Obstbaumreihen)</b>				
Charakteristik:	Bearbeiter: Petra Pfeiffer-Vogl				
lfd. Nummer:	<b>145</b>	Fläche: in m <sup>2</sup>	<b>836</b>	Länge in m:	<b>61</b>
Bestandestyp:	<b>0204 Streuobstbestand (Streuobstwiese/-weide, Obstbaumreihen)</b>				
Charakteristik:	Bearbeiter: Petra Pfeiffer-Vogl				
lfd. Nummer:	<b>146</b>	Fläche: in m <sup>2</sup>	<b>588</b>	Länge in m:	<b>49</b>
Bestandestyp:	<b>0204 Streuobstbestand (Streuobstwiese/-weide, Obstbaumreihen)</b>				
Charakteristik:	Bearbeiter: Petra Pfeiffer-Vogl				
lfd. Nummer:	<b>147</b>	Fläche: in m <sup>2</sup>	<b>4026</b>	Länge in m:	<b>181</b>
Bestandestyp:	<b>0104 Laubwald/Laubholzforst</b>				
Charakteristik:	Bearbeiter: Petra Pfeiffer-Vogl				

lfd. Nummer:	<b>148</b>	Fläche: in m <sup>2</sup>	<b>12710</b>	Länge in m:	<b>460</b>
Bestandestyp:	<b>0103 Laub-Nadel-Mischwald/Laub-Nadelholz-Mischforst</b>				
Charakteristik:	Bearbeiter: Petra Pfeiffer-Vogl				
lfd. Nummer:	<b>149</b>	Fläche: in m <sup>2</sup>	<b>31672</b>	Länge in m:	<b>528</b>
Bestandestyp:	<b>0102 Nadelwald/Nadelholzforst</b>				
Charakteristik:	Bearbeiter: Petra Pfeiffer-Vogl				
lfd. Nummer:	<b>150</b>	Fläche: in m <sup>2</sup>	<b>737</b>	Länge in m:	<b>56</b>
Bestandestyp:	<b>0204 Streuobstbestand (Streuobstwiese/-weide, Obstbaumreihen)</b>				
Charakteristik:	Bearbeiter: Petra Pfeiffer-Vogl				
lfd. Nummer:	<b>151</b>	Fläche: in m <sup>2</sup>	<b>940</b>	Länge in m:	<b>70</b>
Bestandestyp:	<b>0204 Streuobstbestand (Streuobstwiese/-weide, Obstbaumreihen)</b>				
Charakteristik:	Bearbeiter: Petra Pfeiffer-Vogl				
lfd. Nummer:	<b>152</b>	Fläche: in m <sup>2</sup>	<b>1342</b>	Länge in m:	<b>73</b>
Bestandestyp:	<b>0204 Streuobstbestand (Streuobstwiese/-weide, Obstbaumreihen)</b>				
Charakteristik:	Bearbeiter: Petra Pfeiffer-Vogl				
lfd. Nummer:	<b>153</b>	Fläche: in m <sup>2</sup>	<b>7030</b>	Länge in m:	<b>283</b>
Bestandestyp:	<b>0204 Streuobstbestand (Streuobstwiese/-weide, Obstbaumreihen)</b>				
Charakteristik:	Bearbeiter: Petra Pfeiffer-Vogl				
lfd. Nummer:	<b>154</b>	Fläche: in m <sup>2</sup>	<b>627</b>	Länge in m:	<b>50</b>
Bestandestyp:	<b>0204 Streuobstbestand (Streuobstwiese/-weide, Obstbaumreihen)</b>				
Charakteristik:	Bearbeiter: Petra Pfeiffer-Vogl				
lfd. Nummer:	<b>155</b>	Fläche: in m <sup>2</sup>	<b>822</b>	Länge in m:	<b>64</b>
Bestandestyp:	<b>0204 Streuobstbestand (Streuobstwiese/-weide, Obstbaumreihen)</b>				
Charakteristik:	Bearbeiter: Petra Pfeiffer-Vogl				
lfd. Nummer:	<b>156</b>	Fläche: in m <sup>2</sup>	<b>1265</b>	Länge in m:	<b>160</b>
Bestandestyp:	<b>0202 Uferbegleitgehölz</b>				
Charakteristik:	Uferbegleitgehölze der Traun; durchgehend Ufergehölze vorhanden; an sehr steilen Uferhängen teilweise etwas lückig aufgrund der ungünstigen Standortverhältnisse; unter anderem kommen Arten wie Eschen, Eichen, Linden und zum Teil auch Fichten vor; in der Strauchschicht finden sich z.B. Hasel und Schwarzer Holunder; (ep_ID: 41707001)				
	Bearbeiter: Petra Pfeiffer-Vogl				
lfd. Nummer:	<b>157</b>	Fläche: in m <sup>2</sup>	<b>2960</b>	Länge in m:	<b>136</b>
Bestandestyp:	<b>0204 Streuobstbestand (Streuobstwiese/-weide, Obstbaumreihen)</b>				
Charakteristik:	Bearbeiter: Petra Pfeiffer-Vogl				
lfd. Nummer:	<b>158</b>	Fläche: in m <sup>2</sup>	<b>8973</b>	Länge in m:	<b>196</b>
Bestandestyp:	<b>0602 Abbauflächen geogener Rohstoffe mit aktueller betrieblicher Nutzung</b>				
Charakteristik:	Kiesabbau, vorwiegend betriebliche Einrichtungen				
	Bearbeiter: Petra Pfeiffer-Vogl				

lfd. Nummer:	<b>159</b>	Fläche: in m <sup>2</sup>	<b>12430</b>	Länge in m:	<b>226</b>
Bestandestyp:	<b>0306 Neubewaldung/Aufforstung</b>				
Charakteristik:					
	Bearbeiter: Petra Pfeiffer-Vogl				
lfd. Nummer:	<b>160</b>	Fläche: in m <sup>2</sup>	<b>7956</b>	Länge in m:	<b>233</b>
Bestandestyp:	<b>0204 Streuobstbestand (Streuobstwiese/-weide, Obstbaumreihen)</b>				
Charakteristik:					
	Bearbeiter: Petra Pfeiffer-Vogl				
lfd. Nummer:	<b>161</b>	Fläche: in m <sup>2</sup>	<b>3520</b>	Länge in m:	<b>125</b>
Bestandestyp:	<b>0204 Streuobstbestand (Streuobstwiese/-weide, Obstbaumreihen)</b>				
Charakteristik:					
	Bearbeiter: Petra Pfeiffer-Vogl				
lfd. Nummer:	<b>162</b>	Fläche: in m <sup>2</sup>	<b>726</b>	Länge in m:	<b>61</b>
Bestandestyp:	<b>0204 Streuobstbestand (Streuobstwiese/-weide, Obstbaumreihen)</b>				
Charakteristik:					
	Bearbeiter: Petra Pfeiffer-Vogl				
lfd. Nummer:	<b>163</b>	Fläche: in m <sup>2</sup>	<b>45117</b>	Länge in m:	<b>501</b>
Bestandestyp:	<b>0104 Laubwald/Laubholzforst</b>				
Charakteristik:					
	Bearbeiter: Petra Pfeiffer-Vogl				
lfd. Nummer:	<b>164</b>	Fläche: in m <sup>2</sup>	<b>4967</b>	Länge in m:	<b>326</b>
Bestandestyp:	<b>0202 Uferbegleitgehölz</b>				
Charakteristik:	Uferbegleitgehölze der Traun; durchgehend Ufergehölze vorhanden; an sehr steilen Uferhängen teilweise etwas lückig aufgrund der ungünstigen Standortverhältnisse; unter anderem kommen Arten wie Eschen, Eichen, Linden und zum Teil auch Fichten vor; in der Strauchschicht finden sich z.B. Hasel und Schwarzer Holunder; (ep_ID: 41707001)				
	Bearbeiter: Petra Pfeiffer-Vogl				
lfd. Nummer:	<b>165</b>	Fläche: in m <sup>2</sup>	<b>38676</b>	Länge in m:	<b>401</b>
Bestandestyp:	<b>0104 Laubwald/Laubholzforst</b>				
Charakteristik:					
	Bearbeiter: Petra Pfeiffer-Vogl				
lfd. Nummer:	<b>166</b>	Fläche: in m <sup>2</sup>	<b>72216</b>	Länge in m:	<b>1050</b>
Bestandestyp:	<b>0103 Laub-Nadel-Mischwald/Laub-Nadelholz-Mischforst</b>				
Charakteristik:					
	Bearbeiter: Petra Pfeiffer-Vogl				
lfd. Nummer:	<b>167</b>	Fläche: in m <sup>2</sup>	<b>106908</b>	Länge in m:	<b>1066</b>
Bestandestyp:	<b>0104 Laubwald/Laubholzforst</b>				
Charakteristik:					
	Bearbeiter: Petra Pfeiffer-Vogl				
lfd. Nummer:	<b>168</b>	Fläche: in m <sup>2</sup>	<b>21911</b>	Länge in m:	<b>1527</b>
Bestandestyp:	<b>0202 Uferbegleitgehölz</b>				
Charakteristik:	Uferbegleitgehölze der Traun; durchgehend Ufergehölze vorhanden; an sehr steilen Uferhängen teilweise etwas lückig aufgrund der ungünstigen Standortverhältnisse; unter anderem kommen Arten wie Eschen, Eichen, Linden und zum Teil auch Fichten vor; in der Strauchschicht finden sich z.B. Hasel und Schwarzer Holunder; (ep_ID: 41707001)				
	Bearbeiter: Petra Pfeiffer-Vogl				

lfd. Nummer:	<b>169</b>	Fläche: in m <sup>2</sup>	<b>956</b>	Länge in m:	<b>87</b>
Bestandestyp:	<b>0202 Uferbegleitgehölz</b>				
Charakteristik:	Uferbegleitgehölze der Traun; durchgehend Ufergehölze vorhanden; an sehr steilen Uferhängen teilweise etwas lückig aufgrund der ungünstigen Standortverhältnisse; unter anderem kommen Arten wie Eschen, Eichen, Linden und zum Teil auch Fichten vor; in der Strauchschicht finden sich z.B. Hasel und Schwarzer Holunder; (ep_ID: 41707001)				
	Bearbeiter: Petra Pfeiffer-Vogl				
lfd. Nummer:	<b>170</b>	Fläche: in m <sup>2</sup>	<b>70294</b>	Länge in m:	<b>1425</b>
Bestandestyp:	<b>0104 Laubwald/Laubholzforst</b>				
Charakteristik:					
	Bearbeiter: Petra Pfeiffer-Vogl				
lfd. Nummer:	<b>171</b>	Fläche: in m <sup>2</sup>	<b>28018</b>	Länge in m:	<b>1879</b>
Bestandestyp:	<b>0202 Uferbegleitgehölz</b>				
Charakteristik:	Uferbegleitgehölze der Traun; durchgehend Ufergehölze vorhanden; an sehr steilen Uferhängen teilweise etwas lückig aufgrund der ungünstigen Standortverhältnisse; unter anderem kommen Arten wie Eschen, Eichen, Linden und zum Teil auch Fichten vor; in der Strauchschicht finden sich z.B. Hasel und Schwarzer Holunder; (ep_ID: 41707001)				
	Bearbeiter: Petra Pfeiffer-Vogl				
lfd. Nummer:	<b>172</b>	Fläche: in m <sup>2</sup>	<b>4502</b>	Länge in m:	<b>196</b>
Bestandestyp:	<b>0104 Laubwald/Laubholzforst</b>				
Charakteristik:					
	Bearbeiter: Petra Pfeiffer-Vogl				
lfd. Nummer:	<b>173</b>	Fläche: in m <sup>2</sup>	<b>25835</b>	Länge in m:	<b>553</b>
Bestandestyp:	<b>0306 Neubewaldung/Aufforstung</b>				
Charakteristik:					
	Bearbeiter: Petra Pfeiffer-Vogl				
lfd. Nummer:	<b>174</b>	Fläche: in m <sup>2</sup>	<b>2575</b>	Länge in m:	<b>134</b>
Bestandestyp:	<b>0306 Neubewaldung/Aufforstung</b>				
Charakteristik:					
	Bearbeiter: Petra Pfeiffer-Vogl				
lfd. Nummer:	<b>175</b>	Fläche: in m <sup>2</sup>	<b>10051</b>	Länge in m:	<b>392</b>
Bestandestyp:	<b>0103 Laub-Nadel-Mischwald/Laub-Nadelholz-Mischforst</b>				
Charakteristik:					
	Bearbeiter: Petra Pfeiffer-Vogl				
lfd. Nummer:	<b>176</b>	Fläche: in m <sup>2</sup>	<b>10620</b>	Länge in m:	<b>366</b>
Bestandestyp:	<b>0306 Neubewaldung/Aufforstung</b>				
Charakteristik:					
	Bearbeiter: Petra Pfeiffer-Vogl				
lfd. Nummer:	<b>177</b>	Fläche: in m <sup>2</sup>	<b>16460</b>	Länge in m:	<b>431</b>
Bestandestyp:	<b>0103 Laub-Nadel-Mischwald/Laub-Nadelholz-Mischforst</b>				
Charakteristik:					
	Bearbeiter: Petra Pfeiffer-Vogl				
lfd. Nummer:	<b>178</b>	Fläche: in m <sup>2</sup>	<b>1639</b>	Länge in m:	<b>171</b>
Bestandestyp:	<b>0203 Heckenzug</b>				
Charakteristik:					
	Bearbeiter: Petra Pfeiffer-Vogl				
lfd. Nummer:	<b>179</b>	Fläche: in m <sup>2</sup>	<b>1215</b>	Länge in m:	<b>160</b>
Bestandestyp:	<b>0306 Neubewaldung/Aufforstung</b>				
Charakteristik:					
	Bearbeiter: Petra Pfeiffer-Vogl				



lfd. Nummer:	<b>180</b>	Fläche: in m <sup>2</sup>	<b>52026</b>	Länge in m:	<b>1167</b>
Bestandestyp:	<b>0104 Laubwald/Laubholzforst</b>				
Charakteristik:					
	Bearbeiter: Petra Pfeiffer-Vogl				
lfd. Nummer:	<b>181</b>	Fläche: in m <sup>2</sup>	<b>5807</b>	Länge in m:	<b>223</b>
Bestandestyp:	<b>0104 Laubwald/Laubholzforst</b>				
Charakteristik:					
	Bearbeiter: Petra Pfeiffer-Vogl				
lfd. Nummer:	<b>182</b>	Fläche: in m <sup>2</sup>	<b>8041</b>	Länge in m:	<b>210</b>
Bestandestyp:	<b>0103 Laub-Nadel-Mischwald/Laub-Nadelholz-Mischforst</b>				
Charakteristik:					
	Bearbeiter: Petra Pfeiffer-Vogl				
lfd. Nummer:	<b>183</b>	Fläche: in m <sup>2</sup>	<b>155606</b>	Länge in m:	<b>1178</b>
Bestandestyp:	<b>0102 Nadelwald/Nadelholzforst</b>				
Charakteristik:					
	Bearbeiter: Petra Pfeiffer-Vogl				
lfd. Nummer:	<b>184</b>	Fläche: in m <sup>2</sup>	<b>50925</b>	Länge in m:	<b>458</b>
Bestandestyp:	<b>0102 Nadelwald/Nadelholzforst</b>				
Charakteristik:					
	Bearbeiter: Petra Pfeiffer-Vogl				
lfd. Nummer:	<b>185</b>	Fläche: in m <sup>2</sup>	<b>31916</b>	Länge in m:	<b>489</b>
Bestandestyp:	<b>0102 Nadelwald/Nadelholzforst</b>				
Charakteristik:					
	Bearbeiter: Petra Pfeiffer-Vogl				
lfd. Nummer:	<b>186</b>	Fläche: in m <sup>2</sup>	<b>255828</b>	Länge in m:	<b>1465</b>
Bestandestyp:	<b>0102 Nadelwald/Nadelholzforst</b>				
Charakteristik:					
	Bearbeiter: Petra Pfeiffer-Vogl				
lfd. Nummer:	<b>187</b>	Fläche: in m <sup>2</sup>	<b>3601</b>	Länge in m:	<b>243</b>
Bestandestyp:	<b>0103 Laub-Nadel-Mischwald/Laub-Nadelholz-Mischforst</b>				
Charakteristik:					
	Bearbeiter: Petra Pfeiffer-Vogl				
lfd. Nummer:	<b>188</b>	Fläche: in m <sup>2</sup>	<b>4806</b>	Länge in m:	<b>151</b>
Bestandestyp:	<b>0204 Streuobstbestand (Streuobstwiese/-weide, Obstbaumreihen)</b>				
Charakteristik:					
	Bearbeiter: Petra Pfeiffer-Vogl				
lfd. Nummer:	<b>189</b>	Fläche: in m <sup>2</sup>	<b>1678</b>	Länge in m:	<b>109</b>
Bestandestyp:	<b>0204 Streuobstbestand (Streuobstwiese/-weide, Obstbaumreihen)</b>				
Charakteristik:					
	Bearbeiter: Petra Pfeiffer-Vogl				
lfd. Nummer:	<b>190</b>	Fläche: in m <sup>2</sup>	<b>5481</b>	Länge in m:	<b>194</b>
Bestandestyp:	<b>0204 Streuobstbestand (Streuobstwiese/-weide, Obstbaumreihen)</b>				
Charakteristik:					
	Bearbeiter: Petra Pfeiffer-Vogl				
lfd. Nummer:	<b>191</b>	Fläche: in m <sup>2</sup>	<b>1415</b>	Länge in m:	<b>141</b>
Bestandestyp:	<b>0204 Streuobstbestand (Streuobstwiese/-weide, Obstbaumreihen)</b>				
Charakteristik:					
	Bearbeiter: Petra Pfeiffer-Vogl				

lfd. Nummer:	<b>192</b>	Fläche: in m <sup>2</sup>	<b>9040</b>	Länge in m:	<b>192</b>
Bestandestyp:	<b>0102 Nadelwald/Nadelholzforst</b>				
Charakteristik:					
	Bearbeiter: Petra Pfeiffer-Vogl				
lfd. Nummer:	<b>193</b>	Fläche: in m <sup>2</sup>	<b>3756</b>	Länge in m:	<b>139</b>
Bestandestyp:	<b>0204 Streuobstbestand (Streuobstwiese/-weide, Obstbaumreihen)</b>				
Charakteristik:					
	Bearbeiter: Petra Pfeiffer-Vogl				
lfd. Nummer:	<b>194</b>	Fläche: in m <sup>2</sup>	<b>1737</b>	Länge in m:	<b>106</b>
Bestandestyp:	<b>0204 Streuobstbestand (Streuobstwiese/-weide, Obstbaumreihen)</b>				
Charakteristik:					
	Bearbeiter: Petra Pfeiffer-Vogl				
lfd. Nummer:	<b>195</b>	Fläche: in m <sup>2</sup>	<b>417</b>	Länge in m:	<b>48</b>
Bestandestyp:	<b>0306 Neubewaldung/Aufforstung</b>				
Charakteristik:					
	Bearbeiter: Petra Pfeiffer-Vogl				
lfd. Nummer:	<b>196</b>	Fläche: in m <sup>2</sup>	<b>1920</b>	Länge in m:	<b>89</b>
Bestandestyp:	<b>0204 Streuobstbestand (Streuobstwiese/-weide, Obstbaumreihen)</b>				
Charakteristik:					
	Bearbeiter: Petra Pfeiffer-Vogl				
lfd. Nummer:	<b>197</b>	Fläche: in m <sup>2</sup>	<b>1148</b>	Länge in m:	<b>71</b>
Bestandestyp:	<b>0204 Streuobstbestand (Streuobstwiese/-weide, Obstbaumreihen)</b>				
Charakteristik:					
	Bearbeiter: Petra Pfeiffer-Vogl				
lfd. Nummer:	<b>198</b>	Fläche: in m <sup>2</sup>	<b>793</b>	Länge in m:	<b>55</b>
Bestandestyp:	<b>0204 Streuobstbestand (Streuobstwiese/-weide, Obstbaumreihen)</b>				
Charakteristik:					
	Bearbeiter: Petra Pfeiffer-Vogl				
lfd. Nummer:	<b>199</b>	Fläche: in m <sup>2</sup>	<b>253</b>	Länge in m:	<b>33</b>
Bestandestyp:	<b>0204 Streuobstbestand (Streuobstwiese/-weide, Obstbaumreihen)</b>				
Charakteristik:					
	Bearbeiter: Petra Pfeiffer-Vogl				
lfd. Nummer:	<b>200</b>	Fläche: in m <sup>2</sup>	<b>1468</b>	Länge in m:	<b>84</b>
Bestandestyp:	<b>0204 Streuobstbestand (Streuobstwiese/-weide, Obstbaumreihen)</b>				
Charakteristik:					
	Bearbeiter: Petra Pfeiffer-Vogl				
lfd. Nummer:	<b>201</b>	Fläche: in m <sup>2</sup>	<b>403</b>	Länge in m:	<b>42</b>
Bestandestyp:	<b>0201 Kleinstwaldfläche ("Feldgehölz"), Gebüsch oder Baumgruppe unter 1000m<sup>2</sup></b>				
Charakteristik:	Laubgehölzgruppe im intensiven Grünland				
	Bearbeiter: Petra Pfeiffer-Vogl				
lfd. Nummer:	<b>202</b>	Fläche: in m <sup>2</sup>	<b>311</b>	Länge in m:	<b>44</b>
Bestandestyp:	<b>0201 Kleinstwaldfläche ("Feldgehölz"), Gebüsch oder Baumgruppe unter 1000m<sup>2</sup></b>				
Charakteristik:	Laubgehölzgruppe im intensiven Grünland				
	Bearbeiter: Petra Pfeiffer-Vogl				
lfd. Nummer:	<b>203</b>	Fläche: in m <sup>2</sup>	<b>3478</b>	Länge in m:	<b>163</b>
Bestandestyp:	<b>0204 Streuobstbestand (Streuobstwiese/-weide, Obstbaumreihen)</b>				
Charakteristik:					
	Bearbeiter: Petra Pfeiffer-Vogl				

lfd. Nummer:	<b>204</b>	Fläche: in m <sup>2</sup>	<b>2141</b>	Länge in m:	<b>105</b>
Bestandestyp:	<b>0306 Neubewaldung/Aufforstung</b>				
Charakteristik:					
	Bearbeiter: Petra Pfeiffer-Vogl				
lfd. Nummer:	<b>205</b>	Fläche: in m <sup>2</sup>	<b>141289</b>	Länge in m:	<b>883</b>
Bestandestyp:	<b>0102 Nadelwald/Nadelholzforst</b>				
Charakteristik:					
	Bearbeiter: Petra Pfeiffer-Vogl				
lfd. Nummer:	<b>206</b>	Fläche: in m <sup>2</sup>	<b>35798</b>	Länge in m:	<b>384</b>
Bestandestyp:	<b>0102 Nadelwald/Nadelholzforst</b>				
Charakteristik:					
	Bearbeiter: Petra Pfeiffer-Vogl				
lfd. Nummer:	<b>207</b>	Fläche: in m <sup>2</sup>	<b>38557</b>	Länge in m:	<b>423</b>
Bestandestyp:	<b>0103 Laub-Nadel-Mischwald/Laub-Nadelholz-Mischforst</b>				
Charakteristik:					
	Bearbeiter: Petra Pfeiffer-Vogl				
lfd. Nummer:	<b>208</b>	Fläche: in m <sup>2</sup>	<b>1085</b>	Länge in m:	<b>76</b>
Bestandestyp:	<b>0204 Streuobstbestand (Streuobstwiese/-weide, Obstbaumreihen)</b>				
Charakteristik:					
	Bearbeiter: Petra Pfeiffer-Vogl				
lfd. Nummer:	<b>209</b>	Fläche: in m <sup>2</sup>	<b>2732</b>	Länge in m:	<b>153</b>
Bestandestyp:	<b>0204 Streuobstbestand (Streuobstwiese/-weide, Obstbaumreihen)</b>				
Charakteristik:					
	Bearbeiter: Petra Pfeiffer-Vogl				
lfd. Nummer:	<b>210</b>	Fläche: in m <sup>2</sup>	<b>2622</b>	Länge in m:	<b>108</b>
Bestandestyp:	<b>0204 Streuobstbestand (Streuobstwiese/-weide, Obstbaumreihen)</b>				
Charakteristik:					
	Bearbeiter: Petra Pfeiffer-Vogl				
lfd. Nummer:	<b>211</b>	Fläche: in m <sup>2</sup>	<b>451</b>	Länge in m:	<b>40</b>
Bestandestyp:	<b>0201 Kleinstwaldfläche ("Feldgehölz"), Gebüsch oder Baumgruppe unter 1000m<sup>2</sup></b>				
Charakteristik:	Laubgehölzgruppe an einer Reitsportanlage				
	Bearbeiter: Petra Pfeiffer-Vogl				
lfd. Nummer:	<b>212</b>	Fläche: in m <sup>2</sup>	<b>4681</b>	Länge in m:	<b>171</b>
Bestandestyp:	<b>0306 Neubewaldung/Aufforstung</b>				
Charakteristik:					
	Bearbeiter: Petra Pfeiffer-Vogl				
lfd. Nummer:	<b>213</b>	Fläche: in m <sup>2</sup>	<b>424461</b>	Länge in m:	<b>2332</b>
Bestandestyp:	<b>0102 Nadelwald/Nadelholzforst</b>				
Charakteristik:					
	Bearbeiter: Petra Pfeiffer-Vogl				
lfd. Nummer:	<b>214</b>	Fläche: in m <sup>2</sup>	<b>2382</b>	Länge in m:	<b>103</b>
Bestandestyp:	<b>0306 Neubewaldung/Aufforstung</b>				
Charakteristik:					
	Bearbeiter: Petra Pfeiffer-Vogl				
lfd. Nummer:	<b>215</b>	Fläche: in m <sup>2</sup>	<b>1568</b>	Länge in m:	<b>95</b>
Bestandestyp:	<b>0306 Neubewaldung/Aufforstung</b>				
Charakteristik:					
	Bearbeiter: Petra Pfeiffer-Vogl				

lfd. Nummer:	<b>216</b>	Fläche: in m <sup>2</sup>	<b>251000</b>	Länge in m:	<b>1414</b>
Bestandestyp:	<b>0102 Nadelwald/Nadelholzforst</b>				
Charakteristik:					
	Bearbeiter: Petra Pfeiffer-Vogl				
lfd. Nummer:	<b>217</b>	Fläche: in m <sup>2</sup>	<b>20292</b>	Länge in m:	<b>327</b>
Bestandestyp:	<b>0204 Streuobstbestand (Streuobstwiese/-weide, Obstbaumreihen)</b>				
Charakteristik:					
	Bearbeiter: Petra Pfeiffer-Vogl				
lfd. Nummer:	<b>218</b>	Fläche: in m <sup>2</sup>	<b>448</b>	Länge in m:	<b>45</b>
Bestandestyp:	<b>0204 Streuobstbestand (Streuobstwiese/-weide, Obstbaumreihen)</b>				
Charakteristik:					
	Bearbeiter: Petra Pfeiffer-Vogl				
lfd. Nummer:	<b>219</b>	Fläche: in m <sup>2</sup>	<b>3178</b>	Länge in m:	<b>118</b>
Bestandestyp:	<b>0204 Streuobstbestand (Streuobstwiese/-weide, Obstbaumreihen)</b>				
Charakteristik:					
	Bearbeiter: Petra Pfeiffer-Vogl				
lfd. Nummer:	<b>220</b>	Fläche: in m <sup>2</sup>	<b>4978</b>	Länge in m:	<b>181</b>
Bestandestyp:	<b>0204 Streuobstbestand (Streuobstwiese/-weide, Obstbaumreihen)</b>				
Charakteristik:					
	Bearbeiter: Petra Pfeiffer-Vogl				
lfd. Nummer:	<b>221</b>	Fläche: in m <sup>2</sup>	<b>3536</b>	Länge in m:	<b>129</b>
Bestandestyp:	<b>0204 Streuobstbestand (Streuobstwiese/-weide, Obstbaumreihen)</b>				
Charakteristik:					
	Bearbeiter: Petra Pfeiffer-Vogl				
lfd. Nummer:	<b>222</b>	Fläche: in m <sup>2</sup>	<b>2933</b>	Länge in m:	<b>110</b>
Bestandestyp:	<b>0204 Streuobstbestand (Streuobstwiese/-weide, Obstbaumreihen)</b>				
Charakteristik:					
	Bearbeiter: Petra Pfeiffer-Vogl				
lfd. Nummer:	<b>223</b>	Fläche: in m <sup>2</sup>	<b>6659</b>	Länge in m:	<b>224</b>
Bestandestyp:	<b>0204 Streuobstbestand (Streuobstwiese/-weide, Obstbaumreihen)</b>				
Charakteristik:					
	Bearbeiter: Petra Pfeiffer-Vogl				
lfd. Nummer:	<b>224</b>	Fläche: in m <sup>2</sup>	<b>1869</b>	Länge in m:	<b>89</b>
Bestandestyp:	<b>0204 Streuobstbestand (Streuobstwiese/-weide, Obstbaumreihen)</b>				
Charakteristik:					
	Bearbeiter: Petra Pfeiffer-Vogl				
lfd. Nummer:	<b>225</b>	Fläche: in m <sup>2</sup>	<b>1211</b>	Länge in m:	<b>103</b>
Bestandestyp:	<b>0204 Streuobstbestand (Streuobstwiese/-weide, Obstbaumreihen)</b>				
Charakteristik:					
	Bearbeiter: Petra Pfeiffer-Vogl				
lfd. Nummer:	<b>226</b>	Fläche: in m <sup>2</sup>	<b>1291</b>	Länge in m:	<b>89</b>
Bestandestyp:	<b>0204 Streuobstbestand (Streuobstwiese/-weide, Obstbaumreihen)</b>				
Charakteristik:					
	Bearbeiter: Petra Pfeiffer-Vogl				
lfd. Nummer:	<b>227</b>	Fläche: in m <sup>2</sup>	<b>2418</b>	Länge in m:	<b>160</b>
Bestandestyp:	<b>0204 Streuobstbestand (Streuobstwiese/-weide, Obstbaumreihen)</b>				
Charakteristik:					
	Bearbeiter: Petra Pfeiffer-Vogl				

lfd. Nummer:	<b>228</b>	Fläche: in m <sup>2</sup>	<b>1820</b>	Länge in m:	<b>130</b>
Bestandestyp:	<b>0204 Streuobstbestand (Streuobstwiese/-weide, Obstbaumreihen)</b>				
Charakteristik:					
	Bearbeiter: Petra Pfeiffer-Vogl				
lfd. Nummer:	<b>229</b>	Fläche: in m <sup>2</sup>	<b>2176</b>	Länge in m:	<b>115</b>
Bestandestyp:	<b>0204 Streuobstbestand (Streuobstwiese/-weide, Obstbaumreihen)</b>				
Charakteristik:					
	Bearbeiter: Petra Pfeiffer-Vogl				
lfd. Nummer:	<b>230</b>	Fläche: in m <sup>2</sup>	<b>3379</b>	Länge in m:	<b>121</b>
Bestandestyp:	<b>0306 Neubewaldung/Aufforstung</b>				
Charakteristik:					
	Bearbeiter: Petra Pfeiffer-Vogl				
lfd. Nummer:	<b>231</b>	Fläche: in m <sup>2</sup>	<b>1639</b>	Länge in m:	<b>86</b>
Bestandestyp:	<b>0306 Neubewaldung/Aufforstung</b>				
Charakteristik:					
	Bearbeiter: Petra Pfeiffer-Vogl				
lfd. Nummer:	<b>232</b>	Fläche: in m <sup>2</sup>	<b>32281</b>	Länge in m:	<b>469</b>
Bestandestyp:	<b>0102 Nadelwald/Nadelholzforst</b>				
Charakteristik:					
	Bearbeiter: Petra Pfeiffer-Vogl				
lfd. Nummer:	<b>233</b>	Fläche: in m <sup>2</sup>	<b>902</b>	Länge in m:	<b>68</b>
Bestandestyp:	<b>0306 Neubewaldung/Aufforstung</b>				
Charakteristik:					
	Bearbeiter: Petra Pfeiffer-Vogl				
lfd. Nummer:	<b>234</b>	Fläche: in m <sup>2</sup>	<b>896</b>	Länge in m:	<b>80</b>
Bestandestyp:	<b>0306 Neubewaldung/Aufforstung</b>				
Charakteristik:					
	Bearbeiter: Petra Pfeiffer-Vogl				
lfd. Nummer:	<b>235</b>	Fläche: in m <sup>2</sup>	<b>363</b>	Länge in m:	<b>50</b>
Bestandestyp:	<b>0102 Nadelwald/Nadelholzforst</b>				
Charakteristik:					
	Bearbeiter: Petra Pfeiffer-Vogl				
lfd. Nummer:	<b>236</b>	Fläche: in m <sup>2</sup>	<b>13721</b>	Länge in m:	<b>276</b>
Bestandestyp:	<b>0102 Nadelwald/Nadelholzforst</b>				
Charakteristik:					
	Bearbeiter: Petra Pfeiffer-Vogl				
lfd. Nummer:	<b>237</b>	Fläche: in m <sup>2</sup>	<b>65</b>	Länge in m:	<b>17</b>
Bestandestyp:	<b>0401 Stehendes Gewässer</b>				
Charakteristik:	kleiner Teich bei einer Waldfläche				
	Bearbeiter: Petra Pfeiffer-Vogl				
lfd. Nummer:	<b>238</b>	Fläche: in m <sup>2</sup>	<b>1355</b>	Länge in m:	<b>145</b>
Bestandestyp:	<b>0103 Laub-Nadel-Mischwald/Laub-Nadelholz-Mischforst</b>				
Charakteristik:					
	Bearbeiter: Petra Pfeiffer-Vogl				
lfd. Nummer:	<b>239</b>	Fläche: in m <sup>2</sup>	<b>1887</b>	Länge in m:	<b>87</b>
Bestandestyp:	<b>0204 Streuobstbestand (Streuobstwiese/-weide, Obstbaumreihen)</b>				
Charakteristik:					
	Bearbeiter: Petra Pfeiffer-Vogl				

lfd. Nummer:	<b>240</b>	Fläche: in m <sup>2</sup>	<b>1844</b>	Länge in m:	<b>89</b>
Bestandestyp:	<b>0204 Streuobstbestand (Streuobstwiese/-weide, Obstbaumreihen)</b>				
Charakteristik:	Bearbeiter: Petra Pfeiffer-Vogl				
lfd. Nummer:	<b>241</b>	Fläche: in m <sup>2</sup>	<b>2471</b>	Länge in m:	<b>111</b>
Bestandestyp:	<b>0204 Streuobstbestand (Streuobstwiese/-weide, Obstbaumreihen)</b>				
Charakteristik:	Bearbeiter: Petra Pfeiffer-Vogl				
lfd. Nummer:	<b>242</b>	Fläche: in m <sup>2</sup>	<b>1999</b>	Länge in m:	<b>106</b>
Bestandestyp:	<b>0204 Streuobstbestand (Streuobstwiese/-weide, Obstbaumreihen)</b>				
Charakteristik:	Bearbeiter: Petra Pfeiffer-Vogl				
lfd. Nummer:	<b>243</b>	Fläche: in m <sup>2</sup>	<b>1802</b>	Länge in m:	<b>93</b>
Bestandestyp:	<b>0306 Neubewaldung/Aufforstung</b>				
Charakteristik:	Bearbeiter: Petra Pfeiffer-Vogl				
lfd. Nummer:	<b>244</b>	Fläche: in m <sup>2</sup>	<b>1677</b>	Länge in m:	<b>99</b>
Bestandestyp:	<b>0306 Neubewaldung/Aufforstung</b>				
Charakteristik:	Bearbeiter: Petra Pfeiffer-Vogl				
lfd. Nummer:	<b>245</b>	Fläche: in m <sup>2</sup>	<b>560</b>	Länge in m:	<b>48</b>
Bestandestyp:	<b>0204 Streuobstbestand (Streuobstwiese/-weide, Obstbaumreihen)</b>				
Charakteristik:	Bearbeiter: Petra Pfeiffer-Vogl				
lfd. Nummer:	<b>246</b>	Fläche: in m <sup>2</sup>	<b>6330</b>	Länge in m:	<b>159</b>
Bestandestyp:	<b>0307 Feuchtes und nasses Extensivgrünland</b>				
Charakteristik:	extensive, nährstoffreiche, feuchte Wiese; leicht wellige und muldenförmige Oberflächenmorphologie; unter anderem kommen Gemeiner Beinwell ( <i>Symphytum officinale</i> ), Brennnessel ( <i>Urtica dioica</i> ) sowie zahlreiche Süßgräser vor				
	Bearbeiter: Petra Pfeiffer-Vogl				
lfd. Nummer:	<b>247</b>	Fläche: in m <sup>2</sup>	<b>12769</b>	Länge in m:	<b>247</b>
Bestandestyp:	<b>0305 Sukzessionsfläche auf ehemaligen Abbauflächen geogener Rohstoffe</b>				
Charakteristik:	Bearbeiter: Petra Pfeiffer-Vogl				
lfd. Nummer:	<b>248</b>	Fläche: in m <sup>2</sup>	<b>142788</b>	Länge in m:	<b>1101</b>
Bestandestyp:	<b>0602 Abbauflächen geogener Rohstoffe mit aktueller betrieblicher Nutzung</b>				
Charakteristik:	Kiesabbau, offene Abbaufläche				
	Bearbeiter: Petra Pfeiffer-Vogl				
lfd. Nummer:	<b>249</b>	Fläche: in m <sup>2</sup>	<b>6112</b>	Länge in m:	<b>160</b>
Bestandestyp:	<b>0401 Stehendes Gewässer</b>				
Charakteristik:	Wasserfläche im aktuellen Kiesabbaubereich				
	Bearbeiter: Petra Pfeiffer-Vogl				
lfd. Nummer:	<b>250</b>	Fläche: in m <sup>2</sup>	<b>90</b>	Länge in m:	<b>21</b>
Bestandestyp:	<b>0401 Stehendes Gewässer</b>				
Charakteristik:	kleiner Teich umzäunt; kaum freie Wasserfläche vorhanden; stark mit Rohrkolben ( <i>Typha latifolia</i> ) und Brennnesseln ( <i>Urtica dioica</i> ) verwuchert				
	Bearbeiter: Petra Pfeiffer-Vogl				

lfd. Nummer:	<b>251</b>	Fläche: in m <sup>2</sup>	<b>188</b>	Länge in m:	<b>26</b>
Bestandestyp:	<b>0201 Kleinstwaldfläche ("Feldgehölz"), Gebüsch oder Baumgruppe unter 1000m<sup>2</sup></b>				
Charakteristik:	Birkengruppe am Straßenrand				
	Bearbeiter: Petra Pfeiffer-Vogl				
lfd. Nummer:	<b>252</b>	Fläche: in m <sup>2</sup>	<b>9739</b>	Länge in m:	<b>597</b>
Bestandestyp:	<b>0104 Laubwald/Laubholzforst</b>				
Charakteristik:	Laubgehölze in einer ehemaligen Parkanlage, die derzeit landwirtschaftlich genutzt (intensive Weide) wird				
	Bearbeiter: Petra Pfeiffer-Vogl				
lfd. Nummer:	<b>253</b>	Fläche: in m <sup>2</sup>	<b>537</b>	Länge in m:	<b>50</b>
Bestandestyp:	<b>0202 Uferbegleitgehölz</b>				
Charakteristik:	Uferbegleitgehölze eines Ausleitungskanals an der Ager; dichter Laubgehölzsaum				
	Bearbeiter: Petra Pfeiffer-Vogl				
lfd. Nummer:	<b>254</b>	Fläche: in m <sup>2</sup>	<b>1532</b>	Länge in m:	<b>154</b>
Bestandestyp:	<b>0203 Heckenzug</b>				
Charakteristik:					
	Bearbeiter: Petra Pfeiffer-Vogl				
lfd. Nummer:	<b>255</b>	Fläche: in m <sup>2</sup>	<b>4556</b>	Länge in m:	<b>163</b>
Bestandestyp:	<b>0603 Deponien</b>				
Charakteristik:					
	Bearbeiter: Petra Pfeiffer-Vogl				
lfd. Nummer:	<b>256</b>	Fläche: in m <sup>2</sup>	<b>513</b>	Länge in m:	<b>46</b>
Bestandestyp:	<b>0204 Streuobstbestand (Streuobstwiese/-weide, Obstbaumreihen)</b>				
Charakteristik:					
	Bearbeiter: Petra Pfeiffer-Vogl				
lfd. Nummer:	<b>257</b>	Fläche: in m <sup>2</sup>	<b>6624</b>	Länge in m:	<b>716</b>
Bestandestyp:	<b>0202 Uferbegleitgehölz</b>				
Charakteristik:	Uferbegleitgehölze der Ager; dichter Laubgehölzsaum mit vorwiegend Eschen und Silberweiden in der Baumschicht; in der Strauchschicht finden sich unter anderem Esche, diverse Weiden, Roter Hartriegel, Bergahorn und Himbeere; (ep_ID: 41707003)				
	Bearbeiter: Petra Pfeiffer-Vogl				
lfd. Nummer:	<b>258</b>	Fläche: in m <sup>2</sup>	<b>4683</b>	Länge in m:	<b>501</b>
Bestandestyp:	<b>0202 Uferbegleitgehölz</b>				
Charakteristik:	Ufergehölze eines Ausleitungskanals der Ager; hauptsächlich finden sich Gehölze wie Eschen, Hainbuchen, diverse Weidenarten, Schwarz-Erle und Hopfen; streckenweise ist der Gehölzsaum sehr dicht und weist eine Baumschicht auf; flussab des Kraftwerks fehlt jedoch die Baumschicht und es herrschen niederwüchsige Gehölze vor; in diesen Bereichen kommt auch sehr zahlreich das Mädesüß (Filipendula ulmaria) und das Drüsige Springkraut (Impatiens glandulifera); (ep_ID: 41707002)				
	Bearbeiter: Petra Pfeiffer-Vogl				
lfd. Nummer:	<b>259</b>	Fläche: in m <sup>2</sup>	<b>237</b>	Länge in m:	<b>31</b>
Bestandestyp:	<b>0204 Streuobstbestand (Streuobstwiese/-weide, Obstbaumreihen)</b>				
Charakteristik:					
	Bearbeiter: Petra Pfeiffer-Vogl				
lfd. Nummer:	<b>260</b>	Fläche: in m <sup>2</sup>	<b>1531</b>	Länge in m:	<b>121</b>
Bestandestyp:	<b>0103 Laub-Nadel-Mischwald/Laub-Nadelholz-Mischforst</b>				
Charakteristik:					
	Bearbeiter: Petra Pfeiffer-Vogl				
lfd. Nummer:	<b>261</b>	Fläche: in m <sup>2</sup>	<b>959</b>	Länge in m:	<b>94</b>
Bestandestyp:	<b>0204 Streuobstbestand (Streuobstwiese/-weide, Obstbaumreihen)</b>				
Charakteristik:					
	Bearbeiter: Petra Pfeiffer-Vogl				

lfd. Nummer:	<b>262</b>	Fläche: in m <sup>2</sup>	<b>267</b>	Länge in m:	<b>39</b>
Bestandestyp:	<b>0204 Streuobstbestand (Streuobstwiese/-weide, Obstbaumreihen)</b>				
Charakteristik:					
	Bearbeiter: Petra Pfeiffer-Vogl				
lfd. Nummer:	<b>263</b>	Fläche: in m <sup>2</sup>	<b>27122</b>	Länge in m:	<b>614</b>
Bestandestyp:	<b>0102 Nadelwald/Nadelholzforst</b>				
Charakteristik:					
	Bearbeiter: Petra Pfeiffer-Vogl				
lfd. Nummer:	<b>264</b>	Fläche: in m <sup>2</sup>	<b>6390</b>	Länge in m:	<b>219</b>
Bestandestyp:	<b>0103 Laub-Nadel-Mischwald/Laub-Nadelholz-Mischforst</b>				
Charakteristik:					
	Bearbeiter: Petra Pfeiffer-Vogl				
lfd. Nummer:	<b>265</b>	Fläche: in m <sup>2</sup>	<b>213</b>	Länge in m:	<b>34</b>
Bestandestyp:	<b>0201 Kleinstwaldfläche ("Feldgehölz"), Gebüsch oder Baumgruppe unter 1000m<sup>2</sup></b>				
Charakteristik:	Laubgehölzgruppe				
	Bearbeiter: Petra Pfeiffer-Vogl				
lfd. Nummer:	<b>266</b>	Fläche: in m <sup>2</sup>	<b>1575</b>	Länge in m:	<b>79</b>
Bestandestyp:	<b>0204 Streuobstbestand (Streuobstwiese/-weide, Obstbaumreihen)</b>				
Charakteristik:					
	Bearbeiter: Petra Pfeiffer-Vogl				
lfd. Nummer:	<b>267</b>	Fläche: in m <sup>2</sup>	<b>1269</b>	Länge in m:	<b>123</b>
Bestandestyp:	<b>0204 Streuobstbestand (Streuobstwiese/-weide, Obstbaumreihen)</b>				
Charakteristik:					
	Bearbeiter: Petra Pfeiffer-Vogl				
lfd. Nummer:	<b>268</b>	Fläche: in m <sup>2</sup>	<b>8716</b>	Länge in m:	<b>198</b>
Bestandestyp:	<b>0306 Neubewaldung/Aufforstung</b>				
Charakteristik:					
	Bearbeiter: Petra Pfeiffer-Vogl				
lfd. Nummer:	<b>269</b>	Fläche: in m <sup>2</sup>	<b>215530</b>	Länge in m:	<b>1577</b>
Bestandestyp:	<b>0102 Nadelwald/Nadelholzforst</b>				
Charakteristik:					
	Bearbeiter: Petra Pfeiffer-Vogl				
lfd. Nummer:	<b>270</b>	Fläche: in m <sup>2</sup>	<b>16278</b>	Länge in m:	<b>292</b>
Bestandestyp:	<b>0306 Neubewaldung/Aufforstung</b>				
Charakteristik:					
	Bearbeiter: Petra Pfeiffer-Vogl				
lfd. Nummer:	<b>271</b>	Fläche: in m <sup>2</sup>	<b>448</b>	Länge in m:	<b>49</b>
Bestandestyp:	<b>0204 Streuobstbestand (Streuobstwiese/-weide, Obstbaumreihen)</b>				
Charakteristik:					
	Bearbeiter: Petra Pfeiffer-Vogl				
lfd. Nummer:	<b>272</b>	Fläche: in m <sup>2</sup>	<b>29798</b>	Länge in m:	<b>455</b>
Bestandestyp:	<b>0102 Nadelwald/Nadelholzforst</b>				
Charakteristik:					
	Bearbeiter: Petra Pfeiffer-Vogl				
lfd. Nummer:	<b>273</b>	Fläche: in m <sup>2</sup>	<b>155</b>	Länge in m:	<b>27</b>
Bestandestyp:	<b>0401 Stehendes Gewässer</b>				
Charakteristik:	Teich mit Ufergehölzsaum				
	Bearbeiter: Petra Pfeiffer-Vogl				



lfd. Nummer:	<b>274</b>	Fläche: in m <sup>2</sup>	<b>549</b>	Länge in m:	<b>48</b>
Bestandestyp:	<b>0202 Uferbegleitgehölz</b>				
Charakteristik:					
	Bearbeiter: Petra Pfeiffer-Vogl				
lfd. Nummer:	<b>275</b>	Fläche: in m <sup>2</sup>	<b>1186</b>	Länge in m:	<b>84</b>
Bestandestyp:	<b>0104 Laubwald/Laubholzforst</b>				
Charakteristik:					
	Bearbeiter: Petra Pfeiffer-Vogl				
lfd. Nummer:	<b>276</b>	Fläche: in m <sup>2</sup>	<b>6147</b>	Länge in m:	<b>528</b>
Bestandestyp:	<b>0202 Uferbegleitgehölz</b>				
Charakteristik:	Uferbegleitgehölze der Traun; durchgehend Ufergehölze vorhanden; an sehr steilen Uferhängen teilweise etwas lückig aufgrund der ungünstigen Standortverhältnisse; unter anderem kommen Arten wie Eschen, Eichen, Linden und zum Teil auch Fichten vor; in der Strauchschicht finden sich z.B. Hasel und Schwarzer Holunder; (ep_ID: 41707001)				
	Bearbeiter: Petra Pfeiffer-Vogl				
lfd. Nummer:	<b>277</b>	Fläche: in m <sup>2</sup>	<b>3114</b>	Länge in m:	<b>167</b>
Bestandestyp:	<b>0202 Uferbegleitgehölz</b>				
Charakteristik:	Uferbegleitgehölze der Traun; durchgehend Ufergehölze vorhanden; an sehr steilen Uferhängen teilweise etwas lückig aufgrund der ungünstigen Standortverhältnisse; unter anderem kommen Arten wie Eschen, Eichen, Linden und zum Teil auch Fichten vor; in der Strauchschicht finden sich z.B. Hasel und Schwarzer Holunder; (ep_ID: 41707001)				
	Bearbeiter: Petra Pfeiffer-Vogl				
lfd. Nummer:	<b>278</b>	Fläche: in m <sup>2</sup>	<b>485</b>	Länge in m:	<b>63</b>
Bestandestyp:	<b>0310 Grünland-Sondernutzung</b>				
Charakteristik:	Sport- und Spielfläche				
	Bearbeiter: Petra Pfeiffer-Vogl				
lfd. Nummer:	<b>279</b>	Fläche: in m <sup>2</sup>	<b>727</b>	Länge in m:	<b>59</b>
Bestandestyp:	<b>0310 Grünland-Sondernutzung</b>				
Charakteristik:	Reitsportanlage				
	Bearbeiter: Petra Pfeiffer-Vogl				
lfd. Nummer:	<b>280</b>	Fläche: in m <sup>2</sup>	<b>9421</b>	Länge in m:	<b>229</b>
Bestandestyp:	<b>0310 Grünland-Sondernutzung</b>				
Charakteristik:	Sport- und Spielfläche				
	Bearbeiter: Petra Pfeiffer-Vogl				
lfd. Nummer:	<b>281</b>	Fläche: in m <sup>2</sup>	<b>1168</b>	Länge in m:	<b>76</b>
Bestandestyp:	<b>0310 Grünland-Sondernutzung</b>				
Charakteristik:	Modellflughanlage				
	Bearbeiter: Petra Pfeiffer-Vogl				
lfd. Nummer:	<b>300</b>	Fläche: in m <sup>2</sup>	<b>217</b>	Länge in m:	<b>36</b>
Bestandestyp:	<b>0204 Streuobstbestand (Streuobstwiese/-weide, Obstbaumreihen)</b>				
Charakteristik:					
	Bearbeiter: Petra Pfeiffer-Vogl				
lfd. Nummer:	<b>301</b>	Fläche: in m <sup>2</sup>	<b>786</b>	Länge in m:	<b>98</b>
Bestandestyp:	<b>0202 Uferbegleitgehölz</b>				
Charakteristik:	Ufergehölze eines relativ naturnahen Teichs; in der Baumschicht finden sich vorwiegend Eschen, diverse Weiden und die Silberpappel; in der Strauchschicht dominieren Holler und diverse Weidenarten; im Unterwuchs kommt häufig die Brennnessel (Urtica dioica) vor				
	Bearbeiter: Petra Pfeiffer-Vogl				
lfd. Nummer:	<b>302</b>	Fläche: in m <sup>2</sup>	<b>463</b>	Länge in m:	<b>93</b>
Bestandestyp:	<b>0202 Uferbegleitgehölz</b>				
Charakteristik:	Uferbegleitgehölze der Aurach; schmaler Laubgehölzsaum				
	Bearbeiter: Petra Pfeiffer-Vogl				

lfd. Nummer:	<b>303</b>	Fläche: in m <sup>2</sup>	<b>719</b>	Länge in m:	<b>103</b>
Bestandestyp:	<b>0202 Uferbegleitgehölz</b>				
Charakteristik:	Uferbegleitgehölze eines Ausleitungskanals an der Ager; dichter Laubgehölzsaum				
	Bearbeiter: Petra Pfeiffer-Vogl				
lfd. Nummer:	<b>304</b>	Fläche: in m <sup>2</sup>	<b>300</b>	Länge in m:	<b>50</b>
Bestandestyp:	<b>0202 Uferbegleitgehölz</b>				
Charakteristik:	Uferbegleitgehölze eines Ausleitungskanals an der Ager; dichter Laubgehölzsaum				
	Bearbeiter: Petra Pfeiffer-Vogl				
lfd. Nummer:	<b>305</b>	Fläche: in m <sup>2</sup>	<b>173</b>	Länge in m:	<b>58</b>
Bestandestyp:	<b>0202 Uferbegleitgehölz</b>				
Charakteristik:	Uferbegleitgehölze eines Ausleitungskanals an der Ager; dichter Laubgehölzsaum				
	Bearbeiter: Petra Pfeiffer-Vogl				
lfd. Nummer:	<b>306</b>	Fläche: in m <sup>2</sup>	<b>507</b>	Länge in m:	<b>127</b>
Bestandestyp:	<b>0202 Uferbegleitgehölz</b>				
Charakteristik:	Uferbegleitgehölze eines Ausleitungskanals an der Ager; Uferböschung mit niederwüchsigen, strauchförmigen Gehölzen; sehr lückig				
	Bearbeiter: Petra Pfeiffer-Vogl				
lfd. Nummer:	<b>307</b>	Fläche: in m <sup>2</sup>	<b>299</b>	Länge in m:	<b>75</b>
Bestandestyp:	<b>0204 Streuobstbestand (Streuobstwiese/-weide, Obstbaumreihen)</b>				
Charakteristik:					
	Bearbeiter: Petra Pfeiffer-Vogl				
lfd. Nummer:	<b>308</b>	Fläche: in m <sup>2</sup>	<b>815</b>	Länge in m:	<b>136</b>
Bestandestyp:	<b>0204 Streuobstbestand (Streuobstwiese/-weide, Obstbaumreihen)</b>				
Charakteristik:					
	Bearbeiter: Petra Pfeiffer-Vogl				
lfd. Nummer:	<b>309</b>	Fläche: in m <sup>2</sup>	<b>124</b>	Länge in m:	<b>41</b>
Bestandestyp:	<b>0204 Streuobstbestand (Streuobstwiese/-weide, Obstbaumreihen)</b>				
Charakteristik:					
	Bearbeiter: Petra Pfeiffer-Vogl				
lfd. Nummer:	<b>310</b>	Fläche: in m <sup>2</sup>	<b>141</b>	Länge in m:	<b>35</b>
Bestandestyp:	<b>0204 Streuobstbestand (Streuobstwiese/-weide, Obstbaumreihen)</b>				
Charakteristik:					
	Bearbeiter: Petra Pfeiffer-Vogl				
lfd. Nummer:	<b>311</b>	Fläche: in m <sup>2</sup>	<b>186</b>	Länge in m:	<b>23</b>
Bestandestyp:	<b>0204 Streuobstbestand (Streuobstwiese/-weide, Obstbaumreihen)</b>				
Charakteristik:					
	Bearbeiter: Petra Pfeiffer-Vogl				
lfd. Nummer:	<b>312</b>	Fläche: in m <sup>2</sup>	<b>72</b>	Länge in m:	<b>24</b>
Bestandestyp:	<b>0206 Baumreihe, Allee</b>				
Charakteristik:					
	Bearbeiter: Petra Pfeiffer-Vogl				
lfd. Nummer:	<b>313</b>	Fläche: in m <sup>2</sup>	<b>500</b>	Länge in m:	<b>125</b>
Bestandestyp:	<b>0204 Streuobstbestand (Streuobstwiese/-weide, Obstbaumreihen)</b>				
Charakteristik:					
	Bearbeiter: Petra Pfeiffer-Vogl				
lfd. Nummer:	<b>314</b>	Fläche: in m <sup>2</sup>	<b>243</b>	Länge in m:	<b>49</b>
Bestandestyp:	<b>0206 Baumreihe, Allee</b>				
Charakteristik:					
	Bearbeiter: Petra Pfeiffer-Vogl				

lfd. Nummer:	<b>315</b>	Fläche: in m <sup>2</sup>	<b>664</b>	Länge in m:	<b>111</b>
Bestandestyp:	<b>0203 Heckenzug</b>				
Charakteristik:					
		Bearbeiter:	Petra Pfeiffer-Vogl		
lfd. Nummer:	<b>316</b>	Fläche: in m <sup>2</sup>	<b>446</b>	Länge in m:	<b>89</b>
Bestandestyp:	<b>0202 Uferbegleitgehölz</b>				
Charakteristik:	schmäler Ufergehölzstreifen eines Teiches (Schotterwerk)				
		Bearbeiter:	Petra Pfeiffer-Vogl		
lfd. Nummer:	<b>317</b>	Fläche: in m <sup>2</sup>	<b>109</b>	Länge in m:	<b>27</b>
Bestandestyp:	<b>0204 Streuobstbestand (Streuobstwiese/-weide, Obstbaumreihen)</b>				
Charakteristik:					
		Bearbeiter:	Petra Pfeiffer-Vogl		
lfd. Nummer:	<b>318</b>	Fläche: in m <sup>2</sup>	<b>60</b>	Länge in m:	<b>20</b>
Bestandestyp:	<b>0203 Heckenzug</b>				
Charakteristik:					
		Bearbeiter:	Petra Pfeiffer-Vogl		
lfd. Nummer:	<b>319</b>	Fläche: in m <sup>2</sup>	<b>286</b>	Länge in m:	<b>95</b>
Bestandestyp:	<b>0203 Heckenzug</b>				
Charakteristik:					
		Bearbeiter:	Petra Pfeiffer-Vogl		
lfd. Nummer:	<b>320</b>	Fläche: in m <sup>2</sup>	<b>117</b>	Länge in m:	<b>23</b>
Bestandestyp:	<b>0204 Streuobstbestand (Streuobstwiese/-weide, Obstbaumreihen)</b>				
Charakteristik:					
		Bearbeiter:	Petra Pfeiffer-Vogl		
lfd. Nummer:	<b>321</b>	Fläche: in m <sup>2</sup>	<b>85</b>	Länge in m:	<b>14</b>
Bestandestyp:	<b>0204 Streuobstbestand (Streuobstwiese/-weide, Obstbaumreihen)</b>				
Charakteristik:					
		Bearbeiter:	Petra Pfeiffer-Vogl		
lfd. Nummer:	<b>322</b>	Fläche: in m <sup>2</sup>	<b>238</b>	Länge in m:	<b>30</b>
Bestandestyp:	<b>0204 Streuobstbestand (Streuobstwiese/-weide, Obstbaumreihen)</b>				
Charakteristik:					
		Bearbeiter:	Petra Pfeiffer-Vogl		
lfd. Nummer:	<b>323</b>	Fläche: in m <sup>2</sup>	<b>121</b>	Länge in m:	<b>30</b>
Bestandestyp:	<b>0204 Streuobstbestand (Streuobstwiese/-weide, Obstbaumreihen)</b>				
Charakteristik:					
		Bearbeiter:	Petra Pfeiffer-Vogl		
lfd. Nummer:	<b>324</b>	Fläche: in m <sup>2</sup>	<b>282</b>	Länge in m:	<b>40</b>
Bestandestyp:	<b>0204 Streuobstbestand (Streuobstwiese/-weide, Obstbaumreihen)</b>				
Charakteristik:					
		Bearbeiter:	Petra Pfeiffer-Vogl		
lfd. Nummer:	<b>325</b>	Fläche: in m <sup>2</sup>	<b>103</b>	Länge in m:	<b>26</b>
Bestandestyp:	<b>0203 Heckenzug</b>				
Charakteristik:					
		Bearbeiter:	Petra Pfeiffer-Vogl		
lfd. Nummer:	<b>326</b>	Fläche: in m <sup>2</sup>	<b>76</b>	Länge in m:	<b>19</b>
Bestandestyp:	<b>0204 Streuobstbestand (Streuobstwiese/-weide, Obstbaumreihen)</b>				
Charakteristik:					
		Bearbeiter:	Petra Pfeiffer-Vogl		

lfd. Nummer:	<b>327</b>	Fläche: in m <sup>2</sup>	<b>98</b>	Länge in m:	<b>20</b>
Bestandestyp:	<b>0206 Baumreihe, Allee</b>				
Charakteristik:					
	Bearbeiter: Petra Pfeiffer-Vogl				
lfd. Nummer:	<b>328</b>	Fläche: in m <sup>2</sup>	<b>111</b>	Länge in m:	<b>22</b>
Bestandestyp:	<b>0204 Streuobstbestand (Streuobstwiese/-weide, Obstbaumreihen)</b>				
Charakteristik:					
	Bearbeiter: Petra Pfeiffer-Vogl				
lfd. Nummer:	<b>329</b>	Fläche: in m <sup>2</sup>	<b>403</b>	Länge in m:	<b>58</b>
Bestandestyp:	<b>0204 Streuobstbestand (Streuobstwiese/-weide, Obstbaumreihen)</b>				
Charakteristik:					
	Bearbeiter: Petra Pfeiffer-Vogl				
lfd. Nummer:	<b>330</b>	Fläche: in m <sup>2</sup>	<b>517</b>	Länge in m:	<b>65</b>
Bestandestyp:	<b>0204 Streuobstbestand (Streuobstwiese/-weide, Obstbaumreihen)</b>				
Charakteristik:					
	Bearbeiter: Petra Pfeiffer-Vogl				
lfd. Nummer:	<b>331</b>	Fläche: in m <sup>2</sup>	<b>231</b>	Länge in m:	<b>46</b>
Bestandestyp:	<b>0204 Streuobstbestand (Streuobstwiese/-weide, Obstbaumreihen)</b>				
Charakteristik:					
	Bearbeiter: Petra Pfeiffer-Vogl				
lfd. Nummer:	<b>332</b>	Fläche: in m <sup>2</sup>	<b>185</b>	Länge in m:	<b>23</b>
Bestandestyp:	<b>0204 Streuobstbestand (Streuobstwiese/-weide, Obstbaumreihen)</b>				
Charakteristik:					
	Bearbeiter: Petra Pfeiffer-Vogl				
lfd. Nummer:	<b>333</b>	Fläche: in m <sup>2</sup>	<b>966</b>	Länge in m:	<b>138</b>
Bestandestyp:	<b>0203 Heckenzug</b>				
Charakteristik:					
	Bearbeiter: Petra Pfeiffer-Vogl				
lfd. Nummer:	<b>334</b>	Fläche: in m <sup>2</sup>	<b>131</b>	Länge in m:	<b>22</b>
Bestandestyp:	<b>0204 Streuobstbestand (Streuobstwiese/-weide, Obstbaumreihen)</b>				
Charakteristik:					
	Bearbeiter: Petra Pfeiffer-Vogl				
lfd. Nummer:	<b>335</b>	Fläche: in m <sup>2</sup>	<b>247</b>	Länge in m:	<b>41</b>
Bestandestyp:	<b>0204 Streuobstbestand (Streuobstwiese/-weide, Obstbaumreihen)</b>				
Charakteristik:					
	Bearbeiter: Petra Pfeiffer-Vogl				
lfd. Nummer:	<b>336</b>	Fläche: in m <sup>2</sup>	<b>585</b>	Länge in m:	<b>84</b>
Bestandestyp:	<b>0202 Uferbegleitgehölz</b>				
Charakteristik:	Ufergehölze eines naturnahen Teichs; Arten wie Eschen, Linden und Weiden bis zu 20m Höhe kommen vor; in der Strauchschicht finden sich Hasel, diverse Weiden sowie Eschen; die Ufergehölze sind sehr dicht gewachsen				
	Bearbeiter: Petra Pfeiffer-Vogl				
lfd. Nummer:	<b>337</b>	Fläche: in m <sup>2</sup>	<b>167</b>	Länge in m:	<b>33</b>
Bestandestyp:	<b>0204 Streuobstbestand (Streuobstwiese/-weide, Obstbaumreihen)</b>				
Charakteristik:					
	Bearbeiter: Petra Pfeiffer-Vogl				
lfd. Nummer:	<b>338</b>	Fläche: in m <sup>2</sup>	<b>261</b>	Länge in m:	<b>87</b>
Bestandestyp:	<b>0203 Heckenzug</b>				
Charakteristik:					
	Bearbeiter: Petra Pfeiffer-Vogl				

lfd. Nummer:	<b>339</b>	Fläche: in m <sup>2</sup>	<b>978</b>	Länge in m:	<b>140</b>
Bestandestyp:	<b>0204 Streuobstbestand (Streuobstwiese/-weide, Obstbaumreihen)</b>				
Charakteristik:	Bearbeiter: Petra Pfeiffer-Vogl				
lfd. Nummer:	<b>340</b>	Fläche: in m <sup>2</sup>	<b>433</b>	Länge in m:	<b>72</b>
Bestandestyp:	<b>0204 Streuobstbestand (Streuobstwiese/-weide, Obstbaumreihen)</b>				
Charakteristik:	Bearbeiter: Petra Pfeiffer-Vogl				
lfd. Nummer:	<b>341</b>	Fläche: in m <sup>2</sup>	<b>612</b>	Länge in m:	<b>102</b>
Bestandestyp:	<b>0204 Streuobstbestand (Streuobstwiese/-weide, Obstbaumreihen)</b>				
Charakteristik:	Bearbeiter: Petra Pfeiffer-Vogl				
lfd. Nummer:	<b>342</b>	Fläche: in m <sup>2</sup>	<b>481</b>	Länge in m:	<b>69</b>
Bestandestyp:	<b>0204 Streuobstbestand (Streuobstwiese/-weide, Obstbaumreihen)</b>				
Charakteristik:	Bearbeiter: Petra Pfeiffer-Vogl				
lfd. Nummer:	<b>343</b>	Fläche: in m <sup>2</sup>	<b>917</b>	Länge in m:	<b>131</b>
Bestandestyp:	<b>0204 Streuobstbestand (Streuobstwiese/-weide, Obstbaumreihen)</b>				
Charakteristik:	Bearbeiter: Petra Pfeiffer-Vogl				
lfd. Nummer:	<b>344</b>	Fläche: in m <sup>2</sup>	<b>613</b>	Länge in m:	<b>88</b>
Bestandestyp:	<b>0204 Streuobstbestand (Streuobstwiese/-weide, Obstbaumreihen)</b>				
Charakteristik:	Bearbeiter: Petra Pfeiffer-Vogl				
lfd. Nummer:	<b>345</b>	Fläche: in m <sup>2</sup>	<b>183</b>	Länge in m:	<b>46</b>
Bestandestyp:	<b>0206 Baumreihe, Allee</b>				
Charakteristik:	Bearbeiter: Petra Pfeiffer-Vogl				
lfd. Nummer:	<b>346</b>	Fläche: in m <sup>2</sup>	<b>125</b>	Länge in m:	<b>31</b>
Bestandestyp:	<b>0204 Streuobstbestand (Streuobstwiese/-weide, Obstbaumreihen)</b>				
Charakteristik:	Bearbeiter: Petra Pfeiffer-Vogl				
lfd. Nummer:	<b>347</b>	Fläche: in m <sup>2</sup>	<b>586</b>	Länge in m:	<b>117</b>
Bestandestyp:	<b>0204 Streuobstbestand (Streuobstwiese/-weide, Obstbaumreihen)</b>				
Charakteristik:	Bearbeiter: Petra Pfeiffer-Vogl				
lfd. Nummer:	<b>348</b>	Fläche: in m <sup>2</sup>	<b>328</b>	Länge in m:	<b>66</b>
Bestandestyp:	<b>0203 Heckenzug</b>				
Charakteristik:	Bearbeiter: Petra Pfeiffer-Vogl				
lfd. Nummer:	<b>349</b>	Fläche: in m <sup>2</sup>	<b>71</b>	Länge in m:	<b>24</b>
Bestandestyp:	<b>0202 Uferbegleitgehölz</b>				
Charakteristik:	Laubgehölzsaum an einem Teich Bearbeiter: Petra Pfeiffer-Vogl				
lfd. Nummer:	<b>350</b>	Fläche: in m <sup>2</sup>	<b>60</b>	Länge in m:	<b>15</b>
Bestandestyp:	<b>0204 Streuobstbestand (Streuobstwiese/-weide, Obstbaumreihen)</b>				
Charakteristik:	Bearbeiter: Petra Pfeiffer-Vogl				

lfd. Nummer:	<b>351</b>	Fläche: in m <sup>2</sup>	<b>80</b>	Länge in m:	<b>13</b>
Bestandestyp:	<b>0204 Streuobstbestand (Streuobstwiese/-weide, Obstbaumreihen)</b>				
Charakteristik:	Bearbeiter: Petra Pfeiffer-Vogl				
lfd. Nummer:	<b>352</b>	Fläche: in m <sup>2</sup>	<b>394</b>	Länge in m:	<b>56</b>
Bestandestyp:	<b>0204 Streuobstbestand (Streuobstwiese/-weide, Obstbaumreihen)</b>				
Charakteristik:	Bearbeiter: Petra Pfeiffer-Vogl				
lfd. Nummer:	<b>353</b>	Fläche: in m <sup>2</sup>	<b>289</b>	Länge in m:	<b>48</b>
Bestandestyp:	<b>0203 Heckenzug</b>				
Charakteristik:	Bearbeiter: Petra Pfeiffer-Vogl				
lfd. Nummer:	<b>354</b>	Fläche: in m <sup>2</sup>	<b>164</b>	Länge in m:	<b>55</b>
Bestandestyp:	<b>0203 Heckenzug</b>				
Charakteristik:	Bearbeiter: Petra Pfeiffer-Vogl				
lfd. Nummer:	<b>355</b>	Fläche: in m <sup>2</sup>	<b>351</b>	Länge in m:	<b>59</b>
Bestandestyp:	<b>0206 Baumreihe, Allee</b>				
Charakteristik:	Bearbeiter: Petra Pfeiffer-Vogl				
lfd. Nummer:	<b>356</b>	Fläche: in m <sup>2</sup>	<b>443</b>	Länge in m:	<b>111</b>
Bestandestyp:	<b>0203 Heckenzug</b>				
Charakteristik:	Bearbeiter: Petra Pfeiffer-Vogl				
lfd. Nummer:	<b>357</b>	Fläche: in m <sup>2</sup>	<b>493</b>	Länge in m:	<b>123</b>
Bestandestyp:	<b>0203 Heckenzug</b>				
Charakteristik:	Bearbeiter: Petra Pfeiffer-Vogl				
lfd. Nummer:	<b>358</b>	Fläche: in m <sup>2</sup>	<b>310</b>	Länge in m:	<b>44</b>
Bestandestyp:	<b>0206 Baumreihe, Allee</b>				
Charakteristik:	Bearbeiter: Petra Pfeiffer-Vogl				
lfd. Nummer:	<b>359</b>	Fläche: in m <sup>2</sup>	<b>147</b>	Länge in m:	<b>29</b>
Bestandestyp:	<b>0204 Streuobstbestand (Streuobstwiese/-weide, Obstbaumreihen)</b>				
Charakteristik:	Bearbeiter: Petra Pfeiffer-Vogl				
lfd. Nummer:	<b>360</b>	Fläche: in m <sup>2</sup>	<b>466</b>	Länge in m:	<b>67</b>
Bestandestyp:	<b>0202 Uferbegleitgehölz</b>				
Charakteristik:	Ufergehölzsaum an einem Teich mit Eschen, Silberweiden, Birken und Linden				
	Bearbeiter: Petra Pfeiffer-Vogl				
lfd. Nummer:	<b>400</b>	Fläche: in m <sup>2</sup>	<b>95</b>	Länge in m:	<b>0</b>
Bestandestyp:	<b>0207 Markanter Einzelbaum</b>				
Charakteristik:	Bearbeiter: Petra Pfeiffer-Vogl				
lfd. Nummer:	<b>401</b>	Fläche: in m <sup>2</sup>	<b>50</b>	Länge in m:	<b>0</b>
Bestandestyp:	<b>0207 Markanter Einzelbaum</b>				
Charakteristik:	Bearbeiter: Petra Pfeiffer-Vogl				

lfd. Nummer:	<b>402</b>	Fläche: in m <sup>2</sup>	<b>20</b>	Länge in m:	<b>0</b>
Bestandestyp:	<b>0204 Streuobstbestand (Streuobstwiese/-weide, Obstbaumreihen)</b>				
Charakteristik:					
	Bearbeiter: Petra Pfeiffer-Vogl				
lfd. Nummer:	<b>403</b>	Fläche: in m <sup>2</sup>	<b>177</b>	Länge in m:	<b>0</b>
Bestandestyp:	<b>0207 Markanter Einzelbaum</b>				
Charakteristik:					
	Bearbeiter: Petra Pfeiffer-Vogl				
lfd. Nummer:	<b>404</b>	Fläche: in m <sup>2</sup>	<b>20</b>	Länge in m:	<b>0</b>
Bestandestyp:	<b>0207 Markanter Einzelbaum</b>				
Charakteristik:					
	Bearbeiter: Petra Pfeiffer-Vogl				
lfd. Nummer:	<b>450</b>	Fläche: in m <sup>2</sup>	<b>51911</b>	Länge in m:	<b>1250</b>
Bestandestyp:	<b>0210 Markante (landschaftsprägende) Geländeböschung</b>				
Charakteristik:	markante Geländeböschung; relativ steile und hohe Böschung, die größtenteils bestockt ist; durch die angrenzenden intensiven Grünflächen tritt die Böschung durch die Bewaldung stärker in der Landschaft hervor				
	Bearbeiter: Petra Pfeiffer-Vogl				
lfd. Nummer:	<b>451</b>	Fläche: in m <sup>2</sup>	<b>72918</b>	Länge in m:	<b>1884</b>
Bestandestyp:	<b>0210 Markante (landschaftsprägende) Geländeböschung</b>				
Charakteristik:	markante Geländeböschung; relativ steile und hohe Böschung, die größtenteils bestockt ist; durch die angrenzenden intensiven Grünflächen tritt die Böschung durch die Bewaldung stärker in der Landschaft hervor				
	Bearbeiter: Petra Pfeiffer-Vogl				
lfd. Nummer:	<b>452</b>	Fläche: in m <sup>2</sup>	<b>387195</b>	Länge in m:	<b>7121</b>
Bestandestyp:	<b>0210 Markante (landschaftsprägende) Geländeböschung</b>				
Charakteristik:	markante Geländeböschung; diese sehr hohe und steile Geländeböschung verläuft in Nord-Süd-Richtung entlang des gesamten westlichen Gemeindegebiets (Ager-Terrasse); zum Großteil ist sie bestockt; dadurch, dass das Agerstal relativ breit ist und auf der westlichen Seite der Ager nicht durchgehend eine Terrasse vorhanden ist, tritt diese Geländekante besonders hervor; im Gegensatz dazu steht z.B. das Trauntal, das sehr eng ist und das als Geländesprung (Schlucht) erst direkt am Fluss bemerkbar ist.				
	Bearbeiter: Petra Pfeiffer-Vogl				
lfd. Nummer:	<b>453</b>	Fläche: in m <sup>2</sup>	<b>25655</b>	Länge in m:	<b>715</b>
Bestandestyp:	<b>0210 Markante (landschaftsprägende) Geländeböschung</b>				
Charakteristik:	markante Geländeböschung; relativ steile und hohe Böschung, die größtenteils bestockt ist; durch die angrenzenden intensiven Grünflächen tritt die Böschung durch die Bewaldung stärker in der Landschaft hervor				
	Bearbeiter: Petra Pfeiffer-Vogl				

# ZOBODAT - [www.zobodat.at](http://www.zobodat.at)

Zoologisch-Botanische Datenbank/Zoological-Botanical Database

Digitale Literatur/Digital Literature

Zeitschrift/Journal: [Gutachten Naturschutzabteilung Oberösterreich](#)

Jahr/Year: 2005

Band/Volume: [0317](#)

Autor(en)/Author(s): diverse

Artikel/Article: [Naturraumkartierung Oberösterreich. Landschaftserhebung Gemeinde Desselbrunn. Endbericht. 1-55](#)