



Land Oberösterreich
NATUR



LAND
OBERÖSTERREICH

Naturraumkartierung Oberösterreich



Landschaftserhebung
Gemeinde Gampern

Naturraumkartierung Oberösterreich

Landschaftserhebung
Gemeinde Gampern

Endbericht

Auftragnehmer:
Dipl.-Ing. Thomas Proksch
Land in Sicht
Büro für Landschaftsplanung

Bearbeiter:
Dipl.-Ing. Petra Bloderer
Dipl.-Ing. Petra Cermak
cand.-Ing. Alexandra Treidl

im Auftrag der Oö. Landesregierung,
Naturschutzabteilung – Naturraumkartierung OÖ

Impressum:

Medieninhaber: Land Oberösterreich
Herausgeber:
Amt der Oö. Landesregierung
Naturschutzabteilung – Naturraumkartierung Oberösterreich
A-4560 Kirchdorf an der Krems
Tel.: +43 7582 685 533
Fax: +43 7582 685 399
E-Mail: biokart.post@ooe.gv.at
Projektleitung: Mag. Kurt Rußmann
Projektbetreuung: Martina Auer, Mag. Günter Dorninger
Redaktion: Marlies Aigner, Martina Auer, Mag. Günter Dorninger, Mag. Kurt Rußmann

Layout und Grafik: G. Dorninger (natur:raum)
Herstellung: Eigenvervielfältigung

Kirchdorf a. d. Krems, 2004

© Alle Rechte, insbesondere das Recht der Vervielfältigung, Verbreitung oder Verwertung bleiben dem Land Oberösterreich vorbehalten

Inhaltsverzeichnis

1.	Vorbemerkungen.....	1
2.	Beschreibung der einzelnen Teilgebiete	5
2.1	Teilgebiet „Vöckla Tal“	5
2.2	Teilgebiet „Strukturarmes Hügelland mit geringer Reliefenergie zwischen Vöckla und Dürrer Ager“	6
2.3	Teilgebiet „Dürre Ager Tal“	7
2.4	Teilgebiet 4 „Strukturarmes Hügelland mit geringer Reliefenergie südlich Dürrer Ager“	8
3.	Zusammenfassende Beschreibung	9
4.	Verwendete Literatur und Quellenverzeichnis.....	11

Anhang 1: Fotodokumentation

Anhang 2: Beschreibung der Einzelflächen

Anhang 3: Karten

1. Vorbemerkungen

Im Rahmen der Naturraumkartierung Oberösterreich wurde das Büro Land in Sicht von der Naturschutzabteilung – Naturraumkartierung Oberösterreich des Amtes der oberösterreichischen Landeregierung mit der Landschaftserhebung in der Gemeinde Gampern beauftragt.

Grundlage für diese Tätigkeit bildeten einerseits digitale Kartenbestände die von der Naturschutzabteilung zur Verfügung gestellt wurden, wie:

- Hochauflösende Farborthofotos im M 1:5.000
- Digitale Österreichkarte M 1:50.000
- Gemeindegrenzen aus der DKM des BEV
- 10 m Höhenschichtlinien generiert aus dem DHM des BEV
- DKM des BEV
- Naturschutzfachliche Raumgliederung Oberösterreichs
- Moorflächen nach Krisai (aus den GENISYS Datenbeständen)

Darüber hinaus wurde weitere Literatur ausgewertet, wie Bodenkarten, geologische Karten, die Internetseiten des Landes Oberösterreich (www.ooe.gv.at) zu den Gemeindedaten und Naturschutzfachlichen Informationen über die NALA-Startseite (<http://www.ooe.gv.at/natur/nala/index.htm>) abgefragt.

Die Gemeinde Gampern liegt im Bezirk Vöcklabruck. Die Gemeinde liegt nur 5 km vom Attersee entfernt. Gampern wird von der Bundesstraße 1 und der österreichischen Bundesbahn (Bahnhof Neukirchen-Gampern) durchquert. (Information unter www.gampern.at)

Die 26,2 km² große Gemeinde hat 2.472 Einwohner (Stand 2001). 13% der Erwerbstätigen sind in der Landwirtschaft beschäftigt, in Dienstleistungsbetrieben arbeiten 39% und 48% in der Industrie, Gewerbe oder im Bauwesen. 71% der Erwerbstätigen pendeln aus.

(Volkszählung 1999)

Kapp weniger als die Hälfte (60) der 132 landwirtschaftlichen Betriebe werden im Haupterwerb geführt. Ein Großteil der Betriebe sind Futterbaubetriebe.

19,2% des Gemeindegebiets sind mit Wald bedeckt, die landwirtschaftliche Nutzfläche (71,3%) wird mit zu 48% ackerwirtschaftlich und zu 52% als Dauergrünland genutzt.

(Gemeindeabfrage unter www.ooe.gv.at)

Gampern liegt in der Molassezone mit ausgeprägten Nieder- und Hochterrassen der Vöckla und der Dürren Ager.

Aufgrund der Auswertungen der Daten zur Landschaftserhebung sowie der Befahrung der Gemeinde wurde das Projektgebiet in 4 Teilgebiete mit einheitlichen Charakteristik und Nutzungsstruktur gegliedert:

1. "Vöckla Tal"
2. "Strukturarmes Hügelland mit geringer Reliefenergie zwischen Vöckla und Dürren Ager"
3. "Dürre Ager Tal"
4. "Strukturarmes Hügelland mit geringer Reliefenergie südlich Dürren Ager"

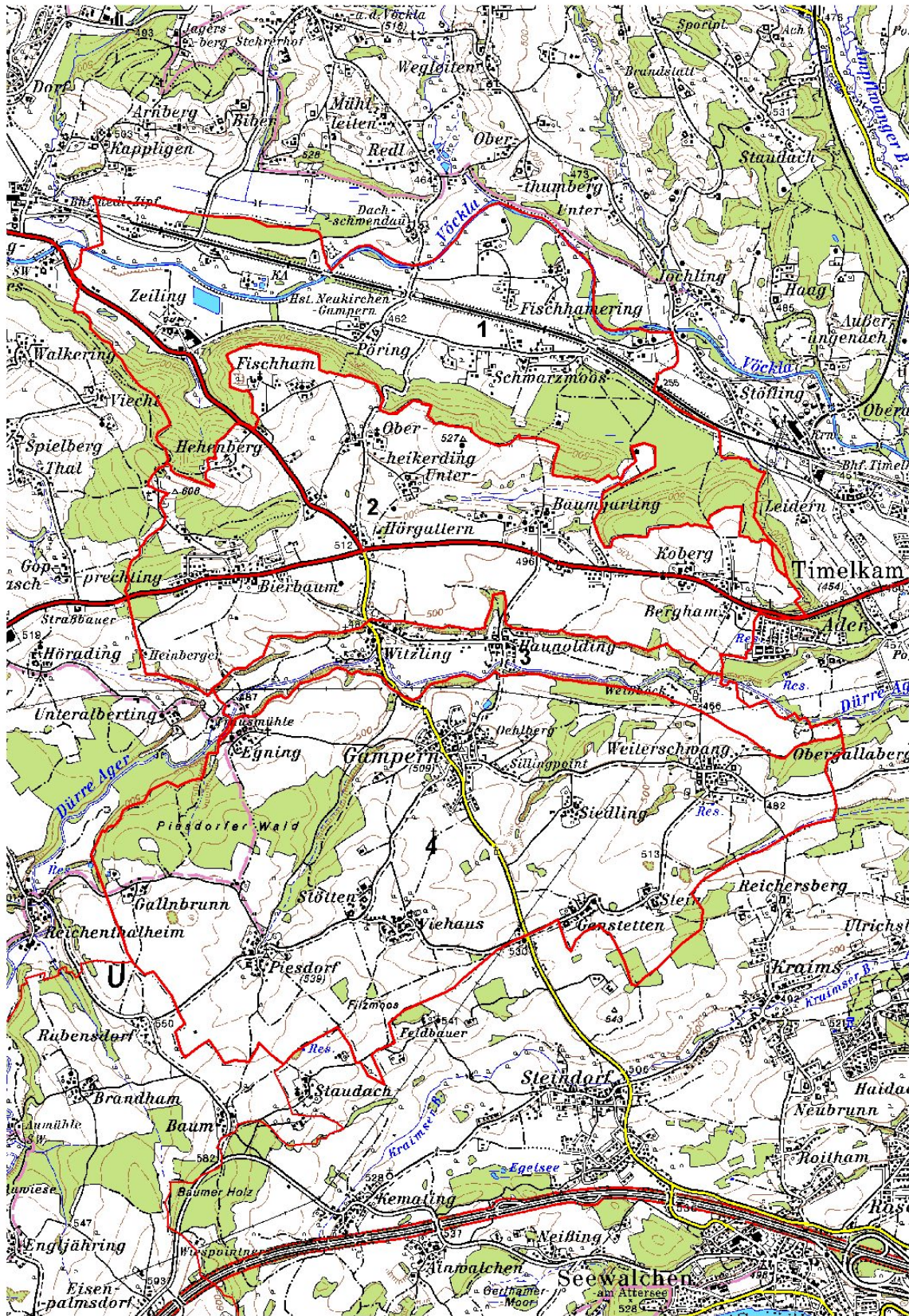


Abbildung 1: Teilraumgliederung in der Gemeinde Gampern

Quelle: Digitale ÖK des BEV, Abgrenzung Büro Land in Sicht

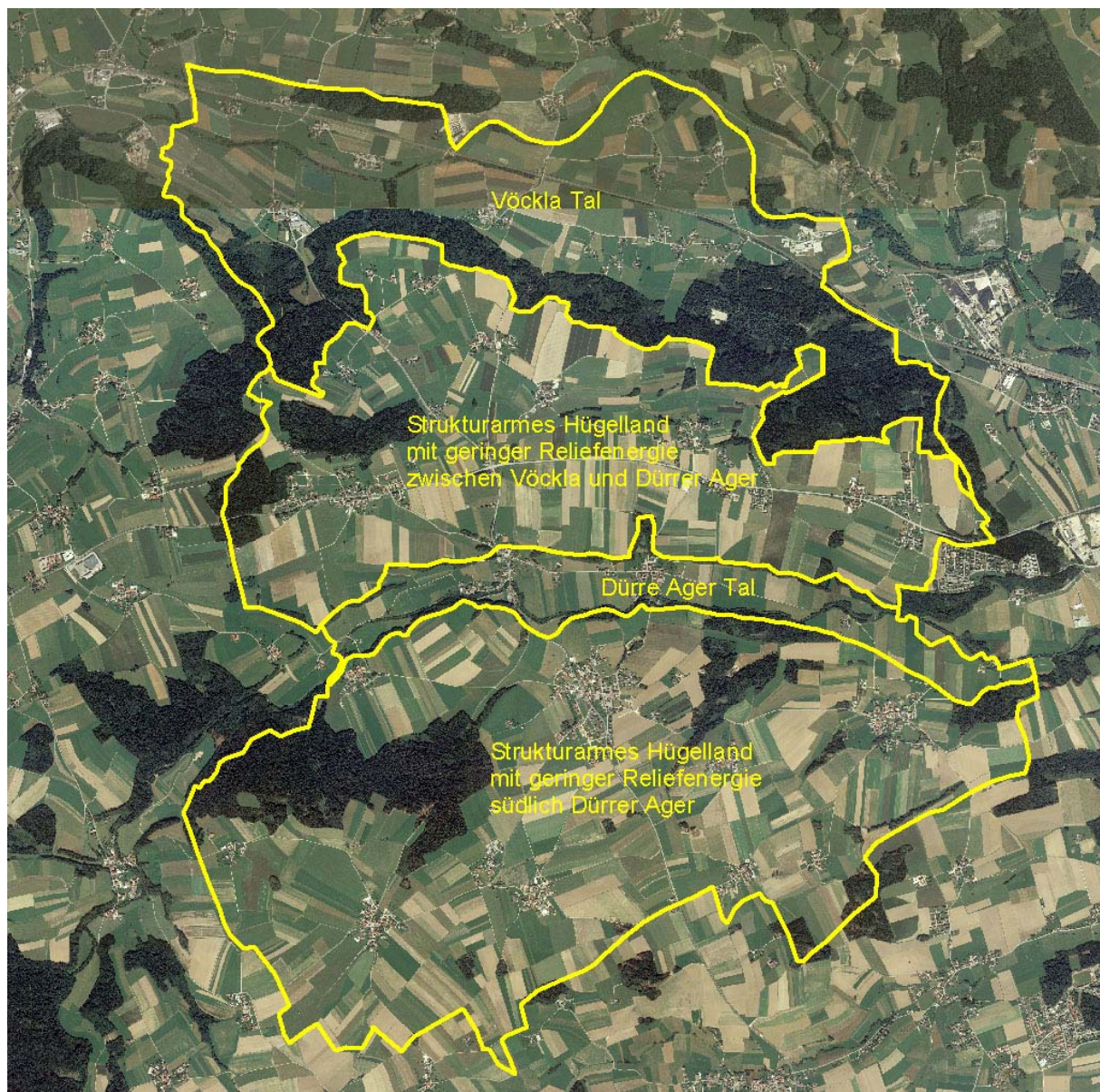


Abbildung 2: Orthofoto von Gampern mit Darstellung der gebildeten Teilräume

2. Beschreibung der einzelnen Teilgebiete

2.1 Teilgebiet „Vöckla Tal“

Das Tal der Vöckla ist ein ausgeräumter Landschaftsausschnitt. Der Teilraum nimmt vor allem die Austufe und Niederterrasse der Vöckla ein. Die Abhänge der Hochterrasse zur Niederterrasse sind vorwiegend mit Fichtenwäldern bestockt.

Struktur/Nutzungsmerkmal	Charakterisierung
Wald	<ul style="list-style-type: none"> • 41,19 % der Teilraumfläche sind von Wald bedeckt • Größerflächige Waldgebiete finden sich an den Abhängen der Hochterrasse zur Vöckla hin. Dies sind hauptsächlich Fichtenwälder • Im Talraum selbst sind kaum Kleinwaldflächen zu finden • Im Nahbereich der Vöckla gibt es noch wenige Auwaldrestflächen. Die Artenzusammensetzung ist zum Teil naturfern mit Nadelgehölzen vermischt
Landwirtschaftliche Nutzung/ Nutzungsintensität	<ul style="list-style-type: none"> • Der Talraum wird intensivst landwirtschaftlich genutzt, der Grünfütteranbau überwiegt • Bei den einzelnen Gehöften befinden sich zahlreiche z.T. ausgedehnte Streuobstwiesen
Strukturelemente	<ul style="list-style-type: none"> • Raumprägende Elemente sind die Obstbaumbestände bei den Siedlungen und Einzelhöfen • Die Vöckla wird von einem teilweise sehr schmalen, teilweise unterbrochenen naturfernen Ufergehölzstreifen begleitet, erzeugt aber ein raumbildendes Element • Der Talraum ist ein ausgeräumter, intensivst genutzter Teilraum, extrem arm an Landschaftselementen
Gewässer	<ul style="list-style-type: none"> • Begradigte, verbaute Vöckla • Die Entwässerung des Raumes erfolgt über die Vöckla in Richtung O bis SO zur Ager und weiter in die Traun • Teich auf ehemaliger Kiesabbaufäche
Rohstoffabbau / Deponie	<ul style="list-style-type: none"> • Ehemalige Kiesabbaufäche, aktuell mit Grundwasser gefüllt
Siedlungsstruktur	<ul style="list-style-type: none"> • Der größte Ort in diesem Teilraum ist Zeiling • Ansonsten einige kleine Ortschaften mit wenigen Gehöften: Fischhamering, Pöring, Schwarzmoos • Einige Einzelgehöfte
Relief	<ul style="list-style-type: none"> • Das Vöcklatal ist ausgesprochen eben • Die Terrassenkante zum Vöcklatal bildet eine deutliche Raumkante

Auffällige Entwicklungsprozesse/ Landschaftseingriffe	<ul style="list-style-type: none"> Starke Intensivierung der landwirtschaftlichen und forstwirtschaftlichen Nutzung, kaum naturnahe Elemente
--	---

2.2 Teilgebiet „Strukturarmes Hügelland mit geringer Reliefenergie zwischen Vöckla und Dürrer Ager“

Das Teilgebiet „strukturarme Hügelland mit geringer Reliefenergie zwischen Vöckla und Dürrer Ager“ ist ein kuppierter Landschaftsraum mit mehreren kleinen Waldremisen. Dieser ist aber trotzdem relativ strukturarm. Geologisch besteht dieser Teilraum aus Hochterrassenlandschaften und glazialer Endmoränenlandschaft.

Struktur/Nutzungsmerkmal	Charakterisierung
Wald	<ul style="list-style-type: none"> 7,5% dieses Teilraumes wird von Wald bedeckt. Ein Großteil dieser Waldflächen sind Kleinwaldflächen mit einer Größe unter 1 ha Die Kleinwaldflächen sind zumeist Laub-Nadelmischwälder oder Laubwaldflächen mit relativ standortgerechter Artenausstattung Die zwei größeren Waldflächen sind Nadelwälder (hauptsächlich Fichte)
Landwirtschaftliche Nutzung/ Nutzungsintensität	<ul style="list-style-type: none"> Es überwiegt die intensive landwirtschaftliche Nutzung mit Schwerpunkt im Grünfütterbau Bei steileren Böschungen und terrassierten Wiesen finden sich auch bunte mesophile Fettwiesen als artenreichste Form der Wiesen in diesem Gebiet Rund um Ortschaften und um Einzelgehöfte befinden sich z.T. ausgedehnte Streuobstwiesen
Strukturelemente	<ul style="list-style-type: none"> In diesem Teilgebiet sind Kleinwaldflächen das häufigste Strukturelemente im Bereich der Höfe prägen Obstbaumwiesen das Bild Böschungen, Geländekanten strukturieren bereichsweise die Landschaft dennoch ist dieser Raum relativ strukturarm und ausgeräumt, es sind kaum Hecken, Baumzeilen etc. vorhanden
Gewässer	<ul style="list-style-type: none"> Das Teilgebiet entwässert nach O bzw. nach N ins Vöcklatal oder nach S ins Dürre Ager Tal Ein kleines z.T. temporär wasserführendes namenloses Gerinne ist vorhanden
Rohstoffabbau / Deponie	<ul style="list-style-type: none"> nicht vorhanden
Siedlungsstruktur	<ul style="list-style-type: none"> Kleinere Dörfer befinden sich in diesem Teilgebiet: Bergham, Koberg, Baumgarting, Ober-, und Unterheikerding, Hörgattern, Fischham, Hehenberg

	<ul style="list-style-type: none"> • Die größte Siedlung mit zahlreichen Einfamilienhäusern ist Bierbaum
Relief	<ul style="list-style-type: none"> • Hügellandschaft mit relativ geringer Reliefenergie in Höhen zw. 600 und 470 m.ü.A.
Auffällige Entwicklungsprozesse/ Landschaftseingriffe	<ul style="list-style-type: none"> • Intensivierungsprozesse • relativ artenarme Grünlandbestände durch intensive Nutzung • Ausweitung des Siedlungsgebietes durch Einfamilienhaussiedlungen

2.3 Teilgebiet „Dürre Ager Tal“

Das „Dürre Ager Tal“ mit seinen ausgeprägten Terrassenkanten, welches das Hügelland durchschneidet, ist eine ausgeräumte Ebene. Strukturbildend sind die bewaldeten Terrassenhänge und der Ufergehölzstreifen der Dürren Ager. Der Talboden bildet die Niederterrasse der "Dürren Ager"

Struktur/Nutzungsmerkmal	Charakterisierung
Wald	<ul style="list-style-type: none"> • 12,22% des Teilgebietes sind Waldflächen • Der größte Teil ist Terrassenwald an den Hängen zum Dürre Ager Tal • Der Waldbestand setzt sich hauptsächlich aus standortgerechten Laubbaumarten zusammen, es sind aber auch Fichtenbestände eingestreut
Landwirtschaftliche Nutzung/ Nutzungsintensität	<ul style="list-style-type: none"> • Das Dürre Ager Tal selbst ist ausgeräumt und wird intensiv landwirtschaftlich genutzt, hauptsächlich für Grünfütterbau
Strukturelemente	<ul style="list-style-type: none"> • Terrassenwald nördlich und südlich des Dürren Ager Tales sind raumbildende Strukturelemente • Teilweise naturnahes Uferbegeleitgehölz entlang der Dürren Ager • Um die Dörfer befinden sich strukturbildende Obstbaumwiesen • Kleinräumiges Motorcross Gelände mit heterogenen Relief und Standortbedingungen
Gewässer	<ul style="list-style-type: none"> • Das Teilgebiet entwässert nach O durch die Dürre Ager in die Ager und in die Traun • Die Dürre Ager ist z.T. begradigt und verbaut, teilweise aber relativ naturnahe
Rohstoffabbau / Deponie	<ul style="list-style-type: none"> • Ehemaliger Kiesabbau bei der Dürren Ager im Bereich des Motorcross-Geländes
Siedlungsstruktur	<ul style="list-style-type: none"> • Im Dürre Ager Tal befinden sich zwei Siedlungen Witzling, Haunolding, welche die gesamte Breite des Talbodens einnehmen

Relief	<ul style="list-style-type: none"> • Das Dürre Ager Tal ist eben mit einem leichten Gefälle nach Osten • Die von der Dürren Ager gebildeten markanten Terrassenkanten sind ost-west gerichtet und begrenzen das Teilgebiet
Auffällige Entwicklungsprozesse/ Landschaftseingriffe	<ul style="list-style-type: none"> • Ausweitung der Siedlungsgebiete im Talraum • Intensivierungsprozesse in der Grünlandwirtschaft

2.4 Teilgebiet 4 „Strukturarmes Hügelland mit geringer Reliefenergie südlich Dürrer Ager“

Das Teilgebiet „strukturarmes Hügelland mit geringer Reliefenergie südlich Dürrer Ager“ ist ein kuppierter Landschaftsraum mit mehreren kleinen Waldremisen, die aber nicht so häufig sind wie im Teilgebiet 2. Dieses Teilgebiet ist aber relativ strukturarm, Hecken, Baumzeilen, Raine sind kaum vorhanden. Geologisch wird die Landschaft von glazial überformten Strukturen gebildet

Struktur/Nutzungsmerkmal	Charakterisierung
Wald	<ul style="list-style-type: none"> • 16,68% des Teilgebietes sind Waldflächen • Die größeren Waldflächen sind hauptsächlich Fichtenwald • Die Kleinwaldflächen sind überwiegend unter 1 ha, bestehend aber zu einem großen Teil auch aus Fichtenbeständen, die restlichen Kleinwaldflächen sind Laub-Nadel-Mischwälder
Landwirtschaftliche Nutzung/ Nutzungsintensität	<ul style="list-style-type: none"> • Es überwiegt die intensive landwirtschaftliche Nutzung mit Schwerpunkt im Grünfutterbau • Bei steileren Böschungen finden sich kleinflächig bunte mesophile Fettwiesen oder extensive Wiesen • Rund um Ortschaften befinden sich z.T. ausgedehnte Streuobstwiesen
Strukturelemente	<ul style="list-style-type: none"> • In diesem Teilgebiet sind Kleinwaldflächen ein häufiges Strukturelement • im Bereich der Siedlungen prägen Obstbaumwiesen das Bild • Böschungen, Geländekanten strukturieren in Teilbereichen die Landschaft • dennoch ist dieser Raum relativ strukturarm und ausgeräumt, es sind kaum Hecken, Baumzeilen etc. vorhanden
Gewässer	<ul style="list-style-type: none"> • Das Teilgebiet entwässert nach NO mit einigen Zubringern zur Dürren Ager

Rohstoffabbau / Deponie	<ul style="list-style-type: none"> keine vorhanden
Siedlungsstruktur	<ul style="list-style-type: none"> In diesem Teilgebiet befindet sich der Hauptort der Gemeinde Gampern, dies ist auch der größte Ort der Gemeinde Ansonsten gibt es weitere kleinere Dörfer wie: Weiterschwang, Siedling, Stein, Genstetten, Viehhaus, Stötten, Gallbrunn, Piesdorf und Egning
Relief	<ul style="list-style-type: none"> Stärker reliefierte Hügellandschaft als im Teilgebiet 2 in Höhen zwischen 560 bis 470 m.ü.A, nach NO hin geneigt
Auffällige Entwicklungsprozesse/ Landschaftseingriffe	<ul style="list-style-type: none"> Intensivierungsprozesse in der Grünlandbewirtschaftung Ausweitung des Siedlungsgebietes durch Einfamilienhaussiedlungen

3. Zusammenfassende Beschreibung

Die Gemeinde Gampern umfasst die Ebene des Vöckla-Tales und des südlich daran anschließenden glazial überformten sanft reliefierten Hügellandes, welches vom Dürren Ager Tal durchschnitten wird. In diesen geomorphologischen Formen liegt auch die Bildung der vier Teilgebiete begründet. Das Vöckla Tal (Teilgebiet 1) und das Dürre Ager Tal (Teilgebiet 3) wurden mit ihren raumbegrenzenden Terrassenkanten als eigene Teilgebiete erfasst, sie sind eben und ausgeräumt. Weitere Teilgebiete sind das Hügelland zwischen Vöckla und Dürren Ager (Teilgebiet 2) welches über eine geringere Reliefenergie verfügt und das Hügelland südlich der Dürren Ager (Teilgebiet 4) welches stärker reliefiert ist. Auf Grund der stärkeren Neigungen finden sich hier Waldremisen und vereinzelt markante Geländeböschungen.

Gampern ist eine von Landwirtschaft geprägte Gemeinde. Die intensive Grünlandwirtschaft dominiert, es werden kaum Flächen aus der Nutzung genommen. Verbrachungstendenzen sind kaum vorhanden. Auf Grund der intensiven Nutzung sind die Wiesen vergleichsweise artenarm oder als Futterwiesen frisch angelegt (Klee/Luzerne/Lolium). Obwohl Gampern eine Grünlandgemeinde ist, spielt die Weidehaltung keine Rolle. Extensivere Wiesenstandorte (relativ betrachtet) finden sich nur in den wenigen steilen Böschungsbereichen.

Das Landschaftsbild prägende, strukturierende Landschaftselemente in Form von Hecken, Baumzeilen, Rainen etc. sind auf Grund der intensiven Nutzung kaum vorhanden.

Aus landschaftsökologischer Sicht gilt es ruderales und extensive Standorte, sowie die Erhaltung und Neuanlage von Landschaftselementen in dieser Gemeinde zu fördern.

Die größeren Waldflächen sind reine Fichtenwälder, nur bei den Terrassenkanten der Dürren Ager und den vielen kleinen Waldremisen im Hügelland stocken Laub-Nadel-Mischwälder. Reine Laubbaumbestände finden sich selten.

Rund um die Dörfer und Einzelhöfe sind zum Teil weitläufige Obstbaumwiesen vorhanden. Diese sind in einem guten, gepflegten Zustand, Neupflanzungen finden sich aber selten.

Die Siedlungsgebiete in der Gemeinde sind vor allem Haufendörfer und Weiler, die Zersiedlung ist relativ gering. In Gampern und Bierbaum befinden sich ausgedehnte Einfamilienhaussiedlungen. Vor allem im Dürre Ager Tal sollte darauf geachtet werden, dass ein Zusammenwachsen der Orte verhindert wird. Siedlungsgebiet sollte nur wenn es unbedingt erforderlich ist, flächenschonend im Anschluss an bestehende Ortsgebiete erweitert werden, wobei auf die Beibehaltung räumlich eigenständiger Orte zu achten wäre.

Die Vöckla und die Dürre Ager durchfließen bzw. begrenzen das Gemeindegebiet. Die Vöckla ist über seine gesamte Fließstrecke im Gemeindegebiet begradigt und verbaut, über weite Strecken ist das Uferbegleitgehölz sehr schmal, lückig bzw. nur einseitig vorhanden. Nur in kleinen Bereichen sind Auwaldreste vorhanden.

Die Situation der Dürren Ager ist eine bessere, sie ist zwar auch über weitere Strecken begradigt, verfügt aber immer noch über einen gewundenen Verlauf und sie ist bei weiten weniger verbaut als die Vöckla. Auch das Uferbegleitgehölz ist über weite Strecken breit und differenziert ausgeprägt und daher aus landschaftsökologischer Sicht wichtig.

Zusammenfassend betrachtet, stellt die Gampern eine typische Gemeinde mit intensiver Grünlandbewirtschaftung dar, die aktuell nicht von landwirtschaftlicher Nutzungsaufgabe betroffen ist. Aus naturschutzfachlicher Sicht gibt es aber ein hohes Entwicklungspotential in Hinblick auf Gewässerökologie und Landschaftsstrukturausstattung.

4. Verwendete Literatur und Quellenverzeichnis

DORIS Daten:

- Hochauflösende Farbornthofotos im M 1:5.000
- Digitale Österreichkarte M 1:50.000
- Gemeindegrenzen aus der DKM des BEV
- 10 m Höhenschichtlinien generiert aus dem DHM des BEV
- DKM des BEV
- Naturschutzfachliche Raumgliederung Oberösterreichs
- Moorflächen nach Krisai (aus den GENISYS Datenbeständen)

Abfrage der Gemeindestatistik:

<http://www.ooe.gv.at/butleist/index.asp?Sel=308&BEZGEM=41126&Title=Gampern&Hauptframe=%2Fgemeinden%2Fgeografie%2Easp%3FBEZGEM%3D41126>

Abfrage der NALA-Daten:

<http://www.ooe.gv.at/natur/nala/index.htm>

www.gampern.at

Oberhauser R.; Der geologische Aufbau Österreichs, Herausgegeben von der geologischen Bundesanstalt, 1980

Anhang 1: Fotodokumentation

Anhang 2: Beschreibung der Einzelflächen

Anhang 3: Karten

Anhang 1 Fotodokumentation



Foto 1: Waldschacherl bei Filzmoos im Teilraum „Vöckla-Ager-Hügelland“



Foto 2: Grünfütterwiese bei Filzmoos im Teilraum „Vöckla-Ager-Hügelland“



Foto 3: Intensive Grünlandwirtschaft westlich Gampern im Teilraum „Vöckla-Ager-Hügelland“



Foto 4: Markante Böschung mit extensiver Nutzung westlich Gampern im Teilraum „Vöckla-Ager-Hügelland“



Foto 5: Dürre Ager bei Edning im Teilraum „Dürre Ager Tal“



Foto 6: Ehemaliger Baggerteich bei Zeiling im Teilraum „Vöckla Tal“



Foto 7: Vöckla bei Dachschwendau im Teilraum „Vöckla Tal“



Foto 8: Intensiv Grünlandwirtschaft im ‚Vöcklatal‘, dahinter die markante bewaldete Geländestufe der Hochterrasse

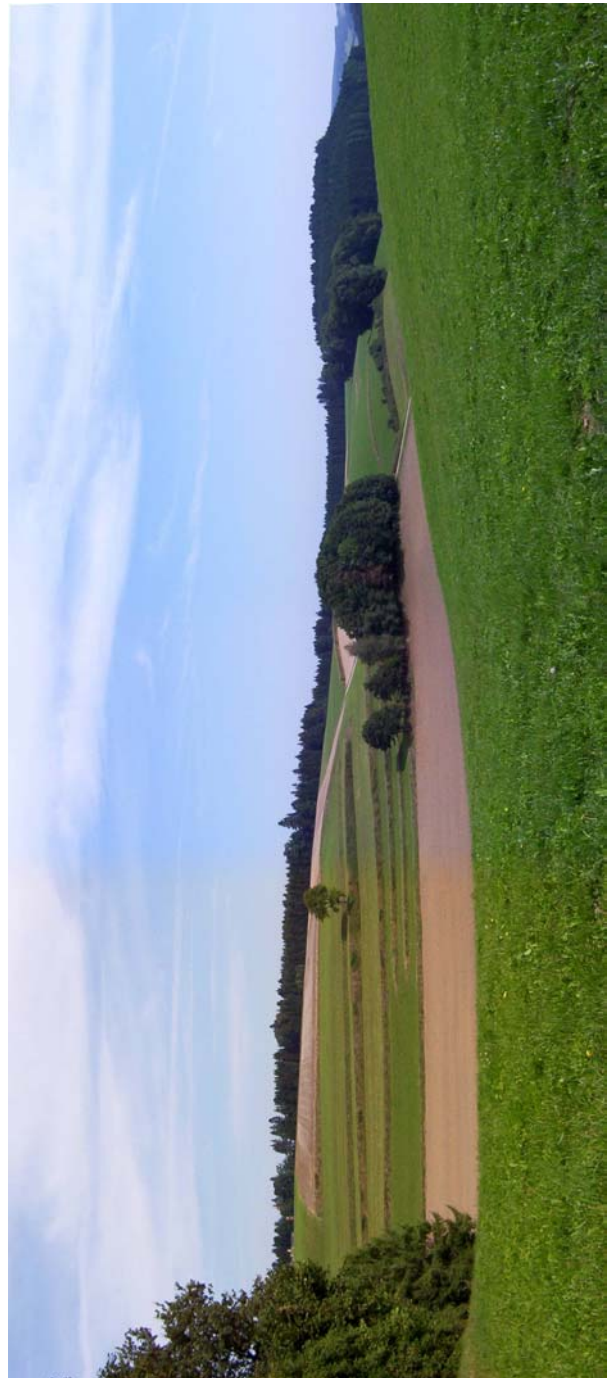


Foto 9: Böschungsstrukturen bei Unterheikering Teilraum ‚Strukturames Hügelland zwischen Vöckla und Dürre Ager‘



Foto 10: Blick von Oberheickerding in das „Hügelland zw. Vöckla und Dürrer Ager“



Foto 11: Blick von Bergham über das Dürre Agertal in das südliche anschließende Hügelland

Anhang 2 Beschreibung der Einzelflächen

**(Datenbank-Bericht: Auswahl Berichte Gemeinde -
"Ausdruck Endbericht" sortiert nach Flächennummer)**



Gemeinde: **41711 Gampern**

Bezirk: **Vöcklabruck**

lfd. Nummer:	1	Fläche: in m ²	0	Länge in m:	0
Bestandestyp:	0102 Nadelwald/Nadelholzforst				
Charakteristik:					
	Bearbeiter: Land in Sicht				
lfd. Nummer:	2	Fläche: in m ²	0	Länge in m:	0
Bestandestyp:	0104 Laubwald/Laubholzforst				
Charakteristik:					
	Bearbeiter: Land in Sicht				
lfd. Nummer:	3	Fläche: in m ²	0	Länge in m:	0
Bestandestyp:	0102 Nadelwald/Nadelholzforst				
Charakteristik:					
	Bearbeiter: Land in Sicht				
lfd. Nummer:	4	Fläche: in m ²	0	Länge in m:	0
Bestandestyp:	0103 Laub-Nadel-Mischwald/Laub-Nadelholz-Mischforst				
Charakteristik:					
	Bearbeiter: Land in Sicht				
lfd. Nummer:	5	Fläche: in m ²	0	Länge in m:	0
Bestandestyp:	0104 Laubwald/Laubholzforst				
Charakteristik:					
	Bearbeiter: Land in Sicht				
lfd. Nummer:	6	Fläche: in m ²	0	Länge in m:	0
Bestandestyp:	0102 Nadelwald/Nadelholzforst				
Charakteristik:					
	Bearbeiter: Land in Sicht				
lfd. Nummer:	7	Fläche: in m ²	0	Länge in m:	0
Bestandestyp:	0102 Nadelwald/Nadelholzforst				
Charakteristik:					
	Bearbeiter: Land in Sicht				
lfd. Nummer:	8	Fläche: in m ²	0	Länge in m:	0
Bestandestyp:	0104 Laubwald/Laubholzforst				
Charakteristik:					
	Bearbeiter: Land in Sicht				
lfd. Nummer:	9	Fläche: in m ²	0	Länge in m:	0
Bestandestyp:	0102 Nadelwald/Nadelholzforst				
Charakteristik:					
	Bearbeiter: Land in Sicht				
lfd. Nummer:	10	Fläche: in m ²	0	Länge in m:	0
Bestandestyp:	0104 Laubwald/Laubholzforst				
Charakteristik:					
	Bearbeiter: Land in Sicht				
lfd. Nummer:	11	Fläche: in m ²	0	Länge in m:	0
Bestandestyp:	0102 Nadelwald/Nadelholzforst				
Charakteristik:					
	Bearbeiter: Land in Sicht				

lfd. Nummer:	12	Fläche: in m ²	0	Länge in m:	0
Bestandestyp:	0102 Nadelwald/Nadelholzforst				
Charakteristik:					
	Bearbeiter: Land in Sicht				
lfd. Nummer:	13	Fläche: in m ²	0	Länge in m:	0
Bestandestyp:	0102 Nadelwald/Nadelholzforst				
Charakteristik:					
	Bearbeiter: Land in Sicht				
lfd. Nummer:	14	Fläche: in m ²	0	Länge in m:	0
Bestandestyp:	0104 Laubwald/Laubholzforst				
Charakteristik:					
	Bearbeiter: Land in Sicht				
lfd. Nummer:	15	Fläche: in m ²	0	Länge in m:	0
Bestandestyp:	0102 Nadelwald/Nadelholzforst				
Charakteristik:					
	Bearbeiter: Land in Sicht				
lfd. Nummer:	16	Fläche: in m ²	0	Länge in m:	0
Bestandestyp:	0104 Laubwald/Laubholzforst				
Charakteristik:					
	Bearbeiter: Land in Sicht				
lfd. Nummer:	17	Fläche: in m ²	0	Länge in m:	0
Bestandestyp:	0104 Laubwald/Laubholzforst				
Charakteristik:					
	Bearbeiter: Land in Sicht				
lfd. Nummer:	18	Fläche: in m ²	0	Länge in m:	0
Bestandestyp:	0104 Laubwald/Laubholzforst				
Charakteristik:					
	Bearbeiter: Land in Sicht				
lfd. Nummer:	19	Fläche: in m ²	0	Länge in m:	0
Bestandestyp:	0104 Laubwald/Laubholzforst				
Charakteristik:					
	Bearbeiter: Land in Sicht				
lfd. Nummer:	20	Fläche: in m ²	0	Länge in m:	0
Bestandestyp:	0103 Laub-Nadel-Mischwald/Laub-Nadelholz-Mischforst				
Charakteristik:					
	Bearbeiter: Land in Sicht				
lfd. Nummer:	21	Fläche: in m ²	0	Länge in m:	0
Bestandestyp:	0104 Laubwald/Laubholzforst				
Charakteristik:					
	Bearbeiter: Land in Sicht				
lfd. Nummer:	22	Fläche: in m ²	0	Länge in m:	0
Bestandestyp:	0102 Nadelwald/Nadelholzforst				
Charakteristik:					
	Bearbeiter: Land in Sicht				
lfd. Nummer:	23	Fläche: in m ²	0	Länge in m:	0
Bestandestyp:	0103 Laub-Nadel-Mischwald/Laub-Nadelholz-Mischforst				
Charakteristik:					
	Bearbeiter: Land in Sicht				

lfd. Nummer:	24	Fläche: in m ²	0	Länge in m:	0
Bestandestyp:	0104 Laubwald/Laubholzforst				
Charakteristik:					
	Bearbeiter: Land in Sicht				
lfd. Nummer:	25	Fläche: in m ²	0	Länge in m:	0
Bestandestyp:	0102 Nadelwald/Nadelholzforst				
Charakteristik:					
	Bearbeiter: Land in Sicht				
lfd. Nummer:	26	Fläche: in m ²	0	Länge in m:	0
Bestandestyp:	0102 Nadelwald/Nadelholzforst				
Charakteristik:					
	Bearbeiter: Land in Sicht				
lfd. Nummer:	27	Fläche: in m ²	0	Länge in m:	0
Bestandestyp:	0102 Nadelwald/Nadelholzforst				
Charakteristik:					
	Bearbeiter: Land in Sicht				
lfd. Nummer:	28	Fläche: in m ²	0	Länge in m:	0
Bestandestyp:	0102 Nadelwald/Nadelholzforst				
Charakteristik:					
	Bearbeiter: Land in Sicht				
lfd. Nummer:	29	Fläche: in m ²	0	Länge in m:	0
Bestandestyp:	0104 Laubwald/Laubholzforst				
Charakteristik:					
	Bearbeiter: Land in Sicht				
lfd. Nummer:	30	Fläche: in m ²	0	Länge in m:	0
Bestandestyp:	0102 Nadelwald/Nadelholzforst				
Charakteristik:					
	Bearbeiter: Land in Sicht				
lfd. Nummer:	31	Fläche: in m ²	0	Länge in m:	0
Bestandestyp:	0102 Nadelwald/Nadelholzforst				
Charakteristik:					
	Bearbeiter: Land in Sicht				
lfd. Nummer:	32	Fläche: in m ²	0	Länge in m:	0
Bestandestyp:	0102 Nadelwald/Nadelholzforst				
Charakteristik:					
	Bearbeiter: Land in Sicht				
lfd. Nummer:	33	Fläche: in m ²	0	Länge in m:	0
Bestandestyp:	0102 Nadelwald/Nadelholzforst				
Charakteristik:					
	Bearbeiter: Land in Sicht				
lfd. Nummer:	34	Fläche: in m ²	0	Länge in m:	0
Bestandestyp:	0102 Nadelwald/Nadelholzforst				
Charakteristik:					
	Bearbeiter: Land in Sicht				
lfd. Nummer:	35	Fläche: in m ²	0	Länge in m:	0
Bestandestyp:	0103 Laub-Nadel-Mischwald/Laub-Nadelholz-Mischforst				
Charakteristik:					
	Bearbeiter: Land in Sicht				

lfd. Nummer:	36	Fläche: in m ²	0	Länge in m:	0
Bestandestyp:	0103 Laub-Nadel-Mischwald/Laub-Nadelholz-Mischforst				
Charakteristik:	Bearbeiter: Land in Sicht				
lfd. Nummer:	37	Fläche: in m ²	0	Länge in m:	0
Bestandestyp:	0104 Laubwald/Laubholzforst				
Charakteristik:	Bearbeiter: Land in Sicht				
lfd. Nummer:	38	Fläche: in m ²	0	Länge in m:	0
Bestandestyp:	0104 Laubwald/Laubholzforst				
Charakteristik:	Bearbeiter: Land in Sicht				
lfd. Nummer:	39	Fläche: in m ²	0	Länge in m:	0
Bestandestyp:	0102 Nadelwald/Nadelholzforst				
Charakteristik:	Bearbeiter: Land in Sicht				
lfd. Nummer:	40	Fläche: in m ²	0	Länge in m:	0
Bestandestyp:	0104 Laubwald/Laubholzforst				
Charakteristik:	Bearbeiter: Land in Sicht				
lfd. Nummer:	41	Fläche: in m ²	0	Länge in m:	0
Bestandestyp:	0102 Nadelwald/Nadelholzforst				
Charakteristik:	Bearbeiter: Land in Sicht				
lfd. Nummer:	42	Fläche: in m ²	0	Länge in m:	0
Bestandestyp:	0202 Uferbegleitgehölz				
Charakteristik:	entlang Vöckla, schmaler Gehölzstreifen, überwiegend Ahorn, Esche				
	Bearbeiter: Land in Sicht				
lfd. Nummer:	43	Fläche: in m ²	0	Länge in m:	0
Bestandestyp:	0202 Uferbegleitgehölz				
Charakteristik:	entlang Vöckla, schmaler Gehölzstreifen, überwiegend Weide, Esche				
	Bearbeiter: Land in Sicht				
lfd. Nummer:	44	Fläche: in m ²	0	Länge in m:	0
Bestandestyp:	0202 Uferbegleitgehölz				
Charakteristik:	Bearbeiter: Land in Sicht				
lfd. Nummer:	45	Fläche: in m ²	0	Länge in m:	0
Bestandestyp:	0104 Laubwald/Laubholzforst				
Charakteristik:	Bearbeiter: Land in Sicht				
lfd. Nummer:	46	Fläche: in m ²	0	Länge in m:	0
Bestandestyp:	0104 Laubwald/Laubholzforst				
Charakteristik:	Bearbeiter: Land in Sicht				
lfd. Nummer:	47	Fläche: in m ²	0	Länge in m:	0
Bestandestyp:	0103 Laub-Nadel-Mischwald/Laub-Nadelholz-Mischforst				
Charakteristik:	Bearbeiter: Land in Sicht				

lfd. Nummer:	48	Fläche: in m ²	0	Länge in m:	0
Bestandestyp:	0104 Laubwald/Laubholzforst				
Charakteristik:	Bearbeiter: Land in Sicht				
lfd. Nummer:	49	Fläche: in m ²	0	Länge in m:	0
Bestandestyp:	0103 Laub-Nadel-Mischwald/Laub-Nadelholz-Mischforst				
Charakteristik:	Bearbeiter: Land in Sicht				
lfd. Nummer:	50	Fläche: in m ²	0	Länge in m:	0
Bestandestyp:	0104 Laubwald/Laubholzforst				
Charakteristik:	Bearbeiter: Land in Sicht				
lfd. Nummer:	51	Fläche: in m ²	0	Länge in m:	0
Bestandestyp:	0202 Uferbegleitgehölz				
Charakteristik:	Bearbeiter: Land in Sicht				
lfd. Nummer:	52	Fläche: in m ²	0	Länge in m:	0
Bestandestyp:	0104 Laubwald/Laubholzforst				
Charakteristik:	Bearbeiter: Land in Sicht				
lfd. Nummer:	53	Fläche: in m ²	0	Länge in m:	0
Bestandestyp:	0103 Laub-Nadel-Mischwald/Laub-Nadelholz-Mischforst				
Charakteristik:	Bearbeiter: Land in Sicht				
lfd. Nummer:	54	Fläche: in m ²	0	Länge in m:	0
Bestandestyp:	0104 Laubwald/Laubholzforst				
Charakteristik:	Bearbeiter: Land in Sicht				
lfd. Nummer:	55	Fläche: in m ²	0	Länge in m:	0
Bestandestyp:	0202 Uferbegleitgehölz				
Charakteristik:	Bearbeiter: Land in Sicht				
lfd. Nummer:	56	Fläche: in m ²	0	Länge in m:	0
Bestandestyp:	0104 Laubwald/Laubholzforst				
Charakteristik:	Bearbeiter: Land in Sicht				
lfd. Nummer:	57	Fläche: in m ²	0	Länge in m:	0
Bestandestyp:	0103 Laub-Nadel-Mischwald/Laub-Nadelholz-Mischforst				
Charakteristik:	Bearbeiter: Land in Sicht				
lfd. Nummer:	58	Fläche: in m ²	0	Länge in m:	0
Bestandestyp:	0103 Laub-Nadel-Mischwald/Laub-Nadelholz-Mischforst				
Charakteristik:	Bearbeiter: Land in Sicht				
lfd. Nummer:	59	Fläche: in m ²	0	Länge in m:	0
Bestandestyp:	0104 Laubwald/Laubholzforst				
Charakteristik:	Bearbeiter: Land in Sicht				

lfd. Nummer:	60	Fläche: in m ²	0	Länge in m:	0
Bestandestyp:	0103 Laub-Nadel-Mischwald/Laub-Nadelholz-Mischforst				
Charakteristik:	Bearbeiter: Land in Sicht				
lfd. Nummer:	61	Fläche: in m ²	0	Länge in m:	0
Bestandestyp:	0204 Streuobstbestand (Streuobstwiese/-weide, Obstbaumreihen)				
Charakteristik:	Bearbeiter: Land in Sicht				
lfd. Nummer:	62	Fläche: in m ²	0	Länge in m:	0
Bestandestyp:	030301 Sukzessionsfläche des feuchten und nassen Extensivgrünlandes mit oder ohne jüngerem Gehölzaufwuchs				
Charakteristik:	Sukzession in einem nassen Graben Bearbeiter: Land in Sicht				
lfd. Nummer:	63	Fläche: in m ²	0	Länge in m:	0
Bestandestyp:	0304 Sukzessionsfläche in ehemaligen Intensivgebieten				
Charakteristik:	Bearbeiter: Land in Sicht				
lfd. Nummer:	64	Fläche: in m ²	0	Länge in m:	0
Bestandestyp:	0204 Streuobstbestand (Streuobstwiese/-weide, Obstbaumreihen)				
Charakteristik:	Bearbeiter: Land in Sicht				
lfd. Nummer:	65	Fläche: in m ²	0	Länge in m:	0
Bestandestyp:	0204 Streuobstbestand (Streuobstwiese/-weide, Obstbaumreihen)				
Charakteristik:	Bearbeiter: Land in Sicht				
lfd. Nummer:	66	Fläche: in m ²	0	Länge in m:	0
Bestandestyp:	0204 Streuobstbestand (Streuobstwiese/-weide, Obstbaumreihen)				
Charakteristik:	Bearbeiter: Land in Sicht				
lfd. Nummer:	67	Fläche: in m ²	0	Länge in m:	0
Bestandestyp:	0204 Streuobstbestand (Streuobstwiese/-weide, Obstbaumreihen)				
Charakteristik:	Bearbeiter: Land in Sicht				
lfd. Nummer:	68	Fläche: in m ²	0	Länge in m:	0
Bestandestyp:	0204 Streuobstbestand (Streuobstwiese/-weide, Obstbaumreihen)				
Charakteristik:	Bearbeiter: Land in Sicht				
lfd. Nummer:	69	Fläche: in m ²	0	Länge in m:	0
Bestandestyp:	0204 Streuobstbestand (Streuobstwiese/-weide, Obstbaumreihen)				
Charakteristik:	Bearbeiter: Land in Sicht				
lfd. Nummer:	70	Fläche: in m ²	0	Länge in m:	0
Bestandestyp:	0204 Streuobstbestand (Streuobstwiese/-weide, Obstbaumreihen)				
Charakteristik:	Bearbeiter: Land in Sicht				
lfd. Nummer:	71	Fläche: in m ²	0	Länge in m:	0
Bestandestyp:	0204 Streuobstbestand (Streuobstwiese/-weide, Obstbaumreihen)				
Charakteristik:	Bearbeiter: Land in Sicht				

lfd. Nummer:	72	Fläche: in m ²	0	Länge in m:	0
Bestandestyp:	0104 Laubwald/Laubholzforst				
Charakteristik:					
	Bearbeiter: Land in Sicht				
lfd. Nummer:	73	Fläche: in m ²	0	Länge in m:	0
Bestandestyp:	0204 Streuobstbestand (Streuobstwiese/-weide, Obstbaumreihen)				
Charakteristik:					
	Bearbeiter: Land in Sicht				
lfd. Nummer:	74	Fläche: in m ²	0	Länge in m:	0
Bestandestyp:	0204 Streuobstbestand (Streuobstwiese/-weide, Obstbaumreihen)				
Charakteristik:					
	Bearbeiter: Land in Sicht				
lfd. Nummer:	75	Fläche: in m ²	0	Länge in m:	0
Bestandestyp:	0204 Streuobstbestand (Streuobstwiese/-weide, Obstbaumreihen)				
Charakteristik:					
	Bearbeiter: Land in Sicht				
lfd. Nummer:	76	Fläche: in m ²	0	Länge in m:	0
Bestandestyp:	0204 Streuobstbestand (Streuobstwiese/-weide, Obstbaumreihen)				
Charakteristik:					
	Bearbeiter: Land in Sicht				
lfd. Nummer:	77	Fläche: in m ²	0	Länge in m:	0
Bestandestyp:	0204 Streuobstbestand (Streuobstwiese/-weide, Obstbaumreihen)				
Charakteristik:					
	Bearbeiter: Land in Sicht				
lfd. Nummer:	78	Fläche: in m ²	0	Länge in m:	0
Bestandestyp:	0204 Streuobstbestand (Streuobstwiese/-weide, Obstbaumreihen)				
Charakteristik:					
	Bearbeiter: Land in Sicht				
lfd. Nummer:	79	Fläche: in m ²	0	Länge in m:	0
Bestandestyp:	0204 Streuobstbestand (Streuobstwiese/-weide, Obstbaumreihen)				
Charakteristik:					
	Bearbeiter: Land in Sicht				
lfd. Nummer:	80	Fläche: in m ²	0	Länge in m:	0
Bestandestyp:	0204 Streuobstbestand (Streuobstwiese/-weide, Obstbaumreihen)				
Charakteristik:					
	Bearbeiter: Land in Sicht				
lfd. Nummer:	81	Fläche: in m ²	0	Länge in m:	0
Bestandestyp:	030802 Mesophile, "bunte" Fettwiese und die meisten Magerrasen, -weiden				
Charakteristik:	auf einer nordost exponierten Straßenböschung				
	Bearbeiter: Land in Sicht				
lfd. Nummer:	82	Fläche: in m ²	0	Länge in m:	0
Bestandestyp:	0204 Streuobstbestand (Streuobstwiese/-weide, Obstbaumreihen)				
Charakteristik:					
	Bearbeiter: Land in Sicht				
lfd. Nummer:	83	Fläche: in m ²	0	Länge in m:	0
Bestandestyp:	0204 Streuobstbestand (Streuobstwiese/-weide, Obstbaumreihen)				
Charakteristik:					
	Bearbeiter: Land in Sicht				

lfd. Nummer:	84	Fläche: in m ²	0	Länge in m:	0
Bestandestyp:	0204 Streuobstbestand (Streuobstwiese/-weide, Obstbaumreihen)				
Charakteristik:					
	Bearbeiter: Land in Sicht				
lfd. Nummer:	85	Fläche: in m ²	0	Länge in m:	0
Bestandestyp:	030802 Mesophile, "bunte" Fettwiese und die meisten Magerrasen, -weiden				
Charakteristik:	auf Steilhang				
	Bearbeiter: Land in Sicht				
lfd. Nummer:	86	Fläche: in m ²	0	Länge in m:	0
Bestandestyp:	0204 Streuobstbestand (Streuobstwiese/-weide, Obstbaumreihen)				
Charakteristik:					
	Bearbeiter: Land in Sicht				
lfd. Nummer:	87	Fläche: in m ²	0	Länge in m:	0
Bestandestyp:	030802 Mesophile, "bunte" Fettwiese und die meisten Magerrasen, -weiden				
Charakteristik:	südexponiert				
	Bearbeiter: Land in Sicht				
lfd. Nummer:	88	Fläche: in m ²	0	Länge in m:	0
Bestandestyp:	030802 Mesophile, "bunte" Fettwiese und die meisten Magerrasen, -weiden				
Charakteristik:	südexponiert				
	Bearbeiter: Land in Sicht				
lfd. Nummer:	89	Fläche: in m ²	0	Länge in m:	0
Bestandestyp:	0204 Streuobstbestand (Streuobstwiese/-weide, Obstbaumreihen)				
Charakteristik:					
	Bearbeiter: Land in Sicht				
lfd. Nummer:	90	Fläche: in m ²	0	Länge in m:	0
Bestandestyp:	0304 Sukzessionsfläche in ehemaligen Intensivgebieten				
Charakteristik:					
	Bearbeiter: Land in Sicht				
lfd. Nummer:	91	Fläche: in m ²	0	Länge in m:	0
Bestandestyp:	0304 Sukzessionsfläche in ehemaligen Intensivgebieten				
Charakteristik:					
	Bearbeiter: Land in Sicht				
lfd. Nummer:	92	Fläche: in m ²	0	Länge in m:	0
Bestandestyp:	0204 Streuobstbestand (Streuobstwiese/-weide, Obstbaumreihen)				
Charakteristik:					
	Bearbeiter: Land in Sicht				
lfd. Nummer:	93	Fläche: in m ²	0	Länge in m:	0
Bestandestyp:	0204 Streuobstbestand (Streuobstwiese/-weide, Obstbaumreihen)				
Charakteristik:					
	Bearbeiter: Land in Sicht				
lfd. Nummer:	94	Fläche: in m ²	0	Länge in m:	0
Bestandestyp:	0204 Streuobstbestand (Streuobstwiese/-weide, Obstbaumreihen)				
Charakteristik:					
	Bearbeiter: Land in Sicht				
lfd. Nummer:	95	Fläche: in m ²	0	Länge in m:	0
Bestandestyp:	0204 Streuobstbestand (Streuobstwiese/-weide, Obstbaumreihen)				
Charakteristik:					
	Bearbeiter: Land in Sicht				

lfd. Nummer:	96	Fläche: in m ²	0	Länge in m:	0
Bestandestyp:	0204 Streuobstbestand (Streuobstwiese/-weide, Obstbaumreihen)				
Charakteristik:					
	Bearbeiter: Land in Sicht				
lfd. Nummer:	97	Fläche: in m ²	0	Länge in m:	0
Bestandestyp:	030802 Mesophile, "bunte" Fettwiese und die meisten Magerrasen, -weiden				
Charakteristik:	entlang einer nordost exponierten Geländekante				
	Bearbeiter: Land in Sicht				
lfd. Nummer:	98	Fläche: in m ²	0	Länge in m:	0
Bestandestyp:	0102 Nadelwald/Nadelholzforst				
Charakteristik:					
	Bearbeiter: Land in Sicht				
lfd. Nummer:	99	Fläche: in m ²	0	Länge in m:	0
Bestandestyp:	0308 Trockenes und halbtrockenes, i.d.R. nährstoffarmes Grünland, Borstgrasrasen und bodensaure Zwergstrauchheiden				
Charakteristik:	auf ostexponierter steiler Böschung				
	Bearbeiter: Land in Sicht				
lfd. Nummer:	100	Fläche: in m ²	0	Länge in m:	0
Bestandestyp:	0104 Laubwald/Laubholzforst				
Charakteristik:					
	Bearbeiter: Land in Sicht				
lfd. Nummer:	101	Fläche: in m ²	0	Länge in m:	0
Bestandestyp:	0102 Nadelwald/Nadelholzforst				
Charakteristik:					
	Bearbeiter: Land in Sicht				
lfd. Nummer:	102	Fläche: in m ²	0	Länge in m:	0
Bestandestyp:	0102 Nadelwald/Nadelholzforst				
Charakteristik:					
	Bearbeiter: Land in Sicht				
lfd. Nummer:	103	Fläche: in m ²	0	Länge in m:	0
Bestandestyp:	0102 Nadelwald/Nadelholzforst				
Charakteristik:					
	Bearbeiter: Land in Sicht				
lfd. Nummer:	104	Fläche: in m ²	0	Länge in m:	0
Bestandestyp:	0102 Nadelwald/Nadelholzforst				
Charakteristik:					
	Bearbeiter: Land in Sicht				
lfd. Nummer:	105	Fläche: in m ²	0	Länge in m:	0
Bestandestyp:	0102 Nadelwald/Nadelholzforst				
Charakteristik:					
	Bearbeiter: Land in Sicht				
lfd. Nummer:	106	Fläche: in m ²	0	Länge in m:	0
Bestandestyp:	0102 Nadelwald/Nadelholzforst				
Charakteristik:					
	Bearbeiter: Land in Sicht				
lfd. Nummer:	107	Fläche: in m ²	0	Länge in m:	0
Bestandestyp:	0102 Nadelwald/Nadelholzforst				
Charakteristik:					
	Bearbeiter: Land in Sicht				

lfd. Nummer:	108	Fläche: in m ²	0	Länge in m:	0
Bestandestyp:	0102 Nadelwald/Nadelholzforst				
Charakteristik:					
		Bearbeiter:	Land in Sicht		
lfd. Nummer:	109	Fläche: in m ²	0	Länge in m:	0
Bestandestyp:	0104 Laubwald/Laubholzforst				
Charakteristik:					
		Bearbeiter:	Land in Sicht		
lfd. Nummer:	110	Fläche: in m ²	0	Länge in m:	0
Bestandestyp:	0104 Laubwald/Laubholzforst				
Charakteristik:					
		Bearbeiter:	Land in Sicht		
lfd. Nummer:	111	Fläche: in m ²	0	Länge in m:	0
Bestandestyp:	0202 Uferbegleitgehölz				
Charakteristik:	breit ausgeprägtes Uferbegleitgehölz				
		Bearbeiter:	Land in Sicht		
lfd. Nummer:	112	Fläche: in m ²	0	Länge in m:	0
Bestandestyp:	0102 Nadelwald/Nadelholzforst				
Charakteristik:					
		Bearbeiter:	Land in Sicht		
lfd. Nummer:	113	Fläche: in m ²	0	Länge in m:	0
Bestandestyp:	0104 Laubwald/Laubholzforst				
Charakteristik:					
		Bearbeiter:	Land in Sicht		
lfd. Nummer:	114	Fläche: in m ²	0	Länge in m:	0
Bestandestyp:	0102 Nadelwald/Nadelholzforst				
Charakteristik:					
		Bearbeiter:	Land in Sicht		
lfd. Nummer:	115	Fläche: in m ²	0	Länge in m:	0
Bestandestyp:	0102 Nadelwald/Nadelholzforst				
Charakteristik:					
		Bearbeiter:	Land in Sicht		
lfd. Nummer:	116	Fläche: in m ²	0	Länge in m:	0
Bestandestyp:	0202 Uferbegleitgehölz				
Charakteristik:	entlang Dürrer Ager, breit, gut ausgeprägt, Ahorn, Esche				
		Bearbeiter:	Land in Sicht		
lfd. Nummer:	117	Fläche: in m ²	0	Länge in m:	0
Bestandestyp:	0202 Uferbegleitgehölz				
Charakteristik:	entlang Dürrer Ager, teilweise breit, gut ausgeprägt, Ahorn, Esche				
		Bearbeiter:	Land in Sicht		
lfd. Nummer:	118	Fläche: in m ²	0	Länge in m:	0
Bestandestyp:	0202 Uferbegleitgehölz				
Charakteristik:	entlang Vöckla, schmaler Gehölzstreifen, naturfern				
		Bearbeiter:	Land in Sicht		
lfd. Nummer:	119	Fläche: in m ²	0	Länge in m:	0
Bestandestyp:	0202 Uferbegleitgehölz				
Charakteristik:	entlang Vöckla, teilweise gut ausgeprägt				
		Bearbeiter:	Land in Sicht		

lfd. Nummer:	120	Fläche: in m ²	0	Länge in m:	0
Bestandestyp:	0202 Uferbegleitgehölz				
Charakteristik:	entlang Vöckla, schmaler Gehölzstreifen, naturfern				
	Bearbeiter: Land in Sicht				
lfd. Nummer:	121	Fläche: in m ²	0	Länge in m:	0
Bestandestyp:	0103 Laub-Nadel-Mischwald/Laub-Nadelholz-Mischforst				
Charakteristik:					
	Bearbeiter: Land in Sicht				
lfd. Nummer:	122	Fläche: in m ²	0	Länge in m:	0
Bestandestyp:	0103 Laub-Nadel-Mischwald/Laub-Nadelholz-Mischforst				
Charakteristik:					
	Bearbeiter: Land in Sicht				
lfd. Nummer:	123	Fläche: in m ²	0	Länge in m:	0
Bestandestyp:	0103 Laub-Nadel-Mischwald/Laub-Nadelholz-Mischforst				
Charakteristik:					
	Bearbeiter: Land in Sicht				
lfd. Nummer:	124	Fläche: in m ²	0	Länge in m:	0
Bestandestyp:	0102 Nadelwald/Nadelholzforst				
Charakteristik:					
	Bearbeiter: Land in Sicht				
lfd. Nummer:	125	Fläche: in m ²	0	Länge in m:	0
Bestandestyp:	0308 Trockenes und halbtrockenes, i.d.R. nährstoffarmes Grünland, Borstgrasrasen und bodensaure Zwergstrauchheiden				
Charakteristik:	terrassierte trockene Extensivwiese				
	Bearbeiter: Land in Sicht				
lfd. Nummer:	126	Fläche: in m ²	0	Länge in m:	0
Bestandestyp:	0204 Streuobstbestand (Streuobstwiese/-weide, Obstbaumreihen)				
Charakteristik:					
	Bearbeiter: Land in Sicht				
lfd. Nummer:	127	Fläche: in m ²	0	Länge in m:	0
Bestandestyp:	0204 Streuobstbestand (Streuobstwiese/-weide, Obstbaumreihen)				
Charakteristik:					
	Bearbeiter: Land in Sicht				
lfd. Nummer:	128	Fläche: in m ²	0	Länge in m:	0
Bestandestyp:	0204 Streuobstbestand (Streuobstwiese/-weide, Obstbaumreihen)				
Charakteristik:					
	Bearbeiter: Land in Sicht				
lfd. Nummer:	129	Fläche: in m ²	0	Länge in m:	0
Bestandestyp:	0204 Streuobstbestand (Streuobstwiese/-weide, Obstbaumreihen)				
Charakteristik:					
	Bearbeiter: Land in Sicht				
lfd. Nummer:	130	Fläche: in m ²	0	Länge in m:	0
Bestandestyp:	0204 Streuobstbestand (Streuobstwiese/-weide, Obstbaumreihen)				
Charakteristik:					
	Bearbeiter: Land in Sicht				
lfd. Nummer:	131	Fläche: in m ²	0	Länge in m:	0
Bestandestyp:	0204 Streuobstbestand (Streuobstwiese/-weide, Obstbaumreihen)				
Charakteristik:					
	Bearbeiter: Land in Sicht				

lfd. Nummer:	132	Fläche: in m ²	0	Länge in m:	0
Bestandestyp:	0204 Streuobstbestand (Streuobstwiese/-weide, Obstbaumreihen)				
Charakteristik:	Bearbeiter: Land in Sicht				
lfd. Nummer:	133	Fläche: in m ²	0	Länge in m:	0
Bestandestyp:	0204 Streuobstbestand (Streuobstwiese/-weide, Obstbaumreihen)				
Charakteristik:	Bearbeiter: Land in Sicht				
lfd. Nummer:	134	Fläche: in m ²	0	Länge in m:	0
Bestandestyp:	0104 Laubwald/Laubholzforst				
Charakteristik:	Bearbeiter: Land in Sicht				
lfd. Nummer:	135	Fläche: in m ²	0	Länge in m:	0
Bestandestyp:	0204 Streuobstbestand (Streuobstwiese/-weide, Obstbaumreihen)				
Charakteristik:	Bearbeiter: Land in Sicht				
lfd. Nummer:	136	Fläche: in m ²	0	Länge in m:	0
Bestandestyp:	0204 Streuobstbestand (Streuobstwiese/-weide, Obstbaumreihen)				
Charakteristik:	Bearbeiter: Land in Sicht				
lfd. Nummer:	137	Fläche: in m ²	0	Länge in m:	0
Bestandestyp:	0103 Laub-Nadel-Mischwald/Laub-Nadelholz-Mischforst				
Charakteristik:	Bearbeiter: Land in Sicht				
lfd. Nummer:	138	Fläche: in m ²	0	Länge in m:	0
Bestandestyp:	0201 Kleinstwaldfläche ("Feldgehölz"), Gebüsch oder Baumgruppe unter 1000m²				
Charakteristik:	bestockte Böschung, Laub- und Nadelgehölze Bearbeiter: Land in Sicht				
lfd. Nummer:	139	Fläche: in m ²	0	Länge in m:	0
Bestandestyp:	0401 Stehendes Gewässer				
Charakteristik:	Teich in ehemaliger Materialentnahmestelle, naturfern Bearbeiter: Land in Sicht				
lfd. Nummer:	140	Fläche: in m ²	0	Länge in m:	0
Bestandestyp:	0204 Streuobstbestand (Streuobstwiese/-weide, Obstbaumreihen)				
Charakteristik:	Bearbeiter: Land in Sicht				
lfd. Nummer:	141	Fläche: in m ²	0	Länge in m:	0
Bestandestyp:	0204 Streuobstbestand (Streuobstwiese/-weide, Obstbaumreihen)				
Charakteristik:	Bearbeiter: Land in Sicht				
lfd. Nummer:	142	Fläche: in m ²	0	Länge in m:	0
Bestandestyp:	0204 Streuobstbestand (Streuobstwiese/-weide, Obstbaumreihen)				
Charakteristik:	Bearbeiter: Land in Sicht				
lfd. Nummer:	143	Fläche: in m ²	0	Länge in m:	0
Bestandestyp:	0204 Streuobstbestand (Streuobstwiese/-weide, Obstbaumreihen)				
Charakteristik:	Bearbeiter: Land in Sicht				

lfd. Nummer:	144	Fläche: in m ²	0	Länge in m:	0
Bestandestyp:	0304 Sukzessionsfläche in ehemaligen Intensivgebieten				
Charakteristik:	Bearbeiter: Land in Sicht				
lfd. Nummer:	145	Fläche: in m ²	0	Länge in m:	0
Bestandestyp:	0103 Laub-Nadel-Mischwald/Laub-Nadelholz-Mischforst				
Charakteristik:	Bearbeiter: Land in Sicht				
lfd. Nummer:	146	Fläche: in m ²	0	Länge in m:	0
Bestandestyp:	0204 Streuobstbestand (Streuobstwiese/-weide, Obstbaumreihen)				
Charakteristik:	Bearbeiter: Land in Sicht				
lfd. Nummer:	147	Fläche: in m ²	0	Länge in m:	0
Bestandestyp:	0204 Streuobstbestand (Streuobstwiese/-weide, Obstbaumreihen)				
Charakteristik:	Bearbeiter: Land in Sicht				
lfd. Nummer:	148	Fläche: in m ²	0	Länge in m:	0
Bestandestyp:	0204 Streuobstbestand (Streuobstwiese/-weide, Obstbaumreihen)				
Charakteristik:	Bearbeiter: Land in Sicht				
lfd. Nummer:	149	Fläche: in m ²	0	Länge in m:	0
Bestandestyp:	0204 Streuobstbestand (Streuobstwiese/-weide, Obstbaumreihen)				
Charakteristik:	Bearbeiter: Land in Sicht				
lfd. Nummer:	150	Fläche: in m ²	0	Länge in m:	0
Bestandestyp:	0204 Streuobstbestand (Streuobstwiese/-weide, Obstbaumreihen)				
Charakteristik:	Bearbeiter: Land in Sicht				
lfd. Nummer:	151	Fläche: in m ²	0	Länge in m:	0
Bestandestyp:	0204 Streuobstbestand (Streuobstwiese/-weide, Obstbaumreihen)				
Charakteristik:	Bearbeiter: Land in Sicht				
lfd. Nummer:	152	Fläche: in m ²	0	Länge in m:	0
Bestandestyp:	0204 Streuobstbestand (Streuobstwiese/-weide, Obstbaumreihen)				
Charakteristik:	Bearbeiter: Land in Sicht				
lfd. Nummer:	153	Fläche: in m ²	0	Länge in m:	0
Bestandestyp:	0204 Streuobstbestand (Streuobstwiese/-weide, Obstbaumreihen)				
Charakteristik:	Bearbeiter: Land in Sicht				
lfd. Nummer:	154	Fläche: in m ²	0	Länge in m:	0
Bestandestyp:	0204 Streuobstbestand (Streuobstwiese/-weide, Obstbaumreihen)				
Charakteristik:	Bearbeiter: Land in Sicht				
lfd. Nummer:	155	Fläche: in m ²	0	Länge in m:	0
Bestandestyp:	0204 Streuobstbestand (Streuobstwiese/-weide, Obstbaumreihen)				
Charakteristik:	Bearbeiter: Land in Sicht				

lfd. Nummer:	156	Fläche: in m ²	0	Länge in m:	0
Bestandestyp:	0204 Streuobstbestand (Streuobstwiese/-weide, Obstbaumreihen)				
Charakteristik:	Bearbeiter: Land in Sicht				
lfd. Nummer:	157	Fläche: in m ²	0	Länge in m:	0
Bestandestyp:	0204 Streuobstbestand (Streuobstwiese/-weide, Obstbaumreihen)				
Charakteristik:	Bearbeiter: Land in Sicht				
lfd. Nummer:	158	Fläche: in m ²	0	Länge in m:	0
Bestandestyp:	0204 Streuobstbestand (Streuobstwiese/-weide, Obstbaumreihen)				
Charakteristik:	Bearbeiter: Land in Sicht				
lfd. Nummer:	159	Fläche: in m ²	0	Länge in m:	0
Bestandestyp:	0204 Streuobstbestand (Streuobstwiese/-weide, Obstbaumreihen)				
Charakteristik:	Bearbeiter: Land in Sicht				
lfd. Nummer:	160	Fläche: in m ²	0	Länge in m:	0
Bestandestyp:	0204 Streuobstbestand (Streuobstwiese/-weide, Obstbaumreihen)				
Charakteristik:	Bearbeiter: Land in Sicht				
lfd. Nummer:	161	Fläche: in m ²	0	Länge in m:	0
Bestandestyp:	0204 Streuobstbestand (Streuobstwiese/-weide, Obstbaumreihen)				
Charakteristik:	Bearbeiter: Land in Sicht				
lfd. Nummer:	162	Fläche: in m ²	0	Länge in m:	0
Bestandestyp:	0204 Streuobstbestand (Streuobstwiese/-weide, Obstbaumreihen)				
Charakteristik:	Bearbeiter: Land in Sicht				
lfd. Nummer:	163	Fläche: in m ²	0	Länge in m:	0
Bestandestyp:	0204 Streuobstbestand (Streuobstwiese/-weide, Obstbaumreihen)				
Charakteristik:	Bearbeiter: Land in Sicht				
lfd. Nummer:	164	Fläche: in m ²	0	Länge in m:	0
Bestandestyp:	0204 Streuobstbestand (Streuobstwiese/-weide, Obstbaumreihen)				
Charakteristik:	Bearbeiter: Land in Sicht				
lfd. Nummer:	165	Fläche: in m ²	0	Länge in m:	0
Bestandestyp:	0204 Streuobstbestand (Streuobstwiese/-weide, Obstbaumreihen)				
Charakteristik:	Bearbeiter: Land in Sicht				
lfd. Nummer:	166	Fläche: in m ²	0	Länge in m:	0
Bestandestyp:	0204 Streuobstbestand (Streuobstwiese/-weide, Obstbaumreihen)				
Charakteristik:	Bearbeiter: Land in Sicht				
lfd. Nummer:	167	Fläche: in m ²	0	Länge in m:	0
Bestandestyp:	0204 Streuobstbestand (Streuobstwiese/-weide, Obstbaumreihen)				
Charakteristik:	Bearbeiter: Land in Sicht				

lfd. Nummer:	168	Fläche: in m ²	0	Länge in m:	0
Bestandestyp:	0204 Streuobstbestand (Streuobstwiese/-weide, Obstbaumreihen)				
Charakteristik:	Bearbeiter: Land in Sicht				
lfd. Nummer:	169	Fläche: in m ²	0	Länge in m:	0
Bestandestyp:	0204 Streuobstbestand (Streuobstwiese/-weide, Obstbaumreihen)				
Charakteristik:	Bearbeiter: Land in Sicht				
lfd. Nummer:	170	Fläche: in m ²	0	Länge in m:	0
Bestandestyp:	0204 Streuobstbestand (Streuobstwiese/-weide, Obstbaumreihen)				
Charakteristik:	Bearbeiter: Land in Sicht				
lfd. Nummer:	171	Fläche: in m ²	0	Länge in m:	0
Bestandestyp:	0204 Streuobstbestand (Streuobstwiese/-weide, Obstbaumreihen)				
Charakteristik:	Bearbeiter: Land in Sicht				
lfd. Nummer:	172	Fläche: in m ²	0	Länge in m:	0
Bestandestyp:	0204 Streuobstbestand (Streuobstwiese/-weide, Obstbaumreihen)				
Charakteristik:	Bearbeiter: Land in Sicht				
lfd. Nummer:	173	Fläche: in m ²	0	Länge in m:	0
Bestandestyp:	0204 Streuobstbestand (Streuobstwiese/-weide, Obstbaumreihen)				
Charakteristik:	Bearbeiter: Land in Sicht				
lfd. Nummer:	174	Fläche: in m ²	0	Länge in m:	0
Bestandestyp:	0204 Streuobstbestand (Streuobstwiese/-weide, Obstbaumreihen)				
Charakteristik:	Bearbeiter: Land in Sicht				
lfd. Nummer:	175	Fläche: in m ²	0	Länge in m:	0
Bestandestyp:	0204 Streuobstbestand (Streuobstwiese/-weide, Obstbaumreihen)				
Charakteristik:	Bearbeiter: Land in Sicht				
lfd. Nummer:	176	Fläche: in m ²	0	Länge in m:	0
Bestandestyp:	0201 Kleinstwaldfläche ("Feldgehölz"), Gebüsch oder Baumgruppe unter 1000m²				
Charakteristik:	Laubgehölze, Baumgruppe Bearbeiter: Land in Sicht				
lfd. Nummer:	177	Fläche: in m ²	0	Länge in m:	0
Bestandestyp:	0204 Streuobstbestand (Streuobstwiese/-weide, Obstbaumreihen)				
Charakteristik:	Bearbeiter: Land in Sicht				
lfd. Nummer:	178	Fläche: in m ²	0	Länge in m:	0
Bestandestyp:	0204 Streuobstbestand (Streuobstwiese/-weide, Obstbaumreihen)				
Charakteristik:	Bearbeiter: Land in Sicht				
lfd. Nummer:	179	Fläche: in m ²	0	Länge in m:	0
Bestandestyp:	0204 Streuobstbestand (Streuobstwiese/-weide, Obstbaumreihen)				
Charakteristik:	Bearbeiter: Land in Sicht				

lfd. Nummer:	180	Fläche: in m ²	0	Länge in m:	0
Bestandestyp:	0204 Streuobstbestand (Streuobstwiese/-weide, Obstbaumreihen)				
Charakteristik:	Bearbeiter: Land in Sicht				
lfd. Nummer:	181	Fläche: in m ²	0	Länge in m:	0
Bestandestyp:	0103 Laub-Nadel-Mischwald/Laub-Nadelholz-Mischforst				
Charakteristik:	Bearbeiter: Land in Sicht				
lfd. Nummer:	182	Fläche: in m ²	0	Länge in m:	0
Bestandestyp:	0204 Streuobstbestand (Streuobstwiese/-weide, Obstbaumreihen)				
Charakteristik:	Bearbeiter: Land in Sicht				
lfd. Nummer:	183	Fläche: in m ²	0	Länge in m:	0
Bestandestyp:	0204 Streuobstbestand (Streuobstwiese/-weide, Obstbaumreihen)				
Charakteristik:	Bearbeiter: Land in Sicht				
lfd. Nummer:	184	Fläche: in m ²	0	Länge in m:	0
Bestandestyp:	0204 Streuobstbestand (Streuobstwiese/-weide, Obstbaumreihen)				
Charakteristik:	Bearbeiter: Land in Sicht				
lfd. Nummer:	185	Fläche: in m ²	0	Länge in m:	0
Bestandestyp:	0204 Streuobstbestand (Streuobstwiese/-weide, Obstbaumreihen)				
Charakteristik:	Bearbeiter: Land in Sicht				
lfd. Nummer:	186	Fläche: in m ²	0	Länge in m:	0
Bestandestyp:	0204 Streuobstbestand (Streuobstwiese/-weide, Obstbaumreihen)				
Charakteristik:	Bearbeiter: Land in Sicht				
lfd. Nummer:	187	Fläche: in m ²	0	Länge in m:	0
Bestandestyp:	0204 Streuobstbestand (Streuobstwiese/-weide, Obstbaumreihen)				
Charakteristik:	Bearbeiter: Land in Sicht				
lfd. Nummer:	188	Fläche: in m ²	0	Länge in m:	0
Bestandestyp:	0204 Streuobstbestand (Streuobstwiese/-weide, Obstbaumreihen)				
Charakteristik:	Bearbeiter: Land in Sicht				
lfd. Nummer:	189	Fläche: in m ²	0	Länge in m:	0
Bestandestyp:	0204 Streuobstbestand (Streuobstwiese/-weide, Obstbaumreihen)				
Charakteristik:	Bearbeiter: Land in Sicht				
lfd. Nummer:	190	Fläche: in m ²	0	Länge in m:	0
Bestandestyp:	0204 Streuobstbestand (Streuobstwiese/-weide, Obstbaumreihen)				
Charakteristik:	Bearbeiter: Land in Sicht				
lfd. Nummer:	191	Fläche: in m ²	0	Länge in m:	0
Bestandestyp:	0204 Streuobstbestand (Streuobstwiese/-weide, Obstbaumreihen)				
Charakteristik:	Bearbeiter: Land in Sicht				

lfd. Nummer:	192	Fläche: in m ²	0	Länge in m:	0
Bestandestyp:	0204 Streuobstbestand (Streuobstwiese/-weide, Obstbaumreihen)				
Charakteristik:	Bearbeiter: Land in Sicht				
lfd. Nummer:	193	Fläche: in m ²	0	Länge in m:	0
Bestandestyp:	0204 Streuobstbestand (Streuobstwiese/-weide, Obstbaumreihen)				
Charakteristik:	Bearbeiter: Land in Sicht				
lfd. Nummer:	194	Fläche: in m ²	0	Länge in m:	0
Bestandestyp:	0204 Streuobstbestand (Streuobstwiese/-weide, Obstbaumreihen)				
Charakteristik:	Bearbeiter: Land in Sicht				
lfd. Nummer:	195	Fläche: in m ²	0	Länge in m:	0
Bestandestyp:	0201 Kleinstwaldfläche ("Feldgehölz"), Gebüsch oder Baumgruppe unter 1000m²				
Charakteristik:	Erlenkleinstwaldfläche Bearbeiter: Land in Sicht				
lfd. Nummer:	196	Fläche: in m ²	0	Länge in m:	0
Bestandestyp:	0204 Streuobstbestand (Streuobstwiese/-weide, Obstbaumreihen)				
Charakteristik:	Bearbeiter: Land in Sicht				
lfd. Nummer:	197	Fläche: in m ²	0	Länge in m:	0
Bestandestyp:	0204 Streuobstbestand (Streuobstwiese/-weide, Obstbaumreihen)				
Charakteristik:	Bearbeiter: Land in Sicht				
lfd. Nummer:	198	Fläche: in m ²	0	Länge in m:	0
Bestandestyp:	0204 Streuobstbestand (Streuobstwiese/-weide, Obstbaumreihen)				
Charakteristik:	Bearbeiter: Land in Sicht				
lfd. Nummer:	199	Fläche: in m ²	0	Länge in m:	0
Bestandestyp:	0204 Streuobstbestand (Streuobstwiese/-weide, Obstbaumreihen)				
Charakteristik:	Bearbeiter: Land in Sicht				
lfd. Nummer:	200	Fläche: in m ²	0	Länge in m:	0
Bestandestyp:	0204 Streuobstbestand (Streuobstwiese/-weide, Obstbaumreihen)				
Charakteristik:	Bearbeiter: Land in Sicht				
lfd. Nummer:	201	Fläche: in m ²	0	Länge in m:	0
Bestandestyp:	0204 Streuobstbestand (Streuobstwiese/-weide, Obstbaumreihen)				
Charakteristik:	Bearbeiter: Land in Sicht				
lfd. Nummer:	202	Fläche: in m ²	0	Länge in m:	0
Bestandestyp:	0102 Nadelwald/Nadelholzforst				
Charakteristik:	Bearbeiter: Land in Sicht				
lfd. Nummer:	203	Fläche: in m ²	0	Länge in m:	0
Bestandestyp:	0102 Nadelwald/Nadelholzforst				
Charakteristik:	Bearbeiter: Land in Sicht				

lfd. Nummer:	204	Fläche: in m ²	0	Länge in m:	0
Bestandestyp:	0102 Nadelwald/Nadelholzforst				
Charakteristik:	Bearbeiter: Land in Sicht				
lfd. Nummer:	205	Fläche: in m ²	0	Länge in m:	0
Bestandestyp:	0103 Laub-Nadel-Mischwald/Laub-Nadelholz-Mischforst				
Charakteristik:	Bearbeiter: Land in Sicht				
lfd. Nummer:	206	Fläche: in m ²	0	Länge in m:	0
Bestandestyp:	0204 Streuobstbestand (Streuobstwiese/-weide, Obstbaumreihen)				
Charakteristik:	Bearbeiter: Land in Sicht				
lfd. Nummer:	207	Fläche: in m ²	0	Länge in m:	0
Bestandestyp:	0204 Streuobstbestand (Streuobstwiese/-weide, Obstbaumreihen)				
Charakteristik:	Bearbeiter: Land in Sicht				
lfd. Nummer:	208	Fläche: in m ²	0	Länge in m:	0
Bestandestyp:	0204 Streuobstbestand (Streuobstwiese/-weide, Obstbaumreihen)				
Charakteristik:	Bearbeiter: Land in Sicht				
lfd. Nummer:	209	Fläche: in m ²	0	Länge in m:	0
Bestandestyp:	0204 Streuobstbestand (Streuobstwiese/-weide, Obstbaumreihen)				
Charakteristik:	Bearbeiter: Land in Sicht				
lfd. Nummer:	210	Fläche: in m ²	0	Länge in m:	0
Bestandestyp:	0204 Streuobstbestand (Streuobstwiese/-weide, Obstbaumreihen)				
Charakteristik:	Bearbeiter: Land in Sicht				
lfd. Nummer:	211	Fläche: in m ²	0	Länge in m:	0
Bestandestyp:	0204 Streuobstbestand (Streuobstwiese/-weide, Obstbaumreihen)				
Charakteristik:	Bearbeiter: Land in Sicht				
lfd. Nummer:	212	Fläche: in m ²	0	Länge in m:	0
Bestandestyp:	0103 Laub-Nadel-Mischwald/Laub-Nadelholz-Mischforst				
Charakteristik:	Bearbeiter: Land in Sicht				
lfd. Nummer:	213	Fläche: in m ²	0	Länge in m:	0
Bestandestyp:	0204 Streuobstbestand (Streuobstwiese/-weide, Obstbaumreihen)				
Charakteristik:	Bearbeiter: Land in Sicht				
lfd. Nummer:	214	Fläche: in m ²	0	Länge in m:	0
Bestandestyp:	0204 Streuobstbestand (Streuobstwiese/-weide, Obstbaumreihen)				
Charakteristik:	Bearbeiter: Land in Sicht				
lfd. Nummer:	215	Fläche: in m ²	0	Länge in m:	0
Bestandestyp:	0104 Laubwald/Laubholzforst				
Charakteristik:	Bearbeiter: Land in Sicht				

lfd. Nummer:	216	Fläche: in m ²	0	Länge in m:	0
Bestandestyp:	0104 Laubwald/Laubholzforst				
Charakteristik:	Bearbeiter: Land in Sicht				
lfd. Nummer:	217	Fläche: in m ²	0	Länge in m:	0
Bestandestyp:	0104 Laubwald/Laubholzforst				
Charakteristik:	Bearbeiter: Land in Sicht				
lfd. Nummer:	218	Fläche: in m ²	0	Länge in m:	0
Bestandestyp:	0204 Streuobstbestand (Streuobstwiese/-weide, Obstbaumreihen)				
Charakteristik:	Bearbeiter: Land in Sicht				
lfd. Nummer:	219	Fläche: in m ²	0	Länge in m:	0
Bestandestyp:	0204 Streuobstbestand (Streuobstwiese/-weide, Obstbaumreihen)				
Charakteristik:	Bearbeiter: Land in Sicht				
lfd. Nummer:	220	Fläche: in m ²	0	Länge in m:	0
Bestandestyp:	0204 Streuobstbestand (Streuobstwiese/-weide, Obstbaumreihen)				
Charakteristik:	Bearbeiter: Land in Sicht				
lfd. Nummer:	221	Fläche: in m ²	0	Länge in m:	0
Bestandestyp:	0204 Streuobstbestand (Streuobstwiese/-weide, Obstbaumreihen)				
Charakteristik:	Bearbeiter: Land in Sicht				
lfd. Nummer:	222	Fläche: in m ²	0	Länge in m:	0
Bestandestyp:	0204 Streuobstbestand (Streuobstwiese/-weide, Obstbaumreihen)				
Charakteristik:	Bearbeiter: Land in Sicht				
lfd. Nummer:	223	Fläche: in m ²	0	Länge in m:	0
Bestandestyp:	0204 Streuobstbestand (Streuobstwiese/-weide, Obstbaumreihen)				
Charakteristik:	Bearbeiter: Land in Sicht				
lfd. Nummer:	224	Fläche: in m ²	0	Länge in m:	0
Bestandestyp:	0204 Streuobstbestand (Streuobstwiese/-weide, Obstbaumreihen)				
Charakteristik:	Bearbeiter: Land in Sicht				
lfd. Nummer:	225	Fläche: in m ²	0	Länge in m:	0
Bestandestyp:	0204 Streuobstbestand (Streuobstwiese/-weide, Obstbaumreihen)				
Charakteristik:	Bearbeiter: Land in Sicht				
lfd. Nummer:	226	Fläche: in m ²	0	Länge in m:	0
Bestandestyp:	0204 Streuobstbestand (Streuobstwiese/-weide, Obstbaumreihen)				
Charakteristik:	Bearbeiter: Land in Sicht				
lfd. Nummer:	227	Fläche: in m ²	0	Länge in m:	0
Bestandestyp:	0204 Streuobstbestand (Streuobstwiese/-weide, Obstbaumreihen)				
Charakteristik:	Bearbeiter: Land in Sicht				

lfd. Nummer:	228	Fläche: in m ²	0	Länge in m:	0
Bestandestyp:	030302 Sukzessionsfläche des trockenen Extensivgrünlandes mit oder ohne jüngerem Gehölzaufwuchs				
Charakteristik:	auf südexponierter Böschung mit geringen Gehölzaufkommen				
	Bearbeiter: Land in Sicht				
lfd. Nummer:	229	Fläche: in m ²	0	Länge in m:	0
Bestandestyp:	0204 Streuobstbestand (Streuobstwiese/-weide, Obstbaumreihen)				
Charakteristik:					
	Bearbeiter: Land in Sicht				
lfd. Nummer:	230	Fläche: in m ²	0	Länge in m:	0
Bestandestyp:	0204 Streuobstbestand (Streuobstwiese/-weide, Obstbaumreihen)				
Charakteristik:					
	Bearbeiter: Land in Sicht				
lfd. Nummer:	231	Fläche: in m ²	0	Länge in m:	0
Bestandestyp:	0204 Streuobstbestand (Streuobstwiese/-weide, Obstbaumreihen)				
Charakteristik:					
	Bearbeiter: Land in Sicht				
lfd. Nummer:	232	Fläche: in m ²	0	Länge in m:	0
Bestandestyp:	0204 Streuobstbestand (Streuobstwiese/-weide, Obstbaumreihen)				
Charakteristik:					
	Bearbeiter: Land in Sicht				
lfd. Nummer:	233	Fläche: in m ²	0	Länge in m:	0
Bestandestyp:	0204 Streuobstbestand (Streuobstwiese/-weide, Obstbaumreihen)				
Charakteristik:					
	Bearbeiter: Land in Sicht				
lfd. Nummer:	234	Fläche: in m ²	0	Länge in m:	0
Bestandestyp:	0204 Streuobstbestand (Streuobstwiese/-weide, Obstbaumreihen)				
Charakteristik:					
	Bearbeiter: Land in Sicht				
lfd. Nummer:	235	Fläche: in m ²	0	Länge in m:	0
Bestandestyp:	0204 Streuobstbestand (Streuobstwiese/-weide, Obstbaumreihen)				
Charakteristik:					
	Bearbeiter: Land in Sicht				
lfd. Nummer:	236	Fläche: in m ²	0	Länge in m:	0
Bestandestyp:	0204 Streuobstbestand (Streuobstwiese/-weide, Obstbaumreihen)				
Charakteristik:					
	Bearbeiter: Land in Sicht				
lfd. Nummer:	237	Fläche: in m ²	0	Länge in m:	0
Bestandestyp:	0204 Streuobstbestand (Streuobstwiese/-weide, Obstbaumreihen)				
Charakteristik:					
	Bearbeiter: Land in Sicht				
lfd. Nummer:	238	Fläche: in m ²	0	Länge in m:	0
Bestandestyp:	0104 Laubwald/Laubholzforst				
Charakteristik:					
	Bearbeiter: Land in Sicht				
lfd. Nummer:	239	Fläche: in m ²	0	Länge in m:	0
Bestandestyp:	0204 Streuobstbestand (Streuobstwiese/-weide, Obstbaumreihen)				
Charakteristik:					
	Bearbeiter: Land in Sicht				

lfd. Nummer:	240	Fläche: in m ²	0	Länge in m:	0
Bestandestyp:	0204 Streuobstbestand (Streuobstwiese/-weide, Obstbaumreihen)				
Charakteristik:	Bearbeiter: Land in Sicht				
lfd. Nummer:	241	Fläche: in m ²	0	Länge in m:	0
Bestandestyp:	0204 Streuobstbestand (Streuobstwiese/-weide, Obstbaumreihen)				
Charakteristik:	Bearbeiter: Land in Sicht				
lfd. Nummer:	242	Fläche: in m ²	0	Länge in m:	0
Bestandestyp:	0204 Streuobstbestand (Streuobstwiese/-weide, Obstbaumreihen)				
Charakteristik:	Bearbeiter: Land in Sicht				
lfd. Nummer:	243	Fläche: in m ²	0	Länge in m:	0
Bestandestyp:	0204 Streuobstbestand (Streuobstwiese/-weide, Obstbaumreihen)				
Charakteristik:	Bearbeiter: Land in Sicht				
lfd. Nummer:	244	Fläche: in m ²	0	Länge in m:	0
Bestandestyp:	0204 Streuobstbestand (Streuobstwiese/-weide, Obstbaumreihen)				
Charakteristik:	Bearbeiter: Land in Sicht				
lfd. Nummer:	245	Fläche: in m ²	0	Länge in m:	0
Bestandestyp:	0204 Streuobstbestand (Streuobstwiese/-weide, Obstbaumreihen)				
Charakteristik:	Bearbeiter: Land in Sicht				
lfd. Nummer:	246	Fläche: in m ²	0	Länge in m:	0
Bestandestyp:	0401 Stehendes Gewässer				
Charakteristik:	Fischteich, naturfern				
	Bearbeiter: Land in Sicht				
lfd. Nummer:	247	Fläche: in m ²	0	Länge in m:	0
Bestandestyp:	0204 Streuobstbestand (Streuobstwiese/-weide, Obstbaumreihen)				
Charakteristik:	Bearbeiter: Land in Sicht				
lfd. Nummer:	248	Fläche: in m ²	0	Länge in m:	0
Bestandestyp:	0204 Streuobstbestand (Streuobstwiese/-weide, Obstbaumreihen)				
Charakteristik:	Bearbeiter: Land in Sicht				
lfd. Nummer:	249	Fläche: in m ²	0	Länge in m:	0
Bestandestyp:	0204 Streuobstbestand (Streuobstwiese/-weide, Obstbaumreihen)				
Charakteristik:	Bearbeiter: Land in Sicht				
lfd. Nummer:	250	Fläche: in m ²	0	Länge in m:	0
Bestandestyp:	0204 Streuobstbestand (Streuobstwiese/-weide, Obstbaumreihen)				
Charakteristik:	Bearbeiter: Land in Sicht				
lfd. Nummer:	251	Fläche: in m ²	0	Länge in m:	0
Bestandestyp:	0204 Streuobstbestand (Streuobstwiese/-weide, Obstbaumreihen)				
Charakteristik:	Bearbeiter: Land in Sicht				

lfd. Nummer:	252	Fläche: in m ²	0	Länge in m:	0
Bestandestyp:	0204 Streuobstbestand (Streuobstwiese/-weide, Obstbaumreihen)				
Charakteristik:	Bearbeiter: Land in Sicht				
lfd. Nummer:	253	Fläche: in m ²	0	Länge in m:	0
Bestandestyp:	0204 Streuobstbestand (Streuobstwiese/-weide, Obstbaumreihen)				
Charakteristik:	Bearbeiter: Land in Sicht				
lfd. Nummer:	254	Fläche: in m ²	0	Länge in m:	0
Bestandestyp:	0204 Streuobstbestand (Streuobstwiese/-weide, Obstbaumreihen)				
Charakteristik:	Bearbeiter: Land in Sicht				
lfd. Nummer:	255	Fläche: in m ²	0	Länge in m:	0
Bestandestyp:	0204 Streuobstbestand (Streuobstwiese/-weide, Obstbaumreihen)				
Charakteristik:	Bearbeiter: Land in Sicht				
lfd. Nummer:	256	Fläche: in m ²	0	Länge in m:	0
Bestandestyp:	0204 Streuobstbestand (Streuobstwiese/-weide, Obstbaumreihen)				
Charakteristik:	Bearbeiter: Land in Sicht				
lfd. Nummer:	257	Fläche: in m ²	0	Länge in m:	0
Bestandestyp:	0204 Streuobstbestand (Streuobstwiese/-weide, Obstbaumreihen)				
Charakteristik:	Bearbeiter: Land in Sicht				
lfd. Nummer:	258	Fläche: in m ²	0	Länge in m:	0
Bestandestyp:	0204 Streuobstbestand (Streuobstwiese/-weide, Obstbaumreihen)				
Charakteristik:	Bearbeiter: Land in Sicht				
lfd. Nummer:	259	Fläche: in m ²	0	Länge in m:	0
Bestandestyp:	0204 Streuobstbestand (Streuobstwiese/-weide, Obstbaumreihen)				
Charakteristik:	Bearbeiter: Land in Sicht				
lfd. Nummer:	260	Fläche: in m ²	0	Länge in m:	0
Bestandestyp:	0204 Streuobstbestand (Streuobstwiese/-weide, Obstbaumreihen)				
Charakteristik:	Bearbeiter: Land in Sicht				
lfd. Nummer:	261	Fläche: in m ²	0	Länge in m:	0
Bestandestyp:	0204 Streuobstbestand (Streuobstwiese/-weide, Obstbaumreihen)				
Charakteristik:	Bearbeiter: Land in Sicht				
lfd. Nummer:	262	Fläche: in m ²	0	Länge in m:	0
Bestandestyp:	0204 Streuobstbestand (Streuobstwiese/-weide, Obstbaumreihen)				
Charakteristik:	Bearbeiter: Land in Sicht				
lfd. Nummer:	263	Fläche: in m ²	0	Länge in m:	0
Bestandestyp:	0204 Streuobstbestand (Streuobstwiese/-weide, Obstbaumreihen)				
Charakteristik:	Bearbeiter: Land in Sicht				

lfd. Nummer:	264	Fläche: in m ²	0	Länge in m:	0
Bestandestyp:	0204 Streuobstbestand (Streuobstwiese/-weide, Obstbaumreihen)				
Charakteristik:	Bearbeiter: Land in Sicht				
lfd. Nummer:	265	Fläche: in m ²	0	Länge in m:	0
Bestandestyp:	0204 Streuobstbestand (Streuobstwiese/-weide, Obstbaumreihen)				
Charakteristik:	Bearbeiter: Land in Sicht				
lfd. Nummer:	266	Fläche: in m ²	0	Länge in m:	0
Bestandestyp:	0204 Streuobstbestand (Streuobstwiese/-weide, Obstbaumreihen)				
Charakteristik:	Bearbeiter: Land in Sicht				
lfd. Nummer:	267	Fläche: in m ²	0	Länge in m:	0
Bestandestyp:	0204 Streuobstbestand (Streuobstwiese/-weide, Obstbaumreihen)				
Charakteristik:	Bearbeiter: Land in Sicht				
lfd. Nummer:	268	Fläche: in m ²	0	Länge in m:	0
Bestandestyp:	0204 Streuobstbestand (Streuobstwiese/-weide, Obstbaumreihen)				
Charakteristik:	Bearbeiter: Land in Sicht				
lfd. Nummer:	269	Fläche: in m ²	0	Länge in m:	0
Bestandestyp:	0204 Streuobstbestand (Streuobstwiese/-weide, Obstbaumreihen)				
Charakteristik:	Bearbeiter: Land in Sicht				
lfd. Nummer:	270	Fläche: in m ²	0	Länge in m:	0
Bestandestyp:	0204 Streuobstbestand (Streuobstwiese/-weide, Obstbaumreihen)				
Charakteristik:	Bearbeiter: Land in Sicht				
lfd. Nummer:	271	Fläche: in m ²	0	Länge in m:	0
Bestandestyp:	0204 Streuobstbestand (Streuobstwiese/-weide, Obstbaumreihen)				
Charakteristik:	Bearbeiter: Land in Sicht				
lfd. Nummer:	272	Fläche: in m ²	0	Länge in m:	0
Bestandestyp:	0204 Streuobstbestand (Streuobstwiese/-weide, Obstbaumreihen)				
Charakteristik:	Bearbeiter: Land in Sicht				
lfd. Nummer:	273	Fläche: in m ²	0	Länge in m:	0
Bestandestyp:	0204 Streuobstbestand (Streuobstwiese/-weide, Obstbaumreihen)				
Charakteristik:	Bearbeiter: Land in Sicht				
lfd. Nummer:	274	Fläche: in m ²	0	Länge in m:	0
Bestandestyp:	0204 Streuobstbestand (Streuobstwiese/-weide, Obstbaumreihen)				
Charakteristik:	Bearbeiter: Land in Sicht				
lfd. Nummer:	275	Fläche: in m ²	0	Länge in m:	0
Bestandestyp:	0104 Laubwald/Laubholzforst				
Charakteristik:	Bearbeiter: Land in Sicht				

lfd. Nummer:	276	Fläche: in m ²	0	Länge in m:	0
Bestandestyp:	0104 Laubwald/Laubholzforst				
Charakteristik:					
	Bearbeiter: Land in Sicht				
lfd. Nummer:	277	Fläche: in m ²	0	Länge in m:	0
Bestandestyp:	0104 Laubwald/Laubholzforst				
Charakteristik:					
	Bearbeiter: Land in Sicht				
lfd. Nummer:	278	Fläche: in m ²	0	Länge in m:	0
Bestandestyp:	0202 Uferbegleitgehölz				
Charakteristik:	kleinflächiges Uferbegleitgehölz, Weide				
	Bearbeiter: Land in Sicht				
lfd. Nummer:	279	Fläche: in m ²	0	Länge in m:	0
Bestandestyp:	0204 Streuobstbestand (Streuobstwiese/-weide, Obstbaumreihen)				
Charakteristik:					
	Bearbeiter: Land in Sicht				
lfd. Nummer:	280	Fläche: in m ²	0	Länge in m:	0
Bestandestyp:	0204 Streuobstbestand (Streuobstwiese/-weide, Obstbaumreihen)				
Charakteristik:					
	Bearbeiter: Land in Sicht				
lfd. Nummer:	281	Fläche: in m ²	0	Länge in m:	0
Bestandestyp:	0204 Streuobstbestand (Streuobstwiese/-weide, Obstbaumreihen)				
Charakteristik:					
	Bearbeiter: Land in Sicht				
lfd. Nummer:	282	Fläche: in m ²	0	Länge in m:	0
Bestandestyp:	0204 Streuobstbestand (Streuobstwiese/-weide, Obstbaumreihen)				
Charakteristik:					
	Bearbeiter: Land in Sicht				
lfd. Nummer:	283	Fläche: in m ²	0	Länge in m:	0
Bestandestyp:	0204 Streuobstbestand (Streuobstwiese/-weide, Obstbaumreihen)				
Charakteristik:					
	Bearbeiter: Land in Sicht				
lfd. Nummer:	284	Fläche: in m ²	0	Länge in m:	0
Bestandestyp:	0204 Streuobstbestand (Streuobstwiese/-weide, Obstbaumreihen)				
Charakteristik:					
	Bearbeiter: Land in Sicht				
lfd. Nummer:	285	Fläche: in m ²	0	Länge in m:	0
Bestandestyp:	0204 Streuobstbestand (Streuobstwiese/-weide, Obstbaumreihen)				
Charakteristik:					
	Bearbeiter: Land in Sicht				
lfd. Nummer:	286	Fläche: in m ²	0	Länge in m:	0
Bestandestyp:	0204 Streuobstbestand (Streuobstwiese/-weide, Obstbaumreihen)				
Charakteristik:					
	Bearbeiter: Land in Sicht				
lfd. Nummer:	287	Fläche: in m ²	0	Länge in m:	0
Bestandestyp:	0204 Streuobstbestand (Streuobstwiese/-weide, Obstbaumreihen)				
Charakteristik:					
	Bearbeiter: Land in Sicht				

lfd. Nummer:	288	Fläche: in m ²	0	Länge in m:	0
Bestandestyp:	0204 Streuobstbestand (Streuobstwiese/-weide, Obstbaumreihen)				
Charakteristik:	Bearbeiter: Land in Sicht				
lfd. Nummer:	289	Fläche: in m ²	0	Länge in m:	0
Bestandestyp:	0204 Streuobstbestand (Streuobstwiese/-weide, Obstbaumreihen)				
Charakteristik:	Bearbeiter: Land in Sicht				
lfd. Nummer:	290	Fläche: in m ²	0	Länge in m:	0
Bestandestyp:	0204 Streuobstbestand (Streuobstwiese/-weide, Obstbaumreihen)				
Charakteristik:	Bearbeiter: Land in Sicht				
lfd. Nummer:	291	Fläche: in m ²	0	Länge in m:	0
Bestandestyp:	0204 Streuobstbestand (Streuobstwiese/-weide, Obstbaumreihen)				
Charakteristik:	Bearbeiter: Land in Sicht				
lfd. Nummer:	292	Fläche: in m ²	0	Länge in m:	0
Bestandestyp:	0204 Streuobstbestand (Streuobstwiese/-weide, Obstbaumreihen)				
Charakteristik:	Bearbeiter: Land in Sicht				
lfd. Nummer:	293	Fläche: in m ²	0	Länge in m:	0
Bestandestyp:	0204 Streuobstbestand (Streuobstwiese/-weide, Obstbaumreihen)				
Charakteristik:	Bearbeiter: Land in Sicht				
lfd. Nummer:	294	Fläche: in m ²	0	Länge in m:	0
Bestandestyp:	0204 Streuobstbestand (Streuobstwiese/-weide, Obstbaumreihen)				
Charakteristik:	Bearbeiter: Land in Sicht				
lfd. Nummer:	295	Fläche: in m ²	0	Länge in m:	0
Bestandestyp:	0204 Streuobstbestand (Streuobstwiese/-weide, Obstbaumreihen)				
Charakteristik:	Bearbeiter: Land in Sicht				
lfd. Nummer:	296	Fläche: in m ²	0	Länge in m:	0
Bestandestyp:	0104 Laubwald/Laubholzforst				
Charakteristik:	Bearbeiter: Land in Sicht				
lfd. Nummer:	298	Fläche: in m ²	0	Länge in m:	0
Bestandestyp:	0401 Stehendes Gewässer				
Charakteristik:	Fischteich, eutroph, naturfern Bearbeiter: Land in Sicht				
lfd. Nummer:	299	Fläche: in m ²	0	Länge in m:	0
Bestandestyp:	0102 Nadelwald/Nadelholzforst				
Charakteristik:	Bearbeiter: Land in Sicht				
lfd. Nummer:	300	Fläche: in m ²	0	Länge in m:	0
Bestandestyp:	0102 Nadelwald/Nadelholzforst				
Charakteristik:	Bearbeiter: Land in Sicht				

lfd. Nummer:	301	Fläche: in m ²	0	Länge in m:	0
Bestandestyp:	0103 Laub-Nadel-Mischwald/Laub-Nadelholz-Mischforst				
Charakteristik:	Bearbeiter: Land in Sicht				
lfd. Nummer:	302	Fläche: in m ²	0	Länge in m:	0
Bestandestyp:	0204 Streuobstbestand (Streuobstwiese/-weide, Obstbaumreihen)				
Charakteristik:	Bearbeiter: Land in Sicht				
lfd. Nummer:	303	Fläche: in m ²	0	Länge in m:	0
Bestandestyp:	0204 Streuobstbestand (Streuobstwiese/-weide, Obstbaumreihen)				
Charakteristik:	Bearbeiter: Land in Sicht				
lfd. Nummer:	304	Fläche: in m ²	0	Länge in m:	0
Bestandestyp:	0204 Streuobstbestand (Streuobstwiese/-weide, Obstbaumreihen)				
Charakteristik:	Bearbeiter: Land in Sicht				
lfd. Nummer:	305	Fläche: in m ²	0	Länge in m:	0
Bestandestyp:	0102 Nadelwald/Nadelholzforst				
Charakteristik:	Bearbeiter: Land in Sicht				
lfd. Nummer:	306	Fläche: in m ²	0	Länge in m:	0
Bestandestyp:	0204 Streuobstbestand (Streuobstwiese/-weide, Obstbaumreihen)				
Charakteristik:	Bearbeiter: Land in Sicht				
lfd. Nummer:	307	Fläche: in m ²	0	Länge in m:	0
Bestandestyp:	0103 Laub-Nadel-Mischwald/Laub-Nadelholz-Mischforst				
Charakteristik:	Bearbeiter: Land in Sicht				
lfd. Nummer:	308	Fläche: in m ²	0	Länge in m:	0
Bestandestyp:	0102 Nadelwald/Nadelholzforst				
Charakteristik:	Bearbeiter: Land in Sicht				
lfd. Nummer:	309	Fläche: in m ²	0	Länge in m:	0
Bestandestyp:	0102 Nadelwald/Nadelholzforst				
Charakteristik:	Bearbeiter: Land in Sicht				
lfd. Nummer:	310	Fläche: in m ²	0	Länge in m:	0
Bestandestyp:	0102 Nadelwald/Nadelholzforst				
Charakteristik:	Bearbeiter: Land in Sicht				
lfd. Nummer:	311	Fläche: in m ²	0	Länge in m:	0
Bestandestyp:	0204 Streuobstbestand (Streuobstwiese/-weide, Obstbaumreihen)				
Charakteristik:	Bearbeiter: Land in Sicht				
lfd. Nummer:	312	Fläche: in m ²	0	Länge in m:	0
Bestandestyp:	0204 Streuobstbestand (Streuobstwiese/-weide, Obstbaumreihen)				
Charakteristik:	Bearbeiter: Land in Sicht				

lfd. Nummer:	313	Fläche: in m ²	0	Länge in m:	0
Bestandestyp:	0204 Streuobstbestand (Streuobstwiese/-weide, Obstbaumreihen)				
Charakteristik:	Bearbeiter: Land in Sicht				
lfd. Nummer:	314	Fläche: in m ²	0	Länge in m:	0
Bestandestyp:	0204 Streuobstbestand (Streuobstwiese/-weide, Obstbaumreihen)				
Charakteristik:	Bearbeiter: Land in Sicht				
lfd. Nummer:	315	Fläche: in m ²	0	Länge in m:	0
Bestandestyp:	0204 Streuobstbestand (Streuobstwiese/-weide, Obstbaumreihen)				
Charakteristik:	Bearbeiter: Land in Sicht				
lfd. Nummer:	316	Fläche: in m ²	0	Länge in m:	0
Bestandestyp:	0204 Streuobstbestand (Streuobstwiese/-weide, Obstbaumreihen)				
Charakteristik:	Bearbeiter: Land in Sicht				
lfd. Nummer:	317	Fläche: in m ²	0	Länge in m:	0
Bestandestyp:	0104 Laubwald/Laubholzforst				
Charakteristik:	Bearbeiter: Land in Sicht				
lfd. Nummer:	318	Fläche: in m ²	0	Länge in m:	0
Bestandestyp:	0204 Streuobstbestand (Streuobstwiese/-weide, Obstbaumreihen)				
Charakteristik:	Bearbeiter: Land in Sicht				
lfd. Nummer:	319	Fläche: in m ²	0	Länge in m:	0
Bestandestyp:	0204 Streuobstbestand (Streuobstwiese/-weide, Obstbaumreihen)				
Charakteristik:	Bearbeiter: Land in Sicht				
lfd. Nummer:	320	Fläche: in m ²	0	Länge in m:	0
Bestandestyp:	0204 Streuobstbestand (Streuobstwiese/-weide, Obstbaumreihen)				
Charakteristik:	Bearbeiter: Land in Sicht				
lfd. Nummer:	321	Fläche: in m ²	0	Länge in m:	0
Bestandestyp:	0204 Streuobstbestand (Streuobstwiese/-weide, Obstbaumreihen)				
Charakteristik:	Bearbeiter: Land in Sicht				
lfd. Nummer:	322	Fläche: in m ²	0	Länge in m:	0
Bestandestyp:	0204 Streuobstbestand (Streuobstwiese/-weide, Obstbaumreihen)				
Charakteristik:	Bearbeiter: Land in Sicht				
lfd. Nummer:	323	Fläche: in m ²	0	Länge in m:	0
Bestandestyp:	0201 Kleinstwaldfläche ("Feldgehölz"), Gebüsch oder Baumgruppe unter 1000m²				
Charakteristik:	Laubgehölzgruppe Bearbeiter: Land in Sicht				
lfd. Nummer:	324	Fläche: in m ²	0	Länge in m:	0
Bestandestyp:	0103 Laub-Nadel-Mischwald/Laub-Nadelholz-Mischforst				
Charakteristik:	Bearbeiter: Land in Sicht				

lfd. Nummer:	325	Fläche: in m ²	0	Länge in m:	0
Bestandestyp:	0204 Streuobstbestand (Streuobstwiese/-weide, Obstbaumreihen)				
Charakteristik:	Bearbeiter: Land in Sicht				
lfd. Nummer:	326	Fläche: in m ²	0	Länge in m:	0
Bestandestyp:	0204 Streuobstbestand (Streuobstwiese/-weide, Obstbaumreihen)				
Charakteristik:	Bearbeiter: Land in Sicht				
lfd. Nummer:	327	Fläche: in m ²	0	Länge in m:	0
Bestandestyp:	0204 Streuobstbestand (Streuobstwiese/-weide, Obstbaumreihen)				
Charakteristik:	Bearbeiter: Land in Sicht				
lfd. Nummer:	328	Fläche: in m ²	0	Länge in m:	0
Bestandestyp:	0204 Streuobstbestand (Streuobstwiese/-weide, Obstbaumreihen)				
Charakteristik:	Bearbeiter: Land in Sicht				
lfd. Nummer:	329	Fläche: in m ²	0	Länge in m:	0
Bestandestyp:	0204 Streuobstbestand (Streuobstwiese/-weide, Obstbaumreihen)				
Charakteristik:	Bearbeiter: Land in Sicht				
lfd. Nummer:	330	Fläche: in m ²	0	Länge in m:	0
Bestandestyp:	0204 Streuobstbestand (Streuobstwiese/-weide, Obstbaumreihen)				
Charakteristik:	Bearbeiter: Land in Sicht				
lfd. Nummer:	331	Fläche: in m ²	0	Länge in m:	0
Bestandestyp:	0204 Streuobstbestand (Streuobstwiese/-weide, Obstbaumreihen)				
Charakteristik:	Bearbeiter: Land in Sicht				
lfd. Nummer:	332	Fläche: in m ²	0	Länge in m:	0
Bestandestyp:	0104 Laubwald/Laubholzforst				
Charakteristik:	Bearbeiter: Land in Sicht				
lfd. Nummer:	333	Fläche: in m ²	0	Länge in m:	0
Bestandestyp:	0103 Laub-Nadel-Mischwald/Laub-Nadelholz-Mischforst				
Charakteristik:	Bearbeiter: Land in Sicht				
lfd. Nummer:	334	Fläche: in m ²	0	Länge in m:	0
Bestandestyp:	0104 Laubwald/Laubholzforst				
Charakteristik:	Bearbeiter: Land in Sicht				
lfd. Nummer:	335	Fläche: in m ²	0	Länge in m:	0
Bestandestyp:	0204 Streuobstbestand (Streuobstwiese/-weide, Obstbaumreihen)				
Charakteristik:	Bearbeiter: Land in Sicht				
lfd. Nummer:	336	Fläche: in m ²	0	Länge in m:	0
Bestandestyp:	0305 Sukzessionsfläche auf ehemaligen Abbauflächen geogener Rohstoffe				
Charakteristik:	Motorcross-Gelände mit feuchten und trockenen Sukzessionsflächen				
	Bearbeiter: Land in Sicht				

lfd. Nummer:	337	Fläche: in m ²	0	Länge in m:	0
Bestandestyp:	0304 Sukzessionsfläche in ehemaligen Intensivgebieten				
Charakteristik:					
	Bearbeiter: Land in Sicht				
lfd. Nummer:	338	Fläche: in m ²	0	Länge in m:	0
Bestandestyp:	0304 Sukzessionsfläche in ehemaligen Intensivgebieten				
Charakteristik:					
	Bearbeiter: Land in Sicht				
lfd. Nummer:	339	Fläche: in m ²	0	Länge in m:	0
Bestandestyp:	0202 Uferbegleitgehölz				
Charakteristik:	entlang Dürre Ager, gut ausgeprägt				
	Bearbeiter: Land in Sicht				
lfd. Nummer:	340	Fläche: in m ²	0	Länge in m:	0
Bestandestyp:	0202 Uferbegleitgehölz				
Charakteristik:	entlang Dürre Ager, gut ausgeprägt				
	Bearbeiter: Land in Sicht				
lfd. Nummer:	341	Fläche: in m ²	0	Länge in m:	0
Bestandestyp:	0102 Nadelwald/Nadelholzforst				
Charakteristik:					
	Bearbeiter: Land in Sicht				
lfd. Nummer:	342	Fläche: in m ²	0	Länge in m:	0
Bestandestyp:	0204 Streuobstbestand (Streuobstwiese/-weide, Obstbaumreihen)				
Charakteristik:					
	Bearbeiter: Land in Sicht				
lfd. Nummer:	343	Fläche: in m ²	0	Länge in m:	0
Bestandestyp:	0204 Streuobstbestand (Streuobstwiese/-weide, Obstbaumreihen)				
Charakteristik:					
	Bearbeiter: Land in Sicht				
lfd. Nummer:	501	Fläche: in m ²	0	Länge in m:	0
Bestandestyp:	0402 Fließendes Gewässer				
Charakteristik:	Waldbach				
	Bearbeiter: Land in Sicht				
lfd. Nummer:	502	Fläche: in m ²	0	Länge in m:	0
Bestandestyp:	0402 Fließendes Gewässer				
Charakteristik:	Wiesenbach, zwischen Ackerflächen, naturfern				
	Bearbeiter: Land in Sicht				
lfd. Nummer:	503	Fläche: in m ²	0	Länge in m:	0
Bestandestyp:	0402 Fließendes Gewässer				
Charakteristik:	hauptsächlich Waldbach, geringe Fließstrecke zwischen Ackerflächen				
	Bearbeiter: Land in Sicht				
lfd. Nummer:	504	Fläche: in m ²	0	Länge in m:	0
Bestandestyp:	0206 Baumreihe, Allee				
Charakteristik:					
	Bearbeiter: Land in Sicht				
lfd. Nummer:	505	Fläche: in m ²	0	Länge in m:	0
Bestandestyp:	0203 Heckenzug				
Charakteristik:					
	Bearbeiter: Land in Sicht				

lfd. Nummer:	506	Fläche: in m ²	0	Länge in m:	0
Bestandestyp:	0203 Heckenzug				
Charakteristik:					
		Bearbeiter:	Land in Sicht		
lfd. Nummer:	507	Fläche: in m ²	0	Länge in m:	0
Bestandestyp:	0206 Baumreihe, Allee				
Charakteristik:					
		Bearbeiter:	Land in Sicht		
lfd. Nummer:	508	Fläche: in m ²	0	Länge in m:	0
Bestandestyp:	0206 Baumreihe, Allee				
Charakteristik:					
		Bearbeiter:	Land in Sicht		
lfd. Nummer:	509	Fläche: in m ²	0	Länge in m:	0
Bestandestyp:	0206 Baumreihe, Allee				
Charakteristik:					
		Bearbeiter:	Land in Sicht		
lfd. Nummer:	510	Fläche: in m ²	0	Länge in m:	0
Bestandestyp:	0206 Baumreihe, Allee				
Charakteristik:					
		Bearbeiter:	Land in Sicht		
lfd. Nummer:	511	Fläche: in m ²	0	Länge in m:	0
Bestandestyp:	0206 Baumreihe, Allee				
Charakteristik:					
		Bearbeiter:	Land in Sicht		
lfd. Nummer:	512	Fläche: in m ²	0	Länge in m:	0
Bestandestyp:	0206 Baumreihe, Allee				
Charakteristik:					
		Bearbeiter:	Land in Sicht		
lfd. Nummer:	513	Fläche: in m ²	0	Länge in m:	0
Bestandestyp:	0203 Heckenzug				
Charakteristik:					
		Bearbeiter:	Land in Sicht		
lfd. Nummer:	514	Fläche: in m ²	0	Länge in m:	0
Bestandestyp:	0206 Baumreihe, Allee				
Charakteristik:					
		Bearbeiter:	Land in Sicht		
lfd. Nummer:	515	Fläche: in m ²	0	Länge in m:	0
Bestandestyp:	0402 Fließendes Gewässer				
Charakteristik:	Vöckla, begradigt, verbaut, mit schmalen Gehölzstreifen				
		Bearbeiter:	Land in Sicht		
lfd. Nummer:	516	Fläche: in m ²	0	Länge in m:	0
Bestandestyp:	0402 Fließendes Gewässer				
Charakteristik:	Vöckla, begradigt, verbaut, mit schmalen Gehölzstreifen				
		Bearbeiter:	Land in Sicht		
lfd. Nummer:	517	Fläche: in m ²	0	Länge in m:	0
Bestandestyp:	0402 Fließendes Gewässer				
Charakteristik:	Vöckla, begradigt, verbaut, mit lückigem Ufergehölzstreifen				
		Bearbeiter:	Land in Sicht		

lfd. Nummer:	518	Fläche: in m ²	0	Länge in m:	0
Bestandestyp:	0402 Fließendes Gewässer				
Charakteristik:	Vöckla, begradigt, verbaut, mit lückigem Ufergehölzstreifen				
	Bearbeiter: Land in Sicht				
lfd. Nummer:	519	Fläche: in m ²	0	Länge in m:	0
Bestandestyp:	0402 Fließendes Gewässer				
Charakteristik:	Vöckla, begradigt, mit Auwaldrest				
	Bearbeiter: Land in Sicht				
lfd. Nummer:	520	Fläche: in m ²	0	Länge in m:	0
Bestandestyp:	0402 Fließendes Gewässer				
Charakteristik:	Waldbach				
	Bearbeiter: Land in Sicht				
lfd. Nummer:	521	Fläche: in m ²	0	Länge in m:	0
Bestandestyp:	0402 Fließendes Gewässer				
Charakteristik:	Dürre Ager, begradigt, verbaut, mit Ufergehölzstreifen				
	Bearbeiter: Land in Sicht				
lfd. Nummer:	522	Fläche: in m ²	0	Länge in m:	0
Bestandestyp:	0402 Fließendes Gewässer				
Charakteristik:	Dürre Ager, begradigt, verbaut, mit Ufergehölzstreifen				
	Bearbeiter: Land in Sicht				
lfd. Nummer:	523	Fläche: in m ²	0	Länge in m:	0
Bestandestyp:	0402 Fließendes Gewässer				
Charakteristik:	Dürre Ager, begradigt, verbaut, mit Ufergehölzstreifen				
	Bearbeiter: Land in Sicht				
lfd. Nummer:	524	Fläche: in m ²	0	Länge in m:	0
Bestandestyp:	0402 Fließendes Gewässer				
Charakteristik:	Dürre Ager, begradigt, verbaut, mit Ufergehölzstreifen				
	Bearbeiter: Land in Sicht				
lfd. Nummer:	525	Fläche: in m ²	0	Länge in m:	0
Bestandestyp:	0402 Fließendes Gewässer				
Charakteristik:	Dürre Ager, mit gut ausgeprägtem Uferbegleitgehölz				
	Bearbeiter: Land in Sicht				
lfd. Nummer:	526	Fläche: in m ²	0	Länge in m:	0
Bestandestyp:	0402 Fließendes Gewässer				
Charakteristik:	Dürre Ager, mit gut ausgeprägtem Uferbegleitgehölz				
	Bearbeiter: Land in Sicht				
lfd. Nummer:	527	Fläche: in m ²	0	Länge in m:	0
Bestandestyp:	0402 Fließendes Gewässer				
Charakteristik:	Dürre Ager, Waldbach				
	Bearbeiter: Land in Sicht				
lfd. Nummer:	528	Fläche: in m ²	0	Länge in m:	0
Bestandestyp:	0402 Fließendes Gewässer				
Charakteristik:	Dürre Ager, Waldbach				
	Bearbeiter: Land in Sicht				
lfd. Nummer:	529	Fläche: in m ²	0	Länge in m:	0
Bestandestyp:	0402 Fließendes Gewässer				
Charakteristik:	Vöckla, begradigt, verbaut, mit Ufergehölzstreifen				
	Bearbeiter: Land in Sicht				

lfd. Nummer:	530	Fläche: in m ²	0	Länge in m:	0
Bestandestyp:	0402 Fließendes Gewässer				
Charakteristik:	Vöckla, begradigt, verbaut, mit schmalen Ufergehölzstreifen				
	Bearbeiter: Land in Sicht				
lfd. Nummer:	531	Fläche: in m ²	0	Länge in m:	0
Bestandestyp:	0402 Fließendes Gewässer				
Charakteristik:	Vöckla, begradigt, verbaut, schmaler Ufergehölzstreifen, tw. Auwaldrest				
	Bearbeiter: Land in Sicht				
lfd. Nummer:	532	Fläche: in m ²	0	Länge in m:	0
Bestandestyp:	0206 Baumreihe, Allee				
Charakteristik:					
	Bearbeiter: Land in Sicht				
lfd. Nummer:	533	Fläche: in m ²	0	Länge in m:	0
Bestandestyp:	0206 Baumreihe, Allee				
Charakteristik:					
	Bearbeiter: Land in Sicht				
lfd. Nummer:	534	Fläche: in m ²	0	Länge in m:	0
Bestandestyp:	0203 Heckenzug				
Charakteristik:					
	Bearbeiter: Land in Sicht				
lfd. Nummer:	535	Fläche: in m ²	0	Länge in m:	0
Bestandestyp:	0203 Heckenzug				
Charakteristik:					
	Bearbeiter: Land in Sicht				
lfd. Nummer:	536	Fläche: in m ²	0	Länge in m:	0
Bestandestyp:	0206 Baumreihe, Allee				
Charakteristik:					
	Bearbeiter: Land in Sicht				
lfd. Nummer:	537	Fläche: in m ²	0	Länge in m:	0
Bestandestyp:	0203 Heckenzug				
Charakteristik:					
	Bearbeiter: Land in Sicht				
lfd. Nummer:	538	Fläche: in m ²	0	Länge in m:	0
Bestandestyp:	0203 Heckenzug				
Charakteristik:					
	Bearbeiter: Land in Sicht				
lfd. Nummer:	539	Fläche: in m ²	0	Länge in m:	0
Bestandestyp:	0203 Heckenzug				
Charakteristik:					
	Bearbeiter: Land in Sicht				
lfd. Nummer:	540	Fläche: in m ²	0	Länge in m:	0
Bestandestyp:	0203 Heckenzug				
Charakteristik:					
	Bearbeiter: Land in Sicht				
lfd. Nummer:	541	Fläche: in m ²	0	Länge in m:	0
Bestandestyp:	0203 Heckenzug				
Charakteristik:					
	Bearbeiter: Land in Sicht				

lfd. Nummer:	542	Fläche: in m ²	0	Länge in m:	0
Bestandestyp:	0203 Heckenzug				
Charakteristik:					
		Bearbeiter:	Land in Sicht		
lfd. Nummer:	543	Fläche: in m ²	0	Länge in m:	0
Bestandestyp:	0203 Heckenzug				
Charakteristik:					
		Bearbeiter:	Land in Sicht		
lfd. Nummer:	544	Fläche: in m ²	0	Länge in m:	0
Bestandestyp:	0203 Heckenzug				
Charakteristik:					
		Bearbeiter:	Land in Sicht		
lfd. Nummer:	545	Fläche: in m ²	0	Länge in m:	0
Bestandestyp:	0203 Heckenzug				
Charakteristik:					
		Bearbeiter:	Land in Sicht		
lfd. Nummer:	546	Fläche: in m ²	0	Länge in m:	0
Bestandestyp:	0203 Heckenzug				
Charakteristik:					
		Bearbeiter:	Land in Sicht		
lfd. Nummer:	547	Fläche: in m ²	0	Länge in m:	0
Bestandestyp:	0206 Baumreihe, Allee				
Charakteristik:					
		Bearbeiter:	Land in Sicht		
lfd. Nummer:	548	Fläche: in m ²	0	Länge in m:	0
Bestandestyp:	0206 Baumreihe, Allee				
Charakteristik:					
		Bearbeiter:	Land in Sicht		
lfd. Nummer:	549	Fläche: in m ²	0	Länge in m:	0
Bestandestyp:	0203 Heckenzug				
Charakteristik:					
		Bearbeiter:	Land in Sicht		
lfd. Nummer:	550	Fläche: in m ²	0	Länge in m:	0
Bestandestyp:	0203 Heckenzug				
Charakteristik:					
		Bearbeiter:	Land in Sicht		
lfd. Nummer:	551	Fläche: in m ²	0	Länge in m:	0
Bestandestyp:	0203 Heckenzug				
Charakteristik:					
		Bearbeiter:	Land in Sicht		
lfd. Nummer:	552	Fläche: in m ²	0	Länge in m:	0
Bestandestyp:	0203 Heckenzug				
Charakteristik:					
		Bearbeiter:	Land in Sicht		
lfd. Nummer:	553	Fläche: in m ²	0	Länge in m:	0
Bestandestyp:	0203 Heckenzug				
Charakteristik:					
		Bearbeiter:	Land in Sicht		

lfd. Nummer:	554	Fläche: in m ²	0	Länge in m:	0
Bestandestyp:	0402 Fließendes Gewässer				
Charakteristik:	Bach, naturfern, tw. Uferbegleitgehölz				
		Bearbeiter:	Land in Sicht		
lfd. Nummer:	555	Fläche: in m ²	0	Länge in m:	0
Bestandestyp:	0206 Baumreihe, Allee				
Charakteristik:					
		Bearbeiter:	Land in Sicht		
lfd. Nummer:	556	Fläche: in m ²	0	Länge in m:	0
Bestandestyp:	0203 Heckenzug				
Charakteristik:					
		Bearbeiter:	Land in Sicht		
lfd. Nummer:	557	Fläche: in m ²	0	Länge in m:	0
Bestandestyp:	0206 Baumreihe, Allee				
Charakteristik:					
		Bearbeiter:	Land in Sicht		
lfd. Nummer:	558	Fläche: in m ²	0	Länge in m:	0
Bestandestyp:	0203 Heckenzug				
Charakteristik:					
		Bearbeiter:	Land in Sicht		
lfd. Nummer:	559	Fläche: in m ²	0	Länge in m:	0
Bestandestyp:	0203 Heckenzug				
Charakteristik:					
		Bearbeiter:	Land in Sicht		
lfd. Nummer:	560	Fläche: in m ²	0	Länge in m:	0
Bestandestyp:	0206 Baumreihe, Allee				
Charakteristik:					
		Bearbeiter:	Land in Sicht		
lfd. Nummer:	561	Fläche: in m ²	0	Länge in m:	0
Bestandestyp:	0206 Baumreihe, Allee				
Charakteristik:					
		Bearbeiter:	Land in Sicht		
lfd. Nummer:	562	Fläche: in m ²	0	Länge in m:	0
Bestandestyp:	0206 Baumreihe, Allee				
Charakteristik:					
		Bearbeiter:	Land in Sicht		
lfd. Nummer:	563	Fläche: in m ²	0	Länge in m:	0
Bestandestyp:	0206 Baumreihe, Allee				
Charakteristik:					
		Bearbeiter:	Land in Sicht		
lfd. Nummer:	564	Fläche: in m ²	0	Länge in m:	0
Bestandestyp:	0206 Baumreihe, Allee				
Charakteristik:					
		Bearbeiter:	Land in Sicht		
lfd. Nummer:	1001	Fläche: in m ²	0	Länge in m:	0
Bestandestyp:	0210 Markante (landschaftsprägende) Geländeböschung				
Charakteristik:	Südostexponierte Böschung, Höhendifferenz ca. 10 m terrasierte Wiesenböschung				
		Bearbeiter:	Land in Sicht		

lfd. Nummer:	1002	Fläche: in m ²	0	Länge in m:	0
Bestandestyp:	0210 Markante (landschaftsprägende) Geländeböschung				
Charakteristik:	Nordost exponierte Terrassenkante zur Vöckla, Höhendifferenz ca 10 m, tw bestockt				
	Bearbeiter: Land in Sicht				
lfd. Nummer:	1003	Fläche: in m ²	0	Länge in m:	0
Bestandestyp:	0210 Markante (landschaftsprägende) Geländeböschung				
Charakteristik:	Südexponierte Terrassenkante zur Dürren Ager, Höhendifferenz ca. 10 m, bestockt mit Laubwald				
	Bearbeiter: Land in Sicht				
lfd. Nummer:	1004	Fläche: in m ²	0	Länge in m:	0
Bestandestyp:	0210 Markante (landschaftsprägende) Geländeböschung				
Charakteristik:	Südexponierte Terrassenkante zur Dürren Ager, Höhendifferenz ca. 10 m, bestockt mit Laubwald				
	Bearbeiter: Land in Sicht				
lfd. Nummer:	1005	Fläche: in m ²	0	Länge in m:	0
Bestandestyp:	0210 Markante (landschaftsprägende) Geländeböschung				
Charakteristik:	Süd- Südwestexponierte Terrassenkante zur Dürren Ager, Höhendifferenz ca. 10 m, bestockt mit Laub- und Nadelwald				
	Bearbeiter: Land in Sicht				
lfd. Nummer:	1006	Fläche: in m ²	0	Länge in m:	0
Bestandestyp:	0210 Markante (landschaftsprägende) Geländeböschung				
Charakteristik:	Südexponierte Terrassenkante zur Dürren Ager, Höhendifferenz ca. 10 m, bestockt mit Laubwald und Laubnadelmischwald, Einbuchtung west- und ostexponiert bei Haunolding				
	Bearbeiter: Land in Sicht				
lfd. Nummer:	1007	Fläche: in m ²	0	Länge in m:	0
Bestandestyp:	0210 Markante (landschaftsprägende) Geländeböschung				
Charakteristik:	Südexponierte Terrassenkante zur Dürren Ager, Höhendifferenz weniger als 10 m, bestockt mit Laubnadelmischwald				
	Bearbeiter: Land in Sicht				
lfd. Nummer:	1008	Fläche: in m ²	0	Länge in m:	0
Bestandestyp:	0210 Markante (landschaftsprägende) Geländeböschung				
Charakteristik:	Südexponierte Terrassenkante zur Dürren Ager, Höhendifferenz bis 10 m, bestockt mit Laubnadelmischwald				
	Bearbeiter: Land in Sicht				
lfd. Nummer:	1009	Fläche: in m ²	0	Länge in m:	0
Bestandestyp:	0210 Markante (landschaftsprägende) Geländeböschung				
Charakteristik:	Nordexponierte Terrassenkante zur Dürren Ager, Höhendifferenz ca. 10 m, bestockt mit Laubwald				
	Bearbeiter: Land in Sicht				
lfd. Nummer:	1010	Fläche: in m ²	0	Länge in m:	0
Bestandestyp:	0210 Markante (landschaftsprägende) Geländeböschung				
Charakteristik:	Nordwestexponierte Steilböschung, Höhendifferenz bis zu 20 m, bestockt mit Nadelwald				
	Bearbeiter: Land in Sicht				
lfd. Nummer:	1011	Fläche: in m ²	0	Länge in m:	0
Bestandestyp:	0210 Markante (landschaftsprägende) Geländeböschung				
Charakteristik:	Nordwest exponierte Steilböschung, Höhendifferenz bis zu 10 m, bestockt mit Nadelwald				
	Bearbeiter: Land in Sicht				
lfd. Nummer:	1501	Fläche: in m ²	0	Länge in m:	0
Bestandestyp:	0210 Markante (landschaftsprägende) Geländeböschung				
Charakteristik:	Süd- und westexponierte Wiesenböschung				
	Bearbeiter: Land in Sicht				

lfd. Nummer:	1502	Fläche: in m ²	0	Länge in m:	0
Bestandestyp:	0210 Markante (landschaftsprägende) Geländeböschung				
Charakteristik:	Südexponierte Wiesenböschung, Böschung fällt in Terrassen ab				
	Bearbeiter: Land in Sicht				
lfd. Nummer:	1503	Fläche: in m ²	0	Länge in m:	0
Bestandestyp:	0210 Markante (landschaftsprägende) Geländeböschung				
Charakteristik:	Südexponierte Wiesenböschung, Böschung fällt in Terrassen ab				
	Bearbeiter: Land in Sicht				
lfd. Nummer:	1504	Fläche: in m ²	0	Länge in m:	0
Bestandestyp:	0210 Markante (landschaftsprägende) Geländeböschung				
Charakteristik:	Südexponierte Wiesenböschung, Böschung fällt in Terrassen ab				
	Bearbeiter: Land in Sicht				
lfd. Nummer:	1505	Fläche: in m ²	0	Länge in m:	0
Bestandestyp:	0210 Markante (landschaftsprägende) Geländeböschung				
Charakteristik:	Südexponierte Wiesenböschung, Böschung fällt in Terrassen ab				
	Bearbeiter: Land in Sicht				
lfd. Nummer:	1506	Fläche: in m ²	0	Länge in m:	0
Bestandestyp:	0210 Markante (landschaftsprägende) Geländeböschung				
Charakteristik:	Südexponierte Wiesenböschung tw bestockt, Böschung fällt in Terrassen ab				
	Bearbeiter: Land in Sicht				
lfd. Nummer:	1507	Fläche: in m ²	0	Länge in m:	0
Bestandestyp:	0210 Markante (landschaftsprägende) Geländeböschung				
Charakteristik:	Südexponierte Wiesenböschung, Böschung fällt in Terrassen ab				
	Bearbeiter: Land in Sicht				
lfd. Nummer:	1508	Fläche: in m ²	0	Länge in m:	0
Bestandestyp:	0210 Markante (landschaftsprägende) Geländeböschung				
Charakteristik:	Nordwestexponierte Wiesenböschung zwischen Ackerflächen, tw bestockt				
	Bearbeiter: Land in Sicht				
lfd. Nummer:	1509	Fläche: in m ²	0	Länge in m:	0
Bestandestyp:	0210 Markante (landschaftsprägende) Geländeböschung				
Charakteristik:	Nordwestexponierte Wiesenböschung zwischen Ackerflächen				
	Bearbeiter: Land in Sicht				
lfd. Nummer:	1510	Fläche: in m ²	0	Länge in m:	0
Bestandestyp:	0210 Markante (landschaftsprägende) Geländeböschung				
Charakteristik:	Nordostexponierte Wiesenböschung				
	Bearbeiter: Land in Sicht				
lfd. Nummer:	1511	Fläche: in m ²	0	Länge in m:	0
Bestandestyp:	0210 Markante (landschaftsprägende) Geländeböschung				
Charakteristik:	Böschung und Steilabbruch ost- und westexponiert, ostexponierte Böschung trockener, extensiver Wiesenstandort				
	Bearbeiter: Land in Sicht				
lfd. Nummer:	1512	Fläche: in m ²	0	Länge in m:	0
Bestandestyp:	0210 Markante (landschaftsprägende) Geländeböschung				
Charakteristik:	Nordwestexponierte ruderales Wiesenböschung				
	Bearbeiter: Land in Sicht				
lfd. Nummer:	2001	Fläche: in m ²	0	Länge in m:	0
Bestandestyp:	0207 Markanter Einzelbaum				
Charakteristik:					
	Bearbeiter: Land in Sicht				

lfd. Nummer: **2002** Fläche: in m² **0** Länge in m: **0**
Bestandestyp: **0207 Markanter Einzelbaum**
Charakteristik:

Bearbeiter: Land in Sicht

lfd. Nummer: **2003** Fläche: in m² **0** Länge in m: **0**
Bestandestyp: **0207 Markanter Einzelbaum**
Charakteristik:

Bearbeiter: Land in Sicht

ZOBODAT - www.zobodat.at

Zoologisch-Botanische Datenbank/Zoological-Botanical Database

Digitale Literatur/Digital Literature

Zeitschrift/Journal: [Gutachten Naturschutzabteilung Oberösterreich](#)

Jahr/Year: 2004

Band/Volume: [0345](#)

Autor(en)/Author(s): diverse

Artikel/Article: [Naturraumkartierung Oberösterreich. Landschaftserhebung Gemeinde Gampern. Endbericht. 1-60](#)