



LAND

OBERÖSTERREICH

# Naturraumkartierung Oberösterreich

Landschaftserhebung  
Gemeinde Geiersberg



**natur:raum**  
Naturraumkartierung Oberösterreich



Endbericht



Land Oberösterreich

**NATUR**

# Naturraumkartierung Oberösterreich

Landschaftserhebung  
Gemeinde Geiersberg

Endbericht

Kirchdorf an der Krems, 2007

**Projektleitung Naturraumkartierung Oberösterreich:**

Mag. Günter Dorninger

**Projektbetreuung Landschaftserhebungen:**

Mag. Günter Dorninger

**EDV/GIS-Betreuung**

Mag. Günter Dorninger

**Auftragnehmer:**

Natur Plan Dipl.-Ing. Olga Lackner  
Ingenieurbüro für Landschaftsplanung  
4020 Linz, Fadingerstraße 19

**Bearbeiter:**

DI Olga Lackner

im Auftrag des Landes Oberösterreich,  
Naturschutzabteilung – Naturraumkartierung OÖ

**Fotos der Titelseite:**

Foto links: Teilraum: Blick Richtung Nordwesten  
Foto rechts: Namenloser Bach – Mäandrierender Verlauf im Wald

**Fotonachweis:**

alle Fotos Natur Plan DI Lackner

**Redaktion:**

AG Naturraumkartierung

**Impressum:**

Medieninhaber: Land Oberösterreich

Herausgeber:

Amt der O.ö. Landesregierung

Naturschutzabteilung – Naturraumkartierung Oberösterreich

4560 Kirchdorf an der Krems

Tel.: +43 7582 685 533

Fax: +43 7582 685 399

E-Mail: [biokart.post@ooe.gv.at](mailto:biokart.post@ooe.gv.at)

Graphische Gestaltung: Mag. Günter Dorninger

Herstellung: Eigenvervielfältigung

Kirchdorf a. d. Krems, Dezember 2006

© Alle Rechte, insbesondere das Recht der  
Vervielfältigung, Verbreitung oder Verwertung bleiben  
dem Land Oberösterreich vorbehalten

# Inhaltsverzeichnis

<b>1</b>	<b>VORBEMERKUNGEN</b>	<b>3</b>
1.1	Allgemeines	3
1.2	Beschreibung des Bearbeitungsgebietes	4
1.2.1	Lage	4
1.2.2	Bevölkerung, Siedlung, Wirtschaft und Verkehr	5
1.2.3	Landschaftsgenese und Naturraum	6
1.2.4	Klima	6
1.2.5	Boden	6
1.2.6	Potenziell natürliche und aktuelle Vegetation	7
<b>2</b>	<b>BESCHREIBUNG DER EINZELNEN TEILGEBIETE</b>	<b>8</b>
2.1	Teilgebiet 1: Südliches landwirtschaftliches Intensivgebiet	10
2.2	Teilgebiet 2: Nördliche Reststrukturlandschaft	11
<b>3</b>	<b>ZUSAMMENFASSEND E BESCHREIBUNG</b>	<b>12</b>
3.1	Ergebnisse der Landschaftserhebung	12
3.2	Naturschutzfachlich wertvolle Bereiche	14
3.3	Defizite und Ansatzpunkte für naturschutzfachliche Aufwertung	15
<b>4</b>	<b>VERWENDETE LITERATUR UND QUELLENVERZEICHNIS</b>	<b>16</b>
4.1	Datengrundlagen	16
4.2	Literaturverzeichnis	16
4.3	Sonstige Quellen	17

**Anhang 1: Fotodokumentation**

**Anhang 2: Beschreibung der Einzelflächen**

**Anhang 3: Karten (1:5000)**

# 1 Vorbemerkungen

## 1.1 Allgemeines

Im Auftrag der Oö. Landesregierung, Naturschutzabteilung - Naturraumkartierung Oberösterreich, wird unter dem Titel „Naturraum, Naturraumkartierung Oberösterreich – Landschaftserhebung Oberösterreich“ die in Oberösterreich vorhandene Ausstattung der Kulturlandschaft, mit naturräumlich relevanten Strukturelementen und Biotopen erhoben. Im Gegensatz zur Biotopkartierung erfolgt keine detaillierte Erhebung beschreibender Strukturmerkmale, Gefährdungen, Nutzungen, etc. Darüber hinaus gibt es auch keine tiefgehende Beschreibung der Einzelflächen im strukturökologisch-vegetationskundlichen Sinne. Die Landschaftserhebung gibt eine grobe und überblicksartige Darstellung der vorhandenen Landschaftselemente. Bestimmte Erhebungstypen werden über eine kurze Charakteristik beschrieben. Die Ergebnisse der Landschaftserhebung dienen als grundlegende Information für die Erarbeitung des Landschaftsleitbildes Oberösterreichs sowie für gutachterliche und planende Tätigkeiten von Behörden und anderen Planungsträgern. Bei konkreten Planungen sind jedoch aufbauend auf der Landschaftserhebung detailliertere Erhebungen durchzuführen.

Die Landschaftserhebung Oberösterreich soll gemeinsam mit der Biotopkartierung Oberösterreich als wesentlicher Bestandteil der Naturraumkartierung Oberösterreich mittelfristig den bedarf an landschaftsstruktureller und naturräumlicher Grundlageninformation für das gesamte Landesgebiet von Oberösterreich abdecken. Die Ergebnisse der Landschaftserhebung werden den Gemeinden zur Verfügung gestellt.

Die Landschaftserhebung basiert auf einer Auswertung aktueller digitaler Farb-Orthophotos und vorliegender Unterlagen und erfolgt im Erhebungs- und Ausgabemaßstab 1 : 5.000. Es erfolgt eine Befahrung des gesamten Gemeindegebietes, Begehungen werden jedoch auf ausgewählte Flächen beschränkt. Sie dienen insbesondere der Charakterisierung von Grünlandtypen sowie der Ansprache von Gehölzen. Bauland- und Siedlungsflächen sind nicht Gegenstand der Landschaftserhebung.

Das Ingenieurbüro Natur Plan Dipl.-Ing. Lackner wurde im Juli 2006 mit der Durchführung der Arbeiten zur Landschaftserhebung für die Gemeinde Geiersberg im politischen Bezirk Ried im Innkreis beauftragt. Der Bearbeitungszeitraum erstreckte sich von Juli 2006 bis Mai 2007. Das Gemeindegebiet liegt im Projektgebiet 2006-06.

Der gegenständliche Bericht fasst die Ergebnisse der Landschaftserhebung der Gemeinde Geiersberg zusammen. Grundlegende Unterlagen für die Digitalisierung und Aufarbeitung der Daten wurden vom Auftraggeber bereitgestellt (vollständige Auflistung siehe Kap. 4). Als Basis für den Bericht dienen die bei der Landesregierung und Gemeinde erhobenen Pläne und Unterlagen wie z.B. der Flächenwidmungsplan sowie Informationen aus Recherchen im Internet.

## 1.2 Beschreibung des Bearbeitungsgebietes

### 1.2.1 Lage

Die kleine Gemeinde Geiersberg befindet sich ganz im Osten des Bezirkes Ried im Innkreis an der Grenze zum Bezirk Grieskirchen und ist die höchstgelegene Gemeinde des Bezirkes Ried im Innkreis auf 554 m Seehöhe.

Die Ausdehnung der Gemeinde beträgt von Nord nach Süd 4,9 km und von West nach Ost 3,7 km. Die Gesamtfläche beträgt 5,5 km<sup>2</sup>, somit ist Geiersberg eine der kleinsten Gemeinden des Bezirkes. 16,4 % der Fläche sind bewaldet und 74,5% der Fläche sind landwirtschaftlich genutzt.

Die Geographische Koordinaten sind 48° 12' 16" Breite 13° 35' 18" Länge

Die Gemeinde liegt im politischen Bezirk und im Gerichtsbezirk Ried im Innkreis.

Katastralgemeinden:

- Geiersberg

Ortschaften der Gemeinde sind: Geiersberg, Gstöcket, Hinteregg, Kruglug, Leiten, Oberleiten, Oberrührung, Pramerdorf, Rödham, Rödts, Schernham.

Nach der naturschutzfachlichen Raumgliederung Oberösterreichs liegt der überwiegende Teil des Gemeindegebietes im „Inn- und Hausruckviertler Hügelland“. Im Süden liegt ein kleiner Teil des Gemeindegebietes in der Raumeinheit „Hausruck und Kobernaußerwald“.

Die Flächenverteilung der Nutzungsklassen (Quelle: Statistik Austria 2001) gibt einen groben Überblick über die Ausstattung des Gemeindegebietes:

- |                               |                     |
|-------------------------------|---------------------|
| • Wald                        | 0,9 km <sup>2</sup> |
| • Landwirtschaftliche Nutzung | 4,1 km <sup>2</sup> |
| • Baufläche                   | 0,1 km <sup>2</sup> |
| • Gärten                      | 0,2 km <sup>2</sup> |
| • Gewässer                    | 0,0 km <sup>2</sup> |
| • Sonstige Flächen            | 0,2 km <sup>2</sup> |

## 1.2.2 Bevölkerung, Siedlung, Wirtschaft und Verkehr

### Bevölkerung

Die Gemeinde Geiersberg zählte 2001 539 Einwohner mit einer Bevölkerungsdichte von 99,0 EW/km<sup>2</sup>. 1991 wurden noch 485 Einwohner gezählt womit die Bevölkerungszahlen einen Anstieg von 11,1% verzeichnen. Die Zunahme zeigt sich in jeder Altersgruppe, so verzeichnet die Gruppe der 0-19-jährigen eine Zunahme von -7,9%, der stärkste Anstieg ist in der Altersgruppe 60 – 79-jährigen mit -22,8% zu verzeichnen. Der geringste Zuwachs seit dem Vergleichsjahr 1991 ist in der Altersgruppe der 20 bis 39-jährigen mit 2,6% zu verzeichnen, In der Gruppe der 40 -59-jährigen gibt es einen Zuwachs von 18,9% und bei den über 80-jährigen einen Anstieg von 16,7%. Somit zeigt sich eine deutlich Überalterungstendenz der Bevölkerung.

### Historischer Rückblick

Seit Gründung des Herzogtums Bayern war der Ort bis 1780 bayrisch und kam nach dem Frieden von Teschen mit dem Innviertel (damals 'Innbaiern') zu Österreich. Während der Napoleonischen Kriege wieder kurz bayrisch, gehört er seit 1814 endgültig zu Oberösterreich. Nach dem Anschluss Österreichs an das Deutsche Reich am 13. März 1938 gehörte der Ort zum "Gau Oberdonau". Nach 1945 erfolgte die Wiederherstellung Oberösterreichs.

### Siedlung

Die Bebauungsstruktur konzentriert sich weitgehend auf den Hauptort Geiersberg und arrondierte Siedlungsentwicklung im Bereich der Ortschaften Pramerdorf, Rödham / Obwerleiten, Leiten und Schernham.

Die vorherrschende ursprüngliche Siedlungsform des Gemeindegebietes ist die Streifenflur und die Einödlflur, aber auch Blockgewanne mit Streifen.

### Wirtschaft

29,2 % der Fläche sind bewaldet und 61,6% der Fläche sind landwirtschaftlich genutzt.

Da die Landwirtschaft einen Einfluss auf das Landschaftsbild der Gemeinde hat, wird im Folgenden die Struktur dieses Wirtschaftszweiges beschrieben:

Die Agrarstatistik Betriebsstruktur weist im Jahr 1999 insgesamt 13 Haupterwerbsbetriebe und 13 Nebenerwerbsbetriebe aus. Die Betriebsformen sind mit 24 Futterbaubetrieben angegeben. Im Vergleich zu 1990 ist eine deutliche Abnahme der Nebenerwerbsbetriebe von 33 (1990) auf 3 (1999) zu verzeichnen. Die Haupterwerbsbetriebe zeigen ein Absinken auf 15 (1990) auf 10 Haupterwerbsbetriebe 1995, verzeichnen bis 1999 jedoch wieder einen Anstieg auf 13 Betriebe.

Die Größe der landwirtschaftlichen Nutzfläche blieb von 1995 an konstant mit 410 ha. Die Forstfläche sank im Zeitraum 1990 bis 1999 von 77 ha auf 70 ha. Das Dauergrünland verringerte sich ebenfalls von 226 ha 1990 auf 206 ha 1999, verzeichnet von 1995 an jedoch einen Anstieg um 6 ha.

### 1.2.3 Landschaftsgenese und Naturraum

Die Anhöhe von Geiersberg bildet ein kleines Hochplateau, das einen guten Rundblick gewährt. Die Sichtverbindung reicht im Norden bis zum Böhmerwald. Im Süden erheben sich über dem Hausruckkamm, das Höllengebirge, die drei Dachsteinspitzen und der breite Stattel des Schafberges. Westlich ragen aus der Alpenreihe Hochkönig, Watzmann, Hoher Göll sowie der Untersberg bei Salzburg hervor.

Der gegenständliche Landschaftsausschnitt des Alpenvorlandes wird dem Inn- und Hausruckviertler Berg- und Hügelland zugeordnet. Es ist vorwiegend flachwelliges Hügelland aus tertiären Sedimenten.

Naturräumlich (nach Hermann Kohl) liegt der überwiegende Teil des Gemeindegebietes im Nördlichen Hausruckvorland des Innviertler Hügellandes, dessen morphologische Ausprägung als Flachwelliges Schlierhügelland bezeichnet wird. Die südlich gelegene Randzone wird der Untereinheit „Höhere, betonte tertiäre Schotterrücken mit Quellhorizont“ des Hausrucks zugeordnet.

### 1.2.4 Klima

Nachfolgend werden die Klimawerte der meteorologischen Messstation Ried im Innkreis aus dem Hydrographischen Jahrbuch 2005 angegeben:

- Jahresniederschlag 1045 mm
- Mittlere Jahrestemperatur 8,4°C (2005)
- Mittlere Jännertemperatur -0,5°C (2005)
- Mittlere Julitemperatur 18,9°C (2005)
- Tage mit geschlossener Schneedecke: 94 (2005)
- Sonnenscheindauer: 1897 Stunden (2005)

Die tiefmontanen Hochflächen und Rücken des Hausrucks sind bei den vorherrschenden Westwetterlagen trotz der geringen Höhenunterschiede stark exponiert und dadurch klimatisch von den benachbarten Gebieten des Alpenvorlandes - mit vergleichbarer Entfernung zum Luv des Nordalpenrandes - deutlich differenziert.

Es zeigt sich ein ausgeprägtes sommerliches Niederschlagsmaximum; die Niederschlagszunahme mit Annäherung an die Alpen ist zur Zeit des Julimaximums am stärksten ausgeprägt. Die Winter sind kälter als im östlichen Alpenvorland; somit ergeben sich längere Schneedeckendauer und kürzere Vegetationszeit.

### 1.2.5 Boden

Böden der tagwasservergleyten Braunerden und Pseudogleye auf Schlier herrschen vor. Die tertiären Schotter des Hausruck tragen saure, steinige, meist podsolige Braunerde bis Podsol. Während die fruchtbaren Böden unter Acker- und Grünlandkultur stehen, sind die podsoligen Böden dem Wald verblieben.



## 1.2.6 Potenziell natürliche und aktuelle Vegetation

Das Aufnahmegebiet liegt im Wuchsgebiet 7.1 (Quelle: BFW 2005) „Nördliches Alpenvorland - Westteil“ in folgender Höhenstufe:

- Submontan 300 - 600 m

In diesem Wuchsgebiet herrscht ozeanisches Klima mit hohen Sommerniederschlägen vor.

Von Natur aus sind hier nährstoffreiche, leistungsfähige Laubmischwald-Standorte verbreitet; die besseren Standorte sind allerdings unter landwirtschaftlicher Nutzung (Äcker, Grünland).

Ersatzgesellschaften mit Fichte (Rotföhre) nehmen den größten Anteil an der Waldfläche ein. Die natürliche Waldvegetation ist daher vielfach nur schwer erkennbar. Häufig sind Vergrasungen mit Seegrass (*Carex brizoides*), z.T. gibt es auch Degradationen mit Torfmoos (*Sphagnum*), Pfeifengras (*Molinia*).

- Submontaner Stieleichen-Hainbuchenwald (*Galio sylvatici-Carpinetum*) an wärmebegünstigten, trockenen Standorten oder auf schlecht durchlüfteten, bindigen, staunassen Böden; meist durch Fichtenbestände ersetzt.
- Buchenwald mit Tanne (Edellaubbaumarten, Stieleiche, Rotföhre). Hainsimsen-(Tannen-)Buchenwald (*Luzulo nemorosae-(Abieti)-Fagetum*) auf ärmeren, bodensauren und Waldmeister-(Tannen-)Buchenwald (*Asperulo odoratae-(Abieti)-Fagetum*) auf basenreicheren Standorten.
- Peitschenmoos-Fichten-Tannenwald (*Mastigobryo-Piceetum*) mit Torfmoos auf bodensauren, staunassen Standorten wohl meist anthropogen entstanden, ursprünglich mit höherem Buchen- und Stieleichenanteil; kleinflächig vielleicht auch als edaphisch bedingte Dauergesellschaft.
- Entlang der kleineren Bäche Grauerlen-Au (*Alnetum incanae*) und Eschen-Schwarzerlen-Bachauwälder (*Carici remotae-Fraxinetum*, *Pruno-Fraxinetum*).
- Schwarzerlen-Bruchwald (*Carici elongatae-Alnetum glutinosae*) auf Standorten mit hochanstehendem, stagnierendem Grundwasser.
- An nährstoffreichen, frischen, meist rutschgefährdeten Standorten (z.B. Grabeneinhänge) Laubmischwälder mit Bergahorn, Esche und Bergulme, z.B. Geißbart-Ahornwald (*Arunco-Aceretum*) und Bergahorn-Eschenwald (*Carici pendulae-Aceretum*).

Pflanzensoziologisch liegt das Gemeindegebiet in der „Rauheren Stufe“ mit später Reife im Süddeutsch-österreichischen Bezirk.

## 2 Beschreibung der einzelnen Teilgebiete

Die Zielsetzung der Landschaftserhebung entsprechend konnte für das Gemeindegebiet von Geiersberg eine Untergliederung des Gemeindegebietes in 2 Teilgebiete erfolgen. Da die Gliederung auf Grundlage der Landschaftsgenese, der geologischen Formation und unterschiedlicher Nutzungsintensitäten erfolgt, begründete der homogene Landschaftscharakter diese Untergliederung.

### Teilgebiet 1: Kulturlandschaft mit kleinteiliger Waldstruktur

Das Teilgebiet 1 umfasst in etwa die südliche Hälfte des Gemeindegebietes und liegt nach der naturschutzfachlichen Raumgliederung sowohl in der Raumeinheit „Inn- und Hausruckviertler Hügelland“, als auch (mit dem südlichsten Ausläufer) in der Raumeinheit „Hausruck und Kobernauberwald“.

Teilgebiet 2 umfasst den nördlich der Bundesstraße gelegenen Teil des Gemeindegebietes, der in der Raumeinheit „Inn- und Hausruckviertler Hügelland“ liegt.

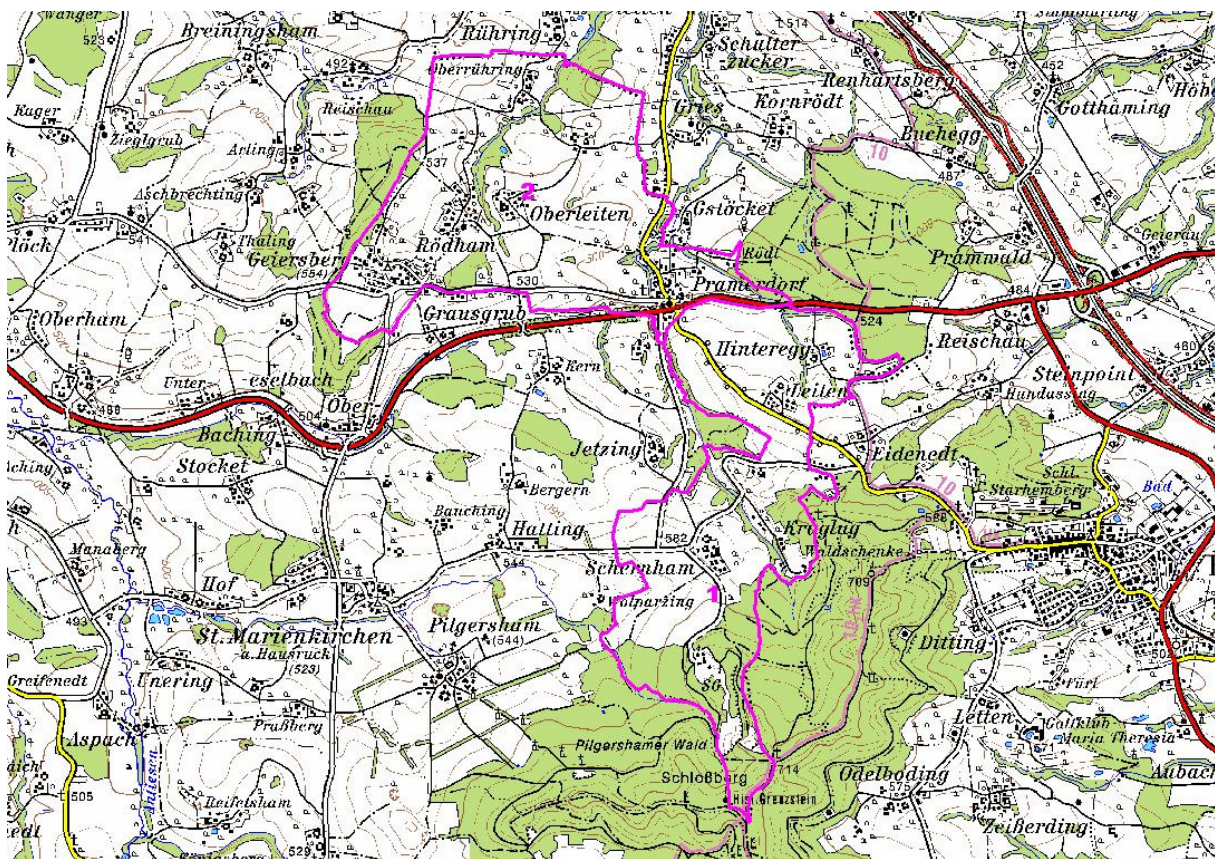


Abb. 1: Übersicht Erhebungsgebiet mit Abgrenzung der Teilgebiete und ÖK50

Teilgebiet 1: Südliches landwirtschaftliches Intensivgebiet  
Teilgebiet 2: Nördliche Reststrukturlandschaft

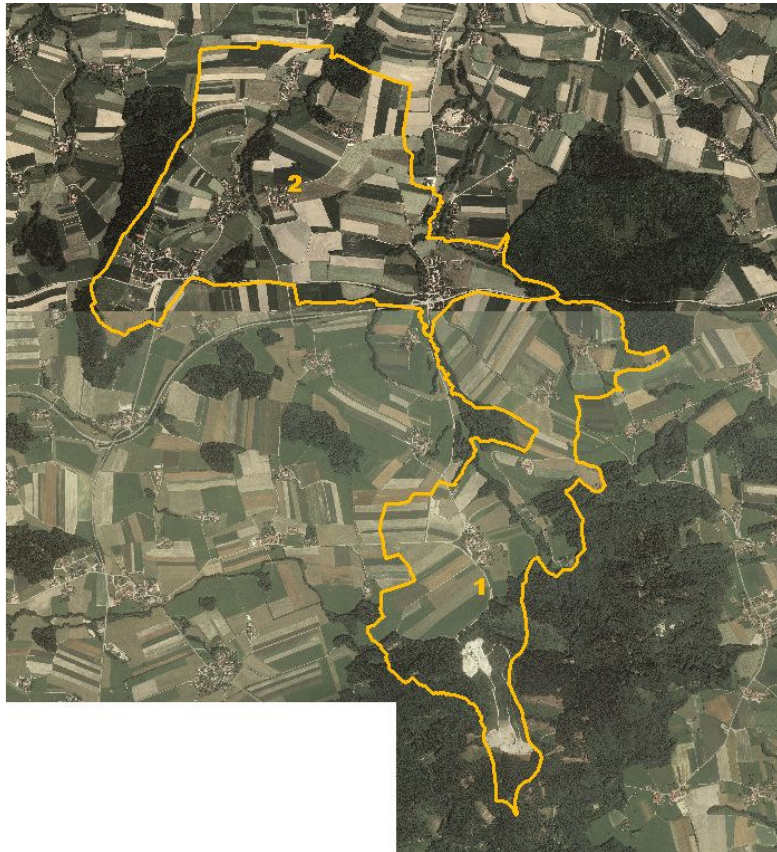


Abb. 2: Übersicht Erhebungsgebiet mit Abgrenzung der Teilgebiete und Orthophotos

Teilgebiet 1: Südliches landwirtschaftliches Intensivgebiet  
Teilgebiet 2: Nördliche Reststrukturlandschaft

## 2.1 Teilgebiet 1: Südliches landwirtschaftliches Intensivgebiet

Struktur-/Nutzungsmerkmal	Charakterisierung
Wald	<ul style="list-style-type: none"> <li>• Große zusammenhängende Nadelwaldfläche des Hausruck im südlichsten Abschnitt.</li> <li>• Wenige kleinflächige Laub- und Mischwälder.</li> <li>• Einzelne kleine Aufforstungsflächen im Bereich der Randstrukturen.</li> </ul>
Landwirtschaftliche Nutzung / Nutzungsintensität	<ul style="list-style-type: none"> <li>• Landwirtschaftlich intensiv genutzte Landschaft.</li> <li>• Überwiegend Ackerwirtschaft.</li> </ul>
Moore	<ul style="list-style-type: none"> <li>• Nicht vorhanden.</li> </ul>
Strukturelemente	<ul style="list-style-type: none"> <li>• Nur in zwei kleinen Bereichen Kleinstwaldflächen und Hecken.</li> <li>• Eine markante Obstbaumreihe.</li> <li>• Wenige Obstbaumwiesen überwiegend an Siedlungsrandern.</li> <li>• Extensives naturschutzfachlich bedeutendes Grünland ist auf eine kleine Restfläche im Bereich einer Böschung begrenzt.</li> <li>• Wenige markante Einzelbäume im gesamten Teilraum.</li> </ul>
Gewässer	<ul style="list-style-type: none"> <li>• Entwässerung Richtung Norden.</li> <li>• Zwei namenlose Zubringer zur Pram mit eigenen kurzen Zubringern: naturnaher Verlauf, abschnittsweise trockenes Bachbett; bilden im Westen und im Osten auf einem kurzen Abschnitt die Gemeindegrenze; Uferbegleitgehölze durchgehend jedoch schmal ausgebildet und durch landwirtschaftliche Nutzung eingeschränkt;</li> <li>• Kleiner namenloser Bach im Hausruckwaldgebiet verlaufend – bildet auf einem kurzen Abschnitt die Gemeindegrenze.</li> </ul>
Rohstoffabbau / Deponien	<ul style="list-style-type: none"> <li>• Steinbruch im Hausruckwald.</li> <li>• Gewidmete großflächige Aufschüttungsfläche.</li> </ul>
Siedlungsstruktur	<ul style="list-style-type: none"> <li>• Zwei kleinere Siedlungen, Schernham und Leiten mit dörflichem Charakter.</li> </ul>
Relief	<ul style="list-style-type: none"> <li>• Insgesamt hohe Reliefenergie; von 500m im Norden zuerst sanft dann rasch bis auf 700m, dem südlich gelegenen Schlossberg im Hausruck, ansteigend.</li> </ul>
Auffällige Entwicklungsprozesse / Landschaftseingriffe	<ul style="list-style-type: none"> <li>• Ausgeräumte intensiv landwirtschaftlich genutzte Landschaft mit wenigen ökologisch wertvollen Landschaftselementen.</li> </ul>

## 2.2 Teilgebiet 2: Nördliche Reststrukturlandschaft

Struktur-/Nutzungsmerkmal	Charakterisierung
Wald	<ul style="list-style-type: none"> <li>• Wenige Kleinflächige Waldgebiete; überwiegend forstlich genutzter Nadelwald.</li> <li>• Wenige kleinstflächige Laub- und Mischwälder.</li> <li>• Lokal wenige Aufforstungsflächen im Bereich der Randstrukturen.</li> </ul>
Landwirtschaftliche Nutzung / Nutzungsintensität	<ul style="list-style-type: none"> <li>• Landwirtschaftlich intensiv genutzte Landschaft.</li> <li>• Überwiegend Ackerwirtschaft.</li> </ul>
Moore	<ul style="list-style-type: none"> <li>• Nicht vorhanden.</li> </ul>
Strukturelemente	<ul style="list-style-type: none"> <li>• Kleinstwaldflächen.</li> <li>• Vereinzelt Hecken entlang der Erschließungswege.</li> <li>• Obstbaumwiesen ausschließlich an Siedlungsrändern.</li> <li>• Markante Einzelbäume im gesamten Teilraum</li> </ul>
Gewässer	<ul style="list-style-type: none"> <li>• Entwässerung Richtung Nord.</li> <li>• Pram: naturnaher Verlauf, bildet im Osten zum Teil die Gemeindegrenze; Uferbegleitgehölze durchgehend und zumeist gut strukturiert.</li> <li>• Namenlose Pramzubringer: frei mäandrierende Bachläufe mit durchgängigem gut strukturiertem Begleitgehölz.</li> </ul>
Rohstoffabbau / Deponien	<ul style="list-style-type: none"> <li>• Nicht vorhanden.</li> </ul>
Siedlungsstruktur	<ul style="list-style-type: none"> <li>• Hauptort Geiersberg mit kommunaler Versorgungs-Infrastruktur</li> <li>• Mehrere kleine Siedlungen mit dörflichem Charakter: Pramerdorf, Rödham / Oberleiten.</li> </ul>
Relief	<ul style="list-style-type: none"> <li>• Mäßige Reliefenergie; von 500m bis auf 540m ansteigend.</li> </ul>
Auffällige Entwicklungsprozesse / Landschaftseingriffe	<ul style="list-style-type: none"> <li>• Ökologisch wertvolle Landschaftselemente auf Reststrukturen zurückgedrängt.</li> </ul>

## 3 Zusammenfassende Beschreibung

### 3.1 Ergebnisse der Landschaftserhebung

Die Landschaft der Gemeinde Geiersberg ist durch intensive Landwirtschaft geprägt. Wenige kleine Waldflächen gliedern die agrarisch genutzten Bereiche, ebenso wie wenige Reststrukturelemente.

Das Gewässernetz umfasst einen Abschnitt der Pram und deren Zubringer. Die Bäche sind in naturnahem Zustand und weisen ein gut strukturiertes Uferbegleitgehölz auf. Dennoch nehmen die Fließgewässer nur einen Anteil von 0,17 ha an der Fläche des Gemeindegebietes ein.

Der hohe Flächenanteil der Ufergehölze von 13,33 ha spiegelt somit einen Großteil der ökologisch wirksamen Fläche des Gemeindegebietes wieder.

Hecken und Kleinstwaldflächen bereichern nur mehr lokal begrenzte kleinste Teilräume.

Vor allem kleinflächige Obstwiesen findet man hauptsächlich im Bereich von Siedlungsrändern. Ihr Anteil an der Landschaft beträgt 1,22%. Markante Einzelbäume finden sich spärlich über das Gemeindegebiet verteilt.

Extensive Wiesen und Sukzessionsflächen sind nur mehr sehr selten vorhanden. Ihr Anteil beträgt insgesamt 4,11 ha, das entspricht 0,75% der Gemeindefläche und spiegelt die landwirtschaftliche Nutzungsintensität wieder.

Aufforstungen im Ausmaß von 9,59 ha finden sich vor allem im Bereich von Randstrukturen.

Die Siedlungsentwicklung erfolgte über das Gemeindegebiet verteilt vorwiegend um Weiler in dörflicher Struktur.

Die Wälder des Gemeindegebietes werden von Nadelgehölzen dominiert und sind abgesehen vom Hausruckwald sehr kleinflächig. Häufig werden die Randbereiche von Laubgehölzen geprägt.

Die folgenden Tabellen und Diagramme geben einen zusammenfassenden Überblick über die prozentuelle Flächenverteilung und Flächengrößen der erhobenen Bestandestypen in Relation zur gesamten Gemeindefläche.

	Fläche in ha	Prozentueller Anteil
<b>Gemeindefläche gesamt</b>		
<b>davon</b>	<b>545</b>	<b>100%</b>
Fläche erhobene Bestandestypen	133	24%
Intensiv genutzte Grünlandbereiche, geschlossenes Siedlungsgebiete, Verkehrsflächen (= nicht erhobene Flächen)	377	69%
Bauland	35	6%

Tab. 1 Flächengrößen und prozentuelle Flächenverteilung der erhobenen Bestandestypen bzw. der nicht erhobenen Flächen in Relation zur gesamten Gemeindefläche (gerundete Angaben)

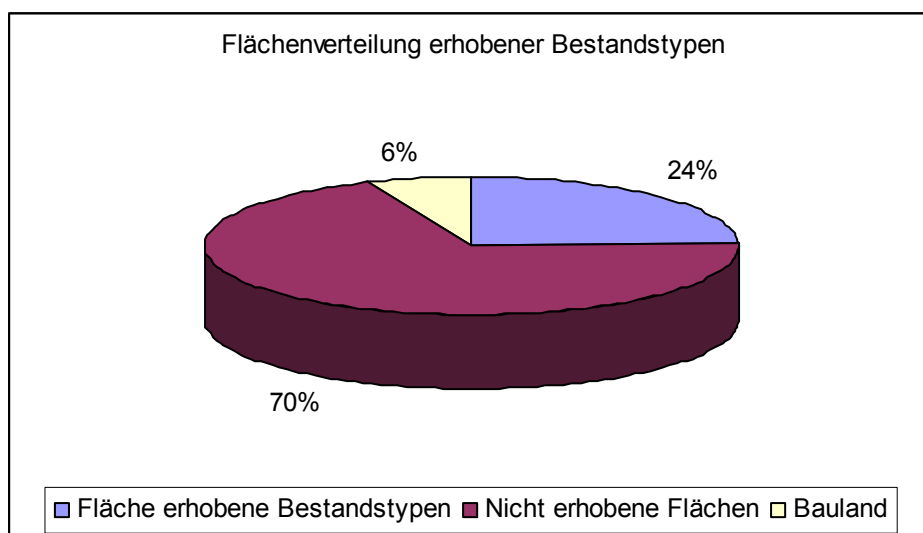


Abb. 3 Prozentueller Anteil der erhobenen Bestandestypen am gesamten Gemeindegebiet

Erhobene Bestandestypen	Flächengröße in ha	Anteil an der ges. Gemeindefläche
Nadelwald/Nadelholzforst	53,62	9,84%
Laub-Nadel-Mischwald/Laub-Nadelholz- Mischforst	10,55	1,94%
Laubwald/Laubholzforst	11,38	2,09%
Kleinstwaldfläche ("Feldgehölz"), Gebüsch oder Baumgruppe unter 1000m <sup>2</sup>	0,34	0,06%
Uferbegleitgehölz	16,33	3,00%
Heckenzug	0,33	0,06%
Streuobstbestand (Streuobstwiese/-weide, Obstbaumreihen)	6,65	1,22%
Baumreihe, Allee	2,34	0,43%
Markanter Einzelbaum	0,00	0,00%
Markante (landschaftsprägende) Geländeböschung	0,70	0,13%
Sukzessionsfläche des feuchten und nassen Extensivgrünlandes mit oder ohne jüngerem Gehölzaufwuchs	0,06	0,01%
Sukzessionsfläche des trockenen Extensivgrünlandes mit oder ohne jüngerem Gehölzaufwuchs	0,06	0,01%
Sukzessionsfläche in ehemaligen Intensivgebieten	3,15	0,58%
Neubewaldung/Aufforstung	0,84	0,15%
Mesophile, "bunte" Fettwiese und die meisten Magerrasen, -weiden	0,70	0,13%
Grünland-Sondernutzung	0,84	0,15%
Stehendes Gewässer	0,24	0,04%
Fließendes Gewässer	0,95	0,17%
Abbaufächen geogener Rohstoffe mit aktueller betrieblicher Nutzung	7,83	1,44%
Erhebungsfläche unbestimmten Typs	6,34	1,16%
Bauland	35,31	6,48%

Tab. 2 Darstellung der Flächenverteilung und -größen der erhobenen Bestandestypen in Relation zur gesamten Gemeindefläche

## 3.2 Naturschutzfachlich wertvolle Bereiche

In der zum Großteil intensiv landwirtschaftlich genutzten Gemeinde finden sich im ganzen Gemeindegebiet nur mehr wenige kleinstflächige ökologisch wertvolle Landschaftselemente. Als wertvollste Areale sind die Bäche anzuführen, die weitgehend naturnahe Verläufe besitzen. Naturschutzfachlich bedeutsam sind die wenigen Hecken und Kleinstrukturelementen. Ökologisch wirksam sind auch die Kleinstwälder.



### 3.3 Defizite und Ansatzpunkte für naturschutzfachliche Aufwertung

Ansatzpunkte für naturschutzfachliche Entwicklung liegen zum Teil in der ökologischen Aufwertung der Fließgewässer, welche einen hohen Wert hinsichtlich Biotopverbund in der Kulturlandschaft besitzen. Die Erhaltung der durchgängigen Uferbegleitgehölze sollte dabei ebenso Ziel sein wie die Extensivierung von landwirtschaftlichen Begleitflächen.

Weiteres Potential liegt in der Extensivierung landwirtschaftlicher Nutzflächen. Hierbei sollte vor allem den Randzonen Augenmerk geschenkt werden. Sowohl Waldränder als auch Gewässerbegleitzone können ein hohes Maß an Biodiversität (Artenvielfalt) ausbilden.

Die Umwandlung naturferner Waldbestände kann zur ökologischen Entwicklung des Naturhaushaltes beitragen indem in Nadelholzreinbeständen eine Umwandlung in Mischkulturen angestrebt wird.

Durch gezielte Anlage von Feuchtbiotopen<sup>1</sup> und Entwicklung standorttypischer Hecken können Trittsteine im Biotopverbund gelegt werden.

Zusammenfassend sind folgende Maßnahmen besonders zielführend:

- Erhalt der naturschutzfachlich wertvollen Strukturen.
- Aufwertung der Uferzonen der Gewässer durch ergänzende Gehölzpflanzungen.
- Umwandlung naturferner Waldbestände in standorttypische Mischkulturen.
- Entwicklung extensiv genutzter Randzonen an Gewässern.
- Entwicklung sukzessierender Waldrandzonen.
- Anlage von Hecken, strukturreichen (auch genutzten) Teichen und Kleinstgehölzgruppen.

---

<sup>1</sup> Die Anlage von Biotopen wie Teiche und Heckenbegründungen werden vom Land Oberösterreich gefördert

## 4 Verwendete Literatur und Quellenverzeichnis

### 4.1 Datengrundlagen

#### Vom Auftraggeber beigestellte Daten

- Farb-Orthophotos im Triangulierungsblattschnitt 1:5000, Bildflug: 08.07.2002 (© Land Oberösterreich)
- Digitale ÖK50 (kartographisches Modell KM50) im Blattschnitt TB20000 (© Bundesamt für Eich- und Vermessungswesen)
- Gemeindegrenzen aus der Digitalen Katastralmappe, Stand 06-2003 (© Bundesamt für Eich- und Vermessungswesen)
- Digitale Katastralmappe, Stand 06-2003 (© Bundesamt für Eich- und Vermessungswesen)
- 10m Höhenschichtlinien generiert aus dem Digitalen Höhemodell (© Bundesamt für Eich- und Vermessungswesen)
- Digitales Landschaftsmodell - Gewässernetz (© Bundesamt für Eich- und Vermessungswesen)
- Naturschutzfachliche Raumgliederung Oberösterreichs, Stand 01-2003 (© Land Oberösterreich)
- Moorflächen nach Krisai & Schmidt (aus GENISYS) (© Land Oberösterreich)

#### Gemeinde Geiersberg

- Flächenwidmungsplan der Gemeinde Geiersberg, genehmigt durch die OÖ Landesregierung.

### 4.2 Literaturverzeichnis

BMLF BUNDESMINISTERIUM FÜR LAND- UND FORSTWIRTSCHAFT (Hrsg.; 1997):  
Hydrographisches Jahrbuch von Österreich 2004. Herausgegeben vom  
Hydrographischen Zentralbüro im Bundesministerium für Land- und Forstwirtschaft,  
Wien.

DIGITALES OBERÖSTERREICHISCHES RAUM-INFORMATIONEN-SYSTEM [DORIS]. [URL:  
<http://doris.ooe.gv.at>

AMT DER OÖ.LANDESREGIERUNG, NATURSCHUTZABTEILUNG In Zusammenarbeit mit  
INSTITUT FÜR LANDESKUNDE VON OBERÖSTERREICH (Hrsg.; 1971): Atlas von  
Oberösterreich mit Erläuterungsband 1 bis 4

UMWELTBUNDESAMT (UBA, Hrsg.; 1987): Biotopkartierung. Stand und Empfehlungen. -  
Herausgegeben vom Umweltbundesamt Wien in Zusammenarbeit mit dem  
Österreichischen Institut für Raumplanung ÖIR, Wien

UMWELTBUNDESAMT (UBA, Hrsg.; 1989): Biotoptypen in Österreich. Vorarbeiten zu einem Katalog. - Herausgegeben vom Umweltbundesamt Wien, Wien

### 4.3 Sonstige Quellen

- Internet-Abfrage: <http://doris.ooe.gv.at>
- Internet-Abfrage der NALA-Daten: <http://www.ooe.gv.at/natur/nala/index.htm>
- Internet-Abfrage GENISYS - Geographisches Naturschutz-Informationen-SYSTEM: <http://www.ooe.gv.at/natur/genisys/>
- Internet-Abfrage: <http://www.ooe.gv.at/>
- Internet-Abfrage BFW (Bundesamt für Bundesforschungs- und Ausbildungszentrum für Wald, Naturgefahren und Landschaft) <http://bfw.ac.at/300/1207.html>
- Internet-Abfrage: <http://www.statistik.at/>
- Internet-Abfrage: <http://www.zamg.ac.at>
- Internet-Abfrage: <http://bfw.ac.at/>

# Anhang 1

## Fotodokumentation



Abb. 1: Teilraum: Blick Richtung Geiersberg (Foto: NATUR PLAN Dipl.-Ing. Olga Lackner)



Abb. 2: Bachbett eines Pram-Zubringers (Foto: NATUR PLAN Dipl.-Ing. Olga Lackner)



Abb. 3: Strukturreicher eingezäunter Teich (Foto: NATUR PLAN Dipl.-Ing. Olga Lackner)



Abb. 4: Teilraum: Blick Richtung Nordwesten (Foto: NATUR PLAN Dipl.-Ing. Olga Lackner)



Abb. 5: Namenloser Bach – Mäandrierender Verlauf im Wald (Foto: NATUR PLAN Dipl.-Ing. Olga Lackner)

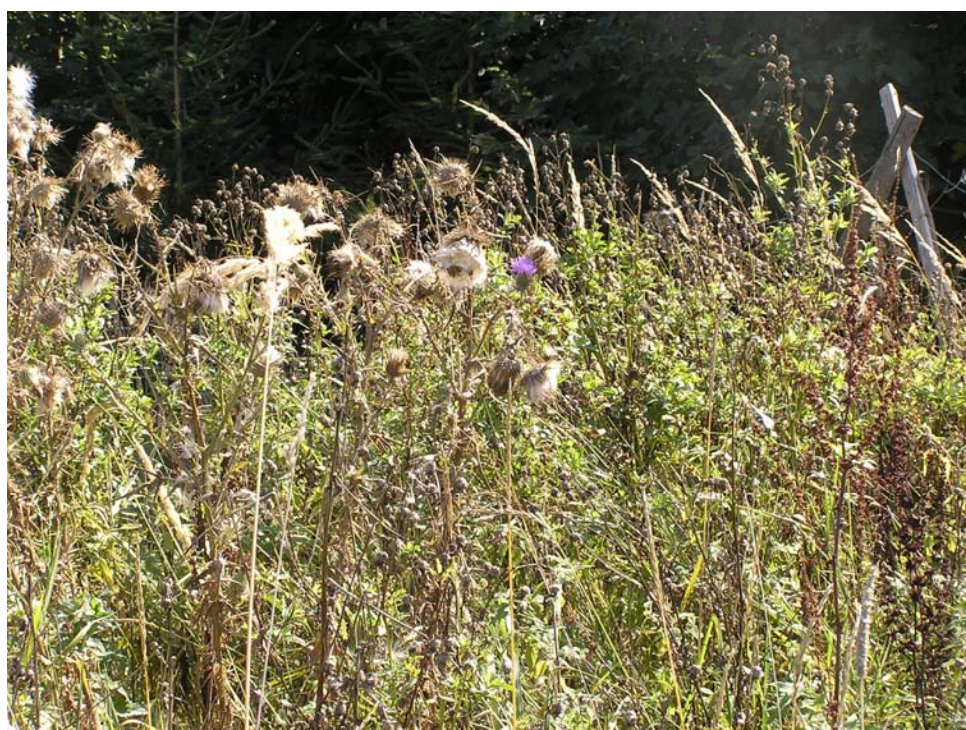


Abb. 6: Sukzessionsfläche (Foto: NATUR PLAN Dipl.-Ing. Olga Lackner)



Abb. 7: Bachbett eines namenloser Baches (Foto: NATUR PLAN Dipl.-Ing. Olga Lackner)

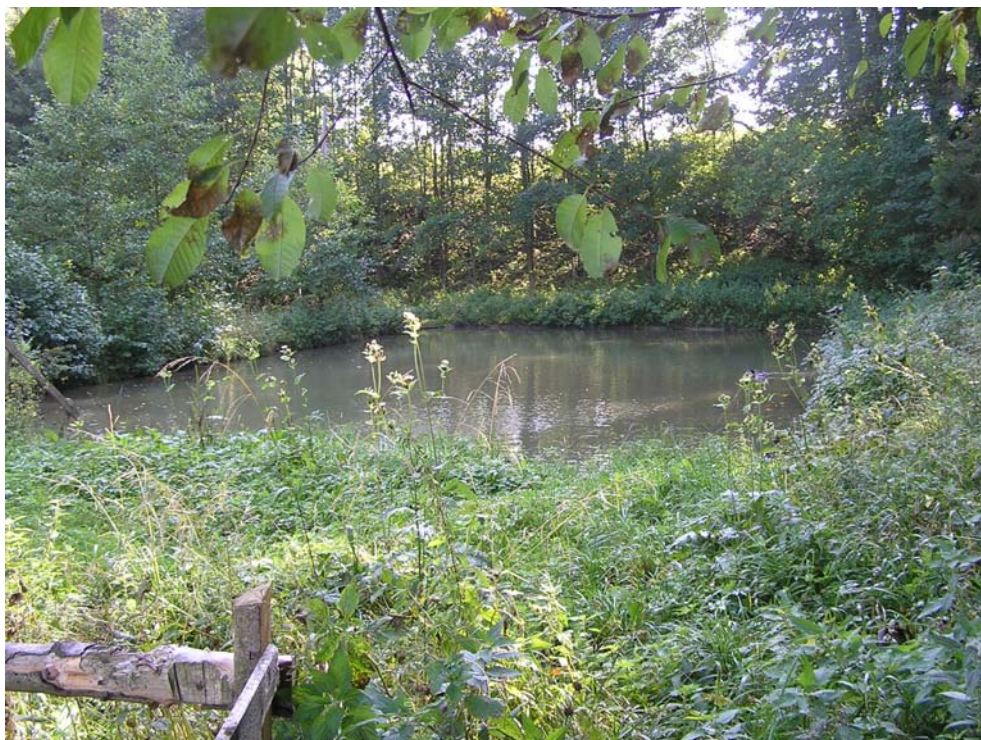


Abb. 8 Fischteich in Bachuferzone (Foto: NATUR PLAN Dipl.-Ing. Olga Lackner)





Abb. 9 Bachbett der Pram (Foto: NATUR PLAN Dipl.-Ing. Olga Lackner)

# Anhang 2

## Beschreibung der Einzelflächen

(Datenbank-Bericht: Auswahl Berichte Gemeinde -  
"Ausdruck Endbericht" sortiert nach Flächennummer)

Gemeinde: **41206 Geiersberg**

Bezirk: **Ried**

lfd. Nummer:	<b>1</b>	Fläche: in m <sup>2</sup>	<b>19082</b>	Länge in m:	<b>513</b>
Bestandestyp:	<b>0102 Nadelwald/Nadelholzforst</b>				
Charakteristik:					
	Bearbeiter: Natur Plan DI Lackner				
lfd. Nummer:	<b>2</b>	Fläche: in m <sup>2</sup>	<b>20832</b>	Länge in m:	<b>464</b>
Bestandestyp:	<b>0102 Nadelwald/Nadelholzforst</b>				
Charakteristik:					
	Bearbeiter: Natur Plan DI Lackner				
lfd. Nummer:	<b>3</b>	Fläche: in m <sup>2</sup>	<b>446</b>	Länge in m:	<b>49</b>
Bestandestyp:	<b>0104 Laubwald/Laubholzforst</b>				
Charakteristik:					
	Bearbeiter: Natur Plan DI Lackner				
lfd. Nummer:	<b>4</b>	Fläche: in m <sup>2</sup>	<b>4200</b>	Länge in m:	<b>157</b>
Bestandestyp:	<b>0103 Laub-Nadel-Mischwald/Laub-Nadelholz-Mischforst</b>				
Charakteristik:					
	Bearbeiter: Natur Plan DI Lackner				
lfd. Nummer:	<b>5</b>	Fläche: in m <sup>2</sup>	<b>1943</b>	Länge in m:	<b>118</b>
Bestandestyp:	<b>0204 Streuobstbestand (Streuobstwiese/-weide, Obstbaumreihen)</b>				
Charakteristik:					
	Bearbeiter: Natur Plan DI Lackner				
lfd. Nummer:	<b>6</b>	Fläche: in m <sup>2</sup>	<b>49</b>	Länge in m:	<b>13</b>
Bestandestyp:	<b>0401 Stehendes Gewässer</b>				
Charakteristik:	Ovale Teichanlage ohne Randstruktur innerhalb einer Obstbaumwiese; naturferne Gestaltung.				
	Bearbeiter: Natur Plan DI Lackner				
lfd. Nummer:	<b>7</b>	Fläche: in m <sup>2</sup>	<b>1104</b>	Länge in m:	<b>78</b>
Bestandestyp:	<b>0104 Laubwald/Laubholzforst</b>				
Charakteristik:					
	Bearbeiter: Natur Plan DI Lackner				
lfd. Nummer:	<b>8</b>	Fläche: in m <sup>2</sup>	<b>452</b>	Länge in m:	<b>74</b>
Bestandestyp:	<b>0206 Baumreihe, Allee</b>				
Charakteristik:					
	Bearbeiter: Natur Plan DI Lackner				
lfd. Nummer:	<b>9</b>	Fläche: in m <sup>2</sup>	<b>967</b>	Länge in m:	<b>91</b>
Bestandestyp:	<b>0206 Baumreihe, Allee</b>				
Charakteristik:					
	Bearbeiter: Natur Plan DI Lackner				
lfd. Nummer:	<b>10</b>	Fläche: in m <sup>2</sup>	<b>1421</b>	Länge in m:	<b>135</b>
Bestandestyp:	<b>0203 Heckenzug</b>				
Charakteristik:					
	Bearbeiter: Natur Plan DI Lackner				
lfd. Nummer:	<b>11</b>	Fläche: in m <sup>2</sup>	<b>8906</b>	Länge in m:	<b>329</b>
Bestandestyp:	<b>0104 Laubwald/Laubholzforst</b>				
Charakteristik:					
	Bearbeiter: Natur Plan DI Lackner				

lfd. Nummer:	<b>12</b>	Fläche: in m <sup>2</sup>	<b>382</b>	Länge in m:	<b>46</b>
Bestandestyp:	<b>0104 Laubwald/Laubholzforst</b>				
Charakteristik:					
	Bearbeiter: Natur Plan DI Lackner				
lfd. Nummer:	<b>13</b>	Fläche: in m <sup>2</sup>	<b>972</b>	Länge in m:	<b>73</b>
Bestandestyp:	<b>0104 Laubwald/Laubholzforst</b>				
Charakteristik:					
	Bearbeiter: Natur Plan DI Lackner				
lfd. Nummer:	<b>14</b>	Fläche: in m <sup>2</sup>	<b>1632</b>	Länge in m:	<b>100</b>
Bestandestyp:	<b>0204 Streuobstbestand (Streuobstwiese/-weide, Obstbaumreihen)</b>				
Charakteristik:					
	Bearbeiter: Natur Plan DI Lackner				
lfd. Nummer:	<b>15</b>	Fläche: in m <sup>2</sup>	<b>1024</b>	Länge in m:	<b>87</b>
Bestandestyp:	<b>0204 Streuobstbestand (Streuobstwiese/-weide, Obstbaumreihen)</b>				
Charakteristik:					
	Bearbeiter: Natur Plan DI Lackner				
lfd. Nummer:	<b>16</b>	Fläche: in m <sup>2</sup>	<b>389</b>	Länge in m:	<b>56</b>
Bestandestyp:	<b>0203 Heckenzug</b>				
Charakteristik:					
	Bearbeiter: Natur Plan DI Lackner				
lfd. Nummer:	<b>17</b>	Fläche: in m <sup>2</sup>	<b>903</b>	Länge in m:	<b>154</b>
Bestandestyp:	<b>0202 Uferbegleitgehölz</b>				
Charakteristik:	Üppiges Begleitgehölz einer Teichanlage in offener Agrarlandschaft; gut strukturierter Aufbau mit Baum- und Strauchschicht mit Erlen, Ahorn und Eschen.				
	Bearbeiter: Natur Plan DI Lackner				
lfd. Nummer:	<b>18</b>	Fläche: in m <sup>2</sup>	<b>709</b>	Länge in m:	<b>66</b>
Bestandestyp:	<b>0204 Streuobstbestand (Streuobstwiese/-weide, Obstbaumreihen)</b>				
Charakteristik:					
	Bearbeiter: Natur Plan DI Lackner				
lfd. Nummer:	<b>19</b>	Fläche: in m <sup>2</sup>	<b>507</b>	Länge in m:	<b>60</b>
Bestandestyp:	<b>0204 Streuobstbestand (Streuobstwiese/-weide, Obstbaumreihen)</b>				
Charakteristik:					
	Bearbeiter: Natur Plan DI Lackner				
lfd. Nummer:	<b>20</b>	Fläche: in m <sup>2</sup>	<b>2409</b>	Länge in m:	<b>154</b>
Bestandestyp:	<b>0204 Streuobstbestand (Streuobstwiese/-weide, Obstbaumreihen)</b>				
Charakteristik:					
	Bearbeiter: Natur Plan DI Lackner				
lfd. Nummer:	<b>21</b>	Fläche: in m <sup>2</sup>	<b>636</b>	Länge in m:	<b>59</b>
Bestandestyp:	<b>0204 Streuobstbestand (Streuobstwiese/-weide, Obstbaumreihen)</b>				
Charakteristik:					
	Bearbeiter: Natur Plan DI Lackner				
lfd. Nummer:	<b>22</b>	Fläche: in m <sup>2</sup>	<b>1712</b>	Länge in m:	<b>114</b>
Bestandestyp:	<b>0204 Streuobstbestand (Streuobstwiese/-weide, Obstbaumreihen)</b>				
Charakteristik:					
	Bearbeiter: Natur Plan DI Lackner				
lfd. Nummer:	<b>23</b>	Fläche: in m <sup>2</sup>	<b>2016</b>	Länge in m:	<b>87</b>
Bestandestyp:	<b>0104 Laubwald/Laubholzforst</b>				
Charakteristik:					
	Bearbeiter: Natur Plan DI Lackner				

lfd. Nummer:	<b>24</b>	Fläche: in m <sup>2</sup>	<b>3282</b>	Länge in m:	<b>129</b>
Bestandestyp:	<b>0102 Nadelwald/Nadelholzforst</b>				
Charakteristik:					
	Bearbeiter: Natur Plan DI Lackner				
lfd. Nummer:	<b>25</b>	Fläche: in m <sup>2</sup>	<b>1337</b>	Länge in m:	<b>109</b>
Bestandestyp:	<b>0104 Laubwald/Laubholzforst</b>				
Charakteristik:					
	Bearbeiter: Natur Plan DI Lackner				
lfd. Nummer:	<b>26</b>	Fläche: in m <sup>2</sup>	<b>760</b>	Länge in m:	<b>67</b>
Bestandestyp:	<b>0104 Laubwald/Laubholzforst</b>				
Charakteristik:					
	Bearbeiter: Natur Plan DI Lackner				
lfd. Nummer:	<b>27</b>	Fläche: in m <sup>2</sup>	<b>91</b>	Länge in m:	<b>28</b>
Bestandestyp:	<b>0204 Streuobstbestand (Streuobstwiese/-weide, Obstbaumreihen)</b>				
Charakteristik:					
	Bearbeiter: Natur Plan DI Lackner				
lfd. Nummer:	<b>28</b>	Fläche: in m <sup>2</sup>	<b>322</b>	Länge in m:	<b>56</b>
Bestandestyp:	<b>0204 Streuobstbestand (Streuobstwiese/-weide, Obstbaumreihen)</b>				
Charakteristik:					
	Bearbeiter: Natur Plan DI Lackner				
lfd. Nummer:	<b>29</b>	Fläche: in m <sup>2</sup>	<b>1077</b>	Länge in m:	<b>98</b>
Bestandestyp:	<b>0204 Streuobstbestand (Streuobstwiese/-weide, Obstbaumreihen)</b>				
Charakteristik:					
	Bearbeiter: Natur Plan DI Lackner				
lfd. Nummer:	<b>30</b>	Fläche: in m <sup>2</sup>	<b>1025</b>	Länge in m:	<b>71</b>
Bestandestyp:	<b>0204 Streuobstbestand (Streuobstwiese/-weide, Obstbaumreihen)</b>				
Charakteristik:					
	Bearbeiter: Natur Plan DI Lackner				
lfd. Nummer:	<b>31</b>	Fläche: in m <sup>2</sup>	<b>863</b>	Länge in m:	<b>82</b>
Bestandestyp:	<b>0204 Streuobstbestand (Streuobstwiese/-weide, Obstbaumreihen)</b>				
Charakteristik:					
	Bearbeiter: Natur Plan DI Lackner				
lfd. Nummer:	<b>33</b>	Fläche: in m <sup>2</sup>	<b>864</b>	Länge in m:	<b>74</b>
Bestandestyp:	<b>0204 Streuobstbestand (Streuobstwiese/-weide, Obstbaumreihen)</b>				
Charakteristik:					
	Bearbeiter: Natur Plan DI Lackner				
lfd. Nummer:	<b>34</b>	Fläche: in m <sup>2</sup>	<b>944</b>	Länge in m:	<b>84</b>
Bestandestyp:	<b>0104 Laubwald/Laubholzforst</b>				
Charakteristik:					
	Bearbeiter: Natur Plan DI Lackner				
lfd. Nummer:	<b>35</b>	Fläche: in m <sup>2</sup>	<b>1632</b>	Länge in m:	<b>92</b>
Bestandestyp:	<b>0103 Laub-Nadel-Mischwald/Laub-Nadelholz-Mischforst</b>				
Charakteristik:					
	Bearbeiter: Natur Plan DI Lackner				
lfd. Nummer:	<b>36</b>	Fläche: in m <sup>2</sup>	<b>479</b>	Länge in m:	<b>77</b>
Bestandestyp:	<b>0206 Baumreihe, Allee</b>				
Charakteristik:					
	Bearbeiter: Natur Plan DI Lackner				

lfd. Nummer:	<b>37</b>	Fläche: in m <sup>2</sup>	<b>102</b>	Länge in m:	<b>24</b>
Bestandestyp:	<b>0206 Baumreihe, Allee</b>				
Charakteristik:					
	Bearbeiter: Natur Plan DI Lackner				
lfd. Nummer:	<b>38</b>	Fläche: in m <sup>2</sup>	<b>357</b>	Länge in m:	<b>54</b>
Bestandestyp:	<b>0203 Heckenzug</b>				
Charakteristik:					
	Bearbeiter: Natur Plan DI Lackner				
lfd. Nummer:	<b>39</b>	Fläche: in m <sup>2</sup>	<b>307</b>	Länge in m:	<b>36</b>
Bestandestyp:	<b>0401 Stehendes Gewässer</b>				
Charakteristik:	Naturnahe Teichanlage - Gewässeraufnahmepunkt 10: Abgezünte Anlage mit üppiger Vegetation - Wasserlinsenbedeckte Wasseroberfläche, Rohrkolbenbestand, Impatiens glandulifera; geometrische Form.				
	Bearbeiter: Natur Plan DI Lackner				
lfd. Nummer:	<b>40</b>	Fläche: in m <sup>2</sup>	<b>39</b>	Länge in m:	<b>12</b>
Bestandestyp:	<b>0401 Stehendes Gewässer</b>				
Charakteristik:	Kreisrunder wasserlinsenbedeckter Teich ohne Uferstruktur.				
	Bearbeiter: Natur Plan DI Lackner				
lfd. Nummer:	<b>41</b>	Fläche: in m <sup>2</sup>	<b>1710</b>	Länge in m:	<b>131</b>
Bestandestyp:	<b>0204 Streuobstbestand (Streuobstwiese/-weide, Obstbaumreihen)</b>				
Charakteristik:					
	Bearbeiter: Natur Plan DI Lackner				
lfd. Nummer:	<b>42</b>	Fläche: in m <sup>2</sup>	<b>516</b>	Länge in m:	<b>75</b>
Bestandestyp:	<b>0206 Baumreihe, Allee</b>				
Charakteristik:					
	Bearbeiter: Natur Plan DI Lackner				
lfd. Nummer:	<b>43</b>	Fläche: in m <sup>2</sup>	<b>346</b>	Länge in m:	<b>40</b>
Bestandestyp:	<b>0204 Streuobstbestand (Streuobstwiese/-weide, Obstbaumreihen)</b>				
Charakteristik:					
	Bearbeiter: Natur Plan DI Lackner				
lfd. Nummer:	<b>44</b>	Fläche: in m <sup>2</sup>	<b>3304</b>	Länge in m:	<b>169</b>
Bestandestyp:	<b>0204 Streuobstbestand (Streuobstwiese/-weide, Obstbaumreihen)</b>				
Charakteristik:					
	Bearbeiter: Natur Plan DI Lackner				
lfd. Nummer:	<b>45</b>	Fläche: in m <sup>2</sup>	<b>409</b>	Länge in m:	<b>58</b>
Bestandestyp:	<b>0206 Baumreihe, Allee</b>				
Charakteristik:					
	Bearbeiter: Natur Plan DI Lackner				
lfd. Nummer:	<b>46</b>	Fläche: in m <sup>2</sup>	<b>307</b>	Länge in m:	<b>76</b>
Bestandestyp:	<b>0202 Uferbegleitgehölz</b>				
Charakteristik:	Strauchbewuchs um Teichanlage, Erle, Esche Viburnum; üppige Strauchschicht.				
	Bearbeiter: Natur Plan DI Lackner				
lfd. Nummer:	<b>47</b>	Fläche: in m <sup>2</sup>	<b>610</b>	Länge in m:	<b>51</b>
Bestandestyp:	<b>0204 Streuobstbestand (Streuobstwiese/-weide, Obstbaumreihen)</b>				
Charakteristik:					
	Bearbeiter: Natur Plan DI Lackner				
lfd. Nummer:	<b>48</b>	Fläche: in m <sup>2</sup>	<b>925</b>	Länge in m:	<b>61</b>
Bestandestyp:	<b>0201 Kleinstwaldfläche ("Feldgehölz"), Gebüsch oder Baumgruppe unter 1000m<sup>2</sup></b>				
Charakteristik:	Laubbaumgruppe				
	Bearbeiter: Natur Plan DI Lackner				

lfd. Nummer:	<b>49</b>	Fläche: in m <sup>2</sup>	<b>212</b>	Länge in m:	<b>37</b>
Bestandestyp:	<b>0204 Streuobstbestand (Streuobstwiese/-weide, Obstbaumreihen)</b>				
Charakteristik:					
	Bearbeiter: Natur Plan DI Lackner				
lfd. Nummer:	<b>50</b>	Fläche: in m <sup>2</sup>	<b>941</b>	Länge in m:	<b>154</b>
Bestandestyp:	<b>0104 Laubwald/Laubholzforst</b>				
Charakteristik:					
	Bearbeiter: Natur Plan DI Lackner				
lfd. Nummer:	<b>51</b>	Fläche: in m <sup>2</sup>	<b>991</b>	Länge in m:	<b>109</b>
Bestandestyp:	<b>0206 Baumreihe, Allee</b>				
Charakteristik:					
	Bearbeiter: Natur Plan DI Lackner				
lfd. Nummer:	<b>52</b>	Fläche: in m <sup>2</sup>	<b>645</b>	Länge in m:	<b>82</b>
Bestandestyp:	<b>0204 Streuobstbestand (Streuobstwiese/-weide, Obstbaumreihen)</b>				
Charakteristik:					
	Bearbeiter: Natur Plan DI Lackner				
lfd. Nummer:	<b>53</b>	Fläche: in m <sup>2</sup>	<b>924</b>	Länge in m:	<b>180</b>
Bestandestyp:	<b>0104 Laubwald/Laubholzforst</b>				
Charakteristik:					
	Bearbeiter: Natur Plan DI Lackner				
lfd. Nummer:	<b>54</b>	Fläche: in m <sup>2</sup>	<b>3519</b>	Länge in m:	<b>254</b>
Bestandestyp:	<b>0104 Laubwald/Laubholzforst</b>				
Charakteristik:					
	Bearbeiter: Natur Plan DI Lackner				
lfd. Nummer:	<b>55</b>	Fläche: in m <sup>2</sup>	<b>451</b>	Länge in m:	<b>61</b>
Bestandestyp:	<b>0206 Baumreihe, Allee</b>				
Charakteristik:					
	Bearbeiter: Natur Plan DI Lackner				
lfd. Nummer:	<b>56</b>	Fläche: in m <sup>2</sup>	<b>5648</b>	Länge in m:	<b>292</b>
Bestandestyp:	<b>0204 Streuobstbestand (Streuobstwiese/-weide, Obstbaumreihen)</b>				
Charakteristik:					
	Bearbeiter: Natur Plan DI Lackner				
lfd. Nummer:	<b>57</b>	Fläche: in m <sup>2</sup>	<b>606</b>	Länge in m:	<b>52</b>
Bestandestyp:	<b>0204 Streuobstbestand (Streuobstwiese/-weide, Obstbaumreihen)</b>				
Charakteristik:					
	Bearbeiter: Natur Plan DI Lackner				
lfd. Nummer:	<b>58</b>	Fläche: in m <sup>2</sup>	<b>1026</b>	Länge in m:	<b>81</b>
Bestandestyp:	<b>0201 Kleinstwaldfläche ("Feldgehölz"), Gebüsch oder Baumgruppe unter 1000m<sup>2</sup></b>				
Charakteristik:	Erlendominierter Bestand mit einzelnen Eschen, Fichten, Kiefern und Hollunder; Unterwuchs Brennnessel und Brombeere.				
	Bearbeiter: Natur Plan DI Lackner				
lfd. Nummer:	<b>59</b>	Fläche: in m <sup>2</sup>	<b>105</b>	Länge in m:	<b>27</b>
Bestandestyp:	<b>0206 Baumreihe, Allee</b>				
Charakteristik:					
	Bearbeiter: Natur Plan DI Lackner				
lfd. Nummer:	<b>60</b>	Fläche: in m <sup>2</sup>	<b>1150</b>	Länge in m:	<b>170</b>
Bestandestyp:	<b>0102 Nadelwald/Nadelholzforst</b>				
Charakteristik:					
	Bearbeiter: Natur Plan DI Lackner				

lfd. Nummer:	<b>61</b>	Fläche: in m <sup>2</sup>	<b>1227</b>	Länge in m:	<b>68</b>
Bestandestyp:	<b>0204 Streuobstbestand (Streuobstwiese/-weide, Obstbaumreihen)</b>				
Charakteristik:					
	Bearbeiter: Natur Plan DI Lackner				
lfd. Nummer:	<b>62</b>	Fläche: in m <sup>2</sup>	<b>3456</b>	Länge in m:	<b>141</b>
Bestandestyp:	<b>0306 Neubewaldung/Aufforstung</b>				
Charakteristik:					
	Bearbeiter: Natur Plan DI Lackner				
lfd. Nummer:	<b>63</b>	Fläche: in m <sup>2</sup>	<b>2548</b>	Länge in m:	<b>133</b>
Bestandestyp:	<b>0204 Streuobstbestand (Streuobstwiese/-weide, Obstbaumreihen)</b>				
Charakteristik:					
	Bearbeiter: Natur Plan DI Lackner				
lfd. Nummer:	<b>64</b>	Fläche: in m <sup>2</sup>	<b>842</b>	Länge in m:	<b>76</b>
Bestandestyp:	<b>0201 Kleinstwaldfläche ("Feldgehölz"), Gebüsch oder Baumgruppe unter 1000m<sup>2</sup></b>				
Charakteristik:	Eingezäunter Gehölzbestand in einer Weide; nur Baumschicht mit Apfel, Birne, Eiche, Esche, Kiefer.				
	Bearbeiter: Natur Plan DI Lackner				
lfd. Nummer:	<b>65</b>	Fläche: in m <sup>2</sup>	<b>305</b>	Länge in m:	<b>48</b>
Bestandestyp:	<b>0206 Baumreihe, Allee</b>				
Charakteristik:					
	Bearbeiter: Natur Plan DI Lackner				
lfd. Nummer:	<b>66</b>	Fläche: in m <sup>2</sup>	<b>2158</b>	Länge in m:	<b>153</b>
Bestandestyp:	<b>0204 Streuobstbestand (Streuobstwiese/-weide, Obstbaumreihen)</b>				
Charakteristik:					
	Bearbeiter: Natur Plan DI Lackner				
lfd. Nummer:	<b>67</b>	Fläche: in m <sup>2</sup>	<b>9861</b>	Länge in m:	<b>434</b>
Bestandestyp:	<b>0104 Laubwald/Laubholzforst</b>				
Charakteristik:					
	Bearbeiter: Natur Plan DI Lackner				
lfd. Nummer:	<b>68</b>	Fläche: in m <sup>2</sup>	<b>29167</b>	Länge in m:	<b>397</b>
Bestandestyp:	<b>0304 Sukzessionsfläche in ehemaligen Intensivgebieten</b>				
Charakteristik:					
	Bearbeiter: Natur Plan DI Lackner				
lfd. Nummer:	<b>69</b>	Fläche: in m <sup>2</sup>	<b>31809</b>	Länge in m:	<b>464</b>
Bestandestyp:	<b>0602 Abbauflächen geogener Rohstoffe mit aktueller betrieblicher Nutzung</b>				
Charakteristik:					
	Bearbeiter: Natur Plan DI Lackner				
lfd. Nummer:	<b>70</b>	Fläche: in m <sup>2</sup>	<b>84972</b>	Länge in m:	<b>1190</b>
Bestandestyp:	<b>0306 Neubewaldung/Aufforstung</b>				
Charakteristik:					
	Bearbeiter: Natur Plan DI Lackner				
lfd. Nummer:	<b>71</b>	Fläche: in m <sup>2</sup>	<b>8415</b>	Länge in m:	<b>249</b>
Bestandestyp:	<b>0305 Sukzessionsfläche auf ehemaligen Abbauflächen geogener Rohstoffe</b>				
Charakteristik:					
	Bearbeiter: Natur Plan DI Lackner				
lfd. Nummer:	<b>72</b>	Fläche: in m <sup>2</sup>	<b>46441</b>	Länge in m:	<b>637</b>
Bestandestyp:	<b>0602 Abbauflächen geogener Rohstoffe mit aktueller betrieblicher Nutzung</b>				
Charakteristik:					
	Bearbeiter: Natur Plan DI Lackner				



lfd. Nummer:	<b>73</b>	Fläche: in m <sup>2</sup>	<b>69132</b>	Länge in m:	<b>715</b>
Bestandestyp:	<b>0102 Nadelwald/Nadelholzforst</b>				
Charakteristik:					
	Bearbeiter: Natur Plan DI Lackner				
lfd. Nummer:	<b>74</b>	Fläche: in m <sup>2</sup>	<b>173875</b>	Länge in m:	<b>1154</b>
Bestandestyp:	<b>0102 Nadelwald/Nadelholzforst</b>				
Charakteristik:					
	Bearbeiter: Natur Plan DI Lackner				
lfd. Nummer:	<b>75</b>	Fläche: in m <sup>2</sup>	<b>1710</b>	Länge in m:	<b>395</b>
Bestandestyp:	<b>0202 Uferbegleitgehölz</b>				
Charakteristik:	Begleitgehölz eines namenlosen Baches an der Grenze zu St. Marienkirchen; Verlauf überwiegend innerhalb Waldgebiet.				
	Bearbeiter: Natur Plan DI Lackner				
lfd. Nummer:	<b>76</b>	Fläche: in m <sup>2</sup>	<b>1799</b>	Länge in m:	<b>234</b>
Bestandestyp:	<b>0104 Laubwald/Laubholzforst</b>				
Charakteristik:					
	Bearbeiter: Natur Plan DI Lackner				
lfd. Nummer:	<b>77</b>	Fläche: in m <sup>2</sup>	<b>10869</b>	Länge in m:	<b>834</b>
Bestandestyp:	<b>0202 Uferbegleitgehölz</b>				
Charakteristik:	Rechtsufriges Gehölz eines namenlosen Baches; dominanter Bewuchs mit Ahorn, Esche und Erle in Baum- und Strauchschicht, der in einen begleitende Laubholzstreifen übergeht; Krautschicht wenig ausgeprägt.				
	Bearbeiter: Natur Plan DI Lackner				
lfd. Nummer:	<b>78</b>	Fläche: in m <sup>2</sup>	<b>4944</b>	Länge in m:	<b>206</b>
Bestandestyp:	<b>0204 Streuobstbestand (Streuobstwiese/-weide, Obstbaumreihen)</b>				
Charakteristik:					
	Bearbeiter: Natur Plan DI Lackner				
lfd. Nummer:	<b>79</b>	Fläche: in m <sup>2</sup>	<b>1963</b>	Länge in m:	<b>130</b>
Bestandestyp:	<b>0102 Nadelwald/Nadelholzforst</b>				
Charakteristik:					
	Bearbeiter: Natur Plan DI Lackner				
lfd. Nummer:	<b>80</b>	Fläche: in m <sup>2</sup>	<b>961</b>	Länge in m:	<b>216</b>
Bestandestyp:	<b>0202 Uferbegleitgehölz</b>				
Charakteristik:	Begleitgehölz eines namenlosen Baches an der Grenze zu St. Marienkirchen; Verlauf überwiegend innerhalb Waldgebiet.				
	Bearbeiter: Natur Plan DI Lackner				
lfd. Nummer:	<b>81</b>	Fläche: in m <sup>2</sup>	<b>1122</b>	Länge in m:	<b>128</b>
Bestandestyp:	<b>0206 Baumreihe, Allee</b>				
Charakteristik:					
	Bearbeiter: Natur Plan DI Lackner				
lfd. Nummer:	<b>82</b>	Fläche: in m <sup>2</sup>	<b>691</b>	Länge in m:	<b>93</b>
Bestandestyp:	<b>0206 Baumreihe, Allee</b>				
Charakteristik:					
	Bearbeiter: Natur Plan DI Lackner				
lfd. Nummer:	<b>83</b>	Fläche: in m <sup>2</sup>	<b>754</b>	Länge in m:	<b>109</b>
Bestandestyp:	<b>0206 Baumreihe, Allee</b>				
Charakteristik:					
	Bearbeiter: Natur Plan DI Lackner				

lfd. Nummer:	<b>84</b>	Fläche: in m <sup>2</sup>	<b>236</b>	Länge in m:	<b>36</b>
Bestandestyp:	<b>0206 Baumreihe, Allee</b>				
Charakteristik:					
	Bearbeiter: Natur Plan DI Lackner				
lfd. Nummer:	<b>85</b>	Fläche: in m <sup>2</sup>	<b>536</b>	Länge in m:	<b>105</b>
Bestandestyp:	<b>0206 Baumreihe, Allee</b>				
Charakteristik:					
	Bearbeiter: Natur Plan DI Lackner				
lfd. Nummer:	<b>86</b>	Fläche: in m <sup>2</sup>	<b>526</b>	Länge in m:	<b>96</b>
Bestandestyp:	<b>0206 Baumreihe, Allee</b>				
Charakteristik:					
	Bearbeiter: Natur Plan DI Lackner				
lfd. Nummer:	<b>87</b>	Fläche: in m <sup>2</sup>	<b>1055</b>	Länge in m:	<b>225</b>
Bestandestyp:	<b>0206 Baumreihe, Allee</b>				
Charakteristik:					
	Bearbeiter: Natur Plan DI Lackner				
lfd. Nummer:	<b>88</b>	Fläche: in m <sup>2</sup>	<b>291</b>	Länge in m:	<b>60</b>
Bestandestyp:	<b>0206 Baumreihe, Allee</b>				
Charakteristik:					
	Bearbeiter: Natur Plan DI Lackner				
lfd. Nummer:	<b>89</b>	Fläche: in m <sup>2</sup>	<b>1555</b>	Länge in m:	<b>121</b>
Bestandestyp:	<b>0204 Streuobstbestand (Streuobstwiese/-weide, Obstbaumreihen)</b>				
Charakteristik:					
	Bearbeiter: Natur Plan DI Lackner				
lfd. Nummer:	<b>90</b>	Fläche: in m <sup>2</sup>	<b>1202</b>	Länge in m:	<b>104</b>
Bestandestyp:	<b>0104 Laubwald/Laubholzforst</b>				
Charakteristik:					
	Bearbeiter: Natur Plan DI Lackner				
lfd. Nummer:	<b>91</b>	Fläche: in m <sup>2</sup>	<b>1457</b>	Länge in m:	<b>75</b>
Bestandestyp:	<b>0204 Streuobstbestand (Streuobstwiese/-weide, Obstbaumreihen)</b>				
Charakteristik:					
	Bearbeiter: Natur Plan DI Lackner				
lfd. Nummer:	<b>92</b>	Fläche: in m <sup>2</sup>	<b>893</b>	Länge in m:	<b>111</b>
Bestandestyp:	<b>0206 Baumreihe, Allee</b>				
Charakteristik:					
	Bearbeiter: Natur Plan DI Lackner				
lfd. Nummer:	<b>93</b>	Fläche: in m <sup>2</sup>	<b>1404</b>	Länge in m:	<b>90</b>
Bestandestyp:	<b>0204 Streuobstbestand (Streuobstwiese/-weide, Obstbaumreihen)</b>				
Charakteristik:					
	Bearbeiter: Natur Plan DI Lackner				
lfd. Nummer:	<b>94</b>	Fläche: in m <sup>2</sup>	<b>3281</b>	Länge in m:	<b>181</b>
Bestandestyp:	<b>0204 Streuobstbestand (Streuobstwiese/-weide, Obstbaumreihen)</b>				
Charakteristik:					
	Bearbeiter: Natur Plan DI Lackner				
lfd. Nummer:	<b>95</b>	Fläche: in m <sup>2</sup>	<b>626</b>	Länge in m:	<b>72</b>
Bestandestyp:	<b>0204 Streuobstbestand (Streuobstwiese/-weide, Obstbaumreihen)</b>				
Charakteristik:					
	Bearbeiter: Natur Plan DI Lackner				

lfd. Nummer:	<b>96</b>	Fläche: in m <sup>2</sup>	<b>236</b>	Länge in m:	<b>64</b>
Bestandestyp:	<b>0201 Kleinstwaldfläche ("Feldgehölz"), Gebüsch oder Baumgruppe unter 1000m<sup>2</sup></b>				
Charakteristik:	Randzone eines Waldbestandes in St. Marienkirchen.				
	Bearbeiter: Natur Plan DI Lackner				
lfd. Nummer:	<b>97</b>	Fläche: in m <sup>2</sup>	<b>1273</b>	Länge in m:	<b>129</b>
Bestandestyp:	<b>0206 Baumreihe, Allee</b>				
Charakteristik:					
	Bearbeiter: Natur Plan DI Lackner				
lfd. Nummer:	<b>98</b>	Fläche: in m <sup>2</sup>	<b>1344</b>	Länge in m:	<b>217</b>
Bestandestyp:	<b>0206 Baumreihe, Allee</b>				
Charakteristik:					
	Bearbeiter: Natur Plan DI Lackner				
lfd. Nummer:	<b>99</b>	Fläche: in m <sup>2</sup>	<b>883</b>	Länge in m:	<b>66</b>
Bestandestyp:	<b>0204 Streuobstbestand (Streuobstwiese/-weide, Obstbaumreihen)</b>				
Charakteristik:					
	Bearbeiter: Natur Plan DI Lackner				
lfd. Nummer:	<b>100</b>	Fläche: in m <sup>2</sup>	<b>1402</b>	Länge in m:	<b>99</b>
Bestandestyp:	<b>0104 Laubwald/Laubholzforst</b>				
Charakteristik:					
	Bearbeiter: Natur Plan DI Lackner				
lfd. Nummer:	<b>101</b>	Fläche: in m <sup>2</sup>	<b>338</b>	Länge in m:	<b>40</b>
Bestandestyp:	<b>0206 Baumreihe, Allee</b>				
Charakteristik:					
	Bearbeiter: Natur Plan DI Lackner				
lfd. Nummer:	<b>102</b>	Fläche: in m <sup>2</sup>	<b>4468</b>	Länge in m:	<b>174</b>
Bestandestyp:	<b>0104 Laubwald/Laubholzforst</b>				
Charakteristik:					
	Bearbeiter: Natur Plan DI Lackner				
lfd. Nummer:	<b>103</b>	Fläche: in m <sup>2</sup>	<b>45184</b>	Länge in m:	<b>702</b>
Bestandestyp:	<b>0102 Nadelwald/Nadelholzforst</b>				
Charakteristik:					
	Bearbeiter: Natur Plan DI Lackner				
lfd. Nummer:	<b>104</b>	Fläche: in m <sup>2</sup>	<b>3036</b>	Länge in m:	<b>113</b>
Bestandestyp:	<b>0306 Neubewaldung/Aufforstung</b>				
Charakteristik:					
	Bearbeiter: Natur Plan DI Lackner				
lfd. Nummer:	<b>105</b>	Fläche: in m <sup>2</sup>	<b>139</b>	Länge in m:	<b>37</b>
Bestandestyp:	<b>0204 Streuobstbestand (Streuobstwiese/-weide, Obstbaumreihen)</b>				
Charakteristik:					
	Bearbeiter: Natur Plan DI Lackner				
lfd. Nummer:	<b>106</b>	Fläche: in m <sup>2</sup>	<b>329</b>	Länge in m:	<b>47</b>
Bestandestyp:	<b>0206 Baumreihe, Allee</b>				
Charakteristik:					
	Bearbeiter: Natur Plan DI Lackner				
lfd. Nummer:	<b>107</b>	Fläche: in m <sup>2</sup>	<b>2566</b>	Länge in m:	<b>122</b>
Bestandestyp:	<b>0103 Laub-Nadel-Mischwald/Laub-Nadelholz-Mischforst</b>				
Charakteristik:					
	Bearbeiter: Natur Plan DI Lackner				

lfd. Nummer:	<b>108</b>	Fläche: in m <sup>2</sup>	<b>536</b>	Länge in m:	<b>53</b>
Bestandestyp:	<b>0306 Neubewaldung/Aufforstung</b>				
Charakteristik:					
	Bearbeiter: Natur Plan DI Lackner				
lfd. Nummer:	<b>109</b>	Fläche: in m <sup>2</sup>	<b>1499</b>	Länge in m:	<b>172</b>
Bestandestyp:	<b>0204 Streuobstbestand (Streuobstwiese/-weide, Obstbaumreihen)</b>				
Charakteristik:					
	Bearbeiter: Natur Plan DI Lackner				
lfd. Nummer:	<b>110</b>	Fläche: in m <sup>2</sup>	<b>101</b>	Länge in m:	<b>30</b>
Bestandestyp:	<b>0206 Baumreihe, Allee</b>				
Charakteristik:					
	Bearbeiter: Natur Plan DI Lackner				
lfd. Nummer:	<b>111</b>	Fläche: in m <sup>2</sup>	<b>6563</b>	Länge in m:	<b>284</b>
Bestandestyp:	<b>0204 Streuobstbestand (Streuobstwiese/-weide, Obstbaumreihen)</b>				
Charakteristik:					
	Bearbeiter: Natur Plan DI Lackner				
lfd. Nummer:	<b>112</b>	Fläche: in m <sup>2</sup>	<b>4697</b>	Länge in m:	<b>164</b>
Bestandestyp:	<b>0204 Streuobstbestand (Streuobstwiese/-weide, Obstbaumreihen)</b>				
Charakteristik:					
	Bearbeiter: Natur Plan DI Lackner				
lfd. Nummer:	<b>113</b>	Fläche: in m <sup>2</sup>	<b>579</b>	Länge in m:	<b>87</b>
Bestandestyp:	<b>0206 Baumreihe, Allee</b>				
Charakteristik:					
	Bearbeiter: Natur Plan DI Lackner				
lfd. Nummer:	<b>114</b>	Fläche: in m <sup>2</sup>	<b>375</b>	Länge in m:	<b>43</b>
Bestandestyp:	<b>0206 Baumreihe, Allee</b>				
Charakteristik:					
	Bearbeiter: Natur Plan DI Lackner				
lfd. Nummer:	<b>115</b>	Fläche: in m <sup>2</sup>	<b>50034</b>	Länge in m:	<b>461</b>
Bestandestyp:	<b>0102 Nadelwald/Nadelholzforst</b>				
Charakteristik:					
	Bearbeiter: Natur Plan DI Lackner				
lfd. Nummer:	<b>116</b>	Fläche: in m <sup>2</sup>	<b>485</b>	Länge in m:	<b>86</b>
Bestandestyp:	<b>0102 Nadelwald/Nadelholzforst</b>				
Charakteristik:					
	Bearbeiter: Natur Plan DI Lackner				
lfd. Nummer:	<b>117</b>	Fläche: in m <sup>2</sup>	<b>356</b>	Länge in m:	<b>48</b>
Bestandestyp:	<b>0201 Kleinstwaldfläche ("Feldgehölz"), Gebüsch oder Baumgruppe unter 1000m<sup>2</sup></b>				
Charakteristik:	Laubbaumgruppe.				
	Bearbeiter: Natur Plan DI Lackner				
lfd. Nummer:	<b>118</b>	Fläche: in m <sup>2</sup>	<b>930</b>	Länge in m:	<b>80</b>
Bestandestyp:	<b>0306 Neubewaldung/Aufforstung</b>				
Charakteristik:					
	Bearbeiter: Natur Plan DI Lackner				
lfd. Nummer:	<b>119</b>	Fläche: in m <sup>2</sup>	<b>1469</b>	Länge in m:	<b>85</b>
Bestandestyp:	<b>0103 Laub-Nadel-Mischwald/Laub-Nadelholz-Mischforst</b>				
Charakteristik:					
	Bearbeiter: Natur Plan DI Lackner				

lfd. Nummer:	<b>120</b>	Fläche: in m <sup>2</sup>	<b>4297</b>	Länge in m:	<b>167</b>
Bestandestyp:	<b>0102 Nadelwald/Nadelholzforst</b>				
Charakteristik:					
	Bearbeiter: Natur Plan DI Lackner				
lfd. Nummer:	<b>121</b>	Fläche: in m <sup>2</sup>	<b>771</b>	Länge in m:	<b>98</b>
Bestandestyp:	<b>0306 Neubewaldung/Aufforstung</b>				
Charakteristik:					
	Bearbeiter: Natur Plan DI Lackner				
lfd. Nummer:	<b>122</b>	Fläche: in m <sup>2</sup>	<b>612</b>	Länge in m:	<b>73</b>
Bestandestyp:	<b>030302 Sukzessionsfläche des trockenen Extensivgrünlandes mit oder ohne jüngerem Gehölzaufwuchs</b>				
Charakteristik:	Honiggrasdominierte Sukzessionsfläche mit Cirsium vulgare, Rumex und Carex; noch ohne Gehölzaufkommen.				
	Bearbeiter: Natur Plan DI Lackner				
lfd. Nummer:	<b>123</b>	Fläche: in m <sup>2</sup>	<b>2240</b>	Länge in m:	<b>209</b>
Bestandestyp:	<b>0104 Laubwald/Laubholzforst</b>				
Charakteristik:					
	Bearbeiter: Natur Plan DI Lackner				
lfd. Nummer:	<b>124</b>	Fläche: in m <sup>2</sup>	<b>6124</b>	Länge in m:	<b>439</b>
Bestandestyp:	<b>0104 Laubwald/Laubholzforst</b>				
Charakteristik:					
	Bearbeiter: Natur Plan DI Lackner				
lfd. Nummer:	<b>125</b>	Fläche: in m <sup>2</sup>	<b>1039</b>	Länge in m:	<b>74</b>
Bestandestyp:	<b>0204 Streuobstbestand (Streuobstwiese/-weide, Obstbaumreihen)</b>				
Charakteristik:					
	Bearbeiter: Natur Plan DI Lackner				
lfd. Nummer:	<b>126</b>	Fläche: in m <sup>2</sup>	<b>3757</b>	Länge in m:	<b>156</b>
Bestandestyp:	<b>0104 Laubwald/Laubholzforst</b>				
Charakteristik:					
	Bearbeiter: Natur Plan DI Lackner				
lfd. Nummer:	<b>127</b>	Fläche: in m <sup>2</sup>	<b>11255</b>	Länge in m:	<b>238</b>
Bestandestyp:	<b>0102 Nadelwald/Nadelholzforst</b>				
Charakteristik:					
	Bearbeiter: Natur Plan DI Lackner				
lfd. Nummer:	<b>128</b>	Fläche: in m <sup>2</sup>	<b>650</b>	Länge in m:	<b>56</b>
Bestandestyp:	<b>0204 Streuobstbestand (Streuobstwiese/-weide, Obstbaumreihen)</b>				
Charakteristik:					
	Bearbeiter: Natur Plan DI Lackner				
lfd. Nummer:	<b>129</b>	Fläche: in m <sup>2</sup>	<b>294</b>	Länge in m:	<b>42</b>
Bestandestyp:	<b>0204 Streuobstbestand (Streuobstwiese/-weide, Obstbaumreihen)</b>				
Charakteristik:					
	Bearbeiter: Natur Plan DI Lackner				
lfd. Nummer:	<b>130</b>	Fläche: in m <sup>2</sup>	<b>963</b>	Länge in m:	<b>100</b>
Bestandestyp:	<b>0204 Streuobstbestand (Streuobstwiese/-weide, Obstbaumreihen)</b>				
Charakteristik:					
	Bearbeiter: Natur Plan DI Lackner				

lfd. Nummer:	<b>131</b>	Fläche: in m <sup>2</sup>	<b>616</b>	Länge in m:	<b>53</b>
Bestandestyp:	<b>0204 Streuobstbestand (Streuobstwiese/-weide, Obstbaumreihen)</b>				
Charakteristik:					
	Bearbeiter: Natur Plan DI Lackner				
lfd. Nummer:	<b>132</b>	Fläche: in m <sup>2</sup>	<b>63388</b>	Länge in m:	<b>515</b>
Bestandestyp:	<b>99 Erhebungsfläche unbestimmten Typs</b>				
Charakteristik:	Aufschüttungsfläche laut Flächenwidmungsplan; nur kleinflächig tatsächliche Aufschüttungen.				
	Bearbeiter: Natur Plan DI Lackner				
lfd. Nummer:	<b>133</b>	Fläche: in m <sup>2</sup>	<b>6185</b>	Länge in m:	<b>209</b>
Bestandestyp:	<b>0310 Grünland-Sondernutzung</b>				
Charakteristik:					
	Bearbeiter: Natur Plan DI Lackner				
lfd. Nummer:	<b>134</b>	Fläche: in m <sup>2</sup>	<b>2224</b>	Länge in m:	<b>96</b>
Bestandestyp:	<b>0310 Grünland-Sondernutzung</b>				
Charakteristik:					
	Bearbeiter: Natur Plan DI Lackner				
lfd. Nummer:	<b>135</b>	Fläche: in m <sup>2</sup>	<b>231</b>	Länge in m:	<b>35</b>
Bestandestyp:	<b>0401 Stehendes Gewässer</b>				
Charakteristik:	Fichteichanlage - Gewässeraufnahmepunkt 1: rechteckig, an zwei Seiten Erlenbestockt; umgebende Krautschicht mit Cirsium oleraceum, Urtica dioica, keine Gewässerpflanzen.				
	Bearbeiter: Natur Plan DI Lackner				
lfd. Nummer:	<b>136</b>	Fläche: in m <sup>2</sup>	<b>241</b>	Länge in m:	<b>32</b>
Bestandestyp:	<b>0401 Stehendes Gewässer</b>				
Charakteristik:	Rechteckiger Teich innerhalb Baulandzone ohne Uferbewuchs; Wasserfläche laut Flächenwidmungsplan.				
	Bearbeiter: Natur Plan DI Lackner				
lfd. Nummer:	<b>137</b>	Fläche: in m <sup>2</sup>	<b>184</b>	Länge in m:	<b>28</b>
Bestandestyp:	<b>0401 Stehendes Gewässer</b>				
Charakteristik:	Rechteckiger Teich innerhalb Baulandzone ohne Uferbewuchs; Wasserfläche laut Flächenwidmungsplan.				
	Bearbeiter: Natur Plan DI Lackner				
lfd. Nummer:	<b>138</b>	Fläche: in m <sup>2</sup>	<b>329</b>	Länge in m:	<b>38</b>
Bestandestyp:	<b>0401 Stehendes Gewässer</b>				
Charakteristik:	Rechteckiger Teich innerhalb Baulandzone; Wasserfläche laut Flächenwidmungsplan.				
	Bearbeiter: Natur Plan DI Lackner				
lfd. Nummer:	<b>139</b>	Fläche: in m <sup>2</sup>	<b>964</b>	Länge in m:	<b>64</b>
Bestandestyp:	<b>0401 Stehendes Gewässer</b>				
Charakteristik:	Teich in Agrarlandschaft von dominatem Gehölzbewuchs umgeben.				
	Bearbeiter: Natur Plan DI Lackner				
lfd. Nummer:	<b>140</b>	Fläche: in m <sup>2</sup>	<b>81</b>	Länge in m:	<b>19</b>
Bestandestyp:	<b>0401 Stehendes Gewässer</b>				
Charakteristik:	Rechteckiger Teich innerhalb Baulandzone ohne Uferbewuchs; Wasserfläche laut Flächenwidmungsplan.				
	Bearbeiter: Natur Plan DI Lackner				
lfd. Nummer:	<b>141</b>	Fläche: in m <sup>2</sup>	<b>447</b>	Länge in m:	<b>43</b>
Bestandestyp:	<b>0204 Streuobstbestand (Streuobstwiese/-weide, Obstbaumreihen)</b>				
Charakteristik:					
	Bearbeiter: Natur Plan DI Lackner				
lfd. Nummer:	<b>142</b>	Fläche: in m <sup>2</sup>	<b>93310</b>	Länge in m:	<b>1370</b>
Bestandestyp:	<b>0102 Nadelwald/Nadelholzforst</b>				
Charakteristik:					
	Bearbeiter: Natur Plan DI Lackner				

lfd. Nummer:	<b>143</b>	Fläche: in m <sup>2</sup>	<b>1541</b>	Länge in m:	<b>122</b>
Bestandestyp:	<b>0202 Uferbegleitgehölz</b>				
Charakteristik:	Rechtsseitiges Ufergehölz eines namenlosen Baches, vom angrenzenden Laubwald überlagerter Gehölzbestand mit Buche und einzelnen Fichten; Strauchschicht mit Buchen und Sambucus racemosa; Krautschicht Farne, Moose, Erlensämlinge.				
	Bearbeiter: Natur Plan DI Lackner				
lfd. Nummer:	<b>144</b>	Fläche: in m <sup>2</sup>	<b>1990</b>	Länge in m:	<b>107</b>
Bestandestyp:	<b>0202 Uferbegleitgehölz</b>				
Charakteristik:	Linksseitiges Ufergehölz eines namenlosen Baches, vom angrenzenden Laubwald überlagerter Gehölzbestand mit Buche und einzelnen Fichten; Strauchschicht mit Buchen und Sambucus racemosa; Krautschicht Farne, Moose, Erlensämlinge.				
	Bearbeiter: Natur Plan DI Lackner				
lfd. Nummer:	<b>145</b>	Fläche: in m <sup>2</sup>	<b>7894</b>	Länge in m:	<b>401</b>
Bestandestyp:	<b>0104 Laubwald/Laubholzforst</b>				
Charakteristik:					
	Bearbeiter: Natur Plan DI Lackner				
lfd. Nummer:	<b>146</b>	Fläche: in m <sup>2</sup>	<b>3196</b>	Länge in m:	<b>189</b>
Bestandestyp:	<b>0104 Laubwald/Laubholzforst</b>				
Charakteristik:					
	Bearbeiter: Natur Plan DI Lackner				
lfd. Nummer:	<b>147</b>	Fläche: in m <sup>2</sup>	<b>9097</b>	Länge in m:	<b>1028</b>
Bestandestyp:	<b>0202 Uferbegleitgehölz</b>				
Charakteristik:	Rechtsseitiges Ufergehölz eines namenlosen Baches, Baumschicht mit Buche, Eschen, Grün- und Schwarzerlen; schütterere Strauchschicht mit Buchen und Erlen; Krautschicht lokal ausgebildet mit Urtica dioica und Impatiens parviflora.				
	Bearbeiter: Natur Plan DI Lackner				
lfd. Nummer:	<b>148</b>	Fläche: in m <sup>2</sup>	<b>282</b>	Länge in m:	<b>34</b>
Bestandestyp:	<b>0204 Streuobstbestand (Streuobstwiese/-weide, Obstbaumreihen)</b>				
Charakteristik:					
	Bearbeiter: Natur Plan DI Lackner				
lfd. Nummer:	<b>149</b>	Fläche: in m <sup>2</sup>	<b>5831</b>	Länge in m:	<b>330</b>
Bestandestyp:	<b>0103 Laub-Nadel-Mischwald/Laub-Nadelholz-Mischforst</b>				
Charakteristik:					
	Bearbeiter: Natur Plan DI Lackner				
lfd. Nummer:	<b>150</b>	Fläche: in m <sup>2</sup>	<b>17309</b>	Länge in m:	<b>958</b>
Bestandestyp:	<b>0202 Uferbegleitgehölz</b>				
Charakteristik:	Linksseitiges Ufergehölz eines namenlosen Baches, Baumschicht mit Buche, Eschen, Grün- und Schwarzerlen; schütterere Strauchschicht mit Buchen und Erlen; Krautschicht lokal ausgebildet mit Urtica dioica und Impatiens parviflora.				
	Bearbeiter: Natur Plan DI Lackner				
lfd. Nummer:	<b>151</b>	Fläche: in m <sup>2</sup>	<b>18625</b>	Länge in m:	<b>499</b>
Bestandestyp:	<b>0104 Laubwald/Laubholzforst</b>				
Charakteristik:					
	Bearbeiter: Natur Plan DI Lackner				
lfd. Nummer:	<b>152</b>	Fläche: in m <sup>2</sup>	<b>290</b>	Länge in m:	<b>53</b>
Bestandestyp:	<b>0204 Streuobstbestand (Streuobstwiese/-weide, Obstbaumreihen)</b>				
Charakteristik:					
	Bearbeiter: Natur Plan DI Lackner				

lfd. Nummer:	<b>153</b>	Fläche: in m <sup>2</sup>	<b>1045</b>	Länge in m:	<b>70</b>
Bestandestyp:	<b>0204 Streuobstbestand (Streuobstwiese/-weide, Obstbaumreihen)</b>				
Charakteristik:					
	Bearbeiter: Natur Plan DI Lackner				
lfd. Nummer:	<b>155</b>	Fläche: in m <sup>2</sup>	<b>2202</b>	Länge in m:	<b>117</b>
Bestandestyp:	<b>0306 Neubewaldung/Aufforstung</b>				
Charakteristik:					
	Bearbeiter: Natur Plan DI Lackner				
lfd. Nummer:	<b>156</b>	Fläche: in m <sup>2</sup>	<b>2293</b>	Länge in m:	<b>115</b>
Bestandestyp:	<b>0304 Sukzessionsfläche in ehemaligen Intensivgebieten</b>				
Charakteristik:					
	Bearbeiter: Natur Plan DI Lackner				
lfd. Nummer:	<b>157</b>	Fläche: in m <sup>2</sup>	<b>7475</b>	Länge in m:	<b>357</b>
Bestandestyp:	<b>0104 Laubwald/Laubholzforst</b>				
Charakteristik:					
	Bearbeiter: Natur Plan DI Lackner				
lfd. Nummer:	<b>158</b>	Fläche: in m <sup>2</sup>	<b>33108</b>	Länge in m:	<b>429</b>
Bestandestyp:	<b>0103 Laub-Nadel-Mischwald/Laub-Nadelholz-Mischforst</b>				
Charakteristik:					
	Bearbeiter: Natur Plan DI Lackner				
lfd. Nummer:	<b>159</b>	Fläche: in m <sup>2</sup>	<b>2492</b>	Länge in m:	<b>129</b>
Bestandestyp:	<b>0104 Laubwald/Laubholzforst</b>				
Charakteristik:					
	Bearbeiter: Natur Plan DI Lackner				
lfd. Nummer:	<b>160</b>	Fläche: in m <sup>2</sup>	<b>42337</b>	Länge in m:	<b>678</b>
Bestandestyp:	<b>0102 Nadelwald/Nadelholzforst</b>				
Charakteristik:					
	Bearbeiter: Natur Plan DI Lackner				
lfd. Nummer:	<b>161</b>	Fläche: in m <sup>2</sup>	<b>322</b>	Länge in m:	<b>45</b>
Bestandestyp:	<b>0206 Baumreihe, Allee</b>				
Charakteristik:					
	Bearbeiter: Natur Plan DI Lackner				
lfd. Nummer:	<b>162</b>	Fläche: in m <sup>2</sup>	<b>5141</b>	Länge in m:	<b>171</b>
Bestandestyp:	<b>0104 Laubwald/Laubholzforst</b>				
Charakteristik:					
	Bearbeiter: Natur Plan DI Lackner				
lfd. Nummer:	<b>163</b>	Fläche: in m <sup>2</sup>	<b>3229</b>	Länge in m:	<b>279</b>
Bestandestyp:	<b>0202 Uferbegleitgehölz</b>				
Charakteristik:	Linksseitiger Bewuchs eines namenlosen Pram-Zubringers; dominante Baumschicht mit Erle, Pappel, Esche, Eiche, Weide; Strauchschicht mit Erle und Hasel; Krautschicht Impatiens parviflora.				
	Bearbeiter: Natur Plan DI Lackner				
lfd. Nummer:	<b>164</b>	Fläche: in m <sup>2</sup>	<b>928</b>	Länge in m:	<b>127</b>
Bestandestyp:	<b>0202 Uferbegleitgehölz</b>				
Charakteristik:	Rechtsseitiger Bewuchs eines namenlosen Pram-Zubringers; dominante Baumschicht mit Erle, Pappel, Esche, Eiche, Weide; Strauchschicht mit Erle und Hasel; Krautschicht Impatiens parviflora.				
	Bearbeiter: Natur Plan DI Lackner				



lfd. Nummer:	<b>165</b>	Fläche: in m <sup>2</sup>	<b>2392</b>	Länge in m:	<b>201</b>
Bestandestyp:	<b>0202 Uferbegleitgehölz</b>				
Charakteristik:	Linksseitiger Bewuchs eines namenlosen Pram-Zubringers; dominante Baumschicht mit Erle, Esche, Ahorn, Weide; Strauchschicht mit Sambucus und Corylus avellana; Krautschicht Urtica dioica, Rubus fruticosus, Pappel- und Ahorn-Sämlinge.				
	Bearbeiter: Natur Plan DI Lackner				
lfd. Nummer:	<b>166</b>	Fläche: in m <sup>2</sup>	<b>2910</b>	Länge in m:	<b>164</b>
Bestandestyp:	<b>0202 Uferbegleitgehölz</b>				
Charakteristik:	Rechtsseitiger Bewuchs eines namenlosen Pram-Zubringers; dominante Baumschicht mit Erle, Esche, Ahorn, Weide; Strauchschicht mit Sambucus und Corylus avellana; Krautschicht Urtica dioica, Rubus fruticosus, Pappel- und Ahorn-Sämlinge.				
	Bearbeiter: Natur Plan DI Lackner				
lfd. Nummer:	<b>167</b>	Fläche: in m <sup>2</sup>	<b>1639</b>	Länge in m:	<b>353</b>
Bestandestyp:	<b>0202 Uferbegleitgehölz</b>				
Charakteristik:	Rechtsseitiger Bewuchs eines namenlosen Pram-Zubringers; dominante Baumschicht mit Erle, Esche, Ahorn, Weide; Strauchschicht mit Sambucus und Corylus avellana; Krautschicht Urtica dioica, Rubus fruticosus, Pappel- und Ahorn-Sämlinge.				
	Bearbeiter: Natur Plan DI Lackner				
lfd. Nummer:	<b>168</b>	Fläche: in m <sup>2</sup>	<b>3929</b>	Länge in m:	<b>220</b>
Bestandestyp:	<b>0202 Uferbegleitgehölz</b>				
Charakteristik:	Linksseitiger Bewuchs eines namenlosen Pram-Zubringers; dominante Baumschicht mit Erle, Esche, Ahorn, Weide; Strauchschicht mit Sambucus und Corylus avellana; Krautschicht Urtica dioica, Rubus fruticosus, Pappel- und Ahorn-Sämlinge.				
	Bearbeiter: Natur Plan DI Lackner				
lfd. Nummer:	<b>169</b>	Fläche: in m <sup>2</sup>	<b>7065</b>	Länge in m:	<b>487</b>
Bestandestyp:	<b>0202 Uferbegleitgehölz</b>				
Charakteristik:	Linksseitiger Bewuchs eines namenlosen Pram-Zubringers; dominante Baumschicht mit Erle, Esche, Ahorn, Weide; Strauchschicht mit Sambucus und Corylus avellana; Krautschicht Urtica dioica, Rubus fruticosus, pappel- und Ahorn-Sämlinge.				
	Bearbeiter: Natur Plan DI Lackner				
lfd. Nummer:	<b>170</b>	Fläche: in m <sup>2</sup>	<b>9255</b>	Länge in m:	<b>708</b>
Bestandestyp:	<b>0202 Uferbegleitgehölz</b>				
Charakteristik:	Linkes Ufergehölz eines namenlosen Baches mit trockenem Bachbett, jedoch deutlicher Bachuferstruktur; ausgeprägte Baumschicht mit Weide, Esche, Erle, Strauch- und Krautschicht kaum vorhanden.				
	Bearbeiter: Natur Plan DI Lackner				
lfd. Nummer:	<b>171</b>	Fläche: in m <sup>2</sup>	<b>4463</b>	Länge in m:	<b>364</b>
Bestandestyp:	<b>0202 Uferbegleitgehölz</b>				
Charakteristik:	Linkes Ufergehölz eines namenlosen Baches mit trockenem Bachbett, jedoch deutlicher Bachuferstruktur; ausgeprägte Baumschicht mit Fichte, Esche, Ahorn, Krautschicht mit Impatiens parviflora, Farn, Sambucus nigra, Urtica dioica.				
	Bearbeiter: Natur Plan DI Lackner				
lfd. Nummer:	<b>172</b>	Fläche: in m <sup>2</sup>	<b>10976</b>	Länge in m:	<b>941</b>
Bestandestyp:	<b>0202 Uferbegleitgehölz</b>				
Charakteristik:	Rechtes Ufergehölz eines namenlosen Baches mit trockenem Bachbett, jedoch deutlicher Bachuferstruktur; ausgeprägte Baumschicht mit Weide, Esche, Erle, lokal Fichte, Esche, Ahorn, und Krautschicht mit Impatiens parviflora, Farn, Sambucus nigra, Urtica dioica..				
	Bearbeiter: Natur Plan DI Lackner				
lfd. Nummer:	<b>173</b>	Fläche: in m <sup>2</sup>	<b>3467</b>	Länge in m:	<b>346</b>
Bestandestyp:	<b>0104 Laubwald/Laubholzforst</b>				
Charakteristik:					
	Bearbeiter: Natur Plan DI Lackner				

lfd. Nummer:	<b>174</b>	Fläche: in m <sup>2</sup>	<b>6404</b>	Länge in m:	<b>214</b>
Bestandestyp:	<b>0104 Laubwald/Laubholzforst</b>				
Charakteristik:					
	Bearbeiter: Natur Plan DI Lackner				
lfd. Nummer:	<b>175</b>	Fläche: in m <sup>2</sup>	<b>12169</b>	Länge in m:	<b>870</b>
Bestandestyp:	<b>0202 Uferbegleitgehölz</b>				
Charakteristik:	Linksseitiger Uferbewuchs der Pram, Baum- und Strauchschicht mit Erle und Esche; abschnittsweise Verlauf entlang Waldrand.				
	Bearbeiter: Natur Plan DI Lackner				
lfd. Nummer:	<b>176</b>	Fläche: in m <sup>2</sup>	<b>17820</b>	Länge in m:	<b>866</b>
Bestandestyp:	<b>0202 Uferbegleitgehölz</b>				
Charakteristik:	Rechtsseitiger Uferbewuchs der Pram, Baum- und Strauchschicht mit Erle und Esche; abschnittsweise Verlauf entlang Waldrand.				
	Bearbeiter: Natur Plan DI Lackner				
lfd. Nummer:	<b>177</b>	Fläche: in m <sup>2</sup>	<b>872</b>	Länge in m:	<b>78</b>
Bestandestyp:	<b>0104 Laubwald/Laubholzforst</b>				
Charakteristik:					
	Bearbeiter: Natur Plan DI Lackner				
lfd. Nummer:	<b>178</b>	Fläche: in m <sup>2</sup>	<b>593</b>	Länge in m:	<b>59</b>
Bestandestyp:	<b>030301 Sukzessionsfläche des feuchten und nassen Extensivgrünlandes mit oder ohne jüngerem Gehölzaufwuchs</b>				
Charakteristik:	Nährstoffreiche Feuchtwiese um Fischteichanlage mit Cirsium oleraceum, Urtica dioica, Gräsern; noch ohne Gehölzaufkommen.				
	Bearbeiter: Natur Plan DI Lackner				
lfd. Nummer:	<b>180</b>	Fläche: in m <sup>2</sup>	<b>18178</b>	Länge in m:	<b>1323</b>
Bestandestyp:	<b>0202 Uferbegleitgehölz</b>				
Charakteristik:	Rechtsseitiger Bewuchs eines namenlosen Baches; mehrschichtiger gehölzaufbau, Baumschicht mit Esche, Eiche, Fichten und einzelne Kiefern; Strauchschicht mit Ahorn, Hasel, Erle; Krautschicht mit Urtica dioica und Impatiens parviflora.				
	Bearbeiter: Natur Plan DI Lackner				
lfd. Nummer:	<b>181</b>	Fläche: in m <sup>2</sup>	<b>33564</b>	Länge in m:	<b>737</b>
Bestandestyp:	<b>0103 Laub-Nadel-Mischwald/Laub-Nadelholz-Mischforst</b>				
Charakteristik:					
	Bearbeiter: Natur Plan DI Lackner				
lfd. Nummer:	<b>182</b>	Fläche: in m <sup>2</sup>	<b>2122</b>	Länge in m:	<b>117</b>
Bestandestyp:	<b>0104 Laubwald/Laubholzforst</b>				
Charakteristik:					
	Bearbeiter: Natur Plan DI Lackner				
lfd. Nummer:	<b>183</b>	Fläche: in m <sup>2</sup>	<b>2132</b>	Länge in m:	<b>136</b>
Bestandestyp:	<b>0104 Laubwald/Laubholzforst</b>				
Charakteristik:					
	Bearbeiter: Natur Plan DI Lackner				
lfd. Nummer:	<b>184</b>	Fläche: in m <sup>2</sup>	<b>23702</b>	Länge in m:	<b>1413</b>
Bestandestyp:	<b>0202 Uferbegleitgehölz</b>				
Charakteristik:	Linksseitiger Bewuchs eines namenlosen Baches; mehrschichtiger gehölzaufbau, Baumschicht mit Esche, Eiche, Fichten und einzelne Kiefern; Strauchschicht mit Ahorn, Hasel, Erle; Krautschicht mit Urtica dioica und Impatiens parviflora.				
	Bearbeiter: Natur Plan DI Lackner				
lfd. Nummer:	<b>185</b>	Fläche: in m <sup>2</sup>	<b>23097</b>	Länge in m:	<b>875</b>
Bestandestyp:	<b>0103 Laub-Nadel-Mischwald/Laub-Nadelholz-Mischforst</b>				
Charakteristik:					
	Bearbeiter: Natur Plan DI Lackner				

lfd. Nummer:	<b>186</b>	Fläche: in m <sup>2</sup>	<b>6972</b>	Länge in m:	<b>291</b>
Bestandestyp:	<b>030802 Mesophile, "bunte" Fettwiese und die meisten Magerrasen, -weiden</b>				
Charakteristik:	Kräuterreiche Magerweide mit Alchemilla mollis, Geranium und Stachys officinalis, Galium pumilum, Potentilla; lockere Gehölzbestockung.				
	Bearbeiter: Natur Plan DI Lackner				
lfd. Nummer:	<b>187</b>	Fläche: in m <sup>2</sup>	<b>923</b>	Länge in m:	<b>102</b>
Bestandestyp:	<b>0104 Laubwald/Laubholzforst</b>				
Charakteristik:					
	Bearbeiter: Natur Plan DI Lackner				
lfd. Nummer:	<b>600</b>	Fläche: in m <sup>2</sup>	<b>116</b>	Länge in m:	<b>22</b>
Bestandestyp:	<b>0206 Baumreihe, Allee</b>				
Charakteristik:					
	Bearbeiter: Natur Plan DI Lackner				
lfd. Nummer:	<b>601</b>	Fläche: in m <sup>2</sup>	<b>59</b>	Länge in m:	<b>20</b>
Bestandestyp:	<b>0206 Baumreihe, Allee</b>				
Charakteristik:					
	Bearbeiter: Natur Plan DI Lackner				
lfd. Nummer:	<b>602</b>	Fläche: in m <sup>2</sup>	<b>84</b>	Länge in m:	<b>28</b>
Bestandestyp:	<b>0206 Baumreihe, Allee</b>				
Charakteristik:					
	Bearbeiter: Natur Plan DI Lackner				
lfd. Nummer:	<b>603</b>	Fläche: in m <sup>2</sup>	<b>103</b>	Länge in m:	<b>41</b>
Bestandestyp:	<b>0206 Baumreihe, Allee</b>				
Charakteristik:					
	Bearbeiter: Natur Plan DI Lackner				
lfd. Nummer:	<b>604</b>	Fläche: in m <sup>2</sup>	<b>398</b>	Länge in m:	<b>53</b>
Bestandestyp:	<b>0206 Baumreihe, Allee</b>				
Charakteristik:					
	Bearbeiter: Natur Plan DI Lackner				
lfd. Nummer:	<b>605</b>	Fläche: in m <sup>2</sup>	<b>135</b>	Länge in m:	<b>27</b>
Bestandestyp:	<b>0206 Baumreihe, Allee</b>				
Charakteristik:					
	Bearbeiter: Natur Plan DI Lackner				
lfd. Nummer:	<b>606</b>	Fläche: in m <sup>2</sup>	<b>1756</b>	Länge in m:	<b>1351</b>
Bestandestyp:	<b>0402 Fließendes Gewässer</b>				
Charakteristik:	Namenloser Bach im Norden des Gemeindegebietes - Gewässeraufnahmepunkte 2 und 3: etwas über einen Meter breiter Bach mit dynamischer naturnaher Uferausformung, Wechsel von Flachufer mit Prallufer; naturnah mäandrierend mit durchgängigem Begleitbewuchs; schottriges Sohlsubstrat, geringe Wassertiefe.				
	Bearbeiter: Natur Plan DI Lackner				
lfd. Nummer:	<b>607</b>	Fläche: in m <sup>2</sup>	<b>727</b>	Länge in m:	<b>727</b>
Bestandestyp:	<b>0402 Fließendes Gewässer</b>				
Charakteristik:	Zubringer zur Pram - Gewässeraufnahmepunkt 4, 5 und 6: lokal Felsiges und abschnittsweise sandiges Bachbett mit teilweise Steinwurfgesicherten Ufern; frei mäandrierender Bach mit durchgängigem ausgeprägtem Begleitbewuchs.				
	Bearbeiter: Natur Plan DI Lackner				
lfd. Nummer:	<b>609</b>	Fläche: in m <sup>2</sup>	<b>155</b>	Länge in m:	<b>155</b>
Bestandestyp:	<b>0402 Fließendes Gewässer</b>				
Charakteristik:	Kurzer Bachabschnitt mit schottriger Sohlstruktur, tw. felsig, nährstoffreiches Wasser; Gewässeraufnahmepunkt 5.				
	Bearbeiter: Natur Plan DI Lackner				

lfd. Nummer:	<b>611</b>	Fläche: in m <sup>2</sup>	<b>2115</b>	Länge in m:	<b>846</b>
Bestandestyp:	<b>0402 Fließendes Gewässer</b>				
Charakteristik:	Namenloser Bach - Gewässeraufnahmepunkt 11: Verlauf entlang gemeindegrenze zu St.Marienkirchen; flaches kiesiges Bachbett, frei mäandrierend trotz Verlauf neben Straße, steile Ufer mit dominanten begleitendem Gehölzbewuchs, der jedoch vom angrenzenden Laubbestand überlagert wird.				
	Bearbeiter: Natur Plan DI Lackner				
lfd. Nummer:	<b>612</b>	Fläche: in m <sup>2</sup>	<b>1308</b>	Länge in m:	<b>1090</b>
Bestandestyp:	<b>0402 Fließendes Gewässer</b>				
Charakteristik:	Namenloser Bach - Gewässeraufnahmepunkt 12 und 13: naturnahe mäandrierendes Gewässer mit kiesigem Bachbett das zum Teil sehr tief in das Gelände eingeschnitten ist; die steilen Uferzonen werden von einer ausgeprägten Baumschicht begleitet.				
	Bearbeiter: Natur Plan DI Lackner				
lfd. Nummer:	<b>614</b>	Fläche: in m <sup>2</sup>	<b>932</b>	Länge in m:	<b>621</b>
Bestandestyp:	<b>0402 Fließendes Gewässer</b>				
Charakteristik:	Namenloser Bach - Gewässeraufnahmepunkt 8: zum Besichtigungszeitpunkt trockenes Bachbett, jedoch mit deutlich erkennbarer Fließgewässer-Struktur; erdiges Bachbett; begleitender Gehölzbewuchs.				
	Bearbeiter: Natur Plan DI Lackner				
lfd. Nummer:	<b>615</b>	Fläche: in m <sup>2</sup>	<b>101</b>	Länge in m:	<b>135</b>
Bestandestyp:	<b>0402 Fließendes Gewässer</b>				
Charakteristik:	Kleines Wiesengerinne nahezu ohne Gehölzbewuchs - Gewässeraufnahmepunkt 9				
	Bearbeiter: Natur Plan DI Lackner				
lfd. Nummer:	<b>616</b>	Fläche: in m <sup>2</sup>	<b>367</b>	Länge in m:	<b>367</b>
Bestandestyp:	<b>0402 Fließendes Gewässer</b>				
Charakteristik:	Namenloser Bach entlang Gemeindegrenze - Verlauf überwiegend innerhalb Waldgebiet.				
	Bearbeiter: Natur Plan DI Lackner				
lfd. Nummer:	<b>617</b>	Fläche: in m <sup>2</sup>	<b>415</b>	Länge in m:	<b>319</b>
Bestandestyp:	<b>0402 Fließendes Gewässer</b>				
Charakteristik:	Namenloses GewässerGewässeraufnahmepunkt 7: trockenes Bachbett mit kiesig-erdiger Struktur, deutlich erkennbares Gewässerbett, frei mäandrierend, flache Ufer mit üppigem Begleitbewuchs.				
	Bearbeiter: Natur Plan DI Lackner				
lfd. Nummer:	<b>618</b>	Fläche: in m <sup>2</sup>	<b>1046</b>	Länge in m:	<b>123</b>
Bestandestyp:	<b>0206 Baumreihe, Allee</b>				
Charakteristik:					
	Bearbeiter: Natur Plan DI Lackner				
lfd. Nummer:	<b>619</b>	Fläche: in m <sup>2</sup>	<b>488</b>	Länge in m:	<b>66</b>
Bestandestyp:	<b>0206 Baumreihe, Allee</b>				
Charakteristik:					
	Bearbeiter: Natur Plan DI Lackner				
lfd. Nummer:	<b>620</b>	Fläche: in m <sup>2</sup>	<b>564</b>	Länge in m:	<b>99</b>
Bestandestyp:	<b>0203 Heckenzug</b>				
Charakteristik:					
	Bearbeiter: Natur Plan DI Lackner				
lfd. Nummer:	<b>621</b>	Fläche: in m <sup>2</sup>	<b>338</b>	Länge in m:	<b>45</b>
Bestandestyp:	<b>0206 Baumreihe, Allee</b>				
Charakteristik:					
	Bearbeiter: Natur Plan DI Lackner				
lfd. Nummer:	<b>622</b>	Fläche: in m <sup>2</sup>	<b>522</b>	Länge in m:	<b>58</b>
Bestandestyp:	<b>0206 Baumreihe, Allee</b>				
Charakteristik:					
	Bearbeiter: Natur Plan DI Lackner				

lfd. Nummer:	<b>623</b>	Fläche: in m <sup>2</sup>	<b>573</b>	Länge in m:	<b>78</b>
Bestandestyp:	<b>0206 Baumreihe, Allee</b>				
Charakteristik:					
		Bearbeiter:	Natur Plan DI Lackner		
lfd. Nummer:	<b>624</b>	Fläche: in m <sup>2</sup>	<b>196</b>	Länge in m:	<b>28</b>
Bestandestyp:	<b>0206 Baumreihe, Allee</b>				
Charakteristik:					
		Bearbeiter:	Natur Plan DI Lackner		
lfd. Nummer:	<b>625</b>	Fläche: in m <sup>2</sup>	<b>80</b>	Länge in m:	<b>16</b>
Bestandestyp:	<b>0206 Baumreihe, Allee</b>				
Charakteristik:					
		Bearbeiter:	Natur Plan DI Lackner		
lfd. Nummer:	<b>626</b>	Fläche: in m <sup>2</sup>	<b>275</b>	Länge in m:	<b>22</b>
Bestandestyp:	<b>0206 Baumreihe, Allee</b>				
Charakteristik:					
		Bearbeiter:	Natur Plan DI Lackner		
lfd. Nummer:	<b>627</b>	Fläche: in m <sup>2</sup>	<b>438</b>	Länge in m:	<b>175</b>
Bestandestyp:	<b>0206 Baumreihe, Allee</b>				
Charakteristik:					
		Bearbeiter:	Natur Plan DI Lackner		
lfd. Nummer:	<b>628</b>	Fläche: in m <sup>2</sup>	<b>358</b>	Länge in m:	<b>55</b>
Bestandestyp:	<b>0206 Baumreihe, Allee</b>				
Charakteristik:					
		Bearbeiter:	Natur Plan DI Lackner		
lfd. Nummer:	<b>629</b>	Fläche: in m <sup>2</sup>	<b>408</b>	Länge in m:	<b>51</b>
Bestandestyp:	<b>0206 Baumreihe, Allee</b>				
Charakteristik:					
		Bearbeiter:	Natur Plan DI Lackner		
lfd. Nummer:	<b>630</b>	Fläche: in m <sup>2</sup>	<b>132</b>	Länge in m:	<b>33</b>
Bestandestyp:	<b>0206 Baumreihe, Allee</b>				
Charakteristik:					
		Bearbeiter:	Natur Plan DI Lackner		
lfd. Nummer:	<b>631</b>	Fläche: in m <sup>2</sup>	<b>176</b>	Länge in m:	<b>39</b>
Bestandestyp:	<b>0206 Baumreihe, Allee</b>				
Charakteristik:					
		Bearbeiter:	Natur Plan DI Lackner		
lfd. Nummer:	<b>632</b>	Fläche: in m <sup>2</sup>	<b>281</b>	Länge in m:	<b>33</b>
Bestandestyp:	<b>0206 Baumreihe, Allee</b>				
Charakteristik:					
		Bearbeiter:	Natur Plan DI Lackner		
lfd. Nummer:	<b>633</b>	Fläche: in m <sup>2</sup>	<b>247</b>	Länge in m:	<b>38</b>
Bestandestyp:	<b>0206 Baumreihe, Allee</b>				
Charakteristik:					
		Bearbeiter:	Natur Plan DI Lackner		
lfd. Nummer:	<b>634</b>	Fläche: in m <sup>2</sup>	<b>432</b>	Länge in m:	<b>48</b>
Bestandestyp:	<b>0206 Baumreihe, Allee</b>				
Charakteristik:					
		Bearbeiter:	Natur Plan DI Lackner		

lfd. Nummer:	<b>635</b>	Fläche: in m <sup>2</sup>	<b>105</b>	Länge in m:	<b>21</b>
Bestandestyp:	<b>0206 Baumreihe, Allee</b>				
Charakteristik:					
		Bearbeiter:	Natur Plan DI Lackner		
lfd. Nummer:	<b>636</b>	Fläche: in m <sup>2</sup>	<b>70</b>	Länge in m:	<b>14</b>
Bestandestyp:	<b>0203 Heckenzug</b>				
Charakteristik:					
		Bearbeiter:	Natur Plan DI Lackner		
lfd. Nummer:	<b>637</b>	Fläche: in m <sup>2</sup>	<b>490</b>	Länge in m:	<b>70</b>
Bestandestyp:	<b>0203 Heckenzug</b>				
Charakteristik:					
		Bearbeiter:	Natur Plan DI Lackner		
lfd. Nummer:	<b>638</b>	Fläche: in m <sup>2</sup>	<b>320</b>	Länge in m:	<b>40</b>
Bestandestyp:	<b>0206 Baumreihe, Allee</b>				
Charakteristik:					
		Bearbeiter:	Natur Plan DI Lackner		
lfd. Nummer:	<b>639</b>	Fläche: in m <sup>2</sup>	<b>252</b>	Länge in m:	<b>28</b>
Bestandestyp:	<b>0206 Baumreihe, Allee</b>				
Charakteristik:					
		Bearbeiter:	Natur Plan DI Lackner		
lfd. Nummer:	<b>640</b>	Fläche: in m <sup>2</sup>	<b>252</b>	Länge in m:	<b>42</b>
Bestandestyp:	<b>0206 Baumreihe, Allee</b>				
Charakteristik:					
		Bearbeiter:	Natur Plan DI Lackner		
lfd. Nummer:	<b>641</b>	Fläche: in m <sup>2</sup>	<b>1660</b>	Länge in m:	<b>830</b>
Bestandestyp:	<b>0402 Fließendes Gewässer</b>				
Charakteristik:	Pram: frei mäandrierende Verlauf im Osten des gemeindegebietes; Verlauf teilweise entlang Waldrand mit ausgeprägter Begleitvegetation.				
		Bearbeiter:	Natur Plan DI Lackner		
lfd. Nummer:	<b>901</b>	Fläche: in m <sup>2</sup>	<b>6972</b>	Länge in m:	<b>291</b>
Bestandestyp:	<b>0210 Markante (landschaftsprägende) Geländeböschung</b>				
Charakteristik:	Magere beweidete Böschung, südexponiert.				
		Bearbeiter:	Natur Plan DI Lackner		
lfd. Nummer:	<b>1000</b>	Fläche: in m <sup>2</sup>	<b>0</b>	Länge in m:	<b>0</b>
Bestandestyp:	<b>0207 Markanter Einzelbaum</b>				
Charakteristik:					
		Bearbeiter:	Natur Plan DI Lackner		
lfd. Nummer:	<b>1001</b>	Fläche: in m <sup>2</sup>	<b>0</b>	Länge in m:	<b>0</b>
Bestandestyp:	<b>0207 Markanter Einzelbaum</b>				
Charakteristik:					
		Bearbeiter:	Natur Plan DI Lackner		
lfd. Nummer:	<b>1002</b>	Fläche: in m <sup>2</sup>	<b>0</b>	Länge in m:	<b>0</b>
Bestandestyp:	<b>0207 Markanter Einzelbaum</b>				
Charakteristik:					
		Bearbeiter:	Natur Plan DI Lackner		
lfd. Nummer:	<b>1003</b>	Fläche: in m <sup>2</sup>	<b>0</b>	Länge in m:	<b>0</b>
Bestandestyp:	<b>0207 Markanter Einzelbaum</b>				
Charakteristik:					
		Bearbeiter:	Natur Plan DI Lackner		

lfd. Nummer:	<b>1004</b>	Fläche: in m <sup>2</sup>	<b>0</b>	Länge in m:	<b>0</b>
Bestandestyp:	<b>0207 Markanter Einzelbaum</b>				
Charakteristik:					
	Bearbeiter: Natur Plan DI Lackner				
lfd. Nummer:	<b>1005</b>	Fläche: in m <sup>2</sup>	<b>0</b>	Länge in m:	<b>0</b>
Bestandestyp:	<b>0207 Markanter Einzelbaum</b>				
Charakteristik:					
	Bearbeiter: Natur Plan DI Lackner				
lfd. Nummer:	<b>1006</b>	Fläche: in m <sup>2</sup>	<b>0</b>	Länge in m:	<b>0</b>
Bestandestyp:	<b>0207 Markanter Einzelbaum</b>				
Charakteristik:					
	Bearbeiter: Natur Plan DI Lackner				
lfd. Nummer:	<b>1007</b>	Fläche: in m <sup>2</sup>	<b>0</b>	Länge in m:	<b>0</b>
Bestandestyp:	<b>0207 Markanter Einzelbaum</b>				
Charakteristik:					
	Bearbeiter: Natur Plan DI Lackner				
lfd. Nummer:	<b>1008</b>	Fläche: in m <sup>2</sup>	<b>0</b>	Länge in m:	<b>0</b>
Bestandestyp:	<b>0204 Streuobstbestand (Streuobstwiese/-weide, Obstbaumreihen)</b>				
Charakteristik:					
	Bearbeiter: Natur Plan DI Lackner				
lfd. Nummer:	<b>1009</b>	Fläche: in m <sup>2</sup>	<b>0</b>	Länge in m:	<b>0</b>
Bestandestyp:	<b>0204 Streuobstbestand (Streuobstwiese/-weide, Obstbaumreihen)</b>				
Charakteristik:					
	Bearbeiter: Natur Plan DI Lackner				
lfd. Nummer:	<b>1010</b>	Fläche: in m <sup>2</sup>	<b>0</b>	Länge in m:	<b>0</b>
Bestandestyp:	<b>0204 Streuobstbestand (Streuobstwiese/-weide, Obstbaumreihen)</b>				
Charakteristik:					
	Bearbeiter: Natur Plan DI Lackner				
lfd. Nummer:	<b>1011</b>	Fläche: in m <sup>2</sup>	<b>0</b>	Länge in m:	<b>0</b>
Bestandestyp:	<b>0207 Markanter Einzelbaum</b>				
Charakteristik:					
	Bearbeiter: Natur Plan DI Lackner				
lfd. Nummer:	<b>1012</b>	Fläche: in m <sup>2</sup>	<b>0</b>	Länge in m:	<b>0</b>
Bestandestyp:	<b>0207 Markanter Einzelbaum</b>				
Charakteristik:					
	Bearbeiter: Natur Plan DI Lackner				
lfd. Nummer:	<b>1013</b>	Fläche: in m <sup>2</sup>	<b>0</b>	Länge in m:	<b>0</b>
Bestandestyp:	<b>0207 Markanter Einzelbaum</b>				
Charakteristik:					
	Bearbeiter: Natur Plan DI Lackner				
lfd. Nummer:	<b>1014</b>	Fläche: in m <sup>2</sup>	<b>0</b>	Länge in m:	<b>0</b>
Bestandestyp:	<b>0207 Markanter Einzelbaum</b>				
Charakteristik:					
	Bearbeiter: Natur Plan DI Lackner				
lfd. Nummer:	<b>1015</b>	Fläche: in m <sup>2</sup>	<b>0</b>	Länge in m:	<b>0</b>
Bestandestyp:	<b>0207 Markanter Einzelbaum</b>				
Charakteristik:					
	Bearbeiter: Natur Plan DI Lackner				

lfd. Nummer:	<b>1016</b>	Fläche: in m <sup>2</sup>	<b>0</b>	Länge in m:	<b>0</b>
Bestandestyp:	<b>0207 Markanter Einzelbaum</b>				
Charakteristik:					
		Bearbeiter:	Natur Plan DI Lackner		
lfd. Nummer:	<b>1017</b>	Fläche: in m <sup>2</sup>	<b>0</b>	Länge in m:	<b>0</b>
Bestandestyp:	<b>0207 Markanter Einzelbaum</b>				
Charakteristik:					
		Bearbeiter:	Natur Plan DI Lackner		
lfd. Nummer:	<b>1018</b>	Fläche: in m <sup>2</sup>	<b>0</b>	Länge in m:	<b>0</b>
Bestandestyp:	<b>0207 Markanter Einzelbaum</b>				
Charakteristik:					
		Bearbeiter:	Natur Plan DI Lackner		
lfd. Nummer:	<b>1019</b>	Fläche: in m <sup>2</sup>	<b>0</b>	Länge in m:	<b>0</b>
Bestandestyp:	<b>0207 Markanter Einzelbaum</b>				
Charakteristik:					
		Bearbeiter:	Natur Plan DI Lackner		
lfd. Nummer:	<b>1020</b>	Fläche: in m <sup>2</sup>	<b>0</b>	Länge in m:	<b>0</b>
Bestandestyp:	<b>0207 Markanter Einzelbaum</b>				
Charakteristik:					
		Bearbeiter:	Natur Plan DI Lackner		
lfd. Nummer:	<b>1021</b>	Fläche: in m <sup>2</sup>	<b>0</b>	Länge in m:	<b>0</b>
Bestandestyp:	<b>0207 Markanter Einzelbaum</b>				
Charakteristik:					
		Bearbeiter:	Natur Plan DI Lackner		
lfd. Nummer:	<b>1022</b>	Fläche: in m <sup>2</sup>	<b>0</b>	Länge in m:	<b>0</b>
Bestandestyp:	<b>0207 Markanter Einzelbaum</b>				
Charakteristik:					
		Bearbeiter:	Natur Plan DI Lackner		
lfd. Nummer:	<b>1023</b>	Fläche: in m <sup>2</sup>	<b>0</b>	Länge in m:	<b>0</b>
Bestandestyp:	<b>0207 Markanter Einzelbaum</b>				
Charakteristik:					
		Bearbeiter:	Natur Plan DI Lackner		
lfd. Nummer:	<b>1024</b>	Fläche: in m <sup>2</sup>	<b>0</b>	Länge in m:	<b>0</b>
Bestandestyp:	<b>0207 Markanter Einzelbaum</b>				
Charakteristik:					
		Bearbeiter:	Natur Plan DI Lackner		
lfd. Nummer:	<b>1025</b>	Fläche: in m <sup>2</sup>	<b>0</b>	Länge in m:	<b>0</b>
Bestandestyp:	<b>0207 Markanter Einzelbaum</b>				
Charakteristik:					
		Bearbeiter:	Natur Plan DI Lackner		
lfd. Nummer:	<b>1026</b>	Fläche: in m <sup>2</sup>	<b>0</b>	Länge in m:	<b>0</b>
Bestandestyp:	<b>0207 Markanter Einzelbaum</b>				
Charakteristik:					
		Bearbeiter:	Natur Plan DI Lackner		
lfd. Nummer:	<b>1027</b>	Fläche: in m <sup>2</sup>	<b>0</b>	Länge in m:	<b>0</b>
Bestandestyp:	<b>0207 Markanter Einzelbaum</b>				
Charakteristik:					
		Bearbeiter:	Natur Plan DI Lackner		



lfd. Nummer:	<b>1028</b>	Fläche: in m <sup>2</sup>	<b>0</b>	Länge in m:	<b>0</b>
Bestandestyp:	<b>0207 Markanter Einzelbaum</b>				
Charakteristik:					
	Bearbeiter: Natur Plan DI Lackner				
lfd. Nummer:	<b>1029</b>	Fläche: in m <sup>2</sup>	<b>0</b>	Länge in m:	<b>0</b>
Bestandestyp:	<b>0204 Streuobstbestand (Streuobstwiese/-weide, Obstbaumreihen)</b>				
Charakteristik:					
	Bearbeiter: Natur Plan DI Lackner				
lfd. Nummer:	<b>1030</b>	Fläche: in m <sup>2</sup>	<b>0</b>	Länge in m:	<b>0</b>
Bestandestyp:	<b>0204 Streuobstbestand (Streuobstwiese/-weide, Obstbaumreihen)</b>				
Charakteristik:					
	Bearbeiter: Natur Plan DI Lackner				
lfd. Nummer:	<b>1031</b>	Fläche: in m <sup>2</sup>	<b>0</b>	Länge in m:	<b>0</b>
Bestandestyp:	<b>0204 Streuobstbestand (Streuobstwiese/-weide, Obstbaumreihen)</b>				
Charakteristik:					
	Bearbeiter: Natur Plan DI Lackner				
lfd. Nummer:	<b>1032</b>	Fläche: in m <sup>2</sup>	<b>0</b>	Länge in m:	<b>0</b>
Bestandestyp:	<b>0204 Streuobstbestand (Streuobstwiese/-weide, Obstbaumreihen)</b>				
Charakteristik:					
	Bearbeiter: Natur Plan DI Lackner				
lfd. Nummer:	<b>1033</b>	Fläche: in m <sup>2</sup>	<b>0</b>	Länge in m:	<b>0</b>
Bestandestyp:	<b>0204 Streuobstbestand (Streuobstwiese/-weide, Obstbaumreihen)</b>				
Charakteristik:					
	Bearbeiter: Natur Plan DI Lackner				
lfd. Nummer:	<b>1034</b>	Fläche: in m <sup>2</sup>	<b>0</b>	Länge in m:	<b>0</b>
Bestandestyp:	<b>0207 Markanter Einzelbaum</b>				
Charakteristik:					
	Bearbeiter: Natur Plan DI Lackner				
lfd. Nummer:	<b>1035</b>	Fläche: in m <sup>2</sup>	<b>0</b>	Länge in m:	<b>0</b>
Bestandestyp:	<b>0207 Markanter Einzelbaum</b>				
Charakteristik:					
	Bearbeiter: Natur Plan DI Lackner				
lfd. Nummer:	<b>1036</b>	Fläche: in m <sup>2</sup>	<b>0</b>	Länge in m:	<b>0</b>
Bestandestyp:	<b>0207 Markanter Einzelbaum</b>				
Charakteristik:					
	Bearbeiter: Natur Plan DI Lackner				
lfd. Nummer:	<b>1037</b>	Fläche: in m <sup>2</sup>	<b>0</b>	Länge in m:	<b>0</b>
Bestandestyp:	<b>0207 Markanter Einzelbaum</b>				
Charakteristik:					
	Bearbeiter: Natur Plan DI Lackner				
lfd. Nummer:	<b>1038</b>	Fläche: in m <sup>2</sup>	<b>0</b>	Länge in m:	<b>0</b>
Bestandestyp:	<b>0207 Markanter Einzelbaum</b>				
Charakteristik:					
	Bearbeiter: Natur Plan DI Lackner				
lfd. Nummer:	<b>1039</b>	Fläche: in m <sup>2</sup>	<b>0</b>	Länge in m:	<b>0</b>
Bestandestyp:	<b>0207 Markanter Einzelbaum</b>				
Charakteristik:					
	Bearbeiter: Natur Plan DI Lackner				

lfd. Nummer:	<b>1040</b>	Fläche: in m <sup>2</sup>	<b>0</b>	Länge in m:	<b>0</b>
Bestandestyp:	<b>0207 Markanter Einzelbaum</b>				
Charakteristik:					
		Bearbeiter:	Natur Plan DI Lackner		
lfd. Nummer:	<b>1041</b>	Fläche: in m <sup>2</sup>	<b>0</b>	Länge in m:	<b>0</b>
Bestandestyp:	<b>0207 Markanter Einzelbaum</b>				
Charakteristik:					
		Bearbeiter:	Natur Plan DI Lackner		
lfd. Nummer:	<b>1042</b>	Fläche: in m <sup>2</sup>	<b>0</b>	Länge in m:	<b>0</b>
Bestandestyp:	<b>0207 Markanter Einzelbaum</b>				
Charakteristik:					
		Bearbeiter:	Natur Plan DI Lackner		
lfd. Nummer:	<b>1043</b>	Fläche: in m <sup>2</sup>	<b>0</b>	Länge in m:	<b>0</b>
Bestandestyp:	<b>0207 Markanter Einzelbaum</b>				
Charakteristik:					
		Bearbeiter:	Natur Plan DI Lackner		
lfd. Nummer:	<b>1044</b>	Fläche: in m <sup>2</sup>	<b>0</b>	Länge in m:	<b>0</b>
Bestandestyp:	<b>0207 Markanter Einzelbaum</b>				
Charakteristik:					
		Bearbeiter:	Natur Plan DI Lackner		
lfd. Nummer:	<b>1045</b>	Fläche: in m <sup>2</sup>	<b>0</b>	Länge in m:	<b>0</b>
Bestandestyp:	<b>0207 Markanter Einzelbaum</b>				
Charakteristik:					
		Bearbeiter:	Natur Plan DI Lackner		
lfd. Nummer:	<b>1046</b>	Fläche: in m <sup>2</sup>	<b>0</b>	Länge in m:	<b>0</b>
Bestandestyp:	<b>0207 Markanter Einzelbaum</b>				
Charakteristik:					
		Bearbeiter:	Natur Plan DI Lackner		
lfd. Nummer:	<b>1047</b>	Fläche: in m <sup>2</sup>	<b>0</b>	Länge in m:	<b>0</b>
Bestandestyp:	<b>0207 Markanter Einzelbaum</b>				
Charakteristik:					
		Bearbeiter:	Natur Plan DI Lackner		
lfd. Nummer:	<b>1048</b>	Fläche: in m <sup>2</sup>	<b>0</b>	Länge in m:	<b>0</b>
Bestandestyp:	<b>0207 Markanter Einzelbaum</b>				
Charakteristik:					
		Bearbeiter:	Natur Plan DI Lackner		
lfd. Nummer:	<b>1049</b>	Fläche: in m <sup>2</sup>	<b>0</b>	Länge in m:	<b>0</b>
Bestandestyp:	<b>0207 Markanter Einzelbaum</b>				
Charakteristik:					
		Bearbeiter:	Natur Plan DI Lackner		
lfd. Nummer:	<b>1050</b>	Fläche: in m <sup>2</sup>	<b>0</b>	Länge in m:	<b>0</b>
Bestandestyp:	<b>0207 Markanter Einzelbaum</b>				
Charakteristik:					
		Bearbeiter:	Natur Plan DI Lackner		
lfd. Nummer:	<b>1051</b>	Fläche: in m <sup>2</sup>	<b>0</b>	Länge in m:	<b>0</b>
Bestandestyp:	<b>0207 Markanter Einzelbaum</b>				
Charakteristik:					
		Bearbeiter:	Natur Plan DI Lackner		

lfd. Nummer:	<b>1052</b>	Fläche: in m <sup>2</sup>	<b>0</b>	Länge in m:	<b>0</b>
Bestandestyp:	<b>0207 Markanter Einzelbaum</b>				
Charakteristik:					
		Bearbeiter:	Natur Plan DI Lackner		
lfd. Nummer:	<b>1053</b>	Fläche: in m <sup>2</sup>	<b>0</b>	Länge in m:	<b>0</b>
Bestandestyp:	<b>0207 Markanter Einzelbaum</b>				
Charakteristik:					
		Bearbeiter:	Natur Plan DI Lackner		
lfd. Nummer:	<b>1054</b>	Fläche: in m <sup>2</sup>	<b>0</b>	Länge in m:	<b>0</b>
Bestandestyp:	<b>0207 Markanter Einzelbaum</b>				
Charakteristik:					
		Bearbeiter:	Natur Plan DI Lackner		
lfd. Nummer:	<b>1055</b>	Fläche: in m <sup>2</sup>	<b>0</b>	Länge in m:	<b>0</b>
Bestandestyp:	<b>0207 Markanter Einzelbaum</b>				
Charakteristik:					
		Bearbeiter:	Natur Plan DI Lackner		
lfd. Nummer:	<b>1056</b>	Fläche: in m <sup>2</sup>	<b>0</b>	Länge in m:	<b>0</b>
Bestandestyp:	<b>0207 Markanter Einzelbaum</b>				
Charakteristik:					
		Bearbeiter:	Natur Plan DI Lackner		
lfd. Nummer:	<b>1057</b>	Fläche: in m <sup>2</sup>	<b>0</b>	Länge in m:	<b>0</b>
Bestandestyp:	<b>0207 Markanter Einzelbaum</b>				
Charakteristik:					
		Bearbeiter:	Natur Plan DI Lackner		
lfd. Nummer:	<b>1058</b>	Fläche: in m <sup>2</sup>	<b>0</b>	Länge in m:	<b>0</b>
Bestandestyp:	<b>0207 Markanter Einzelbaum</b>				
Charakteristik:					
		Bearbeiter:	Natur Plan DI Lackner		
lfd. Nummer:	<b>1059</b>	Fläche: in m <sup>2</sup>	<b>0</b>	Länge in m:	<b>0</b>
Bestandestyp:	<b>0207 Markanter Einzelbaum</b>				
Charakteristik:					
		Bearbeiter:	Natur Plan DI Lackner		
lfd. Nummer:	<b>1060</b>	Fläche: in m <sup>2</sup>	<b>0</b>	Länge in m:	<b>0</b>
Bestandestyp:	<b>0207 Markanter Einzelbaum</b>				
Charakteristik:					
		Bearbeiter:	Natur Plan DI Lackner		
lfd. Nummer:	<b>1061</b>	Fläche: in m <sup>2</sup>	<b>0</b>	Länge in m:	<b>0</b>
Bestandestyp:	<b>0207 Markanter Einzelbaum</b>				
Charakteristik:					
		Bearbeiter:	Natur Plan DI Lackner		
lfd. Nummer:	<b>1062</b>	Fläche: in m <sup>2</sup>	<b>0</b>	Länge in m:	<b>0</b>
Bestandestyp:	<b>0207 Markanter Einzelbaum</b>				
Charakteristik:					
		Bearbeiter:	Natur Plan DI Lackner		
lfd. Nummer:	<b>1063</b>	Fläche: in m <sup>2</sup>	<b>0</b>	Länge in m:	<b>0</b>
Bestandestyp:	<b>0207 Markanter Einzelbaum</b>				
Charakteristik:					
		Bearbeiter:	Natur Plan DI Lackner		

lfd. Nummer:	<b>1064</b>	Fläche: in m <sup>2</sup>	<b>0</b>	Länge in m:	<b>0</b>
Bestandestyp:	<b>0207 Markanter Einzelbaum</b>				
Charakteristik:					
		Bearbeiter:	Natur Plan DI Lackner		
lfd. Nummer:	<b>1065</b>	Fläche: in m <sup>2</sup>	<b>0</b>	Länge in m:	<b>0</b>
Bestandestyp:	<b>0207 Markanter Einzelbaum</b>				
Charakteristik:					
		Bearbeiter:	Natur Plan DI Lackner		
lfd. Nummer:	<b>1066</b>	Fläche: in m <sup>2</sup>	<b>0</b>	Länge in m:	<b>0</b>
Bestandestyp:	<b>0207 Markanter Einzelbaum</b>				
Charakteristik:					
		Bearbeiter:	Natur Plan DI Lackner		
lfd. Nummer:	<b>1067</b>	Fläche: in m <sup>2</sup>	<b>0</b>	Länge in m:	<b>0</b>
Bestandestyp:	<b>0207 Markanter Einzelbaum</b>				
Charakteristik:					
		Bearbeiter:	Natur Plan DI Lackner		
lfd. Nummer:	<b>1068</b>	Fläche: in m <sup>2</sup>	<b>0</b>	Länge in m:	<b>0</b>
Bestandestyp:	<b>0207 Markanter Einzelbaum</b>				
Charakteristik:					
		Bearbeiter:	Natur Plan DI Lackner		
lfd. Nummer:	<b>1069</b>	Fläche: in m <sup>2</sup>	<b>0</b>	Länge in m:	<b>0</b>
Bestandestyp:	<b>0204 Streuobstbestand (Streuobstwiese/-weide, Obstbaumreihen)</b>				
Charakteristik:					
		Bearbeiter:	Natur Plan DI Lackner		
lfd. Nummer:	<b>1070</b>	Fläche: in m <sup>2</sup>	<b>0</b>	Länge in m:	<b>0</b>
Bestandestyp:	<b>0207 Markanter Einzelbaum</b>				
Charakteristik:					
		Bearbeiter:	Natur Plan DI Lackner		
lfd. Nummer:	<b>1071</b>	Fläche: in m <sup>2</sup>	<b>0</b>	Länge in m:	<b>0</b>
Bestandestyp:	<b>0207 Markanter Einzelbaum</b>				
Charakteristik:					
		Bearbeiter:	Natur Plan DI Lackner		
lfd. Nummer:	<b>1072</b>	Fläche: in m <sup>2</sup>	<b>0</b>	Länge in m:	<b>0</b>
Bestandestyp:	<b>0207 Markanter Einzelbaum</b>				
Charakteristik:					
		Bearbeiter:	Natur Plan DI Lackner		
lfd. Nummer:	<b>1073</b>	Fläche: in m <sup>2</sup>	<b>0</b>	Länge in m:	<b>0</b>
Bestandestyp:	<b>0207 Markanter Einzelbaum</b>				
Charakteristik:					
		Bearbeiter:	Natur Plan DI Lackner		
lfd. Nummer:	<b>1074</b>	Fläche: in m <sup>2</sup>	<b>0</b>	Länge in m:	<b>0</b>
Bestandestyp:	<b>0207 Markanter Einzelbaum</b>				
Charakteristik:					
		Bearbeiter:	Natur Plan DI Lackner		
lfd. Nummer:	<b>1075</b>	Fläche: in m <sup>2</sup>	<b>0</b>	Länge in m:	<b>0</b>
Bestandestyp:	<b>0207 Markanter Einzelbaum</b>				
Charakteristik:					
		Bearbeiter:	Natur Plan DI Lackner		

lfd. Nummer:	<b>1077</b>	Fläche: in m <sup>2</sup>	<b>0</b>	Länge in m:	<b>0</b>
Bestandestyp:	<b>0204 Streuobstbestand (Streuobstwiese/-weide, Obstbaumreihen)</b>				
Charakteristik:	Bearbeiter: Natur Plan DI Lackner				
lfd. Nummer:	<b>1078</b>	Fläche: in m <sup>2</sup>	<b>0</b>	Länge in m:	<b>0</b>
Bestandestyp:	<b>0204 Streuobstbestand (Streuobstwiese/-weide, Obstbaumreihen)</b>				
Charakteristik:	Bearbeiter: Natur Plan DI Lackner				
lfd. Nummer:	<b>1079</b>	Fläche: in m <sup>2</sup>	<b>0</b>	Länge in m:	<b>0</b>
Bestandestyp:	<b>0204 Streuobstbestand (Streuobstwiese/-weide, Obstbaumreihen)</b>				
Charakteristik:	Bearbeiter: Natur Plan DI Lackner				
lfd. Nummer:	<b>1082</b>	Fläche: in m <sup>2</sup>	<b>0</b>	Länge in m:	<b>0</b>
Bestandestyp:	<b>0207 Markanter Einzelbaum</b>				
Charakteristik:	Bearbeiter: Natur Plan DI Lackner				
lfd. Nummer:	<b>1083</b>	Fläche: in m <sup>2</sup>	<b>0</b>	Länge in m:	<b>0</b>
Bestandestyp:	<b>0207 Markanter Einzelbaum</b>				
Charakteristik:	Bearbeiter: Natur Plan DI Lackner				
lfd. Nummer:	<b>1084</b>	Fläche: in m <sup>2</sup>	<b>0</b>	Länge in m:	<b>0</b>
Bestandestyp:	<b>0207 Markanter Einzelbaum</b>				
Charakteristik:	Bearbeiter: Natur Plan DI Lackner				
lfd. Nummer:	<b>1085</b>	Fläche: in m <sup>2</sup>	<b>0</b>	Länge in m:	<b>0</b>
Bestandestyp:	<b>0207 Markanter Einzelbaum</b>				
Charakteristik:	Bearbeiter: Natur Plan DI Lackner				
lfd. Nummer:	<b>1086</b>	Fläche: in m <sup>2</sup>	<b>0</b>	Länge in m:	<b>0</b>
Bestandestyp:	<b>0207 Markanter Einzelbaum</b>				
Charakteristik:	Bearbeiter: Natur Plan DI Lackner				
lfd. Nummer:	<b>1087</b>	Fläche: in m <sup>2</sup>	<b>0</b>	Länge in m:	<b>0</b>
Bestandestyp:	<b>0207 Markanter Einzelbaum</b>				
Charakteristik:	Bearbeiter: Natur Plan DI Lackner				
lfd. Nummer:	<b>1088</b>	Fläche: in m <sup>2</sup>	<b>0</b>	Länge in m:	<b>0</b>
Bestandestyp:	<b>0207 Markanter Einzelbaum</b>				
Charakteristik:	Bearbeiter: Natur Plan DI Lackner				
lfd. Nummer:	<b>1089</b>	Fläche: in m <sup>2</sup>	<b>0</b>	Länge in m:	<b>0</b>
Bestandestyp:	<b>0207 Markanter Einzelbaum</b>				
Charakteristik:	Bearbeiter: Natur Plan DI Lackner				

# ZOBODAT - [www.zobodat.at](http://www.zobodat.at)

Zoologisch-Botanische Datenbank/Zoological-Botanical Database

Digitale Literatur/Digital Literature

Zeitschrift/Journal: [Gutachten Naturschutzabteilung Oberösterreich](#)

Jahr/Year: 2007

Band/Volume: [0349](#)

Autor(en)/Author(s): diverse

Artikel/Article: [Naturraumkartierung Oberösterreich. Landschaftserhebung Gemeinde Geiersberg. Endbericht. 1-53](#)