



LAND

OBERÖSTERREICH

# Naturraumkartierung Oberösterreich

Landschaftserhebung  
Gemeinde Höhnhart



**natur:raum**  
Naturraumkartierung Oberösterreich

Endbericht



Land Oberösterreich

**NATUR**

# Naturraumkartierung Oberösterreich

Landschaftserhebung  
Gemeinde Höhnhart

Endbericht

Kirchdorf an der Krems, 2006

**Projektleitung Naturraumkartierung Oberösterreich:**

Mag. Kurt Rußmann

**Projektbetreuung Landschaftserhebungen:**

Mag. Günter Dorninger

**EDV/GIS-Betreuung**

Mag. Günter Dorninger

**Auftragnehmer:**

Mag. Thomas Anzböck  
Hugbertstr. 1  
5020 Salzburg

**Bearbeiter:**

Mag. Thomas Anzböck

im Auftrag des Landes Oberösterreich,  
Naturschutzabteilung – Naturraumkartierung OÖ

**Fotos der Titelseite:**

Foto links: Ableitung zum Fischteich Foto Mitte: Großer Fischweiher

Foto rechts: Schotterabbau

**Fotonachweis:**

Mag. Thomas Anzböck

**Redaktion:**

Mag. Günter Dorninger, Mag. Kurt Rußmann

**Impressum:**

Medieninhaber: Land Oberösterreich

Herausgeber:

Amt der O.ö. Landesregierung

Naturschutzabteilung – Naturraumkartierung Oberösterreich

4560 Kirchdorf an der Krems

Tel.: +43 7582 685 533

Fax: +43 7582 685 399

E-Mail: biokart.post@ooe.gv.at

Graphische Gestaltung: Mag. Günter Dorninger

Herstellung: Eigenvervielfältigung

Kirchdorf a. d. Krems, September 2006

© Alle Rechte, insbesondere das Recht der  
Vervielfältigung, Verbreitung oder Verwertung bleiben  
dem Land Oberösterreich vorbehalten

# Inhaltsverzeichnis

<b>1</b>	<b>VORBEMERKUNGEN</b>	<b>6</b>
1.1	Allgemeines	6
1.2	Beschreibung des Bearbeitungsgebietes	7
<b>2</b>	<b>BESCHREIBUNG DER EINZELNEN TEILGEBIETE</b>	<b>11</b>
2.1	Teilgebiet 1: Intensive, strukturarme Agrarlandschaft	14
2.2	Land- und forstwirtschaftlich genutztes Hügelland	16
<b>3</b>	<b>ZUSAMMENFASSENDE BESCHREIBUNG</b>	<b>17</b>
3.1	Ergebnisse der Landschaftserhebung	17
3.2	Naturschutzfachliches Entwicklungspotential	18
3.3	Naturschutzfachlich wertvolle Bereiche	19
3.4	Defizite und Ansatzpunkte für naturschutzfachliche Aufwertung	20
<b>4</b>	<b>VERWENDETE LITERATUR UND QUELLENVERZEICHNIS</b>	<b>21</b>
4.1	Datengrundlagen	21
4.2	Literaturverzeichnis	21
4.3	Sonstige Quellen	22

## Abbildungsverzeichnis

Abbildung 1: Flächenverteilung der Nutzungsklassen nach DKM	7
Abbildung 2 Übersicht Erhebungsgebiet mit Abgrenzung der Teilgebiete und ÖK50	12
Abbildung 3 Übersicht Erhebungsgebiet mit Abgrenzung der Teilgebiete und Orthophotos	13
Abbildung 4 Flachwelliges, landwirtschaftliches Intensivgebiet O Diepoltshaim	14
Abbildung 5 Wiesen und Wald im Teilgebiet 2.	16
Abbildung 6 Prozentueller Anteil der erhobenen Bestandestypen am gesamten Gemeindegebiet	19

## Tabellenverzeichnis

Tab. 1 Pendlerstatistik der Erwerbstätigen in der Gemeinde Höhhart	8
Tab. 2 Anteil der Erwerbstätigen an einzelnen Erwerbsbereichen	9
Tab. 3 Flächengrößen und prozentuelle Flächenverteilung der erhobenen Bestandestypen bzw. der nicht erhobenen Flächen in Relation zur gesamten Gemeindefläche	18
Tab. 4 Darstellung der Flächenverteilung und -größen der erhobenen Bestandestypen in Relation zur gesamten Gemeindefläche	19

## Anhang 1: Fotodokumentation

## Anhang 2: Beschreibung der Einzelflächen

## Anhang 3: Karten (1:5.000 / Großwaldflächen 1:10.000)

# 1 Vorbemerkungen

## 1.1 Allgemeines

Die „Landschaftserhebung Oberösterreich“ dient dazu einen Überblick über die naturräumliche Ausstattung einer Gemeinde und in Folge über das gesamte Land Oberösterreich zu gewinnen. Das Projekt wird durch die Naturschutzabteilung der Oö. Landesregierung koordiniert und geleitet.

Die Landschaftserhebung soll neben naturschutzfachlichen Informationen eine Grundlage für die Raumplanung darstellen.

Es werden folgende Landschaftselemente erfasst:

- WALD-/FORSTFLÄCHEN
- STRUKTURELEMENTE wie Streuobstwiesen Feldgehölze Hecken bzw. markante Landschaftsstrukturen wie markante Böschungen Lesesteinhaufen Trockenmauern etc.
- GRÜNLAND: Hier werden alle Arten von nicht intensiv genutztem Grünland erfasst: Moore Trockenrasen etc.
- GEWÄSSER: Es werden sämtliche Arten stehender und fließender Gewässer erfasst.
- MORPHOTYPEN: Felsen und Schutthalden
- ABBAUFLÄCHEN UND DEPONIEN

**Nicht erfasst werden** landwirtschaftlich intensiv genutzte Flächen (Fettwiesen und Äcker) sowie bebautes Siedlungsgebiet.

Die Landschaftserhebung basiert auf einer Auswertung aktueller digitaler Farb-Orthophotos und erfolgt im Erhebungs- und Ausgabemaßstab 1: 5.000. Begehungen werden auf ausgewählte Flächen beschränkt und dienen insbesondere der Charakterisierung von Grünlandtypen sowie der Ansprache von Gehölzen.

Das Büro Mag. Thomas Anzböck wurde im Mai 2005 mit der Durchführung der Arbeiten zur Landschaftserhebung für die Gemeinde Höhhart im Bezirk Braunau beauftragt. Das Gemeindegebiet bildet zusammen mit der Gemeinde Maria Schmolln das Bearbeitungsgebiet 2005-05. Der vorliegende Bericht enthält die wesentlichen Ergebnisse der Erhebungen für das Gemeindegebiet sowie die zugehörigen Kartendarstellungen, Photodokumentationen und Berichtslisten in der von der Naturschutzabteilung geforderten Form.

## 1.2 Beschreibung des Bearbeitungsgebietes

### 1.2.1 Lage

Die Gemeinde Höhhart liegt im Innviertels. Das Gemeindegebiet hat eine Gesamtfläche von ca. 22 km<sup>2</sup>.

Die Einwohnerzahl beträgt ca. 1.400. Die Übersichtskarten 1 und 2 zeigen das Bearbeitungsgebiet und die nachfolgende Gliederung in Teilgebiete in zwei Übersichtsdarstellungen mit ÖK 50 und mit Orthophoto.

Die Nord-Süd Ausdehnung beträgt ca. 5,7 km, die Ost-West Ausdehnung ca. 7,7 km. Der Hauptort Höhhart liegt auf einer Seehöhe von 479 m üNN. Der tiefstgelegene Punkt des Gemeindegebiets im Bereich von Dötting hat eine Höhenlage von 425 m. Die am höchsten gelegenen Bereiche sind einzelne Rücken im S-Teil der Gemeinde, hier werden Höhen bis ca. 610 m erreicht.

Die Gemeinde liegt im politischen Bezirk Braunau und im Gerichtsbezirk Mauerkirchen und ist in die zwei Katastralgemeinden Feichta und Henhart gegliedert

Nach der naturschutzfachlichen Raumgliederung Oberösterreichs liegen 80 Prozent des Gemeindegebiets in der Raumeinheit „Hausruck und Kobernauberwald“. Nur der am tiefsten gelegene NO Teil gehört zur Raumeinheit „Inn- und Hausruckviertler Hügelland“.

Die Flächenverteilung in Prozent der Nutzungsklassen (Quelle: Nutzungskataster) gibt einen groben Überblick über die Ausstattung des Gemeindegebietes:

Knapp zwei Drittel der Gemeindefläche sind landwirtschaftlich genutzt, ein knappes Drittel wird von Wald bedeckt. Mit einem wesentlich geringeren Flächenanteil von 3 % folgen, Straßenanlagen und Streuobstwiesen, alle anderen Landnutzungsarten haben einen Flächeanteil von 1 Prozent oder darunter.

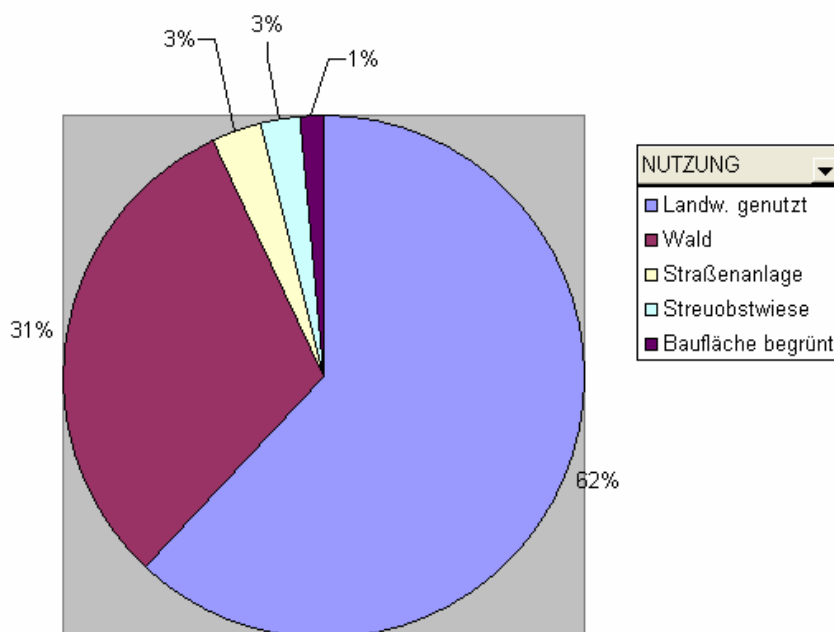


Abbildung 1: Flächenverteilung der Nutzungsklassen nach DKM

## 1.2.2 Bevölkerung, Siedlung, Wirtschaft und Verkehr

### Bevölkerung

1991 hatte die Gemeinde laut Volkszählung 1.410 Einwohner, 2001 1.400 Einwohner. Somit für diesem Zeitraum auf ca. gleich bleibendem Niveau. Seit 1869 hat die Bevölkerungszahl geringfügig abgenommen (- 2%).(2)

### Siedlung

Die Besiedlung und Bebauung erfolgt im Bereich der bestehenden Ortschaften und Weiler. Die dazwischen liegenden land- und forstwirtschaftlich genutzten Flächen sind offenbar keinem großen Bebauungsdruck unterworfen.

### Wirtschaft

Für das Innviertel besteht generell ein geringeres Wirtschaftsniveau als im österreichischen Durchschnitt. Der Abstand zum österreichischen Durchschnitt hat sich hier seit Ende der 80er-Jahre sukzessive vergrößert.

In Zahlen liegt das Wirtschaftsniveau des Innviertels bei 65,3 % des Österreichischen und bei 73,3% des EU-Durchschnitts.

Gruppe	Anzahl	Prozent
ERWERBSTÄTIGE AM WOHNORT	629	63%
Nichtpendler	122	12%
AUSPENDLER	368	37%
in and. Gemeinde des Pol.Bez.	243	24%
Altheim	49	5%
Aspach	36	4%
Braunau am Inn	47	5%
Mattighofen	37	4%
in and. Pol.Bez. des Bundesl.	81	8%
Ried/Innkreis	69	7%
Ried im Innkreis	45	5%
in anderes Bundesland	32	3%
SALZBURG	26	3%
ins Ausland	12	1%
EINPENDLER	122	12%

Tab. 1 Pendlerstatistik der Erwerbstätigen in der Gemeinde Höhhart

Die wichtigsten Wirtschaftszweige in der Gemeinde Höhhart sind die Landwirtschaft sowie Bereiche der Sachgütererzeugung (z.B. Holverarbeitende Betriebe), weiters finden sich kleinere Handelsbetriebe, eine KFZ-Werkstätte, Elektrotechnik und EDV-Betriebe.

Erwerbspersonen	660	Prozent
Sachgütererzeugung	234	35%
Land- u. Forstwirtschaft	103	16%
Handel; Reparatur v. Kfz u. Gebrauchsgüter	88	13%
Bauwesen	54	8%



Gesundheits-, Veterinär- u. Sozialwesen	45	7%
Verkehr u. Nachrichtenübermittlung	27	4%
Öffentl. Verwaltung, Sozialversicherung	27	4%
Beherbergungs- u. Gaststättenwesen	22	3%
Unterrichtswesen	20	3%
Realitätenwesen, Unternehmensdienstl.	16	2%
Erbringung v. sonst. öffentl. u. pers. Dienstl.	12	2%
Kredit- u. Versicherungswesen	11	2%
Energie- u. Wasserversorgung	1	0%

Tab. 2 Anteil der Erwerbstätigen an einzelnen Erwerbsbereichen

## Verkehr

Höhhart wird von der Landesstraße welche von Mattighofen zur B 141 führt, durchzogen. Ansonsten finden sich nur niedrigrangige Landesstraßen und Güterwege. Es gibt keine Anbindung ans Eisenbahnnetz.

### 1.2.3 Landschaftsgenese und Naturraum

Das Hausruck- und das Innviertel sind Teil des Alpenvorlands. Das Alpenvorland ist der geologischen Großeinheit Molassezone zuzuordnen. Die älteren mehrere hundert bis tausend Meter mächtigen sandigen oder lehmig-tonigen Ablagerungen des Alpenvorlands (Molasse oder „Schlier“ genannt) sind im Bearbeitungsgebiet im nördlichen Gemeindegebiet von Löß bedeckt. Im Bereich des Hausruck und Kobernauberwaldes finden sich Hausruck-Deckenschotter welche aus den Ablagerungen spätterärer Flüsse hervorgingen.

In der zentralen Molassezone entstanden vor rund 8-10 Millionen Jahren Kohlelagerstätten die bis vor kurzem abgebaut wurden (Ampflwang und Trimmelkamm).

Der Ort liegt an den Ausläufern des ca. 220 km<sup>2</sup> großen Hausruck- und Kobernauberwaldes. Die Landschaft ist im Bereich des Kobernauberwaldes hügelig (ca. 500 bis 600 m Seehöhe), im nordöstlichen Gemeindeteil flachwellig.

### 1.2.4 Klima

Das Klima in der Gemeinde entspricht dem in Oberösterreich vorherrschenden Cfb Klimas. Dies bedeutet ein warmgemäßigtes Klima mit relativ gleichmäßig über das Jahr verteilten Niederschlägen und Sommertemperaturen deren Mittelwerte 22°C nicht übersteigen. Der mittlere Jahresniederschlag im Bearbeitungsgebiet liegt um 1100 mm, die Jahresmitteltemperatur bei ca. 7,6°C.

### 1.2.5 Boden

Der geologische Untergrund wird durch die Ablagerungen des Molassemeeres in der Zeit des Tertiäres (vor ca. 20 bis 40 Mio Jahren) gebildet. Das Molassemeer wurde aus dem Zentralalpinen Erosionsraum mit Sanden, Schluffen, Tonen und Schottern verfüllt. Die Sedimente erreichen eine Tiefe bis zu 3000 m. Durch das Eigengewicht dieses Sedimentstapels erfolgten Verdichtung, Verfestigungen und Strukturveränderungen. Es entstanden sandig-tonige halbfeste bis feste Schluffgesteine („Schlier“).

Im Bereich der letzten Eiszeit befand sich das Gemeindegebiet außerhalb der vergletscherten Bereiche. Aus den Randbereichen der Gletschern wurde feines Verwitterungsmaterial (Löss) abgelagert in den tieferen Lagen abgelagert.

Die weitaus dominierenden Böden im Gebiet sind kalkfreie Lockersediment-Braunerden. Je nachdem ob Kalk- und Eisenoxidauswaschung (Podsolierung) oder die Hydromorphierung überwiegt, findet man Podsolige Braunerden oder Pseudovergleyte Braunerden.

Im Einflussbereich Bäche herrschen Auböden vor.

### **1.2.6 Potenziell natürliche und aktuelle Vegetation**

Die natürliche Pflanzendecke ist aufgrund der Höhenlage großflächig als Buchenwald bzw. Buchen-Tannenwald mit lokalen Abwandlungen anzunehmen.

Entlang der Bäche Auwälder mit Eschen Eichen bzw. Grauerlen Schwarzerlen und Weiden im Bereich der Weichen Au.

Die natürliche Pflanzendecke wurde fast zur Gänze durch land- und forstwirtschaftliche Kulturen ersetzt. Naturnahe Vegetationsformen finden sich heute nur mehr in Form der Bach begleitenden Au- und Galeriewälder. Die großen Waldbestände im Gemeindegebiet weisen als nadelholzdominierte Forste keine naturnahe Artenzusammensetzung auf. Naturnahe Wälder oder Gehölze bzgl. der Artenzusammensetzung sind auf die Kleinwaldflächen im Bereich des landwirtschaftlich intensiv genutzten Bereich beschränkt.

## 2 Beschreibung der einzelnen Teilgebiete

Die Zielsetzung der Landschaftserhebung für das Gemeindegebiet von Bad Ischl legt eine Untergliederung des Gemeindegebiets in zwei Teilgebiete nahe. Die Gliederung erfolgt auf Grundlage der Landschafts-genese, der geologischen Formation und unterschiedlicher Nutzungsintensitäten.

### **Teilgebiet 1: Intensive, strukturarme Agrarlandschaft**

Das Teilgebiet 1 liegt nach der naturschutzfachlichen Raumgliederung in der Raumeinheit „Inn- und Hausruckviertler Hügelland“ und umfasst den NO-Teil des Gemeindegebietes.

### **Teilgebiet 2: Land- und forstwirtschaftlich genutztes Hügelland**

Das Teilgebiet 2 liegt nach der naturschutzfachlichen Raumgliederung in der Raumeinheit „Hausruck und Kobernaußerald“ und umfasst einen von S nach N ziehenden Rücken, von dem durch den Oberlauf des St. Veiter Baches ein weiterer Höhenzug abgetrennt wird.

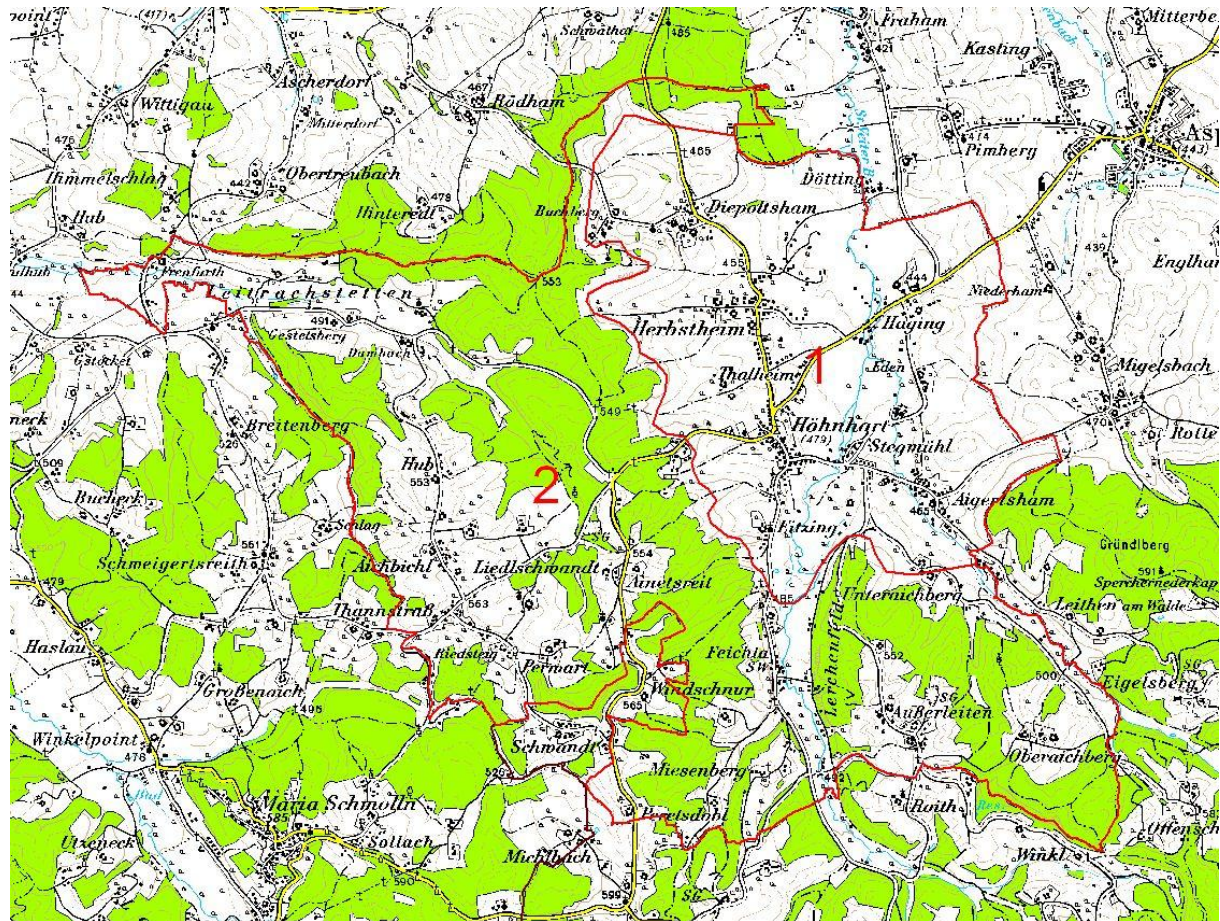


Abbildung 2 Übersicht Erhebungsgebiet mit Abgrenzung der Teilgebiete und ÖK50

Teilgebiet 1: Intensive, strukturarme Agrarlandschaft

Teilgebiet 2: Land- und forstwirtschaftlich genutztes Hügelland

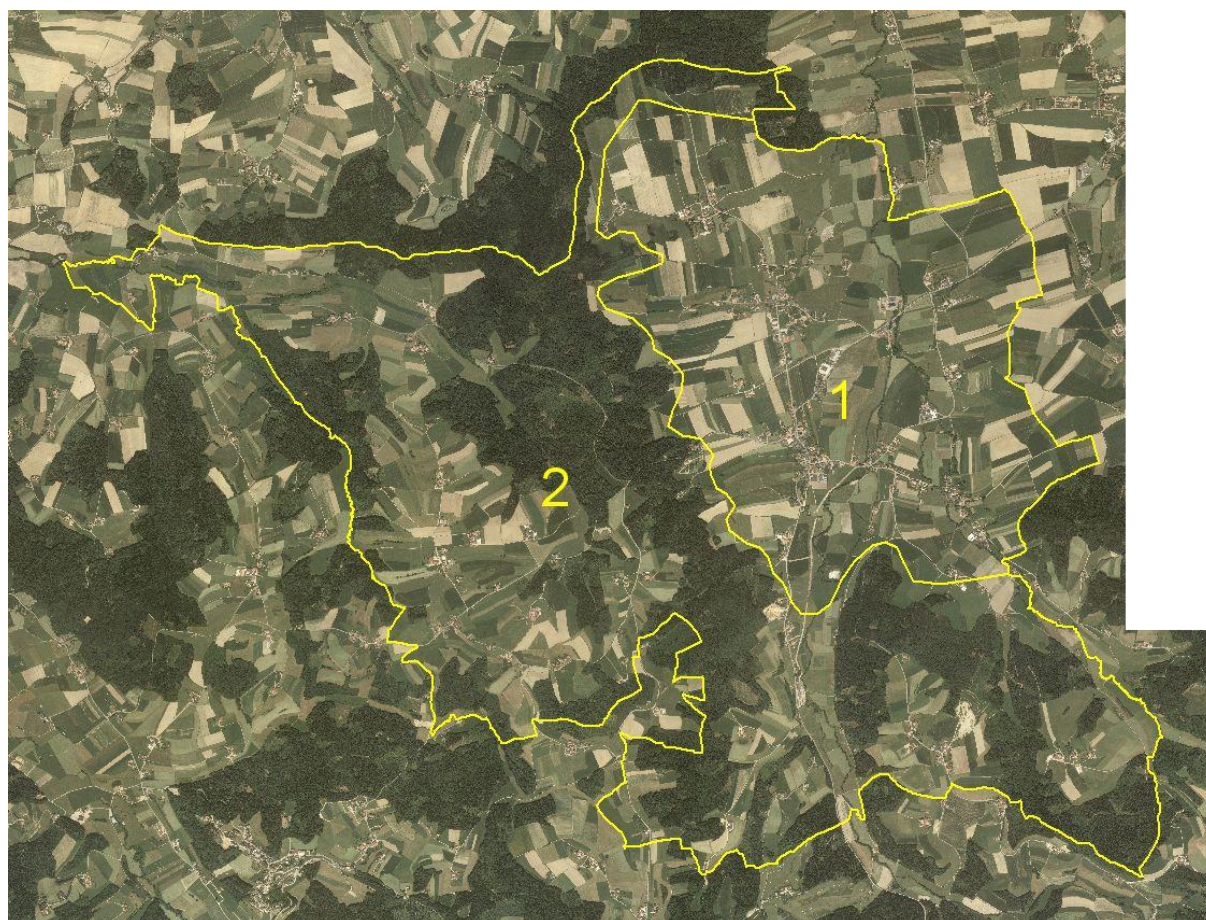


Abbildung 3 Übersicht Erhebungsgebiet mit Abgrenzung der Teilgebiete und Orthophotos

Teilgebiet 1: Intensive, strukturarme Agrarlandschaft

Teilgebiet 2: Land- und forstwirtschaftlich genutztes Hügelland

## 2.1 Teilgebiet 1: Intensive, strukturarme Agrarlandschaft

Das Teilgebiet 1, „Intensive, strukturarme Agrarlandschaft“ ist im NO des Gemeindegebiets zu finden und ist durch intensive landwirtschaftliche Nutzung geprägt. Nach der naturschutzräumlichen Gliederung gehört das vorliegende Teilgebiet zu 51 Prozent der Raumeinheit „Inn- und Hausruckviertler Hügelland“ und zu 49 Prozent der Raumeinheit „Hausruck und Kobernaußewald“ an. Es ist ein recht flaches Gelände und leicht nach N abfallend. Hier finden sich auch die wichtigsten Siedlungsgebiete.



Abbildung 4 Flachwelliges, landwirtschaftliches Intensivgebiet O Diepoltshaim

Struktur-/Nutzungsmerkmal	Charakterisierung
Wald	<ul style="list-style-type: none"> <li>• Waldanteil nur 0,34 Prozent</li> <li>• Keine geschlossenen Waldflächen.</li> <li>• Vereinzelt Kleinstwaldflächen mit überwiegend Laubgehölzen..</li> </ul>
Landwirtschaftliche Nutzung / Nutzungsintensität	<ul style="list-style-type: none"> <li>• Intensiv landwirtschaftliche Nutzung mit Ackerbau und Grünlandwirtschaft</li> <li>• Grünlandwirtschaft mit Schwerpunkt auf Mähwirtschaft</li> </ul>
Moore	<ul style="list-style-type: none"> <li>• Nicht vorhanden.</li> </ul>

Struktur-/Nutzungsmerkmal	Charakterisierung
Strukturelemente	<ul style="list-style-type: none"> <li>• Einzelne Bäume, Baumreihen und Hecken im Siedlungsbereich.</li> <li>• Uferbegleitgehölz entlang des St. Veiter Baches.</li> </ul>
Gewässer	<ul style="list-style-type: none"> <li>• Entwässerung Richtung Norden.</li> <li>• St. Veiter Bach: Außergewöhnlich gut ausgebildetes Begleitgehölz aus besonders hochwüchsigen Schwarzerlen im N-Teil des Teilgebietes. Ableitung eines Mühlbaches im Bereich Haging, S davon wiederum weitgehend naturnah. Natürliche Mäander größtenteils erhalten.</li> <li>• Größere und kleiner Fischteiche</li> </ul>
Rohstoffabbau / Deponien	<ul style="list-style-type: none"> <li>• Nicht vorhanden.</li> </ul>
Siedlungsstruktur	<ul style="list-style-type: none"> <li>• Gemeindehauptort Höhhart und kleinere Ortschaften mit überwiegend Einfamilienhäuser. Nur wenige einzeln stehende Gehöfte und Kleinweiler (Gehöft plus ein bis zwei Einfamilienhäuser).</li> </ul>
Relief	<ul style="list-style-type: none"> <li>• Flachwelliges bis ebenes Gelände mit einer durchschnittlichen Hangneigung von ca. 4 Grad..</li> </ul>
Auffällige Entwicklungsprozesse / Landschaftseingriffe	<ul style="list-style-type: none"> <li>• Intensive landwirtschaftliche Tätigkeit</li> </ul>

## 2.2 Land- und forstwirtschaftlich genutztes Hügelland

Das Teilgebiet 2 „Land- und forstwirtschaftlich genutztes Hügelland“ gehört fast zur Gänze der Raumeinheit „Hausruck und Kobernaußwald“ an. Nur 3 Prozent erstrecken sich noch auf das Gebiet der Raumeinheit „Inn- und Hausruckviertler Hügelland“.



Abbildung 5 Wiesen und Wald im Teilgebiet 2.

Struktur-/Nutzungsmerkmal	Charakterisierung
Wald	<ul style="list-style-type: none"> <li>44 % der Teilgebietsfläche ist von Wald bedeckt. Es überwiegen Laub-Nadel-Mischwälder.</li> </ul>
Landwirtschaftliche Nutzung / Nutzungsintensität	<ul style="list-style-type: none"> <li>Grünlandwirtschaft überwiegt, etwas weniger Ackerland (va. Futtermais).</li> <li>Beweidung im Wechsel mit Mähwirtschaft</li> </ul>
Moore	<ul style="list-style-type: none"> <li>nicht vorhanden.</li> </ul>
Strukturelemente	<ul style="list-style-type: none"> <li>Obstbaumwiesen im Bereich von Weilern vorhanden.</li> <li>Gelegentlich auch Obstbaumreihen und einzelne Obstbäume entlang von Straßen oder Wegen.</li> <li>Selten Kleinstwaldflächen oder markante Einzelbäume.</li> <li>Uferbegleitgehölze.</li> </ul>
Gewässer	<ul style="list-style-type: none"> <li>Entwässerung nach N im Bereich des St. Veiter Baches bzw. nach NW im Einzugsbereich des Lochbaches.</li> <li>Lochbach: Nur Quellbereich und kurzer Oberlauf innerhalb des Gemeindegebiets. Sehr gut ausgebildetes</li> </ul>



Struktur-/Nutzungsmerkmal	Charakterisierung
	<p>Uferbegleitgehölz und naturnaher mäandrierender Verlauf.</p> <ul style="list-style-type: none"> <li>• St. Veiter Bach: gut ausgebildetes Uferbegleitgehölz und naturnaher mäandrierender Verlauf.</li> <li>• Zahlreiche kleinflächige Fischteiche und Weiher.</li> </ul>
Rohstoffabbau / Deponien	<ul style="list-style-type: none"> <li>• Eine großflächige Schottergrube NO Außerleiten.</li> </ul>
Siedlungsstruktur	<ul style="list-style-type: none"> <li>• Überwiegend Einzelgehöfte mit Zubauten in Streulage</li> </ul>
Relief	<ul style="list-style-type: none"> <li>• Höhenlagen zwischen 430 und 600 m üNN.</li> <li>• Durchschnittliche Hangneigung um die 11 Grad.</li> <li>• Hügeliges Gelände.</li> </ul>
Auffällige Entwicklungsprozesse / Landschaftseingriffe	<ul style="list-style-type: none"> <li>• Intensive landwirtschaftliche und forstwirtschaftliche Bewirtschaftung</li> </ul>

## 3 Zusammenfassende Beschreibung

### 3.1 Ergebnisse der Landschaftserhebung

Aufgrund der intensiven forst- und landwirtschaftlichen Nutzung muss das Erhebungsgebiet aus Sicht des Naturschutzes als Defizitraum angesehen werden:

Es finden sich weder Moore noch Niedermoore noch sonstige naturnahe Grünlandflächen.

Im gesamten Kartierungsgebiet finden sich keine Flächen in denen eine land- oder forstwirtschaftliche intensive Nutzung erschwert ist. Die nicht forstlich genutzten Flächen sind sämtlich landwirtschaftliche Gunstlagen in denen sowohl intensive Grünlandwirtschaft als auch Ackerbau möglich ist. Deshalb unterliegt das Gebiet einem extremen Nutzungsdruck. Ehemalige Feuchtwiesen Streuwiesen oder Niedermoore wurden fast zur Gänze durch Entwässerung und Düngung in Fettwiesen umgewandelt.

Die landwirtschaftlich intensiv genutzten Flächen sind durch geringe Reliefenergie gekennzeichnet dh. es handelt sich um flachwelliges Gelände das mit sämtlichen Arten landwirtschaftlichen Gerätes befahrbar und bearbeitbar ist. Die durchschnittliche Neigung der Flächen in Teilgebiet 1 beträgt nur 4 Grad und in Teilgebiet 2 11 Grad. Flächen mit einer Neigung von über 10 Grad sind großteils bewaldet.

#### 3.1.1 Gewässer und Uferbegleitgehölze

Das einzig bedeutende Fließgewässer in der Gemeinde ist der St. Veiter Bach, welcher den Ostteil des Gemeindegebiets durchzieht. Im Bereich von Haging und Stegmühl finden sich jeweils Mühlauseitungen, ansonsten ist der Bach recht naturnahe.

Dies zeichnet sich durch den oft mäandrierenden Verlauf mit Ausbildung von Prall- und Gleithängen aus. Zusätzlich sind die Ufer von einem Uferbegleitgehölz in Form von Schwarzerlen- oder Schwarzerlen-Eschengaleriewäldern begleitet.

Ebenso stellen einzelne naturnahe Weiher mit ihren Uferbegleitgehölzen „grüne Inseln“ in dem ansonsten verarmten Intensivgebiet dar.

### 3.1.2 Hecken

Insgesamt wurden 20 Landschaftselemente dem Typ Hecke zugeordnet. Dabei handelt es sich überwiegend um Baumhecken. Einzelne treten entlang von unterirdisch verlaufenden Drainagen auf und stellen somit einen Übergang zum Bestandestyp „Uferbegleitgehölz“ dar. Als prägende Gehölzarten treten hier Schwarzerlen, Faulbaum, Hunds-Rose, Schwarzer Holler, Weißdorn und Brombeere auf.

Andererseits sind Hecken im Bereich von Geländeböschungen zu finden. Die charakteristischen Gehölzarten dieser „trockener“ Hecken sind Stieleiche, Traubenkirsche, Birke und Zitterpappel. Als wesentliches Strauchenelement treten oft Schlehe und Weißdorn hinzu, wodurch sich eine Habiatmöglichkeit für den bedrohten Neuntöter ergibt, welcher vereinzelt gesichtet wurde.

## 3.2 Naturschutzfachliches Entwicklungspotential

Die naturnahe Ausbildung der Bäche und ihrer Uferbegleitgehölze sollte unbedingt erhalten bzw. gefördert werden.

Das landwirtschaftlich intensiv genutzte nördliche Gemeindegebiet weist einige verrohrte Bäche auf, welche einem naturnahen Gewässerbau widersprechen und evtl. wieder oberirdisch geführt werden sollten.

Durch gezielte Anlage von Hecken könnte das Landwirtschaftliche Intensivgebiet aufwertet werden.

Die folgenden Tabellen und Diagramme geben einen zusammenfassenden Überblick über die prozentuelle Flächenverteilung und Flächengrößen der erhobenen Bestandestypen in Relation zur gesamten.

	Fläche in ha	Prozentueller Anteil
<b>Gemeindefläche gesamt davon</b>	<b>2197 ha</b>	<b>100</b>
Fläche erhobener Bestandstypen	744,6 ha	34
Intensiv genutzte Grünlandbereiche, geschlossenes Siedlungsgebiete, Verkehrsflächen (= nicht erhobene Flächen)	1452,4 ha	66

Tab. 3 Flächengrößen und prozentuelle Flächenverteilung der erhobenen Bestandestypen bzw. der nicht erhobenen Flächen in Relation zur gesamten Gemeindefläche

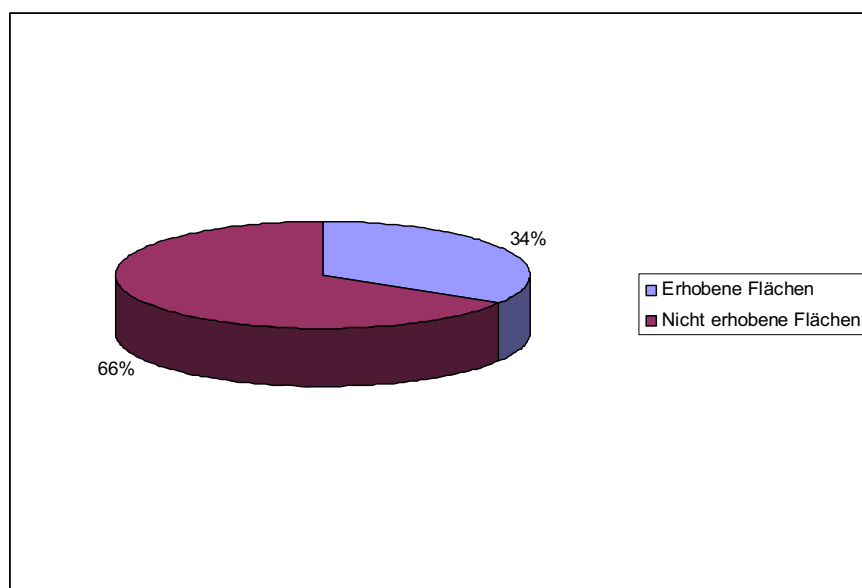


Abbildung 6 Prozentueller Anteil der erhobenen Bestandestypen am gesamten Gemeindegebiet

Erhobene Bestandestypen	Flächengröße	Anteil an der ges. Gemeindefläche
Laub-Nadel-Mischwald/Laub-Nadelholz-Mischforst	630,6 ha	28,70%
Nadelwald/Nadelholzforst	35,7 ha	1,62%
Streuobstbestand (Streuobstwiese/-weide, Obstbaumreihen)	32, ha	1,46%
Uferbegleitgehölz	17,3 ha	0,79%
Laubwald/Laubholzforst	15,2 ha	0,69%
Fließendes Gewässer	6,4 ha	0,29%
Abbauflächen geogener Rohstoffe mit aktueller betrieblicher Nutzung	4,9 ha	0,22%
Neubewaldung/Aufforstung	3,8 ha	0,17%
Sukzessionsfläche auf ehemaligen Abbauflächen geogener Rohstoffe	2,5 ha	0,11%
Stehendes Gewässer	2,2 ha	0,10%
Heckenzug	1,6 ha	0,07%
Feuchtes und nasses Extensivgrünland	0,8 ha	0,04%
Großröhricht und Schilfröhricht	0,8 ha	0,04%
Kleinstwaldfläche ("Feldgehölz"), Gebüsch oder Baumgruppe unter 1000m <sup>2</sup>	0,7 ha	0,03%
Markante (landschaftsprägende) Geländeböschung	0,4 ha	0,02%
Sukzessionsfläche in ehemaligen Intensivgebieten	0,3 ha	0,01%
Baumreihe, Allee	0,3 ha	0,01%
Markanter Einzelbaum	0, ha	0,00%

Tab. 4 Darstellung der Flächenverteilung und -größen der erhobenen Bestandestypen in Relation zur gesamten Gemeindefläche

### 3.3 Naturschutzfachlich wertvolle Bereiche

In der zum Großteil intensiv land- und forstwirtschaftlich genutzten Gemeinde finden sich kaum naturschutzfachlich wertvolle Bereiche. Die aus der Sicht des Naturschutzes wertvollsten Flächen sind wohl der St. Veiter Bach mit seinen tw. sehr schön ausgebildeten Uferbegleitgehölzen, sowie die zahlreichen größeren Weiher, die z.T. Randzonen mit Feuchtvegetation aufweisen.

Einen bedeutenden Flächenanteil an den erhobenen Landschaftselementen weisen weiters die Streuobstwiesen bzw. Obstgärten auf. Sie stellen wichtige Strukturelemente gerade in den ansonsten strukturarmen landwirtschaftlichen Intensivgebieten dar.

### 3.4 Defizite und Ansatzpunkte für naturschutzfachliche Aufwertung

Aufgrund der intensiven landwirtschaftlichen Nutzung der Grünland- und Ackerflächen sind diese als Lebensräume seltener Pflanzenarten wenig geeignet. Eine wichtige Zielsetzung aus der Sicht des Naturschutzes wäre daher die Schaffung extensiv genutzter Feucht- und Magerstandorte. Dies würde ein Vorkommen von Wiesenbrütern wie Wachteln und Rebhühnern ermöglichen.

Mögliche Standorte von Feuchtflächen wären die Randbereiche des St. Veiter Baches, besonders im NO des Gemeindegebietes. Hier wäre auch die Ausweisung von Überschwemmungsbereichen zugleich eine Maßnahme im Sinne des Hochwasserschutzes.

Die Waldstandorte des Gemeindegebiets sind überwiegend Mischwälder, welche einen nicht standortgemäßen Anteil an Fichten aufweisen. Die Waldstandorte weisen daher ein hohes Entwicklungspotential in Richtung naturnaher Waldgesellschaften auf. Die Rolle des Waldes in der Gemeinde wird ist v.a. als Übergangszone von den geschlossenen Waldgesellschaften des Kobernauber Waldes zu den Waldarmen Bereichen des nördlich anschließenden Inn- und Hausruckviertler Hügellandes von Bedeutung.

Ein hohes ökologisches Potential haben Kleinstwaldflächen und Hecken, welche Lebensraum bedrohter Tierarten (Neuntöter, Rebhuhn) sein können. Daher sollten zusätzliche Hecken gepflanzt werden.

## 4 Verwendete Literatur und Quellenverzeichnis

### 4.1 Datengrundlagen

#### Vom Auftraggeber beigestellte Daten

- Farb-Orthophotos im Triangulierungsblattschnitt 1:5000, Bildflug: 23.05.2001 (© Land Oberösterreich)
- Digitale ÖK50 (kartographisches Modell KM50) im Blattschnitt TB20000 (© Bundesamt für Eich- und Vermessungswesen)
- Gemeindegrenzen aus der Digitalen Katastralmappe, Stand 06-2003 (© Bundesamt für Eich- und Vermessungswesen)
- Digitale Katastralmappe, Stand 06-2003 (© Bundesamt für Eich- und Vermessungswesen)
- 10m Höhenschichtlinien generiert aus dem Digitalen Höhemodell (© Bundesamt für Eich- und Vermessungswesen)
- Digitales Landschaftsmodell - Gewässernetz (© Bundesamt für Eich- und Vermessungswesen)
- Naturschutzfachliche Raumgliederung Oberösterreichs, Stand 01-2003 (© Land Oberösterreich)
- Moorflächen nach Krisai & Schmidt (aus GENISYS) (© Land Oberösterreich)

#### Gemeinde Höhhart

- Flächenwidmungsplan Höhhart, Baulandausweisungen, nicht rechtsgültig.

### 4.2 Literaturverzeichnis

AUBRECHT G. & M. BRADER (2003): Atlas der Brutvögel Oberösterreichs. — Denisia 07: 1-543.

DIGITALES OBERÖSTERREICHISCHES RAUM-INFORMATIONEN-SYSTEM [DORIS]. [URL: <http://doris.ooe.gv.at> besucht am 22.1.06].

VAN HUSEN; DIRK (1987) Die Ostalpen in den Eiszeiten. Geologische Bundesanstalt Wien.

KRISAI R. und R. SCHMIDT (1983): Die Moore Oberösterreichs. Natur- und Landschaftsschutz 6. – Herausgegeben vom Amt der Oberösterreichischen Landesregierung, Linz.

MUCINA L., G. GRABHER und T. ELLMAUER (Hrsg.; 1993): Die Pflanzengesellschaften Österreichs Teil I bis III. - Gustav Fischer Verlag Stuttgart - New York.

UMWELTBUNDESAMT (UBA, Hrsg.; 1987): Biotopkartierung. Stand und Empfehlungen. - Herausgegeben vom Umweltbundesamt Wien in Zusammenarbeit mit dem Österreichischen Institut für Raumplanung ÖIR, Wien.

UMWELTBUNDESAMT (UBA, Hrsg.; 1989): Biotoptypen in Österreich. Vorarbeiten zu einem Katalog. - Herausgegeben vom Umweltbundesamt Wien, Wien.

UMWELTBUNDESAMT (UBA, Hrsg.; 1989): Kartierung ausgewählter Kulturlandschaften Österreichs. - Herausgegeben vom Umweltbundesamt Wien, Wien.

### 4.3 Sonstige Quellen

- Internet-Abfrage: <http://doris.ooe.gv.at> [besucht am 25.04.06].
- Internet-Abfrage der NALA-Daten: <http://www.ooe.gv.at/natur/nala/index.htm> [besucht am 25.04.06].
- Internet-Abfrage GENISYS - Geographisches Naturschutz-Informationssystem: <http://www.ooe.gv.at/natur/genisys/> [besucht am 25.04.06].
- Internet-Abfrage: <http://www.ooe.gv.at/> [besucht am 25.04.06].
- Internet-Abfrage BFW (Bundesamt für Bundesforschungs- und Ausbildungszentrum für Wald, Naturgefahren und Landschaft) <http://bfw.ac.at/300/1207.html> [besucht am 11.8.05].
- Internet-Abfrage: <http://www.statistik.at/> [besucht am 25.04.06].
- Internet-Abfrage: <http://www.zamg.ac.at> [besucht am 25.04.06].

# Anhang 1

## Fotodokumentation



Abb. 1 Wiesenböschungen bei Perwart (Foto: Mag. Thomas Anzböck)



Abb. 2 Wiesen und Ackerflächen bei Thannstraß (Foto: Mag. Thomas Anzböck)





Abb. 3 Hecke S Thannstraß (Foto: Mag. Thomas Anzböck)



Abb. 4 Hochlandrinder auf Weide N Thannstraß (Foto: Mag. Thomas Anzböck)



Abb. 5 Hecke mit Neuntöter-Vorkommen NW Aichbichl (Foto: Mag. Thomas Anzböck)



Abb. 6 Schöner Weiher mit Schwarzerlen S Eitzing (Foto: Mag. Thomas Anzböck)



Abb. 7 Schotterbank am Gleitufer am St.Veiterbach S Eitzing (Foto: Mag. Thomas Anzböck)



Abb. 8 Markante Böschungen O Unteraichberg (Foto: Mag. Thomas Anzböck)



Abb. 9 Weiher mit Igelkolben N Diepoltsham (Foto: Mag. Thomas Anzböck)



Abb. 10 Weiher an Gemeindegrenze NO Aigertsham (Foto: Mag. Thomas Anzböck)



Abb. 11 Weiher mit Geschiebeanlandung SO Dambach (Foto: Mag. Thomas Anzböck)



Abb. 12 Alte und neue Hausformen in Haging (Foto: Mag. Thomas Anzböck)

# Anhang 2

## Beschreibung der Einzelflächen

Gemeinde: **40415 Höhhart**

Bezirk: **Braunau**

lfd. Nummer:	<b>1</b>	Fläche: in m <sup>2</sup>	<b>31</b>	Länge in m:	<b>0</b>
Bestandestyp:	<b>0201 Kleinstwaldfläche ("Feldgehölz"), Gebüsch oder Baumgruppe unter 1000m<sup>2</sup></b>				
Charakteristik:	Hasel und Traubenkirsche, ca. 5 m hoch.				
	Bearbeiter: Thomas Anzböck				
lfd. Nummer:	<b>2</b>	Fläche: in m <sup>2</sup>	<b>190</b>	Länge in m:	<b>95</b>
Bestandestyp:	<b>0402 Fließendes Gewässer</b>				
Charakteristik:	Breite 1 bis 2m. Sohle zwischen kiesig und schlammig, gut ausgebildetes Begleitgehölz aus Eschen bis 20 m u Schwarzerlen bis 15 m. Im östlichen Teil in Art Drainagegraben übergehend. Gewässerfassungspunkt 2.				
	Bearbeiter: Thomas Anzböck				
lfd. Nummer:	<b>3</b>	Fläche: in m <sup>2</sup>	<b>91</b>	Länge in m:	<b>36</b>
Bestandestyp:	<b>0401 Stehendes Gewässer</b>				
Charakteristik:	Kleiner Fischteich, vom Bach Nr. 2 gespeist, Forellen und Saiblingsbesatz, Ufer und kleine Insel mit Schwertli und Blutweiderich. Abfluß mit Metallgitter. Gesamtzustand naturnah.				
	Bearbeiter: Thomas Anzböck				
lfd. Nummer:	<b>4</b>	Fläche: in m <sup>2</sup>	<b>140</b>	Länge in m:	<b>28</b>
Bestandestyp:	<b>0202 Uferbegleitgehölz</b>				
Charakteristik:	Schwarzerlen und Esche bis 10m.				
	Bearbeiter: Thomas Anzböck				
lfd. Nummer:	<b>5</b>	Fläche: in m <sup>2</sup>	<b>1364</b>	Länge in m:	<b>159</b>
Bestandestyp:	<b>0202 Uferbegleitgehölz</b>				
Charakteristik:	Bis 30 m hohe Eschen, Schwarzerlen und Sommerlinde.				
	Bearbeiter: Thomas Anzböck				
lfd. Nummer:	<b>6</b>	Fläche: in m <sup>2</sup>	<b>1661</b>	Länge in m:	<b>154</b>
Bestandestyp:	<b>0201 Kleinstwaldfläche ("Feldgehölz"), Gebüsch oder Baumgruppe unter 1000m<sup>2</sup></b>				
Charakteristik:	Schwarzerlen bis 25 m.				
	Bearbeiter: Thomas Anzböck				
lfd. Nummer:	<b>7</b>	Fläche: in m <sup>2</sup>	<b>98</b>	Länge in m:	<b>98</b>
Bestandestyp:	<b>0210 Markante (landschaftsprägende) Geländeböschung</b>				
Charakteristik:	Mädesüß, Eschen, kleinere Sträucher, Glatthafer und Fettwiesenarten. Höhe ca. 1m.				
	Bearbeiter: Thomas Anzböck				
lfd. Nummer:	<b>8</b>	Fläche: in m <sup>2</sup>	<b>127</b>	Länge in m:	<b>50</b>
Bestandestyp:	<b>0201 Kleinstwaldfläche ("Feldgehölz"), Gebüsch oder Baumgruppe unter 1000m<sup>2</sup></b>				
Charakteristik:	Eschen, Vogelkirsche und Schwarzerlen bis 6 m hoch, Krautschicht Hochstauden.				
	Bearbeiter: Thomas Anzböck				
lfd. Nummer:	<b>9</b>	Fläche: in m <sup>2</sup>	<b>29221</b>	Länge in m:	<b>929</b>
Bestandestyp:	<b>0306 Neubewaldung/Aufforstung</b>				
Charakteristik:	Aufforstung, Lärchen aktuell ca. 2 m hoch. Ehem. Fettwiese als KS vorhanden.				
	Bearbeiter: Thomas Anzböck				
lfd. Nummer:	<b>10</b>	Fläche: in m <sup>2</sup>	<b>581</b>	Länge in m:	<b>83</b>
Bestandestyp:	<b>0203 Heckenzug</b>				
Charakteristik:	Hecke mit Eichen, Vogelkirschen, Schlehen, Weißdorn bis 15 m Höhe.				
	Bearbeiter: Thomas Anzböck				
lfd. Nummer:	<b>11</b>	Fläche: in m <sup>2</sup>	<b>560</b>	Länge in m:	<b>80</b>
Bestandestyp:	<b>0203 Heckenzug</b>				
Charakteristik:	Hecke mit Eichen, Vogelkirschen, Schlehen, Weißdorn bis 15 m Höhe. Strauchschicht mit hoher Deckung von Traubenkirsche.				
	Bearbeiter: Thomas Anzböck				

lfd. Nummer:	<b>12</b>	Fläche: in m <sup>2</sup>	<b>861</b>	Länge in m:	<b>123</b>
Bestandestyp:	<b>0210 Markante (landschaftsprägende) Geländeböschung</b>				
Charakteristik:	Hohe Deckung von Adlerfarn und div. Gehölze (Hollunder und Weidenarten).				
	Bearbeiter: Thomas Anzböck				
lfd. Nummer:	<b>13</b>	Fläche: in m <sup>2</sup>	<b>1702</b>	Länge in m:	<b>181</b>
Bestandestyp:	<b>0602 Abbauf Flächen geogener Rohstoffe mit aktueller betrieblicher Nutzung</b>				
Charakteristik:	Randlich Rotföhren, Müllablagerung.				
	Bearbeiter: Thomas Anzböck				
lfd. Nummer:	<b>14</b>	Fläche: in m <sup>2</sup>	<b>1510</b>	Länge in m:	<b>151</b>
Bestandestyp:	<b>0203 Heckenzug</b>				
Charakteristik:	Eiche, Birke, Bergahorn, Zitterpappel und Vogelkirsche bis 15 m.				
	Bearbeiter: Thomas Anzböck				
lfd. Nummer:	<b>15</b>	Fläche: in m <sup>2</sup>	<b>1883</b>	Länge in m:	<b>269</b>
Bestandestyp:	<b>0203 Heckenzug</b>				
Charakteristik:	Markante Geländeböschung, Eiche, Birke und Vogelkirsche, Strauchschicht dicht mit Schlehen und Weißdorn, Vorkommen von Neuntöter.				
	Bearbeiter: Thomas Anzböck				
lfd. Nummer:	<b>16</b>	Fläche: in m <sup>2</sup>	<b>959</b>	Länge in m:	<b>137</b>
Bestandestyp:	<b>0203 Heckenzug</b>				
Charakteristik:	Markante Geländeböschung, Eiche, Birke und Vogelkirsche, Strauchschicht dicht mit Schlehen und Weißdorn, Vorkommen von Neuntöter.				
	Bearbeiter: Thomas Anzböck				
lfd. Nummer:	<b>17</b>	Fläche: in m <sup>2</sup>	<b>223</b>	Länge in m:	<b>60</b>
Bestandestyp:	<b>0401 Stehendes Gewässer</b>				
Charakteristik:	Fsichteich, außer Nutzung, Begleitgehölz Esche, Eiche, Vogelkirsche. Gesamtzustand naturnah.				
	Bearbeiter: Thomas Anzböck				
lfd. Nummer:	<b>18</b>	Fläche: in m <sup>2</sup>	<b>86</b>	Länge in m:	<b>38</b>
Bestandestyp:	<b>0401 Stehendes Gewässer</b>				
Charakteristik:	Betonierte Ufer, Löschteich Gesamtzustand naturfern.				
	Bearbeiter: Thomas Anzböck				
lfd. Nummer:	<b>19</b>	Fläche: in m <sup>2</sup>	<b>1025</b>	Länge in m:	<b>205</b>
Bestandestyp:	<b>0203 Heckenzug</b>				
Charakteristik:	Markante Geländeböschung mit Hecke: Eiche, Walnuß, Zitterpappel, Zwetschke und Apfel, KS mit Brennnessel Himbeere.				
	Bearbeiter: Thomas Anzböck				
lfd. Nummer:	<b>20</b>	Fläche: in m <sup>2</sup>	<b>1803</b>	Länge in m:	<b>494</b>
Bestandestyp:	<b>0210 Markante (landschaftsprägende) Geländeböschung</b>				
Charakteristik:	Markante Geländeböschung mit Hecke: Eiche, Walnuß, Zitterpappel, Zwetschke und Apfel, KS mit Brennnessel Himbeere.				
	Bearbeiter: Thomas Anzböck				
lfd. Nummer:	<b>21</b>	Fläche: in m <sup>2</sup>	<b>731</b>	Länge in m:	<b>114</b>
Bestandestyp:	<b>0401 Stehendes Gewässer</b>				
Charakteristik:	Scher schöner Weiher, Forellenbesatz, randl. Fettwieße mit Mädesüß, einzelne Schwarzerlen bis 8m. Gesamtzustand naturnah.				
	Bearbeiter: Thomas Anzböck				
lfd. Nummer:	<b>22</b>	Fläche: in m <sup>2</sup>	<b>13032</b>	Länge in m:	<b>6516</b>
Bestandestyp:	<b>0402 Fließendes Gewässer</b>				
Charakteristik:	Oberlauf vom St. Veiter Bach: Schmäler Bach, rel. Rasch fließend, Sohle kiesig bis steinig, Begleitgehölz mit Schwarzerlen und Eschen, Rohrglanzgras und Mädesüß in KS. Gewässerfassungspunkt 3.				
	Bearbeiter: Thomas Anzböck				



lfd. Nummer:	<b>23</b>	Fläche: in m <sup>2</sup>	<b>200</b>	Länge in m:	<b>40</b>
Bestandestyp:	<b>0204 Streuobstbestand (Streuobstwiese/-weide, Obstbaumreihen)</b>				
Charakteristik:					
	Bearbeiter: Thomas Anzböck				
lfd. Nummer:	<b>24</b>	Fläche: in m <sup>2</sup>	<b>5473</b>	Länge in m:	<b>312</b>
Bestandestyp:	<b>0401 Stehendes Gewässer</b>				
Charakteristik:	Sehr großer Fischteich mit Karpfenbesatz, Sohle schlammig, Wasser trüb, randlich Vegetation mit niedrigen Schwarzerlen Weiden und Sumpfpflanzen. Gesamtzustand naturnah.				
	Bearbeiter: Thomas Anzböck				
lfd. Nummer:	<b>25</b>	Fläche: in m <sup>2</sup>	<b>7860</b>	Länge in m:	<b>896</b>
Bestandestyp:	<b>0302 Großröhricht und Schilfröhricht</b>				
Charakteristik:	Randliche Vegetation mit niedrigen Schwarzerlen, Weiden und Sumpfpflanzen. Tw. Mit Mädesüß und Himbeer dicht verwachsen.				
	Bearbeiter: Thomas Anzböck				
lfd. Nummer:	<b>26</b>	Fläche: in m <sup>2</sup>	<b>492</b>	Länge in m:	<b>106</b>
Bestandestyp:	<b>0401 Stehendes Gewässer</b>				
Charakteristik:	Kleinerer Fischteich, rechteckiger Grundriß, randliche Vegetation mit Schwarzerlen, Weiden, Mädesüß und anderen Sumpfpflanzen.				
	Bearbeiter: Thomas Anzböck				
lfd. Nummer:	<b>28</b>	Fläche: in m <sup>2</sup>	<b>52399</b>	Länge in m:	<b>7081</b>
Bestandestyp:	<b>0202 Uferbegleitgehölz</b>				
Charakteristik:	Hauptsächlich Schwarzerlen und etwas weniger Eschen mit einer Höhe bis 30 m. Daneben zahlreiche weitere Gehölze in geringerer Deckung: Sal-Weide, Purpur-Weide, Schneeball, Hasel etc. Durch die tw. gut ausgebildeten Bachmäander die Böschungen tw. unterspült, Schotterbänke im Bachbett abgelagert.				
	Bearbeiter: Thomas Anzböck				
lfd. Nummer:	<b>29</b>	Fläche: in m <sup>2</sup>	<b>1221</b>	Länge in m:	<b>144</b>
Bestandestyp:	<b>0201 Kleinstwaldfläche ("Feldgehölz"), Gebüsch oder Baumgruppe unter 1000m<sup>2</sup></b>				
Charakteristik:	Auf Böschungskante gelegen, Eschen, Eichen, Bergahorn, Vogelkirsche. Bis 25 m hohe Bäume, die Böschung ca. 20 m hoch und nach Ost geneigt.				
	Bearbeiter: Thomas Anzböck				
lfd. Nummer:	<b>30</b>	Fläche: in m <sup>2</sup>	<b>1913</b>	Länge in m:	<b>203</b>
Bestandestyp:	<b>0307 Feuchtes und nasses Extensivgrünland</b>				
Charakteristik:	Sumpffläche, am S-Rand mit Schwarzerlen, häufiges Vorkommen von Rohrkolben und Wald-Simse. Siehe Fot 16.				
	Bearbeiter: Thomas Anzböck				
lfd. Nummer:	<b>31</b>	Fläche: in m <sup>2</sup>	<b>14177</b>	Länge in m:	<b>518</b>
Bestandestyp:	<b>0305 Sukzessionsfläche auf ehemaligen Abbauflächen geogener Rohstoffe</b>				
Charakteristik:	Begrünte Abbaufäche mit Ruderalvegetation. Hohe Deckung von Steinklee, Beifuß, Landschilf. Ansonsten Fettwiesenarten.				
	Bearbeiter: Thomas Anzböck				
lfd. Nummer:	<b>32</b>	Fläche: in m <sup>2</sup>	<b>665</b>	Länge in m:	<b>95</b>
Bestandestyp:	<b>0203 Heckenzug</b>				
Charakteristik:	Eher trocken, hohe Deckung von Eichen und Pappeln und Bergahorn, bis 25 m Baumhöhe.				
	Bearbeiter: Thomas Anzböck				
lfd. Nummer:	<b>33</b>	Fläche: in m <sup>2</sup>	<b>630</b>	Länge in m:	<b>90</b>
Bestandestyp:	<b>0203 Heckenzug</b>				
Charakteristik:	Eher trocken, hohe Deckung von Eichen und Vogelkirsche, Linde, Weißdorn und Vogelbeere.				
	Bearbeiter: Thomas Anzböck				
lfd. Nummer:	<b>34</b>	Fläche: in m <sup>2</sup>	<b>3223</b>	Länge in m:	<b>260</b>
Bestandestyp:	<b>0304 Sukzessionsfläche in ehemaligen Intensivgebieten</b>				
Charakteristik:	Fichtenaufforstung				
	Bearbeiter: Thomas Anzböck				

lfd. Nummer:	<b>35</b>	Fläche: in m <sup>2</sup>	<b>47792</b>	Länge in m:	<b>1007</b>
Bestandestyp:	<b>0602 Abbauflächen geogener Rohstoffe mit aktueller betrieblicher Nutzung</b>				
Charakteristik:	aktuell genutzt				
Bearbeiter: Thomas Anzböck					
lfd. Nummer:	<b>36</b>	Fläche: in m <sup>2</sup>	<b>651</b>	Länge in m:	<b>93</b>
Bestandestyp:	<b>0203 Heckenzug</b>				
Charakteristik:	Gehölzreihe auf Böschung: Eiche, Vogelkirsche, Zitterpappel und Walnuß.				
Bearbeiter: Thomas Anzböck					
lfd. Nummer:	<b>37</b>	Fläche: in m <sup>2</sup>	<b>219</b>	Länge in m:	<b>73</b>
Bestandestyp:	<b>0210 Markante (landschaftsprägende) Geländeböschung</b>				
Charakteristik:	Hohe Deckung von Adlerfarn, 1 Vogelkirsche mit 8m.				
Bearbeiter: Thomas Anzböck					
lfd. Nummer:	<b>38</b>	Fläche: in m <sup>2</sup>	<b>304</b>	Länge in m:	<b>76</b>
Bestandestyp:	<b>0210 Markante (landschaftsprägende) Geländeböschung</b>				
Charakteristik:					
Bearbeiter: Thomas Anzböck					
lfd. Nummer:	<b>39</b>	Fläche: in m <sup>2</sup>	<b>340</b>	Länge in m:	<b>85</b>
Bestandestyp:	<b>0210 Markante (landschaftsprägende) Geländeböschung</b>				
Charakteristik:	Mit Fettwiese bewachsen, vereinzelt Gehölze: Schlehe und Weißdorn.				
Bearbeiter: Thomas Anzböck					
lfd. Nummer:	<b>40</b>	Fläche: in m <sup>2</sup>	<b>152</b>	Länge in m:	<b>49</b>
Bestandestyp:	<b>0401 Stehendes Gewässer</b>				
Charakteristik:	Fischteich mit Forellenbesatz, randliche Sumpfvvegetation mit Binsen, Schwertlilien, unterhalb ein Drainagegraben anschließend.				
Bearbeiter: Thomas Anzböck					
lfd. Nummer:	<b>41</b>	Fläche: in m <sup>2</sup>	<b>0</b>	Länge in m:	<b>0</b>
Bestandestyp:	<b>0402 Fließendes Gewässer</b>				
Charakteristik:	Kleiner Bach mit 1 m Breite, Gut ausgebildetes Begleitgehölz mit Schwarzerlen. Gewässerfassungspunkt 4. Mündet in den Oberlauf des St. Veiter Baches.				
Bearbeiter: Thomas Anzböck					
lfd. Nummer:	<b>42</b>	Fläche: in m <sup>2</sup>	<b>3634</b>	Länge in m:	<b>501</b>
Bestandestyp:	<b>0202 Uferbegleitgehölz</b>				
Charakteristik:	Gut ausgebildetes Begleitgehölz mit Schwarzerlen. KS dicht mit Mädesüß, Himbeere und Rohrglanzgras bewachsen.				
Bearbeiter: Thomas Anzböck					
lfd. Nummer:	<b>43</b>	Fläche: in m <sup>2</sup>	<b>397</b>	Länge in m:	<b>100</b>
Bestandestyp:	<b>0401 Stehendes Gewässer</b>				
Charakteristik:	3 Fischteiche: Wiese dazwischen gemäht, tw. naturnahe Uvervegetation mit Schwertlilie, Mädesüß. Wasser trüb.				
Bearbeiter: Thomas Anzböck					
lfd. Nummer:	<b>44</b>	Fläche: in m <sup>2</sup>	<b>2221</b>	Länge in m:	<b>443</b>
Bestandestyp:	<b>0202 Uferbegleitgehölz</b>				
Charakteristik:	Gut ausgebildetes Begleitgehölz mit Schwarzerlen und Eschen. KS dicht mit Mädesüß, Himbeere und Rohrglanzgras bewachsen. Schwarzerlen bis 20 m.				
Bearbeiter: Thomas Anzböck					
lfd. Nummer:	<b>45</b>	Fläche: in m <sup>2</sup>	<b>1049</b>	Länge in m:	<b>131</b>
Bestandestyp:	<b>0201 Kleinstwaldfläche ("Feldgehölz"), Gebüsch oder Baumgruppe unter 1000m<sup>2</sup></b>				
Charakteristik:	Sehr hochwüchsige Vogelkirschen und 1 Eiche, bis 20 m Baumhöhe in einer Geländevertiefung mit ca. 8 m hoher Böschung, diese mit Brennnessel und anderen Hochstauden bewachsen.				
Bearbeiter: Thomas Anzböck					

lfd. Nummer:	<b>46</b>	Fläche: in m <sup>2</sup>	<b>297</b>	Länge in m:	<b>99</b>
Bestandestyp:	<b>0203 Heckenzug</b>				
Charakteristik:	Böschung mit Hecke: Zitterpappel, Sal-Weide, Esche, Eiche und Hasel. KS dicht mit Brennesseln bewachsen				
	Bearbeiter: Thomas Anzböck				
lfd. Nummer:	<b>47</b>	Fläche: in m <sup>2</sup>	<b>600</b>	Länge in m:	<b>120</b>
Bestandestyp:	<b>0204 Streuobstbestand (Streuobstwiese/-weide, Obstbaumreihen)</b>				
Charakteristik:					
	Bearbeiter: Thomas Anzböck				
lfd. Nummer:	<b>48</b>	Fläche: in m <sup>2</sup>	<b>1884</b>	Länge in m:	<b>676</b>
Bestandestyp:	<b>0202 Uferbegleitgehölz</b>				
Charakteristik:	Schwarzerlen und Weiden entlang eines Drainagegrabens, dieser mit Flatter-Binse, Wald-Simse und weiteren Sumpfsarten bewachsen. Hochwertig gemeinsam mit Tümpel 49.				
	Bearbeiter: Thomas Anzböck				
lfd. Nummer:	<b>49</b>	Fläche: in m <sup>2</sup>	<b>364</b>	Länge in m:	<b>97</b>
Bestandestyp:	<b>0401 Stehendes Gewässer</b>				
Charakteristik:	Tümpel oder Weiher, lang gestreckt, dicht mit Igelkolben bewachsen. Gefahr der Verlandung, auch Randvegetation sehr artenreich. Gesamtzustand naturnah.				
	Bearbeiter: Thomas Anzböck				
lfd. Nummer:	<b>50</b>	Fläche: in m <sup>2</sup>	<b>171</b>	Länge in m:	<b>57</b>
Bestandestyp:	<b>0210 Markante (landschaftsprägende) Geländeböschung</b>				
Charakteristik:	Mit jüngeren Gehölzen bewachsen. Straßenböschung, Eschen, Hasel, Schlehe, Heckenrose, Landschilf.				
	Bearbeiter: Thomas Anzböck				
lfd. Nummer:	<b>51</b>	Fläche: in m <sup>2</sup>	<b>371</b>	Länge in m:	<b>85</b>
Bestandestyp:	<b>0401 Stehendes Gewässer</b>				
Charakteristik:	Teich, Sohle und Böschungen mit Teichfolie. Wasser zum Erhebungszeitpunkt mit Braunen Algenwatten (eutrophiert). Starke Beschattung.				
	Bearbeiter: Thomas Anzböck				
lfd. Nummer:	<b>52</b>	Fläche: in m <sup>2</sup>	<b>5233</b>	Länge in m:	<b>399</b>
Bestandestyp:	<b>0104 Laubwald/Laubholzforst</b>				
Charakteristik:					
	Bearbeiter: Thomas Anzböck				
lfd. Nummer:	<b>53</b>	Fläche: in m <sup>2</sup>	<b>2540</b>	Länge in m:	<b>194</b>
Bestandestyp:	<b>0104 Laubwald/Laubholzforst</b>				
Charakteristik:					
	Bearbeiter: Thomas Anzböck				
lfd. Nummer:	<b>54</b>	Fläche: in m <sup>2</sup>	<b>3348</b>	Länge in m:	<b>260</b>
Bestandestyp:	<b>0104 Laubwald/Laubholzforst</b>				
Charakteristik:					
	Bearbeiter: Thomas Anzböck				
lfd. Nummer:	<b>55</b>	Fläche: in m <sup>2</sup>	<b>499</b>	Länge in m:	<b>161</b>
Bestandestyp:	<b>0307 Feuchtes und nasses Extensivgrünland</b>				
Charakteristik:	Hohe Deckung von Wald-Simse, von bis 7 m hohen Schwarzerlen und Eschen bestanden, umgibt Quelfassung (Wasserschloß).				
	Bearbeiter: Thomas Anzböck				
lfd. Nummer:	<b>56</b>	Fläche: in m <sup>2</sup>	<b>405</b>	Länge in m:	<b>81</b>
Bestandestyp:	<b>0210 Markante (landschaftsprägende) Geländeböschung</b>				
Charakteristik:	Bewachsen mit Eschen und Vogelkirschen bis 5 m Höhe, KS Brennesseln.				
	Bearbeiter: Thomas Anzböck				

lfd. Nummer:	<b>57</b>	Fläche: in m <sup>2</sup>	<b>1032</b>	Länge in m:	<b>145</b>
Bestandestyp:	<b>0401 Stehendes Gewässer</b>				
Charakteristik:	Fischteiche, eher naturfern, gerade Uferlinien, diese spärlich von Flatterbinsen bewachsen, ansonsten Fettwies bis zum Ufer, vereinzelt Schwarzerlen und Eschen, der S-Teich mit größerem Holzsteg. Gesamtzustand naturf				
	Bearbeiter: Thomas Anzböck				
lfd. Nummer:	<b>58</b>	Fläche: in m <sup>2</sup>	<b>1652</b>	Länge in m:	<b>826</b>
Bestandestyp:	<b>0402 Fließendes Gewässer</b>				
Charakteristik:	Abluß der Teiche Nr. 57, mit Hochstauden, Sumpfpflanzen (Mädesüß, Kohldistel) und Landschilf bewachsen. Vereinzelt auch kleinere Schwarzerlen. Im unteren Teil dicht mit Schilf und Rohrglanzgras bewachsen. Gewässererfassungspunkt 5.				
	Bearbeiter: Thomas Anzböck				
lfd. Nummer:	<b>59</b>	Fläche: in m <sup>2</sup>	<b>237</b>	Länge in m:	<b>80</b>
Bestandestyp:	<b>0401 Stehendes Gewässer</b>				
Charakteristik:	Kleiner Teich, zum Erhebungszeitpunkt fast ausgetrocknet, randlich mit Hasel, Esche und Berg-Ahorn bewachsen. Stark eutrophiert. Randliche Sumpflvegetation. Vorkommen von Wachteln in der angrenzenden Fettwiese.				
	Bearbeiter: Thomas Anzböck				
lfd. Nummer:	<b>60</b>	Fläche: in m <sup>2</sup>	<b>1422</b>	Länge in m:	<b>711</b>
Bestandestyp:	<b>0402 Fließendes Gewässer</b>				
Charakteristik:	Drainagegraben, im unteren Teil sich bis zur Breite eines Baches vergrößernd. Hier auch mit bis 20 m hohen Schwarzerlen, Pappeln und Eschen bestanden. Mäanderbildung. Gewässererfassungspunkt 6. Mündet knapp außerhalb des Gemeindegebiets in St. Veiter Bach.				
	Bearbeiter: Thomas Anzböck				
lfd. Nummer:	<b>61</b>	Fläche: in m <sup>2</sup>	<b>17345</b>	Länge in m:	<b>1424</b>
Bestandestyp:	<b>0202 Uferbegleitgehölz</b>				
Charakteristik:	Sehr hohe Schwarzerlen und Eschen mit einer Höhe bis 30 m, entlang eine zum Erhebungszeitpunkt ausgetrockneten Grabens. Typ eine Bacheschen-Waldes. Im östlichen Teil Laubwald-artig verbreitert mit Vorkommen von Buchen.				
	Bearbeiter: Thomas Anzböck				
lfd. Nummer:	<b>62</b>	Fläche: in m <sup>2</sup>	<b>365</b>	Länge in m:	<b>73</b>
Bestandestyp:	<b>0401 Stehendes Gewässer</b>				
Charakteristik:	Wird von Ableitung des Baches gespeist. Keine Wasserpflanzen, zus. Von 2 Drainagegräben gespeist. Randlich Grauweiden und Schwarzerlen. Gesamtzustand naturnah.				
	Bearbeiter: Thomas Anzböck				
lfd. Nummer:	<b>63</b>	Fläche: in m <sup>2</sup>	<b>495</b>	Länge in m:	<b>82</b>
Bestandestyp:	<b>0401 Stehendes Gewässer</b>				
Charakteristik:	Karpfenteich mit Entenhäuschen und Goldfisch-Besatz. Randliche Gehölze: Schwarzerlen, Weiden, Eschen, sowie standortsfremde Lärche und kleinere Fichten. Gesamtzustand naturfern.				
	Bearbeiter: Thomas Anzböck				
lfd. Nummer:	<b>64</b>	Fläche: in m <sup>2</sup>	<b>362</b>	Länge in m:	<b>93</b>
Bestandestyp:	<b>0201 Kleinstwaldfläche ("Feldgehölz"), Gebüsch oder Baumgruppe unter 1000m<sup>2</sup></b>				
Charakteristik:	Entlang Böschung, Eiche, Hainbuche, Birke, Hasel.				
	Bearbeiter: Thomas Anzböck				
lfd. Nummer:	<b>65</b>	Fläche: in m <sup>2</sup>	<b>0</b>	Länge in m:	<b>0</b>
Bestandestyp:	<b>0203 Heckenzug</b>				
Charakteristik:	Frisch gesetzte Hecke mit Schwarzerlen, Schneeball, Esche, KS nicht gemähte Fettwiese, eingezäunt.				
	Bearbeiter: Thomas Anzböck				
lfd. Nummer:	<b>66</b>	Fläche: in m <sup>2</sup>	<b>663</b>	Länge in m:	<b>221</b>
Bestandestyp:	<b>0203 Heckenzug</b>				
Charakteristik:	Hecke mit va. Traubenkirsche und Schwarzerelen. Vorkommen nicht heimischer Eichen. Stellenweise Auftrete von Schilf. Zus. Weißdorn, Hasel, Purpurweide, Faulbaum, Mädesüß, Blutweiderich, Waldsimse. Wohl entlang eines überwiegend unterirdischen Drainagegrabens.				
	Bearbeiter: Thomas Anzböck				

lfd. Nummer:	<b>67</b>	Fläche: in m <sup>2</sup>	<b>596</b>	Länge in m:	<b>129</b>
Bestandestyp:	<b>0401 Stehendes Gewässer</b>				
Charakteristik:	Unregelmäßiger, naturnaher Grundriß, Wasser trüb, starker Entenbesatz und Karpfenbesatz. Gesamtzustand naturnah.				
	Bearbeiter: Thomas Anzböck				
lfd. Nummer:	<b>68</b>	Fläche: in m <sup>2</sup>	<b>1524</b>	Länge in m:	<b>311</b>
Bestandestyp:	<b>0202 Uferbegleitgehölz</b>				
Charakteristik:	Begleitgehölz zu Teich 67: Schwarzerlen, sehr dicht stehend, bis 13 m hoch.				
	Bearbeiter: Thomas Anzböck				
lfd. Nummer:	<b>69</b>	Fläche: in m <sup>2</sup>	<b>68</b>	Länge in m:	<b>34</b>
Bestandestyp:	<b>0203 Heckenzug</b>				
Charakteristik:	Hohe Deckung von Rot-Eiche ( <i>Quercus rubra</i> ) und Schwarzerle.				
	Bearbeiter: Thomas Anzböck				
lfd. Nummer:	<b>70</b>	Fläche: in m <sup>2</sup>	<b>13032</b>	Länge in m:	<b>6516</b>
Bestandestyp:	<b>0402 Fließendes Gewässer</b>				
Charakteristik:	St. Weiter Bach ab Mühle: Dichtes Begleitgehölz aus Schwarzerlen und Eschen. Am Erfassungspunkt ein klein Wehr, hier Ableitung eines Mühlbaches. Gewässerfassungspunkt 1.				
	Bearbeiter: Thomas Anzböck				
lfd. Nummer:	<b>71</b>	Fläche: in m <sup>2</sup>	<b>13719</b>	Länge in m:	<b>4573</b>
Bestandestyp:	<b>0402 Fließendes Gewässer</b>				
Charakteristik:	St. Weiter Bach Oberlauf. Dichtes Begleitgehölz aus Schwarzerlen und Eschen. Am Erfassungspunkt ein kleine Wehr, hier Ableitung eines Mühlbaches. Ca. 2,5 m breit, Sohle kiesig. Gewässerfassungspunkt 1.				
	Bearbeiter: Thomas Anzböck				
lfd. Nummer:	<b>72</b>	Fläche: in m <sup>2</sup>	<b>192</b>	Länge in m:	<b>48</b>
Bestandestyp:	<b>0203 Heckenzug</b>				
Charakteristik:	Baumhecke mit 4 Eichen mit einer Höhe von ca. 20 m, Strauchschicht Traubenkirsche.				
	Bearbeiter: Thomas Anzböck				
lfd. Nummer:	<b>73</b>	Fläche: in m <sup>2</sup>	<b>854</b>	Länge in m:	<b>117</b>
Bestandestyp:	<b>0401 Stehendes Gewässer</b>				
Charakteristik:	Großflächiger Teich, randliche Vegetation kurzrasig gemäht, vereinzelt Hochstauden und niedrige Schwarzerle Holzsteg, Schwimmteich oder Karpfenteich.				
	Bearbeiter: Thomas Anzböck				
lfd. Nummer:	<b>74</b>	Fläche: in m <sup>2</sup>	<b>139</b>	Länge in m:	<b>45</b>
Bestandestyp:	<b>0307 Feuchtes und nasses Extensivgrünland</b>				
Charakteristik:	Vernässung innerhalb einer Fettwiese. In sanfter Geländemulde, Vorkommen von Pfeifengras und Waldsimse.				
	Bearbeiter: Thomas Anzböck				
lfd. Nummer:	<b>75</b>	Fläche: in m <sup>2</sup>	<b>405</b>	Länge in m:	<b>92</b>
Bestandestyp:	<b>0401 Stehendes Gewässer</b>				
Charakteristik:	Mehrere kleinere Fischteiche, randliche Vegetation gemäht. Reste von Sumpflvegetation, schmaler Streifen mit Rohrglanzgras, 3 kleinere Aufzuchtbecken.				
	Bearbeiter: Thomas Anzböck				
lfd. Nummer:	<b>76</b>	Fläche: in m <sup>2</sup>	<b>790</b>	Länge in m:	<b>395</b>
Bestandestyp:	<b>0402 Fließendes Gewässer</b>				
Charakteristik:	Drainagegraben, von Gehölzen bestanden, hpts. Eschen, vereinzelt Schwarzerlen, KS mit Rohrglanzgras und Mädesüß. Gewässerfassungspunkt 7.				
	Bearbeiter: Thomas Anzböck				
lfd. Nummer:	<b>77</b>	Fläche: in m <sup>2</sup>	<b>47</b>	Länge in m:	<b>25</b>
Bestandestyp:	<b>0401 Stehendes Gewässer</b>				
Charakteristik:	kleiner Fischteich, s. Foto 24. Sohle überwiegend schlammig, keine randliche Sumpflvegetation, zu Beginn eine kleinen Bächleins, sehr mächtige Eschen anschließend, unterirdische (artesische) Wasserversorgung. Wasser sehr klar. Gesamtzustand naturnah.				
	Bearbeiter: Thomas Anzböck				

lfd. Nummer:	<b>78</b>	Fläche: in m <sup>2</sup>	<b>1359</b>	Länge in m:	<b>185</b>
Bestandestyp:	<b>0202 Uferbegleitgehölz</b>				
Charakteristik:	Bis 20 m hohe Schwarzerlen, vereinzelt Eschen, Strauchschicht mit Schwarzem Hollunder. Entlang NW exponierter Böschung.				
	Bearbeiter: Thomas Anzböck				
lfd. Nummer:	<b>79</b>	Fläche: in m <sup>2</sup>	<b>905</b>	Länge in m:	<b>157</b>
Bestandestyp:	<b>0202 Uferbegleitgehölz</b>				
Charakteristik:	Bis 20 m hohe Schwarzerlen, vereinzelt Eschen, Strauchschicht mit Schwarzem Hollunder. Zwischen Straße u Güterweg.				
	Bearbeiter: Thomas Anzböck				
lfd. Nummer:	<b>80</b>	Fläche: in m <sup>2</sup>	<b>445</b>	Länge in m:	<b>98</b>
Bestandestyp:	<b>0401 Stehendes Gewässer</b>				
Charakteristik:	Langegestreckter Karpfenteich, Wasser sehr trüb, randliche Gehölze mit Esche und Traubenkirsche, S-Teil wir sehr naturnah - Vorkommen von Schwarzerlen.				
	Bearbeiter: Thomas Anzböck				
lfd. Nummer:	<b>81</b>	Fläche: in m <sup>2</sup>	<b>756</b>	Länge in m:	<b>109</b>
Bestandestyp:	<b>0401 Stehendes Gewässer</b>				
Charakteristik:	Innerhalb eines Geheges für Hühner und Ziegen, randlich von Schwarzerlen mit einer Höhe bis 20 m umgeben Gesamtzustand naturfern.				
	Bearbeiter: Thomas Anzböck				
lfd. Nummer:	<b>82</b>	Fläche: in m <sup>2</sup>	<b>906</b>	Länge in m:	<b>116</b>
Bestandestyp:	<b>0401 Stehendes Gewässer</b>				
Charakteristik:	Zur Gänze von Schwarzerlen und Eschen umgeben, das Wasser sehr klar, Sohlsubstrat schlammig. Knapp unterhalb ein zweiter Teich. Dieser nur ca. 40 cm tief und dicht mit Wasserpflanzen bewachsen. Gesamtzustar naturnah.				
	Bearbeiter: Thomas Anzböck				
lfd. Nummer:	<b>83</b>	Fläche: in m <sup>2</sup>	<b>195</b>	Länge in m:	<b>56</b>
Bestandestyp:	<b>0401 Stehendes Gewässer</b>				
Charakteristik:	Zur Gänze von Acker und Wiesenflächen umgeben, mit Vorkommen von (brütenden) Stockenten, randlich dicht Vorkommen von Falt-Schwaden. Wasser ziemlich trüb und eutrophiert. Zahlreiche Libellen, bereicherndes Landschaftselement. Gesamtzustand naturnah.				
	Bearbeiter: Thomas Anzböck				
lfd. Nummer:	<b>84</b>	Fläche: in m <sup>2</sup>	<b>433</b>	Länge in m:	<b>96</b>
Bestandestyp:	<b>0401 Stehendes Gewässer</b>				
Charakteristik:	Kleinwaldfläche mit großer Eiche mit BHD von 1,5 m, zus. Schwarzerlen, Eschen, Strauchschicht mit Hasel, Traubenkirsche.				
	Bearbeiter: Thomas Anzböck				
lfd. Nummer:	<b>85</b>	Fläche: in m <sup>2</sup>	<b>4242</b>	Länge in m:	<b>646</b>
Bestandestyp:	<b>0401 Stehendes Gewässer</b>				
Charakteristik:	Ausgeprägte Geländeböschung ca. 20 m hoch, zur Gänze von Gehölzen bewachsen: Eiche, Esche, Vogelbeee Weiden, Traubenkirsche, Brombeeren. Mit weit U-Förmigem Grundriß.				
	Bearbeiter: Thomas Anzböck				
lfd. Nummer:	<b>86</b>	Fläche: in m <sup>2</sup>	<b>174</b>	Länge in m:	<b>58</b>
Bestandestyp:	<b>0401 Stehendes Gewässer</b>				
Charakteristik:	Eschenhecke mit einer Höhe von ca. 4m.				
	Bearbeiter: Thomas Anzböck				
lfd. Nummer:	<b>87</b>	Fläche: in m <sup>2</sup>	<b>4543</b>	Länge in m:	<b>336</b>
Bestandestyp:	<b>0104 Laubwald/Laubholzforst</b>				
Charakteristik:	Hpts. Eschen, Vogelkirsche, Höhe der Bäume bis 25 m.				
	Bearbeiter: Thomas Anzböck				

lfd. Nummer:	<b>88</b>	Fläche: in m <sup>2</sup>	<b>4474</b>	Länge in m:	<b>308</b>
Bestandestyp:	<b>0104 Laubwald/Laubholzforst</b>				
Charakteristik:	Hpts. Eschen, Vogelkirsche, Höhe der Bäume bis 25 m. Am Oberrand eines Obstgartens.				
	Bearbeiter: Thomas Anzböck				
lfd. Nummer:	<b>89</b>	Fläche: in m <sup>2</sup>	<b>5412</b>	Länge in m:	<b>450</b>
Bestandestyp:	<b>0307 Feuchtes und nasses Extensivgrünland</b>				
Charakteristik:	Zum Erhebungszeitpunkt im Gegensatz zur angrenzenden Fettwiese nicht gemäht. Zerstreutes Vorkommen von Waldsimse, Ansonsten von Braunsegge dominiert. Randlich ein verwachsener Obstgarten angrenzend.				
	Bearbeiter: Thomas Anzböck				
lfd. Nummer:	<b>90</b>	Fläche: in m <sup>2</sup>	<b>3320</b>	Länge in m:	<b>437</b>
Bestandestyp:	<b>0204 Streuobstbestand (Streuobstwiese/-weide, Obstbaumreihen)</b>				
Charakteristik:					
	Bearbeiter: Thomas Anzböck				
lfd. Nummer:	<b>91</b>	Fläche: in m <sup>2</sup>	<b>1393</b>	Länge in m:	<b>199</b>
Bestandestyp:	<b>0203 Heckenzug</b>				
Charakteristik:	Im Grundriss verkehrt U-förmige Hecke mit Eichen, Traubenkirsche, Pappeln und Buchen.				
	Bearbeiter: Thomas Anzböck				
lfd. Nummer:	<b>92</b>	Fläche: in m <sup>2</sup>	<b>553</b>	Länge in m:	<b>79</b>
Bestandestyp:	<b>0203 Heckenzug</b>				
Charakteristik:	Baumreihe mit Traubenkirsche und Schwarzerlen, Esche und Bergahorn, entlang Böschungskante, Bäume bis 10 m hoch.				
	Bearbeiter: Thomas Anzböck				
lfd. Nummer:	<b>93</b>	Fläche: in m <sup>2</sup>	<b>1792</b>	Länge in m:	<b>256</b>
Bestandestyp:	<b>0203 Heckenzug</b>				
Charakteristik:	Esche, Pappel, Vogelkirsche, auf Böschung gelegen, Höhe der Bäume bis 25 m.				
	Bearbeiter: Thomas Anzböck				
lfd. Nummer:	<b>94</b>	Fläche: in m <sup>2</sup>	<b>1078</b>	Länge in m:	<b>154</b>
Bestandestyp:	<b>0203 Heckenzug</b>				
Charakteristik:	Großteils Eschen, Schwarzerlen, Traubenkirsche, entlang eines Feldweges.				
	Bearbeiter: Thomas Anzböck				
lfd. Nummer:	<b>95</b>	Fläche: in m <sup>2</sup>	<b>600</b>	Länge in m:	<b>120</b>
Bestandestyp:	<b>0204 Streuobstbestand (Streuobstwiese/-weide, Obstbaumreihen)</b>				
Charakteristik:					
	Bearbeiter: Thomas Anzböck				
lfd. Nummer:	<b>96</b>	Fläche: in m <sup>2</sup>	<b>3557</b>	Länge in m:	<b>525</b>
Bestandestyp:	<b>0202 Uferbegleitgehölz</b>				
Charakteristik:	Schwarzerlen, sehr hoch, zus. Pappeln bis 30 m. KS mit Rohrglanzgras. Von Eschen und weniger Bergahorne dominiert. Entlang eines Drainagegrabens.				
	Bearbeiter: Thomas Anzböck				
lfd. Nummer:	<b>97</b>	Fläche: in m <sup>2</sup>	<b>1964</b>	Länge in m:	<b>982</b>
Bestandestyp:	<b>0402 Fließendes Gewässer</b>				
Charakteristik:	Drainagegraben, stellenweise Sumpfvvegetation mit Mädesüß und Rohrglanzgras, Breite 0,5 bis 1 m. Gewässerfassungspunkt 8.				
	Bearbeiter: Thomas Anzböck				
lfd. Nummer:	<b>98</b>	Fläche: in m <sup>2</sup>	<b>596</b>	Länge in m:	<b>96</b>
Bestandestyp:	<b>0401 Stehendes Gewässer</b>				
Charakteristik:	Weiher mit deutlicher Geschiebeanlandung durch den nur zeitweise wasserführenden Zufluß-Bach, dicht mit Wasserstern bewachsen. Gesamtzustand naturnah.				
	Bearbeiter: Thomas Anzböck				

lfd. Nummer:	<b>99</b>	Fläche: in m <sup>2</sup>	<b>10989</b>	Länge in m:	<b>413</b>
Bestandestyp:	<b>0305 Sukzessionsfläche auf ehemaligen Abbauflächen geogener Rohstoffe</b>				
Charakteristik:	Frisch aufgeforstet mit ca. 2 m hohen Fichten, größere Bereich von Landschilf bedeckt.				
	Bearbeiter: Thomas Anzböck				
lfd. Nummer:	<b>100</b>	Fläche: in m <sup>2</sup>	<b>859</b>	Länge in m:	<b>115</b>
Bestandestyp:	<b>0401 Stehendes Gewässer</b>				
Charakteristik:	Verlandeter Teich, dicht mit Großseggen (Carex acutiformis) und Faltsschwaden bewachsen, anschließend Grauweiden. Siehe Foto 31. Gesamtzustand naturnah.				
	Bearbeiter: Thomas Anzböck				
lfd. Nummer:	<b>101</b>	Fläche: in m <sup>2</sup>	<b>470</b>	Länge in m:	<b>81</b>
Bestandestyp:	<b>0201 Kleinstwaldfläche ("Feldgehölz"), Gebüsch oder Baumgruppe unter 1000m<sup>2</sup></b>				
Charakteristik:	Baumgruppe mit Schwarzerlen, Höhe der Bäume bis ca. 7 m.				
	Bearbeiter: Thomas Anzböck				
lfd. Nummer:	<b>102</b>	Fläche: in m <sup>2</sup>	<b>934</b>	Länge in m:	<b>141</b>
Bestandestyp:	<b>0401 Stehendes Gewässer</b>				
Charakteristik:	Großer Weiher an der Grenze zu Maria Schmolln. Ufergehölz Schwarzerlen, Grauerlen, Weiden. Wasser wirkt moorig-bräunlich. Entenhäuschen.				
	Bearbeiter: Thomas Anzböck				
lfd. Nummer:	<b>103</b>	Fläche: in m <sup>2</sup>	<b>54539</b>	Länge in m:	<b>1478</b>
Bestandestyp:	<b>0103 Laub-Nadel-Mischwald/Laub-Nadelholz-Mischforst</b>				
Charakteristik:					
	Bearbeiter: Thomas Anzböck				
lfd. Nummer:	<b>104</b>	Fläche: in m <sup>2</sup>	<b>23561</b>	Länge in m:	<b>661</b>
Bestandestyp:	<b>0103 Laub-Nadel-Mischwald/Laub-Nadelholz-Mischforst</b>				
Charakteristik:					
	Bearbeiter: Thomas Anzböck				
lfd. Nummer:	<b>105</b>	Fläche: in m <sup>2</sup>	<b>150042</b>	Länge in m:	<b>2790</b>
Bestandestyp:	<b>0103 Laub-Nadel-Mischwald/Laub-Nadelholz-Mischforst</b>				
Charakteristik:					
	Bearbeiter: Thomas Anzböck				
lfd. Nummer:	<b>107</b>	Fläche: in m <sup>2</sup>	<b>563</b>	Länge in m:	<b>100</b>
Bestandestyp:	<b>0204 Streuobstbestand (Streuobstwiese/-weide, Obstbaumreihen)</b>				
Charakteristik:					
	Bearbeiter: Thomas Anzböck				
lfd. Nummer:	<b>108</b>	Fläche: in m <sup>2</sup>	<b>2443</b>	Länge in m:	<b>182</b>
Bestandestyp:	<b>0204 Streuobstbestand (Streuobstwiese/-weide, Obstbaumreihen)</b>				
Charakteristik:					
	Bearbeiter: Thomas Anzböck				
lfd. Nummer:	<b>109</b>	Fläche: in m <sup>2</sup>	<b>1396027</b>	Länge in m:	<b>12794</b>
Bestandestyp:	<b>0103 Laub-Nadel-Mischwald/Laub-Nadelholz-Mischforst</b>				
Charakteristik:					
	Bearbeiter: Thomas Anzböck				
lfd. Nummer:	<b>110</b>	Fläche: in m <sup>2</sup>	<b>796815</b>	Länge in m:	<b>6433</b>
Bestandestyp:	<b>0103 Laub-Nadel-Mischwald/Laub-Nadelholz-Mischforst</b>				
Charakteristik:					
	Bearbeiter: Thomas Anzböck				
lfd. Nummer:	<b>111</b>	Fläche: in m <sup>2</sup>	<b>507286</b>	Länge in m:	<b>5957</b>
Bestandestyp:	<b>0103 Laub-Nadel-Mischwald/Laub-Nadelholz-Mischforst</b>				
Charakteristik:					
	Bearbeiter: Thomas Anzböck				



lfd. Nummer:	<b>112</b>	Fläche: in m <sup>2</sup>	<b>200</b>	Länge in m:	<b>50</b>
Bestandestyp:	<b>0210 Markante (landschaftsprägende) Geländeböschung</b>				
Charakteristik:	Wiesenrain mit Hochstauen und ungemähter Fettwiese.				
	Bearbeiter: Thomas Anzböck				
lfd. Nummer:	<b>114</b>	Fläche: in m <sup>2</sup>	<b>1260</b>	Länge in m:	<b>181</b>
Bestandestyp:	<b>0104 Laubwald/Laubholzforst</b>				
Charakteristik:					
	Bearbeiter: Thomas Anzböck				
lfd. Nummer:	<b>115</b>	Fläche: in m <sup>2</sup>	<b>15661</b>	Länge in m:	<b>589</b>
Bestandestyp:	<b>0104 Laubwald/Laubholzforst</b>				
Charakteristik:					
	Bearbeiter: Thomas Anzböck				
lfd. Nummer:	<b>116</b>	Fläche: in m <sup>2</sup>	<b>3030</b>	Länge in m:	<b>250</b>
Bestandestyp:	<b>0102 Nadelwald/Nadelholzforst</b>				
Charakteristik:					
	Bearbeiter: Thomas Anzböck				
lfd. Nummer:	<b>117</b>	Fläche: in m <sup>2</sup>	<b>26283</b>	Länge in m:	<b>838</b>
Bestandestyp:	<b>0104 Laubwald/Laubholzforst</b>				
Charakteristik:					
	Bearbeiter: Thomas Anzböck				
lfd. Nummer:	<b>118</b>	Fläche: in m <sup>2</sup>	<b>12270</b>	Länge in m:	<b>485</b>
Bestandestyp:	<b>0103 Laub-Nadel-Mischwald/Laub-Nadelholz-Mischforst</b>				
Charakteristik:					
	Bearbeiter: Thomas Anzböck				
lfd. Nummer:	<b>119</b>	Fläche: in m <sup>2</sup>	<b>5781</b>	Länge in m:	<b>428</b>
Bestandestyp:	<b>0204 Streuobstbestand (Streuobstwiese/-weide, Obstbaumreihen)</b>				
Charakteristik:					
	Bearbeiter: Thomas Anzböck				
lfd. Nummer:	<b>120</b>	Fläche: in m <sup>2</sup>	<b>2341</b>	Länge in m:	<b>242</b>
Bestandestyp:	<b>0204 Streuobstbestand (Streuobstwiese/-weide, Obstbaumreihen)</b>				
Charakteristik:					
	Bearbeiter: Thomas Anzböck				
lfd. Nummer:	<b>121</b>	Fläche: in m <sup>2</sup>	<b>2081</b>	Länge in m:	<b>184</b>
Bestandestyp:	<b>0204 Streuobstbestand (Streuobstwiese/-weide, Obstbaumreihen)</b>				
Charakteristik:					
	Bearbeiter: Thomas Anzböck				
lfd. Nummer:	<b>122</b>	Fläche: in m <sup>2</sup>	<b>3395</b>	Länge in m:	<b>325</b>
Bestandestyp:	<b>0204 Streuobstbestand (Streuobstwiese/-weide, Obstbaumreihen)</b>				
Charakteristik:					
	Bearbeiter: Thomas Anzböck				
lfd. Nummer:	<b>123</b>	Fläche: in m <sup>2</sup>	<b>3119</b>	Länge in m:	<b>283</b>
Bestandestyp:	<b>0204 Streuobstbestand (Streuobstwiese/-weide, Obstbaumreihen)</b>				
Charakteristik:					
	Bearbeiter: Thomas Anzböck				
lfd. Nummer:	<b>124</b>	Fläche: in m <sup>2</sup>	<b>1379</b>	Länge in m:	<b>178</b>
Bestandestyp:	<b>0204 Streuobstbestand (Streuobstwiese/-weide, Obstbaumreihen)</b>				
Charakteristik:					
	Bearbeiter: Thomas Anzböck				

lfd. Nummer:	<b>125</b>	Fläche: in m <sup>2</sup>	<b>1550</b>	Länge in m:	<b>161</b>
Bestandestyp:	<b>0204 Streuobstbestand (Streuobstwiese/-weide, Obstbaumreihen)</b>				
Charakteristik:	Bearbeiter: Thomas Anzböck				
lfd. Nummer:	<b>126</b>	Fläche: in m <sup>2</sup>	<b>6387</b>	Länge in m:	<b>609</b>
Bestandestyp:	<b>0204 Streuobstbestand (Streuobstwiese/-weide, Obstbaumreihen)</b>				
Charakteristik:	Bearbeiter: Thomas Anzböck				
lfd. Nummer:	<b>127</b>	Fläche: in m <sup>2</sup>	<b>2036</b>	Länge in m:	<b>263</b>
Bestandestyp:	<b>0204 Streuobstbestand (Streuobstwiese/-weide, Obstbaumreihen)</b>				
Charakteristik:	Bearbeiter: Thomas Anzböck				
lfd. Nummer:	<b>128</b>	Fläche: in m <sup>2</sup>	<b>601</b>	Länge in m:	<b>116</b>
Bestandestyp:	<b>0204 Streuobstbestand (Streuobstwiese/-weide, Obstbaumreihen)</b>				
Charakteristik:	Bearbeiter: Thomas Anzböck				
lfd. Nummer:	<b>129</b>	Fläche: in m <sup>2</sup>	<b>220</b>	Länge in m:	<b>44</b>
Bestandestyp:	<b>0204 Streuobstbestand (Streuobstwiese/-weide, Obstbaumreihen)</b>				
Charakteristik:	Bearbeiter: Thomas Anzböck				
lfd. Nummer:	<b>130</b>	Fläche: in m <sup>2</sup>	<b>603</b>	Länge in m:	<b>97</b>
Bestandestyp:	<b>0204 Streuobstbestand (Streuobstwiese/-weide, Obstbaumreihen)</b>				
Charakteristik:	Bearbeiter: Thomas Anzböck				
lfd. Nummer:	<b>131</b>	Fläche: in m <sup>2</sup>	<b>8273</b>	Länge in m:	<b>368</b>
Bestandestyp:	<b>0102 Nadelwald/Nadelholzforst</b>				
Charakteristik:	Bearbeiter: Thomas Anzböck				
lfd. Nummer:	<b>132</b>	Fläche: in m <sup>2</sup>	<b>28360</b>	Länge in m:	<b>908</b>
Bestandestyp:	<b>0102 Nadelwald/Nadelholzforst</b>				
Charakteristik:	Bearbeiter: Thomas Anzböck				
lfd. Nummer:	<b>133</b>	Fläche: in m <sup>2</sup>	<b>864</b>	Länge in m:	<b>117</b>
Bestandestyp:	<b>0204 Streuobstbestand (Streuobstwiese/-weide, Obstbaumreihen)</b>				
Charakteristik:	Bearbeiter: Thomas Anzböck				
lfd. Nummer:	<b>134</b>	Fläche: in m <sup>2</sup>	<b>2582</b>	Länge in m:	<b>232</b>
Bestandestyp:	<b>0103 Laub-Nadel-Mischwald/Laub-Nadelholz-Mischforst</b>				
Charakteristik:	Bearbeiter: Thomas Anzböck				
lfd. Nummer:	<b>135</b>	Fläche: in m <sup>2</sup>	<b>2122</b>	Länge in m:	<b>206</b>
Bestandestyp:	<b>0102 Nadelwald/Nadelholzforst</b>				
Charakteristik:	Bearbeiter: Thomas Anzböck				
lfd. Nummer:	<b>136</b>	Fläche: in m <sup>2</sup>	<b>4402</b>	Länge in m:	<b>266</b>
Bestandestyp:	<b>0104 Laubwald/Laubholzforst</b>				
Charakteristik:	Bearbeiter: Thomas Anzböck				

lfd. Nummer:	<b>137</b>	Fläche: in m <sup>2</sup>	<b>130226</b>	Länge in m:	<b>2572</b>
Bestandestyp:	<b>0103 Laub-Nadel-Mischwald/Laub-Nadelholz-Mischforst</b>				
Charakteristik:					
	Bearbeiter: Thomas Anzböck				
lfd. Nummer:	<b>139</b>	Fläche: in m <sup>2</sup>	<b>1055</b>	Länge in m:	<b>161</b>
Bestandestyp:	<b>0204 Streuobstbestand (Streuobstwiese/-weide, Obstbaumreihen)</b>				
Charakteristik:					
	Bearbeiter: Thomas Anzböck				
lfd. Nummer:	<b>140</b>	Fläche: in m <sup>2</sup>	<b>17976</b>	Länge in m:	<b>809</b>
Bestandestyp:	<b>0103 Laub-Nadel-Mischwald/Laub-Nadelholz-Mischforst</b>				
Charakteristik:					
	Bearbeiter: Thomas Anzböck				
lfd. Nummer:	<b>141</b>	Fläche: in m <sup>2</sup>	<b>10916</b>	Länge in m:	<b>553</b>
Bestandestyp:	<b>0103 Laub-Nadel-Mischwald/Laub-Nadelholz-Mischforst</b>				
Charakteristik:					
	Bearbeiter: Thomas Anzböck				
lfd. Nummer:	<b>142</b>	Fläche: in m <sup>2</sup>	<b>1993</b>	Länge in m:	<b>172</b>
Bestandestyp:	<b>0204 Streuobstbestand (Streuobstwiese/-weide, Obstbaumreihen)</b>				
Charakteristik:					
	Bearbeiter: Thomas Anzböck				
lfd. Nummer:	<b>143</b>	Fläche: in m <sup>2</sup>	<b>4408</b>	Länge in m:	<b>415</b>
Bestandestyp:	<b>0204 Streuobstbestand (Streuobstwiese/-weide, Obstbaumreihen)</b>				
Charakteristik:					
	Bearbeiter: Thomas Anzböck				
lfd. Nummer:	<b>144</b>	Fläche: in m <sup>2</sup>	<b>1291470</b>	Länge in m:	<b>13542</b>
Bestandestyp:	<b>0103 Laub-Nadel-Mischwald/Laub-Nadelholz-Mischforst</b>				
Charakteristik:					
	Bearbeiter: Thomas Anzböck				
lfd. Nummer:	<b>145</b>	Fläche: in m <sup>2</sup>	<b>1766</b>	Länge in m:	<b>204</b>
Bestandestyp:	<b>0204 Streuobstbestand (Streuobstwiese/-weide, Obstbaumreihen)</b>				
Charakteristik:					
	Bearbeiter: Thomas Anzböck				
lfd. Nummer:	<b>146</b>	Fläche: in m <sup>2</sup>	<b>744</b>	Länge in m:	<b>107</b>
Bestandestyp:	<b>0204 Streuobstbestand (Streuobstwiese/-weide, Obstbaumreihen)</b>				
Charakteristik:					
	Bearbeiter: Thomas Anzböck				
lfd. Nummer:	<b>147</b>	Fläche: in m <sup>2</sup>	<b>1331</b>	Länge in m:	<b>177</b>
Bestandestyp:	<b>0204 Streuobstbestand (Streuobstwiese/-weide, Obstbaumreihen)</b>				
Charakteristik:					
	Bearbeiter: Thomas Anzböck				
lfd. Nummer:	<b>148</b>	Fläche: in m <sup>2</sup>	<b>1156</b>	Länge in m:	<b>139</b>
Bestandestyp:	<b>0204 Streuobstbestand (Streuobstwiese/-weide, Obstbaumreihen)</b>				
Charakteristik:					
	Bearbeiter: Thomas Anzböck				
lfd. Nummer:	<b>149</b>	Fläche: in m <sup>2</sup>	<b>4488</b>	Länge in m:	<b>374</b>
Bestandestyp:	<b>0204 Streuobstbestand (Streuobstwiese/-weide, Obstbaumreihen)</b>				
Charakteristik:					
	Bearbeiter: Thomas Anzböck				

lfd. Nummer:	<b>150</b>	Fläche: in m <sup>2</sup>	<b>3539</b>	Länge in m:	<b>297</b>
Bestandestyp:	<b>0204 Streuobstbestand (Streuobstwiese/-weide, Obstbaumreihen)</b>				
Charakteristik:	Bearbeiter: Thomas Anzböck				
lfd. Nummer:	<b>151</b>	Fläche: in m <sup>2</sup>	<b>6840</b>	Länge in m:	<b>488</b>
Bestandestyp:	<b>0204 Streuobstbestand (Streuobstwiese/-weide, Obstbaumreihen)</b>				
Charakteristik:	Bearbeiter: Thomas Anzböck				
lfd. Nummer:	<b>152</b>	Fläche: in m <sup>2</sup>	<b>163638</b>	Länge in m:	<b>2766</b>
Bestandestyp:	<b>0103 Laub-Nadel-Mischwald/Laub-Nadelholz-Mischforst</b>				
Charakteristik:	Bearbeiter: Thomas Anzböck				
lfd. Nummer:	<b>153</b>	Fläche: in m <sup>2</sup>	<b>147554</b>	Länge in m:	<b>2719</b>
Bestandestyp:	<b>0103 Laub-Nadel-Mischwald/Laub-Nadelholz-Mischforst</b>				
Charakteristik:	Bearbeiter: Thomas Anzböck				
lfd. Nummer:	<b>154</b>	Fläche: in m <sup>2</sup>	<b>2450</b>	Länge in m:	<b>303</b>
Bestandestyp:	<b>0204 Streuobstbestand (Streuobstwiese/-weide, Obstbaumreihen)</b>				
Charakteristik:	Bearbeiter: Thomas Anzböck				
lfd. Nummer:	<b>155</b>	Fläche: in m <sup>2</sup>	<b>584</b>	Länge in m:	<b>73</b>
Bestandestyp:	<b>0204 Streuobstbestand (Streuobstwiese/-weide, Obstbaumreihen)</b>				
Charakteristik:	Bearbeiter: Thomas Anzböck				
lfd. Nummer:	<b>156</b>	Fläche: in m <sup>2</sup>	<b>4896</b>	Länge in m:	<b>342</b>
Bestandestyp:	<b>0204 Streuobstbestand (Streuobstwiese/-weide, Obstbaumreihen)</b>				
Charakteristik:	Bearbeiter: Thomas Anzböck				
lfd. Nummer:	<b>157</b>	Fläche: in m <sup>2</sup>	<b>363</b>	Länge in m:	<b>89</b>
Bestandestyp:	<b>0204 Streuobstbestand (Streuobstwiese/-weide, Obstbaumreihen)</b>				
Charakteristik:	Bearbeiter: Thomas Anzböck				
lfd. Nummer:	<b>158</b>	Fläche: in m <sup>2</sup>	<b>2728</b>	Länge in m:	<b>388</b>
Bestandestyp:	<b>0204 Streuobstbestand (Streuobstwiese/-weide, Obstbaumreihen)</b>				
Charakteristik:	Bearbeiter: Thomas Anzböck				
lfd. Nummer:	<b>159</b>	Fläche: in m <sup>2</sup>	<b>265</b>	Länge in m:	<b>53</b>
Bestandestyp:	<b>0204 Streuobstbestand (Streuobstwiese/-weide, Obstbaumreihen)</b>				
Charakteristik:	Bearbeiter: Thomas Anzböck				
lfd. Nummer:	<b>160</b>	Fläche: in m <sup>2</sup>	<b>324</b>	Länge in m:	<b>108</b>
Bestandestyp:	<b>0204 Streuobstbestand (Streuobstwiese/-weide, Obstbaumreihen)</b>				
Charakteristik:	Bearbeiter: Thomas Anzböck				
lfd. Nummer:	<b>161</b>	Fläche: in m <sup>2</sup>	<b>1423</b>	Länge in m:	<b>169</b>
Bestandestyp:	<b>0204 Streuobstbestand (Streuobstwiese/-weide, Obstbaumreihen)</b>				
Charakteristik:	Bearbeiter: Thomas Anzböck				

lfd. Nummer:	<b>162</b>	Fläche: in m <sup>2</sup>	<b>1465</b>	Länge in m:	<b>300</b>
Bestandestyp:	<b>0204 Streuobstbestand (Streuobstwiese/-weide, Obstbaumreihen)</b>				
Charakteristik:					
	Bearbeiter: Thomas Anzböck				
lfd. Nummer:	<b>163</b>	Fläche: in m <sup>2</sup>	<b>2956</b>	Länge in m:	<b>210</b>
Bestandestyp:	<b>0102 Nadelwald/Nadelholzforst</b>				
Charakteristik:					
	Bearbeiter: Thomas Anzböck				
lfd. Nummer:	<b>164</b>	Fläche: in m <sup>2</sup>	<b>4138</b>	Länge in m:	<b>274</b>
Bestandestyp:	<b>0102 Nadelwald/Nadelholzforst</b>				
Charakteristik:					
	Bearbeiter: Thomas Anzböck				
lfd. Nummer:	<b>165</b>	Fläche: in m <sup>2</sup>	<b>2429</b>	Länge in m:	<b>231</b>
Bestandestyp:	<b>0204 Streuobstbestand (Streuobstwiese/-weide, Obstbaumreihen)</b>				
Charakteristik:					
	Bearbeiter: Thomas Anzböck				
lfd. Nummer:	<b>166</b>	Fläche: in m <sup>2</sup>	<b>1422</b>	Länge in m:	<b>147</b>
Bestandestyp:	<b>0104 Laubwald/Laubholzforst</b>				
Charakteristik:					
	Bearbeiter: Thomas Anzböck				
lfd. Nummer:	<b>167</b>	Fläche: in m <sup>2</sup>	<b>3997</b>	Länge in m:	<b>357</b>
Bestandestyp:	<b>0204 Streuobstbestand (Streuobstwiese/-weide, Obstbaumreihen)</b>				
Charakteristik:					
	Bearbeiter: Thomas Anzböck				
lfd. Nummer:	<b>168</b>	Fläche: in m <sup>2</sup>	<b>569</b>	Länge in m:	<b>115</b>
Bestandestyp:	<b>0204 Streuobstbestand (Streuobstwiese/-weide, Obstbaumreihen)</b>				
Charakteristik:					
	Bearbeiter: Thomas Anzböck				
lfd. Nummer:	<b>169</b>	Fläche: in m <sup>2</sup>	<b>1711</b>	Länge in m:	<b>263</b>
Bestandestyp:	<b>0204 Streuobstbestand (Streuobstwiese/-weide, Obstbaumreihen)</b>				
Charakteristik:					
	Bearbeiter: Thomas Anzböck				
lfd. Nummer:	<b>170</b>	Fläche: in m <sup>2</sup>	<b>858</b>	Länge in m:	<b>143</b>
Bestandestyp:	<b>0206 Baumreihe, Allee</b>				
Charakteristik:					
	Bearbeiter: Thomas Anzböck				
lfd. Nummer:	<b>171</b>	Fläche: in m <sup>2</sup>	<b>615</b>	Länge in m:	<b>123</b>
Bestandestyp:	<b>0206 Baumreihe, Allee</b>				
Charakteristik:					
	Bearbeiter: Thomas Anzböck				
lfd. Nummer:	<b>172</b>	Fläche: in m <sup>2</sup>	<b>1847</b>	Länge in m:	<b>245</b>
Bestandestyp:	<b>0204 Streuobstbestand (Streuobstwiese/-weide, Obstbaumreihen)</b>				
Charakteristik:					
	Bearbeiter: Thomas Anzböck				
lfd. Nummer:	<b>173</b>	Fläche: in m <sup>2</sup>	<b>460</b>	Länge in m:	<b>92</b>
Bestandestyp:	<b>0204 Streuobstbestand (Streuobstwiese/-weide, Obstbaumreihen)</b>				
Charakteristik:					
	Bearbeiter: Thomas Anzböck				

lfd. Nummer:	<b>174</b>	Fläche: in m <sup>2</sup>	<b>4500</b>	Länge in m:	<b>330</b>
Bestandestyp:	<b>0204 Streuobstbestand (Streuobstwiese/-weide, Obstbaumreihen)</b>				
Charakteristik:	Bearbeiter: Thomas Anzböck				
lfd. Nummer:	<b>175</b>	Fläche: in m <sup>2</sup>	<b>4132</b>	Länge in m:	<b>325</b>
Bestandestyp:	<b>0204 Streuobstbestand (Streuobstwiese/-weide, Obstbaumreihen)</b>				
Charakteristik:	Bearbeiter: Thomas Anzböck				
lfd. Nummer:	<b>176</b>	Fläche: in m <sup>2</sup>	<b>1595</b>	Länge in m:	<b>225</b>
Bestandestyp:	<b>0204 Streuobstbestand (Streuobstwiese/-weide, Obstbaumreihen)</b>				
Charakteristik:	Bearbeiter: Thomas Anzböck				
lfd. Nummer:	<b>177</b>	Fläche: in m <sup>2</sup>	<b>1037</b>	Länge in m:	<b>136</b>
Bestandestyp:	<b>0204 Streuobstbestand (Streuobstwiese/-weide, Obstbaumreihen)</b>				
Charakteristik:	Bearbeiter: Thomas Anzböck				
lfd. Nummer:	<b>178</b>	Fläche: in m <sup>2</sup>	<b>365</b>	Länge in m:	<b>73</b>
Bestandestyp:	<b>0204 Streuobstbestand (Streuobstwiese/-weide, Obstbaumreihen)</b>				
Charakteristik:	Bearbeiter: Thomas Anzböck				
lfd. Nummer:	<b>179</b>	Fläche: in m <sup>2</sup>	<b>220</b>	Länge in m:	<b>44</b>
Bestandestyp:	<b>0204 Streuobstbestand (Streuobstwiese/-weide, Obstbaumreihen)</b>				
Charakteristik:	Bearbeiter: Thomas Anzböck				
lfd. Nummer:	<b>180</b>	Fläche: in m <sup>2</sup>	<b>1130</b>	Länge in m:	<b>226</b>
Bestandestyp:	<b>0204 Streuobstbestand (Streuobstwiese/-weide, Obstbaumreihen)</b>				
Charakteristik:	Bearbeiter: Thomas Anzböck				
lfd. Nummer:	<b>181</b>	Fläche: in m <sup>2</sup>	<b>220</b>	Länge in m:	<b>44</b>
Bestandestyp:	<b>0204 Streuobstbestand (Streuobstwiese/-weide, Obstbaumreihen)</b>				
Charakteristik:	Bearbeiter: Thomas Anzböck				
lfd. Nummer:	<b>182</b>	Fläche: in m <sup>2</sup>	<b>3589</b>	Länge in m:	<b>328</b>
Bestandestyp:	<b>0204 Streuobstbestand (Streuobstwiese/-weide, Obstbaumreihen)</b>				
Charakteristik:	Bearbeiter: Thomas Anzböck				
lfd. Nummer:	<b>183</b>	Fläche: in m <sup>2</sup>	<b>1392</b>	Länge in m:	<b>161</b>
Bestandestyp:	<b>0204 Streuobstbestand (Streuobstwiese/-weide, Obstbaumreihen)</b>				
Charakteristik:	Bearbeiter: Thomas Anzböck				
lfd. Nummer:	<b>184</b>	Fläche: in m <sup>2</sup>	<b>2321</b>	Länge in m:	<b>240</b>
Bestandestyp:	<b>0204 Streuobstbestand (Streuobstwiese/-weide, Obstbaumreihen)</b>				
Charakteristik:	Bearbeiter: Thomas Anzböck				
lfd. Nummer:	<b>185</b>	Fläche: in m <sup>2</sup>	<b>510</b>	Länge in m:	<b>102</b>
Bestandestyp:	<b>0204 Streuobstbestand (Streuobstwiese/-weide, Obstbaumreihen)</b>				
Charakteristik:	Bearbeiter: Thomas Anzböck				

lfd. Nummer:	<b>186</b>	Fläche: in m <sup>2</sup>	<b>544</b>	Länge in m:	<b>136</b>
Bestandestyp:	<b>0204 Streuobstbestand (Streuobstwiese/-weide, Obstbaumreihen)</b>				
Charakteristik:	Bearbeiter: Thomas Anzböck				
lfd. Nummer:	<b>187</b>	Fläche: in m <sup>2</sup>	<b>243</b>	Länge in m:	<b>81</b>
Bestandestyp:	<b>0204 Streuobstbestand (Streuobstwiese/-weide, Obstbaumreihen)</b>				
Charakteristik:	Bearbeiter: Thomas Anzböck				
lfd. Nummer:	<b>188</b>	Fläche: in m <sup>2</sup>	<b>245</b>	Länge in m:	<b>49</b>
Bestandestyp:	<b>0204 Streuobstbestand (Streuobstwiese/-weide, Obstbaumreihen)</b>				
Charakteristik:	Bearbeiter: Thomas Anzböck				
lfd. Nummer:	<b>189</b>	Fläche: in m <sup>2</sup>	<b>175</b>	Länge in m:	<b>35</b>
Bestandestyp:	<b>0204 Streuobstbestand (Streuobstwiese/-weide, Obstbaumreihen)</b>				
Charakteristik:	Bearbeiter: Thomas Anzböck				
lfd. Nummer:	<b>190</b>	Fläche: in m <sup>2</sup>	<b>3213</b>	Länge in m:	<b>280</b>
Bestandestyp:	<b>0104 Laubwald/Laubholzforst</b>				
Charakteristik:	Bearbeiter: Thomas Anzböck				
lfd. Nummer:	<b>191</b>	Fläche: in m <sup>2</sup>	<b>2203</b>	Länge in m:	<b>290</b>
Bestandestyp:	<b>0204 Streuobstbestand (Streuobstwiese/-weide, Obstbaumreihen)</b>				
Charakteristik:	Bearbeiter: Thomas Anzböck				
lfd. Nummer:	<b>192</b>	Fläche: in m <sup>2</sup>	<b>789</b>	Länge in m:	<b>180</b>
Bestandestyp:	<b>0204 Streuobstbestand (Streuobstwiese/-weide, Obstbaumreihen)</b>				
Charakteristik:	Bearbeiter: Thomas Anzböck				
lfd. Nummer:	<b>193</b>	Fläche: in m <sup>2</sup>	<b>1857</b>	Länge in m:	<b>193</b>
Bestandestyp:	<b>0204 Streuobstbestand (Streuobstwiese/-weide, Obstbaumreihen)</b>				
Charakteristik:	Bearbeiter: Thomas Anzböck				
lfd. Nummer:	<b>194</b>	Fläche: in m <sup>2</sup>	<b>504</b>	Länge in m:	<b>103</b>
Bestandestyp:	<b>0204 Streuobstbestand (Streuobstwiese/-weide, Obstbaumreihen)</b>				
Charakteristik:	Bearbeiter: Thomas Anzböck				
lfd. Nummer:	<b>195</b>	Fläche: in m <sup>2</sup>	<b>2557</b>	Länge in m:	<b>252</b>
Bestandestyp:	<b>0204 Streuobstbestand (Streuobstwiese/-weide, Obstbaumreihen)</b>				
Charakteristik:	Bearbeiter: Thomas Anzböck				
lfd. Nummer:	<b>196</b>	Fläche: in m <sup>2</sup>	<b>2498</b>	Länge in m:	<b>262</b>
Bestandestyp:	<b>0104 Laubwald/Laubholzforst</b>				
Charakteristik:	Bearbeiter: Thomas Anzböck				
lfd. Nummer:	<b>197</b>	Fläche: in m <sup>2</sup>	<b>395</b>	Länge in m:	<b>79</b>
Bestandestyp:	<b>0204 Streuobstbestand (Streuobstwiese/-weide, Obstbaumreihen)</b>				
Charakteristik:	Bearbeiter: Thomas Anzböck				

lfd. Nummer:	<b>198</b>	Fläche: in m <sup>2</sup>	<b>296</b>	Länge in m:	<b>37</b>
Bestandestyp:	<b>0204 Streuobstbestand (Streuobstwiese/-weide, Obstbaumreihen)</b>				
Charakteristik:					
	Bearbeiter: Thomas Anzböck				
lfd. Nummer:	<b>199</b>	Fläche: in m <sup>2</sup>	<b>11498</b>	Länge in m:	<b>1539</b>
Bestandestyp:	<b>0202 Uferbegleitgehölz</b>				
Charakteristik:	Schwarzerlen und Eschen dominant, bis 25 m hohe Bäume.				
	Bearbeiter: Thomas Anzböck				
lfd. Nummer:	<b>200</b>	Fläche: in m <sup>2</sup>	<b>434</b>	Länge in m:	<b>62</b>
Bestandestyp:	<b>0206 Baumreihe, Allee</b>				
Charakteristik:					
	Bearbeiter: Thomas Anzböck				
lfd. Nummer:	<b>201</b>	Fläche: in m <sup>2</sup>	<b>259</b>	Länge in m:	<b>37</b>
Bestandestyp:	<b>0206 Baumreihe, Allee</b>				
Charakteristik:					
	Bearbeiter: Thomas Anzböck				
lfd. Nummer:	<b>202</b>	Fläche: in m <sup>2</sup>	<b>862</b>	Länge in m:	<b>173</b>
Bestandestyp:	<b>0204 Streuobstbestand (Streuobstwiese/-weide, Obstbaumreihen)</b>				
Charakteristik:					
	Bearbeiter: Thomas Anzböck				
lfd. Nummer:	<b>203</b>	Fläche: in m <sup>2</sup>	<b>590</b>	Länge in m:	<b>118</b>
Bestandestyp:	<b>0204 Streuobstbestand (Streuobstwiese/-weide, Obstbaumreihen)</b>				
Charakteristik:					
	Bearbeiter: Thomas Anzböck				
lfd. Nummer:	<b>204</b>	Fläche: in m <sup>2</sup>	<b>295</b>	Länge in m:	<b>59</b>
Bestandestyp:	<b>0204 Streuobstbestand (Streuobstwiese/-weide, Obstbaumreihen)</b>				
Charakteristik:					
	Bearbeiter: Thomas Anzböck				
lfd. Nummer:	<b>205</b>	Fläche: in m <sup>2</sup>	<b>245</b>	Länge in m:	<b>49</b>
Bestandestyp:	<b>0204 Streuobstbestand (Streuobstwiese/-weide, Obstbaumreihen)</b>				
Charakteristik:					
	Bearbeiter: Thomas Anzböck				
lfd. Nummer:	<b>206</b>	Fläche: in m <sup>2</sup>	<b>2011</b>	Länge in m:	<b>295</b>
Bestandestyp:	<b>0204 Streuobstbestand (Streuobstwiese/-weide, Obstbaumreihen)</b>				
Charakteristik:					
	Bearbeiter: Thomas Anzböck				
lfd. Nummer:	<b>207</b>	Fläche: in m <sup>2</sup>	<b>18825</b>	Länge in m:	<b>662</b>
Bestandestyp:	<b>0103 Laub-Nadel-Mischwald/Laub-Nadelholz-Mischforst</b>				
Charakteristik:					
	Bearbeiter: Thomas Anzböck				
lfd. Nummer:	<b>208</b>	Fläche: in m <sup>2</sup>	<b>910968</b>	Länge in m:	<b>9267</b>
Bestandestyp:	<b>0103 Laub-Nadel-Mischwald/Laub-Nadelholz-Mischforst</b>				
Charakteristik:					
	Bearbeiter: Thomas Anzböck				
lfd. Nummer:	<b>209</b>	Fläche: in m <sup>2</sup>	<b>4717</b>	Länge in m:	<b>285</b>
Bestandestyp:	<b>0102 Nadelwald/Nadelholzforst</b>				
Charakteristik:					
	Bearbeiter: Thomas Anzböck				



lfd. Nummer:	<b>210</b>	Fläche: in m <sup>2</sup>	<b>2147</b>	Länge in m:	<b>265</b>
Bestandestyp:	<b>0204 Streuobstbestand (Streuobstwiese/-weide, Obstbaumreihen)</b>				
Charakteristik:					
	Bearbeiter: Thomas Anzböck				
lfd. Nummer:	<b>211</b>	Fläche: in m <sup>2</sup>	<b>287128</b>	Länge in m:	<b>3708</b>
Bestandestyp:	<b>0102 Nadelwald/Nadelholzforst</b>				
Charakteristik:					
	Bearbeiter: Thomas Anzböck				
lfd. Nummer:	<b>212</b>	Fläche: in m <sup>2</sup>	<b>570</b>	Länge in m:	<b>190</b>
Bestandestyp:	<b>0402 Fließendes Gewässer</b>				
Charakteristik:	Grabenbach mit einzelnen Schwarzerlen-Gehölzgruppen.				
	Bearbeiter: Thomas Anzböck				
lfd. Nummer:	<b>213</b>	Fläche: in m <sup>2</sup>	<b>5348</b>	Länge in m:	<b>326</b>
Bestandestyp:	<b>0204 Streuobstbestand (Streuobstwiese/-weide, Obstbaumreihen)</b>				
Charakteristik:					
	Bearbeiter: Thomas Anzböck				
lfd. Nummer:	<b>214</b>	Fläche: in m <sup>2</sup>	<b>3526</b>	Länge in m:	<b>317</b>
Bestandestyp:	<b>0103 Laub-Nadel-Mischwald/Laub-Nadelholz-Mischforst</b>				
Charakteristik:					
	Bearbeiter: Thomas Anzböck				
lfd. Nummer:	<b>215</b>	Fläche: in m <sup>2</sup>	<b>4627</b>	Länge in m:	<b>373</b>
Bestandestyp:	<b>0103 Laub-Nadel-Mischwald/Laub-Nadelholz-Mischforst</b>				
Charakteristik:					
	Bearbeiter: Thomas Anzböck				
lfd. Nummer:	<b>216</b>	Fläche: in m <sup>2</sup>	<b>8336</b>	Länge in m:	<b>679</b>
Bestandestyp:	<b>0103 Laub-Nadel-Mischwald/Laub-Nadelholz-Mischforst</b>				
Charakteristik:					
	Bearbeiter: Thomas Anzböck				
lfd. Nummer:	<b>217</b>	Fläche: in m <sup>2</sup>	<b>1000</b>	Länge in m:	<b>159</b>
Bestandestyp:	<b>0204 Streuobstbestand (Streuobstwiese/-weide, Obstbaumreihen)</b>				
Charakteristik:					
	Bearbeiter: Thomas Anzböck				
lfd. Nummer:	<b>218</b>	Fläche: in m <sup>2</sup>	<b>967</b>	Länge in m:	<b>186</b>
Bestandestyp:	<b>0204 Streuobstbestand (Streuobstwiese/-weide, Obstbaumreihen)</b>				
Charakteristik:					
	Bearbeiter: Thomas Anzböck				
lfd. Nummer:	<b>219</b>	Fläche: in m <sup>2</sup>	<b>10794</b>	Länge in m:	<b>566</b>
Bestandestyp:	<b>0204 Streuobstbestand (Streuobstwiese/-weide, Obstbaumreihen)</b>				
Charakteristik:					
	Bearbeiter: Thomas Anzböck				
lfd. Nummer:	<b>220</b>	Fläche: in m <sup>2</sup>	<b>118841</b>	Länge in m:	<b>2607</b>
Bestandestyp:	<b>0103 Laub-Nadel-Mischwald/Laub-Nadelholz-Mischforst</b>				
Charakteristik:					
	Bearbeiter: Thomas Anzböck				
lfd. Nummer:	<b>221</b>	Fläche: in m <sup>2</sup>	<b>3471</b>	Länge in m:	<b>284</b>
Bestandestyp:	<b>0103 Laub-Nadel-Mischwald/Laub-Nadelholz-Mischforst</b>				
Charakteristik:					
	Bearbeiter: Thomas Anzböck				

lfd. Nummer:	<b>222</b>	Fläche: in m <sup>2</sup>	<b>18216</b>	Länge in m:	<b>1028</b>
Bestandestyp:	<b>0103 Laub-Nadel-Mischwald/Laub-Nadelholz-Mischforst</b>				
Charakteristik:					
	Bearbeiter: Thomas Anzböck				
lfd. Nummer:	<b>223</b>	Fläche: in m <sup>2</sup>	<b>58193</b>	Länge in m:	<b>1211</b>
Bestandestyp:	<b>0103 Laub-Nadel-Mischwald/Laub-Nadelholz-Mischforst</b>				
Charakteristik:					
	Bearbeiter: Thomas Anzböck				
lfd. Nummer:	<b>224</b>	Fläche: in m <sup>2</sup>	<b>1655</b>	Länge in m:	<b>165</b>
Bestandestyp:	<b>0103 Laub-Nadel-Mischwald/Laub-Nadelholz-Mischforst</b>				
Charakteristik:					
	Bearbeiter: Thomas Anzböck				
lfd. Nummer:	<b>225</b>	Fläche: in m <sup>2</sup>	<b>4453</b>	Länge in m:	<b>357</b>
Bestandestyp:	<b>0102 Nadelwald/Nadelholzforst</b>				
Charakteristik:					
	Bearbeiter: Thomas Anzböck				
lfd. Nummer:	<b>226</b>	Fläche: in m <sup>2</sup>	<b>738</b>	Länge in m:	<b>107</b>
Bestandestyp:	<b>0204 Streuobstbestand (Streuobstwiese/-weide, Obstbaumreihen)</b>				
Charakteristik:					
	Bearbeiter: Thomas Anzböck				
lfd. Nummer:	<b>227</b>	Fläche: in m <sup>2</sup>	<b>4102</b>	Länge in m:	<b>503</b>
Bestandestyp:	<b>0103 Laub-Nadel-Mischwald/Laub-Nadelholz-Mischforst</b>				
Charakteristik:					
	Bearbeiter: Thomas Anzböck				
lfd. Nummer:	<b>228</b>	Fläche: in m <sup>2</sup>	<b>1715</b>	Länge in m:	<b>180</b>
Bestandestyp:	<b>0204 Streuobstbestand (Streuobstwiese/-weide, Obstbaumreihen)</b>				
Charakteristik:					
	Bearbeiter: Thomas Anzböck				
lfd. Nummer:	<b>229</b>	Fläche: in m <sup>2</sup>	<b>3043</b>	Länge in m:	<b>366</b>
Bestandestyp:	<b>0204 Streuobstbestand (Streuobstwiese/-weide, Obstbaumreihen)</b>				
Charakteristik:					
	Bearbeiter: Thomas Anzböck				
lfd. Nummer:	<b>230</b>	Fläche: in m <sup>2</sup>	<b>260</b>	Länge in m:	<b>52</b>
Bestandestyp:	<b>0204 Streuobstbestand (Streuobstwiese/-weide, Obstbaumreihen)</b>				
Charakteristik:					
	Bearbeiter: Thomas Anzböck				
lfd. Nummer:	<b>231</b>	Fläche: in m <sup>2</sup>	<b>28679</b>	Länge in m:	<b>854</b>
Bestandestyp:	<b>0103 Laub-Nadel-Mischwald/Laub-Nadelholz-Mischforst</b>				
Charakteristik:					
	Bearbeiter: Thomas Anzböck				
lfd. Nummer:	<b>232</b>	Fläche: in m <sup>2</sup>	<b>998</b>	Länge in m:	<b>192</b>
Bestandestyp:	<b>0306 Neubewaldung/Aufforstung</b>				
Charakteristik:	Auf Böschung gelegen.				
	Bearbeiter: Thomas Anzböck				
lfd. Nummer:	<b>233</b>	Fläche: in m <sup>2</sup>	<b>3007</b>	Länge in m:	<b>218</b>
Bestandestyp:	<b>0204 Streuobstbestand (Streuobstwiese/-weide, Obstbaumreihen)</b>				
Charakteristik:					
	Bearbeiter: Thomas Anzböck				

lfd. Nummer:	<b>234</b>	Fläche: in m <sup>2</sup>	<b>2457</b>	Länge in m:	<b>268</b>
Bestandestyp:	<b>0204 Streuobstbestand (Streuobstwiese/-weide, Obstbaumreihen)</b>				
Charakteristik:	Bearbeiter: Thomas Anzböck				
lfd. Nummer:	<b>235</b>	Fläche: in m <sup>2</sup>	<b>3012</b>	Länge in m:	<b>260</b>
Bestandestyp:	<b>0204 Streuobstbestand (Streuobstwiese/-weide, Obstbaumreihen)</b>				
Charakteristik:	Bearbeiter: Thomas Anzböck				
lfd. Nummer:	<b>236</b>	Fläche: in m <sup>2</sup>	<b>3556</b>	Länge in m:	<b>291</b>
Bestandestyp:	<b>0204 Streuobstbestand (Streuobstwiese/-weide, Obstbaumreihen)</b>				
Charakteristik:	Bearbeiter: Thomas Anzböck				
lfd. Nummer:	<b>237</b>	Fläche: in m <sup>2</sup>	<b>2239</b>	Länge in m:	<b>187</b>
Bestandestyp:	<b>0104 Laubwald/Laubholzforst</b>				
Charakteristik:	Bearbeiter: Thomas Anzböck				
lfd. Nummer:	<b>238</b>	Fläche: in m <sup>2</sup>	<b>7316</b>	Länge in m:	<b>432</b>
Bestandestyp:	<b>0204 Streuobstbestand (Streuobstwiese/-weide, Obstbaumreihen)</b>				
Charakteristik:	Bearbeiter: Thomas Anzböck				
lfd. Nummer:	<b>239</b>	Fläche: in m <sup>2</sup>	<b>883</b>	Länge in m:	<b>142</b>
Bestandestyp:	<b>0201 Kleinstwaldfläche ("Feldgehölz"), Gebüsch oder Baumgruppe unter 1000m<sup>2</sup></b>				
Charakteristik:	Esche, Birke, Berg-Ahorn, Höhe der Bäume bis zu 18 m, direkt an der Bundesstraße gelgen.				
	Bearbeiter: Thomas Anzböck				
lfd. Nummer:	<b>240</b>	Fläche: in m <sup>2</sup>	<b>6665</b>	Länge in m:	<b>521</b>
Bestandestyp:	<b>0204 Streuobstbestand (Streuobstwiese/-weide, Obstbaumreihen)</b>				
Charakteristik:	Bearbeiter: Thomas Anzböck				
lfd. Nummer:	<b>241</b>	Fläche: in m <sup>2</sup>	<b>5962</b>	Länge in m:	<b>415</b>
Bestandestyp:	<b>0204 Streuobstbestand (Streuobstwiese/-weide, Obstbaumreihen)</b>				
Charakteristik:	Bearbeiter: Thomas Anzböck				
lfd. Nummer:	<b>242</b>	Fläche: in m <sup>2</sup>	<b>1301</b>	Länge in m:	<b>189</b>
Bestandestyp:	<b>0204 Streuobstbestand (Streuobstwiese/-weide, Obstbaumreihen)</b>				
Charakteristik:	Bearbeiter: Thomas Anzböck				
lfd. Nummer:	<b>243</b>	Fläche: in m <sup>2</sup>	<b>3664</b>	Länge in m:	<b>278</b>
Bestandestyp:	<b>0204 Streuobstbestand (Streuobstwiese/-weide, Obstbaumreihen)</b>				
Charakteristik:	Bearbeiter: Thomas Anzböck				
lfd. Nummer:	<b>244</b>	Fläche: in m <sup>2</sup>	<b>1604</b>	Länge in m:	<b>228</b>
Bestandestyp:	<b>0204 Streuobstbestand (Streuobstwiese/-weide, Obstbaumreihen)</b>				
Charakteristik:	Bearbeiter: Thomas Anzböck				
lfd. Nummer:	<b>245</b>	Fläche: in m <sup>2</sup>	<b>2014</b>	Länge in m:	<b>276</b>
Bestandestyp:	<b>0204 Streuobstbestand (Streuobstwiese/-weide, Obstbaumreihen)</b>				
Charakteristik:	Bearbeiter: Thomas Anzböck				

lfd. Nummer:	<b>246</b>	Fläche: in m <sup>2</sup>	<b>1570</b>	Länge in m:	<b>203</b>
Bestandestyp:	<b>0104 Laubwald/Laubholzforst</b>				
Charakteristik:					
	Bearbeiter: Thomas Anzböck				
lfd. Nummer:	<b>247</b>	Fläche: in m <sup>2</sup>	<b>390</b>	Länge in m:	<b>78</b>
Bestandestyp:	<b>0201 Kleinstwaldfläche ("Feldgehölz"), Gebüsch oder Baumgruppe unter 1000m<sup>2</sup></b>				
Charakteristik:	Gehölzgruppe mit Schwarzerlen				
	Bearbeiter: Thomas Anzböck				
lfd. Nummer:	<b>248</b>	Fläche: in m <sup>2</sup>	<b>8698</b>	Länge in m:	<b>1048</b>
Bestandestyp:	<b>0202 Uferbegleitgehölz</b>				
Charakteristik:	Sehr ausgedehntes Ufergehölz aus Schwarzerlen und Eschen, fließender Übergang in südlich angrenzenden Laubwald.				
	Bearbeiter: Thomas Anzböck				
lfd. Nummer:	<b>249</b>	Fläche: in m <sup>2</sup>	<b>8915</b>	Länge in m:	<b>809</b>
Bestandestyp:	<b>0104 Laubwald/Laubholzforst</b>				
Charakteristik:					
	Bearbeiter: Thomas Anzböck				
lfd. Nummer:	<b>250</b>	Fläche: in m <sup>2</sup>	<b>1725</b>	Länge in m:	<b>320</b>
Bestandestyp:	<b>0104 Laubwald/Laubholzforst</b>				
Charakteristik:					
	Bearbeiter: Thomas Anzböck				
lfd. Nummer:	<b>251</b>	Fläche: in m <sup>2</sup>	<b>440</b>	Länge in m:	<b>88</b>
Bestandestyp:	<b>0204 Streuobstbestand (Streuobstwiese/-weide, Obstbaumreihen)</b>				
Charakteristik:					
	Bearbeiter: Thomas Anzböck				
lfd. Nummer:	<b>252</b>	Fläche: in m <sup>2</sup>	<b>415</b>	Länge in m:	<b>83</b>
Bestandestyp:	<b>0204 Streuobstbestand (Streuobstwiese/-weide, Obstbaumreihen)</b>				
Charakteristik:					
	Bearbeiter: Thomas Anzböck				
lfd. Nummer:	<b>253</b>	Fläche: in m <sup>2</sup>	<b>1365</b>	Länge in m:	<b>170</b>
Bestandestyp:	<b>0104 Laubwald/Laubholzforst</b>				
Charakteristik:					
	Bearbeiter: Thomas Anzböck				
lfd. Nummer:	<b>254</b>	Fläche: in m <sup>2</sup>	<b>33647</b>	Länge in m:	<b>960</b>
Bestandestyp:	<b>0104 Laubwald/Laubholzforst</b>				
Charakteristik:					
	Bearbeiter: Thomas Anzböck				
lfd. Nummer:	<b>255</b>	Fläche: in m <sup>2</sup>	<b>18562</b>	Länge in m:	<b>826</b>
Bestandestyp:	<b>0204 Streuobstbestand (Streuobstwiese/-weide, Obstbaumreihen)</b>				
Charakteristik:					
	Bearbeiter: Thomas Anzböck				
lfd. Nummer:	<b>256</b>	Fläche: in m <sup>2</sup>	<b>2943</b>	Länge in m:	<b>289</b>
Bestandestyp:	<b>0204 Streuobstbestand (Streuobstwiese/-weide, Obstbaumreihen)</b>				
Charakteristik:					
	Bearbeiter: Thomas Anzböck				
lfd. Nummer:	<b>257</b>	Fläche: in m <sup>2</sup>	<b>180</b>	Länge in m:	<b>36</b>
Bestandestyp:	<b>0204 Streuobstbestand (Streuobstwiese/-weide, Obstbaumreihen)</b>				
Charakteristik:					
	Bearbeiter: Thomas Anzböck				

lfd. Nummer:	<b>258</b>	Fläche: in m <sup>2</sup>	<b>4175</b>	Länge in m:	<b>427</b>
Bestandestyp:	<b>0102 Nadelwald/Nadelholzforst</b>				
Charakteristik:					
	Bearbeiter: Thomas Anzböck				
lfd. Nummer:	<b>259</b>	Fläche: in m <sup>2</sup>	<b>276</b>	Länge in m:	<b>46</b>
Bestandestyp:	<b>0204 Streuobstbestand (Streuobstwiese/-weide, Obstbaumreihen)</b>				
Charakteristik:					
	Bearbeiter: Thomas Anzböck				
lfd. Nummer:	<b>260</b>	Fläche: in m <sup>2</sup>	<b>1256</b>	Länge in m:	<b>171</b>
Bestandestyp:	<b>0204 Streuobstbestand (Streuobstwiese/-weide, Obstbaumreihen)</b>				
Charakteristik:					
	Bearbeiter: Thomas Anzböck				
lfd. Nummer:	<b>261</b>	Fläche: in m <sup>2</sup>	<b>180</b>	Länge in m:	<b>36</b>
Bestandestyp:	<b>0204 Streuobstbestand (Streuobstwiese/-weide, Obstbaumreihen)</b>				
Charakteristik:					
	Bearbeiter: Thomas Anzböck				
lfd. Nummer:	<b>262</b>	Fläche: in m <sup>2</sup>	<b>421396</b>	Länge in m:	<b>3937</b>
Bestandestyp:	<b>0103 Laub-Nadel-Mischwald/Laub-Nadelholz-Mischforst</b>				
Charakteristik:					
	Bearbeiter: Thomas Anzböck				
lfd. Nummer:	<b>263</b>	Fläche: in m <sup>2</sup>	<b>680</b>	Länge in m:	<b>123</b>
Bestandestyp:	<b>0201 Kleinstwaldfläche ("Feldgehölz"), Gebüsch oder Baumgruppe unter 1000m<sup>2</sup></b>				
Charakteristik:	Schwarzerlen				
	Bearbeiter: Thomas Anzböck				
lfd. Nummer:	<b>264</b>	Fläche: in m <sup>2</sup>	<b>76</b>	Länge in m:	<b>35</b>
Bestandestyp:	<b>0401 Stehendes Gewässer</b>				
Charakteristik:	Gartenteich				
	Bearbeiter: Thomas Anzböck				
lfd. Nummer:	<b>265</b>	Fläche: in m <sup>2</sup>	<b>165</b>	Länge in m:	<b>51</b>
Bestandestyp:	<b>0401 Stehendes Gewässer</b>				
Charakteristik:	Gartenteich in Anschluß an Obstgarten				
	Bearbeiter: Thomas Anzböck				
lfd. Nummer:	<b>266</b>	Fläche: in m <sup>2</sup>	<b>2666</b>	Länge in m:	<b>226</b>
Bestandestyp:	<b>0204 Streuobstbestand (Streuobstwiese/-weide, Obstbaumreihen)</b>				
Charakteristik:					
	Bearbeiter: Thomas Anzböck				
lfd. Nummer:	<b>267</b>	Fläche: in m <sup>2</sup>	<b>1121</b>	Länge in m:	<b>139</b>
Bestandestyp:	<b>0204 Streuobstbestand (Streuobstwiese/-weide, Obstbaumreihen)</b>				
Charakteristik:					
	Bearbeiter: Thomas Anzböck				
lfd. Nummer:	<b>268</b>	Fläche: in m <sup>2</sup>	<b>1003</b>	Länge in m:	<b>117</b>
Bestandestyp:	<b>0204 Streuobstbestand (Streuobstwiese/-weide, Obstbaumreihen)</b>				
Charakteristik:					
	Bearbeiter: Thomas Anzböck				
lfd. Nummer:	<b>269</b>	Fläche: in m <sup>2</sup>	<b>2869</b>	Länge in m:	<b>285</b>
Bestandestyp:	<b>0204 Streuobstbestand (Streuobstwiese/-weide, Obstbaumreihen)</b>				
Charakteristik:					
	Bearbeiter: Thomas Anzböck				

lfd. Nummer:	<b>270</b>	Fläche: in m <sup>2</sup>	<b>2107</b>	Länge in m:	<b>197</b>
Bestandestyp:	<b>0204 Streuobstbestand (Streuobstwiese/-weide, Obstbaumreihen)</b>				
Charakteristik:					
	Bearbeiter: Thomas Anzböck				
lfd. Nummer:	<b>271</b>	Fläche: in m <sup>2</sup>	<b>7941</b>	Länge in m:	<b>515</b>
Bestandestyp:	<b>0102 Nadelwald/Nadelholzforst</b>				
Charakteristik:					
	Bearbeiter: Thomas Anzböck				
lfd. Nummer:	<b>272</b>	Fläche: in m <sup>2</sup>	<b>13443</b>	Länge in m:	<b>964</b>
Bestandestyp:	<b>0104 Laubwald/Laubholzforst</b>				
Charakteristik:					
	Bearbeiter: Thomas Anzböck				
lfd. Nummer:	<b>273</b>	Fläche: in m <sup>2</sup>	<b>2350</b>	Länge in m:	<b>291</b>
Bestandestyp:	<b>0204 Streuobstbestand (Streuobstwiese/-weide, Obstbaumreihen)</b>				
Charakteristik:					
	Bearbeiter: Thomas Anzböck				
lfd. Nummer:	<b>274</b>	Fläche: in m <sup>2</sup>	<b>3410</b>	Länge in m:	<b>291</b>
Bestandestyp:	<b>0204 Streuobstbestand (Streuobstwiese/-weide, Obstbaumreihen)</b>				
Charakteristik:					
	Bearbeiter: Thomas Anzböck				
lfd. Nummer:	<b>275</b>	Fläche: in m <sup>2</sup>	<b>2520</b>	Länge in m:	<b>302</b>
Bestandestyp:	<b>0204 Streuobstbestand (Streuobstwiese/-weide, Obstbaumreihen)</b>				
Charakteristik:					
	Bearbeiter: Thomas Anzböck				
lfd. Nummer:	<b>276</b>	Fläche: in m <sup>2</sup>	<b>368</b>	Länge in m:	<b>92</b>
Bestandestyp:	<b>0203 Heckenzug</b>				
Charakteristik:	Strassenbegleitende Hecke mit vorwiegend Eschen				
	Bearbeiter: Thomas Anzböck				
lfd. Nummer:	<b>277</b>	Fläche: in m <sup>2</sup>	<b>304</b>	Länge in m:	<b>76</b>
Bestandestyp:	<b>0203 Heckenzug</b>				
Charakteristik:	Strassenbegleitende Hecke mit vorwiegend Eschen				
	Bearbeiter: Thomas Anzböck				
lfd. Nummer:	<b>278</b>	Fläche: in m <sup>2</sup>	<b>395</b>	Länge in m:	<b>79</b>
Bestandestyp:	<b>0203 Heckenzug</b>				
Charakteristik:					
	Bearbeiter: Thomas Anzböck				
lfd. Nummer:	<b>279</b>	Fläche: in m <sup>2</sup>	<b>637</b>	Länge in m:	<b>91</b>
Bestandestyp:	<b>0206 Baumreihe, Allee</b>				
Charakteristik:					
	Bearbeiter: Thomas Anzböck				
lfd. Nummer:	<b>280</b>	Fläche: in m <sup>2</sup>	<b>2826</b>	Länge in m:	<b>523</b>
Bestandestyp:	<b>0202 Uferbegleitgehölz</b>				
Charakteristik:	Ufergehölz aus Schwarzerlen und Eschen.				
	Bearbeiter: Thomas Anzböck				
lfd. Nummer:	<b>281</b>	Fläche: in m <sup>2</sup>	<b>6011</b>	Länge in m:	<b>1139</b>
Bestandestyp:	<b>0202 Uferbegleitgehölz</b>				
Charakteristik:	Ufergehölz aus Schwarzerlen und Eschen.				
	Bearbeiter: Thomas Anzböck				

lfd. Nummer:	<b>282</b>	Fläche: in m <sup>2</sup>	<b>2106</b>	Länge in m:	<b>313</b>
Bestandestyp:	<b>0202 Uferbegleitgehölz</b>				
Charakteristik:	Ufergehölz aus Schwarzerlen und Eschen.				
	Bearbeiter: Thomas Anzböck				
lfd. Nummer:	<b>283</b>	Fläche: in m <sup>2</sup>	<b>1783</b>	Länge in m:	<b>231</b>
Bestandestyp:	<b>0204 Streuobstbestand (Streuobstwiese/-weide, Obstbaumreihen)</b>				
Charakteristik:					
	Bearbeiter: Thomas Anzböck				
lfd. Nummer:	<b>284</b>	Fläche: in m <sup>2</sup>	<b>827</b>	Länge in m:	<b>126</b>
Bestandestyp:	<b>0204 Streuobstbestand (Streuobstwiese/-weide, Obstbaumreihen)</b>				
Charakteristik:					
	Bearbeiter: Thomas Anzböck				
lfd. Nummer:	<b>285</b>	Fläche: in m <sup>2</sup>	<b>5443</b>	Länge in m:	<b>458</b>
Bestandestyp:	<b>0104 Laubwald/Laubholzforst</b>				
Charakteristik:					
	Bearbeiter: Thomas Anzböck				
lfd. Nummer:	<b>286</b>	Fläche: in m <sup>2</sup>	<b>535</b>	Länge in m:	<b>107</b>
Bestandestyp:	<b>0204 Streuobstbestand (Streuobstwiese/-weide, Obstbaumreihen)</b>				
Charakteristik:					
	Bearbeiter: Thomas Anzböck				
lfd. Nummer:	<b>287</b>	Fläche: in m <sup>2</sup>	<b>764</b>	Länge in m:	<b>116</b>
Bestandestyp:	<b>0204 Streuobstbestand (Streuobstwiese/-weide, Obstbaumreihen)</b>				
Charakteristik:					
	Bearbeiter: Thomas Anzböck				
lfd. Nummer:	<b>288</b>	Fläche: in m <sup>2</sup>	<b>2084</b>	Länge in m:	<b>308</b>
Bestandestyp:	<b>0204 Streuobstbestand (Streuobstwiese/-weide, Obstbaumreihen)</b>				
Charakteristik:					
	Bearbeiter: Thomas Anzböck				
lfd. Nummer:	<b>289</b>	Fläche: in m <sup>2</sup>	<b>2016</b>	Länge in m:	<b>252</b>
Bestandestyp:	<b>0204 Streuobstbestand (Streuobstwiese/-weide, Obstbaumreihen)</b>				
Charakteristik:					
	Bearbeiter: Thomas Anzböck				
lfd. Nummer:	<b>290</b>	Fläche: in m <sup>2</sup>	<b>368</b>	Länge in m:	<b>46</b>
Bestandestyp:	<b>0204 Streuobstbestand (Streuobstwiese/-weide, Obstbaumreihen)</b>				
Charakteristik:					
	Bearbeiter: Thomas Anzböck				
lfd. Nummer:	<b>291</b>	Fläche: in m <sup>2</sup>	<b>432</b>	Länge in m:	<b>85</b>
Bestandestyp:	<b>0104 Laubwald/Laubholzforst</b>				
Charakteristik:					
	Bearbeiter: Thomas Anzböck				
lfd. Nummer:	<b>292</b>	Fläche: in m <sup>2</sup>	<b>632</b>	Länge in m:	<b>79</b>
Bestandestyp:	<b>0204 Streuobstbestand (Streuobstwiese/-weide, Obstbaumreihen)</b>				
Charakteristik:					
	Bearbeiter: Thomas Anzböck				
lfd. Nummer:	<b>293</b>	Fläche: in m <sup>2</sup>	<b>2267</b>	Länge in m:	<b>260</b>
Bestandestyp:	<b>0306 Neubewaldung/Aufforstung</b>				
Charakteristik:					
	Bearbeiter: Thomas Anzböck				

lfd. Nummer:	<b>294</b>	Fläche: in m <sup>2</sup>	<b>20860</b>	Länge in m:	<b>2329</b>
Bestandestyp:	<b>0202 Uferbegleitgehölz</b>				
Charakteristik:	Besonders hochwüchsige Schwarzerlen, daneben Eschen und Eichen mit Höhe der Bäume bis 30m.				
	Bearbeiter: Thomas Anzböck				
lfd. Nummer:	<b>295</b>	Fläche: in m <sup>2</sup>	<b>2630</b>	Länge in m:	<b>265</b>
Bestandestyp:	<b>0104 Laubwald/Laubholzforst</b>				
Charakteristik:					
	Bearbeiter: Thomas Anzböck				
lfd. Nummer:	<b>296</b>	Fläche: in m <sup>2</sup>	<b>4218</b>	Länge in m:	<b>297</b>
Bestandestyp:	<b>0204 Streuobstbestand (Streuobstwiese/-weide, Obstbaumreihen)</b>				
Charakteristik:					
	Bearbeiter: Thomas Anzböck				
lfd. Nummer:	<b>297</b>	Fläche: in m <sup>2</sup>	<b>1693</b>	Länge in m:	<b>194</b>
Bestandestyp:	<b>0204 Streuobstbestand (Streuobstwiese/-weide, Obstbaumreihen)</b>				
Charakteristik:					
	Bearbeiter: Thomas Anzböck				
lfd. Nummer:	<b>298</b>	Fläche: in m <sup>2</sup>	<b>1998</b>	Länge in m:	<b>202</b>
Bestandestyp:	<b>0204 Streuobstbestand (Streuobstwiese/-weide, Obstbaumreihen)</b>				
Charakteristik:					
	Bearbeiter: Thomas Anzböck				
lfd. Nummer:	<b>299</b>	Fläche: in m <sup>2</sup>	<b>1618</b>	Länge in m:	<b>229</b>
Bestandestyp:	<b>0204 Streuobstbestand (Streuobstwiese/-weide, Obstbaumreihen)</b>				
Charakteristik:					
	Bearbeiter: Thomas Anzböck				
lfd. Nummer:	<b>300</b>	Fläche: in m <sup>2</sup>	<b>4175</b>	Länge in m:	<b>374</b>
Bestandestyp:	<b>0204 Streuobstbestand (Streuobstwiese/-weide, Obstbaumreihen)</b>				
Charakteristik:					
	Bearbeiter: Thomas Anzböck				
lfd. Nummer:	<b>301</b>	Fläche: in m <sup>2</sup>	<b>390</b>	Länge in m:	<b>78</b>
Bestandestyp:	<b>0204 Streuobstbestand (Streuobstwiese/-weide, Obstbaumreihen)</b>				
Charakteristik:					
	Bearbeiter: Thomas Anzböck				
lfd. Nummer:	<b>302</b>	Fläche: in m <sup>2</sup>	<b>285</b>	Länge in m:	<b>57</b>
Bestandestyp:	<b>0204 Streuobstbestand (Streuobstwiese/-weide, Obstbaumreihen)</b>				
Charakteristik:					
	Bearbeiter: Thomas Anzböck				
lfd. Nummer:	<b>303</b>	Fläche: in m <sup>2</sup>	<b>525</b>	Länge in m:	<b>105</b>
Bestandestyp:	<b>0204 Streuobstbestand (Streuobstwiese/-weide, Obstbaumreihen)</b>				
Charakteristik:					
	Bearbeiter: Thomas Anzböck				
lfd. Nummer:	<b>304</b>	Fläche: in m <sup>2</sup>	<b>791</b>	Länge in m:	<b>113</b>
Bestandestyp:	<b>0104 Laubwald/Laubholzforst</b>				
Charakteristik:					
	Bearbeiter: Thomas Anzböck				
lfd. Nummer:	<b>305</b>	Fläche: in m <sup>2</sup>	<b>285</b>	Länge in m:	<b>57</b>
Bestandestyp:	<b>0204 Streuobstbestand (Streuobstwiese/-weide, Obstbaumreihen)</b>				
Charakteristik:					
	Bearbeiter: Thomas Anzböck				



lfd. Nummer:	<b>306</b>	Fläche: in m <sup>2</sup>	<b>380</b>	Länge in m:	<b>76</b>
Bestandestyp:	<b>0204 Streuobstbestand (Streuobstwiese/-weide, Obstbaumreihen)</b>				
Charakteristik:	Bearbeiter: Thomas Anzböck				
lfd. Nummer:	<b>307</b>	Fläche: in m <sup>2</sup>	<b>200</b>	Länge in m:	<b>40</b>
Bestandestyp:	<b>0204 Streuobstbestand (Streuobstwiese/-weide, Obstbaumreihen)</b>				
Charakteristik:	Bearbeiter: Thomas Anzböck				
lfd. Nummer:	<b>308</b>	Fläche: in m <sup>2</sup>	<b>4427</b>	Länge in m:	<b>377</b>
Bestandestyp:	<b>0204 Streuobstbestand (Streuobstwiese/-weide, Obstbaumreihen)</b>				
Charakteristik:	Bearbeiter: Thomas Anzböck				
lfd. Nummer:	<b>309</b>	Fläche: in m <sup>2</sup>	<b>1485</b>	Länge in m:	<b>216</b>
Bestandestyp:	<b>0204 Streuobstbestand (Streuobstwiese/-weide, Obstbaumreihen)</b>				
Charakteristik:	Bearbeiter: Thomas Anzböck				
lfd. Nummer:	<b>310</b>	Fläche: in m <sup>2</sup>	<b>2247</b>	Länge in m:	<b>280</b>
Bestandestyp:	<b>0104 Laubwald/Laubholzforst</b>				
Charakteristik:	Bearbeiter: Thomas Anzböck				
lfd. Nummer:	<b>311</b>	Fläche: in m <sup>2</sup>	<b>9084</b>	Länge in m:	<b>610</b>
Bestandestyp:	<b>0204 Streuobstbestand (Streuobstwiese/-weide, Obstbaumreihen)</b>				
Charakteristik:	Bearbeiter: Thomas Anzböck				
lfd. Nummer:	<b>312</b>	Fläche: in m <sup>2</sup>	<b>5867</b>	Länge in m:	<b>344</b>
Bestandestyp:	<b>0204 Streuobstbestand (Streuobstwiese/-weide, Obstbaumreihen)</b>				
Charakteristik:	Bearbeiter: Thomas Anzböck				
lfd. Nummer:	<b>313</b>	Fläche: in m <sup>2</sup>	<b>475</b>	Länge in m:	<b>95</b>
Bestandestyp:	<b>0204 Streuobstbestand (Streuobstwiese/-weide, Obstbaumreihen)</b>				
Charakteristik:	Bearbeiter: Thomas Anzböck				
lfd. Nummer:	<b>314</b>	Fläche: in m <sup>2</sup>	<b>630</b>	Länge in m:	<b>90</b>
Bestandestyp:	<b>0202 Uferbegleitgehölz</b>				
Charakteristik:	Schwarzerlen Bearbeiter: Thomas Anzböck				
lfd. Nummer:	<b>315</b>	Fläche: in m <sup>2</sup>	<b>1285</b>	Länge in m:	<b>166</b>
Bestandestyp:	<b>0104 Laubwald/Laubholzforst</b>				
Charakteristik:	Bearbeiter: Thomas Anzböck				
lfd. Nummer:	<b>316</b>	Fläche: in m <sup>2</sup>	<b>3155</b>	Länge in m:	<b>303</b>
Bestandestyp:	<b>0204 Streuobstbestand (Streuobstwiese/-weide, Obstbaumreihen)</b>				
Charakteristik:	Bearbeiter: Thomas Anzböck				
lfd. Nummer:	<b>317</b>	Fläche: in m <sup>2</sup>	<b>1262</b>	Länge in m:	<b>200</b>
Bestandestyp:	<b>0204 Streuobstbestand (Streuobstwiese/-weide, Obstbaumreihen)</b>				
Charakteristik:	Bearbeiter: Thomas Anzböck				

lfd. Nummer:	<b>318</b>	Fläche: in m <sup>2</sup>	<b>1793</b>	Länge in m:	<b>190</b>
Bestandestyp:	<b>0204 Streuobstbestand (Streuobstwiese/-weide, Obstbaumreihen)</b>				
Charakteristik:	Bearbeiter: Thomas Anzböck				
lfd. Nummer:	<b>319</b>	Fläche: in m <sup>2</sup>	<b>767</b>	Länge in m:	<b>132</b>
Bestandestyp:	<b>0204 Streuobstbestand (Streuobstwiese/-weide, Obstbaumreihen)</b>				
Charakteristik:	Bearbeiter: Thomas Anzböck				
lfd. Nummer:	<b>320</b>	Fläche: in m <sup>2</sup>	<b>5164</b>	Länge in m:	<b>447</b>
Bestandestyp:	<b>0204 Streuobstbestand (Streuobstwiese/-weide, Obstbaumreihen)</b>				
Charakteristik:	Bearbeiter: Thomas Anzböck				
lfd. Nummer:	<b>321</b>	Fläche: in m <sup>2</sup>	<b>6489</b>	Länge in m:	<b>581</b>
Bestandestyp:	<b>0204 Streuobstbestand (Streuobstwiese/-weide, Obstbaumreihen)</b>				
Charakteristik:	Bearbeiter: Thomas Anzböck				
lfd. Nummer:	<b>322</b>	Fläche: in m <sup>2</sup>	<b>4037</b>	Länge in m:	<b>282</b>
Bestandestyp:	<b>0204 Streuobstbestand (Streuobstwiese/-weide, Obstbaumreihen)</b>				
Charakteristik:	Bearbeiter: Thomas Anzböck				
lfd. Nummer:	<b>323</b>	Fläche: in m <sup>2</sup>	<b>4448</b>	Länge in m:	<b>268</b>
Bestandestyp:	<b>0204 Streuobstbestand (Streuobstwiese/-weide, Obstbaumreihen)</b>				
Charakteristik:	Bearbeiter: Thomas Anzböck				
lfd. Nummer:	<b>324</b>	Fläche: in m <sup>2</sup>	<b>4851</b>	Länge in m:	<b>356</b>
Bestandestyp:	<b>0204 Streuobstbestand (Streuobstwiese/-weide, Obstbaumreihen)</b>				
Charakteristik:	Bearbeiter: Thomas Anzböck				
lfd. Nummer:	<b>325</b>	Fläche: in m <sup>2</sup>	<b>5774</b>	Länge in m:	<b>346</b>
Bestandestyp:	<b>0306 Neubewaldung/Aufforstung</b>				
Charakteristik:	Bearbeiter: Thomas Anzböck				
lfd. Nummer:	<b>326</b>	Fläche: in m <sup>2</sup>	<b>150</b>	Länge in m:	<b>30</b>
Bestandestyp:	<b>0204 Streuobstbestand (Streuobstwiese/-weide, Obstbaumreihen)</b>				
Charakteristik:	Bearbeiter: Thomas Anzböck				
lfd. Nummer:	<b>327</b>	Fläche: in m <sup>2</sup>	<b>305</b>	Länge in m:	<b>61</b>
Bestandestyp:	<b>0204 Streuobstbestand (Streuobstwiese/-weide, Obstbaumreihen)</b>				
Charakteristik:	Bearbeiter: Thomas Anzböck				
lfd. Nummer:	<b>328</b>	Fläche: in m <sup>2</sup>	<b>725</b>	Länge in m:	<b>145</b>
Bestandestyp:	<b>0204 Streuobstbestand (Streuobstwiese/-weide, Obstbaumreihen)</b>				
Charakteristik:	Bearbeiter: Thomas Anzböck				
lfd. Nummer:	<b>329</b>	Fläche: in m <sup>2</sup>	<b>410</b>	Länge in m:	<b>205</b>
Bestandestyp:	<b>0402 Fließendes Gewässer</b>				
Charakteristik:	Drainagegraben mit Hochstauden. Gewässererfassungspunkt 9.				
	Bearbeiter: Thomas Anzböck				

lfd. Nummer:	<b>330</b>	Fläche: in m <sup>2</sup>	<b>274</b>	Länge in m:	<b>137</b>
Bestandestyp:	<b>0402 Fließendes Gewässer</b>				
Charakteristik:	Drainagegraben mit Hochstauden u. Obstbäumen. Gewässerfassungspunkt 2.				
	Bearbeiter: Thomas Anzböck				
lfd. Nummer:	<b>331</b>	Fläche: in m <sup>2</sup>	<b>715</b>	Länge in m:	<b>143</b>
Bestandestyp:	<b>0204 Streuobstbestand (Streuobstwiese/-weide, Obstbaumreihen)</b>				
Charakteristik:					
	Bearbeiter: Thomas Anzböck				
lfd. Nummer:	<b>332</b>	Fläche: in m <sup>2</sup>	<b>1417</b>	Länge in m:	<b>160</b>
Bestandestyp:	<b>0204 Streuobstbestand (Streuobstwiese/-weide, Obstbaumreihen)</b>				
Charakteristik:					
	Bearbeiter: Thomas Anzböck				
lfd. Nummer:	<b>333</b>	Fläche: in m <sup>2</sup>	<b>547</b>	Länge in m:	<b>98</b>
Bestandestyp:	<b>0204 Streuobstbestand (Streuobstwiese/-weide, Obstbaumreihen)</b>				
Charakteristik:					
	Bearbeiter: Thomas Anzböck				
lfd. Nummer:	<b>334</b>	Fläche: in m <sup>2</sup>	<b>450</b>	Länge in m:	<b>90</b>
Bestandestyp:	<b>0204 Streuobstbestand (Streuobstwiese/-weide, Obstbaumreihen)</b>				
Charakteristik:					
	Bearbeiter: Thomas Anzböck				
lfd. Nummer:	<b>335</b>	Fläche: in m <sup>2</sup>	<b>190</b>	Länge in m:	<b>38</b>
Bestandestyp:	<b>0204 Streuobstbestand (Streuobstwiese/-weide, Obstbaumreihen)</b>				
Charakteristik:					
	Bearbeiter: Thomas Anzböck				
lfd. Nummer:	<b>336</b>	Fläche: in m <sup>2</sup>	<b>960</b>	Länge in m:	<b>120</b>
Bestandestyp:	<b>0104 Laubwald/Laubholzforst</b>				
Charakteristik:					
	Bearbeiter: Thomas Anzböck				
lfd. Nummer:	<b>337</b>	Fläche: in m <sup>2</sup>	<b>435</b>	Länge in m:	<b>87</b>
Bestandestyp:	<b>0204 Streuobstbestand (Streuobstwiese/-weide, Obstbaumreihen)</b>				
Charakteristik:					
	Bearbeiter: Thomas Anzböck				
lfd. Nummer:	<b>340</b>	Fläche: in m <sup>2</sup>	<b>1013</b>	Länge in m:	<b>165</b>
Bestandestyp:	<b>0204 Streuobstbestand (Streuobstwiese/-weide, Obstbaumreihen)</b>				
Charakteristik:					
	Bearbeiter: Thomas Anzböck				
lfd. Nummer:	<b>341</b>	Fläche: in m <sup>2</sup>	<b>79</b>	Länge in m:	<b>0</b>
Bestandestyp:	<b>0207 Markanter Einzelbaum</b>				
Charakteristik:					
	Bearbeiter: Thomas Anzböck				
lfd. Nummer:	<b>342</b>	Fläche: in m <sup>2</sup>	<b>9377</b>	Länge in m:	<b>1031</b>
Bestandestyp:	<b>0202 Uferbegleitgehölz</b>				
Charakteristik:	Schwarzerlen, Eschen und Weiden.				
	Bearbeiter: Thomas Anzböck				
lfd. Nummer:	<b>343</b>	Fläche: in m <sup>2</sup>	<b>14108</b>	Länge in m:	<b>1740</b>
Bestandestyp:	<b>0202 Uferbegleitgehölz</b>				
Charakteristik:	Dichtes Begleitgehölz aus Schwarzerlen und Eschen				
	Bearbeiter: Thomas Anzböck				

---

lfd. Nummer: **344** Fläche: in m<sup>2</sup> **8093** Länge in m: **881**  
 Bestandestyp: **0202 Uferbegleitgehölz**  
 Charakteristik: Besonders hochwüchsige Schwarzerlen, daneben Eschen und Eichen mit Höhe der Bäume bis 30m.  
 Bearbeiter: Thomas Anzböck

---

lfd. Nummer: **345** Fläche: in m<sup>2</sup> **1712** Länge in m: **289**  
 Bestandestyp: **0202 Uferbegleitgehölz**  
 Charakteristik: Besonders hochwüchsige Schwarzerlen, daneben Eschen und Eichen mit Höhe der Bäume bis 30m.  
 Bearbeiter: Thomas Anzböck

---

lfd. Nummer: **346** Fläche: in m<sup>2</sup> **915** Länge in m: **206**  
 Bestandestyp: **0202 Uferbegleitgehölz**  
 Charakteristik: Schwarzerlen, daneben Eschen und Weiden  
 Bearbeiter: Thomas Anzböck

---

lfd. Nummer: **347** Fläche: in m<sup>2</sup> **765** Länge in m: **118**  
 Bestandestyp: **0204 Streuobstbestand (Streuobstwiese/-weide, Obstbaumreihen)**  
 Charakteristik:  
 Bearbeiter: Thomas Anzböck

---

lfd. Nummer: **348** Fläche: in m<sup>2</sup> **294** Länge in m: **42**  
 Bestandestyp: **0204 Streuobstbestand (Streuobstwiese/-weide, Obstbaumreihen)**  
 Charakteristik:  
 Bearbeiter: Thomas Anzböck

# ZOBODAT - [www.zobodat.at](http://www.zobodat.at)

Zoologisch-Botanische Datenbank/Zoological-Botanical Database

Digitale Literatur/Digital Literature

Zeitschrift/Journal: [Gutachten Naturschutzabteilung Oberösterreich](#)

Jahr/Year: 2006

Band/Volume: [0377](#)

Autor(en)/Author(s): diverse

Artikel/Article: [Naturraumkartierung Oberösterreich. Landschaftserhebung Gemeinde Hönhart. Endbericht. 1-60](#)