



LAND

OBERÖSTERREICH

Naturraumkartierung Oberösterreich

Landschaftserhebung
Gemeinde Kematen am Innbach



natur:raum
Naturraumkartierung Oberösterreich



Endbericht



Land Oberösterreich

NATUR

Naturraumkartierung Oberösterreich

Landschaftserhebung
Gemeinde Kematen am Innbach

Endbericht

Kirchdorf an der Krems, 2007

Projektleitung Naturraumkartierung Oberösterreich:

Mag. Günter Dorninger

Projektbetreuung Landschaftserhebungen:

Mag. Günter Dorninger

EDV/GIS-Betreuung

Mag. Günter Dorninger

Auftragnehmer:

DI Gabriele Bassler

Technisches Büro für Landschaftsplanung
und Landschaftspflege

Albertplatz 5/2/9

1080 Wien

Bearbeiter:

DI Gabriele Bassler, DI Silvia Winter

im Auftrag des Landes Oberösterreich,
Naturschutzabteilung – Naturraumkartierung OÖ

Fotos der Titelseite:

Foto links: Hügellandschaft nördlich von Burghartsberg

Foto rechts: Uferbegleitgehölz im Innbachtal

Fotonachweis:

alle Fotos DI Gabriele Bassler

Redaktion:

AG Naturraumkartierung

Impressum:

Medieninhaber: Land Oberösterreich

Herausgeber:

Amt der O.ö. Landesregierung

Naturschutzabteilung – Naturraumkartierung Oberösterreich

4560 Kirchdorf an der Krems

Tel.: +43 7582 685 533

Fax: +43 7582 685 399

E-Mail: biokart.post@ooe.gv.at

Graphische Gestaltung: Mag. Günter Dorninger

Herstellung: Eigenvervielfältigung

Kirchdorf a. d. Krems, Juni 2007

© Alle Rechte, insbesondere das Recht der
Vervielfältigung, Verbreitung oder Verwertung bleiben
dem Land Oberösterreich vorbehalten

Inhaltsverzeichnis

1	VORBEMERKUNGEN	4
1.1	Allgemeines	4
1.2	Beschreibung des Bearbeitungsgebietes	5
1.2.1	Lage	5
1.2.2	Bevölkerung, Siedlung, Wirtschaft und Verkehr	6
1.2.3	Landschaftsgenese und Naturraum	7
1.2.4	Klima	7
1.2.5	Boden	8
1.2.6	Potenziell natürliche und aktuelle Vegetation	9
2	BESCHREIBUNG DER EINZELNEN TEILGEBIETE	10
2.1	Teilgebiet 1: Innbachtal	13
2.2	Teilgebiet 2: Stark reliefiertes Hügelland des Hausruckviertels	14
3	ZUSAMMENFASSENDE BESCHREIBUNG	15
3.1	Ergebnisse der Landschaftserhebung	15
3.2	Naturschutzfachlich wertvolle Bereiche	18
3.3	Defizite und Ansatzpunkte für eine naturschutzfachliche Aufwertung	19
4	VERWENDETE LITERATUR UND QUELLENVERZEICHNIS	20
4.1	Datengrundlagen	20
4.2	Literaturverzeichnis	20
4.3	Sonstige Quellen	21

Abbildungsverzeichnis

Abb. 1: Übersicht des Erhebungsgebietes mit Abgrenzung der Teilgebiete auf Grundlage der ÖK 50	11
Abb. 2: Übersicht des Erhebungsgebietes mit Abgrenzung der Teilgebiete auf Grundl. v. Orthophotos	12
Abb. 3: Prozentueller Anteil der erhobenen Bestandestypen am gesamten Gemeindegebiet	16

Tabellenverzeichnis

Tab. 1: Flächengrößen und prozentuelle Flächenverteilung der erhobenen Bestandestypen, des Baulandes bzw. der nicht erhobenen Flächen in Relation zur gesamten Gemeindefläche	16
Tab. 2: Darstellung der Flächenverteilung und -größen der erhobenen Bestandestypen in Relation zur gesamten Gemeindefläche	17

Anhang 1: Fotodokumentation

Anhang 2: Beschreibung der Einzelflächen

Anhang 3: Karten (1:5.000)

1 Vorbemerkungen

1.1 Allgemeines

Im Auftrag der Oberösterreichischen Landesregierung, Naturschutzabteilung - Naturraumkartierung Oberösterreich, wird unter dem Titel „Naturraum, Naturraumkartierung Oberösterreich – Landschaftserhebung Oberösterreich“ die in Oberösterreich vorhandene Ausstattung, im Besonderen die der Kulturlandschaft, mit naturräumlich relevanten Strukturelementen und Biotopen erhoben. Im Gegensatz zur Biotopkartierung, die detaillierte Aussagen über die vegetationskundlichen Verhältnisse, Strukturmerkmale, Gefährdung, Nutzung, usw. trifft, gibt die Landschaftserhebung eine grobe und überblicksartige Darstellung der vorhandenen Elemente. Nur bestimmte Erhebungstypen werden über eine kurze Charakteristik beschrieben. Die Ergebnisse der Landschaftserhebung dienen als grundlegende Information für die Erarbeitung des Landschaftsleitbildes Oberösterreichs sowie für gutachterliche und planende Tätigkeiten von Behörden und anderen Planungsträgern. Bei konkreten Planungen sind jedoch aufbauend auf die Landschaftserhebung detailliertere Erhebungen durchzuführen.

Die Landschaftserhebung basiert auf einer Auswertung aktueller digitaler Farb-Orthophotos und vorliegender Unterlagen und erfolgt im Erhebungs- und Ausgabemaßstab 1:5.000. Begehungen werden auf ausgewählte Flächen beschränkt und dienen insbesondere der Charakterisierung von Grünlandtypen sowie der Ansprache von Gehölzen. Bauland- und Siedlungsflächen sind nicht Gegenstand der Landschaftserhebung.

Die Ergebnisse der Landschaftserhebung werden für amtliche und private Gutachten, Planungen und Projekte zur Verfügung gestellt.

Das Technische Büro für Landschaftsplanung und Landschaftspflege – DI Gabriele Bassler (Wien) wurde im Juli 2006 mit der Durchführung der Arbeiten zur Landschaftserhebung für die Marktgemeinde Kematen am Innbach im politischen Bezirk Grieskirchen beauftragt. Der Bearbeitungszeitraum erstreckte sich von August 2006 bis Juni 2007. Das Gemeindegebiet ist Teil des Bearbeitungsgebietes 2006-22.

Gegenständlicher Bericht fasst die Ergebnisse der Landschaftserhebung der Gemeinde Kematen am Innbach zusammen. Grundlegende Unterlagen für die Digitalisierung und Aufarbeitung der Daten wurden vom Auftraggeber bereitgestellt (vollständige Auflistung siehe Kap. 4). Als Basis für den Bericht dienen die bei der Landesregierung und bei der Gemeinde erhobenen Pläne und Unterlagen wie z. B. der Flächenwidmungsplan. Neben diverser Literatur zum Landschaftsraum sind auch die durch die Begehung vor Ort erworbenen Gebietskenntnisse und Wahrnehmungen durch den Bearbeiter eine wichtige Grundlage für die Berichtserstellung. Weiters wurden Informationen aus Recherchen im Internet verwendet.

1.2 Beschreibung des Bearbeitungsgebietes

1.2.1 Lage

Die Marktgemeinde Kematen am Innbach liegt im oberösterreichischen Hausruckviertel. Der Innbach durchfließt das Gemeindegebiet in West-Ost Richtung auf ca. 350 m üNN. Nördlich und südlich hat die Gemeinde Anteile am Hausruckviertler Hügelland mit höchsten Erhebungen um die 450 m üNN. Die Nord-Süd-Ausdehnung beträgt 4,9 km, die West-Ost Ausdehnung 4,8 km, wobei das Gemeindegebiet eine Fläche von 12,7 km² aufweist.

Politisch gehört die Gemeinde zum Bezirk Grieskirchen und zum gleichnamigen Gerichtsbezirk. Die Gemeinde setzt sich aus folgenden Katastralgemeinden zusammen.

- Kematen
- Steinerkirchen
- Strass

Nach der naturschutzfachlichen Raumgliederung Oberösterreichs liegt der gesamte Teil des Gemeindegebiets in der Raumeinheit „Inn- und Hausruckviertler Hügelland“.

Die Flächenverteilung (in km²) der Nutzungsklassen (Quelle: Statistik Austria 2005) gibt einen groben Überblick über die Ausstattung des Gemeindegebietes:

- | | |
|-------------------------------|------|
| • Wald | 2,0 |
| • Landwirtschaftliche Nutzung | 9,4 |
| • Baufläche | 0,1 |
| • Gärten | 0,3 |
| • Gewässer | 0,06 |
| • Sonstige Flächen | 0,8 |

1.2.2 Bevölkerung, Siedlung, Wirtschaft und Verkehr

Bevölkerung

Die Gemeinde Kematen zählte am 1.1.2006 1.352 Einwohner (Statistik Austria). Die Bevölkerungszahl nahm von 1961 (998) bis 2006 (1.352) zu. Besonders im Zeitraum 1991 bis 2006 ist ein starker Zuwachs zu verzeichnen, der sowohl auf eine positive Geburtenbilanz als auch auf eine positive Wanderungsbilanz zurückzuführen ist.

Siedlung

Der größte Siedlungsdruck herrscht im Innbachtal selbst. Das Ortsgebiet von Kematen war bis vor kurzem ein reines Straßendorf, wie auch die beiden weiter westlich gelegenen Orte Moos und Grübl. Später wurde es um Wohngebiete Richtung Süden erweitert.

Am Hangfuß nördlich der Autobahn befinden sich die Orte Steinerkirchen mit Wallfahrtskirche „Maria Rast“, Bubendorf, Straß und Wiesing. Im Hügelland herrschen landwirtschaftliche Wohnformen mit Bauernhäusern in Streulage und in kleinen Weilern vor, wenn man von einer neueren Siedlung in See absieht.

Wirtschaft

In Kematen sind 12 Gewerbebetriebe beheimatet, wovon die Firmen Thanhofer (Stahlbau) und Muckenhuber mit 15 bzw. über 20 Mitarbeitern die größten Arbeitgeber sind. Weiters existieren eine Landmaschinenfirma und eine Baufirma auf Gemeindeboden. Die Nahversorgung ist durch eine Bäckerei, Fleischhauerei, Gemischtwarenhandlung und drei Gasthäuser gegeben. Mit der Realisierung des geplanten Autobahnanschlusses an die A8 würde der Wirtschaftsstandort noch profitieren.

Im Jahr 2001 pendelten von 579 Erwerbstätigen 458 Personen aus, wobei die meisten in und um Wels ihrem Beruf nachgehen. Die Einpendlerzahl betrug im Jahr 2001 87.

Die Marktgemeinde gehört zu den Gegenden mit günstiger landwirtschaftlicher Produktionslage. Dementsprechend spielt die Landwirtschaft eine große Rolle. Ca. ein Drittel der landwirtschaftlichen Nutzfläche wird als Grünland, der Rest als Ackerland bewirtschaftet. Dabei überwiegen Schweinemastbetriebe, Milchwirtschaft und Mutterkuhhaltung spielen eine geringere Rolle. Auf den Ackerflächen wird Mais, Getreide, Soja und Pferdebohnen kultiviert. Nebenerwerbsbetriebe tendieren dazu die Viehwirtschaft aufzugeben. Das artenarme Intensivgrünland wird 4 x jährlich gemäht, wobei der erste Schnitt Mitte Mai stattfindet und die Aufwüchse siliert werden. Überall erfolgt reichlich Düngung mit Gülle.

Im Jahr 1999 bewirtschafteten insgesamt 60 landwirtschaftliche Betriebe das Gemeindegebiet, davon bearbeiten 21 Haupterwerbslandwirte 63 % der Fläche. Die Zahl der Haupterwerbsbetriebe stieg von 1995 (18) bis 1999 (21) leicht, während im gleichen Zeitraum 24 von 60 Nebenerwerbsbetrieben den Betrieb aufgegeben haben (Quelle Statistik Austria). Laut mündlicher Mitteilung gibt es heute ca. 3 bis 5 größere Bauern im Gemeindegebiet.

Sandgruben sind ein weiterer wirtschaftlicher Faktor: Im Hügelland südlich des Innbaches existieren mehrere, teilweise schon stillgelegte Sandgruben u. a. die Kirchdorfer Zementwerke. Eine neue Sandgrube befindet sich in Unterholzing im Anfangsstadium.

Die Wälder werden größtenteils von Bauern bewirtschaftet.

Verkehr

Die A8 Innkreis Autobahn quert das Gemeindegebiet parallel zum Innbach. Weiters existiert die L 519 Innbachtal Straße, an der Kematen gelegen ist und zwei weitere Gemeindestraßen.

1.2.3 Landschaftsgenese und Naturraum

Das Gemeindegebiet von Kematen wird einerseits von der Hügellandschaft des Hausruckviertels, andererseits vom Innbachtal geprägt.

Geologisch gehört dieser Landschaftsraum der Molassezone an. Im Tertiär erstreckte sich zwischen der alpinen Flyschzone im Süden und der Böhmisches Masse im Norden das flache Becken des Molassemeeres. Durch eine ständige Absenkung des Untergrundes bildeten sich mächtige Meeressedimente, bis das Meer gegen Ende des Tertiärs verlandete. Die Molassesedimente lassen sich in zwei Hauptschichten gliedern: Über den Gesteinen der Böhmisches Masse, die sich in 400 bis 800 m befinden, liegt der aus dem Alttertiär stammende schwarzgraue Oligozänschlier, der gelegentlich Erdgas, Erdöl, Schwefel und Jod führt. (Schwefeltherme in Bad Schallerbach.) Darüber ist der hellgraue Miozänschlier abgelagert, der in den oberen Teilen meist entkalkt ist und die Bodenart Ton bis Feinsand aufweist. Aus dem Ottnangium (Mittelmiozän) stammt die Kletzenmarkt-Glaukonitsand-Formation im nordöstlichen Hügelbereich des Gemeindegebietes und die Atzbacher Sande, die im Bereich Steinerkirchen und südlich des Innbaches das Ausgangsmaterial für die Bodenbildung darstellen. Kleinflächig sind dort auch Deckschotter anzutreffen.

Entlang des Innbaches sind in der Austufe jüngere Flusssedimente abgelagert.

(Quellen: BUNDESAMT UND FORSCHUNGSZENTRUM FÜR LANDWIRTSCHAFT (1988), KRENMAYR H. G. & SCHNABEL W. (2006), KRÖLL et al. (2006))

1.2.4 Klima

Kematen liegt im Einflussbereich des subozeanischen Klimas mit hohen Sommerniederschlägen. Großräumig gesehen nehmen die Niederschläge vom Westen nach Osten ab. Folgende Wetterstationen in der näheren Umgebung können zur Charakterisierung des Klimas von Kematen herangezogen werden:

- Gallspach (368 m)
- Grieskirchen Moosham (352 m)
- Kematen am Innbach (351 m)

Niederschlagsverhältnisse:

Der mittlere Jahresniederschlag ist im Gebiet recht ausgeglichen. Die langjährigen Mittel liegen um die 900 mm, was für das Pflanzenwachstum einen günstigen Wert darstellt.

- Gallspach (368 m Seehöhe): 1220 mm (2002), kein langjähriges Mittel
- Grieskirchen (352 m Seehöhe): 1167 mm (2002), langjähriges Mittel: 889 mm
- Kematen im Innbach (351 m Seehöhe): 1230 (2002), langjähriges Mittel: 816 mm

Die höchsten Niederschlagswerte werden in den Sommermonaten von Juni bis August gemessen.

Die Anzahl der Tage mit Schneedecke beträgt für die Station Gallspach 44, für Grieskirchen 43 und für Kematen 42 Tage. (Unter Schneedecke versteht man den Zeitraum, in dem eine mindestens 1 cm hohe, einige Tage anhaltende Schneebedeckung auftritt.)

Temperaturverhältnisse:

Folgende Tabelle gibt einen Überblick über einige Kennwerte der Temperatur. Da 2002 ein relativ warmes Jahr war, kann man davon ausgehen, dass der langjährige Mittelwert für die Gemeinde Kematen um die 8 °C liegt.

Station	Gallspach (368 m)	Grieskirchen (352 m)	Kematen (351 m)
Jahresmittel der Temperatur in °C (langj. Mittel)		8,7	
Jahresmittel der Temperatur im Jahr 2002 in °C	9,5	9,7	9,5
Mittlere Jännertemperatur in °C (langj. Mittel)		-2,1	
Mittlere Jännertemperatur im Jahr 2002 in °C	-1,2	-1,4	-1,0
Mittlere Julitemperatur in °C (langj. Mittel)		18,4	
Mittlere Julitemperatur im Jahr 2002 in °C	19,0	19,2	18,7

Tab. 1: Kennwerte der Temperatur von den nächstgelegenen Klimastationen.

Im Gebiet gibt es 95 bis 100 Frosttage, davon sind 35 Eistage und 65 Frostwechseltage. (An Frostwechseltagen verläuft die Temperaturkurve mindestens einmal am Tag durch den Gefrierpunkt.) Die Vegetationszeit (Tagesmitteltemperatur > 5 °C) dauert im Gebiet durchschnittlich 230 Tage (22.3 bis 7.11).

Windverhältnisse:

Die durchschnittliche Windgeschwindigkeit beträgt 2 bis 3 m/sec, wobei Westwinde gefolgt von Ostwinden am häufigsten sind.

(Quellen: BMLF BUNDESMINISTERIUM FÜR LAND- UND FORSTWIRTSCHAFT (Hrsg.; 2005), BUNDESAMT UND FORSCHUNGSZENTRUM FÜR LANDWIRTSCHAFT (1988))

1.2.5 Boden

Im Hügelland dominiert kalkfreie teils sandige, teils pseudovergleyte Lockersediment-Braunerde. Typische Pseudogleye und Kulturrohböden sind nur kleinflächig ausgebildet. In den nicht sehr zahlreichen Bachtälern sind Gleye zu finden..

In der Austufe des Innbaches kommt einerseits ein vergleyter, kalkfreier Grauer Auboden vor, der einen hochwertigen Grünlandstandort darstellt andererseits ein Extremer Gley, der wegen der Bodenfeuchtigkeit oft schlecht befahrbar ist und daher nur als Grünland genutzt werden kann.

(Quellen: BUNDESAMT UND FORSCHUNGSZENTRUM FÜR LANDWIRTSCHAFT (1984), Internet-Abfrage: <http://gis.lebensministerium.at/ebod/>)

1.2.6 Potenziell natürliche und aktuelle Vegetation

Das Aufnahmegebiet liegt im Wuchsgebiet 7.1: „Nördliches Alpenvorland – Westteil“ in der submontanen Höhenstufe, die von 300 bis 600 m reicht.

Aufgrund der geringen Höhenamplitude sind folgende Klimaxgesellschaften zu erwarten:

- An wärmebegünstigten (südexponierten) Standorten:
 - Submontaner Stieleichen-Hainbuchenwald
- An Normalstandorten
 - Buchenwald mit Tanne und Edellaubbaumarten, Stieleiche und Rotföhre (meist durch Fichtenbestände ersetzt)
- Entlang der Fließgewässer
 - V.a. Eschen-Schwarzerlen-Bachauwälder
 - Im Innbachtal auch Hartholz-Au mit Esche, Bergahorn, Stieleiche, Winterlinde
- An Grabeneinhängen
 - Laubmischwälder mit Bergahorn, Esche und Bergulme

In der Landschaft sind die besseren Standorte durch landwirtschaftliche Flächen ersetzt. In den übrigen Wäldern ist die potenziell natürliche Vegetation fast zur Gänze durch Nadelforste (meist Fichteforste) ersetzt. Nur auf Feuchtstandorten finden sich hier und da noch Laubgehölze.

Im Innbachtal sind nur kleinste Reste von Auwäldern erhalten.

Quelle: KILIAN et al. (1994), KOCH et al. (1999)

2 Beschreibung der einzelnen Teilgebiete

Das gesamte Gemeindegebiet von Kematen liegt nach der naturschutzfachlichen Raumgliederung in der Raumeinheit „Innviertler und Hausruckviertler Hügelland“. Im Rahmen der Landschaftserhebung wird aber zwischen dem ebenen „Innbachtal“ und dem „stark reliefierten Hügelland des Hausruckviertels“ nördlich und südlich des Innbachtals unterschieden.

Teilgebiet 1: Innbachtal

Der Innbach durchfließt das Gemeindegebiet von West nach Ost. Die weitgehend ebenen Bereiche auf ca. 350 m wurden als Teilgebiet „Innbachtal“ ausgewiesen.

Teilgebiet 2: Stark reliefiertes Hügelland des Hausruckviertels

Dieser Landschaftstyp schließt im Norden und Süden an das Innbachtal an und reicht jeweils bis zur Gemeindegrenze. Die hügelige Landschaft mit z. T. relativ steilen Hängen erreicht Höhen bis 450 m üNN.

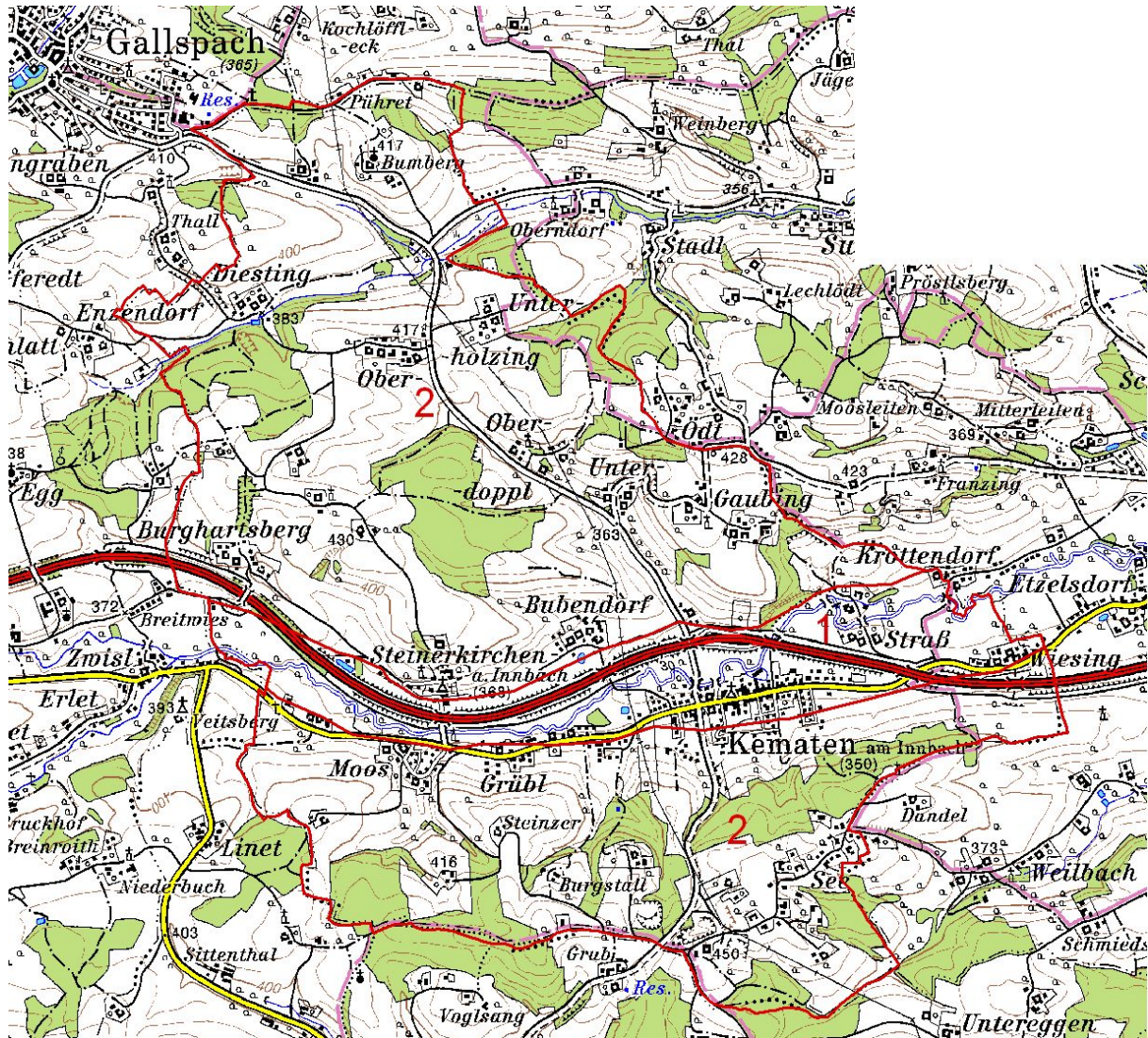


Abb. 1: Übersicht des Erhebungsgebietes mit Abgrenzung der Teilgebiete auf Grundlage der ÖK 50

Teilgebiet 1: Innbachtal

Teilgebiet 2: Stark reliefiertes Hügelland des Hausruckviertels

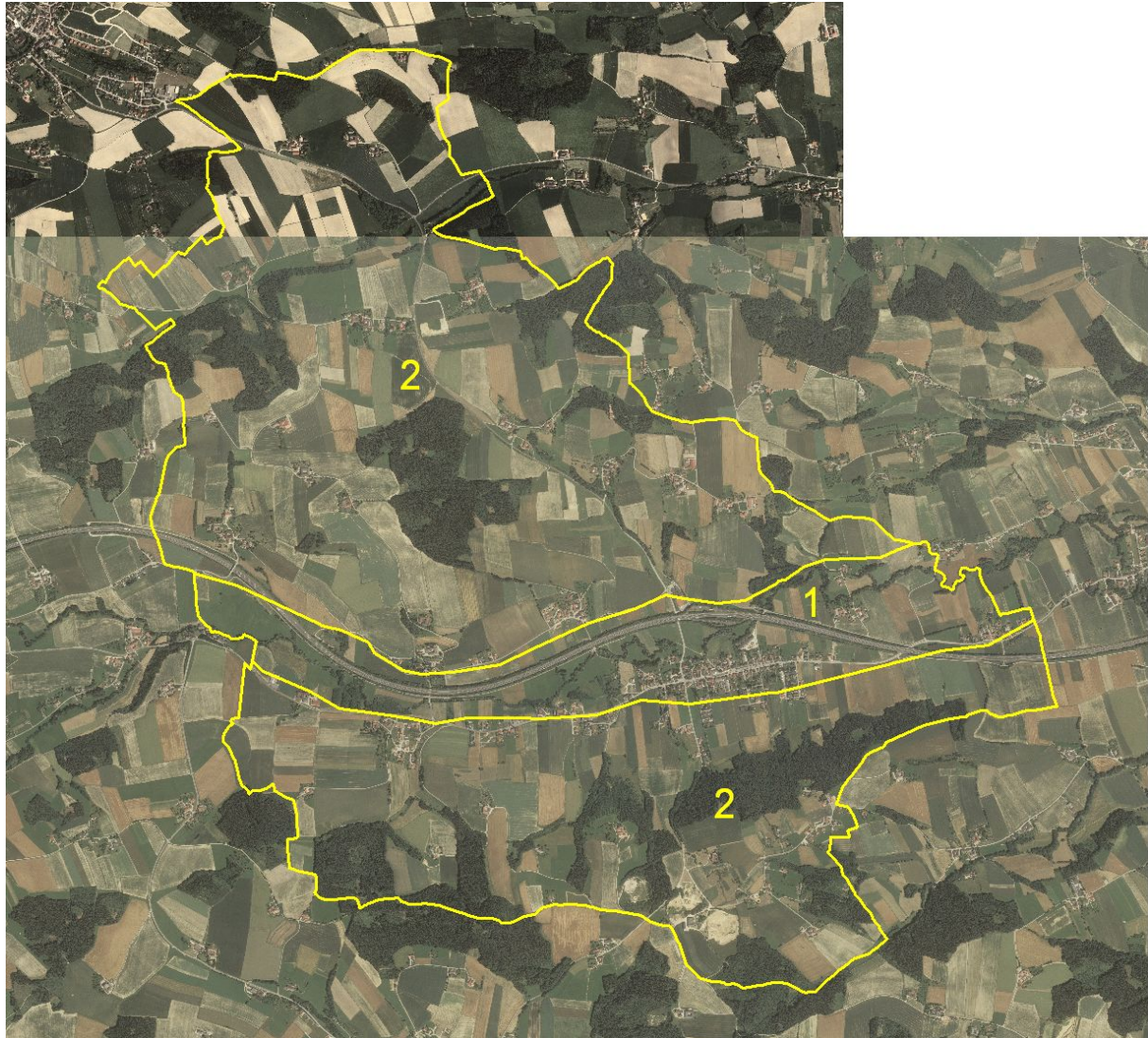


Abb. 2: Übersicht des Erhebungsgebietes mit Abgrenzung der Teilgebiete auf Grundlage von Orthophotos

Teilgebiet 1: Innbachtal

Teilgebiet 2: Stark reliefiertes Hügelland des Hausruckviertels

2.1 Teilgebiet 1: Innbachtal

Struktur-/Nutzungsmerkmal	Charakterisierung
Wald	<ul style="list-style-type: none"> Nur extrem kleine Auwaldreste erhalten, fast unbewaldeter Teilraum.
Landwirtschaftliche Nutzung / Nutzungsintensität	<ul style="list-style-type: none"> Überwiegend intensiv genutztes Grünlandgebiet, nur wenig Ackerbau (Mais).
Moore	<ul style="list-style-type: none"> Keine vorhanden.
Strukturelemente	<ul style="list-style-type: none"> Durchgehend baumförmige Uferbegleitgehölze am Innbach. Hecken entlang der Autobahn. Einige Streuobstgärten in der Nähe von Bauernhäusern.
Gewässer	<ul style="list-style-type: none"> Innbach: Größtenteils natürlicher Flusslauf mit punktuellen Prallhangsicherungen; Teilstück neben der Autobahn begradigt und mit Ufersicherung; Neubau einer „Aufgelösten Rampe“. Fischteiche: z.T. recht großflächig, relativ eutroph, meist naturfern ausgebildet.
Rohstoffabbau / Deponien	<ul style="list-style-type: none"> Keine vorhanden.
Siedlungsstruktur	<ul style="list-style-type: none"> Gewachsener Ortskern von Kematen und anschließende Wohngebiete. Kleine Straßendörfer: Straß und Wiesing. Kleinere Betriebsbaugebiete.
Relief	<ul style="list-style-type: none"> Ebene Tallandschaft um 350 m Seehöhe.
Auffällige Entwicklungsprozesse / Landschaftseingriffe	<ul style="list-style-type: none"> Zerschneidung durch Autobahn. Verbrachung der feuchtesten Wiesen nördlich des Ortskerns. Energiewaldflächen.

2.2 Teilgebiet 2: Stark reliefiertes Hügelland des Hausruckviertels

Wald	<ul style="list-style-type: none"> • Größere Waldgebiete; zum Großteil in Nadelforste umgewandelt (überwiegend Fichte). • Kleine Restflächen auf feuchten Standorten mit Laubbäumen.
Landwirtschaftliche Nutzung / Nutzungsintensität	<ul style="list-style-type: none"> • V. a. Ackerland (Getreide, Mais, Soja, Pferdebohnen), aber auch intensiv genutztes, artenarmes Grünland mit 4 x jährlichem Schnitt und oft sehr starker Düngung. • Extensivgrünland – sehr wenige Restflächen: <u>Feuchte Fettwiesen im Bachtälern</u>: Durch die Feuchtigkeit etwas geringere Nutzungsintensität, zusätzlich zu Fettwiesenarten einige Nässezeiger wie z. B. Seggen vorhanden. <u>Frische Fettwiesen</u> mit Arten der traditionell genutzten Fettwiesen wie Margarite, Wiesen-Flockenblume, Wiesen-Glockenblume, Wiesen-Witwenblume. Autobahnböschung mit <u>thermophiler Vegetation</u>. • Einige Schafweiden.
Moore	<ul style="list-style-type: none"> • Keine vorhanden.
Strukturelemente	<ul style="list-style-type: none"> • Flächige Streuobstbestände in der Nähe der Bauernhäuser, Streuobstreiben in der Landschaft an Wegen oder auch am Waldrand, letztere im Nordteil auch oft fehlend. • Wenige baumförmige Uferbegleitgehölze mit Erlen- und Eschendominanz an kleinem Bach. • Z. T. auch kleinflächige Laubwälder mit Eschen v. a. an feuchten Standorten.
Gewässer	<ul style="list-style-type: none"> • Generelle sehr wenige Bäche, diese jedoch weitgehend naturnah ausgebildet. • Wenige Fischteiche, meist naturfern ausgebildet.
Rohstoffabbau / Deponien	<ul style="list-style-type: none"> • Aufgelassene und bestehende Sandgruben im Südteil, in Unterholzing eine Sandgrube in Planung.
Siedlungsstruktur	<ul style="list-style-type: none"> • Wohnbebauung an den Unterhängen in Moos, Grübl und Kematen sowie auf der Nordseite des Tales in Steinerkirchen, Bubendorf. • Größtenteils landwirtschaftliches Wohnen in kleinen Weilern oder Einzelgehöften. • Größere z. T. in Bau befindliche Siedlung in See.
Relief	<ul style="list-style-type: none"> • Z. T. stark reliefiertes Hügelland, das vom Innbachtal (350 m üNN) nach Norden und Süden zu bis 450 m üNN ansteigt.
Auffällige Entwicklungsprozesse / Landschaftseingriffe	<ul style="list-style-type: none"> • Geringe Aufforstungs- und Bracheflächen v.a. auf Feuchtflächen. • Ungenutzte Wohnbauflächen südlich von Kematen. • Neubauten in See. • Sandgrube in Planung in Unterholzing.

3 Zusammenfassende Beschreibung

3.1 Ergebnisse der Landschaftserhebung

Die Gemeinde Kematen am Innbach wird in West-Ost-Richtung vom Innbachtal durchschnitten. Südlich und nördlich hat sie Anteile am Hausruckviertler Hügelland, das in diesem Bereich relativ stark reliefiert ist.

Der Hauptort Kematen und einige kleinere Orte liegen als langgezogene Straßendörfer an der L 519 im Innbachtal. Weitere alte Siedlungszentren wie Steinerkirchen und Bubendorf befinden sich nördlich der Autobahn am südexponierten Unterhang des Hügellandes. Im Hügelland nördlich und südlich des Innbachtals herrschen abgesehen von einer neueren Siedlung in See landwirtschaftliche Wohnformen in Form von Bauernhäusern in Streulage oder in kleinen Weilern vor.

Seit dem Bau der A8 im Innbachtal leidet die Gemeinde unter der Zerschneidung der Landschaft und der Lärmbelastung. Durch die Dammlage der Autobahn sind Lärmschutzmaßnahmen schwer realisierbar. Eine Autobahnanbindung innerhalb der Gemeinde ist geplant und bewilligt, aber noch nicht realisiert.

Der Talboden des Innbachtals ist mit dem mäandrierenden Innbach und seinen Wiesen - wenn man von der Autobahn absieht - relativ ursprünglich erhalten.

Beim agrarisch geprägten Hügelland handelt es sich um ein intensiv genutztes gemischtes Acker-Grünlandgebiet mit vorwiegender Ackernutzung, wobei der nördliche Teilbereich etwas intensiver genutzt wird als der südliche (Höherer Grad der Landschaftsausräumung). Das Grünland ist durch häufige Schnittfrequenz und intensive Düngung fast durchwegs artenarm ausgebildet.

Das Gebiet ist verglichen mit dem oberösterreichischen Durchschnitt unterbewaldet. Der Großteil der Wälder wurde in artenarme Fichtenforste umgewandelt. Nur auf azonalen Feuchtstandorten finden sich noch kleinere Reste naturnaher Laubwälder.

Streuobstbestände verleihen der Kulturlandschaft nach wie vor ihren typischen Charakter. Im Bereich der Höfe sind diese flächig ausgebildet. Entlang der Wege oder an Grundgrenzen befinden sich Streuobstbaum-Reihen aus alten Mostbirnbäumen und Apfelbäumen.

Im südlichen Teil des Hügellandes prägen große Sandgruben z. T. mit schon aufgelassener Nutzung das Landschaftsbild.

Die folgenden Tabellen und Diagramme geben einen zusammenfassenden Überblick über die prozentuelle Flächenverteilung und Flächengrößen der erhobenen Bestandestypen in Relation zur gesamten Gemeindefläche.

	Fläche in ha	Prozentueller Anteil
Gemeindefläche gesamt	1.267	100
davon		
Fläche erhobener Bestandestypen	294	23
Intensiv landwirtschaftlich genutzte Bereiche, geschlossene Siedlungsgebiete, Verkehrsflächen (= nicht erhobene Flächen)	973	77
Davon Bauland	80	6

Tab. 1: Flächengrößen und prozentuelle Flächenverteilung der erhobenen Bestandestypen, des Baulandes bzw. der nicht erhobenen Flächen in Relation zur gesamten Gemeindefläche

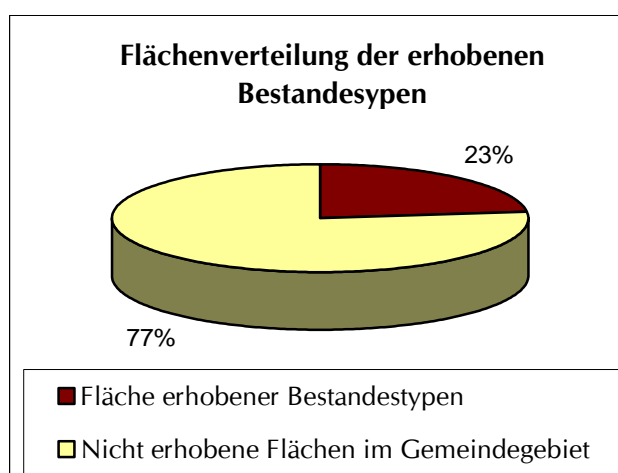


Abb. 3: Prozentueller Anteil der erhobenen Bestandestypen am gesamten Gemeindegebiet

Erhobene Bestandestypen	Flächengröße	Anteil an der ges. Gemeindefläche
Nadelwald/Nadelholzforst	182,7 ha	14,42 %
Laub-Nadel-Mischwald/Laub-Nadelholz-Mischforst	18,7 ha	1,48 %
Laubwald/Laubholzforst	17,3 ha	1,37 %
Kleinstwaldfläche ("Feldgehölz"), Gebüsch oder Baumgruppe unter 1000m ²	0,1 ha	0,01 %
Uferbegleitgehölz	9,4 ha	0,74 %
Heckenzug	15,2 ha	1,20 %
Streuobstbestand (Streuobstwiese/-weide)	26,5 ha	2,09 %
Streuobstbaumreihe	0,2 ha	0,01 %
Baumreihe, Allee	1.361 m	<0,01 %
Markanter Einzelbaum	30 Stk	<0,01 %
Sukzessionsfläche von frischem artenreichem Grünland	0,2 ha	0,02 %
Sukzessionsfläche in ehemaligen Intensivgebieten	4,6 ha	0,36 %
Sukzessionsfläche auf ehemaligen Abbauflächen geogener Rohstoffe	2,4 ha	0,19 %
Neubewaldung/Aufforstung	3,8 ha	0,30 %
Mesophile, "bunte" Fettwiese und die meisten Magerrasen, -weiden	0,5 ha	0,04 %
Grünland-Sondernutzung	0,8 ha	0,06 %
Stehendes Gewässer	1,1 ha	0,06 %
Fließendes Gewässer	4,3 ha	0,34 %
Abbauflächen geogener Rohstoffe mit aktueller betrieblicher Nutzung	5,6 ha	0,44 %
Deponien	0,6 ha	0,05 %
Erhebungsfläche unbestimmten Typs	0,7 ha	0,06 %

Tab. 2: Darstellung der Flächenverteilung und -größen der erhobenen Bestandestypen in Relation zur gesamten Gemeindefläche

3.2 Naturschutzfachlich wertvolle Bereiche

Was den Wald betrifft, sind die Laubwälder auf feuchten Standorten hervorzuheben. Obwohl es sich nur um kleine Restflächen handelt, weisen sie eine naturnahe Artenzusammensetzung auf und strukturieren gemeinsam mit den Uferbegleitgehölzen die Tallandschaften und feuchten Mulden.

Die flächendeckende intensiv landwirtschaftliche Nutzung lässt nicht sehr viel Spielraum für naturschutzfachlich interessante Bereiche. Extensivwiesenbereiche sind in Kematen extrem selten. Einige nährstoffreiche Feuchtwiesen mit charakteristischen Feuchtwiesenarten befinden sich entlang der Bäche im nördlichen Hügelland. Viele von diesen Flächen stellen sogenannte „Grenzfälle für die Kartierung“ dar, d. h. sie wurden nur erhoben, weil sie relativ zu den anderen Wiesentypen im Gebiet durch ihre Artengarnitur positiv auffallen. Auf weniger intensiv genutzten Flächen z. B. direkt neben einem Steinbruch sind gelegentlich auch frische Fettwiesen mit Margariten, Wiesen-Flockenblumen und Wiesen-Witwenblumen zu finden, ein Wiesentyp der vor der Intensivierung der Landwirtschaft sicher weit verbreitet war. Zur Erhaltung und Entwicklung der oben genannten Flächen stehen den Landwirten ÖPUL-Förderungen (Maßnahme WF) zur Verfügung. Thermophil geprägte Wiesen bzw. Brachenvegetation befinden sich auf den steilen, südexponierten Böschungen, die durch den Autobahnbau entstanden sind, südwestlich von Steinerkirchen. Da diese Standorte nicht landwirtschaftlich genutzt werden, ist der Nährstoffgehalt im Boden geringer, was vielen an diese Standorte angepassten Pflanzenarten das Vorkommen in einer sonst überdüngten Gegend sichert. Durch das warme Kleinklima am Südhang sind die Böschungen für diverse Insekten interessant. Ein gänzliches Zuwachsen der Standorte durch Gehölze sollte verhindert werden.

Die alten Streuobstbestände sind nicht nur für den Charakter der Landschaft ausschlaggebend, sondern stellen auch wichtige Lebensräume dar. Die Wiesen unter den Bäumen werden meist weniger intensiv gedüngt und sind daher artenreicher. Für viele Vogelarten (z. B. Gartenrotschwanz, Grünspecht) sind die durch den Baumschnitt entstehenden Baumhöhlen wichtige Nistplätze. Größere Bestände befinden sich in der Nähe von Bauernhöfen oder in Form von Obstbaumzeilen auch in der offenen Kulturlandschaft (besonders im reicher strukturierten Südteil des Hügellandes).

Ein weiteres typisches Landschaftselement stellen die schmalen Uferbegleitgehölze entlang des Innbaches und an den spärlichen vorkommenden Bächen dar. Sie sind vorwiegend aus Eschen und Schwarzerlen aufgebaut.

Der Innbach ist abgesehen von der begradigten Teilstrecke neben der Autobahn und einigen punktuellen Prallhangsicherungen noch sehr ursprünglich erhalten. Naturnahe Uferbegleitgehölze säumen die Ufer des mäandrierenden Flusses. Durch flussbauliche Maßnahmen wie den Bau einer abgesetzten Rampe wird versucht das Fließgewässerkontinuum wieder herzustellen. Auf dem aktuell noch immer stark vernässten Talboden herrscht auch heute noch Grünlandnutzung vor. Feuchtbrachen im Talraum stellen Rückzugsgebiete für viele Tierarten dar. Im Bereich des alten Schwimmbades wurden in einem Laubwaldstück seltene Vogelarten (z. B. Dohlen) festgestellt und der Eisvogel brütet im Uferbegleitgehölz des Innbaches (Quelle: Örtliches Entwicklungskonzept).

Die steilen Wände in aufgelassenen Sandgruben eignen sich potenziell als Sekundärlebensräume für in Erdhöhlen brütende Vögel oder Insekten (z. B. verschiedene Bienenarten).

3.3 Defizite und Ansatzpunkte für eine naturschutzfachliche Aufwertung

Besonders im Hügelbereich nördlich der Autobahn befinden sich immer wieder größere stark ausgeräumte, strukturlose agrarisch genutzte Flächen. Hier wäre es angebracht, durch Pflanzung von Hecken die Landschaft für diverse Tiergruppen wieder aufzuwerten. Auch durch die Anlage von Ackerrandstreifen, die von Düngung und Pestizideinsatz ausgespart werden, kann eine Verbesserung des Lebensraumes geschaffen werden.

Abgesehen von den ausgewiesenen artenreichen Wiesen, sind die Grünlandbestände meist sehr artenarm und extrem nährstoffreich. Eine Reduzierung der Düngergaben und der Anzahl der Schnitte bringt vermutlich keine Erhöhung der Pflanzenartenzahlen, weil die Diasporen in der Bodensamenbank schon fehlen, sind aber aus Grundwasserschutz und tierökologischen Gründen (z. B. Arthropodenschutz durch gestufte Mahdtermine) trotzdem sinnvoll.

Ökologisch wertvoll sind v. a. naturnahe Wälder, das heißt Wälder mit einer naturnahen Artenkombination. Wünschenswert wäre daher die Erhöhung des Laubholzanteiles in den Fichtenforsten. In Zuge von Verjüngung nach Nutzungen wäre ein optimaler Zeitpunkt darauf zu achten, dass auch Laubbäume oder Tannen aufkommen. In Laub- und Laubmischwäldern sollte der Laubholzanteil auch bei forstlichen Nutzungen erhalten werden. Auch auf die Ausbildung eines gestuften Waldrandes mit Waldmantel und Saumbereiche sollte geachtet werden.

Schnellwüchsige Wälder, die im Kurzumtrieb zur Hackschnitzelerzeugung genutzt werden, stellen keine hochwertigen Waldbiotope dar, da sie strukturell und in Bezug auf die Pflanzenarten sehr einheitlich sind. Es sollte jedenfalls vermieden werden, dass die Feuchtstandorte im Innbachtal flächig mit solchen Beständen bepflanzt werden.

Der Brachenanteil im Talboden sollte nicht weiter erhöht werden. Sinnvoller wäre eine extensivere Wiesennutzung mit gestuften Mahdterminen und Reduktion oder Verzicht auf Düngung.

Durch Überalterung und im Zuge von Bautätigkeiten fallen immer wieder alte Streuobstbäume aus. Daher ist es wichtig, regelmäßig auch neue Bäume zu pflanzen, damit auch in Zukunft dieses charakteristische Landschaftselement erhalten bleibt. Dabei ist darauf zu achten, dass Hochstämme und alte, regionsspezifische Sorten verwendet werden.

Naturferne Teichanlagen sollten zu naturnahen Stillgewässern umgebaut werden. Bei Fischteichen ist der Besatz eher niedrig zu halten. Für Amphibien sind flache, bewachsene Ufer wichtig.

Bei dem Bau der projektierten Autobahnabfahrt sollte auf ökologisch sensible Bereiche im Innbachtal Rücksicht genommen werden.

4 Verwendete Literatur und Quellenverzeichnis

4.1 Datengrundlagen

Vom Auftraggeber beigestellte Daten

- Farb-Orthophotos im Triangulierungsblattschnitt 1:5000, Bildflug: 23.05.2001 und 27.06.01 (© Land Oberösterreich)
- Digitale ÖK50 (kartographisches Modell KM50) im Blattschnitt TB20000 (© Bundesamt für Eich- und Vermessungswesen)
- Gemeindegrenzen aus der Digitalen Katastralmappe, Stand 06-2003 (© Bundesamt für Eich- und Vermessungswesen)
- Digitale Katastralmappe, Stand 06-2003 (© Bundesamt für Eich- und Vermessungswesen)
- 10 m Höhenschichtlinien generiert aus dem Digitalen Höhenmodell (© Bundesamt für Eich- und Vermessungswesen)
- Digitales Landschaftsmodell - Gewässernetz (© Bundesamt für Eich- und Vermessungswesen)
- Naturschutzfachliche Raumgliederung Oberösterreichs, Stand 01-2003 (© Land Oberösterreich)

Gemeinde Kematen am Innbach

- Flächenwidmungsplan der Marktgemeinde Kematen am Innbach in der gültigen Fassung (2007).
- Örtliches Entwicklungskonzept der Marktgemeinde Kematen am Innbach, Stand Juli 1999.

4.2 Literaturverzeichnis

- BMLF BUNDESMINISTERIUM FÜR LAND- UND FORSTWIRTSCHAFT (Hrsg.; 2005): Hydrographisches Jahrbuch von Österreich 2002. Herausgegeben vom Hydrographischen Zentralbüro im Bundesministerium für Land- und Forstwirtschaft, Wien.
- BUNDESAMT UND FORSCHUNGSZENTRUM FÜR LANDWIRTSCHAFT (1984): Erläuterungen zur Bodenkarte 1:25.000, Kartierungsbereich 96 Grieskirchen, Oberösterreich; Herausgegeben vom Bundesministerium für Land- und Forstwirtschaft, Wien.
- KILIAN, W., MÜLLER, F. & STARLINGER, F. (1994): Die forstlichen Wuchsgebiete Österreichs. – Eine Naturraumgliederung nach waldökologischen Gesichtspunkten. FBVA-Berichte 82, Wien.
- KOCH, G., KIRCHMEIER, H. & GRABHERR, G. (1999): Naturnähe im Wald. – Methodik und praktische Bedeutung des Hemerobiekonzeptes für die Bewertung von Waldökosystemen. Österreichischer Forstverein, Wien.

KRENMAYR H. G. & SCHNABEL W. (2006): Geologische Karte von Oberösterreich - 1:200000, Hrsg. von der Geologischen Bundesanstalt, Wien.

4.3 Sonstige Quellen

- Internet-Abfrage: <http://doris.ooe.gv.at> [besucht am 12.06.07].
- Internet-Abfrage der NALA-Daten: <http://www.land-oberoesterreich.gv.at/natur/nala/> [besucht am 12.06.07].
- Internet-Abfrage GENISYS - Geographisches Naturschutz-Informationssystem: <http://www.ooe.gv.at/natur/genisys/> [besucht am 12.06.07].
- Internet-Abfrage: <http://www.ooe.gv.at/> [besucht am 12.06.07].
- Internet-Abfrage: <http://www.statistik.at/> [besucht am 12.06.07].
- Internet-Abfrage: <http://bfw.ac.at/> [besucht am 12.06.07].
- Internet-Abfrage: <http://gis.lebensministerium.at/ebod/> [besucht am 18.06.07]

Anhang 1

Fotodokumentation



Abb. 1: Blick auf Kematen vom Süden (Foto: Gabriele Bassler)



Abb. 2: Hügellandschaft nördlich von Burghartsberg (Foto: Gabriele Bassler)



Abb. 3: Südexponierte Böschung nördlich der Autobahn (Foto: Gabriele Bassler)



Abb. 4: Innbach, weitgehend natürlicher Flusslauf (Foto: Gabriele Bassler)



Abb. 5: Aufgelassene Sandgrube (Foto: Gabriele Bassler)



Abb. 6: Artenreiche Glatthaferwiese mit Wiesenpippau und Wiesen-Flockenblume
(Foto: Gabriele Bassler)



Abb. 7: Ufergehölz am Innbach (Foto: Gabriele Bassler)



Abb. 8 Westlicher Ortsrand von Bubendorf (Foto: Gabriele Bassler)



Abb. 9: Vorwiegend ackerbaulich genutzte Hügel nördlich von Kematen (Foto: Gabriele Bassler)



Abb. 10: Energiewald südlich von Gröbl (Foto: Gabriele Bassler)

Anhang 2

Beschreibung der Einzelflächen

(Datenbank-Bericht: Auswahl Berichte Gemeinde -
"Ausdruck Endbericht" sortiert nach Flächennummer)

Gemeinde: **40813 Kematen am Innbach**

Bezirk: **Grieskirchen**

lfd. Nummer:	78	Fläche: in m ²	1253	Länge in m:	0
Bestandestyp:	030802 Mesophile, "bunte" Fettwiese und die meisten Magerrasen, -weiden				
Charakteristik:	Ruderal Feuchtwiese, gehäckselt?, Phragmites australis, Equisetum palustre, Cirsium oleraceum, Lythrum salicaria, Symphytum officinale häufig, Potentilla anserina häufig, Salix sp., Trifolium hybridum, Ranunculus repens dominant, Alnus glutinosa, Juncus sp., Potentilla reptans häufig, Alopecurus pratensis, Erigeron annuus, Filipendula ulmaria, Holcus lanatus, Urtica dioica selten, Phleum pratense selten, Rumex obtusifolius selten, Geranium pratense selten				
	Bearbeiter: Bassler				
lfd. Nummer:	79	Fläche: in m ²	1084	Länge in m:	0
Bestandestyp:	0104 Laubwald/Laubholzforst				
Charakteristik:					
	Bearbeiter: Bassler				
lfd. Nummer:	80	Fläche: in m ²	10297	Länge in m:	0
Bestandestyp:	0304 Sukzessionsfläche in ehemaligen Intensivgebieten				
Charakteristik:	Feuchtblache; Geranium pratense, Dactylis glomerata, Achillea millefolium agg., Phragmites australis, Knautia arvensis, Scirpus sylvaticus, Betonica officinalis, Molinea cf. caerulea, Briza media selten, Equisetum palustre, Alopecurus pratensis				
	Bearbeiter: Bassler				
lfd. Nummer:	81	Fläche: in m ²	6260	Länge in m:	432
Bestandestyp:	0202 Uferbegleitgehölz				
Charakteristik:	Uferbegleitgehölz in feuchter Senke; Baumschicht: Fraxinus excelsior dominant, Alnus glutinosa häufig, Populus sp. selten, in der Krautschicht Urtica dioica dominant				
	Bearbeiter: Bassler				
lfd. Nummer:	82	Fläche: in m ²	1941	Länge in m:	0
Bestandestyp:	0304 Sukzessionsfläche in ehemaligen Intensivgebieten				
Charakteristik:	Sukzessionsfläche von Wald umgeben; keine Gehölze; Urtica dioica dominant, Phragmites australis, Cirsium oleraceum, Potentilla anserina, Filipendula ulmaria häufig, Mentha longifolia, Symphytum officinale, Geranium pratense				
	Bearbeiter: Bassler				
lfd. Nummer:	83	Fläche: in m ²	13779	Länge in m:	987
Bestandestyp:	0202 Uferbegleitgehölz				
Charakteristik:	Einreihiges Ufergehölz am Innbach, beidseitig, Baumschicht: Populus nigra dominant, Fraxinus excelsior häufig, Alnus glutinosa, Salix alba selten; Strauchschicht: Sambucus nigra, Corylus avellana, Prunus padus; Krautschicht: Urtica dioica, Impatiens glandulifera				
	Bearbeiter: Bassler				
lfd. Nummer:	84	Fläche: in m ²	2373	Länge in m:	0
Bestandestyp:	030303 Sukzessionsfläche von frischem artenreichem Magergrünland				
Charakteristik:	Sukzessionsfläche mit Calamagrostis epigejos häufig, Urtica dioica, Hypericum perforatum, Salix sp. bis 2 m hoch;				
	Bearbeiter: Bassler				
lfd. Nummer:	85	Fläche: in m ²	743	Länge in m:	0
Bestandestyp:	0304 Sukzessionsfläche in ehemaligen Intensivgebieten				
Charakteristik:	Brache auf Böschung, nicht mehr gemäht; Alchemilla glabra, Holcus lanatus, Pimpinella major, Veronica chamaedrys, Lotus corniculatus, Dactylis glomerata häufig, Agrostis capillaris häufig, Galium album agg., Rumex acetosella, Fraxinus excelsior < 1 m, Festuca rubra, Ranunculus repens, Deschampsia flexuosa, Centaurea jacea agg. Ranunculus acris, Equisetum arvense, Carex brizoides				
	Bearbeiter: Bassler				

lfd. Nummer:	86	Fläche: in m ²	8065	Länge in m:	0
Bestandestyp:	0304 Sukzessionsfläche in ehemaligen Intensivgebieten				
Charakteristik:	Feuchtbrache; <i>Cirsium oleraceum</i> häufig, <i>Urtica dioica</i> , <i>Heracleum sphondylium</i> , <i>Mentha longifolia</i> häufig, <i>Phragmites australis</i> , <i>Dactylis glomerata</i> häufig, <i>Sanguisorba officinalis</i> , <i>Phleum pratense</i>				
	Bearbeiter: Bassler				
lfd. Nummer:	87	Fläche: in m ²	2481	Länge in m:	0
Bestandestyp:	030801 Trocken-, Halbtrockenrasen und Grusfluren einschließlich der bodensauren Halbtrockenrasen und (Silikat-)Grusfluren				
Charakteristik:	Südexponierte Böschung bei Autobahnüberführung, verbracht, vermutlich gehäckselt, <i>Tussilago farfara</i> , <i>Daucus carota</i> häufig, <i>Cirsium vulgare</i> , <i>Origanum vulgare</i> , <i>Cirsium arvense</i> , <i>Arrhenatherum elatius</i> häufig, <i>Artemisia vulgaris</i> , <i>Lotus corniculatus</i> , <i>Cornus sanguinea</i> , <i>Equisetum arvense</i> , <i>Dactylis glomerata</i> , <i>Potentilla reptans</i> , <i>Thymus pulegioides</i> , <i>Calamagrostis epigejos</i> , <i>Lathyrus pratensis</i> , <i>Melilotus albus</i> , <i>Melilotus cf. Officinalis</i>				
	Bearbeiter: Bassler				
lfd. Nummer:	88	Fläche: in m ²	25743	Länge in m:	1632
Bestandestyp:	0202 Uferbegleitgehölz				
Charakteristik:	Lückiges Uferbegleitgehölz am Innbach, beidseitig, einreihig; Baumschicht: <i>Fraxinus excelsior</i> dominant, <i>Salix fragilis</i> häufig, <i>Alnus glutinosa</i> , <i>Prunus padus</i> ; Krautschicht: <i>Urtica dioica</i> , <i>Cirsium oleraceum</i> , <i>Brachypodium sylvaticum</i>				
	Bearbeiter: Bassler				
lfd. Nummer:	89	Fläche: in m ²	5288	Länge in m:	0
Bestandestyp:	0306 Neubewaldung/Aufforstung				
Charakteristik:	<i>Alnus glutinosa</i> häufig, <i>Salix alba</i> , <i>Urtica dioica</i> dominant				
	Bearbeiter: Bassler				
lfd. Nummer:	90	Fläche: in m ²	4526	Länge in m:	0
Bestandestyp:	0304 Sukzessionsfläche in ehemaligen Intensivgebieten				
Charakteristik:	Feuchtbrache, keine Bewirtschaftung; <i>Urtica dioica</i> , <i>Mentha longifolia</i> , <i>Phalaris arundinacea</i> , <i>Lathyrus pratensis</i> , <i>Deschampsia flexuosa</i> , <i>Alnus glutinosa</i> teilweise, <i>Dactylis glomerata</i>				
	Bearbeiter: Bassler				
lfd. Nummer:	91	Fläche: in m ²	6547	Länge in m:	491
Bestandestyp:	0202 Uferbegleitgehölz				
Charakteristik:	Schmales Uferbegleitgehölz am Innbach, beidseitig, lückige Baumschicht: <i>Alnus glutinosa</i> , <i>Populus nigra</i> , <i>Prunus avium</i> , <i>Acer pseudoplatanus</i> ; gut ausgebildete Strauchschicht: <i>Salix purpurea</i> , <i>Salix fragilis</i> , <i>Salix appendiculata</i> , <i>Cornus sanguinea</i> ; Krautschicht: <i>Filipendula ulmaria</i> , <i>Impatiens glandulifera</i> , <i>Humulus lupulus</i> , keine Beschattung des Gewässers				
	Bearbeiter: Bassler				
lfd. Nummer:	92	Fläche: in m ²	4521	Länge in m:	0
Bestandestyp:	0304 Sukzessionsfläche in ehemaligen Intensivgebieten				
Charakteristik:	Feuchtbrache, keine Gehölze: <i>Cirsium arvense</i> , <i>Filipendula ulmaria</i> häufig, <i>Scirpus sylvaticus</i> häufig, <i>Phragmites australis</i> häufig, <i>Carex brizoides</i> häufig;				
	Bearbeiter: Bassler				
lfd. Nummer:	93	Fläche: in m ²	2369	Länge in m:	0
Bestandestyp:	030802 Mesophile, "bunte" Fettwiese und die meisten Magerrasen, -weiden				
Charakteristik:	Artenreiche, traditionelle Fettwiese, vermutlich 2 x jährlich gemäht und ungedüngt, Restfläche neben Steinbruch; <i>Leucanthemum ircutianum</i> , <i>Avenula pubescens</i> , <i>Arrhenatherum elatius</i> selten, <i>Trisetum flavescens</i> , <i>Holcus lanatus</i> , <i>Crepis biennis</i> , <i>Lathyrus pratensis</i> , <i>Knautia arvensis</i> , <i>Centaurea jacea</i> agg., <i>Leontodon hispidus</i>				
	Bearbeiter: Bassler				
lfd. Nummer:	94	Fläche: in m ²	28440	Länge in m:	0
Bestandestyp:	0602 Abbaulflächen geogener Rohstoffe mit aktueller betrieblicher Nutzung				
Charakteristik:	Sandgrube, trotz Nutzung ist sie teilweise bewachsen: <i>Solidago canadensis</i> , <i>Erigeron annuus</i> , <i>Tussilago farfara</i> , <i>Alnus glutinosa</i> , <i>Calamagrostis epigejos</i> , <i>Artemisia vulgaris</i> , <i>Salix caprea</i> , <i>Echinochloa crus-galli</i>				
	Bearbeiter: Bassler				

lfd. Nummer:	95	Fläche: in m ²	12001	Länge in m:	0
Bestandestyp:	0305 Sukzessionsfläche auf ehemaligen Abbauflächen geogener Rohstoffe				
Charakteristik:	Aufgelassene Sandgrube; Calamagrostis epigejos, Impatiens glandulifera, Salix purpurea, Cirsium arvense, Populus nigra, Urtica dioica;				
	Bearbeiter: Bassler				
lfd. Nummer:	96	Fläche: in m ²	12097	Länge in m:	0
Bestandestyp:	0305 Sukzessionsfläche auf ehemaligen Abbauflächen geogener Rohstoffe				
Charakteristik:	Seit längerer Zeit aufgelassene Sandgrube; Tanacetum vulgare häufig, Calamagrostis epigejos häufig, Impatiens glandulifera, Phragmites australis, Solidago canadensis, Odontites vulgaris, Cirsium arvense, Daucus carota, Juglans regia selten				
	Bearbeiter: Bassler				
lfd. Nummer:	97	Fläche: in m ²	352	Länge in m:	0
Bestandestyp:	0305 Mesophile, "bunte" Fettwiese und die meisten Magerrasen, -weiden				
Charakteristik:	Artenreiche Böschung, 1x bis 2x jährlich gemäht, nicht gedüngt; Arten: Daucus carota häufig, Leontodon hispidus, Trifolium pratense, Centaurea jacea agg. selten, Clinopodium vulgare, Trisetum flavescens häufig, Achillea millefolium agg., Plantago lanceolata, Rumex acetosa, Festuca rubra, Dactylis glomerata, Lolium perenne, Arrhenatherum elatius häufig, Taraxacum officinalis, Thymus pulegioides, Agrostis capillaris, Lotus corniculatus, Grenzfall für die Kartierung				
	Bearbeiter: Bassler				
lfd. Nummer:	98	Fläche: in m ²	601	Länge in m:	0
Bestandestyp:	030802 Mesophile, "bunte" Fettwiese und die meisten Magerrasen, -weiden				
Charakteristik:	Magerer Streifen zwischen zwei Intensivwiesen, wird mit den angrenzenden Wiesen 2 bis 3 x jährlich mitgemäht, aber nicht so stark gedüngt, Arten: Centaurea jacea agg. Euphrasia officinalis, Leucanthemum vulgare agg., Leontodon hispidus dominant, Alopecurus pratensis selten, Trifolium pratense, Festuca rubra häufig, Trifolium repens, Anthoxanthum odoratum, Daucus carota, Agrostis capillaris häufig, Hieracium pilosella				
	Bearbeiter: Bassler				
lfd. Nummer:	101	Fläche: in m ²	582	Länge in m:	0
Bestandestyp:	0401 Stehendes Gewässer				
Charakteristik:	Fischteich, größtenteils von Wald umgeben in Senke, mesotroph, steile Ufer mit geschichteten Blocksteinen				
	Bearbeiter: Bassler				
lfd. Nummer:	103	Fläche: in m ²	979	Länge in m:	0
Bestandestyp:	0401 Stehendes Gewässer				
Charakteristik:	Teich, randlich Carex elata, am Ufer Ziergehölze				
	Bearbeiter: Bassler				
lfd. Nummer:	104	Fläche: in m ²	312	Länge in m:	0
Bestandestyp:	0201 Kleinstwaldfläche ("Feldgehölz"), Gebüsch oder Baumgruppe unter 1000m²				
Charakteristik:	Baumschicht: Betula pendula, Prunus padus; Strauchschicht: Viburnum opulus; Krautschicht: Arctium lappa, Urtica dioica				
	Bearbeiter: Bassler				
lfd. Nummer:	105	Fläche: in m ²	5775	Länge in m:	0
Bestandestyp:	0304 Sukzessionsfläche in ehemaligen Intensivgebieten				
Charakteristik:	Brache mit dominanter Urtica dioica				
	Bearbeiter: Bassler				
lfd. Nummer:	107	Fläche: in m ²	2468	Länge in m:	0
Bestandestyp:	0401 Stehendes Gewässer				
Charakteristik:	Relativ großer Fischteich, eutroph, kein Ufergehölz, teilweise Röhrichtzonen				
	Bearbeiter: Bassler				
lfd. Nummer:	108	Fläche: in m ²	423	Länge in m:	0
Bestandestyp:	0201 Kleinstwaldfläche ("Feldgehölz"), Gebüsch oder Baumgruppe unter 1000m²				
Charakteristik:	Baumschicht: Quercus robur, Fraxinus excelsior, Prunus avium; Krautschicht: Urtica dioica				
	Bearbeiter: Bassler				

lfd. Nummer:	109	Fläche: in m ²	494	Länge in m:	54
Bestandestyp:	99 Erhebungsfläche unbestimmten Typs				
Charakteristik:	Böschung mit Hieracium umbellatum dominant, Origangum vulgare, Daucus carota, Pimpinella major, Pastinaca sativa; schöner Blühaspekt, randlich Bäume				
	Bearbeiter: Bassler				
lfd. Nummer:	111	Fläche: in m ²	441	Länge in m:	0
Bestandestyp:	0401 Stehendes Gewässer				
Charakteristik:	Eutropher Teich, kaum Ufergehölz, relativ steiles Ufer				
	Bearbeiter: Bassler				
lfd. Nummer:	112	Fläche: in m ²	3200	Länge in m:	0
Bestandestyp:	0304 Sukzessionsfläche in ehemaligen Intensivgebieten				
Charakteristik:	Brache mit Dactylis glomerata, Cirsium arvense, Galeopsis pubescens, Urtica dioica				
	Bearbeiter: Bassler				
lfd. Nummer:	1393	Fläche: in m ²	634	Länge in m:	317
Bestandestyp:	0402 Fließendes Gewässer				
Charakteristik:	Mühlbach an der Trattnach, Gewässerpunkt 207, im aufgestauten Bereich 3 m breit, Ufer betoniert auf der Seite vom Haus, unterhalb der Mühle steile Ufer nicht befestigt, 2 bis 3 m breit, nur punktuell bei Brücke betoniertes Ufer;				
	Bearbeiter: Bassler				
lfd. Nummer:	2469	Fläche: in m ²	1512	Länge in m:	216
Bestandestyp:	0203 Heckenzug				
Charakteristik:					
	Bearbeiter: Bassler				
lfd. Nummer:	2471	Fläche: in m ²	0	Länge in m:	41
Bestandestyp:	0204 Streuobstbestand (Streuobstwiese/-weide, Obstbaumreihen)				
Charakteristik:					
	Bearbeiter: Bassler				
lfd. Nummer:	2472	Fläche: in m ²	0	Länge in m:	14
Bestandestyp:	0204 Streuobstbestand (Streuobstwiese/-weide, Obstbaumreihen)				
Charakteristik:					
	Bearbeiter: Bassler				
lfd. Nummer:	2473	Fläche: in m ²	0	Länge in m:	76
Bestandestyp:	0206 Baumreihe, Allee				
Charakteristik:					
	Bearbeiter: Bassler				
lfd. Nummer:	2474	Fläche: in m ²	0	Länge in m:	46
Bestandestyp:	0204 Streuobstbestand (Streuobstwiese/-weide, Obstbaumreihen)				
Charakteristik:					
	Bearbeiter: Bassler				
lfd. Nummer:	2475	Fläche: in m ²	0	Länge in m:	32
Bestandestyp:	0204 Streuobstbestand (Streuobstwiese/-weide, Obstbaumreihen)				
Charakteristik:					
	Bearbeiter: Bassler				
lfd. Nummer:	2476	Fläche: in m ²	0	Länge in m:	49
Bestandestyp:	0206 Baumreihe, Allee				
Charakteristik:					
	Bearbeiter: Bassler				

lfd. Nummer:	2477	Fläche: in m ²	0	Länge in m:	93
Bestandestyp:	0206 Baumreihe, Allee				
Charakteristik:					
	Bearbeiter: Bassler				
lfd. Nummer:	2479	Fläche: in m ²	700	Länge in m:	175
Bestandestyp:	0203 Heckenzug				
Charakteristik:					
	Bearbeiter: Bassler				
lfd. Nummer:	2480	Fläche: in m ²	252	Länge in m:	36
Bestandestyp:	0203 Heckenzug				
Charakteristik:					
	Bearbeiter: Bassler				
lfd. Nummer:	2481	Fläche: in m ²	192	Länge in m:	32
Bestandestyp:	0203 Heckenzug				
Charakteristik:					
	Bearbeiter: Bassler				
lfd. Nummer:	2482	Fläche: in m ²	288	Länge in m:	96
Bestandestyp:	0203 Heckenzug				
Charakteristik:					
	Bearbeiter: Bassler				
lfd. Nummer:	2483	Fläche: in m ²	0	Länge in m:	26
Bestandestyp:	0204 Streuobstbestand (Streuobstwiese/-weide, Obstbaumreihen)				
Charakteristik:					
	Bearbeiter: Bassler				
lfd. Nummer:	2484	Fläche: in m ²	282	Länge in m:	47
Bestandestyp:	0203 Heckenzug				
Charakteristik:					
	Bearbeiter: Bassler				
lfd. Nummer:	2485	Fläche: in m ²	0	Länge in m:	54
Bestandestyp:	0204 Streuobstbestand (Streuobstwiese/-weide, Obstbaumreihen)				
Charakteristik:					
	Bearbeiter: Bassler				
lfd. Nummer:	2486	Fläche: in m ²	0	Länge in m:	37
Bestandestyp:	0204 Streuobstbestand (Streuobstwiese/-weide, Obstbaumreihen)				
Charakteristik:					
	Bearbeiter: Bassler				
lfd. Nummer:	2494	Fläche: in m ²	0	Länge in m:	13
Bestandestyp:	0204 Streuobstbestand (Streuobstwiese/-weide, Obstbaumreihen)				
Charakteristik:					
	Bearbeiter: Bassler				
lfd. Nummer:	2523	Fläche: in m ²	4080	Länge in m:	1020
Bestandestyp:	0402 Fließendes Gewässer				
Charakteristik:	Gewässerpunkt 27: ca. 3 - 4 m breiter Bach, geringe Fließgeschwindigkeit, Ufersicherung mit Blocksteinen, gewundener Lauf, Ufer steil, am Waldrand oder mit Ufergehölz				
	Bearbeiter: Bassler				
lfd. Nummer:	2524	Fläche: in m ²	7950	Länge in m:	1590
Bestandestyp:	0402 Fließendes Gewässer				
Charakteristik:	Gewässerpunkt 22: Innbach, ca. 6 m breit, teilweise Ausleitungsstrecke mit relativ viel Restwasser, Schotterbänke, Prallhangsicherung mit Blocksteinen, beidseitig Ufergehölz, gewundener Flusslauf				
	Bearbeiter: Bassler				

lfd. Nummer:	2525	Fläche: in m ²	2751	Länge in m:	393
Bestandestyp:	0402 Fließendes Gewässer				
Charakteristik:	Gewässerpunkt 21: Innbach; Autobahnquerung, begradigter Flusslauf, 6 m breit, Ufersicherung mit Blocksteinen; im oberen Bereich ist eine Verlegung des Flusslaufes geplant;				
	Bearbeiter: Bassler				
lfd. Nummer:	2526	Fläche: in m ²	1596	Länge in m:	228
Bestandestyp:	0402 Fließendes Gewässer				
Charakteristik:	Gewässerpunkt 206: Innbach, 6 m breit, gewundener Flusslauf, steile Ufer, Verzahnung mit Baumwurzeln, mittlere Fließgeschwindigkeit, punktuell Prallhangsicherungen mit Blocksteinen;				
	Bearbeiter: Bassler				
lfd. Nummer:	2527	Fläche: in m ²	9765	Länge in m:	1395
Bestandestyp:	0402 Fließendes Gewässer				
Charakteristik:	Gewässerpunkt 205: Innbach, 4 bis 5 m breit, gewundener, natürlicher Flusslauf, Ufersicherung am Prallhang mit Blocksteinen, Ufer relativ flach				
	Bearbeiter: Bassler				
lfd. Nummer:	2528	Fläche: in m ²	2982	Länge in m:	497
Bestandestyp:	0402 Fließendes Gewässer				
Charakteristik:	Gewässerpunkt 24: Innbach, begradigtes Teilstück neben der Autobahn, 6 m breit, geringe Breitenvarianz, Sohlschwelen aus Blocksteinen, Ufersicherung mit Blocksteinen, schmales Ufergehölz, eher naturfern;				
	Bearbeiter: Bassler				
lfd. Nummer:	2529	Fläche: in m ²	10619	Länge in m:	1517
Bestandestyp:	0402 Fließendes Gewässer				
Charakteristik:	Gewässerpunkt 23: Innbach, 6 bis 8 m, mittlere Breitenvarianz, gewundener Flusslauf, Ufergehölz lückig, Ufer steil, unverbaut;				
	Bearbeiter: Bassler				
lfd. Nummer:	2531	Fläche: in m ²	468	Länge in m:	468
Bestandestyp:	0402 Fließendes Gewässer				
Charakteristik:	Gewässerpunkt 20: Graben, 0,5 m breit, kein Ufergehölz, geringe Wasserführung				
	Bearbeiter: Bassler				
lfd. Nummer:	2533	Fläche: in m ²	0	Länge in m:	54
Bestandestyp:	0402 Fließendes Gewässer				
Charakteristik:	Verrohrtes Teilstück eines Baches				
	Bearbeiter: Bassler				
lfd. Nummer:	2534	Fläche: in m ²	394	Länge in m:	394
Bestandestyp:	0402 Fließendes Gewässer				
Charakteristik:	Gewässerpunkt 19: Bach in kleinem Erlenwäldchen, 0,5 m breit, natürlich				
	Bearbeiter: Bassler				
lfd. Nummer:	2540	Fläche: in m ²	1395	Länge in m:	465
Bestandestyp:	0402 Fließendes Gewässer				
Charakteristik:	Gewässerpunkt 18: Bach, Sohle und Ufer befestigt mit Blocksteinen, 2 bis 3 m breit, steckenweise aufgestaut;				
	Bearbeiter: Bassler				
lfd. Nummer:	2568	Fläche: in m ²	0	Länge in m:	259
Bestandestyp:	0204 Streuobstbestand (Streuobstwiese/-weide, Obstbaumreihen)				
Charakteristik:					
	Bearbeiter: Bassler				
lfd. Nummer:	2577	Fläche: in m ²	260	Länge in m:	65
Bestandestyp:	0203 Heckenzug				
Charakteristik:					
	Bearbeiter: Bassler				

lfd. Nummer:	2578	Fläche: in m ²	0	Länge in m:	67
Bestandestyp:	0206 Baumreihe, Allee				
Charakteristik:					
	Bearbeiter: Bassler				
lfd. Nummer:	2579	Fläche: in m ²	0	Länge in m:	31
Bestandestyp:	0204 Streuobstbestand (Streuobstwiese/-weide, Obstbaumreihen)				
Charakteristik:					
	Bearbeiter: Bassler				
lfd. Nummer:	2580	Fläche: in m ²	0	Länge in m:	39
Bestandestyp:	0204 Streuobstbestand (Streuobstwiese/-weide, Obstbaumreihen)				
Charakteristik:					
	Bearbeiter: Bassler				
lfd. Nummer:	2581	Fläche: in m ²	0	Länge in m:	42
Bestandestyp:	0204 Streuobstbestand (Streuobstwiese/-weide, Obstbaumreihen)				
Charakteristik:					
	Bearbeiter: Bassler				
lfd. Nummer:	2582	Fläche: in m ²	259	Länge in m:	37
Bestandestyp:	0203 Heckenzug				
Charakteristik:					
	Bearbeiter: Bassler				
lfd. Nummer:	2583	Fläche: in m ²	0	Länge in m:	50
Bestandestyp:	0204 Streuobstbestand (Streuobstwiese/-weide, Obstbaumreihen)				
Charakteristik:					
	Bearbeiter: Bassler				
lfd. Nummer:	2584	Fläche: in m ²	0	Länge in m:	38
Bestandestyp:	0204 Streuobstbestand (Streuobstwiese/-weide, Obstbaumreihen)				
Charakteristik:					
	Bearbeiter: Bassler				
lfd. Nummer:	2585	Fläche: in m ²	0	Länge in m:	168
Bestandestyp:	0204 Streuobstbestand (Streuobstwiese/-weide, Obstbaumreihen)				
Charakteristik:					
	Bearbeiter: Bassler				
lfd. Nummer:	2586	Fläche: in m ²	385	Länge in m:	55
Bestandestyp:	0203 Heckenzug				
Charakteristik:					
	Bearbeiter: Bassler				
lfd. Nummer:	2587	Fläche: in m ²	0	Länge in m:	73
Bestandestyp:	0204 Streuobstbestand (Streuobstwiese/-weide, Obstbaumreihen)				
Charakteristik:					
	Bearbeiter: Bassler				
lfd. Nummer:	2588	Fläche: in m ²	292	Länge in m:	73
Bestandestyp:	0203 Heckenzug				
Charakteristik:					
	Bearbeiter: Bassler				
lfd. Nummer:	2589	Fläche: in m ²	606	Länge in m:	101
Bestandestyp:	0203 Heckenzug				
Charakteristik:					
	Bearbeiter: Bassler				

lfd. Nummer:	2590	Fläche: in m ²	504	Länge in m:	126
Bestandestyp:	0203 Heckenzug				
Charakteristik:					
		Bearbeiter:	Bassler		
lfd. Nummer:	2591	Fläche: in m ²	770	Länge in m:	110
Bestandestyp:	0203 Heckenzug				
Charakteristik:					
		Bearbeiter:	Bassler		
lfd. Nummer:	2592	Fläche: in m ²	0	Länge in m:	44
Bestandestyp:	0206 Baumreihe, Allee				
Charakteristik:					
		Bearbeiter:	Bassler		
lfd. Nummer:	2593	Fläche: in m ²	1582	Länge in m:	226
Bestandestyp:	0203 Heckenzug				
Charakteristik:					
		Bearbeiter:	Bassler		
lfd. Nummer:	2594	Fläche: in m ²	0	Länge in m:	62
Bestandestyp:	0204 Streuobstbestand (Streuobstwiese/-weide, Obstbaumreihen)				
Charakteristik:					
		Bearbeiter:	Bassler		
lfd. Nummer:	2595	Fläche: in m ²	0	Länge in m:	17
Bestandestyp:	0204 Streuobstbestand (Streuobstwiese/-weide, Obstbaumreihen)				
Charakteristik:					
		Bearbeiter:	Bassler		
lfd. Nummer:	2596	Fläche: in m ²	0	Länge in m:	36
Bestandestyp:	0204 Streuobstbestand (Streuobstwiese/-weide, Obstbaumreihen)				
Charakteristik:					
		Bearbeiter:	Bassler		
lfd. Nummer:	2597	Fläche: in m ²	0	Länge in m:	37
Bestandestyp:	0204 Streuobstbestand (Streuobstwiese/-weide, Obstbaumreihen)				
Charakteristik:					
		Bearbeiter:	Bassler		
lfd. Nummer:	2598	Fläche: in m ²	0	Länge in m:	64
Bestandestyp:	0204 Streuobstbestand (Streuobstwiese/-weide, Obstbaumreihen)				
Charakteristik:					
		Bearbeiter:	Bassler		
lfd. Nummer:	2599	Fläche: in m ²	0	Länge in m:	62
Bestandestyp:	0204 Streuobstbestand (Streuobstwiese/-weide, Obstbaumreihen)				
Charakteristik:					
		Bearbeiter:	Bassler		
lfd. Nummer:	2600	Fläche: in m ²	0	Länge in m:	69
Bestandestyp:	0206 Baumreihe, Allee				
Charakteristik:					
		Bearbeiter:	Bassler		
lfd. Nummer:	2601	Fläche: in m ²	204	Länge in m:	51
Bestandestyp:	0203 Heckenzug				
Charakteristik:					
		Bearbeiter:	Bassler		

lfd. Nummer:	2602	Fläche: in m ²	0	Länge in m:	31
Bestandestyp:	0204 Streuobstbestand (Streuobstwiese/-weide, Obstbaumreihen)				
Charakteristik:	Bearbeiter: Bassler				
lfd. Nummer:	2603	Fläche: in m ²	0	Länge in m:	151
Bestandestyp:	0206 Baumreihe, Allee				
Charakteristik:	Bearbeiter: Bassler				
lfd. Nummer:	2604	Fläche: in m ²	0	Länge in m:	27
Bestandestyp:	0204 Streuobstbestand (Streuobstwiese/-weide, Obstbaumreihen)				
Charakteristik:	Bearbeiter: Bassler				
lfd. Nummer:	2605	Fläche: in m ²	0	Länge in m:	53
Bestandestyp:	0204 Streuobstbestand (Streuobstwiese/-weide, Obstbaumreihen)				
Charakteristik:	Bearbeiter: Bassler				
lfd. Nummer:	2606	Fläche: in m ²	0	Länge in m:	18
Bestandestyp:	0204 Streuobstbestand (Streuobstwiese/-weide, Obstbaumreihen)				
Charakteristik:	Bearbeiter: Bassler				
lfd. Nummer:	2607	Fläche: in m ²	414	Länge in m:	69
Bestandestyp:	0203 Heckenzug				
Charakteristik:	Bearbeiter: Bassler				
lfd. Nummer:	2608	Fläche: in m ²	0	Länge in m:	50
Bestandestyp:	0206 Baumreihe, Allee				
Charakteristik:	Bearbeiter: Bassler				
lfd. Nummer:	2609	Fläche: in m ²	0	Länge in m:	16
Bestandestyp:	0204 Streuobstbestand (Streuobstwiese/-weide, Obstbaumreihen)				
Charakteristik:	Bearbeiter: Bassler				
lfd. Nummer:	2610	Fläche: in m ²	0	Länge in m:	17
Bestandestyp:	0204 Streuobstbestand (Streuobstwiese/-weide, Obstbaumreihen)				
Charakteristik:	Bearbeiter: Bassler				
lfd. Nummer:	2611	Fläche: in m ²	460	Länge in m:	115
Bestandestyp:	0203 Heckenzug				
Charakteristik:	Bearbeiter: Bassler				
lfd. Nummer:	2612	Fläche: in m ²	945	Länge in m:	189
Bestandestyp:	0203 Heckenzug				
Charakteristik:	Bearbeiter: Bassler				
lfd. Nummer:	2614	Fläche: in m ²	0	Länge in m:	90
Bestandestyp:	0204 Streuobstbestand (Streuobstwiese/-weide, Obstbaumreihen)				
Charakteristik:	Bearbeiter: Bassler				

lfd. Nummer:	2631	Fläche: in m ²	0	Länge in m:	179
Bestandestyp:	0204 Streuobstbestand (Streuobstwiese/-weide, Obstbaumreihen)				
Charakteristik:	Bearbeiter: Bassler				
lfd. Nummer:	2632	Fläche: in m ²	0	Länge in m:	24
Bestandestyp:	0204 Streuobstbestand (Streuobstwiese/-weide, Obstbaumreihen)				
Charakteristik:	Bearbeiter: Bassler				
lfd. Nummer:	2633	Fläche: in m ²	0	Länge in m:	57
Bestandestyp:	0204 Streuobstbestand (Streuobstwiese/-weide, Obstbaumreihen)				
Charakteristik:	Bearbeiter: Bassler				
lfd. Nummer:	2634	Fläche: in m ²	0	Länge in m:	31
Bestandestyp:	0204 Streuobstbestand (Streuobstwiese/-weide, Obstbaumreihen)				
Charakteristik:	Bearbeiter: Bassler				
lfd. Nummer:	2635	Fläche: in m ²	0	Länge in m:	125
Bestandestyp:	0204 Streuobstbestand (Streuobstwiese/-weide, Obstbaumreihen)				
Charakteristik:	Bearbeiter: Bassler				
lfd. Nummer:	2636	Fläche: in m ²	270	Länge in m:	45
Bestandestyp:	0203 Heckenzug				
Charakteristik:	Bearbeiter: Bassler				
lfd. Nummer:	2637	Fläche: in m ²	0	Länge in m:	42
Bestandestyp:	0204 Streuobstbestand (Streuobstwiese/-weide, Obstbaumreihen)				
Charakteristik:	Bearbeiter: Bassler				
lfd. Nummer:	2639	Fläche: in m ²	0	Länge in m:	35
Bestandestyp:	0204 Streuobstbestand (Streuobstwiese/-weide, Obstbaumreihen)				
Charakteristik:	Bearbeiter: Bassler				
lfd. Nummer:	2640	Fläche: in m ²	168	Länge in m:	42
Bestandestyp:	0203 Heckenzug				
Charakteristik:	Bearbeiter: Bassler				
lfd. Nummer:	2641	Fläche: in m ²	0	Länge in m:	154
Bestandestyp:	0206 Baumreihe, Allee				
Charakteristik:	Bearbeiter: Bassler				
lfd. Nummer:	2642	Fläche: in m ²	0	Länge in m:	79
Bestandestyp:	0204 Streuobstbestand (Streuobstwiese/-weide, Obstbaumreihen)				
Charakteristik:	Bearbeiter: Bassler				
lfd. Nummer:	2648	Fläche: in m ²	490	Länge in m:	98
Bestandestyp:	0203 Heckenzug				
Charakteristik:	Bearbeiter: Bassler				

lfd. Nummer:	2649	Fläche: in m ²	0	Länge in m:	46
Bestandestyp:	0204 Streuobstbestand (Streuobstwiese/-weide, Obstbaumreihen)				
Charakteristik:	Bearbeiter: Bassler				
lfd. Nummer:	2650	Fläche: in m ²	186	Länge in m:	31
Bestandestyp:	0203 Heckenzug				
Charakteristik:	Bearbeiter: Bassler				
lfd. Nummer:	2651	Fläche: in m ²	0	Länge in m:	160
Bestandestyp:	0204 Streuobstbestand (Streuobstwiese/-weide, Obstbaumreihen)				
Charakteristik:	Bearbeiter: Bassler				
lfd. Nummer:	2652	Fläche: in m ²	490	Länge in m:	70
Bestandestyp:	0203 Heckenzug				
Charakteristik:	Bearbeiter: Bassler				
lfd. Nummer:	2653	Fläche: in m ²	850	Länge in m:	170
Bestandestyp:	0203 Heckenzug				
Charakteristik:	Bearbeiter: Bassler				
lfd. Nummer:	2654	Fläche: in m ²	0	Länge in m:	109
Bestandestyp:	0204 Streuobstbestand (Streuobstwiese/-weide, Obstbaumreihen)				
Charakteristik:	Bearbeiter: Bassler				
lfd. Nummer:	2655	Fläche: in m ²	0	Länge in m:	32
Bestandestyp:	0204 Streuobstbestand (Streuobstwiese/-weide, Obstbaumreihen)				
Charakteristik:	Bearbeiter: Bassler				
lfd. Nummer:	2656	Fläche: in m ²	0	Länge in m:	36
Bestandestyp:	0204 Streuobstbestand (Streuobstwiese/-weide, Obstbaumreihen)				
Charakteristik:	Bearbeiter: Bassler				
lfd. Nummer:	2657	Fläche: in m ²	390	Länge in m:	65
Bestandestyp:	0203 Heckenzug				
Charakteristik:	Bearbeiter: Bassler				
lfd. Nummer:	2658	Fläche: in m ²	0	Länge in m:	50
Bestandestyp:	0204 Streuobstbestand (Streuobstwiese/-weide, Obstbaumreihen)				
Charakteristik:	Bearbeiter: Bassler				
lfd. Nummer:	2659	Fläche: in m ²	260	Länge in m:	65
Bestandestyp:	0203 Heckenzug				
Charakteristik:	Bearbeiter: Bassler				
lfd. Nummer:	2660	Fläche: in m ²	0	Länge in m:	74
Bestandestyp:	0204 Streuobstbestand (Streuobstwiese/-weide, Obstbaumreihen)				
Charakteristik:	Bearbeiter: Bassler				

lfd. Nummer:	2661	Fläche: in m ²	0	Länge in m:	84
Bestandestyp:	0204 Streuobstbestand (Streuobstwiese/-weide, Obstbaumreihen)				
Charakteristik:	Bearbeiter: Bassler				
lfd. Nummer:	2662	Fläche: in m ²	0	Länge in m:	73
Bestandestyp:	0204 Streuobstbestand (Streuobstwiese/-weide, Obstbaumreihen)				
Charakteristik:	Bearbeiter: Bassler				
lfd. Nummer:	2663	Fläche: in m ²	0	Länge in m:	87
Bestandestyp:	0204 Streuobstbestand (Streuobstwiese/-weide, Obstbaumreihen)				
Charakteristik:	Bearbeiter: Bassler				
lfd. Nummer:	2664	Fläche: in m ²	0	Länge in m:	41
Bestandestyp:	0204 Streuobstbestand (Streuobstwiese/-weide, Obstbaumreihen)				
Charakteristik:	Bearbeiter: Bassler				
lfd. Nummer:	2665	Fläche: in m ²	0	Länge in m:	58
Bestandestyp:	0206 Baumreihe, Allee				
Charakteristik:	Bearbeiter: Bassler				
lfd. Nummer:	2666	Fläche: in m ²	0	Länge in m:	25
Bestandestyp:	0204 Streuobstbestand (Streuobstwiese/-weide, Obstbaumreihen)				
Charakteristik:	Bearbeiter: Bassler				
lfd. Nummer:	2667	Fläche: in m ²	0	Länge in m:	83
Bestandestyp:	0204 Streuobstbestand (Streuobstwiese/-weide, Obstbaumreihen)				
Charakteristik:	Bearbeiter: Bassler				
lfd. Nummer:	2669	Fläche: in m ²	0	Länge in m:	54
Bestandestyp:	0204 Streuobstbestand (Streuobstwiese/-weide, Obstbaumreihen)				
Charakteristik:	Bearbeiter: Bassler				
lfd. Nummer:	2670	Fläche: in m ²	0	Länge in m:	38
Bestandestyp:	0204 Streuobstbestand (Streuobstwiese/-weide, Obstbaumreihen)				
Charakteristik:	Bearbeiter: Bassler				
lfd. Nummer:	2671	Fläche: in m ²	0	Länge in m:	71
Bestandestyp:	0206 Baumreihe, Allee				
Charakteristik:	Bearbeiter: Bassler				
lfd. Nummer:	2672	Fläche: in m ²	0	Länge in m:	74
Bestandestyp:	0206 Baumreihe, Allee				
Charakteristik:	Bearbeiter: Bassler				
lfd. Nummer:	2673	Fläche: in m ²	0	Länge in m:	44
Bestandestyp:	0206 Baumreihe, Allee				
Charakteristik:	Bearbeiter: Bassler				

lfd. Nummer:	2674	Fläche: in m ²	0	Länge in m:	36
Bestandestyp:	0204 Streuobstbestand (Streuobstwiese/-weide, Obstbaumreihen)				
Charakteristik:					
	Bearbeiter: Bassler				
lfd. Nummer:	2675	Fläche: in m ²	200	Länge in m:	50
Bestandestyp:	0203 Heckenzug				
Charakteristik:					
	Bearbeiter: Bassler				
lfd. Nummer:	2676	Fläche: in m ²	102	Länge in m:	34
Bestandestyp:	0203 Heckenzug				
Charakteristik:					
	Bearbeiter: Bassler				
lfd. Nummer:	2677	Fläche: in m ²	0	Länge in m:	116
Bestandestyp:	0204 Streuobstbestand (Streuobstwiese/-weide, Obstbaumreihen)				
Charakteristik:					
	Bearbeiter: Bassler				
lfd. Nummer:	2678	Fläche: in m ²	0	Länge in m:	109
Bestandestyp:	0206 Baumreihe, Allee				
Charakteristik:					
	Bearbeiter: Bassler				
lfd. Nummer:	2679	Fläche: in m ²	0	Länge in m:	28
Bestandestyp:	0204 Streuobstbestand (Streuobstwiese/-weide, Obstbaumreihen)				
Charakteristik:					
	Bearbeiter: Bassler				
lfd. Nummer:	2680	Fläche: in m ²	0	Länge in m:	35
Bestandestyp:	0206 Baumreihe, Allee				
Charakteristik:					
	Bearbeiter: Bassler				
lfd. Nummer:	2681	Fläche: in m ²	0	Länge in m:	20
Bestandestyp:	0204 Streuobstbestand (Streuobstwiese/-weide, Obstbaumreihen)				
Charakteristik:					
	Bearbeiter: Bassler				
lfd. Nummer:	2682	Fläche: in m ²	0	Länge in m:	73
Bestandestyp:	0204 Streuobstbestand (Streuobstwiese/-weide, Obstbaumreihen)				
Charakteristik:					
	Bearbeiter: Bassler				
lfd. Nummer:	2683	Fläche: in m ²	0	Länge in m:	66
Bestandestyp:	0204 Streuobstbestand (Streuobstwiese/-weide, Obstbaumreihen)				
Charakteristik:					
	Bearbeiter: Bassler				
lfd. Nummer:	2684	Fläche: in m ²	0	Länge in m:	32
Bestandestyp:	0204 Streuobstbestand (Streuobstwiese/-weide, Obstbaumreihen)				
Charakteristik:					
	Bearbeiter: Bassler				
lfd. Nummer:	2685	Fläche: in m ²	0	Länge in m:	19
Bestandestyp:	0204 Streuobstbestand (Streuobstwiese/-weide, Obstbaumreihen)				
Charakteristik:					
	Bearbeiter: Bassler				

lfd. Nummer:	2686	Fläche: in m ²	1393	Länge in m:	199
Bestandestyp:	0203 Heckenzug				
Charakteristik:					
	Bearbeiter: Bassler				
lfd. Nummer:	2687	Fläche: in m ²	92	Länge in m:	23
Bestandestyp:	0203 Heckenzug				
Charakteristik:					
	Bearbeiter: Bassler				
lfd. Nummer:	2688	Fläche: in m ²	0	Länge in m:	13
Bestandestyp:	0204 Streuobstbestand (Streuobstwiese/-weide, Obstbaumreihen)				
Charakteristik:					
	Bearbeiter: Bassler				
lfd. Nummer:	2689	Fläche: in m ²	0	Länge in m:	21
Bestandestyp:	0204 Streuobstbestand (Streuobstwiese/-weide, Obstbaumreihen)				
Charakteristik:					
	Bearbeiter: Bassler				
lfd. Nummer:	2690	Fläche: in m ²	288	Länge in m:	72
Bestandestyp:	0203 Heckenzug				
Charakteristik:					
	Bearbeiter: Bassler				
lfd. Nummer:	2691	Fläche: in m ²	0	Länge in m:	47
Bestandestyp:	0204 Streuobstbestand (Streuobstwiese/-weide, Obstbaumreihen)				
Charakteristik:					
	Bearbeiter: Bassler				
lfd. Nummer:	2692	Fläche: in m ²	0	Länge in m:	66
Bestandestyp:	0204 Streuobstbestand (Streuobstwiese/-weide, Obstbaumreihen)				
Charakteristik:					
	Bearbeiter: Bassler				
lfd. Nummer:	2693	Fläche: in m ²	0	Länge in m:	58
Bestandestyp:	0204 Streuobstbestand (Streuobstwiese/-weide, Obstbaumreihen)				
Charakteristik:					
	Bearbeiter: Bassler				
lfd. Nummer:	2694	Fläche: in m ²	0	Länge in m:	31
Bestandestyp:	0204 Streuobstbestand (Streuobstwiese/-weide, Obstbaumreihen)				
Charakteristik:					
	Bearbeiter: Bassler				
lfd. Nummer:	2695	Fläche: in m ²	0	Länge in m:	24
Bestandestyp:	0204 Streuobstbestand (Streuobstwiese/-weide, Obstbaumreihen)				
Charakteristik:					
	Bearbeiter: Bassler				
lfd. Nummer:	2696	Fläche: in m ²	0	Länge in m:	124
Bestandestyp:	0204 Streuobstbestand (Streuobstwiese/-weide, Obstbaumreihen)				
Charakteristik:					
	Bearbeiter: Bassler				
lfd. Nummer:	2697	Fläche: in m ²	0	Länge in m:	30
Bestandestyp:	0204 Streuobstbestand (Streuobstwiese/-weide, Obstbaumreihen)				
Charakteristik:					
	Bearbeiter: Bassler				

lfd. Nummer:	2698	Fläche: in m ²	0	Länge in m:	79
Bestandestyp:	0204 Streuobstbestand (Streuobstwiese/-weide, Obstbaumreihen)				
Charakteristik:	Bearbeiter: Bassler				
lfd. Nummer:	2699	Fläche: in m ²	220	Länge in m:	55
Bestandestyp:	0203 Heckenzug				
Charakteristik:	Bearbeiter: Bassler				
lfd. Nummer:	2700	Fläche: in m ²	54	Länge in m:	9
Bestandestyp:	0203 Heckenzug				
Charakteristik:	Bearbeiter: Bassler				
lfd. Nummer:	2701	Fläche: in m ²	0	Länge in m:	61
Bestandestyp:	0206 Baumreihe, Allee				
Charakteristik:	Bearbeiter: Bassler				
lfd. Nummer:	2702	Fläche: in m ²	532	Länge in m:	76
Bestandestyp:	0203 Heckenzug				
Charakteristik:	Bearbeiter: Bassler				
lfd. Nummer:	2703	Fläche: in m ²	0	Länge in m:	116
Bestandestyp:	0204 Streuobstbestand (Streuobstwiese/-weide, Obstbaumreihen)				
Charakteristik:	Bearbeiter: Bassler				
lfd. Nummer:	2704	Fläche: in m ²	364	Länge in m:	91
Bestandestyp:	0203 Heckenzug				
Charakteristik:	Bearbeiter: Bassler				
lfd. Nummer:	2705	Fläche: in m ²	756	Länge in m:	108
Bestandestyp:	0203 Heckenzug				
Charakteristik:	Bearbeiter: Bassler				
lfd. Nummer:	2706	Fläche: in m ²	0	Länge in m:	67
Bestandestyp:	0204 Streuobstbestand (Streuobstwiese/-weide, Obstbaumreihen)				
Charakteristik:	Bearbeiter: Bassler				
lfd. Nummer:	2707	Fläche: in m ²	0	Länge in m:	101
Bestandestyp:	0204 Streuobstbestand (Streuobstwiese/-weide, Obstbaumreihen)				
Charakteristik:	Bearbeiter: Bassler				
lfd. Nummer:	2708	Fläche: in m ²	0	Länge in m:	38
Bestandestyp:	0204 Streuobstbestand (Streuobstwiese/-weide, Obstbaumreihen)				
Charakteristik:	Bearbeiter: Bassler				
lfd. Nummer:	2709	Fläche: in m ²	0	Länge in m:	27
Bestandestyp:	0204 Streuobstbestand (Streuobstwiese/-weide, Obstbaumreihen)				
Charakteristik:	Bearbeiter: Bassler				

lfd. Nummer:	2710	Fläche: in m ²	0	Länge in m:	23
Bestandestyp:	0204 Streuobstbestand (Streuobstwiese/-weide, Obstbaumreihen)				
Charakteristik:	Bearbeiter: Bassler				
lfd. Nummer:	2711	Fläche: in m ²	700	Länge in m:	100
Bestandestyp:	0203 Heckenzug				
Charakteristik:	Bearbeiter: Bassler				
lfd. Nummer:	2712	Fläche: in m ²	0	Länge in m:	66
Bestandestyp:	0204 Streuobstbestand (Streuobstwiese/-weide, Obstbaumreihen)				
Charakteristik:	Bearbeiter: Bassler				
lfd. Nummer:	2714	Fläche: in m ²	594	Länge in m:	99
Bestandestyp:	0203 Heckenzug				
Charakteristik:	Bearbeiter: Bassler				
lfd. Nummer:	2715	Fläche: in m ²	0	Länge in m:	73
Bestandestyp:	0204 Streuobstbestand (Streuobstwiese/-weide, Obstbaumreihen)				
Charakteristik:	Bearbeiter: Bassler				
lfd. Nummer:	2716	Fläche: in m ²	665	Länge in m:	95
Bestandestyp:	0203 Heckenzug				
Charakteristik:	Bearbeiter: Bassler				
lfd. Nummer:	2717	Fläche: in m ²	0	Länge in m:	103
Bestandestyp:	0206 Baumreihe, Allee				
Charakteristik:	Bearbeiter: Bassler				
lfd. Nummer:	2718	Fläche: in m ²	0	Länge in m:	37
Bestandestyp:	0206 Baumreihe, Allee				
Charakteristik:	Bearbeiter: Bassler				
lfd. Nummer:	2719	Fläche: in m ²	0	Länge in m:	16
Bestandestyp:	0206 Baumreihe, Allee				
Charakteristik:	Bearbeiter: Bassler				
lfd. Nummer:	2720	Fläche: in m ²	0	Länge in m:	32
Bestandestyp:	0204 Streuobstbestand (Streuobstwiese/-weide, Obstbaumreihen)				
Charakteristik:	Bearbeiter: Bassler				
lfd. Nummer:	2721	Fläche: in m ²	126	Länge in m:	42
Bestandestyp:	0203 Heckenzug				
Charakteristik:	Bearbeiter: Bassler				
lfd. Nummer:	3032	Fläche: in m ²	0	Länge in m:	41
Bestandestyp:	0204 Streuobstbestand (Streuobstwiese/-weide, Obstbaumreihen)				
Charakteristik:	Bearbeiter: Bassler				

lfd. Nummer:	3033	Fläche: in m ²	0	Länge in m:	33
Bestandestyp:	0204 Streuobstbestand (Streuobstwiese/-weide, Obstbaumreihen)				
Charakteristik:	Bearbeiter: Bassler				
lfd. Nummer:	3034	Fläche: in m ²	0	Länge in m:	58
Bestandestyp:	0204 Streuobstbestand (Streuobstwiese/-weide, Obstbaumreihen)				
Charakteristik:	Bearbeiter: Bassler				
lfd. Nummer:	3035	Fläche: in m ²	0	Länge in m:	50
Bestandestyp:	0204 Streuobstbestand (Streuobstwiese/-weide, Obstbaumreihen)				
Charakteristik:	Bearbeiter: Bassler				
lfd. Nummer:	3054	Fläche: in m ²	0	Länge in m:	25
Bestandestyp:	0204 Streuobstbestand (Streuobstwiese/-weide, Obstbaumreihen)				
Charakteristik:	Bearbeiter: Bassler				
lfd. Nummer:	3055	Fläche: in m ²	0	Länge in m:	88
Bestandestyp:	0204 Streuobstbestand (Streuobstwiese/-weide, Obstbaumreihen)				
Charakteristik:	Bearbeiter: Bassler				
lfd. Nummer:	3131	Fläche: in m ²	0	Länge in m:	24
Bestandestyp:	0204 Streuobstbestand (Streuobstwiese/-weide, Obstbaumreihen)				
Charakteristik:	Bearbeiter: Bassler				
lfd. Nummer:	3237	Fläche: in m ²	280	Länge in m:	40
Bestandestyp:	0203 Heckenzug				
Charakteristik:	Bearbeiter: Bassler				
lfd. Nummer:	3242	Fläche: in m ²	0	Länge in m:	46
Bestandestyp:	0204 Streuobstbestand (Streuobstwiese/-weide, Obstbaumreihen)				
Charakteristik:	Bearbeiter: Bassler				
lfd. Nummer:	3246	Fläche: in m ²	0	Länge in m:	61
Bestandestyp:	0204 Streuobstbestand (Streuobstwiese/-weide, Obstbaumreihen)				
Charakteristik:	Bearbeiter: Bassler				
lfd. Nummer:	5386	Fläche: in m ²	2734	Länge in m:	0
Bestandestyp:	0204 Streuobstbestand (Streuobstwiese/-weide, Obstbaumreihen)				
Charakteristik:	Bearbeiter: Bassler				
lfd. Nummer:	5390	Fläche: in m ²	7287	Länge in m:	0
Bestandestyp:	0103 Laub-Nadel-Mischwald/Laub-Nadelholz-Mischforst				
Charakteristik:	Bearbeiter: Bassler				
lfd. Nummer:	5391	Fläche: in m ²	31683	Länge in m:	0
Bestandestyp:	0102 Nadelwald/Nadelholzforst				
Charakteristik:	Bearbeiter: Bassler				

lfd. Nummer:	5395	Fläche: in m ²	4171	Länge in m:	0
Bestandestyp:	0204 Streuobstbestand (Streuobstwiese/-weide, Obstbaumreihen)				
Charakteristik:	Bearbeiter: Bassler				
lfd. Nummer:	5397	Fläche: in m ²	1278	Länge in m:	0
Bestandestyp:	0204 Streuobstbestand (Streuobstwiese/-weide, Obstbaumreihen)				
Charakteristik:	Bearbeiter: Bassler				
lfd. Nummer:	5398	Fläche: in m ²	493	Länge in m:	0
Bestandestyp:	0204 Streuobstbestand (Streuobstwiese/-weide, Obstbaumreihen)				
Charakteristik:	Bearbeiter: Bassler				
lfd. Nummer:	5399	Fläche: in m ²	927	Länge in m:	0
Bestandestyp:	0204 Streuobstbestand (Streuobstwiese/-weide, Obstbaumreihen)				
Charakteristik:	Bearbeiter: Bassler				
lfd. Nummer:	5400	Fläche: in m ²	543	Länge in m:	0
Bestandestyp:	0204 Streuobstbestand (Streuobstwiese/-weide, Obstbaumreihen)				
Charakteristik:	Bearbeiter: Bassler				
lfd. Nummer:	5401	Fläche: in m ²	2682	Länge in m:	0
Bestandestyp:	0204 Streuobstbestand (Streuobstwiese/-weide, Obstbaumreihen)				
Charakteristik:	Bearbeiter: Bassler				
lfd. Nummer:	5502	Fläche: in m ²	4377	Länge in m:	0
Bestandestyp:	0104 Laubwald/Laubholzforst				
Charakteristik:	Bearbeiter: Bassler				
lfd. Nummer:	5503	Fläche: in m ²	3851	Länge in m:	0
Bestandestyp:	0603 Deponien				
Charakteristik:	Bauschuttdeponie, auf ehemaliger Sandgrube; Bearbeiter: Bassler				
lfd. Nummer:	5504	Fläche: in m ²	201	Länge in m:	0
Bestandestyp:	0401 Stehendes Gewässer				
Charakteristik:	Kleiner eutropher Teich in kleinem Wäldchen Bearbeiter: Bassler				
lfd. Nummer:	5505	Fläche: in m ²	1198	Länge in m:	0
Bestandestyp:	0104 Laubwald/Laubholzforst				
Charakteristik:	Bearbeiter: Bassler				
lfd. Nummer:	5506	Fläche: in m ²	2831	Länge in m:	0
Bestandestyp:	0204 Streuobstbestand (Streuobstwiese/-weide, Obstbaumreihen)				
Charakteristik:	Bearbeiter: Bassler				
lfd. Nummer:	5507	Fläche: in m ²	836	Länge in m:	0
Bestandestyp:	0203 Heckenzug				
Charakteristik:	Bearbeiter: Bassler				

lfd. Nummer:	5508	Fläche: in m ²	4160	Länge in m:	0
Bestandestyp:	0401 Stehendes Gewässer				
Charakteristik:	Sogenanntes "altes Bad"; relativ naturnahes Stillgewässer im Auwaldbereich				
	Bearbeiter: Bassler				
lfd. Nummer:	5509	Fläche: in m ²	3215	Länge in m:	0
Bestandestyp:	0304 Sukzessionsfläche in ehemaligen Intensivgebieten				
Charakteristik:	Feuchtbrache, keine Bewirtschaftung; Urtica dioica, Mentha longifolia, Phalaris arundinacea, Lathyrus pratensis, Deschampsia flexuosa, Alnus glutinosa teilweise, Dactylis glomerata				
	Bearbeiter: Bassler				
lfd. Nummer:	5510	Fläche: in m ²	1710	Länge in m:	0
Bestandestyp:	0204 Streuobstbestand (Streuobstwiese/-weide, Obstbaumreihen)				
Charakteristik:					
	Bearbeiter: Bassler				
lfd. Nummer:	5511	Fläche: in m ²	3124	Länge in m:	0
Bestandestyp:	0104 Laubwald/Laubholzforst				
Charakteristik:					
	Bearbeiter: Bassler				
lfd. Nummer:	5512	Fläche: in m ²	3171	Länge in m:	0
Bestandestyp:	0104 Laubwald/Laubholzforst				
Charakteristik:					
	Bearbeiter: Bassler				
lfd. Nummer:	5513	Fläche: in m ²	2875	Länge in m:	0
Bestandestyp:	0204 Streuobstbestand (Streuobstwiese/-weide, Obstbaumreihen)				
Charakteristik:					
	Bearbeiter: Bassler				
lfd. Nummer:	5514	Fläche: in m ²	9449	Länge in m:	591
Bestandestyp:	0202 Uferbegleitgehölz				
Charakteristik:	Tw. mehrreihiges Uferbegleitgehölz am Innbach, beidseitig, Baumschicht: Alnus glutinosa, Populus nigra, Prunus avium, Acer pseudoplatanus; Strauchschicht: Salix purpurea, Salix fragilis, Salix appendiculata, Cornus sanguinea; Krautschicht: Filipendula ulmaria, Impatiens glandulifera, Humulus lupulus				
	Bearbeiter: Bassler				
lfd. Nummer:	5515	Fläche: in m ²	11554	Länge in m:	692
Bestandestyp:	0202 Uferbegleitgehölz				
Charakteristik:	Tw. mehrreihiges Uferbegleitgehölz am Innbach, beidseitig, Baumschicht: Alnus glutinosa, Populus nigra, Acer pseudoplatanus; Strauchschicht: Salix purpurea, Salix fragilis, Cornus sanguinea; Krautschicht: Filipendula ulmaria, Impatiens glandulifera, Humulus lupulus				
	Bearbeiter: Bassler				
lfd. Nummer:	5516	Fläche: in m ²	2760	Länge in m:	0
Bestandestyp:	0104 Laubwald/Laubholzforst				
Charakteristik:					
	Bearbeiter: Bassler				
lfd. Nummer:	5517	Fläche: in m ²	1299	Länge in m:	0
Bestandestyp:	0204 Streuobstbestand (Streuobstwiese/-weide, Obstbaumreihen)				
Charakteristik:					
	Bearbeiter: Bassler				
lfd. Nummer:	5518	Fläche: in m ²	855	Länge in m:	0
Bestandestyp:	0204 Streuobstbestand (Streuobstwiese/-weide, Obstbaumreihen)				
Charakteristik:					
	Bearbeiter: Bassler				

lfd. Nummer:	5519	Fläche: in m ²	863	Länge in m:	0
Bestandestyp:	0204 Streuobstbestand (Streuobstwiese/-weide, Obstbaumreihen)				
Charakteristik:					
	Bearbeiter: Bassler				
lfd. Nummer:	5520	Fläche: in m ²	1836	Länge in m:	0
Bestandestyp:	0401 Stehendes Gewässer				
Charakteristik:	Schwimmteich, Ufer steil mit Blocksteinen, tw. Uferbegleitgehölz mit <i>Betula pendula</i> häufig, <i>Fraxinus excelsior</i> selten, <i>Salix alba</i> selten und <i>Urtica dioica</i> häufig;				
	Bearbeiter: Bassler				
lfd. Nummer:	5521	Fläche: in m ²	266	Länge in m:	0
Bestandestyp:	0204 Streuobstbestand (Streuobstwiese/-weide, Obstbaumreihen)				
Charakteristik:					
	Bearbeiter: Bassler				
lfd. Nummer:	5522	Fläche: in m ²	1940	Länge in m:	0
Bestandestyp:	0104 Laubwald/Laubholzforst				
Charakteristik:					
	Bearbeiter: Bassler				
lfd. Nummer:	5523	Fläche: in m ²	21740	Länge in m:	0
Bestandestyp:	0102 Nadelwald/Nadelholzforst				
Charakteristik:					
	Bearbeiter: Bassler				
lfd. Nummer:	5524	Fläche: in m ²	367	Länge in m:	0
Bestandestyp:	0204 Streuobstbestand (Streuobstwiese/-weide, Obstbaumreihen)				
Charakteristik:					
	Bearbeiter: Bassler				
lfd. Nummer:	5525	Fläche: in m ²	3251	Länge in m:	0
Bestandestyp:	0204 Streuobstbestand (Streuobstwiese/-weide, Obstbaumreihen)				
Charakteristik:					
	Bearbeiter: Bassler				
lfd. Nummer:	5526	Fläche: in m ²	16324	Länge in m:	0
Bestandestyp:	0103 Laub-Nadel-Mischwald/Laub-Nadelholz-Mischforst				
Charakteristik:					
	Bearbeiter: Bassler				
lfd. Nummer:	5527	Fläche: in m ²	3185	Länge in m:	0
Bestandestyp:	0102 Nadelwald/Nadelholzforst				
Charakteristik:					
	Bearbeiter: Bassler				
lfd. Nummer:	5528	Fläche: in m ²	849	Länge in m:	0
Bestandestyp:	0204 Streuobstbestand (Streuobstwiese/-weide, Obstbaumreihen)				
Charakteristik:					
	Bearbeiter: Bassler				
lfd. Nummer:	5529	Fläche: in m ²	1326	Länge in m:	0
Bestandestyp:	0104 Laubwald/Laubholzforst				
Charakteristik:					
	Bearbeiter: Bassler				
lfd. Nummer:	5530	Fläche: in m ²	3148	Länge in m:	0
Bestandestyp:	0104 Laubwald/Laubholzforst				
Charakteristik:					
	Bearbeiter: Bassler				

lfd. Nummer:	5531	Fläche: in m ²	11232	Länge in m:	0
Bestandestyp:	0104 Laubwald/Laubholzforst				
Charakteristik:	Bearbeiter: Bassler				
lfd. Nummer:	5532	Fläche: in m ²	272	Länge in m:	0
Bestandestyp:	0204 Streuobstbestand (Streuobstwiese/-weide, Obstbaumreihen)				
Charakteristik:	Bearbeiter: Bassler				
lfd. Nummer:	5533	Fläche: in m ²	581	Länge in m:	0
Bestandestyp:	0204 Streuobstbestand (Streuobstwiese/-weide, Obstbaumreihen)				
Charakteristik:	Bearbeiter: Bassler				
lfd. Nummer:	5534	Fläche: in m ²	478	Länge in m:	0
Bestandestyp:	0204 Streuobstbestand (Streuobstwiese/-weide, Obstbaumreihen)				
Charakteristik:	Bearbeiter: Bassler				
lfd. Nummer:	5535	Fläche: in m ²	1036	Länge in m:	0
Bestandestyp:	0204 Streuobstbestand (Streuobstwiese/-weide, Obstbaumreihen)				
Charakteristik:	Bearbeiter: Bassler				
lfd. Nummer:	5536	Fläche: in m ²	6586	Länge in m:	0
Bestandestyp:	0306 Neubewaldung/Aufforstung				
Charakteristik:	Bearbeiter: Bassler				
lfd. Nummer:	5537	Fläche: in m ²	1862	Länge in m:	0
Bestandestyp:	0306 Neubewaldung/Aufforstung				
Charakteristik:	Bearbeiter: Bassler				
lfd. Nummer:	5538	Fläche: in m ²	269169	Länge in m:	0
Bestandestyp:	0102 Nadelwald/Nadelholzforst				
Charakteristik:	Bearbeiter: Bassler				
lfd. Nummer:	5539	Fläche: in m ²	1029	Länge in m:	0
Bestandestyp:	0204 Streuobstbestand (Streuobstwiese/-weide, Obstbaumreihen)				
Charakteristik:	Bearbeiter: Bassler				
lfd. Nummer:	5540	Fläche: in m ²	272	Länge in m:	0
Bestandestyp:	0204 Streuobstbestand (Streuobstwiese/-weide, Obstbaumreihen)				
Charakteristik:	Bearbeiter: Bassler				
lfd. Nummer:	5541	Fläche: in m ²	1154	Länge in m:	0
Bestandestyp:	0204 Streuobstbestand (Streuobstwiese/-weide, Obstbaumreihen)				
Charakteristik:	Bearbeiter: Bassler				
lfd. Nummer:	5542	Fläche: in m ²	934	Länge in m:	0
Bestandestyp:	0204 Streuobstbestand (Streuobstwiese/-weide, Obstbaumreihen)				
Charakteristik:	Bearbeiter: Bassler				

lfd. Nummer:	5543	Fläche: in m ²	12781	Länge in m:	0
Bestandestyp:	0204 Streuobstbestand (Streuobstwiese/-weide, Obstbaumreihen)				
Charakteristik:	Bearbeiter: Bassler				
lfd. Nummer:	5544	Fläche: in m ²	506	Länge in m:	0
Bestandestyp:	0204 Streuobstbestand (Streuobstwiese/-weide, Obstbaumreihen)				
Charakteristik:	Bearbeiter: Bassler				
lfd. Nummer:	5545	Fläche: in m ²	1436	Länge in m:	0
Bestandestyp:	0204 Streuobstbestand (Streuobstwiese/-weide, Obstbaumreihen)				
Charakteristik:	Bearbeiter: Bassler				
lfd. Nummer:	5546	Fläche: in m ²	976	Länge in m:	0
Bestandestyp:	0204 Streuobstbestand (Streuobstwiese/-weide, Obstbaumreihen)				
Charakteristik:	Bearbeiter: Bassler				
lfd. Nummer:	5547	Fläche: in m ²	17540	Länge in m:	0
Bestandestyp:	0104 Laubwald/Laubholzforst				
Charakteristik:	Bearbeiter: Bassler				
lfd. Nummer:	5548	Fläche: in m ²	1853	Länge in m:	0
Bestandestyp:	0204 Streuobstbestand (Streuobstwiese/-weide, Obstbaumreihen)				
Charakteristik:	Bearbeiter: Bassler				
lfd. Nummer:	5549	Fläche: in m ²	687	Länge in m:	104
Bestandestyp:	0203 Heckenzug				
Charakteristik:	Bearbeiter: Bassler				
lfd. Nummer:	5550	Fläche: in m ²	1206	Länge in m:	0
Bestandestyp:	0204 Streuobstbestand (Streuobstwiese/-weide, Obstbaumreihen)				
Charakteristik:	Bearbeiter: Bassler				
lfd. Nummer:	5551	Fläche: in m ²	5282	Länge in m:	0
Bestandestyp:	0104 Laubwald/Laubholzforst				
Charakteristik:	Bearbeiter: Bassler				
lfd. Nummer:	5552	Fläche: in m ²	276	Länge in m:	0
Bestandestyp:	0204 Streuobstbestand (Streuobstwiese/-weide, Obstbaumreihen)				
Charakteristik:	Bearbeiter: Bassler				
lfd. Nummer:	5553	Fläche: in m ²	2384	Länge in m:	0
Bestandestyp:	0204 Streuobstbestand (Streuobstwiese/-weide, Obstbaumreihen)				
Charakteristik:	Bearbeiter: Bassler				
lfd. Nummer:	5554	Fläche: in m ²	3378	Länge in m:	0
Bestandestyp:	0204 Streuobstbestand (Streuobstwiese/-weide, Obstbaumreihen)				
Charakteristik:	Bearbeiter: Bassler				

lfd. Nummer:	5555	Fläche: in m ²	927	Länge in m:	0
Bestandestyp:	0204 Streuobstbestand (Streuobstwiese/-weide, Obstbaumreihen)				
Charakteristik:					
	Bearbeiter: Bassler				
lfd. Nummer:	5556	Fläche: in m ²	1532	Länge in m:	154
Bestandestyp:	0203 Heckenzug				
Charakteristik:					
	Bearbeiter: Bassler				
lfd. Nummer:	5558	Fläche: in m ²	3562	Länge in m:	0
Bestandestyp:	0104 Laubwald/Laubholzforst				
Charakteristik:					
	Bearbeiter: Bassler				
lfd. Nummer:	5559	Fläche: in m ²	378183	Länge in m:	0
Bestandestyp:	0102 Nadelwald/Nadelholzforst				
Charakteristik:					
	Bearbeiter: Bassler				
lfd. Nummer:	5560	Fläche: in m ²	1776	Länge in m:	0
Bestandestyp:	0603 Deponien				
Charakteristik:	Erdablagerung auf ehemaliger Sandgrube				
	Bearbeiter: Bassler				
lfd. Nummer:	5561	Fläche: in m ²	9016	Länge in m:	0
Bestandestyp:	0104 Laubwald/Laubholzforst				
Charakteristik:					
	Bearbeiter: Bassler				
lfd. Nummer:	5562	Fläche: in m ²	239	Länge in m:	0
Bestandestyp:	0401 Stehendes Gewässer				
Charakteristik:	Teich, randlich Carex elata, am Ufer Ziergehölze				
	Bearbeiter: Bassler				
lfd. Nummer:	5563	Fläche: in m ²	470	Länge in m:	0
Bestandestyp:	0204 Streuobstbestand (Streuobstwiese/-weide, Obstbaumreihen)				
Charakteristik:					
	Bearbeiter: Bassler				
lfd. Nummer:	5564	Fläche: in m ²	249	Länge in m:	0
Bestandestyp:	0204 Streuobstbestand (Streuobstwiese/-weide, Obstbaumreihen)				
Charakteristik:					
	Bearbeiter: Bassler				
lfd. Nummer:	5565	Fläche: in m ²	5374	Länge in m:	0
Bestandestyp:	0204 Streuobstbestand (Streuobstwiese/-weide, Obstbaumreihen)				
Charakteristik:					
	Bearbeiter: Bassler				
lfd. Nummer:	5566	Fläche: in m ²	3220	Länge in m:	0
Bestandestyp:	0204 Streuobstbestand (Streuobstwiese/-weide, Obstbaumreihen)				
Charakteristik:					
	Bearbeiter: Bassler				
lfd. Nummer:	5567	Fläche: in m ²	1570	Länge in m:	0
Bestandestyp:	0204 Streuobstbestand (Streuobstwiese/-weide, Obstbaumreihen)				
Charakteristik:					
	Bearbeiter: Bassler				

lfd. Nummer:	5568	Fläche: in m ²	1598	Länge in m:	177
Bestandestyp:	0203 Heckenzug				
Charakteristik:					
	Bearbeiter: Bassler				
lfd. Nummer:	5569	Fläche: in m ²	3287	Länge in m:	0
Bestandestyp:	0304 Sukzessionsfläche in ehemaligen Intensivgebieten				
Charakteristik:	Feuchtbrache, keine Bewirtschaftung; Urtica dioica, Mentha longifolia, Phalaris arundinacea, Lathyrus pratensis, Deschampsia flexuosa, Dactylis glomerata				
	Bearbeiter: Bassler				
lfd. Nummer:	5570	Fläche: in m ²	2561	Länge in m:	0
Bestandestyp:	0204 Streuobstbestand (Streuobstwiese/-weide, Obstbaumreihen)				
Charakteristik:					
	Bearbeiter: Bassler				
lfd. Nummer:	5571	Fläche: in m ²	729	Länge in m:	0
Bestandestyp:	0204 Streuobstbestand (Streuobstwiese/-weide, Obstbaumreihen)				
Charakteristik:					
	Bearbeiter: Bassler				
lfd. Nummer:	5572	Fläche: in m ²	881	Länge in m:	0
Bestandestyp:	0204 Streuobstbestand (Streuobstwiese/-weide, Obstbaumreihen)				
Charakteristik:					
	Bearbeiter: Bassler				
lfd. Nummer:	5573	Fläche: in m ²	878	Länge in m:	0
Bestandestyp:	0204 Streuobstbestand (Streuobstwiese/-weide, Obstbaumreihen)				
Charakteristik:					
	Bearbeiter: Bassler				
lfd. Nummer:	5574	Fläche: in m ²	408	Länge in m:	0
Bestandestyp:	0204 Streuobstbestand (Streuobstwiese/-weide, Obstbaumreihen)				
Charakteristik:					
	Bearbeiter: Bassler				
lfd. Nummer:	5575	Fläche: in m ²	1867	Länge in m:	0
Bestandestyp:	0204 Streuobstbestand (Streuobstwiese/-weide, Obstbaumreihen)				
Charakteristik:					
	Bearbeiter: Bassler				
lfd. Nummer:	5576	Fläche: in m ²	4539	Länge in m:	0
Bestandestyp:	0103 Laub-Nadel-Mischwald/Laub-Nadelholz-Mischforst				
Charakteristik:					
	Bearbeiter: Bassler				
lfd. Nummer:	5577	Fläche: in m ²	1814	Länge in m:	0
Bestandestyp:	0204 Streuobstbestand (Streuobstwiese/-weide, Obstbaumreihen)				
Charakteristik:					
	Bearbeiter: Bassler				
lfd. Nummer:	5578	Fläche: in m ²	3943	Länge in m:	0
Bestandestyp:	0204 Streuobstbestand (Streuobstwiese/-weide, Obstbaumreihen)				
Charakteristik:					
	Bearbeiter: Bassler				
lfd. Nummer:	5579	Fläche: in m ²	3107	Länge in m:	0
Bestandestyp:	0204 Streuobstbestand (Streuobstwiese/-weide, Obstbaumreihen)				
Charakteristik:					
	Bearbeiter: Bassler				

lfd. Nummer:	5580	Fläche: in m ²	503	Länge in m:	0
Bestandestyp:	0204 Streuobstbestand (Streuobstwiese/-weide, Obstbaumreihen)				
Charakteristik:	Bearbeiter: Bassler				
lfd. Nummer:	5581	Fläche: in m ²	2927	Länge in m:	0
Bestandestyp:	0104 Laubwald/Laubholzforst				
Charakteristik:	Bearbeiter: Bassler				
lfd. Nummer:	5582	Fläche: in m ²	2932	Länge in m:	0
Bestandestyp:	0204 Streuobstbestand (Streuobstwiese/-weide, Obstbaumreihen)				
Charakteristik:	Bearbeiter: Bassler				
lfd. Nummer:	5583	Fläche: in m ²	3123	Länge in m:	0
Bestandestyp:	0204 Streuobstbestand (Streuobstwiese/-weide, Obstbaumreihen)				
Charakteristik:	Bearbeiter: Bassler				
lfd. Nummer:	5584	Fläche: in m ²	620	Länge in m:	0
Bestandestyp:	0202 Uferbegleitgehölz				
Charakteristik:	wie Baumreihe; Alnus glutinosa, kaum Strauchschicht				
	Bearbeiter: Bassler				
lfd. Nummer:	5585	Fläche: in m ²	8749	Länge in m:	381
Bestandestyp:	0202 Uferbegleitgehölz				
Charakteristik:	Mehrröhiges Ufergehölz am Innbach, beidseitig, Baumschicht: Populus nigra dominant, Fraxinus excelsior häufig, Alnus glutinosa, Salix alba selten; Strauchschicht: Sambucus nigra, Corylus avellana, Prunus padus; Krautschicht: Urtica dioica, Impatiens glandulifera				
	Bearbeiter: Bassler				
lfd. Nummer:	5586	Fläche: in m ²	1674	Länge in m:	247
Bestandestyp:	0202 Uferbegleitgehölz				
Charakteristik:	Extrem schmales Ufergehölz an einem Mühlbach, Baumschicht: Alnus glutinosa dominant				
	Bearbeiter: Bassler				
lfd. Nummer:	5587	Fläche: in m ²	514	Länge in m:	0
Bestandestyp:	0204 Streuobstbestand (Streuobstwiese/-weide, Obstbaumreihen)				
Charakteristik:	Bearbeiter: Bassler				
lfd. Nummer:	5588	Fläche: in m ²	2130	Länge in m:	0
Bestandestyp:	0204 Streuobstbestand (Streuobstwiese/-weide, Obstbaumreihen)				
Charakteristik:	Bearbeiter: Bassler				
lfd. Nummer:	5589	Fläche: in m ²	87146	Länge in m:	0
Bestandestyp:	0103 Laub-Nadel-Mischwald/Laub-Nadelholz-Mischforst				
Charakteristik:	Bearbeiter: Bassler				
lfd. Nummer:	5590	Fläche: in m ²	726	Länge in m:	0
Bestandestyp:	0204 Streuobstbestand (Streuobstwiese/-weide, Obstbaumreihen)				
Charakteristik:	Bearbeiter: Bassler				

lfd. Nummer:	5591	Fläche: in m ²	9233	Länge in m:	563
Bestandestyp:	0202 Uferbegleitgehölz				
Charakteristik:	Tw. mehrreihiges Uferbegleitgehölz am Innbach, beidseitig, Baumschicht: Alnus glutinosa, Populus nigra, Acer pseudoplatanus; Strauchschicht: Salix purpurea, Salix fragilis, Cornus sanguinea; Krautschicht: Filipendula ulmaria, Impatiens glandulifera, Humulus lupulus, durch Umbau am Bach beeinträchtigt;				
	Bearbeiter: Bassler				
lfd. Nummer:	5592	Fläche: in m ²	10125	Länge in m:	744
Bestandestyp:	0203 Heckenzug				
Charakteristik:					
	Bearbeiter: Bassler				
lfd. Nummer:	5593	Fläche: in m ²	2528	Länge in m:	0
Bestandestyp:	0204 Streuobstbestand (Streuobstwiese/-weide, Obstbaumreihen)				
Charakteristik:					
	Bearbeiter: Bassler				
lfd. Nummer:	5594	Fläche: in m ²	7683	Länge in m:	0
Bestandestyp:	0310 Grünland-Sondernutzung				
Charakteristik:	Fußballplatz				
	Bearbeiter: Bassler				
lfd. Nummer:	5595	Fläche: in m ²	3481	Länge in m:	0
Bestandestyp:	0204 Streuobstbestand (Streuobstwiese/-weide, Obstbaumreihen)				
Charakteristik:					
	Bearbeiter: Bassler				
lfd. Nummer:	5596	Fläche: in m ²	2847	Länge in m:	0
Bestandestyp:	0204 Streuobstbestand (Streuobstwiese/-weide, Obstbaumreihen)				
Charakteristik:					
	Bearbeiter: Bassler				
lfd. Nummer:	5597	Fläche: in m ²	453	Länge in m:	0
Bestandestyp:	0204 Streuobstbestand (Streuobstwiese/-weide, Obstbaumreihen)				
Charakteristik:					
	Bearbeiter: Bassler				
lfd. Nummer:	5605	Fläche: in m ²	1381	Länge in m:	117
Bestandestyp:	0203 Heckenzug				
Charakteristik:					
	Bearbeiter: Bassler				
lfd. Nummer:	5606	Fläche: in m ²	2691	Länge in m:	0
Bestandestyp:	0204 Streuobstbestand (Streuobstwiese/-weide, Obstbaumreihen)				
Charakteristik:					
	Bearbeiter: Bassler				
lfd. Nummer:	5608	Fläche: in m ²	2286	Länge in m:	0
Bestandestyp:	0104 Laubwald/Laubholzforst				
Charakteristik:					
	Bearbeiter: Bassler				
lfd. Nummer:	5613	Fläche: in m ²	328	Länge in m:	0
Bestandestyp:	0204 Streuobstbestand (Streuobstwiese/-weide, Obstbaumreihen)				
Charakteristik:					
	Bearbeiter: Bassler				
lfd. Nummer:	5614	Fläche: in m ²	1537	Länge in m:	0
Bestandestyp:	0204 Streuobstbestand (Streuobstwiese/-weide, Obstbaumreihen)				
Charakteristik:					
	Bearbeiter: Bassler				

lfd. Nummer:	5615	Fläche: in m ²	3329	Länge in m:	0
Bestandestyp:	0204 Streuobstbestand (Streuobstwiese/-weide, Obstbaumreihen)				
Charakteristik:	Bearbeiter: Bassler				
lfd. Nummer:	5617	Fläche: in m ²	1009	Länge in m:	0
Bestandestyp:	0204 Streuobstbestand (Streuobstwiese/-weide, Obstbaumreihen)				
Charakteristik:	Bearbeiter: Bassler				
lfd. Nummer:	5618	Fläche: in m ²	1442	Länge in m:	0
Bestandestyp:	0204 Streuobstbestand (Streuobstwiese/-weide, Obstbaumreihen)				
Charakteristik:	Bearbeiter: Bassler				
lfd. Nummer:	5619	Fläche: in m ²	2478	Länge in m:	0
Bestandestyp:	0204 Streuobstbestand (Streuobstwiese/-weide, Obstbaumreihen)				
Charakteristik:	Bearbeiter: Bassler				
lfd. Nummer:	5620	Fläche: in m ²	2799	Länge in m:	0
Bestandestyp:	0204 Streuobstbestand (Streuobstwiese/-weide, Obstbaumreihen)				
Charakteristik:	Bearbeiter: Bassler				
lfd. Nummer:	5621	Fläche: in m ²	4664	Länge in m:	0
Bestandestyp:	0204 Streuobstbestand (Streuobstwiese/-weide, Obstbaumreihen)				
Charakteristik:	Bearbeiter: Bassler				
lfd. Nummer:	5622	Fläche: in m ²	6082	Länge in m:	0
Bestandestyp:	0102 Nadelwald/Nadelholzforst				
Charakteristik:	Bearbeiter: Bassler				
lfd. Nummer:	5623	Fläche: in m ²	995	Länge in m:	0
Bestandestyp:	0204 Streuobstbestand (Streuobstwiese/-weide, Obstbaumreihen)				
Charakteristik:	Bearbeiter: Bassler				
lfd. Nummer:	5624	Fläche: in m ²	1264	Länge in m:	0
Bestandestyp:	0204 Streuobstbestand (Streuobstwiese/-weide, Obstbaumreihen)				
Charakteristik:	Bearbeiter: Bassler				
lfd. Nummer:	5625	Fläche: in m ²	756	Länge in m:	0
Bestandestyp:	0204 Streuobstbestand (Streuobstwiese/-weide, Obstbaumreihen)				
Charakteristik:	Bearbeiter: Bassler				
lfd. Nummer:	5626	Fläche: in m ²	2775	Länge in m:	0
Bestandestyp:	0204 Streuobstbestand (Streuobstwiese/-weide, Obstbaumreihen)				
Charakteristik:	Bearbeiter: Bassler				
lfd. Nummer:	5627	Fläche: in m ²	27167	Länge in m:	0
Bestandestyp:	0602 Abbauf Flächen geogener Rohstoffe mit aktueller betrieblicher Nutzung				
Charakteristik:	Sandgrube genutzt, südlicher Teil ist ebenfalls als Sandgrube gewidmet;				
	Bearbeiter: Bassler				

lfd. Nummer:	5628	Fläche: in m ²	2952	Länge in m:	0
Bestandestyp:	0204 Streuobstbestand (Streuobstwiese/-weide, Obstbaumreihen)				
Charakteristik:	Bearbeiter: Bassler				
lfd. Nummer:	5629	Fläche: in m ²	2486	Länge in m:	0
Bestandestyp:	0204 Streuobstbestand (Streuobstwiese/-weide, Obstbaumreihen)				
Charakteristik:	Bearbeiter: Bassler				
lfd. Nummer:	5630	Fläche: in m ²	813	Länge in m:	0
Bestandestyp:	0304 Sukzessionsfläche in ehemaligen Intensivgebieten				
Charakteristik:	Verbrachter Obstgarten Bearbeiter: Bassler				
lfd. Nummer:	5631	Fläche: in m ²	9633	Länge in m:	0
Bestandestyp:	0103 Laub-Nadel-Mischwald/Laub-Nadelholz-Mischforst				
Charakteristik:	Bearbeiter: Bassler				
lfd. Nummer:	5632	Fläche: in m ²	3331	Länge in m:	0
Bestandestyp:	0204 Streuobstbestand (Streuobstwiese/-weide, Obstbaumreihen)				
Charakteristik:	Bearbeiter: Bassler				
lfd. Nummer:	5633	Fläche: in m ²	16435	Länge in m:	0
Bestandestyp:	0306 Neubewaldung/Aufforstung				
Charakteristik:	Bearbeiter: Bassler				
lfd. Nummer:	5634	Fläche: in m ²	103634	Länge in m:	0
Bestandestyp:	0102 Nadelwald/Nadelholzforst				
Charakteristik:	Bearbeiter: Bassler				
lfd. Nummer:	5635	Fläche: in m ²	867	Länge in m:	0
Bestandestyp:	0204 Streuobstbestand (Streuobstwiese/-weide, Obstbaumreihen)				
Charakteristik:	Bearbeiter: Bassler				
lfd. Nummer:	5636	Fläche: in m ²	2262	Länge in m:	0
Bestandestyp:	0204 Streuobstbestand (Streuobstwiese/-weide, Obstbaumreihen)				
Charakteristik:	Bearbeiter: Bassler				
lfd. Nummer:	5637	Fläche: in m ²	6157	Länge in m:	0
Bestandestyp:	0102 Nadelwald/Nadelholzforst				
Charakteristik:	Bearbeiter: Bassler				
lfd. Nummer:	5638	Fläche: in m ²	1165	Länge in m:	0
Bestandestyp:	0204 Streuobstbestand (Streuobstwiese/-weide, Obstbaumreihen)				
Charakteristik:	Bearbeiter: Bassler				
lfd. Nummer:	5639	Fläche: in m ²	347281	Länge in m:	0
Bestandestyp:	0102 Nadelwald/Nadelholzforst				
Charakteristik:	Bearbeiter: Bassler				

lfd. Nummer:	5640	Fläche: in m ²	2597	Länge in m:	0
Bestandestyp:	0204 Streuobstbestand (Streuobstwiese/-weide, Obstbaumreihen)				
Charakteristik:	Bearbeiter: Bassler				
lfd. Nummer:	5641	Fläche: in m ²	750	Länge in m:	0
Bestandestyp:	0104 Laubwald/Laubholzforst				
Charakteristik:	Bearbeiter: Bassler				
lfd. Nummer:	5642	Fläche: in m ²	1305	Länge in m:	0
Bestandestyp:	0204 Streuobstbestand (Streuobstwiese/-weide, Obstbaumreihen)				
Charakteristik:	Bearbeiter: Bassler				
lfd. Nummer:	5643	Fläche: in m ²	1895	Länge in m:	0
Bestandestyp:	0204 Streuobstbestand (Streuobstwiese/-weide, Obstbaumreihen)				
Charakteristik:	Bearbeiter: Bassler				
lfd. Nummer:	5644	Fläche: in m ²	2431	Länge in m:	0
Bestandestyp:	0104 Laubwald/Laubholzforst				
Charakteristik:	Bearbeiter: Bassler				
lfd. Nummer:	5645	Fläche: in m ²	1022	Länge in m:	0
Bestandestyp:	0204 Streuobstbestand (Streuobstwiese/-weide, Obstbaumreihen)				
Charakteristik:	Bearbeiter: Bassler				
lfd. Nummer:	5646	Fläche: in m ²	499	Länge in m:	0
Bestandestyp:	0204 Streuobstbestand (Streuobstwiese/-weide, Obstbaumreihen)				
Charakteristik:	Bearbeiter: Bassler				
lfd. Nummer:	5647	Fläche: in m ²	2910	Länge in m:	0
Bestandestyp:	0204 Streuobstbestand (Streuobstwiese/-weide, Obstbaumreihen)				
Charakteristik:	Bearbeiter: Bassler				
lfd. Nummer:	5648	Fläche: in m ²	2959	Länge in m:	0
Bestandestyp:	0306 Neubewaldung/Aufforstung				
Charakteristik:	Bearbeiter: Bassler				
lfd. Nummer:	5649	Fläche: in m ²	8646	Länge in m:	0
Bestandestyp:	0103 Laub-Nadel-Mischwald/Laub-Nadelholz-Mischforst				
Charakteristik:	Bearbeiter: Bassler				
lfd. Nummer:	5650	Fläche: in m ²	2394	Länge in m:	0
Bestandestyp:	0104 Laubwald/Laubholzforst				
Charakteristik:	Bearbeiter: Bassler				
lfd. Nummer:	5651	Fläche: in m ²	65556	Länge in m:	0
Bestandestyp:	0102 Nadelwald/Nadelholzforst				
Charakteristik:	Bearbeiter: Bassler				

lfd. Nummer:	5652	Fläche: in m ²	86294	Länge in m:	0
Bestandestyp:	0102 Nadelwald/Nadelholzforst				
Charakteristik:	Bearbeiter: Bassler				
lfd. Nummer:	5653	Fläche: in m ²	2992	Länge in m:	0
Bestandestyp:	0104 Laubwald/Laubholzforst				
Charakteristik:	Bearbeiter: Bassler				
lfd. Nummer:	5654	Fläche: in m ²	186	Länge in m:	0
Bestandestyp:	0204 Streuobstbestand (Streuobstwiese/-weide, Obstbaumreihen)				
Charakteristik:	Bearbeiter: Bassler				
lfd. Nummer:	5655	Fläche: in m ²	665	Länge in m:	0
Bestandestyp:	0204 Streuobstbestand (Streuobstwiese/-weide, Obstbaumreihen)				
Charakteristik:	Bearbeiter: Bassler				
lfd. Nummer:	5676	Fläche: in m ²	2667	Länge in m:	185
Bestandestyp:	0203 Heckenzug				
Charakteristik:	Bearbeiter: Bassler				
lfd. Nummer:	5694	Fläche: in m ²	3886	Länge in m:	0
Bestandestyp:	0102 Nadelwald/Nadelholzforst				
Charakteristik:	Bearbeiter: Bassler				
lfd. Nummer:	5733	Fläche: in m ²	5316	Länge in m:	0
Bestandestyp:	0204 Streuobstbestand (Streuobstwiese/-weide, Obstbaumreihen)				
Charakteristik:	Bearbeiter: Bassler				
lfd. Nummer:	5735	Fläche: in m ²	5111	Länge in m:	443
Bestandestyp:	99 Erhebungsfläche unbestimmten Typs				
Charakteristik:	Südexponierte Böschung mit Erigeron annuus, Solidago canadensis, Hieracium umbellatum dominant, Daucus carota, Betula pendula, Fraxinus excelsior, Thymus pulegioides tw. häufig, Origanum vulgare, Quercus robur, Artemisia vulgaris, Galium album agg., Arrhenatherum elatius, Euphorbia cyparissias, Salix caprea				
Charakteristik:	Bearbeiter: Bassler				
lfd. Nummer:	5736	Fläche: in m ²	6003	Länge in m:	0
Bestandestyp:	0204 Streuobstbestand (Streuobstwiese/-weide, Obstbaumreihen)				
Charakteristik:	Bearbeiter: Bassler				
lfd. Nummer:	5737	Fläche: in m ²	339	Länge in m:	0
Bestandestyp:	0204 Streuobstbestand (Streuobstwiese/-weide, Obstbaumreihen)				
Charakteristik:	Bearbeiter: Bassler				
lfd. Nummer:	5738	Fläche: in m ²	1587	Länge in m:	0
Bestandestyp:	0204 Streuobstbestand (Streuobstwiese/-weide, Obstbaumreihen)				
Charakteristik:	Bearbeiter: Bassler				

lfd. Nummer:	5739	Fläche: in m ²	6454	Länge in m:	0
Bestandestyp:	0204 Streuobstbestand (Streuobstwiese/-weide, Obstbaumreihen)				
Charakteristik:	Bearbeiter: Bassler				
lfd. Nummer:	5740	Fläche: in m ²	397	Länge in m:	0
Bestandestyp:	0204 Streuobstbestand (Streuobstwiese/-weide, Obstbaumreihen)				
Charakteristik:	Bearbeiter: Bassler				
lfd. Nummer:	5741	Fläche: in m ²	1677	Länge in m:	277
Bestandestyp:	0203 Heckenzug				
Charakteristik:	Bearbeiter: Bassler				
lfd. Nummer:	5742	Fläche: in m ²	8127	Länge in m:	0
Bestandestyp:	0104 Laubwald/Laubholzforst				
Charakteristik:	Bearbeiter: Bassler				
lfd. Nummer:	5743	Fläche: in m ²	5506	Länge in m:	471
Bestandestyp:	0203 Heckenzug				
Charakteristik:	Bearbeiter: Bassler				
lfd. Nummer:	5744	Fläche: in m ²	965	Länge in m:	0
Bestandestyp:	0204 Streuobstbestand (Streuobstwiese/-weide, Obstbaumreihen)				
Charakteristik:	Bearbeiter: Bassler				
lfd. Nummer:	5745	Fläche: in m ²	1599	Länge in m:	0
Bestandestyp:	0102 Nadelwald/Nadelholzforst				
Charakteristik:	Bearbeiter: Bassler				
lfd. Nummer:	5746	Fläche: in m ²	954	Länge in m:	0
Bestandestyp:	0204 Streuobstbestand (Streuobstwiese/-weide, Obstbaumreihen)				
Charakteristik:	Bearbeiter: Bassler				
lfd. Nummer:	5747	Fläche: in m ²	3797	Länge in m:	0
Bestandestyp:	0204 Streuobstbestand (Streuobstwiese/-weide, Obstbaumreihen)				
Charakteristik:	Bearbeiter: Bassler				
lfd. Nummer:	5748	Fläche: in m ²	2377	Länge in m:	0
Bestandestyp:	0204 Streuobstbestand (Streuobstwiese/-weide, Obstbaumreihen)				
Charakteristik:	Bearbeiter: Bassler				
lfd. Nummer:	5749	Fläche: in m ²	5189	Länge in m:	0
Bestandestyp:	0104 Laubwald/Laubholzforst				
Charakteristik:	Bearbeiter: Bassler				
lfd. Nummer:	5750	Fläche: in m ²	287	Länge in m:	0
Bestandestyp:	0401 Stehendes Gewässer				
Charakteristik:	Eutropher Teich in Wäldchen				
	Bearbeiter: Bassler				

lfd. Nummer:	5751	Fläche: in m ²	533	Länge in m:	0
Bestandestyp:	0204 Streuobstbestand (Streuobstwiese/-weide, Obstbaumreihen)				
Charakteristik:	Bearbeiter: Bassler				
lfd. Nummer:	5752	Fläche: in m ²	1451	Länge in m:	129
Bestandestyp:	0203 Heckenzug				
Charakteristik:	Bearbeiter: Bassler				
lfd. Nummer:	5753	Fläche: in m ²	1086	Länge in m:	0
Bestandestyp:	0204 Streuobstbestand (Streuobstwiese/-weide, Obstbaumreihen)				
Charakteristik:	Bearbeiter: Bassler				
lfd. Nummer:	5754	Fläche: in m ²	2061	Länge in m:	0
Bestandestyp:	0204 Streuobstbestand (Streuobstwiese/-weide, Obstbaumreihen)				
Charakteristik:	Bearbeiter: Bassler				
lfd. Nummer:	5755	Fläche: in m ²	1234	Länge in m:	125
Bestandestyp:	0203 Heckenzug				
Charakteristik:	Bearbeiter: Bassler				
lfd. Nummer:	5756	Fläche: in m ²	1858	Länge in m:	282
Bestandestyp:	0203 Heckenzug				
Charakteristik:	Bearbeiter: Bassler				
lfd. Nummer:	5757	Fläche: in m ²	1966	Länge in m:	0
Bestandestyp:	0203 Heckenzug				
Charakteristik:	Bearbeiter: Bassler				
lfd. Nummer:	5758	Fläche: in m ²	5328	Länge in m:	469
Bestandestyp:	0203 Heckenzug				
Charakteristik:	Bearbeiter: Bassler				
lfd. Nummer:	5759	Fläche: in m ²	12879	Länge in m:	750
Bestandestyp:	0203 Heckenzug				
Charakteristik:	Bearbeiter: Bassler				
lfd. Nummer:	5760	Fläche: in m ²	6281	Länge in m:	466
Bestandestyp:	0203 Heckenzug				
Charakteristik:	Bearbeiter: Bassler				
lfd. Nummer:	5761	Fläche: in m ²	4670	Länge in m:	393
Bestandestyp:	0203 Heckenzug				
Charakteristik:	Bearbeiter: Bassler				
lfd. Nummer:	5762	Fläche: in m ²	9657	Länge in m:	0
Bestandestyp:	0104 Laubwald/Laubholzforst				
Charakteristik:	Bearbeiter: Bassler				

lfd. Nummer:	5763	Fläche: in m ²	3777	Länge in m:	237
Bestandestyp:	0203 Heckenzug				
Charakteristik:					
		Bearbeiter:	Bassler		
lfd. Nummer:	5764	Fläche: in m ²	4992	Länge in m:	453
Bestandestyp:	0203 Heckenzug				
Charakteristik:					
		Bearbeiter:	Bassler		
lfd. Nummer:	5765	Fläche: in m ²	7307	Länge in m:	475
Bestandestyp:	0203 Heckenzug				
Charakteristik:					
		Bearbeiter:	Bassler		
lfd. Nummer:	5766	Fläche: in m ²	10871	Länge in m:	900
Bestandestyp:	0203 Heckenzug				
Charakteristik:					
		Bearbeiter:	Bassler		
lfd. Nummer:	5767	Fläche: in m ²	17344	Länge in m:	889
Bestandestyp:	0203 Heckenzug				
Charakteristik:					
		Bearbeiter:	Bassler		
lfd. Nummer:	5768	Fläche: in m ²	9502	Länge in m:	1242
Bestandestyp:	0203 Heckenzug				
Charakteristik:					
		Bearbeiter:	Bassler		
lfd. Nummer:	5769	Fläche: in m ²	11795	Länge in m:	712
Bestandestyp:	0203 Heckenzug				
Charakteristik:					
		Bearbeiter:	Bassler		
lfd. Nummer:	5770	Fläche: in m ²	5812	Länge in m:	440
Bestandestyp:	0203 Heckenzug				
Charakteristik:					
		Bearbeiter:	Bassler		
lfd. Nummer:	5772	Fläche: in m ²	2671	Länge in m:	0
Bestandestyp:	0104 Laubwald/Laubholzforst				
Charakteristik:	Energiewald				
		Bearbeiter:	Bassler		
lfd. Nummer:	5773	Fläche: in m ²	3652	Länge in m:	0
Bestandestyp:	0104 Laubwald/Laubholzforst				
Charakteristik:					
		Bearbeiter:	Bassler		
lfd. Nummer:	5774	Fläche: in m ²	1171	Länge in m:	0
Bestandestyp:	99 Erhebungsfläche unbestimmten Typs				
Charakteristik:	Eingezäuntes Grundstück als Garten genutzt;				
		Bearbeiter:	Bassler		
lfd. Nummer:	5775	Fläche: in m ²	24903	Länge in m:	0
Bestandestyp:	0104 Laubwald/Laubholzforst				
Charakteristik:					
		Bearbeiter:	Bassler		

lfd. Nummer:	5776	Fläche: in m ²	6401	Länge in m:	0
Bestandestyp:	0104 Laubwald/Laubholzforst				
Charakteristik:					
	Bearbeiter: Bassler				
lfd. Nummer:	5777	Fläche: in m ²	5319	Länge in m:	0
Bestandestyp:	0102 Nadelwald/Nadelholzforst				
Charakteristik:					
	Bearbeiter: Bassler				
lfd. Nummer:	5779	Fläche: in m ²	425	Länge in m:	0
Bestandestyp:	0204 Streuobstbestand (Streuobstwiese/-weide, Obstbaumreihen)				
Charakteristik:					
	Bearbeiter: Bassler				
lfd. Nummer:	5781	Fläche: in m ²	9455	Länge in m:	0
Bestandestyp:	0102 Nadelwald/Nadelholzforst				
Charakteristik:					
	Bearbeiter: Bassler				
lfd. Nummer:	5790	Fläche: in m ²	10032	Länge in m:	0
Bestandestyp:	0204 Streuobstbestand (Streuobstwiese/-weide, Obstbaumreihen)				
Charakteristik:					
	Bearbeiter: Bassler				
lfd. Nummer:	5792	Fläche: in m ²	8773	Länge in m:	0
Bestandestyp:	0204 Streuobstbestand (Streuobstwiese/-weide, Obstbaumreihen)				
Charakteristik:					
	Bearbeiter: Bassler				
lfd. Nummer:	5793	Fläche: in m ²	7224	Länge in m:	0
Bestandestyp:	0204 Streuobstbestand (Streuobstwiese/-weide, Obstbaumreihen)				
Charakteristik:					
	Bearbeiter: Bassler				
lfd. Nummer:	5794	Fläche: in m ²	1000	Länge in m:	0
Bestandestyp:	0306 Neubewaldung/Aufforstung				
Charakteristik:					
	Bearbeiter: Bassler				
lfd. Nummer:	5795	Fläche: in m ²	37291	Länge in m:	0
Bestandestyp:	0103 Laub-Nadel-Mischwald/Laub-Nadelholz-Mischforst				
Charakteristik:					
	Bearbeiter: Bassler				
lfd. Nummer:	5796	Fläche: in m ²	1646	Länge in m:	0
Bestandestyp:	0204 Streuobstbestand (Streuobstwiese/-weide, Obstbaumreihen)				
Charakteristik:					
	Bearbeiter: Bassler				
lfd. Nummer:	5797	Fläche: in m ²	21421	Länge in m:	0
Bestandestyp:	0102 Nadelwald/Nadelholzforst				
Charakteristik:					
	Bearbeiter: Bassler				
lfd. Nummer:	5798	Fläche: in m ²	10830	Länge in m:	0
Bestandestyp:	0104 Laubwald/Laubholzforst				
Charakteristik:					
	Bearbeiter: Bassler				

lfd. Nummer:	5799	Fläche: in m ²	3565	Länge in m:	0
Bestandestyp:	0204 Streuobstbestand (Streuobstwiese/-weide, Obstbaumreihen)				
Charakteristik:	Bearbeiter: Bassler				
lfd. Nummer:	5800	Fläche: in m ²	2274	Länge in m:	0
Bestandestyp:	0102 Nadelwald/Nadelholzforst				
Charakteristik:	Bearbeiter: Bassler				
lfd. Nummer:	5801	Fläche: in m ²	614	Länge in m:	0
Bestandestyp:	0204 Streuobstbestand (Streuobstwiese/-weide, Obstbaumreihen)				
Charakteristik:	Bearbeiter: Bassler				
lfd. Nummer:	5802	Fläche: in m ²	3081	Länge in m:	0
Bestandestyp:	0204 Streuobstbestand (Streuobstwiese/-weide, Obstbaumreihen)				
Charakteristik:	Bearbeiter: Bassler				
lfd. Nummer:	5803	Fläche: in m ²	3621	Länge in m:	0
Bestandestyp:	0204 Streuobstbestand (Streuobstwiese/-weide, Obstbaumreihen)				
Charakteristik:	Bearbeiter: Bassler				
lfd. Nummer:	5804	Fläche: in m ²	2743	Länge in m:	0
Bestandestyp:	0104 Laubwald/Laubholzforst				
Charakteristik:	Bearbeiter: Bassler				
lfd. Nummer:	5805	Fläche: in m ²	1126	Länge in m:	0
Bestandestyp:	0204 Streuobstbestand (Streuobstwiese/-weide, Obstbaumreihen)				
Charakteristik:	Bearbeiter: Bassler				
lfd. Nummer:	5806	Fläche: in m ²	12529	Länge in m:	0
Bestandestyp:	0204 Streuobstbestand (Streuobstwiese/-weide, Obstbaumreihen)				
Charakteristik:	Bearbeiter: Bassler				
lfd. Nummer:	5807	Fläche: in m ²	4495	Länge in m:	0
Bestandestyp:	0204 Streuobstbestand (Streuobstwiese/-weide, Obstbaumreihen)				
Charakteristik:	Bearbeiter: Bassler				
lfd. Nummer:	5808	Fläche: in m ²	2160	Länge in m:	0
Bestandestyp:	0204 Streuobstbestand (Streuobstwiese/-weide, Obstbaumreihen)				
Charakteristik:	Bearbeiter: Bassler				
lfd. Nummer:	5809	Fläche: in m ²	138105	Länge in m:	0
Bestandestyp:	0102 Nadelwald/Nadelholzforst				
Charakteristik:	Bearbeiter: Bassler				
lfd. Nummer:	6099	Fläche: in m ²	902	Länge in m:	0
Bestandestyp:	0204 Streuobstbestand (Streuobstwiese/-weide, Obstbaumreihen)				
Charakteristik:	Bearbeiter: Bassler				

lfd. Nummer:	6121	Fläche: in m ²	1117	Länge in m:	0
Bestandestyp:	0104 Laubwald/Laubholzforst				
Charakteristik:					
	Bearbeiter: Bassler				
lfd. Nummer:	6143	Fläche: in m ²	25500	Länge in m:	0
Bestandestyp:	0102 Nadelwald/Nadelholzforst				
Charakteristik:					
	Bearbeiter: Bassler				
lfd. Nummer:	6144	Fläche: in m ²	14090	Länge in m:	0
Bestandestyp:	0104 Laubwald/Laubholzforst				
Charakteristik:					
	Bearbeiter: Bassler				
lfd. Nummer:	6145	Fläche: in m ²	2936	Länge in m:	0
Bestandestyp:	0204 Streuobstbestand (Streuobstwiese/-weide, Obstbaumreihen)				
Charakteristik:					
	Bearbeiter: Bassler				
lfd. Nummer:	6146	Fläche: in m ²	46102	Länge in m:	0
Bestandestyp:	0102 Nadelwald/Nadelholzforst				
Charakteristik:					
	Bearbeiter: Bassler				
lfd. Nummer:	6147	Fläche: in m ²	2127	Länge in m:	0
Bestandestyp:	0204 Streuobstbestand (Streuobstwiese/-weide, Obstbaumreihen)				
Charakteristik:					
	Bearbeiter: Bassler				
lfd. Nummer:	6151	Fläche: in m ²	1260	Länge in m:	0
Bestandestyp:	0104 Laubwald/Laubholzforst				
Charakteristik:					
	Bearbeiter: Bassler				
lfd. Nummer:	6166	Fläche: in m ²	16191	Länge in m:	0
Bestandestyp:	0103 Laub-Nadel-Mischwald/Laub-Nadelholz-Mischforst				
Charakteristik:					
	Bearbeiter: Bassler				
lfd. Nummer:	6167	Fläche: in m ²	173	Länge in m:	0
Bestandestyp:	0306 Neubewaldung/Aufforstung				
Charakteristik:					
	Bearbeiter: Bassler				
lfd. Nummer:	6168	Fläche: in m ²	211	Länge in m:	0
Bestandestyp:	0306 Neubewaldung/Aufforstung				
Charakteristik:					
	Bearbeiter: Bassler				
lfd. Nummer:	6169	Fläche: in m ²	7978	Länge in m:	0
Bestandestyp:	0204 Streuobstbestand (Streuobstwiese/-weide, Obstbaumreihen)				
Charakteristik:					
	Bearbeiter: Bassler				
lfd. Nummer:	6180	Fläche: in m ²	1831	Länge in m:	0
Bestandestyp:	0204 Streuobstbestand (Streuobstwiese/-weide, Obstbaumreihen)				
Charakteristik:					
	Bearbeiter: Bassler				

lfd. Nummer:	6182	Fläche: in m ²	1644	Länge in m:	0
Bestandestyp:	0204 Streuobstbestand (Streuobstwiese/-weide, Obstbaumreihen)				
Charakteristik:					
	Bearbeiter: Bassler				
lfd. Nummer:	6187	Fläche: in m ²	4059	Länge in m:	0
Bestandestyp:	0306 Neubewaldung/Aufforstung				
Charakteristik:					
	Bearbeiter: Bassler				
lfd. Nummer:	6193	Fläche: in m ²	254248	Länge in m:	0
Bestandestyp:	0102 Nadelwald/Nadelholzforst				
Charakteristik:					
	Bearbeiter: Bassler				
lfd. Nummer:	8081	Fläche: in m ²	0	Länge in m:	0
Bestandestyp:	0207 Markanter Einzelbaum				
Charakteristik:					
	Bearbeiter: Bassler				
lfd. Nummer:	8555	Fläche: in m ²	0	Länge in m:	0
Bestandestyp:	0204 Streuobstbestand (Streuobstwiese/-weide, Obstbaumreihen)				
Charakteristik:					
	Bearbeiter: Bassler				
lfd. Nummer:	8556	Fläche: in m ²	0	Länge in m:	0
Bestandestyp:	0204 Streuobstbestand (Streuobstwiese/-weide, Obstbaumreihen)				
Charakteristik:					
	Bearbeiter: Bassler				
lfd. Nummer:	8557	Fläche: in m ²	0	Länge in m:	0
Bestandestyp:	0207 Markanter Einzelbaum				
Charakteristik:					
	Bearbeiter: Bassler				
lfd. Nummer:	8558	Fläche: in m ²	0	Länge in m:	0
Bestandestyp:	0204 Streuobstbestand (Streuobstwiese/-weide, Obstbaumreihen)				
Charakteristik:					
	Bearbeiter: Bassler				
lfd. Nummer:	8559	Fläche: in m ²	0	Länge in m:	0
Bestandestyp:	0207 Markanter Einzelbaum				
Charakteristik:					
	Bearbeiter: Bassler				
lfd. Nummer:	8560	Fläche: in m ²	0	Länge in m:	0
Bestandestyp:	0204 Streuobstbestand (Streuobstwiese/-weide, Obstbaumreihen)				
Charakteristik:					
	Bearbeiter: Bassler				
lfd. Nummer:	8561	Fläche: in m ²	0	Länge in m:	0
Bestandestyp:	0204 Streuobstbestand (Streuobstwiese/-weide, Obstbaumreihen)				
Charakteristik:					
	Bearbeiter: Bassler				
lfd. Nummer:	8562	Fläche: in m ²	0	Länge in m:	0
Bestandestyp:	0204 Streuobstbestand (Streuobstwiese/-weide, Obstbaumreihen)				
Charakteristik:					
	Bearbeiter: Bassler				

lfd. Nummer:	8563	Fläche: in m ²	0	Länge in m:	0
Bestandestyp:	0207 Markanter Einzelbaum				
Charakteristik:					
	Bearbeiter: Bassler				
lfd. Nummer:	8564	Fläche: in m ²	0	Länge in m:	0
Bestandestyp:	0204 Streuobstbestand (Streuobstwiese/-weide, Obstbaumreihen)				
Charakteristik:					
	Bearbeiter: Bassler				
lfd. Nummer:	8565	Fläche: in m ²	0	Länge in m:	0
Bestandestyp:	0204 Streuobstbestand (Streuobstwiese/-weide, Obstbaumreihen)				
Charakteristik:					
	Bearbeiter: Bassler				
lfd. Nummer:	8566	Fläche: in m ²	0	Länge in m:	0
Bestandestyp:	0204 Streuobstbestand (Streuobstwiese/-weide, Obstbaumreihen)				
Charakteristik:					
	Bearbeiter: Bassler				
lfd. Nummer:	8568	Fläche: in m ²	0	Länge in m:	0
Bestandestyp:	0204 Streuobstbestand (Streuobstwiese/-weide, Obstbaumreihen)				
Charakteristik:					
	Bearbeiter: Bassler				
lfd. Nummer:	8569	Fläche: in m ²	0	Länge in m:	0
Bestandestyp:	0204 Streuobstbestand (Streuobstwiese/-weide, Obstbaumreihen)				
Charakteristik:					
	Bearbeiter: Bassler				
lfd. Nummer:	8570	Fläche: in m ²	0	Länge in m:	0
Bestandestyp:	0207 Markanter Einzelbaum				
Charakteristik:					
	Bearbeiter: Bassler				
lfd. Nummer:	8571	Fläche: in m ²	0	Länge in m:	0
Bestandestyp:	0207 Markanter Einzelbaum				
Charakteristik:					
	Bearbeiter: Bassler				
lfd. Nummer:	8572	Fläche: in m ²	0	Länge in m:	0
Bestandestyp:	0207 Markanter Einzelbaum				
Charakteristik:					
	Bearbeiter: Bassler				
lfd. Nummer:	8573	Fläche: in m ²	0	Länge in m:	0
Bestandestyp:	0207 Markanter Einzelbaum				
Charakteristik:					
	Bearbeiter: Bassler				
lfd. Nummer:	8574	Fläche: in m ²	0	Länge in m:	0
Bestandestyp:	0207 Markanter Einzelbaum				
Charakteristik:					
	Bearbeiter: Bassler				
lfd. Nummer:	8575	Fläche: in m ²	0	Länge in m:	0
Bestandestyp:	0207 Markanter Einzelbaum				
Charakteristik:					
	Bearbeiter: Bassler				

lfd. Nummer:	8576	Fläche: in m ²	0	Länge in m:	0
Bestandestyp:	0204 Streuobstbestand (Streuobstwiese/-weide, Obstbaumreihen)				
Charakteristik:	Bearbeiter: Bassler				
lfd. Nummer:	8577	Fläche: in m ²	0	Länge in m:	0
Bestandestyp:	0204 Streuobstbestand (Streuobstwiese/-weide, Obstbaumreihen)				
Charakteristik:	Bearbeiter: Bassler				
lfd. Nummer:	8578	Fläche: in m ²	0	Länge in m:	0
Bestandestyp:	0204 Streuobstbestand (Streuobstwiese/-weide, Obstbaumreihen)				
Charakteristik:	Bearbeiter: Bassler				
lfd. Nummer:	8579	Fläche: in m ²	0	Länge in m:	0
Bestandestyp:	0207 Markanter Einzelbaum				
Charakteristik:	Bearbeiter: Bassler				
lfd. Nummer:	8580	Fläche: in m ²	0	Länge in m:	0
Bestandestyp:	0207 Markanter Einzelbaum				
Charakteristik:	Bearbeiter: Bassler				
lfd. Nummer:	8581	Fläche: in m ²	0	Länge in m:	0
Bestandestyp:	0207 Markanter Einzelbaum				
Charakteristik:	Bearbeiter: Bassler				
lfd. Nummer:	8582	Fläche: in m ²	0	Länge in m:	0
Bestandestyp:	0204 Streuobstbestand (Streuobstwiese/-weide, Obstbaumreihen)				
Charakteristik:	Bearbeiter: Bassler				
lfd. Nummer:	8583	Fläche: in m ²	0	Länge in m:	0
Bestandestyp:	0204 Streuobstbestand (Streuobstwiese/-weide, Obstbaumreihen)				
Charakteristik:	Bearbeiter: Bassler				
lfd. Nummer:	8584	Fläche: in m ²	0	Länge in m:	0
Bestandestyp:	0204 Streuobstbestand (Streuobstwiese/-weide, Obstbaumreihen)				
Charakteristik:	Bearbeiter: Bassler				
lfd. Nummer:	8585	Fläche: in m ²	0	Länge in m:	0
Bestandestyp:	0204 Streuobstbestand (Streuobstwiese/-weide, Obstbaumreihen)				
Charakteristik:	Bearbeiter: Bassler				
lfd. Nummer:	8586	Fläche: in m ²	0	Länge in m:	0
Bestandestyp:	0204 Streuobstbestand (Streuobstwiese/-weide, Obstbaumreihen)				
Charakteristik:	Bearbeiter: Bassler				
lfd. Nummer:	8587	Fläche: in m ²	0	Länge in m:	0
Bestandestyp:	0204 Streuobstbestand (Streuobstwiese/-weide, Obstbaumreihen)				
Charakteristik:	Bearbeiter: Bassler				

lfd. Nummer:	8588	Fläche: in m ²	0	Länge in m:	0
Bestandestyp:	0204 Streuobstbestand (Streuobstwiese/-weide, Obstbaumreihen)				
Charakteristik:	Bearbeiter: Bassler				
lfd. Nummer:	8589	Fläche: in m ²	0	Länge in m:	0
Bestandestyp:	0204 Streuobstbestand (Streuobstwiese/-weide, Obstbaumreihen)				
Charakteristik:	Bearbeiter: Bassler				
lfd. Nummer:	8590	Fläche: in m ²	0	Länge in m:	0
Bestandestyp:	0204 Streuobstbestand (Streuobstwiese/-weide, Obstbaumreihen)				
Charakteristik:	Bearbeiter: Bassler				
lfd. Nummer:	8591	Fläche: in m ²	0	Länge in m:	0
Bestandestyp:	0207 Markanter Einzelbaum				
Charakteristik:	Bearbeiter: Bassler				
lfd. Nummer:	8592	Fläche: in m ²	0	Länge in m:	0
Bestandestyp:	0207 Markanter Einzelbaum				
Charakteristik:	Bearbeiter: Bassler				
lfd. Nummer:	8593	Fläche: in m ²	0	Länge in m:	0
Bestandestyp:	0207 Markanter Einzelbaum				
Charakteristik:	Bearbeiter: Bassler				
lfd. Nummer:	8594	Fläche: in m ²	0	Länge in m:	0
Bestandestyp:	0207 Markanter Einzelbaum				
Charakteristik:	Bearbeiter: Bassler				
lfd. Nummer:	8595	Fläche: in m ²	0	Länge in m:	0
Bestandestyp:	0207 Markanter Einzelbaum				
Charakteristik:	Bearbeiter: Bassler				
lfd. Nummer:	8596	Fläche: in m ²	0	Länge in m:	0
Bestandestyp:	0204 Streuobstbestand (Streuobstwiese/-weide, Obstbaumreihen)				
Charakteristik:	Bearbeiter: Bassler				
lfd. Nummer:	8597	Fläche: in m ²	0	Länge in m:	0
Bestandestyp:	0207 Markanter Einzelbaum				
Charakteristik:	Bearbeiter: Bassler				
lfd. Nummer:	8598	Fläche: in m ²	0	Länge in m:	0
Bestandestyp:	0207 Markanter Einzelbaum				
Charakteristik:	Bearbeiter: Bassler				
lfd. Nummer:	8599	Fläche: in m ²	0	Länge in m:	0
Bestandestyp:	0204 Streuobstbestand (Streuobstwiese/-weide, Obstbaumreihen)				
Charakteristik:	Bearbeiter: Bassler				

lfd. Nummer:	8600	Fläche: in m ²	0	Länge in m:	0
Bestandestyp:	0204 Streuobstbestand (Streuobstwiese/-weide, Obstbaumreihen)				
Charakteristik:	Bearbeiter: Bassler				
lfd. Nummer:	8601	Fläche: in m ²	0	Länge in m:	0
Bestandestyp:	0204 Streuobstbestand (Streuobstwiese/-weide, Obstbaumreihen)				
Charakteristik:	Bearbeiter: Bassler				
lfd. Nummer:	8602	Fläche: in m ²	0	Länge in m:	0
Bestandestyp:	0204 Streuobstbestand (Streuobstwiese/-weide, Obstbaumreihen)				
Charakteristik:	Bearbeiter: Bassler				
lfd. Nummer:	8603	Fläche: in m ²	0	Länge in m:	0
Bestandestyp:	0204 Streuobstbestand (Streuobstwiese/-weide, Obstbaumreihen)				
Charakteristik:	Bearbeiter: Bassler				
lfd. Nummer:	8604	Fläche: in m ²	0	Länge in m:	0
Bestandestyp:	0207 Markanter Einzelbaum				
Charakteristik:	Bearbeiter: Bassler				
lfd. Nummer:	8605	Fläche: in m ²	0	Länge in m:	0
Bestandestyp:	0204 Streuobstbestand (Streuobstwiese/-weide, Obstbaumreihen)				
Charakteristik:	Bearbeiter: Bassler				
lfd. Nummer:	8606	Fläche: in m ²	0	Länge in m:	0
Bestandestyp:	0204 Streuobstbestand (Streuobstwiese/-weide, Obstbaumreihen)				
Charakteristik:	Bearbeiter: Bassler				
lfd. Nummer:	8607	Fläche: in m ²	0	Länge in m:	0
Bestandestyp:	0207 Markanter Einzelbaum				
Charakteristik:	Bearbeiter: Bassler				
lfd. Nummer:	8608	Fläche: in m ²	0	Länge in m:	0
Bestandestyp:	0207 Markanter Einzelbaum				
Charakteristik:	Bearbeiter: Bassler				
lfd. Nummer:	8609	Fläche: in m ²	0	Länge in m:	0
Bestandestyp:	0207 Markanter Einzelbaum				
Charakteristik:	Bearbeiter: Bassler				
lfd. Nummer:	8611	Fläche: in m ²	0	Länge in m:	0
Bestandestyp:	0204 Streuobstbestand (Streuobstwiese/-weide, Obstbaumreihen)				
Charakteristik:	Bearbeiter: Bassler				
lfd. Nummer:	8640	Fläche: in m ²	0	Länge in m:	0
Bestandestyp:	0204 Streuobstbestand (Streuobstwiese/-weide, Obstbaumreihen)				
Charakteristik:	Bearbeiter: Bassler				

lfd. Nummer:	8641	Fläche: in m ²	0	Länge in m:	0
Bestandestyp:	0207 Markanter Einzelbaum				
Charakteristik:					
	Bearbeiter: Bassler				
lfd. Nummer:	8642	Fläche: in m ²	0	Länge in m:	0
Bestandestyp:	0204 Streuobstbestand (Streuobstwiese/-weide, Obstbaumreihen)				
Charakteristik:					
	Bearbeiter: Bassler				
lfd. Nummer:	8643	Fläche: in m ²	0	Länge in m:	0
Bestandestyp:	0207 Markanter Einzelbaum				
Charakteristik:					
	Bearbeiter: Bassler				
lfd. Nummer:	8644	Fläche: in m ²	0	Länge in m:	0
Bestandestyp:	0207 Markanter Einzelbaum				
Charakteristik:					
	Bearbeiter: Bassler				
lfd. Nummer:	8645	Fläche: in m ²	0	Länge in m:	0
Bestandestyp:	0204 Streuobstbestand (Streuobstwiese/-weide, Obstbaumreihen)				
Charakteristik:					
	Bearbeiter: Bassler				
lfd. Nummer:	8646	Fläche: in m ²	0	Länge in m:	0
Bestandestyp:	0204 Streuobstbestand (Streuobstwiese/-weide, Obstbaumreihen)				
Charakteristik:					
	Bearbeiter: Bassler				
lfd. Nummer:	8647	Fläche: in m ²	0	Länge in m:	0
Bestandestyp:	0204 Streuobstbestand (Streuobstwiese/-weide, Obstbaumreihen)				
Charakteristik:					
	Bearbeiter: Bassler				
lfd. Nummer:	8652	Fläche: in m ²	0	Länge in m:	0
Bestandestyp:	0207 Markanter Einzelbaum				
Charakteristik:					
	Bearbeiter: Bassler				
lfd. Nummer:	8795	Fläche: in m ²	0	Länge in m:	0
Bestandestyp:	0204 Streuobstbestand (Streuobstwiese/-weide, Obstbaumreihen)				
Charakteristik:					
	Bearbeiter: Bassler				
lfd. Nummer:	8796	Fläche: in m ²	0	Länge in m:	0
Bestandestyp:	0204 Streuobstbestand (Streuobstwiese/-weide, Obstbaumreihen)				
Charakteristik:					
	Bearbeiter: Bassler				
lfd. Nummer:	8797	Fläche: in m ²	0	Länge in m:	0
Bestandestyp:	0204 Streuobstbestand (Streuobstwiese/-weide, Obstbaumreihen)				
Charakteristik:					
	Bearbeiter: Bassler				
lfd. Nummer:	8798	Fläche: in m ²	0	Länge in m:	0
Bestandestyp:	0204 Streuobstbestand (Streuobstwiese/-weide, Obstbaumreihen)				
Charakteristik:					
	Bearbeiter: Bassler				

lfd. Nummer:	8812	Fläche: in m ²	0	Länge in m:	0
Bestandestyp:	0204 Streuobstbestand (Streuobstwiese/-weide, Obstbaumreihen)				
Charakteristik:	Bearbeiter: Bassler				
lfd. Nummer:	8813	Fläche: in m ²	0	Länge in m:	0
Bestandestyp:	0204 Streuobstbestand (Streuobstwiese/-weide, Obstbaumreihen)				
Charakteristik:	Bearbeiter: Bassler				
lfd. Nummer:	8814	Fläche: in m ²	0	Länge in m:	0
Bestandestyp:	0204 Streuobstbestand (Streuobstwiese/-weide, Obstbaumreihen)				
Charakteristik:	Bearbeiter: Bassler				
lfd. Nummer:	8815	Fläche: in m ²	0	Länge in m:	0
Bestandestyp:	0207 Markanter Einzelbaum				
Charakteristik:	Bearbeiter: Bassler				
lfd. Nummer:	8831	Fläche: in m ²	0	Länge in m:	0
Bestandestyp:	0207 Markanter Einzelbaum				
Charakteristik:	Bearbeiter: Bassler				
lfd. Nummer:	8862	Fläche: in m ²	0	Länge in m:	0
Bestandestyp:	0204 Streuobstbestand (Streuobstwiese/-weide, Obstbaumreihen)				
Charakteristik:	Bearbeiter: Bassler				

ZOBODAT - www.zobodat.at

Zoologisch-Botanische Datenbank/Zoological-Botanical Database

Digitale Literatur/Digital Literature

Zeitschrift/Journal: [Gutachten Naturschutzabteilung Oberösterreich](#)

Jahr/Year: 2007

Band/Volume: [0392](#)

Autor(en)/Author(s): diverse

Artikel/Article: [Naturraumkartierung Oberösterreich. Landschaftserhebung Gemeinde Kematen am Innbach. Endbericht. 1-73](#)