



LAND

OBERÖSTERREICH

Naturraumkartierung Oberösterreich

Landschaftserhebung
Gemeinde Neuhofen im Innkreis



natur:raum
Naturraumkartierung Oberösterreich



Endbericht



Land Oberösterreich

NATUR

Naturraumkartierung Oberösterreich

Landschaftserhebung
Gemeinde Neuhofen im Innkreis

Endbericht

Kirchdorf an der Krems, 2007

Projektleitung Naturraumkartierung Oberösterreich:

Mag. Günter Dorninger

Projektbetreuung Landschaftserhebungen:

Mag. Günter Dorninger

EDV/GIS-Betreuung

Mag. Günter Dorninger

Auftragnehmer:

Technisches Büro für Biologie

Dr. Josef Eisner

Grünmarkt 1/2/7

4400 Steyr

Bearbeiter:

Josef Eisner,

Alice Pfanzelt

im Auftrag des Landes Oberösterreich,

Naturschutzabteilung – Naturraumkartierung OÖ

Fotos der Titelseite:

Foto links: Blick auf Neuhofen von Süden aus

Foto rechts: Streuobstwiese bei Hauping

Fotonachweis:

alle Fotos TB Eisner

Redaktion:

Mag. Günter Dorninger

Impressum:

Medieninhaber: Land Oberösterreich

Herausgeber:

Amt der O.ö. Landesregierung

Naturschutzabteilung – Naturraumkartierung Oberösterreich

4560 Kirchdorf an der Krems

Tel.: +43 7582 685 533

Fax: +43 7582 685 399

E-Mail: biokart.post@ooe.gv.at

Graphische Gestaltung: Mag. Günter Dorninger

Herstellung: Eigenvervielfältigung

Kirchdorf a. d. Krems, Juni 2007

- © Alle Rechte, insbesondere das Recht der Vervielfältigung, Verbreitung oder Verwertung bleiben dem Land Oberösterreich vorbehalten

Inhaltsverzeichnis

1	VORBEMERKUNG	1
1.1	Allgemein	1
1.2	Beschreibung des Bearbeitungsgebietes	2
1.2.1	Lage	2
1.2.2	Bevölkerung, Siedlung, Wirtschaft und Verkehr	3
1.2.3	Landschaftsgenese und Naturraum	4
1.2.4	Klima	4
1.2.5	Boden	4
1.2.6	Potentiell natürliche und aktuelle Vegetation	5
2	BESCHREIBUNG DER EINZELNEN TEILGEBIETE	5
2.1	Teilgebiet 1: Waldreiches Hügelland	7
2.2	Teilgebiet 2: Siedlungsgebiet	8
3	ZUSAMMENFASSENDE BESCHREIBUNG	9
3.1	Ergebnisse der Landschaftserhebung	9
3.2	Naturschutzfachlich wertvolle Bereiche	11
3.3	Defizite und Ansatzpunkte für naturschutzfachliche Aufwertung	11
4	VERWENDETE LITERATUR UND QUELLENVERZEICHNIS	11
4.1	Datengrundlagen	11
4.2	Literaturverzeichnis	12
4.3	Sonstige Quellen	12

Abbildungsverzeichnis

Abb. 1:	Übersicht Erhebungsgebiet mit Abgrenzung der Teilgebiete und ÖK50	6
Abb. 2:	Übersicht Erhebungsgebiet mit Abgrenzung der Teilgebiete und Orthophotos	7
Abb. 3:	Prozentueller Anteil der erhobenen Bestandestypen am gesamten Gemeindegebiet	10

Tabellenverzeichnis

Tab. 1:	Flächengrößen und prozentuelle Flächenverteilung der erhobenen Bestandestypen bzw. der nicht erhobenen Flächen in Relation zur gesamten Gemeindefläche.	10
---------	---	----

Tab. 2 Darstellung der Flächenverteilung und -größen der erhobenen Bestandestypen in Relation zur gesamten Gemeindefläche.

10

Anhang 1: Fotodokumentation

Anhang 2: Beschreibung der Einzelflächen

Anhang 3: Karten (1:5000)

1 Vorbemerkung

1.1 Allgemein

Im Auftrag der Oö. Landesregierung, Naturschutzabteilung - Naturraumkartierung Oberösterreich, wird unter dem Titel „Naturraum, Naturraumkartierung Oberösterreich – Landschaftserhebung Oberösterreich“ die in Oberösterreich vorhandene Ausstattung, im Besonderen die der Kulturlandschaft, mit naturräumlich relevanten Strukturelementen und Biotopen erhoben. Im Gegensatz zur Biotopkartierung, die detaillierte Aussagen über die vegetationskundlichen Verhältnisse, Strukturmerkmale, Gefährdung, Nutzung, usw. trifft, gibt die Landschaftserhebung eine grobe und überblicksartige Darstellung der vorhandenen Elemente. Nur bestimmte Erhebungstypen werden über eine kurze Charakteristik beschrieben. Die Ergebnisse der Landschaftserhebung dienen als grundlegende Information für die Erarbeitung des Landschaftsleitbildes Oberösterreichs sowie für gutachterliche und planende Tätigkeiten von Behörden und anderen Planungsträgern. Bei konkreten Planungen sind jedoch aufbauend auf die Landschaftserhebung detailliertere Erhebungen durchzuführen.

Die Landschaftserhebung basiert auf einer Auswertung aktueller digitaler Farb-Orthophotos und vorliegender Unterlagen und erfolgt im Erhebungs- und Ausgabemaßstab 1:5.000. Begehungen werden auf ausgewählte Flächen beschränkt, und dienen insbesondere der Charakterisierung von Grünlandtypen sowie der Ansprache von Gehölzen. Bauland- und Siedlungsflächen sind nicht Gegenstand der Landschaftserhebung.

Die Ergebnisse der Landschaftserhebung werden für amtliche und private Gutachten, Planungen und Projekten zur Verfügung gestellt.

Das Technische Büro für Biologie Dr. Eisner wurde im April 2006 mit der Durchführung der Arbeiten zur Landschaftserhebung für die Gemeinde Neuhofen im Innkreis im politischen Bezirk Ried im Innkreis beauftragt. Der Bearbeitungszeitraum erstreckte sich von Juni 2006 bis Juni 2007.

Gegenständlicher Bericht fasst die Ergebnisse der Landschaftserhebung in der Gemeinde Neuhofen im Innkreis zusammen. Grundlegende Unterlagen für die Digitalisierung und Aufarbeitung der Daten wurden vom Auftraggeber bereitgestellt (vollständige Auflistung siehe Kap. 4). Als Basis für den Bericht dienen die bei der Landesregierung erhobenen Pläne und Unterlagen sowie der Flächenwidmungsplan der Gemeinde. Neben diverser Literatur zum Landschaftsraum sind auch die durch die Begehung vor Ort erworbenen Gebietskenntnisse und Wahrnehmungen durch die Bearbeiter eine wichtige Grundlage für die Berichtserstellung. Weiters wurden Informationen aus Recherchen im Internet verwendet.

1.2 Beschreibung des Bearbeitungsgebietes

1.2.1 Lage

Die Gemeinde Neuhofen im Innkreis liegt im westlichen Oberösterreich und ist Teil des Innviertels.

Das Gemeindegebiet hat eine Gesamtfläche von 15,6 km². Die Nord-Süd Ausdehnung beträgt 3,9 km und die Ost-West Ausdehnung 7,1 km. Die Ortschaft Neuhofen liegt auf einer Seehöhe von 464 m üNN. Der tiefstgelegene Bereich des Gemeindegebietes im Norden hat eine Höhenlage von 455 m. Die Landschaft zeigt nur geringe Reliefierung, die höchsten Erhebungen liegen bei 583 m.

Die Gemeinde liegt im politischen Bezirk Ried im Innkreis (Ried im Innkreis) und umfasst die Katastralgemeinden Neuhofen im Innkreis und Gobrechtsham.

Nach der naturschutzfachlichen Raumgliederung liegt das Gemeindegebiet von Neuhofen zur Gänze in der Raumeinheit Inn- und Hausruckviertler Hügelland.

Die Flächenverteilung (in km²) der Nutzungsklassen (Quelle: Statistik Austria 2001) gibt einen groben Überblick über die Ausstattung des Gemeindegebietes:

- | | |
|---------------------------------------|------|
| • Wald | 1,6 |
| • Landwirtschaftliche Nutzung (Agrar) | 12,4 |
| • Baufläche | 0,2 |
| • Gärten | 0,9 |
| • Gewässer | 0,1 |
| • Sonstige Flächen | 0,5 |

1.2.2 Bevölkerung, Siedlung, Wirtschaft und Verkehr

Bevölkerung

Die Gemeinde Neuhofen zählte 2001 2.124 Einwohner. Seit 1961 (1.116 Einwohner) zeigen die Bevölkerungszahlen von Neuhofen einen Anstieg an.

Siedlung

Das Ortsgebiet von Neuhofen im Innkreis steht in Verbindung zur angrenzenden Stadt Ried im Innkreis und weist im Kern eine geschlossene Bebauungsstruktur auf. In den Randbereichen ist es durch die intensive agrarische Nutzung, damit durch die über die Landschaft verteilten Gehöfte der bäuerlichen Betriebe charakterisiert. Gewerbeansiedelungen sind einige vorhanden.

Die Gemeinde ist durch einen hohen Siedlungsdruck mit starker Zersiedelung geprägt, außerhalb des Ortsgebietes von Braunau und Ranshofen sind bäuerliche Siedlungsstrukturen in der durch intensive Landwirtschaft geprägten Kulturlandschaft typisch.

Wirtschaft

Die Wirtschaft der Gemeinde basiert zu einem hohen Anteil auf Industrie-, und Gewerbebetriebe, darüber hinaus Dienstleistungsbetriebe (insbesondere im Rahmen der Nahversorgung). Fremdenverkehr spielt eine untergeordnete Rolle.

Die Landwirtschaft weist einen hohen Anteil an der Wirtschaft auf. Sie hat einen maßgeblichen Einfluss auf das Landschaftsbild der Gemeinde, die Struktur dieses wesentlichen Wirtschaftszweiges lässt sich folgendermaßen beschreiben:

Die Agrarstrukturerhebung weist im Jahr 1999 insgesamt 42 Haupterwerbsbetriebe und 24 Nebenerwerbsbetriebe aus. Die Betriebsformen sind mit 11 Marktfruchtbetrieben, 45 Futterbaubetrieben, 6 Veredelungsbetrieben und 4 sonstigen Betrieben angegeben. Im Vergleich ist ein Rückgang der Haupterwerbsbetriebe von 37 (1990) auf 30 (1995) und ein starker Anstieg auf 42 (1999) zu verzeichnen. Die Anzahl der Nebenerwerbsbetriebe sank von 54 (1990) auf 52 (1995) und zuletzt stark auf 24 (1999).

Die Größe der landwirtschaftlichen Nutzfläche spiegelt sich nicht ganz in der Entwicklung der Betriebsanzahl wider. Im Jahr 1990 waren insgesamt 1.263 ha in der Agrarstatistik – Bodennutzung ausgewiesen, 1995 waren es 1.262 ha und 1999 sank die landwirtschaftliche Nutzfläche auf 1.225 ha. Bei den Forstflächen kam es von 1990 mit 186 ha zu einem Anstieg auf 201 ha (1995) und schließlich wieder zu einer Reduktion auf 178 ha (1999).

Von den 912 in der Gemeinde lebenden Beschäftigten (Stand 2001) pendeln 746 in andere Gemeinden, oder in andere Bundesländer oder ins Ausland. Dem gegenüber stehen 204 Einpendler. Daraus ergibt sich eine Zahl von 370 Erwerbstätigen im Gemeindegebiet.

Verkehr

Die Erschließung von Neuhofen im Innkreis erfolgt über die B143 (Hausruckstrasse) zwischen Ried und Vöcklabruck und die B 141 (Rieder Strasse) mit Anschluss an die A8. Die Gemeinde besitzt keinen Bahnanschluss, der nächstgelegene Bahnhof befindet sich im benachbarten Ried welcher Verbindungen nach Braunau und Attnang-Puchheim (mit einem Anschluss zur überregional bedeutenden Westbahnstrecke) aufweist. Des weiteren wird das Gemeindegebiet von Neuhofen durch Land- und Nebenstraßen und Betriebswege erschlossen, regionale Buslinien bewerkstelligen den öffentlichen Personenverkehr.

1.2.3 Landschaftsgenese und Naturraum

Das Landschaftsbild der Gemeinde wird durch das Inn- und Hausruckviertler Hügelland bestimmt, welches sich durch seine geringen Höhen und die sanfteren und weiter gespannten Geländeformen vom Umland wesentlich abhebt. Mehr oder weniger stark betontes Hügelland wechselt mit flachen, nur randlich zerschnittenen Platten und mit Terrassen-, Mulden- und Sohlentälern ab. Geologisch gesehen liegt das Gebiet in der so genannten Molassezone. Es handelt sich hierbei um ein mit Sedimentgestein vorwiegend des Oligozäns, Miozäns und Pliozäns gefülltes und mit glazialen und fluvioglazialen Ablagerungen bedecktes Becken. Bei den Sedimenten handelt es sich vor allem um Tone und Sandsteine, die mit dem Sammelnamen Schlier bezeichnet werden. Diese Schlierhügelland wird im stärker reliefierten Teil hauptsächlich von Schlier und in flacheren Teilen von Deckenlehm über Schlier aufgebaut. Zwischen beiden Schichten liegt meist ein mehr oder weniger mächtiges Schotterband.

1.2.4 Klima

Das Gemeindegebiet von Neuhofen im Innkreis ist dem mitteleuropäischen Klimabereich zuzuordnen. Das Großklima ist im gesamten Südteil des Nördlichen Alpenvorlandes subozeanisch, d.h. niederschlagsreich mit relativ milden Wintern. Die Temperaturen liegen im Unterschied zum Mühlviertel und dem oberösterreichischen Alpenraum ständig über dem europäischen Durchschnitt. Es handelt sich um eine temperierte humide Zone mit ausgeprägter, aber nicht sehr lange andauernder, kalter Jahreszeit. Die Niederschlagsmengen betragen pro Jahr im Durchschnitt des Zeitraumes 1961 bis 1990 um 900 mm, sie steigen Richtung Südosten leicht an, da sich in diesem Bereich bereits der Nordstau der Alpen bemerkbar macht. Die höchsten Niederschlagswerte werden in den Sommermonaten von Juni bis August gemessen.

Folgende langjährige Mittelwerte wurden von den nächstgelegenen Messstationen Ried im Innkreis und Aspach (Sonnenscheindauer) aufgezeichnet (Quelle: Zentralanstalt für Meteorologie und Geodynamik, langjährige Klimadaten 19971-2000):

- Jahresniederschlag: 949,8 l/m² (langjähriges Mittel der Niederschlagssumme-)
- Mittlere Jahrestemperatur: 8,3°C (langjähriges Tagesmittel)
- Mittlere Jännertemperatur: -1,5°C (langjähriges Tagesmittel)
- Mittlere Julitemperatur: 18°C (langjähriges Tagesmittel)
- Tage mit Schneedecke > 1cm: 47,7 Tage
- Sonnenscheindauer: 1.701,7 Stunden (langjähriges Tagesmittel)

1.2.5 Boden

Ausgangsmaterial für die Bodenbildung im betroffenen Gebiet ist einerseits der Schlier, andererseits Deckenlehm und Deckenschotter. Wo der Schlier bodenbildend in Erscheinung tritt findet man Böden aus sandigem und lehmig-tonigem Ausgangsmaterial. In jenen Gegenden, wo der bindige Ottnanger-Schlier und die Rieder Schichten überwiegen, gibt es meist pseudovergleyte Lockersediment-Braunerden. Meist ist der Schlier tief entkalkt. Nur vereinzelt kommt in Kuppenlage oder an Oberhängen das sonst in tieferen Schichten gelegene kalkreiche Schliermaterial bodenbildend zum Tragen. Höhere Kalkgehalte im Oberboden sind meist auf das früher übliche „Mergeln“ zurückzuführen. Auf den Deckenlehmen findet man entweder pseudovergleyte Lockersediment-Braunerden mit mäßig wechselfeuchten Wasserverhältnissen oder Pseudogleye.

1.2.6 Potentiell natürliche und aktuelle Vegetation

Das Aufnahmegebiet liegt im Wuchsgebiet 7.1: „Nördliches Alpenvorland – Westteil“ in folgenden Höhenstufen (Nach BFW 2005):

- Submontan 300 - 600 m
- Tiefmontan 600 – 800 m

Folgende natürliche Waldgesellschaften wären im Gemeindegebiet aufzufinden:

- Submontaner Stieleichen-Hainbuchenwald (Galio-Carpinetum) an wärmebegünstigten, trockenen Standorten oder auf schlecht durchlüfteten, bindigen, staunassen Böden; meist durch Fichtenbestände ersetzt.
- In der submontanen Stufe Buchenwald mit Tanne (Edellaubbaumarten, Stieleiche, Rotföhre), tiefmontan (Fichten-)Tannen-Buchenwald.
- Waldmeister-(Tannen-) Buchenwald (Asperulo-(Abieti-)Fagetum) auf basenreicheren Standorten soweit vorhanden
- Auf den Kalkschotter- Terrassen (z.B. Salzach) auch Kalk-Buchenwälder (z.B. Carici-Fagetum).
- Fichten-Tannenwald (Piceetum) mit Torfmoos auf bodensauren, staunassen Standorten wohl meist anthropogen entstanden, ursprünglich mit höherem Buchen- und Stieleichenanteil; kleinflächig vielleicht auch als edaphisch bedingte Dauergesellschaft.
- Entlang der kleineren Bäche Grauerlen-Au (Alnetum incanae) und Eschen-Schwarzerlen-Bachauwälder (Carici-Fraxinetum, Pruno-Fraxinetum).
- An nährstoffreichen, frischen, meist rutschgefährdeten Standorten (z.B. Grabeneinhänge) Laubmischwälder mit Bergahorn, Esche und Bergulme, z.B. Geißbart-Ahornwald (Aceretum) und Bergahorn-Eschenwald (Carici-Aceretum).

Von Natur aus sind hier nährstoffreiche, leistungsfähige Laubmischwald-Standorte verbreitet; die besseren Standorte sind allerdings unter landwirtschaftlicher Nutzung (Äcker, Grünland). Ersatzgesellschaften mit Fichte nehmen den größten Anteil an der Waldfläche ein. Die natürliche Waldvegetation ist daher vielfach nur schwer erkennbar, häufig zeigen sich Degradationen.

2 Beschreibung der einzelnen Teilgebiete

Die Zielsetzung der Landschaftserhebung für das Gemeindegebiet von Neuhofen im Innkreis legt eine Untergliederung des Gemeindegebietes in zwei Teilgebiete nahe. Die Gliederung erfolgt auf Grundlage der Landschaftsgenese, der geologischen Formation und der Flächennutzung.

Teilgebiet 1: Waldreiches Hügelland

Das Teilgebiet 1 liegt zur Gänze nach der naturschutzfachlichen Raumgliederung in der Raumeinheit „Inn- und Hausruckviertler Hügelland“ und ist durch die landwirtschaftliche Nutzung geprägt.

Teilgebiet 2: Siedlungsgebiet

Das Teilgebiet 2 umfasst den Siedlungsbereich von Neuhofen und die Siedlungsrandbereiche von Ried im Innkreis

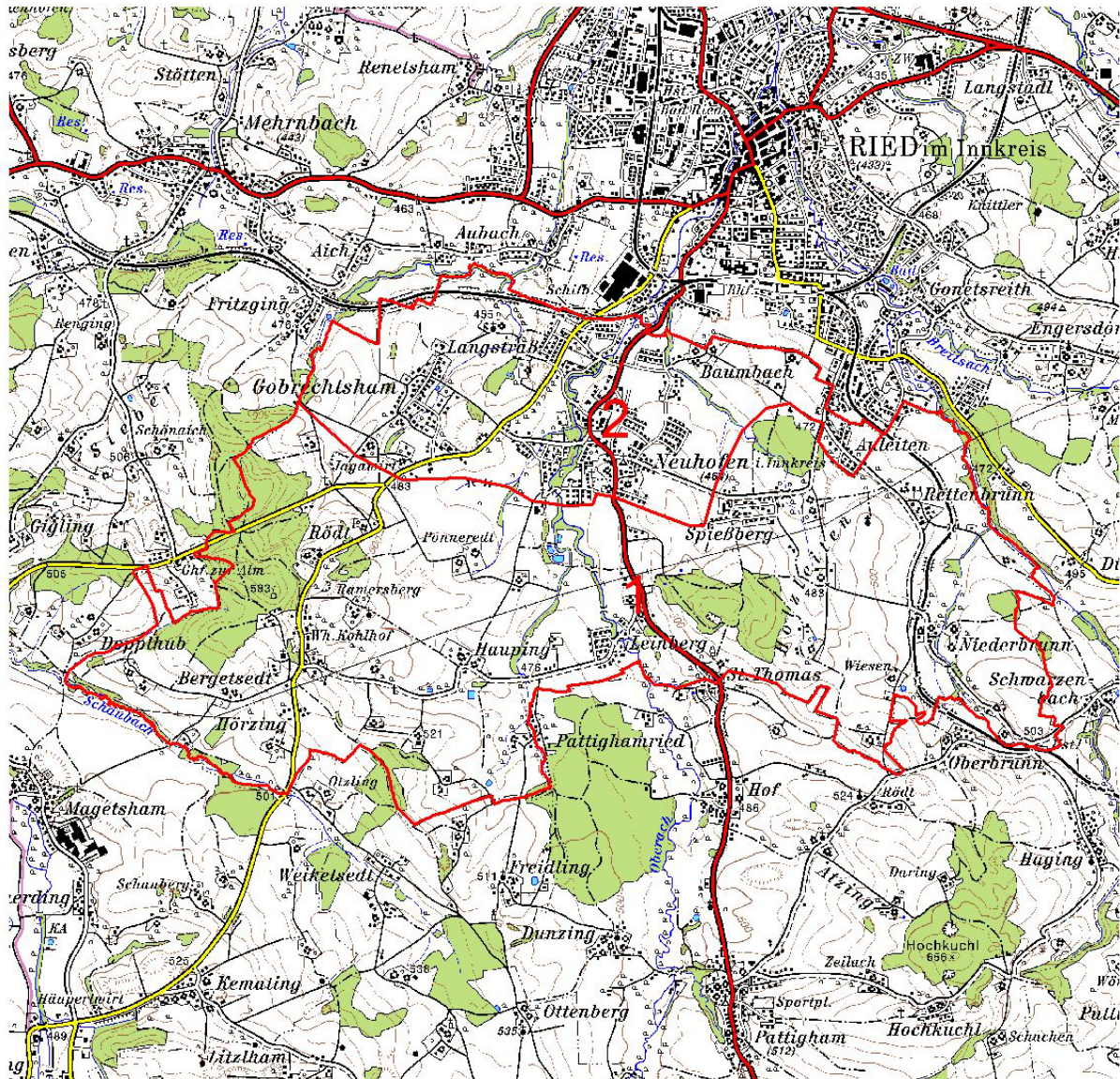


Abb. 1: Übersicht Erhebungsgebiet mit Abgrenzung der Teilgebiete und ÖK50

Teilgebiet 1: Waldreiches Hügelland
Teilgebiet 2: Siedlungsgebiet

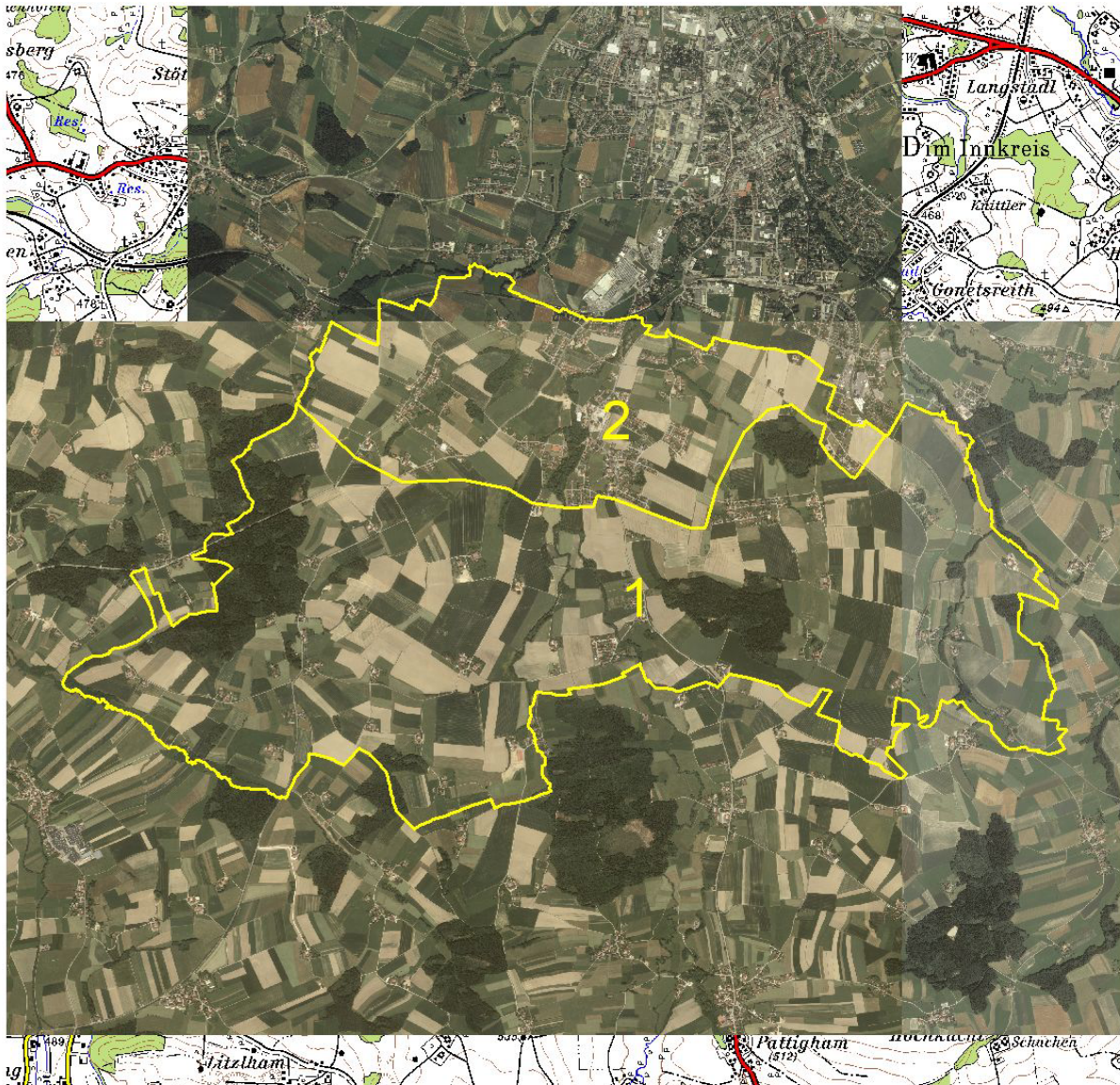


Abb. 2: Übersicht Erhebungsgebiet mit Abgrenzung der Teilgebiete und Orthophotos

Teilgebiet 1: Waldreiches Hügelland
Teilgebiet 2: Siedlungsgebiet

2.1 Teilgebiet 1: Waldreiches Hügelland

Struktur-/Nutzungsmerkmal	Charakterisierung
Wald	<ul style="list-style-type: none"> • einige größere Waldflächen, überwiegend forstlich genutzter Nadelwald • vereinzelt kleinere Waldflächen als Laubwaldzellen
Landwirtschaftliche Nutzung / Nutzungsintensität	<ul style="list-style-type: none"> • großteils intensiv genutztes Grün- und Ackerland
Moore	<ul style="list-style-type: none"> • nicht vorhanden

Struktur-/Nutzungsmerkmal	Charakterisierung
Strukturelemente	<ul style="list-style-type: none"> • einzelne Bäume, Baumreihen und Hecken über das ganze Gemeindegebiet verstreut • Uferbegleitgehölze entlang der Bäche • kleinflächige Obstbaumwiesen und –reihen im Bereich von Gehöften vorhanden, bilden wichtige Strukturelemente in der von Landwirtschaft geprägten Landschaft
Gewässer	<ul style="list-style-type: none"> • kleine Fließgewässer durchziehen die Hügellandschaft von Süden nach Norden, der Hauptbach ist die Oberach • kleinflächige Stillgewässer sind vorhanden, großteils fischereilich genutzt
Rohstoffabbau / Deponien	<ul style="list-style-type: none"> • nicht vorhanden
Siedlungsstruktur	<ul style="list-style-type: none"> • die Siedlungsstruktur ist geprägt von bäuerlichen Betrieben und kleinen Siedlungen
Relief	<ul style="list-style-type: none"> • weitgehend schwach reliefiertes Hügelland auf durchschnittlich 500 m üNN.
Auffällige Entwicklungsprozesse / Landschaftseingriffe	<ul style="list-style-type: none"> • intensive landwirtschaftliche Nutzung der Kulturlandschaft (Grünland, Äcker)

2.2 Teilgebiet 2: Siedlungsgebiet

Struktur-/Nutzungsmerkmal	Charakterisierung
Wald	<ul style="list-style-type: none"> • breites Ufergehölz der Oberach mit Laubwaldzusammensetzung
Landwirtschaftliche Nutzung / Nutzungsintensität	<ul style="list-style-type: none"> • intensiv genutztes Grün- und Ackerland zwischen Siedlungen
Moore	<ul style="list-style-type: none"> • nicht vorhanden
Strukturelemente	<ul style="list-style-type: none"> • Uferbegleitgehölz entlang der Bäche • kleinflächige Obstbaumwiesen und –reihen im Bereich von Gehöften vorhanden, bilden wichtige Strukturelemente in der von Landwirtschaft geprägten Landschaft
Gewässer	<ul style="list-style-type: none"> • Fließgewässer durchziehen das Teilgebiet von Süden nach Norden, der Hauptbach ist die Oberach
Rohstoffabbau / Deponien	<ul style="list-style-type: none"> • nicht vorhanden
Siedlungsstruktur	<ul style="list-style-type: none"> • die Siedlungsstruktur ist einerseits geprägt vom Siedlungsrandbereich von Ried, andererseits vom Ortsgebiet von Neuhofen
Relief	<ul style="list-style-type: none"> • weitgehend schwach reliefiertes Hügelland auf durchschnittlich 460 m üNN.
Auffällige Entwicklungsprozesse / Landschaftseingriffe	<ul style="list-style-type: none"> • Zersiedelung der Landschaft, Siedlungsdruck von Ried im Innkreis • intensive landwirtschaftliche Nutzung der Kulturlandschaft (Grünland, Äcker)

3 Zusammenfassende Beschreibung

3.1 Ergebnisse der Landschaftserhebung

Die Gemeinde Neuhofen im Innkreis wird naturräumlich und landschaftlich von den eiszeitlichen und nacheiszeitlichen Überformungen sowie den daraus resultierenden geologischen Formationen geprägt. In jüngerer Zeit hat einerseits die dichte Besiedelung im Bereich des Siedlungskerngebietes Neuhofen – Ried, andererseits insbesondere die intensive Landwirtschaft zu weiteren Überprägungen geführt.

Im Gesamten Gemeindegebiet außerhalb des Siedlungsraumes steht intensive land- und forstwirtschaftliche Nutzung im Vordergrund.

Kleinflächige Obstwiesen findet man fast überall im Bereich von Gehöften. Entlang von Straßen oder Wegen sind gelegentlich auch Obstbaumreihen und einzelne Obstbäume angepflanzt. Hecken und Baumreihen entlang von Wegen und Straßen oder an Feld- und Wiesenrainen sind ebenfalls über das gesamte Gemeindegebiet verstreut. Kleinstwaldflächen oder markante Einzelbäume sind nur vereinzelt zu finden.

Die Ufer der Gewässer sind meist durch im Altersaufbau und der Artenzusammensetzung vielfältig strukturierte Gehölze eingesäumt.

Die Siedlungsstruktur ist zum einen durch den Siedlungskern Neuhofen – Ried mit dicht verbautem neueren Siedlungscharakter, zum anderen durch die über das Bearbeitungsgebiet verstreuten Gehöfte der landwirtschaftlichen Produktion bestimmt. Der Siedlungsraum nimmt insgesamt einen vergleichsweise niedrigen Anteil ein und verdeutlicht den doch sehr landwirtschaftlich geprägten Charakter der Gemeinde.

Waldflächen sind zumeist in Form kleinerer Bestände vorhanden. Bei den größeren Flächen handelt es sich vor allem um forstlich intensiv bewirtschaftete Nadelwälder. Vereinzelt findet man auch kleinere Waldzellen mit Laubwaldzusammensetzung.

Die wenigen fließenden Gewässer sind im Siedlungsbereich meist verbaut, außerhalb jedoch durchaus naturnah ausgebildet. Die Oberach stellt das Hauptgerinne der Gemeinde dar, sie mündet bei Ried in die Antiesen. Die restlichen Fließgewässer stellen schmale Gerinne teilweise ohne Uferbegleitgehölz dar.

An stehenden Gewässern existieren nur Kleingewässer, welche durchwegs fischereilich genutzt werden und zum überwiegenden Teil anthropogen überprägt sind. Oft handelt es sich um eingestaute bzw. ausgeleitete Bereiche kleinerer Fließgewässer (vor allem im Bereich der Oberach).

Die folgenden Tabellen und Diagramme geben einen zusammenfassenden Überblick über die prozentuelle Flächenverteilung und Flächengrößen der erhobenen Bestandestypen in Relation zur gesamten Gemeindefläche (= Gemeindefläche).

	Fläche in ha	Prozentueller Anteil
Gemeindefläche gesamt	1.560,5 ha	100 %
davon		
Fläche erhobene Bestandestypen	219,8 ha	14,1 %
Intensiv genutzte Grünlandbereiche, geschlossenes Siedlungsgebiete, Verkehrsflächen (= nicht erhobene Flächen)	1.340,8 ha	85,9 %
Bauland	81,1 ha	5,2 %

Tab. 1: Flächengrößen und prozentuelle Flächenverteilung der erhobenen Bestandestypen bzw. der nicht erhobenen Flächen in Relation zur gesamten Gemeindefläche.

Flächenverteilung der erhobenen Bestandestypen

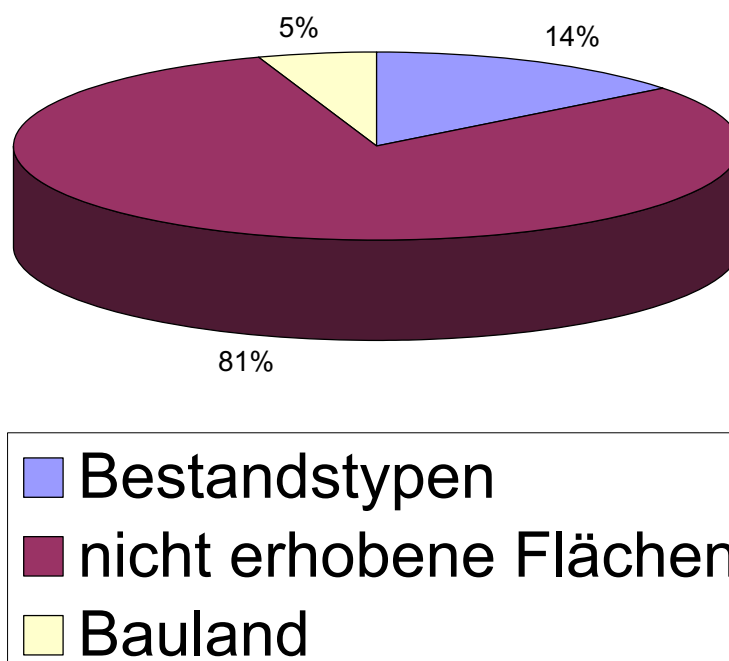


Abb. 3 Prozentueller Anteil der erhobenen Bestandestypen am gesamten Gemeindegebiet

Erhobene Bestandestypen	Flächengröße	Anteil an Gesamtfläche erhobener Bestandestypen	Anteil an der gesamten Gemeindefläche
Nadelwald/Nadelholzforst	141,1 ha	62,6 %	9,0 %
Laub-Nadel-Mischwald/Laub-Nadelholz-Mischforst	3,7 ha	1,6 %	0,2 %
Laubwald/Laubholzforst	23,9 ha	10,6 %	1,5 %
Kleinstwaldfläche ("Feldgehölz"), Gebüsch oder Baumgruppe unter 1000m ²	0,6 ha	0,2 %	0,0 %
Uferbegleitgehölz	22,2 ha	9,9 %	1,4 %
Heckenzug	0,9 ha	0,4 %	0,1 %
Streuobstbestand (Streuobstwiese/-weide, Obstbaumreihen)	24,4 ha	10,8 %	1,6 %
Baumreihe, Allee	0,3 ha	0,1 %	0,0 %
Markanter Einzelbaum	0,0 ha	0,0 %	0,0 %
Neubewaldung/Aufforstung	2,3 ha	1,0 %	0,1 %
Stehendes Gewässer	1,5 ha	0,7 %	0,1 %
Fließendes Gewässer	4,4 ha	2,0 %	0,3 %

Tab. 2 Darstellung der Flächenverteilung und -größen der erhobenen Bestandestypen in Relation zur gesamten Gemeindefläche.

3.2 Naturschutzfachlich wertvolle Bereiche

In der zum Großteil intensiv landwirtschaftlich genutzten Gemeinde finden sich wenige naturschutzfachlich wertvolle Bereiche. Naturschutzfachlich interessante "Trittsteinbiotope" stellen zweifellos die Waldzellen im Gemeindegebiet dar, darüber hinaus aber auch die kleinflächigen aber weit verbreiteten Obstbaumwiesen und die Uferbegleitgehölze entlang der Bäche.

Die vorhandenen kleinflächigen Waldbestände und Uferbegleitgehölze sind überwiegend Laubwaldbestände. Sie tragen zur Artenvielfalt bei und stellen allein schon auf Grund ihrer Inselfunktion einen bedeutenden Lebensraum für Tiere und Pflanzen dar. Als Trittsteinbiotope im intensiven Ackerland sollten sie unbedingt erhalten bleiben, zählen sie doch zweifellos zu den naturschutzfachlich wertvollsten Flächen im Gemeindegebiet.

3.3 Defizite und Ansatzpunkte für naturschutzfachliche Aufwertung

Das offenkundigste Defizit stellt die mangelnde Strukturvielfalt auf Grund der intensiven landwirtschaftlichen Nutzung dar.

Eine zumindest kleinflächige Extensivierung landwirtschaftlicher Nutzflächen wäre aus naturschutzfachlicher Sicht zwar anzustreben, scheint aber gegenwärtig nicht umsetzbar, da die Flächen auf Grund ihrer geologisch-edaphischen Bedingungen hervorragende Eigenschaften für die landwirtschaftliche Produktion besitzen. Dauerwiesen haben ein natürliches Potential zur Ausbildung artenreicher Magerwiesenstandorte mit reizvollem Blühaspekt, welcher derzeit kaum in Erscheinung tritt. Eine entsprechende Extensivierung, verbunden mit entsprechenden, zielführenden Bewirtschaftungsmaßnahmen scheint gegenwärtig aber schwierig.

Auf eine Umwandlung naturferner Waldbestände in Randlagen sollte hingewirkt werden.

Darüber hinaus sollten die unter Punkt 3.2 erwähnten naturschutzfachlich wertvollen Strukturen nach Möglichkeit erhalten werden. Im Bezug auf die Obstbaumwiesen sollte auch darauf geachtet werden, dass der Baumbestand nicht überaltert und dass heimische Obstbaumsorten wieder nachgepflanzt werden.

4 Verwendete Literatur und Quellenverzeichnis

4.1 Datengrundlagen

Vom Auftraggeber beigestellte Daten

- Farb-Orthophotos im Triangulierungsblattschnitt 1:5000, Bildflug: 20.08.2000 (© Land Oberösterreich)

- Digitale ÖK50 (kartographisches Modell KM50) im Blattschnitt TB20000 (© Bundesamt für Eich- und Vermessungswesen)
- Gemeindegrenzen aus der Digitalen Katastralmappe, Stand 06-2003 (© Bundesamt für Eich- und Vermessungswesen)
- Digitale Katastralmappe, Stand 06-2003 (© Bundesamt für Eich- und Vermessungswesen)
- 10m Höhengichtlinien generiert aus dem Digitalen Höhenmodell (© Bundesamt für Eich- und Vermessungswesen)
- Digitales Landschaftsmodell - Gewässernetz (© Bundesamt für Eich- und Vermessungswesen)
- Naturschutzfachliche Raumgliederung Oberösterreichs, Stand 01-2003 (© Land Oberösterreich)
- Moorflächen nach Krisai & Schmidt (aus GENISYS) (© Land Oberösterreich)

Gemeinde Neuhofen im Innkreis

- Flächenwidmungsplan der Gemeinde Neuhofen im Innkreis

4.2 Literaturverzeichnis

- BÄCK J., A. KASTNER, A. STADLER und K. AICHBERGER (1993): Österreichische Bodenzustandsinventur. Herausgegeben vom Amt der Oö. Landesregierung. Landesverlag Linz.
- GAMERITH H. (2005): NaLa Bd. 24 - Raumeinheit Inn- und Hausruckviertler Hügelland. Land Oö.- Naturschutzabteilung. – Linz.
- KRISAI R. und R. SCHMIDT (1983): Die Moore Oberösterreichs. Natur- und Landschaftsschutz 6. – Herausgegeben vom Amt der Oberösterreichischen Landesregierung, Linz.
- MUCINA L., G. GRABHER und T. ELLMAUER (Hrsg.; 1993): Die Pflanzengesellschaften Österreichs Teil I bis III. - Gustav Fischer Verlag Stuttgart - New York.
- UMWELTBUNDESAMT (UBA, Hrsg.; 1989): Biotoptypen in Österreich. Vorarbeiten zu einem Katalog. - Herausgegeben vom Umweltbundesamt Wien, Wien.
- UMWELTBUNDESAMT (UBA, Hrsg.; 1989): Kartierung ausgewählter Kulturlandschaften Österreichs. - Herausgegeben vom Umweltbundesamt Wien, Wien.

4.3 Sonstige Quellen

- Internet-Abfrage: <http://doris.ooe.gv.at>
- Internet-Abfrage der NALA-Daten: <http://www.ooe.gv.at/natur/nala/index.htm>
- Internet-Abfrage GENISYS - Geographisches Naturschutz-Informationen-SYSTEM: <http://www.ooe.gv.at/natur/genisys/>
- Internet-Abfrage BFW (Bundesamt für Bundesforschungs- und Ausbildungszentrum für Wald, Naturgefahren und Landschaft) http://bfw.ac.at/300/wuchsgeb_7_1.html
- Internet-Abfrage Gemeinde-Informationen: <http://www.land-oberoesterreich.gv.at/>

- Internet-Abfrage: <http://www.statistik.at/>
- Internet-Abfrage: <http://www.zamg.ac.at>

Anhang 1

Fotodokumentation



Abb. 1: Teilabschnitt der Oberach bei Leinberg (Foto: Technisches Büro Eisner)



Abb. 2: Blick auf Neuhofen aus südlicher Richtung (Foto: Technisches Büro Eisner)



Abb. 3: Fischteich bei Hauping (Foto: Technisches Büro Eisner)



Abb. 4: Streuobstwiese bei Hauping (Foto: Technisches Büro Eisner)



Abb. 5: Ehemaliger Löschteich bei Gobrechtsham (Foto: Technisches Büro Eisner)



Abb. 6: Ufergehölz eines Gerinnes bei Gobrechtsham (Photo: Technisches Büro Eisner)



Abb. 7: Viehweide mit Streuobstbestand bei Langstraß (Foto: Technisches Büro Eisner)

Anhang 2

Beschreibung der Einzelflächen

(Datenbank-Bericht: Auswahl Berichte Gemeinde -
"Ausdruck Endbericht" sortiert nach Flächennummer)

Gemeinde: **41218 Neuhofen im Innkreis**

Bezirk: **Ried**

lfd. Nummer:	1	Fläche: in m ²	159731	Länge in m:	2104
Bestandestyp:	0102 Nadelwald/Nadelholzforst				
Charakteristik:					
	Bearbeiter: Alice Pfanzelt				
lfd. Nummer:	2	Fläche: in m ²	5848	Länge in m:	414
Bestandestyp:	0102 Nadelwald/Nadelholzforst				
Charakteristik:					
	Bearbeiter: Alice Pfanzelt				
lfd. Nummer:	3	Fläche: in m ²	396	Länge in m:	92
Bestandestyp:	0201 Kleinstwaldfläche ("Feldgehölz"), Gebüsch oder Baumgruppe unter 1000m²				
Charakteristik:	Feldgehölz nebe Straße, bestehend aus Fichte, Kirsche, Pappel und Hasel.				
	Bearbeiter: Alice Pfanzelt				
lfd. Nummer:	4	Fläche: in m ²	7330	Länge in m:	376
Bestandestyp:	0102 Nadelwald/Nadelholzforst				
Charakteristik:					
	Bearbeiter: Alice Pfanzelt				
lfd. Nummer:	5	Fläche: in m ²	17628	Länge in m:	977
Bestandestyp:	0104 Laubwald/Laubholzforst				
Charakteristik:					
	Bearbeiter: Alice Pfanzelt				
lfd. Nummer:	6	Fläche: in m ²	1145	Länge in m:	198
Bestandestyp:	0104 Laubwald/Laubholzforst				
Charakteristik:					
	Bearbeiter: Alice Pfanzelt				
lfd. Nummer:	7	Fläche: in m ²	11136	Länge in m:	2141
Bestandestyp:	0202 Uferbegleitgehölz				
Charakteristik:	Ufergehölz des Schaubaches, bestehend aus Erlen, Eschen und Traubenkirschen				
	Bearbeiter: Alice Pfanzelt				
lfd. Nummer:	8	Fläche: in m ²	16045	Länge in m:	940
Bestandestyp:	0103 Laub-Nadel-Mischwald/Laub-Nadelholz-Mischforst				
Charakteristik:					
	Bearbeiter: Alice Pfanzelt				
lfd. Nummer:	9	Fläche: in m ²	3333	Länge in m:	792
Bestandestyp:	0202 Uferbegleitgehölz				
Charakteristik:	Ufergehölz des Schaubaches, bestehend aus Erlen, Eschen und Traubenkirschen				
	Bearbeiter: Alice Pfanzelt				
lfd. Nummer:	10	Fläche: in m ²	1368	Länge in m:	264
Bestandestyp:	0104 Laubwald/Laubholzforst				
Charakteristik:					
	Bearbeiter: Alice Pfanzelt				
lfd. Nummer:	11	Fläche: in m ²	5592	Länge in m:	476
Bestandestyp:	0306 Neubewaldung/Aufforstung				
Charakteristik:					
	Bearbeiter: Alice Pfanzelt				

lfd. Nummer:	12	Fläche: in m ²	2107	Länge in m:	177
Bestandestyp:	0204 Streuobstbestand (Streuobstwiese/-weide, Obstbaumreihen)				
Charakteristik:					
	Bearbeiter: Alice Pfanzelt				
lfd. Nummer:	13	Fläche: in m ²	799	Länge in m:	126
Bestandestyp:	0204 Streuobstbestand (Streuobstwiese/-weide, Obstbaumreihen)				
Charakteristik:					
	Bearbeiter: Alice Pfanzelt				
lfd. Nummer:	14	Fläche: in m ²	380	Länge in m:	76
Bestandestyp:	0201 Kleinstwaldfläche ("Feldgehölz"), Gebüsch oder Baumgruppe unter 1000m²				
Charakteristik:	Kleines Feldgehölz aus Eiche, Hasel und Esche				
	Bearbeiter: Alice Pfanzelt				
lfd. Nummer:	15	Fläche: in m ²	5012	Länge in m:	456
Bestandestyp:	0102 Nadelwald/Nadelholzforst				
Charakteristik:					
	Bearbeiter: Alice Pfanzelt				
lfd. Nummer:	16	Fläche: in m ²	3430	Länge in m:	474
Bestandestyp:	0104 Laubwald/Laubholzforst				
Charakteristik:					
	Bearbeiter: Alice Pfanzelt				
lfd. Nummer:	17	Fläche: in m ²	5898	Länge in m:	311
Bestandestyp:	0104 Laubwald/Laubholzforst				
Charakteristik:					
	Bearbeiter: Alice Pfanzelt				
lfd. Nummer:	19	Fläche: in m ²	2425	Länge in m:	237
Bestandestyp:	0103 Laub-Nadel-Mischwald/Laub-Nadelholz-Mischforst				
Charakteristik:					
	Bearbeiter: Alice Pfanzelt				
lfd. Nummer:	20	Fläche: in m ²	1376	Länge in m:	194
Bestandestyp:	0401 Stehendes Gewässer				
Charakteristik:	Strukturloser Fischteich, trüb und ohne Pflanzenbewuchs und mit Steilufem				
	Bearbeiter: Alice Pfanzelt				
lfd. Nummer:	21	Fläche: in m ²	5610	Länge in m:	312
Bestandestyp:	0401 Stehendes Gewässer				
Charakteristik:	Strukturloser Fischteich, trüb und ohne Pflanzenbewuchs und mit Steilufem				
	Bearbeiter: Alice Pfanzelt				
lfd. Nummer:	22	Fläche: in m ²	9042	Länge in m:	552
Bestandestyp:	0102 Nadelwald/Nadelholzforst				
Charakteristik:					
	Bearbeiter: Alice Pfanzelt				
lfd. Nummer:	23	Fläche: in m ²	4822	Länge in m:	288
Bestandestyp:	0401 Stehendes Gewässer				
Charakteristik:	Strukturloser Fischteich, trüb und ohne Pflanzenbewuchs und mit Steilufem				
	Bearbeiter: Alice Pfanzelt				
lfd. Nummer:	24	Fläche: in m ²	4911	Länge in m:	335
Bestandestyp:	0102 Nadelwald/Nadelholzforst				
Charakteristik:					
	Bearbeiter: Alice Pfanzelt				

lfd. Nummer:	25	Fläche: in m ²	570	Länge in m:	93
Bestandestyp:	0401 Stehendes Gewässer				
Charakteristik:	Fischereilich genutzter Teich im Wald mit Steilufern. Ufervegetation wird vom umliegenden Wald gebildet.				
	Bearbeiter: Alice Pfanzelt				
lfd. Nummer:	26	Fläche: in m ²	1647	Länge in m:	178
Bestandestyp:	0401 Stehendes Gewässer				
Charakteristik:	Fischereilich genutzter eingezäunter Teich neben Feld mit Steilufern und kaum Ufervegetation. Am Rand kleiner Röhrichtbereich.				
	Bearbeiter: Alice Pfanzelt				
lfd. Nummer:	27	Fläche: in m ²	3396	Länge in m:	277
Bestandestyp:	0204 Streuobstbestand (Streuobstwiese/-weide, Obstbaumreihen)				
Charakteristik:					
	Bearbeiter: Alice Pfanzelt				
lfd. Nummer:	28	Fläche: in m ²	1925	Länge in m:	167
Bestandestyp:	0204 Streuobstbestand (Streuobstwiese/-weide, Obstbaumreihen)				
Charakteristik:					
	Bearbeiter: Alice Pfanzelt				
lfd. Nummer:	29	Fläche: in m ²	1105	Länge in m:	242
Bestandestyp:	0204 Streuobstbestand (Streuobstwiese/-weide, Obstbaumreihen)				
Charakteristik:					
	Bearbeiter: Alice Pfanzelt				
lfd. Nummer:	30	Fläche: in m ²	2878	Länge in m:	454
Bestandestyp:	0202 Uferbegleitgehölz				
Charakteristik:	Ufergehölz eines schmalen Gerinnes bestehend aus Eschen, Erlen, Ahorn und vereinzelt Kirsche				
	Bearbeiter: Alice Pfanzelt				
lfd. Nummer:	31	Fläche: in m ²	3508	Länge in m:	398
Bestandestyp:	0103 Laub-Nadel-Mischwald/Laub-Nadelholz-Mischforst				
Charakteristik:					
	Bearbeiter: Alice Pfanzelt				
lfd. Nummer:	32	Fläche: in m ²	4586	Länge in m:	587
Bestandestyp:	0102 Nadelwald/Nadelholzforst				
Charakteristik:					
	Bearbeiter: Alice Pfanzelt				
lfd. Nummer:	33	Fläche: in m ²	538	Länge in m:	94
Bestandestyp:	0202 Uferbegleitgehölz				
Charakteristik:	Ufergehölz eines schmalen Gerinnes bestehend aus Eschen, Erlen, Ahorn und vereinzelt Kirsche				
	Bearbeiter: Alice Pfanzelt				
lfd. Nummer:	34	Fläche: in m ²	1126	Länge in m:	125
Bestandestyp:	0104 Laubwald/Laubholzforst				
Charakteristik:					
	Bearbeiter: Alice Pfanzelt				
lfd. Nummer:	35	Fläche: in m ²	238	Länge in m:	72
Bestandestyp:	0203 Heckenzug				
Charakteristik:	Kleines Feldgehölz angrenzend an Ufergehölz bestehend aus Hollunder, Erlen und Weiden				
	Bearbeiter: Alice Pfanzelt				
lfd. Nummer:	36	Fläche: in m ²	11501	Länge in m:	445
Bestandestyp:	0104 Laubwald/Laubholzforst				
Charakteristik:					
	Bearbeiter: Alice Pfanzelt				

lfd. Nummer:	37	Fläche: in m ²	14544	Länge in m:	1691
Bestandestyp:	0202 Uferbegleitgehölz				
Charakteristik:	Ufergehölz eines schmalen Gerinnes bestehend aus Eschen, Erlen, Ahorn und vereinzelt Kirsche				
	Bearbeiter: Alice Pfanzelt				
lfd. Nummer:	38	Fläche: in m ²	1540	Länge in m:	457
Bestandestyp:	0202 Uferbegleitgehölz				
Charakteristik:	Ufergehölz eines schmalen Gerinnes bestehend aus Eschen, Erlen, Ahorn und vereinzelt Kirsche				
	Bearbeiter: Alice Pfanzelt				
lfd. Nummer:	39	Fläche: in m ²	7184	Länge in m:	499
Bestandestyp:	0104 Laubwald/Laubholzforst				
Charakteristik:					
	Bearbeiter: Alice Pfanzelt				
lfd. Nummer:	40	Fläche: in m ²	3233	Länge in m:	274
Bestandestyp:	0102 Nadelwald/Nadelholzforst				
Charakteristik:					
	Bearbeiter: Alice Pfanzelt				
lfd. Nummer:	41	Fläche: in m ²	11481	Länge in m:	1702
Bestandestyp:	0202 Uferbegleitgehölz				
Charakteristik:	Ufergehölz eines schmalen Gerinnes bestehend aus Eschen, Erlen, Ahorn und vereinzelt Kirsche				
	Bearbeiter: Alice Pfanzelt				
lfd. Nummer:	43	Fläche: in m ²	5022	Länge in m:	335
Bestandestyp:	0104 Laubwald/Laubholzforst				
Charakteristik:					
	Bearbeiter: Alice Pfanzelt				
lfd. Nummer:	44	Fläche: in m ²	3187	Länge in m:	508
Bestandestyp:	0104 Laubwald/Laubholzforst				
Charakteristik:					
	Bearbeiter: Alice Pfanzelt				
lfd. Nummer:	45	Fläche: in m ²	33463	Länge in m:	781
Bestandestyp:	0102 Nadelwald/Nadelholzforst				
Charakteristik:					
	Bearbeiter: Alice Pfanzelt				
lfd. Nummer:	46	Fläche: in m ²	5330	Länge in m:	391
Bestandestyp:	0102 Nadelwald/Nadelholzforst				
Charakteristik:					
	Bearbeiter: Alice Pfanzelt				
lfd. Nummer:	47	Fläche: in m ²	2115	Länge in m:	175
Bestandestyp:	0204 Streuobstbestand (Streuobstwiese/-weide, Obstbaumreihen)				
Charakteristik:					
	Bearbeiter: Alice Pfanzelt				
lfd. Nummer:	48	Fläche: in m ²	137812	Länge in m:	1605
Bestandestyp:	0102 Nadelwald/Nadelholzforst				
Charakteristik:					
	Bearbeiter: Alice Pfanzelt				
lfd. Nummer:	49	Fläche: in m ²	12031	Länge in m:	1376
Bestandestyp:	0202 Uferbegleitgehölz				
Charakteristik:	Ufergehölz eine schmalen Gerinnes bestehend aus Erlen, Eschen und Weiden				
	Bearbeiter: Alice Pfanzelt				

lfd. Nummer:	50	Fläche: in m ²	2369	Länge in m:	228
Bestandestyp:	0104 Laubwald/Laubholzforst				
Charakteristik:					
	Bearbeiter: Alice Pfanzelt				
lfd. Nummer:	51	Fläche: in m ²	4629	Länge in m:	303
Bestandestyp:	0204 Streuobstbestand (Streuobstwiese/-weide, Obstbaumreihen)				
Charakteristik:					
	Bearbeiter: Alice Pfanzelt				
lfd. Nummer:	52	Fläche: in m ²	6221	Länge in m:	366
Bestandestyp:	0204 Streuobstbestand (Streuobstwiese/-weide, Obstbaumreihen)				
Charakteristik:					
	Bearbeiter: Alice Pfanzelt				
lfd. Nummer:	53	Fläche: in m ²	4271	Länge in m:	367
Bestandestyp:	0204 Streuobstbestand (Streuobstwiese/-weide, Obstbaumreihen)				
Charakteristik:					
	Bearbeiter: Alice Pfanzelt				
lfd. Nummer:	54	Fläche: in m ²	6959	Länge in m:	1180
Bestandestyp:	0202 Uferbegleitgehölz				
Charakteristik:	Ufergehölzabschnitt der Oberach mit Eschen, Erlen, Hartriegel, Hollunder und Traubenkirsche				
	Bearbeiter: Alice Pfanzelt				
lfd. Nummer:	55	Fläche: in m ²	1751	Länge in m:	173
Bestandestyp:	0104 Laubwald/Laubholzforst				
Charakteristik:					
	Bearbeiter: Alice Pfanzelt				
lfd. Nummer:	56	Fläche: in m ²	12831	Länge in m:	439
Bestandestyp:	0104 Laubwald/Laubholzforst				
Charakteristik:					
	Bearbeiter: Alice Pfanzelt				
lfd. Nummer:	57	Fläche: in m ²	1763	Länge in m:	211
Bestandestyp:	0202 Uferbegleitgehölz				
Charakteristik:	Ufergehölz eines schmalen Nebengerinnes der Oberach bestehend aus Eschen, Erlen, Hartriegel, Traubenkirsche und Hollunder				
	Bearbeiter: Alice Pfanzelt				
lfd. Nummer:	58	Fläche: in m ²	1938	Länge in m:	198
Bestandestyp:	0202 Uferbegleitgehölz				
Charakteristik:	Ufergehölz eines schmalen Nebengerinnes der Oberach bestehend aus Eschen, Erlen, Hartriegel, Traubenkirsche und Hollunder				
	Bearbeiter: Alice Pfanzelt				
lfd. Nummer:	59	Fläche: in m ²	12944	Länge in m:	932
Bestandestyp:	0104 Laubwald/Laubholzforst				
Charakteristik:					
	Bearbeiter: Alice Pfanzelt				
lfd. Nummer:	61	Fläche: in m ²	5025	Länge in m:	333
Bestandestyp:	0204 Streuobstbestand (Streuobstwiese/-weide, Obstbaumreihen)				
Charakteristik:					
	Bearbeiter: Alice Pfanzelt				
lfd. Nummer:	62	Fläche: in m ²	9640	Länge in m:	477
Bestandestyp:	0204 Streuobstbestand (Streuobstwiese/-weide, Obstbaumreihen)				
Charakteristik:					
	Bearbeiter: Alice Pfanzelt				

lfd. Nummer:	63	Fläche: in m ²	10247	Länge in m:	408
Bestandestyp:	0306 Neubewaldung/Aufforstung				
Charakteristik:					
	Bearbeiter: Alice Pfanzelt				
lfd. Nummer:	64	Fläche: in m ²	26541	Länge in m:	1178
Bestandestyp:	0102 Nadelwald/Nadelholzforst				
Charakteristik:					
	Bearbeiter: Alice Pfanzelt				
lfd. Nummer:	65	Fläche: in m ²	7498	Länge in m:	452
Bestandestyp:	0306 Neubewaldung/Aufforstung				
Charakteristik:					
	Bearbeiter: Alice Pfanzelt				
lfd. Nummer:	66	Fläche: in m ²	2465	Länge in m:	221
Bestandestyp:	0102 Nadelwald/Nadelholzforst				
Charakteristik:					
	Bearbeiter: Alice Pfanzelt				
lfd. Nummer:	67	Fläche: in m ²	2713	Länge in m:	244
Bestandestyp:	0104 Laubwald/Laubholzforst				
Charakteristik:					
	Bearbeiter: Alice Pfanzelt				
lfd. Nummer:	68	Fläche: in m ²	3520	Länge in m:	296
Bestandestyp:	0204 Streuobstbestand (Streuobstwiese/-weide, Obstbaumreihen)				
Charakteristik:					
	Bearbeiter: Alice Pfanzelt				
lfd. Nummer:	69	Fläche: in m ²	9675	Länge in m:	519
Bestandestyp:	0204 Streuobstbestand (Streuobstwiese/-weide, Obstbaumreihen)				
Charakteristik:					
	Bearbeiter: Alice Pfanzelt				
lfd. Nummer:	70	Fläche: in m ²	1523	Länge in m:	225
Bestandestyp:	0104 Laubwald/Laubholzforst				
Charakteristik:					
	Bearbeiter: Alice Pfanzelt				
lfd. Nummer:	71	Fläche: in m ²	5184	Länge in m:	273
Bestandestyp:	0204 Streuobstbestand (Streuobstwiese/-weide, Obstbaumreihen)				
Charakteristik:					
	Bearbeiter: Alice Pfanzelt				
lfd. Nummer:	72	Fläche: in m ²	975	Länge in m:	162
Bestandestyp:	0201 Kleinstwaldfläche ("Feldgehölz"), Gebüsch oder Baumgruppe unter 1000m²				
Charakteristik:	Feldgehölz zwischen Feldern bestehend aus großen Eichen und Obstbäumen				
	Bearbeiter: Alice Pfanzelt				
lfd. Nummer:	73	Fläche: in m ²	1880	Länge in m:	184
Bestandestyp:	0204 Streuobstbestand (Streuobstwiese/-weide, Obstbaumreihen)				
Charakteristik:					
	Bearbeiter: Alice Pfanzelt				
lfd. Nummer:	74	Fläche: in m ²	696	Länge in m:	153
Bestandestyp:	0201 Kleinstwaldfläche ("Feldgehölz"), Gebüsch oder Baumgruppe unter 1000m²				
Charakteristik:	Gehölzgruppe neben Straße aus Kastanie, Ahorn, Hartriegel und Obstbäumen				
	Bearbeiter: Alice Pfanzelt				

lfd. Nummer:	75	Fläche: in m ²	10911	Länge in m:	590
Bestandestyp:	0104 Laubwald/Laubholzforst				
Charakteristik:					
	Bearbeiter: Alice Pfanzelt				
lfd. Nummer:	76	Fläche: in m ²	4556	Länge in m:	531
Bestandestyp:	0204 Streuobstbestand (Streuobstwiese/-weide, Obstbaumreihen)				
Charakteristik:					
	Bearbeiter: Alice Pfanzelt				
lfd. Nummer:	77	Fläche: in m ²	3940	Länge in m:	299
Bestandestyp:	0104 Laubwald/Laubholzforst				
Charakteristik:					
	Bearbeiter: Alice Pfanzelt				
lfd. Nummer:	78	Fläche: in m ²	3276	Länge in m:	238
Bestandestyp:	0204 Streuobstbestand (Streuobstwiese/-weide, Obstbaumreihen)				
Charakteristik:					
	Bearbeiter: Alice Pfanzelt				
lfd. Nummer:	79	Fläche: in m ²	804	Länge in m:	135
Bestandestyp:	0204 Streuobstbestand (Streuobstwiese/-weide, Obstbaumreihen)				
Charakteristik:					
	Bearbeiter: Alice Pfanzelt				
lfd. Nummer:	80	Fläche: in m ²	3510	Länge in m:	296
Bestandestyp:	0204 Streuobstbestand (Streuobstwiese/-weide, Obstbaumreihen)				
Charakteristik:					
	Bearbeiter: Alice Pfanzelt				
lfd. Nummer:	81	Fläche: in m ²	610	Länge in m:	164
Bestandestyp:	0203 Heckenzug				
Charakteristik:	Reines Erlengehölz zwischen Feldern				
	Bearbeiter: Alice Pfanzelt				
lfd. Nummer:	82	Fläche: in m ²	15110	Länge in m:	528
Bestandestyp:	0103 Laub-Nadel-Mischwald/Laub-Nadelholz-Mischforst				
Charakteristik:					
	Bearbeiter: Alice Pfanzelt				
lfd. Nummer:	83	Fläche: in m ²	2253	Länge in m:	225
Bestandestyp:	0204 Streuobstbestand (Streuobstwiese/-weide, Obstbaumreihen)				
Charakteristik:					
	Bearbeiter: Alice Pfanzelt				
lfd. Nummer:	84	Fläche: in m ²	12235	Länge in m:	495
Bestandestyp:	0104 Laubwald/Laubholzforst				
Charakteristik:					
	Bearbeiter: Alice Pfanzelt				
lfd. Nummer:	85	Fläche: in m ²	7387	Länge in m:	566
Bestandestyp:	0102 Nadelwald/Nadelholzforst				
Charakteristik:					
	Bearbeiter: Alice Pfanzelt				
lfd. Nummer:	86	Fläche: in m ²	25791	Länge in m:	840
Bestandestyp:	0104 Laubwald/Laubholzforst				
Charakteristik:					
	Bearbeiter: Alice Pfanzelt				

lfd. Nummer:	87	Fläche: in m ²	8690	Länge in m:	600
Bestandestyp:	0202 Uferbegleitgehölz				
Charakteristik:	Dichtes Ufergehölz aus großen Pappeln, Eschen und Erlen				
	Bearbeiter: Alice Pfanzelt				
lfd. Nummer:	88	Fläche: in m ²	177	Länge in m:	55
Bestandestyp:	0401 Stehendes Gewässer				
Charakteristik:	Kaum Wasser führender kleiner Teich in einer Wiese ohne Ufervegetation, nur zwei Weiden am Ufer.				
	Bearbeiter: Alice Pfanzelt				
lfd. Nummer:	89	Fläche: in m ²	351	Länge in m:	103
Bestandestyp:	0204 Streuobstbestand (Streuobstwiese/-weide, Obstbaumreihen)				
Charakteristik:					
	Bearbeiter: Alice Pfanzelt				
lfd. Nummer:	90	Fläche: in m ²	3947	Länge in m:	250
Bestandestyp:	0204 Streuobstbestand (Streuobstwiese/-weide, Obstbaumreihen)				
Charakteristik:					
	Bearbeiter: Alice Pfanzelt				
lfd. Nummer:	91	Fläche: in m ²	10104	Länge in m:	665
Bestandestyp:	0104 Laubwald/Laubholzforst				
Charakteristik:					
	Bearbeiter: Alice Pfanzelt				
lfd. Nummer:	92	Fläche: in m ²	1760	Länge in m:	189
Bestandestyp:	0204 Streuobstbestand (Streuobstwiese/-weide, Obstbaumreihen)				
Charakteristik:					
	Bearbeiter: Alice Pfanzelt				
lfd. Nummer:	93	Fläche: in m ²	346699	Länge in m:	3239
Bestandestyp:	0102 Nadelwald/Nadelholzforst				
Charakteristik:					
	Bearbeiter: Alice Pfanzelt				
lfd. Nummer:	94	Fläche: in m ²	1349	Länge in m:	157
Bestandestyp:	0104 Laubwald/Laubholzforst				
Charakteristik:					
	Bearbeiter: Alice Pfanzelt				
lfd. Nummer:	95	Fläche: in m ²	706	Länge in m:	181
Bestandestyp:	0202 Uferbegleitgehölz				
Charakteristik:	Schmales Ufergehölz eines kleinen Gerinnes mit Erlen und Eschen				
	Bearbeiter: Alice Pfanzelt				
lfd. Nummer:	96	Fläche: in m ²	6693	Länge in m:	407
Bestandestyp:	0204 Streuobstbestand (Streuobstwiese/-weide, Obstbaumreihen)				
Charakteristik:					
	Bearbeiter: Alice Pfanzelt				
lfd. Nummer:	99	Fläche: in m ²	2272	Länge in m:	197
Bestandestyp:	0204 Streuobstbestand (Streuobstwiese/-weide, Obstbaumreihen)				
Charakteristik:					
	Bearbeiter: Alice Pfanzelt				
lfd. Nummer:	101	Fläche: in m ²	1821	Länge in m:	172
Bestandestyp:	0204 Streuobstbestand (Streuobstwiese/-weide, Obstbaumreihen)				
Charakteristik:					
	Bearbeiter: Alice Pfanzelt				

lfd. Nummer:	103	Fläche: in m ²	1042	Länge in m:	157
Bestandestyp:	0203 Heckenzug				
Charakteristik:					
		Bearbeiter:	Alice Pfanzelt		
lfd. Nummer:	104	Fläche: in m ²	14377	Länge in m:	1032
Bestandestyp:	0104 Laubwald/Laubholzforst				
Charakteristik:					
		Bearbeiter:	Alice Pfanzelt		
lfd. Nummer:	105	Fläche: in m ²	2229	Länge in m:	189
Bestandestyp:	0102 Nadelwald/Nadelholzforst				
Charakteristik:					
		Bearbeiter:	Alice Pfanzelt		
lfd. Nummer:	106	Fläche: in m ²	3198	Länge in m:	287
Bestandestyp:	0104 Laubwald/Laubholzforst				
Charakteristik:					
		Bearbeiter:	Alice Pfanzelt		
lfd. Nummer:	107	Fläche: in m ²	2008	Länge in m:	206
Bestandestyp:	0104 Laubwald/Laubholzforst				
Charakteristik:					
		Bearbeiter:	Alice Pfanzelt		
lfd. Nummer:	108	Fläche: in m ²	1421	Länge in m:	291
Bestandestyp:	0202 Uferbegleitgehölz				
Charakteristik:	Ufergehölz eines Gerinnes aus Erlen, Eschen und Weiden.				
		Bearbeiter:	Alice Pfanzelt		
lfd. Nummer:	109	Fläche: in m ²	2345	Länge in m:	204
Bestandestyp:	0204 Streuobstbestand (Streuobstwiese/-weide, Obstbaumreihen)				
Charakteristik:					
		Bearbeiter:	Alice Pfanzelt		
lfd. Nummer:	110	Fläche: in m ²	1463	Länge in m:	214
Bestandestyp:	0104 Laubwald/Laubholzforst				
Charakteristik:					
		Bearbeiter:	Alice Pfanzelt		
lfd. Nummer:	111	Fläche: in m ²	1332	Länge in m:	141
Bestandestyp:	0204 Streuobstbestand (Streuobstwiese/-weide, Obstbaumreihen)				
Charakteristik:					
		Bearbeiter:	Alice Pfanzelt		
lfd. Nummer:	112	Fläche: in m ²	6408	Länge in m:	361
Bestandestyp:	0104 Laubwald/Laubholzforst				
Charakteristik:					
		Bearbeiter:	Alice Pfanzelt		
lfd. Nummer:	113	Fläche: in m ²	1305	Länge in m:	209
Bestandestyp:	0201 Kleinstwaldfläche ("Feldgehölz"), Gebüsch oder Baumgruppe unter 1000m²				
Charakteristik:	Feldgehölz neben Hof bestehend aus Erlen, Pappeln, Ahorn, Eschen und Hollunder.				
		Bearbeiter:	Alice Pfanzelt		
lfd. Nummer:	114	Fläche: in m ²	428	Länge in m:	90
Bestandestyp:	0204 Streuobstbestand (Streuobstwiese/-weide, Obstbaumreihen)				
Charakteristik:					
		Bearbeiter:	Alice Pfanzelt		

lfd. Nummer:	115	Fläche: in m ²	1840	Länge in m:	279
Bestandestyp:	0204 Streuobstbestand (Streuobstwiese/-weide, Obstbaumreihen)				
Charakteristik:	Bearbeiter: Alice Pfanzelt				
lfd. Nummer:	116	Fläche: in m ²	3427	Länge in m:	341
Bestandestyp:	0104 Laubwald/Laubholzforst				
Charakteristik:	Bearbeiter: Alice Pfanzelt				
lfd. Nummer:	117	Fläche: in m ²	2819	Länge in m:	256
Bestandestyp:	0204 Streuobstbestand (Streuobstwiese/-weide, Obstbaumreihen)				
Charakteristik:	Bearbeiter: Alice Pfanzelt				
lfd. Nummer:	118	Fläche: in m ²	4663	Länge in m:	327
Bestandestyp:	0204 Streuobstbestand (Streuobstwiese/-weide, Obstbaumreihen)				
Charakteristik:	Bearbeiter: Alice Pfanzelt				
lfd. Nummer:	119	Fläche: in m ²	651	Länge in m:	188
Bestandestyp:	0201 Kleinstwaldfläche ("Feldgehölz"), Gebüsch oder Baumgruppe unter 1000m²				
Charakteristik:	Feldgehölz neben Straße aus vorwiegend Erlen und einzelnen Eschen				
	Bearbeiter: Alice Pfanzelt				
lfd. Nummer:	120	Fläche: in m ²	1313	Länge in m:	307
Bestandestyp:	0104 Laubwald/Laubholzforst				
Charakteristik:	Bearbeiter: Alice Pfanzelt				
lfd. Nummer:	121	Fläche: in m ²	124	Länge in m:	45
Bestandestyp:	0401 Stehendes Gewässer				
Charakteristik:	Kleiner wahrscheinlich ehemaliger Löschteich in Wald, Ufer mit Steinen befestigt, unstrukturiert, Ufergehölz wird von umliegendem Wald geprägt.				
	Bearbeiter: Alice Pfanzelt				
lfd. Nummer:	122	Fläche: in m ²	3197	Länge in m:	301
Bestandestyp:	0204 Streuobstbestand (Streuobstwiese/-weide, Obstbaumreihen)				
Charakteristik:	Bearbeiter: Alice Pfanzelt				
lfd. Nummer:	123	Fläche: in m ²	459	Länge in m:	81
Bestandestyp:	0401 Stehendes Gewässer				
Charakteristik:	Fischteich mit Steilufer und Uferbefestigung. Keine Ufervegetation				
	Bearbeiter: Alice Pfanzelt				
lfd. Nummer:	124	Fläche: in m ²	3611	Länge in m:	300
Bestandestyp:	0204 Streuobstbestand (Streuobstwiese/-weide, Obstbaumreihen)				
Charakteristik:	Bearbeiter: Alice Pfanzelt				
lfd. Nummer:	125	Fläche: in m ²	2306	Länge in m:	268
Bestandestyp:	0204 Streuobstbestand (Streuobstwiese/-weide, Obstbaumreihen)				
Charakteristik:	Bearbeiter: Alice Pfanzelt				
lfd. Nummer:	126	Fläche: in m ²	1628	Länge in m:	170
Bestandestyp:	0204 Streuobstbestand (Streuobstwiese/-weide, Obstbaumreihen)				
Charakteristik:	Bearbeiter: Alice Pfanzelt				

lfd. Nummer:	128	Fläche: in m ²	288	Länge in m:	101
Bestandestyp:	0203 Heckenzug				
Charakteristik:	Heckenzug entlang einer Weide mit Erlen, Pappeln und Weiden				
	Bearbeiter: Alice Pfanzelt				
lfd. Nummer:	129	Fläche: in m ²	670	Länge in m:	160
Bestandestyp:	0203 Heckenzug				
Charakteristik:	Heckenzug entlang einer Weide mit Erlen, Pappeln und Weiden				
	Bearbeiter: Alice Pfanzelt				
lfd. Nummer:	130	Fläche: in m ²	7112	Länge in m:	476
Bestandestyp:	0204 Streuobstbestand (Streuobstwiese/-weide, Obstbaumreihen)				
Charakteristik:					
	Bearbeiter: Alice Pfanzelt				
lfd. Nummer:	131	Fläche: in m ²	7367	Länge in m:	404
Bestandestyp:	0204 Streuobstbestand (Streuobstwiese/-weide, Obstbaumreihen)				
Charakteristik:					
	Bearbeiter: Alice Pfanzelt				
lfd. Nummer:	133	Fläche: in m ²	3613	Länge in m:	270
Bestandestyp:	0204 Streuobstbestand (Streuobstwiese/-weide, Obstbaumreihen)				
Charakteristik:					
	Bearbeiter: Alice Pfanzelt				
lfd. Nummer:	134	Fläche: in m ²	1492	Länge in m:	181
Bestandestyp:	0204 Streuobstbestand (Streuobstwiese/-weide, Obstbaumreihen)				
Charakteristik:					
	Bearbeiter: Alice Pfanzelt				
lfd. Nummer:	135	Fläche: in m ²	1776	Länge in m:	184
Bestandestyp:	0204 Streuobstbestand (Streuobstwiese/-weide, Obstbaumreihen)				
Charakteristik:					
	Bearbeiter: Alice Pfanzelt				
lfd. Nummer:	136	Fläche: in m ²	6143	Länge in m:	517
Bestandestyp:	0204 Streuobstbestand (Streuobstwiese/-weide, Obstbaumreihen)				
Charakteristik:					
	Bearbeiter: Alice Pfanzelt				
lfd. Nummer:	137	Fläche: in m ²	1081	Länge in m:	144
Bestandestyp:	0204 Streuobstbestand (Streuobstwiese/-weide, Obstbaumreihen)				
Charakteristik:					
	Bearbeiter: Alice Pfanzelt				
lfd. Nummer:	138	Fläche: in m ²	10110	Länge in m:	484
Bestandestyp:	0204 Streuobstbestand (Streuobstwiese/-weide, Obstbaumreihen)				
Charakteristik:					
	Bearbeiter: Alice Pfanzelt				
lfd. Nummer:	139	Fläche: in m ²	1018	Länge in m:	156
Bestandestyp:	0204 Streuobstbestand (Streuobstwiese/-weide, Obstbaumreihen)				
Charakteristik:					
	Bearbeiter: Alice Pfanzelt				
lfd. Nummer:	142	Fläche: in m ²	7811	Länge in m:	691
Bestandestyp:	0204 Streuobstbestand (Streuobstwiese/-weide, Obstbaumreihen)				
Charakteristik:					
	Bearbeiter: Alice Pfanzelt				

lfd. Nummer:	143	Fläche: in m ²	709	Länge in m:	112
Bestandestyp:	0204 Streuobstbestand (Streuobstwiese/-weide, Obstbaumreihen)				
Charakteristik:	Bearbeiter: Alice Pfanzelt				
lfd. Nummer:	144	Fläche: in m ²	2399	Länge in m:	206
Bestandestyp:	0204 Streuobstbestand (Streuobstwiese/-weide, Obstbaumreihen)				
Charakteristik:	Bearbeiter: Alice Pfanzelt				
lfd. Nummer:	145	Fläche: in m ²	4045	Länge in m:	367
Bestandestyp:	0204 Streuobstbestand (Streuobstwiese/-weide, Obstbaumreihen)				
Charakteristik:	Bearbeiter: Alice Pfanzelt				
lfd. Nummer:	146	Fläche: in m ²	7647	Länge in m:	438
Bestandestyp:	0204 Streuobstbestand (Streuobstwiese/-weide, Obstbaumreihen)				
Charakteristik:	Bearbeiter: Alice Pfanzelt				
lfd. Nummer:	147	Fläche: in m ²	2068	Länge in m:	184
Bestandestyp:	0204 Streuobstbestand (Streuobstwiese/-weide, Obstbaumreihen)				
Charakteristik:	Bearbeiter: Alice Pfanzelt				
lfd. Nummer:	148	Fläche: in m ²	1751	Länge in m:	199
Bestandestyp:	0204 Streuobstbestand (Streuobstwiese/-weide, Obstbaumreihen)				
Charakteristik:	Bearbeiter: Alice Pfanzelt				
lfd. Nummer:	149	Fläche: in m ²	1687	Länge in m:	172
Bestandestyp:	0204 Streuobstbestand (Streuobstwiese/-weide, Obstbaumreihen)				
Charakteristik:	Bearbeiter: Alice Pfanzelt				
lfd. Nummer:	150	Fläche: in m ²	2007	Länge in m:	200
Bestandestyp:	0204 Streuobstbestand (Streuobstwiese/-weide, Obstbaumreihen)				
Charakteristik:	Bearbeiter: Alice Pfanzelt				
lfd. Nummer:	151	Fläche: in m ²	1854	Länge in m:	208
Bestandestyp:	0104 Laubwald/Laubholzforst				
Charakteristik:	Bearbeiter: Alice Pfanzelt				
lfd. Nummer:	152	Fläche: in m ²	1074	Länge in m:	218
Bestandestyp:	0104 Laubwald/Laubholzforst				
Charakteristik:	Bearbeiter: Alice Pfanzelt				
lfd. Nummer:	153	Fläche: in m ²	1535	Länge in m:	181
Bestandestyp:	0204 Streuobstbestand (Streuobstwiese/-weide, Obstbaumreihen)				
Charakteristik:	Bearbeiter: Alice Pfanzelt				
lfd. Nummer:	154	Fläche: in m ²	15606	Länge in m:	909
Bestandestyp:	0104 Laubwald/Laubholzforst				
Charakteristik:	Bearbeiter: Alice Pfanzelt				

lfd. Nummer:	155	Fläche: in m ²	5818	Länge in m:	445
Bestandestyp:	0104 Laubwald/Laubholzforst				
Charakteristik:					
	Bearbeiter: Alice Pfanzelt				
lfd. Nummer:	156	Fläche: in m ²	2198	Länge in m:	265
Bestandestyp:	0104 Laubwald/Laubholzforst				
Charakteristik:					
	Bearbeiter: Alice Pfanzelt				
lfd. Nummer:	157	Fläche: in m ²	1357	Länge in m:	180
Bestandestyp:	0104 Laubwald/Laubholzforst				
Charakteristik:					
	Bearbeiter: Alice Pfanzelt				
lfd. Nummer:	158	Fläche: in m ²	619	Länge in m:	105
Bestandestyp:	0204 Streuobstbestand (Streuobstwiese/-weide, Obstbaumreihen)				
Charakteristik:					
	Bearbeiter: Alice Pfanzelt				
lfd. Nummer:	159	Fläche: in m ²	1789	Länge in m:	403
Bestandestyp:	0202 Uferbegleitgehölz				
Charakteristik:	Schmales Ufergehölz eines kleinen Gerinnes mit Erlen und Eschen				
	Bearbeiter: Alice Pfanzelt				
lfd. Nummer:	160	Fläche: in m ²	6944	Länge in m:	385
Bestandestyp:	0102 Nadelwald/Nadelholzforst				
Charakteristik:					
	Bearbeiter: Alice Pfanzelt				
lfd. Nummer:	161	Fläche: in m ²	9598	Länge in m:	926
Bestandestyp:	0202 Uferbegleitgehölz				
Charakteristik:	Ufergehölzabschnitt der Oberach mit Eschen, Erlen, Eichen und vereinzelt Robinien				
	Bearbeiter: Alice Pfanzelt				
lfd. Nummer:	162	Fläche: in m ²	4737	Länge in m:	324
Bestandestyp:	0204 Streuobstbestand (Streuobstwiese/-weide, Obstbaumreihen)				
Charakteristik:					
	Bearbeiter: Alice Pfanzelt				
lfd. Nummer:	163	Fläche: in m ²	2263	Länge in m:	185
Bestandestyp:	0204 Streuobstbestand (Streuobstwiese/-weide, Obstbaumreihen)				
Charakteristik:					
	Bearbeiter: Alice Pfanzelt				
lfd. Nummer:	164	Fläche: in m ²	570	Länge in m:	138
Bestandestyp:	0204 Streuobstbestand (Streuobstwiese/-weide, Obstbaumreihen)				
Charakteristik:					
	Bearbeiter: Alice Pfanzelt				
lfd. Nummer:	165	Fläche: in m ²	1930	Länge in m:	257
Bestandestyp:	0204 Streuobstbestand (Streuobstwiese/-weide, Obstbaumreihen)				
Charakteristik:					
	Bearbeiter: Alice Pfanzelt				
lfd. Nummer:	168	Fläche: in m ²	2741	Länge in m:	230
Bestandestyp:	0204 Streuobstbestand (Streuobstwiese/-weide, Obstbaumreihen)				
Charakteristik:					
	Bearbeiter: Alice Pfanzelt				

lfd. Nummer:	169	Fläche: in m ²	1022	Länge in m:	131
Bestandestyp:	0204 Streuobstbestand (Streuobstwiese/-weide, Obstbaumreihen)				
Charakteristik:	Bearbeiter: Alice Pfanzelt				
lfd. Nummer:	170	Fläche: in m ²	2207	Länge in m:	190
Bestandestyp:	0204 Streuobstbestand (Streuobstwiese/-weide, Obstbaumreihen)				
Charakteristik:	Bearbeiter: Alice Pfanzelt				
lfd. Nummer:	171	Fläche: in m ²	1661	Länge in m:	196
Bestandestyp:	0204 Streuobstbestand (Streuobstwiese/-weide, Obstbaumreihen)				
Charakteristik:	Bearbeiter: Alice Pfanzelt				
lfd. Nummer:	172	Fläche: in m ²	760	Länge in m:	142
Bestandestyp:	0204 Streuobstbestand (Streuobstwiese/-weide, Obstbaumreihen)				
Charakteristik:	Bearbeiter: Alice Pfanzelt				
lfd. Nummer:	173	Fläche: in m ²	347	Länge in m:	77
Bestandestyp:	0204 Streuobstbestand (Streuobstwiese/-weide, Obstbaumreihen)				
Charakteristik:	Bearbeiter: Alice Pfanzelt				
lfd. Nummer:	174	Fläche: in m ²	2364	Länge in m:	214
Bestandestyp:	0204 Streuobstbestand (Streuobstwiese/-weide, Obstbaumreihen)				
Charakteristik:	Bearbeiter: Alice Pfanzelt				
lfd. Nummer:	175	Fläche: in m ²	1440	Länge in m:	184
Bestandestyp:	0204 Streuobstbestand (Streuobstwiese/-weide, Obstbaumreihen)				
Charakteristik:	Bearbeiter: Alice Pfanzelt				
lfd. Nummer:	176	Fläche: in m ²	3803	Länge in m:	296
Bestandestyp:	0204 Streuobstbestand (Streuobstwiese/-weide, Obstbaumreihen)				
Charakteristik:	Bearbeiter: Alice Pfanzelt				
lfd. Nummer:	177	Fläche: in m ²	7934	Länge in m:	1347
Bestandestyp:	0202 Uferbegleitgehölz				
Charakteristik:	Dichtes Ufergehölz eines schmalen Gerinnes aus großen Pappeln, Eschen und Erlen				
	Bearbeiter: Alice Pfanzelt				
lfd. Nummer:	179	Fläche: in m ²	744	Länge in m:	139
Bestandestyp:	0202 Uferbegleitgehölz				
Charakteristik:	Ufergehölz eines Gerinnes aus Erlen, Eschen und Weiden.				
	Bearbeiter: Alice Pfanzelt				
lfd. Nummer:	180	Fläche: in m ²	12304	Länge in m:	1110
Bestandestyp:	0202 Uferbegleitgehölz				
Charakteristik:	Ufergehölzabschnitt der Oberach mit Eschen, Erlen, Hartriegel, Hollunder und Traubenkirsche				
	Bearbeiter: Alice Pfanzelt				
lfd. Nummer:	181	Fläche: in m ²	9939	Länge in m:	942
Bestandestyp:	0202 Uferbegleitgehölz				
Charakteristik:	Ufergehölzabschnitt der Oberach mit Eschen, Erlen, Hartriegel, Hollunder und Traubenkirsche				
	Bearbeiter: Alice Pfanzelt				

lfd. Nummer:	182	Fläche: in m ²	4656	Länge in m:	599
Bestandestyp:	0202 Uferbegleitgehölz				
Charakteristik:	Ufergehölz eine schmalen Gerinnes bestehend aus Erlen, Eschen und Weiden				
	Bearbeiter: Alice Pfanzelt				
lfd. Nummer:	183	Fläche: in m ²	4514	Länge in m:	415
Bestandestyp:	0104 Laubwald/Laubholzforst				
Charakteristik:					
	Bearbeiter: Alice Pfanzelt				
lfd. Nummer:	184	Fläche: in m ²	345	Länge in m:	140
Bestandestyp:	0201 Kleinstwaldfläche ("Feldgehölz"), Gebüsch oder Baumgruppe unter 1000m²				
Charakteristik:	Feldgehölz neben Straße aus Eschen und Erlen				
	Bearbeiter: Alice Pfanzelt				
lfd. Nummer:	185	Fläche: in m ²	9026	Länge in m:	536
Bestandestyp:	0104 Laubwald/Laubholzforst				
Charakteristik:					
	Bearbeiter: Alice Pfanzelt				
lfd. Nummer:	186	Fläche: in m ²	884	Länge in m:	116
Bestandestyp:	0201 Kleinstwaldfläche ("Feldgehölz"), Gebüsch oder Baumgruppe unter 1000m²				
Charakteristik:	Großes Feldgehölz neben Hof aus Kastanien, Fichten, Birken und Weiden				
	Bearbeiter: Alice Pfanzelt				
lfd. Nummer:	187	Fläche: in m ²	1052	Länge in m:	162
Bestandestyp:	0202 Uferbegleitgehölz				
Charakteristik:	Ufergehölzabschnitt der Oberach mit Eschen, Erlen, Eichen und vereinzelt Robinien				
	Bearbeiter: Alice Pfanzelt				
lfd. Nummer:	188	Fläche: in m ²	7228	Länge in m:	858
Bestandestyp:	0202 Uferbegleitgehölz				
Charakteristik:	Ufergehölzabschnitt der Oberach mit Eschen, Erlen, Eichen und vereinzelt Robinien				
	Bearbeiter: Alice Pfanzelt				
lfd. Nummer:	189	Fläche: in m ²	6140	Länge in m:	572
Bestandestyp:	0104 Laubwald/Laubholzforst				
Charakteristik:					
	Bearbeiter: Alice Pfanzelt				
lfd. Nummer:	190	Fläche: in m ²	47703	Länge in m:	3616
Bestandestyp:	0202 Uferbegleitgehölz				
Charakteristik:	Ufergehölzabschnitt der Oberach mit Eschen, Erlen, Eichen und vereinzelt Robinien				
	Bearbeiter: Alice Pfanzelt				
lfd. Nummer:	191	Fläche: in m ²	5902	Länge in m:	1048
Bestandestyp:	0202 Uferbegleitgehölz				
Charakteristik:	Ufergehölzabschnitt eines Nebengerinnes der Oberach mit Erlen, Birken und Eschen				
	Bearbeiter: Alice Pfanzelt				
lfd. Nummer:	192	Fläche: in m ²	64241	Länge in m:	2164
Bestandestyp:	0102 Nadelwald/Nadelholzforst				
Charakteristik:					
	Bearbeiter: Alice Pfanzelt				
lfd. Nummer:	193	Fläche: in m ²	1877	Länge in m:	326
Bestandestyp:	0204 Streuobstbestand (Streuobstwiese/-weide, Obstbaumreihen)				
Charakteristik:					
	Bearbeiter: Alice Pfanzelt				

lfd. Nummer:	194	Fläche: in m ²	3544	Länge in m:	316
Bestandestyp:	0204 Streuobstbestand (Streuobstwiese/-weide, Obstbaumreihen)				
Charakteristik:					
	Bearbeiter: Alice Pfanzelt				
lfd. Nummer:	195	Fläche: in m ²	4759	Länge in m:	751
Bestandestyp:	0202 Uferbegleitgehölz				
Charakteristik:	Ufergehölz des Schaubaches, bestehend aus Erlen, Eschen und Traubenkirschen				
	Bearbeiter: Alice Pfanzelt				
lfd. Nummer:	196	Fläche: in m ²	3314	Länge in m:	265
Bestandestyp:	0204 Streuobstbestand (Streuobstwiese/-weide, Obstbaumreihen)				
Charakteristik:					
	Bearbeiter: Alice Pfanzelt				
lfd. Nummer:	197	Fläche: in m ²	3932	Länge in m:	351
Bestandestyp:	0204 Streuobstbestand (Streuobstwiese/-weide, Obstbaumreihen)				
Charakteristik:					
	Bearbeiter: Alice Pfanzelt				
lfd. Nummer:	198	Fläche: in m ²	4713	Länge in m:	305
Bestandestyp:	0102 Nadelwald/Nadelholzforst				
Charakteristik:					
	Bearbeiter: Alice Pfanzelt				
lfd. Nummer:	199	Fläche: in m ²	573868	Länge in m:	4564
Bestandestyp:	0102 Nadelwald/Nadelholzforst				
Charakteristik:					
	Bearbeiter: Alice Pfanzelt				
lfd. Nummer:	200	Fläche: in m ²	6055	Länge in m:	398
Bestandestyp:	0204 Streuobstbestand (Streuobstwiese/-weide, Obstbaumreihen)				
Charakteristik:					
	Bearbeiter: Alice Pfanzelt				
lfd. Nummer:	201	Fläche: in m ²	435	Länge in m:	100
Bestandestyp:	0204 Streuobstbestand (Streuobstwiese/-weide, Obstbaumreihen)				
Charakteristik:					
	Bearbeiter: Alice Pfanzelt				
lfd. Nummer:	202	Fläche: in m ²	3695	Länge in m:	347
Bestandestyp:	0104 Laubwald/Laubholzforst				
Charakteristik:					
	Bearbeiter: Alice Pfanzelt				
lfd. Nummer:	203	Fläche: in m ²	3003	Länge in m:	268
Bestandestyp:	0204 Streuobstbestand (Streuobstwiese/-weide, Obstbaumreihen)				
Charakteristik:					
	Bearbeiter: Alice Pfanzelt				
lfd. Nummer:	204	Fläche: in m ²	29585	Länge in m:	3014
Bestandestyp:	0202 Uferbegleitgehölz				
Charakteristik:	Ufergehölzabschnitt eines Nebengerinnes der Oberach mit Eschen, Erlen, Eichen und vereinzelt Robinien				
	Bearbeiter: Alice Pfanzelt				
lfd. Nummer:	205	Fläche: in m ²	4002	Länge in m:	356
Bestandestyp:	0204 Streuobstbestand (Streuobstwiese/-weide, Obstbaumreihen)				
Charakteristik:					
	Bearbeiter: Alice Pfanzelt				

lfd. Nummer:	501	Fläche: in m ²	0	Länge in m:	1414
Bestandestyp:	0402 Fließendes Gewässer				
Charakteristik:	Schmales, ca. 50cm breites Gerinne zwischen Feldern. Sohle aus Feinkies und Sand, Steilufer EP 1. Weiter oben etwas breiter und mit mehr Ufervegetation, EP 2				
	Bearbeiter: Alice Pfanzelt				
lfd. Nummer:	502	Fläche: in m ²	0	Länge in m:	341
Bestandestyp:	0402 Fließendes Gewässer				
Charakteristik:	Schmales Gerinne, Sohle aus Feinkies und Sand, Steilufer. EP 3				
	Bearbeiter: Alice Pfanzelt				
lfd. Nummer:	503	Fläche: in m ²	0	Länge in m:	4028
Bestandestyp:	0402 Fließendes Gewässer				
Charakteristik:	Oberach, mäandrierend, Sohle aus Grobkies, keine Uferverbauung. Teils Steil- und teils Flachufer mit kleinen Schotterbänken. EP 4 + 5. Im Bereich von Neuhofen begradigt und mit Wasserbausteinen befestigt. EP 6				
	Bearbeiter: Alice Pfanzelt				
lfd. Nummer:	504	Fläche: in m ²	0	Länge in m:	111
Bestandestyp:	0402 Fließendes Gewässer				
Charakteristik:	Gerinne kurz vor Einmündung in Oberach, Sohle aus Grobkies, teilweise mit Uferbefestigung EP 8				
	Bearbeiter: Alice Pfanzelt				
lfd. Nummer:	505	Fläche: in m ²	0	Länge in m:	1970
Bestandestyp:	0402 Fließendes Gewässer				
Charakteristik:	Gerinne mit Sohle aus Grobkies, mäandrierend, keine Uferbefestigung EP 7.				
	Bearbeiter: Alice Pfanzelt				
lfd. Nummer:	506	Fläche: in m ²	0	Länge in m:	276
Bestandestyp:	0402 Fließendes Gewässer				
Charakteristik:	Nebengerinne der Oberach, Sohle aus großen Steinen und Grobkies. Steilufer, keine Uferbefestigung. EP 9				
	Bearbeiter: Alice Pfanzelt				
lfd. Nummer:	508	Fläche: in m ²	0	Länge in m:	2212
Bestandestyp:	0402 Fließendes Gewässer				
Charakteristik:	Gerinne mit sandig, kiesiger Sohle und Steilufer. Dichte Ufervegetation. EP 10				
	Bearbeiter: Alice Pfanzelt				
lfd. Nummer:	509	Fläche: in m ²	0	Länge in m:	1423
Bestandestyp:	0402 Fließendes Gewässer				
Charakteristik:	Schmales Gerinne mit Grobschotter und Steilufer, teilweise verbaut. EP 11				
	Bearbeiter: Alice Pfanzelt				
lfd. Nummer:	510	Fläche: in m ²	0	Länge in m:	1402
Bestandestyp:	0402 Fließendes Gewässer				
Charakteristik:	Schmales Gerinne mit Grobschotter und Steilufer, teilweise verbaut. EP 12				
	Bearbeiter: Alice Pfanzelt				
lfd. Nummer:	511	Fläche: in m ²	0	Länge in m:	426
Bestandestyp:	0402 Fließendes Gewässer				
Charakteristik:	Schaubach mit Sohle aus Feinkies und Sand und Steilufer. EP 14				
	Bearbeiter: Alice Pfanzelt				
lfd. Nummer:	512	Fläche: in m ²	0	Länge in m:	1214
Bestandestyp:	0402 Fließendes Gewässer				
Charakteristik:	Schaubach mit Sohle aus Grobkies und Steilufer, mäandrierend. EP 13				
	Bearbeiter: Alice Pfanzelt				

lfd. Nummer:	513	Fläche: in m ²	0	Länge in m:	64
Bestandestyp:	0203 Heckenzug				
Charakteristik:	Heckenzug aus Pappeln, Birken, Weiden und Fichten.				
	Bearbeiter: Alice Pfanzelt				
lfd. Nummer:	515	Fläche: in m ²	0	Länge in m:	91
Bestandestyp:	0203 Heckenzug				
Charakteristik:	Heckenzug aus Erlen, Eschen, Birken und Hollunder.				
	Bearbeiter: Alice Pfanzelt				
lfd. Nummer:	516	Fläche: in m ²	0	Länge in m:	149
Bestandestyp:	0203 Heckenzug				
Charakteristik:	Heckenzug entlang einer Straße aus Weiden, Haseln, Kirschen und Eschen.				
	Bearbeiter: Alice Pfanzelt				
lfd. Nummer:	517	Fläche: in m ²	0	Länge in m:	65
Bestandestyp:	0203 Heckenzug				
Charakteristik:	Heckenzug als Verbindung zwischen zwei Wäldern bestehend aus Eschen, Hollunder und Erlen.				
	Bearbeiter: Alice Pfanzelt				
lfd. Nummer:	518	Fläche: in m ²	0	Länge in m:	108
Bestandestyp:	0203 Heckenzug				
Charakteristik:	Hecke entlang von Weg aus Obstbäumen, Weiden, Schneeball, Hasel und Hartriegel.				
	Bearbeiter: Alice Pfanzelt				
lfd. Nummer:	519	Fläche: in m ²	0	Länge in m:	54
Bestandestyp:	0204 Streuobstbestand (Streuobstwiese/-weide, Obstbaumreihen)				
Charakteristik:					
	Bearbeiter: Alice Pfanzelt				
lfd. Nummer:	520	Fläche: in m ²	0	Länge in m:	70
Bestandestyp:	0206 Baumreihe, Allee				
Charakteristik:					
	Bearbeiter: Alice Pfanzelt				
lfd. Nummer:	521	Fläche: in m ²	0	Länge in m:	72
Bestandestyp:	0206 Baumreihe, Allee				
Charakteristik:					
	Bearbeiter: Alice Pfanzelt				
lfd. Nummer:	523	Fläche: in m ²	0	Länge in m:	72
Bestandestyp:	0204 Streuobstbestand (Streuobstwiese/-weide, Obstbaumreihen)				
Charakteristik:					
	Bearbeiter: Alice Pfanzelt				
lfd. Nummer:	524	Fläche: in m ²	0	Länge in m:	66
Bestandestyp:	0203 Heckenzug				
Charakteristik:	Heckenzug zwischen Feldern aus Weiden, Eschen, Hartriegel, Schneeball und Kirschen				
	Bearbeiter: Alice Pfanzelt				
lfd. Nummer:	525	Fläche: in m ²	0	Länge in m:	57
Bestandestyp:	0206 Baumreihe, Allee				
Charakteristik:					
	Bearbeiter: Alice Pfanzelt				
lfd. Nummer:	527	Fläche: in m ²	0	Länge in m:	38
Bestandestyp:	0206 Baumreihe, Allee				
Charakteristik:					
	Bearbeiter: Alice Pfanzelt				

lfd. Nummer:	528	Fläche: in m ²	0	Länge in m:	105
Bestandestyp:	0206 Baumreihe, Allee				
Charakteristik:					
	Bearbeiter: Alice Pfanzelt				
lfd. Nummer:	529	Fläche: in m ²	0	Länge in m:	73
Bestandestyp:	0203 Heckenzug				
Charakteristik:	Heckenzug neben Straße aus hauptsächlich Birken und ein paar Eschen.				
	Bearbeiter: Alice Pfanzelt				
lfd. Nummer:	530	Fläche: in m ²	0	Länge in m:	81
Bestandestyp:	0206 Baumreihe, Allee				
Charakteristik:					
	Bearbeiter: Alice Pfanzelt				
lfd. Nummer:	531	Fläche: in m ²	0	Länge in m:	161
Bestandestyp:	0204 Streuobstbestand (Streuobstwiese/-weide, Obstbaumreihen)				
Charakteristik:					
	Bearbeiter: Alice Pfanzelt				
lfd. Nummer:	532	Fläche: in m ²	0	Länge in m:	40
Bestandestyp:	0203 Heckenzug				
Charakteristik:	Heckenzug neben Hof aus Kirschen und sehr hohen Fichten				
	Bearbeiter: Alice Pfanzelt				
lfd. Nummer:	533	Fläche: in m ²	0	Länge in m:	79
Bestandestyp:	0203 Heckenzug				
Charakteristik:	Heckenzug neben Hof aus Kornellkirsche, Hartriegel, Hollunder und einigen Obstbäumen				
	Bearbeiter: Alice Pfanzelt				
lfd. Nummer:	534	Fläche: in m ²	0	Länge in m:	141
Bestandestyp:	0206 Baumreihe, Allee				
Charakteristik:					
	Bearbeiter: Alice Pfanzelt				
lfd. Nummer:	535	Fläche: in m ²	0	Länge in m:	45
Bestandestyp:	0204 Streuobstbestand (Streuobstwiese/-weide, Obstbaumreihen)				
Charakteristik:					
	Bearbeiter: Alice Pfanzelt				
lfd. Nummer:	536	Fläche: in m ²	0	Länge in m:	46
Bestandestyp:	0206 Baumreihe, Allee				
Charakteristik:					
	Bearbeiter: Alice Pfanzelt				
lfd. Nummer:	537	Fläche: in m ²	0	Länge in m:	145
Bestandestyp:	0202 Uferbegleitgehölz				
Charakteristik:	Ufergehölz eines schmalen Gerinnes, einzeilig. Aus Pappeln, Erlen, Eschen, Ahorn und Kirschen.				
	Bearbeiter: Alice Pfanzelt				
lfd. Nummer:	539	Fläche: in m ²	0	Länge in m:	45
Bestandestyp:	0204 Streuobstbestand (Streuobstwiese/-weide, Obstbaumreihen)				
Charakteristik:					
	Bearbeiter: Alice Pfanzelt				
lfd. Nummer:	540	Fläche: in m ²	0	Länge in m:	90
Bestandestyp:	0204 Streuobstbestand (Streuobstwiese/-weide, Obstbaumreihen)				
Charakteristik:					
	Bearbeiter: Alice Pfanzelt				

lfd. Nummer:	541	Fläche: in m ²	0	Länge in m:	57
Bestandestyp:	0203 Heckenzug				
Charakteristik:	Hecke neben Hof aus Hasel, Hollunder, Ahorn, Kirschen und Eschenahorn				
	Bearbeiter: Alice Pfanzelt				
lfd. Nummer:	542	Fläche: in m ²	0	Länge in m:	73
Bestandestyp:	0203 Heckenzug				
Charakteristik:	Heckenzug neben Straße aus Hasel, Hartriegel, Schneeball und Heckenrose.				
	Bearbeiter: Alice Pfanzelt				
lfd. Nummer:	544	Fläche: in m ²	0	Länge in m:	80
Bestandestyp:	0202 Uferbegleitgehölz				
Charakteristik:	Ufergehölz eines Gerinnes aus Weiden, Erlen und Pappeln.				
	Bearbeiter: Alice Pfanzelt				
lfd. Nummer:	549	Fläche: in m ²	0	Länge in m:	102
Bestandestyp:	0204 Streuobstbestand (Streuobstwiese/-weide, Obstbaumreihen)				
Charakteristik:					
	Bearbeiter: Alice Pfanzelt				
lfd. Nummer:	550	Fläche: in m ²	0	Länge in m:	86
Bestandestyp:	0203 Heckenzug				
Charakteristik:	Heckenzug aus Eschen, Hollunder, Hasel und Weißdorn.				
	Bearbeiter: Alice Pfanzelt				
lfd. Nummer:	551	Fläche: in m ²	0	Länge in m:	84
Bestandestyp:	0204 Streuobstbestand (Streuobstwiese/-weide, Obstbaumreihen)				
Charakteristik:					
	Bearbeiter: Alice Pfanzelt				
lfd. Nummer:	552	Fläche: in m ²	0	Länge in m:	57
Bestandestyp:	0206 Baumreihe, Allee				
Charakteristik:					
	Bearbeiter: Alice Pfanzelt				
lfd. Nummer:	553	Fläche: in m ²	0	Länge in m:	62
Bestandestyp:	0206 Baumreihe, Allee				
Charakteristik:					
	Bearbeiter: Alice Pfanzelt				
lfd. Nummer:	554	Fläche: in m ²	0	Länge in m:	282
Bestandestyp:	0203 Heckenzug				
Charakteristik:	Hecke zwischen Äckern aus Liguster, Hartriegel, Heckenrose und Kornellkirsche.				
	Bearbeiter: Alice Pfanzelt				
lfd. Nummer:	601	Fläche: in m ²	0	Länge in m:	0
Bestandestyp:	0207 Markanter Einzelbaum				
Charakteristik:					
	Bearbeiter: Alice Pfanzelt				
lfd. Nummer:	602	Fläche: in m ²	0	Länge in m:	0
Bestandestyp:	0207 Markanter Einzelbaum				
Charakteristik:					
	Bearbeiter: Alice Pfanzelt				
lfd. Nummer:	603	Fläche: in m ²	0	Länge in m:	0
Bestandestyp:	0207 Markanter Einzelbaum				
Charakteristik:					
	Bearbeiter: Alice Pfanzelt				

lfd. Nummer:	604	Fläche: in m ²	0	Länge in m:	0
Bestandestyp:	0207 Markanter Einzelbaum				
Charakteristik:					
		Bearbeiter:	Alice Pfanzelt		
lfd. Nummer:	605	Fläche: in m ²	0	Länge in m:	0
Bestandestyp:	0207 Markanter Einzelbaum				
Charakteristik:					
		Bearbeiter:	Alice Pfanzelt		
lfd. Nummer:	606	Fläche: in m ²	0	Länge in m:	0
Bestandestyp:	0207 Markanter Einzelbaum				
Charakteristik:					
		Bearbeiter:	Alice Pfanzelt		
lfd. Nummer:	607	Fläche: in m ²	0	Länge in m:	0
Bestandestyp:	0207 Markanter Einzelbaum				
Charakteristik:					
		Bearbeiter:	Alice Pfanzelt		
lfd. Nummer:	608	Fläche: in m ²	0	Länge in m:	0
Bestandestyp:	0207 Markanter Einzelbaum				
Charakteristik:					
		Bearbeiter:	Alice Pfanzelt		
lfd. Nummer:	609	Fläche: in m ²	0	Länge in m:	0
Bestandestyp:	0207 Markanter Einzelbaum				
Charakteristik:					
		Bearbeiter:	Alice Pfanzelt		
lfd. Nummer:	610	Fläche: in m ²	0	Länge in m:	0
Bestandestyp:	0207 Markanter Einzelbaum				
Charakteristik:					
		Bearbeiter:	Alice Pfanzelt		
lfd. Nummer:	611	Fläche: in m ²	0	Länge in m:	0
Bestandestyp:	0207 Markanter Einzelbaum				
Charakteristik:					
		Bearbeiter:	Alice Pfanzelt		
lfd. Nummer:	612	Fläche: in m ²	0	Länge in m:	0
Bestandestyp:	0207 Markanter Einzelbaum				
Charakteristik:					
		Bearbeiter:	Alice Pfanzelt		
lfd. Nummer:	613	Fläche: in m ²	0	Länge in m:	0
Bestandestyp:	0207 Markanter Einzelbaum				
Charakteristik:					
		Bearbeiter:	Alice Pfanzelt		

ZOBODAT - www.zobodat.at

Zoologisch-Botanische Datenbank/Zoological-Botanical Database

Digitale Literatur/Digital Literature

Zeitschrift/Journal: [Gutachten Naturschutzabteilung Oberösterreich](#)

Jahr/Year: 2007

Band/Volume: [0442](#)

Autor(en)/Author(s): diverse

Artikel/Article: [Naturraumkartierung Oberösterreich. Landschaftserhebung Gemeinde Neuhofen im Innkreis. Endbericht. 1-46](#)