

Naturraumkartierung Oberösterreich



Landschaftserhebung
Gemeinde Neukirchen bei Lambach

Naturraumkartierung Oberösterreich

Landschaftserhebung
Gemeinde Neukirchen bei Lambach

Endbericht

Roitham, 2005

Projektleitung:

Kurt Rußmann

Projektbetreuung:

Martina Auer, Günter Dorninger

Auftragnehmer:

aQuadrat | DI Michaela Tiss

TB für Gewässer- und Landschaftsplanung

4661 Roitham, Pfarrhofstr. 1

Bearbeiter:

DI Michaela Tiss, DI Petra Pfeiffer-Vogl

im Auftrag des Landes Oberösterreich,
Naturschutzabteilung – Naturraumkartierung OÖ

Redaktion:

Marlies Aigner, Martina Auer, Günter Dorninger, Kurt Rußmann

Fotos der Titelseite:

Foto links: Landschaft östlich von Aming, Blick Richtung Nordosten

Foto Mitte: Schwaigerbach bei Hofern, Blick bachabwärts

Foto rechts: Sukzessionsflächen an Bahnböschungen, Blick Straßenbrücke bei Haltestelle Neukirchen b. Lambach Richtung Osten

Impressum:

Medieninhaber: Land Oberösterreich

Herausgeber:

Amt der O.ö. Landesregierung

Naturschutzabteilung – Naturraumkartierung Oberösterreich

4560 Kirchdorf an der Krems

Tel.: +43 7582 685 533

Fax: +43 7582 685 399

E-Mail: biokart.post@ooe.gv.at

Herstellung: Eigenvervielfältigung

Kirchdorf a. d. Krems, 2005

© Alle Rechte, insbesondere das Recht der
Vervielfältigung, Verbreitung oder Verwertung
bleiben dem Land Oberösterreich vorbehalten

Inhaltsverzeichnis

1.	VORBEMERKUNGEN	1
1.1.	Allgemeines	1
1.2.	Beschreibung des Bearbeitungsgebietes	1
2.	BESCHREIBUNG DER EINZELNEN TEILGEBIETE	5
2.1.	Teilgebiet 1: Wenig strukturierte Agrarlandschaft	7
2.2.	Teilgebiet 2: Mäßig strukturierte Agrarlandschaft mit Hauptsiedlungsgebiet	8
3.	ZUSAMMENFASSENDER BESCHREIBUNG	8
3.1.	Ergebnisse der Landschaftserhebung	8
3.2.	Begründung für die Gliederung in Teilgebiete	10
3.3.	Naturschutzfachlich wertvollste Bereiche	10
3.4.	Defizite und Ansatzpunkte für naturschutzfachliche Aufwertung	10
4.	VERWENDETE LITERATUR UND QUELLENVERZEICHNIS	12
4.1.	Datengrundlagen	12
4.2.	Literaturverzeichnis	12
4.3.	Sonstige Quellen	13

Anhang 1: Fotodokumentation

Anhang 2: Beschreibung der Einzelflächen

Anhang 3: Karten (1:5000)



1. Vorbemerkungen

1.1. Allgemeines

Im Auftrag der Oö. Landesregierung, Naturschutzabteilung - Naturraumkartierung Oberösterreich, wird unter dem Titel „Naturraum, Naturraumkartierung Oberösterreich – Landschaftserhebung Oberösterreich“ die in Oberösterreich vorhandene Ausstattung, im Besonderen die der Kulturlandschaft, mit naturräumlich relevanten Strukturelementen und Biotopen erhoben. Im Gegensatz zur Biotopkartierung, die detaillierte Aussagen über die vegetationskundlichen Verhältnisse, Strukturmerkmale, Gefährdung, Nutzung, usw. trifft, gibt die Landschaftserhebung eine grobe und überblicksartige Darstellung der vorhandenen Elemente. Nur bestimmte Erhebungstypen werden über eine kurze Charakteristik beschrieben. Die Ergebnisse der Landschaftserhebung dienen als grundlegende Information für die Erarbeitung des Landschaftsleitbildes Oberösterreichs sowie für gutachterliche und planende Tätigkeiten von Behörden und anderen Planungsträgern. Bei konkreten Planungen sind jedoch aufbauend auf die Landschaftserhebung detailliertere Erhebungen durchzuführen.

Mit dem Werkvertrag Nr. WV.-Nr.LE2004/08 vom 19.05.2004 wurde Unterfertigte beauftragt die Landschaftserhebung für die Gemeinde Neukirchen durchzuführen. Der Bearbeitungszeitraum erstreckte sich von Mai 2004 bis März 2005.

Gegenständliches Werk bezieht sich auf die Ergebnisse der Landschaftserhebung der Gemeinde Neukirchen bei Lambach. Grundlegende Unterlagen für die Digitalisierung und Aufarbeitung der Daten wurden vom Auftraggeber bereitgestellt (vollständige Auflistung siehe Kap. 4). Als Basis für den gegenständlichen Endbericht dienen die bei der Landesregierung erhobenen Pläne und Unterlagen wie z.B. der Flächenwidmungsplan und das Örtliche Entwicklungskonzept. Neben diverser Literatur zum Landschaftsraum sind auch die durch die Begehung vor Ort erworbenen Gebietskenntnisse und Wahrnehmungen durch den Bearbeiter eine wichtige Grundlage für die Berichtserstellung. Weiters wurden auch Informationen aus Recherchen im Internet verwendet.

1.2. Beschreibung des Bearbeitungsgebietes

1.2.1. Lage

Die Gemeinde Neukirchen bei Lambach liegt im Nördlichen Alpenvorland an der Traun auf einer Seehöhe zwischen 360 und 500 m ü A, wobei der Hauptort Neukirchen auf 401 m liegt. Nach der naturschutzfachlichen Raumgliederung Oberösterreichs liegt ein Teil des Gemeindegebiets in der Raumeinheit „Ager-Traun-Terrassen“. Das südliche Gemeindegebiet liegt in der Raumeinheit „Vöckla-Agertal“, die restlichen Bereiche fallen in die Einheit „Inn- und Hausruckviertler Hügelland“.

Politisch gesehen liegt die Gemeinde Neukirchen im Bezirk Wels-Land. Die Gemeinde mit einer Ausdehnung von rund 11,85 km² umfasst auch die Katastralgemeinden KG Neukirchen (51120). Angrenzende Gemeinden sind Rüstorf, Schlatt, Aichkirchen, Bachmanning, Pennewang, Edt bei Lambach, Lambach und Stadl-Paura.

1.2.2. Bevölkerung, Siedlung, Wirtschaft und Verkehr

Die Gemeinde Neukirchen zählte 2001 829 Einwohner. Seit 1971 sind die Bevölkerungszahlen von Neukirchen leicht ansteigend. In der Gemeinde liegen 14 Ortschaften, Siedlungen und Dörfer: Aming, Dorf, Hof, Hofern, Iming, Löpperding, Neukirchen bei Lambach, Niederharrern, Oberschwaig, Schörgendorf, Spöck, Stroham, Weinberg und Willing.

Zur wirtschaftlichen Situation der Gemeinde ist zu sagen, dass kaum Betriebe und damit nur wenige Arbeitsplätze in der Gemeinde vorhanden sind. Ein Großteil der Einwohner pendelt in andere Gemeinden. Der Grund dafür ist sicherlich die Lage von Neukirchen im Nahbereich des wirtschaftlich starken Raumes in und um Wels sowie die Nähe zu Lambach und Schwanenstadt. Die genannten Städte sind regional und überregional Städte mit Zentralität, die die Versorgung von Neukirchen mit den Gütern des täglichen Bedarfs, sozialer Einrichtungen und Institutionen sowie die Versorgung mit Arbeitsplätzen übernehmen.

Die wichtigste Verkehrsverbindung in der Gemeinde stellt die B1 dar, die durch das südliche Gemeindegebiet führt. Weiters ist die Straße über Stroham und Willing nach Gaspoldshofen eine bedeutende Verbindung in Richtung Nordwesten. Die Ortschaften und Dörfer sind von dieser Straße aus meist über Landes-, Bezirks-, Gemeindestraßen oder Güterwege erschlossen. Die Anbindung an öffentliche Verkehrsmittel ist durch die Westbahnstrecke, die durch das südliche Gemeindegebiet verläuft, und die Bahnstrecke Richtung Gaspoldshofen gewährleistet.

1.2.3. Landschaftsgenese und Naturraum

Die Gemeinde Neukirchen liegt im nördlichen Alpenvorland an den östlichen Ausläufern des Hausrucks. Die bestehenden Landschaftsformen sind vorwiegend durch sanfte Hügeln des Hausruckviertels geprägt, die wiederum meist intensiv landwirtschaftlich genutzt werden. Das südliche Gemeindegebiet ist jedoch durch die Ager beeinflusst, die auf einer kurzen Strecke die südliche Gemeindegrenze bildet.

Der ursprüngliche Waldstandort erfuhr in Laufe der Zeiten durch menschliche Eingriffe eine Umwandlung in eine Kulturlandschaft. Noch bis zur Mitte des 19. Jh. war die geschaffene Kulturlandschaft durch Hecken, Feldgehölze, Baumreihen und Wälder strukturiert. Die steigenden Bedürfnisse und das Streben nach Produktionssteigerung führten zu einer Ausräumung der landwirtschaftlichen Flächen und zu der heute bestehenden, relativ strukturarmen Agrarlandschaft.

Aufgrund der guten Bodenbeschaffenheit wird ein Großteil der Gemeindefläche intensiv landwirtschaftlich genutzt. Mit 78,8 % landwirtschaftlich genutzter Fläche liegt die Gemeinde noch über dem bereits sehr hohen Bezirksschnitt von 72,2%. Mit 11 % Waldflächenanteil liegt der Wert dementsprechend etwas unterhalb des Bezirkswerts von 11,9 %.

1.2.4. Klima¹

Im Nördlichen Alpenvorland herrscht ozeanisches Klima mit hohen Sommerniederschlägen vor. Die Winter sind im westlichen Teil des Alpenvorlands mit Ausnahme einiger wärmebegünstigter Lagen kälter als im östlichen Alpenvorland, wodurch sich im Erhebungsgebiet längere Schneedeckendauer und kürzere Vegetationszeit ergeben. Im Ostteil des Alpenvorlandes sind auch die Juli-Mitteltemperaturen im Allgemeinen etwas höher.

In der Gemeinde Neukirchen liegen die jährlichen Niederschlagssummen bei 900-1000 mm. Das Niederschlagsmaximum liegt im Sommer, das Minimum im Herbst und Winter. Das Jahresmittel der Lufttemperatur liegt bei 8-9°C. Die mittlere Zahl der jährlichen Frosttage beläuft sich meist auf 100-120 Tage. Die mittlere Zahl der Tage mit einer Schneehöhe von mindestens 1cm beträgt 50-75 Tage. Die relative Sonnenscheindauer liegt im Jänner bei 10-20% und im Juli bei 50-60%.

1.2.5. Geologie und Boden

Das Erhebungsgebiet liegt in der Molassezone, die geographisch gesehen im Wesentlichen dem Alpenvorland entspricht und die die Alpen im Norden über ihre gesamte Länge begleitet und auch den Ostrand der Böhmisches Masse bedeckt. Die Molassezone beinhaltet Abfolgen von vorwiegend marinen, z.T. auch brackischen oder im Süßwasser entstandenen Ablagerungen des Obereozäns bis hin zum jüngeren Miozän. In diese Tertiärsedimente (Schlier im weitesten Sinne) schnitt sich in vorpleistozäner Zeit ein Rinnensystem ein, das von jüngeren eiszeitlichen Sedimenten erfüllt wurde und mit den rezenten Entwässerungssystemen nicht konform geht.

In dem vorwiegend flachwelligen Hügelland aus tertiären Sedimenten finden sich auf Moräne, Schotter und Sanden häufig leichte Braunerden und in geringer Menge Pararendsina. Bindige Braunerden und Parabraunerde kommen auf Löß, auf Staublehm und Moräne vor. In Erhebungsbereich herrschen vorwiegend Braunerden vor. Besonders im Bereich der Hochterrassen und jüngeren Deckenschotter liegen die sehr ertragreichen Böden. Bei Beeinflussung durch Tagwasser können auch Vergleyungen entstehen. Bei verdichtetem Boden kann es zu Staunässe kommen und Pseudogley entstehen. Diese schluffigen bis sandigen Lehmböden weisen eine besonders gute Bonität auf. An den Flüssen (Ager) sowie in den Aubereichen kommt es zu einer anderen Bodenentwicklung. Auf den Kalkschottern können sich nur geringe Humusschichten ausbilden, die das Ausgangsmaterial für Rendzinaböden sind. Diese Bodenart weist besonders günstige Eigenschaften für die forstwirtschaftliche Nutzung auf. Grünlandbewirtschaftung ist jedoch auf beiden Bodenarten möglich.

1.2.6. Potenziell natürliche Vegetation

Nach KILIAN, MÜLLER, STARLINGER, liegt das Aufnahmegebiet in der submontanen Höhenstufe (rund 300 - 600 m ü A.) im Wuchsgebiet 7.1, welches von Natur aus häufig Standorte für nährstoffreiche, leistungsfähige Laubmischwälder bietet. Die fruchtbaren Böden werden aber wie schon erwähnt für die landwirtschaftliche Nutzung beansprucht. Die verbleibenden Waldflächen sind meist durch Ersatzgesellschaften mit Fichte bestockt, wodurch die natürliche Waldvegetation vielfach nur mehr schwer erkennbar ist.

¹ Angaben beziehen sich auf eine Datenreihe von 1961-1990

In der submontanen Höhenstufe kommen an wärmebegünstigten, trockenen Standorten natürlich Stieleichen-Hainbuchenwälder vor. Sie finden sich aber auch an schlecht durchlüfteten, bindigen, staunassen Böden. Meist sind sie durch Fichtenbestände ersetzt worden. Weiters kommen natürlich auch submontane Buchenwälder mit Tannen (Edellaubarten, Stieleiche, Rotföhre) vor.

An Konglomeratschutt-Steilhängen wie z.B. an den Traunschluchten kann kleinflächig als Dauergesellschaft der Schneeheide-Rotföhrenwald auftreten. An nährstoffreichen, frischen, oft rutschgefährdeten Standorten kommen Laubmischwälder mit Bergahorn, Esche und Bergulmen vor.

In größeren Flusstälern sind schluffig-sandige Anlandungen der natürliche Standort für Silberweiden-Auen als Pioniergesellschaft. Auf Schotter finden sich Purpurweiden-Filzweiden-Gebüsch. In weiterer Folge kommt die Grauerlen-Au vor. Auf Böden, die schon weiter fortgeschritten sind findet sich natürlich die Hartholz-Au mit Esche, Bergahorn, Grauerle, Stieleiche und Winterlinde. Entlang kleinerer Bäche ist der natürliche Standort für Grauerlen-Au und Eschen-Schwarzerlen-Bachauwälder. Auf Standorten mit hochanstehendem, stagnierendem Grundwasser kommen natürlich Schwarzerlen-Bruchwälder vor.

2. Beschreibung der einzelnen Teilgebiete

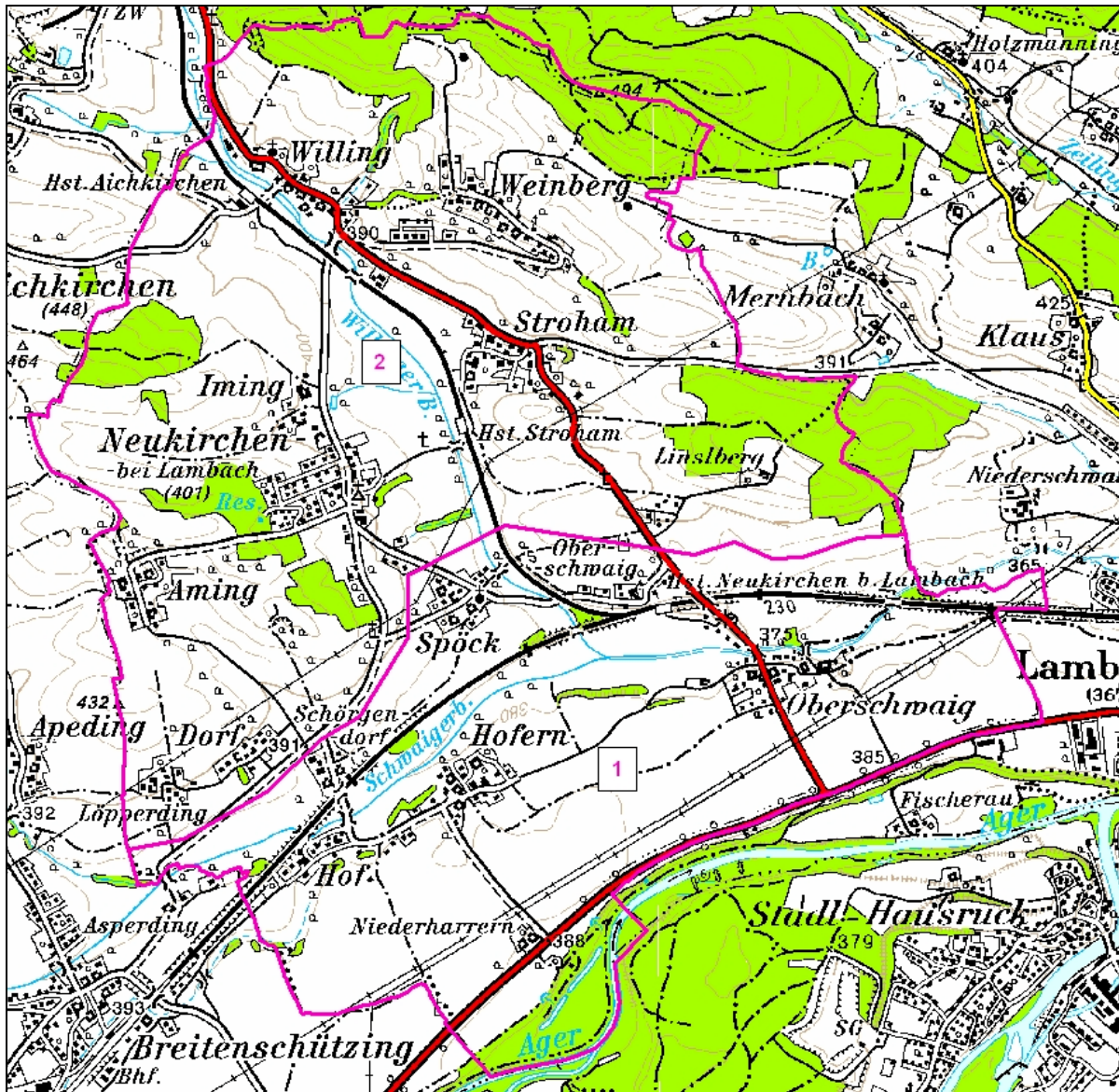


Abb. 1: Übersicht Erhebungsgebiet mit Abgrenzung der Teilgebiete und ÖK50
Teilgebiet 1: Wenig strukturierte Agrarlandschaft
Teilgebiet 2: Mäßig strukturierte Agrarlandschaft mit Hauptsiedlungsgebiet

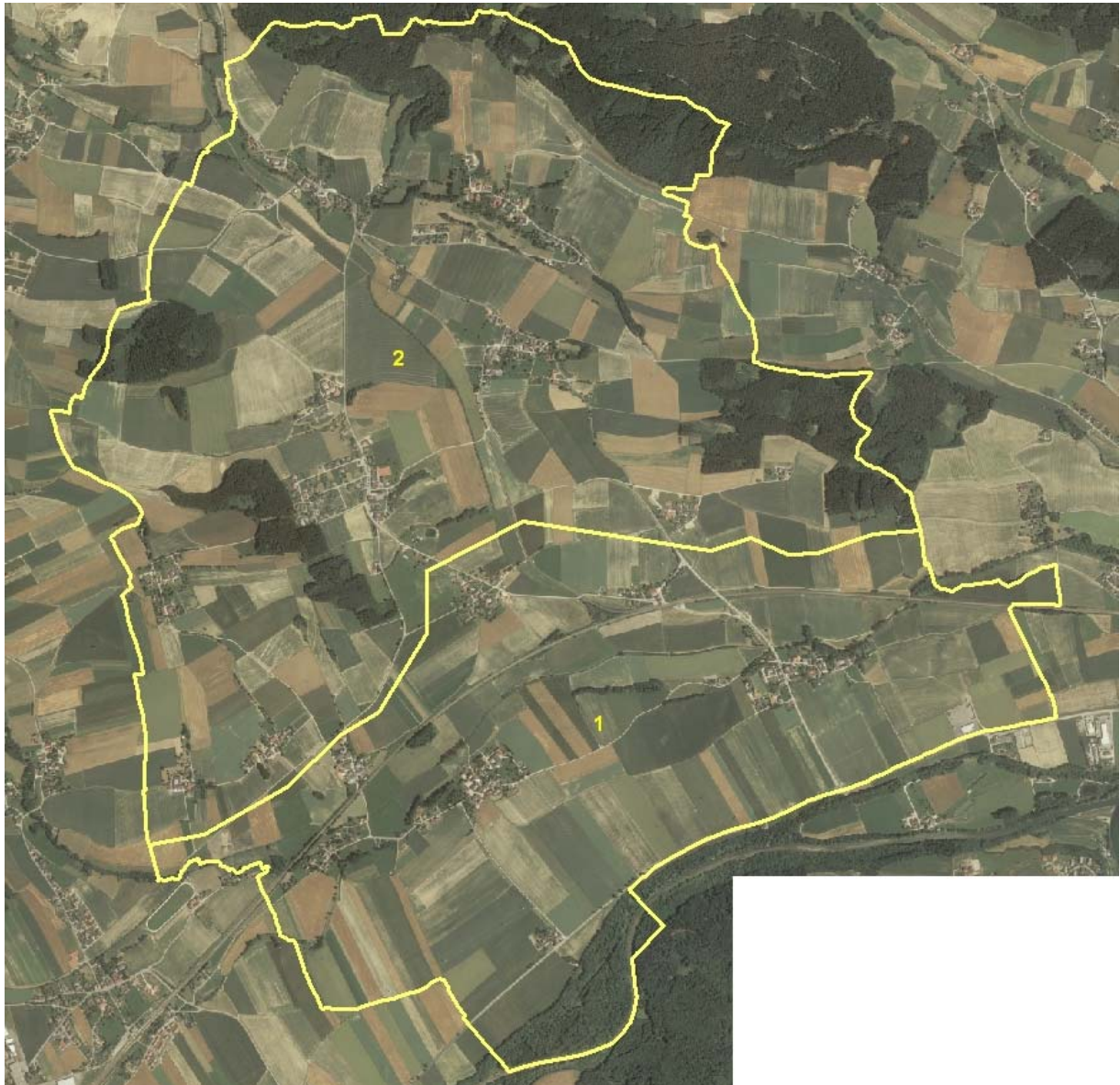


Abb. 2: Übersicht Erhebungsgebiet mit Abgrenzung der Teilgebiete und Orthofoto
Teilgebiet 1: Wenig strukturierte Agrarlandschaft
Teilgebiet 2: Mäßig strukturierte Agrarlandschaft mit Hauptsiedlungsgebiet

Aussagen dazu, wie stark die Teilgebiete der Gemeinde strukturiert sind, beziehen sich auf den Gesamteindruck aller vorkommenden raumstrukturierenden Elemente. Dies beinhaltet die Oberflächenmorphologie (Relief), Gewässer, die Vegetation wie Waldflächen, Hecken, Obstbestände, Baumreihen, Einzelbäume, Ufergehölze, Wiesen usw. sowie Siedlungsstrukturen. Die Einstufung wird in fünf Kategorien vorgenommen:

- Strukturlos bis kaum strukturiert: Ausgeräumte, intensive Agrarlandschaft.
- Wenig strukturiert: Intensive, ausgeräumte, landwirtschaftliche Flächen stehen im Vordergrund. Es ergibt sich jedoch eine grundlegende Strukturierung z.B. durch die Oberflächenmorphologie, großflächige Wälder, Siedlungsstrukturen oder Gewässer.

- Mäßig strukturiert: Im Vergleich zur wenig strukturierten Landschaft gesellen sich hier immer wieder, vereinzelt Strukturelemente wie Obstbäumbestände, Hecken, Baumreihen, Einzelbäume, Ufergehölze, usw. hinzu.
- Gut strukturiert: Im Vergleich zur mäßig strukturierten Landschaft treten in der gut strukturierten zahlreich Gestaltungselemente auf.
- Klein strukturiert: Der Landschaftsraum wird nicht nur durch starke Relieffierung, klein bis großflächige Wälder zahlreiche Bäche und Flüsse mit Ufergehölzen sondern auch durch sehr zahlreich auftretenden Strukturelementen wie Hecken, Baumreihen, Obstbäumen, usw. geprägt; intensive Wiesen treten stark in den Hintergrund.

2.1. Teilgebiet 1: Wenig strukturierte Agrarlandschaft

Das Teilgebiet 1 liegt nach der naturschutzfachlichen Raumgliederung in der Raumeinheit „Vöckla-Agertal“.

Struktur-/Nutzungsmerkmal	Charakterisierung
Wald	<ul style="list-style-type: none"> • Sehr wenige Waldflächen meist zwischen 0,1 und 0,7 ha. • Eine große Waldfläche mit ca. 17 ha im Bereich der Ager. • Waldflächen hauptsächlich Laubbestände. • Kaum Aufforstungsflächen vorhanden.
Landwirtschaftliche Nutzung / Nutzungsintensität	<ul style="list-style-type: none"> • Großteils intensiv genutztes Grün- und Ackerland. • Keine extensiven Wiesen. • Sukzessionsflächen an den Böschungen entlang der Bahnstrecken.
Strukturelemente	<ul style="list-style-type: none"> • Gelegentlich Obstbaumbestände meist im Nahbereich von Siedlungen. • Selten Hecken, Baumreihen, Kleinstwaldflächen und markante Einzelbäume. • Strukturelemente meist im Nahbereich von Siedlungsgebieten oder entlang der Bahnstrecken und kaum im intensiven Grün- oder Ackerland.
Gewässer	<ul style="list-style-type: none"> • Entwässerung in Richtung Osten zur Traun. • Ager: fließt nur auf einer kurzen Strecke entlang der südlichen Gemeindegrenze; wird großteils von Laubwäldern begleitet. • Schwaigerbach: stark anthropogen beeinflusst; wahrscheinlich reguliert, teilweise Ufersicherungen; nur streckenweise Uferbegleitgehölze vorhanden. • Willinger Bach: anthropogen beeinflusster Bach; teilweise naturfernere Erscheinungsbild; keine Uferbegleitgehölze im Teilgebiet vorhanden.
Rohstoffabbau / Deponien	<ul style="list-style-type: none"> • Nicht vorhanden.
Siedlungsstruktur	<ul style="list-style-type: none"> • Dörfliche Siedlungsgebiete: Hof, Hofern, Spöck, Oberschwaig und Schörgendorf.
Relief	<ul style="list-style-type: none"> • Höhenlagen zwischen 360 und 400 m ü A. • Weitgehend ebenflächiger Talboden. • Geländekante zur Ager hin. • Markante Geländeböschungen durch Einschnitte oder Dämme entlang der Bahntrassen.
Auffällige Entwicklungsprozesse / Landschaftseingriffe	<ul style="list-style-type: none"> • Lineare Zerschneidung durch die stark befahrene Bundesstraße. • Lineare Zerschneidung durch Bahnstrecken – Eingriff entlang der Westbahnstrecke am größten.

2.2. Teilgebiet 2: Mäßig strukturierte Agrarlandschaft mit Hauptsiedlungsgebiet

Das Teilgebiet 2 liegt nach der naturschutzfachlichen Raumgliederung in der Raumeinheit „Inn- und Hausruckviertler Hügelland“.

Struktur-/Nutzungsmerkmal	Charakterisierung
Wald	<ul style="list-style-type: none"> • 4 großflächige Waldgebiete: an der nördlichen Gemeindegrenze (ca. 50ha), an der östlichen Gemeindegrenze (ca. 30ha), an der westlichen Gemeindegrenze (ca. 13,5 ha) und im südwestlichen Teilgebiet (ca. 17 ha). • Großflächige Wälder großteils Fichtenforst. • Wenige kleine Waldflächen (0,1-1 ha) meist Laubwälder. • Anteil der Waldflächen an der Teilgebietsfläche gering. • Aufforstungsflächen bis zu 1,2 ha groß.
Landwirtschaftliche Nutzung / Nutzungsintensität	<ul style="list-style-type: none"> • Großteils intensiv genutztes Grün- und Ackerland. • Kaum extensive Wiesen.
Strukturelemente	<ul style="list-style-type: none"> • Obstbaumwiesen und –reihen im Bereich von Siedlungen und Dörfer. • Gelegentlich auch Obstbaumreihen und einzelne Obstbäume im intensiven Grün- und Ackerland oder entlang von Straßen oder Wegen. • Selten Kleinstwaldflächen oder markante Einzelbäume. • Gelegentlich Hecken und Baumreihen entlang von Wegen und Straßen oder an Feld- und Wiesenrainen.
Gewässer	<ul style="list-style-type: none"> • Entwässerung in Richtung Süden. • Willinger Bach: anthropogen beeinflusstes Gewässer; teilweise naturfernes Erscheinungsbild; nur streckenweise Uferbegleitgehölze vorhanden. • Einige kleine Zubringer des Willinger Bachs.
Rohstoffabbau / Deponien	<ul style="list-style-type: none"> • Nicht vorhanden.
Siedlungsstruktur	<ul style="list-style-type: none"> • Hauptsiedlungsgebiete mit vorwiegend Wohnnutzung: Neukirchen, Linsberg Siedlung und Weinberg. • Siedlungen mit dörflichem Charakter: Willing, Iming, Aming, Lörperding, Dorf und Stroham. • Hoher Anteil an Bauland in diesem Teilgebiet.
Relief	<ul style="list-style-type: none"> • Höhenlagen zwischen 380 und 500 m ü A. • Leicht reliefiertes Hügelland.
Auffällige Entwicklungsprozesse / Landschaftseingriffe	<ul style="list-style-type: none"> • Linearer Einschnitt durch die Bahntrasse. • Linearer Einschnitt durch Hochspannungsleitungen.

3. Zusammenfassende Beschreibung

3.1. Ergebnisse der Landschaftserhebung

Das Gemeindegebiet von Neukirchen wird vorwiegend durch zwei Landschaftsformen beeinflusst. Der südliche Bereich (Teilgebiet 1) liegt im Agertal und ist vorwiegend durch ebene Flächen ausgezeichnet. Es findet sich nur eine niedrige Geländekante zu Ager hin. Das restliche Gemeindegebiet (Teilgebiet 2) ist vorwiegend durch das Hausruckviertler Hügelland beeinflusst, das sich als leicht reliefierte Landschaft mit sanften Hügeln zeigt.

Im Teilgebiet 1 steht die intensive landwirtschaftliche Nutzung im Vordergrund. Die wenig vorhandenen, kleinflächigen Waldbestände beschränken sich meist auf den Nahbereich von Siedlungen und sind meist in Form

von Laubbeständen vorhanden. Auf einer kurzen Strecke fließt die Ager entlang der südlichen Gemeindegrenze, die hier von Waldflächen begleitet wird. Ansonsten finden sich keine Wälder im Teilgebiet. Obstbaumbestände kommen in relativ geringem Ausmaß nur im Bereich von Siedlungen vor. Weitere Strukturelemente wie Hecken, Baumreihen und Kleinstwaldflächen finden sich relativ selten. Nur entlang der Bahntrassen im Bereich der Böschungen finden sich artenreichere Sukzessionsflächen, Hecken und auch Waldbestände. Die Bundesstraße zerteilt das südliche Gemeindegebiet und stellt genauso wie die Westbahnstrecke einen Einschnitt ins Landschaftsbild dar. Zur Strukturierung tragen die teilweise vorhandenen Ufergehölze entlang des Schwaigerbachs bei. In Summe ergibt sich für das Teilgebiet 2 eine wenig strukturierte Agerlandschaft.

Das Teilgebiet 2 ist ebenso stark landwirtschaftlich geprägt, unterscheidet sich jedoch in einigen Punkten zu Teilgebiet 1. Das Teilgebiet 2 kann dem Hausruckviertler Hügelland zugeordnet werden, was sich durch eine leichte Relieferung mit sanften Hügeln bemerkbar macht und eine grundlegende Strukturierung der Landschaft bewirkt. Im Teilgebiet 2 liegen nicht nur Ortschaften mit dörflichem Charakter, es finden sich auch Siedlungsgebiete mit reiner Wohnfunktion, die den landwirtschaftlichen Charakter punktuell etwas abschwächen. Der Bewaldungsgrad ist auch in diesem Teilgebiet sehr gering, aber mit einigen großflächigen Waldgebieten höher als in Teilgebiet 1. Die Waldflächen unterteilen und strukturieren zusätzlich zur Relieferung die Landschaft grundlegend. Strukturelemente wie Obstbestände, Hecken, Baumreihen und Kleinstwaldflächen sind nicht sehr zahlreich vorhanden, aber ebenfalls häufiger als im Teilgebiet 1. In Summe ergibt sich für Teilgebiet 2 eine mäßig strukturierte Agerlandschaft mit Hauptsiedlungsgebiet.

Abgesehen von der Ager, die nur kurz das Gemeindegebiet berührt und hier ein relativ naturnahes Erscheinungsbild aufweist, sind die Bäche im Gemeindegebiet stark anthropogen beeinflusst. Regulierungen, harte Uferverbauungen und fehlende Ufergehölze bewirken abschnittsweise einen naturfremden bis naturfernen Fließgewässerzustand. Nur streckenweise sind Ufergehölze vorhanden, die nicht immer naturnahe ausgebildet sind.

Erhobener Biotoptyp	flächenhaft [ha]	linienförmig [ha]	punktförmig [ha]	Summe [ha]	Prozentueller Anteil an der Gemeindefläche
Nadelwald	95,98			95,98	8,10%
Laub-Nadelmischwald	17,33			17,33	1,46%
Laubwald	26,88			26,88	2,27%
Kleinstwaldfläche	0,6			0,6	0,05%
Uferbegleitgehölze	6,21	0,4		6,61	0,56%
Heckenzug	0,79	0,79		1,58	0,13%
Streuobstbestand	14,07	0,96	0,13	15,16	1,28%
Baumreihe	0,18	0,97		1,15	0,10%
Markanter Einzelbaum			0,03	0,03	0,00%
Neubewaldung	0,38			0,38	0,03%
Sukzessionsflächen	3,17	1,41		4,58	0,39%
Grünland Sondernutzung	1,51			1,51	0,13%
Stehende Gewässer	0,8			0,8	0,07%
Fließende Gewässer	2,93	1,08		4,01	0,34%
Summe	170,83	5,61	0,16	176,6	

Tabelle 1: Darstellung der Flächenverteilung und Flächegrößen der verschiedenen erhobenen Bestandestypen in Relation zur Gesamtgemeindefläche.

Gemeindefläche [ha]	1185,30	
Fläche Biootypen [ha]	176,6	14,90%
Fläche Bauland [ha]	67,64	5,71%
Nicht erhobene Fläche im Projektgebiet [ha]	941,06	79,39%

Tabelle 2: Flächenanteile der Biootypen, des Baulands, der nicht erhobenen Flächen im Projektgebiet (intensives Grün- und Ackerland, Verkehrsflächen, Sternchenbauten,...) in Relation zur Gemeindefläche.

3.2. Begründung für die Gliederung in Teilgebiete

Teilgebiet 1 umfasst das Agertal, das stark landwirtschaftlich geprägt ist und kaum Waldflächen aufweist. Die Reliefierung ist hier weitgehend ebenflächig. Das Teilgebiet 2 unterscheidet sich zu Teilgebiet 1 im Wesentlichen durch die Reliefierung, den Bewaldungsgrad, die Besiedelungsdichte und die Ausstattung an Strukturelementen.

3.3. Naturschutzfachlich wertvollste Bereiche

In der sehr intensiv landwirtschaftlich genutzten Gemeinde finden sich leider nur wenige naturschutzfachlich wertvolle Bereiche. Interessant zeigen sich sicherlich die Bahnböschungen, wo artenreiche Sukzessionsflächen und Hecken zu finden sind. Diese tragen zur Artenvielfalt bei und stellen in dem sehr artenarmen Grün- und Ackerland einen möglichen Lebensraum für Tiere und Pflanzen dar.

Die vorhandenen kleinen Waldbestände sind vorwiegend Laubbestände. Diese stellen Trittsteinbiotope im intensiven Grün- und Ackerland dar und sollten unbedingt erhalten bleiben.

3.4. Defizite und Ansatzpunkte für naturschutzfachliche Aufwertung

Defizite liegen im Gemeindegebiet in erster Linie dahingehend vor, dass die intensiv genutzten Flächen über große Bereiche wenig bis gar nicht strukturiert sind. Besonders an Rainen zwischen Wiesen und Äcker könnten interessante Strukturen geschaffen werden, ohne die landwirtschaftlichen Nutzung wesentlich zu beeinträchtigen. Die Anlage von Hecken, Kleinstwaldflächen und Obstbaumreihen tragen zur Strukturierung der Kulturlandschaft bei. Gleichzeitig dienen die geschaffenen Strukturen als Trittsteinbiotope zur Vernetzung der bestehenden Biotope und stellen Lebensräume für die verschiedensten Tier- und Pflanzenarten dar.

Die alten bestehenden Obstbaumbestände sollten nach Möglichkeit erhalten werden. Es sollte aber auch darauf geachtet werden, dass der Baumbestand nicht überaltert und dass neue heimische Obstbaumsorten wieder nachgepflanzt werden.

Die zwei Bäche Willinger Bach und Schwaigerbach weisen streckenweise einen naturfernen bis naturfremden Zustand auf. Durch die Schaffung eines naturnahen Ufergehölzsaumes und der Extensivierung bachnaher Wiesen könnte dieses Defizit abgeschwächt werden.

Die Bahntrassen und die Bundesstraße, die sehr breit und stark befahren ist, stellten einen starken Einschnitt ins Landschaftsbild dar und erweisen sich für die Tiere oft als eine unüberwindbare Barriere oder Todesfalle. Auch die Hochspannungsleitung bildet einen linearen Einschnitt in die Landschaft.

4. Verwendete Literatur und Quellenverzeichnis

4.1. Datengrundlagen

Vom Auftraggeber beigestellte Daten

- Farb-Orthophotos im Triangulierungsblattschnitt 1:5000, Bildflug: 27.06.2003 (© Land Oberösterreich)
- Digitale ÖK50 (kartographisches Modell KM50) im Blattschnitt TB20000 (© Bundesamt für Eich- und Vermessungswesen)
- Gemeindegrenzen aus der Digitalen Katastralmappe, Stand 06-2003 (© Bundesamt für Eich- und Vermessungswesen)
- Digitale Katastralmappe, Stand 06-2003 (© Bundesamt für Eich- und Vermessungswesen)
- 10m Höhengichtlinien generiert aus dem Digitalen Höhemodell (© Bundesamt für Eich- und Vermessungswesen)
- Digitales Landschaftsmodell - Gewässernetz (© Bundesamt für Eich- und Vermessungswesen)
- Naturschutzfachliche Raumgliederung Oberösterreichs, Stand 01-2003 (© Land Oberösterreich)
- Moorflächen nach Krisai & Schmidt (aus GENISYS) (© Land Oberösterreich)

Gemeinde Neukirchen

- Digitaler Flächenwidmungsplan, Stand 1997
- Örtliches Entwicklungskonzept, Stand 1997

4.2. Literaturverzeichnis

Adler, W., Oswald, K., Fischer, R. (1994): Exkursionsflora von Österreich, Stuttgart.

Autorenkollektiv (1998): Klimatographie und Klimaatlas von Oberösterreich, Band 3, Zentralanstalt für Meteorologie und Geodynamik, Linz/Wien.

Autorenkollektiv (2000): Vogelschutzgebiet Untere Traun. – In: Informativ, Heft s2 /Juli 2000, hrsg. vom Naturschutzbund OÖ, S 15, Linz.

Kilian, W., Müller, F., Starlinger, F. (1993): Die forstlichen Wuchsgebiete Österreichs, Forstliche Bundesversuchsanstalt Wien, BM f. Land- und Forstwirtschaft, Wien.

Leher, R. (1987): Landeschronik von Oberösterreich, Verlag Christian Brandstätter.

Ottner, F. (2003): Einführung in die Geologie, Skriptum zur LV Nr. 540 0291 WS 2003/2004 Institut für Angewandte Geologie, Wien.

Pils, G (1999): Die Pflanzenwelt Oberösterreichs, Ennsthaler Verlag, Linz.

Ricica, K. (1994): Beurteilung von Eingriffen in die Landschaft, Dissertation, Technischen Universität Wien, Wien.

Strauch, M. (1997): Rote Liste gefährdeter Farn- und Blütenpflanzen Oberösterreichs und Liste der einheimischen Farn- und Blütenpflanzen Oberösterreichs (= Sonderdruck aus „Beiträge zur Naturkunde Oberösterreichs Band 5/1997“, Hg. Botanische Arbeitsgemeinschaft am Biologiezentrum/Oberösterreichischen Landesmuseum), Linz.

4.3. Sonstige Quellen

Internet-Abfrage der NALA-Daten: <http://www.ooe.gv.at/natur/nala/index.htm>

Internet-Abfrage GENISYS - GEographisches Naturschutz-InformationS-SYstem:
<http://www.ooe.gv.at/natur/genisys/>

Internet-Abfrage Gemeindestatistik: Abfrage der Gemeindestatistik:
<http://www.ooe.gv.at/statisik/Regional DB/>

Internet-Abfrage: <http://www.aeiou.at/>

Internet-Abfrage: <http://www.ooe.gv.at/forst/karten/>

Internet-Abfrage: <http://bfw.ac.at/300/1212.html>

Internet-Abfrage: <http://www.geolba.ac.at/>

Internet-Abfrage: <http://www.statistik.at/>

Anhang 1 Fotodokumentation



Abb. 1: Schwaigerbach bei Oberschwaig, naturfernes Erscheinungsbild; Blick bachaufwärts



Abb. 2: Schwaigerbach bei Hofern, Blick bachabwärts, naturnähere Verhältnisse herrschen vor



Abb. 3: Blick von Hofern Richtung Niederharrern, weitgehend ebenflächige Oberflächenmorphologie im Bereich des Agertals, Hochspannungsleitung im Hintergrund stellt einen linearen Eingriff ins Landschaftsbild dar



Abb. 4: Landschaft östlich von Aming Blick Richtung Nordosten, Obstbestände strukturieren das Hügelland



Abb. 5: Sukzessionsflächen an Bahnböschungen, Blick Straßenbrücke bei Westbahn Haltestelle Neukirchen b. Lambach Richtung Osten, Bahntrasse bildet einen Einschnitt ins Landschaftsbild



Abb. 6: Baumreihe entlang der Straße zwischen, Aming und Schörgendorf

Anhang 2 **Beschreibung der Einzelflächen**

**(Datenbank-Bericht: Auswahl Berichte Gemeinde -
"Ausdruck Endbericht" sortiert nach Flächennummer)**



Gemeinde: **41813 Neukirchen bei Lambach**

Bezirk: **Wels-Land**

lfd. Nummer:	1	Fläche: in m ²	29315	Länge in m:	1135
Bestandestyp:	0402 Fließendes Gewässer				
Charakteristik:	die Ager bildet einen kleinen Teil der südlichen Gemeindegrenze von Neukirchen; der Fluss weist in diesem Bereich beidseitig einen dichten Ufergehölzsaum auf; die Ager fließ hier durch größere zusammenhängende Waldflächen; die Flussbreiten liegen bei 25-35m; stellenweise sind Schotterinseln im Bachbett vorhanden				
	Bearbeiter: Petra Pfeiffer-Vogl				
lfd. Nummer:	2	Fläche: in m ²	12940	Länge in m:	1117
Bestandestyp:	0202 Uferbegleitgehölz				
Charakteristik:	dichte Uferbegleitgehölze der Ager; hauptsächlich Laubgehölze				
	Bearbeiter: Petra Pfeiffer-Vogl				
lfd. Nummer:	3	Fläche: in m ²	2586	Länge in m:	222
Bestandestyp:	0202 Uferbegleitgehölz				
Charakteristik:	dichte Uferbegleitgehölze der Ager; hauptsächlich Laubgehölze				
	Bearbeiter: Petra Pfeiffer-Vogl				
lfd. Nummer:	4	Fläche: in m ²	9161	Länge in m:	220
Bestandestyp:	0104 Laubwald/Laubholzforst				
Charakteristik:					
	Bearbeiter: Petra Pfeiffer-Vogl				
lfd. Nummer:	5	Fläche: in m ²	3651	Länge in m:	247
Bestandestyp:	0401 Stehendes Gewässer				
Charakteristik:	einer von zwei länglichen Teichen in einer größeren Laubwaldfläche				
	Bearbeiter: Petra Pfeiffer-Vogl				
lfd. Nummer:	6	Fläche: in m ²	1822	Länge in m:	170
Bestandestyp:	0401 Stehendes Gewässer				
Charakteristik:	einer von zwei länglichen Teichen in einer größeren Laubwaldfläche				
	Bearbeiter: Petra Pfeiffer-Vogl				
lfd. Nummer:	7	Fläche: in m ²	7895	Länge in m:	267
Bestandestyp:	0102 Nadelwald/Nadelholzforst				
Charakteristik:					
	Bearbeiter: Petra Pfeiffer-Vogl				
lfd. Nummer:	8	Fläche: in m ²	6553	Länge in m:	206
Bestandestyp:	0102 Nadelwald/Nadelholzforst				
Charakteristik:					
	Bearbeiter: Petra Pfeiffer-Vogl				
lfd. Nummer:	9	Fläche: in m ²	137192	Länge in m:	1890
Bestandestyp:	0104 Laubwald/Laubholzforst				
Charakteristik:					
	Bearbeiter: Petra Pfeiffer-Vogl				
lfd. Nummer:	10	Fläche: in m ²	3022	Länge in m:	128
Bestandestyp:	0204 Streuobstbestand (Streuobstwiese/-weide, Obstbaumreihen)				
Charakteristik:					
	Bearbeiter: Petra Pfeiffer-Vogl				
lfd. Nummer:	11	Fläche: in m ²	271	Länge in m:	34
Bestandestyp:	0204 Streuobstbestand (Streuobstwiese/-weide, Obstbaumreihen)				
Charakteristik:					
	Bearbeiter: Petra Pfeiffer-Vogl				

lfd. Nummer:	12	Fläche: in m ²	2214	Länge in m:	116
Bestandestyp:	0202 Uferbegleitgehölz				
Charakteristik:	lückige, beidseitig vorhandene Uferbegleitgehölze; hauptsächlich Eschen, Silberweiden und Eichen bis zu 7m hoch; stellenweise auch größere Einzelbäume; im Unterwuchs finden sich häufig Mädesüß (Filipendula ulmaria) und Brennnessel (Urtica dioica)				
	Bearbeiter: Petra Pfeiffer-Vogl				
lfd. Nummer:	13	Fläche: in m ²	1369	Länge in m:	76
Bestandestyp:	0204 Streuobstbestand (Streuobstwiese/-weide, Obstbaumreihen)				
Charakteristik:					
	Bearbeiter: Petra Pfeiffer-Vogl				
lfd. Nummer:	14	Fläche: in m ²	21494	Länge in m:	346
Bestandestyp:	0103 Laub-Nadel-Mischwald/Laub-Nadelholz-Mischforst				
Charakteristik:					
	Bearbeiter: Petra Pfeiffer-Vogl				
lfd. Nummer:	15	Fläche: in m ²	166	Länge in m:	30
Bestandestyp:	0201 Kleinstwaldfläche ("Feldgehölz"), Gebüsch oder Baumgruppe unter 1000m²				
Charakteristik:	2 große Eichen; bis zu 20m hoch; in der Strauchschicht sind ebenfalls Eichen sowie Haseln zu finden (-6m hoch)				
	Bearbeiter: Petra Pfeiffer-Vogl				
lfd. Nummer:	16	Fläche: in m ²	671	Länge in m:	76
Bestandestyp:	0202 Uferbegleitgehölz				
Charakteristik:	strauchförmiger, beidseitiger, sehr lückiger Ufergehölzsaum; meist Laubgehölze				
	Bearbeiter: Petra Pfeiffer-Vogl				
lfd. Nummer:	17	Fläche: in m ²	7281	Länge in m:	366
Bestandestyp:	0104 Laubwald/Laubholzforst				
Charakteristik:					
	Bearbeiter: Petra Pfeiffer-Vogl				
lfd. Nummer:	18	Fläche: in m ²	2923	Länge in m:	235
Bestandestyp:	0104 Laubwald/Laubholzforst				
Charakteristik:					
	Bearbeiter: Petra Pfeiffer-Vogl				
lfd. Nummer:	19	Fläche: in m ²	1050	Länge in m:	104
Bestandestyp:	030303 Sukzessionsfläche von frischem artenreichem Magergrünland				
Charakteristik:	Sukzessionsfläche entlang einer Bahnböschung; Hochstaudenflur mit unterschiedlich hohem Gehölzaufwuchs; vorkommende Arten sind unter anderem Gewöhnlicher Hornklee (Lotus corniculatus), Brennnessel (Urtica dioica), Wiesen-Labkraut (Gallium mollugo), Vogel-Wicke (Vicia cracca), Bunte Kronwicke (Coronilla varia), Sumpf-Storchenschnabel (Geranium palustre), Wiesen-Platterbse (Lathyrus pratensis) und Kleiner Klee (Trifolium dubium); aufkommende Gehölze sind meist diverse Weiden, Roter Hartriegel und Weißdorn				
	Bearbeiter: Petra Pfeiffer-Vogl				
lfd. Nummer:	20	Fläche: in m ²	966	Länge in m:	154
Bestandestyp:	030303 Sukzessionsfläche von frischem artenreichem Magergrünland				
Charakteristik:	Sukzessionsfläche entlang einer Bahnböschung; Hochstaudenflur mit unterschiedlich hohem Gehölzaufwuchs; vorkommende Arten sind unter anderem Gewöhnlicher Hornklee (Lotus corniculatus), Brennnessel (Urtica dioica), Wiesen-Labkraut (Gallium mollugo), Vogel-Wicke (Vicia cracca), Bunte Kronwicke (Coronilla varia), Sumpf-Storchenschnabel (Geranium palustre), Wiesen-Platterbse (Lathyrus pratensis) und Kleiner Klee (Trifolium dubium); aufkommende Gehölze sind meist diverse Weiden, Roter Hartriegel und Weißdorn				
	Bearbeiter: Petra Pfeiffer-Vogl				
lfd. Nummer:	21	Fläche: in m ²	2705	Länge in m:	156
Bestandestyp:	0104 Laubwald/Laubholzforst				
Charakteristik:					
	Bearbeiter: Petra Pfeiffer-Vogl				

lfd. Nummer:	22	Fläche: in m ²	492	Länge in m:	49
Bestandestyp:	0306 Neubewaldung/Aufforstung				
Charakteristik:					
	Bearbeiter: Petra Pfeiffer-Vogl				
lfd. Nummer:	23	Fläche: in m ²	2578	Länge in m:	158
Bestandestyp:	0104 Laubwald/Laubholzforst				
Charakteristik:					
	Bearbeiter: Petra Pfeiffer-Vogl				
lfd. Nummer:	24	Fläche: in m ²	1776	Länge in m:	141
Bestandestyp:	0203 Heckenzug				
Charakteristik:					
	Bearbeiter: Petra Pfeiffer-Vogl				
lfd. Nummer:	25	Fläche: in m ²	1214	Länge in m:	95
Bestandestyp:	0102 Nadelwald/Nadelholzforst				
Charakteristik:					
	Bearbeiter: Petra Pfeiffer-Vogl				
lfd. Nummer:	26	Fläche: in m ²	987	Länge in m:	62
Bestandestyp:	0201 Kleinstwaldfläche ("Feldgehölz"), Gebüsch oder Baumgruppe unter 1000m²				
Charakteristik:	Laubgehölzgruppe im intensiven Grünland				
	Bearbeiter: Petra Pfeiffer-Vogl				
lfd. Nummer:	27	Fläche: in m ²	981	Länge in m:	101
Bestandestyp:	0201 Kleinstwaldfläche ("Feldgehölz"), Gebüsch oder Baumgruppe unter 1000m²				
Charakteristik:	Laubgehölzgruppe mit Eschen, Schwarz-Erlen und Weiden (-20m hoch)				
	Bearbeiter: Petra Pfeiffer-Vogl				
lfd. Nummer:	28	Fläche: in m ²	1550	Länge in m:	229
Bestandestyp:	030303 Sukzessionsfläche von frischem artenreichem Magergrünland				
Charakteristik:	Sukzessionsfläche entlang einer Bahnböschung; Hochstaudenflur mit unterschiedlich hohem Gehölzaufwuchs; vorkommende Arten sind vorwiegend Brennnesseln (<i>Urtica dioica</i>), Wiesen-Labkraut (<i>Gallium mollugo</i>), Gewöhnliche Kratzdistel (<i>Cirsium vulgare</i>), Gewöhnlicher Beifuss (<i>Artemisia vulgaris</i>), Echtes Johanniskraut (<i>Hypericum perforatum</i>), Dunkle Königskerze (<i>Verbascum nigrum</i>), Echter Steinklee (<i>Melilotus officinalis</i>), Sumpf-Storchenschnabel (<i>Geranium palustre</i>), Mädesüß (<i>Filipendula ulmaria</i>), Kleines Springkraut (<i>Impatiens parviflora</i>), Vogel-Wicke (<i>Vicia cracca</i>) und Kletten-Labkraut (<i>Galium aparine</i>); aufkommende Gehölze sind meist Eiche, Esche, Hundsrose und Schwarzer Holunder				
	Bearbeiter: Petra Pfeiffer-Vogl				
lfd. Nummer:	29	Fläche: in m ²	1756	Länge in m:	190
Bestandestyp:	030303 Sukzessionsfläche von frischem artenreichem Magergrünland				
Charakteristik:	Sukzessionsfläche entlang einer Bahnböschung; Hochstaudenflur mit unterschiedlich hohem Gehölzaufwuchs; vorkommende Arten sind vorwiegend Brennnesseln (<i>Urtica dioica</i>), Wiesen-Labkraut (<i>Gallium mollugo</i>), Gewöhnliche Kratzdistel (<i>Cirsium vulgare</i>), Gewöhnlicher Beifuss (<i>Artemisia vulgaris</i>), Echtes Johanniskraut (<i>Hypericum perforatum</i>), Dunkle Königskerze (<i>Verbascum nigrum</i>), Echter Steinklee (<i>Melilotus officinalis</i>), Sumpf-Storchenschnabel (<i>Geranium palustre</i>), Mädesüß (<i>Filipendula ulmaria</i>), Kleines Springkraut (<i>Impatiens parviflora</i>), Vogel-Wicke (<i>Vicia cracca</i>) und Kletten-Labkraut (<i>Galium aparine</i>); aufkommende Gehölze sind meist Eiche, Esche, Hundsrose und Schwarzer Holunder				
	Bearbeiter: Petra Pfeiffer-Vogl				
lfd. Nummer:	30	Fläche: in m ²	882	Länge in m:	72
Bestandestyp:	0201 Kleinstwaldfläche ("Feldgehölz"), Gebüsch oder Baumgruppe unter 1000m²				
Charakteristik:	Laubgehölzgruppe im intensiven Grünland				
	Bearbeiter: Petra Pfeiffer-Vogl				
lfd. Nummer:	31	Fläche: in m ²	9572	Länge in m:	320
Bestandestyp:	0204 Streuobstbestand (Streuobstwiese/-weide, Obstbaumreihen)				
Charakteristik:					
	Bearbeiter: Petra Pfeiffer-Vogl				

lfd. Nummer:	32	Fläche: in m ²	662	Länge in m:	61
Bestandestyp:	0206 Baumreihe, Allee				
Charakteristik:					
	Bearbeiter: Petra Pfeiffer-Vogl				
lfd. Nummer:	33	Fläche: in m ²	3201	Länge in m:	132
Bestandestyp:	0204 Streuobstbestand (Streuobstwiese/-weide, Obstbaumreihen)				
Charakteristik:					
	Bearbeiter: Petra Pfeiffer-Vogl				
lfd. Nummer:	34	Fläche: in m ²	488	Länge in m:	47
Bestandestyp:	0204 Streuobstbestand (Streuobstwiese/-weide, Obstbaumreihen)				
Charakteristik:					
	Bearbeiter: Petra Pfeiffer-Vogl				
lfd. Nummer:	35	Fläche: in m ²	1816	Länge in m:	101
Bestandestyp:	0102 Nadelwald/Nadelholzforst				
Charakteristik:					
	Bearbeiter: Petra Pfeiffer-Vogl				
lfd. Nummer:	36	Fläche: in m ²	284	Länge in m:	31
Bestandestyp:	0201 Kleinstwaldfläche ("Feldgehölz"), Gebüsch oder Baumgruppe unter 1000m²				
Charakteristik:	Eschengruppe an einer Straßenkreuzung; bis 20m hoch				
	Bearbeiter: Petra Pfeiffer-Vogl				
lfd. Nummer:	37	Fläche: in m ²	7364	Länge in m:	183
Bestandestyp:	0104 Laubwald/Laubholzforst				
Charakteristik:					
	Bearbeiter: Petra Pfeiffer-Vogl				
lfd. Nummer:	38	Fläche: in m ²	2320	Länge in m:	159
Bestandestyp:	0202 Uferbegleitgehölz				
Charakteristik:	beidseitig vorhandener Ufergehölzsaum; dominierende Gehölzart ist die Schwarz-Erle; weiters finden sich diverse Weiden, Eschen und Schwarzer Holunder; Gehölze sind bis zu 10m hoch; stellenweise etwas lückig; im Unterwuchs dominiert das Mädesüß (Filipendula ulmaria); unter anderem findet sich noch Brennessel (Urtica dioica), Schilf (Phragmites australis und Sumpf-Storchenschnabel (Geranium palustre)				
	Bearbeiter: Petra Pfeiffer-Vogl				
lfd. Nummer:	39	Fläche: in m ²	7471	Länge in m:	344
Bestandestyp:	0104 Laubwald/Laubholzforst				
Charakteristik:					
	Bearbeiter: Petra Pfeiffer-Vogl				
lfd. Nummer:	40	Fläche: in m ²	2367	Länge in m:	213
Bestandestyp:	030303 Sukzessionsfläche von frischem artenreichem Magergrünland				
Charakteristik:	Sukzessionsfläche entlang einer Bahnböschung; Hochstaudenflur mit unterschiedlich hohem Gehölzaufwuchs; meist Laubgehölze				
	Bearbeiter: Petra Pfeiffer-Vogl				
lfd. Nummer:	41	Fläche: in m ²	2306	Länge in m:	256
Bestandestyp:	030303 Sukzessionsfläche von frischem artenreichem Magergrünland				
Charakteristik:	Sukzessionsfläche entlang einer Bahnböschung; Hochstaudenflur mit unterschiedlich hohem Gehölzaufwuchs; meist Laubgehölze				
	Bearbeiter: Petra Pfeiffer-Vogl				
lfd. Nummer:	42	Fläche: in m ²	2179	Länge in m:	159
Bestandestyp:	030303 Sukzessionsfläche von frischem artenreichem Magergrünland				
Charakteristik:	Sukzessionsfläche entlang einer Bahnböschung; Hochstaudenflur mit unterschiedlich hohem Gehölzaufwuchs; meist Laubgehölze				
	Bearbeiter: Petra Pfeiffer-Vogl				

lfd. Nummer:	43	Fläche: in m ²	3451	Länge in m:	190
Bestandestyp:	0104 Laubwald/Laubholzforst				
Charakteristik:					
	Bearbeiter: Petra Pfeiffer-Vogl				
lfd. Nummer:	44	Fläche: in m ²	2322	Länge in m:	129
Bestandestyp:	0104 Laubwald/Laubholzforst				
Charakteristik:					
	Bearbeiter: Petra Pfeiffer-Vogl				
lfd. Nummer:	45	Fläche: in m ²	1830	Länge in m:	224
Bestandestyp:	030303 Sukzessionsfläche von frischem artenreichem Magergrünland				
Charakteristik:	Sukzessionsfläche entlang einer Bahnböschung; Hochstaudenflur mit unterschiedlich hohem Gehölzaufwuchs; meist Laubgehölze				
	Bearbeiter: Petra Pfeiffer-Vogl				
lfd. Nummer:	46	Fläche: in m ²	889	Länge in m:	108
Bestandestyp:	030303 Sukzessionsfläche von frischem artenreichem Magergrünland				
Charakteristik:	Sukzessionsfläche entlang einer Bahnböschung; Hochstaudenflur mit unterschiedlich hohem Gehölzaufwuchs; meist Laubgehölze				
	Bearbeiter: Petra Pfeiffer-Vogl				
lfd. Nummer:	47	Fläche: in m ²	1323	Länge in m:	116
Bestandestyp:	0202 Uferbegleitgehölz				
Charakteristik:	dichter, beidseitiger Uferbegleitsaum; in der Baumschicht sind hauptsächlich Silberweiden bis 20m Höhe; in der Strauchschicht findet sich neben der Silberweide noch Roter Hartriegel, Schwarzer Holunder und Hopfen; im Unterwuchs dominiert das Mädesüß (Filipendula ulmaria)				
	Bearbeiter: Petra Pfeiffer-Vogl				
lfd. Nummer:	48	Fläche: in m ²	5304	Länge in m:	204
Bestandestyp:	0104 Laubwald/Laubholzforst				
Charakteristik:					
	Bearbeiter: Petra Pfeiffer-Vogl				
lfd. Nummer:	49	Fläche: in m ²	3255	Länge in m:	232
Bestandestyp:	030303 Sukzessionsfläche von frischem artenreichem Magergrünland				
Charakteristik:	Sukzessionsfläche entlang einer Bahnböschung; Hochstaudenflur mit unterschiedlich hohem Gehölzaufwuchs; vorkommende Arten sind unter anderem Brennnesseln (Urtica dioica), Mädesüß (Filipendula ulmaria), Kletten-Labkraut (Galium aparine), Gewöhnlicher Beifuss (Artemisia vulgaris), Brombeere (Rubus caesius), Bunte Kronwicke (Coronilla varia), Vogel-Wicke (Vicia cracca), Wiesen-Labkraut (Gallium mollugo) und Echtes Johanniskraut (Hypericum perforatum); aufkommende Gehölze sind meist Bergahorn, Pappel, Hundsrose, diverse Weiden wie z.B. die Salweide und Vogelkirsche				
	Bearbeiter: Petra Pfeiffer-Vogl				
lfd. Nummer:	50	Fläche: in m ²	685	Länge in m:	92
Bestandestyp:	030303 Sukzessionsfläche von frischem artenreichem Magergrünland				
Charakteristik:	Sukzessionsfläche entlang einer Bahnböschung; Hochstaudenflur mit unterschiedlich hohem Gehölzaufwuchs; vorkommende Arten sind unter anderem Brennnesseln (Urtica dioica), Mädesüß (Filipendula ulmaria), Kletten-Labkraut (Galium aparine), Gewöhnlicher Beifuss (Artemisia vulgaris), Brombeere (Rubus caesius), Bunte Kronwicke (Coronilla varia), Vogel-Wicke (Vicia cracca), Wiesen-Labkraut (Gallium mollugo) und Echtes Johanniskraut (Hypericum perforatum); aufkommende Gehölze sind meist Bergahorn, Pappel, Hundsrose, diverse Weiden wie z.B. die Salweide und Vogelkirsche				
	Bearbeiter: Petra Pfeiffer-Vogl				
lfd. Nummer:	51	Fläche: in m ²	4407	Länge in m:	419
Bestandestyp:	030303 Sukzessionsfläche von frischem artenreichem Magergrünland				
Charakteristik:	Sukzessionsfläche entlang einer Bahnböschung; Hochstaudenflur mit unterschiedlich hohem Gehölzaufwuchs; vorkommende Arten sind unter anderem Brennnesseln (Urtica dioica), Mädesüß (Filipendula ulmaria), Kletten-Labkraut (Galium aparine), Gewöhnlicher Beifuss (Artemisia vulgaris), Brombeere (Rubus caesius), Bunte Kronwicke (Coronilla varia), Vogel-Wicke (Vicia cracca), Wiesen-Labkraut (Gallium mollugo) und Echtes Johanniskraut (Hypericum perforatum); aufkommende Gehölze sind meist Bergahorn, Pappel, Hundsrose, diverse Weiden wie z.B. die Salweide und Vogelkirsche				
	Bearbeiter: Petra Pfeiffer-Vogl				

lfd. Nummer:	52	Fläche: in m ²	3487	Länge in m:	356
Bestandestyp:	030303 Sukzessionsfläche von frischem artenreichem Magergrünland				
Charakteristik:	Sukzessionsfläche entlang einer Bahnböschung; Hochstaudenflur mit unterschiedlich hohem Gehölzaufwuchs; vorkommende Arten sind unter anderem Brenneseln (<i>Urtica dioica</i>), Mädesüß (<i>Filipendula ulmaria</i>), Kletten-Labkraut (<i>Galium aparine</i>), Gewöhnlicher Beifuss (<i>Artemisia vulgaris</i>), Brombeere (<i>Rubus caesius</i>), Bunte Kronwicke (<i>Coronilla varia</i>), Vogel-Wicke (<i>Vicia cracca</i>), Wiesen-Labkraut (<i>Gallium mollugo</i>) und Echtes Johanniskraut (<i>Hypericum perforatum</i>); aufkommende Gehölze sind meist Bergahorn, Pappel, Hundsrose, diverse Weiden wie z.B. die Salweide und Vogelkirsche				
	Bearbeiter: Petra Pfeiffer-Vogl				
lfd. Nummer:	53	Fläche: in m ²	607	Länge in m:	67
Bestandestyp:	0201 Kleinstwaldfläche ("Feldgehölz"), Gebüsch oder Baumgruppe unter 1000m²				
Charakteristik:	Gehölzgruppe mit Fichten und einigen Laubbäumen				
	Bearbeiter: Petra Pfeiffer-Vogl				
lfd. Nummer:	54	Fläche: in m ²	1630	Länge in m:	139
Bestandestyp:	030303 Sukzessionsfläche von frischem artenreichem Magergrünland				
Charakteristik:	Sukzessionsfläche entlang eines Bahndamms; Hochstaudenflur mit unterschiedlich hohem Gehölzaufwuchs; meist Laubgehölze				
	Bearbeiter: Petra Pfeiffer-Vogl				
lfd. Nummer:	55	Fläche: in m ²	2383	Länge in m:	139
Bestandestyp:	0202 Uferbegleitgehölz				
Charakteristik:	beidseitig, dichter Ufergehölzsaum; vorwiegend Laubgehölze				
	Bearbeiter: Petra Pfeiffer-Vogl				
lfd. Nummer:	56	Fläche: in m ²	6040	Länge in m:	225
Bestandestyp:	0104 Laubwald/Laubholzforst				
Charakteristik:					
	Bearbeiter: Petra Pfeiffer-Vogl				
lfd. Nummer:	57	Fläche: in m ²	1403	Länge in m:	174
Bestandestyp:	030303 Sukzessionsfläche von frischem artenreichem Magergrünland				
Charakteristik:	Sukzessionsfläche entlang eines Bahndamms; Hochstaudenflur mit unterschiedlich hohem Gehölzaufwuchs; meist Laubgehölze				
	Bearbeiter: Petra Pfeiffer-Vogl				
lfd. Nummer:	58	Fläche: in m ²	4684	Länge in m:	547
Bestandestyp:	0202 Uferbegleitgehölz				
Charakteristik:	Uferbegleitgehölze; relativ dichte bis zu 6m hohe Laubgehölze				
	Bearbeiter: Petra Pfeiffer-Vogl				
lfd. Nummer:	59	Fläche: in m ²	2241	Länge in m:	191
Bestandestyp:	0104 Laubwald/Laubholzforst				
Charakteristik:					
	Bearbeiter: Petra Pfeiffer-Vogl				
lfd. Nummer:	60	Fläche: in m ²	5047	Länge in m:	168
Bestandestyp:	0103 Laub-Nadel-Mischwald/Laub-Nadelholz-Mischforst				
Charakteristik:					
	Bearbeiter: Petra Pfeiffer-Vogl				
lfd. Nummer:	61	Fläche: in m ²	5013	Länge in m:	311
Bestandestyp:	0104 Laubwald/Laubholzforst				
Charakteristik:					
	Bearbeiter: Petra Pfeiffer-Vogl				
lfd. Nummer:	62	Fläche: in m ²	2789	Länge in m:	262
Bestandestyp:	0202 Uferbegleitgehölz				
Charakteristik:	Uferbegleitgehölze; hauptsächlich strauchförmige Laubgehölze; sehr lückig				
	Bearbeiter: Petra Pfeiffer-Vogl				

lfd. Nummer:	63	Fläche: in m ²	1442	Länge in m:	159
Bestandestyp:	0202 Uferbegleitgehölz				
Charakteristik:	beidseitig vorhandener Ufergehölzsaum; dominierende Gehölzart ist die Schwarz-Erle; weiters finden sich diverse Weiden, Eschen und Schwarzer Holunder; Gehölze sind bis zu 10m hoch; stellenweise etwas lückig; im Unterwuchs dominiert das Mädesüß (Filipendula ulmaria); unter anderem findet sich noch Brennnessel (Urtica dioica), Schilf (Phragmites australis und Sumpf-Storchenschnabel (Geranium palustre)				
	Bearbeiter: Petra Pfeiffer-Vogl				
lfd. Nummer:	64	Fläche: in m ²	1315	Länge in m:	189
Bestandestyp:	030301 Sukzessionsfläche des feuchten und nassen Extensivgrünlandes mit oder ohne jüngerem Gehölzaufwuchs				
Charakteristik:	feuchte Sukzessionsfläche entlang einer Bahnböschung; vorwiegend finden sich Hochstauden wie Mädesüß (Filipendula ulmaria) und Brennnessel (Urtica dioica); aufkommende Gehölze sind meist Eschen				
	Bearbeiter: Petra Pfeiffer-Vogl				
lfd. Nummer:	66	Fläche: in m ²	545	Länge in m:	61
Bestandestyp:	0203 Heckenzug				
Charakteristik:					
	Bearbeiter: Petra Pfeiffer-Vogl				
lfd. Nummer:	67	Fläche: in m ²	30805	Länge in m:	427
Bestandestyp:	0102 Nadelwald/Nadelholzforst				
Charakteristik:					
	Bearbeiter: Petra Pfeiffer-Vogl				
lfd. Nummer:	68	Fläche: in m ²	5053	Länge in m:	195
Bestandestyp:	0306 Neubewaldung/Aufforstung				
Charakteristik:					
	Bearbeiter: Petra Pfeiffer-Vogl				
lfd. Nummer:	69	Fläche: in m ²	6328	Länge in m:	223
Bestandestyp:	0103 Laub-Nadel-Mischwald/Laub-Nadelholz-Mischforst				
Charakteristik:					
	Bearbeiter: Petra Pfeiffer-Vogl				
lfd. Nummer:	70	Fläche: in m ²	3444	Länge in m:	146
Bestandestyp:	0306 Neubewaldung/Aufforstung				
Charakteristik:					
	Bearbeiter: Petra Pfeiffer-Vogl				
lfd. Nummer:	71	Fläche: in m ²	4661	Länge in m:	288
Bestandestyp:	0103 Laub-Nadel-Mischwald/Laub-Nadelholz-Mischforst				
Charakteristik:					
	Bearbeiter: Petra Pfeiffer-Vogl				
lfd. Nummer:	72	Fläche: in m ²	71988	Länge in m:	970
Bestandestyp:	0102 Nadelwald/Nadelholzforst				
Charakteristik:					
	Bearbeiter: Petra Pfeiffer-Vogl				
lfd. Nummer:	73	Fläche: in m ²	1005	Länge in m:	72
Bestandestyp:	0306 Neubewaldung/Aufforstung				
Charakteristik:					
	Bearbeiter: Petra Pfeiffer-Vogl				
lfd. Nummer:	74	Fläche: in m ²	58512	Länge in m:	690
Bestandestyp:	0102 Nadelwald/Nadelholzforst				
Charakteristik:					
	Bearbeiter: Petra Pfeiffer-Vogl				

lfd. Nummer:	75	Fläche: in m ²	1448	Länge in m:	97
Bestandestyp:	0104 Laubwald/Laubholzforst				
Charakteristik:					
	Bearbeiter: Petra Pfeiffer-Vogl				
lfd. Nummer:	76	Fläche: in m ²	410	Länge in m:	49
Bestandestyp:	0204 Streuobstbestand (Streuobstwiese/-weide, Obstbaumreihen)				
Charakteristik:					
	Bearbeiter: Petra Pfeiffer-Vogl				
lfd. Nummer:	77	Fläche: in m ²	439	Länge in m:	50
Bestandestyp:	0204 Streuobstbestand (Streuobstwiese/-weide, Obstbaumreihen)				
Charakteristik:					
	Bearbeiter: Petra Pfeiffer-Vogl				
lfd. Nummer:	78	Fläche: in m ²	960	Länge in m:	69
Bestandestyp:	0201 Kleinstwaldfläche ("Feldgehölz"), Gebüsch oder Baumgruppe unter 1000m²				
Charakteristik:	Laubgehölzgruppe im intensiven Grünland; unter anderem finden sich Eichen				
	Bearbeiter: Petra Pfeiffer-Vogl				
lfd. Nummer:	79	Fläche: in m ²	580	Länge in m:	68
Bestandestyp:	0306 Neubewaldung/Aufforstung				
Charakteristik:					
	Bearbeiter: Petra Pfeiffer-Vogl				
lfd. Nummer:	80	Fläche: in m ²	445	Länge in m:	40
Bestandestyp:	0201 Kleinstwaldfläche ("Feldgehölz"), Gebüsch oder Baumgruppe unter 1000m²				
Charakteristik:	Laubgehölzgruppe				
	Bearbeiter: Petra Pfeiffer-Vogl				
lfd. Nummer:	81	Fläche: in m ²	1651	Länge in m:	75
Bestandestyp:	0401 Stehendes Gewässer				
Charakteristik:	Teich; naturfernes Erscheinungsbild				
	Bearbeiter: Petra Pfeiffer-Vogl				
lfd. Nummer:	82	Fläche: in m ²	1398	Länge in m:	73
Bestandestyp:	0204 Streuobstbestand (Streuobstwiese/-weide, Obstbaumreihen)				
Charakteristik:					
	Bearbeiter: Petra Pfeiffer-Vogl				
lfd. Nummer:	83	Fläche: in m ²	5894	Länge in m:	277
Bestandestyp:	0202 Uferbegleitgehölz				
Charakteristik:	Uferbegleitgehölze eines kleinen Bachs; beidseitig, dichter, mehrreihiger Laubgehölzsaum				
	Bearbeiter: Petra Pfeiffer-Vogl				
lfd. Nummer:	84	Fläche: in m ²	321	Länge in m:	37
Bestandestyp:	0401 Stehendes Gewässer				
Charakteristik:	Teich; Ufergehölze vorhanden; verstärktes Vorkommen von Algen				
	Bearbeiter: Petra Pfeiffer-Vogl				
lfd. Nummer:	85	Fläche: in m ²	4760	Länge in m:	197
Bestandestyp:	0103 Laub-Nadel-Mischwald/Laub-Nadelholz-Mischforst				
Charakteristik:					
	Bearbeiter: Petra Pfeiffer-Vogl				
lfd. Nummer:	86	Fläche: in m ²	1050	Länge in m:	110
Bestandestyp:	0202 Uferbegleitgehölz				
Charakteristik:	Ufergehölze eines Teichs mit hauptsächlich Eichen und Birken				
	Bearbeiter: Petra Pfeiffer-Vogl				

lfd. Nummer:	87	Fläche: in m ²	1344	Länge in m:	85
Bestandestyp:	0204 Streuobstbestand (Streuobstwiese/-weide, Obstbaumreihen)				
Charakteristik:					
	Bearbeiter: Petra Pfeiffer-Vogl				
lfd. Nummer:	88	Fläche: in m ²	1365	Länge in m:	172
Bestandestyp:	0203 Heckenzug				
Charakteristik:					
	Bearbeiter: Petra Pfeiffer-Vogl				
lfd. Nummer:	89	Fläche: in m ²	1635	Länge in m:	97
Bestandestyp:	0104 Laubwald/Laubholzforst				
Charakteristik:					
	Bearbeiter: Petra Pfeiffer-Vogl				
lfd. Nummer:	90	Fläche: in m ²	5377	Länge in m:	149
Bestandestyp:	0103 Laub-Nadel-Mischwald/Laub-Nadelholz-Mischforst				
Charakteristik:					
	Bearbeiter: Petra Pfeiffer-Vogl				
lfd. Nummer:	91	Fläche: in m ²	4749	Länge in m:	389
Bestandestyp:	0103 Laub-Nadel-Mischwald/Laub-Nadelholz-Mischforst				
Charakteristik:					
	Bearbeiter: Petra Pfeiffer-Vogl				
lfd. Nummer:	92	Fläche: in m ²	125257	Länge in m:	882
Bestandestyp:	0102 Nadelwald/Nadelholzforst				
Charakteristik:					
	Bearbeiter: Petra Pfeiffer-Vogl				
lfd. Nummer:	93	Fläche: in m ²	2241	Länge in m:	108
Bestandestyp:	0104 Laubwald/Laubholzforst				
Charakteristik:					
	Bearbeiter: Petra Pfeiffer-Vogl				
lfd. Nummer:	94	Fläche: in m ²	2971	Länge in m:	256
Bestandestyp:	0202 Uferbegleitgehölz				
Charakteristik:	beidseitiger, dichter Ufergehölzsaum; hauptsächlich Laubgehölze				
	Bearbeiter: Petra Pfeiffer-Vogl				
lfd. Nummer:	95	Fläche: in m ²	901	Länge in m:	105
Bestandestyp:	0202 Uferbegleitgehölz				
Charakteristik:	Uferbegleitgehölze; großteils beidseitig vorhanden; stellenweise besonders im Bereich von Häusern lückig; vorkommende Arten sind hauptsächlich Eschen, Schwarz-Erlen, Bergahorn und Schwarzer Holunder; Baumschicht bis 20m hoch; Strauchschicht bis 5m; stellenweise sehr dicht; in lückigen Bereichen findet sich oft das Mädesüß (Filipendula ulmaria) und Brennnessel (Urtica dioica)				
	Bearbeiter: Petra Pfeiffer-Vogl				
lfd. Nummer:	96	Fläche: in m ²	2875	Länge in m:	319
Bestandestyp:	0202 Uferbegleitgehölz				
Charakteristik:	Uferbegleitgehölze; großteils beidseitig vorhanden; stellenweise besonders im Bereich von Häusern lückig; vorkommende Arten sind hauptsächlich Eschen, Schwarz-Erlen, Bergahorn und Schwarzer Holunder; Baumschicht bis 20m hoch; Strauchschicht bis 5m; stellenweise sehr dicht; in lückigen Bereichen findet sich oft das Mädesüß (Filipendula ulmaria) und Brennnessel (Urtica dioica)				
	Bearbeiter: Petra Pfeiffer-Vogl				
lfd. Nummer:	97	Fläche: in m ²	8614	Länge in m:	192
Bestandestyp:	0204 Streuobstbestand (Streuobstwiese/-weide, Obstbaumreihen)				
Charakteristik:					
	Bearbeiter: Petra Pfeiffer-Vogl				

lfd. Nummer:	98	Fläche: in m ²	6953	Länge in m:	321
Bestandestyp:	0202 Uferbegleitgehölz				
Charakteristik:	dichter, mehrreihiger Ufergehölzsaum mit hauptsächlich Eschen und Schwarz-Erlen				
	Bearbeiter: Petra Pfeiffer-Vogl				
lfd. Nummer:	99	Fläche: in m ²	16103	Länge in m:	477
Bestandestyp:	0104 Laubwald/Laubholzforst				
Charakteristik:					
	Bearbeiter: Petra Pfeiffer-Vogl				
lfd. Nummer:	100	Fläche: in m ²	12679	Länge in m:	323
Bestandestyp:	0103 Laub-Nadel-Mischwald/Laub-Nadelholz-Mischforst				
Charakteristik:					
	Bearbeiter: Petra Pfeiffer-Vogl				
lfd. Nummer:	101	Fläche: in m ²	20532	Länge in m:	504
Bestandestyp:	0103 Laub-Nadel-Mischwald/Laub-Nadelholz-Mischforst				
Charakteristik:					
	Bearbeiter: Petra Pfeiffer-Vogl				
lfd. Nummer:	102	Fläche: in m ²	8278	Länge in m:	368
Bestandestyp:	0103 Laub-Nadel-Mischwald/Laub-Nadelholz-Mischforst				
Charakteristik:					
	Bearbeiter: Petra Pfeiffer-Vogl				
lfd. Nummer:	103	Fläche: in m ²	4157	Länge in m:	130
Bestandestyp:	0306 Neubewaldung/Aufforstung				
Charakteristik:					
	Bearbeiter: Petra Pfeiffer-Vogl				
lfd. Nummer:	104	Fläche: in m ²	169548	Länge in m:	2085
Bestandestyp:	0102 Nadelwald/Nadelholzforst				
Charakteristik:					
	Bearbeiter: Petra Pfeiffer-Vogl				
lfd. Nummer:	105	Fläche: in m ²	25617	Länge in m:	732
Bestandestyp:	0103 Laub-Nadel-Mischwald/Laub-Nadelholz-Mischforst				
Charakteristik:					
	Bearbeiter: Petra Pfeiffer-Vogl				
lfd. Nummer:	106	Fläche: in m ²	6386	Länge in m:	191
Bestandestyp:	0306 Neubewaldung/Aufforstung				
Charakteristik:					
	Bearbeiter: Petra Pfeiffer-Vogl				
lfd. Nummer:	107	Fläche: in m ²	42860	Länge in m:	765
Bestandestyp:	0103 Laub-Nadel-Mischwald/Laub-Nadelholz-Mischforst				
Charakteristik:					
	Bearbeiter: Petra Pfeiffer-Vogl				
lfd. Nummer:	108	Fläche: in m ²	175201	Länge in m:	1466
Bestandestyp:	0102 Nadelwald/Nadelholzforst				
Charakteristik:					
	Bearbeiter: Petra Pfeiffer-Vogl				
lfd. Nummer:	109	Fläche: in m ²	1394	Länge in m:	127
Bestandestyp:	0204 Streuobstbestand (Streuobstwiese/-weide, Obstbaumreihen)				
Charakteristik:					
	Bearbeiter: Petra Pfeiffer-Vogl				

lfd. Nummer:	110	Fläche: in m ²	1461	Länge in m:	122
Bestandestyp:	0204 Streuobstbestand (Streuobstwiese/-weide, Obstbaumreihen)				
Charakteristik:	Bearbeiter: Petra Pfeiffer-Vogl				
lfd. Nummer:	111	Fläche: in m ²	751	Länge in m:	63
Bestandestyp:	0204 Streuobstbestand (Streuobstwiese/-weide, Obstbaumreihen)				
Charakteristik:	Bearbeiter: Petra Pfeiffer-Vogl				
lfd. Nummer:	112	Fläche: in m ²	692	Länge in m:	66
Bestandestyp:	0204 Streuobstbestand (Streuobstwiese/-weide, Obstbaumreihen)				
Charakteristik:	Bearbeiter: Petra Pfeiffer-Vogl				
lfd. Nummer:	113	Fläche: in m ²	2241	Länge in m:	178
Bestandestyp:	0104 Laubwald/Laubholzforst				
Charakteristik:	Bearbeiter: Petra Pfeiffer-Vogl				
lfd. Nummer:	114	Fläche: in m ²	1890	Länge in m:	171
Bestandestyp:	0104 Laubwald/Laubholzforst				
Charakteristik:	Bearbeiter: Petra Pfeiffer-Vogl				
lfd. Nummer:	115	Fläche: in m ²	1026	Länge in m:	74
Bestandestyp:	0104 Laubwald/Laubholzforst				
Charakteristik:	Bearbeiter: Petra Pfeiffer-Vogl				
lfd. Nummer:	116	Fläche: in m ²	2259	Länge in m:	113
Bestandestyp:	0104 Laubwald/Laubholzforst				
Charakteristik:	Bearbeiter: Petra Pfeiffer-Vogl				
lfd. Nummer:	117	Fläche: in m ²	404	Länge in m:	46
Bestandestyp:	0203 Heckenzug				
Charakteristik:	Bearbeiter: Petra Pfeiffer-Vogl				
lfd. Nummer:	118	Fläche: in m ²	1339	Länge in m:	91
Bestandestyp:	0204 Streuobstbestand (Streuobstwiese/-weide, Obstbaumreihen)				
Charakteristik:	Bearbeiter: Petra Pfeiffer-Vogl				
lfd. Nummer:	119	Fläche: in m ²	1480	Länge in m:	184
Bestandestyp:	0203 Heckenzug				
Charakteristik:	Bearbeiter: Petra Pfeiffer-Vogl				
lfd. Nummer:	120	Fläche: in m ²	1052	Länge in m:	84
Bestandestyp:	0104 Laubwald/Laubholzforst				
Charakteristik:	Bearbeiter: Petra Pfeiffer-Vogl				
lfd. Nummer:	121	Fläche: in m ²	11002	Länge in m:	363
Bestandestyp:	0104 Laubwald/Laubholzforst				
Charakteristik:	Bearbeiter: Petra Pfeiffer-Vogl				

lfd. Nummer:	122	Fläche: in m ²	5357	Länge in m:	236
Bestandestyp:	0104 Laubwald/Laubholzforst				
Charakteristik:					
	Bearbeiter: Petra Pfeiffer-Vogl				
lfd. Nummer:	123	Fläche: in m ²	426	Länge in m:	50
Bestandestyp:	0203 Heckenzug				
Charakteristik:					
	Bearbeiter: Petra Pfeiffer-Vogl				
lfd. Nummer:	124	Fläche: in m ²	294	Länge in m:	45
Bestandestyp:	0203 Heckenzug				
Charakteristik:					
	Bearbeiter: Petra Pfeiffer-Vogl				
lfd. Nummer:	125	Fläche: in m ²	1037	Länge in m:	101
Bestandestyp:	0306 Neubewaldung/Aufforstung				
Charakteristik:					
	Bearbeiter: Petra Pfeiffer-Vogl				
lfd. Nummer:	126	Fläche: in m ²	12084	Länge in m:	358
Bestandestyp:	0306 Neubewaldung/Aufforstung				
Charakteristik:					
	Bearbeiter: Petra Pfeiffer-Vogl				
lfd. Nummer:	127	Fläche: in m ²	3460	Länge in m:	119
Bestandestyp:	0102 Nadelwald/Nadelholzforst				
Charakteristik:					
	Bearbeiter: Petra Pfeiffer-Vogl				
lfd. Nummer:	128	Fläche: in m ²	241	Länge in m:	32
Bestandestyp:	0204 Streuobstbestand (Streuobstwiese/-weide, Obstbaumreihen)				
Charakteristik:					
	Bearbeiter: Petra Pfeiffer-Vogl				
lfd. Nummer:	129	Fläche: in m ²	5397	Länge in m:	196
Bestandestyp:	0306 Neubewaldung/Aufforstung				
Charakteristik:					
	Bearbeiter: Petra Pfeiffer-Vogl				
lfd. Nummer:	130	Fläche: in m ²	10938	Länge in m:	303
Bestandestyp:	0103 Laub-Nadel-Mischwald/Laub-Nadelholz-Mischforst				
Charakteristik:					
	Bearbeiter: Petra Pfeiffer-Vogl				
lfd. Nummer:	131	Fläche: in m ²	4567	Länge in m:	161
Bestandestyp:	0306 Neubewaldung/Aufforstung				
Charakteristik:					
	Bearbeiter: Petra Pfeiffer-Vogl				
lfd. Nummer:	132	Fläche: in m ²	298328	Länge in m:	2400
Bestandestyp:	0102 Nadelwald/Nadelholzforst				
Charakteristik:					
	Bearbeiter: Petra Pfeiffer-Vogl				
lfd. Nummer:	133	Fläche: in m ²	557	Länge in m:	76
Bestandestyp:	0203 Heckenzug				
Charakteristik:					
	Bearbeiter: Petra Pfeiffer-Vogl				

lfd. Nummer:	134	Fläche: in m ²	610	Länge in m:	78
Bestandestyp:	0204 Streuobstbestand (Streuobstwiese/-weide, Obstbaumreihen)				
Charakteristik:					
	Bearbeiter: Petra Pfeiffer-Vogl				
lfd. Nummer:	135	Fläche: in m ²	611	Länge in m:	98
Bestandestyp:	030303 Sukzessionsfläche von frischem artenreichem Magergrünland				
Charakteristik:	Sukzessionsfläche auf einer relativ hohen und steilen Straßenböschung; es dominieren hauptsächlich Hochstauden wie Brennesseln (<i>Urtica dioica</i>), Sumpflättriger Ampfer (<i>Rumex obtusifolius</i>), Gewöhnliche Kratzdistel (<i>Cirsium vulgare</i>), Kletten-Labkraut (<i>Galium aparine</i>), Dunkle Königskerze (<i>Verbascum nigrum</i>) sowie Rote Lichtnelke (<i>Silene dioica</i>) und zahlreiche Süßgräser				
	Bearbeiter: Petra Pfeiffer-Vogl				
lfd. Nummer:	136	Fläche: in m ²	4187	Länge in m:	394
Bestandestyp:	0202 Uferbegleitgehölz				
Charakteristik:	Uferbegleitgehölze; vorkommende Arten sind unter anderem Silberpappeln, Eschen, Silberweiden und Birken (-20m hoch); anfangs nur einseitig und einreihig, fehlende Strauchschicht; weiter flussab beidseitig dichter Gehölzsaum				
	Bearbeiter: Petra Pfeiffer-Vogl				
lfd. Nummer:	137	Fläche: in m ²	1395	Länge in m:	77
Bestandestyp:	0104 Laubwald/Laubholzforst				
Charakteristik:					
	Bearbeiter: Petra Pfeiffer-Vogl				
lfd. Nummer:	138	Fläche: in m ²	1604	Länge in m:	116
Bestandestyp:	0104 Laubwald/Laubholzforst				
Charakteristik:					
	Bearbeiter: Petra Pfeiffer-Vogl				
lfd. Nummer:	139	Fläche: in m ²	120	Länge in m:	27
Bestandestyp:	0201 Kleinstwaldfläche ("Feldgehölz"), Gebüsch oder Baumgruppe unter 1000m²				
Charakteristik:	kleine Gehölzgruppe an der Oberkante einer Bahnböschung mit Fichten und Birken				
	Bearbeiter: Petra Pfeiffer-Vogl				
lfd. Nummer:	140	Fläche: in m ²	1400	Länge in m:	100
Bestandestyp:	0204 Streuobstbestand (Streuobstwiese/-weide, Obstbaumreihen)				
Charakteristik:					
	Bearbeiter: Petra Pfeiffer-Vogl				
lfd. Nummer:	141	Fläche: in m ²	582	Länge in m:	60
Bestandestyp:	0204 Streuobstbestand (Streuobstwiese/-weide, Obstbaumreihen)				
Charakteristik:					
	Bearbeiter: Petra Pfeiffer-Vogl				
lfd. Nummer:	143	Fläche: in m ²	352	Länge in m:	44
Bestandestyp:	0204 Streuobstbestand (Streuobstwiese/-weide, Obstbaumreihen)				
Charakteristik:					
	Bearbeiter: Petra Pfeiffer-Vogl				
lfd. Nummer:	145	Fläche: in m ²	803	Länge in m:	66
Bestandestyp:	0204 Streuobstbestand (Streuobstwiese/-weide, Obstbaumreihen)				
Charakteristik:					
	Bearbeiter: Petra Pfeiffer-Vogl				
lfd. Nummer:	146	Fläche: in m ²	261	Länge in m:	50
Bestandestyp:	0201 Kleinstwaldfläche ("Feldgehölz"), Gebüsch oder Baumgruppe unter 1000m²				
Charakteristik:	Kleinstwaldfläche an einem Feldrain; vorkommende Arten sind Eschen und Weiden				
	Bearbeiter: Petra Pfeiffer-Vogl				

lfd. Nummer:	147	Fläche: in m ²	2338	Länge in m:	104
Bestandestyp:	0204 Streuobstbestand (Streuobstwiese/-weide, Obstbaumreihen)				
Charakteristik:	Bearbeiter: Petra Pfeiffer-Vogl				
lfd. Nummer:	149	Fläche: in m ²	777	Länge in m:	77
Bestandestyp:	0204 Streuobstbestand (Streuobstwiese/-weide, Obstbaumreihen)				
Charakteristik:	Bearbeiter: Petra Pfeiffer-Vogl				
lfd. Nummer:	150	Fläche: in m ²	1791	Länge in m:	118
Bestandestyp:	0204 Streuobstbestand (Streuobstwiese/-weide, Obstbaumreihen)				
Charakteristik:	Bearbeiter: Petra Pfeiffer-Vogl				
lfd. Nummer:	151	Fläche: in m ²	191	Länge in m:	29
Bestandestyp:	0204 Streuobstbestand (Streuobstwiese/-weide, Obstbaumreihen)				
Charakteristik:	Bearbeiter: Petra Pfeiffer-Vogl				
lfd. Nummer:	153	Fläche: in m ²	3054	Länge in m:	122
Bestandestyp:	0204 Streuobstbestand (Streuobstwiese/-weide, Obstbaumreihen)				
Charakteristik:	Bearbeiter: Petra Pfeiffer-Vogl				
lfd. Nummer:	154	Fläche: in m ²	2874	Länge in m:	113
Bestandestyp:	0204 Streuobstbestand (Streuobstwiese/-weide, Obstbaumreihen)				
Charakteristik:	Bearbeiter: Petra Pfeiffer-Vogl				
lfd. Nummer:	155	Fläche: in m ²	1894	Länge in m:	111
Bestandestyp:	0204 Streuobstbestand (Streuobstwiese/-weide, Obstbaumreihen)				
Charakteristik:	Bearbeiter: Petra Pfeiffer-Vogl				
lfd. Nummer:	157	Fläche: in m ²	2243	Länge in m:	137
Bestandestyp:	0204 Streuobstbestand (Streuobstwiese/-weide, Obstbaumreihen)				
Charakteristik:	Bearbeiter: Petra Pfeiffer-Vogl				
lfd. Nummer:	158	Fläche: in m ²	466	Länge in m:	55
Bestandestyp:	0203 Heckenzug				
Charakteristik:	Bearbeiter: Petra Pfeiffer-Vogl				
lfd. Nummer:	159	Fläche: in m ²	729	Länge in m:	77
Bestandestyp:	0204 Streuobstbestand (Streuobstwiese/-weide, Obstbaumreihen)				
Charakteristik:	Bearbeiter: Petra Pfeiffer-Vogl				
lfd. Nummer:	160	Fläche: in m ²	614	Länge in m:	76
Bestandestyp:	0203 Heckenzug				
Charakteristik:	Bearbeiter: Petra Pfeiffer-Vogl				
lfd. Nummer:	161	Fläche: in m ²	1585	Länge in m:	105
Bestandestyp:	0204 Streuobstbestand (Streuobstwiese/-weide, Obstbaumreihen)				
Charakteristik:	Bearbeiter: Petra Pfeiffer-Vogl				

lfd. Nummer:	162	Fläche: in m ²	311	Länge in m:	43
Bestandestyp:	0204 Streuobstbestand (Streuobstwiese/-weide, Obstbaumreihen)				
Charakteristik:	Bearbeiter: Petra Pfeiffer-Vogl				
lfd. Nummer:	163	Fläche: in m ²	884	Länge in m:	162
Bestandestyp:	0306 Neubewaldung/Aufforstung				
Charakteristik:	Bearbeiter: Petra Pfeiffer-Vogl				
lfd. Nummer:	165	Fläche: in m ²	1882	Länge in m:	98
Bestandestyp:	0204 Streuobstbestand (Streuobstwiese/-weide, Obstbaumreihen)				
Charakteristik:	Bearbeiter: Petra Pfeiffer-Vogl				
lfd. Nummer:	166	Fläche: in m ²	931	Länge in m:	66
Bestandestyp:	0204 Streuobstbestand (Streuobstwiese/-weide, Obstbaumreihen)				
Charakteristik:	Bearbeiter: Petra Pfeiffer-Vogl				
lfd. Nummer:	167	Fläche: in m ²	607	Länge in m:	56
Bestandestyp:	0204 Streuobstbestand (Streuobstwiese/-weide, Obstbaumreihen)				
Charakteristik:	Bearbeiter: Petra Pfeiffer-Vogl				
lfd. Nummer:	168	Fläche: in m ²	2871	Länge in m:	156
Bestandestyp:	0204 Streuobstbestand (Streuobstwiese/-weide, Obstbaumreihen)				
Charakteristik:	Bearbeiter: Petra Pfeiffer-Vogl				
lfd. Nummer:	169	Fläche: in m ²	2010	Länge in m:	108
Bestandestyp:	0204 Streuobstbestand (Streuobstwiese/-weide, Obstbaumreihen)				
Charakteristik:	Bearbeiter: Petra Pfeiffer-Vogl				
lfd. Nummer:	170	Fläche: in m ²	8478	Länge in m:	500
Bestandestyp:	0204 Streuobstbestand (Streuobstwiese/-weide, Obstbaumreihen)				
Charakteristik:	Bearbeiter: Petra Pfeiffer-Vogl				
lfd. Nummer:	173	Fläche: in m ²	5246	Länge in m:	239
Bestandestyp:	0104 Laubwald/Laubholzforst				
Charakteristik:	Bearbeiter: Petra Pfeiffer-Vogl				
lfd. Nummer:	174	Fläche: in m ²	1152	Länge in m:	140
Bestandestyp:	0206 Baumreihe, Allee				
Charakteristik:	Bearbeiter: Petra Pfeiffer-Vogl				
lfd. Nummer:	175	Fläche: in m ²	2191	Länge in m:	95
Bestandestyp:	0310 Grünland-Sondernutzung				
Charakteristik:	Tennisplatz Bearbeiter: Petra Pfeiffer-Vogl				
lfd. Nummer:	176	Fläche: in m ²	4275	Länge in m:	184
Bestandestyp:	0204 Streuobstbestand (Streuobstwiese/-weide, Obstbaumreihen)				
Charakteristik:	Bearbeiter: Petra Pfeiffer-Vogl				

lfd. Nummer:	177	Fläche: in m ²	1015	Länge in m:	68
Bestandestyp:	0204 Streuobstbestand (Streuobstwiese/-weide, Obstbaumreihen)				
Charakteristik:					
	Bearbeiter: Petra Pfeiffer-Vogl				
lfd. Nummer:	179	Fläche: in m ²	6367	Länge in m:	223
Bestandestyp:	0204 Streuobstbestand (Streuobstwiese/-weide, Obstbaumreihen)				
Charakteristik:					
	Bearbeiter: Petra Pfeiffer-Vogl				
lfd. Nummer:	180	Fläche: in m ²	9251	Länge in m:	240
Bestandestyp:	0102 Nadelwald/Nadelholzforst				
Charakteristik:					
	Bearbeiter: Petra Pfeiffer-Vogl				
lfd. Nummer:	181	Fläche: in m ²	2247	Länge in m:	232
Bestandestyp:	0202 Uferbegleitgehölz				
Charakteristik:	Ufergehölze eines Teichs sowie eines kleinen Gerinnes; vorkommende Arten sind hauptsächlich Schwarz-Erlen und Eschen (-15m hoch); in der Strauchschicht kommen neben Erlen und Eschen auch Fichte und Schwarzer Holunder vor (-6m hoch)				
	Bearbeiter: Petra Pfeiffer-Vogl				
lfd. Nummer:	182	Fläche: in m ²	472	Länge in m:	60
Bestandestyp:	0401 Stehendes Gewässer				
Charakteristik:	Teich mit naturnahem Erscheinungsbild				
	Bearbeiter: Petra Pfeiffer-Vogl				
lfd. Nummer:	183	Fläche: in m ²	1276	Länge in m:	69
Bestandestyp:	0204 Streuobstbestand (Streuobstwiese/-weide, Obstbaumreihen)				
Charakteristik:					
	Bearbeiter: Petra Pfeiffer-Vogl				
lfd. Nummer:	184	Fläche: in m ²	1641	Länge in m:	212
Bestandestyp:	0202 Uferbegleitgehölz				
Charakteristik:	Uferbegleitgehölze; großteils beidseitig vorhanden; stellenweise besonders im Bereich von Häusern lückig; vorkommende Arten sind hauptsächlich Eschen, Schwarz-Erlen, Bergahorn und Schwarzer Holunder; Baumschicht bis 20m hoch; Strauchschicht bis 5m; stellenweise sehr dicht; in lückigen Bereichen findet sich oft das Mädesüß (Filipendula ulmaria) und Brennessel (Urtica dioica)				
	Bearbeiter: Petra Pfeiffer-Vogl				
lfd. Nummer:	185	Fläche: in m ²	9711	Länge in m:	560
Bestandestyp:	0104 Laubwald/Laubholzforst				
Charakteristik:					
	Bearbeiter: Petra Pfeiffer-Vogl				
lfd. Nummer:	186	Fläche: in m ²	4326	Länge in m:	213
Bestandestyp:	0204 Streuobstbestand (Streuobstwiese/-weide, Obstbaumreihen)				
Charakteristik:					
	Bearbeiter: Petra Pfeiffer-Vogl				
lfd. Nummer:	187	Fläche: in m ²	348	Länge in m:	39
Bestandestyp:	0204 Streuobstbestand (Streuobstwiese/-weide, Obstbaumreihen)				
Charakteristik:					
	Bearbeiter: Petra Pfeiffer-Vogl				
lfd. Nummer:	188	Fläche: in m ²	15136	Länge in m:	513
Bestandestyp:	0204 Streuobstbestand (Streuobstwiese/-weide, Obstbaumreihen)				
Charakteristik:					
	Bearbeiter: Petra Pfeiffer-Vogl				

lfd. Nummer:	189	Fläche: in m ²	11039	Länge in m:	351
Bestandestyp:	0204 Streuobstbestand (Streuobstwiese/-weide, Obstbaumreihen)				
Charakteristik:	Bearbeiter: Petra Pfeiffer-Vogl				
lfd. Nummer:	190	Fläche: in m ²	1552	Länge in m:	116
Bestandestyp:	0204 Streuobstbestand (Streuobstwiese/-weide, Obstbaumreihen)				
Charakteristik:	Bearbeiter: Petra Pfeiffer-Vogl				
lfd. Nummer:	191	Fläche: in m ²	2256	Länge in m:	184
Bestandestyp:	0204 Streuobstbestand (Streuobstwiese/-weide, Obstbaumreihen)				
Charakteristik:	Bearbeiter: Petra Pfeiffer-Vogl				
lfd. Nummer:	192	Fläche: in m ²	1303	Länge in m:	73
Bestandestyp:	0204 Streuobstbestand (Streuobstwiese/-weide, Obstbaumreihen)				
Charakteristik:	Bearbeiter: Petra Pfeiffer-Vogl				
lfd. Nummer:	193	Fläche: in m ²	588	Länge in m:	60
Bestandestyp:	0204 Streuobstbestand (Streuobstwiese/-weide, Obstbaumreihen)				
Charakteristik:	Bearbeiter: Petra Pfeiffer-Vogl				
lfd. Nummer:	194	Fläche: in m ²	341	Länge in m:	44
Bestandestyp:	0201 Kleinstwaldfläche ("Feldgehölz"), Gebüsch oder Baumgruppe unter 1000m²				
Charakteristik:	Eschengruppe im Siedlungsgebiet Bearbeiter: Petra Pfeiffer-Vogl				
lfd. Nummer:	195	Fläche: in m ²	922	Länge in m:	61
Bestandestyp:	0204 Streuobstbestand (Streuobstwiese/-weide, Obstbaumreihen)				
Charakteristik:	Bearbeiter: Petra Pfeiffer-Vogl				
lfd. Nummer:	196	Fläche: in m ²	3739	Länge in m:	130
Bestandestyp:	0310 Grünland-Sondernutzung				
Charakteristik:	Sportplatz Bearbeiter: Petra Pfeiffer-Vogl				
lfd. Nummer:	197	Fläche: in m ²	1233	Länge in m:	88
Bestandestyp:	0310 Grünland-Sondernutzung				
Charakteristik:	Friedhof Bearbeiter: Petra Pfeiffer-Vogl				
lfd. Nummer:	198	Fläche: in m ²	1703	Länge in m:	89
Bestandestyp:	0204 Streuobstbestand (Streuobstwiese/-weide, Obstbaumreihen)				
Charakteristik:	Bearbeiter: Petra Pfeiffer-Vogl				
lfd. Nummer:	199	Fläche: in m ²	2989	Länge in m:	128
Bestandestyp:	0204 Streuobstbestand (Streuobstwiese/-weide, Obstbaumreihen)				
Charakteristik:	Bearbeiter: Petra Pfeiffer-Vogl				

lfd. Nummer:	200	Fläche: in m ²	5233	Länge in m:	5233
Bestandestyp:	0402 Fließendes Gewässer				
Charakteristik:	Willinger Bach; bei Willing ist der Bach ca. 1m breit und weist feinsandiges bis grobkiesiges Substrat auf; vermutlich ist der Bach reguliert (ep_ID: 41813005); or. links mündet im Bereich von Willing ein kleiner ca. 20cm breiter Graben in den Bach (ep_ID: 41813004); weiter flussab bei Stroham verläuft der Bach sehr geradlinig und ist ca. 1m breit; die Wassertiefe beträgt rund 30cm; es sind meist nur lückig und einseitig Ufergehölze vorhanden; anthropogen beeinflusster Charakter (ep_ID: 41813006); kurz vor der Mündung ist der Bach 1-1,5m breit; es herrschen hohe Fließgeschwindigkeiten vor; der stark beeinflusste Charakter bleibt bestehen; es treten kaum Ufergehölze auf (ep_ID: 41813007)				
	Bearbeiter: Petra Pfeiffer-Vogl				
lfd. Nummer:	201	Fläche: in m ²	402	Länge in m:	57
Bestandestyp:	0204 Streuobstbestand (Streuobstwiese/-weide, Obstbaumreihen)				
Charakteristik:					
	Bearbeiter: Petra Pfeiffer-Vogl				
lfd. Nummer:	202	Fläche: in m ²	1449	Länge in m:	242
Bestandestyp:	0204 Streuobstbestand (Streuobstwiese/-weide, Obstbaumreihen)				
Charakteristik:					
	Bearbeiter: Petra Pfeiffer-Vogl				
lfd. Nummer:	203	Fläche: in m ²	582	Länge in m:	116
Bestandestyp:	0206 Baumreihe, Allee				
Charakteristik:					
	Bearbeiter: Petra Pfeiffer-Vogl				
lfd. Nummer:	204	Fläche: in m ²	128	Länge in m:	18
Bestandestyp:	0206 Baumreihe, Allee				
Charakteristik:					
	Bearbeiter: Petra Pfeiffer-Vogl				
lfd. Nummer:	205	Fläche: in m ²	373	Länge in m:	75
Bestandestyp:	0206 Baumreihe, Allee				
Charakteristik:					
	Bearbeiter: Petra Pfeiffer-Vogl				
lfd. Nummer:	206	Fläche: in m ²	224	Länge in m:	50
Bestandestyp:	0206 Baumreihe, Allee				
Charakteristik:					
	Bearbeiter: Petra Pfeiffer-Vogl				
lfd. Nummer:	207	Fläche: in m ²	1151	Länge in m:	209
Bestandestyp:	030303 Sukzessionsfläche von frischem artenreichem Magergrünland				
Charakteristik:	Sukzessionsfläche entlang einer Bahnböschung; Hochstaudenflur mit unterschiedlich hohem Gehölzaufwuchs; vorkommende Arten sind vorwiegend Brennesseln (<i>Urtica dioica</i>), Wiesen-Labkraut (<i>Gallium mollugo</i>), Gewöhnliche Kratzdistel (<i>Cirsium vulgare</i>), Gewöhnlicher Beifuss (<i>Artemisia vulgaris</i>), Echtes Johanniskraut (<i>Hypericum perforatum</i>), Dunkle Königskerze (<i>Verbascum nigrum</i>), Echter Steinklee (<i>Medicago officinalis</i>), Sumpf-Storchenschnabel (<i>Geranium palustre</i>), Mädesüß (<i>Filipendula ulmaria</i>), Kleines Springkraut (<i>Impatiens parviflora</i>), Vogel-Wicke (<i>Vicia cracca</i>) und Kletten-Labkraut (<i>Galium aparine</i>); aufkommende Gehölze sind meist Eiche, Esche, Hundsrose und Schwarzer Holunder				
	Bearbeiter: Petra Pfeiffer-Vogl				
lfd. Nummer:	208	Fläche: in m ²	336	Länge in m:	56
Bestandestyp:	0203 Heckenzug				
Charakteristik:					
	Bearbeiter: Petra Pfeiffer-Vogl				
lfd. Nummer:	209	Fläche: in m ²	334	Länge in m:	67
Bestandestyp:	0204 Streuobstbestand (Streuobstwiese/-weide, Obstbaumreihen)				
Charakteristik:					
	Bearbeiter: Petra Pfeiffer-Vogl				

lfd. Nummer:	210	Fläche: in m ²	295	Länge in m:	54
Bestandestyp:	0204 Streuobstbestand (Streuobstwiese/-weide, Obstbaumreihen)				
Charakteristik:					
	Bearbeiter: Petra Pfeiffer-Vogl				
lfd. Nummer:	211	Fläche: in m ²	1582	Länge in m:	264
Bestandestyp:	030303 Sukzessionsfläche von frischem artenreichem Magergrünland				
Charakteristik:	Sukzessionsfläche entlang einer Bahnböschung; Hochstaudenflur mit unterschiedlich hohem Gehölzaufwuchs; meist Laubgehölze				
	Bearbeiter: Petra Pfeiffer-Vogl				
lfd. Nummer:	212	Fläche: in m ²	1168	Länge in m:	167
Bestandestyp:	030303 Sukzessionsfläche von frischem artenreichem Magergrünland				
Charakteristik:	Sukzessionsfläche entlang einer Bahnböschung; Hochstaudenflur mit unterschiedlich hohem Gehölzaufwuchs; meist Laubgehölze				
	Bearbeiter: Petra Pfeiffer-Vogl				
lfd. Nummer:	213	Fläche: in m ²	495	Länge in m:	90
Bestandestyp:	030303 Sukzessionsfläche von frischem artenreichem Magergrünland				
Charakteristik:	Sukzessionsfläche entlang einer Bahnböschung; Hochstaudenflur mit unterschiedlich hohem Gehölzaufwuchs; meist Laubgehölze				
	Bearbeiter: Petra Pfeiffer-Vogl				
lfd. Nummer:	214	Fläche: in m ²	2005	Länge in m:	286
Bestandestyp:	030303 Sukzessionsfläche von frischem artenreichem Magergrünland				
Charakteristik:	Sukzessionsfläche entlang einer Bahnböschung; Hochstaudenflur mit unterschiedlich hohem Gehölzaufwuchs; meist Laubgehölze				
	Bearbeiter: Petra Pfeiffer-Vogl				
lfd. Nummer:	215	Fläche: in m ²	2849	Länge in m:	438
Bestandestyp:	030303 Sukzessionsfläche von frischem artenreichem Magergrünland				
Charakteristik:	Sukzessionsfläche entlang eines Bahndamms; Hochstaudenflur mit unterschiedlich hohem Gehölzaufwuchs; meist Laubgehölze				
	Bearbeiter: Petra Pfeiffer-Vogl				
lfd. Nummer:	216	Fläche: in m ²	1125	Länge in m:	225
Bestandestyp:	030303 Sukzessionsfläche von frischem artenreichem Magergrünland				
Charakteristik:	Sukzessionsfläche entlang eines Bahndamms; Hochstaudenflur mit unterschiedlich hohem Gehölzaufwuchs; meist Laubgehölze				
	Bearbeiter: Petra Pfeiffer-Vogl				
lfd. Nummer:	217	Fläche: in m ²	287	Länge in m:	41
Bestandestyp:	030303 Sukzessionsfläche von frischem artenreichem Magergrünland				
Charakteristik:	Sukzessionsfläche entlang eines Bahndamms; Hochstaudenflur mit unterschiedlich hohem Gehölzaufwuchs; meist Laubgehölze				
	Bearbeiter: Petra Pfeiffer-Vogl				
lfd. Nummer:	218	Fläche: in m ²	330	Länge in m:	55
Bestandestyp:	0203 Heckenzug				
Charakteristik:					
	Bearbeiter: Petra Pfeiffer-Vogl				
lfd. Nummer:	219	Fläche: in m ²	1461	Länge in m:	292
Bestandestyp:	030303 Sukzessionsfläche von frischem artenreichem Magergrünland				
Charakteristik:	Sukzessionsfläche entlang eines Bahndamms; Hochstaudenflur mit unterschiedlich hohem Gehölzaufwuchs; meist Laubgehölze				
	Bearbeiter: Petra Pfeiffer-Vogl				

lfd. Nummer:	220	Fläche: in m ²	1423	Länge in m:	259
Bestandestyp:	030303 Sukzessionsfläche von frischem artenreichem Magergrünland				
Charakteristik:	Sukzessionsfläche entlang eines Bahndamms; Hochstaudenflur mit unterschiedlich hohem Gehölzaufwuchs; meist Laubgehölze				
	Bearbeiter: Petra Pfeiffer-Vogl				
lfd. Nummer:	221	Fläche: in m ²	211	Länge in m:	38
Bestandestyp:	0203 Heckenzug				
Charakteristik:					
	Bearbeiter: Petra Pfeiffer-Vogl				
lfd. Nummer:	222	Fläche: in m ²	168	Länge in m:	28
Bestandestyp:	0206 Baumreihe, Allee				
Charakteristik:					
	Bearbeiter: Petra Pfeiffer-Vogl				
lfd. Nummer:	223	Fläche: in m ²	154	Länge in m:	22
Bestandestyp:	0204 Streuobstbestand (Streuobstwiese/-weide, Obstbaumreihen)				
Charakteristik:					
	Bearbeiter: Petra Pfeiffer-Vogl				
lfd. Nummer:	224	Fläche: in m ²	198	Länge in m:	36
Bestandestyp:	0204 Streuobstbestand (Streuobstwiese/-weide, Obstbaumreihen)				
Charakteristik:					
	Bearbeiter: Petra Pfeiffer-Vogl				
lfd. Nummer:	225	Fläche: in m ²	133	Länge in m:	24
Bestandestyp:	0204 Streuobstbestand (Streuobstwiese/-weide, Obstbaumreihen)				
Charakteristik:					
	Bearbeiter: Petra Pfeiffer-Vogl				
lfd. Nummer:	226	Fläche: in m ²	884	Länge in m:	126
Bestandestyp:	0203 Heckenzug				
Charakteristik:					
	Bearbeiter: Petra Pfeiffer-Vogl				
lfd. Nummer:	227	Fläche: in m ²	586	Länge in m:	107
Bestandestyp:	0206 Baumreihe, Allee				
Charakteristik:					
	Bearbeiter: Petra Pfeiffer-Vogl				
lfd. Nummer:	228	Fläche: in m ²	95	Länge in m:	24
Bestandestyp:	0206 Baumreihe, Allee				
Charakteristik:					
	Bearbeiter: Petra Pfeiffer-Vogl				
lfd. Nummer:	229	Fläche: in m ²	162	Länge in m:	23
Bestandestyp:	0206 Baumreihe, Allee				
Charakteristik:					
	Bearbeiter: Petra Pfeiffer-Vogl				
lfd. Nummer:	230	Fläche: in m ²	696	Länge in m:	116
Bestandestyp:	0203 Heckenzug				
Charakteristik:					
	Bearbeiter: Petra Pfeiffer-Vogl				
lfd. Nummer:	231	Fläche: in m ²	1078	Länge in m:	269
Bestandestyp:	0202 Uferbegleitgehölz				
Charakteristik:	einseitig vorhandener Ufergehölzsaum mit hauptsächlich Schwarz-Erlen und Eschen; durchschnittlich 3-5m hoch; im Unterwuchs sehr häufig Mädesüß (Filipendula ulmaria); einreihig und oft lückig				
	Bearbeiter: Petra Pfeiffer-Vogl				

lfd. Nummer:	232	Fläche: in m ²	533	Länge in m:	107
Bestandestyp:	0203 Heckenzug				
Charakteristik:					
	Bearbeiter: Petra Pfeiffer-Vogl				
lfd. Nummer:	233	Fläche: in m ²	247	Länge in m:	82
Bestandestyp:	0202 Uferbegleitgehölz				
Charakteristik:	strauchförmiger, einreihiger, lückiger Ufergehölzsaum eines kleinen Gerinnes				
	Bearbeiter: Petra Pfeiffer-Vogl				
lfd. Nummer:	234	Fläche: in m ²	807	Länge in m:	231
Bestandestyp:	0202 Uferbegleitgehölz				
Charakteristik:	einseitig vorhandener Ufergehölzsaum mit hauptsächlich Schwarz-Erlen und Eschen; durchschnittlich 3-5m hoch; im Unterwuchs sehr häufig Mädesüß (Filipendula ulmaria); einreihig und oft lückig				
	Bearbeiter: Petra Pfeiffer-Vogl				
lfd. Nummer:	235	Fläche: in m ²	1692	Länge in m:	564
Bestandestyp:	0202 Uferbegleitgehölz				
Charakteristik:	strauchförmiger, einreihiger, lückiger Ufergehölzsaum mit Laubgehölzen				
	Bearbeiter: Petra Pfeiffer-Vogl				
lfd. Nummer:	236	Fläche: in m ²	225	Länge in m:	75
Bestandestyp:	0202 Uferbegleitgehölz				
Charakteristik:	strauchförmiger, einreihiger, lückiger Ufergehölzsaum				
	Bearbeiter: Petra Pfeiffer-Vogl				
lfd. Nummer:	237	Fläche: in m ²	1027	Länge in m:	147
Bestandestyp:	0203 Heckenzug				
Charakteristik:					
	Bearbeiter: Petra Pfeiffer-Vogl				
lfd. Nummer:	238	Fläche: in m ²	254	Länge in m:	46
Bestandestyp:	0203 Heckenzug				
Charakteristik:					
	Bearbeiter: Petra Pfeiffer-Vogl				
lfd. Nummer:	239	Fläche: in m ²	238	Länge in m:	60
Bestandestyp:	0203 Heckenzug				
Charakteristik:					
	Bearbeiter: Petra Pfeiffer-Vogl				
lfd. Nummer:	240	Fläche: in m ²	308	Länge in m:	68
Bestandestyp:	0204 Streuobstbestand (Streuobstwiese/-weide, Obstbaumreihen)				
Charakteristik:					
	Bearbeiter: Petra Pfeiffer-Vogl				
lfd. Nummer:	241	Fläche: in m ²	419	Länge in m:	70
Bestandestyp:	0204 Streuobstbestand (Streuobstwiese/-weide, Obstbaumreihen)				
Charakteristik:					
	Bearbeiter: Petra Pfeiffer-Vogl				
lfd. Nummer:	242	Fläche: in m ²	454	Länge in m:	82
Bestandestyp:	0204 Streuobstbestand (Streuobstwiese/-weide, Obstbaumreihen)				
Charakteristik:					
	Bearbeiter: Petra Pfeiffer-Vogl				
lfd. Nummer:	243	Fläche: in m ²	173	Länge in m:	31
Bestandestyp:	0204 Streuobstbestand (Streuobstwiese/-weide, Obstbaumreihen)				
Charakteristik:					
	Bearbeiter: Petra Pfeiffer-Vogl				

lfd. Nummer:	244	Fläche: in m ²	89	Länge in m:	15
Bestandestyp:	0204 Streuobstbestand (Streuobstwiese/-weide, Obstbaumreihen)				
Charakteristik:	Bearbeiter: Petra Pfeiffer-Vogl				
lfd. Nummer:	245	Fläche: in m ²	212	Länge in m:	39
Bestandestyp:	0204 Streuobstbestand (Streuobstwiese/-weide, Obstbaumreihen)				
Charakteristik:	Bearbeiter: Petra Pfeiffer-Vogl				
lfd. Nummer:	246	Fläche: in m ²	243	Länge in m:	40
Bestandestyp:	0204 Streuobstbestand (Streuobstwiese/-weide, Obstbaumreihen)				
Charakteristik:	Bearbeiter: Petra Pfeiffer-Vogl				
lfd. Nummer:	247	Fläche: in m ²	126	Länge in m:	31
Bestandestyp:	0203 Heckenzug				
Charakteristik:	Bearbeiter: Petra Pfeiffer-Vogl				
lfd. Nummer:	248	Fläche: in m ²	527	Länge in m:	105
Bestandestyp:	0204 Streuobstbestand (Streuobstwiese/-weide, Obstbaumreihen)				
Charakteristik:	Bearbeiter: Petra Pfeiffer-Vogl				
lfd. Nummer:	249	Fläche: in m ²	244	Länge in m:	49
Bestandestyp:	0204 Streuobstbestand (Streuobstwiese/-weide, Obstbaumreihen)				
Charakteristik:	Bearbeiter: Petra Pfeiffer-Vogl				
lfd. Nummer:	250	Fläche: in m ²	519	Länge in m:	87
Bestandestyp:	0204 Streuobstbestand (Streuobstwiese/-weide, Obstbaumreihen)				
Charakteristik:	Bearbeiter: Petra Pfeiffer-Vogl				
lfd. Nummer:	251	Fläche: in m ²	387	Länge in m:	64
Bestandestyp:	0204 Streuobstbestand (Streuobstwiese/-weide, Obstbaumreihen)				
Charakteristik:	Bearbeiter: Petra Pfeiffer-Vogl				
lfd. Nummer:	252	Fläche: in m ²	455	Länge in m:	65
Bestandestyp:	0203 Heckenzug				
Charakteristik:	Bearbeiter: Petra Pfeiffer-Vogl				
lfd. Nummer:	253	Fläche: in m ²	428	Länge in m:	61
Bestandestyp:	0206 Baumreihe, Allee				
Charakteristik:	Bearbeiter: Petra Pfeiffer-Vogl				
lfd. Nummer:	254	Fläche: in m ²	85	Länge in m:	21
Bestandestyp:	0204 Streuobstbestand (Streuobstwiese/-weide, Obstbaumreihen)				
Charakteristik:	Bearbeiter: Petra Pfeiffer-Vogl				
lfd. Nummer:	255	Fläche: in m ²	134	Länge in m:	27
Bestandestyp:	0204 Streuobstbestand (Streuobstwiese/-weide, Obstbaumreihen)				
Charakteristik:	Bearbeiter: Petra Pfeiffer-Vogl				

lfd. Nummer:	256	Fläche: in m ²	335	Länge in m:	56
Bestandestyp:	0203 Heckenzug				
Charakteristik:					
		Bearbeiter:	Petra Pfeiffer-Vogl		
lfd. Nummer:	257	Fläche: in m ²	251	Länge in m:	36
Bestandestyp:	0203 Heckenzug				
Charakteristik:					
		Bearbeiter:	Petra Pfeiffer-Vogl		
lfd. Nummer:	258	Fläche: in m ²	571	Länge in m:	114
Bestandestyp:	0203 Heckenzug				
Charakteristik:					
		Bearbeiter:	Petra Pfeiffer-Vogl		
lfd. Nummer:	259	Fläche: in m ²	131	Länge in m:	44
Bestandestyp:	0206 Baumreihe, Allee				
Charakteristik:					
		Bearbeiter:	Petra Pfeiffer-Vogl		
lfd. Nummer:	260	Fläche: in m ²	291	Länge in m:	65
Bestandestyp:	0206 Baumreihe, Allee				
Charakteristik:					
		Bearbeiter:	Petra Pfeiffer-Vogl		
lfd. Nummer:	261	Fläche: in m ²	242	Länge in m:	97
Bestandestyp:	0206 Baumreihe, Allee				
Charakteristik:					
		Bearbeiter:	Petra Pfeiffer-Vogl		
lfd. Nummer:	262	Fläche: in m ²	483	Länge in m:	121
Bestandestyp:	0206 Baumreihe, Allee				
Charakteristik:					
		Bearbeiter:	Petra Pfeiffer-Vogl		
lfd. Nummer:	263	Fläche: in m ²	48	Länge in m:	19
Bestandestyp:	0206 Baumreihe, Allee				
Charakteristik:					
		Bearbeiter:	Petra Pfeiffer-Vogl		
lfd. Nummer:	264	Fläche: in m ²	39	Länge in m:	15
Bestandestyp:	0206 Baumreihe, Allee				
Charakteristik:					
		Bearbeiter:	Petra Pfeiffer-Vogl		
lfd. Nummer:	265	Fläche: in m ²	230	Länge in m:	33
Bestandestyp:	0203 Heckenzug				
Charakteristik:					
		Bearbeiter:	Petra Pfeiffer-Vogl		
lfd. Nummer:	266	Fläche: in m ²	202	Länge in m:	29
Bestandestyp:	0203 Heckenzug				
Charakteristik:					
		Bearbeiter:	Petra Pfeiffer-Vogl		
lfd. Nummer:	267	Fläche: in m ²	234	Länge in m:	33
Bestandestyp:	0203 Heckenzug				
Charakteristik:					
		Bearbeiter:	Petra Pfeiffer-Vogl		

lfd. Nummer:	268	Fläche: in m ²	485	Länge in m:	69
Bestandestyp:	0206 Baumreihe, Allee				
Charakteristik:					
	Bearbeiter: Petra Pfeiffer-Vogl				
lfd. Nummer:	269	Fläche: in m ²	284	Länge in m:	41
Bestandestyp:	0206 Baumreihe, Allee				
Charakteristik:					
	Bearbeiter: Petra Pfeiffer-Vogl				
lfd. Nummer:	270	Fläche: in m ²	121	Länge in m:	20
Bestandestyp:	0204 Streuobstbestand (Streuobstwiese/-weide, Obstbaumreihen)				
Charakteristik:					
	Bearbeiter: Petra Pfeiffer-Vogl				
lfd. Nummer:	272	Fläche: in m ²	279	Länge in m:	56
Bestandestyp:	0204 Streuobstbestand (Streuobstwiese/-weide, Obstbaumreihen)				
Charakteristik:					
	Bearbeiter: Petra Pfeiffer-Vogl				
lfd. Nummer:	275	Fläche: in m ²	364	Länge in m:	73
Bestandestyp:	0206 Baumreihe, Allee				
Charakteristik:					
	Bearbeiter: Petra Pfeiffer-Vogl				
lfd. Nummer:	276	Fläche: in m ²	426	Länge in m:	61
Bestandestyp:	0206 Baumreihe, Allee				
Charakteristik:					
	Bearbeiter: Petra Pfeiffer-Vogl				
lfd. Nummer:	277	Fläche: in m ²	5528	Länge in m:	3685
Bestandestyp:	0402 Fließendes Gewässer				
Charakteristik:	Schwaigerbach; der Bach durchfließt das südliche Gemeindegebiet von Westen nach Osten und mündet bei Lambach in die Traun; anfangs bei Hof ist der Bach ca. 1,5m breit; das Ufer ist mittels Blockwurf gesichert; es besteht ein relativ naturfernes Erscheinungsbild aufgrund des regulierten, gestreckten Verlaufs und der meist fehlenden Uferbegleitgehölze; es herrschen hohe Fließgeschwindigkeiten vor (ep_ID: 41813001); weiter bachabwärts bei Hofern ist der Bach mit 2m etwas breiter; die Wassertiefe liegt bei 20-30cm; es kommen immer häufiger Uferbegleitgehölze vor, wobei diese jedoch meist lückig sind; feinsandiges bis grobkiesiges Substrat; Gewässerbett verhältnismäßig gut strukturiert (ep_ID: 41813002); bei Oberschwaig kurz vor dem Verlassen des Gemeindegebiets ist der Bach bereits 2-3m breit, weist weiterhin den Charakter eines stark anthropogen beeinflussten Gewässers auf (ep_ID: 41813003)				
	Bearbeiter: Petra Pfeiffer-Vogl				
lfd. Nummer:	279	Fläche: in m ²	12	Länge in m:	25
Bestandestyp:	0402 Fließendes Gewässer				
Charakteristik:	kleiner Bach mit nur sehr kurzer Fließstrecke; mündet in den Schwaigerbach; ansonsten dürfte der Bach verrohrt sein				
	Bearbeiter: Petra Pfeiffer-Vogl				
lfd. Nummer:	280	Fläche: in m ²	306	Länge in m:	44
Bestandestyp:	0206 Baumreihe, Allee				
Charakteristik:					
	Bearbeiter: Petra Pfeiffer-Vogl				
lfd. Nummer:	281	Fläche: in m ²	539	Länge in m:	77
Bestandestyp:	030303 Sukzessionsfläche von frischem artenreichem Magergrünland				
Charakteristik:	Sukzessionsfläche entlang einer Bahnböschung; Hochstaudenflur mit unterschiedlich hohem Gehölzaufwuchs; meist Laubgehölze				
	Bearbeiter: Petra Pfeiffer-Vogl				

lfd. Nummer:	282	Fläche: in m ²	170	Länge in m:	24
Bestandestyp:	0204 Streuobstbestand (Streuobstwiese/-weide, Obstbaumreihen)				
Charakteristik:	Bearbeiter: Petra Pfeiffer-Vogl				
lfd. Nummer:	283	Fläche: in m ²	91	Länge in m:	23
Bestandestyp:	0204 Streuobstbestand (Streuobstwiese/-weide, Obstbaumreihen)				
Charakteristik:	Bearbeiter: Petra Pfeiffer-Vogl				
lfd. Nummer:	284	Fläche: in m ²	67	Länge in m:	15
Bestandestyp:	0204 Streuobstbestand (Streuobstwiese/-weide, Obstbaumreihen)				
Charakteristik:	Bearbeiter: Petra Pfeiffer-Vogl				
lfd. Nummer:	285	Fläche: in m ²	53	Länge in m:	13
Bestandestyp:	0204 Streuobstbestand (Streuobstwiese/-weide, Obstbaumreihen)				
Charakteristik:	Bearbeiter: Petra Pfeiffer-Vogl				
lfd. Nummer:	287	Fläche: in m ²	84	Länge in m:	12
Bestandestyp:	0204 Streuobstbestand (Streuobstwiese/-weide, Obstbaumreihen)				
Charakteristik:	Bearbeiter: Petra Pfeiffer-Vogl				
lfd. Nummer:	288	Fläche: in m ²	126	Länge in m:	18
Bestandestyp:	0204 Streuobstbestand (Streuobstwiese/-weide, Obstbaumreihen)				
Charakteristik:	Bearbeiter: Petra Pfeiffer-Vogl				
lfd. Nummer:	289	Fläche: in m ²	183	Länge in m:	41
Bestandestyp:	0206 Baumreihe, Allee				
Charakteristik:	Bearbeiter: Petra Pfeiffer-Vogl				
lfd. Nummer:	290	Fläche: in m ²	367	Länge in m:	61
Bestandestyp:	0203 Heckenzug				
Charakteristik:	Bearbeiter: Petra Pfeiffer-Vogl				
lfd. Nummer:	291	Fläche: in m ²	837	Länge in m:	120
Bestandestyp:	0206 Baumreihe, Allee				
Charakteristik:	Bearbeiter: Petra Pfeiffer-Vogl				
lfd. Nummer:	292	Fläche: in m ²	111	Länge in m:	18
Bestandestyp:	0204 Streuobstbestand (Streuobstwiese/-weide, Obstbaumreihen)				
Charakteristik:	Bearbeiter: Petra Pfeiffer-Vogl				
lfd. Nummer:	293	Fläche: in m ²	400	Länge in m:	62
Bestandestyp:	0206 Baumreihe, Allee				
Charakteristik:	Bearbeiter: Petra Pfeiffer-Vogl				
lfd. Nummer:	294	Fläche: in m ²	463	Länge in m:	93
Bestandestyp:	0204 Streuobstbestand (Streuobstwiese/-weide, Obstbaumreihen)				
Charakteristik:	Bearbeiter: Petra Pfeiffer-Vogl				

lfd. Nummer:	295	Fläche: in m ²	85	Länge in m:	14
Bestandestyp:	0204 Streuobstbestand (Streuobstwiese/-weide, Obstbaumreihen)				
Charakteristik:	Bearbeiter: Petra Pfeiffer-Vogl				
lfd. Nummer:	296	Fläche: in m ²	667	Länge in m:	95
Bestandestyp:	0206 Baumreihe, Allee				
Charakteristik:	Bearbeiter: Petra Pfeiffer-Vogl				
lfd. Nummer:	297	Fläche: in m ²	197	Länge in m:	39
Bestandestyp:	0204 Streuobstbestand (Streuobstwiese/-weide, Obstbaumreihen)				
Charakteristik:	Bearbeiter: Petra Pfeiffer-Vogl				
lfd. Nummer:	298	Fläche: in m ²	1002	Länge in m:	143
Bestandestyp:	0206 Baumreihe, Allee				
Charakteristik:	Bearbeiter: Petra Pfeiffer-Vogl				
lfd. Nummer:	299	Fläche: in m ²	522	Länge in m:	131
Bestandestyp:	0206 Baumreihe, Allee				
Charakteristik:	Bearbeiter: Petra Pfeiffer-Vogl				
lfd. Nummer:	301	Fläche: in m ²	101	Länge in m:	18
Bestandestyp:	0204 Streuobstbestand (Streuobstwiese/-weide, Obstbaumreihen)				
Charakteristik:	Bearbeiter: Petra Pfeiffer-Vogl				
lfd. Nummer:	302	Fläche: in m ²	67	Länge in m:	10
Bestandestyp:	0204 Streuobstbestand (Streuobstwiese/-weide, Obstbaumreihen)				
Charakteristik:	Bearbeiter: Petra Pfeiffer-Vogl				
lfd. Nummer:	303	Fläche: in m ²	121	Länge in m:	17
Bestandestyp:	0204 Streuobstbestand (Streuobstwiese/-weide, Obstbaumreihen)				
Charakteristik:	Bearbeiter: Petra Pfeiffer-Vogl				
lfd. Nummer:	304	Fläche: in m ²	298	Länge in m:	54
Bestandestyp:	0204 Streuobstbestand (Streuobstwiese/-weide, Obstbaumreihen)				
Charakteristik:	Bearbeiter: Petra Pfeiffer-Vogl				
lfd. Nummer:	305	Fläche: in m ²	244	Länge in m:	49
Bestandestyp:	0203 Heckenzug				
Charakteristik:	Bearbeiter: Petra Pfeiffer-Vogl				
lfd. Nummer:	306	Fläche: in m ²	83	Länge in m:	12
Bestandestyp:	0204 Streuobstbestand (Streuobstwiese/-weide, Obstbaumreihen)				
Charakteristik:	Bearbeiter: Petra Pfeiffer-Vogl				
lfd. Nummer:	307	Fläche: in m ²	155	Länge in m:	31
Bestandestyp:	0203 Heckenzug				
Charakteristik:	Bearbeiter: Petra Pfeiffer-Vogl				

lfd. Nummer:	308	Fläche: in m ²	107	Länge in m:	27
Bestandestyp:	0204 Streuobstbestand (Streuobstwiese/-weide, Obstbaumreihen)				
Charakteristik:	Bearbeiter: Petra Pfeiffer-Vogl				
lfd. Nummer:	311	Fläche: in m ²	109	Länge in m:	16
Bestandestyp:	0204 Streuobstbestand (Streuobstwiese/-weide, Obstbaumreihen)				
Charakteristik:	Bearbeiter: Petra Pfeiffer-Vogl				
lfd. Nummer:	312	Fläche: in m ²	65	Länge in m:	13
Bestandestyp:	0204 Streuobstbestand (Streuobstwiese/-weide, Obstbaumreihen)				
Charakteristik:	Bearbeiter: Petra Pfeiffer-Vogl				
lfd. Nummer:	313	Fläche: in m ²	54	Länge in m:	14
Bestandestyp:	0204 Streuobstbestand (Streuobstwiese/-weide, Obstbaumreihen)				
Charakteristik:	Bearbeiter: Petra Pfeiffer-Vogl				
lfd. Nummer:	314	Fläche: in m ²	211	Länge in m:	30
Bestandestyp:	0203 Heckenzug				
Charakteristik:	Bearbeiter: Petra Pfeiffer-Vogl				
lfd. Nummer:	315	Fläche: in m ²	287	Länge in m:	41
Bestandestyp:	0206 Baumreihe, Allee				
Charakteristik:	Bearbeiter: Petra Pfeiffer-Vogl				
lfd. Nummer:	350	Fläche: in m ²	38	Länge in m:	0
Bestandestyp:	0204 Streuobstbestand (Streuobstwiese/-weide, Obstbaumreihen)				
Charakteristik:	Bearbeiter: Petra Pfeiffer-Vogl				
lfd. Nummer:	351	Fläche: in m ²	28	Länge in m:	0
Bestandestyp:	0204 Streuobstbestand (Streuobstwiese/-weide, Obstbaumreihen)				
Charakteristik:	Bearbeiter: Petra Pfeiffer-Vogl				
lfd. Nummer:	352	Fläche: in m ²	33	Länge in m:	0
Bestandestyp:	0204 Streuobstbestand (Streuobstwiese/-weide, Obstbaumreihen)				
Charakteristik:	Bearbeiter: Petra Pfeiffer-Vogl				
lfd. Nummer:	353	Fläche: in m ²	95	Länge in m:	0
Bestandestyp:	0204 Streuobstbestand (Streuobstwiese/-weide, Obstbaumreihen)				
Charakteristik:	Bearbeiter: Petra Pfeiffer-Vogl				
lfd. Nummer:	354	Fläche: in m ²	38	Länge in m:	0
Bestandestyp:	0204 Streuobstbestand (Streuobstwiese/-weide, Obstbaumreihen)				
Charakteristik:	Bearbeiter: Petra Pfeiffer-Vogl				
lfd. Nummer:	355	Fläche: in m ²	33	Länge in m:	0
Bestandestyp:	0204 Streuobstbestand (Streuobstwiese/-weide, Obstbaumreihen)				
Charakteristik:	Bearbeiter: Petra Pfeiffer-Vogl				

lfd. Nummer:	356	Fläche: in m ²	13	Länge in m:	0
Bestandestyp:	0204 Streuobstbestand (Streuobstwiese/-weide, Obstbaumreihen)				
Charakteristik:	Bearbeiter: Petra Pfeiffer-Vogl				
lfd. Nummer:	357	Fläche: in m ²	79	Länge in m:	0
Bestandestyp:	0207 Markanter Einzelbaum				
Charakteristik:	Bearbeiter: Petra Pfeiffer-Vogl				
lfd. Nummer:	358	Fläche: in m ²	64	Länge in m:	0
Bestandestyp:	0204 Streuobstbestand (Streuobstwiese/-weide, Obstbaumreihen)				
Charakteristik:	Bearbeiter: Petra Pfeiffer-Vogl				
lfd. Nummer:	359	Fläche: in m ²	50	Länge in m:	0
Bestandestyp:	0204 Streuobstbestand (Streuobstwiese/-weide, Obstbaumreihen)				
Charakteristik:	Bearbeiter: Petra Pfeiffer-Vogl				
lfd. Nummer:	360	Fläche: in m ²	64	Länge in m:	0
Bestandestyp:	0204 Streuobstbestand (Streuobstwiese/-weide, Obstbaumreihen)				
Charakteristik:	Bearbeiter: Petra Pfeiffer-Vogl				
lfd. Nummer:	361	Fläche: in m ²	24	Länge in m:	0
Bestandestyp:	0204 Streuobstbestand (Streuobstwiese/-weide, Obstbaumreihen)				
Charakteristik:	Bearbeiter: Petra Pfeiffer-Vogl				
lfd. Nummer:	362	Fläche: in m ²	38	Länge in m:	0
Bestandestyp:	0204 Streuobstbestand (Streuobstwiese/-weide, Obstbaumreihen)				
Charakteristik:	Bearbeiter: Petra Pfeiffer-Vogl				
lfd. Nummer:	363	Fläche: in m ²	50	Länge in m:	0
Bestandestyp:	0204 Streuobstbestand (Streuobstwiese/-weide, Obstbaumreihen)				
Charakteristik:	Bearbeiter: Petra Pfeiffer-Vogl				
lfd. Nummer:	364	Fläche: in m ²	79	Länge in m:	0
Bestandestyp:	0204 Streuobstbestand (Streuobstwiese/-weide, Obstbaumreihen)				
Charakteristik:	Bearbeiter: Petra Pfeiffer-Vogl				
lfd. Nummer:	365	Fläche: in m ²	38	Länge in m:	0
Bestandestyp:	0207 Markanter Einzelbaum				
Charakteristik:	Bearbeiter: Petra Pfeiffer-Vogl				
lfd. Nummer:	366	Fläche: in m ²	177	Länge in m:	0
Bestandestyp:	0207 Markanter Einzelbaum				
Charakteristik:	Bearbeiter: Petra Pfeiffer-Vogl				
lfd. Nummer:	367	Fläche: in m ²	33	Länge in m:	0
Bestandestyp:	0204 Streuobstbestand (Streuobstwiese/-weide, Obstbaumreihen)				
Charakteristik:	Bearbeiter: Petra Pfeiffer-Vogl				

lfd. Nummer:	368	Fläche: in m ²	50	Länge in m:	0
Bestandestyp:	0207 Markanter Einzelbaum				
Charakteristik:					
	Bearbeiter: Petra Pfeiffer-Vogl				
lfd. Nummer:	369	Fläche: in m ²	64	Länge in m:	0
Bestandestyp:	0204 Streuobstbestand (Streuobstwiese/-weide, Obstbaumreihen)				
Charakteristik:					
	Bearbeiter: Petra Pfeiffer-Vogl				
lfd. Nummer:	370	Fläche: in m ²	20	Länge in m:	0
Bestandestyp:	0204 Streuobstbestand (Streuobstwiese/-weide, Obstbaumreihen)				
Charakteristik:					
	Bearbeiter: Petra Pfeiffer-Vogl				
lfd. Nummer:	371	Fläche: in m ²	57	Länge in m:	0
Bestandestyp:	0204 Streuobstbestand (Streuobstwiese/-weide, Obstbaumreihen)				
Charakteristik:					
	Bearbeiter: Petra Pfeiffer-Vogl				
lfd. Nummer:	372	Fläche: in m ²	38	Länge in m:	0
Bestandestyp:	0204 Streuobstbestand (Streuobstwiese/-weide, Obstbaumreihen)				
Charakteristik:					
	Bearbeiter: Petra Pfeiffer-Vogl				
lfd. Nummer:	373	Fläche: in m ²	50	Länge in m:	0
Bestandestyp:	0204 Streuobstbestand (Streuobstwiese/-weide, Obstbaumreihen)				
Charakteristik:					
	Bearbeiter: Petra Pfeiffer-Vogl				
lfd. Nummer:	374	Fläche: in m ²	64	Länge in m:	0
Bestandestyp:	0204 Streuobstbestand (Streuobstwiese/-weide, Obstbaumreihen)				
Charakteristik:					
	Bearbeiter: Petra Pfeiffer-Vogl				
lfd. Nummer:	375	Fläche: in m ²	44	Länge in m:	0
Bestandestyp:	0204 Streuobstbestand (Streuobstwiese/-weide, Obstbaumreihen)				
Charakteristik:					
	Bearbeiter: Petra Pfeiffer-Vogl				
lfd. Nummer:	376	Fläche: in m ²	95	Länge in m:	0
Bestandestyp:	0204 Streuobstbestand (Streuobstwiese/-weide, Obstbaumreihen)				
Charakteristik:					
	Bearbeiter: Petra Pfeiffer-Vogl				
lfd. Nummer:	377	Fläche: in m ²	113	Länge in m:	0
Bestandestyp:	0204 Streuobstbestand (Streuobstwiese/-weide, Obstbaumreihen)				
Charakteristik:					
	Bearbeiter: Petra Pfeiffer-Vogl				
lfd. Nummer:	378	Fläche: in m ²	28	Länge in m:	0
Bestandestyp:	0204 Streuobstbestand (Streuobstwiese/-weide, Obstbaumreihen)				
Charakteristik:					
	Bearbeiter: Petra Pfeiffer-Vogl				
lfd. Nummer:	379	Fläche: in m ²	28	Länge in m:	0
Bestandestyp:	0204 Streuobstbestand (Streuobstwiese/-weide, Obstbaumreihen)				
Charakteristik:					
	Bearbeiter: Petra Pfeiffer-Vogl				

lfd. Nummer:	380	Fläche: in m ²	38	Länge in m:	0
Bestandestyp:	0204 Streuobstbestand (Streuobstwiese/-weide, Obstbaumreihen)				
Charakteristik:					
	Bearbeiter: Petra Pfeiffer-Vogl				
lfd. Nummer:	400	Fläche: in m ²	2380	Länge in m:	433
Bestandestyp:	0210 Markante (landschaftsprägende) Geländeböschung				
Charakteristik:	Eisenbahnböschung in Form eines Damms; aufgrund der geradlinigen Führung wirkt dieser landschaftsprägend				
	Bearbeiter: Petra Pfeiffer-Vogl				
lfd. Nummer:	401	Fläche: in m ²	964	Länge in m:	175
Bestandestyp:	0210 Markante (landschaftsprägende) Geländeböschung				
Charakteristik:	Eisenbahnböschung in Form eines Damms; aufgrund der geradlinigen Führung wirkt dieser landschaftsprägend				
	Bearbeiter: Petra Pfeiffer-Vogl				
lfd. Nummer:	402	Fläche: in m ²	1932	Länge in m:	386
Bestandestyp:	0210 Markante (landschaftsprägende) Geländeböschung				
Charakteristik:	Eisenbahnböschung in Form eines Damms; aufgrund der geradlinigen Führung wirkt dieser landschaftsprägend				
	Bearbeiter: Petra Pfeiffer-Vogl				
lfd. Nummer:	403	Fläche: in m ²	532	Länge in m:	106
Bestandestyp:	0210 Markante (landschaftsprägende) Geländeböschung				
Charakteristik:	Eisenbahnböschung in Form eines Damms; aufgrund der geradlinigen Führung wirkt dieser landschaftsprägend				
	Bearbeiter: Petra Pfeiffer-Vogl				
lfd. Nummer:	404	Fläche: in m ²	6101	Länge in m:	872
Bestandestyp:	0210 Markante (landschaftsprägende) Geländeböschung				
Charakteristik:	Eisenbahnböschung in Form eines Damms; aufgrund der geradlinigen Führung wirkt dieser landschaftsprägend				
	Bearbeiter: Petra Pfeiffer-Vogl				
lfd. Nummer:	405	Fläche: in m ²	2734	Länge in m:	391
Bestandestyp:	0210 Markante (landschaftsprägende) Geländeböschung				
Charakteristik:	Eisenbahnböschung in Form eines Damms; aufgrund der geradlinigen Führung wirkt dieser landschaftsprägend				
	Bearbeiter: Petra Pfeiffer-Vogl				
lfd. Nummer:	406	Fläche: in m ²	1609	Länge in m:	268
Bestandestyp:	0210 Markante (landschaftsprägende) Geländeböschung				
Charakteristik:	Eisenbahnböschung in Form eines Damms; aufgrund der geradlinigen Führung wirkt dieser landschaftsprägend				
	Bearbeiter: Petra Pfeiffer-Vogl				
lfd. Nummer:	407	Fläche: in m ²	540	Länge in m:	108
Bestandestyp:	0210 Markante (landschaftsprägende) Geländeböschung				
Charakteristik:	Eisenbahnböschung in Form eines Damms; aufgrund der geradlinigen Führung wirkt dieser landschaftsprägend				
	Bearbeiter: Petra Pfeiffer-Vogl				
lfd. Nummer:	408	Fläche: in m ²	2311	Länge in m:	385
Bestandestyp:	0210 Markante (landschaftsprägende) Geländeböschung				
Charakteristik:	Eisenbahnböschung in Form eines Damms; aufgrund der geradlinigen Führung wirkt dieser landschaftsprägend				
	Bearbeiter: Petra Pfeiffer-Vogl				

lfd. Nummer:	409	Fläche: in m ²	2479	Länge in m:	413
Bestandestyp:	0210 Markante (landschaftsprägende) Geländeböschung				
Charakteristik:	Eisenbahnböschung in Form eines Damms; aufgrund der geradlinigen Führung wirkt dieser landschaftsprägend				
	Bearbeiter: Petra Pfeiffer-Vogl				
lfd. Nummer:	410	Fläche: in m ²	960	Länge in m:	160
Bestandestyp:	0210 Markante (landschaftsprägende) Geländeböschung				
Charakteristik:	hohe und steile Straßenböschung, die im ansonsten leicht ansteigenden Gelände hervortritt				
	Bearbeiter: Petra Pfeiffer-Vogl				
lfd. Nummer:	411	Fläche: in m ²	1620	Länge in m:	231
Bestandestyp:	0210 Markante (landschaftsprägende) Geländeböschung				
Charakteristik:	steile, bestockte Böschung im ansonsten gleichmäßig ansteigenden Gelände; durch die Bestockung tritt die Kante im intensiven Grünland noch stärker hervor				
	Bearbeiter: Petra Pfeiffer-Vogl				
lfd. Nummer:	412	Fläche: in m ²	4908	Länge in m:	405
Bestandestyp:	0210 Markante (landschaftsprägende) Geländeböschung				
Charakteristik:	steile, bestockte Böschung im ansonsten gleichmäßig ansteigenden Gelände; durch die Bestockung tritt die Kante im intensiven Grünland noch stärker hervor				
	Bearbeiter: Petra Pfeiffer-Vogl				
lfd. Nummer:	501	Fläche: in m ²	5939	Länge in m:	194
Bestandestyp:	0204 Streuobstbestand (Streuobstwiese/-weide, Obstbaumreihen)				
Charakteristik:					
	Bearbeiter: Petra Pfeiffer-Vogl				
lfd. Nummer:	502	Fläche: in m ²	2440	Länge in m:	100
Bestandestyp:	0204 Streuobstbestand (Streuobstwiese/-weide, Obstbaumreihen)				
Charakteristik:					
	Bearbeiter: Petra Pfeiffer-Vogl				
lfd. Nummer:	503	Fläche: in m ²	1345	Länge in m:	117
Bestandestyp:	0204 Streuobstbestand (Streuobstwiese/-weide, Obstbaumreihen)				
Charakteristik:					
	Bearbeiter: Petra Pfeiffer-Vogl				
lfd. Nummer:	504	Fläche: in m ²	1963	Länge in m:	99
Bestandestyp:	0104 Laubwald/Laubholzforst				
Charakteristik:					
	Bearbeiter: Petra Pfeiffer-Vogl				
lfd. Nummer:	506	Fläche: in m ²	7949	Länge in m:	213
Bestandestyp:	0310 Grünland-Sondernutzung				
Charakteristik:	Dauerkleingärten				
	Bearbeiter: Petra Pfeiffer-Vogl				
lfd. Nummer:	507	Fläche: in m ²	939	Länge in m:	62
Bestandestyp:	0204 Streuobstbestand (Streuobstwiese/-weide, Obstbaumreihen)				
Charakteristik:					
	Bearbeiter: Petra Pfeiffer-Vogl				
lfd. Nummer:	508	Fläche: in m ²	621	Länge in m:	58
Bestandestyp:	0204 Streuobstbestand (Streuobstwiese/-weide, Obstbaumreihen)				
Charakteristik:					
	Bearbeiter: Petra Pfeiffer-Vogl				

lfd. Nummer: **509** Fläche: in m² **1579** Länge in m: **133**
Bestandestyp: **0104 Laubwald/Laubholzforst**
Charakteristik:

Bearbeiter: Petra Pfeiffer-Vogl

ZOBODAT - www.zobodat.at

Zoologisch-Botanische Datenbank/Zoological-Botanical Database

Digitale Literatur/Digital Literature

Zeitschrift/Journal: [Gutachten Naturschutzabteilung Oberösterreich](#)

Jahr/Year: 2005

Band/Volume: [0446](#)

Autor(en)/Author(s): diverse

Artikel/Article: [Naturraumkartierung Oberösterreich. Landschaftserhebung Gemeinde Neukirchen bei Lambach. Endbericht. 1-54](#)