



LAND

OBERÖSTERREICH

Naturraumkartierung Oberösterreich

Landschaftserhebung
Gemeinde Pfarrkirchen bei Bad Hall



natur:raum
Naturraumkartierung Oberösterreich



Endbericht



Land Oberösterreich

NATUR

Naturraumkartierung Oberösterreich

Landschaftserhebung
Gemeinde Pfarrkirchen bei Bad Hall

Endbericht

Kirchdorf an der Krems, 2008

Projektleitung Naturraumkartierung Oberösterreich:

Mag. Günter Dorninger

Projektbetreuung Landschaftserhebungen:

Mag. Günter Dorninger

EDV/GIS-Betreuung

Mag. Günter Dorninger

Auftragnehmer:

Technisches Büro für Biologie

Dr. Josef Eisner

Grünmarkt 1/2/7

4400 Steyr

Bearbeiter:

Josef Eisner,

Alice Pfanzelt

im Auftrag des Landes Oberösterreich,

Naturschutzabteilung – Naturraumkartierung OÖ

Fotos der Titelseite:

Foto links: Blick auf Pfarrkirchen

Foto rechts: Teich bei Betriebsgelände in Pfarrkirchen

Fotonachweis:

alle Fotos TB Eisner

Redaktion:

Mag. Günter Dorninger

Impressum:

Medieninhaber: Land Oberösterreich

Herausgeber:

Amt der O.ö. Landesregierung

Naturschutzabteilung – Naturraumkartierung Oberösterreich

4560 Kirchdorf an der Krems

Tel.: +43 7582 685 533

Fax: +43 7582 685 399

E-Mail: biokart.post@ooe.gv.at

Graphische Gestaltung: Mag. Günter Dorninger

Herstellung: Eigenvervielfältigung

Kirchdorf a. d. Krems, Oktober 2008

© Alle Rechte, insbesondere das Recht der
Vervielfältigung, Verbreitung oder Verwertung bleiben
dem Land Oberösterreich vorbehalten

Inhaltsverzeichnis

1	VORBEMERKUNG	1
1.1	Allgemein	1
1.2	Beschreibung des Bearbeitungsgebietes	2
1.2.1	Lage	2
1.2.2	Bevölkerung, Siedlung, Wirtschaft und Verkehr	3
1.2.3	Landschaftsgenese und Naturraum	4
1.2.4	Klima	4
1.2.5	Boden	4
1.2.6	Potentiell natürliche und aktuelle Vegetation	5
2	BESCHREIBUNG DER EINZELNEN TEILGEBIETE	5
2.1	Teilgebiet 1: Waldreiches Hügelland	7
2.2	Teilgebiet 2: Siedlungsgebiet	8
3	ZUSAMMENFASSENDE BESCHREIBUNG	9
3.1	Ergebnisse der Landschaftserhebung	9
3.2	Naturschutzfachlich wertvolle Bereiche	11
3.3	Defizite und Ansatzpunkte für naturschutzfachliche Aufwertung	11
4	VERWENDETE LITERATUR UND QUELLENVERZEICHNIS	12
4.1	Datengrundlagen	12
4.2	Literaturverzeichnis	12
4.3	Sonstige Quellen	13
Abbildungsverzeichnis		
Abb. 1:	Übersicht Erhebungsgebiet mit Abgrenzung der Teilgebiete und ÖK50	6
Abb. 2:	Übersicht Erhebungsgebiet mit Abgrenzung der Teilgebiete und Orthophotos	7
Abb. 3:	Prozentueller Anteil der erhobenen Bestandestypen am gesamten Gemeindegebiet	10
Tabellenverzeichnis		
Tab. 1:	Flächengrößen und prozentuelle Flächenverteilung der erhobenen Bestandestypen bzw. der nicht erhobenen Flächen in Relation zur gesamten Gemeindefläche.	9
Tab. 2:	Darstellung der Flächenverteilung und -größen der erhobenen Bestandestypen in Relation zur gesamten Gemeindefläche.	10

Anhang 1: Fotodokumentation

Anhang 2: Beschreibung der Einzelflächen

Anhang 3: Karten (1:5000)

1 Vorbemerkung

1.1 Allgemein

Im Auftrag der Oö. Landesregierung, Naturschutzabteilung - Naturraumkartierung Oberösterreich, wird unter dem Titel „Naturraum, Naturraumkartierung Oberösterreich – Landschaftserhebung Oberösterreich“ die in Oberösterreich vorhandene Ausstattung, im Besonderen die der Kulturlandschaft, mit naturräumlich relevanten Strukturelementen und Biotopen erhoben. Im Gegensatz zur Biotopkartierung, die detaillierte Aussagen über die vegetationskundlichen Verhältnisse, Strukturmerkmale, Gefährdung, Nutzung, usw. trifft, gibt die Landschaftserhebung eine grobe und überblicksartige Darstellung der vorhandenen Elemente. Nur bestimmte Erhebungstypen werden über eine kurze Charakteristik beschrieben. Die Ergebnisse der Landschaftserhebung dienen als grundlegende Information für die Erarbeitung des Landschaftsleitbildes Oberösterreichs sowie für gutachterliche und planende Tätigkeiten von Behörden und anderen Planungsträgern. Bei konkreten Planungen sind jedoch aufbauend auf die Landschaftserhebung detailliertere Erhebungen durchzuführen.

Die Landschaftserhebung basiert auf einer Auswertung aktueller digitaler Farb-Orthophotos und vorliegender Unterlagen und erfolgt im Erhebungs- und Ausgabemaßstab 1:5.000. Begehungen werden auf ausgewählte Flächen beschränkt, und dienen insbesondere der Charakterisierung von Grünlandtypen sowie der Ansprache von Gehölzen. Bauland- und Siedlungsflächen sind nicht Gegenstand der Landschaftserhebung.

Die Ergebnisse der Landschaftserhebung werden für amtliche und private Gutachten, Planungen und Projekten zur Verfügung gestellt.

Das Technische Büro für Biologie Dr. Eisner wurde im November 2007 mit der Durchführung der Arbeiten zur Landschaftserhebung für die Gemeinde Pfarrkirchen bei Bad Hall im politischen Bezirk Steyr-Land beauftragt. Der Bearbeitungszeitraum erstreckte sich von November 2007 bis Oktober 2008.

Gegenständlicher Bericht fasst die Ergebnisse der Landschaftserhebung in der Gemeinde Pfarrkirchen bei Bad Hall zusammen. Grundlegende Unterlagen für die Digitalisierung und Aufarbeitung der Daten wurden vom Auftraggeber bereitgestellt (vollständige Auflistung siehe Kap. 4). Als Basis für den Bericht dienen die bei der Landesregierung erhobenen Pläne und Unterlagen sowie der Flächenwidmungsplan der Gemeinde. Neben diverser Literatur zum Landschaftsraum sind auch die durch die Begehung vor Ort erworbenen Gebietskenntnisse und Wahrnehmungen durch die Bearbeiter eine wichtige Grundlage für die Berichtserstellung. Darüber hinaus wurden Informationen aus Recherchen im Internet verwendet.

1.2 Beschreibung des Bearbeitungsgebietes

1.2.1 Lage

Die Gemeinde Pfarrkirchen bei Bad Hall liegt im oberösterreichischen Zentralraum und gehört zum östlichen Alpenvorland.

Das Gemeindegebiet hat eine Gesamtfläche von 11,2 km². Die Nord-Süd Ausdehnung beträgt 4,6 km und die Ost-West Ausdehnung 5,4 km. Die Ortschaft Pfarrkirchen liegt auf einer Seehöhe von 397 m üNN. und ist gleichzeitig der tiefst gelegene Bereich des Gemeindegebietes. Die Landschaft zeigt nur geringe Reliefierung, die höchste Erhebung liegt bei 441 m.

Die Gemeinde liegt im politischen Bezirk Steyr-Land und umfasst die Katastralgemeinden Feyregg, Möderndorf, Mühlgrub und Pfarrkirchen bei Bad Hall.

Nach der naturschutzfachlichen Raumgliederung liegt das Gemeindegebiet von Pfarrkirchen zur Gänze in der Raumeinheit Traun-Enns-Riedelland.

Die Flächenverteilung (in km²) der Nutzungsklassen (Quelle: Statistik Austria 2001) gibt einen groben Überblick über die Ausstattung des Gemeindegebietes:

• Wald	1,1
• Landwirtschaftliche Nutzung (Agrar)	8,6
• Baufläche	0,2
• Gärten	0,9
• Gewässer	0,1
• Sonstige Flächen	0,3

1.2.2 Bevölkerung, Siedlung, Wirtschaft und Verkehr

Bevölkerung

Die Gemeinde Pfarrkirchen bei Bad Hall zählte 2001 (Volkszählung vom 15. Mai) 2.044 Einwohner. Seit 1961 (1.360 Einwohner) zeigen die Bevölkerungszahlen von Pfarrkirchen einen stetigen Anstieg.

Siedlung

Die Gemeinde Pfarrkirchen, welche in Verbindung mit dem Ortsgebiet von Bad Hall steht, weist im Kern eine geschlossene Bebauungsstruktur auf. Außerhalb des Ortsgebietes ist es durch die intensive agrarische Nutzung, damit durch die über die Landschaft verteilten Gehöfte der bäuerlichen Betriebe charakterisiert. Gewerbeansiedelungen sind einige vorhanden.

Die Gemeinde ist durch einen mäßigen Siedlungsdruck mit mäßiger Zersiedelung (nur im nördlichen Teil) geprägt. Außerhalb des Ortsgebietes sind bäuerliche Siedlungsstrukturen in der durch intensive Landwirtschaft geprägten Kulturlandschaft typisch.

Wirtschaft

Die Wirtschaft der Gemeinde basiert zum Teil auf kleineren Gewerbebetrieben, darüber hinaus Dienstleistungsbetriebe (insbesondere im Rahmen der Nahversorgung). Fremdenverkehr spielt auf Grund der nahegelegenen Thassilotheater eine gewisse Rolle.

Die Landwirtschaft weist einen wesentlichen Anteil an der Wirtschaft auf. Sie hat einen maßgeblichen Einfluss auf das Landschaftsbild der Gemeinde, die Struktur dieses Wirtschaftszweiges lässt sich folgendermaßen beschreiben:

Die Agrarstrukturerhebung weist im Jahr 1999 insgesamt 20 Haupterwerbsbetriebe und 22 Nebenerwerbsbetriebe aus. Die Betriebsformen sind mit 10 Marktfruchtbetrieben, 7 Futterbaubetrieben, 16 Veredelungsbetrieben und 9 sonstigen Betrieben angegeben. Im Jahresvergleich ist vorerst ein Anstieg der Haupterwerbsbetriebe von 24 (1990) auf 25 (1995) zu verzeichnen, 1999 sinkt die Zahl auf 20. Die Anzahl der Nebenerwerbsbetriebe zeigt auch erst einen Anstieg von 23 (1990) auf 25 (1995) Betriebe, 1999 sind es nur mehr 22.

Die Entwicklung der Anzahl der Betriebe spiegelt sich in der Größe der landwirtschaftlichen Nutzfläche wieder. Von 1990 stieg diese von 777 ha (in der Agrarstatistik – Bodennutzung ausgewiesen) auf 791 ha 1995, um 1999 auf 749 ha zu sinken. Bei den Forstflächen stieg der Flächenanteil von 1990 mit 107 ha auf 121 ha in den Jahren 1995 und 1999.

Von den 964 in der Gemeinde Pfarrkirchen lebenden Beschäftigten (Stand 2001) pendeln 836 in andere Gemeinden, oder in andere Bundesländer oder ins Ausland. Dem gegenüber stehen 118 Einpendler. Daraus ergibt sich eine Zahl von 246 Erwerbstätigen im Gemeindegebiet.

Verkehr

Die Erschließung von Pfarrkirchen erfolgt über die B122 (Voralpen Straße) zwischen Steyr und Sattledt mit Anschluss an die A1 und die A9 und die B 139 (Kremstal Straße) Richtung Linz. Die Gemeinde besitzt keinen Bahnanschluss, der nächstgelegene Bahnhof befindet sich in der Nachbargemeinde Bad Hall, mit Verbindung nach Linz und zur Pyhrnbahn. Darüber hinaus wird das Gemeindegebiet von Pfarrkirchen durch Land- und Nebenstraßen und Betriebswege erschlossen, regionale Buslinien bewerkstelligen den öffentlichen Personenverkehr.

1.2.3 Landschaftsgenese und Naturraum

Das Landschaftsbild der Gemeinde Pfarrkirchen bei Bad Hall wird durch das flach bis wellige Traun-Enns-Riedelland bestimmt, im Süden wird es etwas hügeliger mit großräumigen Moränenschottern. Das Gebiet ist reich durchzogen von kleinen und größeren Bachtälern, welche von hohen Galeriewäldern oder flächigen Waldbeständen begleitet werden und von kleinen Waldflächen auf flachen Rücken und in Tälern. Auf den Terrassenebenen herrscht strukturarme Ackerbau-Landschaft vor. Geologisch gesehen liegt das Gebiet im sogenannten Deckenschotterbereich. In den älteren Eiszeiten (Günz, Mündel) schütteten große, aus den Alpen kommende Flüsse ihre Schottermassen (= Deckenschotter) in unterschiedlicher Mächtigkeit auf die durch Verlandung entstandene neue Oberfläche (Schliersockel) der Molassezone. Diese Schotter wurden in weiterer Folge von mehreren Metern mächtigen Deckenlehmpaketen (= Staublehm) überlagert. Im Laufe der Jahrhunderte wurden die Schotterfluren durch die Tätigkeit der Flüsse in Terrassen zerschnitten, diese wieder erodiert, sodass ein ausgeprägtes Relief – zum Teil Hügelland – entstand.

1.2.4 Klima

Das Gemeindegebiet von Pfarrkirchen ist dem mitteleuropäischen Klimabereich zuzuordnen. Das Großklima ist im gesamten Südteil des Nördlichen Alpenvorlandes subozeanisch, d.h. niederschlagsreich mit relativ milden Wintern. Die Temperaturen liegen im Unterschied zum Mühlviertel und dem oberösterreichischen Alpenraum ständig über dem europäischen Durchschnitt. Es handelt sich um eine temperierte humide Zone mit ausgeprägter, aber nicht sehr lange andauernder, kalter Jahreszeit. Die Niederschlagsmengen betragen pro Jahr im Durchschnitt des Zeitraumes 1961 bis 1990 um 900 mm, sie steigen Richtung Südosten leicht an, da sich in diesem Bereich bereits der Nordstau der Alpen bemerkbar macht. Die höchsten Niederschlagswerte werden in den Sommermonaten von Juni bis August gemessen.

Folgende langjährige Mittelwerte wurden von der nächstgelegenen Messstation Kremsmünster aufgezeichnet (Quelle: Zentralanstalt für Meteorologie und Geodynamik, langjährige Klimadaten 19971-2000):

- Jahresniederschlag: 957,5 l/m² (mittlere Monatssumme des Niederschlages)
- Mittlere Jahrestemperatur: 8,8°C (langjähriges Tagesmittel)
- Mittlere Jännertemperatur: -1,2°C (langjähriges Tagesmittel)
- Mittlere Julitemperatur: 18,7°C (langjähriges Tagesmittel)
- Tage mit Schneedecke > 1cm: 51,7 Tage
- Sonnenscheindauer: 1.652,8 Stunden (Summe aller Stunden mit Sonnenschein)

1.2.5 Boden

Ausgangsmaterial für die Bodenbildung im betroffenen Gebiet ist vorwiegend Deckenlehm, während Deckenschotter nur an Erosionslagen Bedeutung hat und Schlier nur vereinzelt durchspießt. Auf den weiten sanften Hängen bildeten sich hauptsächlich tiefgründige, mit Wasser gut versorgte bis mäßig wechselfeuchte, pseudovergleyte, kalkfreie Lockersediment-Braunerden. Auf Verebnungsflächen dagegen tritt der Pseudogley in den Vordergrund, der dichter gelagert und daher infolge des Tagwasserstaus wechselfeucht ist. Steilere Hänge und Plateauränder als Erosionslagen, an denen Deckenschotter in Form einer alten, intensiv gefärbten, tonigen Bodenbildung, dem „Pechschotter“, zutage tritt, weisen Farb-Ortsböden oder grobstoffreichere Lockersediment-Braunerden aus reliktem Bodenmaterial auf. Unterhänge,

Mulden, Talsohlen und Gräben tragen von Grundwasser beeinflusste Bodenformen wie vergleyte Lockersediment-Braunerden und Grundwassergleye. Auf den in der Würmzeit geprägten Moränenbereichen im westlichen Teil des Gemeindegebietes bildeten sich seichtgründige Pararendsinen und Lockersedimentbraunerden, darüber hinaus werden große Flächen von Braunlehm eingenommen.

1.2.6 Potentiell natürliche und aktuelle Vegetation

Das Aufnahmegebiet liegt im Wuchsgebiet 7.1: „Nördliches Alpenvorland – Westteil“ in folgenden Höhenstufen (Nach BFW 2005):

- Submontan 300 - 600 m
- Tiefmontan 600 – 800 m

Folgende natürliche Waldgesellschaften wären im Gemeindegebiet aufzufinden:

- Submontaner Stieleichen-Hainbuchenwald (Galio-Carpinetum) an wärmebegünstigten, trockenen Standorten oder auf schlecht durchlüfteten, bindigen, staunassen Böden; meist durch Fichtenbestände ersetzt.
- In der submontanen Stufe Buchenwald mit Tanne (Edellaubbaumarten, Stieleiche, Rotföhre), tiefmontan (Fichten-)Tannen-Buchenwald.
- Waldmeister-(Tannen-) Buchenwald (Asperulo-(Abieti-)Fagetum) auf basenreicheren Standorten soweit vorhanden
- Auf den Kalkschotter- Terrassen (z.B. Salzach) auch Kalk-Buchenwälder (z.B. Carici-Fagetum).
- Fichten-Tannenwald (Piceetum) mit Torfmoos auf bodensauren, staunassen Standorten wohl meist anthropogen entstanden, ursprünglich mit höherem Buchen- und Stieleichenanteil; kleinflächig vielleicht auch als edaphisch bedingte Dauergesellschaft.
- Entlang der kleineren Bäche Grauerlen-Au (Alnetum incanae) und Eschen-Schwarzerlen-Bachauwälder (Carici-Fraxinetum, Pruno-Fraxinetum).
- An nährstoffreichen, frischen, meist rutschgefährdeten Standorten (z.B. Grabeneinhänge) Laubmischwälder mit Bergahorn, Esche und Bergulme, z.B. Geißbart-Ahornwald (Aceretum) und Bergahorn-Eschenwald (Carici-Aceretum).

Von Natur aus sind hier nährstoffreiche, leistungsfähige Laubmischwald-Standorte verbreitet; die besseren Standorte sind allerdings unter landwirtschaftlicher Nutzung (Äcker, Grünland). Ersatzgesellschaften mit Fichte nehmen den größten Anteil an der Waldfläche ein. Die natürliche Waldvegetation ist daher vielfach nur schwer erkennbar, häufig zeigen sich Degradationen.

2 Beschreibung der einzelnen Teilgebiete

Die Zielsetzung der Landschaftserhebung für das Gemeindegebiet von Pfarrkirchen bei Bad Hall legt eine Untergliederung des Gemeindegebietes in zwei Teilgebiete nahe. Die Gliederung erfolgt auf Grundlage der Landschaftsgenese, der geologischen Formation und der Flächennutzung.

Teilgebiet 1: Verdichtetes Siedlungsgebiet

Das Teilgebiet 1 liegt zur Gänze nach der naturschutzfachlichen Raumgliederung in der Raumeinheit „Traun-Enns-Riedelland“ und ist umfasst das verbaute Ortsgebiet von Pfarrkirchen.

Teilgebiet 2: Flachwelliges Hügelland mit ackerbaudominierter Intensivlandwirtschaft

Auch das Teilgebiet 2 liegt in der Raumeinheit „Traun-Enns-Riedelland“ und ist geprägt von intensiver landwirtschaftlicher Nutzung.

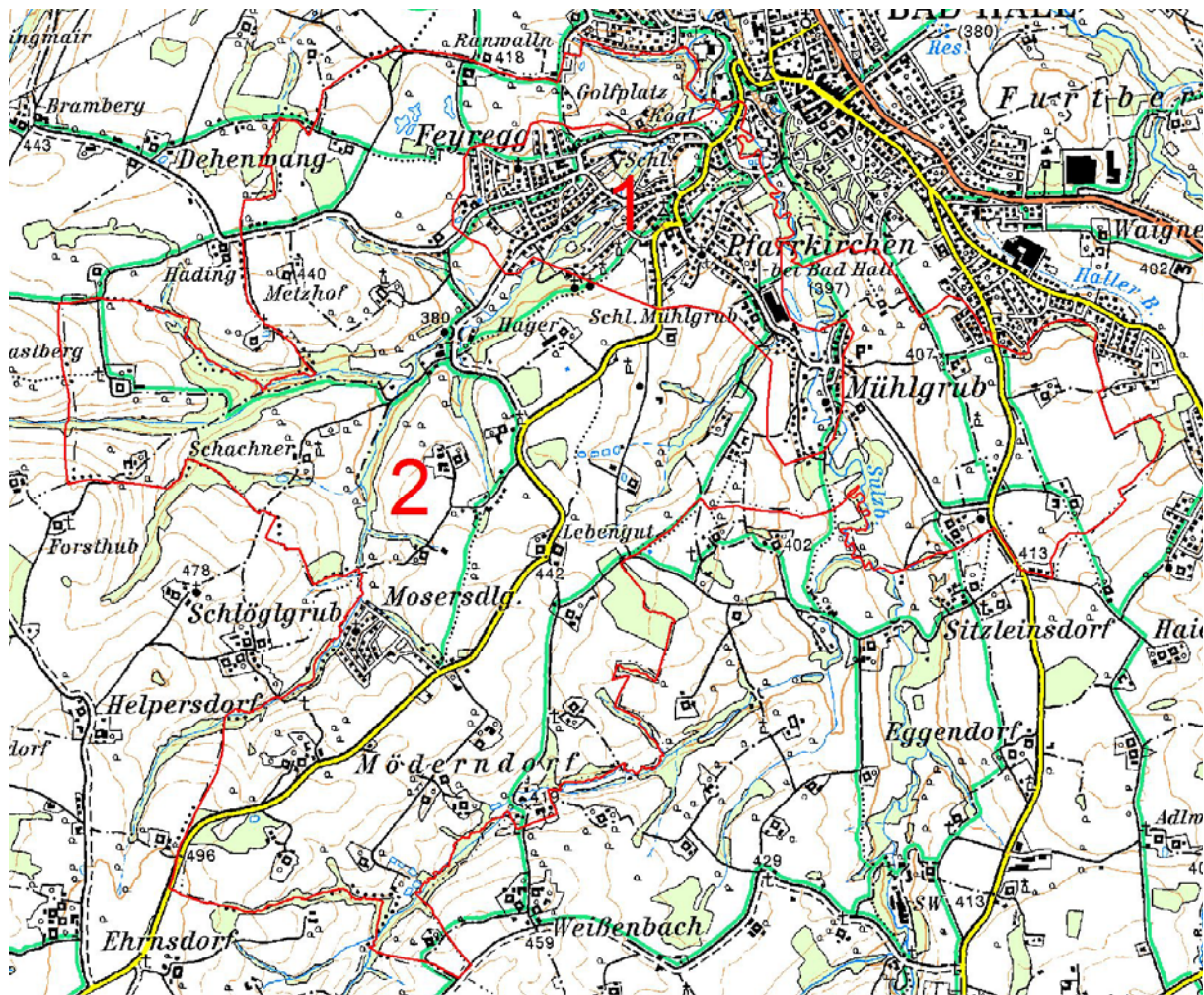


Abb. 1: Übersicht Erhebungsgebiet mit Abgrenzung der Teilgebiete und ÖK50

Teilgebiet 1: Verdichtetes Siedlungsgebiet

Teilgebiet 2: Flachwelliges Hügelland mit ackerbaudominierter Intensivlandwirtschaft



Abb. 2: Übersicht Erhebungsgebiet mit Abgrenzung der Teilgebiete und Orthophotos

Teilgebiet 1: Verdichtetes Siedlungsgebiet

Teilgebiet 2: Flachwelliges Hügelland mit ackerbaudominierter Intensivlandwirtschaft

2.1 Teilgebiet 1: Verdichtetes Siedlungsgebiet

Struktur-/Nutzungsmerkmal	Charakterisierung
Wald	<ul style="list-style-type: none"> • vereinzelt kleinere Waldflächen als Laubwaldzellen
Landwirtschaftliche Nutzung / Nutzungsintensität	<ul style="list-style-type: none"> • intensiv genutztes Grün- und Ackerland im Siedlungsrandbereich
Moore	<ul style="list-style-type: none"> • nicht vorhanden
Strukturelemente	<ul style="list-style-type: none"> • zum Teil sehr dichte Uferbegleitgehölze entlang der Bäche • kleinflächige Obstbaumwiesen und –reihen im Bereich von Gehöften vereinzelt vorhanden
Gewässer	<ul style="list-style-type: none"> • der Feyregger Bach durchfließt das Ortgebiet von Pfarrkirchen, teilweise mit befestigten Ufern, aber großteils naturnah • der Sulzbach durchquert am südöstlichen Rand das

Struktur-/Nutzungsmerkmal	Charakterisierung
	Teilgebiet <ul style="list-style-type: none"> kleinflächige Stillgewässer sind in Form zweier Fischteiche mitten im Wald vorhanden, wobei der eine nicht mehr fischereilich genutzt wird
Rohstoffabbau / Deponien	<ul style="list-style-type: none"> nicht vorhanden
Siedlungsstruktur	<ul style="list-style-type: none"> die Siedlungsstruktur ist geprägt dichten Siedlungsbereich des Gemeindehauptortes Pfarrkirchen randlich einige bäuerliche Betriebe
Relief	<ul style="list-style-type: none"> weitgehend schwach reliefiertes Hügelland auf durchschnittlich 370 m üNN.
Auffällige Entwicklungsprozesse / Landschaftseingriffe	<ul style="list-style-type: none"> aufgrund der Siedlungsstruktur großflächig versiegelt intensive landwirtschaftliche Nutzung der Kulturlandschaft (Grünland, Äcker) im Randbereich

2.2 Teilgebiet 2: Flachwelliges Hügelland mit ackerbaudominierter Intensivlandwirtschaft

Struktur-/Nutzungsmerkmal	Charakterisierung
Wald	<ul style="list-style-type: none"> Größere und kleinere Waldzellen über das gesamte Teilgebiet verstreut; Laub-, Nadel- und Mischwaldbestände
Landwirtschaftliche Nutzung / Nutzungsintensität	<ul style="list-style-type: none"> intensiv genutztes Grün- und Ackerland zwischen Siedlungen
Moore	<ul style="list-style-type: none"> nicht vorhanden
Strukturelemente	<ul style="list-style-type: none"> teils dichte Uferbegleitgehölz entlang der Bäche kleinflächige Obstbaumwiesen und -reihen im Bereich von Gehöften vorhanden, bilden wichtige Strukturelemente in der von Landwirtschaft geprägten Landschaft
Gewässer	<ul style="list-style-type: none"> mehrere kleine naturnahe Fließgewässer durchziehen das Teilgebiet eine Reihe von Kleingewässern, großteils fischereilich genutzt, aber auch ein paar naturnahe Teiche vorhanden
Rohstoffabbau / Deponien	<ul style="list-style-type: none"> nicht vorhanden
Siedlungsstruktur	<ul style="list-style-type: none"> die Siedlungsstruktur ist geprägt von bäuerlichen Betrieben
Relief	<ul style="list-style-type: none"> welliges Hügelland mit Höhenlagen zwischen 390 und 490 m üNN.
Auffällige Entwicklungsprozesse / Landschaftseingriffe	<ul style="list-style-type: none"> intensive landwirtschaftliche Nutzung der Kulturlandschaft (Grünland, Äcker)

3 Zusammenfassende Beschreibung

3.1 Ergebnisse der Landschaftserhebung

Die Gemeinde Pfarrkirchen bei Bad Hall liegt zur Gänze nach der naturschutzfachlichen Raumgliederung in der Raumeinheit „Traun-Enns-Riedelland“ und in jüngerer Zeit hat einerseits die dichte Besiedelung im Bereich des Siedlungskerngebietes Pfarrkirchen, andererseits insbesondere die intensive Landwirtschaft zu einer Überprägungen geführt.

Im Gesamten Gemeindegebiet außerhalb des Siedlungsraumes steht intensive land- und forstwirtschaftliche Nutzung im Vordergrund.

Kleinflächige Obstwiesen findet man fast überall im Bereich von Gehöften. Entlang von Straßen oder Wegen sind gelegentlich auch Obstbaumreihen und einzelne Obstbäume angepflanzt. Hecken und Baumreihen entlang von Wegen und Straßen oder an Feld- und Wiesenrainen und markante Einzelbäume sind nur vereinzelt im Gemeindegebiet anzutreffen.

Die Ufer der Gewässer sind meist durch im Altersaufbau und der Artenzusammensetzung vielfältig strukturierte Gehölze eingesäumt, welche teils in größere Waldflächen übergehen.

Die Siedlungsstruktur ist zum einen durch den Siedlungskern Neuhofen – Ried mit dicht verbautem neueren Siedlungscharakter, zum anderen durch die über das Bearbeitungsgebiet verstreuten Gehöfte der landwirtschaftlichen Produktion bestimmt. Der Siedlungsraum nimmt insgesamt einen vergleichsweise niedrigen Anteil ein und verdeutlicht den doch sehr landwirtschaftlich geprägten Charakter der Gemeinde.

Waldflächen sind zerstreut im gesamten Gemeindegebiet zu finden, zumeist in Form kleinerer Bestände. Es handelt sich hierbei sowohl um forstlich intensiv bewirtschaftete Nadelwälder als auch um naturnahe Laub- oder Mischwaldbestände.

Fließgewässer treten in Form von großteils naturnahen Bächen auf. Sie werden von teils dichten Uferbegleitgehölzen eingesäumt.

An stehenden Gewässern existieren eine Reihe von Kleingewässer, welche großteils fischereilich genutzt werden und zum überwiegenden Teil anthropogen überprägt sind. Aber auch naturnahe Biotope findet man vereinzelt im Gemeindegebiet.

Die folgenden Tabellen und Diagramme geben einen zusammenfassenden Überblick über die prozentuelle Flächenverteilung und Flächengrößen der erhobenen Bestandestypen in Relation zur gesamten Gemeindefläche (= Gemeindefläche).

	Fläche in ha	Prozentueller Anteil
Gemeindefläche gesamt	1.113,6 ha	100 %
davon		
Fläche erhobene Bestandestypen	233,3 ha	21,0 %
Intensiv genutzte Grünlandbereiche, geschlossenes Siedlungsgebiete, Verkehrsflächen (= nicht erhobene Flächen)	880,3 ha	79,0 %
Bauland	80,8 ha	7,3 %

Tab. 1: Flächengrößen und prozentuelle Flächenverteilung der erhobenen Bestandestypen bzw. der nicht erhobenen Flächen in Relation zur gesamten Gemeindefläche.

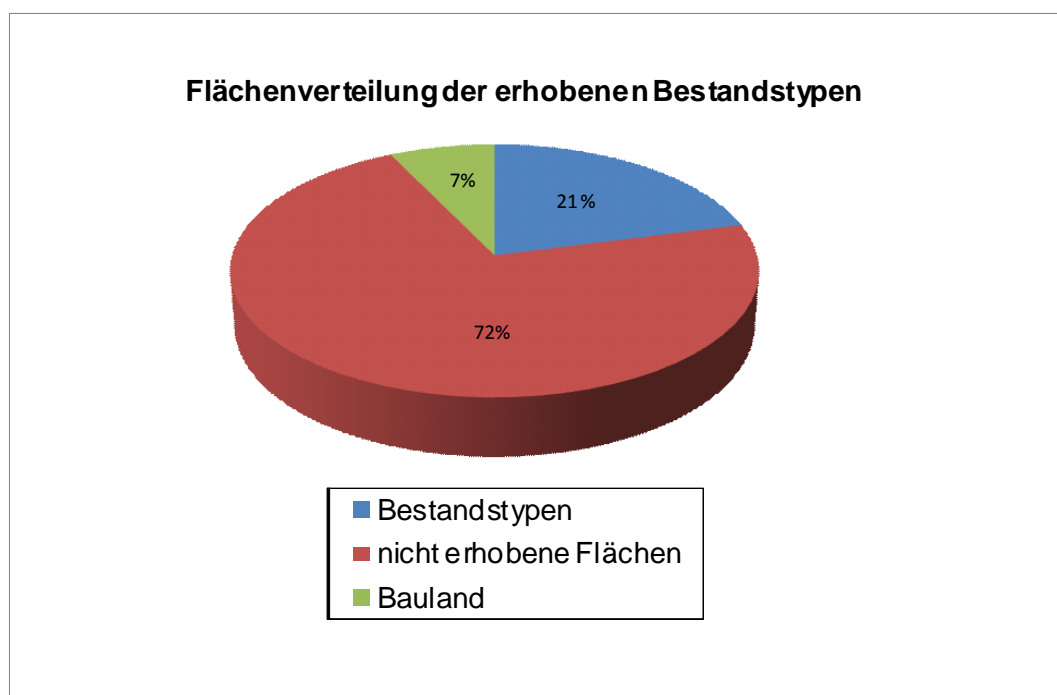


Abb. 3: Prozentueller Anteil der erhobenen Bestandestypen am gesamten Gemeindegebiet

Erhobene Bestandestypen	Flächengröße	Anteil an Gesamtfläche erhobener Bestandestypen	Anteil an der gesamten Gemeindefläche
Nadelwald/Nadelholzforst	37,9 ha	16,2 %	3,4 %
Laub-Nadel-Mischwald/Laub-Nadelholz-Mischforst	9,6 ha	4,1 %	0,9 %
Laubwald/Laubholzforst	81,6 ha	35,0 %	7,3 %
Kleinstwaldfläche ("Feldgehölz"), Gebüsch oder Baumgruppe unter 1000m ²	0,3 ha	0,1 %	0,0 %
Uferbegleitgehölz	11,2 ha	4,8 %	1,0 %
Heckenzug	0,1 ha	0,1 %	0,0 %
Streuobstbestand (Streuobstwiese/-weide, Obstbaumreihen)	36,8 ha	15,8 %	3,3 %
Markanter Einzelbaum	0,0 ha	0,0 %	0,0 %
Großröhricht und Schilfröhricht	0,0 ha	0,0 %	0,0 %
Sukzessionsfläche in ehemaligen Intensivgebieten	0,9 ha	0,4 %	0,1 %
Neubewaldung/Aufforstung	1,9 ha	0,8 %	0,2 %
Feuchtes und nasses Extensivgrünland	0,3 ha	0,1 %	0,0 %
Mesophile „bunte“ Fettwiese und die meisten Magerrasen, -weiden	0,6 ha	0,3 %	0,1 %
Grünland-Sondernutzung	49,6 ha	21,3 %	4,5 %
Stehendes Gewässer	2,5 ha	1,1 %	0,2 %
Fließendes Gewässer	2,9 ha	1,2 %	0,3 %

Tab. 2: Darstellung der Flächenverteilung und -größen der erhobenen Bestandestypen in Relation zur gesamten Gemeindefläche.

3.2 Naturschutzfachlich wertvolle Bereiche

In der zum Großteil intensiv landwirtschaftlich genutzten Gemeinde finden sich wenige naturschutzfachlich wertvolle Bereiche. Naturschutzfachlich interessante "Trittsteinbiotope" stellen zweifellos die Waldzellen im Gemeindegebiet dar, darüber hinaus aber auch die kleinflächigen aber weit verbreiteten Obstbaumwiesen und die Uferbegleitgehölze entlang der Bäche.

Die vorhandenen kleinflächigen Waldbestände und Uferbegleitgehölze sind zum Teil Laubwaldbestände. Sie tragen zur Artenvielfalt bei und stellen allein schon auf Grund ihrer Inselfunktion einen bedeutenden Lebensraum für Tiere und Pflanzen dar. Als Trittsteinbiotope im intensiven Ackerland sollten sie unbedingt erhalten bleiben, zählen sie doch zweifellos zu den naturschutzfachlich wertvollsten Flächen im Gemeindegebiet.

Die wenigen naturnahen Biotope im Gemeindegebiet stellen naturschutzfachlich wertvolle Bereiche dar. Sie bilden mit der sie umgebenden Ufervegetation in der an naturnahen Kleingewässern armen Landschaft ein wichtiges Strukturelement.

3.3 Defizite und Ansatzpunkte für naturschutzfachliche Aufwertung

Das offenkundigste Defizit stellt die mangelnde Strukturvielfalt auf Grund der intensiven landwirtschaftlichen Nutzung dar.

Eine zumindest kleinflächige Extensivierung landwirtschaftlicher Nutzflächen wäre aus naturschutzfachlicher Sicht zwar anzustreben, scheint aber gegenwärtig nicht umsetzbar, da die Flächen auf Grund ihrer geologisch-edaphischen Bedingungen hervorragende Eigenschaften für die landwirtschaftliche Produktion besitzen. Dauerwiesen haben ein natürliches Potential zur Ausbildung artenreicher Magerwiesenstandorte mit reizvollem Blühaspekt, welcher derzeit kaum in Erscheinung tritt. Eine entsprechende Extensivierung, verbunden mit entsprechenden, zielführenden Bewirtschaftungsmaßnahmen scheint gegenwärtig aber schwierig.

In den forstwirtschaftlich intensiv genutzten Waldflächen sollte auf die kontinuierliche Umwandlung naturferner Waldbestände durch Erhöhung des Laubholzanteils hingewirkt werden.

Im Bezug auf die Obstbaumwiesen sollte auch darauf geachtet werden, dass der Baumbestand nicht überaltert und dass heimische Obstbaumsorten wieder nachgepflanzt werden.

4 Verwendete Literatur und Quellenverzeichnis

4.1 Datengrundlagen

Vom Auftraggeber beigestellte Daten

- Farb-Orthophotos im Triangulierungsblattschnitt 1:5000, Bildflug: 20.08.2000 (© Land Oberösterreich)
- Digitale ÖK50 (kartographisches Modell KM50) im Blattschnitt TB20000 (© Bundesamt für Eich- und Vermessungswesen)
- Gemeindegrenzen aus der Digitalen Katastralmappe, Stand 06-2003 (© Bundesamt für Eich- und Vermessungswesen)
- Digitale Katastralmappe, Stand 06-2003 (© Bundesamt für Eich- und Vermessungswesen)
- 10m Höhengichtlinien generiert aus dem Digitalen Höhenmodell (© Bundesamt für Eich- und Vermessungswesen)
- Digitales Landschaftsmodell - Gewässernetz (© Bundesamt für Eich- und Vermessungswesen)
- Naturschutzfachliche Raumgliederung Oberösterreichs, Stand 01-2003 (© Land Oberösterreich)
- Moorflächen nach Krisai & Schmidt (aus GENISYS) (© Land Oberösterreich)

Gemeinde Pfarrkirchen bei Bad Hall

- Flächenwidmungsplan der Gemeinde Pfarrkirchen bei Bad Hall

4.2 Literaturverzeichnis

AMT DER OÖ. LANDESREGIERUNG (2007): Natur und Landschaft, Bd. 38: Raumeinheit Traun-Enns-Riedelland. – Herausgegeben vom Amt der OÖ. Landesregierung, Naturschutzabteilung, Linz.

BÄCK J., A. KASTNER, A. STADLER und K. AICHBERGER (1993): Oberösterreichische Bodenzustandsinventur. Herausgegeben vom Amt der Oö. Landesregierung. Landesverlag Linz.

KRISAI R. und R. SCHMIDT (1983): Die Moore Oberösterreichs. Natur- und Landschaftsschutz 6. – Herausgegeben vom Amt der Oberösterreichischen Landesregierung, Linz.

MUCINA L., G. GRABHER und T. ELLMAUER (Hrsg.; 1993): Die Pflanzengesellschaften Österreichs Teil I bis III. - Gustav Fischer Verlag Stuttgart - New York.

UMWELTBUNDESAMT (UBA, Hrsg.; 1989): Biotoptypen in Österreich. Vorarbeiten zu einem Katalog. - Herausgegeben vom Umweltbundesamt Wien, Wien.

UMWELTBUNDESAMT (UBA, Hrsg.; 1989): Kartierung ausgewählter Kulturlandschaften Österreichs. - Herausgegeben vom Umweltbundesamt Wien, Wien.

4.3 Sonstige Quellen

- Internet-Abfrage: <http://doris.ooe.gv.at>
- Internet-Abfrage der NALA-Daten: <http://www.ooe.gv.at/natur/nala/index.htm>
- Internet-Abfrage GENISYS - Geographisches Naturschutz-Informationssystem: <http://www.ooe.gv.at/natur/genisys/>
- Internet-Abfrage BFW (Bundesamt für Bundesforschungs- und Ausbildungszentrum für Wald, Naturgefahren und Landschaft) <http://bfw.ac.at>
- Internet-Abfrage Gemeinde-Informationen: <http://www.land-oberoesterreich.gv.at/>
- Internet-Abfrage: <http://www.statistik.at>
- Internet-Abfrage: <http://www.zamg.ac.at>

Anhang 1

Fotodokumentation



Abb. 1: Teich im östl. Gemeindegebiet (Foto: Technisches Büro Eisner)



Abb. 2: Teich bei Betriebsgelände in Pfarrkirchen (Foto: Technisches Büro Eisner)



Abb. 3: Abschnitt des Sulzbaches bei Pfarrkirchen (Foto: Technisches Büro Eisner)



Abb. 4: Röhricht bei Pfarrkirchen (Foto: Technisches Büro Eisner)



Abb. 5: Feyreggerbach (Foto: Technisches Büro Eisner)

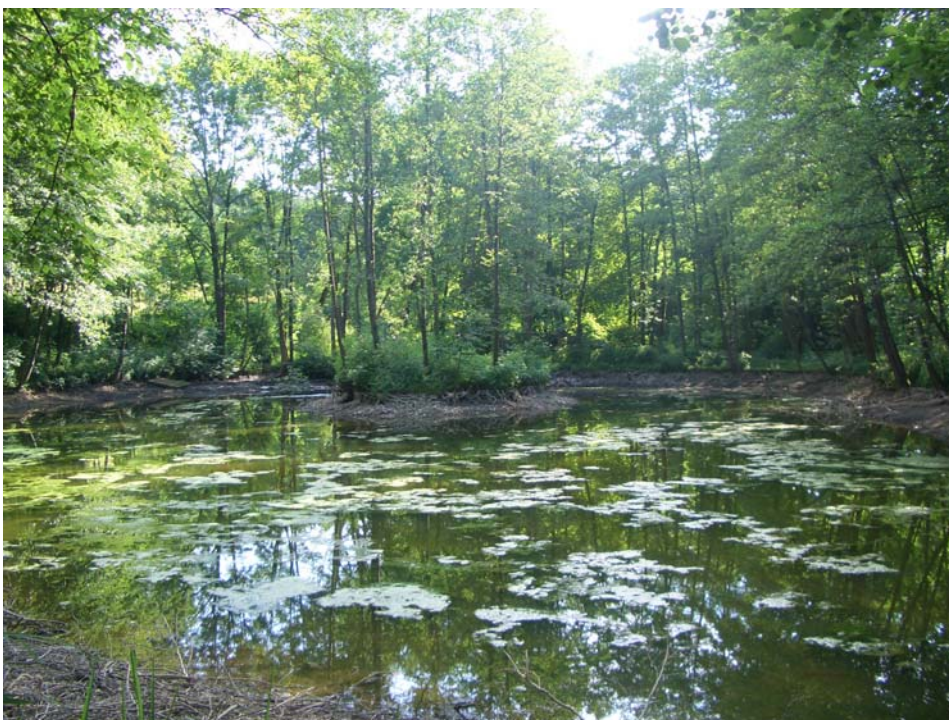


Abb. 6: Ehemaliger Fischteich in Pfarrkirchen (Photo: Technisches Büro Eisner)



Abb. 7: Feuchte Extensivwiese bei Pfarrkirchen (Foto: Technisches Büro Eisner)



Abb. 8: Blick auf Pfarrkirchen (Photo: Technisches Büro Eisner)



Abb. 9: Feldgehölz bei Schlöglgrub (Foto: Technisches Büro Eisner)

Anhang 2

Beschreibung der Einzelflächen

(Datenbank-Bericht: Auswahl Berichte Gemeinde -
"Ausdruck Endbericht" sortiert nach Flächennummer)

Gemeinde: **41511 Pfarrkirchen bei Bad Hall**

Bezirk: **Steyr-Land**

lfd. Nummer:	1	Fläche: in m ²	8658	Länge in m:	8658
Bestandestyp:	0204 Streuobstbestand (Streuobstwiese/-weide, Obstbaumreihen)				
Charakteristik:					
	Bearbeiter: Alice Pfanzelt				
lfd. Nummer:	2	Fläche: in m ²	203536	Länge in m:	203536
Bestandestyp:	0310 Grünland-Sondernutzung				
Charakteristik:					
	Bearbeiter: Alice Pfanzelt				
lfd. Nummer:	3	Fläche: in m ²	1571	Länge in m:	1571
Bestandestyp:	0401 Stehendes Gewässer				
Charakteristik:	Naturnaher Teich mit Flachuferbereichen, Wasserpflanzen und Schwertlilien am Ufer, am Rand Erlen				
	Bearbeiter: Alice Pfanzelt				
lfd. Nummer:	5	Fläche: in m ²	1342	Länge in m:	1342
Bestandestyp:	0203 Heckenzug				
Charakteristik:	Hecke aus Erlen, Haseln und Ahorn				
	Bearbeiter: Alice Pfanzelt				
lfd. Nummer:	6	Fläche: in m ²	7026	Länge in m:	7026
Bestandestyp:	0202 Uferbegleitgehölz				
Charakteristik:	Ufergehölz des Sulzbaches aus Ahorn, Eschen, Weiden, Hartriegel und Holunder				
	Bearbeiter: Alice Pfanzelt				
lfd. Nummer:	7	Fläche: in m ²	36447	Länge in m:	36447
Bestandestyp:	0104 Laubwald/Laubholzforst				
Charakteristik:					
	Bearbeiter: Alice Pfanzelt				
lfd. Nummer:	8	Fläche: in m ²	5068	Länge in m:	5068
Bestandestyp:	0104 Laubwald/Laubholzforst				
Charakteristik:					
	Bearbeiter: Alice Pfanzelt				
lfd. Nummer:	9	Fläche: in m ²	29998	Länge in m:	29998
Bestandestyp:	0104 Laubwald/Laubholzforst				
Charakteristik:					
	Bearbeiter: Alice Pfanzelt				
lfd. Nummer:	10	Fläche: in m ²	3187	Länge in m:	3187
Bestandestyp:	0104 Laubwald/Laubholzforst				
Charakteristik:					
	Bearbeiter: Alice Pfanzelt				
lfd. Nummer:	11	Fläche: in m ²	22233	Länge in m:	22233
Bestandestyp:	0202 Uferbegleitgehölz				
Charakteristik:	Ufergehölz des Sulzbaches aus Hainbuchen, Linden und Ahorn				
	Bearbeiter: Alice Pfanzelt				
lfd. Nummer:	12	Fläche: in m ²	1211	Länge in m:	1211
Bestandestyp:	0204 Streuobstbestand (Streuobstwiese/-weide, Obstbaumreihen)				
Charakteristik:					
	Bearbeiter: Alice Pfanzelt				

lfd. Nummer:	13	Fläche: in m ²	6823	Länge in m:	6823
Bestandestyp:	0104 Laubwald/Laubholzforst				
Charakteristik:					
	Bearbeiter: Alice Pfanzelt				
lfd. Nummer:	15	Fläche: in m ²	1950	Länge in m:	1950
Bestandestyp:	030802 Mesophile, "bunte" Fettwiese und die meisten Magerrasen, -weiden				
Charakteristik:	Glatthaferwiese rund um Teich bei Betriebsgelände. Mageres Grünland.				
	Bearbeiter: Alice Pfanzelt				
lfd. Nummer:	16	Fläche: in m ²	7680	Länge in m:	7680
Bestandestyp:	0401 Stehendes Gewässer				
Charakteristik:	eingezäunter Teich bei Werksgelände, mit Steilufem, Uferbewuchs mit Schilf und Ruderalvegetation, an einer Seite mit Eichen, Eschen, Ahorn und Weiden				
	Bearbeiter: Alice Pfanzelt				
lfd. Nummer:	17	Fläche: in m ²	7532	Länge in m:	7532
Bestandestyp:	0204 Streuobstbestand (Streuobstwiese/-weide, Obstbaumreihen)				
Charakteristik:					
	Bearbeiter: Alice Pfanzelt				
lfd. Nummer:	18	Fläche: in m ²	2599	Länge in m:	2599
Bestandestyp:	0204 Streuobstbestand (Streuobstwiese/-weide, Obstbaumreihen)				
Charakteristik:					
	Bearbeiter: Alice Pfanzelt				
lfd. Nummer:	19	Fläche: in m ²	3655	Länge in m:	3655
Bestandestyp:	0104 Laubwald/Laubholzforst				
Charakteristik:					
	Bearbeiter: Alice Pfanzelt				
lfd. Nummer:	20	Fläche: in m ²	4432	Länge in m:	4432
Bestandestyp:	0104 Laubwald/Laubholzforst				
Charakteristik:					
	Bearbeiter: Alice Pfanzelt				
lfd. Nummer:	21	Fläche: in m ²	451	Länge in m:	451
Bestandestyp:	0204 Streuobstbestand (Streuobstwiese/-weide, Obstbaumreihen)				
Charakteristik:					
	Bearbeiter: Alice Pfanzelt				
lfd. Nummer:	22	Fläche: in m ²	455	Länge in m:	455
Bestandestyp:	0204 Streuobstbestand (Streuobstwiese/-weide, Obstbaumreihen)				
Charakteristik:					
	Bearbeiter: Alice Pfanzelt				
lfd. Nummer:	23	Fläche: in m ²	3823	Länge in m:	3823
Bestandestyp:	0204 Streuobstbestand (Streuobstwiese/-weide, Obstbaumreihen)				
Charakteristik:					
	Bearbeiter: Alice Pfanzelt				
lfd. Nummer:	24	Fläche: in m ²	812	Länge in m:	812
Bestandestyp:	0204 Streuobstbestand (Streuobstwiese/-weide, Obstbaumreihen)				
Charakteristik:					
	Bearbeiter: Alice Pfanzelt				
lfd. Nummer:	25	Fläche: in m ²	700	Länge in m:	700
Bestandestyp:	0204 Streuobstbestand (Streuobstwiese/-weide, Obstbaumreihen)				
Charakteristik:					
	Bearbeiter: Alice Pfanzelt				

lfd. Nummer:	26	Fläche: in m ²	2252	Länge in m:	2252
Bestandestyp:	0204 Streuobstbestand (Streuobstwiese/-weide, Obstbaumreihen)				
Charakteristik:					
	Bearbeiter: Alice Pfanzelt				
lfd. Nummer:	27	Fläche: in m ²	11149	Länge in m:	11149
Bestandestyp:	0104 Laubwald/Laubholzforst				
Charakteristik:					
	Bearbeiter: Alice Pfanzelt				
lfd. Nummer:	28	Fläche: in m ²	19138	Länge in m:	19138
Bestandestyp:	0103 Laub-Nadel-Mischwald/Laub-Nadelholz-Mischforst				
Charakteristik:					
	Bearbeiter: Alice Pfanzelt				
lfd. Nummer:	29	Fläche: in m ²	1177	Länge in m:	1177
Bestandestyp:	0204 Streuobstbestand (Streuobstwiese/-weide, Obstbaumreihen)				
Charakteristik:					
	Bearbeiter: Alice Pfanzelt				
lfd. Nummer:	30	Fläche: in m ²	5647	Länge in m:	5647
Bestandestyp:	0204 Streuobstbestand (Streuobstwiese/-weide, Obstbaumreihen)				
Charakteristik:					
	Bearbeiter: Alice Pfanzelt				
lfd. Nummer:	31	Fläche: in m ²	1063	Länge in m:	1063
Bestandestyp:	0104 Laubwald/Laubholzforst				
Charakteristik:					
	Bearbeiter: Alice Pfanzelt				
lfd. Nummer:	32	Fläche: in m ²	5018	Länge in m:	5018
Bestandestyp:	0102 Nadelwald/Nadelholzforst				
Charakteristik:					
	Bearbeiter: Alice Pfanzelt				
lfd. Nummer:	33	Fläche: in m ²	477	Länge in m:	477
Bestandestyp:	0401 Stehendes Gewässer				
Charakteristik:	Naturnaher Teich mit dichtem Ufergehölz, Flachufer und ohne Fische				
	Bearbeiter: Alice Pfanzelt				
lfd. Nummer:	34	Fläche: in m ²	9164	Länge in m:	9164
Bestandestyp:	0204 Streuobstbestand (Streuobstwiese/-weide, Obstbaumreihen)				
Charakteristik:					
	Bearbeiter: Alice Pfanzelt				
lfd. Nummer:	35	Fläche: in m ²	862	Länge in m:	862
Bestandestyp:	0202 Uferbegleitgehölz				
Charakteristik:	Sehr dichtes Ufergehölz eines Baches mit Erlen, Eschen, Weiden, Hasel, Ahorn und Holunder				
	Bearbeiter: Alice Pfanzelt				
lfd. Nummer:	37	Fläche: in m ²	4893	Länge in m:	4893
Bestandestyp:	0204 Streuobstbestand (Streuobstwiese/-weide, Obstbaumreihen)				
Charakteristik:					
	Bearbeiter: Alice Pfanzelt				
lfd. Nummer:	38	Fläche: in m ²	2541	Länge in m:	2541
Bestandestyp:	0104 Laubwald/Laubholzforst				
Charakteristik:					
	Bearbeiter: Alice Pfanzelt				

lfd. Nummer:	39	Fläche: in m ²	1523	Länge in m:	1523
Bestandestyp:	0204 Streuobstbestand (Streuobstwiese/-weide, Obstbaumreihen)				
Charakteristik:	Bearbeiter: Alice Pfanzelt				
lfd. Nummer:	40	Fläche: in m ²	15249	Länge in m:	15249
Bestandestyp:	0204 Streuobstbestand (Streuobstwiese/-weide, Obstbaumreihen)				
Charakteristik:	Bearbeiter: Alice Pfanzelt				
lfd. Nummer:	41	Fläche: in m ²	2624	Länge in m:	2624
Bestandestyp:	0204 Streuobstbestand (Streuobstwiese/-weide, Obstbaumreihen)				
Charakteristik:	Bearbeiter: Alice Pfanzelt				
lfd. Nummer:	42	Fläche: in m ²	816	Länge in m:	816
Bestandestyp:	0202 Uferbegleitgehölz				
Charakteristik:	Ufergehölz um Teich aus Haseln, Traubenkirsche und Fichten				
	Bearbeiter: Alice Pfanzelt				
lfd. Nummer:	43	Fläche: in m ²	5892	Länge in m:	5892
Bestandestyp:	0104 Laubwald/Laubholzforst				
Charakteristik:	Bearbeiter: Alice Pfanzelt				
lfd. Nummer:	44	Fläche: in m ²	2418	Länge in m:	2418
Bestandestyp:	0103 Laub-Nadel-Mischwald/Laub-Nadelholz-Mischforst				
Charakteristik:	Bearbeiter: Alice Pfanzelt				
lfd. Nummer:	45	Fläche: in m ²	1202	Länge in m:	1202
Bestandestyp:	0401 Stehendes Gewässer				
Charakteristik:	Teich am Waldrand mit Steilufer und trübem Wasser. Wahrscheinlich mit Fischen besetzt				
	Bearbeiter: Alice Pfanzelt				
lfd. Nummer:	46	Fläche: in m ²	25233	Länge in m:	25233
Bestandestyp:	0102 Nadelwald/Nadelholzforst				
Charakteristik:	Bearbeiter: Alice Pfanzelt				
lfd. Nummer:	47	Fläche: in m ²	45451	Länge in m:	45451
Bestandestyp:	0202 Uferbegleitgehölz				
Charakteristik:	Ufergehölz des Sulzbaches aus Traubenkirsche, Hasel, Erlen, Hainbuchen und Eschen				
	Bearbeiter: Alice Pfanzelt				
lfd. Nummer:	48	Fläche: in m ²	5071	Länge in m:	5071
Bestandestyp:	0104 Laubwald/Laubholzforst				
Charakteristik:	Bearbeiter: Alice Pfanzelt				
lfd. Nummer:	49	Fläche: in m ²	19051	Länge in m:	19051
Bestandestyp:	0104 Laubwald/Laubholzforst				
Charakteristik:	Bearbeiter: Alice Pfanzelt				
lfd. Nummer:	50	Fläche: in m ²	22585	Länge in m:	22585
Bestandestyp:	0102 Nadelwald/Nadelholzforst				
Charakteristik:	Bearbeiter: Alice Pfanzelt				

lfd. Nummer:	51	Fläche: in m ²	3890	Länge in m:	3890
Bestandestyp:	0104 Laubwald/Laubholzforst				
Charakteristik:					
	Bearbeiter: Alice Pfanzelt				
lfd. Nummer:	52	Fläche: in m ²	5566	Länge in m:	5566
Bestandestyp:	0204 Streuobstbestand (Streuobstwiese/-weide, Obstbaumreihen)				
Charakteristik:					
	Bearbeiter: Alice Pfanzelt				
lfd. Nummer:	56	Fläche: in m ²	11693	Länge in m:	11693
Bestandestyp:	0102 Nadelwald/Nadelholzforst				
Charakteristik:					
	Bearbeiter: Alice Pfanzelt				
lfd. Nummer:	57	Fläche: in m ²	2407	Länge in m:	2407
Bestandestyp:	0102 Nadelwald/Nadelholzforst				
Charakteristik:					
	Bearbeiter: Alice Pfanzelt				
lfd. Nummer:	58	Fläche: in m ²	5455	Länge in m:	5455
Bestandestyp:	0204 Streuobstbestand (Streuobstwiese/-weide, Obstbaumreihen)				
Charakteristik:					
	Bearbeiter: Alice Pfanzelt				
lfd. Nummer:	59	Fläche: in m ²	14078	Länge in m:	14078
Bestandestyp:	0104 Laubwald/Laubholzforst				
Charakteristik:					
	Bearbeiter: Alice Pfanzelt				
lfd. Nummer:	60	Fläche: in m ²	21652	Länge in m:	21652
Bestandestyp:	0102 Nadelwald/Nadelholzforst				
Charakteristik:					
	Bearbeiter: Alice Pfanzelt				
lfd. Nummer:	61	Fläche: in m ²	15137	Länge in m:	15137
Bestandestyp:	0204 Streuobstbestand (Streuobstwiese/-weide, Obstbaumreihen)				
Charakteristik:					
	Bearbeiter: Alice Pfanzelt				
lfd. Nummer:	62	Fläche: in m ²	16141	Länge in m:	16141
Bestandestyp:	0104 Laubwald/Laubholzforst				
Charakteristik:					
	Bearbeiter: Alice Pfanzelt				
lfd. Nummer:	63	Fläche: in m ²	3385	Länge in m:	3385
Bestandestyp:	0104 Laubwald/Laubholzforst				
Charakteristik:					
	Bearbeiter: Alice Pfanzelt				
lfd. Nummer:	64	Fläche: in m ²	8533	Länge in m:	8533
Bestandestyp:	0102 Nadelwald/Nadelholzforst				
Charakteristik:					
	Bearbeiter: Alice Pfanzelt				
lfd. Nummer:	65	Fläche: in m ²	70434	Länge in m:	70434
Bestandestyp:	0102 Nadelwald/Nadelholzforst				
Charakteristik:					
	Bearbeiter: Alice Pfanzelt				

lfd. Nummer:	66	Fläche: in m ²	435	Länge in m:	435
Bestandestyp:	0204 Streuobstbestand (Streuobstwiese/-weide, Obstbaumreihen)				
Charakteristik:	Bearbeiter: Alice Pfanzelt				
lfd. Nummer:	67	Fläche: in m ²	2201	Länge in m:	2201
Bestandestyp:	0204 Streuobstbestand (Streuobstwiese/-weide, Obstbaumreihen)				
Charakteristik:	Bearbeiter: Alice Pfanzelt				
lfd. Nummer:	68	Fläche: in m ²	3250	Länge in m:	3250
Bestandestyp:	0204 Streuobstbestand (Streuobstwiese/-weide, Obstbaumreihen)				
Charakteristik:	Bearbeiter: Alice Pfanzelt				
lfd. Nummer:	69	Fläche: in m ²	997	Länge in m:	997
Bestandestyp:	0104 Laubwald/Laubholzforst				
Charakteristik:	Bearbeiter: Alice Pfanzelt				
lfd. Nummer:	70	Fläche: in m ²	2834	Länge in m:	2834
Bestandestyp:	0202 Uferbegleitgehölz				
Charakteristik:	Ufergehölz des Weißenbaches aus Eschen, Ahorn, Erlen und Holunder				
	Bearbeiter: Alice Pfanzelt				
lfd. Nummer:	71	Fläche: in m ²	10813	Länge in m:	10813
Bestandestyp:	0104 Laubwald/Laubholzforst				
Charakteristik:	Bearbeiter: Alice Pfanzelt				
lfd. Nummer:	72	Fläche: in m ²	1608	Länge in m:	1608
Bestandestyp:	0202 Uferbegleitgehölz				
Charakteristik:	Ufergehölz des Weißenbaches aus Eschen, Ahorn, Erlen und Holunder				
	Bearbeiter: Alice Pfanzelt				
lfd. Nummer:	73	Fläche: in m ²	6887	Länge in m:	6887
Bestandestyp:	0102 Nadelwald/Nadelholzforst				
Charakteristik:	Bearbeiter: Alice Pfanzelt				
lfd. Nummer:	74	Fläche: in m ²	13551	Länge in m:	13551
Bestandestyp:	0104 Laubwald/Laubholzforst				
Charakteristik:	Bearbeiter: Alice Pfanzelt				
lfd. Nummer:	75	Fläche: in m ²	1350	Länge in m:	1350
Bestandestyp:	0202 Uferbegleitgehölz				
Charakteristik:	Ufergehölz des Weißenbaches aus Eschen, Ahorn, Erlen und Holunder				
	Bearbeiter: Alice Pfanzelt				
lfd. Nummer:	76	Fläche: in m ²	670	Länge in m:	670
Bestandestyp:	0102 Nadelwald/Nadelholzforst				
Charakteristik:	Bearbeiter: Alice Pfanzelt				
lfd. Nummer:	77	Fläche: in m ²	763	Länge in m:	763
Bestandestyp:	0204 Streuobstbestand (Streuobstwiese/-weide, Obstbaumreihen)				
Charakteristik:	Bearbeiter: Alice Pfanzelt				

lfd. Nummer:	78	Fläche: in m ²	10341	Länge in m:	10341
Bestandestyp:	0204 Streuobstbestand (Streuobstwiese/-weide, Obstbaumreihen)				
Charakteristik:	Bearbeiter: Alice Pfanzelt				
lfd. Nummer:	79	Fläche: in m ²	2072	Länge in m:	2072
Bestandestyp:	0204 Streuobstbestand (Streuobstwiese/-weide, Obstbaumreihen)				
Charakteristik:	Bearbeiter: Alice Pfanzelt				
lfd. Nummer:	80	Fläche: in m ²	3889	Länge in m:	3889
Bestandestyp:	0204 Streuobstbestand (Streuobstwiese/-weide, Obstbaumreihen)				
Charakteristik:	Bearbeiter: Alice Pfanzelt				
lfd. Nummer:	82	Fläche: in m ²	339	Länge in m:	339
Bestandestyp:	0201 Kleinstwaldfläche ("Feldgehölz"), Gebüsch oder Baumgruppe unter 1000m²				
Charakteristik:	Feldgehölz aus Kirsche, Esche, Birke und Obstbäumen Bearbeiter: Alice Pfanzelt				
lfd. Nummer:	84	Fläche: in m ²	363	Länge in m:	363
Bestandestyp:	0201 Kleinstwaldfläche ("Feldgehölz"), Gebüsch oder Baumgruppe unter 1000m²				
Charakteristik:	Feldgehölz aus Erlen, Ahorn und Holunder Bearbeiter: Alice Pfanzelt				
lfd. Nummer:	85	Fläche: in m ²	4463	Länge in m:	4463
Bestandestyp:	0104 Laubwald/Laubholzforst				
Charakteristik:	Bearbeiter: Alice Pfanzelt				
lfd. Nummer:	86	Fläche: in m ²	699	Länge in m:	699
Bestandestyp:	0401 Stehendes Gewässer				
Charakteristik:	Folienteich mit Fischen, Steilufer, und ohne Wasserpflanzen Bearbeiter: Alice Pfanzelt				
lfd. Nummer:	88	Fläche: in m ²	2760	Länge in m:	2760
Bestandestyp:	0104 Laubwald/Laubholzforst				
Charakteristik:	Bearbeiter: Alice Pfanzelt				
lfd. Nummer:	89	Fläche: in m ²	13876	Länge in m:	13876
Bestandestyp:	0204 Streuobstbestand (Streuobstwiese/-weide, Obstbaumreihen)				
Charakteristik:	Bearbeiter: Alice Pfanzelt				
lfd. Nummer:	90	Fläche: in m ²	5791	Länge in m:	5791
Bestandestyp:	0204 Streuobstbestand (Streuobstwiese/-weide, Obstbaumreihen)				
Charakteristik:	Bearbeiter: Alice Pfanzelt				
lfd. Nummer:	91	Fläche: in m ²	1818	Länge in m:	1818
Bestandestyp:	0204 Streuobstbestand (Streuobstwiese/-weide, Obstbaumreihen)				
Charakteristik:	Bearbeiter: Alice Pfanzelt				
lfd. Nummer:	92	Fläche: in m ²	1703	Länge in m:	1703
Bestandestyp:	0104 Laubwald/Laubholzforst				
Charakteristik:	Bearbeiter: Alice Pfanzelt				

lfd. Nummer:	93	Fläche: in m ²	1020	Länge in m:	1020
Bestandestyp:	0104 Laubwald/Laubholzforst				
Charakteristik:					
	Bearbeiter: Alice Pfanzelt				
lfd. Nummer:	95	Fläche: in m ²	1800	Länge in m:	1800
Bestandestyp:	0204 Streuobstbestand (Streuobstwiese/-weide, Obstbaumreihen)				
Charakteristik:					
	Bearbeiter: Alice Pfanzelt				
lfd. Nummer:	96	Fläche: in m ²	25676	Länge in m:	25676
Bestandestyp:	0104 Laubwald/Laubholzforst				
Charakteristik:					
	Bearbeiter: Alice Pfanzelt				
lfd. Nummer:	97	Fläche: in m ²	646	Länge in m:	646
Bestandestyp:	0401 Stehendes Gewässer				
Charakteristik:	Reihe von hintereinander angelegten Fischeichen zwischen Feldern, unstrukturiert, mit Steilufem, trübes Wasser				
	Bearbeiter: Alice Pfanzelt				
lfd. Nummer:	98	Fläche: in m ²	2127	Länge in m:	2127
Bestandestyp:	0204 Streuobstbestand (Streuobstwiese/-weide, Obstbaumreihen)				
Charakteristik:					
	Bearbeiter: Alice Pfanzelt				
lfd. Nummer:	99	Fläche: in m ²	439	Länge in m:	439
Bestandestyp:	0401 Stehendes Gewässer				
Charakteristik:	Reihe von hintereinander angelegten Fischeichen zwischen Feldern, unstrukturiert, mit Steilufem, trübes Wasser				
	Bearbeiter: Alice Pfanzelt				
lfd. Nummer:	100	Fläche: in m ²	3887	Länge in m:	3887
Bestandestyp:	0204 Streuobstbestand (Streuobstwiese/-weide, Obstbaumreihen)				
Charakteristik:					
	Bearbeiter: Alice Pfanzelt				
lfd. Nummer:	101	Fläche: in m ²	935	Länge in m:	935
Bestandestyp:	0401 Stehendes Gewässer				
Charakteristik:	Reihe von hintereinander angelegten Fischeichen zwischen Feldern, unstrukturiert, mit Steilufem, trübes Wasser				
	Bearbeiter: Alice Pfanzelt				
lfd. Nummer:	102	Fläche: in m ²	378	Länge in m:	378
Bestandestyp:	0401 Stehendes Gewässer				
Charakteristik:	Reihe von hintereinander angelegten Fischeichen zwischen Feldern, unstrukturiert, mit Steilufem, trübes Wasser				
	Bearbeiter: Alice Pfanzelt				
lfd. Nummer:	103	Fläche: in m ²	357	Länge in m:	357
Bestandestyp:	0401 Stehendes Gewässer				
Charakteristik:	Reihe von hintereinander angelegten Fischeichen zwischen Feldern, unstrukturiert, mit Steilufem, trübes Wasser				
	Bearbeiter: Alice Pfanzelt				
lfd. Nummer:	104	Fläche: in m ²	226	Länge in m:	226
Bestandestyp:	0401 Stehendes Gewässer				
Charakteristik:	Reihe von hintereinander angelegten Fischeichen zwischen Feldern, unstrukturiert, mit Steilufem, trübes Wasser				
	Bearbeiter: Alice Pfanzelt				

lfd. Nummer:	105	Fläche: in m ²	1943	Länge in m:	1943
Bestandestyp:	0204 Streuobstbestand (Streuobstwiese/-weide, Obstbaumreihen)				
Charakteristik:	Bearbeiter: Alice Pfanzelt				
lfd. Nummer:	106	Fläche: in m ²	6030	Länge in m:	6030
Bestandestyp:	0204 Streuobstbestand (Streuobstwiese/-weide, Obstbaumreihen)				
Charakteristik:	Bearbeiter: Alice Pfanzelt				
lfd. Nummer:	107	Fläche: in m ²	463	Länge in m:	463
Bestandestyp:	0204 Streuobstbestand (Streuobstwiese/-weide, Obstbaumreihen)				
Charakteristik:	Bearbeiter: Alice Pfanzelt				
lfd. Nummer:	108	Fläche: in m ²	17027	Länge in m:	17027
Bestandestyp:	0104 Laubwald/Laubholzforst				
Charakteristik:	Bearbeiter: Alice Pfanzelt				
lfd. Nummer:	109	Fläche: in m ²	982	Länge in m:	982
Bestandestyp:	0104 Laubwald/Laubholzforst				
Charakteristik:	Bearbeiter: Alice Pfanzelt				
lfd. Nummer:	110	Fläche: in m ²	2775	Länge in m:	2775
Bestandestyp:	0104 Laubwald/Laubholzforst				
Charakteristik:	Bearbeiter: Alice Pfanzelt				
lfd. Nummer:	111	Fläche: in m ²	3991	Länge in m:	3991
Bestandestyp:	0306 Neubewaldung/Aufforstung				
Charakteristik:	Bearbeiter: Alice Pfanzelt				
lfd. Nummer:	112	Fläche: in m ²	4326	Länge in m:	4326
Bestandestyp:	0304 Sukzessionsfläche in ehemaligen Intensivgebieten				
Charakteristik:	Bearbeiter: Alice Pfanzelt				
lfd. Nummer:	113	Fläche: in m ²	6577	Länge in m:	6577
Bestandestyp:	0306 Neubewaldung/Aufforstung				
Charakteristik:	Bearbeiter: Alice Pfanzelt				
lfd. Nummer:	114	Fläche: in m ²	36363	Länge in m:	36363
Bestandestyp:	0103 Laub-Nadel-Mischwald/Laub-Nadelholz-Mischforst				
Charakteristik:	Bearbeiter: Alice Pfanzelt				
lfd. Nummer:	115	Fläche: in m ²	5689	Länge in m:	5689
Bestandestyp:	0204 Streuobstbestand (Streuobstwiese/-weide, Obstbaumreihen)				
Charakteristik:	Bearbeiter: Alice Pfanzelt				
lfd. Nummer:	116	Fläche: in m ²	514	Länge in m:	514
Bestandestyp:	0204 Streuobstbestand (Streuobstwiese/-weide, Obstbaumreihen)				
Charakteristik:	Bearbeiter: Alice Pfanzelt				

lfd. Nummer:	117	Fläche: in m ²	2036	Länge in m:	2036
Bestandestyp:	0104 Laubwald/Laubholzforst				
Charakteristik:					
	Bearbeiter: Alice Pfanzelt				
lfd. Nummer:	118	Fläche: in m ²	1160	Länge in m:	1160
Bestandestyp:	0104 Laubwald/Laubholzforst				
Charakteristik:					
	Bearbeiter: Alice Pfanzelt				
lfd. Nummer:	119	Fläche: in m ²	17823	Länge in m:	17823
Bestandestyp:	0204 Streuobstbestand (Streuobstwiese/-weide, Obstbaumreihen)				
Charakteristik:					
	Bearbeiter: Alice Pfanzelt				
lfd. Nummer:	120	Fläche: in m ²	1180	Länge in m:	1180
Bestandestyp:	0204 Streuobstbestand (Streuobstwiese/-weide, Obstbaumreihen)				
Charakteristik:					
	Bearbeiter: Alice Pfanzelt				
lfd. Nummer:	121	Fläche: in m ²	3665	Länge in m:	3665
Bestandestyp:	0204 Streuobstbestand (Streuobstwiese/-weide, Obstbaumreihen)				
Charakteristik:					
	Bearbeiter: Alice Pfanzelt				
lfd. Nummer:	122	Fläche: in m ²	1089	Länge in m:	1089
Bestandestyp:	0204 Streuobstbestand (Streuobstwiese/-weide, Obstbaumreihen)				
Charakteristik:					
	Bearbeiter: Alice Pfanzelt				
lfd. Nummer:	123	Fläche: in m ²	787	Länge in m:	787
Bestandestyp:	0204 Streuobstbestand (Streuobstwiese/-weide, Obstbaumreihen)				
Charakteristik:					
	Bearbeiter: Alice Pfanzelt				
lfd. Nummer:	125	Fläche: in m ²	355	Länge in m:	355
Bestandestyp:	0201 Kleinstwaldfläche ("Feldgehölz"), Gebüsch oder Baumgruppe unter 1000m²				
Charakteristik:	Feldgehölz aus Eschen und Holunder				
	Bearbeiter: Alice Pfanzelt				
lfd. Nummer:	126	Fläche: in m ²	2850	Länge in m:	2850
Bestandestyp:	0202 Uferbegleitgehölz				
Charakteristik:	Ufergehölz des Schlöglgruber Baches aus Eschen und Fichten				
	Bearbeiter: Alice Pfanzelt				
lfd. Nummer:	127	Fläche: in m ²	11657	Länge in m:	11657
Bestandestyp:	0104 Laubwald/Laubholzforst				
Charakteristik:					
	Bearbeiter: Alice Pfanzelt				
lfd. Nummer:	128	Fläche: in m ²	20779	Länge in m:	20779
Bestandestyp:	0104 Laubwald/Laubholzforst				
Charakteristik:					
	Bearbeiter: Alice Pfanzelt				
lfd. Nummer:	129	Fläche: in m ²	11483	Länge in m:	11483
Bestandestyp:	0202 Uferbegleitgehölz				
Charakteristik:	Ufergehölz des Schlöglgruber Baches aus Eschen und Fichten				
	Bearbeiter: Alice Pfanzelt				

lfd. Nummer:	130	Fläche: in m ²	649	Länge in m:	649
Bestandestyp:	0401 Stehendes Gewässer				
Charakteristik:	Fischteich in Schrebergartensiedlung, trübes Wasser, unstrukturiert, Steilufer				
	Bearbeiter: Alice Pfanzelt				
lfd. Nummer:	131	Fläche: in m ²	354	Länge in m:	354
Bestandestyp:	0401 Stehendes Gewässer				
Charakteristik:	Fischteich in Schrebergartensiedlung, trübes Wasser, unstrukturiert, Steilufer				
	Bearbeiter: Alice Pfanzelt				
lfd. Nummer:	132	Fläche: in m ²	380	Länge in m:	380
Bestandestyp:	0401 Stehendes Gewässer				
Charakteristik:	Strukturloser Teich in Schrebergartensiedlung ohne Uferbewuchs und mit Steilufem				
	Bearbeiter: Alice Pfanzelt				
lfd. Nummer:	133	Fläche: in m ²	1422	Länge in m:	1422
Bestandestyp:	0204 Streuobstbestand (Streuobstwiese/-weide, Obstbaumreihen)				
Charakteristik:					
	Bearbeiter: Alice Pfanzelt				
lfd. Nummer:	134	Fläche: in m ²	71618	Länge in m:	71618
Bestandestyp:	0310 Grünland-Sondernutzung				
Charakteristik:					
	Bearbeiter: Alice Pfanzelt				
lfd. Nummer:	135	Fläche: in m ²	494	Länge in m:	494
Bestandestyp:	0401 Stehendes Gewässer				
Charakteristik:	Zwei Fischteiche am Waldrand mit trübem Wasser, Steilufem und ohne Uferbewuchs				
	Bearbeiter: Alice Pfanzelt				
lfd. Nummer:	136	Fläche: in m ²	14448	Länge in m:	14448
Bestandestyp:	0104 Laubwald/Laubholzforst				
Charakteristik:					
	Bearbeiter: Alice Pfanzelt				
lfd. Nummer:	137	Fläche: in m ²	5407	Länge in m:	5407
Bestandestyp:	0104 Laubwald/Laubholzforst				
Charakteristik:					
	Bearbeiter: Alice Pfanzelt				
lfd. Nummer:	138	Fläche: in m ²	2631	Länge in m:	2631
Bestandestyp:	0104 Laubwald/Laubholzforst				
Charakteristik:					
	Bearbeiter: Alice Pfanzelt				
lfd. Nummer:	139	Fläche: in m ²	46146	Länge in m:	46146
Bestandestyp:	0104 Laubwald/Laubholzforst				
Charakteristik:					
	Bearbeiter: Alice Pfanzelt				
lfd. Nummer:	140	Fläche: in m ²	10915	Länge in m:	10915
Bestandestyp:	0202 Uferbegleitgehölz				
Charakteristik:	Ufergehölz des Schlöglgruber Baches aus Eschen, Ahorn und Holunder				
	Bearbeiter: Alice Pfanzelt				
lfd. Nummer:	141	Fläche: in m ²	16028	Länge in m:	16028
Bestandestyp:	0103 Laub-Nadel-Mischwald/Laub-Nadelholz-Mischforst				
Charakteristik:					
	Bearbeiter: Alice Pfanzelt				

lfd. Nummer:	142	Fläche: in m ²	60379	Länge in m:	60379
Bestandestyp:	0102 Nadelwald/Nadelholzforst				
Charakteristik:					
	Bearbeiter: Alice Pfanzelt				
lfd. Nummer:	143	Fläche: in m ²	16728	Länge in m:	16728
Bestandestyp:	0102 Nadelwald/Nadelholzforst				
Charakteristik:					
	Bearbeiter: Alice Pfanzelt				
lfd. Nummer:	144	Fläche: in m ²	14104	Länge in m:	14104
Bestandestyp:	0104 Laubwald/Laubholzforst				
Charakteristik:					
	Bearbeiter: Alice Pfanzelt				
lfd. Nummer:	145	Fläche: in m ²	10067	Länge in m:	10067
Bestandestyp:	0102 Nadelwald/Nadelholzforst				
Charakteristik:					
	Bearbeiter: Alice Pfanzelt				
lfd. Nummer:	146	Fläche: in m ²	173740	Länge in m:	173740
Bestandestyp:	0104 Laubwald/Laubholzforst				
Charakteristik:					
	Bearbeiter: Alice Pfanzelt				
lfd. Nummer:	147	Fläche: in m ²	828	Länge in m:	828
Bestandestyp:	0104 Laubwald/Laubholzforst				
Charakteristik:					
	Bearbeiter: Alice Pfanzelt				
lfd. Nummer:	148	Fläche: in m ²	591	Länge in m:	591
Bestandestyp:	0104 Laubwald/Laubholzforst				
Charakteristik:					
	Bearbeiter: Alice Pfanzelt				
lfd. Nummer:	149	Fläche: in m ²	460	Länge in m:	460
Bestandestyp:	0204 Streuobstbestand (Streuobstwiese/-weide, Obstbaumreihen)				
Charakteristik:					
	Bearbeiter: Alice Pfanzelt				
lfd. Nummer:	150	Fläche: in m ²	3845	Länge in m:	3845
Bestandestyp:	0204 Streuobstbestand (Streuobstwiese/-weide, Obstbaumreihen)				
Charakteristik:					
	Bearbeiter: Alice Pfanzelt				
lfd. Nummer:	151	Fläche: in m ²	382	Länge in m:	382
Bestandestyp:	0401 Stehendes Gewässer				
Charakteristik:	Rechteckiger Fischteich ohne Uferbewuchs und mit Steilufem bei Bauernhof				
	Bearbeiter: Alice Pfanzelt				
lfd. Nummer:	152	Fläche: in m ²	12005	Länge in m:	12005
Bestandestyp:	0204 Streuobstbestand (Streuobstwiese/-weide, Obstbaumreihen)				
Charakteristik:					
	Bearbeiter: Alice Pfanzelt				
lfd. Nummer:	153	Fläche: in m ²	1106	Länge in m:	1106
Bestandestyp:	0104 Laubwald/Laubholzforst				
Charakteristik:					
	Bearbeiter: Alice Pfanzelt				

lfd. Nummer:	154	Fläche: in m ²	7002	Länge in m:	7002
Bestandestyp:	0204 Streuobstbestand (Streuobstwiese/-weide, Obstbaumreihen)				
Charakteristik:					
	Bearbeiter: Alice Pfanzelt				
lfd. Nummer:	155	Fläche: in m ²	8843	Länge in m:	8843
Bestandestyp:	0103 Laub-Nadel-Mischwald/Laub-Nadelholz-Mischforst				
Charakteristik:					
	Bearbeiter: Alice Pfanzelt				
lfd. Nummer:	156	Fläche: in m ²	8241	Länge in m:	8241
Bestandestyp:	0306 Neubewaldung/Aufforstung				
Charakteristik:					
	Bearbeiter: Alice Pfanzelt				
lfd. Nummer:	157	Fläche: in m ²	6309	Länge in m:	6309
Bestandestyp:	0102 Nadelwald/Nadelholzforst				
Charakteristik:					
	Bearbeiter: Alice Pfanzelt				
lfd. Nummer:	158	Fläche: in m ²	609	Länge in m:	609
Bestandestyp:	0201 Kleinstwaldfläche ("Feldgehölz"), Gebüsch oder Baumgruppe unter 1000m²				
Charakteristik:	Feldgehölz aus Fichten				
	Bearbeiter: Alice Pfanzelt				
lfd. Nummer:	159	Fläche: in m ²	6128	Länge in m:	6128
Bestandestyp:	0204 Streuobstbestand (Streuobstwiese/-weide, Obstbaumreihen)				
Charakteristik:					
	Bearbeiter: Alice Pfanzelt				
lfd. Nummer:	160	Fläche: in m ²	5054	Länge in m:	5054
Bestandestyp:	0102 Nadelwald/Nadelholzforst				
Charakteristik:					
	Bearbeiter: Alice Pfanzelt				
lfd. Nummer:	161	Fläche: in m ²	2746	Länge in m:	2746
Bestandestyp:	0307 Feuchtes und nasses Extensivgrünland				
Charakteristik:	Gemähetes feuchtes Extensivgrünland mit Seggen und Binsen, Wiesenfuchsschwanz und Kuckuckslichtnelke				
	Bearbeiter: Alice Pfanzelt				
lfd. Nummer:	162	Fläche: in m ²	24741	Länge in m:	24741
Bestandestyp:	0104 Laubwald/Laubholzforst				
Charakteristik:					
	Bearbeiter: Alice Pfanzelt				
lfd. Nummer:	163	Fläche: in m ²	1696	Länge in m:	1696
Bestandestyp:	0401 Stehendes Gewässer				
Charakteristik:	Ehemaliger Fischteich mitten im Wald mit niedrigem Wasserspiegel, Algen, aber keinen Wasserpflanzen, mit Insel in der Mitte				
	Bearbeiter: Alice Pfanzelt				
lfd. Nummer:	164	Fläche: in m ²	13218	Länge in m:	13218
Bestandestyp:	0102 Nadelwald/Nadelholzforst				
Charakteristik:					
	Bearbeiter: Alice Pfanzelt				
lfd. Nummer:	165	Fläche: in m ²	44675	Länge in m:	44675
Bestandestyp:	0104 Laubwald/Laubholzforst				
Charakteristik:					
	Bearbeiter: Alice Pfanzelt				

lfd. Nummer:	166	Fläche: in m ²	3425	Länge in m:	3425
Bestandestyp:	0204 Streuobstbestand (Streuobstwiese/-weide, Obstbaumreihen)				
Charakteristik:					
	Bearbeiter: Alice Pfanzelt				
lfd. Nummer:	167	Fläche: in m ²	10342	Länge in m:	10342
Bestandestyp:	0204 Streuobstbestand (Streuobstwiese/-weide, Obstbaumreihen)				
Charakteristik:					
	Bearbeiter: Alice Pfanzelt				
lfd. Nummer:	168	Fläche: in m ²	442	Länge in m:	442
Bestandestyp:	0401 Stehendes Gewässer				
Charakteristik:	Betonierte Fischbecken				
	Bearbeiter: Alice Pfanzelt				
lfd. Nummer:	169	Fläche: in m ²	87824	Länge in m:	87824
Bestandestyp:	0104 Laubwald/Laubholzforst				
Charakteristik:					
	Bearbeiter: Alice Pfanzelt				
lfd. Nummer:	170	Fläche: in m ²	347	Länge in m:	347
Bestandestyp:	0401 Stehendes Gewässer				
Charakteristik:	Karpfenteich mit trübem Wasser uns Steilufer. Rundherum dichte Holunderhecke				
	Bearbeiter: Alice Pfanzelt				
lfd. Nummer:	171	Fläche: in m ²	956	Länge in m:	956
Bestandestyp:	0204 Streuobstbestand (Streuobstwiese/-weide, Obstbaumreihen)				
Charakteristik:					
	Bearbeiter: Alice Pfanzelt				
lfd. Nummer:	172	Fläche: in m ²	23380	Länge in m:	23380
Bestandestyp:	0104 Laubwald/Laubholzforst				
Charakteristik:					
	Bearbeiter: Alice Pfanzelt				
lfd. Nummer:	173	Fläche: in m ²	1066	Länge in m:	1066
Bestandestyp:	0401 Stehendes Gewässer				
Charakteristik:	Reihe von Fischteichen zwischen Feldern mit Steilufer und trübem Wasser				
	Bearbeiter: Alice Pfanzelt				
lfd. Nummer:	174	Fläche: in m ²	4164	Länge in m:	4164
Bestandestyp:	0202 Uferbegleitgehölz				
Charakteristik:	Ufergehölz der Fischteiche aus Eschen, Erlen und Holunder				
	Bearbeiter: Alice Pfanzelt				
lfd. Nummer:	175	Fläche: in m ²	1740	Länge in m:	1740
Bestandestyp:	0401 Stehendes Gewässer				
Charakteristik:	Reihe von Fischteichen zwischen Feldern mit Steilufer und trübem Wasser				
	Bearbeiter: Alice Pfanzelt				
lfd. Nummer:	176	Fläche: in m ²	617	Länge in m:	617
Bestandestyp:	0401 Stehendes Gewässer				
Charakteristik:	Reihe von Fischteichen zwischen Feldern mit Steilufer und trübem Wasser				
	Bearbeiter: Alice Pfanzelt				
lfd. Nummer:	177	Fläche: in m ²	264	Länge in m:	264
Bestandestyp:	0401 Stehendes Gewässer				
Charakteristik:	Reihe von Fischteichen zwischen Feldern mit Steilufer und trübem Wasser				
	Bearbeiter: Alice Pfanzelt				

lfd. Nummer:	178	Fläche: in m ²	428	Länge in m:	428
Bestandestyp:	0401 Stehendes Gewässer				
Charakteristik:	Reihe von Fischteichen zwischen Feldern mit Steilufer und trübem Wasser				
	Bearbeiter: Alice Pfanzelt				
lfd. Nummer:	180	Fläche: in m ²	273	Länge in m:	273
Bestandestyp:	0401 Stehendes Gewässer				
Charakteristik:	Folienteich bei Bauernhof mit Steinen am Ufer, keine Ufervegetation und Springbrunnen in der Mitte				
	Bearbeiter: Alice Pfanzelt				
lfd. Nummer:	182	Fläche: in m ²	22575	Länge in m:	22575
Bestandestyp:	0102 Nadelwald/Nadelholzforst				
Charakteristik:					
	Bearbeiter: Alice Pfanzelt				
lfd. Nummer:	183	Fläche: in m ²	4154	Länge in m:	4154
Bestandestyp:	0204 Streuobstbestand (Streuobstwiese/-weide, Obstbaumreihen)				
Charakteristik:					
	Bearbeiter: Alice Pfanzelt				
lfd. Nummer:	184	Fläche: in m ²	1248	Länge in m:	1248
Bestandestyp:	0204 Streuobstbestand (Streuobstwiese/-weide, Obstbaumreihen)				
Charakteristik:					
	Bearbeiter: Alice Pfanzelt				
lfd. Nummer:	185	Fläche: in m ²	587	Länge in m:	587
Bestandestyp:	0201 Kleinstwaldfläche ("Feldgehölz"), Gebüsch oder Baumgruppe unter 1000m²				
Charakteristik:					
	Bearbeiter: Alice Pfanzelt				
lfd. Nummer:	186	Fläche: in m ²	4219	Länge in m:	4219
Bestandestyp:	0204 Streuobstbestand (Streuobstwiese/-weide, Obstbaumreihen)				
Charakteristik:					
	Bearbeiter: Alice Pfanzelt				
lfd. Nummer:	187	Fläche: in m ²	7704	Länge in m:	7704
Bestandestyp:	0104 Laubwald/Laubholzforst				
Charakteristik:					
	Bearbeiter: Alice Pfanzelt				
lfd. Nummer:	188	Fläche: in m ²	6097	Länge in m:	6097
Bestandestyp:	0204 Streuobstbestand (Streuobstwiese/-weide, Obstbaumreihen)				
Charakteristik:					
	Bearbeiter: Alice Pfanzelt				
lfd. Nummer:	189	Fläche: in m ²	2550	Länge in m:	2550
Bestandestyp:	0104 Laubwald/Laubholzforst				
Charakteristik:					
	Bearbeiter: Alice Pfanzelt				
lfd. Nummer:	190	Fläche: in m ²	30941	Länge in m:	30941
Bestandestyp:	0104 Laubwald/Laubholzforst				
Charakteristik:					
	Bearbeiter: Alice Pfanzelt				
lfd. Nummer:	191	Fläche: in m ²	1153	Länge in m:	1153
Bestandestyp:	0401 Stehendes Gewässer				
Charakteristik:	Fischteich im Wald mit Steilufer und trübem Wasser				
	Bearbeiter: Alice Pfanzelt				

lfd. Nummer:	192	Fläche: in m ²	1582	Länge in m:	1582
Bestandestyp:	0204 Streuobstbestand (Streuobstwiese/-weide, Obstbaumreihen)				
Charakteristik:	Bearbeiter: Alice Pfanzelt				
lfd. Nummer:	193	Fläche: in m ²	2714	Länge in m:	2714
Bestandestyp:	0204 Streuobstbestand (Streuobstwiese/-weide, Obstbaumreihen)				
Charakteristik:	Bearbeiter: Alice Pfanzelt				
lfd. Nummer:	194	Fläche: in m ²	3980	Länge in m:	3980
Bestandestyp:	0204 Streuobstbestand (Streuobstwiese/-weide, Obstbaumreihen)				
Charakteristik:	Bearbeiter: Alice Pfanzelt				
lfd. Nummer:	195	Fläche: in m ²	3207	Länge in m:	3207
Bestandestyp:	0204 Streuobstbestand (Streuobstwiese/-weide, Obstbaumreihen)				
Charakteristik:	Bearbeiter: Alice Pfanzelt				
lfd. Nummer:	196	Fläche: in m ²	2818	Länge in m:	2818
Bestandestyp:	0204 Streuobstbestand (Streuobstwiese/-weide, Obstbaumreihen)				
Charakteristik:	Bearbeiter: Alice Pfanzelt				
lfd. Nummer:	197	Fläche: in m ²	643	Länge in m:	643
Bestandestyp:	0204 Streuobstbestand (Streuobstwiese/-weide, Obstbaumreihen)				
Charakteristik:	Bearbeiter: Alice Pfanzelt				
lfd. Nummer:	198	Fläche: in m ²	13707	Länge in m:	13707
Bestandestyp:	0204 Streuobstbestand (Streuobstwiese/-weide, Obstbaumreihen)				
Charakteristik:	Bearbeiter: Alice Pfanzelt				
lfd. Nummer:	199	Fläche: in m ²	1336	Länge in m:	1336
Bestandestyp:	0204 Streuobstbestand (Streuobstwiese/-weide, Obstbaumreihen)				
Charakteristik:	Bearbeiter: Alice Pfanzelt				
lfd. Nummer:	200	Fläche: in m ²	980	Länge in m:	980
Bestandestyp:	0204 Streuobstbestand (Streuobstwiese/-weide, Obstbaumreihen)				
Charakteristik:	Bearbeiter: Alice Pfanzelt				
lfd. Nummer:	201	Fläche: in m ²	12994	Länge in m:	12994
Bestandestyp:	0103 Laub-Nadel-Mischwald/Laub-Nadelholz-Mischforst				
Charakteristik:	Bearbeiter: Alice Pfanzelt				
lfd. Nummer:	203	Fläche: in m ²	5650	Länge in m:	5650
Bestandestyp:	0204 Streuobstbestand (Streuobstwiese/-weide, Obstbaumreihen)				
Charakteristik:	Bearbeiter: Alice Pfanzelt				
lfd. Nummer:	204	Fläche: in m ²	2155	Länge in m:	2155
Bestandestyp:	0204 Streuobstbestand (Streuobstwiese/-weide, Obstbaumreihen)				
Charakteristik:	Bearbeiter: Alice Pfanzelt				

lfd. Nummer:	205	Fläche: in m ²	3759	Länge in m:	3759
Bestandestyp:	0204 Streuobstbestand (Streuobstwiese/-weide, Obstbaumreihen)				
Charakteristik:	Bearbeiter: Alice Pfanzelt				
lfd. Nummer:	206	Fläche: in m ²	1065	Länge in m:	1065
Bestandestyp:	0204 Streuobstbestand (Streuobstwiese/-weide, Obstbaumreihen)				
Charakteristik:	Bearbeiter: Alice Pfanzelt				
lfd. Nummer:	207	Fläche: in m ²	2827	Länge in m:	2827
Bestandestyp:	0104 Laubwald/Laubholzforst				
Charakteristik:	Bearbeiter: Alice Pfanzelt				
lfd. Nummer:	208	Fläche: in m ²	1058	Länge in m:	1058
Bestandestyp:	0201 Kleinstwaldfläche ("Feldgehölz"), Gebüsch oder Baumgruppe unter 1000m²				
Charakteristik:	Feldgehölz aus Eschen Bearbeiter: Alice Pfanzelt				
lfd. Nummer:	209	Fläche: in m ²	1649	Länge in m:	1649
Bestandestyp:	0204 Streuobstbestand (Streuobstwiese/-weide, Obstbaumreihen)				
Charakteristik:	Bearbeiter: Alice Pfanzelt				
lfd. Nummer:	210	Fläche: in m ²	1674	Länge in m:	1674
Bestandestyp:	0204 Streuobstbestand (Streuobstwiese/-weide, Obstbaumreihen)				
Charakteristik:	Bearbeiter: Alice Pfanzelt				
lfd. Nummer:	211	Fläche: in m ²	6222	Länge in m:	6222
Bestandestyp:	0204 Streuobstbestand (Streuobstwiese/-weide, Obstbaumreihen)				
Charakteristik:	Bearbeiter: Alice Pfanzelt				
lfd. Nummer:	212	Fläche: in m ²	1637	Länge in m:	1637
Bestandestyp:	0204 Streuobstbestand (Streuobstwiese/-weide, Obstbaumreihen)				
Charakteristik:	Bearbeiter: Alice Pfanzelt				
lfd. Nummer:	213	Fläche: in m ²	632	Länge in m:	632
Bestandestyp:	0204 Streuobstbestand (Streuobstwiese/-weide, Obstbaumreihen)				
Charakteristik:	Bearbeiter: Alice Pfanzelt				
lfd. Nummer:	214	Fläche: in m ²	2931	Länge in m:	2931
Bestandestyp:	0204 Streuobstbestand (Streuobstwiese/-weide, Obstbaumreihen)				
Charakteristik:	Bearbeiter: Alice Pfanzelt				
lfd. Nummer:	215	Fläche: in m ²	1384	Länge in m:	1384
Bestandestyp:	0204 Streuobstbestand (Streuobstwiese/-weide, Obstbaumreihen)				
Charakteristik:	Bearbeiter: Alice Pfanzelt				
lfd. Nummer:	216	Fläche: in m ²	22829	Länge in m:	22829
Bestandestyp:	0104 Laubwald/Laubholzforst				
Charakteristik:	Bearbeiter: Alice Pfanzelt				

lfd. Nummer:	217	Fläche: in m ²	41262	Länge in m:	41262
Bestandestyp:	0102 Nadelwald/Nadelholzforst				
Charakteristik:					
	Bearbeiter: Alice Pfanzelt				
lfd. Nummer:	218	Fläche: in m ²	7190	Länge in m:	7190
Bestandestyp:	0204 Streuobstbestand (Streuobstwiese/-weide, Obstbaumreihen)				
Charakteristik:					
	Bearbeiter: Alice Pfanzelt				
lfd. Nummer:	219	Fläche: in m ²	7891	Länge in m:	7891
Bestandestyp:	0204 Streuobstbestand (Streuobstwiese/-weide, Obstbaumreihen)				
Charakteristik:					
	Bearbeiter: Alice Pfanzelt				
lfd. Nummer:	220	Fläche: in m ²	8559	Länge in m:	8559
Bestandestyp:	0204 Streuobstbestand (Streuobstwiese/-weide, Obstbaumreihen)				
Charakteristik:					
	Bearbeiter: Alice Pfanzelt				
lfd. Nummer:	221	Fläche: in m ²	1914	Länge in m:	1914
Bestandestyp:	0204 Streuobstbestand (Streuobstwiese/-weide, Obstbaumreihen)				
Charakteristik:					
	Bearbeiter: Alice Pfanzelt				
lfd. Nummer:	222	Fläche: in m ²	4689	Länge in m:	4689
Bestandestyp:	0204 Streuobstbestand (Streuobstwiese/-weide, Obstbaumreihen)				
Charakteristik:					
	Bearbeiter: Alice Pfanzelt				
lfd. Nummer:	223	Fläche: in m ²	5189	Länge in m:	5189
Bestandestyp:	0204 Streuobstbestand (Streuobstwiese/-weide, Obstbaumreihen)				
Charakteristik:					
	Bearbeiter: Alice Pfanzelt				
lfd. Nummer:	224	Fläche: in m ²	2708	Länge in m:	2708
Bestandestyp:	0204 Streuobstbestand (Streuobstwiese/-weide, Obstbaumreihen)				
Charakteristik:					
	Bearbeiter: Alice Pfanzelt				
lfd. Nummer:	225	Fläche: in m ²	3690	Länge in m:	3690
Bestandestyp:	0204 Streuobstbestand (Streuobstwiese/-weide, Obstbaumreihen)				
Charakteristik:					
	Bearbeiter: Alice Pfanzelt				
lfd. Nummer:	226	Fläche: in m ²	1961	Länge in m:	1961
Bestandestyp:	0204 Streuobstbestand (Streuobstwiese/-weide, Obstbaumreihen)				
Charakteristik:					
	Bearbeiter: Alice Pfanzelt				
lfd. Nummer:	227	Fläche: in m ²	23291	Länge in m:	23291
Bestandestyp:	0102 Nadelwald/Nadelholzforst				
Charakteristik:					
	Bearbeiter: Alice Pfanzelt				
lfd. Nummer:	228	Fläche: in m ²	8728	Länge in m:	8728
Bestandestyp:	0204 Streuobstbestand (Streuobstwiese/-weide, Obstbaumreihen)				
Charakteristik:					
	Bearbeiter: Alice Pfanzelt				

lfd. Nummer:	229	Fläche: in m ²	102807	Länge in m:	102807
Bestandestyp:	0310 Grünland-Sondernutzung				
Charakteristik:					
	Bearbeiter: Alice Pfanzelt				
lfd. Nummer:	230	Fläche: in m ²	1643	Länge in m:	1643
Bestandestyp:	0104 Laubwald/Laubholzforst				
Charakteristik:					
	Bearbeiter: Alice Pfanzelt				
lfd. Nummer:	231	Fläche: in m ²	6848	Länge in m:	6848
Bestandestyp:	0104 Laubwald/Laubholzforst				
Charakteristik:					
	Bearbeiter: Alice Pfanzelt				
lfd. Nummer:	232	Fläche: in m ²	118279	Länge in m:	118279
Bestandestyp:	0310 Grünland-Sondernutzung				
Charakteristik:					
	Bearbeiter: Alice Pfanzelt				
lfd. Nummer:	233	Fläche: in m ²	4580	Länge in m:	4580
Bestandestyp:	0102 Nadelwald/Nadelholzforst				
Charakteristik:					
	Bearbeiter: Alice Pfanzelt				
lfd. Nummer:	234	Fläche: in m ²	11983	Länge in m:	11983
Bestandestyp:	0104 Laubwald/Laubholzforst				
Charakteristik:					
	Bearbeiter: Alice Pfanzelt				
lfd. Nummer:	235	Fläche: in m ²	3661	Länge in m:	3661
Bestandestyp:	0204 Streuobstbestand (Streuobstwiese/-weide, Obstbaumreihen)				
Charakteristik:					
	Bearbeiter: Alice Pfanzelt				
lfd. Nummer:	236	Fläche: in m ²	4088	Länge in m:	4088
Bestandestyp:	0204 Streuobstbestand (Streuobstwiese/-weide, Obstbaumreihen)				
Charakteristik:					
	Bearbeiter: Alice Pfanzelt				
lfd. Nummer:	237	Fläche: in m ²	495	Länge in m:	495
Bestandestyp:	0302 Großröhricht und Schilfröhricht				
Charakteristik:					
	Bearbeiter: Alice Pfanzelt				
lfd. Nummer:	238	Fläche: in m ²	4905	Länge in m:	4905
Bestandestyp:	0304 Sukzessionsfläche in ehemaligen Intensivgebieten				
Charakteristik:					
	Bearbeiter: Alice Pfanzelt				
lfd. Nummer:	239	Fläche: in m ²	1482	Länge in m:	1482
Bestandestyp:	030802 Mesophile, "bunte" Fettwiese und die meisten Magerrasen, -weiden				
Charakteristik:	Glatthaferwiese rund um Teich bei Betriebsgelände. Mageres Grünland.				
	Bearbeiter: Alice Pfanzelt				
lfd. Nummer:	240	Fläche: in m ²	2409	Länge in m:	2409
Bestandestyp:	030802 Mesophile, "bunte" Fettwiese und die meisten Magerrasen, -weiden				
Charakteristik:	Bunte Glatthaferwiese mit Margerithe, Glockenblume und Nelke				
	Bearbeiter: Alice Pfanzelt				

lfd. Nummer:	500	Fläche: in m ²	0	Länge in m:	140
Bestandestyp:	0402 Fließendes Gewässer				
Charakteristik:	Abschnitt des Sulzbaches, langsam fließend, Sohle aus Steinen und Grobkies, Ufer befestigt EP1				
	Bearbeiter: Alice Pfanzelt				
lfd. Nummer:	501	Fläche: in m ²	0	Länge in m:	413
Bestandestyp:	0402 Fließendes Gewässer				
Charakteristik:	Abschnitt des Schlöglguber Baches, schmales Gerinne mit Grobkies als Sohle EP2				
	Bearbeiter: Alice Pfanzelt				
lfd. Nummer:	502	Fläche: in m ²	0	Länge in m:	2108
Bestandestyp:	0402 Fließendes Gewässer				
Charakteristik:	Feyreggerbach, Sohle Grobkies, dichte Ufergehölz, teils mit Uferbefestigung EP3				
	Bearbeiter: Alice Pfanzelt				
lfd. Nummer:	503	Fläche: in m ²	0	Länge in m:	1478
Bestandestyp:	0402 Fließendes Gewässer				
Charakteristik:	Abschnitt des Schlöglguber Baches, schmales Gerinne mit Grobkies als Sohle EP2				
	Bearbeiter: Alice Pfanzelt				
lfd. Nummer:	504	Fläche: in m ²	0	Länge in m:	237
Bestandestyp:	0402 Fließendes Gewässer				
Charakteristik:	Abschnitt des Sulzbaches, langsam fließend, Sohle aus Steinen und Grobkies, Ufer befestigt EP4				
	Bearbeiter: Alice Pfanzelt				
lfd. Nummer:	505	Fläche: in m ²	0	Länge in m:	2570
Bestandestyp:	0402 Fließendes Gewässer				
Charakteristik:	Abschnitt des Sulzbaches, ziemlich breit, mit Steilufem, Sohle aus Grobkies und Steinen, dichte Ufervegetation EP5				
	Bearbeiter: Alice Pfanzelt				
lfd. Nummer:	506	Fläche: in m ²	0	Länge in m:	103
Bestandestyp:	0402 Fließendes Gewässer				
Charakteristik:	Reispenbach, schmales Gerinne mit Sohle aus Grobkies EP6				
	Bearbeiter: Alice Pfanzelt				
lfd. Nummer:	507	Fläche: in m ²	0	Länge in m:	1150
Bestandestyp:	0402 Fließendes Gewässer				
Charakteristik:	Reispenbach, schmales Gerinne mit Sohle aus Grobkies EP6				
	Bearbeiter: Alice Pfanzelt				
lfd. Nummer:	508	Fläche: in m ²	0	Länge in m:	1776
Bestandestyp:	0402 Fließendes Gewässer				
Charakteristik:	Forsthuberbach, schmales Gerinne durch Wald, mit Grobkies als Sohle EP7				
	Bearbeiter: Alice Pfanzelt				
lfd. Nummer:	509	Fläche: in m ²	0	Länge in m:	311
Bestandestyp:	0402 Fließendes Gewässer				
Charakteristik:	Weißbach mit Grobkies als Sohle, teilweise befestigt, Steilufer EP8				
	Bearbeiter: Alice Pfanzelt				
lfd. Nummer:	510	Fläche: in m ²	0	Länge in m:	221
Bestandestyp:	0402 Fließendes Gewässer				
Charakteristik:	Schmales Gerinne - Sickergraben EP9				
	Bearbeiter: Alice Pfanzelt				
lfd. Nummer:	511	Fläche: in m ²	0	Länge in m:	431
Bestandestyp:	0402 Fließendes Gewässer				
Charakteristik:	Weißbach mit Grobkies als Sohle, teilweise befestigt, Steilufer EP8				
	Bearbeiter: Alice Pfanzelt				

lfd. Nummer:	512	Fläche: in m ²	0	Länge in m:	317
Bestandestyp:	0402 Fließendes Gewässer				
Charakteristik:	Weißenbach mit Grobkies als Sohle, teilweise befestigt, Steilufer EP8				
	Bearbeiter: Alice Pfanzelt				
lfd. Nummer:	513	Fläche: in m ²	0	Länge in m:	94
Bestandestyp:	0203 Heckenzug				
Charakteristik:	Hecke aus Ahorn, Esche und Fichte				
	Bearbeiter: Alice Pfanzelt				
lfd. Nummer:	514	Fläche: in m ²	0	Länge in m:	24
Bestandestyp:	0206 Baumreihe, Allee				
Charakteristik:					
	Bearbeiter: Alice Pfanzelt				
lfd. Nummer:	515	Fläche: in m ²	0	Länge in m:	30
Bestandestyp:	0206 Baumreihe, Allee				
Charakteristik:					
	Bearbeiter: Alice Pfanzelt				
lfd. Nummer:	516	Fläche: in m ²	0	Länge in m:	31
Bestandestyp:	0206 Baumreihe, Allee				
Charakteristik:					
	Bearbeiter: Alice Pfanzelt				
lfd. Nummer:	517	Fläche: in m ²	0	Länge in m:	18
Bestandestyp:	0206 Baumreihe, Allee				
Charakteristik:					
	Bearbeiter: Alice Pfanzelt				
lfd. Nummer:	518	Fläche: in m ²	0	Länge in m:	185
Bestandestyp:	0204 Streuobstbestand (Streuobstwiese/-weide, Obstbaumreihen)				
Charakteristik:					
	Bearbeiter: Alice Pfanzelt				
lfd. Nummer:	519	Fläche: in m ²	0	Länge in m:	79
Bestandestyp:	0204 Streuobstbestand (Streuobstwiese/-weide, Obstbaumreihen)				
Charakteristik:					
	Bearbeiter: Alice Pfanzelt				
lfd. Nummer:	520	Fläche: in m ²	0	Länge in m:	247
Bestandestyp:	0204 Streuobstbestand (Streuobstwiese/-weide, Obstbaumreihen)				
Charakteristik:					
	Bearbeiter: Alice Pfanzelt				
lfd. Nummer:	521	Fläche: in m ²	0	Länge in m:	57
Bestandestyp:	0204 Streuobstbestand (Streuobstwiese/-weide, Obstbaumreihen)				
Charakteristik:					
	Bearbeiter: Alice Pfanzelt				
lfd. Nummer:	522	Fläche: in m ²	0	Länge in m:	38
Bestandestyp:	0204 Streuobstbestand (Streuobstwiese/-weide, Obstbaumreihen)				
Charakteristik:					
	Bearbeiter: Alice Pfanzelt				
lfd. Nummer:	523	Fläche: in m ²	0	Länge in m:	103
Bestandestyp:	0204 Streuobstbestand (Streuobstwiese/-weide, Obstbaumreihen)				
Charakteristik:					
	Bearbeiter: Alice Pfanzelt				

lfd. Nummer:	524	Fläche: in m ²	0	Länge in m:	82
Bestandestyp:	0204 Streuobstbestand (Streuobstwiese/-weide, Obstbaumreihen)				
Charakteristik:	Bearbeiter: Alice Pfanzelt				
lfd. Nummer:	525	Fläche: in m ²	0	Länge in m:	113
Bestandestyp:	0204 Streuobstbestand (Streuobstwiese/-weide, Obstbaumreihen)				
Charakteristik:	Bearbeiter: Alice Pfanzelt				
lfd. Nummer:	526	Fläche: in m ²	0	Länge in m:	129
Bestandestyp:	0204 Streuobstbestand (Streuobstwiese/-weide, Obstbaumreihen)				
Charakteristik:	Bearbeiter: Alice Pfanzelt				
lfd. Nummer:	529	Fläche: in m ²	0	Länge in m:	102
Bestandestyp:	0204 Streuobstbestand (Streuobstwiese/-weide, Obstbaumreihen)				
Charakteristik:	Bearbeiter: Alice Pfanzelt				
lfd. Nummer:	530	Fläche: in m ²	0	Länge in m:	35
Bestandestyp:	0202 Uferbegleitgehölz				
Charakteristik:	Ufergehölz von aneinandergereihten Fischteichen aus Weiden, Holunder und Hartriegel				
	Bearbeiter: Alice Pfanzelt				
lfd. Nummer:	531	Fläche: in m ²	0	Länge in m:	54
Bestandestyp:	0202 Uferbegleitgehölz				
Charakteristik:	Ufergehölz von aneinandergereihten Fischteichen aus Weiden, Holunder und Hartriegel				
	Bearbeiter: Alice Pfanzelt				
lfd. Nummer:	532	Fläche: in m ²	0	Länge in m:	35
Bestandestyp:	0202 Uferbegleitgehölz				
Charakteristik:	Ufergehölz von aneinandergereihten Fischteichen aus Weiden, Holunder und Hartriegel				
	Bearbeiter: Alice Pfanzelt				
lfd. Nummer:	533	Fläche: in m ²	0	Länge in m:	36
Bestandestyp:	0202 Uferbegleitgehölz				
Charakteristik:	Ufergehölz von aneinandergereihten Fischteichen aus Weiden, Holunder und Hartriegel				
	Bearbeiter: Alice Pfanzelt				
lfd. Nummer:	534	Fläche: in m ²	0	Länge in m:	76
Bestandestyp:	0204 Streuobstbestand (Streuobstwiese/-weide, Obstbaumreihen)				
Charakteristik:	Bearbeiter: Alice Pfanzelt				
lfd. Nummer:	535	Fläche: in m ²	0	Länge in m:	70
Bestandestyp:	0204 Streuobstbestand (Streuobstwiese/-weide, Obstbaumreihen)				
Charakteristik:	Bearbeiter: Alice Pfanzelt				
lfd. Nummer:	536	Fläche: in m ²	0	Länge in m:	49
Bestandestyp:	0204 Streuobstbestand (Streuobstwiese/-weide, Obstbaumreihen)				
Charakteristik:	Bearbeiter: Alice Pfanzelt				
lfd. Nummer:	537	Fläche: in m ²	0	Länge in m:	40
Bestandestyp:	0204 Streuobstbestand (Streuobstwiese/-weide, Obstbaumreihen)				
Charakteristik:	Bearbeiter: Alice Pfanzelt				

lfd. Nummer:	538	Fläche: in m ²	0	Länge in m:	136
Bestandestyp:	0203 Heckenzug				
Charakteristik:	Heckenzug aus Weiden, Erlen und Eschen				
	Bearbeiter: Alice Pfanzelt				
lfd. Nummer:	539	Fläche: in m ²	0	Länge in m:	302
Bestandestyp:	0206 Baumreihe, Allee				
Charakteristik:					
	Bearbeiter: Alice Pfanzelt				
lfd. Nummer:	540	Fläche: in m ²	0	Länge in m:	123
Bestandestyp:	0204 Streuobstbestand (Streuobstwiese/-weide, Obstbaumreihen)				
Charakteristik:					
	Bearbeiter: Alice Pfanzelt				
lfd. Nummer:	541	Fläche: in m ²	0	Länge in m:	108
Bestandestyp:	0204 Streuobstbestand (Streuobstwiese/-weide, Obstbaumreihen)				
Charakteristik:					
	Bearbeiter: Alice Pfanzelt				
lfd. Nummer:	542	Fläche: in m ²	0	Länge in m:	75
Bestandestyp:	0204 Streuobstbestand (Streuobstwiese/-weide, Obstbaumreihen)				
Charakteristik:					
	Bearbeiter: Alice Pfanzelt				
lfd. Nummer:	543	Fläche: in m ²	0	Länge in m:	94
Bestandestyp:	0204 Streuobstbestand (Streuobstwiese/-weide, Obstbaumreihen)				
Charakteristik:					
	Bearbeiter: Alice Pfanzelt				
lfd. Nummer:	601	Fläche: in m ²	0	Länge in m:	0
Bestandestyp:	0207 Markanter Einzelbaum				
Charakteristik:					
	Bearbeiter: Alice Pfanzelt				
lfd. Nummer:	602	Fläche: in m ²	0	Länge in m:	0
Bestandestyp:	0207 Markanter Einzelbaum				
Charakteristik:					
	Bearbeiter: Alice Pfanzelt				
lfd. Nummer:	603	Fläche: in m ²	0	Länge in m:	0
Bestandestyp:	0401 Stehendes Gewässer				
Charakteristik:	Betonierter Teich mit Regenbogenforellen				
	Bearbeiter: Alice Pfanzelt				
lfd. Nummer:	604	Fläche: in m ²	0	Länge in m:	0
Bestandestyp:	0207 Markanter Einzelbaum				
Charakteristik:					
	Bearbeiter: Alice Pfanzelt				
lfd. Nummer:	605	Fläche: in m ²	0	Länge in m:	0
Bestandestyp:	0207 Markanter Einzelbaum				
Charakteristik:					
	Bearbeiter: Alice Pfanzelt				
lfd. Nummer:	606	Fläche: in m ²	0	Länge in m:	0
Bestandestyp:	0401 Stehendes Gewässer				
Charakteristik:	Kleiner Fischteich neben Hof mit Steilufem und trübem Wasser. Am Ufer stehen ein paar Fichten				
	Bearbeiter: Alice Pfanzelt				

lfd. Nummer: **922** Fläche: in m² **132** Länge in m: **132**
Bestandestyp: **0204 Streuobstbestand (Streuobstwiese/-weide, Obstbaumreihen)**
Charakteristik:

Bearbeiter: Alice Pfanzelt

lfd. Nummer: **928** Fläche: in m² **309** Länge in m: **309**
Bestandestyp: **0204 Streuobstbestand (Streuobstwiese/-weide, Obstbaumreihen)**
Charakteristik:

Bearbeiter: Alice Pfanzelt

Liste der erhobenen Flächen - Gesamtbericht

gereiht nach Flächennummer

Gemeinde: **41511 Pfarrkirchen bei Bad Hall**

Bezirk: **Steyr-Land**

lfd. Nummer:	1	Fläche in m ² :	8658	Länge in m:	8658
Bestandestyp:	0204 Streuobstbestand (Streuobstwiese/-weide, Obstbaumreihen)				
Charakteristik:					
Bearbeiter: Alice Pfanzelt					
lfd. Nummer:	2	Fläche in m ² :	203536	Länge in m:	203536
Bestandestyp:	0310 Grünland-Sondernutzung				
Charakteristik:					
Bearbeiter: Alice Pfanzelt					
lfd. Nummer:	3	Fläche in m ² :	1571	Länge in m:	1571
Bestandestyp:	0401 Stehendes Gewässer				
Charakteristik:	Naturnaher Teich mit Flachuferbereichen, Wasserpflanzen und Schwertlilien am Ufer, am Rand Erlen				
Bearbeiter: Alice Pfanzelt					
lfd. Nummer:	5	Fläche in m ² :	1342	Länge in m:	1342
Bestandestyp:	0203 Heckenzug				
Charakteristik:	Hecke aus Erlen, Haseln und Ahorn				
Bearbeiter: Alice Pfanzelt					
lfd. Nummer:	6	Fläche in m ² :	7026	Länge in m:	7026
Bestandestyp:	0202 Uferbegleitgehölz				
Charakteristik:	Ufergehölz des Sulzbaches aus Ahorn, Eschen, Weiden, Hartriegel und Holunder				
Bearbeiter: Alice Pfanzelt					
lfd. Nummer:	7	Fläche in m ² :	36447	Länge in m:	36447
Bestandestyp:	0104 Laubwald/Laubholzforst				
Charakteristik:					
Bearbeiter: Alice Pfanzelt					
lfd. Nummer:	8	Fläche in m ² :	5068	Länge in m:	5068
Bestandestyp:	0104 Laubwald/Laubholzforst				
Charakteristik:					
Bearbeiter: Alice Pfanzelt					
lfd. Nummer:	9	Fläche in m ² :	29998	Länge in m:	29998
Bestandestyp:	0104 Laubwald/Laubholzforst				
Charakteristik:					
Bearbeiter: Alice Pfanzelt					
lfd. Nummer:	10	Fläche in m ² :	3187	Länge in m:	3187
Bestandestyp:	0104 Laubwald/Laubholzforst				
Charakteristik:					
Bearbeiter: Alice Pfanzelt					
lfd. Nummer:	11	Fläche in m ² :	22233	Länge in m:	22233
Bestandestyp:	0202 Uferbegleitgehölz				
Charakteristik:	Ufergehölz des Sulzbaches aus Hainbuchen, Linden und Ahorn				
Bearbeiter: Alice Pfanzelt					

lfd. Nummer:	12	Fläche in m²:	1211	Länge in m:	1211
Bestandestyp:	0204 Streuobstbestand (Streuobstwiese/-weide, Obstbaumreihen)				
Charakteristik:					
Bearbeiter: Alice Pfanzelt					
lfd. Nummer:	13	Fläche in m²:	6823	Länge in m:	6823
Bestandestyp:	0104 Laubwald/Laubholzforst				
Charakteristik:					
Bearbeiter: Alice Pfanzelt					
lfd. Nummer:	15	Fläche in m²:	1950	Länge in m:	1950
Bestandestyp:	030802 Mesophile, "bunte" Fettwiese und die meisten Magerrasen, -weiden				
Charakteristik:	Glatthaferwiese rund um Teich bei Betriebsgelände. Mageres Grünland.				
Bearbeiter: Alice Pfanzelt					
lfd. Nummer:	16	Fläche in m²:	7680	Länge in m:	7680
Bestandestyp:	0401 Stehendes Gewässer				
Charakteristik:	eingezäunter Teich bei Werksgelände, mit Steilufern, Uferbewuchs mit Schilf und Ruderalvegetation, an einer Seite mit Eichen, Eschen, Ahorn und Weiden				
Bearbeiter: Alice Pfanzelt					
lfd. Nummer:	17	Fläche in m²:	7532	Länge in m:	7532
Bestandestyp:	0204 Streuobstbestand (Streuobstwiese/-weide, Obstbaumreihen)				
Charakteristik:					
Bearbeiter: Alice Pfanzelt					
lfd. Nummer:	18	Fläche in m²:	2599	Länge in m:	2599
Bestandestyp:	0204 Streuobstbestand (Streuobstwiese/-weide, Obstbaumreihen)				
Charakteristik:					
Bearbeiter: Alice Pfanzelt					
lfd. Nummer:	19	Fläche in m²:	3655	Länge in m:	3655
Bestandestyp:	0104 Laubwald/Laubholzforst				
Charakteristik:					
Bearbeiter: Alice Pfanzelt					
lfd. Nummer:	20	Fläche in m²:	4432	Länge in m:	4432
Bestandestyp:	0104 Laubwald/Laubholzforst				
Charakteristik:					
Bearbeiter: Alice Pfanzelt					
lfd. Nummer:	21	Fläche in m²:	451	Länge in m:	451
Bestandestyp:	0204 Streuobstbestand (Streuobstwiese/-weide, Obstbaumreihen)				
Charakteristik:					
Bearbeiter: Alice Pfanzelt					
lfd. Nummer:	22	Fläche in m²:	455	Länge in m:	455
Bestandestyp:	0204 Streuobstbestand (Streuobstwiese/-weide, Obstbaumreihen)				
Charakteristik:					
Bearbeiter: Alice Pfanzelt					
lfd. Nummer:	23	Fläche in m²:	3823	Länge in m:	3823
Bestandestyp:	0204 Streuobstbestand (Streuobstwiese/-weide, Obstbaumreihen)				
Charakteristik:					
Bearbeiter: Alice Pfanzelt					
lfd. Nummer:	24	Fläche in m²:	812	Länge in m:	812
Bestandestyp:	0204 Streuobstbestand (Streuobstwiese/-weide, Obstbaumreihen)				
Charakteristik:					
Bearbeiter: Alice Pfanzelt					

lfd. Nummer:	25	Fläche in m²:	700	Länge in m:	700
Bestandestyp:	0204 Streuobstbestand (Streuobstwiese/-weide, Obstbaumreihen)				
Charakteristik:	Bearbeiter: Alice Pfanzelt				
lfd. Nummer:	26	Fläche in m²:	2252	Länge in m:	2252
Bestandestyp:	0204 Streuobstbestand (Streuobstwiese/-weide, Obstbaumreihen)				
Charakteristik:	Bearbeiter: Alice Pfanzelt				
lfd. Nummer:	27	Fläche in m²:	11149	Länge in m:	11149
Bestandestyp:	0104 Laubwald/Laubholzforst				
Charakteristik:	Bearbeiter: Alice Pfanzelt				
lfd. Nummer:	28	Fläche in m²:	19138	Länge in m:	19138
Bestandestyp:	0103 Laub-Nadel-Mischwald/Laub-Nadelholz-Mischforst				
Charakteristik:	Bearbeiter: Alice Pfanzelt				
lfd. Nummer:	29	Fläche in m²:	1177	Länge in m:	1177
Bestandestyp:	0204 Streuobstbestand (Streuobstwiese/-weide, Obstbaumreihen)				
Charakteristik:	Bearbeiter: Alice Pfanzelt				
lfd. Nummer:	30	Fläche in m²:	5647	Länge in m:	5647
Bestandestyp:	0204 Streuobstbestand (Streuobstwiese/-weide, Obstbaumreihen)				
Charakteristik:	Bearbeiter: Alice Pfanzelt				
lfd. Nummer:	31	Fläche in m²:	1063	Länge in m:	1063
Bestandestyp:	0104 Laubwald/Laubholzforst				
Charakteristik:	Bearbeiter: Alice Pfanzelt				
lfd. Nummer:	32	Fläche in m²:	5018	Länge in m:	5018
Bestandestyp:	0102 Nadelwald/Nadelholzforst				
Charakteristik:	Bearbeiter: Alice Pfanzelt				
lfd. Nummer:	33	Fläche in m²:	477	Länge in m:	477
Bestandestyp:	0401 Stehendes Gewässer				
Charakteristik:	Naturnaher Teich mit dichtem Ufergehölz, Flachufer und ohne Fische				
	Bearbeiter: Alice Pfanzelt				
lfd. Nummer:	34	Fläche in m²:	9164	Länge in m:	9164
Bestandestyp:	0204 Streuobstbestand (Streuobstwiese/-weide, Obstbaumreihen)				
Charakteristik:	Bearbeiter: Alice Pfanzelt				
lfd. Nummer:	35	Fläche in m²:	862	Länge in m:	862
Bestandestyp:	0202 Uferbegleitgehölz				
Charakteristik:	Sehr dichtes Ufergehölz eines Baches mit Erlen, Eschen, Weiden, Hasel, Ahorn und Holunder				
	Bearbeiter: Alice Pfanzelt				
lfd. Nummer:	37	Fläche in m²:	4893	Länge in m:	4893
Bestandestyp:	0204 Streuobstbestand (Streuobstwiese/-weide, Obstbaumreihen)				
Charakteristik:	Bearbeiter: Alice Pfanzelt				

lfd. Nummer:	38	Fläche in m²:	2541	Länge in m:	2541
Bestandestyp:	0104 Laubwald/Laubholzforst				
Charakteristik:	Bearbeiter: Alice Pfanzelt				
lfd. Nummer:	39	Fläche in m²:	1523	Länge in m:	1523
Bestandestyp:	0204 Streuobstbestand (Streuobstwiese/-weide, Obstbaumreihen)				
Charakteristik:	Bearbeiter: Alice Pfanzelt				
lfd. Nummer:	40	Fläche in m²:	15249	Länge in m:	15249
Bestandestyp:	0204 Streuobstbestand (Streuobstwiese/-weide, Obstbaumreihen)				
Charakteristik:	Bearbeiter: Alice Pfanzelt				
lfd. Nummer:	41	Fläche in m²:	2624	Länge in m:	2624
Bestandestyp:	0204 Streuobstbestand (Streuobstwiese/-weide, Obstbaumreihen)				
Charakteristik:	Bearbeiter: Alice Pfanzelt				
lfd. Nummer:	42	Fläche in m²:	816	Länge in m:	816
Bestandestyp:	0202 Uferbegleitgehölz				
Charakteristik:	Ufergehölz um Teich aus Haseln, Traubenkirsche und Fichten				
	Bearbeiter: Alice Pfanzelt				
lfd. Nummer:	43	Fläche in m²:	5892	Länge in m:	5892
Bestandestyp:	0104 Laubwald/Laubholzforst				
Charakteristik:	Bearbeiter: Alice Pfanzelt				
lfd. Nummer:	44	Fläche in m²:	2418	Länge in m:	2418
Bestandestyp:	0103 Laub-Nadel-Mischwald/Laub-Nadelholz-Mischforst				
Charakteristik:	Bearbeiter: Alice Pfanzelt				
lfd. Nummer:	45	Fläche in m²:	1202	Länge in m:	1202
Bestandestyp:	0401 Stehendes Gewässer				
Charakteristik:	Teich am Waldrand mit Steilufer und trübem Wasser. Wahrscheinlich mit Fischen besetzt				
	Bearbeiter: Alice Pfanzelt				
lfd. Nummer:	46	Fläche in m²:	25233	Länge in m:	25233
Bestandestyp:	0102 Nadelwald/Nadelholzforst				
Charakteristik:	Bearbeiter: Alice Pfanzelt				
lfd. Nummer:	47	Fläche in m²:	45451	Länge in m:	45451
Bestandestyp:	0202 Uferbegleitgehölz				
Charakteristik:	Ufergehölz des Sulzbaches aus Traubenkirsche, Hasel, Erlen, Hainbuchen und Eschen				
	Bearbeiter: Alice Pfanzelt				
lfd. Nummer:	48	Fläche in m²:	5071	Länge in m:	5071
Bestandestyp:	0104 Laubwald/Laubholzforst				
Charakteristik:	Bearbeiter: Alice Pfanzelt				
lfd. Nummer:	49	Fläche in m²:	19051	Länge in m:	19051
Bestandestyp:	0104 Laubwald/Laubholzforst				
Charakteristik:	Bearbeiter: Alice Pfanzelt				

lfd. Nummer:	50	Fläche in m²:	22585	Länge in m:	22585
Bestandestyp:	0102 Nadelwald/Nadelholzforst				
Charakteristik:					
Bearbeiter: Alice Pfanzelt					
lfd. Nummer:	51	Fläche in m²:	3890	Länge in m:	3890
Bestandestyp:	0104 Laubwald/Laubholzforst				
Charakteristik:					
Bearbeiter: Alice Pfanzelt					
lfd. Nummer:	52	Fläche in m²:	5566	Länge in m:	5566
Bestandestyp:	0204 Streuobstbestand (Streuobstwiese/-weide, Obstbaumreihen)				
Charakteristik:					
Bearbeiter: Alice Pfanzelt					
lfd. Nummer:	56	Fläche in m²:	11693	Länge in m:	11693
Bestandestyp:	0102 Nadelwald/Nadelholzforst				
Charakteristik:					
Bearbeiter: Alice Pfanzelt					
lfd. Nummer:	57	Fläche in m²:	2407	Länge in m:	2407
Bestandestyp:	0102 Nadelwald/Nadelholzforst				
Charakteristik:					
Bearbeiter: Alice Pfanzelt					
lfd. Nummer:	58	Fläche in m²:	5455	Länge in m:	5455
Bestandestyp:	0204 Streuobstbestand (Streuobstwiese/-weide, Obstbaumreihen)				
Charakteristik:					
Bearbeiter: Alice Pfanzelt					
lfd. Nummer:	59	Fläche in m²:	14078	Länge in m:	14078
Bestandestyp:	0104 Laubwald/Laubholzforst				
Charakteristik:					
Bearbeiter: Alice Pfanzelt					
lfd. Nummer:	60	Fläche in m²:	21652	Länge in m:	21652
Bestandestyp:	0102 Nadelwald/Nadelholzforst				
Charakteristik:					
Bearbeiter: Alice Pfanzelt					
lfd. Nummer:	61	Fläche in m²:	15137	Länge in m:	15137
Bestandestyp:	0204 Streuobstbestand (Streuobstwiese/-weide, Obstbaumreihen)				
Charakteristik:					
Bearbeiter: Alice Pfanzelt					
lfd. Nummer:	62	Fläche in m²:	16141	Länge in m:	16141
Bestandestyp:	0104 Laubwald/Laubholzforst				
Charakteristik:					
Bearbeiter: Alice Pfanzelt					
lfd. Nummer:	63	Fläche in m²:	3385	Länge in m:	3385
Bestandestyp:	0104 Laubwald/Laubholzforst				
Charakteristik:					
Bearbeiter: Alice Pfanzelt					
lfd. Nummer:	64	Fläche in m²:	8533	Länge in m:	8533
Bestandestyp:	0102 Nadelwald/Nadelholzforst				
Charakteristik:					
Bearbeiter: Alice Pfanzelt					

lfd. Nummer:	65	Fläche in m²:	70434	Länge in m:	70434
Bestandestyp:	0102 Nadelwald/Nadelholzforst				
Charakteristik:					
	Bearbeiter: Alice Pfanzelt				
lfd. Nummer:	66	Fläche in m²:	435	Länge in m:	435
Bestandestyp:	0204 Streuobstbestand (Streuobstwiese/-weide, Obstbaumreihen)				
Charakteristik:					
	Bearbeiter: Alice Pfanzelt				
lfd. Nummer:	67	Fläche in m²:	2201	Länge in m:	2201
Bestandestyp:	0204 Streuobstbestand (Streuobstwiese/-weide, Obstbaumreihen)				
Charakteristik:					
	Bearbeiter: Alice Pfanzelt				
lfd. Nummer:	68	Fläche in m²:	3250	Länge in m:	3250
Bestandestyp:	0204 Streuobstbestand (Streuobstwiese/-weide, Obstbaumreihen)				
Charakteristik:					
	Bearbeiter: Alice Pfanzelt				
lfd. Nummer:	69	Fläche in m²:	997	Länge in m:	997
Bestandestyp:	0104 Laubwald/Laubholzforst				
Charakteristik:					
	Bearbeiter: Alice Pfanzelt				
lfd. Nummer:	70	Fläche in m²:	2834	Länge in m:	2834
Bestandestyp:	0202 Uferbegleitgehölz				
Charakteristik:	Ufergehölz des Weißenbaches aus Eschen, Ahorn, Erlen und Holunder				
	Bearbeiter: Alice Pfanzelt				
lfd. Nummer:	71	Fläche in m²:	10813	Länge in m:	10813
Bestandestyp:	0104 Laubwald/Laubholzforst				
Charakteristik:					
	Bearbeiter: Alice Pfanzelt				
lfd. Nummer:	72	Fläche in m²:	1608	Länge in m:	1608
Bestandestyp:	0202 Uferbegleitgehölz				
Charakteristik:	Ufergehölz des Weißenbaches aus Eschen, Ahorn, Erlen und Holunder				
	Bearbeiter: Alice Pfanzelt				
lfd. Nummer:	73	Fläche in m²:	6887	Länge in m:	6887
Bestandestyp:	0102 Nadelwald/Nadelholzforst				
Charakteristik:					
	Bearbeiter: Alice Pfanzelt				
lfd. Nummer:	74	Fläche in m²:	13551	Länge in m:	13551
Bestandestyp:	0104 Laubwald/Laubholzforst				
Charakteristik:					
	Bearbeiter: Alice Pfanzelt				
lfd. Nummer:	75	Fläche in m²:	1350	Länge in m:	1350
Bestandestyp:	0202 Uferbegleitgehölz				
Charakteristik:	Ufergehölz des Weißenbaches aus Eschen, Ahorn, Erlen und Holunder				
	Bearbeiter: Alice Pfanzelt				
lfd. Nummer:	76	Fläche in m²:	670	Länge in m:	670
Bestandestyp:	0102 Nadelwald/Nadelholzforst				
Charakteristik:					
	Bearbeiter: Alice Pfanzelt				

lfd. Nummer:	77	Fläche in m²:	763	Länge in m:	763
Bestandestyp:	0204 Streuobstbestand (Streuobstwiese/-weide, Obstbaumreihen)				
Charakteristik:	Bearbeiter: Alice Pfanzelt				
lfd. Nummer:	78	Fläche in m²:	10341	Länge in m:	10341
Bestandestyp:	0204 Streuobstbestand (Streuobstwiese/-weide, Obstbaumreihen)				
Charakteristik:	Bearbeiter: Alice Pfanzelt				
lfd. Nummer:	79	Fläche in m²:	2072	Länge in m:	2072
Bestandestyp:	0204 Streuobstbestand (Streuobstwiese/-weide, Obstbaumreihen)				
Charakteristik:	Bearbeiter: Alice Pfanzelt				
lfd. Nummer:	80	Fläche in m²:	3889	Länge in m:	3889
Bestandestyp:	0204 Streuobstbestand (Streuobstwiese/-weide, Obstbaumreihen)				
Charakteristik:	Bearbeiter: Alice Pfanzelt				
lfd. Nummer:	82	Fläche in m²:	339	Länge in m:	339
Bestandestyp:	0201 Kleinstwaldfläche ("Feldgehölz"), Gebüsch oder Baumgruppe unter 1000m²				
Charakteristik:	Feldgehölz aus Kirsche, Esche, Birke und Obstbäumen				
	Bearbeiter: Alice Pfanzelt				
lfd. Nummer:	84	Fläche in m²:	363	Länge in m:	363
Bestandestyp:	0201 Kleinstwaldfläche ("Feldgehölz"), Gebüsch oder Baumgruppe unter 1000m²				
Charakteristik:	Feldgehölz aus Erlen, Ahorn und Holunder				
	Bearbeiter: Alice Pfanzelt				
lfd. Nummer:	85	Fläche in m²:	4463	Länge in m:	4463
Bestandestyp:	0104 Laubwald/Laubholzforst				
Charakteristik:	Bearbeiter: Alice Pfanzelt				
lfd. Nummer:	86	Fläche in m²:	699	Länge in m:	699
Bestandestyp:	0401 Stehendes Gewässer				
Charakteristik:	Folienteich mit Fischen, Steilufer, und ohne Wasserpflanzen				
	Bearbeiter: Alice Pfanzelt				
lfd. Nummer:	88	Fläche in m²:	2760	Länge in m:	2760
Bestandestyp:	0104 Laubwald/Laubholzforst				
Charakteristik:	Bearbeiter: Alice Pfanzelt				
lfd. Nummer:	89	Fläche in m²:	13876	Länge in m:	13876
Bestandestyp:	0204 Streuobstbestand (Streuobstwiese/-weide, Obstbaumreihen)				
Charakteristik:	Bearbeiter: Alice Pfanzelt				
lfd. Nummer:	90	Fläche in m²:	5791	Länge in m:	5791
Bestandestyp:	0204 Streuobstbestand (Streuobstwiese/-weide, Obstbaumreihen)				
Charakteristik:	Bearbeiter: Alice Pfanzelt				
lfd. Nummer:	91	Fläche in m²:	1818	Länge in m:	1818
Bestandestyp:	0204 Streuobstbestand (Streuobstwiese/-weide, Obstbaumreihen)				
Charakteristik:	Bearbeiter: Alice Pfanzelt				

lfd. Nummer:	92	Fläche in m²:	1703	Länge in m:	1703
Bestandestyp:	0104 Laubwald/Laubholzforst				
Charakteristik:					
Bearbeiter: Alice Pfanzelt					
lfd. Nummer:	93	Fläche in m²:	1020	Länge in m:	1020
Bestandestyp:	0104 Laubwald/Laubholzforst				
Charakteristik:					
Bearbeiter: Alice Pfanzelt					
lfd. Nummer:	95	Fläche in m²:	1800	Länge in m:	1800
Bestandestyp:	0204 Streuobstbestand (Streuobstwiese/-weide, Obstbaumreihen)				
Charakteristik:					
Bearbeiter: Alice Pfanzelt					
lfd. Nummer:	96	Fläche in m²:	25676	Länge in m:	25676
Bestandestyp:	0104 Laubwald/Laubholzforst				
Charakteristik:					
Bearbeiter: Alice Pfanzelt					
lfd. Nummer:	97	Fläche in m²:	646	Länge in m:	646
Bestandestyp:	0401 Stehendes Gewässer				
Charakteristik:	Reihe von hintereinander angelegten Fischteichen zwischen Feldern, unstrukturiert, mit Steilufern, trübes Wasser				
Bearbeiter: Alice Pfanzelt					
lfd. Nummer:	98	Fläche in m²:	2127	Länge in m:	2127
Bestandestyp:	0204 Streuobstbestand (Streuobstwiese/-weide, Obstbaumreihen)				
Charakteristik:					
Bearbeiter: Alice Pfanzelt					
lfd. Nummer:	99	Fläche in m²:	439	Länge in m:	439
Bestandestyp:	0401 Stehendes Gewässer				
Charakteristik:	Reihe von hintereinander angelegten Fischteichen zwischen Feldern, unstrukturiert, mit Steilufern, trübes Wasser				
Bearbeiter: Alice Pfanzelt					
lfd. Nummer:	100	Fläche in m²:	3887	Länge in m:	3887
Bestandestyp:	0204 Streuobstbestand (Streuobstwiese/-weide, Obstbaumreihen)				
Charakteristik:					
Bearbeiter: Alice Pfanzelt					
lfd. Nummer:	101	Fläche in m²:	935	Länge in m:	935
Bestandestyp:	0401 Stehendes Gewässer				
Charakteristik:	Reihe von hintereinander angelegten Fischteichen zwischen Feldern, unstrukturiert, mit Steilufern, trübes Wasser				
Bearbeiter: Alice Pfanzelt					
lfd. Nummer:	102	Fläche in m²:	378	Länge in m:	378
Bestandestyp:	0401 Stehendes Gewässer				
Charakteristik:	Reihe von hintereinander angelegten Fischteichen zwischen Feldern, unstrukturiert, mit Steilufern, trübes Wasser				
Bearbeiter: Alice Pfanzelt					
lfd. Nummer:	103	Fläche in m²:	357	Länge in m:	357
Bestandestyp:	0401 Stehendes Gewässer				
Charakteristik:	Reihe von hintereinander angelegten Fischteichen zwischen Feldern, unstrukturiert, mit Steilufern, trübes Wasser				
Bearbeiter: Alice Pfanzelt					

lfd. Nummer:	104	Fläche in m²:	226	Länge in m:	226
Bestandestyp:	0401 Stehendes Gewässer				
Charakteristik:	Reihe von hintereinander angelegten Fischteichen zwischen Feldern, unstrukturiert, mit Steilufnern, trübes Wasser				
	Bearbeiter: Alice Pfanzelt				
lfd. Nummer:	105	Fläche in m²:	1943	Länge in m:	1943
Bestandestyp:	0204 Streuobstbestand (Streuobstwiese/-weide, Obstbaumreihen)				
Charakteristik:					
	Bearbeiter: Alice Pfanzelt				
lfd. Nummer:	106	Fläche in m²:	6030	Länge in m:	6030
Bestandestyp:	0204 Streuobstbestand (Streuobstwiese/-weide, Obstbaumreihen)				
Charakteristik:					
	Bearbeiter: Alice Pfanzelt				
lfd. Nummer:	107	Fläche in m²:	463	Länge in m:	463
Bestandestyp:	0204 Streuobstbestand (Streuobstwiese/-weide, Obstbaumreihen)				
Charakteristik:					
	Bearbeiter: Alice Pfanzelt				
lfd. Nummer:	108	Fläche in m²:	17027	Länge in m:	17027
Bestandestyp:	0104 Laubwald/Laubholzforst				
Charakteristik:					
	Bearbeiter: Alice Pfanzelt				
lfd. Nummer:	109	Fläche in m²:	982	Länge in m:	982
Bestandestyp:	0104 Laubwald/Laubholzforst				
Charakteristik:					
	Bearbeiter: Alice Pfanzelt				
lfd. Nummer:	110	Fläche in m²:	2775	Länge in m:	2775
Bestandestyp:	0104 Laubwald/Laubholzforst				
Charakteristik:					
	Bearbeiter: Alice Pfanzelt				
lfd. Nummer:	111	Fläche in m²:	3991	Länge in m:	3991
Bestandestyp:	0306 Neubewaldung/Aufforstung				
Charakteristik:					
	Bearbeiter: Alice Pfanzelt				
lfd. Nummer:	112	Fläche in m²:	4326	Länge in m:	4326
Bestandestyp:	0304 Sukzessionsfläche in ehemaligen Intensivgebieten				
Charakteristik:					
	Bearbeiter: Alice Pfanzelt				
lfd. Nummer:	113	Fläche in m²:	6577	Länge in m:	6577
Bestandestyp:	0306 Neubewaldung/Aufforstung				
Charakteristik:					
	Bearbeiter: Alice Pfanzelt				
lfd. Nummer:	114	Fläche in m²:	36363	Länge in m:	36363
Bestandestyp:	0103 Laub-Nadel-Mischwald/Laub-Nadelholz-Mischforst				
Charakteristik:					
	Bearbeiter: Alice Pfanzelt				
lfd. Nummer:	115	Fläche in m²:	5689	Länge in m:	5689
Bestandestyp:	0204 Streuobstbestand (Streuobstwiese/-weide, Obstbaumreihen)				
Charakteristik:					
	Bearbeiter: Alice Pfanzelt				

lfd. Nummer:	116	Fläche in m²:	514	Länge in m:	514
Bestandestyp:	0204 Streuobstbestand (Streuobstwiese/-weide, Obstbaumreihen)				
Charakteristik:	Bearbeiter: Alice Pfanzelt				
lfd. Nummer:	117	Fläche in m²:	2036	Länge in m:	2036
Bestandestyp:	0104 Laubwald/Laubholzforst				
Charakteristik:	Bearbeiter: Alice Pfanzelt				
lfd. Nummer:	118	Fläche in m²:	1160	Länge in m:	1160
Bestandestyp:	0104 Laubwald/Laubholzforst				
Charakteristik:	Bearbeiter: Alice Pfanzelt				
lfd. Nummer:	119	Fläche in m²:	17823	Länge in m:	17823
Bestandestyp:	0204 Streuobstbestand (Streuobstwiese/-weide, Obstbaumreihen)				
Charakteristik:	Bearbeiter: Alice Pfanzelt				
lfd. Nummer:	120	Fläche in m²:	1180	Länge in m:	1180
Bestandestyp:	0204 Streuobstbestand (Streuobstwiese/-weide, Obstbaumreihen)				
Charakteristik:	Bearbeiter: Alice Pfanzelt				
lfd. Nummer:	121	Fläche in m²:	3665	Länge in m:	3665
Bestandestyp:	0204 Streuobstbestand (Streuobstwiese/-weide, Obstbaumreihen)				
Charakteristik:	Bearbeiter: Alice Pfanzelt				
lfd. Nummer:	122	Fläche in m²:	1089	Länge in m:	1089
Bestandestyp:	0204 Streuobstbestand (Streuobstwiese/-weide, Obstbaumreihen)				
Charakteristik:	Bearbeiter: Alice Pfanzelt				
lfd. Nummer:	123	Fläche in m²:	787	Länge in m:	787
Bestandestyp:	0204 Streuobstbestand (Streuobstwiese/-weide, Obstbaumreihen)				
Charakteristik:	Bearbeiter: Alice Pfanzelt				
lfd. Nummer:	125	Fläche in m²:	355	Länge in m:	355
Bestandestyp:	0201 Kleinstwaldfläche ("Feldgehölz"), Gebüsch oder Baumgruppe unter 1000m²				
Charakteristik:	Feldgehölz aus Eschen und Holunder Bearbeiter: Alice Pfanzelt				
lfd. Nummer:	126	Fläche in m²:	2850	Länge in m:	2850
Bestandestyp:	0202 Uferbegleitgehölz				
Charakteristik:	Ufergehölz des Schlöglgruber Baches aus Eschen und Fichten Bearbeiter: Alice Pfanzelt				
lfd. Nummer:	127	Fläche in m²:	11657	Länge in m:	11657
Bestandestyp:	0104 Laubwald/Laubholzforst				
Charakteristik:	Bearbeiter: Alice Pfanzelt				
lfd. Nummer:	128	Fläche in m²:	20779	Länge in m:	20779
Bestandestyp:	0104 Laubwald/Laubholzforst				
Charakteristik:	Bearbeiter: Alice Pfanzelt				

lfd. Nummer:	129	Fläche in m²:	11483	Länge in m:	11483
Bestandestyp:	0202 Uferbegleitgehölz				
Charakteristik:	Ufergehölz des Schlöglgruber Baches aus Eschen und Fichten				
	Bearbeiter: Alice Pfanzelt				
lfd. Nummer:	130	Fläche in m²:	649	Länge in m:	649
Bestandestyp:	0401 Stehendes Gewässer				
Charakteristik:	Fischteich in Schrebergartensiedlung, trübes Wasser, unstrukturiert, Steilufer				
	Bearbeiter: Alice Pfanzelt				
lfd. Nummer:	131	Fläche in m²:	354	Länge in m:	354
Bestandestyp:	0401 Stehendes Gewässer				
Charakteristik:	Fischteich in Schrebergartensiedlung, trübes Wasser, unstrukturiert, Steilufer				
	Bearbeiter: Alice Pfanzelt				
lfd. Nummer:	132	Fläche in m²:	380	Länge in m:	380
Bestandestyp:	0401 Stehendes Gewässer				
Charakteristik:	Strukturloser Teich in Schrebergartensiedlung ohne Uferbewuchs und mit Steilufern				
	Bearbeiter: Alice Pfanzelt				
lfd. Nummer:	133	Fläche in m²:	1422	Länge in m:	1422
Bestandestyp:	0204 Streuobstbestand (Streuobstwiese/-weide, Obstbaumreihen)				
Charakteristik:					
	Bearbeiter: Alice Pfanzelt				
lfd. Nummer:	134	Fläche in m²:	71618	Länge in m:	71618
Bestandestyp:	0310 Grünland-Sondernutzung				
Charakteristik:					
	Bearbeiter: Alice Pfanzelt				
lfd. Nummer:	135	Fläche in m²:	494	Länge in m:	494
Bestandestyp:	0401 Stehendes Gewässer				
Charakteristik:	Zwei Fischteiche am Waldrand mit trübem Wasser, Steilufern und ohne Uferbewuchs				
	Bearbeiter: Alice Pfanzelt				
lfd. Nummer:	136	Fläche in m²:	14448	Länge in m:	14448
Bestandestyp:	0104 Laubwald/Laubholzforst				
Charakteristik:					
	Bearbeiter: Alice Pfanzelt				
lfd. Nummer:	137	Fläche in m²:	5407	Länge in m:	5407
Bestandestyp:	0104 Laubwald/Laubholzforst				
Charakteristik:					
	Bearbeiter: Alice Pfanzelt				
lfd. Nummer:	138	Fläche in m²:	2631	Länge in m:	2631
Bestandestyp:	0104 Laubwald/Laubholzforst				
Charakteristik:					
	Bearbeiter: Alice Pfanzelt				
lfd. Nummer:	139	Fläche in m²:	46146	Länge in m:	46146
Bestandestyp:	0104 Laubwald/Laubholzforst				
Charakteristik:					
	Bearbeiter: Alice Pfanzelt				
lfd. Nummer:	140	Fläche in m²:	10915	Länge in m:	10915
Bestandestyp:	0202 Uferbegleitgehölz				
Charakteristik:	Ufergehölz des Schlöglgruber Baches aus Eschen, Ahorn und Holunder				
	Bearbeiter: Alice Pfanzelt				

lfd. Nummer:	141	Fläche in m²:	16028	Länge in m:	16028
Bestandestyp:	0103 Laub-Nadel-Mischwald/Laub-Nadelholz-Mischforst				
Charakteristik:					
Bearbeiter: Alice Pfanzelt					
lfd. Nummer:	142	Fläche in m²:	60379	Länge in m:	60379
Bestandestyp:	0102 Nadelwald/Nadelholzforst				
Charakteristik:					
Bearbeiter: Alice Pfanzelt					
lfd. Nummer:	143	Fläche in m²:	16728	Länge in m:	16728
Bestandestyp:	0102 Nadelwald/Nadelholzforst				
Charakteristik:					
Bearbeiter: Alice Pfanzelt					
lfd. Nummer:	144	Fläche in m²:	14104	Länge in m:	14104
Bestandestyp:	0104 Laubwald/Laubholzforst				
Charakteristik:					
Bearbeiter: Alice Pfanzelt					
lfd. Nummer:	145	Fläche in m²:	10067	Länge in m:	10067
Bestandestyp:	0102 Nadelwald/Nadelholzforst				
Charakteristik:					
Bearbeiter: Alice Pfanzelt					
lfd. Nummer:	146	Fläche in m²:	173740	Länge in m:	173740
Bestandestyp:	0104 Laubwald/Laubholzforst				
Charakteristik:					
Bearbeiter: Alice Pfanzelt					
lfd. Nummer:	147	Fläche in m²:	828	Länge in m:	828
Bestandestyp:	0104 Laubwald/Laubholzforst				
Charakteristik:					
Bearbeiter: Alice Pfanzelt					
lfd. Nummer:	148	Fläche in m²:	591	Länge in m:	591
Bestandestyp:	0104 Laubwald/Laubholzforst				
Charakteristik:					
Bearbeiter: Alice Pfanzelt					
lfd. Nummer:	149	Fläche in m²:	460	Länge in m:	460
Bestandestyp:	0204 Streuobstbestand (Streuobstwiese/-weide, Obstbaumreihen)				
Charakteristik:					
Bearbeiter: Alice Pfanzelt					
lfd. Nummer:	150	Fläche in m²:	3845	Länge in m:	3845
Bestandestyp:	0204 Streuobstbestand (Streuobstwiese/-weide, Obstbaumreihen)				
Charakteristik:					
Bearbeiter: Alice Pfanzelt					
lfd. Nummer:	151	Fläche in m²:	382	Länge in m:	382
Bestandestyp:	0401 Stehendes Gewässer				
Charakteristik:	Rechteckiger Fischteich ohne Uferbewuchs und mit Steilufern bei Bauernhof				
Bearbeiter: Alice Pfanzelt					
lfd. Nummer:	152	Fläche in m²:	12005	Länge in m:	12005
Bestandestyp:	0204 Streuobstbestand (Streuobstwiese/-weide, Obstbaumreihen)				
Charakteristik:					
Bearbeiter: Alice Pfanzelt					

lfd. Nummer:	153	Fläche in m²:	1106	Länge in m:	1106
Bestandestyp:	0104 Laubwald/Laubholzforst				
Charakteristik:					
Bearbeiter: Alice Pfanzelt					
lfd. Nummer:	154	Fläche in m²:	7002	Länge in m:	7002
Bestandestyp:	0204 Streuobstbestand (Streuobstwiese/-weide, Obstbaumreihen)				
Charakteristik:					
Bearbeiter: Alice Pfanzelt					
lfd. Nummer:	155	Fläche in m²:	8843	Länge in m:	8843
Bestandestyp:	0103 Laub-Nadel-Mischwald/Laub-Nadelholz-Mischforst				
Charakteristik:					
Bearbeiter: Alice Pfanzelt					
lfd. Nummer:	156	Fläche in m²:	8241	Länge in m:	8241
Bestandestyp:	0306 Neubewaldung/Aufforstung				
Charakteristik:					
Bearbeiter: Alice Pfanzelt					
lfd. Nummer:	157	Fläche in m²:	6309	Länge in m:	6309
Bestandestyp:	0102 Nadelwald/Nadelholzforst				
Charakteristik:					
Bearbeiter: Alice Pfanzelt					
lfd. Nummer:	158	Fläche in m²:	609	Länge in m:	609
Bestandestyp:	0201 Kleinstwaldfläche ("Feldgehölz"), Gebüsch oder Baumgruppe unter 1000m²				
Charakteristik:	Feldgehölz aus Fichten				
Bearbeiter: Alice Pfanzelt					
lfd. Nummer:	159	Fläche in m²:	6128	Länge in m:	6128
Bestandestyp:	0204 Streuobstbestand (Streuobstwiese/-weide, Obstbaumreihen)				
Charakteristik:					
Bearbeiter: Alice Pfanzelt					
lfd. Nummer:	160	Fläche in m²:	5054	Länge in m:	5054
Bestandestyp:	0102 Nadelwald/Nadelholzforst				
Charakteristik:					
Bearbeiter: Alice Pfanzelt					
lfd. Nummer:	161	Fläche in m²:	2746	Länge in m:	2746
Bestandestyp:	0307 Feuchtes und nasses Extensivgrünland				
Charakteristik:	Gemähtes feuchtes Extensivgrünland mit Seggen und Binsen, Wiesenfuchsschwanz und Kuckuckslichtnelke				
Bearbeiter: Alice Pfanzelt					
lfd. Nummer:	162	Fläche in m²:	24741	Länge in m:	24741
Bestandestyp:	0104 Laubwald/Laubholzforst				
Charakteristik:					
Bearbeiter: Alice Pfanzelt					
lfd. Nummer:	163	Fläche in m²:	1696	Länge in m:	1696
Bestandestyp:	0401 Stehendes Gewässer				
Charakteristik:	Ehemaliger Fischteich mitten im Wald mit niedrigem Wasserspiegel, Algen, aber keinen Wasserpflanzen, mit Insel in der Mitte				
Bearbeiter: Alice Pfanzelt					
lfd. Nummer:	164	Fläche in m²:	13218	Länge in m:	13218
Bestandestyp:	0102 Nadelwald/Nadelholzforst				
Charakteristik:					
Bearbeiter: Alice Pfanzelt					

lfd. Nummer:	165	Fläche in m²:	44675	Länge in m:	44675
Bestandestyp:	0104 Laubwald/Laubholzforst				
Charakteristik:					
Bearbeiter: Alice Pfanzelt					
lfd. Nummer:	166	Fläche in m²:	3425	Länge in m:	3425
Bestandestyp:	0204 Streuobstbestand (Streuobstwiese/-weide, Obstbaumreihen)				
Charakteristik:					
Bearbeiter: Alice Pfanzelt					
lfd. Nummer:	167	Fläche in m²:	10342	Länge in m:	10342
Bestandestyp:	0204 Streuobstbestand (Streuobstwiese/-weide, Obstbaumreihen)				
Charakteristik:					
Bearbeiter: Alice Pfanzelt					
lfd. Nummer:	168	Fläche in m²:	442	Länge in m:	442
Bestandestyp:	0401 Stehendes Gewässer				
Charakteristik:	Betonierte Fischbecken				
Bearbeiter: Alice Pfanzelt					
lfd. Nummer:	169	Fläche in m²:	87824	Länge in m:	87824
Bestandestyp:	0104 Laubwald/Laubholzforst				
Charakteristik:					
Bearbeiter: Alice Pfanzelt					
lfd. Nummer:	170	Fläche in m²:	347	Länge in m:	347
Bestandestyp:	0401 Stehendes Gewässer				
Charakteristik:	Karpfenteich mit trübem Wasser uns Steilufer. Rundherum dichte Holunderhecke				
Bearbeiter: Alice Pfanzelt					
lfd. Nummer:	171	Fläche in m²:	956	Länge in m:	956
Bestandestyp:	0204 Streuobstbestand (Streuobstwiese/-weide, Obstbaumreihen)				
Charakteristik:					
Bearbeiter: Alice Pfanzelt					
lfd. Nummer:	172	Fläche in m²:	23380	Länge in m:	23380
Bestandestyp:	0104 Laubwald/Laubholzforst				
Charakteristik:					
Bearbeiter: Alice Pfanzelt					
lfd. Nummer:	173	Fläche in m²:	1066	Länge in m:	1066
Bestandestyp:	0401 Stehendes Gewässer				
Charakteristik:	Reihe von Fischteichen zwischen Feldern mit Steilufer und trübem Wasser				
Bearbeiter: Alice Pfanzelt					
lfd. Nummer:	174	Fläche in m²:	4164	Länge in m:	4164
Bestandestyp:	0202 Uferbegleitgehölz				
Charakteristik:	Ufergehölz der Fischteiche aus Eschen, Erlen und Holunder				
Bearbeiter: Alice Pfanzelt					
lfd. Nummer:	175	Fläche in m²:	1740	Länge in m:	1740
Bestandestyp:	0401 Stehendes Gewässer				
Charakteristik:	Reihe von Fischteichen zwischen Feldern mit Steilufer und trübem Wasser				
Bearbeiter: Alice Pfanzelt					
lfd. Nummer:	176	Fläche in m²:	617	Länge in m:	617
Bestandestyp:	0401 Stehendes Gewässer				
Charakteristik:	Reihe von Fischteichen zwischen Feldern mit Steilufer und trübem Wasser				
Bearbeiter: Alice Pfanzelt					

lfd. Nummer:	177	Fläche in m²:	264	Länge in m:	264
Bestandestyp:	0401 Stehendes Gewässer				
Charakteristik:	Reihe von Fischteichen zwischen Feldern mit Steilufer und trübem Wasser				
	Bearbeiter: Alice Pfanzelt				
lfd. Nummer:	178	Fläche in m²:	428	Länge in m:	428
Bestandestyp:	0401 Stehendes Gewässer				
Charakteristik:	Reihe von Fischteichen zwischen Feldern mit Steilufer und trübem Wasser				
	Bearbeiter: Alice Pfanzelt				
lfd. Nummer:	180	Fläche in m²:	273	Länge in m:	273
Bestandestyp:	0401 Stehendes Gewässer				
Charakteristik:	Folienteich bei Bauernhof mit Steinen am Ufer, keine Ufervegetation und Springbrunnen in der Mitte				
	Bearbeiter: Alice Pfanzelt				
lfd. Nummer:	182	Fläche in m²:	22575	Länge in m:	22575
Bestandestyp:	0102 Nadelwald/Nadelholzforst				
Charakteristik:					
	Bearbeiter: Alice Pfanzelt				
lfd. Nummer:	183	Fläche in m²:	4154	Länge in m:	4154
Bestandestyp:	0204 Streuobstbestand (Streuobstwiese/-weide, Obstbaumreihen)				
Charakteristik:					
	Bearbeiter: Alice Pfanzelt				
lfd. Nummer:	184	Fläche in m²:	1248	Länge in m:	1248
Bestandestyp:	0204 Streuobstbestand (Streuobstwiese/-weide, Obstbaumreihen)				
Charakteristik:					
	Bearbeiter: Alice Pfanzelt				
lfd. Nummer:	185	Fläche in m²:	587	Länge in m:	587
Bestandestyp:	0201 Kleinstwaldfläche ("Feldgehölz"), Gebüsch oder Baumgruppe unter 1000m²				
Charakteristik:					
	Bearbeiter: Alice Pfanzelt				
lfd. Nummer:	186	Fläche in m²:	4219	Länge in m:	4219
Bestandestyp:	0204 Streuobstbestand (Streuobstwiese/-weide, Obstbaumreihen)				
Charakteristik:					
	Bearbeiter: Alice Pfanzelt				
lfd. Nummer:	187	Fläche in m²:	7704	Länge in m:	7704
Bestandestyp:	0104 Laubwald/Laubholzforst				
Charakteristik:					
	Bearbeiter: Alice Pfanzelt				
lfd. Nummer:	188	Fläche in m²:	6097	Länge in m:	6097
Bestandestyp:	0204 Streuobstbestand (Streuobstwiese/-weide, Obstbaumreihen)				
Charakteristik:					
	Bearbeiter: Alice Pfanzelt				
lfd. Nummer:	189	Fläche in m²:	2550	Länge in m:	2550
Bestandestyp:	0104 Laubwald/Laubholzforst				
Charakteristik:					
	Bearbeiter: Alice Pfanzelt				
lfd. Nummer:	190	Fläche in m²:	30941	Länge in m:	30941
Bestandestyp:	0104 Laubwald/Laubholzforst				
Charakteristik:					
	Bearbeiter: Alice Pfanzelt				

lfd. Nummer:	191	Fläche in m²:	1153	Länge in m:	1153
Bestandestyp:	0401 Stehendes Gewässer				
Charakteristik:	Fischteich im Wald mit Steilufer und trübem Wasser				
	Bearbeiter: Alice Pfanzelt				
lfd. Nummer:	192	Fläche in m²:	1582	Länge in m:	1582
Bestandestyp:	0204 Streuobstbestand (Streuobstwiese/-weide, Obstbaumreihen)				
Charakteristik:					
	Bearbeiter: Alice Pfanzelt				
lfd. Nummer:	193	Fläche in m²:	2714	Länge in m:	2714
Bestandestyp:	0204 Streuobstbestand (Streuobstwiese/-weide, Obstbaumreihen)				
Charakteristik:					
	Bearbeiter: Alice Pfanzelt				
lfd. Nummer:	194	Fläche in m²:	3980	Länge in m:	3980
Bestandestyp:	0204 Streuobstbestand (Streuobstwiese/-weide, Obstbaumreihen)				
Charakteristik:					
	Bearbeiter: Alice Pfanzelt				
lfd. Nummer:	195	Fläche in m²:	3207	Länge in m:	3207
Bestandestyp:	0204 Streuobstbestand (Streuobstwiese/-weide, Obstbaumreihen)				
Charakteristik:					
	Bearbeiter: Alice Pfanzelt				
lfd. Nummer:	196	Fläche in m²:	2818	Länge in m:	2818
Bestandestyp:	0204 Streuobstbestand (Streuobstwiese/-weide, Obstbaumreihen)				
Charakteristik:					
	Bearbeiter: Alice Pfanzelt				
lfd. Nummer:	197	Fläche in m²:	643	Länge in m:	643
Bestandestyp:	0204 Streuobstbestand (Streuobstwiese/-weide, Obstbaumreihen)				
Charakteristik:					
	Bearbeiter: Alice Pfanzelt				
lfd. Nummer:	198	Fläche in m²:	13707	Länge in m:	13707
Bestandestyp:	0204 Streuobstbestand (Streuobstwiese/-weide, Obstbaumreihen)				
Charakteristik:					
	Bearbeiter: Alice Pfanzelt				
lfd. Nummer:	199	Fläche in m²:	1336	Länge in m:	1336
Bestandestyp:	0204 Streuobstbestand (Streuobstwiese/-weide, Obstbaumreihen)				
Charakteristik:					
	Bearbeiter: Alice Pfanzelt				
lfd. Nummer:	200	Fläche in m²:	980	Länge in m:	980
Bestandestyp:	0204 Streuobstbestand (Streuobstwiese/-weide, Obstbaumreihen)				
Charakteristik:					
	Bearbeiter: Alice Pfanzelt				
lfd. Nummer:	201	Fläche in m²:	12994	Länge in m:	12994
Bestandestyp:	0103 Laub-Nadel-Mischwald/Laub-Nadelholz-Mischforst				
Charakteristik:					
	Bearbeiter: Alice Pfanzelt				
lfd. Nummer:	203	Fläche in m²:	5650	Länge in m:	5650
Bestandestyp:	0204 Streuobstbestand (Streuobstwiese/-weide, Obstbaumreihen)				
Charakteristik:					
	Bearbeiter: Alice Pfanzelt				

lfd. Nummer:	204	Fläche in m²:	2155	Länge in m:	2155
Bestandestyp:	0204 Streuobstbestand (Streuobstwiese/-weide, Obstbaumreihen)				
Charakteristik:	Bearbeiter: Alice Pfanzelt				
lfd. Nummer:	205	Fläche in m²:	3759	Länge in m:	3759
Bestandestyp:	0204 Streuobstbestand (Streuobstwiese/-weide, Obstbaumreihen)				
Charakteristik:	Bearbeiter: Alice Pfanzelt				
lfd. Nummer:	206	Fläche in m²:	1065	Länge in m:	1065
Bestandestyp:	0204 Streuobstbestand (Streuobstwiese/-weide, Obstbaumreihen)				
Charakteristik:	Bearbeiter: Alice Pfanzelt				
lfd. Nummer:	207	Fläche in m²:	2827	Länge in m:	2827
Bestandestyp:	0104 Laubwald/Laubholzforst				
Charakteristik:	Bearbeiter: Alice Pfanzelt				
lfd. Nummer:	208	Fläche in m²:	1058	Länge in m:	1058
Bestandestyp:	0201 Kleinstwaldfläche ("Feldgehölz"), Gebüsch oder Baumgruppe unter 1000m²				
Charakteristik:	Feldgehölz aus Eschen Bearbeiter: Alice Pfanzelt				
lfd. Nummer:	209	Fläche in m²:	1649	Länge in m:	1649
Bestandestyp:	0204 Streuobstbestand (Streuobstwiese/-weide, Obstbaumreihen)				
Charakteristik:	Bearbeiter: Alice Pfanzelt				
lfd. Nummer:	210	Fläche in m²:	1674	Länge in m:	1674
Bestandestyp:	0204 Streuobstbestand (Streuobstwiese/-weide, Obstbaumreihen)				
Charakteristik:	Bearbeiter: Alice Pfanzelt				
lfd. Nummer:	211	Fläche in m²:	6222	Länge in m:	6222
Bestandestyp:	0204 Streuobstbestand (Streuobstwiese/-weide, Obstbaumreihen)				
Charakteristik:	Bearbeiter: Alice Pfanzelt				
lfd. Nummer:	212	Fläche in m²:	1637	Länge in m:	1637
Bestandestyp:	0204 Streuobstbestand (Streuobstwiese/-weide, Obstbaumreihen)				
Charakteristik:	Bearbeiter: Alice Pfanzelt				
lfd. Nummer:	213	Fläche in m²:	632	Länge in m:	632
Bestandestyp:	0204 Streuobstbestand (Streuobstwiese/-weide, Obstbaumreihen)				
Charakteristik:	Bearbeiter: Alice Pfanzelt				
lfd. Nummer:	214	Fläche in m²:	2931	Länge in m:	2931
Bestandestyp:	0204 Streuobstbestand (Streuobstwiese/-weide, Obstbaumreihen)				
Charakteristik:	Bearbeiter: Alice Pfanzelt				
lfd. Nummer:	215	Fläche in m²:	1384	Länge in m:	1384
Bestandestyp:	0204 Streuobstbestand (Streuobstwiese/-weide, Obstbaumreihen)				
Charakteristik:	Bearbeiter: Alice Pfanzelt				

lfd. Nummer:	216	Fläche in m²:	22829	Länge in m:	22829
Bestandestyp:	0104 Laubwald/Laubholzforst				
Charakteristik:					
Bearbeiter: Alice Pfanzelt					
lfd. Nummer:	217	Fläche in m²:	41262	Länge in m:	41262
Bestandestyp:	0102 Nadelwald/Nadelholzforst				
Charakteristik:					
Bearbeiter: Alice Pfanzelt					
lfd. Nummer:	218	Fläche in m²:	7190	Länge in m:	7190
Bestandestyp:	0204 Streuobstbestand (Streuobstwiese/-weide, Obstbaumreihen)				
Charakteristik:					
Bearbeiter: Alice Pfanzelt					
lfd. Nummer:	219	Fläche in m²:	7891	Länge in m:	7891
Bestandestyp:	0204 Streuobstbestand (Streuobstwiese/-weide, Obstbaumreihen)				
Charakteristik:					
Bearbeiter: Alice Pfanzelt					
lfd. Nummer:	220	Fläche in m²:	8559	Länge in m:	8559
Bestandestyp:	0204 Streuobstbestand (Streuobstwiese/-weide, Obstbaumreihen)				
Charakteristik:					
Bearbeiter: Alice Pfanzelt					
lfd. Nummer:	221	Fläche in m²:	1914	Länge in m:	1914
Bestandestyp:	0204 Streuobstbestand (Streuobstwiese/-weide, Obstbaumreihen)				
Charakteristik:					
Bearbeiter: Alice Pfanzelt					
lfd. Nummer:	222	Fläche in m²:	4689	Länge in m:	4689
Bestandestyp:	0204 Streuobstbestand (Streuobstwiese/-weide, Obstbaumreihen)				
Charakteristik:					
Bearbeiter: Alice Pfanzelt					
lfd. Nummer:	223	Fläche in m²:	5189	Länge in m:	5189
Bestandestyp:	0204 Streuobstbestand (Streuobstwiese/-weide, Obstbaumreihen)				
Charakteristik:					
Bearbeiter: Alice Pfanzelt					
lfd. Nummer:	224	Fläche in m²:	2708	Länge in m:	2708
Bestandestyp:	0204 Streuobstbestand (Streuobstwiese/-weide, Obstbaumreihen)				
Charakteristik:					
Bearbeiter: Alice Pfanzelt					
lfd. Nummer:	225	Fläche in m²:	3690	Länge in m:	3690
Bestandestyp:	0204 Streuobstbestand (Streuobstwiese/-weide, Obstbaumreihen)				
Charakteristik:					
Bearbeiter: Alice Pfanzelt					
lfd. Nummer:	226	Fläche in m²:	1961	Länge in m:	1961
Bestandestyp:	0204 Streuobstbestand (Streuobstwiese/-weide, Obstbaumreihen)				
Charakteristik:					
Bearbeiter: Alice Pfanzelt					
lfd. Nummer:	227	Fläche in m²:	23291	Länge in m:	23291
Bestandestyp:	0102 Nadelwald/Nadelholzforst				
Charakteristik:					
Bearbeiter: Alice Pfanzelt					

lfd. Nummer:	228	Fläche in m²:	8728	Länge in m:	8728
Bestandestyp:	0204 Streuobstbestand (Streuobstwiese/-weide, Obstbaumreihen)				
Charakteristik:					
Bearbeiter: Alice Pfanzelt					
lfd. Nummer:	229	Fläche in m²:	102807	Länge in m:	102807
Bestandestyp:	0310 Grünland-Sondernutzung				
Charakteristik:					
Bearbeiter: Alice Pfanzelt					
lfd. Nummer:	230	Fläche in m²:	1643	Länge in m:	1643
Bestandestyp:	0104 Laubwald/Laubholzforst				
Charakteristik:					
Bearbeiter: Alice Pfanzelt					
lfd. Nummer:	231	Fläche in m²:	6848	Länge in m:	6848
Bestandestyp:	0104 Laubwald/Laubholzforst				
Charakteristik:					
Bearbeiter: Alice Pfanzelt					
lfd. Nummer:	232	Fläche in m²:	118279	Länge in m:	118279
Bestandestyp:	0310 Grünland-Sondernutzung				
Charakteristik:					
Bearbeiter: Alice Pfanzelt					
lfd. Nummer:	233	Fläche in m²:	4580	Länge in m:	4580
Bestandestyp:	0102 Nadelwald/Nadelholzforst				
Charakteristik:					
Bearbeiter: Alice Pfanzelt					
lfd. Nummer:	234	Fläche in m²:	11983	Länge in m:	11983
Bestandestyp:	0104 Laubwald/Laubholzforst				
Charakteristik:					
Bearbeiter: Alice Pfanzelt					
lfd. Nummer:	235	Fläche in m²:	3661	Länge in m:	3661
Bestandestyp:	0204 Streuobstbestand (Streuobstwiese/-weide, Obstbaumreihen)				
Charakteristik:					
Bearbeiter: Alice Pfanzelt					
lfd. Nummer:	236	Fläche in m²:	4088	Länge in m:	4088
Bestandestyp:	0204 Streuobstbestand (Streuobstwiese/-weide, Obstbaumreihen)				
Charakteristik:					
Bearbeiter: Alice Pfanzelt					
lfd. Nummer:	237	Fläche in m²:	495	Länge in m:	495
Bestandestyp:	0302 Großröhricht und Schilfröhricht				
Charakteristik:					
Bearbeiter: Alice Pfanzelt					
lfd. Nummer:	238	Fläche in m²:	4905	Länge in m:	4905
Bestandestyp:	0304 Sukzessionsfläche in ehemaligen Intensivgebieten				
Charakteristik:					
Bearbeiter: Alice Pfanzelt					
lfd. Nummer:	239	Fläche in m²:	1482	Länge in m:	1482
Bestandestyp:	030802 Mesophile, "bunte" Fettwiese und die meisten Magerrasen, -weiden				
Charakteristik:	Glatthaferwiese rund um Teich bei Betriebsgelände. Mageres Grünland.				
Bearbeiter: Alice Pfanzelt					

lfd. Nummer:	240	Fläche in m²:	2409	Länge in m:	2409
Bestandestyp:	030802 Mesophile, "bunte" Fettwiese und die meisten Magerrasen, -weiden				
Charakteristik:	Bunte Glatthaferwiese mit Margerithe, Glockenblume und Nelke				
	Bearbeiter: Alice Pfanzelt				
lfd. Nummer:	500	Fläche in m²:	0	Länge in m:	140
Bestandestyp:	0402 Fließendes Gewässer				
Charakteristik:	Abschnitt des Sulzbaches, langsam fließend, Sohle aus Steinen und Grobkies, Ufer befestigt EP1				
	Bearbeiter: Alice Pfanzelt				
lfd. Nummer:	501	Fläche in m²:	0	Länge in m:	413
Bestandestyp:	0402 Fließendes Gewässer				
Charakteristik:	Abschnitt des Schlöglguber Baches, schmales Gerinne mit Grobkies als Sohle EP2				
	Bearbeiter: Alice Pfanzelt				
lfd. Nummer:	502	Fläche in m²:	0	Länge in m:	2108
Bestandestyp:	0402 Fließendes Gewässer				
Charakteristik:	Feyreggerbach, Sohle Grobkies, dichte Ufergehölz, teils mit Uferbefestigung EP3				
	Bearbeiter: Alice Pfanzelt				
lfd. Nummer:	503	Fläche in m²:	0	Länge in m:	1478
Bestandestyp:	0402 Fließendes Gewässer				
Charakteristik:	Abschnitt des Schlöglguber Baches, schmales Gerinne mit Grobkies als Sohle EP2				
	Bearbeiter: Alice Pfanzelt				
lfd. Nummer:	504	Fläche in m²:	0	Länge in m:	237
Bestandestyp:	0402 Fließendes Gewässer				
Charakteristik:	Abschnitt des Sulzbaches, langsam fließend, Sohle aus Steinen und Grobkies, Ufer befestigt EP4				
	Bearbeiter: Alice Pfanzelt				
lfd. Nummer:	505	Fläche in m²:	0	Länge in m:	2570
Bestandestyp:	0402 Fließendes Gewässer				
Charakteristik:	Abschnitt des Sulzbaches, ziemlich breit, mit Steilufern, Sohle aus Grobkies und Steinen, dichte Ufervegetation EP5				
	Bearbeiter: Alice Pfanzelt				
lfd. Nummer:	506	Fläche in m²:	0	Länge in m:	103
Bestandestyp:	0402 Fließendes Gewässer				
Charakteristik:	Reispenbach, schmales Gerinne mit Sohle aus Grobkies EP6				
	Bearbeiter: Alice Pfanzelt				
lfd. Nummer:	507	Fläche in m²:	0	Länge in m:	1150
Bestandestyp:	0402 Fließendes Gewässer				
Charakteristik:	Reispenbach, schmales Gerinne mit Sohle aus Grobkies EP6				
	Bearbeiter: Alice Pfanzelt				
lfd. Nummer:	508	Fläche in m²:	0	Länge in m:	1776
Bestandestyp:	0402 Fließendes Gewässer				
Charakteristik:	Forsthuberbach, schmales Gerinne durch Wald, mit Grobkies als Sohle EP7				
	Bearbeiter: Alice Pfanzelt				
lfd. Nummer:	509	Fläche in m²:	0	Länge in m:	311
Bestandestyp:	0402 Fließendes Gewässer				
Charakteristik:	Weißbach mit Grobkies als Sohle, teilweise befestigt, Steilufer EP8				
	Bearbeiter: Alice Pfanzelt				
lfd. Nummer:	510	Fläche in m²:	0	Länge in m:	221
Bestandestyp:	0402 Fließendes Gewässer				
Charakteristik:	Schmales Gerinne - Sickergraben EP9				
	Bearbeiter: Alice Pfanzelt				

lfd. Nummer:	511	Fläche in m²:	0	Länge in m:	431
Bestandestyp:	0402 Fließendes Gewässer				
Charakteristik:	Weißenbach mit Grobkies als Sohle, teilweise befestigt, Steilufer EP8				
	Bearbeiter: Alice Pfanzelt				
lfd. Nummer:	512	Fläche in m²:	0	Länge in m:	317
Bestandestyp:	0402 Fließendes Gewässer				
Charakteristik:	Weißenbach mit Grobkies als Sohle, teilweise befestigt, Steilufer EP8				
	Bearbeiter: Alice Pfanzelt				
lfd. Nummer:	513	Fläche in m²:	0	Länge in m:	94
Bestandestyp:	0203 Heckenzug				
Charakteristik:	Hecke aus Ahorn, Esche und Fichte				
	Bearbeiter: Alice Pfanzelt				
lfd. Nummer:	514	Fläche in m²:	0	Länge in m:	24
Bestandestyp:	0206 Baumreihe, Allee				
Charakteristik:					
	Bearbeiter: Alice Pfanzelt				
lfd. Nummer:	515	Fläche in m²:	0	Länge in m:	30
Bestandestyp:	0206 Baumreihe, Allee				
Charakteristik:					
	Bearbeiter: Alice Pfanzelt				
lfd. Nummer:	516	Fläche in m²:	0	Länge in m:	31
Bestandestyp:	0206 Baumreihe, Allee				
Charakteristik:					
	Bearbeiter: Alice Pfanzelt				
lfd. Nummer:	517	Fläche in m²:	0	Länge in m:	18
Bestandestyp:	0206 Baumreihe, Allee				
Charakteristik:					
	Bearbeiter: Alice Pfanzelt				
lfd. Nummer:	518	Fläche in m²:	0	Länge in m:	185
Bestandestyp:	0204 Streuobstbestand (Streuobstwiese/-weide, Obstbaumreihen)				
Charakteristik:					
	Bearbeiter: Alice Pfanzelt				
lfd. Nummer:	519	Fläche in m²:	0	Länge in m:	79
Bestandestyp:	0204 Streuobstbestand (Streuobstwiese/-weide, Obstbaumreihen)				
Charakteristik:					
	Bearbeiter: Alice Pfanzelt				
lfd. Nummer:	520	Fläche in m²:	0	Länge in m:	247
Bestandestyp:	0204 Streuobstbestand (Streuobstwiese/-weide, Obstbaumreihen)				
Charakteristik:					
	Bearbeiter: Alice Pfanzelt				
lfd. Nummer:	521	Fläche in m²:	0	Länge in m:	57
Bestandestyp:	0204 Streuobstbestand (Streuobstwiese/-weide, Obstbaumreihen)				
Charakteristik:					
	Bearbeiter: Alice Pfanzelt				
lfd. Nummer:	522	Fläche in m²:	0	Länge in m:	38
Bestandestyp:	0204 Streuobstbestand (Streuobstwiese/-weide, Obstbaumreihen)				
Charakteristik:					
	Bearbeiter: Alice Pfanzelt				

lfd. Nummer:	523	Fläche in m²:	0	Länge in m:	103
Bestandestyp:	0204 Streuobstbestand (Streuobstwiese/-weide, Obstbaumreihen)				
Charakteristik:					
	Bearbeiter: Alice Pfanzelt				
lfd. Nummer:	524	Fläche in m²:	0	Länge in m:	82
Bestandestyp:	0204 Streuobstbestand (Streuobstwiese/-weide, Obstbaumreihen)				
Charakteristik:					
	Bearbeiter: Alice Pfanzelt				
lfd. Nummer:	525	Fläche in m²:	0	Länge in m:	113
Bestandestyp:	0204 Streuobstbestand (Streuobstwiese/-weide, Obstbaumreihen)				
Charakteristik:					
	Bearbeiter: Alice Pfanzelt				
lfd. Nummer:	526	Fläche in m²:	0	Länge in m:	129
Bestandestyp:	0204 Streuobstbestand (Streuobstwiese/-weide, Obstbaumreihen)				
Charakteristik:					
	Bearbeiter: Alice Pfanzelt				
lfd. Nummer:	529	Fläche in m²:	0	Länge in m:	102
Bestandestyp:	0204 Streuobstbestand (Streuobstwiese/-weide, Obstbaumreihen)				
Charakteristik:					
	Bearbeiter: Alice Pfanzelt				
lfd. Nummer:	530	Fläche in m²:	0	Länge in m:	35
Bestandestyp:	0202 Uferbegleitgehölz				
Charakteristik:	Ufergehölz von aneinandergereihten Fischeichen aus Weiden, Holunder und Hartriegel				
	Bearbeiter: Alice Pfanzelt				
lfd. Nummer:	531	Fläche in m²:	0	Länge in m:	54
Bestandestyp:	0202 Uferbegleitgehölz				
Charakteristik:	Ufergehölz von aneinandergereihten Fischeichen aus Weiden, Holunder und Hartriegel				
	Bearbeiter: Alice Pfanzelt				
lfd. Nummer:	532	Fläche in m²:	0	Länge in m:	35
Bestandestyp:	0202 Uferbegleitgehölz				
Charakteristik:	Ufergehölz von aneinandergereihten Fischeichen aus Weiden, Holunder und Hartriegel				
	Bearbeiter: Alice Pfanzelt				
lfd. Nummer:	533	Fläche in m²:	0	Länge in m:	36
Bestandestyp:	0202 Uferbegleitgehölz				
Charakteristik:	Ufergehölz von aneinandergereihten Fischeichen aus Weiden, Holunder und Hartriegel				
	Bearbeiter: Alice Pfanzelt				
lfd. Nummer:	534	Fläche in m²:	0	Länge in m:	76
Bestandestyp:	0204 Streuobstbestand (Streuobstwiese/-weide, Obstbaumreihen)				
Charakteristik:					
	Bearbeiter: Alice Pfanzelt				
lfd. Nummer:	535	Fläche in m²:	0	Länge in m:	70
Bestandestyp:	0204 Streuobstbestand (Streuobstwiese/-weide, Obstbaumreihen)				
Charakteristik:					
	Bearbeiter: Alice Pfanzelt				
lfd. Nummer:	536	Fläche in m²:	0	Länge in m:	49
Bestandestyp:	0204 Streuobstbestand (Streuobstwiese/-weide, Obstbaumreihen)				
Charakteristik:					
	Bearbeiter: Alice Pfanzelt				

lfd. Nummer:	537	Fläche in m²:	0	Länge in m:	40
Bestandestyp:	0204 Streuobstbestand (Streuobstwiese/-weide, Obstbaumreihen)				
Charakteristik:					
	Bearbeiter: Alice Pfanzelt				
lfd. Nummer:	538	Fläche in m²:	0	Länge in m:	136
Bestandestyp:	0203 Heckenzug				
Charakteristik:	Heckenzug aus Weiden, Erlen und Eschen				
	Bearbeiter: Alice Pfanzelt				
lfd. Nummer:	539	Fläche in m²:	0	Länge in m:	302
Bestandestyp:	0206 Baumreihe, Allee				
Charakteristik:					
	Bearbeiter: Alice Pfanzelt				
lfd. Nummer:	540	Fläche in m²:	0	Länge in m:	123
Bestandestyp:	0204 Streuobstbestand (Streuobstwiese/-weide, Obstbaumreihen)				
Charakteristik:					
	Bearbeiter: Alice Pfanzelt				
lfd. Nummer:	541	Fläche in m²:	0	Länge in m:	108
Bestandestyp:	0204 Streuobstbestand (Streuobstwiese/-weide, Obstbaumreihen)				
Charakteristik:					
	Bearbeiter: Alice Pfanzelt				
lfd. Nummer:	542	Fläche in m²:	0	Länge in m:	75
Bestandestyp:	0204 Streuobstbestand (Streuobstwiese/-weide, Obstbaumreihen)				
Charakteristik:					
	Bearbeiter: Alice Pfanzelt				
lfd. Nummer:	543	Fläche in m²:	0	Länge in m:	94
Bestandestyp:	0204 Streuobstbestand (Streuobstwiese/-weide, Obstbaumreihen)				
Charakteristik:					
	Bearbeiter: Alice Pfanzelt				
lfd. Nummer:	601	Fläche in m²:	0	Länge in m:	0
Bestandestyp:	0207 Markanter Einzelbaum				
Charakteristik:					
	Bearbeiter: Alice Pfanzelt				
lfd. Nummer:	602	Fläche in m²:	0	Länge in m:	0
Bestandestyp:	0207 Markanter Einzelbaum				
Charakteristik:					
	Bearbeiter: Alice Pfanzelt				
lfd. Nummer:	603	Fläche in m²:	0	Länge in m:	0
Bestandestyp:	0401 Stehendes Gewässer				
Charakteristik:	Betonierter Teich mit Regenbogenforellen				
	Bearbeiter: Alice Pfanzelt				
lfd. Nummer:	604	Fläche in m²:	0	Länge in m:	0
Bestandestyp:	0207 Markanter Einzelbaum				
Charakteristik:					
	Bearbeiter: Alice Pfanzelt				
lfd. Nummer:	605	Fläche in m²:	0	Länge in m:	0
Bestandestyp:	0207 Markanter Einzelbaum				
Charakteristik:					
	Bearbeiter: Alice Pfanzelt				

lfd. Nummer:	606	Fläche in m²:	0	Länge in m:	0
Bestandestyp:	0401 Stehendes Gewässer				
Charakteristik:	Kleiner Fischteich neben Hof mit Steilufern und trübem Wasser. Am Ufer stehen ein paar Fichten				
	Bearbeiter: Alice Pfanzelt				
lfd. Nummer:	922	Fläche in m²:	132	Länge in m:	132
Bestandestyp:	0204 Streuobstbestand (Streuobstwiese/-weide, Obstbaumreihen)				
Charakteristik:					
	Bearbeiter: Alice Pfanzelt				
lfd. Nummer:	928	Fläche in m²:	309	Länge in m:	309
Bestandestyp:	0204 Streuobstbestand (Streuobstwiese/-weide, Obstbaumreihen)				
Charakteristik:					
	Bearbeiter: Alice Pfanzelt				

ZOBODAT - www.zobodat.at

Zoologisch-Botanische Datenbank/Zoological-Botanical Database

Digitale Literatur/Digital Literature

Zeitschrift/Journal: [Gutachten Naturschutzabteilung Oberösterreich](#)

Jahr/Year: 2008

Band/Volume: [0478](#)

Autor(en)/Author(s): diverse

Artikel/Article: [Naturraumkartierung Oberösterreich. Landschaftserhebung Gemeinde Pfarrkirchen bei Bad Hall. Endbericht. 1-74](#)