



LAND

OBERÖSTERREICH

Naturraumkartierung Oberösterreich

Landschaftserhebung
Gemeinde Piberbach



Endbericht



Land Oberösterreich

NATUR

Naturraumkartierung Oberösterreich

Landschaftserhebung
Gemeinde Piberbach

Endbericht

Kirchdorf an der Krems, 2008

Projektleitung Naturraumkartierung Oberösterreich:

Mag. Günter Dorninger

Projektbetreuung Landschaftserhebungen:

Mag. Günter Dorninger

EDV/GIS-Betreuung

Mag. Günter Dorninger

Auftragnehmer:

LAND IN SICHT

DI Thomas Proksch, Büro für Landschaftsplanung
Engelsbergg. 4/4. OG
1030 Wien

Bearbeiterinnen:

DI Petra Bloderer, DI Petra Cermak, DI Alexandra Treidl

im Auftrag des Landes Oberösterreich,
Naturschutzabteilung – Naturraumkartierung OÖ

Fotos der Titelseite:

Foto links: Blick auf nordöstlichen Ortsrand von Piberbach

Foto rechts: Blick auf das südliche Gemeindegebiet, südlich Bruck

Fotonachweis:

alle Fotos Land in Sicht

Redaktion:

AG Naturraumkartierung

Impressum:

Medieninhaber: Land Oberösterreich

Herausgeber:

Amt der O.ö. Landesregierung

Naturschutzabteilung – Naturraumkartierung Oberösterreich

4560 Kirchdorf an der Krems

Tel.: +43 7582 685 533

Fax: +43 7582 685 399

E-Mail: biokart.post@ooe.gv.at

Graphische Gestaltung: Mag. Günter Dorninger

Herstellung: Eigenvervielfältigung

Kirchdorf a. d. Krems, Oktober 2008

© Alle Rechte, insbesondere das Recht der Vervielfältigung,
Verbreitung oder Verwertung bleiben dem Land
Oberösterreich vorbehalten

Inhaltsverzeichnis

1	VORBEMERKUNGEN	4
1.1	Allgemeines	4
1.2	Beschreibung des Bearbeitungsgebietes	4
1.2.1	Lage	4
1.2.2	Bevölkerung, Siedlung, Wirtschaft und Verkehr	5
1.2.3	Landschaftsgenese und Naturraum	6
1.2.4	Geologie, Boden	6
1.2.5	Klima	7
1.2.6	Potenziell natürliche und aktuelle Vegetation	7
2	BESCHREIBUNG DER EINZELNEN TEILGEBIETE	8
2.1	Teilgebiet 1: Intensiv landwirtschaftlich geprägte Tallandschaft mit größeren Siedlungskörpern	11
2.2	Teilgebiet 2: Grünland- und ackerbaudominierte Riedllandschaft mit Einzelhofstrukturen	12
3	ZUSAMMENFASSENDE BESCHREIBUNG	13
3.1	Ergebnisse der Landschaftserhebung	13
3.2	Naturschutzfachlich wertvolle Bereiche	15
3.3	Defizite und Ansatzpunkte für naturschutzfachliche Aufwertung	15
4	VERWENDETE LITERATUR UND QUELLENVERZEICHNIS	17
4.1	Datengrundlagen	17
4.2	Literaturverzeichnis	17
4.3	Sonstige Quellen, Links	18

Abbildungsverzeichnis

Abb. 1: Übersicht über das Erhebungsgebiet, Abgrenzung der Teilgebiete; Grundlage: ÖK50	9
Abb. 2: Übersicht über das Erhebungsgebiet, Abgrenzung der Teilgebiete; Grundlage: Orthofoto	10
Abb. 3: Darstellung der prozentuellen Verteilung der Flächen	14

Tabellenverzeichnis

Tabelle 1: Flächenaufteilung der Gemeinde, Regionaldatenbank Land OÖ 2008, Baulandausweisung	5
Tabelle 2: Flächengröße und prozentuelle Flächenverteilung der erhobenen Bestandestypen bzw. der nicht erhobenen Flächen und des Baulandes in Relation zur gesamten Gemeindefläche	13
Tabelle 3: Darstellung der Flächengröße der erhobenen Bestandestypen und der Relation zum gesamten Gemeindegebiet	14

Anhang 1: Fotodokumentation

Anhang 2: Beschreibung der Einzelflächen

Anhang 3: Karten (1:5.000 / Großwaldflächen 1:10.000)

1 Vorbemerkungen

1.1 Allgemeines

Das Büro Land in Sicht wurde im Rahmen der Naturraumkartierung Oberösterreich vom Amt der oberösterreichischen Landesregierung, Naturschutzabteilung-Naturraumkartierung Oberösterreich mit der Landschaftserhebung für die Gemeinde Piberbach beauftragt. Der Bearbeitungszeitraum erstreckte sich von November 2007 bis Oktober 2008, wobei die Befahrung und die punktuelle Begehung des Gemeindegebietes im Sommer 2008 durchgeführt wurde.

Die Landschaftserhebung dient zur überblickshaften Darstellung von landschaftlich und naturräumlich relevanten Strukturelementen und Biotopflächen. Die Ergebnisse stellen die Grundlage für die Erarbeitung des Landschaftsleitbildes OÖ sowie für gutachtliche und planende Tätigkeiten dar.

Die Strukturelemente und Biotope wurden auf Grundlage einer Luftbildauswertung ausgeschieden. Eine Übersicht über die Strukturen und den Gesamteindruck der Gemeinde wurde bei einer Befahrung im Sommer 2008 gewonnen. Begehungen, die der Charakterisierung herausragender Bestandstypen dienen, fanden auf ausgewählten Flächen und Strukturen wie z.B. der Gewässer statt. Darüber hinaus wurde Literatur wie die geologische Karte und die NALA – Berichte verwendet sowie relevante Gemeindedaten über Internet abgefragt.

Der Zeitpunkt der Befliegung des Gebietes zur Erstellung der Orthofotos war im Juni 2006, wodurch sich punktuell Abweichungen zwischen Luftbild und Kartierung ergeben können.

1.2 Beschreibung des Bearbeitungsgebietes

1.2.1 Lage

Die Gemeinde Piberbach liegt im südwestlichen Teil des Bezirks Linz Land im Zentralraum und zählt zum Gerichtsbezirk Linz-Land. Sie besteht aus 2 Katastralgemeinden (Brandstatt, Piberbach) sowie folgenden Ortsteilen: Brandstatt, Pellndorf, Piberbach, Siedlung, Weifersdorf, Winden und Neukematen.

Das Gemeindegebiet umfasst 17,3km², die Nord – Süd Ausdehnung der Gemeinde erstreckt sich über 6,3km, die Ost – West Ausdehnung über 6,4km. Dominiert wird das Gemeindegebiet von den intensiv landwirtschaftlich genutzten Flächen der Riedllandschaft mit den Nord-Süd verlaufenden Gewässern.

Piberbach befindet sich geografisch im Zentralraum Oberösterreichs auf der Traun-Enns-Platte. Die Landschaft, im nördlichen Alpenvorland gelegen, weist die typische „Riedllandschaft“ mit relativ geringen Höhenunterschieden auf, die durch die Durchschneidung der Flußtäler durch die Hügellandschaft bedingt ist. Das gesamte Gemeindegebiet wird nach der naturschutzfachlichen Raumgliederung dem Teilgebiet Traun-Enns-Riedlland zugeordnet.

Das Gemeindegebiet liegt auf einer Seehöhe zwischen 299m ü. A. und 379m ü. A. auf, wobei der Hauptort Piberbach auf 320m ü. A. liegt.

Die Flächenaufteilung nach Nutzungsklassen erfolgt folgendermaßen:

Wald:	1,80km ²	10,4%
Landwirtschaftliche Nutzung:	13,60km ²	78,6%
Baufläche:	0,88km ²	5,1%
Sonstige Flächen:	1,02km ²	5,9%
Gesamt:	17,3km²	

Tabelle 1: Flächenaufteilung der Gemeinde, Regionaldatenbank Land OÖ 2008, Baulandausweisung

1.2.2 Bevölkerung, Siedlung, Wirtschaft und Verkehr

Die Gemeinde Piberbach zählte bei der Volkszählung 2001 1.705 Einwohner, was einer Bevölkerungsdichte von 98,6 EW / km² entspricht. In den vergangenen Jahren ist eine Zunahme der Einwohnerzahl zu verzeichnen.

Das Gebiet um Piberbach ist ein alter Siedlungsraum, den bereits die Illyrer und die Kelten bewohnten. Funde, die aus dieser Zeit stammen, belegen dies. Auch die Römer nutzten dieses Gebiet. Prachtvolle Römersteine, die im Ortsgebiet von Piberbach gefunden wurden, geben Zeugnis davon. Wie große Teile von Oberösterreich zählte auch der Ort Piberbach ursprünglich zu Bayern und ab dem 12. Jahrhundert war er Bestandteil des Herzogtums Österreich. Zum Fürstentum „Ob der Enns“ wird Piberbach seit dem Jahr 1490 gerechnet. Piberbach wurde während der Napoleonischen Kriege mehrfach besetzt. Seit der Gründung des Bundeslandes Oberösterreich im Jahre 1918 gehört Piberbach zu diesem Bundesland.

Die Siedlungsstrukturen im Gemeindegebiet sind hauptsächlich durch historisch gewachsene Strukturen und freistehenden Weilern und Höfen geprägt. Der Hauptort Piberbach weist eine geschlossene Siedlung als Haufendorf aus, wobei die Tendenz zur weiteren Verbauung im angrenzenden Umland besteht. Um die Weiler und Einzelhöfe ist ebenfalls eine Neubautätigkeit zu beobachten. Von hoher Bedeutung ist die evangelische Kirche in Neukematen, da protestantische Gebetshäuser im Bezirk vergleichsweise selten sind. Als weitere Sehenswürdigkeiten sind das Schloss Weyer sowie das „Ofner Kreuz“ zu nennen.

Die Wirtschaft der Gemeinde basiert hauptsächlich auf dem Dienstleistungsbereich (2001: 49,70%, davon 4,70% im Gaststättenwesen), wobei dieser seit 1995 um die Hälfte zugenommen hat. Weiter spielt die Land- und Forstwirtschaft (2001: 36,90%) noch eine wichtige Rolle, auch wenn dieser Sektor im Rückgang inbegriffen ist. Zum geringsten Teil beruht die Wirtschaft auf Industrie, Gewerbe und dem Bauwesen (2001: 13,4%), wobei auch hier ein negativer Trend vorhanden ist.

Die Agrarstatistik weist im Jahr 1999 insgesamt 61 landwirtschaftliche Betriebe auf, wobei die Zahl seit 1990 (81 Betriebe) abnehmend ist. In der Gemeinde gibt es gleich viele Haupterwerbs- wie Nebenerwerbsbetriebe. Es dominieren große Betriebe: 6 Betriebe mit mehr als 50 ha Fläche, 31 Betriebe mit einer Größe von 20 bis 50 ha, 6 Betriebe mit einer Größe von 10 bis 20 ha, 7 Betriebe mit einer Größe von 5 bis 10 ha und 10 Betriebe mit weniger als 5 ha Fläche. Der Großteil der Flächen befindet sich im Eigentum der Betriebe. Die hauptsächliche Betriebsform ist Marktfruchtbetrieb (25), gefolgt von Veredlungs- (20), Gemischt- (6), Futterbau- (5) und sonstigen Betrieben (5).

Der Dienstleistungssektor wird nur zu einem geringen Teil vom Tourismus getragen, wobei in der Gemeinde vor allem körperliche Aktivitäten wie Wandern (z.B. führt der Tassilo-Weg im westlichen Gemeindegebiet vorbei), Rad fahren oder Reiten angeboten werden.

Von den 788 in der Gemeinde lebenden Erwerbstätigen (Stand 2001) pendeln 87,90% in andere Gemeinden aus. Dem gegenüber steht eine Einpendlerzahl von 6,90%, wobei die

Einpendlerquote im Vergleich zu 1991 sehr stark gestiegen ist. Das negative Pendlersaldo liegt bei -81,10%.

Die Erschließung des Gemeindegebiets erfolgt über Bezirksstraßen, die sowohl Nord-Süd als auch West-Ost Verbindungen herstellen. An der westlichen Gemeindegrenze verläuft die Phyrnbahn mit einer Haltestelle in Piberbach-West.

1.2.3 Landschaftsgenese und Naturraum

Die für die Traun-Enns-Platte typische hügelige Landschaft, die sogenannte „Riedlandschaft“, wird im Gemeindegebiet durch zahlreiche Gewässer unterteilt und geprägt. Diese Ausprägung geht auf die geologischen Vorgänge im Tertiär und Quartär zurück.

Das im Tertiär vorhandene Becken zwischen Flyschzone und Böhmischer Masse wurde von einem Molassemeer bedeckt, in dem tonig – feinsandige Sedimente - der Schlier - abgelagert wurden. Infolge von Landhebungen und Aufschüttung durch Flüsse verlandete das Meer, wobei in der Beckenmitte die feinkörnigeren Sedimente abgelagert wurden. In den Eiszeiten bzw. den Zwischeneiszeiten wurden mächtige Decken- bzw. Terrassenschotter und Moränen abgelagert. Die jährlichen Wassermassen, die in der Kaltzeit freigesetzt wurden, transportierten Schuttmengen aus dem Vorland Richtung Donau. Mit den Warmzeiten wurden die Schottermassen zerschnitten. Aus jeder Kaltzeit sind Schotterdecken, die treppenförmig angeordnet sind und gebietsweise deutlich zu unterscheiden sind, vorhanden. Die heutigen Flusstäler werden, soweit die Schüttungen nicht vollständig ausgeräumt wurden, von steil abfallenden Stufen, die in unterschiedliche Terrassen gegliedert werden, begrenzt. Die Schotter der heutigen Flüsse wie z. B. der Krems bilden die zeitlich letzte Ablagerung, wobei es durch Flussregulierungen zur Eintiefung der Gewässer und zur Absenkung des Grundwasserspiegels kommt.

1.2.4 Geologie, Boden

In diesem Gebiet finden sich sehr fruchtbare Böden, die je nach Terrassenniveau unterschiedlich ausgebildet sind. Aufgrund der typischen Riedlandschaft sind sowohl hochwertige als auch durch feuchte Standortbedingungen geprägte Bodenformen vorhanden. Auf Verebnungen und flachen Hängen sowie Hochterrassen prägen Lockersediment-Braunerden das Landschaftsbild, die hochwertiges, gut zu bearbeitendes Acker- und Grünland darstellen. Bei Ackernutzung auf steileren Hängen besteht allerdings Abschwemmungsgefahr. In niederschlagsreicheren Gebieten geht die Braunerde durch Auswaschung des Oberbodens und damit einhergehender Verlagerung der Nährstoffe in Parabraunerde über, die von hoher landwirtschaftlicher Qualität sind. Im Bereich von Staunässe auf Schluff und Lehm, die insbesondere auf den verebnenden Deckenschotter der Riedln vorkommt, findet sich Pseudogley mit geringwertigem Acker- und Grünland. In den Bachtälern sind die typischen Ausprägung von Gley (kolluviales Feinmaterial, durch Grundwasser beeinflusst, gering- bis mittelwertiges Grünland) und braunem Auboden (junges, feines Schwemmmaterial mit geringer Hochwasserdynamik, mittel- bis hochwertiges Grünland, stellenweise hochwertiges Ackerland) vorhanden.

1.2.5 Klima

Das Gemeindegebiet liegt in der relativ warmen und trockenen Mitte des Bundeslandes und gehört planzengeographisch-klimatologisch dem Unteren Baltikum (Eichen-Hainbuchenstufe) an. Sowohl die Temperaturen als auch die Niederschläge sind vergleichsweise einheitlich.

Die jährliche Niederschlagssumme schwankt zwischen 800 und 900mm, wobei das Niederschlagsmaximum im Juli auftritt und während der Vegetationsperiode von April bis August 55% der Niederschlagsmenge fällt. An 20 bis 28 Tagen ist der Niederschlag mit Gewittern verbunden. Eine ununterbrochene Schneedecke ist für die Monate Anfang Dezember bis Februar/ Anfang März zu erwarten und beträgt durchschnittlich 44 Tage.

Die Jahresmitteltemperatur liegt zwischen 8 und 9°C, das Jännermittel zwischen –1 und –2°C und das Julimittel zwischen 18 und 19°C. Die Zahl der Eistage ist mit 95 Tagen im Jahr relativ hoch.

Die Bewölkung ist vor allem im Herbst und Winter relativ stark, was durch einen unterdurchschnittlichen Wert der Sonnenscheindauer zum Ausdruck kommt. Die relative Sonnenscheindauer liegt bei unter 25% im Winter, während die Werte im Sommer bei 50 bis 60% liegen. Auch die Nebelhäufigkeit ist vergleichsweise groß (55 bis 77 Tage im Jahr zumindest zeitweise Nebelbildung).

Die vorherrschende Hauptwindrichtung stellt West dar, während vor allem im Herbst und Winter häufiger Ostwind zu beobachten ist.

1.2.6 Potenziell natürliche und aktuelle Vegetation

Das Aufnahmegebiet liegt im Wuchsgebiet 7.2 „Nördliches Alpenvorland - Ostteil (Quelle: BFW 2005). Folgende natürliche Waldgesellschaften wären im Gemeindegebiet aufzufinden:

Von Natur aus überwiegen nährstoffreiche, leistungsfähige Laubmischwald-Standorte. Verbreitet sind Ersatzgesellschaften mit Fichte (Rotföhre), häufig Vergrasungen mit Seegras (*Carex brizoides*). Ein natürlicher Rotföhrenanteil ist v.a. an den Kanten der Schotterterrassen zu finden.

- Buchenwald: in der submontanen Stufe Buchenwald mit Tanne (Edellaubbaumarten, Stieleiche), Hainsimsen-Buchenwald (*Luzulo nemorosae*-Fagetum) auf ärmeren, bodensaurer Standorten. Auf den Kalkschotter-Terrassen (z.B. Traun, Enns) auch Kalk-Buchenwälder (z.B. *Carici albae*-Fagetum)
- Silberweiden-Au (*Salicetum albae*): Pioniergesellschaft auf schluffig-sandigen Anlandungen
- Purpurweiden-Filzweiden-Gebüsch (*Salicetum incano-purpureae*, *Salix purpurea*-Ges.): auf Schotter
- Grauerlen-Au (*Alnetum incanae*): an den Flüssen gut entwickelt
- Hartholz Au: mit Esche, Bergahorn, Grauerle, Stieleiche, Winterlinde, Entwicklung bei weiter fortgeschrittener Bodenentwicklung und nur mehr seltener Überschwemmung
- Bergulme (*Carici pendulae*- *Aceretum* = *Aceri-Fraxinetum*): an den Flüssen
- Grauerlen-Au (*Alnetum incanae*) und Eschen-Schwarzerlen-Auwälder (*Carici remotae*-*Fraxinetum*, *Pruno-Fraxinetum*): an den kleineren Bächen und Seitenarmen
- Laubmischwälder mit Bergahorn, Esche und Bergulme, z.B. Bergahorn-Eschenwald (*Carici pendulae*-*Aceretum*): an nährstoffreichen, frisch-feuchten Standorten (z.B. Grabeneinhänge)

2 Beschreibung der einzelnen Teilgebiete

Aufgrund der Zielsetzung der Landschaftserhebung für das Gemeindegebiet von Piberbach werden zwei Teilgebiete unterschieden. Die Gliederung erfolgt auf Grundlage der Landschaftsgenese, der geologischen Formation und unterschiedlicher Nutzungen und Nutzungsintensitäten.

Sämtliche Teilgebiete liegen nach der naturschutzfachlichen Raumgliederung in der Raumeinheit „Traun-Enns-Riedliland“.

Teilgebiet 1: Intensiv landwirtschaftlich geprägte Tallandschaft mit größeren Siedlungskörpern

Dieser Teilraum erstreckt sich über das westliche Gemeindegebiet in der Talebene der Krems, welcher landwirtschaftlich dominiert wird. Gegenüber der Hochterrasse wird diese bereichsweise durch eine deutliche Hangkante abgegrenzt, die oft mit Laubwäldern bestockt ist. In der Ebene liegen die größeren Siedlungen in der Gemeinde, wobei diese vor allem entlang der Infrastruktureinrichtungen angelegt sind.

Teilgebiet 2: Grünland- und ackerbaudominierte Riedllandschaft mit Einzelhofstrukturen

Das Teilgebiet stellt das übrige Gemeindegebiet dar, das durch die typische flachhügelige Riedllandschaft mit ihren Gewässertälern geprägt ist. Die intensive agrardominierte Landschaft wird durch verschieden aufgebauten Wälder sowie die Uferbegleitgehölze aufgelockert und strukturiert. Weiler und Einzelhöfe liegen vorwiegend auf den Kuppen und weisen eine Tendenz zur Erweiterung auf.

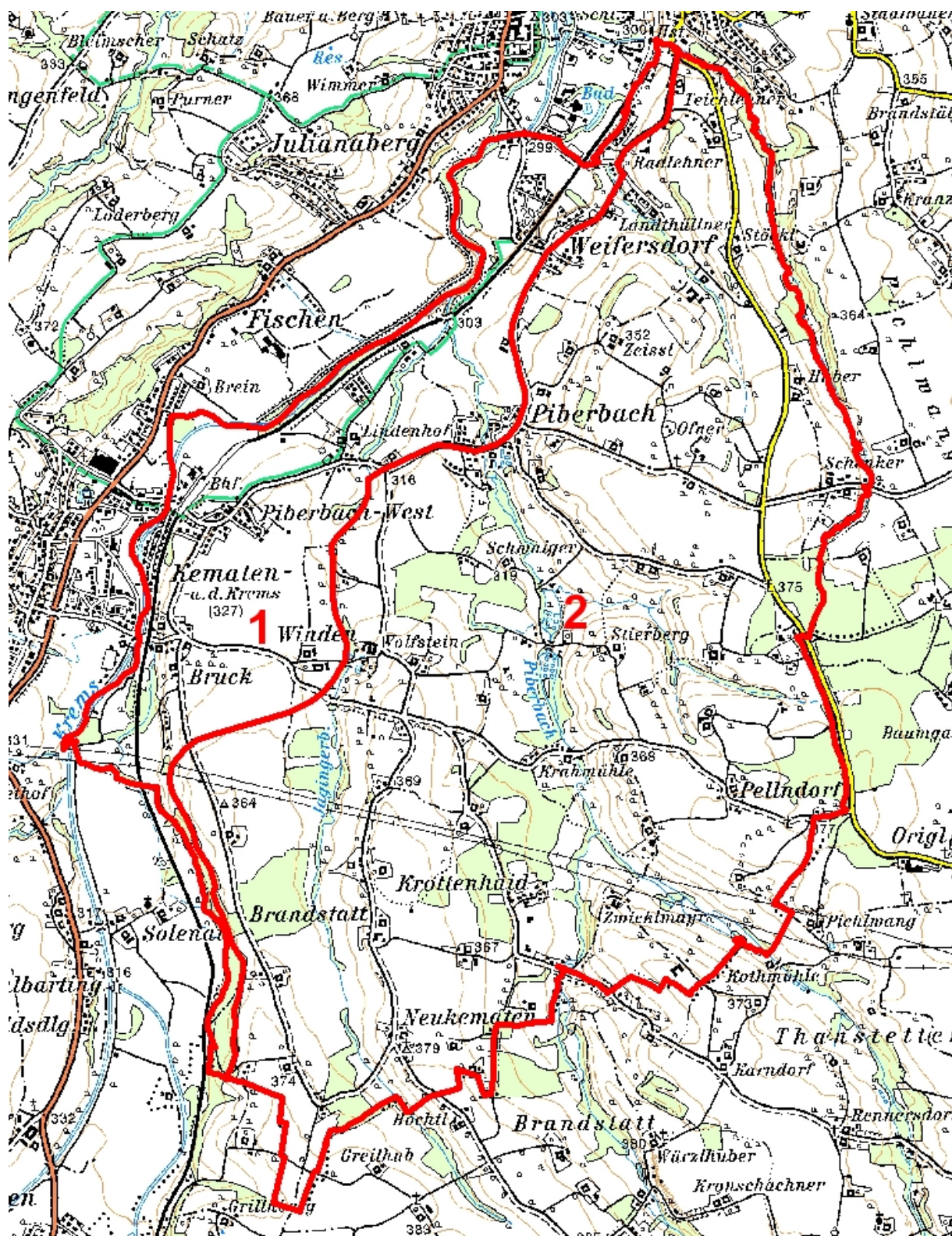


Abb. 1: Übersicht über das Erhebungsgebiet, Abgrenzung der Teilgebiete; Grundlage: ÖK50

Teilgebiet 1: Intensiv landwirtschaftlich geprägte Tallandschaft mit größeren Siedlungskörpern
 Teilgebiet 2: Grünland- und ackerbaudominierte Riedlandschaft mit Einzelhofstrukturen

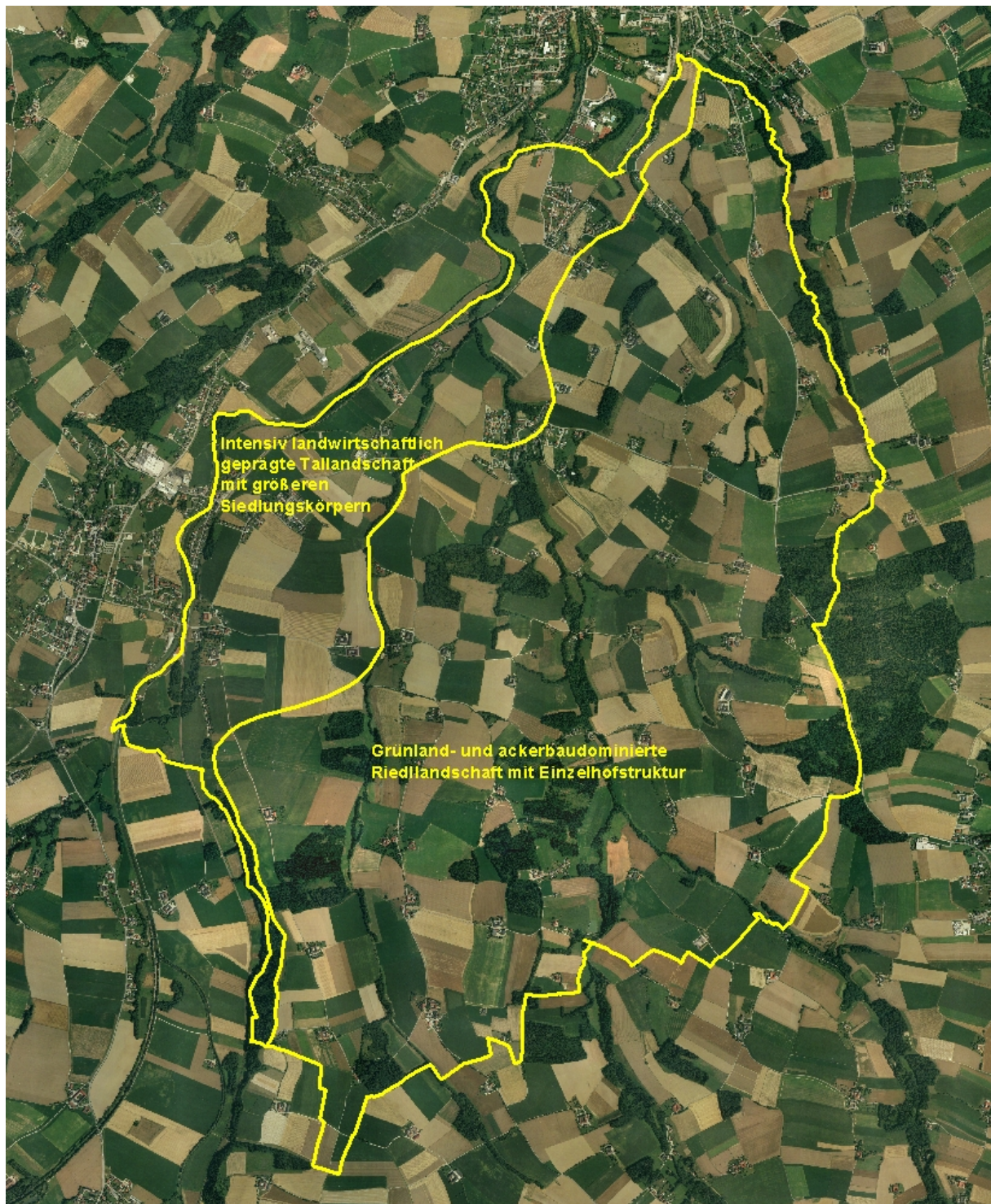


Abb. 2: Übersicht über das Erhebungsgebiet, Abgrenzung der Teilgebiete; Grundlage: Orthofoto

Teilgebiet 1: Intensiv landwirtschaftlich geprägte Tallandschaft mit größeren Siedlungskörpern
Teilgebiet 2: Grünland- und ackerbaudominierte Riedlandschaft mit Einzelhofstrukturen

2.1 Teilgebiet 1: Intensiv landwirtschaftlich geprägte Tallandschaft mit größeren Siedlungskörpern

Struktur-/Nutzungsmerkmal	Charakterisierung
Wald	<ul style="list-style-type: none"> • Großflächige Laubwälder sind entlang der deutlich ausgeprägten Terrassenkante im Süden sowie entlang der Krens im nördlichen Teil ausgebildet • Kleinflächige Laubwälder sind über den gesamten Teilraum verstreut
Landwirtschaftliche Nutzung / Nutzungsintensität	<ul style="list-style-type: none"> • Intensive Ackerbau- und Grünlandbewirtschaftung im gesamten Teilraum • Vereinzelt naturschutzfachlich hochwertigere Extensivflächen
Moore	<ul style="list-style-type: none"> • Nicht vorhanden
Strukturelemente	<ul style="list-style-type: none"> • Strukturierte Uferbegleitgehölze entlang der Gewässer • Streuobstwiesen in direkter Umgebung der Höfe
Gewässer	<ul style="list-style-type: none"> • Entwässerung Richtung Norden • Krens: abschnittsweise naturfern mit harter Verbauung mit trapezförmigem Profil und lückigem, schmalen Ufergehölz; bereichsweise naturnäher mit strukturiertem, standortgerechten, breiten Ufergehölz
Rohstoffabbau / Deponien	<ul style="list-style-type: none"> • Keine
Siedlungsstruktur	<ul style="list-style-type: none"> • Konzentration der Siedlungen in der Talebene der Krens mit Tendenzen zur Ausweitung • Ergänzung der Besiedlung durch einzelne Höfe und Weiler
Relief	<ul style="list-style-type: none"> • Flache Ebene mit geringfügigen Steigungen Richtung Süden • Deutlich ausgeprägte Terrassenkante begrenzt bereichsweise den Teilraum
Auffällige Entwicklungsprozesse / Landschaftseingriffe	<ul style="list-style-type: none"> • Zusammenwachsen und Ausweitung der Siedlungen, vor allem im Gebiet um Piberbach West • Zersiedlung der Landschaft hat teilweise bereits begonnen • Intensivierung der Landwirtschaft bzw. Beibehaltung der ggst. Intensiven Bewirtschaftung

2.2 Teilgebiet 2: Grünland- und ackerbaudominierte Riedlandschaft mit Einzelhofstrukturen

Struktur-/Nutzungsmerkmal	Charakterisierung
Wald	<ul style="list-style-type: none"> • Monotone nadelholzdominierte Altersklassenwälder sind großflächig über den gesamten Teilraum ausgebildet • Große Laub-Nadel-Mischwälder im zentralen Bereich des Gemeindegebietes • Eher kleinflächige Laubwälder im Teilgebiet verstreut • Vereinzelt Kleinwaldflächen und Feldgehölze
Landwirtschaftliche Nutzung / Nutzungsintensität	<ul style="list-style-type: none"> • Intensive Acker- und Grünlandwirtschaft in der Ebene • Vereinzelt naturschutzfachlich hochwertigere Flächen
Moore	<ul style="list-style-type: none"> • Keine vorhanden
Strukturelemente	<ul style="list-style-type: none"> • Streuobstwiesen und Obstbäume in direkter Umgebung der Höfe sowie entlang von Wegen • Gut strukturierte Uferbegleitgehölze entlang der Gewässer • Hecken, lineare Ufergehölze, Baumreihen und Alleen entlang von Straßen, Wegen, Böschungen und Gewässern • Vergleichsweise gute Landschaftsausstattung mit Strukturelementen
Gewässer	<ul style="list-style-type: none"> • Entwässerung Richtung Norden • Jagingerbach, Piberbach, Mühlbach, Jagerbachl und deren Nebengerinne: Verlauf der Gewässer in Süd-Nord Richtung, naturnahe, meist unverbaute, oft leicht mäandrierender Verlauf mit gut strukturierten Ufergehölzen
Rohstoffabbau / Deponien	<ul style="list-style-type: none"> • Keine vorhanden
Siedlungsstruktur	<ul style="list-style-type: none"> • Weiler und Einzelhöfe über den gesamten Teilraum, vornehmlich in Kuppenlagen, zentrale größere Siedlungskörper sind nicht vorhanden
Relief	<ul style="list-style-type: none"> • Flachwellige Hügellandschaft, die von den Bachtälern durchschnitten wird, wodurch die Riedlandschaft entsteht • Flache, ebene Kuppenlagen vorhanden
Auffällige Entwicklungsprozesse / Landschaftseingriffe	<ul style="list-style-type: none"> • Tendenz zu weiterer Ausweitung der Siedlungen • Zersiedlung der Landschaft gegeben

3 Zusammenfassende Beschreibung

3.1 Ergebnisse der Landschaftserhebung

Das Gemeindegebiet Piberbach wird von Intensivlandwirtschaft in der Riedlandschaft sowie dem ebenen Talboden der Krems und den eingestreuten oft großflächigen Wäldern unterschiedlichen Typs geprägt. Die als Haufendörfer ausgebildeten kleineren Siedlungen befinden sich im Talraum der Krems, während im Hügelland vorwiegend Weiler und Einzelhöfe zu finden sind. Als Strukturelemente dienen vor allem Streuobstwiesen sowie Baumhecken, Alleen und die Uferbegleitgehölze der Gewässer. Diese durchschneiden das gesamte Gemeindegebiet in Süd-Nord Richtung. Aufgrund der agrarischen und forstwirtschaftlichen Dominanz sind naturschutzfachlich hochwertigere Flächen selten zu finden. Die hohe Bedeutung des dritten Wirtschaftssektors spiegelt sich in einer hohen Zahl an Erwerbstätigen wieder, wobei große Betriebe dominieren. Als stärkster Wirtschaftszweig ist der Dienstleistungsbereich zu nennen, während Industrie, Gewerbe und Bauwesen nur eine geringe Rolle einnehmen.

Folgende Tabellen und Abbildungen geben einen zusammenfassenden Überblick über Flächengröße und Verteilung der erhobenen Fläche, des Baulands und der nicht erhobenen Fläche sowie der Flächengröße der einzelnen erhobenen Bestandestypen:

	Fläche in ha	Prozentueller Anteil
Gemeindefläche gesamt	1.729	100%
Fläche der erhobenen Bestandestypen	305	17,64%
Intensiv genutzte Grünlandbereiche, geschlossene Siedlungsgebiete, Verkehrsflächen (= nicht erhobene Flächen)	1.424	82,36%
Bauland (entsprechend dem Flächenwidmungsplan)	55,95	3,23%

Tabelle 2: Flächengröße und prozentuelle Flächenverteilung der erhobenen Bestandestypen bzw. der nicht erhobenen Flächen und des Baulandes in Relation zur gesamten Gemeindefläche

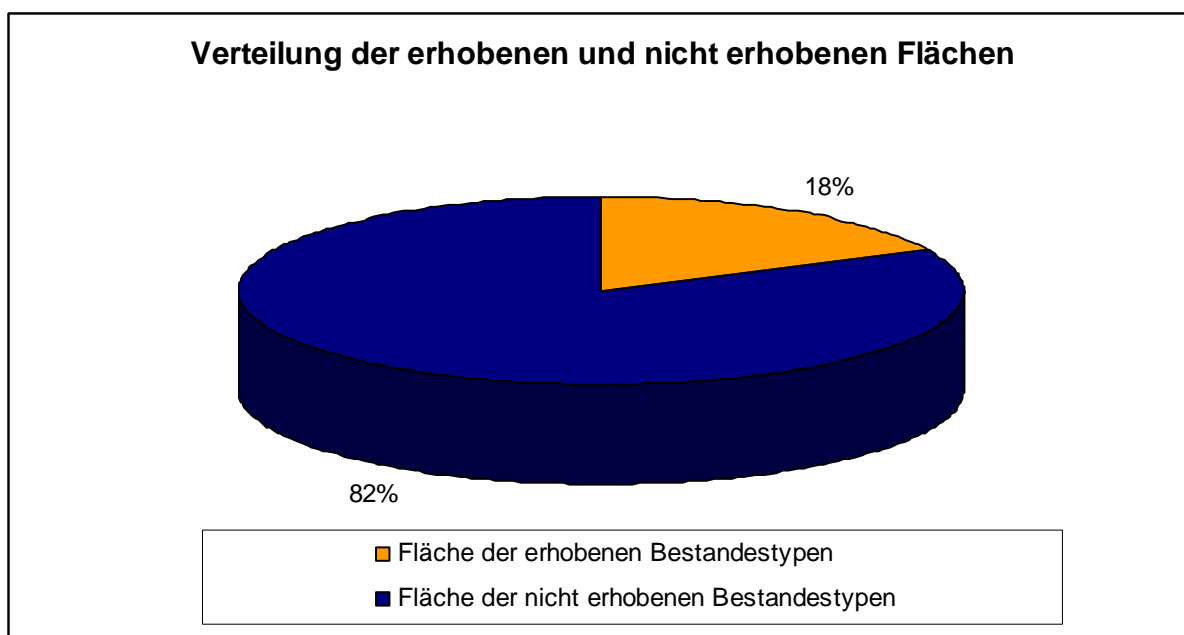


Abb. 3: Darstellung der prozentuellen Verteilung der Flächen

Erhobene Bestandestypen	Flächengröße ha	Anteil an der ges. Gemeindefläche %
Nadelwald	64,66	3,74
Laub-Nadel-Mischwald	68,60	3,97
Laubwald	53,22	3,08
Kleinstwaldfläche, Gebüsch oder Baumgruppe unter 1000m ²	0,22	0,01
Uferbegleitgehölz	54,41	3,14
Heckenzug	6,30	0,36
Obstbaumwiese (Streuobstwiese)	42,62	2,46
Baumreihe, Allee	0,10	0,006
Großröhricht und Schilfröhricht	0,05	0,003
Sukzessionsfläche in ehemaligen Intensivgebieten	0,75	0,04
Mesophile, bunte Fettwiese	1,25	0,07
Stehendes Gewässer	1,15	0,06
Fließendes Gewässer	11,92	0,69
Bauland	55,95	3,23

Tabelle 3: Darstellung der Flächengröße der erhobenen Bestandestypen und der Relation zum gesamten Gemeindegebiet

3.2 Naturschutzfachlich wertvolle Bereiche

Bedingt durch die intensiv landwirtschaftlich genutzten Acker- und Grünlandflächen sowie intensiv genutzte Waldflächen sind naturschutzfachlich hochwertige Bereiche selten zu finden. Besondere Bedeutung kommt den Gewässern mit ihren meist gut strukturierten Uferbegleitgehölzen und Laubwäldern mit hohem Entwicklungspotenzial zu. Die Artenzusammensetzung ist standortgerecht und naturnah, wobei über weite Strecken auch eine Krautschicht ausgebildet ist.

Im nördlichen Gemeindegebiet auf einer Hangböschung westlich Stöckl ist eine mesophile, extensive Fettwiese ausgebildet, die durch Nährstoffeintrag der angrenzenden Flächen beeinflusst wird. Im Randbereich des Mischwaldes östlich Pellendorf sind angelagert zwei Großröhrichtflächen vorhanden, die ebenfalls extensiv bewirtschaftet werden und feuchte Standortbedingungen aufweisen. Nördlich Piberbach in einer Zwickelfläche zwischen der Bahn und dem Ufergehölz der Krens wird eine ehemalige Grünlandfläche der natürlichen Sukzession überlassen.

Feldgehölze, Baumgruppen sowie Hecken sind meist mehrschichtig, vergleichsweise strukturiert aufgebaut. Als zusätzliche Strukturen dienen auch die Obstbaumwiesen und -reihen, die meist im unmittelbaren Umfeld der Höfe sowie entlang von Wegen liegen.

Markante lineare Geländeböschungen sind selten vorhanden, die ebenfalls im Intensivgrünland liegen und bewirtschaftet werden. An der Terrassenkante des Sulzbaches an der südwestlichen Gemeindegrenze ist ein Laubhangwald ausgebildet, der standortgerecht aufgebaut ist.

3.3 Defizite und Ansatzpunkte für naturschutzfachliche Aufwertung

Defizite bestehen vor allem durch die durch traditionelle Forstwirtschaft bedingten Altersklassenwälder mit hauptsächlich Fichtenmonokulturen sowie der geringen Ausstattung mit Strukturelementen im Talraum der Krens. Außerdem ist das über weite Strecken hart verbaute Profil der Krens sehr naturfern mit nur wenig Möglichkeiten einer natürlichen Gewässerdynamik.

Eine Erhöhung des Laubholzanteiles sowie die naturnahe Ausstattung der Wälder und Waldsäume sind anzustreben. Im Bereich der Waldränder können durch eine nicht-lineare Ausbildung eines Strauch- und Krautsaumes und durch Auflichtungen wertvolle Lebensräume entstehen. Entlang der Gewässer ist auf die Ausbildung und den Erhalt standortgerechter Auwälder zu achten.

Besonderes Augenmerk ist auf den Erhalt der natürlichen Ufergehölze und die unverbauten Abschnitte der Gewässer zu legen. Diese sollen erhalten werden, wobei auf die weitere Verwendung standortgerechter Gehölze zu achten ist. Die naturfernen Abschnitte der Krens sind zu renaturieren sowie ein Uferbegleitgehölz anzulegen bzw. das vorhandene ist zu verbreitern. Darüber hinaus sind Pufferzonen zu den landwirtschaftlichen Intensivflächen zu schaffen sowie eine Verzahnung der unterschiedlichen Bestandestypen herzustellen.

Das intensiv genutzte Grünland kann durch die Neuanlage von Strukturelementen entsprechend aufgewertet werden bzw. sind bestehende Strukturen zu erhalten. Darüber hinaus sollte auf eine Extensivierung der landwirtschaftlichen Flächen hingewirkt werden, um das Entwicklungspotenzial zu extensiven Mähwiesen ausnutzen zu können. Insbesondere die Inanspruchnahme bestehender Fördermöglichkeiten im Rahmen des ÖPUL ist zu forcieren.

Die erhaltenen Obstbaumwiesen sind vor einer Überalterung zu schützen und mit standortgerechten, heimischen, alten Obstsorten nachzupflanzen. Auch die Neuanlage solcher Streuobstwiesen und Obstbaumalleen ist zu initiieren sowie Vermarktungsstrategien dieser zu entwickeln.

4 Verwendete Literatur und Quellenverzeichnis

4.1 Datengrundlagen

Vom Auftraggeber beigestellte Daten

- Farb-Orthophotos im Triangulierungsblattschnitt 1:5000, Bildflug: 26. 07. 2006 (© Land Oberösterreich)
- Digitale ÖK50 (kartographisches Modell KM50) im Blattschnitt TB20000 (© Bundesamt für Eich- und Vermessungswesen)
- Gemeindegrenzen aus der Digitalen Katastralmappe (© Bundesamt für Eich- und Vermessungswesen)
- Digitale Katastralmappe (© Bundesamt für Eich- und Vermessungswesen)
- 10m Höhengichtlinien generiert aus dem Digitalen Höhenmodell (© Bundesamt für Eich- und Vermessungswesen)
- Digitales Landschaftsmodell - Gewässernetz (© Bundesamt für Eich- und Vermessungswesen)
- Naturschutzfachliche Raumgliederung Oberösterreichs (© Land Oberösterreich)
- Moorflächen nach Krisai & Schmidt (aus GENISYS) (© Land Oberösterreich)

4.2 Literaturverzeichnis

BUNDESAMT UND FORSCHUNGSZENTRUM FÜR LANDWIRTSCHAFT (1980): Erläuterungen zur Bodenkarte 1:25.000 Kartierungsbereich 62 Piberbach Oberösterreich; Bundesministerium für Land- und Forstwirtschaft, Wien.

UMWELTBUNDESAMT (1989): Biotoptypen in Österreich, Vorarbeiten zu einem Katalog, Bundesministerium für Umwelt, Jugend und Familie, Wien

UMWELTBUNDESAMT (1994): Flussordnungszahlen österreichischer Fließgewässer, Bundesministerium für Umwelt, Wien

AMT DER OBERÖSTERREICHISCHEN LANDESREGIERUNG in Zusammenarbeit mit GRÜN INTEGRAL – Technisches Büro (2007): Natur- und Landschafts Leitbilder für Oberösterreich Band 38 Raumeinheit Traun-Enns-Riedelland, Linz

KILIAN W., MÜLLER F., STARLINGER F. (1994): Die forstlichen Wuchsgebiete Österreichs – Eine Naturraumgliederung nach waldökologischen Gesichtspunkten, Forstliche Bundesversuchsanstalt, Wien

ZENTRALANSTALT FÜR METEOROLOGIE UND GEODYNAMIK (1998): Klimatographie und Klimaatlas von Oberösterreich, Linz/Wien

4.3 Sonstige Quellen, Links

- <http://doris.ooe.gv.at>
- <http://www.ooe.gv.at/natur/nala/index.htm>
- <http://www.ooe.gv.at/natur/genisys/>
- <http://www.ooe.gv.at>
- <http://bfw.ac.at/300/1207.html>
- <http://www.statistik.at>
- [http:// www.piberbach.at](http://www.piberbach.at)

Anhang 1

Fotodokumentation



Abb. 1: Blick auf Bauernhof westlich Zeissl (Foto: Land in Sicht)



Abb. 2: Blick auf nördlichen Ortsrand von Piberbach (Foto: Land in Sicht)



Abb. 3: Jagingerbach östlich Winden (Foto: Land in Sicht)



Abb. 4: Blick auf das südliche Gemeindegebiet, südlich Bruck (Foto: Land in Sicht)



Abb. 5: Fischteich südlich Zwicklmayr (Foto: Land in Sicht)



Abb. 6: Blick Richtung Stierberg (Foto: Land in Sicht)



Abb. 7: Extensive Böschung westlich Stöckl (Foto: Land in Sicht)

Anhang 2

Beschreibung der Einzelflächen

(Datenbank-Bericht: Auswahl Berichte Gemeinde -
"Ausdruck Endbericht" sortiert nach Flächennummer)

Gemeinde: **41018 Piberbach**

Bezirk: **Linz-Land**

lfd. Nummer:	1	Fläche: in m ²	87	Länge in m:	44
Bestandestyp:	0402 Fließendes Gewässer				
Charakteristik:	Krems: 10 bis 15m breites in weiten Bereichen naturfernes Gewässer mit befestigter Sohle, Sohlschwellen sowie trapezförmigem Profil, abschnittsweise gering ausgebildetes, einreihiges Ufergehölz, bereichsweise besser strukturiert und naturnaher				
	Bearbeiter: Land in Sicht				
lfd. Nummer:	5	Fläche: in m ²	292	Länge in m:	146
Bestandestyp:	0202 Uferbegleitgehölz				
Charakteristik:	besser strukturiertes Ufergehölz entlang der Krems mit Linde, Esche, Erle, Weide und Pappel in der Baumschicht sowie Brennessel und Brombeere				
	Bearbeiter: Land in Sicht				
lfd. Nummer:	8	Fläche: in m ²	84	Länge in m:	42
Bestandestyp:	0202 Uferbegleitgehölz				
Charakteristik:	besser strukturiertes Ufergehölz entlang der Krems mit Linde, Esche, Erle, Weide und Pappel in der Baumschicht sowie Brennessel und Brombeere				
	Bearbeiter: Land in Sicht				
lfd. Nummer:	9	Fläche: in m ²	21905	Länge in m:	10953
Bestandestyp:	0202 Uferbegleitgehölz				
Charakteristik:	besser strukturiertes Ufergehölz entlang der Krems mit Linde, Esche, Erle, Weide und Pappel in der Baumschicht sowie Brennessel und Brombeere				
	Bearbeiter: Land in Sicht				
lfd. Nummer:	10	Fläche: in m ²	16934	Länge in m:	8467
Bestandestyp:	0104 Laubwald/Laubholzforst				
Charakteristik:					
	Bearbeiter: Land in Sicht				
lfd. Nummer:	16	Fläche: in m ²	4925	Länge in m:	2463
Bestandestyp:	0202 Uferbegleitgehölz				
Charakteristik:	besser strukturiertes Ufergehölz entlang der Krems mit Linde, Esche, Erle, Weide und Pappel in der Baumschicht sowie Brennessel und Brombeere				
	Bearbeiter: Land in Sicht				
lfd. Nummer:	17	Fläche: in m ²	1391	Länge in m:	696
Bestandestyp:	0204 Streuobstbestand (Streuobstwiese/-weide, Obstbaumreihen)				
Charakteristik:					
	Bearbeiter: Land in Sicht				
lfd. Nummer:	18	Fläche: in m ²	2430	Länge in m:	1215
Bestandestyp:	0204 Streuobstbestand (Streuobstwiese/-weide, Obstbaumreihen)				
Charakteristik:					
	Bearbeiter: Land in Sicht				
lfd. Nummer:	19	Fläche: in m ²	3103	Länge in m:	1552
Bestandestyp:	0204 Streuobstbestand (Streuobstwiese/-weide, Obstbaumreihen)				
Charakteristik:					
	Bearbeiter: Land in Sicht				
lfd. Nummer:	20	Fläche: in m ²	1850	Länge in m:	925
Bestandestyp:	0204 Streuobstbestand (Streuobstwiese/-weide, Obstbaumreihen)				
Charakteristik:					
	Bearbeiter: Land in Sicht				

lfd. Nummer:	21	Fläche: in m ²	983	Länge in m:	492
Bestandestyp:	0206 Baumreihe, Allee				
Charakteristik:					
	Bearbeiter: Land in Sicht				
lfd. Nummer:	22	Fläche: in m ²	2681	Länge in m:	1341
Bestandestyp:	0202 Uferbegleitgehölz				
Charakteristik:	strukturiertes Ufergehölz entlang des Piberbachs mit Esche, Weide und Erle in der Baumschicht sowie Hasel, Hartriegel, Springkraut und Brennessel im Unterwuchs				
	Bearbeiter: Land in Sicht				
lfd. Nummer:	23	Fläche: in m ²	536	Länge in m:	268
Bestandestyp:	0203 Heckenzug				
Charakteristik:					
	Bearbeiter: Land in Sicht				
lfd. Nummer:	24	Fläche: in m ²	6066	Länge in m:	3033
Bestandestyp:	0204 Streuobstbestand (Streuobstwiese/-weide, Obstbaumreihen)				
Charakteristik:					
	Bearbeiter: Land in Sicht				
lfd. Nummer:	25	Fläche: in m ²	3534	Länge in m:	1767
Bestandestyp:	0204 Streuobstbestand (Streuobstwiese/-weide, Obstbaumreihen)				
Charakteristik:					
	Bearbeiter: Land in Sicht				
lfd. Nummer:	26	Fläche: in m ²	1191	Länge in m:	596
Bestandestyp:	0204 Streuobstbestand (Streuobstwiese/-weide, Obstbaumreihen)				
Charakteristik:					
	Bearbeiter: Land in Sicht				
lfd. Nummer:	27	Fläche: in m ²	1359	Länge in m:	680
Bestandestyp:	0204 Streuobstbestand (Streuobstwiese/-weide, Obstbaumreihen)				
Charakteristik:					
	Bearbeiter: Land in Sicht				
lfd. Nummer:	28	Fläche: in m ²	13617	Länge in m:	6809
Bestandestyp:	0202 Uferbegleitgehölz				
Charakteristik:	gut strukturiertes, breites Ufergehölz entlang des Kremserbachs mit Erle, Sche, Weide und Eiche in der Baumschicht und Spitzahorn und Hasel im Unterwuchs				
	Bearbeiter: Land in Sicht				
lfd. Nummer:	29	Fläche: in m ²	20663	Länge in m:	10332
Bestandestyp:	0204 Streuobstbestand (Streuobstwiese/-weide, Obstbaumreihen)				
Charakteristik:					
	Bearbeiter: Land in Sicht				
lfd. Nummer:	30	Fläche: in m ²	5605	Länge in m:	2803
Bestandestyp:	0204 Streuobstbestand (Streuobstwiese/-weide, Obstbaumreihen)				
Charakteristik:					
	Bearbeiter: Land in Sicht				
lfd. Nummer:	31	Fläche: in m ²	5414	Länge in m:	2707
Bestandestyp:	0204 Streuobstbestand (Streuobstwiese/-weide, Obstbaumreihen)				
Charakteristik:					
	Bearbeiter: Land in Sicht				
lfd. Nummer:	32	Fläche: in m ²	6287	Länge in m:	3144
Bestandestyp:	0204 Streuobstbestand (Streuobstwiese/-weide, Obstbaumreihen)				
Charakteristik:					
	Bearbeiter: Land in Sicht				

lfd. Nummer:	33	Fläche: in m ²	1649	Länge in m:	825
Bestandestyp:	0204 Streuobstbestand (Streuobstwiese/-weide, Obstbaumreihen)				
Charakteristik:					
	Bearbeiter: Land in Sicht				
lfd. Nummer:	34	Fläche: in m ²	1134	Länge in m:	567
Bestandestyp:	0204 Streuobstbestand (Streuobstwiese/-weide, Obstbaumreihen)				
Charakteristik:					
	Bearbeiter: Land in Sicht				
lfd. Nummer:	35	Fläche: in m ²	9544	Länge in m:	4772
Bestandestyp:	0203 Heckenzug				
Charakteristik:					
	Bearbeiter: Land in Sicht				
lfd. Nummer:	36	Fläche: in m ²	1596	Länge in m:	798
Bestandestyp:	0204 Streuobstbestand (Streuobstwiese/-weide, Obstbaumreihen)				
Charakteristik:					
	Bearbeiter: Land in Sicht				
lfd. Nummer:	37	Fläche: in m ²	1115	Länge in m:	558
Bestandestyp:	0401 Stehendes Gewässer				
Charakteristik:	Fischteich mit offener Wasserfläche, bereichsweise Röhrichtbestand an den Ufern, aber ohne Ufergehölze				
	Bearbeiter: Land in Sicht				
lfd. Nummer:	38	Fläche: in m ²	1482	Länge in m:	741
Bestandestyp:	0202 Uferbegleitgehölz				
Charakteristik:	strukturiertes Ufergehölz entlang des Piberbachs mit Esche, Weide und Erle in der Baumschicht sowie Hasel, Hartriegel, Springkraut und Brennessel im Unterwuchs				
	Bearbeiter: Land in Sicht				
lfd. Nummer:	39	Fläche: in m ²	512	Länge in m:	256
Bestandestyp:	0202 Uferbegleitgehölz				
Charakteristik:	standortfernes Ufergehölz aus Fichten entlang eines Fischteichs				
	Bearbeiter: Land in Sicht				
lfd. Nummer:	40	Fläche: in m ²	635	Länge in m:	318
Bestandestyp:	0401 Stehendes Gewässer				
Charakteristik:	Fischteich mit offener Wasserfläche und bereichsweise Röhrichtbestand an den Uferzonen				
	Bearbeiter: Land in Sicht				
lfd. Nummer:	41	Fläche: in m ²	3189	Länge in m:	1595
Bestandestyp:	0401 Stehendes Gewässer				
Charakteristik:	Fischteich mit offener Wasserfläche und abschnittsweise Röhrichtbestand an den Ufern und -böschungen				
	Bearbeiter: Land in Sicht				
lfd. Nummer:	42	Fläche: in m ²	1843	Länge in m:	922
Bestandestyp:	0102 Nadelwald/Nadelholzforst				
Charakteristik:					
	Bearbeiter: Land in Sicht				
lfd. Nummer:	43	Fläche: in m ²	7662	Länge in m:	3831
Bestandestyp:	0104 Laubwald/Laubholzforst				
Charakteristik:					
	Bearbeiter: Land in Sicht				
lfd. Nummer:	44	Fläche: in m ²	3733	Länge in m:	1867
Bestandestyp:	0204 Streuobstbestand (Streuobstwiese/-weide, Obstbaumreihen)				
Charakteristik:					
	Bearbeiter: Land in Sicht				

lfd. Nummer:	45	Fläche: in m ²	3144	Länge in m:	1572
Bestandestyp:	0204 Streuobstbestand (Streuobstwiese/-weide, Obstbaumreihen)				
Charakteristik:					
	Bearbeiter: Land in Sicht				
lfd. Nummer:	46	Fläche: in m ²	2093	Länge in m:	1047
Bestandestyp:	0204 Streuobstbestand (Streuobstwiese/-weide, Obstbaumreihen)				
Charakteristik:					
	Bearbeiter: Land in Sicht				
lfd. Nummer:	47	Fläche: in m ²	1582	Länge in m:	791
Bestandestyp:	0401 Stehendes Gewässer				
Charakteristik:	Fischteich mit offener Wasserfläche sowie standortgerechtem, strukturierten Ufergehölz				
	Bearbeiter: Land in Sicht				
lfd. Nummer:	48	Fläche: in m ²	6291	Länge in m:	3146
Bestandestyp:	0204 Streuobstbestand (Streuobstwiese/-weide, Obstbaumreihen)				
Charakteristik:					
	Bearbeiter: Land in Sicht				
lfd. Nummer:	49	Fläche: in m ²	1574	Länge in m:	787
Bestandestyp:	0204 Streuobstbestand (Streuobstwiese/-weide, Obstbaumreihen)				
Charakteristik:					
	Bearbeiter: Land in Sicht				
lfd. Nummer:	50	Fläche: in m ²	7397	Länge in m:	3699
Bestandestyp:	0104 Laubwald/Laubholzforst				
Charakteristik:					
	Bearbeiter: Land in Sicht				
lfd. Nummer:	51	Fläche: in m ²	2648	Länge in m:	1324
Bestandestyp:	0202 Uferbegleitgehölz				
Charakteristik:	strukturiertes Ufergehölz entlang des Kremserbaches: standortgerechte Erlen, Eschen, Weiden, Eichen und Spitzahorn und Hasel im Unterwuchs				
	Bearbeiter: Land in Sicht				
lfd. Nummer:	52	Fläche: in m ²	138	Länge in m:	69
Bestandestyp:	0202 Uferbegleitgehölz				
Charakteristik:	strukturiertes Ufergehölz entlang des Kremserbaches: standortgerechte Erlen, Eschen, Weiden, Eichen und Spitzahorn und Hasel im Unterwuchs				
	Bearbeiter: Land in Sicht				
lfd. Nummer:	53	Fläche: in m ²	13212	Länge in m:	6606
Bestandestyp:	0104 Laubwald/Laubholzforst				
Charakteristik:					
	Bearbeiter: Land in Sicht				
lfd. Nummer:	54	Fläche: in m ²	27935	Länge in m:	13968
Bestandestyp:	0104 Laubwald/Laubholzforst				
Charakteristik:					
	Bearbeiter: Land in Sicht				
lfd. Nummer:	55	Fläche: in m ²	13963	Länge in m:	6982
Bestandestyp:	0104 Laubwald/Laubholzforst				
Charakteristik:					
	Bearbeiter: Land in Sicht				
lfd. Nummer:	56	Fläche: in m ²	12360	Länge in m:	6180
Bestandestyp:	0104 Laubwald/Laubholzforst				
Charakteristik:					
	Bearbeiter: Land in Sicht				

lfd. Nummer:	57	Fläche: in m ²	17263	Länge in m:	8632
Bestandestyp:	0204 Streuobstbestand (Streuobstwiese/-weide, Obstbaumreihen)				
Charakteristik:	Bearbeiter: Land in Sicht				
lfd. Nummer:	58	Fläche: in m ²	973	Länge in m:	487
Bestandestyp:	0204 Streuobstbestand (Streuobstwiese/-weide, Obstbaumreihen)				
Charakteristik:	Bearbeiter: Land in Sicht				
lfd. Nummer:	59	Fläche: in m ²	12235	Länge in m:	6118
Bestandestyp:	0204 Streuobstbestand (Streuobstwiese/-weide, Obstbaumreihen)				
Charakteristik:	Bearbeiter: Land in Sicht				
lfd. Nummer:	60	Fläche: in m ²	9108	Länge in m:	4554
Bestandestyp:	0104 Laubwald/Laubholzforst				
Charakteristik:	Bearbeiter: Land in Sicht				
lfd. Nummer:	61	Fläche: in m ²	4807	Länge in m:	2404
Bestandestyp:	0204 Streuobstbestand (Streuobstwiese/-weide, Obstbaumreihen)				
Charakteristik:	Bearbeiter: Land in Sicht				
lfd. Nummer:	62	Fläche: in m ²	1500	Länge in m:	750
Bestandestyp:	0202 Uferbegleitgehölz				
Charakteristik:	besser strukturiertes Ufergehölz entlang der Krems mit Linde, Esche, Erle, Weide und Pappel in der Baumschicht sowie Brennessel und Brombeere				
	Bearbeiter: Land in Sicht				
lfd. Nummer:	63	Fläche: in m ²	36264	Länge in m:	18132
Bestandestyp:	0104 Laubwald/Laubholzforst				
Charakteristik:	Bearbeiter: Land in Sicht				
lfd. Nummer:	64	Fläche: in m ²	2672	Länge in m:	1336
Bestandestyp:	0104 Laubwald/Laubholzforst				
Charakteristik:	Bearbeiter: Land in Sicht				
lfd. Nummer:	65	Fläche: in m ²	1669	Länge in m:	835
Bestandestyp:	0203 Heckenzug				
Charakteristik:	Bearbeiter: Land in Sicht				
lfd. Nummer:	66	Fläche: in m ²	49502	Länge in m:	24751
Bestandestyp:	0202 Uferbegleitgehölz				
Charakteristik:	gut strukturiertes Ufergehölz entlang zweier Bäche mit Eschen, Erlen, Weiden und gut ausgebildetem Unterwuchs				
	Bearbeiter: Land in Sicht				
lfd. Nummer:	67	Fläche: in m ²	5854	Länge in m:	2927
Bestandestyp:	0204 Streuobstbestand (Streuobstwiese/-weide, Obstbaumreihen)				
Charakteristik:	Bearbeiter: Land in Sicht				
lfd. Nummer:	68	Fläche: in m ²	5298	Länge in m:	2649
Bestandestyp:	0204 Streuobstbestand (Streuobstwiese/-weide, Obstbaumreihen)				
Charakteristik:	Bearbeiter: Land in Sicht				

lfd. Nummer:	69	Fläche: in m ²	16273	Länge in m:	8137
Bestandestyp:	0202 Uferbegleitgehölz				
Charakteristik:	gut strukturiertes, breites Ufergehölz entlang des Kremserbachs mit Erle, Sche, Weide und Eiche in der Baumschicht und Spitzahorn und Hasel im Unterwuchs				
	Bearbeiter: Land in Sicht				
lfd. Nummer:	70	Fläche: in m ²	3660	Länge in m:	1830
Bestandestyp:	0204 Streuobstbestand (Streuobstwiese/-weide, Obstbaumreihen)				
Charakteristik:					
	Bearbeiter: Land in Sicht				
lfd. Nummer:	71	Fläche: in m ²	4538	Länge in m:	2269
Bestandestyp:	0204 Streuobstbestand (Streuobstwiese/-weide, Obstbaumreihen)				
Charakteristik:					
	Bearbeiter: Land in Sicht				
lfd. Nummer:	72	Fläche: in m ²	1882	Länge in m:	941
Bestandestyp:	0204 Streuobstbestand (Streuobstwiese/-weide, Obstbaumreihen)				
Charakteristik:					
	Bearbeiter: Land in Sicht				
lfd. Nummer:	73	Fläche: in m ²	1967	Länge in m:	984
Bestandestyp:	0203 Heckenzug				
Charakteristik:					
	Bearbeiter: Land in Sicht				
lfd. Nummer:	74	Fläche: in m ²	2349	Länge in m:	1175
Bestandestyp:	0204 Streuobstbestand (Streuobstwiese/-weide, Obstbaumreihen)				
Charakteristik:					
	Bearbeiter: Land in Sicht				
lfd. Nummer:	75	Fläche: in m ²	1784	Länge in m:	892
Bestandestyp:	0204 Streuobstbestand (Streuobstwiese/-weide, Obstbaumreihen)				
Charakteristik:					
	Bearbeiter: Land in Sicht				
lfd. Nummer:	76	Fläche: in m ²	2448	Länge in m:	1224
Bestandestyp:	0204 Streuobstbestand (Streuobstwiese/-weide, Obstbaumreihen)				
Charakteristik:					
	Bearbeiter: Land in Sicht				
lfd. Nummer:	77	Fläche: in m ²	1342	Länge in m:	671
Bestandestyp:	0204 Streuobstbestand (Streuobstwiese/-weide, Obstbaumreihen)				
Charakteristik:					
	Bearbeiter: Land in Sicht				
lfd. Nummer:	78	Fläche: in m ²	3895	Länge in m:	1948
Bestandestyp:	0204 Streuobstbestand (Streuobstwiese/-weide, Obstbaumreihen)				
Charakteristik:					
	Bearbeiter: Land in Sicht				
lfd. Nummer:	79	Fläche: in m ²	2389	Länge in m:	1195
Bestandestyp:	0204 Streuobstbestand (Streuobstwiese/-weide, Obstbaumreihen)				
Charakteristik:					
	Bearbeiter: Land in Sicht				
lfd. Nummer:	80	Fläche: in m ²	2690	Länge in m:	1345
Bestandestyp:	0204 Streuobstbestand (Streuobstwiese/-weide, Obstbaumreihen)				
Charakteristik:					
	Bearbeiter: Land in Sicht				

lfd. Nummer:	81	Fläche: in m ²	11863	Länge in m:	5932
Bestandestyp:	0204 Streuobstbestand (Streuobstwiese/-weide, Obstbaumreihen)				
Charakteristik:	Bearbeiter: Land in Sicht				
lfd. Nummer:	82	Fläche: in m ²	5374	Länge in m:	2687
Bestandestyp:	0204 Streuobstbestand (Streuobstwiese/-weide, Obstbaumreihen)				
Charakteristik:	Bearbeiter: Land in Sicht				
lfd. Nummer:	83	Fläche: in m ²	7946	Länge in m:	3973
Bestandestyp:	0204 Streuobstbestand (Streuobstwiese/-weide, Obstbaumreihen)				
Charakteristik:	Bearbeiter: Land in Sicht				
lfd. Nummer:	84	Fläche: in m ²	3897	Länge in m:	1949
Bestandestyp:	0104 Laubwald/Laubholzforst				
Charakteristik:	Bearbeiter: Land in Sicht				
lfd. Nummer:	85	Fläche: in m ²	1423	Länge in m:	712
Bestandestyp:	0204 Streuobstbestand (Streuobstwiese/-weide, Obstbaumreihen)				
Charakteristik:	Bearbeiter: Land in Sicht				
lfd. Nummer:	86	Fläche: in m ²	1325	Länge in m:	663
Bestandestyp:	0204 Streuobstbestand (Streuobstwiese/-weide, Obstbaumreihen)				
Charakteristik:	Bearbeiter: Land in Sicht				
lfd. Nummer:	87	Fläche: in m ²	1630	Länge in m:	815
Bestandestyp:	0204 Streuobstbestand (Streuobstwiese/-weide, Obstbaumreihen)				
Charakteristik:	Bearbeiter: Land in Sicht				
lfd. Nummer:	88	Fläche: in m ²	1092	Länge in m:	546
Bestandestyp:	0104 Laubwald/Laubholzforst				
Charakteristik:	Bearbeiter: Land in Sicht				
lfd. Nummer:	89	Fläche: in m ²	5189	Länge in m:	2595
Bestandestyp:	0204 Streuobstbestand (Streuobstwiese/-weide, Obstbaumreihen)				
Charakteristik:	Bearbeiter: Land in Sicht				
lfd. Nummer:	90	Fläche: in m ²	6755	Länge in m:	3378
Bestandestyp:	0203 Heckenzug				
Charakteristik:	Bearbeiter: Land in Sicht				
lfd. Nummer:	91	Fläche: in m ²	2406	Länge in m:	1203
Bestandestyp:	0104 Laubwald/Laubholzforst				
Charakteristik:	Bearbeiter: Land in Sicht				
lfd. Nummer:	92	Fläche: in m ²	6232	Länge in m:	3116
Bestandestyp:	0204 Streuobstbestand (Streuobstwiese/-weide, Obstbaumreihen)				
Charakteristik:	Bearbeiter: Land in Sicht				

lfd. Nummer:	93	Fläche: in m ²	2690	Länge in m:	1345
Bestandestyp:	0204 Streuobstbestand (Streuobstwiese/-weide, Obstbaumreihen)				
Charakteristik:	Bearbeiter: Land in Sicht				
lfd. Nummer:	94	Fläche: in m ²	3072	Länge in m:	1536
Bestandestyp:	0204 Streuobstbestand (Streuobstwiese/-weide, Obstbaumreihen)				
Charakteristik:	Bearbeiter: Land in Sicht				
lfd. Nummer:	95	Fläche: in m ²	2055	Länge in m:	1028
Bestandestyp:	0204 Streuobstbestand (Streuobstwiese/-weide, Obstbaumreihen)				
Charakteristik:	Bearbeiter: Land in Sicht				
lfd. Nummer:	96	Fläche: in m ²	5247	Länge in m:	2624
Bestandestyp:	0204 Streuobstbestand (Streuobstwiese/-weide, Obstbaumreihen)				
Charakteristik:	Bearbeiter: Land in Sicht				
lfd. Nummer:	97	Fläche: in m ²	3260	Länge in m:	1630
Bestandestyp:	0204 Streuobstbestand (Streuobstwiese/-weide, Obstbaumreihen)				
Charakteristik:	Bearbeiter: Land in Sicht				
lfd. Nummer:	98	Fläche: in m ²	749	Länge in m:	375
Bestandestyp:	0204 Streuobstbestand (Streuobstwiese/-weide, Obstbaumreihen)				
Charakteristik:	Bearbeiter: Land in Sicht				
lfd. Nummer:	99	Fläche: in m ²	1354	Länge in m:	677
Bestandestyp:	0204 Streuobstbestand (Streuobstwiese/-weide, Obstbaumreihen)				
Charakteristik:	Bearbeiter: Land in Sicht				
lfd. Nummer:	100	Fläche: in m ²	8813	Länge in m:	4407
Bestandestyp:	0204 Streuobstbestand (Streuobstwiese/-weide, Obstbaumreihen)				
Charakteristik:	Bearbeiter: Land in Sicht				
lfd. Nummer:	101	Fläche: in m ²	2234	Länge in m:	1117
Bestandestyp:	0204 Streuobstbestand (Streuobstwiese/-weide, Obstbaumreihen)				
Charakteristik:	Bearbeiter: Land in Sicht				
lfd. Nummer:	102	Fläche: in m ²	3430	Länge in m:	1715
Bestandestyp:	0203 Heckenzug				
Charakteristik:	Bearbeiter: Land in Sicht				
lfd. Nummer:	103	Fläche: in m ²	5338	Länge in m:	2669
Bestandestyp:	0204 Streuobstbestand (Streuobstwiese/-weide, Obstbaumreihen)				
Charakteristik:	Bearbeiter: Land in Sicht				
lfd. Nummer:	104	Fläche: in m ²	4357	Länge in m:	2179
Bestandestyp:	0104 Laubwald/Laubholzforst				
Charakteristik:	Bearbeiter: Land in Sicht				

lfd. Nummer:	105	Fläche: in m ²	2150	Länge in m:	1075
Bestandestyp:	0202 Uferbegleitgehölz				
Charakteristik:	standortgerechtes Ufergehölz entlang des Nebenbachs vom Piberbach mit Erle, Esche und Faulbaum, Schwarzer Holunder				
	Bearbeiter: Land in Sicht				
lfd. Nummer:	106	Fläche: in m ²	2738	Länge in m:	1369
Bestandestyp:	0202 Uferbegleitgehölz				
Charakteristik:	standortgerechtes Ufergehölz entlang des Nebenbachs vom Piberbach mit Erle, Esche und Faulbaum, Schwarzer Holunder				
	Bearbeiter: Land in Sicht				
lfd. Nummer:	107	Fläche: in m ²	8257	Länge in m:	4129
Bestandestyp:	0204 Streuobstbestand (Streuobstwiese/-weide, Obstbaumreihen)				
Charakteristik:					
	Bearbeiter: Land in Sicht				
lfd. Nummer:	108	Fläche: in m ²	899	Länge in m:	450
Bestandestyp:	0204 Streuobstbestand (Streuobstwiese/-weide, Obstbaumreihen)				
Charakteristik:					
	Bearbeiter: Land in Sicht				
lfd. Nummer:	109	Fläche: in m ²	1544	Länge in m:	772
Bestandestyp:	0204 Streuobstbestand (Streuobstwiese/-weide, Obstbaumreihen)				
Charakteristik:					
	Bearbeiter: Land in Sicht				
lfd. Nummer:	110	Fläche: in m ²	358	Länge in m:	179
Bestandestyp:	0401 Stehendes Gewässer				
Charakteristik:	Fischzuchtanlage am Piberbach				
	Bearbeiter: Land in Sicht				
lfd. Nummer:	111	Fläche: in m ²	391	Länge in m:	196
Bestandestyp:	0401 Stehendes Gewässer				
Charakteristik:	Fischzuchtanlage am Piberbach				
	Bearbeiter: Land in Sicht				
lfd. Nummer:	112	Fläche: in m ²	368	Länge in m:	184
Bestandestyp:	0401 Stehendes Gewässer				
Charakteristik:	Fischzuchtanlage am Piberbach				
	Bearbeiter: Land in Sicht				
lfd. Nummer:	113	Fläche: in m ²	309	Länge in m:	155
Bestandestyp:	0401 Stehendes Gewässer				
Charakteristik:	Fischzuchtanlage am Piberbach				
	Bearbeiter: Land in Sicht				
lfd. Nummer:	114	Fläche: in m ²	221	Länge in m:	111
Bestandestyp:	0401 Stehendes Gewässer				
Charakteristik:	Fischzuchtanlage am Piberbach				
	Bearbeiter: Land in Sicht				
lfd. Nummer:	115	Fläche: in m ²	229	Länge in m:	115
Bestandestyp:	0401 Stehendes Gewässer				
Charakteristik:	Fischzuchtanlage am Piberbach				
	Bearbeiter: Land in Sicht				
lfd. Nummer:	116	Fläche: in m ²	274	Länge in m:	137
Bestandestyp:	0401 Stehendes Gewässer				
Charakteristik:	Fischzuchtanlage am Piberbach				
	Bearbeiter: Land in Sicht				

lfd. Nummer:	117	Fläche: in m ²	275	Länge in m:	138
Bestandestyp:	0401 Stehendes Gewässer				
Charakteristik:	Fischzuchtanlage am Piberbach				
		Bearbeiter:	Land in Sicht		
lfd. Nummer:	118	Fläche: in m ²	255	Länge in m:	128
Bestandestyp:	0401 Stehendes Gewässer				
Charakteristik:	Fischzuchtanlage am Piberbach				
		Bearbeiter:	Land in Sicht		
lfd. Nummer:	119	Fläche: in m ²	245	Länge in m:	123
Bestandestyp:	0401 Stehendes Gewässer				
Charakteristik:	Fischzuchtanlage am Piberbach				
		Bearbeiter:	Land in Sicht		
lfd. Nummer:	120	Fläche: in m ²	216	Länge in m:	108
Bestandestyp:	0401 Stehendes Gewässer				
Charakteristik:	Fischzuchtanlage am Piberbach				
		Bearbeiter:	Land in Sicht		
lfd. Nummer:	121	Fläche: in m ²	37349	Länge in m:	18675
Bestandestyp:	0202 Uferbegleitgehölz				
Charakteristik:	strukturiertes Ufergehölz entlang des Piberbachs mit Esche, Weide und Erle in der Baumschicht sowie Hasel, Hartriegel, Springkraut und Brennessel im Unterwuchs				
		Bearbeiter:	Land in Sicht		
lfd. Nummer:	122	Fläche: in m ²	12310	Länge in m:	6155
Bestandestyp:	0102 Nadelwald/Nadelholzforst				
Charakteristik:					
		Bearbeiter:	Land in Sicht		
lfd. Nummer:	123	Fläche: in m ²	3820	Länge in m:	1910
Bestandestyp:	0204 Streuobstbestand (Streuobstwiese/-weide, Obstbaumreihen)				
Charakteristik:					
		Bearbeiter:	Land in Sicht		
lfd. Nummer:	124	Fläche: in m ²	3233	Länge in m:	1617
Bestandestyp:	0204 Streuobstbestand (Streuobstwiese/-weide, Obstbaumreihen)				
Charakteristik:					
		Bearbeiter:	Land in Sicht		
lfd. Nummer:	125	Fläche: in m ²	2386	Länge in m:	1193
Bestandestyp:	0204 Streuobstbestand (Streuobstwiese/-weide, Obstbaumreihen)				
Charakteristik:					
		Bearbeiter:	Land in Sicht		
lfd. Nummer:	126	Fläche: in m ²	7531	Länge in m:	3766
Bestandestyp:	0204 Streuobstbestand (Streuobstwiese/-weide, Obstbaumreihen)				
Charakteristik:					
		Bearbeiter:	Land in Sicht		
lfd. Nummer:	127	Fläche: in m ²	53882	Länge in m:	26941
Bestandestyp:	0202 Uferbegleitgehölz				
Charakteristik:	standortgerechtes Ufergehölz entlang des Nebenbachs vom Piberbach mit Erle, Esche und Faulbaum, Schwarzer Holunder				
		Bearbeiter:	Land in Sicht		
lfd. Nummer:	128	Fläche: in m ²	2452	Länge in m:	1226
Bestandestyp:	0203 Heckenzug				
Charakteristik:					
		Bearbeiter:	Land in Sicht		

lfd. Nummer:	129	Fläche: in m ²	5905	Länge in m:	2953
Bestandestyp:	0204 Streuobstbestand (Streuobstwiese/-weide, Obstbaumreihen)				
Charakteristik:					
	Bearbeiter: Land in Sicht				
lfd. Nummer:	130	Fläche: in m ²	6627	Länge in m:	3314
Bestandestyp:	0204 Streuobstbestand (Streuobstwiese/-weide, Obstbaumreihen)				
Charakteristik:					
	Bearbeiter: Land in Sicht				
lfd. Nummer:	131	Fläche: in m ²	65199	Länge in m:	32600
Bestandestyp:	0202 Uferbegleitgehölz				
Charakteristik:	standortgerechtes Ufergehölz entlang des Nebenbachs vom Piberbach mit Erle, Esche und Faulbaum, Schwarzer Holunder				
	Bearbeiter: Land in Sicht				
lfd. Nummer:	132	Fläche: in m ²	1742	Länge in m:	871
Bestandestyp:	0204 Streuobstbestand (Streuobstwiese/-weide, Obstbaumreihen)				
Charakteristik:					
	Bearbeiter: Land in Sicht				
lfd. Nummer:	133	Fläche: in m ²	3920	Länge in m:	1960
Bestandestyp:	0204 Streuobstbestand (Streuobstwiese/-weide, Obstbaumreihen)				
Charakteristik:					
	Bearbeiter: Land in Sicht				
lfd. Nummer:	134	Fläche: in m ²	7815	Länge in m:	3908
Bestandestyp:	0204 Streuobstbestand (Streuobstwiese/-weide, Obstbaumreihen)				
Charakteristik:					
	Bearbeiter: Land in Sicht				
lfd. Nummer:	135	Fläche: in m ²	2764	Länge in m:	1382
Bestandestyp:	0204 Streuobstbestand (Streuobstwiese/-weide, Obstbaumreihen)				
Charakteristik:					
	Bearbeiter: Land in Sicht				
lfd. Nummer:	136	Fläche: in m ²	5571	Länge in m:	2786
Bestandestyp:	0204 Streuobstbestand (Streuobstwiese/-weide, Obstbaumreihen)				
Charakteristik:					
	Bearbeiter: Land in Sicht				
lfd. Nummer:	137	Fläche: in m ²	4936	Länge in m:	2468
Bestandestyp:	0204 Streuobstbestand (Streuobstwiese/-weide, Obstbaumreihen)				
Charakteristik:					
	Bearbeiter: Land in Sicht				
lfd. Nummer:	138	Fläche: in m ²	1784	Länge in m:	892
Bestandestyp:	0204 Streuobstbestand (Streuobstwiese/-weide, Obstbaumreihen)				
Charakteristik:					
	Bearbeiter: Land in Sicht				
lfd. Nummer:	139	Fläche: in m ²	5121	Länge in m:	2561
Bestandestyp:	0204 Streuobstbestand (Streuobstwiese/-weide, Obstbaumreihen)				
Charakteristik:					
	Bearbeiter: Land in Sicht				
lfd. Nummer:	140	Fläche: in m ²	2403	Länge in m:	1202
Bestandestyp:	0204 Streuobstbestand (Streuobstwiese/-weide, Obstbaumreihen)				
Charakteristik:					
	Bearbeiter: Land in Sicht				

lfd. Nummer:	141	Fläche: in m ²	1863	Länge in m:	932
Bestandestyp:	0204 Streuobstbestand (Streuobstwiese/-weide, Obstbaumreihen)				
Charakteristik:					
	Bearbeiter: Land in Sicht				
lfd. Nummer:	142	Fläche: in m ²	5430	Länge in m:	2715
Bestandestyp:	0202 Uferbegleitgehölz				
Charakteristik:	gut strukturiertes Ufergehölz entlang des Jagerbachs mit Esche, Weide und Bergahorn in der Baumschicht sowie Hasel, Hartriegel, Schneeball und Schwarzem Holunder im Unterwuchs				
	Bearbeiter: Land in Sicht				
lfd. Nummer:	143	Fläche: in m ²	3295	Länge in m:	1648
Bestandestyp:	0204 Streuobstbestand (Streuobstwiese/-weide, Obstbaumreihen)				
Charakteristik:					
	Bearbeiter: Land in Sicht				
lfd. Nummer:	144	Fläche: in m ²	2463	Länge in m:	1232
Bestandestyp:	0204 Streuobstbestand (Streuobstwiese/-weide, Obstbaumreihen)				
Charakteristik:					
	Bearbeiter: Land in Sicht				
lfd. Nummer:	145	Fläche: in m ²	2591	Länge in m:	1296
Bestandestyp:	0204 Streuobstbestand (Streuobstwiese/-weide, Obstbaumreihen)				
Charakteristik:					
	Bearbeiter: Land in Sicht				
lfd. Nummer:	146	Fläche: in m ²	1641	Länge in m:	821
Bestandestyp:	0204 Streuobstbestand (Streuobstwiese/-weide, Obstbaumreihen)				
Charakteristik:					
	Bearbeiter: Land in Sicht				
lfd. Nummer:	147	Fläche: in m ²	3997	Länge in m:	1999
Bestandestyp:	0202 Uferbegleitgehölz				
Charakteristik:	gut strukturiertes Ufergehölz entlang des Jagerbachs mit Esche, Weide und Bergahorn in der Baumschicht sowie Hasel, Hartriegel, Schneeball und Schwarzem Holunder im Unterwuchs				
	Bearbeiter: Land in Sicht				
lfd. Nummer:	148	Fläche: in m ²	2161	Länge in m:	1081
Bestandestyp:	0202 Uferbegleitgehölz				
Charakteristik:	gut strukturiertes Ufergehölz entlang des Jagerbachs mit Esche, Weide und Bergahorn in der Baumschicht sowie Hasel, Hartriegel, Schneeball und Schwarzem Holunder im Unterwuchs				
	Bearbeiter: Land in Sicht				
lfd. Nummer:	149	Fläche: in m ²	14055	Länge in m:	7028
Bestandestyp:	0202 Uferbegleitgehölz				
Charakteristik:	gut strukturiertes Ufergehölz entlang des Jagerbachs mit Esche, Weide und Bergahorn in der Baumschicht sowie Hasel, Hartriegel, Schneeball und Schwarzem Holunder im Unterwuchs				
	Bearbeiter: Land in Sicht				
lfd. Nummer:	150	Fläche: in m ²	2994	Länge in m:	1497
Bestandestyp:	0204 Streuobstbestand (Streuobstwiese/-weide, Obstbaumreihen)				
Charakteristik:					
	Bearbeiter: Land in Sicht				
lfd. Nummer:	151	Fläche: in m ²	4209	Länge in m:	2105
Bestandestyp:	0204 Streuobstbestand (Streuobstwiese/-weide, Obstbaumreihen)				
Charakteristik:					
	Bearbeiter: Land in Sicht				

lfd. Nummer:	152	Fläche: in m ²	1297	Länge in m:	649
Bestandestyp:	0204 Streuobstbestand (Streuobstwiese/-weide, Obstbaumreihen)				
Charakteristik:	Bearbeiter: Land in Sicht				
lfd. Nummer:	153	Fläche: in m ²	8026	Länge in m:	4013
Bestandestyp:	0104 Laubwald/Laubholzforst				
Charakteristik:	Bearbeiter: Land in Sicht				
lfd. Nummer:	154	Fläche: in m ²	4031	Länge in m:	2016
Bestandestyp:	0204 Streuobstbestand (Streuobstwiese/-weide, Obstbaumreihen)				
Charakteristik:	Bearbeiter: Land in Sicht				
lfd. Nummer:	155	Fläche: in m ²	3269	Länge in m:	1635
Bestandestyp:	0204 Streuobstbestand (Streuobstwiese/-weide, Obstbaumreihen)				
Charakteristik:	Bearbeiter: Land in Sicht				
lfd. Nummer:	156	Fläche: in m ²	6202	Länge in m:	3101
Bestandestyp:	0104 Laubwald/Laubholzforst				
Charakteristik:	Bearbeiter: Land in Sicht				
lfd. Nummer:	157	Fläche: in m ²	9011	Länge in m:	4506
Bestandestyp:	0203 Heckenzug				
Charakteristik:	Bearbeiter: Land in Sicht				
lfd. Nummer:	158	Fläche: in m ²	1973	Länge in m:	987
Bestandestyp:	0204 Streuobstbestand (Streuobstwiese/-weide, Obstbaumreihen)				
Charakteristik:	Bearbeiter: Land in Sicht				
lfd. Nummer:	159	Fläche: in m ²	1259	Länge in m:	630
Bestandestyp:	0203 Heckenzug				
Charakteristik:	Bearbeiter: Land in Sicht				
lfd. Nummer:	160	Fläche: in m ²	1647	Länge in m:	824
Bestandestyp:	0203 Heckenzug				
Charakteristik:	Bearbeiter: Land in Sicht				
lfd. Nummer:	161	Fläche: in m ²	3403	Länge in m:	1702
Bestandestyp:	0104 Laubwald/Laubholzforst				
Charakteristik:	Bearbeiter: Land in Sicht				
lfd. Nummer:	162	Fläche: in m ²	1702	Länge in m:	851
Bestandestyp:	0204 Streuobstbestand (Streuobstwiese/-weide, Obstbaumreihen)				
Charakteristik:	Bearbeiter: Land in Sicht				
lfd. Nummer:	163	Fläche: in m ²	1789	Länge in m:	895
Bestandestyp:	0204 Streuobstbestand (Streuobstwiese/-weide, Obstbaumreihen)				
Charakteristik:	Bearbeiter: Land in Sicht				

lfd. Nummer:	164	Fläche: in m ²	3633	Länge in m:	1817
Bestandestyp:	0204 Streuobstbestand (Streuobstwiese/-weide, Obstbaumreihen)				
Charakteristik:	Bearbeiter: Land in Sicht				
lfd. Nummer:	165	Fläche: in m ²	3255	Länge in m:	1628
Bestandestyp:	0204 Streuobstbestand (Streuobstwiese/-weide, Obstbaumreihen)				
Charakteristik:	Bearbeiter: Land in Sicht				
lfd. Nummer:	166	Fläche: in m ²	11454	Länge in m:	5727
Bestandestyp:	0204 Streuobstbestand (Streuobstwiese/-weide, Obstbaumreihen)				
Charakteristik:	Bearbeiter: Land in Sicht				
lfd. Nummer:	167	Fläche: in m ²	664	Länge in m:	332
Bestandestyp:	0204 Streuobstbestand (Streuobstwiese/-weide, Obstbaumreihen)				
Charakteristik:	Bearbeiter: Land in Sicht				
lfd. Nummer:	168	Fläche: in m ²	17598	Länge in m:	8799
Bestandestyp:	0102 Nadelwald/Nadelholzforst				
Charakteristik:	Bearbeiter: Land in Sicht				
lfd. Nummer:	169	Fläche: in m ²	2257	Länge in m:	1129
Bestandestyp:	0204 Streuobstbestand (Streuobstwiese/-weide, Obstbaumreihen)				
Charakteristik:	Bearbeiter: Land in Sicht				
lfd. Nummer:	170	Fläche: in m ²	2352	Länge in m:	1176
Bestandestyp:	0104 Laubwald/Laubholzforst				
Charakteristik:	Bearbeiter: Land in Sicht				
lfd. Nummer:	171	Fläche: in m ²	503	Länge in m:	252
Bestandestyp:	0202 Uferbegleitgehölz				
Charakteristik:	gut strukturiertes Ufergehölz entlang des Jagerbachs mit Esche, Weide und Bergahorn in der Baumschicht sowie Hasel, Hartriegel, Schneeball und Schwarzem Holunder im Unterwuchs				
	Bearbeiter: Land in Sicht				
lfd. Nummer:	172	Fläche: in m ²	6632	Länge in m:	3316
Bestandestyp:	0202 Uferbegleitgehölz				
Charakteristik:	gut strukturiertes Ufergehölz entlang des Jagerbachs mit Esche, Weide und Bergahorn in der Baumschicht sowie Hasel, Hartriegel, Schneeball und Schwarzem Holunder im Unterwuchs				
	Bearbeiter: Land in Sicht				
lfd. Nummer:	173	Fläche: in m ²	3631	Länge in m:	1816
Bestandestyp:	0204 Streuobstbestand (Streuobstwiese/-weide, Obstbaumreihen)				
Charakteristik:	Bearbeiter: Land in Sicht				
lfd. Nummer:	174	Fläche: in m ²	1914	Länge in m:	957
Bestandestyp:	0204 Streuobstbestand (Streuobstwiese/-weide, Obstbaumreihen)				
Charakteristik:	Bearbeiter: Land in Sicht				
lfd. Nummer:	175	Fläche: in m ²	2212	Länge in m:	1106
Bestandestyp:	0204 Streuobstbestand (Streuobstwiese/-weide, Obstbaumreihen)				
Charakteristik:	Bearbeiter: Land in Sicht				

lfd. Nummer:	176	Fläche: in m ²	85	Länge in m:	43
Bestandestyp:	0104 Laubwald/Laubholzforst				
Charakteristik:					
	Bearbeiter: Land in Sicht				
lfd. Nummer:	177	Fläche: in m ²	25039	Länge in m:	12520
Bestandestyp:	0202 Uferbegleitgehölz				
Charakteristik:	gut strukturiertes Ufergehölz entlang des Jagerbachs mit Esche, Weide und Bergahorn in der Baumschicht sowie Hasel, Hartriegel, Schneeball und Schwarzem Holunder im Unterwuchs				
	Bearbeiter: Land in Sicht				
lfd. Nummer:	178	Fläche: in m ²	1124	Länge in m:	562
Bestandestyp:	0204 Streuobstbestand (Streuobstwiese/-weide, Obstbaumreihen)				
Charakteristik:					
	Bearbeiter: Land in Sicht				
lfd. Nummer:	179	Fläche: in m ²	10205	Länge in m:	5103
Bestandestyp:	0104 Laubwald/Laubholzforst				
Charakteristik:					
	Bearbeiter: Land in Sicht				
lfd. Nummer:	180	Fläche: in m ²	1310	Länge in m:	655
Bestandestyp:	0204 Streuobstbestand (Streuobstwiese/-weide, Obstbaumreihen)				
Charakteristik:					
	Bearbeiter: Land in Sicht				
lfd. Nummer:	181	Fläche: in m ²	1305	Länge in m:	653
Bestandestyp:	0204 Streuobstbestand (Streuobstwiese/-weide, Obstbaumreihen)				
Charakteristik:					
	Bearbeiter: Land in Sicht				
lfd. Nummer:	182	Fläche: in m ²	1246	Länge in m:	623
Bestandestyp:	0203 Heckenzug				
Charakteristik:					
	Bearbeiter: Land in Sicht				
lfd. Nummer:	183	Fläche: in m ²	11577	Länge in m:	5789
Bestandestyp:	0104 Laubwald/Laubholzforst				
Charakteristik:					
	Bearbeiter: Land in Sicht				
lfd. Nummer:	184	Fläche: in m ²	12542	Länge in m:	6271
Bestandestyp:	030802 Mesophile, "bunte" Fettwiese und die meisten Magerrasen, -weiden				
Charakteristik:	gemähte Extensivwiese in Hanglage mit Nährstoffeintrag der östlich und westlich angrenzenden Flächen				
	Bearbeiter: Land in Sicht				
lfd. Nummer:	185	Fläche: in m ²	4356	Länge in m:	2178
Bestandestyp:	0203 Heckenzug				
Charakteristik:					
	Bearbeiter: Land in Sicht				
lfd. Nummer:	186	Fläche: in m ²	498	Länge in m:	249
Bestandestyp:	0204 Streuobstbestand (Streuobstwiese/-weide, Obstbaumreihen)				
Charakteristik:					
	Bearbeiter: Land in Sicht				
lfd. Nummer:	187	Fläche: in m ²	1665	Länge in m:	833
Bestandestyp:	0204 Streuobstbestand (Streuobstwiese/-weide, Obstbaumreihen)				
Charakteristik:					
	Bearbeiter: Land in Sicht				

lfd. Nummer:	188	Fläche: in m ²	1932	Länge in m:	966
Bestandestyp:	0204 Streuobstbestand (Streuobstwiese/-weide, Obstbaumreihen)				
Charakteristik:	Bearbeiter: Land in Sicht				
lfd. Nummer:	189	Fläche: in m ²	7481	Länge in m:	3741
Bestandestyp:	0204 Streuobstbestand (Streuobstwiese/-weide, Obstbaumreihen)				
Charakteristik:	Bearbeiter: Land in Sicht				
lfd. Nummer:	190	Fläche: in m ²	813	Länge in m:	407
Bestandestyp:	0204 Streuobstbestand (Streuobstwiese/-weide, Obstbaumreihen)				
Charakteristik:	Bearbeiter: Land in Sicht				
lfd. Nummer:	191	Fläche: in m ²	5994	Länge in m:	2997
Bestandestyp:	0104 Laubwald/Laubholzforst				
Charakteristik:	Bearbeiter: Land in Sicht				
lfd. Nummer:	192	Fläche: in m ²	755	Länge in m:	378
Bestandestyp:	0201 Kleinstwaldfläche ("Feldgehölz"), Gebüsch oder Baumgruppe unter 1000m²				
Charakteristik:	gut strukturiertes baumdominiertes Feldgehölz aus hauptsächlich Eschen				
	Bearbeiter: Land in Sicht				
lfd. Nummer:	193	Fläche: in m ²	15974	Länge in m:	7987
Bestandestyp:	0202 Uferbegleitgehölz				
Charakteristik:	besser strukturiertes Ufergehölz entlang der Krems mit Linde, Esche, Erle, Weide und Pappel in der Baumschicht sowie Brennessel und Brombeere				
	Bearbeiter: Land in Sicht				
lfd. Nummer:	194	Fläche: in m ²	7480	Länge in m:	3740
Bestandestyp:	0304 Sukzessionsfläche in ehemaligen Intensivgebieten				
Charakteristik:	Bearbeiter: Land in Sicht				
lfd. Nummer:	195	Fläche: in m ²	23347	Länge in m:	11674
Bestandestyp:	0104 Laubwald/Laubholzforst				
Charakteristik:	Bearbeiter: Land in Sicht				
lfd. Nummer:	196	Fläche: in m ²	1214	Länge in m:	607
Bestandestyp:	0204 Streuobstbestand (Streuobstwiese/-weide, Obstbaumreihen)				
Charakteristik:	Bearbeiter: Land in Sicht				
lfd. Nummer:	197	Fläche: in m ²	1123	Länge in m:	562
Bestandestyp:	0204 Streuobstbestand (Streuobstwiese/-weide, Obstbaumreihen)				
Charakteristik:	Bearbeiter: Land in Sicht				
lfd. Nummer:	198	Fläche: in m ²	918	Länge in m:	459
Bestandestyp:	0204 Streuobstbestand (Streuobstwiese/-weide, Obstbaumreihen)				
Charakteristik:	Bearbeiter: Land in Sicht				
lfd. Nummer:	199	Fläche: in m ²	3179	Länge in m:	1590
Bestandestyp:	0204 Streuobstbestand (Streuobstwiese/-weide, Obstbaumreihen)				
Charakteristik:	Bearbeiter: Land in Sicht				

lfd. Nummer:	200	Fläche: in m ²	17128	Länge in m:	8564
Bestandestyp:	0104 Laubwald/Laubholzforst				
Charakteristik:	Bearbeiter: Land in Sicht				
lfd. Nummer:	201	Fläche: in m ²	8215	Länge in m:	4108
Bestandestyp:	0104 Laubwald/Laubholzforst				
Charakteristik:	Bearbeiter: Land in Sicht				
lfd. Nummer:	202	Fläche: in m ²	2069	Länge in m:	1035
Bestandestyp:	0204 Streuobstbestand (Streuobstwiese/-weide, Obstbaumreihen)				
Charakteristik:	Bearbeiter: Land in Sicht				
lfd. Nummer:	203	Fläche: in m ²	562	Länge in m:	281
Bestandestyp:	0204 Streuobstbestand (Streuobstwiese/-weide, Obstbaumreihen)				
Charakteristik:	Bearbeiter: Land in Sicht				
lfd. Nummer:	204	Fläche: in m ²	2940	Länge in m:	1470
Bestandestyp:	0203 Heckenzug				
Charakteristik:	Bearbeiter: Land in Sicht				
lfd. Nummer:	205	Fläche: in m ²	796	Länge in m:	398
Bestandestyp:	0201 Kleinstwaldfläche ("Feldgehölz"), Gebüsch oder Baumgruppe unter 1000m²				
Charakteristik:	strukturiertes baumdominiertes Ufergehölz aus Esche und Erle Bearbeiter: Land in Sicht				
lfd. Nummer:	206	Fläche: in m ²	14441	Länge in m:	7221
Bestandestyp:	0204 Streuobstbestand (Streuobstwiese/-weide, Obstbaumreihen)				
Charakteristik:	Bearbeiter: Land in Sicht				
lfd. Nummer:	207	Fläche: in m ²	27324	Länge in m:	13662
Bestandestyp:	0104 Laubwald/Laubholzforst				
Charakteristik:	Bearbeiter: Land in Sicht				
lfd. Nummer:	208	Fläche: in m ²	846	Länge in m:	423
Bestandestyp:	0204 Streuobstbestand (Streuobstwiese/-weide, Obstbaumreihen)				
Charakteristik:	Bearbeiter: Land in Sicht				
lfd. Nummer:	209	Fläche: in m ²	30847	Länge in m:	15424
Bestandestyp:	0104 Laubwald/Laubholzforst				
Charakteristik:	Bearbeiter: Land in Sicht				
lfd. Nummer:	210	Fläche: in m ²	2530	Länge in m:	1265
Bestandestyp:	0204 Streuobstbestand (Streuobstwiese/-weide, Obstbaumreihen)				
Charakteristik:	Bearbeiter: Land in Sicht				
lfd. Nummer:	211	Fläche: in m ²	61311	Länge in m:	30656
Bestandestyp:	0103 Laub-Nadel-Mischwald/Laub-Nadelholz-Mischforst				
Charakteristik:	Bearbeiter: Land in Sicht				

lfd. Nummer:	212	Fläche: in m ²	167266	Länge in m:	83633
Bestandestyp:	0102 Nadelwald/Nadelholzforst				
Charakteristik:					
	Bearbeiter: Land in Sicht				
lfd. Nummer:	213	Fläche: in m ²	6674	Länge in m:	3337
Bestandestyp:	0204 Streuobstbestand (Streuobstwiese/-weide, Obstbaumreihen)				
Charakteristik:					
	Bearbeiter: Land in Sicht				
lfd. Nummer:	214	Fläche: in m ²	141452	Länge in m:	70726
Bestandestyp:	0103 Laub-Nadel-Mischwald/Laub-Nadelholz-Mischforst				
Charakteristik:					
	Bearbeiter: Land in Sicht				
lfd. Nummer:	215	Fläche: in m ²	345	Länge in m:	173
Bestandestyp:	0302 Großröhricht und Schilfröhricht				
Charakteristik:					
	Bearbeiter: Land in Sicht				
lfd. Nummer:	216	Fläche: in m ²	189	Länge in m:	95
Bestandestyp:	0302 Großröhricht und Schilfröhricht				
Charakteristik:					
	Bearbeiter: Land in Sicht				
lfd. Nummer:	217	Fläche: in m ²	1064	Länge in m:	532
Bestandestyp:	0104 Laubwald/Laubholzforst				
Charakteristik:					
	Bearbeiter: Land in Sicht				
lfd. Nummer:	218	Fläche: in m ²	1087	Länge in m:	544
Bestandestyp:	0204 Streuobstbestand (Streuobstwiese/-weide, Obstbaumreihen)				
Charakteristik:					
	Bearbeiter: Land in Sicht				
lfd. Nummer:	219	Fläche: in m ²	634	Länge in m:	317
Bestandestyp:	0201 Kleinstwaldfläche ("Feldgehölz"), Gebüsch oder Baumgruppe unter 1000m²				
Charakteristik:	strukturiertes baumdominiertes Feldgehölz mit Esche, Kirsche und Fichte				
	Bearbeiter: Land in Sicht				
lfd. Nummer:	220	Fläche: in m ²	1037	Länge in m:	519
Bestandestyp:	0204 Streuobstbestand (Streuobstwiese/-weide, Obstbaumreihen)				
Charakteristik:					
	Bearbeiter: Land in Sicht				
lfd. Nummer:	221	Fläche: in m ²	8694	Länge in m:	4347
Bestandestyp:	0104 Laubwald/Laubholzforst				
Charakteristik:					
	Bearbeiter: Land in Sicht				
lfd. Nummer:	222	Fläche: in m ²	208	Länge in m:	104
Bestandestyp:	0401 Stehendes Gewässer				
Charakteristik:	Fischzucht mit offener Wasserfläche am Rand eines Laubwaldes				
	Bearbeiter: Land in Sicht				
lfd. Nummer:	223	Fläche: in m ²	252	Länge in m:	126
Bestandestyp:	0401 Stehendes Gewässer				
Charakteristik:	Fischzucht mit offener Wasserfläche am Rand eines Laubwaldes				
	Bearbeiter: Land in Sicht				

lfd. Nummer:	224	Fläche: in m ²	111	Länge in m:	56
Bestandestyp:	0401 Stehendes Gewässer				
Charakteristik:	Fischzucht mit offener Wasserfläche am Rand eines Laubwaldes				
	Bearbeiter: Land in Sicht				
lfd. Nummer:	225	Fläche: in m ²	152	Länge in m:	76
Bestandestyp:	0401 Stehendes Gewässer				
Charakteristik:	Fischzucht mit offener Wasserfläche am Rand eines Laubwaldes				
	Bearbeiter: Land in Sicht				
lfd. Nummer:	226	Fläche: in m ²	228485	Länge in m:	114243
Bestandestyp:	0103 Laub-Nadel-Mischwald/Laub-Nadelholz-Mischforst				
Charakteristik:					
	Bearbeiter: Land in Sicht				
lfd. Nummer:	227	Fläche: in m ²	6710	Länge in m:	3355
Bestandestyp:	0203 Heckenzug				
Charakteristik:					
	Bearbeiter: Land in Sicht				
lfd. Nummer:	228	Fläche: in m ²	572	Länge in m:	286
Bestandestyp:	0204 Streuobstbestand (Streuobstwiese/-weide, Obstbaumreihen)				
Charakteristik:					
	Bearbeiter: Land in Sicht				
lfd. Nummer:	229	Fläche: in m ²	6284	Länge in m:	3142
Bestandestyp:	0203 Heckenzug				
Charakteristik:					
	Bearbeiter: Land in Sicht				
lfd. Nummer:	230	Fläche: in m ²	1488	Länge in m:	744
Bestandestyp:	0204 Streuobstbestand (Streuobstwiese/-weide, Obstbaumreihen)				
Charakteristik:					
	Bearbeiter: Land in Sicht				
lfd. Nummer:	231	Fläche: in m ²	2307	Länge in m:	1154
Bestandestyp:	0203 Heckenzug				
Charakteristik:					
	Bearbeiter: Land in Sicht				
lfd. Nummer:	232	Fläche: in m ²	22094	Länge in m:	11047
Bestandestyp:	0104 Laubwald/Laubholzforst				
Charakteristik:					
	Bearbeiter: Land in Sicht				
lfd. Nummer:	233	Fläche: in m ²	105329	Länge in m:	52665
Bestandestyp:	0102 Nadelwald/Nadelholzforst				
Charakteristik:					
	Bearbeiter: Land in Sicht				
lfd. Nummer:	234	Fläche: in m ²	232462	Länge in m:	116231
Bestandestyp:	0103 Laub-Nadel-Mischwald/Laub-Nadelholz-Mischforst				
Charakteristik:					
	Bearbeiter: Land in Sicht				
lfd. Nummer:	235	Fläche: in m ²	22316	Länge in m:	11158
Bestandestyp:	0103 Laub-Nadel-Mischwald/Laub-Nadelholz-Mischforst				
Charakteristik:					
	Bearbeiter: Land in Sicht				

lfd. Nummer:	236	Fläche: in m ²	2137	Länge in m:	1069
Bestandestyp:	0204 Streuobstbestand (Streuobstwiese/-weide, Obstbaumreihen)				
Charakteristik:					
	Bearbeiter: Land in Sicht				
lfd. Nummer:	237	Fläche: in m ²	752	Länge in m:	376
Bestandestyp:	0204 Streuobstbestand (Streuobstwiese/-weide, Obstbaumreihen)				
Charakteristik:					
	Bearbeiter: Land in Sicht				
lfd. Nummer:	238	Fläche: in m ²	475	Länge in m:	238
Bestandestyp:	0401 Stehendes Gewässer				
Charakteristik:	Fischteich mit offener Wasserfläche und umgebendem gut strukturiertem Ufergehölz				
	Bearbeiter: Land in Sicht				
lfd. Nummer:	239	Fläche: in m ²	402	Länge in m:	201
Bestandestyp:	0401 Stehendes Gewässer				
Charakteristik:	Fischteich mit offener Wasserfläche und umgebendem gut strukturiertem Ufergehölz				
	Bearbeiter: Land in Sicht				
lfd. Nummer:	240	Fläche: in m ²	0	Länge in m:	0
Bestandestyp:	0202 Uferbegleitgehölz				
Charakteristik:	gut strukturiertes, breites Ufergehölz entlang des Kremserbachs mit Erle, Sche, Weide und Eiche in der Baumschicht und Spitzahorn und Hasel im Unterwuchs				
	Bearbeiter: Land in Sicht				
lfd. Nummer:	241	Fläche: in m ²	117167	Länge in m:	58584
Bestandestyp:	0202 Uferbegleitgehölz				
Charakteristik:	gut strukturiertes, breites Ufergehölz entlang des Kremserbachs mit Erle, Sche, Weide und Eiche in der Baumschicht und Spitzahorn und Hasel im Unterwuchs				
	Bearbeiter: Land in Sicht				
lfd. Nummer:	242	Fläche: in m ²	40075	Länge in m:	20038
Bestandestyp:	0102 Nadelwald/Nadelholzforst				
Charakteristik:					
	Bearbeiter: Land in Sicht				
lfd. Nummer:	243	Fläche: in m ²	32171	Länge in m:	16086
Bestandestyp:	0102 Nadelwald/Nadelholzforst				
Charakteristik:					
	Bearbeiter: Land in Sicht				
lfd. Nummer:	244	Fläche: in m ²	611	Länge in m:	306
Bestandestyp:	0204 Streuobstbestand (Streuobstwiese/-weide, Obstbaumreihen)				
Charakteristik:					
	Bearbeiter: Land in Sicht				
lfd. Nummer:	245	Fläche: in m ²	174852	Länge in m:	87426
Bestandestyp:	0102 Nadelwald/Nadelholzforst				
Charakteristik:					
	Bearbeiter: Land in Sicht				
lfd. Nummer:	246	Fläche: in m ²	127871	Länge in m:	63936
Bestandestyp:	0104 Laubwald/Laubholzforst				
Charakteristik:					
	Bearbeiter: Land in Sicht				
lfd. Nummer:	247	Fläche: in m ²	590	Länge in m:	295
Bestandestyp:	0104 Laubwald/Laubholzforst				
Charakteristik:					
	Bearbeiter: Land in Sicht				

lfd. Nummer:	248	Fläche: in m ²	3782	Länge in m:	1891
Bestandestyp:	0202 Uferbegleitgehölz				
Charakteristik:	gut strukturiertes, breites Ufergehölz entlang des Kremserbachs mit Erle, Sche, Weide und Eiche in der Baumschicht und Spitzahorn und Hasel im Unterwuchs				
	Bearbeiter: Land in Sicht				
lfd. Nummer:	249	Fläche: in m ²	84381	Länge in m:	42191
Bestandestyp:	0102 Nadelwald/Nadelholzforst				
Charakteristik:					
	Bearbeiter: Land in Sicht				
lfd. Nummer:	250	Fläche: in m ²	7899	Länge in m:	3950
Bestandestyp:	0104 Laubwald/Laubholzforst				
Charakteristik:					
	Bearbeiter: Land in Sicht				
lfd. Nummer:	251	Fläche: in m ²	5335	Länge in m:	2668
Bestandestyp:	0102 Nadelwald/Nadelholzforst				
Charakteristik:					
	Bearbeiter: Land in Sicht				
lfd. Nummer:	252	Fläche: in m ²	72520	Länge in m:	36260
Bestandestyp:	0202 Uferbegleitgehölz				
Charakteristik:	gut strukturiertes baumdominiertes Ufergehölz am Zusammenfluß von Mühl- und Piberbach mit Erlen, Eschen, Weiden sowie Hartriegel, Holler, Hasel im Unterwuchs				
	Bearbeiter: Land in Sicht				
lfd. Nummer:	253	Fläche: in m ²	46111	Länge in m:	23056
Bestandestyp:	0104 Laubwald/Laubholzforst				
Charakteristik:					
	Bearbeiter: Land in Sicht				
lfd. Nummer:	254	Fläche: in m ²	899	Länge in m:	450
Bestandestyp:	0203 Heckenzug				
Charakteristik:					
	Bearbeiter: Land in Sicht				
lfd. Nummer:	255	Fläche: in m ²	1134	Länge in m:	567
Bestandestyp:	0204 Streuobstbestand (Streuobstwiese/-weide, Obstbaumreihen)				
Charakteristik:					
	Bearbeiter: Land in Sicht				
lfd. Nummer:	256	Fläche: in m ²	204	Länge in m:	102
Bestandestyp:	0401 Stehendes Gewässer				
Charakteristik:	Teich im Wald				
	Bearbeiter: Land in Sicht				
lfd. Nummer:	257	Fläche: in m ²	1854	Länge in m:	927
Bestandestyp:	0102 Nadelwald/Nadelholzforst				
Charakteristik:					
	Bearbeiter: Land in Sicht				
lfd. Nummer:	258	Fläche: in m ²	57485	Länge in m:	28743
Bestandestyp:	0402 Fließendes Gewässer				
Charakteristik:	Krems: 10 bis 15m breites in weiten Bereichen naturfernes Gewässer mit befestigter Sohle, Sohlschwellen sowie trapezförmigem Profil, abschnittsweise gering ausgebildetes, einreihiges Ufergehölz, bereichsweise besser strukturiert und naturnaher				
	Bearbeiter: Land in Sicht				

lfd. Nummer:	259	Fläche: in m ²	13341	Länge in m:	6671
Bestandestyp:	0402 Fließendes Gewässer				
Charakteristik:	Krems: 10 bis 15m breites in weiten Bereichen naturfernes Gewässer mit befestigter Sohle, Sohlschwellen sowie trapezförmigem Profil, abschnittsweise gering ausgebildetes, einreihiges Ufergehölz, bereichsweise besser strukturiert und naturnaher				
	Bearbeiter: Land in Sicht				
lfd. Nummer:	260	Fläche: in m ²	29560	Länge in m:	14780
Bestandestyp:	0402 Fließendes Gewässer				
Charakteristik:	Krems: 10 bis 15m breites in weiten Bereichen naturfernes Gewässer mit befestigter Sohle, Sohlschwellen sowie trapezförmigem Profil, abschnittsweise gering ausgebildetes, einreihiges Ufergehölz, bereichsweise besser strukturiert und naturnaher				
	Bearbeiter: Land in Sicht				
lfd. Nummer:	261	Fläche: in m ²	3904	Länge in m:	1952
Bestandestyp:	0104 Laubwald/Laubholzforst				
Charakteristik:					
	Bearbeiter: Land in Sicht				
lfd. Nummer:	262	Fläche: in m ²	3588	Länge in m:	1794
Bestandestyp:	0102 Nadelwald/Nadelholzforst				
Charakteristik:					
	Bearbeiter: Land in Sicht				
lfd. Nummer:	300	Fläche: in m ²	5200	Länge in m:	5200
Bestandestyp:	0402 Fließendes Gewässer				
Charakteristik:	Kremser Bach: schmaler, naturnaher, unbefestigter Bachlauf mit gut strukturiertem Ufergehölz				
	Bearbeiter: Land in Sicht				
lfd. Nummer:	301	Fläche: in m ²	3466	Länge in m:	1733
Bestandestyp:	0402 Fließendes Gewässer				
Charakteristik:	Mühlbach: naturnahes, unbefestigtes Gewässer mit gut strukturiertem Ufergehölz beinahe entlang des gesamten Verlaufs				
	Bearbeiter: Land in Sicht				
lfd. Nummer:	302	Fläche: in m ²	1860	Länge in m:	1860
Bestandestyp:	0402 Fließendes Gewässer				
Charakteristik:	Nebenbach des Piberbachs in naturnahem Zustand, keine Sohl- und Uferverbauungen, leicht mäandrierendem Verlauf und durchgehendem Ufergehölz				
	Bearbeiter: Land in Sicht				
lfd. Nummer:	303	Fläche: in m ²	2966	Länge in m:	1483
Bestandestyp:	0402 Fließendes Gewässer				
Charakteristik:	Mühlbach: naturnahes, unbefestigtes Gewässer mit gut strukturiertem Ufergehölz beinahe entlang des gesamten Verlaufs				
	Bearbeiter: Land in Sicht				
lfd. Nummer:	304	Fläche: in m ²	384	Länge in m:	192
Bestandestyp:	0402 Fließendes Gewässer				
Charakteristik:	Kremser Bach: schmaler, naturnaher, unbefestigter Bachlauf mit gut strukturiertem Ufergehölz				
	Bearbeiter: Land in Sicht				
lfd. Nummer:	305	Fläche: in m ²	2632	Länge in m:	1316
Bestandestyp:	0402 Fließendes Gewässer				
Charakteristik:	Mühlbach: naturnahes, unbefestigtes Gewässer mit gut strukturiertem Ufergehölz beinahe entlang des gesamten Verlaufs				
	Bearbeiter: Land in Sicht				

lfd. Nummer:	306	Fläche: in m ²	2250	Länge in m:	1125
Bestandestyp:	0402 Fließendes Gewässer				
Charakteristik:	Piberbach: naturnahes Gewässer mit natürlichem, leicht mäandrierendem Verlauf ohne Verbauungen, gut strukturiertes Ufergehölz				
	Bearbeiter: Land in Sicht				
lfd. Nummer:	307	Fläche: in m ²	7868	Länge in m:	3934
Bestandestyp:	0402 Fließendes Gewässer				
Charakteristik:	Jägerbachl: unbefestigtes, naturnahes Gewässer mit Ufergehölz, gegen Ursprung zeitweise trockenfallend				
	Bearbeiter: Land in Sicht				
lfd. Nummer:	400	Fläche: in m ²	3	Länge in m:	0
Bestandestyp:	0207 Markanter Einzelbaum				
Charakteristik:					
	Bearbeiter: Land in Sicht				
lfd. Nummer:	401	Fläche: in m ²	3	Länge in m:	0
Bestandestyp:	0207 Markanter Einzelbaum				
Charakteristik:					
	Bearbeiter: Land in Sicht				
lfd. Nummer:	402	Fläche: in m ²	4	Länge in m:	0
Bestandestyp:	0207 Markanter Einzelbaum				
Charakteristik:					
	Bearbeiter: Land in Sicht				
lfd. Nummer:	403	Fläche: in m ²	2	Länge in m:	0
Bestandestyp:	0401 Stehendes Gewässer				
Charakteristik:	kleiner Fischteich mit offener Wasserfläche				
	Bearbeiter: Land in Sicht				
lfd. Nummer:	404	Fläche: in m ²	4	Länge in m:	0
Bestandestyp:	0207 Markanter Einzelbaum				
Charakteristik:					
	Bearbeiter: Land in Sicht				
lfd. Nummer:	405	Fläche: in m ²	3	Länge in m:	0
Bestandestyp:	0207 Markanter Einzelbaum				
Charakteristik:					
	Bearbeiter: Land in Sicht				
lfd. Nummer:	406	Fläche: in m ²	4	Länge in m:	0
Bestandestyp:	0207 Markanter Einzelbaum				
Charakteristik:					
	Bearbeiter: Land in Sicht				
lfd. Nummer:	420	Fläche: in m ²	524	Länge in m:	262
Bestandestyp:	0210 Markante (landschaftsprägende) Geländeböschung				
Charakteristik:	schmale Böschung im Intensivgrünland, Einzelbaum				
	Bearbeiter: Land in Sicht				
lfd. Nummer:	421	Fläche: in m ²	156	Länge in m:	52
Bestandestyp:	0210 Markante (landschaftsprägende) Geländeböschung				
Charakteristik:	Nordost-Südwest exponierte markante Böschung im Intensivgrünland				
	Bearbeiter: Land in Sicht				
lfd. Nummer:	450	Fläche: in m ²	3441	Länge in m:	1721
Bestandestyp:	0210 Markante (landschaftsprägende) Geländeböschung				
Charakteristik:	Terrassenkante mit Laubhangwald bestockt				
	Bearbeiter: Land in Sicht				

ZOBODAT - www.zobodat.at

Zoologisch-Botanische Datenbank/Zoological-Botanical Database

Digitale Literatur/Digital Literature

Zeitschrift/Journal: [Gutachten Naturschutzabteilung Oberösterreich](#)

Jahr/Year: 2008

Band/Volume: [0480](#)

Autor(en)/Author(s): diverse

Artikel/Article: [Naturraumkartierung Oberösterreich. Landschaftserhebung Gemeinde Piberbach. Endbericht. 1-49](#)