



LAND

OBERÖSTERREICH

# Naturraumkartierung Oberösterreich

Landschaftserhebung

Gemeinde

Pischelsdorf am Engelbach



Endbericht



Land Oberösterreich

**NATUR**

# Naturraumkartierung Oberösterreich

Landschaftserhebung  
Gemeinde Pischelsdorf am Engelbach

Endbericht

Kirchdorf an der Krems, 2006

**Projektleitung Naturraumkartierung Oberösterreich:**

Mag. Kurt Rußmann

**Projektbetreuung Landschaftserhebungen:**

Mag. Günter Dorninger

**EDV/GIS-Betreuung**

Mag. Günter Dorninger

**Auftragnehmer:**

Mag. Thomas Anzböck  
Salzburg

**Bearbeiter:**

Mag. Thomas Anzböck

im Auftrag des Landes Oberösterreich,  
Naturschutzabteilung – Naturraumkartierung OÖ

**Fotonachweis:**

alle Fotos Mag. Thomas Anzböck

**Redaktion:**

Mag. Günter Dorninger, Mag. Kurt Rußmann

**Impressum:**

Medieninhaber: Land Oberösterreich

Herausgeber:

Amt der O.ö. Landesregierung

Naturschutzabteilung – Naturraumkartierung Oberösterreich

4560 Kirchdorf an der Krems

Tel.: +43 7582 685 533

Fax: +43 7582 685 399

E-Mail: [biokart.post@ooe.gv.at](mailto:biokart.post@ooe.gv.at)

Graphische Gestaltung: Mag. Günter Dorninger

Herstellung: Eigenvervielfältigung

Kirchdorf a. d. Krems, September 2006

© Alle Rechte, insbesondere das Recht der  
Vervielfältigung, Verbreitung oder Verwertung bleiben  
dem Land Oberösterreich vorbehalten

# Inhaltsverzeichnis

<b>1</b>	<b>VORBEMERKUNGEN</b>	<b>6</b>
1.1	Allgemeines	6
1.2	Beschreibung des Bearbeitungsgebietes	7
1.2.1	Lage	7
1.2.2	Bevölkerung, Siedlung, Wirtschaft und Verkehr	8
1.2.3	Landschaftsgenese und Naturraum	9
1.2.4	Klima	9
1.2.5	Boden	9
1.2.6	Potenziell natürliche und aktuelle Vegetation	10
<b>2</b>	<b>BESCHREIBUNG DER EINZELNEN TEILGEBIETE</b>	<b>11</b>
2.1	Teilgebiet 1: Hügellandschaft im Innviertler Hügelland	13
2.2	Teilgebiet 2: Talbodenlandschaft mit Siedlungsgebiet und LW-Intensivflächen	14
2.3	Teilgebiet 3: Land- und Forstwirtschaftlich geprägte Moränenhügellandschaft	15
<b>3</b>	<b>ZUSAMMENFASSENDE BESCHREIBUNG</b>	<b>16</b>
3.1	Ergebnisse der Landschaftserhebung	16
3.2	Naturschutzfachlich wertvolle Bereiche	18
3.3	Defizite und Ansatzpunkte für naturschutzfachliche Aufwertung	18
<b>4</b>	<b>VERWENDETE LITERATUR UND QUELLENVERZEICHNIS</b>	<b>19</b>
4.1	Datengrundlagen	19
4.2	Literaturverzeichnis	19
4.3	Sonstige Quellen	20

## Abbildungsverzeichnis

Abb. 1: Prozentueller Anteil der Landnutzungsklassen in der Gemeinde Pischelsdorf. Quelle DKM, Statistik Austria 2001	8
Abb. 2: Übersicht Erhebungsgebiet mit Abgrenzung der Teilgebiete und ÖK50	11
Abb. 3: Übersicht Erhebungsgebiet mit Abgrenzung der Teilgebiete und Orthofoto	12
Abb. 4: Prozentueller Anteil der erhobenen Bestandestypen am gesamten Gemeindegebiet	17
Abb. 5: Blick auf die Streuwiesen am Engelbach-Oberlauf	18

## Tabellenverzeichnis

Tab. 1: Anteil der NaLa-Raumeinheiten an der Gemeinde Pischelsdorf	7
Tab. 2: Flächengrößen und prozentuelle Flächenverteilung der erhobenen Bestandestypen bzw. der nicht erhobenen Flächen in Relation zur gesamten Gemeindefläche.	16
Tab. 3: Darstellung der Flächenverteilung und -größen der erhobenen Bestandestypen in Relation zur gesamten Gemeindefläche	17

## Anhang 1: Fotodokumentation

## Anhang 2: Beschreibung der Einzelflächen

## Anhang 3: Karten (1:5.000 / Großwaldflächen 1:10.000)

# 1 Vorbemerkungen

## 1.1 Allgemeines

Die „Landschaftserhebung Oberösterreich“ dient dazu einen Überblick über die naturräumliche Ausstattung einer Gemeinde und in Folge über das gesamte Land Oberösterreich zu gewinnen. Das Projekt wird durch die Naturschutzabteilung der Oö. Landesregierung koordiniert und geleitet.

Die Landschaftserhebung soll neben naturschutzfachlichen Informationen eine Grundlage für die Raumplanung darstellen.

Es werden folgende Landschaftselemente erfasst:

- WALD-/FORSTFLÄCHEN
- STRUKTURELEMENTE wie Streuobstwiesen Feldgehölze Hecken bzw. markante Landschaftsstrukturen wie markante Böschungen Lesesteinhaufen Trockenmauern etc.
- GRÜNLAND: Hier werden alle Arten von nicht intensiv genutztem Grünland erfasst: Moore Trockenrasen etc.
- GEWÄSSER: Es werden sämtliche Arten stehender und fließender Gewässer erfasst.
- MORPHOTYPEN: Felsen und Schutthalden
- ABBAUFLÄCHEN UND DEPONIEN

Nicht erfasst werden landwirtschaftlich intensiv genutzte Flächen (Fettwiesen und Äcker) sowie bebautes Siedlungsgebiet.

Die Landschaftserhebung basiert auf einer Auswertung aktueller digitaler Farb-Orthophotos und erfolgt im Erhebungs- und Ausgabemaßstab 1: 5.000. Begehungen werden auf ausgewählte Flächen beschränkt und dienen insbesondere der Charakterisierung von Grünlandtypen sowie der Ansprache von Gehölzen.

Das Büro Mag. Thomas Anzböck wurde im Mai 2005 mit der Durchführung der Arbeiten zur Landschaftserhebung für die Gemeinde Pischelsdorf im Bezirk Braunau beauftragt. Das Gemeindegebiet bildet zusammen mit den Gemeinden St. Georgen am Fillmannsbach und Handenberg das Bearbeitungsgebiet 2005-08. Der vorliegende Bericht enthält die wesentlichen Ergebnisse der Erhebungen für das Gemeindegebiet sowie die zugehörigen Kartendarstellungen, Photodokumentationen und Berichtslisten in der von der Naturschutzabteilung geforderten Form.



## 1.2 Beschreibung des Bearbeitungsgebietes

### 1.2.1 Lage

Die Gemeinde Pischelsdorf liegt zur Gänze im Innviertel. Das Gemeindegebiet hat eine Gesamtfläche von ca. 32,79 km<sup>2</sup>.

Die Einwohnerzahl beträgt ca. 1.641 (Volkszählung 2001). Die Übersichtskarten 1 und 2 zeigen das Bearbeitungsgebiet und die nachfolgende Gliederung in Teilgebiete in zwei Übersichtsdarstellungen mit ÖK 50 und mit Orthophoto.

Die Nord-Süd Ausdehnung beträgt ca. 8.2 km, die Ost-West Ausdehnung ca. 6.9 km. Der Gemeindehauptort liegt auf einer Seehöhe von 433 m üNN. Der tiefstgelegene Punkt des Gemeindegebiets befindet sich im äußersten Norden des Gemeindegebietes auf einer Höhe von ca. 418 m. Der am höchsten gelegene Punkt liegt im S des Gemeindegebiets am Siedersberg auf 535 m.

Die Gemeinde liegt im politischen Bezirk Braunau.

Nach der naturschutzfachlichen Raumgliederung Oberösterreichs hat die Gemeinde Anteil an folgenden Raumeinheiten:

RAUMEINHEIT	FLAECHE	Prozent
Südinntertler Seengebiet	13331990	40,595%
Neukirchner Platte	10554786	32,139%
Inn- und Hausruckviertler Hügelland	8369397	25,484%
Hausruck und Kobernaußewald	584052	1,778%
Mattigtal	1260	0,004%

Tab. 1: Anteil der NaLa-Raumeinheiten an der Gemeinde Pischelsdorf

Die Flächenverteilung in Prozent der Nutzungsklassen (Quelle: Statistik Austria 2001) gibt einen groben Überblick über die Ausstattung des Gemeindegebietes: 20,1 km<sup>2</sup> bzw. 61 % des Gemeindegebietes fallen auf landwirtschaftliche Nutzflächen, Wald 10,2 km<sup>2</sup> bzw. 31%, Straßen 2%. alle anderen Nutzungsklassen haben 1% oder weniger.

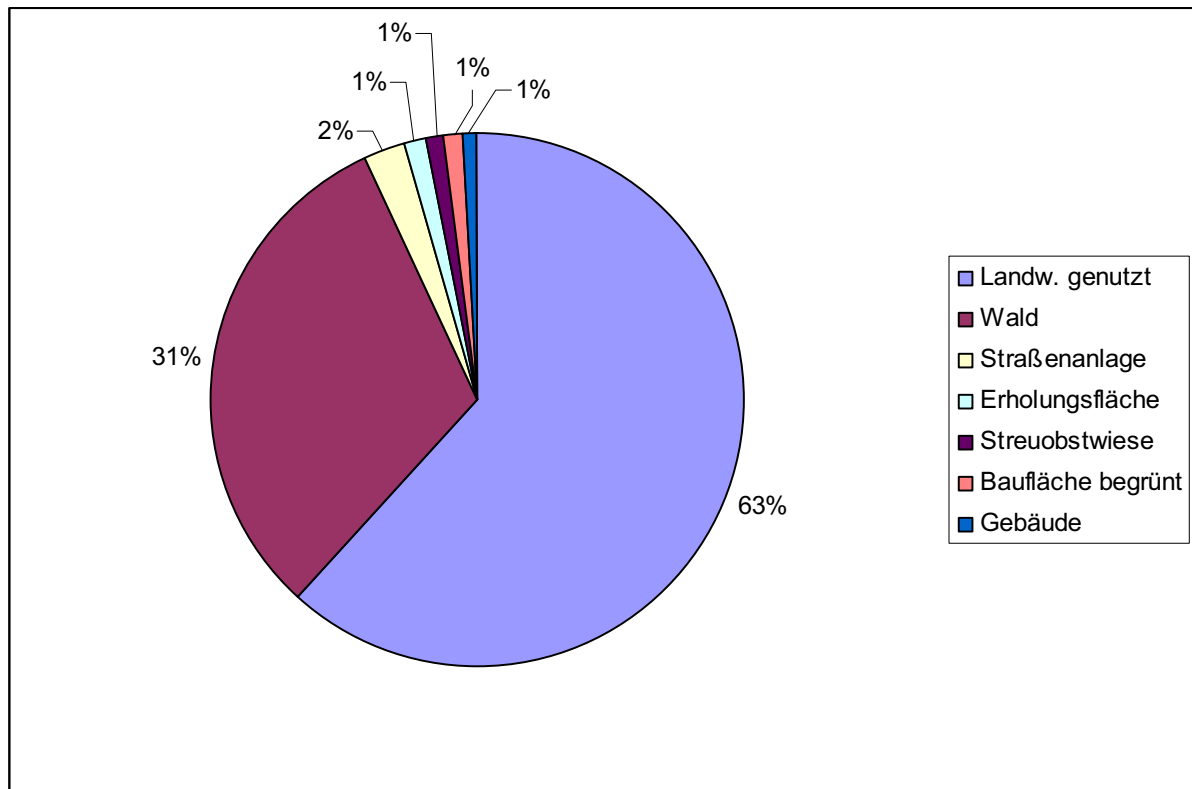


Abb. 1: Prozentueller Anteil der Landnutzungsclassen in der Gemeinde Pischelsdorf. Quelle DKM, Statistik Austria 2001

## 1.2.2 Bevölkerung, Siedlung, Wirtschaft und Verkehr

### Bevölkerung

1991 hatte die Gemeinde laut Volkszählung 1.513 Einwohner, 2004 1.641 Einwohner.

### Siedlung

Neben dem Gemeindehauptort Pischelsdorf finden sich zahlreiche kleinere Ortschaften bzw. Weiler mit Einzelhöfen an die meist Einfamilienhäuser angrenzen. Die Bauernhöfe sind größtenteils Innviertler Vierseithöfe.

Die Besiedlung und Bebauung erfolgt im Bereich der bestehenden Ortschaften und Weiler. Die vorwiegende Siedlungsform ist das Streusiedlungsgebiet mit Kleinweilern, Einzelhöfen, Siedlungssplittern und Sammelsiedlungen um den Gemeindehauptort. Neben landwirtschaftlichen Gebäuden überwiegen Ein- und Zweifamilienhäuser.

### Wirtschaft

Für das Innviertel besteht generell ein geringeres Wirtschaftsniveau als im österreichischen Durchschnitt. Der Abstand zum österreichischen Durchschnitt hat sich hier seit Ende der 80er-Jahre sukzessive vergrößert(1). Der Anteil der Beschäftigten in der Land- und Forstwirtschaft beträgt 16,1 %, im Vergleich dazu liegt der Bundesdurchschnitt bei ca. 5 %. Neben landwirtschaftlichen Betrieben gibt es in der Gemeinde Pischelsdorf Bau- und Möbeltischlereien, Sägewerke, Bauunternehmen, Versicherungen (3 Betriebe), KFZ- und Landmaschinenwerkstätten (6 Betriebe). Erwähnenswert ist ferner ein Golfplatz im Grenzbereich zu Mattighofen.



## Verkehr

Die wichtigste Verkehrsverbindung ist die Landesstraße von Gundertshausen nach Mattighofen, welche den Süden des Gemeindegebiets durchquert. Eine niederrangige Straße führt entlang des Engelbaches von S nach N und durchquert dabei fast das gesamte Gemeindegebiet. Höherrangige Straßen (etwa Bundesstraßen) finden sich in N-S Richtung nur außerhalb des Gemeindegebietes, eine Anbindung an das Eisenbahn-Netz existiert nicht.

### 1.2.3 Landschaftsgenese und Naturraum

Das Innviertel ist Teil des Alpenvorlands. Das Alpenvorland ist der geologischen Großeinheit Molassezone zuzuordnen. In diesem jungtertiäres Ablagerungsbecken finden sich mehrere hundert Meter mächtige Sedimente, welche z.T. auch noch von Löß überdeckt sind.

Eine entscheidende Überprägung dieser tertiären Altlandschaft fand im Zuge der Eiszeit durch die Ablagerung von Moränenmaterial statt. Dies führte zur Ausbildung einer Hügellandschaft wie sie für den Nordteil des Südinntal Seengebiet typisch ist.

Außerhalb der ehemals vergletscherten Bereich kam es zur Ausbildung einer Terrassenlandschaft und in eine Differenzierung zwischen Hoch- und Niederterrassen, welche für die Raumeinheit Neukirchner Platte typisch ist. Diese erstreckt sich als flacher Talboden im Bereich des Engelbaches durch das gesamte zentrale Gemeindegebiet.

Das Inn- und Hausruckviertler Hügelland befindet sich sowohl außerhalb der Zone der ehemaligen Vergletscherung und auch jenseits einer Terrassenlandschaft. Hier ist der tertiäre Untergrund der Molassezone landschafts-prägend und führte zur Ausbildung eine Hügellandschaft.

Dies gilt gleichermaßen für die Raumeinheit Hausruck und Kobernaußerwald, während das Mattigtal wiederum als Terrassenlandschaft anzusprechen ist.

### 1.2.4 Klima

Das Klima in der Gemeinde entspricht dem in Oberösterreich vorherrschenden Cfb Klimas. Dies bedeutet ein warmgemäßigtes Klima mit relativ gleichmäßig über das Jahr verteilten Niederschlägen und Sommertemperaturen deren Mittelwerte 22°C nicht übersteigen.

Die durchschnittliche Temperatur beträgt im Jahresmittel 7° bis 8° C, das Julimittel etwa 16° bis 18° C.

Für Ibm wird ein Jahresmittel (1901-1950) von 1035 mm angegeben, für Geretsberg ebenfalls 1035 mm, für Straßwalchen 1407 mm, für Braunau 857 mm.

### 1.2.5 Boden

Je nach geologischem Untergrund sind in der Gemeinde diverse Bodentypen anzutreffen. Aus den Sedimenten der Molassezone entwickelten sich folgende Bodentypen: Wo der Schlier bodenbildend in Erscheinung tritt, findet man Böden aus sandigem oder lehmig-tonigem Ausgangsmaterial. Bei sandigem Ausgangsmaterial entwickelten sich leicht zu bearbeitende Lockersediment- Braunerden, bei lehmig-tonigem Ausgangsmaterial pseudovergleyte Lockersediment-Braunerden, welche zu Tagwasserstau neigen. Als weiteres Substrat finden sich innerhalb der Molassezone Deckenlehme, welche aus äolischen Sedimenten (Staublehm) bestehen. Auf den Deckenlehmen findet man entweder pseudovergleyte Lockersediment-Braunerden mit mäßig wechselfeuchten Wasserverhältnissen oder Pseudogleye. Für die Entwicklung der Pseudogleye sind die Dichtlagerung und die sich daraus ergebende Wechselfeuchte sowie die Neigung zur Verschlammung nach Niederschlägen charakteristisch.

Wo der geologische Untergrund durch die glazialen Ablagerungen der Eiszeit gebildet wird (Moränenmaterial) spielt einerseits das Vorhandensein oder Fehlen einer Lößauflage, andererseits das Auftreten von Staunässe in den Bachtälern eine Rolle.

Vorherrschender Bodentyp die mitteleuropäische Braunerde (KUBIENA 1953). Diese zeichnet sich durch hohen Nährstoffgehalt und gute Wasserverhältnisse aus und ist in allen Formen fruchtbar. Der Lehm-Anteil bestimmt die „Schwere“ des Bodens, das heißt seine dichte Lagerung und hohe Wasserhalte-Fähigkeit.

Im Bereich der Terrassenlandschaft, also entlang rezenter oder ehemaliger Fließgewässer sind das Ausgangssubstrat der Bodenbildung v.a. Schotterablagerungen. Im Bereich der Hochterrassen ist darauf eine Löß- und Lehmdecke abgelagert, welche aus äolischen Sedimenten entstanden ist. Die Deckenlehme sind weitgehend entkalkt und neigen gebietsweise zur Oberflächenvernässung (Pseudogley). Im Bereich der Niederterrassen wurde die Feinsedimentdecke bereits wieder durch die Gewässer abgetragen, es sind hier nur mehr die wasserdurchlässigen Schotterkörper vorhanden.

Im Einflussbereich Bäche herrschen Auböden vor, welche durch die rezenten Sedimente der Bäche geprägt sind. In den Tallagen kann es unter dem Einfluss stehenden oder schwach bewegten Grundwassers zur Ausbildung von Reduktionshorizonten mit fahlgrauer Farbe kommen, die man als Gleyhorizont und den ganzen Bodentyp dann als Gley bezeichnet

### **1.2.6 Potenziell natürliche und aktuelle Vegetation**

Die natürliche Pflanzendecke ist aufgrund der Höhenlage großflächig als Buchenwald mit lokalen Abwandlungen anzunehmen. Entlang der Bäche Auwälder mit Eschen Eichen bzw. Grauerlen, Schwarzerlen und Weiden im Bereich der Weichen Au.

Die natürliche Pflanzendecke wurde fast zur Gänze durch land- und forstwirtschaftliche Kulturen ersetzt. Naturnahe Vegetationsformen finden sich heute nur mehr in Form der Bach begleitenden Au- und Galeriewälder. Die großen Waldbestände im Gemeindegebiet weisen als Nadelholzdominierte Forste keine naturnahe Artenzusammensetzung auf. Naturnahe Wälder oder Gehölze bzgl. der Artenzusammensetzung sind auf die Kleinwaldflächen im Bereich des landwirtschaftlich intensiv genutzten Bereich beschränkt.

## 2 Beschreibung der einzelnen Teilgebiete

Die Zielsetzung der Landschaftserhebung für das Gemeindegebiet von Pischelsdorf legt eine Untergliederung des Gemeindegebiets in drei Teilgebiete nahe. Die Gliederung erfolgt auf Grundlage der Landschaftsgenese, der geologischen Formation und unterschiedlicher Nutzungsintensitäten.

### Teilgebiet 1: Hügellandschaft im Innviertler Hügelland

Das Teilgebiet 1 liegt nach der naturschutzfachlichen Raumgliederung in der Raumeinheit „Inn- und Hausruckviertler Hügelland“ und umfasst den O-Teil des Gemeindegebietes.

### Teilgebiet 2: Talbodenlandschaft mit Siedlungsgebiet und LW-Intensivflächen

Das Teilgebiet 2 liegt nach der naturschutzfachlichen Raumgliederung in der Raumeinheit „Neukirchner Platte“ und erstreckt sich entlang und v. westlich des Engelbaches i Nord-Süd Richtung im Zentralbereich des Gemeindegebietes.

### Teilgebiet 3: Land- und Forstwirtschaftlich geprägte Moränenhügellandschaft

Das Teilgebiet 3 liegt nach der naturschutzfachlichen Raumgliederung in der Raumeinheit „Südinntertler Seengebiet“ und umfasst den W-Teil des Gemeindegebietes.

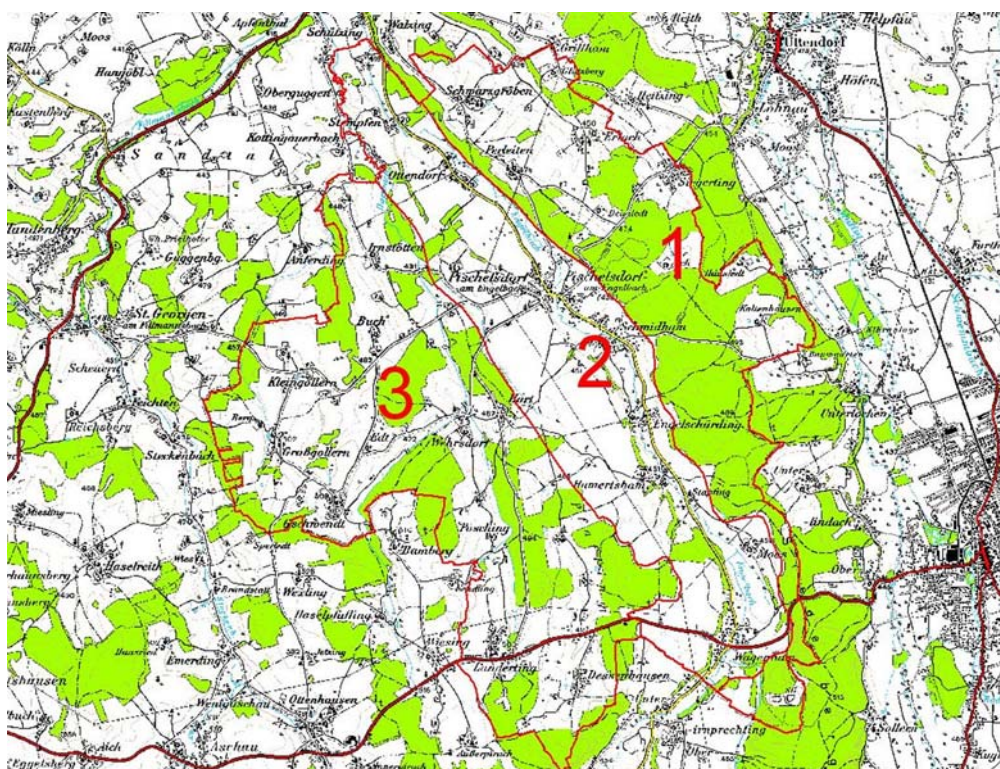


Abb. 2: Übersicht Erhebungsgebiet mit Abgrenzung der Teilgebiete und ÖK50

Teilgebiet 1: Hügellandschaft im Innviertler Hügelland

Teilgebiet 2: Talbodenlandschaft mit Siedlungsgebiet und LW-Intensivflächen

Teilgebiet 3: Land- und Forstwirtschaftlich geprägte Moränenhügellandschaft



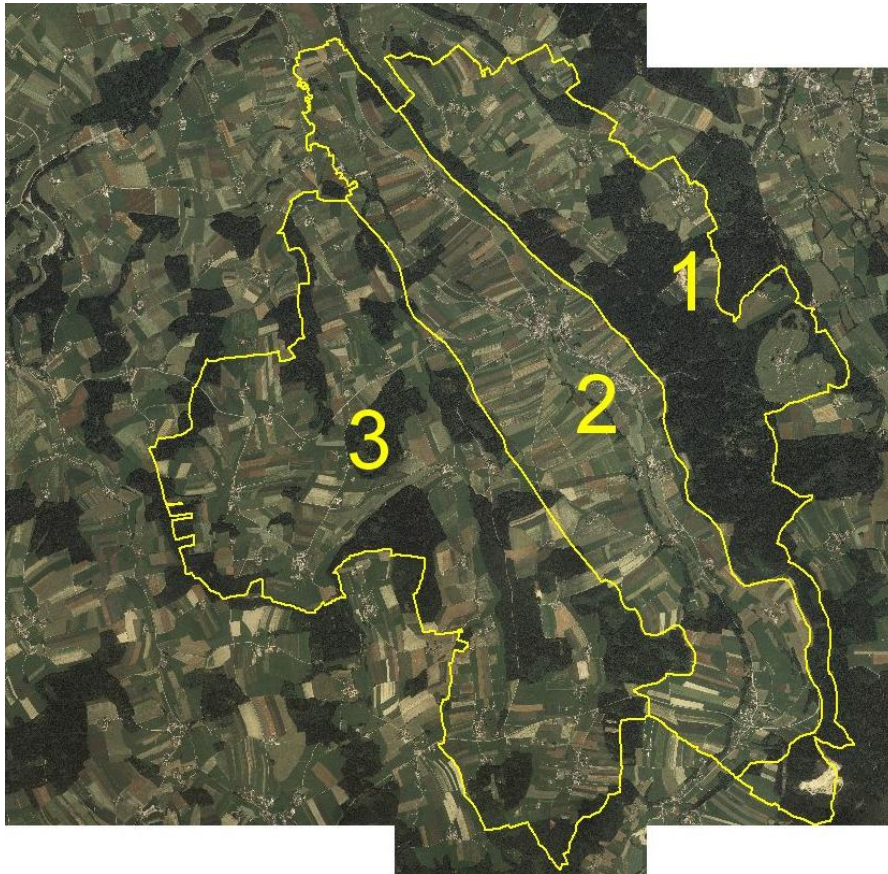


Abb. 3: Übersicht Erhebungsgebiet mit Abgrenzung der Teilgebiete und Orthofoto

Teilgebiet 1: Hügellandschaft im Innviertler Hügelland

Teilgebiet 2: Talbodenlandschaft mit Siedlungsgebiet und LW-Intensivflächen

Teilgebiet 3: Land- und Forstwirtschaftlich geprägte Moränenhügellandschaft

## 2.1 Teilgebiet 1: Hügellandschaft im Innviertler Hügelland

Struktur-/Nutzungsmerkmal	Charakterisierung
Wald	<ul style="list-style-type: none"> <li>• Anteil des Waldes an der gesamten TG-Fläche 56 Prozent.</li> <li>• Geschlossene Waldflächen besonders im südlichen, höher gelegenen Bereich.</li> <li>• Keine naturnahen Waldflächen – es überwiegen von Fichte dominierte Intensivwälder.</li> </ul>
Landwirtschaftliche Nutzung / Nutzungsintensität	<ul style="list-style-type: none"> <li>• Etwa 33 Prozent der Teilgebietsfläche sind landwirtschaftlich genutzt. Grünland und Ackerflächen finden sich zu etwa gleichen Teilen.</li> </ul>
Moore	<ul style="list-style-type: none"> <li>• Nicht vorhanden.</li> </ul>
Strukturelemente	<ul style="list-style-type: none"> <li>• Keine Hecken</li> <li>• Streuobstbestände im Bereich der Gehöfte.</li> </ul>
Gewässer	<ul style="list-style-type: none"> <li>• Keine Fließgewässer</li> <li>• Wenige Teiche mit mittlerer ökologischer Wertigkeit.</li> </ul>
Rohstoffabbau / Deponien	<ul style="list-style-type: none"> <li>• Zwei größerer Schottergruben.</li> </ul>
Siedlungsstruktur	<ul style="list-style-type: none"> <li>• Einzelne Gehöfte im Nordteil des Teilgebiets</li> </ul>
Relief	<ul style="list-style-type: none"> <li>• Ein von SO nach NW abfallender Rücken, durchschnittliche Geländeneigung ca. 5 Grad, Höhenerstreckung von 420 bis 540 Hm. Starkes Gefälle zum westlich anschließenden Talboden (Terrassenkante?).</li> </ul>
Auffällige Entwicklungsprozesse / Landschaftseingriffe	<ul style="list-style-type: none"> <li>• Intensive landwirtschaftliche und forstwirtschaftliche Nutzung.</li> </ul>

## 2.2 Teilgebiet 2: Talbodenlandschaft mit Siedlungsgebiet und LW-Intensivflächen

Struktur-/Nutzungsmerkmal	Charakterisierung
Wald	<ul style="list-style-type: none"> <li>• Einzelne Kleinwaldflächen, keine zusammenhängenden Waldgebiete. Anteil des Waldes ca. 7 Prozent der gesamten Teilgebietsfläche.</li> </ul>
Landwirtschaftliche Nutzung / Nutzungsintensität	<ul style="list-style-type: none"> <li>• Intensiv genutzte Grünland- und Ackerflächen.</li> <li>• Extensive Streuwiesen im Oberlauf und Quellgebiet vom Engelbach.</li> </ul>
Moore	<ul style="list-style-type: none"> <li>• Keine Moore im Sinne der Erhebung von KRISAI. Schöne Streuwiesen und Niedermoorreste im östlichsten Oberlauf und Quellgebiet vom Engelbach.</li> </ul>
Strukturelemente	<ul style="list-style-type: none"> <li>• Obstbaumwiesen sind ein bedeutendes Strukturelement außerhalb der geschlossenen Waldgebiete.</li> <li>• Sie bedecken insgesamt 1 Prozent der gesamten Teilgebietsfläche.</li> <li>• Es wurde nur ein Landschaftselement als Kleinstwaldfläche ausgewiesen.</li> <li>• Es wurden einige gut strukturierte Hecken erhoben, welche insgesamt eine Länge von ca. 1 km aufweisen.</li> </ul>
Gewässer	<ul style="list-style-type: none"> <li>• Entwässerung in Richtung Norden.</li> <li>• Engelbach: bildet das Landschaftsprägende Element des Teilgebiets. Im Quellbereich von Streuwiesen begleitet. Der Verlauf offenbar größtenteils begradigt, nur im Oberlauf schön ausgebildete Mäander.</li> <li>• Hartbach: größtenteils begradigter Verlauf, einzelne Reste von schönen Mäandern und gut ausgebildeter Begleitvegetation. Oberlauf offenbar unterirdisch verrohrt.</li> </ul>
Rohstoffabbau / Deponien	<ul style="list-style-type: none"> <li>• Nicht vorhanden.</li> </ul>
Siedlungsstruktur	<ul style="list-style-type: none"> <li>• Das vorliegende Teilgebiet stellt das Hauptsiedlungsgebiet dar.</li> <li>• Hauptort mit Kirchen, Gasthaus, Lebensmittelladen, Bäcker und zahlreichen Einfamilienhäusern.</li> <li>• Landwirtschaftliche Gehöfte, Streusiedlungen, Weiler.</li> </ul>
Relief	<ul style="list-style-type: none"> <li>• Flache Tallandschaft, durchschnittliche Geländeneigung nur ca. 2 Grad. Sanft nach NW geneigt.</li> <li>• Deutlich in Nieder- und Hochterrasse differenziert.</li> </ul>
Auffällige Entwicklungsprozesse / Landschaftseingriffe	<ul style="list-style-type: none"> <li>• Intensive Landwirtschaftliche Nutzung, Entwässerung bestehender Feuchtflächen.</li> </ul>



## 2.3 Teilgebiet 3: Land- und Forstwirtschaftlich geprägte Moränenhügellandschaft

Struktur-/Nutzungsmerkmal	Charakterisierung
Wald	<ul style="list-style-type: none"> <li>• Anteil des Waldes an der gesamten TG-Fläche ca.35 Prozent.</li> <li>• Waldflächen jeweils in den steileren Geländebereichen.</li> <li>• Keine naturnahen Waldflächen – es überwiegen von Fichte dominierte Intensivwälder.</li> </ul>
Landwirtschaftliche Nutzung / Nutzungsintensität	<ul style="list-style-type: none"> <li>• Großteils intensive Grünlandwirtschaft, kein Ackerland.</li> </ul>
Moore	<ul style="list-style-type: none"> <li>• Keine Moore</li> </ul>
Strukturelemente	<ul style="list-style-type: none"> <li>• Keine Hecken</li> <li>• Streuobstbestände im Bereich der Gehöfte auf ca. 1% der Teilgebietsfläche.</li> </ul>
Gewässer	<ul style="list-style-type: none"> <li>• Nur Oberlauf des Hartbachs innerhalb des vorliegenden Teilgebiets, zum überwiegenden Teil unterirdisch verrohrt.</li> <li>• Zahlreiche Teiche und Weiher, diese zum Teil sehr naturnah</li> </ul>
Rohstoffabbau / Deponien	<ul style="list-style-type: none"> <li>• Nicht vorhanden.</li> </ul>
Siedlungsstruktur	<ul style="list-style-type: none"> <li>• Einzelne Gehöfte</li> </ul>
Relief	<ul style="list-style-type: none"> <li>• Höhenlagen zwischen 420 und 530 m üNN.</li> <li>• Von S nach N abfallende Rücken als Ausläufer .</li> </ul>
Auffällige Entwicklungsprozesse / Landschaftseingriffe	<ul style="list-style-type: none"> <li>• Intensive landwirtschaftliche Bewirtschaftung, Verrohrung von Bächen.</li> </ul>

## 3 Zusammenfassende Beschreibung

### 3.1 Ergebnisse der Landschaftserhebung

Die Gemeinde Pischelsdorf hat Anteil an fünf Raumeinheiten im Sinne von NaLa, welches sich geologisch und geomorphologisch unterscheiden. Einerseits gibt es im Westen im Bereich des Südinntvierter Seengebiets eine Überprägung durch den ehemaligen Gletscher und die Ablagerung von Moränen, andererseits liegt im Talboden des Engelsbaches eine Terrassenlandschaft vor (Neukirchner Platte) mit markant ausgebildeten Terrassenkanten und Differenzierung in Hoch- und Niederterrasse. Zuletzt sind die tertiären Ablagerungen im Bereich des östlichen Höhenrückens (Raumeinheit Inn- und Hausruckviertler Hügellandschaft) landschaftsprägend.

In der gesamten Gemeinde ist die intensive landwirtschaftliche Nutzung prägend. Nur die etwas stärker geneigten Flächen sind bewaldet.

Streuobstwiesen sind überall weit verbreitet.

Die Fließgewässer der Gemeinde sind der Hartbach und der Engelbach. Beide sind abschnittsweise stark verbaut, begradigt, tw. unterirdisch verrohrt. Andererseits finden sich noch Reste mit naturnaher Linienführung und gut ausgebildeter Uferbegleitvegetation.

Wichtige Landschaftselemente sind die zahlreich vorhandenen Teiche, welche tw. nur extensiv oder nicht als Fischteiche genutzt werden und daher auch wichtige Laichgewässer für Amphibien darstellen.

Die Siedlungsstruktur ist durch den Gemeindehauptort Pischelsdorf und einige Einfamilienhaussiedlungen geprägt. Ansonsten Einzelgehöfte bzw. Weiler mit angebauten Einfamilienhäusern.

Die folgenden Tabellen und Diagramme geben einen zusammenfassenden Überblick über die prozentuelle Flächenverteilung und Flächengrößen der erhobenen Bestandestypen in Relation zur gesamten Gemeindefläche.

	Fläche in ha	Prozentueller Anteil
<b>Gemeindefläche gesamt</b>	<b>3.285 ha</b>	<b>100 %</b>
<b>davon</b>		
Intensiv genutzte Grünlandbereiche, geschlossenes Siedlungsgebiete, Verkehrsflächen (= nicht erhobene Flächen)	2.119 ha	64 %
Fläche erhobene Bestandestypen	1.167 ha	36 %
Bauland	88 ha	3 %

Tab. 2: Flächengrößen und prozentuelle Flächenverteilung der erhobenen Bestandestypen bzw. der nicht erhobenen Flächen in Relation zur gesamten Gemeindefläche.

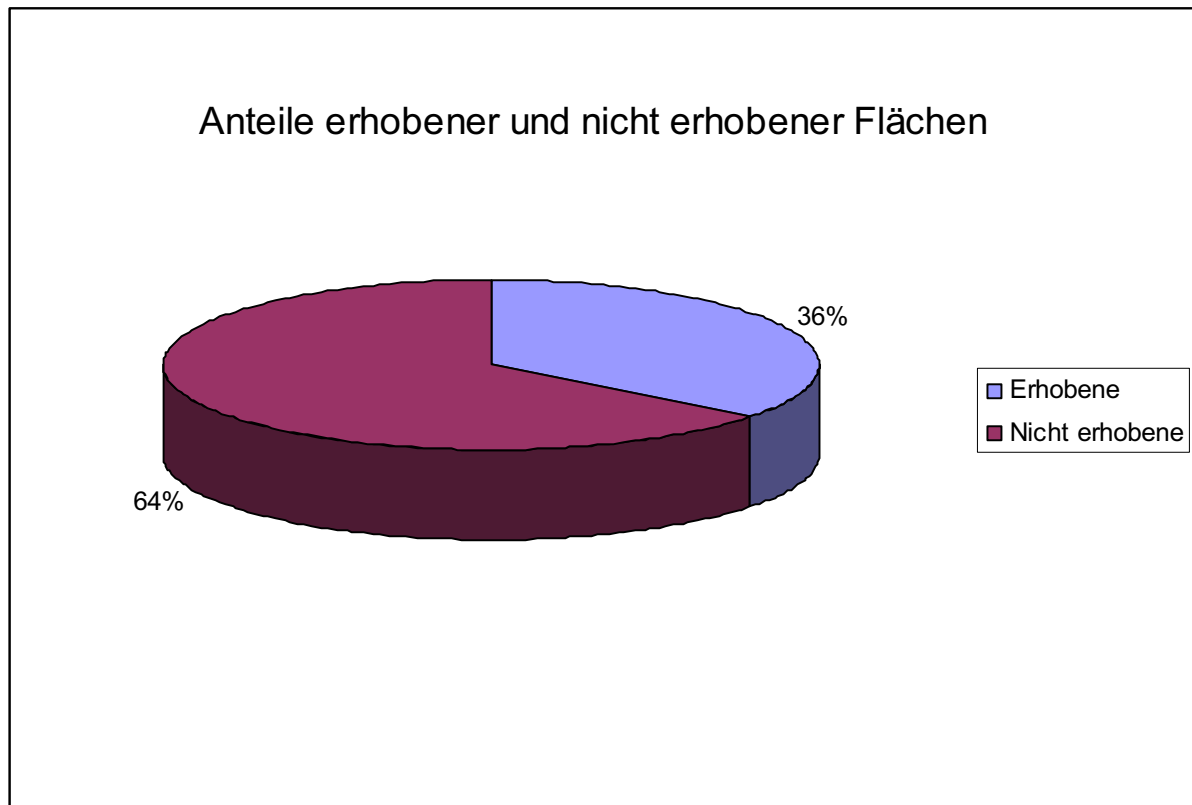


Abb. 4: Prozentueller Anteil der erhobenen Bestandestypen am gesamten Gemeindegebiet

Erhobene Bestandestypen	Flächengröße	Anteil an der ges. Gemeindefläche
Nadelwald/Nadelholzforst	5247914 ha	16,0%
Laub-Nadel-Mischwald/Laub-Nadelholz-Mischforst	4600451 ha	14,0%
Laubwald/Laubholzforst	845419 ha	2,6%
Kleinstwaldfläche ("Feldgehölz"), Gebüsch oder Baumgruppe unter 1000m <sup>2</sup>	3810 ha	0,0%
Uferbegleitgehölz	19393 ha	0,1%
Heckenzug	8681 ha	0,0%
Streuobstbestand (Streuobstwiese/-weide, Obstbaumreihen)	298338 ha	0,9%
Markanter Einzelbaum	44 ha	0,0%
Markante (landschaftsprägende) Geländeböschung	21935 ha	0,1%
Großröhricht und Schilfröhricht	5658 ha	0,0%
Sukzessionsfläche des feuchten und nassen Extensivgrünlandes mit oder ohne jüngerem Gehölzaufwuchs	2156 ha	0,0%
Sukzessionsfläche auf ehemaligen Abbauflächen geogener Rohstoffe	17727 ha	0,1%
Feuchtes und nasses Extensivgrünland	30830 ha	0,1%
Grünland-Sondernutzung	469531 ha	1,4%
Stehendes Gewässer	35110 ha	0,1%
Fließendes Gewässer	45372 ha	0,1%
Abbauflächen geogener Rohstoffe mit aktueller betrieblicher Nutzung	91686 ha	0,3%

Tab. 3 Darstellung der Flächenverteilung und -größen der erhobenen Bestandestypen in Relation zur gesamten Gemeindefläche

## 3.2 Naturschutzfachlich wertvolle Bereiche

In der Gemeinde Pischelsdorf wurden kaum naturschutzfachlich wertvolle Flächen gefunden. Dies lässt sich durch die intensive landwirtschaftliche Bewirtschaftung, welche zu großflächigen Entwässerungen führten erklären. Überraschenderweise konnte aber an einem Quellbach des Engelbaches eine wertvolle Streuwiese, Schilfröhrichte sowie ein besonders unverfälschter Bachabschnitt mit schönen Mäandern und gut ausgebildetem Uferbegleitgehölz entdeckt werden.



Abb. 5: Blick auf die Streuwiesen am Engelbach-Oberlauf

## 3.3 Defizite und Ansatzpunkte für naturschutzfachliche Aufwertung

Der allgemeinen Intensivierung der Landwirtschaft fielen auch in der Gemeinde Pischelsdorf die meisten Feuchtflächen zum Opfer. Wie erwähnt finden sich bedeutende Vorkommen im Oberlauf des Engelbaches. Diese sollten unbedingt geschützt bzw. ausgeweitet werden.

Trocken- und Magerstandorte sind auf Straßen- und Feldwegsböschungen beschränkt, ehemals gemähte Magerrasen wurden aufgeforstet. Eine Erhaltung von Magerstandorten wird nur durch Förderungsmaßnahmen seitens der öffentlichen Hand möglich sein.

Die vorhandenen Waldgesellschaften sind durchwegs durch einen standortsfremd hohen Anteil an Fichten gekennzeichnet. Es sollte daher auf die Förderung standortsgerechter Laubbaumarten Augenmerk gelegt werden.

Die Begradigungen und Verrohrungen besonders am Hartbach, abschnittsweise auch am Moosbach bietet natürlich zahlreiche Möglichkeiten einer naturnahen Gewässergestaltung.

## 4 Verwendete Literatur und Quellenverzeichnis

### 4.1 Datengrundlagen

#### Vom Auftraggeber beigestellte Daten

- Farb-Orthophotos im Triangulierungsblattschnitt 1:5000, Bildflug: 05.07.2001 (© Land Oberösterreich)
- Digitale ÖK50 (kartographisches Modell KM50) im Blattschnitt TB20000 (© Bundesamt für Eich- und Vermessungswesen)
- Gemeindegrenzen aus der Digitalen Katastralmappe, Stand 06-2003 (© Bundesamt für Eich- und Vermessungswesen)
- Digitale Katastralmappe, Stand 06-2003 (© Bundesamt für Eich- und Vermessungswesen)
- 10m Höhengichtlinien generiert aus dem Digitalen Höhemodell (© Bundesamt für Eich- und Vermessungswesen)
- Digitales Landschaftsmodell - Gewässernetz (© Bundesamt für Eich- und Vermessungswesen)
- Naturschutzfachliche Raumgliederung Oberösterreichs, Stand 01-2003 (© Land Oberösterreich)
- Moorflächen nach Krisai & Schmidt (aus GENISYS) (© Land Oberösterreich)

#### Gemeinde Pischelsdorf

- Flächenwidmungsplan Pischelsdorf, Baulandausweisungen, nicht rechtsgültig.

### 4.2 Literaturverzeichnis

AUBRECHT G. & M. BRADER (2003): Atlas der Brutvögel Oberösterreichs. — Denisia 07: 1-543.

DIGITALES OBERÖSTERREICHISCHES RAUM-INFORMATIONEN-SYSTEM [DORIS]. [URL: <http://doris.ooe.gv.at> besucht am 22.1.06].

VAN HUSEN; DIRK (1987) Die Ostalpen in den Eiszeiten. Geologische Bundesanstalt Wien.

KRISAI R. und R. SCHMIDT (1983): Die Moore Oberösterreichs. Natur- und Landschaftsschutz 6. – Herausgegeben vom Amt der Oberösterreichischen Landesregierung, Linz.

MUCINA L., G. GRABHER und T. ELLMAUER (Hrsg.; 1993): Die Pflanzengesellschaften Österreichs Teil I bis III. - Gustav Fischer Verlag Stuttgart - New York.

UMWELTBUNDESAMT (UBA, Hrsg.; 1987): Biotopkartierung. Stand und Empfehlungen. - Herausgegeben vom Umweltbundesamt Wien in Zusammenarbeit mit dem Österreichischen Institut für Raumplanung ÖIR, Wien.

UMWELTBUNDESAMT (UBA, Hrsg.; 1989): Biotoptypen in Österreich. Vorarbeiten zu einem Katalog. - Herausgegeben vom Umweltbundesamt Wien, Wien.

UMWELTBUNDESAMT (UBA, Hrsg.; 1989): Kartierung ausgewählter Kulturlandschaften Österreichs. - Herausgegeben vom Umweltbundesamt Wien, Wien.

### 4.3 Sonstige Quellen

- Internet-Abfrage: <http://doris.ooe.gv.at> [besucht am 20.04.06].
- Internet-Abfrage der NALA-Daten: <http://www.ooe.gv.at/natur/nala/index.htm> [besucht am 20.04.06].
- Internet-Abfrage GENISYS - Geographisches Naturschutz-Informationssystem: <http://www.ooe.gv.at/natur/genisys/> [besucht am 20.04.06].
- Internet-Abfrage: <http://www.ooe.gv.at/> [besucht am 20.04.06].
- Internet-Abfrage BFW (Bundesamt für Bundesforschungs- und Ausbildungszentrum für Wald, Naturgefahren und Landschaft) <http://bfw.ac.at/300/1207.html> [besucht am 11.8.05].
- Internet-Abfrage: <http://www.statistik.at/> [besucht am 20.04.06].
- Internet-Abfrage: <http://www.zamg.ac.at> [besucht am 20.04.06].



# Anhang 1

## Fotodokumentation



Abb. 1: Schön ausgebildeter Schwarzerlen-Galeriewald am Hartbach (Foto: Mag. Thomas Anzböck)



Abb. 2: Eichen auf markanter Geländeböschung (Foto: Mag. Thomas Anzböck)





Abb. 3: Dichter Bestand von Flutendem Hahnenfuß am Engelbach (Foto: Mag. Thomas Anzböck)



Abb. 4: Großer Teich mit ausgeprägtem Groß-Seggen-Bestand (Foto: Mag. Thomas Anzböck)





Abb. 5: Teich mit schön ausgebildetem Seerosen-Bestand (Foto: Mag. Thomas Anzböck)



Abb. 6: Vernässung in Fettwiese (Foto: Mag. Thomas Anzböck)





Abb. 7: "Übergelaufener" Drainagegraben (Foto: Mag. Thomas Anzböck)



Abb. 8 Weiher mit gut ausgebildeten Ufer-Begleitgehölzen (Foto: Mag. Thomas Anzböck)





Abb. 9: Völlig begradigter Abschnitt vom Hartbach (Foto: Mag. Thomas Anzböck)



Abb. 10: Steinbruchgelände bei Aich (Foto: Mag. Thomas Anzböck)





Abb. 11: Retentionsbecken mit Sumpfvvegetation (Foto: Mag. Thomas Anzböck)



Abb. 12: Mühle bei Stapfing am Engelbach (Foto: Mag. Thomas Anzböck)





Abb. 13: Schilf und Hochstauden am Engelbach-Oberlauf (Foto: Mag. Thomas Anzböck)



Abb. 14: Kohldistelwiese am Engelbach-Oberlauf (Foto: Mag. Thomas Anzböck)





Abb. 15: Mäander im Galeriewald am Engelbach-Oberlauf (Foto: Mag. Thomas Anzböck)



Abb. 16: Schilf und Streuwiese am Engelbach-Quellbereich (Foto: Mag. Thomas Anzböck)





Abb. 17: Böschung mit Großer Fetthenne (Foto: Mag. Thomas Anzböck)



Abb. 18: Aufforstung vom Steinbruchgelände mit Schwarzerlen (Foto: Mag. Thomas Anzböck)





Abb. 19: Naturferner Löschteich bei Dessenhausen (Foto: Mag. Thomas Anzböck)



Abb. 20: Geländeböschung mit 3 Eichen (Foto: Mag. Thomas Anzböck)

# Anhang 2

## Beschreibung der Einzelflächen



Gemeinde: **40432 Pischelsdorf am Engelbach**

Bezirk: **Braunau**

lfd. Nummer:	<b>1</b>	Fläche: in m <sup>2</sup>	<b>217</b>	Länge in m:	<b>61</b>
Bestandestyp:	<b>0401 Stehendes Gewässer</b>				
Charakteristik:	Teich siehe Foto 22 von einem schwach ausgebildetem Röhricht aus Rohrkolben gesäumt; zwei Weiden das Wasser eher trüb kein Fischbesatz erkennbar. Gesamtzustand naturnah.				
	Bearbeiter: Thomas Anzböck				
lfd. Nummer:	<b>2</b>	Fläche: in m <sup>2</sup>	<b>139</b>	Länge in m:	<b>50</b>
Bestandestyp:	<b>0401 Stehendes Gewässer</b>				
Charakteristik:	Zur Gänze von mit Flatter-Binse gesäumt; zahlreiche Teichfrösche; Maschendrahtzaun; keinerlei Gehölze. Gesamtzustand naturnah.				
	Bearbeiter: Thomas Anzböck				
lfd. Nummer:	<b>3</b>	Fläche: in m <sup>2</sup>	<b>145</b>	Länge in m:	<b>53</b>
Bestandestyp:	<b>0401 Stehendes Gewässer</b>				
Charakteristik:	Vorkommen von Seerosen, etwa rechteckiger Grundriss, schmaler Streifen mit Juncus filiformis und Juncus effusus. Am Ende ein Gebüsch aus Traubenkirsche. Gesamtzustand naturnah.				
	Bearbeiter: Thomas Anzböck				
lfd. Nummer:	<b>4</b>	Fläche: in m <sup>2</sup>	<b>506</b>	Länge in m:	<b>96</b>
Bestandestyp:	<b>0401 Stehendes Gewässer</b>				
Charakteristik:	Weiher ohne randliche Sumpflvegetation, Böschungen teilweise betoniert, mit einem Holzsteg, randliche Gehöl: Schwarzerlen mit einer Höhe bis 25 m Gesamtzustand naturfern.				
	Bearbeiter: Thomas Anzböck				
lfd. Nummer:	<b>5</b>	Fläche: in m <sup>2</sup>	<b>1532</b>	Länge in m:	<b>766</b>
Bestandestyp:	<b>0402 Fließendes Gewässer</b>				
Charakteristik:	Drainagegraben Bach mit Gehölzgruppen, ansonsten von Rohrglanzgras bestanden. Hohe Deckung von Mähdesüß; an einer Stelle ein Sumpf mit Großseggen und einzelnen Gehölzen: Salweide und Schwarzerlen. Gewässererfassungspunkt 1.				
	Bearbeiter: Thomas Anzböck				
lfd. Nummer:	<b>6</b>	Fläche: in m <sup>2</sup>	<b>288</b>	Länge in m:	<b>63</b>
Bestandestyp:	<b>0201 Kleinstwaldfläche ("Feldgehölz"), Gebüsch oder Baumgruppe unter 1000m<sup>2</sup></b>				
Charakteristik:	Gehölzgruppe; Pappel Höhe ca. 20 Meter zusätzlich Schwarzerlen.				
	Bearbeiter: Thomas Anzböck				
lfd. Nummer:	<b>7</b>	Fläche: in m <sup>2</sup>	<b>47</b>	Länge in m:	<b>0</b>
Bestandestyp:	<b>0201 Kleinstwaldfläche ("Feldgehölz"), Gebüsch oder Baumgruppe unter 1000m<sup>2</sup></b>				
Charakteristik:	Eichen mit einer Höhe von ca. 20 Meter entlang einer Böschung.				
	Bearbeiter: Thomas Anzböck				
lfd. Nummer:	<b>8</b>	Fläche: in m <sup>2</sup>	<b>448</b>	Länge in m:	<b>91</b>
Bestandestyp:	<b>0401 Stehendes Gewässer</b>				
Charakteristik:	Teich mit Forellenbesatz. Randliche Vegetation Fettwiese keine Sumpfpflanzen Schwarzerlen. Gesamtzustand naturfern.				
	Bearbeiter: Thomas Anzböck				
lfd. Nummer:	<b>9</b>	Fläche: in m <sup>2</sup>	<b>1474</b>	Länge in m:	<b>154</b>
Bestandestyp:	<b>0401 Stehendes Gewässer</b>				
Charakteristik:	Großer Fischteich; von Schwarzerlen umgeben; Höhe bis 12 Meter; zum Erhebungszeitpunkt kein Fischbesatz Bewuchs mit Wasserpflanzen macht einen sehr naturnahen Eindruck, das Wasser klar, wird von mehreren Drainagegräben gespeist. Gesamtzustand naturnah.				
	Bearbeiter: Thomas Anzböck				

lfd. Nummer:	<b>10</b>	Fläche: in m <sup>2</sup>	<b>1405</b>	Länge in m:	<b>155</b>
Bestandestyp:	<b>0307 Feuchtes und nasses Extensivgrünland</b>				
Charakteristik:	Eine Feuchtfäche mit hoher Deckung von Waldsimse und anderen Sumpfpflanzen. In einer flachen Geländesenke zusätzlich häufig Mähdesüß, wird beweidet.				
	Bearbeiter: Thomas Anzböck				
lfd. Nummer:	<b>11</b>	Fläche: in m <sup>2</sup>	<b>543</b>	Länge in m:	<b>87</b>
Bestandestyp:	<b>0401 Stehendes Gewässer</b>				
Charakteristik:	Teich; etwa rechteckiger Grundriss; randlich von Hochstauden bestanden; teilweise Rohrglanzgras; Beschattung durch eine Winterlinde, diese ca. 30 Meter hoch, am N-Ufer ans Wasser gebautes Holzhäuschen. Gesamtzustand naturnah.				
	Bearbeiter: Thomas Anzböck				
lfd. Nummer:	<b>12</b>	Fläche: in m <sup>2</sup>	<b>872</b>	Länge in m:	<b>115</b>
Bestandestyp:	<b>0401 Stehendes Gewässer</b>				
Charakteristik:	Teich mit Fischbesatz, naturfern.				
	Bearbeiter: Thomas Anzböck				
lfd. Nummer:	<b>13</b>	Fläche: in m <sup>2</sup>	<b>682</b>	Länge in m:	<b>341</b>
Bestandestyp:	<b>0402 Fließendes Gewässer</b>				
Charakteristik:	Kleiner Bach gut ausgebildete Begleitvegetation mit Schwarzerlen. oberhalb der Straße aufgestaut (Teich 14). Gewässerfassungspunkt 2.				
	Bearbeiter: Thomas Anzböck				
lfd. Nummer:	<b>14</b>	Fläche: in m <sup>2</sup>	<b>386</b>	Länge in m:	<b>123</b>
Bestandestyp:	<b>0401 Stehendes Gewässer</b>				
Charakteristik:	Aufstau von Bach Flnr. 13. Am Ende von Schwarzerlen und Eschen umgeben, keine Sumpfvvegetation, keine Wasserplanzen, Wasser klar. Gesamtzustand naturnah.				
	Bearbeiter: Thomas Anzböck				
lfd. Nummer:	<b>15</b>	Fläche: in m <sup>2</sup>	<b>2645</b>	Länge in m:	<b>326</b>
Bestandestyp:	<b>0202 Uferbegleitgehölz</b>				
Charakteristik:	Uferbegleitgehölz Schwarzerlen mit einer Höhe von ca. 20 Meter Siehe Foto; zusätzlich eine Eiche mit 25 Meter Höhe; entlang des Engelbaches.				
	Bearbeiter: Thomas Anzböck				
lfd. Nummer:	<b>16</b>	Fläche: in m <sup>2</sup>	<b>1809</b>	Länge in m:	<b>245</b>
Bestandestyp:	<b>0210 Markante (landschaftsprägende) Geländeböschung</b>				
Charakteristik:	Eichen mit einer Höhe von ca. 20 Meter; entlang einer Böschung; die Krautschicht dicht mit Hochstauden (Brennnesseln, Mähdesüß) bewachsen; zusätzliche Arten Vogelkirsche und Esche, der weitere Verlauf der Böschung mit Fettwiese bestanden, hier häufig Acker Kratzdistel. Zahlreiche Hochstauden; Aufforstung mit Fichte und Bergahorn.				
	Bearbeiter: Thomas Anzböck				
lfd. Nummer:	<b>17</b>	Fläche: in m <sup>2</sup>	<b>20212</b>	Länge in m:	<b>10106</b>
Bestandestyp:	<b>0402 Fließendes Gewässer</b>				
Charakteristik:	Engelbach beim Zusammenfluss mit Grenzbach aufgestaut; ansonsten langsam fließend; Bachbett ca. 2 bis 3 Meter breit; Vorkommen von kleinen Fischen; das Wasser stark eutrophiert; starker Algenbewuchs. Bis zu eine Meter tief, starker Bewuchs mit Wasserpflanzen, etliche Begleitgehölze aus Schwarzerlen; in dem Bereich rela stark mäandrierend, oberhalb von Pischelsdorf begradigt, aber mit gut ausgebildeter Begleitvegetation aus Schwarzerlen; diese bis zu 20 Meter hoch, Ufer-Böschungen zusätzlich mit Mähdesüß und Blutweiderich bewachsen. Gewässerfassungspunkt 3,4,5.				
	Bearbeiter: Thomas Anzböck				
lfd. Nummer:	<b>18</b>	Fläche: in m <sup>2</sup>	<b>90</b>	Länge in m:	<b>38</b>
Bestandestyp:	<b>0402 Fließendes Gewässer</b>				
Charakteristik:	Feldgehölz mit hoher Deckung von Weißdorn und Schwarzem Holunder.				
	Bearbeiter: Thomas Anzböck				

lfd. Nummer:	<b>19</b>	Fläche: in m <sup>2</sup>	<b>196</b>	Länge in m:	<b>55</b>
Bestandestyp:	<b>0401 Stehendes Gewässer</b>				
Charakteristik:	Teich mit Maschendrahtzaun eingezäunt. Karpfenbesatz und Goldfische, Rohrkolben-Bestand, zusätzlich Seerosen. Gesamtzustand naturnah.				
	Bearbeiter: Thomas Anzböck				
lfd. Nummer:	<b>20</b>	Fläche: in m <sup>2</sup>	<b>699</b>	Länge in m:	<b>125</b>
Bestandestyp:	<b>0401 Stehendes Gewässer</b>				
Charakteristik:	Großer Teich; von Rohrglanzgras u. diversen Binsen gesäumt; vereinzeltes Vorkommen von Laichkraut. Keine Gehölze, der nördliche Bereich mit einem ca. 3 bis 4 Meter breitem Flatter-Binsen-Sumpf. Gesamtzustand naturnah.				
	Bearbeiter: Thomas Anzböck				
lfd. Nummer:	<b>21</b>	Fläche: in m <sup>2</sup>	<b>777</b>	Länge in m:	<b>177</b>
Bestandestyp:	<b>0307 Feuchtes und nasses Extensivgrünland</b>				
Charakteristik:	Naßfläche in der Fortsetzung vom Teich hohe Deckung von Scirpus sylvatica zerstreutes Vorkommen von Kohldistel, ansonsten Fettwiesenarten.				
	Bearbeiter: Thomas Anzböck				
lfd. Nummer:	<b>22</b>	Fläche: in m <sup>2</sup>	<b>220</b>	Länge in m:	<b>55</b>
Bestandestyp:	<b>0401 Stehendes Gewässer</b>				
Charakteristik:	Teich, wirkt sehr naturnahe, mit schönem Seerosen-Bestand zusätzlich Rohrkolben und Korb-Weide, wahrsch. kein Fischbesatz siehe Foto.				
	Bearbeiter: Thomas Anzböck				
lfd. Nummer:	<b>23</b>	Fläche: in m <sup>2</sup>	<b>402</b>	Länge in m:	<b>78</b>
Bestandestyp:	<b>0401 Stehendes Gewässer</b>				
Charakteristik:	Teich mit schmaler randlicher Sumpfvvegetation aus Flatter-Binse mit Hausenten und Karpfenbesatz; eine Hasel am S-Ende; ansonsten keine Gehölze. Gesamtzustand naturfern.				
	Bearbeiter: Thomas Anzböck				
lfd. Nummer:	<b>24</b>	Fläche: in m <sup>2</sup>	<b>638</b>	Länge in m:	<b>97</b>
Bestandestyp:	<b>0401 Stehendes Gewässer</b>				
Charakteristik:	Teich mit Karpfenbesatz randliche Gehölze: Korb-Weide, Fichte, Salweide; minimale randliche Sumpfvvegetation das Wasser anscheinend stark eutrophiert; mit einem Wild-Maschendrahtzaun abgezäunt Gesamtzustand naturnah.				
	Bearbeiter: Thomas Anzböck				
lfd. Nummer:	<b>25</b>	Fläche: in m <sup>2</sup>	<b>802</b>	Länge in m:	<b>109</b>
Bestandestyp:	<b>0201 Kleinstwaldfläche ("Feldgehölz"), Gebüsch oder Baumgruppe unter 1000m<sup>2</sup></b>				
Charakteristik:	Eichen und Traubenkirsche; Unterwuchs mit hoher Deckung von Brombeeren.				
	Bearbeiter: Thomas Anzböck				
lfd. Nummer:	<b>26</b>	Fläche: in m <sup>2</sup>	<b>117</b>	Länge in m:	<b>42</b>
Bestandestyp:	<b>0401 Stehendes Gewässer</b>				
Charakteristik:	Sehr kleiner Teich oder Weiher zum Erhebungszeitpunkt zur Gänze mit Wasserlinsen bedeckt; keine randliche Sumpfvvegetation, kleinere Fichten als Ufer-Begleitgehölz; Fichten ca. 3 meter hoch. Gesamtzustand naturnah.				
	Bearbeiter: Thomas Anzböck				
lfd. Nummer:	<b>27</b>	Fläche: in m <sup>2</sup>	<b>22</b>	Länge in m:	<b>0</b>
Bestandestyp:	<b>0207 Markanter Einzelbaum</b>				
Charakteristik:	weitausladende Krone, hochschäftig, BHD 1,3 m.				
	Bearbeiter: Thomas Anzböck				
lfd. Nummer:	<b>28</b>	Fläche: in m <sup>2</sup>	<b>22</b>	Länge in m:	<b>0</b>
Bestandestyp:	<b>0207 Markanter Einzelbaum</b>				
Charakteristik:	Baumgruppe aus Schwarzerlen mit einer Höhe von ca. 20 Meter.				
	Bearbeiter: Thomas Anzböck				

lfd. Nummer:	<b>29</b>	Fläche: in m <sup>2</sup>	<b>286</b>	Länge in m:	<b>63</b>
Bestandestyp:	<b>0401 Stehendes Gewässer</b>				
Charakteristik:	Weiher mit Laichkraut Bestand; minimale randliche Sumpfvvegetation der Aushub als Hügel neben dem Weiher abgelagert, mit einer eine kleinen Purpurweide. Gesamtzustand naturnah.				
	Bearbeiter: Thomas Anzböck				
lfd. Nummer:	<b>30</b>	Fläche: in m <sup>2</sup>	<b>186</b>	Länge in m:	<b>55</b>
Bestandestyp:	<b>0401 Stehendes Gewässer</b>				
Charakteristik:	Weiher in Fettwiese, wird von Drainagegraben gespeist, randliche Sumpfvvegetation Flatter-Binse, Kohldistel - Gänze von Wasserlinsen bedeckt. Gesamtzustand naturnah.				
	Bearbeiter: Thomas Anzböck				
lfd. Nummer:	<b>31</b>	Fläche: in m <sup>2</sup>	<b>1000</b>	Länge in m:	<b>500</b>
Bestandestyp:	<b>0402 Fließendes Gewässer</b>				
Charakteristik:	ein Drainagegraben entlang der Siedlung mit dichtem Bestand von Mähdesüß. Gewässererfassungspunkt 6.				
	Bearbeiter: Thomas Anzböck				
lfd. Nummer:	<b>32</b>	Fläche: in m <sup>2</sup>	<b>1105</b>	Länge in m:	<b>153</b>
Bestandestyp:	<b>0307 Feuchtes und nasses Extensivgrünland</b>				
Charakteristik:	Naßfläche dichtes Vorkommen von Glyceria plicata weiters häufig Kriechender Hahnenfuß Eleocharis palustris siehe Foto.				
	Bearbeiter: Thomas Anzböck				
lfd. Nummer:	<b>33</b>	Fläche: in m <sup>2</sup>	<b>1630</b>	Länge in m:	<b>815</b>
Bestandestyp:	<b>0402 Fließendes Gewässer</b>				
Charakteristik:	Bach langsam fließend, Vorkommen von Wasserstern, zum Erhebungszeitpunkt über einen Meter tief, etw oberhalb der Straße ein kleiner Rückstau, ansonsten relativ naturnahe. An sich in Drainageröhren unterirdisch verlaufend, aufgrund vorangegangener Niederschläge oberirdischer Anteil, s. Foto. Oberlauf vom Hartbach. Gewässererfassungspunkt 7.				
	Bearbeiter: Thomas Anzböck				
lfd. Nummer:	<b>34</b>	Fläche: in m <sup>2</sup>	<b>19</b>	Länge in m:	<b>0</b>
Bestandestyp:	<b>0202 Uferbegleitgehölz</b>				
Charakteristik:	Gehölzgruppe aus Meter ca 15 m hohen Schwarzerlen zusätzlich Traubenkirsche Grauweide Vogelkirsche innerhalb des Gehölzes oberirdischer Bereich des Baches mit leichtem Rückstau Jagdansitz.				
	Bearbeiter: Thomas Anzböck				
lfd. Nummer:	<b>35</b>	Fläche: in m <sup>2</sup>	<b>447</b>	Länge in m:	<b>86</b>
Bestandestyp:	<b>0401 Stehendes Gewässer</b>				
Charakteristik:	Teich randlich mit Gehölzen: Schwarzerlen, Weiden und Traubenkirsche, schmale randliche Sumpfvvegetation Sumpfschwertlilie, Großseggen, Blutweiderich schwacher bis kein Fischbesatz siehe Foto 08. Gesamtzustand naturnah.				
	Bearbeiter: Thomas Anzböck				
lfd. Nummer:	<b>36</b>	Fläche: in m <sup>2</sup>	<b>13089</b>	Länge in m:	<b>4363</b>
Bestandestyp:	<b>0402 Fließendes Gewässer</b>				
Charakteristik:	Hartbach, am Erhebungspunkt völlig begradigt mit gleichmäßigen Böschungen aus Fettwiese siehe Foto. Bachbett mit ca. einem Meter breiter Sohle, naturnah, steinig. Der Unterlauf mit schönen Mäandern und gut ausgebildeten Ufer-Begleitgehölzen (Schwarzerlen). Siehe Foto1. Gewässererfassungspunkt 8.				
	Bearbeiter: Thomas Anzböck				
lfd. Nummer:	<b>37</b>	Fläche: in m <sup>2</sup>	<b>1149</b>	Länge in m:	<b>153</b>
Bestandestyp:	<b>0201 Kleinstwaldfläche ("Feldgehölz"), Gebüsch oder Baumgruppe unter 1000m<sup>2</sup></b>				
Charakteristik:	Kleinwaldfläche nach Auskunft des Bauern früher Schotterabbau; bis 20 meter hohe Eichen, Birken und Linder zusätzliche Gehölze: Traubenkirsche, Holunder, Vogelbeeren, Weißdorn und Hainbuche.				
	Bearbeiter: Thomas Anzböck				
lfd. Nummer:	<b>38</b>	Fläche: in m <sup>2</sup>	<b>523</b>	Länge in m:	<b>123</b>
Bestandestyp:	<b>0401 Stehendes Gewässer</b>				
Charakteristik:	Ziemlich naturnaher Teich mit Vorkommen von Teichrose und Seerosen, im Bereich eines eingezäunten Privatgrundstücks, die umgebende Krautschicht normaler Rasen.				
	Bearbeiter: Thomas Anzböck				

lfd. Nummer:	<b>39</b>	Fläche: in m <sup>2</sup>	<b>382</b>	Länge in m:	<b>106</b>
Bestandestyp:	<b>0204 Streuobstbestand (Streuobstwiese/-weide, Obstbaumreihen)</b>				
Charakteristik:					
	Bearbeiter: Thomas Anzböck				
lfd. Nummer:	<b>40</b>	Fläche: in m <sup>2</sup>	<b>31</b>	Länge in m:	<b>0</b>
Bestandestyp:	<b>0201 Kleinstwaldfläche ("Feldgehölz"), Gebüsch oder Baumgruppe unter 1000m<sup>2</sup></b>				
Charakteristik:	Feldgehölz ca. 15 Meter hoch aus einer Eiche, Traubenkirsche nur im Unterwuchs beigemengt.				
	Bearbeiter: Thomas Anzböck				
lfd. Nummer:	<b>41</b>	Fläche: in m <sup>2</sup>	<b>353</b>	Länge in m:	<b>96</b>
Bestandestyp:	<b>0401 Stehendes Gewässer</b>				
Charakteristik:	Extrem langgestreckter Teich, keine Gehölze, randliche Vegetation mit Rohrglanzgras zusätzlich weitere Sumpfpflanzen: Blutweiderich, Mähdesüß; relativ seicht mit einem Abfluss, dieser größtenteils unterirdischen, zum Erhebungszeitpunkt auch oberirdisch fließend (s. Bach 31) Gesamtzustand naturnah.				
	Bearbeiter: Thomas Anzböck				
lfd. Nummer:	<b>42</b>	Fläche: in m <sup>2</sup>	<b>270</b>	Länge in m:	<b>54</b>
Bestandestyp:	<b>0203 Heckenzug</b>				
Charakteristik:	Feldgehölz, hohe Deckung von Schlehen; zusätzliche Arten Pfaffenkäppchen, Holunder, Traubenkirsche, Vorkommen einer Dorngrasmücke-wichtiges Landschaftselement.				
	Bearbeiter: Thomas Anzböck				
lfd. Nummer:	<b>43</b>	Fläche: in m <sup>2</sup>	<b>220</b>	Länge in m:	<b>44</b>
Bestandestyp:	<b>0203 Heckenzug</b>				
Charakteristik:	Feldgehölz mit Traubenkirsche zusätzlich Holunder und Schlehe.				
	Bearbeiter: Thomas Anzböck				
lfd. Nummer:	<b>44</b>	Fläche: in m <sup>2</sup>	<b>2720</b>	Länge in m:	<b>272</b>
Bestandestyp:	<b>0203 Heckenzug</b>				
Charakteristik:	Artenreiche Hecke mit hoher Deckung von Traubenkirsche (ca. 90% Deckung), zusätzlich Pfaffenkäppchen und Schlehen.				
	Bearbeiter: Thomas Anzböck				
lfd. Nummer:	<b>45</b>	Fläche: in m <sup>2</sup>	<b>2096</b>	Länge in m:	<b>262</b>
Bestandestyp:	<b>0203 Heckenzug</b>				
Charakteristik:	Artenreiche Hecke mit hoher Deckung von Traubenkirsche (ca. 90% Deckung), zusätzlich Pfaffenkäppchen und Schlehen.				
	Bearbeiter: Thomas Anzböck				
lfd. Nummer:	<b>46</b>	Fläche: in m <sup>2</sup>	<b>872</b>	Länge in m:	<b>109</b>
Bestandestyp:	<b>0203 Heckenzug</b>				
Charakteristik:	sehr ähnlich wie 48 und 47, zusätzliches Vorkommen von Zitterpappeln.				
	Bearbeiter: Thomas Anzböck				
lfd. Nummer:	<b>47</b>	Fläche: in m <sup>2</sup>	<b>648</b>	Länge in m:	<b>81</b>
Bestandestyp:	<b>0203 Heckenzug</b>				
Charakteristik:	Baureihe und Hecke mit bis 15 meterhohen Eichen zusätzlich Traubenkirsche.				
	Bearbeiter: Thomas Anzböck				
lfd. Nummer:	<b>48</b>	Fläche: in m <sup>2</sup>	<b>411</b>	Länge in m:	<b>76</b>
Bestandestyp:	<b>0201 Kleinstwaldfläche ("Feldgehölz"), Gebüsch oder Baumgruppe unter 1000m<sup>2</sup></b>				
Charakteristik:	Gehölzgruppe aus Eiche, Traubenkirsche und Schlehen.				
	Bearbeiter: Thomas Anzböck				
lfd. Nummer:	<b>49</b>	Fläche: in m <sup>2</sup>	<b>1129</b>	Länge in m:	<b>172</b>
Bestandestyp:	<b>0201 Kleinstwaldfläche ("Feldgehölz"), Gebüsch oder Baumgruppe unter 1000m<sup>2</sup></b>				
Charakteristik:	Gehölzreihe aus bis 10 Meter hohen Traubenkirschen, zusätzliche Hasel und Schlehen.				
	Bearbeiter: Thomas Anzböck				



lfd. Nummer:	<b>50</b>	Fläche: in m <sup>2</sup>	<b>2156</b>	Länge in m:	<b>225</b>
Bestandestyp:	<b>030301 Sukzessionsfläche des feuchten und nassen Extensivgrünlandes mit oder ohne jüngerem Gehölzaufwuchs</b>				
Charakteristik:	Aufforstung mit Schwarzerlen-Arten Sumpffläche hohe Deckung von Phalaris arundinacea, Galeopsis speciosa				
	Bearbeiter: Thomas Anzböck				
lfd. Nummer:	<b>51</b>	Fläche: in m <sup>2</sup>	<b>1383</b>	Länge in m:	<b>145</b>
Bestandestyp:	<b>0401 Stehendes Gewässer</b>				
Charakteristik:	ein Teich teilweise von Fettwiese, teilweise von Eschen und Schwarzerlen umgeben. Nutzung als Fischteich fraglich. Gesamtzustand naturnah.				
	Bearbeiter: Thomas Anzböck				
lfd. Nummer:	<b>52</b>	Fläche: in m <sup>2</sup>	<b>2233</b>	Länge in m:	<b>296</b>
Bestandestyp:	<b>0401 Stehendes Gewässer</b>				
Charakteristik:	Fischteich, starke Beschattung durch den angrenzenden Laubwald zum Erhebungszeitpunkt Baggerarbeiten in Gange Gesamtzustand eher naturfern.				
	Bearbeiter: Thomas Anzböck				
lfd. Nummer:	<b>53</b>	Fläche: in m <sup>2</sup>	<b>433</b>	Länge in m:	<b>86</b>
Bestandestyp:	<b>0401 Stehendes Gewässer</b>				
Charakteristik:	Teich randlich mit Birken und Hasel, Entenbesatz und Karpfenbesatz, minimaler randliche Sumpflvegetation Gesamtzustand naturfern.				
	Bearbeiter: Thomas Anzböck				
lfd. Nummer:	<b>54</b>	Fläche: in m <sup>2</sup>	<b>194</b>	Länge in m:	<b>57</b>
Bestandestyp:	<b>0401 Stehendes Gewässer</b>				
Charakteristik:	Fischzuchtanlage rechteckige Becken, starker Durchfluss, Forellenbesatz, der südliche Ende mit den Thujen-Bestand Gesamtzustand naturfern. Gesamtzustand naturfern				
	Bearbeiter: Thomas Anzböck				
lfd. Nummer:	<b>55</b>	Fläche: in m <sup>2</sup>	<b>428</b>	Länge in m:	<b>100</b>
Bestandestyp:	<b>0401 Stehendes Gewässer</b>				
Charakteristik:	Retentionsbecken mit Sumpflvegetation bestanden, einzelne Horste von Rohrglanzgras, die Böschungen mit Himbeeren, Brombeeren und Landschilf bestanden, weiters hohe Deckung von diversen Hochstauden. Gesamtzustand naturfern.				
	Bearbeiter: Thomas Anzböck				
lfd. Nummer:	<b>56</b>	Fläche: in m <sup>2</sup>	<b>278</b>	Länge in m:	<b>62</b>
Bestandestyp:	<b>0401 Stehendes Gewässer</b>				
Charakteristik:	kleiner Teich inmitten von Fettwiese gelegen; Randbereiche bestanden von bis 7 Meter hohen kleineren Weide Gesamtzustand naturnah.				
	Bearbeiter: Thomas Anzböck				
lfd. Nummer:	<b>57</b>	Fläche: in m <sup>2</sup>	<b>24173</b>	Länge in m:	<b>699</b>
Bestandestyp:	<b>0602 Abbauflächen geogener Rohstoffe mit aktueller betrieblicher Nutzung</b>				
Charakteristik:	Steinbruch: Einzelne Tümpel auch innerhalb der Steinbruchs randlich mit Purpurweiden und vereinzelt Schwarzerlen bestanden.				
	Bearbeiter: Thomas Anzböck				
lfd. Nummer:	<b>58</b>	Fläche: in m <sup>2</sup>	<b>146</b>	Länge in m:	<b>46</b>
Bestandestyp:	<b>0401 Stehendes Gewässer</b>				
Charakteristik:	Ein sehr kleiner Tümpel, keinerlei Beschattung vereinzelt Flatter-Binse ansonsten randlich mit Fettwiese. Gesamtzustand naturnah.				
	Bearbeiter: Thomas Anzböck				
lfd. Nummer:	<b>59</b>	Fläche: in m <sup>2</sup>	<b>180</b>	Länge in m:	<b>67</b>
Bestandestyp:	<b>0307 Feuchtes und nasses Extensivgrünland</b>				
Charakteristik:	Sumpfwiese bei Siegerting entlang des Drainagebaches Vorkommen von einer 15 m hohen Birke sowie 10 m hohen Traubenkirschen. Vegetation von Rohrglanzgras dominiert; in Bachnähe höhere Deckung von Großsegg und Mähdesüß.				
	Bearbeiter: Thomas Anzböck				

lfd. Nummer:	<b>60</b>	Fläche: in m <sup>2</sup>	<b>518</b>	Länge in m:	<b>93</b>
Bestandestyp:	<b>0401 Stehendes Gewässer</b>				
Charakteristik:	ein Tümpel Aufstau des Drainagebaches zum Erhebungszeitpunkt zur Gänze mit Wasserlinsen bedeckt, minimale randliche Sumpflvegetation, keine Gehölze. Gesamtzustand naturnah.				
	Bearbeiter: Thomas Anzböck				
lfd. Nummer:	<b>61</b>	Fläche: in m <sup>2</sup>	<b>643</b>	Länge in m:	<b>107</b>
Bestandestyp:	<b>0401 Stehendes Gewässer</b>				
Charakteristik:	Teich von zahlreichen Gehölzen umgeben; hauptsächlich Weiden zusätzliche Traubenkirsche und Schwarzerle durch Aufstau des Drainagegrabens. Gesamtzustand naturnah.				
	Bearbeiter: Thomas Anzböck				
lfd. Nummer:	<b>62</b>	Fläche: in m <sup>2</sup>	<b>19494</b>	Länge in m:	<b>1343</b>
Bestandestyp:	<b>0210 Markante (landschaftsprägende) Geländeböschung</b>				
Charakteristik:	Große Terrassen-Böschung südlich vom Ort Pischelsdorf, großteils mit Fettwiese bestanden, wahrscheinlich tv beweidet.				
	Bearbeiter: Thomas Anzböck				
lfd. Nummer:	<b>63</b>	Fläche: in m <sup>2</sup>	<b>268</b>	Länge in m:	<b>68</b>
Bestandestyp:	<b>0401 Stehendes Gewässer</b>				
Charakteristik:	ein Teich extrem klares Wasser, in einem eingezäunten Gelände, am Oberrand Röhrriech mit Schilf und Rohrglanzgras randlich mit Schwertlilien, im Bereich des eingezäunten Schulgeländes. Gesamtzustand naturnah.				
	Bearbeiter: Thomas Anzböck				
lfd. Nummer:	<b>64</b>	Fläche: in m <sup>2</sup>	<b>4276</b>	Länge in m:	<b>331</b>
Bestandestyp:	<b>0204 Streuobstbestand (Streuobstwiese/-weide, Obstbaumreihen)</b>				
Charakteristik:					
	Bearbeiter: Thomas Anzböck				
lfd. Nummer:	<b>65</b>	Fläche: in m <sup>2</sup>	<b>154</b>	Länge in m:	<b>50</b>
Bestandestyp:	<b>0401 Stehendes Gewässer</b>				
Charakteristik:	Forellenteich unterhalb ein kleines (Spielzeug-)Mühlrad siehe Foto, keine Gehölze, keine Sumpfpflanzen. Gesamtzustand naturnah.				
	Bearbeiter: Thomas Anzböck				
lfd. Nummer:	<b>66</b>	Fläche: in m <sup>2</sup>	<b>212</b>	Länge in m:	<b>106</b>
Bestandestyp:	<b>0402 Fließendes Gewässer</b>				
Charakteristik:	Grabenbach mit Schilf bewachsen. Gewässerfassungspunkt 9.				
	Bearbeiter: Thomas Anzböck				
lfd. Nummer:	<b>67</b>	Fläche: in m <sup>2</sup>	<b>1150</b>	Länge in m:	<b>150</b>
Bestandestyp:	<b>0302 Großröhrriech und Schilfröhrriech</b>				
Charakteristik:	Schilfbestand, zusätzlich Grauweiden-Gebüsche, Traubenkirsche unmittelbar am Bach eine sehr kleiner Teich mit Jung-Fischbesatz, die Ufer frisch gemäht.				
	Bearbeiter: Thomas Anzböck				
lfd. Nummer:	<b>68</b>	Fläche: in m <sup>2</sup>	<b>10685</b>	Länge in m:	<b>1136</b>
Bestandestyp:	<b>0202 Uferbegleitgehölz</b>				
Charakteristik:	Kleinwaldfläche mit Schwarzerlen und Eichen, Höhe der Bäume bis ca. 25 Meter von ausufernden Bach zum Erhebungszeitpunkt überflutet. Die Randbereiche mit Grauweiden bestanden, insgesamt eine sehr naturnahe Fläche, evtl. ein verlandetes Gewässer, aufgrund des dichten Gehölze-Bestandes nicht begehbar.				
	Bearbeiter: Thomas Anzböck				
lfd. Nummer:	<b>69</b>	Fläche: in m <sup>2</sup>	<b>7603</b>	Länge in m:	<b>425</b>
Bestandestyp:	<b>0307 Feuchtes und nasses Extensivgrünland</b>				
Charakteristik:	Kohldistel-Wiese bzw. Streuwiese siehe Fotos, abgesehen von Kohldistel relativ hohe Deckung von Mähdesüß teilweise auch Vorkommen von Sumpfdotterblume; einzelne oberflächliche Drainagegräben; hohe Deckung von Seggen kontinuierlich Übergänge in die angrenzenden Fettwiese.				
	Bearbeiter: Thomas Anzböck				

lfd. Nummer:	<b>70</b>	Fläche: in m <sup>2</sup>	<b>1202</b>	Länge in m:	<b>186</b>
Bestandestyp:	<b>0307 Feuchtes und nasses Extensivgrünland</b>				
Charakteristik:	Typisch ausgebildete Streuwiese bzw. Kohldistel-Wiese hier auch das typisch häufige Vorkommen von Pfeifengras, daneben sind die häufigen Arten Kohldistel, Wiesenknopf und Blutweiderich.				
	Bearbeiter: Thomas Anzböck				
lfd. Nummer:	<b>71</b>	Fläche: in m <sup>2</sup>	<b>1548</b>	Länge in m:	<b>774</b>
Bestandestyp:	<b>0402 Fließendes Gewässer</b>				
Charakteristik:	Seitenbach vom Engelbach; auf Höhe einer Streuwiese extrem naturnah, keinerlei Verbauung. Gewässerfassungspunkt 10.				
	Bearbeiter: Thomas Anzböck				
lfd. Nummer:	<b>72</b>	Fläche: in m <sup>2</sup>	<b>4508</b>	Länge in m:	<b>523</b>
Bestandestyp:	<b>0302 Großröhricht und Schilfröhricht</b>				
Charakteristik:	Weitere Streuwiese im Oberlauf des Baches hohe Deckung von Schilf, sehr hohe Deckung von Mähdesüß und Kohldistel siehe Fotos.				
	Bearbeiter: Thomas Anzböck				
lfd. Nummer:	<b>73</b>	Fläche: in m <sup>2</sup>	<b>632</b>	Länge in m:	<b>158</b>
Bestandestyp:	<b>0210 Markante (landschaftsprägende) Geländeböschung</b>				
Charakteristik:	Straßen-Böschung mit ungemähter Fettwiese bis Glatthafer-Wiese, hier Vorkommen von Sedum maximum.				
	Bearbeiter: Thomas Anzböck				
lfd. Nummer:	<b>74</b>	Fläche: in m <sup>2</sup>	<b>27756</b>	Länge in m:	<b>652</b>
Bestandestyp:	<b>0102 Nadelwald/Nadelholzforst</b>				
Charakteristik:					
	Bearbeiter: Thomas Anzböck				
lfd. Nummer:	<b>75</b>	Fläche: in m <sup>2</sup>	<b>17727</b>	Länge in m:	<b>618</b>
Bestandestyp:	<b>0305 Sukzessionsfläche auf ehemaligen Abbauflächen geogener Rohstoffe</b>				
Charakteristik:	Sukzessionsfläche: Verbuschung mit Birke und Schwarzerlen.				
	Bearbeiter: Thomas Anzböck				
lfd. Nummer:	<b>76</b>	Fläche: in m <sup>2</sup>	<b>67513</b>	Länge in m:	<b>1177</b>
Bestandestyp:	<b>0602 Abbauflächen geogener Rohstoffe mit aktueller betrieblicher Nutzung</b>				
Charakteristik:					
	Bearbeiter: Thomas Anzböck				
lfd. Nummer:	<b>77</b>	Fläche: in m <sup>2</sup>	<b>3296</b>	Länge in m:	<b>435</b>
Bestandestyp:	<b>0401 Stehendes Gewässer</b>				
Charakteristik:	Graben bei Dessenhausen; Hochstauden (Brennnesseln) und Großseggen Böschung mit Fettwiese bestanden (siehe Foto); ein Teil der Böschungen auch mit Mähdesüß; im Graben bis 20 meter hohe Pappeln sowie etwas niedrigere Schwarzerlen und Eschen.				
	Bearbeiter: Thomas Anzböck				
lfd. Nummer:	<b>78</b>	Fläche: in m <sup>2</sup>	<b>243</b>	Länge in m:	<b>70</b>
Bestandestyp:	<b>0401 Stehendes Gewässer</b>				
Charakteristik:	Rechteckig betonierter Löschteich mit Goldfischbesatz von Maschendrahtzaun abgegrenzt Gesamtzustand naturfern.				
	Bearbeiter: Thomas Anzböck				
lfd. Nummer:	<b>79</b>	Fläche: in m <sup>2</sup>	<b>3094</b>	Länge in m:	<b>241</b>
Bestandestyp:	<b>0210 Markante (landschaftsprägende) Geländeböschung</b>				
Charakteristik:	Markante Geländeböschung, mit Fettwiese und Himbeeren bestanden, drei markante Eichen siehe Foto 23.				
	Bearbeiter: Thomas Anzböck				
lfd. Nummer:	<b>80</b>	Fläche: in m <sup>2</sup>	<b>562</b>	Länge in m:	<b>98</b>
Bestandestyp:	<b>0401 Stehendes Gewässer</b>				
Charakteristik:	Teich im Privatgarten macht einen sehr naturnahen Eindruck am Waldrand mit Schwarzerlen Vorkommen von Seerosen und Froschbiß. Gesamtzustand naturnah.				
	Bearbeiter: Thomas Anzböck				

lfd. Nummer:	<b>81</b>	Fläche: in m <sup>2</sup>	<b>511</b>	Länge in m:	<b>73</b>
Bestandestyp:	<b>0203 Heckenzug</b>				
Charakteristik:	Hecke mit bis 5 m hohen Schwarzerlen und einzelnen Weiden.				
	Bearbeiter: Thomas Anzböck				
lfd. Nummer:	<b>82</b>	Fläche: in m <sup>2</sup>	<b>2135</b>	Länge in m:	<b>205</b>
Bestandestyp:	<b>0401 Stehendes Gewässer</b>				
Charakteristik:	Fischteich mit einer Insel; keine randliche Sumpfvvegetation; Karpfenbesatz Böschungen durch Holzplanken un teilweise Steinen verstärkt; markante Insel mit Fichten und Weiden bestockt. Gesamtzustand naturnah.				
	Bearbeiter: Thomas Anzböck				
lfd. Nummer:	<b>83</b>	Fläche: in m <sup>2</sup>	<b>2814</b>	Länge in m:	<b>251</b>
Bestandestyp:	<b>0307 Feuchtes und nasses Extensivgrünland</b>				
Charakteristik:	Randliche Vegetation Übergang zu Walrand mit hoher Deckung von Hochstauden vor allem Kohldistel sowie einzelne Weiden, Eschen und Schwarzerlen.				
	Bearbeiter: Thomas Anzböck				
lfd. Nummer:	<b>84</b>	Fläche: in m <sup>2</sup>	<b>441</b>	Länge in m:	<b>80</b>
Bestandestyp:	<b>0401 Stehendes Gewässer</b>				
Charakteristik:	Rückstau des Baches bzw. von Seitenarm des Baches versorgt dicht mit Schwarzerlen bestanden so weit erkennbar kein Fischbesatz keine aktuelle Nutzung. Gesamtzustand naturnah.				
	Bearbeiter: Thomas Anzböck				
lfd. Nummer:	<b>85</b>	Fläche: in m <sup>2</sup>	<b>881</b>	Länge in m:	<b>204</b>
Bestandestyp:	<b>0401 Stehendes Gewässer</b>				
Charakteristik:	Fischteich am Waldrand besteht aus oberen und unteren Teich; starke Beschattung; Karpfenbesatz. Randliche Vegetation Fettwiese mit Schwarzerlen recht großflächige Fischteiche siehe Foto. Gesamtzustand naturnah.				
	Bearbeiter: Thomas Anzböck				
lfd. Nummer:	<b>86</b>	Fläche: in m <sup>2</sup>	<b>16</b>	Länge in m:	<b>0</b>
Bestandestyp:	<b>0401 Stehendes Gewässer</b>				
Charakteristik:	kleiner Tümpel, Plastikmüll abgelagert; Randliche Vegetation mit Rohrglanzgras. Rohrkolben und Großseggen minimale Rest-Wasserfläche von Wasserlinsen bedeckt. Gesamtzustand naturnah.				
	Bearbeiter: Thomas Anzböck				
lfd. Nummer:	<b>87</b>	Fläche: in m <sup>2</sup>	<b>94</b>	Länge in m:	<b>94</b>
Bestandestyp:	<b>0402 Fließendes Gewässer</b>				
Charakteristik:	Sumpfvvegetation entlang eines Drainagegrabens, hohe Deckung von Binsen, Großseggen und Rohrglanzgras. Gewässerfassungspunkt 11.				
	Bearbeiter: Thomas Anzböck				
lfd. Nummer:	<b>88</b>	Fläche: in m <sup>2</sup>	<b>2925</b>	Länge in m:	<b>975</b>
Bestandestyp:	<b>0402 Fließendes Gewässer</b>				
Charakteristik:	schmaler Bach zum Erhebungszeitpunkt etwa. 0,5 m breit mit einzelnen Schwarzerlen im Bereich der Tümpel. Gewässerfassungspunkt 12.				
	Bearbeiter: Thomas Anzböck				
lfd. Nummer:	<b>89</b>	Fläche: in m <sup>2</sup>	<b>1259</b>	Länge in m:	<b>184</b>
Bestandestyp:	<b>0307 Feuchtes und nasses Extensivgrünland</b>				
Charakteristik:	Extensive Wiese Verbuschung mit Eschen mit einer Höhe bis zwei Meter				
	Bearbeiter: Thomas Anzböck				
lfd. Nummer:	<b>90</b>	Fläche: in m <sup>2</sup>	<b>1344</b>	Länge in m:	<b>192</b>
Bestandestyp:	<b>0203 Heckenzug</b>				
Charakteristik:	Baumreihe aus Hasel und Traubenkirschen, am unteren Ende eine 25 m Meter hohe, große Eiche.				
	Bearbeiter: Thomas Anzböck				
lfd. Nummer:	<b>91</b>	Fläche: in m <sup>2</sup>	<b>200</b>	Länge in m:	<b>59</b>
Bestandestyp:	<b>0401 Stehendes Gewässer</b>				
Charakteristik:	Zum Erhebungszeitpunkt extrem niedriger Wasserstand von diversen Weide, Birken und Eichen umrandet. Gesamtzustand naturnah.				
	Bearbeiter: Thomas Anzböck				

lfd. Nummer:	<b>92</b>	Fläche: in m <sup>2</sup>	<b>9149</b>	Länge in m:	<b>500</b>
Bestandestyp:	<b>0307 Feuchtes und nasses Extensivgrünland</b>				
Charakteristik:	Etwas feuchtere Wiese, mit zerstreutem Vorkommen von Kohldistel, gemeinsam mit der angrenzenden Fettwiese genutzt.				
	Bearbeiter: Thomas Anzböck				
lfd. Nummer:	<b>93</b>	Fläche: in m <sup>2</sup>	<b>1481</b>	Länge in m:	<b>161</b>
Bestandestyp:	<b>0401 Stehendes Gewässer</b>				
Charakteristik:	Sehr großflächiger Fischteich. Randliche Vegetation mit schmalen Streifen aus Großseggen und Rohrkolben relativ naturnah, Karpfenbesatz. Schwarzerlen mit einer Höhe bis sechs Meter, zusätzlich eine größere Pappel siehe Foto.				
	Bearbeiter: Thomas Anzböck				
lfd. Nummer:	<b>94</b>	Fläche: in m <sup>2</sup>	<b>2537</b>	Länge in m:	<b>214</b>
Bestandestyp:	<b>0401 Stehendes Gewässer</b>				
Charakteristik:	weiterer Weiher, sehr groß siehe Foto, keine randliche Sumpfvvegetation-Fettwiese reicht bis zum Ufer, Karpfenbesatz. Fischerhäuschen. Gesamtzustand naturfern.				
	Bearbeiter: Thomas Anzböck				
lfd. Nummer:	<b>95</b>	Fläche: in m <sup>2</sup>	<b>3331</b>	Länge in m:	<b>262</b>
Bestandestyp:	<b>0401 Stehendes Gewässer</b>				
Charakteristik:	Fläche mit Reitgras beginnende Verwaldung mit Fichten und Schwarzerlen laut DKM eine Streuwiese: zum Erhebungszeitpunkt Planierungsarbeiten.				
	Bearbeiter: Thomas Anzböck				
lfd. Nummer:	<b>96</b>	Fläche: in m <sup>2</sup>	<b>115</b>	Länge in m:	<b>44</b>
Bestandestyp:	<b>0401 Stehendes Gewässer</b>				
Charakteristik:	Tümpel; Wasseroberfläche zur Gänze mit Wasserlinsen bedeckt, nach S eine Verlandungszone, hier Großseggen und Igelkolben. Gesamtzustand naturnah.				
	Bearbeiter: Thomas Anzböck				
lfd. Nummer:	<b>97</b>	Fläche: in m <sup>2</sup>	<b>2334</b>	Länge in m:	<b>225</b>
Bestandestyp:	<b>0401 Stehendes Gewässer</b>				
Charakteristik:	Teich sehr langgestreckt; von etwas erhöhten Böschungen umgeben; diese von Brennesseln, Rohrglanzgras, Himbeeren und diversen Hochstauden bestanden ansonsten randliche Ufervegetation mit Schwarzerlen, zahlreiche Stockenten. Am Nordrand in einen Waldbinsensumpf übergehend. Gesamtzustand naturnah.				
	Bearbeiter: Thomas Anzböck				
lfd. Nummer:	<b>98</b>	Fläche: in m <sup>2</sup>	<b>366</b>	Länge in m:	<b>183</b>
Bestandestyp:	<b>0402 Fließendes Gewässer</b>				
Charakteristik:	Großseggen Bestand entlang eines Drainagegrabens, nach N in eine Gehölzreihe aus Schwarzerlen übergehe diese bis sechs meterhoch. Gewässerefassungspunkt 13.				
	Bearbeiter: Thomas Anzböck				
lfd. Nummer:	<b>99</b>	Fläche: in m <sup>2</sup>	<b>5336</b>	Länge in m:	<b>303</b>
Bestandestyp:	<b>0307 Feuchtes und nasses Extensivgrünland</b>				
Charakteristik:	Feuchtwiese mit hoher Deckung von Flatter-Binse und Kohldistel nach Westen kontinuierlich Übergang in Fettwiese nach Osten scharfe Grenze zur angrenzenden Fettwiese.				
	Bearbeiter: Thomas Anzböck				
lfd. Nummer:	<b>100</b>	Fläche: in m <sup>2</sup>	<b>1946</b>	Länge in m:	<b>242</b>
Bestandestyp:	<b>0204 Streuobstbestand (Streuobstwiese/-weide, Obstbaumreihen)</b>				
Charakteristik:					
	Bearbeiter: Thomas Anzböck				
lfd. Nummer:	<b>101</b>	Fläche: in m <sup>2</sup>	<b>10450</b>	Länge in m:	<b>447</b>
Bestandestyp:	<b>0204 Streuobstbestand (Streuobstwiese/-weide, Obstbaumreihen)</b>				
Charakteristik:					
	Bearbeiter: Thomas Anzböck				



lfd. Nummer:	<b>102</b>	Fläche: in m <sup>2</sup>	<b>6248</b>	Länge in m:	<b>338</b>
Bestandestyp:	<b>0204 Streuobstbestand (Streuobstwiese/-weide, Obstbaumreihen)</b>				
Charakteristik:					
	Bearbeiter: Thomas Anzböck				
lfd. Nummer:	<b>103</b>	Fläche: in m <sup>2</sup>	<b>25615</b>	Länge in m:	<b>885</b>
Bestandestyp:	<b>0102 Nadelwald/Nadelholzforst</b>				
Charakteristik:					
	Bearbeiter: Thomas Anzböck				
lfd. Nummer:	<b>104</b>	Fläche: in m <sup>2</sup>	<b>28374</b>	Länge in m:	<b>982</b>
Bestandestyp:	<b>0102 Nadelwald/Nadelholzforst</b>				
Charakteristik:					
	Bearbeiter: Thomas Anzböck				
lfd. Nummer:	<b>105</b>	Fläche: in m <sup>2</sup>	<b>58241</b>	Länge in m:	<b>1106</b>
Bestandestyp:	<b>0102 Nadelwald/Nadelholzforst</b>				
Charakteristik:					
	Bearbeiter: Thomas Anzböck				
lfd. Nummer:	<b>106</b>	Fläche: in m <sup>2</sup>	<b>1815</b>	Länge in m:	<b>163</b>
Bestandestyp:	<b>0204 Streuobstbestand (Streuobstwiese/-weide, Obstbaumreihen)</b>				
Charakteristik:					
	Bearbeiter: Thomas Anzböck				
lfd. Nummer:	<b>107</b>	Fläche: in m <sup>2</sup>	<b>5496</b>	Länge in m:	<b>397</b>
Bestandestyp:	<b>0103 Laub-Nadel-Mischwald/Laub-Nadelholz-Mischforst</b>				
Charakteristik:					
	Bearbeiter: Thomas Anzböck				
lfd. Nummer:	<b>108</b>	Fläche: in m <sup>2</sup>	<b>6619</b>	Länge in m:	<b>331</b>
Bestandestyp:	<b>0103 Laub-Nadel-Mischwald/Laub-Nadelholz-Mischforst</b>				
Charakteristik:					
	Bearbeiter: Thomas Anzböck				
lfd. Nummer:	<b>109</b>	Fläche: in m <sup>2</sup>	<b>530</b>	Länge in m:	<b>86</b>
Bestandestyp:	<b>0104 Laubwald/Laubholzforst</b>				
Charakteristik:					
	Bearbeiter: Thomas Anzböck				
lfd. Nummer:	<b>110</b>	Fläche: in m <sup>2</sup>	<b>277691</b>	Länge in m:	<b>5274</b>
Bestandestyp:	<b>0104 Laubwald/Laubholzforst</b>				
Charakteristik:					
	Bearbeiter: Thomas Anzböck				
lfd. Nummer:	<b>111</b>	Fläche: in m <sup>2</sup>	<b>1521</b>	Länge in m:	<b>255</b>
Bestandestyp:	<b>0204 Streuobstbestand (Streuobstwiese/-weide, Obstbaumreihen)</b>				
Charakteristik:					
	Bearbeiter: Thomas Anzböck				
lfd. Nummer:	<b>112</b>	Fläche: in m <sup>2</sup>	<b>1716</b>	Länge in m:	<b>215</b>
Bestandestyp:	<b>0204 Streuobstbestand (Streuobstwiese/-weide, Obstbaumreihen)</b>				
Charakteristik:					
	Bearbeiter: Thomas Anzböck				
lfd. Nummer:	<b>113</b>	Fläche: in m <sup>2</sup>	<b>2376</b>	Länge in m:	<b>274</b>
Bestandestyp:	<b>0204 Streuobstbestand (Streuobstwiese/-weide, Obstbaumreihen)</b>				
Charakteristik:					
	Bearbeiter: Thomas Anzböck				

lfd. Nummer:	<b>114</b>	Fläche: in m <sup>2</sup>	<b>609</b>	Länge in m:	<b>87</b>
Bestandestyp:	<b>0204 Streuobstbestand (Streuobstwiese/-weide, Obstbaumreihen)</b>				
Charakteristik:					
	Bearbeiter: Thomas Anzböck				
lfd. Nummer:	<b>115</b>	Fläche: in m <sup>2</sup>	<b>6044</b>	Länge in m:	<b>886</b>
Bestandestyp:	<b>0202 Uferbegleitgehölz</b>				
Charakteristik:	Uferbegleitgehölz Schwarzerlen mit einer Höhe von ca. 20 Meter Siehe Foto; zusätzlich eine Eiche mit 25 Meter Höhe; entlang des Engelbaches.				
	Bearbeiter: Thomas Anzböck				
lfd. Nummer:	<b>116</b>	Fläche: in m <sup>2</sup>	<b>1229</b>	Länge in m:	<b>158</b>
Bestandestyp:	<b>0204 Streuobstbestand (Streuobstwiese/-weide, Obstbaumreihen)</b>				
Charakteristik:					
	Bearbeiter: Thomas Anzböck				
lfd. Nummer:	<b>117</b>	Fläche: in m <sup>2</sup>	<b>2746</b>	Länge in m:	<b>310</b>
Bestandestyp:	<b>0204 Streuobstbestand (Streuobstwiese/-weide, Obstbaumreihen)</b>				
Charakteristik:					
	Bearbeiter: Thomas Anzböck				
lfd. Nummer:	<b>118</b>	Fläche: in m <sup>2</sup>	<b>6555</b>	Länge in m:	<b>525</b>
Bestandestyp:	<b>0204 Streuobstbestand (Streuobstwiese/-weide, Obstbaumreihen)</b>				
Charakteristik:					
	Bearbeiter: Thomas Anzböck				
lfd. Nummer:	<b>119</b>	Fläche: in m <sup>2</sup>	<b>600</b>	Länge in m:	<b>123</b>
Bestandestyp:	<b>0204 Streuobstbestand (Streuobstwiese/-weide, Obstbaumreihen)</b>				
Charakteristik:					
	Bearbeiter: Thomas Anzböck				
lfd. Nummer:	<b>120</b>	Fläche: in m <sup>2</sup>	<b>3943</b>	Länge in m:	<b>396</b>
Bestandestyp:	<b>0204 Streuobstbestand (Streuobstwiese/-weide, Obstbaumreihen)</b>				
Charakteristik:					
	Bearbeiter: Thomas Anzböck				
lfd. Nummer:	<b>121</b>	Fläche: in m <sup>2</sup>	<b>2027</b>	Länge in m:	<b>293</b>
Bestandestyp:	<b>0204 Streuobstbestand (Streuobstwiese/-weide, Obstbaumreihen)</b>				
Charakteristik:					
	Bearbeiter: Thomas Anzböck				
lfd. Nummer:	<b>122</b>	Fläche: in m <sup>2</sup>	<b>1469</b>	Länge in m:	<b>181</b>
Bestandestyp:	<b>0204 Streuobstbestand (Streuobstwiese/-weide, Obstbaumreihen)</b>				
Charakteristik:					
	Bearbeiter: Thomas Anzböck				
lfd. Nummer:	<b>123</b>	Fläche: in m <sup>2</sup>	<b>365</b>	Länge in m:	<b>73</b>
Bestandestyp:	<b>0204 Streuobstbestand (Streuobstwiese/-weide, Obstbaumreihen)</b>				
Charakteristik:					
	Bearbeiter: Thomas Anzböck				
lfd. Nummer:	<b>124</b>	Fläche: in m <sup>2</sup>	<b>1716</b>	Länge in m:	<b>181</b>
Bestandestyp:	<b>0204 Streuobstbestand (Streuobstwiese/-weide, Obstbaumreihen)</b>				
Charakteristik:					
	Bearbeiter: Thomas Anzböck				
lfd. Nummer:	<b>125</b>	Fläche: in m <sup>2</sup>	<b>17999</b>	Länge in m:	<b>655</b>
Bestandestyp:	<b>0102 Nadelwald/Nadelholzforst</b>				
Charakteristik:					
	Bearbeiter: Thomas Anzböck				

lfd. Nummer:	<b>126</b>	Fläche: in m <sup>2</sup>	<b>119394</b>	Länge in m:	<b>1774</b>
Bestandestyp:	<b>0102 Nadelwald/Nadelholzforst</b>				
Charakteristik:					
	Bearbeiter: Thomas Anzböck				
lfd. Nummer:	<b>127</b>	Fläche: in m <sup>2</sup>	<b>2231</b>	Länge in m:	<b>270</b>
Bestandestyp:	<b>0204 Streuobstbestand (Streuobstwiese/-weide, Obstbaumreihen)</b>				
Charakteristik:					
	Bearbeiter: Thomas Anzböck				
lfd. Nummer:	<b>128</b>	Fläche: in m <sup>2</sup>	<b>2345</b>	Länge in m:	<b>291</b>
Bestandestyp:	<b>0204 Streuobstbestand (Streuobstwiese/-weide, Obstbaumreihen)</b>				
Charakteristik:					
	Bearbeiter: Thomas Anzböck				
lfd. Nummer:	<b>129</b>	Fläche: in m <sup>2</sup>	<b>2498</b>	Länge in m:	<b>244</b>
Bestandestyp:	<b>0204 Streuobstbestand (Streuobstwiese/-weide, Obstbaumreihen)</b>				
Charakteristik:					
	Bearbeiter: Thomas Anzböck				
lfd. Nummer:	<b>130</b>	Fläche: in m <sup>2</sup>	<b>1996</b>	Länge in m:	<b>262</b>
Bestandestyp:	<b>0204 Streuobstbestand (Streuobstwiese/-weide, Obstbaumreihen)</b>				
Charakteristik:					
	Bearbeiter: Thomas Anzböck				
lfd. Nummer:	<b>131</b>	Fläche: in m <sup>2</sup>	<b>1674</b>	Länge in m:	<b>277</b>
Bestandestyp:	<b>0204 Streuobstbestand (Streuobstwiese/-weide, Obstbaumreihen)</b>				
Charakteristik:					
	Bearbeiter: Thomas Anzböck				
lfd. Nummer:	<b>132</b>	Fläche: in m <sup>2</sup>	<b>877</b>	Länge in m:	<b>124</b>
Bestandestyp:	<b>0204 Streuobstbestand (Streuobstwiese/-weide, Obstbaumreihen)</b>				
Charakteristik:					
	Bearbeiter: Thomas Anzböck				
lfd. Nummer:	<b>133</b>	Fläche: in m <sup>2</sup>	<b>19815</b>	Länge in m:	<b>610</b>
Bestandestyp:	<b>0102 Nadelwald/Nadelholzforst</b>				
Charakteristik:					
	Bearbeiter: Thomas Anzböck				
lfd. Nummer:	<b>134</b>	Fläche: in m <sup>2</sup>	<b>209846</b>	Länge in m:	<b>2809</b>
Bestandestyp:	<b>0102 Nadelwald/Nadelholzforst</b>				
Charakteristik:					
	Bearbeiter: Thomas Anzböck				
lfd. Nummer:	<b>135</b>	Fläche: in m <sup>2</sup>	<b>2234</b>	Länge in m:	<b>276</b>
Bestandestyp:	<b>0204 Streuobstbestand (Streuobstwiese/-weide, Obstbaumreihen)</b>				
Charakteristik:					
	Bearbeiter: Thomas Anzböck				
lfd. Nummer:	<b>136</b>	Fläche: in m <sup>2</sup>	<b>3938</b>	Länge in m:	<b>380</b>
Bestandestyp:	<b>0204 Streuobstbestand (Streuobstwiese/-weide, Obstbaumreihen)</b>				
Charakteristik:					
	Bearbeiter: Thomas Anzböck				
lfd. Nummer:	<b>137</b>	Fläche: in m <sup>2</sup>	<b>3652</b>	Länge in m:	<b>493</b>
Bestandestyp:	<b>0204 Streuobstbestand (Streuobstwiese/-weide, Obstbaumreihen)</b>				
Charakteristik:					
	Bearbeiter: Thomas Anzböck				



lfd. Nummer:	<b>138</b>	Fläche: in m <sup>2</sup>	<b>2368</b>	Länge in m:	<b>328</b>
Bestandestyp:	<b>0204 Streuobstbestand (Streuobstwiese/-weide, Obstbaumreihen)</b>				
Charakteristik:	Bearbeiter: Thomas Anzböck				
lfd. Nummer:	<b>139</b>	Fläche: in m <sup>2</sup>	<b>1979</b>	Länge in m:	<b>218</b>
Bestandestyp:	<b>0204 Streuobstbestand (Streuobstwiese/-weide, Obstbaumreihen)</b>				
Charakteristik:	Bearbeiter: Thomas Anzböck				
lfd. Nummer:	<b>140</b>	Fläche: in m <sup>2</sup>	<b>1627</b>	Länge in m:	<b>217</b>
Bestandestyp:	<b>0204 Streuobstbestand (Streuobstwiese/-weide, Obstbaumreihen)</b>				
Charakteristik:	Bearbeiter: Thomas Anzböck				
lfd. Nummer:	<b>141</b>	Fläche: in m <sup>2</sup>	<b>279335</b>	Länge in m:	<b>2562</b>
Bestandestyp:	<b>0103 Laub-Nadel-Mischwald/Laub-Nadelholz-Mischforst</b>				
Charakteristik:	Bearbeiter: Thomas Anzböck				
lfd. Nummer:	<b>142</b>	Fläche: in m <sup>2</sup>	<b>330499</b>	Länge in m:	<b>2361</b>
Bestandestyp:	<b>0103 Laub-Nadel-Mischwald/Laub-Nadelholz-Mischforst</b>				
Charakteristik:	Bearbeiter: Thomas Anzböck				
lfd. Nummer:	<b>143</b>	Fläche: in m <sup>2</sup>	<b>2122</b>	Länge in m:	<b>265</b>
Bestandestyp:	<b>0204 Streuobstbestand (Streuobstwiese/-weide, Obstbaumreihen)</b>				
Charakteristik:	Bearbeiter: Thomas Anzböck				
lfd. Nummer:	<b>144</b>	Fläche: in m <sup>2</sup>	<b>3534</b>	Länge in m:	<b>291</b>
Bestandestyp:	<b>0204 Streuobstbestand (Streuobstwiese/-weide, Obstbaumreihen)</b>				
Charakteristik:	Bearbeiter: Thomas Anzböck				
lfd. Nummer:	<b>145</b>	Fläche: in m <sup>2</sup>	<b>3497</b>	Länge in m:	<b>309</b>
Bestandestyp:	<b>0204 Streuobstbestand (Streuobstwiese/-weide, Obstbaumreihen)</b>				
Charakteristik:	Bearbeiter: Thomas Anzböck				
lfd. Nummer:	<b>146</b>	Fläche: in m <sup>2</sup>	<b>946</b>	Länge in m:	<b>135</b>
Bestandestyp:	<b>0204 Streuobstbestand (Streuobstwiese/-weide, Obstbaumreihen)</b>				
Charakteristik:	Bearbeiter: Thomas Anzböck				
lfd. Nummer:	<b>147</b>	Fläche: in m <sup>2</sup>	<b>832</b>	Länge in m:	<b>123</b>
Bestandestyp:	<b>0204 Streuobstbestand (Streuobstwiese/-weide, Obstbaumreihen)</b>				
Charakteristik:	Bearbeiter: Thomas Anzböck				
lfd. Nummer:	<b>148</b>	Fläche: in m <sup>2</sup>	<b>70</b>	Länge in m:	<b>33</b>
Bestandestyp:	<b>0401 Stehendes Gewässer</b>				
Charakteristik:	Kleiner Teich mit Grauweiden. Gesamtzustand naturnah.				
	Bearbeiter: Thomas Anzböck				
lfd. Nummer:	<b>149</b>	Fläche: in m <sup>2</sup>	<b>1537</b>	Länge in m:	<b>147</b>
Bestandestyp:	<b>0204 Streuobstbestand (Streuobstwiese/-weide, Obstbaumreihen)</b>				
Charakteristik:	Bearbeiter: Thomas Anzböck				

lfd. Nummer:	<b>150</b>	Fläche: in m <sup>2</sup>	<b>1324389</b>	Länge in m:	<b>10822</b>
Bestandestyp:	<b>0102 Nadelwald/Nadelholzforst</b>				
Charakteristik:					
	Bearbeiter: Thomas Anzböck				
lfd. Nummer:	<b>151</b>	Fläche: in m <sup>2</sup>	<b>5366</b>	Länge in m:	<b>608</b>
Bestandestyp:	<b>0204 Streuobstbestand (Streuobstwiese/-weide, Obstbaumreihen)</b>				
Charakteristik:					
	Bearbeiter: Thomas Anzböck				
lfd. Nummer:	<b>152</b>	Fläche: in m <sup>2</sup>	<b>7655</b>	Länge in m:	<b>476</b>
Bestandestyp:	<b>0103 Laub-Nadel-Mischwald/Laub-Nadelholz-Mischforst</b>				
Charakteristik:					
	Bearbeiter: Thomas Anzböck				
lfd. Nummer:	<b>153</b>	Fläche: in m <sup>2</sup>	<b>1539</b>	Länge in m:	<b>174</b>
Bestandestyp:	<b>0103 Laub-Nadel-Mischwald/Laub-Nadelholz-Mischforst</b>				
Charakteristik:					
	Bearbeiter: Thomas Anzböck				
lfd. Nummer:	<b>154</b>	Fläche: in m <sup>2</sup>	<b>20553</b>	Länge in m:	<b>682</b>
Bestandestyp:	<b>0103 Laub-Nadel-Mischwald/Laub-Nadelholz-Mischforst</b>				
Charakteristik:					
	Bearbeiter: Thomas Anzböck				
lfd. Nummer:	<b>155</b>	Fläche: in m <sup>2</sup>	<b>51895</b>	Länge in m:	<b>1009</b>
Bestandestyp:	<b>0103 Laub-Nadel-Mischwald/Laub-Nadelholz-Mischforst</b>				
Charakteristik:					
	Bearbeiter: Thomas Anzböck				
lfd. Nummer:	<b>156</b>	Fläche: in m <sup>2</sup>	<b>2850</b>	Länge in m:	<b>298</b>
Bestandestyp:	<b>0204 Streuobstbestand (Streuobstwiese/-weide, Obstbaumreihen)</b>				
Charakteristik:					
	Bearbeiter: Thomas Anzböck				
lfd. Nummer:	<b>157</b>	Fläche: in m <sup>2</sup>	<b>1963</b>	Länge in m:	<b>231</b>
Bestandestyp:	<b>0104 Laubwald/Laubholzforst</b>				
Charakteristik:					
	Bearbeiter: Thomas Anzböck				
lfd. Nummer:	<b>158</b>	Fläche: in m <sup>2</sup>	<b>6499</b>	Länge in m:	<b>422</b>
Bestandestyp:	<b>0204 Streuobstbestand (Streuobstwiese/-weide, Obstbaumreihen)</b>				
Charakteristik:					
	Bearbeiter: Thomas Anzböck				
lfd. Nummer:	<b>159</b>	Fläche: in m <sup>2</sup>	<b>9307</b>	Länge in m:	<b>514</b>
Bestandestyp:	<b>0204 Streuobstbestand (Streuobstwiese/-weide, Obstbaumreihen)</b>				
Charakteristik:					
	Bearbeiter: Thomas Anzböck				
lfd. Nummer:	<b>160</b>	Fläche: in m <sup>2</sup>	<b>1153</b>	Länge in m:	<b>145</b>
Bestandestyp:	<b>0204 Streuobstbestand (Streuobstwiese/-weide, Obstbaumreihen)</b>				
Charakteristik:					
	Bearbeiter: Thomas Anzböck				
lfd. Nummer:	<b>161</b>	Fläche: in m <sup>2</sup>	<b>1725</b>	Länge in m:	<b>188</b>
Bestandestyp:	<b>0204 Streuobstbestand (Streuobstwiese/-weide, Obstbaumreihen)</b>				
Charakteristik:					
	Bearbeiter: Thomas Anzböck				

lfd. Nummer:	<b>162</b>	Fläche: in m <sup>2</sup>	<b>7083</b>	Länge in m:	<b>452</b>
Bestandestyp:	<b>0103 Laub-Nadel-Mischwald/Laub-Nadelholz-Mischforst</b>				
Charakteristik:					
	Bearbeiter: Thomas Anzböck				
lfd. Nummer:	<b>163</b>	Fläche: in m <sup>2</sup>	<b>184016</b>	Länge in m:	<b>3080</b>
Bestandestyp:	<b>0103 Laub-Nadel-Mischwald/Laub-Nadelholz-Mischforst</b>				
Charakteristik:					
	Bearbeiter: Thomas Anzböck				
lfd. Nummer:	<b>164</b>	Fläche: in m <sup>2</sup>	<b>28817</b>	Länge in m:	<b>813</b>
Bestandestyp:	<b>0103 Laub-Nadel-Mischwald/Laub-Nadelholz-Mischforst</b>				
Charakteristik:					
	Bearbeiter: Thomas Anzböck				
lfd. Nummer:	<b>165</b>	Fläche: in m <sup>2</sup>	<b>42104</b>	Länge in m:	<b>2091</b>
Bestandestyp:	<b>0102 Nadelwald/Nadelholzforst</b>				
Charakteristik:					
	Bearbeiter: Thomas Anzböck				
lfd. Nummer:	<b>166</b>	Fläche: in m <sup>2</sup>	<b>2261</b>	Länge in m:	<b>306</b>
Bestandestyp:	<b>0104 Laubwald/Laubholzforst</b>				
Charakteristik:					
	Bearbeiter: Thomas Anzböck				
lfd. Nummer:	<b>167</b>	Fläche: in m <sup>2</sup>	<b>6956</b>	Länge in m:	<b>470</b>
Bestandestyp:	<b>0104 Laubwald/Laubholzforst</b>				
Charakteristik:					
	Bearbeiter: Thomas Anzböck				
lfd. Nummer:	<b>168</b>	Fläche: in m <sup>2</sup>	<b>17014</b>	Länge in m:	<b>571</b>
Bestandestyp:	<b>0310 Grünland-Sondernutzung</b>				
Charakteristik:					
	Bearbeiter: Thomas Anzböck				
lfd. Nummer:	<b>169</b>	Fläche: in m <sup>2</sup>	<b>7591</b>	Länge in m:	<b>398</b>
Bestandestyp:	<b>0310 Grünland-Sondernutzung</b>				
Charakteristik:					
	Bearbeiter: Thomas Anzböck				
lfd. Nummer:	<b>170</b>	Fläche: in m <sup>2</sup>	<b>4985</b>	Länge in m:	<b>303</b>
Bestandestyp:	<b>0310 Grünland-Sondernutzung</b>				
Charakteristik:					
	Bearbeiter: Thomas Anzböck				
lfd. Nummer:	<b>171</b>	Fläche: in m <sup>2</sup>	<b>3880</b>	Länge in m:	<b>389</b>
Bestandestyp:	<b>0204 Streuobstbestand (Streuobstwiese/-weide, Obstbaumreihen)</b>				
Charakteristik:					
	Bearbeiter: Thomas Anzböck				
lfd. Nummer:	<b>172</b>	Fläche: in m <sup>2</sup>	<b>1271</b>	Länge in m:	<b>173</b>
Bestandestyp:	<b>0204 Streuobstbestand (Streuobstwiese/-weide, Obstbaumreihen)</b>				
Charakteristik:					
	Bearbeiter: Thomas Anzböck				
lfd. Nummer:	<b>173</b>	Fläche: in m <sup>2</sup>	<b>1892</b>	Länge in m:	<b>241</b>
Bestandestyp:	<b>0204 Streuobstbestand (Streuobstwiese/-weide, Obstbaumreihen)</b>				
Charakteristik:					
	Bearbeiter: Thomas Anzböck				



lfd. Nummer:	<b>174</b>	Fläche: in m <sup>2</sup>	<b>3214</b>	Länge in m:	<b>245</b>
Bestandestyp:	<b>0204 Streuobstbestand (Streuobstwiese/-weide, Obstbaumreihen)</b>				
Charakteristik:	Bearbeiter: Thomas Anzböck				
lfd. Nummer:	<b>175</b>	Fläche: in m <sup>2</sup>	<b>42675</b>	Länge in m:	<b>979</b>
Bestandestyp:	<b>0103 Laub-Nadel-Mischwald/Laub-Nadelholz-Mischforst</b>				
Charakteristik:	Bearbeiter: Thomas Anzböck				
lfd. Nummer:	<b>176</b>	Fläche: in m <sup>2</sup>	<b>1197</b>	Länge in m:	<b>152</b>
Bestandestyp:	<b>0204 Streuobstbestand (Streuobstwiese/-weide, Obstbaumreihen)</b>				
Charakteristik:	Bearbeiter: Thomas Anzböck				
lfd. Nummer:	<b>177</b>	Fläche: in m <sup>2</sup>	<b>2251</b>	Länge in m:	<b>218</b>
Bestandestyp:	<b>0204 Streuobstbestand (Streuobstwiese/-weide, Obstbaumreihen)</b>				
Charakteristik:	Bearbeiter: Thomas Anzböck				
lfd. Nummer:	<b>178</b>	Fläche: in m <sup>2</sup>	<b>40473</b>	Länge in m:	<b>1301</b>
Bestandestyp:	<b>0102 Nadelwald/Nadelholzforst</b>				
Charakteristik:	Bearbeiter: Thomas Anzböck				
lfd. Nummer:	<b>179</b>	Fläche: in m <sup>2</sup>	<b>1164</b>	Länge in m:	<b>152</b>
Bestandestyp:	<b>0204 Streuobstbestand (Streuobstwiese/-weide, Obstbaumreihen)</b>				
Charakteristik:	Bearbeiter: Thomas Anzböck				
lfd. Nummer:	<b>180</b>	Fläche: in m <sup>2</sup>	<b>564</b>	Länge in m:	<b>99</b>
Bestandestyp:	<b>0204 Streuobstbestand (Streuobstwiese/-weide, Obstbaumreihen)</b>				
Charakteristik:	Bearbeiter: Thomas Anzböck				
lfd. Nummer:	<b>181</b>	Fläche: in m <sup>2</sup>	<b>1066</b>	Länge in m:	<b>135</b>
Bestandestyp:	<b>0204 Streuobstbestand (Streuobstwiese/-weide, Obstbaumreihen)</b>				
Charakteristik:	Bearbeiter: Thomas Anzböck				
lfd. Nummer:	<b>182</b>	Fläche: in m <sup>2</sup>	<b>1267</b>	Länge in m:	<b>177</b>
Bestandestyp:	<b>0204 Streuobstbestand (Streuobstwiese/-weide, Obstbaumreihen)</b>				
Charakteristik:	Bearbeiter: Thomas Anzböck				
lfd. Nummer:	<b>183</b>	Fläche: in m <sup>2</sup>	<b>887</b>	Länge in m:	<b>169</b>
Bestandestyp:	<b>0204 Streuobstbestand (Streuobstwiese/-weide, Obstbaumreihen)</b>				
Charakteristik:	Bearbeiter: Thomas Anzböck				
lfd. Nummer:	<b>184</b>	Fläche: in m <sup>2</sup>	<b>2602</b>	Länge in m:	<b>211</b>
Bestandestyp:	<b>0104 Laubwald/Laubholzforst</b>				
Charakteristik:	Bearbeiter: Thomas Anzböck				
lfd. Nummer:	<b>185</b>	Fläche: in m <sup>2</sup>	<b>370403</b>	Länge in m:	<b>6278</b>
Bestandestyp:	<b>0104 Laubwald/Laubholzforst</b>				
Charakteristik:	Bearbeiter: Thomas Anzböck				

lfd. Nummer:	<b>186</b>	Fläche: in m <sup>2</sup>	<b>527</b>	Länge in m:	<b>85</b>
Bestandestyp:	<b>0204 Streuobstbestand (Streuobstwiese/-weide, Obstbaumreihen)</b>				
Charakteristik:					
	Bearbeiter: Thomas Anzböck				
lfd. Nummer:	<b>187</b>	Fläche: in m <sup>2</sup>	<b>640</b>	Länge in m:	<b>320</b>
Bestandestyp:	<b>0402 Fließendes Gewässer</b>				
Charakteristik:	Oberlauf eines kleinen Baches, von Schwarzerlen bestanden. Breite des Bachbettes unter 1 m. Gewässerfassungspunkt 14.				
	Bearbeiter: Thomas Anzböck				
lfd. Nummer:	<b>188</b>	Fläche: in m <sup>2</sup>	<b>5443</b>	Länge in m:	<b>288</b>
Bestandestyp:	<b>0204 Streuobstbestand (Streuobstwiese/-weide, Obstbaumreihen)</b>				
Charakteristik:					
	Bearbeiter: Thomas Anzböck				
lfd. Nummer:	<b>189</b>	Fläche: in m <sup>2</sup>	<b>2678</b>	Länge in m:	<b>219</b>
Bestandestyp:	<b>0204 Streuobstbestand (Streuobstwiese/-weide, Obstbaumreihen)</b>				
Charakteristik:					
	Bearbeiter: Thomas Anzböck				
lfd. Nummer:	<b>190</b>	Fläche: in m <sup>2</sup>	<b>681</b>	Länge in m:	<b>112</b>
Bestandestyp:	<b>0204 Streuobstbestand (Streuobstwiese/-weide, Obstbaumreihen)</b>				
Charakteristik:					
	Bearbeiter: Thomas Anzböck				
lfd. Nummer:	<b>191</b>	Fläche: in m <sup>2</sup>	<b>3406</b>	Länge in m:	<b>381</b>
Bestandestyp:	<b>0204 Streuobstbestand (Streuobstwiese/-weide, Obstbaumreihen)</b>				
Charakteristik:					
	Bearbeiter: Thomas Anzböck				
lfd. Nummer:	<b>192</b>	Fläche: in m <sup>2</sup>	<b>1652</b>	Länge in m:	<b>154</b>
Bestandestyp:	<b>0204 Streuobstbestand (Streuobstwiese/-weide, Obstbaumreihen)</b>				
Charakteristik:					
	Bearbeiter: Thomas Anzböck				
lfd. Nummer:	<b>193</b>	Fläche: in m <sup>2</sup>	<b>1608</b>	Länge in m:	<b>265</b>
Bestandestyp:	<b>0204 Streuobstbestand (Streuobstwiese/-weide, Obstbaumreihen)</b>				
Charakteristik:					
	Bearbeiter: Thomas Anzböck				
lfd. Nummer:	<b>194</b>	Fläche: in m <sup>2</sup>	<b>1384</b>	Länge in m:	<b>165</b>
Bestandestyp:	<b>0204 Streuobstbestand (Streuobstwiese/-weide, Obstbaumreihen)</b>				
Charakteristik:					
	Bearbeiter: Thomas Anzböck				
lfd. Nummer:	<b>195</b>	Fläche: in m <sup>2</sup>	<b>3778</b>	Länge in m:	<b>401</b>
Bestandestyp:	<b>0204 Streuobstbestand (Streuobstwiese/-weide, Obstbaumreihen)</b>				
Charakteristik:					
	Bearbeiter: Thomas Anzböck				
lfd. Nummer:	<b>196</b>	Fläche: in m <sup>2</sup>	<b>1387</b>	Länge in m:	<b>169</b>
Bestandestyp:	<b>0204 Streuobstbestand (Streuobstwiese/-weide, Obstbaumreihen)</b>				
Charakteristik:					
	Bearbeiter: Thomas Anzböck				
lfd. Nummer:	<b>197</b>	Fläche: in m <sup>2</sup>	<b>2426</b>	Länge in m:	<b>266</b>
Bestandestyp:	<b>0204 Streuobstbestand (Streuobstwiese/-weide, Obstbaumreihen)</b>				
Charakteristik:					
	Bearbeiter: Thomas Anzböck				

lfd. Nummer:	<b>198</b>	Fläche: in m <sup>2</sup>	<b>4424</b>	Länge in m:	<b>345</b>
Bestandestyp:	<b>0204 Streuobstbestand (Streuobstwiese/-weide, Obstbaumreihen)</b>				
Charakteristik:	Bearbeiter: Thomas Anzböck				
lfd. Nummer:	<b>199</b>	Fläche: in m <sup>2</sup>	<b>2712</b>	Länge in m:	<b>304</b>
Bestandestyp:	<b>0204 Streuobstbestand (Streuobstwiese/-weide, Obstbaumreihen)</b>				
Charakteristik:	Bearbeiter: Thomas Anzböck				
lfd. Nummer:	<b>200</b>	Fläche: in m <sup>2</sup>	<b>3296</b>	Länge in m:	<b>287</b>
Bestandestyp:	<b>0204 Streuobstbestand (Streuobstwiese/-weide, Obstbaumreihen)</b>				
Charakteristik:	Bearbeiter: Thomas Anzböck				
lfd. Nummer:	<b>201</b>	Fläche: in m <sup>2</sup>	<b>779</b>	Länge in m:	<b>136</b>
Bestandestyp:	<b>0204 Streuobstbestand (Streuobstwiese/-weide, Obstbaumreihen)</b>				
Charakteristik:	Bearbeiter: Thomas Anzböck				
lfd. Nummer:	<b>202</b>	Fläche: in m <sup>2</sup>	<b>1850</b>	Länge in m:	<b>225</b>
Bestandestyp:	<b>0204 Streuobstbestand (Streuobstwiese/-weide, Obstbaumreihen)</b>				
Charakteristik:	Bearbeiter: Thomas Anzböck				
lfd. Nummer:	<b>203</b>	Fläche: in m <sup>2</sup>	<b>7506</b>	Länge in m:	<b>449</b>
Bestandestyp:	<b>0204 Streuobstbestand (Streuobstwiese/-weide, Obstbaumreihen)</b>				
Charakteristik:	Bearbeiter: Thomas Anzböck				
lfd. Nummer:	<b>204</b>	Fläche: in m <sup>2</sup>	<b>2015</b>	Länge in m:	<b>230</b>
Bestandestyp:	<b>0204 Streuobstbestand (Streuobstwiese/-weide, Obstbaumreihen)</b>				
Charakteristik:	Bearbeiter: Thomas Anzböck				
lfd. Nummer:	<b>205</b>	Fläche: in m <sup>2</sup>	<b>2145</b>	Länge in m:	<b>198</b>
Bestandestyp:	<b>0204 Streuobstbestand (Streuobstwiese/-weide, Obstbaumreihen)</b>				
Charakteristik:	Bearbeiter: Thomas Anzböck				
lfd. Nummer:	<b>206</b>	Fläche: in m <sup>2</sup>	<b>5031</b>	Länge in m:	<b>417</b>
Bestandestyp:	<b>0204 Streuobstbestand (Streuobstwiese/-weide, Obstbaumreihen)</b>				
Charakteristik:	Bearbeiter: Thomas Anzböck				
lfd. Nummer:	<b>207</b>	Fläche: in m <sup>2</sup>	<b>2355</b>	Länge in m:	<b>192</b>
Bestandestyp:	<b>0204 Streuobstbestand (Streuobstwiese/-weide, Obstbaumreihen)</b>				
Charakteristik:	Bearbeiter: Thomas Anzböck				
lfd. Nummer:	<b>208</b>	Fläche: in m <sup>2</sup>	<b>145</b>	Länge in m:	<b>29</b>
Bestandestyp:	<b>0204 Streuobstbestand (Streuobstwiese/-weide, Obstbaumreihen)</b>				
Charakteristik:	Bearbeiter: Thomas Anzböck				
lfd. Nummer:	<b>209</b>	Fläche: in m <sup>2</sup>	<b>2805</b>	Länge in m:	<b>289</b>
Bestandestyp:	<b>0204 Streuobstbestand (Streuobstwiese/-weide, Obstbaumreihen)</b>				
Charakteristik:	Bearbeiter: Thomas Anzböck				



lfd. Nummer:	<b>210</b>	Fläche: in m <sup>2</sup>	<b>3739</b>	Länge in m:	<b>286</b>
Bestandestyp:	<b>0204 Streuobstbestand (Streuobstwiese/-weide, Obstbaumreihen)</b>				
Charakteristik:					
	Bearbeiter: Thomas Anzböck				
lfd. Nummer:	<b>211</b>	Fläche: in m <sup>2</sup>	<b>115</b>	Länge in m:	<b>45</b>
Bestandestyp:	<b>0401 Stehendes Gewässer</b>				
Charakteristik:	Kleiner Teich durch Austau eines Darinagegrabens, keine randliche Sumpflvegetation. Gesamtzustand naturfer				
	Bearbeiter: Thomas Anzböck				
lfd. Nummer:	<b>212</b>	Fläche: in m <sup>2</sup>	<b>465878</b>	Länge in m:	<b>3267</b>
Bestandestyp:	<b>0102 Nadelwald/Nadelholzforst</b>				
Charakteristik:					
	Bearbeiter: Thomas Anzböck				
lfd. Nummer:	<b>213</b>	Fläche: in m <sup>2</sup>	<b>16128</b>	Länge in m:	<b>535</b>
Bestandestyp:	<b>0102 Nadelwald/Nadelholzforst</b>				
Charakteristik:					
	Bearbeiter: Thomas Anzböck				
lfd. Nummer:	<b>214</b>	Fläche: in m <sup>2</sup>	<b>4608</b>	Länge in m:	<b>268</b>
Bestandestyp:	<b>0102 Nadelwald/Nadelholzforst</b>				
Charakteristik:					
	Bearbeiter: Thomas Anzböck				
lfd. Nummer:	<b>215</b>	Fläche: in m <sup>2</sup>	<b>988</b>	Länge in m:	<b>129</b>
Bestandestyp:	<b>0204 Streuobstbestand (Streuobstwiese/-weide, Obstbaumreihen)</b>				
Charakteristik:					
	Bearbeiter: Thomas Anzböck				
lfd. Nummer:	<b>216</b>	Fläche: in m <sup>2</sup>	<b>3439</b>	Länge in m:	<b>291</b>
Bestandestyp:	<b>0103 Laub-Nadel-Mischwald/Laub-Nadelholz-Mischforst</b>				
Charakteristik:					
	Bearbeiter: Thomas Anzböck				
lfd. Nummer:	<b>217</b>	Fläche: in m <sup>2</sup>	<b>23696</b>	Länge in m:	<b>851</b>
Bestandestyp:	<b>0103 Laub-Nadel-Mischwald/Laub-Nadelholz-Mischforst</b>				
Charakteristik:					
	Bearbeiter: Thomas Anzböck				
lfd. Nummer:	<b>218</b>	Fläche: in m <sup>2</sup>	<b>33275</b>	Länge in m:	<b>1100</b>
Bestandestyp:	<b>0103 Laub-Nadel-Mischwald/Laub-Nadelholz-Mischforst</b>				
Charakteristik:					
	Bearbeiter: Thomas Anzböck				
lfd. Nummer:	<b>219</b>	Fläche: in m <sup>2</sup>	<b>173228</b>	Länge in m:	<b>2721</b>
Bestandestyp:	<b>0103 Laub-Nadel-Mischwald/Laub-Nadelholz-Mischforst</b>				
Charakteristik:					
	Bearbeiter: Thomas Anzböck				
lfd. Nummer:	<b>220</b>	Fläche: in m <sup>2</sup>	<b>241876</b>	Länge in m:	<b>4977</b>
Bestandestyp:	<b>0103 Laub-Nadel-Mischwald/Laub-Nadelholz-Mischforst</b>				
Charakteristik:					
	Bearbeiter: Thomas Anzböck				
lfd. Nummer:	<b>221</b>	Fläche: in m <sup>2</sup>	<b>5955</b>	Länge in m:	<b>465</b>
Bestandestyp:	<b>0204 Streuobstbestand (Streuobstwiese/-weide, Obstbaumreihen)</b>				
Charakteristik:					
	Bearbeiter: Thomas Anzböck				

lfd. Nummer:	<b>222</b>	Fläche: in m <sup>2</sup>	<b>2141</b>	Länge in m:	<b>196</b>
Bestandestyp:	<b>0204 Streuobstbestand (Streuobstwiese/-weide, Obstbaumreihen)</b>				
Charakteristik:	Bearbeiter: Thomas Anzböck				
lfd. Nummer:	<b>223</b>	Fläche: in m <sup>2</sup>	<b>2908</b>	Länge in m:	<b>241</b>
Bestandestyp:	<b>0204 Streuobstbestand (Streuobstwiese/-weide, Obstbaumreihen)</b>				
Charakteristik:	Bearbeiter: Thomas Anzböck				
lfd. Nummer:	<b>224</b>	Fläche: in m <sup>2</sup>	<b>1059</b>	Länge in m:	<b>189</b>
Bestandestyp:	<b>0204 Streuobstbestand (Streuobstwiese/-weide, Obstbaumreihen)</b>				
Charakteristik:	Bearbeiter: Thomas Anzböck				
lfd. Nummer:	<b>225</b>	Fläche: in m <sup>2</sup>	<b>2452</b>	Länge in m:	<b>279</b>
Bestandestyp:	<b>0204 Streuobstbestand (Streuobstwiese/-weide, Obstbaumreihen)</b>				
Charakteristik:	Bearbeiter: Thomas Anzböck				
lfd. Nummer:	<b>226</b>	Fläche: in m <sup>2</sup>	<b>1212</b>	Länge in m:	<b>137</b>
Bestandestyp:	<b>0204 Streuobstbestand (Streuobstwiese/-weide, Obstbaumreihen)</b>				
Charakteristik:	Bearbeiter: Thomas Anzböck				
lfd. Nummer:	<b>227</b>	Fläche: in m <sup>2</sup>	<b>1741</b>	Länge in m:	<b>198</b>
Bestandestyp:	<b>0204 Streuobstbestand (Streuobstwiese/-weide, Obstbaumreihen)</b>				
Charakteristik:	Bearbeiter: Thomas Anzböck				
lfd. Nummer:	<b>228</b>	Fläche: in m <sup>2</sup>	<b>74219</b>	Länge in m:	<b>2945</b>
Bestandestyp:	<b>0102 Nadelwald/Nadelholzforst</b>				
Charakteristik:	Bearbeiter: Thomas Anzböck				
lfd. Nummer:	<b>229</b>	Fläche: in m <sup>2</sup>	<b>587996</b>	Länge in m:	<b>5400</b>
Bestandestyp:	<b>0102 Nadelwald/Nadelholzforst</b>				
Charakteristik:	Bearbeiter: Thomas Anzböck				
lfd. Nummer:	<b>230</b>	Fläche: in m <sup>2</sup>	<b>996</b>	Länge in m:	<b>123</b>
Bestandestyp:	<b>0401 Stehendes Gewässer</b>				
Charakteristik:	Teich, zur Gänze von Laub-Nadelwald umgeben, keine randliche Sumpfvvegetation, wird vom Bach Nr. 5 gespe Gesamtzustand naturmah.				
	Bearbeiter: Thomas Anzböck				
lfd. Nummer:	<b>231</b>	Fläche: in m <sup>2</sup>	<b>197389</b>	Länge in m:	<b>2367</b>
Bestandestyp:	<b>0102 Nadelwald/Nadelholzforst</b>				
Charakteristik:	Bearbeiter: Thomas Anzböck				
lfd. Nummer:	<b>232</b>	Fläche: in m <sup>2</sup>	<b>148818</b>	Länge in m:	<b>1938</b>
Bestandestyp:	<b>0102 Nadelwald/Nadelholzforst</b>				
Charakteristik:	Bearbeiter: Thomas Anzböck				
lfd. Nummer:	<b>233</b>	Fläche: in m <sup>2</sup>	<b>148553</b>	Länge in m:	<b>1998</b>
Bestandestyp:	<b>0102 Nadelwald/Nadelholzforst</b>				
Charakteristik:	Bearbeiter: Thomas Anzböck				

lfd. Nummer:	<b>234</b>	Fläche: in m <sup>2</sup>	<b>287090</b>	Länge in m:	<b>4356</b>
Bestandestyp:	<b>0102 Nadelwald/Nadelholzforst</b>				
Charakteristik:					
	Bearbeiter: Thomas Anzböck				
lfd. Nummer:	<b>235</b>	Fläche: in m <sup>2</sup>	<b>4008</b>	Länge in m:	<b>365</b>
Bestandestyp:	<b>0204 Streuobstbestand (Streuobstwiese/-weide, Obstbaumreihen)</b>				
Charakteristik:					
	Bearbeiter: Thomas Anzböck				
lfd. Nummer:	<b>236</b>	Fläche: in m <sup>2</sup>	<b>26213</b>	Länge in m:	<b>729</b>
Bestandestyp:	<b>0102 Nadelwald/Nadelholzforst</b>				
Charakteristik:					
	Bearbeiter: Thomas Anzböck				
lfd. Nummer:	<b>237</b>	Fläche: in m <sup>2</sup>	<b>77367</b>	Länge in m:	<b>1163</b>
Bestandestyp:	<b>0102 Nadelwald/Nadelholzforst</b>				
Charakteristik:					
	Bearbeiter: Thomas Anzböck				
lfd. Nummer:	<b>238</b>	Fläche: in m <sup>2</sup>	<b>439433</b>	Länge in m:	<b>4305</b>
Bestandestyp:	<b>0102 Nadelwald/Nadelholzforst</b>				
Charakteristik:					
	Bearbeiter: Thomas Anzböck				
lfd. Nummer:	<b>239</b>	Fläche: in m <sup>2</sup>	<b>2249</b>	Länge in m:	<b>233</b>
Bestandestyp:	<b>0204 Streuobstbestand (Streuobstwiese/-weide, Obstbaumreihen)</b>				
Charakteristik:					
	Bearbeiter: Thomas Anzböck				
lfd. Nummer:	<b>240</b>	Fläche: in m <sup>2</sup>	<b>2524</b>	Länge in m:	<b>230</b>
Bestandestyp:	<b>0204 Streuobstbestand (Streuobstwiese/-weide, Obstbaumreihen)</b>				
Charakteristik:					
	Bearbeiter: Thomas Anzböck				
lfd. Nummer:	<b>241</b>	Fläche: in m <sup>2</sup>	<b>793</b>	Länge in m:	<b>126</b>
Bestandestyp:	<b>0204 Streuobstbestand (Streuobstwiese/-weide, Obstbaumreihen)</b>				
Charakteristik:					
	Bearbeiter: Thomas Anzböck				
lfd. Nummer:	<b>242</b>	Fläche: in m <sup>2</sup>	<b>6254</b>	Länge in m:	<b>519</b>
Bestandestyp:	<b>0204 Streuobstbestand (Streuobstwiese/-weide, Obstbaumreihen)</b>				
Charakteristik:					
	Bearbeiter: Thomas Anzböck				
lfd. Nummer:	<b>243</b>	Fläche: in m <sup>2</sup>	<b>2272</b>	Länge in m:	<b>181</b>
Bestandestyp:	<b>0204 Streuobstbestand (Streuobstwiese/-weide, Obstbaumreihen)</b>				
Charakteristik:					
	Bearbeiter: Thomas Anzböck				
lfd. Nummer:	<b>244</b>	Fläche: in m <sup>2</sup>	<b>7391</b>	Länge in m:	<b>1295</b>
Bestandestyp:	<b>0104 Laubwald/Laubholzforst</b>				
Charakteristik:					
	Bearbeiter: Thomas Anzböck				
lfd. Nummer:	<b>246</b>	Fläche: in m <sup>2</sup>	<b>2442</b>	Länge in m:	<b>204</b>
Bestandestyp:	<b>0102 Nadelwald/Nadelholzforst</b>				
Charakteristik:					
	Bearbeiter: Thomas Anzböck				



lfd. Nummer:	<b>247</b>	Fläche: in m <sup>2</sup>	<b>10803</b>	Länge in m:	<b>701</b>
Bestandestyp:	<b>0103 Laub-Nadel-Mischwald/Laub-Nadelholz-Mischforst</b>				
Charakteristik:					
	Bearbeiter: Thomas Anzböck				
lfd. Nummer:	<b>249</b>	Fläche: in m <sup>2</sup>	<b>13838</b>	Länge in m:	<b>990</b>
Bestandestyp:	<b>0104 Laubwald/Laubholzforst</b>				
Charakteristik:					
	Bearbeiter: Thomas Anzböck				
lfd. Nummer:	<b>250</b>	Fläche: in m <sup>2</sup>	<b>7725</b>	Länge in m:	<b>513</b>
Bestandestyp:	<b>0104 Laubwald/Laubholzforst</b>				
Charakteristik:					
	Bearbeiter: Thomas Anzböck				
lfd. Nummer:	<b>251</b>	Fläche: in m <sup>2</sup>	<b>2986</b>	Länge in m:	<b>310</b>
Bestandestyp:	<b>0204 Streuobstbestand (Streuobstwiese/-weide, Obstbaumreihen)</b>				
Charakteristik:					
	Bearbeiter: Thomas Anzböck				
lfd. Nummer:	<b>252</b>	Fläche: in m <sup>2</sup>	<b>3642</b>	Länge in m:	<b>266</b>
Bestandestyp:	<b>0204 Streuobstbestand (Streuobstwiese/-weide, Obstbaumreihen)</b>				
Charakteristik:					
	Bearbeiter: Thomas Anzböck				
lfd. Nummer:	<b>253</b>	Fläche: in m <sup>2</sup>	<b>17704</b>	Länge in m:	<b>825</b>
Bestandestyp:	<b>0104 Laubwald/Laubholzforst</b>				
Charakteristik:					
	Bearbeiter: Thomas Anzböck				
lfd. Nummer:	<b>254</b>	Fläche: in m <sup>2</sup>	<b>1917</b>	Länge in m:	<b>186</b>
Bestandestyp:	<b>0204 Streuobstbestand (Streuobstwiese/-weide, Obstbaumreihen)</b>				
Charakteristik:					
	Bearbeiter: Thomas Anzböck				
lfd. Nummer:	<b>255</b>	Fläche: in m <sup>2</sup>	<b>3980</b>	Länge in m:	<b>294</b>
Bestandestyp:	<b>0204 Streuobstbestand (Streuobstwiese/-weide, Obstbaumreihen)</b>				
Charakteristik:					
	Bearbeiter: Thomas Anzböck				
lfd. Nummer:	<b>256</b>	Fläche: in m <sup>2</sup>	<b>1884</b>	Länge in m:	<b>209</b>
Bestandestyp:	<b>0204 Streuobstbestand (Streuobstwiese/-weide, Obstbaumreihen)</b>				
Charakteristik:					
	Bearbeiter: Thomas Anzböck				
lfd. Nummer:	<b>258</b>	Fläche: in m <sup>2</sup>	<b>9415</b>	Länge in m:	<b>699</b>
Bestandestyp:	<b>0104 Laubwald/Laubholzforst</b>				
Charakteristik:					
	Bearbeiter: Thomas Anzböck				
lfd. Nummer:	<b>259</b>	Fläche: in m <sup>2</sup>	<b>2278</b>	Länge in m:	<b>263</b>
Bestandestyp:	<b>0104 Laubwald/Laubholzforst</b>				
Charakteristik:					
	Bearbeiter: Thomas Anzböck				
lfd. Nummer:	<b>260</b>	Fläche: in m <sup>2</sup>	<b>14413</b>	Länge in m:	<b>759</b>
Bestandestyp:	<b>0104 Laubwald/Laubholzforst</b>				
Charakteristik:					
	Bearbeiter: Thomas Anzböck				

lfd. Nummer:	<b>261</b>	Fläche: in m <sup>2</sup>	<b>1133</b>	Länge in m:	<b>154</b>
Bestandestyp:	<b>0104 Laubwald/Laubholzforst</b>				
Charakteristik:					
	Bearbeiter: Thomas Anzböck				
lfd. Nummer:	<b>262</b>	Fläche: in m <sup>2</sup>	<b>1733</b>	Länge in m:	<b>216</b>
Bestandestyp:	<b>0204 Streuobstbestand (Streuobstwiese/-weide, Obstbaumreihen)</b>				
Charakteristik:					
	Bearbeiter: Thomas Anzböck				
lfd. Nummer:	<b>263</b>	Fläche: in m <sup>2</sup>	<b>1571</b>	Länge in m:	<b>163</b>
Bestandestyp:	<b>0204 Streuobstbestand (Streuobstwiese/-weide, Obstbaumreihen)</b>				
Charakteristik:					
	Bearbeiter: Thomas Anzböck				
lfd. Nummer:	<b>264</b>	Fläche: in m <sup>2</sup>	<b>2043</b>	Länge in m:	<b>325</b>
Bestandestyp:	<b>0204 Streuobstbestand (Streuobstwiese/-weide, Obstbaumreihen)</b>				
Charakteristik:					
	Bearbeiter: Thomas Anzböck				
lfd. Nummer:	<b>265</b>	Fläche: in m <sup>2</sup>	<b>402</b>	Länge in m:	<b>105</b>
Bestandestyp:	<b>0401 Stehendes Gewässer</b>				
Charakteristik:	2 Fischteiche Gesamtzustand naturfern.				
	Bearbeiter: Thomas Anzböck				
lfd. Nummer:	<b>266</b>	Fläche: in m <sup>2</sup>	<b>1882969</b>	Länge in m:	<b>9798</b>
Bestandestyp:	<b>0103 Laub-Nadel-Mischwald/Laub-Nadelholz-Mischforst</b>				
Charakteristik:					
	Bearbeiter: Thomas Anzböck				
lfd. Nummer:	<b>268</b>	Fläche: in m <sup>2</sup>	<b>109358</b>	Länge in m:	<b>1595</b>
Bestandestyp:	<b>0102 Nadelwald/Nadelholzforst</b>				
Charakteristik:					
	Bearbeiter: Thomas Anzböck				
lfd. Nummer:	<b>270</b>	Fläche: in m <sup>2</sup>	<b>481701</b>	Länge in m:	<b>6813</b>
Bestandestyp:	<b>0103 Laub-Nadel-Mischwald/Laub-Nadelholz-Mischforst</b>				
Charakteristik:					
	Bearbeiter: Thomas Anzböck				
lfd. Nummer:	<b>272</b>	Fläche: in m <sup>2</sup>	<b>1188</b>	Länge in m:	<b>179</b>
Bestandestyp:	<b>0204 Streuobstbestand (Streuobstwiese/-weide, Obstbaumreihen)</b>				
Charakteristik:					
	Bearbeiter: Thomas Anzböck				
lfd. Nummer:	<b>274</b>	Fläche: in m <sup>2</sup>	<b>2732</b>	Länge in m:	<b>392</b>
Bestandestyp:	<b>0204 Streuobstbestand (Streuobstwiese/-weide, Obstbaumreihen)</b>				
Charakteristik:					
	Bearbeiter: Thomas Anzböck				
lfd. Nummer:	<b>276</b>	Fläche: in m <sup>2</sup>	<b>499</b>	Länge in m:	<b>86</b>
Bestandestyp:	<b>0204 Streuobstbestand (Streuobstwiese/-weide, Obstbaumreihen)</b>				
Charakteristik:					
	Bearbeiter: Thomas Anzböck				
lfd. Nummer:	<b>277</b>	Fläche: in m <sup>2</sup>	<b>1320</b>	Länge in m:	<b>143</b>
Bestandestyp:	<b>0204 Streuobstbestand (Streuobstwiese/-weide, Obstbaumreihen)</b>				
Charakteristik:					
	Bearbeiter: Thomas Anzböck				

lfd. Nummer:	<b>278</b>	Fläche: in m <sup>2</sup>	<b>3494</b>	Länge in m:	<b>369</b>
Bestandestyp:	<b>0204 Streuobstbestand (Streuobstwiese/-weide, Obstbaumreihen)</b>				
Charakteristik:					
	Bearbeiter: Thomas Anzböck				
lfd. Nummer:	<b>279</b>	Fläche: in m <sup>2</sup>	<b>1523</b>	Länge in m:	<b>169</b>
Bestandestyp:	<b>0204 Streuobstbestand (Streuobstwiese/-weide, Obstbaumreihen)</b>				
Charakteristik:					
	Bearbeiter: Thomas Anzböck				
lfd. Nummer:	<b>280</b>	Fläche: in m <sup>2</sup>	<b>492</b>	Länge in m:	<b>86</b>
Bestandestyp:	<b>0204 Streuobstbestand (Streuobstwiese/-weide, Obstbaumreihen)</b>				
Charakteristik:					
	Bearbeiter: Thomas Anzböck				
lfd. Nummer:	<b>281</b>	Fläche: in m <sup>2</sup>	<b>804</b>	Länge in m:	<b>116</b>
Bestandestyp:	<b>0204 Streuobstbestand (Streuobstwiese/-weide, Obstbaumreihen)</b>				
Charakteristik:					
	Bearbeiter: Thomas Anzböck				
lfd. Nummer:	<b>282</b>	Fläche: in m <sup>2</sup>	<b>11195</b>	Länge in m:	<b>519</b>
Bestandestyp:	<b>0104 Laubwald/Laubholzforst</b>				
Charakteristik:					
	Bearbeiter: Thomas Anzböck				
lfd. Nummer:	<b>283</b>	Fläche: in m <sup>2</sup>	<b>76525</b>	Länge in m:	<b>1507</b>
Bestandestyp:	<b>0102 Nadelwald/Nadelholzforst</b>				
Charakteristik:					
	Bearbeiter: Thomas Anzböck				
lfd. Nummer:	<b>284</b>	Fläche: in m <sup>2</sup>	<b>64137</b>	Länge in m:	<b>1068</b>
Bestandestyp:	<b>0102 Nadelwald/Nadelholzforst</b>				
Charakteristik:					
	Bearbeiter: Thomas Anzböck				
lfd. Nummer:	<b>285</b>	Fläche: in m <sup>2</sup>	<b>607754</b>	Länge in m:	<b>5050</b>
Bestandestyp:	<b>0102 Nadelwald/Nadelholzforst</b>				
Charakteristik:					
	Bearbeiter: Thomas Anzböck				
lfd. Nummer:	<b>286</b>	Fläche: in m <sup>2</sup>	<b>519</b>	Länge in m:	<b>105</b>
Bestandestyp:	<b>0401 Stehendes Gewässer</b>				
Charakteristik:	Teich im Randbereich einer Weide, großteils beschattet. Gesamtzustand naturnah.				
	Bearbeiter: Thomas Anzböck				
lfd. Nummer:	<b>287</b>	Fläche: in m <sup>2</sup>	<b>170539</b>	Länge in m:	<b>3249</b>
Bestandestyp:	<b>0103 Laub-Nadel-Mischwald/Laub-Nadelholz-Mischforst</b>				
Charakteristik:					
	Bearbeiter: Thomas Anzböck				
lfd. Nummer:	<b>289</b>	Fläche: in m <sup>2</sup>	<b>12737</b>	Länge in m:	<b>808</b>
Bestandestyp:	<b>0103 Laub-Nadel-Mischwald/Laub-Nadelholz-Mischforst</b>				
Charakteristik:					
	Bearbeiter: Thomas Anzböck				
lfd. Nummer:	<b>291</b>	Fläche: in m <sup>2</sup>	<b>2440</b>	Länge in m:	<b>192</b>
Bestandestyp:	<b>0204 Streuobstbestand (Streuobstwiese/-weide, Obstbaumreihen)</b>				
Charakteristik:					
	Bearbeiter: Thomas Anzböck				

lfd. Nummer:	<b>292</b>	Fläche: in m <sup>2</sup>	<b>983</b>	Länge in m:	<b>143</b>
Bestandestyp:	<b>0204 Streuobstbestand (Streuobstwiese/-weide, Obstbaumreihen)</b>				
Charakteristik:					
	Bearbeiter: Thomas Anzböck				
lfd. Nummer:	<b>293</b>	Fläche: in m <sup>2</sup>	<b>8724</b>	Länge in m:	<b>555</b>
Bestandestyp:	<b>0103 Laub-Nadel-Mischwald/Laub-Nadelholz-Mischforst</b>				
Charakteristik:					
	Bearbeiter: Thomas Anzböck				
lfd. Nummer:	<b>294</b>	Fläche: in m <sup>2</sup>	<b>4564</b>	Länge in m:	<b>314</b>
Bestandestyp:	<b>0103 Laub-Nadel-Mischwald/Laub-Nadelholz-Mischforst</b>				
Charakteristik:					
	Bearbeiter: Thomas Anzböck				
lfd. Nummer:	<b>295</b>	Fläche: in m <sup>2</sup>	<b>316</b>	Länge in m:	<b>69</b>
Bestandestyp:	<b>0401 Stehendes Gewässer</b>				
Charakteristik:	Teich mit dichtem randlichem Schilfbereich. Gesamtzustand naturnah.				
	Bearbeiter: Thomas Anzböck				
lfd. Nummer:	<b>296</b>	Fläche: in m <sup>2</sup>	<b>16426</b>	Länge in m:	<b>907</b>
Bestandestyp:	<b>0104 Laubwald/Laubholzforst</b>				
Charakteristik:					
	Bearbeiter: Thomas Anzböck				
lfd. Nummer:	<b>297</b>	Fläche: in m <sup>2</sup>	<b>1366</b>	Länge in m:	<b>275</b>
Bestandestyp:	<b>0204 Streuobstbestand (Streuobstwiese/-weide, Obstbaumreihen)</b>				
Charakteristik:					
	Bearbeiter: Thomas Anzböck				
lfd. Nummer:	<b>298</b>	Fläche: in m <sup>2</sup>	<b>1487</b>	Länge in m:	<b>213</b>
Bestandestyp:	<b>0204 Streuobstbestand (Streuobstwiese/-weide, Obstbaumreihen)</b>				
Charakteristik:					
	Bearbeiter: Thomas Anzböck				
lfd. Nummer:	<b>299</b>	Fläche: in m <sup>2</sup>	<b>2376</b>	Länge in m:	<b>224</b>
Bestandestyp:	<b>0204 Streuobstbestand (Streuobstwiese/-weide, Obstbaumreihen)</b>				
Charakteristik:					
	Bearbeiter: Thomas Anzböck				
lfd. Nummer:	<b>300</b>	Fläche: in m <sup>2</sup>	<b>349504</b>	Länge in m:	<b>4948</b>
Bestandestyp:	<b>0103 Laub-Nadel-Mischwald/Laub-Nadelholz-Mischforst</b>				
Charakteristik:					
	Bearbeiter: Thomas Anzböck				
lfd. Nummer:	<b>301</b>	Fläche: in m <sup>2</sup>	<b>26106</b>	Länge in m:	<b>727</b>
Bestandestyp:	<b>0103 Laub-Nadel-Mischwald/Laub-Nadelholz-Mischforst</b>				
Charakteristik:					
	Bearbeiter: Thomas Anzböck				
lfd. Nummer:	<b>302</b>	Fläche: in m <sup>2</sup>	<b>4810</b>	Länge in m:	<b>313</b>
Bestandestyp:	<b>0103 Laub-Nadel-Mischwald/Laub-Nadelholz-Mischforst</b>				
Charakteristik:					
	Bearbeiter: Thomas Anzböck				
lfd. Nummer:	<b>303</b>	Fläche: in m <sup>2</sup>	<b>20234</b>	Länge in m:	<b>1074</b>
Bestandestyp:	<b>0103 Laub-Nadel-Mischwald/Laub-Nadelholz-Mischforst</b>				
Charakteristik:					
	Bearbeiter: Thomas Anzböck				



lfd. Nummer:	<b>304</b>	Fläche: in m <sup>2</sup>	<b>138679</b>	Länge in m:	<b>1887</b>
Bestandestyp:	<b>0103 Laub-Nadel-Mischwald/Laub-Nadelholz-Mischforst</b>				
Charakteristik:					
	Bearbeiter: Thomas Anzböck				
lfd. Nummer:	<b>305</b>	Fläche: in m <sup>2</sup>	<b>1352</b>	Länge in m:	<b>338</b>
Bestandestyp:	<b>0402 Fließendes Gewässer</b>				
Charakteristik:	Kleiner Seitenbach zu Bach 17, gut ausgebildete Begleitvegetation mit Schwarzerlen. Gewässererfassungspunkt 15				
	Bearbeiter: Thomas Anzböck				
lfd. Nummer:	<b>306</b>	Fläche: in m <sup>2</sup>	<b>5364</b>	Länge in m:	<b>307</b>
Bestandestyp:	<b>0204 Streuobstbestand (Streuobstwiese/-weide, Obstbaumreihen)</b>				
Charakteristik:					
	Bearbeiter: Thomas Anzböck				
lfd. Nummer:	<b>307</b>	Fläche: in m <sup>2</sup>	<b>1978</b>	Länge in m:	<b>185</b>
Bestandestyp:	<b>0104 Laubwald/Laubholzforst</b>				
Charakteristik:					
	Bearbeiter: Thomas Anzböck				
lfd. Nummer:	<b>308</b>	Fläche: in m <sup>2</sup>	<b>584</b>	Länge in m:	<b>73</b>
Bestandestyp:	<b>0204 Streuobstbestand (Streuobstwiese/-weide, Obstbaumreihen)</b>				
Charakteristik:					
	Bearbeiter: Thomas Anzböck				
lfd. Nummer:	<b>309</b>	Fläche: in m <sup>2</sup>	<b>288</b>	Länge in m:	<b>68</b>
Bestandestyp:	<b>0401 Stehendes Gewässer</b>				
Charakteristik:	Kleiner Teich unmittelbar beim Hof, eher naturfern.				
	Bearbeiter: Thomas Anzböck				
lfd. Nummer:	<b>310</b>	Fläche: in m <sup>2</sup>	<b>44012</b>	Länge in m:	<b>1625</b>
Bestandestyp:	<b>0103 Laub-Nadel-Mischwald/Laub-Nadelholz-Mischforst</b>				
Charakteristik:					
	Bearbeiter: Thomas Anzböck				
lfd. Nummer:	<b>311</b>	Fläche: in m <sup>2</sup>	<b>3373</b>	Länge in m:	<b>424</b>
Bestandestyp:	<b>0103 Laub-Nadel-Mischwald/Laub-Nadelholz-Mischforst</b>				
Charakteristik:					
	Bearbeiter: Thomas Anzböck				
lfd. Nummer:	<b>312</b>	Fläche: in m <sup>2</sup>	<b>148210</b>	Länge in m:	<b>2039</b>
Bestandestyp:	<b>0310 Grünland-Sondernutzung</b>				
Charakteristik:	Golfplatz.				
	Bearbeiter: Thomas Anzböck				
lfd. Nummer:	<b>313</b>	Fläche: in m <sup>2</sup>	<b>129527</b>	Länge in m:	<b>1653</b>
Bestandestyp:	<b>0310 Grünland-Sondernutzung</b>				
Charakteristik:					
	Bearbeiter: Thomas Anzböck				
lfd. Nummer:	<b>314</b>	Fläche: in m <sup>2</sup>	<b>162204</b>	Länge in m:	<b>3419</b>
Bestandestyp:	<b>0310 Grünland-Sondernutzung</b>				
Charakteristik:					
	Bearbeiter: Thomas Anzböck				
lfd. Nummer:	<b>315</b>	Fläche: in m <sup>2</sup>	<b>2822</b>	Länge in m:	<b>518</b>
Bestandestyp:	<b>0104 Laubwald/Laubholzforst</b>				
Charakteristik:					
	Bearbeiter: Thomas Anzböck				

lfd. Nummer:	<b>316</b>	Fläche: in m <sup>2</sup>	<b>5217</b>	Länge in m:	<b>285</b>
Bestandestyp:	<b>0104 Laubwald/Laubholzforst</b>				
Charakteristik:					
	Bearbeiter: Thomas Anzböck				
lfd. Nummer:	<b>318</b>	Fläche: in m <sup>2</sup>	<b>19855</b>	Länge in m:	<b>1098</b>
Bestandestyp:	<b>0104 Laubwald/Laubholzforst</b>				
Charakteristik:					
	Bearbeiter: Thomas Anzböck				
lfd. Nummer:	<b>319</b>	Fläche: in m <sup>2</sup>	<b>3339</b>	Länge in m:	<b>497</b>
Bestandestyp:	<b>0104 Laubwald/Laubholzforst</b>				
Charakteristik:					
	Bearbeiter: Thomas Anzböck				
lfd. Nummer:	<b>320</b>	Fläche: in m <sup>2</sup>	<b>2655</b>	Länge in m:	<b>514</b>
Bestandestyp:	<b>0104 Laubwald/Laubholzforst</b>				
Charakteristik:					
	Bearbeiter: Thomas Anzböck				
lfd. Nummer:	<b>321</b>	Fläche: in m <sup>2</sup>	<b>1140</b>	Länge in m:	<b>133</b>
Bestandestyp:	<b>0204 Streuobstbestand (Streuobstwiese/-weide, Obstbaumreihen)</b>				
Charakteristik:					
	Bearbeiter: Thomas Anzböck				
lfd. Nummer:	<b>322</b>	Fläche: in m <sup>2</sup>	<b>3964</b>	Länge in m:	<b>257</b>
Bestandestyp:	<b>0104 Laubwald/Laubholzforst</b>				
Charakteristik:					
	Bearbeiter: Thomas Anzböck				
lfd. Nummer:	<b>323</b>	Fläche: in m <sup>2</sup>	<b>23069</b>	Länge in m:	<b>975</b>
Bestandestyp:	<b>0104 Laubwald/Laubholzforst</b>				
Charakteristik:					
	Bearbeiter: Thomas Anzböck				
lfd. Nummer:	<b>324</b>	Fläche: in m <sup>2</sup>	<b>17561</b>	Länge in m:	<b>685</b>
Bestandestyp:	<b>0104 Laubwald/Laubholzforst</b>				
Charakteristik:					
	Bearbeiter: Thomas Anzböck				
lfd. Nummer:	<b>325</b>	Fläche: in m <sup>2</sup>	<b>1035</b>	Länge in m:	<b>118</b>
Bestandestyp:	<b>0104 Laubwald/Laubholzforst</b>				
Charakteristik:					
	Bearbeiter: Thomas Anzböck				
lfd. Nummer:	<b>327</b>	Fläche: in m <sup>2</sup>	<b>6053</b>	Länge in m:	<b>301</b>
Bestandestyp:	<b>0204 Streuobstbestand (Streuobstwiese/-weide, Obstbaumreihen)</b>				
Charakteristik:					
	Bearbeiter: Thomas Anzböck				
lfd. Nummer:	<b>328</b>	Fläche: in m <sup>2</sup>	<b>696</b>	Länge in m:	<b>113</b>
Bestandestyp:	<b>0204 Streuobstbestand (Streuobstwiese/-weide, Obstbaumreihen)</b>				
Charakteristik:					
	Bearbeiter: Thomas Anzböck				
lfd. Nummer:	<b>329</b>	Fläche: in m <sup>2</sup>	<b>1173</b>	Länge in m:	<b>155</b>
Bestandestyp:	<b>0204 Streuobstbestand (Streuobstwiese/-weide, Obstbaumreihen)</b>				
Charakteristik:					
	Bearbeiter: Thomas Anzböck				

lfd. Nummer: **330** Fläche: in m<sup>2</sup> **4456** Länge in m: **313**  
Bestandestyp: **0204 Streuobstbestand (Streuobstwiese/-weide, Obstbaumreihen)**  
Charakteristik:

Bearbeiter: Thomas Anzböck

# ZOBODAT - [www.zobodat.at](http://www.zobodat.at)

Zoologisch-Botanische Datenbank/Zoological-Botanical Database

Digitale Literatur/Digital Literature

Zeitschrift/Journal: [Gutachten Naturschutzabteilung Oberösterreich](#)

Jahr/Year: 2006

Band/Volume: [0485](#)

Autor(en)/Author(s): diverse

Artikel/Article: [Naturraumkartierung Oberösterreich. Landschaftserhebung Gemeinde Pischelsdorf am Engelbach. Endbericht. 1-61](#)