



LAND

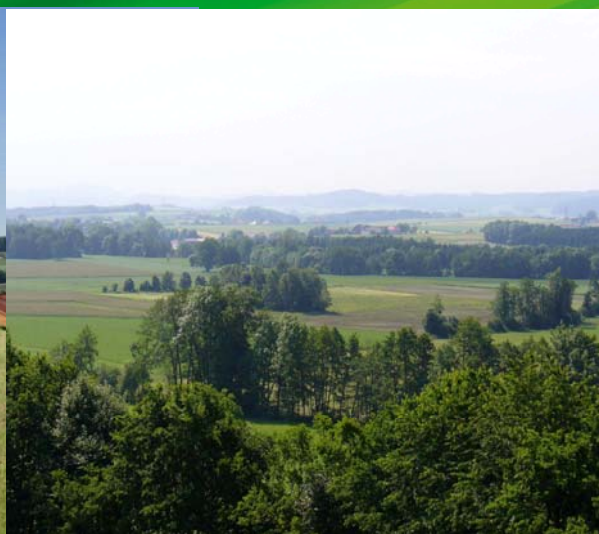
OBERÖSTERREICH

Naturraumkartierung Oberösterreich

Landschaftserhebung
Gemeinde Polling im Innkreis



natur:raum
Naturraumkartierung Oberösterreich



Endbericht



Land Oberösterreich

NATUR

Naturraumkartierung Oberösterreich

Landschaftserhebung
Gemeinde Polling im Innkreis

Endbericht

Kirchdorf an der Krems, 2006

Projektleitung Naturraumkartierung Oberösterreich:

Mag. Kurt Rußmann

Projektbetreuung Landschaftserhebungen:

Mag. Günter Dorninger

EDV/GIS-Betreuung

Mag. Günter Dorninger

Auftragnehmer:

DI Andrea Lichtenecker
Zeillergasse 1/435
1160 Wien

Bearbeiter:

DI Andrea Lichtenecker

im Auftrag des Landes Oberösterreich,
Naturschutzabteilung – Naturraumkartierung OÖ

Fotos der Titelseite:

Foto links: Blick Richtung Polling

Foto rechts: Landschaft nordöstlich Pirat

Fotonachweis:

alle Fotos DI Andrea Lichtenecker und DI Gabriele Bassler

Redaktion:

Mag. Günter Dorninger, Mag. Kurt Rußmann

Impressum:

Medieninhaber: Land Oberösterreich

Herausgeber:

Amt der O.ö. Landesregierung

Naturschutzabteilung – Naturraumkartierung Oberösterreich

4560 Kirchdorf an der Krems

Tel.: +43 7582 685 533

Fax: +43 7582 685 399

E-Mail: biokart.post@ooe.gv.at

Graphische Gestaltung: Mag. Günter Dorninger

Herstellung: Eigenvervielfältigung

Kirchdorf a. d. Krems, Jänner 2006

© Alle Rechte, insbesondere das Recht der
Vervielfältigung, Verbreitung oder Verwertung bleiben
dem Land Oberösterreich vorbehalten

Inhaltsverzeichnis

1	VORBEMERKUNGEN	4
1.1	Allgemeines	4
1.2	Beschreibung des Bearbeitungsgebietes	5
1.2.1	Lage	5
1.2.2	Bevölkerung, Siedlung, Wirtschaft und Verkehr	5
1.2.3	Landschaftsgenese und Naturraum	6
1.2.4	Klima	6
1.2.5	Boden	7
1.2.6	Potenziell natürliche und aktuelle Vegetation	7
2	BESCHREIBUNG DER EINZELNEN TEILGEBIETE	8
2.1	Teilgebiet 1: Intensiv genutztes Siedlungs- und Agrargebiet im Talraum	11
2.2	Teilgebiet 2: Höhenrücken mit relativ hoher Vielfalt an Landschaftselementen	11
2.3	Teilgebiet 3: Walddominiertes Hügelland	12
3	ZUSAMMENFASSENDEN BESCHREIBUNG	13
3.1	Ergebnisse der Landschaftserhebung	13
3.2	Naturschutzfachlich wertvolle Bereiche	15
3.3	Defizite und Ansatzpunkte für naturschutzfachliche Aufwertung	15
4	VERWENDETE LITERATUR UND QUELLENVERZEICHNIS	16
4.1	Datengrundlagen	16
4.2	Literaturverzeichnis	17
4.3	Sonstige Quellen	17

Abbildungsverzeichnis

Abb. 1: Übersicht Erhebungsgebiet mit Abgrenzung der Teilgebiete und ÖK50	9
Abb. 2: Übersicht Erhebungsgebiet mit Abgrenzung der Teilgebiete und Orthophotos	10
Abb. 3: Prozentueller Anteil der erhobenen Bestandestypen am gesamten Gemeindegebiet	14

Tabellenverzeichnis

Tab. 1: Flächengrößen und prozentuelle Flächenverteilung der erhobenen Bestandestypen bzw. der nicht erhobenen Flächen in Relation zur gesamten Gemeindefläche	14
Tab. 2: Darstellung der Flächenverteilung und -größen der erhobenen Bestandestypen in Relation zur gesamten Gemeindefläche	14

Anhang 1: Fotodokumentation

Anhang 2: Beschreibung der Einzelflächen

Anhang 3: Karten (1:5.000 / Großwaldflächen 1:10.000)

1 Vorbemerkungen

1.1 Allgemeines

Im Auftrag der Oö. Landesregierung, Naturschutzabteilung - Naturraumkartierung Oberösterreich, wird unter dem Titel „Naturraum, Naturraumkartierung Oberösterreich – Landschaftserhebung Oberösterreich“ die in Oberösterreich vorhandene Ausstattung, im Besonderen die der Kulturlandschaft, mit naturräumlich relevanten Strukturelementen und Biotopen erhoben. Im Gegensatz zur Biotopkartierung, die detaillierte Aussagen über die vegetationskundlichen Verhältnisse, Strukturmerkmale, Gefährdung, Nutzung usw. trifft, gibt die Landschaftserhebung eine grobe und überblicksartige Darstellung der vorhandenen Elemente. Nur bestimmte Erhebungstypen werden über eine kurze Charakteristik beschrieben. Die Ergebnisse der Landschaftserhebung dienen als grundlegende Information für die Erarbeitung des Landschaftsleitbildes Oberösterreichs sowie für gutachterliche und planende Tätigkeiten von Behörden und anderen Planungsträgern. Bei konkreten Planungen sind jedoch aufbauend auf die Landschaftserhebung detailliertere Erhebungen durchzuführen.

Die Landschaftserhebung basiert auf einer Auswertung aktueller digitaler Farb-Orthophotos und vorliegender Unterlagen und erfolgt im Erhebungs- und Ausgabemaßstab 1 : 5.000. Begehungen werden auf ausgewählte Flächen beschränkt und dienen insbesondere der Charakterisierung von Grünlandtypen sowie der Ansprache von Gehölzen. Bauland- und Siedlungsflächen sind nicht Gegenstand der Landschaftserhebung.

Die Ergebnisse der Landschaftserhebung werden für amtliche und private Gutachten, Planungen und Projekte zur Verfügung gestellt.

Frau DI Andrea Lichtenecker wurde im April 2005 mit der Durchführung der Arbeiten zur Landschaftserhebung für die Gemeinde Polling im Innkreis im politischen Bezirk Braunau am Inn beauftragt. Der Bearbeitungszeitraum erstreckte sich von Mai 2005 bis Jänner 2006. Das Gemeindegebiet umfasst das Bearbeitungsgebiet 2005-04.

Gegenständlicher Bericht fasst die Ergebnisse der Landschaftserhebung der Gemeinde Polling zusammen. Grundlegende Unterlagen für die Digitalisierung und Aufarbeitung der Daten wurden vom Auftraggeber bereitgestellt (vollständige Auflistung siehe Kap. 4). Als Basis für den Bericht dienen die bei der Landesregierung erhobenen Pläne und Unterlagen wie z.B. der Flächenwidmungsplan und das Örtliche Entwicklungskonzept. Neben diverser Literatur zum Landschaftsraum sind auch die durch die Begehung vor Ort erworbenen Gebietskenntnisse und Wahrnehmungen durch den Bearbeiter eine wichtige Grundlage für die Berichterstellung. Weiters wurden Informationen aus Recherchen im Internet verwendet.

1.2 Beschreibung des Bearbeitungsgebietes

1.2.1 Lage

Die Gemeinde Polling liegt im oberösterreichischen Innviertel. Das Gemeindegebiet umfasst eine Gesamtfläche von 15,1 km².

Die Nord-Süd Ausdehnung beträgt im Mittel 3 km, die Ost-West Ausdehnung 5 km. Der Hauptort Polling liegt auf einer Seehöhe von 386 m üNN.

Die Gemeinde liegt im politischen Bezirk Braunau und umfasst lediglich eine Katastralgemeinde.

Nach der naturschutzfachlichen Raumgliederung Oberösterreichs liegt das Gemeindegebiet in der Raumeinheit „Inn- und Hausruckviertler Hügelland“.

Die Flächenverteilung (in ha) der Nutzungsklassen gibt einen groben Überblick über die Ausstattung des Gemeindegebietes (Quelle: Statistik Austria 2005, Auskunft per e-mail):

• Wald	154,83
• Landwirtschaftliche Nutzung	1263,37
• Baufläche	11,60
• Gärten	20,61
• Gewässer	15,75
• Sonstige Flächen	45,02

1.2.2 Bevölkerung, Siedlung, Wirtschaft und Verkehr

Bevölkerung

Die Gemeinde Polling zählte 2001 918 Einwohner, wobei in den letzten 20 Jahren eine Abnahme der Bevölkerung beobachtet werden kann (1981: 951 Einwohner). Die meisten Einwohner leben im Hauptort Polling (2001: 391 Einwohner), gefolgt von Imolkam (2001: 186 Einwohner).

Siedlung

Die Ortsgebiete von Polling und Imolkam weisen eine geschlossene Bebauungsstruktur auf, wobei eine starke Durchmischung unterschiedlicher Nutzungen zu beobachten ist.

Die Baulandnachfrage ist laut Auskunft der Gemeinde gering.

Wirtschaft

Den höchsten Anteil an der Gesamtwirtschaft trägt die Landwirtschaft, die auch den höchsten Einfluss auf das Landschaftsbild der Gemeinde aufweist. Hier zählt die Agrarstrukturerhebung 1999 25 Haupt- und 39 Nebenerwerbsbetriebe, wobei die Anzahl der Betriebe in einem 5-Jahres-Zeitraum stark zurückging (- 25 %).

In Summe werden von den Landwirten 1.447 ha landwirtschaftlicher Flächen bewirtschaftet, die im 5-Jahres-Zeitraum im Gegensatz zur Anzahl der Betriebe nur eine schwach abnehmende Tendenz aufweisen (- 4,9 %). Auffallend ist hier, dass ein Großteil des Rückgangs an

Landwirtschaftlicher Nutzfläche die Haupterwerbsbetriebe betraf, während die Flächen der Nebenerwerbsbetriebe zunahmen.

Von den übrigen Wirtschaftszweigen spielt vor allem das Kleingewerbe, gefolgt vom Handel, eine Rolle.

Die Anzahl der Auspendler betrug im Jahr 2001 323 Personen, wovon knapp ein Drittel in Ried/Innkreis beschäftigt war. Demgegenüber steht die Anzahl der Einpendler mit 86 Personen im Jahr 2001.

Verkehr

Die Erschließung Pollings erfolgt über die stark befahrene Bundesstraße 141 von Ried/Innkreis nach Altheim mit Anschluss an die Innkreisautobahn (A8). Von Altheim führt die Bundesstraße 148 nach Braunau.

1.2.3 Landschaftsgenese und Naturraum

Das Bearbeitungsgebiet liegt in der Molassezone (Alpenvorland). Während des Jungtertiärs erstreckte sich hier das so genannte Molassemeer, welches das Becken zwischen Flyschzone und Böhmischer Masse einnahm. Die langsame Sedimentation von tonig-feinsandigen Flachseesedimenten wurde durch ein ständiges Tiefersinken des Meeresbodens kompensiert. So entstanden bis zum Ende des Tertiärs mehrere 100 m mächtige Ablagerungen aus teils kalkhaltigen, teils kalkfreien Sedimenten, die als „Schlier“ bezeichnet werden. Schlier ist grau, nährstoffreich und in den oberen Schichten oft entkalkt. Er bildet aufgrund seiner Wasserundurchlässigkeit auf vielen Böden im Bearbeitungsgebiet den Stauhorizont.

Das Gemeindegebiet umfasst ein landwirtschaftlich relativ intensiv genutztes Hügelland auf 380 bis 450 m üNN. Dieses wurde während der Eiszeit durch den zyklischen Wechsel von Erosion und Akkumulation geformt, während sich die Sedimente der Flüsse (Quarzkiese, Sande, Lehme) über dem Schlier ablagerten. So entwickelten sich mehrere Terrassenstufen, die heute das Landschaftsbild prägen. Die großen Talniederungen entlang der Waldzeller Ache wurden als so genannte „Flussterrassen“ durch dynamische Prozesse nach der letzten Eiszeit geprägt. Hier bilden von den Bächen aufgeschüttete Quarzsotter den Untergrund, während das Landschaftsbild durch die Abflussdynamik, Laufveränderungen, Erosion und Sedimentation der Bäche geformt wurde.

1.2.4 Klima

Das Gemeindegebiet von Polling wird durch ozeanisches Klima mit hohen Sommerniederschlägen geprägt, wobei in den Sommermonaten auch häufig Gewitter auftreten, mit denen starke Regenfälle einhergehen können.

Folgende langjährige Mittelwerte und Mittelwerte vom Jahr 2002 wurden im Umkreis des Bearbeitungsgebiets gemessen (da für das Gemeindegebiet keine Daten verfügbar waren, wurde auf Daten von Messstellen in der Umgebung zurückgegriffen):

- Jahresniederschlag (Aspach): 1.204 mm (2002)
- Jahresniederschlag (Altheim, 358 m üNN): 892 mm (langjähriges Mittel); 1.120 mm (2002)
- Mittlere Jahrestemperatur (Aspach): 9,3°C (2002)
- Mittlere Jahrestemperatur (Ried im Innkreis, 431 m üNN): 8,0°C (langjähriges Mittel); 9,7°C (2002)
- Tage mit Schneedecke: 42 Tage von 15.11. bis 25.2. (2001/2002)

(Quelle: Hydrographisches Jahrbuch von Österreich 2002)

1.2.5 Boden

Die Böden des Hügellandes sind überwiegend kalkfreie, teilweise schwach pseudovergleyte Lockersediment-Braunerden, die einen guten Ackerstandort darstellen. Bei sehr bindigem Ausgangsmaterial (lehmiger Ton, Ton) kam es aufgrund des starken Wasserstaus zur Bildung typischer Pseudogleye, die sich meist auf Waldrandlagen beschränken.

Auf stark geneigten Hängen ist die entkalkte Zone des Schliers erodiert, sodass sich kalkhaltige Lockersediment-Braunerden ausbilden konnten, die bei Starkregenereignissen anfällig für Erosion sind.

In Mulden und Gräben finden sich grundwasserbeeinflusste, schwach vergleyte bis vergleyte Lockersediment-Braunerden bis hin zu typischen Gleyen, die jedoch weitgehend drainiert sind.

1.2.6 Potenziell natürliche und aktuelle Vegetation

Das Gemeindegebiet von Polling liegt im Teilgebiet 7.1: „Nördliches Alpenvorland – Westteil“ der forstlichen Wuchsgebiete Österreichs (Kilian et al. 1994) in der submontanen (400 - 600 m üNN) Höhenstufe. Von Natur aus sind hier nährstoffreiche, leistungsfähige Laubmischwald-Standorte verbreitet, die heute – soweit möglich und rentabel - landwirtschaftlich genutzt werden (rund 84 % des Gemeindegebiets). Hier überwiegen Acker-Grünlandbetriebe mit Getreide-, Silo- und Körnermaisbau bzw. dreischürigen Wiesen, die aufgrund von Silagewirtschaft mit frühem ersten Schnittzeitpunkt und starker Düngung meist sehr artenarm sind.

Wälder finden sich meist nur kleinflächig, wobei hier forstlich geförderte Ersatzgesellschaften mit Fichte überwiegen.

Von der ursprünglichen Auenvegetation entlang der Bäche existieren nur noch schmale Streifen, die von der Schwarzerle dominiert werden. Die Gehölze der Bachauen werden häufig zur Brennholzgewinnung verwendet; durch regelmäßiges Auf-Stock-Setzen werden die Bestände verjüngt und das Wurzelwachstum angeregt, um so eine natürliche Stabilisierung der Uferböschungen zu fördern.

Insgesamt ist die potenziell natürliche Vegetation nur schwer erkennbar. Kilian et al. (1994) nennt folgende natürliche Waldgesellschaften für das Bearbeitungsgebiet:

- Submontaner Stieleichen-Hainbuchenwald (*Galio sylvatici-Carpinetum*), vorwiegend an wärmebegünstigten Standorten
- Submontaner und tiefmontaner Buchenwald mit Beimischung von Tanne, Bergahorn, Esche, Stieleiche und Rotföhre (*Hainsimsen Buchenwald (Luzulo nemorosae-Fagetum)* auf ärmeren, bodensauren und Waldmeister Buchenwald (*Asperulo odoratae-Fagetum*) auf basenreicheren Standorten
- Eschen-Schwarzerlen-Bachauwälder (*Carici remotae-Fraxinetum*, *Pruno-Fraxinteum*) entlang der Bäche
- Schwarzerlen-Bruchwald (*Carici elongatae-Alnetum glutinosae*) auf Standorten mit hochanstehenden Grundwasserspiegel
- Laubmischwälder mit Bergahorn, Esche und Bergulme (z.B. *Arunco-Aceretum*, *Carici pendulae-Aceretum*) an nährstoffreichen, frischen, meist rutschgefährdeten Standorten

2 Beschreibung der einzelnen Teilgebiete

Die Zielsetzung der Landschaftserhebung für das Gemeindegebiet von Polling legt eine Untergliederung des Gemeindegebiets in drei Teilgebiete nahe, die nach der naturschutzfachlichen Raumgliederung alle in der Raumeinheit „Inn- und Hausruckviertler Hügelland“ liegen. Die Gliederung erfolgt vor allem auf Grundlage der geologischen Formation und Reliefierung und unterschiedlicher Nutzungsintensitäten.

Teilgebiet 1: Intensiv genutztes Siedlungs- und Agrargebiet im Talraum

Das Teilgebiet 1 umfasst das intensiv genutzte Siedlungs- und Agrargebiet im zentralen und südwestlichen Gemeindebereich (inkl. des Hauptortes Polling).

Teilgebiet 2: Höhenrücken mit relativ hoher Vielfalt an Landschaftselementen

Das relativ kleinräumig ausgeprägte Teilgebiet 2 umfasst einen Höhenrücken im südwestlichen Gemeindebereich, der sich durch eine vergleichsweise extensivere Landnutzung und eine relativ hohe Vielfalt an Landschaftselementen auszeichnet.

Teilgebiet 3: Walddominiertes Hügelland

Das im Gemeindegebiet nur kleinräumig ausgeprägte Teilgebiet 3 umfasst das walddominierte Hügelland im Norden der Gemeinde, das sich in der Nachbargemeinde fortsetzt.

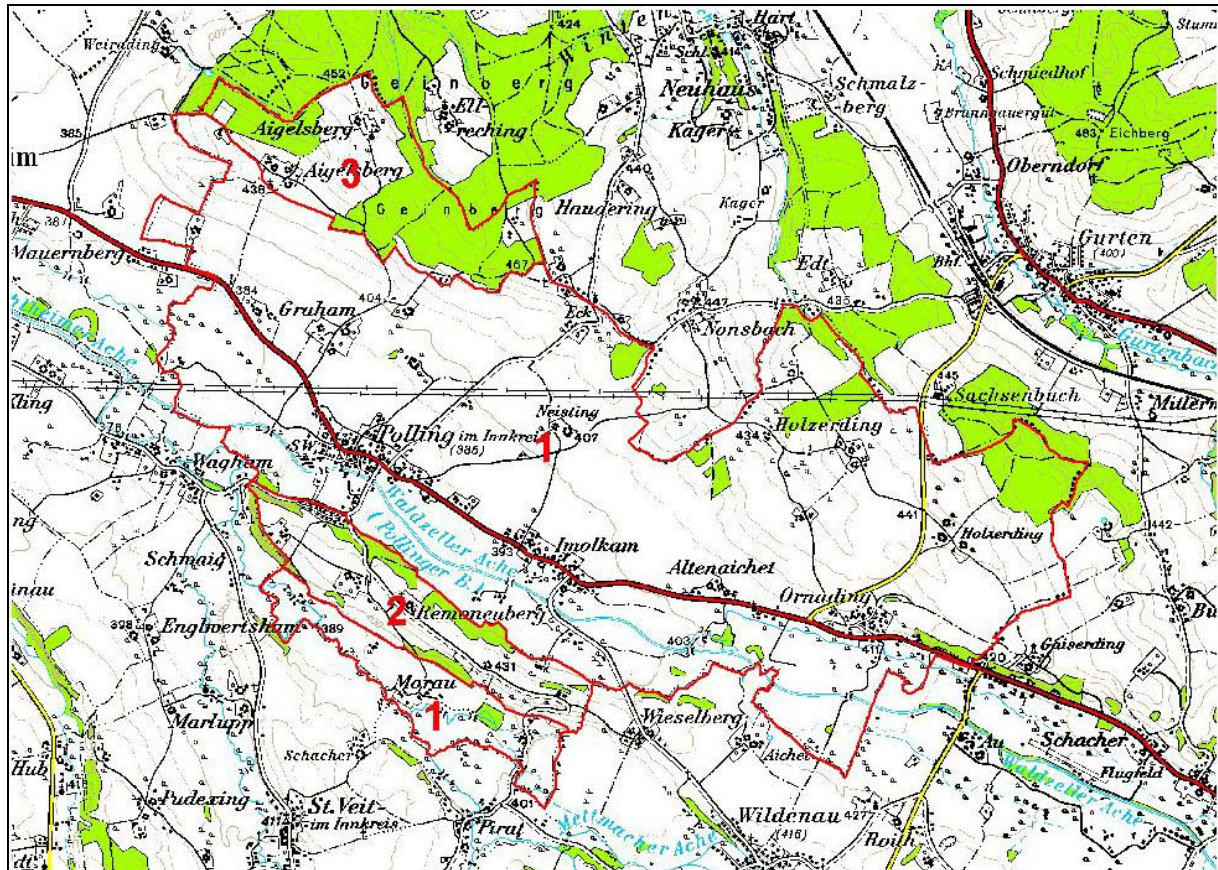


Abb. 1: Übersicht Erhebungsgebiet mit Abgrenzung der Teilgebiete und ÖK50

- Teilgebiet 1: Intensiv genutztes Siedlungs- und Agrargebiet im Talraum
- Teilgebiet 2: Höhenrücken mit relativ hoher Vielfalt an Landschaftselementen
- Teilgebiet 3: Walddominiertes Hügelland

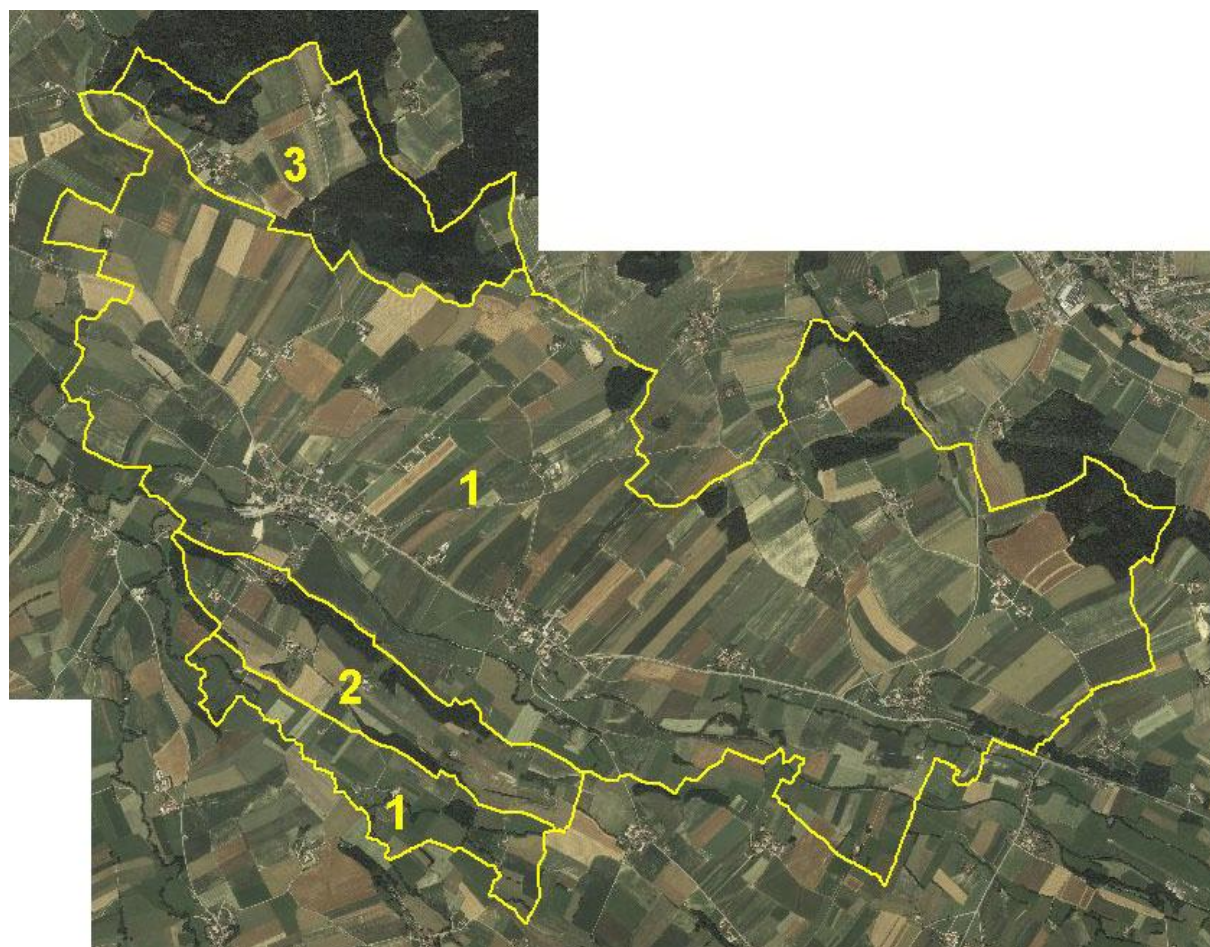


Abb. 2: Übersicht Erhebungsgebiet mit Abgrenzung der Teilgebiete und Orthophotos

- Teilgebiet 1: Intensiv genutztes Siedlungs- und Agrargebiet im Talraum
- Teilgebiet 2: Höhenrücken mit relativ hoher Vielfalt an Landschaftselementen
- Teilgebiet 3: Walddominiertes Hügelland

2.1 Teilgebiet 1: Intensiv genutztes Siedlungs- und Agrargebiet im Talraum

Struktur-/Nutzungsmerkmal	Charakterisierung
Wald	<ul style="list-style-type: none"> Keine geschlossenen Waldflächen Sehr vereinzelt Feldgehölze
Landwirtschaftliche Nutzung / Nutzungsintensität	<ul style="list-style-type: none"> Überwiegend intensiv landwirtschaftlich genutzt Gemischte Acker-Grünlandnutzung
Moore	<ul style="list-style-type: none"> Nicht vorhanden
Strukturelemente	<ul style="list-style-type: none"> Zahlreiche Obstgärten, Obstbaumreihen und einzelne Obstbäume im Bereich der Siedlungen, Weiler und Einzelgehöfte Fliessgewässer mit meist einreihigen, gut strukturierten Uferbegleitgehölzen (t.w. lückig ausgebildet) Straßenbegleitgehölze entlang der Bundesstraße
Gewässer	<ul style="list-style-type: none"> Entwässerung Richtung Südwesten Waldzeller Ache (= Pollinger Bach) durchgehend verbaut (meist Ufersicherung mit Blockwurf); im Ortsbereich von Polling harte Verbauung und naturferner Charakter Zubringer zur Waldzeller Ache weitgehend naturbelassen, naturnah Fisch- und Löschteiche im Bereich der Siedlungen und Gehöfte meist wenig naturnah (steil geböscht, eutroph)
Rohstoffabbau / Deponien	<ul style="list-style-type: none"> Eine Deponie unklaren Ursprungs im östlichen Bereich des Teilraums
Siedlungsstruktur	<ul style="list-style-type: none"> Gewachsener Ortskern in Polling und Imolkam mit hohem Durchmischungsgrad von Einrichtungen und Nutzungsformen; Einzelhandels- und Dienstleistungsbetriebe, Öffentliche Einrichtungen, Bauten für die Wohnnutzung, Landwirtschaftliche Betriebe Zahlreiche Weiler und Einzelgehöfte in der landwirtschaftlichen Flur, meist von Obstgärten umgeben
Relief	<ul style="list-style-type: none"> Sanftes Hügelland auf durchschnittlich 380 m üNN bis 440 m üNN
Auffällige Entwicklungsprozesse / Landschaftseingriffe	<ul style="list-style-type: none"> Landschaft aufgrund intensiver landwirtschaftlicher Nutzung ausgeräumt, weitgehendes Fehlen traditioneller Landschaftselemente (Magerwiesen, Raine, Hecken, Feldgehölze etc.) Sehr starkes Verkehrsaufkommen auf Bundesstraße

2.2 Teilgebiet 2: Höhenrücken mit relativ hoher Vielfalt an Landschaftselementen

Wald	<ul style="list-style-type: none"> T.w. bewaldet, überwiegend Laubmischwälder 1 sehr kleinflächige Aufforstung
Landwirtschaftliche Nutzung /	<ul style="list-style-type: none"> Landwirtschaftliche Nutzung aufgrund der Relieflieferung nur

Nutzungsintensität	mäßig intensiv <ul style="list-style-type: none"> Gemischte Acker-Grünlandnutzung Nur sehr vereinzelt artenreicheres Grünland (1 Böschung, 1 Weide)
Moore	<ul style="list-style-type: none"> keine
Strukturelemente	<ul style="list-style-type: none"> Zahlreiche Obstgärten und Obstbaumreihen v.a. im Bereich der Weiler und Gehöfte Markante Einzelbäume, Hecken, Feldgehölze und Baumreihen in der landwirtschaftlich genutzten Flur
Gewässer	<ul style="list-style-type: none"> keine
Rohstoffabbau / Deponien	<ul style="list-style-type: none"> keine
Siedlungsstruktur	<ul style="list-style-type: none"> Insgesamt wenig besiedelt Weiler und Einzelgehöfte, meist gut in die Landschaft eingepasst und von traditionellen Obstgärten umgeben Keine größeren Siedlungen
Relief	<ul style="list-style-type: none"> Höhenlagen zwischen ca. 400 und 430 m üNN. Starke Reliefierung, t.w. steile Hänge
Auffällige Entwicklungsprozesse / Landschaftseingriffe	<ul style="list-style-type: none"> Keine

2.3 Teilgebiet 3: Walddominiertes Hügelland

Struktur-/Nutzungsmerkmal | Charakterisierung

Wald	<ul style="list-style-type: none"> Eine geschlossene Waldfläche (Fichtenforst), die ca. die Hälfte des Teilraums einnimmt und sich außerhalb der Gemeinde fortsetzt Waldrandbereiche t.w. mit Laubgehölzen
Landwirtschaftliche Nutzung / Nutzungsintensität	<ul style="list-style-type: none"> Intensive landwirtschaftliche Nutzung Gemischte Acker-Grünlandnutzung
Moore	<ul style="list-style-type: none"> keine
Strukturelemente	<ul style="list-style-type: none"> Obstgärten, Obstbaumreihen und Einzelbäume v.a. im Bereich der Weiler und Gehöfte
Gewässer	<ul style="list-style-type: none"> Keine
Rohstoffabbau / Deponien	<ul style="list-style-type: none"> Keine
Siedlungsstruktur	<ul style="list-style-type: none"> Insgesamt wenig besiedelt Weiler und Einzelgehöfte, meist gut in die Landschaft eingepasst und von traditionellen Obstgärten umgeben Keine größeren Siedlungen
Relief	<ul style="list-style-type: none"> Mittlere Höhenlagen zwischen 440 und 470 m üNN. Starke Reliefierung
Auffällige Entwicklungsprozesse / Landschaftseingriffe	<ul style="list-style-type: none"> Schlechte Ausstattung mit Landschaftselementen (Magerwiesen, Raine, Hecken etc.) Intensive landwirtschaftliche Nutzung

3 Zusammenfassende Beschreibung

3.1 Ergebnisse der Landschaftserhebung

Die Gemeinde Polling wird durch eine für das Innviertler Hügelland typische, sanfte Reliefierung der Landschaft geprägt, die im nördlichen und südwestlichen Gemeindegebiet zunimmt.

Weite Bereiche der Gemeinde zeichnen sich durch eine intensive Landnutzung aus. Ende der 70iger-Jahre begonnene Kommissierungen führten zu einer Ausräumung der Landschaft, in der heute Landschaftselemente weitgehend fehlen. Hinzu kamen Dränagierungen, die zum Verlust der Feuchtlebensräume führten. Äcker und Grünland dominieren das Landschaftsbild. Das Grünland wird hierbei fast ausschließlich von Intensivwiesen eingenommen, die infolge hoher Düngegaben und früher Mähtermine (Silagewirtschaft) artenmäßig stark verarmt sind.

Die Waldflächen im nördlichen Gemeindegebiet werden größtenteils von Fichtenforsten eingenommen, wobei jedoch z.T. relativ gut ausgebildete Waldrandgesellschaften eine Bereicherung der Landschaft darstellen.

Am Höhenrücken im südwestlichen Gemeindebereich finden sich auch Laubmischwälder. Hier bedingt die stärkere Reliefierung der Landschaft insgesamt eine weniger intensive, landwirtschaftliche Nutzung, sodass sich im Gegensatz zum restlichen Gemeindegebiet zahlreiche Landschaftselemente wie Einzelbäume, Hecken, Feldgehölze und Baumreihen in der landwirtschaftlich genutzten Flur finden.

Die Waldzeller Ache mit ihrem Zubringer und den begleitenden Ufergehölzen bringt etwas Struktur in die Landschaft, wobei die Ache selbst sehr starke anthropogene Beeinträchtigungen aufweist (v.a. im Bereich von Polling naturferner Charakter, auch sonst durchgehende Ufersicherungen). Lediglich ihr Zubringerbach ist in weiten Bereichen noch naturbelassen.

Die bachbegleitenden Schwarzerlen-Eschenwäldern sind meist einreihig ausgebildet und v.a. entlang der Waldzeller Ache oft nur lückig ausgebildet und artenmäßig verarmt.

Zusätzlich zu den Fließgewässern finden sich im Bereich der Siedlungen und Gehöfte zahlreiche Fisch- und Löschteiche, die meist nur wenig naturnah mit steilen Uferböschungen und nur wenigen Ufergehölzen ausgebildet sind. Der Großteil dieser Teiche ist stark eutrophiert.

Neben dem Hauptort Polling und Imolkam gibt es zahlreiche, bäuerlich geprägte Weiler und Einzelgehöfte (Vierkant- und Vierseithöfe). Das prägende Landschaftselement im Bereich der Siedlungen sind die traditionell genutzten Obstbaumwiesen und -reihen, die zum Teil ökologisch wertvolle Altbaumbestände aufweisen.

Der Talbereich wird durch die stark befahrene Bundesstraße geprägt, entlang derer Baumreihen gepflanzt wurden.

Die folgenden Tabellen und Diagramme geben einen zusammenfassenden Überblick über die prozentuelle Flächenverteilung und Flächengrößen der erhobenen Bestandestypen in Relation zur gesamten Gemeindefläche.

	Fläche in ha	Prozentueller Anteil
Gemeindefläche gesamt	1511,21	100 %
Fläche erhobene Bestandstypen	197,84	13 %
Intensiv genutzte Grünlandbereiche, geschlossenes Siedlungsgebiete, Verkehrsflächen (= nicht erhobene Flächen)	1313,37	87 %
Bauland	52,29	0,03 %

Tab. 1 Flächengrößen und prozentuelle Flächenverteilung der erhobenen Bestandstypen bzw. der nicht erhobenen Flächen in Relation zur gesamten Gemeindefläche

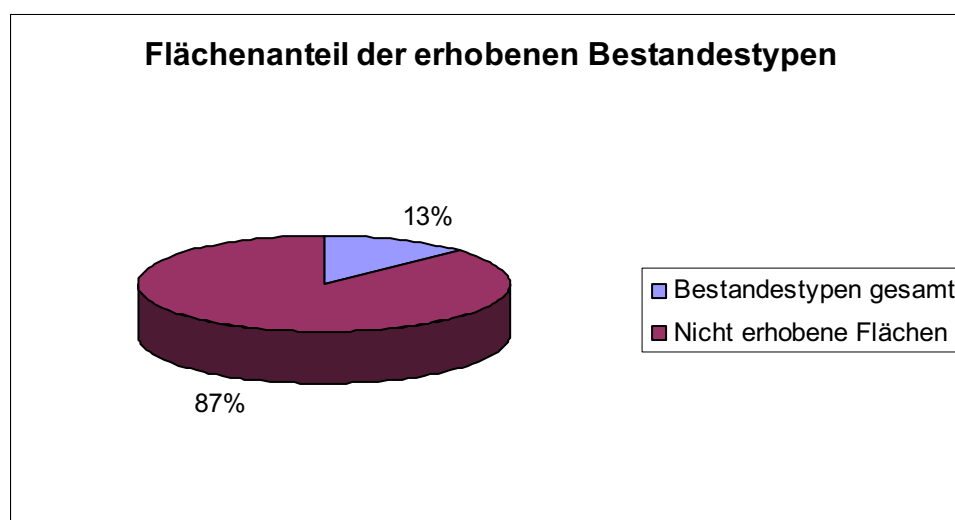


Abb. 3 Prozentueller Anteil der erhobenen Bestandstypen am gesamten Gemeindegebiet

Erhobene Bestandstypen	Flächengröße (ha)	Anteil an der Gemeindefläche (%)
Nadelwald/Nadelholzforst	121,32	0,08
Laub-Nadel-Mischwald/Laub-Nadelholz-Mischforst	24,85	0,02
Laubwald/Laubholzforst	12,77	0,01
Kleinstwaldfläche ("Feldgehölz"), Gebüsch oder Baumgruppe unter 1000m ²	0,74	0,00
Uferbegleitgehölz	12,89	0,01
Heckenzug	1,41	0,00
Streuobstbestand (Streuobstwiese/-weide, Obstbaumreihen)	15,35	0,01
Baumreihe, Allee	0,13	0,00
Markanter Einzelbaum	0,00	0,00
Markante (landschaftsprägende) Geländeböschung	0,09	0,00
Neubewaldung/Aufforstung	0,22	0,00
Mesophile, "bunte" Fettwiese und die meisten Magerrasen, -weiden	1,28	0,00
Stehendes Gewässer	0,54	0,00
Fließendes Gewässer	5,23	0,00
Deponien	1,01	0,00

Tab. 2 Darstellung der Flächenverteilung und -größen der erhobenen Bestandstypen in Relation zur gesamten Gemeindefläche

3.2 Naturschutzfachlich wertvolle Bereiche

Die intensiv landwirtschaftlich genutzten Teile der Gemeinde weisen nur wenige naturschutzfachlich wertvolle Bereiche auf. Hervorzuheben sind hier die traditionell genutzten Streuobstbestände sowie die Uferbegleitgehölze entlang der Bäche, wobei letztere eine wichtige Funktion als vernetzendes Element (Biotopverbund) einnehmen, jedoch oft artenmäßig und strukturell verarmt sind.

Der Höhenrücken im südwestlichen Gemeindebereich weist ökologisch wertvolle Landschaftselemente wie Einzelbäume, Hecken, Feldgehölze, Baumreihen und kleinflächige Laubmischwälder auf.

Ebenso ökologisch wertvoll sind einige Waldrandbereiche mit Saumgesellschaften im nördlichen Gemeindebereich.

Aus gewässerökologischer Sicht wertvoll ist der Zubringerbach zur Waldzeller Ache.

3.3 Defizite und Ansatzpunkte für naturschutzfachliche Aufwertung

Ökologische Defizite sind vor allem mit der intensiven agrarischen Nutzung verbunden. Hier sind zunächst die Ausräumung der Landschaft und die Dränagierung der Bachtäler mit dem Verlust an Feuchtlebensräumen sowie das generelle Fehlen traditionell genutzter, artenreicher Wiesen augenscheinlich.

Hinzu kommt die in starke anthropogene Beeinträchtigung der Waldzeller Ache.

Im nördlichen Gemeindebereich ist die starke forstliche Prägung des Waldes (überwiegend nicht standortgerechte Fichtenforste) zu nennen.

Im gesamten Gemeindegebiet sind manche der traditionellen Streuobstbestände stark überaltert und nur mehr lückig bzw. stark fragmentarisch ausgebildet. Zudem wurden v.a. in den 60-iger und 70-iger Jahren anstelle der traditionellen Hochstämme oft ertragreichere Halbstammsorten nachgepflanzt.

Ebenso sind die Uferbegleitgehölze, v.a. entlang der Waldzeller Ache, oft strukturell und hinsichtlich ihrer Artengarnitur verarmt.

Ansätze für naturschutzfachliche Aufwertungen finden sich daher einerseits in einer Reduktion der agrarischen Nutzungsintensität, wobei hier kurz- bis mittelfristig vor allem eine teilweise Extensivierung des Grünlandes angestrebt werden sollte. Zahlreiche der aktuellen Intensivwiesen besitzen ein ökologisches Verbesserungspotential, das über bestehende Fördermöglichkeiten (ÖPUL) umgesetzt werden kann. Ein entsprechender Extensivierungsplan für das Gemeindegebiet könnte neben den positiven ökologischen Aspekten auch zu einer Aufwertung des Landschaftsbildes (Blühaspekt) führen.

Wesentlich erscheint ebenso eine bessere Ausstattung der landwirtschaftlichen Flur mit Strukturelementen wie Hecken, Baumreihen und Feldgehölzen (mit Ausnahme des Höhenrückens im südwestlichen Gemeindebereich).

Im nördlichen Gemeindebereich sind einerseits die Förderung einer naturnahen Forstwirtschaft sowie andererseits die Erhaltung und Entwicklung von Saumgesellschaften im Waldrandbereich zu fördern.

Jedenfalls erhaltenswert sind die vorhandenen Landschaftselemente im gesamten Gemeindegebiet (Obstwiesen- und reihen, Einzelbäume, Feldgehölze, Hecken, Uferbegleitgehölze), wobei hier ebenfalls bestehende Fördermöglichkeiten (ÖPUL) genutzt werden können (z.B. Erhaltung ökologisch wertvoller Streuobstbestände, die an eine

Nachpflanzung mit traditionellen Obstbaumsorten gekoppelt wird). Fehlende bzw. lückige Ufergehölze sind zu ergänzen. Bei der Neuanlage bzw. Verjüngung von Hecken bzw. Baumreihen ist auf die Pflanzung standortgerechter Gehölze zu achten.

Eine wesentliche naturschutzfachliche Aufwertung könnte durch Renaturierungen der Waldzeller Ache sowie die Förderung ingenieurbioologischer Maßnahmen anstelle der harten Verbauungen erreicht werden. Die Aufweitung von Gewässerstrecken und die Schaffung von Retentionsräumen könnten darüber hinaus auch ein wertvoller Beitrag zum Hochwasserschutz leisten.

Eine weitere ökologische Aufwertung wäre durch eine Umwandlung der meist naturfernen Teiche in naturnahe Stillgewässer möglich, wodurch auch Ersatzlebensräume für die durch die Dränagierungen verloren gegangenen Feuchtlebensräume geschaffen werden könnten. Hierzu wären vor allem eine Verflachung und Strukturierung der meist sehr steilen und einheitlichen Uferböschungen sowie die Schaffung fischfreier Bereiche (z.B. als Amphibienlebensraum) notwendig.

Eine effiziente Reduktion der Beeinträchtigung durch die Bundesstraße erscheint momentan schwierig. Die bereits vorhandenen Pflanzungen von Baumreihen entlang der Straße vermögen die optischen und akustischen Beeinträchtigungen zu vermindern und sind daher jedenfalls positiv zu beurteilen. Dennoch bleiben die Zerschneidung der Landschaft und die akute Gefährdung wandernder Tierarten bestehen. Eine mögliche Maßnahme wäre hier etwa die Anlage von Amphibiendurchlässen in Verbindung mit einer Förderung von Amphibienbiotopen im Gemeindegebiet.

4 Verwendete Literatur und Quellenverzeichnis

4.1 Datengrundlagen

Vom Auftraggeber beigestellte Daten

- Farb-Orthophotos im Triangulierungsblattschnitt 1:5000, Bildflug: 05.07.2001 (© Land Oberösterreich)
- Digitale ÖK50 (kartographisches Modell KM50) im Blattschnitt TB20000 (© Bundesamt für Eich- und Vermessungswesen)
- Gemeindegrenzen aus der Digitalen Katastralmappe, Stand 06-2003 (© Bundesamt für Eich- und Vermessungswesen)
- Digitale Katastralmappe, Stand 06-2003 (© Bundesamt für Eich- und Vermessungswesen)
- 10m Höhenschichtlinien generiert aus dem Digitalen Höhemodell (© Bundesamt für Eich- und Vermessungswesen)
- Digitales Landschaftsmodell - Gewässernetz (© Bundesamt für Eich- und Vermessungswesen)
- Naturschutzfachliche Raumgliederung Oberösterreichs, Stand 01-2003 (© Land Oberösterreich)
- Moorflächen nach Krisai & Schmidt (aus GENISYS) (© Land Oberösterreich)

Gemeinde Polling

- Flächenwidmungsplan der Gemeinde Polling 2004
- Örtliches Entwicklungskonzept Gemeinde Polling (nur Auszüge zur Verfügung gestellt)

4.2 Literaturverzeichnis

BUNDESMINISTERIUM FÜR LAND- UND FORSTWIRTSCHAFT, UMWELT UND WASSERWIRTSCHAFT (Hrsg.; 2005): Hydrographisches Jahrbuch von Österreich 2002. - Hydrographisches Zentralbüro, Wien.

BUNDESMINISTERIUM FÜR LAND- UND FORSTWIRTSCHAFT (Hrsg. 1979): Erläuterungen zur Bodenkarte 1:25.000. Kartierungsbereich Ried im Innkreis Oberösterreich; Bundesministerium für Land- und Forstwirtschaft, Wien.

DIGITALES OBERÖSTERREICHISCHES RAUM-INFORMATIONEN-SYSTEM [DORIS]. [URL: <http://doris.ooe.gv.at> besucht am 7.12.2005].

KILIAN, W., MÜLLER, F., STARLINGER, F. (1994): Die forstlichen Wuchsgebiete Österreichs. - Bundesministerium für Land- und Forstwirtschaft, Wien.

MUCINA L., G. GRABHER und T. ELLMAUER (Hrsg.; 1993): Die Pflanzengesellschaften Österreichs Teil I bis III. - Gustav Fischer Verlag Stuttgart - New York.

NAGY MICHAEL (1996): Ökomorphologische Bewertung, Leitbild und Maßnahmenkonzept für Fließgewässer im Einzugsgebiet der Mühlheimer Ache. - Diplomarbeit an der Universität für Bodenkultur, Wien.

UMWELTBUNDESAMT (Hrsg.; 2004): Rote Liste der gefährdeten Biotoptypen Österreichs. - Umweltbundesamt GmbH, Wien.

4.3 Sonstige Quellen

- <http://doris.ooe.gv.at/fachinfo/natur/geminfo/index.htm> [besucht am 7.12.2005]
- <http://www.ooe.gv.at/natur/nala/index.htm> [besucht am 7.12.2005]
- <http://www.statistik.at/> [besucht am 7.12.2005]

Anhang 1

Fotodokumentation



Abb. 1: Blick Richtung Polling im Teilgebiet 1 (Foto: G. Bassler)



Abb. 2: Agrarlandschaft, Blick Richtung Holzerding im Teilgebiet 1 (Foto: A. Lichtenecker)



Abb. 3: Ausgeräumte Agrarlandschaft südlich Aigelsberg im Teilgebiet 1 (Foto: A. Lichtenecker)



Abb. 4: Birken-Allee bei Mauernberg im Teilgebiet 1 (Foto: A. Lichtenecker)



Abb. 5: Obstbaumreihe bei Hof westlich Remoneuberg im Teilgebiet 2 (Foto: A. Lichtenecker)



Abb. 6: Agrarlandschaft, Wald östlich Aigelsberg im Teilgebiet 3 (Foto: A. Lichtenecker)



Abb. 7: Traditionelle Obstbaumreihe bei Hofzufahrt östlich Aigelsberg im Teilgebiet 3 (Foto: A. Lichtenecker)



Abb. 8: Feldgehölz nordöstlich Aigelsberg im Teilgebiet 3 (Foto: A. Lichtenecker)

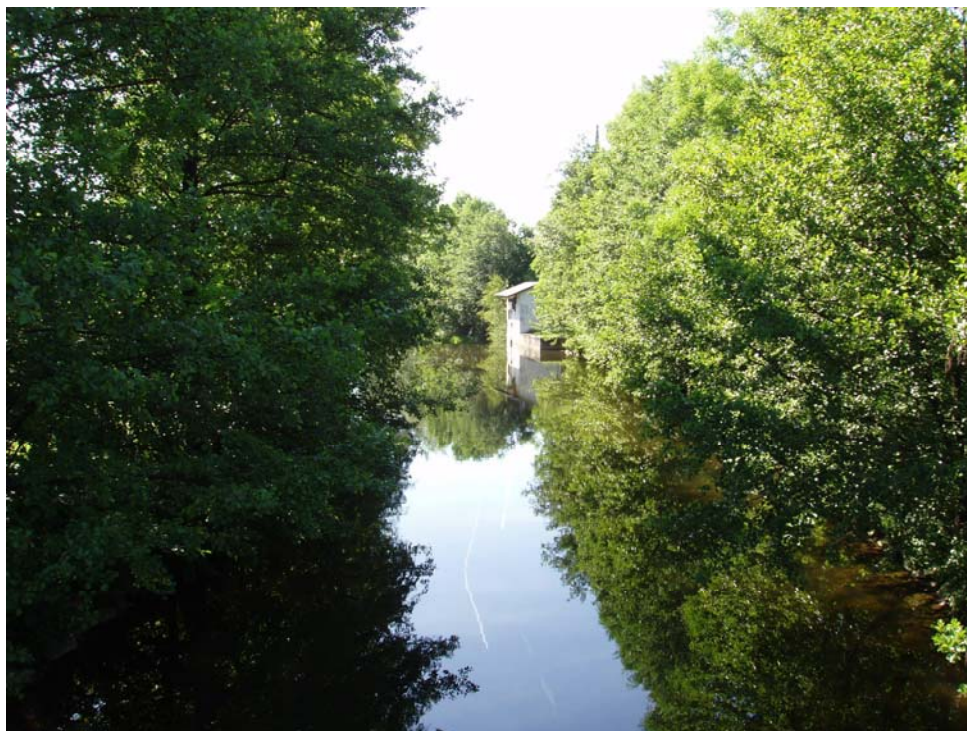


Abb. 9: Waldzeller Ache bei Polling, Staubereich vor Wehr (Foto: G. Bassler)



Abb. 10: Waldzeller Ache, Sohlstufe (Foto: A. Lichtenecker)



Abb. 11: Waldbach östlich Aigelsberg (Foto: A. Lichtenecker)



Abb. 12: Talboden südlich Imolkam (Foto: G. Bassler)



Abb. 13: Fettweide nordöstlich Pirat (Foto: A. Lichtenecker)



Abb. 14: Fettweide nordöstlich Pirat, Detail Böschung mit Margarite (*Leucanthemum vulgare*) (Foto: A. Lichtenecker)



Abb. 15: Traditioneller Obstgarten bei Altenaichet (Foto: A. Lichtenecker)



Abb. 16: Obstgärten Onading, im Vordergrund Bundesstraße mit Begleitgrün (Foto: G. Bassler)

Anhang 2

Beschreibung der Einzelflächen

(Datenbank-Bericht: Auswahl Berichte Gemeinde -
"Ausdruck Endbericht" sortiert nach Flächennummer)

Gemeinde: **40433 Polling im Innkreis**

Bezirk: **Braunau**

lfd. Nummer:	1	Fläche: in m ²	0	Länge in m:	62
Bestandestyp:	0206 Baumreihe, Allee				
Charakteristik:					
	Bearbeiter: Lichtenecker Andrea				
lfd. Nummer:	2	Fläche: in m ²	1053	Länge in m:	0
Bestandestyp:	0306 Neubewaldung/Aufforstung				
Charakteristik:					
	Bearbeiter: Lichtenecker Andrea				
lfd. Nummer:	3	Fläche: in m ²	2724	Länge in m:	0
Bestandestyp:	0104 Laubwald/Laubholzforst				
Charakteristik:					
	Bearbeiter: Lichtenecker Andrea				
lfd. Nummer:	4	Fläche: in m ²	391	Länge in m:	0
Bestandestyp:	0401 Stehendes Gewässer				
Charakteristik:	rechteckiger Teich mit 90 Grad Böschungen, naturfern, stark eutroph (viele Enten); Begehungspunkt: 58				
	Bearbeiter: Lichtenecker Andrea				
lfd. Nummer:	5	Fläche: in m ²	360	Länge in m:	0
Bestandestyp:	0204 Streuobstbestand (Streuobstwiese/-weide, Obstbaumreihen)				
Charakteristik:					
	Bearbeiter: Lichtenecker Andrea				
lfd. Nummer:	6	Fläche: in m ²	1032	Länge in m:	0
Bestandestyp:	0201 Kleinstwaldfläche ("Feldgehölz"), Gebüsch oder Baumgruppe unter 1000m²				
Charakteristik:	gut strukturiert; Betula pendula, Fraxinus excelsior, Quercus robur				
	Bearbeiter: Lichtenecker Andrea				
lfd. Nummer:	7	Fläche: in m ²	187112	Länge in m:	0
Bestandestyp:	0102 Nadelwald/Nadelholzforst				
Charakteristik:					
	Bearbeiter: Lichtenecker Andrea				
lfd. Nummer:	8	Fläche: in m ²	0	Länge in m:	0
Bestandestyp:	0204 Streuobstbestand (Streuobstwiese/-weide, Obstbaumreihen)				
Charakteristik:					
	Bearbeiter: Lichtenecker Andrea				
lfd. Nummer:	9	Fläche: in m ²	709	Länge in m:	0
Bestandestyp:	0204 Streuobstbestand (Streuobstwiese/-weide, Obstbaumreihen)				
Charakteristik:					
	Bearbeiter: Lichtenecker Andrea				
lfd. Nummer:	10	Fläche: in m ²	0	Länge in m:	0
Bestandestyp:	0204 Streuobstbestand (Streuobstwiese/-weide, Obstbaumreihen)				
Charakteristik:					
	Bearbeiter: Lichtenecker Andrea				
lfd. Nummer:	11	Fläche: in m ²	1170	Länge in m:	0
Bestandestyp:	0204 Streuobstbestand (Streuobstwiese/-weide, Obstbaumreihen)				
Charakteristik:					
	Bearbeiter: Lichtenecker Andrea				

lfd. Nummer:	12	Fläche: in m ²	0	Länge in m:	30
Bestandestyp:	0204 Streuobstbestand (Streuobstwiese/-weide, Obstbaumreihen)				
Charakteristik:					
	Bearbeiter: Lichtenecker Andrea				
lfd. Nummer:	13	Fläche: in m ²	2578	Länge in m:	0
Bestandestyp:	0204 Streuobstbestand (Streuobstwiese/-weide, Obstbaumreihen)				
Charakteristik:					
	Bearbeiter: Lichtenecker Andrea				
lfd. Nummer:	14	Fläche: in m ²	0	Länge in m:	42
Bestandestyp:	0204 Streuobstbestand (Streuobstwiese/-weide, Obstbaumreihen)				
Charakteristik:					
	Bearbeiter: Lichtenecker Andrea				
lfd. Nummer:	15	Fläche: in m ²	0	Länge in m:	49
Bestandestyp:	0204 Streuobstbestand (Streuobstwiese/-weide, Obstbaumreihen)				
Charakteristik:					
	Bearbeiter: Lichtenecker Andrea				
lfd. Nummer:	16	Fläche: in m ²	730	Länge in m:	0
Bestandestyp:	0201 Kleinstwaldfläche ("Feldgehölz"), Gebüsch oder Baumgruppe unter 1000m²				
Charakteristik:	kaum strukturiert, einförmig; v.a. Betula pendula, 1 Fraxinus excelsior, 1 Prunus avium				
	Bearbeiter: Lichtenecker Andrea				
lfd. Nummer:	17	Fläche: in m ²	0	Länge in m:	119
Bestandestyp:	0204 Streuobstbestand (Streuobstwiese/-weide, Obstbaumreihen)				
Charakteristik:					
	Bearbeiter: Lichtenecker Andrea				
lfd. Nummer:	18	Fläche: in m ²	0	Länge in m:	0
Bestandestyp:	0204 Streuobstbestand (Streuobstwiese/-weide, Obstbaumreihen)				
Charakteristik:					
	Bearbeiter: Lichtenecker Andrea				
lfd. Nummer:	19	Fläche: in m ²	12123	Länge in m:	0
Bestandestyp:	0102 Nadelwald/Nadelholzforst				
Charakteristik:					
	Bearbeiter: Lichtenecker Andrea				
lfd. Nummer:	20	Fläche: in m ²	14235	Länge in m:	0
Bestandestyp:	0102 Nadelwald/Nadelholzforst				
Charakteristik:					
	Bearbeiter: Lichtenecker Andrea				
lfd. Nummer:	21	Fläche: in m ²	505139	Länge in m:	0
Bestandestyp:	0102 Nadelwald/Nadelholzforst				
Charakteristik:					
	Bearbeiter: Lichtenecker Andrea				
lfd. Nummer:	22	Fläche: in m ²	0	Länge in m:	198
Bestandestyp:	0204 Streuobstbestand (Streuobstwiese/-weide, Obstbaumreihen)				
Charakteristik:					
	Bearbeiter: Lichtenecker Andrea				
lfd. Nummer:	23	Fläche: in m ²	1761	Länge in m:	0
Bestandestyp:	0204 Streuobstbestand (Streuobstwiese/-weide, Obstbaumreihen)				
Charakteristik:					
	Bearbeiter: Lichtenecker Andrea				

lfd. Nummer:	24	Fläche: in m ²	655	Länge in m:	0
Bestandestyp:	030802 Mesophile, "bunte" Fettwiese und die meisten Magerrasen, -weiden				
Charakteristik:	frisch-feuchte Wiese, aktuell gehäckselt und daher verarmt, Grenzfall; dominant: Holcus mollis; Sonstige: Ranunculus repens, Saxifraga granulata, Veronica chamaedrys, Campanula patula, Stellaria graminea, Agrostis tenuis, Holcus lanatus, Alopecurus pratensis, Juncus filiformis				
	Bearbeiter: Lichtenecker Andrea				
lfd. Nummer:	25	Fläche: in m ²	354	Länge in m:	0
Bestandestyp:	0201 Kleinstwaldfläche ("Feldgehölz"), Gebüsch oder Baumgruppe unter 1000m²				
Charakteristik:	gut strukturiert; Fraxinus excelsior, Sambucus nigra, Prunus avium				
	Bearbeiter: Lichtenecker Andrea				
lfd. Nummer:	26	Fläche: in m ²	0	Länge in m:	78
Bestandestyp:	0204 Streuobstbestand (Streuobstwiese/-weide, Obstbaumreihen)				
Charakteristik:					
	Bearbeiter: Lichtenecker Andrea				
lfd. Nummer:	27	Fläche: in m ²	2969	Länge in m:	0
Bestandestyp:	0103 Laub-Nadel-Mischwald/Laub-Nadelholz-Mischforst				
Charakteristik:					
	Bearbeiter: Lichtenecker Andrea				
lfd. Nummer:	28	Fläche: in m ²	6689	Länge in m:	0
Bestandestyp:	0103 Laub-Nadel-Mischwald/Laub-Nadelholz-Mischforst				
Charakteristik:					
	Bearbeiter: Lichtenecker Andrea				
lfd. Nummer:	29	Fläche: in m ²	408	Länge in m:	0
Bestandestyp:	0204 Streuobstbestand (Streuobstwiese/-weide, Obstbaumreihen)				
Charakteristik:					
	Bearbeiter: Lichtenecker Andrea				
lfd. Nummer:	30	Fläche: in m ²	0	Länge in m:	0
Bestandestyp:	0207 Markanter Einzelbaum				
Charakteristik:					
	Bearbeiter: Lichtenecker Andrea				
lfd. Nummer:	31	Fläche: in m ²	0	Länge in m:	77
Bestandestyp:	0204 Streuobstbestand (Streuobstwiese/-weide, Obstbaumreihen)				
Charakteristik:					
	Bearbeiter: Lichtenecker Andrea				
lfd. Nummer:	32	Fläche: in m ²	4219	Länge in m:	0
Bestandestyp:	0103 Laub-Nadel-Mischwald/Laub-Nadelholz-Mischforst				
Charakteristik:					
	Bearbeiter: Lichtenecker Andrea				
lfd. Nummer:	34	Fläche: in m ²	14276	Länge in m:	0
Bestandestyp:	0102 Nadelwald/Nadelholzforst				
Charakteristik:					
	Bearbeiter: Lichtenecker Andrea				
lfd. Nummer:	35	Fläche: in m ²	1239	Länge in m:	0
Bestandestyp:	0204 Streuobstbestand (Streuobstwiese/-weide, Obstbaumreihen)				
Charakteristik:					
	Bearbeiter: Lichtenecker Andrea				
lfd. Nummer:	36	Fläche: in m ²	20315	Länge in m:	0
Bestandestyp:	0102 Nadelwald/Nadelholzforst				
Charakteristik:					
	Bearbeiter: Lichtenecker Andrea				

lfd. Nummer:	37	Fläche: in m ²	0	Länge in m:	47
Bestandestyp:	0204 Streuobstbestand (Streuobstwiese/-weide, Obstbaumreihen)				
Charakteristik:					
	Bearbeiter: Lichtenecker Andrea				
lfd. Nummer:	38	Fläche: in m ²	10202	Länge in m:	0
Bestandestyp:	0103 Laub-Nadel-Mischwald/Laub-Nadelholz-Mischforst				
Charakteristik:					
	Bearbeiter: Lichtenecker Andrea				
lfd. Nummer:	39	Fläche: in m ²	22052	Länge in m:	0
Bestandestyp:	0102 Nadelwald/Nadelholzforst				
Charakteristik:					
	Bearbeiter: Lichtenecker Andrea				
lfd. Nummer:	40	Fläche: in m ²	10334	Länge in m:	0
Bestandestyp:	0103 Laub-Nadel-Mischwald/Laub-Nadelholz-Mischforst				
Charakteristik:					
	Bearbeiter: Lichtenecker Andrea				
lfd. Nummer:	41	Fläche: in m ²	301	Länge in m:	86
Bestandestyp:	0203 Heckenzug				
Charakteristik:					
	Bearbeiter: Lichtenecker Andrea				
lfd. Nummer:	42	Fläche: in m ²	10057	Länge in m:	0
Bestandestyp:	0603 Deponien				
Charakteristik:	Deponie unklaren Ursprungs mit Ruderalvegetation				
	Bearbeiter: Lichtenecker Andrea				
lfd. Nummer:	43	Fläche: in m ²	0	Länge in m:	0
Bestandestyp:	0207 Markanter Einzelbaum				
Charakteristik:					
	Bearbeiter: Lichtenecker Andrea				
lfd. Nummer:	44	Fläche: in m ²	3558	Länge in m:	0
Bestandestyp:	0204 Streuobstbestand (Streuobstwiese/-weide, Obstbaumreihen)				
Charakteristik:					
	Bearbeiter: Lichtenecker Andrea				
lfd. Nummer:	45	Fläche: in m ²	1248	Länge in m:	0
Bestandestyp:	0104 Laubwald/Laubholzforst				
Charakteristik:					
	Bearbeiter: Lichtenecker Andrea				
lfd. Nummer:	46	Fläche: in m ²	0	Länge in m:	54
Bestandestyp:	0204 Streuobstbestand (Streuobstwiese/-weide, Obstbaumreihen)				
Charakteristik:					
	Bearbeiter: Lichtenecker Andrea				
lfd. Nummer:	47	Fläche: in m ²	0	Länge in m:	0
Bestandestyp:	0207 Markanter Einzelbaum				
Charakteristik:					
	Bearbeiter: Lichtenecker Andrea				
lfd. Nummer:	48	Fläche: in m ²	741	Länge in m:	97
Bestandestyp:	0202 Uferbegleitgehölz				
Charakteristik:	1-reihiger, wenig strukturierter Bestand um Teich; v.a. Alnus glutinosa, Fraxinus excelsior; Scirpus sylvestris				
	Bearbeiter: Lichtenecker Andrea				

lfd. Nummer:	49	Fläche: in m ²	162	Länge in m:	0
Bestandestyp:	0401 Stehendes Gewässer				
Charakteristik:	Kleiner Teich, stark eutroph und veralgelt; Begehungspunkt: 3				
	Bearbeiter: Lichtenecker Andrea				
lfd. Nummer:	50	Fläche: in m ²	242	Länge in m:	0
Bestandestyp:	0401 Stehendes Gewässer				
Charakteristik:	Kleiner Teich, stark eutroph und veralgelt; Begehungspunkt: 4				
	Bearbeiter: Lichtenecker Andrea				
lfd. Nummer:	51	Fläche: in m ²	1721	Länge in m:	140
Bestandestyp:	0202 Uferbegleitgehölz				
Charakteristik:	rund um Teich, mäßig strukturiert; v.a. Alnus glutinosa, Frangula alnus, Quercus robur; Rubus sp., Scirpus sylvestris				
	Bearbeiter: Lichtenecker Andrea				
lfd. Nummer:	52	Fläche: in m ²	0	Länge in m:	84
Bestandestyp:	0204 Streuobstbestand (Streuobstwiese/-weide, Obstbaumreihen)				
Charakteristik:					
	Bearbeiter: Lichtenecker Andrea				
lfd. Nummer:	53	Fläche: in m ²	3141	Länge in m:	0
Bestandestyp:	0104 Laubwald/Laubholzforst				
Charakteristik:					
	Bearbeiter: Lichtenecker Andrea				
lfd. Nummer:	54	Fläche: in m ²	0	Länge in m:	0
Bestandestyp:	0207 Markanter Einzelbaum				
Charakteristik:					
	Bearbeiter: Lichtenecker Andrea				
lfd. Nummer:	55	Fläche: in m ²	0	Länge in m:	0
Bestandestyp:	0207 Markanter Einzelbaum				
Charakteristik:					
	Bearbeiter: Lichtenecker Andrea				
lfd. Nummer:	56	Fläche: in m ²	0	Länge in m:	0
Bestandestyp:	0207 Markanter Einzelbaum				
Charakteristik:					
	Bearbeiter: Lichtenecker Andrea				
lfd. Nummer:	57	Fläche: in m ²	1711	Länge in m:	0
Bestandestyp:	0204 Streuobstbestand (Streuobstwiese/-weide, Obstbaumreihen)				
Charakteristik:					
	Bearbeiter: Lichtenecker Andrea				
lfd. Nummer:	58	Fläche: in m ²	604	Länge in m:	0
Bestandestyp:	0204 Streuobstbestand (Streuobstwiese/-weide, Obstbaumreihen)				
Charakteristik:					
	Bearbeiter: Lichtenecker Andrea				
lfd. Nummer:	59	Fläche: in m ²	0	Länge in m:	0
Bestandestyp:	0204 Streuobstbestand (Streuobstwiese/-weide, Obstbaumreihen)				
Charakteristik:					
	Bearbeiter: Lichtenecker Andrea				
lfd. Nummer:	60	Fläche: in m ²	2027	Länge in m:	0
Bestandestyp:	0204 Streuobstbestand (Streuobstwiese/-weide, Obstbaumreihen)				
Charakteristik:					
	Bearbeiter: Lichtenecker Andrea				

lfd. Nummer:	61	Fläche: in m ²	0	Länge in m:	0
Bestandestyp:	0204 Streuobstbestand (Streuobstwiese/-weide, Obstbaumreihen)				
Charakteristik:	Bearbeiter: Lichtenecker Andrea				
lfd. Nummer:	62	Fläche: in m ²	0	Länge in m:	0
Bestandestyp:	0204 Streuobstbestand (Streuobstwiese/-weide, Obstbaumreihen)				
Charakteristik:	Bearbeiter: Lichtenecker Andrea				
lfd. Nummer:	63	Fläche: in m ²	0	Länge in m:	20
Bestandestyp:	0204 Streuobstbestand (Streuobstwiese/-weide, Obstbaumreihen)				
Charakteristik:	Bearbeiter: Lichtenecker Andrea				
lfd. Nummer:	64	Fläche: in m ²	203	Länge in m:	0
Bestandestyp:	0204 Streuobstbestand (Streuobstwiese/-weide, Obstbaumreihen)				
Charakteristik:	Bearbeiter: Lichtenecker Andrea				
lfd. Nummer:	65	Fläche: in m ²	0	Länge in m:	0
Bestandestyp:	0204 Streuobstbestand (Streuobstwiese/-weide, Obstbaumreihen)				
Charakteristik:	Bearbeiter: Lichtenecker Andrea				
lfd. Nummer:	66	Fläche: in m ²	450	Länge in m:	0
Bestandestyp:	0204 Streuobstbestand (Streuobstwiese/-weide, Obstbaumreihen)				
Charakteristik:	Bearbeiter: Lichtenecker Andrea				
lfd. Nummer:	67	Fläche: in m ²	9635	Länge in m:	0
Bestandestyp:	0204 Streuobstbestand (Streuobstwiese/-weide, Obstbaumreihen)				
Charakteristik:	Bearbeiter: Lichtenecker Andrea				
lfd. Nummer:	68	Fläche: in m ²	1903	Länge in m:	0
Bestandestyp:	0204 Streuobstbestand (Streuobstwiese/-weide, Obstbaumreihen)				
Charakteristik:	Bearbeiter: Lichtenecker Andrea				
lfd. Nummer:	69	Fläche: in m ²	927	Länge in m:	309
Bestandestyp:	0202 Uferbegleitgehölz				
Charakteristik:	entlang von kleinem Graben; beidseitig, einreihig, t.w. lückig, sonst gut strukturiert; v.a. Alnus glutinosa, Quercu robur, Coryllus avellana, Sambucus nigra, Prunus avium, Prunus padus, Fraxinus excelsior, Populus alba, Acer campestre, Sorbus aucuparia; Urtica dioica				
	Bearbeiter: Lichtenecker Andrea				
lfd. Nummer:	70	Fläche: in m ²	936	Länge in m:	312
Bestandestyp:	0202 Uferbegleitgehölz				
Charakteristik:	entlang von kleinem Graben; beidseitig, einreihig, t.w. lückig, sonst gut strukturiert; v.a. Alnus glutinosa, Quercu robur, Coryllus avellana, Sambucus nigra, Prunus avium, Prunus padus, Fraxinus excelsior, Populus alba, Acer campestre, Sorbus aucuparia; Urtica dioica				
	Bearbeiter: Lichtenecker Andrea				
lfd. Nummer:	71	Fläche: in m ²	183	Länge in m:	61
Bestandestyp:	0202 Uferbegleitgehölz				
Charakteristik:	entlang von kleinem Graben; beidseitig, einreihig, t.w. lückig, sonst gut strukturiert; v.a. Alnus glutinosa, Quercu robur, Coryllus avellana, Sambucus nigra, Prunus avium, Prunus padus, Fraxinus excelsior, Populus alba, Acer campestre, Sorbus aucuparia; Urtica dioica				
	Bearbeiter: Lichtenecker Andrea				

lfd. Nummer:	72	Fläche: in m ²	0	Länge in m:	0
Bestandestyp:	0207 Markanter Einzelbaum				
Charakteristik:					
	Bearbeiter: Lichtenecker Andrea				
lfd. Nummer:	73	Fläche: in m ²	345	Länge in m:	115
Bestandestyp:	0202 Uferbegleitgehölz				
Charakteristik:	entlang von kleinem Graben; beidseitig, einreihig, gut strukturiert; v.a. <i>Alnus glutinosa</i> , <i>Fraxinus excelsior</i> ; <i>Urtica dioica</i> , <i>Galium aparine</i> , <i>Impatiens parviflora</i>				
	Bearbeiter: Lichtenecker Andrea				
lfd. Nummer:	74	Fläche: in m ²	327	Länge in m:	109
Bestandestyp:	0202 Uferbegleitgehölz				
Charakteristik:	entlang von kleinem, naturnahem Bach; einreihig, gut strukturiert; v.a. <i>Alnus glutinosa</i> , <i>Salix caprea</i> , <i>Viburnum opulus</i> , <i>Euonymus europaeus</i> , <i>Humulus lupulus</i> , <i>Sambucus nigra</i> , <i>Prunus padus</i> ; <i>Urtica dioica</i> (Kiebitz brütet an angrenzendem Acker)				
	Bearbeiter: Lichtenecker Andrea				
lfd. Nummer:	75	Fläche: in m ²	3340	Länge in m:	668
Bestandestyp:	0202 Uferbegleitgehölz				
Charakteristik:	einreihig, t.w. nur strauchförmig; v.a. <i>Fraxinus excelsior</i> , <i>Alnus glutinosa</i> , <i>Sambucus nigra</i> , <i>Prunus avium</i> , <i>Prunus padus</i> , <i>Salix alba</i> , <i>Sx caprea</i> , <i>Sx sp.</i> , <i>Quercus robur</i> ; <i>Urtica dioica</i> ; Ufersicherung mit Blockwurf, stark anthropogen geprägt				
	Bearbeiter: Lichtenecker Andrea				
lfd. Nummer:	76	Fläche: in m ²	1390	Länge in m:	278
Bestandestyp:	0202 Uferbegleitgehölz				
Charakteristik:	einreihig, t.w. nur strauchförmig; v.a. <i>Fraxinus excelsior</i> , <i>Alnus glutinosa</i> , <i>Sambucus nigra</i> , <i>Prunus avium</i> , <i>Prunus padus</i> , <i>Salix alba</i> , <i>Sx caprea</i> , <i>Sx sp.</i> , <i>Quercus robur</i> ; <i>Urtica dioica</i> ; Ufersicherung mit Blockwurf, stark anthropogen geprägt				
	Bearbeiter: Lichtenecker Andrea				
lfd. Nummer:	77	Fläche: in m ²	1425	Länge in m:	285
Bestandestyp:	0202 Uferbegleitgehölz				
Charakteristik:	einreihig, t.w. nur strauchförmig; v.a. <i>Fraxinus excelsior</i> , <i>Alnus glutinosa</i> , <i>Sambucus nigra</i> , <i>Prunus avium</i> , <i>Prunus padus</i> , <i>Salix alba</i> , <i>Sx caprea</i> , <i>Sx sp.</i> , <i>Quercus robur</i> ; <i>Urtica dioica</i> ; Ufersicherung mit Blockwurf, stark anthropogen geprägt				
	Bearbeiter: Lichtenecker Andrea				
lfd. Nummer:	78	Fläche: in m ²	2160	Länge in m:	432
Bestandestyp:	0202 Uferbegleitgehölz				
Charakteristik:	einreihig, t.w. nur strauchförmig; v.a. <i>Fraxinus excelsior</i> , <i>Alnus glutinosa</i> , <i>Sambucus nigra</i> , <i>Prunus avium</i> , <i>Prunus padus</i> , <i>Salix alba</i> , <i>Sx caprea</i> , <i>Sx sp.</i> , <i>Quercus robur</i> ; <i>Urtica dioica</i> ; Ufersicherung mit Blockwurf, stark anthropogen geprägt				
	Bearbeiter: Lichtenecker Andrea				
lfd. Nummer:	79	Fläche: in m ²	0	Länge in m:	0
Bestandestyp:	0207 Markanter Einzelbaum				
Charakteristik:					
	Bearbeiter: Lichtenecker Andrea				
lfd. Nummer:	80	Fläche: in m ²	1330	Länge in m:	266
Bestandestyp:	0202 Uferbegleitgehölz				
Charakteristik:	einreihig, wenig strukturiert; v.a. <i>Alnus glutinosa</i> , t.w. <i>Fraxinus excelsior</i> , <i>Humulus lupulus</i> ; <i>Urtica dioica</i> ; Ufersicherung mit Blockwurf, stark anthropogen geprägt				
	Bearbeiter: Lichtenecker Andrea				
lfd. Nummer:	81	Fläche: in m ²	715	Länge in m:	143
Bestandestyp:	0202 Uferbegleitgehölz				
Charakteristik:	einreihig, wenig strukturiert; v.a. <i>Alnus glutinosa</i> , t.w. <i>Fraxinus excelsior</i> , <i>Humulus lupulus</i> ; <i>Urtica dioica</i> ; Ufersicherung mit Blockwurf, stark anthropogen geprägt				
	Bearbeiter: Lichtenecker Andrea				

lfd. Nummer:	82	Fläche: in m ²	6020	Länge in m:	1204
Bestandestyp:	0202 Uferbegleitgehölz				
Charakteristik:	einreihig, wenig strukturiert, t.w. unterbrochen; v.a. Alnus glutinosa, Fraxinus excelsior, Populus alba, Sx caprea; Humulus lupulus; Urtica dioica, Rubus sp.; Ufersicherung mit Blockwurf, stark anthropogen geprägt				
	Bearbeiter: Lichtenecker Andrea				
lfd. Nummer:	83	Fläche: in m ²	5990	Länge in m:	1198
Bestandestyp:	0202 Uferbegleitgehölz				
Charakteristik:	einreihig, wenig strukturiert, t.w. unterbrochen; v.a. Alnus glutinosa, Fraxinus excelsior, Populus alba, Sx caprea; Humulus lupulus; Urtica dioica, Rubus sp.; Ufersicherung mit Blockwurf, stark anthropogen geprägt				
	Bearbeiter: Lichtenecker Andrea				
lfd. Nummer:	84	Fläche: in m ²	56491	Länge in m:	0
Bestandestyp:	0103 Laub-Nadel-Mischwald/Laub-Nadelholz-Mischforst				
Charakteristik:					
	Bearbeiter: Lichtenecker Andrea				
lfd. Nummer:	85	Fläche: in m ²	15859	Länge in m:	0
Bestandestyp:	0103 Laub-Nadel-Mischwald/Laub-Nadelholz-Mischforst				
Charakteristik:					
	Bearbeiter: Lichtenecker Andrea				
lfd. Nummer:	86	Fläche: in m ²	26862	Länge in m:	0
Bestandestyp:	0103 Laub-Nadel-Mischwald/Laub-Nadelholz-Mischforst				
Charakteristik:					
	Bearbeiter: Lichtenecker Andrea				
lfd. Nummer:	87	Fläche: in m ²	2691	Länge in m:	193
Bestandestyp:	0202 Uferbegleitgehölz				
Charakteristik:	1-2 reihiges Ufergehölz an kleinem Bach; v.a. Sambucus nigra, Fraxinus excelsior, Alnus glutinosa, Sx alba, Sx purpurea, Prunus avium, Prunus padus; Urtica dioica, Phalaris arundinacea				
	Bearbeiter: Lichtenecker Andrea				
lfd. Nummer:	89	Fläche: in m ²	1660	Länge in m:	150
Bestandestyp:	0202 Uferbegleitgehölz				
Charakteristik:	1-2 reihiges Ufergehölz an kleinem Bach; v.a. Sambucus nigra, Fraxinus excelsior, Alnus glutinosa, Sx alba, Sx purpurea, Prunus avium, Prunus padus; Urtica dioica, Phalaris arundinacea				
	Bearbeiter: Lichtenecker Andrea				
lfd. Nummer:	90	Fläche: in m ²	0	Länge in m:	0
Bestandestyp:	0401 Stehendes Gewässer				
Charakteristik:	Teich mit massiver Uferverbauung aus groben Blocksteinen, steile Böschungen, eutroph; Begehungspunkt: 9				
	Bearbeiter: Lichtenecker Andrea				
lfd. Nummer:	91	Fläche: in m ²	0	Länge in m:	0
Bestandestyp:	0401 Stehendes Gewässer				
Charakteristik:	Teich mit massiver Uferverbauung aus groben Blocksteinen, steile Böschungen, eutroph; Begehungspunkt: 9				
	Bearbeiter: Lichtenecker Andrea				
lfd. Nummer:	92	Fläche: in m ²	0	Länge in m:	99
Bestandestyp:	0204 Streuobstbestand (Streuobstwiese/-weide, Obstbaumreihen)				
Charakteristik:					
	Bearbeiter: Lichtenecker Andrea				
lfd. Nummer:	93	Fläche: in m ²	8572	Länge in m:	0
Bestandestyp:	0204 Streuobstbestand (Streuobstwiese/-weide, Obstbaumreihen)				
Charakteristik:					
	Bearbeiter: Lichtenecker Andrea				

lfd. Nummer:	94	Fläche: in m ²	595	Länge in m:	119
Bestandestyp:	0203 Heckenzug				
Charakteristik:					
	Bearbeiter: Lichtenecker Andrea				
lfd. Nummer:	95	Fläche: in m ²	447	Länge in m:	0
Bestandestyp:	0201 Kleinstwaldfläche ("Feldgehölz"), Gebüsch oder Baumgruppe unter 1000m²				
Charakteristik:	rund um kleinen Teich; mäßig strukturiert, v.a. Fraxinus excelsior				
	Bearbeiter: Lichtenecker Andrea				
lfd. Nummer:	96	Fläche: in m ²	778	Länge in m:	0
Bestandestyp:	0103 Laub-Nadel-Mischwald/Laub-Nadelholz-Mischforst				
Charakteristik:					
	Bearbeiter: Lichtenecker Andrea				
lfd. Nummer:	97	Fläche: in m ²	1303	Länge in m:	0
Bestandestyp:	0103 Laub-Nadel-Mischwald/Laub-Nadelholz-Mischforst				
Charakteristik:					
	Bearbeiter: Lichtenecker Andrea				
lfd. Nummer:	98	Fläche: in m ²	2365	Länge in m:	0
Bestandestyp:	0102 Nadelwald/Nadelholzforst				
Charakteristik:					
	Bearbeiter: Lichtenecker Andrea				
lfd. Nummer:	99	Fläche: in m ²	30240	Länge in m:	0
Bestandestyp:	0102 Nadelwald/Nadelholzforst				
Charakteristik:					
	Bearbeiter: Lichtenecker Andrea				
lfd. Nummer:	100	Fläche: in m ²	313	Länge in m:	0
Bestandestyp:	0204 Streuobstbestand (Streuobstwiese/-weide, Obstbaumreihen)				
Charakteristik:					
	Bearbeiter: Lichtenecker Andrea				
lfd. Nummer:	101	Fläche: in m ²	6005	Länge in m:	0
Bestandestyp:	0103 Laub-Nadel-Mischwald/Laub-Nadelholz-Mischforst				
Charakteristik:					
	Bearbeiter: Lichtenecker Andrea				
lfd. Nummer:	102	Fläche: in m ²	16400	Länge in m:	1505
Bestandestyp:	0202 Uferbegleitgehölz				
Charakteristik:	beidseitiger, 1-reihiger Bestand an Mühlbach; v.a. Alnus glutinosa, Fraxinus excelsior, Prunus padus, Acer platanoides, Quercus robur; Urtica dioica, Galium aparine				
	Bearbeiter: Lichtenecker Andrea				
lfd. Nummer:	103	Fläche: in m ²	1740	Länge in m:	870
Bestandestyp:	0202 Uferbegleitgehölz				
Charakteristik:	1-reihiger, t.w. lückiger bzw. unterbrochener Bestand, relativ gut strukturiert; v.a. Alnus glutinosa, Fraxinus excelsior, Sx purpurea, Sambucus nigra, Cornus sanguinea, Sx alba, Prunus padus, Quercus robur; Urtica dioica, Galium aparine, Rubus sp.; Prallufer t.w. mit Blockwurfsicherung, relativ naturnah				
	Bearbeiter: Lichtenecker Andrea				
lfd. Nummer:	105	Fläche: in m ²	4852	Länge in m:	0
Bestandestyp:	0103 Laub-Nadel-Mischwald/Laub-Nadelholz-Mischforst				
Charakteristik:					
	Bearbeiter: Lichtenecker Andrea				

lfd. Nummer:	106	Fläche: in m ²	672	Länge in m:	0
Bestandestyp:	0204 Streuobstbestand (Streuobstwiese/-weide, Obstbaumreihen)				
Charakteristik:					
	Bearbeiter: Lichtenecker Andrea				
lfd. Nummer:	107	Fläche: in m ²	0	Länge in m:	78
Bestandestyp:	0206 Baumreihe, Allee				
Charakteristik:					
	Bearbeiter: Lichtenecker Andrea				
lfd. Nummer:	108	Fläche: in m ²	4872	Länge in m:	0
Bestandestyp:	0204 Streuobstbestand (Streuobstwiese/-weide, Obstbaumreihen)				
Charakteristik:					
	Bearbeiter: Lichtenecker Andrea				
lfd. Nummer:	109	Fläche: in m ²	0	Länge in m:	26
Bestandestyp:	0204 Streuobstbestand (Streuobstwiese/-weide, Obstbaumreihen)				
Charakteristik:					
	Bearbeiter: Lichtenecker Andrea				
lfd. Nummer:	110	Fläche: in m ²	3810	Länge in m:	0
Bestandestyp:	0204 Streuobstbestand (Streuobstwiese/-weide, Obstbaumreihen)				
Charakteristik:					
	Bearbeiter: Lichtenecker Andrea				
lfd. Nummer:	111	Fläche: in m ²	0	Länge in m:	0
Bestandestyp:	0204 Streuobstbestand (Streuobstwiese/-weide, Obstbaumreihen)				
Charakteristik:					
	Bearbeiter: Lichtenecker Andrea				
lfd. Nummer:	112	Fläche: in m ²	1984	Länge in m:	0
Bestandestyp:	0204 Streuobstbestand (Streuobstwiese/-weide, Obstbaumreihen)				
Charakteristik:					
	Bearbeiter: Lichtenecker Andrea				
lfd. Nummer:	113	Fläche: in m ²	66879	Länge in m:	0
Bestandestyp:	0103 Laub-Nadel-Mischwald/Laub-Nadelholz-Mischforst				
Charakteristik:					
	Bearbeiter: Lichtenecker Andrea				
lfd. Nummer:	114	Fläche: in m ²	0	Länge in m:	47
Bestandestyp:	0204 Streuobstbestand (Streuobstwiese/-weide, Obstbaumreihen)				
Charakteristik:					
	Bearbeiter: Lichtenecker Andrea				
lfd. Nummer:	116	Fläche: in m ²	186	Länge in m:	0
Bestandestyp:	0201 Kleinstwaldfläche ("Feldgehölz"), Gebüsch oder Baumgruppe unter 1000m²				
Charakteristik:	gut strukturiert; v.a. Betula pendula, Fraxinus excelsior, Quercus robur, Sx caprea				
	Bearbeiter: Lichtenecker Andrea				
lfd. Nummer:	117	Fläche: in m ²	434	Länge in m:	0
Bestandestyp:	0201 Kleinstwaldfläche ("Feldgehölz"), Gebüsch oder Baumgruppe unter 1000m²				
Charakteristik:	gut strukturiert; v.a. Betula pendula, Fraxinus excelsior, Crataegus monogyna				
	Bearbeiter: Lichtenecker Andrea				
lfd. Nummer:	118	Fläche: in m ²	513	Länge in m:	0
Bestandestyp:	0204 Streuobstbestand (Streuobstwiese/-weide, Obstbaumreihen)				
Charakteristik:					
	Bearbeiter: Lichtenecker Andrea				

lfd. Nummer:	119	Fläche: in m ²	8437	Länge in m:	0
Bestandestyp:	0204 Streuobstbestand (Streuobstwiese/-weide, Obstbaumreihen)				
Charakteristik:					
	Bearbeiter: Lichtenecker Andrea				
lfd. Nummer:	120	Fläche: in m ²	1876	Länge in m:	268
Bestandestyp:	0203 Heckenzug				
Charakteristik:					
	Bearbeiter: Lichtenecker Andrea				
lfd. Nummer:	121	Fläche: in m ²	849	Länge in m:	0
Bestandestyp:	0201 Kleinstwaldfläche ("Feldgehölz"), Gebüsch oder Baumgruppe unter 1000m²				
Charakteristik:	gut strukturiert; v.a. Quercus robur, Sx caprea				
	Bearbeiter: Lichtenecker Andrea				
lfd. Nummer:	122	Fläche: in m ²	315	Länge in m:	105
Bestandestyp:	030802 Mesophile, "bunte" Fettwiese und die meisten Magerrasen, -weiden				
Charakteristik:	Böschung mit relativ artenreicher Fettwiese; v.a. Arrhenatherum elatius, Dactylis glomerata; Sonstige: Leucanthemum vulgare, Knautia arvensis, Lathyrus pratensis, Campanula patula, Centaurea jacea, Vicia cracca, Crepis biennis				
	Bearbeiter: Lichtenecker Andrea				
lfd. Nummer:	123	Fläche: in m ²	9693	Länge in m:	0
Bestandestyp:	0104 Laubwald/Laubholzforst				
Charakteristik:					
	Bearbeiter: Lichtenecker Andrea				
lfd. Nummer:	124	Fläche: in m ²	11491	Länge in m:	0
Bestandestyp:	030802 Mesophile, "bunte" Fettwiese und die meisten Magerrasen, -weiden				
Charakteristik:	Fettweide, inhomogener Bestand, Wechsel von nährstoffreichen und nährstoffärmeren Partien; v.a. Cynosurus cristatus, Dactylis glomerata; Sonstige: Holcus lanatus, Leucanthemum vulgare, Campanula patula, Lathyrus pratensis, Vicia cracca, Galium album, Rhinanthus minor, Medicago lupulina, Stellaria graminea, Achillea millefolium				
	Bearbeiter: Lichtenecker Andrea				
lfd. Nummer:	125	Fläche: in m ²	608	Länge in m:	0
Bestandestyp:	0204 Streuobstbestand (Streuobstwiese/-weide, Obstbaumreihen)				
Charakteristik:					
	Bearbeiter: Lichtenecker Andrea				
lfd. Nummer:	142	Fläche: in m ²	465	Länge in m:	78
Bestandestyp:	0202 Uferbegleitgehölz				
Charakteristik:	Flächiges Ufergehölz an kleinem Graben, mäßig strukturiert; v.a. Fraxinus excelsior, Tilia cordata, Alnus glutinosa; Alliaria petiolata				
	Bearbeiter: Lichtenecker Andrea				
lfd. Nummer:	143	Fläche: in m ²	855	Länge in m:	171
Bestandestyp:	0203 Heckenzug				
Charakteristik:					
	Bearbeiter: Lichtenecker Andrea				
lfd. Nummer:	144	Fläche: in m ²	225	Länge in m:	45
Bestandestyp:	0203 Heckenzug				
Charakteristik:					
	Bearbeiter: Lichtenecker Andrea				
lfd. Nummer:	145	Fläche: in m ²	3171	Länge in m:	453
Bestandestyp:	0202 Uferbegleitgehölz				
Charakteristik:	Ufergehölz an kleinem Graben, mäßig strukturiert; v.a. Fraxinus excelsior, Tilia cordata, Alnus glutinosa; Alliaria petiolata				
	Bearbeiter: Lichtenecker Andrea				

lfd. Nummer:	146	Fläche: in m ²	205	Länge in m:	41
Bestandestyp:	0203 Heckenzug				
Charakteristik:					
	Bearbeiter: Lichtenecker Andrea				
lfd. Nummer:	147	Fläche: in m ²	470	Länge in m:	94
Bestandestyp:	0203 Heckenzug				
Charakteristik:					
	Bearbeiter: Lichtenecker Andrea				
lfd. Nummer:	148	Fläche: in m ²	753	Länge in m:	0
Bestandestyp:	0204 Streuobstbestand (Streuobstwiese/-weide, Obstbaumreihen)				
Charakteristik:					
	Bearbeiter: Lichtenecker Andrea				
lfd. Nummer:	149	Fläche: in m ²	458	Länge in m:	0
Bestandestyp:	0201 Kleinstwaldfläche ("Feldgehölz"), Gebüsch oder Baumgruppe unter 1000m²				
Charakteristik:	mäßig strukturiert; Fraxinus excelsior, Coryllus avellana, Quercus robur				
	Bearbeiter: Lichtenecker Andrea				
lfd. Nummer:	151	Fläche: in m ²	1455	Länge in m:	291
Bestandestyp:	0202 Uferbegleitgehölz				
Charakteristik:	einreihiger Bestand, wenig strukturiert, t.w. lückig; v.a. Fraxinus excelsior, Alnus glutinosa, Sx caprea, Acer pseudoplatanus; beidufrige Blockwurfsicherung, Sohlstabilisierung, gewundener Verlauf, naturfern				
	Bearbeiter: Lichtenecker Andrea				
lfd. Nummer:	152	Fläche: in m ²	1460	Länge in m:	292
Bestandestyp:	0202 Uferbegleitgehölz				
Charakteristik:	einreihiger Bestand, wenig strukturiert, t.w. lückig; v.a. Fraxinus excelsior, Alnus glutinosa, Sx caprea, Acer pseudoplatanus; beidufrige Blockwurfsicherung, Sohlstabilisierung, gewundener Verlauf, naturfern				
	Bearbeiter: Lichtenecker Andrea				
lfd. Nummer:	153	Fläche: in m ²	890	Länge in m:	178
Bestandestyp:	0202 Uferbegleitgehölz				
Charakteristik:	einreihiger Bestand beiderseits von Mühlbach, wenig strukturiert; v.a. Fraxinus excelsior, Alnus glutinosa				
	Bearbeiter: Lichtenecker Andrea				
lfd. Nummer:	154	Fläche: in m ²	2538	Länge in m:	0
Bestandestyp:	0204 Streuobstbestand (Streuobstwiese/-weide, Obstbaumreihen)				
Charakteristik:					
	Bearbeiter: Lichtenecker Andrea				
lfd. Nummer:	155	Fläche: in m ²	0	Länge in m:	40
Bestandestyp:	0204 Streuobstbestand (Streuobstwiese/-weide, Obstbaumreihen)				
Charakteristik:					
	Bearbeiter: Lichtenecker Andrea				
lfd. Nummer:	156	Fläche: in m ²	0	Länge in m:	11
Bestandestyp:	0204 Streuobstbestand (Streuobstwiese/-weide, Obstbaumreihen)				
Charakteristik:					
	Bearbeiter: Lichtenecker Andrea				
lfd. Nummer:	157	Fläche: in m ²	1535	Länge in m:	0
Bestandestyp:	0204 Streuobstbestand (Streuobstwiese/-weide, Obstbaumreihen)				
Charakteristik:					
	Bearbeiter: Lichtenecker Andrea				
lfd. Nummer:	158	Fläche: in m ²	548	Länge in m:	0
Bestandestyp:	0204 Streuobstbestand (Streuobstwiese/-weide, Obstbaumreihen)				
Charakteristik:					
	Bearbeiter: Lichtenecker Andrea				

lfd. Nummer:	159	Fläche: in m ²	414	Länge in m:	138
Bestandestyp:	0203 Heckenzug				
Charakteristik:					
	Bearbeiter: Lichtenecker Andrea				
lfd. Nummer:	160	Fläche: in m ²	4320	Länge in m:	0
Bestandestyp:	0204 Streuobstbestand (Streuobstwiese/-weide, Obstbaumreihen)				
Charakteristik:					
	Bearbeiter: Lichtenecker Andrea				
lfd. Nummer:	161	Fläche: in m ²	694	Länge in m:	0
Bestandestyp:	0204 Streuobstbestand (Streuobstwiese/-weide, Obstbaumreihen)				
Charakteristik:					
	Bearbeiter: Lichtenecker Andrea				
lfd. Nummer:	162	Fläche: in m ²	0	Länge in m:	31
Bestandestyp:	0204 Streuobstbestand (Streuobstwiese/-weide, Obstbaumreihen)				
Charakteristik:					
	Bearbeiter: Lichtenecker Andrea				
lfd. Nummer:	163	Fläche: in m ²	0	Länge in m:	0
Bestandestyp:	0207 Markanter Einzelbaum				
Charakteristik:					
	Bearbeiter: Lichtenecker Andrea				
lfd. Nummer:	164	Fläche: in m ²	3159	Länge in m:	0
Bestandestyp:	0204 Streuobstbestand (Streuobstwiese/-weide, Obstbaumreihen)				
Charakteristik:					
	Bearbeiter: Lichtenecker Andrea				
lfd. Nummer:	165	Fläche: in m ²	2560	Länge in m:	0
Bestandestyp:	0204 Streuobstbestand (Streuobstwiese/-weide, Obstbaumreihen)				
Charakteristik:					
	Bearbeiter: Lichtenecker Andrea				
lfd. Nummer:	166	Fläche: in m ²	1396	Länge in m:	0
Bestandestyp:	0204 Streuobstbestand (Streuobstwiese/-weide, Obstbaumreihen)				
Charakteristik:					
	Bearbeiter: Lichtenecker Andrea				
lfd. Nummer:	167	Fläche: in m ²	0	Länge in m:	505
Bestandestyp:	0206 Baumreihe, Allee				
Charakteristik:					
	Bearbeiter: Lichtenecker Andrea				
lfd. Nummer:	656	Fläche: in m ²	2172	Länge in m:	362
Bestandestyp:	0203 Heckenzug				
Charakteristik:					
	Bearbeiter: Lichtenecker Andrea				
lfd. Nummer:	657	Fläche: in m ²	4247	Länge in m:	554
Bestandestyp:	0202 Uferbegleitgehölz				
Charakteristik:	Beidseitig an kleinem Bach, 1-reihig, schlecht strukturiert; v.a. <i>Alnus glutinosa</i> , <i>Fraxinus excelsior</i> , <i>Quercus robur</i> , <i>Sax. caprea</i> , <i>Humulus lupulus</i> ; <i>Filipendula ulmaria</i> , <i>Geum urbanum</i> , <i>Urtica dioica</i> ; t.w. Ufersicherung mit Blockwurf, gewundener Verlauf, relativ naturnah				
	Bearbeiter: Lichtenecker Andrea				

lfd. Nummer:	658	Fläche: in m ²	3925	Länge in m:	372
Bestandestyp:	0202 Uferbegleitgehölz				
Charakteristik:	Beidseitig an kleinem Bach, 1-reihig; v.a. Alnus glutinosa, Fraxinus excelsior, Quercus robur, Sx caprea, Humulus lupulus; Filipendula ulmaria, Geum urbanum, Urtica dioica; t.w. Ufersicherung mit Blockwurf, gewundener Verlauf, relativ naturnah				
	Bearbeiter: Lichtenecker Andrea				
lfd. Nummer:	659	Fläche: in m ²	0	Länge in m:	25
Bestandestyp:	0206 Baumreihe, Allee				
Charakteristik:					
	Bearbeiter: Lichtenecker Andrea				
lfd. Nummer:	660	Fläche: in m ²	860	Länge in m:	215
Bestandestyp:	0203 Heckenzug				
Charakteristik:					
	Bearbeiter: Lichtenecker Andrea				
lfd. Nummer:	661	Fläche: in m ²	1790	Länge in m:	0
Bestandestyp:	0204 Streuobstbestand (Streuobstwiese/-weide, Obstbaumreihen)				
Charakteristik:					
	Bearbeiter: Lichtenecker Andrea				
lfd. Nummer:	662	Fläche: in m ²	4218	Länge in m:	485
Bestandestyp:	0202 Uferbegleitgehölz				
Charakteristik:	Beidseitig, 1-reihig, gut strukturiert; v.a. Alnus glutinosa, Fraxinus excelsior, Betula pendula, Sambucus nigra; Filipendula ulmaria, Geum urbanum, Urtica dioica; t.w. Ufersicherung mit Blockwurf, gewundener Verlauf, relativ naturnah				
	Bearbeiter: Lichtenecker Andrea				
lfd. Nummer:	663	Fläche: in m ²	11116	Länge in m:	0
Bestandestyp:	0104 Laubwald/Laubholzforst				
Charakteristik:					
	Bearbeiter: Lichtenecker Andrea				
lfd. Nummer:	664	Fläche: in m ²	1191	Länge in m:	0
Bestandestyp:	0306 Neubewaldung/Aufforstung				
Charakteristik:	Aufforstung auf Intensivgrünland				
	Bearbeiter: Lichtenecker Andrea				
lfd. Nummer:	665	Fläche: in m ²	0	Länge in m:	31
Bestandestyp:	0204 Streuobstbestand (Streuobstwiese/-weide, Obstbaumreihen)				
Charakteristik:					
	Bearbeiter: Lichtenecker Andrea				
lfd. Nummer:	666	Fläche: in m ²	0	Länge in m:	0
Bestandestyp:	0207 Markanter Einzelbaum				
Charakteristik:					
	Bearbeiter: Lichtenecker Andrea				
lfd. Nummer:	667	Fläche: in m ²	0	Länge in m:	0
Bestandestyp:	0207 Markanter Einzelbaum				
Charakteristik:					
	Bearbeiter: Lichtenecker Andrea				
lfd. Nummer:	668	Fläche: in m ²	0	Länge in m:	13
Bestandestyp:	0204 Streuobstbestand (Streuobstwiese/-weide, Obstbaumreihen)				
Charakteristik:					
	Bearbeiter: Lichtenecker Andrea				

lfd. Nummer:	669	Fläche: in m ²	518	Länge in m:	0
Bestandestyp:	0204 Streuobstbestand (Streuobstwiese/-weide, Obstbaumreihen)				
Charakteristik:					
	Bearbeiter: Lichtenecker Andrea				
lfd. Nummer:	670	Fläche: in m ²	317	Länge in m:	0
Bestandestyp:	0201 Kleinstwaldfläche ("Feldgehölz"), Gebüsch oder Baumgruppe unter 1000m²				
Charakteristik:	mäßig strukturiert; v.a. Alnus glutinosa, Fraxinus excelsior				
	Bearbeiter: Lichtenecker Andrea				
lfd. Nummer:	672	Fläche: in m ²	1362	Länge in m:	0
Bestandestyp:	0204 Streuobstbestand (Streuobstwiese/-weide, Obstbaumreihen)				
Charakteristik:					
	Bearbeiter: Lichtenecker Andrea				
lfd. Nummer:	673	Fläche: in m ²	12184	Länge in m:	1047
Bestandestyp:	0202 Uferbegleitgehölz				
Charakteristik:	Flächiger Bestand, beidseitig an Bach; v.a. Alnus glutinosa, Fraxinus excelsior, Sx fragilis; Filipendula ulmaria, Geum urbanum, Urtica dioica; t.w. Ufersicherung mit Blockwurf, gewundener Verlauf, relativ naturnah				
	Bearbeiter: Lichtenecker Andrea				
lfd. Nummer:	743	Fläche: in m ²	1641	Länge in m:	0
Bestandestyp:	0104 Laubwald/Laubholzforst				
Charakteristik:					
	Bearbeiter: Lichtenecker Andrea				
lfd. Nummer:	745	Fläche: in m ²	75	Länge in m:	25
Bestandestyp:	0203 Heckenzug				
Charakteristik:					
	Bearbeiter: Lichtenecker Andrea				
lfd. Nummer:	746	Fläche: in m ²	1901	Länge in m:	0
Bestandestyp:	0104 Laubwald/Laubholzforst				
Charakteristik:					
	Bearbeiter: Lichtenecker Andrea				
lfd. Nummer:	747	Fläche: in m ²	93	Länge in m:	31
Bestandestyp:	0203 Heckenzug				
Charakteristik:					
	Bearbeiter: Lichtenecker Andrea				
lfd. Nummer:	748	Fläche: in m ²	255	Länge in m:	102
Bestandestyp:	0203 Heckenzug				
Charakteristik:					
	Bearbeiter: Lichtenecker Andrea				
lfd. Nummer:	963	Fläche: in m ²	400	Länge in m:	160
Bestandestyp:	0202 Uferbegleitgehölz				
Charakteristik:	1-reihiger, t.w. lückiger bzw. kurz unterbrochener Bestand, relativ schlecht strukturiert; v.a. Fraxinus excelsior, Alnus glutinosa; Sonstige: Betula pendula, Coryllus avellana, Sx fragilis; Filipendula ulmaria, Phalaris arundinacea; Ufersicherung mit Blockwurf, gewundener Verlauf, naturfern				
	Bearbeiter: Lichtenecker Andrea				
lfd. Nummer:	964	Fläche: in m ²	398	Länge in m:	159
Bestandestyp:	0202 Uferbegleitgehölz				
Charakteristik:	1-reihiger, t.w. lückiger bzw. kurz unterbrochener Bestand, relativ schlecht strukturiert; v.a. Fraxinus excelsior, Alnus glutinosa; Sonstige: Betula pendula, Coryllus avellana, Sx fragilis; Filipendula ulmaria, Phalaris arundinacea; Ufersicherung mit Blockwurf, gewundener Verlauf, naturfern				
	Bearbeiter: Lichtenecker Andrea				

lfd. Nummer:	965	Fläche: in m ²	984	Länge in m:	0
Bestandestyp:	0201 Kleinstwaldfläche ("Feldgehölz"), Gebüsch oder Baumgruppe unter 1000m²				
Charakteristik:	mäßig strukturiert; v.a. Fraxinus excelsior, Quercus robur, Sambucus nigra; Urtica dioica				
	Bearbeiter: Lichtenecker Andrea				
lfd. Nummer:	966	Fläche: in m ²	804	Länge in m:	134
Bestandestyp:	0203 Heckenzug				
Charakteristik:					
	Bearbeiter: Lichtenecker Andrea				
lfd. Nummer:	967	Fläche: in m ²	456	Länge in m:	76
Bestandestyp:	0203 Heckenzug				
Charakteristik:					
	Bearbeiter: Lichtenecker Andrea				
lfd. Nummer:	968	Fläche: in m ²	1068	Länge in m:	178
Bestandestyp:	0203 Heckenzug				
Charakteristik:					
	Bearbeiter: Lichtenecker Andrea				
lfd. Nummer:	969	Fläche: in m ²	0	Länge in m:	76
Bestandestyp:	0206 Baumreihe, Allee				
Charakteristik:					
	Bearbeiter: Lichtenecker Andrea				
lfd. Nummer:	970	Fläche: in m ²	0	Länge in m:	44
Bestandestyp:	0206 Baumreihe, Allee				
Charakteristik:					
	Bearbeiter: Lichtenecker Andrea				
lfd. Nummer:	1116	Fläche: in m ²	1771	Länge in m:	0
Bestandestyp:	0204 Streuobstbestand (Streuobstwiese/-weide, Obstbaumreihen)				
Charakteristik:					
	Bearbeiter: Lichtenecker Andrea				
lfd. Nummer:	1117	Fläche: in m ²	1238	Länge in m:	0
Bestandestyp:	0204 Streuobstbestand (Streuobstwiese/-weide, Obstbaumreihen)				
Charakteristik:					
	Bearbeiter: Lichtenecker Andrea				
lfd. Nummer:	1118	Fläche: in m ²	1658	Länge in m:	829
Bestandestyp:	0202 Uferbegleitgehölz				
Charakteristik:	1-reihiger, lückiger, wenig strukturierter Bestand; v.a. Alnus glutinosa, Fraxinus excelsior; Rubus sp., Urtica dioica; Ufersicherung mit Blockwurf, gewundener Verlauf, naturfern				
	Bearbeiter: Lichtenecker Andrea				
lfd. Nummer:	1119	Fläche: in m ²	1782	Länge in m:	0
Bestandestyp:	0204 Streuobstbestand (Streuobstwiese/-weide, Obstbaumreihen)				
Charakteristik:					
	Bearbeiter: Lichtenecker Andrea				
lfd. Nummer:	1120	Fläche: in m ²	3138	Länge in m:	1046
Bestandestyp:	0202 Uferbegleitgehölz				
Charakteristik:	1-reihiger, lückiger, wenig strukturierter Bestand; v.a. Alnus glutinosa, Fraxinus excelsior; Rubus sp., Urtica dioica; Ufersicherung mit Blockwurf, gewundener Verlauf, naturfern				
	Bearbeiter: Lichtenecker Andrea				
lfd. Nummer:	1121	Fläche: in m ²	0	Länge in m:	691
Bestandestyp:	0206 Baumreihe, Allee				
Charakteristik:					
	Bearbeiter: Lichtenecker Andrea				

lfd. Nummer:	1122	Fläche: in m ²	178	Länge in m:	0
Bestandestyp:	0204 Streuobstbestand (Streuobstwiese/-weide, Obstbaumreihen)				
Charakteristik:	Bearbeiter: Lichtenecker Andrea				
lfd. Nummer:	1123	Fläche: in m ²	3244	Länge in m:	0
Bestandestyp:	0204 Streuobstbestand (Streuobstwiese/-weide, Obstbaumreihen)				
Charakteristik:	Bearbeiter: Lichtenecker Andrea				
lfd. Nummer:	1124	Fläche: in m ²	2198	Länge in m:	0
Bestandestyp:	0204 Streuobstbestand (Streuobstwiese/-weide, Obstbaumreihen)				
Charakteristik:	Bearbeiter: Lichtenecker Andrea				
lfd. Nummer:	1125	Fläche: in m ²	1980	Länge in m:	0
Bestandestyp:	0204 Streuobstbestand (Streuobstwiese/-weide, Obstbaumreihen)				
Charakteristik:	Bearbeiter: Lichtenecker Andrea				
lfd. Nummer:	1126	Fläche: in m ²	196	Länge in m:	0
Bestandestyp:	0204 Streuobstbestand (Streuobstwiese/-weide, Obstbaumreihen)				
Charakteristik:	Bearbeiter: Lichtenecker Andrea				
lfd. Nummer:	1127	Fläche: in m ²	2084	Länge in m:	0
Bestandestyp:	0102 Nadelwald/Nadelholzforst				
Charakteristik:	Bearbeiter: Lichtenecker Andrea				
lfd. Nummer:	1128	Fläche: in m ²	19135	Länge in m:	0
Bestandestyp:	0103 Laub-Nadel-Mischwald/Laub-Nadelholz-Mischforst				
Charakteristik:	Bearbeiter: Lichtenecker Andrea				
lfd. Nummer:	1129	Fläche: in m ²	184	Länge in m:	92
Bestandestyp:	0203 Heckenzug				
Charakteristik:	Bearbeiter: Lichtenecker Andrea				
lfd. Nummer:	1130	Fläche: in m ²	8015	Länge in m:	738
Bestandestyp:	0202 Uferbegleitgehölz				
Charakteristik:	beidseitiger, t.w. mehrreihiger Bestand, v.a. Alnus glutinosa, Fraxinus excelsior, Prunus avium, Coryllus avellan Sambucus nigra, Prunus padus; Aegopodium podagraria, Rubus sp.; naturnaher Bach, gewundener Verlauf				
	Bearbeiter: Lichtenecker Andrea				
lfd. Nummer:	1131	Fläche: in m ²	15597	Länge in m:	1085
Bestandestyp:	0202 Uferbegleitgehölz				
Charakteristik:	beidseitiger, t.w. mehrreihiger Bestand, v.a. Alnus glutinosa, Fraxinus excelsior, Prunus avium, Coryllus avellan Sambucus nigra, Prunus padus; Aegopodium podagraria, Rubus sp.; naturnaher Bach, gewundener Verlauf				
	Bearbeiter: Lichtenecker Andrea				
lfd. Nummer:	1132	Fläche: in m ²	2696	Länge in m:	0
Bestandestyp:	0102 Nadelwald/Nadelholzforst				
Charakteristik:	Bearbeiter: Lichtenecker Andrea				
lfd. Nummer:	1134	Fläche: in m ²	3555	Länge in m:	0
Bestandestyp:	0104 Laubwald/Laubholzforst				
Charakteristik:	Bearbeiter: Lichtenecker Andrea				

lfd. Nummer:	1135	Fläche: in m ²	0	Länge in m:	0
Bestandestyp:	0207 Markanter Einzelbaum				
Charakteristik:					
	Bearbeiter: Lichtenecker Andrea				
lfd. Nummer:	1136	Fläche: in m ²	4395	Länge in m:	0
Bestandestyp:	0401 Stehendes Gewässer				
Charakteristik:	eutropher Teich, steil gebösch, Ufer t.w. mit jungen Weiden; Begehungspunkt: 60				
	Bearbeiter: Lichtenecker Andrea				
lfd. Nummer:	1137	Fläche: in m ²	3384	Länge in m:	1128
Bestandestyp:	0202 Uferbegleitgehölz				
Charakteristik:	1-reihiger, relativ gut strukturierter Bestand; v.a. Alnus glutinosa, Fraxinus excelsior, Sx fragilis; Rubus sp., Urtic dioica; Ufersicherung mit Blockwurf, gewundener Verlauf, naturfern				
	Bearbeiter: Lichtenecker Andrea				
lfd. Nummer:	1138	Fläche: in m ²	3384	Länge in m:	1128
Bestandestyp:	0202 Uferbegleitgehölz				
Charakteristik:	1-reihiger, relativ gut strukturierter Bestand; v.a. Alnus glutinosa, Fraxinus excelsior, Sx fragilis; Rubus sp., Urtic dioica; Ufersicherung mit Blockwurf, gewundener Verlauf, naturfern				
	Bearbeiter: Lichtenecker Andrea				
lfd. Nummer:	1139	Fläche: in m ²	1888	Länge in m:	0
Bestandestyp:	0204 Streuobstbestand (Streuobstwiese/-weide, Obstbaumreihen)				
Charakteristik:					
	Bearbeiter: Lichtenecker Andrea				
lfd. Nummer:	1140	Fläche: in m ²	0	Länge in m:	44
Bestandestyp:	0206 Baumreihe, Allee				
Charakteristik:					
	Bearbeiter: Lichtenecker Andrea				
lfd. Nummer:	1141	Fläche: in m ²	530	Länge in m:	0
Bestandestyp:	0204 Streuobstbestand (Streuobstwiese/-weide, Obstbaumreihen)				
Charakteristik:					
	Bearbeiter: Lichtenecker Andrea				
lfd. Nummer:	1142	Fläche: in m ²	0	Länge in m:	79
Bestandestyp:	0204 Streuobstbestand (Streuobstwiese/-weide, Obstbaumreihen)				
Charakteristik:					
	Bearbeiter: Lichtenecker Andrea				
lfd. Nummer:	1143	Fläche: in m ²	2378	Länge in m:	0
Bestandestyp:	0204 Streuobstbestand (Streuobstwiese/-weide, Obstbaumreihen)				
Charakteristik:					
	Bearbeiter: Lichtenecker Andrea				
lfd. Nummer:	1144	Fläche: in m ²	0	Länge in m:	0
Bestandestyp:	0207 Markanter Einzelbaum				
Charakteristik:					
	Bearbeiter: Lichtenecker Andrea				
lfd. Nummer:	1145	Fläche: in m ²	2793	Länge in m:	0
Bestandestyp:	0204 Streuobstbestand (Streuobstwiese/-weide, Obstbaumreihen)				
Charakteristik:					
	Bearbeiter: Lichtenecker Andrea				
lfd. Nummer:	1146	Fläche: in m ²	0	Länge in m:	36
Bestandestyp:	0206 Baumreihe, Allee				
Charakteristik:					
	Bearbeiter: Lichtenecker Andrea				

lfd. Nummer:	1147	Fläche: in m ²	0	Länge in m:	96
Bestandestyp:	0204 Streuobstbestand (Streuobstwiese/-weide, Obstbaumreihen)				
Charakteristik:					
	Bearbeiter: Lichtenecker Andrea				
lfd. Nummer:	1148	Fläche: in m ²	0	Länge in m:	0
Bestandestyp:	0207 Markanter Einzelbaum				
Charakteristik:					
	Bearbeiter: Lichtenecker Andrea				
lfd. Nummer:	1149	Fläche: in m ²	0	Länge in m:	0
Bestandestyp:	0207 Markanter Einzelbaum				
Charakteristik:					
	Bearbeiter: Lichtenecker Andrea				
lfd. Nummer:	1150	Fläche: in m ²	1692	Länge in m:	0
Bestandestyp:	0204 Streuobstbestand (Streuobstwiese/-weide, Obstbaumreihen)				
Charakteristik:					
	Bearbeiter: Lichtenecker Andrea				
lfd. Nummer:	1151	Fläche: in m ²	0	Länge in m:	0
Bestandestyp:	0207 Markanter Einzelbaum				
Charakteristik:					
	Bearbeiter: Lichtenecker Andrea				
lfd. Nummer:	1152	Fläche: in m ²	630	Länge in m:	105
Bestandestyp:	0203 Heckenzug				
Charakteristik:					
	Bearbeiter: Lichtenecker Andrea				
lfd. Nummer:	1153	Fläche: in m ²	171	Länge in m:	57
Bestandestyp:	0203 Heckenzug				
Charakteristik:					
	Bearbeiter: Lichtenecker Andrea				
lfd. Nummer:	1154	Fläche: in m ²	453	Länge in m:	151
Bestandestyp:	0203 Heckenzug				
Charakteristik:					
	Bearbeiter: Lichtenecker Andrea				
lfd. Nummer:	1155	Fläche: in m ²	0	Länge in m:	0
Bestandestyp:	0207 Markanter Einzelbaum				
Charakteristik:					
	Bearbeiter: Lichtenecker Andrea				
lfd. Nummer:	1156	Fläche: in m ²	0	Länge in m:	22
Bestandestyp:	0204 Streuobstbestand (Streuobstwiese/-weide, Obstbaumreihen)				
Charakteristik:					
	Bearbeiter: Lichtenecker Andrea				
lfd. Nummer:	1157	Fläche: in m ²	2406	Länge in m:	0
Bestandestyp:	0104 Laubwald/Laubholzforst				
Charakteristik:					
	Bearbeiter: Lichtenecker Andrea				
lfd. Nummer:	1158	Fläche: in m ²	24470	Länge in m:	0
Bestandestyp:	0102 Nadelwald/Nadelholzforst				
Charakteristik:					
	Bearbeiter: Lichtenecker Andrea				

lfd. Nummer:	1159	Fläche: in m ²	7529	Länge in m:	0
Bestandestyp:	0204 Streuobstbestand (Streuobstwiese/-weide, Obstbaumreihen)				
Charakteristik:					
	Bearbeiter: Lichtenecker Andrea				
lfd. Nummer:	1160	Fläche: in m ²	2980	Länge in m:	0
Bestandestyp:	0204 Streuobstbestand (Streuobstwiese/-weide, Obstbaumreihen)				
Charakteristik:					
	Bearbeiter: Lichtenecker Andrea				
lfd. Nummer:	1161	Fläche: in m ²	0	Länge in m:	105
Bestandestyp:	0204 Streuobstbestand (Streuobstwiese/-weide, Obstbaumreihen)				
Charakteristik:					
	Bearbeiter: Lichtenecker Andrea				
lfd. Nummer:	1162	Fläche: in m ²	0	Länge in m:	37
Bestandestyp:	0204 Streuobstbestand (Streuobstwiese/-weide, Obstbaumreihen)				
Charakteristik:					
	Bearbeiter: Lichtenecker Andrea				
lfd. Nummer:	1163	Fläche: in m ²	0	Länge in m:	0
Bestandestyp:	0207 Markanter Einzelbaum				
Charakteristik:					
	Bearbeiter: Lichtenecker Andrea				
lfd. Nummer:	1164	Fläche: in m ²	704	Länge in m:	0
Bestandestyp:	0204 Streuobstbestand (Streuobstwiese/-weide, Obstbaumreihen)				
Charakteristik:					
	Bearbeiter: Lichtenecker Andrea				
lfd. Nummer:	1165	Fläche: in m ²	388	Länge in m:	0
Bestandestyp:	030802 Mesophile, "bunte" Fettwiese und die meisten Magerrasen, -weiden				
Charakteristik:	Mäßig artenreiche Fettwiese, Grenzfall; häufig: Trisetum flavescens, Alopecurus pratensis, Arrhenatherum elatius, Achillea millefolium, Anthoxanthum odoratum, Leucanthemum vulgare; Sonstige: Leontodon hispidus				
	Bearbeiter: Lichtenecker Andrea				
lfd. Nummer:	1166	Fläche: in m ²	0	Länge in m:	0
Bestandestyp:	0204 Streuobstbestand (Streuobstwiese/-weide, Obstbaumreihen)				
Charakteristik:					
	Bearbeiter: Lichtenecker Andrea				
lfd. Nummer:	1167	Fläche: in m ²	10977	Länge in m:	0
Bestandestyp:	0103 Laub-Nadel-Mischwald/Laub-Nadelholz-Mischforst				
Charakteristik:					
	Bearbeiter: Lichtenecker Andrea				
lfd. Nummer:	1168	Fläche: in m ²	371	Länge in m:	0
Bestandestyp:	0204 Streuobstbestand (Streuobstwiese/-weide, Obstbaumreihen)				
Charakteristik:					
	Bearbeiter: Lichtenecker Andrea				
lfd. Nummer:	1169	Fläche: in m ²	0	Länge in m:	0
Bestandestyp:	0207 Markanter Einzelbaum				
Charakteristik:					
	Bearbeiter: Lichtenecker Andrea				
lfd. Nummer:	1170	Fläche: in m ²	0	Länge in m:	0
Bestandestyp:	0204 Streuobstbestand (Streuobstwiese/-weide, Obstbaumreihen)				
Charakteristik:					
	Bearbeiter: Lichtenecker Andrea				

lfd. Nummer:	1171	Fläche: in m ²	0	Länge in m:	0
Bestandestyp:	0204 Streuobstbestand (Streuobstwiese/-weide, Obstbaumreihen)				
Charakteristik:					
	Bearbeiter: Lichtenecker Andrea				
lfd. Nummer:	1172	Fläche: in m ²	61920	Länge in m:	0
Bestandestyp:	0102 Nadelwald/Nadelholzforst				
Charakteristik:					
	Bearbeiter: Lichtenecker Andrea				
lfd. Nummer:	1173	Fläche: in m ²	19838	Länge in m:	0
Bestandestyp:	0102 Nadelwald/Nadelholzforst				
Charakteristik:					
	Bearbeiter: Lichtenecker Andrea				
lfd. Nummer:	1174	Fläche: in m ²	40722	Länge in m:	0
Bestandestyp:	0104 Laubwald/Laubholzforst				
Charakteristik:					
	Bearbeiter: Lichtenecker Andrea				
lfd. Nummer:	1175	Fläche: in m ²	8776	Länge in m:	0
Bestandestyp:	0204 Streuobstbestand (Streuobstwiese/-weide, Obstbaumreihen)				
Charakteristik:					
	Bearbeiter: Lichtenecker Andrea				
lfd. Nummer:	1176	Fläche: in m ²	3622	Länge in m:	0
Bestandestyp:	0204 Streuobstbestand (Streuobstwiese/-weide, Obstbaumreihen)				
Charakteristik:					
	Bearbeiter: Lichtenecker Andrea				
lfd. Nummer:	1177	Fläche: in m ²	0	Länge in m:	46
Bestandestyp:	0204 Streuobstbestand (Streuobstwiese/-weide, Obstbaumreihen)				
Charakteristik:					
	Bearbeiter: Lichtenecker Andrea				
lfd. Nummer:	1178	Fläche: in m ²	0	Länge in m:	0
Bestandestyp:	0204 Streuobstbestand (Streuobstwiese/-weide, Obstbaumreihen)				
Charakteristik:					
	Bearbeiter: Lichtenecker Andrea				
lfd. Nummer:	1179	Fläche: in m ²	300	Länge in m:	75
Bestandestyp:	0203 Heckenzug				
Charakteristik:					
	Bearbeiter: Lichtenecker Andrea				
lfd. Nummer:	1180	Fläche: in m ²	4591	Länge in m:	0
Bestandestyp:	0104 Laubwald/Laubholzforst				
Charakteristik:					
	Bearbeiter: Lichtenecker Andrea				
lfd. Nummer:	1181	Fläche: in m ²	215	Länge in m:	86
Bestandestyp:	0203 Heckenzug				
Charakteristik:					
	Bearbeiter: Lichtenecker Andrea				
lfd. Nummer:	1182	Fläche: in m ²	3929	Länge in m:	0
Bestandestyp:	0104 Laubwald/Laubholzforst				
Charakteristik:					
	Bearbeiter: Lichtenecker Andrea				

lfd. Nummer:	1183	Fläche: in m ²	348	Länge in m:	116
Bestandestyp:	0203 Heckenzug				
Charakteristik:					
	Bearbeiter: Lichtenecker Andrea				
lfd. Nummer:	1184	Fläche: in m ²	0	Länge in m:	64
Bestandestyp:	0204 Streuobstbestand (Streuobstwiese/-weide, Obstbaumreihen)				
Charakteristik:					
	Bearbeiter: Lichtenecker Andrea				
lfd. Nummer:	1185	Fläche: in m ²	1394	Länge in m:	0
Bestandestyp:	0204 Streuobstbestand (Streuobstwiese/-weide, Obstbaumreihen)				
Charakteristik:					
	Bearbeiter: Lichtenecker Andrea				
lfd. Nummer:	1186	Fläche: in m ²	5269	Länge in m:	0
Bestandestyp:	0204 Streuobstbestand (Streuobstwiese/-weide, Obstbaumreihen)				
Charakteristik:					
	Bearbeiter: Lichtenecker Andrea				
lfd. Nummer:	1187	Fläche: in m ²	641	Länge in m:	0
Bestandestyp:	0201 Kleinstwaldfläche ("Feldgehölz"), Gebüsch oder Baumgruppe unter 1000m²				
Charakteristik:	wenig strukturiert, lückig; v.a. Fraxinus excelsior, Alnus glutinosa				
	Bearbeiter: Lichtenecker Andrea				
lfd. Nummer:	1188	Fläche: in m ²	264735	Länge in m:	0
Bestandestyp:	0102 Nadelwald/Nadelholzforst				
Charakteristik:					
	Bearbeiter: Lichtenecker Andrea				
lfd. Nummer:	1189	Fläche: in m ²	0	Länge in m:	50
Bestandestyp:	0204 Streuobstbestand (Streuobstwiese/-weide, Obstbaumreihen)				
Charakteristik:					
	Bearbeiter: Lichtenecker Andrea				
lfd. Nummer:	1190	Fläche: in m ²	47	Länge in m:	0
Bestandestyp:	0401 Stehendes Gewässer				
Charakteristik:	Teich, steil geböscht, eutroph; Begehungspunkt: 78				
	Bearbeiter: Lichtenecker Andrea				
lfd. Nummer:	1191	Fläche: in m ²	2292	Länge in m:	0
Bestandestyp:	0204 Streuobstbestand (Streuobstwiese/-weide, Obstbaumreihen)				
Charakteristik:					
	Bearbeiter: Lichtenecker Andrea				
lfd. Nummer:	1192	Fläche: in m ²	0	Länge in m:	48
Bestandestyp:	0204 Streuobstbestand (Streuobstwiese/-weide, Obstbaumreihen)				
Charakteristik:					
	Bearbeiter: Lichtenecker Andrea				
lfd. Nummer:	1193	Fläche: in m ²	0	Länge in m:	0
Bestandestyp:	0204 Streuobstbestand (Streuobstwiese/-weide, Obstbaumreihen)				
Charakteristik:					
	Bearbeiter: Lichtenecker Andrea				
lfd. Nummer:	1194	Fläche: in m ²	382	Länge in m:	0
Bestandestyp:	0204 Streuobstbestand (Streuobstwiese/-weide, Obstbaumreihen)				
Charakteristik:					
	Bearbeiter: Lichtenecker Andrea				

lfd. Nummer:	1195	Fläche: in m ²	3537	Länge in m:	0
Bestandestyp:	0104 Laubwald/Laubholzforst				
Charakteristik:					
	Bearbeiter: Lichtenecker Andrea				
lfd. Nummer:	1198	Fläche: in m ²	4071	Länge in m:	381
Bestandestyp:	0202 Uferbegleitgehölz				
Charakteristik:	Beidseitiger, ein- bis mehrreihiger Bestand; v.a. Fraxinus excelsior, Alnus glutinosa; Sonstige: Acer platanoides Sambucus nigra, Sx fragilis, Sx caprea, Viburnum opulus; Rubus sp., Urtica dioica; t.w. Ufersicherung mit Blockwurf, relativ naturmah				
	Bearbeiter: Lichtenecker Andrea				
lfd. Nummer:	1200	Fläche: in m ²	1913	Länge in m:	0
Bestandestyp:	0204 Streuobstbestand (Streuobstwiese/-weide, Obstbaumreihen)				
Charakteristik:					
	Bearbeiter: Lichtenecker Andrea				
lfd. Nummer:	1201	Fläche: in m ²	0	Länge in m:	130
Bestandestyp:	0204 Streuobstbestand (Streuobstwiese/-weide, Obstbaumreihen)				
Charakteristik:					
	Bearbeiter: Lichtenecker Andrea				
lfd. Nummer:	1202	Fläche: in m ²	820	Länge in m:	0
Bestandestyp:	0204 Streuobstbestand (Streuobstwiese/-weide, Obstbaumreihen)				
Charakteristik:					
	Bearbeiter: Lichtenecker Andrea				
lfd. Nummer:	1203	Fläche: in m ²	931	Länge in m:	0
Bestandestyp:	0204 Streuobstbestand (Streuobstwiese/-weide, Obstbaumreihen)				
Charakteristik:					
	Bearbeiter: Lichtenecker Andrea				
lfd. Nummer:	1204	Fläche: in m ²	1707	Länge in m:	0
Bestandestyp:	0204 Streuobstbestand (Streuobstwiese/-weide, Obstbaumreihen)				
Charakteristik:					
	Bearbeiter: Lichtenecker Andrea				
lfd. Nummer:	1205	Fläche: in m ²	219	Länge in m:	73
Bestandestyp:	0202 Uferbegleitgehölz				
Charakteristik:	Gehölzbestand an kleinem Graben, mäßig strukturiert; v.a. Fraxinus excelsior, Alnus glutinosa; Sonstige: Acer platanoides, Samubucus nigra, Sx fragilis, Sx caprea, Viburnum opulus; Rubus sp., Urtica dioica				
	Bearbeiter: Lichtenecker Andrea				
lfd. Nummer:	1206	Fläche: in m ²	773	Länge in m:	0
Bestandestyp:	0204 Streuobstbestand (Streuobstwiese/-weide, Obstbaumreihen)				
Charakteristik:					
	Bearbeiter: Lichtenecker Andrea				
lfd. Nummer:	1207	Fläche: in m ²	0	Länge in m:	0
Bestandestyp:	0204 Streuobstbestand (Streuobstwiese/-weide, Obstbaumreihen)				
Charakteristik:					
	Bearbeiter: Lichtenecker Andrea				
lfd. Nummer:	1208	Fläche: in m ²	0	Länge in m:	0
Bestandestyp:	0204 Streuobstbestand (Streuobstwiese/-weide, Obstbaumreihen)				
Charakteristik:					
	Bearbeiter: Lichtenecker Andrea				

lfd. Nummer:	1214	Fläche: in m ²	6125	Länge in m:	0
Bestandestyp:	0204 Streuobstbestand (Streuobstwiese/-weide, Obstbaumreihen)				
Charakteristik:					
	Bearbeiter: Lichtenecker Andrea				
lfd. Nummer:	1215	Fläche: in m ²	552	Länge in m:	138
Bestandestyp:	0203 Heckenzug				
Charakteristik:					
	Bearbeiter: Lichtenecker Andrea				
lfd. Nummer:	1219	Fläche: in m ²	991	Länge in m:	0
Bestandestyp:	0201 Kleinstwaldfläche ("Feldgehölz"), Gebüsch oder Baumgruppe unter 1000m²				
Charakteristik:	mäßig strukturiert; v.a. Fraxinus excelsior, Quercus robur, Alnus glutinosa; Sonstige: Tilia cordata, Coryllus avellana, Rubus sp.				
	Bearbeiter: Lichtenecker Andrea				
lfd. Nummer:	1220	Fläche: in m ²	1198	Länge in m:	0
Bestandestyp:	0204 Streuobstbestand (Streuobstwiese/-weide, Obstbaumreihen)				
Charakteristik:					
	Bearbeiter: Lichtenecker Andrea				
lfd. Nummer:	1221	Fläche: in m ²	347	Länge in m:	0
Bestandestyp:	0204 Streuobstbestand (Streuobstwiese/-weide, Obstbaumreihen)				
Charakteristik:					
	Bearbeiter: Lichtenecker Andrea				
lfd. Nummer:	1222	Fläche: in m ²	0	Länge in m:	166
Bestandestyp:	0206 Baumreihe, Allee				
Charakteristik:					
	Bearbeiter: Lichtenecker Andrea				
lfd. Nummer:	1223	Fläche: in m ²	1782	Länge in m:	0
Bestandestyp:	0204 Streuobstbestand (Streuobstwiese/-weide, Obstbaumreihen)				
Charakteristik:					
	Bearbeiter: Lichtenecker Andrea				
lfd. Nummer:	2000	Fläche: in m ²	0	Länge in m:	36
Bestandestyp:	0204 Streuobstbestand (Streuobstwiese/-weide, Obstbaumreihen)				
Charakteristik:					
	Bearbeiter: Lichtenecker Andrea				
lfd. Nummer:	2001	Fläche: in m ²	0	Länge in m:	55
Bestandestyp:	0206 Baumreihe, Allee				
Charakteristik:					
	Bearbeiter: Lichtenecker Andrea				
lfd. Nummer:	2002	Fläche: in m ²	159	Länge in m:	0
Bestandestyp:	0401 Stehendes Gewässer				
Charakteristik:	Kleiner Teich, eutroph, Ufer steil gebösch; Begehungspunkt: 59				
	Bearbeiter: Lichtenecker Andrea				
lfd. Nummer:	2003	Fläche: in m ²	878	Länge in m:	0
Bestandestyp:	0103 Laub-Nadel-Mischwald/Laub-Nadelholz-Mischforst				
Charakteristik:					
	Bearbeiter: Lichtenecker Andrea				
lfd. Nummer:	2004	Fläche: in m ²	1848	Länge in m:	264
Bestandestyp:	0202 Uferbegleitgehölz				
Charakteristik:	Ufergehölz an kleinem Graben, mäßig strukturiert; v.a. Fraxinus excelsior, Tilia cordata, Alnus glutinosa; Alliaria petiolata				
	Bearbeiter: Lichtenecker Andrea				

lfd. Nummer:	2005	Fläche: in m ²	875	Länge in m:	175
Bestandestyp:	0210 Markante (landschaftsprägende) Geländeböschung				
Charakteristik:	Markante Böschung mit 2 großen Einzelbäumen				
	Bearbeiter: Lichtenecker Andrea				
lfd. Nummer:	2006	Fläche: in m ²	5871	Länge in m:	0
Bestandestyp:	0102 Nadelwald/Nadelholzforst				
Charakteristik:					
	Bearbeiter: Lichtenecker Andrea				
lfd. Nummer:	2007	Fläche: in m ²	2959	Länge in m:	325
Bestandestyp:	0202 Uferbegleitgehölz				
Charakteristik:	Beidseitig, 1-reihig, gut strukturiert; v.a. <i>Alnus glutinosa</i> , <i>Fraxinus excelsior</i> , <i>Betula pendula</i> , <i>Sambucus nigra</i> ; <i>Filipendula ulmaria</i> , <i>Geum urbanum</i> , <i>Urtica dioica</i> ; t.w. Ufersicherung mit Blockwurf, gewundener Verlauf, relativ naturnah				
	Bearbeiter: Lichtenecker Andrea				
lfd. Nummer:	2008	Fläche: in m ²	0	Länge in m:	68
Bestandestyp:	0204 Streuobstbestand (Streuobstwiese/-weide, Obstbaumreihen)				
Charakteristik:					
	Bearbeiter: Lichtenecker Andrea				
lfd. Nummer:	2009	Fläche: in m ²	204	Länge in m:	35
Bestandestyp:	0202 Uferbegleitgehölz				
Charakteristik:	Flächiges Ufergehölz an kleinem Graben, mäßig strukturiert; v.a. <i>Fraxinus excelsior</i> , <i>Tilia cordata</i> , <i>Alnus glutinosa</i> ; <i>Alliaria petiolata</i>				
	Bearbeiter: Lichtenecker Andrea				
lfd. Nummer:	2010	Fläche: in m ²	0	Länge in m:	238
Bestandestyp:	0206 Baumreihe, Allee				
Charakteristik:					
	Bearbeiter: Lichtenecker Andrea				
lfd. Nummer:	2011	Fläche: in m ²	1344	Länge in m:	0
Bestandestyp:	0204 Streuobstbestand (Streuobstwiese/-weide, Obstbaumreihen)				
Charakteristik:					
	Bearbeiter: Lichtenecker Andrea				
lfd. Nummer:	2012	Fläche: in m ²	0	Länge in m:	0
Bestandestyp:	0207 Markanter Einzelbaum				
Charakteristik:					
	Bearbeiter: Lichtenecker Andrea				
lfd. Nummer:	2013	Fläche: in m ²	0	Länge in m:	102
Bestandestyp:	0206 Baumreihe, Allee				
Charakteristik:					
	Bearbeiter: Lichtenecker Andrea				
lfd. Nummer:	2014	Fläche: in m ²	23735	Länge in m:	0
Bestandestyp:	0102 Nadelwald/Nadelholzforst				
Charakteristik:					
	Bearbeiter: Lichtenecker Andrea				
lfd. Nummer:	2015	Fläche: in m ²	0	Länge in m:	235
Bestandestyp:	0204 Streuobstbestand (Streuobstwiese/-weide, Obstbaumreihen)				
Charakteristik:					
	Bearbeiter: Lichtenecker Andrea				

lfd. Nummer:	2016	Fläche: in m ²	801	Länge in m:	0
Bestandestyp:	0204 Streuobstbestand (Streuobstwiese/-weide, Obstbaumreihen)				
Charakteristik:					
	Bearbeiter: Lichtenecker Andrea				
lfd. Nummer:	2018	Fläche: in m ²	0	Länge in m:	354
Bestandestyp:	0206 Baumreihe, Allee				
Charakteristik:					
	Bearbeiter: Lichtenecker Andrea				
lfd. Nummer:	2019	Fläche: in m ²	0	Länge in m:	213
Bestandestyp:	0206 Baumreihe, Allee				
Charakteristik:					
	Bearbeiter: Lichtenecker Andrea				
lfd. Nummer:	2020	Fläche: in m ²	64	Länge in m:	16
Bestandestyp:	0203 Heckenzug				
Charakteristik:					
	Bearbeiter: Lichtenecker Andrea				
lfd. Nummer:	2021	Fläche: in m ²	33446	Länge in m:	0
Bestandestyp:	0104 Laubwald/Laubholzforst				
Charakteristik:					
	Bearbeiter: Lichtenecker Andrea				
lfd. Nummer:	2022	Fläche: in m ²	1563	Länge in m:	135
Bestandestyp:	0202 Uferbegleitgehölz				
Charakteristik:	Beidseitiger, ein- bis mehrreihiger Bestand; v.a. Fraxinus excelsior, Alnus glutinosa; Sonstige: Acer platanoides, Sambucus nigra, Sx fragilis, Sx caprea, Viburnum opulus; Rubus sp., Urtica dioica; t.w. Ufersicherung mit Blockwurf, relativ naturnah				
	Bearbeiter: Lichtenecker Andrea				
lfd. Nummer:	2149	Fläche: in m ²	3952	Länge in m:	0
Bestandestyp:	0103 Laub-Nadel-Mischwald/Laub-Nadelholz-Mischforst				
Charakteristik:					
	Bearbeiter: Lichtenecker Andrea				
lfd. Nummer:	2177	Fläche: in m ²	10524	Länge in m:	1754
Bestandestyp:	0402 Fließendes Gewässer				
Charakteristik:	Waldzeller Ache (= Pollinger Bach), Ufer mit Blockwurf stabilisiert, Sohlsubstrat vorwiegend kiesig, t.w. Verzahnung mit Gehölzwurzeln, Breitenprofil sehr homogen, unter Brücke Sohlschwelle, davor kurzer Staubereich; relativ stark anthropogen überprägt; Begehungspunkt 6 und 7 (Sondersituation in Ortschaft: unter Brücke Querbauwerk, Bach aufgestaut, einförmiges Sohlsubstrat, wenig naturnah)				
	Bearbeiter: Lichtenecker Andrea				
lfd. Nummer:	2178	Fläche: in m ²	903	Länge in m:	602
Bestandestyp:	0402 Fließendes Gewässer				
Charakteristik:	Kleiner Bach durch Wald, wenig bis mäßig tief eingeschnitten, naturnaher Verlauf, sandig-kiesiges Substrat; Begehungspunkt: 2				
	Bearbeiter: Lichtenecker Andrea				
lfd. Nummer:	2179	Fläche: in m ²	708	Länge in m:	472
Bestandestyp:	0402 Fließendes Gewässer				
Charakteristik:	t.w. Ufersicherung mit Blockwurf, kleine Sohlschwelle oberhalb Brücke, Breitenvarianz 1:1,5, Verzahnung mit Gehölzwurzeln, relativ naturnah; Begehungspunkt: 30				
	Bearbeiter: Lichtenecker Andrea				
lfd. Nummer:	2180	Fläche: in m ²	2866	Länge in m:	1433
Bestandestyp:	0402 Fließendes Gewässer				
Charakteristik:	Zubringer zu Mettmach; t.w. Ufersicherung mit Blockwurf bei Brücke, Breitenvarianz 1:1,5, Verzahnung mit Gehölzwurzeln und krautiger Vegetation, gewundener Verlauf, relativ naturnah; Begehungspunkt: 31				
	Bearbeiter: Lichtenecker Andrea				

lfd. Nummer:	2181	Fläche: in m ²	191	Länge in m:	191
Bestandestyp:	0402 Fließendes Gewässer				
Charakteristik:	Zubringer zu Waldzeller Ache; nur kleines Stück an Gemeindegrenze; kein Begehungspunkt				
	Bearbeiter: Lichtenecker Andrea				
lfd. Nummer:	2182	Fläche: in m ²	834	Länge in m:	417
Bestandestyp:	0402 Fließendes Gewässer				
Charakteristik:	t.w. Ufersicherung mit Blockwurf, Breitenvarianz 1:1,5, Verzahnung mit Gehölzwurzeln, schlammig - schottriges Substrat, kleine Schotterbänke, Totholz, gewundener Verlauf; relativ naturnah; Begehungspunkt: 29				
	Bearbeiter: Lichtenecker Andrea				
lfd. Nummer:	2183	Fläche: in m ²	10890	Länge in m:	2178
Bestandestyp:	0402 Fließendes Gewässer				
Charakteristik:	Mettmacher Ache, Prallufersicherung mit grobem Blockwurf, Sohlrampe zur Sohlstabilisierung, überwiegend kiesig-schottriges Substrat, Breitenvarianz 1:2, kleine Ufereinbuchtungen, gut verzahnt; relativ naturnah; Begehungspunkt: 10				
	Bearbeiter: Lichtenecker Andrea				
lfd. Nummer:	2184	Fläche: in m ²	49	Länge in m:	98
Bestandestyp:	0402 Fließendes Gewässer				
Charakteristik:	Kleiner Bach, nur knapp 100 m im Bearbeitungsgebiet; kein Begehungspunkt				
	Bearbeiter: Lichtenecker Andrea				
lfd. Nummer:	2186	Fläche: in m ²	107	Länge in m:	107
Bestandestyp:	0402 Fließendes Gewässer				
Charakteristik:	Kleiner Bach, im Anschluß verrohrt, naturnaher Verlauf, variable Breite; Begehungspunkt: 5				
	Bearbeiter: Lichtenecker Andrea				
lfd. Nummer:	2187	Fläche: in m ²	3204	Länge in m:	2136
Bestandestyp:	0402 Fließendes Gewässer				
Charakteristik:	Ufer weitgehend naturbelassen, kiesig - schottriges Substrat, kleine Schlamm-, Sand- und Kiesbänke, Kolke und Furten, Verzahnung mit krautiger Vegetation und Gehölzen, etwas Totholz; naturnah; Begehungspunkt: 53				
	Bearbeiter: Lichtenecker Andrea				
lfd. Nummer:	2188	Fläche: in m ²	228	Länge in m:	228
Bestandestyp:	0402 Fließendes Gewässer				
Charakteristik:	Bach durch Fichtenforst, tief eingeschnitten, kiesiges Substrat, Ufer naturbelassen, naturnaher Verlauf; zuvor verrohrt in landwirtschaftlicher Flur; Begehungspunkt: 1				
	Bearbeiter: Lichtenecker Andrea				
lfd. Nummer:	2189	Fläche: in m ²	143	Länge in m:	0
Bestandestyp:	0103 Laub-Nadel-Mischwald/Laub-Nadelholz-Mischforst				
Charakteristik:					
	Bearbeiter: Lichtenecker Andrea				
lfd. Nummer:	2190	Fläche: in m ²	4034	Länge in m:	0
Bestandestyp:	0104 Laubwald/Laubholzforst				
Charakteristik:					
	Bearbeiter: Lichtenecker Andrea				
lfd. Nummer:	2191	Fläche: in m ²	1299	Länge in m:	0
Bestandestyp:	0204 Streuobstbestand (Streuobstwiese/-weide, Obstbaumreihen)				
Charakteristik:					
	Bearbeiter: Lichtenecker Andrea				
lfd. Nummer:	2192	Fläche: in m ²	0	Länge in m:	48
Bestandestyp:	0204 Streuobstbestand (Streuobstwiese/-weide, Obstbaumreihen)				
Charakteristik:					
	Bearbeiter: Lichtenecker Andrea				

lfd. Nummer: **2193** Fläche: in m² **460** Länge in m: **115**
Bestandestyp: **0203 Heckenzug**
Charakteristik:

Bearbeiter: Lichtenecker Andrea

lfd. Nummer: **2206** Fläche: in m² **21774** Länge in m: **3629**
Bestandestyp: **0402 Fließendes Gewässer**
Charakteristik: Waldzeller Ache oberhalb Polling, beidufrige Blockwurfsicherung, Sohlsicherung mit Blocksteinen, geringe Breiten- und Tiefenvarianz, Lauf begradigt; naturfern; Begehungspunkt: 52

Bearbeiter: Lichtenecker Andrea

ZOBODAT - www.zobodat.at

Zoologisch-Botanische Datenbank/Zoological-Botanical Database

Digitale Literatur/Digital Literature

Zeitschrift/Journal: [Gutachten Naturschutzabteilung Oberösterreich](#)

Jahr/Year: 2006

Band/Volume: [0490](#)

Autor(en)/Author(s): diverse

Artikel/Article: [Naturraumkartierung Oberösterreich. Landschaftserhebung Gemeinde Polling im Innkreis. Endbericht. 1-57](#)