



Land Oberösterreich  
**NATUR**



**LAND**  
**OBERÖSTERREICH**

# Naturraumkartierung Oberösterreich



Landschaftserhebung  
Gemeinde Puchenuau

# Naturraumkartierung Oberösterreich

Landschaftserhebung  
Gemeinde Puchenau

Endbericht

Auftragnehmer:  
Lebensraum - Geissler-Gruber GmbH  
TB für Biologie

Bearbeiter:  
Mag. Senta Geissler  
Mag. Renate Gruber

im Auftrag der Oö. Landesregierung,  
Naturschutzabteilung – Naturraumkartierung OÖ

## Impressum:

Medieninhaber: Land Oberösterreich  
Herausgeber:  
Amt der O ö. Landesregierung  
Naturschutzabteilung – Naturraumkartierung Oberösterreich  
A-4560 Kirchdorf an der Krems  
Tel.: +43 7582 685 533  
Fax: +43 7582 685 399  
E-Mail: [biokart.post@ooe.gv.at](mailto:biokart.post@ooe.gv.at)  
Projektleitung: Mag. Kurt Rußmann  
Projektbetreuung: Martina Auer, Mag. Günter Dorninger  
Redaktion: Marlies Aigner, Martina Auer, Mag. Günter Dorninger, Mag. Kurt Rußmann

Layout und Grafik: G. Dorninger (natur:raum)  
Herstellung: Eigenvervielfältigung

Kirchdorf a. d. Krems, 2004

© Alle Rechte, insbesondere das Recht der Vervielfältigung, Verbreitung oder  
Verwertung bleiben dem Land Oberösterreich vorbehalten

# INHALTSVERZEICHNIS

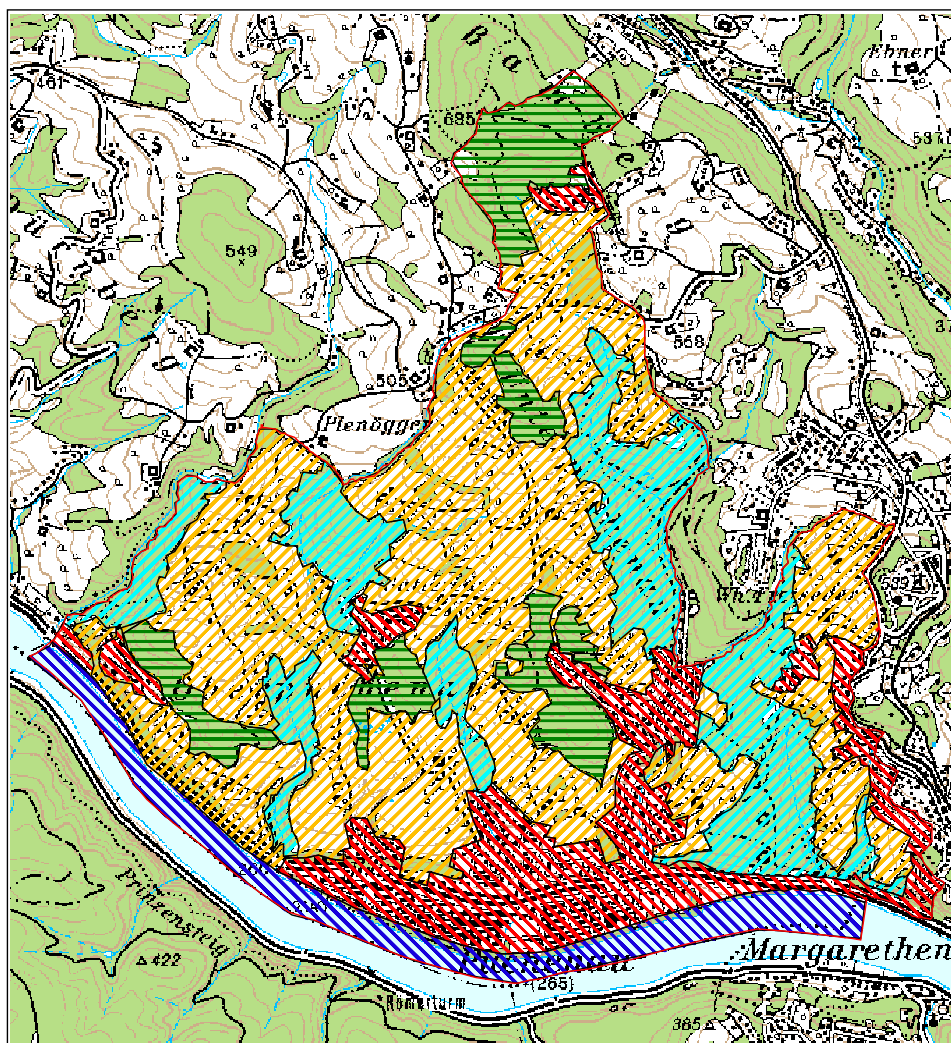
<b>1. VORBEMERKUNGEN</b>	<b>1</b>
<b>2. BESCHREIBUNG DER EINZELNEN TEILGEBIETE</b>	<b>2</b>
2.1. Teilgebiet 1: Aubereich und Donau	2
2.2. Teilgebiet 2: Kulturlandschaft des Berg- und Hügellandes	3
2.3. Teilgebiet 3: Bachtäler und begleitende Hangwälder	4
2.4. Teilgebiet 4: Verdichtete Siedlungsgebiete	5
<b>3. ZUSAMMENFASSENDER BESCHREIBUNG</b>	<b>6</b>
<b>4. VERWENDETE LITERATUR UND QUELLENVERZEICHNIS:</b>	<b>9</b>
<b>Anhang 1:</b> Fotodokumentation	
<b>Anhang 2:</b> Beschreibung der Einzelflächen	
<b>Anhang 3:</b> Karten	

## 1. Vorbemerkungen

Das Gemeindegebiet von Puchenau liegt westlich der Landeshauptstadt Linz am orografisch linken Donauufer. Die Katasterfläche beträgt ca. 8.2 km<sup>2</sup>. Hinsichtlich des Flächenausmaßes dominierende Nutzungen sind Landwirtschaft und Wald.

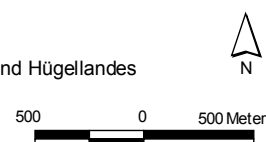
Für das Gemeindegebiet von Puchenau wurde i.A. des Amtes der OÖ. Landesregierung/ Naturschutzabteilung – Naturraumkartierung eine Landschaftserhebung gemäß Arbeitsanleitung zur Landschaftserhebung (Amt der OÖ. Landesregierung, Naturschutzabteilung 2002) durchgeführt.

### ÜBERSICHT - TEILGEBIETE



#### TEILGEBIETE

- |   |  |
|---|--|
|  Aubereich und Donau               |  Kulturlandschaft des Berg- und Hügellandes |
|  Bachtäler und begleit. Hangwälder |  Gemeindegrenze                             |



## 2. Beschreibung der einzelnen Teilgebiete

### 2.1. Teilgebiet 1: Aubereich und Donau

Struktur/Nutzungsmerkmal	Charakterisierung
Wald	<ul style="list-style-type: none"> <li>geschlossener, ca. 1,7 km langer und max. ca. 60 m breiter Laubwaldbestand entlang des orografisch linken Donauufers südlich der „Gartenstadt“</li> </ul>
Landwirtschaftliche Nutzung / Nutzungsintensität	<ul style="list-style-type: none"> <li>nicht vorhanden</li> </ul>
Strukturelemente	<ul style="list-style-type: none"> <li>Raumprägend ist der Flusslauf der Donau mit Blick auf das orografisch rechte Donauufer, den Kürnbergerwald und die so genannte „Linzer Pforte“</li> <li>Gewässerbegleitender Laubwaldstreifen bzw. Ufergehölz entlang der Donau</li> <li>Mündungsbereich der Fließgewässer Rehgrabenbach, Hammerbach, Puchenauerbach, Wiesingerbach, Sagbach mit begleitenden Ufergehölzen</li> </ul>
Gewässer	<ul style="list-style-type: none"> <li>Donau ist charakteristisches Fließgewässer und begrenzt das Gemeindegebiet im Süden: Dynamik des Flusslaufes ist geprägt durch Kraftwerksnutzung (KW Ottensheim flussauf/ KW Abwinden Asten flussab)</li> <li>Mündungsbereiche der Fließgewässer aus dem Mühlviertler Berg- und Hügelland in die Donau: Hammerbach, Puchenauerbach, Wiesingerbach, Sagbach</li> <li>keine Stillgewässer vorhanden</li> </ul>
Rohstoffabbau / Deponien	<ul style="list-style-type: none"> <li>nicht vorhanden</li> </ul>
Siedlungsstruktur	<ul style="list-style-type: none"> <li>nicht vorhanden</li> </ul>
Relief	<ul style="list-style-type: none"> <li>Ebene der alluvialen Austufe mit Geländehöhen um 260 m ü.A</li> </ul>
Auffällige Entwicklungsprozesse / Landschaftseingriffe	<ul style="list-style-type: none"> <li>Donauregulierung (Staukette)</li> </ul>

## 2.2. Teilgebiet 2: Kulturlandschaft des Berg- und Hügellandes

Struktur/Nutzungsmerkmal	Charakterisierung
Wald	<ul style="list-style-type: none"> <li>• Waldflächen im Bereich stärker geneigter Hänge, Kuppen und Rücken</li> <li>• großes Nadelwaldgebiet im Norden des Gemeindegebietes (setzt sich in Gem. Lichtenberg fort)</li> <li>• Laub-Nadel-Mischwaldbestände im Bereich Unterpuchenau,</li> <li>• Laubwaldbestände (Buchendominiert) im Bereich Oberpuchenau auf Rücken und süd-west exponierten, steiler geneigten Hängen</li> <li>• Neuaufforstung vordringlich mit Fichten, vereinzelt Mischwaldaufforstungen</li> </ul>
Landwirtschaftliche Nutzung / Nutzungsintensität	<ul style="list-style-type: none"> <li>• Gemischte Acker und Grünlandwirtschaft/ relativ ausgewogenes Verhältnis Äcker/ Dauergrünland</li> <li>• Streuobstwiesen im Nahbereich der Gehöfte und Mostobst-Baumreihen gliedern die Nutzflächen</li> <li>• Der überwiegende Anteil der Wiesenflächen wird intensiv genutzt. Trockenwiesen sowie mesophiles Grünland beschränken sich auf (stark) hängige vorwiegend südexponierte Flächen (z.T. in Waldrandbereichen)</li> </ul>
Strukturelemente	<ul style="list-style-type: none"> <li>• Streuobstbestände im Nahbereich der Gehöfte</li> <li>• Baumreihen (vorwiegend Mostobst) entlang von Wegen und Grundstücksgrenzen</li> <li>• Hecken kaum vorhanden, vorwiegend im Böschungsbereich</li> <li>• Feldgehölze spärlich, jedoch von naturnahem Aufbau</li> <li>• Einzelbäume vorwiegend im Bereich des Berglandes</li> <li>• Im Randbereich der Waldgebiete Randlinieneffekte durch den Übergang zur Kulturlandschaft</li> </ul>
Gewässer	<ul style="list-style-type: none"> <li>• Entwässerung des Teilgebietes in Richtung S zur Donau hin</li> <li>• Vorfluter des Wiesingerbaches nördlich des Gehöftes Gattereder mit linksufrigem Ufergehölz</li> <li>• Oberlauf des in N-S Richtung fließenden Wiesingerbaches (bildet in diesem Abschnitt die Gemeindegrenze)</li> <li>• 3 Teiche</li> </ul>
Rohstoffabbau / Deponien	<ul style="list-style-type: none"> <li>• nicht vorhanden</li> </ul>
Siedlungsstruktur	<ul style="list-style-type: none"> <li>• Hauptortschaften mit größerem geschlossenen Siedlungsgebieten nicht vorhanden</li> <li>• Ländliche Ortschaften mit gemischter Bebauungsstruktur</li> <li>• Einzelgehöfte in Streulage</li> </ul>

Struktur/Nutzungsmerkmal	Charakterisierung
Relief	<ul style="list-style-type: none"> <li>• auf kleiner Fläche auftretende Höhenunterschiede von 630 m ü.A. im Bereich der Koglerau bis zur Ebene auf 260 m ü.A. herab</li> <li>• Bergland im Norden und Osten des Gemeindegebietes von der Koglerau im Norden bis zu den Urfahrwänd im Süden - Hügelland im Südwesten des Teilgebietes mit glazialen Ablagerungen</li> <li>• Plateaus, geschwungene Hügelzüge und steile, großteils südexponierte Hänge prägen die Morphologie</li> </ul>
Auffällige Entwicklungsprozesse / Landschaftseingriffe	<ul style="list-style-type: none"> <li>• nicht vorhanden</li> </ul>

### 2.3. Teilgebiet 3: Bachtäler und begleitende Hangwälder

Struktur/Nutzungsmerkmal	Charakterisierung
Wald	<ul style="list-style-type: none"> <li>• überwiegend größere Waldflächen – zusammenhängende Laubwaldbestände</li> <li>• Buchenwälder auf den Hängen sowie Eschen-Schluchtwälder entsprechen der natürlichen Waldgesellschaft dieser Bachtäler.</li> <li>• Waldflächen in stark hängiger Lage</li> </ul>
Landwirtschaftliche Nutzung / Nutzungsintensität	<ul style="list-style-type: none"> <li>• eine extensiv genutzte Feuchtwiese innerhalb des Waldbestandes</li> </ul>
Strukturelemente	<ul style="list-style-type: none"> <li>• Raumprägend sind die steilabfallenden Laubwälder und Laub-Nadel-Mischwälder</li> <li>• Schluchtartig eingegrabene Bachläufe</li> </ul>
Gewässer	<ul style="list-style-type: none"> <li>• Hauptvorfluter von West nach Ost: Sagbach, Wiesingerbachl, Erlgrabenbach (weitgehend verrohrt), Pucheauerbachl, Hammerbach, Rehgrabenbach</li> <li>• Gewässer überwinden von der Entstehung bis zum Eintritt in den Aubereich große Höhenunterschiede und graben sich tief in die Landschaft ein – schluchtartige Bachtäler</li> <li>• alle Gewässer entwässern nach Süden zur Donau hin</li> <li>• im Siedlungsbereich des Unterlaufes tw. verrohrt.</li> </ul>
Rohstoffabbau / Deponien	<ul style="list-style-type: none"> <li>• nicht vorhanden</li> </ul>
Siedlungsstruktur	<ul style="list-style-type: none"> <li>• nicht vorhanden</li> </ul>
Relief	<ul style="list-style-type: none"> <li>• tief eingeschnittene Nord- und Süd- Längstäler zerschneiden die ursprüngliche Terrassenlandschaft entlang der Donau</li> </ul>
Auffällige Entwicklungsprozesse / Landschaftseingriffe	<ul style="list-style-type: none"> <li>• nicht vorhanden</li> </ul>

## 2.4. Teilgebiet 4: Verdichtete Siedlungsgebiete

Struktur/Nutzungsmerkmal	Charakterisierung
Wald	<ul style="list-style-type: none"> <li>• kleine, südexponierte Laubwaldinseln im Bereich des Siedlungsgebietes Puchenau, nördlich der Rohrbacher Bundesstraße</li> <li>• stark geneigter, zur Rohrbacher Bundesstraße abfallender naturnaher Waldbestand (Hainbuchenbestand, Felssteppenbestand) in Puchenau Ost (Übergang zur „Urfahrwänd“)</li> </ul>
Landwirtschaftliche Nutzung / Nutzungsintensität	<ul style="list-style-type: none"> <li>• Aufgrund der intensiven Siedlungstätigkeit mit neuzeitlichen Siedlungsformen nur sehr untergeordnete Bedeutung (siedlungsnahe Wiesenflächen)</li> </ul>
Strukturelemente	<ul style="list-style-type: none"> <li>• Raumprägende Geländemorphologie</li> <li>• Biotopflächen der Siedlungsgebiete (Gärten, Grünflächen)</li> </ul>
Gewässer	<ul style="list-style-type: none"> <li>• Entwässerung des Raumes in Richtung S zur Donau hin</li> <li>• Puchenaus Bachl und Hammerbach durchfließen das Siedlungsgebiet von Puchenau</li> </ul>
Rohstoffabbau / Deponien	<ul style="list-style-type: none"> <li>• nicht vorhanden</li> </ul>
Siedlungsstruktur	<ul style="list-style-type: none"> <li>• Gartenstadt zwischen Rohrbacher Bundesstraße und Donau, geplant durch Arch. Prof. Roland Rainer („Atriumhäuser“ mit privater Gartenfläche) – verdichtetes Wohnen</li> <li>• vorwiegend neuzeitliche geschlossene Siedlungsstruktur</li> <li>• Hauptortschaft Puchenau (mit Gartenstadt)</li> <li>• Siedlungssplitter im Bereich um den Pöstlingberg</li> </ul>
Relief	<ul style="list-style-type: none"> <li>• Siedlungsgebiet von Puchenau in einer Verebnungsstelle des Donautales begrenzt von den steil abfallenden Hängen des Linzer Randgebirges</li> <li>• stark hängige Lage des Siedlungsgebietes entlang des Hammerbaches</li> </ul>
Auffällige Entwicklungsprozesse / Landschaftseingriffe	<ul style="list-style-type: none"> <li>• überdurchschnittliche Bevölkerungsentwicklung seit 1971 – steigender Bedarf an Wohnfläche</li> <li>• Bundesstraße und ÖBB teilen funktionalen Zusammenschluss der Gartenstadt und der Bebauung nördlich der Bundesstraße</li> </ul>



### **3. Zusammenfassende Beschreibung**

Das Erscheinungsbild der Landschaft im Gemeindegebiet von Puchenau wird im Wesentlichen geprägt durch die Abfolge des Talraumes der Donau mit begleitendem (schmalen) Augürtel und dem verdichteten Siedlungsgebiet der Gartenstadt (262 m ü.A.) in den Bereich der landwirtschaftliche Kulturlandschaft des Hochplateaus und Granithochlandes (685 m ü.A. – Koglerauerspitz).

#### **Geologie, Boden**

Ein Großteil des Berg- und Hügellandes zählt zum Mühlviertler Granit- und Gneishochland. Großamberg und Koglerau gehören als Ausläufer der Böhmisches Masse dem kristallinen Grundgebirge an. Vorherrschende Gesteinsart ist der Perlgneis.

Im Talraum der Donau kommen tertiäre und alluviale Ablagerungen vor.

#### **Aktuelle Nutzung:**

Das Gemeindegebiet von Puchenau wird durch die landwirtschaftliche Produktion großflächig geprägt. Klimatisch bevorzugte Gunstlagen der Landwirtschaft sind die windgeschützten Kleinbecken der in die Donau mündenden Bäche. Die Südhänge wurden Jahrhunderte lang als Weinbaugebiet genutzt. Heute stellen diese Flächen landwirtschaftlich hochwertige Acker- und Wiesenkulturen dar.

Die agrarisch genutzte Fläche in der Gemeinde Puchenau beträgt ca.40 % der Katasterfläche, und stellt neben Waldflächen (ca. 30 % der Katasterfläche) die bestimmende Nutzungsform dar. Die meisten Betriebe umfassen Betriebsgrößen zwischen 20 und 50 ha, der Großteil der landwirtschaftlichen Bewirtschaftung erfolgt im Nebenerwerb. Rund 2/3 der landwirtschaftlichen Flächen liegt in den Erschwerniszonen 1 und 2 (Einteilung bis Zone 4 = steilste Form). Der Talboden der Donau und einige Seitentäler gegen Norden (Hammerbach, Puchenauer Bachl) werden mit dichter Bebauung für Wohnzwecke genutzt.

#### **Sturkturelemente / Vegetation**

Das Gemeindegebiet von Puchenau ist der Waldstufe der unteren und mittleren Buchenstufe zuzuordnen

Aktuell bestimmen Äcker, Wiesen und Waldgebiete die Vegetation.

Landschaftsstrukturierende Elemente sind Hecken, Gebüsche und Waldsäume, Feuchtfächen, Teiche, südexponierte Trockenwiesen an steilen Böschungen und Wiesenrändern sowie

Einzelbäume und Streuobstwiesen. Die Schluchtbereiche der Bäche stellen sowohl hinsichtlich Naturnähe der begleitenden Wälder als auch hinsichtlich ihrer landschaftsstrukturierenden Wirkung bedeutende Elemente der Landschaft dar. Die landwirtschaftlichen Kulturflächen sind in vielen Bereichen noch durch Mostobst-Baumreihen geprägt. Hecken und Feldgehölze sind nur spärlich vorhanden.

Besonderheiten:

Am Südabfall des Mühlviertels im Osten der Gemeinde Puchenau im Anschluss an den Bereich „Urfahrwänd) befinden sich südexponierte, klimatisch begünstigte Felswände mit termophilen Arten (*Pinus sylvestris*, *Fagus sylvatica*, *Quercus robur*, *Carpinus betulus*, *Corylus avellana*, *Prunus avium*, *Robinia pseudacacia*, *Acer campestre*, *Acer pseudoplatanus*, *Cornus sanguinea*, *Fraxinus excelsior*, *Ligustrum vulgare*, *Lonicera xylosteum* – dazu Pflanzenarten aus dem pannonischen Raum.

### **Naturschutzfachlich wertvolle Flächen/ Gesetzliche Schutzgebiete**

Gemäß § 10 des OÖ Natur- und Landschaftsschutzgesetzes 2001 sind Eingriffe in Natur und Landschaftshaushalt entlang der Fließgewässer bewilligungspflichtig („Natur- und Landschaftsschutz im Bereich übriger Gewässer“).

Naturschutzfachlich wertvolle Bereiche sind:

- die Trockenwiese im Bereich Steinbruch (z.B. *Salvia pratensis*, *Lychnis flos cuculi*, *Euphrasia* sp., *Hieracium pilosella*, *Centaurea scabiosa*, *Thymus pulegioides*)
- Magerwiesen am Waldrand beim Bauernhof Eder
- Trockene Wiesenflächen mit Gehölzgruppen und südexponierten Walränder im Bereich der Dubler-Villa
- Feuchtwiesen im Bereich des Forstnerbaches/ Koglerau
- Feuchtbiootope in der Senke zwischen Reinprechten und Steinparzer
- Bachtäler und angrenzende Waldflächen des Sagbach, Wiesingerbach, Hammerbach, Gerlbach, Rehgraben
- Bewaldete Steilhänge zwischen Puchenau Ost- und Urfahrwänd mit Hainbuchenwald, Felssteppenwald
- Buchenwälder zwischen Wöger und Reuter
- die Teiche mit Ufervegetation und angrenzender Feuchtwiese (z.B.: *Sanguisorba*, *Filipendula*, *Holcus*, *Carex*), die Südhänge (oberhalb Unterhuemer, oberhalb Häuserer und Reinprechten; z.T. artenreiche Vegetation mit *Salvia pratensis*, *Lychnis flos cuculi*, *Euphrasia* sp., *Campanula*, *Hieracium pilosella*, *Centaurea scabiosa*, *Thymus pulegioides*),

der Schluchtwald im Bereich Edholzer (mit *Acer pseudoplatanus*, *Alnus glutinosa*, *Crataegus monogyna*) sowie die Verlandungszone bei Oberhuemer.

### **Landschaftsästhetische Wirkung des Raumes**

Die Landschaft ist geprägt durch die hohe Reliefenergie: steile südexponierte Hänge, Plateaulagen, Hügel und schluchtartig eingeschnittene Bachtäler stellen die Wesentlichen Reliefstrukturen dar. Mostobstreißen, Streuobstwiesen und landwirtschaftliche Siedlungen prägen das Bergland. Große Teile des Gemeindegebietes sind aufgrund der zahlreichen Sichthänge und der reliefierten Kulturlandschaft für die Region Linz-Umland als Vorrangfläche für das Landschaftsbild anzusprechen.

Im Bereich der Donauebene bedingen Siedlungsgebiete und insbesondere Anlage und Betrieb der Rohrbacher Bundesstraße den Raum.

### **Defizite**

Siedlungssplitter im Bereich von Pöstlingberg

Verdichtete Siedlungstätigkeit sowie Anlage und Betrieb der Rohrbacher Bundesstraße bedingen eine hohe anthropogene Überprägung der Donau-Austufe.

### **Begründung für die Teilgebietsgliederung**

	Morphologie	Nutzung/ Vegetation
Teilgebiet 1	ebene Austufe	Fließgewässer (Donau)
Teilgebiet 2	Große Höhenunterschiede, stark reliefiert Berg- und Hügelland	Landwirtschaftliche Nutzung Hohe Dichte von Strukturelementen Streusiedlungen
Teilgebiet 3	Schluchtwaldcharakter	Wald
Teilgebiet 4	Donauebene Stark hängig entlang des Hammerbaches	Siedlungsgebiet

#### 4. Verwendete Literatur und Quellenverzeichnis:

- Orthophoto des Landes Oberösterreich digital
- Gemeindegrenzen aus DKM des BEV
- ÖK50 digital und analog, BEV
- Gewässernetz digital aus ÖK50, BEV
- 10m Höhenschichtlinien generiert aus DHM des BEV digital
- DKM des BEV digital
- GENYSIS Daten digital (Land Oberösterreich - Naturschutzabteilung)
- ÖSTAT 1995: Ein Blick auf die Gemeinde Lichtenberg
- Grasser U., S.Herzog, O. Spacil Grünordnungsleitbild Gemeinde Puchenau – Seminararbeit am Instit. F.Landschaftsgestaltung und Gartenbau, Wien 1988
- Amt der OÖ. Landesreg./ Überörtl. Raumplanung & Magistrat der Stadt Linz 1989
- Struktur- und Landschaftskonzept Linz/ Urfahr & Umgebung
- <http://www.ooe.gv.at/statistik/landwirtschaft/Bodennutzung>: Agrarstatistik, Volkszählung 2001
- <http://www.ooe.gv.at/geographie/geoinfo/gem>: Zahlen und Fakten der Gem. Puchenau
- BM f. Land- und Forstwirtschaft (Hrsg.) 1979: Österreichische Bodenkartierung/ Erläuterungen zur Bodenkarte 1 : 25.000 – Kartierungsbereich Urfahr

**Anhang 1:** Fotodokumentation

**Anhang 2:** Beschreibung der Einzelflächen

**Anhang 3:** Karten

## **Anhang 1 Fotodokumentation**



Abb. 1: gut strukturierte Hecke in der Kulturlandschaft des Berg- und Hügellandes (Foto: Fa. Lebensraum)



Abb. 2: bewaldete Terrassenkante im Ortsgebiet von Puchenau (Foto: Fa. Lebensraum)



Abb. 3: anstehender Granit an der Terrassenböschung mit naturnahem Laubwald (Foto: Fa. Lebensraum)



## **Anhang 2** **Beschreibung der Einzelflächen**

**(Datenbank-Bericht: Auswahl Berichte Gemeinde -  
"Ausdruck Endbericht" sortiert nach Flächennummer)**



Gemeinde: **41618 Puchenau**

Bezirk: **Urfahr-Umgebung**

lfd. Nummer:	<b>1116</b>	Fläche: in m <sup>2</sup>	<b>0</b>	Länge in m:	<b>0</b>
Bestandestyp:	<b>0202 Uferbegleitgehölz</b>				
Charakteristik:	Char. Arten: Salix sp., Carpinus betulus, Euonimus europaea Bearbeiter: TB Lebensraum				
lfd. Nummer:	<b>1117</b>	Fläche: in m <sup>2</sup>	<b>0</b>	Länge in m:	<b>0</b>
Bestandestyp:	<b>0202 Uferbegleitgehölz</b>				
Charakteristik:	Char. Arten: Salix sp., Carpinus betulus, Euonimus europaea Bearbeiter: TB Lebensraum				
lfd. Nummer:	<b>1118</b>	Fläche: in m <sup>2</sup>	<b>0</b>	Länge in m:	<b>0</b>
Bestandestyp:	<b>0202 Uferbegleitgehölz</b>				
Charakteristik:	Ufergehölz der Donau: teilweise einreihig, teilweise mehrreihig, Chr. Arten: Salix sp., Alnus glutinosa, Fraxinus excelsior, Humulus lupulus, Hybridpappeln Bearbeiter: TB Lebensraum				
lfd. Nummer:	<b>1121</b>	Fläche: in m <sup>2</sup>	<b>0</b>	Länge in m:	<b>0</b>
Bestandestyp:	<b>0210 Markante (landschaftsprägende) Geländeböschung</b>				
Charakteristik:	trennt zwei intensiv genutzte Flächen, auf der Böschung ebenfalls Intensivgrünland Bearbeiter: TB Lebensraum				
lfd. Nummer:	<b>1122</b>	Fläche: in m <sup>2</sup>	<b>0</b>	Länge in m:	<b>0</b>
Bestandestyp:	<b>0402 Fließendes Gewässer</b>				
Charakteristik:	ca 1 m breiter Bach, im Oberlauf naturnah, im Unterlauf verrohrt Bearbeiter: TB Lebensraum				
lfd. Nummer:	<b>1123</b>	Fläche: in m <sup>2</sup>	<b>0</b>	Länge in m:	<b>0</b>
Bestandestyp:	<b>0202 Uferbegleitgehölz</b>				
Charakteristik:	Char. Arten: Fraxinus excelsior, Sambucus nigra, Carpinus betulus, Fagus sylvatica, an einer Stelle wurden Fichten gepflanzt. Bearbeiter: TB Lebensraum				
lfd. Nummer:	<b>1124</b>	Fläche: in m <sup>2</sup>	<b>0</b>	Länge in m:	<b>0</b>
Bestandestyp:	<b>030802 Mesophile, "bunte" Fettwiese und die meisten Magerrasen, -weiden</b>				
Charakteristik:	Char. Arten: Agrostis capillaris, Centaurea jacea; Achillea millefolium Bearbeiter: TB Lebensraum				
lfd. Nummer:	<b>1125</b>	Fläche: in m <sup>2</sup>	<b>0</b>	Länge in m:	<b>0</b>
Bestandestyp:	<b>0307 Feuchtes und nasses Extensivgrünland</b>				
Charakteristik:	feuchte Mähwiese, Achillea millefolium, Leontodon autumnalis, Leontodon hispidus, Carex bizoides, Holcus lanatus, Trifolium pratense, Pimpinella major. Bearbeiter: TB Lebensraum				
lfd. Nummer:	<b>1126</b>	Fläche: in m <sup>2</sup>	<b>0</b>	Länge in m:	<b>0</b>
Bestandestyp:	<b>0203 Heckenzug</b>				
Charakteristik:	Umrahmt sehr tiefen Geländeeinschnitt (ca. 20 ! M tief), im tiefsten Bereich stehendes Wasser und Totholz, Char. Arten: Fraxinus excelsior, Acer pseudoplatanus, Sambucus nigra, Humulus lupulus Bearbeiter: TB Lebensraum				
lfd. Nummer:	<b>1127</b>	Fläche: in m <sup>2</sup>	<b>0</b>	Länge in m:	<b>0</b>
Bestandestyp:	<b>0203 Heckenzug</b>				
Charakteristik:	Quercusdominierte baumhohe Hecke: Quercus robur, Betula pendula, Prunus padus Bearbeiter: TB Lebensraum				

lfd. Nummer:	<b>1128</b>	Fläche: in m <sup>2</sup>	<b>0</b>	Länge in m:	<b>0</b>
Bestandestyp:	<b>0203 Heckenzug</b>				
Charakteristik:	Quercusdominierte baumhohe Hecke: Quercus robur, Betula pendula, Prunus padus				
	Bearbeiter: TB Lebensraum				
lfd. Nummer:	<b>1129</b>	Fläche: in m <sup>2</sup>	<b>0</b>	Länge in m:	<b>0</b>
Bestandestyp:	<b>0203 Heckenzug</b>				
Charakteristik:	Strauchhohe Hecke: Corylus avellana, Quercus robur, Acer pseudoplatanus, Betula pendula, Hybridpappel				
	Bearbeiter: TB Lebensraum				
lfd. Nummer:	<b>1130</b>	Fläche: in m <sup>2</sup>	<b>0</b>	Länge in m:	<b>0</b>
Bestandestyp:	<b>0203 Heckenzug</b>				
Charakteristik:	Baumhohe Hecke: Betula pendula, Obstgehölze, Prunus padus, Fraxinus excelsior, Corylus avellana				
	Bearbeiter: TB Lebensraum				
lfd. Nummer:	<b>1131</b>	Fläche: in m <sup>2</sup>	<b>0</b>	Länge in m:	<b>0</b>
Bestandestyp:	<b>0203 Heckenzug</b>				
Charakteristik:	Strauchhoher Heckenzug, mit Corylus avellana, Betula pendula, Fraxinus excelsior, Quercus robur,				
	Bearbeiter: TB Lebensraum				
lfd. Nummer:	<b>1132</b>	Fläche: in m <sup>2</sup>	<b>0</b>	Länge in m:	<b>0</b>
Bestandestyp:	<b>0203 Heckenzug</b>				
Charakteristik:	Strauchhoher Heckenzug, mit Corylus avellana (dominant), Fraxinus excelsior (dom.), Quercus robur, Viburnum opulus,				
	Bearbeiter: TB Lebensraum				
lfd. Nummer:	<b>1133</b>	Fläche: in m <sup>2</sup>	<b>0</b>	Länge in m:	<b>0</b>
Bestandestyp:	<b>0203 Heckenzug</b>				
Charakteristik:	Baumhohe Hecke mit Quercus robur (dom.), Fraxinus excelsior (dom), Corylus avellana, Acer pseudoplatanus, Viburnum opulus				
	Bearbeiter: TB Lebensraum				
lfd. Nummer:	<b>1134</b>	Fläche: in m <sup>2</sup>	<b>0</b>	Länge in m:	<b>0</b>
Bestandestyp:	<b>0402 Fließendes Gewässer</b>				
Charakteristik:	Grabenartiges Gerinne, ca. 50 cm breit, sandig kiesige Sohle, wasserführend				
	Bearbeiter: TB Lebensraum				
lfd. Nummer:	<b>1135</b>	Fläche: in m <sup>2</sup>	<b>0</b>	Länge in m:	<b>0</b>
Bestandestyp:	<b>0202 Uferbegleitgehölz</b>				
Charakteristik:	Alnus glutinosa, Fraxinus excelsior, Acer pseudoplatanus				
	Bearbeiter: TB Lebensraum				
lfd. Nummer:	<b>1136</b>	Fläche: in m <sup>2</sup>	<b>0</b>	Länge in m:	<b>0</b>
Bestandestyp:	<b>0402 Fließendes Gewässer</b>				
Charakteristik:	Vorfluter des Wiesingerbaches: 1-2 m breit, naturnah, steinige Sohle, wasserführend, Wassertiefe: 10 cm.,				
	Bearbeiter: TB Lebensraum				
lfd. Nummer:	<b>1137</b>	Fläche: in m <sup>2</sup>	<b>0</b>	Länge in m:	<b>0</b>
Bestandestyp:	<b>0202 Uferbegleitgehölz</b>				
Charakteristik:	Acer pseudoplatanus, Fraxinus excelsior, Carpinus betulus, Corylus avellana, Salix sp. Alnus glutinosa.				
	Bearbeiter: TB Lebensraum				
lfd. Nummer:	<b>1138</b>	Fläche: in m <sup>2</sup>	<b>0</b>	Länge in m:	<b>0</b>
Bestandestyp:	<b>0203 Heckenzug</b>				
Charakteristik:	nur Picea abies				
	Bearbeiter: TB Lebensraum				
lfd. Nummer:	<b>1142</b>	Fläche: in m <sup>2</sup>	<b>0</b>	Länge in m:	<b>0</b>
Bestandestyp:	<b>99 Erhebungsfläche unbestimmten Typs</b>				
Charakteristik:	Schlagflur: ohne Gehölzaufwuchs				
	Bearbeiter: TB Lebensraum				

lfd. Nummer:	<b>1144</b>	Fläche: in m <sup>2</sup>	<b>0</b>	Länge in m:	<b>0</b>
Bestandestyp:	<b>99 Erhebungsfläche unbestimmten Typs</b>				
Charakteristik:	Schlagflur; mit Gehölzaufwuchs aber keine Pflanzung von Gehölzen				
	Bearbeiter: TB Lebensraum				
lfd. Nummer:	<b>1176</b>	Fläche: in m <sup>2</sup>	<b>0</b>	Länge in m:	<b>0</b>
Bestandestyp:	<b>0202 Uferbegleitgehölz</b>				
Charakteristik:	Salix sp, Robina pseudacacia, Fraxinus excelsior, Hybridpappel, Acer pseudoplatanus, Betula pendula				
	Bearbeiter: TB Lebensraum				
lfd. Nummer:	<b>1177</b>	Fläche: in m <sup>2</sup>	<b>0</b>	Länge in m:	<b>0</b>
Bestandestyp:	<b>0203 Heckenzug</b>				
Charakteristik:	Baumhohe Hecke: Pinus sylvestris, Pices abies, Larix decidua, Acer pseudoplatanus				
	Bearbeiter: TB Lebensraum				
lfd. Nummer:	<b>1178</b>	Fläche: in m <sup>2</sup>	<b>0</b>	Länge in m:	<b>0</b>
Bestandestyp:	<b>0203 Heckenzug</b>				
Charakteristik:	Fraxinus excelsior (dominant), Quercus robur, Euonimus europaea, Corylus avellana, Sambucus nigra, Salix sp, Humulus lupulus				
	Bearbeiter: TB Lebensraum				
lfd. Nummer:	<b>1179</b>	Fläche: in m <sup>2</sup>	<b>0</b>	Länge in m:	<b>0</b>
Bestandestyp:	<b>0201 Kleinstwaldfläche ("Feldgehölz"), Gebüsch oder Baumgruppe unter 1000m<sup>2</sup></b>				
Charakteristik:	Char Arten: Fraxinus excelsior, Humulus lupulus, Sambucus nigra				
	Bearbeiter: TB Lebensraum				
lfd. Nummer:	<b>1180</b>	Fläche: in m <sup>2</sup>	<b>0</b>	Länge in m:	<b>0</b>
Bestandestyp:	<b>0201 Kleinstwaldfläche ("Feldgehölz"), Gebüsch oder Baumgruppe unter 1000m<sup>2</sup></b>				
Charakteristik:	Char. Arten: Betula pendula, Quercus robur, Sambucus nigra, Obstgehölze				
	Bearbeiter: TB Lebensraum				
lfd. Nummer:	<b>1226</b>	Fläche: in m <sup>2</sup>	<b>0</b>	Länge in m:	<b>0</b>
Bestandestyp:	<b>0402 Fließendes Gewässer</b>				
Charakteristik:	1-2 m breiter Bach, steinig-blockige Sohle, naturnah, wasserführend				
	Bearbeiter: TB Lebensraum				
lfd. Nummer:	<b>1229</b>	Fläche: in m <sup>2</sup>	<b>0</b>	Länge in m:	<b>0</b>
Bestandestyp:	<b>0202 Uferbegleitgehölz</b>				
Charakteristik:	Fraxinus excelsior, Alnus glutinosa, Picea abies, Sambucus nigra, gut strukturiert				
	Bearbeiter: TB Lebensraum				
lfd. Nummer:	<b>1230</b>	Fläche: in m <sup>2</sup>	<b>0</b>	Länge in m:	<b>0</b>
Bestandestyp:	<b>0402 Fließendes Gewässer</b>				
Charakteristik:	1-1,5 m breiter Bach an der Gemeindegrenze Puchenau/Gramastetten, sandig-kiesige Sohle, wasserführend				
	Bearbeiter: TB Lebensraum				
lfd. Nummer:	<b>1231</b>	Fläche: in m <sup>2</sup>	<b>0</b>	Länge in m:	<b>0</b>
Bestandestyp:	<b>0306 Neubewaldung/Aufforstung</b>				
Charakteristik:	mit Laubnadmischwald				
	Bearbeiter: TB Lebensraum				
lfd. Nummer:	<b>1232</b>	Fläche: in m <sup>2</sup>	<b>0</b>	Länge in m:	<b>0</b>
Bestandestyp:	<b>0401 Stehendes Gewässer</b>				
Charakteristik:	Fischteich, weitgehend ohne Ufergehölz, geböschte Ufer				
	Bearbeiter: TB Lebensraum				

lfd. Nummer:	<b>1234</b>	Fläche: in m <sup>2</sup>	<b>0</b>	Länge in m:	<b>0</b>
Bestandestyp:	<b>0402 Fließendes Gewässer</b>				
Charakteristik:	Oberlauf: ca. 1 m breiter Bach (Hammerbach), steinig-kiesige Sohle, wasserführend, Wassertiefe ca. 10 cm, Unterlauf: (=Siedlungsgebiet und Straße ) teilweise verrohrt bzw. hart verbaut mit Sohlswellen, begradigt, reguliert				
	Bearbeiter: TB Lebensraum				
lfd. Nummer:	<b>1235</b>	Fläche: in m <sup>2</sup>	<b>0</b>	Länge in m:	<b>0</b>
Bestandestyp:	<b>0202 Uferbegleitgehölz</b>				
Charakteristik:	Fraxinus excelsior, Alnus glutinosa, Sambucus nigra, Acer pseudoplatanus, teilweise lückig, Picea abies am Waldrand				
	Bearbeiter: TB Lebensraum				
lfd. Nummer:	<b>1236</b>	Fläche: in m <sup>2</sup>	<b>0</b>	Länge in m:	<b>0</b>
Bestandestyp:	<b>0201 Kleinstwaldfläche ("Feldgehölz"), Gebüsch oder Baumgruppe unter 1000m<sup>2</sup></b>				
Charakteristik:	Alnus glutinosa, Corylus avellana, Betula pendula				
	Bearbeiter: TB Lebensraum				
lfd. Nummer:	<b>1238</b>	Fläche: in m <sup>2</sup>	<b>0</b>	Länge in m:	<b>0</b>
Bestandestyp:	<b>0306 Neubewaldung/Aufforstung</b>				
Charakteristik:	mit Laubgehölzen				
	Bearbeiter: TB Lebensraum				
lfd. Nummer:	<b>1239</b>	Fläche: in m <sup>2</sup>	<b>0</b>	Länge in m:	<b>0</b>
Bestandestyp:	<b>0201 Kleinstwaldfläche ("Feldgehölz"), Gebüsch oder Baumgruppe unter 1000m<sup>2</sup></b>				
Charakteristik:	Picea abies, Quercus robur				
	Bearbeiter: TB Lebensraum				
lfd. Nummer:	<b>1628</b>	Fläche: in m <sup>2</sup>	<b>0</b>	Länge in m:	<b>0</b>
Bestandestyp:	<b>0402 Fließendes Gewässer</b>				
Charakteristik:	Sagbach: 1,5 - 2 m breiter Bach, steinig - blockige Sohle, tief ins Gelände eingeschnitten, Unterlauf: mit Steinschichtung und Querbauten, Grenzbach zu Ottensheim,				
	Bearbeiter: TB Lebensraum				
lfd. Nummer:	<b>1629</b>	Fläche: in m <sup>2</sup>	<b>0</b>	Länge in m:	<b>0</b>
Bestandestyp:	<b>0202 Uferbegleitgehölz</b>				
Charakteristik:	Carpinus betulus, Quercus robur, Alnus glutinosa, in naturnahem Laubwald, an den Ufern stellenweise große Granitblöcke				
	Bearbeiter: TB Lebensraum				
lfd. Nummer:	<b>2450</b>	Fläche: in m <sup>2</sup>	<b>0</b>	Länge in m:	<b>0</b>
Bestandestyp:	<b>0102 Nadelwald/Nadelholzforst</b>				
Charakteristik:					
	Bearbeiter: TB Lebensraum				
lfd. Nummer:	<b>2451</b>	Fläche: in m <sup>2</sup>	<b>0</b>	Länge in m:	<b>0</b>
Bestandestyp:	<b>0204 Streuobstbestand (Streuobstwiese/-weide, Obstbaumreihen)</b>				
Charakteristik:					
	Bearbeiter: TB Lebensraum				
lfd. Nummer:	<b>2452</b>	Fläche: in m <sup>2</sup>	<b>0</b>	Länge in m:	<b>0</b>
Bestandestyp:	<b>0207 Markanter Einzelbaum</b>				
Charakteristik:					
	Bearbeiter: TB Lebensraum				
lfd. Nummer:	<b>2454</b>	Fläche: in m <sup>2</sup>	<b>0</b>	Länge in m:	<b>0</b>
Bestandestyp:	<b>0206 Baumreihe, Allee</b>				
Charakteristik:					
	Bearbeiter: TB Lebensraum				

lfd. Nummer:	<b>2455</b>	Fläche: in m <sup>2</sup>	<b>0</b>	Länge in m:	<b>0</b>
Bestandestyp:	<b>0207 Markanter Einzelbaum</b>				
Charakteristik:					
	Bearbeiter: TB Lebensraum				
lfd. Nummer:	<b>2456</b>	Fläche: in m <sup>2</sup>	<b>0</b>	Länge in m:	<b>0</b>
Bestandestyp:	<b>0207 Markanter Einzelbaum</b>				
Charakteristik:					
	Bearbeiter: TB Lebensraum				
lfd. Nummer:	<b>2457</b>	Fläche: in m <sup>2</sup>	<b>0</b>	Länge in m:	<b>0</b>
Bestandestyp:	<b>0202 Uferbegleitgehölz</b>				
Charakteristik:	Fraxinus excelsior, Alnus glutinosa, Sambucus nigra, Acer pseudoplatanus, teilweise lückig, Picea abies am Waldrand				
	Bearbeiter: TB Lebensraum				
lfd. Nummer:	<b>2458</b>	Fläche: in m <sup>2</sup>	<b>0</b>	Länge in m:	<b>0</b>
Bestandestyp:	<b>0102 Nadelwald/Nadelholzforst</b>				
Charakteristik:					
	Bearbeiter: TB Lebensraum				
lfd. Nummer:	<b>2459</b>	Fläche: in m <sup>2</sup>	<b>0</b>	Länge in m:	<b>0</b>
Bestandestyp:	<b>0204 Streuobstbestand (Streuobstwiese/-weide, Obstbaumreihen)</b>				
Charakteristik:					
	Bearbeiter: TB Lebensraum				
lfd. Nummer:	<b>2460</b>	Fläche: in m <sup>2</sup>	<b>0</b>	Länge in m:	<b>0</b>
Bestandestyp:	<b>0204 Streuobstbestand (Streuobstwiese/-weide, Obstbaumreihen)</b>				
Charakteristik:					
	Bearbeiter: TB Lebensraum				
lfd. Nummer:	<b>2461</b>	Fläche: in m <sup>2</sup>	<b>0</b>	Länge in m:	<b>0</b>
Bestandestyp:	<b>0206 Baumreihe, Allee</b>				
Charakteristik:					
	Bearbeiter: TB Lebensraum				
lfd. Nummer:	<b>2462</b>	Fläche: in m <sup>2</sup>	<b>0</b>	Länge in m:	<b>0</b>
Bestandestyp:	<b>0206 Baumreihe, Allee</b>				
Charakteristik:					
	Bearbeiter: TB Lebensraum				
lfd. Nummer:	<b>2463</b>	Fläche: in m <sup>2</sup>	<b>0</b>	Länge in m:	<b>0</b>
Bestandestyp:	<b>0206 Baumreihe, Allee</b>				
Charakteristik:					
	Bearbeiter: TB Lebensraum				
lfd. Nummer:	<b>2464</b>	Fläche: in m <sup>2</sup>	<b>0</b>	Länge in m:	<b>0</b>
Bestandestyp:	<b>0206 Baumreihe, Allee</b>				
Charakteristik:					
	Bearbeiter: TB Lebensraum				
lfd. Nummer:	<b>2465</b>	Fläche: in m <sup>2</sup>	<b>0</b>	Länge in m:	<b>0</b>
Bestandestyp:	<b>0206 Baumreihe, Allee</b>				
Charakteristik:					
	Bearbeiter: TB Lebensraum				
lfd. Nummer:	<b>2466</b>	Fläche: in m <sup>2</sup>	<b>0</b>	Länge in m:	<b>0</b>
Bestandestyp:	<b>0203 Heckenzug</b>				
Charakteristik:	Picea abies, Fraxinus excelsior				
	Bearbeiter: TB Lebensraum				

lfd. Nummer:	<b>2467</b>	Fläche: in m <sup>2</sup>	<b>0</b>	Länge in m:	<b>0</b>
Bestandestyp:	<b>0103 Laub-Nadel-Mischwald/Laub-Nadelholz-Mischforst</b>				
Charakteristik:	Bearbeiter: TB Lebensraum				
lfd. Nummer:	<b>2468</b>	Fläche: in m <sup>2</sup>	<b>0</b>	Länge in m:	<b>0</b>
Bestandestyp:	<b>0204 Streuobstbestand (Streuobstwiese/-weide, Obstbaumreihen)</b>				
Charakteristik:	Bearbeiter: TB Lebensraum				
lfd. Nummer:	<b>2469</b>	Fläche: in m <sup>2</sup>	<b>0</b>	Länge in m:	<b>0</b>
Bestandestyp:	<b>0206 Baumreihe, Allee</b>				
Charakteristik:	Bearbeiter: TB Lebensraum				
lfd. Nummer:	<b>2470</b>	Fläche: in m <sup>2</sup>	<b>0</b>	Länge in m:	<b>0</b>
Bestandestyp:	<b>0206 Baumreihe, Allee</b>				
Charakteristik:	Bearbeiter: TB Lebensraum				
lfd. Nummer:	<b>2471</b>	Fläche: in m <sup>2</sup>	<b>0</b>	Länge in m:	<b>0</b>
Bestandestyp:	<b>0206 Baumreihe, Allee</b>				
Charakteristik:	Bearbeiter: TB Lebensraum				
lfd. Nummer:	<b>2472</b>	Fläche: in m <sup>2</sup>	<b>0</b>	Länge in m:	<b>0</b>
Bestandestyp:	<b>0206 Baumreihe, Allee</b>				
Charakteristik:	Bearbeiter: TB Lebensraum				
lfd. Nummer:	<b>2473</b>	Fläche: in m <sup>2</sup>	<b>0</b>	Länge in m:	<b>0</b>
Bestandestyp:	<b>0206 Baumreihe, Allee</b>				
Charakteristik:	Bearbeiter: TB Lebensraum				
lfd. Nummer:	<b>2474</b>	Fläche: in m <sup>2</sup>	<b>0</b>	Länge in m:	<b>0</b>
Bestandestyp:	<b>0206 Baumreihe, Allee</b>				
Charakteristik:	Bearbeiter: TB Lebensraum				
lfd. Nummer:	<b>2475</b>	Fläche: in m <sup>2</sup>	<b>0</b>	Länge in m:	<b>0</b>
Bestandestyp:	<b>0206 Baumreihe, Allee</b>				
Charakteristik:	Bearbeiter: TB Lebensraum				
lfd. Nummer:	<b>2476</b>	Fläche: in m <sup>2</sup>	<b>0</b>	Länge in m:	<b>0</b>
Bestandestyp:	<b>0206 Baumreihe, Allee</b>				
Charakteristik:	Bearbeiter: TB Lebensraum				
lfd. Nummer:	<b>2477</b>	Fläche: in m <sup>2</sup>	<b>0</b>	Länge in m:	<b>0</b>
Bestandestyp:	<b>0207 Markanter Einzelbaum</b>				
Charakteristik:	Bearbeiter: TB Lebensraum				
lfd. Nummer:	<b>2478</b>	Fläche: in m <sup>2</sup>	<b>0</b>	Länge in m:	<b>0</b>
Bestandestyp:	<b>0207 Markanter Einzelbaum</b>				
Charakteristik:	Bearbeiter: TB Lebensraum				

lfd. Nummer:	<b>2479</b>	Fläche: in m <sup>2</sup>	<b>0</b>	Länge in m:	<b>0</b>
Bestandestyp:	<b>0207 Markanter Einzelbaum</b>				
Charakteristik:					
	Bearbeiter: TB Lebensraum				
lfd. Nummer:	<b>2480</b>	Fläche: in m <sup>2</sup>	<b>0</b>	Länge in m:	<b>0</b>
Bestandestyp:	<b>0102 Nadelwald/Nadelholzforst</b>				
Charakteristik:					
	Bearbeiter: TB Lebensraum				
lfd. Nummer:	<b>2481</b>	Fläche: in m <sup>2</sup>	<b>0</b>	Länge in m:	<b>0</b>
Bestandestyp:	<b>0202 Uferbegleitgehölz</b>				
Charakteristik:	Fraxinus excelsior, Alnus glutinosa, Sambucus nigra, Acer pseudoplatanus				
	Bearbeiter: TB Lebensraum				
lfd. Nummer:	<b>2482</b>	Fläche: in m <sup>2</sup>	<b>0</b>	Länge in m:	<b>0</b>
Bestandestyp:	<b>0202 Uferbegleitgehölz</b>				
Charakteristik:	Salix alba, Carpinus betulus, Populus alba, Populus x canadensis, Populus tremula, Cornus mas, Tilia cordata auf steiler Uferböschung				
	Bearbeiter: TB Lebensraum				
lfd. Nummer:	<b>2483</b>	Fläche: in m <sup>2</sup>	<b>0</b>	Länge in m:	<b>0</b>
Bestandestyp:	<b>0103 Laub-Nadel-Mischwald/Laub-Nadelholz-Mischforst</b>				
Charakteristik:					
	Bearbeiter: TB Lebensraum				
lfd. Nummer:	<b>2484</b>	Fläche: in m <sup>2</sup>	<b>0</b>	Länge in m:	<b>0</b>
Bestandestyp:	<b>0206 Baumreihe, Allee</b>				
Charakteristik:					
	Bearbeiter: TB Lebensraum				
lfd. Nummer:	<b>2485</b>	Fläche: in m <sup>2</sup>	<b>0</b>	Länge in m:	<b>0</b>
Bestandestyp:	<b>0206 Baumreihe, Allee</b>				
Charakteristik:					
	Bearbeiter: TB Lebensraum				
lfd. Nummer:	<b>2486</b>	Fläche: in m <sup>2</sup>	<b>0</b>	Länge in m:	<b>0</b>
Bestandestyp:	<b>0206 Baumreihe, Allee</b>				
Charakteristik:					
	Bearbeiter: TB Lebensraum				
lfd. Nummer:	<b>2487</b>	Fläche: in m <sup>2</sup>	<b>0</b>	Länge in m:	<b>0</b>
Bestandestyp:	<b>0104 Laubwald/Laubholzforst</b>				
Charakteristik:					
	Bearbeiter: TB Lebensraum				
lfd. Nummer:	<b>2488</b>	Fläche: in m <sup>2</sup>	<b>0</b>	Länge in m:	<b>0</b>
Bestandestyp:	<b>0104 Laubwald/Laubholzforst</b>				
Charakteristik:					
	Bearbeiter: TB Lebensraum				
lfd. Nummer:	<b>2489</b>	Fläche: in m <sup>2</sup>	<b>0</b>	Länge in m:	<b>0</b>
Bestandestyp:	<b>0204 Streuobstbestand (Streuobstwiese/-weide, Obstbaumreihen)</b>				
Charakteristik:					
	Bearbeiter: TB Lebensraum				
lfd. Nummer:	<b>2490</b>	Fläche: in m <sup>2</sup>	<b>0</b>	Länge in m:	<b>0</b>
Bestandestyp:	<b>0204 Streuobstbestand (Streuobstwiese/-weide, Obstbaumreihen)</b>				
Charakteristik:					
	Bearbeiter: TB Lebensraum				



lfd. Nummer:	<b>2491</b>	Fläche: in m <sup>2</sup>	<b>0</b>	Länge in m:	<b>0</b>
Bestandestyp:	<b>0103 Laub-Nadel-Mischwald/Laub-Nadelholz-Mischforst</b>				
Charakteristik:					
	Bearbeiter: TB Lebensraum				
lfd. Nummer:	<b>2492</b>	Fläche: in m <sup>2</sup>	<b>0</b>	Länge in m:	<b>0</b>
Bestandestyp:	<b>0402 Fließendes Gewässer</b>				
Charakteristik:	1-2 m breiter Bach, steinig - blockige Sohle, naturnah, wasserführend				
	Bearbeiter: TB Lebensraum				
lfd. Nummer:	<b>2493</b>	Fläche: in m <sup>2</sup>	<b>0</b>	Länge in m:	<b>0</b>
Bestandestyp:	<b>0202 Uferbegleitgehölz</b>				
Charakteristik:	Alnus glutinosa (dominierend) Fraxinus excelsior, Acer pseudoplatanus, Sambucus nigra, Corylus avellana, Picea abies				
	Bearbeiter: TB Lebensraum				
lfd. Nummer:	<b>2494</b>	Fläche: in m <sup>2</sup>	<b>0</b>	Länge in m:	<b>0</b>
Bestandestyp:	<b>0102 Nadelwald/Nadelholzforst</b>				
Charakteristik:					
	Bearbeiter: TB Lebensraum				
lfd. Nummer:	<b>2495</b>	Fläche: in m <sup>2</sup>	<b>0</b>	Länge in m:	<b>0</b>
Bestandestyp:	<b>0102 Nadelwald/Nadelholzforst</b>				
Charakteristik:					
	Bearbeiter: TB Lebensraum				
lfd. Nummer:	<b>2496</b>	Fläche: in m <sup>2</sup>	<b>0</b>	Länge in m:	<b>0</b>
Bestandestyp:	<b>0103 Laub-Nadel-Mischwald/Laub-Nadelholz-Mischforst</b>				
Charakteristik:					
	Bearbeiter: TB Lebensraum				
lfd. Nummer:	<b>2497</b>	Fläche: in m <sup>2</sup>	<b>0</b>	Länge in m:	<b>0</b>
Bestandestyp:	<b>030802 Mesophile, "bunte" Fettwiese und die meisten Magerrasen, -weiden</b>				
Charakteristik:	frische bis trockene Rotschwingel Wiese mit Feuchtwiesenbereichen, in Steillage, char. Arten: Festuca rubra, Agrostis capillaris, Luzula campestris, Centaurea jacea, Ranunculus acris, Trifolium repens, Knautia arvensis, Aufforstungsgefahr				
	Bearbeiter: TB Lebensraum				
lfd. Nummer:	<b>2498</b>	Fläche: in m <sup>2</sup>	<b>0</b>	Länge in m:	<b>0</b>
Bestandestyp:	<b>030802 Mesophile, "bunte" Fettwiese und die meisten Magerrasen, -weiden</b>				
Charakteristik:	Frische - trockene Rotschwingelwiese, Char. Arten: Festuca rubra, Alchemilla vulgaris, Campanula rotundifolia, Achillea millefolium, Tifolium repens, Knautia arvensis Gefahr durch Aufforstung				
	Bearbeiter: TB Lebensraum				
lfd. Nummer:	<b>2499</b>	Fläche: in m <sup>2</sup>	<b>0</b>	Länge in m:	<b>0</b>
Bestandestyp:	<b>0401 Stehendes Gewässer</b>				
Charakteristik:	Fischteich ohne Ufergehölz, geböschte Ufer				
	Bearbeiter: TB Lebensraum				
lfd. Nummer:	<b>2500</b>	Fläche: in m <sup>2</sup>	<b>0</b>	Länge in m:	<b>0</b>
Bestandestyp:	<b>0204 Streuobstbestand (Streuobstwiese/-weide, Obstbaumreihen)</b>				
Charakteristik:					
	Bearbeiter: TB Lebensraum				
lfd. Nummer:	<b>2501</b>	Fläche: in m <sup>2</sup>	<b>0</b>	Länge in m:	<b>0</b>
Bestandestyp:	<b>0204 Streuobstbestand (Streuobstwiese/-weide, Obstbaumreihen)</b>				
Charakteristik:					
	Bearbeiter: TB Lebensraum				

lfd. Nummer:	<b>2502</b>	Fläche: in m <sup>2</sup>	<b>0</b>	Länge in m:	<b>0</b>
Bestandestyp:	<b>0206 Baumreihe, Allee</b>				
Charakteristik:					
		Bearbeiter:	TB Lebensraum		
lfd. Nummer:	<b>2503</b>	Fläche: in m <sup>2</sup>	<b>0</b>	Länge in m:	<b>0</b>
Bestandestyp:	<b>0204 Streuobstbestand (Streuobstwiese/-weide, Obstbaumreihen)</b>				
Charakteristik:					
		Bearbeiter:	TB Lebensraum		
lfd. Nummer:	<b>2504</b>	Fläche: in m <sup>2</sup>	<b>0</b>	Länge in m:	<b>0</b>
Bestandestyp:	<b>0104 Laubwald/Laubholzforst</b>				
Charakteristik:					
		Bearbeiter:	TB Lebensraum		
lfd. Nummer:	<b>2505</b>	Fläche: in m <sup>2</sup>	<b>0</b>	Länge in m:	<b>0</b>
Bestandestyp:	<b>0206 Baumreihe, Allee</b>				
Charakteristik:					
		Bearbeiter:	TB Lebensraum		
lfd. Nummer:	<b>2506</b>	Fläche: in m <sup>2</sup>	<b>0</b>	Länge in m:	<b>0</b>
Bestandestyp:	<b>0207 Markanter Einzelbaum</b>				
Charakteristik:					
		Bearbeiter:	TB Lebensraum		
lfd. Nummer:	<b>2507</b>	Fläche: in m <sup>2</sup>	<b>0</b>	Länge in m:	<b>0</b>
Bestandestyp:	<b>0207 Markanter Einzelbaum</b>				
Charakteristik:					
		Bearbeiter:	TB Lebensraum		
lfd. Nummer:	<b>2508</b>	Fläche: in m <sup>2</sup>	<b>0</b>	Länge in m:	<b>0</b>
Bestandestyp:	<b>0207 Markanter Einzelbaum</b>				
Charakteristik:					
		Bearbeiter:	TB Lebensraum		
lfd. Nummer:	<b>2509</b>	Fläche: in m <sup>2</sup>	<b>0</b>	Länge in m:	<b>0</b>
Bestandestyp:	<b>0207 Markanter Einzelbaum</b>				
Charakteristik:					
		Bearbeiter:	TB Lebensraum		
lfd. Nummer:	<b>2510</b>	Fläche: in m <sup>2</sup>	<b>0</b>	Länge in m:	<b>0</b>
Bestandestyp:	<b>0207 Markanter Einzelbaum</b>				
Charakteristik:					
		Bearbeiter:	TB Lebensraum		
lfd. Nummer:	<b>2511</b>	Fläche: in m <sup>2</sup>	<b>0</b>	Länge in m:	<b>0</b>
Bestandestyp:	<b>0207 Markanter Einzelbaum</b>				
Charakteristik:					
		Bearbeiter:	TB Lebensraum		
lfd. Nummer:	<b>2512</b>	Fläche: in m <sup>2</sup>	<b>0</b>	Länge in m:	<b>0</b>
Bestandestyp:	<b>0207 Markanter Einzelbaum</b>				
Charakteristik:					
		Bearbeiter:	TB Lebensraum		
lfd. Nummer:	<b>2513</b>	Fläche: in m <sup>2</sup>	<b>0</b>	Länge in m:	<b>0</b>
Bestandestyp:	<b>0207 Markanter Einzelbaum</b>				
Charakteristik:					
		Bearbeiter:	TB Lebensraum		

lfd. Nummer:	<b>2514</b>	Fläche: in m <sup>2</sup>	<b>0</b>	Länge in m:	<b>0</b>
Bestandestyp:	<b>0207 Markanter Einzelbaum</b>				
Charakteristik:					
	Bearbeiter: TB Lebensraum				
lfd. Nummer:	<b>2515</b>	Fläche: in m <sup>2</sup>	<b>0</b>	Länge in m:	<b>0</b>
Bestandestyp:	<b>0206 Baumreihe, Allee</b>				
Charakteristik:					
	Bearbeiter: TB Lebensraum				
lfd. Nummer:	<b>2516</b>	Fläche: in m <sup>2</sup>	<b>0</b>	Länge in m:	<b>0</b>
Bestandestyp:	<b>0206 Baumreihe, Allee</b>				
Charakteristik:					
	Bearbeiter: TB Lebensraum				
lfd. Nummer:	<b>2517</b>	Fläche: in m <sup>2</sup>	<b>0</b>	Länge in m:	<b>0</b>
Bestandestyp:	<b>0206 Baumreihe, Allee</b>				
Charakteristik:					
	Bearbeiter: TB Lebensraum				
lfd. Nummer:	<b>2518</b>	Fläche: in m <sup>2</sup>	<b>0</b>	Länge in m:	<b>0</b>
Bestandestyp:	<b>0206 Baumreihe, Allee</b>				
Charakteristik:					
	Bearbeiter: TB Lebensraum				
lfd. Nummer:	<b>2519</b>	Fläche: in m <sup>2</sup>	<b>0</b>	Länge in m:	<b>0</b>
Bestandestyp:	<b>0204 Streuobstbestand (Streuobstwiese/-weide, Obstbaumreihen)</b>				
Charakteristik:					
	Bearbeiter: TB Lebensraum				
lfd. Nummer:	<b>2520</b>	Fläche: in m <sup>2</sup>	<b>0</b>	Länge in m:	<b>0</b>
Bestandestyp:	<b>0102 Nadelwald/Nadelholzforst</b>				
Charakteristik:					
	Bearbeiter: TB Lebensraum				
lfd. Nummer:	<b>2521</b>	Fläche: in m <sup>2</sup>	<b>0</b>	Länge in m:	<b>0</b>
Bestandestyp:	<b>0201 Kleinstwaldfläche ("Feldgehölz"), Gebüsch oder Baumgruppe unter 1000m<sup>2</sup></b>				
Charakteristik:	Fraxinus excelsior, Betula pendula, Obstgehölze				
	Bearbeiter: TB Lebensraum				
lfd. Nummer:	<b>2522</b>	Fläche: in m <sup>2</sup>	<b>0</b>	Länge in m:	<b>0</b>
Bestandestyp:	<b>0203 Heckenzug</b>				
Charakteristik:	Baumhohe Hecke: Betula pendula, Corylus avellana, Fraxinus excelsior, Prunus padus, Obstgehölze				
	Bearbeiter: TB Lebensraum				
lfd. Nummer:	<b>2523</b>	Fläche: in m <sup>2</sup>	<b>0</b>	Länge in m:	<b>0</b>
Bestandestyp:	<b>0206 Baumreihe, Allee</b>				
Charakteristik:					
	Bearbeiter: TB Lebensraum				
lfd. Nummer:	<b>2524</b>	Fläche: in m <sup>2</sup>	<b>0</b>	Länge in m:	<b>0</b>
Bestandestyp:	<b>0207 Markanter Einzelbaum</b>				
Charakteristik:					
	Bearbeiter: TB Lebensraum				
lfd. Nummer:	<b>2525</b>	Fläche: in m <sup>2</sup>	<b>0</b>	Länge in m:	<b>0</b>
Bestandestyp:	<b>0103 Laub-Nadel-Mischwald/Laub-Nadelholz-Mischforst</b>				
Charakteristik:					
	Bearbeiter: TB Lebensraum				

lfd. Nummer:	<b>2526</b>	Fläche: in m <sup>2</sup>	<b>0</b>	Länge in m:	<b>0</b>
Bestandestyp:	<b>0102 Nadelwald/Nadelholzforst</b>				
Charakteristik:					
	Bearbeiter: TB Lebensraum				
lfd. Nummer:	<b>2527</b>	Fläche: in m <sup>2</sup>	<b>0</b>	Länge in m:	<b>0</b>
Bestandestyp:	<b>0204 Streuobstbestand (Streuobstwiese/-weide, Obstbaumreihen)</b>				
Charakteristik:					
	Bearbeiter: TB Lebensraum				
lfd. Nummer:	<b>2528</b>	Fläche: in m <sup>2</sup>	<b>0</b>	Länge in m:	<b>0</b>
Bestandestyp:	<b>0206 Baumreihe, Allee</b>				
Charakteristik:					
	Bearbeiter: TB Lebensraum				
lfd. Nummer:	<b>2529</b>	Fläche: in m <sup>2</sup>	<b>0</b>	Länge in m:	<b>0</b>
Bestandestyp:	<b>0202 Uferbegleitgehölz</b>				
Charakteristik:	Fraxinus excelsior, Alnus glutinosa, Corylus avellana, Picea abies, Sambucus nigra, gut strukturiert				
	Bearbeiter: TB Lebensraum				
lfd. Nummer:	<b>2530</b>	Fläche: in m <sup>2</sup>	<b>0</b>	Länge in m:	<b>0</b>
Bestandestyp:	<b>0206 Baumreihe, Allee</b>				
Charakteristik:					
	Bearbeiter: TB Lebensraum				
lfd. Nummer:	<b>2531</b>	Fläche: in m <sup>2</sup>	<b>0</b>	Länge in m:	<b>0</b>
Bestandestyp:	<b>0204 Streuobstbestand (Streuobstwiese/-weide, Obstbaumreihen)</b>				
Charakteristik:					
	Bearbeiter: TB Lebensraum				
lfd. Nummer:	<b>2532</b>	Fläche: in m <sup>2</sup>	<b>0</b>	Länge in m:	<b>0</b>
Bestandestyp:	<b>0204 Streuobstbestand (Streuobstwiese/-weide, Obstbaumreihen)</b>				
Charakteristik:					
	Bearbeiter: TB Lebensraum				
lfd. Nummer:	<b>2533</b>	Fläche: in m <sup>2</sup>	<b>0</b>	Länge in m:	<b>0</b>
Bestandestyp:	<b>0204 Streuobstbestand (Streuobstwiese/-weide, Obstbaumreihen)</b>				
Charakteristik:					
	Bearbeiter: TB Lebensraum				
lfd. Nummer:	<b>2534</b>	Fläche: in m <sup>2</sup>	<b>0</b>	Länge in m:	<b>0</b>
Bestandestyp:	<b>0204 Streuobstbestand (Streuobstwiese/-weide, Obstbaumreihen)</b>				
Charakteristik:					
	Bearbeiter: TB Lebensraum				
lfd. Nummer:	<b>2535</b>	Fläche: in m <sup>2</sup>	<b>0</b>	Länge in m:	<b>0</b>
Bestandestyp:	<b>0204 Streuobstbestand (Streuobstwiese/-weide, Obstbaumreihen)</b>				
Charakteristik:					
	Bearbeiter: TB Lebensraum				
lfd. Nummer:	<b>2536</b>	Fläche: in m <sup>2</sup>	<b>0</b>	Länge in m:	<b>0</b>
Bestandestyp:	<b>0206 Baumreihe, Allee</b>				
Charakteristik:					
	Bearbeiter: TB Lebensraum				
lfd. Nummer:	<b>2537</b>	Fläche: in m <sup>2</sup>	<b>0</b>	Länge in m:	<b>0</b>
Bestandestyp:	<b>0206 Baumreihe, Allee</b>				
Charakteristik:					
	Bearbeiter: TB Lebensraum				

lfd. Nummer:	<b>2538</b>	Fläche: in m <sup>2</sup>	<b>0</b>	Länge in m:	<b>0</b>
Bestandestyp:	<b>0207 Markanter Einzelbaum</b>				
Charakteristik:					
		Bearbeiter:	TB Lebensraum		
lfd. Nummer:	<b>2539</b>	Fläche: in m <sup>2</sup>	<b>0</b>	Länge in m:	<b>0</b>
Bestandestyp:	<b>0207 Markanter Einzelbaum</b>				
Charakteristik:					
		Bearbeiter:	TB Lebensraum		
lfd. Nummer:	<b>2540</b>	Fläche: in m <sup>2</sup>	<b>0</b>	Länge in m:	<b>0</b>
Bestandestyp:	<b>0207 Markanter Einzelbaum</b>				
Charakteristik:					
		Bearbeiter:	TB Lebensraum		
lfd. Nummer:	<b>2541</b>	Fläche: in m <sup>2</sup>	<b>0</b>	Länge in m:	<b>0</b>
Bestandestyp:	<b>0207 Markanter Einzelbaum</b>				
Charakteristik:					
		Bearbeiter:	TB Lebensraum		
lfd. Nummer:	<b>2542</b>	Fläche: in m <sup>2</sup>	<b>0</b>	Länge in m:	<b>0</b>
Bestandestyp:	<b>0207 Markanter Einzelbaum</b>				
Charakteristik:					
		Bearbeiter:	TB Lebensraum		
lfd. Nummer:	<b>2543</b>	Fläche: in m <sup>2</sup>	<b>0</b>	Länge in m:	<b>0</b>
Bestandestyp:	<b>0207 Markanter Einzelbaum</b>				
Charakteristik:					
		Bearbeiter:	TB Lebensraum		
lfd. Nummer:	<b>2544</b>	Fläche: in m <sup>2</sup>	<b>0</b>	Länge in m:	<b>0</b>
Bestandestyp:	<b>0104 Laubwald/Laubholzforst</b>				
Charakteristik:					
		Bearbeiter:	TB Lebensraum		
lfd. Nummer:	<b>2545</b>	Fläche: in m <sup>2</sup>	<b>0</b>	Länge in m:	<b>0</b>
Bestandestyp:	<b>0206 Baumreihe, Allee</b>				
Charakteristik:					
		Bearbeiter:	TB Lebensraum		
lfd. Nummer:	<b>2546</b>	Fläche: in m <sup>2</sup>	<b>0</b>	Länge in m:	<b>0</b>
Bestandestyp:	<b>0104 Laubwald/Laubholzforst</b>				
Charakteristik:					
		Bearbeiter:	TB Lebensraum		
lfd. Nummer:	<b>2547</b>	Fläche: in m <sup>2</sup>	<b>0</b>	Länge in m:	<b>0</b>
Bestandestyp:	<b>0206 Baumreihe, Allee</b>				
Charakteristik:					
		Bearbeiter:	TB Lebensraum		
lfd. Nummer:	<b>2548</b>	Fläche: in m <sup>2</sup>	<b>0</b>	Länge in m:	<b>0</b>
Bestandestyp:	<b>0206 Baumreihe, Allee</b>				
Charakteristik:					
		Bearbeiter:	TB Lebensraum		
lfd. Nummer:	<b>2549</b>	Fläche: in m <sup>2</sup>	<b>0</b>	Länge in m:	<b>0</b>
Bestandestyp:	<b>0402 Fließendes Gewässer</b>				
Charakteristik:	bis 1 m breiter Bach in Laubwald, naturnah, tief eingeschnitten, Sohle: sandig - steinig, mäandrierender Verlauf, wasserführend				
		Bearbeiter:	TB Lebensraum		

---

lfd. Nummer: **2550** Fläche: in m<sup>2</sup> **0** Länge in m: **0**  
 Bestandestyp: **0202 Uferbegleitgehölz**  
 Charakteristik: Fagus sylvatica (dominant), Quercus robur, Fagus excelsior, Sambucus nigra, Pinus sylvestris, wenig Picea abies  
 Bearbeiter: TB Lebensraum

---

lfd. Nummer: **2551** Fläche: in m<sup>2</sup> **0** Länge in m: **0**  
 Bestandestyp: **0202 Uferbegleitgehölz**  
 Charakteristik: Fagus sylvatica (dominant), Quercus robur, Fagus excelsior, Sambucus nigra, Pinus sylvestris, wenig Picea abies  
 Bearbeiter: TB Lebensraum

---

lfd. Nummer: **2552** Fläche: in m<sup>2</sup> **0** Länge in m: **0**  
 Bestandestyp: **0204 Streuobstbestand (Streuobstwiese/-weide, Obstbaumreihen)**  
 Charakteristik:  
 Bearbeiter: TB Lebensraum

---

lfd. Nummer: **2553** Fläche: in m<sup>2</sup> **0** Länge in m: **0**  
 Bestandestyp: **0206 Baumreihe, Allee**  
 Charakteristik:  
 Bearbeiter: TB Lebensraum

---

lfd. Nummer: **2554** Fläche: in m<sup>2</sup> **0** Länge in m: **0**  
 Bestandestyp: **0102 Nadelwald/Nadelholzforst**  
 Charakteristik:  
 Bearbeiter: TB Lebensraum

---

lfd. Nummer: **2555** Fläche: in m<sup>2</sup> **0** Länge in m: **0**  
 Bestandestyp: **0104 Laubwald/Laubholzforst**  
 Charakteristik:  
 Bearbeiter: TB Lebensraum

---

lfd. Nummer: **2556** Fläche: in m<sup>2</sup> **0** Länge in m: **0**  
 Bestandestyp: **0206 Baumreihe, Allee**  
 Charakteristik:  
 Bearbeiter: TB Lebensraum

---

lfd. Nummer: **2557** Fläche: in m<sup>2</sup> **0** Länge in m: **0**  
 Bestandestyp: **0206 Baumreihe, Allee**  
 Charakteristik:  
 Bearbeiter: TB Lebensraum

---

lfd. Nummer: **2558** Fläche: in m<sup>2</sup> **0** Länge in m: **0**  
 Bestandestyp: **0206 Baumreihe, Allee**  
 Charakteristik:  
 Bearbeiter: TB Lebensraum

---

lfd. Nummer: **2559** Fläche: in m<sup>2</sup> **0** Länge in m: **0**  
 Bestandestyp: **0206 Baumreihe, Allee**  
 Charakteristik:  
 Bearbeiter: TB Lebensraum

---

lfd. Nummer: **2560** Fläche: in m<sup>2</sup> **0** Länge in m: **0**  
 Bestandestyp: **0206 Baumreihe, Allee**  
 Charakteristik:  
 Bearbeiter: TB Lebensraum

---

lfd. Nummer: **2561** Fläche: in m<sup>2</sup> **0** Länge in m: **0**  
 Bestandestyp: **0206 Baumreihe, Allee**  
 Charakteristik:  
 Bearbeiter: TB Lebensraum

lfd. Nummer:	<b>2562</b>	Fläche: in m <sup>2</sup>	<b>0</b>	Länge in m:	<b>0</b>
Bestandestyp:	<b>0206 Baumreihe, Allee</b>				
Charakteristik:					
		Bearbeiter:	TB Lebensraum		
lfd. Nummer:	<b>2563</b>	Fläche: in m <sup>2</sup>	<b>0</b>	Länge in m:	<b>0</b>
Bestandestyp:	<b>0206 Baumreihe, Allee</b>				
Charakteristik:					
		Bearbeiter:	TB Lebensraum		
lfd. Nummer:	<b>2564</b>	Fläche: in m <sup>2</sup>	<b>0</b>	Länge in m:	<b>0</b>
Bestandestyp:	<b>0206 Baumreihe, Allee</b>				
Charakteristik:					
		Bearbeiter:	TB Lebensraum		
lfd. Nummer:	<b>2565</b>	Fläche: in m <sup>2</sup>	<b>0</b>	Länge in m:	<b>0</b>
Bestandestyp:	<b>0206 Baumreihe, Allee</b>				
Charakteristik:					
		Bearbeiter:	TB Lebensraum		
lfd. Nummer:	<b>2566</b>	Fläche: in m <sup>2</sup>	<b>0</b>	Länge in m:	<b>0</b>
Bestandestyp:	<b>0206 Baumreihe, Allee</b>				
Charakteristik:					
		Bearbeiter:	TB Lebensraum		
lfd. Nummer:	<b>2567</b>	Fläche: in m <sup>2</sup>	<b>0</b>	Länge in m:	<b>0</b>
Bestandestyp:	<b>0206 Baumreihe, Allee</b>				
Charakteristik:					
		Bearbeiter:	TB Lebensraum		
lfd. Nummer:	<b>2568</b>	Fläche: in m <sup>2</sup>	<b>0</b>	Länge in m:	<b>0</b>
Bestandestyp:	<b>0104 Laubwald/Laubholzforst</b>				
Charakteristik:					
		Bearbeiter:	TB Lebensraum		
lfd. Nummer:	<b>2569</b>	Fläche: in m <sup>2</sup>	<b>0</b>	Länge in m:	<b>0</b>
Bestandestyp:	<b>0204 Streuobstbestand (Streuobstwiese/-weide, Obstbaumreihen)</b>				
Charakteristik:					
		Bearbeiter:	TB Lebensraum		
lfd. Nummer:	<b>2570</b>	Fläche: in m <sup>2</sup>	<b>0</b>	Länge in m:	<b>0</b>
Bestandestyp:	<b>0206 Baumreihe, Allee</b>				
Charakteristik:					
		Bearbeiter:	TB Lebensraum		
lfd. Nummer:	<b>2571</b>	Fläche: in m <sup>2</sup>	<b>0</b>	Länge in m:	<b>0</b>
Bestandestyp:	<b>0104 Laubwald/Laubholzforst</b>				
Charakteristik:					
		Bearbeiter:	TB Lebensraum		
lfd. Nummer:	<b>2572</b>	Fläche: in m <sup>2</sup>	<b>0</b>	Länge in m:	<b>0</b>
Bestandestyp:	<b>0204 Streuobstbestand (Streuobstwiese/-weide, Obstbaumreihen)</b>				
Charakteristik:					
		Bearbeiter:	TB Lebensraum		
lfd. Nummer:	<b>2573</b>	Fläche: in m <sup>2</sup>	<b>0</b>	Länge in m:	<b>0</b>
Bestandestyp:	<b>0207 Markanter Einzelbaum</b>				
Charakteristik:					
		Bearbeiter:	TB Lebensraum		

lfd. Nummer:	<b>2574</b>	Fläche: in m <sup>2</sup>	<b>0</b>	Länge in m:	<b>0</b>
Bestandestyp:	<b>0207 Markanter Einzelbaum</b>				
Charakteristik:					
	Bearbeiter: TB Lebensraum				
lfd. Nummer:	<b>2575</b>	Fläche: in m <sup>2</sup>	<b>0</b>	Länge in m:	<b>0</b>
Bestandestyp:	<b>0207 Markanter Einzelbaum</b>				
Charakteristik:					
	Bearbeiter: TB Lebensraum				
lfd. Nummer:	<b>2576</b>	Fläche: in m <sup>2</sup>	<b>0</b>	Länge in m:	<b>0</b>
Bestandestyp:	<b>0207 Markanter Einzelbaum</b>				
Charakteristik:					
	Bearbeiter: TB Lebensraum				
lfd. Nummer:	<b>2577</b>	Fläche: in m <sup>2</sup>	<b>0</b>	Länge in m:	<b>0</b>
Bestandestyp:	<b>0207 Markanter Einzelbaum</b>				
Charakteristik:					
	Bearbeiter: TB Lebensraum				
lfd. Nummer:	<b>2578</b>	Fläche: in m <sup>2</sup>	<b>0</b>	Länge in m:	<b>0</b>
Bestandestyp:	<b>0207 Markanter Einzelbaum</b>				
Charakteristik:					
	Bearbeiter: TB Lebensraum				
lfd. Nummer:	<b>2579</b>	Fläche: in m <sup>2</sup>	<b>0</b>	Länge in m:	<b>0</b>
Bestandestyp:	<b>0207 Markanter Einzelbaum</b>				
Charakteristik:					
	Bearbeiter: TB Lebensraum				
lfd. Nummer:	<b>2580</b>	Fläche: in m <sup>2</sup>	<b>0</b>	Länge in m:	<b>0</b>
Bestandestyp:	<b>0206 Baumreihe, Allee</b>				
Charakteristik:					
	Bearbeiter: TB Lebensraum				
lfd. Nummer:	<b>2581</b>	Fläche: in m <sup>2</sup>	<b>0</b>	Länge in m:	<b>0</b>
Bestandestyp:	<b>0206 Baumreihe, Allee</b>				
Charakteristik:					
	Bearbeiter: TB Lebensraum				
lfd. Nummer:	<b>2582</b>	Fläche: in m <sup>2</sup>	<b>0</b>	Länge in m:	<b>0</b>
Bestandestyp:	<b>0204 Streuobstbestand (Streuobstwiese/-weide, Obstbaumreihen)</b>				
Charakteristik:					
	Bearbeiter: TB Lebensraum				
lfd. Nummer:	<b>2583</b>	Fläche: in m <sup>2</sup>	<b>0</b>	Länge in m:	<b>0</b>
Bestandestyp:	<b>0104 Laubwald/Laubholzforst</b>				
Charakteristik:					
	Bearbeiter: TB Lebensraum				
lfd. Nummer:	<b>2584</b>	Fläche: in m <sup>2</sup>	<b>0</b>	Länge in m:	<b>0</b>
Bestandestyp:	<b>0202 Uferbegleitgehölz</b>				
Charakteristik:	Acer pseudoplatanus, Fraxinus excelsior, Carpinus betulus, Corylus avellana, Salix sp. Alnus glutinosa				
	Bearbeiter: TB Lebensraum				
lfd. Nummer:	<b>2585</b>	Fläche: in m <sup>2</sup>	<b>0</b>	Länge in m:	<b>0</b>
Bestandestyp:	<b>0202 Uferbegleitgehölz</b>				
Charakteristik:	Acer pseudoplatanus, Fraxinus excelsior, Carpinus betulus, Corylus avellana, Salix sp. Alnus glutinosa				
	Bearbeiter: TB Lebensraum				



lfd. Nummer:	<b>2586</b>	Fläche: in m <sup>2</sup>	<b>0</b>	Länge in m:	<b>0</b>
Bestandestyp:	<b>0206 Baumreihe, Allee</b>				
Charakteristik:					
		Bearbeiter:	TB Lebensraum		
lfd. Nummer:	<b>2587</b>	Fläche: in m <sup>2</sup>	<b>0</b>	Länge in m:	<b>0</b>
Bestandestyp:	<b>0206 Baumreihe, Allee</b>				
Charakteristik:					
		Bearbeiter:	TB Lebensraum		
lfd. Nummer:	<b>2588</b>	Fläche: in m <sup>2</sup>	<b>0</b>	Länge in m:	<b>0</b>
Bestandestyp:	<b>0202 Uferbegleitgehölz</b>				
Charakteristik:	Alnus glutinosa (dominierend), Fraxinus excelsior, Acer pseudoplatanus				
		Bearbeiter:	TB Lebensraum		
lfd. Nummer:	<b>2589</b>	Fläche: in m <sup>2</sup>	<b>0</b>	Länge in m:	<b>0</b>
Bestandestyp:	<b>0102 Nadelwald/Nadelholzforst</b>				
Charakteristik:					
		Bearbeiter:	TB Lebensraum		
lfd. Nummer:	<b>2590</b>	Fläche: in m <sup>2</sup>	<b>0</b>	Länge in m:	<b>0</b>
Bestandestyp:	<b>0202 Uferbegleitgehölz</b>				
Charakteristik:	Alnus glutinosa (dominierend), Fraxinus excelsior, Acer pseudoplatanus				
		Bearbeiter:	TB Lebensraum		
lfd. Nummer:	<b>2591</b>	Fläche: in m <sup>2</sup>	<b>0</b>	Länge in m:	<b>0</b>
Bestandestyp:	<b>0202 Uferbegleitgehölz</b>				
Charakteristik:	Alnus glutinosa (dominierend), Fraxinus excelsior, Acer pseudoplatanus				
		Bearbeiter:	TB Lebensraum		
lfd. Nummer:	<b>2592</b>	Fläche: in m <sup>2</sup>	<b>0</b>	Länge in m:	<b>0</b>
Bestandestyp:	<b>0104 Laubwald/Laubholzforst</b>				
Charakteristik:					
		Bearbeiter:	TB Lebensraum		
lfd. Nummer:	<b>2593</b>	Fläche: in m <sup>2</sup>	<b>0</b>	Länge in m:	<b>0</b>
Bestandestyp:	<b>0104 Laubwald/Laubholzforst</b>				
Charakteristik:					
		Bearbeiter:	TB Lebensraum		
lfd. Nummer:	<b>2594</b>	Fläche: in m <sup>2</sup>	<b>0</b>	Länge in m:	<b>0</b>
Bestandestyp:	<b>0204 Streuobstbestand (Streuobstwiese/-weide, Obstbaumreihen)</b>				
Charakteristik:					
		Bearbeiter:	TB Lebensraum		
lfd. Nummer:	<b>2595</b>	Fläche: in m <sup>2</sup>	<b>0</b>	Länge in m:	<b>0</b>
Bestandestyp:	<b>0202 Uferbegleitgehölz</b>				
Charakteristik:	Acer pseudoplatanus, Fraxinus excelsior, Carpinus betulus, Corylus avellana, Salix sp. Alnus glutinosa.				
		Bearbeiter:	TB Lebensraum		
lfd. Nummer:	<b>2596</b>	Fläche: in m <sup>2</sup>	<b>0</b>	Länge in m:	<b>0</b>
Bestandestyp:	<b>0202 Uferbegleitgehölz</b>				
Charakteristik:	Acer pseudoplatanus, Fraxinus excelsior, Carpinus betulus, Corylus avellana, Salix sp. Alnus glutinosa.				
		Bearbeiter:	TB Lebensraum		
lfd. Nummer:	<b>2597</b>	Fläche: in m <sup>2</sup>	<b>0</b>	Länge in m:	<b>0</b>
Bestandestyp:	<b>0102 Nadelwald/Nadelholzforst</b>				
Charakteristik:					
		Bearbeiter:	TB Lebensraum		

lfd. Nummer:	<b>2598</b>	Fläche: in m <sup>2</sup>	<b>0</b>	Länge in m:	<b>0</b>
Bestandestyp:	<b>0104 Laubwald/Laubholzforst</b>				
Charakteristik:					
	Bearbeiter: TB Lebensraum				
lfd. Nummer:	<b>2599</b>	Fläche: in m <sup>2</sup>	<b>0</b>	Länge in m:	<b>0</b>
Bestandestyp:	<b>0103 Laub-Nadel-Mischwald/Laub-Nadelholz-Mischforst</b>				
Charakteristik:					
	Bearbeiter: TB Lebensraum				
lfd. Nummer:	<b>2600</b>	Fläche: in m <sup>2</sup>	<b>0</b>	Länge in m:	<b>0</b>
Bestandestyp:	<b>0204 Streuobstbestand (Streuobstwiese/-weide, Obstbaumreihen)</b>				
Charakteristik:					
	Bearbeiter: TB Lebensraum				
lfd. Nummer:	<b>2601</b>	Fläche: in m <sup>2</sup>	<b>0</b>	Länge in m:	<b>0</b>
Bestandestyp:	<b>0102 Nadelwald/Nadelholzforst</b>				
Charakteristik:					
	Bearbeiter: TB Lebensraum				
lfd. Nummer:	<b>2602</b>	Fläche: in m <sup>2</sup>	<b>0</b>	Länge in m:	<b>0</b>
Bestandestyp:	<b>0204 Streuobstbestand (Streuobstwiese/-weide, Obstbaumreihen)</b>				
Charakteristik:					
	Bearbeiter: TB Lebensraum				
lfd. Nummer:	<b>2603</b>	Fläche: in m <sup>2</sup>	<b>0</b>	Länge in m:	<b>0</b>
Bestandestyp:	<b>0204 Streuobstbestand (Streuobstwiese/-weide, Obstbaumreihen)</b>				
Charakteristik:					
	Bearbeiter: TB Lebensraum				
lfd. Nummer:	<b>2604</b>	Fläche: in m <sup>2</sup>	<b>0</b>	Länge in m:	<b>0</b>
Bestandestyp:	<b>0206 Baumreihe, Allee</b>				
Charakteristik:					
	Bearbeiter: TB Lebensraum				
lfd. Nummer:	<b>2605</b>	Fläche: in m <sup>2</sup>	<b>0</b>	Länge in m:	<b>0</b>
Bestandestyp:	<b>0206 Baumreihe, Allee</b>				
Charakteristik:					
	Bearbeiter: TB Lebensraum				
lfd. Nummer:	<b>2606</b>	Fläche: in m <sup>2</sup>	<b>0</b>	Länge in m:	<b>0</b>
Bestandestyp:	<b>0206 Baumreihe, Allee</b>				
Charakteristik:					
	Bearbeiter: TB Lebensraum				
lfd. Nummer:	<b>2607</b>	Fläche: in m <sup>2</sup>	<b>0</b>	Länge in m:	<b>0</b>
Bestandestyp:	<b>0103 Laub-Nadel-Mischwald/Laub-Nadelholz-Mischforst</b>				
Charakteristik:					
	Bearbeiter: TB Lebensraum				
lfd. Nummer:	<b>2608</b>	Fläche: in m <sup>2</sup>	<b>0</b>	Länge in m:	<b>0</b>
Bestandestyp:	<b>0204 Streuobstbestand (Streuobstwiese/-weide, Obstbaumreihen)</b>				
Charakteristik:					
	Bearbeiter: TB Lebensraum				
lfd. Nummer:	<b>2609</b>	Fläche: in m <sup>2</sup>	<b>0</b>	Länge in m:	<b>0</b>
Bestandestyp:	<b>0102 Nadelwald/Nadelholzforst</b>				
Charakteristik:					
	Bearbeiter: TB Lebensraum				

lfd. Nummer:	<b>2610</b>	Fläche: in m <sup>2</sup>	<b>0</b>	Länge in m:	<b>0</b>
Bestandestyp:	<b>0204 Streuobstbestand (Streuobstwiese/-weide, Obstbaumreihen)</b>				
Charakteristik:					
	Bearbeiter: TB Lebensraum				
lfd. Nummer:	<b>2611</b>	Fläche: in m <sup>2</sup>	<b>0</b>	Länge in m:	<b>0</b>
Bestandestyp:	<b>0207 Markanter Einzelbaum</b>				
Charakteristik:					
	Bearbeiter: TB Lebensraum				
lfd. Nummer:	<b>2612</b>	Fläche: in m <sup>2</sup>	<b>0</b>	Länge in m:	<b>0</b>
Bestandestyp:	<b>0207 Markanter Einzelbaum</b>				
Charakteristik:					
	Bearbeiter: TB Lebensraum				
lfd. Nummer:	<b>2613</b>	Fläche: in m <sup>2</sup>	<b>0</b>	Länge in m:	<b>0</b>
Bestandestyp:	<b>0207 Markanter Einzelbaum</b>				
Charakteristik:					
	Bearbeiter: TB Lebensraum				
lfd. Nummer:	<b>2614</b>	Fläche: in m <sup>2</sup>	<b>0</b>	Länge in m:	<b>0</b>
Bestandestyp:	<b>0207 Markanter Einzelbaum</b>				
Charakteristik:					
	Bearbeiter: TB Lebensraum				
lfd. Nummer:	<b>2615</b>	Fläche: in m <sup>2</sup>	<b>0</b>	Länge in m:	<b>0</b>
Bestandestyp:	<b>0207 Markanter Einzelbaum</b>				
Charakteristik:					
	Bearbeiter: TB Lebensraum				
lfd. Nummer:	<b>2616</b>	Fläche: in m <sup>2</sup>	<b>0</b>	Länge in m:	<b>0</b>
Bestandestyp:	<b>0207 Markanter Einzelbaum</b>				
Charakteristik:					
	Bearbeiter: TB Lebensraum				
lfd. Nummer:	<b>2617</b>	Fläche: in m <sup>2</sup>	<b>0</b>	Länge in m:	<b>0</b>
Bestandestyp:	<b>0207 Markanter Einzelbaum</b>				
Charakteristik:					
	Bearbeiter: TB Lebensraum				
lfd. Nummer:	<b>2618</b>	Fläche: in m <sup>2</sup>	<b>0</b>	Länge in m:	<b>0</b>
Bestandestyp:	<b>0207 Markanter Einzelbaum</b>				
Charakteristik:					
	Bearbeiter: TB Lebensraum				
lfd. Nummer:	<b>2619</b>	Fläche: in m <sup>2</sup>	<b>0</b>	Länge in m:	<b>0</b>
Bestandestyp:	<b>0207 Markanter Einzelbaum</b>				
Charakteristik:					
	Bearbeiter: TB Lebensraum				
lfd. Nummer:	<b>2620</b>	Fläche: in m <sup>2</sup>	<b>0</b>	Länge in m:	<b>0</b>
Bestandestyp:	<b>0206 Baumreihe, Allee</b>				
Charakteristik:					
	Bearbeiter: TB Lebensraum				
lfd. Nummer:	<b>2621</b>	Fläche: in m <sup>2</sup>	<b>0</b>	Länge in m:	<b>0</b>
Bestandestyp:	<b>0206 Baumreihe, Allee</b>				
Charakteristik:					
	Bearbeiter: TB Lebensraum				

lfd. Nummer:	<b>2622</b>	Fläche: in m <sup>2</sup>	<b>0</b>	Länge in m:	<b>0</b>
Bestandestyp:	<b>0206 Baumreihe, Allee</b>				
Charakteristik:					
		Bearbeiter:	TB Lebensraum		
lfd. Nummer:	<b>2623</b>	Fläche: in m <sup>2</sup>	<b>0</b>	Länge in m:	<b>0</b>
Bestandestyp:	<b>0206 Baumreihe, Allee</b>				
Charakteristik:					
		Bearbeiter:	TB Lebensraum		
lfd. Nummer:	<b>2624</b>	Fläche: in m <sup>2</sup>	<b>0</b>	Länge in m:	<b>0</b>
Bestandestyp:	<b>0204 Streuobstbestand (Streuobstwiese/-weide, Obstbaumreihen)</b>				
Charakteristik:					
		Bearbeiter:	TB Lebensraum		
lfd. Nummer:	<b>2625</b>	Fläche: in m <sup>2</sup>	<b>0</b>	Länge in m:	<b>0</b>
Bestandestyp:	<b>0102 Nadelwald/Nadelholzforst</b>				
Charakteristik:					
		Bearbeiter:	TB Lebensraum		
lfd. Nummer:	<b>2626</b>	Fläche: in m <sup>2</sup>	<b>0</b>	Länge in m:	<b>0</b>
Bestandestyp:	<b>0204 Streuobstbestand (Streuobstwiese/-weide, Obstbaumreihen)</b>				
Charakteristik:					
		Bearbeiter:	TB Lebensraum		
lfd. Nummer:	<b>2627</b>	Fläche: in m <sup>2</sup>	<b>0</b>	Länge in m:	<b>0</b>
Bestandestyp:	<b>0204 Streuobstbestand (Streuobstwiese/-weide, Obstbaumreihen)</b>				
Charakteristik:					
		Bearbeiter:	TB Lebensraum		
lfd. Nummer:	<b>2628</b>	Fläche: in m <sup>2</sup>	<b>0</b>	Länge in m:	<b>0</b>
Bestandestyp:	<b>0104 Laubwald/Laubholzforst</b>				
Charakteristik:					
		Bearbeiter:	TB Lebensraum		
lfd. Nummer:	<b>2629</b>	Fläche: in m <sup>2</sup>	<b>0</b>	Länge in m:	<b>0</b>
Bestandestyp:	<b>0204 Streuobstbestand (Streuobstwiese/-weide, Obstbaumreihen)</b>				
Charakteristik:					
		Bearbeiter:	TB Lebensraum		
lfd. Nummer:	<b>2630</b>	Fläche: in m <sup>2</sup>	<b>0</b>	Länge in m:	<b>0</b>
Bestandestyp:	<b>0204 Streuobstbestand (Streuobstwiese/-weide, Obstbaumreihen)</b>				
Charakteristik:					
		Bearbeiter:	TB Lebensraum		
lfd. Nummer:	<b>2631</b>	Fläche: in m <sup>2</sup>	<b>0</b>	Länge in m:	<b>0</b>
Bestandestyp:	<b>0206 Baumreihe, Allee</b>				
Charakteristik:					
		Bearbeiter:	TB Lebensraum		
lfd. Nummer:	<b>2632</b>	Fläche: in m <sup>2</sup>	<b>0</b>	Länge in m:	<b>0</b>
Bestandestyp:	<b>0206 Baumreihe, Allee</b>				
Charakteristik:					
		Bearbeiter:	TB Lebensraum		
lfd. Nummer:	<b>2633</b>	Fläche: in m <sup>2</sup>	<b>0</b>	Länge in m:	<b>0</b>
Bestandestyp:	<b>0206 Baumreihe, Allee</b>				
Charakteristik:					
		Bearbeiter:	TB Lebensraum		

lfd. Nummer:	<b>2634</b>	Fläche: in m <sup>2</sup>	<b>0</b>	Länge in m:	<b>0</b>
Bestandestyp:	<b>0204 Streuobstbestand (Streuobstwiese/-weide, Obstbaumreihen)</b>				
Charakteristik:					
	Bearbeiter: TB Lebensraum				
lfd. Nummer:	<b>2635</b>	Fläche: in m <sup>2</sup>	<b>0</b>	Länge in m:	<b>0</b>
Bestandestyp:	<b>0207 Markanter Einzelbaum</b>				
Charakteristik:					
	Bearbeiter: TB Lebensraum				
lfd. Nummer:	<b>2636</b>	Fläche: in m <sup>2</sup>	<b>0</b>	Länge in m:	<b>0</b>
Bestandestyp:	<b>0202 Uferbegleitgehölz</b>				
Charakteristik:	Acer pseudoplatanus, Fraxinus excelsior, Carpinus betulus, Corylus avellana, Salix sp., Alnus glutinosa				
	Bearbeiter: TB Lebensraum				
lfd. Nummer:	<b>2637</b>	Fläche: in m <sup>2</sup>	<b>0</b>	Länge in m:	<b>0</b>
Bestandestyp:	<b>0202 Uferbegleitgehölz</b>				
Charakteristik:	Acer pseudoplatanus, Fraxinus excelsior, Carpinus betulus, Corylus avellana, Salix sp., Alnus glutinosa				
	Bearbeiter: TB Lebensraum				
lfd. Nummer:	<b>2638</b>	Fläche: in m <sup>2</sup>	<b>0</b>	Länge in m:	<b>0</b>
Bestandestyp:	<b>0104 Laubwald/Laubholzforst</b>				
Charakteristik:					
	Bearbeiter: TB Lebensraum				
lfd. Nummer:	<b>2639</b>	Fläche: in m <sup>2</sup>	<b>0</b>	Länge in m:	<b>0</b>
Bestandestyp:	<b>0103 Laub-Nadel-Mischwald/Laub-Nadelholz-Mischforst</b>				
Charakteristik:					
	Bearbeiter: TB Lebensraum				
lfd. Nummer:	<b>2640</b>	Fläche: in m <sup>2</sup>	<b>0</b>	Länge in m:	<b>0</b>
Bestandestyp:	<b>0102 Nadelwald/Nadelholzforst</b>				
Charakteristik:					
	Bearbeiter: TB Lebensraum				
lfd. Nummer:	<b>2641</b>	Fläche: in m <sup>2</sup>	<b>0</b>	Länge in m:	<b>0</b>
Bestandestyp:	<b>0102 Nadelwald/Nadelholzforst</b>				
Charakteristik:					
	Bearbeiter: TB Lebensraum				
lfd. Nummer:	<b>2642</b>	Fläche: in m <sup>2</sup>	<b>0</b>	Länge in m:	<b>0</b>
Bestandestyp:	<b>0103 Laub-Nadel-Mischwald/Laub-Nadelholz-Mischforst</b>				
Charakteristik:					
	Bearbeiter: TB Lebensraum				
lfd. Nummer:	<b>2643</b>	Fläche: in m <sup>2</sup>	<b>0</b>	Länge in m:	<b>0</b>
Bestandestyp:	<b>0204 Streuobstbestand (Streuobstwiese/-weide, Obstbaumreihen)</b>				
Charakteristik:					
	Bearbeiter: TB Lebensraum				
lfd. Nummer:	<b>2644</b>	Fläche: in m <sup>2</sup>	<b>0</b>	Länge in m:	<b>0</b>
Bestandestyp:	<b>0204 Streuobstbestand (Streuobstwiese/-weide, Obstbaumreihen)</b>				
Charakteristik:					
	Bearbeiter: TB Lebensraum				
lfd. Nummer:	<b>2645</b>	Fläche: in m <sup>2</sup>	<b>0</b>	Länge in m:	<b>0</b>
Bestandestyp:	<b>0204 Streuobstbestand (Streuobstwiese/-weide, Obstbaumreihen)</b>				
Charakteristik:					
	Bearbeiter: TB Lebensraum				

lfd. Nummer:	<b>2647</b>	Fläche: in m <sup>2</sup>	<b>0</b>	Länge in m:	<b>0</b>
Bestandestyp:	<b>0206 Baumreihe, Allee</b>				
Charakteristik:					
		Bearbeiter:	TB Lebensraum		
lfd. Nummer:	<b>2648</b>	Fläche: in m <sup>2</sup>	<b>0</b>	Länge in m:	<b>0</b>
Bestandestyp:	<b>0207 Markanter Einzelbaum</b>				
Charakteristik:					
		Bearbeiter:	TB Lebensraum		
lfd. Nummer:	<b>2649</b>	Fläche: in m <sup>2</sup>	<b>0</b>	Länge in m:	<b>0</b>
Bestandestyp:	<b>0104 Laubwald/Laubholzforst</b>				
Charakteristik:					
		Bearbeiter:	TB Lebensraum		
lfd. Nummer:	<b>2650</b>	Fläche: in m <sup>2</sup>	<b>0</b>	Länge in m:	<b>0</b>
Bestandestyp:	<b>0102 Nadelwald/Nadelholzforst</b>				
Charakteristik:					
		Bearbeiter:	TB Lebensraum		
lfd. Nummer:	<b>2651</b>	Fläche: in m <sup>2</sup>	<b>0</b>	Länge in m:	<b>0</b>
Bestandestyp:	<b>0207 Markanter Einzelbaum</b>				
Charakteristik:					
		Bearbeiter:	TB Lebensraum		
lfd. Nummer:	<b>2652</b>	Fläche: in m <sup>2</sup>	<b>0</b>	Länge in m:	<b>0</b>
Bestandestyp:	<b>0207 Markanter Einzelbaum</b>				
Charakteristik:					
		Bearbeiter:	TB Lebensraum		
lfd. Nummer:	<b>2653</b>	Fläche: in m <sup>2</sup>	<b>0</b>	Länge in m:	<b>0</b>
Bestandestyp:	<b>0207 Markanter Einzelbaum</b>				
Charakteristik:					
		Bearbeiter:	TB Lebensraum		
lfd. Nummer:	<b>2654</b>	Fläche: in m <sup>2</sup>	<b>0</b>	Länge in m:	<b>0</b>
Bestandestyp:	<b>0207 Markanter Einzelbaum</b>				
Charakteristik:					
		Bearbeiter:	TB Lebensraum		
lfd. Nummer:	<b>2655</b>	Fläche: in m <sup>2</sup>	<b>0</b>	Länge in m:	<b>0</b>
Bestandestyp:	<b>0202 Uferbegleitgehölz</b>				
Charakteristik:	Fraxinus excelsior, Sambucus nigra, Carpinus betulus, Fagus sylvatica				
		Bearbeiter:	TB Lebensraum		
lfd. Nummer:	<b>2656</b>	Fläche: in m <sup>2</sup>	<b>0</b>	Länge in m:	<b>0</b>
Bestandestyp:	<b>0202 Uferbegleitgehölz</b>				
Charakteristik:	Fraxinus excelsior, Sambucus nigra, Carpinus betulus, Fagus sylvatica				
		Bearbeiter:	TB Lebensraum		
lfd. Nummer:	<b>2657</b>	Fläche: in m <sup>2</sup>	<b>0</b>	Länge in m:	<b>0</b>
Bestandestyp:	<b>0202 Uferbegleitgehölz</b>				
Charakteristik:	Fraxinus excelsior, Sambucus nigra, Carpinus betulus, Fagus sylvatica				
		Bearbeiter:	TB Lebensraum		
lfd. Nummer:	<b>2658</b>	Fläche: in m <sup>2</sup>	<b>0</b>	Länge in m:	<b>0</b>
Bestandestyp:	<b>0104 Laubwald/Laubholzforst</b>				
Charakteristik:					
		Bearbeiter:	TB Lebensraum		

lfd. Nummer:	<b>2659</b>	Fläche: in m <sup>2</sup>	<b>0</b>	Länge in m:	<b>0</b>
Bestandestyp:	<b>0202 Uferbegleitgehölz</b>				
Charakteristik:	Acer pseudoplatanus, Fraxinus excelsior, Carpinus betulus, Corylus avellana, Salix sp., Alnus glutinosa				
	Bearbeiter: TB Lebensraum				
lfd. Nummer:	<b>2660</b>	Fläche: in m <sup>2</sup>	<b>0</b>	Länge in m:	<b>0</b>
Bestandestyp:	<b>0104 Laubwald/Laubholzforst</b>				
Charakteristik:					
	Bearbeiter: TB Lebensraum				
lfd. Nummer:	<b>2661</b>	Fläche: in m <sup>2</sup>	<b>0</b>	Länge in m:	<b>0</b>
Bestandestyp:	<b>0104 Laubwald/Laubholzforst</b>				
Charakteristik:					
	Bearbeiter: TB Lebensraum				
lfd. Nummer:	<b>2662</b>	Fläche: in m <sup>2</sup>	<b>0</b>	Länge in m:	<b>0</b>
Bestandestyp:	<b>0206 Baumreihe, Allee</b>				
Charakteristik:					
	Bearbeiter: TB Lebensraum				
lfd. Nummer:	<b>2663</b>	Fläche: in m <sup>2</sup>	<b>0</b>	Länge in m:	<b>0</b>
Bestandestyp:	<b>0206 Baumreihe, Allee</b>				
Charakteristik:					
	Bearbeiter: TB Lebensraum				
lfd. Nummer:	<b>2664</b>	Fläche: in m <sup>2</sup>	<b>0</b>	Länge in m:	<b>0</b>
Bestandestyp:	<b>0206 Baumreihe, Allee</b>				
Charakteristik:					
	Bearbeiter: TB Lebensraum				
lfd. Nummer:	<b>2665</b>	Fläche: in m <sup>2</sup>	<b>0</b>	Länge in m:	<b>0</b>
Bestandestyp:	<b>0206 Baumreihe, Allee</b>				
Charakteristik:					
	Bearbeiter: TB Lebensraum				
lfd. Nummer:	<b>2666</b>	Fläche: in m <sup>2</sup>	<b>0</b>	Länge in m:	<b>0</b>
Bestandestyp:	<b>0204 Streuobstbestand (Streuobstwiese/-weide, Obstbaumreihen)</b>				
Charakteristik:					
	Bearbeiter: TB Lebensraum				
lfd. Nummer:	<b>2667</b>	Fläche: in m <sup>2</sup>	<b>0</b>	Länge in m:	<b>0</b>
Bestandestyp:	<b>0204 Streuobstbestand (Streuobstwiese/-weide, Obstbaumreihen)</b>				
Charakteristik:					
	Bearbeiter: TB Lebensraum				
lfd. Nummer:	<b>2668</b>	Fläche: in m <sup>2</sup>	<b>0</b>	Länge in m:	<b>0</b>
Bestandestyp:	<b>0104 Laubwald/Laubholzforst</b>				
Charakteristik:					
	Bearbeiter: TB Lebensraum				
lfd. Nummer:	<b>2669</b>	Fläche: in m <sup>2</sup>	<b>0</b>	Länge in m:	<b>0</b>
Bestandestyp:	<b>99 Erhebungsfläche unbestimmten Typs</b>				
Charakteristik:	Extrem tiefer Geländeeinschnitt (ca. 20 m) mit stehendem Wasser an der tiefsten Stelle, Totholz vorhanden, sehr steile Böschungen, von Hecke umgrenzt (siehe FINr.: 1126)				
	Bearbeiter: TB Lebensraum				
lfd. Nummer:	<b>2670</b>	Fläche: in m <sup>2</sup>	<b>0</b>	Länge in m:	<b>0</b>
Bestandestyp:	<b>0102 Nadelwald/Nadelholzforst</b>				
Charakteristik:					
	Bearbeiter: TB Lebensraum				

lfd. Nummer:	<b>2671</b>	Fläche: in m <sup>2</sup>	<b>0</b>	Länge in m:	<b>0</b>
Bestandestyp:	<b>0102 Nadelwald/Nadelholzforst</b>				
Charakteristik:					
	Bearbeiter: TB Lebensraum				
lfd. Nummer:	<b>2672</b>	Fläche: in m <sup>2</sup>	<b>0</b>	Länge in m:	<b>0</b>
Bestandestyp:	<b>0104 Laubwald/Laubholzforst</b>				
Charakteristik:					
	Bearbeiter: TB Lebensraum				
lfd. Nummer:	<b>2673</b>	Fläche: in m <sup>2</sup>	<b>0</b>	Länge in m:	<b>0</b>
Bestandestyp:	<b>0104 Laubwald/Laubholzforst</b>				
Charakteristik:					
	Bearbeiter: TB Lebensraum				
lfd. Nummer:	<b>2674</b>	Fläche: in m <sup>2</sup>	<b>0</b>	Länge in m:	<b>0</b>
Bestandestyp:	<b>0104 Laubwald/Laubholzforst</b>				
Charakteristik:					
	Bearbeiter: TB Lebensraum				
lfd. Nummer:	<b>2675</b>	Fläche: in m <sup>2</sup>	<b>0</b>	Länge in m:	<b>0</b>
Bestandestyp:	<b>0402 Fließendes Gewässer</b>				
Charakteristik:	DONAU: gestauter, regulierter Strom mit Uferdämmen, einzelne Schotterbänke vorhanden, teilweise reicht der Auwald bis ans Ufer (im Berich der Gartenstadt), das übrige Ufer ist von einm einzeligen Ufergehölz gesäumt, bereichsweise fehlt auch dieses, die Mühlkreisbahn und die Rohrbacher Bundesstraße reichen nahe ans Ufer heran, steckenweise befindet sich ein Trppelweg direkt am Ufer.				
	Bearbeiter: TB Lebensraum				
lfd. Nummer:	<b>2676</b>	Fläche: in m <sup>2</sup>	<b>0</b>	Länge in m:	<b>0</b>
Bestandestyp:	<b>0202 Uferbegleitgehölz</b>				
Charakteristik:	Ufergehölz der Donau, vorwiegend Salix sp und Alnus glutinosa, eireihig und teilweise lückig.				
	Bearbeiter: TB Lebensraum				
lfd. Nummer:	<b>2677</b>	Fläche: in m <sup>2</sup>	<b>0</b>	Länge in m:	<b>0</b>
Bestandestyp:	<b>0204 Streuobstbestand (Streuobstwiese/-weide, Obstbaumreihen)</b>				
Charakteristik:					
	Bearbeiter: TB Lebensraum				
lfd. Nummer:	<b>2678</b>	Fläche: in m <sup>2</sup>	<b>0</b>	Länge in m:	<b>0</b>
Bestandestyp:	<b>0204 Streuobstbestand (Streuobstwiese/-weide, Obstbaumreihen)</b>				
Charakteristik:					
	Bearbeiter: TB Lebensraum				
lfd. Nummer:	<b>2679</b>	Fläche: in m <sup>2</sup>	<b>0</b>	Länge in m:	<b>0</b>
Bestandestyp:	<b>0104 Laubwald/Laubholzforst</b>				
Charakteristik:					
	Bearbeiter: TB Lebensraum				
lfd. Nummer:	<b>2681</b>	Fläche: in m <sup>2</sup>	<b>0</b>	Länge in m:	<b>0</b>
Bestandestyp:	<b>0102 Nadelwald/Nadelholzforst</b>				
Charakteristik:					
	Bearbeiter: TB Lebensraum				
lfd. Nummer:	<b>2682</b>	Fläche: in m <sup>2</sup>	<b>0</b>	Länge in m:	<b>0</b>
Bestandestyp:	<b>0204 Streuobstbestand (Streuobstwiese/-weide, Obstbaumreihen)</b>				
Charakteristik:					
	Bearbeiter: TB Lebensraum				



lfd. Nummer:	<b>2683</b>	Fläche: in m <sup>2</sup>	<b>0</b>	Länge in m:	<b>0</b>
Bestandestyp:	<b>0207 Markanter Einzelbaum</b>				
Charakteristik:					
	Bearbeiter: TB Lebensraum				
lfd. Nummer:	<b>2684</b>	Fläche: in m <sup>2</sup>	<b>0</b>	Länge in m:	<b>0</b>
Bestandestyp:	<b>0207 Markanter Einzelbaum</b>				
Charakteristik:					
	Bearbeiter: TB Lebensraum				
lfd. Nummer:	<b>2685</b>	Fläche: in m <sup>2</sup>	<b>0</b>	Länge in m:	<b>0</b>
Bestandestyp:	<b>0201 Kleinstwaldfläche ("Feldgehölz"), Gebüsch oder Baumgruppe unter 1000m<sup>2</sup></b>				
Charakteristik:	Fagus sylvatica, Capinus betulus, Fraxinus excelsior, Acer campestre, Corylus avellana				
	Bearbeiter: TB Lebensraum				
lfd. Nummer:	<b>2686</b>	Fläche: in m <sup>2</sup>	<b>0</b>	Länge in m:	<b>0</b>
Bestandestyp:	<b>0104 Laubwald/Laubholzforst</b>				
Charakteristik:					
	Bearbeiter: TB Lebensraum				
lfd. Nummer:	<b>2687</b>	Fläche: in m <sup>2</sup>	<b>0</b>	Länge in m:	<b>0</b>
Bestandestyp:	<b>0104 Laubwald/Laubholzforst</b>				
Charakteristik:					
	Bearbeiter: TB Lebensraum				
lfd. Nummer:	<b>2688</b>	Fläche: in m <sup>2</sup>	<b>0</b>	Länge in m:	<b>0</b>
Bestandestyp:	<b>030801 Trocken-, Halbtrockenrasen und Grusfluren einschließlich der bodensauren Halbtrockenrasen und (Silikat-)Grusfluren</b>				
Charakteristik:	Magerwiese mit einzelnen Gehölzen auf steilem Südhang, Zunahme der Waldmantelgehölze führt zur Flächenverringerng. Char. Arten: Agrostis capillaris, Nardus stricta, Festuca rubra, Thymus pulegioides, Euphorbia cyparissias, Dianthus carthusianum,				
	Bearbeiter: TB Lebensraum				
lfd. Nummer:	<b>2689</b>	Fläche: in m <sup>2</sup>	<b>0</b>	Länge in m:	<b>0</b>
Bestandestyp:	<b>030801 Trocken-, Halbtrockenrasen und Grusfluren einschließlich der bodensauren Halbtrockenrasen und (Silikat-)Grusfluren</b>				
Charakteristik:	Magerwiese auf steilem SE Hang, z.T Geländeändernde Maßnahmen, Agrostis capillaris, Nardus stricta, Festuca rubra, Thymus pulegioides, Euphorbia cyparissias, Dianthus carthusianum,				
	Bearbeiter: TB Lebensraum				
lfd. Nummer:	<b>2690</b>	Fläche: in m <sup>2</sup>	<b>0</b>	Länge in m:	<b>0</b>
Bestandestyp:	<b>0104 Laubwald/Laubholzforst</b>				
Charakteristik:					
	Bearbeiter: TB Lebensraum				
lfd. Nummer:	<b>2691</b>	Fläche: in m <sup>2</sup>	<b>0</b>	Länge in m:	<b>0</b>
Bestandestyp:	<b>0104 Laubwald/Laubholzforst</b>				
Charakteristik:					
	Bearbeiter: TB Lebensraum				
lfd. Nummer:	<b>2692</b>	Fläche: in m <sup>2</sup>	<b>0</b>	Länge in m:	<b>0</b>
Bestandestyp:	<b>0206 Baumreihe, Allee</b>				
Charakteristik:					
	Bearbeiter: TB Lebensraum				
lfd. Nummer:	<b>2693</b>	Fläche: in m <sup>2</sup>	<b>0</b>	Länge in m:	<b>0</b>
Bestandestyp:	<b>0104 Laubwald/Laubholzforst</b>				
Charakteristik:					
	Bearbeiter: TB Lebensraum				

lfd. Nummer:	<b>2694</b>	Fläche: in m <sup>2</sup>	<b>0</b>	Länge in m:	<b>0</b>
Bestandestyp:	<b>0204 Streuobstbestand (Streuobstwiese/-weide, Obstbaumreihen)</b>				
Charakteristik:					
	Bearbeiter: TB Lebensraum				
lfd. Nummer:	<b>2695</b>	Fläche: in m <sup>2</sup>	<b>0</b>	Länge in m:	<b>0</b>
Bestandestyp:	<b>0206 Baumreihe, Allee</b>				
Charakteristik:					
	Bearbeiter: TB Lebensraum				
lfd. Nummer:	<b>2696</b>	Fläche: in m <sup>2</sup>	<b>0</b>	Länge in m:	<b>0</b>
Bestandestyp:	<b>0206 Baumreihe, Allee</b>				
Charakteristik:					
	Bearbeiter: TB Lebensraum				
lfd. Nummer:	<b>2697</b>	Fläche: in m <sup>2</sup>	<b>0</b>	Länge in m:	<b>0</b>
Bestandestyp:	<b>0206 Baumreihe, Allee</b>				
Charakteristik:					
	Bearbeiter: TB Lebensraum				
lfd. Nummer:	<b>2698</b>	Fläche: in m <sup>2</sup>	<b>0</b>	Länge in m:	<b>0</b>
Bestandestyp:	<b>0206 Baumreihe, Allee</b>				
Charakteristik:					
	Bearbeiter: TB Lebensraum				
lfd. Nummer:	<b>2699</b>	Fläche: in m <sup>2</sup>	<b>0</b>	Länge in m:	<b>0</b>
Bestandestyp:	<b>0206 Baumreihe, Allee</b>				
Charakteristik:					
	Bearbeiter: TB Lebensraum				
lfd. Nummer:	<b>2700</b>	Fläche: in m <sup>2</sup>	<b>0</b>	Länge in m:	<b>0</b>
Bestandestyp:	<b>0204 Streuobstbestand (Streuobstwiese/-weide, Obstbaumreihen)</b>				
Charakteristik:					
	Bearbeiter: TB Lebensraum				
lfd. Nummer:	<b>2701</b>	Fläche: in m <sup>2</sup>	<b>0</b>	Länge in m:	<b>0</b>
Bestandestyp:	<b>0204 Streuobstbestand (Streuobstwiese/-weide, Obstbaumreihen)</b>				
Charakteristik:					
	Bearbeiter: TB Lebensraum				
lfd. Nummer:	<b>2702</b>	Fläche: in m <sup>2</sup>	<b>0</b>	Länge in m:	<b>0</b>
Bestandestyp:	<b>0207 Markanter Einzelbaum</b>				
Charakteristik:					
	Bearbeiter: TB Lebensraum				
lfd. Nummer:	<b>2703</b>	Fläche: in m <sup>2</sup>	<b>0</b>	Länge in m:	<b>0</b>
Bestandestyp:	<b>0207 Markanter Einzelbaum</b>				
Charakteristik:					
	Bearbeiter: TB Lebensraum				
lfd. Nummer:	<b>2704</b>	Fläche: in m <sup>2</sup>	<b>0</b>	Länge in m:	<b>0</b>
Bestandestyp:	<b>0204 Streuobstbestand (Streuobstwiese/-weide, Obstbaumreihen)</b>				
Charakteristik:					
	Bearbeiter: TB Lebensraum				
lfd. Nummer:	<b>2705</b>	Fläche: in m <sup>2</sup>	<b>0</b>	Länge in m:	<b>0</b>
Bestandestyp:	<b>0204 Streuobstbestand (Streuobstwiese/-weide, Obstbaumreihen)</b>				
Charakteristik:					
	Bearbeiter: TB Lebensraum				

lfd. Nummer:	<b>2706</b>	Fläche: in m <sup>2</sup>	<b>0</b>	Länge in m:	<b>0</b>
Bestandestyp:	<b>0204 Streuobstbestand (Streuobstwiese/-weide, Obstbaumreihen)</b>				
Charakteristik:					
	Bearbeiter: TB Lebensraum				
lfd. Nummer:	<b>2707</b>	Fläche: in m <sup>2</sup>	<b>0</b>	Länge in m:	<b>0</b>
Bestandestyp:	<b>0207 Markanter Einzelbaum</b>				
Charakteristik:					
	Bearbeiter: TB Lebensraum				
lfd. Nummer:	<b>2708</b>	Fläche: in m <sup>2</sup>	<b>0</b>	Länge in m:	<b>0</b>
Bestandestyp:	<b>0202 Uferbegleitgehölz</b>				
Charakteristik:	kurzes Stück nur Picea abies				
	Bearbeiter: TB Lebensraum				
lfd. Nummer:	<b>2709</b>	Fläche: in m <sup>2</sup>	<b>0</b>	Länge in m:	<b>0</b>
Bestandestyp:	<b>0104 Laubwald/Laubholzforst</b>				
Charakteristik:					
	Bearbeiter: TB Lebensraum				
lfd. Nummer:	<b>2710</b>	Fläche: in m <sup>2</sup>	<b>0</b>	Länge in m:	<b>0</b>
Bestandestyp:	<b>0206 Baumreihe, Allee</b>				
Charakteristik:					
	Bearbeiter: TB Lebensraum				
lfd. Nummer:	<b>2711</b>	Fläche: in m <sup>2</sup>	<b>0</b>	Länge in m:	<b>0</b>
Bestandestyp:	<b>0206 Baumreihe, Allee</b>				
Charakteristik:					
	Bearbeiter: TB Lebensraum				
lfd. Nummer:	<b>2712</b>	Fläche: in m <sup>2</sup>	<b>0</b>	Länge in m:	<b>0</b>
Bestandestyp:	<b>0206 Baumreihe, Allee</b>				
Charakteristik:					
	Bearbeiter: TB Lebensraum				
lfd. Nummer:	<b>2713</b>	Fläche: in m <sup>2</sup>	<b>0</b>	Länge in m:	<b>0</b>
Bestandestyp:	<b>0206 Baumreihe, Allee</b>				
Charakteristik:					
	Bearbeiter: TB Lebensraum				
lfd. Nummer:	<b>2714</b>	Fläche: in m <sup>2</sup>	<b>0</b>	Länge in m:	<b>0</b>
Bestandestyp:	<b>0206 Baumreihe, Allee</b>				
Charakteristik:					
	Bearbeiter: TB Lebensraum				
lfd. Nummer:	<b>2715</b>	Fläche: in m <sup>2</sup>	<b>0</b>	Länge in m:	<b>0</b>
Bestandestyp:	<b>0206 Baumreihe, Allee</b>				
Charakteristik:					
	Bearbeiter: TB Lebensraum				
lfd. Nummer:	<b>2716</b>	Fläche: in m <sup>2</sup>	<b>0</b>	Länge in m:	<b>0</b>
Bestandestyp:	<b>0206 Baumreihe, Allee</b>				
Charakteristik:					
	Bearbeiter: TB Lebensraum				
lfd. Nummer:	<b>2717</b>	Fläche: in m <sup>2</sup>	<b>0</b>	Länge in m:	<b>0</b>
Bestandestyp:	<b>0204 Streuobstbestand (Streuobstwiese/-weide, Obstbaumreihen)</b>				
Charakteristik:					
	Bearbeiter: TB Lebensraum				

lfd. Nummer:	<b>2718</b>	Fläche: in m <sup>2</sup>	<b>0</b>	Länge in m:	<b>0</b>
Bestandestyp:	<b>0206 Baumreihe, Allee</b>				
Charakteristik:					
	Bearbeiter: TB Lebensraum				
lfd. Nummer:	<b>2719</b>	Fläche: in m <sup>2</sup>	<b>0</b>	Länge in m:	<b>0</b>
Bestandestyp:	<b>0204 Streuobstbestand (Streuobstwiese/-weide, Obstbaumreihen)</b>				
Charakteristik:					
	Bearbeiter: TB Lebensraum				
lfd. Nummer:	<b>2720</b>	Fläche: in m <sup>2</sup>	<b>0</b>	Länge in m:	<b>0</b>
Bestandestyp:	<b>0401 Stehendes Gewässer</b>				
Charakteristik:	Fischteich mit Ufergehölzen: Alnus glutinosa, Betula pendula, Populus x canadensis, Ufer mäßig steil gebösch.				
	Bearbeiter: TB Lebensraum				
lfd. Nummer:	<b>2721</b>	Fläche: in m <sup>2</sup>	<b>0</b>	Länge in m:	<b>0</b>
Bestandestyp:	<b>0104 Laubwald/Laubholzforst</b>				
Charakteristik:					
	Bearbeiter: TB Lebensraum				
lfd. Nummer:	<b>2722</b>	Fläche: in m <sup>2</sup>	<b>0</b>	Länge in m:	<b>0</b>
Bestandestyp:	<b>0206 Baumreihe, Allee</b>				
Charakteristik:					
	Bearbeiter: TB Lebensraum				
lfd. Nummer:	<b>2723</b>	Fläche: in m <sup>2</sup>	<b>0</b>	Länge in m:	<b>0</b>
Bestandestyp:	<b>0204 Streuobstbestand (Streuobstwiese/-weide, Obstbaumreihen)</b>				
Charakteristik:					
	Bearbeiter: TB Lebensraum				
lfd. Nummer:	<b>2724</b>	Fläche: in m <sup>2</sup>	<b>0</b>	Länge in m:	<b>0</b>
Bestandestyp:	<b>0204 Streuobstbestand (Streuobstwiese/-weide, Obstbaumreihen)</b>				
Charakteristik:					
	Bearbeiter: TB Lebensraum				
lfd. Nummer:	<b>2725</b>	Fläche: in m <sup>2</sup>	<b>0</b>	Länge in m:	<b>0</b>
Bestandestyp:	<b>0104 Laubwald/Laubholzforst</b>				
Charakteristik:					
	Bearbeiter: TB Lebensraum				
lfd. Nummer:	<b>2726</b>	Fläche: in m <sup>2</sup>	<b>0</b>	Länge in m:	<b>0</b>
Bestandestyp:	<b>0204 Streuobstbestand (Streuobstwiese/-weide, Obstbaumreihen)</b>				
Charakteristik:					
	Bearbeiter: TB Lebensraum				
lfd. Nummer:	<b>2727</b>	Fläche: in m <sup>2</sup>	<b>0</b>	Länge in m:	<b>0</b>
Bestandestyp:	<b>0204 Streuobstbestand (Streuobstwiese/-weide, Obstbaumreihen)</b>				
Charakteristik:					
	Bearbeiter: TB Lebensraum				
lfd. Nummer:	<b>2728</b>	Fläche: in m <sup>2</sup>	<b>0</b>	Länge in m:	<b>0</b>
Bestandestyp:	<b>0104 Laubwald/Laubholzforst</b>				
Charakteristik:					
	Bearbeiter: TB Lebensraum				
lfd. Nummer:	<b>2729</b>	Fläche: in m <sup>2</sup>	<b>0</b>	Länge in m:	<b>0</b>
Bestandestyp:	<b>0207 Markanter Einzelbaum</b>				
Charakteristik:					
	Bearbeiter: TB Lebensraum				

lfd. Nummer:	<b>2730</b>	Fläche: in m <sup>2</sup>	<b>0</b>	Länge in m:	<b>0</b>
Bestandestyp:	<b>0207 Markanter Einzelbaum</b>				
Charakteristik:					
	Bearbeiter: TB Lebensraum				
lfd. Nummer:	<b>2731</b>	Fläche: in m <sup>2</sup>	<b>0</b>	Länge in m:	<b>0</b>
Bestandestyp:	<b>0207 Markanter Einzelbaum</b>				
Charakteristik:					
	Bearbeiter: TB Lebensraum				
lfd. Nummer:	<b>2732</b>	Fläche: in m <sup>2</sup>	<b>0</b>	Länge in m:	<b>0</b>
Bestandestyp:	<b>0206 Baumreihe, Allee</b>				
Charakteristik:					
	Bearbeiter: TB Lebensraum				
lfd. Nummer:	<b>2733</b>	Fläche: in m <sup>2</sup>	<b>0</b>	Länge in m:	<b>0</b>
Bestandestyp:	<b>0206 Baumreihe, Allee</b>				
Charakteristik:					
	Bearbeiter: TB Lebensraum				
lfd. Nummer:	<b>2734</b>	Fläche: in m <sup>2</sup>	<b>0</b>	Länge in m:	<b>0</b>
Bestandestyp:	<b>0207 Markanter Einzelbaum</b>				
Charakteristik:					
	Bearbeiter: TB Lebensraum				
lfd. Nummer:	<b>2736</b>	Fläche: in m <sup>2</sup>	<b>0</b>	Länge in m:	<b>0</b>
Bestandestyp:	<b>0104 Laubwald/Laubholzforst</b>				
Charakteristik:					
	Bearbeiter: TB Lebensraum				
lfd. Nummer:	<b>2737</b>	Fläche: in m <sup>2</sup>	<b>0</b>	Länge in m:	<b>0</b>
Bestandestyp:	<b>0104 Laubwald/Laubholzforst</b>				
Charakteristik:					
	Bearbeiter: TB Lebensraum				
lfd. Nummer:	<b>2739</b>	Fläche: in m <sup>2</sup>	<b>0</b>	Länge in m:	<b>0</b>
Bestandestyp:	<b>0202 Uferbegleitgehölz</b>				
Charakteristik:	Robinia pseudacacia, Salix sp., Fraxinus excelsior, Hybridpappel, Acer pseudoplatanus, Betula pendula				
	Bearbeiter: TB Lebensraum				
lfd. Nummer:	<b>2740</b>	Fläche: in m <sup>2</sup>	<b>0</b>	Länge in m:	<b>0</b>
Bestandestyp:	<b>0203 Heckenzug</b>				
Charakteristik:	Robinia pseudacacia, Salix sp., Fraxinus excelsior, Hybridpappel, Acer pseudoplatanus, Betula pendula				
	Bearbeiter: TB Lebensraum				
lfd. Nummer:	<b>2741</b>	Fläche: in m <sup>2</sup>	<b>0</b>	Länge in m:	<b>0</b>
Bestandestyp:	<b>0104 Laubwald/Laubholzforst</b>				
Charakteristik:					
	Bearbeiter: TB Lebensraum				
lfd. Nummer:	<b>2742</b>	Fläche: in m <sup>2</sup>	<b>0</b>	Länge in m:	<b>0</b>
Bestandestyp:	<b>0202 Uferbegleitgehölz</b>				
Charakteristik:	Salix sp, Alnus glutinosa				
	Bearbeiter: TB Lebensraum				
lfd. Nummer:	<b>2743</b>	Fläche: in m <sup>2</sup>	<b>0</b>	Länge in m:	<b>0</b>
Bestandestyp:	<b>0202 Uferbegleitgehölz</b>				
Charakteristik:	Fraxinus excelsior, Alnus glutinosa, Salix sp.				
	Bearbeiter: TB Lebensraum				

lfd. Nummer:	<b>2744</b>	Fläche: in m <sup>2</sup>	<b>0</b>	Länge in m:	<b>0</b>
Bestandestyp:	<b>0104 Laubwald/Laubholzforst</b>				
Charakteristik:					
	Bearbeiter: TB Lebensraum				
lfd. Nummer:	<b>2745</b>	Fläche: in m <sup>2</sup>	<b>0</b>	Länge in m:	<b>0</b>
Bestandestyp:	<b>0104 Laubwald/Laubholzforst</b>				
Charakteristik:					
	Bearbeiter: TB Lebensraum				
lfd. Nummer:	<b>2746</b>	Fläche: in m <sup>2</sup>	<b>0</b>	Länge in m:	<b>0</b>
Bestandestyp:	<b>0204 Streuobstbestand (Streuobstwiese/-weide, Obstbaumreihen)</b>				
Charakteristik:					
	Bearbeiter: TB Lebensraum				
lfd. Nummer:	<b>2747</b>	Fläche: in m <sup>2</sup>	<b>0</b>	Länge in m:	<b>0</b>
Bestandestyp:	<b>0206 Baumreihe, Allee</b>				
Charakteristik:					
	Bearbeiter: TB Lebensraum				
lfd. Nummer:	<b>2748</b>	Fläche: in m <sup>2</sup>	<b>0</b>	Länge in m:	<b>0</b>
Bestandestyp:	<b>0206 Baumreihe, Allee</b>				
Charakteristik:					
	Bearbeiter: TB Lebensraum				
lfd. Nummer:	<b>2749</b>	Fläche: in m <sup>2</sup>	<b>0</b>	Länge in m:	<b>0</b>
Bestandestyp:	<b>0206 Baumreihe, Allee</b>				
Charakteristik:					
	Bearbeiter: TB Lebensraum				
lfd. Nummer:	<b>2750</b>	Fläche: in m <sup>2</sup>	<b>0</b>	Länge in m:	<b>0</b>
Bestandestyp:	<b>0206 Baumreihe, Allee</b>				
Charakteristik:					
	Bearbeiter: TB Lebensraum				
lfd. Nummer:	<b>2751</b>	Fläche: in m <sup>2</sup>	<b>0</b>	Länge in m:	<b>0</b>
Bestandestyp:	<b>0204 Streuobstbestand (Streuobstwiese/-weide, Obstbaumreihen)</b>				
Charakteristik:					
	Bearbeiter: TB Lebensraum				
lfd. Nummer:	<b>2752</b>	Fläche: in m <sup>2</sup>	<b>0</b>	Länge in m:	<b>0</b>
Bestandestyp:	<b>0310 Grünland-Sondernutzung</b>				
Charakteristik:	Sportplatz				
	Bearbeiter: TB Lebensraum				
lfd. Nummer:	<b>2753</b>	Fläche: in m <sup>2</sup>	<b>0</b>	Länge in m:	<b>0</b>
Bestandestyp:	<b>0310 Grünland-Sondernutzung</b>				
Charakteristik:	Freizeitgelände und Tennisplätze				
	Bearbeiter: TB Lebensraum				
lfd. Nummer:	<b>2754</b>	Fläche: in m <sup>2</sup>	<b>0</b>	Länge in m:	<b>0</b>
Bestandestyp:	<b>0402 Fließendes Gewässer</b>				
Charakteristik:	Bach ca. 70 cm - 1 m breit, tief einschnitten, wasserführend, Sohle sandig - steinig, naturnah, kleinere Stücke sind verrohrt (Siedlungsgebiet und Straße)				
	Bearbeiter: TB Lebensraum				
lfd. Nummer:	<b>2755</b>	Fläche: in m <sup>2</sup>	<b>0</b>	Länge in m:	<b>0</b>
Bestandestyp:	<b>0202 Uferbegleitgehölz</b>				
Charakteristik:	Picea abies (dominierend, am Ort der Aufnahme) , Sambucus nigra, Fraxinus excelsior, Salix sp, Alnus glutinosa, Lianen				
	Bearbeiter: TB Lebensraum				

lfd. Nummer:	<b>2756</b>	Fläche: in m <sup>2</sup>	<b>0</b>	Länge in m:	<b>0</b>
Bestandestyp:	<b>0202 Uferbegleitgehölz</b>				
Charakteristik:	Picea abies (dominierend, am Ort der Aufnahme) , Sambucus nigra, Fraxinus excelsior, Salix sp, Alnus glutinosa, Lianen				
	Bearbeiter: TB Lebensraum				
lfd. Nummer:	<b>2757</b>	Fläche: in m <sup>2</sup>	<b>0</b>	Länge in m:	<b>0</b>
Bestandestyp:	<b>0104 Laubwald/Laubholzforst</b>				
Charakteristik:					
	Bearbeiter: TB Lebensraum				
lfd. Nummer:	<b>2758</b>	Fläche: in m <sup>2</sup>	<b>0</b>	Länge in m:	<b>0</b>
Bestandestyp:	<b>0104 Laubwald/Laubholzforst</b>				
Charakteristik:					
	Bearbeiter: TB Lebensraum				
lfd. Nummer:	<b>2759</b>	Fläche: in m <sup>2</sup>	<b>0</b>	Länge in m:	<b>0</b>
Bestandestyp:	<b>0204 Streuobstbestand (Streuobstwiese/-weide, Obstbaumreihen)</b>				
Charakteristik:					
	Bearbeiter: TB Lebensraum				
lfd. Nummer:	<b>2760</b>	Fläche: in m <sup>2</sup>	<b>0</b>	Länge in m:	<b>0</b>
Bestandestyp:	<b>0204 Streuobstbestand (Streuobstwiese/-weide, Obstbaumreihen)</b>				
Charakteristik:					
	Bearbeiter: TB Lebensraum				
lfd. Nummer:	<b>2761</b>	Fläche: in m <sup>2</sup>	<b>0</b>	Länge in m:	<b>0</b>
Bestandestyp:	<b>0207 Markanter Einzelbaum</b>				
Charakteristik:					
	Bearbeiter: TB Lebensraum				
lfd. Nummer:	<b>2762</b>	Fläche: in m <sup>2</sup>	<b>0</b>	Länge in m:	<b>0</b>
Bestandestyp:	<b>0207 Markanter Einzelbaum</b>				
Charakteristik:					
	Bearbeiter: TB Lebensraum				
lfd. Nummer:	<b>2763</b>	Fläche: in m <sup>2</sup>	<b>0</b>	Länge in m:	<b>0</b>
Bestandestyp:	<b>0206 Baumreihe, Allee</b>				
Charakteristik:					
	Bearbeiter: TB Lebensraum				
lfd. Nummer:	<b>2764</b>	Fläche: in m <sup>2</sup>	<b>0</b>	Länge in m:	<b>0</b>
Bestandestyp:	<b>0202 Uferbegleitgehölz</b>				
Charakteristik:	Sambucus nigra, Fraxinus excelsior, Salix sp, Alnus glutinosa, Picea abies				
	Bearbeiter: TB Lebensraum				
lfd. Nummer:	<b>2765</b>	Fläche: in m <sup>2</sup>	<b>0</b>	Länge in m:	<b>0</b>
Bestandestyp:	<b>0202 Uferbegleitgehölz</b>				
Charakteristik:	Sambucus nigra, Fraxinus excelsior, Salix sp, Alnus glutinosa, Picea abies				
	Bearbeiter: TB Lebensraum				
lfd. Nummer:	<b>2766</b>	Fläche: in m <sup>2</sup>	<b>0</b>	Länge in m:	<b>0</b>
Bestandestyp:	<b>0204 Streuobstbestand (Streuobstwiese/-weide, Obstbaumreihen)</b>				
Charakteristik:					
	Bearbeiter: TB Lebensraum				
lfd. Nummer:	<b>2767</b>	Fläche: in m <sup>2</sup>	<b>0</b>	Länge in m:	<b>0</b>
Bestandestyp:	<b>0204 Streuobstbestand (Streuobstwiese/-weide, Obstbaumreihen)</b>				
Charakteristik:					
	Bearbeiter: TB Lebensraum				

lfd. Nummer:	<b>2768</b>	Fläche: in m <sup>2</sup>	<b>0</b>	Länge in m:	<b>0</b>
Bestandestyp:	<b>0207 Markanter Einzelbaum</b>				
Charakteristik:					
	Bearbeiter: TB Lebensraum				
lfd. Nummer:	<b>2769</b>	Fläche: in m <sup>2</sup>	<b>0</b>	Länge in m:	<b>0</b>
Bestandestyp:	<b>0104 Laubwald/Laubholzforst</b>				
Charakteristik:					
	Bearbeiter: TB Lebensraum				
lfd. Nummer:	<b>5010</b>	Fläche: in m <sup>2</sup>	<b>0</b>	Länge in m:	<b>0</b>
Bestandestyp:	<b>0210 Markante (landschaftsprägende) Geländeböschung</b>				
Charakteristik:	Terrassenkante Austufe/Hügelland mit standortgerechtem Laubwald bestockt				
	Bearbeiter: TB Lebensraum				
lfd. Nummer:	<b>5011</b>	Fläche: in m <sup>2</sup>	<b>0</b>	Länge in m:	<b>0</b>
Bestandestyp:	<b>0210 Markante (landschaftsprägende) Geländeböschung</b>				
Charakteristik:	Terrassenkante Austufe/Hügelland mit standortgerechtem Laubwald bestockt				
	Bearbeiter: TB Lebensraum				
lfd. Nummer:	<b>7288</b>	Fläche: in m <sup>2</sup>	<b>0</b>	Länge in m:	<b>0</b>
Bestandestyp:	<b>0204 Streuobstbestand (Streuobstwiese/-weide, Obstbaumreihen)</b>				
Charakteristik:					
	Bearbeiter: TB Lebensraum				
lfd. Nummer:	<b>7289</b>	Fläche: in m <sup>2</sup>	<b>0</b>	Länge in m:	<b>0</b>
Bestandestyp:	<b>0104 Laubwald/Laubholzforst</b>				
Charakteristik:					
	Bearbeiter: TB Lebensraum				
lfd. Nummer:	<b>7290</b>	Fläche: in m <sup>2</sup>	<b>0</b>	Länge in m:	<b>0</b>
Bestandestyp:	<b>0204 Streuobstbestand (Streuobstwiese/-weide, Obstbaumreihen)</b>				
Charakteristik:					
	Bearbeiter: TB Lebensraum				



# ZOBODAT - [www.zobodat.at](http://www.zobodat.at)

Zoologisch-Botanische Datenbank/Zoological-Botanical Database

Digitale Literatur/Digital Literature

Zeitschrift/Journal: [Gutachten Naturschutzabteilung Oberösterreich](#)

Jahr/Year: 2004

Band/Volume: [0494](#)

Autor(en)/Author(s): diverse

Artikel/Article: [Naturraumkartierung Oberösterreich. Landschaftserhebung Gemeinde Puchenau. Endbericht. 1-48](#)