

# Naturraumkartierung Oberösterreich



Landschaftserhebung  
Gemeinde Reichersberg

# Naturraumkartierung Oberösterreich

Landschaftserhebung  
Gemeinde Reichersberg

Endbericht

Zell an der Pram, 2005

**Projektleitung:**

Kurt Rußmann

**Projektbetreuung:**

Martina Auer, Günter Dorninger

**Auftragnehmer:**

Freiraum und Landschaft

TB für Landschaftsplanung

DI Mag. Otmar Stöckl

4755 Zell an der Pram, Kranzlweg 18

**Bearbeiter:**

Bettina Weilhartner

im Auftrag des Landes Oberösterreich,  
Naturschutzabteilung – Naturraumkartierung OÖ

**Redaktion:**

Marlies Aigner, Martina Auer, Günter Dorninger, Kurt Rußmann

**Fotos der Titelseite:**

Foto groß: Altarm des Inn (Naturschutzgebiet Unterer Inn)

**Impressum:**

Medieninhaber: Land Oberösterreich

Herausgeber:

Amt der O.ö. Landesregierung

Naturschutzabteilung – Naturraumkartierung Oberösterreich

4560 Kirchdorf an der Krems

Tel.: +43 7582 685 533

Fax: +43 7582 685 399

E-Mail: [biokart.post@ooe.gv.at](mailto:biokart.post@ooe.gv.at)

Herstellung: Eigenvervielfältigung

Kirchdorf a. d. Krems, 2005

© Alle Rechte, insbesondere das Recht der  
Vervielfältigung, Verbreitung oder Verwertung  
bleiben dem Land Oberösterreich vorbehalten

## Inhaltsverzeichnis

<b>1.</b>	<b>VORBEMERKUNGEN</b>	<b>1</b>
1.1.	Allgemeines	1
1.2.	Beschreibung des Bearbeitungsgebietes	1
<b>2.</b>	<b>BESCHREIBUNG DER EINZELNEN TEILGEBIETE</b>	<b>6</b>
2.1.	Teilgebiet 1: Innau mit Naturschutzgebiet Unterer Inn	6
2.2.	Teilgebiet 2: Sanftwelliges Hügelland mit intensiver landwirtschaftlicher Nutzung und geringer Strukturierung	7
2.3.	Teilgebiet 3: Innhochterrasse mit intensiver landwirtschaftlicher Nutzung und Siedlungsnutzung	8
2.4.	Teilgebiet 4: Kleinräumig strukturierter, flacher Landschaftsraum mit vielen Hecken und kleineren und mittelgroßen Waldflächen	9
2.5.	Teilgebiet 5: Flacher Landschaftsraum mit markanter Mäandrierung der Antiesen	10
<b>3.</b>	<b>ZUSAMMENFASSENDE BESCHREIBUNG</b>	<b>11</b>
3.1.	Ergebnisse der Landschaftserhebung	11
3.2.	Begründung für die Gliederung in Teilgebiete	13
3.3.	Naturschutzfachlich wertvollste Bereiche	13
3.4.	Defizite und Ansatzpunkte für naturschutzfachliche Aufwertung	14
<b>4.</b>	<b>VERWENDETE LITERATUR UND QUELLENVERZEICHNIS</b>	<b>15</b>
4.1.	Datengrundlagen	15
4.2.	Literaturverzeichnis	15
4.3.	Sonstige Quellen	15

**Anhang 1:** Fotodokumentation

**Anhang 2:** Beschreibung der Einzelflächen

**Anhang 3:** Karten (1:5000)



## **1. Vorbemerkungen**

### **1.1. Allgemeines**

Die Landschaftserhebung Oberösterreich hat zum Ziel auf rasche Art einen grundlegenden Überblick über die in Oberösterreich vorhandene Ausstattung, insbesondere der Kulturlandschaft, mit landschaftlich und naturräumlich relevanten Strukturelementen und Biotopflächen zu geben. Ausgehend von einer genauen Bestandserhebung und -analyse der naturräumlichen Gegebenheiten, der Freiflächenfunktionen und des Freiraumsystems soll ein grober Überblick über die vorhandene Ausstattung eines Untersuchungsgebietes (Gemeinde) mit Strukturelementen und Biotopflächen gegeben werden. Die Ergebnisse der Landschaftserhebung dienen als grundlegende Information für die Erarbeitung des Landschaftsleitbildes Oberösterreichs sowie für gutachterliche und planende Tätigkeiten von Behörden und anderen Planungsträgern. Bei konkreten Planungen sind jedoch aufbauend auf die Landschaftserhebung detailliertere Erhebungen durchzuführen.

Das Technische Büro für Landschaftsplanung wurde von der Naturschutzabteilung des Landes Oberösterreich am 17.05.2004 mit der Landschaftserhebung für das Gemeindegebiet Reichersberg beauftragt. Der Bearbeitungszeitraum erstreckte sich von Mai 2004 bis April 2005.

Grundlegende Unterlagen für die Digitalisierung und Aufarbeitung der Daten wurden vom Auftraggeber bereitgestellt (vollständige Auflistung siehe Kap. 4). Diese Unterlagen wurden durch den Flächenwidmungsplan der Gemeinde, durch diverse Literatur zum Landschaftsraum und weiteren Recherchen im Internet ergänzt. Eine entscheidende Rolle für die Berichtserstellung sind die im Rahmen der Begehung vertieften Gebietskenntnisse und Wahrnehmungen durch die Bearbeiterin.

### **1.2. Beschreibung des Bearbeitungsgebietes**

#### **1.2.1. Lage**

Die Gemeinde Reichersberg liegt direkt am Inn auf einer Seehöhe zwischen 310 und 420 m im Nordwesten des Bezirkes Ried im Innkreis. Der Gemeindehauptort liegt auf einer Seehöhe von 346 m ü. A. Das Gemeindegebiet hat eine Flächengröße von 21 km<sup>2</sup>. Die Entfernung zur Bezirkshauptstadt Ried im Innkreis beträgt ca. 15 km (Luftlinie). Nach der naturschutzfachlichen Raumgliederung liegt der Großteil der Gemeinde im Inntal. Lediglich das zu einer leichten Hügellandschaft ansteigende Gebiet im Südwesten des Gemeindegebietes ist Teil des Inn- und Hausruckviertels.

### 1.2.2. Bevölkerung, Siedlung, Wirtschaft und Verkehr

Die Gemeinde Reichersberg zählte bei der letzten Volkszählung (2001) 1.399 Personen. In den letzten Jahrzehnten gab es einen ständigen Wechsel zwischen Zuwachs und Rückgang. Gegenüber 1981 gab es einen Rückgang von 4,1 %. Neben dem Hauptort Reichersberg gibt es zehn weitere wichtige Ortschaften, Dörfer und Weiler: Fraham, Hart, Hübing, Kammer, Linn, Minaberg, Münsteuer, Pfaffing, Sindhöring und Traxlham. Mit den zahlreichen Dörfern und Weilern weist die Gemeinde einen ländlichen bzw. dörflichen Charakter auf. Die Ortschaften Hart, Reichersberg und Traxlham stellen gleichzeitig Katastralgemeinden dar.

Erschlossen wird das Gemeindegebiet durch die Autobahn A8, die Bundesstraße B 148 und durch die B 143 sowie zahlreiche Gemeindestraßen. Im Süden des Gemeindegebietes befindet sich die Eisenbahnlinie, die eine wichtige Verkehrsanbindung zu den nahe liegenden Städten Ried im Innkreis und Schärding darstellt.

Das Stift Reichersberg stellt einen bedeutenden wirtschaftlichen Faktor und touristischen Impuls für die gesamte Region dar. Im Jahr 2004 war das neu renovierte Stift Reichersberg Teil der grenzüberschreitenden Landesausstellung und trug einen wesentlichen Bestandteil zum Erfolg dieser Landesausstellung bei.

### 1.2.3. Landschaftsgenese und Naturraum

Die Landschaft der Gemeinde Reichersberg ist Teil des nördlichen Alpenvorlandes. Auf Grund der Oberflächenausformung und der Entstehungsgeschichte kann der Kartierungsbereich in vier unterschiedliche Landschaftszonen unterteilt werden:

1. Austufe: Die Austufe erstreckt sich entlang des Inn (Entstehung in der Erdgegenwart).
2. Niederterrasse: Die Niederterrasse ist heute noch im Bereich der markanten Geländeböschung entlang der Innau erhalten geblieben (Entstehung in der Würmeiszeit).
3. Hochterrasse: Die Hochterrasse beinhaltet mit Ausnahme des Buchberges, des Rottenberges und des Innaugbietes das gesamte Gemeindegebiet und zeichnet sich durch eine ebene Fläche aus (Entstehung in der Rißeiszeit).
4. Hügelland: Das Hügelland umfasst die sanft ansteigenden Hügel des Buchberges und des Rottenberges (Entstehung in der Günz- bzw. Mindeleiszeit).

Das Gemeindegebiet hat eine Flächengröße von ca. 21 km<sup>2</sup>. Davon werden ca. 68 % (14,43 km<sup>2</sup>) landwirtschaftlich genutzt, wobei der Ackerbau (12 km<sup>2</sup>) gegenüber der Wiesennutzung (2,43 km<sup>2</sup>) deutlich überwiegt. 24 % (ca. 5 km<sup>2</sup>) werden forstwirtschaftlich genutzt. Die Gewässer nehmen im Gemeindegebiet ca. 0,05 % ein. Das Bauland liegt bei einem Flächenanteil von 1,1 %. Der Rest entfällt auf sonstige Flächen (Quelle: ISIS-Datenbank, Statistik Austria).

Einen besonderen landschaftlichen Reiz und ein wichtiges Erholungsgebiet für Oberösterreich und Bayern stellt das Naturschutzgebiet Unterer Inn dar. Hier bietet der Auwald des Inn mit großflächigem Schilfbestand und großzügigen Stillwasserbereichen ein besonderes Rückzugsgebiet für die heimische Tier- und Pflanzenwelt.

#### **1.2.4. Klima**

Im Untersuchungsgebiet herrscht ein relativ mildes Klima (Temperatur liegt ständig über dem europäischen Durchschnitt), nach pflanzengeografisch-klimatologischen Gesichtspunkten liegt die Gemeinde im Oberen Baltikum, nur der schmale Streifen entlang des Inn gehört dem Unteren Baltikum an. In der Gemeinde Reichersberg liegen die jährlichen Niederschlagssummen bei 840 mm. Das Niederschlagsmaximum liegt im Sommer, das Minimum im Winter. Das Jahresmittel der Lufttemperatur liegt bei 8,3 ° C (die Niederung am Inn ist thermisch begünstigt). Die mittlere Jännertemperatur beträgt –2,6 ° C, die mittlere Julitemperatur 18,4 ° C. Die mittlere Zahl der Frosttage (Tage an denen zumindest das Tagesminimum negativ ist) liegt bei 95 Tagen. Schneefall gibt es durchschnittlich an nur 20 Tagen. Im Frühling beträgt der Prozentsatz der effektiv möglichen Sonnenscheindauer 45-50%, er entspricht somit dem österreichischen Durchschnitt. Der Sommer (50-55 %), der Herbst (40 %) und der Winter (25-30%) liegen knapp unter dem Durchschnitt.

(Quelle: Erläuterungen zur Bodenkarte, Kartierungsbereich Obernberg am Inn – meteorologische Station Reichersberg)

#### **1.2.5. Geologie und Boden**

Das Gemeindegebiet von Reichersberg liegt im nördlichen Alpenvorland. Dieses Gebiet wurde hauptsächlich durch die Vorgänge im Tertiär und Quartär geprägt. Im Tertiär befand sich hier das Molassemeer. Im Laufe der Jahrtausende wurden hier tonig-feinsandige Flachseesedimente abgelagert, die heute unter dem Sammelnamen „Schlier“ bezeichnet werden. Der tiefere Untergrund besteht aus Gesteinen der Böhmisches Masse. Während der Eiszeitperioden fanden Phasen der Aufschüttung und der Abtragung durch die Flüsse statt, wobei die heute noch erkennbaren Terrassen entstanden sind.

Im Bereich der Austufe des Inns findet man ausschließlich Graue Auböden, im Bereich der Hochterrasse überwiegend Parabraunerden (hervorragender landwirtschaftlicher Boden) und Braunerden in verschiedensten Ausprägungen. Im Hügelland finden sich neben Parabraunerden, Braunerden auch Pseudogleye und Gleye.

#### **1.2.6. Potenziell natürliche Vegetation**

Das Erhebungsgebiet ist Teil der kollinen (200-400 m) und submontanen (400-800 m) Stufe.

In der kollinen Stufe (wärmebegünstigte Hügelstufe) besteht die typische Vegetation aus trockenwarmen Eichenmischwäldern mit Eiche, Esche, Feld- und Spitzahorn, Winterlinde, Feldulme und vereinzelt Hainbuche.

In der submontanen Stufe dominieren auf frischen Hängen Buchenwälder und auf trockenen Eichen-Hainbuchenwälder (vgl. MERTZ, 2000).

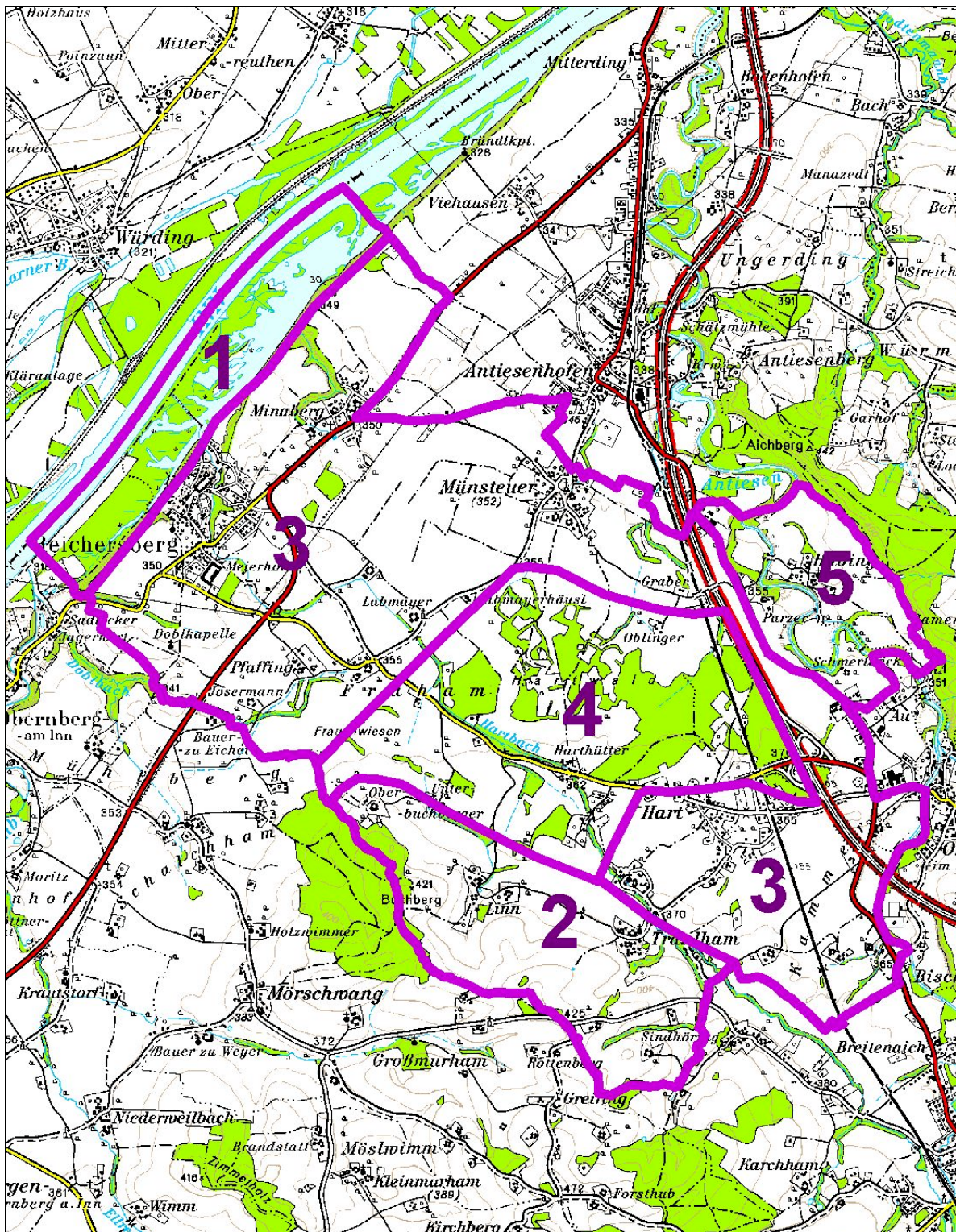


Abb. 1: Abgrenzung der Teilgebiete (Beschreibung der Teilgebiete siehe Kap. 2) mit ÖK 50  
Teilgebiet 1: Innau mit Naturschutzgebiet Unterer Inn  
Teilgebiet 2: Sanftwelliges Hügelland mit intensiver landwirtschaftlicher Nutzung  
Teilgebiet 3: Innhochterrasse mit intensiver landwirtschaftlicher Nutzung und Siedlungsnutzung  
Teilgebiet 4: Reich strukturierter, flacher Landschaftsraum mit vielen Hecken und kleineren und mittelgroßen Waldflächen  
Teilgebiet 5: Flacher Landschaftsraum mit weit ausladender Mändrierung der Antiesen



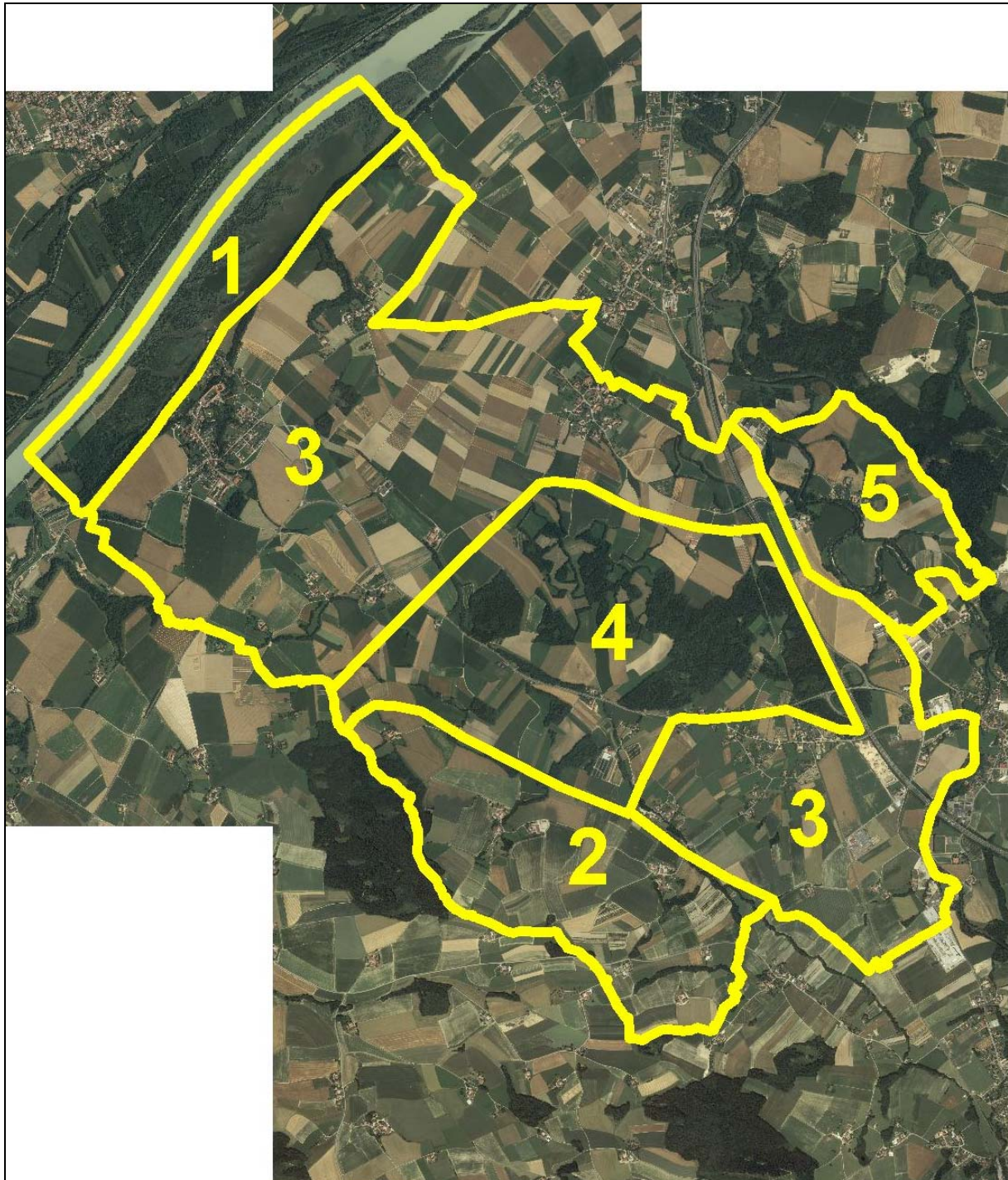


Abb. 2: Abgrenzung der Teilgebiete (Beschreibung der Teilgebiete siehe Kap. 2) mit Orthofoto  
Teilgebiet 1: Innau mit Naturschutzgebiet Unterer Inn  
Teilgebiet 2: Sanftwelliges Hügelland mit intensiver landwirtschaftlicher Nutzung  
Teilgebiet 3: Innhochterrasse mit intensiver landwirtschaftlicher Nutzung und Siedlungsnutzung  
Teilgebiet 4: Reich strukturierter, flacher Landschaftsraum mit vielen Hecken und kleineren und mittelgroßen Waldflächen  
Teilgebiet 5: Flacher Landschaftsraum mit weit ausladender Mäandrierung der Antiesen

## 2. Beschreibung der einzelnen Teilgebiete

Die Gemeinde Reichersberg kann aufgrund des Reliefs, der naturräumlichen Ausstattung und Nutzung in fünf Landschaftsräume unterteilt werden. Aussagen dazu, wie stark die Teilgebiete der Gemeinde strukturiert sind, beziehen sich auf den Gesamteindruck aller vorkommenden raumstrukturierenden Elemente. Dies beinhaltet die Oberflächenmorphologie (Relief), Gewässer, die Vegetation wie Waldflächen, Hecken, Obstbestände, Baumreihen, Einzelbäume, Ufergehölze, Wiesen usw. sowie Siedlungsstrukturen.

### 2.1. Teilgebiet 1: Innau mit Naturschutzgebiet Unterer Inn

Das Teilgebiet 1 liegt nach der naturschutzfachlichen Raumgliederung Oberösterreichs zur Gänze in der Raumeinheit „Inntal“ und ist Teil des Naturschutzgebietes Unterer Inn.

Struktur-/Nutzungsmerkmal	Charakterisierung
Wald	<ul style="list-style-type: none"> <li>• Ca. 38% der Fläche der Raumeinheit.</li> <li>• Ein großer zusammenhängender Auwald mit naturnaher Artenzusammensetzung und Strukturierung (Altersklassen Bestandesaufbau): fast ausschließlich Weiden</li> </ul>
Landwirtschaftliche Nutzung / Nutzungsintensität	<ul style="list-style-type: none"> <li>• Keine landwirtschaftliche Nutzung, keine Äcker oder Wiesen innerhalb dieses Teilraumes</li> <li>• Großflächige Schilfbestände als Übergang zwischen Auwald und Stillwasserbereichen (Altarme des Inn)</li> </ul>
Strukturelemente	<ul style="list-style-type: none"> <li>• Keine linearen oder punktuellen Strukturelemente vorhanden</li> </ul>
Gewässer	<ul style="list-style-type: none"> <li>• Entwässerung des Raumes in Richtung NO durch den Innfluss mit einer Breite von ca. 180 m</li> <li>• Großflächige Stillwasserbereiche (Altarme des Inn) mit sehr naturnahem Erscheinungsbild (sehr flache Uferbereiche, breiter Schilfgürtel)</li> </ul>
Rohstoffabbau / Deponien	<ul style="list-style-type: none"> <li>• nicht vorhanden</li> </ul>
Siedlungsstruktur	<ul style="list-style-type: none"> <li>• nicht vorhanden</li> </ul>
Relief	<ul style="list-style-type: none"> <li>• Höhenlagen zwischen 310 und 340 m.</li> <li>• Flaches Auegebiet auf einer Seehöhe von ca. 310 m</li> <li>• Markante Geländeböschung mit einem Niveauunterschied bis zu 30 m entlang der Innaustufe</li> </ul>
Auffällige Entwicklungsprozesse / Landschaftseingriffe	<ul style="list-style-type: none"> <li>• keine</li> </ul>

## 2.2. Teilgebiet 2: Sanftwelliges Hügelland mit intensiver landwirtschaftlicher Nutzung und geringer Strukturierung

Das Teilgebiet 2 liegt nach der naturschutzfachlichen Raumgliederung Oberösterreichs zur Gänze in der Raumeinheit „Inn- und Hausrückviertler Hügelland“.

Struktur-/Nutzungsmerkmal	Charakterisierung
Wald	<ul style="list-style-type: none"> <li>• Ca. 5 % der Fläche der Raumeinheit.</li> <li>• Kleine Laubwälder zwischen 0,1 - 1,3 ha</li> <li>• Ein Teilabschnitt eines größeren Nadelwaldes (Rest liegt auf Nachbargemeinde Obernberg)</li> </ul>
Landwirtschaftliche Nutzung / Nutzungsintensität	<ul style="list-style-type: none"> <li>• Intensive landwirtschaftliche Nutzung mit deutlichem Schwerpunkt in der Ackernutzung</li> <li>• keine besonderen Wiesenstandorte</li> </ul>
Strukturelemente	<ul style="list-style-type: none"> <li>• Geringe Strukturierung</li> <li>• Eine Kleinstwaldfläche, drei Hecken</li> <li>• Einzelne Uferbegleitgehölze und Streuobstwiesen vorhanden</li> <li>• Geringe Anzahl von Baumreihen</li> </ul>
Gewässer	<ul style="list-style-type: none"> <li>• Entwässerung des Raumes in Richtung NO</li> <li>• Sindhöringer Bach als Hauptgewässer entlang der südlichen Gemeindegrenze, sowie einige kleinere Bäche</li> <li>• Uferbegleitgehölze überwiegend beidseitig und gut ausgebildet, einzelne Abschnitte jedoch verrohrt</li> <li>• Keine naturnahen Stillgewässer</li> </ul>
Rohstoffabbau / Deponien	<ul style="list-style-type: none"> <li>• nicht vorhanden</li> </ul>
Siedlungsstruktur	<ul style="list-style-type: none"> <li>• Einige Einzelgehöfte in Streulage</li> <li>• Weiler Traxlham</li> <li>• Keine Zersiedelung</li> </ul>
Relief	<ul style="list-style-type: none"> <li>• Höhenlagen zwischen 370 und 420 m</li> <li>• Der Buchberg und der Rottenberg als leichter Höhenrücken (NO-exponiert) mit einem sanften Abfall zur Hochterrasse</li> </ul>
Auffällige Entwicklungsprozesse / Landschaftseingriffe	<ul style="list-style-type: none"> <li>• Abschnittsweise Verrohrung von kleinen Bächen</li> </ul>

### 2.3. Teilgebiet 3: Innhochterrasse mit intensiver landwirtschaftlicher Nutzung und Siedlungsnutzung

Das Teilgebiet 3 liegt nach der naturschutzfachlichen Raumgliederung Oberösterreichs zur Gänze in der Raumeinheit „Inntal“.

Struktur-/Nutzungsmerkmal	Charakterisierung
Wald	<ul style="list-style-type: none"> <li>• Ca. 5 % der Fläche der Raumeinheit</li> <li>• Kleine Laubwälder zwischen 0,3 - 3 ha</li> <li>• Baumbestand: vorwiegend Eichen, Eschen, vereinzelt Birken, Pappeln, Grauerlen (Innnähe)</li> <li>• Eine kleine Fläche mit Neubewaldung</li> </ul>
Landwirtschaftliche Nutzung / Nutzungsintensität	<ul style="list-style-type: none"> <li>• Intensive landwirtschaftliche Nutzung mit deutlichem Schwerpunkt in der Ackernutzung</li> <li>• Viele Baumschulflächen</li> <li>• keine besonderen Wiesenstandorte</li> </ul>
Strukturelemente	<ul style="list-style-type: none"> <li>• Geringe Strukturierung</li> <li>• Geringe Restbestände mit Alleen bzw. Baumzeilen und Hecken, 3 markante Einzelbäume</li> <li>• Geringe Anzahl von Hecken</li> <li>• Einzelne Uferbegleitgehölze und Streuobstwiesen vorhanden</li> </ul>
Gewässer	<ul style="list-style-type: none"> <li>• Entwässerung des Raumes in Richtung N und NW</li> <li>• Hartbach als Hauptgewässer (mündet in den Inn) sowie einige kleinere Bäche</li> <li>• Uferbegleitgehölze beidseitig ausgebildet, teilweise lückig, einzelne Abschnitte verrohrt</li> <li>• Belastung der Fließgewässer durch Nährstoffeintrag aus den angrenzenden Ackerflächen aufgrund fehlender Wiesenraine</li> <li>• Keine naturnahen Stillgewässer</li> </ul>
Rohstoffabbau / Deponien	<ul style="list-style-type: none"> <li>• nicht vorhanden</li> </ul>
Siedlungsstruktur	<ul style="list-style-type: none"> <li>• Hauptsiedlungsräume: Reichersberg, Münsteuer, Hart, Minaberg</li> <li>• Einzelgehöfte und Weiler in Streulage</li> <li>• Geringe Zersiedelung</li> </ul>
Relief	<ul style="list-style-type: none"> <li>• Höhenlagen zwischen 330 und 370 m</li> <li>• Flache Hochterrasse</li> </ul>
Auffällige Entwicklungsprozesse / Landschaftseingriffe	<ul style="list-style-type: none"> <li>• Abschnittsweise Verrohrung von Bächen</li> <li>• Ackerflächen bis zum Hecken- bzw. Uferbegleitgehölzrand</li> </ul>

## 2.4. Teilgebiet 4: Kleinräumig strukturierter, flacher Landschaftsraum mit vielen Hecken und kleineren und mittelgroßen Waldflächen

Das Teilgebiet 3 liegt nach der naturschutzfachlichen Raumgliederung Oberösterreichs zur Gänze in der Raumeinheit „Inntal“.

Struktur-/Nutzungsmerkmal	Charakterisierung
Wald	<ul style="list-style-type: none"> <li>• Ca. 40 % der Fläche der Raumeinheit.</li> <li>• Zahlreiche Nadel-, Laub- und Laubnadmischwälder zwischen 0,1 – 20 ha;</li> <li>• Durchwegs gute Mischbestände aber auch größere Fichtenwälder</li> <li>• Baumbestand: Fichten, Stieleichen, Eschen, vereinzelt Birken und Pappeln Waldsäume mit Stieleichen, Birken, Eschen</li> <li>• Eine Fläche mit Neubewaldung</li> </ul>
Landwirtschaftliche Nutzung / Nutzungsintensität	<ul style="list-style-type: none"> <li>• Intensive landwirtschaftliche Nutzung mit Schwerpunkt in der Ackernutzung</li> <li>• In Relation zum restlichen Gemeindegebiet viele Wiesen (sehr kleinräumig) im Bereich des Hartwaldes (bestandsprägend)</li> <li>• Keine besonderen Wiesenstandorte</li> <li>• Baumschulflächen bei Hart</li> </ul>
Strukturelemente	<ul style="list-style-type: none"> <li>• Gute Strukturierung durch zahlreiche Hecken und kleinere und mittlere Waldflächen, sehr kleinräumig (bestandsprägend)</li> <li>• Keine nennenswerten Baumreihen oder Obstbaumwiesen</li> <li>• Einzelne Uferbegleitgehölze</li> </ul>
Gewässer	<ul style="list-style-type: none"> <li>• Entwässerung des Raumes in Richtung NO und NW</li> <li>• Hartbach und Harter Bach als Hauptgewässer, sowie einige kleinere Bäche</li> <li>• Uferbegleitgehölze bei allen Bächen gut ausgebildet, einzelne Abschnitte verrohrt</li> <li>• Keine Stillgewässer</li> </ul>
Rohstoffabbau / Deponien	<ul style="list-style-type: none"> <li>• nicht vorhanden</li> </ul>
Siedlungsstruktur	<ul style="list-style-type: none"> <li>• Keine größeren Siedlungsräume, lediglich einige Siedlungssplitter am Randbereich des Landschaftsraumes</li> </ul>
Relief	<ul style="list-style-type: none"> <li>• Flache Hochterrasse auf 360 m</li> </ul>
Auffällige Entwicklungsprozesse / Landschaftseingriffe	<ul style="list-style-type: none"> <li>• Abschnittsweise Verrohrung von Bächen</li> </ul>

## 2.5. Teilgebiet 5: Flacher Landschaftsraum mit markanter Mäandrierung der Antiesen

Das Teilgebiet 3 liegt nach der naturschutzfachlichen Raumgliederung Oberösterreichs zur Gänze in der Raumeinheit „Inntal“.

Struktur-/Nutzungsmerkmal	Charakterisierung
Wald	<ul style="list-style-type: none"> <li>• Ca. 5 % der Fläche der Raumeinheit</li> <li>• Ausschließlich kleinere Laubwälder zwischen 0,1 – 3 ha</li> <li>• Naturnahe Artenzusammensetzung und Strukturierung (Altersklassen und Bestandesaufbau)</li> <li>• Baumbestand: Stieleichen, Eschen, vereinzelt Birken und Pappeln</li> <li>• Keine Neubewaldung</li> </ul>
Landwirtschaftliche Nutzung / Nutzungsintensität	<ul style="list-style-type: none"> <li>• Intensive landwirtschaftliche Nutzung mit deutlichem Schwerpunkt in der Ackernutzung</li> <li>• Keine besonderen Wiesenstandorte</li> <li>• Zwei Sukzessionsflächen</li> <li>• Eine Baumschulfläche beim Weiler Parzer</li> </ul>
Strukturelemente	<ul style="list-style-type: none"> <li>• Mittlere Strukturierung durch die ausgeprägte Mäandrierung der Antiesen und durch lineare Laubwälder</li> <li>• Keine nennenswerten Baumreihen oder Obstbaumwiesen</li> </ul>
Gewässer	<ul style="list-style-type: none"> <li>• Entwässerung des Raumes in Richtung NW</li> <li>• Antiesen als Hauptgewässer mit einem Altarm, Uferbegleitgehölz beidseitig vorhanden und gut ausgebildet; markante und weit ausladende Mäandrierung (bestandsprägend)</li> </ul>
Rohstoffabbau / Deponien	<ul style="list-style-type: none"> <li>• Ein kleiner Ausläufer der Mülldeponie Ort im Innkreis</li> </ul>
Siedlungsstruktur	<ul style="list-style-type: none"> <li>• Untergeordnete Bedeutung: Kleine Ortschaft Hübing, ein Weiler sowie ein Hof in Streulage</li> </ul>
Relief	<ul style="list-style-type: none"> <li>• Flache Terrasse auf einer Höhe von 350 m</li> <li>• Markante Geländeböschung im Bereich des Altarmes der Antiesen mit einem Niveauunterschied bis zu 20 m</li> </ul>
Auffällige Entwicklungsprozesse / Landschaftseingriffe	<ul style="list-style-type: none"> <li>• Keine</li> </ul>

### 3. Zusammenfassende Beschreibung

#### 3.1. Ergebnisse der Landschaftserhebung

Das Kartierungsgebiet Reichersberg liegt direkt am Inn auf einer Seehöhe zwischen 310 und 420 m im Nordwesten des Bezirkes Ried im Innkreis. Die Gemeinde hat eine Gesamtfläche von 21 km<sup>2</sup> und eine Bevölkerung von 1.399 Personen. Geologisch gehört das Gebiet zum Nördlichen Alpenvorland, eine Hügellandschaft dessen Entstehung vor allem auf den Wechsel der einzelnen Eiszeitperioden zurückzuführen ist. Naturräumlich gesehen ist das relativ flache Kartierungsgebiet Teil des Inntals, lediglich die leicht ansteigende Hügellandschaft im Südwesten ist Teil des Inn- und Hausruckviertels. Das Gebiet wird durch die Autobahn A8, die B 148 und B 143 erschlossen. Im Süden befindet sich eine Eisenbahnlinie, die eine wichtige Verbindung zu den Städten Ried im Innkreis und Schärding darstellt. Im Zentrum des Orts befindet sich das Stift Reichersberg, ein wichtiger wirtschaftlicher Faktor und touristischer Impuls für die Region.

Das Gemeindegebiet liegt zum größten Teil auf einer flachen, sehr fruchtbaren Hochterrasse. Nur im Südwesten gibt es eine leichte Hügellandschaft und im Nordwesten ein tiefer gelegenes Auegebiet, das durch eine markante Geländeböschung von der Hochterrasse getrennt wird.

Die **forstwirtschaftliche Nutzung** hat aufgrund des geringen Waldanteiles eine untergeordnete Bedeutung. Größere Waldflächen finden sich im Nordwesten in der Innau (Naturnaher Laubwald) und in der Mitte des Gemeindegebietes zwischen Fraham und Hart (kleinteilige Nadel-, Laub- und Laubnadelmischwälder). Darüber hinaus finden sich nur kleinere Restwaldflächen, die vereinzelt über das Gemeindegebiet verstreut sind. Insgesamt finden sich nur zwei kleine Neubewaldungen.

Aufgrund der äußerst fruchtbaren Böden und des flachen Reliefs wird das Gemeindegebiet **landwirtschaftlich sehr intensiv** genutzt. Neben der intensiven Grünlandwirtschaft liegt der Schwerpunkt vor allem in der Ackerwirtschaft, wobei hier wiederum vorwiegend Mais angebaut wird. Aufgrund der Standortgunst (Boden und Klima) finden sich viele Baumschulen und zahlreich Gärtnereien. Es gibt keine besonderen (naturnahen) Wiesen. Bis auf vereinzelte, kleinere Sukzessionsflächen werden alle landwirtschaftlichen Flächen bewirtschaftet.

**Strukturelemente** wie Hecken, Baumreihen oder Streuobstwiesen sind nicht sehr häufig. Eine Ausnahme stellt der Landschaftsraum 4 (Kleinräumig strukturierter, flacher Landschaftsraum mit vielen Hecken und kleineren und mittelgroßen Waldflächen) zwischen Hart und Fraham dar. Hier bilden zahlreiche Hecken und Waldflächen ein besonders kleinräumiges und reizvolles Landschaftsbild.

Im Nordwesten bildet der **Innfluss** mit einer Breite von 180 m die Grenze zu Bayern. Hier finden sich ein breiter Auwald sowie großflächige Stillwasserbereiche (Altarme des Inn) mit einem sehr naturnahen Erscheinungsbild (Naturschutzgebiet Unterer Inn). Darüber hinaus finden sich einige kleinere Bäche, die aber abschnittsweise verrohrt sind. Die nicht verrohrten Teilstücke weisen dafür, mit Ausnahme des Hartbaches, ein beidseitiges und gut ausgebildetes Uferbegleitgehölz auf. Im Osten prägt die weit ausladende Mäandrierung des Flusses Antiesen

den Landschaftsraum 5. Die wenig vorhandenen **Stillgewässer** werden in der Regel als Fischweiher genutzt und sind naturfern.

Die **Hauptsiedlungsräume** (Reichersberg, Minaberg, Münsteuer, Hart, Hübing, Pfaffing) finden sich ausschließlich innerhalb des Teilraumes 3 (Innhochterrasse mit intensiver landwirtschaftlicher Nutzung und Siedlungsnutzung). In den anderen Teilräumen finden sich ausschließlich einzelne Weiler und Höfe in Streulage. Die Gemeinde hat einen dörflichen bzw. sehr ländlichen Charakter.

Das **Relief** wird durch die ebene Hochterrasse geprägt. Mit Ausnahme der leichten Hügellandschaft (Teilraum 2) im Südwesten und der markanten Geländeböschung am Inn gibt es keine nennenswerten Höhenunterschiede.

Erhobener Biotoptyp	flächenhaft (ha)	linienförmig (ha)	punktförmig (ha)	Summe (ha)	Prozentueller Anteil an der Gemeindefläche
Nadelwald	72,44			72,44	3,440%
Laub-Nadel-Mischwald	63,74			63,74	3,027%
Laubwald	149,20			149,20	7,085%
Kleinstwaldfläche	0,05			0,05	0,002%
Uferbegleitgehölz	35,56	3,16		38,72	1,839%
Heckenzug	11,32	2,22		13,54	0,643%
Obstbaumwiese (Streuobstwiese)	22,29			22,29	1,058%
Baumreihe, Allee		3,20		3,20	0,152%
Markanter Einzelbaum			0,30	0,30	0,014%
Großröhricht und Schilfröhricht	15,25	0,02		15,27	0,725%
Sukzessionsfl. d. trockenen Extensivgrünl.	0,14			0,14	0,007%
Sukzessionsfl. in ehemaligen Intensivgebieten	0,30			0,30	0,014%
Neubewaldung	0,15			0,15	0,007%
Stehendes Gewässer	49,71	0,22		49,93	2,371%
Fließendes Gewässer	47,28	1,81		49,09	2,331%
Deponien	0,79			0,79	0,038%
<b>Summe</b>	<b>468,22</b>	<b>10,63</b>	<b>0,30</b>	<b>479,15</b>	

Tabelle 1: Darstellung der Flächenverteilung und Flächegrößen der verschiedenen erhobenen Bestandestypen in Relation zur Gesamtgemeindefläche.

<b>Gemeindefläche</b>	<b>2.106,00</b>	100,0%
Fläche Biotoptypen	479,15	22,8%
Nicht erhobene Fläche	1.626,85	77,3%

Tabelle 2: Flächenanteile der Biotoptypen, des Baulands, der nicht erhobenen Flächen im Projektgebiet (intensives Grün- und Ackerland, Verkehrsflächen, Sternchenbauten etc.) in Relation zur Gemeindefläche.



### 3.2. Begründung für die Gliederung in Teilgebiete

Aufgrund des Reliefs, der Nutzung und der naturräumlichen Gliederung können fünf Teilräume unterschieden werden:

**Teilgebiet 1 (Innau mit Naturschutzgebiet Unterer Inn):** Augebiet des Inn, hochwertiger naturnaher Landschaftsraum (Naturschutzgebiet Unterer Inn), deutliche Abgrenzung vom Landschaftsraum 3 durch Geländeböschung, Teil des Naturraumes Inntal;

**Teilgebiet 2 (Sanftwelliges Hügelland mit intensiver landwirtschaftlicher Nutzung):** Leichte Hügellandschaft mit intensiver landwirtschaftlicher Nutzung, Teil des Naturraumes Inn- und Hausruckviertel, deutliche Abgrenzung von den Landschaftsräumen 3 und 4 durch das Relief der Hügellandschaft;

**Teilgebiet 3 (Innhochterrasse mit intensiver landwirtschaftlicher Nutzung und Siedlungsnutzung)** Flache Hochterrasse mit intensiver landwirtschaftlicher Nutzung, Hauptsiedlungsraum; geringe Strukturierung, Teil des Naturraumes Inntal;

**Teilgebiet 4 (Reich strukturierter, flacher Landschaftsraum mit vielen Hecken und kleineren und mittelgroßen Waldflächen):** Gut strukturierter Landschaftsraum, Abgrenzung von den umliegenden Landschaftsräumen durch hohe Strukturvielfalt und höherem Anteil an Grünlandnutzung, Teil des Naturraumes Inntal;

**Teilgebiet 5 (Flacher Landschaftsraum mit weit ausladender Mäandrierung der Antiesen):** Markante Mäandrierung des Flusses Antiesen, hochwertiger Altarm der Antiesen; Teil des Naturraumes Inntal;

### 3.3. Naturschutzfachlich wertvollste Bereiche

Zu dem naturschutzfachlich wertvollsten Bereich zählt auf jeden Fall das Augebiet des Naturschutzgebietes Unterer Inn. Hier bieten der Auwald des Inn mit großflächigem Schilfbestand und großzügigen Stillwasserbereichen ein besonderes Rückzugsgebiet für die heimische Tier- und Pflanzenwelt. Darüber hinaus stellt dieses Gebiet ein wichtiges Naherholungsgebiet für Besucher aus Oberösterreich und Bayern dar.

Die wenigen Obstbaumbestände, kleinen Laubwaldflächen und Hecken innerhalb des Gemeindegebietes sind ein wertvoller Bestandteil dieser Kulturlandschaft und daher unbedingt zu erhalten und auch weiterhin zu pflegen.

Einen Kontrast zur ausgeräumten, intensiv genutzten Agrarlandschaft bildet der Landschaftsraum 4. Hier bilden zahlreiche Hecken und Waldflächen ein besonders strukturreiches, kleinräumiges und reizvolles Landschaftsbild.

Ein weiterer Bereich ist die weit ausladende Mäandrierung der Antiesen mit einem sehr naturnahem Altarm im Bereich der Ortschaft Hübing (Teilraum 5). Ein imposanter Blick auf die Antiesen bietet sich dabei von der Oberkante der Geländeböschung im Bereich des Altarmes.



Abb.3: Altarm der Antiesen südlich von Hübing

### 3.4. Defizite und Ansatzpunkte für naturschutzfachliche Aufwertung

Defizite im Gemeindegebiet sind in erster Linie im Zusammenhang mit der intensiven landwirtschaftlichen Grünland- und Ackernutzung zu sehen. Auffällig ist hier, dass es aufgrund von fehlenden Wiesenrainen zu einem häufigen Nährstoffeintrag in die angrenzenden Bäche kommt. Ein weiteres Problem stellt die abschnittsweise Verrohrung von Fließgewässern dar. Durch das Fehlen von Baumreihen, Streuobstwiesen und Hecken gibt es Defizite in der Strukturierung. Eine markante Schnittlinie bildet die Autobahn A8, sie stellt für Tiere eine unüberwindbare Barriere dar.

## 4. Verwendete Literatur und Quellenverzeichnis

### 4.1. Datengrundlagen

#### Vom Auftraggeber beigestellte Daten

- Farb-Orthofotos im Triangulierungsblattschnitt 1:5000 (© Land Oberösterreich)
- Digitale ÖK50 (kartographisches Modell KM50) im Blattschnitt TB20000 (© Bundesamt für Eich- und Vermessungswesen)
- Gemeindegrenzen aus der Digitalen Katastralmappe, Stand 06-2003 (© Bundesamt für Eich- und Vermessungswesen)
- Digitale Katastralmappe, (© Bundesamt für Eich- und Vermessungswesen)
- 10m Höhenschichtlinien generiert aus dem Digitalen Höhenmodell (© Bundesamt für Eich- und Vermessungswesen)
- Digitales Landschaftsmodell - Gewässernetz (© Bundesamt für Eich- und Vermessungswesen)
- Naturschutzfachliche Raumgliederung Oberösterreichs, Stand 01-2003 (© Land Oberösterreich)
- Moorflächen nach Krisai & Schmidt (aus GENISYS) (© Land Oberösterreich)

#### Gemeinde Reichersberg

- Digitaler Flächenwidmungsplan Gemeinde Reichersberg

### 4.2. Literaturverzeichnis

- Bundesamt und Forschungszentrum für Landwirtschaft (s.a.): Erläuterungen zur Bodenkarte, Kartierungsbereich Oberberg am Inn; Bundesministerium für Land- und Forstwirtschaft, Wien.
- KRISAI R. und SCHMID R. (1983): Die Moore Oberösterreichs; Amt der Oö. Landesregierung; Linz.
- MERTZ P. (2000): Pflanzengesellschaften Mitteleuropas und der Alpen; Ecomed Verlagsgesellschaft AG & Co.KG; Landsberg/Lech.

### 4.3. Sonstige Quellen

- Internetabfrage Statistik Austria: <http://www.statistik.at/>
- Abfrage Statistik Austria ISIS-Datenbank: <http://www.statistik.at/>

## **Anhang 1 Fotodokumentation**



Abb.1: Blick auf den Altarm der Antiesen im Bereich der Ortschaft Hübing. (Foto: B. Weilharter)



Abb.2: Blick Richtung Nordosten im Bereich der Ortschaft Hübing. (Foto: B. Weilharter)



Abb.3: Blick im Bereich der Ortschaft Münsteuer Richtung Süden, ausgeräumte Agrarlandschaft. (Foto: B. Weilharter)



Abb.4: Blick im Bereich der Ortschaft Münsteuer Richtung Südwesten, ausgeräumte Agrarlandschaft.  
(Foto: B. Weilharter)



Abb.5: Altarm des Inn, Fotostandpunkt Steg bei Ortschaft Reichersberg, Blick Richtung Westen.  
(Foto: B. Weilharter)



Abb.6: Blick auf den Inn, Fotostandpunkt Innradweg. (Foto: B. Weilharter)



Abb.7: Blick auf den Buchberg, Fotostandpunkt im Bereich der Ortschaft Fraham, Blickrichtung Süden. (Foto: B. Weilhartner)



Abb.8: Blick vom Buchberg Richtung Nordosten, Frauenwiesen, Fraham. (Foto: B. Weilhartner)



Abb.9: Blick von der Ortschaft Rottenberg Richtung Norden. (Foto: B. Weilhartner)

## **Anhang 2** **Beschreibung der Einzelflächen**

**(Datenbank-Bericht: Auswahl Berichte Gemeinde -  
"Ausdruck Endbericht" sortiert nach Flächennummer)**





Gemeinde: **41224 Reichersberg**

Bezirk: **Ried**

lfd. Nummer:	<b>1</b>	Fläche: in m <sup>2</sup>	<b>17842</b>	Länge in m:	<b>0</b>
Bestandestyp:	<b>0202 Uferbegleitgehölz</b>				
Charakteristik:	Beidseitiges, einreihiges Uferbegleitgehölz entlang des Doblbaches : in der Baumschicht (ca. 20 m hoch) vorwiegend Eschen, Schwarzerlen, Weiden, punktuell Stieleichen; in der Strauchschicht Schwarzer Holunder, Weiden, Eschen, Schwarzerlen, Traubenkirschen, Pfaffenhütchen; Uferbegleitgehölz im Bereich des Aufnahmepunktes auf beiden Seiten ca. 2 m breit; Gewässeraufnahmepunkt 25;				
	Bearbeiter: B. Weilhartner				
lfd. Nummer:	<b>2</b>	Fläche: in m <sup>2</sup>	<b>17592</b>	Länge in m:	<b>0</b>
Bestandestyp:	<b>0104 Laubwald/Laubholzforst</b>				
Charakteristik:					
	Bearbeiter: B. Weilhartner				
lfd. Nummer:	<b>3</b>	Fläche: in m <sup>2</sup>	<b>12605</b>	Länge in m:	<b>0</b>
Bestandestyp:	<b>0104 Laubwald/Laubholzforst</b>				
Charakteristik:					
	Bearbeiter: B. Weilhartner				
lfd. Nummer:	<b>4</b>	Fläche: in m <sup>2</sup>	<b>8111</b>	Länge in m:	<b>0</b>
Bestandestyp:	<b>0104 Laubwald/Laubholzforst</b>				
Charakteristik:					
	Bearbeiter: B. Weilhartner				
lfd. Nummer:	<b>5</b>	Fläche: in m <sup>2</sup>	<b>3975</b>	Länge in m:	<b>0</b>
Bestandestyp:	<b>0104 Laubwald/Laubholzforst</b>				
Charakteristik:					
	Bearbeiter: B. Weilhartner				
lfd. Nummer:	<b>6</b>	Fläche: in m <sup>2</sup>	<b>1967</b>	Länge in m:	<b>0</b>
Bestandestyp:	<b>0104 Laubwald/Laubholzforst</b>				
Charakteristik:					
	Bearbeiter: B. Weilhartner				
lfd. Nummer:	<b>7</b>	Fläche: in m <sup>2</sup>	<b>15128</b>	Länge in m:	<b>0</b>
Bestandestyp:	<b>0102 Nadelwald/Nadelholzforst</b>				
Charakteristik:					
	Bearbeiter: B. Weilhartner				
lfd. Nummer:	<b>8</b>	Fläche: in m <sup>2</sup>	<b>4873</b>	Länge in m:	<b>0</b>
Bestandestyp:	<b>0102 Nadelwald/Nadelholzforst</b>				
Charakteristik:					
	Bearbeiter: B. Weilhartner				
lfd. Nummer:	<b>9</b>	Fläche: in m <sup>2</sup>	<b>1334</b>	Länge in m:	<b>0</b>
Bestandestyp:	<b>0104 Laubwald/Laubholzforst</b>				
Charakteristik:					
	Bearbeiter: B. Weilhartner				
lfd. Nummer:	<b>10</b>	Fläche: in m <sup>2</sup>	<b>1167</b>	Länge in m:	<b>0</b>
Bestandestyp:	<b>0104 Laubwald/Laubholzforst</b>				
Charakteristik:					
	Bearbeiter: B. Weilhartner				
lfd. Nummer:	<b>11</b>	Fläche: in m <sup>2</sup>	<b>33486</b>	Länge in m:	<b>0</b>
Bestandestyp:	<b>0103 Laub-Nadel-Mischwald/Laub-Nadelholz-Mischforst</b>				
Charakteristik:					
	Bearbeiter: B. Weilhartner				

lfd. Nummer:	<b>12</b>	Fläche: in m <sup>2</sup>	<b>17819</b>	Länge in m:	<b>0</b>
Bestandestyp:	<b>0103 Laub-Nadel-Mischwald/Laub-Nadelholz-Mischforst</b>				
Charakteristik:	Bearbeiter: B. Weilhartner				
lfd. Nummer:	<b>13</b>	Fläche: in m <sup>2</sup>	<b>3464</b>	Länge in m:	<b>0</b>
Bestandestyp:	<b>0104 Laubwald/Laubholzforst</b>				
Charakteristik:	Bearbeiter: B. Weilhartner				
lfd. Nummer:	<b>14</b>	Fläche: in m <sup>2</sup>	<b>6328</b>	Länge in m:	<b>0</b>
Bestandestyp:	<b>0104 Laubwald/Laubholzforst</b>				
Charakteristik:	Bearbeiter: B. Weilhartner				
lfd. Nummer:	<b>15</b>	Fläche: in m <sup>2</sup>	<b>4324</b>	Länge in m:	<b>0</b>
Bestandestyp:	<b>0104 Laubwald/Laubholzforst</b>				
Charakteristik:	Bearbeiter: B. Weilhartner				
lfd. Nummer:	<b>16</b>	Fläche: in m <sup>2</sup>	<b>15150</b>	Länge in m:	<b>0</b>
Bestandestyp:	<b>0102 Nadelwald/Nadelholzforst</b>				
Charakteristik:	Bearbeiter: B. Weilhartner				
lfd. Nummer:	<b>17</b>	Fläche: in m <sup>2</sup>	<b>4223</b>	Länge in m:	<b>0</b>
Bestandestyp:	<b>0104 Laubwald/Laubholzforst</b>				
Charakteristik:	Bearbeiter: B. Weilhartner				
lfd. Nummer:	<b>18</b>	Fläche: in m <sup>2</sup>	<b>16266</b>	Länge in m:	<b>0</b>
Bestandestyp:	<b>0104 Laubwald/Laubholzforst</b>				
Charakteristik:	Bearbeiter: B. Weilhartner				
lfd. Nummer:	<b>19</b>	Fläche: in m <sup>2</sup>	<b>50843</b>	Länge in m:	<b>0</b>
Bestandestyp:	<b>0103 Laub-Nadel-Mischwald/Laub-Nadelholz-Mischforst</b>				
Charakteristik:	Bearbeiter: B. Weilhartner				
lfd. Nummer:	<b>20</b>	Fläche: in m <sup>2</sup>	<b>2729</b>	Länge in m:	<b>0</b>
Bestandestyp:	<b>0104 Laubwald/Laubholzforst</b>				
Charakteristik:	Bearbeiter: B. Weilhartner				
lfd. Nummer:	<b>21</b>	Fläche: in m <sup>2</sup>	<b>23150</b>	Länge in m:	<b>0</b>
Bestandestyp:	<b>0103 Laub-Nadel-Mischwald/Laub-Nadelholz-Mischforst</b>				
Charakteristik:	Bearbeiter: B. Weilhartner				
lfd. Nummer:	<b>22</b>	Fläche: in m <sup>2</sup>	<b>6140</b>	Länge in m:	<b>0</b>
Bestandestyp:	<b>0104 Laubwald/Laubholzforst</b>				
Charakteristik:	Bearbeiter: B. Weilhartner				
lfd. Nummer:	<b>23</b>	Fläche: in m <sup>2</sup>	<b>12059</b>	Länge in m:	<b>0</b>
Bestandestyp:	<b>0104 Laubwald/Laubholzforst</b>				
Charakteristik:	Bearbeiter: B. Weilhartner				

lfd. Nummer:	<b>24</b>	Fläche: in m <sup>2</sup>	<b>3483</b>	Länge in m:	<b>0</b>
Bestandestyp:	<b>0104 Laubwald/Laubholzforst</b>				
Charakteristik:	Bearbeiter: B. Weilhartner				
lfd. Nummer:	<b>25</b>	Fläche: in m <sup>2</sup>	<b>1244</b>	Länge in m:	<b>0</b>
Bestandestyp:	<b>0203 Heckenzug</b>				
Charakteristik:	Bearbeiter: B. Weilhartner				
lfd. Nummer:	<b>26</b>	Fläche: in m <sup>2</sup>	<b>531</b>	Länge in m:	<b>0</b>
Bestandestyp:	<b>0201 Kleinstwaldfläche ("Feldgehölz"), Gebüsch oder Baumgruppe unter 1000m<sup>2</sup></b>				
Charakteristik:	Mehrere Nussbäume (sehr schöne Exemplare) umzäunt mit Thujen; Bearbeiter: B. Weilhartner				
lfd. Nummer:	<b>27</b>	Fläche: in m <sup>2</sup>	<b>1329</b>	Länge in m:	<b>0</b>
Bestandestyp:	<b>0204 Streuobstbestand (Streuobstwiese/-weide, Obstbaumreihen)</b>				
Charakteristik:	Bearbeiter: B. Weilhartner				
lfd. Nummer:	<b>28</b>	Fläche: in m <sup>2</sup>	<b>22872</b>	Länge in m:	<b>0</b>
Bestandestyp:	<b>0104 Laubwald/Laubholzforst</b>				
Charakteristik:	Bearbeiter: B. Weilhartner				
lfd. Nummer:	<b>29</b>	Fläche: in m <sup>2</sup>	<b>5035</b>	Länge in m:	<b>0</b>
Bestandestyp:	<b>0202 Uferbegleitgehölz</b>				
Charakteristik:	Beidseitiges Uferbegleitgehölz entlang eines ca. 1 m breiten Baches: in der Baumschicht (ca. 15 m hoch) vorwiegend Eschen, punktuell Weiden und Stieleichen, weiters Schwarzerlen, Traubenkirschen; in der Strauchschicht Hasel, Traubenkirschen, Schwarzer Holunder, in der Krautschicht sehr viele Brennnesseln, Zottiger Klappertopf; Gewässeraufnahmepunkt: 33; Bearbeiter: B. Weilhartner				
lfd. Nummer:	<b>30</b>	Fläche: in m <sup>2</sup>	<b>1078</b>	Länge in m:	<b>0</b>
Bestandestyp:	<b>0203 Heckenzug</b>				
Charakteristik:	Bearbeiter: B. Weilhartner				
lfd. Nummer:	<b>31</b>	Fläche: in m <sup>2</sup>	<b>1075</b>	Länge in m:	<b>0</b>
Bestandestyp:	<b>0203 Heckenzug</b>				
Charakteristik:	Bearbeiter: B. Weilhartner				
lfd. Nummer:	<b>32</b>	Fläche: in m <sup>2</sup>	<b>2486</b>	Länge in m:	<b>0</b>
Bestandestyp:	<b>0202 Uferbegleitgehölz</b>				
Charakteristik:	Uferbegleitgehölz entlang eines 0,5 - 1 m breiten Baches: beidseitig vorhanden und kompakt ausgebildet, Gesamtbreite ca. 10-12 m; in der Baumschicht (15 m hoch) vorwiegend Eschen, Schwarzerlen, punktuell Birken, punktuell Stieleichen, in der Strauchschicht schwarzer Holunder (sehr viel, bestandsprägend) Traubenkirschen; Gewässeraufnahmepunkt: 35; Bearbeiter: B. Weilhartner				
lfd. Nummer:	<b>33</b>	Fläche: in m <sup>2</sup>	<b>5928</b>	Länge in m:	<b>0</b>
Bestandestyp:	<b>0202 Uferbegleitgehölz</b>				
Charakteristik:	Beidseitiges Uferbegleitgehölz entlang eines Zubringers der Anthiesen: in der Baumschicht (5 – 15 m hoch) vorwiegend Weiden, Eschen, punktuell Stieleichen, punktuell Birken, sehr viele Grauerlen; in der Strauchschicht Roter Hartriegel (bestandsprägend), weiters Schwarzerlen; Gewässeraufnahmepunkt: 36; Bearbeiter: B. Weilhartner				
lfd. Nummer:	<b>34</b>	Fläche: in m <sup>2</sup>	<b>12940</b>	Länge in m:	<b>0</b>
Bestandestyp:	<b>0204 Streuobstbestand (Streuobstwiese/-weide, Obstbaumreihen)</b>				
Charakteristik:	Bearbeiter: B. Weilhartner				

lfd. Nummer:	<b>35</b>	Fläche: in m <sup>2</sup>	<b>13860</b>	Länge in m:	<b>0</b>
Bestandestyp:	<b>0104 Laubwald/Laubholzforst</b>				
Charakteristik:					
	Bearbeiter: B. Weilhartner				
lfd. Nummer:	<b>36</b>	Fläche: in m <sup>2</sup>	<b>3586</b>	Länge in m:	<b>0</b>
Bestandestyp:	<b>0203 Heckenzug</b>				
Charakteristik:					
	Bearbeiter: B. Weilhartner				
lfd. Nummer:	<b>37</b>	Fläche: in m <sup>2</sup>	<b>1129</b>	Länge in m:	<b>0</b>
Bestandestyp:	<b>0204 Streuobstbestand (Streuobstwiese/-weide, Obstbaumreihen)</b>				
Charakteristik:					
	Bearbeiter: B. Weilhartner				
lfd. Nummer:	<b>38</b>	Fläche: in m <sup>2</sup>	<b>1681</b>	Länge in m:	<b>0</b>
Bestandestyp:	<b>0104 Laubwald/Laubholzforst</b>				
Charakteristik:	In der Baumschicht (ca. 15 m hoch) vorwiegend Eschen, Grauerlen, keine Strauchschicht;				
	Bearbeiter: B. Weilhartner				
lfd. Nummer:	<b>39</b>	Fläche: in m <sup>2</sup>	<b>4044</b>	Länge in m:	<b>0</b>
Bestandestyp:	<b>0204 Streuobstbestand (Streuobstwiese/-weide, Obstbaumreihen)</b>				
Charakteristik:					
	Bearbeiter: B. Weilhartner				
lfd. Nummer:	<b>40</b>	Fläche: in m <sup>2</sup>	<b>22452</b>	Länge in m:	<b>0</b>
Bestandestyp:	<b>0204 Streuobstbestand (Streuobstwiese/-weide, Obstbaumreihen)</b>				
Charakteristik:					
	Bearbeiter: B. Weilhartner				
lfd. Nummer:	<b>41</b>	Fläche: in m <sup>2</sup>	<b>170</b>	Länge in m:	<b>0</b>
Bestandestyp:	<b>0401 Stehendes Gewässer</b>				
Charakteristik:	Naturferner, eingezäunter Fischweiher, Uferbereiche sind steil, einreihiges Uferbegleitgehölz;				
	Bearbeiter: B. Weilhartner				
lfd. Nummer:	<b>42</b>	Fläche: in m <sup>2</sup>	<b>2889</b>	Länge in m:	<b>0</b>
Bestandestyp:	<b>0203 Heckenzug</b>				
Charakteristik:					
	Bearbeiter: B. Weilhartner				
lfd. Nummer:	<b>43</b>	Fläche: in m <sup>2</sup>	<b>5552</b>	Länge in m:	<b>0</b>
Bestandestyp:	<b>0203 Heckenzug</b>				
Charakteristik:					
	Bearbeiter: B. Weilhartner				
lfd. Nummer:	<b>44</b>	Fläche: in m <sup>2</sup>	<b>46176</b>	Länge in m:	<b>0</b>
Bestandestyp:	<b>0104 Laubwald/Laubholzforst</b>				
Charakteristik:					
	Bearbeiter: B. Weilhartner				
lfd. Nummer:	<b>45</b>	Fläche: in m <sup>2</sup>	<b>2720</b>	Länge in m:	<b>0</b>
Bestandestyp:	<b>0104 Laubwald/Laubholzforst</b>				
Charakteristik:					
	Bearbeiter: B. Weilhartner				
lfd. Nummer:	<b>46</b>	Fläche: in m <sup>2</sup>	<b>1264</b>	Länge in m:	<b>0</b>
Bestandestyp:	<b>0104 Laubwald/Laubholzforst</b>				
Charakteristik:					
	Bearbeiter: B. Weilhartner				

lfd. Nummer:	<b>47</b>	Fläche: in m <sup>2</sup>	<b>1348</b>	Länge in m:	<b>0</b>
Bestandestyp:	<b>0104 Laubwald/Laubholzforst</b>				
Charakteristik:					
	Bearbeiter: B. Weilhartner				
lfd. Nummer:	<b>48</b>	Fläche: in m <sup>2</sup>	<b>12214</b>	Länge in m:	<b>0</b>
Bestandestyp:	<b>0104 Laubwald/Laubholzforst</b>				
Charakteristik:					
	Bearbeiter: B. Weilhartner				
lfd. Nummer:	<b>49</b>	Fläche: in m <sup>2</sup>	<b>3978</b>	Länge in m:	<b>0</b>
Bestandestyp:	<b>0204 Streuobstbestand (Streuobstwiese/-weide, Obstbaumreihen)</b>				
Charakteristik:					
	Bearbeiter: B. Weilhartner				
lfd. Nummer:	<b>50</b>	Fläche: in m <sup>2</sup>	<b>4295</b>	Länge in m:	<b>0</b>
Bestandestyp:	<b>0203 Heckenzug</b>				
Charakteristik:					
	Bearbeiter: B. Weilhartner				
lfd. Nummer:	<b>51</b>	Fläche: in m <sup>2</sup>	<b>5447</b>	Länge in m:	<b>0</b>
Bestandestyp:	<b>0104 Laubwald/Laubholzforst</b>				
Charakteristik:					
	Bearbeiter: B. Weilhartner				
lfd. Nummer:	<b>52</b>	Fläche: in m <sup>2</sup>	<b>4314</b>	Länge in m:	<b>0</b>
Bestandestyp:	<b>0203 Heckenzug</b>				
Charakteristik:					
	Bearbeiter: B. Weilhartner				
lfd. Nummer:	<b>53</b>	Fläche: in m <sup>2</sup>	<b>1076</b>	Länge in m:	<b>0</b>
Bestandestyp:	<b>0203 Heckenzug</b>				
Charakteristik:					
	Bearbeiter: B. Weilhartner				
lfd. Nummer:	<b>54</b>	Fläche: in m <sup>2</sup>	<b>366</b>	Länge in m:	<b>0</b>
Bestandestyp:	<b>0203 Heckenzug</b>				
Charakteristik:					
	Bearbeiter: B. Weilhartner				
lfd. Nummer:	<b>55</b>	Fläche: in m <sup>2</sup>	<b>4944</b>	Länge in m:	<b>0</b>
Bestandestyp:	<b>0104 Laubwald/Laubholzforst</b>				
Charakteristik:					
	Bearbeiter: B. Weilhartner				
lfd. Nummer:	<b>56</b>	Fläche: in m <sup>2</sup>	<b>748</b>	Länge in m:	<b>0</b>
Bestandestyp:	<b>0203 Heckenzug</b>				
Charakteristik:					
	Bearbeiter: B. Weilhartner				
lfd. Nummer:	<b>57</b>	Fläche: in m <sup>2</sup>	<b>5032</b>	Länge in m:	<b>0</b>
Bestandestyp:	<b>0204 Streuobstbestand (Streuobstwiese/-weide, Obstbaumreihen)</b>				
Charakteristik:					
	Bearbeiter: B. Weilhartner				
lfd. Nummer:	<b>58</b>	Fläche: in m <sup>2</sup>	<b>3643</b>	Länge in m:	<b>0</b>
Bestandestyp:	<b>0204 Streuobstbestand (Streuobstwiese/-weide, Obstbaumreihen)</b>				
Charakteristik:					
	Bearbeiter: B. Weilhartner				

lfd. Nummer:	<b>59</b>	Fläche: in m <sup>2</sup>	<b>1864</b>	Länge in m:	<b>0</b>
Bestandestyp:	<b>0203 Heckenzug</b>				
Charakteristik:					
		Bearbeiter:	B. Weilhartner		
lfd. Nummer:	<b>60</b>	Fläche: in m <sup>2</sup>	<b>1223</b>	Länge in m:	<b>0</b>
Bestandestyp:	<b>0104 Laubwald/Laubholzforst</b>				
Charakteristik:					
		Bearbeiter:	B. Weilhartner		
lfd. Nummer:	<b>61</b>	Fläche: in m <sup>2</sup>	<b>179732</b>	Länge in m:	<b>0</b>
Bestandestyp:	<b>0102 Nadelwald/Nadelholzforst</b>				
Charakteristik:					
		Bearbeiter:	B. Weilhartner		
lfd. Nummer:	<b>62</b>	Fläche: in m <sup>2</sup>	<b>179732</b>	Länge in m:	<b>0</b>
Bestandestyp:	<b>0102 Nadelwald/Nadelholzforst</b>				
Charakteristik:					
		Bearbeiter:	B. Weilhartner		
lfd. Nummer:	<b>63</b>	Fläche: in m <sup>2</sup>	<b>2067</b>	Länge in m:	<b>0</b>
Bestandestyp:	<b>0204 Streuobstbestand (Streuobstwiese/-weide, Obstbaumreihen)</b>				
Charakteristik:					
		Bearbeiter:	B. Weilhartner		
lfd. Nummer:	<b>64</b>	Fläche: in m <sup>2</sup>	<b>705</b>	Länge in m:	<b>0</b>
Bestandestyp:	<b>0203 Heckenzug</b>				
Charakteristik:					
		Bearbeiter:	B. Weilhartner		
lfd. Nummer:	<b>65</b>	Fläche: in m <sup>2</sup>	<b>1310</b>	Länge in m:	<b>0</b>
Bestandestyp:	<b>0306 Neubewaldung/Aufforstung</b>				
Charakteristik:					
		Bearbeiter:	B. Weilhartner		
lfd. Nummer:	<b>66</b>	Fläche: in m <sup>2</sup>	<b>94773</b>	Länge in m:	<b>0</b>
Bestandestyp:	<b>0102 Nadelwald/Nadelholzforst</b>				
Charakteristik:					
		Bearbeiter:	B. Weilhartner		
lfd. Nummer:	<b>67</b>	Fläche: in m <sup>2</sup>	<b>34525</b>	Länge in m:	<b>0</b>
Bestandestyp:	<b>0104 Laubwald/Laubholzforst</b>				
Charakteristik:					
		Bearbeiter:	B. Weilhartner		
lfd. Nummer:	<b>68</b>	Fläche: in m <sup>2</sup>	<b>4854</b>	Länge in m:	<b>0</b>
Bestandestyp:	<b>0203 Heckenzug</b>				
Charakteristik:					
		Bearbeiter:	B. Weilhartner		
lfd. Nummer:	<b>69</b>	Fläche: in m <sup>2</sup>	<b>1243</b>	Länge in m:	<b>0</b>
Bestandestyp:	<b>0203 Heckenzug</b>				
Charakteristik:					
		Bearbeiter:	B. Weilhartner		
lfd. Nummer:	<b>70</b>	Fläche: in m <sup>2</sup>	<b>10846</b>	Länge in m:	<b>0</b>
Bestandestyp:	<b>0203 Heckenzug</b>				
Charakteristik:					
		Bearbeiter:	B. Weilhartner		

lfd. Nummer:	<b>71</b>	Fläche: in m <sup>2</sup>	<b>2340</b>	Länge in m:	<b>0</b>
Bestandestyp:	<b>0202 Uferbegleitgehölz</b>				
Charakteristik:	Beidseitiges, einreihiges Uferbegleitgehölz entlang eines 0,3 - 0,5 m breiten Baches: in der Baumschicht (zwischen 8 – 20 m hoch) vorwiegend Eschen, Stieleichen, Schwarzerlen; Strauchschicht nur punktuell vorhanden (Schwarzerlen und Traubenkirschen, Eschen); Krautschicht mit Rohrglanzgras, Brennesseln, Schmiele; Gewässeraufnahmepunkt: 28;				
	Bearbeiter: B. Weilhartner				
lfd. Nummer:	<b>72</b>	Fläche: in m <sup>2</sup>	<b>6364</b>	Länge in m:	<b>0</b>
Bestandestyp:	<b>0203 Heckenzug</b>				
Charakteristik:					
	Bearbeiter: B. Weilhartner				
lfd. Nummer:	<b>73</b>	Fläche: in m <sup>2</sup>	<b>4762</b>	Länge in m:	<b>0</b>
Bestandestyp:	<b>0203 Heckenzug</b>				
Charakteristik:					
	Bearbeiter: B. Weilhartner				
lfd. Nummer:	<b>74</b>	Fläche: in m <sup>2</sup>	<b>4789</b>	Länge in m:	<b>0</b>
Bestandestyp:	<b>0203 Heckenzug</b>				
Charakteristik:					
	Bearbeiter: B. Weilhartner				
lfd. Nummer:	<b>75</b>	Fläche: in m <sup>2</sup>	<b>810</b>	Länge in m:	<b>0</b>
Bestandestyp:	<b>0203 Heckenzug</b>				
Charakteristik:					
	Bearbeiter: B. Weilhartner				
lfd. Nummer:	<b>76</b>	Fläche: in m <sup>2</sup>	<b>1457</b>	Länge in m:	<b>0</b>
Bestandestyp:	<b>0203 Heckenzug</b>				
Charakteristik:					
	Bearbeiter: B. Weilhartner				
lfd. Nummer:	<b>77</b>	Fläche: in m <sup>2</sup>	<b>307</b>	Länge in m:	<b>0</b>
Bestandestyp:	<b>0203 Heckenzug</b>				
Charakteristik:					
	Bearbeiter: B. Weilhartner				
lfd. Nummer:	<b>78</b>	Fläche: in m <sup>2</sup>	<b>17963</b>	Länge in m:	<b>0</b>
Bestandestyp:	<b>0102 Nadelwald/Nadelholzforst</b>				
Charakteristik:					
	Bearbeiter: B. Weilhartner				
lfd. Nummer:	<b>79</b>	Fläche: in m <sup>2</sup>	<b>61948</b>	Länge in m:	<b>0</b>
Bestandestyp:	<b>0103 Laub-Nadel-Mischwald/Laub-Nadelholz-Mischforst</b>				
Charakteristik:					
	Bearbeiter: B. Weilhartner				
lfd. Nummer:	<b>80</b>	Fläche: in m <sup>2</sup>	<b>24710</b>	Länge in m:	<b>0</b>
Bestandestyp:	<b>0104 Laubwald/Laubholzforst</b>				
Charakteristik:					
	Bearbeiter: B. Weilhartner				
lfd. Nummer:	<b>81</b>	Fläche: in m <sup>2</sup>	<b>8591</b>	Länge in m:	<b>0</b>
Bestandestyp:	<b>0104 Laubwald/Laubholzforst</b>				
Charakteristik:					
	Bearbeiter: B. Weilhartner				

lfd. Nummer:	<b>82</b>	Fläche: in m <sup>2</sup>	<b>9413</b>	Länge in m:	<b>0</b>
Bestandestyp:	<b>0102 Nadelwald/Nadelholzforst</b>				
Charakteristik:	Bearbeiter: B. Weilhartner				
lfd. Nummer:	<b>83</b>	Fläche: in m <sup>2</sup>	<b>923</b>	Länge in m:	<b>0</b>
Bestandestyp:	<b>0203 Heckenzug</b>				
Charakteristik:	Bearbeiter: B. Weilhartner				
lfd. Nummer:	<b>84</b>	Fläche: in m <sup>2</sup>	<b>833</b>	Länge in m:	<b>0</b>
Bestandestyp:	<b>0203 Heckenzug</b>				
Charakteristik:	Bearbeiter: B. Weilhartner				
lfd. Nummer:	<b>85</b>	Fläche: in m <sup>2</sup>	<b>2115</b>	Länge in m:	<b>0</b>
Bestandestyp:	<b>0203 Heckenzug</b>				
Charakteristik:	Bearbeiter: B. Weilhartner				
lfd. Nummer:	<b>86</b>	Fläche: in m <sup>2</sup>	<b>1071</b>	Länge in m:	<b>0</b>
Bestandestyp:	<b>0203 Heckenzug</b>				
Charakteristik:	Bearbeiter: B. Weilhartner				
lfd. Nummer:	<b>87</b>	Fläche: in m <sup>2</sup>	<b>1288</b>	Länge in m:	<b>0</b>
Bestandestyp:	<b>0203 Heckenzug</b>				
Charakteristik:	Bearbeiter: B. Weilhartner				
lfd. Nummer:	<b>88</b>	Fläche: in m <sup>2</sup>	<b>2674</b>	Länge in m:	<b>0</b>
Bestandestyp:	<b>0203 Heckenzug</b>				
Charakteristik:	Bearbeiter: B. Weilhartner				
lfd. Nummer:	<b>89</b>	Fläche: in m <sup>2</sup>	<b>1434</b>	Länge in m:	<b>0</b>
Bestandestyp:	<b>0204 Streuobstbestand (Streuobstwiese/-weide, Obstbaumreihen)</b>				
Charakteristik:	Bearbeiter: B. Weilhartner				
lfd. Nummer:	<b>90</b>	Fläche: in m <sup>2</sup>	<b>4391</b>	Länge in m:	<b>0</b>
Bestandestyp:	<b>0202 Uferbegleitgehölz</b>				
Charakteristik:	Beidseitiges Uferbegleitgehölz entlang eines Zubringers des Doblaches: in der Baumschicht (ca. 15 - 20 m hoch) vorwiegend Eschen (dominieren), punktuell Stieleichen; in der Strauchschicht Schwarzer Holunder, Schwarzerlen; in der Krautschicht sehr viele Brennnesseln, Zottiger Klappertopf; Gewässeraufnahmepunkt: 26;				
	Bearbeiter: B. Weilhartner				
lfd. Nummer:	<b>91</b>	Fläche: in m <sup>2</sup>	<b>9915</b>	Länge in m:	<b>0</b>
Bestandestyp:	<b>0204 Streuobstbestand (Streuobstwiese/-weide, Obstbaumreihen)</b>				
Charakteristik:	Bearbeiter: B. Weilhartner				
lfd. Nummer:	<b>92</b>	Fläche: in m <sup>2</sup>	<b>14363</b>	Länge in m:	<b>0</b>
Bestandestyp:	<b>0202 Uferbegleitgehölz</b>				
Charakteristik:	Beidseitiges, einreihiges Uferbegleitgehölz entlang des Doblaches: in der Baumschicht (ca. 20 m hoch) vorwiegend Eschen, Schwarzerlen, Weiden, punktuell Stieleichen; in der Strauchschicht Schwarzer Holunder, Weiden, Eschen, Schwarzerlen, Traubenkirschen, Pfaffenhütchen, Uferbegleitgehölz im Bereich des Aufnahmepunktes auf beiden Seiten ca. 2 m breit; Gewässeraufnahmepunkt: 25;				
	Bearbeiter: B. Weilhartner				



lfd. Nummer:	<b>93</b>	Fläche: in m <sup>2</sup>	<b>2612</b>	Länge in m:	<b>0</b>
Bestandestyp:	<b>0204 Streuobstbestand (Streuobstwiese/-weide, Obstbaumreihen)</b>				
Charakteristik:	Bearbeiter: B. Weilhartner				
lfd. Nummer:	<b>94</b>	Fläche: in m <sup>2</sup>	<b>2051</b>	Länge in m:	<b>0</b>
Bestandestyp:	<b>0204 Streuobstbestand (Streuobstwiese/-weide, Obstbaumreihen)</b>				
Charakteristik:	Bearbeiter: B. Weilhartner				
lfd. Nummer:	<b>95</b>	Fläche: in m <sup>2</sup>	<b>1472</b>	Länge in m:	<b>0</b>
Bestandestyp:	<b>0204 Streuobstbestand (Streuobstwiese/-weide, Obstbaumreihen)</b>				
Charakteristik:	Bearbeiter: B. Weilhartner				
lfd. Nummer:	<b>96</b>	Fläche: in m <sup>2</sup>	<b>706</b>	Länge in m:	<b>0</b>
Bestandestyp:	<b>0204 Streuobstbestand (Streuobstwiese/-weide, Obstbaumreihen)</b>				
Charakteristik:	Bearbeiter: B. Weilhartner				
lfd. Nummer:	<b>97</b>	Fläche: in m <sup>2</sup>	<b>3078</b>	Länge in m:	<b>0</b>
Bestandestyp:	<b>0203 Heckenzug</b>				
Charakteristik:	Bearbeiter: B. Weilhartner				
lfd. Nummer:	<b>98</b>	Fläche: in m <sup>2</sup>	<b>2654</b>	Länge in m:	<b>0</b>
Bestandestyp:	<b>0203 Heckenzug</b>				
Charakteristik:	Bearbeiter: B. Weilhartner				
lfd. Nummer:	<b>99</b>	Fläche: in m <sup>2</sup>	<b>3026</b>	Länge in m:	<b>0</b>
Bestandestyp:	<b>0203 Heckenzug</b>				
Charakteristik:	Bearbeiter: B. Weilhartner				
lfd. Nummer:	<b>100</b>	Fläche: in m <sup>2</sup>	<b>1441</b>	Länge in m:	<b>0</b>
Bestandestyp:	<b>0203 Heckenzug</b>				
Charakteristik:	Bearbeiter: B. Weilhartner				
lfd. Nummer:	<b>101</b>	Fläche: in m <sup>2</sup>	<b>1859</b>	Länge in m:	<b>0</b>
Bestandestyp:	<b>0203 Heckenzug</b>				
Charakteristik:	Bearbeiter: B. Weilhartner				
lfd. Nummer:	<b>102</b>	Fläche: in m <sup>2</sup>	<b>1800</b>	Länge in m:	<b>0</b>
Bestandestyp:	<b>0203 Heckenzug</b>				
Charakteristik:	Bearbeiter: B. Weilhartner				
lfd. Nummer:	<b>103</b>	Fläche: in m <sup>2</sup>	<b>1610</b>	Länge in m:	<b>0</b>
Bestandestyp:	<b>0104 Laubwald/Laubholzforst</b>				
Charakteristik:	Bearbeiter: B. Weilhartner				
lfd. Nummer:	<b>104</b>	Fläche: in m <sup>2</sup>	<b>5115</b>	Länge in m:	<b>0</b>
Bestandestyp:	<b>0203 Heckenzug</b>				
Charakteristik:	Bearbeiter: B. Weilhartner				

lfd. Nummer:	<b>105</b>	Fläche: in m <sup>2</sup>	<b>4738</b>	Länge in m:	<b>0</b>
Bestandestyp:	<b>0204 Streuobstbestand (Streuobstwiese/-weide, Obstbaumreihen)</b>				
Charakteristik:	Bearbeiter: B. Weilhartner				
lfd. Nummer:	<b>106</b>	Fläche: in m <sup>2</sup>	<b>1463</b>	Länge in m:	<b>0</b>
Bestandestyp:	<b>0104 Laubwald/Laubholzforst</b>				
Charakteristik:	Bearbeiter: B. Weilhartner				
lfd. Nummer:	<b>107</b>	Fläche: in m <sup>2</sup>	<b>892</b>	Länge in m:	<b>0</b>
Bestandestyp:	<b>0204 Streuobstbestand (Streuobstwiese/-weide, Obstbaumreihen)</b>				
Charakteristik:	Bearbeiter: B. Weilhartner				
lfd. Nummer:	<b>108</b>	Fläche: in m <sup>2</sup>	<b>1657</b>	Länge in m:	<b>0</b>
Bestandestyp:	<b>0203 Heckenzug</b>				
Charakteristik:	Bearbeiter: B. Weilhartner				
lfd. Nummer:	<b>109</b>	Fläche: in m <sup>2</sup>	<b>3510</b>	Länge in m:	<b>0</b>
Bestandestyp:	<b>0203 Heckenzug</b>				
Charakteristik:	Bearbeiter: B. Weilhartner				
lfd. Nummer:	<b>110</b>	Fläche: in m <sup>2</sup>	<b>7416</b>	Länge in m:	<b>0</b>
Bestandestyp:	<b>0204 Streuobstbestand (Streuobstwiese/-weide, Obstbaumreihen)</b>				
Charakteristik:	Bearbeiter: B. Weilhartner				
lfd. Nummer:	<b>111</b>	Fläche: in m <sup>2</sup>	<b>1269</b>	Länge in m:	<b>0</b>
Bestandestyp:	<b>0203 Heckenzug</b>				
Charakteristik:	Bearbeiter: B. Weilhartner				
lfd. Nummer:	<b>112</b>	Fläche: in m <sup>2</sup>	<b>5081</b>	Länge in m:	<b>0</b>
Bestandestyp:	<b>0104 Laubwald/Laubholzforst</b>				
Charakteristik:	Bearbeiter: B. Weilhartner				
lfd. Nummer:	<b>113</b>	Fläche: in m <sup>2</sup>	<b>1403</b>	Länge in m:	<b>0</b>
Bestandestyp:	<b>030302 Sukzessionsfläche des trockenen Extensivgrünlandes mit oder ohne jüngerem Gehölzaufwuchs</b>				
Charakteristik:	Sukzessionsfläche (trockenes Extensivgrünland): im Bereich einer Böschung (angrenzende Nutzung mit Baumschulfläche), Gehölze überwiegend zwischen 2 und 3 m hoch (Eschen dominieren, weiters Japanischer Knöterich; 1,5 m hohe Brennesseln, Disteln, 1 größere Eiche, sowie im rückwärtigen Bereich größere Fichten), langfristige Entwicklung zu Hecke bzw. Laubwald;				
	Bearbeiter: B. Weilhartner				
lfd. Nummer:	<b>114</b>	Fläche: in m <sup>2</sup>	<b>1487</b>	Länge in m:	<b>0</b>
Bestandestyp:	<b>0204 Streuobstbestand (Streuobstwiese/-weide, Obstbaumreihen)</b>				
Charakteristik:	Bearbeiter: B. Weilhartner				
lfd. Nummer:	<b>115</b>	Fläche: in m <sup>2</sup>	<b>1779</b>	Länge in m:	<b>0</b>
Bestandestyp:	<b>0204 Streuobstbestand (Streuobstwiese/-weide, Obstbaumreihen)</b>				
Charakteristik:	Bearbeiter: B. Weilhartner				

lfd. Nummer:	<b>116</b>	Fläche: in m <sup>2</sup>	<b>31151</b>	Länge in m:	<b>0</b>
Bestandestyp:	<b>0104 Laubwald/Laubholzforst</b>				
Charakteristik:	Bearbeiter: B. Weilhartner				
lfd. Nummer:	<b>117</b>	Fläche: in m <sup>2</sup>	<b>990</b>	Länge in m:	<b>0</b>
Bestandestyp:	<b>0204 Streuobstbestand (Streuobstwiese/-weide, Obstbaumreihen)</b>				
Charakteristik:	Bearbeiter: B. Weilhartner				
lfd. Nummer:	<b>118</b>	Fläche: in m <sup>2</sup>	<b>819</b>	Länge in m:	<b>0</b>
Bestandestyp:	<b>0203 Heckenzug</b>				
Charakteristik:	Bearbeiter: B. Weilhartner				
lfd. Nummer:	<b>119</b>	Fläche: in m <sup>2</sup>	<b>911</b>	Länge in m:	<b>0</b>
Bestandestyp:	<b>0203 Heckenzug</b>				
Charakteristik:	Bearbeiter: B. Weilhartner				
lfd. Nummer:	<b>120</b>	Fläche: in m <sup>2</sup>	<b>36799</b>	Länge in m:	<b>0</b>
Bestandestyp:	<b>0102 Nadelwald/Nadelholzforst</b>				
Charakteristik:	Bearbeiter: B. Weilhartner				
lfd. Nummer:	<b>121</b>	Fläche: in m <sup>2</sup>	<b>18022</b>	Länge in m:	<b>0</b>
Bestandestyp:	<b>0104 Laubwald/Laubholzforst</b>				
Charakteristik:	Bearbeiter: B. Weilhartner				
lfd. Nummer:	<b>122</b>	Fläche: in m <sup>2</sup>	<b>3092</b>	Länge in m:	<b>0</b>
Bestandestyp:	<b>0203 Heckenzug</b>				
Charakteristik:	Bearbeiter: B. Weilhartner				
lfd. Nummer:	<b>123</b>	Fläche: in m <sup>2</sup>	<b>1483</b>	Länge in m:	<b>0</b>
Bestandestyp:	<b>0203 Heckenzug</b>				
Charakteristik:	Bearbeiter: B. Weilhartner				
lfd. Nummer:	<b>124</b>	Fläche: in m <sup>2</sup>	<b>939</b>	Länge in m:	<b>0</b>
Bestandestyp:	<b>0203 Heckenzug</b>				
Charakteristik:	Bearbeiter: B. Weilhartner				
lfd. Nummer:	<b>125</b>	Fläche: in m <sup>2</sup>	<b>598</b>	Länge in m:	<b>0</b>
Bestandestyp:	<b>0203 Heckenzug</b>				
Charakteristik:	Bearbeiter: B. Weilhartner				
lfd. Nummer:	<b>126</b>	Fläche: in m <sup>2</sup>	<b>612</b>	Länge in m:	<b>0</b>
Bestandestyp:	<b>0203 Heckenzug</b>				
Charakteristik:	Bearbeiter: B. Weilhartner				
lfd. Nummer:	<b>127</b>	Fläche: in m <sup>2</sup>	<b>2732</b>	Länge in m:	<b>0</b>
Bestandestyp:	<b>0104 Laubwald/Laubholzforst</b>				
Charakteristik:	Bearbeiter: B. Weilhartner				

lfd. Nummer:	<b>128</b>	Fläche: in m <sup>2</sup>	<b>5057</b>	Länge in m:	<b>0</b>
Bestandestyp:	<b>0204 Streuobstbestand (Streuobstwiese/-weide, Obstbaumreihen)</b>				
Charakteristik:	Bearbeiter: B. Weilhartner				
lfd. Nummer:	<b>129</b>	Fläche: in m <sup>2</sup>	<b>418511</b>	Länge in m:	<b>0</b>
Bestandestyp:	<b>0103 Laub-Nadel-Mischwald/Laub-Nadelholz-Mischforst</b>				
Charakteristik:	Bearbeiter: B. Weilhartner				
lfd. Nummer:	<b>130</b>	Fläche: in m <sup>2</sup>	<b>57332</b>	Länge in m:	<b>0</b>
Bestandestyp:	<b>0102 Nadelwald/Nadelholzforst</b>				
Charakteristik:	Bearbeiter: B. Weilhartner				
lfd. Nummer:	<b>131</b>	Fläche: in m <sup>2</sup>	<b>31614</b>	Länge in m:	<b>0</b>
Bestandestyp:	<b>0103 Laub-Nadel-Mischwald/Laub-Nadelholz-Mischforst</b>				
Charakteristik:	Bearbeiter: B. Weilhartner				
lfd. Nummer:	<b>132</b>	Fläche: in m <sup>2</sup>	<b>113502</b>	Länge in m:	<b>0</b>
Bestandestyp:	<b>0102 Nadelwald/Nadelholzforst</b>				
Charakteristik:	Bearbeiter: B. Weilhartner				
lfd. Nummer:	<b>133</b>	Fläche: in m <sup>2</sup>	<b>4010</b>	Länge in m:	<b>0</b>
Bestandestyp:	<b>0204 Streuobstbestand (Streuobstwiese/-weide, Obstbaumreihen)</b>				
Charakteristik:	Bearbeiter: B. Weilhartner				
lfd. Nummer:	<b>134</b>	Fläche: in m <sup>2</sup>	<b>237</b>	Länge in m:	<b>0</b>
Bestandestyp:	<b>0306 Neubewaldung/Aufforstung</b>				
Charakteristik:	Bearbeiter: B. Weilhartner				
lfd. Nummer:	<b>135</b>	Fläche: in m <sup>2</sup>	<b>4087</b>	Länge in m:	<b>0</b>
Bestandestyp:	<b>0204 Streuobstbestand (Streuobstwiese/-weide, Obstbaumreihen)</b>				
Charakteristik:	Bearbeiter: B. Weilhartner				
lfd. Nummer:	<b>136</b>	Fläche: in m <sup>2</sup>	<b>1391</b>	Länge in m:	<b>0</b>
Bestandestyp:	<b>0204 Streuobstbestand (Streuobstwiese/-weide, Obstbaumreihen)</b>				
Charakteristik:	Bearbeiter: B. Weilhartner				
lfd. Nummer:	<b>137</b>	Fläche: in m <sup>2</sup>	<b>698</b>	Länge in m:	<b>0</b>
Bestandestyp:	<b>0204 Streuobstbestand (Streuobstwiese/-weide, Obstbaumreihen)</b>				
Charakteristik:	Bearbeiter: B. Weilhartner				
lfd. Nummer:	<b>138</b>	Fläche: in m <sup>2</sup>	<b>8181</b>	Länge in m:	<b>0</b>
Bestandestyp:	<b>0204 Streuobstbestand (Streuobstwiese/-weide, Obstbaumreihen)</b>				
Charakteristik:	Bearbeiter: B. Weilhartner				
lfd. Nummer:	<b>139</b>	Fläche: in m <sup>2</sup>	<b>1954</b>	Länge in m:	<b>0</b>
Bestandestyp:	<b>0204 Streuobstbestand (Streuobstwiese/-weide, Obstbaumreihen)</b>				
Charakteristik:	Bearbeiter: B. Weilhartner				

lfd. Nummer:	<b>140</b>	Fläche: in m <sup>2</sup>	<b>1325</b>	Länge in m:	<b>0</b>
Bestandestyp:	<b>0204 Streuobstbestand (Streuobstwiese/-weide, Obstbaumreihen)</b>				
Charakteristik:	Bearbeiter: B. Weilhartner				
lfd. Nummer:	<b>141</b>	Fläche: in m <sup>2</sup>	<b>1993</b>	Länge in m:	<b>0</b>
Bestandestyp:	<b>0204 Streuobstbestand (Streuobstwiese/-weide, Obstbaumreihen)</b>				
Charakteristik:	Bearbeiter: B. Weilhartner				
lfd. Nummer:	<b>142</b>	Fläche: in m <sup>2</sup>	<b>2136</b>	Länge in m:	<b>0</b>
Bestandestyp:	<b>0204 Streuobstbestand (Streuobstwiese/-weide, Obstbaumreihen)</b>				
Charakteristik:	Bearbeiter: B. Weilhartner				
lfd. Nummer:	<b>143</b>	Fläche: in m <sup>2</sup>	<b>1666</b>	Länge in m:	<b>0</b>
Bestandestyp:	<b>0104 Laubwald/Laubholzforst</b>				
Charakteristik:	Bearbeiter: B. Weilhartner				
lfd. Nummer:	<b>144</b>	Fläche: in m <sup>2</sup>	<b>3002</b>	Länge in m:	<b>0</b>
Bestandestyp:	<b>0104 Laubwald/Laubholzforst</b>				
Charakteristik:	Bearbeiter: B. Weilhartner				
lfd. Nummer:	<b>145</b>	Fläche: in m <sup>2</sup>	<b>817</b>	Länge in m:	<b>0</b>
Bestandestyp:	<b>0204 Streuobstbestand (Streuobstwiese/-weide, Obstbaumreihen)</b>				
Charakteristik:	Bearbeiter: B. Weilhartner				
lfd. Nummer:	<b>146</b>	Fläche: in m <sup>2</sup>	<b>1577</b>	Länge in m:	<b>0</b>
Bestandestyp:	<b>0204 Streuobstbestand (Streuobstwiese/-weide, Obstbaumreihen)</b>				
Charakteristik:	Bearbeiter: B. Weilhartner				
lfd. Nummer:	<b>147</b>	Fläche: in m <sup>2</sup>	<b>3333</b>	Länge in m:	<b>0</b>
Bestandestyp:	<b>0104 Laubwald/Laubholzforst</b>				
Charakteristik:	Bearbeiter: B. Weilhartner				
lfd. Nummer:	<b>148</b>	Fläche: in m <sup>2</sup>	<b>2443</b>	Länge in m:	<b>0</b>
Bestandestyp:	<b>0204 Streuobstbestand (Streuobstwiese/-weide, Obstbaumreihen)</b>				
Charakteristik:	Bearbeiter: B. Weilhartner				
lfd. Nummer:	<b>149</b>	Fläche: in m <sup>2</sup>	<b>3901</b>	Länge in m:	<b>0</b>
Bestandestyp:	<b>0204 Streuobstbestand (Streuobstwiese/-weide, Obstbaumreihen)</b>				
Charakteristik:	Bearbeiter: B. Weilhartner				
lfd. Nummer:	<b>150</b>	Fläche: in m <sup>2</sup>	<b>6300</b>	Länge in m:	<b>0</b>
Bestandestyp:	<b>0204 Streuobstbestand (Streuobstwiese/-weide, Obstbaumreihen)</b>				
Charakteristik:	Bearbeiter: B. Weilhartner				
lfd. Nummer:	<b>151</b>	Fläche: in m <sup>2</sup>	<b>1212</b>	Länge in m:	<b>0</b>
Bestandestyp:	<b>0204 Streuobstbestand (Streuobstwiese/-weide, Obstbaumreihen)</b>				
Charakteristik:	Bearbeiter: B. Weilhartner				

lfd. Nummer:	<b>152</b>	Fläche: in m <sup>2</sup>	<b>8653</b>	Länge in m:	<b>0</b>
Bestandestyp:	<b>0204 Streuobstbestand (Streuobstwiese/-weide, Obstbaumreihen)</b>				
Charakteristik:					
	Bearbeiter: B. Weilhartner				
lfd. Nummer:	<b>153</b>	Fläche: in m <sup>2</sup>	<b>1329</b>	Länge in m:	<b>0</b>
Bestandestyp:	<b>0202 Uferbegleitgehölz</b>				
Charakteristik:	Beidseitiges Uferbegleitgehölz entlang eines 0,5 m breiten Baches: in der Baumschicht (ca. 10 – 20 m hoch) vorwiegend Birken, Eschen, punktuell Fichten; in der 2. Baumschicht Weiden; in der Strauchschicht Pfaffenhütchen, Eschen, Weiden, in der Krautschicht sehr viele Brennnesseln, Drüsiges Springkraut; Gewässeraufnahmepunkt: 13;				
	Bearbeiter: B. Weilhartner				
lfd. Nummer:	<b>154</b>	Fläche: in m <sup>2</sup>	<b>435</b>	Länge in m:	<b>0</b>
Bestandestyp:	<b>0204 Streuobstbestand (Streuobstwiese/-weide, Obstbaumreihen)</b>				
Charakteristik:					
	Bearbeiter: B. Weilhartner				
lfd. Nummer:	<b>155</b>	Fläche: in m <sup>2</sup>	<b>8993</b>	Länge in m:	<b>0</b>
Bestandestyp:	<b>0204 Streuobstbestand (Streuobstwiese/-weide, Obstbaumreihen)</b>				
Charakteristik:					
	Bearbeiter: B. Weilhartner				
lfd. Nummer:	<b>156</b>	Fläche: in m <sup>2</sup>	<b>8637</b>	Länge in m:	<b>0</b>
Bestandestyp:	<b>0204 Streuobstbestand (Streuobstwiese/-weide, Obstbaumreihen)</b>				
Charakteristik:					
	Bearbeiter: B. Weilhartner				
lfd. Nummer:	<b>157</b>	Fläche: in m <sup>2</sup>	<b>3073</b>	Länge in m:	<b>0</b>
Bestandestyp:	<b>0204 Streuobstbestand (Streuobstwiese/-weide, Obstbaumreihen)</b>				
Charakteristik:					
	Bearbeiter: B. Weilhartner				
lfd. Nummer:	<b>158</b>	Fläche: in m <sup>2</sup>	<b>1653</b>	Länge in m:	<b>0</b>
Bestandestyp:	<b>0203 Heckenzug</b>				
Charakteristik:					
	Bearbeiter: B. Weilhartner				
lfd. Nummer:	<b>159</b>	Fläche: in m <sup>2</sup>	<b>1120</b>	Länge in m:	<b>0</b>
Bestandestyp:	<b>0204 Streuobstbestand (Streuobstwiese/-weide, Obstbaumreihen)</b>				
Charakteristik:					
	Bearbeiter: B. Weilhartner				
lfd. Nummer:	<b>160</b>	Fläche: in m <sup>2</sup>	<b>840</b>	Länge in m:	<b>0</b>
Bestandestyp:	<b>0204 Streuobstbestand (Streuobstwiese/-weide, Obstbaumreihen)</b>				
Charakteristik:					
	Bearbeiter: B. Weilhartner				
lfd. Nummer:	<b>161</b>	Fläche: in m <sup>2</sup>	<b>2271</b>	Länge in m:	<b>0</b>
Bestandestyp:	<b>0204 Streuobstbestand (Streuobstwiese/-weide, Obstbaumreihen)</b>				
Charakteristik:					
	Bearbeiter: B. Weilhartner				
lfd. Nummer:	<b>162</b>	Fläche: in m <sup>2</sup>	<b>375</b>	Länge in m:	<b>0</b>
Bestandestyp:	<b>0202 Uferbegleitgehölz</b>				
Charakteristik:	Uferbegleitgehölz im Bereich eines ehemaligen Fischweihers: in der Baumschicht (20 m hoch) vorwiegend Eschen, Stieleichen, Birken; Strauchschicht mit Schledorn;				
	Bearbeiter: B. Weilhartner				

lfd. Nummer:	<b>163</b>	Fläche: in m <sup>2</sup>	<b>101</b>	Länge in m:	<b>0</b>
Bestandestyp:	<b>0401 Stehendes Gewässer</b>				
Charakteristik:	Sillgewässer: Ehemaliger Fischweiher (naturfern, steile Ufer, vollständig mit Wasserlinsen bedeckt); Gewässeraufnahmepunkt: 17;				
	Bearbeiter: B. Weilhartner				
lfd. Nummer:	<b>164</b>	Fläche: in m <sup>2</sup>	<b>27589</b>	Länge in m:	<b>0</b>
Bestandestyp:	<b>0104 Laubwald/Laubholzforst</b>				
Charakteristik:					
	Bearbeiter: B. Weilhartner				
lfd. Nummer:	<b>165</b>	Fläche: in m <sup>2</sup>	<b>4654</b>	Länge in m:	<b>0</b>
Bestandestyp:	<b>0204 Streuobstbestand (Streuobstwiese/-weide, Obstbaumreihen)</b>				
Charakteristik:					
	Bearbeiter: B. Weilhartner				
lfd. Nummer:	<b>166</b>	Fläche: in m <sup>2</sup>	<b>653</b>	Länge in m:	<b>0</b>
Bestandestyp:	<b>0204 Streuobstbestand (Streuobstwiese/-weide, Obstbaumreihen)</b>				
Charakteristik:					
	Bearbeiter: B. Weilhartner				
lfd. Nummer:	<b>167</b>	Fläche: in m <sup>2</sup>	<b>7931</b>	Länge in m:	<b>0</b>
Bestandestyp:	<b>0204 Streuobstbestand (Streuobstwiese/-weide, Obstbaumreihen)</b>				
Charakteristik:					
	Bearbeiter: B. Weilhartner				
lfd. Nummer:	<b>168</b>	Fläche: in m <sup>2</sup>	<b>1769</b>	Länge in m:	<b>0</b>
Bestandestyp:	<b>0204 Streuobstbestand (Streuobstwiese/-weide, Obstbaumreihen)</b>				
Charakteristik:					
	Bearbeiter: B. Weilhartner				
lfd. Nummer:	<b>169</b>	Fläche: in m <sup>2</sup>	<b>11844</b>	Länge in m:	<b>0</b>
Bestandestyp:	<b>0204 Streuobstbestand (Streuobstwiese/-weide, Obstbaumreihen)</b>				
Charakteristik:					
	Bearbeiter: B. Weilhartner				
lfd. Nummer:	<b>170</b>	Fläche: in m <sup>2</sup>	<b>4518</b>	Länge in m:	<b>0</b>
Bestandestyp:	<b>0202 Uferbegleitgehölz</b>				
Charakteristik:	Uferbegleitgehölz entlang des Hartbaches: in der Baumschicht (10 – 15 m hoch) Obstbäume, Traubenkirsche, Schwarzerlen, Weiden, Stieleichen; Strauchschicht punktuell vorhanden (Pfaffenhütchen, Weiden, Schwarzer Holunder, Schneebeere); im Bereich des Aufnahmepunktes ist das Uferbegleitgehölz sehr lückig, zwischen einzelnen Obstbäumen gibt es immer wieder Sukzessionsbereiche mit Brennesseln und Mädesüß; Gewässeraufnahmepunkt: 20;				
	Bearbeiter: B. Weilhartner				
lfd. Nummer:	<b>171</b>	Fläche: in m <sup>2</sup>	<b>2835</b>	Länge in m:	<b>0</b>
Bestandestyp:	<b>0104 Laubwald/Laubholzforst</b>				
Charakteristik:					
	Bearbeiter: B. Weilhartner				
lfd. Nummer:	<b>172</b>	Fläche: in m <sup>2</sup>	<b>2835</b>	Länge in m:	<b>0</b>
Bestandestyp:	<b>0104 Laubwald/Laubholzforst</b>				
Charakteristik:					
	Bearbeiter: B. Weilhartner				
lfd. Nummer:	<b>173</b>	Fläche: in m <sup>2</sup>	<b>2835</b>	Länge in m:	<b>0</b>
Bestandestyp:	<b>0104 Laubwald/Laubholzforst</b>				
Charakteristik:					
	Bearbeiter: B. Weilhartner				

lfd. Nummer:	<b>174</b>	Fläche: in m <sup>2</sup>	<b>1495</b>	Länge in m:	<b>0</b>
Bestandestyp:	<b>0204 Streuobstbestand (Streuobstwiese/-weide, Obstbaumreihen)</b>				
Charakteristik:	Bearbeiter: B. Weilhartner				
lfd. Nummer:	<b>175</b>	Fläche: in m <sup>2</sup>	<b>1344</b>	Länge in m:	<b>0</b>
Bestandestyp:	<b>0204 Streuobstbestand (Streuobstwiese/-weide, Obstbaumreihen)</b>				
Charakteristik:	Bearbeiter: B. Weilhartner				
lfd. Nummer:	<b>176</b>	Fläche: in m <sup>2</sup>	<b>5713</b>	Länge in m:	<b>0</b>
Bestandestyp:	<b>0204 Streuobstbestand (Streuobstwiese/-weide, Obstbaumreihen)</b>				
Charakteristik:	Bearbeiter: B. Weilhartner				
lfd. Nummer:	<b>177</b>	Fläche: in m <sup>2</sup>	<b>283</b>	Länge in m:	<b>0</b>
Bestandestyp:	<b>0302 Großröhricht und Schilfröhricht</b>				
Charakteristik:	Bearbeiter: B. Weilhartner				
lfd. Nummer:	<b>178</b>	Fläche: in m <sup>2</sup>	<b>2443</b>	Länge in m:	<b>0</b>
Bestandestyp:	<b>0302 Großröhricht und Schilfröhricht</b>				
Charakteristik:	Bearbeiter: B. Weilhartner				
lfd. Nummer:	<b>179</b>	Fläche: in m <sup>2</sup>	<b>58</b>	Länge in m:	<b>0</b>
Bestandestyp:	<b>0302 Großröhricht und Schilfröhricht</b>				
Charakteristik:	Bearbeiter: B. Weilhartner				
lfd. Nummer:	<b>180</b>	Fläche: in m <sup>2</sup>	<b>360</b>	Länge in m:	<b>0</b>
Bestandestyp:	<b>0302 Großröhricht und Schilfröhricht</b>				
Charakteristik:	Bearbeiter: B. Weilhartner				
lfd. Nummer:	<b>181</b>	Fläche: in m <sup>2</sup>	<b>71</b>	Länge in m:	<b>0</b>
Bestandestyp:	<b>0302 Großröhricht und Schilfröhricht</b>				
Charakteristik:	Bearbeiter: B. Weilhartner				
lfd. Nummer:	<b>182</b>	Fläche: in m <sup>2</sup>	<b>277</b>	Länge in m:	<b>0</b>
Bestandestyp:	<b>0302 Großröhricht und Schilfröhricht</b>				
Charakteristik:	Bearbeiter: B. Weilhartner				
lfd. Nummer:	<b>183</b>	Fläche: in m <sup>2</sup>	<b>248</b>	Länge in m:	<b>0</b>
Bestandestyp:	<b>0302 Großröhricht und Schilfröhricht</b>				
Charakteristik:	Bearbeiter: B. Weilhartner				
lfd. Nummer:	<b>184</b>	Fläche: in m <sup>2</sup>	<b>774</b>	Länge in m:	<b>0</b>
Bestandestyp:	<b>0104 Laubwald/Laubholzforst</b>				
Charakteristik:	Bearbeiter: B. Weilhartner				
lfd. Nummer:	<b>185</b>	Fläche: in m <sup>2</sup>	<b>995</b>	Länge in m:	<b>0</b>
Bestandestyp:	<b>0302 Großröhricht und Schilfröhricht</b>				
Charakteristik:	Bearbeiter: B. Weilhartner				



lfd. Nummer:	<b>186</b>	Fläche: in m <sup>2</sup>	<b>693</b>	Länge in m:	<b>0</b>
Bestandestyp:	<b>0302 Großröhricht und Schilfröhricht</b>				
Charakteristik:					
	Bearbeiter: B. Weilhartner				
lfd. Nummer:	<b>187</b>	Fläche: in m <sup>2</sup>	<b>3080</b>	Länge in m:	<b>0</b>
Bestandestyp:	<b>0104 Laubwald/Laubholzforst</b>				
Charakteristik:					
	Bearbeiter: B. Weilhartner				
lfd. Nummer:	<b>188</b>	Fläche: in m <sup>2</sup>	<b>1271</b>	Länge in m:	<b>0</b>
Bestandestyp:	<b>0302 Großröhricht und Schilfröhricht</b>				
Charakteristik:					
	Bearbeiter: B. Weilhartner				
lfd. Nummer:	<b>189</b>	Fläche: in m <sup>2</sup>	<b>1715</b>	Länge in m:	<b>0</b>
Bestandestyp:	<b>0104 Laubwald/Laubholzforst</b>				
Charakteristik:					
	Bearbeiter: B. Weilhartner				
lfd. Nummer:	<b>190</b>	Fläche: in m <sup>2</sup>	<b>16781</b>	Länge in m:	<b>0</b>
Bestandestyp:	<b>0104 Laubwald/Laubholzforst</b>				
Charakteristik:					
	Bearbeiter: B. Weilhartner				
lfd. Nummer:	<b>191</b>	Fläche: in m <sup>2</sup>	<b>15802</b>	Länge in m:	<b>0</b>
Bestandestyp:	<b>0302 Großröhricht und Schilfröhricht</b>				
Charakteristik:					
	Bearbeiter: B. Weilhartner				
lfd. Nummer:	<b>192</b>	Fläche: in m <sup>2</sup>	<b>7386</b>	Länge in m:	<b>0</b>
Bestandestyp:	<b>0302 Großröhricht und Schilfröhricht</b>				
Charakteristik:					
	Bearbeiter: B. Weilhartner				
lfd. Nummer:	<b>193</b>	Fläche: in m <sup>2</sup>	<b>3313</b>	Länge in m:	<b>0</b>
Bestandestyp:	<b>0104 Laubwald/Laubholzforst</b>				
Charakteristik:					
	Bearbeiter: B. Weilhartner				
lfd. Nummer:	<b>194</b>	Fläche: in m <sup>2</sup>	<b>16726</b>	Länge in m:	<b>0</b>
Bestandestyp:	<b>0104 Laubwald/Laubholzforst</b>				
Charakteristik:					
	Bearbeiter: B. Weilhartner				
lfd. Nummer:	<b>195</b>	Fläche: in m <sup>2</sup>	<b>8427</b>	Länge in m:	<b>0</b>
Bestandestyp:	<b>0302 Großröhricht und Schilfröhricht</b>				
Charakteristik:					
	Bearbeiter: B. Weilhartner				
lfd. Nummer:	<b>196</b>	Fläche: in m <sup>2</sup>	<b>473</b>	Länge in m:	<b>0</b>
Bestandestyp:	<b>0302 Großröhricht und Schilfröhricht</b>				
Charakteristik:					
	Bearbeiter: B. Weilhartner				
lfd. Nummer:	<b>197</b>	Fläche: in m <sup>2</sup>	<b>5140</b>	Länge in m:	<b>0</b>
Bestandestyp:	<b>0302 Großröhricht und Schilfröhricht</b>				
Charakteristik:					
	Bearbeiter: B. Weilhartner				

lfd. Nummer:	<b>198</b>	Fläche: in m <sup>2</sup>	<b>3722</b>	Länge in m:	<b>0</b>
Bestandestyp:	<b>0302 Großröhricht und Schilfröhricht</b>				
Charakteristik:					
	Bearbeiter: B. Weilhartner				
lfd. Nummer:	<b>199</b>	Fläche: in m <sup>2</sup>	<b>507</b>	Länge in m:	<b>0</b>
Bestandestyp:	<b>0302 Großröhricht und Schilfröhricht</b>				
Charakteristik:					
	Bearbeiter: B. Weilhartner				
lfd. Nummer:	<b>200</b>	Fläche: in m <sup>2</sup>	<b>679</b>	Länge in m:	<b>0</b>
Bestandestyp:	<b>0302 Großröhricht und Schilfröhricht</b>				
Charakteristik:					
	Bearbeiter: B. Weilhartner				
lfd. Nummer:	<b>201</b>	Fläche: in m <sup>2</sup>	<b>9591</b>	Länge in m:	<b>0</b>
Bestandestyp:	<b>0302 Großröhricht und Schilfröhricht</b>				
Charakteristik:					
	Bearbeiter: B. Weilhartner				
lfd. Nummer:	<b>202</b>	Fläche: in m <sup>2</sup>	<b>26345</b>	Länge in m:	<b>0</b>
Bestandestyp:	<b>0302 Großröhricht und Schilfröhricht</b>				
Charakteristik:					
	Bearbeiter: B. Weilhartner				
lfd. Nummer:	<b>203</b>	Fläche: in m <sup>2</sup>	<b>146</b>	Länge in m:	<b>0</b>
Bestandestyp:	<b>0302 Großröhricht und Schilfröhricht</b>				
Charakteristik:					
	Bearbeiter: B. Weilhartner				
lfd. Nummer:	<b>204</b>	Fläche: in m <sup>2</sup>	<b>3776</b>	Länge in m:	<b>0</b>
Bestandestyp:	<b>0302 Großröhricht und Schilfröhricht</b>				
Charakteristik:					
	Bearbeiter: B. Weilhartner				
lfd. Nummer:	<b>205</b>	Fläche: in m <sup>2</sup>	<b>33990</b>	Länge in m:	<b>0</b>
Bestandestyp:	<b>0302 Großröhricht und Schilfröhricht</b>				
Charakteristik:					
	Bearbeiter: B. Weilhartner				
lfd. Nummer:	<b>206</b>	Fläche: in m <sup>2</sup>	<b>295</b>	Länge in m:	<b>0</b>
Bestandestyp:	<b>0302 Großröhricht und Schilfröhricht</b>				
Charakteristik:					
	Bearbeiter: B. Weilhartner				
lfd. Nummer:	<b>207</b>	Fläche: in m <sup>2</sup>	<b>1810</b>	Länge in m:	<b>0</b>
Bestandestyp:	<b>0302 Großröhricht und Schilfröhricht</b>				
Charakteristik:					
	Bearbeiter: B. Weilhartner				
lfd. Nummer:	<b>208</b>	Fläche: in m <sup>2</sup>	<b>1404</b>	Länge in m:	<b>0</b>
Bestandestyp:	<b>0302 Großröhricht und Schilfröhricht</b>				
Charakteristik:					
	Bearbeiter: B. Weilhartner				
lfd. Nummer:	<b>209</b>	Fläche: in m <sup>2</sup>	<b>1051</b>	Länge in m:	<b>0</b>
Bestandestyp:	<b>0302 Großröhricht und Schilfröhricht</b>				
Charakteristik:					
	Bearbeiter: B. Weilhartner				

lfd. Nummer:	<b>210</b>	Fläche: in m <sup>2</sup>	<b>1138</b>	Länge in m:	<b>0</b>
Bestandestyp:	<b>0302 Großröhricht und Schilfröhricht</b>				
Charakteristik:					
	Bearbeiter: B. Weilhartner				
lfd. Nummer:	<b>211</b>	Fläche: in m <sup>2</sup>	<b>2154</b>	Länge in m:	<b>0</b>
Bestandestyp:	<b>0104 Laubwald/Laubholzforst</b>				
Charakteristik:					
	Bearbeiter: B. Weilhartner				
lfd. Nummer:	<b>212</b>	Fläche: in m <sup>2</sup>	<b>608</b>	Länge in m:	<b>0</b>
Bestandestyp:	<b>0302 Großröhricht und Schilfröhricht</b>				
Charakteristik:					
	Bearbeiter: B. Weilhartner				
lfd. Nummer:	<b>213</b>	Fläche: in m <sup>2</sup>	<b>716</b>	Länge in m:	<b>0</b>
Bestandestyp:	<b>0302 Großröhricht und Schilfröhricht</b>				
Charakteristik:					
	Bearbeiter: B. Weilhartner				
lfd. Nummer:	<b>214</b>	Fläche: in m <sup>2</sup>	<b>1640</b>	Länge in m:	<b>0</b>
Bestandestyp:	<b>0104 Laubwald/Laubholzforst</b>				
Charakteristik:					
	Bearbeiter: B. Weilhartner				
lfd. Nummer:	<b>215</b>	Fläche: in m <sup>2</sup>	<b>21479</b>	Länge in m:	<b>0</b>
Bestandestyp:	<b>0302 Großröhricht und Schilfröhricht</b>				
Charakteristik:					
	Bearbeiter: B. Weilhartner				
lfd. Nummer:	<b>216</b>	Fläche: in m <sup>2</sup>	<b>448</b>	Länge in m:	<b>0</b>
Bestandestyp:	<b>0302 Großröhricht und Schilfröhricht</b>				
Charakteristik:					
	Bearbeiter: B. Weilhartner				
lfd. Nummer:	<b>217</b>	Fläche: in m <sup>2</sup>	<b>3460</b>	Länge in m:	<b>0</b>
Bestandestyp:	<b>0104 Laubwald/Laubholzforst</b>				
Charakteristik:					
	Bearbeiter: B. Weilhartner				
lfd. Nummer:	<b>218</b>	Fläche: in m <sup>2</sup>	<b>912</b>	Länge in m:	<b>0</b>
Bestandestyp:	<b>0302 Großröhricht und Schilfröhricht</b>				
Charakteristik:					
	Bearbeiter: B. Weilhartner				
lfd. Nummer:	<b>219</b>	Fläche: in m <sup>2</sup>	<b>2910</b>	Länge in m:	<b>0</b>
Bestandestyp:	<b>0203 Heckenzug</b>				
Charakteristik:					
	Bearbeiter: B. Weilhartner				
lfd. Nummer:	<b>220</b>	Fläche: in m <sup>2</sup>	<b>1695</b>	Länge in m:	<b>0</b>
Bestandestyp:	<b>0203 Heckenzug</b>				
Charakteristik:					
	Bearbeiter: B. Weilhartner				
lfd. Nummer:	<b>221</b>	Fläche: in m <sup>2</sup>	<b>4539</b>	Länge in m:	<b>0</b>
Bestandestyp:	<b>0104 Laubwald/Laubholzforst</b>				
Charakteristik:					
	Bearbeiter: B. Weilhartner				

lfd. Nummer:	<b>222</b>	Fläche: in m <sup>2</sup>	<b>2975</b>	Länge in m:	<b>0</b>
Bestandestyp:	<b>0304 Sukzessionsfläche in ehemaligen Intensivgebieten</b>				
Charakteristik:	Sukzessionsfläche auf ehemaligem Intensivstandort: sehr viele Disteln sowie 1,5 m hohe Brennesseln (flächendeckend), diese Sukzessionsfläche war früher eine Streuobstwiese, keine aktuelle Nutzung ersichtlich;				
	Bearbeiter: B. Weilhartner				
lfd. Nummer:	<b>223</b>	Fläche: in m <sup>2</sup>	<b>5886</b>	Länge in m:	<b>0</b>
Bestandestyp:	<b>0104 Laubwald/Laubholzforst</b>				
Charakteristik:					
	Bearbeiter: B. Weilhartner				
lfd. Nummer:	<b>224</b>	Fläche: in m <sup>2</sup>	<b>54006</b>	Länge in m:	<b>0</b>
Bestandestyp:	<b>0104 Laubwald/Laubholzforst</b>				
Charakteristik:					
	Bearbeiter: B. Weilhartner				
lfd. Nummer:	<b>225</b>	Fläche: in m <sup>2</sup>	<b>54006</b>	Länge in m:	<b>0</b>
Bestandestyp:	<b>0104 Laubwald/Laubholzforst</b>				
Charakteristik:					
	Bearbeiter: B. Weilhartner				
lfd. Nummer:	<b>226</b>	Fläche: in m <sup>2</sup>	<b>54006</b>	Länge in m:	<b>0</b>
Bestandestyp:	<b>0104 Laubwald/Laubholzforst</b>				
Charakteristik:					
	Bearbeiter: B. Weilhartner				
lfd. Nummer:	<b>227</b>	Fläche: in m <sup>2</sup>	<b>54006</b>	Länge in m:	<b>0</b>
Bestandestyp:	<b>0104 Laubwald/Laubholzforst</b>				
Charakteristik:					
	Bearbeiter: B. Weilhartner				
lfd. Nummer:	<b>228</b>	Fläche: in m <sup>2</sup>	<b>54006</b>	Länge in m:	<b>0</b>
Bestandestyp:	<b>0104 Laubwald/Laubholzforst</b>				
Charakteristik:					
	Bearbeiter: B. Weilhartner				
lfd. Nummer:	<b>229</b>	Fläche: in m <sup>2</sup>	<b>16328</b>	Länge in m:	<b>0</b>
Bestandestyp:	<b>0202 Uferbegleitgehölz</b>				
Charakteristik:	Uferbegleitgehölz entlang der Antiesen, beidseitig sehr gut ausgebildet und jeweils durchschnittlich 20 m breit; dehnt sich in Abschnitten zu Laubwald aus; seitliche Ufer bilden eine Böschung mit einem Niveauunterschied von ca. 2 – 3 m (unterschiedlich); in der Baumschicht (zwischen 15 und 20 m hoch) dominieren Eschen (bestandprägend), Stieleichen (bestandsprägend), Weiden (bestandprägend), weiters Bergahorn, Schwarzerlen, in der Strauchschicht Bergahorn, Spitzahorn, Weiden, Schwarzerlen, Japanischer Knöterich; Gewässeraufnahmepunkt: 3;				
	Bearbeiter: B. Weilhartner				
lfd. Nummer:	<b>230</b>	Fläche: in m <sup>2</sup>	<b>30835</b>	Länge in m:	<b>0</b>
Bestandestyp:	<b>0402 Fließendes Gewässer</b>				
Charakteristik:	Antiesen: Bachbett ca. 8 m breit, auf einer Seite ist das Ufer mit Granitblöcken gesichert (hier tieferer Wasserstand), auf der anderen Uferseite gibt es flach auslaufende Uferbereiche mit Kiesbänken sowie krautiger Vegetation; weiter im Oberlauf ist auch das andere Ufer mit Granitblöcken gesichert, im flach auslaufenden Uferbereich gibt es mehrere Stillwasserbereiche, unterschiedliche Wassertiefen und unterschiedliche Fließgeschwindigkeiten, im Unterlauf sind beide Seiten mit Granitblöcken gesichert; Uferbegleitgehölz ist beidseitig vorhanden und jeweils durchschnittlich 20 m breit;				
	Bearbeiter: B. Weilhartner				

lfd. Nummer:	<b>231</b>	Fläche: in m <sup>2</sup>	<b>18872</b>	Länge in m:	<b>0</b>
Bestandestyp:	<b>0202 Uferbegleitgehölz</b>				
Charakteristik:	Uferbegleitgehölz entlang der Antiesen, beidseitig sehr gut ausgebildet und jeweils durchschnittlich 20 m breit; dehnt sich in Abschnitten zu Laubwald aus; seitliche Ufer bilden eine Böschung mit einem Niveauunterschied von ca. 2 – 3 m (unterschiedlich); in der Baumschicht (zwischen 15 und 20 m hoch) dominieren Eschen (bestandprägend), Stieleichen (bestandsprägend), Weiden (bestandprägend), weilers Bergahorn, Schwarzerlen, in der Strauchschicht Bergahorn, Spitzahorn, Weiden, Schwarzerlen, Japanischer Knöterich; Gewässeraufnahmepunkt: 3;				
	Bearbeiter: B. Weilhartner				
lfd. Nummer:	<b>232</b>	Fläche: in m <sup>2</sup>	<b>1315</b>	Länge in m:	<b>0</b>
Bestandestyp:	<b>0202 Uferbegleitgehölz</b>				
Charakteristik:	Uferbegleitgehölz (ca. 15 hoch m) entlang eines 0,3 - 0,5 m breiten Baches: in der Baumschicht ausschließlich Pappeln, punktuell Bergahorn, in der Strauchschicht sehr viel Holunder (bestandprägend), Hasel, weilers Schwarzerlen, sehr viele Brennesseln; Gewässeraufnahmepunkt: 9;				
	Bearbeiter: B. Weilhartner				
lfd. Nummer:	<b>233</b>	Fläche: in m <sup>2</sup>	<b>1614</b>	Länge in m:	<b>0</b>
Bestandestyp:	<b>0104 Laubwald/Laubholzforst</b>				
Charakteristik:					
	Bearbeiter: B. Weilhartner				
lfd. Nummer:	<b>234</b>	Fläche: in m <sup>2</sup>	<b>5183</b>	Länge in m:	<b>0</b>
Bestandestyp:	<b>0202 Uferbegleitgehölz</b>				
Charakteristik:	Uferbegleitgehölz entlang eines Altarms der Anthiesen: in der Baumschicht (bis 25 m hoch) sehr viele Stieleichen (vor allem am oberen Hangbereich), weilers sehr viele Eschen, in der 2. Baumschicht kommen Bergahorn, Weiden, Schwarzerlen, Pappeln und wiederum Eschen vor, in der Strauchschicht Hasel, Traubenkirsche, Weiden, Schwarzerlen, sehr naturnaher Abschnitt; Uferbegleitgehölz beidseitig vorhanden und jeweils bis zu 30 m breit; Überlagerung mit markanter Geländeböschung; Gewässeraufnahmepunkt: 2;				
	Bearbeiter: B. Weilhartner				
lfd. Nummer:	<b>235</b>	Fläche: in m <sup>2</sup>	<b>9329</b>	Länge in m:	<b>0</b>
Bestandestyp:	<b>0402 Fließendes Gewässer</b>				
Charakteristik:	Altarm der Antiesen: Gerinne ist ca. 3-5 m breit, mäandriert in einem 10-15 m breitem Flussbett, zahlreiche großflächige Kiesbereiche sowie Verlandungszonen und Sukzessionsflächen, punktuell größere Granitblöcke, fließt in einem u-förmigen Geländegraben (eine Seite mit 15-20 m Niveauunterschied sehr steil, andere Seite mit anstehendem Lehm ca. 1-2 m hoch), sehr naturnaher Abschnitt; Uferbegleitgehölz beidseitig vorhanden und jeweils bis zu 30 m breit; Gewässeraufnahmepunkt: 2;				
	Bearbeiter: B. Weilhartner				
lfd. Nummer:	<b>236</b>	Fläche: in m <sup>2</sup>	<b>14687</b>	Länge in m:	<b>0</b>
Bestandestyp:	<b>0202 Uferbegleitgehölz</b>				
Charakteristik:	Uferbegleitgehölz entlang eines Altarms der Anthiesen: in der Baumschicht (bis 25 m hoch) sehr viele Stieleichen (vor allem am oberen Hangbereich), weilers sehr viele Eschen, in der 2. Baumschicht kommen Bergahorn, Weiden, Schwarzerlen, Pappeln und wiederum Eschen vor, in der Strauchschicht Hasel, Traubenkirsche, Weiden, Schwarzerlen, sehr naturnaher Abschnitt; Uferbegleitgehölz beidseitig vorhanden und jeweils bis zu 30 m breit; Überlagerung mit markanter Geländeböschung; Gewässeraufnahmepunkt: 2;				
	Bearbeiter: B. Weilhartner				
lfd. Nummer:	<b>237</b>	Fläche: in m <sup>2</sup>	<b>7921</b>	Länge in m:	<b>0</b>
Bestandestyp:	<b>0603 Deponien</b>				
Charakteristik:	Mülldeponie (tw. Schuttablagerung): zahlreiche Schächte mit nach Schwefel riechenden Abwässern, eigentliche Mülldeponie befindet sich auf Gemeindegebiet von Ort im Innkreis;				
	Bearbeiter: B. Weilhartner				
lfd. Nummer:	<b>238</b>	Fläche: in m <sup>2</sup>	<b>17965</b>	Länge in m:	<b>0</b>
Bestandestyp:	<b>0202 Uferbegleitgehölz</b>				
Charakteristik:	Uferbegleitgehölz entlang der Antiesen, beidseitig sehr gut ausgebildet und jeweils durchschnittlich 20 m breit; dehnt sich in Abschnitten zu Laubwald aus; seitliche Ufer bilden eine Böschung mit einem Niveauunterschied von ca. 2 – 3 m (unterschiedlich); in der Baumschicht (zwischen 15 und 20 m hoch) dominieren Eschen (bestandprägend), Stieleichen (bestandsprägend), Weiden (bestandprägend), weilers Bergahorn, Schwarzerlen, in der Strauchschicht Bergahorn, Spitzahorn, Weiden, Schwarzerlen, Japanischer Knöterich; Gewässeraufnahmepunkt: 3;				
	Bearbeiter: B. Weilhartner				

lfd. Nummer:	<b>239</b>	Fläche: in m <sup>2</sup>	<b>27393</b>	Länge in m:	<b>0</b>
Bestandestyp:	<b>0402 Fließendes Gewässer</b>				
Charakteristik:	Altarm der Antiesen: Flussbett zwischen 5-20 m breit, der Altarm fließt in einem u-förmigen Geländegraben (Höhenunterschied auf einer Seite ca. 15 m, auf der anderen Seite ca. 2 – 3 m), Sohlsubstrat kiesig, Wasserstand zum Zeitpunkt der Kartierung ca. 10 – 20 cm, das Gewässer ist überwiegend stehend, große Kiesbänke, keine Ufersicherungen, Uferbegleitgehölz bis auf einen Abschnitt beidseitig vorhanden und jeweils bis zu 30 m breit; sehr naturnaher Abschnitt; Gewässeraufnahmepunkt: 1;				
	Bearbeiter: B. Weilhartner				
lfd. Nummer:	<b>240</b>	Fläche: in m <sup>2</sup>	<b>3307</b>	Länge in m:	<b>0</b>
Bestandestyp:	<b>0402 Fließendes Gewässer</b>				
Charakteristik:	Antiesen: Bachbett ca. 6 – 8 m breit, Bach ist ca. 2 – 3 m tief ins Gelände eingeschnitten, Ufer sind beidseitig mit Granitblöcken gesichert, relativ rasche Fließgeschwindigkeit (sehr große Fische im Bach gesichtet), in regelmäßigen Abständen entstehen durch lineare Anhäufung von größeren Steinen (quer zur Fließrichtung) kleinere Wasserfälle, dazwischen gibt es Bereiche mit langsamerer Fließgeschwindigkeit, Uferbegleitgehölz beidseitig sehr gut ausgeprägt und jeweils ca. 10 m breit; seitliche Böschungsbereiche sind zunächst mit krautigem Bewuchs, anschließend mit Uferbegleitgehölz bestockt; Gewässeraufnahmepunkt: 34;				
	Bearbeiter: B. Weilhartner				
lfd. Nummer:	<b>241</b>	Fläche: in m <sup>2</sup>	<b>11347</b>	Länge in m:	<b>0</b>
Bestandestyp:	<b>0104 Laubwald/Laubholzforst</b>				
Charakteristik:					
	Bearbeiter: B. Weilhartner				
lfd. Nummer:	<b>242</b>	Fläche: in m <sup>2</sup>	<b>10034</b>	Länge in m:	<b>0</b>
Bestandestyp:	<b>0104 Laubwald/Laubholzforst</b>				
Charakteristik:					
	Bearbeiter: B. Weilhartner				
lfd. Nummer:	<b>243</b>	Fläche: in m <sup>2</sup>	<b>17590</b>	Länge in m:	<b>0</b>
Bestandestyp:	<b>0104 Laubwald/Laubholzforst</b>				
Charakteristik:					
	Bearbeiter: B. Weilhartner				
lfd. Nummer:	<b>244</b>	Fläche: in m <sup>2</sup>	<b>14513</b>	Länge in m:	<b>0</b>
Bestandestyp:	<b>0202 Uferbegleitgehölz</b>				
Charakteristik:	Beidseitiges Uferbegleitgehölz (Gesamtbreite bis 30 m) entlang eines 0,5 - 1 m breiten Baches: in der Baumschicht (ca. 20 m hoch) vorwiegend Bergahorn, Buchen, Eschen, Traubenkirsche, Schwarzerlen; in der Strauchschicht Holunder (bestandsprägend), Traubenkirsche, roter Hartriegel; sehr viele Brennesseln; Gewässeraufnahmepunkt: 29;				
	Bearbeiter: B. Weilhartner				
lfd. Nummer:	<b>245</b>	Fläche: in m <sup>2</sup>	<b>14513</b>	Länge in m:	<b>0</b>
Bestandestyp:	<b>0202 Uferbegleitgehölz</b>				
Charakteristik:	Beidseitiges Uferbegleitgehölz (Gesamtbreite bis 30 m) entlang eines 0,5 - 1 m breiten Baches: in der Baumschicht (ca. 20 m hoch) vorwiegend Bergahorn, Buchen, Eschen, Traubenkirsche, Schwarzerlen; in der Strauchschicht Holunder (bestandsprägend), Traubenkirsche, roter Hartriegel; sehr viele Brennesseln; Gewässeraufnahmepunkt: 29;				
	Bearbeiter: B. Weilhartner				
lfd. Nummer:	<b>246</b>	Fläche: in m <sup>2</sup>	<b>642</b>	Länge in m:	<b>0</b>
Bestandestyp:	<b>0204 Streuobstbestand (Streuobstwiese/-weide, Obstbaumreihen)</b>				
Charakteristik:					
	Bearbeiter: B. Weilhartner				
lfd. Nummer:	<b>247</b>	Fläche: in m <sup>2</sup>	<b>967</b>	Länge in m:	<b>0</b>
Bestandestyp:	<b>0204 Streuobstbestand (Streuobstwiese/-weide, Obstbaumreihen)</b>				
Charakteristik:					
	Bearbeiter: B. Weilhartner				

lfd. Nummer:	<b>248</b>	Fläche: in m <sup>2</sup>	<b>1333</b>	Länge in m:	<b>0</b>
Bestandestyp:	<b>0204 Streuobstbestand (Streuobstwiese/-weide, Obstbaumreihen)</b>				
Charakteristik:	Bearbeiter: B. Weilhartner				
lfd. Nummer:	<b>249</b>	Fläche: in m <sup>2</sup>	<b>3552</b>	Länge in m:	<b>0</b>
Bestandestyp:	<b>0204 Streuobstbestand (Streuobstwiese/-weide, Obstbaumreihen)</b>				
Charakteristik:	Bearbeiter: B. Weilhartner				
lfd. Nummer:	<b>250</b>	Fläche: in m <sup>2</sup>	<b>2869</b>	Länge in m:	<b>0</b>
Bestandestyp:	<b>0204 Streuobstbestand (Streuobstwiese/-weide, Obstbaumreihen)</b>				
Charakteristik:	Bearbeiter: B. Weilhartner				
lfd. Nummer:	<b>251</b>	Fläche: in m <sup>2</sup>	<b>1708</b>	Länge in m:	<b>0</b>
Bestandestyp:	<b>0204 Streuobstbestand (Streuobstwiese/-weide, Obstbaumreihen)</b>				
Charakteristik:	Bearbeiter: B. Weilhartner				
lfd. Nummer:	<b>252</b>	Fläche: in m <sup>2</sup>	<b>2248</b>	Länge in m:	<b>0</b>
Bestandestyp:	<b>0202 Uferbegleitgehölz</b>				
Charakteristik:	Beidseitiges Uferbegleitgehölz (Gesamtbreite zwischen 7 und 30 m) entlang eines 0,3 m breiten Baches: in der Baumschicht (ca. 20 m hoch) vorwiegend Eschen, Weiden, Schwarzerlen; in der Strauchschicht Traubenkirsche, Schwarzer Holunder, Schwarzerlen, sehr viele Brennnesseln und Brombeeren; Gewässeraufnahmepunkt: 30;				
	Bearbeiter: B. Weilhartner				
lfd. Nummer:	<b>253</b>	Fläche: in m <sup>2</sup>	<b>196</b>	Länge in m:	<b>0</b>
Bestandestyp:	<b>0202 Uferbegleitgehölz</b>				
Charakteristik:	Einreihiges Uferbegleitgehölz im Bereich eines naturfernen Fischweihers: Birken, punktuell Nadelgehölze wie Fichten, zahlreiche Äste liegen im Weiher, 1 Robinie; Strauchschicht aus Eschen, punktuell Schwarzerlen;				
	Bearbeiter: B. Weilhartner				
lfd. Nummer:	<b>254</b>	Fläche: in m <sup>2</sup>	<b>5630</b>	Länge in m:	<b>0</b>
Bestandestyp:	<b>0104 Laubwald/Laubholzforst</b>				
Charakteristik:	Bearbeiter: B. Weilhartner				
lfd. Nummer:	<b>255</b>	Fläche: in m <sup>2</sup>	<b>6103</b>	Länge in m:	<b>0</b>
Bestandestyp:	<b>0104 Laubwald/Laubholzforst</b>				
Charakteristik:	Bearbeiter: B. Weilhartner				
lfd. Nummer:	<b>256</b>	Fläche: in m <sup>2</sup>	<b>3218</b>	Länge in m:	<b>0</b>
Bestandestyp:	<b>0204 Streuobstbestand (Streuobstwiese/-weide, Obstbaumreihen)</b>				
Charakteristik:	Bearbeiter: B. Weilhartner				
lfd. Nummer:	<b>257</b>	Fläche: in m <sup>2</sup>	<b>6724</b>	Länge in m:	<b>0</b>
Bestandestyp:	<b>0104 Laubwald/Laubholzforst</b>				
Charakteristik:	Bearbeiter: B. Weilhartner				
lfd. Nummer:	<b>258</b>	Fläche: in m <sup>2</sup>	<b>165208</b>	Länge in m:	<b>0</b>
Bestandestyp:	<b>0104 Laubwald/Laubholzforst</b>				
Charakteristik:	Markante Flussböschung entlang des Innlusses, mit Uferbegleitgehölz/Wald bestockt, Niveauunterschied bis ca. 20 m;				
	Bearbeiter: B. Weilhartner				

lfd. Nummer:	<b>259</b>	Fläche: in m <sup>2</sup>	<b>46873</b>	Länge in m:	<b>0</b>
Bestandestyp:	<b>0104 Laubwald/Laubholzforst</b>				
Charakteristik:					
	Bearbeiter: B. Weilhartner				
lfd. Nummer:	<b>260</b>	Fläche: in m <sup>2</sup>	<b>401961</b>	Länge in m:	<b>0</b>
Bestandestyp:	<b>0402 Fließendes Gewässer</b>				
Charakteristik:	Inn: ca. 180 m breiter Fluss, Ufer sind beidseitig mit Granitblöcken gesichert, Uferbegleitgehölz ist beidseitig vorhanden, jedoch mit jeweils 2 - 3 m sehr schmal ausgebildet; Gewässeraufnahmepunkt: 22;				
	Bearbeiter: B. Weilhartner				
lfd. Nummer:	<b>261</b>	Fläche: in m <sup>2</sup>	<b>6001</b>	Länge in m:	<b>0</b>
Bestandestyp:	<b>0202 Uferbegleitgehölz</b>				
Charakteristik:	Uferbegleitgehölz entlang eines Baches: beidseitig vorhanden, Gesamtbreite ca. 10 m; in der Baumschicht (15 – 20 m hoch) vorwiegend Weiden (bestandsprägend), Stieleichen, Eschen, Traubenkirschen; in der Strauchschicht Pfaffenhütchen, Schlehdorn; sehr viele Brennesseln und Zottiger Klappertopf in der Krautschicht; Gewässeraufnahmepunkt: 11;				
	Bearbeiter: B. Weilhartner				
lfd. Nummer:	<b>262</b>	Fläche: in m <sup>2</sup>	<b>14059</b>	Länge in m:	<b>0</b>
Bestandestyp:	<b>0202 Uferbegleitgehölz</b>				
Charakteristik:	Uferbegleitgehölz entlang des Harter Baches: in der Baumschicht (ca. 20 m hoch) vorwiegend Stieleichen (sehr große Exemplare) und Eschen, in der Strauchschicht Eschen; sehr viele Brennesseln, Uferbegleitgehölz beidseitig vorhanden (Gesamtbreite ca. 13 m); Gewässeraufnahmepunkt: 12;				
	Bearbeiter: B. Weilhartner				
lfd. Nummer:	<b>263</b>	Fläche: in m <sup>2</sup>	<b>496828</b>	Länge in m:	<b>0</b>
Bestandestyp:	<b>0401 Stehendes Gewässer</b>				
Charakteristik:	Altarme bzw. Stillwasserbereiche des Innlusses, Naturschutzgebiet Unterer Inn: sehr naturnahe Stillwasser mit flachen Uferbereichen und großflächigen Schilfbereichen;				
	Bearbeiter: B. Weilhartner				
lfd. Nummer:	<b>264</b>	Fläche: in m <sup>2</sup>	<b>499321</b>	Länge in m:	<b>0</b>
Bestandestyp:	<b>0104 Laubwald/Laubholzforst</b>				
Charakteristik:	Innauwald mit Innaltarmen, Naturschutzgebiet Unterer Inn: in der Baumschicht (bis 23 m hoch) vorwiegend Weiden, weiters Grauerlen; in der Strauchschicht überwiegend Weiden, Schwarzer Holunder, Roter Hartriegel; in der Krautschicht großflächige Schilfbestände, punktuell Blutweiderich, Rohrglanzgras, Rohrkolben, Hopfen; dazwischen gibt es immer wieder Verhandlungsbereiche; zahlreiche Altarme bzw. Stillwasserbereiche;				
	Bearbeiter: B. Weilhartner				
lfd. Nummer:	<b>265</b>	Fläche: in m <sup>2</sup>	<b>21687</b>	Länge in m:	<b>0</b>
Bestandestyp:	<b>0202 Uferbegleitgehölz</b>				
Charakteristik:	Uferbegleitgehölz entlang eines Altarms der Anthiesen: in der Baumschicht (ca. 20 m hoch) vorwiegend Eschen, Stieleichen, Weiden, Bergahorn, Schwarzerlen, punktuell Vogelkirschen; in der Strauchschicht Weiden, Holunder, Schwarzerlen, Weiden; im Bereich des Aufnahmepunktes wurde das Uferbegleitgehölz kürzlich auf Stock gesetzt, insgesamt sehr naturnaher Abschnitt; Überlagerung mit markanter Geländeböschung; Gewässeraufnahmepunkt: 1;				
	Bearbeiter: B. Weilhartner				
lfd. Nummer:	<b>266</b>	Fläche: in m <sup>2</sup>	<b>1051</b>	Länge in m:	<b>0</b>
Bestandestyp:	<b>0202 Uferbegleitgehölz</b>				
Charakteristik:	Lückiges Uferbegleitgehölz entlang des Hartbaches (Oberlauf beidseitig ausgebildet, im Unterlauf größtenteils ohne Baumschicht, nur punktuell mit Sträuchern): in der Baumschicht (8 – 10 m hoch) vorwiegend Schwarzerlen, Spitzahorn, Eschen; Strauchschicht mit Bergahorn, Eschen, punktuell Weiden; in der Krautschicht Mädesüß, Brennesseln, Hopfen, Storchschnabel, im Mündungsbereich zum Inn wird der Bach wieder naturnäher (Schilfwuchs); Gewässeraufnahmepunkt: 19;				
	Bearbeiter: B. Weilhartner				



lfd. Nummer:	<b>267</b>	Fläche: in m <sup>2</sup>	<b>6647</b>	Länge in m:	<b>0</b>
Bestandestyp:	<b>0202 Uferbegleitgehölz</b>				
Charakteristik:	Beidseitiges Uferbegleitgehölz (Gesamtbreite bis 15 m) entlang eines 0,3 - 0,5 m breiten Baches: in der Baumschicht (8 – 10 m hoch) vorwiegend Schwarzerlen, Eschen, Birken, ein Nussbaum, Bergahorn, weiters Weiden; in der Strauchschicht Weiden, Schwarzerlen, Bergahorn, Traubenkirsche, Brombeeren; Krautschicht mit vielen Brennnesseln; Gewässeraufnahmepunkt: 8;				
	Bearbeiter: B. Weilhartner				
lfd. Nummer:	<b>268</b>	Fläche: in m <sup>2</sup>	<b>20833</b>	Länge in m:	<b>0</b>
Bestandestyp:	<b>0202 Uferbegleitgehölz</b>				
Charakteristik:	Uferbegleitgehölz entlang der Anthiesen: beidseitig vorhanden und jeweils ca. 10 m breit; in der Baumschicht (ca. 6 bis max. 20 m hoch) vorwiegend Weiden (bestandsprägend), weiters Feldahorn, Eschen, Eingriffeliger Weißdorn, in der Strauchschicht Japanischer Knöterich (Massenbestände), weiters Weiden, Gemeiner Schneeball, in der Krautschicht sehr viele Brennnesseln; Gewässeraufnahmepunkt: 34;				
	Bearbeiter: B. Weilhartner				
lfd. Nummer:	<b>269</b>	Fläche: in m <sup>2</sup>	<b>12678</b>	Länge in m:	<b>0</b>
Bestandestyp:	<b>0202 Uferbegleitgehölz</b>				
Charakteristik:	Beidseitiges Uferbegleitgehölz (Gesamtbreite durchschnittlich 10 m) entlang des Hartbaches: in der Baumschicht (ca. 15 m hoch) vorwiegend Eschen, Stieleichen, Weiden, 1 Pappel; in der Strauchschicht roter Hartriegel (bestandsprägend), Gemeiner Schneeball, Weiden; Gewässeraufnahmepunkt: 39;				
	Bearbeiter: B. Weilhartner				
lfd. Nummer:	<b>270</b>	Fläche: in m <sup>2</sup>	<b>10846</b>	Länge in m:	<b>0</b>
Bestandestyp:	<b>0202 Uferbegleitgehölz</b>				
Charakteristik:	Beidseitiges Uferbegleitgehölz entlang eines Baches: in der Baumschicht (6 – 15 m) vorwiegend Eschen, Stieleichen (sehr große Exemplare), dazwischen Schwarzerlen; in der Strauchschicht Bergahorn, Schwarzer Holunder, Stieleichen und Eschen, Pfaffenhütchen; Gewässeraufnahmepunkt: 21;				
	Bearbeiter: B. Weilhartner				
lfd. Nummer:	<b>271</b>	Fläche: in m <sup>2</sup>	<b>38468</b>	Länge in m:	<b>0</b>
Bestandestyp:	<b>0202 Uferbegleitgehölz</b>				
Charakteristik:	Uferbegleitgehölz entlang des Innflusses: Baumschicht (15 – 20 m hoch) vorwiegend Stieleichen, Eschen, Winterlinden, Grauerlen, punktuell Silberweiden; in der Strauchschicht roter Hartriegel, gemeiner Schneeball, Grauerlen, Eschen, Weiden; in der Krautschicht Schilf, Reitgras; Gewässeraufnahmepunkt: 22;				
	Bearbeiter: B. Weilhartner				
lfd. Nummer:	<b>272</b>	Fläche: in m <sup>2</sup>	<b>23563</b>	Länge in m:	<b>0</b>
Bestandestyp:	<b>0202 Uferbegleitgehölz</b>				
Charakteristik:	Beidseitiges Uferbegleitgehölz entlang des Hartbaches: in der Baumschicht (ca. 20 m hoch) vorwiegend Eschen, Weiden, Stieleichen, Schwarzerlen; in der Strauchschicht, Schwarzer Holunder, Gemeiner Schneeball, Traubenkirschen; in der Krautschicht Brennnesseln, Echtes Springkraut und Kleinblütiges Springkraut, Rohrglanzgras; Gewässeraufnahmepunkt: 32;				
	Bearbeiter: B. Weilhartner				
lfd. Nummer:	<b>273</b>	Fläche: in m <sup>2</sup>	<b>35331</b>	Länge in m:	<b>0</b>
Bestandestyp:	<b>0202 Uferbegleitgehölz</b>				
Charakteristik:	Uferbegleitgehölz (15 – 20 m hoch) entlang des Hartbaches: vorwiegend Stieleichen, Pappeln, Grauerlen, Eschen; Strauchschicht punktuell mit Pfaffenhütchen; in der Krautschicht sehr viele Brennnesseln und Brombeeren, Rohrglanzgras; Uferbegleitgehölz ist beidseitig vorhanden, im weiteren Verlauf fehlend bzw. nur einreihig oder sehr lückig ausgebildet; Gewässeraufnahmepunkt: 27;				
	Bearbeiter: B. Weilhartner				
lfd. Nummer:	<b>274</b>	Fläche: in m <sup>2</sup>	<b>360</b>	Länge in m:	<b>45</b>
Bestandestyp:	<b>0206 Baumreihe, Allee</b>				
Charakteristik:					
	Bearbeiter: B. Weilhartner				
lfd. Nummer:	<b>275</b>	Fläche: in m <sup>2</sup>	<b>440</b>	Länge in m:	<b>55</b>
Bestandestyp:	<b>0206 Baumreihe, Allee</b>				
Charakteristik:					
	Bearbeiter: B. Weilhartner				

lfd. Nummer:	<b>276</b>	Fläche: in m <sup>2</sup>	<b>378</b>	Länge in m:	<b>54</b>
Bestandestyp:	<b>0203 Heckenzug</b>				
Charakteristik:					
		Bearbeiter:	B. Weilhartner		
lfd. Nummer:	<b>277</b>	Fläche: in m <sup>2</sup>	<b>175</b>	Länge in m:	<b>25</b>
Bestandestyp:	<b>0203 Heckenzug</b>				
Charakteristik:					
		Bearbeiter:	B. Weilhartner		
lfd. Nummer:	<b>278</b>	Fläche: in m <sup>2</sup>	<b>1008</b>	Länge in m:	<b>144</b>
Bestandestyp:	<b>0202 Uferbegleitgehölz</b>				
Charakteristik:	Uferbegleitgehölz entlang eines Baches: beidseitig vorhanden und kompakt ausgebildet, Gesamtbreite ca. 10-12 m; in der Baumschicht (15 m hoch) vorwiegend Eschen, Schwarzerlen, punktuell Birken, punktuell Stieleichen, in der Strauchschicht schwarzer Holunder (bestandsprägend) Traubenkirschen; Gewässeraufnahmepunkt. 35;				
		Bearbeiter:	B. Weilhartner		
lfd. Nummer:	<b>279</b>	Fläche: in m <sup>2</sup>	<b>1036</b>	Länge in m:	<b>148</b>
Bestandestyp:	<b>0206 Baumreihe, Allee</b>				
Charakteristik:					
		Bearbeiter:	B. Weilhartner		
lfd. Nummer:	<b>280</b>	Fläche: in m <sup>2</sup>	<b>350</b>	Länge in m:	<b>50</b>
Bestandestyp:	<b>0206 Baumreihe, Allee</b>				
Charakteristik:					
		Bearbeiter:	B. Weilhartner		
lfd. Nummer:	<b>281</b>	Fläche: in m <sup>2</sup>	<b>287</b>	Länge in m:	<b>41</b>
Bestandestyp:	<b>0206 Baumreihe, Allee</b>				
Charakteristik:					
		Bearbeiter:	B. Weilhartner		
lfd. Nummer:	<b>282</b>	Fläche: in m <sup>2</sup>	<b>238</b>	Länge in m:	<b>34</b>
Bestandestyp:	<b>0206 Baumreihe, Allee</b>				
Charakteristik:					
		Bearbeiter:	B. Weilhartner		
lfd. Nummer:	<b>283</b>	Fläche: in m <sup>2</sup>	<b>357</b>	Länge in m:	<b>51</b>
Bestandestyp:	<b>0206 Baumreihe, Allee</b>				
Charakteristik:					
		Bearbeiter:	B. Weilhartner		
lfd. Nummer:	<b>284</b>	Fläche: in m <sup>2</sup>	<b>384</b>	Länge in m:	<b>48</b>
Bestandestyp:	<b>0206 Baumreihe, Allee</b>				
Charakteristik:					
		Bearbeiter:	B. Weilhartner		
lfd. Nummer:	<b>285</b>	Fläche: in m <sup>2</sup>	<b>266</b>	Länge in m:	<b>38</b>
Bestandestyp:	<b>0203 Heckenzug</b>				
Charakteristik:					
		Bearbeiter:	B. Weilhartner		
lfd. Nummer:	<b>286</b>	Fläche: in m <sup>2</sup>	<b>161</b>	Länge in m:	<b>23</b>
Bestandestyp:	<b>0206 Baumreihe, Allee</b>				
Charakteristik:					
		Bearbeiter:	B. Weilhartner		

lfd. Nummer:	<b>287</b>	Fläche: in m <sup>2</sup>	<b>1480</b>	Länge in m:	<b>148</b>
Bestandestyp:	<b>0206 Baumreihe, Allee</b>				
Charakteristik:					
		Bearbeiter:	B. Weilhartner		
lfd. Nummer:	<b>288</b>	Fläche: in m <sup>2</sup>	<b>98</b>	Länge in m:	<b>14</b>
Bestandestyp:	<b>0203 Heckenzug</b>				
Charakteristik:					
		Bearbeiter:	B. Weilhartner		
lfd. Nummer:	<b>289</b>	Fläche: in m <sup>2</sup>	<b>1540</b>	Länge in m:	<b>220</b>
Bestandestyp:	<b>0206 Baumreihe, Allee</b>				
Charakteristik:					
		Bearbeiter:	B. Weilhartner		
lfd. Nummer:	<b>290</b>	Fläche: in m <sup>2</sup>	<b>189</b>	Länge in m:	<b>27</b>
Bestandestyp:	<b>0206 Baumreihe, Allee</b>				
Charakteristik:					
		Bearbeiter:	B. Weilhartner		
lfd. Nummer:	<b>291</b>	Fläche: in m <sup>2</sup>	<b>154</b>	Länge in m:	<b>22</b>
Bestandestyp:	<b>0206 Baumreihe, Allee</b>				
Charakteristik:					
		Bearbeiter:	B. Weilhartner		
lfd. Nummer:	<b>292</b>	Fläche: in m <sup>2</sup>	<b>714</b>	Länge in m:	<b>102</b>
Bestandestyp:	<b>0206 Baumreihe, Allee</b>				
Charakteristik:					
		Bearbeiter:	B. Weilhartner		
lfd. Nummer:	<b>293</b>	Fläche: in m <sup>2</sup>	<b>406</b>	Länge in m:	<b>58</b>
Bestandestyp:	<b>0203 Heckenzug</b>				
Charakteristik:					
		Bearbeiter:	B. Weilhartner		
lfd. Nummer:	<b>294</b>	Fläche: in m <sup>2</sup>	<b>1617</b>	Länge in m:	<b>231</b>
Bestandestyp:	<b>0202 Uferbegleitgehölz</b>				
Charakteristik:	Uferbegleitgehölz (15 – 20 m hoch) entlang des Hartbaches: vorwiegend Stieleichen, Pappeln, Grauerlen, Eschen; Strauchschicht punktuell mit Pfaffenhütchen; in der Krautschicht sehr viele Brennesseln und Brombeeren, Rohrglanzgras; Uferbegleitgehölz ist beidseitig vorhanden, im weiteren Verlauf fehlend bzw. nur einreihig oder sehr lückig ausgebildet; Gewässeraufnahmepunkt: 27;				
		Bearbeiter:	B. Weilhartner		
lfd. Nummer:	<b>295</b>	Fläche: in m <sup>2</sup>	<b>2037</b>	Länge in m:	<b>291</b>
Bestandestyp:	<b>0206 Baumreihe, Allee</b>				
Charakteristik:					
		Bearbeiter:	B. Weilhartner		
lfd. Nummer:	<b>296</b>	Fläche: in m <sup>2</sup>	<b>2044</b>	Länge in m:	<b>292</b>
Bestandestyp:	<b>0206 Baumreihe, Allee</b>				
Charakteristik:					
		Bearbeiter:	B. Weilhartner		
lfd. Nummer:	<b>297</b>	Fläche: in m <sup>2</sup>	<b>240</b>	Länge in m:	<b>40</b>
Bestandestyp:	<b>0203 Heckenzug</b>				
Charakteristik:					
		Bearbeiter:	B. Weilhartner		

lfd. Nummer:	<b>298</b>	Fläche: in m <sup>2</sup>	<b>462</b>	Länge in m:	<b>77</b>
Bestandestyp:	<b>0203 Heckenzug</b>				
Charakteristik:					
		Bearbeiter:	B. Weilhartner		
lfd. Nummer:	<b>299</b>	Fläche: in m <sup>2</sup>	<b>150</b>	Länge in m:	<b>25</b>
Bestandestyp:	<b>0206 Baumreihe, Allee</b>				
Charakteristik:					
		Bearbeiter:	B. Weilhartner		
lfd. Nummer:	<b>300</b>	Fläche: in m <sup>2</sup>	<b>348</b>	Länge in m:	<b>58</b>
Bestandestyp:	<b>0206 Baumreihe, Allee</b>				
Charakteristik:					
		Bearbeiter:	B. Weilhartner		
lfd. Nummer:	<b>301</b>	Fläche: in m <sup>2</sup>	<b>696</b>	Länge in m:	<b>116</b>
Bestandestyp:	<b>0206 Baumreihe, Allee</b>				
Charakteristik:					
		Bearbeiter:	B. Weilhartner		
lfd. Nummer:	<b>302</b>	Fläche: in m <sup>2</sup>	<b>1041</b>	Länge in m:	<b>347</b>
Bestandestyp:	<b>0202 Uferbegleitgehölz</b>				
Charakteristik:	Beidseitiges, einreihiges Uferbegleitgehölz entlang des Doblaches: in der Baumschicht (ca. 20 m hoch) vorwiegend Eschen, Schwarzerlen, Weiden, punktuell Stieleichen; in der Strauchschicht Schwarzer Holunder, Weiden, Eschen, Schwarzerlen, Traubenkirschen, Pfaffenhütchen; Uferbegleitgehölz im Bereich des Aufnahmepunktes auf beiden Seiten ca. 2 m breit; Gewässeraufnahmepunkt: 25;				
		Bearbeiter:	B. Weilhartner		
lfd. Nummer:	<b>303</b>	Fläche: in m <sup>2</sup>	<b>188</b>	Länge in m:	<b>47</b>
Bestandestyp:	<b>0203 Heckenzug</b>				
Charakteristik:					
		Bearbeiter:	B. Weilhartner		
lfd. Nummer:	<b>304</b>	Fläche: in m <sup>2</sup>	<b>148</b>	Länge in m:	<b>37</b>
Bestandestyp:	<b>0203 Heckenzug</b>				
Charakteristik:					
		Bearbeiter:	B. Weilhartner		
lfd. Nummer:	<b>305</b>	Fläche: in m <sup>2</sup>	<b>755</b>	Länge in m:	<b>151</b>
Bestandestyp:	<b>0206 Baumreihe, Allee</b>				
Charakteristik:					
		Bearbeiter:	B. Weilhartner		
lfd. Nummer:	<b>306</b>	Fläche: in m <sup>2</sup>	<b>2545</b>	Länge in m:	<b>509</b>
Bestandestyp:	<b>0206 Baumreihe, Allee</b>				
Charakteristik:					
		Bearbeiter:	B. Weilhartner		
lfd. Nummer:	<b>307</b>	Fläche: in m <sup>2</sup>	<b>483</b>	Länge in m:	<b>69</b>
Bestandestyp:	<b>0203 Heckenzug</b>				
Charakteristik:					
		Bearbeiter:	B. Weilhartner		
lfd. Nummer:	<b>308</b>	Fläche: in m <sup>2</sup>	<b>414</b>	Länge in m:	<b>69</b>
Bestandestyp:	<b>0206 Baumreihe, Allee</b>				
Charakteristik:					
		Bearbeiter:	B. Weilhartner		

lfd. Nummer:	<b>309</b>	Fläche: in m <sup>2</sup>	<b>612</b>	Länge in m:	<b>102</b>
Bestandestyp:	<b>0206 Baumreihe, Allee</b>				
Charakteristik:					
	Bearbeiter: B. Weilhartner				
lfd. Nummer:	<b>310</b>	Fläche: in m <sup>2</sup>	<b>465</b>	Länge in m:	<b>93</b>
Bestandestyp:	<b>0206 Baumreihe, Allee</b>				
Charakteristik:					
	Bearbeiter: B. Weilhartner				
lfd. Nummer:	<b>311</b>	Fläche: in m <sup>2</sup>	<b>2401</b>	Länge in m:	<b>343</b>
Bestandestyp:	<b>0206 Baumreihe, Allee</b>				
Charakteristik:					
	Bearbeiter: B. Weilhartner				
lfd. Nummer:	<b>312</b>	Fläche: in m <sup>2</sup>	<b>679</b>	Länge in m:	<b>97</b>
Bestandestyp:	<b>0206 Baumreihe, Allee</b>				
Charakteristik:					
	Bearbeiter: B. Weilhartner				
lfd. Nummer:	<b>313</b>	Fläche: in m <sup>2</sup>	<b>632</b>	Länge in m:	<b>158</b>
Bestandestyp:	<b>0206 Baumreihe, Allee</b>				
Charakteristik:					
	Bearbeiter: B. Weilhartner				
lfd. Nummer:	<b>314</b>	Fläche: in m <sup>2</sup>	<b>879</b>	Länge in m:	<b>293</b>
Bestandestyp:	<b>0206 Baumreihe, Allee</b>				
Charakteristik:					
	Bearbeiter: B. Weilhartner				
lfd. Nummer:	<b>315</b>	Fläche: in m <sup>2</sup>	<b>1652</b>	Länge in m:	<b>236</b>
Bestandestyp:	<b>0202 Uferbegleitgehölz</b>				
Charakteristik:	Uferbegleitgehölz (15 – 20 m hoch) entlang des Hartbaches: vorwiegend Stieleichen, Pappeln, Grauerlen, Eschen; Strauchschicht punktuell mit Pfaffenhütchen; in der Krautschicht sehr viele Brennnesseln und Brombeeren, Rohrglanzgras; Uferbegleitgehölz ist beidseitig vorhanden, im weiteren Verlauf fehlend bzw. nur einreihig oder sehr lückig ausgebildet; Gewässeraufnahmepunkt: 27;				
	Bearbeiter: B. Weilhartner				
lfd. Nummer:	<b>316</b>	Fläche: in m <sup>2</sup>	<b>1175</b>	Länge in m:	<b>235</b>
Bestandestyp:	<b>0202 Uferbegleitgehölz</b>				
Charakteristik:	Uferbegleitgehölz (15 – 20 m hoch) entlang des Hartbaches: vorwiegend Stieleichen, Pappeln, Grauerlen, Eschen; Strauchschicht punktuell mit Pfaffenhütchen; in der Krautschicht sehr viele Brennnesseln und Brombeeren, Rohrglanzgras; Uferbegleitgehölz ist beidseitig vorhanden, im weiteren Verlauf fehlend bzw. nur einreihig oder sehr lückig ausgebildet; Gewässeraufnahmepunkt: 27;				
	Bearbeiter: B. Weilhartner				
lfd. Nummer:	<b>317</b>	Fläche: in m <sup>2</sup>	<b>995</b>	Länge in m:	<b>199</b>
Bestandestyp:	<b>0202 Uferbegleitgehölz</b>				
Charakteristik:	Uferbegleitgehölz (15 – 20 m hoch) entlang des Hartbaches: vorwiegend Stieleichen, Pappeln, Grauerlen, Eschen; Strauchschicht punktuell mit Pfaffenhütchen; in der Krautschicht sehr viele Brennnesseln und Brombeeren, Rohrglanzgras; Uferbegleitgehölz ist beidseitig vorhanden, im weiteren Verlauf fehlend bzw. nur einreihig oder sehr lückig ausgebildet; Gewässeraufnahmepunkt: 27;				
	Bearbeiter: B. Weilhartner				
lfd. Nummer:	<b>318</b>	Fläche: in m <sup>2</sup>	<b>505</b>	Länge in m:	<b>101</b>
Bestandestyp:	<b>0203 Heckenzug</b>				
Charakteristik:					
	Bearbeiter: B. Weilhartner				

lfd. Nummer:	<b>319</b>	Fläche: in m <sup>2</sup>	<b>768</b>	Länge in m:	<b>128</b>
Bestandestyp:	<b>0203 Heckenzug</b>				
Charakteristik:					
		Bearbeiter:	B. Weilhartner		
lfd. Nummer:	<b>320</b>	Fläche: in m <sup>2</sup>	<b>428</b>	Länge in m:	<b>107</b>
Bestandestyp:	<b>0206 Baumreihe, Allee</b>				
Charakteristik:					
		Bearbeiter:	B. Weilhartner		
lfd. Nummer:	<b>321</b>	Fläche: in m <sup>2</sup>	<b>670</b>	Länge in m:	<b>134</b>
Bestandestyp:	<b>0203 Heckenzug</b>				
Charakteristik:					
		Bearbeiter:	B. Weilhartner		
lfd. Nummer:	<b>322</b>	Fläche: in m <sup>2</sup>	<b>357</b>	Länge in m:	<b>51</b>
Bestandestyp:	<b>0203 Heckenzug</b>				
Charakteristik:					
		Bearbeiter:	B. Weilhartner		
lfd. Nummer:	<b>323</b>	Fläche: in m <sup>2</sup>	<b>1844</b>	Länge in m:	<b>922</b>
Bestandestyp:	<b>0206 Baumreihe, Allee</b>				
Charakteristik:					
		Bearbeiter:	B. Weilhartner		
lfd. Nummer:	<b>324</b>	Fläche: in m <sup>2</sup>	<b>240</b>	Länge in m:	<b>60</b>
Bestandestyp:	<b>0206 Baumreihe, Allee</b>				
Charakteristik:					
		Bearbeiter:	B. Weilhartner		
lfd. Nummer:	<b>325</b>	Fläche: in m <sup>2</sup>	<b>700</b>	Länge in m:	<b>350</b>
Bestandestyp:	<b>0206 Baumreihe, Allee</b>				
Charakteristik:					
		Bearbeiter:	B. Weilhartner		
lfd. Nummer:	<b>326</b>	Fläche: in m <sup>2</sup>	<b>440</b>	Länge in m:	<b>88</b>
Bestandestyp:	<b>0206 Baumreihe, Allee</b>				
Charakteristik:					
		Bearbeiter:	B. Weilhartner		
lfd. Nummer:	<b>327</b>	Fläche: in m <sup>2</sup>	<b>4252</b>	Länge in m:	<b>1063</b>
Bestandestyp:	<b>0203 Heckenzug</b>				
Charakteristik:					
		Bearbeiter:	B. Weilhartner		
lfd. Nummer:	<b>328</b>	Fläche: in m <sup>2</sup>	<b>957</b>	Länge in m:	<b>319</b>
Bestandestyp:	<b>0203 Heckenzug</b>				
Charakteristik:					
		Bearbeiter:	B. Weilhartner		
lfd. Nummer:	<b>329</b>	Fläche: in m <sup>2</sup>	<b>695</b>	Länge in m:	<b>139</b>
Bestandestyp:	<b>0203 Heckenzug</b>				
Charakteristik:					
		Bearbeiter:	B. Weilhartner		
lfd. Nummer:	<b>330</b>	Fläche: in m <sup>2</sup>	<b>427</b>	Länge in m:	<b>61</b>
Bestandestyp:	<b>0203 Heckenzug</b>				
Charakteristik:					
		Bearbeiter:	B. Weilhartner		

lfd. Nummer:	<b>331</b>	Fläche: in m <sup>2</sup>	<b>675</b>	Länge in m:	<b>135</b>
Bestandestyp:	<b>0203 Heckenzug</b>				
Charakteristik:					
		Bearbeiter:	B. Weilhartner		
lfd. Nummer:	<b>332</b>	Fläche: in m <sup>2</sup>	<b>1092</b>	Länge in m:	<b>156</b>
Bestandestyp:	<b>0203 Heckenzug</b>				
Charakteristik:					
		Bearbeiter:	B. Weilhartner		
lfd. Nummer:	<b>333</b>	Fläche: in m <sup>2</sup>	<b>1001</b>	Länge in m:	<b>143</b>
Bestandestyp:	<b>0203 Heckenzug</b>				
Charakteristik:					
		Bearbeiter:	B. Weilhartner		
lfd. Nummer:	<b>334</b>	Fläche: in m <sup>2</sup>	<b>144</b>	Länge in m:	<b>36</b>
Bestandestyp:	<b>0206 Baumreihe, Allee</b>				
Charakteristik:					
		Bearbeiter:	B. Weilhartner		
lfd. Nummer:	<b>335</b>	Fläche: in m <sup>2</sup>	<b>336</b>	Länge in m:	<b>56</b>
Bestandestyp:	<b>0203 Heckenzug</b>				
Charakteristik:					
		Bearbeiter:	B. Weilhartner		
lfd. Nummer:	<b>336</b>	Fläche: in m <sup>2</sup>	<b>80</b>	Länge in m:	<b>40</b>
Bestandestyp:	<b>0206 Baumreihe, Allee</b>				
Charakteristik:					
		Bearbeiter:	B. Weilhartner		
lfd. Nummer:	<b>337</b>	Fläche: in m <sup>2</sup>	<b>1148</b>	Länge in m:	<b>164</b>
Bestandestyp:	<b>0203 Heckenzug</b>				
Charakteristik:					
		Bearbeiter:	B. Weilhartner		
lfd. Nummer:	<b>338</b>	Fläche: in m <sup>2</sup>	<b>390</b>	Länge in m:	<b>78</b>
Bestandestyp:	<b>0206 Baumreihe, Allee</b>				
Charakteristik:					
		Bearbeiter:	B. Weilhartner		
lfd. Nummer:	<b>339</b>	Fläche: in m <sup>2</sup>	<b>186</b>	Länge in m:	<b>31</b>
Bestandestyp:	<b>0206 Baumreihe, Allee</b>				
Charakteristik:					
		Bearbeiter:	B. Weilhartner		
lfd. Nummer:	<b>340</b>	Fläche: in m <sup>2</sup>	<b>894</b>	Länge in m:	<b>149</b>
Bestandestyp:	<b>0206 Baumreihe, Allee</b>				
Charakteristik:					
		Bearbeiter:	B. Weilhartner		
lfd. Nummer:	<b>341</b>	Fläche: in m <sup>2</sup>	<b>180</b>	Länge in m:	<b>30</b>
Bestandestyp:	<b>0206 Baumreihe, Allee</b>				
Charakteristik:					
		Bearbeiter:	B. Weilhartner		
lfd. Nummer:	<b>342</b>	Fläche: in m <sup>2</sup>	<b>318</b>	Länge in m:	<b>53</b>
Bestandestyp:	<b>0206 Baumreihe, Allee</b>				
Charakteristik:					
		Bearbeiter:	B. Weilhartner		

lfd. Nummer:	<b>343</b>	Fläche: in m <sup>2</sup>	<b>714</b>	Länge in m:	<b>119</b>
Bestandestyp:	<b>0206 Baumreihe, Allee</b>				
Charakteristik:					
		Bearbeiter:	B. Weilhartner		
lfd. Nummer:	<b>344</b>	Fläche: in m <sup>2</sup>	<b>315</b>	Länge in m:	<b>45</b>
Bestandestyp:	<b>0206 Baumreihe, Allee</b>				
Charakteristik:					
		Bearbeiter:	B. Weilhartner		
lfd. Nummer:	<b>345</b>	Fläche: in m <sup>2</sup>	<b>238</b>	Länge in m:	<b>34</b>
Bestandestyp:	<b>0206 Baumreihe, Allee</b>				
Charakteristik:					
		Bearbeiter:	B. Weilhartner		
lfd. Nummer:	<b>346</b>	Fläche: in m <sup>2</sup>	<b>315</b>	Länge in m:	<b>45</b>
Bestandestyp:	<b>0206 Baumreihe, Allee</b>				
Charakteristik:					
		Bearbeiter:	B. Weilhartner		
lfd. Nummer:	<b>347</b>	Fläche: in m <sup>2</sup>	<b>200</b>	Länge in m:	<b>40</b>
Bestandestyp:	<b>0206 Baumreihe, Allee</b>				
Charakteristik:					
		Bearbeiter:	B. Weilhartner		
lfd. Nummer:	<b>348</b>	Fläche: in m <sup>2</sup>	<b>203</b>	Länge in m:	<b>29</b>
Bestandestyp:	<b>0206 Baumreihe, Allee</b>				
Charakteristik:					
		Bearbeiter:	B. Weilhartner		
lfd. Nummer:	<b>349</b>	Fläche: in m <sup>2</sup>	<b>215</b>	Länge in m:	<b>43</b>
Bestandestyp:	<b>0206 Baumreihe, Allee</b>				
Charakteristik:					
		Bearbeiter:	B. Weilhartner		
lfd. Nummer:	<b>350</b>	Fläche: in m <sup>2</sup>	<b>6188</b>	Länge in m:	<b>884</b>
Bestandestyp:	<b>0203 Heckenzug</b>				
Charakteristik:	Lückige Hecke entlang des Inn (mit Dammschüttung): mit einzelnen Bäumen und Sträuchern, die Hecke ist in der Zusammensetzung dem Uferbegleitgehölz sehr ähnlich, jedoch mehr Sukzessionsbereiche mit Schilf, Brennnesseln, Disteln;				
		Bearbeiter:	B. Weilhartner		
lfd. Nummer:	<b>351</b>	Fläche: in m <sup>2</sup>	<b>208</b>	Länge in m:	<b>52</b>
Bestandestyp:	<b>0302 Großröhricht und Schilfröhricht</b>				
Charakteristik:					
		Bearbeiter:	B. Weilhartner		
lfd. Nummer:	<b>352</b>	Fläche: in m <sup>2</sup>	<b>198</b>	Länge in m:	<b>66</b>
Bestandestyp:	<b>0202 Uferbegleitgehölz</b>				
Charakteristik:	Lückiges Uferbegleitgehölz entlang des Hartbaches (Oberlauf beidseitig ausgebildet, im Unterlauf größtenteils ohne Baumschicht, nur punktuell mit Sträuchern): in der Baumschicht (8 – 10 m hoch) vorwiegend Schwarzerlen, Spitzahorn, Eschen; Strauchschicht mit Bergahorn, Eschen, punktuell Weiden; in der Krautschicht Mädesüß, Brennnesseln, Hopfen, Storchschnabel, im Mündungsbereich zum Inn wird der Bach wieder naturnäher (Schilfwuchs); Gewässeraufnahmepunkt: 19;				
		Bearbeiter:	B. Weilhartner		



lfd. Nummer:	<b>353</b>	Fläche: in m <sup>2</sup>	<b>431</b>	Länge in m:	<b>718</b>
Bestandestyp:	<b>0402 Fließendes Gewässer</b>				
Charakteristik:	Harter Bach: Bachbett ca. 0,5 – 0,75 m breit, Sohlsubstrat zwischen 0 - 3 cm, zum Zeitpunkt der Kartierung kein Wasser vorhanden, dürfte nur bei starkem Regen Wasser führen, Bach schneidet einen u-förmigen Geländegraben in das Gelände, Niveauunterschied Uferböschung ca. 1 m, Uferbegleitgehölz beidseitig vorhanden (Gesamtbreite ca. 13 m); Gewässeraufnahmepunkt: 12;				
	Bearbeiter: B. Weilhartner				
lfd. Nummer:	<b>354</b>	Fläche: in m <sup>2</sup>	<b>179</b>	Länge in m:	<b>358</b>
Bestandestyp:	<b>0402 Fließendes Gewässer</b>				
Charakteristik:	Bach: zum Zeitpunkt der Kartierung trocken liegendes Bachbett (vermutlich ehemalige oder sehr seltene Wasserführung, es gibt kein Bachbett im eigentlichen Sinne, nur eine leichte Geländemulde, Höhenunterschied ca. 1 m; Uferbegleitgehölz beidseitig vorhanden, Gesamtbreite ca. 10 m; Gewässeraufnahmepunkt: 11;				
	Bearbeiter: B. Weilhartner				
lfd. Nummer:	<b>355</b>	Fläche: in m <sup>2</sup>	<b>111</b>	Länge in m:	<b>370</b>
Bestandestyp:	<b>0402 Fließendes Gewässer</b>				
Charakteristik:	Schmaler Entwässerungsgraben, im Oberlauf ein Abschnitt mit Uferbegleitgehölz, dann ein Abschnitt mit Verrohrung, im Anschluss daran ohne Uferbegleitgehölz; Graben ist ca. 0,5 m tief ins Gelände eingeschnitten, Acker geht fast direkt bis zur Uferböschung, ausschließlich krautiger Bewuchs; im weiteren Verlauf mit Uferbegleitgehölz (Fortsetzung Beschreibung Gewässeraufnahmepunkt 11); Gewässeraufnahmepunkt: 10;				
	Bearbeiter: B. Weilhartner				
lfd. Nummer:	<b>356</b>	Fläche: in m <sup>2</sup>	<b>65</b>	Länge in m:	<b>162</b>
Bestandestyp:	<b>0402 Fließendes Gewässer</b>				
Charakteristik:	Bach: Bachbett ca. 0,3 bis 0,5 m breit, langsame Fließgeschwindigkeit, fast stehendes Gewässer, sehr starke Verschmutzung durch Gülleeintrag des angrenzenden landw. Betriebes, Bach ist beidseitig mit Uferbegleitgehölz umgeben, Gesamtbreite ca. 10 m; im Unterlauf ist ein Abschnitt verrohrt; Gewässeraufnahmepunkt: 9;				
	Bearbeiter: B. Weilhartner				
lfd. Nummer:	<b>357</b>	Fläche: in m <sup>2</sup>	<b>4000</b>	Länge in m:	<b>500</b>
Bestandestyp:	<b>0402 Fließendes Gewässer</b>				
Charakteristik:	Antiesen: Bachbett ca. 8 m breit, auf einer Seite ist das Ufer mit Granitblöcken gesichert (hier tieferer Wasserstand), auf der anderen Uferseite gibt es flach auslaufende Uferbereiche mit Kiesbänken sowie krautiger Vegetation; weiter im Oberlauf ist auch das andere Ufer mit Granitblöcken gesichert, im flach auslaufenden Uferbereich gibt es mehrere Stillwasserbereiche, unterschiedliche Wassertiefen und unterschiedliche Fließgeschwindigkeiten, im Unterlauf sind beide Seiten mit Granitblöcken gesichert; Uferbegleitgehölz ist beidseitig vorhanden und jeweils durchschnittlich 20 m breit; Gewässeraufnahmepunkt: 3;				
	Bearbeiter: B. Weilhartner				
lfd. Nummer:	<b>358</b>	Fläche: in m <sup>2</sup>	<b>100</b>	Länge in m:	<b>50</b>
Bestandestyp:	<b>0206 Baumreihe, Allee</b>				
Charakteristik:					
	Bearbeiter: B. Weilhartner				
lfd. Nummer:	<b>359</b>	Fläche: in m <sup>2</sup>	<b>704</b>	Länge in m:	<b>352</b>
Bestandestyp:	<b>0206 Baumreihe, Allee</b>				
Charakteristik:					
	Bearbeiter: B. Weilhartner				
lfd. Nummer:	<b>360</b>	Fläche: in m <sup>2</sup>	<b>219</b>	Länge in m:	<b>313</b>
Bestandestyp:	<b>0402 Fließendes Gewässer</b>				
Charakteristik:	Bach: zum Zeitpunkt der Kartierung trocken liegend, Bachbett ist ca. 0,5 – 1 m tief ins Gelände eingeschnitten, Böschungsbereiche ohne Krautschicht, Wurzelbereiche werden unterspült, Bachbett bildet einen u-förmigen Geländegraben, Ufer im Bereich des Aufnahmepunktes punktuell mit Granitblöcken gesichert, im weiteren Verlauf keine Uferbefestigungen, Uferbegleitgehölz beidseitig vorhanden und kompakt ausgebildet, Gesamtbreite ca. 10 - 12 m; fließt im Unterlauf innerhalb Gewerbegebiet; Gewässeraufnahmepunkt: 35;				
	Bearbeiter: B. Weilhartner				

lfd. Nummer:	<b>361</b>	Fläche: in m <sup>2</sup>	<b>342</b>	Länge in m:	<b>854</b>
Bestandestyp:	<b>0402 Fließendes Gewässer</b>				
Charakteristik:	Bach: Bachbett ca. 0,3 bis 0,5 m breit, seitliche Ufer sind mit Granitblöcken gesichert, zum Zeitpunkt der Kartierung keine Wasserführung, das Bachbett ist ca. 0,5 m tief ins Gelände eingeschnitten und ist beidseitig mit Uferbegleitgehölz umgeben, Gesamtbreite bis ca. 15 m; fließt im Oberlauf langen Abschnitt innerhalb bzw. entlang Laubnadelmischwald; Gewässeraufnahmepunkt: 8;				
	Bearbeiter: B. Weilhartner				
lfd. Nummer:	<b>362</b>	Fläche: in m <sup>2</sup>	<b>104</b>	Länge in m:	<b>259</b>
Bestandestyp:	<b>0402 Fließendes Gewässer</b>				
Charakteristik:	Bach: Bachbett ca. 0,3 – 0,5 m breit, sehr feinkörniges Sohlsubstrat (max. sandig), langsame Fließgeschwindigkeit, zum Zeitpunkt der Kartierung geringer Wasserstand, Bachufer sind ca. 0,5 m tief ins Gelände eingeschnitten, Uferbegleitgehölz beidseitig vorhanden, jedoch relativ schmal und nur einreihig ausgebildet; fließt kurzen Abschnitt innerhalb Laubwald, ein Abschnitt verrohrt; Gewässeraufnahmepunkt: 28;				
	Bearbeiter: B. Weilhartner				
lfd. Nummer:	<b>363</b>	Fläche: in m <sup>2</sup>	<b>1333</b>	Länge in m:	<b>1025</b>
Bestandestyp:	<b>0402 Fließendes Gewässer</b>				
Charakteristik:	Hartbach: Bachbett ca. 1 – 1,5 m breit, Uferbegleitgehölz beidseitig vorhanden (Gesamtbreite durchschnittlich 10 m), relativ steile Uferbereiche mit einem Niveauunterschied von ca. 1 m, Wurzelbereiche unterspült, relativ rasche Fließgeschwindigkeit, Substrat sandig bis kiesig, Ufer sind punktuell mit Granitblöcken gesichert; Gewässeraufnahmepunkt: 39;				
	Bearbeiter: B. Weilhartner				
lfd. Nummer:	<b>364</b>	Fläche: in m <sup>2</sup>	<b>223</b>	Länge in m:	<b>445</b>
Bestandestyp:	<b>0402 Fließendes Gewässer</b>				
Charakteristik:	Bach fließt innerhalb Wald, Lage auf Basis ÖK;				
	Bearbeiter: B. Weilhartner				
lfd. Nummer:	<b>365</b>	Fläche: in m <sup>2</sup>	<b>835</b>	Länge in m:	<b>1193</b>
Bestandestyp:	<b>0402 Fließendes Gewässer</b>				
Charakteristik:	Bach: Bachbett ca. 0,5 – 1 m breit, ca. 0,5 m tief ins Gelände eingeschnitten, Bach mäandriert sehr leicht, kleinere Kiesbänke, Fließgeschwindigkeit relativ langsam, max. sandiges Sohlsubstrat, Bachlauf ist mit abgestorbenen Ästen gut strukturiert, Wurzelbereiche sind z. T. unterspült, Uferbegleitgehölz beidseitig vorhanden, relativ gut ausgebildet (Gesamtbreite bis 30 m); Bach fließt einen Abschnitt innerhalb Laubwald, ein Abschnitt ohne Uferbegleitgehölz; Gewässeraufnahmepunkt: 29;				
	Bearbeiter: B. Weilhartner				
lfd. Nummer:	<b>366</b>	Fläche: in m <sup>2</sup>	<b>106</b>	Länge in m:	<b>53</b>
Bestandestyp:	<b>0206 Baumreihe, Allee</b>				
Charakteristik:					
	Bearbeiter: B. Weilhartner				
lfd. Nummer:	<b>367</b>	Fläche: in m <sup>2</sup>	<b>276</b>	Länge in m:	<b>46</b>
Bestandestyp:	<b>0203 Heckenzug</b>				
Charakteristik:					
	Bearbeiter: B. Weilhartner				
lfd. Nummer:	<b>368</b>	Fläche: in m <sup>2</sup>	<b>185</b>	Länge in m:	<b>369</b>
Bestandestyp:	<b>0402 Fließendes Gewässer</b>				
Charakteristik:	Bach: Bachbett ca. 1 m breit (Wasserstand ca. 0,3 – 0,5 m), langsame Fließgeschwindigkeit, überwiegend feinkörniges (max. sandiges) Substrat, Bach ist ca. 0,5 m tief ins Gelände eingeschnitten, Uferbegleitgehölz beidseitig vorhanden, Bach wird im Unterlauf breiter, langsame Fließgeschwindigkeit; Gewässeraufnahmepunkt: 33;				
	Bearbeiter: B. Weilhartner				
lfd. Nummer:	<b>369</b>	Fläche: in m <sup>2</sup>	<b>110</b>	Länge in m:	<b>220</b>
Bestandestyp:	<b>0402 Fließendes Gewässer</b>				
Charakteristik:	Bach fließt innerhalb Laubwald, im Unterlauf verrohrt;				
	Bearbeiter: B. Weilhartner				

lfd. Nummer:	<b>370</b>	Fläche: in m <sup>2</sup>	<b>155</b>	Länge in m:	<b>119</b>
Bestandestyp:	<b>0402 Fließendes Gewässer</b>				
Charakteristik:	Hartbach: Bachbett ca. 1 – 1,5 m breit, Uferbegleitgehölz beidseitig vorhanden (Gesamtbreite durchschnittlich 10 m), relativ steile Uferbereiche mit einem Niveauunterschied von ca. 1 m, Wurzelbereiche unterspült, relativ rasche Fließgeschwindigkeit, Substrat sandig bis kiesig, Ufer sind punktuell mit Granitblöcken gesichert; Gewässeraufnahmepunkt: 39;				
	Bearbeiter: B. Weilhartner				
lfd. Nummer:	<b>371</b>	Fläche: in m <sup>2</sup>	<b>940</b>	Länge in m:	<b>723</b>
Bestandestyp:	<b>0402 Fließendes Gewässer</b>				
Charakteristik:	Hartbach: Bachbett ca. 1 – 1,5 m breit, Bach fließt in einem u-förmigen Geländegraben (Niveauunterschied 1,5 m), Uferbegleitgehölz ist beidseitig vorhanden, im weiteren Verlauf punktuell fehlend bzw. nur einreihig oder sehr lückig ausgebildet, Sohlsubstrat zwischen 0 – 10 cm; Gewässeraufnahmepunkt: 27;				
	Bearbeiter: B. Weilhartner				
lfd. Nummer:	<b>372</b>	Fläche: in m <sup>2</sup>	<b>41</b>	Länge in m:	<b>136</b>
Bestandestyp:	<b>0402 Fließendes Gewässer</b>				
Charakteristik:	Zubringer des Hartbaches, im Oberlauf (oberhalb der Straße) vollständig verrohrt, im Unterlauf schmaler Entwässerungsgraben mit Uferbegleitgehölz;				
	Bearbeiter: B. Weilhartner				
lfd. Nummer:	<b>373</b>	Fläche: in m <sup>2</sup>	<b>52</b>	Länge in m:	<b>174</b>
Bestandestyp:	<b>0402 Fließendes Gewässer</b>				
Charakteristik:	Bach: Bachbett ca. 0,3 m breit, ca. 0,3 m tief ins Gelände eingeschnitten, Uferböschung ohne Krautschicht, Bach verläuft sehr gerade, max. sandiges Sohlsubstrat, Uferbegleitgehölz beidseitig ausgebildet (Gesamtbreite zwischen 7 und 30 m); Gewässeraufnahmepunkt: 30;				
	Bearbeiter: B. Weilhartner				
lfd. Nummer:	<b>374</b>	Fläche: in m <sup>2</sup>	<b>138</b>	Länge in m:	<b>69</b>
Bestandestyp:	<b>0206 Baumreihe, Allee</b>				
Charakteristik:					
	Bearbeiter: B. Weilhartner				
lfd. Nummer:	<b>375</b>	Fläche: in m <sup>2</sup>	<b>144</b>	Länge in m:	<b>288</b>
Bestandestyp:	<b>0402 Fließendes Gewässer</b>				
Charakteristik:	Zubringer des Doblaches: Bachbett ca. 0,5 m breit, zum Zeitpunkt der Kartierung ohne Wasserführung, ca. 1 m tief ins Gelände eingeschnitten, liegt in einem v-förmigen kleinen Geländegraben, Uferbegleitgehölz beidseitig vorhanden, Sohlsubstrat lehmig (keine größeren Steine); Gewässeraufnahmepunkt: 26;				
	Bearbeiter: B. Weilhartner				
lfd. Nummer:	<b>376</b>	Fläche: in m <sup>2</sup>	<b>666</b>	Länge in m:	<b>1665</b>
Bestandestyp:	<b>0402 Fließendes Gewässer</b>				
Charakteristik:	Doblbach: Bachbett ca. 0,3 – 0,5 m breit, sehr langsame Fließgeschwindigkeit, Wasser in Abschnitten stehend, Bachbett ist ca. 0,3 m tief ins Gelände eingeschnitten und beidseitig mit einreihigem Uferbegleitgehölz umgeben, keine Ufersicherungen, max. sandiges Sohlsubstrat; Gewässeraufnahmepunkt: 25;				
	Bearbeiter: B. Weilhartner				
lfd. Nummer:	<b>377</b>	Fläche: in m <sup>2</sup>	<b>2758</b>	Länge in m:	<b>2298</b>
Bestandestyp:	<b>0402 Fließendes Gewässer</b>				
Charakteristik:	Hartbach: Bachbett ca. 1 – 1,5 m breit, Bach fließt in einem u-förmigen Geländegraben (Niveauunterschied 1,5 m), Uferbegleitgehölz ist beidseitig vorhanden, im weiteren Verlauf punktuell fehlend bzw. nur einreihig oder sehr lückig ausgebildet, Sohlsubstrat zwischen 0 – 10 cm; Gewässeraufnahmepunkt: 27;				
	Bearbeiter: B. Weilhartner				
lfd. Nummer:	<b>378</b>	Fläche: in m <sup>2</sup>	<b>651</b>	Länge in m:	<b>1301</b>
Bestandestyp:	<b>0402 Fließendes Gewässer</b>				
Charakteristik:	Bach: Bachbett zum Zeitpunkt der Kartierung trocken liegend, das Bachbett verläuft in einem 2 m tiefen u-förmigen Geländegraben, Sohlsubstrat sehr feinkörnig, max. sandig, Uferbegleitgehölz beidseitig vorhanden, im Unterlauf dehnt sich dieses Uferbegleitgehölz zu einem Laubwald aus; Gewässeraufnahmepunkt: 21;				
	Bearbeiter: B. Weilhartner				

lfd. Nummer:	<b>379</b>	Fläche: in m <sup>2</sup>	<b>369</b>	Länge in m:	<b>737</b>
Bestandestyp:	<b>0402 Fließendes Gewässer</b>				
Charakteristik:	Bach fließt innerhalb Wald, Lage auf Basis ÖK;				
	Bearbeiter: B. Weilhartner				
lfd. Nummer:	<b>380</b>	Fläche: in m <sup>2</sup>	<b>1877</b>	Länge in m:	<b>1706</b>
Bestandestyp:	<b>0402 Fließendes Gewässer</b>				
Charakteristik:	Hartbach: Bachbett ca. 1 – 1,2 m breit (variiert in der Breite), hoher Wasserstand, Bach mäandriert sehr schön, langsame Fließgeschwindigkeit, sehr feinkörniges, überwiegend sandiges Sohlsubstrat, Wurzelbereiche teilweise unterspült, Bach ist ca. 0,5 – 1 m tief ins Gelände eingeschnitten, seitliche Böschungen sind zum überwiegenden Teil ohne krautigen Bewuchs, Bach ist beidseitig mit Uferbegleitgehölz umgeben; Gewässeraufnahmepunkt: 32;				
	Bearbeiter: B. Weilhartner				
lfd. Nummer:	<b>381</b>	Fläche: in m <sup>2</sup>	<b>298</b>	Länge in m:	<b>425</b>
Bestandestyp:	<b>0402 Fließendes Gewässer</b>				
Charakteristik:	Zubringer der Antiesen: Bachbett ca. 0,3 - 1 m breit, langsame Fließgeschwindigkeit, Bach mäandriert sehr schön, überwiegend feinkörniges, max. sandiges Substrat, ca. 1 m tief ins Gelände eingeschnitten, Uferbegleitgehölz beidseitig vorhanden; Gewässeraufnahmepunkt: 36;				
	Bearbeiter: B. Weilhartner				
lfd. Nummer:	<b>382</b>	Fläche: in m <sup>2</sup>	<b>38</b>	Länge in m:	<b>76</b>
Bestandestyp:	<b>0402 Fließendes Gewässer</b>				
Charakteristik:	Bach: Bachbett ca. 0,5 m breit, fast stehendes Gewässer bzw. langsame Fließgeschwindigkeit, Bachbett ca. 1 m tief ins Gelände eingeschnitten, Uferbegleitgehölz ist beidseitig vorhanden, Sohlsubstrat sehr feinkörnig bis max. sandig; Gewässeraufnahmepunkt: 13;				
	Bearbeiter: B. Weilhartner				
lfd. Nummer:	<b>383</b>	Fläche: in m <sup>2</sup>	<b>570</b>	Länge in m:	<b>114</b>
Bestandestyp:	<b>0206 Baumreihe, Allee</b>				
Charakteristik:					
	Bearbeiter: B. Weilhartner				
lfd. Nummer:	<b>384</b>	Fläche: in m <sup>2</sup>	<b>176</b>	Länge in m:	<b>440</b>
Bestandestyp:	<b>0402 Fließendes Gewässer</b>				
Charakteristik:	Bach: Bachbett ca. 0,3 – 0,5 m breit, in v-förmigen Geländegraben eingeschnitten (Böschungshöhen 3 – 4 m), zum Zeitpunkt der Kartierung keine Wasserführung, Sohlsubstrat max. sandig, seitlich in regelmäßigen Abständen größere Granitblöcke, punktuell Bereiche mit stehendem Gewässer, Uferbegleitgehölz beidseitig gut ausgeprägt; Gewässeraufnahmepunkt: 16;				
	Bearbeiter: B. Weilhartner				
lfd. Nummer:	<b>385</b>	Fläche: in m <sup>2</sup>	<b>29</b>	Länge in m:	<b>98</b>
Bestandestyp:	<b>0402 Fließendes Gewässer</b>				
Charakteristik:	Bach: Bach verläuft innerhalb eines v-förmigen Geländegrabens (Höhenunterschiede jeweils 5 – 6 m), Bach ist zusätzlich noch 1 m tief ins Gelände eingeschnitten, zum Zeitpunkt der Kartierung ohne Wasserführung, sehr grobkörniges Sohlsubstrat (bis tw. 30 cm), sehr steiles Gefälle, Wurzelbereiche sind unterspült; fließt innerhalb Laubwald; Gewässeraufnahmepunkt: 14;				
	Bearbeiter: B. Weilhartner				
lfd. Nummer:	<b>386</b>	Fläche: in m <sup>2</sup>	<b>227</b>	Länge in m:	<b>567</b>
Bestandestyp:	<b>0402 Fließendes Gewässer</b>				
Charakteristik:	Bach: Bachbett ca. 0,3 – 0,5 m breit, in v-förmigen Geländegraben eingeschnitten (Böschungshöhen 3 – 4 m), zum Zeitpunkt der Kartierung keine Wasserführung, Sohlsubstrat max. sandig, seitlich in regelmäßigen Abständen größere Granitblöcke, punktuell Bereiche mit stehendem Gewässer, Uferbegleitgehölz beidseitig gut ausgeprägt; Gewässeraufnahmepunkt: 16;				
	Bearbeiter: B. Weilhartner				
lfd. Nummer:	<b>387</b>	Fläche: in m <sup>2</sup>	<b>28</b>	Länge in m:	<b>93</b>
Bestandestyp:	<b>0402 Fließendes Gewässer</b>				
Charakteristik:	Bach fließt innerhalb Wald, Lage auf Basis ÖK;				
	Bearbeiter: B. Weilhartner				

lfd. Nummer:	<b>388</b>	Fläche: in m <sup>2</sup>	<b>1210</b>	Länge in m:	<b>1210</b>
Bestandestyp:	<b>0402 Fließendes Gewässer</b>				
Charakteristik:	Hartbach: Bachbett ca. 1 m breit, Ufer sind beidseitig mit Granitsteinen befestigt, sehr geradliniger, naturferner Verlauf, im Bereich des Aufnahmepunktes ist das Uferbegleitgehölz sehr lückig, rasche Fließgeschwindigkeit, Bach fließt in einem v-förmigen Geländegraben, der Geländegraben hat einen Niveauunterschied von 2 m, Uferbegleitgehölz ist beidseitig vorhanden, im Unterlauf fließt dieser Bach ohne Uferbegleitgehölz, im weiteren Verlauf (durch die Ortschaft Reichersberg) ist dieser Bach mit einem breiten Uferbegleitgehölz umgeben und ist in ein tiefes v-förmiges Tal eingeschnitten; Gewässeraufnahmepunkt: 20;				
	Bearbeiter: B. Weilhartner				
lfd. Nummer:	<b>389</b>	Fläche: in m <sup>2</sup>	<b>162</b>	Länge in m:	<b>162</b>
Bestandestyp:	<b>0402 Fließendes Gewässer</b>				
Charakteristik:	Hartbach (im Mündungsbereich zum Inn): Bachbett ca. 1 m breit, Bach ist ca. 1 m tief ins Gelände eingeschnitten, Bachsohle sowie Ufer sind durch Granitplatten befestigt, im Bereich des Aufnahmepunktes sehr geradliniger (naturferner) Verlauf, rasche Fließgeschwindigkeit; im Oberlauf ist das Uferbegleitgehölz beidseitig vorhanden, im Unterlauf größtenteils ohne Baumschicht, nur punktuell mit Sträuchern; im Mündungsbereich zum Inn wird der Bach wieder naturnäher (Schilfwuchs); Gewässeraufnahmepunkt: 19;				
	Bearbeiter: B. Weilhartner				
lfd. Nummer:	<b>390</b>	Fläche: in m <sup>2</sup>	<b>121</b>	Länge in m:	<b>241</b>
Bestandestyp:	<b>0402 Fließendes Gewässer</b>				
Charakteristik:	Bach fließt innerhalb Wald, Lage auf Basis ÖK;				
	Bearbeiter: B. Weilhartner				
lfd. Nummer:	<b>391</b>	Fläche: in m <sup>2</sup>	<b>23947</b>	Länge in m:	<b>3421</b>
Bestandestyp:	<b>0202 Uferbegleitgehölz</b>				
Charakteristik:	Unmittelbares Uferbegleitgehölz des Innflusses: Uferbereiche sind mit Granitblöcken gesichert, das Uferbegleitgehölz erstreckt sich entlang der 2 – 3 m breiten Böschung, in der Baumschicht (15 – 20 m hoch) vorwiegend Stieleichen, Eschen, Winterlinden, Grauerlen, punktuell Silberweiden; in der Strauchschicht roter Hartriegel, Gemeiner Schneeball, Grauerlen, Eschen, Weiden; in der Krautschicht Schilf, Reitgras; neben dem Uferbegleitgehölz befindet sich ein Weg sowie eine Dammschüttung mit einer Hecke; Gewässeraufnahmepunkt: 22;				
	Bearbeiter: B. Weilhartner				
lfd. Nummer:	<b>392</b>	Fläche: in m <sup>2</sup>	<b>1408</b>	Länge in m:	<b>704</b>
Bestandestyp:	<b>0401 Stehendes Gewässer</b>				
Charakteristik:	Altarme bzw. Stillwasserbereiche des Innflusses, Naturschutzgebiet Unterer Inn: sehr naturnahe Stillwasser mit flachen Uferbereichen und großflächigen Schilfzonen; Gewässeraufnahmepunkt: 18;				
	Bearbeiter: B. Weilhartner				
lfd. Nummer:	<b>393</b>	Fläche: in m <sup>2</sup>	<b>816</b>	Länge in m:	<b>408</b>
Bestandestyp:	<b>0401 Stehendes Gewässer</b>				
Charakteristik:	Altarme bzw. Stillwasserbereiche des Innflusses, Naturschutzgebiet Unterer Inn: sehr naturnahe Stillwasser mit flachen Uferbereichen und großflächigen Schilfzonen; Gewässeraufnahmepunkt: 18;				
	Bearbeiter: B. Weilhartner				
lfd. Nummer:	<b>394</b>	Fläche: in m <sup>2</sup>	<b>113</b>	Länge in m:	<b>0</b>
Bestandestyp:	<b>0207 Markanter Einzelbaum</b>				
Charakteristik:					
	Bearbeiter: B. Weilhartner				
lfd. Nummer:	<b>395</b>	Fläche: in m <sup>2</sup>	<b>707</b>	Länge in m:	<b>0</b>
Bestandestyp:	<b>0207 Markanter Einzelbaum</b>				
Charakteristik:					
	Bearbeiter: B. Weilhartner				
lfd. Nummer:	<b>396</b>	Fläche: in m <sup>2</sup>	<b>452</b>	Länge in m:	<b>0</b>
Bestandestyp:	<b>0207 Markanter Einzelbaum</b>				
Charakteristik:					
	Bearbeiter: B. Weilhartner				

lfd. Nummer:	<b>397</b>	Fläche: in m <sup>2</sup>	<b>201</b>	Länge in m:	<b>0</b>
Bestandestyp:	<b>0207 Markanter Einzelbaum</b>				
Charakteristik:					
	Bearbeiter: B. Weilhartner				
lfd. Nummer:	<b>398</b>	Fläche: in m <sup>2</sup>	<b>452</b>	Länge in m:	<b>0</b>
Bestandestyp:	<b>0207 Markanter Einzelbaum</b>				
Charakteristik:					
	Bearbeiter: B. Weilhartner				
lfd. Nummer:	<b>399</b>	Fläche: in m <sup>2</sup>	<b>452</b>	Länge in m:	<b>0</b>
Bestandestyp:	<b>0207 Markanter Einzelbaum</b>				
Charakteristik:					
	Bearbeiter: B. Weilhartner				
lfd. Nummer:	<b>400</b>	Fläche: in m <sup>2</sup>	<b>615</b>	Länge in m:	<b>0</b>
Bestandestyp:	<b>0207 Markanter Einzelbaum</b>				
Charakteristik:					
	Bearbeiter: B. Weilhartner				
lfd. Nummer:	<b>401</b>	Fläche: in m <sup>2</sup>	<b>14935</b>	Länge in m:	<b>0</b>
Bestandestyp:	<b>0210 Markante (landschaftsprägende) Geländeböschung</b>				
Charakteristik:	Markante Flussböschung entlang des Altarm der Antiesen, mit Uferbegleitgehölz/Wald bestockt, Niveauunterschied bis ca. 20 m				
	Bearbeiter: B. Weilhartner				
lfd. Nummer:	<b>402</b>	Fläche: in m <sup>2</sup>	<b>157124</b>	Länge in m:	<b>0</b>
Bestandestyp:	<b>0210 Markante (landschaftsprägende) Geländeböschung</b>				
Charakteristik:	Markante Flussböschung entlang des Innflusses, mit Uferbegleitgehölz/Wald bestockt, Niveauunterschied bis ca. 30 m;				
	Bearbeiter: B. Weilhartner				

# ZOBODAT - [www.zobodat.at](http://www.zobodat.at)

Zoologisch-Botanische Datenbank/Zoological-Botanical Database

Digitale Literatur/Digital Literature

Zeitschrift/Journal: [Gutachten Naturschutzabteilung Oberösterreich](#)

Jahr/Year: 2005

Band/Volume: [0506](#)

Autor(en)/Author(s): diverse

Artikel/Article: [Naturraumkartierung Oberösterreich. Landschaftserhebung Gemeinde Reichersberg. Endbericht. 1-62](#)