

Naturraumkartierung Oberösterreich



Landschaftserhebung
Gemeinde Rüstorf

Naturraumkartierung Oberösterreich

Landschaftserhebung
Gemeinde Rüstorf

Endbericht

Roitham, 2005

Projektleitung:

Kurt Rußmann

Projektbetreuung:

Martina Auer, Günter Dorninger

Auftragnehmer:

aQuadrat | DI Michaela Tiss
TB für Gewässer- und Landschaftsplanung
4661 Roitham, Pfarrhofstr. 1

Bearbeiter:

DI Michaela Tiss, DI Petra Pfeiffer-Vogl

im Auftrag des Landes Oberösterreich,
Naturschutzabteilung – Naturraumkartierung OÖ

Redaktion:

Marlies Aigner, Martina Auer, Günter Dorninger, Kurt Rußmann

Fotos der Titelseite:

Foto links: Markante Geländeböschungen im südlichen Gemeindegebiet (Buchleiten)

Foto Mitte: Ager bei Schwanenstadt, Blick flussaufwärts

Foto rechts: Landschaft in Mitterberg, Blick Richtung Süden

Impressum:

Medieninhaber: Land Oberösterreich

Herausgeber:

Amt der O.ö. Landesregierung

Naturschutzabteilung – Naturraumkartierung Oberösterreich

4560 Kirchdorf an der Krems

Tel.: +43 7582 685 533

Fax: +43 7582 685 399

E-Mail: biokart.post@ooe.gv.at

Herstellung: Eigenvervielfältigung

Kirchdorf a. d. Krems, 2005

© Alle Rechte, insbesondere das Recht der
Vervielfältigung, Verbreitung oder Verwertung
bleiben dem Land Oberösterreich vorbehalten

Inhaltsverzeichnis

1.	VORBEMERKUNGEN	1
1.1.	Allgemeines	1
1.2.	Beschreibung des Bearbeitungsgebietes	1
2.	BESCHREIBUNG DER EINZELNEN TEILGEBIETE	7
2.1.	Teilgebiet 1: Landwirtschaftlich geprägtes Hauptsiedlungs- und Betriebsgebiet	7
2.2.	Teilgebiet 2: Wenig strukturierte Agrarlandschaft	8
2.3.	Teilgebiet 3: Traun Schlucht mit bewaldeten Flächen der Hochterrasse	9
3.	ZUSAMMENFASSENDE BESCHREIBUNG	10
3.1.	Ergebnisse der Landschaftserhebung	10
3.2.	Begründung für die Gliederung in Teilgebiete	12
3.3.	Naturschutzfachlich wertvollste Bereiche	12
3.4.	Defizite und Ansatzpunkte für naturschutzfachliche Aufwertung	12
4.	VERWENDETE LITERATUR UND QUELLENVERZEICHNIS	14
4.1.	Datengrundlagen	14
4.2.	Literaturverzeichnis	14
4.3.	Sonstige Quellen	15

Anhang 1: Fotodokumentation

Anhang 2: Beschreibung der Einzelflächen

Anhang 3: Karten (1:5000)



1. Vorbemerkungen

1.1. Allgemeines

Im Auftrag der Oö. Landesregierung, Naturschutzabteilung - Naturraumkartierung Oberösterreich, wird unter dem Titel „Naturraum, Naturraumkartierung Oberösterreich – Landschaftserhebung Oberösterreich“ die in Oberösterreich vorhandene Ausstattung, im Besonderen die der Kulturlandschaft, mit naturräumlich relevanten Strukturelementen und Biotopen erhoben. Im Gegensatz zur Biotopkartierung, die detaillierte Aussagen über die vegetationskundlichen Verhältnisse, Strukturmerkmale, Gefährdung, Nutzung, usw. trifft, gibt die Landschaftserhebung eine grobe und überblicksartige Darstellung der vorhandenen Elemente. Nur bestimmte Erhebungstypen werden über eine kurze Charakteristik beschrieben. Die Ergebnisse der Landschaftserhebung dienen als grundlegende Information für die Erarbeitung des Landschaftsleitbildes Oberösterreichs sowie für gutachterliche und planende Tätigkeiten von Behörden und anderen Planungsträgern. Bei konkreten Planungen sind jedoch aufbauend auf die Landschaftserhebung detailliertere Erhebungen durchzuführen.

Mit dem Werkvertrag Nr. WV.-Nr.LE2004/08 vom 19.05.2004 wurde Unterfertigte beauftragt die Landschaftserhebung für die Gemeinde Rüstorf durchzuführen. Der Bearbeitungszeitraum erstreckte sich von Mai 2004 bis März 2005.

Gegenständliches Werk bezieht sich auf die Ergebnisse der Landschaftserhebung der Gemeinde Rüstorf. Grundlegende Unterlagen für die Digitalisierung und Aufarbeitung der Daten wurden vom Auftraggeber bereitgestellt (vollständige Auflistung siehe Kap. 4). Als Basis für den gegenständlichen Endbericht dienen die von der Gemeinde zur Verfügung gestellten Pläne und Unterlagen wie z.B. der Flächenwidmungsplan und das Örtliche Entwicklungskonzept. Neben diverser Literatur zum Landschaftsraum sind auch die durch die Begehung vor Ort erworbenen Gebietskenntnisse und Wahrnehmungen durch den Bearbeiter eine wichtige Grundlage für die Berichtserstellung. Weiters wurden auch Informationen aus Recherchen im Internet verwendet.

1.2. Beschreibung des Bearbeitungsgebietes

1.2.1. Lage

Die Gemeinde Rüstorf liegt im Nördlichen Alpenvorland an der Traun auf einer Seehöhe zwischen 360 und 420 m ü A, wobei der Hauptort Rüstorf auf 387 m liegt. Nach der naturschutzfachlichen Raumgliederung Oberösterreichs liegt ein Teil des Gemeindegebiets in der Raumeinheit „Ager-Traun-Terrassen“. Das westliche Teilgebiet der Gemeinde liegt in der Raumeinheit „Vöckla-Agertal“, das östliche Randgebiet fällt in die Einheit „Traunschlucht“.

Politisch gesehen liegt die Gemeinde Rüstorf im nördlichen Bezirksgebiet von Vöcklabruck. Die Gemeinde mit einer Ausdehnung von rund 13,6 km² umfasst auch die Katastralgemeinden KG Rüstorf (50205). Angrenzende Gemeinden sind Roitham, Desselbrunn, Redlham, Schlatt, Schwanenstadt, Neukirchen bei Lambach und Stadl-Paura.

1.2.2. Bevölkerung, Siedlung, Wirtschaft und Verkehr

Die Gemeinde Rüstorf zählte 2001 1985 Einwohner. Seit 1981 sind die Bevölkerungszahlen von Rüstorf steigend. In der Gemeinde liegen 16 Ortschaften, wobei eine große Anzahl davon Dörfer, Weiler oder kleinere Ortschaften mit dörflichem Charakter sind: Hart, Buchleiten, Ebersäuln, Hof, Eglau, Glatzing, Mitterberg, Mitterbergholz, Pfaffenberg, Kreut, Neudorf und Roith. Das Hauptsiedlungsgebiet stellen die Ortschaften Rüstorf, Kaufing, Johannisthal und Mühlwang dar.

Die Gemeinde Rüstorf weist Betriebe von regionaler Bedeutung auf. Dies ist größtenteils dadurch bedingt, dass enge wirtschaftliche Verflechtungen mit der Nachbargemeinde Schwanenstadt bestehen, wobei Schwanenstadt eine Stadt mit regionaler Zentralität darstellt und die Versorgung von Rüstorf mit Gütern des täglichen Bedarfs, sozialer Einrichtungen und Institutionen übernimmt. Ein weiterer Faktor für Betriebsansiedelungen ist die hohe Standortgunst durch die vorhandene Infrastruktur vor allem im Bereich der Energie und der Verkehrsanbindung. Ein überwiegender Teil der Arbeitsplätze in Rüstorf fallen auf die Industrie und das Gewerbe. Der Dienstleistungssektor stellt nur 22% der Arbeitsplätze. Die Betriebe haben sich besonders im Westen angesiedelt vor allem im Bereich des Werkkanals der Ager.

Das Gemeindegebiet ist hauptsächlich durch Landes-, Bezirks- oder Gemeindestraßen sowie Güterwege erschlossen. Die wichtigste Verbindung stellt aber die Bundesstraße 135 von Schwanenstadt über Rüstorf Richtung Steyermühl dar, die eine gute Anbindung an die B1 und die A1 gewährleistet.

1.2.3. Landschaftsgenese und Naturraum

Die Gemeinde Rüstorf liegt im nördlichen Alpenvorland. Die bestehenden Landschaftsformen sind im Wesentlichen durch die beiden Flüsse Ager und Traun beeinflusst. Die westliche Gemeindegrenze bildet die Traunschlucht mit ihren steilen Hängen. Ein wesentlicher Teil des Gemeindegebiets liegt auf der „Ager-Traun-Terrasse“, die ein Relikt aus den Eiszeiten ist. Das westliche Gemeindegebiet ist durch das Agertal geprägt. Die Böden der Hochterrasse und die Talböden eignen sich gut für die landwirtschaftliche Nutzung, die auch vorwiegend das Landschaftsbild beeinflusst.

Der ursprüngliche Waldstandort erfuhr in Laufe der Zeiten durch menschliche Eingriffe eine Umwandlung in eine Kulturlandschaft. Noch bis zur Mitte des 19. Jh. war die geschaffene Kulturlandschaft durch Hecken, Feldgehölze, Baumreihen und Wälder strukturiert. Die steigenden Bedürfnisse und das Streben nach Produktionssteigerung führten zu einer Ausräumung der landwirtschaftlichen Flächen und zu der heute bestehenden, relativ strukturarmen Agrarlandschaft.

Aufgrund der guten Bodenbeschaffenheit ist besonders die Hochterrasse intensiv landwirtschaftlich genutzt, wobei auch ein großer Flächenanteil bewaldet ist. Hierbei handelt es sich vorwiegend um Flächen, die an die Traunschlucht anschließen. Das Agertal ist weitgehend durch landwirtschaftliche Nutzung geprägt, wobei hier verstärkt Siedlungsstrukturen bestehen. Mit 55,1 % landwirtschaftlich genutzter Fläche liegt die Gemeinde etwas über dem Bezirksschnitt (49%). Mit 31,6 % Waldflächenanteil dementsprechend etwas unterhalb des Bezirkswerts von 39,3%.

1.2.4. Klima¹

Im Nördlichen Alpenvorland herrscht ozeanisches Klima mit hohen Sommerniederschlägen vor. Die Winter sind im westlichen Teil des Alpenvorlands mit Ausnahme einiger wärmebegünstigter Lagen kälter als im östlichen Alpenvorland, wodurch sich im Erhebungsgebiet längere Schneedeckendauer und kürzere Vegetationszeit ergeben. Im Ostteil des Alpenvorlandes sind auch die Juli-Mitteltemperaturen im Allgemeinen etwas höher.

In der Gemeinde Rüstorf liegen die jährlichen Niederschlagssummen bei 900-1000 mm. Das Niederschlagsmaximum liegt im Sommer, das Minimum im Winter. Das Jahresmittel der Lufttemperatur liegt bei 8-9°C. Die mittlere Zahl der jährlichen Frosttage beläuft sich meist auf 100-120 Tage. Die mittlere Zahl der Tage mit einer Schneehöhe von mindestens 1cm beträgt 50-75 Tage. Die relative Sonnenscheindauer liegt im Jänner bei 10-20% und im Juli bei 50-60%.

1.2.5. Geologie und Boden

Das Erhebungsgebiet liegt in der Molassezone, die geographisch gesehen im Wesentlichen dem Alpenvorland entspricht und die die Alpen im Norden über ihre gesamte Länge begleitet und auch den Ostrand der Böhmisches Masse bedeckt. Die Molassezone beinhaltet Abfolgen von vorwiegend marinen, z.T. auch brackischen oder im Süßwasser entstandenen Ablagerungen des Obereozäns bis hin zum jüngeren Miozän. In diese Tertiärsedimente (Schlier im weitesten Sinne) schnitt sich in vorpleistozäner Zeit ein Rinnensystem ein, das von jüngeren eiszeitlichen Sedimenten erfüllt wurde und mit den rezenten Entwässerungssystemen nicht konform geht.

Im Bereich der Ablagerung von tertiären Sedimenten finden sich auf Moräne, Schotter und Sanden häufig leichte Braunerden und in geringer Menge Pararendsina. Bindige Braunerden und Parabraunerde kommen auf Löß, auf Staublehm und Moräne vor. In Erhebungsbereich herrschen vorwiegend Braunerden vor. Besonders im Bereich der Hochterrassen und jüngeren Deckenschotter liegen die sehr ertragreichen Böden. Bei Beeinflussung durch Tagwasser können auch Vergleyungen entstehen. Bei verdichtetem Boden kann es zu Staunässe kommen und Pseudogley entstehen. Diese schluffigen bis sandigen Lehm Böden weisen eine besonders gute Bonität auf. An den Flüssen (Ager) sowie in den Aubereichen kommt es zu einer anderen Bodenentwicklung. Auf den Kalkschottern können sich nur geringe Humusschichten ausbilden, die das Ausgangsmaterial für Rendzinaböden sind. Diese Bodenart weist besonders günstige Eigenschaften für die forstwirtschaftliche Nutzung auf. Grünlandbewirtschaftung ist jedoch auf beiden Bodenarten möglich.

1.2.6. Potenziell natürliche Vegetation

Nach KILIAN, MÜLLER, STARLINGER, liegt das Aufnahmegebiet in der submontanen Höhenstufe (rund 300 - 600 m ü A.) im Wuchsgebiet 7.1, welches von Natur aus häufig Standorte für nährstoffreiche, leistungsfähige Laubmischwälder bietet. Die fruchtbaren Böden werden aber wie schon erwähnt für die landwirtschaftliche Nutzung beansprucht. Die verbleibenden Waldflächen sind meist durch Ersatzgesellschaften mit Fichte bestockt, wodurch die natürliche Waldvegetation vielfach nur mehr schwer erkennbar ist.

¹ Angaben beziehen sich auf eine Datenreihe von 1961-1990

In der submontanen Höhenstufe kommen an wärmebegünstigten, trockenen Standorten natürlich Stieleichen-Hainbuchenwälder vor. Sie finden sich aber auch an schlecht durchlüfteten, bindigen, staunassen Böden. Meist sind sie durch Fichtenbestände ersetzt worden. Weiters kommen natürlich auch submontane Buchenwälder mit Tannen (Edellaubarten, Stieleiche, Rotföhre) vor.

An Konglomeratschutt-Steilhängen wie z.B. an den Traunschluchten kann kleinflächig als Dauergesellschaft der Schneeheide-Rotföhrenwald auftreten. An nährstoffreichen, frischen, oft rutschgefährdeten Standorten kommen Laubmischwälder mit Bergahorn, Esche und Bergulmen vor.

In größeren Flusstälern sind schluffig-sandige Anlandungen der natürliche Standort für Silberweiden-Auen als Pioniergesellschaft. Auf Schotter finden sich Purpurweiden-Filzweiden-Gebüsch. In weiterer Folge kommt die Grauerlen-Au vor. Auf Böden, die schon weiter fortgeschritten sind findet sich natürlich die Hartholz-Au mit Esche, Bergahorn, Grauerle, Stieleiche und Winterlinde. Entlang kleinerer Bäche ist der natürliche Standort für Grauerlen-Au und Eschen-Schwarzerlen-Bachauwälder. Auf Standorten mit hochanstehendem, stagnierendem Grundwasser kommen natürlich Schwarzerlen-Bruchwälder vor.

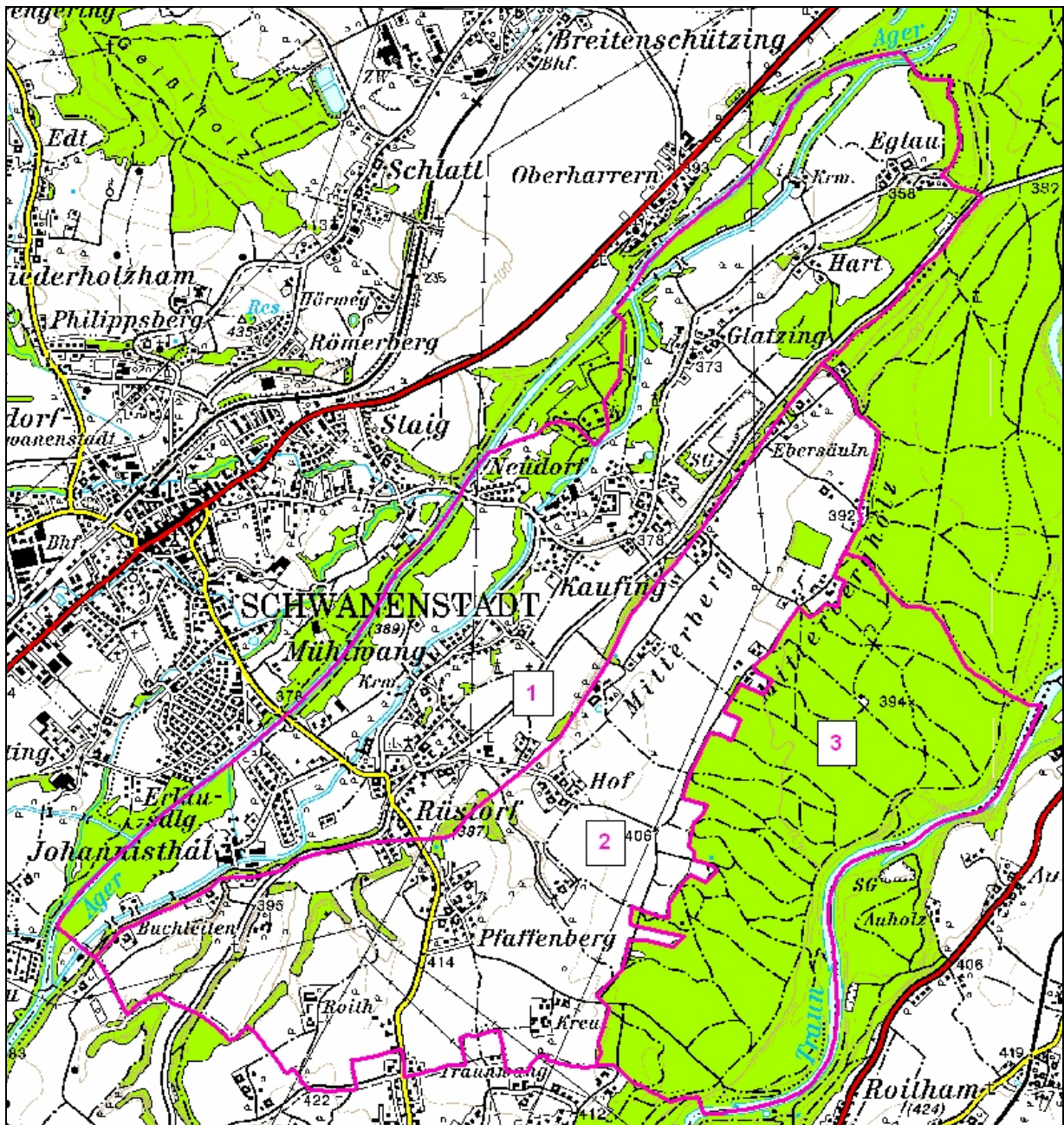


Abb. 1: Übersicht Erhebungsgebiet mit Abgrenzung der Teilgebiete und ÖK50
Teilgebiet 1: Landwirtschaftlich geprägtes Hauptsiedlungs- und Betriebsgebiet
Teilgebiet 2: Wenig strukturierte Agrarlandschaft
Teilgebiet 3: Trauschlucht mit bewaldeten Flächen der Hochterrasse

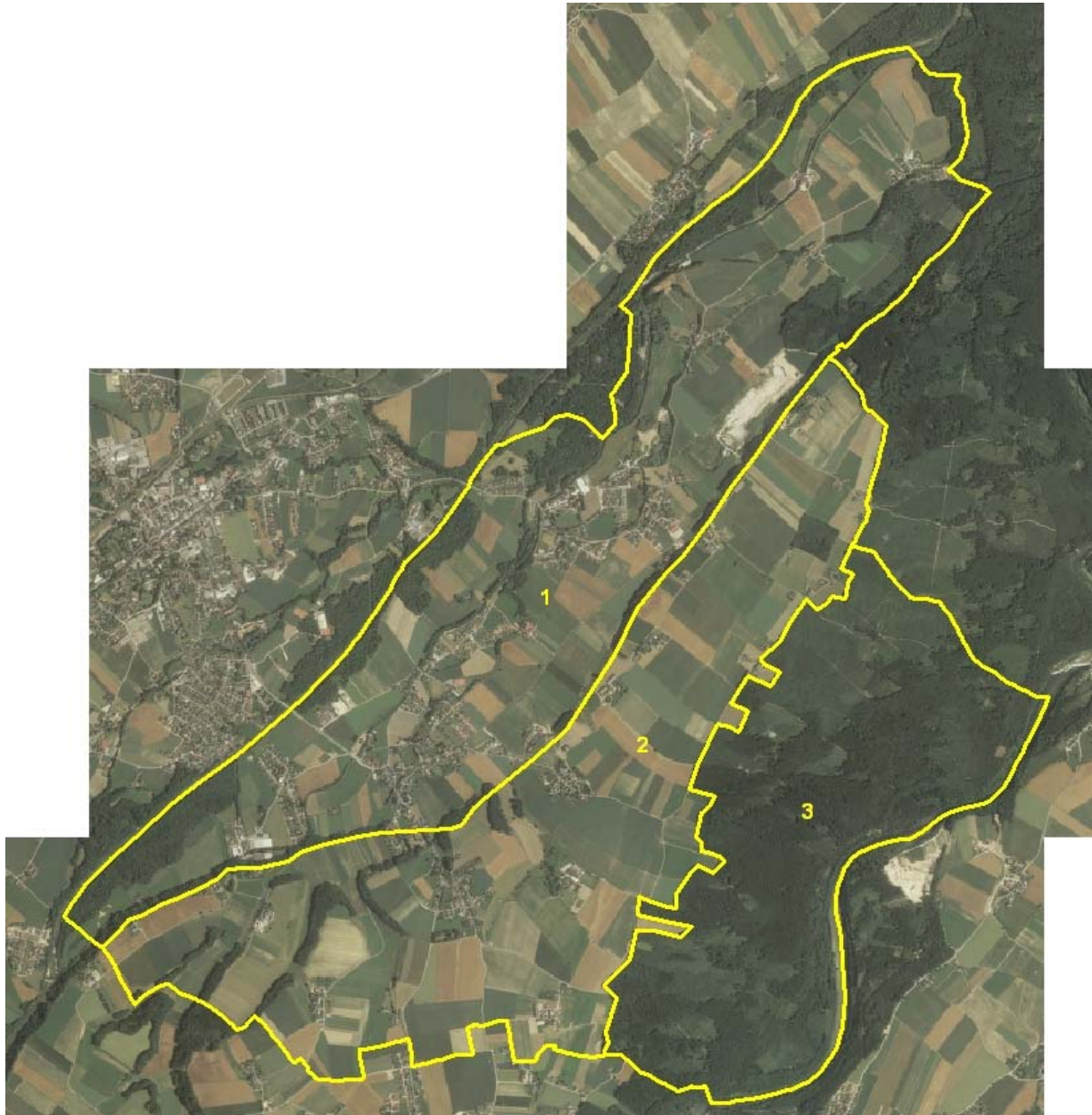


Abb. 2: Übersicht Erhebungsgebiet mit Abgrenzung der Teilgebiete und Orthofoto
Teilgebiet 1: Landwirtschaftlich geprägtes Hauptsiedlungs- und Betriebsgebiet
Teilgebiet 2: Wenig strukturierte Agrarlandschaft
Teilgebiet 3: Trauschlucht mit bewaldeten Flächen der Hochterrasse

2. Beschreibung der einzelnen Teilgebiete

Aussagen dazu, wie stark die Teilgebiete der Gemeinde strukturiert sind, beziehen sich auf den Gesamteindruck aller vorkommenden raumstrukturierenden Elemente. Dies beinhaltet die Oberflächenmorphologie (Relief), Gewässer, die Vegetation wie Waldflächen, Hecken, Obstbestände, Baumreihen, Einzelbäume, Ufergehölze, Wiesen usw. sowie Siedlungsstrukturen. Die Einstufung wird in fünf Kategorien vorgenommen:

- Strukturlos bis kaum strukturiert: Ausgeräumte, intensive Agrarlandschaft.
- Wenig strukturiert: Intensive, ausgeräumte, landwirtschaftliche Flächen stehen im Vordergrund. Es ergibt sich jedoch eine grundlegende Strukturierung z.B. durch die Oberflächenmorphologie, großflächige Wälder, Siedlungsstrukturen oder Gewässer.
- Mäßig strukturiert: Im Vergleich zur wenig strukturierten Landschaft gesellen sich hier immer wieder, vereinzelt Strukturelemente wie Obstbäumbestände, Hecken, Baumreihen, Einzelbäume, Ufergehölze, usw. hinzu.
- Gut strukturiert: Im Vergleich zur mäßig strukturierten Landschaft treten in der gut strukturierten zahlreiche Gestaltungselemente auf.
- Klein strukturiert: Der Landschaftsraum wird nicht nur durch starke Reliefierung, klein bis großflächige Wälder zahlreiche Bäche und Flüsse mit Ufergehölzen sondern auch durch sehr zahlreich auftretenden Strukturelementen wie Hecken, Baumreihen, Obstbäumen, usw. geprägt; intensive Wiesen treten stark in den Hintergrund.

2.1. Teilgebiet 1: Landwirtschaftlich geprägtes Hauptsiedlungs- und Betriebsgebiet

Das Teilgebiet 1 liegt nach der naturschutzfachlichen Raumgliederung in der Raumeinheit „Vöckla-Agertal“.

Struktur-/Nutzungsmerkmal	Charakterisierung
Wald	<ul style="list-style-type: none"> • Waldflächen zwischen 0,1 und 35 ha. • Zahlreiche Waldflächen zwischen 2 und 8 ha; meist Laub- und Laub-Nadelmischwald. • Waldflächen finden sich vorwiegend: • Entlang der Ager. • Häufig kleinere Waldflächen auf markanten Geländeböschungen. • Großflächige Wälder im nördlichen Teilgebiet. • Kaum Aufforstungsflächen vorhanden.
Landwirtschaftliche Nutzung / Nutzungsintensität	<ul style="list-style-type: none"> • Großteils intensiv genutztes Grün- und Ackerland. • Kaum extensive Wiesen. • Mesophile oder magere Standorte sowie Sukzessionsflächen gelegentlich an Böschungen oder Waldrandflächen.

Struktur-/Nutzungsmerkmal	Charakterisierung
Strukturelemente	<ul style="list-style-type: none"> • Immer wieder Obstbaumwiesen und -reihen im Bereich von Siedlungsgebieten und Dörfern. • Sehr selten Obstbaumreihen und markante, allein stehende Obstbäume an Straßen- oder Wegböschungen, Wiesen- oder Feldrainen. • Gelegentlich Hecken und Baumreihen meist an Straßen- oder Wegböschungen. • Gelegentlich markante Einzelbäume und Kleinstwaldflächen. • Strukturelemente meist im Nahbereich von Siedlungsgebieten und kaum im intensiven Grün- oder Ackerland.
Gewässer	<ul style="list-style-type: none"> • Entwässerung in Richtung Nordosten. • Ager an der westlichen Gemeindegrenze: anthropogen beeinflusstes Fließgewässer; durch Ausleitungskraftwerke gesamte Ager im Gemeindegebiet Restwasserstrecke; Regulierung; teilweise auch restrukturierte Fließstecken (z.B. Steinbuhnen); Ufersicherungen mittels Blockwurf; meist naturnahe Uferbegleitgehölze vorhanden. • Ausleitungskanal: begleitet durchwegs über das gesamte Gemeindegebiet die Ager; naturfremdes bis naturnahes Erscheinungsbild; streckenweise naturnahe Uferbegleitgehölze vorhanden. • 3 größere Teiche.
Rohstoffabbau / Deponien	<ul style="list-style-type: none"> • Schottergrube Schamberger im nördlichen Teilgebiet. • Deponie bei Kaufing; im Flächenwidmungsplan als Mülldeponie ausgewiesen; Teile davon sind renaturiert bzw. in Sukzession; Teile werden aktuell als Bauschuttdeponie genutzt.
Siedlungsstruktur	<ul style="list-style-type: none"> • Hauptsiedlungsgebiet mit Rüstorf, Mühlwang, Kaufing und Johannisthal. • Kleine Dörfer und Siedlungen: Neudorf, Glatzing, Hart und Eglau. • Höchster Anteil an Bauland in diesem Teilgebiet.
Relief	<ul style="list-style-type: none"> • Höhenlagen zwischen 360 und 410 m ü A. • Weitgehend ebenflächiger Talboden. • Markante Geländeböschungen zu Teilgebiet 2 (Terrassenkante).
Auffällige Entwicklungsprozesse / Landschaftseingriffe	<ul style="list-style-type: none"> • Im Vergleich zu den anderen Teilgebieten verstärkt Betriebsansiedlung.

2.2. Teilgebiet 2: Wenig strukturierte Agrarlandschaft

Das Teilgebiet 2 liegt nach der naturschutzfachlichen Raumgliederung in der Raumeinheit „Ager-Traun-Terrassen“.

Struktur-/Nutzungsmerkmal	Charakterisierung
Wald	<ul style="list-style-type: none"> • Waldflächen höchstens 3,5 ha groß. • Hauptsächlich Laub- und Laub-Nadelmischwälder. • Waldflächen meist auf Geländeböschungen im südlichen Gemeindegebiet. • Anteil der Waldflächen an der Teilgebietsfläche sehr gering. • Vereinzelt kleine Aufforstungsflächen.
Landwirtschaftliche Nutzung / Nutzungsintensität	<ul style="list-style-type: none"> • Großteils intensiv genutztes Grün- und Ackerland. • Höher Anteil an Ackerflächen. • Kaum extensive Wiesen. • Intensiv bewirtschaftete Flächen nehmen einen Großteil der Teilgebietsfläche ein.

Struktur-/Nutzungsmerkmal	Charakterisierung
Strukturelemente	<ul style="list-style-type: none"> • Obstbaumwiesen und –reihen im Bereich von Siedlungen und Dörfer. • Sehr selten Obstbaumreihen und Hecken im intensiven Grün- und Ackerland. • Selten Baumreihen entlang von Straßen. • Sehr selten markante Einzelbäume und Kleinstwaldflächen.
Gewässer	<ul style="list-style-type: none"> • Keine Fließgewässer in diesem Teilgebiet. • Wenige kleine Teiche.
Rohstoffabbau / Deponien	<ul style="list-style-type: none"> • Nicht vorhanden.
Siedlungsstruktur	<ul style="list-style-type: none"> • Siedlungsstrukturen beschränken sich auf einige Dörfer und Siedlungen: Ebersäuln, Mitterberg, Mitterbergholz, Hof, Pfaffenberg, Kreut, Roith und Buchleiten. • Geringer Anteil an Bauland in diesem Teilgebiet.
Relief	<ul style="list-style-type: none"> • Höhenlagen zwischen 390 und 420 m ü A. • Weitgehend ebenflächige Hochterrasse. • Markante Geländeböschungen im südlichen Teilgebiet.
Auffällige Entwicklungsprozesse / Landschaftseingriffe	<ul style="list-style-type: none"> • Linearer Einschnitt durch Hochspannungsleitungen.

2.3. Teilgebiet 3: Traun Schlucht mit bewaldeten Flächen der Hochterrasse

Das Teilgebiet 3 liegt nach der naturschutzfachlichen Raumgliederung im Westen in der Raumeinheit „Ager-Traun-Terrassen“ und im Osten in der Raumeinheit „Traun Schlucht“.

Struktur-/Nutzungsmerkmal	Charakterisierung
Wald	<ul style="list-style-type: none"> • Bewaldete Hänge entlang der Traun; meist Laub- und Laub-Nadelmischwälder. • Großflächige Wälder auf der Hochterrasse; hoher Anteil an Fichtenforst aber auch Laub- und Laub-Nadelmischbestände. • Fast das gesamte Teilgebiet ist bewaldet. • 1 großflächige Aufforstungsfläche (1,2 ha).
Landwirtschaftliche Nutzung / Nutzungsintensität	<ul style="list-style-type: none"> • Nicht vorhanden.
Strukturelemente	<ul style="list-style-type: none"> • Nicht vorhanden.
Gewässer	<ul style="list-style-type: none"> • Hauptentwässerung des Raumes in Richtung Nordosten. • Traun: sehr naturnahes Flusstal bzw. Schlucht; punktuell anthropogen beeinflusst durch Wasserkraftnutzung; meist naturnahe Uferbegleitgehölze vorhanden. • Ausgewiesenes Vogelschutzgebiet (Natura-2000).
Rohstoffabbau / Deponien	<ul style="list-style-type: none"> • Nicht vorhanden.
Siedlungsstruktur	<ul style="list-style-type: none"> • Nicht vorhanden.
Relief	<ul style="list-style-type: none"> • Höhenlagen zwischen 360 und 410 m. • Steile Hänge entlang der Traun - Schlucht. • Im Bereich der Hochterrasse weitgehend ebenflächig. • Im Bereich der Traun große Höhenunterschiede auf engstem Raum.
Auffällige Entwicklungsprozesse / Landschaftseingriffe	<ul style="list-style-type: none"> • Nicht vorhanden.

3. Zusammenfassende Beschreibung

3.1. Ergebnisse der Landschaftserhebung

Die Landschaft im Gemeindegebiet von Rüstorf ist im Wesentlichen durch die zwei Flüsse Ager und Traun beeinflusst. Entlang der östlichen Gemeindegrenze fließt die Traun, die sich in diesem Bereich durch eine naturnahe Schluchtstrecke auszeichnet. Das westliche Gemeindegebiet umfasst die Ager und ihren in diesem Bereich relativ breiten Talboden. Dazwischen liegt die Ager-Traun-Terrasse, die eine weitgehend ebenflächige Hochterrasse darstellt. Die Anbindung an regional und überregional wichtige Verkehrswege (B1, A1) ist durch die Bundesstraße 135 gegeben, die durch das südwestliche Gemeindegebiet führt. Das restliche Gemeindegebiet ist hauptsächlich durch niederrangige Straßen wie Gemeindestraßen und Güterwege erschlossen.

Die Hochterrasse wird zum Teil landwirtschaftlich (ca. 3/5) und zum Teil forstwirtschaftlich (ca. 2/5) genutzt. Die Waldflächen liegen hier im östlichen Hochterrassenbereich entlang der Traunschlucht. Die Wälder weisen einen hohen Anteil an Fichtenforsten auf. Es finden sich aber auch Laub- und Laub-Nadelmischbestände. Die Hänge der Traun sind ebenfalls bewaldet. Hier finden sich hauptsächlich naturnahe Laub- und Laub-Nadelmischbestände, aber auch hier treten Fichtenforste auf. Da die Hangwälder und die Waldflächen auf der Hochterrasse zusammenhängende Waldflächen darstellen, werden diese mit der Traunschlucht zum Teilgebiet 3 zusammengefasst. Neben der forstwirtschaftlichen Nutzung sind kaum andere Nutzungen in diesem Teilgebiet vorhanden. Auch Strukturelemente wie Obstbaumwiesen und dgl. kommen nicht vor.

Der verbleibende Teil der Hochterrasse (Teilgebiet 2) wird sehr intensiv landwirtschaftlich genutzt. Waldflächen beschränken sich hier auf wenige Bereiche vermehrt im südlichen Teilgebiet, wo markante Geländeböschungen mit vorwiegend Laub- und Laub-Nadelmischwäldern bestockt sind. Die Siedlungsstrukturen im Teilgebiet 2 beschränken sich auf einige Dörfer und Siedlungen mit bäuerlichem Charakter. Im Bereich der Ortschaften finden sich Obstbaumwiesen, die dazu beitragen, dass sich die Häuser und Höfe harmonischer ins Landschaftsbild einfügen. Abseits der Siedlungen finden sich kaum Obstbaumbestände. Auch weitere Strukturelemente wie Hecken, Baumreihen, Kleinstwaldflächen und markante Einzelbäume sind nur sehr selten zu finden.

Eine Strukturierung der Landschaft im Teilgebiet 2 ergibt sich vorwiegend aus den Ortschaften mit den umliegenden Obstbaumwiesen. Weiters wirken die Waldflächen, die an das Teilgebiet grenzen und eine relativ unregelmäßige Waldsilhouette am Horizont bilden, strukturierend. Daraus ergibt sich eine grundlegende Strukturierung der Landschaft. Da ansonsten kaum raumwirksame Strukturen vorhanden sind und die intensiv landwirtschaftlich genutzten Flächen im Vordergrund stehen, ergibt sich eine wenig strukturierte Agrarlandschaft für den Bereich des Teilgebiets 2.

Das Agertal (Teilgebiet 1) ist im Wesentlichen ebenfalls intensiv landwirtschaftlich genutzt. Gewisse Faktoren schwächen jedoch das mögliche Bild einer Agrarlandschaft wie das im Teilgebiet 2 ab. Einerseits sind hier im Gegensatz zu Teilgebiet 2 vermehrt Waldflächen vorhanden. Mit unterschiedlichen Größen und Formen unterteilen und strukturieren sie die Landschaft. Auch entlang der Ager und des Ausleitungskanals tragen Waldflächen und Uferbegleitgehölze zu einer weiteren Strukturierung bei. Wie auch in Teilgebiet 2 sorgen

Obstbaumwiesen für eine harmonische Einbindung der Siedlungsstrukturen ins Landschaftsbild. Gelegentlich finden sich Strukturelemente wie Hecken, Baumreihen und Kleinstwaldflächen. Andererseits bildet das Agertal den Hauptsiedlungsraum der Gemeinde. Besonders im südwestlichen Teilgebiet beeinflussen die Betriebe, die vorwiegend in diesem Bereich angesiedelt sind, das Landschaftsbild und drängen den landwirtschaftlichen Charakter etwas bei Seite. In Summe ergibt sich für Teilgebiet 1 ein mäßig strukturiertes, landwirtschaftlich geprägtes Hauptsiedlungs- und Betriebsgebiet.

Die Ager, die großteils die westliche Gemeindegrenze bildet, weist teilweise einen anthropogen beeinflussten Charakter auf, der hauptsächlich durch Regulierungen, Ufersicherungen und die Wasserkraftnutzung mit Restwasserstrecken und Staubereiche gebildet wird. Es finden sich aber weitgehend relativ naturnahe Uferbegleitgehölze. Östlich begleitet den Fluss ein Ausleitungskanal, dessen Erscheinungsbild von naturnahe bis hin zu naturfremd reicht. Streckenweise finden sich naturnahe ausgebildete Uferbegleitgehölze.

Die Traun wird beidseitig von steilen, hohen und bewaldeten Hängen begleitet. Die Tatsache, dass hier gefährdete Vögelarten einen Lebensraum finden, macht die Traun in diesem Gewässerabschnitt zu einer Besonderheit. Daher wurde auch das Vogelschutzgebiet „Untere Traun“ im Zuge des Natura 2000 Projekts ausgewiesen. Die naturnahe Schluchtstrecke ist aber auch durch anthropogene Eingriffe wie Wasserkraftnutzung und Fichtenforste beeinflusst.

Eine markante Geländeböschung bildet die Terrassenkante zwischen Agertal und Ager-Traun-Terrasse. Die über das gesamte Gemeindegebiet in Südwest-Nordost-Richtung verläuft. Im südlichen Gemeindegebiet finden sich weitere kleinräumige, markante Geländeböschungen, die sich aufgrund ihrer Bewaldung besonders im intensiven Grünland abheben.

Gemeindefläche [ha]	1363,56	
Fläche Biotoptypen [ha]	534,68	39,21%
Fläche Bauland [ha]	104,3	7,65%
Nicht erhobene Fläche im Projektgebiet [ha]	724,58	53,14%

Tabelle 1: Flächenanteile der Biotoptypen, des Baulands, der nicht erhobenen Flächen im Projektgebiet (intensives Grün- und Ackerland, Verkehrsflächen, Sternchenbauten,...) in Relation zur Gemeindefläche.

Erhobener Biototyp	flächenhaft [ha]	linienförmig [ha]	punktförmig [ha]	Summe [ha]	Prozentueller Anteil an der Gemeindefläche
Nadelwald	186,87			186,87	13,70%
Laub-Nadelmischwald	144,17			144,17	10,57%
Laubwald	98,41			98,41	7,22%
Kleinstwaldfläche	0,69			0,69	0,05%
Uferbegleitgehölze	15,43	3,23		18,66	1,37%
Heckenzug	0,8	0,67		1,47	0,11%
Streuobstbestand	15,36	0,68	0,06	16,1	1,18%
Baumreihe	1,07			1,07	0,08%
Markanter Einzelbaum			0,06	0,06	0,004%

Erhobener Biotoptyp	flächenhaft [ha]	linienförmig [ha]	punktförmig [ha]	Summe [ha]	Prozentueller Anteil an der Gemeindefläche
Neubewaldung	2,25			2,25	0,17%
Sukzessionsflächen	4,73			4,73	0,35%
Extensivgrünland	1,07			1,07	0,08%
Grünland Sondernutzung	7			7	0,51%
Stehende Gewässer	3,41			3,41	0,25%
Fließende Gewässer	40,79	0,26		41,05	3,01%
Konglomeratsteilfelsen	0,14			0,14	0,01%
Abbauflächen mit aktueller betrieblicher Nutzung	6,71			6,71	0,49%
Deponie	0,82			0,82	0,06%
Summe	529,72	4,84	0,12	534,68	

Tabelle 2: Darstellung der Flächenverteilung und Flächegrößen der verschiedenen erhobenen Bestandestypen in Relation zur Gesamtgemeindefläche.

3.2. Begründung für die Gliederung in Teilgebiete

Teilgebiet 1 umfasst das Agertal, das zwar landwirtschaftlich geprägt ist, sich aber aufgrund der dichteren Besiedlung, der vermehrten Betriebsansiedelung, des Bewaldungsgrades und der Ausstattung an Strukturelementen von Teilgebiet 2 abgrenzt. Die Grenze zwischen den beiden Teilgebieten bildet die Terrassenkante. Teilgebiet 3 weist mit der Traunschlucht und den angrenzenden großflächigen Wäldern einen grundlegend anderen Charakter als die Teilgebiete 1 und 2 auf.

3.3. Naturschutzfachlich wertvollste Bereiche

Die Traun zeichnet sich mit ihrer naturnahen Schluchtstrecke als naturschutzfachlich wertvoll aus. Zwischen Gmunden und Wels ist die Traun eines der letzten größeren naturnahen Fließgewässerökosysteme der kontinentalen Region. Die flussbegleitenden Hänge sind meist mit Laubmischwäldern bestockt. Dieser Lebensraum bietet eines der wichtigsten Brut- und Überwinterungsgebiete für Wasservögel in Österreich, weswegen der Flussabschnitt im Zuge des Natura 2000 Projekt als Vogelschutzgebiet ausgewiesen wurde. Im Schutzgebiet vorkommende Vögelarten sind Schwarzstorch, Rohrweihe, Wespenbussard, Blaukehlchen, Schwarzspecht, Nachtreiher, Gänsesäger und Frauenschuh.

Entlang der Ager sind weitgehend naturnahe Uferbegleitgehölze und Laubwälder (Aubereiche) vorhanden, deren Erhalt gewährleistet werden sollte.

Es finden sich, wenn auch selten, extensive und magere Standorte meist an Böschungen, die in der intensiven genutzten Landschaft eine Bereicherung für die Tier- und Pflanzenwelt darstellen.

3.4. Defizite und Ansatzpunkte für naturschutzfachliche Aufwertung

Defizite liegen im Gemeindegebiet in erster Linie dahingehend vor, dass die intensiv genutzten Flächen über große Bereiche wenig bis gar nicht strukturiert sind. Besonders an Rainen zwischen Wiesen und Äcker könnten

interessante Strukturen geschaffen werden, ohne die landwirtschaftlichen Nutzung wesentlich zu beeinträchtigen. Die Anlage von Hecken, Kleinstwaldflächen und Obstbaumreihen tragen zur Strukturierung der Kulturlandschaft bei. Gleichzeitig dienen die geschaffenen Strukturen als Trittsteinbiotope zur Vernetzung der bestehenden Biotope und stellen Lebensräume für die verschiedensten Tier- und Pflanzenarten dar.

Die alten bestehenden Obstbaumbestände sollten nach Möglichkeit erhalten werden. Es sollte aber auch darauf geachtet werden, dass der Baumbestand nicht überaltert und dass neue heimische Obstbaumsorten wieder nachgepflanzt werden.

In der bestehenden Schottergrube entstehen anthropogen geschaffene Lebensräume, die mit schütter bewachsenen Kiesflächen, stehenden Gewässern und Weidengebüsch jenen der unregulierten Flusslandschaft entsprechen und als neuer Lebensraum für Tiere und Pflanzen dienen kann.

Der Ausleitungskanal stellt ein künstlich angelegtes Gewässer dar, das streckenweise einen naturfernen Zustand aufweist. Durch die Schaffung eines naturnahen Ufergehölzsaumes oder der Öffnung der harten Uferverbauungen könnte dieses Defizit abgeschwächt werden.

4. Verwendete Literatur und Quellenverzeichnis

4.1. Datengrundlagen

Vom Auftraggeber beigestellte Daten

- Farb-Orthophotos im Triangulierungsblattschnitt 1:5000, Bildflug: 27.06.2003 (© Land Oberösterreich)
- Digitale ÖK50 (kartographisches Modell KM50) im Blattschnitt TB20000 (© Bundesamt für Eich- und Vermessungswesen)
- Gemeindegrenzen aus der Digitalen Katastralmappe, Stand 06-2003 (© Bundesamt für Eich- und Vermessungswesen)
- Digitale Katastralmappe, Stand 06-2003 (© Bundesamt für Eich- und Vermessungswesen)
- 10m Höhengichtlinien generiert aus dem Digitalen Höhemodell (© Bundesamt für Eich- und Vermessungswesen)
- Digitales Landschaftsmodell - Gewässernetz (© Bundesamt für Eich- und Vermessungswesen)
- Naturschutzfachliche Raumgliederung Oberösterreichs, Stand 01-2003 (© Land Oberösterreich)
- Moorflächen nach Krisai & Schmidt (aus GENISYS) (© Land Oberösterreich)

Gemeinde Rüstorf

- Aktueller digitaler Flächenwidmungsplan
- Örtliches Entwicklungskonzept, Stand 2003

4.2. Literaturverzeichnis

Adler, W., Oswald, K., Fischer, R. (1994): Exkursionsflora von Österreich, Stuttgart.

Autorenkollektiv (1998): Klimatographie und Klimaatlas von Oberösterreich, Band 3, Zentralanstalt für Meteorologie und Geodynamik, Linz/Wien.

Autorenkollektiv (2000): Vogelschutzgebiet Untere Traun. – In: Informativ, Heft s2 /Juli 2000, hrsg. vom Naturschutzbund OÖ, S 15, Linz.

Kilian, W., Müller, F., Starlinger, F. (1993): Die forstlichen Wuchsgebiete Österreichs, Forstliche Bundesversuchsanstalt Wien, BM f. Land- und Forstwirtschaft, Wien.

Leher, R. (1987): Landeschronik von Oberösterreich, Verlag Christian Brandstätter.

Ottner, F. (2003): Einführung in die Geologie, Skriptum zur LV Nr. 540 0291 WS 2003/2004 Institut für Angewandte Geologie, Wien.

Pils, G (1999): Die Pflanzenwelt Oberösterreichs, Ennsthaler Verlag, Linz.

Ricica, K. (1994): Beurteilung von Eingriffen in die Landschaft, Dissertation, Technischen Universität Wien, Wien.

Strauch, M. (1997): Rote Liste gefährdeter Farn- und Blütenpflanzen Oberösterreichs und Liste der einheimischen Farn- und Blütenpflanzen Oberösterreichs (= Sonderdruck aus „Beiträge zur Naturkunde Oberösterreichs Band 5/1997“, Hg. Botanische Arbeitsgemeinschaft am Biologiezentrum/Oberösterreichischen Landesmuseum), Linz.

4.3. Sonstige Quellen

Internet-Abfrage der NALA-Daten: <http://www.ooe.gv.at/natur/nala/index.htm>

Internet-Abfrage GENISYS - GEographisches Naturschutz-InformationS-SYstem:
<http://www.ooe.gv.at/natur/genisys/>

Internet-Abfrage Gemeindestatistik: Abfrage der Gemeindestatistik:
<http://www.ooe.gv.at/statisik/Regional DB/>

Internet –Abfrage: www.ooe.gv.at/gemeinden/

Internet Gemeinde-Homepage Rüstorf: www.ruestorf.at

Internet-Abfrage: <http://www.aeiou.at/>

Internet-Abfrage: <http://www.ooe.gv.at/forst/karten/>

Internet-Abfrage: <http://bfw.ac.at/300/1212.html>

Internet-Abfrage: <http://www.geolba.ac.at/>

Internet-Abfrage: <http://www.natura-2000.at/>

Internet-Abfrage: <http://www.statistik.at/>

Anhang 1 Fotodokumentation



Abb. 1: Markante Geländeböschungen im südlichen Gemeindegebiet (Buchleiten), Obstbäume strukturieren die Landschaft



Abb. 2: Ausleitungsgerinne an der Ager im Bereich Johannisthal, Blick bachabwärts, naturfremdes Erscheinungsbild

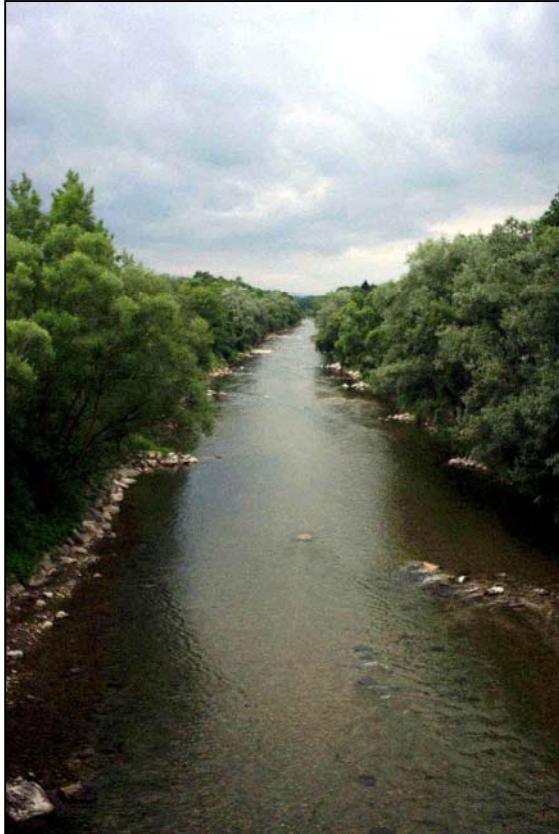


Abb. 3: Ager bei Schwanenstadt, Blick flussaufwärts, anthropogene Eingriffe sind ersichtlich (Steinbuhen, Blockwurf)



Abb. 4: Nördliches Gemeindegebiet, Blick Richtung Süden (Glatzing), wenig strukturiertes intensives Ackerland, Hochspannungsleitungen bilden einen linearen Einschnitt ins Landschaftsbild



Abb. 5: Landschaft westlich von Glatzing, Blick Richtung Südwesten, weitgehend ebenflächiger Talboden der Ager; rechts im Bild: markante Geländeböschung (Terrassenkante), im Hintergrund Ufergehölze und Laubwälder an der Ager



Abb. 6: Landschaft und Bauernhöfe in Mitterberg, Blick Richtung Westen, Obstbäume strukturieren die Landschaft

Anhang 2 Beschreibung der Einzelflächen

**(Datenbank-Bericht: Auswahl Berichte Gemeinde -
"Ausdruck Endbericht" sortiert nach Flächennummer)**



Gemeinde: **41732 Rüstorf**

Bezirk: **Vöcklabruck**

lfd. Nummer:	1	Fläche: in m ²	209878	Länge in m:	3428
Bestandestyp:	0402 Fließendes Gewässer				
Charakteristik:	Traunfluss; die Traun bildet einen Teil der östlichen Gemeindegrenze von Rüstorf und fließt von Süden Richtung Norden; das enge Trauntal, das bis zu 50m eingetieft ist, ist durch steile Hänge gekennzeichnet; der Verlauf ist stark pendelnd bis stellenweise mäandrierend; die Hänge sind zum Großteil bewaldet; so sind auch durchgehend Ufergehölze vorhanden; die Breite des Flusses liegt zwischen 50-70m; die Traun zeigt sich hier als naturnahes Flusstal bzw. Schlucht (Natura 2000-Vogelschutzgebiet Unteres Trauntal)				
	Bearbeiter: Petra Pfeiffer-Vogl				
lfd. Nummer:	2	Fläche: in m ²	89971	Länge in m:	3440
Bestandestyp:	0402 Fließendes Gewässer				
Charakteristik:	die Ager bildet den Großteil der westlichen Gemeindegrenze von Rüstorf; nur auf einer kurzen Fließstrecke liegt sie nicht auf dem Gemeindegebiet; im Bereich von Johannisthal und Schwanenstadt können die Flussbreiten bis zu 30m betragen; fein- bis grobkörniges Substrat; unterschiedliche Wassertiefen und Fließgeschwindigkeiten; der Uferböschungsfuß ist meist mit unregelmäßigem Steinblockwurf gesichert; Strukturierung durch Steinbuhnen; Fließstrecke ist eine Restwasserstrecke; Ausleitungskanal begleitet die Ager or. rechts (Ausleitung liegt in Desselbrunn), kurzzeitig fließt die Ager zur Gänze in der benachbarten Gemeinde; beim Wiedereintritt in das Gemeindegebiet liegt eine Wehranlage, wo ein Ausleitungskanal in die Ager mündet und ein zweiter wieder abgeleitet wird; Restwasserstrecke; die Flussbreiten liegen zw. 20 und 25m; das Gewässerbett ist durch zahlreiche, kleinere und größere Schotterablagerungen geprägt auf der Rüstorfer Seite ist meist ein durchgehender, relativ dichter Ufergehölzsaum, der großteils aus Laubgehölzen gebildet wird, vorhanden; auf der gegenüberliegenden Uferböschung (Gemeinde Schwanenstadt) ist dieser stellenweise im Bereich von Siedlungsgebieten unterbrochen; (ep_ID: 41732001)				
	Bearbeiter: Petra Pfeiffer-Vogl				
lfd. Nummer:	3	Fläche: in m ²	56283	Länge in m:	2153
Bestandestyp:	0402 Fließendes Gewässer				
Charakteristik:	die Ager bildet den Großteil der westlichen Gemeindegrenze von Rüstorf; nur auf einer kurzen Fließstrecke liegt sie nicht auf dem Gemeindegebiet; im Bereich von Johannisthal und Schwanenstadt können die Flussbreiten bis zu 30m betragen; fein- bis grobkörniges Substrat; unterschiedliche Wassertiefen und Fließgeschwindigkeiten; der Uferböschungsfuß ist meist mit unregelmäßigem Steinblockwurf gesichert; Strukturierung durch Steinbuhnen; Fließstrecke ist eine Restwasserstrecke; Ausleitungskanal begleitet die Ager or. rechts (Ausleitung liegt in Desselbrunn), kurzzeitig fließt die Ager zur Gänze in der benachbarten Gemeinde; beim Wiedereintritt in das Gemeindegebiet liegt eine Wehranlage, wo ein Ausleitungskanal in die Ager mündet und ein zweiter wieder abgeleitet wird; Restwasserstrecke; die Flussbreiten liegen zw. 20 und 25m; das Gewässerbett ist durch zahlreiche, kleinere und größere Schotterablagerungen geprägt auf der Rüstorfer Seite ist meist ein durchgehender, relativ dichter Ufergehölzsaum, der großteils aus Laubgehölzen gebildet wird, vorhanden; auf der gegenüberliegenden Uferböschung (Gemeinde Schwanenstadt) ist dieser stellenweise im Bereich von Siedlungsgebieten unterbrochen; (ep_ID: 41732001)				
	Bearbeiter: Petra Pfeiffer-Vogl				
lfd. Nummer:	4	Fläche: in m ²	51749	Länge in m:	5220
Bestandestyp:	0402 Fließendes Gewässer				
Charakteristik:	Ausleitungsgerinne an der Ager; im südlichen Gemeindegebiet ist das Ausleitungsgerinne ca. 4m breit und weist ein äußerst naturfernes Erscheinungsbild auf; das ca. 4m breite Gerinne ist an den Ufern senkrecht hart verbaut (Betonwand); sehr hohe Fließgeschwindigkeiten; keinerlei Strukturierung; keine Begleitgehölze; (ep_ID: 41732004); weiter bachabwärts ist der Verlauf nicht mehr so geradlinig; es treten immer häufiger ein- bis zweireihige Uferbegleitgehölze auf, die jedoch meist lückig sind; das Erscheinungsbild wird naturnäher (ep_ID: 41732002); zur Mündung hin wird das Gerinne etwas breiter (ca. 6m) und der Ufergehölzsaum verdichtet sich				
	Bearbeiter: Petra Pfeiffer-Vogl				
lfd. Nummer:	5	Fläche: in m ²	4028	Länge in m:	289
Bestandestyp:	0202 Uferbegleitgehölz				
Charakteristik:	dichter, mehrreihiger Ufergehölzsaum; hauptsächlich Laubgehölze				
	Bearbeiter: Petra Pfeiffer-Vogl				
lfd. Nummer:	6	Fläche: in m ²	32096	Länge in m:	518
Bestandestyp:	0104 Laubwald/Laubholzforst				
Charakteristik:					
	Bearbeiter: Petra Pfeiffer-Vogl				

lfd. Nummer:	7	Fläche: in m ²	2540	Länge in m:	109
Bestandestyp:	030301 Sukzessionsfläche des feuchten und nassen Extensivgrünlandes mit oder ohne jüngerem Gehölzaufwuchs				
Charakteristik:	Sukzessionsfläche auf einer ehemaligen extensiven Feuchtwiese; neben Süßgräsern und Seggen finden sich zahlreiche Hochstauden; vorkommende Arten sind unter anderem Schilf (<i>Phragmites australis</i>), Gewöhnlicher Beifuss (<i>Artemisia vulgaris</i>) und Zaubwinde (<i>Calystegia sepium</i>); es kommen zahlreich Gehölze wie Weiden, Bergahorn, Schwarzer Holunder, Hasel und Eichen auf				
	Bearbeiter: Petra Pfeiffer-Vogl				
lfd. Nummer:	8	Fläche: in m ²	5598	Länge in m:	446
Bestandestyp:	0202 Uferbegleitgehölz				
Charakteristik:	Uferbegleitgehölze eines Ausleitungskanals an der Ager; dichter, mehrreihiger Laubgehölzsaum				
	Bearbeiter: Petra Pfeiffer-Vogl				
lfd. Nummer:	9	Fläche: in m ²	215	Länge in m:	32
Bestandestyp:	0401 Stehendes Gewässer				
Charakteristik:	Teich bei einer Schlossanlage				
	Bearbeiter: Petra Pfeiffer-Vogl				
lfd. Nummer:	10	Fläche: in m ²	70	Länge in m:	16
Bestandestyp:	0401 Stehendes Gewässer				
Charakteristik:	Teich bei einer Schlossanlage				
	Bearbeiter: Petra Pfeiffer-Vogl				
lfd. Nummer:	11	Fläche: in m ²	15311	Länge in m:	620
Bestandestyp:	0104 Laubwald/Laubholzforst				
Charakteristik:					
	Bearbeiter: Petra Pfeiffer-Vogl				
lfd. Nummer:	12	Fläche: in m ²	4381	Länge in m:	464
Bestandestyp:	0202 Uferbegleitgehölz				
Charakteristik:	Uferbegleitgehölze eines Ausleitungskanals an der Ager; dichter, mehrreihiger Laubgehölzsaum				
	Bearbeiter: Petra Pfeiffer-Vogl				
lfd. Nummer:	13	Fläche: in m ²	2917	Länge in m:	277
Bestandestyp:	0202 Uferbegleitgehölz				
Charakteristik:	Ufergehölze eines Ausleitungskanals an der Ager; durchgehender, dichter, mehrreihiger Laubgehölzsaum				
	Bearbeiter: Petra Pfeiffer-Vogl				
lfd. Nummer:	14	Fläche: in m ²	19604	Länge in m:	1639
Bestandestyp:	0202 Uferbegleitgehölz				
Charakteristik:	Ufergehölze der Ager; in der Baumschicht kommen vorwiegend Weiden, Eschen, Bergahorn, Linden und Eichen vor, die eine Höhe bis zu 25m aufweisen; in der Strauchschicht finden sich Gehölze wie Schwarzer Holunder, Roter Hartriegel, Schwarz-Erle, Faulbaum und Weiden; im Unterwuchs sind häufig Hopfen (<i>Humulus lupulus</i>), Brennnesseln (<i>Urtica dioica</i>) sowie Farne vertreten				
	Bearbeiter: Petra Pfeiffer-Vogl				
lfd. Nummer:	15	Fläche: in m ²	23788	Länge in m:	1809
Bestandestyp:	0202 Uferbegleitgehölz				
Charakteristik:	Ufergehölze der Ager; in der Baumschicht kommen vorwiegend Weiden, Eschen, Bergahorn, Linden und Eichen vor, die eine Höhe bis zu 25m aufweisen; in der Strauchschicht finden sich Gehölze wie Schwarzer Holunder, Roter Hartriegel, Schwarz-Erle, Faulbaum und Weiden; im Unterwuchs sind häufig Hopfen (<i>Humulus lupulus</i>), Brennnesseln (<i>Urtica dioica</i>) sowie Farne vertreten; (ep_ID: 41732001)				
	Bearbeiter: Petra Pfeiffer-Vogl				
lfd. Nummer:	16	Fläche: in m ²	31960	Länge in m:	1917
Bestandestyp:	0202 Uferbegleitgehölz				
Charakteristik:	Ufergehölzsaum der Ager; durchgehender, mehrreihiger, dichter Laubgehölzsaum				
	Bearbeiter: Petra Pfeiffer-Vogl				

lfd. Nummer: **17** Fläche: in m² **10453** Länge in m: **952**

Bestandestyp: **0401 Stehendes Gewässer**

Charakteristik: Unterwasser eines Ausleitungskanals an der Ager; Breite ca. 12m; beidseitig, relativ naturnaher Ufergehölzsaum vorhanden

Bearbeiter: Petra Pfeiffer-Vogl

lfd. Nummer: **18** Fläche: in m² **18843** Länge in m: **1078**

Bestandestyp: **0401 Stehendes Gewässer**

Charakteristik: Oberwasser eines Ausleitungskanals an der Ager; die Breite des Kanals liegt bei ca. 14m; es sind kaum Uferbegleitgehölze vorhanden; naturfernere Erscheinungsbild

Bearbeiter: Petra Pfeiffer-Vogl

lfd. Nummer: **19** Fläche: in m² **9286** Länge in m: **933**

Bestandestyp: **0202 Uferbegleitgehölz**

Charakteristik: Ufergehölzsaum eines Ausleitungskanals an der Ager mit hauptsächlich diversen Weidenarten; bis zu 10m hoch; dicht und durchgehend vorhanden

Bearbeiter: Petra Pfeiffer-Vogl

lfd. Nummer: **20** Fläche: in m² **8668** Länge in m: **264**

Bestandestyp: **0104 Laubwald/Laubholzforst**

Charakteristik:

Bearbeiter: Petra Pfeiffer-Vogl

lfd. Nummer: **21** Fläche: in m² **142113** Länge in m: **1232**

Bestandestyp: **0103 Laub-Nadel-Mischwald/Laub-Nadelholz-Mischforst**

Charakteristik:

Bearbeiter: Petra Pfeiffer-Vogl

lfd. Nummer: **22** Fläche: in m² **28390** Länge in m: **676**

Bestandestyp: **0104 Laubwald/Laubholzforst**

Charakteristik:

Bearbeiter: Petra Pfeiffer-Vogl

lfd. Nummer: **23** Fläche: in m² **1812** Länge in m: **118**

Bestandestyp: **0204 Streuobstbestand (Streuobstwiese/-weide, Obstbaumreihen)**

Charakteristik:

Bearbeiter: Petra Pfeiffer-Vogl

lfd. Nummer: **24** Fläche: in m² **985** Länge in m: **79**

Bestandestyp: **0204 Streuobstbestand (Streuobstwiese/-weide, Obstbaumreihen)**

Charakteristik:

Bearbeiter: Petra Pfeiffer-Vogl

lfd. Nummer: **25** Fläche: in m² **2218** Länge in m: **107**

Bestandestyp: **0104 Laubwald/Laubholzforst**

Charakteristik:

Bearbeiter: Petra Pfeiffer-Vogl

lfd. Nummer: **26** Fläche: in m² **15458** Länge in m: **502**

Bestandestyp: **0104 Laubwald/Laubholzforst**

Charakteristik:

Bearbeiter: Petra Pfeiffer-Vogl

lfd. Nummer: **27** Fläche: in m² **322** Länge in m: **34**

Bestandestyp: **0401 Stehendes Gewässer**

Charakteristik: Teich im intensiven Grünland; schmaler Gehölzstreifen vorhanden

Bearbeiter: Petra Pfeiffer-Vogl

lfd. Nummer:	28	Fläche: in m ²	15176	Länge in m:	413
Bestandestyp:	0103 Laub-Nadel-Mischwald/Laub-Nadelholz-Mischforst				
Charakteristik:					
	Bearbeiter: Petra Pfeiffer-Vogl				
lfd. Nummer:	29	Fläche: in m ²	844	Länge in m:	56
Bestandestyp:	0204 Streuobstbestand (Streuobstwiese/-weide, Obstbaumreihen)				
Charakteristik:					
	Bearbeiter: Petra Pfeiffer-Vogl				
lfd. Nummer:	30	Fläche: in m ²	668	Länge in m:	63
Bestandestyp:	0204 Streuobstbestand (Streuobstwiese/-weide, Obstbaumreihen)				
Charakteristik:					
	Bearbeiter: Petra Pfeiffer-Vogl				
lfd. Nummer:	31	Fläche: in m ²	1172	Länge in m:	75
Bestandestyp:	0204 Streuobstbestand (Streuobstwiese/-weide, Obstbaumreihen)				
Charakteristik:					
	Bearbeiter: Petra Pfeiffer-Vogl				
lfd. Nummer:	32	Fläche: in m ²	1763	Länge in m:	101
Bestandestyp:	0204 Streuobstbestand (Streuobstwiese/-weide, Obstbaumreihen)				
Charakteristik:					
	Bearbeiter: Petra Pfeiffer-Vogl				
lfd. Nummer:	33	Fläche: in m ²	54510	Länge in m:	1349
Bestandestyp:	0104 Laubwald/Laubholzforst				
Charakteristik:					
	Bearbeiter: Petra Pfeiffer-Vogl				
lfd. Nummer:	34	Fläche: in m ²	2905	Länge in m:	123
Bestandestyp:	0204 Streuobstbestand (Streuobstwiese/-weide, Obstbaumreihen)				
Charakteristik:					
	Bearbeiter: Petra Pfeiffer-Vogl				
lfd. Nummer:	35	Fläche: in m ²	914	Länge in m:	64
Bestandestyp:	0204 Streuobstbestand (Streuobstwiese/-weide, Obstbaumreihen)				
Charakteristik:					
	Bearbeiter: Petra Pfeiffer-Vogl				
lfd. Nummer:	36	Fläche: in m ²	1059	Länge in m:	79
Bestandestyp:	0204 Streuobstbestand (Streuobstwiese/-weide, Obstbaumreihen)				
Charakteristik:					
	Bearbeiter: Petra Pfeiffer-Vogl				
lfd. Nummer:	37	Fläche: in m ²	607	Länge in m:	48
Bestandestyp:	0204 Streuobstbestand (Streuobstwiese/-weide, Obstbaumreihen)				
Charakteristik:					
	Bearbeiter: Petra Pfeiffer-Vogl				
lfd. Nummer:	38	Fläche: in m ²	1143	Länge in m:	82
Bestandestyp:	0104 Laubwald/Laubholzforst				
Charakteristik:					
	Bearbeiter: Petra Pfeiffer-Vogl				
lfd. Nummer:	39	Fläche: in m ²	2794	Länge in m:	108
Bestandestyp:	0204 Streuobstbestand (Streuobstwiese/-weide, Obstbaumreihen)				
Charakteristik:					
	Bearbeiter: Petra Pfeiffer-Vogl				

lfd. Nummer:	40	Fläche: in m ²	2608	Länge in m:	140
Bestandestyp:	0204 Streuobstbestand (Streuobstwiese/-weide, Obstbaumreihen)				
Charakteristik:					
	Bearbeiter: Petra Pfeiffer-Vogl				
lfd. Nummer:	41	Fläche: in m ²	5992	Länge in m:	215
Bestandestyp:	0104 Laubwald/Laubholzforst				
Charakteristik:					
	Bearbeiter: Petra Pfeiffer-Vogl				
lfd. Nummer:	42	Fläche: in m ²	3037	Länge in m:	149
Bestandestyp:	0102 Nadelwald/Nadelholzforst				
Charakteristik:					
	Bearbeiter: Petra Pfeiffer-Vogl				
lfd. Nummer:	43	Fläche: in m ²	9168	Länge in m:	239
Bestandestyp:	0104 Laubwald/Laubholzforst				
Charakteristik:					
	Bearbeiter: Petra Pfeiffer-Vogl				
lfd. Nummer:	44	Fläche: in m ²	6666	Länge in m:	188
Bestandestyp:	0204 Streuobstbestand (Streuobstwiese/-weide, Obstbaumreihen)				
Charakteristik:					
	Bearbeiter: Petra Pfeiffer-Vogl				
lfd. Nummer:	45	Fläche: in m ²	3537	Länge in m:	169
Bestandestyp:	0204 Streuobstbestand (Streuobstwiese/-weide, Obstbaumreihen)				
Charakteristik:					
	Bearbeiter: Petra Pfeiffer-Vogl				
lfd. Nummer:	46	Fläche: in m ²	3687	Länge in m:	131
Bestandestyp:	0204 Streuobstbestand (Streuobstwiese/-weide, Obstbaumreihen)				
Charakteristik:					
	Bearbeiter: Petra Pfeiffer-Vogl				
lfd. Nummer:	47	Fläche: in m ²	74	Länge in m:	17
Bestandestyp:	0401 Stehendes Gewässer				
Charakteristik:	naturnaher Teich im intensiven Grünland; Gehölze am Ufer vorhanden				
	Bearbeiter: Petra Pfeiffer-Vogl				
lfd. Nummer:	48	Fläche: in m ²	205	Länge in m:	27
Bestandestyp:	0203 Heckenzug				
Charakteristik:					
	Bearbeiter: Petra Pfeiffer-Vogl				
lfd. Nummer:	49	Fläche: in m ²	687	Länge in m:	69
Bestandestyp:	0203 Heckenzug				
Charakteristik:					
	Bearbeiter: Petra Pfeiffer-Vogl				
lfd. Nummer:	50	Fläche: in m ²	36430	Länge in m:	662
Bestandestyp:	0103 Laub-Nadel-Mischwald/Laub-Nadelholz-Mischforst				
Charakteristik:					
	Bearbeiter: Petra Pfeiffer-Vogl				
lfd. Nummer:	51	Fläche: in m ²	3112	Länge in m:	145
Bestandestyp:	0306 Neubewaldung/Aufforstung				
Charakteristik:					
	Bearbeiter: Petra Pfeiffer-Vogl				

lfd. Nummer:	52	Fläche: in m ²	3289	Länge in m:	215
Bestandestyp:	0102 Nadelwald/Nadelholzforst				
Charakteristik:					
	Bearbeiter: Petra Pfeiffer-Vogl				
lfd. Nummer:	53	Fläche: in m ²	26795	Länge in m:	917
Bestandestyp:	0104 Laubwald/Laubholzforst				
Charakteristik:					
	Bearbeiter: Petra Pfeiffer-Vogl				
lfd. Nummer:	54	Fläche: in m ²	984	Länge in m:	94
Bestandestyp:	0306 Neubewaldung/Aufforstung				
Charakteristik:					
	Bearbeiter: Petra Pfeiffer-Vogl				
lfd. Nummer:	55	Fläche: in m ²	685	Länge in m:	51
Bestandestyp:	0204 Streuobstbestand (Streuobstwiese/-weide, Obstbaumreihen)				
Charakteristik:					
	Bearbeiter: Petra Pfeiffer-Vogl				
lfd. Nummer:	56	Fläche: in m ²	1415	Länge in m:	148
Bestandestyp:	0204 Streuobstbestand (Streuobstwiese/-weide, Obstbaumreihen)				
Charakteristik:					
	Bearbeiter: Petra Pfeiffer-Vogl				
lfd. Nummer:	57	Fläche: in m ²	5328	Länge in m:	170
Bestandestyp:	0103 Laub-Nadel-Mischwald/Laub-Nadelholz-Mischforst				
Charakteristik:					
	Bearbeiter: Petra Pfeiffer-Vogl				
lfd. Nummer:	58	Fläche: in m ²	9320	Länge in m:	361
Bestandestyp:	0104 Laubwald/Laubholzforst				
Charakteristik:					
	Bearbeiter: Petra Pfeiffer-Vogl				
lfd. Nummer:	59	Fläche: in m ²	395	Länge in m:	46
Bestandestyp:	0201 Kleinstwaldfläche ("Feldgehölz"), Gebüsch oder Baumgruppe unter 1000m²				
Charakteristik:	Gehölzgruppe mit Pappeln, Birken und Eichen				
	Bearbeiter: Petra Pfeiffer-Vogl				
lfd. Nummer:	60	Fläche: in m ²	1670	Länge in m:	149
Bestandestyp:	0204 Streuobstbestand (Streuobstwiese/-weide, Obstbaumreihen)				
Charakteristik:					
	Bearbeiter: Petra Pfeiffer-Vogl				
lfd. Nummer:	61	Fläche: in m ²	1681	Länge in m:	85
Bestandestyp:	0204 Streuobstbestand (Streuobstwiese/-weide, Obstbaumreihen)				
Charakteristik:					
	Bearbeiter: Petra Pfeiffer-Vogl				
lfd. Nummer:	62	Fläche: in m ²	163	Länge in m:	25
Bestandestyp:	0201 Kleinstwaldfläche ("Feldgehölz"), Gebüsch oder Baumgruppe unter 1000m²				
Charakteristik:	Laubgehölzgruppe				
	Bearbeiter: Petra Pfeiffer-Vogl				
lfd. Nummer:	63	Fläche: in m ²	958	Länge in m:	58
Bestandestyp:	0201 Kleinstwaldfläche ("Feldgehölz"), Gebüsch oder Baumgruppe unter 1000m²				
Charakteristik:	Eschengruppe				
	Bearbeiter: Petra Pfeiffer-Vogl				

lfd. Nummer: **64** Fläche: in m² **4031** Länge in m: **168**
Bestandestyp: **0204 Streuobstbestand (Streuobstwiese/-weide, Obstbaumreihen)**
Charakteristik:

Bearbeiter: Petra Pfeiffer-Vogl

lfd. Nummer: **65** Fläche: in m² **2506** Länge in m: **99**
Bestandestyp: **030301 Sukzessionsfläche des feuchten und nassen Extensivgrünlandes mit oder ohne jüngerem Gehölzaufwuchs**

Charakteristik: feuchte Sukzessionsfläche am Waldrand; unebene Oberflächenmorphologie; dominant sind Brennnesseln (*Urtica dioica*); weiters kommen Gewöhnliche Kratzdistel (*Cirsium vulgare*), Kletten-Labkraut (*Galium aparine*); an feuchteren Stellen findet sich Schilf (*Phragmites australis*); es kommen Gehölze wie Weiden, Bergahorn und Fichten auf

Bearbeiter: Petra Pfeiffer-Vogl

lfd. Nummer: **66** Fläche: in m² **45389** Länge in m: **785**
Bestandestyp: **0104 Laubwald/Laubholzforst**
Charakteristik:

Bearbeiter: Petra Pfeiffer-Vogl

lfd. Nummer: **67** Fläche: in m² **438** Länge in m: **49**
Bestandestyp: **0204 Streuobstbestand (Streuobstwiese/-weide, Obstbaumreihen)**
Charakteristik:

Bearbeiter: Petra Pfeiffer-Vogl

lfd. Nummer: **68** Fläche: in m² **1215** Länge in m: **78**
Bestandestyp: **0310 Grünland-Sondernutzung**
Charakteristik: Friedhof

Bearbeiter: Petra Pfeiffer-Vogl

lfd. Nummer: **69** Fläche: in m² **1380** Länge in m: **142**
Bestandestyp: **0310 Grünland-Sondernutzung**
Charakteristik: Friedhof

Bearbeiter: Petra Pfeiffer-Vogl

lfd. Nummer: **70** Fläche: in m² **1869** Länge in m: **102**
Bestandestyp: **0204 Streuobstbestand (Streuobstwiese/-weide, Obstbaumreihen)**
Charakteristik:

Bearbeiter: Petra Pfeiffer-Vogl

lfd. Nummer: **71** Fläche: in m² **206** Länge in m: **35**
Bestandestyp: **0204 Streuobstbestand (Streuobstwiese/-weide, Obstbaumreihen)**
Charakteristik:

Bearbeiter: Petra Pfeiffer-Vogl

lfd. Nummer: **72** Fläche: in m² **2729** Länge in m: **143**
Bestandestyp: **0204 Streuobstbestand (Streuobstwiese/-weide, Obstbaumreihen)**
Charakteristik:

Bearbeiter: Petra Pfeiffer-Vogl

lfd. Nummer: **73** Fläche: in m² **3374** Länge in m: **146**
Bestandestyp: **0104 Laubwald/Laubholzforst**
Charakteristik:

Bearbeiter: Petra Pfeiffer-Vogl

lfd. Nummer: **74** Fläche: in m² **682** Länge in m: **53**
Bestandestyp: **0204 Streuobstbestand (Streuobstwiese/-weide, Obstbaumreihen)**
Charakteristik:

Bearbeiter: Petra Pfeiffer-Vogl

lfd. Nummer:	75	Fläche: in m ²	11287	Länge in m:	227
Bestandestyp:	0310 Grünland-Sondernutzung				
Charakteristik:	Sport- und Spielplatz				
	Bearbeiter: Petra Pfeiffer-Vogl				
lfd. Nummer:	77	Fläche: in m ²	3489	Länge in m:	255
Bestandestyp:	0203 Heckenzug				
Charakteristik:					
	Bearbeiter: Petra Pfeiffer-Vogl				
lfd. Nummer:	78	Fläche: in m ²	502	Länge in m:	80
Bestandestyp:	0203 Heckenzug				
Charakteristik:					
	Bearbeiter: Petra Pfeiffer-Vogl				
lfd. Nummer:	79	Fläche: in m ²	1489	Länge in m:	106
Bestandestyp:	0204 Streuobstbestand (Streuobstwiese/-weide, Obstbaumreihen)				
Charakteristik:					
	Bearbeiter: Petra Pfeiffer-Vogl				
lfd. Nummer:	80	Fläche: in m ²	187	Länge in m:	36
Bestandestyp:	0204 Streuobstbestand (Streuobstwiese/-weide, Obstbaumreihen)				
Charakteristik:					
	Bearbeiter: Petra Pfeiffer-Vogl				
lfd. Nummer:	81	Fläche: in m ²	1535	Länge in m:	86
Bestandestyp:	0204 Streuobstbestand (Streuobstwiese/-weide, Obstbaumreihen)				
Charakteristik:					
	Bearbeiter: Petra Pfeiffer-Vogl				
lfd. Nummer:	82	Fläche: in m ²	843	Länge in m:	58
Bestandestyp:	0204 Streuobstbestand (Streuobstwiese/-weide, Obstbaumreihen)				
Charakteristik:					
	Bearbeiter: Petra Pfeiffer-Vogl				
lfd. Nummer:	83	Fläche: in m ²	1020	Länge in m:	65
Bestandestyp:	0204 Streuobstbestand (Streuobstwiese/-weide, Obstbaumreihen)				
Charakteristik:					
	Bearbeiter: Petra Pfeiffer-Vogl				
lfd. Nummer:	84	Fläche: in m ²	2244	Länge in m:	104
Bestandestyp:	0204 Streuobstbestand (Streuobstwiese/-weide, Obstbaumreihen)				
Charakteristik:					
	Bearbeiter: Petra Pfeiffer-Vogl				
lfd. Nummer:	85	Fläche: in m ²	3470	Länge in m:	271
Bestandestyp:	0102 Nadelwald/Nadelholzforst				
Charakteristik:					
	Bearbeiter: Petra Pfeiffer-Vogl				
lfd. Nummer:	86	Fläche: in m ²	1029	Länge in m:	70
Bestandestyp:	0204 Streuobstbestand (Streuobstwiese/-weide, Obstbaumreihen)				
Charakteristik:					
	Bearbeiter: Petra Pfeiffer-Vogl				
lfd. Nummer:	87	Fläche: in m ²	134	Länge in m:	29
Bestandestyp:	0204 Streuobstbestand (Streuobstwiese/-weide, Obstbaumreihen)				
Charakteristik:					
	Bearbeiter: Petra Pfeiffer-Vogl				

lfd. Nummer:	88	Fläche: in m ²	3558	Länge in m:	138
Bestandestyp:	0204 Streuobstbestand (Streuobstwiese/-weide, Obstbaumreihen)				
Charakteristik:					
	Bearbeiter: Petra Pfeiffer-Vogl				
lfd. Nummer:	89	Fläche: in m ²	3435	Länge in m:	156
Bestandestyp:	0204 Streuobstbestand (Streuobstwiese/-weide, Obstbaumreihen)				
Charakteristik:					
	Bearbeiter: Petra Pfeiffer-Vogl				
lfd. Nummer:	90	Fläche: in m ²	2872	Länge in m:	160
Bestandestyp:	0104 Laubwald/Laubholzforst				
Charakteristik:					
	Bearbeiter: Petra Pfeiffer-Vogl				
lfd. Nummer:	91	Fläche: in m ²	18273	Länge in m:	308
Bestandestyp:	0204 Streuobstbestand (Streuobstwiese/-weide, Obstbaumreihen)				
Charakteristik:					
	Bearbeiter: Petra Pfeiffer-Vogl				
lfd. Nummer:	92	Fläche: in m ²	1474	Länge in m:	76
Bestandestyp:	0204 Streuobstbestand (Streuobstwiese/-weide, Obstbaumreihen)				
Charakteristik:					
	Bearbeiter: Petra Pfeiffer-Vogl				
lfd. Nummer:	93	Fläche: in m ²	3257	Länge in m:	120
Bestandestyp:	0104 Laubwald/Laubholzforst				
Charakteristik:					
	Bearbeiter: Petra Pfeiffer-Vogl				
lfd. Nummer:	94	Fläche: in m ²	36309	Länge in m:	806
Bestandestyp:	0103 Laub-Nadel-Mischwald/Laub-Nadelholz-Mischforst				
Charakteristik:					
	Bearbeiter: Petra Pfeiffer-Vogl				
lfd. Nummer:	95	Fläche: in m ²	3460	Länge in m:	123
Bestandestyp:	0104 Laubwald/Laubholzforst				
Charakteristik:					
	Bearbeiter: Petra Pfeiffer-Vogl				
lfd. Nummer:	96	Fläche: in m ²	200	Länge in m:	26
Bestandestyp:	0401 Stehendes Gewässer				
Charakteristik:	Teich; naturfernes Erscheinungsbild				
	Bearbeiter: Petra Pfeiffer-Vogl				
lfd. Nummer:	97	Fläche: in m ²	687	Länge in m:	63
Bestandestyp:	0204 Streuobstbestand (Streuobstwiese/-weide, Obstbaumreihen)				
Charakteristik:					
	Bearbeiter: Petra Pfeiffer-Vogl				
lfd. Nummer:	98	Fläche: in m ²	1721	Länge in m:	87
Bestandestyp:	0204 Streuobstbestand (Streuobstwiese/-weide, Obstbaumreihen)				
Charakteristik:					
	Bearbeiter: Petra Pfeiffer-Vogl				
lfd. Nummer:	99	Fläche: in m ²	1658	Länge in m:	91
Bestandestyp:	0204 Streuobstbestand (Streuobstwiese/-weide, Obstbaumreihen)				
Charakteristik:					
	Bearbeiter: Petra Pfeiffer-Vogl				

lfd. Nummer:	100	Fläche: in m ²	364	Länge in m:	50
Bestandestyp:	0401 Stehendes Gewässer				
Charakteristik:	Teich mit Goldfischbesatz				
	Bearbeiter: Petra Pfeiffer-Vogl				
lfd. Nummer:	101	Fläche: in m ²	1785	Länge in m:	141
Bestandestyp:	0204 Streuobstbestand (Streuobstwiese/-weide, Obstbaumreihen)				
Charakteristik:					
	Bearbeiter: Petra Pfeiffer-Vogl				
lfd. Nummer:	102	Fläche: in m ²	1078	Länge in m:	71
Bestandestyp:	0204 Streuobstbestand (Streuobstwiese/-weide, Obstbaumreihen)				
Charakteristik:					
	Bearbeiter: Petra Pfeiffer-Vogl				
lfd. Nummer:	103	Fläche: in m ²	399	Länge in m:	44
Bestandestyp:	0201 Kleinstwaldfläche ("Feldgehölz"), Gebüsch oder Baumgruppe unter 1000m²				
Charakteristik:	Laubgehölzgruppe				
	Bearbeiter: Petra Pfeiffer-Vogl				
lfd. Nummer:	104	Fläche: in m ²	2052	Länge in m:	134
Bestandestyp:	0204 Streuobstbestand (Streuobstwiese/-weide, Obstbaumreihen)				
Charakteristik:					
	Bearbeiter: Petra Pfeiffer-Vogl				
lfd. Nummer:	105	Fläche: in m ²	1651	Länge in m:	85
Bestandestyp:	0204 Streuobstbestand (Streuobstwiese/-weide, Obstbaumreihen)				
Charakteristik:					
	Bearbeiter: Petra Pfeiffer-Vogl				
lfd. Nummer:	106	Fläche: in m ²	89	Länge in m:	18
Bestandestyp:	0201 Kleinstwaldfläche ("Feldgehölz"), Gebüsch oder Baumgruppe unter 1000m²				
Charakteristik:	Laubgehölzgruppe im intensiven Grünland				
	Bearbeiter: Petra Pfeiffer-Vogl				
lfd. Nummer:	107	Fläche: in m ²	111	Länge in m:	19
Bestandestyp:	0204 Streuobstbestand (Streuobstwiese/-weide, Obstbaumreihen)				
Charakteristik:					
	Bearbeiter: Petra Pfeiffer-Vogl				
lfd. Nummer:	108	Fläche: in m ²	1634	Länge in m:	105
Bestandestyp:	0104 Laubwald/Laubholzforst				
Charakteristik:					
	Bearbeiter: Petra Pfeiffer-Vogl				
lfd. Nummer:	109	Fläche: in m ²	454	Länge in m:	44
Bestandestyp:	0204 Streuobstbestand (Streuobstwiese/-weide, Obstbaumreihen)				
Charakteristik:					
	Bearbeiter: Petra Pfeiffer-Vogl				
lfd. Nummer:	110	Fläche: in m ²	5576	Länge in m:	168
Bestandestyp:	0104 Laubwald/Laubholzforst				
Charakteristik:					
	Bearbeiter: Petra Pfeiffer-Vogl				
lfd. Nummer:	111	Fläche: in m ²	5991	Länge in m:	324
Bestandestyp:	0204 Streuobstbestand (Streuobstwiese/-weide, Obstbaumreihen)				
Charakteristik:					
	Bearbeiter: Petra Pfeiffer-Vogl				

lfd. Nummer:	112	Fläche: in m ²	312	Länge in m:	39
Bestandestyp:	0204 Streuobstbestand (Streuobstwiese/-weide, Obstbaumreihen)				
Charakteristik:					
	Bearbeiter: Petra Pfeiffer-Vogl				
lfd. Nummer:	113	Fläche: in m ²	501	Länge in m:	42
Bestandestyp:	0401 Stehendes Gewässer				
Charakteristik:	Teich				
	Bearbeiter: Petra Pfeiffer-Vogl				
lfd. Nummer:	114	Fläche: in m ²	4432	Länge in m:	160
Bestandestyp:	0204 Streuobstbestand (Streuobstwiese/-weide, Obstbaumreihen)				
Charakteristik:					
	Bearbeiter: Petra Pfeiffer-Vogl				
lfd. Nummer:	115	Fläche: in m ²	696	Länge in m:	55
Bestandestyp:	0204 Streuobstbestand (Streuobstwiese/-weide, Obstbaumreihen)				
Charakteristik:					
	Bearbeiter: Petra Pfeiffer-Vogl				
lfd. Nummer:	116	Fläche: in m ²	8662	Länge in m:	343
Bestandestyp:	0102 Nadelwald/Nadelholzforst				
Charakteristik:					
	Bearbeiter: Petra Pfeiffer-Vogl				
lfd. Nummer:	117	Fläche: in m ²	8173	Länge in m:	229
Bestandestyp:	0104 Laubwald/Laubholzforst				
Charakteristik:					
	Bearbeiter: Petra Pfeiffer-Vogl				
lfd. Nummer:	118	Fläche: in m ²	2077	Länge in m:	94
Bestandestyp:	0102 Nadelwald/Nadelholzforst				
Charakteristik:					
	Bearbeiter: Petra Pfeiffer-Vogl				
lfd. Nummer:	119	Fläche: in m ²	3284	Länge in m:	138
Bestandestyp:	0204 Streuobstbestand (Streuobstwiese/-weide, Obstbaumreihen)				
Charakteristik:					
	Bearbeiter: Petra Pfeiffer-Vogl				
lfd. Nummer:	120	Fläche: in m ²	7350	Länge in m:	296
Bestandestyp:	0104 Laubwald/Laubholzforst				
Charakteristik:					
	Bearbeiter: Petra Pfeiffer-Vogl				
lfd. Nummer:	121	Fläche: in m ²	84032	Länge in m:	873
Bestandestyp:	0104 Laubwald/Laubholzforst				
Charakteristik:					
	Bearbeiter: Petra Pfeiffer-Vogl				
lfd. Nummer:	122	Fläche: in m ²	1194	Länge in m:	65
Bestandestyp:	0201 Kleinstwaldfläche ("Feldgehölz"), Gebüsch oder Baumgruppe unter 1000m²				
Charakteristik:	Laubgehölzgruppe mit Fichten, Eschen und Eichen				
	Bearbeiter: Petra Pfeiffer-Vogl				
lfd. Nummer:	123	Fläche: in m ²	4040	Länge in m:	140
Bestandestyp:	0204 Streuobstbestand (Streuobstwiese/-weide, Obstbaumreihen)				
Charakteristik:					
	Bearbeiter: Petra Pfeiffer-Vogl				

lfd. Nummer:	124	Fläche: in m ²	611	Länge in m:	52
Bestandestyp:	0201 Kleinstwaldfläche ("Feldgehölz"), Gebüsch oder Baumgruppe unter 1000m²				
Charakteristik:	Laubgehölzgruppe im Siedlungsgebiet				
	Bearbeiter: Petra Pfeiffer-Vogl				
lfd. Nummer:	125	Fläche: in m ²	1369	Länge in m:	87
Bestandestyp:	0204 Streuobstbestand (Streuobstwiese/-weide, Obstbaumreihen)				
Charakteristik:					
	Bearbeiter: Petra Pfeiffer-Vogl				
lfd. Nummer:	126	Fläche: in m ²	16494	Länge in m:	486
Bestandestyp:	0103 Laub-Nadel-Mischwald/Laub-Nadelholz-Mischforst				
Charakteristik:					
	Bearbeiter: Petra Pfeiffer-Vogl				
lfd. Nummer:	127	Fläche: in m ²	2843	Länge in m:	138
Bestandestyp:	0104 Laubwald/Laubholzforst				
Charakteristik:					
	Bearbeiter: Petra Pfeiffer-Vogl				
lfd. Nummer:	128	Fläche: in m ²	3029	Länge in m:	109
Bestandestyp:	0104 Laubwald/Laubholzforst				
Charakteristik:					
	Bearbeiter: Petra Pfeiffer-Vogl				
lfd. Nummer:	129	Fläche: in m ²	16820	Länge in m:	452
Bestandestyp:	0104 Laubwald/Laubholzforst				
Charakteristik:					
	Bearbeiter: Petra Pfeiffer-Vogl				
lfd. Nummer:	130	Fläche: in m ²	975	Länge in m:	69
Bestandestyp:	0204 Streuobstbestand (Streuobstwiese/-weide, Obstbaumreihen)				
Charakteristik:					
	Bearbeiter: Petra Pfeiffer-Vogl				
lfd. Nummer:	131	Fläche: in m ²	1138	Länge in m:	72
Bestandestyp:	0204 Streuobstbestand (Streuobstwiese/-weide, Obstbaumreihen)				
Charakteristik:					
	Bearbeiter: Petra Pfeiffer-Vogl				
lfd. Nummer:	132	Fläche: in m ²	2775	Länge in m:	166
Bestandestyp:	0204 Streuobstbestand (Streuobstwiese/-weide, Obstbaumreihen)				
Charakteristik:					
	Bearbeiter: Petra Pfeiffer-Vogl				
lfd. Nummer:	133	Fläche: in m ²	790	Länge in m:	78
Bestandestyp:	0204 Streuobstbestand (Streuobstwiese/-weide, Obstbaumreihen)				
Charakteristik:					
	Bearbeiter: Petra Pfeiffer-Vogl				
lfd. Nummer:	134	Fläche: in m ²	1897	Länge in m:	81
Bestandestyp:	0401 Stehendes Gewässer				
Charakteristik:	Teich im Bereich einer Deponie; naturnahes Erscheinungsbild; naturnahe Ufergehölze vorhanden				
	Bearbeiter: Petra Pfeiffer-Vogl				
lfd. Nummer:	135	Fläche: in m ²	7866	Länge in m:	173
Bestandestyp:	0104 Laubwald/Laubholzforst				
Charakteristik:					
	Bearbeiter: Petra Pfeiffer-Vogl				

lfd. Nummer:	136	Fläche: in m ²	1312	Länge in m:	117
Bestandestyp:	0203 Heckenzug				
Charakteristik:					
	Bearbeiter: Petra Pfeiffer-Vogl				
lfd. Nummer:	137	Fläche: in m ²	737	Länge in m:	71
Bestandestyp:	0201 Kleinstwaldfläche ("Feldgehölz"), Gebüsch oder Baumgruppe unter 1000m²				
Charakteristik:	Gehölzgruppe mit Eschen, Linden, Weiden und Obstbäumen				
	Bearbeiter: Petra Pfeiffer-Vogl				
lfd. Nummer:	138	Fläche: in m ²	1947	Länge in m:	87
Bestandestyp:	99 Erhebungsfläche unbestimmten Typs				
Charakteristik:	Sukzessionsfläche auf einem Deponiegelände; sehr unebenes Gelände (Schutthaufen); vorkommende Arten sind Echter Steinklee (<i>Melilotus officinalis</i>), Echtes Johanniskraut (<i>Hypericum perforatum</i>), Acker-Kratzdistel (<i>Cirsium arvense</i>), Weißes Berufskraut (<i>Erigeron annuus</i>), Gewöhnlicher Beifuss (<i>Artemisia vulgaris</i>), Wilde Karde (<i>Dipsacus fullonum</i>), Dunkle Königskerze (<i>Verbascum nigrum</i>), Rainkohl (<i>Lapsana communis</i>); Gehölze wie z.B. Weiden kommen auf				
	Bearbeiter: Petra Pfeiffer-Vogl				
lfd. Nummer:	139	Fläche: in m ²	5072	Länge in m:	245
Bestandestyp:	0102 Nadelwald/Nadelholzforst				
Charakteristik:					
	Bearbeiter: Petra Pfeiffer-Vogl				
lfd. Nummer:	140	Fläche: in m ²	2409	Länge in m:	112
Bestandestyp:	0204 Streuobstbestand (Streuobstwiese/-weide, Obstbaumreihen)				
Charakteristik:					
	Bearbeiter: Petra Pfeiffer-Vogl				
lfd. Nummer:	141	Fläche: in m ²	763	Länge in m:	64
Bestandestyp:	030303 Sukzessionsfläche von frischem artenreichem Magergrünland				
Charakteristik:	Sukzessionsfläche auf einer sehr steilen und hohen Böschung; unter anderem finden sich Arten wie Gewöhnliche Bärenklau (<i>Heracleum sphondylium</i>), Ackerkratzdistel (<i>Cirsium arvense</i>), Saat-Luzerne (<i>Medicago sativa</i>), Schafgarbe (<i>Achillea millefolium</i>), Wiesen-Labkraut (<i>Gallium mollugo</i>), Brennessel (<i>Urtica dioica</i>), sowie zahlreiche Süßgräser				
	Bearbeiter: Petra Pfeiffer-Vogl				
lfd. Nummer:	142	Fläche: in m ²	1006	Länge in m:	99
Bestandestyp:	0104 Laubwald/Laubholzforst				
Charakteristik:					
	Bearbeiter: Petra Pfeiffer-Vogl				
lfd. Nummer:	143	Fläche: in m ²	385	Länge in m:	53
Bestandestyp:	0203 Heckenzug				
Charakteristik:					
	Bearbeiter: Petra Pfeiffer-Vogl				
lfd. Nummer:	144	Fläche: in m ²	884	Länge in m:	85
Bestandestyp:	0401 Stehendes Gewässer				
Charakteristik:	relativ großflächiger Teich an einem Laubwald; teilweise Ufergehölze vorhanden				
	Bearbeiter: Petra Pfeiffer-Vogl				
lfd. Nummer:	145	Fläche: in m ²	7430	Länge in m:	485
Bestandestyp:	0202 Uferbegleitgehölz				
Charakteristik:	Uferbegleitgehölze eines Ausleitungskanals an der Ager; dichter, mehrreihiger Laubgehölzsaum				
	Bearbeiter: Petra Pfeiffer-Vogl				
lfd. Nummer:	146	Fläche: in m ²	3336	Länge in m:	181
Bestandestyp:	0104 Laubwald/Laubholzforst				
Charakteristik:					
	Bearbeiter: Petra Pfeiffer-Vogl				

lfd. Nummer:	147	Fläche: in m ²	1902	Länge in m:	125
Bestandestyp:	0104 Laubwald/Laubholzforst				
Charakteristik:					
	Bearbeiter: Petra Pfeiffer-Vogl				
lfd. Nummer:	148	Fläche: in m ²	1215	Länge in m:	105
Bestandestyp:	0102 Nadelwald/Nadelholzforst				
Charakteristik:					
	Bearbeiter: Petra Pfeiffer-Vogl				
lfd. Nummer:	149	Fläche: in m ²	704	Länge in m:	116
Bestandestyp:	030301 Sukzessionsfläche des feuchten und nassen Extensivgrünlandes mit oder ohne jüngerem Gehölzaufwuchs				
Charakteristik:	feuchte Sukzessionsfläche an einem Teich				
	Bearbeiter: Petra Pfeiffer-Vogl				
lfd. Nummer:	150	Fläche: in m ²	1494	Länge in m:	94
Bestandestyp:	030301 Sukzessionsfläche des feuchten und nassen Extensivgrünlandes mit oder ohne jüngerem Gehölzaufwuchs				
Charakteristik:	feuchte Sukzessionsfläche an einem kleinen Gerinne; hauptsächlich kommen Hochstauden, die Höhen bis zu 1m erreichen auf; Fläche ist eingezäunt				
	Bearbeiter: Petra Pfeiffer-Vogl				
lfd. Nummer:	151	Fläche: in m ²	18323	Länge in m:	429
Bestandestyp:	0104 Laubwald/Laubholzforst				
Charakteristik:					
	Bearbeiter: Petra Pfeiffer-Vogl				
lfd. Nummer:	152	Fläche: in m ²	76257	Länge in m:	1038
Bestandestyp:	0104 Laubwald/Laubholzforst				
Charakteristik:					
	Bearbeiter: Petra Pfeiffer-Vogl				
lfd. Nummer:	153	Fläche: in m ²	10140	Länge in m:	198
Bestandestyp:	0102 Nadelwald/Nadelholzforst				
Charakteristik:					
	Bearbeiter: Petra Pfeiffer-Vogl				
lfd. Nummer:	154	Fläche: in m ²	2231	Länge in m:	194
Bestandestyp:	0104 Laubwald/Laubholzforst				
Charakteristik:					
	Bearbeiter: Petra Pfeiffer-Vogl				
lfd. Nummer:	155	Fläche: in m ²	1543	Länge in m:	80
Bestandestyp:	0204 Streuobstbestand (Streuobstwiese/-weide, Obstbaumreihen)				
Charakteristik:					
	Bearbeiter: Petra Pfeiffer-Vogl				
lfd. Nummer:	156	Fläche: in m ²	72	Länge in m:	18
Bestandestyp:	0204 Streuobstbestand (Streuobstwiese/-weide, Obstbaumreihen)				
Charakteristik:					
	Bearbeiter: Petra Pfeiffer-Vogl				
lfd. Nummer:	157	Fläche: in m ²	661	Länge in m:	64
Bestandestyp:	0204 Streuobstbestand (Streuobstwiese/-weide, Obstbaumreihen)				
Charakteristik:					
	Bearbeiter: Petra Pfeiffer-Vogl				

lfd. Nummer:	158	Fläche: in m ²	757	Länge in m:	65
Bestandestyp:	0204 Streuobstbestand (Streuobstwiese/-weide, Obstbaumreihen)				
Charakteristik:					
	Bearbeiter: Petra Pfeiffer-Vogl				
lfd. Nummer:	159	Fläche: in m ²	405	Länge in m:	60
Bestandestyp:	0204 Streuobstbestand (Streuobstwiese/-weide, Obstbaumreihen)				
Charakteristik:					
	Bearbeiter: Petra Pfeiffer-Vogl				
lfd. Nummer:	160	Fläche: in m ²	202	Länge in m:	38
Bestandestyp:	0401 Stehendes Gewässer				
Charakteristik:	Gartenteich				
	Bearbeiter: Petra Pfeiffer-Vogl				
lfd. Nummer:	161	Fläche: in m ²	553	Länge in m:	57
Bestandestyp:	0204 Streuobstbestand (Streuobstwiese/-weide, Obstbaumreihen)				
Charakteristik:					
	Bearbeiter: Petra Pfeiffer-Vogl				
lfd. Nummer:	162	Fläche: in m ²	307	Länge in m:	38
Bestandestyp:	0204 Streuobstbestand (Streuobstwiese/-weide, Obstbaumreihen)				
Charakteristik:					
	Bearbeiter: Petra Pfeiffer-Vogl				
lfd. Nummer:	163	Fläche: in m ²	263	Länge in m:	35
Bestandestyp:	0204 Streuobstbestand (Streuobstwiese/-weide, Obstbaumreihen)				
Charakteristik:					
	Bearbeiter: Petra Pfeiffer-Vogl				
lfd. Nummer:	164	Fläche: in m ²	654	Länge in m:	84
Bestandestyp:	0203 Heckenzug				
Charakteristik:					
	Bearbeiter: Petra Pfeiffer-Vogl				
lfd. Nummer:	165	Fläche: in m ²	7018	Länge in m:	231
Bestandestyp:	0102 Nadelwald/Nadelholzforst				
Charakteristik:					
	Bearbeiter: Petra Pfeiffer-Vogl				
lfd. Nummer:	166	Fläche: in m ²	955	Länge in m:	63
Bestandestyp:	0204 Streuobstbestand (Streuobstwiese/-weide, Obstbaumreihen)				
Charakteristik:					
	Bearbeiter: Petra Pfeiffer-Vogl				
lfd. Nummer:	167	Fläche: in m ²	10034	Länge in m:	317
Bestandestyp:	0103 Laub-Nadel-Mischwald/Laub-Nadelholz-Mischforst				
Charakteristik:					
	Bearbeiter: Petra Pfeiffer-Vogl				
lfd. Nummer:	168	Fläche: in m ²	8227	Länge in m:	243
Bestandestyp:	0104 Laubwald/Laubholzforst				
Charakteristik:					
	Bearbeiter: Petra Pfeiffer-Vogl				
lfd. Nummer:	169	Fläche: in m ²	1265	Länge in m:	85
Bestandestyp:	0204 Streuobstbestand (Streuobstwiese/-weide, Obstbaumreihen)				
Charakteristik:					
	Bearbeiter: Petra Pfeiffer-Vogl				

lfd. Nummer:	170	Fläche: in m ²	5681	Länge in m:	218
Bestandestyp:	0204 Streuobstbestand (Streuobstwiese/-weide, Obstbaumreihen)				
Charakteristik:					
	Bearbeiter: Petra Pfeiffer-Vogl				
lfd. Nummer:	171	Fläche: in m ²	6040	Länge in m:	179
Bestandestyp:	0102 Nadelwald/Nadelholzforst				
Charakteristik:					
	Bearbeiter: Petra Pfeiffer-Vogl				
lfd. Nummer:	172	Fläche: in m ²	1178	Länge in m:	69
Bestandestyp:	030301 Sukzessionsfläche des feuchten und nassen Extensivgrünlandes mit oder ohne jüngerem Gehölzaufwuchs				
Charakteristik:	feuchte Sukzessionsfläche am Fuße einer hohen, steilen Böschung; es finden sehr häufig Mädesüß (Filipendula ulmaria), Vogel-Wicke (Vicia caracca) sowie der Sumpf-Storchenschnabel (Geranium palustre); aufkommende Gehölze sind vorwiegend Eschen und Weiden				
	Bearbeiter: Petra Pfeiffer-Vogl				
lfd. Nummer:	173	Fläche: in m ²	4021	Länge in m:	198
Bestandestyp:	0103 Laub-Nadel-Mischwald/Laub-Nadelholz-Mischforst				
Charakteristik:					
	Bearbeiter: Petra Pfeiffer-Vogl				
lfd. Nummer:	174	Fläche: in m ²	3184	Länge in m:	156
Bestandestyp:	0204 Streuobstbestand (Streuobstwiese/-weide, Obstbaumreihen)				
Charakteristik:					
	Bearbeiter: Petra Pfeiffer-Vogl				
lfd. Nummer:	175	Fläche: in m ²	8972	Länge in m:	294
Bestandestyp:	0102 Nadelwald/Nadelholzforst				
Charakteristik:					
	Bearbeiter: Petra Pfeiffer-Vogl				
lfd. Nummer:	176	Fläche: in m ²	186	Länge in m:	29
Bestandestyp:	0204 Streuobstbestand (Streuobstwiese/-weide, Obstbaumreihen)				
Charakteristik:					
	Bearbeiter: Petra Pfeiffer-Vogl				
lfd. Nummer:	177	Fläche: in m ²	6903	Länge in m:	303
Bestandestyp:	0103 Laub-Nadel-Mischwald/Laub-Nadelholz-Mischforst				
Charakteristik:					
	Bearbeiter: Petra Pfeiffer-Vogl				
lfd. Nummer:	178	Fläche: in m ²	10706	Länge in m:	540
Bestandestyp:	0104 Laubwald/Laubholzforst				
Charakteristik:					
	Bearbeiter: Petra Pfeiffer-Vogl				
lfd. Nummer:	179	Fläche: in m ²	2722	Länge in m:	179
Bestandestyp:	0305 Sukzessionsfläche auf ehemaligen Abbauflächen geogener Rohstoffe				
Charakteristik:					
	Bearbeiter: Petra Pfeiffer-Vogl				
lfd. Nummer:	180	Fläche: in m ²	1877	Länge in m:	145
Bestandestyp:	0305 Sukzessionsfläche auf ehemaligen Abbauflächen geogener Rohstoffe				
Charakteristik:					
	Bearbeiter: Petra Pfeiffer-Vogl				

lfd. Nummer:	181	Fläche: in m ²	1315	Länge in m:	80
Bestandestyp:	0305 Sukzessionsfläche auf ehemaligen Abbauflächen geogener Rohstoffe				
Charakteristik:					
	Bearbeiter: Petra Pfeiffer-Vogl				
lfd. Nummer:	182	Fläche: in m ²	711	Länge in m:	70
Bestandestyp:	0102 Nadelwald/Nadelholzforst				
Charakteristik:					
	Bearbeiter: Petra Pfeiffer-Vogl				
lfd. Nummer:	183	Fläche: in m ²	4502	Länge in m:	170
Bestandestyp:	0305 Sukzessionsfläche auf ehemaligen Abbauflächen geogener Rohstoffe				
Charakteristik:					
	Bearbeiter: Petra Pfeiffer-Vogl				
lfd. Nummer:	184	Fläche: in m ²	4616	Länge in m:	284
Bestandestyp:	0103 Laub-Nadel-Mischwald/Laub-Nadelholz-Mischforst				
Charakteristik:					
	Bearbeiter: Petra Pfeiffer-Vogl				
lfd. Nummer:	185	Fläche: in m ²	9002	Länge in m:	357
Bestandestyp:	0102 Nadelwald/Nadelholzforst				
Charakteristik:					
	Bearbeiter: Petra Pfeiffer-Vogl				
lfd. Nummer:	186	Fläche: in m ²	9200	Länge in m:	236
Bestandestyp:	0102 Nadelwald/Nadelholzforst				
Charakteristik:					
	Bearbeiter: Petra Pfeiffer-Vogl				
lfd. Nummer:	187	Fläche: in m ²	6486	Länge in m:	314
Bestandestyp:	0102 Nadelwald/Nadelholzforst				
Charakteristik:					
	Bearbeiter: Petra Pfeiffer-Vogl				
lfd. Nummer:	188	Fläche: in m ²	44295	Länge in m:	1013
Bestandestyp:	0103 Laub-Nadel-Mischwald/Laub-Nadelholz-Mischforst				
Charakteristik:					
	Bearbeiter: Petra Pfeiffer-Vogl				
lfd. Nummer:	189	Fläche: in m ²	1054	Länge in m:	91
Bestandestyp:	0306 Neubewaldung/Aufforstung				
Charakteristik:					
	Bearbeiter: Petra Pfeiffer-Vogl				
lfd. Nummer:	190	Fläche: in m ²	112438	Länge in m:	1079
Bestandestyp:	0102 Nadelwald/Nadelholzforst				
Charakteristik:					
	Bearbeiter: Petra Pfeiffer-Vogl				
lfd. Nummer:	191	Fläche: in m ²	19560	Länge in m:	598
Bestandestyp:	0104 Laubwald/Laubholzforst				
Charakteristik:					
	Bearbeiter: Petra Pfeiffer-Vogl				
lfd. Nummer:	192	Fläche: in m ²	620	Länge in m:	61
Bestandestyp:	0102 Nadelwald/Nadelholzforst				
Charakteristik:					
	Bearbeiter: Petra Pfeiffer-Vogl				

lfd. Nummer:	193	Fläche: in m ²	844	Länge in m:	76
Bestandestyp:	0204 Streuobstbestand (Streuobstwiese/-weide, Obstbaumreihen)				
Charakteristik:	Bearbeiter: Petra Pfeiffer-Vogl				
lfd. Nummer:	194	Fläche: in m ²	585	Länge in m:	57
Bestandestyp:	0204 Streuobstbestand (Streuobstwiese/-weide, Obstbaumreihen)				
Charakteristik:	Bearbeiter: Petra Pfeiffer-Vogl				
lfd. Nummer:	195	Fläche: in m ²	1035	Länge in m:	65
Bestandestyp:	0204 Streuobstbestand (Streuobstwiese/-weide, Obstbaumreihen)				
Charakteristik:	Bearbeiter: Petra Pfeiffer-Vogl				
lfd. Nummer:	196	Fläche: in m ²	2236	Länge in m:	160
Bestandestyp:	0204 Streuobstbestand (Streuobstwiese/-weide, Obstbaumreihen)				
Charakteristik:	Bearbeiter: Petra Pfeiffer-Vogl				
lfd. Nummer:	197	Fläche: in m ²	16800	Länge in m:	463
Bestandestyp:	0104 Laubwald/Laubholzforst				
Charakteristik:	Bearbeiter: Petra Pfeiffer-Vogl				
lfd. Nummer:	198	Fläche: in m ²	5934	Länge in m:	221
Bestandestyp:	0104 Laubwald/Laubholzforst				
Charakteristik:	Bearbeiter: Petra Pfeiffer-Vogl				
lfd. Nummer:	199	Fläche: in m ²	58368	Länge in m:	825
Bestandestyp:	0104 Laubwald/Laubholzforst				
Charakteristik:	Bearbeiter: Petra Pfeiffer-Vogl				
lfd. Nummer:	200	Fläche: in m ²	11940	Länge in m:	288
Bestandestyp:	0104 Laubwald/Laubholzforst				
Charakteristik:	Bearbeiter: Petra Pfeiffer-Vogl				
lfd. Nummer:	201	Fläche: in m ²	2742	Länge in m:	302
Bestandestyp:	0102 Nadelwald/Nadelholzforst				
Charakteristik:	Bearbeiter: Petra Pfeiffer-Vogl				
lfd. Nummer:	202	Fläche: in m ²	15041	Länge in m:	256
Bestandestyp:	0103 Laub-Nadel-Mischwald/Laub-Nadelholz-Mischforst				
Charakteristik:	Bearbeiter: Petra Pfeiffer-Vogl				
lfd. Nummer:	203	Fläche: in m ²	649	Länge in m:	57
Bestandestyp:	0204 Streuobstbestand (Streuobstwiese/-weide, Obstbaumreihen)				
Charakteristik:	Bearbeiter: Petra Pfeiffer-Vogl				
lfd. Nummer:	204	Fläche: in m ²	830	Länge in m:	103
Bestandestyp:	0204 Streuobstbestand (Streuobstwiese/-weide, Obstbaumreihen)				
Charakteristik:	Bearbeiter: Petra Pfeiffer-Vogl				

lfd. Nummer:	205	Fläche: in m ²	1619	Länge in m:	111
Bestandestyp:	0204 Streuobstbestand (Streuobstwiese/-weide, Obstbaumreihen)				
Charakteristik:	Bearbeiter: Petra Pfeiffer-Vogl				
lfd. Nummer:	206	Fläche: in m ²	1196	Länge in m:	80
Bestandestyp:	0204 Streuobstbestand (Streuobstwiese/-weide, Obstbaumreihen)				
Charakteristik:	Bearbeiter: Petra Pfeiffer-Vogl				
lfd. Nummer:	207	Fläche: in m ²	1458	Länge in m:	102
Bestandestyp:	0204 Streuobstbestand (Streuobstwiese/-weide, Obstbaumreihen)				
Charakteristik:	Bearbeiter: Petra Pfeiffer-Vogl				
lfd. Nummer:	208	Fläche: in m ²	1430	Länge in m:	85
Bestandestyp:	0204 Streuobstbestand (Streuobstwiese/-weide, Obstbaumreihen)				
Charakteristik:	Bearbeiter: Petra Pfeiffer-Vogl				
lfd. Nummer:	209	Fläche: in m ²	19658	Länge in m:	341
Bestandestyp:	0104 Laubwald/Laubholzforst				
Charakteristik:	Bearbeiter: Petra Pfeiffer-Vogl				
lfd. Nummer:	210	Fläche: in m ²	8952	Länge in m:	238
Bestandestyp:	0103 Laub-Nadel-Mischwald/Laub-Nadelholz-Mischforst				
Charakteristik:	Bearbeiter: Petra Pfeiffer-Vogl				
lfd. Nummer:	211	Fläche: in m ²	7564	Länge in m:	233
Bestandestyp:	0102 Nadelwald/Nadelholzforst				
Charakteristik:	Bearbeiter: Petra Pfeiffer-Vogl				
lfd. Nummer:	212	Fläche: in m ²	9174	Länge in m:	299
Bestandestyp:	0104 Laubwald/Laubholzforst				
Charakteristik:	Bearbeiter: Petra Pfeiffer-Vogl				
lfd. Nummer:	213	Fläche: in m ²	29484	Länge in m:	401
Bestandestyp:	0102 Nadelwald/Nadelholzforst				
Charakteristik:	Bearbeiter: Petra Pfeiffer-Vogl				
lfd. Nummer:	214	Fläche: in m ²	61093	Länge in m:	1242
Bestandestyp:	0103 Laub-Nadel-Mischwald/Laub-Nadelholz-Mischforst				
Charakteristik:	Bearbeiter: Petra Pfeiffer-Vogl				
lfd. Nummer:	215	Fläche: in m ²	18542	Länge in m:	412
Bestandestyp:	0104 Laubwald/Laubholzforst				
Charakteristik:	Bearbeiter: Petra Pfeiffer-Vogl				
lfd. Nummer:	216	Fläche: in m ²	5057	Länge in m:	199
Bestandestyp:	0102 Nadelwald/Nadelholzforst				
Charakteristik:	Bearbeiter: Petra Pfeiffer-Vogl				

lfd. Nummer:	217	Fläche: in m ²	4572	Länge in m:	176
Bestandestyp:	0102 Nadelwald/Nadelholzforst				
Charakteristik:					
	Bearbeiter: Petra Pfeiffer-Vogl				
lfd. Nummer:	218	Fläche: in m ²	9071	Länge in m:	235
Bestandestyp:	0104 Laubwald/Laubholzforst				
Charakteristik:					
	Bearbeiter: Petra Pfeiffer-Vogl				
lfd. Nummer:	219	Fläche: in m ²	44122	Länge in m:	3214
Bestandestyp:	0202 Uferbegleitgehölz				
Charakteristik:	Uferbegleitgehölze der Traun; durchgehend Ufergehölze in Form von Laubgehölzen vorhanden				
	Bearbeiter: Petra Pfeiffer-Vogl				
lfd. Nummer:	220	Fläche: in m ²	1057	Länge in m:	91
Bestandestyp:	0502 Konglomerat-Steilfelsen				
Charakteristik:					
	Bearbeiter: Petra Pfeiffer-Vogl				
lfd. Nummer:	221	Fläche: in m ²	390	Länge in m:	53
Bestandestyp:	0502 Konglomerat-Steilfelsen				
Charakteristik:					
	Bearbeiter: Petra Pfeiffer-Vogl				
lfd. Nummer:	222	Fläche: in m ²	7219	Länge in m:	216
Bestandestyp:	0103 Laub-Nadel-Mischwald/Laub-Nadelholz-Mischforst				
Charakteristik:					
	Bearbeiter: Petra Pfeiffer-Vogl				
lfd. Nummer:	223	Fläche: in m ²	51804	Länge in m:	1064
Bestandestyp:	0104 Laubwald/Laubholzforst				
Charakteristik:					
	Bearbeiter: Petra Pfeiffer-Vogl				
lfd. Nummer:	224	Fläche: in m ²	54949	Länge in m:	1511
Bestandestyp:	0104 Laubwald/Laubholzforst				
Charakteristik:					
	Bearbeiter: Petra Pfeiffer-Vogl				
lfd. Nummer:	225	Fläche: in m ²	6742	Länge in m:	168
Bestandestyp:	0102 Nadelwald/Nadelholzforst				
Charakteristik:					
	Bearbeiter: Petra Pfeiffer-Vogl				
lfd. Nummer:	226	Fläche: in m ²	62421	Länge in m:	815
Bestandestyp:	0102 Nadelwald/Nadelholzforst				
Charakteristik:					
	Bearbeiter: Petra Pfeiffer-Vogl				
lfd. Nummer:	227	Fläche: in m ²	424556	Länge in m:	4018
Bestandestyp:	0103 Laub-Nadel-Mischwald/Laub-Nadelholz-Mischforst				
Charakteristik:					
	Bearbeiter: Petra Pfeiffer-Vogl				
lfd. Nummer:	228	Fläche: in m ²	179626	Länge in m:	1927
Bestandestyp:	0102 Nadelwald/Nadelholzforst				
Charakteristik:					
	Bearbeiter: Petra Pfeiffer-Vogl				

lfd. Nummer:	229	Fläche: in m ²	57162	Länge in m:	924
Bestandestyp:	0104 Laubwald/Laubholzforst				
Charakteristik:					
	Bearbeiter: Petra Pfeiffer-Vogl				
lfd. Nummer:	230	Fläche: in m ²	36278	Länge in m:	791
Bestandestyp:	0103 Laub-Nadel-Mischwald/Laub-Nadelholz-Mischforst				
Charakteristik:					
	Bearbeiter: Petra Pfeiffer-Vogl				
lfd. Nummer:	231	Fläche: in m ²	23959	Länge in m:	485
Bestandestyp:	0104 Laubwald/Laubholzforst				
Charakteristik:					
	Bearbeiter: Petra Pfeiffer-Vogl				
lfd. Nummer:	232	Fläche: in m ²	264199	Länge in m:	3225
Bestandestyp:	0103 Laub-Nadel-Mischwald/Laub-Nadelholz-Mischforst				
Charakteristik:					
	Bearbeiter: Petra Pfeiffer-Vogl				
lfd. Nummer:	233	Fläche: in m ²	13206	Länge in m:	278
Bestandestyp:	0102 Nadelwald/Nadelholzforst				
Charakteristik:					
	Bearbeiter: Petra Pfeiffer-Vogl				
lfd. Nummer:	234	Fläche: in m ²	25710	Länge in m:	590
Bestandestyp:	0104 Laubwald/Laubholzforst				
Charakteristik:					
	Bearbeiter: Petra Pfeiffer-Vogl				
lfd. Nummer:	235	Fläche: in m ²	14352	Länge in m:	333
Bestandestyp:	0102 Nadelwald/Nadelholzforst				
Charakteristik:					
	Bearbeiter: Petra Pfeiffer-Vogl				
lfd. Nummer:	236	Fläche: in m ²	1182941	Länge in m:	6121
Bestandestyp:	0102 Nadelwald/Nadelholzforst				
Charakteristik:					
	Bearbeiter: Petra Pfeiffer-Vogl				
lfd. Nummer:	237	Fläche: in m ²	1042	Länge in m:	124
Bestandestyp:	0103 Laub-Nadel-Mischwald/Laub-Nadelholz-Mischforst				
Charakteristik:					
	Bearbeiter: Petra Pfeiffer-Vogl				
lfd. Nummer:	238	Fläche: in m ²	10952	Länge in m:	228
Bestandestyp:	0102 Nadelwald/Nadelholzforst				
Charakteristik:					
	Bearbeiter: Petra Pfeiffer-Vogl				
lfd. Nummer:	239	Fläche: in m ²	6873	Länge in m:	189
Bestandestyp:	0102 Nadelwald/Nadelholzforst				
Charakteristik:					
	Bearbeiter: Petra Pfeiffer-Vogl				
lfd. Nummer:	240	Fläche: in m ²	12035	Länge in m:	431
Bestandestyp:	0104 Laubwald/Laubholzforst				
Charakteristik:					
	Bearbeiter: Petra Pfeiffer-Vogl				

lfd. Nummer:	241	Fläche: in m ²	12942	Länge in m:	269
Bestandestyp:	0103 Laub-Nadel-Mischwald/Laub-Nadelholz-Mischforst				
Charakteristik:	Bearbeiter: Petra Pfeiffer-Vogl				
lfd. Nummer:	242	Fläche: in m ²	8147	Länge in m:	174
Bestandestyp:	0103 Laub-Nadel-Mischwald/Laub-Nadelholz-Mischforst				
Charakteristik:	Bearbeiter: Petra Pfeiffer-Vogl				
lfd. Nummer:	243	Fläche: in m ²	101090	Länge in m:	1828
Bestandestyp:	0103 Laub-Nadel-Mischwald/Laub-Nadelholz-Mischforst				
Charakteristik:	Bearbeiter: Petra Pfeiffer-Vogl				
lfd. Nummer:	244	Fläche: in m ²	7230	Länge in m:	213
Bestandestyp:	0103 Laub-Nadel-Mischwald/Laub-Nadelholz-Mischforst				
Charakteristik:	Bearbeiter: Petra Pfeiffer-Vogl				
lfd. Nummer:	245	Fläche: in m ²	40219	Länge in m:	412
Bestandestyp:	0103 Laub-Nadel-Mischwald/Laub-Nadelholz-Mischforst				
Charakteristik:	Bearbeiter: Petra Pfeiffer-Vogl				
lfd. Nummer:	246	Fläche: in m ²	17503	Länge in m:	302
Bestandestyp:	0104 Laubwald/Laubholzforst				
Charakteristik:	Bearbeiter: Petra Pfeiffer-Vogl				
lfd. Nummer:	247	Fläche: in m ²	222	Länge in m:	30
Bestandestyp:	0201 Kleinstwaldfläche ("Feldgehölz"), Gebüsch oder Baumgruppe unter 1000m²				
Charakteristik:	Laubgehölzgruppe im intensiven Grünland Bearbeiter: Petra Pfeiffer-Vogl				
lfd. Nummer:	248	Fläche: in m ²	33706	Länge in m:	777
Bestandestyp:	0103 Laub-Nadel-Mischwald/Laub-Nadelholz-Mischforst				
Charakteristik:	Bearbeiter: Petra Pfeiffer-Vogl				
lfd. Nummer:	249	Fläche: in m ²	11788	Länge in m:	326
Bestandestyp:	0306 Neubewaldung/Aufforstung				
Charakteristik:	Bearbeiter: Petra Pfeiffer-Vogl				
lfd. Nummer:	250	Fläche: in m ²	34758	Länge in m:	408
Bestandestyp:	0103 Laub-Nadel-Mischwald/Laub-Nadelholz-Mischforst				
Charakteristik:	Bearbeiter: Petra Pfeiffer-Vogl				
lfd. Nummer:	251	Fläche: in m ²	374	Länge in m:	49
Bestandestyp:	0203 Heckenzug				
Charakteristik:	Bearbeiter: Petra Pfeiffer-Vogl				
lfd. Nummer:	252	Fläche: in m ²	20658	Länge in m:	563
Bestandestyp:	0104 Laubwald/Laubholzforst				
Charakteristik:	Bearbeiter: Petra Pfeiffer-Vogl				

lfd. Nummer:	253	Fläche: in m ²	63525	Länge in m:	634
Bestandestyp:	0103 Laub-Nadel-Mischwald/Laub-Nadelholz-Mischforst				
Charakteristik:					
	Bearbeiter: Petra Pfeiffer-Vogl				
lfd. Nummer:	254	Fläche: in m ²	4741	Länge in m:	171
Bestandestyp:	0104 Laubwald/Laubholzforst				
Charakteristik:					
	Bearbeiter: Petra Pfeiffer-Vogl				
lfd. Nummer:	255	Fläche: in m ²	419	Länge in m:	45
Bestandestyp:	0203 Heckenzug				
Charakteristik:					
	Bearbeiter: Petra Pfeiffer-Vogl				
lfd. Nummer:	256	Fläche: in m ²	103	Länge in m:	22
Bestandestyp:	0201 Kleinstwaldfläche ("Feldgehölz"), Gebüsch oder Baumgruppe unter 1000m²				
Charakteristik:	Gehölzgruppe an einer Straße mit Feldahorn und Hainbuche				
	Bearbeiter: Petra Pfeiffer-Vogl				
lfd. Nummer:	257	Fläche: in m ²	2085	Länge in m:	167
Bestandestyp:	030303 Sukzessionsfläche von frischem artenreichem Magergrünland				
Charakteristik:	Sukzessionsfläche auf einer relativ hohen und steilen Böschung im intensiven Grünland; es finden sich Arten wie Echter Ziest (<i>Betonica officinalis</i>), Wiesen-Labkraut (<i>Gallium mollugo</i>), Bunte Kronwicke (<i>Coronilla varia</i>), Brennnessel (<i>Urtica dioica</i>), Gemeines Leimkraut (<i>Silene vulgaris</i>), Wiesen-Platterbse (<i>Lathyrus pratensis</i>), Vogel-Wicke (<i>Vicia cracca</i>), Witwenblume (<i>Knautia arvensis</i>) und Echtes Johanniskraut (<i>Hypericum perforatum</i>); es ist ein Gehölzaufwuchs bis zu 1m Höhe zu beobachten; dies sind vorwiegend Eschen und Fichten				
	Bearbeiter: Petra Pfeiffer-Vogl				
lfd. Nummer:	258	Fläche: in m ²	67139	Länge in m:	816
Bestandestyp:	0602 Abbaulflächen geogener Rohstoffe mit aktueller betrieblicher Nutzung				
Charakteristik:					
	Bearbeiter: Petra Pfeiffer-Vogl				
lfd. Nummer:	259	Fläche: in m ²	14328	Länge in m:	513
Bestandestyp:	0305 Sukzessionsfläche auf ehemaligen Abbaulflächen geogener Rohstoffe				
Charakteristik:					
	Bearbeiter: Petra Pfeiffer-Vogl				
lfd. Nummer:	260	Fläche: in m ²	5518	Länge in m:	251
Bestandestyp:	0306 Neubewaldung/Aufforstung				
Charakteristik:					
	Bearbeiter: Petra Pfeiffer-Vogl				
lfd. Nummer:	261	Fläche: in m ²	172	Länge in m:	29
Bestandestyp:	0201 Kleinstwaldfläche ("Feldgehölz"), Gebüsch oder Baumgruppe unter 1000m²				
Charakteristik:	Gehölzgruppe bei einem Haus				
	Bearbeiter: Petra Pfeiffer-Vogl				
lfd. Nummer:	262	Fläche: in m ²	18556	Länge in m:	550
Bestandestyp:	0104 Laubwald/Laubholzforst				
Charakteristik:					
	Bearbeiter: Petra Pfeiffer-Vogl				
lfd. Nummer:	263	Fläche: in m ²	1172	Länge in m:	172
Bestandestyp:	0202 Uferbegleitgehölz				
Charakteristik:	Ufergehölze eines Teichs im Bereich einer Deponie; in der Baumschicht finden sich meist sehr hohe Silberweiden; in der Strauchschicht kommen neben den Silberweiden auch häufig Haseln vor; im Unterwuchs sind unter anderem Schilf (<i>Phragmites australis</i>), Acker-Kratzdistel (<i>Cirsium arvense</i>), Weißes Berufskraut (<i>Erigeron annuus</i>), Saat-Luzerne (<i>Medicago sativa</i>) und Kletten-Labkraut (<i>Galium aparine</i>) vorhanden				
	Bearbeiter: Petra Pfeiffer-Vogl				

lfd. Nummer:	264	Fläche: in m ²	6377	Länge in m:	280
Bestandestyp:	99 Erhebungsfläche unbestimmten Typs				
Charakteristik:	Sukzessionsfläche auf einem Deponiegelände; sehr unebenes Gelände (Schutthaufen); vorkommende Arten sind Echter Steinklee (Melilotus officinalis), Echtes Johanniskraut (Hypericum perforatum), Acker-Kratzdistel (Cirsium arvense), Weißes Berufskraut (Erigeron annuus), Gewöhnlicher Beifuss (Artemisia vulgaris), Wilde Karde (Dipsacus fullonum), Dunkle Königskerze (Verbascum nigrum), Rainkohl (Lapsana communis); Gehölze wie z.B. Weiden kommen auf				
	Bearbeiter: Petra Pfeiffer-Vogl				
lfd. Nummer:	265	Fläche: in m ²	8176	Länge in m:	334
Bestandestyp:	0603 Deponien				
Charakteristik:	Deponie der Gemeinde Rüstorf; im Zuge der Kartierung vor Ort wurde die Deponie als Schutt-Deponie eingestuft; im Flächenwidmungsplan ist die Fläche jedoch als Mülldeponie eingetragen				
	Bearbeiter: Petra Pfeiffer-Vogl				
lfd. Nummer:	266	Fläche: in m ²	144694	Länge in m:	1256
Bestandestyp:	0102 Nadelwald/Nadelholzforst				
Charakteristik:					
	Bearbeiter: Petra Pfeiffer-Vogl				
lfd. Nummer:	267	Fläche: in m ²	8593	Länge in m:	206
Bestandestyp:	0310 Grünland-Sondernutzung				
Charakteristik:	Fußballplatz				
	Bearbeiter: Petra Pfeiffer-Vogl				
lfd. Nummer:	268	Fläche: in m ²	9988	Länge in m:	239
Bestandestyp:	0310 Grünland-Sondernutzung				
Charakteristik:	Reitsportanlage				
	Bearbeiter: Petra Pfeiffer-Vogl				
lfd. Nummer:	269	Fläche: in m ²	1332	Länge in m:	85
Bestandestyp:	0310 Grünland-Sondernutzung				
Charakteristik:	Reitsportanlage				
	Bearbeiter: Petra Pfeiffer-Vogl				
lfd. Nummer:	270	Fläche: in m ²	1742	Länge in m:	90
Bestandestyp:	0310 Grünland-Sondernutzung				
Charakteristik:	Reitsportanlage				
	Bearbeiter: Petra Pfeiffer-Vogl				
lfd. Nummer:	271	Fläche: in m ²	877	Länge in m:	73
Bestandestyp:	0204 Streuobstbestand (Streuobstwiese/-weide, Obstbaumreihen)				
Charakteristik:					
	Bearbeiter: Petra Pfeiffer-Vogl				
lfd. Nummer:	272	Fläche: in m ²	198	Länge in m:	29
Bestandestyp:	0201 Kleinstwaldfläche ("Feldgehölz"), Gebüsch oder Baumgruppe unter 1000m²				
Charakteristik:	Gehölzgruppe mit Eschen, Eichen und Haseln				
	Bearbeiter: Petra Pfeiffer-Vogl				
lfd. Nummer:	273	Fläche: in m ²	281	Länge in m:	38
Bestandestyp:	0201 Kleinstwaldfläche ("Feldgehölz"), Gebüsch oder Baumgruppe unter 1000m²				
Charakteristik:	Birkengruppe				
	Bearbeiter: Petra Pfeiffer-Vogl				
lfd. Nummer:	274	Fläche: in m ²	7015	Länge in m:	349
Bestandestyp:	030802 Mesophile, "bunte" Fettwiese und die meisten Magerrasen, -weiden				
Charakteristik:	steile, relativ hohe Böschung; extensiv beweidet; unter anderem finden sich Acker-Kratzdistel (Cirsium arvense), Gewöhnliche Kratzdistel (Cirsium vulgare), Schafgarbe (Achillea millefolium), Wiesen-Labkraut (Gallium mollugo), Vogel-Wicke (Vicia caracca), Wiesen-Flockenblume (Centaurea jacea) und Kleiner Klee (Trifolium dubium)				
	Bearbeiter: Petra Pfeiffer-Vogl				

lfd. Nummer:	275	Fläche: in m ²	6394	Länge in m:	174
Bestandestyp:	0310 Grünland-Sondernutzung				
Charakteristik:	Spielplatz				
	Bearbeiter: Petra Pfeiffer-Vogl				
lfd. Nummer:	276	Fläche: in m ²	274	Länge in m:	38
Bestandestyp:	0204 Streuobstbestand (Streuobstwiese/-weide, Obstbaumreihen)				
Charakteristik:					
	Bearbeiter: Petra Pfeiffer-Vogl				
lfd. Nummer:	277	Fläche: in m ²	324	Länge in m:	55
Bestandestyp:	030802 Mesophile, "bunte" Fettwiese und die meisten Magerrasen, -weiden				
Charakteristik:	magere Böschung entlang einer Friedhofsmauer; gemäht; vorkommende Arten sind Dunkle Königskerze (<i>Verbascum nigrum</i>), Aufgeblasenes Leimkraut (<i>Silene vulgaris</i>), Karthäuser Nelke (<i>Dianthus carthusianorum</i>), Schafgarbe (<i>Achillea millefolium</i>), Wiesen-Labkraut (<i>Gallium mollugo</i>), Kleiner Klee (<i>Trifolium dubium</i>), Gewöhnlicher Hornklee (<i>Lotus corniculatus</i>), Zypressen-Wolfsmilch (<i>Euphorbia cyparissias</i>) und Feld-Thymian (<i>Thymus pulegioides</i>)				
	Bearbeiter: Petra Pfeiffer-Vogl				
lfd. Nummer:	278	Fläche: in m ²	2960	Länge in m:	138
Bestandestyp:	030303 Sukzessionsfläche von frischem artenreichem Magergrünland				
Charakteristik:	Sukzessionsfläche an einer steilen hohen Böschung entlang eines Friedhofs; neben zahlreichen Süßgräsern finden sich unter anderem Wiesen-Labkraut (<i>Gallium mollugo</i>) und Vogel-Wicke (<i>Vicia caracca</i>); Gehölze wie Roter Hartriegel und Bergahorn kommen auf (Höhe ca. 50cm)				
	Bearbeiter: Petra Pfeiffer-Vogl				
lfd. Nummer:	279	Fläche: in m ²	3390	Länge in m:	194
Bestandestyp:	030802 Mesophile, "bunte" Fettwiese und die meisten Magerrasen, -weiden				
Charakteristik:	steile Böschung im intensiven Grünland; gemäht; vorkommende Arten sind hauptsächlich Dunkle Königskerze (<i>Verbascum nigrum</i>), Wiesen-Flockenblume (<i>Centaurea jacea</i>), Schafgarbe (<i>Achillea millefolium</i>), Wiesen-Labkraut (<i>Gallium mollugo</i>), Gewöhnlicher Hornklee (<i>Lotus corniculatus</i>), Vogel-Wicke (<i>Vicia caracca</i>), Feld-Thymian (<i>Thymus pulegioides</i>), Witwenblume (<i>Knautia arvensis</i>), Echter Ziest (<i>Betonica officinalis</i>), Großer Ehrenpreis (<i>Veronica teucrium</i>) und Echter Wundklee (<i>Anthyllis vulneraria</i>)				
	Bearbeiter: Petra Pfeiffer-Vogl				
lfd. Nummer:	280	Fläche: in m ²	115	Länge in m:	22
Bestandestyp:	0401 Stehendes Gewässer				
Charakteristik:	Teich				
	Bearbeiter: Petra Pfeiffer-Vogl				
lfd. Nummer:	281	Fläche: in m ²	2254	Länge in m:	93
Bestandestyp:	0204 Streuobstbestand (Streuobstwiese/-weide, Obstbaumreihen)				
Charakteristik:					
	Bearbeiter: Petra Pfeiffer-Vogl				
lfd. Nummer:	282	Fläche: in m ²	1079	Länge in m:	70
Bestandestyp:	0201 Kleinstwaldfläche ("Feldgehölz"), Gebüsch oder Baumgruppe unter 1000m²				
Charakteristik:	Eichengruppe				
	Bearbeiter: Petra Pfeiffer-Vogl				
lfd. Nummer:	283	Fläche: in m ²	1286	Länge in m:	80
Bestandestyp:	0104 Laubwald/Laubholzforst				
Charakteristik:					
	Bearbeiter: Petra Pfeiffer-Vogl				
lfd. Nummer:	284	Fläche: in m ²	447	Länge in m:	47
Bestandestyp:	0204 Streuobstbestand (Streuobstwiese/-weide, Obstbaumreihen)				
Charakteristik:					
	Bearbeiter: Petra Pfeiffer-Vogl				

lfd. Nummer:	285	Fläche: in m ²	263	Länge in m:	36
Bestandestyp:	0201 Kleinstwaldfläche ("Feldgehölz"), Gebüsch oder Baumgruppe unter 1000m²				
Charakteristik:	Gehölzgruppe mit Fichten, Eschen, Birken und Robinien				
	Bearbeiter: Petra Pfeiffer-Vogl				
lfd. Nummer:	286	Fläche: in m ²	3839	Länge in m:	125
Bestandestyp:	0310 Grünland-Sondernutzung				
Charakteristik:	Reitsportanlage				
	Bearbeiter: Petra Pfeiffer-Vogl				
lfd. Nummer:	287	Fläche: in m ²	11302	Länge in m:	246
Bestandestyp:	0310 Grünland-Sondernutzung				
Charakteristik:	Reitsportanlage				
	Bearbeiter: Petra Pfeiffer-Vogl				
lfd. Nummer:	288	Fläche: in m ²	1401	Länge in m:	78
Bestandestyp:	0310 Grünland-Sondernutzung				
Charakteristik:	Spielplatz				
	Bearbeiter: Petra Pfeiffer-Vogl				
lfd. Nummer:	289	Fläche: in m ²	393	Länge in m:	47
Bestandestyp:	0310 Grünland-Sondernutzung				
Charakteristik:	Spielplatz				
	Bearbeiter: Petra Pfeiffer-Vogl				
lfd. Nummer:	290	Fläche: in m ²	866	Länge in m:	59
Bestandestyp:	0310 Grünland-Sondernutzung				
Charakteristik:	Spielplatz				
	Bearbeiter: Petra Pfeiffer-Vogl				
lfd. Nummer:	291	Fläche: in m ²	1782	Länge in m:	115
Bestandestyp:	0310 Grünland-Sondernutzung				
Charakteristik:	Spielplatz				
	Bearbeiter: Petra Pfeiffer-Vogl				
lfd. Nummer:	292	Fläche: in m ²	8408	Länge in m:	198
Bestandestyp:	0310 Grünland-Sondernutzung				
Charakteristik:	Sportplatz				
	Bearbeiter: Petra Pfeiffer-Vogl				
lfd. Nummer:	300	Fläche: in m ²	1120	Länge in m:	160
Bestandestyp:	0202 Uferbegleitgehölz				
Charakteristik:	Ufergehölze eines Ausleitungsgerinne an der Ager; schmaler ein- bis zweireihiger Ufergehölzsaum; stellenweise lückig; hauptsächlich Laubgehölze				
	Bearbeiter: Petra Pfeiffer-Vogl				
lfd. Nummer:	301	Fläche: in m ²	6692	Länge in m:	956
Bestandestyp:	0202 Uferbegleitgehölz				
Charakteristik:	Ufergehölze eines Ausleitungsgerinne an der Ager; schmaler ein- bis zweireihiger Ufergehölzsaum; stellenweise lückig; hauptsächlich Laubgehölze				
	Bearbeiter: Petra Pfeiffer-Vogl				
lfd. Nummer:	302	Fläche: in m ²	5982	Länge in m:	997
Bestandestyp:	0202 Uferbegleitgehölz				
Charakteristik:	Ufergehölze eines Ausleitungsgerinne an der Ager; schmaler ein- bis zweireihiger Ufergehölzsaum; stellenweise lückig; hauptsächlich Laubgehölze				
	Bearbeiter: Petra Pfeiffer-Vogl				

lfd. Nummer:	303	Fläche: in m ²	1860	Länge in m:	310
Bestandestyp:	0202 Uferbegleitgehölz				
Charakteristik:	ein- bis zweireihiger Ufergehölzsaum eines Ausleitungskanals an der Ager; meist Laubgehölze				
	Bearbeiter: Petra Pfeiffer-Vogl				
lfd. Nummer:	304	Fläche: in m ²	568	Länge in m:	142
Bestandestyp:	0202 Uferbegleitgehölz				
Charakteristik:	ein- bis zweireihiger Ufergehölzsaum eines Ausleitungskanals an der Ager; meist Laubgehölze				
	Bearbeiter: Petra Pfeiffer-Vogl				
lfd. Nummer:	305	Fläche: in m ²	744	Länge in m:	186
Bestandestyp:	0202 Uferbegleitgehölz				
Charakteristik:	ein- bis zweireihiger Ufergehölzsaum eines Ausleitungskanals an der Ager; dominant sind hier sehr hohe Silberpappeln (-20m); weiters kommen Birken und Eschen in der Baumschicht vor; in der Strauchschicht finden sich Bergahorn, Eschen, Weiden und Haseln; im Unterwuchs treten häufig Mädesüß (Filipendula ulmaria), Brennnessel (Urtica dioica) und Gewöhnliche Kratzdistel (Cirsium vulgare) auf				
	Bearbeiter: Petra Pfeiffer-Vogl				
lfd. Nummer:	306	Fläche: in m ²	1604	Länge in m:	401
Bestandestyp:	0202 Uferbegleitgehölz				
Charakteristik:	ein- bis zweireihiger Ufergehölzsaum eines Ausleitungskanals an der Ager; meist Laubgehölze				
	Bearbeiter: Petra Pfeiffer-Vogl				
lfd. Nummer:	307	Fläche: in m ²	304	Länge in m:	76
Bestandestyp:	0202 Uferbegleitgehölz				
Charakteristik:	ein- bis zweireihiger Ufergehölzsaum eines Ausleitungskanals an der Ager; meist Laubgehölze				
	Bearbeiter: Petra Pfeiffer-Vogl				
lfd. Nummer:	308	Fläche: in m ²	276	Länge in m:	92
Bestandestyp:	0202 Uferbegleitgehölz				
Charakteristik:	ein- bis zweireihiger Ufergehölzsaum eines Ausleitungskanals an der Ager; auftretende Gehölzarten sind Eschen, Weiden, Linden, Birken und Schwarzer Holunder; die Höhe reicht bis ca. 6m				
	Bearbeiter: Petra Pfeiffer-Vogl				
lfd. Nummer:	309	Fläche: in m ²	279	Länge in m:	93
Bestandestyp:	0202 Uferbegleitgehölz				
Charakteristik:	ein- bis zweireihiger Ufergehölzsaum eines Ausleitungskanals an der Ager; auftretende Gehölzarten sind Eschen, Weiden, Linden, Birken und Schwarzer Holunder; die Höhe reicht bis ca. 6m				
	Bearbeiter: Petra Pfeiffer-Vogl				
lfd. Nummer:	310	Fläche: in m ²	92	Länge in m:	46
Bestandestyp:	0202 Uferbegleitgehölz				
Charakteristik:	Uferbegleitgehölze eines Ausleitungskanals an der Ager; einreihiger, meist lückiger, strauchförmiger Ufergehölzsaum				
	Bearbeiter: Petra Pfeiffer-Vogl				
lfd. Nummer:	311	Fläche: in m ²	174	Länge in m:	58
Bestandestyp:	0202 Uferbegleitgehölz				
Charakteristik:	Uferbegleitgehölze eines Ausleitungskanals an der Ager; einreihiger, meist lückiger, strauchförmiger Ufergehölzsaum				
	Bearbeiter: Petra Pfeiffer-Vogl				
lfd. Nummer:	312	Fläche: in m ²	498	Länge in m:	166
Bestandestyp:	0202 Uferbegleitgehölz				
Charakteristik:	Uferbegleitgehölze eines Ausleitungskanals an der Ager; einreihiger, meist lückiger, strauchförmiger Ufergehölzsaum				
	Bearbeiter: Petra Pfeiffer-Vogl				

lfd. Nummer:	313	Fläche: in m ²	358	Länge in m:	179
Bestandestyp:	0202 Uferbegleitgehölz				
Charakteristik:	Uferbegleitgehölze eines Ausleitungskanals an der Ager; einreihiger, meist lückiger, strauchförmiger Ufergehölzsaum				
	Bearbeiter: Petra Pfeiffer-Vogl				
lfd. Nummer:	314	Fläche: in m ²	108	Länge in m:	36
Bestandestyp:	0202 Uferbegleitgehölz				
Charakteristik:	Ufergehölze eines Ausleitungskanals an der Ager; Gehölze sind meist Eschen und diverse Weiden; bis 10m hoch; teilweise lückig und relativ schmal ausgebildet; an gehölzfreien Bereichen häufiges Auftreten des Mädesüß (<i>Filipendula ulmaria</i>); (ep_ID: 41732002)				
	Bearbeiter: Petra Pfeiffer-Vogl				
lfd. Nummer:	315	Fläche: in m ²	36	Länge in m:	18
Bestandestyp:	0202 Uferbegleitgehölz				
Charakteristik:	Ufergehölze eines Ausleitungskanals an der Ager; Gehölze sind meist Eschen und diverse Weiden; bis 10m hoch; teilweise lückig und relativ schmal ausgebildet; an gehölzfreien Bereichen häufiges Auftreten des Mädesüß (<i>Filipendula ulmaria</i>); (ep_ID: 41732002)				
	Bearbeiter: Petra Pfeiffer-Vogl				
lfd. Nummer:	316	Fläche: in m ²	36	Länge in m:	12
Bestandestyp:	0202 Uferbegleitgehölz				
Charakteristik:	Ufergehölze eines Ausleitungskanals an der Ager; Gehölze sind meist Eschen und diverse Weiden; bis 10m hoch; teilweise lückig und relativ schmal ausgebildet; an gehölzfreien Bereichen häufiges Auftreten des Mädesüß (<i>Filipendula ulmaria</i>); (ep_ID: 41732002)				
	Bearbeiter: Petra Pfeiffer-Vogl				
lfd. Nummer:	317	Fläche: in m ²	684	Länge in m:	171
Bestandestyp:	0202 Uferbegleitgehölz				
Charakteristik:	Ufergehölze eines Ausleitungskanals an der Ager; lückige, meist strauchförmige und einreihige Ufergehölze				
	Bearbeiter: Petra Pfeiffer-Vogl				
lfd. Nummer:	318	Fläche: in m ²	968	Länge in m:	242
Bestandestyp:	0202 Uferbegleitgehölz				
Charakteristik:	Ufergehölze eines Ausleitungskanals an der Ager; Gehölze sind meist Eschen und diverse Weiden; bis 10m hoch; teilweise lückig und relativ schmal ausgebildet; an gehölzfreien Bereichen häufiges Auftreten des Mädesüß (<i>Filipendula ulmaria</i>); (ep_ID: 41732002)				
	Bearbeiter: Petra Pfeiffer-Vogl				
lfd. Nummer:	319	Fläche: in m ²	175	Länge in m:	35
Bestandestyp:	0202 Uferbegleitgehölz				
Charakteristik:	Ufergehölze eines Ausleitungskanals an der Ager; lückige, meist strauchförmige und einreihige Ufergehölze				
	Bearbeiter: Petra Pfeiffer-Vogl				
lfd. Nummer:	320	Fläche: in m ²	200	Länge in m:	40
Bestandestyp:	0202 Uferbegleitgehölz				
Charakteristik:	Ufergehölze eines Ausleitungskanals an der Ager; lückige, meist strauchförmige und einreihige Ufergehölze				
	Bearbeiter: Petra Pfeiffer-Vogl				
lfd. Nummer:	321	Fläche: in m ²	265	Länge in m:	53
Bestandestyp:	0202 Uferbegleitgehölz				
Charakteristik:	Ufergehölze eines Ausleitungskanals an der Ager; lückige, meist strauchförmige und einreihige Ufergehölze				
	Bearbeiter: Petra Pfeiffer-Vogl				
lfd. Nummer:	322	Fläche: in m ²	605	Länge in m:	121
Bestandestyp:	0202 Uferbegleitgehölz				
Charakteristik:	schmäler Ufergehölzstreifen an einem Ausleitungserinne				
	Bearbeiter: Petra Pfeiffer-Vogl				

lfd. Nummer:	323	Fläche: in m ²	640	Länge in m:	128
Bestandestyp:	0202 Uferbegleitgehölz				
Charakteristik:	schmäler Ufergehölzstreifen an einem Ausleitungsgerinne				
	Bearbeiter: Petra Pfeiffer-Vogl				
lfd. Nummer:	324	Fläche: in m ²	4500	Länge in m:	900
Bestandestyp:	0202 Uferbegleitgehölz				
Charakteristik:	Ufergehölzsaum eines Ausleitungskanals an der Ager mit hauptsächlich diversen Weidenarten; bis zu 4m hoch; dicht und durchgehend vorhanden, aber sehr schmal ausgebildet				
	Bearbeiter: Petra Pfeiffer-Vogl				
lfd. Nummer:	325	Fläche: in m ²	1533	Länge in m:	511
Bestandestyp:	0402 Fließendes Gewässer				
Charakteristik:	kleiner Bach; geradliniger Verlauf; ca. 3-4m breit; fein- bis grobkiesiges Substrat; ca. 1m tief; anfangs keine Gehölze vorhanden; an gehölzfreien Uferböschungen häufiges Auftreten von Mädesüß (Filipendula ulmaria), Brennnesseln (Urtica dioica) und Drüsiges Springkraut (Impatiens glandulifera); zur Ager hin beidseitiger, dichter Ufergehölzsaum vorhanden; (ep_ID: 41732003)				
	Bearbeiter: Petra Pfeiffer-Vogl				
lfd. Nummer:	326	Fläche: in m ²	1128	Länge in m:	188
Bestandestyp:	0202 Uferbegleitgehölz				
Charakteristik:	Uferbegleitgehölze eines kleinen Bachs; in der Baumschicht finden sich Eschen, Eichen, Bergahorn und Fichten; Höhe ca. 20m; in der Strauchschicht kommen Esche, Roter Hartriegel und Schwarzer Holunder vor; (ep_ID: 41732003)				
	Bearbeiter: Petra Pfeiffer-Vogl				
lfd. Nummer:	327	Fläche: in m ²	1146	Länge in m:	191
Bestandestyp:	0202 Uferbegleitgehölz				
Charakteristik:	Uferbegleitgehölze eines kleinen Bachs; in der Baumschicht finden sich Eschen, Eichen, Bergahorn und Fichten; Höhe ca. 20m; in der Strauchschicht kommen Esche, Roter Hartriegel und Schwarzer Holunder vor; (ep_ID: 41732003)				
	Bearbeiter: Petra Pfeiffer-Vogl				
lfd. Nummer:	328	Fläche: in m ²	567	Länge in m:	81
Bestandestyp:	0202 Uferbegleitgehölz				
Charakteristik:	Ufergehölze eines Teichs; hauptsächlich finden sich Eschen, Weiden und vereinzelt Eiche				
	Bearbeiter: Petra Pfeiffer-Vogl				
lfd. Nummer:	329	Fläche: in m ²	616	Länge in m:	88
Bestandestyp:	0204 Streuobstbestand (Streuobstwiese/-weide, Obstbaumreihen)				
Charakteristik:					
	Bearbeiter: Petra Pfeiffer-Vogl				
lfd. Nummer:	330	Fläche: in m ²	210	Länge in m:	30
Bestandestyp:	0204 Streuobstbestand (Streuobstwiese/-weide, Obstbaumreihen)				
Charakteristik:					
	Bearbeiter: Petra Pfeiffer-Vogl				
lfd. Nummer:	331	Fläche: in m ²	189	Länge in m:	27
Bestandestyp:	0204 Streuobstbestand (Streuobstwiese/-weide, Obstbaumreihen)				
Charakteristik:					
	Bearbeiter: Petra Pfeiffer-Vogl				
lfd. Nummer:	332	Fläche: in m ²	60	Länge in m:	12
Bestandestyp:	0204 Streuobstbestand (Streuobstwiese/-weide, Obstbaumreihen)				
Charakteristik:					
	Bearbeiter: Petra Pfeiffer-Vogl				
lfd. Nummer:	333	Fläche: in m ²	630	Länge in m:	210
Bestandestyp:	0203 Heckenzug				
Charakteristik:					
	Bearbeiter: Petra Pfeiffer-Vogl				

lfd. Nummer:	334	Fläche: in m ²	656	Länge in m:	164
Bestandestyp:	0204 Streuobstbestand (Streuobstwiese/-weide, Obstbaumreihen)				
Charakteristik:					
	Bearbeiter: Petra Pfeiffer-Vogl				
lfd. Nummer:	335	Fläche: in m ²	148	Länge in m:	37
Bestandestyp:	0202 Uferbegleitgehölz				
Charakteristik:	Ufergehölze eines Teichs; dichte, strauchförmige Weiden				
	Bearbeiter: Petra Pfeiffer-Vogl				
lfd. Nummer:	336	Fläche: in m ²	155	Länge in m:	31
Bestandestyp:	0203 Heckenzug				
Charakteristik:					
	Bearbeiter: Petra Pfeiffer-Vogl				
lfd. Nummer:	337	Fläche: in m ²	88	Länge in m:	22
Bestandestyp:	0203 Heckenzug				
Charakteristik:					
	Bearbeiter: Petra Pfeiffer-Vogl				
lfd. Nummer:	338	Fläche: in m ²	215	Länge in m:	43
Bestandestyp:	0203 Heckenzug				
Charakteristik:					
	Bearbeiter: Petra Pfeiffer-Vogl				
lfd. Nummer:	339	Fläche: in m ²	92	Länge in m:	23
Bestandestyp:	0204 Streuobstbestand (Streuobstwiese/-weide, Obstbaumreihen)				
Charakteristik:					
	Bearbeiter: Petra Pfeiffer-Vogl				
lfd. Nummer:	340	Fläche: in m ²	440	Länge in m:	110
Bestandestyp:	0203 Heckenzug				
Charakteristik:					
	Bearbeiter: Petra Pfeiffer-Vogl				
lfd. Nummer:	341	Fläche: in m ²	630	Länge in m:	70
Bestandestyp:	0206 Baumreihe, Allee				
Charakteristik:					
	Bearbeiter: Petra Pfeiffer-Vogl				
lfd. Nummer:	342	Fläche: in m ²	246	Länge in m:	82
Bestandestyp:	0206 Baumreihe, Allee				
Charakteristik:					
	Bearbeiter: Petra Pfeiffer-Vogl				
lfd. Nummer:	343	Fläche: in m ²	858	Länge in m:	143
Bestandestyp:	0206 Baumreihe, Allee				
Charakteristik:					
	Bearbeiter: Petra Pfeiffer-Vogl				
lfd. Nummer:	344	Fläche: in m ²	102	Länge in m:	51
Bestandestyp:	0203 Heckenzug				
Charakteristik:					
	Bearbeiter: Petra Pfeiffer-Vogl				
lfd. Nummer:	345	Fläche: in m ²	84	Länge in m:	21
Bestandestyp:	0203 Heckenzug				
Charakteristik:					
	Bearbeiter: Petra Pfeiffer-Vogl				

lfd. Nummer:	346	Fläche: in m ²	510	Länge in m:	102
Bestandestyp:	0203 Heckenzug				
Charakteristik:					
		Bearbeiter:	Petra Pfeiffer-Vogl		
lfd. Nummer:	347	Fläche: in m ²	444	Länge in m:	111
Bestandestyp:	0203 Heckenzug				
Charakteristik:					
		Bearbeiter:	Petra Pfeiffer-Vogl		
lfd. Nummer:	348	Fläche: in m ²	376	Länge in m:	47
Bestandestyp:	0203 Heckenzug				
Charakteristik:					
		Bearbeiter:	Petra Pfeiffer-Vogl		
lfd. Nummer:	349	Fläche: in m ²	240	Länge in m:	80
Bestandestyp:	0203 Heckenzug				
Charakteristik:					
		Bearbeiter:	Petra Pfeiffer-Vogl		
lfd. Nummer:	350	Fläche: in m ²	201	Länge in m:	67
Bestandestyp:	0203 Heckenzug				
Charakteristik:					
		Bearbeiter:	Petra Pfeiffer-Vogl		
lfd. Nummer:	351	Fläche: in m ²	78	Länge in m:	26
Bestandestyp:	0206 Baumreihe, Allee				
Charakteristik:					
		Bearbeiter:	Petra Pfeiffer-Vogl		
lfd. Nummer:	352	Fläche: in m ²	164	Länge in m:	41
Bestandestyp:	0203 Heckenzug				
Charakteristik:					
		Bearbeiter:	Petra Pfeiffer-Vogl		
lfd. Nummer:	353	Fläche: in m ²	118	Länge in m:	59
Bestandestyp:	0203 Heckenzug				
Charakteristik:					
		Bearbeiter:	Petra Pfeiffer-Vogl		
lfd. Nummer:	354	Fläche: in m ²	68	Länge in m:	17
Bestandestyp:	0203 Heckenzug				
Charakteristik:					
		Bearbeiter:	Petra Pfeiffer-Vogl		
lfd. Nummer:	355	Fläche: in m ²	96	Länge in m:	48
Bestandestyp:	0203 Heckenzug				
Charakteristik:					
		Bearbeiter:	Petra Pfeiffer-Vogl		
lfd. Nummer:	356	Fläche: in m ²	255	Länge in m:	51
Bestandestyp:	0204 Streuobstbestand (Streuobstwiese/-weide, Obstbaumreihen)				
Charakteristik:					
		Bearbeiter:	Petra Pfeiffer-Vogl		
lfd. Nummer:	357	Fläche: in m ²	84	Länge in m:	21
Bestandestyp:	0204 Streuobstbestand (Streuobstwiese/-weide, Obstbaumreihen)				
Charakteristik:					
		Bearbeiter:	Petra Pfeiffer-Vogl		

lfd. Nummer:	358	Fläche: in m ²	243	Länge in m:	81
Bestandestyp:	0203 Heckenzug				
Charakteristik:					
		Bearbeiter:	Petra Pfeiffer-Vogl		
lfd. Nummer:	359	Fläche: in m ²	763	Länge in m:	109
Bestandestyp:	0206 Baumreihe, Allee				
Charakteristik:					
		Bearbeiter:	Petra Pfeiffer-Vogl		
lfd. Nummer:	360	Fläche: in m ²	576	Länge in m:	96
Bestandestyp:	0204 Streuobstbestand (Streuobstwiese/-weide, Obstbaumreihen)				
Charakteristik:					
		Bearbeiter:	Petra Pfeiffer-Vogl		
lfd. Nummer:	361	Fläche: in m ²	231	Länge in m:	33
Bestandestyp:	0206 Baumreihe, Allee				
Charakteristik:					
		Bearbeiter:	Petra Pfeiffer-Vogl		
lfd. Nummer:	362	Fläche: in m ²	266	Länge in m:	38
Bestandestyp:	0206 Baumreihe, Allee				
Charakteristik:					
		Bearbeiter:	Petra Pfeiffer-Vogl		
lfd. Nummer:	363	Fläche: in m ²	224	Länge in m:	32
Bestandestyp:	0204 Streuobstbestand (Streuobstwiese/-weide, Obstbaumreihen)				
Charakteristik:					
		Bearbeiter:	Petra Pfeiffer-Vogl		
lfd. Nummer:	364	Fläche: in m ²	150	Länge in m:	25
Bestandestyp:	0204 Streuobstbestand (Streuobstwiese/-weide, Obstbaumreihen)				
Charakteristik:					
		Bearbeiter:	Petra Pfeiffer-Vogl		
lfd. Nummer:	365	Fläche: in m ²	272	Länge in m:	34
Bestandestyp:	0203 Heckenzug				
Charakteristik:					
		Bearbeiter:	Petra Pfeiffer-Vogl		
lfd. Nummer:	366	Fläche: in m ²	290	Länge in m:	58
Bestandestyp:	0204 Streuobstbestand (Streuobstwiese/-weide, Obstbaumreihen)				
Charakteristik:					
		Bearbeiter:	Petra Pfeiffer-Vogl		
lfd. Nummer:	367	Fläche: in m ²	190	Länge in m:	38
Bestandestyp:	0204 Streuobstbestand (Streuobstwiese/-weide, Obstbaumreihen)				
Charakteristik:					
		Bearbeiter:	Petra Pfeiffer-Vogl		
lfd. Nummer:	368	Fläche: in m ²	135	Länge in m:	45
Bestandestyp:	0204 Streuobstbestand (Streuobstwiese/-weide, Obstbaumreihen)				
Charakteristik:					
		Bearbeiter:	Petra Pfeiffer-Vogl		
lfd. Nummer:	369	Fläche: in m ²	96	Länge in m:	24
Bestandestyp:	0204 Streuobstbestand (Streuobstwiese/-weide, Obstbaumreihen)				
Charakteristik:					
		Bearbeiter:	Petra Pfeiffer-Vogl		

lfd. Nummer:	370	Fläche: in m ²	256	Länge in m:	64
Bestandestyp:	0204 Streuobstbestand (Streuobstwiese/-weide, Obstbaumreihen)				
Charakteristik:					
	Bearbeiter: Petra Pfeiffer-Vogl				
lfd. Nummer:	371	Fläche: in m ²	160	Länge in m:	31
Bestandestyp:	0202 Uferbegleitgehölz				
Charakteristik:	Laubgehölze an einem Teich				
	Bearbeiter: Petra Pfeiffer-Vogl				
lfd. Nummer:	372	Fläche: in m ²	342	Länge in m:	114
Bestandestyp:	0204 Streuobstbestand (Streuobstwiese/-weide, Obstbaumreihen)				
Charakteristik:					
	Bearbeiter: Petra Pfeiffer-Vogl				
lfd. Nummer:	373	Fläche: in m ²	20	Länge in m:	27
Bestandestyp:	0203 Heckenzug				
Charakteristik:					
	Bearbeiter: Petra Pfeiffer-Vogl				
lfd. Nummer:	374	Fläche: in m ²	763	Länge in m:	109
Bestandestyp:	0206 Baumreihe, Allee				
Charakteristik:					
	Bearbeiter: Petra Pfeiffer-Vogl				
lfd. Nummer:	375	Fläche: in m ²	1584	Länge in m:	198
Bestandestyp:	0206 Baumreihe, Allee				
Charakteristik:					
	Bearbeiter: Petra Pfeiffer-Vogl				
lfd. Nummer:	376	Fläche: in m ²	132	Länge in m:	33
Bestandestyp:	0206 Baumreihe, Allee				
Charakteristik:					
	Bearbeiter: Petra Pfeiffer-Vogl				
lfd. Nummer:	377	Fläche: in m ²	104	Länge in m:	26
Bestandestyp:	0204 Streuobstbestand (Streuobstwiese/-weide, Obstbaumreihen)				
Charakteristik:					
	Bearbeiter: Petra Pfeiffer-Vogl				
lfd. Nummer:	378	Fläche: in m ²	344	Länge in m:	86
Bestandestyp:	0206 Baumreihe, Allee				
Charakteristik:					
	Bearbeiter: Petra Pfeiffer-Vogl				
lfd. Nummer:	379	Fläche: in m ²	336	Länge in m:	84
Bestandestyp:	0206 Baumreihe, Allee				
Charakteristik:					
	Bearbeiter: Petra Pfeiffer-Vogl				
lfd. Nummer:	380	Fläche: in m ²	224	Länge in m:	56
Bestandestyp:	0206 Baumreihe, Allee				
Charakteristik:					
	Bearbeiter: Petra Pfeiffer-Vogl				
lfd. Nummer:	381	Fläche: in m ²	208	Länge in m:	52
Bestandestyp:	0206 Baumreihe, Allee				
Charakteristik:					
	Bearbeiter: Petra Pfeiffer-Vogl				

lfd. Nummer:	382	Fläche: in m ²	100	Länge in m:	20
Bestandestyp:	0204 Streuobstbestand (Streuobstwiese/-weide, Obstbaumreihen)				
Charakteristik:					
	Bearbeiter: Petra Pfeiffer-Vogl				
lfd. Nummer:	383	Fläche: in m ²	1062	Länge in m:	354
Bestandestyp:	0402 Fließendes Gewässer				
Charakteristik:	kleines Gerinne; ausgeleitet aus einem Ausleitungskanal; fließt in einem leichten Bogen durch einen Laubgehölzbestand				
	Bearbeiter: Petra Pfeiffer-Vogl				
lfd. Nummer:	384	Fläche: in m ²	180	Länge in m:	45
Bestandestyp:	0203 Heckenzug				
Charakteristik:					
	Bearbeiter: Petra Pfeiffer-Vogl				
lfd. Nummer:	385	Fläche: in m ²	88	Länge in m:	44
Bestandestyp:	0203 Heckenzug				
Charakteristik:					
	Bearbeiter: Petra Pfeiffer-Vogl				
lfd. Nummer:	386	Fläche: in m ²	120	Länge in m:	30
Bestandestyp:	0202 Uferbegleitgehölz				
Charakteristik:	Laubgehölze an einem Teich				
	Bearbeiter: Petra Pfeiffer-Vogl				
lfd. Nummer:	387	Fläche: in m ²	255	Länge in m:	51
Bestandestyp:	0204 Streuobstbestand (Streuobstwiese/-weide, Obstbaumreihen)				
Charakteristik:					
	Bearbeiter: Petra Pfeiffer-Vogl				
lfd. Nummer:	388	Fläche: in m ²	116	Länge in m:	29
Bestandestyp:	0204 Streuobstbestand (Streuobstwiese/-weide, Obstbaumreihen)				
Charakteristik:					
	Bearbeiter: Petra Pfeiffer-Vogl				
lfd. Nummer:	389	Fläche: in m ²	80	Länge in m:	16
Bestandestyp:	0206 Baumreihe, Allee				
Charakteristik:					
	Bearbeiter: Petra Pfeiffer-Vogl				
lfd. Nummer:	390	Fläche: in m ²	304	Länge in m:	76
Bestandestyp:	0206 Baumreihe, Allee				
Charakteristik:					
	Bearbeiter: Petra Pfeiffer-Vogl				
lfd. Nummer:	391	Fläche: in m ²	1088	Länge in m:	136
Bestandestyp:	0204 Streuobstbestand (Streuobstwiese/-weide, Obstbaumreihen)				
Charakteristik:					
	Bearbeiter: Petra Pfeiffer-Vogl				
lfd. Nummer:	392	Fläche: in m ²	186	Länge in m:	31
Bestandestyp:	0204 Streuobstbestand (Streuobstwiese/-weide, Obstbaumreihen)				
Charakteristik:					
	Bearbeiter: Petra Pfeiffer-Vogl				
lfd. Nummer:	393	Fläche: in m ²	222	Länge in m:	74
Bestandestyp:	0203 Heckenzug				
Charakteristik:					
	Bearbeiter: Petra Pfeiffer-Vogl				

lfd. Nummer:	394	Fläche: in m ²	144	Länge in m:	24
Bestandestyp:	0206 Baumreihe, Allee				
Charakteristik:					
	Bearbeiter: Petra Pfeiffer-Vogl				
lfd. Nummer:	395	Fläche: in m ²	76	Länge in m:	19
Bestandestyp:	0204 Streuobstbestand (Streuobstwiese/-weide, Obstbaumreihen)				
Charakteristik:					
	Bearbeiter: Petra Pfeiffer-Vogl				
lfd. Nummer:	396	Fläche: in m ²	305	Länge in m:	61
Bestandestyp:	0206 Baumreihe, Allee				
Charakteristik:					
	Bearbeiter: Petra Pfeiffer-Vogl				
lfd. Nummer:	397	Fläche: in m ²	205	Länge in m:	41
Bestandestyp:	0203 Heckenzug				
Charakteristik:					
	Bearbeiter: Petra Pfeiffer-Vogl				
lfd. Nummer:	398	Fläche: in m ²	165	Länge in m:	33
Bestandestyp:	0204 Streuobstbestand (Streuobstwiese/-weide, Obstbaumreihen)				
Charakteristik:					
	Bearbeiter: Petra Pfeiffer-Vogl				
lfd. Nummer:	399	Fläche: in m ²	328	Länge in m:	82
Bestandestyp:	0203 Heckenzug				
Charakteristik:					
	Bearbeiter: Petra Pfeiffer-Vogl				
lfd. Nummer:	400	Fläche: in m ²	88	Länge in m:	22
Bestandestyp:	0206 Baumreihe, Allee				
Charakteristik:					
	Bearbeiter: Petra Pfeiffer-Vogl				
lfd. Nummer:	401	Fläche: in m ²	280	Länge in m:	56
Bestandestyp:	0203 Heckenzug				
Charakteristik:					
	Bearbeiter: Petra Pfeiffer-Vogl				
lfd. Nummer:	402	Fläche: in m ²	80	Länge in m:	16
Bestandestyp:	0204 Streuobstbestand (Streuobstwiese/-weide, Obstbaumreihen)				
Charakteristik:					
	Bearbeiter: Petra Pfeiffer-Vogl				
lfd. Nummer:	403	Fläche: in m ²	64	Länge in m:	16
Bestandestyp:	0206 Baumreihe, Allee				
Charakteristik:					
	Bearbeiter: Petra Pfeiffer-Vogl				
lfd. Nummer:	404	Fläche: in m ²	276	Länge in m:	69
Bestandestyp:	0202 Uferbegleitgehölz				
Charakteristik:					
	Bearbeiter: Petra Pfeiffer-Vogl				
lfd. Nummer:	405	Fläche: in m ²	343	Länge in m:	49
Bestandestyp:	0203 Heckenzug				
Charakteristik:					
	Bearbeiter: Petra Pfeiffer-Vogl				

lfd. Nummer:	406	Fläche: in m ²	360	Länge in m:	72
Bestandestyp:	0206 Baumreihe, Allee				
Charakteristik:					
	Bearbeiter: Petra Pfeiffer-Vogl				
lfd. Nummer:	407	Fläche: in m ²	51	Länge in m:	17
Bestandestyp:	0204 Streuobstbestand (Streuobstwiese/-weide, Obstbaumreihen)				
Charakteristik:					
	Bearbeiter: Petra Pfeiffer-Vogl				
lfd. Nummer:	408	Fläche: in m ²	78	Länge in m:	26
Bestandestyp:	0203 Heckenzug				
Charakteristik:					
	Bearbeiter: Petra Pfeiffer-Vogl				
lfd. Nummer:	409	Fläche: in m ²	230	Länge in m:	46
Bestandestyp:	0206 Baumreihe, Allee				
Charakteristik:					
	Bearbeiter: Petra Pfeiffer-Vogl				
lfd. Nummer:	410	Fläche: in m ²	432	Länge in m:	72
Bestandestyp:	0206 Baumreihe, Allee				
Charakteristik:					
	Bearbeiter: Petra Pfeiffer-Vogl				
lfd. Nummer:	411	Fläche: in m ²	182	Länge in m:	26
Bestandestyp:	0204 Streuobstbestand (Streuobstwiese/-weide, Obstbaumreihen)				
Charakteristik:					
	Bearbeiter: Petra Pfeiffer-Vogl				
lfd. Nummer:	412	Fläche: in m ²	378	Länge in m:	54
Bestandestyp:	0206 Baumreihe, Allee				
Charakteristik:					
	Bearbeiter: Petra Pfeiffer-Vogl				
lfd. Nummer:	413	Fläche: in m ²	410	Länge in m:	82
Bestandestyp:	0203 Heckenzug				
Charakteristik:					
	Bearbeiter: Petra Pfeiffer-Vogl				
lfd. Nummer:	414	Fläche: in m ²	189	Länge in m:	27
Bestandestyp:	0206 Baumreihe, Allee				
Charakteristik:					
	Bearbeiter: Petra Pfeiffer-Vogl				
lfd. Nummer:	415	Fläche: in m ²	123	Länge in m:	41
Bestandestyp:	0203 Heckenzug				
Charakteristik:					
	Bearbeiter: Petra Pfeiffer-Vogl				
lfd. Nummer:	416	Fläche: in m ²	480	Länge in m:	60
Bestandestyp:	0206 Baumreihe, Allee				
Charakteristik:					
	Bearbeiter: Petra Pfeiffer-Vogl				
lfd. Nummer:	417	Fläche: in m ²	960	Länge in m:	120
Bestandestyp:	0206 Baumreihe, Allee				
Charakteristik:					
	Bearbeiter: Petra Pfeiffer-Vogl				

lfd. Nummer:	418	Fläche: in m ²	66	Länge in m:	13
Bestandestyp:	0204 Streuobstbestand (Streuobstwiese/-weide, Obstbaumreihen)				
Charakteristik:	Bearbeiter: Petra Pfeiffer-Vogl				
lfd. Nummer:	450	Fläche: in m ²	50	Länge in m:	0
Bestandestyp:	0204 Streuobstbestand (Streuobstwiese/-weide, Obstbaumreihen)				
Charakteristik:	Bearbeiter: Petra Pfeiffer-Vogl				
lfd. Nummer:	451	Fläche: in m ²	38	Länge in m:	0
Bestandestyp:	0204 Streuobstbestand (Streuobstwiese/-weide, Obstbaumreihen)				
Charakteristik:	Bearbeiter: Petra Pfeiffer-Vogl				
lfd. Nummer:	452	Fläche: in m ²	38	Länge in m:	0
Bestandestyp:	0204 Streuobstbestand (Streuobstwiese/-weide, Obstbaumreihen)				
Charakteristik:	Bearbeiter: Petra Pfeiffer-Vogl				
lfd. Nummer:	453	Fläche: in m ²	50	Länge in m:	0
Bestandestyp:	0204 Streuobstbestand (Streuobstwiese/-weide, Obstbaumreihen)				
Charakteristik:	Bearbeiter: Petra Pfeiffer-Vogl				
lfd. Nummer:	454	Fläche: in m ²	177	Länge in m:	0
Bestandestyp:	0207 Markanter Einzelbaum				
Charakteristik:	Bearbeiter: Petra Pfeiffer-Vogl				
lfd. Nummer:	455	Fläche: in m ²	38	Länge in m:	0
Bestandestyp:	0204 Streuobstbestand (Streuobstwiese/-weide, Obstbaumreihen)				
Charakteristik:	Bearbeiter: Petra Pfeiffer-Vogl				
lfd. Nummer:	456	Fläche: in m ²	50	Länge in m:	0
Bestandestyp:	0204 Streuobstbestand (Streuobstwiese/-weide, Obstbaumreihen)				
Charakteristik:	Bearbeiter: Petra Pfeiffer-Vogl				
lfd. Nummer:	457	Fläche: in m ²	20	Länge in m:	0
Bestandestyp:	0204 Streuobstbestand (Streuobstwiese/-weide, Obstbaumreihen)				
Charakteristik:	Bearbeiter: Petra Pfeiffer-Vogl				
lfd. Nummer:	458	Fläche: in m ²	20	Länge in m:	0
Bestandestyp:	0204 Streuobstbestand (Streuobstwiese/-weide, Obstbaumreihen)				
Charakteristik:	Bearbeiter: Petra Pfeiffer-Vogl				
lfd. Nummer:	459	Fläche: in m ²	13	Länge in m:	0
Bestandestyp:	0204 Streuobstbestand (Streuobstwiese/-weide, Obstbaumreihen)				
Charakteristik:	Bearbeiter: Petra Pfeiffer-Vogl				
lfd. Nummer:	460	Fläche: in m ²	28	Länge in m:	0
Bestandestyp:	0204 Streuobstbestand (Streuobstwiese/-weide, Obstbaumreihen)				
Charakteristik:	Bearbeiter: Petra Pfeiffer-Vogl				

lfd. Nummer:	461	Fläche: in m ²	38	Länge in m:	0
Bestandestyp:	0204 Streuobstbestand (Streuobstwiese/-weide, Obstbaumreihen)				
Charakteristik:					
	Bearbeiter: Petra Pfeiffer-Vogl				
lfd. Nummer:	462	Fläche: in m ²	254	Länge in m:	0
Bestandestyp:	0207 Markanter Einzelbaum				
Charakteristik:					
	Bearbeiter: Petra Pfeiffer-Vogl				
lfd. Nummer:	463	Fläche: in m ²	38	Länge in m:	0
Bestandestyp:	0204 Streuobstbestand (Streuobstwiese/-weide, Obstbaumreihen)				
Charakteristik:					
	Bearbeiter: Petra Pfeiffer-Vogl				
lfd. Nummer:	464	Fläche: in m ²	64	Länge in m:	0
Bestandestyp:	0207 Markanter Einzelbaum				
Charakteristik:					
	Bearbeiter: Petra Pfeiffer-Vogl				
lfd. Nummer:	465	Fläche: in m ²	20	Länge in m:	0
Bestandestyp:	0204 Streuobstbestand (Streuobstwiese/-weide, Obstbaumreihen)				
Charakteristik:					
	Bearbeiter: Petra Pfeiffer-Vogl				
lfd. Nummer:	466	Fläche: in m ²	38	Länge in m:	0
Bestandestyp:	0204 Streuobstbestand (Streuobstwiese/-weide, Obstbaumreihen)				
Charakteristik:					
	Bearbeiter: Petra Pfeiffer-Vogl				
lfd. Nummer:	467	Fläche: in m ²	28	Länge in m:	0
Bestandestyp:	0207 Markanter Einzelbaum				
Charakteristik:					
	Bearbeiter: Petra Pfeiffer-Vogl				
lfd. Nummer:	468	Fläche: in m ²	20	Länge in m:	0
Bestandestyp:	0207 Markanter Einzelbaum				
Charakteristik:					
	Bearbeiter: Petra Pfeiffer-Vogl				
lfd. Nummer:	469	Fläche: in m ²	38	Länge in m:	0
Bestandestyp:	0204 Streuobstbestand (Streuobstwiese/-weide, Obstbaumreihen)				
Charakteristik:					
	Bearbeiter: Petra Pfeiffer-Vogl				
lfd. Nummer:	470	Fläche: in m ²	38	Länge in m:	0
Bestandestyp:	0204 Streuobstbestand (Streuobstwiese/-weide, Obstbaumreihen)				
Charakteristik:					
	Bearbeiter: Petra Pfeiffer-Vogl				
lfd. Nummer:	471	Fläche: in m ²	79	Länge in m:	0
Bestandestyp:	0207 Markanter Einzelbaum				
Charakteristik:					
	Bearbeiter: Petra Pfeiffer-Vogl				
lfd. Nummer:	472	Fläche: in m ²	20	Länge in m:	0
Bestandestyp:	0204 Streuobstbestand (Streuobstwiese/-weide, Obstbaumreihen)				
Charakteristik:					
	Bearbeiter: Petra Pfeiffer-Vogl				

lfd. Nummer:	500	Fläche: in m ²	72768	Länge in m:	1945
Bestandestyp:	0210 Markante (landschaftsprägende) Geländeböschung				
Charakteristik:	markante Geländeböschung; diese sehr hohe und steile Geländeböschung verläuft im südlichen Gemeindegebiet (Ager-Terrasse); zum Großteil ist sie bestockt; dadurch, dass das Agertal relativ breit ist und auf der westlichen Seite der Ager nicht durchgehend eine Terrasse vorhanden ist, tritt diese Geländekante besonders hervor; im Gegensatz dazu steht z.B. das Trauntal, das sehr eng ist und das als Geländesprung (Schlucht) erst direkt am Fluss bemerkbar ist.				
	Bearbeiter: Petra Pfeiffer-Vogl				
lfd. Nummer:	501	Fläche: in m ²	45027	Länge in m:	1293
Bestandestyp:	0210 Markante (landschaftsprägende) Geländeböschung				
Charakteristik:	markante Geländeböschung; relativ steile und hohe Böschung, die großteils bestockt ist; durch die angrenzenden intensiven Grünflächen tritt die Böschung durch die Bewaldung stärker in der Landschaft hervor				
	Bearbeiter: Petra Pfeiffer-Vogl				
lfd. Nummer:	502	Fläche: in m ²	36021	Länge in m:	939
Bestandestyp:	0210 Markante (landschaftsprägende) Geländeböschung				
Charakteristik:	markante Geländeböschung; relativ steile und hohe Böschung, die großteils bestockt ist; durch die angrenzenden intensiven Grünflächen tritt die Böschung durch die Bewaldung stärker in der Landschaft hervor				
	Bearbeiter: Petra Pfeiffer-Vogl				
lfd. Nummer:	503	Fläche: in m ²	91813	Länge in m:	2516
Bestandestyp:	0210 Markante (landschaftsprägende) Geländeböschung				
Charakteristik:	markante Geländeböschung; relativ steile und hohe Böschung, die großteils bestockt ist; durch die angrenzenden intensiven Grünflächen tritt die Böschung durch die Bewaldung stärker in der Landschaft hervor (Ager-Terrasse)				
	Bearbeiter: Petra Pfeiffer-Vogl				
lfd. Nummer:	504	Fläche: in m ²	45891	Länge in m:	869
Bestandestyp:	0210 Markante (landschaftsprägende) Geländeböschung				
Charakteristik:	markante Geländeböschung; relativ steile und hohe Böschung, die großteils bestockt ist; durch die angrenzenden intensiven Grünflächen tritt die Böschung durch die Bewaldung stärker in der Landschaft hervor				
	Bearbeiter: Petra Pfeiffer-Vogl				
lfd. Nummer:	505	Fläche: in m ²	35971	Länge in m:	1053
Bestandestyp:	0210 Markante (landschaftsprägende) Geländeböschung				
Charakteristik:	markante Geländeböschung; relativ steile und hohe Böschung, die großteils bestockt ist; durch die angrenzenden intensiven Grünflächen tritt die Böschung durch die Bewaldung stärker in der Landschaft hervor				
	Bearbeiter: Petra Pfeiffer-Vogl				
lfd. Nummer:	506	Fläche: in m ²	35366	Länge in m:	892
Bestandestyp:	0210 Markante (landschaftsprägende) Geländeböschung				
Charakteristik:	markante Geländeböschung; relativ steile und hohe Böschung, die großteils bestockt ist; durch die angrenzenden intensiven Grünflächen tritt die Böschung durch die Bewaldung stärker in der Landschaft hervor				
	Bearbeiter: Petra Pfeiffer-Vogl				
lfd. Nummer:	507	Fläche: in m ²	12325	Länge in m:	321
Bestandestyp:	0210 Markante (landschaftsprägende) Geländeböschung				
Charakteristik:	markante Geländeböschung; relativ steile und hohe Böschung, die großteils bestockt ist; durch die angrenzenden intensiven Grünflächen tritt die Böschung durch die Bewaldung stärker in der Landschaft hervor				
	Bearbeiter: Petra Pfeiffer-Vogl				
lfd. Nummer:	508	Fläche: in m ²	26567	Länge in m:	1749
Bestandestyp:	0210 Markante (landschaftsprägende) Geländeböschung				
Charakteristik:	markante Geländeböschung; relativ steile und hohe Böschung, die großteils bestockt ist; durch die angrenzenden intensiven Grünflächen tritt die Böschung durch die Bewaldung stärker in der Landschaft hervor				
	Bearbeiter: Petra Pfeiffer-Vogl				

ZOBODAT - www.zobodat.at

Zoologisch-Botanische Datenbank/Zoological-Botanical Database

Digitale Literatur/Digital Literature

Zeitschrift/Journal: [Gutachten Naturschutzabteilung Oberösterreich](#)

Jahr/Year: 2005

Band/Volume: [0515](#)

Autor(en)/Author(s): diverse

Artikel/Article: [Naturraumkartierung Oberösterreich. Landschaftserhebung Gemeinde Rüstorf. Endbericht. 1-63](#)