



LAND

OBERÖSTERREICH

Naturraumkartierung Oberösterreich

Landschaftserhebung
Gemeinde Sattledt



natur:raum
Naturraumkartierung Oberösterreich

Endbericht



Land Oberösterreich

NATUR

Naturraumkartierung Oberösterreich

Landschaftserhebung
Gemeinde Sattledt

Endbericht

Attnang-Puchheim, Jänner 2006

Projektleitung Naturraumkartierung Oberösterreich:

Mag. Kurt Rußmann

Projektbetreuung Landschaftserhebungen:

Mag. Günter Dorninger

EDV/GIS-Betreuung

Mag. Günter Dorninger

Auftragnehmer:



grün integral | DI Wolfgang Hacker
TB für Landschaftsplanung
Steinhüblstr. 1/7
4800 Attnang-Puchheim,

Bearbeiter:

DI Wolfgang Hacker, DI Karin Fuchs

im Auftrag des Landes Oberösterreich,
Naturschutzabteilung – Naturraumkartierung OÖ

Fotos der Titelseite:

Foto links: Obstbaum mit Hochstand (41817024.jpg)

Foto rechts: Kapelle mit Obstbaumallee in Oberaustall (41817033.jpg)

Fotonachweis:

alle Fotos: grün integral

Redaktion:

Mag. Günter Dorninger, Mag. Kurt Rußmann

Impressum:

Medieninhaber: Land Oberösterreich

Herausgeber:

Amt der O.ö. Landesregierung

Naturschutzabteilung – Naturraumkartierung Oberösterreich

4560 Kirchdorf an der Krems

Tel.: +43 7582 685 533

Fax: +43 7582 685 399

E-Mail: biokart.post@ooe.gv.at

Graphische Gestaltung: Mag. Günter Dorninger

Herstellung: Eigenvervielfältigung

Kirchdorf a. d. Krems, Jänner 2006

© Alle Rechte, insbesondere das Recht der
Vervielfältigung, Verbreitung oder Verwertung bleiben
dem Land Oberösterreich vorbehalten

Inhaltsverzeichnis

1. VORBEMERKUNGEN	6
1.1. Allgemeines	6
1.2. Beschreibung des Bearbeitungsgebietes	6
2. BESCHREIBUNG DER EINZELNEN TEILGEBIETE	9
2.1. Teilgebiet 1: Nutzungsintensives Gebiet	10
2.2. Teilgebiet 2: Talung des Aiterbaches	12
3. ZUSAMMENFASSENDE BESCHREIBUNG	13
4. VERWENDETE LITERATUR UND QUELLENVERZEICHNIS	16

Anhang 1: Fotodokumentation

Anhang 2: Beschreibung der Einzelflächen

Anhang 3: Karten (1:5000)

1 Vorbemerkungen

1.1 Allgemeines

Das Büro grün integral wurde am 23. Mai 2005 von der Naturschutzabteilung des Landes Oberösterreich mit der Landschaftserhebung im Gemeindegebiet von Sattledt beauftragt. Im Sommer 2005 wurde die Vorabgrenzung im Büro durchgeführt. Als wichtigste Grundlagen dienten dafür Orthofotos, ÖK-Karten, persönliche Geländekenntnisse und Genisys. Im Sommer und Herbst erfolgte die Geländebefahrung und die Kontaktaufnahme mit der Gemeinde. Herr Lehfellner, Bezirksbeauftragter für Natur- und Landschaftsschutz wurde als Gebietskenner befragt und lieferte wichtige Informationen und Hinweise für die Arbeit.

1.2 Beschreibung des Bearbeitungsgebietes

Die Gemeinde Sattledt liegt im oberösterreichischen Zentralraum östlich von Wels. Das Alpenvorland zwischen Enns und Traun ist eine sehr einheitliche Hochfläche mit fruchtbarem Lössboden und einem mildem Klima. Es ist ein sehr gutes Ackerland mit kleinen Waldflächen, die in „Schachen“ aufgelöst, einen geringen Teil des Bodens bedecken. Der Hauptort Sattledt liegt östlich, nahe der Autobahn auf einer Höhe von 400 m. Der höchste Punkt der Gemeinde findet sich bei Maidorf mit 410 m. Der tiefste Punkt liegt mit 360 m im nördlichen Teil des Aiterbachtals.

Die Einwohnerzahl liegt laut Volkszählung aus dem Jahr 2001 bei 2235 Personen.

Das Gemeindegebiet hat eine Flächengröße von 22,1 km². Die Nord-Süd Ausdehnung beträgt 5,2 km die Ost-West Ausdehnung bis 5,9 km. Die Flächenverteilung (in km²) der Nutzungsklassen gibt einen groben Überblick über die Ausstattung des Gemeindegebietes:

- | | |
|-------------------------------|------|
| • Wald | 1,7 |
| • Landwirtschaftliche Nutzung | 18,4 |
| • Baufläche | 0,2 |
| • Gärten | 0,8 |
| • Gewässer | 0,1 |
| • Sonstige Flächen | 0,9 |

Die Landwirtschaft spielt in der Gemeinde eine wichtige Rolle. Hohe Flächenanteile werden intensiv agrarisch genutzt. Die Agrarstatistik Bodennutzung weist im Jahr 1999 insgesamt 53 Haupterwerbsbetriebe und 43 Nebenerwerbsbetriebe aus. Die Betriebsformen sind mit 21 Marktfruchtbetrieben, 7 Futterbaubetrieben und 59 Veredelungsbetrieben angegeben. Im Vergleich zum Jahr 1990 ist ein Rückgang bei den Haupterwerbsbetrieben um 20 Betriebe zu verzeichnen. Die Anzahl der Nebenerwerbsbetriebe ist gleich geblieben.

Die Betriebsgrößen sind für Oberösterreich relativ groß: 43 Betriebe sind zwischen 20 und 50 ha groß, nur 18 Betriebe besitzen weniger als 5 ha. Der Schwerpunkt liegt eindeutig beim Ackerbau: 1999 gab es 1.526 ha Ackerflächen. Im Vergleich dazu liegt das Ausmaß des Dauergrünlandes bei 148 ha.

Siedlung und Infrastruktur

Die Hauptsiedlungsbereiche befinden sich im Umfeld des Ortszentrums Sattledt und entlang der Bundesstraßen Richtung Wels und Kremsmünster. Hier liegen konzentriert die Wohnsiedlungen, die Gewerbe- und Betriebsbauten. Einzelne kleinere Dörfer und viele große Bauernhöfe liegen zerstreut im Gemeindegebiet. Die typische Hofform ist der Vierkanter. Beispiele für Weiler sind Dirnberg, Maidorf, Harhagen, Giering, Rappersdorf, Oberaustall. Derzeit auffällig ist die hohe Zahl an Baustellen für neue Betriebsbauten und Erweiterungen bestehender Betriebe entlang der Autobahnen und Bundesstraßen.

Sattledts Bedeutung als wichtiger Verkehrsknotenpunkt geht bereits auf die Römerzeit zurück, als die „Phyrnstraße“, die durch Sattledt führte, die Provinz Noricum mit dem italienischen Mutterland verband. Heute queren wichtige Verkehrsverbindungen wie die Westautobahn (A1), die Phyrnautobahn (A9), die Innkreisautobahn (A8, Westspange), zwei Bundesstraßen (B 138 und B 122) und die Almtal-Eisenbahnlinie das Gemeindegebiet.



Abb. 1: Blick auf den Siedlungsraum Sattledt mit der Autobahn im Hintergrund.
(Fotodokumentation Nr. 41817016)

Klima

Das Klima in Sattledt ist ozeanisch geprägt. Typisch für dieses Gebiet ist, dass die Niederschläge nach Osten und zur Donau hin abnehmen, es gilt als mäßig niederschlagsreich und als nur mäßig winterkalt mit geringer Spätfrostgefahr.

- Temperatur: Jahresmitteltemperatur 8 - 9 ° C, Jännermittel der Lufttemperatur –2 bis –3 ° C, Julimittel der Lufttemperatur 17 – 18 ° C

- Niederschlag: mit 800 bis 1000 mm Niederschlag im Jahr gehört Sattledt zu den eher regenärmeren Gebieten Oberösterreichs, im Vergleich betragen die Niederschläge in Freistadt ca. 700 mm und im Salzkammergut 1400 bis 1800 mm pro Jahr.
- Schneehöhe: die maximale Schneehöhe im Normalwinter liegt bei bis zu 30 cm und gehört damit zu den niedrigsten in Oberösterreich

Geologie

Die Gemeinde Sipbachzell gehört zur GroÙeinheit der Molassezone. Die Molassezone entstand aus einem Restmeer (Paratethys), welches mit Sedimenten gefüllt wurde. In der Beckenmitte wurden feinkörnige Sedimente abgelagert, die sich später zu Schlier verfestigten. Am Beckenrand wurden Sande und Schotter sedimentiert, die sich in der Folge zu Sandstein und Konglomerat verfestigten. In manchen Bereichen des Beckens sanken große Mengen an abgestorbenen Algen und Kleinstlebewesen zu Boden. Unter Luftabschluss begann der abgelagerte Schlamm zu faulen und wandelte sich in Kohlenwasserstoff (= Erdöl und Erdgas) um. Im Gemeindegebiet gibt es mehrere Such- und Förderanlagen der RAG (Rohöl-Aufsuchungs-AG).

Im Quartär wurde die Landschaft durch die Wechselwirkung von Warm- und Kaltzeiten und die damit verbundene Ablagerung von Schotter überprägt.

Folgende geologische Einheiten bedecken große Gemeindeteile:

- Endmoräne des Traun-, Alm- und Steyr-Krems-Gletschers, zum Teil lehmbedeckt aus der Günz-Eiszeit
- Löblehme
- Ältere Deckenschotter mit Staublehm- und Verwitterungsdecke

Boden

Die Bodenarten sind aufgrund der relativ einheitlichen Faktoren (Ausgangsmaterialien, Klima, Wasserverhältnisse, Vegetation, Relief) beschränkt. Am häufigsten kommen Braunerden vor. In den Bachtälern finden sich auch Gleye und Moorböden.

Potenzielle Vegetation

Sattledt liegt im „Nördlichen Alpenvorland-Buchen-Mischwaldgebiet“ im „östlichen Wuchsbezirk“. Die Leitgesellschaften sind der Buchenmischwald und ein ebenfalls buchenreicher Eichen-Hainbuchenwald. In der Auwaldstufe größerer Fließgewässer finden häufig Silberweiden- und Ulmenauwälder ihr Verbreitungsgebiet, mäßig verbreitet ist auch der Weißerlen-Auwald. In der collinen Höhenstufe (250 – 400 m) dominieren abseits der Gewässer buchenreiche Eichenmischwälder. (Mayer, 1974)

2 Beschreibung der einzelnen Teilgebiete

Die Gemeinde Sattledt liegt gemäß der „Naturschutzfachlichen Raumgliederung von Oberösterreich“ zur Gänze in der Raumeinheit „Traun-Enns-Riedelland“. Aufgrund der homogenen Landschaftsstruktur ist eine Untergliederung in weitere Teilgebiete nicht eindeutig feststellbar. Am ehesten lässt sich das Tal des Aiterbaches als eigenes Teilgebiet herausnehmen. Es zieht sich als breites Band entlang der westlichen Gemeindegrenze und weist sich durch eine höhere Vielfalt und Dichte an natürlichen Lebensräumen aus. Das Sipbachtal im Osten der Gemeinde ist bezüglich Nutzung und Naturausstattung dem Aiterbachtal sehr ähnlich, jedoch wesentlich schmaler, sodass die Ausweisung als eigenes Teilgebiet nicht sinnvoll erscheint.

Die Grenze zwischen Teilgebiet 1 (Nutzungsintensives Gebiet) und Teilgebiet 2 (Talung des Aiterbaches) ist fließend. Lokal weitet sich der Aiterbach und die begleitenden Ufergehölze auf und schließen feuchte Wälder und Wiesen mit Großröhricht ein, andernorts reicht die Ackernutzung bis knapp an die Uferböschung und dem schmalen Begleitgehölz heran.

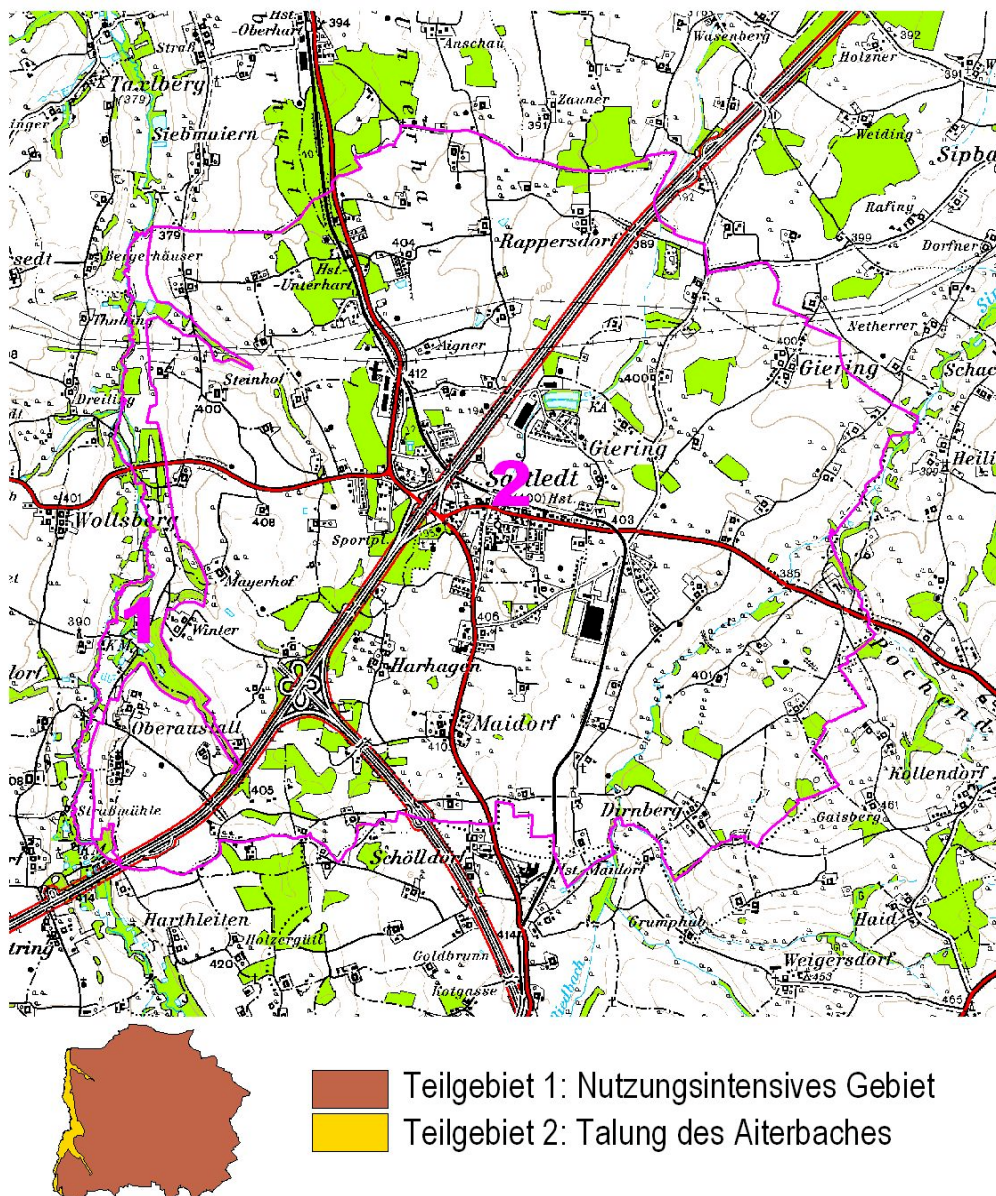
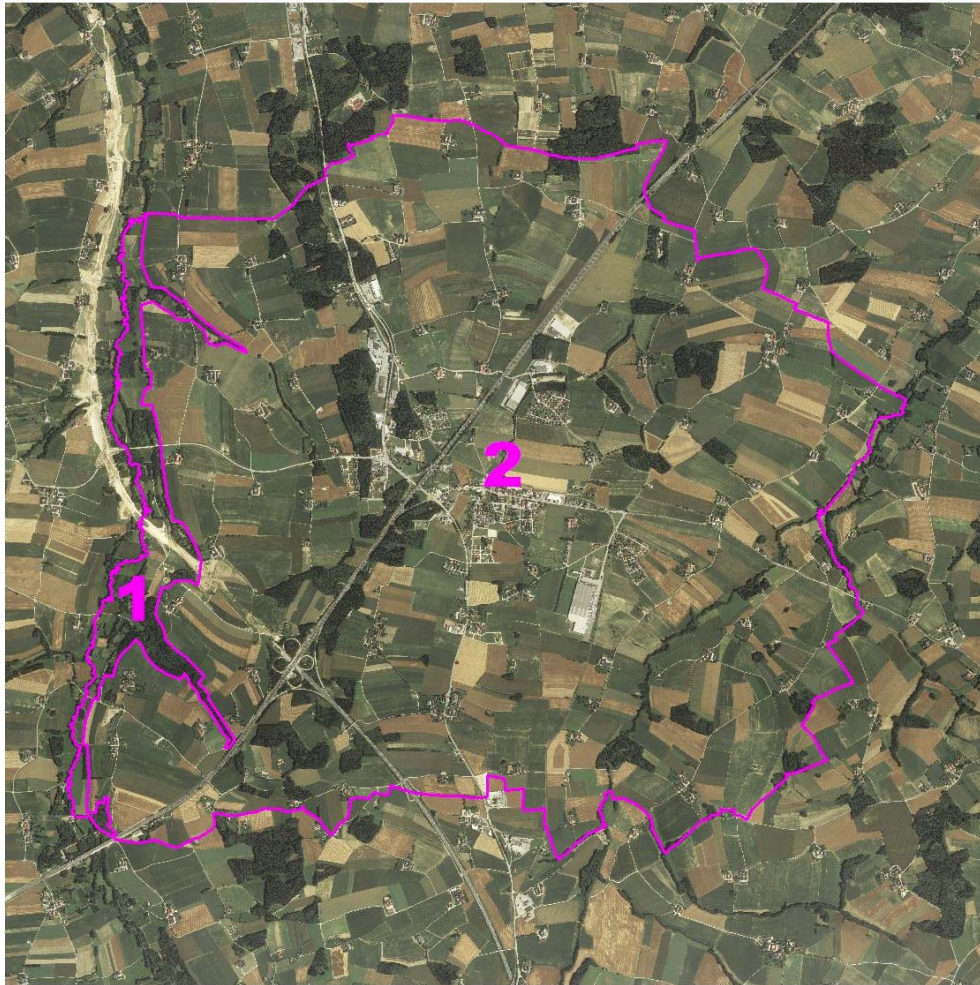


Abb. 2: Abgrenzung der Teilgebiete auf der ÖK 50



- Teilgebiet 1: Nutzungsintensives Gebiet
- Teilgebiet 2: Talung des Aiterbaches

Abb. 3: Abgrenzung der Teilgebiete auf Orthophotos

2.1 Teilgebiet 1: Nutzungsintensives Gebiet

Der Großteil der Gemeinde Sattledt wird von agrarischem Intensivgebiet eingenommen. Es überwiegt eindeutig der Ackerbau. Dauergrünland ist nur zu einem kleinen Teil vorhanden. Extensiv genutzte Wiesenflächen sind so gut wie gar nicht vorhanden, auch nicht als Restflächen auf Böschungen und Hängen, da die Landschaft zu flach ist.

Der Siedlungsraum des Hauptortes Sattledt zieht sich entlang der Autobahn und der Bundesstraßen. Auffällig ist die rasante Entwicklung bezüglich Betriebserweiterungen und -neuansiedlungen. Die verkehrsgünstige Lage bedingt eine starke Zuwanderung von häufig sehr flächenintensiven Großbetrieben. Ebenfalls sehr prägend für diesen Teilraum sind die neu ausgebauten Autobahnverbindungen, Autobahnknoten, Raststätten und sonstige Flächen die zur Straßenerhaltung und -erneuerung notwendig sind.

Struktur-/Nutzungsmerkmal	Charakterisierung
Wald	<ul style="list-style-type: none"> im Form von kleineren und einigen größeren Waldinseln (= Schachen), die verstreut im agrarischen Intensivgebiet liegen größere Waldflächen liegen entlang der Autobahn zwischen dem Voralpenkreuz und der Abfahrt Sattledt, entlang der Bundesstraße 138 Richtung Wels (= Oberhart) und im Umkreis von Giering die Wälder zeichnen sich durch einen hohen Anteil an Fichten aus die Waldränder sind meist schmal, aber häufig artenreich ausgebildet (große Eichen, Eschen, Hasel, Holler, Pfaffenkapperl u.a.)
Landwirtschaftliche Nutzung /Nutzungsintensität	<ul style="list-style-type: none"> intensive Landwirtschaft mit großteils Ackerflächen und wenig Dauergrünland, der Schwerpunkt liegt in der Produktion von Mais, Wintergerste, Raps u.a. Wiesenflächen finden sich vor allem unter Obstbäumen rund um die Bauernhöfe und als schmale Streifen entlang von Waldrändern kaum extensiv genutzte Restflächen einzelne Feuchtwiesenreste im Sipbachtal
Strukturelemente	<ul style="list-style-type: none"> zahlreiche Obstbaumwiesen um Einzelgehöfte und Weiler zahlreiche Obstbaumalleen entlang von Güterwegen und zwischen Feldern einzelne Alleen entlang von Straßen und auf Parkplätzen im Siedlungsraum Heckenzüge (meist mit einer artenreich ausgebildeten Baum- und Strauchschicht) Heckenzüge auf den Autobahn- und Straßenböschungen schmale aber artenreiche Uferbegleitgehölze am Sipbach und Weyerbach (mit Eschen, Erlen, Weiden u.a.m)
Gewässer	<ul style="list-style-type: none"> <u>Sipbach (im Süden Riedbach)</u>: naturnaher, in einem schönen Tal gelegener, ca. 1 – 2 m breiter Bach <u>Oberlauf des Weyerbaches</u>: kleiner Graben bei Giering (teils temporär) viele kleine, vereinzelt naturnahe Teiche im Umkreis der Bauernhöfe mehrere große Teiche in ehemaligen Abbaugruben (z.B. Giering, Unterhart)
Rohstoffabbau/Deponien	<ul style="list-style-type: none"> oberirdische Rohstoffabbaugebiete sind nicht vorhanden (früher wurde Lehm abgebaut, z.B. bei Giering) RAG-Fördertürme zur Erdölgewinnung einzelne Erddeponien (z.B. bei Steinhof, bei Giering)
Siedlungsstruktur	<ul style="list-style-type: none"> die Hauptsiedlungsgebiete der Gemeinde Sattledt liegen bei der Autobahnabfahrt Sattledt und ziehen sich entlang der Bundesstraßen Richtung Wels und Kremsmünster es finden sich kleine Weiler mit Bauernhöfen, die von Obstbaumwiesen gerahmt werden (Maidorf, Harhagen, Giering, Rappersdorf u.a) Einzelgehöfte (Vierkanter) meist von Obstbaumwiesen umgeben derzeit gibt es auffällig viele Großbaustellen zur Erweiterung und Neuerrichtung von Betrieben (Fronius, Lutz u.a) hohe Dichte an Verkehrsverbindungen und -knoten (A1, A9, Welser Westspange) Bahnlinie, Bundesstraßen 138 und 122) an der Autobahn gibt es eine große Raststation (Landzeit)
Relief	<ul style="list-style-type: none"> Höhenlagen um ca. 400 m Seehöhe ebene Terrassenlandschaft
Auffällige Entwicklungsprozesse / Landschaftseingriffe	<ul style="list-style-type: none"> Zunahme der Zersiedelung durch großflächige Betriebsneubauten flächenaufwändiger Ausbau der Verkehrswege Zerschneidungseffekt durch Vielzahl an Autobahnen und Straßen vereinzelt Verschwinden der Obstbaumbestände

2.2 Teilgebiet 2: Talung des Aiterbaches

Das Tal des Aiterbaches quert das Gemeindegebiet im Westen. Es stellt ein wichtiges Strukturelement in der sonst eintönigen Agrarlandschaft dar. Das Tal ist sanft geformt und fällt nur leicht ab, so dass auch die Abhänge großteils für die Ackernutzung geeignet sind und die landwirtschaftliche Nutzung bis zum schmalen Uferbegleitgehölz heranreichen kann. Häufig jedoch verzweigt sich der Bach, die Wälder weiten sich dann auf und schließen nährstoffreiche Wiesen, Feuchtwiesen mit Großröhricht oder Teiche ein. Der Bach ist wenig verbaut und mäandriert über weite Strecken. Die hohen Galeriewälder sind landschaftlich sehr reizvoll.

Im Zuge des Ausbaues der A8 (= Westspanne) wurden im Aiterbachtal umfangreiche Ausgleichsflächen wie Teiche, Gehölze und Sukzessionsflächen geschaffen. Die Pflege der Wiesen erfolgt nach den Vorgaben eines Landschaftspflegekonzeptes durch die Straßenmeisterei.

Struktur-/Nutzungsmerkmal	Charakterisierung
Wald	<ul style="list-style-type: none"> • im Bachtal ist der Flächenanteil der Wälder relativ hoch • häufig sind feuchte Senken und Mulden, aber auch steilere unzugängliche Böschungen mit Waldflächen bestockt • neben einzelnen Aufforstungen mit Fichten finden sich viele artenreiche Laubwaldbestände mit Eschen, Weiden und Erlen • der Flächenanteil des Waldes ist aufgrund der Nutzungsaufgabe im zunehmen • die Waldflächen ziehen sich an einigen Stellen zungenartig in das agrarische Intensivgebiet hinein und sorgen somit für eine Gliederung und Vernetzung der Lebensräume
Landwirtschaftliche Nutzung /Nutzungsintensität	<ul style="list-style-type: none"> • wo es der Boden und der Grundwasserspiegel erlauben, wird Ackerwirtschaft betrieben, häufig bis ans Ufergehölz heran • auf unzugänglichen und zu nassen Standorten finden sich häufig Wiesenreste • generell sind zu nasse Standorte von der Nutzungsaufgabe bedroht, sie entwickeln sich großteils zu Großröhrichtflächen mit Schilf, Mädesüss und Seggen
Strukturelemente	<ul style="list-style-type: none"> • <u>Großröhrichtflächen</u>: ehemalige Feuchtwiesen, die nicht bzw. nur mehr gelegentlich gemäht werden • vereinzelt sind sie von Weiden- und Erlengruppen durchzogen • kleinere Feldgehölze und Gebüsche in Bachnähe • einzelne Obstbaumwiesen und -alleen • Heckenzüge meist mit artenreicher Baum- und Strauchschicht • <u>Uferbegeleitgehölz des Aiterbaches</u>: teils als Galeriewald ausgebildet, teils breiter und in Wald übergehend, hoher Arten- und Strukturreichtum (mit Erlen, Eschen, Weiden u.a.)
Gewässer	<ul style="list-style-type: none"> • <u>Aiterbach</u>: natürlich mäandrierender Bach mit Seitenarmen und Verzweigungen, bildet die westliche Gemeindegrenze, hoher Strukturreichtum, unterschiedliche Fließgeschwindigkeiten, Ausbildung von Prall- und Gleitufer • <u>Teiche</u>: auffällig hohe Zahl an Fischteichen, die verstreut in den Waldflächen entlang der Bäche liegen, sie können naturfern, aber auch lokal natürlich ausgebildet sein
Rohstoffabbau/Deponien	<ul style="list-style-type: none"> • nicht vorhanden
Siedlungsstruktur	<ul style="list-style-type: none"> • in den Bachtälern gibt es bis auf wenige Ausnahmen keine Wohnbebauung • vereinzelt finden sich Gehöfte und sonstige Wohnhäuser

Struktur-/Nutzungsmerkmal Charakterisierung

Relief	<ul style="list-style-type: none"> • Höhenlagen um ca. 370 m Seehöhe • flache geneigte Abhänge zum Aiterbach
Auffällige Entwicklungsprozesse / Landschaftseingriffe	<ul style="list-style-type: none"> • Querung des Aiterbaches bei Mayerhof im Zuge des Baues der Welser Westspange • Brachfallen der Feuchtwiesenstandorte im Aiterbachtal und damit bedingte Zunahme der Großröhrichtflächen und Feuchtwälder

3 Zusammenfassende Beschreibung

Sattledt gehört zum „Traun-Enns-Riedelland“ und liegt östlich von Wels am Knotenpunkt der A1, A8 und A9. Die Landschaft ist flach bis leicht wellig und wird von den Tälern des Aiterbaches und Sipbaches durchzogen.

Der geringe **Waldanteil** der Gemeinde (ca. 8 %) ist auf die guten Bedingungen für die landwirtschaftliche Nutzung zurückzuführen. Die Waldflächen liegen in Form von kleinen Inseln (= Schachen) verstreut über das ganze Gemeindegebiet. Die am häufigsten vorkommende Baumart ist die Fichte. Oft erreicht sie einen Anteil von mehr als 80 %, so dass von reinen **Fichtenforsten** gesprochen werden kann. Die **Waldränder** jedoch sind meist sehr schön und artenreich (Eiche, Hasel, Esche, Holler u.a.) ausgebildet.

Die ebenen Flächen, die guten Böden und das relativ milde Klima bieten optimale Voraussetzungen für eine intensive agrarische Nutzung. Extensiv genutzte **Wiesenflächen** sind daher kaum bis gar nicht mehr vorhanden. Rückzugsgebiete wie steile Böschungen und abgelegene Hänge sind kaum vorhanden.

Kleinere **Feuchtwiesenreste** finden sich entlang des Aiter- und Sipbaches. Die Nutzungsaufgabe stark vernässter Wiesen im Aiterbachtal bedingt die Entstehung von **Großröhricht** mit Schilf, Seggen und Mädesüß. Diese Flächen entwickeln sich langsam über Brachen mit einzelnen Weiden zu einem Feuchtwald.

Weitere wichtige Bestandteile der intensiv genutzten Kulturlandschaft sind **Strukturelemente** wie Obstbaumwiesen, Hecken, Feldgehölze, Gebüsche und Einzelbäume. Die vielen **Obstbaumwiesen** und – **alleen** rahmen die Weiler und Einzelgehöfte, sie ziehen sich entlang von Straßen, Feldwegen und Wiesenrainen. Die im Gemeindegebiet zu findenden **Heckenzüge** sind häufig artenreich und gut strukturiert. Schöne Beispiele dafür finden sich bei Giering.

Die **Fließgewässer** (Aiterbach, Sipbach) sind sehr natürlich ausgebildet und verlaufen in einem sanft geformten Tal. Sie weisen sich durch unterschiedliche Breiten, Fließgeschwindigkeiten, Körnungen (sandig bis steinig), die Ausbildung von Prall- und Gleitufer, kleinen Wehren mit Rückstaubereichen, durch Altholz und Totholzansammlungen aus. Lokal reicht die Wiesen- bzw. Ackernutzung bis ans Ufergehölz heran, teils verzweigen sich die Fließgewässer und bilden eine abwechslungsreiche „Bachlandschaft“.

Die **Uferbegleitgehölze** der Bäche können schmal, aber auch breit ausgebildet sein. Meist sind sie aber struktur- und artenreich. Häufig vorkommende Arten sind Esche, Weide, Eiche, Pappel, Traubenkirsche und Erle.

Auffällig sind die vielen kleinen **Teiche** in der Gemeinde. Fast jedes Dorf, jeder Hof hat im Umkreis einen oder mehrere Teiche. Diese sind sehr unterschiedlich ausgeformt: zumeist sind die Ufer steil, häufig finden sich kleine Stege und Hütten, die Ufergehölze sind schmal aber artenreich. Große Teiche in ehemaligen Abbaugruben finden sich in Unterhart und Giering.

Mehrere **Fischteiche** liegen in den Begleitgehölzen des Aiterbaches. Diese sind häufig naturfern, haben steile Uferausbildungen und sind ohne entsprechendes Uferröhricht.



Abb. 4: Naturnaher Teich mit artenreichem Ufergehölz südlich von Rappersdorf.
(Fotodokumentation Nr. 41817010)

Die naturschutzfachlich wertvollsten Bereiche

Die naturschutzfachlich wertvollsten Bereiche der Gemeinde Sattledt sind:

- der Aiterbach mit seiner Uferbegleitvegetation
- der Sipbach mit seiner Uferbegleitvegetation
- die schmalen, aber artenreichen Waldränder der fichtenreichen Waldinseln
- die großen Teiche in den ehemaligen Abbaugebieten bei Giering und Unterhart
- die naturnahen Teiche im Umkreis der Bauernhöfe und im Uferwald des Aiterbaches und Sipbaches

Defizite und Ansatzpunkte für naturschutzfachliche Aufwertung

Die größten Defizite herrschen in Teilgebiet 1 (Nutzungsintensives Gebiet). Aufgrund der intensiven Nutzung ist die Kulturlandschaft eintönig und ausgeräumt. Die Zahl der Feldgehölze, Gebüsche, Hecken, Feldraine und Einzelbäume bzw. –sträucher ist stark reduziert. Eine Vernetzung der restlichen naturnahen Lebensräume ist nicht mehr gegeben.

Verbesserungsmöglichkeiten liegen in der Anlage von Hecken, Feldgehölzen, der Erhöhung des Laubholzanteils in den Waldflächen und der Verbesserung bzw. Anlage naturnaher Teiche.

In Teilgebiet 2 (Talung des Aiterbaches) besteht die Gefahr, dass die restlichen Feuchtwiesen verbrachen und die Großröhrichtflächen sukzessive zu Wäldern werden. Sinnvoll wäre eine regelmäßige Mahd.

Code des BeTyps	Anzahl	Bestandestyp	Fläche in m ²	Länge in m	Anteil an Gem.-fläche	Anteil an der Summe aller Erhebungsfl.
Wald/Forstflächen			2.081.496		9,39	65,24
102	29	Nadelwald/Nadelholzforst	1.127.807	-	5,09	35,35
103	34	Laub-Nadel-Mischwald/Laub-Nadelholz-Mischforst	634.224	-	2,86	19,88
104	53	Laubwald/Laubholzforst	319.465	-	1,44	10,01
pkt., lin., fl. Strukturelemente			747.604		3,37	23,43
201	4	Kleinstwaldfläche ("Feldgehölz"), Gebüsch oder Baumgruppe unter 1000m ²	2.135	-	0,01	0,07
202	15	Uferbegleitgehölz	230.126	17.977	1,04	7,21
203	78	Heckenzug	99.177	11.457	0,45	3,11
204	83	Streuobstbestand (Streuobstwiese/-weide, Obstbaumreihen)	407.726	-	1,84	12,78
206	85	Baumreihe, Allee	5.728	11.415		
207	9	Markanter Einzelbaum	18	-	0,00	0,00
210	1	Markante (landschaftsprägende) Geländeböschung	2.694	898	0,01	0,08
Grünland			196.817		0,89	6,17
302	6	Großröhricht und Schilfröhricht	32.578	-	0,15	1,02
30301	1	Sukzessionsfläche des feuchten und nassen Extensivgrünlandes mit oder ohne jüngeren Gehölzaufwuchs	1.325	-	0,01	0,04
304	9	Sukzessionsfläche in ehemaligen Intensivgebieten	95.334	-	0,43	2,99
306	10	Neubewaldung/Aufforstung	40.183	-	0,18	1,26
307	1	Feuchtes und nasses Extensivgrünland	9.067	-	0,04	0,28
310	3	Grünland-Sondernutzung	18.330	-	0,08	0,57
Gewässer			97.404		0,44	3,05
401	23	Stehendes Gewässer	57.625	-	0,26	1,81
402	3	Fließendes Gewässer	39.779	17.615	0,18	1,25
Sonstige Flächen			67.081		0,30	2,10
603	3	Deponien	37.473	-	0,17	1,17
99	1	Erhebungsfläche unbestimmten Typs	29.608	-	0,13	0,93
Summe aller Erhebungsflächen			3.190.402		14,40	100,00
Flächen ohne Erhebung			18.972.045		85,60	594,66
Gemeindefläche			22.162.447		100,00	694,66

Tab.1: Die Tabelle listet die vorkommenden Bestandestypen auf und zeigt deren jeweiliges Flächenausmaß in m² bei manchen Typen auch die Länge in m, sowie den %-Anteil an der Gemeindefläche und an der Gesamt-Erhebungsfläche.

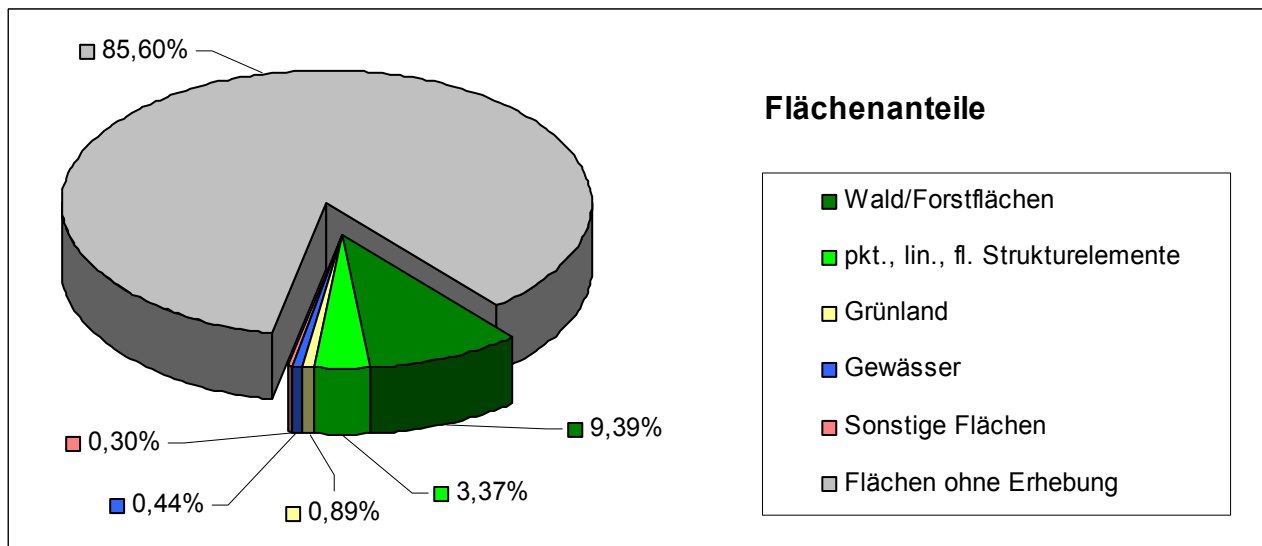


Abb.5: Das Kuchendiagramm zeigt die Flächenanteile der Bestandestyp-Gruppen an der Gemeindefläche.

4 Verwendete Literatur und Quellenverzeichnis

4.1 Datengrundlagen

Vom Auftraggeber beigestellte Daten

Farb-Orthophotos im Triangulierungsblattschnitt 1:5000, Bildflug: 5. 7. 2001 (© Land Oberösterreich)

Digitale ÖK50 (kartographisches Modell KM50) im Blattschnitt TB20000 (© Bundesamt für Eich- und Vermessungswesen)

Gemeindegrenzen aus der Digitalen Katastralmappe, Stand 04-2005 (© Bundesamt für Eich- und Vermessungswesen)

Digitale Katastralmappe, Stand 06-2004 (© Bundesamt für Eich- und Vermessungswesen)

10m Höhenschichtlinien generiert aus dem Digitalen Höhenmodell (© Bundesamt für Eich- und Vermessungswesen)

Digitales Landschaftsmodell - Gewässernetz (© Bundesamt für Eich- und Vermessungswesen)

Naturschutzfachliche Raumgliederung Oberösterreichs, Stand 01-2005 (© Land Oberösterreich)

Gemeinde Sattledt

Digitaler Flächenwidmungsplan, Stand 11-2005

Örtliches Entwicklungskonzept

Landschaftsplan 1994

4.2 Literaturverzeichnis

- Auer, I. & al (1998): Klimaatlas von Oberösterreich, OÖ. Musealverein – Gesellschaft für Landeskunde
- Kollmann, H. & al (1982): Österreichs Boden im Wandel der Zeit. Universitätsbuchhandlung, Wien.
- Mayer, H. (1974): Wälder des Ostalpenraumes. Gustav Fischer Verlag, Stuttgart.
- Klimaatlas von Oberösterreich, OÖ. Musealverein – Gesellschaft für Landeskunde
- Schwarz, A. (Hrsg.) (1973): Heimatland Oberösterreich – Heimatkundliche Arbeitsblätter für den Sachunterricht. E.Rötzer Verlag, Wien.

4.3 Sonstige Quellen

- Internet-Abfrage der NALA-Daten: <http://www.ooe.gv.at/natur/nala/index.htm>
- Internet-Abfrage GENISYS - GEographisches Naturschutz-Informationen-SYSTEM:
<http://www.ooe.gv.at/natur/genisys/>
- Internet-Abfrage Gemeindestatistik: Abfrage der Gemeindestatistik: <http://www.ooe.gv.at>
- Internet-Abfrage Rohöl-Aufsuchungs-AG: www.rohoel.at
- Internet Gemeinde-Homepage Gemeinde Sattledt: www.sattledt.at

Anhang 1

Fotodokumentation
der Gemeinde Sattledt



Nr 41817036: Blick auf die A1 beim Knoten Sattledt, Hecken bzw. fichtenreiche Wälder begleiten die Autobahn (Foto: grün integral)



Nr 41817035: Große Obstbaumwiese bei einem Bauernhof in Harhagen (Foto: grün integral)



Nr 41817008: Obstbaumallee entlang eines Feldweges bei Steinhof (Foto: grün integral)



Nr 41817031: Planierte Ackerfläche bei Oberaustall (ehem. Erddeponie) (Foto: grün integral)



Nr 41817009: Lückiges Uferbegleitgehölz eines Seitenarmes des Aiterbaches bei Steinhof
(Foto: grün integral)



Nr 41817024: Obstbaum mit Hochstand im agrarischen Intensivgebiet, südl. von Sattledt
(Foto: grün integral)



Nr 41817010: Naturnaher Teich bei einem Bauernhof nördlich der A1 bei Sattledt
(Foto: grün integral)



Nr 41817006: Fischteich im Tal des Aiterbaches mit Hütte (Foto: grün integral)



Nr 41817013: Große Teichanlage im ehemaligen Lehmabbaugebiet bei Giering
(Foto: grün integral)



Nr 41817019: Schmales, aber artenreiches Uferbegleitgehölz des Sipbaches (Foto: grün integral)



Nr 41817002: Neuanlage einer Hecke auf einem Rain zwischen Ackerflächen nördl. von Rappersdorf (Foto: grün integral)



Nr 41817003: Uferhochstauden entlang eines schmalen Grabens östlich der A1 bei Rappersdorf (Foto: grün integral)



Nr 41817018: Arten- und strukturreiches Feldgehölz im Sipbachtal an der Gemeindegrenze zu Kremsmünster, (Foto: grün integral)



Nr 41817014: Baustelle mit Erdbewegungen entlang der A1 (Foto: grün integral)



Nr 41817022: Obstbaumallee entlang einer kleinen Straße im südl. Gemeindegebiet von Sattledt
(Foto: grün integral)



Nr 41817033: Obstbaumallee entlang einer kleinen Straße im südl. Gemeindegebiet von Sattledt
(Foto: grün integral)

Anhang 2

Beschreibung der Einzelflächen

(Datenbank-Bericht: Auswahl Berichte Gemeinde -
"Ausdruck Endbericht" sortiert nach Flächennummer)

Gemeinde: **41817 Sattledt**

Bezirk: **Wels-Land**

lfd. Nummer:	1	Fläche: in m ²	1127	Länge in m:	82
Bestandestyp:	0203 Heckenzug				
Charakteristik:					
	Bearbeiter: gruen integral (W. Hacker, K. Fuchs)				
lfd. Nummer:	2	Fläche: in m ²	5390	Länge in m:	0
Bestandestyp:	0102 Nadelwald/Nadelholzforst				
Charakteristik:					
	Bearbeiter: gruen integral (W. Hacker, K. Fuchs)				
lfd. Nummer:	3	Fläche: in m ²	31938	Länge in m:	0
Bestandestyp:	0102 Nadelwald/Nadelholzforst				
Charakteristik:					
	Bearbeiter: gruen integral (W. Hacker, K. Fuchs)				
lfd. Nummer:	4	Fläche: in m ²	1120	Länge in m:	0
Bestandestyp:	0104 Laubwald/Laubholzforst				
Charakteristik:					
	Bearbeiter: gruen integral (W. Hacker, K. Fuchs)				
lfd. Nummer:	5	Fläche: in m ²	3673	Länge in m:	0
Bestandestyp:	0102 Nadelwald/Nadelholzforst				
Charakteristik:					
	Bearbeiter: gruen integral (W. Hacker, K. Fuchs)				
lfd. Nummer:	6	Fläche: in m ²	9440	Länge in m:	0
Bestandestyp:	0103 Laub-Nadel-Mischwald/Laub-Nadelholz-Mischforst				
Charakteristik:					
	Bearbeiter: gruen integral (W. Hacker, K. Fuchs)				
lfd. Nummer:	7	Fläche: in m ²	4173	Länge in m:	0
Bestandestyp:	0204 Streuobstbestand (Streuobstwiese/-weide, Obstbaumreihen)				
Charakteristik:					
	Bearbeiter: gruen integral (W. Hacker, K. Fuchs)				
lfd. Nummer:	8	Fläche: in m ²	6403	Länge in m:	0
Bestandestyp:	0204 Streuobstbestand (Streuobstwiese/-weide, Obstbaumreihen)				
Charakteristik:					
	Bearbeiter: gruen integral (W. Hacker, K. Fuchs)				
lfd. Nummer:	9	Fläche: in m ²	4343	Länge in m:	0
Bestandestyp:	0204 Streuobstbestand (Streuobstwiese/-weide, Obstbaumreihen)				
Charakteristik:					
	Bearbeiter: gruen integral (W. Hacker, K. Fuchs)				
lfd. Nummer:	10	Fläche: in m ²	1304	Länge in m:	103
Bestandestyp:	0203 Heckenzug				
Charakteristik:					
	Bearbeiter: gruen integral (W. Hacker, K. Fuchs)				
lfd. Nummer:	11	Fläche: in m ²	860	Länge in m:	86
Bestandestyp:	0203 Heckenzug				
Charakteristik:					
	Bearbeiter: gruen integral (W. Hacker, K. Fuchs)				

lfd. Nummer:	12	Fläche: in m ²	2758	Länge in m:	0
Bestandestyp:	0204 Streuobstbestand (Streuobstwiese/-weide, Obstbaumreihen)				
Charakteristik:					
	Bearbeiter: gruen integral (W. Hacker, K. Fuchs)				
lfd. Nummer:	13	Fläche: in m ²	1576	Länge in m:	142
Bestandestyp:	0203 Heckenzug				
Charakteristik:					
	Bearbeiter: gruen integral (W. Hacker, K. Fuchs)				
lfd. Nummer:	14	Fläche: in m ²	4337	Länge in m:	0
Bestandestyp:	0204 Streuobstbestand (Streuobstwiese/-weide, Obstbaumreihen)				
Charakteristik:					
	Bearbeiter: gruen integral (W. Hacker, K. Fuchs)				
lfd. Nummer:	15	Fläche: in m ²	767	Länge in m:	70
Bestandestyp:	0203 Heckenzug				
Charakteristik:					
	Bearbeiter: gruen integral (W. Hacker, K. Fuchs)				
lfd. Nummer:	16	Fläche: in m ²	4825	Länge in m:	0
Bestandestyp:	0204 Streuobstbestand (Streuobstwiese/-weide, Obstbaumreihen)				
Charakteristik:					
	Bearbeiter: gruen integral (W. Hacker, K. Fuchs)				
lfd. Nummer:	17	Fläche: in m ²	2861	Länge in m:	0
Bestandestyp:	0103 Laub-Nadel-Mischwald/Laub-Nadelholz-Mischforst				
Charakteristik:					
	Bearbeiter: gruen integral (W. Hacker, K. Fuchs)				
lfd. Nummer:	18	Fläche: in m ²	27274	Länge in m:	0
Bestandestyp:	0104 Laubwald/Laubholzforst				
Charakteristik:					
	Bearbeiter: gruen integral (W. Hacker, K. Fuchs)				
lfd. Nummer:	19	Fläche: in m ²	1343	Länge in m:	106
Bestandestyp:	0203 Heckenzug				
Charakteristik:					
	Bearbeiter: gruen integral (W. Hacker, K. Fuchs)				
lfd. Nummer:	20	Fläche: in m ²	2314	Länge in m:	0
Bestandestyp:	0204 Streuobstbestand (Streuobstwiese/-weide, Obstbaumreihen)				
Charakteristik:					
	Bearbeiter: gruen integral (W. Hacker, K. Fuchs)				
lfd. Nummer:	21	Fläche: in m ²	655	Länge in m:	75
Bestandestyp:	0202 Uferbegleitgehölz				
Charakteristik:	Schmales Uferbegleitgehölz um einen kleinen Teich, hauptsächlich aus Erlen bestehend, die eine relativ einheitliche Höhe aufweisen, Baumschicht fehlt				
	Bearbeiter: gruen integral (W. Hacker, K. Fuchs)				
lfd. Nummer:	22	Fläche: in m ²	101	Länge in m:	0
Bestandestyp:	0401 Stehendes Gewässer				
Charakteristik:	kleiner, fast ausgetrockneter Teich inmitten einer Ackerfläche, mit Erlen eingefasst, im Uferbereich finden sich Rohrkolben, Schachtelhalm und Wasserlinsen				
	Bearbeiter: gruen integral (W. Hacker, K. Fuchs)				

lfd. Nummer:	23	Fläche: in m ²	2093	Länge in m:	0
Bestandestyp:	0401 Stehendes Gewässer				
Charakteristik:	künstlich angelegter Teich mit steilen Ufern, ohne Uferbegleitgehölz und -hochstauden, teils sind Uferabbrüche Vielzahl an Wasservögeln!				
	Bearbeiter: gruen integral (W. Hacker, K. Fuchs)				
lfd. Nummer:	24	Fläche: in m ²	1493	Länge in m:	0
Bestandestyp:	0401 Stehendes Gewässer				
Charakteristik:	Temporärer Teich in einer flachen Wiesenmulde, Niederschlagswasser sammelt sich und versickert nur langsam ohne typische Ufervegetation!				
	Bearbeiter: gruen integral (W. Hacker, K. Fuchs)				
lfd. Nummer:	25	Fläche: in m ²	3747	Länge in m:	0
Bestandestyp:	0204 Streuobstbestand (Streuobstwiese/-weide, Obstbaumreihen)				
Charakteristik:					
	Bearbeiter: gruen integral (W. Hacker, K. Fuchs)				
lfd. Nummer:	26	Fläche: in m ²	1851	Länge in m:	0
Bestandestyp:	0104 Laubwald/Laubholzforst				
Charakteristik:					
	Bearbeiter: gruen integral (W. Hacker, K. Fuchs)				
lfd. Nummer:	27	Fläche: in m ²	1601	Länge in m:	0
Bestandestyp:	0204 Streuobstbestand (Streuobstwiese/-weide, Obstbaumreihen)				
Charakteristik:					
	Bearbeiter: gruen integral (W. Hacker, K. Fuchs)				
lfd. Nummer:	28	Fläche: in m ²	614	Länge in m:	0
Bestandestyp:	0401 Stehendes Gewässer				
Charakteristik:	neu angelegter Teich mit natürlicher Uferlinie, vereinzelte Blockwürfe, meist jedoch steile Uferausbildung, derzeit noch ohne typisches Ufervegetation, liegt in einer Ackerfläche im Nahbereich eines Baches, Aussichtsplattform mit Holz, ein Rad- und Fußweg führen vorbei				
	Bearbeiter: gruen integral (W. Hacker, K. Fuchs)				
lfd. Nummer:	29	Fläche: in m ²	4335	Länge in m:	378
Bestandestyp:	0202 Uferbegleitgehölz				
Charakteristik:	Uferbegleitgehölz eines Teiches, bestehend aus Strauch- und niedriger Baumschicht, Arten: Bergahorn, Spitzahorn, Birke, Zitterpappel u.a.				
	Bearbeiter: gruen integral (W. Hacker, K. Fuchs)				
lfd. Nummer:	30	Fläche: in m ²	5406	Länge in m:	0
Bestandestyp:	0401 Stehendes Gewässer				
Charakteristik:	Künstlicher Teich in einem ehemaligen Abbaugelände mit steilen Uferausbildungen, umrahmt von einem Uferbegleitgehölz, Freizeitanlage (Hütte), eingezäunt!				
	Bearbeiter: gruen integral (W. Hacker, K. Fuchs)				
lfd. Nummer:	31	Fläche: in m ²	38938	Länge in m:	0
Bestandestyp:	0103 Laub-Nadel-Mischwald/Laub-Nadelholz-Mischforst				
Charakteristik:					
	Bearbeiter: gruen integral (W. Hacker, K. Fuchs)				
lfd. Nummer:	32	Fläche: in m ²	25928	Länge in m:	0
Bestandestyp:	0304 Sukzessionsfläche in ehemaligen Intensivgebieten				
Charakteristik:					
	Bearbeiter: gruen integral (W. Hacker, K. Fuchs)				
lfd. Nummer:	33	Fläche: in m ²	75200	Länge in m:	0
Bestandestyp:	0102 Nadelwald/Nadelholzforst				
Charakteristik:					
	Bearbeiter: gruen integral (W. Hacker, K. Fuchs)				

lfd. Nummer:	34	Fläche: in m ²	19585	Länge in m:	0
Bestandestyp:	0102 Nadelwald/Nadelholzforst				
Charakteristik:					
	Bearbeiter: gruen integral (W. Hacker, K. Fuchs)				
lfd. Nummer:	35	Fläche: in m ²	782	Länge in m:	74
Bestandestyp:	0203 Heckenzug				
Charakteristik:					
	Bearbeiter: gruen integral (W. Hacker, K. Fuchs)				
lfd. Nummer:	36	Fläche: in m ²	649	Länge in m:	63
Bestandestyp:	0203 Heckenzug				
Charakteristik:					
	Bearbeiter: gruen integral (W. Hacker, K. Fuchs)				
lfd. Nummer:	37	Fläche: in m ²	7354	Länge in m:	245
Bestandestyp:	0203 Heckenzug				
Charakteristik:					
	Bearbeiter: gruen integral (W. Hacker, K. Fuchs)				
lfd. Nummer:	38	Fläche: in m ²	10043	Länge in m:	278
Bestandestyp:	0203 Heckenzug				
Charakteristik:					
	Bearbeiter: gruen integral (W. Hacker, K. Fuchs)				
lfd. Nummer:	39	Fläche: in m ²	892	Länge in m:	64
Bestandestyp:	0203 Heckenzug				
Charakteristik:					
	Bearbeiter: gruen integral (W. Hacker, K. Fuchs)				
lfd. Nummer:	40	Fläche: in m ²	1302	Länge in m:	0
Bestandestyp:	0103 Laub-Nadel-Mischwald/Laub-Nadelholz-Mischforst				
Charakteristik:					
	Bearbeiter: gruen integral (W. Hacker, K. Fuchs)				
lfd. Nummer:	41	Fläche: in m ²	4562	Länge in m:	0
Bestandestyp:	0401 Stehendes Gewässer				
Charakteristik:	Fischteich mit Hütte, die Ufer sind steil ausgebildet, teils von Gehölzen und Uferhochstauden gesäumt				
	Bearbeiter: gruen integral (W. Hacker, K. Fuchs)				
lfd. Nummer:	42	Fläche: in m ²	2061	Länge in m:	228
Bestandestyp:	0202 Uferbegleitgehölz				
Charakteristik:	lückiges Uferbegleitgehölz um einen Fischteich, Arten: Esche, Schneeball, Erle u.a.				
	Bearbeiter: gruen integral (W. Hacker, K. Fuchs)				
lfd. Nummer:	43	Fläche: in m ²	452	Länge in m:	0
Bestandestyp:	0401 Stehendes Gewässer				
Charakteristik:	Fischteich am Rande eines Waldes mit Hütte und Beleuchtung, steile Ufer, keine typische Ufervegetation				
	Bearbeiter: gruen integral (W. Hacker, K. Fuchs)				
lfd. Nummer:	44	Fläche: in m ²	4696	Länge in m:	0
Bestandestyp:	0302 Großröhricht und Schilfröhricht				
Charakteristik:					
	Bearbeiter: gruen integral (W. Hacker, K. Fuchs)				
lfd. Nummer:	45	Fläche: in m ²	14390	Länge in m:	0
Bestandestyp:	0104 Laubwald/Laubholzforst				
Charakteristik:					
	Bearbeiter: gruen integral (W. Hacker, K. Fuchs)				

lfd. Nummer:	46	Fläche: in m ²	23482	Länge in m:	0
Bestandestyp:	0103 Laub-Nadel-Mischwald/Laub-Nadelholz-Mischforst				
Charakteristik:	Bearbeiter: gruen integral (W. Hacker, K. Fuchs)				
lfd. Nummer:	47	Fläche: in m ²	10052	Länge in m:	0
Bestandestyp:	0103 Laub-Nadel-Mischwald/Laub-Nadelholz-Mischforst				
Charakteristik:	Bearbeiter: gruen integral (W. Hacker, K. Fuchs)				
lfd. Nummer:	48	Fläche: in m ²	3348	Länge in m:	0
Bestandestyp:	0104 Laubwald/Laubholzforst				
Charakteristik:	Bearbeiter: gruen integral (W. Hacker, K. Fuchs)				
lfd. Nummer:	49	Fläche: in m ²	1325	Länge in m:	0
Bestandestyp:	030301 Sukzessionsfläche des feuchten und nassen Extensivgrünlandes mit oder ohne jüngerem Gehölzaufwuchs				
Charakteristik:	Feuchtwiesenbrache mit einzelnen Gehölzen, wird teilweise gemäht, ein kleiner Graben durchzieht die Fläche, Arten: Mädesüß, Sumpfdotterblume, Kohlkratzdistel, Segge, Storchschnabel u.a.m.				
	Bearbeiter: gruen integral (W. Hacker, K. Fuchs)				
lfd. Nummer:	50	Fläche: in m ²	374	Länge in m:	0
Bestandestyp:	0104 Laubwald/Laubholzforst				
Charakteristik:	Bearbeiter: gruen integral (W. Hacker, K. Fuchs)				
lfd. Nummer:	51	Fläche: in m ²	19207	Länge in m:	0
Bestandestyp:	0204 Streuobstbestand (Streuobstwiese/-weide, Obstbaumreihen)				
Charakteristik:	Bearbeiter: gruen integral (W. Hacker, K. Fuchs)				
lfd. Nummer:	52	Fläche: in m ²	67	Länge in m:	0
Bestandestyp:	0401 Stehendes Gewässer				
Charakteristik:	kleiner Teich inmitten einer intensiv genutzten Wiesenfläche, Fischbesatz und Steg, die Ufer sind gärtnerisch gestaltet: mit einzelnen Gehölzen, steile Ufer!				
	Bearbeiter: gruen integral (W. Hacker, K. Fuchs)				
lfd. Nummer:	53	Fläche: in m ²	1700	Länge in m:	0
Bestandestyp:	0603 Deponien				
Charakteristik:	Bearbeiter: gruen integral (W. Hacker, K. Fuchs)				
lfd. Nummer:	54	Fläche: in m ²	4471	Länge in m:	279
Bestandestyp:	0203 Heckenzug				
Charakteristik:	Bearbeiter: gruen integral (W. Hacker, K. Fuchs)				
lfd. Nummer:	55	Fläche: in m ²	4318	Länge in m:	0
Bestandestyp:	0304 Sukzessionsfläche in ehemaligen Intensivgebieten				
Charakteristik:	Bearbeiter: gruen integral (W. Hacker, K. Fuchs)				
lfd. Nummer:	56	Fläche: in m ²	4743	Länge in m:	0
Bestandestyp:	0204 Streuobstbestand (Streuobstwiese/-weide, Obstbaumreihen)				
Charakteristik:	Bearbeiter: gruen integral (W. Hacker, K. Fuchs)				

lfd. Nummer:	57	Fläche: in m ²	1846	Länge in m:	0
Bestandestyp:	0104 Laubwald/Laubholzforst				
Charakteristik:					
	Bearbeiter: gruen integral (W. Hacker, K. Fuchs)				
lfd. Nummer:	58	Fläche: in m ²	1461	Länge in m:	0
Bestandestyp:	0104 Laubwald/Laubholzforst				
Charakteristik:					
	Bearbeiter: gruen integral (W. Hacker, K. Fuchs)				
lfd. Nummer:	59	Fläche: in m ²	1362	Länge in m:	0
Bestandestyp:	0104 Laubwald/Laubholzforst				
Charakteristik:					
	Bearbeiter: gruen integral (W. Hacker, K. Fuchs)				
lfd. Nummer:	60	Fläche: in m ²	1913	Länge in m:	0
Bestandestyp:	0104 Laubwald/Laubholzforst				
Charakteristik:					
	Bearbeiter: gruen integral (W. Hacker, K. Fuchs)				
lfd. Nummer:	61	Fläche: in m ²	120	Länge in m:	0
Bestandestyp:	0401 Stehendes Gewässer				
Charakteristik:	naturnaher Teich inmitten intensiv genutzter Kulturlandschaft, steile Ufer, schön ausgebildetes Uferbegleitgehölz und Röhrichtbereiche				
	Bearbeiter: gruen integral (W. Hacker, K. Fuchs)				
lfd. Nummer:	62	Fläche: in m ²	542	Länge in m:	78
Bestandestyp:	0202 Uferbegleitgehölz				
Charakteristik:	schmales Uferbegleitgehölz bei einem naturnahen Teich, bestehend aus Baum- und Strauchschicht, artenreich mit Esche, Erle, Hasel, Eiche, Pfaffenkapperl u.a.				
	Bearbeiter: gruen integral (W. Hacker, K. Fuchs)				
lfd. Nummer:	63	Fläche: in m ²	3689	Länge in m:	0
Bestandestyp:	0204 Streuobstbestand (Streuobstwiese/-weide, Obstbaumreihen)				
Charakteristik:					
	Bearbeiter: gruen integral (W. Hacker, K. Fuchs)				
lfd. Nummer:	64	Fläche: in m ²	2353	Länge in m:	0
Bestandestyp:	0204 Streuobstbestand (Streuobstwiese/-weide, Obstbaumreihen)				
Charakteristik:					
	Bearbeiter: gruen integral (W. Hacker, K. Fuchs)				
lfd. Nummer:	65	Fläche: in m ²	133480	Länge in m:	0
Bestandestyp:	0102 Nadelwald/Nadelholzforst				
Charakteristik:					
	Bearbeiter: gruen integral (W. Hacker, K. Fuchs)				
lfd. Nummer:	66	Fläche: in m ²	1911	Länge in m:	0
Bestandestyp:	0204 Streuobstbestand (Streuobstwiese/-weide, Obstbaumreihen)				
Charakteristik:					
	Bearbeiter: gruen integral (W. Hacker, K. Fuchs)				
lfd. Nummer:	67	Fläche: in m ²	12791	Länge in m:	0
Bestandestyp:	0102 Nadelwald/Nadelholzforst				
Charakteristik:					
	Bearbeiter: gruen integral (W. Hacker, K. Fuchs)				
lfd. Nummer:	68	Fläche: in m ²	2351	Länge in m:	311
Bestandestyp:	0203 Heckenzug				
Charakteristik:					
	Bearbeiter: gruen integral (W. Hacker, K. Fuchs)				

lfd. Nummer:	69	Fläche: in m ²	2109	Länge in m:	307
Bestandestyp:	0203 Heckenzug				
Charakteristik:					
	Bearbeiter: gruen integral (W. Hacker, K. Fuchs)				
lfd. Nummer:	70	Fläche: in m ²	2108	Länge in m:	0
Bestandestyp:	0204 Streuobstbestand (Streuobstwiese/-weide, Obstbaumreihen)				
Charakteristik:					
	Bearbeiter: gruen integral (W. Hacker, K. Fuchs)				
lfd. Nummer:	71	Fläche: in m ²	3488	Länge in m:	0
Bestandestyp:	0204 Streuobstbestand (Streuobstwiese/-weide, Obstbaumreihen)				
Charakteristik:					
	Bearbeiter: gruen integral (W. Hacker, K. Fuchs)				
lfd. Nummer:	72	Fläche: in m ²	1661	Länge in m:	0
Bestandestyp:	0401 Stehendes Gewässer				
Charakteristik:	Teich mit steilen Ufern , vereinzelt auch kiesige, flache Uferbereiche, mit natürlichem Uferbegleitgehölz, Vielzahl an Wasservögeln!				
	Bearbeiter: gruen integral (W. Hacker, K. Fuchs)				
lfd. Nummer:	73	Fläche: in m ²	3400	Länge in m:	241
Bestandestyp:	0202 Uferbegleitgehölz				
Charakteristik:	Uferbegleitgehölz eines Teiches mit Strauch- und niedriger Baumschicht, Arten: Weide, Erle, Esche u.a.				
	Bearbeiter: gruen integral (W. Hacker, K. Fuchs)				
lfd. Nummer:	74	Fläche: in m ²	1910	Länge in m:	0
Bestandestyp:	0204 Streuobstbestand (Streuobstwiese/-weide, Obstbaumreihen)				
Charakteristik:					
	Bearbeiter: gruen integral (W. Hacker, K. Fuchs)				
lfd. Nummer:	75	Fläche: in m ²	1877	Länge in m:	0
Bestandestyp:	0204 Streuobstbestand (Streuobstwiese/-weide, Obstbaumreihen)				
Charakteristik:					
	Bearbeiter: gruen integral (W. Hacker, K. Fuchs)				
lfd. Nummer:	76	Fläche: in m ²	5899	Länge in m:	0
Bestandestyp:	0103 Laub-Nadel-Mischwald/Laub-Nadelholz-Mischforst				
Charakteristik:					
	Bearbeiter: gruen integral (W. Hacker, K. Fuchs)				
lfd. Nummer:	77	Fläche: in m ²	2491	Länge in m:	154
Bestandestyp:	0203 Heckenzug				
Charakteristik:					
	Bearbeiter: gruen integral (W. Hacker, K. Fuchs)				
lfd. Nummer:	78	Fläche: in m ²	3897	Länge in m:	0
Bestandestyp:	0103 Laub-Nadel-Mischwald/Laub-Nadelholz-Mischforst				
Charakteristik:					
	Bearbeiter: gruen integral (W. Hacker, K. Fuchs)				
lfd. Nummer:	79	Fläche: in m ²	14888	Länge in m:	0
Bestandestyp:	0102 Nadelwald/Nadelholzforst				
Charakteristik:					
	Bearbeiter: gruen integral (W. Hacker, K. Fuchs)				
lfd. Nummer:	80	Fläche: in m ²	24509	Länge in m:	0
Bestandestyp:	0103 Laub-Nadel-Mischwald/Laub-Nadelholz-Mischforst				
Charakteristik:					
	Bearbeiter: gruen integral (W. Hacker, K. Fuchs)				

lfd. Nummer:	81	Fläche: in m ²	6258	Länge in m:	0
Bestandestyp:	0204 Streuobstbestand (Streuobstwiese/-weide, Obstbaumreihen)				
Charakteristik:					
	Bearbeiter: gruen integral (W. Hacker, K. Fuchs)				
lfd. Nummer:	82	Fläche: in m ²	7553	Länge in m:	0
Bestandestyp:	0204 Streuobstbestand (Streuobstwiese/-weide, Obstbaumreihen)				
Charakteristik:					
	Bearbeiter: gruen integral (W. Hacker, K. Fuchs)				
lfd. Nummer:	83	Fläche: in m ²	441	Länge in m:	75
Bestandestyp:	0202 Uferbegleitgehölz				
Charakteristik:	Uferbegleitgehölz eines kleinen Teiches, bestehend aus einer Strauchschicht, Arten: Weide und Erle				
	Bearbeiter: gruen integral (W. Hacker, K. Fuchs)				
lfd. Nummer:	84	Fläche: in m ²	138	Länge in m:	0
Bestandestyp:	0401 Stehendes Gewässer				
Charakteristik:	kleiner Teich inmitten einer agrarisch genutzten Intensivfläche mit Weiden- und Erlengebüsch, steile Uferböschungen, geringer Wasserstand				
	Bearbeiter: gruen integral (W. Hacker, K. Fuchs)				
lfd. Nummer:	85	Fläche: in m ²	23874	Länge in m:	0
Bestandestyp:	0603 Deponien				
Charakteristik:					
	Bearbeiter: gruen integral (W. Hacker, K. Fuchs)				
lfd. Nummer:	86	Fläche: in m ²	277	Länge in m:	74
Bestandestyp:	0202 Uferbegleitgehölz				
Charakteristik:	Uferbegleitgehölz eines kleinen Teiches, Strauchschicht mit Erle und Hasel				
	Bearbeiter: gruen integral (W. Hacker, K. Fuchs)				
lfd. Nummer:	87	Fläche: in m ²	232	Länge in m:	0
Bestandestyp:	0401 Stehendes Gewässer				
Charakteristik:	kleiner, eingezäunter Teich bei einem Bauernhof, schmales Uferbegleitgehölz, naturnahe, jedoch steile Ufer!				
	Bearbeiter: gruen integral (W. Hacker, K. Fuchs)				
lfd. Nummer:	88	Fläche: in m ²	8447	Länge in m:	0
Bestandestyp:	0204 Streuobstbestand (Streuobstwiese/-weide, Obstbaumreihen)				
Charakteristik:					
	Bearbeiter: gruen integral (W. Hacker, K. Fuchs)				
lfd. Nummer:	89	Fläche: in m ²	3382	Länge in m:	0
Bestandestyp:	0204 Streuobstbestand (Streuobstwiese/-weide, Obstbaumreihen)				
Charakteristik:					
	Bearbeiter: gruen integral (W. Hacker, K. Fuchs)				
lfd. Nummer:	90	Fläche: in m ²	1929	Länge in m:	0
Bestandestyp:	0204 Streuobstbestand (Streuobstwiese/-weide, Obstbaumreihen)				
Charakteristik:					
	Bearbeiter: gruen integral (W. Hacker, K. Fuchs)				
lfd. Nummer:	91	Fläche: in m ²	1842	Länge in m:	129
Bestandestyp:	0203 Heckenzug				
Charakteristik:					
	Bearbeiter: gruen integral (W. Hacker, K. Fuchs)				
lfd. Nummer:	92	Fläche: in m ²	72194	Länge in m:	0
Bestandestyp:	0102 Nadelwald/Nadelholzforst				
Charakteristik:					
	Bearbeiter: gruen integral (W. Hacker, K. Fuchs)				

lfd. Nummer:	93	Fläche: in m ²	6123	Länge in m:	329
Bestandestyp:	0203 Heckenzug				
Charakteristik:					
	Bearbeiter: gruen integral (W. Hacker, K. Fuchs)				
lfd. Nummer:	94	Fläche: in m ²	1964	Länge in m:	147
Bestandestyp:	0203 Heckenzug				
Charakteristik:					
	Bearbeiter: gruen integral (W. Hacker, K. Fuchs)				
lfd. Nummer:	95	Fläche: in m ²	21547	Länge in m:	0
Bestandestyp:	0103 Laub-Nadel-Mischwald/Laub-Nadelholz-Mischforst				
Charakteristik:					
	Bearbeiter: gruen integral (W. Hacker, K. Fuchs)				
lfd. Nummer:	96	Fläche: in m ²	3813	Länge in m:	0
Bestandestyp:	0204 Streuobstbestand (Streuobstwiese/-weide, Obstbaumreihen)				
Charakteristik:					
	Bearbeiter: gruen integral (W. Hacker, K. Fuchs)				
lfd. Nummer:	97	Fläche: in m ²	18254	Länge in m:	0
Bestandestyp:	0401 Stehendes Gewässer				
Charakteristik:	große Teichanlage in einem ehemaligen Lehmabbaugebiet, die einzelnen Teiche sind durch schmale Streifen n teils Gehölzbewuchs voneinander getrennt, rechteckig geformte Uferlinie mit steilen Böschungen				
	Bearbeiter: gruen integral (W. Hacker, K. Fuchs)				
lfd. Nummer:	98	Fläche: in m ²	10617	Länge in m:	673
Bestandestyp:	0202 Uferbegleitgehölz				
Charakteristik:	schmales aber artenreiches Uferbegleitgehölz um eine große Teichanlage, bestehend aus Baum- und Strauchschicht, Arten: Esche, Weide, Erle, Hasel, Säulenpappel, einzelnen Gartengehölze				
	Bearbeiter: gruen integral (W. Hacker, K. Fuchs)				
lfd. Nummer:	99	Fläche: in m ²	3986	Länge in m:	0
Bestandestyp:	0204 Streuobstbestand (Streuobstwiese/-weide, Obstbaumreihen)				
Charakteristik:					
	Bearbeiter: gruen integral (W. Hacker, K. Fuchs)				
lfd. Nummer:	100	Fläche: in m ²	1780	Länge in m:	139
Bestandestyp:	0203 Heckenzug				
Charakteristik:					
	Bearbeiter: gruen integral (W. Hacker, K. Fuchs)				
lfd. Nummer:	101	Fläche: in m ²	12349	Länge in m:	0
Bestandestyp:	0103 Laub-Nadel-Mischwald/Laub-Nadelholz-Mischforst				
Charakteristik:					
	Bearbeiter: gruen integral (W. Hacker, K. Fuchs)				
lfd. Nummer:	102	Fläche: in m ²	6006	Länge in m:	0
Bestandestyp:	0204 Streuobstbestand (Streuobstwiese/-weide, Obstbaumreihen)				
Charakteristik:					
	Bearbeiter: gruen integral (W. Hacker, K. Fuchs)				
lfd. Nummer:	103	Fläche: in m ²	39254	Länge in m:	0
Bestandestyp:	0102 Nadelwald/Nadelholzforst				
Charakteristik:					
	Bearbeiter: gruen integral (W. Hacker, K. Fuchs)				
lfd. Nummer:	104	Fläche: in m ²	3589	Länge in m:	0
Bestandestyp:	0204 Streuobstbestand (Streuobstwiese/-weide, Obstbaumreihen)				
Charakteristik:					
	Bearbeiter: gruen integral (W. Hacker, K. Fuchs)				

lfd. Nummer:	105	Fläche: in m ²	11114	Länge in m:	0
Bestandestyp:	0310 Grünland-Sondernutzung				
Charakteristik:	Kompostieranlage				
	Bearbeiter: gruen integral (W. Hacker, K. Fuchs)				
lfd. Nummer:	106	Fläche: in m ²	2852	Länge in m:	0
Bestandestyp:	0302 Großröhricht und Schilfröhricht				
Charakteristik:					
	Bearbeiter: gruen integral (W. Hacker, K. Fuchs)				
lfd. Nummer:	107	Fläche: in m ²	35707	Länge in m:	0
Bestandestyp:	0104 Laubwald/Laubholzforst				
Charakteristik:					
	Bearbeiter: gruen integral (W. Hacker, K. Fuchs)				
lfd. Nummer:	108	Fläche: in m ²	3213	Länge in m:	0
Bestandestyp:	0302 Großröhricht und Schilfröhricht				
Charakteristik:					
	Bearbeiter: gruen integral (W. Hacker, K. Fuchs)				
lfd. Nummer:	109	Fläche: in m ²	2217	Länge in m:	0
Bestandestyp:	0304 Sukzessionsfläche in ehemaligen Intensivgebieten				
Charakteristik:					
	Bearbeiter: gruen integral (W. Hacker, K. Fuchs)				
lfd. Nummer:	110	Fläche: in m ²	10169	Länge in m:	0
Bestandestyp:	0304 Sukzessionsfläche in ehemaligen Intensivgebieten				
Charakteristik:					
	Bearbeiter: gruen integral (W. Hacker, K. Fuchs)				
lfd. Nummer:	111	Fläche: in m ²	1419	Länge in m:	0
Bestandestyp:	0104 Laubwald/Laubholzforst				
Charakteristik:					
	Bearbeiter: gruen integral (W. Hacker, K. Fuchs)				
lfd. Nummer:	112	Fläche: in m ²	8476	Länge in m:	0
Bestandestyp:	0104 Laubwald/Laubholzforst				
Charakteristik:					
	Bearbeiter: gruen integral (W. Hacker, K. Fuchs)				
lfd. Nummer:	113	Fläche: in m ²	17362	Länge in m:	0
Bestandestyp:	0103 Laub-Nadel-Mischwald/Laub-Nadelholz-Mischforst				
Charakteristik:					
	Bearbeiter: gruen integral (W. Hacker, K. Fuchs)				
lfd. Nummer:	114	Fläche: in m ²	351	Länge in m:	0
Bestandestyp:	0103 Laub-Nadel-Mischwald/Laub-Nadelholz-Mischforst				
Charakteristik:					
	Bearbeiter: gruen integral (W. Hacker, K. Fuchs)				
lfd. Nummer:	115	Fläche: in m ²	16930	Länge in m:	0
Bestandestyp:	0104 Laubwald/Laubholzforst				
Charakteristik:					
	Bearbeiter: gruen integral (W. Hacker, K. Fuchs)				
lfd. Nummer:	116	Fläche: in m ²	1777	Länge in m:	0
Bestandestyp:	0302 Großröhricht und Schilfröhricht				
Charakteristik:					
	Bearbeiter: gruen integral (W. Hacker, K. Fuchs)				

lfd. Nummer:	117	Fläche: in m ²	6252	Länge in m:	0
Bestandestyp:	0204 Streuobstbestand (Streuobstwiese/-weide, Obstbaumreihen)				
Charakteristik:					
	Bearbeiter: gruen integral (W. Hacker, K. Fuchs)				
lfd. Nummer:	118	Fläche: in m ²	6864	Länge in m:	0
Bestandestyp:	0102 Nadelwald/Nadelholzforst				
Charakteristik:					
	Bearbeiter: gruen integral (W. Hacker, K. Fuchs)				
lfd. Nummer:	119	Fläche: in m ²	2104	Länge in m:	0
Bestandestyp:	0104 Laubwald/Laubholzforst				
Charakteristik:					
	Bearbeiter: gruen integral (W. Hacker, K. Fuchs)				
lfd. Nummer:	120	Fläche: in m ²	152167	Länge in m:	0
Bestandestyp:	0102 Nadelwald/Nadelholzforst				
Charakteristik:					
	Bearbeiter: gruen integral (W. Hacker, K. Fuchs)				
lfd. Nummer:	121	Fläche: in m ²	3008	Länge in m:	0
Bestandestyp:	0204 Streuobstbestand (Streuobstwiese/-weide, Obstbaumreihen)				
Charakteristik:					
	Bearbeiter: gruen integral (W. Hacker, K. Fuchs)				
lfd. Nummer:	122	Fläche: in m ²	20407	Länge in m:	0
Bestandestyp:	0102 Nadelwald/Nadelholzforst				
Charakteristik:					
	Bearbeiter: gruen integral (W. Hacker, K. Fuchs)				
lfd. Nummer:	123	Fläche: in m ²	2744	Länge in m:	0
Bestandestyp:	0204 Streuobstbestand (Streuobstwiese/-weide, Obstbaumreihen)				
Charakteristik:					
	Bearbeiter: gruen integral (W. Hacker, K. Fuchs)				
lfd. Nummer:	124	Fläche: in m ²	1403	Länge in m:	0
Bestandestyp:	0204 Streuobstbestand (Streuobstwiese/-weide, Obstbaumreihen)				
Charakteristik:					
	Bearbeiter: gruen integral (W. Hacker, K. Fuchs)				
lfd. Nummer:	125	Fläche: in m ²	2759	Länge in m:	0
Bestandestyp:	0310 Grünland-Sondernutzung				
Charakteristik:	Parkanlage im Ortszentrum von Sattledt				
	Bearbeiter: gruen integral (W. Hacker, K. Fuchs)				
lfd. Nummer:	126	Fläche: in m ²	5376	Länge in m:	0
Bestandestyp:	0204 Streuobstbestand (Streuobstwiese/-weide, Obstbaumreihen)				
Charakteristik:					
	Bearbeiter: gruen integral (W. Hacker, K. Fuchs)				
lfd. Nummer:	127	Fläche: in m ²	2721	Länge in m:	0
Bestandestyp:	0104 Laubwald/Laubholzforst				
Charakteristik:					
	Bearbeiter: gruen integral (W. Hacker, K. Fuchs)				
lfd. Nummer:	128	Fläche: in m ²	6128	Länge in m:	0
Bestandestyp:	0204 Streuobstbestand (Streuobstwiese/-weide, Obstbaumreihen)				
Charakteristik:					
	Bearbeiter: gruen integral (W. Hacker, K. Fuchs)				

lfd. Nummer:	129	Fläche: in m ²	24083	Länge in m:	0
Bestandestyp:	0102 Nadelwald/Nadelholzforst				
Charakteristik:	Bearbeiter: gruen integral (W. Hacker, K. Fuchs)				
lfd. Nummer:	130	Fläche: in m ²	14300	Länge in m:	0
Bestandestyp:	0103 Laub-Nadel-Mischwald/Laub-Nadelholz-Mischforst				
Charakteristik:	Bearbeiter: gruen integral (W. Hacker, K. Fuchs)				
lfd. Nummer:	131	Fläche: in m ²	2379	Länge in m:	0
Bestandestyp:	0204 Streuobstbestand (Streuobstwiese/-weide, Obstbaumreihen)				
Charakteristik:	Bearbeiter: gruen integral (W. Hacker, K. Fuchs)				
lfd. Nummer:	132	Fläche: in m ²	24964	Länge in m:	0
Bestandestyp:	0102 Nadelwald/Nadelholzforst				
Charakteristik:	Bearbeiter: gruen integral (W. Hacker, K. Fuchs)				
lfd. Nummer:	133	Fläche: in m ²	4762	Länge in m:	0
Bestandestyp:	0102 Nadelwald/Nadelholzforst				
Charakteristik:	Bearbeiter: gruen integral (W. Hacker, K. Fuchs)				
lfd. Nummer:	134	Fläche: in m ²	5809	Länge in m:	0
Bestandestyp:	0204 Streuobstbestand (Streuobstwiese/-weide, Obstbaumreihen)				
Charakteristik:	Bearbeiter: gruen integral (W. Hacker, K. Fuchs)				
lfd. Nummer:	135	Fläche: in m ²	2182	Länge in m:	0
Bestandestyp:	0204 Streuobstbestand (Streuobstwiese/-weide, Obstbaumreihen)				
Charakteristik:	Bearbeiter: gruen integral (W. Hacker, K. Fuchs)				
lfd. Nummer:	136	Fläche: in m ²	3193	Länge in m:	0
Bestandestyp:	0204 Streuobstbestand (Streuobstwiese/-weide, Obstbaumreihen)				
Charakteristik:	Bearbeiter: gruen integral (W. Hacker, K. Fuchs)				
lfd. Nummer:	137	Fläche: in m ²	6775	Länge in m:	0
Bestandestyp:	0204 Streuobstbestand (Streuobstwiese/-weide, Obstbaumreihen)				
Charakteristik:	Bearbeiter: gruen integral (W. Hacker, K. Fuchs)				
lfd. Nummer:	138	Fläche: in m ²	1224	Länge in m:	0
Bestandestyp:	0204 Streuobstbestand (Streuobstwiese/-weide, Obstbaumreihen)				
Charakteristik:	Bearbeiter: gruen integral (W. Hacker, K. Fuchs)				
lfd. Nummer:	139	Fläche: in m ²	3027	Länge in m:	0
Bestandestyp:	0104 Laubwald/Laubholzforst				
Charakteristik:	Bearbeiter: gruen integral (W. Hacker, K. Fuchs)				
lfd. Nummer:	140	Fläche: in m ²	1842	Länge in m:	0
Bestandestyp:	0104 Laubwald/Laubholzforst				
Charakteristik:	Bearbeiter: gruen integral (W. Hacker, K. Fuchs)				

lfd. Nummer:	141	Fläche: in m ²	1081	Länge in m:	0
Bestandestyp:	0104 Laubwald/Laubholzforst				
Charakteristik:					
	Bearbeiter: gruen integral (W. Hacker, K. Fuchs)				
lfd. Nummer:	142	Fläche: in m ²	2292	Länge in m:	0
Bestandestyp:	0104 Laubwald/Laubholzforst				
Charakteristik:					
	Bearbeiter: gruen integral (W. Hacker, K. Fuchs)				
lfd. Nummer:	143	Fläche: in m ²	16016	Länge in m:	0
Bestandestyp:	0204 Streuobstbestand (Streuobstwiese/-weide, Obstbaumreihen)				
Charakteristik:					
	Bearbeiter: gruen integral (W. Hacker, K. Fuchs)				
lfd. Nummer:	144	Fläche: in m ²	2176	Länge in m:	0
Bestandestyp:	0306 Neubewaldung/Aufforstung				
Charakteristik:					
	Bearbeiter: gruen integral (W. Hacker, K. Fuchs)				
lfd. Nummer:	145	Fläche: in m ²	12081	Länge in m:	0
Bestandestyp:	0204 Streuobstbestand (Streuobstwiese/-weide, Obstbaumreihen)				
Charakteristik:					
	Bearbeiter: gruen integral (W. Hacker, K. Fuchs)				
lfd. Nummer:	146	Fläche: in m ²	1483	Länge in m:	0
Bestandestyp:	0103 Laub-Nadel-Mischwald/Laub-Nadelholz-Mischforst				
Charakteristik:					
	Bearbeiter: gruen integral (W. Hacker, K. Fuchs)				
lfd. Nummer:	147	Fläche: in m ²	2762	Länge in m:	0
Bestandestyp:	0104 Laubwald/Laubholzforst				
Charakteristik:					
	Bearbeiter: gruen integral (W. Hacker, K. Fuchs)				
lfd. Nummer:	148	Fläche: in m ²	17541	Länge in m:	0
Bestandestyp:	0104 Laubwald/Laubholzforst				
Charakteristik:					
	Bearbeiter: gruen integral (W. Hacker, K. Fuchs)				
lfd. Nummer:	149	Fläche: in m ²	5928	Länge in m:	0
Bestandestyp:	0104 Laubwald/Laubholzforst				
Charakteristik:					
	Bearbeiter: gruen integral (W. Hacker, K. Fuchs)				
lfd. Nummer:	150	Fläche: in m ²	5452	Länge in m:	0
Bestandestyp:	0103 Laub-Nadel-Mischwald/Laub-Nadelholz-Mischforst				
Charakteristik:					
	Bearbeiter: gruen integral (W. Hacker, K. Fuchs)				
lfd. Nummer:	151	Fläche: in m ²	8410	Länge in m:	0
Bestandestyp:	0104 Laubwald/Laubholzforst				
Charakteristik:					
	Bearbeiter: gruen integral (W. Hacker, K. Fuchs)				
lfd. Nummer:	152	Fläche: in m ²	739	Länge in m:	0
Bestandestyp:	0104 Laubwald/Laubholzforst				
Charakteristik:					
	Bearbeiter: gruen integral (W. Hacker, K. Fuchs)				

lfd. Nummer:	153	Fläche: in m ²	3254	Länge in m:	0
Bestandestyp:	0204 Streuobstbestand (Streuobstwiese/-weide, Obstbaumreihen)				
Charakteristik:	Bearbeiter: gruen integral (W. Hacker, K. Fuchs)				
lfd. Nummer:	154	Fläche: in m ²	623	Länge in m:	0
Bestandestyp:	0104 Laubwald/Laubholzforst				
Charakteristik:	Bearbeiter: gruen integral (W. Hacker, K. Fuchs)				
lfd. Nummer:	155	Fläche: in m ²	1601	Länge in m:	0
Bestandestyp:	0103 Laub-Nadel-Mischwald/Laub-Nadelholz-Mischforst				
Charakteristik:	Bearbeiter: gruen integral (W. Hacker, K. Fuchs)				
lfd. Nummer:	156	Fläche: in m ²	522	Länge in m:	57
Bestandestyp:	0203 Heckenzug				
Charakteristik:	Bearbeiter: gruen integral (W. Hacker, K. Fuchs)				
lfd. Nummer:	157	Fläche: in m ²	753	Länge in m:	71
Bestandestyp:	0203 Heckenzug				
Charakteristik:	Bearbeiter: gruen integral (W. Hacker, K. Fuchs)				
lfd. Nummer:	158	Fläche: in m ²	5996	Länge in m:	0
Bestandestyp:	0104 Laubwald/Laubholzforst				
Charakteristik:	Bearbeiter: gruen integral (W. Hacker, K. Fuchs)				
lfd. Nummer:	159	Fläche: in m ²	4437	Länge in m:	0
Bestandestyp:	0104 Laubwald/Laubholzforst				
Charakteristik:	Bearbeiter: gruen integral (W. Hacker, K. Fuchs)				
lfd. Nummer:	160	Fläche: in m ²	4907	Länge in m:	0
Bestandestyp:	0204 Streuobstbestand (Streuobstwiese/-weide, Obstbaumreihen)				
Charakteristik:	Bearbeiter: gruen integral (W. Hacker, K. Fuchs)				
lfd. Nummer:	161	Fläche: in m ²	5011	Länge in m:	0
Bestandestyp:	0204 Streuobstbestand (Streuobstwiese/-weide, Obstbaumreihen)				
Charakteristik:	Bearbeiter: gruen integral (W. Hacker, K. Fuchs)				
lfd. Nummer:	162	Fläche: in m ²	6561	Länge in m:	0
Bestandestyp:	0204 Streuobstbestand (Streuobstwiese/-weide, Obstbaumreihen)				
Charakteristik:	Bearbeiter: gruen integral (W. Hacker, K. Fuchs)				
lfd. Nummer:	163	Fläche: in m ²	1485	Länge in m:	0
Bestandestyp:	0104 Laubwald/Laubholzforst				
Charakteristik:	Bearbeiter: gruen integral (W. Hacker, K. Fuchs)				
lfd. Nummer:	164	Fläche: in m ²	981	Länge in m:	0
Bestandestyp:	0104 Laubwald/Laubholzforst				
Charakteristik:	Bearbeiter: gruen integral (W. Hacker, K. Fuchs)				

lfd. Nummer:	165	Fläche: in m ²	908	Länge in m:	0
Bestandestyp:	0104 Laubwald/Laubholzforst				
Charakteristik:					
	Bearbeiter: gruen integral (W. Hacker, K. Fuchs)				
lfd. Nummer:	166	Fläche: in m ²	11183	Länge in m:	0
Bestandestyp:	0103 Laub-Nadel-Mischwald/Laub-Nadelholz-Mischforst				
Charakteristik:					
	Bearbeiter: gruen integral (W. Hacker, K. Fuchs)				
lfd. Nummer:	167	Fläche: in m ²	4565	Länge in m:	0
Bestandestyp:	0204 Streuobstbestand (Streuobstwiese/-weide, Obstbaumreihen)				
Charakteristik:					
	Bearbeiter: gruen integral (W. Hacker, K. Fuchs)				
lfd. Nummer:	168	Fläche: in m ²	23860	Länge in m:	0
Bestandestyp:	0103 Laub-Nadel-Mischwald/Laub-Nadelholz-Mischforst				
Charakteristik:					
	Bearbeiter: gruen integral (W. Hacker, K. Fuchs)				
lfd. Nummer:	169	Fläche: in m ²	1268	Länge in m:	109
Bestandestyp:	0202 Uferbegleitgehölz				
Charakteristik:	arten- und struktureiches Uferbegleitgehölz um einen kleinen Teich, Baum- und Strauchschicht, Arten: Hasel, Hartriegel, Holler, Erle, Weide u.a.				
	Bearbeiter: gruen integral (W. Hacker, K. Fuchs)				
lfd. Nummer:	170	Fläche: in m ²	295	Länge in m:	0
Bestandestyp:	0401 Stehendes Gewässer				
Charakteristik:	kleiner, naturnaher Teich mit schönem Uferbegleitgehölz, teilweise flache Ufer, ohne Uferhochstauden				
	Bearbeiter: gruen integral (W. Hacker, K. Fuchs)				
lfd. Nummer:	171	Fläche: in m ²	9439	Länge in m:	0
Bestandestyp:	0204 Streuobstbestand (Streuobstwiese/-weide, Obstbaumreihen)				
Charakteristik:					
	Bearbeiter: gruen integral (W. Hacker, K. Fuchs)				
lfd. Nummer:	172	Fläche: in m ²	35670	Länge in m:	0
Bestandestyp:	0102 Nadelwald/Nadelholzforst				
Charakteristik:					
	Bearbeiter: gruen integral (W. Hacker, K. Fuchs)				
lfd. Nummer:	173	Fläche: in m ²	5604	Länge in m:	0
Bestandestyp:	0104 Laubwald/Laubholzforst				
Charakteristik:					
	Bearbeiter: gruen integral (W. Hacker, K. Fuchs)				
lfd. Nummer:	174	Fläche: in m ²	46381	Länge in m:	0
Bestandestyp:	0102 Nadelwald/Nadelholzforst				
Charakteristik:					
	Bearbeiter: gruen integral (W. Hacker, K. Fuchs)				
lfd. Nummer:	175	Fläche: in m ²	1350	Länge in m:	0
Bestandestyp:	0104 Laubwald/Laubholzforst				
Charakteristik:					
	Bearbeiter: gruen integral (W. Hacker, K. Fuchs)				
lfd. Nummer:	176	Fläche: in m ²	4019	Länge in m:	0
Bestandestyp:	0104 Laubwald/Laubholzforst				
Charakteristik:					
	Bearbeiter: gruen integral (W. Hacker, K. Fuchs)				

lfd. Nummer:	177	Fläche: in m ²	8631	Länge in m:	0
Bestandestyp:	0204 Streuobstbestand (Streuobstwiese/-weide, Obstbaumreihen)				
Charakteristik:	Bearbeiter: gruen integral (W. Hacker, K. Fuchs)				
lfd. Nummer:	178	Fläche: in m ²	11810	Länge in m:	0
Bestandestyp:	0204 Streuobstbestand (Streuobstwiese/-weide, Obstbaumreihen)				
Charakteristik:	Bearbeiter: gruen integral (W. Hacker, K. Fuchs)				
lfd. Nummer:	179	Fläche: in m ²	5570	Länge in m:	0
Bestandestyp:	0103 Laub-Nadel-Mischwald/Laub-Nadelholz-Mischforst				
Charakteristik:	Bearbeiter: gruen integral (W. Hacker, K. Fuchs)				
lfd. Nummer:	180	Fläche: in m ²	4009	Länge in m:	0
Bestandestyp:	0204 Streuobstbestand (Streuobstwiese/-weide, Obstbaumreihen)				
Charakteristik:	Bearbeiter: gruen integral (W. Hacker, K. Fuchs)				
lfd. Nummer:	181	Fläche: in m ²	6330	Länge in m:	0
Bestandestyp:	0103 Laub-Nadel-Mischwald/Laub-Nadelholz-Mischforst				
Charakteristik:	Bearbeiter: gruen integral (W. Hacker, K. Fuchs)				
lfd. Nummer:	182	Fläche: in m ²	22327	Länge in m:	0
Bestandestyp:	0103 Laub-Nadel-Mischwald/Laub-Nadelholz-Mischforst				
Charakteristik:	Bearbeiter: gruen integral (W. Hacker, K. Fuchs)				
lfd. Nummer:	183	Fläche: in m ²	3526	Länge in m:	0
Bestandestyp:	0204 Streuobstbestand (Streuobstwiese/-weide, Obstbaumreihen)				
Charakteristik:	Bearbeiter: gruen integral (W. Hacker, K. Fuchs)				
lfd. Nummer:	184	Fläche: in m ²	214	Länge in m:	52
Bestandestyp:	0202 Uferbegleitgehölz				
Charakteristik:	Uferbegleitgehölz eines kleinen Teiches, in der Baumschicht kommt die Erle vor, die Strauchschicht fehlt großt				
	Bearbeiter: gruen integral (W. Hacker, K. Fuchs)				
lfd. Nummer:	185	Fläche: in m ²	80	Länge in m:	0
Bestandestyp:	0401 Stehendes Gewässer				
Charakteristik:	kleiner Teich am Straßenrand, steile Ufer relativ naturnahe mit Uferbegleitgehölz und -röhricht (Schwertlilie)				
	Bearbeiter: gruen integral (W. Hacker, K. Fuchs)				
lfd. Nummer:	186	Fläche: in m ²	10770	Länge in m:	0
Bestandestyp:	0204 Streuobstbestand (Streuobstwiese/-weide, Obstbaumreihen)				
Charakteristik:	Bearbeiter: gruen integral (W. Hacker, K. Fuchs)				
lfd. Nummer:	187	Fläche: in m ²	1598	Länge in m:	124
Bestandestyp:	0203 Heckenzug				
Charakteristik:	Bearbeiter: gruen integral (W. Hacker, K. Fuchs)				
lfd. Nummer:	188	Fläche: in m ²	6701	Länge in m:	0
Bestandestyp:	0102 Nadelwald/Nadelholzforst				
Charakteristik:	Bearbeiter: gruen integral (W. Hacker, K. Fuchs)				

lfd. Nummer:	189	Fläche: in m ²	96308	Länge in m:	0
Bestandestyp:	0102 Nadelwald/Nadelholzforst				
Charakteristik:	Bearbeiter: gruen integral (W. Hacker, K. Fuchs)				
lfd. Nummer:	190	Fläche: in m ²	3449	Länge in m:	0
Bestandestyp:	0204 Streuobstbestand (Streuobstwiese/-weide, Obstbaumreihen)				
Charakteristik:	Bearbeiter: gruen integral (W. Hacker, K. Fuchs)				
lfd. Nummer:	191	Fläche: in m ²	3223	Länge in m:	0
Bestandestyp:	0104 Laubwald/Laubholzforst				
Charakteristik:	Bearbeiter: gruen integral (W. Hacker, K. Fuchs)				
lfd. Nummer:	192	Fläche: in m ²	3023	Länge in m:	0
Bestandestyp:	0104 Laubwald/Laubholzforst				
Charakteristik:	Bearbeiter: gruen integral (W. Hacker, K. Fuchs)				
lfd. Nummer:	193	Fläche: in m ²	7990	Länge in m:	0
Bestandestyp:	0204 Streuobstbestand (Streuobstwiese/-weide, Obstbaumreihen)				
Charakteristik:	Bearbeiter: gruen integral (W. Hacker, K. Fuchs)				
lfd. Nummer:	194	Fläche: in m ²	748	Länge in m:	0
Bestandestyp:	0201 Kleinstwaldfläche ("Feldgehölz"), Gebüsch oder Baumgruppe unter 1000m²				
Charakteristik:	kleines, arten- und strukturreiches Feldgehölz mitten in einer Ackerfläche, bestehend aus Baum-, Strauch- und Krautschicht, Arten: Esche, Lärche, Eiche, Holler, Hasel				
	Bearbeiter: gruen integral (W. Hacker, K. Fuchs)				
lfd. Nummer:	195	Fläche: in m ²	11030	Länge in m:	0
Bestandestyp:	0204 Streuobstbestand (Streuobstwiese/-weide, Obstbaumreihen)				
Charakteristik:	Bearbeiter: gruen integral (W. Hacker, K. Fuchs)				
lfd. Nummer:	196	Fläche: in m ²	2298	Länge in m:	0
Bestandestyp:	0204 Streuobstbestand (Streuobstwiese/-weide, Obstbaumreihen)				
Charakteristik:	Bearbeiter: gruen integral (W. Hacker, K. Fuchs)				
lfd. Nummer:	197	Fläche: in m ²	1614	Länge in m:	0
Bestandestyp:	0204 Streuobstbestand (Streuobstwiese/-weide, Obstbaumreihen)				
Charakteristik:	Bearbeiter: gruen integral (W. Hacker, K. Fuchs)				
lfd. Nummer:	198	Fläche: in m ²	407	Länge in m:	66
Bestandestyp:	0202 Uferbegleitgehölz				
Charakteristik:	lückiges Uferbegleitgehölz eines kleinen Teiches, größtenteils ist nur die Strauchschicht vorhanden, einzelne Bäume Arten: Eiche, Erle, Weide				
	Bearbeiter: gruen integral (W. Hacker, K. Fuchs)				
lfd. Nummer:	199	Fläche: in m ²	113	Länge in m:	0
Bestandestyp:	0401 Stehendes Gewässer				
Charakteristik:	kleiner Teich am Straßenrand, teils fehlt das Uferbegleitgehölz, es befindet sich in einem schlechten Zustand, Uferföhricht				
	Bearbeiter: gruen integral (W. Hacker, K. Fuchs)				

lfd. Nummer:	200	Fläche: in m ²	3645	Länge in m:	0
Bestandestyp:	0104 Laubwald/Laubholzforst				
Charakteristik:	Bearbeiter: gruen integral (W. Hacker, K. Fuchs)				
lfd. Nummer:	201	Fläche: in m ²	14336	Länge in m:	0
Bestandestyp:	0204 Streuobstbestand (Streuobstwiese/-weide, Obstbaumreihen)				
Charakteristik:	Bearbeiter: gruen integral (W. Hacker, K. Fuchs)				
lfd. Nummer:	202	Fläche: in m ²	4364	Länge in m:	0
Bestandestyp:	0104 Laubwald/Laubholzforst				
Charakteristik:	Bearbeiter: gruen integral (W. Hacker, K. Fuchs)				
lfd. Nummer:	203	Fläche: in m ²	69861	Länge in m:	0
Bestandestyp:	0102 Nadelwald/Nadelholzforst				
Charakteristik:	Bearbeiter: gruen integral (W. Hacker, K. Fuchs)				
lfd. Nummer:	204	Fläche: in m ²	4496	Länge in m:	0
Bestandestyp:	0104 Laubwald/Laubholzforst				
Charakteristik:	Bearbeiter: gruen integral (W. Hacker, K. Fuchs)				
lfd. Nummer:	205	Fläche: in m ²	4247	Länge in m:	0
Bestandestyp:	0306 Neubewaldung/Aufforstung				
Charakteristik:	Bearbeiter: gruen integral (W. Hacker, K. Fuchs)				
lfd. Nummer:	206	Fläche: in m ²	6132	Länge in m:	0
Bestandestyp:	0306 Neubewaldung/Aufforstung				
Charakteristik:	Bearbeiter: gruen integral (W. Hacker, K. Fuchs)				
lfd. Nummer:	207	Fläche: in m ²	3563	Länge in m:	0
Bestandestyp:	0306 Neubewaldung/Aufforstung				
Charakteristik:	Bearbeiter: gruen integral (W. Hacker, K. Fuchs)				
lfd. Nummer:	208	Fläche: in m ²	5368	Länge in m:	0
Bestandestyp:	0306 Neubewaldung/Aufforstung				
Charakteristik:	Bearbeiter: gruen integral (W. Hacker, K. Fuchs)				
lfd. Nummer:	209	Fläche: in m ²	4467	Länge in m:	0
Bestandestyp:	0306 Neubewaldung/Aufforstung				
Charakteristik:	Bearbeiter: gruen integral (W. Hacker, K. Fuchs)				
lfd. Nummer:	210	Fläche: in m ²	24936	Länge in m:	0
Bestandestyp:	0103 Laub-Nadel-Mischwald/Laub-Nadelholz-Mischforst				
Charakteristik:	Bearbeiter: gruen integral (W. Hacker, K. Fuchs)				
lfd. Nummer:	211	Fläche: in m ²	44573	Länge in m:	0
Bestandestyp:	0103 Laub-Nadel-Mischwald/Laub-Nadelholz-Mischforst				
Charakteristik:	Bearbeiter: gruen integral (W. Hacker, K. Fuchs)				

lfd. Nummer:	212	Fläche: in m ²	16309	Länge in m:	0
Bestandestyp:	0102 Nadelwald/Nadelholzforst				
Charakteristik:					
	Bearbeiter: gruen integral (W. Hacker, K. Fuchs)				
lfd. Nummer:	213	Fläche: in m ²	2693	Länge in m:	240
Bestandestyp:	0203 Heckenzug				
Charakteristik:					
	Bearbeiter: gruen integral (W. Hacker, K. Fuchs)				
lfd. Nummer:	214	Fläche: in m ²	4171	Länge in m:	382
Bestandestyp:	0203 Heckenzug				
Charakteristik:					
	Bearbeiter: gruen integral (W. Hacker, K. Fuchs)				
lfd. Nummer:	215	Fläche: in m ²	3825	Länge in m:	0
Bestandestyp:	0104 Laubwald/Laubholzforst				
Charakteristik:					
	Bearbeiter: gruen integral (W. Hacker, K. Fuchs)				
lfd. Nummer:	216	Fläche: in m ²	660	Länge in m:	79
Bestandestyp:	0202 Uferbegleitgehölz				
Charakteristik:	Kopfweiden bei einem Teich, in der Nähe eines Bauernhofes				
	Bearbeiter: gruen integral (W. Hacker, K. Fuchs)				
lfd. Nummer:	217	Fläche: in m ²	136	Länge in m:	0
Bestandestyp:	0401 Stehendes Gewässer				
Charakteristik:	relativ großer, eingezäunter Teich bei einem Bauernhof, naturnaher Eindruck, schmales Uferbegleitgehölz mit hauptsächlich Kopfweiden				
	Bearbeiter: gruen integral (W. Hacker, K. Fuchs)				
lfd. Nummer:	218	Fläche: in m ²	3427	Länge in m:	0
Bestandestyp:	0204 Streuobstbestand (Streuobstwiese/-weide, Obstbaumreihen)				
Charakteristik:					
	Bearbeiter: gruen integral (W. Hacker, K. Fuchs)				
lfd. Nummer:	219	Fläche: in m ²	1926	Länge in m:	0
Bestandestyp:	0204 Streuobstbestand (Streuobstwiese/-weide, Obstbaumreihen)				
Charakteristik:					
	Bearbeiter: gruen integral (W. Hacker, K. Fuchs)				
lfd. Nummer:	220	Fläche: in m ²	1124	Länge in m:	0
Bestandestyp:	0204 Streuobstbestand (Streuobstwiese/-weide, Obstbaumreihen)				
Charakteristik:					
	Bearbeiter: gruen integral (W. Hacker, K. Fuchs)				
lfd. Nummer:	221	Fläche: in m ²	3821	Länge in m:	0
Bestandestyp:	0204 Streuobstbestand (Streuobstwiese/-weide, Obstbaumreihen)				
Charakteristik:					
	Bearbeiter: gruen integral (W. Hacker, K. Fuchs)				
lfd. Nummer:	222	Fläche: in m ²	1091	Länge in m:	0
Bestandestyp:	0204 Streuobstbestand (Streuobstwiese/-weide, Obstbaumreihen)				
Charakteristik:					
	Bearbeiter: gruen integral (W. Hacker, K. Fuchs)				
lfd. Nummer:	223	Fläche: in m ²	7000	Länge in m:	0
Bestandestyp:	0204 Streuobstbestand (Streuobstwiese/-weide, Obstbaumreihen)				
Charakteristik:					
	Bearbeiter: gruen integral (W. Hacker, K. Fuchs)				

lfd. Nummer:	224	Fläche: in m ²	690	Länge in m:	0
Bestandestyp:	0201 Kleinstwaldfläche ("Feldgehölz"), Gebüsch oder Baumgruppe unter 1000m²				
Charakteristik:	kleines Feldgehölz in einer Ackerfläche, arten- und strukturreich mit Baum- und Strauchschicht, Arten: Esche, Eiche, Hasel				
	Bearbeiter: gruen integral (W. Hacker, K. Fuchs)				
lfd. Nummer:	225	Fläche: in m ²	4058	Länge in m:	0
Bestandestyp:	0204 Streuobstbestand (Streuobstwiese/-weide, Obstbaumreihen)				
Charakteristik:					
	Bearbeiter: gruen integral (W. Hacker, K. Fuchs)				
lfd. Nummer:	226	Fläche: in m ²	1922	Länge in m:	196
Bestandestyp:	0203 Heckenzug				
Charakteristik:					
	Bearbeiter: gruen integral (W. Hacker, K. Fuchs)				
lfd. Nummer:	227	Fläche: in m ²	4958	Länge in m:	0
Bestandestyp:	0204 Streuobstbestand (Streuobstwiese/-weide, Obstbaumreihen)				
Charakteristik:					
	Bearbeiter: gruen integral (W. Hacker, K. Fuchs)				
lfd. Nummer:	228	Fläche: in m ²	1533	Länge in m:	132
Bestandestyp:	0203 Heckenzug				
Charakteristik:					
	Bearbeiter: gruen integral (W. Hacker, K. Fuchs)				
lfd. Nummer:	229	Fläche: in m ²	727	Länge in m:	79
Bestandestyp:	0203 Heckenzug				
Charakteristik:					
	Bearbeiter: gruen integral (W. Hacker, K. Fuchs)				
lfd. Nummer:	230	Fläche: in m ²	3163	Länge in m:	242
Bestandestyp:	0203 Heckenzug				
Charakteristik:					
	Bearbeiter: gruen integral (W. Hacker, K. Fuchs)				
lfd. Nummer:	231	Fläche: in m ²	35095	Länge in m:	0
Bestandestyp:	0102 Nadelwald/Nadelholzforst				
Charakteristik:					
	Bearbeiter: gruen integral (W. Hacker, K. Fuchs)				
lfd. Nummer:	232	Fläche: in m ²	2474	Länge in m:	0
Bestandestyp:	0204 Streuobstbestand (Streuobstwiese/-weide, Obstbaumreihen)				
Charakteristik:					
	Bearbeiter: gruen integral (W. Hacker, K. Fuchs)				
lfd. Nummer:	233	Fläche: in m ²	1392	Länge in m:	109
Bestandestyp:	0203 Heckenzug				
Charakteristik:					
	Bearbeiter: gruen integral (W. Hacker, K. Fuchs)				
lfd. Nummer:	234	Fläche: in m ²	10471	Länge in m:	0
Bestandestyp:	0102 Nadelwald/Nadelholzforst				
Charakteristik:					
	Bearbeiter: gruen integral (W. Hacker, K. Fuchs)				
lfd. Nummer:	235	Fläche: in m ²	1821	Länge in m:	0
Bestandestyp:	0204 Streuobstbestand (Streuobstwiese/-weide, Obstbaumreihen)				
Charakteristik:					
	Bearbeiter: gruen integral (W. Hacker, K. Fuchs)				

lfd. Nummer:	236	Fläche: in m ²	5432	Länge in m:	0
Bestandestyp:	0204 Streuobstbestand (Streuobstwiese/-weide, Obstbaumreihen)				
Charakteristik:	Bearbeiter: gruen integral (W. Hacker, K. Fuchs)				
lfd. Nummer:	237	Fläche: in m ²	5243	Länge in m:	0
Bestandestyp:	0204 Streuobstbestand (Streuobstwiese/-weide, Obstbaumreihen)				
Charakteristik:	Bearbeiter: gruen integral (W. Hacker, K. Fuchs)				
lfd. Nummer:	238	Fläche: in m ²	105932	Länge in m:	0
Bestandestyp:	0102 Nadelwald/Nadelholzforst				
Charakteristik:	Bearbeiter: gruen integral (W. Hacker, K. Fuchs)				
lfd. Nummer:	239	Fläche: in m ²	3395	Länge in m:	0
Bestandestyp:	0103 Laub-Nadel-Mischwald/Laub-Nadelholz-Mischforst				
Charakteristik:	Bearbeiter: gruen integral (W. Hacker, K. Fuchs)				
lfd. Nummer:	240	Fläche: in m ²	1173	Länge in m:	0
Bestandestyp:	0102 Nadelwald/Nadelholzforst				
Charakteristik:	Bearbeiter: gruen integral (W. Hacker, K. Fuchs)				
lfd. Nummer:	241	Fläche: in m ²	12764	Länge in m:	0
Bestandestyp:	0103 Laub-Nadel-Mischwald/Laub-Nadelholz-Mischforst				
Charakteristik:	Bearbeiter: gruen integral (W. Hacker, K. Fuchs)				
lfd. Nummer:	242	Fläche: in m ²	29608	Länge in m:	0
Bestandestyp:	99 Erhebungsfläche unbestimmten Typs				
Charakteristik:	Park- und Lagerplatz neben der Autobahn Bearbeiter: gruen integral (W. Hacker, K. Fuchs)				
lfd. Nummer:	243	Fläche: in m ²	47515	Länge in m:	0
Bestandestyp:	0102 Nadelwald/Nadelholzforst				
Charakteristik:	Bearbeiter: gruen integral (W. Hacker, K. Fuchs)				
lfd. Nummer:	244	Fläche: in m ²	3418	Länge in m:	0
Bestandestyp:	0204 Streuobstbestand (Streuobstwiese/-weide, Obstbaumreihen)				
Charakteristik:	Bearbeiter: gruen integral (W. Hacker, K. Fuchs)				
lfd. Nummer:	245	Fläche: in m ²	1358	Länge in m:	0
Bestandestyp:	0204 Streuobstbestand (Streuobstwiese/-weide, Obstbaumreihen)				
Charakteristik:	Bearbeiter: gruen integral (W. Hacker, K. Fuchs)				
lfd. Nummer:	246	Fläche: in m ²	4457	Länge in m:	0
Bestandestyp:	0310 Grünland-Sondernutzung				
Charakteristik:	Christbaumkultur Bearbeiter: gruen integral (W. Hacker, K. Fuchs)				
lfd. Nummer:	247	Fläche: in m ²	2600	Länge in m:	0
Bestandestyp:	0204 Streuobstbestand (Streuobstwiese/-weide, Obstbaumreihen)				
Charakteristik:	Bearbeiter: gruen integral (W. Hacker, K. Fuchs)				

lfd. Nummer:	248	Fläche: in m ²	6721	Länge in m:	0
Bestandestyp:	0204 Streuobstbestand (Streuobstwiese/-weide, Obstbaumreihen)				
Charakteristik:					
	Bearbeiter: gruen integral (W. Hacker, K. Fuchs)				
lfd. Nummer:	249	Fläche: in m ²	893	Länge in m:	0
Bestandestyp:	0401 Stehendes Gewässer				
Charakteristik:	neu angelegter, naturnaher Teich als Ausgleichsfläche für den Bau der A8, derzeit mit Uferröhricht und ufernah Sukzessionsflächen				
	Bearbeiter: gruen integral (W. Hacker, K. Fuchs)				
lfd. Nummer:	250	Fläche: in m ²	490	Länge in m:	0
Bestandestyp:	0401 Stehendes Gewässer				
Charakteristik:	neu angelegter, naturnaher Teich als Ausgleichsfläche für den Bau der A8, derzeit mit Uferröhricht und ufernah Sukzessionsflächen				
	Bearbeiter: gruen integral (W. Hacker, K. Fuchs)				
lfd. Nummer:	251	Fläche: in m ²	7652	Länge in m:	0
Bestandestyp:	0104 Laubwald/Laubholzforst				
Charakteristik:					
	Bearbeiter: gruen integral (W. Hacker, K. Fuchs)				
lfd. Nummer:	252	Fläche: in m ²	5688	Länge in m:	0
Bestandestyp:	0304 Sukzessionsfläche in ehemaligen Intensivgebieten				
Charakteristik:					
	Bearbeiter: gruen integral (W. Hacker, K. Fuchs)				
lfd. Nummer:	253	Fläche: in m ²	9209	Länge in m:	0
Bestandestyp:	0104 Laubwald/Laubholzforst				
Charakteristik:					
	Bearbeiter: gruen integral (W. Hacker, K. Fuchs)				
lfd. Nummer:	254	Fläche: in m ²	5834	Länge in m:	0
Bestandestyp:	0304 Sukzessionsfläche in ehemaligen Intensivgebieten				
Charakteristik:					
	Bearbeiter: gruen integral (W. Hacker, K. Fuchs)				
lfd. Nummer:	255	Fläche: in m ²	5208	Länge in m:	0
Bestandestyp:	0304 Sukzessionsfläche in ehemaligen Intensivgebieten				
Charakteristik:					
	Bearbeiter: gruen integral (W. Hacker, K. Fuchs)				
lfd. Nummer:	256	Fläche: in m ²	15436	Länge in m:	0
Bestandestyp:	0104 Laubwald/Laubholzforst				
Charakteristik:					
	Bearbeiter: gruen integral (W. Hacker, K. Fuchs)				
lfd. Nummer:	257	Fläche: in m ²	1766	Länge in m:	0
Bestandestyp:	0401 Stehendes Gewässer				
Charakteristik:	relativ naturnaher Teich neben der Autobahn, umgeben von einer Sukzessionsfläche mit einzelnen Erlengebüsc				
	Bearbeiter: gruen integral (W. Hacker, K. Fuchs)				
lfd. Nummer:	258	Fläche: in m ²	84910	Länge in m:	0
Bestandestyp:	0103 Laub-Nadel-Mischwald/Laub-Nadelholz-Mischforst				
Charakteristik:					
	Bearbeiter: gruen integral (W. Hacker, K. Fuchs)				
lfd. Nummer:	259	Fläche: in m ²	14827	Länge in m:	0
Bestandestyp:	0103 Laub-Nadel-Mischwald/Laub-Nadelholz-Mischforst				
Charakteristik:					
	Bearbeiter: gruen integral (W. Hacker, K. Fuchs)				

lfd. Nummer:	260	Fläche: in m ²	8910	Länge in m:	0
Bestandestyp:	0102 Nadelwald/Nadelholzforst				
Charakteristik:					
	Bearbeiter: gruen integral (W. Hacker, K. Fuchs)				
lfd. Nummer:	261	Fläche: in m ²	5841	Länge in m:	0
Bestandestyp:	0102 Nadelwald/Nadelholzforst				
Charakteristik:					
	Bearbeiter: gruen integral (W. Hacker, K. Fuchs)				
lfd. Nummer:	262	Fläche: in m ²	18318	Länge in m:	0
Bestandestyp:	0103 Laub-Nadel-Mischwald/Laub-Nadelholz-Mischforst				
Charakteristik:					
	Bearbeiter: gruen integral (W. Hacker, K. Fuchs)				
lfd. Nummer:	263	Fläche: in m ²	17849	Länge in m:	0
Bestandestyp:	0304 Sukzessionsfläche in ehemaligen Intensivgebieten				
Charakteristik:					
	Bearbeiter: gruen integral (W. Hacker, K. Fuchs)				
lfd. Nummer:	264	Fläche: in m ²	15464	Länge in m:	0
Bestandestyp:	0302 Großröhricht und Schilfröhricht				
Charakteristik:					
	Bearbeiter: gruen integral (W. Hacker, K. Fuchs)				
lfd. Nummer:	265	Fläche: in m ²	18515	Länge in m:	0
Bestandestyp:	0104 Laubwald/Laubholzforst				
Charakteristik:					
	Bearbeiter: gruen integral (W. Hacker, K. Fuchs)				
lfd. Nummer:	266	Fläche: in m ²	3387	Länge in m:	0
Bestandestyp:	0104 Laubwald/Laubholzforst				
Charakteristik:					
	Bearbeiter: gruen integral (W. Hacker, K. Fuchs)				
lfd. Nummer:	267	Fläche: in m ²	6684	Länge in m:	0
Bestandestyp:	0104 Laubwald/Laubholzforst				
Charakteristik:					
	Bearbeiter: gruen integral (W. Hacker, K. Fuchs)				
lfd. Nummer:	268	Fläche: in m ²	3970	Länge in m:	0
Bestandestyp:	0306 Neubewaldung/Aufforstung				
Charakteristik:					
	Bearbeiter: gruen integral (W. Hacker, K. Fuchs)				
lfd. Nummer:	269	Fläche: in m ²	5701	Länge in m:	0
Bestandestyp:	0104 Laubwald/Laubholzforst				
Charakteristik:					
	Bearbeiter: gruen integral (W. Hacker, K. Fuchs)				
lfd. Nummer:	270	Fläche: in m ²	8373	Länge in m:	0
Bestandestyp:	0204 Streuobstbestand (Streuobstwiese/-weide, Obstbaumreihen)				
Charakteristik:					
	Bearbeiter: gruen integral (W. Hacker, K. Fuchs)				
lfd. Nummer:	271	Fläche: in m ²	4474	Länge in m:	0
Bestandestyp:	0104 Laubwald/Laubholzforst				
Charakteristik:					
	Bearbeiter: gruen integral (W. Hacker, K. Fuchs)				

lfd. Nummer:	272	Fläche: in m ²	8817	Länge in m:	0
Bestandestyp:	0103 Laub-Nadel-Mischwald/Laub-Nadelholz-Mischforst				
Charakteristik:					
	Bearbeiter: gruen integral (W. Hacker, K. Fuchs)				
lfd. Nummer:	273	Fläche: in m ²	2826	Länge in m:	0
Bestandestyp:	0104 Laubwald/Laubholzforst				
Charakteristik:					
	Bearbeiter: gruen integral (W. Hacker, K. Fuchs)				
lfd. Nummer:	274	Fläche: in m ²	4002	Länge in m:	0
Bestandestyp:	0103 Laub-Nadel-Mischwald/Laub-Nadelholz-Mischforst				
Charakteristik:					
	Bearbeiter: gruen integral (W. Hacker, K. Fuchs)				
lfd. Nummer:	275	Fläche: in m ²	866	Länge in m:	0
Bestandestyp:	0401 Stehendes Gewässer				
Charakteristik:	relativ naturnaher Teich neben der Autobahn, Uferhochstauden und -röhricht sind vorhanden, einzelnen Erlen kommen auf, einzelnen abgestorbene Bäume sind vorhanden				
	Bearbeiter: gruen integral (W. Hacker, K. Fuchs)				
lfd. Nummer:	276	Fläche: in m ²	2630	Länge in m:	0
Bestandestyp:	0306 Neubewaldung/Aufforstung				
Charakteristik:					
	Bearbeiter: gruen integral (W. Hacker, K. Fuchs)				
lfd. Nummer:	277	Fläche: in m ²	18123	Länge in m:	0
Bestandestyp:	0304 Sukzessionsfläche in ehemaligen Intensivgebieten				
Charakteristik:					
	Bearbeiter: gruen integral (W. Hacker, K. Fuchs)				
lfd. Nummer:	278	Fläche: in m ²	238	Länge in m:	0
Bestandestyp:	0201 Kleinstwaldfläche ("Feldgehölz"), Gebüsch oder Baumgruppe unter 1000m²				
Charakteristik:	kleines Feldgehölz neben der Autobahn mit Hochstand, Baum- und Strauchschicht, Arten: Kirsche, Eiche, Holle				
	Bearbeiter: gruen integral (W. Hacker, K. Fuchs)				
lfd. Nummer:	279	Fläche: in m ²	459	Länge in m:	0
Bestandestyp:	0201 Kleinstwaldfläche ("Feldgehölz"), Gebüsch oder Baumgruppe unter 1000m²				
Charakteristik:	kleines Feldgehölz auf einer steilen Böschung inmitten der Agrarlandschaft, Baum- und Strauchschicht, Arten: Birke				
	Bearbeiter: gruen integral (W. Hacker, K. Fuchs)				
lfd. Nummer:	280	Fläche: in m ²	3258	Länge in m:	0
Bestandestyp:	0204 Streuobstbestand (Streuobstwiese/-weide, Obstbaumreihen)				
Charakteristik:					
	Bearbeiter: gruen integral (W. Hacker, K. Fuchs)				
lfd. Nummer:	281	Fläche: in m ²	126857	Länge in m:	0
Bestandestyp:	0103 Laub-Nadel-Mischwald/Laub-Nadelholz-Mischforst				
Charakteristik:					
	Bearbeiter: gruen integral (W. Hacker, K. Fuchs)				
lfd. Nummer:	282	Fläche: in m ²	2224	Länge in m:	0
Bestandestyp:	0204 Streuobstbestand (Streuobstwiese/-weide, Obstbaumreihen)				
Charakteristik:					
	Bearbeiter: gruen integral (W. Hacker, K. Fuchs)				
lfd. Nummer:	283	Fläche: in m ²	4264	Länge in m:	0
Bestandestyp:	0204 Streuobstbestand (Streuobstwiese/-weide, Obstbaumreihen)				
Charakteristik:					
	Bearbeiter: gruen integral (W. Hacker, K. Fuchs)				

lfd. Nummer:	284	Fläche: in m ²	4385	Länge in m:	0
Bestandestyp:	0104 Laubwald/Laubholzforst				
Charakteristik:					
	Bearbeiter: gruen integral (W. Hacker, K. Fuchs)				
lfd. Nummer:	285	Fläche: in m ²	2834	Länge in m:	0
Bestandestyp:	0306 Neubewaldung/Aufforstung				
Charakteristik:					
	Bearbeiter: gruen integral (W. Hacker, K. Fuchs)				
lfd. Nummer:	286	Fläche: in m ²	4796	Länge in m:	0
Bestandestyp:	0306 Neubewaldung/Aufforstung				
Charakteristik:					
	Bearbeiter: gruen integral (W. Hacker, K. Fuchs)				
lfd. Nummer:	287	Fläche: in m ²	3838	Länge in m:	0
Bestandestyp:	0104 Laubwald/Laubholzforst				
Charakteristik:					
	Bearbeiter: gruen integral (W. Hacker, K. Fuchs)				
lfd. Nummer:	288	Fläche: in m ²	7573	Länge in m:	0
Bestandestyp:	0204 Streuobstbestand (Streuobstwiese/-weide, Obstbaumreihen)				
Charakteristik:					
	Bearbeiter: gruen integral (W. Hacker, K. Fuchs)				
lfd. Nummer:	289	Fläche: in m ²	6468	Länge in m:	0
Bestandestyp:	0204 Streuobstbestand (Streuobstwiese/-weide, Obstbaumreihen)				
Charakteristik:					
	Bearbeiter: gruen integral (W. Hacker, K. Fuchs)				
lfd. Nummer:	290	Fläche: in m ²	1052	Länge in m:	0
Bestandestyp:	0204 Streuobstbestand (Streuobstwiese/-weide, Obstbaumreihen)				
Charakteristik:					
	Bearbeiter: gruen integral (W. Hacker, K. Fuchs)				
lfd. Nummer:	291	Fläche: in m ²	3585	Länge in m:	0
Bestandestyp:	0103 Laub-Nadel-Mischwald/Laub-Nadelholz-Mischforst				
Charakteristik:					
	Bearbeiter: gruen integral (W. Hacker, K. Fuchs)				
lfd. Nummer:	292	Fläche: in m ²	11899	Länge in m:	0
Bestandestyp:	0603 Deponien				
Charakteristik:	Erddeponie (Begriff im Zusatzfeld nicht ganz passend!)				
	Bearbeiter: gruen integral (W. Hacker, K. Fuchs)				
lfd. Nummer:	293	Fläche: in m ²	3595	Länge in m:	0
Bestandestyp:	0204 Streuobstbestand (Streuobstwiese/-weide, Obstbaumreihen)				
Charakteristik:					
	Bearbeiter: gruen integral (W. Hacker, K. Fuchs)				
lfd. Nummer:	294	Fläche: in m ²	5927	Länge in m:	0
Bestandestyp:	0204 Streuobstbestand (Streuobstwiese/-weide, Obstbaumreihen)				
Charakteristik:					
	Bearbeiter: gruen integral (W. Hacker, K. Fuchs)				
lfd. Nummer:	295	Fläche: in m ²	8520	Länge in m:	0
Bestandestyp:	0104 Laubwald/Laubholzforst				
Charakteristik:					
	Bearbeiter: gruen integral (W. Hacker, K. Fuchs)				

lfd. Nummer:	296	Fläche: in m ²	23145	Länge in m:	0
Bestandestyp:	0103 Laub-Nadel-Mischwald/Laub-Nadelholz-Mischforst				
Charakteristik:					
	Bearbeiter: gruen integral (W. Hacker, K. Fuchs)				
lfd. Nummer:	297	Fläche: in m ²	14941	Länge in m:	0
Bestandestyp:	0104 Laubwald/Laubholzforst				
Charakteristik:					
	Bearbeiter: gruen integral (W. Hacker, K. Fuchs)				
lfd. Nummer:	298	Fläche: in m ²	4576	Länge in m:	0
Bestandestyp:	0302 Großröhricht und Schilfröhricht				
Charakteristik:					
	Bearbeiter: gruen integral (W. Hacker, K. Fuchs)				
lfd. Nummer:	299	Fläche: in m ²	7355	Länge in m:	0
Bestandestyp:	0401 Stehendes Gewässer				
Charakteristik:	neu angelegter Teich in einer Wiesenbrache beim Aiterbach, derzeit noch ohne entsprechende Ufervegetation, lokal bildet sich Uferföhricht aus, grenzt an das Uferbegleitgehölz des Aiterbaches				
	Bearbeiter: gruen integral (W. Hacker, K. Fuchs)				
lfd. Nummer:	300	Fläche: in m ²	9067	Länge in m:	0
Bestandestyp:	0307 Feuchtes und nasses Extensivgrünland				
Charakteristik:	nährstoffreiche, aber noch relativ artenreiche Feuchtwiese mit Binse, Waldsimse und Kohlkratzdistel, gemäht!				
	Bearbeiter: gruen integral (W. Hacker, K. Fuchs)				
lfd. Nummer:	301	Fläche: in m ²	10438	Länge in m:	0
Bestandestyp:	0401 Stehendes Gewässer				
Charakteristik:	Ansammlung von naturfernen, geometrisch geformten Fischteichen, steile Ufer, großteils ohne Uferbegleitgehölze, gärtnerisch gestaltet mit Koniferen, lokal einzelnen Uferhochstauden und -röhricht				
	Bearbeiter: gruen integral (W. Hacker, K. Fuchs)				
lfd. Nummer:	302	Fläche: in m ²	19632	Länge in m:	1405
Bestandestyp:	0202 Uferbegleitgehölz				
Charakteristik:	Uferbegleitgehölz eines kleinen Baches, teils fehlend, teils galeriewaldartig, lokal arten- und struktureich, Baur und Strauchschicht, Arten: Esche, Weide, Erle, Pappel				
	Bearbeiter: gruen integral (W. Hacker, K. Fuchs)				
lfd. Nummer:	303	Fläche: in m ²	98526	Länge in m:	8284
Bestandestyp:	0202 Uferbegleitgehölz				
Charakteristik:	Uferbegleitgehölz des Aiterbaches: teils schmal, teils breit ausgebildet, arten- und struktureich, bestehend aus Baum- und Strauchschicht, Arten: Esche, Erle, Eiche, Pappel, Pfaffenkapperl, Harriegel, Weide, Holler, Hasel, Traubenkirsche u.a.				
	Bearbeiter: gruen integral (W. Hacker, K. Fuchs)				
lfd. Nummer:	304	Fläche: in m ²	87091	Länge in m:	6160
Bestandestyp:	0202 Uferbegleitgehölz				
Charakteristik:	Uferbegleitgehölz des Sipbaches: teils galeriewaldartig, teils an größere Waldflächen angrenzend, arten- und struktureich, bestehend aus Baum- und Krautschicht, Arten: Weide, Esche, Erle, Hasel, Pappel, Buche, Traubenkirsche				
	Bearbeiter: gruen integral (W. Hacker, K. Fuchs)				
lfd. Nummer:	305	Fläche: in m ²	444	Länge in m:	0
Bestandestyp:	0401 Stehendes Gewässer				
Charakteristik:	Ein kleiner Teich in unmittelbarer Nähe eines Bauernhauses. Die Ufer sind steil ausgebildet, Wasserzuleitung, Hütte und Steg sind randlich anzutreffen. Eine Uferbegleitvegetation ist vorhanden.				
	Bearbeiter: gruen integral (W. Hacker, K. Fuchs)				

lfd. Nummer:	306	Fläche: in m ²	1004	Länge in m:	152
Bestandestyp:	0202 Uferbegleitgehölz				
Charakteristik:	Um einen kleinen Teich nahe eines Bauernhauses gelegen. Artenreiche Strauch-Schicht mit Rose, Weide, Erle, Linde, Bergahorn und Hasel				
	Bearbeiter: gruen integral (W. Hacker, K. Fuchs)				
lfd. Nummer:	310	Fläche: in m ²	2694	Länge in m:	898
Bestandestyp:	0210 Markante (landschaftsprägende) Geländeböschung				
Charakteristik:	schmale Böschungsbänder zwischen terrassierten Ackerflächen, mit Krautschicht (Wiesennutzung) und einzelnen Gehölzen				
	Bearbeiter: gruen integral (W. Hacker, K. Fuchs)				
lfd. Nummer:	401	Fläche: in m ²	19	Länge in m:	38
Bestandestyp:	0206 Baumreihe, Allee				
Charakteristik:					
	Bearbeiter: gruen integral (W. Hacker, K. Fuchs)				
lfd. Nummer:	402	Fläche: in m ²	679	Länge in m:	97
Bestandestyp:	0203 Heckenzug				
Charakteristik:					
	Bearbeiter: gruen integral (W. Hacker, K. Fuchs)				
lfd. Nummer:	403	Fläche: in m ²	207	Länge in m:	414
Bestandestyp:	0206 Baumreihe, Allee				
Charakteristik:					
	Bearbeiter: gruen integral (W. Hacker, K. Fuchs)				
lfd. Nummer:	404	Fläche: in m ²	288	Länge in m:	72
Bestandestyp:	0203 Heckenzug				
Charakteristik:					
	Bearbeiter: gruen integral (W. Hacker, K. Fuchs)				
lfd. Nummer:	405	Fläche: in m ²	66	Länge in m:	131
Bestandestyp:	0206 Baumreihe, Allee				
Charakteristik:					
	Bearbeiter: gruen integral (W. Hacker, K. Fuchs)				
lfd. Nummer:	406	Fläche: in m ²	993	Länge in m:	331
Bestandestyp:	0203 Heckenzug				
Charakteristik:	Hecken-Neuanlage				
	Bearbeiter: gruen integral (W. Hacker, K. Fuchs)				
lfd. Nummer:	407	Fläche: in m ²	306	Länge in m:	102
Bestandestyp:	0203 Heckenzug				
Charakteristik:					
	Bearbeiter: gruen integral (W. Hacker, K. Fuchs)				
lfd. Nummer:	408	Fläche: in m ²	297	Länge in m:	99
Bestandestyp:	0203 Heckenzug				
Charakteristik:					
	Bearbeiter: gruen integral (W. Hacker, K. Fuchs)				
lfd. Nummer:	409	Fläche: in m ²	38	Länge in m:	75
Bestandestyp:	0206 Baumreihe, Allee				
Charakteristik:					
	Bearbeiter: gruen integral (W. Hacker, K. Fuchs)				
lfd. Nummer:	410	Fläche: in m ²	70	Länge in m:	139
Bestandestyp:	0206 Baumreihe, Allee				
Charakteristik:					
	Bearbeiter: gruen integral (W. Hacker, K. Fuchs)				

lfd. Nummer:	411	Fläche: in m ²	33	Länge in m:	66
Bestandestyp:	0206 Baumreihe, Allee				
Charakteristik:					
		Bearbeiter:	gruen integral (W. Hacker, K. Fuchs)		
lfd. Nummer:	412	Fläche: in m ²	41	Länge in m:	82
Bestandestyp:	0206 Baumreihe, Allee				
Charakteristik:					
		Bearbeiter:	gruen integral (W. Hacker, K. Fuchs)		
lfd. Nummer:	413	Fläche: in m ²	300	Länge in m:	100
Bestandestyp:	0203 Heckenzug				
Charakteristik:					
		Bearbeiter:	gruen integral (W. Hacker, K. Fuchs)		
lfd. Nummer:	414	Fläche: in m ²	78	Länge in m:	156
Bestandestyp:	0206 Baumreihe, Allee				
Charakteristik:					
		Bearbeiter:	gruen integral (W. Hacker, K. Fuchs)		
lfd. Nummer:	415	Fläche: in m ²	132	Länge in m:	264
Bestandestyp:	0206 Baumreihe, Allee				
Charakteristik:					
		Bearbeiter:	gruen integral (W. Hacker, K. Fuchs)		
lfd. Nummer:	416	Fläche: in m ²	63	Länge in m:	125
Bestandestyp:	0206 Baumreihe, Allee				
Charakteristik:					
		Bearbeiter:	gruen integral (W. Hacker, K. Fuchs)		
lfd. Nummer:	417	Fläche: in m ²	85	Länge in m:	169
Bestandestyp:	0206 Baumreihe, Allee				
Charakteristik:					
		Bearbeiter:	gruen integral (W. Hacker, K. Fuchs)		
lfd. Nummer:	418	Fläche: in m ²	108	Länge in m:	216
Bestandestyp:	0206 Baumreihe, Allee				
Charakteristik:					
		Bearbeiter:	gruen integral (W. Hacker, K. Fuchs)		
lfd. Nummer:	419	Fläche: in m ²	17460	Länge in m:	8730
Bestandestyp:	0402 Fließendes Gewässer				
Charakteristik:	Aiterbach: schön mäandrierender Bach an der Gemeindegrenze, mit Seitenarmen und zahlreichen Verzweigungen, teils von breitem Uferbegleitgehölz oder feuchten Wäldern begleitet, natürliche Uferböschung gute Verzahnung mit dem Umland, strukturreiche Sohle, kleine natürliche Abstürze, lokale Beeinträchtigungen durch Straßenbauten und -brücken				
		Bearbeiter:	gruen integral (W. Hacker, K. Fuchs)		
lfd. Nummer:	420	Fläche: in m ²	188	Länge in m:	47
Bestandestyp:	0203 Heckenzug				
Charakteristik:					
		Bearbeiter:	gruen integral (W. Hacker, K. Fuchs)		
lfd. Nummer:	421	Fläche: in m ²	196	Länge in m:	98
Bestandestyp:	0203 Heckenzug				
Charakteristik:					
		Bearbeiter:	gruen integral (W. Hacker, K. Fuchs)		

lfd. Nummer:	422	Fläche: in m ²	33	Länge in m:	66
Bestandestyp:	0206 Baumreihe, Allee				
Charakteristik:					
		Bearbeiter:	gruen integral (W. Hacker, K. Fuchs)		
lfd. Nummer:	423	Fläche: in m ²	56	Länge in m:	112
Bestandestyp:	0206 Baumreihe, Allee				
Charakteristik:					
		Bearbeiter:	gruen integral (W. Hacker, K. Fuchs)		
lfd. Nummer:	424	Fläche: in m ²	88	Länge in m:	88
Bestandestyp:	0203 Heckenzug				
Charakteristik:					
		Bearbeiter:	gruen integral (W. Hacker, K. Fuchs)		
lfd. Nummer:	425	Fläche: in m ²	74	Länge in m:	147
Bestandestyp:	0206 Baumreihe, Allee				
Charakteristik:					
		Bearbeiter:	gruen integral (W. Hacker, K. Fuchs)		
lfd. Nummer:	426	Fläche: in m ²	66	Länge in m:	132
Bestandestyp:	0206 Baumreihe, Allee				
Charakteristik:					
		Bearbeiter:	gruen integral (W. Hacker, K. Fuchs)		
lfd. Nummer:	427	Fläche: in m ²	62	Länge in m:	124
Bestandestyp:	0206 Baumreihe, Allee				
Charakteristik:					
		Bearbeiter:	gruen integral (W. Hacker, K. Fuchs)		
lfd. Nummer:	428	Fläche: in m ²	84	Länge in m:	167
Bestandestyp:	0206 Baumreihe, Allee				
Charakteristik:					
		Bearbeiter:	gruen integral (W. Hacker, K. Fuchs)		
lfd. Nummer:	429	Fläche: in m ²	61	Länge in m:	121
Bestandestyp:	0206 Baumreihe, Allee				
Charakteristik:					
		Bearbeiter:	gruen integral (W. Hacker, K. Fuchs)		
lfd. Nummer:	430	Fläche: in m ²	66	Länge in m:	132
Bestandestyp:	0206 Baumreihe, Allee				
Charakteristik:					
		Bearbeiter:	gruen integral (W. Hacker, K. Fuchs)		
lfd. Nummer:	431	Fläche: in m ²	2168	Länge in m:	2168
Bestandestyp:	0402 Fließendes Gewässer				
Charakteristik:	kleiner Bach inmitten agrarischem Intensivgebiet, ca. 1 - 1,5 m breit, teils verrohrt, von Uferhochstauden (Brennnessel, Weidenröschen u.a.) begleitet, Uferbegleitgehölz fehlt lokal, träge fließend				
		Bearbeiter:	gruen integral (W. Hacker, K. Fuchs)		
lfd. Nummer:	432	Fläche: in m ²	1092	Länge in m:	273
Bestandestyp:	0203 Heckenzug				
Charakteristik:					
		Bearbeiter:	gruen integral (W. Hacker, K. Fuchs)		
lfd. Nummer:	433	Fläche: in m ²	282	Länge in m:	94
Bestandestyp:	0203 Heckenzug				
Charakteristik:					
		Bearbeiter:	gruen integral (W. Hacker, K. Fuchs)		

lfd. Nummer:	434	Fläche: in m ²	83	Länge in m:	165
Bestandestyp:	0206 Baumreihe, Allee				
Charakteristik:					
		Bearbeiter:	gruen integral (W. Hacker, K. Fuchs)		
lfd. Nummer:	435	Fläche: in m ²	1650	Länge in m:	330
Bestandestyp:	0203 Heckenzug				
Charakteristik:					
		Bearbeiter:	gruen integral (W. Hacker, K. Fuchs)		
lfd. Nummer:	436	Fläche: in m ²	1410	Länge in m:	282
Bestandestyp:	0203 Heckenzug				
Charakteristik:					
		Bearbeiter:	gruen integral (W. Hacker, K. Fuchs)		
lfd. Nummer:	437	Fläche: in m ²	65	Länge in m:	129
Bestandestyp:	0206 Baumreihe, Allee				
Charakteristik:					
		Bearbeiter:	gruen integral (W. Hacker, K. Fuchs)		
lfd. Nummer:	438	Fläche: in m ²	785	Länge in m:	157
Bestandestyp:	0203 Heckenzug				
Charakteristik:					
		Bearbeiter:	gruen integral (W. Hacker, K. Fuchs)		
lfd. Nummer:	439	Fläche: in m ²	103	Länge in m:	206
Bestandestyp:	0206 Baumreihe, Allee				
Charakteristik:					
		Bearbeiter:	gruen integral (W. Hacker, K. Fuchs)		
lfd. Nummer:	440	Fläche: in m ²	510	Länge in m:	170
Bestandestyp:	0203 Heckenzug				
Charakteristik:					
		Bearbeiter:	gruen integral (W. Hacker, K. Fuchs)		
lfd. Nummer:	441	Fläche: in m ²	840	Länge in m:	168
Bestandestyp:	0203 Heckenzug				
Charakteristik:					
		Bearbeiter:	gruen integral (W. Hacker, K. Fuchs)		
lfd. Nummer:	442	Fläche: in m ²	33	Länge in m:	66
Bestandestyp:	0206 Baumreihe, Allee				
Charakteristik:					
		Bearbeiter:	gruen integral (W. Hacker, K. Fuchs)		
lfd. Nummer:	443	Fläche: in m ²	70	Länge in m:	140
Bestandestyp:	0206 Baumreihe, Allee				
Charakteristik:					
		Bearbeiter:	gruen integral (W. Hacker, K. Fuchs)		
lfd. Nummer:	444	Fläche: in m ²	57	Länge in m:	114
Bestandestyp:	0206 Baumreihe, Allee				
Charakteristik:					
		Bearbeiter:	gruen integral (W. Hacker, K. Fuchs)		
lfd. Nummer:	445	Fläche: in m ²	1197	Länge in m:	171
Bestandestyp:	0203 Heckenzug				
Charakteristik:					
		Bearbeiter:	gruen integral (W. Hacker, K. Fuchs)		

lfd. Nummer:	446	Fläche: in m ²	1309	Länge in m:	187
Bestandestyp:	0203 Heckenzug				
Charakteristik:					
		Bearbeiter:	gruen integral (W. Hacker, K. Fuchs)		
lfd. Nummer:	447	Fläche: in m ²	48	Länge in m:	96
Bestandestyp:	0206 Baumreihe, Allee				
Charakteristik:					
		Bearbeiter:	gruen integral (W. Hacker, K. Fuchs)		
lfd. Nummer:	448	Fläche: in m ²	54	Länge in m:	107
Bestandestyp:	0206 Baumreihe, Allee				
Charakteristik:					
		Bearbeiter:	gruen integral (W. Hacker, K. Fuchs)		
lfd. Nummer:	449	Fläche: in m ²	16	Länge in m:	32
Bestandestyp:	0206 Baumreihe, Allee				
Charakteristik:					
		Bearbeiter:	gruen integral (W. Hacker, K. Fuchs)		
lfd. Nummer:	450	Fläche: in m ²	18	Länge in m:	36
Bestandestyp:	0206 Baumreihe, Allee				
Charakteristik:					
		Bearbeiter:	gruen integral (W. Hacker, K. Fuchs)		
lfd. Nummer:	451	Fläche: in m ²	61	Länge in m:	121
Bestandestyp:	0206 Baumreihe, Allee				
Charakteristik:					
		Bearbeiter:	gruen integral (W. Hacker, K. Fuchs)		
lfd. Nummer:	452	Fläche: in m ²	318	Länge in m:	53
Bestandestyp:	0203 Heckenzug				
Charakteristik:					
		Bearbeiter:	gruen integral (W. Hacker, K. Fuchs)		
lfd. Nummer:	453	Fläche: in m ²	20151	Länge in m:	6717
Bestandestyp:	0402 Fließendes Gewässer				
Charakteristik:	Sipbach: natürlich verlaufender, mäandrierender Bach an der Gemeindegrenze, lokale Ufersicherungen mit Blockwürfen, liegt in einem sanft ausformten Tal mit großteils agrarischer Intensivnutzung, strukturreiche Sohl- und Uferausbildungen				
		Bearbeiter:	gruen integral (W. Hacker, K. Fuchs)		
lfd. Nummer:	454	Fläche: in m ²	127	Länge in m:	253
Bestandestyp:	0206 Baumreihe, Allee				
Charakteristik:					
		Bearbeiter:	gruen integral (W. Hacker, K. Fuchs)		
lfd. Nummer:	455	Fläche: in m ²	171	Länge in m:	341
Bestandestyp:	0206 Baumreihe, Allee				
Charakteristik:					
		Bearbeiter:	gruen integral (W. Hacker, K. Fuchs)		
lfd. Nummer:	456	Fläche: in m ²	23	Länge in m:	46
Bestandestyp:	0206 Baumreihe, Allee				
Charakteristik:					
		Bearbeiter:	gruen integral (W. Hacker, K. Fuchs)		
lfd. Nummer:	457	Fläche: in m ²	203	Länge in m:	406
Bestandestyp:	0206 Baumreihe, Allee				
Charakteristik:					
		Bearbeiter:	gruen integral (W. Hacker, K. Fuchs)		

lfd. Nummer:	458	Fläche: in m ²	26	Länge in m:	52
Bestandestyp:	0206 Baumreihe, Allee				
Charakteristik:					
		Bearbeiter:	gruen integral (W. Hacker, K. Fuchs)		
lfd. Nummer:	459	Fläche: in m ²	50	Länge in m:	100
Bestandestyp:	0206 Baumreihe, Allee				
Charakteristik:					
		Bearbeiter:	gruen integral (W. Hacker, K. Fuchs)		
lfd. Nummer:	460	Fläche: in m ²	285	Länge in m:	57
Bestandestyp:	0203 Heckenzug				
Charakteristik:					
		Bearbeiter:	gruen integral (W. Hacker, K. Fuchs)		
lfd. Nummer:	461	Fläche: in m ²	385	Länge in m:	55
Bestandestyp:	0203 Heckenzug				
Charakteristik:					
		Bearbeiter:	gruen integral (W. Hacker, K. Fuchs)		
lfd. Nummer:	462	Fläche: in m ²	33	Länge in m:	65
Bestandestyp:	0206 Baumreihe, Allee				
Charakteristik:					
		Bearbeiter:	gruen integral (W. Hacker, K. Fuchs)		
lfd. Nummer:	463	Fläche: in m ²	60	Länge in m:	120
Bestandestyp:	0206 Baumreihe, Allee				
Charakteristik:					
		Bearbeiter:	gruen integral (W. Hacker, K. Fuchs)		
lfd. Nummer:	464	Fläche: in m ²	1288	Länge in m:	184
Bestandestyp:	0203 Heckenzug				
Charakteristik:					
		Bearbeiter:	gruen integral (W. Hacker, K. Fuchs)		
lfd. Nummer:	465	Fläche: in m ²	36	Länge in m:	72
Bestandestyp:	0206 Baumreihe, Allee				
Charakteristik:					
		Bearbeiter:	gruen integral (W. Hacker, K. Fuchs)		
lfd. Nummer:	466	Fläche: in m ²	504	Länge in m:	72
Bestandestyp:	0203 Heckenzug				
Charakteristik:					
		Bearbeiter:	gruen integral (W. Hacker, K. Fuchs)		
lfd. Nummer:	467	Fläche: in m ²	31	Länge in m:	61
Bestandestyp:	0206 Baumreihe, Allee				
Charakteristik:					
		Bearbeiter:	gruen integral (W. Hacker, K. Fuchs)		
lfd. Nummer:	468	Fläche: in m ²	420	Länge in m:	84
Bestandestyp:	0203 Heckenzug				
Charakteristik:					
		Bearbeiter:	gruen integral (W. Hacker, K. Fuchs)		
lfd. Nummer:	469	Fläche: in m ²	29	Länge in m:	57
Bestandestyp:	0206 Baumreihe, Allee				
Charakteristik:					
		Bearbeiter:	gruen integral (W. Hacker, K. Fuchs)		

lfd. Nummer:	470	Fläche: in m ²	700	Länge in m:	100
Bestandestyp:	0203 Heckenzug				
Charakteristik:					
		Bearbeiter:	gruen integral (W. Hacker, K. Fuchs)		
lfd. Nummer:	471	Fläche: in m ²	594	Länge in m:	198
Bestandestyp:	0203 Heckenzug				
Charakteristik:					
		Bearbeiter:	gruen integral (W. Hacker, K. Fuchs)		
lfd. Nummer:	472	Fläche: in m ²	363	Länge in m:	121
Bestandestyp:	0203 Heckenzug				
Charakteristik:					
		Bearbeiter:	gruen integral (W. Hacker, K. Fuchs)		
lfd. Nummer:	473	Fläche: in m ²	2233	Länge in m:	319
Bestandestyp:	0203 Heckenzug				
Charakteristik:					
		Bearbeiter:	gruen integral (W. Hacker, K. Fuchs)		
lfd. Nummer:	474	Fläche: in m ²	30	Länge in m:	60
Bestandestyp:	0206 Baumreihe, Allee				
Charakteristik:					
		Bearbeiter:	gruen integral (W. Hacker, K. Fuchs)		
lfd. Nummer:	475	Fläche: in m ²	1500	Länge in m:	300
Bestandestyp:	0203 Heckenzug				
Charakteristik:					
		Bearbeiter:	gruen integral (W. Hacker, K. Fuchs)		
lfd. Nummer:	476	Fläche: in m ²	65	Länge in m:	129
Bestandestyp:	0206 Baumreihe, Allee				
Charakteristik:					
		Bearbeiter:	gruen integral (W. Hacker, K. Fuchs)		
lfd. Nummer:	477	Fläche: in m ²	77	Länge in m:	154
Bestandestyp:	0206 Baumreihe, Allee				
Charakteristik:					
		Bearbeiter:	gruen integral (W. Hacker, K. Fuchs)		
lfd. Nummer:	478	Fläche: in m ²	25	Länge in m:	49
Bestandestyp:	0206 Baumreihe, Allee				
Charakteristik:					
		Bearbeiter:	gruen integral (W. Hacker, K. Fuchs)		
lfd. Nummer:	479	Fläche: in m ²	110	Länge in m:	219
Bestandestyp:	0206 Baumreihe, Allee				
Charakteristik:					
		Bearbeiter:	gruen integral (W. Hacker, K. Fuchs)		
lfd. Nummer:	480	Fläche: in m ²	141	Länge in m:	282
Bestandestyp:	0206 Baumreihe, Allee				
Charakteristik:					
		Bearbeiter:	gruen integral (W. Hacker, K. Fuchs)		
lfd. Nummer:	481	Fläche: in m ²	33	Länge in m:	66
Bestandestyp:	0206 Baumreihe, Allee				
Charakteristik:					
		Bearbeiter:	gruen integral (W. Hacker, K. Fuchs)		

lfd. Nummer:	482	Fläche: in m ²	87	Länge in m:	173
Bestandestyp:	0206 Baumreihe, Allee				
Charakteristik:					
		Bearbeiter:	gruen integral (W. Hacker, K. Fuchs)		
lfd. Nummer:	483	Fläche: in m ²	56	Länge in m:	112
Bestandestyp:	0206 Baumreihe, Allee				
Charakteristik:					
		Bearbeiter:	gruen integral (W. Hacker, K. Fuchs)		
lfd. Nummer:	484	Fläche: in m ²	25	Länge in m:	49
Bestandestyp:	0206 Baumreihe, Allee				
Charakteristik:					
		Bearbeiter:	gruen integral (W. Hacker, K. Fuchs)		
lfd. Nummer:	485	Fläche: in m ²	55	Länge in m:	110
Bestandestyp:	0206 Baumreihe, Allee				
Charakteristik:					
		Bearbeiter:	gruen integral (W. Hacker, K. Fuchs)		
lfd. Nummer:	486	Fläche: in m ²	67	Länge in m:	134
Bestandestyp:	0206 Baumreihe, Allee				
Charakteristik:					
		Bearbeiter:	gruen integral (W. Hacker, K. Fuchs)		
lfd. Nummer:	487	Fläche: in m ²	19	Länge in m:	38
Bestandestyp:	0206 Baumreihe, Allee				
Charakteristik:					
		Bearbeiter:	gruen integral (W. Hacker, K. Fuchs)		
lfd. Nummer:	488	Fläche: in m ²	1170	Länge in m:	234
Bestandestyp:	0203 Heckenzug				
Charakteristik:					
		Bearbeiter:	gruen integral (W. Hacker, K. Fuchs)		
lfd. Nummer:	489	Fläche: in m ²	595	Länge in m:	85
Bestandestyp:	0203 Heckenzug				
Charakteristik:					
		Bearbeiter:	gruen integral (W. Hacker, K. Fuchs)		
lfd. Nummer:	490	Fläche: in m ²	33	Länge in m:	65
Bestandestyp:	0206 Baumreihe, Allee				
Charakteristik:					
		Bearbeiter:	gruen integral (W. Hacker, K. Fuchs)		
lfd. Nummer:	491	Fläche: in m ²	582	Länge in m:	97
Bestandestyp:	0203 Heckenzug				
Charakteristik:					
		Bearbeiter:	gruen integral (W. Hacker, K. Fuchs)		
lfd. Nummer:	492	Fläche: in m ²	66	Länge in m:	131
Bestandestyp:	0206 Baumreihe, Allee				
Charakteristik:					
		Bearbeiter:	gruen integral (W. Hacker, K. Fuchs)		
lfd. Nummer:	493	Fläche: in m ²	654	Länge in m:	218
Bestandestyp:	0203 Heckenzug				
Charakteristik:					
		Bearbeiter:	gruen integral (W. Hacker, K. Fuchs)		

lfd. Nummer:	494	Fläche: in m ²	77	Länge in m:	153
Bestandestyp:	0206 Baumreihe, Allee				
Charakteristik:					
		Bearbeiter:	gruen integral (W. Hacker, K. Fuchs)		
lfd. Nummer:	495	Fläche: in m ²	126	Länge in m:	251
Bestandestyp:	0206 Baumreihe, Allee				
Charakteristik:					
		Bearbeiter:	gruen integral (W. Hacker, K. Fuchs)		
lfd. Nummer:	496	Fläche: in m ²	53	Länge in m:	106
Bestandestyp:	0206 Baumreihe, Allee				
Charakteristik:					
		Bearbeiter:	gruen integral (W. Hacker, K. Fuchs)		
lfd. Nummer:	497	Fläche: in m ²	89	Länge in m:	177
Bestandestyp:	0206 Baumreihe, Allee				
Charakteristik:					
		Bearbeiter:	gruen integral (W. Hacker, K. Fuchs)		
lfd. Nummer:	498	Fläche: in m ²	87	Länge in m:	174
Bestandestyp:	0206 Baumreihe, Allee				
Charakteristik:					
		Bearbeiter:	gruen integral (W. Hacker, K. Fuchs)		
lfd. Nummer:	499	Fläche: in m ²	71	Länge in m:	141
Bestandestyp:	0206 Baumreihe, Allee				
Charakteristik:					
		Bearbeiter:	gruen integral (W. Hacker, K. Fuchs)		
lfd. Nummer:	500	Fläche: in m ²	84	Länge in m:	167
Bestandestyp:	0206 Baumreihe, Allee				
Charakteristik:					
		Bearbeiter:	gruen integral (W. Hacker, K. Fuchs)		
lfd. Nummer:	501	Fläche: in m ²	65	Länge in m:	129
Bestandestyp:	0206 Baumreihe, Allee				
Charakteristik:					
		Bearbeiter:	gruen integral (W. Hacker, K. Fuchs)		
lfd. Nummer:	502	Fläche: in m ²	160	Länge in m:	32
Bestandestyp:	0203 Heckenzug				
Charakteristik:					
		Bearbeiter:	gruen integral (W. Hacker, K. Fuchs)		
lfd. Nummer:	503	Fläche: in m ²	170	Länge in m:	34
Bestandestyp:	0203 Heckenzug				
Charakteristik:					
		Bearbeiter:	gruen integral (W. Hacker, K. Fuchs)		
lfd. Nummer:	504	Fläche: in m ²	640	Länge in m:	128
Bestandestyp:	0203 Heckenzug				
Charakteristik:					
		Bearbeiter:	gruen integral (W. Hacker, K. Fuchs)		
lfd. Nummer:	505	Fläche: in m ²	655	Länge in m:	131
Bestandestyp:	0203 Heckenzug				
Charakteristik:					
		Bearbeiter:	gruen integral (W. Hacker, K. Fuchs)		

lfd. Nummer:	506	Fläche: in m ²	249	Länge in m:	83
Bestandestyp:	0203 Heckenzug				
Charakteristik:					
		Bearbeiter:	gruen integral (W. Hacker, K. Fuchs)		
lfd. Nummer:	507	Fläche: in m ²	435	Länge in m:	145
Bestandestyp:	0203 Heckenzug				
Charakteristik:					
		Bearbeiter:	gruen integral (W. Hacker, K. Fuchs)		
lfd. Nummer:	508	Fläche: in m ²	496	Länge in m:	124
Bestandestyp:	0203 Heckenzug				
Charakteristik:					
		Bearbeiter:	gruen integral (W. Hacker, K. Fuchs)		
lfd. Nummer:	509	Fläche: in m ²	79	Länge in m:	157
Bestandestyp:	0206 Baumreihe, Allee				
Charakteristik:					
		Bearbeiter:	gruen integral (W. Hacker, K. Fuchs)		
lfd. Nummer:	510	Fläche: in m ²	25	Länge in m:	49
Bestandestyp:	0206 Baumreihe, Allee				
Charakteristik:					
		Bearbeiter:	gruen integral (W. Hacker, K. Fuchs)		
lfd. Nummer:	511	Fläche: in m ²	95	Länge in m:	190
Bestandestyp:	0206 Baumreihe, Allee				
Charakteristik:					
		Bearbeiter:	gruen integral (W. Hacker, K. Fuchs)		
lfd. Nummer:	512	Fläche: in m ²	80	Länge in m:	159
Bestandestyp:	0206 Baumreihe, Allee				
Charakteristik:					
		Bearbeiter:	gruen integral (W. Hacker, K. Fuchs)		
lfd. Nummer:	513	Fläche: in m ²	104	Länge in m:	207
Bestandestyp:	0206 Baumreihe, Allee				
Charakteristik:					
		Bearbeiter:	gruen integral (W. Hacker, K. Fuchs)		
lfd. Nummer:	514	Fläche: in m ²	666	Länge in m:	111
Bestandestyp:	0203 Heckenzug				
Charakteristik:					
		Bearbeiter:	gruen integral (W. Hacker, K. Fuchs)		
lfd. Nummer:	515	Fläche: in m ²	366	Länge in m:	61
Bestandestyp:	0203 Heckenzug				
Charakteristik:					
		Bearbeiter:	gruen integral (W. Hacker, K. Fuchs)		
lfd. Nummer:	516	Fläche: in m ²	34	Länge in m:	68
Bestandestyp:	0206 Baumreihe, Allee				
Charakteristik:					
		Bearbeiter:	gruen integral (W. Hacker, K. Fuchs)		
lfd. Nummer:	517	Fläche: in m ²	700	Länge in m:	100
Bestandestyp:	0203 Heckenzug				
Charakteristik:					
		Bearbeiter:	gruen integral (W. Hacker, K. Fuchs)		

lfd. Nummer:	518	Fläche: in m ²	590	Länge in m:	118
Bestandestyp:	0203 Heckenzug				
Charakteristik:					
		Bearbeiter:	gruen integral (W. Hacker, K. Fuchs)		
lfd. Nummer:	519	Fläche: in m ²	530	Länge in m:	106
Bestandestyp:	0203 Heckenzug				
Charakteristik:					
		Bearbeiter:	gruen integral (W. Hacker, K. Fuchs)		
lfd. Nummer:	520	Fläche: in m ²	46	Länge in m:	91
Bestandestyp:	0206 Baumreihe, Allee				
Charakteristik:					
		Bearbeiter:	gruen integral (W. Hacker, K. Fuchs)		
lfd. Nummer:	521	Fläche: in m ²	105	Länge in m:	209
Bestandestyp:	0206 Baumreihe, Allee				
Charakteristik:					
		Bearbeiter:	gruen integral (W. Hacker, K. Fuchs)		
lfd. Nummer:	522	Fläche: in m ²	447	Länge in m:	149
Bestandestyp:	0203 Heckenzug				
Charakteristik:					
		Bearbeiter:	gruen integral (W. Hacker, K. Fuchs)		
lfd. Nummer:	523	Fläche: in m ²	78	Länge in m:	26
Bestandestyp:	0203 Heckenzug				
Charakteristik:					
		Bearbeiter:	gruen integral (W. Hacker, K. Fuchs)		
lfd. Nummer:	524	Fläche: in m ²	35	Länge in m:	70
Bestandestyp:	0206 Baumreihe, Allee				
Charakteristik:					
		Bearbeiter:	gruen integral (W. Hacker, K. Fuchs)		
lfd. Nummer:	525	Fläche: in m ²	81	Länge in m:	162
Bestandestyp:	0206 Baumreihe, Allee				
Charakteristik:					
		Bearbeiter:	gruen integral (W. Hacker, K. Fuchs)		
lfd. Nummer:	526	Fläche: in m ²	57	Länge in m:	114
Bestandestyp:	0206 Baumreihe, Allee				
Charakteristik:					
		Bearbeiter:	gruen integral (W. Hacker, K. Fuchs)		
lfd. Nummer:	527	Fläche: in m ²	572	Länge in m:	286
Bestandestyp:	0203 Heckenzug				
Charakteristik:					
		Bearbeiter:	gruen integral (W. Hacker, K. Fuchs)		
lfd. Nummer:	528	Fläche: in m ²	53	Länge in m:	106
Bestandestyp:	0206 Baumreihe, Allee				
Charakteristik:					
		Bearbeiter:	gruen integral (W. Hacker, K. Fuchs)		
lfd. Nummer:	529	Fläche: in m ²	64	Länge in m:	127
Bestandestyp:	0206 Baumreihe, Allee				
Charakteristik:					
		Bearbeiter:	gruen integral (W. Hacker, K. Fuchs)		

lfd. Nummer:	530	Fläche: in m ²	24	Länge in m:	47
Bestandestyp:	0206 Baumreihe, Allee				
Charakteristik:					
		Bearbeiter:	gruen integral (W. Hacker, K. Fuchs)		
lfd. Nummer:	531	Fläche: in m ²	57	Länge in m:	113
Bestandestyp:	0206 Baumreihe, Allee				
Charakteristik:					
		Bearbeiter:	gruen integral (W. Hacker, K. Fuchs)		
lfd. Nummer:	532	Fläche: in m ²	45	Länge in m:	90
Bestandestyp:	0206 Baumreihe, Allee				
Charakteristik:					
		Bearbeiter:	gruen integral (W. Hacker, K. Fuchs)		
lfd. Nummer:	533	Fläche: in m ²	146	Länge in m:	292
Bestandestyp:	0206 Baumreihe, Allee				
Charakteristik:					
		Bearbeiter:	gruen integral (W. Hacker, K. Fuchs)		
lfd. Nummer:	534	Fläche: in m ²	89	Länge in m:	177
Bestandestyp:	0206 Baumreihe, Allee				
Charakteristik:					
		Bearbeiter:	gruen integral (W. Hacker, K. Fuchs)		
lfd. Nummer:	535	Fläche: in m ²	63	Länge in m:	125
Bestandestyp:	0206 Baumreihe, Allee				
Charakteristik:					
		Bearbeiter:	gruen integral (W. Hacker, K. Fuchs)		
lfd. Nummer:	536	Fläche: in m ²	120	Länge in m:	40
Bestandestyp:	0203 Heckenzug				
Charakteristik:					
		Bearbeiter:	gruen integral (W. Hacker, K. Fuchs)		
lfd. Nummer:	537	Fläche: in m ²	66	Länge in m:	132
Bestandestyp:	0206 Baumreihe, Allee				
Charakteristik:					
		Bearbeiter:	gruen integral (W. Hacker, K. Fuchs)		
lfd. Nummer:	601	Fläche: in m ²	2	Länge in m:	0
Bestandestyp:	0207 Markanter Einzelbaum				
Charakteristik:					
		Bearbeiter:	gruen integral (W.Hacker, K. Fuchs)		
lfd. Nummer:	602	Fläche: in m ²	2	Länge in m:	0
Bestandestyp:	0207 Markanter Einzelbaum				
Charakteristik:					
		Bearbeiter:	gruen integral (W.Hacker, K. Fuchs)		
lfd. Nummer:	603	Fläche: in m ²	2	Länge in m:	0
Bestandestyp:	0207 Markanter Einzelbaum				
Charakteristik:					
		Bearbeiter:	gruen integral (W.Hacker, K. Fuchs)		
lfd. Nummer:	604	Fläche: in m ²	2	Länge in m:	0
Bestandestyp:	0207 Markanter Einzelbaum				
Charakteristik:					
		Bearbeiter:	gruen integral (W.Hacker, K. Fuchs)		

lfd. Nummer: **605** Fläche: in m² **2** Länge in m: **0**
Bestandestyp: **0207 Markanter Einzelbaum**
Charakteristik:

Bearbeiter: gruen integral (W.Hacker, K. Fuchs)

lfd. Nummer: **606** Fläche: in m² **2** Länge in m: **0**
Bestandestyp: **0207 Markanter Einzelbaum**
Charakteristik:

Bearbeiter: gruen integral (W.Hacker, K. Fuchs)

lfd. Nummer: **607** Fläche: in m² **2** Länge in m: **0**
Bestandestyp: **0207 Markanter Einzelbaum**
Charakteristik:

Bearbeiter: gruen integral (W.Hacker, K. Fuchs)

lfd. Nummer: **608** Fläche: in m² **2** Länge in m: **0**
Bestandestyp: **0207 Markanter Einzelbaum**
Charakteristik:

Bearbeiter: gruen integral (W.Hacker, K. Fuchs)

lfd. Nummer: **609** Fläche: in m² **2** Länge in m: **0**
Bestandestyp: **0207 Markanter Einzelbaum**
Charakteristik:

Bearbeiter: gruen integral (W.Hacker, K. Fuchs)

ZOBODAT - www.zobodat.at

Zoologisch-Botanische Datenbank/Zoological-Botanical Database

Digitale Literatur/Digital Literature

Zeitschrift/Journal: [Gutachten Naturschutzabteilung Oberösterreich](#)

Jahr/Year: 2006

Band/Volume: [0519](#)

Autor(en)/Author(s): diverse

Artikel/Article: [Naturraumkartierung Oberösterreich. Landschaftserhebung Gemeinde Sattledt. Endbericht. 1-65](#)