



LAND

OBERÖSTERREICH

Naturraumkartierung Oberösterreich

Landschaftserhebung
Gemeinde Schildorn



natur:raum
Naturraumkartierung Oberösterreich



Endbericht



Land Oberösterreich

NATUR

Naturraumkartierung Oberösterreich

Landschaftserhebung
Gemeinde Schildorn

Endbericht

Kirchdorf an der Krems, 2007

Projektleitung Naturraumkartierung Oberösterreich:

Mag. Günter Dorninger

Projektbetreuung Landschaftserhebungen:

Mag. Günter Dorninger

EDV/GIS-Betreuung

Mag. Günter Dorninger

Auftragnehmer:

Technisches Büro für Biologie

Dr. Josef Eisner

L. Werndl Str. 25/11

4400 Steyr

Bearbeiter:

Josef Eisner,

Alice Pfanzelt

im Auftrag des Landes Oberösterreich,

Naturschutzabteilung – Naturraumkartierung OÖ

Fotos der Titelseite:

Foto links: Landschaft bei Ebersau Richtung Schildorn

Foto rechts: Obstbaumallee bei Ebersau

Fotonachweis:

alle Fotos TB Eisner

Redaktion:

Mag. Günter Dorninger

Impressum:

Medieninhaber: Land Oberösterreich

Herausgeber:

Amt der O.ö. Landesregierung

Naturschutzabteilung – Naturraumkartierung Oberösterreich

4560 Kirchdorf an der Krems

Tel.: +43 7582 685 533

Fax: +43 7582 685 399

E-Mail: biokart.post@ooe.gv.at

Graphische Gestaltung: Mag. Günter Dorninger

Herstellung: Eigenvervielfältigung

Kirchdorf a. d. Krems, Juni 2007

- © Alle Rechte, insbesondere das Recht der Vervielfältigung, Verbreitung oder Verwertung bleiben dem Land Oberösterreich vorbehalten

Inhaltsverzeichnis

1	VORBEMERKUNG	1
1.1	Allgemein	1
1.2	Beschreibung des Bearbeitungsgebietes	2
1.2.1	Lage	2
1.2.2	Bevölkerung, Siedlung, Wirtschaft und Verkehr	3
1.2.3	Landschaftsgenese und Naturraum	4
1.2.4	Klima	4
1.2.5	Boden	4
1.2.6	Potentiell natürliche und aktuelle Vegetation	5
2	BESCHREIBUNG DER EINZELNEN TEILGEBIETE	6
2.1	Teilgebiet 1: Waldreiches Hügelland	9
2.2	Teilgebiet 2: Landwirtschaftlich geprägtes Hügelland	9
2.3	Teilgebiet 3: Nördlicher Ausläufer des Hausruckwaldes	10
3	ZUSAMMENFASSENDE BESCHREIBUNG	10
3.1	Ergebnisse der Landschaftserhebung	10
3.2	Naturschutzfachlich wertvolle Bereiche	13
3.3	Defizite und Ansatzpunkte für naturschutzfachliche Aufwertung	13
4	VERWENDETE LITERATUR UND QUELLENVERZEICHNIS	13
4.1	Datengrundlagen	13
4.2	Literaturverzeichnis	14
4.3	Sonstige Quellen	14
Abbildungsverzeichnis		
Abb. 1:	Übersicht Erhebungsgebiet mit Abgrenzung der Teilgebiete und ÖK50	7
Abb. 2:	Übersicht Erhebungsgebiet mit Abgrenzung der Teilgebiete und Orthophotos	8
Abb. 3	Prozentueller Anteil der erhobenen Bestandestypen am gesamten Gemeindegebiet	12

Tabellenverzeichnis

Tab. 1: Flächengrößen und prozentuelle Flächenverteilung der erhobenen Bestandestypen bzw. der nicht erhobenen Flächen in Relation zur gesamten Gemeindefläche.	11
Tab. 2 Darstellung der Flächenverteilung und -größen der erhobenen Bestandestypen in Relation zur gesamten Gemeindefläche.	12

Anhang 1: Fotodokumentation

Anhang 2: Beschreibung der Einzelflächen

Anhang 3: Karten (1:5000)

1 Vorbemerkung

1.1 Allgemein

Im Auftrag der Oö. Landesregierung, Naturschutzabteilung - Naturraumkartierung Oberösterreich, wird unter dem Titel „Naturraum, Naturraumkartierung Oberösterreich – Landschaftserhebung Oberösterreich“ die in Oberösterreich vorhandene Ausstattung, im Besonderen die der Kulturlandschaft, mit naturräumlich relevanten Strukturelementen und Biotopen erhoben. Im Gegensatz zur Biotopkartierung, die detaillierte Aussagen über die vegetationskundlichen Verhältnisse, Strukturmerkmale, Gefährdung, Nutzung, usw. trifft, gibt die Landschaftserhebung eine grobe und überblicksartige Darstellung der vorhandenen Elemente. Nur bestimmte Erhebungstypen werden über eine kurze Charakteristik beschrieben. Die Ergebnisse der Landschaftserhebung dienen als grundlegende Information für die Erarbeitung des Landschaftsleitbildes Oberösterreichs sowie für gutachterliche und planende Tätigkeiten von Behörden und anderen Planungsträgern. Bei konkreten Planungen sind jedoch aufbauend auf die Landschaftserhebung detailliertere Erhebungen durchzuführen.

Die Landschaftserhebung basiert auf einer Auswertung aktueller digitaler Farb-Orthophotos und vorliegender Unterlagen und erfolgt im Erhebungs- und Ausgabemaßstab 1:5.000. Begehungen werden auf ausgewählte Flächen beschränkt, und dienen insbesondere der Charakterisierung von Grünlandtypen sowie der Ansprache von Gehölzen. Bauland- und Siedlungsflächen sind nicht Gegenstand der Landschaftserhebung.

Die Ergebnisse der Landschaftserhebung werden für amtliche und private Gutachten, Planungen und Projekten zur Verfügung gestellt.

Das Technische Büro für Biologie Dr. Eisner wurde im April 2006 mit der Durchführung der Arbeiten zur Landschaftserhebung für die Gemeinde Schildorn im politischen Bezirk Ried im Innkreis beauftragt. Der Bearbeitungszeitraum erstreckte sich von Juni 2006 bis Juni 2007.

Gegenständlicher Bericht fasst die Ergebnisse der Landschaftserhebung in der Gemeinde Schildorn zusammen. Grundlegende Unterlagen für die Digitalisierung und Aufarbeitung der Daten wurden vom Auftraggeber bereitgestellt (vollständige Auflistung siehe Kap. 4). Als Basis für den Bericht dienen die bei der Landesregierung erhobenen Pläne und Unterlagen sowie der Flächenwidmungsplan der Gemeinde. Neben diverser Literatur zum Landschaftsraum sind auch die durch die Begehung vor Ort erworbenen Gebietskenntnisse und Wahrnehmungen durch die Bearbeiter eine wichtige Grundlage für die Berichtserstellung. Weiters wurden Informationen aus Recherchen im Internet verwendet.

1.2 Beschreibung des Bearbeitungsgebietes

1.2.1 Lage

Die Gemeinde Schildorn liegt im westlichen Oberösterreich und ist Teil des Innviertels.

Das Gemeindegebiet hat eine Gesamtfläche von 13,3 km². Die Nord-Süd Ausdehnung beträgt 7,3 km und die Ost-West Ausdehnung 4,5 km. Die Ortschaft Schildorn liegt auf einer Seehöhe von 520 m üNN. Der tiefstgelegene Bereich des Gemeindegebietes liegt im Norden mit einer Höhenlage von 500 m üNN. Die Landschaft zeigt nur geringe Reliefierung, die höchste Erhebung liegt bei 647m.

Die Gemeinde liegt im politischen Bezirk Ried im Innkreis (Ried im Innkreis) und umfasst die Katastralgemeinden Schildorn und St. Kollmann.

Nach der naturschutzfachlichen Raumgliederung liegt das Gemeindegebiet von Schildorn fast zur Gänze in der Raumeinheit Inn- und Hausruckviertler Hügelland, nur der südlichste Teil liegt in der Raumeinheit Hausruck- und Kobernaußerald.

Die Flächenverteilung (in km²) der Nutzungsklassen (Quelle: Statistik Austria 2001) gibt einen groben Überblick über die Ausstattung des Gemeindegebietes:

- | | |
|---------------------------------------|-----|
| • Wald | 2,4 |
| • Landwirtschaftliche Nutzung (Agrar) | 9,8 |
| • Baufläche | 0,2 |
| • Gärten | 0,6 |
| • Gewässer | 0 |
| • Sonstige Flächen | 0,4 |

1.2.2 Bevölkerung, Siedlung, Wirtschaft und Verkehr

Bevölkerung

Die Gemeinde Schildorn zählte 2001 1.050 Einwohner. Seit 1961 (777 Einwohner) zeigen die Bevölkerungszahlen von Schildorn einen starken Anstieg an.

Siedlung

Das Ortsgebiet von Schildorn weist im Kern eine geschlossene Bebauungsstruktur auf. In den Randbereichen ist es durch die intensive agrarische Nutzung, damit durch die über die Landschaft verteilten Gehöfte der bäuerlichen Betriebe charakterisiert. Gewerbeansiedelungen sind wenige vorhanden.

Die Gemeinde ist durch einen zunehmenden Siedlungsdruck mit mäßiger Zersiedelung geprägt, außerhalb des Ortsgebietes sind bäuerliche Siedlungsstrukturen in der durch intensiven Ackerbau geprägten Kulturlandschaft typisch.

Wirtschaft

Die Wirtschaft der Gemeinde basiert zum Teil auf kleineren Gewerbebetrieben. Fremdenverkehr spielt in der durch intensive Landwirtschaft geprägten Gemeinde nur eine untergeordnete Rolle.

Die Landwirtschaft weist den zentralen Anteil an der Wirtschaft auf. Sie hat maßgeblichen Einfluss auf das Landschaftsbild der Gemeinde, die Struktur dieses wesentlichen Wirtschaftszweiges lässt sich folgendermaßen beschreiben:

Die Agrarstrukturerhebung weist im Jahr 1999 insgesamt 38 Haupterwerbsbetriebe und 25 Nebenerwerbsbetriebe aus. Die Betriebsformen sind mit 52 Futterbaubetrieben, 4 Veredelungsbetrieben und 6 sonstigen Betrieben angegeben. Im Vergleich zeigt die Zahl der Haupterwerbsbetriebe einen Anstieg von 29 (1990 und 1995) auf 38 (1999) Betriebe. Die Anzahl der Nebenerwerbsbetriebe sank hingegen kontinuierlich von 53 (1990) auf 44 (1995) und letztlich auf 25 (1999).

Die Größe der landwirtschaftlichen Nutzfläche stellt sich wie folgend dar: Im Jahr 1990 waren insgesamt 975 ha in der Agrarstatistik – Bodennutzung ausgewiesen, 1995 waren es 1.045 ha und 1999 lag die landwirtschaftliche Nutzfläche bei 1.001 ha. Bei den Forstflächen kam es von 1990 mit 265 ha zu einer Reduktion auf 249 ha (1995) und schließlich wieder zu einer Zunahme auf 257 ha (1999).

Von den 483 in der Gemeinde lebenden Beschäftigten (Stand 2001) pendeln 396 in andere Gemeinden, oder in andere Bundesländer oder ins Ausland. Dem gegenüber stehen 22 Einpendler. Daraus ergibt sich eine Zahl von 119 Erwerbstätigen im Gemeindegebiet.

Verkehr

Die Erschließung von Schildorn erfolgt über die Landesstraße von Vöcklabruck nach Ried und weiter über die B143 (Hausruckstrasse) und die B 141 (Rieder Strasse) mit Anschluss an die A8. Die Gemeinde besitzt keinen Bahnanschluss, der nächstgelegene Bahnhof befindet sich in Ried, welcher Verbindungen nach Braunau und Attnang-Puchheim (mit einem Anschluss zur überregional bedeutenden Westbahnstrecke) aufweist. Des weiteren wird das Gemeindegebiet von Pattigham durch Land- und Nebenstraßen und Betriebswege erschlossen, regionale Buslinien bewerkstelligen den öffentlichen Personenverkehr.

1.2.3 Landschaftsgenese und Naturraum

Das Landschaftsbild der Gemeinde wird durch das Inn- und Hausruckviertler Hügelland bestimmt, welches sich durch seine geringen Höhen und die sanfteren und weiter gespannten Geländeformen vom Umland wesentlich abhebt. Mehr oder weniger stark betontes Hügelland wechselt mit flachen, nur randlich zerschnittenen Platten und mit Terrassen-, Mulden- und Sohltälern ab. Geologisch gesehen liegt das Gebiet in der so genannten Molassezone. Es handelt sich hierbei um ein mit Sedimentgestein vorwiegend des Oligozäns, Miozäns und Pliozäns gefülltes und mit glazialen und fluvioglazialen Ablagerungen bedecktes Becken. Bei den Sedimenten handelt es sich vor allem um Tone und Sandsteine, die mit dem Sammelnamen Schlier bezeichnet werden. Diese Schlierhügelland wird im stärker reliefierten Teil hauptsächlich von Schlier und in flacheren Teilen von Deckenlehm über Schlier aufgebaut. Zwischen beiden Schichten liegt meist ein mehr oder weniger mächtiges Schotterband.

1.2.4 Klima

Das Gemeindegebiet von Pramet ist dem mitteleuropäischen Klimabereich zuzuordnen. Das Großklima ist im gesamten Südteil des Nördlichen Alpenvorlandes subozeanisch, d.h. niederschlagsreich mit relativ milden Wintern. Die Temperaturen liegen im Unterschied zum Mühlviertel und dem oberösterreichischen Alpenraum ständig über dem europäischen Durchschnitt. Es handelt sich um eine temperierte humide Zone mit ausgeprägter, aber nicht sehr lange andauernder, kalter Jahreszeit. Die Niederschlagsmengen betragen pro Jahr im Durchschnitt des Zeitraumes 1961 bis 1990 um 900 mm, sie steigen Richtung Südosten leicht an, da sich in diesem Bereich bereits der Nordstau der Alpen bemerkbar macht. Die höchsten Niederschlagswerte werden in den Sommermonaten von Juni bis August gemessen.

Folgende langjährige Mittelwerte wurden von den nächstgelegenen Messstationen Ried im Innkreis und Aspach (Sonnenscheindauer) aufgezeichnet (Quelle: Zentralanstalt für Meteorologie und Geodynamik, langjährige Klimadaten 19971-2000):

- Jahresniederschlag: 949,8 l/m² (langjähriges Mittel der Niederschlagssumme-)
- Mittlere Jahrestemperatur: 8,3°C (langjähriges Tagesmittel)
- Mittlere Jännertemperatur: -1,5°C (langjähriges Tagesmittel)
- Mittlere Julitemperatur: 18°C (langjähriges Tagesmittel)
- Tage mit Schneedecke > 1cm: 47,7 Tage
- Sonnenscheindauer: 1.701,7 Stunden (langjähriges Tagesmittel)

1.2.5 Boden

Ausgangsmaterial für die Bodenbildung im betroffenen Gebiet ist einerseits der Schlier, andererseits Deckenlehm und Deckenschotter. Wo der Schlier bodenbildend in Erscheinung tritt findet man Böden aus sandigem und lehmig-tonigem Ausgangsmaterial. In jenen Gegenden, wo der bindige Ottnanger-Schlier und die Rieder Schichten überwiegen, gibt es meist pseudovergleyte Lockersediment-Braunerden. Meist ist der Schlier tief entkalkt. Nur vereinzelt kommt in Kuppenlage oder an Oberhängen das sonst in tieferen Schichten gelegene kalkreiche Schliermaterial bodenbildend zum Tragen. Höhere Kalkgehalte im Oberboden sind meist auf das früher übliche „Mergeln“ zurückzuführen. Auf den Deckenlehmen findet man entweder

pseudovergleyte Lockersediment-Braunerden mit mäßig wechselfeuchten Wasserverhältnissen oder Pseudogleye.

Im Bereich des Hausruck- und Kobernauserwaldes war das Ausgangsmaterial für die Bodenbildung die Deckenschotter und auch äolische Sedimente, die während der Eiszeit meist als dünne Decken über die Schotter gebreitet wurden. Da diese Staublehmdecken heute allerdings nur mehr inselartig in Talfurchen und flach geneigten Unterhängen vorkommen, sind die meisten Böden in Kuppen-, Ober- und Mittelhanglagen aus den Verwitterungsprodukten der Schotter hervorgegangen. Die Schotter bestehen hauptsächlich aus Quarzit- und Quarzkonglomerat, nur z.T. wurden auch kalkalpine Flussschotter in diesem Gebiet abgelagert. Die weitaus dominierenden Böden im Gebiet sind kalkfreie Lockersediment-Braunerden. Je nachdem, ob die Podsolierung oder die Hydromorphologie überwiegt, findet man Podsolige Braunerden oder Pseudovergleyte Braunerden.

1.2.6 Potentiell natürliche und aktuelle Vegetation

Das Aufnahmegebiet liegt im Wuchsgebiet 7.1: „Nördliches Alpenvorland – Westteil“ in folgenden Höhenstufen (Nach BFW 2005):

- Submontan 300 - 600 m
- Tiefmontan 600 – 800 m

Folgende natürliche Waldgesellschaften wären im Gemeindegebiet aufzufinden:

- Submontaner Stieleichen-Hainbuchenwald (Galio-Carpinetum) an wärmebegünstigten, trockenen Standorten oder auf schlecht durchlüfteten, bindigen, staunassen Böden; meist durch Fichtenbestände ersetzt.
- In der submontanen Stufe Buchenwald mit Tanne (Edellaubbaumarten, Stieleiche, Rotföhre), tiefmontan (Fichten-)Tannen-Buchenwald.
- Waldmeister- (Tannen-) Buchenwald (Asperulo-(Abieti-)Fagetum) auf basenreicheren Standorten soweit vorhanden
- Auf den Kalkschotter- Terrassen (z.B. Salzach) auch Kalk-Buchenwälder (z.B. Carici-Fagetum).
- Fichten-Tannenwald (Piceetum) mit Torfmoos auf bodensauren, staunassen Standorten wohl meist anthropogen entstanden, ursprünglich mit höherem Buchen- und Stieleichenanteil; kleinflächig vielleicht auch als edaphisch bedingte Dauergesellschaft.
- Entlang der kleineren Bäche Grauerlen-Au (Alnetum incanae) und Eschen-Schwarzerlen-Bachauwälder (Carici-Fraxinetum, Pruno-Fraxinetum).
- An nährstoffreichen, frischen, meist rutschgefährdeten Standorten (z.B. Grabeneinhänge) Laubmischwälder mit Bergahorn, Esche und Bergulme, z.B. Geißbart-Ahornwald (Aceretum) und Bergahorn-Eschenwald (Carici-Aceretum).

Von Natur aus sind hier nährstoffreiche, leistungsfähige Laubmischwald-Standorte verbreitet; die besseren Standorte sind allerdings unter landwirtschaftlicher Nutzung (Äcker, Grünland). Ersatzgesellschaften mit Fichte nehmen den größten Anteil an der Waldfläche ein. Die natürliche Waldvegetation ist daher vielfach nur schwer erkennbar, häufig zeigen sich Degradationen.

2 Beschreibung der einzelnen Teilgebiete

Die Zielsetzung der Landschaftserhebung für das Gemeindegebiet von Schildorn legt eine Untergliederung des Gemeindegebietes in drei Teilgebiete nahe. Die Gliederung erfolgt auf Grundlage der Landschaftsgenese, der geologischen Formation und der Flächennutzung.

Teilgebiet 1: Waldreiches Hügelland

Das Teilgebiet 1 liegt zur Gänze nach der naturschutzfachlichen Raumgliederung in der Raumeinheit „Inn- und Hausruckviertler Hügelland“ und ist durch größere Waldgebiete und die landwirtschaftliche Nutzung geprägt.

Teilgebiet 2: Landwirtschaftlich geprägtes Hügelland

Das Teilgebiet 1 liegt zur Gänze nach der naturschutzfachlichen Raumgliederung in der Raumeinheit „Inn- und Hausruckviertler Hügelland“ und ist durch die landwirtschaftliche Nutzung geprägt.

Teilgebiet 3: Nördlicher Ausläufer des Hausruckwaldes

Das Teilgebiet 2 ist durch das geschlossene Waldgebiet des Hausruckwaldes geprägt, das Relief prägt ein mehr oder weniger flachwelliges Hügelland.

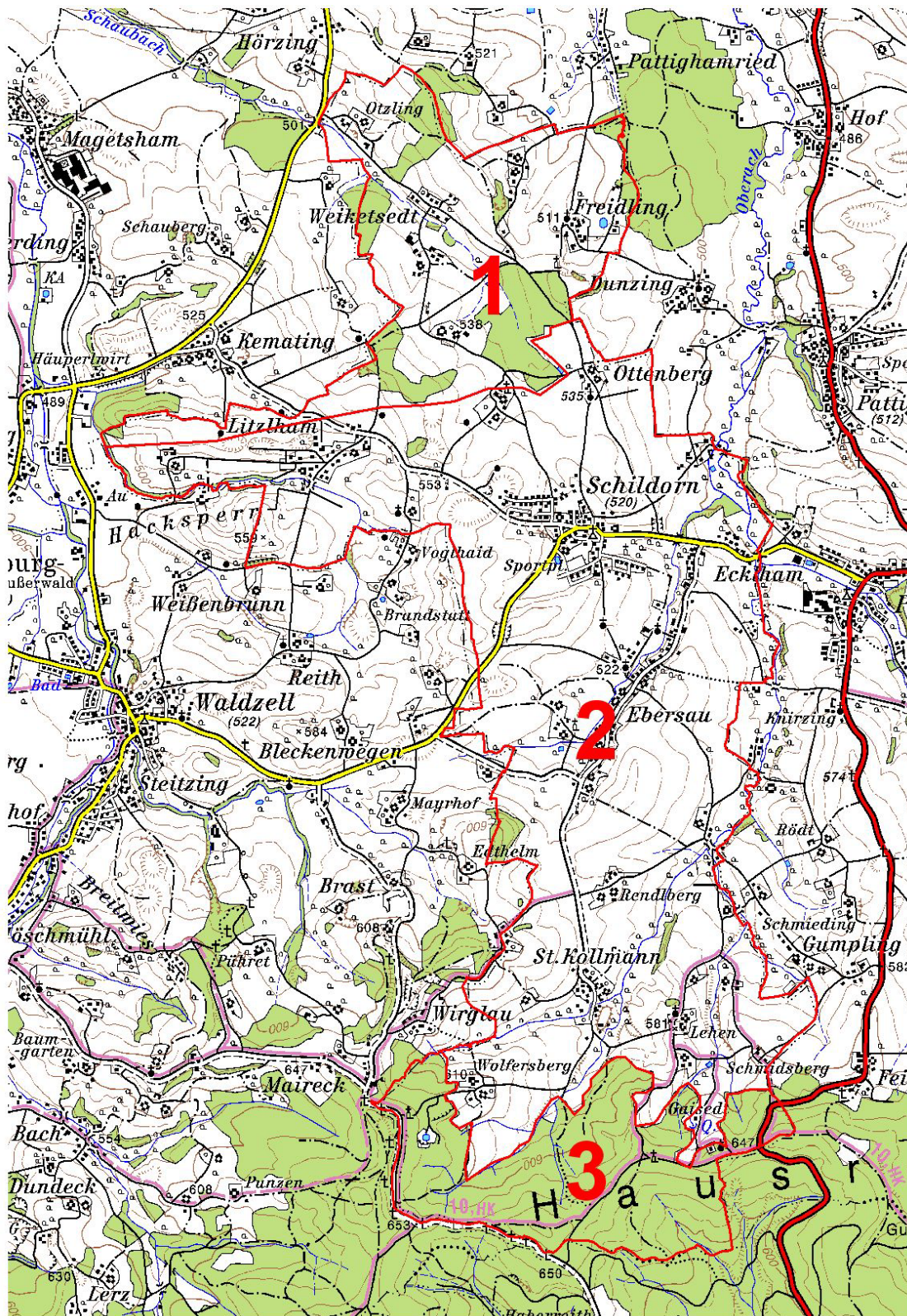


Abb. 1: Übersicht Erhebungsgebiet mit Abgrenzung der Teilgebiete und ÖK50

- Teilgebiet 1: Waldreiches Hügelland
- Teilgebiet 2: Landwirtschaftlich geprägtes Hügelland
- Teilgebiet 3: Nördlicher Ausläufer des Hausruckwaldes



Abb. 2: Übersicht Erhebungsgebiet mit Abgrenzung der Teilgebiete und Orthophotos

- Teilgebiet 1: Waldreiches Hügelland
- Teilgebiet 2: Landwirtschaftlich geprägtes Hügelland
- Teilgebiet 3: Nördlicher Ausläufer des Hausruckwaldes

2.1 Teilgebiet 1: Waldreiches Hügelland

Struktur-/Nutzungsmerkmal	Charakterisierung
Wald	<ul style="list-style-type: none"> • einige größere Waldflächen, überwiegend forstlich genutzter Nadelwald • vereinzelt kleine Laubwaldzellen
Landwirtschaftliche Nutzung / Nutzungsintensität	<ul style="list-style-type: none"> • großteils intensiv genutztes Grün- und Ackerland
Moore	<ul style="list-style-type: none"> • nicht vorhanden
Strukturelemente	<ul style="list-style-type: none"> • einzelne Bäume, Baumreihen und Hecken sind vereinzelt im Gemeindegebiet vorhanden • kleinflächige Obstbaumwiesen und –reihen im Bereich von Gehöften vorhanden, bilden wichtige Strukturelemente in der von Landwirtschaft geprägten Landschaft
Gewässer	<ul style="list-style-type: none"> • keine Fließgewässer im Teilabschnitt • vereinzelt kleinflächige Stillgewässer sind vorhanden, werden fischereilich genutzt
Rohstoffabbau / Deponien	<ul style="list-style-type: none"> • nicht vorhanden
Siedlungsstruktur	<ul style="list-style-type: none"> • die Siedlungsstruktur ist geprägt von bäuerlichen Betrieben
Relief	<ul style="list-style-type: none"> • weitgehend schwach reliefiertes Hügelland auf durchschnittlich 550 m üNN.
Auffällige Entwicklungsprozesse / Landschaftseingriffe	<ul style="list-style-type: none"> • weitgehend intensive landwirtschaftliche Nutzung der Kulturlandschaft (Grünland, Äcker) • forstwirtschaftliche Nutzung

2.2 Teilgebiet 2: Landwirtschaftlich geprägtes Hügelland

Struktur-/Nutzungsmerkmal	Charakterisierung
Wald	<ul style="list-style-type: none"> • keine größeren Waldflächen vorhanden • einige kleine Laubwaldzellen
Landwirtschaftliche Nutzung / Nutzungsintensität	<ul style="list-style-type: none"> • großteils intensiv genutztes Grün- und Ackerland
Moore	<ul style="list-style-type: none"> • nicht vorhanden
Strukturelemente	<ul style="list-style-type: none"> • einzelne Bäume, Baumreihen und Hecken sind vereinzelt im Gemeindegebiet vorhanden • Uferbegleitgehölze entlang der Bäche • kleinflächige Obstbaumwiesen und –reihen im Bereich von Gehöften vorhanden, bilden wichtige Strukturelemente in der von Landwirtschaft geprägten Landschaft
Gewässer	<ul style="list-style-type: none"> • kleine Fließgewässer durchziehen die gesamte Hügellandschaft von Süden nach Norden, der Hauptbach ist die Oberach

Struktur-/Nutzungsmerkmal	Charakterisierung
	<ul style="list-style-type: none"> • einige kleinflächige Stillgewässer sind vorhanden, werden fischereilich genutzt
Rohstoffabbau / Deponien	<ul style="list-style-type: none"> • nicht vorhanden
Siedlungsstruktur	<ul style="list-style-type: none"> • die Siedlungsstruktur ist geprägt von bäuerlichen Betrieben und einigen größeren Siedlungen
Relief	<ul style="list-style-type: none"> • weitgehend schwach reliefiertes Hügelland auf durchschnittlich 550 m üNN.
Auffällige Entwicklungsprozesse / Landschaftseingriffe	<ul style="list-style-type: none"> • intensive landwirtschaftliche Nutzung der Kulturlandschaft (Grünland, Äcker) • Zersiedelung

2.3 Teilgebiet 3: Nördlicher Ausläufer des Hausruckwaldes

Struktur-/Nutzungsmerkmal	Charakterisierung
Wald	<ul style="list-style-type: none"> • große geschlossene Waldfläche • forstlich genutzter Nadelwald
Landwirtschaftliche Nutzung / Nutzungsintensität	<ul style="list-style-type: none"> • nur randlich und sehr kleinflächig vorhanden • intensive Grünland- und Ackernutzung
Moore	<ul style="list-style-type: none"> • nicht vorhanden
Strukturelemente	<ul style="list-style-type: none"> • im geschlossenen Waldbereich praktisch nicht vorhanden
Gewässer	<ul style="list-style-type: none"> • kleine Fließgewässer durchziehen das Teilgebiet und entspringen teilweise dort • stehende Gewässer fehlen
Rohstoffabbau / Deponien	<ul style="list-style-type: none"> • derzeit eine in Betrieb befindliche kommerzielle Schottergewinnung im Süden des Gemeindegebietes am Rande des Hausruckwaldes
Siedlungsstruktur	<ul style="list-style-type: none"> • vereinzelt randlich Siedlungsstrukturen bäuerlicher Betriebe
Relief	<ul style="list-style-type: none"> • weitgehend schwach reliefiertes Hügelland auf durchschnittlich 660 m üNN.
Auffällige Entwicklungsprozesse / Landschaftseingriffe	<ul style="list-style-type: none"> • intensive forstwirtschaftliche Nutzung

3 Zusammenfassende Beschreibung

3.1 Ergebnisse der Landschaftserhebung

Die Gemeinde Schildorn wird naturräumlich und landschaftlich von den eiszeitlichen und nacheiszeitlichen Überformungen sowie den daraus resultierenden geologischen Formationen

geprägt. In jüngerer Zeit hat insbesondere die intensive Landwirtschaft zu weiteren Überprägungen geführt.

Im Gesamten Gemeindegebiet außerhalb des Siedlungsraumes steht intensive land- und forstwirtschaftliche Nutzung im Vordergrund.

Kleinflächige Obstwiesen findet man fast überall im Bereich von Gehöften. Entlang von Straßen oder Wegen sind gelegentlich auch Obstbaumreihen und einzelne Obstbäume angepflanzt. Kleinwaldflächen sind über das ganze Gemeindegebiet verstreut. Hecken und Baumreihen entlang von Wegen und Straßen oder an Feld- und Wiesenrainen und markante Einzelbäume sind vereinzelt zu finden.

Die Ufer der Gewässer sind meist durch im Altersaufbau und der Artenzusammensetzung vielfältig strukturierte Gehölze eingesäumt.

Die Siedlungsstruktur ist zum einen durch den Ort Schildorn mit dörflichem Charakter, zum anderen durch die über das Bearbeitungsgebiet verstreuten Gehöfte der landwirtschaftlichen Produktion bestimmt. Der Siedlungsraum nimmt insgesamt einen vergleichsweise niedrigen Anteil ein und verdeutlicht den doch sehr landwirtschaftlich geprägten Charakter der Gemeinde.

Waldflächen sind in Form des großen zusammenhängenden Bestandes des Hausruckwaldes im Süden und einiger kleinerer Bestände vorhanden. Dabei handelt es sich größtenteils um forstlich intensiv bewirtschaftete Nadelwälder.

Bei den fließenden Gewässern handelt es sich durchwegs um schmale Bäche und Gräben, welche durchaus naturnah ausgebildet sind. Die Oberach stellt das Hauptgerinne der Gemeinde dar, sie mündet bei Ried in die Antiesen.

An stehenden Gewässern existiert einige Kleingewässern, welche fischereilich genutzt werden und anthropogen überprägt sind. Oft handelt es sich dabei um eingestaute bzw. ausgeleitete Bereiche kleinerer Fließgewässer.

Im Gemeindegebiet wird derzeit im Süden am Rande des Hausruckwaldes Schotter kommerziell und daher großflächig abgebaut.

Die folgenden Tabellen und Diagramme geben einen zusammenfassenden Überblick über die prozentuelle Flächenverteilung und Flächengrößen der erhobenen Bestandestypen in Relation zur gesamten Gemeindefläche (= Gemeindefläche).

	Fläche in ha	Prozentueller Anteil
Gemeindefläche gesamt	1.326,4 ha	100 %
davon		
Fläche erhobene Bestandestypen	106,0 ha	8,0 %
Intensiv genutzte Grünlandbereiche, geschlossenes Siedlungsgebiete, Verkehrsflächen (= nicht erhobene Flächen)	1047,2 ha	79,0 %
Bauland	55,0 ha	4,1 %
Großwaldflächen	173,2 ha	13,1 %

Tab. 1: Flächengrößen und prozentuelle Flächenverteilung der erhobenen Bestandestypen bzw. der nicht erhobenen Flächen in Relation zur gesamten Gemeindefläche.

Flächenverteilung der erhobenen Bestandstypen

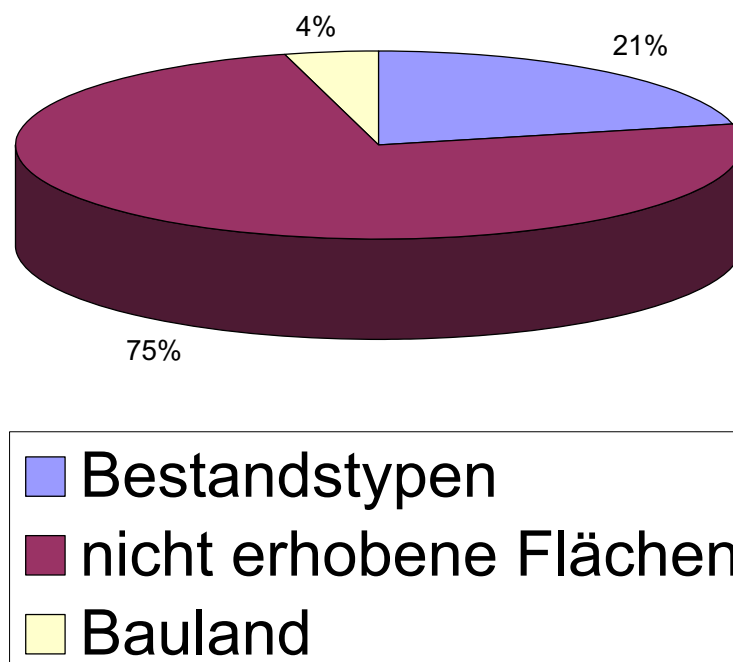


Abb. 3 Prozentueller Anteil der erhobenen Bestandstypen am gesamten Gemeindegebiet

Erhobene Bestandstypen	Flächengröße	Anteil an Gesamtfläche erhobener Bestandstypen	Anteil an der gesamten Gemeindefläche
Großwald/-forstfläche	173,2 ha	60,9 %	13,1 %
Nadelwald/Nadelholzforst	64,3 ha	22,6 %	4,8 %
Laub-Nadel-Mischwald/Laub-Nadelholz-Mischforst	4,3 ha	1,5 %	0,3 %
Laubwald/Laubholzforst	8,7 ha	3,0 %	0,7 %
Kleinstwaldfläche ("Feldgehölz"), Gebüsch oder Baumgruppe unter 1000m ²	1,1 ha	0,4 %	0,1 %
Uferbegleitgehölz	12,4 ha	4,4 %	0,9 %
Heckenzug	0,3 ha	0,1 %	0,0 %
Streuobstbestand (Streuobstwiese/-weide, Obstbaumreihen)	12,6 ha	4,4 %	1,0 %
Baumreihe, Allee	0,2 ha	0,1 %	0,0 %
Neubewaldung/Aufforstung	0,3 ha	0,1 %	0,0 %
Stehendes Gewässer	0,6 ha	0,2 %	0,0 %
Fließendes Gewässer	4,7 ha	1,60 %	0,4 %
Abbauflächen geogener Rohstoffe mit aktueller betrieblicher Nutzung	1,7 ha	0,6 %	0,1 %

Tab. 2 Darstellung der Flächenverteilung und -größen der erhobenen Bestandstypen in Relation zur gesamten Gemeindefläche.

3.2 Naturschutzfachlich wertvolle Bereiche

In der zum Großteil intensiv landwirtschaftlich genutzten Gemeinde finden sich wenige naturschutzfachlich wertvolle Bereiche. Naturschutzfachlich interessante "Trittsteinbiotope" stellen zweifellos die Waldzellen im Gemeindegebiet dar, darüber hinaus aber auch die kleinflächigen, aber weit verbreiteten Obstbaumwiesen und die Uferbegleitgehölze entlang der Bäche.

Die vorhandenen kleinflächigen Waldbestände und Uferbegleitgehölze sind überwiegend Laubwaldbestände. Sie tragen zur Artenvielfalt bei und stellen allein schon auf Grund ihrer Inselfunktion einen bedeutenden Lebensraum für Tiere und Pflanzen dar. Als Trittsteinbiotope im intensiven Ackerland sollten sie unbedingt erhalten bleiben, zählen sie doch zweifellos zu den naturschutzfachlich wertvollsten Flächen im Gemeindegebiet.

3.3 Defizite und Ansatzpunkte für naturschutzfachliche Aufwertung

Das offenkundigste Defizit stellt die mangelnde Strukturvielfalt auf Grund der intensiven landwirtschaftlichen Nutzung dar.

Eine zumindest kleinflächige Extensivierung landwirtschaftlicher Nutzflächen wäre aus naturschutzfachlicher Sicht zwar anzustreben, scheint aber gegenwärtig nicht umsetzbar, da die Flächen auf Grund ihrer geologisch-edaphischen Bedingungen hervorragende Eigenschaften für die landwirtschaftliche Produktion besitzen. Dauerwiesen haben ein natürliches Potential zur Ausbildung artenreicher Magerwiesenstandorte mit reizvollem Blühaspekt, welcher derzeit kaum in Erscheinung tritt. Eine entsprechende Extensivierung, verbunden mit entsprechenden, zielführenden Bewirtschaftungsmaßnahmen scheint gegenwärtig aber schwierig.

Auf eine Umwandlung naturferner Waldbestände in Randlagen sollte hingewirkt werden. Eine Bestockung des Hausruckwaldes mit standortgerechten Baumarten (Tanne, Laubholz) wäre wünschenswert.

Darüber hinaus sollten die unter Punkt 3.2 erwähnten naturschutzfachlich wertvollen Strukturen nach Möglichkeit erhalten werden. Im Bezug auf die Obstbaumwiesen sollte auch darauf geachtet werden, dass der Baumbestand nicht überaltert und dass heimische Obstbaumarten wieder nachgepflanzt werden.

4 Verwendete Literatur und Quellenverzeichnis

4.1 Datengrundlagen

Vom Auftraggeber beigestellte Daten

- Farb-Orthophotos im Triangulierungsblattschnitt 1:5000, Bildflug: 20.08.2000 (© Land Oberösterreich)

- Digitale ÖK50 (kartographisches Modell KM50) im Blattschnitt TB20000 (© Bundesamt für Eich- und Vermessungswesen)
- Gemeindegrenzen aus der Digitalen Katastralmappe, Stand 06-2003 (© Bundesamt für Eich- und Vermessungswesen)
- Digitale Katastralmappe, Stand 06-2003 (© Bundesamt für Eich- und Vermessungswesen)
- 10m Höhengichtlinien generiert aus dem Digitalen Höhenmodell (© Bundesamt für Eich- und Vermessungswesen)
- Digitales Landschaftsmodell - Gewässernetz (© Bundesamt für Eich- und Vermessungswesen)
- Naturschutzfachliche Raumgliederung Oberösterreichs, Stand 01-2003 (© Land Oberösterreich)
- Moorflächen nach Krisai & Schmidt (aus GENISYS) (© Land Oberösterreich)

Gemeinde Schildorn

- Flächenwidmungsplan der Gemeinde Schildorn

4.2 Literaturverzeichnis

- BÄCK J., A. KASTNER, A. STADLER und K. AICHBERGER (1993): Österreichische Bodenzustandsinventur. Herausgegeben vom Amt der Oö. Landesregierung. Landesverlag Linz.
- GAMERITH H. (2005): NaLa Bd. 24 - Raumeinheit Inn- und Hausruckviertler Hügelland. Land Oö.- Naturschutzabteilung.- Linz.
- GAMERITH H. (2005): NaLa Bd. 25 - Raumeinheit Hausruck- und Kobernaußerwald. Land Oö.- Naturschutzabteilung.- Linz.
- KRISAI R. und R. SCHMIDT (1983): Die Moore Oberösterreichs. Natur- und Landschaftsschutz 6. – Herausgegeben vom Amt der Oberösterreichischen Landesregierung, Linz.
- MUCINA L., G. GRABHER und T. ELLMAUER (Hrsg.; 1993): Die Pflanzengesellschaften Österreichs Teil I bis III. - Gustav Fischer Verlag Stuttgart - New York.
- UMWELTBUNDESAMT (UBA, Hrsg.; 1989): Biotoptypen in Österreich. Vorarbeiten zu einem Katalog. - Herausgegeben vom Umweltbundesamt Wien, Wien.
- UMWELTBUNDESAMT (UBA, Hrsg.; 1989): Kartierung ausgewählter Kulturlandschaften Österreichs. - Herausgegeben vom Umweltbundesamt Wien, Wien.

4.3 Sonstige Quellen

- Internet-Abfrage: <http://doris.ooe.gv.at>
- Internet-Abfrage der NALA-Daten: <http://www.ooe.gv.at/natur/nala/index.htm>
- Internet-Abfrage GENISYS - Geographisches Naturschutz-Informationen-SYSTEM: <http://www.ooe.gv.at/natur/genisys/>
- Internet-Abfrage BFW (Bundesamt für Bundesforschungs- und Ausbildungszentrum für Wald, Naturgefahren und Landschaft) http://bfw.ac.at/300/wuchsgeb_7_1.html

- Internet-Abfrage Gemeinde-Informationen: <http://www.land-oberoesterreich.gv.at/>
- Internet-Abfrage: <http://www.statistik.at/>
- Internet-Abfrage: <http://www.zamg.ac.at>

Anhang 1

Fotodokumentation

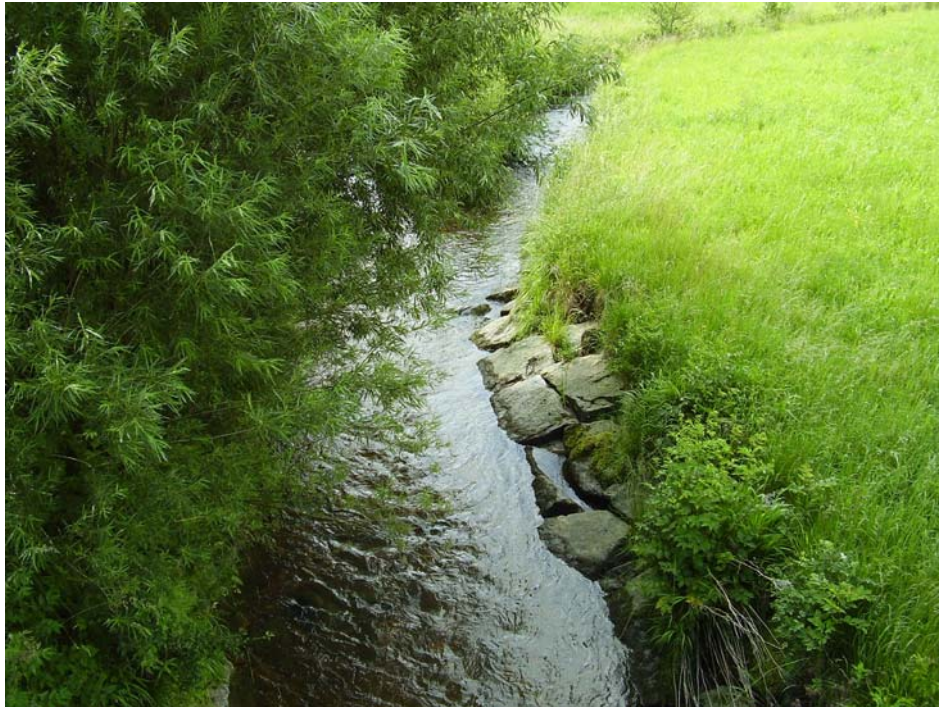


Abb. 1: Ausschnitt der Oberach bei Ecklham (Foto: Technisches Büro Eisner)



Abb. 2: Seitenbach der Oberach bei Schildorn (Foto: Technisches Büro Eisner)



Abb. 3: Detailansicht von Schildorn von Osten aus (Foto: Technisches Büro Eisner)



Abb. 4: Abgelassener Teich bei Schildorn (Foto: Technisches Büro Eisner)



Abb. 5: Ufergehölz eines Gerinnes bei Ebersau (Foto: Technisches Büro Eisner)



Abb. 6: Obstbaumreihe bei Ebersau (Photo: Technisches Büro Eisner)



Abb. 7: Streuobstwiese bei Rendlberg (Foto: Technisches Büro Eisner)



Abb. 8: Hangwald bei St. Kollmann (Foto: Technisches Büro Eisner)



Abb. 9: Gerinne bei St. Kollmann (Foto: Technisches Büro Eisner)



Abb. 10: Fischteich am Waldrand des Hausruck (Foto: Technisches Büro Eisner)



Abb. 11: Detailansicht bei Ebersau Richtung Schildorn (Foto: Technisches Büro Eisner)



Abb. 12: Fischteich bei Schildorn (Foto: Technisches Büro Eisner)



Abb. 13: Schmales Gerinne bei Litzlham (Foto: Technisches Büro Eisner)

Anhang 2

Beschreibung der Einzelflächen

(Datenbank-Bericht: Auswahl Berichte Gemeinde -
"Ausdruck Endbericht" sortiert nach Flächennummer)

Gemeinde: **41229 Schildorn**

Bezirk: **Ried**

lfd. Nummer:	1	Fläche: in m ²	39431	Länge in m:	1880
Bestandestyp:	0102 Nadelwald/Nadelholzforst				
Charakteristik:					
	Bearbeiter: Alice Pfanzelt				
lfd. Nummer:	2	Fläche: in m ²	93668	Länge in m:	1956
Bestandestyp:	0102 Nadelwald/Nadelholzforst				
Charakteristik:					
	Bearbeiter: Alice Pfanzelt				
lfd. Nummer:	3	Fläche: in m ²	1692	Länge in m:	197
Bestandestyp:	0102 Nadelwald/Nadelholzforst				
Charakteristik:					
	Bearbeiter: Alice Pfanzelt				
lfd. Nummer:	4	Fläche: in m ²	993	Länge in m:	126
Bestandestyp:	0201 Kleinstwaldfläche ("Feldgehölz"), Gebüsch oder Baumgruppe unter 1000m²				
Charakteristik:	Großes Feldgehölz zwischen Feldern bestehend aus Eichen, Erlen, Eschen, Kirschen und Hollunder.				
	Bearbeiter: Alice Pfanzelt				
lfd. Nummer:	5	Fläche: in m ²	2504	Länge in m:	234
Bestandestyp:	0204 Streuobstbestand (Streuobstwiese/-weide, Obstbaumreihen)				
Charakteristik:					
	Bearbeiter: Alice Pfanzelt				
lfd. Nummer:	6	Fläche: in m ²	60509	Länge in m:	1194
Bestandestyp:	0102 Nadelwald/Nadelholzforst				
Charakteristik:					
	Bearbeiter: Alice Pfanzelt				
lfd. Nummer:	7	Fläche: in m ²	4618	Länge in m:	896
Bestandestyp:	0202 Uferbegleitgehölz				
Charakteristik:	Ufergehölz des Schaubaches aus Erlen, Eschen, Ahorn und Hollunder				
	Bearbeiter: Alice Pfanzelt				
lfd. Nummer:	9	Fläche: in m ²	110635	Länge in m:	2304
Bestandestyp:	0102 Nadelwald/Nadelholzforst				
Charakteristik:					
	Bearbeiter: Alice Pfanzelt				
lfd. Nummer:	10	Fläche: in m ²	6324	Länge in m:	1473
Bestandestyp:	0202 Uferbegleitgehölz				
Charakteristik:	Einreihiges Ufergehölz eines schmalen Gerinnes aus Eschen, Erlen und Weiden.				
	Bearbeiter: Alice Pfanzelt				
lfd. Nummer:	11	Fläche: in m ²	8603	Länge in m:	518
Bestandestyp:	0102 Nadelwald/Nadelholzforst				
Charakteristik:					
	Bearbeiter: Alice Pfanzelt				
lfd. Nummer:	12	Fläche: in m ²	1615	Länge in m:	439
Bestandestyp:	0203 Heckenzug				
Charakteristik:	Langer Heckenzug zwischen Feldern bestehend aus Weiden, Hollunder, Hartriegel, Eschen und Erlen				
	Bearbeiter: Alice Pfanzelt				

lfd. Nummer:	13	Fläche: in m ²	8634	Länge in m:	1440
Bestandestyp:	0202 Uferbegleitgehölz				
Charakteristik:	Einreihiges Ufergehölz eines schmalen Gerinnes aus Eschen, Erlen und Weiden.				
	Bearbeiter: Alice Pfanzelt				
lfd. Nummer:	14	Fläche: in m ²	1436	Länge in m:	378
Bestandestyp:	0102 Nadelwald/Nadelholzforst				
Charakteristik:					
	Bearbeiter: Alice Pfanzelt				
lfd. Nummer:	15	Fläche: in m ²	3302	Länge in m:	595
Bestandestyp:	0202 Uferbegleitgehölz				
Charakteristik:	Einreihiges Ufergehölz eines schmalen Gerinnes aus Eschen, Erlen und Weiden.				
	Bearbeiter: Alice Pfanzelt				
lfd. Nummer:	16	Fläche: in m ²	237	Länge in m:	106
Bestandestyp:	0202 Uferbegleitgehölz				
Charakteristik:	Schmaler, kurzer Ufergehölzstreifen eines Gerinnes aus Eschen und Erlen				
	Bearbeiter: Alice Pfanzelt				
lfd. Nummer:	18	Fläche: in m ²	1374	Länge in m:	360
Bestandestyp:	0206 Baumreihe, Allee				
Charakteristik:					
	Bearbeiter: Alice Pfanzelt				
lfd. Nummer:	19	Fläche: in m ²	877	Länge in m:	117
Bestandestyp:	0201 Kleinstwaldfläche ("Feldgehölz"), Gebüsch oder Baumgruppe unter 1000m²				
Charakteristik:	Kleines Feldgehölz zwischen Feldern aus Fichten, Eschen, Pappeln und Erlen.				
	Bearbeiter: Alice Pfanzelt				
lfd. Nummer:	20	Fläche: in m ²	38480	Länge in m:	940
Bestandestyp:	0102 Nadelwald/Nadelholzforst				
Charakteristik:					
	Bearbeiter: Alice Pfanzelt				
lfd. Nummer:	21	Fläche: in m ²	5141	Länge in m:	412
Bestandestyp:	0104 Laubwald/Laubholzforst				
Charakteristik:					
	Bearbeiter: Alice Pfanzelt				
lfd. Nummer:	22	Fläche: in m ²	2189	Länge in m:	214
Bestandestyp:	0204 Streuobstbestand (Streuobstwiese/-weide, Obstbaumreihen)				
Charakteristik:					
	Bearbeiter: Alice Pfanzelt				
lfd. Nummer:	23	Fläche: in m ²	3229	Länge in m:	433
Bestandestyp:	0104 Laubwald/Laubholzforst				
Charakteristik:					
	Bearbeiter: Alice Pfanzelt				
lfd. Nummer:	24	Fläche: in m ²	6543	Länge in m:	1220
Bestandestyp:	0202 Uferbegleitgehölz				
Charakteristik:	Ufergehölz eines schmalen Gerinnes aus dominant Erlen und einigen Eschen				
	Bearbeiter: Alice Pfanzelt				
lfd. Nummer:	25	Fläche: in m ²	548	Länge in m:	101
Bestandestyp:	0401 Stehendes Gewässer				
Charakteristik:	Strukturloser, rechteckiger Fischteich ohne Ufervegetation.				
	Bearbeiter: Alice Pfanzelt				

lfd. Nummer:	26	Fläche: in m ²	668	Länge in m:	407
Bestandestyp:	0202 Uferbegleitgehölz				
Charakteristik:	Ufergehölz eines schmalen Gerinnes aus dominant Erlen und einigen Eschen				
	Bearbeiter: Alice Pfanzelt				
lfd. Nummer:	27	Fläche: in m ²	217	Länge in m:	95
Bestandestyp:	0202 Uferbegleitgehölz				
Charakteristik:	Ufergehölz eines schmalen Gerinnes aus dominant Erlen und einigen Eschen				
	Bearbeiter: Alice Pfanzelt				
lfd. Nummer:	28	Fläche: in m ²	76	Länge in m:	52
Bestandestyp:	0202 Uferbegleitgehölz				
Charakteristik:	Ufergehölz eines schmalen Gerinnes aus dominant Erlen und einigen Eschen				
	Bearbeiter: Alice Pfanzelt				
lfd. Nummer:	29	Fläche: in m ²	1731916	Länge in m:	11742
Bestandestyp:	0101 Großwald/-forstfläche				
Charakteristik:					
	Bearbeiter: Alice Pfanzelt				
lfd. Nummer:	30	Fläche: in m ²	1585	Länge in m:	151
Bestandestyp:	0401 Stehendes Gewässer				
Charakteristik:	Strukturloser Teich in Schotterabbaugebiet ohne Ufervegetation.				
	Bearbeiter: Alice Pfanzelt				
lfd. Nummer:	31	Fläche: in m ²	16844	Länge in m:	1178
Bestandestyp:	0602 Abbauflächen geogener Rohstoffe mit aktueller betrieblicher Nutzung				
Charakteristik:	K				
	Bearbeiter: Alice Pfanzelt				
lfd. Nummer:	32	Fläche: in m ²	291	Länge in m:	64
Bestandestyp:	0401 Stehendes Gewässer				
Charakteristik:	Strukturloser Teich in Schotterabbaugebiet ohne Ufervegetation.				
	Bearbeiter: Alice Pfanzelt				
lfd. Nummer:	33	Fläche: in m ²	2571	Länge in m:	229
Bestandestyp:	0204 Streuobstbestand (Streuobstwiese/-weide, Obstbaumreihen)				
Charakteristik:					
	Bearbeiter: Alice Pfanzelt				
lfd. Nummer:	35	Fläche: in m ²	322	Länge in m:	80
Bestandestyp:	0401 Stehendes Gewässer				
Charakteristik:	Strukturlose Fischteiche im Wald mit befestigtem Steilufer und ohne Ufervegetation				
	Bearbeiter: Alice Pfanzelt				
lfd. Nummer:	37	Fläche: in m ²	3302	Länge in m:	629
Bestandestyp:	0202 Uferbegleitgehölz				
Charakteristik:	Ufergehölz eines schmalen Gerinnes aus Erlen und Eschen				
	Bearbeiter: Alice Pfanzelt				
lfd. Nummer:	38	Fläche: in m ²	430	Länge in m:	101
Bestandestyp:	0401 Stehendes Gewässer				
Charakteristik:	Strukturloser Fischteich in Feld ohne Ufervegetation und mit Steilufern				
	Bearbeiter: Alice Pfanzelt				
lfd. Nummer:	39	Fläche: in m ²	248	Länge in m:	93
Bestandestyp:	0202 Uferbegleitgehölz				
Charakteristik:	Reines Erlenufergehölz				
	Bearbeiter: Alice Pfanzelt				

lfd. Nummer:	40	Fläche: in m ²	43	Länge in m:	28
Bestandestyp:	0401 Stehendes Gewässer				
Charakteristik:	Unstrukturierter Fischteich zwischen Feldern mit Steilufem				
	Bearbeiter: Alice Pfanzelt				
lfd. Nummer:	41	Fläche: in m ²	2842	Länge in m:	570
Bestandestyp:	0202 Uferbegleitgehölz				
Charakteristik:	Ufergehölz aus Eschen, Erlen und Weiden				
	Bearbeiter: Alice Pfanzelt				
lfd. Nummer:	42	Fläche: in m ²	15760	Länge in m:	1924
Bestandestyp:	0202 Uferbegleitgehölz				
Charakteristik:	Ufergehölz eines sehr schmalen Gerinnes aus Erlen, Eschen, Kirschen und Eichen				
	Bearbeiter: Alice Pfanzelt				
lfd. Nummer:	43	Fläche: in m ²	1841	Länge in m:	169
Bestandestyp:	0204 Streuobstbestand (Streuobstwiese/-weide, Obstbaumreihen)				
Charakteristik:					
	Bearbeiter: Alice Pfanzelt				
lfd. Nummer:	44	Fläche: in m ²	742	Länge in m:	115
Bestandestyp:	0204 Streuobstbestand (Streuobstwiese/-weide, Obstbaumreihen)				
Charakteristik:					
	Bearbeiter: Alice Pfanzelt				
lfd. Nummer:	45	Fläche: in m ²	1391	Länge in m:	293
Bestandestyp:	0202 Uferbegleitgehölz				
Charakteristik:	Ufergehölz aus dominant Erlen und einigen Eschen				
	Bearbeiter: Alice Pfanzelt				
lfd. Nummer:	46	Fläche: in m ²	1564	Länge in m:	174
Bestandestyp:	0204 Streuobstbestand (Streuobstwiese/-weide, Obstbaumreihen)				
Charakteristik:					
	Bearbeiter: Alice Pfanzelt				
lfd. Nummer:	47	Fläche: in m ²	2397	Länge in m:	250
Bestandestyp:	0204 Streuobstbestand (Streuobstwiese/-weide, Obstbaumreihen)				
Charakteristik:					
	Bearbeiter: Alice Pfanzelt				
lfd. Nummer:	48	Fläche: in m ²	4456	Länge in m:	347
Bestandestyp:	0204 Streuobstbestand (Streuobstwiese/-weide, Obstbaumreihen)				
Charakteristik:					
	Bearbeiter: Alice Pfanzelt				
lfd. Nummer:	49	Fläche: in m ²	1839	Länge in m:	278
Bestandestyp:	0103 Laub-Nadel-Mischwald/Laub-Nadelholz-Mischforst				
Charakteristik:					
	Bearbeiter: Alice Pfanzelt				
lfd. Nummer:	50	Fläche: in m ²	710	Länge in m:	114
Bestandestyp:	0204 Streuobstbestand (Streuobstwiese/-weide, Obstbaumreihen)				
Charakteristik:					
	Bearbeiter: Alice Pfanzelt				
lfd. Nummer:	51	Fläche: in m ²	659	Länge in m:	110
Bestandestyp:	0204 Streuobstbestand (Streuobstwiese/-weide, Obstbaumreihen)				
Charakteristik:					
	Bearbeiter: Alice Pfanzelt				

lfd. Nummer:	52	Fläche: in m ²	1709	Länge in m:	192
Bestandestyp:	0104 Laubwald/Laubholzforst				
Charakteristik:					
	Bearbeiter: Alice Pfanzelt				
lfd. Nummer:	53	Fläche: in m ²	4865	Länge in m:	699
Bestandestyp:	0202 Uferbegleitgehölz				
Charakteristik:	Ufergehölz eines Gerinnes aus Eschen, Weiden und Erlen				
	Bearbeiter: Alice Pfanzelt				
lfd. Nummer:	54	Fläche: in m ²	678	Länge in m:	218
Bestandestyp:	0202 Uferbegleitgehölz				
Charakteristik:	Ufergehölz eines Gerinnes aus Eschen, Weiden und Erlen				
	Bearbeiter: Alice Pfanzelt				
lfd. Nummer:	55	Fläche: in m ²	2873	Länge in m:	301
Bestandestyp:	0204 Streuobstbestand (Streuobstwiese/-weide, Obstbaumreihen)				
Charakteristik:					
	Bearbeiter: Alice Pfanzelt				
lfd. Nummer:	56	Fläche: in m ²	2741	Länge in m:	595
Bestandestyp:	0202 Uferbegleitgehölz				
Charakteristik:	Schmales Ufergehölz eines Gerinnes aus Eschen, Erlen und Hainbuchen				
	Bearbeiter: Alice Pfanzelt				
lfd. Nummer:	57	Fläche: in m ²	2164	Länge in m:	308
Bestandestyp:	0104 Laubwald/Laubholzforst				
Charakteristik:					
	Bearbeiter: Alice Pfanzelt				
lfd. Nummer:	58	Fläche: in m ²	384	Länge in m:	80
Bestandestyp:	0202 Uferbegleitgehölz				
Charakteristik:	Ufergehölz aus Birken, Erlen und Ahorn				
	Bearbeiter: Alice Pfanzelt				
lfd. Nummer:	59	Fläche: in m ²	275	Länge in m:	82
Bestandestyp:	0204 Streuobstbestand (Streuobstwiese/-weide, Obstbaumreihen)				
Charakteristik:					
	Bearbeiter: Alice Pfanzelt				
lfd. Nummer:	60	Fläche: in m ²	283	Länge in m:	69
Bestandestyp:	0201 Kleinstwaldfläche ("Feldgehölz"), Gebüsch oder Baumgruppe unter 1000m²				
Charakteristik:	Kleines Feldgehölz aus Erlen, Eschen und Weiden				
	Bearbeiter: Alice Pfanzelt				
lfd. Nummer:	61	Fläche: in m ²	402	Länge in m:	110
Bestandestyp:	0201 Kleinstwaldfläche ("Feldgehölz"), Gebüsch oder Baumgruppe unter 1000m²				
Charakteristik:	Kleines Feldgehölz aus Erlen, Eschen und Weiden				
	Bearbeiter: Alice Pfanzelt				
lfd. Nummer:	62	Fläche: in m ²	7260	Länge in m:	1522
Bestandestyp:	0202 Uferbegleitgehölz				
Charakteristik:	Ufergehölz eines Gerinnes aus Eschen, Erlen und Hainbuchen				
	Bearbeiter: Alice Pfanzelt				
lfd. Nummer:	63	Fläche: in m ²	2527	Länge in m:	230
Bestandestyp:	0204 Streuobstbestand (Streuobstwiese/-weide, Obstbaumreihen)				
Charakteristik:					
	Bearbeiter: Alice Pfanzelt				

lfd. Nummer:	64	Fläche: in m ²	503	Länge in m:	89
Bestandestyp:	0204 Streuobstbestand (Streuobstwiese/-weide, Obstbaumreihen)				
Charakteristik:					
	Bearbeiter: Alice Pfanzelt				
lfd. Nummer:	65	Fläche: in m ²	2508	Länge in m:	671
Bestandestyp:	0202 Uferbegleitgehölz				
Charakteristik:	Ufergehölz der Oberach aus Weiden, Eschen und Erlen.				
	Bearbeiter: Alice Pfanzelt				
lfd. Nummer:	66	Fläche: in m ²	4083	Länge in m:	994
Bestandestyp:	0202 Uferbegleitgehölz				
Charakteristik:	Ufergehölz der Oberach aus Weiden, Eschen und Erlen.				
	Bearbeiter: Alice Pfanzelt				
lfd. Nummer:	67	Fläche: in m ²	1300	Länge in m:	141
Bestandestyp:	0204 Streuobstbestand (Streuobstwiese/-weide, Obstbaumreihen)				
Charakteristik:					
	Bearbeiter: Alice Pfanzelt				
lfd. Nummer:	68	Fläche: in m ²	680	Länge in m:	126
Bestandestyp:	0204 Streuobstbestand (Streuobstwiese/-weide, Obstbaumreihen)				
Charakteristik:					
	Bearbeiter: Alice Pfanzelt				
lfd. Nummer:	69	Fläche: in m ²	158	Länge in m:	49
Bestandestyp:	0401 Stehendes Gewässer				
Charakteristik:	Unstrukturierter Teich im Wald, welcher die Ufervegetation bildet.				
	Bearbeiter: Alice Pfanzelt				
lfd. Nummer:	70	Fläche: in m ²	1499	Länge in m:	224
Bestandestyp:	0104 Laubwald/Laubholzforst				
Charakteristik:					
	Bearbeiter: Alice Pfanzelt				
lfd. Nummer:	71	Fläche: in m ²	2043	Länge in m:	278
Bestandestyp:	0102 Nadelwald/Nadelholzforst				
Charakteristik:					
	Bearbeiter: Alice Pfanzelt				
lfd. Nummer:	72	Fläche: in m ²	26808	Länge in m:	1143
Bestandestyp:	0104 Laubwald/Laubholzforst				
Charakteristik:					
	Bearbeiter: Alice Pfanzelt				
lfd. Nummer:	73	Fläche: in m ²	2510	Länge in m:	224
Bestandestyp:	0204 Streuobstbestand (Streuobstwiese/-weide, Obstbaumreihen)				
Charakteristik:					
	Bearbeiter: Alice Pfanzelt				
lfd. Nummer:	74	Fläche: in m ²	462	Länge in m:	105
Bestandestyp:	0204 Streuobstbestand (Streuobstwiese/-weide, Obstbaumreihen)				
Charakteristik:					
	Bearbeiter: Alice Pfanzelt				
lfd. Nummer:	75	Fläche: in m ²	1334	Länge in m:	300
Bestandestyp:	0102 Nadelwald/Nadelholzforst				
Charakteristik:					
	Bearbeiter: Alice Pfanzelt				

lfd. Nummer:	77	Fläche: in m ²	1480	Länge in m:	174
Bestandestyp:	0204 Streuobstbestand (Streuobstwiese/-weide, Obstbaumreihen)				
Charakteristik:	Bearbeiter: Alice Pfanzelt				
lfd. Nummer:	78	Fläche: in m ²	1091	Länge in m:	159
Bestandestyp:	0104 Laubwald/Laubholzforst				
Charakteristik:	Bearbeiter: Alice Pfanzelt				
lfd. Nummer:	79	Fläche: in m ²	325	Länge in m:	128
Bestandestyp:	0203 Heckenzug				
Charakteristik:	Heckenzug zwischen Streuobstwiese und Laubwald aus Obstbäumen, Eschen, Hollunder und Hartriegel				
	Bearbeiter: Alice Pfanzelt				
lfd. Nummer:	80	Fläche: in m ²	400	Länge in m:	78
Bestandestyp:	0401 Stehendes Gewässer				
Charakteristik:	Privater Schwimmteich mit wenig Ufervegetation und ohne Wasserpflanzen				
	Bearbeiter: Alice Pfanzelt				
lfd. Nummer:	81	Fläche: in m ²	1551	Länge in m:	160
Bestandestyp:	0204 Streuobstbestand (Streuobstwiese/-weide, Obstbaumreihen)				
Charakteristik:	Bearbeiter: Alice Pfanzelt				
lfd. Nummer:	82	Fläche: in m ²	551	Länge in m:	92
Bestandestyp:	0204 Streuobstbestand (Streuobstwiese/-weide, Obstbaumreihen)				
Charakteristik:	Bearbeiter: Alice Pfanzelt				
lfd. Nummer:	84	Fläche: in m ²	8980	Länge in m:	616
Bestandestyp:	0204 Streuobstbestand (Streuobstwiese/-weide, Obstbaumreihen)				
Charakteristik:	Bearbeiter: Alice Pfanzelt				
lfd. Nummer:	85	Fläche: in m ²	1990	Länge in m:	293
Bestandestyp:	0204 Streuobstbestand (Streuobstwiese/-weide, Obstbaumreihen)				
Charakteristik:	Bearbeiter: Alice Pfanzelt				
lfd. Nummer:	87	Fläche: in m ²	2957	Länge in m:	215
Bestandestyp:	0204 Streuobstbestand (Streuobstwiese/-weide, Obstbaumreihen)				
Charakteristik:	Bearbeiter: Alice Pfanzelt				
lfd. Nummer:	88	Fläche: in m ²	841	Länge in m:	124
Bestandestyp:	0204 Streuobstbestand (Streuobstwiese/-weide, Obstbaumreihen)				
Charakteristik:	Bearbeiter: Alice Pfanzelt				
lfd. Nummer:	89	Fläche: in m ²	688	Länge in m:	148
Bestandestyp:	0204 Streuobstbestand (Streuobstwiese/-weide, Obstbaumreihen)				
Charakteristik:	Bearbeiter: Alice Pfanzelt				
lfd. Nummer:	90	Fläche: in m ²	16738	Länge in m:	680
Bestandestyp:	0103 Laub-Nadel-Mischwald/Laub-Nadelholz-Mischforst				
Charakteristik:	Bearbeiter: Alice Pfanzelt				

lfd. Nummer:	91	Fläche: in m ²	3631	Länge in m:	304
Bestandestyp:	0104 Laubwald/Laubholzforst				
Charakteristik:					
	Bearbeiter: Alice Pfanzelt				
lfd. Nummer:	92	Fläche: in m ²	7595	Länge in m:	758
Bestandestyp:	0104 Laubwald/Laubholzforst				
Charakteristik:					
	Bearbeiter: Alice Pfanzelt				
lfd. Nummer:	93	Fläche: in m ²	1415	Länge in m:	206
Bestandestyp:	0306 Neubewaldung/Aufforstung				
Charakteristik:					
	Bearbeiter: Alice Pfanzelt				
lfd. Nummer:	95	Fläche: in m ²	1337	Länge in m:	251
Bestandestyp:	0204 Streuobstbestand (Streuobstwiese/-weide, Obstbaumreihen)				
Charakteristik:					
	Bearbeiter: Alice Pfanzelt				
lfd. Nummer:	96	Fläche: in m ²	1844	Länge in m:	205
Bestandestyp:	0204 Streuobstbestand (Streuobstwiese/-weide, Obstbaumreihen)				
Charakteristik:					
	Bearbeiter: Alice Pfanzelt				
lfd. Nummer:	99	Fläche: in m ²	2285	Länge in m:	299
Bestandestyp:	0202 Uferbegleitgehölz				
Charakteristik:	Kleines Ufergehölz des Schaubaches aus Erlen und Eschen				
	Bearbeiter: Alice Pfanzelt				
lfd. Nummer:	100	Fläche: in m ²	163	Länge in m:	71
Bestandestyp:	0401 Stehendes Gewässer				
Charakteristik:	Teich am Waldrand, wahrscheinlich fischereilich genutzt. Wald bildet Ufergehölzsaum. Strukturlos und mit Steilufern.				
	Bearbeiter: Alice Pfanzelt				
lfd. Nummer:	101	Fläche: in m ²	273844	Länge in m:	3256
Bestandestyp:	0102 Nadelwald/Nadelholzforst				
Charakteristik:					
	Bearbeiter: Alice Pfanzelt				
lfd. Nummer:	102	Fläche: in m ²	5069	Länge in m:	302
Bestandestyp:	0204 Streuobstbestand (Streuobstwiese/-weide, Obstbaumreihen)				
Charakteristik:					
	Bearbeiter: Alice Pfanzelt				
lfd. Nummer:	103	Fläche: in m ²	10953	Länge in m:	432
Bestandestyp:	0103 Laub-Nadel-Mischwald/Laub-Nadelholz-Mischforst				
Charakteristik:					
	Bearbeiter: Alice Pfanzelt				
lfd. Nummer:	104	Fläche: in m ²	1098	Länge in m:	176
Bestandestyp:	0201 Kleinstwaldfläche ("Feldgehölz"), Gebüsch oder Baumgruppe unter 1000m²				
Charakteristik:	Feldgehölz zwischen Feldern aus Eschen und Hartriegel				
	Bearbeiter: Alice Pfanzelt				
lfd. Nummer:	105	Fläche: in m ²	2142	Länge in m:	233
Bestandestyp:	0204 Streuobstbestand (Streuobstwiese/-weide, Obstbaumreihen)				
Charakteristik:					
	Bearbeiter: Alice Pfanzelt				

lfd. Nummer:	106	Fläche: in m ²	2996	Länge in m:	364
Bestandestyp:	0204 Streuobstbestand (Streuobstwiese/-weide, Obstbaumreihen)				
Charakteristik:					
	Bearbeiter: Alice Pfanzelt				
lfd. Nummer:	108	Fläche: in m ²	5497	Länge in m:	356
Bestandestyp:	0104 Laubwald/Laubholzforst				
Charakteristik:					
	Bearbeiter: Alice Pfanzelt				
lfd. Nummer:	110	Fläche: in m ²	321	Länge in m:	73
Bestandestyp:	0202 Uferbegleitgehölz				
Charakteristik:	Ufergehölz bei Fischteich aus Linden, Pappeln und Weiden.				
	Bearbeiter: Alice Pfanzelt				
lfd. Nummer:	111	Fläche: in m ²	238	Länge in m:	71
Bestandestyp:	0401 Stehendes Gewässer				
Charakteristik:	Kaum Wasserführender Teich (ausgelassen) mit Zu- und Abfluß. Wahrscheinlich Nutzung als Fischteich. Ufergehölz mit Altbestand aus Eschen und Ahorn. Sehr steile Ufer.				
	Bearbeiter: Alice Pfanzelt				
lfd. Nummer:	112	Fläche: in m ²	622	Länge in m:	187
Bestandestyp:	0202 Uferbegleitgehölz				
Charakteristik:	Ufergehölz eines Teiches zwischen Feldern aus Altbestand an Eschen und Ahorn.				
	Bearbeiter: Alice Pfanzelt				
lfd. Nummer:	113	Fläche: in m ²	3901	Länge in m:	560
Bestandestyp:	0104 Laubwald/Laubholzforst				
Charakteristik:					
	Bearbeiter: Alice Pfanzelt				
lfd. Nummer:	114	Fläche: in m ²	1627	Länge in m:	161
Bestandestyp:	0401 Stehendes Gewässer				
Charakteristik:	Fischzuchtanlage mit rechteckigen strukturlosen Becken				
	Bearbeiter: Alice Pfanzelt				
lfd. Nummer:	115	Fläche: in m ²	3785	Länge in m:	730
Bestandestyp:	0202 Uferbegleitgehölz				
Charakteristik:	Ufergehölz eines Baches aus Eschen, Erlen und Weiden				
	Bearbeiter: Alice Pfanzelt				
lfd. Nummer:	116	Fläche: in m ²	479	Länge in m:	118
Bestandestyp:	0201 Kleinstwaldfläche ("Feldgehölz"), Gebüsch oder Baumgruppe unter 1000m²				
Charakteristik:	Gebüsch an Ufergehölz anschließend aus sehr hohen Erlen				
	Bearbeiter: Alice Pfanzelt				
lfd. Nummer:	117	Fläche: in m ²	755	Länge in m:	143
Bestandestyp:	0201 Kleinstwaldfläche ("Feldgehölz"), Gebüsch oder Baumgruppe unter 1000m²				
Charakteristik:	An Ufergehölz anschließendes Gebüsch aus dominant Ahorn und Erlen und Eschen				
	Bearbeiter: Alice Pfanzelt				
lfd. Nummer:	118	Fläche: in m ²	1856	Länge in m:	361
Bestandestyp:	0202 Uferbegleitgehölz				
Charakteristik:	Ufergehölz eines Baches aus Erlen, Eschen, Ahorn und Weiden				
	Bearbeiter: Alice Pfanzelt				
lfd. Nummer:	119	Fläche: in m ²	520	Länge in m:	117
Bestandestyp:	0201 Kleinstwaldfläche ("Feldgehölz"), Gebüsch oder Baumgruppe unter 1000m²				
Charakteristik:	An Ufergehölz anschließendes Gebüsch aus dominant Erlen und Eschen				
	Bearbeiter: Alice Pfanzelt				

lfd. Nummer:	120	Fläche: in m ²	1141	Länge in m:	252
Bestandestyp:	0204 Streuobstbestand (Streuobstwiese/-weide, Obstbaumreihen)				
Charakteristik:					
	Bearbeiter: Alice Pfanzelt				
lfd. Nummer:	121	Fläche: in m ²	430	Länge in m:	110
Bestandestyp:	0202 Uferbegleitgehölz				
Charakteristik:	Ufergehölz eines Baches aus Erlen, Eschen, Ahorn und Weiden				
	Bearbeiter: Alice Pfanzelt				
lfd. Nummer:	122	Fläche: in m ²	2866	Länge in m:	397
Bestandestyp:	0103 Laub-Nadel-Mischwald/Laub-Nadelholz-Mischforst				
Charakteristik:					
	Bearbeiter: Alice Pfanzelt				
lfd. Nummer:	123	Fläche: in m ²	1726	Länge in m:	293
Bestandestyp:	0202 Uferbegleitgehölz				
Charakteristik:	Ufergehölz eines Baches aus Erlen, Eschen, Ahorn und Weiden				
	Bearbeiter: Alice Pfanzelt				
lfd. Nummer:	124	Fläche: in m ²	1176	Länge in m:	145
Bestandestyp:	0204 Streuobstbestand (Streuobstwiese/-weide, Obstbaumreihen)				
Charakteristik:					
	Bearbeiter: Alice Pfanzelt				
lfd. Nummer:	125	Fläche: in m ²	1555	Länge in m:	231
Bestandestyp:	0204 Streuobstbestand (Streuobstwiese/-weide, Obstbaumreihen)				
Charakteristik:					
	Bearbeiter: Alice Pfanzelt				
lfd. Nummer:	126	Fläche: in m ²	375	Länge in m:	95
Bestandestyp:	0204 Streuobstbestand (Streuobstwiese/-weide, Obstbaumreihen)				
Charakteristik:					
	Bearbeiter: Alice Pfanzelt				
lfd. Nummer:	127	Fläche: in m ²	190	Länge in m:	67
Bestandestyp:	0201 Kleinstwaldfläche ("Feldgehölz"), Gebüsch oder Baumgruppe unter 1000m²				
Charakteristik:	Kleines Feldgehölz zwischen Feldern aus hohen Erlen				
	Bearbeiter: Alice Pfanzelt				
lfd. Nummer:	128	Fläche: in m ²	699	Länge in m:	120
Bestandestyp:	0201 Kleinstwaldfläche ("Feldgehölz"), Gebüsch oder Baumgruppe unter 1000m²				
Charakteristik:	Baumgruppe neben Hof an Ufergehölz anschließend, bestehend aus Esche, Nußbaum und Kirsche				
	Bearbeiter: Alice Pfanzelt				
lfd. Nummer:	129	Fläche: in m ²	3016	Länge in m:	637
Bestandestyp:	0202 Uferbegleitgehölz				
Charakteristik:	Ufergehölz eines Baches entlang von kleiner Siedlung mit Eschen und Erlen				
	Bearbeiter: Alice Pfanzelt				
lfd. Nummer:	130	Fläche: in m ²	625	Länge in m:	107
Bestandestyp:	0201 Kleinstwaldfläche ("Feldgehölz"), Gebüsch oder Baumgruppe unter 1000m²				
Charakteristik:	Feldgehölz an Uferbegleitgehölz anschließend bestehend aus Eschen, Erlen, Kirschen und Hollunder				
	Bearbeiter: Alice Pfanzelt				
lfd. Nummer:	131	Fläche: in m ²	744	Länge in m:	215
Bestandestyp:	0202 Uferbegleitgehölz				
Charakteristik:	Ufergehölz eines Baches aus dominant Erlen und einigen Eschen und Weiden				
	Bearbeiter: Alice Pfanzelt				

lfd. Nummer:	132	Fläche: in m ²	665	Länge in m:	150
Bestandestyp:	0201 Kleinstwaldfläche ("Feldgehölz"), Gebüsch oder Baumgruppe unter 1000m²				
Charakteristik:	Feldgehölz aus Pappeln, Kirschen und Birken				
	Bearbeiter: Alice Pfanzelt				
lfd. Nummer:	133	Fläche: in m ²	1762	Länge in m:	275
Bestandestyp:	0202 Uferbegleitgehölz				
Charakteristik:	Ufergehölz an Nadelwald anschließend aus Pappeln, Erlen und Eschen				
	Bearbeiter: Alice Pfanzelt				
lfd. Nummer:	134	Fläche: in m ²	2316	Länge in m:	238
Bestandestyp:	0102 Nadelwald/Nadelholzforst				
Charakteristik:					
	Bearbeiter: Alice Pfanzelt				
lfd. Nummer:	135	Fläche: in m ²	2417	Länge in m:	240
Bestandestyp:	0204 Streuobstbestand (Streuobstwiese/-weide, Obstbaumreihen)				
Charakteristik:					
	Bearbeiter: Alice Pfanzelt				
lfd. Nummer:	136	Fläche: in m ²	779	Länge in m:	119
Bestandestyp:	0204 Streuobstbestand (Streuobstwiese/-weide, Obstbaumreihen)				
Charakteristik:					
	Bearbeiter: Alice Pfanzelt				
lfd. Nummer:	137	Fläche: in m ²	1148	Länge in m:	147
Bestandestyp:	0204 Streuobstbestand (Streuobstwiese/-weide, Obstbaumreihen)				
Charakteristik:					
	Bearbeiter: Alice Pfanzelt				
lfd. Nummer:	138	Fläche: in m ²	3194	Länge in m:	243
Bestandestyp:	0204 Streuobstbestand (Streuobstwiese/-weide, Obstbaumreihen)				
Charakteristik:					
	Bearbeiter: Alice Pfanzelt				
lfd. Nummer:	139	Fläche: in m ²	961	Länge in m:	175
Bestandestyp:	0204 Streuobstbestand (Streuobstwiese/-weide, Obstbaumreihen)				
Charakteristik:					
	Bearbeiter: Alice Pfanzelt				
lfd. Nummer:	140	Fläche: in m ²	894	Länge in m:	124
Bestandestyp:	0201 Kleinstwaldfläche ("Feldgehölz"), Gebüsch oder Baumgruppe unter 1000m²				
Charakteristik:	Feldgehölz zwischen Feldern aus Pappeln, Eschen, Eichen und Hollunder				
	Bearbeiter: Alice Pfanzelt				
lfd. Nummer:	142	Fläche: in m ²	1500	Länge in m:	204
Bestandestyp:	0204 Streuobstbestand (Streuobstwiese/-weide, Obstbaumreihen)				
Charakteristik:					
	Bearbeiter: Alice Pfanzelt				
lfd. Nummer:	143	Fläche: in m ²	1838	Länge in m:	265
Bestandestyp:	0204 Streuobstbestand (Streuobstwiese/-weide, Obstbaumreihen)				
Charakteristik:					
	Bearbeiter: Alice Pfanzelt				
lfd. Nummer:	144	Fläche: in m ²	1047	Länge in m:	165
Bestandestyp:	0204 Streuobstbestand (Streuobstwiese/-weide, Obstbaumreihen)				
Charakteristik:					
	Bearbeiter: Alice Pfanzelt				

lfd. Nummer:	145	Fläche: in m ²	1242	Länge in m:	134
Bestandestyp:	0204 Streuobstbestand (Streuobstwiese/-weide, Obstbaumreihen)				
Charakteristik:					
	Bearbeiter: Alice Pfanzelt				
lfd. Nummer:	146	Fläche: in m ²	233	Länge in m:	57
Bestandestyp:	0201 Kleinstwaldfläche ("Feldgehölz"), Gebüsch oder Baumgruppe unter 1000m²				
Charakteristik:	2 große alte Eichen neben Feldweg				
	Bearbeiter: Alice Pfanzelt				
lfd. Nummer:	147	Fläche: in m ²	373	Länge in m:	76
Bestandestyp:	0204 Streuobstbestand (Streuobstwiese/-weide, Obstbaumreihen)				
Charakteristik:					
	Bearbeiter: Alice Pfanzelt				
lfd. Nummer:	148	Fläche: in m ²	567	Länge in m:	93
Bestandestyp:	0204 Streuobstbestand (Streuobstwiese/-weide, Obstbaumreihen)				
Charakteristik:					
	Bearbeiter: Alice Pfanzelt				
lfd. Nummer:	149	Fläche: in m ²	1256	Länge in m:	176
Bestandestyp:	0204 Streuobstbestand (Streuobstwiese/-weide, Obstbaumreihen)				
Charakteristik:					
	Bearbeiter: Alice Pfanzelt				
lfd. Nummer:	150	Fläche: in m ²	1004	Länge in m:	176
Bestandestyp:	0204 Streuobstbestand (Streuobstwiese/-weide, Obstbaumreihen)				
Charakteristik:					
	Bearbeiter: Alice Pfanzelt				
lfd. Nummer:	151	Fläche: in m ²	945	Länge in m:	119
Bestandestyp:	0204 Streuobstbestand (Streuobstwiese/-weide, Obstbaumreihen)				
Charakteristik:					
	Bearbeiter: Alice Pfanzelt				
lfd. Nummer:	152	Fläche: in m ²	482	Länge in m:	109
Bestandestyp:	0204 Streuobstbestand (Streuobstwiese/-weide, Obstbaumreihen)				
Charakteristik:					
	Bearbeiter: Alice Pfanzelt				
lfd. Nummer:	153	Fläche: in m ²	576	Länge in m:	112
Bestandestyp:	0204 Streuobstbestand (Streuobstwiese/-weide, Obstbaumreihen)				
Charakteristik:					
	Bearbeiter: Alice Pfanzelt				
lfd. Nummer:	154	Fläche: in m ²	1419	Länge in m:	180
Bestandestyp:	0204 Streuobstbestand (Streuobstwiese/-weide, Obstbaumreihen)				
Charakteristik:					
	Bearbeiter: Alice Pfanzelt				
lfd. Nummer:	155	Fläche: in m ²	905	Länge in m:	137
Bestandestyp:	0201 Kleinstwaldfläche ("Feldgehölz"), Gebüsch oder Baumgruppe unter 1000m²				
Charakteristik:	Reines Erlengehölz				
	Bearbeiter: Alice Pfanzelt				
lfd. Nummer:	156	Fläche: in m ²	2433	Länge in m:	215
Bestandestyp:	0204 Streuobstbestand (Streuobstwiese/-weide, Obstbaumreihen)				
Charakteristik:					
	Bearbeiter: Alice Pfanzelt				

lfd. Nummer:	157	Fläche: in m ²	1335	Länge in m:	188
Bestandestyp:	0204 Streuobstbestand (Streuobstwiese/-weide, Obstbaumreihen)				
Charakteristik:	Bearbeiter: Alice Pfanzelt				
lfd. Nummer:	158	Fläche: in m ²	1400	Länge in m:	241
Bestandestyp:	0204 Streuobstbestand (Streuobstwiese/-weide, Obstbaumreihen)				
Charakteristik:	Bearbeiter: Alice Pfanzelt				
lfd. Nummer:	159	Fläche: in m ²	1022	Länge in m:	175
Bestandestyp:	0204 Streuobstbestand (Streuobstwiese/-weide, Obstbaumreihen)				
Charakteristik:	Bearbeiter: Alice Pfanzelt				
lfd. Nummer:	160	Fläche: in m ²	417	Länge in m:	132
Bestandestyp:	0203 Heckenzug				
Charakteristik:	Heckenzug entlang von Feldweg aus Heckenrose, Hartriegel, Walnuß und Weiden				
	Bearbeiter: Alice Pfanzelt				
lfd. Nummer:	161	Fläche: in m ²	1693	Länge in m:	216
Bestandestyp:	0204 Streuobstbestand (Streuobstwiese/-weide, Obstbaumreihen)				
Charakteristik:	Bearbeiter: Alice Pfanzelt				
lfd. Nummer:	162	Fläche: in m ²	977	Länge in m:	185
Bestandestyp:	0204 Streuobstbestand (Streuobstwiese/-weide, Obstbaumreihen)				
Charakteristik:	Bearbeiter: Alice Pfanzelt				
lfd. Nummer:	163	Fläche: in m ²	2171	Länge in m:	230
Bestandestyp:	0204 Streuobstbestand (Streuobstwiese/-weide, Obstbaumreihen)				
Charakteristik:	Bearbeiter: Alice Pfanzelt				
lfd. Nummer:	164	Fläche: in m ²	489	Länge in m:	93
Bestandestyp:	0201 Kleinstwaldfläche ("Feldgehölz"), Gebüsch oder Baumgruppe unter 1000m²				
Charakteristik:	Reines Eschengehölz zwischen Feldern				
	Bearbeiter: Alice Pfanzelt				
lfd. Nummer:	165	Fläche: in m ²	1797	Länge in m:	207
Bestandestyp:	0204 Streuobstbestand (Streuobstwiese/-weide, Obstbaumreihen)				
Charakteristik:	Bearbeiter: Alice Pfanzelt				
lfd. Nummer:	166	Fläche: in m ²	3660	Länge in m:	268
Bestandestyp:	0204 Streuobstbestand (Streuobstwiese/-weide, Obstbaumreihen)				
Charakteristik:	Bearbeiter: Alice Pfanzelt				
lfd. Nummer:	167	Fläche: in m ²	822	Länge in m:	122
Bestandestyp:	0204 Streuobstbestand (Streuobstwiese/-weide, Obstbaumreihen)				
Charakteristik:	Bearbeiter: Alice Pfanzelt				
lfd. Nummer:	168	Fläche: in m ²	1429	Länge in m:	245
Bestandestyp:	0204 Streuobstbestand (Streuobstwiese/-weide, Obstbaumreihen)				
Charakteristik:	Bearbeiter: Alice Pfanzelt				

lfd. Nummer:	169	Fläche: in m ²	1376	Länge in m:	172
Bestandestyp:	0204 Streuobstbestand (Streuobstwiese/-weide, Obstbaumreihen)				
Charakteristik:	Bearbeiter: Alice Pfanzelt				
lfd. Nummer:	170	Fläche: in m ²	726	Länge in m:	118
Bestandestyp:	0204 Streuobstbestand (Streuobstwiese/-weide, Obstbaumreihen)				
Charakteristik:	Bearbeiter: Alice Pfanzelt				
lfd. Nummer:	171	Fläche: in m ²	5987	Länge in m:	363
Bestandestyp:	0204 Streuobstbestand (Streuobstwiese/-weide, Obstbaumreihen)				
Charakteristik:	Bearbeiter: Alice Pfanzelt				
lfd. Nummer:	172	Fläche: in m ²	1381	Länge in m:	180
Bestandestyp:	0104 Laubwald/Laubholzforst				
Charakteristik:	Bearbeiter: Alice Pfanzelt				
lfd. Nummer:	173	Fläche: in m ²	1091	Länge in m:	177
Bestandestyp:	0204 Streuobstbestand (Streuobstwiese/-weide, Obstbaumreihen)				
Charakteristik:	Bearbeiter: Alice Pfanzelt				
lfd. Nummer:	174	Fläche: in m ²	463	Länge in m:	99
Bestandestyp:	0401 Stehendes Gewässer				
Charakteristik:	Unstrukturierter Fischeich neben Hof mit Steilufem und trübem Wasser				
	Bearbeiter: Alice Pfanzelt				
lfd. Nummer:	175	Fläche: in m ²	3150	Länge in m:	383
Bestandestyp:	0204 Streuobstbestand (Streuobstwiese/-weide, Obstbaumreihen)				
Charakteristik:	Bearbeiter: Alice Pfanzelt				
lfd. Nummer:	176	Fläche: in m ²	1413	Länge in m:	241
Bestandestyp:	0104 Laubwald/Laubholzforst				
Charakteristik:	Bearbeiter: Alice Pfanzelt				
lfd. Nummer:	177	Fläche: in m ²	11036	Länge in m:	795
Bestandestyp:	0103 Laub-Nadel-Mischwald/Laub-Nadelholz-Mischforst				
Charakteristik:	Bearbeiter: Alice Pfanzelt				
lfd. Nummer:	178	Fläche: in m ²	16429	Länge in m:	2531
Bestandestyp:	0202 Uferbegleitgehölz				
Charakteristik:	Ufergehölz der Oberach aus Weiden, Eschen und Erlen.				
	Bearbeiter: Alice Pfanzelt				
lfd. Nummer:	179	Fläche: in m ²	8703	Länge in m:	570
Bestandestyp:	0102 Nadelwald/Nadelholzforst				
Charakteristik:	Bearbeiter: Alice Pfanzelt				
lfd. Nummer:	180	Fläche: in m ²	495	Länge in m:	95
Bestandestyp:	0201 Kleinstwaldfläche ("Feldgehölz"), Gebüsch oder Baumgruppe unter 1000m²				
Charakteristik:	Feldgehölz bei Häusergruppe bestehend aus Esche, Hollunder, Traubenkirsche, Lärche und Kastanie				
	Bearbeiter: Alice Pfanzelt				

lfd. Nummer:	181	Fläche: in m ²	398	Länge in m:	127
Bestandestyp:	0204 Streuobstbestand (Streuobstwiese/-weide, Obstbaumreihen)				
Charakteristik:	Bearbeiter: Alice Pfanzelt				
lfd. Nummer:	182	Fläche: in m ²	324	Länge in m:	120
Bestandestyp:	0104 Laubwald/Laubholzforst				
Charakteristik:	Bearbeiter: Alice Pfanzelt				
lfd. Nummer:	183	Fläche: in m ²	598	Länge in m:	95
Bestandestyp:	0204 Streuobstbestand (Streuobstwiese/-weide, Obstbaumreihen)				
Charakteristik:	Bearbeiter: Alice Pfanzelt				
lfd. Nummer:	184	Fläche: in m ²	824	Länge in m:	150
Bestandestyp:	0204 Streuobstbestand (Streuobstwiese/-weide, Obstbaumreihen)				
Charakteristik:	Bearbeiter: Alice Pfanzelt				
lfd. Nummer:	185	Fläche: in m ²	1329	Länge in m:	259
Bestandestyp:	0202 Uferbegleitgehölz				
Charakteristik:	Ufergehölz eines Baches aus Erlen, Eschen, Ahorn und Weiden				
	Bearbeiter: Alice Pfanzelt				
lfd. Nummer:	186	Fläche: in m ²	1036	Länge in m:	139
Bestandestyp:	0104 Laubwald/Laubholzforst				
Charakteristik:	Bearbeiter: Alice Pfanzelt				
lfd. Nummer:	187	Fläche: in m ²	210	Länge in m:	66
Bestandestyp:	0204 Streuobstbestand (Streuobstwiese/-weide, Obstbaumreihen)				
Charakteristik:	Bearbeiter: Alice Pfanzelt				
lfd. Nummer:	188	Fläche: in m ²	637	Länge in m:	111
Bestandestyp:	0204 Streuobstbestand (Streuobstwiese/-weide, Obstbaumreihen)				
Charakteristik:	Bearbeiter: Alice Pfanzelt				
lfd. Nummer:	189	Fläche: in m ²	873	Länge in m:	181
Bestandestyp:	0204 Streuobstbestand (Streuobstwiese/-weide, Obstbaumreihen)				
Charakteristik:	Bearbeiter: Alice Pfanzelt				
lfd. Nummer:	190	Fläche: in m ²	849	Länge in m:	115
Bestandestyp:	0204 Streuobstbestand (Streuobstwiese/-weide, Obstbaumreihen)				
Charakteristik:	Bearbeiter: Alice Pfanzelt				
lfd. Nummer:	191	Fläche: in m ²	425	Länge in m:	86
Bestandestyp:	0204 Streuobstbestand (Streuobstwiese/-weide, Obstbaumreihen)				
Charakteristik:	Bearbeiter: Alice Pfanzelt				
lfd. Nummer:	192	Fläche: in m ²	429	Länge in m:	104
Bestandestyp:	0204 Streuobstbestand (Streuobstwiese/-weide, Obstbaumreihen)				
Charakteristik:	Bearbeiter: Alice Pfanzelt				

lfd. Nummer:	193	Fläche: in m ²	2854	Länge in m:	301
Bestandestyp:	0104 Laubwald/Laubholzforst				
Charakteristik:					
	Bearbeiter: Alice Pfanzelt				
lfd. Nummer:	194	Fläche: in m ²	9606	Länge in m:	1595
Bestandestyp:	0202 Uferbegleitgehölz				
Charakteristik:	Ufergehölz aus Eschen, Erlen und Weiden				
	Bearbeiter: Alice Pfanzelt				
lfd. Nummer:	195	Fläche: in m ²	1442	Länge in m:	209
Bestandestyp:	0306 Neubewaldung/Aufforstung				
Charakteristik:					
	Bearbeiter: Alice Pfanzelt				
lfd. Nummer:	196	Fläche: in m ²	1029	Länge in m:	404
Bestandestyp:	0202 Uferbegleitgehölz				
Charakteristik:	Schmales Ufergehölz eines Gerinnes aus Eschen, Erlen und Kirschen				
	Bearbeiter: Alice Pfanzelt				
lfd. Nummer:	197	Fläche: in m ²	558	Länge in m:	139
Bestandestyp:	0201 Kleinstwaldfläche ("Feldgehölz"), Gebüsch oder Baumgruppe unter 1000m²				
Charakteristik:	Feldgehölz zwischen Feldern aus Hasel, Kirsche, Birken, Hartriegel und Weißdorn				
	Bearbeiter: Alice Pfanzelt				
lfd. Nummer:	198	Fläche: in m ²	17456	Länge in m:	927
Bestandestyp:	0104 Laubwald/Laubholzforst				
Charakteristik:					
	Bearbeiter: Alice Pfanzelt				
lfd. Nummer:	501	Fläche: in m ²	0	Länge in m:	838
Bestandestyp:	0402 Fließendes Gewässer				
Charakteristik:	Teilabschnitt der Oberach mit Sohle aus Grobschotter, Steilufer. EP 2				
	Bearbeiter: Alice Pfanzelt				
lfd. Nummer:	502	Fläche: in m ²	0	Länge in m:	488
Bestandestyp:	0402 Fließendes Gewässer				
Charakteristik:	Teilabschnitt der Oberach mit Sohle aus Grobschotter, Steilufer. EP 1				
	Bearbeiter: Alice Pfanzelt				
lfd. Nummer:	505	Fläche: in m ²	0	Länge in m:	1330
Bestandestyp:	0402 Fließendes Gewässer				
Charakteristik:	Schmales Gerinne, großteils verbaut mit Wasserbausteinen, Sohle aus Grobschotter und Steinen. EP 3				
	Bearbeiter: Alice Pfanzelt				
lfd. Nummer:	506	Fläche: in m ²	0	Länge in m:	462
Bestandestyp:	0402 Fließendes Gewässer				
Charakteristik:	Schmales Gerinne an Gemeindegrenze. Sohle aus Grobschotter und Kies, unverbautes Steilufer und dichtes Ufergehölz. EP 4				
	Bearbeiter: Alice Pfanzelt				
lfd. Nummer:	507	Fläche: in m ²	0	Länge in m:	266
Bestandestyp:	0402 Fließendes Gewässer				
Charakteristik:	Schmales Gerinne an Gemeindegrenze. Sohle aus Grobschotter und Kies, unverbautes Steilufer und dichtes Ufergehölz. EP 4				
	Bearbeiter: Alice Pfanzelt				

lfd. Nummer:	508	Fläche: in m ²	0	Länge in m:	3540
Bestandestyp:	0402 Fließendes Gewässer				
Charakteristik:	Schmales Gerinne, über längere Strecken ohne Uferbewuchs zwischen Feldern. Sohle aus Grobschotter und Steilufer. EP 5				
	Bearbeiter: Alice Pfanzelt				
lfd. Nummer:	509	Fläche: in m ²	0	Länge in m:	2308
Bestandestyp:	0402 Fließendes Gewässer				
Charakteristik:	Schmaler Bach teilweise ohne Uferbewuchs. Sohle teils Grobschotter, teils Sand. Mit Steilufern. EP 6+7				
	Bearbeiter: Alice Pfanzelt				
lfd. Nummer:	510	Fläche: in m ²	0	Länge in m:	36
Bestandestyp:	0204 Streuobstbestand (Streuobstwiese/-weide, Obstbaumreihen)				
Charakteristik:					
	Bearbeiter: Alice Pfanzelt				
lfd. Nummer:	511	Fläche: in m ²	0	Länge in m:	1850
Bestandestyp:	0402 Fließendes Gewässer				
Charakteristik:	Sehr schmales Gerinne zwischen Feldern, teilweise ohne Uferbewuchs und mit unbefestigten Steilufern. Sohle aus Grobschotter. EP 8				
	Bearbeiter: Alice Pfanzelt				
lfd. Nummer:	513	Fläche: in m ²	0	Länge in m:	56
Bestandestyp:	0202 Uferbegleitgehölz				
Charakteristik:	Schmaler kurzer Ufergehölzstreifen entlang von Gerinne aus Erlen, Weiden und Eschen.				
	Bearbeiter: Alice Pfanzelt				
lfd. Nummer:	514	Fläche: in m ²	0	Länge in m:	2340
Bestandestyp:	0402 Fließendes Gewässer				
Charakteristik:	Schmales Gerinne, streckenweise ohne Ufergehölz. Hier begradigt und reguliert. Auf der anderen Seite mit dichtem Uferbewuchs und mit Sohle aus Grobschotter. EP 9				
	Bearbeiter: Alice Pfanzelt				
lfd. Nummer:	516	Fläche: in m ²	0	Länge in m:	28
Bestandestyp:	0203 Heckenzug				
Charakteristik:	Hecke neben Fischteichen aus Fichten und Eschen.				
	Bearbeiter: Alice Pfanzelt				
lfd. Nummer:	517	Fläche: in m ²	0	Länge in m:	1518
Bestandestyp:	0402 Fließendes Gewässer				
Charakteristik:	Sehr schmales Gerinne mit Grobschotter als Sohle und dichtem Ufergehölz. EP 10				
	Bearbeiter: Alice Pfanzelt				
lfd. Nummer:	520	Fläche: in m ²	0	Länge in m:	660
Bestandestyp:	0402 Fließendes Gewässer				
Charakteristik:	Teilabschnitt der Oberach mit Sohle aus Grobschotter, Steilufer. EP 1				
	Bearbeiter: Alice Pfanzelt				
lfd. Nummer:	521	Fläche: in m ²	0	Länge in m:	68
Bestandestyp:	0204 Streuobstbestand (Streuobstwiese/-weide, Obstbaumreihen)				
Charakteristik:					
	Bearbeiter: Alice Pfanzelt				
lfd. Nummer:	523	Fläche: in m ²	0	Länge in m:	27
Bestandestyp:	0203 Heckenzug				
Charakteristik:	Kurze Hecke an Laubwald anschließend, bestehend aus Eschen und Hollunder				
	Bearbeiter: Alice Pfanzelt				

lfd. Nummer:	524	Fläche: in m ²	0	Länge in m:	66
Bestandestyp:	0203 Heckenzug				
Charakteristik:	Heckenzug entlang von Straße aus Birken, Eschen, Ahorn, Eichen, Weißdorn und Hollunder				
	Bearbeiter: Alice Pfanzelt				
lfd. Nummer:	525	Fläche: in m ²	0	Länge in m:	39
Bestandestyp:	0203 Heckenzug				
Charakteristik:	Kurze Hecke entlang von Straße aus Birken, Ahorn und Eichen				
	Bearbeiter: Alice Pfanzelt				
lfd. Nummer:	526	Fläche: in m ²	0	Länge in m:	94
Bestandestyp:	0206 Baumreihe, Allee				
Charakteristik:					
	Bearbeiter: Alice Pfanzelt				
lfd. Nummer:	527	Fläche: in m ²	0	Länge in m:	113
Bestandestyp:	0204 Streuobstbestand (Streuobstwiese/-weide, Obstbaumreihen)				
Charakteristik:					
	Bearbeiter: Alice Pfanzelt				
lfd. Nummer:	528	Fläche: in m ²	0	Länge in m:	161
Bestandestyp:	0202 Uferbegleitgehölz				
Charakteristik:	Einreihiges Erlenufergehölz von Gerinne.				
	Bearbeiter: Alice Pfanzelt				
lfd. Nummer:	529	Fläche: in m ²	0	Länge in m:	163
Bestandestyp:	0202 Uferbegleitgehölz				
Charakteristik:	Einreihiges Erlenufergehölz von Gerinne.				
	Bearbeiter: Alice Pfanzelt				
lfd. Nummer:	530	Fläche: in m ²	0	Länge in m:	74
Bestandestyp:	0204 Streuobstbestand (Streuobstwiese/-weide, Obstbaumreihen)				
Charakteristik:					
	Bearbeiter: Alice Pfanzelt				
lfd. Nummer:	531	Fläche: in m ²	0	Länge in m:	69
Bestandestyp:	0204 Streuobstbestand (Streuobstwiese/-weide, Obstbaumreihen)				
Charakteristik:					
	Bearbeiter: Alice Pfanzelt				
lfd. Nummer:	532	Fläche: in m ²	0	Länge in m:	69
Bestandestyp:	0202 Uferbegleitgehölz				
Charakteristik:	Einreihiges Erlenufergehölz von Gerinne.				
	Bearbeiter: Alice Pfanzelt				
lfd. Nummer:	533	Fläche: in m ²	0	Länge in m:	28
Bestandestyp:	0206 Baumreihe, Allee				
Charakteristik:					
	Bearbeiter: Alice Pfanzelt				
lfd. Nummer:	536	Fläche: in m ²	0	Länge in m:	93
Bestandestyp:	0206 Baumreihe, Allee				
Charakteristik:					
	Bearbeiter: Alice Pfanzelt				
lfd. Nummer:	601	Fläche: in m ²	0	Länge in m:	0
Bestandestyp:	0207 Markanter Einzelbaum				
Charakteristik:					
	Bearbeiter: Alice Pfanzelt				

lfd. Nummer:	602	Fläche: in m ²	0	Länge in m:	0
Bestandestyp:	0207 Markanter Einzelbaum				
Charakteristik:					
	Bearbeiter:	Alice Pfanzelt			
lfd. Nummer:	603	Fläche: in m ²	0	Länge in m:	0
Bestandestyp:	0207 Markanter Einzelbaum				
Charakteristik:					
	Bearbeiter:	Alice Pfanzelt			
lfd. Nummer:	604	Fläche: in m ²	0	Länge in m:	0
Bestandestyp:	0207 Markanter Einzelbaum				
Charakteristik:					
	Bearbeiter:	Alice Pfanzelt			
lfd. Nummer:	605	Fläche: in m ²	0	Länge in m:	0
Bestandestyp:	0207 Markanter Einzelbaum				
Charakteristik:					
	Bearbeiter:	Alice Pfanzelt			
lfd. Nummer:	606	Fläche: in m ²	0	Länge in m:	0
Bestandestyp:	0207 Markanter Einzelbaum				
Charakteristik:					
	Bearbeiter:	Alice Pfanzelt			
lfd. Nummer:	607	Fläche: in m ²	0	Länge in m:	0
Bestandestyp:	0207 Markanter Einzelbaum				
Charakteristik:					
	Bearbeiter:	Alice Pfanzelt			
lfd. Nummer:	608	Fläche: in m ²	0	Länge in m:	0
Bestandestyp:	0207 Markanter Einzelbaum				
Charakteristik:					
	Bearbeiter:	Alice Pfanzelt			
lfd. Nummer:	609	Fläche: in m ²	0	Länge in m:	0
Bestandestyp:	0207 Markanter Einzelbaum				
Charakteristik:					
	Bearbeiter:	Alice Pfanzelt			
lfd. Nummer:	610	Fläche: in m ²	0	Länge in m:	0
Bestandestyp:	0401 Stehendes Gewässer				
Charakteristik:	Quadratischer unstrukturierter Fischteich ohne Uferbewuchs				
	Bearbeiter:	Alice Pfanzelt			
lfd. Nummer:	611	Fläche: in m ²	0	Länge in m:	0
Bestandestyp:	0207 Markanter Einzelbaum				
Charakteristik:					
	Bearbeiter:	Alice Pfanzelt			
lfd. Nummer:	612	Fläche: in m ²	0	Länge in m:	0
Bestandestyp:	0207 Markanter Einzelbaum				
Charakteristik:					
	Bearbeiter:	Alice Pfanzelt			
lfd. Nummer:	613	Fläche: in m ²	0	Länge in m:	0
Bestandestyp:	0207 Markanter Einzelbaum				
Charakteristik:					
	Bearbeiter:	Alice Pfanzelt			

lfd. Nummer: **701** Fläche: in m² **0** Länge in m: **0**
Bestandestyp: **0210 Markante (landschaftsprägende) Geländeböschung**
Charakteristik: Hangwald geprägt durch Laubwaldbestände
Bearbeiter: Alice Pfanzelt

ZOBODAT - www.zobodat.at

Zoologisch-Botanische Datenbank/Zoological-Botanical Database

Digitale Literatur/Digital Literature

Zeitschrift/Journal: [Gutachten Naturschutzabteilung Oberösterreich](#)

Jahr/Year: 2007

Band/Volume: [0524](#)

Autor(en)/Author(s): diverse

Artikel/Article: [Naturraumkartierung Oberösterreich. Landschaftserhebung Gemeinde Schildorn. Endbericht. 1-50](#)