

Naturraumkartierung Oberösterreich



Landschaftserhebung
Gemeinde St. Agatha

Naturraumkartierung Oberösterreich

Landschaftserhebung
Gemeinde St. Agatha

Endbericht

Auftragnehmer:
Freiraum & Landschaft - DI Mag. Otmar Stöckl
TB für Landschaftsplanung

Bearbeiter:
DI Mag. Otmar Stöckl
DI Bettina Weilhartner

im Auftrag der Oö. Landesregierung,
Naturschutzabteilung – Naturraumkartierung OÖ

Impressum:

Medieninhaber: Land Oberösterreich
Herausgeber:
Amt der O ö. Landesregierung
Naturschutzabteilung – Naturraumkartierung Oberösterreich
A-4560 Kirchdorf an der Krems
Tel.: +43 7582 685 533
Fax: +43 7582 685 399
E-Mail: biokart.post@ooe.gv.at
Projektleitung: Mag. Kurt Rußmann
Projektbetreuung: Martina Auer, Mag. Günter Dorninger
Redaktion: Marlies Aigner, Martina Auer, Mag. Günter Dorninger, Mag. Kurt Rußmann

Layout und Grafik: G. Dorninger (natur:raum)
Herstellung: Eigenvervielfältigung

Kirchdorf a. d. Krems, 2004

© Alle Rechte, insbesondere das Recht der Vervielfältigung, Verbreitung oder
Verwertung bleiben dem Land Oberösterreich vorbehalten

Inhaltsverzeichnis

1. VORBEMERKUNGEN	1
2. BESCHREIBUNG DER EINZELNEN TEILGEBIETE	3
2.1 Teilgebiet 1: Südwest-exponierte, ausgeräumte Hügellandschaft mit intensiver landwirtschaftlichen Nutzung	3
2.2 Teilgebiet 2: Stark reliefierte Hügellandschaft mit intensiver landwirtschaftlicher Nutzung	4
3. ZUSAMMENFASSENDER BESCHREIBUNG	5
4. VERWENDETE LITERATUR UND QUELLENVERZEICHNIS	7

Anhang 1: Fotodokumentation

Anhang 2: Beschreibung der Einzelflächen

Anhang 3: Karten

1. Vorbemerkungen

Die Gemeinde St. Agatha (Gesamtfläche 31,79 km²) liegt im Norden von Oberösterreich am nordöstlichen Rand des Bezirkes Grieskirchen. Im Norden grenzt die Gemeinde Haibach, im Osten die Gemeinde Stroheim, im Süden und im Südwesten die Gemeinden Waizenkirchen und Heiligenberg an. Im Nordwesten liegen die Gemeinden Eschenau und Waldkirchen am Wesen. St. Agatha hat 2.121 Einwohner (Stand Volkszählung 2001).

Geologisch gehört die Gemeinde zum Kristallin der Böhmisches Masse, eine Rumpflandschaft, die vor allem durch flache Mulden und Täler sowie weitgespannte niedrige Rücken und Kuppen geprägt ist. Naturräumlich gesehen, ist das überwiegende Gemeindegebiet, mit Ausnahme des Aschachtales (Donauschlucht und Nebentäler) und des südwestlichen Gebietes zwischen Scheiblberg und Gmein (Südliche Mühlviertler Randlagen), Teil des Sauwaldes.

Aufgrund der zahlreichen Wiesen- und Ackerflächen hat die Landwirtschaft in Waldkirchen eine sehr hohe Bedeutung. Das Gemeindegebiet wird durch die B 130 sowie weiteren Verbindungsstraßen erschlossen, Eisenbahnlinie ist keine vorhanden.

Das Bearbeitungsgebiet beinhaltet mit Ausnahme der bewaldeten Hänge der Aschach und des Adlersbaches (Gebiet der Biotopkartierung) das gesamte Gemeindegebiet. Die Bearbeitung der Landschaftserhebung erfolgte zwischen Juli 2003 und Jänner 2004, die Kartierung wurde im Herbst durchgeführt.

Auftraggeber

Amt der Oö. Landesregierung

Naturschutzabteilung – Naturraumkartierung Oberösterreich

A-4560 Kirchdorf an der Krems

Tel.: +43 7582 685 533

Fax: +43 7582 685 399

E-Mail: biokart.post@ooe.gv.at

Verwendete Unterlagen

- Farb-Orthofoto im Triangulierungsblattschnitt 1:5000
- Gemeindegrenzen aus DKM des BEV
- Gewässernetz aus ÖK50
- 10m Höhenschichtlinien generiert aus DHM des BEV

- DKM des BEV
- naturschutzfachliche Raumgliederung Oberösterreichs
- Moorflächen nach Krisai (aus GENISYS)
- Abgrenzung Großwaldgebiete
- ÖK50 im Blattschnitt TB20000
- Übersicht Orthophotoblattschnitt TB 5000
- Arbeitsanleitung Landschaftserhebung
- Baulandabgrenzungen des Flächenwidmungsplanes
- Geologische Karte Österreich, Geologische Bundesanstalt
- Erläuterungen zur Bodenkarte, Kartierungsbereich Schärding
- Demografische Daten – Statistik Austria
- Die Moore Oberösterreichs – Krisai

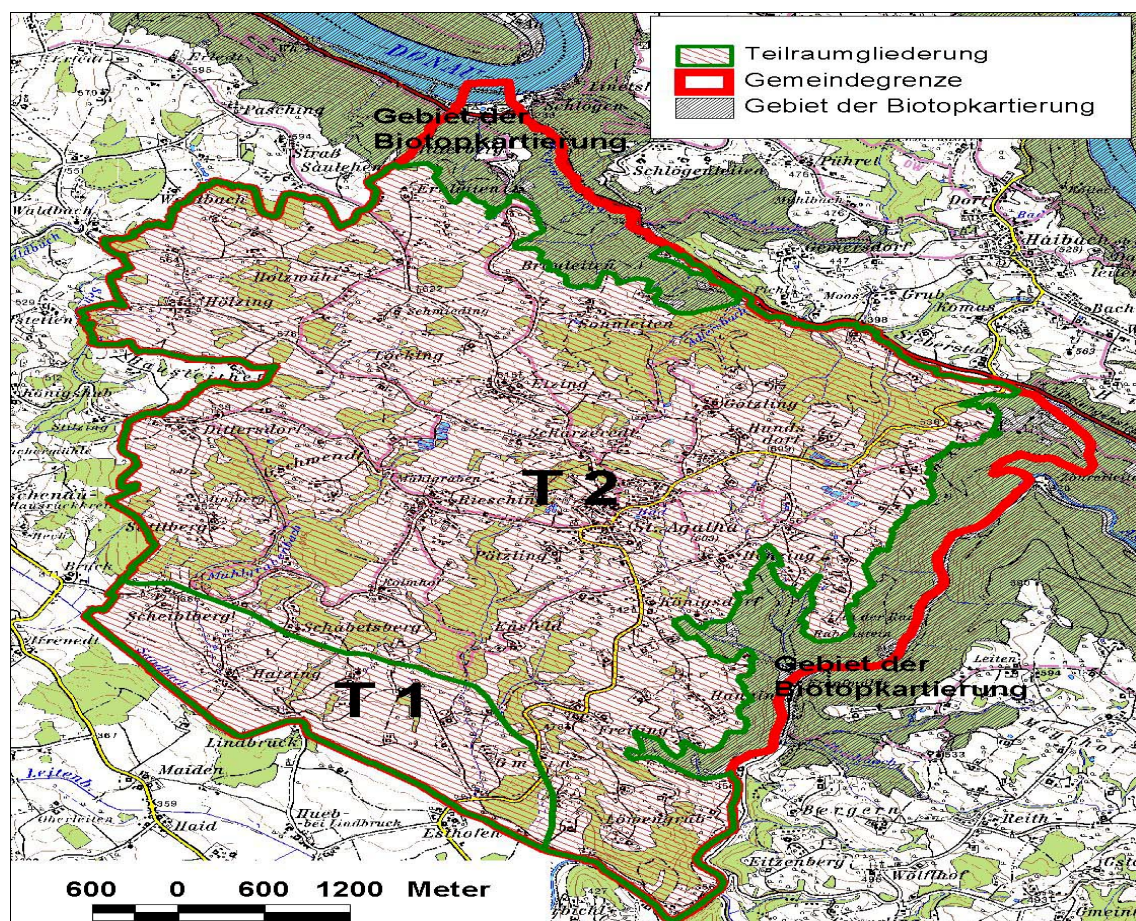


Abb. 1: Übersicht Landschaftsräumliche Gliederung Gemeinde St. Agatha

Teilgebiet 1: Südwest-exponierte, ausgeräumte Hügellandschaft mit intensiver landwirtschaftlichen Nutzung

Teilgebiet 2: Stark reliefierte Hügellandschaft mit intensiver landwirtschaftlicher Nutzung

2. Beschreibung der einzelnen Teilgebiete

2.1 Teilgebiet 1: Südwest-exponierte, ausgeräumte Hügellandschaft mit intensiver landwirtschaftlichen Nutzung

Struktur/Nutzungsmerkmal	Charakterisierung
Wald	<ul style="list-style-type: none"> • Etwa 10 % der gesamten Raumeinheit • Ein größerer Fichtenwald (16 ha) mit naturferner Artenzusammensetzung und Strukturierung (Altersklassen, Bestandesaufbau); • Zwei Laubnadelmischwälder • Mehrere kleinere Laubwälder • Baumbestand: Fichten, Eichen, Birken, Hainbuchen oder Buchen, z. T. Pappeln • Eine Fläche mit Neuaufforstung
Landwirtschaftliche Nutzung / Nutzungsintensität	<ul style="list-style-type: none"> • Intensive Grünland- und Ackerwirtschaft, überwiegend Ackerwirtschaft • Der gesamte Teilraum hat eine hohe landwirtschaftliche Bedeutung, Ackerflächen häufig bis direkt zum Hof
Strukturelemente	<ul style="list-style-type: none"> • Vereinzelt Reste von Baumreihen und Hecken • Kleinere Streuobstwiesen (Restbestände, keine Verjüngung) • Schmale Uferbegleitgehölze (fast durchgehend) entlang der Zubringer zum Sandbach; der Sandbach ohne Uferbegleitgehölz • Ansonsten keine Strukturen (sehr stark ausgeräumt)
Gewässer	<ul style="list-style-type: none"> • Entwässerung des Raumes Richtung SW und in weiterer Folge Richtung SO (Sandbach) • Der Sandbach (später Aschach) fließt entlang der Gemeindegrenze (2-3 m breit, naturfern, stark begradigt, kein Uferbegleitgehölz) • Mehrere kleinere Zubringer
Rohstoffabbau / Deponien	<ul style="list-style-type: none"> • Nicht vorhanden
Siedlungsstruktur	<ul style="list-style-type: none"> • Hauptortschaften: Zwei Weiler (Hatzing und Scheiblberg) • Höfe in Streulage
Relief	<ul style="list-style-type: none"> • Höhenlagen zwischen 360 und 410 m • SW-exponierter, flachwelliger Hang
Auffällige Entwicklungsprozesse / Landschaftseingriffe	<ul style="list-style-type: none"> • Gefahr der weiteren landwirtschaftlichen Intensivierung

2.2 Teilgebiet 2: Stark reliefierte Hügellandschaft mit intensiver landwirtschaftlicher Nutzung

Anmerkung zum Teilgebiet 2: Der Ausläufer des Aschachtales (innerhalb des Gemeindegebietes ein steiler Abfall zur Aschach - Naturraum Donauschlucht und Nebentäler) wird aufgrund der geringen Größe und der Ähnlichkeit zum Gebiet weiter nördlich nicht als extra Teilraum ausgewiesen.

Struktur/Nutzungsmerkmal	Charakterisierung
Wald	<ul style="list-style-type: none"> • Etwa 15 % der gesamten Raumeinheit • Größere Fichtenwälder (vereinzelt Lärchen und Tannen) mit naturferner Artenzusammensetzung und Strukturierung (Altersklassen, Bestandesaufbau); • Einige größere Laubnadelmischwälder • Mehrere Laubwälder • Baumbestand: Fichten, vereinzelt Lärchen und Tannen; Eichen, Birken, Hainbuchen oder Buchen, z. T. Pappeln • Massive Neubewaldungen mit fast ausschließlich Nadelgehölzen, punktuell Mischaufforstungen: insgesamt über 30 ha (inkl. großflächiger Christbaumkulturen)
Landwirtschaftliche Nutzung / Nutzungsintensität	<ul style="list-style-type: none"> • Intensive Grünland- und Ackerwirtschaft, überwiegend Grünlandwirtschaft • Einige Höfe mit offensichtlicher Nutzungsaufgabe (z.T. verwahrlost, unbewohnt) • Mehrere trockene Magerweiden und –wiesen, hauptsächlich auf steilen Hängen • Zwei Feuchtwiesen • Mehrere Sukzessionsflächen (feucht/trocken/intensiv) • Größeres Damwildgehege nordöstlich von Henzing
Strukturelemente	<ul style="list-style-type: none"> • Baumreihen und Hecken vorhanden • Sehr viele kleinere Streuobstwiesen (z.T. mit Verjüngung, lokal sehr überaltet) • Bäche fließen großteils innerhalb Waldflächen, außerhalb der Wälder fehlt das Uferbegleitgehölz häufig, in Abschnitten naturnahes Uferbegleitgehölz • Nordöstlich von Henzing zwei größere Obstplantagen • Fünf Kleinstwaldflächen
Gewässer	<ul style="list-style-type: none"> • Entwässerung des Raumes Richtung NO und SW • Hauptgewässer: Aschach (8-10 m breiter, begradigter Fluss), 3 bedeutende Zubringer des Sandbaches; Adlersbach mit Zubringern • Viele Gräben bzw. Abschnitte von Bächen sind verrohrt • Zahlreiche Fischweiher (Fischzucht, oft 15 größere Teiche nebeneinander); überwiegend naturfern (befestigte Ufer, fehlendes

	Uferbegleitgehölz); nordöstlich von Henzing einige naturnahe Weiher mit Schilf und naturnahem Uferbegleitgehölz
Rohstoffabbau / Deponien	<ul style="list-style-type: none"> • Bauschuttdeponie der Gemeinde St. Agatha
Siedlungsstruktur	<ul style="list-style-type: none"> • Hauptortschaft: St. Agatha mit gemischter Bebauungsstruktur • Sehr viele Höfe in Streulage
Relief	<ul style="list-style-type: none"> • Höhenlagen zwischen 360 und 630 m • Stark reliefierte Hügellandschaft
Auffällige Entwicklungsprozesse / Landschaftseingriffe	<ul style="list-style-type: none"> • Gefahr der weiteren landwirtschaftlichen Intensivierung bzw. Nutzungsaufgabe in Ungunslagen • Gefahr der weiteren Verrohrung von Bächen • Gefahr der weiteren Aufforstung

3. Zusammenfassende Beschreibung

Das **Kartierungsgebiet** der Gemeinde St. Agatha liegt am nordöstlichen Rand des Bezirkes Grieskirchen, wobei nur ein schmales Teilstück direkt an die Donau grenzt. Geologisch gehört das Gebiet zum Kristallin der Böhmisches Masse, eine Rumpflandschaft, die vor allem durch flache Mulden und Täler sowie weitgespannte niedrige Rücken und Kuppen geprägt ist. Naturräumlich gesehen, ist das überwiegende Kartierungsgebiet Teil des Sauwaldplateaus, lediglich ein schmaler Streifen zwischen Scheiblberg und Löwengrub ist Teil der südlichen Mühlviertler Randlagen bzw. der Donauschlucht und Nebentäler. Das Gebiet wird durch die B 130 sowie weiteren Verbindungsstraßen erschlossen.

Das Bearbeitungsgebiet gliedert sich in zwei **Teilräume** (Landschaftsraum 1: Südwest-exponierte, ausgeräumte Hügellandschaft mit intensiver landwirtschaftlicher Nutzung; Landschaftsraum 2: Stark reliefierte Hügellandschaft mit intensiver landwirtschaftlicher Nutzung), wobei sich die landschaftsräumliche Gliederung in erster Linie aus dem Relief und der naturräumlichen Gliederung Oberösterreichs ergibt.

Der Ausläufer des Aschachtales (innerhalb des Gemeindegebietes ein steiler Abfall zur Aschach - Naturraum Donauschlucht und Nebentäler) wird aufgrund der geringen Größe und der Ähnlichkeit zum Gebiet weiter nördlich nicht als extra Teilraum ausgewiesen (siehe Teilraum 2)

Die forstwirtschaftliche Nutzung hat aufgrund des geringen Waldanteiles (ca.10-15 % des gesamten Untersuchungsgebietes) eine untergeordnete Bedeutung. Innerhalb des Teilraumes

1 (Südwesten) gibt es nur einen größeren Fichtenwald (16 ha) sowie mehrere kleinere Laubnadelmischwälder und Laubwälder. Im Teilraum 2 gibt es mehrere größere Fichtenwälder, sowie kleinere Laubnadelmischwälder und Laubwälder. Zahlreiche Neuaufforstungen im gesamten Untersuchungsgebiet mit vorwiegend Nadelgehölzen verdeutlichen die stetige Zunahme von standortfremden Waldflächen. Im Gebiet südlich von Löwengrub gibt es eine sehr große Neuaufforstungsfläche.

Trotz der stark reliefierten Hügellandschaft findet eine sehr intensive **landwirtschaftliche Grünland- und Ackernutzung** statt, wobei im Südwesten (Teilraum 1) der Schwerpunkt in der Ackerwirtschaft und im Teilraum 2 der Schwerpunkt in der Grünlandwirtschaft liegt. Hier finden sich auch mehrere trockene Magerweiden und –wiesen und zahlreiche Sukzessionsflächen. Die Landwirtschaft hat im gesamten Untersuchungsraum eine sehr hohe Bedeutung.

Strukturelemente wie Hecken, Baumreihen sowie Streuobstwiesen sind innerhalb des Teilraumes 2 vorhanden, im Teilraum 1 nur vereinzelt als Reste zu finden (stark ausgeräumt). Außerhalb von Waldflächen fehlen Uferbegleitgehölze häufig, in einzelnen Abschnitten finden sich jedoch naturnahe Uferbegleitgehölze.

Die Entwässerung des Raumes findet Richtung Südwesten und Nordosten statt. Die Aschach (vorher Sandbach), ein 8-10 m breiter begradigter Fluss stellt das **Hauptgewässer** innerhalb des Untersuchungsgebietes dar. Sehr viele Gräben bzw. Abschnitte von Bächen wurden verrohrt. Im Teilraum 2 gibt es zahlreiche Weiher mit Fischzucht, wobei häufig bis zu 15 größere Weiher direkt nebeneinander zu finden sind. Diese Weiher sind in der Regel naturfern, lediglich nordöstlich von Henzing findet man einige naturnahe Weiher mit Schilf und naturnahem Uferbegleitgehölz.

Das größte zusammenhängende **Siedlungsgebiet** stellt die Ortschaft St. Agatha mit gemischter Bebauungsstruktur dar, darüber hinaus gibt es Weiler und Höfe in Streulage.

Die reliefierte Hügellandschaft bildet im gesamten Teilraum ein markantes **Relief**. Höhenlagen kommen zwischen 360 und 630 m vor.

Zahlreiche Neubewaldungen im Gebiet verdeutlichen eine stetige Zunahme der Waldflächen als auffälligen **Entwicklungsprozess**. In Zukunft besteht vor allem die Gefahr der weiteren Aufforstung von Sukzessionsflächen und unrentablen Wiesen (vordringlich Feuchtwiesen, Wiesen in steile Lagen).

Die stetige Intensivierung der landwirtschaftlichen Nutzung auf der einen Seite und Nutzungsaufgabe der Landwirtschaft in Ungunstlagen mit den Folgen der Sukzession bzw. Neubewaldung wird als **Hauptproblem** innerhalb des Bearbeitungsgebietes gesehen.

Auffallend sind einige „verwaahrloste“ Höfe mit offensichtlicher Nutzungsaufgabe.

4. Verwendete Literatur und Quellenverzeichnis

BUNDESAMT UND FORSCHUNGSZENTRUM FÜR LANDWIRTSCHAFT (2000):
Erläuterungen zur Bodenkarte, Kartierungsbereich Schärading; Bundesministerium für Land- und Forstwirtschaft, Wien.

KRISAI R. und SCHMID R. (1983): Die Moore Oberösterreichs; Amt der Oö.
Landesregierung; Linz.

<http://wwwold.statistik.gv.at/cgi-bin/db2www/blickgem/select.d2w/report?REGION=4>

Anhang 1: Fotodokumentation

Anhang 2: Beschreibung der Einzelflächen

Anhang 3: Karten

Anhang 1 Fotodokumentation



Foto 1: Blick Richtung Ernleiten



Foto 2: Blick Richtung Süden (Ortschaft Holzwühr)



Foto 3: Blick auf Löcking



Foto 4: Trockene Magerweide im Gebiet von Ernleiten



Foto 5: Naturnaher Weiher im Bereich des Fadingerhofes



Foto 6: Blick von der Nibelungenstraße Richtung Süden



Foto 7: Feuchte Extensivwiese in der Nähe des Ortes St. Agatha



Foto 8: Sandbach (später Aschach) im Bereich der Ortschaft Gmein mit Schilfbestand



Foto 9: Neubewaldung (Christbaumkultur) im Bereich der Ortschaft Gmein



Foto 10: Blick Richtung Süden, Fotostandpunkt zwischen Scheiblberg und Schabetsberg



Foto 11: Blick Richtung Nordosten, Aufnahmepunkt in der Nähe der Ortschaft Hatzing



Foto 12: Blick von der Ortschaft Freiling Richtung Nordwesten (Ensfeld)



Foto 13: Blick Richtung Westen im Bereich der Ortschaft Löwengrub



Foto 14: Blick von der Ortschaft Freiling Richtung St. Agatha



Foto 15: Blick von der Ortschaft Freiling Richtung Nordosten



Foto 16: Blick im Bereich der Ortschaft Schwarzeredt Richtung Norden (Eitzing)



Foto 17: Blick Richtung Süden im Bereich der Ortschaft Schwarzeredt



Foto 18a und 18b: Trockene Magerwiesen im Bereich der Ortschaft Miniberg



Foto 19: Trockene Sukzessionsfläche im Bereich der Ortschaft Miniberg



Foto 20: Blick von der Ortschaft Miniberg Richtung Süden



Foto 21: Blick auf Riesching und St. Agatha (Ort)



Foto 22: Blick vom Ortsrand St. Agatha Richtung Süden

Anhang 2 **Beschreibung der Einzelflächen**

**(Datenbank-Bericht: Auswahl Berichte Gemeinde -
"Ausdruck Endbericht" sortiert nach Flächennummer)**



Gemeinde: **40824 St.Agatha**

Bezirk: **Grieskirchen**

lfd. Nummer:	1	Fläche: in m ²	0	Länge in m:	0
Bestandestyp:	0206 Baumreihe, Allee				
Charakteristik:					
	Bearbeiter: B. Weilhartner				
lfd. Nummer:	2	Fläche: in m ²	0	Länge in m:	0
Bestandestyp:	0206 Baumreihe, Allee				
Charakteristik:					
	Bearbeiter: B. Weilhartner				
lfd. Nummer:	3	Fläche: in m ²	0	Länge in m:	0
Bestandestyp:	0206 Baumreihe, Allee				
Charakteristik:					
	Bearbeiter: B. Weilhartner				
lfd. Nummer:	4	Fläche: in m ²	0	Länge in m:	0
Bestandestyp:	0206 Baumreihe, Allee				
Charakteristik:					
	Bearbeiter: B. Weilhartner				
lfd. Nummer:	5	Fläche: in m ²	0	Länge in m:	0
Bestandestyp:	0206 Baumreihe, Allee				
Charakteristik:					
	Bearbeiter: B. Weilhartner				
lfd. Nummer:	6	Fläche: in m ²	0	Länge in m:	0
Bestandestyp:	0203 Heckenzug				
Charakteristik:					
	Bearbeiter: B. Weilhartner				
lfd. Nummer:	7	Fläche: in m ²	0	Länge in m:	0
Bestandestyp:	0402 Fließendes Gewässer				
Charakteristik:	Schmaler Entwässerungsgraben ohne Uferbegleitgehölz, fließt Abschnitt durch Laubwald, 1 Birke und 1 Schwarzerle;				
	Bearbeiter: B. Weilhartner				
lfd. Nummer:	8	Fläche: in m ²	0	Länge in m:	0
Bestandestyp:	0402 Fließendes Gewässer				
Charakteristik:	Schmaler Entwässerungsgraben mit einer Breite von 0,1 – 0,2 m, Uferbegleitgehölz nur für einen kurzen Abschnitt vorhanden; fließt langen Abschnitt innerhalb Laubnadelmischwald;				
	Bearbeiter: B. Weilhartner				
lfd. Nummer:	9	Fläche: in m ²	0	Länge in m:	0
Bestandestyp:	0402 Fließendes Gewässer				
Charakteristik:	Bach fließt innerhalb Wald, Lage auf Basis ÖK;				
	Bearbeiter: B. Weilhartner				
lfd. Nummer:	10	Fläche: in m ²	0	Länge in m:	0
Bestandestyp:	0202 Uferbegleitgehölz				
Charakteristik:	Schmaler Entwässerungsgraben mit einer Breite von 0,1 – 0,2 m; Uferbegleitgehölz nur für einen kurzen Abschnitt vorhanden; fließt langen Abschnitt innerhalb Laubnadelmischwald; einseitiges Uferbegleitgehölz: strauchförmig (Höhe 5 – 6 m), besteht ausschließlich aus Schwarzerlen und 2 Birken;				
	Bearbeiter: B. Weilhartner				

lfd. Nummer:	11	Fläche: in m ²	0	Länge in m:	0
Bestandestyp:	0206 Baumreihe, Allee				
Charakteristik:					
	Bearbeiter: B. Weilhartner				
lfd. Nummer:	12	Fläche: in m ²	0	Länge in m:	0
Bestandestyp:	0302 Großröhricht und Schilfröhricht				
Charakteristik:					
	Bearbeiter: B. Weilhartner				
lfd. Nummer:	13	Fläche: in m ²	0	Länge in m:	0
Bestandestyp:	0402 Fließendes Gewässer				
Charakteristik:	Schmaler Entwässerungsgraben mit einer Breite von 0,1 – 0,2 m, verläuft im Oberlauf ohne Uferbegleitgehölz, wird im Unterlauf etwas breiter (bis ca. 0,5 m); mäandriert im Unterlauf; mit Steinen strukturiert, sehr feinkörniges Substrat, relativ langsame Fließgeschwindigkeit; hat ein kurzes Uferbegleitgehölz; fließt Abschnitt innerhalb Nadelwald;				
	Bearbeiter: B. Weilhartner				
lfd. Nummer:	14	Fläche: in m ²	0	Länge in m:	0
Bestandestyp:	0202 Uferbegleitgehölz				
Charakteristik:	Schmaler Entwässerungsgraben, zum Zeitpunkt der Kartierung trocken liegend; Uferbegleitgehölz: in der Baumschicht vorwiegend Eschen und Schwarzerlen; in der Strauchschicht Schwarzerlen, Traubenkirsche; im Mittelteil wurden einige Meter frisch auf Stock gesetzt;				
	Bearbeiter: B. Weilhartner				
lfd. Nummer:	15	Fläche: in m ²	0	Länge in m:	0
Bestandestyp:	0402 Fließendes Gewässer				
Charakteristik:	Schmaler Entwässerungsgraben, zum Zeitpunkt der Kartierung trocken liegend;				
	Bearbeiter: B. Weilhartner				
lfd. Nummer:	16	Fläche: in m ²	0	Länge in m:	0
Bestandestyp:	0203 Heckenzug				
Charakteristik:					
	Bearbeiter: B. Weilhartner				
lfd. Nummer:	17	Fläche: in m ²	0	Länge in m:	0
Bestandestyp:	0402 Fließendes Gewässer				
Charakteristik:	Schmaler Entwässerungsgraben ohne Uferbegleitgehölz;				
	Bearbeiter: B. Weilhartner				
lfd. Nummer:	18	Fläche: in m ²	0	Länge in m:	0
Bestandestyp:	0203 Heckenzug				
Charakteristik:					
	Bearbeiter: B. Weilhartner				
lfd. Nummer:	19	Fläche: in m ²	0	Länge in m:	0
Bestandestyp:	0203 Heckenzug				
Charakteristik:					
	Bearbeiter: B. Weilhartner				
lfd. Nummer:	20	Fläche: in m ²	0	Länge in m:	0
Bestandestyp:	0203 Heckenzug				
Charakteristik:					
	Bearbeiter: B. Weilhartner				
lfd. Nummer:	21	Fläche: in m ²	0	Länge in m:	0
Bestandestyp:	0203 Heckenzug				
Charakteristik:					
	Bearbeiter: B. Weilhartner				

lfd. Nummer:	22	Fläche: in m ²	0	Länge in m:	0
Bestandestyp:	0402 Fließendes Gewässer				
Charakteristik:	Schmaler Entwässerungsgraben entlang einer Magerweide;				
	Bearbeiter: B. Weilhartner				
lfd. Nummer:	23	Fläche: in m ²	0	Länge in m:	0
Bestandestyp:	0206 Baumreihe, Allee				
Charakteristik:					
	Bearbeiter: B. Weilhartner				
lfd. Nummer:	24	Fläche: in m ²	0	Länge in m:	0
Bestandestyp:	0203 Heckenzug				
Charakteristik:					
	Bearbeiter: B. Weilhartner				
lfd. Nummer:	25	Fläche: in m ²	0	Länge in m:	0
Bestandestyp:	0206 Baumreihe, Allee				
Charakteristik:					
	Bearbeiter: B. Weilhartner				
lfd. Nummer:	26	Fläche: in m ²	0	Länge in m:	0
Bestandestyp:	0206 Baumreihe, Allee				
Charakteristik:					
	Bearbeiter: B. Weilhartner				
lfd. Nummer:	27	Fläche: in m ²	0	Länge in m:	0
Bestandestyp:	0206 Baumreihe, Allee				
Charakteristik:					
	Bearbeiter: B. Weilhartner				
lfd. Nummer:	28	Fläche: in m ²	0	Länge in m:	0
Bestandestyp:	0206 Baumreihe, Allee				
Charakteristik:					
	Bearbeiter: B. Weilhartner				
lfd. Nummer:	29	Fläche: in m ²	0	Länge in m:	0
Bestandestyp:	0206 Baumreihe, Allee				
Charakteristik:					
	Bearbeiter: B. Weilhartner				
lfd. Nummer:	30	Fläche: in m ²	0	Länge in m:	0
Bestandestyp:	0206 Baumreihe, Allee				
Charakteristik:					
	Bearbeiter: B. Weilhartner				
lfd. Nummer:	31	Fläche: in m ²	0	Länge in m:	0
Bestandestyp:	0202 Uferbegleitgehölz				
Charakteristik:	Schmaler Entwässerungsgraben; ein Abschnitt ohne Uferbegleitgehölz im Oberlauf; im Oberlauf wurde das Uferbegleitgehölz auf Stock gesetzt: vorwiegend Schwarzerlen und Hasel, im Unterlauf fließt dieser Entwässerungsgraben durch einen schmalen Laubwald;				
	Bearbeiter: B. Weilhartner				
lfd. Nummer:	32	Fläche: in m ²	0	Länge in m:	0
Bestandestyp:	0402 Fließendes Gewässer				
Charakteristik:	Schmaler Entwässerungsgraben; ein Abschnitt ohne Uferbegleitgehölz im Oberlauf; im Oberlauf wurde das Uferbegleitgehölz auf Stock gesetzt; im Unterlauf fließt dieser Entwässerungsgraben durch einen schmalen Laubwald;				
	Bearbeiter: B. Weilhartner				

lfd. Nummer:	33	Fläche: in m ²	0	Länge in m:	0
Bestandestyp:	0402 Fließendes Gewässer				
Charakteristik:	Bach fließt innerhalb Wald, Lage auf Basis ÖK;				
	Bearbeiter: B. Weilhartner				
lfd. Nummer:	34	Fläche: in m ²	0	Länge in m:	0
Bestandestyp:	0206 Baumreihe, Allee				
Charakteristik:					
	Bearbeiter: B. Weilhartner				
lfd. Nummer:	35	Fläche: in m ²	0	Länge in m:	0
Bestandestyp:	0206 Baumreihe, Allee				
Charakteristik:					
	Bearbeiter: B. Weilhartner				
lfd. Nummer:	36	Fläche: in m ²	0	Länge in m:	0
Bestandestyp:	0206 Baumreihe, Allee				
Charakteristik:					
	Bearbeiter: B. Weilhartner				
lfd. Nummer:	37	Fläche: in m ²	0	Länge in m:	0
Bestandestyp:	0203 Heckenzug				
Charakteristik:					
	Bearbeiter: B. Weilhartner				
lfd. Nummer:	38	Fläche: in m ²	0	Länge in m:	0
Bestandestyp:	0206 Baumreihe, Allee				
Charakteristik:					
	Bearbeiter: B. Weilhartner				
lfd. Nummer:	39	Fläche: in m ²	0	Länge in m:	0
Bestandestyp:	0206 Baumreihe, Allee				
Charakteristik:					
	Bearbeiter: B. Weilhartner				
lfd. Nummer:	40	Fläche: in m ²	0	Länge in m:	0
Bestandestyp:	0402 Fließendes Gewässer				
Charakteristik:	Schmaler Entwässerungsgraben ohne Uferbegleitgehölz, fließt anschließend durch einen Nadelwald, ist in einem Abschnitt verrohrt;				
	Bearbeiter: B. Weilhartner				
lfd. Nummer:	41	Fläche: in m ²	0	Länge in m:	0
Bestandestyp:	0402 Fließendes Gewässer				
Charakteristik:	Schmaler Entwässerungsgraben, Bachbett ca. 0,2 – 0,3 m breit, ohne Uferbegleitgehölz, Wiese geht direkt bis zum Bach;				
	Bearbeiter: B. Weilhartner				
lfd. Nummer:	42	Fläche: in m ²	0	Länge in m:	0
Bestandestyp:	0206 Baumreihe, Allee				
Charakteristik:					
	Bearbeiter: B. Weilhartner				
lfd. Nummer:	43	Fläche: in m ²	0	Länge in m:	0
Bestandestyp:	0206 Baumreihe, Allee				
Charakteristik:					
	Bearbeiter: B. Weilhartner				
lfd. Nummer:	44	Fläche: in m ²	0	Länge in m:	0
Bestandestyp:	0206 Baumreihe, Allee				
Charakteristik:					
	Bearbeiter: B. Weilhartner				

lfd. Nummer:	45	Fläche: in m ²	0	Länge in m:	0
Bestandestyp:	0203 Heckenzug				
Charakteristik:					
		Bearbeiter:	B. Weilhartner		
lfd. Nummer:	46	Fläche: in m ²	0	Länge in m:	0
Bestandestyp:	0206 Baumreihe, Allee				
Charakteristik:					
		Bearbeiter:	B. Weilhartner		
lfd. Nummer:	47	Fläche: in m ²	0	Länge in m:	0
Bestandestyp:	0206 Baumreihe, Allee				
Charakteristik:					
		Bearbeiter:	B. Weilhartner		
lfd. Nummer:	48	Fläche: in m ²	0	Länge in m:	0
Bestandestyp:	0203 Heckenzug				
Charakteristik:					
		Bearbeiter:	B. Weilhartner		
lfd. Nummer:	49	Fläche: in m ²	0	Länge in m:	0
Bestandestyp:	0206 Baumreihe, Allee				
Charakteristik:					
		Bearbeiter:	B. Weilhartner		
lfd. Nummer:	50	Fläche: in m ²	0	Länge in m:	0
Bestandestyp:	0203 Heckenzug				
Charakteristik:					
		Bearbeiter:	B. Weilhartner		
lfd. Nummer:	51	Fläche: in m ²	0	Länge in m:	0
Bestandestyp:	0203 Heckenzug				
Charakteristik:					
		Bearbeiter:	B. Weilhartner		
lfd. Nummer:	52	Fläche: in m ²	0	Länge in m:	0
Bestandestyp:	0203 Heckenzug				
Charakteristik:					
		Bearbeiter:	B. Weilhartner		
lfd. Nummer:	53	Fläche: in m ²	0	Länge in m:	0
Bestandestyp:	0402 Fließendes Gewässer				
Charakteristik:	Schmaler Entwässerungsgraben ohne Uferbegleitgehölz;				
		Bearbeiter:	B. Weilhartner		
lfd. Nummer:	54	Fläche: in m ²	0	Länge in m:	0
Bestandestyp:	0206 Baumreihe, Allee				
Charakteristik:					
		Bearbeiter:	B. Weilhartner		
lfd. Nummer:	55	Fläche: in m ²	0	Länge in m:	0
Bestandestyp:	0206 Baumreihe, Allee				
Charakteristik:					
		Bearbeiter:	B. Weilhartner		
lfd. Nummer:	56	Fläche: in m ²	0	Länge in m:	0
Bestandestyp:	0203 Heckenzug				
Charakteristik:					
		Bearbeiter:	B. Weilhartner		

lfd. Nummer:	57	Fläche: in m ²	0	Länge in m:	0
Bestandestyp:	0203 Heckenzug				
Charakteristik:					
		Bearbeiter:	B. Weilhartner		
lfd. Nummer:	58	Fläche: in m ²	0	Länge in m:	0
Bestandestyp:	0402 Fließendes Gewässer				
Charakteristik:	Bach fließt innerhalb Wald, Lage auf Basis ÖK;				
		Bearbeiter:	B. Weilhartner		
lfd. Nummer:	59	Fläche: in m ²	0	Länge in m:	0
Bestandestyp:	0203 Heckenzug				
Charakteristik:					
		Bearbeiter:	B. Weilhartner		
lfd. Nummer:	60	Fläche: in m ²	0	Länge in m:	0
Bestandestyp:	0206 Baumreihe, Allee				
Charakteristik:					
		Bearbeiter:	B. Weilhartner		
lfd. Nummer:	61	Fläche: in m ²	0	Länge in m:	0
Bestandestyp:	0206 Baumreihe, Allee				
Charakteristik:					
		Bearbeiter:	B. Weilhartner		
lfd. Nummer:	62	Fläche: in m ²	0	Länge in m:	0
Bestandestyp:	0206 Baumreihe, Allee				
Charakteristik:					
		Bearbeiter:	B. Weilhartner		
lfd. Nummer:	63	Fläche: in m ²	0	Länge in m:	0
Bestandestyp:	0402 Fließendes Gewässer				
Charakteristik:	Bach fließt innerhalb Wald, Lage auf Basis ÖK;				
		Bearbeiter:	B. Weilhartner		
lfd. Nummer:	64	Fläche: in m ²	0	Länge in m:	0
Bestandestyp:	0206 Baumreihe, Allee				
Charakteristik:					
		Bearbeiter:	B. Weilhartner		
lfd. Nummer:	65	Fläche: in m ²	0	Länge in m:	0
Bestandestyp:	0206 Baumreihe, Allee				
Charakteristik:					
		Bearbeiter:	B. Weilhartner		
lfd. Nummer:	66	Fläche: in m ²	0	Länge in m:	0
Bestandestyp:	0206 Baumreihe, Allee				
Charakteristik:					
		Bearbeiter:	B. Weilhartner		
lfd. Nummer:	67	Fläche: in m ²	0	Länge in m:	0
Bestandestyp:	0206 Baumreihe, Allee				
Charakteristik:					
		Bearbeiter:	B. Weilhartner		
lfd. Nummer:	68	Fläche: in m ²	0	Länge in m:	0
Bestandestyp:	0203 Heckenzug				
Charakteristik:					
		Bearbeiter:	B. Weilhartner		

lfd. Nummer:	69	Fläche: in m ²	0	Länge in m:	0
Bestandestyp:	0203 Heckenzug				
Charakteristik:					
Bearbeiter: B. Weilhartner					
lfd. Nummer:	70	Fläche: in m ²	0	Länge in m:	0
Bestandestyp:	0202 Uferbegleitgehölz				
Charakteristik:	Schmaler Bach, hat eine Breite von ca. 0,3 m; fließt relativ langsam, ist ca. 1 m tief in ein v-förmiges Tal eingeschnitten, wird durch schmales Uferbegleitgehölz begleitet: Baumschicht (5 – 8 m hoch) mit Schwarzerlen, Eschen; Strauchschicht mit Hasel, Traubenkirsche;				
Bearbeiter: B. Weilhartner					
lfd. Nummer:	71	Fläche: in m ²	0	Länge in m:	0
Bestandestyp:	0402 Fließendes Gewässer				
Charakteristik:	Entwässerungsgraben: Bachbett ca. 0,3 – 0,4 m breit, fast stehendes Gewässer, z. T. trocken liegend, in größeren Mulden bilden sich Stillwasserbereiche, mündet anschließend in größeren Bach; vollständig von breitem Uferbegleitgehölz umgeben;				
Bearbeiter: B. Weilhartner					
lfd. Nummer:	72	Fläche: in m ²	0	Länge in m:	0
Bestandestyp:	0203 Heckenzug				
Charakteristik:					
Bearbeiter: B. Weilhartner					
lfd. Nummer:	73	Fläche: in m ²	0	Länge in m:	0
Bestandestyp:	0402 Fließendes Gewässer				
Charakteristik:	Schmaler Entwässerungsgraben ohne Uferbegleitgehölz, im Mittelteil wird der Bach zu einem Fischweiher aufgestaut;				
Bearbeiter: B. Weilhartner					
lfd. Nummer:	74	Fläche: in m ²	0	Länge in m:	0
Bestandestyp:	0206 Baumreihe, Allee				
Charakteristik:					
Bearbeiter: B. Weilhartner					
lfd. Nummer:	75	Fläche: in m ²	0	Länge in m:	0
Bestandestyp:	0206 Baumreihe, Allee				
Charakteristik:					
Bearbeiter: B. Weilhartner					
lfd. Nummer:	76	Fläche: in m ²	0	Länge in m:	0
Bestandestyp:	0402 Fließendes Gewässer				
Charakteristik:	Bach: Bachbett ca. 0,3 – 0,5 m breit, sehr langsame Fließgeschwindigkeit, daher feinkörniges, sandiges Substrat; mäandriert, Bach ist im Oberlauf in einem Abschnitt verrohrt, fließt anschließend durch einen Laubwald; ansonsten vollständig von Uferbegleitgehölz umgeben;				
Bearbeiter: B. Weilhartner					
lfd. Nummer:	77	Fläche: in m ²	0	Länge in m:	0
Bestandestyp:	0402 Fließendes Gewässer				
Charakteristik:	Bach ist ca. 0,6 – 1 m breit, im Oberlauf relativ langsame Fließgeschwindigkeit, mäandrierend, aber ohne Strukturen; im Unterlauf ist der Bach mit Granitsteinen mehr strukturiert, 2 kurze Abschnitte ohne Uferbegleitgehölz, ansonsten vollständig mit Uferbegleitgehölz umgeben;				
Bearbeiter: B. Weilhartner					
lfd. Nummer:	78	Fläche: in m ²	0	Länge in m:	0
Bestandestyp:	0206 Baumreihe, Allee				
Charakteristik:					
Bearbeiter: B. Weilhartner					

lfd. Nummer:	79	Fläche: in m ²	0	Länge in m:	0
Bestandestyp:	0203 Heckenzug				
Charakteristik:					
		Bearbeiter:	B. Weilhartner		
lfd. Nummer:	80	Fläche: in m ²	0	Länge in m:	0
Bestandestyp:	0206 Baumreihe, Allee				
Charakteristik:					
		Bearbeiter:	B. Weilhartner		
lfd. Nummer:	81	Fläche: in m ²	0	Länge in m:	0
Bestandestyp:	0206 Baumreihe, Allee				
Charakteristik:					
		Bearbeiter:	B. Weilhartner		
lfd. Nummer:	82	Fläche: in m ²	0	Länge in m:	0
Bestandestyp:	0203 Heckenzug				
Charakteristik:					
		Bearbeiter:	B. Weilhartner		
lfd. Nummer:	83	Fläche: in m ²	0	Länge in m:	0
Bestandestyp:	0202 Uferbegleitgehölz				
Charakteristik:	Uferbegleitgehölz im Bereich von zwei Fischweihern: Überwiegend Schwarzerlen, Birken, Weiden; lückige Strauchschicht mit Hasel und Traubenkirsche;				
		Bearbeiter:	B. Weilhartner		
lfd. Nummer:	84	Fläche: in m ²	0	Länge in m:	0
Bestandestyp:	0206 Baumreihe, Allee				
Charakteristik:					
		Bearbeiter:	B. Weilhartner		
lfd. Nummer:	85	Fläche: in m ²	0	Länge in m:	0
Bestandestyp:	0206 Baumreihe, Allee				
Charakteristik:					
		Bearbeiter:	B. Weilhartner		
lfd. Nummer:	86	Fläche: in m ²	0	Länge in m:	0
Bestandestyp:	0206 Baumreihe, Allee				
Charakteristik:					
		Bearbeiter:	B. Weilhartner		
lfd. Nummer:	87	Fläche: in m ²	0	Länge in m:	0
Bestandestyp:	0206 Baumreihe, Allee				
Charakteristik:					
		Bearbeiter:	B. Weilhartner		
lfd. Nummer:	88	Fläche: in m ²	0	Länge in m:	0
Bestandestyp:	0206 Baumreihe, Allee				
Charakteristik:					
		Bearbeiter:	B. Weilhartner		
lfd. Nummer:	89	Fläche: in m ²	0	Länge in m:	0
Bestandestyp:	0206 Baumreihe, Allee				
Charakteristik:					
		Bearbeiter:	B. Weilhartner		
lfd. Nummer:	90	Fläche: in m ²	0	Länge in m:	0
Bestandestyp:	0402 Fließendes Gewässer				
Charakteristik:	Bach fließt innerhalb Wald, Lage auf Basis ÖK;				
		Bearbeiter:	B. Weilhartner		

lfd. Nummer:	91	Fläche: in m ²	0	Länge in m:	0
Bestandestyp:	0402 Fließendes Gewässer				
Charakteristik:	Oberlauf: Schmäler Entwässerungsgraben (geradliniger Verlauf) ohne Uferbegleitgehölz, in weiterer Folge wird der Bach zunehmend breiter; Unterlauf: im Unterlauf ist der Bach mit Uferbegleitgehölz umgeben, das Bachbett ist hier 0,5 m breit, der Bach mäandriert sehr schön;				
	Bearbeiter: B. Weilhartner				
lfd. Nummer:	92	Fläche: in m ²	0	Länge in m:	0
Bestandestyp:	0402 Fließendes Gewässer				
Charakteristik:	Geradliniger Entwässerungsgraben ohne Uferbegleitgehölz;				
	Bearbeiter: B. Weilhartner				
lfd. Nummer:	93	Fläche: in m ²	0	Länge in m:	0
Bestandestyp:	0203 Heckenzug				
Charakteristik:					
	Bearbeiter: B. Weilhartner				
lfd. Nummer:	94	Fläche: in m ²	0	Länge in m:	0
Bestandestyp:	0206 Baumreihe, Allee				
Charakteristik:					
	Bearbeiter: B. Weilhartner				
lfd. Nummer:	95	Fläche: in m ²	0	Länge in m:	0
Bestandestyp:	0206 Baumreihe, Allee				
Charakteristik:					
	Bearbeiter: B. Weilhartner				
lfd. Nummer:	96	Fläche: in m ²	0	Länge in m:	0
Bestandestyp:	0203 Heckenzug				
Charakteristik:					
	Bearbeiter: B. Weilhartner				
lfd. Nummer:	97	Fläche: in m ²	0	Länge in m:	0
Bestandestyp:	0402 Fließendes Gewässer				
Charakteristik:	Schmäler Bach, hat eine Breite von ca. 0,3 m, fließt relativ langsam, ist ca. 1 m tief in ein v-förmiges Tal eingeschnitten, wird durch schmales Uferbegleitgehölz begleitet;				
	Bearbeiter: B. Weilhartner				
lfd. Nummer:	98	Fläche: in m ²	0	Länge in m:	0
Bestandestyp:	0203 Heckenzug				
Charakteristik:					
	Bearbeiter: B. Weilhartner				
lfd. Nummer:	99	Fläche: in m ²	0	Länge in m:	0
Bestandestyp:	0203 Heckenzug				
Charakteristik:					
	Bearbeiter: B. Weilhartner				
lfd. Nummer:	100	Fläche: in m ²	0	Länge in m:	0
Bestandestyp:	0202 Uferbegleitgehölz				
Charakteristik:	Uferbegleitgehölz im Umfeld mehrerer Weiher (Fischweiher): Weiden dominieren, Schwarzerlen, Feldahorn, Faulbaum, Kirschen, Eschen, Zitterpappeln, Birken; die Weiher sind durchwegs naturnah und haben in den Uferbereichen größere Schilfbestände;				
	Bearbeiter: B. Weilhartner				
lfd. Nummer:	101	Fläche: in m ²	0	Länge in m:	0
Bestandestyp:	0203 Heckenzug				
Charakteristik:					
	Bearbeiter: B. Weilhartner				

lfd. Nummer:	102	Fläche: in m ²	0	Länge in m:	0
Bestandestyp:	0402 Fließendes Gewässer				
Charakteristik:	Schmaler Entwässerungsgrabens, Bachbett ca. 0,3 m breit, sehr langsame Fließgeschwindigkeit, Bach fließt aus dem Bereich der angrenzenden Deponie, ein Abschnitt ohne Uferbegleitgehölz; wird dann im Anschluss von einem einseitigen Uferbegleitgehölz begleitet;				
	Bearbeiter: B. Weilhartner				
lfd. Nummer:	103	Fläche: in m ²	0	Länge in m:	0
Bestandestyp:	0206 Baumreihe, Allee				
Charakteristik:					
	Bearbeiter: B. Weilhartner				
lfd. Nummer:	104	Fläche: in m ²	0	Länge in m:	0
Bestandestyp:	0206 Baumreihe, Allee				
Charakteristik:					
	Bearbeiter: B. Weilhartner				
lfd. Nummer:	105	Fläche: in m ²	0	Länge in m:	0
Bestandestyp:	0203 Heckenzug				
Charakteristik:					
	Bearbeiter: B. Weilhartner				
lfd. Nummer:	106	Fläche: in m ²	0	Länge in m:	0
Bestandestyp:	0203 Heckenzug				
Charakteristik:					
	Bearbeiter: B. Weilhartner				
lfd. Nummer:	107	Fläche: in m ²	0	Länge in m:	0
Bestandestyp:	0206 Baumreihe, Allee				
Charakteristik:					
	Bearbeiter: B. Weilhartner				
lfd. Nummer:	108	Fläche: in m ²	0	Länge in m:	0
Bestandestyp:	0206 Baumreihe, Allee				
Charakteristik:					
	Bearbeiter: B. Weilhartner				
lfd. Nummer:	109	Fläche: in m ²	0	Länge in m:	0
Bestandestyp:	0203 Heckenzug				
Charakteristik:					
	Bearbeiter: B. Weilhartner				
lfd. Nummer:	110	Fläche: in m ²	0	Länge in m:	0
Bestandestyp:	0203 Heckenzug				
Charakteristik:					
	Bearbeiter: B. Weilhartner				
lfd. Nummer:	111	Fläche: in m ²	0	Länge in m:	0
Bestandestyp:	0206 Baumreihe, Allee				
Charakteristik:					
	Bearbeiter: B. Weilhartner				
lfd. Nummer:	112	Fläche: in m ²	0	Länge in m:	0
Bestandestyp:	0206 Baumreihe, Allee				
Charakteristik:					
	Bearbeiter: B. Weilhartner				
lfd. Nummer:	113	Fläche: in m ²	0	Länge in m:	0
Bestandestyp:	0206 Baumreihe, Allee				
Charakteristik:					
	Bearbeiter: B. Weilhartner				

lfd. Nummer:	114	Fläche: in m ²	0	Länge in m:	0
Bestandestyp:	0202 Uferbegleitgehölz				
Charakteristik:	Uferbegleitgehölz im Gebiet mehrerer naturferner Fischweiher: Birken, Weiden, Zitterpappel, Bergahorn, Fichten; z. T. wurden Fichten aufgeforstet;				
	Bearbeiter: B. Weilhartner				
lfd. Nummer:	115	Fläche: in m ²	0	Länge in m:	0
Bestandestyp:	0402 Fließendes Gewässer				
Charakteristik:	Bach: Bachbett ca. 0,5 m breit, ist ca. 1 m tief in ein v-förmiges Gelände eingeschnitten, abschnittsweise größere Granitsteine (bis 0,2 m), gute Strukturierung, kleinere Wasserfälle, unterschiedliche Fließgeschwindigkeiten, Wurzelbereiche werden teils unterspült, relativ starkes Gefälle; der Bach fließt zum überwiegenden Teil innerhalb eines Nadelwaldes (Oberlauf); im Unterlauf mit Uferbegleitgehölz umgeben;				
	Bearbeiter: B. Weilhartner				
lfd. Nummer:	116	Fläche: in m ²	0	Länge in m:	0
Bestandestyp:	0203 Heckenzug				
Charakteristik:					
	Bearbeiter: B. Weilhartner				
lfd. Nummer:	117	Fläche: in m ²	0	Länge in m:	0
Bestandestyp:	0206 Baumreihe, Allee				
Charakteristik:					
	Bearbeiter: B. Weilhartner				
lfd. Nummer:	118	Fläche: in m ²	0	Länge in m:	0
Bestandestyp:	0206 Baumreihe, Allee				
Charakteristik:					
	Bearbeiter: B. Weilhartner				
lfd. Nummer:	119	Fläche: in m ²	0	Länge in m:	0
Bestandestyp:	0206 Baumreihe, Allee				
Charakteristik:					
	Bearbeiter: B. Weilhartner				
lfd. Nummer:	120	Fläche: in m ²	0	Länge in m:	0
Bestandestyp:	0402 Fließendes Gewässer				
Charakteristik:	Bach fließt innerhalb Wald, Lage auf Basis ÖK;				
	Bearbeiter: B. Weilhartner				
lfd. Nummer:	121	Fläche: in m ²	0	Länge in m:	0
Bestandestyp:	0402 Fließendes Gewässer				
Charakteristik:	Bach fließt innerhalb Nadelwald; Bachbett ca. 0,5 m breit; in Einzelbereichen 1 m breit; langsame Fließgeschwindigkeit; sehr feinkörniges, maximal sandiges Substrat;				
	Bearbeiter: B. Weilhartner				
lfd. Nummer:	122	Fläche: in m ²	0	Länge in m:	0
Bestandestyp:	0202 Uferbegleitgehölz				
Charakteristik:	Bach fließt entlang Gemeindegrenze, fließt im Oberlauf innerhalb schmalen Laubwald (Bachbett hier 0,5-1 m breit); im Unterlauf ist das Bachbett ca. 1 m breit (in Einzelbereichen bis zu 1,5 m breit); Uferbegleitgehölz: Baumschicht (bis 15 m) dominiert durch Eschen, Fichten, weiters Schwarzerle; in der Strauchschicht Hasel, Traubenkirsche, Spitzahorn, Uferbegleitgehölz beidseitig vorhanden;				
	Bearbeiter: B. Weilhartner				
lfd. Nummer:	123	Fläche: in m ²	0	Länge in m:	0
Bestandestyp:	0402 Fließendes Gewässer				
Charakteristik:	Bach fließt innerhalb Wald, Lage auf Basis ÖK;				
	Bearbeiter: B. Weilhartner				
lfd. Nummer:	124	Fläche: in m ²	0	Länge in m:	0
Bestandestyp:	0402 Fließendes Gewässer				
Charakteristik:	Bach fließt innerhalb Wald, Lage auf Basis ÖK;				
	Bearbeiter: B. Weilhartner				

lfd. Nummer:	125	Fläche: in m ²	0	Länge in m:	0
Bestandestyp:	0206 Baumreihe, Allee				
Charakteristik:					
		Bearbeiter:	B. Weilhartner		
lfd. Nummer:	126	Fläche: in m ²	0	Länge in m:	0
Bestandestyp:	0206 Baumreihe, Allee				
Charakteristik:					
		Bearbeiter:	B. Weilhartner		
lfd. Nummer:	127	Fläche: in m ²	0	Länge in m:	0
Bestandestyp:	0206 Baumreihe, Allee				
Charakteristik:					
		Bearbeiter:	B. Weilhartner		
lfd. Nummer:	128	Fläche: in m ²	0	Länge in m:	0
Bestandestyp:	0206 Baumreihe, Allee				
Charakteristik:					
		Bearbeiter:	B. Weilhartner		
lfd. Nummer:	129	Fläche: in m ²	0	Länge in m:	0
Bestandestyp:	0206 Baumreihe, Allee				
Charakteristik:					
		Bearbeiter:	B. Weilhartner		
lfd. Nummer:	130	Fläche: in m ²	0	Länge in m:	0
Bestandestyp:	0206 Baumreihe, Allee				
Charakteristik:					
		Bearbeiter:	B. Weilhartner		
lfd. Nummer:	131	Fläche: in m ²	0	Länge in m:	0
Bestandestyp:	0402 Fließendes Gewässer				
Charakteristik:	Schmaler Entwässerungsgraben: im Oberlauf verrohrt, im Unterlauf im Bereich des Laubwaldes sehr langsame Fließgeschwindigkeit, in Abschnitten nicht wasserführend; Uferbegleitgehölz fehlt; fließt Abschnitte innerhalb Laubwald bzw. Laubnadmischwald;				
		Bearbeiter:	B. Weilhartner		
lfd. Nummer:	132	Fläche: in m ²	0	Länge in m:	0
Bestandestyp:	0206 Baumreihe, Allee				
Charakteristik:					
		Bearbeiter:	B. Weilhartner		
lfd. Nummer:	133	Fläche: in m ²	0	Länge in m:	0
Bestandestyp:	0206 Baumreihe, Allee				
Charakteristik:					
		Bearbeiter:	B. Weilhartner		
lfd. Nummer:	134	Fläche: in m ²	0	Länge in m:	0
Bestandestyp:	0206 Baumreihe, Allee				
Charakteristik:					
		Bearbeiter:	B. Weilhartner		
lfd. Nummer:	135	Fläche: in m ²	0	Länge in m:	0
Bestandestyp:	0206 Baumreihe, Allee				
Charakteristik:					
		Bearbeiter:	B. Weilhartner		
lfd. Nummer:	136	Fläche: in m ²	0	Länge in m:	0
Bestandestyp:	0203 Heckenzug				
Charakteristik:					
		Bearbeiter:	B. Weilhartner		

lfd. Nummer:	137	Fläche: in m ²	0	Länge in m:	0
Bestandestyp:	0206 Baumreihe, Allee				
Charakteristik:					
		Bearbeiter:	B. Weilhartner		
lfd. Nummer:	138	Fläche: in m ²	0	Länge in m:	0
Bestandestyp:	0206 Baumreihe, Allee				
Charakteristik:					
		Bearbeiter:	B. Weilhartner		
lfd. Nummer:	139	Fläche: in m ²	0	Länge in m:	0
Bestandestyp:	0402 Fließendes Gewässer				
Charakteristik:	Schmaler Entwässerungsgraben: in Abschnitten verrohrt, ohne Uferbegleitgehölz, fließt im Oberlauf innerhalb Laubnadelmischwald und Nadelwald, im Unterlauf entlang Laub-Nadel-Mischwald und schließlich in einen größeren Laub-Nadel-Mischwald;				
		Bearbeiter:	B. Weilhartner		
lfd. Nummer:	140	Fläche: in m ²	0	Länge in m:	0
Bestandestyp:	0206 Baumreihe, Allee				
Charakteristik:					
		Bearbeiter:	B. Weilhartner		
lfd. Nummer:	141	Fläche: in m ²	0	Länge in m:	0
Bestandestyp:	0206 Baumreihe, Allee				
Charakteristik:					
		Bearbeiter:	B. Weilhartner		
lfd. Nummer:	142	Fläche: in m ²	0	Länge in m:	0
Bestandestyp:	0206 Baumreihe, Allee				
Charakteristik:					
		Bearbeiter:	B. Weilhartner		
lfd. Nummer:	143	Fläche: in m ²	0	Länge in m:	0
Bestandestyp:	0206 Baumreihe, Allee				
Charakteristik:					
		Bearbeiter:	B. Weilhartner		
lfd. Nummer:	144	Fläche: in m ²	0	Länge in m:	0
Bestandestyp:	0206 Baumreihe, Allee				
Charakteristik:					
		Bearbeiter:	B. Weilhartner		
lfd. Nummer:	145	Fläche: in m ²	0	Länge in m:	0
Bestandestyp:	0206 Baumreihe, Allee				
Charakteristik:					
		Bearbeiter:	B. Weilhartner		
lfd. Nummer:	146	Fläche: in m ²	0	Länge in m:	0
Bestandestyp:	0203 Heckenzug				
Charakteristik:					
		Bearbeiter:	B. Weilhartner		
lfd. Nummer:	147	Fläche: in m ²	0	Länge in m:	0
Bestandestyp:	0206 Baumreihe, Allee				
Charakteristik:					
		Bearbeiter:	B. Weilhartner		
lfd. Nummer:	148	Fläche: in m ²	0	Länge in m:	0
Bestandestyp:	0206 Baumreihe, Allee				
Charakteristik:					
		Bearbeiter:	B. Weilhartner		

lfd. Nummer:	149	Fläche: in m ²	0	Länge in m:	0
Bestandestyp:	0203 Heckenzug				
Charakteristik:					
		Bearbeiter:	B. Weilhartner		
lfd. Nummer:	150	Fläche: in m ²	0	Länge in m:	0
Bestandestyp:	0206 Baumreihe, Allee				
Charakteristik:					
		Bearbeiter:	B. Weilhartner		
lfd. Nummer:	151	Fläche: in m ²	0	Länge in m:	0
Bestandestyp:	0206 Baumreihe, Allee				
Charakteristik:					
		Bearbeiter:	B. Weilhartner		
lfd. Nummer:	152	Fläche: in m ²	0	Länge in m:	0
Bestandestyp:	0206 Baumreihe, Allee				
Charakteristik:					
		Bearbeiter:	B. Weilhartner		
lfd. Nummer:	153	Fläche: in m ²	0	Länge in m:	0
Bestandestyp:	0206 Baumreihe, Allee				
Charakteristik:					
		Bearbeiter:	B. Weilhartner		
lfd. Nummer:	154	Fläche: in m ²	0	Länge in m:	0
Bestandestyp:	0203 Heckenzug				
Charakteristik:					
		Bearbeiter:	B. Weilhartner		
lfd. Nummer:	155	Fläche: in m ²	0	Länge in m:	0
Bestandestyp:	0206 Baumreihe, Allee				
Charakteristik:					
		Bearbeiter:	B. Weilhartner		
lfd. Nummer:	156	Fläche: in m ²	0	Länge in m:	0
Bestandestyp:	0206 Baumreihe, Allee				
Charakteristik:					
		Bearbeiter:	B. Weilhartner		
lfd. Nummer:	157	Fläche: in m ²	0	Länge in m:	0
Bestandestyp:	0206 Baumreihe, Allee				
Charakteristik:					
		Bearbeiter:	B. Weilhartner		
lfd. Nummer:	158	Fläche: in m ²	0	Länge in m:	0
Bestandestyp:	0206 Baumreihe, Allee				
Charakteristik:					
		Bearbeiter:	B. Weilhartner		
lfd. Nummer:	159	Fläche: in m ²	0	Länge in m:	0
Bestandestyp:	0206 Baumreihe, Allee				
Charakteristik:					
		Bearbeiter:	B. Weilhartner		

lfd. Nummer:	160	Fläche: in m ²	0	Länge in m:	0
Bestandestyp:	0402 Fließendes Gewässer				
Charakteristik:	Bach: Bachbett ca. 0,3 – 1 m breit, mäandriert sehr schön, Bach in einzelnen Abschnitten mit Granitsteinen gesichert, relativ langsame Fließgeschwindigkeit, im Unterlauf wird der Bach von einem Laubwald umgeben, Bach mäandriert großzügig innerhalb dieses Laubwaldes; der Bach fließt im Oberlauf größtenteils innerhalb Nadelwald;				
	Bearbeiter: B. Weilhartner				
lfd. Nummer:	161	Fläche: in m ²	0	Länge in m:	0
Bestandestyp:	0402 Fließendes Gewässer				
Charakteristik:	Bach fließt innerhalb Wald, Lage auf Basis ÖK;				
	Bearbeiter: B. Weilhartner				
lfd. Nummer:	162	Fläche: in m ²	0	Länge in m:	0
Bestandestyp:	0203 Heckenzug				
Charakteristik:					
	Bearbeiter: B. Weilhartner				
lfd. Nummer:	163	Fläche: in m ²	0	Länge in m:	0
Bestandestyp:	0203 Heckenzug				
Charakteristik:					
	Bearbeiter: B. Weilhartner				
lfd. Nummer:	164	Fläche: in m ²	0	Länge in m:	0
Bestandestyp:	0402 Fließendes Gewässer				
Charakteristik:	Bach ca. 0,6 – 1 m breit, im Oberlauf relativ langsame Fließgeschwindigkeit, mäandrierend, aber nicht strukturier; im Unterlauf ist der Bach mehr strukturiert (mit Granitsteinen), größtenteils von Uferbegleitgehölz umgeben; ein kurzer Abschnitt ohne Uferbegleitgehölz;				
	Bearbeiter: B. Weilhartner				
lfd. Nummer:	165	Fläche: in m ²	0	Länge in m:	0
Bestandestyp:	0402 Fließendes Gewässer				
Charakteristik:	Bach: Bachbett ca. 0,5 m breit, mäandriert sehr schön, Uferbegleitgehölz beidseitig vorhanden, relativ langsame Fließgeschwindigkeit, gute Strukturierung mit Steinen, kleinere Wasserfälle durch Steine, Bachlauf fließt im Oberlauf aus Laub-Nadel-Mischwald, dann ein kurzer Abschnitt mit beidseitigem Uferbegleitgehölz, im Anschluss fließt dieser Bach innerhalb Laub-Nadel-Mischwald weiter;				
	Bearbeiter: B. Weilhartner				
lfd. Nummer:	166	Fläche: in m ²	0	Länge in m:	0
Bestandestyp:	0206 Baumreihe, Allee				
Charakteristik:					
	Bearbeiter: B. Weilhartner				
lfd. Nummer:	167	Fläche: in m ²	0	Länge in m:	0
Bestandestyp:	0206 Baumreihe, Allee				
Charakteristik:					
	Bearbeiter: B. Weilhartner				
lfd. Nummer:	168	Fläche: in m ²	0	Länge in m:	0
Bestandestyp:	0206 Baumreihe, Allee				
Charakteristik:					
	Bearbeiter: B. Weilhartner				
lfd. Nummer:	169	Fläche: in m ²	0	Länge in m:	0
Bestandestyp:	0402 Fließendes Gewässer				
Charakteristik:	Bach fließt innerhalb Wald, Lage auf Basis ÖK;				
	Bearbeiter: B. Weilhartner				
lfd. Nummer:	170	Fläche: in m ²	0	Länge in m:	0
Bestandestyp:	0206 Baumreihe, Allee				
Charakteristik:					
	Bearbeiter: B. Weilhartner				

lfd. Nummer:	171	Fläche: in m ²	0	Länge in m:	0
Bestandestyp:	0206 Baumreihe, Allee				
Charakteristik:					
		Bearbeiter:	B. Weilhartner		
lfd. Nummer:	172	Fläche: in m ²	0	Länge in m:	0
Bestandestyp:	0206 Baumreihe, Allee				
Charakteristik:					
		Bearbeiter:	B. Weilhartner		
lfd. Nummer:	173	Fläche: in m ²	0	Länge in m:	0
Bestandestyp:	0203 Heckenzug				
Charakteristik:					
		Bearbeiter:	B. Weilhartner		
lfd. Nummer:	174	Fläche: in m ²	0	Länge in m:	0
Bestandestyp:	0206 Baumreihe, Allee				
Charakteristik:					
		Bearbeiter:	B. Weilhartner		
lfd. Nummer:	175	Fläche: in m ²	0	Länge in m:	0
Bestandestyp:	0203 Heckenzug				
Charakteristik:					
		Bearbeiter:	B. Weilhartner		
lfd. Nummer:	176	Fläche: in m ²	0	Länge in m:	0
Bestandestyp:	0203 Heckenzug				
Charakteristik:					
		Bearbeiter:	B. Weilhartner		
lfd. Nummer:	177	Fläche: in m ²	0	Länge in m:	0
Bestandestyp:	0203 Heckenzug				
Charakteristik:					
		Bearbeiter:	B. Weilhartner		
lfd. Nummer:	178	Fläche: in m ²	0	Länge in m:	0
Bestandestyp:	0203 Heckenzug				
Charakteristik:					
		Bearbeiter:	B. Weilhartner		
lfd. Nummer:	179	Fläche: in m ²	0	Länge in m:	0
Bestandestyp:	0206 Baumreihe, Allee				
Charakteristik:					
		Bearbeiter:	B. Weilhartner		
lfd. Nummer:	180	Fläche: in m ²	0	Länge in m:	0
Bestandestyp:	0206 Baumreihe, Allee				
Charakteristik:					
		Bearbeiter:	B. Weilhartner		
lfd. Nummer:	181	Fläche: in m ²	0	Länge in m:	0
Bestandestyp:	0202 Uferbegleitgehölz				
Charakteristik:	Uferbegleitgehölz im Bereich eines naturfernen Teiches: mit Birken, Schwarzerlen, Lärchen, Weiden, Silberweide;				
		Bearbeiter:	B. Weilhartner		
lfd. Nummer:	182	Fläche: in m ²	0	Länge in m:	0
Bestandestyp:	0206 Baumreihe, Allee				
Charakteristik:					
		Bearbeiter:	B. Weilhartner		

lfd. Nummer:	183	Fläche: in m ²	0	Länge in m:	0
Bestandestyp:	0206 Baumreihe, Allee				
Charakteristik:					
		Bearbeiter:	B. Weilhartner		
lfd. Nummer:	184	Fläche: in m ²	0	Länge in m:	0
Bestandestyp:	0206 Baumreihe, Allee				
Charakteristik:					
		Bearbeiter:	B. Weilhartner		
lfd. Nummer:	185	Fläche: in m ²	0	Länge in m:	0
Bestandestyp:	0203 Heckenzug				
Charakteristik:					
		Bearbeiter:	B. Weilhartner		
lfd. Nummer:	186	Fläche: in m ²	0	Länge in m:	0
Bestandestyp:	0206 Baumreihe, Allee				
Charakteristik:					
		Bearbeiter:	B. Weilhartner		
lfd. Nummer:	187	Fläche: in m ²	0	Länge in m:	0
Bestandestyp:	0203 Heckenzug				
Charakteristik:					
		Bearbeiter:	B. Weilhartner		
lfd. Nummer:	188	Fläche: in m ²	0	Länge in m:	0
Bestandestyp:	0206 Baumreihe, Allee				
Charakteristik:					
		Bearbeiter:	B. Weilhartner		
lfd. Nummer:	189	Fläche: in m ²	0	Länge in m:	0
Bestandestyp:	0206 Baumreihe, Allee				
Charakteristik:					
		Bearbeiter:	B. Weilhartner		
lfd. Nummer:	190	Fläche: in m ²	0	Länge in m:	0
Bestandestyp:	0203 Heckenzug				
Charakteristik:					
		Bearbeiter:	B. Weilhartner		
lfd. Nummer:	191	Fläche: in m ²	0	Länge in m:	0
Bestandestyp:	0203 Heckenzug				
Charakteristik:					
		Bearbeiter:	B. Weilhartner		
lfd. Nummer:	192	Fläche: in m ²	0	Länge in m:	0
Bestandestyp:	0203 Heckenzug				
Charakteristik:					
		Bearbeiter:	B. Weilhartner		
lfd. Nummer:	193	Fläche: in m ²	0	Länge in m:	0
Bestandestyp:	0202 Uferbegleitgehölz				
Charakteristik:	Aschach: Bachbett ca. 8 m breit, Ufer sind mit Granitsteinen gesichert, geradliniger Verlauf; Einseitiges Uferbegleitgehölz: besteht aus einer Baumreihe mit vorwiegend Eschen, Weiden, Schwarzerlen;				
		Bearbeiter:	B. Weilhartner		
lfd. Nummer:	194	Fläche: in m ²	0	Länge in m:	0
Bestandestyp:	0202 Uferbegleitgehölz				
Charakteristik:	Aschach: Bachbett ca. 8 m breit, Ufer sind mit Granitsteinen gesichert, geradliniger Verlauf; Uferbegleitgehölz: einreihig (nur auf einer Seite) mit vorwiegend Pappeln;				
		Bearbeiter:	B. Weilhartner		

lfd. Nummer:	195	Fläche: in m ²	0	Länge in m:	0
Bestandestyp:	0202 Uferbegleitgehölz				
Charakteristik:	Aschach: Bachbett ca. 6 – 8 m breit, Uferbegleitgehölz sehr lückig bzw. fehlt in einzelnen Abschnitten; sehr schmal, wenn es vorhanden ist: wird dominiert durch Eschen, Kirschen, Schwarzerlen sowie Weiden; Strauchschicht ist in der Regel nicht vorhanden, abschnittsweise nur strauchförmige Weiden;				
	Bearbeiter: B. Weilhartner				
lfd. Nummer:	196	Fläche: in m ²	0	Länge in m:	0
Bestandestyp:	0302 Großröhricht und Schilfröhricht				
Charakteristik:					
	Bearbeiter: B. Weilhartner				
lfd. Nummer:	197	Fläche: in m ²	0	Länge in m:	0
Bestandestyp:	0202 Uferbegleitgehölz				
Charakteristik:	Aschach: Bachbett ca. 8 m breit, Ufer sind mit Granitsteinen gesichert, geradliniger Verlauf, sehr feinkörniges, maximal sandiges Substrat; langsame Fließgeschwindigkeit; Uferbegleitgehölz größtenteils nur strauchförmig vorhanden, sehr großflächige Schilfbereiche (vereinzelt auch Sukzessionsbereiche); vereinzelt Bäume und Sträucher (Weiden, Pfaffenhütchen); Uferbereiche werden teilweise nicht gemäht;				
	Bearbeiter: B. Weilhartner				
lfd. Nummer:	198	Fläche: in m ²	0	Länge in m:	0
Bestandestyp:	0203 Heckenzug				
Charakteristik:					
	Bearbeiter: B. Weilhartner				
lfd. Nummer:	199	Fläche: in m ²	0	Länge in m:	0
Bestandestyp:	0402 Fließendes Gewässer				
Charakteristik:	Bach: schön mäandrierend, Bachbett ca. 1 – 1,5 m breit, gut strukturiert mit größeren Granitblöcken, vereinzelt Uferbereiche mit Steinen gesichert, abschnittsweise werden Wurzelbereiche unterspült, kleinere Wasserfälle durch größere Granitblöcke; fast vollständig mit Uferbegleitgehölz umgeben;				
	Bearbeiter: B. Weilhartner				
lfd. Nummer:	200	Fläche: in m ²	0	Länge in m:	0
Bestandestyp:	0203 Heckenzug				
Charakteristik:					
	Bearbeiter: B. Weilhartner				
lfd. Nummer:	201	Fläche: in m ²	0	Länge in m:	0
Bestandestyp:	0203 Heckenzug				
Charakteristik:					
	Bearbeiter: B. Weilhartner				
lfd. Nummer:	202	Fläche: in m ²	0	Länge in m:	0
Bestandestyp:	0203 Heckenzug				
Charakteristik:					
	Bearbeiter: B. Weilhartner				
lfd. Nummer:	203	Fläche: in m ²	0	Länge in m:	0
Bestandestyp:	0206 Baumreihe, Allee				
Charakteristik:					
	Bearbeiter: B. Weilhartner				
lfd. Nummer:	204	Fläche: in m ²	0	Länge in m:	0
Bestandestyp:	0206 Baumreihe, Allee				
Charakteristik:					
	Bearbeiter: B. Weilhartner				
lfd. Nummer:	205	Fläche: in m ²	0	Länge in m:	0
Bestandestyp:	0206 Baumreihe, Allee				
Charakteristik:					
	Bearbeiter: B. Weilhartner				

lfd. Nummer:	206	Fläche: in m ²	0	Länge in m:	0
Bestandestyp:	0203 Heckenzug				
Charakteristik:					
		Bearbeiter:	B. Weilhartner		
lfd. Nummer:	207	Fläche: in m ²	0	Länge in m:	0
Bestandestyp:	0402 Fließendes Gewässer				
Charakteristik:	Bach fließt innerhalb Wald, Lage auf Basis ÖK;				
		Bearbeiter:	B. Weilhartner		
lfd. Nummer:	208	Fläche: in m ²	0	Länge in m:	0
Bestandestyp:	0206 Baumreihe, Allee				
Charakteristik:					
		Bearbeiter:	B. Weilhartner		
lfd. Nummer:	209	Fläche: in m ²	0	Länge in m:	0
Bestandestyp:	0402 Fließendes Gewässer				
Charakteristik:	Bach: schön mäandrierend, Bachbett ca. 1 – 1,5 m breit, gut strukturiert mit größeren Granitblöcken, vereinzelt Uferbereiche mit Steinen gesichert, abschnittsweise werden Wurzelbereiche unterspült, kleinere Wasserfälle durch größere Granitblöcke; fast vollständig mit Uferbegleitgehölz umgeben (beidseitig);				
		Bearbeiter:	B. Weilhartner		
lfd. Nummer:	210	Fläche: in m ²	0	Länge in m:	0
Bestandestyp:	0402 Fließendes Gewässer				
Charakteristik:	Schmaler Entwässerungsgraben ohne Uferbegleitgehölz; fließt Abschnitt innerhalb Laubwald;				
		Bearbeiter:	B. Weilhartner		
lfd. Nummer:	211	Fläche: in m ²	0	Länge in m:	0
Bestandestyp:	0402 Fließendes Gewässer				
Charakteristik:	Sehr schmaler Entwässerungsgraben: leicht mäandrierend, Bachbett ca. 0,3 – 0,4 m breit, langsame Fließgeschwindigkeit, Uferbegleitgehölz im Oberlauf vorhanden; fließt in einem u-förmigen Geländegraben; ein Abschnitt ohne Uferbegleitgehölz, mündet schließlich in einen größeren Bach;				
		Bearbeiter:	B. Weilhartner		
lfd. Nummer:	212	Fläche: in m ²	0	Länge in m:	0
Bestandestyp:	0402 Fließendes Gewässer				
Charakteristik:	Bach: Bachbett ca. 0,3 – 0,5 m breit, führt sehr wenig Wasser (Wasser fast stehend), Bach mäandriert sehr schön, ca. 0,5 m ins Gelände hineingeschnitten, keine besondere Strukturierung; Uferbegleitgehölz nur in Abschnitten vorhanden; dazwischen immer wieder Abstände ohne Uferbegleitgehölz;				
		Bearbeiter:	B. Weilhartner		
lfd. Nummer:	213	Fläche: in m ²	0	Länge in m:	0
Bestandestyp:	0203 Heckenzug				
Charakteristik:					
		Bearbeiter:	B. Weilhartner		
lfd. Nummer:	214	Fläche: in m ²	0	Länge in m:	0
Bestandestyp:	0203 Heckenzug				
Charakteristik:					
		Bearbeiter:	B. Weilhartner		
lfd. Nummer:	215	Fläche: in m ²	0	Länge in m:	0
Bestandestyp:	0202 Uferbegleitgehölz				
Charakteristik:	Uferbegleitgehölz im Bereich eines naturfernen Fischweihes: sehr unterschiedlich ausgebildet (z. T. fehlend, strauchförmig oder gut ausgebildet); Baumschicht mit vorwiegend Birken, Fichten, Zitterpappeln, Eichen, Himbeeren; im Süden grenzt ein Laubwald an;				
		Bearbeiter:	B. Weilhartner		
lfd. Nummer:	216	Fläche: in m ²	0	Länge in m:	0
Bestandestyp:	0206 Baumreihe, Allee				
Charakteristik:					
		Bearbeiter:	B. Weilhartner		

lfd. Nummer:	217	Fläche: in m ²	0	Länge in m:	0
Bestandestyp:	0206 Baumreihe, Allee				
Charakteristik:					
		Bearbeiter:	B. Weilhartner		
lfd. Nummer:	218	Fläche: in m ²	0	Länge in m:	0
Bestandestyp:	0206 Baumreihe, Allee				
Charakteristik:					
		Bearbeiter:	B. Weilhartner		
lfd. Nummer:	219	Fläche: in m ²	0	Länge in m:	0
Bestandestyp:	0206 Baumreihe, Allee				
Charakteristik:					
		Bearbeiter:	B. Weilhartner		
lfd. Nummer:	220	Fläche: in m ²	0	Länge in m:	0
Bestandestyp:	0203 Heckenzug				
Charakteristik:					
		Bearbeiter:	B. Weilhartner		
lfd. Nummer:	221	Fläche: in m ²	0	Länge in m:	0
Bestandestyp:	0203 Heckenzug				
Charakteristik:					
		Bearbeiter:	B. Weilhartner		
lfd. Nummer:	222	Fläche: in m ²	0	Länge in m:	0
Bestandestyp:	0206 Baumreihe, Allee				
Charakteristik:					
		Bearbeiter:	B. Weilhartner		
lfd. Nummer:	223	Fläche: in m ²	0	Länge in m:	0
Bestandestyp:	0206 Baumreihe, Allee				
Charakteristik:					
		Bearbeiter:	B. Weilhartner		
lfd. Nummer:	224	Fläche: in m ²	0	Länge in m:	0
Bestandestyp:	0206 Baumreihe, Allee				
Charakteristik:					
		Bearbeiter:	B. Weilhartner		
lfd. Nummer:	225	Fläche: in m ²	0	Länge in m:	0
Bestandestyp:	0206 Baumreihe, Allee				
Charakteristik:					
		Bearbeiter:	B. Weilhartner		
lfd. Nummer:	226	Fläche: in m ²	0	Länge in m:	0
Bestandestyp:	0206 Baumreihe, Allee				
Charakteristik:					
		Bearbeiter:	B. Weilhartner		
lfd. Nummer:	227	Fläche: in m ²	0	Länge in m:	0
Bestandestyp:	0206 Baumreihe, Allee				
Charakteristik:					
		Bearbeiter:	B. Weilhartner		
lfd. Nummer:	228	Fläche: in m ²	0	Länge in m:	0
Bestandestyp:	0206 Baumreihe, Allee				
Charakteristik:					
		Bearbeiter:	B. Weilhartner		

lfd. Nummer:	229	Fläche: in m ²	0	Länge in m:	0
Bestandestyp:	0206 Baumreihe, Allee				
Charakteristik:					
		Bearbeiter:	B. Weilhartner		
lfd. Nummer:	230	Fläche: in m ²	0	Länge in m:	0
Bestandestyp:	0206 Baumreihe, Allee				
Charakteristik:					
		Bearbeiter:	B. Weilhartner		
lfd. Nummer:	231	Fläche: in m ²	0	Länge in m:	0
Bestandestyp:	0206 Baumreihe, Allee				
Charakteristik:					
		Bearbeiter:	B. Weilhartner		
lfd. Nummer:	232	Fläche: in m ²	0	Länge in m:	0
Bestandestyp:	0206 Baumreihe, Allee				
Charakteristik:					
		Bearbeiter:	B. Weilhartner		
lfd. Nummer:	233	Fläche: in m ²	0	Länge in m:	0
Bestandestyp:	0206 Baumreihe, Allee				
Charakteristik:					
		Bearbeiter:	B. Weilhartner		
lfd. Nummer:	234	Fläche: in m ²	0	Länge in m:	0
Bestandestyp:	0206 Baumreihe, Allee				
Charakteristik:					
		Bearbeiter:	B. Weilhartner		
lfd. Nummer:	235	Fläche: in m ²	0	Länge in m:	0
Bestandestyp:	0203 Heckenzug				
Charakteristik:					
		Bearbeiter:	B. Weilhartner		
lfd. Nummer:	236	Fläche: in m ²	0	Länge in m:	0
Bestandestyp:	0203 Heckenzug				
Charakteristik:					
		Bearbeiter:	B. Weilhartner		
lfd. Nummer:	237	Fläche: in m ²	0	Länge in m:	0
Bestandestyp:	0203 Heckenzug				
Charakteristik:					
		Bearbeiter:	B. Weilhartner		
lfd. Nummer:	238	Fläche: in m ²	0	Länge in m:	0
Bestandestyp:	0206 Baumreihe, Allee				
Charakteristik:					
		Bearbeiter:	B. Weilhartner		
lfd. Nummer:	239	Fläche: in m ²	0	Länge in m:	0
Bestandestyp:	0206 Baumreihe, Allee				
Charakteristik:					
		Bearbeiter:	B. Weilhartner		
lfd. Nummer:	240	Fläche: in m ²	0	Länge in m:	0
Bestandestyp:	0203 Heckenzug				
Charakteristik:					
		Bearbeiter:	B. Weilhartner		

lfd. Nummer:	241	Fläche: in m ²	0	Länge in m:	0
Bestandestyp:	0206 Baumreihe, Allee				
Charakteristik:					
		Bearbeiter:	B. Weilhartner		
lfd. Nummer:	242	Fläche: in m ²	0	Länge in m:	0
Bestandestyp:	0206 Baumreihe, Allee				
Charakteristik:					
		Bearbeiter:	B. Weilhartner		
lfd. Nummer:	243	Fläche: in m ²	0	Länge in m:	0
Bestandestyp:	0206 Baumreihe, Allee				
Charakteristik:					
		Bearbeiter:	B. Weilhartner		
lfd. Nummer:	244	Fläche: in m ²	0	Länge in m:	0
Bestandestyp:	0203 Heckenzug				
Charakteristik:					
		Bearbeiter:	B. Weilhartner		
lfd. Nummer:	245	Fläche: in m ²	0	Länge in m:	0
Bestandestyp:	0203 Heckenzug				
Charakteristik:	Neuanlage Hecke;				
		Bearbeiter:	B. Weilhartner		
lfd. Nummer:	246	Fläche: in m ²	0	Länge in m:	0
Bestandestyp:	0206 Baumreihe, Allee				
Charakteristik:					
		Bearbeiter:	B. Weilhartner		
lfd. Nummer:	247	Fläche: in m ²	0	Länge in m:	0
Bestandestyp:	0206 Baumreihe, Allee				
Charakteristik:					
		Bearbeiter:	B. Weilhartner		
lfd. Nummer:	248	Fläche: in m ²	0	Länge in m:	0
Bestandestyp:	0203 Heckenzug				
Charakteristik:					
		Bearbeiter:	B. Weilhartner		
lfd. Nummer:	249	Fläche: in m ²	0	Länge in m:	0
Bestandestyp:	0402 Fließendes Gewässer				
Charakteristik:	Bach fließt innerhalb Wald, Lage auf Basis ÖK;				
		Bearbeiter:	B. Weilhartner		
lfd. Nummer:	250	Fläche: in m ²	0	Länge in m:	0
Bestandestyp:	0402 Fließendes Gewässer				
Charakteristik:	Schmaler Entwässerungsgraben ohne Uferbegleitgehölz;				
		Bearbeiter:	B. Weilhartner		
lfd. Nummer:	251	Fläche: in m ²	0	Länge in m:	0
Bestandestyp:	0206 Baumreihe, Allee				
Charakteristik:					
		Bearbeiter:	B. Weilhartner		
lfd. Nummer:	252	Fläche: in m ²	0	Länge in m:	0
Bestandestyp:	0206 Baumreihe, Allee				
Charakteristik:					
		Bearbeiter:	B. Weilhartner		

lfd. Nummer:	253	Fläche: in m ²	0	Länge in m:	0
Bestandestyp:	0206 Baumreihe, Allee				
Charakteristik:					
	Bearbeiter: B. Weilhartner				
lfd. Nummer:	254	Fläche: in m ²	0	Länge in m:	0
Bestandestyp:	0206 Baumreihe, Allee				
Charakteristik:					
	Bearbeiter: B. Weilhartner				
lfd. Nummer:	255	Fläche: in m ²	0	Länge in m:	0
Bestandestyp:	0402 Fließendes Gewässer				
Charakteristik:	Bach fließt innerhalb Wald, Lage auf Basis ÖK;				
	Bearbeiter: B. Weilhartner				
lfd. Nummer:	256	Fläche: in m ²	0	Länge in m:	0
Bestandestyp:	0203 Heckenzug				
Charakteristik:					
	Bearbeiter: B. Weilhartner				
lfd. Nummer:	257	Fläche: in m ²	0	Länge in m:	0
Bestandestyp:	0206 Baumreihe, Allee				
Charakteristik:					
	Bearbeiter: B. Weilhartner				
lfd. Nummer:	258	Fläche: in m ²	0	Länge in m:	0
Bestandestyp:	0206 Baumreihe, Allee				
Charakteristik:					
	Bearbeiter: B. Weilhartner				
lfd. Nummer:	259	Fläche: in m ²	0	Länge in m:	0
Bestandestyp:	0203 Heckenzug				
Charakteristik:	Geländeböschung mit Hecke; Höhenunterschied 2-3 m; Überlagerung mit Böschung;				
	Bearbeiter: B. Weilhartner				
lfd. Nummer:	260	Fläche: in m ²	0	Länge in m:	0
Bestandestyp:	0206 Baumreihe, Allee				
Charakteristik:					
	Bearbeiter: B. Weilhartner				
lfd. Nummer:	261	Fläche: in m ²	0	Länge in m:	0
Bestandestyp:	0203 Heckenzug				
Charakteristik:					
	Bearbeiter: B. Weilhartner				
lfd. Nummer:	262	Fläche: in m ²	0	Länge in m:	0
Bestandestyp:	0203 Heckenzug				
Charakteristik:					
	Bearbeiter: B. Weilhartner				
lfd. Nummer:	263	Fläche: in m ²	0	Länge in m:	0
Bestandestyp:	0203 Heckenzug				
Charakteristik:					
	Bearbeiter: B. Weilhartner				
lfd. Nummer:	264	Fläche: in m ²	0	Länge in m:	0
Bestandestyp:	0202 Uferbegleitgehölz				
Charakteristik:	Schmaler Entwässerungsgraben mit einer Breite von 0,5 m; Uferbegleitgehölz: wurde kürzlich auf Stock gesetzt;				
	Bearbeiter: B. Weilhartner				

lfd. Nummer:	265	Fläche: in m ²	0	Länge in m:	0
Bestandestyp:	0203 Heckenzug				
Charakteristik:					
Bearbeiter: B. Weilhartner					
lfd. Nummer:	266	Fläche: in m ²	0	Länge in m:	0
Bestandestyp:	0402 Fließendes Gewässer				
Charakteristik:	Schmaler Entwässerungsgraben mit einer Breite von 0,5 m; im Unterlauf wurde das Uferbegleitgehölz kürzlich auf Stock gesetzt, fließt im Oberlauf innerhalb Laubwald und Laubnadmischwald;				
Bearbeiter: B. Weilhartner					
lfd. Nummer:	267	Fläche: in m ²	0	Länge in m:	0
Bestandestyp:	0402 Fließendes Gewässer				
Charakteristik:	Sandbach: Naturferner, geradliniger Verlauf ohne Uferbegleitgehölz; Wiese geht direkt bis zum Bach; Bachbett im Oberlauf ca. 1-2 m breit, im Unterlauf ca. 3-5 m breit; vereinzelt Kiesbänke; fließt entlang der Gemeindegrenze zu Waizenkirchen;				
Bearbeiter: B. Weilhartner					
lfd. Nummer:	268	Fläche: in m ²	0	Länge in m:	0
Bestandestyp:	0402 Fließendes Gewässer				
Charakteristik:	Bach fließt innerhalb Wald, Lage auf Basis ÖK;				
Bearbeiter: B. Weilhartner					
lfd. Nummer:	269	Fläche: in m ²	0	Länge in m:	0
Bestandestyp:	0206 Baumreihe, Allee				
Charakteristik:					
Bearbeiter: B. Weilhartner					
lfd. Nummer:	270	Fläche: in m ²	0	Länge in m:	0
Bestandestyp:	0402 Fließendes Gewässer				
Charakteristik:	Entwässerungsgraben: Breite ca. 0,3 m, mäandriert sehr schön, fließt durch einen u-förmigen Geländegraben, sehr langsame Fließgeschwindigkeit, fast stehend; im Oberlauf beidseitig mit Uferbegleitgehölz umgeben; im Unterlauf kurzer Abschnitt ohne Uferbegleitgehölz;				
Bearbeiter: B. Weilhartner					
lfd. Nummer:	271	Fläche: in m ²	0	Länge in m:	0
Bestandestyp:	0203 Heckenzug				
Charakteristik:					
Bearbeiter: B. Weilhartner					
lfd. Nummer:	272	Fläche: in m ²	0	Länge in m:	0
Bestandestyp:	0203 Heckenzug				
Charakteristik:					
Bearbeiter: B. Weilhartner					
lfd. Nummer:	273	Fläche: in m ²	0	Länge in m:	0
Bestandestyp:	0402 Fließendes Gewässer				
Charakteristik:	Bach: Bachbett ca. 0,5 – 1,5 m breit, relativ große Granitblöcke bzw. Granitaufschlüsse, bis zu 1 – 2 m breit, rasche Fließgeschwindigkeit, durch größere Steine entstehen immer wieder Wasserfälle, Uferbegleitgehölz (beidseitig vorhanden);				
Bearbeiter: B. Weilhartner					
lfd. Nummer:	274	Fläche: in m ²	0	Länge in m:	0
Bestandestyp:	0402 Fließendes Gewässer				
Charakteristik:	Sandbach: Grenzfluss zu Waizenkirchen; Bachbett ca. 2 – 2,5 m breit, ohne Uferbegleitgehölz, relativ langsame Fließgeschwindigkeit, vereinzelt strauchförmiger Bewuchs;				
Bearbeiter: B. Weilhartner					
lfd. Nummer:	275	Fläche: in m ²	0	Länge in m:	0
Bestandestyp:	0402 Fließendes Gewässer				
Charakteristik:	Bach fließt innerhalb Wald, Lage auf Basis ÖK;				
Bearbeiter: B. Weilhartner					

lfd. Nummer:	276	Fläche: in m ²	0	Länge in m:	0
Bestandestyp:	0402 Fließendes Gewässer				
Charakteristik:	Bach fließt innerhalb Wald, Lage auf Basis ÖK;				
	Bearbeiter: B. Weilhartner				
lfd. Nummer:	277	Fläche: in m ²	0	Länge in m:	0
Bestandestyp:	0402 Fließendes Gewässer				
Charakteristik:	Schmaler Entwässerungsgraben, zum Zeitpunkt der Kartierung fast trocken liegend; lediglich Feuchtbereich mit Seggen und Binsen, kein Uferbegleitgehölz; Bach fließt anschließend entlang Nadelwald;				
	Bearbeiter: B. Weilhartner				
lfd. Nummer:	278	Fläche: in m ²	0	Länge in m:	0
Bestandestyp:	0402 Fließendes Gewässer				
Charakteristik:	Bach fließt entlang Gemeindegrenze, fließt im Oberlauf innerhalb schmalem Laubwald (Bachbett hier 0,5-1 m breit); im Unterlauf ist das Bachbett ca. 1 m breit (in Einzelbereichen bis zu 1,5 m breit), mäandrierender Verlauf, Bachbett mit Steinen strukturiert, Wurzelbereiche werden z. T. unterspült;				
	Bearbeiter: B. Weilhartner				
lfd. Nummer:	279	Fläche: in m ²	0	Länge in m:	0
Bestandestyp:	0402 Fließendes Gewässer				
Charakteristik:	Bach entlang der Gemeindegrenze: Bachbett ca. 1 –2 m breit, mit Granitsteinen (bis 0,5 m) gut strukturiert, unterschiedliche Fließgeschwindigkeiten, relativ langsame Fließgeschwindigkeit, Bach mäandriert leicht, ist beidseitig von Laubwald umgeben;				
	Bearbeiter: B. Weilhartner				
lfd. Nummer:	280	Fläche: in m ²	0	Länge in m:	0
Bestandestyp:	0402 Fließendes Gewässer				
Charakteristik:	Bach: ist in einem Abschnitt verrohrt, ein Abschnitt ohne Uferbegleitgehölz; fließt längeren Abschnitt innerhalb Nadelwald bzw. Laubwald; Bachbett ca. 0,3-0,4 m breit; langsame Fließgeschwindigkeit;				
	Bearbeiter: B. Weilhartner				
lfd. Nummer:	281	Fläche: in m ²	0	Länge in m:	0
Bestandestyp:	0402 Fließendes Gewässer				
Charakteristik:	Bach fließt innerhalb Wald, Lage auf Basis ÖK;				
	Bearbeiter: B. Weilhartner				
lfd. Nummer:	282	Fläche: in m ²	0	Länge in m:	0
Bestandestyp:	0207 Markanter Einzelbaum				
Charakteristik:					
	Bearbeiter: B. Weilhartner				
lfd. Nummer:	283	Fläche: in m ²	0	Länge in m:	0
Bestandestyp:	0207 Markanter Einzelbaum				
Charakteristik:					
	Bearbeiter: B. Weilhartner				
lfd. Nummer:	284	Fläche: in m ²	0	Länge in m:	0
Bestandestyp:	0207 Markanter Einzelbaum				
Charakteristik:					
	Bearbeiter: B. Weilhartner				
lfd. Nummer:	285	Fläche: in m ²	0	Länge in m:	0
Bestandestyp:	0207 Markanter Einzelbaum				
Charakteristik:					
	Bearbeiter: B. Weilhartner				
lfd. Nummer:	286	Fläche: in m ²	0	Länge in m:	0
Bestandestyp:	0207 Markanter Einzelbaum				
Charakteristik:					
	Bearbeiter: B. Weilhartner				

lfd. Nummer:	287	Fläche: in m ²	0	Länge in m:	0
Bestandestyp:	0207 Markanter Einzelbaum				
Charakteristik:					
	Bearbeiter: B. Weilhartner				
lfd. Nummer:	288	Fläche: in m ²	0	Länge in m:	0
Bestandestyp:	0207 Markanter Einzelbaum				
Charakteristik:					
	Bearbeiter: B. Weilhartner				
lfd. Nummer:	289	Fläche: in m ²	0	Länge in m:	0
Bestandestyp:	0207 Markanter Einzelbaum				
Charakteristik:					
	Bearbeiter: B. Weilhartner				
lfd. Nummer:	290	Fläche: in m ²	0	Länge in m:	0
Bestandestyp:	0207 Markanter Einzelbaum				
Charakteristik:					
	Bearbeiter: B. Weilhartner				
lfd. Nummer:	291	Fläche: in m ²	0	Länge in m:	0
Bestandestyp:	0207 Markanter Einzelbaum				
Charakteristik:					
	Bearbeiter: B. Weilhartner				
lfd. Nummer:	292	Fläche: in m ²	0	Länge in m:	0
Bestandestyp:	0207 Markanter Einzelbaum				
Charakteristik:					
	Bearbeiter: B. Weilhartner				
lfd. Nummer:	293	Fläche: in m ²	0	Länge in m:	0
Bestandestyp:	0207 Markanter Einzelbaum				
Charakteristik:					
	Bearbeiter: B. Weilhartner				
lfd. Nummer:	294	Fläche: in m ²	0	Länge in m:	0
Bestandestyp:	0207 Markanter Einzelbaum				
Charakteristik:					
	Bearbeiter: B. Weilhartner				
lfd. Nummer:	295	Fläche: in m ²	0	Länge in m:	0
Bestandestyp:	0207 Markanter Einzelbaum				
Charakteristik:					
	Bearbeiter: B. Weilhartner				
lfd. Nummer:	296	Fläche: in m ²	0	Länge in m:	0
Bestandestyp:	0207 Markanter Einzelbaum				
Charakteristik:					
	Bearbeiter: B. Weilhartner				
lfd. Nummer:	297	Fläche: in m ²	0	Länge in m:	0
Bestandestyp:	0207 Markanter Einzelbaum				
Charakteristik:					
	Bearbeiter: B. Weilhartner				
lfd. Nummer:	298	Fläche: in m ²	0	Länge in m:	0
Bestandestyp:	0207 Markanter Einzelbaum				
Charakteristik:					
	Bearbeiter: B. Weilhartner				

lfd. Nummer:	299	Fläche: in m ²	0	Länge in m:	0
Bestandestyp:	0207 Markanter Einzelbaum				
Charakteristik:					
	Bearbeiter: B. Weilhartner				
lfd. Nummer:	300	Fläche: in m ²	0	Länge in m:	0
Bestandestyp:	0207 Markanter Einzelbaum				
Charakteristik:					
	Bearbeiter: B. Weilhartner				
lfd. Nummer:	301	Fläche: in m ²	0	Länge in m:	0
Bestandestyp:	0207 Markanter Einzelbaum				
Charakteristik:					
	Bearbeiter: B. Weilhartner				
lfd. Nummer:	302	Fläche: in m ²	0	Länge in m:	0
Bestandestyp:	0207 Markanter Einzelbaum				
Charakteristik:					
	Bearbeiter: B. Weilhartner				
lfd. Nummer:	303	Fläche: in m ²	0	Länge in m:	0
Bestandestyp:	0207 Markanter Einzelbaum				
Charakteristik:					
	Bearbeiter: B. Weilhartner				
lfd. Nummer:	304	Fläche: in m ²	0	Länge in m:	0
Bestandestyp:	0210 Markante (landschaftsprägende) Geländeböschung				
Charakteristik:	Markante Flussterrasse entlang des Adlersbaches; Niveaunterschied ca. 200 m; Böschung ist fast vollständig mit Nadelwald bestockt;				
	Bearbeiter: B. Weilhartner				
lfd. Nummer:	305	Fläche: in m ²	0	Länge in m:	0
Bestandestyp:	210				
Charakteristik:	Markante Terrasse entlang des Sandbaches bzw. entlang der Aschach; Höhenunterschied ca. 80 m; ist zum Großteil mit Nadelwald bzw. Laubnadelmischwald bestockt; ansonsten überwiegend intensive landwirtschaftliche Nutzung;				
	Bearbeiter: B. Weilhartner				
lfd. Nummer:	306	Fläche: in m ²	0	Länge in m:	0
Bestandestyp:	210				
Charakteristik:	Markante Böschungen entlang des Prinzingers Baches; Höhenunterschied insgesamt bis 100 m; überwiegend mit Nadelwald bestockt;				
	Bearbeiter: B. Weilhartner				
lfd. Nummer:	307	Fläche: in m ²	0	Länge in m:	0
Bestandestyp:	210				
Charakteristik:	Markante Flussterrasse entlang des Mühlbaches; Höhenunterschied ca. 60 m; rund 60 Prozent der Fläche ist zum überwiegenden Teil mit Nadelwald bestockt (ansonsten kleinere Laubnadelmischwälder und Nadelwälder); der Rest wird überwiegend landwirtschaftlich intensiv genutzt;				
	Bearbeiter: B. Weilhartner				
lfd. Nummer:	308	Fläche: in m ²	0	Länge in m:	0
Bestandestyp:	0210 Markante (landschaftsprägende) Geländeböschung				
Charakteristik:	Zwei unbestockte Böschungen im Bereich eines Hanges, Niveaunterschied ca. 1 m;				
	Bearbeiter: B. Weilhartner				
lfd. Nummer:	309	Fläche: in m ²	0	Länge in m:	0
Bestandestyp:	0210 Markante (landschaftsprägende) Geländeböschung				
Charakteristik:	Zwei Geländeböschungen im Bereich eines Hanges (unbestockt), Niveaunterschied ca. 1 m;				
	Bearbeiter: B. Weilhartner				

lfd. Nummer:	310	Fläche: in m ²	0	Länge in m:	0
Bestandestyp:	0210 Markante (landschaftsprägende) Geländeböschung				
Charakteristik:	Böschung im Bereich einer Allee, Niveauunterschied 1 m;				
	Bearbeiter: B. Weilhartner				
lfd. Nummer:	311	Fläche: in m ²	0	Länge in m:	0
Bestandestyp:	0210 Markante (landschaftsprägende) Geländeböschung				
Charakteristik:	Geländeböschung mit Hecke; Höhenunterschied 2-3 m;				
	Bearbeiter: B. Weilhartner				
lfd. Nummer:	312	Fläche: in m ²	0	Länge in m:	0
Bestandestyp:	0306 Neubewaldung/Aufforstung				
Charakteristik:					
	Bearbeiter: B. Weilhartner				
lfd. Nummer:	313	Fläche: in m ²	0	Länge in m:	0
Bestandestyp:	0102 Nadelwald/Nadelholzforst				
Charakteristik:					
	Bearbeiter: B. Weilhartner				
lfd. Nummer:	314	Fläche: in m ²	0	Länge in m:	0
Bestandestyp:	0102 Nadelwald/Nadelholzforst				
Charakteristik:					
	Bearbeiter: B. Weilhartner				
lfd. Nummer:	315	Fläche: in m ²	0	Länge in m:	0
Bestandestyp:	0104 Laubwald/Laubholzforst				
Charakteristik:					
	Bearbeiter: B. Weilhartner				
lfd. Nummer:	316	Fläche: in m ²	0	Länge in m:	0
Bestandestyp:	0102 Nadelwald/Nadelholzforst				
Charakteristik:					
	Bearbeiter: B. Weilhartner				
lfd. Nummer:	317	Fläche: in m ²	0	Länge in m:	0
Bestandestyp:	0102 Nadelwald/Nadelholzforst				
Charakteristik:					
	Bearbeiter: B. Weilhartner				
lfd. Nummer:	318	Fläche: in m ²	0	Länge in m:	0
Bestandestyp:	0102 Nadelwald/Nadelholzforst				
Charakteristik:					
	Bearbeiter: B. Weilhartner				
lfd. Nummer:	319	Fläche: in m ²	0	Länge in m:	0
Bestandestyp:	0104 Laubwald/Laubholzforst				
Charakteristik:					
	Bearbeiter: B. Weilhartner				
lfd. Nummer:	320	Fläche: in m ²	0	Länge in m:	0
Bestandestyp:	0104 Laubwald/Laubholzforst				
Charakteristik:					
	Bearbeiter: B. Weilhartner				
lfd. Nummer:	321	Fläche: in m ²	0	Länge in m:	0
Bestandestyp:	0102 Nadelwald/Nadelholzforst				
Charakteristik:					
	Bearbeiter: B. Weilhartner				

lfd. Nummer:	322	Fläche: in m ²	0	Länge in m:	0
Bestandestyp:	0102 Nadelwald/Nadelholzforst				
Charakteristik:					
	Bearbeiter: B. Weilhartner				
lfd. Nummer:	323	Fläche: in m ²	0	Länge in m:	0
Bestandestyp:	0102 Nadelwald/Nadelholzforst				
Charakteristik:					
	Bearbeiter: B. Weilhartner				
lfd. Nummer:	324	Fläche: in m ²	0	Länge in m:	0
Bestandestyp:	0103 Laub-Nadel-Mischwald/Laub-Nadelholz-Mischforst				
Charakteristik:					
	Bearbeiter: B. Weilhartner				
lfd. Nummer:	325	Fläche: in m ²	0	Länge in m:	0
Bestandestyp:	0102 Nadelwald/Nadelholzforst				
Charakteristik:					
	Bearbeiter: B. Weilhartner				
lfd. Nummer:	326	Fläche: in m ²	0	Länge in m:	0
Bestandestyp:	0204 Streuobstbestand (Streuobstwiese/-weide, Obstbaumreihen)				
Charakteristik:					
	Bearbeiter: B. Weilhartner				
lfd. Nummer:	327	Fläche: in m ²	0	Länge in m:	0
Bestandestyp:	0104 Laubwald/Laubholzforst				
Charakteristik:					
	Bearbeiter: B. Weilhartner				
lfd. Nummer:	328	Fläche: in m ²	0	Länge in m:	0
Bestandestyp:	0104 Laubwald/Laubholzforst				
Charakteristik:					
	Bearbeiter: B. Weilhartner				
lfd. Nummer:	329	Fläche: in m ²	0	Länge in m:	0
Bestandestyp:	0103 Laub-Nadel-Mischwald/Laub-Nadelholz-Mischforst				
Charakteristik:					
	Bearbeiter: B. Weilhartner				
lfd. Nummer:	330	Fläche: in m ²	0	Länge in m:	0
Bestandestyp:	0103 Laub-Nadel-Mischwald/Laub-Nadelholz-Mischforst				
Charakteristik:					
	Bearbeiter: B. Weilhartner				
lfd. Nummer:	331	Fläche: in m ²	0	Länge in m:	0
Bestandestyp:	0103 Laub-Nadel-Mischwald/Laub-Nadelholz-Mischforst				
Charakteristik:					
	Bearbeiter: B. Weilhartner				
lfd. Nummer:	332	Fläche: in m ²	0	Länge in m:	0
Bestandestyp:	0104 Laubwald/Laubholzforst				
Charakteristik:					
	Bearbeiter: B. Weilhartner				
lfd. Nummer:	333	Fläche: in m ²	0	Länge in m:	0
Bestandestyp:	0104 Laubwald/Laubholzforst				
Charakteristik:					
	Bearbeiter: B. Weilhartner				

lfd. Nummer:	334	Fläche: in m ²	0	Länge in m:	0
Bestandestyp:	0104 Laubwald/Laubholzforst				
Charakteristik:	Bearbeiter: B. Weilhartner				
lfd. Nummer:	335	Fläche: in m ²	0	Länge in m:	0
Bestandestyp:	0104 Laubwald/Laubholzforst				
Charakteristik:	Bearbeiter: B. Weilhartner				
lfd. Nummer:	336	Fläche: in m ²	0	Länge in m:	0
Bestandestyp:	0204 Streuobstbestand (Streuobstwiese/-weide, Obstbaumreihen)				
Charakteristik:	Bearbeiter: B. Weilhartner				
lfd. Nummer:	337	Fläche: in m ²	0	Länge in m:	0
Bestandestyp:	0104 Laubwald/Laubholzforst				
Charakteristik:	Bearbeiter: B. Weilhartner				
lfd. Nummer:	338	Fläche: in m ²	0	Länge in m:	0
Bestandestyp:	0104 Laubwald/Laubholzforst				
Charakteristik:	Bearbeiter: B. Weilhartner				
lfd. Nummer:	339	Fläche: in m ²	0	Länge in m:	0
Bestandestyp:	0401 Stehendes Gewässer				
Charakteristik:	Naturferner Fischweiher ohne Uferbegleitgehölz; steile Uferbereiche;				
	Bearbeiter: B. Weilhartner				
lfd. Nummer:	340	Fläche: in m ²	0	Länge in m:	0
Bestandestyp:	0103 Laub-Nadel-Mischwald/Laub-Nadelholz-Mischforst				
Charakteristik:	Bearbeiter: B. Weilhartner				
lfd. Nummer:	341	Fläche: in m ²	0	Länge in m:	0
Bestandestyp:	0104 Laubwald/Laubholzforst				
Charakteristik:	Bearbeiter: B. Weilhartner				
lfd. Nummer:	342	Fläche: in m ²	0	Länge in m:	0
Bestandestyp:	0104 Laubwald/Laubholzforst				
Charakteristik:	Bearbeiter: B. Weilhartner				
lfd. Nummer:	343	Fläche: in m ²	0	Länge in m:	0
Bestandestyp:	0103 Laub-Nadel-Mischwald/Laub-Nadelholz-Mischforst				
Charakteristik:	Bearbeiter: B. Weilhartner				
lfd. Nummer:	344	Fläche: in m ²	0	Länge in m:	0
Bestandestyp:	0102 Nadelwald/Nadelholzforst				
Charakteristik:	Bearbeiter: B. Weilhartner				
lfd. Nummer:	345	Fläche: in m ²	0	Länge in m:	0
Bestandestyp:	0103 Laub-Nadel-Mischwald/Laub-Nadelholz-Mischforst				
Charakteristik:	Bearbeiter: B. Weilhartner				

lfd. Nummer:	346	Fläche: in m ²	0	Länge in m:	0
Bestandestyp:	0102 Nadelwald/Nadelholzforst				
Charakteristik:	Bearbeiter: B. Weilhartner				
lfd. Nummer:	347	Fläche: in m ²	0	Länge in m:	0
Bestandestyp:	0104 Laubwald/Laubholzforst				
Charakteristik:	Bearbeiter: B. Weilhartner				
lfd. Nummer:	348	Fläche: in m ²	0	Länge in m:	0
Bestandestyp:	0103 Laub-Nadel-Mischwald/Laub-Nadelholz-Mischforst				
Charakteristik:	Bearbeiter: B. Weilhartner				
lfd. Nummer:	349	Fläche: in m ²	0	Länge in m:	0
Bestandestyp:	0103 Laub-Nadel-Mischwald/Laub-Nadelholz-Mischforst				
Charakteristik:	Bearbeiter: B. Weilhartner				
lfd. Nummer:	350	Fläche: in m ²	0	Länge in m:	0
Bestandestyp:	0104 Laubwald/Laubholzforst				
Charakteristik:	Bearbeiter: B. Weilhartner				
lfd. Nummer:	351	Fläche: in m ²	0	Länge in m:	0
Bestandestyp:	0103 Laub-Nadel-Mischwald/Laub-Nadelholz-Mischforst				
Charakteristik:	Bearbeiter: B. Weilhartner				
lfd. Nummer:	352	Fläche: in m ²	0	Länge in m:	0
Bestandestyp:	0104 Laubwald/Laubholzforst				
Charakteristik:	Bearbeiter: B. Weilhartner				
lfd. Nummer:	353	Fläche: in m ²	0	Länge in m:	0
Bestandestyp:	0204 Streuobstbestand (Streuobstwiese/-weide, Obstbaumreihen)				
Charakteristik:	Bearbeiter: B. Weilhartner				
lfd. Nummer:	354	Fläche: in m ²	0	Länge in m:	0
Bestandestyp:	0204 Streuobstbestand (Streuobstwiese/-weide, Obstbaumreihen)				
Charakteristik:	Bearbeiter: B. Weilhartner				
lfd. Nummer:	355	Fläche: in m ²	0	Länge in m:	0
Bestandestyp:	0204 Streuobstbestand (Streuobstwiese/-weide, Obstbaumreihen)				
Charakteristik:	Bearbeiter: B. Weilhartner				
lfd. Nummer:	356	Fläche: in m ²	0	Länge in m:	0
Bestandestyp:	0204 Streuobstbestand (Streuobstwiese/-weide, Obstbaumreihen)				
Charakteristik:	Bearbeiter: B. Weilhartner				
lfd. Nummer:	357	Fläche: in m ²	0	Länge in m:	0
Bestandestyp:	0204 Streuobstbestand (Streuobstwiese/-weide, Obstbaumreihen)				
Charakteristik:	Bearbeiter: B. Weilhartner				

lfd. Nummer:	358	Fläche: in m ²	0	Länge in m:	0
Bestandestyp:	0204 Streuobstbestand (Streuobstwiese/-weide, Obstbaumreihen)				
Charakteristik:	Bearbeiter: B. Weilhartner				
lfd. Nummer:	359	Fläche: in m ²	0	Länge in m:	0
Bestandestyp:	0104 Laubwald/Laubholzforst				
Charakteristik:	Bearbeiter: B. Weilhartner				
lfd. Nummer:	360	Fläche: in m ²	0	Länge in m:	0
Bestandestyp:	0306 Neubewaldung/Aufforstung				
Charakteristik:	Bearbeiter: B. Weilhartner				
lfd. Nummer:	361	Fläche: in m ²	0	Länge in m:	0
Bestandestyp:	0103 Laub-Nadel-Mischwald/Laub-Nadelholz-Mischforst				
Charakteristik:	Bearbeiter: B. Weilhartner				
lfd. Nummer:	362	Fläche: in m ²	0	Länge in m:	0
Bestandestyp:	0204 Streuobstbestand (Streuobstwiese/-weide, Obstbaumreihen)				
Charakteristik:	Bearbeiter: B. Weilhartner				
lfd. Nummer:	363	Fläche: in m ²	0	Länge in m:	0
Bestandestyp:	0204 Streuobstbestand (Streuobstwiese/-weide, Obstbaumreihen)				
Charakteristik:	Bearbeiter: B. Weilhartner				
lfd. Nummer:	364	Fläche: in m ²	0	Länge in m:	0
Bestandestyp:	0203 Heckenzug				
Charakteristik:	Bearbeiter: B. Weilhartner				
lfd. Nummer:	365	Fläche: in m ²	0	Länge in m:	0
Bestandestyp:	0204 Streuobstbestand (Streuobstwiese/-weide, Obstbaumreihen)				
Charakteristik:	Bearbeiter: B. Weilhartner				
lfd. Nummer:	366	Fläche: in m ²	0	Länge in m:	0
Bestandestyp:	0204 Streuobstbestand (Streuobstwiese/-weide, Obstbaumreihen)				
Charakteristik:	Bearbeiter: B. Weilhartner				
lfd. Nummer:	367	Fläche: in m ²	0	Länge in m:	0
Bestandestyp:	0204 Streuobstbestand (Streuobstwiese/-weide, Obstbaumreihen)				
Charakteristik:	Bearbeiter: B. Weilhartner				
lfd. Nummer:	368	Fläche: in m ²	0	Länge in m:	0
Bestandestyp:	0204 Streuobstbestand (Streuobstwiese/-weide, Obstbaumreihen)				
Charakteristik:	Bearbeiter: B. Weilhartner				

lfd. Nummer:	369	Fläche: in m ²	0	Länge in m:	0
Bestandestyp:	0202 Uferbegleitgehölz				
Charakteristik:	Schmaler Entwässerungsgraben mit einer Breite von 0,1 – 0,2 m, verläuft im Oberlauf ohne Uferbegleitgehölz, mäandriert im Unterlauf; hat ein kurzes Uferbegleitgehölz: in der Baumschicht vorwiegend Eschen, Birken, Schwarzerlen (10 – 12 m); in der Strauchschicht vorwiegend Hasel, Weiden, fließt Abschnitt innerhalb Nadelwald;				
	Bearbeiter: B. Weilhartner				
lfd. Nummer:	370	Fläche: in m ²	0	Länge in m:	0
Bestandestyp:	0204 Streuobstbestand (Streuobstwiese/-weide, Obstbaumreihen)				
Charakteristik:					
	Bearbeiter: B. Weilhartner				
lfd. Nummer:	371	Fläche: in m ²	0	Länge in m:	0
Bestandestyp:	0204 Streuobstbestand (Streuobstwiese/-weide, Obstbaumreihen)				
Charakteristik:					
	Bearbeiter: B. Weilhartner				
lfd. Nummer:	372	Fläche: in m ²	0	Länge in m:	0
Bestandestyp:	0102 Nadelwald/Nadelholzforst				
Charakteristik:					
	Bearbeiter: B. Weilhartner				
lfd. Nummer:	373	Fläche: in m ²	0	Länge in m:	0
Bestandestyp:	0201 Kleinstwaldfläche ("Feldgehölz"), Gebüsch oder Baumgruppe unter 1000m²				
Charakteristik:	Kleinstwaldfläche mit einer Esche und einer Birke in der 1. Baumschicht (bis 20 m); in der 2. Baumschicht (bis 10 m) vorwiegend Zitterpappeln, Eschen, Birken; Strauchschicht mit Hasel;				
	Bearbeiter: B. Weilhartner				
lfd. Nummer:	374	Fläche: in m ²	0	Länge in m:	0
Bestandestyp:	0204 Streuobstbestand (Streuobstwiese/-weide, Obstbaumreihen)				
Charakteristik:					
	Bearbeiter: B. Weilhartner				
lfd. Nummer:	375	Fläche: in m ²	0	Länge in m:	0
Bestandestyp:	0204 Streuobstbestand (Streuobstwiese/-weide, Obstbaumreihen)				
Charakteristik:					
	Bearbeiter: B. Weilhartner				
lfd. Nummer:	376	Fläche: in m ²	0	Länge in m:	0
Bestandestyp:	0104 Laubwald/Laubholzforst				
Charakteristik:					
	Bearbeiter: B. Weilhartner				
lfd. Nummer:	377	Fläche: in m ²	0	Länge in m:	0
Bestandestyp:	0104 Laubwald/Laubholzforst				
Charakteristik:					
	Bearbeiter: B. Weilhartner				
lfd. Nummer:	378	Fläche: in m ²	0	Länge in m:	0
Bestandestyp:	0204 Streuobstbestand (Streuobstwiese/-weide, Obstbaumreihen)				
Charakteristik:					
	Bearbeiter: B. Weilhartner				

lfd. Nummer:	379	Fläche: in m ²	0	Länge in m:	0
Bestandestyp:	0308 Trockenes und halbtrockenes, i.d.R. nährstoffarmes Grünland, Borstgrasrasen und bodensaure Zwergstrauchheiden				
Charakteristik:	Zum überwiegenden Teil trockene Magerwiese (zum Zeitpunkt der Kartierung abgegrast, wird beweidet, sehr große Fläche, Restbestände mit Stumpflättriger Ampfer und Binsen in den Mulden); sehr viele kleine Mulden und Kuppen (sehr uneben); Fläche ist vollständig umzäunt; alter Obstbaumbestand sowie Laubbäume; vereinzelt kleinere Entwässerungsgräben in den Mulden; die Magerwiese liegt im Bereich eines Hanges, an die Fläche angrenzend befindet sich ein unbewohnter Hof; Fläche wird überwiegend beweidet;				
	Bearbeiter: B. Weilhartner				
lfd. Nummer:	380	Fläche: in m ²	0	Länge in m:	0
Bestandestyp:	0204 Streuobstbestand (Streuobstwiese/-weide, Obstbaumreihen)				
Charakteristik:					
	Bearbeiter: B. Weilhartner				
lfd. Nummer:	381	Fläche: in m ²	0	Länge in m:	0
Bestandestyp:	0103 Laub-Nadel-Mischwald/Laub-Nadelholz-Mischforst				
Charakteristik:					
	Bearbeiter: B. Weilhartner				
lfd. Nummer:	382	Fläche: in m ²	0	Länge in m:	0
Bestandestyp:	0204 Streuobstbestand (Streuobstwiese/-weide, Obstbaumreihen)				
Charakteristik:					
	Bearbeiter: B. Weilhartner				
lfd. Nummer:	383	Fläche: in m ²	0	Länge in m:	0
Bestandestyp:	0204 Streuobstbestand (Streuobstwiese/-weide, Obstbaumreihen)				
Charakteristik:					
	Bearbeiter: B. Weilhartner				
lfd. Nummer:	384	Fläche: in m ²	0	Länge in m:	0
Bestandestyp:	0204 Streuobstbestand (Streuobstwiese/-weide, Obstbaumreihen)				
Charakteristik:					
	Bearbeiter: B. Weilhartner				
lfd. Nummer:	385	Fläche: in m ²	0	Länge in m:	0
Bestandestyp:	0307 Feuchtes und nasses Extensivgrünland				
Charakteristik:	Feuchte Extensivwiese mit vorwiegend Pfeifengras, vereinzelt großer Wiesenknopf, nährstoffarm; wird gemäht;				
	Bearbeiter: B. Weilhartner				
lfd. Nummer:	386	Fläche: in m ²	0	Länge in m:	0
Bestandestyp:	0304 Sukzessionsfläche in ehemaligen Intensivgebieten				
Charakteristik:					
	Bearbeiter: B. Weilhartner				
lfd. Nummer:	387	Fläche: in m ²	0	Länge in m:	0
Bestandestyp:	0204 Streuobstbestand (Streuobstwiese/-weide, Obstbaumreihen)				
Charakteristik:					
	Bearbeiter: B. Weilhartner				
lfd. Nummer:	388	Fläche: in m ²	0	Länge in m:	0
Bestandestyp:	0204 Streuobstbestand (Streuobstwiese/-weide, Obstbaumreihen)				
Charakteristik:					
	Bearbeiter: B. Weilhartner				
lfd. Nummer:	389	Fläche: in m ²	0	Länge in m:	0
Bestandestyp:	0204 Streuobstbestand (Streuobstwiese/-weide, Obstbaumreihen)				
Charakteristik:					
	Bearbeiter: B. Weilhartner				

lfd. Nummer:	390	Fläche: in m ²	0	Länge in m:	0
Bestandestyp:	0204 Streuobstbestand (Streuobstwiese/-weide, Obstbaumreihen)				
Charakteristik:	Bearbeiter: B. Weilhartner				
lfd. Nummer:	391	Fläche: in m ²	0	Länge in m:	0
Bestandestyp:	0204 Streuobstbestand (Streuobstwiese/-weide, Obstbaumreihen)				
Charakteristik:	Bearbeiter: B. Weilhartner				
lfd. Nummer:	392	Fläche: in m ²	0	Länge in m:	0
Bestandestyp:	0104 Laubwald/Laubholzforst				
Charakteristik:	Bearbeiter: B. Weilhartner				
lfd. Nummer:	393	Fläche: in m ²	0	Länge in m:	0
Bestandestyp:	0204 Streuobstbestand (Streuobstwiese/-weide, Obstbaumreihen)				
Charakteristik:	Bearbeiter: B. Weilhartner				
lfd. Nummer:	394	Fläche: in m ²	0	Länge in m:	0
Bestandestyp:	0204 Streuobstbestand (Streuobstwiese/-weide, Obstbaumreihen)				
Charakteristik:	Bearbeiter: B. Weilhartner				
lfd. Nummer:	395	Fläche: in m ²	0	Länge in m:	0
Bestandestyp:	0204 Streuobstbestand (Streuobstwiese/-weide, Obstbaumreihen)				
Charakteristik:	Bearbeiter: B. Weilhartner				
lfd. Nummer:	396	Fläche: in m ²	0	Länge in m:	0
Bestandestyp:	0204 Streuobstbestand (Streuobstwiese/-weide, Obstbaumreihen)				
Charakteristik:	Bearbeiter: B. Weilhartner				
lfd. Nummer:	397	Fläche: in m ²	0	Länge in m:	0
Bestandestyp:	0306 Neubewaldung/Aufforstung				
Charakteristik:	Bearbeiter: B. Weilhartner				
lfd. Nummer:	398	Fläche: in m ²	0	Länge in m:	0
Bestandestyp:	0203 Heckenzug				
Charakteristik:	Bearbeiter: B. Weilhartner				
lfd. Nummer:	399	Fläche: in m ²	0	Länge in m:	0
Bestandestyp:	0104 Laubwald/Laubholzforst				
Charakteristik:	Bearbeiter: B. Weilhartner				
lfd. Nummer:	400	Fläche: in m ²	0	Länge in m:	0
Bestandestyp:	0204 Streuobstbestand (Streuobstwiese/-weide, Obstbaumreihen)				
Charakteristik:	Bearbeiter: B. Weilhartner				
lfd. Nummer:	401	Fläche: in m ²	0	Länge in m:	0
Bestandestyp:	0104 Laubwald/Laubholzforst				
Charakteristik:	Bearbeiter: B. Weilhartner				

lfd. Nummer:	402	Fläche: in m ²	0	Länge in m:	0
Bestandestyp:	0104 Laubwald/Laubholzforst				
Charakteristik:	Bearbeiter: B. Weilhartner				
lfd. Nummer:	403	Fläche: in m ²	0	Länge in m:	0
Bestandestyp:	0104 Laubwald/Laubholzforst				
Charakteristik:	Bearbeiter: B. Weilhartner				
lfd. Nummer:	404	Fläche: in m ²	0	Länge in m:	0
Bestandestyp:	0201 Kleinstwaldfläche ("Feldgehölz"), Gebüsch oder Baumgruppe unter 1000m²				
Charakteristik:	Kleinstwaldfläche in der Nähe eines Entwässerungsgrabens: in der 1.Baumschicht 3 große Eschen, in der 2. Baumschicht fast ausschließlich Schwarzerlen (ca. 5 – 6 m hoch);				
	Bearbeiter: B. Weilhartner				
lfd. Nummer:	405	Fläche: in m ²	0	Länge in m:	0
Bestandestyp:	0104 Laubwald/Laubholzforst				
Charakteristik:	Bearbeiter: B. Weilhartner				
lfd. Nummer:	406	Fläche: in m ²	0	Länge in m:	0
Bestandestyp:	0204 Streuobstbestand (Streuobstwiese/-weide, Obstbaumreihen)				
Charakteristik:	Bearbeiter: B. Weilhartner				
lfd. Nummer:	407	Fläche: in m ²	0	Länge in m:	0
Bestandestyp:	0204 Streuobstbestand (Streuobstwiese/-weide, Obstbaumreihen)				
Charakteristik:	Bearbeiter: B. Weilhartner				
lfd. Nummer:	408	Fläche: in m ²	0	Länge in m:	0
Bestandestyp:	0401 Stehendes Gewässer				
Charakteristik:	Naturferner Fischweiher, Randbereiche tw. mit Igelkolben; ansonsten naturfern;				
	Bearbeiter: B. Weilhartner				
lfd. Nummer:	409	Fläche: in m ²	0	Länge in m:	0
Bestandestyp:	0204 Streuobstbestand (Streuobstwiese/-weide, Obstbaumreihen)				
Charakteristik:	Bearbeiter: B. Weilhartner				
lfd. Nummer:	410	Fläche: in m ²	0	Länge in m:	0
Bestandestyp:	0204 Streuobstbestand (Streuobstwiese/-weide, Obstbaumreihen)				
Charakteristik:	Bearbeiter: B. Weilhartner				
lfd. Nummer:	411	Fläche: in m ²	0	Länge in m:	0
Bestandestyp:	0204 Streuobstbestand (Streuobstwiese/-weide, Obstbaumreihen)				
Charakteristik:	Bearbeiter: B. Weilhartner				
lfd. Nummer:	412	Fläche: in m ²	0	Länge in m:	0
Bestandestyp:	0204 Streuobstbestand (Streuobstwiese/-weide, Obstbaumreihen)				
Charakteristik:	Bearbeiter: B. Weilhartner				
lfd. Nummer:	413	Fläche: in m ²	0	Länge in m:	0
Bestandestyp:	0204 Streuobstbestand (Streuobstwiese/-weide, Obstbaumreihen)				
Charakteristik:	Bearbeiter: B. Weilhartner				

lfd. Nummer:	414	Fläche: in m ²	0	Länge in m:	0
Bestandestyp:	030301 Sukzessionsfläche des feuchten und nassen Extensivgrünlandes mit oder ohne jüngerem Gehölzaufwuchs				
Charakteristik:	Feuchte Sukzessionsfläche mit Reitgras, Pfeifengras und strauchförmigen Gehölzen (bis ca. 1 m hoch);				
	Bearbeiter: B. Weilhartner				
lfd. Nummer:	415	Fläche: in m ²	0	Länge in m:	0
Bestandestyp:	0204 Streuobstbestand (Streuobstwiese/-weide, Obstbaumreihen)				
Charakteristik:					
	Bearbeiter: B. Weilhartner				
lfd. Nummer:	416	Fläche: in m ²	0	Länge in m:	0
Bestandestyp:	0204 Streuobstbestand (Streuobstwiese/-weide, Obstbaumreihen)				
Charakteristik:					
	Bearbeiter: B. Weilhartner				
lfd. Nummer:	417	Fläche: in m ²	0	Länge in m:	0
Bestandestyp:	0204 Streuobstbestand (Streuobstwiese/-weide, Obstbaumreihen)				
Charakteristik:					
	Bearbeiter: B. Weilhartner				
lfd. Nummer:	418	Fläche: in m ²	0	Länge in m:	0
Bestandestyp:	0104 Laubwald/Laubholzforst				
Charakteristik:					
	Bearbeiter: B. Weilhartner				
lfd. Nummer:	419	Fläche: in m ²	0	Länge in m:	0
Bestandestyp:	0204 Streuobstbestand (Streuobstwiese/-weide, Obstbaumreihen)				
Charakteristik:					
	Bearbeiter: B. Weilhartner				
lfd. Nummer:	420	Fläche: in m ²	0	Länge in m:	0
Bestandestyp:	0401 Stehendes Gewässer				
Charakteristik:	Naturferner Fischweiher ohne Uferbegleitgehölz; steile Uferbereiche;				
	Bearbeiter: B. Weilhartner				
lfd. Nummer:	421	Fläche: in m ²	0	Länge in m:	0
Bestandestyp:	0103 Laub-Nadel-Mischwald/Laub-Nadelholz-Mischforst				
Charakteristik:					
	Bearbeiter: B. Weilhartner				
lfd. Nummer:	422	Fläche: in m ²	0	Länge in m:	0
Bestandestyp:	0103 Laub-Nadel-Mischwald/Laub-Nadelholz-Mischforst				
Charakteristik:					
	Bearbeiter: B. Weilhartner				
lfd. Nummer:	423	Fläche: in m ²	0	Länge in m:	0
Bestandestyp:	0204 Streuobstbestand (Streuobstwiese/-weide, Obstbaumreihen)				
Charakteristik:					
	Bearbeiter: B. Weilhartner				
lfd. Nummer:	424	Fläche: in m ²	0	Länge in m:	0
Bestandestyp:	0204 Streuobstbestand (Streuobstwiese/-weide, Obstbaumreihen)				
Charakteristik:					
	Bearbeiter: B. Weilhartner				
lfd. Nummer:	425	Fläche: in m ²	0	Länge in m:	0
Bestandestyp:	0204 Streuobstbestand (Streuobstwiese/-weide, Obstbaumreihen)				
Charakteristik:					
	Bearbeiter: B. Weilhartner				

lfd. Nummer:	426	Fläche: in m ²	0	Länge in m:	0
Bestandestyp:	0306 Neubewaldung/Aufforstung				
Charakteristik:					
	Bearbeiter: B. Weilhartner				
lfd. Nummer:	427	Fläche: in m ²	0	Länge in m:	0
Bestandestyp:	0201 Kleinstwaldfläche ("Feldgehölz"), Gebüsch oder Baumgruppe unter 1000m²				
Charakteristik:	Kleinstwaldfläche, in der Baumschicht (ca. 15 m) dominiert Stieleiche, weiters kommen Birken und Kirschen vor; keine Strauchschicht;				
	Bearbeiter: B. Weilhartner				
lfd. Nummer:	428	Fläche: in m ²	0	Länge in m:	0
Bestandestyp:	0204 Streuobstbestand (Streuobstwiese/-weide, Obstbaumreihen)				
Charakteristik:					
	Bearbeiter: B. Weilhartner				
lfd. Nummer:	429	Fläche: in m ²	0	Länge in m:	0
Bestandestyp:	0204 Streuobstbestand (Streuobstwiese/-weide, Obstbaumreihen)				
Charakteristik:					
	Bearbeiter: B. Weilhartner				
lfd. Nummer:	430	Fläche: in m ²	0	Länge in m:	0
Bestandestyp:	0204 Streuobstbestand (Streuobstwiese/-weide, Obstbaumreihen)				
Charakteristik:					
	Bearbeiter: B. Weilhartner				
lfd. Nummer:	431	Fläche: in m ²	0	Länge in m:	0
Bestandestyp:	0306 Neubewaldung/Aufforstung				
Charakteristik:					
	Bearbeiter: B. Weilhartner				
lfd. Nummer:	432	Fläche: in m ²	0	Länge in m:	0
Bestandestyp:	030302 Sukzessionsfläche des trockenen Extensivgrünlandes mit oder ohne jüngerem Gehölzaufwuchs				
Charakteristik:	Sukzessionsfläche auf trockenem Extensivgrünland: dominiert durch Knäuelgras, stumpfblättriger Ampfer, Brennesseln, Randbereiche wurden bereits aufgeforstet; Hanglage;				
	Bearbeiter: B. Weilhartner				
lfd. Nummer:	433	Fläche: in m ²	0	Länge in m:	0
Bestandestyp:	0306 Neubewaldung/Aufforstung				
Charakteristik:					
	Bearbeiter: B. Weilhartner				
lfd. Nummer:	434	Fläche: in m ²	0	Länge in m:	0
Bestandestyp:	0308 Trockenes und halbtrockenes, i.d.R. nährstoffarmes Grünland, Borstgrasrasen und bodensaure Zwergstrauchheiden				
Charakteristik:	Trockene Magerwiese im Bereich eines Hanges: mit Schafgarbe, Gewöhnlicher Thymian, Wiesenflockenblume, Wiesenknautie, Kleine Bibernelle, Glockenblumen; wird gemäht;				
	Bearbeiter: B. Weilhartner				
lfd. Nummer:	435	Fläche: in m ²	0	Länge in m:	0
Bestandestyp:	0401 Stehendes Gewässer				
Charakteristik:	Fischweiher, naturfern, am Rand Uferbegleitgehölz (mit vorwiegend Eschen, Birken);				
	Bearbeiter: B. Weilhartner				
lfd. Nummer:	436	Fläche: in m ²	0	Länge in m:	0
Bestandestyp:	0401 Stehendes Gewässer				
Charakteristik:	Fischweiher, naturfern, am Rand Uferbegleitgehölz (mit vorwiegend Eschen, Birken);				
	Bearbeiter: B. Weilhartner				

lfd. Nummer:	437	Fläche: in m ²	0	Länge in m:	0
Bestandestyp:	0306 Neubewaldung/Aufforstung				
Charakteristik:	Bearbeiter: B. Weilhartner				
lfd. Nummer:	438	Fläche: in m ²	0	Länge in m:	0
Bestandestyp:	0308 Trockenes und halbtrockenes, i.d.R. nährstoffarmes Grünland, Borstgrasrasen und bodensaure Zwergstrauchheiden				
Charakteristik:	Trockene Magerweide im Bereich eines Hanges, zur Zeit vollständig eingezäunt (nicht betretbar), Schafgarbe, Wiesenflockenblume; wird beweidet; Bearbeiter: B. Weilhartner				
lfd. Nummer:	439	Fläche: in m ²	0	Länge in m:	0
Bestandestyp:	0103 Laub-Nadel-Mischwald/Laub-Nadelholz-Mischforst				
Charakteristik:	Bearbeiter: B. Weilhartner				
lfd. Nummer:	440	Fläche: in m ²	0	Länge in m:	0
Bestandestyp:	0103 Laub-Nadel-Mischwald/Laub-Nadelholz-Mischforst				
Charakteristik:	Bearbeiter: B. Weilhartner				
lfd. Nummer:	441	Fläche: in m ²	0	Länge in m:	0
Bestandestyp:	0204 Streuobstbestand (Streuobstwiese/-weide, Obstbaumreihen)				
Charakteristik:	Bearbeiter: B. Weilhartner				
lfd. Nummer:	442	Fläche: in m ²	0	Länge in m:	0
Bestandestyp:	0204 Streuobstbestand (Streuobstwiese/-weide, Obstbaumreihen)				
Charakteristik:	Bearbeiter: B. Weilhartner				
lfd. Nummer:	443	Fläche: in m ²	0	Länge in m:	0
Bestandestyp:	0204 Streuobstbestand (Streuobstwiese/-weide, Obstbaumreihen)				
Charakteristik:	Bearbeiter: B. Weilhartner				
lfd. Nummer:	444	Fläche: in m ²	0	Länge in m:	0
Bestandestyp:	0204 Streuobstbestand (Streuobstwiese/-weide, Obstbaumreihen)				
Charakteristik:	Bearbeiter: B. Weilhartner				
lfd. Nummer:	445	Fläche: in m ²	0	Länge in m:	0
Bestandestyp:	0204 Streuobstbestand (Streuobstwiese/-weide, Obstbaumreihen)				
Charakteristik:	Bearbeiter: B. Weilhartner				
lfd. Nummer:	446	Fläche: in m ²	0	Länge in m:	0
Bestandestyp:	0204 Streuobstbestand (Streuobstwiese/-weide, Obstbaumreihen)				
Charakteristik:	Bearbeiter: B. Weilhartner				
lfd. Nummer:	447	Fläche: in m ²	0	Länge in m:	0
Bestandestyp:	0204 Streuobstbestand (Streuobstwiese/-weide, Obstbaumreihen)				
Charakteristik:	Bearbeiter: B. Weilhartner				
lfd. Nummer:	448	Fläche: in m ²	0	Länge in m:	0
Bestandestyp:	0204 Streuobstbestand (Streuobstwiese/-weide, Obstbaumreihen)				
Charakteristik:	Bearbeiter: B. Weilhartner				

lfd. Nummer:	449	Fläche: in m ²	0	Länge in m:	0
Bestandestyp:	0204 Streuobstbestand (Streuobstwiese/-weide, Obstbaumreihen)				
Charakteristik:					
	Bearbeiter: B. Weilhartner				
lfd. Nummer:	450	Fläche: in m ²	0	Länge in m:	0
Bestandestyp:	0104 Laubwald/Laubholzforst				
Charakteristik:					
	Bearbeiter: B. Weilhartner				
lfd. Nummer:	451	Fläche: in m ²	0	Länge in m:	0
Bestandestyp:	0401 Stehendes Gewässer				
Charakteristik:	Naturferner Fischweiher ohne Uferbegleitgehölz;				
	Bearbeiter: B. Weilhartner				
lfd. Nummer:	452	Fläche: in m ²	0	Länge in m:	0
Bestandestyp:	0401 Stehendes Gewässer				
Charakteristik:	Naturferner Fischweiher ohne Uferbegleitgehölz;				
	Bearbeiter: B. Weilhartner				
lfd. Nummer:	453	Fläche: in m ²	0	Länge in m:	0
Bestandestyp:	0401 Stehendes Gewässer				
Charakteristik:	Naturferner Fischweiher ohne Uferbegleitgehölz;				
	Bearbeiter: B. Weilhartner				
lfd. Nummer:	454	Fläche: in m ²	0	Länge in m:	0
Bestandestyp:	0401 Stehendes Gewässer				
Charakteristik:	Naturferner Fischweiher ohne Uferbegleitgehölz;				
	Bearbeiter: B. Weilhartner				
lfd. Nummer:	455	Fläche: in m ²	0	Länge in m:	0
Bestandestyp:	0103 Laub-Nadel-Mischwald/Laub-Nadelholz-Mischforst				
Charakteristik:					
	Bearbeiter: B. Weilhartner				
lfd. Nummer:	456	Fläche: in m ²	0	Länge in m:	0
Bestandestyp:	0103 Laub-Nadel-Mischwald/Laub-Nadelholz-Mischforst				
Charakteristik:					
	Bearbeiter: B. Weilhartner				
lfd. Nummer:	457	Fläche: in m ²	0	Länge in m:	0
Bestandestyp:	0102 Nadelwald/Nadelholzforst				
Charakteristik:					
	Bearbeiter: B. Weilhartner				
lfd. Nummer:	458	Fläche: in m ²	0	Länge in m:	0
Bestandestyp:	0102 Nadelwald/Nadelholzforst				
Charakteristik:					
	Bearbeiter: B. Weilhartner				
lfd. Nummer:	459	Fläche: in m ²	0	Länge in m:	0
Bestandestyp:	0103 Laub-Nadel-Mischwald/Laub-Nadelholz-Mischforst				
Charakteristik:					
	Bearbeiter: B. Weilhartner				
lfd. Nummer:	460	Fläche: in m ²	0	Länge in m:	0
Bestandestyp:	0202 Uferbegleitgehölz				
Charakteristik:	Uferbegleitgehölz besteht ausschließlich aus Fichten; Bach: Schmalere Entwässerungsgraben, in Abschnitten verrohrt;				
	Bearbeiter: B. Weilhartner				

lfd. Nummer:	461	Fläche: in m ²	0	Länge in m:	0
Bestandestyp:	0104 Laubwald/Laubholzforst				
Charakteristik:	Bearbeiter: B. Weilhartner				
lfd. Nummer:	462	Fläche: in m ²	0	Länge in m:	0
Bestandestyp:	0204 Streuobstbestand (Streuobstwiese/-weide, Obstbaumreihen)				
Charakteristik:	Bearbeiter: B. Weilhartner				
lfd. Nummer:	463	Fläche: in m ²	0	Länge in m:	0
Bestandestyp:	0202 Uferbegleitgehölz				
Charakteristik:	Entwässerungsgraben: Bachbett ca. 0,3 – 0,4 m breit; vollständig mit breitem Uferbegleitgehölz umgeben: in der Baumschicht (ca. 10 – 15 m hoch) dominieren Zitterpappeln, Schwarzerlen, Eschen, Weiden; in der Strauchschicht Hasel, Schwarzerlen und Kirsche, Holunder;				
	Bearbeiter: B. Weilhartner				
lfd. Nummer:	464	Fläche: in m ²	0	Länge in m:	0
Bestandestyp:	0401 Stehendes Gewässer				
Charakteristik:	Naturferner Fischweiher ohne Uferbegleitgehölz;				
	Bearbeiter: B. Weilhartner				
lfd. Nummer:	465	Fläche: in m ²	0	Länge in m:	0
Bestandestyp:	0204 Streuobstbestand (Streuobstwiese/-weide, Obstbaumreihen)				
Charakteristik:	Bearbeiter: B. Weilhartner				
lfd. Nummer:	466	Fläche: in m ²	0	Länge in m:	0
Bestandestyp:	0401 Stehendes Gewässer				
Charakteristik:	Größerer Fischweiher, naturfern, einzelne Bäume (Schwarzerlen), 1 Esche;				
	Bearbeiter: B. Weilhartner				
lfd. Nummer:	467	Fläche: in m ²	0	Länge in m:	0
Bestandestyp:	0202 Uferbegleitgehölz				
Charakteristik:	Bach: Bachbett ca. 0,3 – 0,5 m breit, Bach ist im Oberlauf in einem Abschnitt verrohrt, fließt anschließend durch einen Laubwald; ansonsten vollständig mit Uferbegleitgehölz umgeben; Uferbegleitgehölz: in der Baumschicht (10 – 15 m) dominiert die Schwarzerle, weiters Eschen, Zitterpappeln, Eichen; Strauchschicht mit Schwarzerlen, Traubenkirsche, Hasel, Uferbegleitgehölz hat unterschiedlich breite Ausdehnung;				
	Bearbeiter: B. Weilhartner				
lfd. Nummer:	468	Fläche: in m ²	0	Länge in m:	0
Bestandestyp:	0204 Streuobstbestand (Streuobstwiese/-weide, Obstbaumreihen)				
Charakteristik:	Bearbeiter: B. Weilhartner				
lfd. Nummer:	469	Fläche: in m ²	0	Länge in m:	0
Bestandestyp:	0204 Streuobstbestand (Streuobstwiese/-weide, Obstbaumreihen)				
Charakteristik:	Bearbeiter: B. Weilhartner				
lfd. Nummer:	470	Fläche: in m ²	0	Länge in m:	0
Bestandestyp:	0202 Uferbegleitgehölz				
Charakteristik:	Bach ist ca. 0,6 – 1 m breit, 2 kurze Abschnitte ohne Uferbegleitgehölz, ansonsten vollständig mit Uferbegleitgehölz umgeben; Uferbegleitgehölz: in der Baumschicht (ca. 15 – 20 m hoch) vorwiegend mit Eschen, Schwarzerlen; in der Strauchschicht Hasel, Schwarzerlen;				
	Bearbeiter: B. Weilhartner				

lfd. Nummer:	471	Fläche: in m ²	0	Länge in m:	0
Bestandestyp:	0202 Uferbegleitgehölz				
Charakteristik:	Bach ist ca. 0,6 – 1 m breit, 2 kurze Abschnitte ohne Uferbegleitgehölz, ansonsten vollständig mit Uferbegleitgehölz umgeben; Uferbegleitgehölz: in der Baumschicht (ca. 15 – 20 m hoch) vorwiegend mit Eschen, Schwarzerlen, vereinzelt größere Eichen; in der Strauchschicht Hasel, Schwarzerlen;				
	Bearbeiter: B. Weilhartner				
lfd. Nummer:	472	Fläche: in m ²	0	Länge in m:	0
Bestandestyp:	0204 Streuobstbestand (Streuobstwiese/-weide, Obstbaumreihen)				
Charakteristik:					
	Bearbeiter: B. Weilhartner				
lfd. Nummer:	473	Fläche: in m ²	0	Länge in m:	0
Bestandestyp:	0204 Streuobstbestand (Streuobstwiese/-weide, Obstbaumreihen)				
Charakteristik:					
	Bearbeiter: B. Weilhartner				
lfd. Nummer:	474	Fläche: in m ²	0	Länge in m:	0
Bestandestyp:	0104 Laubwald/Laubholzforst				
Charakteristik:					
	Bearbeiter: B. Weilhartner				
lfd. Nummer:	475	Fläche: in m ²	0	Länge in m:	0
Bestandestyp:	0401 Stehendes Gewässer				
Charakteristik:	Naturferner Fischweiher mit Uferbegleitgehölz umgeben;				
	Bearbeiter: B. Weilhartner				
lfd. Nummer:	476	Fläche: in m ²	0	Länge in m:	0
Bestandestyp:	0401 Stehendes Gewässer				
Charakteristik:	Naturferner Fischweiher mit Uferbegleitgehölz umgeben;				
	Bearbeiter: B. Weilhartner				
lfd. Nummer:	477	Fläche: in m ²	0	Länge in m:	0
Bestandestyp:	0307 Feuchtes und nasses Extensivgrünland				
Charakteristik:	Feuchte Extensivwiese: sehr viele Seggen, in feuchteren Mulden zunehmend Binsen; einzelne Bereiche, in denen Pfeifengras dominiert, weiters Disteln; im unteren Bereich Übergang zur Sukzessionsfläche mit Seggen, Mädesüß, Himbeeren, sehr große Pfeifengräser; in dieser Feuchtwiese sind insgesamt 3 Entwässerungsgräben;				
	Bearbeiter: B. Weilhartner				
lfd. Nummer:	478	Fläche: in m ²	0	Länge in m:	0
Bestandestyp:	0204 Streuobstbestand (Streuobstwiese/-weide, Obstbaumreihen)				
Charakteristik:					
	Bearbeiter: B. Weilhartner				
lfd. Nummer:	479	Fläche: in m ²	0	Länge in m:	0
Bestandestyp:	0204 Streuobstbestand (Streuobstwiese/-weide, Obstbaumreihen)				
Charakteristik:					
	Bearbeiter: B. Weilhartner				
lfd. Nummer:	480	Fläche: in m ²	0	Länge in m:	0
Bestandestyp:	0204 Streuobstbestand (Streuobstwiese/-weide, Obstbaumreihen)				
Charakteristik:					
	Bearbeiter: B. Weilhartner				
lfd. Nummer:	481	Fläche: in m ²	0	Länge in m:	0
Bestandestyp:	0204 Streuobstbestand (Streuobstwiese/-weide, Obstbaumreihen)				
Charakteristik:					
	Bearbeiter: B. Weilhartner				

lfd. Nummer:	482	Fläche: in m ²	0	Länge in m:	0
Bestandestyp:	0102 Nadelwald/Nadelholzforst				
Charakteristik:	Bearbeiter: B. Weilhartner				
lfd. Nummer:	483	Fläche: in m ²	0	Länge in m:	0
Bestandestyp:	0104 Laubwald/Laubholzforst				
Charakteristik:	Bearbeiter: B. Weilhartner				
lfd. Nummer:	484	Fläche: in m ²	0	Länge in m:	0
Bestandestyp:	0204 Streuobstbestand (Streuobstwiese/-weide, Obstbaumreihen)				
Charakteristik:	Bearbeiter: B. Weilhartner				
lfd. Nummer:	485	Fläche: in m ²	0	Länge in m:	0
Bestandestyp:	0204 Streuobstbestand (Streuobstwiese/-weide, Obstbaumreihen)				
Charakteristik:	Bearbeiter: B. Weilhartner				
lfd. Nummer:	486	Fläche: in m ²	0	Länge in m:	0
Bestandestyp:	0401 Stehendes Gewässer				
Charakteristik:	Naturferner Fischweiher ohne Uferbegleitgehölz; Bearbeiter: B. Weilhartner				
lfd. Nummer:	487	Fläche: in m ²	0	Länge in m:	0
Bestandestyp:	0401 Stehendes Gewässer				
Charakteristik:	Naturferner Fischweiher ohne Uferbegleitgehölz; Bearbeiter: B. Weilhartner				
lfd. Nummer:	488	Fläche: in m ²	0	Länge in m:	0
Bestandestyp:	0202 Uferbegleitgehölz				
Charakteristik:	Oberlauf: Schmäler Entwässerungsgraben (geradliniger Verlauf) ohne Uferbegleitgehölz, im Unterlauf ist der Bach mit Uferbegleitgehölz umgeben, das Bachbett ist hier 0,5 m breit, der Bach mäandriert sehr schön; Uferbegleitgehölz: Baumschicht überwiegend mit Eschen, eine Weide, eine Stieleiche; Strauchschicht mit Hasel, Traubenkirsche, Bergahorn sowie Birken; Bearbeiter: B. Weilhartner				
lfd. Nummer:	489	Fläche: in m ²	0	Länge in m:	0
Bestandestyp:	0103 Laub-Nadel-Mischwald/Laub-Nadelholz-Mischforst				
Charakteristik:	Bearbeiter: B. Weilhartner				
lfd. Nummer:	490	Fläche: in m ²	0	Länge in m:	0
Bestandestyp:	0204 Streuobstbestand (Streuobstwiese/-weide, Obstbaumreihen)				
Charakteristik:	Bearbeiter: B. Weilhartner				
lfd. Nummer:	491	Fläche: in m ²	0	Länge in m:	0
Bestandestyp:	0204 Streuobstbestand (Streuobstwiese/-weide, Obstbaumreihen)				
Charakteristik:	Bearbeiter: B. Weilhartner				
lfd. Nummer:	492	Fläche: in m ²	0	Länge in m:	0
Bestandestyp:	0204 Streuobstbestand (Streuobstwiese/-weide, Obstbaumreihen)				
Charakteristik:	Bearbeiter: B. Weilhartner				

lfd. Nummer:	493	Fläche: in m ²	0	Länge in m:	0
Bestandestyp:	0306 Neubewaldung/Aufforstung				
Charakteristik:					
	Bearbeiter: B. Weilhartner				
lfd. Nummer:	494	Fläche: in m ²	0	Länge in m:	0
Bestandestyp:	0204 Streuobstbestand (Streuobstwiese/-weide, Obstbaumreihen)				
Charakteristik:					
	Bearbeiter: B. Weilhartner				
lfd. Nummer:	495	Fläche: in m ²	0	Länge in m:	0
Bestandestyp:	0204 Streuobstbestand (Streuobstwiese/-weide, Obstbaumreihen)				
Charakteristik:					
	Bearbeiter: B. Weilhartner				
lfd. Nummer:	496	Fläche: in m ²	0	Länge in m:	0
Bestandestyp:	0104 Laubwald/Laubholzforst				
Charakteristik:					
	Bearbeiter: B. Weilhartner				
lfd. Nummer:	497	Fläche: in m ²	0	Länge in m:	0
Bestandestyp:	0204 Streuobstbestand (Streuobstwiese/-weide, Obstbaumreihen)				
Charakteristik:					
	Bearbeiter: B. Weilhartner				
lfd. Nummer:	498	Fläche: in m ²	0	Länge in m:	0
Bestandestyp:	0204 Streuobstbestand (Streuobstwiese/-weide, Obstbaumreihen)				
Charakteristik:					
	Bearbeiter: B. Weilhartner				
lfd. Nummer:	499	Fläche: in m ²	0	Länge in m:	0
Bestandestyp:	0204 Streuobstbestand (Streuobstwiese/-weide, Obstbaumreihen)				
Charakteristik:					
	Bearbeiter: B. Weilhartner				
lfd. Nummer:	500	Fläche: in m ²	0	Länge in m:	0
Bestandestyp:	0104 Laubwald/Laubholzforst				
Charakteristik:					
	Bearbeiter: B. Weilhartner				
lfd. Nummer:	501	Fläche: in m ²	0	Länge in m:	0
Bestandestyp:	0104 Laubwald/Laubholzforst				
Charakteristik:					
	Bearbeiter: B. Weilhartner				
lfd. Nummer:	502	Fläche: in m ²	0	Länge in m:	0
Bestandestyp:	0104 Laubwald/Laubholzforst				
Charakteristik:					
	Bearbeiter: B. Weilhartner				
lfd. Nummer:	503	Fläche: in m ²	0	Länge in m:	0
Bestandestyp:	0302 Großröhricht und Schilfröhricht				
Charakteristik:					
	Bearbeiter: B. Weilhartner				
lfd. Nummer:	504	Fläche: in m ²	0	Länge in m:	0
Bestandestyp:	0302 Großröhricht und Schilfröhricht				
Charakteristik:					
	Bearbeiter: B. Weilhartner				

lfd. Nummer:	505	Fläche: in m ²	0	Länge in m:	0
Bestandestyp:	0202 Uferbegleitgehölz				
Charakteristik:	Uferbegleitgehölz im Umfeld mehrerer Weiher (Fischweiher): Weiden dominieren, Schwarzerlen, Feldahorn, Faulbaum, Kirschen, Eschen, Zitterpappeln, Birken; die Weiher sind durchwegs sehr naturnah und haben in den Uferbereichen größere Schilfbestände;				
	Bearbeiter: B. Weilhartner				
lfd. Nummer:	506	Fläche: in m ²	0	Länge in m:	0
Bestandestyp:	0202 Uferbegleitgehölz				
Charakteristik:	Uferbegleitgehölz im Umfeld mehrerer Weiher (Fischweiher): Weiden dominieren, Schwarzerlen, Feldahorn, Faulbaum, Kirschen, Eschen, Zitterpappeln, Birken; die Weiher sind durchwegs sehr naturnah und haben in den Uferbereichen größere Schilfbestände;				
	Bearbeiter: B. Weilhartner				
lfd. Nummer:	507	Fläche: in m ²	0	Länge in m:	0
Bestandestyp:	0202 Uferbegleitgehölz				
Charakteristik:	Uferbegleitgehölz im Umfeld mehrerer Weiher (Fischweiher): Weiden dominieren, Schwarzerlen, Feldahorn, Faulbaum, Kirschen, Eschen, Zitterpappeln, Birken; die Weiher sind durchwegs sehr naturnah und haben in den Uferbereichen größere Schilfbestände;				
	Bearbeiter: B. Weilhartner				
lfd. Nummer:	508	Fläche: in m ²	0	Länge in m:	0
Bestandestyp:	0202 Uferbegleitgehölz				
Charakteristik:	Uferbegleitgehölz im Umfeld mehrerer Weiher (Fischweiher): Weiden dominieren, Schwarzerlen, Feldahorn, Faulbaum, Kirschen, Eschen, Zitterpappeln, Birken; die Weiher sind durchwegs sehr naturnah und haben in den Uferbereichen größere Schilfbestände;				
	Bearbeiter: B. Weilhartner				
lfd. Nummer:	509	Fläche: in m ²	0	Länge in m:	0
Bestandestyp:	0202 Uferbegleitgehölz				
Charakteristik:	Uferbegleitgehölz im Umfeld mehrerer Weiher (Fischweiher): Weiden dominieren, Schwarzerlen, Feldahorn, Faulbaum, Kirschen, Eschen, Zitterpappeln, Birken; die Weiher sind durchwegs sehr naturnah und haben in den Uferbereichen größere Schilfbestände;				
	Bearbeiter: B. Weilhartner				
lfd. Nummer:	510	Fläche: in m ²	0	Länge in m:	0
Bestandestyp:	0603 Deponien				
Charakteristik:	Bauschuttdeponie: Randbereich mit Birken, Pappeln, Randbereiche sind Sukzessionsflächen;				
	Bearbeiter: B. Weilhartner				
lfd. Nummer:	511	Fläche: in m ²	0	Länge in m:	0
Bestandestyp:	0202 Uferbegleitgehölz				
Charakteristik:	Schmaler Entwässerungsgraben: Bachbett ca. 0,3 m breit, ein Abschnitt ohne Uferbegleitgehölz; wird im Anschluss von einem einseitigen Uferbegleitgehölz begleitet: Baumschicht (bis 10 m hoch) vorwiegend mit Schwarzerlen, Birken, Eschen; im Unterlauf ist das Uferbegleitgehölz beidseitig vorhanden, fließt im Anschluss innerhalb größerem Laub-Nadel-Mischwald;				
	Bearbeiter: B. Weilhartner				
lfd. Nummer:	512	Fläche: in m ²	0	Länge in m:	0
Bestandestyp:	0204 Streuobstbestand (Streuobstwiese/-weide, Obstbaumreihen)				
Charakteristik:					
	Bearbeiter: B. Weilhartner				
lfd. Nummer:	513	Fläche: in m ²	0	Länge in m:	0
Bestandestyp:	0204 Streuobstbestand (Streuobstwiese/-weide, Obstbaumreihen)				
Charakteristik:					
	Bearbeiter: B. Weilhartner				
lfd. Nummer:	514	Fläche: in m ²	0	Länge in m:	0
Bestandestyp:	0204 Streuobstbestand (Streuobstwiese/-weide, Obstbaumreihen)				
Charakteristik:					
	Bearbeiter: B. Weilhartner				

lfd. Nummer:	515	Fläche: in m ²	0	Länge in m:	0
Bestandestyp:	0204 Streuobstbestand (Streuobstwiese/-weide, Obstbaumreihen)				
Charakteristik:					
	Bearbeiter: B. Weilhartner				
lfd. Nummer:	516	Fläche: in m ²	0	Länge in m:	0
Bestandestyp:	0603 Deponien				
Charakteristik:	Private Schuttablagerungen, tw. Sukzessionsstadium;				
	Bearbeiter: B. Weilhartner				
lfd. Nummer:	517	Fläche: in m ²	0	Länge in m:	0
Bestandestyp:	0103 Laub-Nadel-Mischwald/Laub-Nadelholz-Mischforst				
Charakteristik:					
	Bearbeiter: B. Weilhartner				
lfd. Nummer:	518	Fläche: in m ²	0	Länge in m:	0
Bestandestyp:	030801 Trocken-, Halbtrockenrasen und Grusfluren einschließlich der bodensauren Halbtrockenrasen und (Silikat-)Grusfluren				
Charakteristik:	Trockener Magerrasen: wird mit Damwild beweidet, tw. intensive Nutzung; in Abschnitten flächige Bestände mit Straußgras und Reitgras (nicht betretbar); wird dauerhaft beweidet;				
	Bearbeiter: B. Weilhartner				
lfd. Nummer:	519	Fläche: in m ²	0	Länge in m:	0
Bestandestyp:	0201 Kleinstwaldfläche ("Feldgehölz"), Gebüsch oder Baumgruppe unter 1000m²				
Charakteristik:	Birkengruppe innerhalb Damwildgehege;				
	Bearbeiter: B. Weilhartner				
lfd. Nummer:	520	Fläche: in m ²	0	Länge in m:	0
Bestandestyp:	0201 Kleinstwaldfläche ("Feldgehölz"), Gebüsch oder Baumgruppe unter 1000m²				
Charakteristik:	Birkengruppe innerhalb Damwildgehege;				
	Bearbeiter: B. Weilhartner				
lfd. Nummer:	521	Fläche: in m ²	0	Länge in m:	0
Bestandestyp:	0205 Obstplantage				
Charakteristik:					
	Bearbeiter: B. Weilhartner				
lfd. Nummer:	522	Fläche: in m ²	0	Länge in m:	0
Bestandestyp:	0205 Obstplantage				
Charakteristik:					
	Bearbeiter: B. Weilhartner				
lfd. Nummer:	523	Fläche: in m ²	0	Länge in m:	0
Bestandestyp:	0204 Streuobstbestand (Streuobstwiese/-weide, Obstbaumreihen)				
Charakteristik:					
	Bearbeiter: B. Weilhartner				
lfd. Nummer:	524	Fläche: in m ²	0	Länge in m:	0
Bestandestyp:	0203 Heckenzug				
Charakteristik:					
	Bearbeiter: B. Weilhartner				
lfd. Nummer:	525	Fläche: in m ²	0	Länge in m:	0
Bestandestyp:	0203 Heckenzug				
Charakteristik:					
	Bearbeiter: B. Weilhartner				

lfd. Nummer:	526	Fläche: in m ²	0	Länge in m:	0
Bestandestyp:	0202 Uferbegleitgehölz				
Charakteristik:	Uferbegleitgehölz im Gebiet mehrerer naturferner Fischweiher: Birken, Weiden, Zitterpappel, Bergahorn, Fichten; z. T. wurden Fichten aufgeforstet;				
	Bearbeiter: B. Weilhartner				
lfd. Nummer:	527	Fläche: in m ²	0	Länge in m:	0
Bestandestyp:	0204 Streuobstbestand (Streuobstwiese/-weide, Obstbaumreihen)				
Charakteristik:					
	Bearbeiter: B. Weilhartner				
lfd. Nummer:	528	Fläche: in m ²	0	Länge in m:	0
Bestandestyp:	0204 Streuobstbestand (Streuobstwiese/-weide, Obstbaumreihen)				
Charakteristik:					
	Bearbeiter: B. Weilhartner				
lfd. Nummer:	529	Fläche: in m ²	0	Länge in m:	0
Bestandestyp:	0204 Streuobstbestand (Streuobstwiese/-weide, Obstbaumreihen)				
Charakteristik:					
	Bearbeiter: B. Weilhartner				
lfd. Nummer:	530	Fläche: in m ²	0	Länge in m:	0
Bestandestyp:	0204 Streuobstbestand (Streuobstwiese/-weide, Obstbaumreihen)				
Charakteristik:					
	Bearbeiter: B. Weilhartner				
lfd. Nummer:	531	Fläche: in m ²	0	Länge in m:	0
Bestandestyp:	0204 Streuobstbestand (Streuobstwiese/-weide, Obstbaumreihen)				
Charakteristik:					
	Bearbeiter: B. Weilhartner				
lfd. Nummer:	532	Fläche: in m ²	0	Länge in m:	0
Bestandestyp:	0204 Streuobstbestand (Streuobstwiese/-weide, Obstbaumreihen)				
Charakteristik:					
	Bearbeiter: B. Weilhartner				
lfd. Nummer:	533	Fläche: in m ²	0	Länge in m:	0
Bestandestyp:	0204 Streuobstbestand (Streuobstwiese/-weide, Obstbaumreihen)				
Charakteristik:					
	Bearbeiter: B. Weilhartner				
lfd. Nummer:	534	Fläche: in m ²	0	Länge in m:	0
Bestandestyp:	0202 Uferbegleitgehölz				
Charakteristik:	Bach: Bachbett ca. 0,5 m breit, ist ca. 1 m tief in ein v-förmiges Gelände eingeschnitten, Wurzelbereiche werden teils unterspült; der Bach fließt zum überwiegenden Teil innerhalb eines Nadelwaldes (Oberlauf); im Unterlauf mit Uferbegleitgehölz umgeben; Uferbegleitgehölz: Baumschicht (20 – 25 m hoch) dominiert mit Schwarzerlen, Eschen, im oberen Bereich vereinzelt Fichten; Strauchschicht mit Hasel, Weiden, Schwarzer Holunder;				
	Bearbeiter: B. Weilhartner				
lfd. Nummer:	535	Fläche: in m ²	0	Länge in m:	0
Bestandestyp:	0103 Laub-Nadel-Mischwald/Laub-Nadelholz-Mischforst				
Charakteristik:					
	Bearbeiter: B. Weilhartner				
lfd. Nummer:	536	Fläche: in m ²	0	Länge in m:	0
Bestandestyp:	0103 Laub-Nadel-Mischwald/Laub-Nadelholz-Mischforst				
Charakteristik:					
	Bearbeiter: B. Weilhartner				

lfd. Nummer:	537	Fläche: in m ²	0	Länge in m:	0
Bestandestyp:	0104 Laubwald/Laubholzforst				
Charakteristik:	Bearbeiter: B. Weilhartner				
lfd. Nummer:	538	Fläche: in m ²	0	Länge in m:	0
Bestandestyp:	0204 Streuobstbestand (Streuobstwiese/-weide, Obstbaumreihen)				
Charakteristik:	Bearbeiter: B. Weilhartner				
lfd. Nummer:	539	Fläche: in m ²	0	Länge in m:	0
Bestandestyp:	0204 Streuobstbestand (Streuobstwiese/-weide, Obstbaumreihen)				
Charakteristik:	Bearbeiter: B. Weilhartner				
lfd. Nummer:	540	Fläche: in m ²	0	Länge in m:	0
Bestandestyp:	0204 Streuobstbestand (Streuobstwiese/-weide, Obstbaumreihen)				
Charakteristik:	Bearbeiter: B. Weilhartner				
lfd. Nummer:	541	Fläche: in m ²	0	Länge in m:	0
Bestandestyp:	0204 Streuobstbestand (Streuobstwiese/-weide, Obstbaumreihen)				
Charakteristik:	Bearbeiter: B. Weilhartner				
lfd. Nummer:	542	Fläche: in m ²	0	Länge in m:	0
Bestandestyp:	0103 Laub-Nadel-Mischwald/Laub-Nadelholz-Mischforst				
Charakteristik:	Bearbeiter: B. Weilhartner				
lfd. Nummer:	543	Fläche: in m ²	0	Länge in m:	0
Bestandestyp:	0204 Streuobstbestand (Streuobstwiese/-weide, Obstbaumreihen)				
Charakteristik:	Bearbeiter: B. Weilhartner				
lfd. Nummer:	544	Fläche: in m ²	0	Länge in m:	0
Bestandestyp:	0204 Streuobstbestand (Streuobstwiese/-weide, Obstbaumreihen)				
Charakteristik:	Bearbeiter: B. Weilhartner				
lfd. Nummer:	545	Fläche: in m ²	0	Länge in m:	0
Bestandestyp:	0401 Stehendes Gewässer				
Charakteristik:	Naturferner Fischweiher ohne Uferbegleitgehölz;				
	Bearbeiter: B. Weilhartner				
lfd. Nummer:	546	Fläche: in m ²	0	Länge in m:	0
Bestandestyp:	0204 Streuobstbestand (Streuobstwiese/-weide, Obstbaumreihen)				
Charakteristik:	Bearbeiter: B. Weilhartner				
lfd. Nummer:	547	Fläche: in m ²	0	Länge in m:	0
Bestandestyp:	0401 Stehendes Gewässer				
Charakteristik:	Relativ naturnaher Teich mit einer großen Birke, einer Weide sowie einer weiteren strauchförmigen Weide, ein Bereich mit Rohrkolben, Reitgras;				
	Bearbeiter: B. Weilhartner				
lfd. Nummer:	548	Fläche: in m ²	0	Länge in m:	0
Bestandestyp:	0104 Laubwald/Laubholzforst				
Charakteristik:	Bearbeiter: B. Weilhartner				

lfd. Nummer:	549	Fläche: in m ²	0	Länge in m:	0
Bestandestyp:	0204 Streuobstbestand (Streuobstwiese/-weide, Obstbaumreihen)				
Charakteristik:					
	Bearbeiter: B. Weilhartner				
lfd. Nummer:	550	Fläche: in m ²	0	Länge in m:	0
Bestandestyp:	0202 Uferbegleitgehölz				
Charakteristik:	Bach ca. 0,6 – 1 m breit, größtenteils mit Uferbegleitgehölz umgeben; ein kurzer Abschnitt ohne Uferbegleitgehölz; Uferbegleitgehölz: in der Baumschicht vorwiegend mit Eschen, Schwarzerlen (ca. 15 – 20 m hoch), in der Strauchschicht Hasel, Schwarzerlen;				
	Bearbeiter: B. Weilhartner				
lfd. Nummer:	551	Fläche: in m ²	0	Länge in m:	0
Bestandestyp:	0202 Uferbegleitgehölz				
Charakteristik:	Bach ca. 0,6 – 1 m breit, größtenteils mit Uferbegleitgehölz umgeben; ein kurzer Abschnitt ohne Uferbegleitgehölz; Uferbegleitgehölz: in der Baumschicht vorwiegend mit Eschen, Schwarzerlen (ca. 15 – 20 m hoch), in der Strauchschicht Hasel, Schwarzerlen;				
	Bearbeiter: B. Weilhartner				
lfd. Nummer:	552	Fläche: in m ²	0	Länge in m:	0
Bestandestyp:	0302 Großröhrich und Schilfröhrich				
Charakteristik:					
	Bearbeiter: B. Weilhartner				
lfd. Nummer:	553	Fläche: in m ²	0	Länge in m:	0
Bestandestyp:	030301 Sukzessionsfläche des feuchten und nassen Extensivgrünlandes mit oder ohne jüngerem Gehölzaufwuchs				
Charakteristik:	Feuchte Sukzessionsfläche in einer Geländemulde mit vorwiegend Mädesüß und Brennessel; kein Gehölzaufwuchs;				
	Bearbeiter: B. Weilhartner				
lfd. Nummer:	554	Fläche: in m ²	0	Länge in m:	0
Bestandestyp:	0204 Streuobstbestand (Streuobstwiese/-weide, Obstbaumreihen)				
Charakteristik:					
	Bearbeiter: B. Weilhartner				
lfd. Nummer:	555	Fläche: in m ²	0	Länge in m:	0
Bestandestyp:	0204 Streuobstbestand (Streuobstwiese/-weide, Obstbaumreihen)				
Charakteristik:					
	Bearbeiter: B. Weilhartner				
lfd. Nummer:	556	Fläche: in m ²	0	Länge in m:	0
Bestandestyp:	0204 Streuobstbestand (Streuobstwiese/-weide, Obstbaumreihen)				
Charakteristik:					
	Bearbeiter: B. Weilhartner				
lfd. Nummer:	557	Fläche: in m ²	0	Länge in m:	0
Bestandestyp:	0401 Stehendes Gewässer				
Charakteristik:	Naturferner Fischweiher ohne Uferbegleitgehölz;				
	Bearbeiter: B. Weilhartner				
lfd. Nummer:	558	Fläche: in m ²	0	Länge in m:	0
Bestandestyp:	0203 Heckenzug				
Charakteristik:					
	Bearbeiter: B. Weilhartner				

lfd. Nummer:	559	Fläche: in m ²	0	Länge in m:	0
Bestandestyp:	0202 Uferbegleitgehölz				
Charakteristik:	Bach: Bachbett ca. 0,5 m breit, Uferbegleitgehölz beidseitig vorhanden; Uferbegleitgehölz: in der Baumschicht (10 – 15 m) Eichen, Schwarzerlen, 1 Kirsche, Eschen, Zitterpappeln; Strauchschicht mit Faulbaum, Hasel; Bachlauf fließt im Oberlauf aus Laub-Nadel-Mischwald, dann ein kurzer Abschnitt mit beidseitigem Uferbegleitgehölz, im Anschluss fließt dieser Bach innerhalb Laub-Nadel-Mischwald weiter;				
	Bearbeiter: B. Weilhartner				
lfd. Nummer:	560	Fläche: in m ²	0	Länge in m:	0
Bestandestyp:	0204 Streuobstbestand (Streuobstwiese/-weide, Obstbaumreihen)				
Charakteristik:					
	Bearbeiter: B. Weilhartner				
lfd. Nummer:	561	Fläche: in m ²	0	Länge in m:	0
Bestandestyp:	0204 Streuobstbestand (Streuobstwiese/-weide, Obstbaumreihen)				
Charakteristik:					
	Bearbeiter: B. Weilhartner				
lfd. Nummer:	562	Fläche: in m ²	0	Länge in m:	0
Bestandestyp:	0204 Streuobstbestand (Streuobstwiese/-weide, Obstbaumreihen)				
Charakteristik:					
	Bearbeiter: B. Weilhartner				
lfd. Nummer:	563	Fläche: in m ²	0	Länge in m:	0
Bestandestyp:	0104 Laubwald/Laubholzforst				
Charakteristik:					
	Bearbeiter: B. Weilhartner				
lfd. Nummer:	564	Fläche: in m ²	0	Länge in m:	0
Bestandestyp:	0204 Streuobstbestand (Streuobstwiese/-weide, Obstbaumreihen)				
Charakteristik:					
	Bearbeiter: B. Weilhartner				
lfd. Nummer:	565	Fläche: in m ²	0	Länge in m:	0
Bestandestyp:	0306 Neubewaldung/Aufforstung				
Charakteristik:					
	Bearbeiter: B. Weilhartner				
lfd. Nummer:	566	Fläche: in m ²	0	Länge in m:	0
Bestandestyp:	0204 Streuobstbestand (Streuobstwiese/-weide, Obstbaumreihen)				
Charakteristik:					
	Bearbeiter: B. Weilhartner				
lfd. Nummer:	567	Fläche: in m ²	0	Länge in m:	0
Bestandestyp:	0102 Nadelwald/Nadelholzforst				
Charakteristik:					
	Bearbeiter: B. Weilhartner				
lfd. Nummer:	568	Fläche: in m ²	0	Länge in m:	0
Bestandestyp:	0104 Laubwald/Laubholzforst				
Charakteristik:					
	Bearbeiter: B. Weilhartner				
lfd. Nummer:	569	Fläche: in m ²	0	Länge in m:	0
Bestandestyp:	0203 Heckenzug				
Charakteristik:					
	Bearbeiter: B. Weilhartner				

lfd. Nummer:	570	Fläche: in m ²	0	Länge in m:	0
Bestandestyp:	0203 Heckenzug				
Charakteristik:					
	Bearbeiter: B. Weilhartner				
lfd. Nummer:	571	Fläche: in m ²	0	Länge in m:	0
Bestandestyp:	0204 Streuobstbestand (Streuobstwiese/-weide, Obstbaumreihen)				
Charakteristik:					
	Bearbeiter: B. Weilhartner				
lfd. Nummer:	572	Fläche: in m ²	0	Länge in m:	0
Bestandestyp:	0204 Streuobstbestand (Streuobstwiese/-weide, Obstbaumreihen)				
Charakteristik:					
	Bearbeiter: B. Weilhartner				
lfd. Nummer:	573	Fläche: in m ²	0	Länge in m:	0
Bestandestyp:	0204 Streuobstbestand (Streuobstwiese/-weide, Obstbaumreihen)				
Charakteristik:					
	Bearbeiter: B. Weilhartner				
lfd. Nummer:	574	Fläche: in m ²	0	Länge in m:	0
Bestandestyp:	0204 Streuobstbestand (Streuobstwiese/-weide, Obstbaumreihen)				
Charakteristik:					
	Bearbeiter: B. Weilhartner				
lfd. Nummer:	575	Fläche: in m ²	0	Länge in m:	0
Bestandestyp:	0204 Streuobstbestand (Streuobstwiese/-weide, Obstbaumreihen)				
Charakteristik:					
	Bearbeiter: B. Weilhartner				
lfd. Nummer:	576	Fläche: in m ²	0	Länge in m:	0
Bestandestyp:	0103 Laub-Nadel-Mischwald/Laub-Nadelholz-Mischforst				
Charakteristik:					
	Bearbeiter: B. Weilhartner				
lfd. Nummer:	577	Fläche: in m ²	0	Länge in m:	0
Bestandestyp:	0401 Stehendes Gewässer				
Charakteristik:	Naturferner Fischweiher ohne Uferbegleitgehölz;				
	Bearbeiter: B. Weilhartner				
lfd. Nummer:	578	Fläche: in m ²	0	Länge in m:	0
Bestandestyp:	0204 Streuobstbestand (Streuobstwiese/-weide, Obstbaumreihen)				
Charakteristik:					
	Bearbeiter: B. Weilhartner				
lfd. Nummer:	579	Fläche: in m ²	0	Länge in m:	0
Bestandestyp:	0204 Streuobstbestand (Streuobstwiese/-weide, Obstbaumreihen)				
Charakteristik:					
	Bearbeiter: B. Weilhartner				
lfd. Nummer:	580	Fläche: in m ²	0	Länge in m:	0
Bestandestyp:	0204 Streuobstbestand (Streuobstwiese/-weide, Obstbaumreihen)				
Charakteristik:					
	Bearbeiter: B. Weilhartner				
lfd. Nummer:	581	Fläche: in m ²	0	Länge in m:	0
Bestandestyp:	0204 Streuobstbestand (Streuobstwiese/-weide, Obstbaumreihen)				
Charakteristik:					
	Bearbeiter: B. Weilhartner				

lfd. Nummer:	582	Fläche: in m ²	0	Länge in m:	0
Bestandestyp:	0204 Streuobstbestand (Streuobstwiese/-weide, Obstbaumreihen)				
Charakteristik:	Bearbeiter: B. Weilhartner				
lfd. Nummer:	583	Fläche: in m ²	0	Länge in m:	0
Bestandestyp:	0204 Streuobstbestand (Streuobstwiese/-weide, Obstbaumreihen)				
Charakteristik:	Bearbeiter: B. Weilhartner				
lfd. Nummer:	584	Fläche: in m ²	0	Länge in m:	0
Bestandestyp:	0204 Streuobstbestand (Streuobstwiese/-weide, Obstbaumreihen)				
Charakteristik:	Bearbeiter: B. Weilhartner				
lfd. Nummer:	585	Fläche: in m ²	0	Länge in m:	0
Bestandestyp:	0204 Streuobstbestand (Streuobstwiese/-weide, Obstbaumreihen)				
Charakteristik:	Bearbeiter: B. Weilhartner				
lfd. Nummer:	586	Fläche: in m ²	0	Länge in m:	0
Bestandestyp:	0103 Laub-Nadel-Mischwald/Laub-Nadelholz-Mischforst				
Charakteristik:	Bearbeiter: B. Weilhartner				
lfd. Nummer:	587	Fläche: in m ²	0	Länge in m:	0
Bestandestyp:	0204 Streuobstbestand (Streuobstwiese/-weide, Obstbaumreihen)				
Charakteristik:	Bearbeiter: B. Weilhartner				
lfd. Nummer:	588	Fläche: in m ²	0	Länge in m:	0
Bestandestyp:	0204 Streuobstbestand (Streuobstwiese/-weide, Obstbaumreihen)				
Charakteristik:	Bearbeiter: B. Weilhartner				
lfd. Nummer:	589	Fläche: in m ²	0	Länge in m:	0
Bestandestyp:	0204 Streuobstbestand (Streuobstwiese/-weide, Obstbaumreihen)				
Charakteristik:	Bearbeiter: B. Weilhartner				
lfd. Nummer:	590	Fläche: in m ²	0	Länge in m:	0
Bestandestyp:	0202 Uferbegleitgehölz				
Charakteristik:	Sehr schmaler Entwässerungsgraben: Bachbett ca. 0,3 – 0,4 m breit, langsame Fließgeschwindigkeit, Uferbegleitgehölz im Oberlauf vorhanden; ein Abschnitt ohne Uferbegleitgehölz; Uferbegleitgehölz: in der Baumschicht (10 – 15 m hoch) Schwarzerlen, Zitterpappeln, Bergahorn, Eschen; vereinzelt Hasel in der Strauchschicht;				
	Bearbeiter: B. Weilhartner				
lfd. Nummer:	591	Fläche: in m ²	0	Länge in m:	0
Bestandestyp:	0102 Nadelwald/Nadelholzforst				
Charakteristik:	Bearbeiter: B. Weilhartner				
lfd. Nummer:	592	Fläche: in m ²	0	Länge in m:	0
Bestandestyp:	0103 Laub-Nadel-Mischwald/Laub-Nadelholz-Mischforst				
Charakteristik:	Bearbeiter: B. Weilhartner				

lfd. Nummer:	593	Fläche: in m ²	0	Länge in m:	0
Bestandestyp:	0204 Streuobstbestand (Streuobstwiese/-weide, Obstbaumreihen)				
Charakteristik:	Bearbeiter: B. Weilhartner				
lfd. Nummer:	594	Fläche: in m ²	0	Länge in m:	0
Bestandestyp:	0204 Streuobstbestand (Streuobstwiese/-weide, Obstbaumreihen)				
Charakteristik:	Bearbeiter: B. Weilhartner				
lfd. Nummer:	595	Fläche: in m ²	0	Länge in m:	0
Bestandestyp:	0104 Laubwald/Laubholzforst				
Charakteristik:	Bearbeiter: B. Weilhartner				
lfd. Nummer:	596	Fläche: in m ²	0	Länge in m:	0
Bestandestyp:	0204 Streuobstbestand (Streuobstwiese/-weide, Obstbaumreihen)				
Charakteristik:	Bearbeiter: B. Weilhartner				
lfd. Nummer:	597	Fläche: in m ²	0	Länge in m:	0
Bestandestyp:	0204 Streuobstbestand (Streuobstwiese/-weide, Obstbaumreihen)				
Charakteristik:	Bearbeiter: B. Weilhartner				
lfd. Nummer:	598	Fläche: in m ²	0	Länge in m:	0
Bestandestyp:	0104 Laubwald/Laubholzforst				
Charakteristik:	Bearbeiter: B. Weilhartner				
lfd. Nummer:	599	Fläche: in m ²	0	Länge in m:	0
Bestandestyp:	0104 Laubwald/Laubholzforst				
Charakteristik:	Bearbeiter: B. Weilhartner				
lfd. Nummer:	600	Fläche: in m ²	0	Länge in m:	0
Bestandestyp:	0204 Streuobstbestand (Streuobstwiese/-weide, Obstbaumreihen)				
Charakteristik:	Bearbeiter: B. Weilhartner				
lfd. Nummer:	601	Fläche: in m ²	0	Länge in m:	0
Bestandestyp:	0204 Streuobstbestand (Streuobstwiese/-weide, Obstbaumreihen)				
Charakteristik:	Bearbeiter: B. Weilhartner				
lfd. Nummer:	602	Fläche: in m ²	0	Länge in m:	0
Bestandestyp:	0204 Streuobstbestand (Streuobstwiese/-weide, Obstbaumreihen)				
Charakteristik:	Bearbeiter: B. Weilhartner				
lfd. Nummer:	603	Fläche: in m ²	0	Länge in m:	0
Bestandestyp:	0204 Streuobstbestand (Streuobstwiese/-weide, Obstbaumreihen)				
Charakteristik:	Bearbeiter: B. Weilhartner				
lfd. Nummer:	604	Fläche: in m ²	0	Länge in m:	0
Bestandestyp:	0306 Neubewaldung/Aufforstung				
Charakteristik:	Bearbeiter: B. Weilhartner				

lfd. Nummer:	605	Fläche: in m ²	0	Länge in m:	0
Bestandestyp:	0401 Stehendes Gewässer				
Charakteristik:	Naturferner Fischweiher mit Uferbegleitgehölz;				
	Bearbeiter: B. Weilhartner				
lfd. Nummer:	606	Fläche: in m ²	0	Länge in m:	0
Bestandestyp:	0204 Streuobstbestand (Streuobstwiese/-weide, Obstbaumreihen)				
Charakteristik:					
	Bearbeiter: B. Weilhartner				
lfd. Nummer:	607	Fläche: in m ²	0	Länge in m:	0
Bestandestyp:	0204 Streuobstbestand (Streuobstwiese/-weide, Obstbaumreihen)				
Charakteristik:					
	Bearbeiter: B. Weilhartner				
lfd. Nummer:	608	Fläche: in m ²	0	Länge in m:	0
Bestandestyp:	0306 Neubewaldung/Aufforstung				
Charakteristik:					
	Bearbeiter: B. Weilhartner				
lfd. Nummer:	609	Fläche: in m ²	0	Länge in m:	0
Bestandestyp:	0204 Streuobstbestand (Streuobstwiese/-weide, Obstbaumreihen)				
Charakteristik:					
	Bearbeiter: B. Weilhartner				
lfd. Nummer:	610	Fläche: in m ²	0	Länge in m:	0
Bestandestyp:	0204 Streuobstbestand (Streuobstwiese/-weide, Obstbaumreihen)				
Charakteristik:					
	Bearbeiter: B. Weilhartner				
lfd. Nummer:	611	Fläche: in m ²	0	Länge in m:	0
Bestandestyp:	0204 Streuobstbestand (Streuobstwiese/-weide, Obstbaumreihen)				
Charakteristik:					
	Bearbeiter: B. Weilhartner				
lfd. Nummer:	612	Fläche: in m ²	0	Länge in m:	0
Bestandestyp:	0204 Streuobstbestand (Streuobstwiese/-weide, Obstbaumreihen)				
Charakteristik:					
	Bearbeiter: B. Weilhartner				
lfd. Nummer:	613	Fläche: in m ²	0	Länge in m:	0
Bestandestyp:	0104 Laubwald/Laubholzforst				
Charakteristik:					
	Bearbeiter: B. Weilhartner				
lfd. Nummer:	614	Fläche: in m ²	0	Länge in m:	0
Bestandestyp:	030302 Sukzessionsfläche des trockenen Extensivgrünlandes mit oder ohne jüngerem Gehölzaufwuchs				
Charakteristik:	Sukzessionsfläche im Bereich eines Hanges (trocken); Gehölze mit Holunder, Weiden, Birken, Eiche, Faulbaum, Massenbestände mit Himbeeren, Gehölze sind teilweise bis 8 m hoch; Übergang zum Laubwald, vollständig mit Gehölzen bestockt;				
	Bearbeiter: B. Weilhartner				
lfd. Nummer:	615	Fläche: in m ²	0	Länge in m:	0
Bestandestyp:	0204 Streuobstbestand (Streuobstwiese/-weide, Obstbaumreihen)				
Charakteristik:					
	Bearbeiter: B. Weilhartner				

lfd. Nummer:	616	Fläche: in m ²	0	Länge in m:	0
Bestandestyp:	0204 Streuobstbestand (Streuobstwiese/-weide, Obstbaumreihen)				
Charakteristik:	Bearbeiter: B. Weilhartner				
lfd. Nummer:	617	Fläche: in m ²	0	Länge in m:	0
Bestandestyp:	0204 Streuobstbestand (Streuobstwiese/-weide, Obstbaumreihen)				
Charakteristik:	Bearbeiter: B. Weilhartner				
lfd. Nummer:	618	Fläche: in m ²	0	Länge in m:	0
Bestandestyp:	0204 Streuobstbestand (Streuobstwiese/-weide, Obstbaumreihen)				
Charakteristik:	Bearbeiter: B. Weilhartner				
lfd. Nummer:	619	Fläche: in m ²	0	Länge in m:	0
Bestandestyp:	0204 Streuobstbestand (Streuobstwiese/-weide, Obstbaumreihen)				
Charakteristik:	Bearbeiter: B. Weilhartner				
lfd. Nummer:	620	Fläche: in m ²	0	Länge in m:	0
Bestandestyp:	0204 Streuobstbestand (Streuobstwiese/-weide, Obstbaumreihen)				
Charakteristik:	Bearbeiter: B. Weilhartner				
lfd. Nummer:	621	Fläche: in m ²	0	Länge in m:	0
Bestandestyp:	0104 Laubwald/Laubholzforst				
Charakteristik:	Bearbeiter: B. Weilhartner				
lfd. Nummer:	622	Fläche: in m ²	0	Länge in m:	0
Bestandestyp:	0204 Streuobstbestand (Streuobstwiese/-weide, Obstbaumreihen)				
Charakteristik:	Bearbeiter: B. Weilhartner				
lfd. Nummer:	623	Fläche: in m ²	0	Länge in m:	0
Bestandestyp:	0204 Streuobstbestand (Streuobstwiese/-weide, Obstbaumreihen)				
Charakteristik:	Bearbeiter: B. Weilhartner				
lfd. Nummer:	624	Fläche: in m ²	0	Länge in m:	0
Bestandestyp:	0204 Streuobstbestand (Streuobstwiese/-weide, Obstbaumreihen)				
Charakteristik:	Bearbeiter: B. Weilhartner				
lfd. Nummer:	625	Fläche: in m ²	0	Länge in m:	0
Bestandestyp:	0204 Streuobstbestand (Streuobstwiese/-weide, Obstbaumreihen)				
Charakteristik:	Bearbeiter: B. Weilhartner				
lfd. Nummer:	626	Fläche: in m ²	0	Länge in m:	0
Bestandestyp:	0102 Nadelwald/Nadelholzforst				
Charakteristik:	Bearbeiter: B. Weilhartner				
lfd. Nummer:	627	Fläche: in m ²	0	Länge in m:	0
Bestandestyp:	0204 Streuobstbestand (Streuobstwiese/-weide, Obstbaumreihen)				
Charakteristik:	Bearbeiter: B. Weilhartner				

lfd. Nummer:	628	Fläche: in m ²	0	Länge in m:	0
Bestandestyp:	0306 Neubewaldung/Aufforstung				
Charakteristik:					
	Bearbeiter: B. Weilhartner				
lfd. Nummer:	629	Fläche: in m ²	0	Länge in m:	0
Bestandestyp:	0202 Uferbegleitgehölz				
Charakteristik:	Bach: Bachbett ca. 1 – 1,5 m breit, vereinzelt Uferbereiche mit Steinen gesichert, abschnittsweise werden Wurzelbereiche unterspült, fast vollständig mit Uferbegleitgehölz umgeben (beidseitig): Baumschicht (ca. 8 – 10 m), 2 sehr große Pappeln, Hainbuchen, Buchen, Bergahorn, Schwarzerlen, Weiden; Uferbegleitgehölz ist beidseitig vorhanden;				
	Bearbeiter: B. Weilhartner				
lfd. Nummer:	630	Fläche: in m ²	0	Länge in m:	0
Bestandestyp:	0202 Uferbegleitgehölz				
Charakteristik:	Bach: Bachbett ca. 1 – 1,5 m breit, vereinzelt Uferbereiche mit Steinen gesichert, abschnittsweise werden Wurzelbereiche unterspült, fast vollständig mit Uferbegleitgehölz umgeben: Schwarzerlen, Eschen, vereinzelt Eichen; in der Strauchschicht Hasel, Pfaffenhütchen, Weiden, Uferbegleitgehölz ist beidseitig ausgebildet;				
	Bearbeiter: B. Weilhartner				
lfd. Nummer:	631	Fläche: in m ²	0	Länge in m:	0
Bestandestyp:	0202 Uferbegleitgehölz				
Charakteristik:	Bach: Bachbett ca. 1 – 1,5 m breit, vereinzelt Uferbereiche mit Steinen gesichert, abschnittsweise werden Wurzelbereiche unterspült, fast vollständig mit Uferbegleitgehölz umgeben (beidseitig): Baumschicht (ca. 8 – 10 m), 2 sehr große Pappeln, Hainbuchen, Buchen, Bergahorn, Schwarzerlen, Weiden; Uferbegleitgehölz ist beidseitig vorhanden;				
	Bearbeiter: B. Weilhartner				
lfd. Nummer:	632	Fläche: in m ²	0	Länge in m:	0
Bestandestyp:	0102 Nadelwald/Nadelholzforst				
Charakteristik:					
	Bearbeiter: B. Weilhartner				
lfd. Nummer:	633	Fläche: in m ²	0	Länge in m:	0
Bestandestyp:	0102 Nadelwald/Nadelholzforst				
Charakteristik:					
	Bearbeiter: B. Weilhartner				
lfd. Nummer:	634	Fläche: in m ²	0	Länge in m:	0
Bestandestyp:	0401 Stehendes Gewässer				
Charakteristik:	Naturferner Fischweiher ohne Uferbegleitgehölz;				
	Bearbeiter: B. Weilhartner				
lfd. Nummer:	635	Fläche: in m ²	0	Länge in m:	0
Bestandestyp:	0204 Streuobstbestand (Streuobstwiese/-weide, Obstbaumreihen)				
Charakteristik:					
	Bearbeiter: B. Weilhartner				
lfd. Nummer:	636	Fläche: in m ²	0	Länge in m:	0
Bestandestyp:	0204 Streuobstbestand (Streuobstwiese/-weide, Obstbaumreihen)				
Charakteristik:					
	Bearbeiter: B. Weilhartner				
lfd. Nummer:	637	Fläche: in m ²	0	Länge in m:	0
Bestandestyp:	0204 Streuobstbestand (Streuobstwiese/-weide, Obstbaumreihen)				
Charakteristik:					
	Bearbeiter: B. Weilhartner				
lfd. Nummer:	638	Fläche: in m ²	0	Länge in m:	0
Bestandestyp:	0104 Laubwald/Laubholzforst				
Charakteristik:					
	Bearbeiter: B. Weilhartner				

lfd. Nummer:	639	Fläche: in m ²	0	Länge in m:	0
Bestandestyp:	0306 Neubewaldung/Aufforstung				
Charakteristik:	Bearbeiter: B. Weilhartner				
lfd. Nummer:	640	Fläche: in m ²	0	Länge in m:	0
Bestandestyp:	0204 Streuobstbestand (Streuobstwiese/-weide, Obstbaumreihen)				
Charakteristik:	Bearbeiter: B. Weilhartner				
lfd. Nummer:	641	Fläche: in m ²	0	Länge in m:	0
Bestandestyp:	0204 Streuobstbestand (Streuobstwiese/-weide, Obstbaumreihen)				
Charakteristik:	Bearbeiter: B. Weilhartner				
lfd. Nummer:	642	Fläche: in m ²	0	Länge in m:	0
Bestandestyp:	0103 Laub-Nadel-Mischwald/Laub-Nadelholz-Mischforst				
Charakteristik:	Bearbeiter: B. Weilhartner				
lfd. Nummer:	643	Fläche: in m ²	0	Länge in m:	0
Bestandestyp:	0204 Streuobstbestand (Streuobstwiese/-weide, Obstbaumreihen)				
Charakteristik:	Bearbeiter: B. Weilhartner				
lfd. Nummer:	644	Fläche: in m ²	0	Länge in m:	0
Bestandestyp:	0204 Streuobstbestand (Streuobstwiese/-weide, Obstbaumreihen)				
Charakteristik:	Bearbeiter: B. Weilhartner				
lfd. Nummer:	645	Fläche: in m ²	0	Länge in m:	0
Bestandestyp:	0204 Streuobstbestand (Streuobstwiese/-weide, Obstbaumreihen)				
Charakteristik:	Bearbeiter: B. Weilhartner				
lfd. Nummer:	646	Fläche: in m ²	0	Länge in m:	0
Bestandestyp:	0402 Fließendes Gewässer				
Charakteristik:	Aschach: Bachbett ca. 8 m breit, Ufer sind mit Granitsteinen gesichert, geradliniger Verlauf, sehr feinkörniges, maximal sandiges Substrat, langsame Fließgeschwindigkeit, Uferbegleitgehölz nur punktuell (einseitig) vorhanden;				
	Bearbeiter: B. Weilhartner				
lfd. Nummer:	647	Fläche: in m ²	0	Länge in m:	0
Bestandestyp:	0402 Fließendes Gewässer				
Charakteristik:	Aschach: Bachbett ca. 8 m breit, Ufer sind mit Granitsteinen gesichert, geradliniger Verlauf, sehr feinkörniges, maximal sandiges Substrat, langsame Fließgeschwindigkeit, Uferbegleitgehölz nur punktuell (einseitig) vorhanden;				
	Bearbeiter: B. Weilhartner				
lfd. Nummer:	648	Fläche: in m ²	0	Länge in m:	0
Bestandestyp:	0204 Streuobstbestand (Streuobstwiese/-weide, Obstbaumreihen)				
Charakteristik:	Bearbeiter: B. Weilhartner				
lfd. Nummer:	649	Fläche: in m ²	0	Länge in m:	0
Bestandestyp:	0103 Laub-Nadel-Mischwald/Laub-Nadelholz-Mischforst				
Charakteristik:	Bearbeiter: B. Weilhartner				

lfd. Nummer:	650	Fläche: in m ²	0	Länge in m:	0
Bestandestyp:	0204 Streuobstbestand (Streuobstwiese/-weide, Obstbaumreihen)				
Charakteristik:	<p>Bearbeiter: B. Weilhartner</p>				
lfd. Nummer:	651	Fläche: in m ²	0	Länge in m:	0
Bestandestyp:	0306 Neubewaldung/Aufforstung				
Charakteristik:	<p>Bearbeiter: B. Weilhartner</p>				
lfd. Nummer:	652	Fläche: in m ²	0	Länge in m:	0
Bestandestyp:	0202 Uferbegleitgehölz				
Charakteristik:	<p>Bach: Bachbett ca. 0,3 – 0,5 m breit, führt sehr wenig Wasser (Wasser fast stehend), Bach mäandriert sehr schön, ca. 0,5 m ins Gelände hineingeschnitten, Uferbegleitgehölz nur in Abschnitten vorhanden: Baumschicht (ca. 10 - 18 m hoch) mit vorwiegend Eschen, Schwarzerlen, vereinzelt Eichen, weiters Zitterpappeln, eine größere Fichte, vereinzelt Birken, vereinzelt Ebereschen; in der Strauchschicht Gemeiner Schneeball, Himbeeren, Hasel; Uferbegleitgehölz ist meistens nur einseitig vorhanden;</p> <p>Bearbeiter: B. Weilhartner</p>				
lfd. Nummer:	653	Fläche: in m ²	0	Länge in m:	0
Bestandestyp:	0202 Uferbegleitgehölz				
Charakteristik:	<p>Bach: Bachbett ca. 0,3 – 0,5 m breit, führt sehr wenig Wasser (Wasser fast stehend), Bach mäandriert sehr schön, ca. 0,5 m ins Gelände hineingeschnitten, Uferbegleitgehölz nur in Abschnitten vorhanden: Baumschicht (ca. 10 - 18 m hoch) mit vorwiegend Eschen, Schwarzerlen, vereinzelt Eichen, weiters Zitterpappeln, eine größere Fichte, vereinzelt Birken, vereinzelt Ebereschen; in der Strauchschicht Gemeiner Schneeball, Himbeeren, Hasel; Uferbegleitgehölz ist meistens nur einseitig vorhanden;</p> <p>Bearbeiter: B. Weilhartner</p>				
lfd. Nummer:	654	Fläche: in m ²	0	Länge in m:	0
Bestandestyp:	0202 Uferbegleitgehölz				
Charakteristik:	<p>Bach: Bachbett ca. 0,3 – 0,5 m breit, führt sehr wenig Wasser (Wasser fast stehend), Bach mäandriert sehr schön, ca. 0,5 m ins Gelände hineingeschnitten, Uferbegleitgehölz nur in Abschnitten vorhanden: Baumschicht (ca. 10 - 18 m hoch) mit vorwiegend Eschen, Schwarzerlen, vereinzelt Eichen, weiters Zitterpappeln, eine größere Fichte, vereinzelt Birken, vereinzelt Ebereschen; in der Strauchschicht Gemeiner Schneeball, Himbeeren, Hasel; Uferbegleitgehölz ist meistens nur einseitig vorhanden;</p> <p>Bearbeiter: B. Weilhartner</p>				
lfd. Nummer:	655	Fläche: in m ²	0	Länge in m:	0
Bestandestyp:	0202 Uferbegleitgehölz				
Charakteristik:	<p>Bach: Bachbett ca. 0,3 – 0,5 m breit, führt sehr wenig Wasser (Wasser fast stehend), Bach mäandriert sehr schön, ca. 0,5 m ins Gelände hineingeschnitten, Uferbegleitgehölz nur in Abschnitten vorhanden: Baumschicht (ca. 10 - 18 m hoch) mit vorwiegend Eschen, Schwarzerlen, vereinzelt Eichen, weiters Zitterpappeln, eine größere Fichte, vereinzelt Birken, vereinzelt Ebereschen; in der Strauchschicht Gemeiner Schneeball, Himbeeren, Hasel; Uferbegleitgehölz ist meistens nur einseitig vorhanden;</p> <p>Bearbeiter: B. Weilhartner</p>				
lfd. Nummer:	656	Fläche: in m ²	0	Länge in m:	0
Bestandestyp:	0204 Streuobstbestand (Streuobstwiese/-weide, Obstbaumreihen)				
Charakteristik:	<p>Bearbeiter: B. Weilhartner</p>				
lfd. Nummer:	657	Fläche: in m ²	0	Länge in m:	0
Bestandestyp:	0204 Streuobstbestand (Streuobstwiese/-weide, Obstbaumreihen)				
Charakteristik:	<p>Bearbeiter: B. Weilhartner</p>				
lfd. Nummer:	658	Fläche: in m ²	0	Länge in m:	0
Bestandestyp:	0203 Heckenzug				
Charakteristik:	<p>Bearbeiter: B. Weilhartner</p>				

lfd. Nummer:	659	Fläche: in m ²	0	Länge in m:	0
Bestandestyp:	0104 Laubwald/Laubholzforst				
Charakteristik:					
	Bearbeiter: B. Weilhartner				
lfd. Nummer:	660	Fläche: in m ²	0	Länge in m:	0
Bestandestyp:	0204 Streuobstbestand (Streuobstwiese/-weide, Obstbaumreihen)				
Charakteristik:					
	Bearbeiter: B. Weilhartner				
lfd. Nummer:	661	Fläche: in m ²	0	Länge in m:	0
Bestandestyp:	0104 Laubwald/Laubholzforst				
Charakteristik:					
	Bearbeiter: B. Weilhartner				
lfd. Nummer:	662	Fläche: in m ²	0	Länge in m:	0
Bestandestyp:	0204 Streuobstbestand (Streuobstwiese/-weide, Obstbaumreihen)				
Charakteristik:					
	Bearbeiter: B. Weilhartner				
lfd. Nummer:	663	Fläche: in m ²	0	Länge in m:	0
Bestandestyp:	0204 Streuobstbestand (Streuobstwiese/-weide, Obstbaumreihen)				
Charakteristik:					
	Bearbeiter: B. Weilhartner				
lfd. Nummer:	664	Fläche: in m ²	0	Länge in m:	0
Bestandestyp:	0204 Streuobstbestand (Streuobstwiese/-weide, Obstbaumreihen)				
Charakteristik:					
	Bearbeiter: B. Weilhartner				
lfd. Nummer:	665	Fläche: in m ²	0	Länge in m:	0
Bestandestyp:	0204 Streuobstbestand (Streuobstwiese/-weide, Obstbaumreihen)				
Charakteristik:					
	Bearbeiter: B. Weilhartner				
lfd. Nummer:	666	Fläche: in m ²	0	Länge in m:	0
Bestandestyp:	0204 Streuobstbestand (Streuobstwiese/-weide, Obstbaumreihen)				
Charakteristik:					
	Bearbeiter: B. Weilhartner				
lfd. Nummer:	667	Fläche: in m ²	0	Länge in m:	0
Bestandestyp:	0204 Streuobstbestand (Streuobstwiese/-weide, Obstbaumreihen)				
Charakteristik:					
	Bearbeiter: B. Weilhartner				
lfd. Nummer:	668	Fläche: in m ²	0	Länge in m:	0
Bestandestyp:	0204 Streuobstbestand (Streuobstwiese/-weide, Obstbaumreihen)				
Charakteristik:					
	Bearbeiter: B. Weilhartner				
lfd. Nummer:	669	Fläche: in m ²	0	Länge in m:	0
Bestandestyp:	0204 Streuobstbestand (Streuobstwiese/-weide, Obstbaumreihen)				
Charakteristik:					
	Bearbeiter: B. Weilhartner				
lfd. Nummer:	670	Fläche: in m ²	0	Länge in m:	0
Bestandestyp:	0204 Streuobstbestand (Streuobstwiese/-weide, Obstbaumreihen)				
Charakteristik:					
	Bearbeiter: B. Weilhartner				

lfd. Nummer:	671	Fläche: in m ²	0	Länge in m:	0
Bestandestyp:	0204 Streuobstbestand (Streuobstwiese/-weide, Obstbaumreihen)				
Charakteristik:	Bearbeiter: B. Weilhartner				
lfd. Nummer:	672	Fläche: in m ²	0	Länge in m:	0
Bestandestyp:	0204 Streuobstbestand (Streuobstwiese/-weide, Obstbaumreihen)				
Charakteristik:	Bearbeiter: B. Weilhartner				
lfd. Nummer:	673	Fläche: in m ²	0	Länge in m:	0
Bestandestyp:	0203 Heckenzug				
Charakteristik:	Bearbeiter: B. Weilhartner				
lfd. Nummer:	674	Fläche: in m ²	0	Länge in m:	0
Bestandestyp:	0204 Streuobstbestand (Streuobstwiese/-weide, Obstbaumreihen)				
Charakteristik:	Bearbeiter: B. Weilhartner				
lfd. Nummer:	675	Fläche: in m ²	0	Länge in m:	0
Bestandestyp:	0204 Streuobstbestand (Streuobstwiese/-weide, Obstbaumreihen)				
Charakteristik:	Bearbeiter: B. Weilhartner				
lfd. Nummer:	676	Fläche: in m ²	0	Länge in m:	0
Bestandestyp:	0102 Nadelwald/Nadelholzforst				
Charakteristik:	Bearbeiter: B. Weilhartner				
lfd. Nummer:	677	Fläche: in m ²	0	Länge in m:	0
Bestandestyp:	0401 Stehendes Gewässer				
Charakteristik:	Naturferner Fischweiher ohne Uferbegleitgehölz; Bearbeiter: B. Weilhartner				
lfd. Nummer:	678	Fläche: in m ²	0	Länge in m:	0
Bestandestyp:	0401 Stehendes Gewässer				
Charakteristik:	Naturferner Fischweiher ohne Uferbegleitgehölz; Bearbeiter: B. Weilhartner				
lfd. Nummer:	679	Fläche: in m ²	0	Länge in m:	0
Bestandestyp:	0103 Laub-Nadel-Mischwald/Laub-Nadelholz-Mischforst				
Charakteristik:	Bearbeiter: B. Weilhartner				
lfd. Nummer:	680	Fläche: in m ²	0	Länge in m:	0
Bestandestyp:	0104 Laubwald/Laubholzforst				
Charakteristik:	Bearbeiter: B. Weilhartner				
lfd. Nummer:	681	Fläche: in m ²	0	Länge in m:	0
Bestandestyp:	0103 Laub-Nadel-Mischwald/Laub-Nadelholz-Mischforst				
Charakteristik:	Bearbeiter: B. Weilhartner				
lfd. Nummer:	682	Fläche: in m ²	0	Länge in m:	0
Bestandestyp:	0102 Nadelwald/Nadelholzforst				
Charakteristik:	Bearbeiter: B. Weilhartner				

lfd. Nummer:	683	Fläche: in m ²	0	Länge in m:	0
Bestandestyp:	0103 Laub-Nadel-Mischwald/Laub-Nadelholz-Mischforst				
Charakteristik:					
	Bearbeiter: B. Weilhartner				
lfd. Nummer:	684	Fläche: in m ²	0	Länge in m:	0
Bestandestyp:	0306 Neubewaldung/Aufforstung				
Charakteristik:					
	Bearbeiter: B. Weilhartner				
lfd. Nummer:	685	Fläche: in m ²	0	Länge in m:	0
Bestandestyp:	0204 Streuobstbestand (Streuobstwiese/-weide, Obstbaumreihen)				
Charakteristik:					
	Bearbeiter: B. Weilhartner				
lfd. Nummer:	686	Fläche: in m ²	0	Länge in m:	0
Bestandestyp:	0204 Streuobstbestand (Streuobstwiese/-weide, Obstbaumreihen)				
Charakteristik:					
	Bearbeiter: B. Weilhartner				
lfd. Nummer:	687	Fläche: in m ²	0	Länge in m:	0
Bestandestyp:	0104 Laubwald/Laubholzforst				
Charakteristik:					
	Bearbeiter: B. Weilhartner				
lfd. Nummer:	688	Fläche: in m ²	0	Länge in m:	0
Bestandestyp:	0204 Streuobstbestand (Streuobstwiese/-weide, Obstbaumreihen)				
Charakteristik:					
	Bearbeiter: B. Weilhartner				
lfd. Nummer:	689	Fläche: in m ²	0	Länge in m:	0
Bestandestyp:	0204 Streuobstbestand (Streuobstwiese/-weide, Obstbaumreihen)				
Charakteristik:					
	Bearbeiter: B. Weilhartner				
lfd. Nummer:	690	Fläche: in m ²	0	Länge in m:	0
Bestandestyp:	0204 Streuobstbestand (Streuobstwiese/-weide, Obstbaumreihen)				
Charakteristik:					
	Bearbeiter: B. Weilhartner				
lfd. Nummer:	691	Fläche: in m ²	0	Länge in m:	0
Bestandestyp:	0401 Stehendes Gewässer				
Charakteristik:	Naturferner Fischweiher mit einzelnen Bäumen (Eschen, Schwarzerlen);				
	Bearbeiter: B. Weilhartner				
lfd. Nummer:	692	Fläche: in m ²	0	Länge in m:	0
Bestandestyp:	0203 Heckenzug				
Charakteristik:					
	Bearbeiter: B. Weilhartner				
lfd. Nummer:	693	Fläche: in m ²	0	Länge in m:	0
Bestandestyp:	0306 Neubewaldung/Aufforstung				
Charakteristik:	Neubewaldung mit Laubgehölzen;				
	Bearbeiter: B. Weilhartner				
lfd. Nummer:	694	Fläche: in m ²	0	Länge in m:	0
Bestandestyp:	0401 Stehendes Gewässer				
Charakteristik:	Naturferner Fischweiher ohne Uferbegleitgehölz;				
	Bearbeiter: B. Weilhartner				

lfd. Nummer:	695	Fläche: in m ²	0	Länge in m:	0
Bestandestyp:	0401 Stehendes Gewässer				
Charakteristik:	Naturferner Fischweiher ohne Uferbegleitgehölz;				
	Bearbeiter: B. Weilhartner				
lfd. Nummer:	696	Fläche: in m ²	0	Länge in m:	0
Bestandestyp:	0104 Laubwald/Laubholzforst				
Charakteristik:					
	Bearbeiter: B. Weilhartner				
lfd. Nummer:	697	Fläche: in m ²	0	Länge in m:	0
Bestandestyp:	0104 Laubwald/Laubholzforst				
Charakteristik:					
	Bearbeiter: B. Weilhartner				
lfd. Nummer:	698	Fläche: in m ²	0	Länge in m:	0
Bestandestyp:	0306 Neubewaldung/Aufforstung				
Charakteristik:					
	Bearbeiter: B. Weilhartner				
lfd. Nummer:	699	Fläche: in m ²	0	Länge in m:	0
Bestandestyp:	0104 Laubwald/Laubholzforst				
Charakteristik:					
	Bearbeiter: B. Weilhartner				
lfd. Nummer:	700	Fläche: in m ²	0	Länge in m:	0
Bestandestyp:	0204 Streuobstbestand (Streuobstwiese/-weide, Obstbaumreihen)				
Charakteristik:					
	Bearbeiter: B. Weilhartner				
lfd. Nummer:	701	Fläche: in m ²	0	Länge in m:	0
Bestandestyp:	0204 Streuobstbestand (Streuobstwiese/-weide, Obstbaumreihen)				
Charakteristik:					
	Bearbeiter: B. Weilhartner				
lfd. Nummer:	702	Fläche: in m ²	0	Länge in m:	0
Bestandestyp:	0104 Laubwald/Laubholzforst				
Charakteristik:					
	Bearbeiter: B. Weilhartner				
lfd. Nummer:	703	Fläche: in m ²	0	Länge in m:	0
Bestandestyp:	0204 Streuobstbestand (Streuobstwiese/-weide, Obstbaumreihen)				
Charakteristik:					
	Bearbeiter: B. Weilhartner				
lfd. Nummer:	704	Fläche: in m ²	0	Länge in m:	0
Bestandestyp:	0104 Laubwald/Laubholzforst				
Charakteristik:					
	Bearbeiter: B. Weilhartner				
lfd. Nummer:	705	Fläche: in m ²	0	Länge in m:	0
Bestandestyp:	0204 Streuobstbestand (Streuobstwiese/-weide, Obstbaumreihen)				
Charakteristik:					
	Bearbeiter: B. Weilhartner				
lfd. Nummer:	706	Fläche: in m ²	0	Länge in m:	0
Bestandestyp:	0204 Streuobstbestand (Streuobstwiese/-weide, Obstbaumreihen)				
Charakteristik:					
	Bearbeiter: B. Weilhartner				

lfd. Nummer:	707	Fläche: in m ²	0	Länge in m:	0
Bestandestyp:	0204 Streuobstbestand (Streuobstwiese/-weide, Obstbaumreihen)				
Charakteristik:	Bearbeiter: B. Weilhartner				
lfd. Nummer:	708	Fläche: in m ²	0	Länge in m:	0
Bestandestyp:	0204 Streuobstbestand (Streuobstwiese/-weide, Obstbaumreihen)				
Charakteristik:	Bearbeiter: B. Weilhartner				
lfd. Nummer:	709	Fläche: in m ²	0	Länge in m:	0
Bestandestyp:	0204 Streuobstbestand (Streuobstwiese/-weide, Obstbaumreihen)				
Charakteristik:	Bearbeiter: B. Weilhartner				
lfd. Nummer:	710	Fläche: in m ²	0	Länge in m:	0
Bestandestyp:	0306 Neubewaldung/Aufforstung				
Charakteristik:	Bearbeiter: B. Weilhartner				
lfd. Nummer:	711	Fläche: in m ²	0	Länge in m:	0
Bestandestyp:	0204 Streuobstbestand (Streuobstwiese/-weide, Obstbaumreihen)				
Charakteristik:	Bearbeiter: B. Weilhartner				
lfd. Nummer:	712	Fläche: in m ²	0	Länge in m:	0
Bestandestyp:	0306 Neubewaldung/Aufforstung				
Charakteristik:	Bearbeiter: B. Weilhartner				
lfd. Nummer:	713	Fläche: in m ²	0	Länge in m:	0
Bestandestyp:	0306 Neubewaldung/Aufforstung				
Charakteristik:	Bearbeiter: B. Weilhartner				
lfd. Nummer:	714	Fläche: in m ²	0	Länge in m:	0
Bestandestyp:	0204 Streuobstbestand (Streuobstwiese/-weide, Obstbaumreihen)				
Charakteristik:	Bearbeiter: B. Weilhartner				
lfd. Nummer:	715	Fläche: in m ²	0	Länge in m:	0
Bestandestyp:	0306 Neubewaldung/Aufforstung				
Charakteristik:	Bearbeiter: B. Weilhartner				
lfd. Nummer:	716	Fläche: in m ²	0	Länge in m:	0
Bestandestyp:	030302 Sukzessionsfläche des trockenen Extensivgrünlandes mit oder ohne jüngerem Gehölzaufwuchs				
Charakteristik:	Trockene Sukzessionsfläche mit Birken und Eichen als Gehölzanflug sowie Massenbeständen mit Pfeifengras;				
	Bearbeiter: B. Weilhartner				
lfd. Nummer:	717	Fläche: in m ²	0	Länge in m:	0
Bestandestyp:	0308 Trockenes und halbtrockenes, i.d.R. nährstoffarmes Grünland, Borstgrasrasen und bodensaure Zwergstrauchheiden				
Charakteristik:	Trockene Magerwiese mit vorwiegend Pfeifengras, Wiesenflockenblume, Wilder Thymian, Schafgarbe, Kleine Bibernelle, vereinzelt Glockenblumen, Wiesenknautie;				
	Bearbeiter: B. Weilhartner				

lfd. Nummer:	718	Fläche: in m ²	0	Länge in m:	0
Bestandestyp:	0204 Streuobstbestand (Streuobstwiese/-weide, Obstbaumreihen)				
Charakteristik:	Bearbeiter: B. Weilhartner				
lfd. Nummer:	719	Fläche: in m ²	0	Länge in m:	0
Bestandestyp:	0204 Streuobstbestand (Streuobstwiese/-weide, Obstbaumreihen)				
Charakteristik:	Bearbeiter: B. Weilhartner				
lfd. Nummer:	720	Fläche: in m ²	0	Länge in m:	0
Bestandestyp:	0204 Streuobstbestand (Streuobstwiese/-weide, Obstbaumreihen)				
Charakteristik:	Bearbeiter: B. Weilhartner				
lfd. Nummer:	721	Fläche: in m ²	0	Länge in m:	0
Bestandestyp:	0204 Streuobstbestand (Streuobstwiese/-weide, Obstbaumreihen)				
Charakteristik:	Bearbeiter: B. Weilhartner				
lfd. Nummer:	722	Fläche: in m ²	0	Länge in m:	0
Bestandestyp:	030302 Sukzessionsfläche des trockenen Extensivgrünlandes mit oder ohne jüngerem Gehölzaufwuchs				
Charakteristik:	Trockene Sukzessionsfläche mit Massenbeständen von Pfeifengras, Gehölzaufwuchs (ca. 0,3 – 0,5 m hoch mit Eichen, jedoch nur punktuell), große Massenbestände mit Pfeifengras, Schafgarbe, Johanniskraut, Glockenblume, Wiesenknautie;				
	Bearbeiter: B. Weilhartner				
lfd. Nummer:	723	Fläche: in m ²	0	Länge in m:	0
Bestandestyp:	030302 Sukzessionsfläche des trockenen Extensivgrünlandes mit oder ohne jüngerem Gehölzaufwuchs				
Charakteristik:	Trockene Sukzessionsfläche mit Pfeifengras, Wilder Thymian, Seggen, Schafgarbe; im unteren Bereich eher feucht, hier sehr viele Mädesüß und Engelwurz sowie strauchförmige Weiden; im oberen bzw. größeren Bereich eher trocken; vereinzelt wurden Fichten aufgeforstet, vereinzelt Wildanflug mit Eichen;				
	Bearbeiter: B. Weilhartner				
lfd. Nummer:	724	Fläche: in m ²	0	Länge in m:	0
Bestandestyp:	0401 Stehendes Gewässer				
Charakteristik:	Naturferner Fischweiher ohne Uferbegleitgehölz;				
	Bearbeiter: B. Weilhartner				
lfd. Nummer:	725	Fläche: in m ²	0	Länge in m:	0
Bestandestyp:	0204 Streuobstbestand (Streuobstwiese/-weide, Obstbaumreihen)				
Charakteristik:	Bearbeiter: B. Weilhartner				
lfd. Nummer:	726	Fläche: in m ²	0	Länge in m:	0
Bestandestyp:	030301 Sukzessionsfläche des feuchten und nassen Extensivgrünlandes mit oder ohne jüngerem Gehölzaufwuchs				
Charakteristik:	Feuchte Sukzessionsfläche mit Engelwurz, Binsen, Reitgras, Seggen, Brennesseln, sowie Pfeifengras; liegt in einer Geländemulde, seitlich befinden sich Obstbäume; kein Gehölzaufwuchs;				
	Bearbeiter: B. Weilhartner				
lfd. Nummer:	727	Fläche: in m ²	0	Länge in m:	0
Bestandestyp:	0103 Laub-Nadel-Mischwald/Laub-Nadelholz-Mischforst				
Charakteristik:	Bearbeiter: B. Weilhartner				
lfd. Nummer:	728	Fläche: in m ²	0	Länge in m:	0
Bestandestyp:	0102 Nadelwald/Nadelholzforst				
Charakteristik:	Bearbeiter: B. Weilhartner				

lfd. Nummer:	729	Fläche: in m ²	0	Länge in m:	0
Bestandestyp:	0203 Heckenzug				
Charakteristik:					
	Bearbeiter: B. Weilhartner				
lfd. Nummer:	730	Fläche: in m ²	0	Länge in m:	0
Bestandestyp:	0204 Streuobstbestand (Streuobstwiese/-weide, Obstbaumreihen)				
Charakteristik:					
	Bearbeiter: B. Weilhartner				
lfd. Nummer:	731	Fläche: in m ²	0	Länge in m:	0
Bestandestyp:	0203 Heckenzug				
Charakteristik:					
	Bearbeiter: B. Weilhartner				
lfd. Nummer:	732	Fläche: in m ²	0	Länge in m:	0
Bestandestyp:	0203 Heckenzug				
Charakteristik:					
	Bearbeiter: B. Weilhartner				
lfd. Nummer:	733	Fläche: in m ²	0	Länge in m:	0
Bestandestyp:	0103 Laub-Nadel-Mischwald/Laub-Nadelholz-Mischforst				
Charakteristik:					
	Bearbeiter: B. Weilhartner				
lfd. Nummer:	734	Fläche: in m ²	0	Länge in m:	0
Bestandestyp:	0204 Streuobstbestand (Streuobstwiese/-weide, Obstbaumreihen)				
Charakteristik:					
	Bearbeiter: B. Weilhartner				
lfd. Nummer:	735	Fläche: in m ²	0	Länge in m:	0
Bestandestyp:	0204 Streuobstbestand (Streuobstwiese/-weide, Obstbaumreihen)				
Charakteristik:					
	Bearbeiter: B. Weilhartner				
lfd. Nummer:	736	Fläche: in m ²	0	Länge in m:	0
Bestandestyp:	0204 Streuobstbestand (Streuobstwiese/-weide, Obstbaumreihen)				
Charakteristik:					
	Bearbeiter: B. Weilhartner				
lfd. Nummer:	737	Fläche: in m ²	0	Länge in m:	0
Bestandestyp:	0204 Streuobstbestand (Streuobstwiese/-weide, Obstbaumreihen)				
Charakteristik:					
	Bearbeiter: B. Weilhartner				
lfd. Nummer:	738	Fläche: in m ²	0	Länge in m:	0
Bestandestyp:	0204 Streuobstbestand (Streuobstwiese/-weide, Obstbaumreihen)				
Charakteristik:					
	Bearbeiter: B. Weilhartner				
lfd. Nummer:	739	Fläche: in m ²	0	Länge in m:	0
Bestandestyp:	0204 Streuobstbestand (Streuobstwiese/-weide, Obstbaumreihen)				
Charakteristik:					
	Bearbeiter: B. Weilhartner				
lfd. Nummer:	740	Fläche: in m ²	0	Länge in m:	0
Bestandestyp:	0204 Streuobstbestand (Streuobstwiese/-weide, Obstbaumreihen)				
Charakteristik:					
	Bearbeiter: B. Weilhartner				

lfd. Nummer:	741	Fläche: in m ²	0	Länge in m:	0
Bestandestyp:	0204 Streuobstbestand (Streuobstwiese/-weide, Obstbaumreihen)				
Charakteristik:	Bearbeiter: B. Weilhartner				
lfd. Nummer:	742	Fläche: in m ²	0	Länge in m:	0
Bestandestyp:	0204 Streuobstbestand (Streuobstwiese/-weide, Obstbaumreihen)				
Charakteristik:	Bearbeiter: B. Weilhartner				
lfd. Nummer:	743	Fläche: in m ²	0	Länge in m:	0
Bestandestyp:	0204 Streuobstbestand (Streuobstwiese/-weide, Obstbaumreihen)				
Charakteristik:	Bearbeiter: B. Weilhartner				
lfd. Nummer:	744	Fläche: in m ²	0	Länge in m:	0
Bestandestyp:	0204 Streuobstbestand (Streuobstwiese/-weide, Obstbaumreihen)				
Charakteristik:	Bearbeiter: B. Weilhartner				
lfd. Nummer:	745	Fläche: in m ²	0	Länge in m:	0
Bestandestyp:	0204 Streuobstbestand (Streuobstwiese/-weide, Obstbaumreihen)				
Charakteristik:	Bearbeiter: B. Weilhartner				
lfd. Nummer:	746	Fläche: in m ²	0	Länge in m:	0
Bestandestyp:	0204 Streuobstbestand (Streuobstwiese/-weide, Obstbaumreihen)				
Charakteristik:	Bearbeiter: B. Weilhartner				
lfd. Nummer:	747	Fläche: in m ²	0	Länge in m:	0
Bestandestyp:	0204 Streuobstbestand (Streuobstwiese/-weide, Obstbaumreihen)				
Charakteristik:	Bearbeiter: B. Weilhartner				
lfd. Nummer:	748	Fläche: in m ²	0	Länge in m:	0
Bestandestyp:	0201 Kleinstwaldfläche ("Feldgehölz"), Gebüsch oder Baumgruppe unter 1000m²				
Charakteristik:	Kleinstwaldfläche: Baumschicht (ca. 10 m) mit Zitterpappel, Weiden, Birken; wird durch Birken dominiert;				
	Bearbeiter: B. Weilhartner				
lfd. Nummer:	749	Fläche: in m ²	0	Länge in m:	0
Bestandestyp:	0204 Streuobstbestand (Streuobstwiese/-weide, Obstbaumreihen)				
Charakteristik:	Bearbeiter: B. Weilhartner				
lfd. Nummer:	750	Fläche: in m ²	0	Länge in m:	0
Bestandestyp:	0204 Streuobstbestand (Streuobstwiese/-weide, Obstbaumreihen)				
Charakteristik:	Bearbeiter: B. Weilhartner				
lfd. Nummer:	751	Fläche: in m ²	0	Länge in m:	0
Bestandestyp:	0103 Laub-Nadel-Mischwald/Laub-Nadelholz-Mischforst				
Charakteristik:	Bearbeiter: B. Weilhartner				
lfd. Nummer:	752	Fläche: in m ²	0	Länge in m:	0
Bestandestyp:	0204 Streuobstbestand (Streuobstwiese/-weide, Obstbaumreihen)				
Charakteristik:	Bearbeiter: B. Weilhartner				

lfd. Nummer:	753	Fläche: in m ²	0	Länge in m:	0
Bestandestyp:	0204 Streuobstbestand (Streuobstwiese/-weide, Obstbaumreihen)				
Charakteristik:	Bearbeiter: B. Weilhartner				
lfd. Nummer:	754	Fläche: in m ²	0	Länge in m:	0
Bestandestyp:	0204 Streuobstbestand (Streuobstwiese/-weide, Obstbaumreihen)				
Charakteristik:	Bearbeiter: B. Weilhartner				
lfd. Nummer:	755	Fläche: in m ²	0	Länge in m:	0
Bestandestyp:	0104 Laubwald/Laubholzforst				
Charakteristik:	Bearbeiter: B. Weilhartner				
lfd. Nummer:	756	Fläche: in m ²	0	Länge in m:	0
Bestandestyp:	0104 Laubwald/Laubholzforst				
Charakteristik:	Bearbeiter: B. Weilhartner				
lfd. Nummer:	757	Fläche: in m ²	0	Länge in m:	0
Bestandestyp:	0103 Laub-Nadel-Mischwald/Laub-Nadelholz-Mischforst				
Charakteristik:	Bearbeiter: B. Weilhartner				
lfd. Nummer:	758	Fläche: in m ²	0	Länge in m:	0
Bestandestyp:	0204 Streuobstbestand (Streuobstwiese/-weide, Obstbaumreihen)				
Charakteristik:	Bearbeiter: B. Weilhartner				
lfd. Nummer:	759	Fläche: in m ²	0	Länge in m:	0
Bestandestyp:	0306 Neubewaldung/Aufforstung				
Charakteristik:	Bearbeiter: B. Weilhartner				
lfd. Nummer:	760	Fläche: in m ²	0	Länge in m:	0
Bestandestyp:	0204 Streuobstbestand (Streuobstwiese/-weide, Obstbaumreihen)				
Charakteristik:	Bearbeiter: B. Weilhartner				
lfd. Nummer:	761	Fläche: in m ²	0	Länge in m:	0
Bestandestyp:	0202 Uferbegleitgehölz				
Charakteristik:	Entwässerungsgraben: Breite ca. 0,3 m, mäandriert sehr schön, fließt durch einen u-förmigen Geländegraben, sehr langsame Fließgeschwindigkeit, fast stehend; im Oberlauf beidseitig mit Uferbegleitgehölz umgeben: sehr viele Eschen, Birken, vereinzelt Eichen; im Unterlauf besteht das Uferbegleitgehölz fast nur aus einer Strauchschicht (vereinzelt Bäume), im Unterlauf Strauchschicht mit Weiden und Schwarzerlen, vereinzelt kommen im Oberlauf Fichten vor;				
	Bearbeiter: B. Weilhartner				
lfd. Nummer:	762	Fläche: in m ²	0	Länge in m:	0
Bestandestyp:	0204 Streuobstbestand (Streuobstwiese/-weide, Obstbaumreihen)				
Charakteristik:	Bearbeiter: B. Weilhartner				
lfd. Nummer:	763	Fläche: in m ²	0	Länge in m:	0
Bestandestyp:	0204 Streuobstbestand (Streuobstwiese/-weide, Obstbaumreihen)				
Charakteristik:	Bearbeiter: B. Weilhartner				

lfd. Nummer:	764	Fläche: in m ²	0	Länge in m:	0
Bestandestyp:	0204 Streuobstbestand (Streuobstwiese/-weide, Obstbaumreihen)				
Charakteristik:					
	Bearbeiter: B. Weilhartner				
lfd. Nummer:	765	Fläche: in m ²	0	Länge in m:	0
Bestandestyp:	0202 Uferbegleitgehölz				
Charakteristik:	Bach: Bachbett ca. 0,5 – 1,5 m breit, Uferbegleitgehölz (beidseitig vorhanden): in der Baumschicht vorwiegend Pappeln, Eschen, Schwarzerlen, Bergahorn, vereinzelt Eichen, vereinzelt Traubenkirschen; in der Strauchschicht vereinzelt Hasel sowie Pfaffenhütchen;				
	Bearbeiter: B. Weilhartner				
lfd. Nummer:	766	Fläche: in m ²	0	Länge in m:	0
Bestandestyp:	0202 Uferbegleitgehölz				
Charakteristik:	Bach: Bachbett ca. 0,5 – 1,5 m breit, Uferbegleitgehölz (beidseitig vorhanden): in der Baumschicht vorwiegend Pappeln, Eschen, Schwarzerlen, Bergahorn, vereinzelt Eichen, vereinzelt Traubenkirschen; in der Strauchschicht vereinzelt Hasel sowie Pfaffenhütchen;				
	Bearbeiter: B. Weilhartner				
lfd. Nummer:	767	Fläche: in m ²	0	Länge in m:	0
Bestandestyp:	0104 Laubwald/Laubholzforst				
Charakteristik:					
	Bearbeiter: B. Weilhartner				
lfd. Nummer:	768	Fläche: in m ²	0	Länge in m:	0
Bestandestyp:	0306 Neubewaldung/Aufforstung				
Charakteristik:					
	Bearbeiter: B. Weilhartner				
lfd. Nummer:	769	Fläche: in m ²	0	Länge in m:	0
Bestandestyp:	0401 Stehendes Gewässer				
Charakteristik:	Naturferner Fischweiher ohne Uferbegleitgehölz;				
	Bearbeiter: B. Weilhartner				
lfd. Nummer:	770	Fläche: in m ²	0	Länge in m:	0
Bestandestyp:	0202 Uferbegleitgehölz				
Charakteristik:	Bach fließt entlang Gemeindegrenze, fließt im Oberlauf innerhalb schmalem Laubwald (Bachbett hier 0,5-1 m breit); im Unterlauf ist das Bachbett ca. 1 m breit (in Einzelbereichen bis zu 1,5 m breit); Uferbegleitgehölz: Baumschicht (bis 15 m) dominiert durch Eschen, Fichten, weiters Schwarzerle; in der Strauchschicht Hasel, Traubenkirsche, Spitzahorn, Uferbegleitgehölz beidseitig vorhanden;				
	Bearbeiter: B. Weilhartner				
lfd. Nummer:	771	Fläche: in m ²	0	Länge in m:	0
Bestandestyp:	0202 Uferbegleitgehölz				
Charakteristik:	Bach fließt entlang Gemeindegrenze, fließt im Oberlauf innerhalb schmalem Laubwald (Bachbett hier 0,5-1 m breit); im Unterlauf ist das Bachbett ca. 1 m breit (in Einzelbereichen bis zu 1,5 m breit); Uferbegleitgehölz: Baumschicht (bis 15 m) dominiert durch Eschen, Fichten, weiters Schwarzerle; in der Strauchschicht Hasel, Traubenkirsche, Spitzahorn, Uferbegleitgehölz beidseitig vorhanden;				
	Bearbeiter: B. Weilhartner				
lfd. Nummer:	772	Fläche: in m ²	0	Länge in m:	0
Bestandestyp:	0306 Neubewaldung/Aufforstung				
Charakteristik:					
	Bearbeiter: B. Weilhartner				
lfd. Nummer:	773	Fläche: in m ²	0	Länge in m:	0
Bestandestyp:	0306 Neubewaldung/Aufforstung				
Charakteristik:					
	Bearbeiter: B. Weilhartner				

lfd. Nummer:	774	Fläche: in m ²	0	Länge in m:	0
Bestandestyp:	0402 Fließendes Gewässer				
Charakteristik:	Aschach: Bachbett ca. 6 – 8 m breit, Ufer sind mit Granitsteinen gesichert, geradliniger Verlauf, sehr feinkörniges, maximal sandiges Substrat, langsame Fließgeschwindigkeit, Uferbegleitgehölz sehr lückig bzw. fehlt in einzelnen Abschnitten;				
	Bearbeiter: B. Weilhartner				
lfd. Nummer:	775	Fläche: in m ²	0	Länge in m:	0
Bestandestyp:	0104 Laubwald/Laubholzforst				
Charakteristik:					
	Bearbeiter: B. Weilhartner				
lfd. Nummer:	776	Fläche: in m ²	0	Länge in m:	0
Bestandestyp:	0103 Laub-Nadel-Mischwald/Laub-Nadelholz-Mischforst				
Charakteristik:					
	Bearbeiter: B. Weilhartner				
lfd. Nummer:	777	Fläche: in m ²	0	Länge in m:	0
Bestandestyp:	0306 Neubewaldung/Aufforstung				
Charakteristik:					
	Bearbeiter: B. Weilhartner				
lfd. Nummer:	778	Fläche: in m ²	0	Länge in m:	0
Bestandestyp:	0306 Neubewaldung/Aufforstung				
Charakteristik:					
	Bearbeiter: B. Weilhartner				
lfd. Nummer:	779	Fläche: in m ²	0	Länge in m:	0
Bestandestyp:	0102 Nadelwald/Nadelholzforst				
Charakteristik:					
	Bearbeiter: B. Weilhartner				
lfd. Nummer:	780	Fläche: in m ²	0	Länge in m:	0
Bestandestyp:	0104 Laubwald/Laubholzforst				
Charakteristik:					
	Bearbeiter: B. Weilhartner				
lfd. Nummer:	781	Fläche: in m ²	0	Länge in m:	0
Bestandestyp:	0102 Nadelwald/Nadelholzforst				
Charakteristik:					
	Bearbeiter: B. Weilhartner				
lfd. Nummer:	782	Fläche: in m ²	0	Länge in m:	0
Bestandestyp:	0401 Stehendes Gewässer				
Charakteristik:	Mehrere naturferne Fischweiher; punktuell mit Uferbegleitgehölz; dazwischen befinden sich Hecken; die Ufer sind steil und größtenteils mit Eternitwellplatten befestigt;				
	Bearbeiter: B. Weilhartner				
lfd. Nummer:	783	Fläche: in m ²	0	Länge in m:	0
Bestandestyp:	0401 Stehendes Gewässer				
Charakteristik:	Mehrere Fischweiher größtenteils mit Uferbegleitgehölz umgeben, größere Schilfbereiche, einige Weiher sind naturnah (flache Uferbereiche) ausgebildet;				
	Bearbeiter: B. Weilhartner				
lfd. Nummer:	784	Fläche: in m ²	0	Länge in m:	0
Bestandestyp:	0401 Stehendes Gewässer				
Charakteristik:	Mehrere naturferne Fischweiher, z.T. mit Uferbegleitgehölz; Ufer sehr steil ausgebildet; naturfern;				
	Bearbeiter: B. Weilhartner				

ZOBODAT - www.zobodat.at

Zoologisch-Botanische Datenbank/Zoological-Botanical Database

Digitale Literatur/Digital Literature

Zeitschrift/Journal: [Gutachten Naturschutzabteilung Oberösterreich](#)

Jahr/Year: 2004

Band/Volume: [0541](#)

Autor(en)/Author(s): diverse

Artikel/Article: [Naturraumkartierung Oberösterreich. Landschaftserhebung Gemeinde St. Agatha. Endbericht. 1-89](#)