



LAND

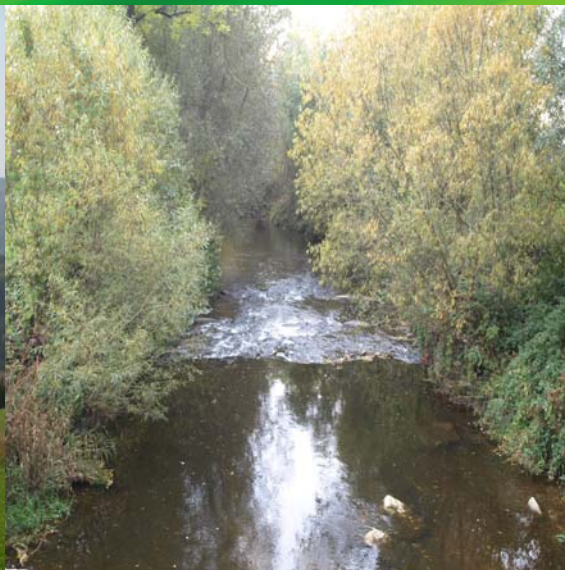
OBERÖSTERREICH

Naturraumkartierung Oberösterreich

Landschaftserhebung
Gemeinde St. Georgen
an der Gusen



natur:raum
Naturraumkartierung Oberösterreich



Endbericht



Land Oberösterreich

NATUR

Naturraumkartierung Oberösterreich

Landschaftserhebung
Gemeinde St. Georgen an der Gusen

Endbericht

Kirchdorf an der Krems, 2009

Projektleitung Naturraumkartierung Oberösterreich:

Mag. Günter Dorninger

Projektbetreuung Landschaftserhebungen:

Mag. Günter Dorninger

EDV/GIS-Betreuung

Mag. Günter Dorninger

Auftragnehmer:

Natur Plan Dipl.-Ing. Dr. Olga Lackner
Ingenieurbüro für Landschaftsplanung
4020 Linz, Fadingerstraße 19

Bearbeiter:

DI Dr. Olga Lackner

im Auftrag des Amtes der O.ö. Landesregierung,
Direktion für Landesplanung, wirtschaftliche und ländliche Entwicklung
Abteilung Naturschutz / Naturraumkartierung OÖ

Fotos der Titelseite:

Foto links: Teilraumansicht

Foto rechts: Große Gusen im Ortsgebiet

Impressum:

Medieninhaber und Herausgeber:

Amt der O.ö. Landesregierung
Direktion für Landesplanung, wirtschaftliche und ländliche Entwicklung
Abteilung Naturschutz / Naturraumkartierung OÖ
Garnisonstraße 1 • 4560 Kirchdorf an der Krens
Tel.: (+43 7582) 685-655 33, Fax: (+43 7582) 685- 653 99, E-Mail: biokart.post@ooe.gv.at
www.land-oberoesterreich.gv.at

Redaktion: Mag. Günter Dorninger

Fotos: alle Fotos Natur Plan Lackner

Grafik: Mag. Günter Dorninger, Abteilung Naturschutz / Naturraumkartierung OÖ

Druck: Eigenvervielfältigung

März 2009

DVR: 0069264

© Alle Rechte, insbesondere das Recht der
Vervielfältigung, Verbreitung oder Verwertung bleiben
dem Land Oberösterreich vorbehalten

Inhaltsverzeichnis

1	VORBEMERKUNGEN	3
1.1	Allgemeines	3
1.2	Beschreibung des Bearbeitungsgebietes	4
1.2.1	Lage	4
1.2.2	Bevölkerung, Siedlung, Wirtschaft und Verkehr	5
1.2.3	Landschaftsgenese und Naturraum	7
1.2.4	Klima	7
1.2.5	Boden	8
1.2.6	Potenziell natürliche und aktuelle Vegetation	8
2	BESCHREIBUNG DER EINZELNEN TEILGEBIETE	10
2.1	Teilgebiet 1: Stark gegliedertes Bergland	13
2.2	Teilgebiet 2: Zentrale Intensivlandwirtschafts- und Siedlungszone	14
3	ZUSAMMENFASSENDE BESCHREIBUNG	15
3.1	Ergebnisse der Landschaftserhebung	15
3.2	Naturschutzfachlich wertvolle Bereiche	18
3.3	Defizite und Ansatzpunkte für naturschutzfachliche Aufwertung	18
4	VERWENDETE LITERATUR UND QUELLENVERZEICHNIS	20
4.1	Datengrundlagen	20
4.2	Literaturverzeichnis	21
4.3	Sonstige Quellen	21

Anhang 1: Fotodokumentation

Anhang 2: Beschreibung der Einzelflächen

Anhang 3: Karten (1:5000)

1 Vorbemerkungen

1.1 Allgemeines

Im Auftrag der Oö. Landesregierung, Naturschutzabteilung - Naturraumkartierung Oberösterreich, wird unter dem Titel „Naturraum, Naturraumkartierung Oberösterreich – Landschaftserhebung Oberösterreich“ die in Oberösterreich vorhandene Ausstattung der Kulturlandschaft, mit naturräumlich relevanten Strukturelementen und Biotopen erhoben. Im Gegensatz zur Biotopkartierung erfolgt keine detaillierte Erhebung beschreibender Strukturmerkmale, Gefährdungen, Nutzungen, etc. Darüber hinaus gibt es auch keine tiefgehende Beschreibung der Einzelflächen im strukturökologisch-vegetationskundlichen Sinne. Die Landschaftserhebung gibt eine grobe und überblicksartige Darstellung der vorhandenen Landschaftselemente. Bestimmte Erhebungstypen werden über eine kurze Charakteristik beschrieben. Die Ergebnisse der Landschaftserhebung dienen als grundlegende Information für die Erarbeitung des Landschaftsleitbildes Oberösterreichs sowie für gutachterliche und planende Tätigkeiten von Behörden und anderen Planungsträgern. Bei konkreten Planungen sind jedoch aufbauend auf der Landschaftserhebung detailliertere Erhebungen durchzuführen.

Die Landschaftserhebung Oberösterreich soll gemeinsam mit der Biotopkartierung Oberösterreich als wesentlicher Bestandteil der Naturraumkartierung Oberösterreich mittelfristig den bedarf an landschaftsstruktureller und naturräumlicher Grundlageninformation für das gesamte Landesgebiet von Oberösterreich abdecken. Die Ergebnisse der Landschaftserhebung werden den Gemeinden zur Verfügung gestellt.

Die Landschaftserhebung basiert auf einer Auswertung aktueller digitaler Farb-Orthophotos und vorliegender Unterlagen und erfolgt im Erhebungs- und Ausgabemaßstab 1: 5.000. Es erfolgt eine Befahrung des gesamten Gemeindegebietes, Begehungen werden jedoch auf ausgewählte Flächen beschränkt. Sie dienen insbesondere der Charakterisierung von Grünlandtypen sowie der Ansprache von Gehölzen. Bauland- und Siedlungsflächen sind nicht Gegenstand der Landschaftserhebung.

Das Ingenieurbüro Natur Plan Dipl.-Ing. Lackner wurde im Frühjahr 2008 mit der Durchführung der Arbeiten zur Landschaftserhebung für die Gemeinde St. Georgen an der Gusen, im politischen Bezirk Perg, beauftragt. Der Bearbeitungszeitraum erstreckte sich von April 2008 bis Dezember 2008. Das Gemeindegebiet liegt im Projektgebiet 2008-14.

Der gegenständliche Bericht fasst die Ergebnisse der Landschaftserhebung der Gemeinde St. Georgen an der Gusen zusammen. Grundlegende Unterlagen für die Digitalisierung und Aufarbeitung der Daten wurden vom Auftraggeber bereitgestellt (vollständige Auflistung siehe Kap. 4). Als Basis für den Bericht dienen die bei der Landesregierung und Gemeinde erhobenen Pläne und Unterlagen wie z.B. der Flächenwidmungsplan sowie Informationen aus Recherchen im Internet.

1.2 Beschreibung des Bearbeitungsgebietes

1.2.1 Lage

St. Georgen an der Gusen liegt auf 262 m Seehöhe im unteren Mühlviertel. Die Ausdehnung beträgt von Nord nach Süd 4,8 km und von West nach Ost 3,3 km. Die Gesamtfläche umfasst rund 7,1 km².

16,9% der Fläche sind bewaldet, 63,4% der Fläche sind landwirtschaftlich genutzt.

Die Geographische Koordinaten sind 48° 16' 18" Breite und 14° 26' 54" Länge

Die Gemeinde liegt im politischen Bezirk Perg und im Gerichtsbezirk Mauthausen.

Katastralgemeinde:

- St. Georgen an der Gusen

Ortschaften der Gemeinde sind:

Denneberg, Sankt Georgen an der Gusen, Knierübl, Schörgendorf und Zottmann

Nach der naturschutzfachlichen Raumgliederung Oberösterreichs liegt der überwiegende Teil des Gemeindegebietes in den „Südlichen Mühlviertler Randlagen“, randlich reichen kleinere Teile in das „Zentralmühlviertler Hochland“, und der südlichste Spitz reicht in das „Verdichtete Siedlungs-, Industrie- und Gewerbegebiet“.

Die Flächenverteilung der Nutzungsklassen (Quelle: Statistik Austria 2001) gibt einen groben Überblick über die Ausstattung des Gemeindegebietes:

- | | |
|-------------------------------|----------------------|
| • Wald | 2,46 km ² |
| • Landwirtschaftliche Nutzung | 4,1 km ² |
| • Baufläche | 1,18 km ² |
| • Gewässer | 0,04 km ² |

1.2.2 Bevölkerung, Siedlung, Wirtschaft und Verkehr

Bevölkerung

Die Gemeinde St. Georgen an der Gusen zählt 3.631 Einwohner (31. März 2008) mit einer Bevölkerungsdichte von 511 EW/km². 1991 wurden noch 3.236 Einwohner gezählt womit die Bevölkerung einen Anstieg von 9,1% bis zum Jahr 2001 verzeichnet. Ein Anstieg von 2,0% zeigt sich im Zeitraum 1991 – 2001 in der Altersgruppe der 0-19-jährigen. In der stärksten Altersgruppe der 20 – 39-jährigen sank die Bevölkerung um -1,1% ab. Der stärkste Zuwachs seit dem Vergleichsjahr 1991 ist in der Altersgruppe der 60 bis 79-jährigen mit 34,4% zu verzeichnen, aber auch in der Gruppe der 40 -59-jährigen gibt es einen Zuwachs von 13,7%. Auch die Gruppe der über 80-jährigen zeigt mit einem Zuwachs von 29 % die Überalterungstendenz der Gemeindebevölkerung.

Historischer Rückblick

St. Georgen an der Gusen gehört zur ehemaligen Riedmark im heutigen Mühlviertel. Alte Fährstellen über die Donau und alte Salztransportwege im Bereich des Gusen Flusses nach Böhmen haben mit sehr hoher Wahrscheinlichkeit die Entstehung von frühen menschlichen Ansiedlungen in der Region begünstigt.

Die Ortsgründung von St. Georgen wie auch die Kirchengründung auf dem Frankenberg werden von jeher den Franken zugeschrieben, die auf ihren Feldzügen gegen die Awaren in der 2. Hälfte des 8. Jahrhunderts in diese Gegend kamen, die damals an der Ostgrenze ihres Reiches gegenüber der Mündung der Enns in die Donau lag. Schon 773 wird eine erste Pfarre oder ein Missionsstützpunkt auf dem Frankenberg vermutet. 791 ließ Karl der Große bei einem Aufenthalt in dem auf der anderen Seite der Donau liegenden Lorch höchstpersönlich eine Kirche errichten. Spätestens 811 wurde dem um 750 gestifteten Bistum Passau das Gebiet entlang der Donau zur Missionierung zugewiesen und 823 bestätigte König Ludwig der Fromme dem Hochstift Passau den Besitz des Gebietes nördlich der Donau, das damals noch als Reoda in terra Hunnorum – also als gerodetes bzw. erschlossenes Gebiet im Hunnenland – bezeichnet wurde und wohl die Anfänge des späteren Landgerichtes Riedmark markiert, zu dem auch St. Georgen gehörte. Kirchenrechtlich wurde das Gebiet auf Druck von Kaiser Joseph II. mit dem Erzherzogtum Österreich ob der Enns erst im Zuge der Neuerrichtung des Diözesen Linz 1783-1785 vom Bistum Passau abgespalten

Gemäß einer Landkarte aus dem Jahre 1583 verlief auch die Grenze zwischen den weltlichen österreichischen Lehen und den passauschen Lehen noch direkt entlang des Gusen-Flusses mitten durch das heutige Gemeinde- und Pfarrgebiet von St. Georgen.

Urkundlich wurde der Ort erstmals zwischen 1220 und 1240 in einem landesfürstlichen Urbar Friedrichs des Streitbaren als OFFICIUM SANCTI GEORGI - also als Amt St. Georgen – bezeichnet. Die von einem Marktrichter verwaltete Marktkommune wurde erst am 27. Dezember 1931 einstimmig samt Vermögen in die heutige Marktgemeinde überführt, welche seit diesem Datum auch den Heiligen Georg offiziell im Marktwappen führt. Die während des Zweiten Weltkrieges auch in Linz errichteten Groß-Industrien führten ab den 1950er Jahren zu einem raschen Anwachsen der Bevölkerung. 1964/1965 wurde wegen des starken Zuzuges die Gemeinde Langenstein eigener Schulsprengel. Bis 1965 war das Standesamt St. Georgen auch für die Einwohner der Gemeinde Langenstein zuständig.

Siedlung

In der zweiten Hälfte des 20. Jahrhunderts wandelte sich St. Georgen von einem noch durch das bäuerliche Umland geprägten Marktort zu einer modernen Wohngemeinde mit erstklassiger Verkehrsanbindung im Nahbereich der Landeshauptstadt Linz.

Das heutige Gemeindegebiet erstreckt sich über eine Fläche von 7,1 km² und umfasst 5 Ortschaften. Mit 3.631 Einwohnern ist St. Georgen an der Gusen somit eine sehr dicht besiedelte Gemeinde (511 EW/km²). Durch die ständige Verbesserung der infrastrukturellen Einrichtungen ist die Gemeinde in den letzten Jahren eine beliebte Wohngemeinde geworden.

Die Bebauungsstruktur konzentriert sich im Wesentlichen auf den Hauptort St. Georgen an der Gusen der das kommunale Zentrum der Gemeinde bildet. Wenige kleinere Ortschaften und Siedlungen finden sich im Bereich der Bauerndörfer über das Gemeindegebiet verstreut.

Die vorherrschenden ursprünglichen Siedlungsformen des Gemeindegebietes sind Blockflur mit Streifen und die Einödlflur.

Wirtschaft

St. Georgen war im 17. und 18. Jahrhundert auch ein bedeutender Weberort mit 33 behausten Meistern und eigener Zunftordnung. Nach dem Niedergang dieses Gewerbes erlebte in St. Georgen ab der 1. Hälfte des 19. Jahrhunderts auch die Herstellung bemalter Bauernmöbel - der sogenannten Gusener - eine kurze Blüte. In Bauart und Bemalung bilden diese unter den Bauernmöbeln die "St. Georgener Gruppe".

Das Jahr 1873 brachte mit der Inbetriebnahme der Eisenbahnlinie von Budweis nach Linz einen weiteren Aufschwung für den Marktflecken. St. Georgen entwickelte sich zu einem beliebten Ausflugs- und Wanderziel und einem Badeort für Einwohner der Stadt Linz.

Die Quarzwerke GmbH ist das größte ortsansässige Unternehmen.

Über 80 Gewerbetreibende zeugen auch von der Attraktivität St. Georgens für Handel und Gewerbe. St. Georgen / Gusen ist eines der wirtschaftlichen Zentren im Unteren Mühlviertel. Eine Vielzahl von Klein- und Mittelbetrieben garantiert die Nahversorgung in der Wohngemeinde St. Georgen/Gusen.

St. Georgen an der Gusen hat ein hervorragend ausgebautes Straßen-, Wanderwege- und Radwegenetz, eine gut geführte Gastronomie sowie ein breit gefächertes Kulturangebot.

16,9% der Fläche sind bewaldet, 63,4% der Fläche sind landwirtschaftlich genutzt.

Die Struktur ist von landwirtschaftlichen Klein- und Mittelbetrieben geprägt, wobei die Nebenerwerbsbetriebe überwiegen.

Da die Landwirtschaft einen prägenden Einfluss auf das Landschaftsbild der Gemeinde hat, wird im Folgenden die Struktur dieses Wirtschaftszweiges beschrieben:

Die Agrarstatistik Betriebsstruktur weist im Jahr 1999 insgesamt 16 Haupterwerbsbetriebe und 25 Nebenerwerbsbetriebe aus. Die Betriebsformen sind mit 16 Futterbaubetrieben, 9 Marktfruchtbetrieben, 4 Veredlungsbetrieben und 13 sonstigen Betrieben angegeben. Im Vergleich zu 1990 ist eine Zunahme der Haupterwerbsbetriebe von 13 (1990) auf 16 (1999) Betriebe zu verzeichnen. Die Anzahl der Nebenerwerbsbetriebe fiel demgegenüber jedoch von 44 (1990) Betrieben, nach einem leichten Rückgang auf 40 Nebenerwerbsbetriebe 1995, letztlich auf 25 Betriebe 1999 deutlich ab.

Trotz Zunahme der Haupterwerbsbetriebe verringerte sich die Größe der landwirtschaftlichen Nutzfläche. Waren im Jahr 1990 insgesamt 466 ha als landwirtschaftliche Nutzfläche in der Agrarstatistik-Bodennutzung ausgewiesen, so verringerte sich diese Fläche bis zum Jahr 1999 auf 408 ha. Die Forstfläche stieg im selben Zeitraum von 137 ha 1990 auf 246 ha bis zum Jahr

1999 an. Das Dauergrünland verringerte sich jedoch von 1130 ha 1990 auf 1051 ha bis zum Jahr 1999.

Verkehr

Die Straßenerschließung erfolgt von Linz über die B3 oder überregional von der A1 über Enns und Mauthausen.

Seit ca. 1600 führte auch die sog. Hauderer-Straße - ein alter Handelsweg entlang des nördlichen Randbereiches der Donau - durch St. Georgen.

St. Georgen an der Gusen liegt an der Summerauerbahn von Linz nach Budweis und ist somit über eine Bahnlinie erschlossen.

1.2.3 Landschaftsgenese und Naturraum

Eine Wohngemeinde in gepflegter Kulturlandschaft im Naherholungsgebiet der Landeshauptstadt Linz, in mit einer sanften Hügellandschaft, als Grenzgemeinde zum Bezirk Freistadt, im östlichen Bereich des Bezirkes Urfahr-Umgebung gelegen. Sie grenzt im Süden an die Gemeinden Gallneukirchen und Engerwitzdorf, im Westen an die Gemeinden Altenberg und Hellmonsödt, im Norden an Haibach und Ottenschlag und im Osten an Neumarkt im Mühlkreis und Unterweikersdorf.

Der gegenständliche Landschaftsausschnitt liegt im Kristallinen Randland des Granit- und Gneishochlandes.

Nach Hermann Kohl (Atlas von Oberösterreich) liegt das Gemeindegebiet in zwei naturräumlichen Zonen: der Osten liegt im Aistrandland und Mauthausener Granitsporn des „Untermühlviertler Randlandes“ und im Westen im stark gegliederten Randbergland mit teilweise tertiärer und diluvialer Überdeckung Trefflinger Berge der Haupteinheit „Linzer Randberge“.

Das Landschaftsbild wird geprägt durch das Tal der Großen Gusen, aber auch durch die dichte Besiedlung im Süden und die intensiv bewirtschaftete Kulturlandschaft.

1.2.4 Klima

Nachfolgend werden die Klimawerte der meteorologischen Messstation Linz-Stadt aus dem Hydrographischen Jahrbuch 2006 angegeben:

- Jahresniederschlag 846 mm
- Mittlere Jahrestemperatur 9,9°C (2006)
- Mittlere Jännertemperatur -3,7°C (2005)
- Mittlere Julitemperatur 23,1°C (2005)
- Tage mit geschlossener Schneedecke: 86 (2006)

Diese Region ist geprägt durch kühles, schwach boreal getöntes Klima; es ist niederschlagsreicher als das Waldviertel. Die Vegetationszeiten sind kühler und kürzer als in gleichen Höhenlagen des Alpenraums. Von den westexponierten Staulagen im Westen (insbesondere Sauwald) besteht ein allmähliches Klimagefälle zum rauher-kontinental getöntem Waldviertel.

Die Jahresniederschläge reichen im kollin / submontanen Bereich von etwa 700 mm (Freistadt: 548 mm, 724 mm) bis etwa 1100 mm in niederschlagsbegünstigten Lagen (Münzkirchen: 505 mm, 1038 mm). In hochmontan/tiefsubalpinen Höhenlagen des Böhmerwaldes und des Weinsberger Waldes herrschen ebenfalls Niederschlagsmengen um 1000 bis 1100 mm vor. Es gibt ein

sommerliches Niederschlagsmaximum, jedoch auch einen hohen Winteranteil in den Staulagen im Westen.

Die mittlere Lufttemperatur ist um 0,5 bis 1,0°C tiefer als in vergleichbaren Gebieten der Ostalpen, dadurch entsteht eine entsprechende Absenkung der Höhenstufen gegenüber den nördlichen Randalpen bis um 200/250 m, gegenüber den subkontinentalen Innenalpen bis um 350/450 m.

1.2.5 Boden

Die Landschaft wird durch kristallines Rumpfgebirge mit flachen Mittelgebirgsformen geprägt. Mit den Abtragungsformen verknüpft sind alte Verwitterungsdecken: tiefgründig aufgemürbtes, kaolinisiertes Grundgestein und Braunlehmdecken. Weiters sind Blockfluren und Solifluktsdecken verbreitet. Am Südrand des Wuchsgebietes 9.1 (siehe Kapitel 1.2.6) liegen tertiäre Tone und Sande sowie Löß- und Flugsanddecken.

In den landwirtschaftlichen Intensivzonen dominiert die Parabraunerde aus Decklehm, z. T. aus Löß, stellenweise kolluvial beeinflusst.

Entlang der Gusen und der Nebengerinne herrscht Brauner Auboden vor, z. T. kalkfrei, z. T. entweder im Ober- oder Unterboden schwach kalkhaltig aus jungem, feinem über zumeist grobem Schwemmaterial.

1.2.6 Potenziell natürliche und aktuelle Vegetation

Das Aufnahmegebiet liegt im Wuchsgebiet 9.1 „Mühlviertel“ in der submontanen Höhenstufe ~ 200 - 500 (700) (Quelle: BFW 2007).

Das Wuchsgebiet ist dem Subherzynische Fichten-Tannen-Buchen-Mischwaldgebiet zugeordnet, liegt jedoch in den tieferen Randlagen mit reichen (Eichen-)Buchen-Mischwaldgesellschaften. Anthropogene Ersatzgesellschaften mit Rotföhre oder Fichte nehmen häufig einen Anteil an der Waldfläche ein. Die besseren Standorte sind allerdings unter landwirtschaftlicher Nutzung (Äcker, Grünland).

Natürliche Waldgesellschaften der submontanen Stufe:

- Stieleichen-Hainbuchenwald (*Galio sylvatici-Carpinetum*) z.T. mit Traubeneiche, Buche an wärmebegünstigten Hängen auf reicheren Standorten.
- Bodensaure, nährstoffarme submontane Rotföhren-Eichenwälder.
Geißklee-Traubeneichenwald (*Cytiso nigricantis-Quercetum*) auf wärmebegünstigten Silikatstandorten (Donautal zwischen Passau und Linz) und Drahtschmielen-Stieleichenwald (*Deschampsio flexuosae-Quercetum*).
- Lindenmischwälder an Sonderstandorten in der submontanen Stufe.
Schlucht-Lindenwald (*Aceri-Carpinetum*) mit Spitzahorn, Hainbuche an meist schattigen Hangschuttstandorten; Silikat-Block-Lindenwald (*Poo nemoralis-Tilietum*).
- Buchenwald mit Tanne (Fichte, Eichen) vorherrschend.
Vorwiegend Hainsimsen-Buchenwald (*Luzulo nemorosae-Fagetum*) mit Rotföhre auf ärmeren, Waldmeister-Buchenwald (*Asperulo odoratae-Fagetum*) auf basen- und nährstoffreicheren Silikatstandorten.
- Bodensaurer Rotföhrenwald (*Dicrano-Pinetum*) als kleinflächige Dauergesellschaft an flachgründigen Felskuppen; anthropogen entstanden (z.B. Streunutzung) oft auch an besseren Standorten.

- Eschen-Schwarzerlen-Auwälder an Bächen und Flüssen.
Waldsternmieren-Schwarzerlenwald (*Stellario nemori-Alnetum glutinosae*) mit Bruchweide und Geißfuß (*Aegopodium*) auf Schwemmböden, Winkelseggen-Eschen-Schwarzerlenwald (*Carici remotae-Fraxinetum*) an quelligen Stellen (Gleyböden).
- Auwaldreste mit Grauerle (*Alnetum incanae*).
- Laubmischwälder mit Esche, Bergahorn, Spitzahorn, Bergulme und Buche an frisch-feuchten (Schutt-)Hängen in luftfeuchtem Lokalklima (Grabeneinhänge, Schluchten).
Z.B. Bingelkraut-Ahorn-Eschenwald (*Mercuriali-Fraxinetum*) und Geißbart-Ahornwald (*Arunco-Aceretum*).

Nach Werneck liegt das Gemeindegebiet pflanzenbaulich in der „Mittleren Stufe“ mit sehr früher Reife im sogenannten „Zwischenbezirk“.

2 Beschreibung der einzelnen Teilgebiete

Die Zielsetzung der Landschaftserhebung entsprechend erfolgte für das Gemeindegebiet von St. Georgen an der Gusen eine Untergliederung des Gemeindegebiets in 2 Teilgebiete. Da die Gliederung auf Grundlage der Landschaftsgenese, der geologischen Formation und unterschiedlicher Nutzungsintensitäten erfolgt, begründete der Landschaftscharakter diese Untergliederung.

Teilgebiet 1: Stark gegliedertes Bergland

Der Teilraum zeigt eine randlich stark gegliederte, bewaldete Berglandschaft mit landwirtschaftlich intensiv genutzter Kernzone. Die Randlagen befinden sich gemäß Naturräumlicher Gliederung OÖ im „Zentralmühlviertler Hochland“. Der zentrale Teil liegt in den „Südlichen Mühlviertler Randlagen“.

Teilgebiet 2: Intensivlandwirtschafts- und Siedlungszone

Die Intensivlandwirtschafts- und Siedlungszone liegt am Südrand des Untermühlviertler Plateaus. Der Hauptort und die landwirtschaftliche Gunstlage bestimmten die landschaftliche Entwicklung. Der Teilraum liegt in den „Südlichen Mühlviertler Randlagen“, der südlichste Spitz reicht in das „Verdichtete Siedlungs-, Industrie- und Gewerbegebiet“.

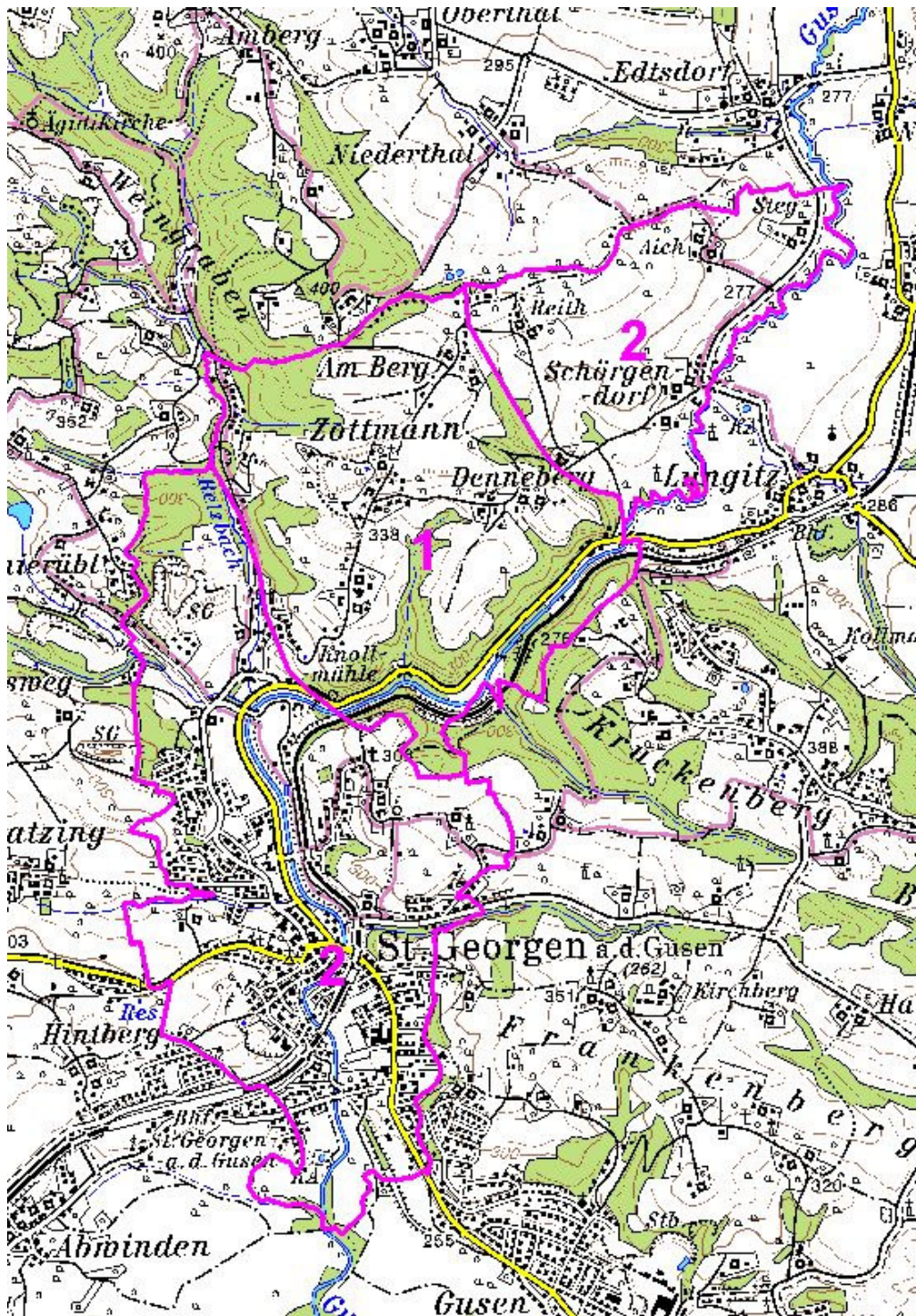


Abb. 1: Übersicht Erhebungsgebiet mit Abgrenzung der Teilgebiete und ÖK50

Teilgebiet 1: Stark gegliedertes Bergland

Teilgebiet 2: Intensivlandwirtschafts- und Siedlungszone

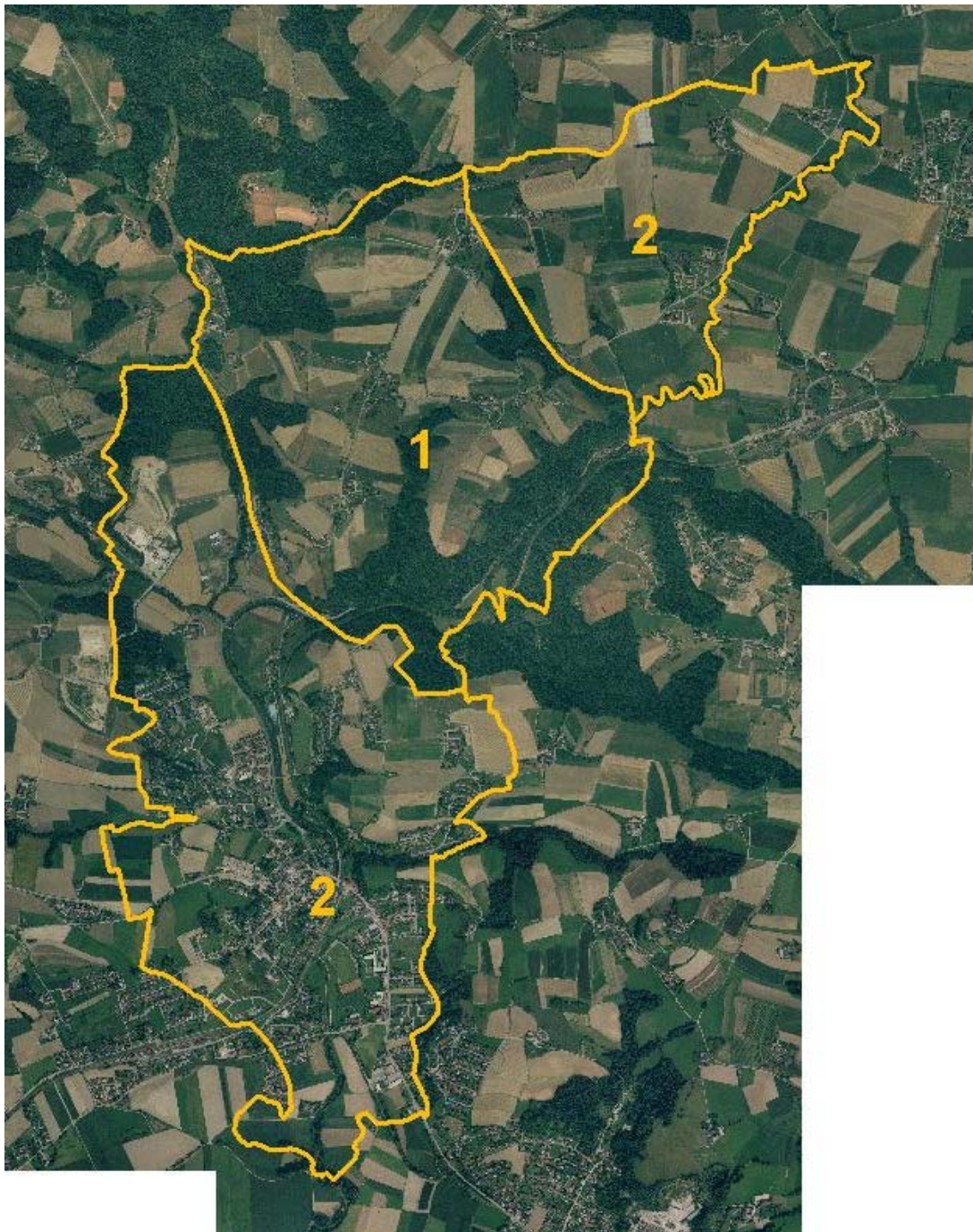


Abb. 2: Übersicht Erhebungsgebiet mit Abgrenzung der Teilgebiete und Orthophotos

Teilgebiet 1: Stark gegliedertes Bergland

Teilgebiet 2: Intensivlandwirtschafts- und Siedlungszone

2.1 Teilgebiet 1: Stark gegliedertes Bergland

Struktur-/Nutzungsmerkmal	Charakterisierung
Wald	<ul style="list-style-type: none"> • Zusammenhängende Waldflächen an den Taleinhängen der Großen Gusen und Zubringerbäche, sowie im Bereich der Hangzonen des Berglandes; überwiegend forstlich genutzter Nadelwald. • Wenige Kleinstwaldflächen, überwiegend Laub- und Laubmischwälder. • Wenige Aufforstungsflächen im Bereich der Randstrukturen.
Landwirtschaftliche Nutzung / Nutzungsintensität	<ul style="list-style-type: none"> • Großteils intensiv genutztes Acker- und Grünland. • Extensives naturschutzfachlich bedeutendes Grünland ist auf kleine Restflächen begrenzt. • Weideflächen überwiegend in den Hangzonen.
Moore	<ul style="list-style-type: none"> • Nicht vorhanden.
Strukturelemente	<ul style="list-style-type: none"> • Wenige Hecken entlang von Feldgrenzen. • Zahlreiche Obstbaumwiesen im Nahbereich der Ortschaften und Gehöfte. • Gelegentlich auch Obstbaumreihen und einzelne Obstbäume entlang von Straßen oder Wegen. • Markante Einzelbäume im gesamten Teilraum.
Gewässer	<ul style="list-style-type: none"> • Entwässerung Richtung Süden. • Große Gusen: Verlauf in südwestlicher Richtung in einem ausgeprägten Kerbtal; Begleitgehölz ist durchgehend vorhanden; aufgrund der angrenzenden forstlich genutzten Hangwälder ist der Uferbewuchs bisweilen überformt. • Mehrere namenlose Zubringer zur Großen Gusen, die in Tälern verlaufen; • Wenige kleinflächige Teiche, zumeist fischereilich genutzt.
Rohstoffabbau / Deponien	<ul style="list-style-type: none"> • Nicht vorhanden.
Siedlungsstruktur	<ul style="list-style-type: none"> • Siedlungen mit dörflichem Charakter sind die Ortschaften Veitsdorf und Steinbach, die eigenständige Siedlungen mit kleineren Ortskernen darstellen. • Es finden sich auch mehrere Weiler und gewachsene bäuerliche Strukturen sich über den Teilraum verstreut.
Relief	<ul style="list-style-type: none"> • Geringe Reliefenergie; von 300m auf 350m ansteigend.
Auffällige Entwicklungsprozesse / Landschaftseingriffe	<ul style="list-style-type: none"> • Keine.

2.2 Teilgebiet 2: Zentrale Intensivlandwirtschafts- und Siedlungszone

Struktur-/Nutzungsmerkmal	Charakterisierung
Wald	<ul style="list-style-type: none"> • Zwei größere Nadelwälder im Teilraum. • Mehrere kleinflächige Laubwaldbestände.
Landwirtschaftliche Nutzung / Nutzungsintensität	<ul style="list-style-type: none"> • Intensiv landwirtschaftlich genutzte Landschaft. • Überwiegend Ackerwirtschaft. • Selten Weideflächen.
Moore	<ul style="list-style-type: none"> • Nicht vorhanden.
Strukturelemente	<ul style="list-style-type: none"> • Kleinstwaldflächen liegen in die landwirtschaftlichen Flächen eingestreut. • Zahlreiche Obstbaumwiesen um Siedlungszonen. • Extensives naturschutzfachlich bedeutendes Grünland findet sich nur mehr vereinzelt. • Zahlreiche markante Einzelbäume.
Gewässer	<ul style="list-style-type: none"> • Entwässerung Richtung Süden. • Große Gusen: Verlauf in Bereich der Ortschaft St. Georgen in großen Mäandern mit regulierten Ufern; im Norden frei mäandrierender Verlauf, mit reduzierter gewässertypischer Begleitvegetation. Der Bach bildet einen Teil der östlichen Gemeindegrenze. • Retzbach - linksufriger Zubringer zur Gr. Gusen: Verlauf in ausgeprägtem Kerbtal mit fichtenbestockten Einhängen. • Kleinere linksufrige namenlose Zubringer zur Gr. Gusen: überwiegend in Wäldern gelegen. • Wenige kleine Teichanlagen, überwiegend fischereilich genutzt.
Rohstoffabbau / Deponien	<ul style="list-style-type: none"> • Großflächiger Quarzabbau.
Siedlungsstruktur	<ul style="list-style-type: none"> • Hauptortschaft St. Georgen an der Gusen mit hohem Durchmischungsgrad von zentrenrelevanten Einrichtungen und Nutzungsformen; Einzelhandels- und Dienstleistungsbetriebe, öffentliche Einrichtungen und soziale Infrastruktur.
Relief	<ul style="list-style-type: none"> • Geringe Reliefenergie von 260 bis auf 300m üNN nur leicht ansteigend.
Auffällige Entwicklungsprozesse / Landschaftseingriffe	<ul style="list-style-type: none"> • Aufgrund der landwirtschaftlichen Intensivnutzung nur mehr wenige Reststrukturelemente • Dynamische Entwicklung des Hauptortes ohne kommunales Freiflächen-Entwicklungskonzept .

3 Zusammenfassende Beschreibung

3.1 Ergebnisse der Landschaftserhebung

Die Landschaft der Gemeinde St. Georgen an der Gusen ist einerseits durch die dichte Besiedlung und andererseits durch die intensive Landwirtschaft geprägt. Wenige kleine Restwaldflächen und Reststrukturelemente gliedern die agrarisch genutzten Bereiche. Der mittlere Teilraum ist durch stärkere Reliefierung geprägt und weist darum einen Anteil großflächiger Wälder im Bereich der Taleinhänge der Bachtäler auf.

Die markanteste Prägung verleiht der Landschaft die Großen Gusen. Die Zubringerbäche verlaufen innerhalb ausgeprägter Kerbtäler. Die Uferzonen sind überwiegend gehölzbestockt, häufig jedoch durch die angrenzenden Nadelwälder überformt. Der Flächenanteil der Ufergehölze von 28,17 ha spiegelt somit die ökologisch wirksame Uferstruktur wieder.

Hecken, Baumreihen und Kleinstwaldflächen finden sich im gesamten Gemeindegebiet.

Zahlreiche Obstbaumwiesen findet man typischerweise hauptsächlich im Umgebungsbereich von Siedlungen. Ihr Anteil an der Landschaft beträgt 2,20%. Eine Vielzahl markanter Einzelbäume findet sich über das Gemeindegebiet verteilt.

Extensive Wiesen und Sukzessionsflächen sind nur mehr vereinzelt anzutreffen. Ihr Anteil beträgt insgesamt 4,59 ha, das entspricht 0,65% der Gemeindefläche und spiegelt die landwirtschaftliche Nutzungsintensität wieder.

Wenige Aufforstungen im Ausmaß von 1,48 ha finden sich im Bereich der Randstrukturen der größeren Waldflächen. Die größeren Wälder werden von Nadelgehölzen dominiert, die Kleinstwaldflächen sind überwiegend Laubwälder.

Die Siedlungsentwicklung erfolgte konzentriert im Bereich des Hauptortes St. Georgen an der Gusen, es finden sich jedoch vor allem im zentralen Teilraum mehrere größere Siedlungszonen.

Die folgenden Tabellen und Diagramme geben einen zusammenfassenden Überblick über die prozentuelle Flächenverteilung und Flächengrößen der erhobenen Bestandstypen in Relation zur gesamten Gemeindefläche.

	Fläche in ha	Prozentueller Anteil
Gemeindefläche gesamt	710	100%
Fläche erhobene Bestandstypen	192	27%
Intensiv genutzte Grünlandbereiche, geschlossenes Siedlungsgebiete, Verkehrsflächen (= nicht erhobene Flächen)	399	56%
Bauland	119	17%

Tab. 1 Flächengrößen und prozentuelle Flächenverteilung der erhobenen Bestandstypen bzw. der nicht erhobenen Flächen in Relation zur gesamten Gemeindefläche (gerundete Angaben)

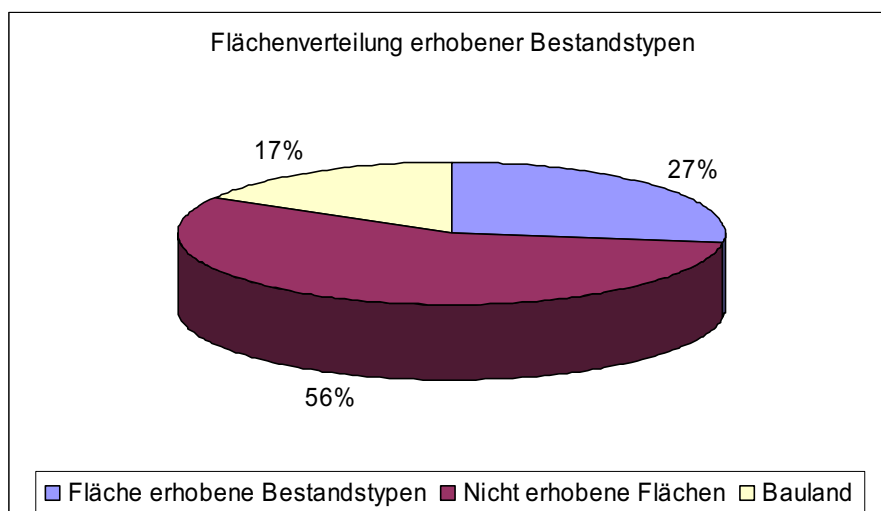


Abb. 3 Prozentueller Anteil der erhobenen Bestandstypen am gesamten Gemeindegebiet

Erhobene Bestandestypen	Flächengröße in ha	Anteil an der ges. Gemeindefläche
Nadelwald/Nadelholzforst	80,78	11,38%
Laub-Nadel-Mischwald/Laub-Nadelholz- Mischforst	27,30	3,85%
Laubwald/Laubholzforst	18,07	66,19%
Kleinstwaldfläche ("Feldgehölz"), Gebüsch oder Baumgruppe unter 1000m ²	0,97	0,14%
Uferbegleitgehölz	28,17	3,97%
Heckenzug	1,12	0,16%
Streuobstbestand (Streuobstwiese/-weide, Obstbaumreihen)	15,64	2,20%
Baumreihe, Allee	1,48	0,21%
Markanter Einzelbaum	0,00	0,00%
Markante (landschaftsprägende) Geländeböschung	0,53	0,07%
Sukzessionsfläche des feuchten und nassen Extensivgrünlandes mit oder ohne jüngerem Gehölzaufwuchs	0,51	0,07%
Sukzessionsfläche des trockenen Extensivgrünlandes mit oder ohne jüngerem Gehölzaufwuchs	2,06	0,29%
Sukzessionsfläche in ehemaligen Intensivgebieten	0,68	0,10%
Neubewaldung/Aufforstung	1,48	0,21%
Mesophile, "bunte" Fettwiese und die meisten Magerrasen, -weiden	1,33	0,19%
Stehendes Gewässer	0,12	0,02%
Fließendes Gewässer	4,51	0,64%
Abbauflächen geogener Rohstoffe mit aktueller betrieblicher Nutzung	6,15	0,87%
Erhebungsfläche unbestimmten Typs	1,42	0,20%
Bauland	118,96	16,76%

Tab. 2 Darstellung der Flächenverteilung und -größen der erhobenen Bestandestypen in Relation zur gesamten Gemeindefläche

3.2 Naturschutzfachlich wertvolle Bereiche

In der zum Großteil intensiv landwirtschaftlich genutzten Gemeinde finden sich im ganzen Gemeindegebiet nur mehr wenige kleinflächige ökologisch wertvolle Landschaftselemente. Als wertvollste Areale sind die Bachläufe anzuführen. Ökologisch wirksam sind auch die zahlreichen Kleinstwälder mit intensiver Randstruktur. Die vielen Einzelbäume und Baumreihen wirken in der intensiv genutzten Landschaft ebenfalls ökologisch bereichernd.

3.3 Defizite und Ansatzpunkte für naturschutzfachliche Aufwertung

Ansatzpunkte für naturschutzfachliche Entwicklung liegen zum Teil in der ökologischen Aufwertung der Fließgewässer, welche einen hohen Wert hinsichtlich Biotopverbund in der Kulturlandschaft besitzen. Die Entwicklung durchgängiger Uferbegleitgehölze sollte dabei ebenso Ziel sein wie die Extensivierung von landwirtschaftlichen Begleitflächen.

Weiteres Potential liegt in der Extensivierung landwirtschaftlicher Nutzflächen. Hierbei sollte vor allem den Randzonen Augenmerk geschenkt werden. Sowohl Waldränder als auch Gewässerbegleitzone können ein hohes Maß an Biodiversität (Artenvielfalt) ausbilden.

Die Umwandlung naturferner Waldbestände kann zur ökologischen Entwicklung des Naturhaushaltes beitragen indem in Nadelholzreinbeständen eine Umwandlung in Mischkulturen angestrebt wird. Die Entwicklung strukturiert aufgebauter Waldsäume erhöht das Artenpotential und die Vielfalt der Lebensräume.

Teiche sind zumeist fischereilich genutzt. Durch gezielte Anlage von Feuchtbiotopen¹ können Trittsteine im Biotopverbund gelegt werden.

Die Entwicklung standorttypischer Hecken ist bedeutsam für ein wirksames Biotopverbundsystem und kann durch Inanspruchnahme von Fördermitteln mit geringem Aufwand umgesetzt werden.

Durch Eingrünung der Siedlungsrandzonen können multifunktional wirksame Bereiche geschaffen und die Wirksamkeit der neuen Siedlungsränder auf das Landschaftsbild gemildert werden.

¹ Die Anlage von Biotopen wie Teiche und Heckenbegründungen werden vom Land Oberösterreich gefördert

Zusammenfassend sind folgende Maßnahmen besonders zielführend:

- Erhalt der naturschutzfachlich wertvollen Strukturen.
- Aufwertung der Uferzonen der Gewässer durch ergänzende Gehölzpflanzungen.
- Entwicklung extensiv genutzter Randzonen an Fließgewässern.
- Umwandlung naturferner Waldbestände in standorttypische Mischkulturen.
- Entwicklung strukturierter und auch sukzessierender Waldrandzonen.
- Anlage von Hecken, Strukturierung auch genutzter Teiche.

4 Verwendete Literatur und Quellenverzeichnis

4.1 Datengrundlagen

Vom Auftraggeber beigestellte Daten

- Farb-Orthophotos im Triangulierungsblattschnitt 1:5000, Bildflug: 06.07.2001 und 28.07.2006 (© Land Oberösterreich)
- Digitale ÖK50 (kartographisches Modell KM50) im Blattschnitt TB20000 (© Bundesamt für Eich- und Vermessungswesen)
- Gemeindegrenzen aus der Digitalen Katastralmappe, Stand 06-2003 (© Bundesamt für Eich- und Vermessungswesen)
- Digitale Katastralmappe, Stand 06-2003 (© Bundesamt für Eich- und Vermessungswesen)
- 10m Höhengichtlinien generiert aus dem Digitalen Höhemodell (© Bundesamt für Eich- und Vermessungswesen)
- Digitales Landschaftsmodell - Gewässernetz (© Bundesamt für Eich- und Vermessungswesen)
- Naturschutzfachliche Raumgliederung Oberösterreichs, Stand 01-2003 (© Land Oberösterreich)
- Moorflächen nach Krisai & Schmidt (aus GENISYS) (© Land Oberösterreich)

Gemeinde St. Georgen an der Gusen

- Flächenwidmungsplan der Gemeinde St. Georgen an der Gusen, genehmigt durch die OÖ Landesregierung.

4.2 Literaturverzeichnis

BMLF BUNDESMINISTERIUM FÜR LAND- UND FORSTWIRTSCHAFT (Hrsg.; 1997):
Hydrographisches Jahrbuch von Österreich 2004. Herausgegeben vom
Hydrographischen Zentralbüro im Bundesministerium für Land- und Forstwirtschaft,
Wien.

DIGITALES OBERÖSTERREICHISCHES RAUM-INFORMATIONEN-SYSTEM [DORIS]. [URL:
<http://doris.ooe.gv.at>

AMT DER OÖ.LANDESREGIERUNG, NATURSCHUTZABTEILUNG In Zusammenarbeit mit
INSTITUT FÜR LANDESKUNDE VON OBERÖSTERREICH (Hrsg.; 1971): Atlas von
Oberösterreich mit Erläuterungsband 1 bis 4

UMWELTBUNDESAMT (UBA, Hrsg.; 1987): Biotopkartierung. Stand und Empfehlungen. -
Herausgegeben vom Umweltbundesamt Wien in Zusammenarbeit mit dem
Österreichischen Institut für Raumplanung ÖIR, Wien

UMWELTBUNDESAMT (UBA, Hrsg.; 1989): Biotoptypen in Österreich. Vorarbeiten zu einem
Katalog. - Herausgegeben vom Umweltbundesamt Wien, Wien

4.3 Sonstige Quellen

- Internet-Abfrage: <http://doris.ooe.gv.at>
- Internet-Abfrage der NALA-Daten: <http://www.ooe.gv.at/natur/nala/index.htm>
- Internet-Abfrage GENISYS - Geographisches Naturschutz-Informationen-SYSTEM:
<http://www.ooe.gv.at/natur/genisys/>
- Internet-Abfrage: <http://www.ooe.gv.at/>
- Internet-Abfrage BFW (Bundesamt für Bundesforschungs- und Ausbildungszentrum für
Wald, Naturgefahren und Landschaft) <http://bfw.ac.at/300/1207.html>
- Internet-Abfrage: <http://www.statistik.at/>
- Internet-Abfrage: <http://www.zamg.ac.at>
- Internet-Abfrage: <http://bfw.ac.at/>
- Internet-Abfrage: http://gis.lebensministerium.at/ebod/lfrz/gis_copyright.php?gui_id=eBOD

Anhang 1

Fotodokumentation



Abb. 1: Gusen – Bachbett am Nordrand des Gemeindegebietes
(Foto: NATUR PLAN Dipl.-Ing. Dr. Olga Lackner)



Abb. 2: Namenloser Zubringer zur Gusen (Foto: NATUR PLAN Dipl.-Ing. Dr. Olga Lackner)



Abb. 3: Verlandender Teich (Foto: NATUR PLAN Dipl.-Ing. Dr. Olga Lackner)



Abb. 4: Kleiner Gehölzumstandener Teich (Foto: NATUR PLAN Dipl.-Ing. Dr. Olga Lackner)



Abb. 5: Teilraumansicht - Großflächiger Rohstoffabbau (Foto: NATUR PLAN Dipl.-Ing. Dr. Olga Lackner)



Abb. 6: Retzbach - Bachbett (Photo: NATUR PLAN Dipl.-Ing. Dr. Olga Lackner)

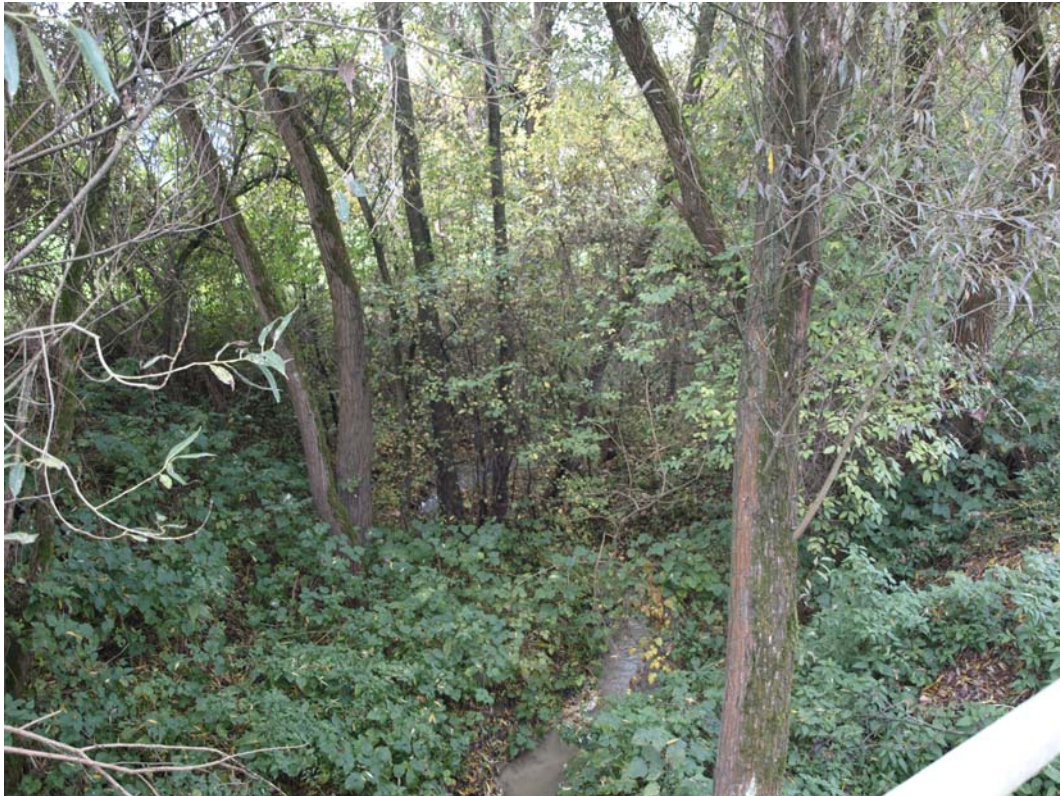


Abb. 7: Retzbach – Zubringer 1 (Foto: NATUR PLAN Dipl.-Ing. Dr. Olga Lackner)



Abb. 8 Retzbach – Zubringer 2 (Foto: NATUR PLAN Dipl.-Ing. Dr. Olga Lackner)



Abb. 9 Strukturarmer Fischteich (Foto: NATUR PLAN Dipl.-Ing. Dr. Olga Lackner)

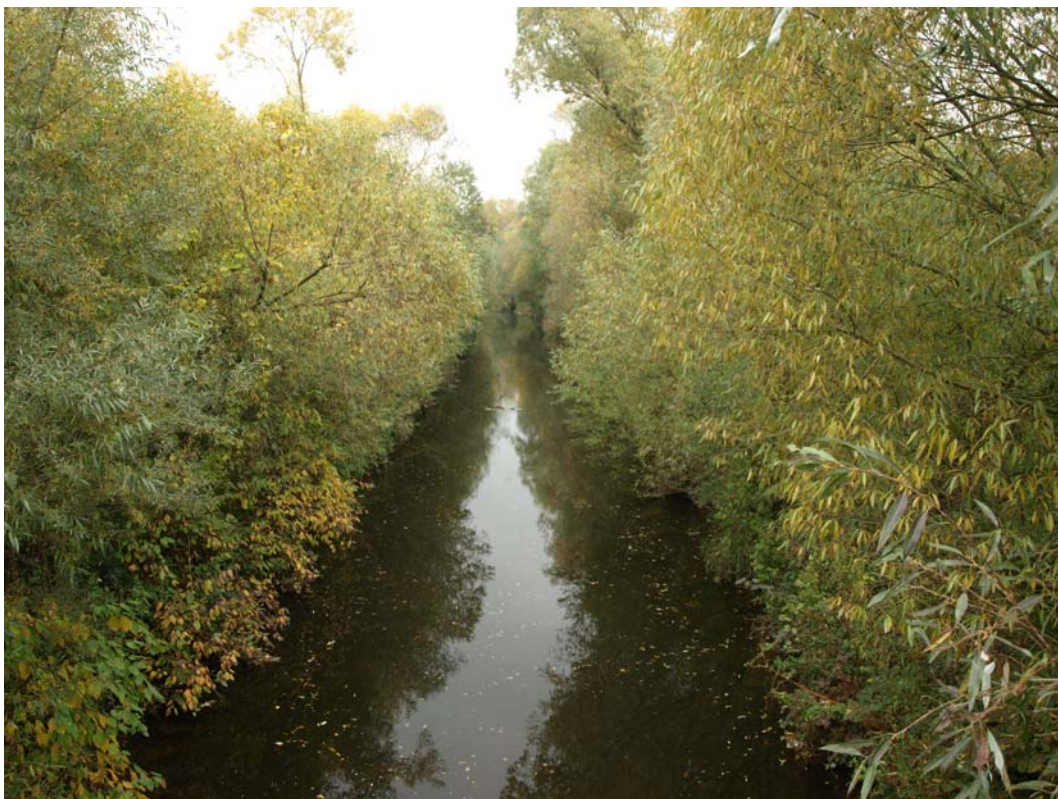


Abb. 10 Gusen – gestauter Abschnitt (Foto: NATUR PLAN Dipl.-Ing. Dr. Olga Lackner)



Abb. 11 Gusen im Ortsgebiet (Foto: NATUR PLAN Dipl.-Ing. Dr. Olga Lackner)



Abb. 12 Gusen Unterlauf (Foto: NATUR PLAN Dipl.-Ing. Dr. Olga Lackner)



Abb. 13 Retzbach Oberlauf (Foto: NATUR PLAN Dipl.-Ing. Dr. Olga Lackner)

Anhang 2

Beschreibung der Einzelflächen

(Datenbank-Bericht: Auswahl Berichte Gemeinde -
"Ausdruck Endbericht" sortiert nach Flächennummer)

Gemeinde: **41120 St.Georgen an der Gusen**

Bezirk: **Perg**

lfd. Nummer:	1	Fläche: in m ²	246	Länge in m:	45
Bestandestyp:	0206 Baumreihe, Allee				
Charakteristik:					
	Bearbeiter: Dipl.-Ing. Dr. Olga Lackner				
lfd. Nummer:	2	Fläche: in m ²	4616	Länge in m:	174
Bestandestyp:	0204 Streuobstbestand (Streuobstwiese/-weide, Obstbaumreihen)				
Charakteristik:					
	Bearbeiter: Dipl.-Ing. Dr. Olga Lackner				
lfd. Nummer:	3	Fläche: in m ²	1124	Länge in m:	80
Bestandestyp:	0204 Streuobstbestand (Streuobstwiese/-weide, Obstbaumreihen)				
Charakteristik:					
	Bearbeiter: Dipl.-Ing. Dr. Olga Lackner				
lfd. Nummer:	4	Fläche: in m ²	198	Länge in m:	33
Bestandestyp:	0204 Streuobstbestand (Streuobstwiese/-weide, Obstbaumreihen)				
Charakteristik:					
	Bearbeiter: Dipl.-Ing. Dr. Olga Lackner				
lfd. Nummer:	5	Fläche: in m ²	592	Länge in m:	53
Bestandestyp:	0201 Kleinstwaldfläche ("Feldgehölz"), Gebüsch oder Baumgruppe unter 1000m²				
Charakteristik:	Baumgruppe mit zwei Birken.				
	Bearbeiter: Dipl.-Ing. Dr. Olga Lackner				
lfd. Nummer:	6	Fläche: in m ²	384	Länge in m:	47
Bestandestyp:	0204 Streuobstbestand (Streuobstwiese/-weide, Obstbaumreihen)				
Charakteristik:					
	Bearbeiter: Dipl.-Ing. Dr. Olga Lackner				
lfd. Nummer:	7	Fläche: in m ²	722	Länge in m:	98
Bestandestyp:	0202 Uferbegleitgehölz				
Charakteristik:	Gehölzsaum um einen verlandenden Teich mit Eschen, Ahorn und Weiden und nährstoffzeigendem Krautsaum.				
	Bearbeiter: Dipl.-Ing. Dr. Olga Lackner				
lfd. Nummer:	8	Fläche: in m ²	2419	Länge in m:	130
Bestandestyp:	0204 Streuobstbestand (Streuobstwiese/-weide, Obstbaumreihen)				
Charakteristik:					
	Bearbeiter: Dipl.-Ing. Dr. Olga Lackner				
lfd. Nummer:	9	Fläche: in m ²	329	Länge in m:	46
Bestandestyp:	0201 Kleinstwaldfläche ("Feldgehölz"), Gebüsch oder Baumgruppe unter 1000m²				
Charakteristik:	Weiden-Reihe.				
	Bearbeiter: Dipl.-Ing. Dr. Olga Lackner				
lfd. Nummer:	10	Fläche: in m ²	357	Länge in m:	47
Bestandestyp:	0204 Streuobstbestand (Streuobstwiese/-weide, Obstbaumreihen)				
Charakteristik:					
	Bearbeiter: Dipl.-Ing. Dr. Olga Lackner				
lfd. Nummer:	11	Fläche: in m ²	80	Länge in m:	21
Bestandestyp:	0204 Streuobstbestand (Streuobstwiese/-weide, Obstbaumreihen)				
Charakteristik:					
	Bearbeiter: Dipl.-Ing. Dr. Olga Lackner				

lfd. Nummer:	12	Fläche: in m ²	393	Länge in m:	42
Bestandestyp:	0204 Streuobstbestand (Streuobstwiese/-weide, Obstbaumreihen)				
Charakteristik:					
	Bearbeiter: Dipl.-Ing. Dr. Olga Lackner				
lfd. Nummer:	13	Fläche: in m ²	807	Länge in m:	77
Bestandestyp:	0204 Streuobstbestand (Streuobstwiese/-weide, Obstbaumreihen)				
Charakteristik:					
	Bearbeiter: Dipl.-Ing. Dr. Olga Lackner				
lfd. Nummer:	14	Fläche: in m ²	238	Länge in m:	36
Bestandestyp:	0204 Streuobstbestand (Streuobstwiese/-weide, Obstbaumreihen)				
Charakteristik:					
	Bearbeiter: Dipl.-Ing. Dr. Olga Lackner				
lfd. Nummer:	15	Fläche: in m ²	2754	Länge in m:	248
Bestandestyp:	0202 Uferbegleitgehölz				
Charakteristik:	Ufersaum eines kleinen Sammelgerinnes mit gemischtem Gehölz-Bestand aus Hasel, Hollunder, Hartriegel, Viburnum, Weiden; nur Strauchschicht.				
	Bearbeiter: Dipl.-Ing. Dr. Olga Lackner				
lfd. Nummer:	16	Fläche: in m ²	5761	Länge in m:	264
Bestandestyp:	0204 Streuobstbestand (Streuobstwiese/-weide, Obstbaumreihen)				
Charakteristik:					
	Bearbeiter: Dipl.-Ing. Dr. Olga Lackner				
lfd. Nummer:	17	Fläche: in m ²	3150	Länge in m:	221
Bestandestyp:	0204 Streuobstbestand (Streuobstwiese/-weide, Obstbaumreihen)				
Charakteristik:					
	Bearbeiter: Dipl.-Ing. Dr. Olga Lackner				
lfd. Nummer:	18	Fläche: in m ²	2440	Länge in m:	205
Bestandestyp:	0204 Streuobstbestand (Streuobstwiese/-weide, Obstbaumreihen)				
Charakteristik:					
	Bearbeiter: Dipl.-Ing. Dr. Olga Lackner				
lfd. Nummer:	19	Fläche: in m ²	1616	Länge in m:	92
Bestandestyp:	0204 Streuobstbestand (Streuobstwiese/-weide, Obstbaumreihen)				
Charakteristik:					
	Bearbeiter: Dipl.-Ing. Dr. Olga Lackner				
lfd. Nummer:	20	Fläche: in m ²	4852	Länge in m:	289
Bestandestyp:	0204 Streuobstbestand (Streuobstwiese/-weide, Obstbaumreihen)				
Charakteristik:					
	Bearbeiter: Dipl.-Ing. Dr. Olga Lackner				
lfd. Nummer:	21	Fläche: in m ²	547	Länge in m:	67
Bestandestyp:	0203 Heckenzug				
Charakteristik:	Gehölz bewachsene Geländeböschung, Waldfortsatz.				
	Bearbeiter: Dipl.-Ing. Dr. Olga Lackner				
lfd. Nummer:	22	Fläche: in m ²	3348	Länge in m:	131
Bestandestyp:	0204 Streuobstbestand (Streuobstwiese/-weide, Obstbaumreihen)				
Charakteristik:					
	Bearbeiter: Dipl.-Ing. Dr. Olga Lackner				
lfd. Nummer:	23	Fläche: in m ²	1931	Länge in m:	100
Bestandestyp:	0204 Streuobstbestand (Streuobstwiese/-weide, Obstbaumreihen)				
Charakteristik:					
	Bearbeiter: Dipl.-Ing. Dr. Olga Lackner				

lfd. Nummer:	24	Fläche: in m ²	1993	Länge in m:	107
Bestandestyp:	0204 Streuobstbestand (Streuobstwiese/-weide, Obstbaumreihen)				
Charakteristik:					
	Bearbeiter: Dipl.-Ing. Dr. Olga Lackner				
lfd. Nummer:	25	Fläche: in m ²	2647	Länge in m:	174
Bestandestyp:	0204 Streuobstbestand (Streuobstwiese/-weide, Obstbaumreihen)				
Charakteristik:					
	Bearbeiter: Dipl.-Ing. Dr. Olga Lackner				
lfd. Nummer:	26	Fläche: in m ²	1261	Länge in m:	105
Bestandestyp:	0206 Baumreihe, Allee				
Charakteristik:					
	Bearbeiter: Dipl.-Ing. Dr. Olga Lackner				
lfd. Nummer:	27	Fläche: in m ²	695	Länge in m:	88
Bestandestyp:	0204 Streuobstbestand (Streuobstwiese/-weide, Obstbaumreihen)				
Charakteristik:					
	Bearbeiter: Dipl.-Ing. Dr. Olga Lackner				
lfd. Nummer:	28	Fläche: in m ²	166	Länge in m:	43
Bestandestyp:	0204 Streuobstbestand (Streuobstwiese/-weide, Obstbaumreihen)				
Charakteristik:					
	Bearbeiter: Dipl.-Ing. Dr. Olga Lackner				
lfd. Nummer:	29	Fläche: in m ²	645	Länge in m:	54
Bestandestyp:	030302 Sukzessionsfläche des trockenen Extensivgrünlandes mit oder ohne jüngerem Gehölzaufwuchs				
Charakteristik:	Gräser-dominierte Sukzessionsfläche.				
	Bearbeiter: Dipl.-Ing. Dr. Olga Lackner				
lfd. Nummer:	30	Fläche: in m ²	1741	Länge in m:	103
Bestandestyp:	0204 Streuobstbestand (Streuobstwiese/-weide, Obstbaumreihen)				
Charakteristik:					
	Bearbeiter: Dipl.-Ing. Dr. Olga Lackner				
lfd. Nummer:	31	Fläche: in m ²	433	Länge in m:	46
Bestandestyp:	0204 Streuobstbestand (Streuobstwiese/-weide, Obstbaumreihen)				
Charakteristik:					
	Bearbeiter: Dipl.-Ing. Dr. Olga Lackner				
lfd. Nummer:	32	Fläche: in m ²	381	Länge in m:	41
Bestandestyp:	0204 Streuobstbestand (Streuobstwiese/-weide, Obstbaumreihen)				
Charakteristik:					
	Bearbeiter: Dipl.-Ing. Dr. Olga Lackner				
lfd. Nummer:	33	Fläche: in m ²	1093	Länge in m:	86
Bestandestyp:	0204 Streuobstbestand (Streuobstwiese/-weide, Obstbaumreihen)				
Charakteristik:					
	Bearbeiter: Dipl.-Ing. Dr. Olga Lackner				
lfd. Nummer:	34	Fläche: in m ²	279	Länge in m:	39
Bestandestyp:	0204 Streuobstbestand (Streuobstwiese/-weide, Obstbaumreihen)				
Charakteristik:					
	Bearbeiter: Dipl.-Ing. Dr. Olga Lackner				
lfd. Nummer:	35	Fläche: in m ²	399	Länge in m:	47
Bestandestyp:	0201 Kleinstwaldfläche ("Feldgehölz"), Gebüsch oder Baumgruppe unter 1000m²				
Charakteristik:	Eichengruppe.				
	Bearbeiter: Dipl.-Ing. Dr. Olga Lackner				

lfd. Nummer:	36	Fläche: in m ²	802	Länge in m:	68
Bestandestyp:	99 Erhebungsfläche unbestimmten Typs				
Charakteristik:	Dicht mit Fichten umstandener Garten.				
	Bearbeiter: Dipl.-Ing. Dr. Olga Lackner				
lfd. Nummer:	37	Fläche: in m ²	336	Länge in m:	63
Bestandestyp:	0204 Streuobstbestand (Streuobstwiese/-weide, Obstbaumreihen)				
Charakteristik:					
	Bearbeiter: Dipl.-Ing. Dr. Olga Lackner				
lfd. Nummer:	38	Fläche: in m ²	338	Länge in m:	49
Bestandestyp:	0206 Baumreihe, Allee				
Charakteristik:					
	Bearbeiter: Dipl.-Ing. Dr. Olga Lackner				
lfd. Nummer:	39	Fläche: in m ²	2044	Länge in m:	120
Bestandestyp:	0204 Streuobstbestand (Streuobstwiese/-weide, Obstbaumreihen)				
Charakteristik:					
	Bearbeiter: Dipl.-Ing. Dr. Olga Lackner				
lfd. Nummer:	40	Fläche: in m ²	605	Länge in m:	68
Bestandestyp:	0204 Streuobstbestand (Streuobstwiese/-weide, Obstbaumreihen)				
Charakteristik:					
	Bearbeiter: Dipl.-Ing. Dr. Olga Lackner				
lfd. Nummer:	41	Fläche: in m ²	1852	Länge in m:	138
Bestandestyp:	0204 Streuobstbestand (Streuobstwiese/-weide, Obstbaumreihen)				
Charakteristik:					
	Bearbeiter: Dipl.-Ing. Dr. Olga Lackner				
lfd. Nummer:	42	Fläche: in m ²	861	Länge in m:	83
Bestandestyp:	0204 Streuobstbestand (Streuobstwiese/-weide, Obstbaumreihen)				
Charakteristik:					
	Bearbeiter: Dipl.-Ing. Dr. Olga Lackner				
lfd. Nummer:	43	Fläche: in m ²	1198	Länge in m:	84
Bestandestyp:	0204 Streuobstbestand (Streuobstwiese/-weide, Obstbaumreihen)				
Charakteristik:					
	Bearbeiter: Dipl.-Ing. Dr. Olga Lackner				
lfd. Nummer:	44	Fläche: in m ²	1107	Länge in m:	74
Bestandestyp:	0204 Streuobstbestand (Streuobstwiese/-weide, Obstbaumreihen)				
Charakteristik:					
	Bearbeiter: Dipl.-Ing. Dr. Olga Lackner				
lfd. Nummer:	45	Fläche: in m ²	3202	Länge in m:	157
Bestandestyp:	0204 Streuobstbestand (Streuobstwiese/-weide, Obstbaumreihen)				
Charakteristik:					
	Bearbeiter: Dipl.-Ing. Dr. Olga Lackner				
lfd. Nummer:	46	Fläche: in m ²	641	Länge in m:	74
Bestandestyp:	0204 Streuobstbestand (Streuobstwiese/-weide, Obstbaumreihen)				
Charakteristik:					
	Bearbeiter: Dipl.-Ing. Dr. Olga Lackner				
lfd. Nummer:	47	Fläche: in m ²	290	Länge in m:	57
Bestandestyp:	0201 Kleinstwaldfläche ("Feldgehölz"), Gebüsch oder Baumgruppe unter 1000m²				
Charakteristik:	Gehölzgruppe um einen kleinen Teich mit Kastanie, Hasel, Birke und Fichte, eingezäuntes Areal.				
	Bearbeiter: Dipl.-Ing. Dr. Olga Lackner				

lfd. Nummer:	48	Fläche: in m ²	151	Länge in m:	27
Bestandestyp:	0204 Streuobstbestand (Streuobstwiese/-weide, Obstbaumreihen)				
Charakteristik:					
	Bearbeiter: Dipl.-Ing. Dr. Olga Lackner				
lfd. Nummer:	49	Fläche: in m ²	6532	Länge in m:	266
Bestandestyp:	0204 Streuobstbestand (Streuobstwiese/-weide, Obstbaumreihen)				
Charakteristik:					
	Bearbeiter: Dipl.-Ing. Dr. Olga Lackner				
lfd. Nummer:	50	Fläche: in m ²	1090	Länge in m:	66
Bestandestyp:	0204 Streuobstbestand (Streuobstwiese/-weide, Obstbaumreihen)				
Charakteristik:					
	Bearbeiter: Dipl.-Ing. Dr. Olga Lackner				
lfd. Nummer:	51	Fläche: in m ²	786	Länge in m:	57
Bestandestyp:	0204 Streuobstbestand (Streuobstwiese/-weide, Obstbaumreihen)				
Charakteristik:					
	Bearbeiter: Dipl.-Ing. Dr. Olga Lackner				
lfd. Nummer:	52	Fläche: in m ²	1413	Länge in m:	95
Bestandestyp:	0204 Streuobstbestand (Streuobstwiese/-weide, Obstbaumreihen)				
Charakteristik:					
	Bearbeiter: Dipl.-Ing. Dr. Olga Lackner				
lfd. Nummer:	53	Fläche: in m ²	1533	Länge in m:	153
Bestandestyp:	0206 Baumreihe, Allee				
Charakteristik:					
	Bearbeiter: Dipl.-Ing. Dr. Olga Lackner				
lfd. Nummer:	54	Fläche: in m ²	2159	Länge in m:	108
Bestandestyp:	0204 Streuobstbestand (Streuobstwiese/-weide, Obstbaumreihen)				
Charakteristik:					
	Bearbeiter: Dipl.-Ing. Dr. Olga Lackner				
lfd. Nummer:	55	Fläche: in m ²	891	Länge in m:	107
Bestandestyp:	0203 Heckenzug				
Charakteristik:	Eichen-dominierte Hecke, die eine Geländeböschung entlang eines Feldweges bewächst.				
	Bearbeiter: Dipl.-Ing. Dr. Olga Lackner				
lfd. Nummer:	56	Fläche: in m ²	317	Länge in m:	52
Bestandestyp:	0203 Heckenzug				
Charakteristik:	Kurze Hecke an einem Feldweg mit Eschen und Fichten.				
	Bearbeiter: Dipl.-Ing. Dr. Olga Lackner				
lfd. Nummer:	57	Fläche: in m ²	1064	Länge in m:	97
Bestandestyp:	0204 Streuobstbestand (Streuobstwiese/-weide, Obstbaumreihen)				
Charakteristik:					
	Bearbeiter: Dipl.-Ing. Dr. Olga Lackner				
lfd. Nummer:	58	Fläche: in m ²	790	Länge in m:	60
Bestandestyp:	0204 Streuobstbestand (Streuobstwiese/-weide, Obstbaumreihen)				
Charakteristik:					
	Bearbeiter: Dipl.-Ing. Dr. Olga Lackner				
lfd. Nummer:	59	Fläche: in m ²	1073	Länge in m:	128
Bestandestyp:	0204 Streuobstbestand (Streuobstwiese/-weide, Obstbaumreihen)				
Charakteristik:					
	Bearbeiter: Dipl.-Ing. Dr. Olga Lackner				

lfd. Nummer:	60	Fläche: in m ²	286	Länge in m:	46
Bestandestyp:	0204 Streuobstbestand (Streuobstwiese/-weide, Obstbaumreihen)				
Charakteristik:					
	Bearbeiter: Dipl.-Ing. Dr. Olga Lackner				
lfd. Nummer:	61	Fläche: in m ²	4489	Länge in m:	278
Bestandestyp:	0202 Uferbegleitgehölz				
Charakteristik:	Gehölzsaum eines Gusen-Zubringers anders jüdischen Gemeindegrenze zu Luftenberg mit Pappel in der Baumschicht und Weiden und Eschen in der Strauchschicht, die zudem dicht mit Clematis vitalba bewachsen ist.				
	Bearbeiter: Dipl.-Ing. Dr. Olga Lackner				
lfd. Nummer:	62	Fläche: in m ²	1449	Länge in m:	127
Bestandestyp:	0102 Nadelwald/Nadelholzforst				
Charakteristik:					
	Bearbeiter: Dipl.-Ing. Dr. Olga Lackner				
lfd. Nummer:	63	Fläche: in m ²	1610	Länge in m:	101
Bestandestyp:	0104 Laubwald/Laubholzforst				
Charakteristik:					
	Bearbeiter: Dipl.-Ing. Dr. Olga Lackner				
lfd. Nummer:	64	Fläche: in m ²	6106	Länge in m:	297
Bestandestyp:	0104 Laubwald/Laubholzforst				
Charakteristik:					
	Bearbeiter: Dipl.-Ing. Dr. Olga Lackner				
lfd. Nummer:	65	Fläche: in m ²	1171	Länge in m:	86
Bestandestyp:	0104 Laubwald/Laubholzforst				
Charakteristik:					
	Bearbeiter: Dipl.-Ing. Dr. Olga Lackner				
lfd. Nummer:	66	Fläche: in m ²	18395	Länge in m:	561
Bestandestyp:	0104 Laubwald/Laubholzforst				
Charakteristik:					
	Bearbeiter: Dipl.-Ing. Dr. Olga Lackner				
lfd. Nummer:	67	Fläche: in m ²	9381	Länge in m:	421
Bestandestyp:	0202 Uferbegleitgehölz				
Charakteristik:	Linksseitiges dominantes Ufergehölz eines Gusen Zubringers mit Esche und Erle in der Baumschicht, Hasel, Ahorn, Hollunder in der Strauchschicht; die Krautschicht wird aus Efeu, Farnen und Impatiens noli-tangere gebildet.				
	Bearbeiter: Dipl.-Ing. Dr. Olga Lackner				
lfd. Nummer:	68	Fläche: in m ²	7644	Länge in m:	411
Bestandestyp:	0202 Uferbegleitgehölz				
Charakteristik:	Rechtsseitiges dominantes Ufergehölz eines Gusen Zubringers mit Esche und Erle in der Baumschicht, Hasel, Ahorn, Hollunder in der Strauchschicht; die Krautschicht wird aus Efeu, Farnen und Impatiens noli-tangere gebildet.				
	Bearbeiter: Dipl.-Ing. Dr. Olga Lackner				
lfd. Nummer:	69	Fläche: in m ²	3584	Länge in m:	254
Bestandestyp:	0202 Uferbegleitgehölz				
Charakteristik:	Rechtsseitiges dominantes Ufergehölz eines Gusen Zubringers mit Esche und Erle in der Baumschicht, Hasel, Ahorn, Hollunder in der Strauchschicht; die Krautschicht wird aus Efeu, Farnen und Impatiens noli-tangere gebildet.				
	Bearbeiter: Dipl.-Ing. Dr. Olga Lackner				

lfd. Nummer:	70	Fläche: in m ²	988	Länge in m:	110
Bestandestyp:	0201 Kleinstwaldfläche ("Feldgehölz"), Gebüsch oder Baumgruppe unter 1000m²				
Charakteristik:	Laubholz-Waldrand.				
	Bearbeiter: Dipl.-Ing. Dr. Olga Lackner				
lfd. Nummer:	71	Fläche: in m ²	1308	Länge in m:	193
Bestandestyp:	0201 Kleinstwaldfläche ("Feldgehölz"), Gebüsch oder Baumgruppe unter 1000m²				
Charakteristik:	Laubholz-Waldrand.				
	Bearbeiter: Dipl.-Ing. Dr. Olga Lackner				
lfd. Nummer:	72	Fläche: in m ²	2592	Länge in m:	132
Bestandestyp:	0304 Sukzessionsfläche in ehemaligen Intensivgebieten				
Charakteristik:					
	Bearbeiter: Dipl.-Ing. Dr. Olga Lackner				
lfd. Nummer:	73	Fläche: in m ²	2939	Länge in m:	190
Bestandestyp:	030302 Sukzessionsfläche des trockenen Extensivgrünlandes mit oder ohne jüngerem Gehölzaufwuchs				
Charakteristik:	Sukzessierende an Böschung mit Gehölzaufkommen, Hochstauden, Gräsern.				
	Bearbeiter: Dipl.-Ing. Dr. Olga Lackner				
lfd. Nummer:	74	Fläche: in m ²	464	Länge in m:	81
Bestandestyp:	0206 Baumreihe, Allee				
Charakteristik:					
	Bearbeiter: Dipl.-Ing. Dr. Olga Lackner				
lfd. Nummer:	75	Fläche: in m ²	542	Länge in m:	86
Bestandestyp:	0206 Baumreihe, Allee				
Charakteristik:					
	Bearbeiter: Dipl.-Ing. Dr. Olga Lackner				
lfd. Nummer:	76	Fläche: in m ²	373	Länge in m:	53
Bestandestyp:	0206 Baumreihe, Allee				
Charakteristik:					
	Bearbeiter: Dipl.-Ing. Dr. Olga Lackner				
lfd. Nummer:	77	Fläche: in m ²	691	Länge in m:	78
Bestandestyp:	0206 Baumreihe, Allee				
Charakteristik:					
	Bearbeiter: Dipl.-Ing. Dr. Olga Lackner				
lfd. Nummer:	78	Fläche: in m ²	1340	Länge in m:	140
Bestandestyp:	0204 Streuobstbestand (Streuobstwiese/-weide, Obstbaumreihen)				
Charakteristik:					
	Bearbeiter: Dipl.-Ing. Dr. Olga Lackner				
lfd. Nummer:	79	Fläche: in m ²	5213	Länge in m:	292
Bestandestyp:	0204 Streuobstbestand (Streuobstwiese/-weide, Obstbaumreihen)				
Charakteristik:					
	Bearbeiter: Dipl.-Ing. Dr. Olga Lackner				
lfd. Nummer:	80	Fläche: in m ²	993	Länge in m:	104
Bestandestyp:	0204 Streuobstbestand (Streuobstwiese/-weide, Obstbaumreihen)				
Charakteristik:					
	Bearbeiter: Dipl.-Ing. Dr. Olga Lackner				
lfd. Nummer:	81	Fläche: in m ²	804	Länge in m:	96
Bestandestyp:	0204 Streuobstbestand (Streuobstwiese/-weide, Obstbaumreihen)				
Charakteristik:					
	Bearbeiter: Dipl.-Ing. Dr. Olga Lackner				

lfd. Nummer:	82	Fläche: in m ²	1240	Länge in m:	106
Bestandestyp:	0204 Streuobstbestand (Streuobstwiese/-weide, Obstbaumreihen)				
Charakteristik:					
	Bearbeiter: Dipl.-Ing. Dr. Olga Lackner				
lfd. Nummer:	83	Fläche: in m ²	1176	Länge in m:	190
Bestandestyp:	030301 Sukzessionsfläche des feuchten und nassen Extensivgrünlandes mit oder ohne jüngerem Gehölzaufwuchs				
Charakteristik:	Hochstauden dominierte Uferzone der großen Gusen mit drüsigem Springkraut, Solidago, Urtica dioica.				
	Bearbeiter: Dipl.-Ing. Dr. Olga Lackner				
lfd. Nummer:	84	Fläche: in m ²	1376	Länge in m:	85
Bestandestyp:	0104 Laubwald/Laubholzforst				
Charakteristik:					
	Bearbeiter: Dipl.-Ing. Dr. Olga Lackner				
lfd. Nummer:	85	Fläche: in m ²	8522	Länge in m:	367
Bestandestyp:	0204 Streuobstbestand (Streuobstwiese/-weide, Obstbaumreihen)				
Charakteristik:					
	Bearbeiter: Dipl.-Ing. Dr. Olga Lackner				
lfd. Nummer:	87	Fläche: in m ²	2619	Länge in m:	163
Bestandestyp:	0104 Laubwald/Laubholzforst				
Charakteristik:					
	Bearbeiter: Dipl.-Ing. Dr. Olga Lackner				
lfd. Nummer:	88	Fläche: in m ²	209	Länge in m:	28
Bestandestyp:	0201 Kleinstwaldfläche ("Feldgehölz"), Gebüsch oder Baumgruppe unter 1000m²				
Charakteristik:	Kleines Feldgehölz zwischen Bahndamm und Straße.				
	Bearbeiter: Dipl.-Ing. Dr. Olga Lackner				
lfd. Nummer:	89	Fläche: in m ²	2643	Länge in m:	114
Bestandestyp:	0104 Laubwald/Laubholzforst				
Charakteristik:					
	Bearbeiter: Dipl.-Ing. Dr. Olga Lackner				
lfd. Nummer:	90	Fläche: in m ²	8793	Länge in m:	292
Bestandestyp:	0306 Neubewaldung/Aufforstung				
Charakteristik:					
	Bearbeiter: Dipl.-Ing. Dr. Olga Lackner				
lfd. Nummer:	91	Fläche: in m ²	1195	Länge in m:	74
Bestandestyp:	0104 Laubwald/Laubholzforst				
Charakteristik:					
	Bearbeiter: Dipl.-Ing. Dr. Olga Lackner				
lfd. Nummer:	92	Fläche: in m ²	2117	Länge in m:	116
Bestandestyp:	0104 Laubwald/Laubholzforst				
Charakteristik:					
	Bearbeiter: Dipl.-Ing. Dr. Olga Lackner				
lfd. Nummer:	93	Fläche: in m ²	448	Länge in m:	48
Bestandestyp:	0204 Streuobstbestand (Streuobstwiese/-weide, Obstbaumreihen)				
Charakteristik:					
	Bearbeiter: Dipl.-Ing. Dr. Olga Lackner				
lfd. Nummer:	94	Fläche: in m ²	2876	Länge in m:	172
Bestandestyp:	0203 Heckenzug				
Charakteristik:	Böschungsbepflanzung um das Blockheizkraftwerk mit Fichte, Weide und Standortgerechten Wildgehölzen.				
	Bearbeiter: Dipl.-Ing. Dr. Olga Lackner				

lfd. Nummer:	95	Fläche: in m ²	1671	Länge in m:	120
Bestandestyp:	0203 Heckenzug				
Charakteristik:	Böschungsbewuchs um das Blockheizkraftwerk mit Fichte, Weide und Pappel.				
	Bearbeiter: Dipl.-Ing. Dr. Olga Lackner				
lfd. Nummer:	96	Fläche: in m ²	3220	Länge in m:	302
Bestandestyp:	0104 Laubwald/Laubholzforst				
Charakteristik:					
	Bearbeiter: Dipl.-Ing. Dr. Olga Lackner				
lfd. Nummer:	97	Fläche: in m ²	235	Länge in m:	29
Bestandestyp:	0201 Kleinstwaldfläche ("Feldgehölz"), Gebüsch oder Baumgruppe unter 1000m²				
Charakteristik:	Kleines Feldgehölz zwischen Bahndamm und Straße.				
	Bearbeiter: Dipl.-Ing. Dr. Olga Lackner				
lfd. Nummer:	98	Fläche: in m ²	1754	Länge in m:	205
Bestandestyp:	0203 Heckenzug				
Charakteristik:	Böschungsbepflanzung vor einem Neubau.				
	Bearbeiter: Dipl.-Ing. Dr. Olga Lackner				
lfd. Nummer:	99	Fläche: in m ²	590	Länge in m:	72
Bestandestyp:	0204 Streuobstbestand (Streuobstwiese/-weide, Obstbaumreihen)				
Charakteristik:					
	Bearbeiter: Dipl.-Ing. Dr. Olga Lackner				
lfd. Nummer:	100	Fläche: in m ²	10141	Länge in m:	344
Bestandestyp:	0104 Laubwald/Laubholzforst				
Charakteristik:					
	Bearbeiter: Dipl.-Ing. Dr. Olga Lackner				
lfd. Nummer:	101	Fläche: in m ²	1791	Länge in m:	148
Bestandestyp:	0104 Laubwald/Laubholzforst				
Charakteristik:					
	Bearbeiter: Dipl.-Ing. Dr. Olga Lackner				
lfd. Nummer:	102	Fläche: in m ²	814	Länge in m:	94
Bestandestyp:	0206 Baumreihe, Allee				
Charakteristik:					
	Bearbeiter: Dipl.-Ing. Dr. Olga Lackner				
lfd. Nummer:	103	Fläche: in m ²	171	Länge in m:	27
Bestandestyp:	0401 Stehendes Gewässer				
Charakteristik:	Kleiner Fischteich in der offenen Feldflur mit Scirpus sylvaticus, Blutweiderich und Gräsern in der Uferzone. Gewässeraufnahmepunkt 4.				
	Bearbeiter: Dipl.-Ing. Dr. Olga Lackner				
lfd. Nummer:	104	Fläche: in m ²	107	Länge in m:	22
Bestandestyp:	0202 Uferbegleitgehölz				
Charakteristik:	Zwei Lärchen an einem kleinen Fischteich.				
	Bearbeiter: Dipl.-Ing. Dr. Olga Lackner				
lfd. Nummer:	105	Fläche: in m ²	1229	Länge in m:	88
Bestandestyp:	0204 Streuobstbestand (Streuobstwiese/-weide, Obstbaumreihen)				
Charakteristik:					
	Bearbeiter: Dipl.-Ing. Dr. Olga Lackner				
lfd. Nummer:	106	Fläche: in m ²	1098	Länge in m:	123
Bestandestyp:	0204 Streuobstbestand (Streuobstwiese/-weide, Obstbaumreihen)				
Charakteristik:					
	Bearbeiter: Dipl.-Ing. Dr. Olga Lackner				

lfd. Nummer:	107	Fläche: in m ²	578	Länge in m:	73
Bestandestyp:	0202 Uferbegleitgehölz				
Charakteristik:	Kurzer Uferbewuchs-Abschnitt an einem kleinen Bach mit Hasel, Weide, Esche und Kirsche.				
	Bearbeiter: Dipl.-Ing. Dr. Olga Lackner				
lfd. Nummer:	108	Fläche: in m ²	149	Länge in m:	44
Bestandestyp:	0206 Baumreihe, Allee				
Charakteristik:					
	Bearbeiter: Dipl.-Ing. Dr. Olga Lackner				
lfd. Nummer:	109	Fläche: in m ²	682	Länge in m:	70
Bestandestyp:	0201 Kleinstwaldfläche ("Feldgehölz"), Gebüsch oder Baumgruppe unter 1000m²				
Charakteristik:	Fichten-Kleinstwaldfläche.				
	Bearbeiter: Dipl.-Ing. Dr. Olga Lackner				
lfd. Nummer:	110	Fläche: in m ²	432	Länge in m:	56
Bestandestyp:	0206 Baumreihe, Allee				
Charakteristik:					
	Bearbeiter: Dipl.-Ing. Dr. Olga Lackner				
lfd. Nummer:	111	Fläche: in m ²	377	Länge in m:	46
Bestandestyp:	0206 Baumreihe, Allee				
Charakteristik:					
	Bearbeiter: Dipl.-Ing. Dr. Olga Lackner				
lfd. Nummer:	112	Fläche: in m ²	3872	Länge in m:	171
Bestandestyp:	0102 Nadelwald/Nadelholzforst				
Charakteristik:					
	Bearbeiter: Dipl.-Ing. Dr. Olga Lackner				
lfd. Nummer:	113	Fläche: in m ²	48116	Länge in m:	698
Bestandestyp:	0102 Nadelwald/Nadelholzforst				
Charakteristik:					
	Bearbeiter: Dipl.-Ing. Dr. Olga Lackner				
lfd. Nummer:	114	Fläche: in m ²	2145	Länge in m:	109
Bestandestyp:	0104 Laubwald/Laubholzforst				
Charakteristik:					
	Bearbeiter: Dipl.-Ing. Dr. Olga Lackner				
lfd. Nummer:	115	Fläche: in m ²	794	Länge in m:	75
Bestandestyp:	0206 Baumreihe, Allee				
Charakteristik:					
	Bearbeiter: Dipl.-Ing. Dr. Olga Lackner				
lfd. Nummer:	116	Fläche: in m ²	14890	Länge in m:	268
Bestandestyp:	0102 Nadelwald/Nadelholzforst				
Charakteristik:					
	Bearbeiter: Dipl.-Ing. Dr. Olga Lackner				
lfd. Nummer:	117	Fläche: in m ²	2301	Länge in m:	178
Bestandestyp:	0104 Laubwald/Laubholzforst				
Charakteristik:					
	Bearbeiter: Dipl.-Ing. Dr. Olga Lackner				
lfd. Nummer:	118	Fläche: in m ²	3266	Länge in m:	131
Bestandestyp:	0304 Sukzessionsfläche in ehemaligen Intensivgebieten				
Charakteristik:					
	Bearbeiter: Dipl.-Ing. Dr. Olga Lackner				

lfd. Nummer:	119	Fläche: in m ²	61546	Länge in m:	595
Bestandestyp:	0602 Abbauflächen geogener Rohstoffe mit aktueller betrieblicher Nutzung				
Charakteristik:	Großflächiger, aktiver Quarzabbau.				
	Bearbeiter: Dipl.-Ing. Dr. Olga Lackner				
lfd. Nummer:	120	Fläche: in m ²	1482	Länge in m:	79
Bestandestyp:	0104 Laubwald/Laubholzforst				
Charakteristik:					
	Bearbeiter: Dipl.-Ing. Dr. Olga Lackner				
lfd. Nummer:	121	Fläche: in m ²	18783	Länge in m:	762
Bestandestyp:	0104 Laubwald/Laubholzforst				
Charakteristik:					
	Bearbeiter: Dipl.-Ing. Dr. Olga Lackner				
lfd. Nummer:	122	Fläche: in m ²	3419	Länge in m:	303
Bestandestyp:	0202 Uferbegleitgehölz				
Charakteristik:	Linksseitiger Uferbewuchs eines Gusen-Zubringers im Waldbestand.				
	Bearbeiter: Dipl.-Ing. Dr. Olga Lackner				
lfd. Nummer:	123	Fläche: in m ²	2399	Länge in m:	284
Bestandestyp:	0202 Uferbegleitgehölz				
Charakteristik:	Rechtsseitiger Uferbewuchs eines Gusen-Zubringers im Waldbestand.				
	Bearbeiter: Dipl.-Ing. Dr. Olga Lackner				
lfd. Nummer:	124	Fläche: in m ²	10676	Länge in m:	260
Bestandestyp:	0104 Laubwald/Laubholzforst				
Charakteristik:					
	Bearbeiter: Dipl.-Ing. Dr. Olga Lackner				
lfd. Nummer:	125	Fläche: in m ²	99213	Länge in m:	1187
Bestandestyp:	0103 Laub-Nadel-Mischwald/Laub-Nadelholz-Mischforst				
Charakteristik:					
	Bearbeiter: Dipl.-Ing. Dr. Olga Lackner				
lfd. Nummer:	126	Fläche: in m ²	932	Länge in m:	66
Bestandestyp:	0306 Neubewaldung/Aufforstung				
Charakteristik:					
	Bearbeiter: Dipl.-Ing. Dr. Olga Lackner				
lfd. Nummer:	127	Fläche: in m ²	1329	Länge in m:	99
Bestandestyp:	0306 Neubewaldung/Aufforstung				
Charakteristik:					
	Bearbeiter: Dipl.-Ing. Dr. Olga Lackner				
lfd. Nummer:	128	Fläche: in m ²	186	Länge in m:	35
Bestandestyp:	0204 Streuobstbestand (Streuobstwiese/-weide, Obstbaumreihen)				
Charakteristik:					
	Bearbeiter: Dipl.-Ing. Dr. Olga Lackner				
lfd. Nummer:	129	Fläche: in m ²	2800	Länge in m:	148
Bestandestyp:	0204 Streuobstbestand (Streuobstwiese/-weide, Obstbaumreihen)				
Charakteristik:					
	Bearbeiter: Dipl.-Ing. Dr. Olga Lackner				
lfd. Nummer:	130	Fläche: in m ²	989	Länge in m:	89
Bestandestyp:	0304 Sukzessionsfläche in ehemaligen Intensivgebieten				
Charakteristik:					
	Bearbeiter: Dipl.-Ing. Dr. Olga Lackner				

lfd. Nummer:	131	Fläche: in m ²	997	Länge in m:	85
Bestandestyp:	0204 Streuobstbestand (Streuobstwiese/-weide, Obstbaumreihen)				
Charakteristik:					
	Bearbeiter: Dipl.-Ing. Dr. Olga Lackner				
lfd. Nummer:	132	Fläche: in m ²	194	Länge in m:	27
Bestandestyp:	0204 Streuobstbestand (Streuobstwiese/-weide, Obstbaumreihen)				
Charakteristik:					
	Bearbeiter: Dipl.-Ing. Dr. Olga Lackner				
lfd. Nummer:	133	Fläche: in m ²	714	Länge in m:	61
Bestandestyp:	0204 Streuobstbestand (Streuobstwiese/-weide, Obstbaumreihen)				
Charakteristik:					
	Bearbeiter: Dipl.-Ing. Dr. Olga Lackner				
lfd. Nummer:	134	Fläche: in m ²	262	Länge in m:	41
Bestandestyp:	0204 Streuobstbestand (Streuobstwiese/-weide, Obstbaumreihen)				
Charakteristik:					
	Bearbeiter: Dipl.-Ing. Dr. Olga Lackner				
lfd. Nummer:	135	Fläche: in m ²	996	Länge in m:	82
Bestandestyp:	99 Erhebungsfläche unbestimmten Typs				
Charakteristik:	Garten im Grünland.				
	Bearbeiter: Dipl.-Ing. Dr. Olga Lackner				
lfd. Nummer:	136	Fläche: in m ²	756	Länge in m:	69
Bestandestyp:	0204 Streuobstbestand (Streuobstwiese/-weide, Obstbaumreihen)				
Charakteristik:					
	Bearbeiter: Dipl.-Ing. Dr. Olga Lackner				
lfd. Nummer:	137	Fläche: in m ²	116860	Länge in m:	1064
Bestandestyp:	0102 Nadelwald/Nadelholzforst				
Charakteristik:					
	Bearbeiter: Dipl.-Ing. Dr. Olga Lackner				
lfd. Nummer:	138	Fläche: in m ²	2493	Länge in m:	113
Bestandestyp:	0104 Laubwald/Laubholzforst				
Charakteristik:					
	Bearbeiter: Dipl.-Ing. Dr. Olga Lackner				
lfd. Nummer:	139	Fläche: in m ²	9321	Länge in m:	336
Bestandestyp:	0104 Laubwald/Laubholzforst				
Charakteristik:					
	Bearbeiter: Dipl.-Ing. Dr. Olga Lackner				
lfd. Nummer:	140	Fläche: in m ²	4959	Länge in m:	179
Bestandestyp:	0102 Nadelwald/Nadelholzforst				
Charakteristik:					
	Bearbeiter: Dipl.-Ing. Dr. Olga Lackner				
lfd. Nummer:	141	Fläche: in m ²	6347	Länge in m:	473
Bestandestyp:	0202 Uferbegleitgehölz				
Charakteristik:	Kurzes rechtsseitiges Bachufer-Begleitgehölz im Waldbestand gelegen.				
	Bearbeiter: Dipl.-Ing. Dr. Olga Lackner				
lfd. Nummer:	142	Fläche: in m ²	8637	Länge in m:	489
Bestandestyp:	0202 Uferbegleitgehölz				
Charakteristik:	Kurzes linksseitiges Bachufer-Begleitgehölz im Waldbestand gelegen.				
	Bearbeiter: Dipl.-Ing. Dr. Olga Lackner				

lfd. Nummer:	143	Fläche: in m ²	40146	Länge in m:	595
Bestandestyp:	0102 Nadelwald/Nadelholzforst				
Charakteristik:					
	Bearbeiter: Dipl.-Ing. Dr. Olga Lackner				
lfd. Nummer:	144	Fläche: in m ²	681	Länge in m:	101
Bestandestyp:	0201 Kleinstwaldfläche ("Feldgehölz"), Gebüsch oder Baumgruppe unter 1000m²				
Charakteristik:	Laubholz-Waldrand.				
	Bearbeiter: Dipl.-Ing. Dr. Olga Lackner				
lfd. Nummer:	145	Fläche: in m ²	739	Länge in m:	58
Bestandestyp:	0204 Streuobstbestand (Streuobstwiese/-weide, Obstbaumreihen)				
Charakteristik:					
	Bearbeiter: Dipl.-Ing. Dr. Olga Lackner				
lfd. Nummer:	146	Fläche: in m ²	218	Länge in m:	34
Bestandestyp:	0204 Streuobstbestand (Streuobstwiese/-weide, Obstbaumreihen)				
Charakteristik:					
	Bearbeiter: Dipl.-Ing. Dr. Olga Lackner				
lfd. Nummer:	147	Fläche: in m ²	369	Länge in m:	44
Bestandestyp:	0204 Streuobstbestand (Streuobstwiese/-weide, Obstbaumreihen)				
Charakteristik:					
	Bearbeiter: Dipl.-Ing. Dr. Olga Lackner				
lfd. Nummer:	148	Fläche: in m ²	639	Länge in m:	86
Bestandestyp:	0202 Uferbegleitgehölz				
Charakteristik:					
	Bearbeiter: Dipl.-Ing. Dr. Olga Lackner				
lfd. Nummer:	149	Fläche: in m ²	10883	Länge in m:	364
Bestandestyp:	0104 Laubwald/Laubholzforst				
Charakteristik:					
	Bearbeiter: Dipl.-Ing. Dr. Olga Lackner				
lfd. Nummer:	150	Fläche: in m ²	1747	Länge in m:	159
Bestandestyp:	0203 Heckenzug				
Charakteristik:	Espen-Hasel-Hecke am Bahndamm.				
	Bearbeiter: Dipl.-Ing. Dr. Olga Lackner				
lfd. Nummer:	151	Fläche: in m ²	3389	Länge in m:	366
Bestandestyp:	030301 Sukzessionsfläche des feuchten und nassen Extensivgrünlandes mit oder ohne jüngerem Gehölzaufwuchs				
Charakteristik:	Linksseitiger Gusen-Ufersaum, feuchte Sukzessionsflächen mit Gehölzaufkommen, Hochstauden und Gräsern.				
	Bearbeiter: Dipl.-Ing. Dr. Olga Lackner				
lfd. Nummer:	152	Fläche: in m ²	4494	Länge in m:	189
Bestandestyp:	0104 Laubwald/Laubholzforst				
Charakteristik:					
	Bearbeiter: Dipl.-Ing. Dr. Olga Lackner				
lfd. Nummer:	153	Fläche: in m ²	783	Länge in m:	67
Bestandestyp:	0204 Streuobstbestand (Streuobstwiese/-weide, Obstbaumreihen)				
Charakteristik:					
	Bearbeiter: Dipl.-Ing. Dr. Olga Lackner				

lfd. Nummer:	154	Fläche: in m ²	251	Länge in m:	32
Bestandestyp:	0201 Kleinstwaldfläche ("Feldgehölz"), Gebüsch oder Baumgruppe unter 1000m²				
Charakteristik:	Weidengruppe.				
		Bearbeiter:	Dipl.-Ing. Dr. Olga Lackner		
lfd. Nummer:	155	Fläche: in m ²	618	Länge in m:	48
Bestandestyp:	0204 Streuobstbestand (Streuobstwiese/-weide, Obstbaumreihen)				
Charakteristik:					
		Bearbeiter:	Dipl.-Ing. Dr. Olga Lackner		
lfd. Nummer:	156	Fläche: in m ²	2667	Länge in m:	146
Bestandestyp:	0102 Nadelwald/Nadelholzforst				
Charakteristik:					
		Bearbeiter:	Dipl.-Ing. Dr. Olga Lackner		
lfd. Nummer:	157	Fläche: in m ²	4502	Länge in m:	189
Bestandestyp:	0104 Laubwald/Laubholzforst				
Charakteristik:					
		Bearbeiter:	Dipl.-Ing. Dr. Olga Lackner		
lfd. Nummer:	158	Fläche: in m ²	1071	Länge in m:	95
Bestandestyp:	0104 Laubwald/Laubholzforst				
Charakteristik:					
		Bearbeiter:	Dipl.-Ing. Dr. Olga Lackner		
lfd. Nummer:	159	Fläche: in m ²	697	Länge in m:	107
Bestandestyp:	0203 Heckenzug				
Charakteristik:	Weiden-Hecke				
		Bearbeiter:	Dipl.-Ing. Dr. Olga Lackner		
lfd. Nummer:	160	Fläche: in m ²	382	Länge in m:	58
Bestandestyp:	0203 Heckenzug				
Charakteristik:	Weiden-Hecke.				
		Bearbeiter:	Dipl.-Ing. Dr. Olga Lackner		
lfd. Nummer:	161	Fläche: in m ²	1943	Länge in m:	268
Bestandestyp:	030302 Sukzessionsfläche des trockenen Extensivgrünlandes mit oder ohne jüngerem Gehölzaufwuchs				
Charakteristik:	Hochstaudendominierte Bahnböschung mit Solidago, Hopfen, aufkommenden Gehölzen wie Ahorn, Eiche und Walnuss.				
		Bearbeiter:	Dipl.-Ing. Dr. Olga Lackner		
lfd. Nummer:	162	Fläche: in m ²	3999	Länge in m:	394
Bestandestyp:	030302 Sukzessionsfläche des trockenen Extensivgrünlandes mit oder ohne jüngerem Gehölzaufwuchs				
Charakteristik:	Hochstaudendominierte Bahnböschung mit Solidago, Hopfen, aufkommenden Gehölzen wie Ahorn, Eiche und Walnuss.				
		Bearbeiter:	Dipl.-Ing. Dr. Olga Lackner		
lfd. Nummer:	163	Fläche: in m ²	239	Länge in m:	30
Bestandestyp:	0204 Streuobstbestand (Streuobstwiese/-weide, Obstbaumreihen)				
Charakteristik:					
		Bearbeiter:	Dipl.-Ing. Dr. Olga Lackner		
lfd. Nummer:	164	Fläche: in m ²	2373	Länge in m:	125
Bestandestyp:	0204 Streuobstbestand (Streuobstwiese/-weide, Obstbaumreihen)				
Charakteristik:					
		Bearbeiter:	Dipl.-Ing. Dr. Olga Lackner		

lfd. Nummer:	165	Fläche: in m ²	785	Länge in m:	67
Bestandestyp:	0201 Kleinstwaldfläche ("Feldgehölz"), Gebüsch oder Baumgruppe unter 1000m²				
Charakteristik:	Baumgruppe am Siedlungsrand.				
	Bearbeiter: Dipl.-Ing. Dr. Olga Lackner				
lfd. Nummer:	166	Fläche: in m ²	22059	Länge in m:	470
Bestandestyp:	0104 Laubwald/Laubholzforst				
Charakteristik:					
	Bearbeiter: Dipl.-Ing. Dr. Olga Lackner				
lfd. Nummer:	167	Fläche: in m ²	2609	Länge in m:	136
Bestandestyp:	99 Erhebungsfläche unbestimmten Typs				
Charakteristik:	Dicht mit Bäumen bewachsener Garten.				
	Bearbeiter: Dipl.-Ing. Dr. Olga Lackner				
lfd. Nummer:	168	Fläche: in m ²	706	Länge in m:	56
Bestandestyp:	0201 Kleinstwaldfläche ("Feldgehölz"), Gebüsch oder Baumgruppe unter 1000m²				
Charakteristik:	Eschengruppe.				
	Bearbeiter: Dipl.-Ing. Dr. Olga Lackner				
lfd. Nummer:	169	Fläche: in m ²	2207	Länge in m:	330
Bestandestyp:	030302 Sukzessionsfläche des trockenen Extensivgrünlandes mit oder ohne jüngerem Gehölzaufwuchs				
Charakteristik:	Hochstaudendominierte Bahnböschung mit Solidago, Hopfen, aufkommenden Gehölzen wie Ahorn, Eiche und Walnuss.				
	Bearbeiter: Dipl.-Ing. Dr. Olga Lackner				
lfd. Nummer:	170	Fläche: in m ²	1198	Länge in m:	88
Bestandestyp:	0204 Streuobstbestand (Streuobstwiese/-weide, Obstbaumreihen)				
Charakteristik:					
	Bearbeiter: Dipl.-Ing. Dr. Olga Lackner				
lfd. Nummer:	171	Fläche: in m ²	2231	Länge in m:	142
Bestandestyp:	0104 Laubwald/Laubholzforst				
Charakteristik:					
	Bearbeiter: Dipl.-Ing. Dr. Olga Lackner				
lfd. Nummer:	172	Fläche: in m ²	2213	Länge in m:	208
Bestandestyp:	0204 Streuobstbestand (Streuobstwiese/-weide, Obstbaumreihen)				
Charakteristik:					
	Bearbeiter: Dipl.-Ing. Dr. Olga Lackner				
lfd. Nummer:	173	Fläche: in m ²	2886	Länge in m:	114
Bestandestyp:	0204 Streuobstbestand (Streuobstwiese/-weide, Obstbaumreihen)				
Charakteristik:					
	Bearbeiter: Dipl.-Ing. Dr. Olga Lackner				
lfd. Nummer:	174	Fläche: in m ²	176	Länge in m:	31
Bestandestyp:	0204 Streuobstbestand (Streuobstwiese/-weide, Obstbaumreihen)				
Charakteristik:					
	Bearbeiter: Dipl.-Ing. Dr. Olga Lackner				
lfd. Nummer:	176	Fläche: in m ²	1245	Länge in m:	114
Bestandestyp:	0104 Laubwald/Laubholzforst				
Charakteristik:					
	Bearbeiter: Dipl.-Ing. Dr. Olga Lackner				

lfd. Nummer:	177	Fläche: in m ²	376	Länge in m:	48
Bestandestyp:	0206 Baumreihe, Allee				
Charakteristik:					
	Bearbeiter: Dipl.-Ing. Dr. Olga Lackner				
lfd. Nummer:	178	Fläche: in m ²	629	Länge in m:	87
Bestandestyp:	0206 Baumreihe, Allee				
Charakteristik:					
	Bearbeiter: Dipl.-Ing. Dr. Olga Lackner				
lfd. Nummer:	179	Fläche: in m ²	7585	Länge in m:	346
Bestandestyp:	0104 Laubwald/Laubholzforst				
Charakteristik:					
	Bearbeiter: Dipl.-Ing. Dr. Olga Lackner				
lfd. Nummer:	180	Fläche: in m ²	109	Länge in m:	20
Bestandestyp:	0401 Stehendes Gewässer				
Charakteristik:	Wasserfläche im Wald ohne Gewässeraufnahmepunkt.				
	Bearbeiter: Dipl.-Ing. Dr. Olga Lackner				
lfd. Nummer:	181	Fläche: in m ²	2166	Länge in m:	142
Bestandestyp:	0104 Laubwald/Laubholzforst				
Charakteristik:					
	Bearbeiter: Dipl.-Ing. Dr. Olga Lackner				
lfd. Nummer:	182	Fläche: in m ²	681	Länge in m:	54
Bestandestyp:	0104 Laubwald/Laubholzforst				
Charakteristik:					
	Bearbeiter: Dipl.-Ing. Dr. Olga Lackner				
lfd. Nummer:	183	Fläche: in m ²	2282	Länge in m:	147
Bestandestyp:	0104 Laubwald/Laubholzforst				
Charakteristik:					
	Bearbeiter: Dipl.-Ing. Dr. Olga Lackner				
lfd. Nummer:	184	Fläche: in m ²	205	Länge in m:	42
Bestandestyp:	0204 Streuobstbestand (Streuobstwiese/-weide, Obstbaumreihen)				
Charakteristik:					
	Bearbeiter: Dipl.-Ing. Dr. Olga Lackner				
lfd. Nummer:	185	Fläche: in m ²	103	Länge in m:	30
Bestandestyp:	0206 Baumreihe, Allee				
Charakteristik:					
	Bearbeiter: Dipl.-Ing. Dr. Olga Lackner				
lfd. Nummer:	186	Fläche: in m ²	1124	Länge in m:	119
Bestandestyp:	030302 Sukzessionsfläche des trockenen Extensivgrünlandes mit oder ohne jüngerem Gehölzaufwuchs				
Charakteristik:	Hochstaudendominierte Bahnböschung mit Solidago, Hopfen, Kratzbeere und aufkommenden Gehölzen wie Ahorn und Eiche sowie einzelnen Fichten.				
	Bearbeiter: Dipl.-Ing. Dr. Olga Lackner				
lfd. Nummer:	187	Fläche: in m ²	669	Länge in m:	81
Bestandestyp:	030302 Sukzessionsfläche des trockenen Extensivgrünlandes mit oder ohne jüngerem Gehölzaufwuchs				
Charakteristik:	Hochstaudendominierte Bahnböschung mit Solidago, Hopfen, Kratzbeere und aufkommenden Gehölzen wie Ahorn und Eiche sowie einzelnen Fichten.				
	Bearbeiter: Dipl.-Ing. Dr. Olga Lackner				

lfd. Nummer:	188	Fläche: in m ²	106860	Länge in m:	1330
Bestandestyp:	0103 Laub-Nadel-Mischwald/Laub-Nadelholz-Mischforst				
Charakteristik:					
	Bearbeiter: Dipl.-Ing. Dr. Olga Lackner				
lfd. Nummer:	189	Fläche: in m ²	834	Länge in m:	64
Bestandestyp:	030302 Sukzessionsfläche des trockenen Extensivgrünlandes mit oder ohne jüngerem Gehölzaufwuchs				
Charakteristik:	Sukzessionsflächen neben einer Jugend-Freizeitfläche mit bereits üppigem Gehölzaufkommen von Weide, Robinie, Pappe und Veitschii.				
	Bearbeiter: Dipl.-Ing. Dr. Olga Lackner				
lfd. Nummer:	190	Fläche: in m ²	975	Länge in m:	94
Bestandestyp:	0204 Streuobstbestand (Streuobstwiese/-weide, Obstbaumreihen)				
Charakteristik:					
	Bearbeiter: Dipl.-Ing. Dr. Olga Lackner				
lfd. Nummer:	191	Fläche: in m ²	1849	Länge in m:	182
Bestandestyp:	0204 Streuobstbestand (Streuobstwiese/-weide, Obstbaumreihen)				
Charakteristik:					
	Bearbeiter: Dipl.-Ing. Dr. Olga Lackner				
lfd. Nummer:	192	Fläche: in m ²	2911	Länge in m:	132
Bestandestyp:	0204 Streuobstbestand (Streuobstwiese/-weide, Obstbaumreihen)				
Charakteristik:					
	Bearbeiter: Dipl.-Ing. Dr. Olga Lackner				
lfd. Nummer:	193	Fläche: in m ²	166	Länge in m:	29
Bestandestyp:	0204 Streuobstbestand (Streuobstwiese/-weide, Obstbaumreihen)				
Charakteristik:					
	Bearbeiter: Dipl.-Ing. Dr. Olga Lackner				
lfd. Nummer:	194	Fläche: in m ²	392	Länge in m:	38
Bestandestyp:	0204 Streuobstbestand (Streuobstwiese/-weide, Obstbaumreihen)				
Charakteristik:					
	Bearbeiter: Dipl.-Ing. Dr. Olga Lackner				
lfd. Nummer:	195	Fläche: in m ²	155	Länge in m:	29
Bestandestyp:	0204 Streuobstbestand (Streuobstwiese/-weide, Obstbaumreihen)				
Charakteristik:					
	Bearbeiter: Dipl.-Ing. Dr. Olga Lackner				
lfd. Nummer:	196	Fläche: in m ²	110	Länge in m:	22
Bestandestyp:	0204 Streuobstbestand (Streuobstwiese/-weide, Obstbaumreihen)				
Charakteristik:					
	Bearbeiter: Dipl.-Ing. Dr. Olga Lackner				
lfd. Nummer:	197	Fläche: in m ²	231	Länge in m:	44
Bestandestyp:	0204 Streuobstbestand (Streuobstwiese/-weide, Obstbaumreihen)				
Charakteristik:					
	Bearbeiter: Dipl.-Ing. Dr. Olga Lackner				
lfd. Nummer:	198	Fläche: in m ²	579	Länge in m:	57
Bestandestyp:	0204 Streuobstbestand (Streuobstwiese/-weide, Obstbaumreihen)				
Charakteristik:					
	Bearbeiter: Dipl.-Ing. Dr. Olga Lackner				

lfd. Nummer:	199	Fläche: in m ²	2520	Länge in m:	140
Bestandestyp:	030802 Mesophile, "bunte" Fettwiese und die meisten Magerrasen, -weiden				
Charakteristik:	Kräuterreiche Fettwiese mit Schafgarbe, Ampfer, Labkraut und Ferkelkraut; Herbstweide.				
	Bearbeiter: Dipl.-Ing. Dr. Olga Lackner				
lfd. Nummer:	200	Fläche: in m ²	2548	Länge in m:	182
Bestandestyp:	0204 Streuobstbestand (Streuobstwiese/-weide, Obstbaumreihen)				
Charakteristik:					
	Bearbeiter: Dipl.-Ing. Dr. Olga Lackner				
lfd. Nummer:	201	Fläche: in m ²	371	Länge in m:	51
Bestandestyp:	0204 Streuobstbestand (Streuobstwiese/-weide, Obstbaumreihen)				
Charakteristik:					
	Bearbeiter: Dipl.-Ing. Dr. Olga Lackner				
lfd. Nummer:	202	Fläche: in m ²	539	Länge in m:	57
Bestandestyp:	0204 Streuobstbestand (Streuobstwiese/-weide, Obstbaumreihen)				
Charakteristik:					
	Bearbeiter: Dipl.-Ing. Dr. Olga Lackner				
lfd. Nummer:	203	Fläche: in m ²	478	Länge in m:	46
Bestandestyp:	0204 Streuobstbestand (Streuobstwiese/-weide, Obstbaumreihen)				
Charakteristik:					
	Bearbeiter: Dipl.-Ing. Dr. Olga Lackner				
lfd. Nummer:	204	Fläche: in m ²	66948	Länge in m:	981
Bestandestyp:	0103 Laub-Nadel-Mischwald/Laub-Nadelholz-Mischforst				
Charakteristik:					
	Bearbeiter: Dipl.-Ing. Dr. Olga Lackner				
lfd. Nummer:	205	Fläche: in m ²	8090	Länge in m:	797
Bestandestyp:	0202 Uferbegleitgehölz				
Charakteristik:	Linksseitiges Ufergehölz eines Zubringers zur Gusen, im Waldbestand gelegen.				
	Bearbeiter: Dipl.-Ing. Dr. Olga Lackner				
lfd. Nummer:	206	Fläche: in m ²	9428	Länge in m:	806
Bestandestyp:	0202 Uferbegleitgehölz				
Charakteristik:	Rechtsseitiges Ufergehölz eines Zubringers zur Gusen, im Waldbestand gelegen.				
	Bearbeiter: Dipl.-Ing. Dr. Olga Lackner				
lfd. Nummer:	207	Fläche: in m ²	446	Länge in m:	58
Bestandestyp:	0204 Streuobstbestand (Streuobstwiese/-weide, Obstbaumreihen)				
Charakteristik:					
	Bearbeiter: Dipl.-Ing. Dr. Olga Lackner				
lfd. Nummer:	208	Fläche: in m ²	252	Länge in m:	47
Bestandestyp:	0204 Streuobstbestand (Streuobstwiese/-weide, Obstbaumreihen)				
Charakteristik:					
	Bearbeiter: Dipl.-Ing. Dr. Olga Lackner				
lfd. Nummer:	209	Fläche: in m ²	155	Länge in m:	30
Bestandestyp:	0204 Streuobstbestand (Streuobstwiese/-weide, Obstbaumreihen)				
Charakteristik:					
	Bearbeiter: Dipl.-Ing. Dr. Olga Lackner				
lfd. Nummer:	210	Fläche: in m ²	98	Länge in m:	28
Bestandestyp:	0206 Baumreihe, Allee				
Charakteristik:					
	Bearbeiter: Dipl.-Ing. Dr. Olga Lackner				

lfd. Nummer:	211	Fläche: in m ²	279	Länge in m:	39
Bestandestyp:	0204 Streuobstbestand (Streuobstwiese/-weide, Obstbaumreihen)				
Charakteristik:	Bearbeiter: Dipl.-Ing. Dr. Olga Lackner				
lfd. Nummer:	212	Fläche: in m ²	187	Länge in m:	32
Bestandestyp:	0204 Streuobstbestand (Streuobstwiese/-weide, Obstbaumreihen)				
Charakteristik:	Bearbeiter: Dipl.-Ing. Dr. Olga Lackner				
lfd. Nummer:	213	Fläche: in m ²	275	Länge in m:	52
Bestandestyp:	0206 Baumreihe, Allee				
Charakteristik:	Bearbeiter: Dipl.-Ing. Dr. Olga Lackner				
lfd. Nummer:	214	Fläche: in m ²	555	Länge in m:	59
Bestandestyp:	0204 Streuobstbestand (Streuobstwiese/-weide, Obstbaumreihen)				
Charakteristik:	Bearbeiter: Dipl.-Ing. Dr. Olga Lackner				
lfd. Nummer:	215	Fläche: in m ²	612	Länge in m:	77
Bestandestyp:	0204 Streuobstbestand (Streuobstwiese/-weide, Obstbaumreihen)				
Charakteristik:	Bearbeiter: Dipl.-Ing. Dr. Olga Lackner				
lfd. Nummer:	216	Fläche: in m ²	1455	Länge in m:	115
Bestandestyp:	030302 Sukzessionsfläche des trockenen Extensivgrünlandes mit oder ohne jüngerem Gehölzaufwuchs				
Charakteristik:	Sukzessierende Bahnböschung mit Obstbäumen. Bearbeiter: Dipl.-Ing. Dr. Olga Lackner				
lfd. Nummer:	217	Fläche: in m ²	105959	Länge in m:	1057
Bestandestyp:	0102 Nadelwald/Nadelholzforst				
Charakteristik:	Bearbeiter: Dipl.-Ing. Dr. Olga Lackner				
lfd. Nummer:	218	Fläche: in m ²	911	Länge in m:	92
Bestandestyp:	0206 Baumreihe, Allee				
Charakteristik:	Bearbeiter: Dipl.-Ing. Dr. Olga Lackner				
lfd. Nummer:	219	Fläche: in m ²	453	Länge in m:	56
Bestandestyp:	0204 Streuobstbestand (Streuobstwiese/-weide, Obstbaumreihen)				
Charakteristik:	Bearbeiter: Dipl.-Ing. Dr. Olga Lackner				
lfd. Nummer:	220	Fläche: in m ²	253	Länge in m:	35
Bestandestyp:	0204 Streuobstbestand (Streuobstwiese/-weide, Obstbaumreihen)				
Charakteristik:	Bearbeiter: Dipl.-Ing. Dr. Olga Lackner				
lfd. Nummer:	221	Fläche: in m ²	680	Länge in m:	93
Bestandestyp:	0206 Baumreihe, Allee				
Charakteristik:	Bearbeiter: Dipl.-Ing. Dr. Olga Lackner				
lfd. Nummer:	222	Fläche: in m ²	933	Länge in m:	68
Bestandestyp:	0204 Streuobstbestand (Streuobstwiese/-weide, Obstbaumreihen)				
Charakteristik:	Bearbeiter: Dipl.-Ing. Dr. Olga Lackner				

lfd. Nummer:	223	Fläche: in m ²	431	Länge in m:	50
Bestandestyp:	0204 Streuobstbestand (Streuobstwiese/-weide, Obstbaumreihen)				
Charakteristik:					
	Bearbeiter: Dipl.-Ing. Dr. Olga Lackner				
lfd. Nummer:	224	Fläche: in m ²	208	Länge in m:	28
Bestandestyp:	0204 Streuobstbestand (Streuobstwiese/-weide, Obstbaumreihen)				
Charakteristik:					
	Bearbeiter: Dipl.-Ing. Dr. Olga Lackner				
lfd. Nummer:	225	Fläche: in m ²	2033	Länge in m:	100
Bestandestyp:	0104 Laubwald/Laubholzforst				
Charakteristik:					
	Bearbeiter: Dipl.-Ing. Dr. Olga Lackner				
lfd. Nummer:	226	Fläche: in m ²	1092	Länge in m:	68
Bestandestyp:	99 Erhebungsfläche unbestimmten Typs				
Charakteristik:	Dichter Baumbestand eines Gartens.				
	Bearbeiter: Dipl.-Ing. Dr. Olga Lackner				
lfd. Nummer:	227	Fläche: in m ²	2420	Länge in m:	121
Bestandestyp:	0204 Streuobstbestand (Streuobstwiese/-weide, Obstbaumreihen)				
Charakteristik:					
	Bearbeiter: Dipl.-Ing. Dr. Olga Lackner				
lfd. Nummer:	228	Fläche: in m ²	3590	Länge in m:	396
Bestandestyp:	0104 Laubwald/Laubholzforst				
Charakteristik:					
	Bearbeiter: Dipl.-Ing. Dr. Olga Lackner				
lfd. Nummer:	229	Fläche: in m ²	3757	Länge in m:	242
Bestandestyp:	0306 Neubewaldung/Aufforstung				
Charakteristik:					
	Bearbeiter: Dipl.-Ing. Dr. Olga Lackner				
lfd. Nummer:	230	Fläche: in m ²	1882	Länge in m:	181
Bestandestyp:	0104 Laubwald/Laubholzforst				
Charakteristik:					
	Bearbeiter: Dipl.-Ing. Dr. Olga Lackner				
lfd. Nummer:	231	Fläche: in m ²	69	Länge in m:	22
Bestandestyp:	0204 Streuobstbestand (Streuobstwiese/-weide, Obstbaumreihen)				
Charakteristik:					
	Bearbeiter: Dipl.-Ing. Dr. Olga Lackner				
lfd. Nummer:	232	Fläche: in m ²	1867	Länge in m:	92
Bestandestyp:	99 Erhebungsfläche unbestimmten Typs				
Charakteristik:	Freizeitfläche - Skateanlage.				
	Bearbeiter: Dipl.-Ing. Dr. Olga Lackner				
lfd. Nummer:	233	Fläche: in m ²	4186	Länge in m:	136
Bestandestyp:	030302 Sukzessionsfläche des trockenen Extensivgrünlandes mit oder ohne jüngerem Gehölzaufwuchs				
Charakteristik:	Sukzessionsflächen mit wenigen Arten, vor allem Gräser, Ampfer und Wicke.				
	Bearbeiter: Dipl.-Ing. Dr. Olga Lackner				
lfd. Nummer:	234	Fläche: in m ²	353	Länge in m:	41
Bestandestyp:	0204 Streuobstbestand (Streuobstwiese/-weide, Obstbaumreihen)				
Charakteristik:					
	Bearbeiter: Dipl.-Ing. Dr. Olga Lackner				

lfd. Nummer:	235	Fläche: in m ²	1191	Länge in m:	71
Bestandestyp:	0201 Kleinstwaldfläche ("Feldgehölz"), Gebüsch oder Baumgruppe unter 1000m²				
Charakteristik:	Gehölzgruppe mit Eiche, Esche und Hasel in einer Obstbaumwiesen gelegen.				
	Bearbeiter: Dipl.-Ing. Dr. Olga Lackner				
lfd. Nummer:	236	Fläche: in m ²	697	Länge in m:	83
Bestandestyp:	0204 Streuobstbestand (Streuobstwiese/-weide, Obstbaumreihen)				
Charakteristik:					
	Bearbeiter: Dipl.-Ing. Dr. Olga Lackner				
lfd. Nummer:	237	Fläche: in m ²	1249	Länge in m:	106
Bestandestyp:	0102 Nadelwald/Nadelholzforst				
Charakteristik:					
	Bearbeiter: Dipl.-Ing. Dr. Olga Lackner				
lfd. Nummer:	238	Fläche: in m ²	7439	Länge in m:	353
Bestandestyp:	0104 Laubwald/Laubholzforst				
Charakteristik:					
	Bearbeiter: Dipl.-Ing. Dr. Olga Lackner				
lfd. Nummer:	239	Fläche: in m ²	158	Länge in m:	37
Bestandestyp:	030301 Sukzessionsfläche des feuchten und nassen Extensivgrünlandes mit oder ohne jüngerem Gehölzaufwuchs				
Charakteristik:	Reichte Sukzessionsflächen in der Uferzone des Retzbach mit Kohldistel, Wiesenknautie und Wiesenknautie, sowie Berufkraut.				
	Bearbeiter: Dipl.-Ing. Dr. Olga Lackner				
lfd. Nummer:	240	Fläche: in m ²	3639	Länge in m:	156
Bestandestyp:	030802 Mesophile, "bunte" Fettwiese und die meisten Magerrasen, -weiden				
Charakteristik:	Mesophile beide Fläche mit Schafgarbe, Klee, Flockenblume, Milchkraut.				
	Bearbeiter: Dipl.-Ing. Dr. Olga Lackner				
lfd. Nummer:	241	Fläche: in m ²	426	Länge in m:	62
Bestandestyp:	030301 Sukzessionsfläche des feuchten und nassen Extensivgrünlandes mit oder ohne jüngerem Gehölzaufwuchs				
Charakteristik:	Reichte Sukzessionsflächen am Waldrand Gräser-dominiert mit Solidago, Doldenblütler, noch ohne Gehölze.				
	Bearbeiter: Dipl.-Ing. Dr. Olga Lackner				
lfd. Nummer:	242	Fläche: in m ²	1409	Länge in m:	96
Bestandestyp:	030802 Mesophile, "bunte" Fettwiese und die meisten Magerrasen, -weiden				
Charakteristik:	Kräuterreiche Wiese eines südexponierten Hanges in einer Straßenkehre mit Schafgarbe, Flockenblume, Wiesenknautie.				
	Bearbeiter: Dipl.-Ing. Dr. Olga Lackner				
lfd. Nummer:	243	Fläche: in m ²	459	Länge in m:	49
Bestandestyp:	030802 Mesophile, "bunte" Fettwiese und die meisten Magerrasen, -weiden				
Charakteristik:	Kräuterreicher Magerrasen mit Schafgarbe, Wiesenknautie, Flockenblume, Klee;				
	Bearbeiter: Dipl.-Ing. Dr. Olga Lackner				
lfd. Nummer:	244	Fläche: in m ²	622	Länge in m:	63
Bestandestyp:	030302 Sukzessionsfläche des trockenen Extensivgrünlandes mit oder ohne jüngerem Gehölzaufwuchs				
Charakteristik:	Sukzessierende, straßenbegleitende Böschung mit Schafgarbe, Wiesenknautie, Leimkraut, Wiesenknopf, Labkraut und Flockenblume; noch ohne Gehölzaufkommen.				
	Bearbeiter: Dipl.-Ing. Dr. Olga Lackner				
lfd. Nummer:	245	Fläche: in m ²	4800	Länge in m:	257
Bestandestyp:	0204 Streuobstbestand (Streuobstwiese/-weide, Obstbaumreihen)				
Charakteristik:					
	Bearbeiter: Dipl.-Ing. Dr. Olga Lackner				

lfd. Nummer:	246	Fläche: in m ²	90	Länge in m:	19
Bestandestyp:	0401 Stehendes Gewässer				
Charakteristik:	Kleiner abgezügelter Teich mit Ziergehölzen.				
	Bearbeiter: Dipl.-Ing. Dr. Olga Lackner				
lfd. Nummer:	247	Fläche: in m ²	235	Länge in m:	39
Bestandestyp:	0204 Streuobstbestand (Streuobstwiese/-weide, Obstbaumreihen)				
Charakteristik:					
	Bearbeiter: Dipl.-Ing. Dr. Olga Lackner				
lfd. Nummer:	248	Fläche: in m ²	6878	Länge in m:	202
Bestandestyp:	99 Erhebungsfläche unbestimmten Typs				
Charakteristik:	Dammwild-Gehege				
	Bearbeiter: Dipl.-Ing. Dr. Olga Lackner				
lfd. Nummer:	249	Fläche: in m ²	1831	Länge in m:	89
Bestandestyp:	0102 Nadelwald/Nadelholzforst				
Charakteristik:					
	Bearbeiter: Dipl.-Ing. Dr. Olga Lackner				
lfd. Nummer:	250	Fläche: in m ²	456	Länge in m:	52
Bestandestyp:	0204 Streuobstbestand (Streuobstwiese/-weide, Obstbaumreihen)				
Charakteristik:					
	Bearbeiter: Dipl.-Ing. Dr. Olga Lackner				
lfd. Nummer:	251	Fläche: in m ²	793	Länge in m:	103
Bestandestyp:	0204 Streuobstbestand (Streuobstwiese/-weide, Obstbaumreihen)				
Charakteristik:					
	Bearbeiter: Dipl.-Ing. Dr. Olga Lackner				
lfd. Nummer:	252	Fläche: in m ²	277	Länge in m:	54
Bestandestyp:	0203 Heckenzug				
Charakteristik:	Sehr niedrige Eichen-reihe.				
	Bearbeiter: Dipl.-Ing. Dr. Olga Lackner				
lfd. Nummer:	253	Fläche: in m ²	234	Länge in m:	33
Bestandestyp:	0401 Stehendes Gewässer				
Charakteristik:	Verlandender Teich mit abgesunkenem Wasserstand und Gräseraufkommen; Gewässeraufnahmepunkt 2.				
	Bearbeiter: Dipl.-Ing. Dr. Olga Lackner				
lfd. Nummer:	254	Fläche: in m ²	1472	Länge in m:	175
Bestandestyp:	030802 Mesophile, "bunte" Fettwiese und die meisten Magerrasen, -weiden				
Charakteristik:	Mesophile gemähte straßenbegleitende Fläche mit Flockenblume, Schafgarbe, Klee, Herbstmilchkraut.				
	Bearbeiter: Dipl.-Ing. Dr. Olga Lackner				
lfd. Nummer:	255	Fläche: in m ²	6522	Länge in m:	155
Bestandestyp:	0104 Laubwald/Laubholzforst				
Charakteristik:					
	Bearbeiter: Dipl.-Ing. Dr. Olga Lackner				
lfd. Nummer:	256	Fläche: in m ²	350060	Länge in m:	4346
Bestandestyp:	0102 Nadelwald/Nadelholzforst				
Charakteristik:					
	Bearbeiter: Dipl.-Ing. Dr. Olga Lackner				
lfd. Nummer:	257	Fläche: in m ²	461	Länge in m:	54
Bestandestyp:	0202 Uferbegleitgehölz				
Charakteristik:	Rechtsufriges Begleitgehölz eines kleinen Graben-Baches: Strauchschicht mit Erlen, Weiden, Eschen und Hollunder; Krautschicht mit Hopfen, Kohldistel und Brennesseln.				
	Bearbeiter: Dipl.-Ing. Dr. Olga Lackner				

lfd. Nummer:	258	Fläche: in m ²	641	Länge in m:	75
Bestandestyp:	0202 Uferbegleitgehölz				
Charakteristik:	Linksufriges Begleitgehölz eines kleinen Graben-Baches: Strauchschicht mit Erlen, Weiden, Eschen und Hollunder; Krautschicht mit Hopfen, Kohldistel und Brennesseln.				
	Bearbeiter: Dipl.-Ing. Dr. Olga Lackner				
lfd. Nummer:	259	Fläche: in m ²	3680	Länge in m:	220
Bestandestyp:	0202 Uferbegleitgehölz				
Charakteristik:	Rechtsufriges Begleitgehölz eines kleinen Sammelgerinnes mit dominanten Eschen und Erlen in der Baumschicht, sowie Weiden, Ahorn, Hasel, Hollunder und Hartriegel in der Strauchschicht; die Krautschicht weist drüsigem Springkraut, Brennessel, Hopfen auf.				
	Bearbeiter: Dipl.-Ing. Dr. Olga Lackner				
lfd. Nummer:	260	Fläche: in m ²	3844	Länge in m:	235
Bestandestyp:	0202 Uferbegleitgehölz				
Charakteristik:	Linksufriges Begleitgehölz eines kleinen Sammelgerinnes mit dominanten Eschen und Erlen in der Baumschicht, sowie Weiden, Ahorn, Hasel, Hollunder und Hartriegel in der Strauchschicht; die Krautschicht weist drüsigem Springkraut, Brennessel, Hopfen auf.				
	Bearbeiter: Dipl.-Ing. Dr. Olga Lackner				
lfd. Nummer:	261	Fläche: in m ²	17320	Länge in m:	501
Bestandestyp:	0204 Streuobstbestand (Streuobstwiese/-weide, Obstbaumreihen)				
Charakteristik:					
	Bearbeiter: Dipl.-Ing. Dr. Olga Lackner				
lfd. Nummer:	262	Fläche: in m ²	1012	Länge in m:	76
Bestandestyp:	0201 Kleinstwaldfläche ("Feldgehölz"), Gebüsch oder Baumgruppe unter 1000m²				
Charakteristik:	Fichten- und Weidenbewuchs in einer Obstbaum-bestockten Hangwiese				
	Bearbeiter: Dipl.-Ing. Dr. Olga Lackner				
lfd. Nummer:	263	Fläche: in m ²	2358	Länge in m:	110
Bestandestyp:	0204 Streuobstbestand (Streuobstwiese/-weide, Obstbaumreihen)				
Charakteristik:					
	Bearbeiter: Dipl.-Ing. Dr. Olga Lackner				
lfd. Nummer:	264	Fläche: in m ²	115755	Länge in m:	819
Bestandestyp:	0102 Nadelwald/Nadelholzforst				
Charakteristik:					
	Bearbeiter: Dipl.-Ing. Dr. Olga Lackner				
lfd. Nummer:	265	Fläche: in m ²	37850	Länge in m:	2572
Bestandestyp:	0202 Uferbegleitgehölz				
Charakteristik:	Ufersaum der Gusen: dominantes Begleitgehölz in der offenen Agrarlandschaft mit Pappel und Eiche in der Baumschicht, Bruch- und Salweide, Esche, Erle und Birke in der Strauchschicht und drüsigem Springkraut, Urtica dioica, Solidago, Hopfen und Winde in der Krautschicht.				
	Bearbeiter: Dipl.-Ing. Dr. Olga Lackner				
lfd. Nummer:	266	Fläche: in m ²	26863	Länge in m:	3124
Bestandestyp:	0402 Fließendes Gewässer				
Charakteristik:	Bachbett der Gusen: regulierte Abschnitt im Ortsgebiet mit fünf bis 6 m breitem Trapezprofil; das Gewässer fließt in Markt-Süd-Richtung mit großen Mäandern durch dichtes Siedlungsgebiet; das Bachbett ist kiesig mit Belebungssteinen und Sohlrampen; die kurzen steilen, mit Steinwurf gesicherten Ufer sind zumeist dicht bewachsen; Gewässeraufnahmepunkt 5 und 6.				
	Bearbeiter: Dipl.-Ing. Dr. Olga Lackner				
lfd. Nummer:	267	Fläche: in m ²	9183	Länge in m:	938
Bestandestyp:	0202 Uferbegleitgehölz				
Charakteristik:	Rechtsseitiges Ufergehölz der Gusen im regulierten Abschnitt, die kurzen steilen Ufer sind dicht bewachsen mit Silberweiden, Eschen und einzelnen Pappeln, die eine ausgeprägte Baumschicht bilden, die Strauchschicht wird gebildet aus Bruchweiden, Buddleja, Erlen, Viburnum und Hasel; die Krautschicht dominieren Nährstoffzeiger wie Brennessel, Solidago, drüsiges Springkraut und Hopfen.				
	Bearbeiter: Dipl.-Ing. Dr. Olga Lackner				

lfd. Nummer:	268	Fläche: in m ²	16364	Länge in m:	1281
Bestandestyp:	0202 Uferbegleitgehölz				
Charakteristik:	Linkseitiges Ufergehölz der Gusen im regulierten Abschnitt, die kurzen steilen Ufer sind dicht bewachsen mit Silberweiden, Eschen und einzelnen Pappeln, die eine ausgeprägte Baumschicht bilden, die Strauchschicht wird gebildet aus Bruchweiden, Buddleja, Erlen, Viburnum und Hasel; die Krautschicht dominieren Nährstoffzeiger wie Brennnessel, Solidago, drüsiges Springkraut und Hopfen.				
	Bearbeiter: Dipl.-Ing. Dr. Olga Lackner				
lfd. Nummer:	269	Fläche: in m ²	13586	Länge in m:	1184
Bestandestyp:	0202 Uferbegleitgehölz				
Charakteristik:	Rechtsseitiges Ufergehölz der Gusen im regulierten Abschnitt, die kurzen steilen Ufer sind dicht bewachsen mit Silberweiden, Ahorn, Vogelbeere, Walnuss, Eschen und einzelnen Pappeln, die eine ausgeprägte Baumschicht bilden, die Strauchschicht wird gebildet aus Bruchweiden, Buddleja, Erlen, Viburnum und Hasel; die Krautschicht dominieren Nährstoffzeiger wie Brennnessel, Solidago, drüsiges Springkraut und Hopfen.				
	Bearbeiter: Dipl.-Ing. Dr. Olga Lackner				
lfd. Nummer:	270	Fläche: in m ²	17251	Länge in m:	1494
Bestandestyp:	0202 Uferbegleitgehölz				
Charakteristik:	Linksseitiges Ufergehölz der Gusen im regulierten Abschnitt, die kurzen steilen Ufer sind dicht bewachsen mit Silberweiden, Ahorn, Vogelbeere, Walnuss, Eschen und einzelnen Pappeln, die eine ausgeprägte Baumschicht bilden, die Strauchschicht wird gebildet aus Bruchweiden, Buddleja, Erlen, Viburnum und Hasel; die Krautschicht dominieren Nährstoffzeiger wie Brennnessel, Solidago, drüsiges Springkraut und Hopfen.				
	Bearbeiter: Dipl.-Ing. Dr. Olga Lackner				
lfd. Nummer:	271	Fläche: in m ²	454	Länge in m:	69
Bestandestyp:	0104 Laubwald/Laubholzforst				
Charakteristik:					
	Bearbeiter: Dipl.-Ing. Dr. Olga Lackner				
lfd. Nummer:	272	Fläche: in m ²	17576	Länge in m:	1271
Bestandestyp:	0202 Uferbegleitgehölz				
Charakteristik:	Linksseitiges Ufergehölz des Retzbach mit Erlen-dominiertem Bewuchs mit Ahorn und Esche, Weißerle, Hasel, rotem Hollunder; im waldbestand, beziehungsweise am Waldrand wird der Bewuchs monotoner - es dominieren Erlen, vereinzelt finden sich noch Eschen;				
	Bearbeiter: Dipl.-Ing. Dr. Olga Lackner				
lfd. Nummer:	273	Fläche: in m ²	3839	Länge in m:	455
Bestandestyp:	0202 Uferbegleitgehölz				
Charakteristik:	Rechtsseitiger Ufersaum eines namenlosen großen Zubringers mit Pappeln und Eschen in der Baumschicht und Haseln, Espen und Weiden in der Strauchschicht; das Ufergehölz ist nurmehr in Fragmenten vorhanden.				
	Bearbeiter: Dipl.-Ing. Dr. Olga Lackner				
lfd. Nummer:	274	Fläche: in m ²	20234	Länge in m:	1728
Bestandestyp:	0202 Uferbegleitgehölz				
Charakteristik:	Rechtsseitiges Ufergehölz des Retzbach mit Erlen-dominiertem Bewuchs mit Ahorn und Esche, Weißerle, Hasel, rotem Hollunder; im waldbestand, beziehungsweise am Waldrand wird der Bewuchs monotoner - es dominieren Erlen, vereinzelt finden sich noch Eschen;				
	Bearbeiter: Dipl.-Ing. Dr. Olga Lackner				
lfd. Nummer:	275	Fläche: in m ²	5983	Länge in m:	536
Bestandestyp:	0202 Uferbegleitgehölz				
Charakteristik:	Rechtsseitiger Uferbewuchs eines Zubringers zur Gusen, abschnittsweise auf einen schmalen Streifen reduziert mit Saale Weiden und Silberweiden, sowie Hollunder und Hopfen;				
	Bearbeiter: Dipl.-Ing. Dr. Olga Lackner				
lfd. Nummer:	276	Fläche: in m ²	6099	Länge in m:	595
Bestandestyp:	0202 Uferbegleitgehölz				
Charakteristik:	Linksseitiger Uferbewuchs eines Zubringers zur Gusen, abschnittsweise auf einen schmalen Streifen reduziert mit Saale Weiden und Silberweiden, sowie Hollunder und Hopfen;				
	Bearbeiter: Dipl.-Ing. Dr. Olga Lackner				

lfd. Nummer:	277	Fläche: in m ²	28738	Länge in m:	1789
Bestandestyp:	0202 Uferbegleitgehölz				
Charakteristik:	Uferbewuchs der Gusen im Waldgebiet, das Begleitgehölz ist weitgehend auf Erlen reduziert, mit einzelnen Eschen und Weiden;die Fichten des angrenzenden Bestandes reichen bisweilen bis zum Gewässer.				
	Bearbeiter: Dipl.-Ing. Dr. Olga Lackner				
lfd. Nummer:	278	Fläche: in m ²	28167	Länge in m:	1519
Bestandestyp:	0202 Uferbegleitgehölz				
Charakteristik:	Uferbewuchs der Gusen im Waldgebiet, das Begleitgehölz ist weitgehend auf Erlen reduziert, mit einzelnen Eschen und Weiden;die Fichten des angrenzenden Bestandes reichen bisweilen bis zum Gewässer.				
	Bearbeiter: Dipl.-Ing. Dr. Olga Lackner				
lfd. Nummer:	279	Fläche: in m ²	3788	Länge in m:	213
Bestandestyp:	030802 Mesophile, "bunte" Fettwiese und die meisten Magerrasen, -weiden				
Charakteristik:	Schwengel-dominierte Sukzessionsfläche mit flächigem Eschenaufkommen;				
	Bearbeiter: Dipl.-Ing. Dr. Olga Lackner				
lfd. Nummer:	400	Fläche: in m ²	496	Länge in m:	496
Bestandestyp:	0402 Fließendes Gewässer				
Charakteristik:	Linksseitiger namenloser Zubringer zum Retzbach: geradliniger Verlauf durch ein Kerbtal im Waldbestand in Ost-West-Errichtung; kein Gewässeraufnahmepunkt.				
	Bearbeiter: Dipl.-Ing.Dr. Olga Lackner				
lfd. Nummer:	401	Fläche: in m ²	8136	Länge in m:	2712
Bestandestyp:	0402 Fließendes Gewässer				
Charakteristik:	Gusen: bildet einen Teil der östlichen Gemeindegrenze; freie mäandrierender Verlauf durch offene Agrarlandschaft in Nord-Süd-Richtung; das Bachbett ist 4 m breit mit ebener Sohle und steilen Uferzonen; Kiesbänke strukturieren das Bachbett; Gewässeraufnahmepunkt 7, 8.				
	Bearbeiter: Dipl.-Ing.Dr. Olga Lackner				
lfd. Nummer:	402	Fläche: in m ²	232	Länge in m:	309
Bestandestyp:	0402 Fließendes Gewässer				
Charakteristik:	Kleiner, namenloser Zubringer zur Gusen an der südlichen Gemeindegrenze: Kleines muldenförmiges Bachbett, das zum Besichtigungszeitpunkt keine Wasserführung aufwies;Gewässeraufnahmepunkt 9.				
	Bearbeiter: Dipl.-Ing.Dr. Olga Lackner				
lfd. Nummer:	403	Fläche: in m ²	257	Länge in m:	513
Bestandestyp:	0402 Fließendes Gewässer				
Charakteristik:	Rechtsseitiger namenloser Zubringer zur Gusen mit linearem Verlauf in West-Ost-Errichtung; Verlauf durch einen Waldbestand und anschließend als Wiesengerinne an einer Feldgrenze; kein Gewässeraufnahmepunkt.				
	Bearbeiter: Dipl.-Ing.Dr. Olga Lackner				
lfd. Nummer:	404	Fläche: in m ²	1913	Länge in m:	1594
Bestandestyp:	0402 Fließendes Gewässer				
Charakteristik:	Retzbach: Der Retzbach ist im Oberlauf als Waldgerinne mit Kerbtalcharakter ausgebildet, mit begleitendem Auenschluchtwald; das Bachbett ist tief eingekerbt mit steiniger Sohle und wechselnder Ufer- Ausbildung; im unteren Abschnitt vielleicht der Retzbach Siedlungsnah, zwar noch weitgehend frei mäandrierend, jedoch mit beeinträchtigten Uferzonen; das Gewässerbett ist in diesem Abschnitt Muldenförmig mit steilen Uferzonen ausgebildet; Gewässeraufnahmepunkt 10, 11.				
	Bearbeiter: Dipl.-Ing.Dr. Olga Lackner				
lfd. Nummer:	405	Fläche: in m ²	601	Länge in m:	801
Bestandestyp:	0402 Fließendes Gewässer				
Charakteristik:	Kleiner namenloser Zubringer zur Gusen, in einem Kerbtal mit bewaldeten Einhängen verlaufend; kein Gewässeraufnahmepunkt.				
	Bearbeiter: Dipl.-Ing.Dr. Olga Lackner				
lfd. Nummer:	406	Fläche: in m ²	654	Länge in m:	109
Bestandestyp:	0206 Baumreihe, Allee				
Charakteristik:					
	Bearbeiter: Dipl.-Ing.Dr. Olga Lackner				

lfd. Nummer:	407	Fläche: in m ²	360	Länge in m:	80
Bestandestyp:	0206 Baumreihe, Allee				
Charakteristik:					
	Bearbeiter: Dipl.-Ing.Dr. Olga Lackner				
lfd. Nummer:	408	Fläche: in m ²	595	Länge in m:	119
Bestandestyp:	0206 Baumreihe, Allee				
Charakteristik:					
	Bearbeiter: Dipl.-Ing.Dr. Olga Lackner				
lfd. Nummer:	409	Fläche: in m ²	565	Länge in m:	113
Bestandestyp:	0206 Baumreihe, Allee				
Charakteristik:					
	Bearbeiter: Dipl.-Ing.Dr. Olga Lackner				
lfd. Nummer:	410	Fläche: in m ²	415	Länge in m:	83
Bestandestyp:	0206 Baumreihe, Allee				
Charakteristik:					
	Bearbeiter: Dipl.-Ing.Dr. Olga Lackner				
lfd. Nummer:	411	Fläche: in m ²	1105	Länge in m:	221
Bestandestyp:	0204 Streuobstbestand (Streuobstwiese/-weide, Obstbaumreihen)				
Charakteristik:					
	Bearbeiter: Dipl.-Ing.Dr. Olga Lackner				
lfd. Nummer:	412	Fläche: in m ²	726	Länge in m:	121
Bestandestyp:	0206 Baumreihe, Allee				
Charakteristik:					
	Bearbeiter: Dipl.-Ing.Dr. Olga Lackner				
lfd. Nummer:	413	Fläche: in m ²	340	Länge in m:	85
Bestandestyp:	0206 Baumreihe, Allee				
Charakteristik:					
	Bearbeiter: Dipl.-Ing.Dr. Olga Lackner				
lfd. Nummer:	414	Fläche: in m ²	75	Länge in m:	30
Bestandestyp:	0206 Baumreihe, Allee				
Charakteristik:					
	Bearbeiter: Dipl.-Ing.Dr. Olga Lackner				
lfd. Nummer:	415	Fläche: in m ²	389	Länge in m:	518
Bestandestyp:	0402 Fließendes Gewässer				
Charakteristik:	Kleiner namenloser Zubringer zur Gusen, der sich kurz vor der Mündung mit dem Retzbach vereinigt; das Bachbett ist als breite Mulde mit mäandrierender Niederwasserrinne ausgebildet, mit ungesichertem, jedoch sehr geradlinigem Verlauf;Gewässeraufnahmepunkt 12.				
	Bearbeiter: Dipl.-Ing.Dr. Olga Lackner				
lfd. Nummer:	416	Fläche: in m ²	5178	Länge in m:	1726
Bestandestyp:	0402 Fließendes Gewässer				
Charakteristik:	Gusen in einem engen Kerbtal mitbewaldeten einhängen verlaufend; das Bachbett ist aufgrund der Führung der Bahnlinie durch das Tal stellenweise reguliert; die Gusen besitzt hier Waldbach Charakter mit felsigen Bachbett; kein Gewässeraufnahmepunkt.				
	Bearbeiter: Dipl.-Ing.Dr. Olga Lackner				
lfd. Nummer:	417	Fläche: in m ²	574	Länge in m:	574
Bestandestyp:	0402 Fließendes Gewässer				
Charakteristik:	Namenloser linksseitiger Zubringer zur Gusen: der Bach für ein einem Handfuß entlang und weiß Ende schmales felsiges Bachbett mit steilen Ufern auf; Gewässeraufnahmepunkt 13.				
	Bearbeiter: Dipl.-Ing.Dr. Olga Lackner				

lfd. Nummer:	418	Fläche: in m ²	299	Länge in m:	597
Bestandestyp:	0402 Fließendes Gewässer				
Charakteristik:	Kurzer wasserführender Graben, der anschließend verrohrt ist; Gewässeraufnahmepunkt 14.				
	Bearbeiter: Dipl.-Ing.Dr. Olga Lackner				
lfd. Nummer:	419	Fläche: in m ²	44	Länge in m:	44
Bestandestyp:	0402 Fließendes Gewässer				
Charakteristik:	Geradlinig verlaufendes Sammelgerinn, das in die Gusen mündet; das Bachbett ist gaben förmlich ausgebildet; Gewässeraufnahmepunkt 15.				
	Bearbeiter: Dipl.-Ing.Dr. Olga Lackner				
lfd. Nummer:	420	Fläche: in m ²	146	Länge in m:	485
Bestandestyp:	0402 Fließendes Gewässer				
Charakteristik:	namenloser Zubringer zur Gusen, der anthropogenen beeinträchtigt ist, der Bach weist ein Graben-förmiges erdiges Bachbett auf; Gewässeraufnahmepunkt 16.				
	Bearbeiter: Dipl.-Ing.Dr. Olga Lackner				
lfd. Nummer:	450	Fläche: in m ²	625	Länge in m:	125
Bestandestyp:	0210 Markante (landschaftsprägende) Geländeböschung				
Charakteristik:	mit einzelnen Obstgehölzen Bestockte, einen Feldweg begleitende südexponierte Böschung.				
	Bearbeiter: Dipl.-Ing. Dr. Olga Lackner				
lfd. Nummer:	451	Fläche: in m ²	231	Länge in m:	77
Bestandestyp:	0210 Markante (landschaftsprägende) Geländeböschung				
Charakteristik:	Kleine gehölzbestockte südexponierte Böschung.				
	Bearbeiter: Dipl.-Ing. Dr. Olga Lackner				
lfd. Nummer:	455	Fläche: in m ²	613	Länge in m:	101
Bestandestyp:	0210 Markante (landschaftsprägende) Geländeböschung				
Charakteristik:	Calamagrostis epigejos-dominierte Böschung mit lokaler Gehölzbestockung.				
	Bearbeiter: Dipl.-Ing. Dr. Olga Lackner				
lfd. Nummer:	456	Fläche: in m ²	2317	Länge in m:	244
Bestandestyp:	0210 Markante (landschaftsprägende) Geländeböschung				
Charakteristik:	Mark kannte, straßenbegleitende Böschung die mit Obstgehölzen bestanden ist.				
	Bearbeiter: Dipl.-Ing. Dr. Olga Lackner				
lfd. Nummer:	457	Fläche: in m ²	1513	Länge in m:	149
Bestandestyp:	0210 Markante (landschaftsprägende) Geländeböschung				
Charakteristik:					
	Bearbeiter: Dipl.-Ing. Dr. Olga Lackner				
lfd. Nummer:	500	Fläche: in m ²	0	Länge in m:	0
Bestandestyp:	0207 Markanter Einzelbaum				
Charakteristik:					
	Bearbeiter: Dipl.-Ing. Dr. Olga Lackner				
lfd. Nummer:	501	Fläche: in m ²	0	Länge in m:	0
Bestandestyp:	0207 Markanter Einzelbaum				
Charakteristik:					
	Bearbeiter: Dipl.-Ing. Dr. Olga Lackner				
lfd. Nummer:	502	Fläche: in m ²	0	Länge in m:	0
Bestandestyp:	0207 Markanter Einzelbaum				
Charakteristik:					
	Bearbeiter: Dipl.-Ing. Dr. Olga Lackner				

lfd. Nummer:	503	Fläche: in m ²	0	Länge in m:	0
Bestandestyp:	0207 Markanter Einzelbaum				
Charakteristik:					
		Bearbeiter:	Dipl.-Ing. Dr. Olga Lackner		
lfd. Nummer:	504	Fläche: in m ²	0	Länge in m:	0
Bestandestyp:	0207 Markanter Einzelbaum				
Charakteristik:					
		Bearbeiter:	Dipl.-Ing. Dr. Olga Lackner		
lfd. Nummer:	505	Fläche: in m ²	0	Länge in m:	0
Bestandestyp:	0207 Markanter Einzelbaum				
Charakteristik:					
		Bearbeiter:	Dipl.-Ing. Dr. Olga Lackner		
lfd. Nummer:	506	Fläche: in m ²	0	Länge in m:	0
Bestandestyp:	0207 Markanter Einzelbaum				
Charakteristik:					
		Bearbeiter:	Dipl.-Ing. Dr. Olga Lackner		
lfd. Nummer:	507	Fläche: in m ²	0	Länge in m:	0
Bestandestyp:	0207 Markanter Einzelbaum				
Charakteristik:					
		Bearbeiter:	Dipl.-Ing. Dr. Olga Lackner		
lfd. Nummer:	508	Fläche: in m ²	0	Länge in m:	0
Bestandestyp:	0207 Markanter Einzelbaum				
Charakteristik:					
		Bearbeiter:	Dipl.-Ing. Dr. Olga Lackner		
lfd. Nummer:	509	Fläche: in m ²	0	Länge in m:	0
Bestandestyp:	0207 Markanter Einzelbaum				
Charakteristik:					
		Bearbeiter:	Dipl.-Ing. Dr. Olga Lackner		
lfd. Nummer:	510	Fläche: in m ²	0	Länge in m:	0
Bestandestyp:	0207 Markanter Einzelbaum				
Charakteristik:					
		Bearbeiter:	Dipl.-Ing. Dr. Olga Lackner		
lfd. Nummer:	511	Fläche: in m ²	0	Länge in m:	0
Bestandestyp:	0207 Markanter Einzelbaum				
Charakteristik:					
		Bearbeiter:	Dipl.-Ing. Dr. Olga Lackner		
lfd. Nummer:	512	Fläche: in m ²	0	Länge in m:	0
Bestandestyp:	0207 Markanter Einzelbaum				
Charakteristik:					
		Bearbeiter:	Dipl.-Ing. Dr. Olga Lackner		
lfd. Nummer:	513	Fläche: in m ²	0	Länge in m:	0
Bestandestyp:	0207 Markanter Einzelbaum				
Charakteristik:					
		Bearbeiter:	Dipl.-Ing. Dr. Olga Lackner		
lfd. Nummer:	514	Fläche: in m ²	0	Länge in m:	0
Bestandestyp:	0207 Markanter Einzelbaum				
Charakteristik:					
		Bearbeiter:	Dipl.-Ing. Dr. Olga Lackner		

lfd. Nummer:	515	Fläche: in m ²	0	Länge in m:	0
Bestandestyp:	0207 Markanter Einzelbaum				
Charakteristik:					
	Bearbeiter: Dipl.-Ing. Dr. Olga Lackner				
lfd. Nummer:	516	Fläche: in m ²	0	Länge in m:	0
Bestandestyp:	0207 Markanter Einzelbaum				
Charakteristik:					
	Bearbeiter: Dipl.-Ing. Dr. Olga Lackner				
lfd. Nummer:	517	Fläche: in m ²	0	Länge in m:	0
Bestandestyp:	0207 Markanter Einzelbaum				
Charakteristik:					
	Bearbeiter: Dipl.-Ing. Dr. Olga Lackner				
lfd. Nummer:	518	Fläche: in m ²	0	Länge in m:	0
Bestandestyp:	0207 Markanter Einzelbaum				
Charakteristik:					
	Bearbeiter: Dipl.-Ing. Dr. Olga Lackner				
lfd. Nummer:	519	Fläche: in m ²	0	Länge in m:	0
Bestandestyp:	0207 Markanter Einzelbaum				
Charakteristik:					
	Bearbeiter: Dipl.-Ing. Dr. Olga Lackner				
lfd. Nummer:	520	Fläche: in m ²	0	Länge in m:	0
Bestandestyp:	0207 Markanter Einzelbaum				
Charakteristik:					
	Bearbeiter: Dipl.-Ing. Dr. Olga Lackner				
lfd. Nummer:	521	Fläche: in m ²	0	Länge in m:	0
Bestandestyp:	0204 Streuobstbestand (Streuobstwiese/-weide, Obstbaumreihen)				
Charakteristik:					
	Bearbeiter: Dipl.-Ing. Dr. Olga Lackner				
lfd. Nummer:	522	Fläche: in m ²	0	Länge in m:	0
Bestandestyp:	0204 Streuobstbestand (Streuobstwiese/-weide, Obstbaumreihen)				
Charakteristik:					
	Bearbeiter: Dipl.-Ing. Dr. Olga Lackner				
lfd. Nummer:	523	Fläche: in m ²	0	Länge in m:	0
Bestandestyp:	0204 Streuobstbestand (Streuobstwiese/-weide, Obstbaumreihen)				
Charakteristik:					
	Bearbeiter: Dipl.-Ing. Dr. Olga Lackner				
lfd. Nummer:	524	Fläche: in m ²	0	Länge in m:	0
Bestandestyp:	0204 Streuobstbestand (Streuobstwiese/-weide, Obstbaumreihen)				
Charakteristik:					
	Bearbeiter: Dipl.-Ing. Dr. Olga Lackner				
lfd. Nummer:	525	Fläche: in m ²	0	Länge in m:	0
Bestandestyp:	0204 Streuobstbestand (Streuobstwiese/-weide, Obstbaumreihen)				
Charakteristik:					
	Bearbeiter: Dipl.-Ing. Dr. Olga Lackner				
lfd. Nummer:	526	Fläche: in m ²	0	Länge in m:	0
Bestandestyp:	0204 Streuobstbestand (Streuobstwiese/-weide, Obstbaumreihen)				
Charakteristik:					
	Bearbeiter: Dipl.-Ing. Dr. Olga Lackner				

lfd. Nummer:	527	Fläche: in m ²	0	Länge in m:	0
Bestandestyp:	0207 Markanter Einzelbaum				
Charakteristik:					
	Bearbeiter: Dipl.-Ing. Dr. Olga Lackner				
lfd. Nummer:	528	Fläche: in m ²	0	Länge in m:	0
Bestandestyp:	0204 Streuobstbestand (Streuobstwiese/-weide, Obstbaumreihen)				
Charakteristik:					
	Bearbeiter: Dipl.-Ing. Dr. Olga Lackner				
lfd. Nummer:	529	Fläche: in m ²	0	Länge in m:	0
Bestandestyp:	0204 Streuobstbestand (Streuobstwiese/-weide, Obstbaumreihen)				
Charakteristik:					
	Bearbeiter: Dipl.-Ing. Dr. Olga Lackner				
lfd. Nummer:	530	Fläche: in m ²	0	Länge in m:	0
Bestandestyp:	0204 Streuobstbestand (Streuobstwiese/-weide, Obstbaumreihen)				
Charakteristik:					
	Bearbeiter: Dipl.-Ing. Dr. Olga Lackner				
lfd. Nummer:	531	Fläche: in m ²	0	Länge in m:	0
Bestandestyp:	0204 Streuobstbestand (Streuobstwiese/-weide, Obstbaumreihen)				
Charakteristik:					
	Bearbeiter: Dipl.-Ing. Dr. Olga Lackner				
lfd. Nummer:	532	Fläche: in m ²	0	Länge in m:	0
Bestandestyp:	0204 Streuobstbestand (Streuobstwiese/-weide, Obstbaumreihen)				
Charakteristik:					
	Bearbeiter: Dipl.-Ing. Dr. Olga Lackner				
lfd. Nummer:	533	Fläche: in m ²	0	Länge in m:	0
Bestandestyp:	0207 Markanter Einzelbaum				
Charakteristik:					
	Bearbeiter: Dipl.-Ing. Dr. Olga Lackner				
lfd. Nummer:	534	Fläche: in m ²	0	Länge in m:	0
Bestandestyp:	0207 Markanter Einzelbaum				
Charakteristik:					
	Bearbeiter: Dipl.-Ing. Dr. Olga Lackner				
lfd. Nummer:	535	Fläche: in m ²	0	Länge in m:	0
Bestandestyp:	0207 Markanter Einzelbaum				
Charakteristik:					
	Bearbeiter: Dipl.-Ing. Dr. Olga Lackner				
lfd. Nummer:	536	Fläche: in m ²	0	Länge in m:	0
Bestandestyp:	0207 Markanter Einzelbaum				
Charakteristik:					
	Bearbeiter: Dipl.-Ing. Dr. Olga Lackner				
lfd. Nummer:	537	Fläche: in m ²	0	Länge in m:	0
Bestandestyp:	0207 Markanter Einzelbaum				
Charakteristik:					
	Bearbeiter: Dipl.-Ing. Dr. Olga Lackner				
lfd. Nummer:	538	Fläche: in m ²	0	Länge in m:	0
Bestandestyp:	0207 Markanter Einzelbaum				
Charakteristik:					
	Bearbeiter: Dipl.-Ing. Dr. Olga Lackner				

lfd. Nummer:	539	Fläche: in m ²	0	Länge in m:	0
Bestandestyp:	0207 Markanter Einzelbaum				
Charakteristik:					
	Bearbeiter: Dipl.-Ing. Dr. Olga Lackner				
lfd. Nummer:	540	Fläche: in m ²	0	Länge in m:	0
Bestandestyp:	0207 Markanter Einzelbaum				
Charakteristik:					
	Bearbeiter: Dipl.-Ing. Dr. Olga Lackner				
lfd. Nummer:	541	Fläche: in m ²	0	Länge in m:	0
Bestandestyp:	0204 Streuobstbestand (Streuobstwiese/-weide, Obstbaumreihen)				
Charakteristik:					
	Bearbeiter: Dipl.-Ing. Dr. Olga Lackner				
lfd. Nummer:	542	Fläche: in m ²	0	Länge in m:	0
Bestandestyp:	0207 Markanter Einzelbaum				
Charakteristik:					
	Bearbeiter: Dipl.-Ing. Dr. Olga Lackner				
lfd. Nummer:	543	Fläche: in m ²	0	Länge in m:	0
Bestandestyp:	0207 Markanter Einzelbaum				
Charakteristik:					
	Bearbeiter: Dipl.-Ing. Dr. Olga Lackner				
lfd. Nummer:	544	Fläche: in m ²	0	Länge in m:	0
Bestandestyp:	0204 Streuobstbestand (Streuobstwiese/-weide, Obstbaumreihen)				
Charakteristik:					
	Bearbeiter: Dipl.-Ing. Dr. Olga Lackner				
lfd. Nummer:	545	Fläche: in m ²	0	Länge in m:	0
Bestandestyp:	0204 Streuobstbestand (Streuobstwiese/-weide, Obstbaumreihen)				
Charakteristik:					
	Bearbeiter: Dipl.-Ing. Dr. Olga Lackner				
lfd. Nummer:	546	Fläche: in m ²	0	Länge in m:	0
Bestandestyp:	0204 Streuobstbestand (Streuobstwiese/-weide, Obstbaumreihen)				
Charakteristik:					
	Bearbeiter: Dipl.-Ing. Dr. Olga Lackner				
lfd. Nummer:	547	Fläche: in m ²	0	Länge in m:	0
Bestandestyp:	0204 Streuobstbestand (Streuobstwiese/-weide, Obstbaumreihen)				
Charakteristik:					
	Bearbeiter: Dipl.-Ing. Dr. Olga Lackner				
lfd. Nummer:	548	Fläche: in m ²	0	Länge in m:	0
Bestandestyp:	0204 Streuobstbestand (Streuobstwiese/-weide, Obstbaumreihen)				
Charakteristik:					
	Bearbeiter: Dipl.-Ing. Dr. Olga Lackner				
lfd. Nummer:	549	Fläche: in m ²	0	Länge in m:	0
Bestandestyp:	0204 Streuobstbestand (Streuobstwiese/-weide, Obstbaumreihen)				
Charakteristik:					
	Bearbeiter: Dipl.-Ing. Dr. Olga Lackner				
lfd. Nummer:	550	Fläche: in m ²	0	Länge in m:	0
Bestandestyp:	0204 Streuobstbestand (Streuobstwiese/-weide, Obstbaumreihen)				
Charakteristik:					
	Bearbeiter: Dipl.-Ing. Dr. Olga Lackner				

lfd. Nummer:	551	Fläche: in m ²	0	Länge in m:	0
Bestandestyp:	0204 Streuobstbestand (Streuobstwiese/-weide, Obstbaumreihen)				
Charakteristik:					
	Bearbeiter: Dipl.-Ing. Dr. Olga Lackner				
lfd. Nummer:	552	Fläche: in m ²	0	Länge in m:	0
Bestandestyp:	0204 Streuobstbestand (Streuobstwiese/-weide, Obstbaumreihen)				
Charakteristik:					
	Bearbeiter: Dipl.-Ing. Dr. Olga Lackner				
lfd. Nummer:	553	Fläche: in m ²	0	Länge in m:	0
Bestandestyp:	0204 Streuobstbestand (Streuobstwiese/-weide, Obstbaumreihen)				
Charakteristik:					
	Bearbeiter: Dipl.-Ing. Dr. Olga Lackner				
lfd. Nummer:	554	Fläche: in m ²	0	Länge in m:	0
Bestandestyp:	0207 Markanter Einzelbaum				
Charakteristik:					
	Bearbeiter: Dipl.-Ing. Dr. Olga Lackner				
lfd. Nummer:	555	Fläche: in m ²	0	Länge in m:	0
Bestandestyp:	0204 Streuobstbestand (Streuobstwiese/-weide, Obstbaumreihen)				
Charakteristik:					
	Bearbeiter: Dipl.-Ing. Dr. Olga Lackner				
lfd. Nummer:	556	Fläche: in m ²	0	Länge in m:	0
Bestandestyp:	0204 Streuobstbestand (Streuobstwiese/-weide, Obstbaumreihen)				
Charakteristik:					
	Bearbeiter: Dipl.-Ing. Dr. Olga Lackner				
lfd. Nummer:	557	Fläche: in m ²	0	Länge in m:	0
Bestandestyp:	0207 Markanter Einzelbaum				
Charakteristik:					
	Bearbeiter: Dipl.-Ing. Dr. Olga Lackner				
lfd. Nummer:	558	Fläche: in m ²	580	Länge in m:	53
Bestandestyp:	0401 Stehendes Gewässer				
Charakteristik:	Geometrischer, dicht von Fichten umstandener Fischteich; Gewässeraufnahmepunkt 3.				
	Bearbeiter: Dipl.-Ing. Dr. Olga Lackner				

ZOBODAT - www.zobodat.at

Zoologisch-Botanische Datenbank/Zoological-Botanical Database

Digitale Literatur/Digital Literature

Zeitschrift/Journal: [Gutachten Naturschutzabteilung Oberösterreich](#)

Jahr/Year: 2009

Band/Volume: [0546](#)

Autor(en)/Author(s): diverse

Artikel/Article: [Naturraumkartierung Oberösterreich. Landschaftserhebung Gemeinde St. Georgen an der Gusen. Endbericht. 1-64](#)