



LAND

OBERÖSTERREICH

Naturraumkartierung Oberösterreich

Landschaftserhebung
Gemeinde St. Georgen bei
Obernberg am Inn



natur:raum
Naturraumkartierung Oberösterreich



Endbericht



Land Oberösterreich

NATUR

Naturraumkartierung Oberösterreich

Landschaftserhebung
Gemeinde St. Georgen bei
Obernberg am Inn

Endbericht

Kirchdorf an der Krems, 2007

Projektleitung Naturraumkartierung Oberösterreich:

Mag. Günter Dorninger

Projektbetreuung Landschaftserhebungen:

Mag. Günter Dorninger

EDV/GIS-Betreuung

Mag. Günter Dorninger

Auftragnehmer:

Technisches Büro für Biologie

Dr. Josef Eisner

L. Werndl Str. 25/11

4400 Steyr

Bearbeiter:

Josef Eisner,

Alice Pfanzelt

im Auftrag des Landes Oberösterreich,

Naturschutzabteilung – Naturraumkartierung OÖ

Fotos der Titelseite:

Foto links: Blick auf St. Georgen von Osten aus

Foto rechts: Teilabschnitt des Ellrechinger Baches

Fotonachweis:

alle Fotos TB Eisner

Redaktion:

Mag. Günter Dorninger

Impressum:

Medieninhaber: Land Oberösterreich

Herausgeber:

Amt der O.ö. Landesregierung

Naturschutzabteilung – Naturraumkartierung Oberösterreich

4560 Kirchdorf an der Krems

Tel.: +43 7582 685 533

Fax: +43 7582 685 399

E-Mail: biokart.post@ooe.gv.at

Graphische Gestaltung: Mag. Günter Dorninger

Herstellung: Eigenvervielfältigung

Kirchdorf a. d. Krems, Juni 2007

- © Alle Rechte, insbesondere das Recht der Vervielfältigung, Verbreitung oder Verwertung bleiben dem Land Oberösterreich vorbehalten

Inhaltsverzeichnis

1	VORBEMERKUNG	1
1.1	Allgemein	1
1.2	Beschreibung des Bearbeitungsgebietes	2
1.2.1	Lage	2
1.2.2	Bevölkerung, Siedlung, Wirtschaft und Verkehr	3
1.2.3	Landschaftsgenese und Naturraum	4
1.2.4	Klima	4
1.2.5	Boden	5
1.2.6	Potentiell natürliche und aktuelle Vegetation	5
2	BESCHREIBUNG DER EINZELNEN TEILGEBIETE	6
2.1	Teilgebiet 1: Gewässerreiche Terrassenlandschaft	9
2.2	Teilgebiet 2: Welliges Hügelland mit Intensivlandwirtschaft	9
3	ZUSAMMENFASSENDE BESCHREIBUNG	10
3.1	Ergebnisse der Landschaftserhebung	10
3.2	Naturschutzfachlich wertvolle Bereiche	12
3.3	Defizite und Ansatzpunkte für naturschutzfachliche Aufwertung	12
4	VERWENDETE LITERATUR UND QUELLENVERZEICHNIS	13
4.1	Datengrundlagen	13
4.2	Literaturverzeichnis	13
4.3	Sonstige Quellen	14

Abbildungsverzeichnis

Abb. 1:	Übersicht Erhebungsgebiet mit Abgrenzung der Teilgebiete und ÖK50	7
Abb. 2:	Übersicht Erhebungsgebiet mit Abgrenzung der Teilgebiete und Orthophotos	8
Abb. 3:	Prozentueller Anteil der erhobenen Bestandestypen am gesamten Gemeindegebiet	11

Tabellenverzeichnis

Tab. 1:	Flächengrößen und prozentuelle Flächenverteilung der erhobenen Bestandestypen bzw. der nicht erhobenen Flächen in Relation zur gesamten Gemeindefläche.	11
---------	---	----

Tab. 2 Darstellung der Flächenverteilung und -größen der erhobenen Bestandestypen in Relation zur gesamten Gemeindefläche.

12

Anhang 1: Fotodokumentation

Anhang 2: Beschreibung der Einzelflächen

Anhang 3: Karten (1:5000)

1 Vorbemerkung

1.1 Allgemein

Im Auftrag der Oö. Landesregierung, Naturschutzabteilung - Naturraumkartierung Oberösterreich, wird unter dem Titel „Naturraum, Naturraumkartierung Oberösterreich – Landschaftserhebung Oberösterreich“ die in Oberösterreich vorhandene Ausstattung, im Besonderen die der Kulturlandschaft, mit naturräumlich relevanten Strukturelementen und Biotopen erhoben. Im Gegensatz zur Biotopkartierung, die detaillierte Aussagen über die vegetationskundlichen Verhältnisse, Strukturmerkmale, Gefährdung, Nutzung, usw. trifft, gibt die Landschaftserhebung eine grobe und überblicksartige Darstellung der vorhandenen Elemente. Nur bestimmte Erhebungstypen werden über eine kurze Charakteristik beschrieben. Die Ergebnisse der Landschaftserhebung dienen als grundlegende Information für die Erarbeitung des Landschaftsleitbildes Oberösterreichs sowie für gutachterliche und planende Tätigkeiten von Behörden und anderen Planungsträgern. Bei konkreten Planungen sind jedoch aufbauend auf die Landschaftserhebung detailliertere Erhebungen durchzuführen.

Die Landschaftserhebung basiert auf einer Auswertung aktueller digitaler Farb-Orthophotos und vorliegender Unterlagen und erfolgt im Erhebungs- und Ausgabemaßstab 1:5.000. Begehungen werden auf ausgewählte Flächen beschränkt, und dienen insbesondere der Charakterisierung von Grünlandtypen sowie der Ansprache von Gehölzen. Bauland- und Siedlungsflächen sind nicht Gegenstand der Landschaftserhebung.

Die Ergebnisse der Landschaftserhebung werden für amtliche und private Gutachten, Planungen und Projekten zur Verfügung gestellt.

Das Technische Büro für Biologie Dr. Eisner wurde im April 2006 mit der Durchführung der Arbeiten zur Landschaftserhebung für die Gemeinde St. Georgen bei Obernberg am Inn im politischen Bezirk Ried im Innkreis beauftragt. Der Bearbeitungszeitraum erstreckte sich von Juni 2006 bis Juni 2007.

Gegenständlicher Bericht fasst die Ergebnisse der Landschaftserhebung in der Gemeinde St. Georgen bei Obernberg am Inn zusammen. Grundlegende Unterlagen für die Digitalisierung und Aufarbeitung der Daten wurden vom Auftraggeber bereitgestellt (vollständige Auflistung siehe Kap. 4). Als Basis für den Bericht dienen die bei der Landesregierung erhobenen Pläne und Unterlagen sowie der Flächenwidmungsplan der Gemeinde. Neben diverser Literatur zum Landschaftsraum sind auch die durch die Begehung vor Ort erworbenen Gebietskenntnisse und Wahrnehmungen durch die Bearbeiter eine wichtige Grundlage für die Berichtserstellung. Weiters wurden Informationen aus Recherchen im Internet verwendet.

1.2 Beschreibung des Bearbeitungsgebietes

1.2.1 Lage

Die Gemeinde St. Georgen bei Oberberg am Inn liegt im nordwestlichen Oberösterreich und ist Teil des Innviertels.

Das Gemeindegebiet hat eine Gesamtfläche von 18,4 km². Die Nord-Süd Ausdehnung beträgt 6,7 km, die Ost-West Ausdehnung 5 km. Die Ortschaft St. Georgen liegt auf einer Seehöhe von 354 m üNN. Der tiefstgelegene Bereich des Gemeindegebietes am nördlichen Rand hat eine Höhenlage von 338 m. Die Landschaft zeigt nur geringe Reliefierung, die höchsten Erhebungen liegen bei 400 m.

Die Gemeinde liegt im politischen Bezirk Ried im Innkreis (Gerichtsbezirk Oberberg am Inn) und umfasst die Katastralgemeinden St. Georgen und Nonsbach.

Nach der naturschutzfachlichen Raumgliederung liegt das Gemeindegebiet von St. Georgen fast zur Gänze in der Raumeinheit Inntal, nur der südöstliche Teil und ein kleiner Teil im Süden haben Anteil am Inn- und Hausruckviertler Hügelland.

Die Flächenverteilung (in km²) der Nutzungsklassen (Quelle: Statistik Austria 2001) gibt einen groben Überblick über die Ausstattung des Gemeindegebietes:

- | | |
|---------------------------------------|------|
| • Wald | 1 |
| • Landwirtschaftliche Nutzung (Agrar) | 15,8 |
| • Baufläche | 0,2 |
| • Gärten | 0,6 |
| • Gewässer | 0,2 |
| • Sonstige Flächen | 0,5 |

1.2.2 Bevölkerung, Siedlung, Wirtschaft und Verkehr

Bevölkerung

Die Gemeinde St. Georgen zählte 2001 603 Einwohner. Seit 1961 (621 Einwohner) zeigen die Bevölkerungszahlen von St. Georgen nur leichte Schwankungen.

Siedlung

Das Ortsgebiet von St. Georgen weist im Kern eine geschlossene Bebauungsstruktur auf, welche noch Reste der ursprünglich bäuerlichen Ansiedlung (Höfe) zeigt. Für das Ortsbild prägend sind vor allem die Kirche und der Ortsplatz im Zentrum. In den Randbereichen ist es durch die intensive agrarische Nutzung, damit durch die über die Landschaft verteilten Gehöfte der bäuerlichen Betriebe charakterisiert. Größere Gewerbeansiedlungen sind kaum vorhanden.

Die Gemeinde ist durch einen geringen Siedlungsdruck mit mäßiger Zersiedelung geprägt, außerhalb des Ortsgebietes sind bäuerliche Siedlungsstrukturen in der durch intensiven Ackerbau geprägten Kulturlandschaft typisch.

Wirtschaft

Die Wirtschaft der Gemeinde basiert zum Teil auf kleineren Gewerbebetrieben. Fremdenverkehr spielt in der durch intensive Landwirtschaft geprägten Gemeinde nur eine untergeordnete Rolle.

Die Landwirtschaft weist den zentralen Anteil an der Wirtschaft auf. Sie hat maßgeblichen Einfluss auf das Landschaftsbild der Gemeinde, die Struktur dieses wesentlichen Wirtschaftszweiges lässt sich folgendermaßen beschreiben:

Die Agrarstrukturerhebung weißt im Jahr 1999 insgesamt 21 Haupterwerbsbetriebe und 33 Nebenerwerbsbetriebe aus. Die Betriebsformen sind mit 26 Marktfruchtbetrieben, 21 Futterbaubetrieben und 6 Veredelungsbetrieben angegeben. Im Vergleich ist eine Abnahme der Haupterwerbsbetriebe von 40 (1990) auf 32 (1995) und schließlich 21 (1999) zu verzeichnen. Die Anzahl der Nebenerwerbsbetriebe stieg hingegen von 23 (1990) auf 29 (1995) und letztlich auf 33 (1999).

Die Abnahme der Betriebe spiegelt sich nicht ganz in der Größe der landwirtschaftlichen Nutzfläche wider. Im Jahr 1990 waren insgesamt 1.820 ha in der Agrarstatistik – Bodennutzung ausgewiesen, 1995 waren es 1.865 ha und 1999 lag die landwirtschaftliche Nutzfläche bei 1.854 ha. Bei den Forstflächen kam es von 1990 mit 204 ha, über 192 ha (1995) auf schließlich 182 ha (1999) zu einer kontinuierlichen Reduktion.

Von den 255 in der Gemeinde lebenden Beschäftigten (Stand 2001) pendeln 182 in andere Gemeinden, oder in andere Bundesländer oder ins Ausland. Dem gegenüber stehen 59 Einpendler. Daraus ergibt sich eine Zahl von 132 Erwerbstätigen im Gemeindegebiet.

Verkehr

Die Erschließung von St. Georgen erfolgt über die B148 (Alzheimer Straße) Richtung A8 Abfahrt Ort und Richtung Braunau. Die Gemeinde besitzt keinen Bahnanschluss, der nächstgelegene Bahnhof der Bahnlinie zwischen Ried und Braunau, welche einen Anschluss zur überregional bedeutenden Westbahnstrecke darstellt, befindet sich im benachbarten Geinberg. Des weiteren wird das Gemeindegebiet von St. Georgen durch Land- und Nebenstraßen und Betriebswege erschlossen.

1.2.3 Landschaftsgenese und Naturraum

Das Landschaftsbild wird zum Großteil durch die nur leichte Reliefierung der Hochterrassen bestimmt. In den Eiszeiten hat der Salzachvorlandgletscher Moränen abgelagert und im Vorland Schotterfluren aufgeschüttet, die zu Terrassen erodiert, beziehungsweise von durch Wasser oder Wind transportierten Feinsedimenten überlagert wurden. Diese große Verschiedenheit des Materials ist Grundlage für die Terrassenbildungen. Die Hochterrassen erstrecken sich entlang der Flüsse zwischen den Niederterrassen und dem Deckenschotterbereich bzw. dem Schlierhügelland. Sie sind aus den Schottern des abschmelzenden Riß-Gletschers aufgebaut. Über dem Schotter liegt häufig eine mehr oder weniger mächtige Lößdecke, darüber lagern wiederum lehmige Deckschichten aus Staublehm. Die Hochterrassen wurden in den nachfolgenden Kaltzeiten und Interglazialen samt den Lehmdecken zum Teil wieder abgetragen und blieben nur an erosionsgeschützten Stellen erhalten. Die breite Zone der Hochterrassen zwischen Ach, Gilgenberg, Schwand, weiter nördlich bis Neukirchen an der Enknach und St. Georgen, ist daher immer wieder von Schotterfeldern der Niederterrasse (Mattigtal, Weilhart- und Lachforst) unterbrochen. Die weitläufigen Hochterrassen weisen fruchtbarste Ackerböden auf, die einen großflächigen und intensiven Getreidebau zulassen.

Der südöstliche Teil der gehört zum Inn- und Hausruckviertler Hügelland, welches sich durch seine geringen Höhen und die sanfteren und weiter gespannten Geländeformen vom Umland wesentlich abhebt. Mehr oder weniger stark betontes Hügelland wechselt mit flachen, nur randlich zerschnittenen Platten und mit Terrassen-, Mulden- und Sohlentälern ab. Geologisch gesehen liegt das Gebiet in der so genannten Molassezone. Es handelt sich hierbei um ein mit Sedimentgestein vorwiegend des Oligozäns, Miozäns und Pliozäns gefülltes und mit glazialen und fluvioglazialen Ablagerungen bedecktes Becken. Bei den Sedimenten handelt es sich vor allem um Tone und Sandsteine, die mit dem Sammelnamen Schlier bezeichnet werden. Diese Schlierhügelland wird im stärker reliefierten Teil hauptsächlich von Schlier und in flacheren Teilen von Deckenlehm über Schlier aufgebaut. Zwischen beiden Schichten liegt meist ein mehr oder weniger mächtiges Schotterband.

1.2.4 Klima

Das Gemeindegebiet von St. Georgen ist dem mitteleuropäischen Klimabereich zuzuordnen. Das Großklima ist im gesamten Südteil des Nördlichen Alpenvorlandes subozeanisch, d.h. niederschlagsreich mit relativ milden Wintern. Die Temperaturen liegen im Unterschied zum Mühlviertel und dem oberösterreichischen Alpenraum ständig über dem europäischen Durchschnitt. Es handelt sich um eine temperierte humide Zone mit ausgeprägter, aber nicht sehr lange andauernder, kalter Jahreszeit. Die Niederschlagsmengen betragen pro Jahr im Durchschnitt des Zeitraumes 1961 bis 1990 um 900 mm, sie steigen Richtung Südosten leicht an, da sich in diesem Bereich bereits der Nordstau der Alpen bemerkbar macht. Die höchsten Niederschlagswerte werden in den Sommermonaten von Juni bis August gemessen.

Folgende langjährige Mittelwerte wurden von der nächstgelegenen Messstation Reichersberg aufgezeichnet (Quelle: Zentralanstalt für Meteorologie und Geodynamik, langjährige Klimadaten 19971-2000):

- Jahresniederschlag: 840 l/m² (langjähriges Mittel der Niederschlagssumme-)
- Mittlere Jahrestemperatur: 7,9°C (langjähriges Tagesmittel)
- Mittlere Jännertemperatur: -2°C (langjähriges Tagesmittel)

- Mittlere Julitemperatur: 17,5°C (langjähriges Tagesmittel)
- Tage mit Schneedecke > 1cm: 40,5 Tage
- Sonnenscheindauer: 1.625,7 Stunden (langjähriges Tagesmittel)

1.2.5 Boden

Die Böden in der Gemeinde St. Georgen sind durch Parabraunerden bestimmt, ein Bodentyp wie er auf den Hochterrassenbereichen in ganz Oberösterreich verbreitet ist. Das Ausgangsmaterial sind lehmige Deckschichten über Löß, die im Riß/Würm-Interglazial entstanden sind und im Laufe der Zeit durch Niederschläge entkalkt wurden; sie sind durch Tonverlagerung innerhalb des Profils gekennzeichnet. Die Wasserverhältnisse sind als gut versorgt zu bezeichnen, da auch in Trockenperioden keine extreme Austrocknung erfolgt und in Feuchtigkeitsperioden das Niederschlagswasser nicht besonders stark gestaut wird. Mittlere Sorptionskraft und mittleres bis hohes Nährstoffspeichervermögen sind typisch für diese Böden. Durch den hohen Schluffanteil neigen diese Böden zu leichter Verschlammung.

1.2.6 Potentiell natürliche und aktuelle Vegetation

Das Aufnahmegebiet liegt im Wuchsgebiet 7.1: „Nördliches Alpenvorland – Westteil“ in folgenden Höhenstufen (Nach BFW 2005):

- Submontan 300 - 600 m
- Tiefmontan 600 – 800 m

Folgende natürliche Waldgesellschaften wären im Gemeindegebiet aufzufinden:

- Submontaner Stieleichen-Hainbuchenwald (Galio-Carpinetum) an wärmebegünstigten, trockenen Standorten oder auf schlecht durchlüfteten, bindigen, staunassen Böden; meist durch Fichtenbestände ersetzt.
- In der submontanen Stufe Buchenwald mit Tanne (Edellaubbaumarten, Stieleiche, Rotföhre), tiefmontan (Fichten-)Tannen-Buchenwald.
- Waldmeister-(Tannen-) Buchenwald (Asperulo-(Abieti-)Fagetum) auf basenreicheren Standorten soweit vorhanden
- Auf den Kalkschotter- Terrassen (z.B. Salzach) auch Kalk-Buchenwälder (z.B. Carici-Fagetum).
- Fichten-Tannenwald (Piceetum) mit Torfmoos auf bodensauren, staunassen Standorten wohl meist anthropogen entstanden, ursprünglich mit höherem Buchen- und Stieleichenanteil; kleinflächig vielleicht auch als edaphisch bedingte Dauergesellschaft.
- Entlang der kleineren Bäche Grauerlen-Au (Alnetum incanae) und Eschen-Schwarzerlen-Bachauwälder (Carici-Fraxinetum, Pruno-Fraxinetum).
- An nährstoffreichen, frischen, meist rutschgefährdeten Standorten (z.B. Grabeneinhänge) Laubmischwälder mit Bergahorn, Esche und Bergulme, z.B. Geißbart-Ahornwald (Aceretum) und Bergahorn-Eschenwald (Carici-Aceretum).

Von Natur aus sind hier nährstoffreiche, leistungsfähige Laubmischwald-Standorte verbreitet; die besseren Standorte sind allerdings unter landwirtschaftlicher Nutzung (Äcker, Grünland). Ersatzgesellschaften mit Fichte nehmen den größten Anteil an der Waldfläche ein. Die

natürliche Waldvegetation ist daher vielfach nur schwer erkennbar, häufig zeigen sich Degradationen.

2 Beschreibung der einzelnen Teilgebiete

Die Zielsetzung der Landschaftserhebung für das Gemeindegebiet von St. Georgen bei Obernberg am Inn legt eine Untergliederung des Gemeindegebietes in zwei Teilgebiete nahe. Die Gliederung erfolgt auf Grundlage der Landschaftsgenese, der geologischen Formation und der Flächennutzung.

Teilgebiet 1: Gewässerreiche Terrassenlandschaft

Das Teilgebiet 1 gehört nach der naturschutzfachlichen Raumgliederung zu den Hochterrassen der Raumeinheit „Inntal und ist durch eine Vielzahl von Gewässern und die landwirtschaftliche Nutzung geprägt.

Teilgebiet 2: Welliges Hügelland mit Intensivlandwirtschaft

Das Teilgebiet 2 ist durch die intensive landwirtschaftliche Nutzung geprägt und gehört nach der naturschutzfachlichen Raumgliederung zum „Inn- und Hausruckviertler Hügelland“

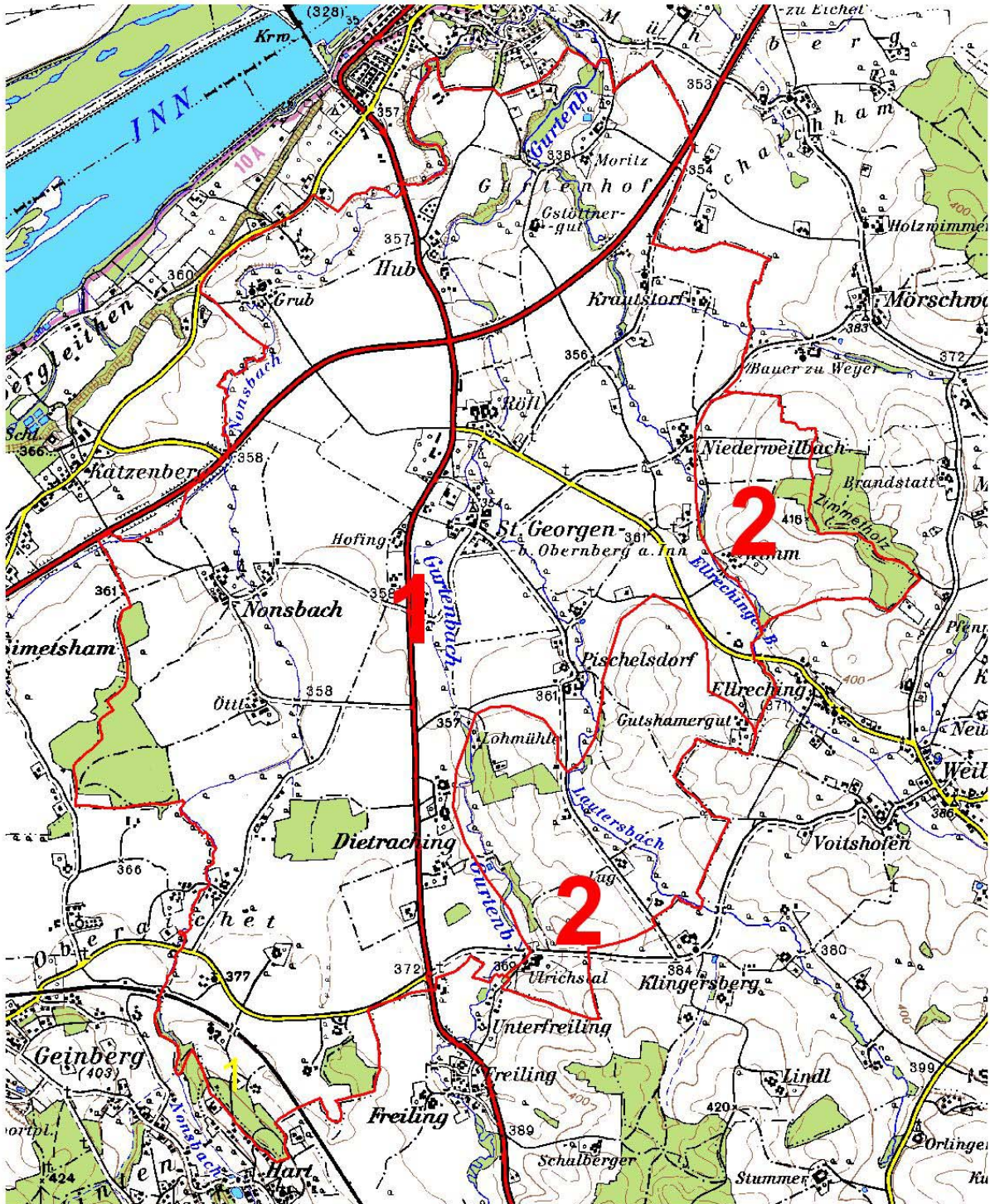


Abb. 1: Übersicht Erhebungsgebiet mit Abgrenzung der Teilgebiete und ÖK50

Teilgebiet 1: Gewässerreiche Terrassenlandschaft

Teilgebiet 2: Welliges Hügelland mit Intensivlandwirtschaft

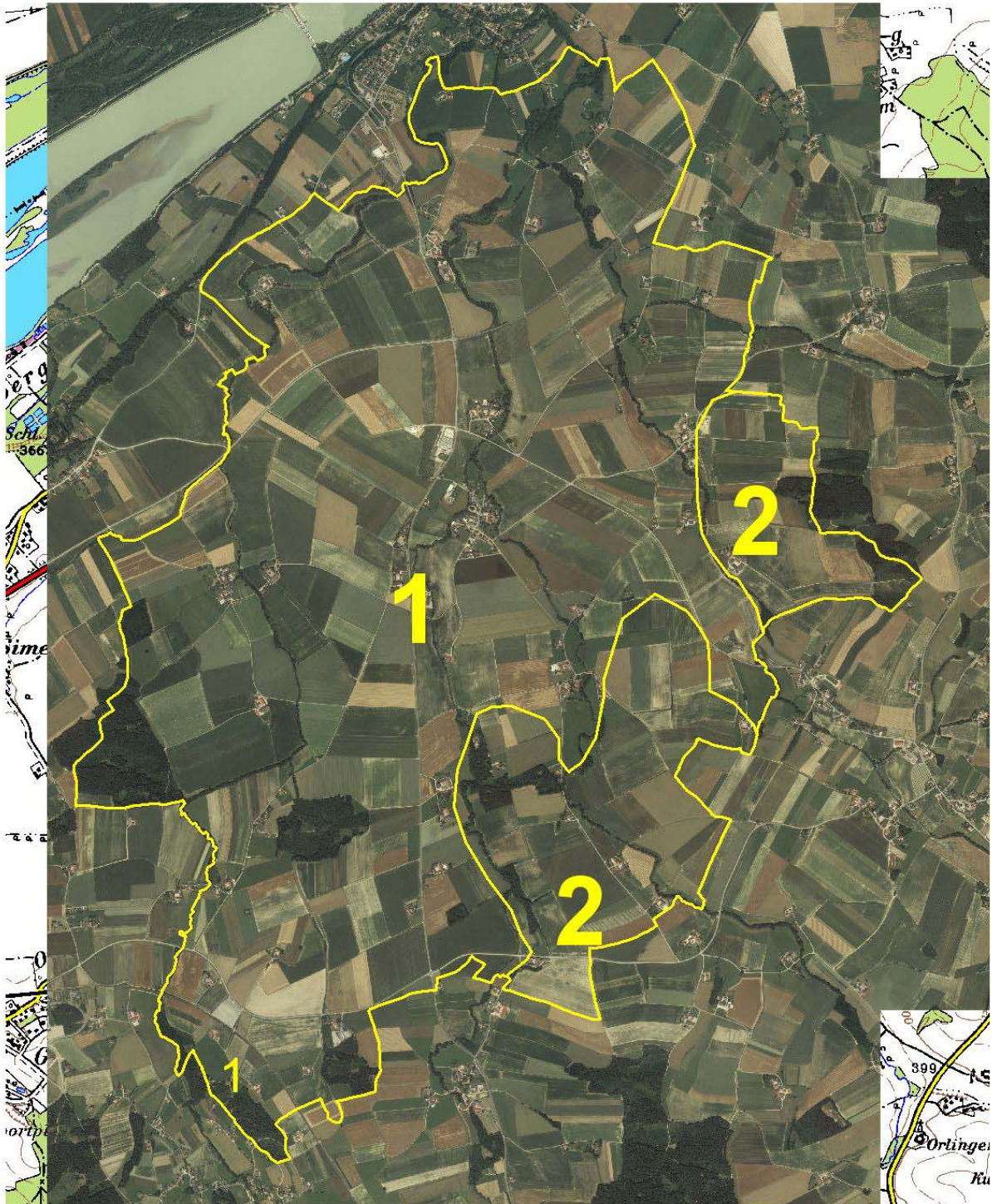


Abb. 2: Übersicht Erhebungsgebiet mit Abgrenzung der Teilgebiete und Orthophotos

Teilgebiet 1: Gewässerreiche Terrassenlandschaft

Teilgebiet 2: Welliges Hügelland mit Intensivlandwirtschaft

2.1 Teilgebiet 1: Gewässerreiche Terrassenlandschaft

Struktur-/Nutzungsmerkmal	Charakterisierung
Wald	<ul style="list-style-type: none"> Waldflächen in Form forstwirtschaftlich genutzter Nadelwaldflächen kleine Laubwaldzellen nur vereinzelt vorhanden
Landwirtschaftliche Nutzung / Nutzungsintensität	<ul style="list-style-type: none"> größtenteils intensiv genutztes Grün- und Ackerland
Moore	<ul style="list-style-type: none"> nicht vorhanden
Strukturelemente	<ul style="list-style-type: none"> einzelne Bäume, Baumreihen und Hecken sind vereinzelt im Teilgebiet vorhanden teils dichte Uferbegleitgehölze entlang der Bäche kleinflächige Obstbaumwiesen und -reihen im Bereich von Gehöften vereinzelt vorhanden, bilden wichtige Strukturelemente in der von Landwirtschaft geprägten Landschaft
Gewässer	<ul style="list-style-type: none"> einige Fließgewässer durchziehen das Teilgebiet von Süden nach Norden (Gurtenbach, Nonsbach, Ellrechinger Bach, Lautersbach) einige Kleingewässer, welche größtenteils fischereilich genutzt werden, ehemalige Löschteiche oder ausgeleitete Bereiche kleinerer Fließgewässer
Rohstoffabbau / Deponien	<ul style="list-style-type: none"> nicht vorhanden
Siedlungsstruktur	<ul style="list-style-type: none"> dörflicher Charakter des Gemeindehauptortes St. Georgen sonst Siedlungsstrukturen bäuerlicher Betriebe
Relief	<ul style="list-style-type: none"> weitgehend schwach reliefiertes Hügelland auf durchschnittlich 370 m üNN.
Auffällige Entwicklungsprozesse / Landschaftseingriffe	<ul style="list-style-type: none"> weitgehend intensive landwirtschaftliche Nutzung der Kulturlandschaft (Grünland, Äcker)

2.2 Teilgebiet 2: Welliges Hügelland mit Intensivlandwirtschaft

Struktur-/Nutzungsmerkmal	Charakterisierung
Wald	<ul style="list-style-type: none"> einige kleinere Waldgebiete forstlich genutzter Nadelwald Laubwaldzellen nur vereinzelt vorhanden
Landwirtschaftliche Nutzung / Nutzungsintensität	<ul style="list-style-type: none"> größtenteils intensiv genutztes Grün- und Ackerland
Moore	<ul style="list-style-type: none"> nicht vorhanden
Strukturelemente	<ul style="list-style-type: none"> einzelne Bäume, Baumreihen und Hecken sind vereinzelt im Teilgebiet vorhanden Uferbegleitgehölze entlang der Bäche kleinflächige Obstbaumwiesen und -reihen im Bereich von

Struktur-/Nutzungsmerkmal	Charakterisierung
	Gehöften vereinzelt vorhanden, bilden wichtige Strukturelemente in der von Landwirtschaft geprägten Landschaft
Gewässer	<ul style="list-style-type: none"> • Lautersbach und Ellrechinger Bach durchziehen das Teilgebiet von Süden nach Norden • Stillgewässer sind keine vorhanden
Rohstoffabbau / Deponien	<ul style="list-style-type: none"> • nicht vorhanden
Siedlungsstruktur	<ul style="list-style-type: none"> • Siedlungsstrukturen ist geprägt von bäuerlichen Betrieben
Relief	<ul style="list-style-type: none"> • weitgehend schwach reliefiertes Hügelland auf durchschnittlich 370 m üNN.
Auffällige Entwicklungsprozesse / Landschaftseingriffe	<ul style="list-style-type: none"> • intensive forstwirtschaftliche Nutzung

3 Zusammenfassende Beschreibung

3.1 Ergebnisse der Landschaftserhebung

Die Gemeinde St. Georgen bei Obernberg am Inn wird naturräumlich und landschaftlich von den eiszeitlichen und nacheiszeitlichen Überformungen sowie den daraus resultierenden geologischen Formationen geprägt. In jüngerer Zeit hat insbesondere die intensive Landwirtschaft zu weiteren Überprägungen geführt.

Im Gesamten Gemeindegebiet außerhalb des Siedlungsraumes steht intensive land- und forstwirtschaftliche Nutzung im Vordergrund.

Kleinflächige Obstwiesen findet man fast überall im Bereich von Gehöften. Entlang von Straßen oder Wegen sind gelegentlich auch Obstbaumreihen und einzelne Obstbäume angepflanzt. Hecken und Baumreihen entlang von Wegen und Straßen oder an Feld- und Wiesenrainen, Kleinstwaldflächen oder markante Einzelbäume sind vereinzelt zu finden.

Die Ufer der Gewässer sind zum Teil durch im Altersaufbau und der Artenzusammensetzung vielfältig strukturierte Gehölze eingesäumt. Da im Gemeindegebiet ein dichtes Gewässernetz vorhanden ist, stellen die Uferbegleitgehölze ein auffälliges wertvolles Strukturelement in der Landschaft dar.

Die Siedlungsstruktur ist zum einen durch den Ort St. Georgen mit dörflichem Charakter, zum anderen durch die über das Bearbeitungsgebiet verstreuten Gehöfte der landwirtschaftlichen Produktion bestimmt. Der Siedlungsraum nimmt insgesamt einen vergleichsweise niedrigen Anteil ein und verdeutlicht den doch sehr landwirtschaftlich geprägten Charakter der Gemeinde.

Waldflächen sind in Form kleiner Waldgebiete vorhanden. Dabei handelt es sich bei den größeren vorwiegend um forstlich intensiv bewirtschafteten Nadelwald. Die ganz kleinen Waldzellen haben großteils eine Laubwaldzusammensetzung.

Die fließenden Gewässer sind zum Teil verbaut, großteils jedoch durchaus naturnah ausgebildet. Der Gurtenbach stellt das Hauptgerinne der Gemeinde dar, weiters existieren einige Nebengerinne, welche in den Gurtenbach einmünden (z.B. Nonsbach, Ellrechinger Bach und Lautersbach).

An stehenden Gewässern existieren einige Kleingewässer, welche großteils fischereilich genutzt werden und anthropogen überprägt sind. Teilweise handelt es sich hierbei um ehemalige Löschteiche und teilweise um ausgeleitete Bereiche kleinerer Fließgewässer.

Die folgenden Tabellen und Diagramme geben einen zusammenfassenden Überblick über die prozentuelle Flächenverteilung und Flächengrößen der erhobenen Bestandestypen in Relation zur gesamten Gemeindefläche (= Gemeindefläche).

	Fläche in ha	Prozentueller Anteil
Gemeindefläche gesamt	1.833,4 ha	100 %
davon		
Fläche erhobene Bestandestypen	181,2 ha	9,9 %
Intensiv genutzte Grünlandbereiche, geschlossenes Siedlungsgebiete, Verkehrsflächen (= nicht erhobene Flächen)	1.652,2 ha	90,1 %
Bauland	21,0 ha	1,1 %

Tab. 1: Flächengrößen und prozentuelle Flächenverteilung der erhobenen Bestandestypen bzw. der nicht erhobenen Flächen in Relation zur gesamten Gemeindefläche.

Flächenverteilung der erhobenen Bestandestypen

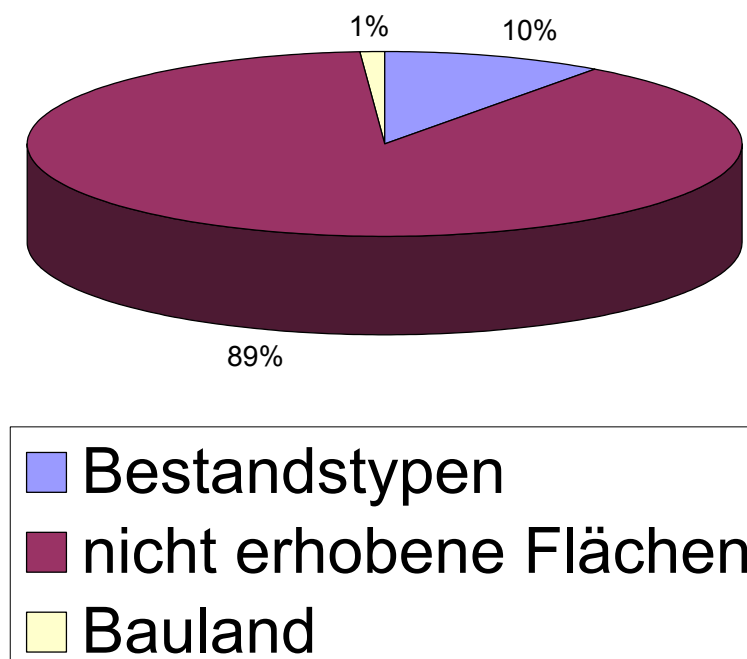


Abb. 3 Prozentueller Anteil der erhobenen Bestandestypen am gesamten Gemeindegebiet

Erhobene Bestandestypen	Flächengröße	Anteil an Gesamtfläche erhobener Bestandestypen	Anteil an der gesamten Gemeindefläche
Nadelwald/Nadelholzforst	84,0 ha	46,4 %	4,6 %
Laub-Nadel-Mischwald/Laub-Nadelholz-Mischforst	6,3 ha	3,5 %	0,3 %
Laubwald/Laubholzforst	12,5 ha	6,9 %	0,7 %
Kleinstwaldfläche ("Feldgehölz"), Gebüsch	0,8 ha	0,5 %	0,0 %

Erhobene Bestandestypen	Flächengröße	Anteil an Gesamtfläche erhobener Bestandestypen	Anteil an der gesamten Gemeindefläche
oder Baumgruppe unter 1000m ²			
Uferbegleitgehölz	49,7 ha	27,4 %	2,7 %
Heckenzug	3,3 ha	1,8 %	0,2 %
Streuobstbestand (Streuobstwiese/-weide, Obstbaumreihen)	15,8 ha	8,7 %	0,9 %
Baumreihe, Allee	0,4 ha	0,2 %	0,0 %
Stehendes Gewässer	0,3 ha	0,2 %	0,01 %
Fließendes Gewässer	7,9 ha	4,4 %	0,4 %

Tab. 2 Darstellung der Flächenverteilung und -größen der erhobenen Bestandestypen in Relation zur gesamten Gemeindefläche.

3.2 Naturschutzfachlich wertvolle Bereiche

In der zum Großteil intensiv landwirtschaftlich genutzten Gemeinde finden sich wenige naturschutzfachlich wertvolle Bereiche. Naturschutzfachlich interessante "Trittsteinbiotope" stellen zweifellos die Waldzellen im Gemeindegebiet dar, darüber hinaus aber auch die kleinflächigen aber weit verbreiteten Obstbaumwiesen und vor allem die Uferbegleitgehölze entlang der Bäche.

Die vorhandenen kleinflächigen Waldbestände und Uferbegleitgehölze sind überwiegend Laubwaldbestände. Sie tragen zur Artenvielfalt bei und stellen allein schon auf Grund ihrer Inselfunktion einen bedeutenden Lebensraum für Tiere und Pflanzen dar. Als Trittsteinbiotope im intensiven Ackerland sollten sie unbedingt erhalten bleiben, zählen sie doch zweifellos zu den naturschutzfachlich wertvollsten Flächen im Gemeindegebiet.

3.3 Defizite und Ansatzpunkte für naturschutzfachliche Aufwertung

Das offenkundigste Defizit stellt die mangelnde Strukturvielfalt auf Grund der intensiven landwirtschaftlichen Nutzung dar.

Eine zumindest kleinflächige Extensivierung landwirtschaftlicher Nutzflächen wäre aus naturschutzfachlicher Sicht zwar anzustreben, scheint aber gegenwärtig nicht umsetzbar, da die Flächen auf Grund ihrer geologisch-edaphischen Bedingungen hervorragende Eigenschaften für die landwirtschaftliche Produktion besitzen. Dauerwiesen haben ein natürliches Potential zur Ausbildung artenreicher Magerwiesenstandorte mit reizvollem Blühaspekt, welcher derzeit kaum in Erscheinung tritt. Eine entsprechende Extensivierung, verbunden mit entsprechenden, zielführenden Bewirtschaftungsmaßnahmen scheint gegenwärtig aber schwierig.

In den forstwirtschaftlich intensiv genutzten Waldflächen sollte auf die kontinuierliche Umwandlung naturferner Waldbestände durch Erhöhung des Laubholzanteils hingewirkt werden.

Darüber hinaus sollten die unter Punkt 3.2 erwähnten naturschutzfachlich wertvollen Strukturen nach Möglichkeit erhalten werden. Im Bezug auf die Obstbaumwiesen sollte auch darauf

geachtet werden, dass der Baumbestand nicht überaltert und dass heimische Obstbaumarten wieder nachgepflanzt werden.

4 Verwendete Literatur und Quellenverzeichnis

4.1 Datengrundlagen

Vom Auftraggeber beigestellte Daten

- Farb-Orthophotos im Triangulierungsblattschnitt 1:5000, Bildflug: 20.08.2000 (© Land Oberösterreich)
- Digitale ÖK50 (kartographisches Modell KM50) im Blattschnitt TB20000 (© Bundesamt für Eich- und Vermessungswesen)
- Gemeindegrenzen aus der Digitalen Katastralmappe, Stand 06-2003 (© Bundesamt für Eich- und Vermessungswesen)
- Digitale Katastralmappe, Stand 06-2003 (© Bundesamt für Eich- und Vermessungswesen)
- 10m Höhengichtlinien generiert aus dem Digitalen Höhenmodell (© Bundesamt für Eich- und Vermessungswesen)
- Digitales Landschaftsmodell - Gewässernetz (© Bundesamt für Eich- und Vermessungswesen)
- Naturschutzfachliche Raumgliederung Oberösterreichs, Stand 01-2003 (© Land Oberösterreich)
- Moorflächen nach Krisai & Schmidt (aus GENISYS) (© Land Oberösterreich)

Gemeinde St. Georgen bei Oberberg am Inn

- Flächenwidmungsplan der Gemeinde St. Georgen bei Oberberg am Inn

4.2 Literaturverzeichnis

BÄCK J., A. KASTNER, A. STADLER und K. AICHBERGER (1993): Österreichische Bodenzustandsinventur. Herausgegeben vom Amt der Oö. Landesregierung. Landesverlag Linz.

GAMERITH H. (2005): NaLa Bd. 24 - Raumeinheit Inn- und Hausruckviertler Hügelland. Land Oö.- Naturschutzabteilung.- Linz.

GAMERITH H. (2005): NaLa Bd. 27 - Raumeinheit Inntal. Land Oö.- Naturschutzabteilung.- Linz.

KRISAI R. und R. SCHMIDT (1983): Die Moore Oberösterreichs. Natur- und Landschaftsschutz 6. – Herausgegeben vom Amt der Oberösterreichischen Landesregierung, Linz.

MUCINA L., G. GRABHER und T. ELLMAUER (Hrsg.; 1993): Die Pflanzengesellschaften Österreichs Teil I bis III. - Gustav Fischer Verlag Stuttgart - New York.

UMWELTBUNDESAMT (UBA, Hrsg.; 1989): Biotoptypen in Österreich. Vorarbeiten zu einem Katalog. - Herausgegeben vom Umweltbundesamt Wien, Wien.

UMWELTBUNDESAMT (UBA, Hrsg.; 1989): Kartierung ausgewählter Kulturlandschaften Österreichs. - Herausgegeben vom Umweltbundesamt Wien, Wien.

4.3 Sonstige Quellen

- Internet-Abfrage: <http://doris.ooe.gv.at>
- Internet-Abfrage der NALA-Daten: <http://www.ooe.gv.at/natur/nala/index.htm>
- Internet-Abfrage GENISYS - Geographisches Naturschutz-Informationen-SYSTEM: <http://www.ooe.gv.at/natur/genisys/>
- Internet-Abfrage BFW (Bundesamt für Bundesforschungs- und Ausbildungszentrum für Wald, Naturgefahren und Landschaft) http://bfw.ac.at/300/wuchsgeb_7_1.html
- Internet-Abfrage Gemeinde-Informationen: <http://www.land-oberoesterreich.gv.at/>
- Internet-Abfrage: <http://www.statistik.at/>
- Internet-Abfrage: <http://www.zamg.ac.at>

Anhang 1

Fotodokumentation



Abb. 1: Nördlicher Landschaftsausschnitt der Gemeinde St. Georgen (Foto: Technisches Büro Eisner)



Abb. 2: Streuobstwiese bei Moritz (Foto: Technisches Büro Eisner)



Abb. 3: Uferbegleitgehölz des Ellrechinger Baches bei Niederweilbach (Foto: Technisches Büro Eisner)



Abb. 4: Blick auf St. Georgen von Osten (Foto: Technisches Büro Eisner)



Abb. 5: Teilabschnitt des Ellrechinger Baches bei Niederweilbach (Foto: Technisches Büro Eisner)



Abb. 6: Fischteich neben Ellrechinger Bach bei Niederweilbach (Photo: Technisches Büro Eisner)



Abb. 7: Heckenzug bei Pischelsdorf (Foto: Technisches Büro Eisner)



Abb. 8: Fischteich mit Ufergehölz bei Röfl (Foto: Technisches Büro Eisner)

Anhang 2

Beschreibung der Einzelflächen

(Datenbank-Bericht: Auswahl Berichte Gemeinde -
"Ausdruck Endbericht" sortiert nach Flächennummer)

Gemeinde: **41226 St.Georgen bei Obernberg am Inn**

Bezirk: **Ried**

lfd. Nummer:	1	Fläche: in m ²	1830	Länge in m:	349
Bestandestyp:	0202 Uferbegleitgehölz				
Charakteristik:	Ufergehölz eines Seitengerinnes des Nonsbach bestehend aus Altbestand von Eschen, Weiden, Eichen, Birken				
	Bearbeiter: Alice Pfanzelt				
lfd. Nummer:	2	Fläche: in m ²	314225	Länge in m:	3620
Bestandestyp:	0102 Nadelwald/Nadelholzforst				
Charakteristik:					
	Bearbeiter: Alice Pfanzelt				
lfd. Nummer:	3	Fläche: in m ²	65724	Länge in m:	8484
Bestandestyp:	0202 Uferbegleitgehölz				
Charakteristik:	Ufergehölz des Nonsbaches bestehend aus Eichen, Eschen und Weiden				
	Bearbeiter: Alice Pfanzelt				
lfd. Nummer:	4	Fläche: in m ²	3180	Länge in m:	823
Bestandestyp:	0202 Uferbegleitgehölz				
Charakteristik:	Ufergehölz eines Seitengerinnes des Nonsbach bestehend aus Altbestand von dominant Pappeln und einigen Eschen, und Weiden				
	Bearbeiter: Alice Pfanzelt				
lfd. Nummer:	5	Fläche: in m ²	2505	Länge in m:	624
Bestandestyp:	0202 Uferbegleitgehölz				
Charakteristik:	Heckenartiges Ufergehölz eines Seitengerinnes des Nonsbach aus Hartriegel, Birke, Hollunder, Kirsche und Hasel				
	Bearbeiter: Alice Pfanzelt				
lfd. Nummer:	6	Fläche: in m ²	349	Länge in m:	71
Bestandestyp:	0201 Kleinstwaldfläche ("Feldgehölz"), Gebüsch oder Baumgruppe unter 1000m²				
Charakteristik:	Kleine Gehölzgruppe aus Eschen und Eichen				
	Bearbeiter: Alice Pfanzelt				
lfd. Nummer:	7	Fläche: in m ²	2718	Länge in m:	606
Bestandestyp:	0202 Uferbegleitgehölz				
Charakteristik:	Ufergehölz des Nonsbaches bestehend aus Altbestand von dominant Esche und außerdem Eichen, Grauerlen und Weiden				
	Bearbeiter: Alice Pfanzelt				
lfd. Nummer:	9	Fläche: in m ²	31929	Länge in m:	1418
Bestandestyp:	0103 Laub-Nadel-Mischwald/Laub-Nadelholz-Mischforst				
Charakteristik:					
	Bearbeiter: Alice Pfanzelt				
lfd. Nummer:	10	Fläche: in m ²	15862	Länge in m:	611
Bestandestyp:	0102 Nadelwald/Nadelholzforst				
Charakteristik:					
	Bearbeiter: Alice Pfanzelt				
lfd. Nummer:	11	Fläche: in m ²	76397	Länge in m:	1372
Bestandestyp:	0102 Nadelwald/Nadelholzforst				
Charakteristik:					
	Bearbeiter: Alice Pfanzelt				

lfd. Nummer:	13	Fläche: in m ²	82630	Länge in m:	1567
Bestandestyp:	0102 Nadelwald/Nadelholzforst				
Charakteristik:	Bearbeiter: Alice Pfanzelt				
lfd. Nummer:	14	Fläche: in m ²	5104	Länge in m:	292
Bestandestyp:	0204 Streuobstbestand (Streuobstwiese/-weide, Obstbaumreihen)				
Charakteristik:	Bearbeiter: Alice Pfanzelt				
lfd. Nummer:	15	Fläche: in m ²	2275	Länge in m:	271
Bestandestyp:	0204 Streuobstbestand (Streuobstwiese/-weide, Obstbaumreihen)				
Charakteristik:	Bearbeiter: Alice Pfanzelt				
lfd. Nummer:	16	Fläche: in m ²	1389	Länge in m:	159
Bestandestyp:	0104 Laubwald/Laubholzforst				
Charakteristik:	Bearbeiter: Alice Pfanzelt				
lfd. Nummer:	17	Fläche: in m ²	3369	Länge in m:	591
Bestandestyp:	0202 Uferbegleitgehölz				
Charakteristik:	Ufergehölz des Lautersbach, alter Bestand aus Eschen, Erlen, Weiden und Hollunder				
	Bearbeiter: Alice Pfanzelt				
lfd. Nummer:	18	Fläche: in m ²	3570	Länge in m:	329
Bestandestyp:	0104 Laubwald/Laubholzforst				
Charakteristik:	Bearbeiter: Alice Pfanzelt				
lfd. Nummer:	19	Fläche: in m ²	33934	Länge in m:	3962
Bestandestyp:	0202 Uferbegleitgehölz				
Charakteristik:	Ufergehölz des Lautersbach, alter Bestand aus Eschen, Erlen, Weiden und Hollunder				
	Bearbeiter: Alice Pfanzelt				
lfd. Nummer:	20	Fläche: in m ²	4269	Länge in m:	379
Bestandestyp:	0104 Laubwald/Laubholzforst				
Charakteristik:	Bearbeiter: Alice Pfanzelt				
lfd. Nummer:	21	Fläche: in m ²	4162	Länge in m:	770
Bestandestyp:	0202 Uferbegleitgehölz				
Charakteristik:	Ufergehölz des Lautersbach, alter Bestand aus Eschen, Erlen, Weiden und Hollunder				
	Bearbeiter: Alice Pfanzelt				
lfd. Nummer:	22	Fläche: in m ²	1524	Länge in m:	180
Bestandestyp:	0204 Streuobstbestand (Streuobstwiese/-weide, Obstbaumreihen)				
Charakteristik:	Bearbeiter: Alice Pfanzelt				
lfd. Nummer:	23	Fläche: in m ²	1053	Länge in m:	167
Bestandestyp:	0204 Streuobstbestand (Streuobstwiese/-weide, Obstbaumreihen)				
Charakteristik:	Bearbeiter: Alice Pfanzelt				
lfd. Nummer:	24	Fläche: in m ²	4094	Länge in m:	575
Bestandestyp:	0202 Uferbegleitgehölz				
Charakteristik:	Ufergehölz des Lautersbach, alter Bestand aus Eschen, Erlen, Weiden und Hollunder				
	Bearbeiter: Alice Pfanzelt				

lfd. Nummer:	25	Fläche: in m ²	9074	Länge in m:	962
Bestandestyp:	0202 Uferbegleitgehölz				
Charakteristik:	Ufergehölz des Lautersbach, alter Bestand aus Eschen, Erlen, Weiden und Hollunder				
	Bearbeiter: Alice Pfanzelt				
lfd. Nummer:	28	Fläche: in m ²	800	Länge in m:	105
Bestandestyp:	0201 Kleinstwaldfläche ("Feldgehölz"), Gebüsch oder Baumgruppe unter 1000m²				
Charakteristik:	Dichtes Ufergehölz um Gartenteich aus Weiden, Eschen und Erlen				
	Bearbeiter: Alice Pfanzelt				
lfd. Nummer:	29	Fläche: in m ²	759	Länge in m:	192
Bestandestyp:	0202 Uferbegleitgehölz				
Charakteristik:	Dichtes Ufergehölz um Teich aus Weiden und Eschen				
	Bearbeiter: Alice Pfanzelt				
lfd. Nummer:	30	Fläche: in m ²	277	Länge in m:	70
Bestandestyp:	0401 Stehendes Gewässer				
Charakteristik:	Kleiner strukturloser Teich zwischen Feldern mit dichtem Ufergehölz und Steilufer, keine Wasserpflanzen				
	Bearbeiter: Alice Pfanzelt				
lfd. Nummer:	32	Fläche: in m ²	2126	Länge in m:	228
Bestandestyp:	0204 Streuobstbestand (Streuobstwiese/-weide, Obstbaumreihen)				
Charakteristik:					
	Bearbeiter: Alice Pfanzelt				
lfd. Nummer:	33	Fläche: in m ²	7537	Länge in m:	486
Bestandestyp:	0204 Streuobstbestand (Streuobstwiese/-weide, Obstbaumreihen)				
Charakteristik:					
	Bearbeiter: Alice Pfanzelt				
lfd. Nummer:	36	Fläche: in m ²	17368	Länge in m:	1369
Bestandestyp:	0202 Uferbegleitgehölz				
Charakteristik:	Ufergehölz des Gurtenbach mit Eschen, Weiden, Eichen und Hollunder				
	Bearbeiter: Alice Pfanzelt				
lfd. Nummer:	39	Fläche: in m ²	38928	Länge in m:	2349
Bestandestyp:	0202 Uferbegleitgehölz				
Charakteristik:	Ufergehölz des Gurtenbach mit Eschen, Eichen, Hasel, Schwarzerle und Weide				
	Bearbeiter: Alice Pfanzelt				
lfd. Nummer:	40	Fläche: in m ²	673	Länge in m:	197
Bestandestyp:	0203 Heckenzug				
Charakteristik:	Alte Hecke aus Liguster, Hartriegel, Hasel und Schneeball				
	Bearbeiter: Alice Pfanzelt				
lfd. Nummer:	41	Fläche: in m ²	4714	Länge in m:	605
Bestandestyp:	0104 Laubwald/Laubholzforst				
Charakteristik:					
	Bearbeiter: Alice Pfanzelt				
lfd. Nummer:	42	Fläche: in m ²	5313	Länge in m:	316
Bestandestyp:	0204 Streuobstbestand (Streuobstwiese/-weide, Obstbaumreihen)				
Charakteristik:					
	Bearbeiter: Alice Pfanzelt				
lfd. Nummer:	44	Fläche: in m ²	936	Länge in m:	192
Bestandestyp:	0203 Heckenzug				
Charakteristik:	Feldgehölz aus Hollunder, Esche, Ahorn und Weiden				
	Bearbeiter: Alice Pfanzelt				

lfd. Nummer:	45	Fläche: in m ²	455	Länge in m:	106
Bestandestyp:	0203 Heckenzug				
Charakteristik:	Hecke aus Weiden, Eschen, Hollunder, Liguster und Hasel				
	Bearbeiter: Alice Pfanzelt				
lfd. Nummer:	46	Fläche: in m ²	12219	Länge in m:	674
Bestandestyp:	0104 Laubwald/Laubholzforst				
Charakteristik:					
	Bearbeiter: Alice Pfanzelt				
lfd. Nummer:	47	Fläche: in m ²	3003	Länge in m:	273
Bestandestyp:	0104 Laubwald/Laubholzforst				
Charakteristik:					
	Bearbeiter: Alice Pfanzelt				
lfd. Nummer:	48	Fläche: in m ²	873	Länge in m:	154
Bestandestyp:	0201 Kleinstwaldfläche ("Feldgehölz"), Gebüsch oder Baumgruppe unter 1000m²				
Charakteristik:	Kurzes Stück Ufergehölz des Gurtenbach mit Eschen und Weiden				
	Bearbeiter: Alice Pfanzelt				
lfd. Nummer:	49	Fläche: in m ²	647	Länge in m:	104
Bestandestyp:	0401 Stehendes Gewässer				
Charakteristik:	Fischteich am Rande eines Laubwaldes mit Steilufer, Laubwald bildet Ufervegetation				
	Bearbeiter: Alice Pfanzelt				
lfd. Nummer:	50	Fläche: in m ²	9803	Länge in m:	658
Bestandestyp:	0104 Laubwald/Laubholzforst				
Charakteristik:					
	Bearbeiter: Alice Pfanzelt				
lfd. Nummer:	51	Fläche: in m ²	8067	Länge in m:	380
Bestandestyp:	0104 Laubwald/Laubholzforst				
Charakteristik:					
	Bearbeiter: Alice Pfanzelt				
lfd. Nummer:	52	Fläche: in m ²	14878	Länge in m:	657
Bestandestyp:	0104 Laubwald/Laubholzforst				
Charakteristik:					
	Bearbeiter: Alice Pfanzelt				
lfd. Nummer:	53	Fläche: in m ²	3358	Länge in m:	443
Bestandestyp:	0104 Laubwald/Laubholzforst				
Charakteristik:					
	Bearbeiter: Alice Pfanzelt				
lfd. Nummer:	54	Fläche: in m ²	1694	Länge in m:	178
Bestandestyp:	0204 Streuobstbestand (Streuobstwiese/-weide, Obstbaumreihen)				
Charakteristik:					
	Bearbeiter: Alice Pfanzelt				
lfd. Nummer:	55	Fläche: in m ²	1934	Länge in m:	340
Bestandestyp:	0103 Laub-Nadel-Mischwald/Laub-Nadelholz-Mischforst				
Charakteristik:					
	Bearbeiter: Alice Pfanzelt				
lfd. Nummer:	56	Fläche: in m ²	649	Länge in m:	116
Bestandestyp:	0401 Stehendes Gewässer				
Charakteristik:	Strukturloser Fischteich mit befestigtem Ufer, keine Ufervegetation				
	Bearbeiter: Alice Pfanzelt				

lfd. Nummer:	57	Fläche: in m ²	155	Länge in m:	56
Bestandestyp:	0401 Stehendes Gewässer				
Charakteristik:	Strukturloser Fischteich mit befestigtem Ufer, keine Ufervegetation				
	Bearbeiter: Alice Pfanzelt				
lfd. Nummer:	58	Fläche: in m ²	2274	Länge in m:	282
Bestandestyp:	0202 Uferbegleitgehölz				
Charakteristik:	Breites Ufergehölz eines Fischteiches aus Weiden, Erlen, Eschen und Hollunder				
	Bearbeiter: Alice Pfanzelt				
lfd. Nummer:	59	Fläche: in m ²	967	Länge in m:	161
Bestandestyp:	0401 Stehendes Gewässer				
Charakteristik:	Fischteich mit breitem Ufergehölzsaum auf der einen Seite und vegetationslosem Ufer mit einem Gartenhäuschen auf der anderen Seite. Steile Ufer und Wasseroberfläche ist mit Teichlinsen bedeckt				
	Bearbeiter: Alice Pfanzelt				
lfd. Nummer:	60	Fläche: in m ²	435	Länge in m:	119
Bestandestyp:	0203 Heckenzug				
Charakteristik:					
	Bearbeiter: Alice Pfanzelt				
lfd. Nummer:	61	Fläche: in m ²	1957	Länge in m:	217
Bestandestyp:	0204 Streuobstbestand (Streuobstwiese/-weide, Obstbaumreihen)				
Charakteristik:					
	Bearbeiter: Alice Pfanzelt				
lfd. Nummer:	62	Fläche: in m ²	908	Länge in m:	141
Bestandestyp:	0204 Streuobstbestand (Streuobstwiese/-weide, Obstbaumreihen)				
Charakteristik:					
	Bearbeiter: Alice Pfanzelt				
lfd. Nummer:	63	Fläche: in m ²	12603	Länge in m:	489
Bestandestyp:	0204 Streuobstbestand (Streuobstwiese/-weide, Obstbaumreihen)				
Charakteristik:					
	Bearbeiter: Alice Pfanzelt				
lfd. Nummer:	64	Fläche: in m ²	1034	Länge in m:	185
Bestandestyp:	0204 Streuobstbestand (Streuobstwiese/-weide, Obstbaumreihen)				
Charakteristik:					
	Bearbeiter: Alice Pfanzelt				
lfd. Nummer:	65	Fläche: in m ²	5435	Länge in m:	394
Bestandestyp:	0204 Streuobstbestand (Streuobstwiese/-weide, Obstbaumreihen)				
Charakteristik:					
	Bearbeiter: Alice Pfanzelt				
lfd. Nummer:	66	Fläche: in m ²	944	Länge in m:	145
Bestandestyp:	0204 Streuobstbestand (Streuobstwiese/-weide, Obstbaumreihen)				
Charakteristik:					
	Bearbeiter: Alice Pfanzelt				
lfd. Nummer:	67	Fläche: in m ²	497	Länge in m:	105
Bestandestyp:	0201 Kleinstwaldfläche ("Feldgehölz"), Gebüsch oder Baumgruppe unter 1000m²				
Charakteristik:					
	Bearbeiter: Alice Pfanzelt				
lfd. Nummer:	68	Fläche: in m ²	416	Länge in m:	112
Bestandestyp:	0203 Heckenzug				
Charakteristik:					
	Bearbeiter: Alice Pfanzelt				

lfd. Nummer:	70	Fläche: in m ²	791	Länge in m:	166
Bestandestyp:	0203 Heckenzug				
Charakteristik:					
	Bearbeiter: Alice Pfanzelt				
lfd. Nummer:	72	Fläche: in m ²	39480	Länge in m:	1685
Bestandestyp:	0202 Uferbegleitgehölz				
Charakteristik:	Sehr breites Ufergehölz des Ellrechinger Baches aus alten Weiden, Erlen, Eschen und Haseln				
	Bearbeiter: Alice Pfanzelt				
lfd. Nummer:	73	Fläche: in m ²	11633	Länge in m:	1438
Bestandestyp:	0202 Uferbegleitgehölz				
Charakteristik:	Ufergehölz des Ellrechingerbaches bestehend aus Eschen, Eichen, Traubenkirschen, Weiden und Erlen				
	Bearbeiter: Alice Pfanzelt				
lfd. Nummer:	74	Fläche: in m ²	1829	Länge in m:	348
Bestandestyp:	0104 Laubwald/Laubholzforst				
Charakteristik:					
	Bearbeiter: Alice Pfanzelt				
lfd. Nummer:	75	Fläche: in m ²	3077	Länge in m:	261
Bestandestyp:	0204 Streuobstbestand (Streuobstwiese/-weide, Obstbaumreihen)				
Charakteristik:					
	Bearbeiter: Alice Pfanzelt				
lfd. Nummer:	76	Fläche: in m ²	1313	Länge in m:	154
Bestandestyp:	0204 Streuobstbestand (Streuobstwiese/-weide, Obstbaumreihen)				
Charakteristik:					
	Bearbeiter: Alice Pfanzelt				
lfd. Nummer:	79	Fläche: in m ²	18408	Länge in m:	1715
Bestandestyp:	0202 Uferbegleitgehölz				
Charakteristik:	Ufergehölz des Ellrechingerbaches bestehend aus Eschen, Eichen, Traubenkirschen, Weiden und Erlen				
	Bearbeiter: Alice Pfanzelt				
lfd. Nummer:	80	Fläche: in m ²	638	Länge in m:	123
Bestandestyp:	0204 Streuobstbestand (Streuobstwiese/-weide, Obstbaumreihen)				
Charakteristik:					
	Bearbeiter: Alice Pfanzelt				
lfd. Nummer:	81	Fläche: in m ²	1060	Länge in m:	213
Bestandestyp:	0201 Kleinstwaldfläche ("Feldgehölz"), Gebüsch oder Baumgruppe unter 1000m²				
Charakteristik:					
	Bearbeiter: Alice Pfanzelt				
lfd. Nummer:	82	Fläche: in m ²	16484	Länge in m:	1893
Bestandestyp:	0202 Uferbegleitgehölz				
Charakteristik:	Ufergehölz des Ellrechingerbaches bestehend aus Eschen, Eichen, Traubenkirschen, Weiden und Erlen				
	Bearbeiter: Alice Pfanzelt				
lfd. Nummer:	83	Fläche: in m ²	486	Länge in m:	97
Bestandestyp:	0401 Stehendes Gewässer				
Charakteristik:	Betonierter, unstrukturierter, rechteckiger Fischteich				
	Bearbeiter: Alice Pfanzelt				
lfd. Nummer:	84	Fläche: in m ²	4246	Länge in m:	376
Bestandestyp:	0204 Streuobstbestand (Streuobstwiese/-weide, Obstbaumreihen)				
Charakteristik:					
	Bearbeiter: Alice Pfanzelt				

lfd. Nummer:	85	Fläche: in m ²	6740	Länge in m:	579
Bestandestyp:	0103 Laub-Nadel-Mischwald/Laub-Nadelholz-Mischforst				
Charakteristik:					
	Bearbeiter: Alice Pfanzelt				
lfd. Nummer:	86	Fläche: in m ²	9384	Länge in m:	1495
Bestandestyp:	0202 Uferbegleitgehölz				
Charakteristik:	Ufergehölz des Ellrechingerbaches bestehend aus Eschen, Eichen, Traubenkirschen, Weiden und Erlen				
	Bearbeiter: Alice Pfanzelt				
lfd. Nummer:	87	Fläche: in m ²	6616	Länge in m:	1034
Bestandestyp:	0202 Uferbegleitgehölz				
Charakteristik:	Ufergehölz des Ellrechingerbaches bestehend aus Eschen, Eichen, Traubenkirschen, Weiden und Erlen				
	Bearbeiter: Alice Pfanzelt				
lfd. Nummer:	89	Fläche: in m ²	597	Länge in m:	132
Bestandestyp:	0201 Kleinstwaldfläche ("Feldgehölz"), Gebüsch oder Baumgruppe unter 1000m²				
Charakteristik:					
	Bearbeiter: Alice Pfanzelt				
lfd. Nummer:	90	Fläche: in m ²	241	Länge in m:	71
Bestandestyp:	0201 Kleinstwaldfläche ("Feldgehölz"), Gebüsch oder Baumgruppe unter 1000m²				
Charakteristik:					
	Bearbeiter: Alice Pfanzelt				
lfd. Nummer:	91	Fläche: in m ²	8774	Länge in m:	459
Bestandestyp:	0204 Streuobstbestand (Streuobstwiese/-weide, Obstbaumreihen)				
Charakteristik:					
	Bearbeiter: Alice Pfanzelt				
lfd. Nummer:	92	Fläche: in m ²	1925	Länge in m:	217
Bestandestyp:	0204 Streuobstbestand (Streuobstwiese/-weide, Obstbaumreihen)				
Charakteristik:					
	Bearbeiter: Alice Pfanzelt				
lfd. Nummer:	93	Fläche: in m ²	1457	Länge in m:	275
Bestandestyp:	0104 Laubwald/Laubholzforst				
Charakteristik:					
	Bearbeiter: Alice Pfanzelt				
lfd. Nummer:	94	Fläche: in m ²	2077	Länge in m:	279
Bestandestyp:	0104 Laubwald/Laubholzforst				
Charakteristik:					
	Bearbeiter: Alice Pfanzelt				
lfd. Nummer:	95	Fläche: in m ²	2327	Länge in m:	443
Bestandestyp:	0202 Uferbegleitgehölz				
Charakteristik:	Ufergehölzsaum des Gurtenbaches bestehend aus Weiden, Pappeln, Eschen und Hartriegel				
	Bearbeiter: Alice Pfanzelt				
lfd. Nummer:	96	Fläche: in m ²	1499	Länge in m:	165
Bestandestyp:	0204 Streuobstbestand (Streuobstwiese/-weide, Obstbaumreihen)				
Charakteristik:					
	Bearbeiter: Alice Pfanzelt				
lfd. Nummer:	97	Fläche: in m ²	1579	Länge in m:	308
Bestandestyp:	0203 Heckenzug				
Charakteristik:	Kleines Feldgehölz aus Eschen				
	Bearbeiter: Alice Pfanzelt				

lfd. Nummer:	98	Fläche: in m ²	511	Länge in m:	141
Bestandestyp:	0203 Heckenzug				
Charakteristik:	Feldgehölz, überwiegend aus Eschen und auch Hollunder				
	Bearbeiter: Alice Pfanzelt				
lfd. Nummer:	99	Fläche: in m ²	23072	Länge in m:	1146
Bestandestyp:	0104 Laubwald/Laubholzforst				
Charakteristik:					
	Bearbeiter: Alice Pfanzelt				
lfd. Nummer:	100	Fläche: in m ²	42753	Länge in m:	3837
Bestandestyp:	0202 Uferbegleitgehölz				
Charakteristik:	Ufergehölzsaum des Gurtenbaches bestehend aus Weiden, Pappeln, Eschen und Hartriegel				
	Bearbeiter: Alice Pfanzelt				
lfd. Nummer:	101	Fläche: in m ²	22048	Länge in m:	980
Bestandestyp:	0103 Laub-Nadel-Mischwald/Laub-Nadelholz-Mischforst				
Charakteristik:					
	Bearbeiter: Alice Pfanzelt				
lfd. Nummer:	102	Fläche: in m ²	3926	Länge in m:	370
Bestandestyp:	0204 Streuobstbestand (Streuobstwiese/-weide, Obstbaumreihen)				
Charakteristik:					
	Bearbeiter: Alice Pfanzelt				
lfd. Nummer:	103	Fläche: in m ²	6625	Länge in m:	338
Bestandestyp:	0204 Streuobstbestand (Streuobstwiese/-weide, Obstbaumreihen)				
Charakteristik:					
	Bearbeiter: Alice Pfanzelt				
lfd. Nummer:	104	Fläche: in m ²	2026	Länge in m:	177
Bestandestyp:	0204 Streuobstbestand (Streuobstwiese/-weide, Obstbaumreihen)				
Charakteristik:					
	Bearbeiter: Alice Pfanzelt				
lfd. Nummer:	105	Fläche: in m ²	2264	Länge in m:	301
Bestandestyp:	0204 Streuobstbestand (Streuobstwiese/-weide, Obstbaumreihen)				
Charakteristik:					
	Bearbeiter: Alice Pfanzelt				
lfd. Nummer:	106	Fläche: in m ²	1430	Länge in m:	208
Bestandestyp:	0204 Streuobstbestand (Streuobstwiese/-weide, Obstbaumreihen)				
Charakteristik:					
	Bearbeiter: Alice Pfanzelt				
lfd. Nummer:	107	Fläche: in m ²	2259	Länge in m:	256
Bestandestyp:	0204 Streuobstbestand (Streuobstwiese/-weide, Obstbaumreihen)				
Charakteristik:					
	Bearbeiter: Alice Pfanzelt				
lfd. Nummer:	108	Fläche: in m ²	2030	Länge in m:	205
Bestandestyp:	0204 Streuobstbestand (Streuobstwiese/-weide, Obstbaumreihen)				
Charakteristik:					
	Bearbeiter: Alice Pfanzelt				
lfd. Nummer:	109	Fläche: in m ²	11778	Länge in m:	438
Bestandestyp:	0104 Laubwald/Laubholzforst				
Charakteristik:					
	Bearbeiter: Alice Pfanzelt				

lfd. Nummer:	110	Fläche: in m ²	7596	Länge in m:	1170
Bestandestyp:	0202 Uferbegleitgehölz				
Charakteristik:	Ufergehölzsaum des Gurtenbaches bestehend aus Weiden, Pappeln, Eschen und Hartriegel				
	Bearbeiter: Alice Pfanzelt				
lfd. Nummer:	111	Fläche: in m ²	3328	Länge in m:	247
Bestandestyp:	0204 Streuobstbestand (Streuobstwiese/-weide, Obstbaumreihen)				
Charakteristik:					
	Bearbeiter: Alice Pfanzelt				
lfd. Nummer:	112	Fläche: in m ²	515	Länge in m:	93
Bestandestyp:	0204 Streuobstbestand (Streuobstwiese/-weide, Obstbaumreihen)				
Charakteristik:					
	Bearbeiter: Alice Pfanzelt				
lfd. Nummer:	113	Fläche: in m ²	1759	Länge in m:	260
Bestandestyp:	0204 Streuobstbestand (Streuobstwiese/-weide, Obstbaumreihen)				
Charakteristik:					
	Bearbeiter: Alice Pfanzelt				
lfd. Nummer:	114	Fläche: in m ²	4712	Länge in m:	333
Bestandestyp:	0104 Laubwald/Laubholzforst				
Charakteristik:					
	Bearbeiter: Alice Pfanzelt				
lfd. Nummer:	115	Fläche: in m ²	348	Länge in m:	87
Bestandestyp:	0201 Kleinstwaldfläche ("Feldgehölz"), Gebüsch oder Baumgruppe unter 1000m²				
Charakteristik:	Feldgehölz aus vorwiegend Eschen und einigen Pappeln				
	Bearbeiter: Alice Pfanzelt				
lfd. Nummer:	117	Fläche: in m ²	4076	Länge in m:	540
Bestandestyp:	0104 Laubwald/Laubholzforst				
Charakteristik:					
	Bearbeiter: Alice Pfanzelt				
lfd. Nummer:	118	Fläche: in m ²	2078	Länge in m:	238
Bestandestyp:	0102 Nadelwald/Nadelholzforst				
Charakteristik:					
	Bearbeiter: Alice Pfanzelt				
lfd. Nummer:	119	Fläche: in m ²	37091	Länge in m:	3211
Bestandestyp:	0202 Uferbegleitgehölz				
Charakteristik:	Altes Ufergehölz des Nonsbaches bestehend aus Weiden, Eichen, Birken, Eschen, Hartriegel und Hollunder				
	Bearbeiter: Alice Pfanzelt				
lfd. Nummer:	120	Fläche: in m ²	1031	Länge in m:	226
Bestandestyp:	0203 Heckenzug				
Charakteristik:					
	Bearbeiter: Alice Pfanzelt				
lfd. Nummer:	121	Fläche: in m ²	2395	Länge in m:	221
Bestandestyp:	0204 Streuobstbestand (Streuobstwiese/-weide, Obstbaumreihen)				
Charakteristik:					
	Bearbeiter: Alice Pfanzelt				
lfd. Nummer:	122	Fläche: in m ²	4828	Länge in m:	364
Bestandestyp:	0102 Nadelwald/Nadelholzforst				
Charakteristik:					
	Bearbeiter: Alice Pfanzelt				

lfd. Nummer:	123	Fläche: in m ²	19951	Länge in m:	2561
Bestandestyp:	0202 Uferbegleitgehölz				
Charakteristik:	Altes Ufergehölz des Nonsbaches bestehend aus Weiden, Eichen, Birken, Eschen, Hartriegel und Hollunder				
	Bearbeiter: Alice Pfanzelt				
lfd. Nummer:	124	Fläche: in m ²	1704	Länge in m:	339
Bestandestyp:	0203 Heckenzug				
Charakteristik:	Heckenzug angrenzend an Ufergehölzsaum des Nonsbach bestehend aus Eschen, Birken, Hollunder und Kirsche				
	Bearbeiter: Alice Pfanzelt				
lfd. Nummer:	125	Fläche: in m ²	7081	Länge in m:	409
Bestandestyp:	0204 Streuobstbestand (Streuobstwiese/-weide, Obstbaumreihen)				
Charakteristik:					
	Bearbeiter: Alice Pfanzelt				
lfd. Nummer:	126	Fläche: in m ²	2301	Länge in m:	260
Bestandestyp:	0204 Streuobstbestand (Streuobstwiese/-weide, Obstbaumreihen)				
Charakteristik:					
	Bearbeiter: Alice Pfanzelt				
lfd. Nummer:	127	Fläche: in m ²	786	Länge in m:	139
Bestandestyp:	0201 Kleinstwaldfläche ("Feldgehölz"), Gebüsch oder Baumgruppe unter 1000m²				
Charakteristik:	Feldgehölz aus alten Eichen und Eschen				
	Bearbeiter: Alice Pfanzelt				
lfd. Nummer:	128	Fläche: in m ²	2092	Länge in m:	234
Bestandestyp:	0204 Streuobstbestand (Streuobstwiese/-weide, Obstbaumreihen)				
Charakteristik:					
	Bearbeiter: Alice Pfanzelt				
lfd. Nummer:	130	Fläche: in m ²	847	Länge in m:	129
Bestandestyp:	0201 Kleinstwaldfläche ("Feldgehölz"), Gebüsch oder Baumgruppe unter 1000m²				
Charakteristik:	Feldgehölz aus Birken, Lärchen und Eschen neben Hof				
	Bearbeiter: Alice Pfanzelt				
lfd. Nummer:	131	Fläche: in m ²	1614	Länge in m:	174
Bestandestyp:	0204 Streuobstbestand (Streuobstwiese/-weide, Obstbaumreihen)				
Charakteristik:					
	Bearbeiter: Alice Pfanzelt				
lfd. Nummer:	132	Fläche: in m ²	1948	Länge in m:	259
Bestandestyp:	0204 Streuobstbestand (Streuobstwiese/-weide, Obstbaumreihen)				
Charakteristik:					
	Bearbeiter: Alice Pfanzelt				
lfd. Nummer:	133	Fläche: in m ²	160055	Länge in m:	1834
Bestandestyp:	0102 Nadelwald/Nadelholzforst				
Charakteristik:					
	Bearbeiter: Alice Pfanzelt				
lfd. Nummer:	134	Fläche: in m ²	1687	Länge in m:	219
Bestandestyp:	0204 Streuobstbestand (Streuobstwiese/-weide, Obstbaumreihen)				
Charakteristik:					
	Bearbeiter: Alice Pfanzelt				
lfd. Nummer:	135	Fläche: in m ²	1588	Länge in m:	157
Bestandestyp:	0204 Streuobstbestand (Streuobstwiese/-weide, Obstbaumreihen)				
Charakteristik:					
	Bearbeiter: Alice Pfanzelt				

lfd. Nummer:	136	Fläche: in m ²	5194	Länge in m:	304
Bestandestyp:	0204 Streuobstbestand (Streuobstwiese/-weide, Obstbaumreihen)				
Charakteristik:					
	Bearbeiter: Alice Pfanzelt				
lfd. Nummer:	137	Fläche: in m ²	986	Länge in m:	146
Bestandestyp:	0201 Kleinstwaldfläche ("Feldgehölz"), Gebüsch oder Baumgruppe unter 1000m²				
Charakteristik:					
	Bearbeiter: Alice Pfanzelt				
lfd. Nummer:	138	Fläche: in m ²	418	Länge in m:	76
Bestandestyp:	0201 Kleinstwaldfläche ("Feldgehölz"), Gebüsch oder Baumgruppe unter 1000m²				
Charakteristik:	Ufergehölz um kleinen Fischteich bestehend aus alten Eschen				
	Bearbeiter: Alice Pfanzelt				
lfd. Nummer:	140	Fläche: in m ²	3954	Länge in m:	552
Bestandestyp:	0203 Heckenzug				
Charakteristik:	Ufergehölz entlang eines schmalen Gerinnes hauptsächlich aus Erle, vereinzelt Eiche, Birke und Esche				
	Bearbeiter: Alice Pfanzelt				
lfd. Nummer:	141	Fläche: in m ²	8450	Länge in m:	437
Bestandestyp:	0204 Streuobstbestand (Streuobstwiese/-weide, Obstbaumreihen)				
Charakteristik:					
	Bearbeiter: Alice Pfanzelt				
lfd. Nummer:	142	Fläche: in m ²	738	Länge in m:	129
Bestandestyp:	0204 Streuobstbestand (Streuobstwiese/-weide, Obstbaumreihen)				
Charakteristik:					
	Bearbeiter: Alice Pfanzelt				
lfd. Nummer:	144	Fläche: in m ²	201	Länge in m:	60
Bestandestyp:	0401 Stehendes Gewässer				
Charakteristik:	Teich mit dichtem Ufergehölz, teilweise Steilufer, hat großen Schilfbereich am Rand. Die Wasseroberfläche ist mit Teichlinsen bedeckt.				
	Bearbeiter: Alice Pfanzelt				
lfd. Nummer:	145	Fläche: in m ²	3021	Länge in m:	280
Bestandestyp:	0204 Streuobstbestand (Streuobstwiese/-weide, Obstbaumreihen)				
Charakteristik:					
	Bearbeiter: Alice Pfanzelt				
lfd. Nummer:	146	Fläche: in m ²	36636	Länge in m:	1137
Bestandestyp:	0102 Nadelwald/Nadelholzforst				
Charakteristik:					
	Bearbeiter: Alice Pfanzelt				
lfd. Nummer:	147	Fläche: in m ²	2297	Länge in m:	614
Bestandestyp:	0203 Heckenzug				
Charakteristik:	Hecke aus Fichten				
	Bearbeiter: Alice Pfanzelt				
lfd. Nummer:	148	Fläche: in m ²	838	Länge in m:	179
Bestandestyp:	0203 Heckenzug				
Charakteristik:					
	Bearbeiter: Alice Pfanzelt				
lfd. Nummer:	149	Fläche: in m ²	523	Länge in m:	97
Bestandestyp:	0103 Laub-Nadel-Mischwald/Laub-Nadelholz-Mischforst				
Charakteristik:					
	Bearbeiter: Alice Pfanzelt				

lfd. Nummer:	150	Fläche: in m ²	12579	Länge in m:	1534
Bestandestyp:	0202 Uferbegleitgehölz				
Charakteristik:	Ufergehölz an schmalem Gerinne aus Eschen, Erlen und Weiden				
	Bearbeiter: Alice Pfanzelt				
lfd. Nummer:	151	Fläche: in m ²	20266	Länge in m:	2373
Bestandestyp:	0202 Uferbegleitgehölz				
Charakteristik:	Ufergehölz des Nonsbach mit Altbestand aus Eschen, Erlen, Weiden, Eichen und Ahorn.				
	Bearbeiter: Alice Pfanzelt				
lfd. Nummer:	152	Fläche: in m ²	548	Länge in m:	106
Bestandestyp:	0201 Kleinstwaldfläche ("Feldgehölz"), Gebüsch oder Baumgruppe unter 1000m²				
Charakteristik:	Feldgehölz aus Birke, Esche, Weide, Hartriegel und Hasel.				
	Bearbeiter: Alice Pfanzelt				
lfd. Nummer:	153	Fläche: in m ²	10978	Länge in m:	633
Bestandestyp:	0104 Laubwald/Laubholzforst				
Charakteristik:					
	Bearbeiter: Alice Pfanzelt				
lfd. Nummer:	154	Fläche: in m ²	30222	Länge in m:	2008
Bestandestyp:	0202 Uferbegleitgehölz				
Charakteristik:	Ufergehölz des Gurtenbaches aus Weiden und Eschen				
	Bearbeiter: Alice Pfanzelt				
lfd. Nummer:	155	Fläche: in m ²	5133	Länge in m:	313
Bestandestyp:	0204 Streuobstbestand (Streuobstwiese/-weide, Obstbaumreihen)				
Charakteristik:					
	Bearbeiter: Alice Pfanzelt				
lfd. Nummer:	156	Fläche: in m ²	1234	Länge in m:	191
Bestandestyp:	0202 Uferbegleitgehölz				
Charakteristik:	Ufergehölz des Gurtenbaches aus Eschen, Weiden, Eichen und Hollunder				
	Bearbeiter: Alice Pfanzelt				
lfd. Nummer:	157	Fläche: in m ²	1465	Länge in m:	155
Bestandestyp:	0204 Streuobstbestand (Streuobstwiese/-weide, Obstbaumreihen)				
Charakteristik:					
	Bearbeiter: Alice Pfanzelt				
lfd. Nummer:	158	Fläche: in m ²	15228	Länge in m:	1764
Bestandestyp:	0202 Uferbegleitgehölz				
Charakteristik:	Ufergehölz an der Verzweigung von Gurtenbach und Lautersbach bestehend aus Eschen, Erlen, Weiden und Hollunder				
	Bearbeiter: Alice Pfanzelt				
lfd. Nummer:	159	Fläche: in m ²	14118	Länge in m:	2197
Bestandestyp:	0202 Uferbegleitgehölz				
Charakteristik:	Ufergehölz des Gurtenbaches mit Altbestand aus Weiden, Pappeln, Eschen und Hartriegel				
	Bearbeiter: Alice Pfanzelt				
lfd. Nummer:	160	Fläche: in m ²	65435	Länge in m:	1577
Bestandestyp:	0102 Nadelwald/Nadelholzforst				
Charakteristik:					
	Bearbeiter: Alice Pfanzelt				
lfd. Nummer:	162	Fläche: in m ²	7237	Länge in m:	387
Bestandestyp:	0204 Streuobstbestand (Streuobstwiese/-weide, Obstbaumreihen)				
Charakteristik:					
	Bearbeiter: Alice Pfanzelt				

lfd. Nummer:	164	Fläche: in m ²	2522	Länge in m:	329
Bestandestyp:	0204 Streuobstbestand (Streuobstwiese/-weide, Obstbaumreihen)				
Charakteristik:	Bearbeiter: Alice Pfanzelt				
lfd. Nummer:	165	Fläche: in m ²	82019	Länge in m:	1367
Bestandestyp:	0102 Nadelwald/Nadelholzforst				
Charakteristik:	Bearbeiter: Alice Pfanzelt				
lfd. Nummer:	166	Fläche: in m ²	1585	Länge in m:	206
Bestandestyp:	0204 Streuobstbestand (Streuobstwiese/-weide, Obstbaumreihen)				
Charakteristik:	Bearbeiter: Alice Pfanzelt				
lfd. Nummer:	167	Fläche: in m ²	1474	Länge in m:	233
Bestandestyp:	0204 Streuobstbestand (Streuobstwiese/-weide, Obstbaumreihen)				
Charakteristik:	Bearbeiter: Alice Pfanzelt				
lfd. Nummer:	168	Fläche: in m ²	3521	Länge in m:	308
Bestandestyp:	0204 Streuobstbestand (Streuobstwiese/-weide, Obstbaumreihen)				
Charakteristik:	Bearbeiter: Alice Pfanzelt				
lfd. Nummer:	501	Fläche: in m ²	0	Länge in m:	80
Bestandestyp:	0402 Fließendes Gewässer				
Charakteristik:	Teilabschnitt des Nonsbach, stark reguliert, Uferbefestigung mit Wasserbausteinen. Die Sohle ist kiesig, sandig und es besteht ein dichter Ufergehölzbewuchs. EP 1				
	Bearbeiter: Alice Pfanzelt				
lfd. Nummer:	502	Fläche: in m ²	0	Länge in m:	577
Bestandestyp:	0402 Fließendes Gewässer				
Charakteristik:	Teilabschnitt des Nonsbach, stark reguliert, Uferbefestigung mit Wasserbausteinen. Die Sohle ist kiesig, sandig und es besteht ein dichter Ufergehölzbewuchs. EP 2				
	Bearbeiter: Alice Pfanzelt				
lfd. Nummer:	503	Fläche: in m ²	0	Länge in m:	60
Bestandestyp:	0402 Fließendes Gewässer				
Charakteristik:	Teilabschnitt des Nonsbach, stark reguliert, Uferbefestigung mit Wasserbausteinen. Die Sohle ist kiesig, sandig und es besteht ein dichter Ufergehölzbewuchs. EP 2				
	Bearbeiter: Alice Pfanzelt				
lfd. Nummer:	504	Fläche: in m ²	0	Länge in m:	1948
Bestandestyp:	0402 Fließendes Gewässer				
Charakteristik:	Teilabschnitt des Nonsbach, stark reguliert, Uferbefestigung mit Wasserbausteinen. Die Sohle ist kiesig, sandig und es besteht ein dichter Ufergehölzbewuchs. EP 2				
	Bearbeiter: Alice Pfanzelt				
lfd. Nummer:	505	Fläche: in m ²	0	Länge in m:	719
Bestandestyp:	0402 Fließendes Gewässer				
Charakteristik:	Teilabschnitt des Nonsbach mit Steilufern, mäandrierend. Ufer teilweise befestigt mit Wasserbausteinen, Sohle aus Grobkies. EP 3				
	Bearbeiter: Alice Pfanzelt				
lfd. Nummer:	506	Fläche: in m ²	0	Länge in m:	545
Bestandestyp:	0402 Fließendes Gewässer				
Charakteristik:	Seitengerinne des Nonsbach mit nicht befestigtem Steilufer. Sohle ist schluffrig, schottrig, wenig Wasser führend. EP 4				
	Bearbeiter: Alice Pfanzelt				

lfd. Nummer:	507	Fläche: in m ²	0	Länge in m:	1847
Bestandestyp:	0402 Fließendes Gewässer				
Charakteristik:	Sehr schmales Seitengerinne des Nonsbach, kaum Wasser führend mit Steilufer und Sohle aus Grobkies und Schluff. EP 5				
	Bearbeiter: Alice Pfanzelt				
lfd. Nummer:	508	Fläche: in m ²	0	Länge in m:	450
Bestandestyp:	0203 Heckenzug				
Charakteristik:	Hecke aus Esche, Hollunder und Hasel				
	Bearbeiter: Alice Pfanzelt				
lfd. Nummer:	510	Fläche: in m ²	0	Länge in m:	7164
Bestandestyp:	0402 Fließendes Gewässer				
Charakteristik:	Gurtenbach mit Steilufer und Sohle aus Grobkies. Uferbefestigung teilweise mit Wasserbausteinen.Dichte Ufervegetation. EP 6 + 7				
	Bearbeiter: Alice Pfanzelt				
lfd. Nummer:	511	Fläche: in m ²	0	Länge in m:	3724
Bestandestyp:	0402 Fließendes Gewässer				
Charakteristik:	Lautersbach mit nicht befestigten Steulufem. Die Sohle ist sandig, schottrig. Dichtes Ufergehölz. EP 8				
	Bearbeiter: Alice Pfanzelt				
lfd. Nummer:	512	Fläche: in m ²	0	Länge in m:	555
Bestandestyp:	0203 Heckenzug				
Charakteristik:	Sehr lange Hecke zwischen Feldern aus Weiden, Hollunder, Hartriegel, Kirsche, Heckenrose und Schneeball.				
	Bearbeiter: Alice Pfanzelt				
lfd. Nummer:	513	Fläche: in m ²	0	Länge in m:	94
Bestandestyp:	0206 Baumreihe, Allee				
Charakteristik:					
	Bearbeiter: Alice Pfanzelt				
lfd. Nummer:	514	Fläche: in m ²	0	Länge in m:	38
Bestandestyp:	0206 Baumreihe, Allee				
Charakteristik:					
	Bearbeiter: Alice Pfanzelt				
lfd. Nummer:	515	Fläche: in m ²	0	Länge in m:	47
Bestandestyp:	0201 Kleinstwaldfläche ("Feldgehölz"), Gebüsch oder Baumgruppe unter 1000m²				
Charakteristik:	Kleines Feldgehölz aus Weiden und Kirsche				
	Bearbeiter: Alice Pfanzelt				
lfd. Nummer:	516	Fläche: in m ²	0	Länge in m:	37
Bestandestyp:	0206 Baumreihe, Allee				
Charakteristik:					
	Bearbeiter: Alice Pfanzelt				
lfd. Nummer:	518	Fläche: in m ²	0	Länge in m:	73
Bestandestyp:	0203 Heckenzug				
Charakteristik:	Hecke neben Straße aus Birke, Hasel, Esche, Forsythie und Weißdorn.				
	Bearbeiter: Alice Pfanzelt				
lfd. Nummer:	520	Fläche: in m ²	0	Länge in m:	125
Bestandestyp:	0202 Uferbegleitgehölz				
Charakteristik:	Ufergehölzstreifen entlang des Gurtenbach aus Weiden und Eschen				
	Bearbeiter: Alice Pfanzelt				
lfd. Nummer:	522	Fläche: in m ²	0	Länge in m:	888
Bestandestyp:	0402 Fließendes Gewässer				
Charakteristik:	Ellrechinger Bach mit Steilufer, sandig - kiesiger Sohle und dichtem Ufergehölzsaum, mäandrierend. EP 10				
	Bearbeiter: Alice Pfanzelt				

lfd. Nummer:	523	Fläche: in m ²	0	Länge in m:	3530
Bestandestyp:	0402 Fließendes Gewässer				
Charakteristik:	Ellrechinger Bach mit Steilufer, sandig - kiesiger Sohle und dichtem Ufergehölzsaum, mäandrierend. EP 10 + 11				
	Bearbeiter: Alice Pfanzelt				
lfd. Nummer:	525	Fläche: in m ²	0	Länge in m:	699
Bestandestyp:	0402 Fließendes Gewässer				
Charakteristik:	Schmales Gerinne mit Steilufer, Sohle sandig, dichte Ufergehölz. EP 9				
	Bearbeiter: Alice Pfanzelt				
lfd. Nummer:	527	Fläche: in m ²	0	Länge in m:	68
Bestandestyp:	0206 Baumreihe, Allee				
Charakteristik:					
	Bearbeiter: Alice Pfanzelt				
lfd. Nummer:	530	Fläche: in m ²	0	Länge in m:	117
Bestandestyp:	0203 Heckenzug				
Charakteristik:	Obstbaumhecke mit Eschen				
	Bearbeiter: Alice Pfanzelt				
lfd. Nummer:	531	Fläche: in m ²	0	Länge in m:	36
Bestandestyp:	0206 Baumreihe, Allee				
Charakteristik:					
	Bearbeiter: Alice Pfanzelt				
lfd. Nummer:	532	Fläche: in m ²	0	Länge in m:	151
Bestandestyp:	0203 Heckenzug				
Charakteristik:	Hecke aus Liguster, Hartriegel und Weiden zwischen Feldern.				
	Bearbeiter: Alice Pfanzelt				
lfd. Nummer:	533	Fläche: in m ²	0	Länge in m:	46
Bestandestyp:	0206 Baumreihe, Allee				
Charakteristik:					
	Bearbeiter: Alice Pfanzelt				
lfd. Nummer:	534	Fläche: in m ²	0	Länge in m:	158
Bestandestyp:	0203 Heckenzug				
Charakteristik:	Hecke aus Esche, Hartriegel, Ahorn und Kirsche				
	Bearbeiter: Alice Pfanzelt				
lfd. Nummer:	535	Fläche: in m ²	0	Länge in m:	181
Bestandestyp:	0206 Baumreihe, Allee				
Charakteristik:	Hecke aus Esche, Hartriegel, Ahorn und Kirsche				
	Bearbeiter: Alice Pfanzelt				
lfd. Nummer:	536	Fläche: in m ²	0	Länge in m:	98
Bestandestyp:	0206 Baumreihe, Allee				
Charakteristik:					
	Bearbeiter: Alice Pfanzelt				
lfd. Nummer:	537	Fläche: in m ²	0	Länge in m:	80
Bestandestyp:	0206 Baumreihe, Allee				
Charakteristik:					
	Bearbeiter: Alice Pfanzelt				
lfd. Nummer:	538	Fläche: in m ²	0	Länge in m:	82
Bestandestyp:	0206 Baumreihe, Allee				
Charakteristik:					
	Bearbeiter: Alice Pfanzelt				

lfd. Nummer:	544	Fläche: in m ²	0	Länge in m:	198
Bestandestyp:	0202 Uferbegleitgehölz				
Charakteristik:	Schmales Ufergehölz eines schmalen Gerinnes aus vorwiegend Erlen, aber auch Eichen und Birken				
	Bearbeiter: Alice Pfanzelt				
lfd. Nummer:	545	Fläche: in m ²	0	Länge in m:	217
Bestandestyp:	0203 Heckenzug				
Charakteristik:	Hecke zwischen Feldern bestehnd aus Weide, Hasel, Heckenrose, Hartriegel, Kirsche, Esche und Schneeball				
	Bearbeiter: Alice Pfanzelt				
lfd. Nummer:	546	Fläche: in m ²	0	Länge in m:	720
Bestandestyp:	0203 Heckenzug				
Charakteristik:	Sehr lange Hecke zwischen Feldern aus Weiden, Hasel, Heckenrose, Kirsche, Ahorn und Eiche.				
	Bearbeiter: Alice Pfanzelt				
lfd. Nummer:	547	Fläche: in m ²	0	Länge in m:	83
Bestandestyp:	0206 Baumreihe, Allee				
Charakteristik:					
	Bearbeiter: Alice Pfanzelt				
lfd. Nummer:	548	Fläche: in m ²	0	Länge in m:	4665
Bestandestyp:	0402 Fließendes Gewässer				
Charakteristik:	Teilabschnitt des Nonsbach mit Steilufern, mäandrierend. Ufer nicht befestigt, Sohle aus Grobkies. EP12				
	Bearbeiter: Alice Pfanzelt				
lfd. Nummer:	549	Fläche: in m ²	0	Länge in m:	374
Bestandestyp:	0203 Heckenzug				
Charakteristik:	Hecke zwischen Feldern aus Weiden, Hasel, Hartriegel, Schneeball und Hollunder				
	Bearbeiter: Alice Pfanzelt				
lfd. Nummer:	550	Fläche: in m ²	0	Länge in m:	278
Bestandestyp:	0203 Heckenzug				
Charakteristik:	Hecke zwischen Feldern aus Weiden, Hasel, Hartriegel, Schneeball und Hollunder				
	Bearbeiter: Alice Pfanzelt				
lfd. Nummer:	551	Fläche: in m ²	0	Länge in m:	332
Bestandestyp:	0203 Heckenzug				
Charakteristik:	Hecke zwischen Feldern aus Hasel, Hollunder, Pappel, Birke, Kirsche und Weißdorn				
	Bearbeiter: Alice Pfanzelt				
lfd. Nummer:	601	Fläche: in m ²	0	Länge in m:	
Bestandestyp:	0207 Markanter Einzelbaum				
Charakteristik:					
	Bearbeiter: Alice Pfanzelt				
lfd. Nummer:	602	Fläche: in m ²	0	Länge in m:	
Bestandestyp:	0207 Markanter Einzelbaum				
Charakteristik:					
	Bearbeiter: Alice Pfanzelt				
lfd. Nummer:	603	Fläche: in m ²	0	Länge in m:	
Bestandestyp:	0207 Markanter Einzelbaum				
Charakteristik:					
	Bearbeiter: Alice Pfanzelt				
lfd. Nummer:	604	Fläche: in m ²	0	Länge in m:	
Bestandestyp:	0207 Markanter Einzelbaum				
Charakteristik:					
	Bearbeiter: Alice Pfanzelt				

lfd. Nummer:	605	Fläche: in m ²	0	Länge in m:
Bestandestyp:	0207 Markanter Einzelbaum			
Charakteristik:				
		Bearbeiter:	Alice Pfanzelt	
lfd. Nummer:	606	Fläche: in m ²	0	Länge in m:
Bestandestyp:	0207 Markanter Einzelbaum			
Charakteristik:				
		Bearbeiter:	Alice Pfanzelt	
lfd. Nummer:	607	Fläche: in m ²	0	Länge in m:
Bestandestyp:	0207 Markanter Einzelbaum			
Charakteristik:				
		Bearbeiter:	Alice Pfanzelt	
lfd. Nummer:	608	Fläche: in m ²	0	Länge in m:
Bestandestyp:	0207 Markanter Einzelbaum			
Charakteristik:				
		Bearbeiter:	Alice Pfanzelt	
lfd. Nummer:	610	Fläche: in m ²	0	Länge in m:
Bestandestyp:	0207 Markanter Einzelbaum			
Charakteristik:				
		Bearbeiter:	Alice Pfanzelt	
lfd. Nummer:	611	Fläche: in m ²	0	Länge in m:
Bestandestyp:	0207 Markanter Einzelbaum			
Charakteristik:				
		Bearbeiter:	Alice Pfanzelt	
lfd. Nummer:	612	Fläche: in m ²	0	Länge in m:
Bestandestyp:	0207 Markanter Einzelbaum			
Charakteristik:				
		Bearbeiter:	Alice Pfanzelt	
lfd. Nummer:	613	Fläche: in m ²	0	Länge in m:
Bestandestyp:	0207 Markanter Einzelbaum			
Charakteristik:				
		Bearbeiter:	Alice Pfanzelt	
lfd. Nummer:	614	Fläche: in m ²	0	Länge in m:
Bestandestyp:	0207 Markanter Einzelbaum			
Charakteristik:				
		Bearbeiter:	Alice Pfanzelt	
lfd. Nummer:	615	Fläche: in m ²	0	Länge in m:
Bestandestyp:	0207 Markanter Einzelbaum			
Charakteristik:				
		Bearbeiter:	Alice Pfanzelt	
lfd. Nummer:	616	Fläche: in m ²	0	Länge in m:
Bestandestyp:	0207 Markanter Einzelbaum			
Charakteristik:				
		Bearbeiter:	Alice Pfanzelt	
lfd. Nummer:	617	Fläche: in m ²	0	Länge in m:
Bestandestyp:	0207 Markanter Einzelbaum			
Charakteristik:				
		Bearbeiter:	Alice Pfanzelt	

lfd. Nummer: **618** Fläche: in m² **0** Länge in m:
Bestandestyp: **0401 Stehendes Gewässer**
Charakteristik:

Bearbeiter: Alice Pfanzelt

lfd. Nummer: **619** Fläche: in m² **0** Länge in m:
Bestandestyp: **0401 Stehendes Gewässer**
Charakteristik: Gartenteich mit dichtem Ufergehölz, keine Wasserpflanzen

Bearbeiter: Alice Pfanzelt

Liste der erhobenen Flächen - Gesamtbericht

gereiht nach Flächennummer

Gemeinde: **41226 St.Georgen bei Obernberg am Inn**

Bezirk: **Ried**

lfd. Nummer: **1** Fläche in m²: **1830** Länge in m: **349**
 Bestandestyp: **0202 Uferbegleitgehölz**
 Charakteristik: Ufergehölz eines Seitengerinnes des Nonsbach bestehend aus Altbestand von Eschen, Weiden, Eichen, Birken
 Bearbeiter: Alice Pfanzelt

lfd. Nummer: **2** Fläche in m²: **314225** Länge in m: **3620**
 Bestandestyp: **0102 Nadelwald/Nadelholzforst**
 Charakteristik:
 Bearbeiter: Alice Pfanzelt

lfd. Nummer: **3** Fläche in m²: **65724** Länge in m: **8484**
 Bestandestyp: **0202 Uferbegleitgehölz**
 Charakteristik: Ufergehölz des Nonsbaches bestehend aus Eichen, Eschen und Weiden
 Bearbeiter: Alice Pfanzelt

lfd. Nummer: **4** Fläche in m²: **3180** Länge in m: **823**
 Bestandestyp: **0202 Uferbegleitgehölz**
 Charakteristik: Ufergehölz eines Seitengerinnes des Nonsbach bestehend aus Altbestand von dominant Pappeln und einigen Eschen, und Weiden
 Bearbeiter: Alice Pfanzelt

lfd. Nummer: **5** Fläche in m²: **2505** Länge in m: **624**
 Bestandestyp: **0202 Uferbegleitgehölz**
 Charakteristik: Heckenartiges Ufergehölz eines Seitengerinnes des Nonsbach aus Hartriegel, Birke, Hollunder, Kirsche und Hasel
 Bearbeiter: Alice Pfanzelt

lfd. Nummer: **6** Fläche in m²: **349** Länge in m: **71**
 Bestandestyp: **0201 Kleinstwaldfläche ("Feldgehölz"), Gebüsch oder Baumgruppe unter 1000m²**
 Charakteristik: Kleine Gehölzgruppe aus Eschen und Eichen
 Bearbeiter: Alice Pfanzelt

lfd. Nummer: **7** Fläche in m²: **2718** Länge in m: **606**
 Bestandestyp: **0202 Uferbegleitgehölz**
 Charakteristik: Ufergehölz des Nonsbaches bestehend aus Altbestand von dominant Esche und außerdem Eichen, Grauerlen und Weiden
 Bearbeiter: Alice Pfanzelt

lfd. Nummer: **9** Fläche in m²: **31929** Länge in m: **1418**
 Bestandestyp: **0103 Laub-Nadel-Mischwald/Laub-Nadelholz-Mischforst**
 Charakteristik:
 Bearbeiter: Alice Pfanzelt

lfd. Nummer: **10** Fläche in m²: **15862** Länge in m: **611**
 Bestandestyp: **0102 Nadelwald/Nadelholzforst**
 Charakteristik:
 Bearbeiter: Alice Pfanzelt

lfd. Nummer: **11** Fläche in m²: **76397** Länge in m: **1372**
 Bestandestyp: **0102 Nadelwald/Nadelholzforst**
 Charakteristik:
 Bearbeiter: Alice Pfanzelt

lfd. Nummer:	13	Fläche in m²:	82630	Länge in m:	1567
Bestandestyp:	0102 Nadelwald/Nadelholzforst				
Charakteristik:	Bearbeiter: Alice Pfanzelt				
lfd. Nummer:	14	Fläche in m²:	5104	Länge in m:	292
Bestandestyp:	0204 Streuobstbestand (Streuobstwiese/-weide, Obstbaumreihen)				
Charakteristik:	Bearbeiter: Alice Pfanzelt				
lfd. Nummer:	15	Fläche in m²:	2275	Länge in m:	271
Bestandestyp:	0204 Streuobstbestand (Streuobstwiese/-weide, Obstbaumreihen)				
Charakteristik:	Bearbeiter: Alice Pfanzelt				
lfd. Nummer:	16	Fläche in m²:	1389	Länge in m:	159
Bestandestyp:	0104 Laubwald/Laubholzforst				
Charakteristik:	Bearbeiter: Alice Pfanzelt				
lfd. Nummer:	17	Fläche in m²:	3369	Länge in m:	591
Bestandestyp:	0202 Uferbegleitgehölz				
Charakteristik:	Ufergehölz des Lautersbach, alter Bestand aus Eschen, Erlen, Weiden und Hollunder				
	Bearbeiter: Alice Pfanzelt				
lfd. Nummer:	18	Fläche in m²:	3570	Länge in m:	329
Bestandestyp:	0104 Laubwald/Laubholzforst				
Charakteristik:	Bearbeiter: Alice Pfanzelt				
lfd. Nummer:	19	Fläche in m²:	33934	Länge in m:	3962
Bestandestyp:	0202 Uferbegleitgehölz				
Charakteristik:	Ufergehölz des Lautersbach, alter Bestand aus Eschen, Erlen, Weiden und Hollunder				
	Bearbeiter: Alice Pfanzelt				
lfd. Nummer:	20	Fläche in m²:	4269	Länge in m:	379
Bestandestyp:	0104 Laubwald/Laubholzforst				
Charakteristik:	Bearbeiter: Alice Pfanzelt				
lfd. Nummer:	21	Fläche in m²:	4162	Länge in m:	770
Bestandestyp:	0202 Uferbegleitgehölz				
Charakteristik:	Ufergehölz des Lautersbach, alter Bestand aus Eschen, Erlen, Weiden und Hollunder				
	Bearbeiter: Alice Pfanzelt				
lfd. Nummer:	22	Fläche in m²:	1524	Länge in m:	180
Bestandestyp:	0204 Streuobstbestand (Streuobstwiese/-weide, Obstbaumreihen)				
Charakteristik:	Bearbeiter: Alice Pfanzelt				
lfd. Nummer:	23	Fläche in m²:	1053	Länge in m:	167
Bestandestyp:	0204 Streuobstbestand (Streuobstwiese/-weide, Obstbaumreihen)				
Charakteristik:	Bearbeiter: Alice Pfanzelt				
lfd. Nummer:	24	Fläche in m²:	4094	Länge in m:	575
Bestandestyp:	0202 Uferbegleitgehölz				
Charakteristik:	Ufergehölz des Lautersbach, alter Bestand aus Eschen, Erlen, Weiden und Hollunder				
	Bearbeiter: Alice Pfanzelt				

lfd. Nummer:	25	Fläche in m²:	9074	Länge in m:	962
Bestandestyp:	0202 Uferbegleitgehölz				
Charakteristik:	Ufergehölz des Lautersbach, alter Bestand aus Eschen, Erlen, Weiden und Hollunder				
	Bearbeiter: Alice Pfanzelt				
lfd. Nummer:	28	Fläche in m²:	800	Länge in m:	105
Bestandestyp:	0201 Kleinstwaldfläche ("Feldgehölz"), Gebüsch oder Baumgruppe unter 1000m²				
Charakteristik:	Dichtes Ufergehölz um Gartenteich aus Weiden, Eschen und Erlen				
	Bearbeiter: Alice Pfanzelt				
lfd. Nummer:	29	Fläche in m²:	759	Länge in m:	192
Bestandestyp:	0202 Uferbegleitgehölz				
Charakteristik:	Dichtes Ufergehölz um Teich aus Weiden und Eschen				
	Bearbeiter: Alice Pfanzelt				
lfd. Nummer:	30	Fläche in m²:	277	Länge in m:	70
Bestandestyp:	0401 Stehendes Gewässer				
Charakteristik:	Kleiner strukturloser Teich zwischen Feldern mit dichtem Ufergehölz und Steilufer, keine Wasserpflanzen				
	Bearbeiter: Alice Pfanzelt				
lfd. Nummer:	32	Fläche in m²:	2126	Länge in m:	228
Bestandestyp:	0204 Streuobstbestand (Streuobstwiese/-weide, Obstbaumreihen)				
Charakteristik:					
	Bearbeiter: Alice Pfanzelt				
lfd. Nummer:	33	Fläche in m²:	7537	Länge in m:	486
Bestandestyp:	0204 Streuobstbestand (Streuobstwiese/-weide, Obstbaumreihen)				
Charakteristik:					
	Bearbeiter: Alice Pfanzelt				
lfd. Nummer:	36	Fläche in m²:	17368	Länge in m:	1369
Bestandestyp:	0202 Uferbegleitgehölz				
Charakteristik:	Ufergehölz des Gurtenbach mit Eschen, Weiden, Eichen und Hollunder				
	Bearbeiter: Alice Pfanzelt				
lfd. Nummer:	39	Fläche in m²:	38928	Länge in m:	2349
Bestandestyp:	0202 Uferbegleitgehölz				
Charakteristik:	Ufergehölz des Gurtenbach mit Eschen, Eichen, Hasel, Schwarzerle und Weide				
	Bearbeiter: Alice Pfanzelt				
lfd. Nummer:	40	Fläche in m²:	673	Länge in m:	197
Bestandestyp:	0203 Heckenzug				
Charakteristik:	Alte Hecke aus Liguster, Hartriegel, Hasel und Schneeball				
	Bearbeiter: Alice Pfanzelt				
lfd. Nummer:	41	Fläche in m²:	4714	Länge in m:	605
Bestandestyp:	0104 Laubwald/Laubholzforst				
Charakteristik:					
	Bearbeiter: Alice Pfanzelt				
lfd. Nummer:	42	Fläche in m²:	5313	Länge in m:	316
Bestandestyp:	0204 Streuobstbestand (Streuobstwiese/-weide, Obstbaumreihen)				
Charakteristik:					
	Bearbeiter: Alice Pfanzelt				
lfd. Nummer:	44	Fläche in m²:	936	Länge in m:	192
Bestandestyp:	0203 Heckenzug				
Charakteristik:	Feldgehölz aus Hollunder, Esche, Ahorn und Weiden				
	Bearbeiter: Alice Pfanzelt				

lfd. Nummer:	45	Fläche in m²:	455	Länge in m:	106
Bestandestyp:	0203 Heckenzug				
Charakteristik:	Hecke aus Weiden, Eschen, Hollunder, Liguster und Hasel				
	Bearbeiter: Alice Pfanzelt				
lfd. Nummer:	46	Fläche in m²:	12219	Länge in m:	674
Bestandestyp:	0104 Laubwald/Laubholzforst				
Charakteristik:					
	Bearbeiter: Alice Pfanzelt				
lfd. Nummer:	47	Fläche in m²:	3003	Länge in m:	273
Bestandestyp:	0104 Laubwald/Laubholzforst				
Charakteristik:					
	Bearbeiter: Alice Pfanzelt				
lfd. Nummer:	48	Fläche in m²:	873	Länge in m:	154
Bestandestyp:	0201 Kleinstwaldfläche ("Feldgehölz"), Gebüsch oder Baumgruppe unter 1000m²				
Charakteristik:	Kurzes Stück Ufergehölz des Gurtenbach mit Eschen und Weiden				
	Bearbeiter: Alice Pfanzelt				
lfd. Nummer:	49	Fläche in m²:	647	Länge in m:	104
Bestandestyp:	0401 Stehendes Gewässer				
Charakteristik:	Fischteich am Rande eines Laubwaldes mit Steilufer, Laubwald bildet Ufervegetation				
	Bearbeiter: Alice Pfanzelt				
lfd. Nummer:	50	Fläche in m²:	9803	Länge in m:	658
Bestandestyp:	0104 Laubwald/Laubholzforst				
Charakteristik:					
	Bearbeiter: Alice Pfanzelt				
lfd. Nummer:	51	Fläche in m²:	8067	Länge in m:	380
Bestandestyp:	0104 Laubwald/Laubholzforst				
Charakteristik:					
	Bearbeiter: Alice Pfanzelt				
lfd. Nummer:	52	Fläche in m²:	14878	Länge in m:	657
Bestandestyp:	0104 Laubwald/Laubholzforst				
Charakteristik:					
	Bearbeiter: Alice Pfanzelt				
lfd. Nummer:	53	Fläche in m²:	3358	Länge in m:	443
Bestandestyp:	0104 Laubwald/Laubholzforst				
Charakteristik:					
	Bearbeiter: Alice Pfanzelt				
lfd. Nummer:	54	Fläche in m²:	1694	Länge in m:	178
Bestandestyp:	0204 Streuobstbestand (Streuobstwiese/-weide, Obstbaumreihen)				
Charakteristik:					
	Bearbeiter: Alice Pfanzelt				
lfd. Nummer:	55	Fläche in m²:	1934	Länge in m:	340
Bestandestyp:	0103 Laub-Nadel-Mischwald/Laub-Nadelholz-Mischforst				
Charakteristik:					
	Bearbeiter: Alice Pfanzelt				
lfd. Nummer:	56	Fläche in m²:	649	Länge in m:	116
Bestandestyp:	0401 Stehendes Gewässer				
Charakteristik:	Strukturloser Fischteich mit befestigtem Ufer, keine Ufervegetation				
	Bearbeiter: Alice Pfanzelt				

lfd. Nummer:	57	Fläche in m²:	155	Länge in m:	56
Bestandestyp:	0401 Stehendes Gewässer				
Charakteristik:	Strukturloser Fischteich mit befestigtem Ufer, keine Ufervegetation				
	Bearbeiter: Alice Pfanzelt				
lfd. Nummer:	58	Fläche in m²:	2274	Länge in m:	282
Bestandestyp:	0202 Uferbegleitgehölz				
Charakteristik:	Breites Ufergehölz eines Fischteiches aus Weiden, Erlen, Eschen und Hollunder				
	Bearbeiter: Alice Pfanzelt				
lfd. Nummer:	59	Fläche in m²:	967	Länge in m:	161
Bestandestyp:	0401 Stehendes Gewässer				
Charakteristik:	Fischteich mit breitem Ufergehölzsaum auf der einen Seite und vegetationslosem Ufer mit einem Gartenhäuschen auf der anderen Seite. Steile Ufer und Wasseroberfläche ist mit Teichlinsen bedeckt				
	Bearbeiter: Alice Pfanzelt				
lfd. Nummer:	60	Fläche in m²:	435	Länge in m:	119
Bestandestyp:	0203 Heckenzug				
Charakteristik:					
	Bearbeiter: Alice Pfanzelt				
lfd. Nummer:	61	Fläche in m²:	1957	Länge in m:	217
Bestandestyp:	0204 Streuobstbestand (Streuobstwiese/-weide, Obstbaumreihen)				
Charakteristik:					
	Bearbeiter: Alice Pfanzelt				
lfd. Nummer:	62	Fläche in m²:	908	Länge in m:	141
Bestandestyp:	0204 Streuobstbestand (Streuobstwiese/-weide, Obstbaumreihen)				
Charakteristik:					
	Bearbeiter: Alice Pfanzelt				
lfd. Nummer:	63	Fläche in m²:	12603	Länge in m:	489
Bestandestyp:	0204 Streuobstbestand (Streuobstwiese/-weide, Obstbaumreihen)				
Charakteristik:					
	Bearbeiter: Alice Pfanzelt				
lfd. Nummer:	64	Fläche in m²:	1034	Länge in m:	185
Bestandestyp:	0204 Streuobstbestand (Streuobstwiese/-weide, Obstbaumreihen)				
Charakteristik:					
	Bearbeiter: Alice Pfanzelt				
lfd. Nummer:	65	Fläche in m²:	5435	Länge in m:	394
Bestandestyp:	0204 Streuobstbestand (Streuobstwiese/-weide, Obstbaumreihen)				
Charakteristik:					
	Bearbeiter: Alice Pfanzelt				
lfd. Nummer:	66	Fläche in m²:	944	Länge in m:	145
Bestandestyp:	0204 Streuobstbestand (Streuobstwiese/-weide, Obstbaumreihen)				
Charakteristik:					
	Bearbeiter: Alice Pfanzelt				
lfd. Nummer:	67	Fläche in m²:	497	Länge in m:	105
Bestandestyp:	0201 Kleinstwaldfläche ("Feldgehölz"), Gebüsch oder Baumgruppe unter 1000m²				
Charakteristik:					
	Bearbeiter: Alice Pfanzelt				
lfd. Nummer:	68	Fläche in m²:	416	Länge in m:	112
Bestandestyp:	0203 Heckenzug				
Charakteristik:					
	Bearbeiter: Alice Pfanzelt				

lfd. Nummer:	70	Fläche in m²:	791	Länge in m:	166
Bestandestyp:	0203 Heckenzug				
Charakteristik:					
Bearbeiter: Alice Pfanzelt					
lfd. Nummer:	72	Fläche in m²:	39480	Länge in m:	1685
Bestandestyp:	0202 Uferbegleitgehölz				
Charakteristik:	Sehr breites Ufergehölz des Ellrechinger Baches aus alten Weiden, Erlen, Eschen und Haseln				
Bearbeiter: Alice Pfanzelt					
lfd. Nummer:	73	Fläche in m²:	11633	Länge in m:	1438
Bestandestyp:	0202 Uferbegleitgehölz				
Charakteristik:	Ufergehölz des Ellrechingerbaches bestehend aus Eschen, Eichen, Traubenkirschen, Weiden und Erlen				
Bearbeiter: Alice Pfanzelt					
lfd. Nummer:	74	Fläche in m²:	1829	Länge in m:	348
Bestandestyp:	0104 Laubwald/Laubholzforst				
Charakteristik:					
Bearbeiter: Alice Pfanzelt					
lfd. Nummer:	75	Fläche in m²:	3077	Länge in m:	261
Bestandestyp:	0204 Streuobstbestand (Streuobstwiese/-weide, Obstbaumreihen)				
Charakteristik:					
Bearbeiter: Alice Pfanzelt					
lfd. Nummer:	76	Fläche in m²:	1313	Länge in m:	154
Bestandestyp:	0204 Streuobstbestand (Streuobstwiese/-weide, Obstbaumreihen)				
Charakteristik:					
Bearbeiter: Alice Pfanzelt					
lfd. Nummer:	79	Fläche in m²:	18408	Länge in m:	1715
Bestandestyp:	0202 Uferbegleitgehölz				
Charakteristik:	Ufergehölz des Ellrechingerbaches bestehend aus Eschen, Eichen, Traubenkirschen, Weiden und Erlen				
Bearbeiter: Alice Pfanzelt					
lfd. Nummer:	80	Fläche in m²:	638	Länge in m:	123
Bestandestyp:	0204 Streuobstbestand (Streuobstwiese/-weide, Obstbaumreihen)				
Charakteristik:					
Bearbeiter: Alice Pfanzelt					
lfd. Nummer:	81	Fläche in m²:	1060	Länge in m:	213
Bestandestyp:	0201 Kleinstwaldfläche ("Feldgehölz"), Gebüsch oder Baumgruppe unter 1000m²				
Charakteristik:					
Bearbeiter: Alice Pfanzelt					
lfd. Nummer:	82	Fläche in m²:	16484	Länge in m:	1893
Bestandestyp:	0202 Uferbegleitgehölz				
Charakteristik:	Ufergehölz des Ellrechingerbaches bestehend aus Eschen, Eichen, Traubenkirschen, Weiden und Erlen				
Bearbeiter: Alice Pfanzelt					
lfd. Nummer:	83	Fläche in m²:	486	Länge in m:	97
Bestandestyp:	0401 Stehendes Gewässer				
Charakteristik:	Betonierter, unstrukturierter, rechteckiger Fischteich				
Bearbeiter: Alice Pfanzelt					
lfd. Nummer:	84	Fläche in m²:	4246	Länge in m:	376
Bestandestyp:	0204 Streuobstbestand (Streuobstwiese/-weide, Obstbaumreihen)				
Charakteristik:					
Bearbeiter: Alice Pfanzelt					

lfd. Nummer:	85	Fläche in m²:	6740	Länge in m:	579
Bestandestyp:	0103 Laub-Nadel-Mischwald/Laub-Nadelholz-Mischforst				
Charakteristik:	Bearbeiter: Alice Pfanzelt				
lfd. Nummer:	86	Fläche in m²:	9384	Länge in m:	1495
Bestandestyp:	0202 Uferbegleitgehölz				
Charakteristik:	Ufergehölz des Ellrechingerbaches bestehend aus Eschen, Eichen, Traubenkirschen, Weiden und Erlen				
	Bearbeiter: Alice Pfanzelt				
lfd. Nummer:	87	Fläche in m²:	6616	Länge in m:	1034
Bestandestyp:	0202 Uferbegleitgehölz				
Charakteristik:	Ufergehölz des Ellrechingerbaches bestehend aus Eschen, Eichen, Traubenkirschen, Weiden und Erlen				
	Bearbeiter: Alice Pfanzelt				
lfd. Nummer:	89	Fläche in m²:	597	Länge in m:	132
Bestandestyp:	0201 Kleinstwaldfläche ("Feldgehölz"), Gebüsch oder Baumgruppe unter 1000m²				
Charakteristik:	Bearbeiter: Alice Pfanzelt				
lfd. Nummer:	90	Fläche in m²:	241	Länge in m:	71
Bestandestyp:	0201 Kleinstwaldfläche ("Feldgehölz"), Gebüsch oder Baumgruppe unter 1000m²				
Charakteristik:	Bearbeiter: Alice Pfanzelt				
lfd. Nummer:	91	Fläche in m²:	8774	Länge in m:	459
Bestandestyp:	0204 Streuobstbestand (Streuobstwiese/-weide, Obstbaumreihen)				
Charakteristik:	Bearbeiter: Alice Pfanzelt				
lfd. Nummer:	92	Fläche in m²:	1925	Länge in m:	217
Bestandestyp:	0204 Streuobstbestand (Streuobstwiese/-weide, Obstbaumreihen)				
Charakteristik:	Bearbeiter: Alice Pfanzelt				
lfd. Nummer:	93	Fläche in m²:	1457	Länge in m:	275
Bestandestyp:	0104 Laubwald/Laubholzforst				
Charakteristik:	Bearbeiter: Alice Pfanzelt				
lfd. Nummer:	94	Fläche in m²:	2077	Länge in m:	279
Bestandestyp:	0104 Laubwald/Laubholzforst				
Charakteristik:	Bearbeiter: Alice Pfanzelt				
lfd. Nummer:	95	Fläche in m²:	2327	Länge in m:	443
Bestandestyp:	0202 Uferbegleitgehölz				
Charakteristik:	Ufergehölzsaum des Gurtenbaches bestehend aus Weiden, Pappeln, Eschen und Hartriegel				
	Bearbeiter: Alice Pfanzelt				
lfd. Nummer:	96	Fläche in m²:	1499	Länge in m:	165
Bestandestyp:	0204 Streuobstbestand (Streuobstwiese/-weide, Obstbaumreihen)				
Charakteristik:	Bearbeiter: Alice Pfanzelt				
lfd. Nummer:	97	Fläche in m²:	1579	Länge in m:	308
Bestandestyp:	0203 Heckenzug				
Charakteristik:	Kleines Feldgehölz aus Eschen				
	Bearbeiter: Alice Pfanzelt				

lfd. Nummer:	98	Fläche in m²:	511	Länge in m:	141
Bestandestyp:	0203 Heckenzug				
Charakteristik:	Feldgehölz, überwiegend aus Eschen und auch Hollunder				
	Bearbeiter: Alice Pfanzelt				
lfd. Nummer:	99	Fläche in m²:	23072	Länge in m:	1146
Bestandestyp:	0104 Laubwald/Laubholzforst				
Charakteristik:					
	Bearbeiter: Alice Pfanzelt				
lfd. Nummer:	100	Fläche in m²:	42753	Länge in m:	3837
Bestandestyp:	0202 Uferbegleitgehölz				
Charakteristik:	Ufergehölzsaum des Gurtenbaches bestehend aus Weiden, Pappeln, Eschen und Hartriegel				
	Bearbeiter: Alice Pfanzelt				
lfd. Nummer:	101	Fläche in m²:	22048	Länge in m:	980
Bestandestyp:	0103 Laub-Nadel-Mischwald/Laub-Nadelholz-Mischforst				
Charakteristik:					
	Bearbeiter: Alice Pfanzelt				
lfd. Nummer:	102	Fläche in m²:	3926	Länge in m:	370
Bestandestyp:	0204 Streuobstbestand (Streuobstwiese/-weide, Obstbaumreihen)				
Charakteristik:					
	Bearbeiter: Alice Pfanzelt				
lfd. Nummer:	103	Fläche in m²:	6625	Länge in m:	338
Bestandestyp:	0204 Streuobstbestand (Streuobstwiese/-weide, Obstbaumreihen)				
Charakteristik:					
	Bearbeiter: Alice Pfanzelt				
lfd. Nummer:	104	Fläche in m²:	2026	Länge in m:	177
Bestandestyp:	0204 Streuobstbestand (Streuobstwiese/-weide, Obstbaumreihen)				
Charakteristik:					
	Bearbeiter: Alice Pfanzelt				
lfd. Nummer:	105	Fläche in m²:	2264	Länge in m:	301
Bestandestyp:	0204 Streuobstbestand (Streuobstwiese/-weide, Obstbaumreihen)				
Charakteristik:					
	Bearbeiter: Alice Pfanzelt				
lfd. Nummer:	106	Fläche in m²:	1430	Länge in m:	208
Bestandestyp:	0204 Streuobstbestand (Streuobstwiese/-weide, Obstbaumreihen)				
Charakteristik:					
	Bearbeiter: Alice Pfanzelt				
lfd. Nummer:	107	Fläche in m²:	2259	Länge in m:	256
Bestandestyp:	0204 Streuobstbestand (Streuobstwiese/-weide, Obstbaumreihen)				
Charakteristik:					
	Bearbeiter: Alice Pfanzelt				
lfd. Nummer:	108	Fläche in m²:	2030	Länge in m:	205
Bestandestyp:	0204 Streuobstbestand (Streuobstwiese/-weide, Obstbaumreihen)				
Charakteristik:					
	Bearbeiter: Alice Pfanzelt				
lfd. Nummer:	109	Fläche in m²:	11778	Länge in m:	438
Bestandestyp:	0104 Laubwald/Laubholzforst				
Charakteristik:					
	Bearbeiter: Alice Pfanzelt				

lfd. Nummer:	110	Fläche in m²:	7596	Länge in m:	1170
Bestandestyp:	0202 Uferbegleitgehölz				
Charakteristik:	Ufergehölzsaum des Gurtenbaches bestehend aus Weiden, Pappeln, Eschen und Hartriegel				
	Bearbeiter: Alice Pfanzelt				
lfd. Nummer:	111	Fläche in m²:	3328	Länge in m:	247
Bestandestyp:	0204 Streuobstbestand (Streuobstwiese/-weide, Obstbaumreihen)				
Charakteristik:					
	Bearbeiter: Alice Pfanzelt				
lfd. Nummer:	112	Fläche in m²:	515	Länge in m:	93
Bestandestyp:	0204 Streuobstbestand (Streuobstwiese/-weide, Obstbaumreihen)				
Charakteristik:					
	Bearbeiter: Alice Pfanzelt				
lfd. Nummer:	113	Fläche in m²:	1759	Länge in m:	260
Bestandestyp:	0204 Streuobstbestand (Streuobstwiese/-weide, Obstbaumreihen)				
Charakteristik:					
	Bearbeiter: Alice Pfanzelt				
lfd. Nummer:	114	Fläche in m²:	4712	Länge in m:	333
Bestandestyp:	0104 Laubwald/Laubholzforst				
Charakteristik:					
	Bearbeiter: Alice Pfanzelt				
lfd. Nummer:	115	Fläche in m²:	348	Länge in m:	87
Bestandestyp:	0201 Kleinstwaldfläche ("Feldgehölz"), Gebüsch oder Baumgruppe unter 1000m²				
Charakteristik:	Feldgehölz aus vorwiegend Eschen und einigen Pappeln				
	Bearbeiter: Alice Pfanzelt				
lfd. Nummer:	117	Fläche in m²:	4076	Länge in m:	540
Bestandestyp:	0104 Laubwald/Laubholzforst				
Charakteristik:					
	Bearbeiter: Alice Pfanzelt				
lfd. Nummer:	118	Fläche in m²:	2078	Länge in m:	238
Bestandestyp:	0102 Nadelwald/Nadelholzforst				
Charakteristik:					
	Bearbeiter: Alice Pfanzelt				
lfd. Nummer:	119	Fläche in m²:	37091	Länge in m:	3211
Bestandestyp:	0202 Uferbegleitgehölz				
Charakteristik:	Altes Ufergehölz des Nonsbaches bestehend aus Weiden, Eichen, Birken, Eschen, Hartriegel und Hollunder				
	Bearbeiter: Alice Pfanzelt				
lfd. Nummer:	120	Fläche in m²:	1031	Länge in m:	226
Bestandestyp:	0203 Heckenzug				
Charakteristik:					
	Bearbeiter: Alice Pfanzelt				
lfd. Nummer:	121	Fläche in m²:	2395	Länge in m:	221
Bestandestyp:	0204 Streuobstbestand (Streuobstwiese/-weide, Obstbaumreihen)				
Charakteristik:					
	Bearbeiter: Alice Pfanzelt				
lfd. Nummer:	122	Fläche in m²:	4828	Länge in m:	364
Bestandestyp:	0102 Nadelwald/Nadelholzforst				
Charakteristik:					
	Bearbeiter: Alice Pfanzelt				

lfd. Nummer:	123	Fläche in m²:	19951	Länge in m:	2561
Bestandestyp:	0202 Uferbegleitgehölz				
Charakteristik:	Altes Ufergehölz des Nonsbaches bestehend aus Weiden, Eichen, Birken, Eschen, Hartriegel und Hollunder				
	Bearbeiter: Alice Pfanzelt				
lfd. Nummer:	124	Fläche in m²:	1704	Länge in m:	339
Bestandestyp:	0203 Heckenzug				
Charakteristik:	Heckenzug angrenzend an Ufergehölzsaum des Nonsbach bestehend aus Eschen, Birken, Hollunder und Kirsche				
	Bearbeiter: Alice Pfanzelt				
lfd. Nummer:	125	Fläche in m²:	7081	Länge in m:	409
Bestandestyp:	0204 Streuobstbestand (Streuobstwiese/-weide, Obstbaumreihen)				
Charakteristik:					
	Bearbeiter: Alice Pfanzelt				
lfd. Nummer:	126	Fläche in m²:	2301	Länge in m:	260
Bestandestyp:	0204 Streuobstbestand (Streuobstwiese/-weide, Obstbaumreihen)				
Charakteristik:					
	Bearbeiter: Alice Pfanzelt				
lfd. Nummer:	127	Fläche in m²:	786	Länge in m:	139
Bestandestyp:	0201 Kleinstwaldfläche ("Feldgehölz"), Gebüsch oder Baumgruppe unter 1000m²				
Charakteristik:	Feldgehölz aus alten Eichen und Eschen				
	Bearbeiter: Alice Pfanzelt				
lfd. Nummer:	128	Fläche in m²:	2092	Länge in m:	234
Bestandestyp:	0204 Streuobstbestand (Streuobstwiese/-weide, Obstbaumreihen)				
Charakteristik:					
	Bearbeiter: Alice Pfanzelt				
lfd. Nummer:	130	Fläche in m²:	847	Länge in m:	129
Bestandestyp:	0201 Kleinstwaldfläche ("Feldgehölz"), Gebüsch oder Baumgruppe unter 1000m²				
Charakteristik:	Feldgehölz aus Birken, Lärchen und Eschen neben Hof				
	Bearbeiter: Alice Pfanzelt				
lfd. Nummer:	131	Fläche in m²:	1614	Länge in m:	174
Bestandestyp:	0204 Streuobstbestand (Streuobstwiese/-weide, Obstbaumreihen)				
Charakteristik:					
	Bearbeiter: Alice Pfanzelt				
lfd. Nummer:	132	Fläche in m²:	1948	Länge in m:	259
Bestandestyp:	0204 Streuobstbestand (Streuobstwiese/-weide, Obstbaumreihen)				
Charakteristik:					
	Bearbeiter: Alice Pfanzelt				
lfd. Nummer:	133	Fläche in m²:	160055	Länge in m:	1834
Bestandestyp:	0102 Nadelwald/Nadelholzforst				
Charakteristik:					
	Bearbeiter: Alice Pfanzelt				
lfd. Nummer:	134	Fläche in m²:	1687	Länge in m:	219
Bestandestyp:	0204 Streuobstbestand (Streuobstwiese/-weide, Obstbaumreihen)				
Charakteristik:					
	Bearbeiter: Alice Pfanzelt				
lfd. Nummer:	135	Fläche in m²:	1588	Länge in m:	157
Bestandestyp:	0204 Streuobstbestand (Streuobstwiese/-weide, Obstbaumreihen)				
Charakteristik:					
	Bearbeiter: Alice Pfanzelt				

lfd. Nummer:	136	Fläche in m²:	5194	Länge in m:	304
Bestandestyp:	0204 Streuobstbestand (Streuobstwiese/-weide, Obstbaumreihen)				
Charakteristik:					
Bearbeiter: Alice Pfanzelt					
lfd. Nummer:	137	Fläche in m²:	986	Länge in m:	146
Bestandestyp:	0201 Kleinstwaldfläche ("Feldgehölz"), Gebüsch oder Baumgruppe unter 1000m²				
Charakteristik:					
Bearbeiter: Alice Pfanzelt					
lfd. Nummer:	138	Fläche in m²:	418	Länge in m:	76
Bestandestyp:	0201 Kleinstwaldfläche ("Feldgehölz"), Gebüsch oder Baumgruppe unter 1000m²				
Charakteristik:	Ufergehölz um kleinen Fischteich bestehend aus alten Eschen				
Bearbeiter: Alice Pfanzelt					
lfd. Nummer:	140	Fläche in m²:	3954	Länge in m:	552
Bestandestyp:	0203 Heckenzug				
Charakteristik:	Ufergehölz entlang eines schmalen Gerinnes hauptsächlich aus Erle, vereinzelt Eiche, Birke und Esche				
Bearbeiter: Alice Pfanzelt					
lfd. Nummer:	141	Fläche in m²:	8450	Länge in m:	437
Bestandestyp:	0204 Streuobstbestand (Streuobstwiese/-weide, Obstbaumreihen)				
Charakteristik:					
Bearbeiter: Alice Pfanzelt					
lfd. Nummer:	142	Fläche in m²:	738	Länge in m:	129
Bestandestyp:	0204 Streuobstbestand (Streuobstwiese/-weide, Obstbaumreihen)				
Charakteristik:					
Bearbeiter: Alice Pfanzelt					
lfd. Nummer:	144	Fläche in m²:	201	Länge in m:	60
Bestandestyp:	0401 Stehendes Gewässer				
Charakteristik:	Teich mit dichtem Ufergehölz, teilweise Steilufer, hat großen Schilfbereich am Rand. Die Wasseroberfläche ist mit Teichlinsen bedeckt.				
Bearbeiter: Alice Pfanzelt					
lfd. Nummer:	145	Fläche in m²:	3021	Länge in m:	280
Bestandestyp:	0204 Streuobstbestand (Streuobstwiese/-weide, Obstbaumreihen)				
Charakteristik:					
Bearbeiter: Alice Pfanzelt					
lfd. Nummer:	146	Fläche in m²:	36636	Länge in m:	1137
Bestandestyp:	0102 Nadelwald/Nadelholzforst				
Charakteristik:					
Bearbeiter: Alice Pfanzelt					
lfd. Nummer:	147	Fläche in m²:	2297	Länge in m:	614
Bestandestyp:	0203 Heckenzug				
Charakteristik:	Hecke aus Fichten				
Bearbeiter: Alice Pfanzelt					
lfd. Nummer:	148	Fläche in m²:	838	Länge in m:	179
Bestandestyp:	0203 Heckenzug				
Charakteristik:					
Bearbeiter: Alice Pfanzelt					
lfd. Nummer:	149	Fläche in m²:	523	Länge in m:	97
Bestandestyp:	0103 Laub-Nadel-Mischwald/Laub-Nadelholz-Mischforst				
Charakteristik:					
Bearbeiter: Alice Pfanzelt					

lfd. Nummer:	150	Fläche in m²:	12579	Länge in m:	1534
Bestandestyp:	0202 Uferbegleitgehölz				
Charakteristik:	Ufergehölz an schmalem Gerinne aus Eschen, Erlen und Weiden				
	Bearbeiter: Alice Pfanzelt				
lfd. Nummer:	151	Fläche in m²:	20266	Länge in m:	2373
Bestandestyp:	0202 Uferbegleitgehölz				
Charakteristik:	Ufergehölz des Nonsbach mit Altbestand aus Eschen, Erlen, Weiden, Eichen und Ahorn.				
	Bearbeiter: Alice Pfanzelt				
lfd. Nummer:	152	Fläche in m²:	548	Länge in m:	106
Bestandestyp:	0201 Kleinstwaldfläche ("Feldgehölz"), Gebüsch oder Baumgruppe unter 1000m²				
Charakteristik:	Feldgehölz aus Birke, Esche, Weide, Hartriegel und Hasel.				
	Bearbeiter: Alice Pfanzelt				
lfd. Nummer:	153	Fläche in m²:	10978	Länge in m:	633
Bestandestyp:	0104 Laubwald/Laubholzforst				
Charakteristik:					
	Bearbeiter: Alice Pfanzelt				
lfd. Nummer:	154	Fläche in m²:	30222	Länge in m:	2008
Bestandestyp:	0202 Uferbegleitgehölz				
Charakteristik:	Ufergehölz des Gurtenbaches aus Weiden und Eschen				
	Bearbeiter: Alice Pfanzelt				
lfd. Nummer:	155	Fläche in m²:	5133	Länge in m:	313
Bestandestyp:	0204 Streuobstbestand (Streuobstwiese/-weide, Obstbaumreihen)				
Charakteristik:					
	Bearbeiter: Alice Pfanzelt				
lfd. Nummer:	156	Fläche in m²:	1234	Länge in m:	191
Bestandestyp:	0202 Uferbegleitgehölz				
Charakteristik:	Ufergehölz des Gurtenbaches aus Eschen, Weiden, Eichen und Hollunder				
	Bearbeiter: Alice Pfanzelt				
lfd. Nummer:	157	Fläche in m²:	1465	Länge in m:	155
Bestandestyp:	0204 Streuobstbestand (Streuobstwiese/-weide, Obstbaumreihen)				
Charakteristik:					
	Bearbeiter: Alice Pfanzelt				
lfd. Nummer:	158	Fläche in m²:	15228	Länge in m:	1764
Bestandestyp:	0202 Uferbegleitgehölz				
Charakteristik:	Ufergehölz an der Verzweigung von Gurtenbach und Lautersbach bestehend aus Eschen, Erlen, Weiden und Hollunder				
	Bearbeiter: Alice Pfanzelt				
lfd. Nummer:	159	Fläche in m²:	14118	Länge in m:	2197
Bestandestyp:	0202 Uferbegleitgehölz				
Charakteristik:	Ufergehölz des Gurtenbaches mit Altbestand aus Weiden, Pappeln, Eschen und Hartriegel				
	Bearbeiter: Alice Pfanzelt				
lfd. Nummer:	160	Fläche in m²:	65435	Länge in m:	1577
Bestandestyp:	0102 Nadelwald/Nadelholzforst				
Charakteristik:					
	Bearbeiter: Alice Pfanzelt				
lfd. Nummer:	162	Fläche in m²:	7237	Länge in m:	387
Bestandestyp:	0204 Streuobstbestand (Streuobstwiese/-weide, Obstbaumreihen)				
Charakteristik:					
	Bearbeiter: Alice Pfanzelt				

lfd. Nummer:	164	Fläche in m²:	2522	Länge in m:	329
Bestandestyp:	0204 Streuobstbestand (Streuobstwiese/-weide, Obstbaumreihen)				
Charakteristik:					
Bearbeiter: Alice Pfanzelt					
lfd. Nummer:	165	Fläche in m²:	82019	Länge in m:	1367
Bestandestyp:	0102 Nadelwald/Nadelholzforst				
Charakteristik:					
Bearbeiter: Alice Pfanzelt					
lfd. Nummer:	166	Fläche in m²:	1585	Länge in m:	206
Bestandestyp:	0204 Streuobstbestand (Streuobstwiese/-weide, Obstbaumreihen)				
Charakteristik:					
Bearbeiter: Alice Pfanzelt					
lfd. Nummer:	167	Fläche in m²:	1474	Länge in m:	233
Bestandestyp:	0204 Streuobstbestand (Streuobstwiese/-weide, Obstbaumreihen)				
Charakteristik:					
Bearbeiter: Alice Pfanzelt					
lfd. Nummer:	168	Fläche in m²:	3521	Länge in m:	308
Bestandestyp:	0204 Streuobstbestand (Streuobstwiese/-weide, Obstbaumreihen)				
Charakteristik:					
Bearbeiter: Alice Pfanzelt					
lfd. Nummer:	501	Fläche in m²:	0	Länge in m:	80
Bestandestyp:	0402 Fließendes Gewässer				
Charakteristik:	Teilabschnitt des Nonsbach, stark reguliert, Uferbefestigung mit Wasserbausteinen. Die Sohle ist kiesig, sandig und es besteht ein dichter Ufergehölzbewuchs. EP 1				
Bearbeiter: Alice Pfanzelt					
lfd. Nummer:	502	Fläche in m²:	0	Länge in m:	577
Bestandestyp:	0402 Fließendes Gewässer				
Charakteristik:	Teilabschnitt des Nonsbach, stark reguliert, Uferbefestigung mit Wasserbausteinen. Die Sohle ist kiesig, sandig und es besteht ein dichter Ufergehölzbewuchs. EP 2				
Bearbeiter: Alice Pfanzelt					
lfd. Nummer:	503	Fläche in m²:	0	Länge in m:	60
Bestandestyp:	0402 Fließendes Gewässer				
Charakteristik:	Teilabschnitt des Nonsbach, stark reguliert, Uferbefestigung mit Wasserbausteinen. Die Sohle ist kiesig, sandig und es besteht ein dichter Ufergehölzbewuchs. EP 2				
Bearbeiter: Alice Pfanzelt					
lfd. Nummer:	504	Fläche in m²:	0	Länge in m:	1948
Bestandestyp:	0402 Fließendes Gewässer				
Charakteristik:	Teilabschnitt des Nonsbach, stark reguliert, Uferbefestigung mit Wasserbausteinen. Die Sohle ist kiesig, sandig und es besteht ein dichter Ufergehölzbewuchs. EP 2				
Bearbeiter: Alice Pfanzelt					
lfd. Nummer:	505	Fläche in m²:	0	Länge in m:	719
Bestandestyp:	0402 Fließendes Gewässer				
Charakteristik:	Teilabschnitt des Nonsbach mit Steilufern, mäandrierend. Ufer teilweise befestigt mit Wasserbausteinen, Sohle aus Grobkies. EP 3				
Bearbeiter: Alice Pfanzelt					
lfd. Nummer:	506	Fläche in m²:	0	Länge in m:	545
Bestandestyp:	0402 Fließendes Gewässer				
Charakteristik:	Seitengerinne des Nonsbach mit nicht befestigtem Steilufer. Sohle ist schluffrig, schottrig, wenig Wasser führend. EP 4				
Bearbeiter: Alice Pfanzelt					

lfd. Nummer:	507	Fläche in m²:	0	Länge in m:	1847
Bestandestyp:	0402 Fließendes Gewässer				
Charakteristik:	Sehr schmales Seitengerinne des Nonsbach, kaum Wasser führend mit Steilufer und Sohle aus Grobkies und Schluff. EP 5				
	Bearbeiter: Alice Pfanzelt				
lfd. Nummer:	508	Fläche in m²:	0	Länge in m:	450
Bestandestyp:	0203 Heckenzug				
Charakteristik:	Hecke aus Esche, Hollunder und Hasel				
	Bearbeiter: Alice Pfanzelt				
lfd. Nummer:	510	Fläche in m²:	0	Länge in m:	7164
Bestandestyp:	0402 Fließendes Gewässer				
Charakteristik:	Gurtenbach mit Steilufer und Sohle aus Grobkies. Uferbefestigung teilweise mit Wasserbausteinen. Dichte Ufervegetation. EP 6 + 7				
	Bearbeiter: Alice Pfanzelt				
lfd. Nummer:	511	Fläche in m²:	0	Länge in m:	3724
Bestandestyp:	0402 Fließendes Gewässer				
Charakteristik:	Lautersbach mit nicht befestigten Steilufern. Die Sohle ist sandig, schottrig. Dichtes Ufergehölz. EP 8				
	Bearbeiter: Alice Pfanzelt				
lfd. Nummer:	512	Fläche in m²:	0	Länge in m:	555
Bestandestyp:	0203 Heckenzug				
Charakteristik:	Sehr lange Hecke zwischen Feldern aus Weiden, Hollunder, Hartriegel, Kirsche, Heckenrose und Schneeball.				
	Bearbeiter: Alice Pfanzelt				
lfd. Nummer:	513	Fläche in m²:	0	Länge in m:	94
Bestandestyp:	0206 Baumreihe, Allee				
Charakteristik:					
	Bearbeiter: Alice Pfanzelt				
lfd. Nummer:	514	Fläche in m²:	0	Länge in m:	38
Bestandestyp:	0206 Baumreihe, Allee				
Charakteristik:					
	Bearbeiter: Alice Pfanzelt				
lfd. Nummer:	515	Fläche in m²:	0	Länge in m:	47
Bestandestyp:	0201 Kleinstwaldfläche ("Feldgehölz"), Gebüsch oder Baumgruppe unter 1000m²				
Charakteristik:	Kleines Feldgehölz aus Weiden und Kirsche				
	Bearbeiter: Alice Pfanzelt				
lfd. Nummer:	516	Fläche in m²:	0	Länge in m:	37
Bestandestyp:	0206 Baumreihe, Allee				
Charakteristik:					
	Bearbeiter: Alice Pfanzelt				
lfd. Nummer:	518	Fläche in m²:	0	Länge in m:	73
Bestandestyp:	0203 Heckenzug				
Charakteristik:	Hecke neben Straße aus Birke, Hasel, Esche, Forsythie und Weißdorn.				
	Bearbeiter: Alice Pfanzelt				
lfd. Nummer:	520	Fläche in m²:	0	Länge in m:	125
Bestandestyp:	0202 Uferbegleitgehölz				
Charakteristik:	Ufergehölzstreifen entlang des Gurtenbach aus Weiden und Eschen				
	Bearbeiter: Alice Pfanzelt				
lfd. Nummer:	522	Fläche in m²:	0	Länge in m:	888
Bestandestyp:	0402 Fließendes Gewässer				
Charakteristik:	Ellrechinger Bach mit Steilufer, sandig - kiesiger Sohle und dichtem Ufergehölzsaum, mäandrierend. EP 10				
	Bearbeiter: Alice Pfanzelt				

lfd. Nummer:	523	Fläche in m²:	0	Länge in m:	3530
Bestandestyp:	0402 Fließendes Gewässer				
Charakteristik:	Ellrechinger Bach mit Steilufer, sandig - kiesiger Sohle und dichtem Ufergehölzsaum, mäandrierend. EP 10 + 11				
	Bearbeiter: Alice Pfanzelt				
lfd. Nummer:	525	Fläche in m²:	0	Länge in m:	699
Bestandestyp:	0402 Fließendes Gewässer				
Charakteristik:	Schmales Gerinne mit Steilufer, Sohle sandig, dichte Ufergehölz. EP 9				
	Bearbeiter: Alice Pfanzelt				
lfd. Nummer:	527	Fläche in m²:	0	Länge in m:	68
Bestandestyp:	0206 Baumreihe, Allee				
Charakteristik:					
	Bearbeiter: Alice Pfanzelt				
lfd. Nummer:	530	Fläche in m²:	0	Länge in m:	117
Bestandestyp:	0203 Heckenzug				
Charakteristik:	Obstbaumhecke mit Eschen				
	Bearbeiter: Alice Pfanzelt				
lfd. Nummer:	531	Fläche in m²:	0	Länge in m:	36
Bestandestyp:	0206 Baumreihe, Allee				
Charakteristik:					
	Bearbeiter: Alice Pfanzelt				
lfd. Nummer:	532	Fläche in m²:	0	Länge in m:	151
Bestandestyp:	0203 Heckenzug				
Charakteristik:	Hecke aus Liguster, Hartriegel und Weiden zwischen Feldern.				
	Bearbeiter: Alice Pfanzelt				
lfd. Nummer:	533	Fläche in m²:	0	Länge in m:	46
Bestandestyp:	0206 Baumreihe, Allee				
Charakteristik:					
	Bearbeiter: Alice Pfanzelt				
lfd. Nummer:	534	Fläche in m²:	0	Länge in m:	158
Bestandestyp:	0203 Heckenzug				
Charakteristik:	Hecke aus Esche, Hartriegel, Ahorn und Kirsche				
	Bearbeiter: Alice Pfanzelt				
lfd. Nummer:	535	Fläche in m²:	0	Länge in m:	181
Bestandestyp:	0206 Baumreihe, Allee				
Charakteristik:	Hecke aus Esche, Hartriegel, Ahorn und Kirsche				
	Bearbeiter: Alice Pfanzelt				
lfd. Nummer:	536	Fläche in m²:	0	Länge in m:	98
Bestandestyp:	0206 Baumreihe, Allee				
Charakteristik:					
	Bearbeiter: Alice Pfanzelt				
lfd. Nummer:	537	Fläche in m²:	0	Länge in m:	80
Bestandestyp:	0206 Baumreihe, Allee				
Charakteristik:					
	Bearbeiter: Alice Pfanzelt				
lfd. Nummer:	538	Fläche in m²:	0	Länge in m:	82
Bestandestyp:	0206 Baumreihe, Allee				
Charakteristik:					
	Bearbeiter: Alice Pfanzelt				

lfd. Nummer:	544	Fläche in m²:	0	Länge in m:	198
Bestandestyp:	0202 Uferbegleitgehölz				
Charakteristik:	Schmales Ufergehölz eines schmalen Gerinnes aus vorwiegend Erlen, aber auch Eichen und Birken				
	Bearbeiter: Alice Pfanzelt				
lfd. Nummer:	545	Fläche in m²:	0	Länge in m:	217
Bestandestyp:	0203 Heckenzug				
Charakteristik:	Hecke zwischen Feldern bestehnd aus Weide, Hasel, Heckenrose, Hartriegel, Kirsche, Esche und Schneeball				
	Bearbeiter: Alice Pfanzelt				
lfd. Nummer:	546	Fläche in m²:	0	Länge in m:	720
Bestandestyp:	0203 Heckenzug				
Charakteristik:	Sehr lange Hecke zwischen Feldern aus Weiden, Hasel, Heckenrose, Kirsche, Ahorn und Eiche.				
	Bearbeiter: Alice Pfanzelt				
lfd. Nummer:	547	Fläche in m²:	0	Länge in m:	83
Bestandestyp:	0206 Baumreihe, Allee				
Charakteristik:					
	Bearbeiter: Alice Pfanzelt				
lfd. Nummer:	548	Fläche in m²:	0	Länge in m:	4665
Bestandestyp:	0402 Fließendes Gewässer				
Charakteristik:	Teilabschnitt des Nonsbach mit Steilufern, mäandrierend. Ufer nicht befestigt, Sohle aus Grobkies. EP12				
	Bearbeiter: Alice Pfanzelt				
lfd. Nummer:	549	Fläche in m²:	0	Länge in m:	374
Bestandestyp:	0203 Heckenzug				
Charakteristik:	Hecke zwischen Feldern aus Weiden, Hasel, Hartriegel, Schneeball und Hollunder				
	Bearbeiter: Alice Pfanzelt				
lfd. Nummer:	550	Fläche in m²:	0	Länge in m:	278
Bestandestyp:	0203 Heckenzug				
Charakteristik:	Hecke zwischen Feldern aus Weiden, Hasel, Hartriegel, Schneeball und Hollunder				
	Bearbeiter: Alice Pfanzelt				
lfd. Nummer:	551	Fläche in m²:	0	Länge in m:	332
Bestandestyp:	0203 Heckenzug				
Charakteristik:	Hecke zwischen Feldern aus Hasel, Hollunder, Pappel, Birke, Kirsche und Weißdorn				
	Bearbeiter: Alice Pfanzelt				
lfd. Nummer:	601	Fläche in m²:	0	Länge in m:	
Bestandestyp:	0207 Markanter Einzelbaum				
Charakteristik:					
	Bearbeiter: Alice Pfanzelt				
lfd. Nummer:	602	Fläche in m²:	0	Länge in m:	
Bestandestyp:	0207 Markanter Einzelbaum				
Charakteristik:					
	Bearbeiter: Alice Pfanzelt				
lfd. Nummer:	603	Fläche in m²:	0	Länge in m:	
Bestandestyp:	0207 Markanter Einzelbaum				
Charakteristik:					
	Bearbeiter: Alice Pfanzelt				
lfd. Nummer:	604	Fläche in m²:	0	Länge in m:	
Bestandestyp:	0207 Markanter Einzelbaum				
Charakteristik:					
	Bearbeiter: Alice Pfanzelt				

lfd. Nummer:	605	Fläche in m²:	0	Länge in m:
Bestandestyp:	0207 Markanter Einzelbaum			
Charakteristik:				
		Bearbeiter:	Alice Pfanzelt	
lfd. Nummer:	606	Fläche in m²:	0	Länge in m:
Bestandestyp:	0207 Markanter Einzelbaum			
Charakteristik:				
		Bearbeiter:	Alice Pfanzelt	
lfd. Nummer:	607	Fläche in m²:	0	Länge in m:
Bestandestyp:	0207 Markanter Einzelbaum			
Charakteristik:				
		Bearbeiter:	Alice Pfanzelt	
lfd. Nummer:	608	Fläche in m²:	0	Länge in m:
Bestandestyp:	0207 Markanter Einzelbaum			
Charakteristik:				
		Bearbeiter:	Alice Pfanzelt	
lfd. Nummer:	610	Fläche in m²:	0	Länge in m:
Bestandestyp:	0207 Markanter Einzelbaum			
Charakteristik:				
		Bearbeiter:	Alice Pfanzelt	
lfd. Nummer:	611	Fläche in m²:	0	Länge in m:
Bestandestyp:	0207 Markanter Einzelbaum			
Charakteristik:				
		Bearbeiter:	Alice Pfanzelt	
lfd. Nummer:	612	Fläche in m²:	0	Länge in m:
Bestandestyp:	0207 Markanter Einzelbaum			
Charakteristik:				
		Bearbeiter:	Alice Pfanzelt	
lfd. Nummer:	613	Fläche in m²:	0	Länge in m:
Bestandestyp:	0207 Markanter Einzelbaum			
Charakteristik:				
		Bearbeiter:	Alice Pfanzelt	
lfd. Nummer:	614	Fläche in m²:	0	Länge in m:
Bestandestyp:	0207 Markanter Einzelbaum			
Charakteristik:				
		Bearbeiter:	Alice Pfanzelt	
lfd. Nummer:	615	Fläche in m²:	0	Länge in m:
Bestandestyp:	0207 Markanter Einzelbaum			
Charakteristik:				
		Bearbeiter:	Alice Pfanzelt	
lfd. Nummer:	616	Fläche in m²:	0	Länge in m:
Bestandestyp:	0207 Markanter Einzelbaum			
Charakteristik:				
		Bearbeiter:	Alice Pfanzelt	
lfd. Nummer:	617	Fläche in m²:	0	Länge in m:
Bestandestyp:	0207 Markanter Einzelbaum			
Charakteristik:				
		Bearbeiter:	Alice Pfanzelt	

lfd. Nummer: **618** Fläche in m²: **0** Länge in m:
Bestandestyp: **0401 Stehendes Gewässer**
Charakteristik:
Bearbeiter: Alice Pfanzelt

lfd. Nummer: **619** Fläche in m²: **0** Länge in m:
Bestandestyp: **0401 Stehendes Gewässer**
Charakteristik: Gartenteich mit dichtem Ufergehölz, keine Wasserpflanzen
Bearbeiter: Alice Pfanzelt

ZOBODAT - www.zobodat.at

Zoologisch-Botanische Datenbank/Zoological-Botanical Database

Digitale Literatur/Digital Literature

Zeitschrift/Journal: [Gutachten Naturschutzabteilung Oberösterreich](#)

Jahr/Year: 2007

Band/Volume: [0548](#)

Autor(en)/Author(s): diverse

Artikel/Article: [Naturraumkartierung Oberösterreich. Landschaftserhebung Gemeinde St. Georgen bei Obernberg am Inn. Endbericht. 1-64](#)