



LAND

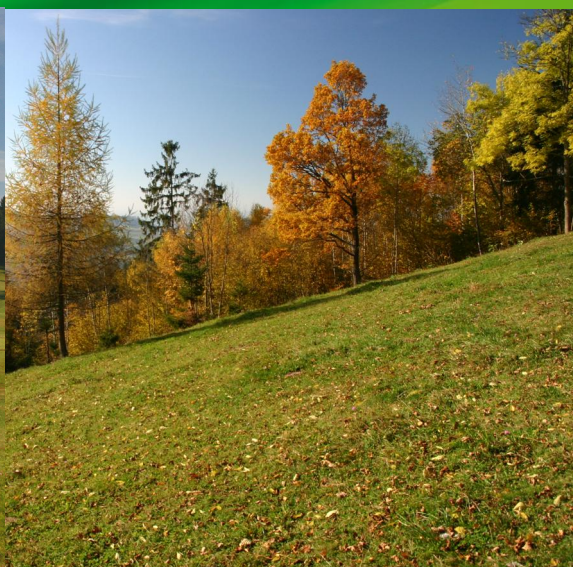
OBERÖSTERREICH

# Naturraumkartierung Oberösterreich

Landschaftserhebung  
Gemeinde St. Stefan am Walde



natur:raum  
Naturraumkartierung Oberösterreich



Endbericht



Land Oberösterreich

**NATUR**

# Naturraumkartierung Oberösterreich

Landschaftserhebung  
Gemeinde St. Stefan am Walde

Endbericht

Kirchdorf an der Krems, Uttendorf 2006

**TBS**  
Technisches Büro Salzburg



**natur:raum**  
Naturraumkartierung Oberösterreich

Ing. Josef Wernitznig  
Quettensberg 53  
5723 Uttendorf  
Tel./Fax 06563/8846  
Mobil 0650/6669099  
Email: tbsalzburg@gmx.at

Projektleitung Naturraumkartierung Oberösterreich:  
Mag. Kurt Rußmann

Projektbetreuung Landschaftserhebungen:  
Mag. Martina Auer, Mag. Günter Dorninger

EDV/GIS-Betreuung  
Mag. Günter Dorninger

Auftragnehmer:



Ing. Josef Wernitznig  
Quettensberg 53  
5723 Uttendorf  
Tel./Fax 06563/8846  
Mobil 0650/6669099  
Email: tbsalzburg@gmx.at

Bearbeiter:  
Ing. Josef Wernitznig  
DI Stefan Gamperer

im Auftrag des Landes Oberösterreich,  
Naturschutzabteilung – Naturraumkartierung OÖ

Fotos der Titelseite:  
Foto links: Typischer Landschaftsausschnitt nahe dem Ort St. Stefan.  
Foto rechts: Herbstaspekt einer Magerweide.

Fotonachweis:  
alle Fotos: TBS – Josef Wernitznig

Redaktion:  
Mag. Günter Dorninger, Mag. Kurt Rußmann

Impressum:  
Medieninhaber: Land Oberösterreich  
Herausgeber:  
Amt der O.ö. Landesregierung  
Naturschutzabteilung – Naturraumkartierung Oberösterreich  
4560 Kirchdorf an der Krems  
Tel.: +43 7582 685 533  
Fax: +43 7582 685 399

E-Mail: [biokart.post@ooe.gv.at](mailto:biokart.post@ooe.gv.at)

Graphische Gestaltung: Mag. Günter Dorninger  
Herstellung: Eigenvervielfältigung

Kirchdorf a. d. Krems, Juli 2006

© Alle Rechte, insbesondere das Recht der  
Vervielfältigung, Verbreitung oder Verwertung bleiben  
dem Land Oberösterreich vorbehalten

# Inhaltsverzeichnis

1	VORBEMERKUNGEN	<u>4</u>
1.1	Allgemeines	<u>4</u>
1.2	Beschreibung des Bearbeitungsgebietes	<u>5</u>
1.2.1	Das Mühlviertel – eine Landschaft und ihre Geschichte	<u>5</u>
1.2.2	Lage	<u>6</u>
1.2.3	Bevölkerung, Landnutzung, Wirtschaft und Verkehr	<u>7</u>
1.2.4	St. Stefan am Walde – Geschichte und Kultur	<u>8</u>
1.2.5	Landschaftsgenese und Naturraum	<u>8</u>
1.2.6	Klima	<u>9</u>
1.2.7	Geologie und Boden	<u>9</u>
1.2.8	Potenziell natürliche Vegetation	<u>10</u>
2	BESCHREIBUNG DES GEBIETES	<u>11</u>
2.1	Grünland	<u>15</u>
2.2	Wald und Gehölze	<u>15</u>
2.3	Gewässer	<u>16</u>
2.4	Entwicklungspotentiale und Empfehlungen aus naturschutzfachlicher Sicht	<u>17</u>
2.5	Flächenverteilungen und -größen	<u>18</u>
3	VERWENDETE LITERATUR UND QUELLENVERZEICHNIS	<u>20</u>
3.1	Datengrundlagen	<u>20</u>
3.2	Literaturverzeichnis	<u>20</u>
3.3	Sonstige Quellen	<u>21</u>
	Anhang 1: Fotodokumentation	
	Anhang 2: Beschreibung der Einzelflächen	
	Anhang 3: Karten (1:5000)	

# 1 Vorbemerkungen

## 1.1 Allgemeines

Die Landschaftserhebung Oberösterreich hat zum Ziel, auf rasche Art einen grundlegenden Überblick über die in Oberösterreich vorhandene Ausstattung mit landschaftlich und naturräumlich relevanten Strukturelementen und Biotopflächen zu geben, vorrangig außerhalb der Prioritätsgebiete der Biotopkartierung Oberösterreich in Gebieten mit umfassender anthropogener Überprägung (intensiver land - und forstwirtschaftlicher Nutzung, Siedlungstätigkeit, ...).

Im Zuge der Landschaftserhebung werden folgende Landschaftselemente erfasst:

- WALD-/FORSTFLÄCHEN
- STRUKTURELEMENTE wie Streuobstwiesen, Feldgehölze, Hecken bzw. markante Landschaftsstrukturen wie markante Böschungen, Lesesteinhaufen, Trockenmauern etc.
- GRÜNLAND: Hier werden alle Arten von nicht intensiv genutztem Grünland erfasst: Moore, Trockenrasen etc.
- GEWÄSSER: Es werden sämtliche Arten stehender und fließender Gewässer erfasst.
- MORPHOTYPEN: Felsen und Schutthalden
- ABBAUFLÄCHEN UND DEPONIEN

Nicht erfasst werden landwirtschaftlich intensiv genutzte Flächen (Fettwiesen und Äcker) sowie bebautes Siedlungsgebiet (bzw. Bauland entsprechend der Ausweisung im örtlichen Flächenwidmungsplan).

Die Landschaftserhebung basiert auf einer Auswertung aktueller digitaler Farb-Orthofotos und erfolgt im Erhebungs- und Ausgabemaßstab 1 : 5.000. Begehungen werden auf ausgewählte Flächen beschränkt und dienen insbesondere der Charakterisierung von Grünlandtypen und Gewässern sowie der Ansprache von Gehölzen.

Im Gegensatz zur Biotopkartierung Oberösterreich erfolgt keine detaillierte Erhebung beschreibender Strukturmerkmale, Gefährdungen, Nutzungen etc. Darüber hinaus gibt es auch keine tiefergehende Beschreibung der Einzelflächen im strukturökologisch-vegetationskundlichen Sinne. Vielmehr begnügt sich die Landschaftserhebung mit einer groben, überblicksmäßigen Darstellung und Ansprache der vorhandenen Elemente. Für verschiedene Erhebungstypen sind aber kurze Beschreibungen zur Charakteristik der jeweiligen Aufnahmefläche vorgesehen.

Die Ergebnisse der Landschaftserhebung stellen eine grundlegende Information für die Erarbeitung des Landschaftsleitbildes Oö. sowie für die gutachterlichen und planenden



Tätigkeiten von Behörden und sonstigen Planungsträgern dar. Bei konkreten Projekten sind jedoch, aufbauend auf der Landschaftserhebung, weiterführende, detailliertere Erhebungen durchzuführen.

Die Landschaftserhebung Oberösterreich soll gemeinsam mit der Biotopkartierung Oberösterreich als wesentlicher Bestandteil der Naturraumkartierung Oberösterreich mittelfristig den Bedarf an landschaftsstruktureller und naturräumlicher Grundlageninformation für das gesamte Landesgebiet von Oberösterreich abdecken.

Mit dem Werkvertrag Nr. WV.-Nr. LE2005/2 vom 23. Mai 2005 wurde das Technische Büro Salzburg (Ing. Josef Wernitznig) beauftragt, die Landschaftserhebung für die Gemeinde St. Stefan am Walde durchzuführen. Der Bearbeitungszeitraum erstreckte sich bis zum Jahresende 2005.

Neben digitalen Luftbildern (Befliegungen aus dem Jahr 2001) wurden in digitaler Form u.a. eine Übersichtskarte des Gebietes und das Gewässernetz (beides ÖK 50), der aktuelle Kataster (DKM), die Gemeindegrenze, ein Höhenmodell (10 m-Isohypsen), eine grobe Abgrenzung der Naturräume (Raumgliederung nach NaLa – Landschaftsleitbilder für Oberösterreich) sowie der Moorkataster von Oberösterreich als Arbeitsgrundlagen zur Verfügung gestellt (siehe auch Kapitel 3).

## 1.2 Beschreibung des Bearbeitungsgebietes

### 1.2.1 Das Mühlviertel – eine Landschaft und ihre Geschichte

Das Mühlviertel ist jener Teil Oberösterreichs, der nördlich der Donau gelegen ist und im Westen vom Bayerischen Wald, im Norden vom tschechischen Teil des Böhmerwaldes und im Osten vom niederösterreichischen Waldviertel begrenzt wird. Landschaftlich gesehen ist das Mühlviertel ein kunstvolles Patchwork aus vielerlei verschiedenen Tälern, Waldzungen, Hügelketten, Äckern und Wiesen, Steinzonen und Moorlandschaften. Das alte Rumpfschollengebirge wird von zahlreichen Bächen und Flüssen zur Donau hin entwässert. Manche von ihnen haben jenen rötlich-braunen Farbton, der auf eine starke Eisenhaltigkeit des Wassers hinweist. Noch im frühen Mittelalter war das Mühlviertel fast ausschließlich von dichten Urwäldern bedeckt. Die Besiedelung des „Böhmerwaldstifts“ in Schlägl – zunächst durch Zisterzienser und später durch Prämonstratensermönche des frühen 13. Jahrhunderts – leitete eine umfangreiche Rodung und Urbarmachung des gesamten Nordwaldgebietes ein. Heute noch sind die einzelnen Rodungsstufen des Mühlviertels – die alte Blockflur, die durch planmäßige Feldeinteilung entstandene Gewannflur und die durch gezielte Rodung im Spätmittelalter entstandene Einödblockflur – mitunter klar erkennbar.

Geografisch betrachtet gibt es ein Oberes und ein Unteres Mühlviertel, das durch die Talnaht des Haselgrabens getrennt wird. Eine andere, weniger populäre Einteilung kennt ein Oberes, ein

Mittleres und ein Unteres Mühlviertel, wobei die Grenzen jeweils mit dem Lauf der Großen Mühl, der Feldaist und der Gusen identisch sind.

Die politische Gliederung teilt das Mühlviertel in die Bezirke Freistadt, Rohrbach, Perg und Urfahr-Umgebung ein.

Aus historischer Sicht war das Mühlviertel nicht immer ein einziges Viertel, sondern teilte sich ins eigentliche Mühlviertel und in das mit dem heutigen Unteren Mühlviertel identische Machlandviertel. Erst als Oberösterreich 1779 nach dem Bayerischen Erbfolgekrieg auch das Innviertel annektierte, besaß das Bundesland plötzlich fünf Viertel – und legte Mühl- und Machlandviertel zusammen.

Wirtschaftlich erlangten die Städte und Märkte des Mühlviertels ihre Bedeutung einst vor allem dadurch, dass viele davon an der alten Eisenstraße Lorch-Mauthausen-Wartberg-Lasberg-Freistadt-Budweis und somit an einer der wichtigsten europäischen Nord-Süd-Routen lagen, die in der Zeit des Eisernen Vorhanges gekappt wurde, was dem Mühlviertel auch wirtschaftliche Nachteile brachte. Erhalten geblieben ist dem Mühlviertel bis heute seine bäuerliche Struktur mit der Schönheit seiner Landschaft.

### 1.2.2 Lage

Die Gemeinde St. Stefan am Walde liegt auf 805 m Höhe im Bezirk Rohrbach im oberen Mühlviertel. Die Ausdehnung beträgt von Nord nach Süd etwa 4,7 km, von West nach Ost etwa 5,9 km. Die Gesamtfläche der Gemeinde beträgt ca. 16 km<sup>2</sup>. Über ein Drittel der Fläche sind bewaldet, etwa 60% der Fläche werden landwirtschaftlich genutzt. Ortsteile der Gemeinde sind Dambergschlag, Gmain, Haid, Herrnschlag, Innenschlag, Oberafiesl, Obereben, Oberriedl, Preßleithen, Raiden, Sankt Stefan am Walde, Untereben und Unterriedl.

Die geografische Lage der Gemeinde St. Stefan am Walde zeigt Abbildung 1.



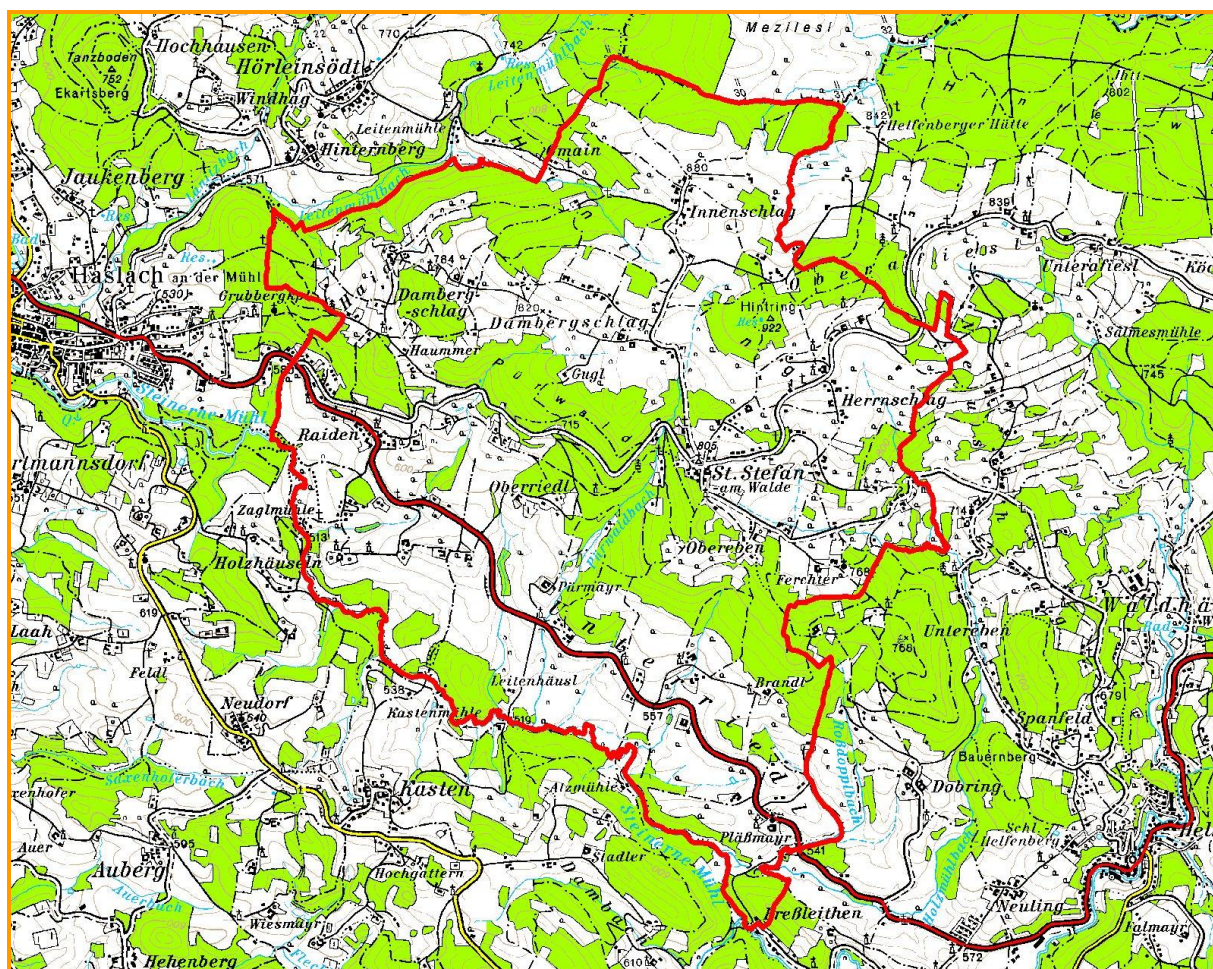


Abb. 1: Die geografische Lage der Gemeinde St. Stefan am Walde (Ausschnitt aus ÖK 50, Gemeindegrenze in rot)

### 1.2.3 Bevölkerung, Landnutzung, Wirtschaft und Verkehr

Bei dem Ort St. Stefan am Walde handelt es sich um eine kleine Gemeinde, welche insgesamt 844 Einwohner zählt (Volkszählung 2001). Hinsichtlich der Bevölkerungsentwicklung kann seit 1991 (853 Einwohner) daher von einer leichten Abnahme der Bevölkerungszahl gesprochen werden.

Die Flächenverteilung der Landnutzung verhält sich in St. Stefan am Walde im Vergleich zum Bundesland Oberösterreich folgendermaßen (nach % der Gemeindefläche bzw. des Bundeslandes):

Nutzungstyp	St. Stefan am Walde	Bundesland Oberösterreich
Waldflächen	33,8 % (5,41 km <sup>2</sup> )	36,9 %
Agrarflächen	61,3 % (9,81 km <sup>2</sup> )	49,3 %
Sonstige Flächen	4,9 % (0,78 km <sup>2</sup> )	13,8 %

Hier zeigt sich der verglichen mit dem Oberösterreichischen Durchschnitt der relativ hohe Anteil an Agrarflächen in der Gemeinde St. Stefan am Walde. Über 61% (9,81 km<sup>2</sup>) der

Gemeindefläche sind landwirtschaftlich genutzt. Der Waldanteil liegt mit über 33% (derzeit allerdings ebenfalls bereits schon > 36%, siehe Kapitel 2.5) knapp unter dem landesweiten Durchschnitt, der Anteil sonstiger Nutzungen (Bauflächen, Gärten, Gewässer und anderes) liegt mit < 5% etwas weiter hinter dem Oberösterreichischen Durchschnitt von 13,8 % zurück.

Aus wirtschaftlicher Sicht ist neben der Land- und Forstwirtschaft nur der Fremdenverkehr von Bedeutung: Die Gemeinde St. Stefan am Walde gehört zur „Ferienregion Böhmerwald“, die durch eine gesunde und natürliche Umgebung charakterisiert ist. Die rauschenden Bäche, stillen Täler und die wunderbaren Aussichten laden zum Wandern oder Radfahren ein, im Winter führen weitläufige gespurte Loipen durch die verschneite Gegend.

Als Hauptverkehrsader der Gemeinde ist die Böhmerwaldbundesstraße B38 anzuführen, welche die Gemeinde von Südost nach Nordwest durchzieht. Ansonsten ist die Gemeinde St. Stefan am Walde v.a. durch zahlreiche Straßen untergeordneten Ranges sowie eine Vielzahl an Güter- und Forstwegen verkehrsmäßig gut erschlossen.

#### 1.2.4 St. Stefan am Walde – Geschichte und Kultur

Ursprünglich unter der Lehnshoheit der Passauer Bischöfe, war der Ort während der Napoleonischen Kriege mehrfach u.a. von Bayern besetzt. Seit 1814 gehört der Ort endgültig zu Oberösterreich. Nach dem Anschluss Österreichs an das Deutsche Reich am 13. März 1938 gehörte der Ort zum "Gau Oberdonau". Nach 1945 erfolgte die Wiederherstellung Oberösterreichs.

Anlässlich des Adalbert-Stifter-Jahres 2005 (200. Geburtstag A. Stifters) wurde in St. Stefan ein neuer Wanderweg eröffnet. Der Adalbert-Stifter-Panoramasteig, ein Rundweg von 4,5 km, soll dem Wandernden Einblick in das Schaffen und die Heimat des Künstlers vermitteln.

Erwähnenswert ist auch die im Jahre 1147 geweihte Pfarrkirche, eines der wenigen Beispiele des Übergangsstils von der Gotik zur Renaissance.

#### 1.2.5 Landschaftsgenese und Naturraum

Als Leitstruktur in der Gemeinde kann das Mosaik aus Wald und landwirtschaftlich genutztem Hügelland, welches über 60% der Gemeindefläche einnimmt, angesehen werden.

Die Gemeinde St. Stefan am Walde ist geprägt durch ihre nur locker besiedelte, idyllische Landschaft. Das kuppenreiche Hügelland ist reich strukturiert – Wiesen, Weiden und auch Äcker wechseln sich wie erwähnt mit bewaldeten Bereichen ab; inmitten der offenen Landschaft ist die hohe Anzahl an Feldgehölzen sehr auffällig, die zumeist um größere Steinblöcke herum stocken. Die durch Land- und Forstwirtschaft geprägte Gegend stellt eine traditionsreiche Kulturlandschaft dar, in der sich die ansonsten weitverbreitete Intensivierung der Landwirtschaft noch in Grenzen bzw. im Rahmen gehalten hat.



Bei der vom Land Oberösterreich durchgeführten naturschutzfachlichen Raumgliederung des Landes nach „NaLa“ (Leitbilder für Natur und Landschaft) ist die Gemeinde St. Stefan am Walde ausschließlich von einer Raumeinheit betroffen, nämlich der Raumeinheit „Südliche Böhmerwaldausläufer“. Da das Verteilungsmuster von Agrarland- und Waldflächen sich über die gesamte Gemeinde sehr diffus zu erkennen gibt, erfolgte auch im Rahmen der vorliegenden Landschaftserhebung keine weitere naturräumliche Aufteilung der Gemeinde in sogenannte Teilgebiete, sondern die nachstehenden Ausführungen beziehen sich jeweils auf das gesamte Gemeindegebiet.

### 1.2.6 Klima

Klimatisch ist die Gegend durch ihre kurzen, kühlen Sommer (Julimittel 17°C bis unter 14°C), die langen, kalten Winter (Jännermittel minus 3°C bis minus 5°C), frühe und späte Schneelagen sowie durch den allgemeinen Niederschlagsreichtum (bis über 1250 mm) gekennzeichnet. Sie genießt aber auch den Vorteil, dass sie grundsätzlich über den Herbst- und Winternebeln liegt und daher besonders in diesen Jahreszeiten viel Sonnenbestrahlung erhält.

### 1.2.7 Geologie und Boden

Geologisch betrachtet ist das Mühlviertel dem Granit- und Gneis-Hochland zuzuordnen. Es gehört dem aufgewölbten Südrand des großen Böhmisches Felsmassivs an. Dieser Granitstock, welcher der Gegend seine unverwechselbare landschaftliche Ausprägung verleiht, zählt zu den ältesten Gebirgen Europas und ist Teil jenes „Variskischen Gebirges“, das im Schwarzwald beginnt und sich über Odenwald, Spessart und Fichtelgebirge bis zum Bayerischen Wald und schließlich dem Böhmerwald erstreckt, wo es zur Donau hin abfällt. Die kristallinen Festgesteine (Granite und Gneise) können altersmäßig nicht eindeutig einer Formation zugeordnet werden, da sie fossilienlos sind, sie dürften aber paläozoischer bzw. teils auch präkambrischer Herkunft sein. Physikalische Datierungen einiger Gesteine weisen auf ein Alter bis zu 400 Millionen Jahren hin.

Der Chemismus der Gesteine bestimmt zusammen mit den klimatischen Verhältnissen die Eigenart der Böden. Im Regelfall handelt es sich hier um Silikatbraunerden (saure Braun- und Bleicherdeböden) über mehr oder weniger mächtigen Lehmdecken, die mit zunehmender Höhe eine zunehmende Podsolierung aufweisen und bei Staunässe eine entsprechende Abwandlung zu Gley-, Anmoor- und Moorböden erfahren. Im Falle stärkerer Bodenabtragung erscheint entweder der anstehende Fels oder der lokal tief in das anstehende Gestein eingreifende typische grusige Zersatz, welcher im Volksmund als „Flinz“ bekannt ist. Dabei handelt es sich um eine Verwitterungsschicht von lehmig-grusiger Konsistenz, die das Resultat einer zur Tertiärzeit erfolgten, vorwiegend chemischen Zersetzung unter den Bedingungen eines subtropisch-tropischen Klimas darstellt – die Feldspäte wurden dabei kaolinisiert, der Quarz blieb weitgehend unverändert.

### 1.2.8 Potenziell natürliche Vegetation

Das Granit- und Gneishochland des Mühlviertels ist von Natur aus Waldland. Als potenziell natürliche Vegetation ist im vorliegenden Raum der Buchenmischwald, mit einem gewissen natürlichen Anteil an Fichten und Kiefern (v.a. in höheren Lagen) zu nennen.

Als azonale Pflanzengesellschaften können des weiteren Eschen-Schwarzerlen-reiche Laubholzbestände mit Bruchweide und ev. vereinzelt auch Grauerle entlang der Fließgewässer, in tieferen Grabeneinhängen auch Bergahorn-Eschen-dominierte Schluchtwaldbestände als potenziell natürlich angeführt werden.

## 2 Beschreibung des Gebietes

Wie bereits erwähnt wurde aufgrund der diffusen Verteilung von Wald- bzw. Grünland- und Ackerflächen keine naturraumbezogene Aufteilung der Gemeinde in unterschiedliche Teilgebiete durchgeführt. Die Gemeinde St. Stefan am Walde wird somit vorliegend in ihrer Gesamtheit beschrieben:

Es handelt sich um eine sanft kuppige Hügellandschaft mit verschiedenen Hangneigungen und Expositionen. Der Verlauf der Steinernen Mühl im Süden der Gemeinde stellt einen markanten Taleinschnitt dar. Charakteristisch sind auch die terrassenähnlichen Bewirtschaftungen der Hänge (Stufenraine).

Die Höhenlagen bewegen sich etwa zwischen 510 m (Talboden nahe Zaglmühle) und 922 m ü. A. (Waldkuppe Hintring).

Die Wälder sind relativ diffus über das gesamte Gemeindegebiet verteilt. Sie weisen unterschiedliche Bestandesgrößen auf. Vorwiegend sind sie als Nadelwälder bzw. -forste unterschiedlichen Alters ausgebildet. Sie werden von Fichten dominiert, mit artenarmem, Säure liebenden Unterwuchs (Drahtschmiele, Heidelbeere).

Reine Laubwaldbestände spielen mit wenigen Ausnahmen keine Rolle, ein gewisser Laubholzanteil beschränkt sich zumeist auf Waldränder. Hier sind vorwiegend Buchen den dominierenden Fichten untergemischt, vereinzelt auch Stieleiche, an feuchteren Standorten auch Esche, Schwarzerle und Bergahorn.

Die Nutzung reicht von Einzelstammentnahme bis hin zu kleinen Waldschlägen.

Der Schwerpunkt in der landwirtschaftlichen Nutzung liegt bei der Grünlandwirtschaft, Ackerbau wird nur noch vereinzelt betrieben. Lokal trifft man auf Weideflächen (bzw. Nachweide im Spätsommer/ Herbst). Die Nutzungsintensität kann generell als hoch bezeichnet werden. Extensives Magergrünland ist nur mehr vereinzelt und kleinflächig vorhanden. Oft handelt es sich dabei um Waldränder und Wegböschungen bzw. Feuchtwiesen.

Streuobstwiesen finden sich vereinzelt im Umfeld von Bauernhöfen, abseits von diesen findet man auch (meist kurze) Obstbaumreihen vor. Lokal wird kleinflächig Hopfenanbau betrieben.

Als sehr gut kann die Ausstattung der Gemeinde mit Strukturelementen bezeichnet werden.

Sehr zahlreich und gut ausgeprägt sind die für die Region typischen Hecken im Bereich ehemaliger (Lese-)Steinmauern (z.B. Dambergschlag). Die Fließgewässer sind über weite Strecken von Ufergehölzen von naturnahem Aufbau begleitet, teils durchgehend und beidufsig, teils auch einseitig oder in Form vereinzelter Gruppen bzw. Büsche (Stockausschlag; v.a. Schwarzerle) angeordnet.

Ein großer Teil der Fließgewässer der Gemeinde befindet sich im Einzugsgebiet der Steinernen Mühl. Es handelt sich überwiegend um kleinere Wald- bzw. Wiesenbäche, welche abgesehen



von einigen lokalen Verrohrungen bzw. (Ufer-)Verbauungen hinsichtlich Verlauf, Uferausbildung und Abflussregime zum Großteil als naturnah bezeichnet werden können. Als stehende Gewässer sind zahlreiche Teiche unterschiedlicher Größe und Ausbildung, von naturnah bis naturfern, anzutreffen.

Einen Überblick auf Basis des Orthofotos (Flugdatum 16.8.2001) zeigt Abbildung 3:



Abb. 3: Übersicht über das Bearbeitungsgebiet über Orthofoto (rot = Gemeindegrenze).



Struktur und Nutzungsmerkmale	Charakterisierung
Wald	<ul style="list-style-type: none"> <li>• Waldungen nahezu im gesamten Gemeindegebiet, größere v.a. in Zentralteil von NW nach SO.</li> <li>• Der Anteil des Waldes an der Gemeindefläche beträgt knapp 34%.</li> <li>• Vorwiegend als Nadelwald/Forste unterschiedlichen Alters ausgebildet – von Fichte dominiert, mit artenarmem, Säure liebendem Unterwuchs (Drahtschmiele, Heidelbeere).</li> <li>• Reine Laubwaldbestände spielen mit wenigen Ausnahmen keine Rolle, ein gewisser Laubholzanteil beschränkt sich zumeist auf Waldränder. Hier sind vorwiegend Buchen den dominierenden Fichten untergemischt, vereinzelt auch Stieleiche, an feuchteren Standorten auch Esche, Schwarzerle und Bergahorn.</li> <li>• Die Nutzung reicht von Einzelstammentnahme bis hin zu kleinen Waldschlägen.</li> </ul>
Landwirtschaftliche Nutzung / Nutzungsintensität	<ul style="list-style-type: none"> <li>• Der Schwerpunkt liegt auf Grünlandwirtschaft, Ackerbau ist selten.</li> <li>• Vereinzelt Streuobstwiesen in der Nähe von Bauernhöfen.</li> <li>• Lokal Weideflächen (bzw. Nachweide im Spätsommer/Herbst).</li> <li>• Nutzungsintensität: Hoch</li> <li>• Extensiv-Magergrünland nur mehr selten und kleinflächig (Waldränder, Wegböschungen etc.), Feuchtwiesen kommen noch etwas häufiger vor.</li> <li>• Kleinflächige Sondernutzung durch Hopfenanbau.</li> </ul>
Strukturelemente	<ul style="list-style-type: none"> <li>• Streuobstbestände, sowohl in flächiger Ausbildung (zumeist in hofnahen Bereichen) wie auch als kurze Baumreihen abseits der Höfe.</li> <li>• Lesesteinmauern</li> <li>• Vereinzelt Hecken, z.T. im Bereich ehemaliger Steinmauern (z.B. Dambergschlag).</li> <li>• Uferbegleitgehölze von naturnahem Aufbau, teils durchgehend und beidufsig, teils auch einseitig oder in Form einzelner Gruppen/Büsche (Stockausschlag; v.a. Schwarzerle) angeordnet.</li> </ul>
Gewässer	<ul style="list-style-type: none"> <li>• Ein großer Teil der Fließgewässer der Gemeinde befindet sich im Einzugsgebiet der Steinernen Mühl, die auch den Hauptbach darstellt.</li> <li>• Es handelt sich überwiegend um kleinere Wald- bzw. Wiesenbäche, welche abgesehen von einigen lokalen Verrohrungen bzw. (Ufer-)Verbauungen hinsichtlich Verlauf, Uferausbildung und Abflussregime zum Großteil</li> </ul>

Struktur und Nutzungsmerkmale	Charakterisierung
	<p>als naturnah bezeichnet werden können.</p> <ul style="list-style-type: none"> <li>• Stehende Gewässer: Teiche unterschiedlicher Größe und Ausbildung, von naturnah bis naturfern, sind zahlreich anzutreffen.</li> </ul>
Rohstoffabbau / Deponien	<ul style="list-style-type: none"> <li>• Nur kleinflächige, punktuelle Erd- bzw. Steinentnahmen für den Eigenbedarf in der Landwirtschaft (Güterwege,...).</li> </ul>
Siedlungsstruktur	<ul style="list-style-type: none"> <li>• St. Stefan als größerer, geschlossener Ortskern, einige kleine Weiler (Innenschlag, Raiden); einige lineare Streusiedlungen (Dambergschlag, Herrnschlag); Struktur überwiegend von bäuerlicher Ausprägung.</li> </ul>
Relief	<ul style="list-style-type: none"> <li>• Höhenlagen etwa zwischen 510 (Talboden nahe Zaglmühle) und 922 m ü. A. (Waldkuppe Hintring).</li> <li>• Sanft kuppigte Hügellandschaft mit verschiedenen Hangneigungen und Expositionen, im Süden markanter Taleinschnitt der Steinernen Mühl.</li> <li>• Wenige Geländeböschungen durch terrassenähnliche Bewirtschaftung der Hänge (Stufenraine) bzw. durch Einschnitte entlang von Straßen und Güterwegen.</li> </ul>
Auffällige Entwicklungsprozesse / Landschaftseingriffe	<ul style="list-style-type: none"> <li>• Förderung von standortfernen Fichtenmonokulturen.</li> <li>• Mäßig starke Zersiedelung.</li> <li>• Anlage von Teichen (v.a. in ehemaligen Feuchtlebensräumen).</li> </ul>

## 2.1 Grünland

### Allgemeine Situation und Besonderheiten

- ☞ Bei den landwirtschaftlichen Nutzflächen überwiegen intensiv genutzte Fettwiesen- bzw. -weiden. Ackerbau spielt heute nur noch eine untergeordnete Rolle.
- ☞ Im Nahbereich der Bauernhöfe sind häufig Streuobstwiesen unterschiedlicher Größe vorhanden, deren Erhaltung auf jeden Fall gesichert werden sollte.
- ☞ Magere (artenreiche) Extensivwiesen sind noch in mäßiger Anzahl vorwiegend in Hang- bzw. Böschungslagen zu finden.
- ☞ Feuchte Wiesen sind noch etwas häufiger anzutreffen. Zumeist sind sie (noch) reich an Kohldistel (*Cirsium oleraceum*) und / oder Wiesenknöterich (*Polygonum bistorta*). Seggen- oder pfeifengrasreiche Bestände sind im Gemeindegebiet kaum mehr in erwähnens- bzw. erhebungswertem Ausmaß anzutreffen.

### Defizite, Beeinträchtigungen und negative Entwicklungen

- ☞ Das häufige Auftreten des Feuerbrandes gefährdet die Existenz vieler ökologisch wie auch landschaftsästhetisch sehr wertvoller Streuobstwiesenbestände.
- ☞ Magere (artenreiche) Extensivwiesen sind akut von Aufforstungen bedroht. Gerade diese Grenzertragslagen (arbeits- bzw. zeitintensive Bewirtschaftung bei gleichzeitig geringem Ertrag) wurden bzw. werden häufig aufgeforstet, meist ausschließlich mit Fichte. Bestenfalls werden sie nicht mehr bewirtschaftet und so der natürlichen Sukzession überlassen – zwar geht auch hier der Artenreichtum an selten gewordenen Arten der Krautschicht verloren, allerdings ist zumindest die Bestockung mit standortgerechten Gehölzarten gewährleistet.
- ☞ Der Druck der Intensivierung auf sämtliche Feuchtwiesen kann als relativ hoch eingestuft werden – seggen- oder pfeifengrasreiche Bestände wurden durch Entwässerung und / oder Intensivierung der Düngung bereits weitgehend eliminiert bzw. in Kohldistel- (*Cirsium oleraceum*) und / oder Wiesenknöterich- (*Polygonum bistorta*) reiche Bestände umgewandelt (nährstoffreiches Feucht- und Nassgrünland), welche aber ihrerseits bereits wieder durch weitere Intensivierung von der Umwandlung in artenarme Fettwiesen (Intensivgrünland) bedroht sind!

## 2.2 Wald und Gehölze

### Allgemeine Situation und Besonderheiten

- ☞ Die Wälder im Gemeindegebiet von St. Stefan sind von der Fichte als Hauptbaumart geprägt. Es liegen überwiegend ältere Bestände vor, aber auch zahlreiche Wiederaufforstungen unterschiedlicher Altersklassen.

- ☞ Neben der Fichte sind als weitere Nadelbaumarten v.a. die Kiefer und vereinzelt die Tanne anzuführen – über die gesamte Waldfläche betrachtet spielen diese aber nur eine untergeordnete Rolle.
- ☞ Es treten aber auch Laubbaumarten hinzu, die lokal sogar in den Vordergrund treten können. Den größten Anteil an den Laubgehölzen stellen die Rotbuche und die Stieleiche dar, lokal (standortspezifisch) nehmen aber auch Birke, Ahorn und Esche sowie (v.a. in Bachnähe) Weiden und Erlen einen nicht unerheblichen Anteil unter den Laubhölzern ein.
- ☞ Lokal treten in den Wäldern die für das Mühl- und Waldviertel typischen Granitblöcke hervor – Felsen, die teils ansehnliche Größen (mehrere Meter hoch) erreichen.
- ☞ Entlang der Gewässer sind über längere Strecken, sofern sie außerhalb des Waldes verlaufen, begleitende Gehölzstrukturen, welche zumeist von Schwarzerlen, Eschen und Weiden geprägt werden, vorhanden. Neben der Beschattung des Gewässers erfüllen sie vor allem im Bereich landwirtschaftlicher Nutzflächen auch die wichtige Funktion der Ufersicherung.
- ☞ Hecken und Feldgehölze sind im Gebiet in ausreichendem Ausmaß vorhanden – hinsichtlich ihrer Gehölzstrukturen im unbewaldeten Gebiet kann die Gemeinde St. Stefan als äußerst strukturreich bezeichnet werden. Es sind neben dem Haselstrauch vor allem Eiche und Birke, die diese kleinflächigen, meist um kleinere Felsblöcke stockenden Gehölze prägen. Die Bedeutung dieser Kleinstrukturen ergibt sich nicht nur aus dem ökologischen Wert (Vögel, Amphibien / Reptilien, zahlreiche andere Kleintiere), auch das Landschaftsbild wird von ihnen in einzigartiger Weise geprägt, weshalb ihrer Erhaltung auch absolute Priorität eingeräumt werden sollte. Nicht selten stocken die Hecken im Bereich ehemaliger Lesesteinwälle.

## Defizite, Beeinträchtigungen und negative Entwicklungen

- ☞ Die Dominanz der teilweise nicht standortgerechten Fichte bedingt zahlreiche negative Faktoren wie z.B. die weitere Versauerung des Bodens und der Gewässer durch den Eintrag der Nadelstreu, erhöhte Anfälligkeit gegenüber Schädlingskalamitäten oder Wind- und Schneebruch.
- ☞ Auch bei Neuaufforstungen wird häufig ausschließlich auf die Fichte (in Form von Monokulturen) zurückgegriffen.

## 2.3 Gewässer

### Allgemeine Situation und Besonderheiten

- ☞ Generell weisen die Fließgewässer in der Gemeinde eine gute Wasserqualität auf, worauf auch die Vorkommen der Mühlkoppe hinweisen.

- ☞ Die meisten (größeren) Gewässer sind durch laufende Geschiebeumlagerungen und wechselnde Verlandungen gekennzeichnet. Dies zeugt von einer natürlichen Gewässermorphologie und -dynamik.
- ☞ Die Steinerne Mühl stellt das zentrale Gewässer im Gemeindegebiet von St. Stefan dar. Verlauf, Sohlsubstrat und Uferausprägung können als natürlich bis naturnah bezeichnet werden.
- ☞ Bei den übrigen Gewässern in St. Stefan handelt es sich um kleinere Wald- und Wiesenbäche; sie können, sieht man von lokalen Verrohrungen, Begradigungen oder Uferverbauungen ab, hinsichtlich Verlauf, Uferausbildung und Abflussregime zum Großteil als naturnah bezeichnet werden.
- ☞ Die Gewässer in der Gemeinde zählen zur Forellenregion, ihre Hauptfischart ist die Bachforelle. Neben ihr sind noch die Äsche und die dort nicht standortgerechte Regenbogenforelle als häufige Arten zu erwähnen. In den Oberläufen einzelner Zubringer kann auch der Bachsaibling angetroffen werden
- ☞ An stehenden Gewässern in der Gemeinde sind mehrere Teiche zu erwähnen.

## Defizite, Beeinträchtigungen und negative Entwicklungen

- ☞ Infolge des Nadelstreueintrages (Fichtenforste) – in Kombination mit der geologisch bedingten geringen Pufferkapazität des Bodens – ist der pH-Wert der Gewässer als relativ sauer zu bezeichnen.
- ☞ Lokal sind v.a. an kleineren Fließgewässern unsachgemäße Verbauungen in den Uferbereichen festzustellen.
- ☞ Ebenfalls bei kleineren Fließgewässern sind lokal Eingriffe in den natürlichen Verlauf (Begradigungen) und abschnittsweise Verrohrungen vorhanden.
- ☞ Form und Ufermorphologie einiger künstlich angelegter Teiche sind zum Teil (sehr) naturfern ausgebildet (Rechteck-Formen, Steilufer, teils ohne entsprechender Ufervegetation).

## 2.4 Entwicklungspotentiale und Empfehlungen aus naturschutzfachlicher Sicht

- ⇒ Die Obstbaumbestände und Streuobstwiesen sollten unbedingt erhalten werden. Es sollte auch darauf geachtet werden, dass der Baumbestand nicht überaltert und daher Jungbäume – heimische, dem Standort angepasste Baumarten – in entsprechender Anzahl gepflanzt werden, auch um die durch den Feuerbrand entstandenen bzw. in naher Zukunft vielleicht entstehenden Verluste ausgleichen zu können.
- ⇒ Magere (artenreiche) Extensivwiesen sollten weiterhin dem Lebensraum entsprechend extensiv genutzt werden und somit von Aufforstungen verschont werden. Es empfiehlt sich, die Bewirtschafter auch auf mögliche Förderungsprogramme (z.B. ÖPUL oder Landesförderungen)

hinzuweisen, um ihnen einen Anreiz zur Erhaltung und weiteren Extensivnutzung dieser wertvollen Lebensräume zu geben. Durch eine entsprechende (finanzielle) Abgeltung der Bewirtschaftungerschwernisse sollte es möglich sein, diese sogenannten Grenzertragsflächen zumindest zu einem Teil zu erhalten.

- ⇒ Ähnliches gilt auch für Feucht- und Nasswiesen. Auch hier sollte darauf geachtet werden, dass nicht durch ständig fortschreitende Intensivierung der Nutzung die zum Teil (noch) vorhandene Artenvielfalt verloren geht. Jene Flächen vom Typus der Streuwiesen z.B. sollten nur einmal jährlich (Spätsommer/Herbst) gemäht werden und gänzlich ungedüngt bleiben. Bei den nährstoffreicheren Feuchtwiesentypen (Kohldistelwiese, Wiesenknöterichreiche Bestände) wäre z.B. ein späterer erster Mähtermin, geringere Düngergaben und der vermehrte Einsatz von Festmist anstatt von Gülle zur Erhaltung hilfreich. Auch hier sollte wiederum auf entsprechende Förderungsinstrumentarien verwiesen werden, um eine Erhaltung dieser Flächen durch eine finanzielle Abgeltung der Ertragseinbußen bzw. der Bewirtschaftungerschwernisse zu ermöglichen.
- ⇒ Von Aufforstungen auf Grenzertragsflächen sollte Abstand genommen werden.
- ⇒ Der Fichtenanteil in den Wäldern sollte zu Gunsten eines höheren Laubholzanteils verringert werden.
- ⇒ Naturverjüngung der Laubholzbestände sollte vermehrt zugelassen bzw. gefördert werden.
- ⇒ Von einer (weiteren) Entfernung von Landschaftselementen, insbesondere der für die Region typischen Lesesteinwälle und Hecken, sollte trotz derzeit noch guter Strukturausstattung der Landschaft Abstand genommen werden, um die bisherige ökologische Vielfalt und Schönheit der Landschaft zu erhalten.
- ⇒ Weitere Eingriffe in die Natürlichkeit der Fließgewässer sollten vermieden werden, lokal würde sich ev. die Entfernung von Verrohrungen oder wilder Ufersicherungen anbieten.
- ⇒ Bei Neuanlage von Teichen oder auch bei bereits bestehenden empfiehlt sich mitunter eine etwas naturnähere Gestaltung der Uferlinie bzw. Uferböschung, was sich jedenfalls positiv auf das gesamte Erscheinungsbild und die Ökologie dieser stehenden Kleingewässer auswirken würde. Es sollte von Rechteck- und Beckenformen mit Steilufern Abstand genommen werden und eine natürliche Uferlinie mit zumindest partiellen Flachuferanteilen und ev. teilweiser Gehölzbestockung (z.B. mit Esche, Erle, Weiden) angestrebt werden.

## 2.5 Flächenverteilungen und -größen

Die prozentuellen Flächenverteilungen und Flächengrößen der erhobenen Bestandestypen in Relation zur gesamten Gemeindefläche (1610,12 ha = 100%) zeigt die nachfolgende Tabelle.



Erhobene Bestandestypen	Flächengröße	Länge	Anteil an der ges. Gemeindefläche
<b>Gemeindefläche gesamt</b>	<b>1610,12 ha</b>		<b>100 %</b>
Nadelwald/Nadelholzforst	573,50 ha		35,62 %
Laub-Nadel-Mischwald/Laub-Nadelholz-Mischforst	9,67 ha		0,60 %
Laubwald/Laubholzforst	8,09 ha		0,50 %
Kleinstwaldfläche ("Feldgehölz"), Gebüsch oder Baumgruppe unter 1000m <sup>2</sup>	0,75 ha		0,05 %
Uferbegleitgehölz	5,53 ha	6,88 km	0,34 %
Heckenzug	18,18 ha	21,76 km	1,13 %
Streuobstbestand (Streuobstwiese/-weide, Obstbaumreihen)	10,25 ha		0,64 %
Baumreihe, Allee	0,25 ha	0,59 km	0,02 %
Markante (landschaftsprägende) Geländeböschung	0,45 ha	1,07 km	0,03 %
Sukzessionsfläche in ehemaligen Intensivgebieten	1,00 ha		0,06 %
Neubewaldung/Aufforstung	2,62 ha		0,16 %
Feuchtes und nasses Extensivgrünland	5,86 ha		0,36 %
Trockenes und halbtrockenes, i.d.R. nährstoffarmes Grünland, Borstgrasrasen und bodensaure Zwergstrauchheiden	1,14 ha		0,07 %
Mesophile, "bunte" Fettwiesen und die meisten Magerrasen, -weiden	1,19 ha		0,07 %
Stehendes Gewässer	0,21 ha		0,01 %
Fließendes Gewässer	3,67 ha	24,11 km	0,23 %
Erhebungsfläche unbestimmten Typs	3,13 ha		0,19 %

Tabelle: Darstellung der Flächenverteilung und -größen der erhobenen Bestandestypen in Relation zur gesamten Gemeindefläche

Gegenüber den in Kapitel 1 angeführten Daten ist beim Anteil der Waldflächen in der Gemeinde aufgrund der hier vorliegenden aktuellen Bestandsaufnahme eine Zunahme der Waldflächen auf über 36% (gegenüber 33,8%) festzustellen, was vor allem auf die beschriebene Aufforstung von Grenzertragsflächen zurückzuführen ist.

## 3 Verwendete Literatur und Quellenverzeichnis

### 3.1 Datengrundlagen

Vom Auftraggeber beigestellte Daten

- Farb-Orthofotos im Triangulierungsblattschnitt 1:5000, Bildflug: 16.8.2001 (© Land Oberösterreich)
- Digitale ÖK 50 im Blattschnitt TB20000 (© Bundesamt für Eich- und Vermessungswesen)
- Gemeindegrenzen aus der Digitalen Katastralmappe (© Bundesamt für Eich- und Vermessungswesen)
- Digitale Katastralmappe (© Bundesamt für Eich- und Vermessungswesen)
- 10m Höhenschichtlinien generiert aus dem Digitalen Höhenmodell (© Bundesamt für Eich- und Vermessungswesen)
- Digitales Landschaftsmodell - Gewässernetz (© Bundesamt für Eich- und Vermessungswesen)
- Naturschutzfachliche Raumgliederung Oberösterreichs (© Land Oberösterreich)
- Moorflächen nach KRISAI & SCHMIDT (aus GENISYS) (© Land Oberösterreich)

### 3.2 Literaturverzeichnis

- ADLER, W., OSWALD, K. u. R. FISCHER, 1994: Exkursionsflora von Österreich. Bestimmungsbuch für alle in Österreich wildwachsenden sowie die wichtigsten kultivierten Gefäßpflanzen (Farnpflanzen und Samenpflanzen) mit Angaben über ihre Ökologie und Verbreitung. Red. u. hrsg. v. M.A. Fischer. – Vlg. Eugen Ulmer, Stuttgart und Wien (1180 S.).
- AUER, I., R. BÖHM, H. DOBESCH, N. HAMMER, E. KOCH, W. LIPA, H. MOHNL, R. POTZMANN, CH. RETITZKY, E. RUDEL, O. SVABIK, 1998: Klimatographie und Klimaatlas von Oberösterreich, Band 2: Klimatographie. – Beiträge zur Landeskunde von Oberösterreich, II. Naturwissenschaftliche Reihe, Bd. 2-3, 599 pp.
- ELLENBERG, H., 1996: Vegetation Mitteleuropas mit den Alpen. (5. Aufl.). – Verlag Eugen Ulmer, Stuttgart. 1095 pp.
- KELLERMAYR W., MATSCHEKO F. et al., 1989: Naturgeschichte der Bezirke. Band 2 – Freistadt /

- Perg / Rohrbach / Urfahr-Umgebung. Nr. 89 der Unterrichtspraktischen Veröffentlichungen des Pädagogischen Instituts des Bundes in Oberösterreich. Eigenvervielfältigung.
- KOHL, H., 1960: Naturräumliche Gliederung I und II. – In: Institut für Landeskunde von OÖ. (Hg.), 1960: Atlas von Oberösterreich, Erläuterungsband zur zweiten Lieferung, Kartenblätter 21-40. – Inst. f. Landeskunde v. OÖ., Linz (S. 7-32).  
(= Veröff. zum Atlas v. OÖ. (OÖ. Heimatatlas) 5).
- PILS, G., 1999: Die Pflanzenwelt Oberösterreichs. – Ennsthaler Verlag, Linz.
- STRAUCH, M. (Gesamtleitung), 1997: Rote Liste gefährdeter Farn- und Blütenpflanzen Oberösterreichs und Liste der einheimischen Farn- und Blütenpflanzen Oberösterreichs. Bearbeitet von: F. GRIMS, A. KRAMML, F. LENGLACHNER, H. NIKLFELD, L. SCHRATT-EHRENDORFER, F. SPETA, F. STARLINGER, M. STRAUCH UND H. WITTMANN. – Sonderdruck aus Beiträge zur Naturkunde Oberösterreichs Bd. 5: 3-64 (Linz).
- WAGNER, CH. und TRUMLER, G., 1988: Das Mühlviertel. Verlag Christian Brandstätter.
- WAGNER, CH. und TRUMLER, G., 1987: Mühlviertel – Natur- und Kulturlandschaft. Verlag Christian Brandstätter.
- WALL, H., 1997: Wandern im Mühlviertel. 4. Auflage, Landesverlag Linz.

### 3.3 Sonstige Quellen

- Internet-Abfrage der NALA-Daten: <http://www.ooe.gv.at/natur/nala/index.htm>
- Internet-Abfrage GENISYS - GEographisches Naturschutz-Informationen-SYSTEM: <http://www.ooe.gv.at/natur/genisys/>
- Internet-Abfrage: <http://www.ooe.gv.at/forst/karten/>
- Internet-Abfrage Gemeindestatistik: Abfrage der Gemeindestatistik: [http://www.ooe.gv.at/statisik/Regional\\_DB/](http://www.ooe.gv.at/statisik/Regional_DB/)
- Internet-Abfrage: <http://www.statistik.at/>
- Internet-Abfrage: <http://www.aeiou.at/>
- Internet-Abfrage: <http://www.riskommunal.at/St.Stefan>
- Internet-Abfrage: <http://www.St.Stefan.at>
- Internet-Abfrage: <http://de.wikipedia.org/wiki/St.Stefan>

# Anhang 1

## Fotodokumentation





Abb. 1: St. Stefan am Walde – ein repräsentativer Ausschnitt der Landschaft im oberen Mühlviertel.  
(Foto: TBS Wernitznig)



Abb. 2: Blick auf eine reich strukturierte Heckenlandschaft. (Foto: TBS Wernitznig)





Abb. 3: Typisch ist die hügelige Landschaft mit hoher Strukturausstattung. (Foto: TBS Wernitznig)



Abb. 4: Streuobstwiese mittleren Alters. (Foto: TBS Wernitznig)





Abb. 5: Fichtenforst mit nur geringem (randlichen) Laubholzanteil. (Foto: TBS Wernitznig)



Abb. 6: Brach liegender Borstgrasrasen auf anmoorigem Untergrund. (Foto: TBS Wernitznig)





Abb. 7: Teich in relativ naturnaher Ausprägung. (Foto: TBS Wernitznig)



Abb. 8: Oft noch weitläufige Ufergehölzsäume durchziehen die Landschaft. (Foto: TBS Wernitznig)





Abb. 9: Kleiner Waldbach in naturnaher Ausprägung. (Foto: TBS Wernitznig)





Abb. 10: Blick auf die malerische Landschaft unweit des Ortes St. Stefan am Walde. (Foto: TBS Wernitznig)



Abb. 11: Artenreiche Magerweide. (Foto: TBS Wernitznig)



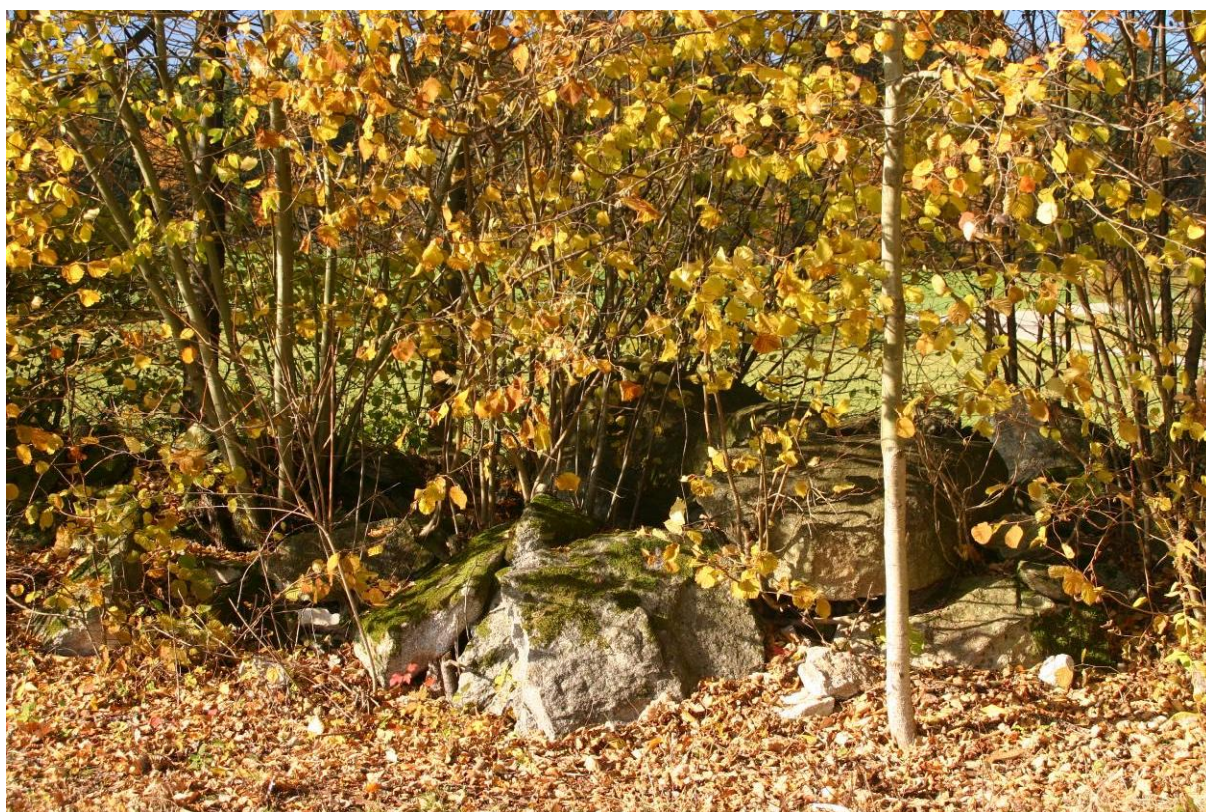


Abb. 12: Für die Region typisch ist die Ansammlung von Lesesteinen – hier mit aufkommender Hecke.  
(Foto: TBS Wernitznig)





Abb. 13: Ein laubholzdominierter Wald. (Foto: TBS Wernitznig)





Abb. 14: Auch ein kleiner Bach wie hier dieser kleine Waldbach kann mannigfaltige Strukturen aufweisen. (Foto: TBS Wernitznig)

# Anhang 2

## Beschreibung der Einzelflächen

(Datenbank-Bericht: Auswahl Berichte Gemeinde -  
"Ausdruck Endbericht" sortiert nach Flächennummer)

Gemeinde: **41335 St.Stefan am Walde**

Bezirk: **Rohrbach**

lfd. Nummer:	<b>1</b>	Fläche: in m <sup>2</sup>	<b>65</b>	Länge in m:	<b>0</b>
Bestandestyp:	<b>0401 Stehendes Gewässer</b>				
Charakteristik:	Dreieckiger Teich mit Holzplatten versichertem Ufer und naturnaher Sohle; Algenbildung; einzelne Ufergehölze; Zuleitung über 2 Rohre; Wasserlinsendecken; eingezäunt, Wasser klar, ~1m tief.				
	Bearbeiter: TBS Wernitznig				
lfd. Nummer:	<b>2</b>	Fläche: in m <sup>2</sup>	<b>9143</b>	Länge in m:	<b>0</b>
Bestandestyp:	<b>0102 Nadelwald/Nadelholzforst</b>				
Charakteristik:					
	Bearbeiter: TBS Wernitznig				
lfd. Nummer:	<b>3</b>	Fläche: in m <sup>2</sup>	<b>519</b>	Länge in m:	<b>0</b>
Bestandestyp:	<b>0203 Heckenzug</b>				
Charakteristik:					
	Bearbeiter: TBS Wernitznig				
lfd. Nummer:	<b>4</b>	Fläche: in m <sup>2</sup>	<b>273</b>	Länge in m:	<b>0</b>
Bestandestyp:	<b>0203 Heckenzug</b>				
Charakteristik:					
	Bearbeiter: TBS Wernitznig				
lfd. Nummer:	<b>5</b>	Fläche: in m <sup>2</sup>	<b>238</b>	Länge in m:	<b>0</b>
Bestandestyp:	<b>0203 Heckenzug</b>				
Charakteristik:					
	Bearbeiter: TBS Wernitznig				
lfd. Nummer:	<b>6</b>	Fläche: in m <sup>2</sup>	<b>3667</b>	Länge in m:	<b>0</b>
Bestandestyp:	<b>0102 Nadelwald/Nadelholzforst</b>				
Charakteristik:					
	Bearbeiter: TBS Wernitznig				
lfd. Nummer:	<b>7</b>	Fläche: in m <sup>2</sup>	<b>306</b>	Länge in m:	<b>0</b>
Bestandestyp:	<b>0202 Uferbegleitgehölz</b>				
Charakteristik:					
	Bearbeiter: TBS Wernitznig				
lfd. Nummer:	<b>8</b>	Fläche: in m <sup>2</sup>	<b>5865</b>	Länge in m:	<b>0</b>
Bestandestyp:	<b>0102 Nadelwald/Nadelholzforst</b>				
Charakteristik:					
	Bearbeiter: TBS Wernitznig				
lfd. Nummer:	<b>9</b>	Fläche: in m <sup>2</sup>	<b>34106</b>	Länge in m:	<b>0</b>
Bestandestyp:	<b>0102 Nadelwald/Nadelholzforst</b>				
Charakteristik:					
	Bearbeiter: TBS Wernitznig				
lfd. Nummer:	<b>10</b>	Fläche: in m <sup>2</sup>	<b>461</b>	Länge in m:	<b>0</b>
Bestandestyp:	<b>0203 Heckenzug</b>				
Charakteristik:					
	Bearbeiter: TBS Wernitznig				
lfd. Nummer:	<b>11</b>	Fläche: in m <sup>2</sup>	<b>337</b>	Länge in m:	<b>0</b>
Bestandestyp:	<b>0202 Uferbegleitgehölz</b>				
Charakteristik:					
	Bearbeiter: TBS Wernitznig				

lfd. Nummer:	<b>12</b>	Fläche: in m <sup>2</sup>	<b>676</b>	Länge in m:	<b>0</b>
Bestandestyp:	<b>0202 Uferbegleitgehölz</b>				
Charakteristik:					
	Bearbeiter: TBS Wernitznig				
lfd. Nummer:	<b>13</b>	Fläche: in m <sup>2</sup>	<b>109</b>	Länge in m:	<b>0</b>
Bestandestyp:	<b>0102 Nadelwald/Nadelholzforst</b>				
Charakteristik:					
	Bearbeiter: TBS Wernitznig				
lfd. Nummer:	<b>14</b>	Fläche: in m <sup>2</sup>	<b>490046</b>	Länge in m:	<b>0</b>
Bestandestyp:	<b>0102 Nadelwald/Nadelholzforst</b>				
Charakteristik:					
	Bearbeiter: TBS Wernitznig				
lfd. Nummer:	<b>15</b>	Fläche: in m <sup>2</sup>	<b>1103</b>	Länge in m:	<b>0</b>
Bestandestyp:	<b>0102 Nadelwald/Nadelholzforst</b>				
Charakteristik:					
	Bearbeiter: TBS Wernitznig				
lfd. Nummer:	<b>16</b>	Fläche: in m <sup>2</sup>	<b>378</b>	Länge in m:	<b>0</b>
Bestandestyp:	<b>0203 Heckenzug</b>				
Charakteristik:					
	Bearbeiter: TBS Wernitznig				
lfd. Nummer:	<b>17</b>	Fläche: in m <sup>2</sup>	<b>4798</b>	Länge in m:	<b>0</b>
Bestandestyp:	<b>0102 Nadelwald/Nadelholzforst</b>				
Charakteristik:					
	Bearbeiter: TBS Wernitznig				
lfd. Nummer:	<b>18</b>	Fläche: in m <sup>2</sup>	<b>294</b>	Länge in m:	<b>0</b>
Bestandestyp:	<b>0203 Heckenzug</b>				
Charakteristik:					
	Bearbeiter: TBS Wernitznig				
lfd. Nummer:	<b>19</b>	Fläche: in m <sup>2</sup>	<b>200</b>	Länge in m:	<b>0</b>
Bestandestyp:	<b>0202 Uferbegleitgehölz</b>				
Charakteristik:					
	Bearbeiter: TBS Wernitznig				
lfd. Nummer:	<b>20</b>	Fläche: in m <sup>2</sup>	<b>1948</b>	Länge in m:	<b>0</b>
Bestandestyp:	<b>0202 Uferbegleitgehölz</b>				
Charakteristik:					
	Bearbeiter: TBS Wernitznig				
lfd. Nummer:	<b>21</b>	Fläche: in m <sup>2</sup>	<b>1802</b>	Länge in m:	<b>0</b>
Bestandestyp:	<b>0202 Uferbegleitgehölz</b>				
Charakteristik:					
	Bearbeiter: TBS Wernitznig				
lfd. Nummer:	<b>22</b>	Fläche: in m <sup>2</sup>	<b>8066</b>	Länge in m:	<b>0</b>
Bestandestyp:	<b>0202 Uferbegleitgehölz</b>				
Charakteristik:					
	Bearbeiter: TBS Wernitznig				
lfd. Nummer:	<b>23</b>	Fläche: in m <sup>2</sup>	<b>104222</b>	Länge in m:	<b>0</b>
Bestandestyp:	<b>0102 Nadelwald/Nadelholzforst</b>				
Charakteristik:					
	Bearbeiter: TBS Wernitznig				



lfd. Nummer:	<b>24</b>	Fläche: in m <sup>2</sup>	<b>3551</b>	Länge in m:	<b>0</b>
Bestandestyp:	<b>0202 Uferbegleitgehölz</b>				
Charakteristik:					
	Bearbeiter: TBS Wernitznig				
lfd. Nummer:	<b>25</b>	Fläche: in m <sup>2</sup>	<b>116</b>	Länge in m:	<b>0</b>
Bestandestyp:	<b>0202 Uferbegleitgehölz</b>				
Charakteristik:					
	Bearbeiter: TBS Wernitznig				
lfd. Nummer:	<b>26</b>	Fläche: in m <sup>2</sup>	<b>184</b>	Länge in m:	<b>0</b>
Bestandestyp:	<b>0401 Stehendes Gewässer</b>				
Charakteristik:	Dreieckiger Fischteich mit einzelnen Ufergehölzen, Sohle und Ufer natürlich, Wasser trüb, ca. 1m tief; viel Igelkolben; Rohrzufuss, nährstoffreich; mehr oder weniger naturnah.				
	Bearbeiter: TBS Wernitznig				
lfd. Nummer:	<b>27</b>	Fläche: in m <sup>2</sup>	<b>345</b>	Länge in m:	<b>0</b>
Bestandestyp:	<b>0203 Heckenzug</b>				
Charakteristik:					
	Bearbeiter: TBS Wernitznig				
lfd. Nummer:	<b>28</b>	Fläche: in m <sup>2</sup>	<b>6683</b>	Länge in m:	<b>0</b>
Bestandestyp:	<b>0102 Nadelwald/Nadelholzforst</b>				
Charakteristik:					
	Bearbeiter: TBS Wernitznig				
lfd. Nummer:	<b>29</b>	Fläche: in m <sup>2</sup>	<b>412875</b>	Länge in m:	<b>0</b>
Bestandestyp:	<b>0102 Nadelwald/Nadelholzforst</b>				
Charakteristik:					
	Bearbeiter: TBS Wernitznig				
lfd. Nummer:	<b>30</b>	Fläche: in m <sup>2</sup>	<b>29883</b>	Länge in m:	<b>0</b>
Bestandestyp:	<b>0102 Nadelwald/Nadelholzforst</b>				
Charakteristik:					
	Bearbeiter: TBS Wernitznig				
lfd. Nummer:	<b>31</b>	Fläche: in m <sup>2</sup>	<b>143</b>	Länge in m:	<b>0</b>
Bestandestyp:	<b>0203 Heckenzug</b>				
Charakteristik:					
	Bearbeiter: TBS Wernitznig				
lfd. Nummer:	<b>32</b>	Fläche: in m <sup>2</sup>	<b>1904</b>	Länge in m:	<b>0</b>
Bestandestyp:	<b>0203 Heckenzug</b>				
Charakteristik:					
	Bearbeiter: TBS Wernitznig				
lfd. Nummer:	<b>33</b>	Fläche: in m <sup>2</sup>	<b>258</b>	Länge in m:	<b>0</b>
Bestandestyp:	<b>0203 Heckenzug</b>				
Charakteristik:					
	Bearbeiter: TBS Wernitznig				
lfd. Nummer:	<b>34</b>	Fläche: in m <sup>2</sup>	<b>2049</b>	Länge in m:	<b>0</b>
Bestandestyp:	<b>0203 Heckenzug</b>				
Charakteristik:					
	Bearbeiter: TBS Wernitznig				
lfd. Nummer:	<b>35</b>	Fläche: in m <sup>2</sup>	<b>1941</b>	Länge in m:	<b>0</b>
Bestandestyp:	<b>0103 Laub-Nadel-Mischwald/Laub-Nadelholz-Mischforst</b>				
Charakteristik:					
	Bearbeiter: TBS Wernitznig				

lfd. Nummer:	<b>36</b>	Fläche: in m <sup>2</sup>	<b>1048</b>	Länge in m:	<b>0</b>
Bestandestyp:	<b>0203 Heckenzug</b>				
Charakteristik:					
		Bearbeiter:	TBS Wernitznig		
lfd. Nummer:	<b>37</b>	Fläche: in m <sup>2</sup>	<b>870</b>	Länge in m:	<b>0</b>
Bestandestyp:	<b>0203 Heckenzug</b>				
Charakteristik:					
		Bearbeiter:	TBS Wernitznig		
lfd. Nummer:	<b>38</b>	Fläche: in m <sup>2</sup>	<b>1211</b>	Länge in m:	<b>0</b>
Bestandestyp:	<b>0203 Heckenzug</b>				
Charakteristik:					
		Bearbeiter:	TBS Wernitznig		
lfd. Nummer:	<b>39</b>	Fläche: in m <sup>2</sup>	<b>313</b>	Länge in m:	<b>0</b>
Bestandestyp:	<b>0203 Heckenzug</b>				
Charakteristik:					
		Bearbeiter:	TBS Wernitznig		
lfd. Nummer:	<b>40</b>	Fläche: in m <sup>2</sup>	<b>460</b>	Länge in m:	<b>0</b>
Bestandestyp:	<b>0203 Heckenzug</b>				
Charakteristik:					
		Bearbeiter:	TBS Wernitznig		
lfd. Nummer:	<b>41</b>	Fläche: in m <sup>2</sup>	<b>514</b>	Länge in m:	<b>0</b>
Bestandestyp:	<b>0203 Heckenzug</b>				
Charakteristik:					
		Bearbeiter:	TBS Wernitznig		
lfd. Nummer:	<b>42</b>	Fläche: in m <sup>2</sup>	<b>705</b>	Länge in m:	<b>0</b>
Bestandestyp:	<b>0203 Heckenzug</b>				
Charakteristik:					
		Bearbeiter:	TBS Wernitznig		
lfd. Nummer:	<b>43</b>	Fläche: in m <sup>2</sup>	<b>274</b>	Länge in m:	<b>0</b>
Bestandestyp:	<b>0203 Heckenzug</b>				
Charakteristik:					
		Bearbeiter:	TBS Wernitznig		
lfd. Nummer:	<b>44</b>	Fläche: in m <sup>2</sup>	<b>1125</b>	Länge in m:	<b>0</b>
Bestandestyp:	<b>0204 Streuobstbestand (Streuobstwiese/-weide, Obstbaumreihen)</b>				
Charakteristik:					
		Bearbeiter:	TBS Wernitznig		
lfd. Nummer:	<b>45</b>	Fläche: in m <sup>2</sup>	<b>303</b>	Länge in m:	<b>0</b>
Bestandestyp:	<b>0203 Heckenzug</b>				
Charakteristik:					
		Bearbeiter:	TBS Wernitznig		
lfd. Nummer:	<b>46</b>	Fläche: in m <sup>2</sup>	<b>817</b>	Länge in m:	<b>0</b>
Bestandestyp:	<b>0203 Heckenzug</b>				
Charakteristik:					
		Bearbeiter:	TBS Wernitznig		
lfd. Nummer:	<b>47</b>	Fläche: in m <sup>2</sup>	<b>208</b>	Länge in m:	<b>0</b>
Bestandestyp:	<b>0203 Heckenzug</b>				
Charakteristik:					
		Bearbeiter:	TBS Wernitznig		

lfd. Nummer:	<b>48</b>	Fläche: in m <sup>2</sup>	<b>1786</b>	Länge in m:	<b>0</b>
Bestandestyp:	<b>0204 Streuobstbestand (Streuobstwiese/-weide, Obstbaumreihen)</b>				
Charakteristik:					
	Bearbeiter: TBS Wernitznig				
lfd. Nummer:	<b>49</b>	Fläche: in m <sup>2</sup>	<b>1054</b>	Länge in m:	<b>0</b>
Bestandestyp:	<b>0204 Streuobstbestand (Streuobstwiese/-weide, Obstbaumreihen)</b>				
Charakteristik:					
	Bearbeiter: TBS Wernitznig				
lfd. Nummer:	<b>50</b>	Fläche: in m <sup>2</sup>	<b>50</b>	Länge in m:	<b>0</b>
Bestandestyp:	<b>0401 Stehendes Gewässer</b>				
Charakteristik:					
	Bearbeiter: TBS Wernitznig				
lfd. Nummer:	<b>51</b>	Fläche: in m <sup>2</sup>	<b>404</b>	Länge in m:	<b>0</b>
Bestandestyp:	<b>0203 Heckenzug</b>				
Charakteristik:					
	Bearbeiter: TBS Wernitznig				
lfd. Nummer:	<b>52</b>	Fläche: in m <sup>2</sup>	<b>5317</b>	Länge in m:	<b>0</b>
Bestandestyp:	<b>0203 Heckenzug</b>				
Charakteristik:					
	Bearbeiter: TBS Wernitznig				
lfd. Nummer:	<b>53</b>	Fläche: in m <sup>2</sup>	<b>158</b>	Länge in m:	<b>0</b>
Bestandestyp:	<b>0203 Heckenzug</b>				
Charakteristik:					
	Bearbeiter: TBS Wernitznig				
lfd. Nummer:	<b>54</b>	Fläche: in m <sup>2</sup>	<b>2586</b>	Länge in m:	<b>0</b>
Bestandestyp:	<b>0203 Heckenzug</b>				
Charakteristik:					
	Bearbeiter: TBS Wernitznig				
lfd. Nummer:	<b>55</b>	Fläche: in m <sup>2</sup>	<b>3099</b>	Länge in m:	<b>0</b>
Bestandestyp:	<b>0203 Heckenzug</b>				
Charakteristik:					
	Bearbeiter: TBS Wernitznig				
lfd. Nummer:	<b>56</b>	Fläche: in m <sup>2</sup>	<b>1995</b>	Länge in m:	<b>0</b>
Bestandestyp:	<b>0204 Streuobstbestand (Streuobstwiese/-weide, Obstbaumreihen)</b>				
Charakteristik:					
	Bearbeiter: TBS Wernitznig				
lfd. Nummer:	<b>57</b>	Fläche: in m <sup>2</sup>	<b>45222</b>	Länge in m:	<b>0</b>
Bestandestyp:	<b>0102 Nadelwald/Nadelholzforst</b>				
Charakteristik:					
	Bearbeiter: TBS Wernitznig				
lfd. Nummer:	<b>58</b>	Fläche: in m <sup>2</sup>	<b>29637</b>	Länge in m:	<b>0</b>
Bestandestyp:	<b>0103 Laub-Nadel-Mischwald/Laub-Nadelholz-Mischforst</b>				
Charakteristik:					
	Bearbeiter: TBS Wernitznig				
lfd. Nummer:	<b>59</b>	Fläche: in m <sup>2</sup>	<b>2072</b>	Länge in m:	<b>0</b>
Bestandestyp:	<b>0204 Streuobstbestand (Streuobstwiese/-weide, Obstbaumreihen)</b>				
Charakteristik:					
	Bearbeiter: TBS Wernitznig				

lfd. Nummer:	<b>60</b>	Fläche: in m <sup>2</sup>	<b>938</b>	Länge in m:	<b>0</b>
Bestandestyp:	<b>0203 Heckenzug</b>				
Charakteristik:					
	Bearbeiter: TBS Wernitznig				
lfd. Nummer:	<b>61</b>	Fläche: in m <sup>2</sup>	<b>4935</b>	Länge in m:	<b>0</b>
Bestandestyp:	<b>0104 Laubwald/Laubholzforst</b>				
Charakteristik:					
	Bearbeiter: TBS Wernitznig				
lfd. Nummer:	<b>62</b>	Fläche: in m <sup>2</sup>	<b>246</b>	Länge in m:	<b>0</b>
Bestandestyp:	<b>0203 Heckenzug</b>				
Charakteristik:					
	Bearbeiter: TBS Wernitznig				
lfd. Nummer:	<b>63</b>	Fläche: in m <sup>2</sup>	<b>283</b>	Länge in m:	<b>0</b>
Bestandestyp:	<b>0203 Heckenzug</b>				
Charakteristik:					
	Bearbeiter: TBS Wernitznig				
lfd. Nummer:	<b>64</b>	Fläche: in m <sup>2</sup>	<b>1167</b>	Länge in m:	<b>0</b>
Bestandestyp:	<b>0203 Heckenzug</b>				
Charakteristik:					
	Bearbeiter: TBS Wernitznig				
lfd. Nummer:	<b>65</b>	Fläche: in m <sup>2</sup>	<b>6464</b>	Länge in m:	<b>0</b>
Bestandestyp:	<b>0304 Sukzessionsfläche in ehemaligen Intensivgebieten</b>				
Charakteristik:					
	Bearbeiter: TBS Wernitznig				
lfd. Nummer:	<b>66</b>	Fläche: in m <sup>2</sup>	<b>5701</b>	Länge in m:	<b>0</b>
Bestandestyp:	<b>0102 Nadelwald/Nadelholzforst</b>				
Charakteristik:					
	Bearbeiter: TBS Wernitznig				
lfd. Nummer:	<b>67</b>	Fläche: in m <sup>2</sup>	<b>260</b>	Länge in m:	<b>0</b>
Bestandestyp:	<b>0203 Heckenzug</b>				
Charakteristik:					
	Bearbeiter: TBS Wernitznig				
lfd. Nummer:	<b>68</b>	Fläche: in m <sup>2</sup>	<b>1180</b>	Länge in m:	<b>0</b>
Bestandestyp:	<b>0203 Heckenzug</b>				
Charakteristik:					
	Bearbeiter: TBS Wernitznig				
lfd. Nummer:	<b>69</b>	Fläche: in m <sup>2</sup>	<b>1053</b>	Länge in m:	<b>0</b>
Bestandestyp:	<b>0203 Heckenzug</b>				
Charakteristik:					
	Bearbeiter: TBS Wernitznig				
lfd. Nummer:	<b>70</b>	Fläche: in m <sup>2</sup>	<b>14900</b>	Länge in m:	<b>0</b>
Bestandestyp:	<b>0102 Nadelwald/Nadelholzforst</b>				
Charakteristik:					
	Bearbeiter: TBS Wernitznig				
lfd. Nummer:	<b>71</b>	Fläche: in m <sup>2</sup>	<b>51</b>	Länge in m:	<b>0</b>
Bestandestyp:	<b>0401 Stehendes Gewässer</b>				
Charakteristik:					
	Bearbeiter: TBS Wernitznig				



lfd. Nummer:	<b>72</b>	Fläche: in m <sup>2</sup>	<b>1241</b>	Länge in m:	<b>0</b>
Bestandestyp:	<b>0203 Heckenzug</b>				
Charakteristik:					
	Bearbeiter: TBS Wernitznig				
lfd. Nummer:	<b>73</b>	Fläche: in m <sup>2</sup>	<b>6267</b>	Länge in m:	<b>0</b>
Bestandestyp:	<b>0102 Nadelwald/Nadelholzforst</b>				
Charakteristik:					
	Bearbeiter: TBS Wernitznig				
lfd. Nummer:	<b>74</b>	Fläche: in m <sup>2</sup>	<b>192</b>	Länge in m:	<b>0</b>
Bestandestyp:	<b>0401 Stehendes Gewässer</b>				
Charakteristik:					
	Bearbeiter: TBS Wernitznig				
lfd. Nummer:	<b>75</b>	Fläche: in m <sup>2</sup>	<b>685</b>	Länge in m:	<b>0</b>
Bestandestyp:	<b>0202 Uferbegleitgehölz</b>				
Charakteristik:					
	Bearbeiter: TBS Wernitznig				
lfd. Nummer:	<b>76</b>	Fläche: in m <sup>2</sup>	<b>2050</b>	Länge in m:	<b>0</b>
Bestandestyp:	<b>0204 Streuobstbestand (Streuobstwiese/-weide, Obstbaumreihen)</b>				
Charakteristik:					
	Bearbeiter: TBS Wernitznig				
lfd. Nummer:	<b>77</b>	Fläche: in m <sup>2</sup>	<b>757</b>	Länge in m:	<b>0</b>
Bestandestyp:	<b>0206 Baumreihe, Allee</b>				
Charakteristik:					
	Bearbeiter: TBS Wernitznig				
lfd. Nummer:	<b>78</b>	Fläche: in m <sup>2</sup>	<b>775</b>	Länge in m:	<b>0</b>
Bestandestyp:	<b>0203 Heckenzug</b>				
Charakteristik:					
	Bearbeiter: TBS Wernitznig				
lfd. Nummer:	<b>79</b>	Fläche: in m <sup>2</sup>	<b>727</b>	Länge in m:	<b>0</b>
Bestandestyp:	<b>0203 Heckenzug</b>				
Charakteristik:					
	Bearbeiter: TBS Wernitznig				
lfd. Nummer:	<b>80</b>	Fläche: in m <sup>2</sup>	<b>805</b>	Länge in m:	<b>0</b>
Bestandestyp:	<b>0204 Streuobstbestand (Streuobstwiese/-weide, Obstbaumreihen)</b>				
Charakteristik:					
	Bearbeiter: TBS Wernitznig				
lfd. Nummer:	<b>81</b>	Fläche: in m <sup>2</sup>	<b>1685</b>	Länge in m:	<b>0</b>
Bestandestyp:	<b>0204 Streuobstbestand (Streuobstwiese/-weide, Obstbaumreihen)</b>				
Charakteristik:					
	Bearbeiter: TBS Wernitznig				
lfd. Nummer:	<b>82</b>	Fläche: in m <sup>2</sup>	<b>4334</b>	Länge in m:	<b>0</b>
Bestandestyp:	<b>0204 Streuobstbestand (Streuobstwiese/-weide, Obstbaumreihen)</b>				
Charakteristik:					
	Bearbeiter: TBS Wernitznig				
lfd. Nummer:	<b>83</b>	Fläche: in m <sup>2</sup>	<b>2378</b>	Länge in m:	<b>0</b>
Bestandestyp:	<b>0203 Heckenzug</b>				
Charakteristik:					
	Bearbeiter: TBS Wernitznig				

lfd. Nummer:	<b>84</b>	Fläche: in m <sup>2</sup>	<b>725</b>	Länge in m:	<b>0</b>
Bestandestyp:	<b>0203 Heckenzug</b>				
Charakteristik:					
		Bearbeiter:	TBS Wernitznig		
lfd. Nummer:	<b>85</b>	Fläche: in m <sup>2</sup>	<b>2223</b>	Länge in m:	<b>0</b>
Bestandestyp:	<b>0103 Laub-Nadel-Mischwald/Laub-Nadelholz-Mischforst</b>				
Charakteristik:					
		Bearbeiter:	TBS Wernitznig		
lfd. Nummer:	<b>86</b>	Fläche: in m <sup>2</sup>	<b>1538</b>	Länge in m:	<b>0</b>
Bestandestyp:	<b>0102 Nadelwald/Nadelholzforst</b>				
Charakteristik:					
		Bearbeiter:	TBS Wernitznig		
lfd. Nummer:	<b>87</b>	Fläche: in m <sup>2</sup>	<b>53168</b>	Länge in m:	<b>0</b>
Bestandestyp:	<b>0104 Laubwald/Laubholzforst</b>				
Charakteristik:					
		Bearbeiter:	TBS Wernitznig		
lfd. Nummer:	<b>88</b>	Fläche: in m <sup>2</sup>	<b>5874</b>	Länge in m:	<b>0</b>
Bestandestyp:	<b>0103 Laub-Nadel-Mischwald/Laub-Nadelholz-Mischforst</b>				
Charakteristik:					
		Bearbeiter:	TBS Wernitznig		
lfd. Nummer:	<b>89</b>	Fläche: in m <sup>2</sup>	<b>403</b>	Länge in m:	<b>0</b>
Bestandestyp:	<b>0203 Heckenzug</b>				
Charakteristik:					
		Bearbeiter:	TBS Wernitznig		
lfd. Nummer:	<b>90</b>	Fläche: in m <sup>2</sup>	<b>257</b>	Länge in m:	<b>0</b>
Bestandestyp:	<b>0203 Heckenzug</b>				
Charakteristik:					
		Bearbeiter:	TBS Wernitznig		
lfd. Nummer:	<b>91</b>	Fläche: in m <sup>2</sup>	<b>120</b>	Länge in m:	<b>0</b>
Bestandestyp:	<b>0203 Heckenzug</b>				
Charakteristik:					
		Bearbeiter:	TBS Wernitznig		
lfd. Nummer:	<b>92</b>	Fläche: in m <sup>2</sup>	<b>220</b>	Länge in m:	<b>0</b>
Bestandestyp:	<b>0203 Heckenzug</b>				
Charakteristik:					
		Bearbeiter:	TBS Wernitznig		
lfd. Nummer:	<b>93</b>	Fläche: in m <sup>2</sup>	<b>261</b>	Länge in m:	<b>0</b>
Bestandestyp:	<b>0203 Heckenzug</b>				
Charakteristik:					
		Bearbeiter:	TBS Wernitznig		
lfd. Nummer:	<b>94</b>	Fläche: in m <sup>2</sup>	<b>248</b>	Länge in m:	<b>0</b>
Bestandestyp:	<b>0203 Heckenzug</b>				
Charakteristik:					
		Bearbeiter:	TBS Wernitznig		
lfd. Nummer:	<b>95</b>	Fläche: in m <sup>2</sup>	<b>500</b>	Länge in m:	<b>0</b>
Bestandestyp:	<b>0203 Heckenzug</b>				
Charakteristik:					
		Bearbeiter:	TBS Wernitznig		

lfd. Nummer:	<b>96</b>	Fläche: in m <sup>2</sup>	<b>206</b>	Länge in m:	<b>0</b>
Bestandestyp:	<b>0203 Heckenzug</b>				
Charakteristik:					
	Bearbeiter: TBS Wernitznig				
lfd. Nummer:	<b>97</b>	Fläche: in m <sup>2</sup>	<b>9069</b>	Länge in m:	<b>0</b>
Bestandestyp:	<b>0307 Feuchtes und nasses Extensivgrünland</b>				
Charakteristik:	Feuchtwiese, nährstoffreich, 1-2x gemäht, reich an Gräsern (Binsen, Süßgräser: Festuca rubra), andere Kleinseggen => höheres Potential.				
	Bearbeiter: TBS Wernitznig				
lfd. Nummer:	<b>98</b>	Fläche: in m <sup>2</sup>	<b>113</b>	Länge in m:	<b>0</b>
Bestandestyp:	<b>0203 Heckenzug</b>				
Charakteristik:					
	Bearbeiter: TBS Wernitznig				
lfd. Nummer:	<b>99</b>	Fläche: in m <sup>2</sup>	<b>1130</b>	Länge in m:	<b>0</b>
Bestandestyp:	<b>0203 Heckenzug</b>				
Charakteristik:					
	Bearbeiter: TBS Wernitznig				
lfd. Nummer:	<b>100</b>	Fläche: in m <sup>2</sup>	<b>18526</b>	Länge in m:	<b>0</b>
Bestandestyp:	<b>0307 Feuchtes und nasses Extensivgrünland</b>				
Charakteristik:	Feuchtwiese, nährstoffreich, 1-2x gemäht, reich an Gräsern (Binsen, Süßgräser: Festuca rubra), andere Kleinseggen => höheres Potential.				
	Bearbeiter: TBS Wernitznig				
lfd. Nummer:	<b>101</b>	Fläche: in m <sup>2</sup>	<b>198</b>	Länge in m:	<b>0</b>
Bestandestyp:	<b>0203 Heckenzug</b>				
Charakteristik:					
	Bearbeiter: TBS Wernitznig				
lfd. Nummer:	<b>102</b>	Fläche: in m <sup>2</sup>	<b>35479</b>	Länge in m:	<b>0</b>
Bestandestyp:	<b>0102 Nadelwald/Nadelholzforst</b>				
Charakteristik:					
	Bearbeiter: TBS Wernitznig				
lfd. Nummer:	<b>103</b>	Fläche: in m <sup>2</sup>	<b>243</b>	Länge in m:	<b>0</b>
Bestandestyp:	<b>0203 Heckenzug</b>				
Charakteristik:					
	Bearbeiter: TBS Wernitznig				
lfd. Nummer:	<b>104</b>	Fläche: in m <sup>2</sup>	<b>6260</b>	Länge in m:	<b>0</b>
Bestandestyp:	<b>0102 Nadelwald/Nadelholzforst</b>				
Charakteristik:					
	Bearbeiter: TBS Wernitznig				
lfd. Nummer:	<b>105</b>	Fläche: in m <sup>2</sup>	<b>400</b>	Länge in m:	<b>0</b>
Bestandestyp:	<b>0401 Stehendes Gewässer</b>				
Charakteristik:	Kleiner runder Teich mit Rohrzuleitung und div. Ufergehölzen (Sohle und Ufer naturnah); Wassertiefe ~2m; Wasser trüb.				
	Bearbeiter: TBS Wernitznig				
lfd. Nummer:	<b>106</b>	Fläche: in m <sup>2</sup>	<b>14151</b>	Länge in m:	<b>0</b>
Bestandestyp:	<b>0308 Trockenes und halbtrockenes, i.d.R. nährstoffarmes Grünland, Borstgrasrasen und bodensaure Zwergstrauchheiden</b>				
Charakteristik:	Brachliegender Anmoor-Borstgrasrasen mit div. Kleinseggen und Zwergsträuchern (Heidel-, Preiselbeeren), div. Gehölze (Fichte, Ohrweide), hochwertig, div. Seltene Arten: Arnica, Viola palustris, Alnus alnobetula.; nährstoffarm.				
	Bearbeiter: TBS Wernitznig				

lfd. Nummer:	<b>107</b>	Fläche: in m <sup>2</sup>	<b>13538</b>	Länge in m:	<b>0</b>
Bestandestyp:	<b>0102 Nadelwald/Nadelholzforst</b>				
Charakteristik:					
	Bearbeiter: TBS Wernitznig				
lfd. Nummer:	<b>108</b>	Fläche: in m <sup>2</sup>	<b>269</b>	Länge in m:	<b>0</b>
Bestandestyp:	<b>0202 Uferbegleitgehölz</b>				
Charakteristik:					
	Bearbeiter: TBS Wernitznig				
lfd. Nummer:	<b>109</b>	Fläche: in m <sup>2</sup>	<b>6801</b>	Länge in m:	<b>0</b>
Bestandestyp:	<b>0102 Nadelwald/Nadelholzforst</b>				
Charakteristik:					
	Bearbeiter: TBS Wernitznig				
lfd. Nummer:	<b>110</b>	Fläche: in m <sup>2</sup>	<b>695</b>	Länge in m:	<b>0</b>
Bestandestyp:	<b>0203 Heckenzug</b>				
Charakteristik:					
	Bearbeiter: TBS Wernitznig				
lfd. Nummer:	<b>111</b>	Fläche: in m <sup>2</sup>	<b>608</b>	Länge in m:	<b>0</b>
Bestandestyp:	<b>0203 Heckenzug</b>				
Charakteristik:					
	Bearbeiter: TBS Wernitznig				
lfd. Nummer:	<b>112</b>	Fläche: in m <sup>2</sup>	<b>5332</b>	Länge in m:	<b>0</b>
Bestandestyp:	<b>0102 Nadelwald/Nadelholzforst</b>				
Charakteristik:					
	Bearbeiter: TBS Wernitznig				
lfd. Nummer:	<b>113</b>	Fläche: in m <sup>2</sup>	<b>25472</b>	Länge in m:	<b>0</b>
Bestandestyp:	<b>0307 Feuchtes und nasses Extensivgrünland</b>				
Charakteristik:	Eutrophierte Feuchtwiese (lokal trockener), s. u. ausgebildet (bzw. gras-, tw. krautreich); Festuca rubra, Nardus, Alchemilla sp., Scorzonera humilis; höheres Potential, aufgedüngt! 1-2x gemäht.				
	Bearbeiter: TBS Wernitznig				
lfd. Nummer:	<b>114</b>	Fläche: in m <sup>2</sup>	<b>473</b>	Länge in m:	<b>0</b>
Bestandestyp:	<b>0203 Heckenzug</b>				
Charakteristik:					
	Bearbeiter: TBS Wernitznig				
lfd. Nummer:	<b>115</b>	Fläche: in m <sup>2</sup>	<b>254</b>	Länge in m:	<b>0</b>
Bestandestyp:	<b>0203 Heckenzug</b>				
Charakteristik:					
	Bearbeiter: TBS Wernitznig				
lfd. Nummer:	<b>116</b>	Fläche: in m <sup>2</sup>	<b>394</b>	Länge in m:	<b>0</b>
Bestandestyp:	<b>0203 Heckenzug</b>				
Charakteristik:					
	Bearbeiter: TBS Wernitznig				
lfd. Nummer:	<b>117</b>	Fläche: in m <sup>2</sup>	<b>141581</b>	Länge in m:	<b>0</b>
Bestandestyp:	<b>0102 Nadelwald/Nadelholzforst</b>				
Charakteristik:					
	Bearbeiter: TBS Wernitznig				
lfd. Nummer:	<b>118</b>	Fläche: in m <sup>2</sup>	<b>355</b>	Länge in m:	<b>0</b>
Bestandestyp:	<b>0203 Heckenzug</b>				
Charakteristik:					
	Bearbeiter: TBS Wernitznig				



lfd. Nummer:	<b>119</b>	Fläche: in m <sup>2</sup>	<b>224</b>	Länge in m:	<b>0</b>
Bestandestyp:	<b>0401 Stehendes Gewässer</b>				
Charakteristik:	Eingezäunter Teich, oval, mehr oder weniger naturnah (Ufer und Sohle), z. T. Wasserpflanzen und Sumpfpflanzen (Igelrohkolben), Wasserlinsen, Glyceria notata; einzelne Ufergehölze, Wassertiefe ~1,5m, Rohrzuffluss, 1 Steg.				
	Bearbeiter: TBS Wernitznig				
lfd. Nummer:	<b>120</b>	Fläche: in m <sup>2</sup>	<b>1111</b>	Länge in m:	<b>0</b>
Bestandestyp:	<b>0203 Heckenzug</b>				
Charakteristik:					
	Bearbeiter: TBS Wernitznig				
lfd. Nummer:	<b>121</b>	Fläche: in m <sup>2</sup>	<b>307</b>	Länge in m:	<b>0</b>
Bestandestyp:	<b>0203 Heckenzug</b>				
Charakteristik:					
	Bearbeiter: TBS Wernitznig				
lfd. Nummer:	<b>122</b>	Fläche: in m <sup>2</sup>	<b>505</b>	Länge in m:	<b>0</b>
Bestandestyp:	<b>0203 Heckenzug</b>				
Charakteristik:					
	Bearbeiter: TBS Wernitznig				
lfd. Nummer:	<b>123</b>	Fläche: in m <sup>2</sup>	<b>1186</b>	Länge in m:	<b>0</b>
Bestandestyp:	<b>0203 Heckenzug</b>				
Charakteristik:					
	Bearbeiter: TBS Wernitznig				
lfd. Nummer:	<b>124</b>	Fläche: in m <sup>2</sup>	<b>1582</b>	Länge in m:	<b>0</b>
Bestandestyp:	<b>0203 Heckenzug</b>				
Charakteristik:					
	Bearbeiter: TBS Wernitznig				
lfd. Nummer:	<b>125</b>	Fläche: in m <sup>2</sup>	<b>4014</b>	Länge in m:	<b>0</b>
Bestandestyp:	<b>0203 Heckenzug</b>				
Charakteristik:					
	Bearbeiter: TBS Wernitznig				
lfd. Nummer:	<b>126</b>	Fläche: in m <sup>2</sup>	<b>966</b>	Länge in m:	<b>0</b>
Bestandestyp:	<b>0203 Heckenzug</b>				
Charakteristik:					
	Bearbeiter: TBS Wernitznig				
lfd. Nummer:	<b>127</b>	Fläche: in m <sup>2</sup>	<b>992</b>	Länge in m:	<b>0</b>
Bestandestyp:	<b>0203 Heckenzug</b>				
Charakteristik:					
	Bearbeiter: TBS Wernitznig				
lfd. Nummer:	<b>128</b>	Fläche: in m <sup>2</sup>	<b>425</b>	Länge in m:	<b>0</b>
Bestandestyp:	<b>0203 Heckenzug</b>				
Charakteristik:					
	Bearbeiter: TBS Wernitznig				
lfd. Nummer:	<b>129</b>	Fläche: in m <sup>2</sup>	<b>3281</b>	Länge in m:	<b>0</b>
Bestandestyp:	<b>0203 Heckenzug</b>				
Charakteristik:					
	Bearbeiter: TBS Wernitznig				
lfd. Nummer:	<b>130</b>	Fläche: in m <sup>2</sup>	<b>164</b>	Länge in m:	<b>0</b>
Bestandestyp:	<b>0401 Stehendes Gewässer</b>				
Charakteristik:	Eingezäunter Teich in Betonwanne, rechteckig, div. Ufergehölze; Wassertiefe ~1,5m; mehr oder weniger naturfern				
	Bearbeiter: TBS Wernitznig				

lfd. Nummer:	<b>131</b>	Fläche: in m <sup>2</sup>	<b>35604</b>	Länge in m:	<b>0</b>
Bestandestyp:	<b>0102 Nadelwald/Nadelholzforst</b>				
Charakteristik:					
	Bearbeiter: TBS Wernitznig				
lfd. Nummer:	<b>132</b>	Fläche: in m <sup>2</sup>	<b>3925</b>	Länge in m:	<b>0</b>
Bestandestyp:	<b>0102 Nadelwald/Nadelholzforst</b>				
Charakteristik:					
	Bearbeiter: TBS Wernitznig				
lfd. Nummer:	<b>133</b>	Fläche: in m <sup>2</sup>	<b>428</b>	Länge in m:	<b>0</b>
Bestandestyp:	<b>0203 Heckenzug</b>				
Charakteristik:					
	Bearbeiter: TBS Wernitznig				
lfd. Nummer:	<b>134</b>	Fläche: in m <sup>2</sup>	<b>815</b>	Länge in m:	<b>0</b>
Bestandestyp:	<b>0203 Heckenzug</b>				
Charakteristik:					
	Bearbeiter: TBS Wernitznig				
lfd. Nummer:	<b>135</b>	Fläche: in m <sup>2</sup>	<b>426</b>	Länge in m:	<b>0</b>
Bestandestyp:	<b>0203 Heckenzug</b>				
Charakteristik:					
	Bearbeiter: TBS Wernitznig				
lfd. Nummer:	<b>136</b>	Fläche: in m <sup>2</sup>	<b>125</b>	Länge in m:	<b>0</b>
Bestandestyp:	<b>0203 Heckenzug</b>				
Charakteristik:					
	Bearbeiter: TBS Wernitznig				
lfd. Nummer:	<b>137</b>	Fläche: in m <sup>2</sup>	<b>3387</b>	Länge in m:	<b>0</b>
Bestandestyp:	<b>0203 Heckenzug</b>				
Charakteristik:					
	Bearbeiter: TBS Wernitznig				
lfd. Nummer:	<b>138</b>	Fläche: in m <sup>2</sup>	<b>1517</b>	Länge in m:	<b>0</b>
Bestandestyp:	<b>0203 Heckenzug</b>				
Charakteristik:					
	Bearbeiter: TBS Wernitznig				
lfd. Nummer:	<b>139</b>	Fläche: in m <sup>2</sup>	<b>1950</b>	Länge in m:	<b>0</b>
Bestandestyp:	<b>0203 Heckenzug</b>				
Charakteristik:					
	Bearbeiter: TBS Wernitznig				
lfd. Nummer:	<b>140</b>	Fläche: in m <sup>2</sup>	<b>2839</b>	Länge in m:	<b>0</b>
Bestandestyp:	<b>0203 Heckenzug</b>				
Charakteristik:					
	Bearbeiter: TBS Wernitznig				
lfd. Nummer:	<b>141</b>	Fläche: in m <sup>2</sup>	<b>471</b>	Länge in m:	<b>0</b>
Bestandestyp:	<b>0203 Heckenzug</b>				
Charakteristik:					
	Bearbeiter: TBS Wernitznig				
lfd. Nummer:	<b>142</b>	Fläche: in m <sup>2</sup>	<b>911</b>	Länge in m:	<b>0</b>
Bestandestyp:	<b>0203 Heckenzug</b>				
Charakteristik:					
	Bearbeiter: TBS Wernitznig				

lfd. Nummer:	<b>143</b>	Fläche: in m <sup>2</sup>	<b>727</b>	Länge in m:	<b>0</b>
Bestandestyp:	<b>0203 Heckenzug</b>				
Charakteristik:					
		Bearbeiter:	TBS Wernitznig		
lfd. Nummer:	<b>144</b>	Fläche: in m <sup>2</sup>	<b>5859</b>	Länge in m:	<b>0</b>
Bestandestyp:	<b>0203 Heckenzug</b>				
Charakteristik:					
		Bearbeiter:	TBS Wernitznig		
lfd. Nummer:	<b>145</b>	Fläche: in m <sup>2</sup>	<b>375</b>	Länge in m:	<b>0</b>
Bestandestyp:	<b>0203 Heckenzug</b>				
Charakteristik:					
		Bearbeiter:	TBS Wernitznig		
lfd. Nummer:	<b>146</b>	Fläche: in m <sup>2</sup>	<b>1662</b>	Länge in m:	<b>0</b>
Bestandestyp:	<b>0204 Streuobstbestand (Streuobstwiese/-weide, Obstbaumreihen)</b>				
Charakteristik:					
		Bearbeiter:	TBS Wernitznig		
lfd. Nummer:	<b>147</b>	Fläche: in m <sup>2</sup>	<b>1626</b>	Länge in m:	<b>0</b>
Bestandestyp:	<b>0204 Streuobstbestand (Streuobstwiese/-weide, Obstbaumreihen)</b>				
Charakteristik:					
		Bearbeiter:	TBS Wernitznig		
lfd. Nummer:	<b>148</b>	Fläche: in m <sup>2</sup>	<b>2370</b>	Länge in m:	<b>0</b>
Bestandestyp:	<b>0204 Streuobstbestand (Streuobstwiese/-weide, Obstbaumreihen)</b>				
Charakteristik:					
		Bearbeiter:	TBS Wernitznig		
lfd. Nummer:	<b>149</b>	Fläche: in m <sup>2</sup>	<b>348</b>	Länge in m:	<b>0</b>
Bestandestyp:	<b>0203 Heckenzug</b>				
Charakteristik:					
		Bearbeiter:	TBS Wernitznig		
lfd. Nummer:	<b>150</b>	Fläche: in m <sup>2</sup>	<b>446</b>	Länge in m:	<b>0</b>
Bestandestyp:	<b>0203 Heckenzug</b>				
Charakteristik:					
		Bearbeiter:	TBS Wernitznig		
lfd. Nummer:	<b>151</b>	Fläche: in m <sup>2</sup>	<b>1490</b>	Länge in m:	<b>0</b>
Bestandestyp:	<b>0203 Heckenzug</b>				
Charakteristik:					
		Bearbeiter:	TBS Wernitznig		
lfd. Nummer:	<b>152</b>	Fläche: in m <sup>2</sup>	<b>908</b>	Länge in m:	<b>0</b>
Bestandestyp:	<b>0203 Heckenzug</b>				
Charakteristik:					
		Bearbeiter:	TBS Wernitznig		
lfd. Nummer:	<b>153</b>	Fläche: in m <sup>2</sup>	<b>377</b>	Länge in m:	<b>0</b>
Bestandestyp:	<b>0203 Heckenzug</b>				
Charakteristik:					
		Bearbeiter:	TBS Wernitznig		
lfd. Nummer:	<b>154</b>	Fläche: in m <sup>2</sup>	<b>455</b>	Länge in m:	<b>0</b>
Bestandestyp:	<b>0203 Heckenzug</b>				
Charakteristik:					
		Bearbeiter:	TBS Wernitznig		

lfd. Nummer:	<b>155</b>	Fläche: in m <sup>2</sup>	<b>154258</b>	Länge in m:	<b>0</b>
Bestandestyp:	<b>0102 Nadelwald/Nadelholzforst</b>				
Charakteristik:					
	Bearbeiter: TBS Wernitznig				
lfd. Nummer:	<b>156</b>	Fläche: in m <sup>2</sup>	<b>464</b>	Länge in m:	<b>0</b>
Bestandestyp:	<b>0203 Heckenzug</b>				
Charakteristik:					
	Bearbeiter: TBS Wernitznig				
lfd. Nummer:	<b>157</b>	Fläche: in m <sup>2</sup>	<b>801</b>	Länge in m:	<b>0</b>
Bestandestyp:	<b>0204 Streuobstbestand (Streuobstwiese/-weide, Obstbaumreihen)</b>				
Charakteristik:					
	Bearbeiter: TBS Wernitznig				
lfd. Nummer:	<b>158</b>	Fläche: in m <sup>2</sup>	<b>1109</b>	Länge in m:	<b>0</b>
Bestandestyp:	<b>0204 Streuobstbestand (Streuobstwiese/-weide, Obstbaumreihen)</b>				
Charakteristik:					
	Bearbeiter: TBS Wernitznig				
lfd. Nummer:	<b>159</b>	Fläche: in m <sup>2</sup>	<b>2600</b>	Länge in m:	<b>0</b>
Bestandestyp:	<b>0202 Uferbegleitgehölz</b>				
Charakteristik:					
	Bearbeiter: TBS Wernitznig				
lfd. Nummer:	<b>160</b>	Fläche: in m <sup>2</sup>	<b>932</b>	Länge in m:	<b>0</b>
Bestandestyp:	<b>0202 Uferbegleitgehölz</b>				
Charakteristik:					
	Bearbeiter: TBS Wernitznig				
lfd. Nummer:	<b>161</b>	Fläche: in m <sup>2</sup>	<b>195489</b>	Länge in m:	<b>0</b>
Bestandestyp:	<b>0102 Nadelwald/Nadelholzforst</b>				
Charakteristik:					
	Bearbeiter: TBS Wernitznig				
lfd. Nummer:	<b>162</b>	Fläche: in m <sup>2</sup>	<b>1290</b>	Länge in m:	<b>0</b>
Bestandestyp:	<b>0202 Uferbegleitgehölz</b>				
Charakteristik:					
	Bearbeiter: TBS Wernitznig				
lfd. Nummer:	<b>163</b>	Fläche: in m <sup>2</sup>	<b>239</b>	Länge in m:	<b>0</b>
Bestandestyp:	<b>0203 Heckenzug</b>				
Charakteristik:					
	Bearbeiter: TBS Wernitznig				
lfd. Nummer:	<b>164</b>	Fläche: in m <sup>2</sup>	<b>350</b>	Länge in m:	<b>0</b>
Bestandestyp:	<b>0202 Uferbegleitgehölz</b>				
Charakteristik:					
	Bearbeiter: TBS Wernitznig				
lfd. Nummer:	<b>165</b>	Fläche: in m <sup>2</sup>	<b>133</b>	Länge in m:	<b>0</b>
Bestandestyp:	<b>0202 Uferbegleitgehölz</b>				
Charakteristik:					
	Bearbeiter: TBS Wernitznig				
lfd. Nummer:	<b>166</b>	Fläche: in m <sup>2</sup>	<b>1268</b>	Länge in m:	<b>0</b>
Bestandestyp:	<b>0203 Heckenzug</b>				
Charakteristik:					
	Bearbeiter: TBS Wernitznig				

lfd. Nummer:	<b>167</b>	Fläche: in m <sup>2</sup>	<b>859</b>	Länge in m:	<b>0</b>
Bestandestyp:	<b>0202 Uferbegleitgehölz</b>				
Charakteristik:					
	Bearbeiter: TBS Wernitznig				
lfd. Nummer:	<b>168</b>	Fläche: in m <sup>2</sup>	<b>17287</b>	Länge in m:	<b>0</b>
Bestandestyp:	<b>0102 Nadelwald/Nadelholzforst</b>				
Charakteristik:					
	Bearbeiter: TBS Wernitznig				
lfd. Nummer:	<b>169</b>	Fläche: in m <sup>2</sup>	<b>180</b>	Länge in m:	<b>0</b>
Bestandestyp:	<b>0202 Uferbegleitgehölz</b>				
Charakteristik:					
	Bearbeiter: TBS Wernitznig				
lfd. Nummer:	<b>170</b>	Fläche: in m <sup>2</sup>	<b>115</b>	Länge in m:	<b>0</b>
Bestandestyp:	<b>0202 Uferbegleitgehölz</b>				
Charakteristik:					
	Bearbeiter: TBS Wernitznig				
lfd. Nummer:	<b>171</b>	Fläche: in m <sup>2</sup>	<b>72</b>	Länge in m:	<b>0</b>
Bestandestyp:	<b>0202 Uferbegleitgehölz</b>				
Charakteristik:					
	Bearbeiter: TBS Wernitznig				
lfd. Nummer:	<b>172</b>	Fläche: in m <sup>2</sup>	<b>559</b>	Länge in m:	<b>0</b>
Bestandestyp:	<b>0202 Uferbegleitgehölz</b>				
Charakteristik:					
	Bearbeiter: TBS Wernitznig				
lfd. Nummer:	<b>173</b>	Fläche: in m <sup>2</sup>	<b>3705</b>	Länge in m:	<b>0</b>
Bestandestyp:	<b>0307 Feuchtes und nasses Extensivgrünland</b>				
Charakteristik:	Hochwertiger, artenreicher Feuchtwiesenkomplex (1mähdig) mit Borstgras-reichen Partien und Binsen- / Seggenreicheren Abschnitten; u. a. Vorkommen von Centaurea pseudoph. => geschützter Landschaftsteil.				
	Bearbeiter: TBS Wernitznig				
lfd. Nummer:	<b>174</b>	Fläche: in m <sup>2</sup>	<b>876</b>	Länge in m:	<b>0</b>
Bestandestyp:	<b>0203 Heckenzug</b>				
Charakteristik:					
	Bearbeiter: TBS Wernitznig				
lfd. Nummer:	<b>175</b>	Fläche: in m <sup>2</sup>	<b>6893</b>	Länge in m:	<b>0</b>
Bestandestyp:	<b>0102 Nadelwald/Nadelholzforst</b>				
Charakteristik:					
	Bearbeiter: TBS Wernitznig				
lfd. Nummer:	<b>176</b>	Fläche: in m <sup>2</sup>	<b>1186</b>	Länge in m:	<b>0</b>
Bestandestyp:	<b>0203 Heckenzug</b>				
Charakteristik:					
	Bearbeiter: TBS Wernitznig				
lfd. Nummer:	<b>177</b>	Fläche: in m <sup>2</sup>	<b>332</b>	Länge in m:	<b>0</b>
Bestandestyp:	<b>0203 Heckenzug</b>				
Charakteristik:					
	Bearbeiter: TBS Wernitznig				
lfd. Nummer:	<b>178</b>	Fläche: in m <sup>2</sup>	<b>1072</b>	Länge in m:	<b>0</b>
Bestandestyp:	<b>0203 Heckenzug</b>				
Charakteristik:					
	Bearbeiter: TBS Wernitznig				



lfd. Nummer:	<b>179</b>	Fläche: in m <sup>2</sup>	<b>3133</b>	Länge in m:	<b>0</b>
Bestandestyp:	<b>0202 Uferbegleitgehölz</b>				
Charakteristik:					
	Bearbeiter: TBS Wernitznig				
lfd. Nummer:	<b>180</b>	Fläche: in m <sup>2</sup>	<b>2310</b>	Länge in m:	<b>0</b>
Bestandestyp:	<b>0204 Streuobstbestand (Streuobstwiese/-weide, Obstbaumreihen)</b>				
Charakteristik:					
	Bearbeiter: TBS Wernitznig				
lfd. Nummer:	<b>181</b>	Fläche: in m <sup>2</sup>	<b>23802</b>	Länge in m:	<b>0</b>
Bestandestyp:	<b>0102 Nadelwald/Nadelholzforst</b>				
Charakteristik:					
	Bearbeiter: TBS Wernitznig				
lfd. Nummer:	<b>182</b>	Fläche: in m <sup>2</sup>	<b>28873</b>	Länge in m:	<b>0</b>
Bestandestyp:	<b>0102 Nadelwald/Nadelholzforst</b>				
Charakteristik:					
	Bearbeiter: TBS Wernitznig				
lfd. Nummer:	<b>183</b>	Fläche: in m <sup>2</sup>	<b>168</b>	Länge in m:	<b>0</b>
Bestandestyp:	<b>0401 Stehendes Gewässer</b>				
Charakteristik:	Teich mit viel Wasserlinsen, Rohrzuleitung; relativ viele Ufergehölze; eutrophiert, Sohle und Ufer naturnah (unverbaut); Wassertiefe ~1m.				
	Bearbeiter: TBS Wernitznig				
lfd. Nummer:	<b>184</b>	Fläche: in m <sup>2</sup>	<b>238</b>	Länge in m:	<b>0</b>
Bestandestyp:	<b>0401 Stehendes Gewässer</b>				
Charakteristik:	Teich mit viel Wasserlinsen, Rohrzuleitung; relativ viele Ufergehölze; eutrophiert, Sohle und Ufer naturnah (unverbaut); Wassertiefe ~1m.				
	Bearbeiter: TBS Wernitznig				
lfd. Nummer:	<b>185</b>	Fläche: in m <sup>2</sup>	<b>183</b>	Länge in m:	<b>0</b>
Bestandestyp:	<b>0203 Heckenzug</b>				
Charakteristik:					
	Bearbeiter: TBS Wernitznig				
lfd. Nummer:	<b>186</b>	Fläche: in m <sup>2</sup>	<b>163</b>	Länge in m:	<b>0</b>
Bestandestyp:	<b>0203 Heckenzug</b>				
Charakteristik:					
	Bearbeiter: TBS Wernitznig				
lfd. Nummer:	<b>187</b>	Fläche: in m <sup>2</sup>	<b>886</b>	Länge in m:	<b>0</b>
Bestandestyp:	<b>0201 Kleinstwaldfläche ("Feldgehölz"), Gebüsch oder Baumgruppe unter 1000m<sup>2</sup></b>				
Charakteristik:	Feldgehölz aus domin. Birken; auch Eiche beigemischt; Stangen-Baumholz, ca. 15m hoch.				
	Bearbeiter: TBS Wernitznig				
lfd. Nummer:	<b>188</b>	Fläche: in m <sup>2</sup>	<b>244</b>	Länge in m:	<b>0</b>
Bestandestyp:	<b>0102 Nadelwald/Nadelholzforst</b>				
Charakteristik:					
	Bearbeiter: TBS Wernitznig				
lfd. Nummer:	<b>189</b>	Fläche: in m <sup>2</sup>	<b>105212</b>	Länge in m:	<b>0</b>
Bestandestyp:	<b>0102 Nadelwald/Nadelholzforst</b>				
Charakteristik:					
	Bearbeiter: TBS Wernitznig				
lfd. Nummer:	<b>190</b>	Fläche: in m <sup>2</sup>	<b>829</b>	Länge in m:	<b>0</b>
Bestandestyp:	<b>0201 Kleinstwaldfläche ("Feldgehölz"), Gebüsch oder Baumgruppe unter 1000m<sup>2</sup></b>				
Charakteristik:	Feldgehölze aus domin. Birke, Stangenholz; ca. 12m.				
	Bearbeiter: TBS Wernitznig				

lfd. Nummer:	<b>191</b>	Fläche: in m <sup>2</sup>	<b>296</b>	Länge in m:	<b>0</b>
Bestandestyp:	<b>0203 Heckenzug</b>				
Charakteristik:					
	Bearbeiter: TBS Wernitznig				
lfd. Nummer:	<b>192</b>	Fläche: in m <sup>2</sup>	<b>4513</b>	Länge in m:	<b>0</b>
Bestandestyp:	<b>0204 Streuobstbestand (Streuobstwiese/-weide, Obstbaumreihen)</b>				
Charakteristik:					
	Bearbeiter: TBS Wernitznig				
lfd. Nummer:	<b>193</b>	Fläche: in m <sup>2</sup>	<b>294</b>	Länge in m:	<b>0</b>
Bestandestyp:	<b>0203 Heckenzug</b>				
Charakteristik:					
	Bearbeiter: TBS Wernitznig				
lfd. Nummer:	<b>194</b>	Fläche: in m <sup>2</sup>	<b>306</b>	Länge in m:	<b>0</b>
Bestandestyp:	<b>0203 Heckenzug</b>				
Charakteristik:					
	Bearbeiter: TBS Wernitznig				
lfd. Nummer:	<b>195</b>	Fläche: in m <sup>2</sup>	<b>202</b>	Länge in m:	<b>0</b>
Bestandestyp:	<b>0203 Heckenzug</b>				
Charakteristik:					
	Bearbeiter: TBS Wernitznig				
lfd. Nummer:	<b>196</b>	Fläche: in m <sup>2</sup>	<b>4976</b>	Länge in m:	<b>0</b>
Bestandestyp:	<b>0204 Streuobstbestand (Streuobstwiese/-weide, Obstbaumreihen)</b>				
Charakteristik:					
	Bearbeiter: TBS Wernitznig				
lfd. Nummer:	<b>197</b>	Fläche: in m <sup>2</sup>	<b>594</b>	Länge in m:	<b>0</b>
Bestandestyp:	<b>0203 Heckenzug</b>				
Charakteristik:					
	Bearbeiter: TBS Wernitznig				
lfd. Nummer:	<b>198</b>	Fläche: in m <sup>2</sup>	<b>1789</b>	Länge in m:	<b>0</b>
Bestandestyp:	<b>0204 Streuobstbestand (Streuobstwiese/-weide, Obstbaumreihen)</b>				
Charakteristik:					
	Bearbeiter: TBS Wernitznig				
lfd. Nummer:	<b>199</b>	Fläche: in m <sup>2</sup>	<b>9182</b>	Länge in m:	<b>0</b>
Bestandestyp:	<b>0204 Streuobstbestand (Streuobstwiese/-weide, Obstbaumreihen)</b>				
Charakteristik:					
	Bearbeiter: TBS Wernitznig				
lfd. Nummer:	<b>200</b>	Fläche: in m <sup>2</sup>	<b>7930</b>	Länge in m:	<b>0</b>
Bestandestyp:	<b>0204 Streuobstbestand (Streuobstwiese/-weide, Obstbaumreihen)</b>				
Charakteristik:					
	Bearbeiter: TBS Wernitznig				
lfd. Nummer:	<b>201</b>	Fläche: in m <sup>2</sup>	<b>1568</b>	Länge in m:	<b>0</b>
Bestandestyp:	<b>0203 Heckenzug</b>				
Charakteristik:					
	Bearbeiter: TBS Wernitznig				
lfd. Nummer:	<b>202</b>	Fläche: in m <sup>2</sup>	<b>571</b>	Länge in m:	<b>0</b>
Bestandestyp:	<b>0203 Heckenzug</b>				
Charakteristik:					
	Bearbeiter: TBS Wernitznig				

lfd. Nummer:	<b>203</b>	Fläche: in m <sup>2</sup>	<b>970720</b>	Länge in m:	<b>0</b>
Bestandestyp:	<b>0102 Nadelwald/Nadelholzforst</b>				
Charakteristik:					
	Bearbeiter: TBS Wernitznig				
lfd. Nummer:	<b>204</b>	Fläche: in m <sup>2</sup>	<b>4712</b>	Länge in m:	<b>0</b>
Bestandestyp:	<b>0306 Neubewaldung/Aufforstung</b>				
Charakteristik:					
	Bearbeiter: TBS Wernitznig				
lfd. Nummer:	<b>205</b>	Fläche: in m <sup>2</sup>	<b>9926</b>	Länge in m:	<b>0</b>
Bestandestyp:	<b>0102 Nadelwald/Nadelholzforst</b>				
Charakteristik:					
	Bearbeiter: TBS Wernitznig				
lfd. Nummer:	<b>206</b>	Fläche: in m <sup>2</sup>	<b>5442</b>	Länge in m:	<b>0</b>
Bestandestyp:	<b>0202 Uferbegleitgehölz</b>				
Charakteristik:					
	Bearbeiter: TBS Wernitznig				
lfd. Nummer:	<b>207</b>	Fläche: in m <sup>2</sup>	<b>659</b>	Länge in m:	<b>0</b>
Bestandestyp:	<b>0203 Heckenzug</b>				
Charakteristik:					
	Bearbeiter: TBS Wernitznig				
lfd. Nummer:	<b>208</b>	Fläche: in m <sup>2</sup>	<b>2441</b>	Länge in m:	<b>0</b>
Bestandestyp:	<b>0102 Nadelwald/Nadelholzforst</b>				
Charakteristik:					
	Bearbeiter: TBS Wernitznig				
lfd. Nummer:	<b>209</b>	Fläche: in m <sup>2</sup>	<b>1000</b>	Länge in m:	<b>0</b>
Bestandestyp:	<b>0201 Kleinstwaldfläche ("Feldgehölz"), Gebüsch oder Baumgruppe unter 1000m<sup>2</sup></b>				
Charakteristik:	Feldgehölz aus domin. Hasel; dazu einzelne darüber hinaus ragende Laubbäume (Eiche etc.); domin.: Stangenholz.				
	Bearbeiter: TBS Wernitznig				
lfd. Nummer:	<b>210</b>	Fläche: in m <sup>2</sup>	<b>743</b>	Länge in m:	<b>0</b>
Bestandestyp:	<b>0203 Heckenzug</b>				
Charakteristik:					
	Bearbeiter: TBS Wernitznig				
lfd. Nummer:	<b>211</b>	Fläche: in m <sup>2</sup>	<b>575</b>	Länge in m:	<b>0</b>
Bestandestyp:	<b>0201 Kleinstwaldfläche ("Feldgehölz"), Gebüsch oder Baumgruppe unter 1000m<sup>2</sup></b>				
Charakteristik:	Feldgehölz aus Birke, Fichte, Hasel; Baumholz über kl. Blockburg , verschieden alt, inhomogen; max. 15m hoch.				
	Bearbeiter: TBS Wernitznig				
lfd. Nummer:	<b>212</b>	Fläche: in m <sup>2</sup>	<b>1510</b>	Länge in m:	<b>0</b>
Bestandestyp:	<b>0202 Uferbegleitgehölz</b>				
Charakteristik:					
	Bearbeiter: TBS Wernitznig				
lfd. Nummer:	<b>213</b>	Fläche: in m <sup>2</sup>	<b>1499</b>	Länge in m:	<b>0</b>
Bestandestyp:	<b>0306 Neubewaldung/Aufforstung</b>				
Charakteristik:					
	Bearbeiter: TBS Wernitznig				
lfd. Nummer:	<b>214</b>	Fläche: in m <sup>2</sup>	<b>2789</b>	Länge in m:	<b>0</b>
Bestandestyp:	<b>0202 Uferbegleitgehölz</b>				
Charakteristik:					
	Bearbeiter: TBS Wernitznig				



lfd. Nummer:	<b>215</b>	Fläche: in m <sup>2</sup>	<b>4343</b>	Länge in m:	<b>0</b>
Bestandestyp:	<b>0306 Neubewaldung/Aufforstung</b>				
Charakteristik:					
	Bearbeiter: TBS Wernitznig				
lfd. Nummer:	<b>216</b>	Fläche: in m <sup>2</sup>	<b>99208</b>	Länge in m:	<b>0</b>
Bestandestyp:	<b>0102 Nadelwald/Nadelholzforst</b>				
Charakteristik:					
	Bearbeiter: TBS Wernitznig				
lfd. Nummer:	<b>217</b>	Fläche: in m <sup>2</sup>	<b>54898</b>	Länge in m:	<b>0</b>
Bestandestyp:	<b>0102 Nadelwald/Nadelholzforst</b>				
Charakteristik:					
	Bearbeiter: TBS Wernitznig				
lfd. Nummer:	<b>218</b>	Fläche: in m <sup>2</sup>	<b>16525</b>	Länge in m:	<b>0</b>
Bestandestyp:	<b>99 Erhebungsfläche unbestimmten Typs</b>				
Charakteristik:					
	Bearbeiter: TBS Wernitznig				
lfd. Nummer:	<b>219</b>	Fläche: in m <sup>2</sup>	<b>1960</b>	Länge in m:	<b>0</b>
Bestandestyp:	<b>0204 Streuobstbestand (Streuobstwiese/-weide, Obstbaumreihen)</b>				
Charakteristik:					
	Bearbeiter: TBS Wernitznig				
lfd. Nummer:	<b>220</b>	Fläche: in m <sup>2</sup>	<b>6033</b>	Länge in m:	<b>0</b>
Bestandestyp:	<b>0204 Streuobstbestand (Streuobstwiese/-weide, Obstbaumreihen)</b>				
Charakteristik:					
	Bearbeiter: TBS Wernitznig				
lfd. Nummer:	<b>221</b>	Fläche: in m <sup>2</sup>	<b>977</b>	Länge in m:	<b>0</b>
Bestandestyp:	<b>0203 Heckenzug</b>				
Charakteristik:					
	Bearbeiter: TBS Wernitznig				
lfd. Nummer:	<b>222</b>	Fläche: in m <sup>2</sup>	<b>697</b>	Länge in m:	<b>0</b>
Bestandestyp:	<b>0203 Heckenzug</b>				
Charakteristik:					
	Bearbeiter: TBS Wernitznig				
lfd. Nummer:	<b>223</b>	Fläche: in m <sup>2</sup>	<b>502</b>	Länge in m:	<b>0</b>
Bestandestyp:	<b>0201 Kleinstwaldfläche ("Feldgehölz"), Gebüsch oder Baumgruppe unter 1000m<sup>2</sup></b>				
Charakteristik:	Feldgehölz aus verschiedenen Baumarten (Laubbäumen); mehr oder weniger rundlich; Birke, Eiche, Salweide, Hasel; Stangenholz; ca. 12-15m hoch.				
	Bearbeiter: TBS Wernitznig				
lfd. Nummer:	<b>224</b>	Fläche: in m <sup>2</sup>	<b>834</b>	Länge in m:	<b>0</b>
Bestandestyp:	<b>0201 Kleinstwaldfläche ("Feldgehölz"), Gebüsch oder Baumgruppe unter 1000m<sup>2</sup></b>				
Charakteristik:	Feldgehölz aus verschiedenen Baumarten (Laubbäumen); mehr oder weniger rundlich; Birke, Eiche, Salweide, Hasel; Stangenholz; ca. 12-15m hoch.				
	Bearbeiter: TBS Wernitznig				
lfd. Nummer:	<b>225</b>	Fläche: in m <sup>2</sup>	<b>913</b>	Länge in m:	<b>0</b>
Bestandestyp:	<b>0203 Heckenzug</b>				
Charakteristik:					
	Bearbeiter: TBS Wernitznig				
lfd. Nummer:	<b>226</b>	Fläche: in m <sup>2</sup>	<b>1617</b>	Länge in m:	<b>0</b>
Bestandestyp:	<b>0203 Heckenzug</b>				
Charakteristik:					
	Bearbeiter: TBS Wernitznig				

lfd. Nummer:	<b>227</b>	Fläche: in m <sup>2</sup>	<b>3987</b>	Länge in m:	<b>0</b>
Bestandestyp:	<b>0102 Nadelwald/Nadelholzforst</b>				
Charakteristik:					
	Bearbeiter: TBS Wernitznig				
lfd. Nummer:	<b>228</b>	Fläche: in m <sup>2</sup>	<b>4102</b>	Länge in m:	<b>0</b>
Bestandestyp:	<b>0102 Nadelwald/Nadelholzforst</b>				
Charakteristik:					
	Bearbeiter: TBS Wernitznig				
lfd. Nummer:	<b>229</b>	Fläche: in m <sup>2</sup>	<b>2700</b>	Länge in m:	<b>0</b>
Bestandestyp:	<b>0202 Uferbegleitgehölz</b>				
Charakteristik:					
	Bearbeiter: TBS Wernitznig				
lfd. Nummer:	<b>230</b>	Fläche: in m <sup>2</sup>	<b>29139</b>	Länge in m:	<b>0</b>
Bestandestyp:	<b>0102 Nadelwald/Nadelholzforst</b>				
Charakteristik:					
	Bearbeiter: TBS Wernitznig				
lfd. Nummer:	<b>231</b>	Fläche: in m <sup>2</sup>	<b>372</b>	Länge in m:	<b>0</b>
Bestandestyp:	<b>0203 Heckenzug</b>				
Charakteristik:					
	Bearbeiter: TBS Wernitznig				
lfd. Nummer:	<b>232</b>	Fläche: in m <sup>2</sup>	<b>1217</b>	Länge in m:	<b>0</b>
Bestandestyp:	<b>0203 Heckenzug</b>				
Charakteristik:					
	Bearbeiter: TBS Wernitznig				
lfd. Nummer:	<b>233</b>	Fläche: in m <sup>2</sup>	<b>3026</b>	Länge in m:	<b>0</b>
Bestandestyp:	<b>0203 Heckenzug</b>				
Charakteristik:					
	Bearbeiter: TBS Wernitznig				
lfd. Nummer:	<b>234</b>	Fläche: in m <sup>2</sup>	<b>730</b>	Länge in m:	<b>0</b>
Bestandestyp:	<b>0203 Heckenzug</b>				
Charakteristik:					
	Bearbeiter: TBS Wernitznig				
lfd. Nummer:	<b>235</b>	Fläche: in m <sup>2</sup>	<b>5620</b>	Länge in m:	<b>0</b>
Bestandestyp:	<b>0103 Laub-Nadel-Mischwald/Laub-Nadelholz-Mischforst</b>				
Charakteristik:					
	Bearbeiter: TBS Wernitznig				
lfd. Nummer:	<b>236</b>	Fläche: in m <sup>2</sup>	<b>364</b>	Länge in m:	<b>0</b>
Bestandestyp:	<b>0203 Heckenzug</b>				
Charakteristik:					
	Bearbeiter: TBS Wernitznig				
lfd. Nummer:	<b>237</b>	Fläche: in m <sup>2</sup>	<b>368</b>	Länge in m:	<b>0</b>
Bestandestyp:	<b>0203 Heckenzug</b>				
Charakteristik:					
	Bearbeiter: TBS Wernitznig				
lfd. Nummer:	<b>238</b>	Fläche: in m <sup>2</sup>	<b>1763</b>	Länge in m:	<b>0</b>
Bestandestyp:	<b>0203 Heckenzug</b>				
Charakteristik:					
	Bearbeiter: TBS Wernitznig				

lfd. Nummer:	<b>239</b>	Fläche: in m <sup>2</sup>	<b>491</b>	Länge in m:	<b>0</b>
Bestandestyp:	<b>0102 Nadelwald/Nadelholzforst</b>				
Charakteristik:					
	Bearbeiter: TBS Wernitznig				
lfd. Nummer:	<b>240</b>	Fläche: in m <sup>2</sup>	<b>426</b>	Länge in m:	<b>0</b>
Bestandestyp:	<b>0203 Heckenzug</b>				
Charakteristik:					
	Bearbeiter: TBS Wernitznig				
lfd. Nummer:	<b>241</b>	Fläche: in m <sup>2</sup>	<b>119</b>	Länge in m:	<b>0</b>
Bestandestyp:	<b>0203 Heckenzug</b>				
Charakteristik:					
	Bearbeiter: TBS Wernitznig				
lfd. Nummer:	<b>242</b>	Fläche: in m <sup>2</sup>	<b>235619</b>	Länge in m:	<b>0</b>
Bestandestyp:	<b>0102 Nadelwald/Nadelholzforst</b>				
Charakteristik:					
	Bearbeiter: TBS Wernitznig				
lfd. Nummer:	<b>243</b>	Fläche: in m <sup>2</sup>	<b>868</b>	Länge in m:	<b>0</b>
Bestandestyp:	<b>0306 Neubewaldung/Aufforstung</b>				
Charakteristik:					
	Bearbeiter: TBS Wernitznig				
lfd. Nummer:	<b>244</b>	Fläche: in m <sup>2</sup>	<b>483</b>	Länge in m:	<b>0</b>
Bestandestyp:	<b>0203 Heckenzug</b>				
Charakteristik:					
	Bearbeiter: TBS Wernitznig				
lfd. Nummer:	<b>245</b>	Fläche: in m <sup>2</sup>	<b>2835</b>	Länge in m:	<b>0</b>
Bestandestyp:	<b>0306 Neubewaldung/Aufforstung</b>				
Charakteristik:					
	Bearbeiter: TBS Wernitznig				
lfd. Nummer:	<b>246</b>	Fläche: in m <sup>2</sup>	<b>1595</b>	Länge in m:	<b>0</b>
Bestandestyp:	<b>0203 Heckenzug</b>				
Charakteristik:					
	Bearbeiter: TBS Wernitznig				
lfd. Nummer:	<b>247</b>	Fläche: in m <sup>2</sup>	<b>2880</b>	Länge in m:	<b>0</b>
Bestandestyp:	<b>0203 Heckenzug</b>				
Charakteristik:					
	Bearbeiter: TBS Wernitznig				
lfd. Nummer:	<b>248</b>	Fläche: in m <sup>2</sup>	<b>183</b>	Länge in m:	<b>0</b>
Bestandestyp:	<b>0203 Heckenzug</b>				
Charakteristik:					
	Bearbeiter: TBS Wernitznig				
lfd. Nummer:	<b>249</b>	Fläche: in m <sup>2</sup>	<b>527</b>	Länge in m:	<b>0</b>
Bestandestyp:	<b>0203 Heckenzug</b>				
Charakteristik:					
	Bearbeiter: TBS Wernitznig				
lfd. Nummer:	<b>250</b>	Fläche: in m <sup>2</sup>	<b>8486</b>	Länge in m:	<b>0</b>
Bestandestyp:	<b>0204 Streuobstbestand (Streuobstwiese/-weide, Obstbaumreihen)</b>				
Charakteristik:					
	Bearbeiter: TBS Wernitznig				



lfd. Nummer:	<b>251</b>	Fläche: in m <sup>2</sup>	<b>336</b>	Länge in m:	<b>0</b>
Bestandestyp:	<b>0203 Heckenzug</b>				
Charakteristik:					
	Bearbeiter: TBS Wernitznig				
lfd. Nummer:	<b>252</b>	Fläche: in m <sup>2</sup>	<b>1490</b>	Länge in m:	<b>0</b>
Bestandestyp:	<b>0201 Kleinstwaldfläche ("Feldgehölz"), Gebüsch oder Baumgruppe unter 1000m<sup>2</sup></b>				
Charakteristik:	Rechteckiges Feldgehölz aus Eiche, Birke und Hasel; verschieden alt, inhomogen, Stangen-Baumholz; ca. 15m hoch.				
	Bearbeiter: TBS Wernitznig				
lfd. Nummer:	<b>253</b>	Fläche: in m <sup>2</sup>	<b>637</b>	Länge in m:	<b>0</b>
Bestandestyp:	<b>0203 Heckenzug</b>				
Charakteristik:					
	Bearbeiter: TBS Wernitznig				
lfd. Nummer:	<b>254</b>	Fläche: in m <sup>2</sup>	<b>806</b>	Länge in m:	<b>0</b>
Bestandestyp:	<b>0203 Heckenzug</b>				
Charakteristik:					
	Bearbeiter: TBS Wernitznig				
lfd. Nummer:	<b>255</b>	Fläche: in m <sup>2</sup>	<b>1041</b>	Länge in m:	<b>0</b>
Bestandestyp:	<b>0203 Heckenzug</b>				
Charakteristik:					
	Bearbeiter: TBS Wernitznig				
lfd. Nummer:	<b>256</b>	Fläche: in m <sup>2</sup>	<b>1256</b>	Länge in m:	<b>0</b>
Bestandestyp:	<b>0203 Heckenzug</b>				
Charakteristik:					
	Bearbeiter: TBS Wernitznig				
lfd. Nummer:	<b>257</b>	Fläche: in m <sup>2</sup>	<b>494</b>	Länge in m:	<b>0</b>
Bestandestyp:	<b>0203 Heckenzug</b>				
Charakteristik:					
	Bearbeiter: TBS Wernitznig				
lfd. Nummer:	<b>258</b>	Fläche: in m <sup>2</sup>	<b>228</b>	Länge in m:	<b>0</b>
Bestandestyp:	<b>0203 Heckenzug</b>				
Charakteristik:					
	Bearbeiter: TBS Wernitznig				
lfd. Nummer:	<b>259</b>	Fläche: in m <sup>2</sup>	<b>758</b>	Länge in m:	<b>0</b>
Bestandestyp:	<b>0203 Heckenzug</b>				
Charakteristik:					
	Bearbeiter: TBS Wernitznig				
lfd. Nummer:	<b>260</b>	Fläche: in m <sup>2</sup>	<b>1322</b>	Länge in m:	<b>0</b>
Bestandestyp:	<b>0204 Streuobstbestand (Streuobstwiese/-weide, Obstbaumreihen)</b>				
Charakteristik:					
	Bearbeiter: TBS Wernitznig				
lfd. Nummer:	<b>261</b>	Fläche: in m <sup>2</sup>	<b>3127</b>	Länge in m:	<b>0</b>
Bestandestyp:	<b>0104 Laubwald/Laubholzforst</b>				
Charakteristik:					
	Bearbeiter: TBS Wernitznig				
lfd. Nummer:	<b>262</b>	Fläche: in m <sup>2</sup>	<b>227</b>	Länge in m:	<b>0</b>
Bestandestyp:	<b>0203 Heckenzug</b>				
Charakteristik:					
	Bearbeiter: TBS Wernitznig				

lfd. Nummer:	<b>263</b>	Fläche: in m <sup>2</sup>	<b>759</b>	Länge in m:	<b>0</b>
Bestandestyp:	<b>0203 Heckenzug</b>				
Charakteristik:					
		Bearbeiter:	TBS Wernitznig		
lfd. Nummer:	<b>264</b>	Fläche: in m <sup>2</sup>	<b>3736</b>	Länge in m:	<b>0</b>
Bestandestyp:	<b>0102 Nadelwald/Nadelholzforst</b>				
Charakteristik:					
		Bearbeiter:	TBS Wernitznig		
lfd. Nummer:	<b>265</b>	Fläche: in m <sup>2</sup>	<b>21138</b>	Länge in m:	<b>0</b>
Bestandestyp:	<b>0102 Nadelwald/Nadelholzforst</b>				
Charakteristik:					
		Bearbeiter:	TBS Wernitznig		
lfd. Nummer:	<b>266</b>	Fläche: in m <sup>2</sup>	<b>185</b>	Länge in m:	<b>0</b>
Bestandestyp:	<b>0203 Heckenzug</b>				
Charakteristik:					
		Bearbeiter:	TBS Wernitznig		
lfd. Nummer:	<b>267</b>	Fläche: in m <sup>2</sup>	<b>469</b>	Länge in m:	<b>0</b>
Bestandestyp:	<b>0203 Heckenzug</b>				
Charakteristik:					
		Bearbeiter:	TBS Wernitznig		
lfd. Nummer:	<b>268</b>	Fläche: in m <sup>2</sup>	<b>239</b>	Länge in m:	<b>0</b>
Bestandestyp:	<b>0203 Heckenzug</b>				
Charakteristik:					
		Bearbeiter:	TBS Wernitznig		
lfd. Nummer:	<b>269</b>	Fläche: in m <sup>2</sup>	<b>222</b>	Länge in m:	<b>0</b>
Bestandestyp:	<b>0203 Heckenzug</b>				
Charakteristik:					
		Bearbeiter:	TBS Wernitznig		
lfd. Nummer:	<b>270</b>	Fläche: in m <sup>2</sup>	<b>320</b>	Länge in m:	<b>0</b>
Bestandestyp:	<b>0204 Streuobstbestand (Streuobstwiese/-weide, Obstbaumreihen)</b>				
Charakteristik:					
		Bearbeiter:	TBS Wernitznig		
lfd. Nummer:	<b>271</b>	Fläche: in m <sup>2</sup>	<b>110</b>	Länge in m:	<b>0</b>
Bestandestyp:	<b>0203 Heckenzug</b>				
Charakteristik:					
		Bearbeiter:	TBS Wernitznig		
lfd. Nummer:	<b>272</b>	Fläche: in m <sup>2</sup>	<b>759</b>	Länge in m:	<b>0</b>
Bestandestyp:	<b>0203 Heckenzug</b>				
Charakteristik:					
		Bearbeiter:	TBS Wernitznig		
lfd. Nummer:	<b>273</b>	Fläche: in m <sup>2</sup>	<b>199</b>	Länge in m:	<b>0</b>
Bestandestyp:	<b>0203 Heckenzug</b>				
Charakteristik:					
		Bearbeiter:	TBS Wernitznig		
lfd. Nummer:	<b>274</b>	Fläche: in m <sup>2</sup>	<b>1257</b>	Länge in m:	<b>0</b>
Bestandestyp:	<b>0203 Heckenzug</b>				
Charakteristik:					
		Bearbeiter:	TBS Wernitznig		

lfd. Nummer:	<b>275</b>	Fläche: in m <sup>2</sup>	<b>133</b>	Länge in m:	<b>0</b>
Bestandestyp:	<b>0203 Heckenzug</b>				
Charakteristik:					
		Bearbeiter:	TBS Wernitznig		
lfd. Nummer:	<b>276</b>	Fläche: in m <sup>2</sup>	<b>450</b>	Länge in m:	<b>0</b>
Bestandestyp:	<b>0203 Heckenzug</b>				
Charakteristik:					
		Bearbeiter:	TBS Wernitznig		
lfd. Nummer:	<b>277</b>	Fläche: in m <sup>2</sup>	<b>8745</b>	Länge in m:	<b>0</b>
Bestandestyp:	<b>0203 Heckenzug</b>				
Charakteristik:					
		Bearbeiter:	TBS Wernitznig		
lfd. Nummer:	<b>278</b>	Fläche: in m <sup>2</sup>	<b>91</b>	Länge in m:	<b>0</b>
Bestandestyp:	<b>0202 Uferbegleitgehölz</b>				
Charakteristik:					
		Bearbeiter:	TBS Wernitznig		
lfd. Nummer:	<b>279</b>	Fläche: in m <sup>2</sup>	<b>226</b>	Länge in m:	<b>0</b>
Bestandestyp:	<b>0203 Heckenzug</b>				
Charakteristik:					
		Bearbeiter:	TBS Wernitznig		
lfd. Nummer:	<b>280</b>	Fläche: in m <sup>2</sup>	<b>1641</b>	Länge in m:	<b>0</b>
Bestandestyp:	<b>0203 Heckenzug</b>				
Charakteristik:					
		Bearbeiter:	TBS Wernitznig		
lfd. Nummer:	<b>281</b>	Fläche: in m <sup>2</sup>	<b>3105</b>	Länge in m:	<b>0</b>
Bestandestyp:	<b>0204 Streuobstbestand (Streuobstwiese/-weide, Obstbaumreihen)</b>				
Charakteristik:					
		Bearbeiter:	TBS Wernitznig		
lfd. Nummer:	<b>282</b>	Fläche: in m <sup>2</sup>	<b>526</b>	Länge in m:	<b>0</b>
Bestandestyp:	<b>0203 Heckenzug</b>				
Charakteristik:					
		Bearbeiter:	TBS Wernitznig		
lfd. Nummer:	<b>283</b>	Fläche: in m <sup>2</sup>	<b>2010</b>	Länge in m:	<b>0</b>
Bestandestyp:	<b>0204 Streuobstbestand (Streuobstwiese/-weide, Obstbaumreihen)</b>				
Charakteristik:					
		Bearbeiter:	TBS Wernitznig		
lfd. Nummer:	<b>284</b>	Fläche: in m <sup>2</sup>	<b>294</b>	Länge in m:	<b>0</b>
Bestandestyp:	<b>0203 Heckenzug</b>				
Charakteristik:					
		Bearbeiter:	TBS Wernitznig		
lfd. Nummer:	<b>285</b>	Fläche: in m <sup>2</sup>	<b>528</b>	Länge in m:	<b>0</b>
Bestandestyp:	<b>0203 Heckenzug</b>				
Charakteristik:					
		Bearbeiter:	TBS Wernitznig		
lfd. Nummer:	<b>286</b>	Fläche: in m <sup>2</sup>	<b>1085</b>	Länge in m:	<b>0</b>
Bestandestyp:	<b>0203 Heckenzug</b>				
Charakteristik:					
		Bearbeiter:	TBS Wernitznig		

lfd. Nummer:	<b>287</b>	Fläche: in m <sup>2</sup>	<b>284</b>	Länge in m:	<b>0</b>
Bestandestyp:	<b>0203 Heckenzug</b>				
Charakteristik:					
	Bearbeiter: TBS Wernitznig				
lfd. Nummer:	<b>288</b>	Fläche: in m <sup>2</sup>	<b>162</b>	Länge in m:	<b>0</b>
Bestandestyp:	<b>0203 Heckenzug</b>				
Charakteristik:					
	Bearbeiter: TBS Wernitznig				
lfd. Nummer:	<b>289</b>	Fläche: in m <sup>2</sup>	<b>2767</b>	Länge in m:	<b>0</b>
Bestandestyp:	<b>0304 Sukzessionsfläche in ehemaligen Intensivgebieten</b>				
Charakteristik:					
	Bearbeiter: TBS Wernitznig				
lfd. Nummer:	<b>290</b>	Fläche: in m <sup>2</sup>	<b>1168</b>	Länge in m:	<b>0</b>
Bestandestyp:	<b>0306 Neubewaldung/Aufforstung</b>				
Charakteristik:					
	Bearbeiter: TBS Wernitznig				
lfd. Nummer:	<b>291</b>	Fläche: in m <sup>2</sup>	<b>3043</b>	Länge in m:	<b>0</b>
Bestandestyp:	<b>0306 Neubewaldung/Aufforstung</b>				
Charakteristik:					
	Bearbeiter: TBS Wernitznig				
lfd. Nummer:	<b>292</b>	Fläche: in m <sup>2</sup>	<b>1633</b>	Länge in m:	<b>0</b>
Bestandestyp:	<b>0203 Heckenzug</b>				
Charakteristik:					
	Bearbeiter: TBS Wernitznig				
lfd. Nummer:	<b>293</b>	Fläche: in m <sup>2</sup>	<b>641</b>	Länge in m:	<b>0</b>
Bestandestyp:	<b>0201 Kleinstwaldfläche ("Feldgehölz"), Gebüsch oder Baumgruppe unter 1000m<sup>2</sup></b>				
Charakteristik:	Feldgehölz aus Hasel und einzelnen jungen Birken, sehr blockreich.				
	Bearbeiter: TBS Wernitznig				
lfd. Nummer:	<b>294</b>	Fläche: in m <sup>2</sup>	<b>231</b>	Länge in m:	<b>0</b>
Bestandestyp:	<b>0203 Heckenzug</b>				
Charakteristik:					
	Bearbeiter: TBS Wernitznig				
lfd. Nummer:	<b>295</b>	Fläche: in m <sup>2</sup>	<b>159</b>	Länge in m:	<b>0</b>
Bestandestyp:	<b>0203 Heckenzug</b>				
Charakteristik:					
	Bearbeiter: TBS Wernitznig				
lfd. Nummer:	<b>296</b>	Fläche: in m <sup>2</sup>	<b>442</b>	Länge in m:	<b>0</b>
Bestandestyp:	<b>0203 Heckenzug</b>				
Charakteristik:					
	Bearbeiter: TBS Wernitznig				
lfd. Nummer:	<b>297</b>	Fläche: in m <sup>2</sup>	<b>7846</b>	Länge in m:	<b>0</b>
Bestandestyp:	<b>0203 Heckenzug</b>				
Charakteristik:					
	Bearbeiter: TBS Wernitznig				
lfd. Nummer:	<b>298</b>	Fläche: in m <sup>2</sup>	<b>2238</b>	Länge in m:	<b>0</b>
Bestandestyp:	<b>0104 Laubwald/Laubholzforst</b>				
Charakteristik:					
	Bearbeiter: TBS Wernitznig				



lfd. Nummer:	<b>299</b>	Fläche: in m <sup>2</sup>	<b>11903</b>	Länge in m:	<b>0</b>
Bestandestyp:	<b>030802 Mesophile, "bunte" Fettwiese und die meisten Magerrasen, -weiden</b>				
Charakteristik:	Magerweide mit Trocken- / Magerheitszeigern (Hieracium pilosella, Thymus pulegioides, Euphorbia cypar.); extensiv.				
	Bearbeiter: TBS Wernitznig				
lfd. Nummer:	<b>300</b>	Fläche: in m <sup>2</sup>	<b>19493</b>	Länge in m:	<b>0</b>
Bestandestyp:	<b>0103 Laub-Nadel-Mischwald/Laub-Nadelholz-Mischforst</b>				
Charakteristik:					
	Bearbeiter: TBS Wernitznig				
lfd. Nummer:	<b>301</b>	Fläche: in m <sup>2</sup>	<b>1</b>	Länge in m:	<b>0</b>
Bestandestyp:	<b>0102 Nadelwald/Nadelholzforst</b>				
Charakteristik:					
	Bearbeiter: TBS Wernitznig				
lfd. Nummer:	<b>302</b>	Fläche: in m <sup>2</sup>	<b>2144</b>	Länge in m:	<b>0</b>
Bestandestyp:	<b>0306 Neubewaldung/Aufforstung</b>				
Charakteristik:					
	Bearbeiter: TBS Wernitznig				
lfd. Nummer:	<b>303</b>	Fläche: in m <sup>2</sup>	<b>4288</b>	Länge in m:	<b>0</b>
Bestandestyp:	<b>0306 Neubewaldung/Aufforstung</b>				
Charakteristik:					
	Bearbeiter: TBS Wernitznig				
lfd. Nummer:	<b>304</b>	Fläche: in m <sup>2</sup>	<b>346</b>	Länge in m:	<b>0</b>
Bestandestyp:	<b>0203 Heckenzug</b>				
Charakteristik:					
	Bearbeiter: TBS Wernitznig				
lfd. Nummer:	<b>305</b>	Fläche: in m <sup>2</sup>	<b>272</b>	Länge in m:	<b>0</b>
Bestandestyp:	<b>0203 Heckenzug</b>				
Charakteristik:					
	Bearbeiter: TBS Wernitznig				
lfd. Nummer:	<b>306</b>	Fläche: in m <sup>2</sup>	<b>235</b>	Länge in m:	<b>0</b>
Bestandestyp:	<b>0203 Heckenzug</b>				
Charakteristik:					
	Bearbeiter: TBS Wernitznig				
lfd. Nummer:	<b>307</b>	Fläche: in m <sup>2</sup>	<b>1161</b>	Länge in m:	<b>0</b>
Bestandestyp:	<b>0203 Heckenzug</b>				
Charakteristik:					
	Bearbeiter: TBS Wernitznig				
lfd. Nummer:	<b>308</b>	Fläche: in m <sup>2</sup>	<b>371</b>	Länge in m:	<b>0</b>
Bestandestyp:	<b>0203 Heckenzug</b>				
Charakteristik:					
	Bearbeiter: TBS Wernitznig				
lfd. Nummer:	<b>309</b>	Fläche: in m <sup>2</sup>	<b>665</b>	Länge in m:	<b>0</b>
Bestandestyp:	<b>0306 Neubewaldung/Aufforstung</b>				
Charakteristik:					
	Bearbeiter: TBS Wernitznig				
lfd. Nummer:	<b>310</b>	Fläche: in m <sup>2</sup>	<b>704</b>	Länge in m:	<b>0</b>
Bestandestyp:	<b>0202 Uferbegleitgehölz</b>				
Charakteristik:					
	Bearbeiter: TBS Wernitznig				

lfd. Nummer:	<b>311</b>	Fläche: in m <sup>2</sup>	<b>2900</b>	Länge in m:	<b>0</b>
Bestandestyp:	<b>0204 Streuobstbestand (Streuobstwiese/-weide, Obstbaumreihen)</b>				
Charakteristik:	Bearbeiter: TBS Wernitznig				
lfd. Nummer:	<b>312</b>	Fläche: in m <sup>2</sup>	<b>1779</b>	Länge in m:	<b>0</b>
Bestandestyp:	<b>0307 Feuchtes und nasses Extensivgrünland</b>				
Charakteristik:	Bearbeiter: TBS Wernitznig				
lfd. Nummer:	<b>313</b>	Fläche: in m <sup>2</sup>	<b>184</b>	Länge in m:	<b>0</b>
Bestandestyp:	<b>0203 Heckenzug</b>				
Charakteristik:	Bearbeiter: TBS Wernitznig				
lfd. Nummer:	<b>314</b>	Fläche: in m <sup>2</sup>	<b>181</b>	Länge in m:	<b>0</b>
Bestandestyp:	<b>0203 Heckenzug</b>				
Charakteristik:	Bearbeiter: TBS Wernitznig				
lfd. Nummer:	<b>315</b>	Fläche: in m <sup>2</sup>	<b>242</b>	Länge in m:	<b>0</b>
Bestandestyp:	<b>0203 Heckenzug</b>				
Charakteristik:	Bearbeiter: TBS Wernitznig				
lfd. Nummer:	<b>316</b>	Fläche: in m <sup>2</sup>	<b>704</b>	Länge in m:	<b>0</b>
Bestandestyp:	<b>0203 Heckenzug</b>				
Charakteristik:	Bearbeiter: TBS Wernitznig				
lfd. Nummer:	<b>317</b>	Fläche: in m <sup>2</sup>	<b>493</b>	Länge in m:	<b>0</b>
Bestandestyp:	<b>0203 Heckenzug</b>				
Charakteristik:	Bearbeiter: TBS Wernitznig				
lfd. Nummer:	<b>318</b>	Fläche: in m <sup>2</sup>	<b>17431</b>	Länge in m:	<b>0</b>
Bestandestyp:	<b>0104 Laubwald/Laubholzforst</b>				
Charakteristik:	Bearbeiter: TBS Wernitznig				
lfd. Nummer:	<b>319</b>	Fläche: in m <sup>2</sup>	<b>499</b>	Länge in m:	<b>0</b>
Bestandestyp:	<b>0203 Heckenzug</b>				
Charakteristik:	Bearbeiter: TBS Wernitznig				
lfd. Nummer:	<b>320</b>	Fläche: in m <sup>2</sup>	<b>8547</b>	Länge in m:	<b>0</b>
Bestandestyp:	<b>0204 Streuobstbestand (Streuobstwiese/-weide, Obstbaumreihen)</b>				
Charakteristik:	Bearbeiter: TBS Wernitznig				
lfd. Nummer:	<b>321</b>	Fläche: in m <sup>2</sup>	<b>2380</b>	Länge in m:	<b>0</b>
Bestandestyp:	<b>0102 Nadelwald/Nadelholzforst</b>				
Charakteristik:	Bearbeiter: TBS Wernitznig				
lfd. Nummer:	<b>322</b>	Fläche: in m <sup>2</sup>	<b>3561</b>	Länge in m:	<b>0</b>
Bestandestyp:	<b>0204 Streuobstbestand (Streuobstwiese/-weide, Obstbaumreihen)</b>				
Charakteristik:	Bearbeiter: TBS Wernitznig				

lfd. Nummer:	<b>323</b>	Fläche: in m <sup>2</sup>	<b>273</b>	Länge in m:	<b>0</b>
Bestandestyp:	<b>0203 Heckenzug</b>				
Charakteristik:					
		Bearbeiter:	TBS Wernitznig		
lfd. Nummer:	<b>324</b>	Fläche: in m <sup>2</sup>	<b>19808</b>	Länge in m:	<b>0</b>
Bestandestyp:	<b>0102 Nadelwald/Nadelholzforst</b>				
Charakteristik:					
		Bearbeiter:	TBS Wernitznig		
lfd. Nummer:	<b>325</b>	Fläche: in m <sup>2</sup>	<b>26020</b>	Länge in m:	<b>0</b>
Bestandestyp:	<b>0103 Laub-Nadel-Mischwald/Laub-Nadelholz-Mischforst</b>				
Charakteristik:					
		Bearbeiter:	TBS Wernitznig		
lfd. Nummer:	<b>326</b>	Fläche: in m <sup>2</sup>	<b>602</b>	Länge in m:	<b>0</b>
Bestandestyp:	<b>0203 Heckenzug</b>				
Charakteristik:					
		Bearbeiter:	TBS Wernitznig		
lfd. Nummer:	<b>327</b>	Fläche: in m <sup>2</sup>	<b>1031</b>	Länge in m:	<b>0</b>
Bestandestyp:	<b>0204 Streuobstbestand (Streuobstwiese/-weide, Obstbaumreihen)</b>				
Charakteristik:					
		Bearbeiter:	TBS Wernitznig		
lfd. Nummer:	<b>328</b>	Fläche: in m <sup>2</sup>	<b>1652</b>	Länge in m:	<b>0</b>
Bestandestyp:	<b>0204 Streuobstbestand (Streuobstwiese/-weide, Obstbaumreihen)</b>				
Charakteristik:					
		Bearbeiter:	TBS Wernitznig		
lfd. Nummer:	<b>329</b>	Fläche: in m <sup>2</sup>	<b>687</b>	Länge in m:	<b>0</b>
Bestandestyp:	<b>0202 Uferbegleitgehölz</b>				
Charakteristik:					
		Bearbeiter:	TBS Wernitznig		
lfd. Nummer:	<b>330</b>	Fläche: in m <sup>2</sup>	<b>212</b>	Länge in m:	<b>0</b>
Bestandestyp:	<b>0401 Stehendes Gewässer</b>				
Charakteristik:	Mehr oder weniger rechteckiger Teich, ohne Ufergehölz, Rohrzuffluss; mehr oder weniger eutrophiert; Sohle und Ufer unverbaut, strukturarm; Wassertiefe ~1-2m (Wasser trüb).				
		Bearbeiter:	TBS Wernitznig		
lfd. Nummer:	<b>331</b>	Fläche: in m <sup>2</sup>	<b>158</b>	Länge in m:	<b>0</b>
Bestandestyp:	<b>0401 Stehendes Gewässer</b>				
Charakteristik:	Mehr oder weniger rechteckiger Teich, ohne Ufergehölz, Rohrzuffluss; mehr oder weniger eutrophiert; Sohle und Ufer unverbaut, strukturarm; Wassertiefe ~1-2m (Wasser trüb).				
		Bearbeiter:	TBS Wernitznig		
lfd. Nummer:	<b>332</b>	Fläche: in m <sup>2</sup>	<b>265</b>	Länge in m:	<b>0</b>
Bestandestyp:	<b>0203 Heckenzug</b>				
Charakteristik:					
		Bearbeiter:	TBS Wernitznig		
lfd. Nummer:	<b>333</b>	Fläche: in m <sup>2</sup>	<b>316</b>	Länge in m:	<b>0</b>
Bestandestyp:	<b>0203 Heckenzug</b>				
Charakteristik:					
		Bearbeiter:	TBS Wernitznig		
lfd. Nummer:	<b>334</b>	Fläche: in m <sup>2</sup>	<b>343</b>	Länge in m:	<b>0</b>
Bestandestyp:	<b>0203 Heckenzug</b>				
Charakteristik:					
		Bearbeiter:	TBS Wernitznig		

lfd. Nummer:	<b>335</b>	Fläche: in m <sup>2</sup>	<b>273</b>	Länge in m:	<b>0</b>
Bestandestyp:	<b>0203 Heckenzug</b>				
Charakteristik:					
	Bearbeiter: TBS Wernitznig				
lfd. Nummer:	<b>336</b>	Fläche: in m <sup>2</sup>	<b>6113</b>	Länge in m:	<b>0</b>
Bestandestyp:	<b>99 Erhebungsfläche unbestimmten Typs</b>				
Charakteristik:					
	Bearbeiter: TBS Wernitznig				
lfd. Nummer:	<b>337</b>	Fläche: in m <sup>2</sup>	<b>1197</b>	Länge in m:	<b>0</b>
Bestandestyp:	<b>0204 Streuobstbestand (Streuobstwiese/-weide, Obstbaumreihen)</b>				
Charakteristik:					
	Bearbeiter: TBS Wernitznig				
lfd. Nummer:	<b>338</b>	Fläche: in m <sup>2</sup>	<b>542</b>	Länge in m:	<b>0</b>
Bestandestyp:	<b>0203 Heckenzug</b>				
Charakteristik:					
	Bearbeiter: TBS Wernitznig				
lfd. Nummer:	<b>339</b>	Fläche: in m <sup>2</sup>	<b>107</b>	Länge in m:	<b>0</b>
Bestandestyp:	<b>0203 Heckenzug</b>				
Charakteristik:					
	Bearbeiter: TBS Wernitznig				
lfd. Nummer:	<b>340</b>	Fläche: in m <sup>2</sup>	<b>267</b>	Länge in m:	<b>0</b>
Bestandestyp:	<b>0203 Heckenzug</b>				
Charakteristik:					
	Bearbeiter: TBS Wernitznig				
lfd. Nummer:	<b>341</b>	Fläche: in m <sup>2</sup>	<b>8656</b>	Länge in m:	<b>0</b>
Bestandestyp:	<b>99 Erhebungsfläche unbestimmten Typs</b>				
Charakteristik:					
	Bearbeiter: TBS Wernitznig				
lfd. Nummer:	<b>342</b>	Fläche: in m <sup>2</sup>	<b>792</b>	Länge in m:	<b>0</b>
Bestandestyp:	<b>0304 Sukzessionsfläche in ehemaligen Intensivgebieten</b>				
Charakteristik:					
	Bearbeiter: TBS Wernitznig				
lfd. Nummer:	<b>343</b>	Fläche: in m <sup>2</sup>	<b>1623</b>	Länge in m:	<b>0</b>
Bestandestyp:	<b>0204 Streuobstbestand (Streuobstwiese/-weide, Obstbaumreihen)</b>				
Charakteristik:					
	Bearbeiter: TBS Wernitznig				
lfd. Nummer:	<b>344</b>	Fläche: in m <sup>2</sup>	<b>381</b>	Länge in m:	<b>0</b>
Bestandestyp:	<b>0203 Heckenzug</b>				
Charakteristik:					
	Bearbeiter: TBS Wernitznig				
lfd. Nummer:	<b>345</b>	Fläche: in m <sup>2</sup>	<b>91</b>	Länge in m:	<b>0</b>
Bestandestyp:	<b>0203 Heckenzug</b>				
Charakteristik:					
	Bearbeiter: TBS Wernitznig				
lfd. Nummer:	<b>346</b>	Fläche: in m <sup>2</sup>	<b>119</b>	Länge in m:	<b>0</b>
Bestandestyp:	<b>0203 Heckenzug</b>				
Charakteristik:					
	Bearbeiter: TBS Wernitznig				



lfd. Nummer:	<b>347</b>	Fläche: in m <sup>2</sup>	<b>239</b>	Länge in m:	<b>0</b>
Bestandestyp:	<b>0203 Heckenzug</b>				
Charakteristik:					
	Bearbeiter: TBS Wernitznig				
lfd. Nummer:	<b>348</b>	Fläche: in m <sup>2</sup>	<b>727</b>	Länge in m:	<b>0</b>
Bestandestyp:	<b>0201 Kleinstwaldfläche ("Feldgehölz"), Gebüsch oder Baumgruppe unter 1000m<sup>2</sup></b>				
Charakteristik:	Feldgehölz aus Laubbäumen (Eiche, Birke, etc.); mehr oder weniger rundlich; Stangen-Baumholz.				
	Bearbeiter: TBS Wernitznig				
lfd. Nummer:	<b>349</b>	Fläche: in m <sup>2</sup>	<b>657</b>	Länge in m:	<b>0</b>
Bestandestyp:	<b>0306 Neubewaldung/Aufforstung</b>				
Charakteristik:					
	Bearbeiter: TBS Wernitznig				
lfd. Nummer:	<b>350</b>	Fläche: in m <sup>2</sup>	<b>166</b>	Länge in m:	<b>0</b>
Bestandestyp:	<b>0203 Heckenzug</b>				
Charakteristik:					
	Bearbeiter: TBS Wernitznig				
lfd. Nummer:	<b>351</b>	Fläche: in m <sup>2</sup>	<b>191</b>	Länge in m:	<b>0</b>
Bestandestyp:	<b>0203 Heckenzug</b>				
Charakteristik:					
	Bearbeiter: TBS Wernitznig				
lfd. Nummer:	<b>352</b>	Fläche: in m <sup>2</sup>	<b>284</b>	Länge in m:	<b>0</b>
Bestandestyp:	<b>0203 Heckenzug</b>				
Charakteristik:					
	Bearbeiter: TBS Wernitznig				
lfd. Nummer:	<b>353</b>	Fläche: in m <sup>2</sup>	<b>246</b>	Länge in m:	<b>0</b>
Bestandestyp:	<b>0203 Heckenzug</b>				
Charakteristik:					
	Bearbeiter: TBS Wernitznig				
lfd. Nummer:	<b>354</b>	Fläche: in m <sup>2</sup>	<b>437</b>	Länge in m:	<b>0</b>
Bestandestyp:	<b>0203 Heckenzug</b>				
Charakteristik:					
	Bearbeiter: TBS Wernitznig				
lfd. Nummer:	<b>355</b>	Fläche: in m <sup>2</sup>	<b>624</b>	Länge in m:	<b>0</b>
Bestandestyp:	<b>0203 Heckenzug</b>				
Charakteristik:					
	Bearbeiter: TBS Wernitznig				
lfd. Nummer:	<b>356</b>	Fläche: in m <sup>2</sup>	<b>898</b>	Länge in m:	<b>0</b>
Bestandestyp:	<b>0102 Nadelwald/Nadelholzforst</b>				
Charakteristik:					
	Bearbeiter: TBS Wernitznig				
lfd. Nummer:	<b>357</b>	Fläche: in m <sup>2</sup>	<b>361</b>	Länge in m:	<b>0</b>
Bestandestyp:	<b>0203 Heckenzug</b>				
Charakteristik:					
	Bearbeiter: TBS Wernitznig				
lfd. Nummer:	<b>358</b>	Fläche: in m <sup>2</sup>	<b>494</b>	Länge in m:	<b>0</b>
Bestandestyp:	<b>0203 Heckenzug</b>				
Charakteristik:					
	Bearbeiter: TBS Wernitznig				

lfd. Nummer:	<b>359</b>	Fläche: in m <sup>2</sup>	<b>832</b>	Länge in m:	<b>0</b>
Bestandestyp:	<b>0102 Nadelwald/Nadelholzforst</b>				
Charakteristik:					
	Bearbeiter: TBS Wernitznig				
lfd. Nummer:	<b>360</b>	Fläche: in m <sup>2</sup>	<b>8813</b>	Länge in m:	<b>0</b>
Bestandestyp:	<b>0102 Nadelwald/Nadelholzforst</b>				
Charakteristik:					
	Bearbeiter: TBS Wernitznig				
lfd. Nummer:	<b>361</b>	Fläche: in m <sup>2</sup>	<b>2952</b>	Länge in m:	<b>0</b>
Bestandestyp:	<b>0203 Heckenzug</b>				
Charakteristik:					
	Bearbeiter: TBS Wernitznig				
lfd. Nummer:	<b>362</b>	Fläche: in m <sup>2</sup>	<b>1954</b>	Länge in m:	<b>0</b>
Bestandestyp:	<b>0203 Heckenzug</b>				
Charakteristik:					
	Bearbeiter: TBS Wernitznig				
lfd. Nummer:	<b>363</b>	Fläche: in m <sup>2</sup>	<b>3550</b>	Länge in m:	<b>0</b>
Bestandestyp:	<b>0204 Streuobstbestand (Streuobstwiese/-weide, Obstbaumreihen)</b>				
Charakteristik:					
	Bearbeiter: TBS Wernitznig				
lfd. Nummer:	<b>364</b>	Fläche: in m <sup>2</sup>	<b>648</b>	Länge in m:	<b>0</b>
Bestandestyp:	<b>0203 Heckenzug</b>				
Charakteristik:					
	Bearbeiter: TBS Wernitznig				
lfd. Nummer:	<b>365</b>	Fläche: in m <sup>2</sup>	<b>102859</b>	Länge in m:	<b>0</b>
Bestandestyp:	<b>0102 Nadelwald/Nadelholzforst</b>				
Charakteristik:					
	Bearbeiter: TBS Wernitznig				
lfd. Nummer:	<b>366</b>	Fläche: in m <sup>2</sup>	<b>790</b>	Länge in m:	<b>0</b>
Bestandestyp:	<b>0203 Heckenzug</b>				
Charakteristik:					
	Bearbeiter: TBS Wernitznig				
lfd. Nummer:	<b>367</b>	Fläche: in m <sup>2</sup>	<b>829</b>	Länge in m:	<b>0</b>
Bestandestyp:	<b>0203 Heckenzug</b>				
Charakteristik:					
	Bearbeiter: TBS Wernitznig				
lfd. Nummer:	<b>368</b>	Fläche: in m <sup>2</sup>	<b>3420</b>	Länge in m:	<b>0</b>
Bestandestyp:	<b>0103 Laub-Nadel-Mischwald/Laub-Nadelholz-Mischforst</b>				
Charakteristik:					
	Bearbeiter: TBS Wernitznig				
lfd. Nummer:	<b>369</b>	Fläche: in m <sup>2</sup>	<b>1400</b>	Länge in m:	<b>0</b>
Bestandestyp:	<b>0203 Heckenzug</b>				
Charakteristik:					
	Bearbeiter: TBS Wernitznig				
lfd. Nummer:	<b>370</b>	Fläche: in m <sup>2</sup>	<b>2437</b>	Länge in m:	<b>0</b>
Bestandestyp:	<b>0103 Laub-Nadel-Mischwald/Laub-Nadelholz-Mischforst</b>				
Charakteristik:					
	Bearbeiter: TBS Wernitznig				

lfd. Nummer:	<b>371</b>	Fläche: in m <sup>2</sup>	<b>751</b>	Länge in m:	<b>0</b>
Bestandestyp:	<b>0203 Heckenzug</b>				
Charakteristik:					
		Bearbeiter:	TBS Wernitznig		
lfd. Nummer:	<b>372</b>	Fläche: in m <sup>2</sup>	<b>13642</b>	Länge in m:	<b>0</b>
Bestandestyp:	<b>0102 Nadelwald/Nadelholzforst</b>				
Charakteristik:					
		Bearbeiter:	TBS Wernitznig		
lfd. Nummer:	<b>373</b>	Fläche: in m <sup>2</sup>	<b>147</b>	Länge in m:	<b>0</b>
Bestandestyp:	<b>0203 Heckenzug</b>				
Charakteristik:					
		Bearbeiter:	TBS Wernitznig		
lfd. Nummer:	<b>374</b>	Fläche: in m <sup>2</sup>	<b>2134</b>	Länge in m:	<b>0</b>
Bestandestyp:	<b>0203 Heckenzug</b>				
Charakteristik:					
		Bearbeiter:	TBS Wernitznig		
lfd. Nummer:	<b>375</b>	Fläche: in m <sup>2</sup>	<b>1449</b>	Länge in m:	<b>0</b>
Bestandestyp:	<b>0203 Heckenzug</b>				
Charakteristik:					
		Bearbeiter:	TBS Wernitznig		
lfd. Nummer:	<b>376</b>	Fläche: in m <sup>2</sup>	<b>281</b>	Länge in m:	<b>0</b>
Bestandestyp:	<b>0203 Heckenzug</b>				
Charakteristik:					
		Bearbeiter:	TBS Wernitznig		
lfd. Nummer:	<b>377</b>	Fläche: in m <sup>2</sup>	<b>591</b>	Länge in m:	<b>0</b>
Bestandestyp:	<b>0203 Heckenzug</b>				
Charakteristik:					
		Bearbeiter:	TBS Wernitznig		
lfd. Nummer:	<b>378</b>	Fläche: in m <sup>2</sup>	<b>924</b>	Länge in m:	<b>0</b>
Bestandestyp:	<b>0203 Heckenzug</b>				
Charakteristik:					
		Bearbeiter:	TBS Wernitznig		
lfd. Nummer:	<b>379</b>	Fläche: in m <sup>2</sup>	<b>2098</b>	Länge in m:	<b>0</b>
Bestandestyp:	<b>0203 Heckenzug</b>				
Charakteristik:					
		Bearbeiter:	TBS Wernitznig		
lfd. Nummer:	<b>380</b>	Fläche: in m <sup>2</sup>	<b>542</b>	Länge in m:	<b>0</b>
Bestandestyp:	<b>0203 Heckenzug</b>				
Charakteristik:					
		Bearbeiter:	TBS Wernitznig		
lfd. Nummer:	<b>381</b>	Fläche: in m <sup>2</sup>	<b>449</b>	Länge in m:	<b>0</b>
Bestandestyp:	<b>0203 Heckenzug</b>				
Charakteristik:					
		Bearbeiter:	TBS Wernitznig		
lfd. Nummer:	<b>382</b>	Fläche: in m <sup>2</sup>	<b>320</b>	Länge in m:	<b>0</b>
Bestandestyp:	<b>0203 Heckenzug</b>				
Charakteristik:					
		Bearbeiter:	TBS Wernitznig		

lfd. Nummer:	<b>383</b>	Fläche: in m <sup>2</sup>	<b>1081</b>	Länge in m:	<b>0</b>
Bestandestyp:	<b>0203 Heckenzug</b>				
Charakteristik:					
		Bearbeiter:	TBS Wernitznig		
lfd. Nummer:	<b>384</b>	Fläche: in m <sup>2</sup>	<b>1663</b>	Länge in m:	<b>0</b>
Bestandestyp:	<b>0203 Heckenzug</b>				
Charakteristik:					
		Bearbeiter:	TBS Wernitznig		
lfd. Nummer:	<b>385</b>	Fläche: in m <sup>2</sup>	<b>200</b>	Länge in m:	<b>0</b>
Bestandestyp:	<b>0202 Uferbegleitgehölz</b>				
Charakteristik:					
		Bearbeiter:	TBS Wernitznig		
lfd. Nummer:	<b>386</b>	Fläche: in m <sup>2</sup>	<b>101</b>	Länge in m:	<b>0</b>
Bestandestyp:	<b>0202 Uferbegleitgehölz</b>				
Charakteristik:					
		Bearbeiter:	TBS Wernitznig		
lfd. Nummer:	<b>387</b>	Fläche: in m <sup>2</sup>	<b>112</b>	Länge in m:	<b>0</b>
Bestandestyp:	<b>0202 Uferbegleitgehölz</b>				
Charakteristik:					
		Bearbeiter:	TBS Wernitznig		
lfd. Nummer:	<b>388</b>	Fläche: in m <sup>2</sup>	<b>367</b>	Länge in m:	<b>0</b>
Bestandestyp:	<b>0203 Heckenzug</b>				
Charakteristik:					
		Bearbeiter:	TBS Wernitznig		
lfd. Nummer:	<b>389</b>	Fläche: in m <sup>2</sup>	<b>375</b>	Länge in m:	<b>0</b>
Bestandestyp:	<b>0203 Heckenzug</b>				
Charakteristik:					
		Bearbeiter:	TBS Wernitznig		
lfd. Nummer:	<b>390</b>	Fläche: in m <sup>2</sup>	<b>1253</b>	Länge in m:	<b>0</b>
Bestandestyp:	<b>0203 Heckenzug</b>				
Charakteristik:					
		Bearbeiter:	TBS Wernitznig		
lfd. Nummer:	<b>391</b>	Fläche: in m <sup>2</sup>	<b>1269</b>	Länge in m:	<b>0</b>
Bestandestyp:	<b>0203 Heckenzug</b>				
Charakteristik:					
		Bearbeiter:	TBS Wernitznig		
lfd. Nummer:	<b>392</b>	Fläche: in m <sup>2</sup>	<b>380</b>	Länge in m:	<b>0</b>
Bestandestyp:	<b>0203 Heckenzug</b>				
Charakteristik:					
		Bearbeiter:	TBS Wernitznig		
lfd. Nummer:	<b>393</b>	Fläche: in m <sup>2</sup>	<b>150</b>	Länge in m:	<b>0</b>
Bestandestyp:	<b>0203 Heckenzug</b>				
Charakteristik:					
		Bearbeiter:	TBS Wernitznig		
lfd. Nummer:	<b>394</b>	Fläche: in m <sup>2</sup>	<b>99</b>	Länge in m:	<b>0</b>
Bestandestyp:	<b>0203 Heckenzug</b>				
Charakteristik:					
		Bearbeiter:	TBS Wernitznig		



lfd. Nummer:	<b>395</b>	Fläche: in m <sup>2</sup>	<b>932</b>	Länge in m:	<b>0</b>
Bestandestyp:	<b>0203 Heckenzug</b>				
Charakteristik:					
	Bearbeiter: TBS Wernitznig				
lfd. Nummer:	<b>396</b>	Fläche: in m <sup>2</sup>	<b>704091</b>	Länge in m:	<b>0</b>
Bestandestyp:	<b>0102 Nadelwald/Nadelholzforst</b>				
Charakteristik:					
	Bearbeiter: TBS Wernitznig				
lfd. Nummer:	<b>397</b>	Fläche: in m <sup>2</sup>	<b>54492</b>	Länge in m:	<b>0</b>
Bestandestyp:	<b>0102 Nadelwald/Nadelholzforst</b>				
Charakteristik:					
	Bearbeiter: TBS Wernitznig				
lfd. Nummer:	<b>398</b>	Fläche: in m <sup>2</sup>	<b>1434650</b>	Länge in m:	<b>0</b>
Bestandestyp:	<b>0102 Nadelwald/Nadelholzforst</b>				
Charakteristik:					
	Bearbeiter: TBS Wernitznig				
lfd. Nummer:	<b>399</b>	Fläche: in m <sup>2</sup>	<b>12834</b>	Länge in m:	<b>0</b>
Bestandestyp:	<b>0202 Uferbegleitgehölz</b>				
Charakteristik:					
	Bearbeiter: TBS Wernitznig				
lfd. Nummer:	<b>400</b>	Fläche: in m <sup>2</sup>	<b>7</b>	Länge in m:	<b>7</b>
Bestandestyp:	<b>0402 Fließendes Gewässer</b>				
Charakteristik:	Durchschnittlich 1m breit; viel Ufergehölze (Schwarzerle, Bruchweide, etc.); Sohle und Ufer und Verlauf natürlich; Böschung ~1m; steinig, kiesig; diverse Wassermoose; mikrophytische Hochstauden; leicht gewunden; kl. Furten und Kaskaden; Wasser klar, mesotroph, kalkarm; Laubabfall. (ep_ID 41335_015)				
	Bearbeiter: TBS Wernitznig				
lfd. Nummer:	<b>401</b>	Fläche: in m <sup>2</sup>	<b>292</b>	Länge in m:	<b>292</b>
Bestandestyp:	<b>0402 Fließendes Gewässer</b>				
Charakteristik:	Kleiner Waldbach im Norden der Gemeinde; Gewässerbett und Uferzonen in der Höhenstufe und der Geländemorphologie entsprechenden natürlichen Ausprägung. (ep_ID 41335_004)				
	Bearbeiter: TBS Wernitznig				
lfd. Nummer:	<b>402</b>	Fläche: in m <sup>2</sup>	<b>1000</b>	Länge in m:	<b>1429</b>
Bestandestyp:	<b>0402 Fließendes Gewässer</b>				
Charakteristik:	Rasch fließend, steinig; Ufer und Sohle natürlich; leicht gewunden; einzelne Ufergehölze (Bruchweide); kl. Kaskaden, mikrophytische Uferhochstauden; Breite 0,7m; 1m Böschung. (ep_ID 41335_011)				
	Bearbeiter: TBS Wernitznig				
lfd. Nummer:	<b>403</b>	Fläche: in m <sup>2</sup>	<b>884</b>	Länge in m:	<b>884</b>
Bestandestyp:	<b>0402 Fließendes Gewässer</b>				
Charakteristik:	1m breit, im Wald (Fichte und Schwarzerle); mäßige Uferdurchwurzelung; viel organischer Abfall (Laub); Sohle und Ufer natürlich; Kies; langsam und wenig fließend; leicht gewunden, kalkarm-mesotroph; Wassertiefe 5-10cm. (ep_ID 41335_010)				
	Bearbeiter: TBS Wernitznig				
lfd. Nummer:	<b>407</b>	Fläche: in m <sup>2</sup>	<b>413</b>	Länge in m:	<b>413</b>
Bestandestyp:	<b>0402 Fließendes Gewässer</b>				
Charakteristik:	Kleiner Waldbach im Nordosten der Gemeinde; Gewässerbett und Uferzonen in der Höhenstufe und der Geländemorphologie entsprechenden natürlichen Ausprägung. (ep_ID 41335_005)				
	Bearbeiter: TBS Wernitznig				
lfd. Nummer:	<b>408</b>	Fläche: in m <sup>2</sup>	<b>435</b>	Länge in m:	<b>435</b>
Bestandestyp:	<b>0402 Fließendes Gewässer</b>				
Charakteristik:	Kleiner Bach im Nordwesten der Gemeinde; Verlauf überwiegend im Wald, Gewässerbett und Uferzonen in der Höhenstufe und der Geländemorphologie entsprechenden natürlichen Ausprägung. (ep_ID 41335_002)				
	Bearbeiter: TBS Wernitznig				

lfd. Nummer:	<b>409</b>	Fläche: in m <sup>2</sup>	<b>430</b>	Länge in m:	<b>430</b>
Bestandestyp:	<b>0402 Fließendes Gewässer</b>				
Charakteristik:	Kleiner Waldbach im Nordwesten der Gemeinde; Gewässerbett und Uferzonen in der Höhenstufe und der Geländemorphologie entsprechenden natürlichen Ausprägung. (ep_ID 41335_001)				
	Bearbeiter: TBS Wernitznig				
lfd. Nummer:	<b>410</b>	Fläche: in m <sup>2</sup>	<b>2759</b>	Länge in m:	<b>2759</b>
Bestandestyp:	<b>0402 Fließendes Gewässer</b>				
Charakteristik:	1m breit, rasch fließend, Ufergehölz aus Schwarzerle und Ohrweide, relativ dicht; Sohle naturnah (sandig / kiesig); Ufer lokal mit Felsblöcken; Grabentiefe rund 1m; mehr oder weniger mesotroph, kalkarm. (ep_ID 41335_008)				
	Bearbeiter: TBS Wernitznig				
lfd. Nummer:	<b>411</b>	Fläche: in m <sup>2</sup>	<b>17</b>	Länge in m:	<b>11</b>
Bestandestyp:	<b>0402 Fließendes Gewässer</b>				
Charakteristik:	1-2m; Sohle und Ufer natürlich, schwach gewunden, Kies, mesotroph/kalkarm; viele eutrophierte Hochstauden; einzelne Ufergehölze auf Stock gesetzt; rasch fließend, Böschungshöhe 1-2m. (ep_ID 41335_013)				
	Bearbeiter: TBS Wernitznig				
lfd. Nummer:	<b>414</b>	Fläche: in m <sup>2</sup>	<b>593</b>	Länge in m:	<b>1186</b>
Bestandestyp:	<b>0402 Fließendes Gewässer</b>				
Charakteristik:	0,5m breit, Wiesenbachcharakter, einzelne Ufergehölze, Grabentiefe 1m, relativ rasch fließend, mesotroph-kalkarm; Sohle und Ufer natürlich, leicht gewunden, Sohle: Kies dominant, strukturell rel. gleichförmig. (ep_ID 41335_006)				
	Bearbeiter: TBS Wernitznig				
lfd. Nummer:	<b>416</b>	Fläche: in m <sup>2</sup>	<b>2082</b>	Länge in m:	<b>1735</b>
Bestandestyp:	<b>0402 Fließendes Gewässer</b>				
Charakteristik:	Rasch fließend, trüb, leichter Geruch, Breite 0,5-1m; Böschung ~0,5m; div. Mikrophytische Hochstauden; Wiesenbachcharakter; gestreckter Verlauf; Wassertiefe ~10cm; meso-eutroph; kalkarm; Ufer und Sohle natürlich (wohl steinig); keine Ufergehölze. (ep_ID 41335_014)				
	Bearbeiter: TBS Wernitznig				
lfd. Nummer:	<b>417</b>	Fläche: in m <sup>2</sup>	<b>393</b>	Länge in m:	<b>785</b>
Bestandestyp:	<b>0402 Fließendes Gewässer</b>				
Charakteristik:	0,5m breit, kaum eingetieft (ca. 0,5m); Ufer und Sohle natürlich; z. T. Wiese (orogr. Links), z. T. Wald (orogr. Rechts); viel Laubabfall, rasch und wenig fließend; Sand, Kies, rel. Gestreckt; mikrophytische Hochstauden. (ep_ID 41335_012)				
	Bearbeiter: TBS Wernitznig				
lfd. Nummer:	<b>418</b>	Fläche: in m <sup>2</sup>	<b>1437</b>	Länge in m:	<b>1437</b>
Bestandestyp:	<b>0402 Fließendes Gewässer</b>				
Charakteristik:	Rasch fließend, 1-2m breit; Sohle naturnah; Steine, Kies, einzelne Felsblöcke, Ufer tw. natürlich; tw. Blockwurfsicherung (Mauer); eutroph! => Übler Gestank (Jaucheeinleitung!); Kleine Kaskaden; Organische Abfälle (Laub); Ufergehölz: Schwarzerle, Populus tremula, Salweide; mehr oder weniger dicht. (ep_ID 41335_007)				
	Bearbeiter: TBS Wernitznig				
lfd. Nummer:	<b>419</b>	Fläche: in m <sup>2</sup>	<b>1918</b>	Länge in m:	<b>1918</b>
Bestandestyp:	<b>0402 Fließendes Gewässer</b>				
Charakteristik:	Rasch fließend, 1-2m breit; Sohle naturnah; Steine, Kies, einzelne Felsblöcke, Ufer tw. natürlich; tw. Blockwurfsicherung (Mauer); eutroph! => Übler Gestank (Jaucheeinleitung!); Kleine Kaskaden; Organische Abfälle (Laub); Ufergehölz: Schwarzerle, Populus tremula, Salweide; mehr oder weniger dicht. (ep_ID 41335_007)				
	Bearbeiter: TBS Wernitznig				
lfd. Nummer:	<b>420</b>	Fläche: in m <sup>2</sup>	<b>1832</b>	Länge in m:	<b>1832</b>
Bestandestyp:	<b>0402 Fließendes Gewässer</b>				
Charakteristik:	Durchschnittlich 1m breit, Grabentiefe 0,2-1m (3m), rasch fließend, mehr oder weniger mesotroph, kalkarm; Sohle und Ufer natürlich, Sand – Kies, viel organischer Abfall (Laub), Ufergehölze aus diversen Baumarten (Pappel, Schwarzerle, Hasel etc.), leicht gewunden; lokal Felsblöcke, kleine Abstürze (Kaskaden). (ep_ID 41335_003)				
	Bearbeiter: TBS Wernitznig				

lfd. Nummer:	<b>421</b>	Fläche: in m <sup>2</sup>	<b>2284</b>	Länge in m:	<b>1903</b>
Bestandestyp:	<b>0402 Fließendes Gewässer</b>				
Charakteristik:	Wiesenbach, 1m breit; Uferböschung 1m; Sohle und Ufer natürlich, keine Ufergehölze, rasch fließend; einzelne Uferhochstauden; Sohle v. a. steinig; mesotroph-kalkarm; lokal Wassermoose; gestreckter Verlauf. (ep_ID 41335_009)				
	Bearbeiter: TBS Wernitznig				
lfd. Nummer:	<b>422</b>	Fläche: in m <sup>2</sup>	<b>19971</b>	Länge in m:	<b>6657</b>
Bestandestyp:	<b>0402 Fließendes Gewässer</b>				
Charakteristik:	Durchschnittlich 3m breit; Sohle natürlich, Steine-Kies (kl. Blöcke), Uferböschung 1m, tw. Blockverbau (-sicherung); relativ rasch fließend, nur einzelne Ufergehölze, einzelne Wassersternbüschel, mäßige Sohlrauigkeit, mesotroph-kalkarm. (ep_ID 41335_016)				
	Bearbeiter: TBS Wernitznig				
lfd. Nummer:	<b>423</b>	Fläche: in m <sup>2</sup>	<b>795</b>	Länge in m:	<b>159</b>
Bestandestyp:	<b>0206 Baumreihe, Allee</b>				
Charakteristik:					
	Bearbeiter: TBS Wernitznig				
lfd. Nummer:	<b>424</b>	Fläche: in m <sup>2</sup>	<b>465</b>	Länge in m:	<b>93</b>
Bestandestyp:	<b>0206 Baumreihe, Allee</b>				
Charakteristik:					
	Bearbeiter: TBS Wernitznig				
lfd. Nummer:	<b>425</b>	Fläche: in m <sup>2</sup>	<b>375</b>	Länge in m:	<b>125</b>
Bestandestyp:	<b>0206 Baumreihe, Allee</b>				
Charakteristik:					
	Bearbeiter: TBS Wernitznig				
lfd. Nummer:	<b>426</b>	Fläche: in m <sup>2</sup>	<b>135</b>	Länge in m:	<b>45</b>
Bestandestyp:	<b>0206 Baumreihe, Allee</b>				
Charakteristik:					
	Bearbeiter: TBS Wernitznig				
lfd. Nummer:	<b>427</b>	Fläche: in m <sup>2</sup>	<b>0</b>	Länge in m:	<b>0</b>
Bestandestyp:	<b>0207 Markanter Einzelbaum</b>				
Charakteristik:					
	Bearbeiter: TBS Wernitznig				
lfd. Nummer:	<b>428</b>	Fläche: in m <sup>2</sup>	<b>0</b>	Länge in m:	<b>0</b>
Bestandestyp:	<b>0207 Markanter Einzelbaum</b>				
Charakteristik:					
	Bearbeiter: TBS Wernitznig				
lfd. Nummer:	<b>429</b>	Fläche: in m <sup>2</sup>	<b>0</b>	Länge in m:	<b>0</b>
Bestandestyp:	<b>0207 Markanter Einzelbaum</b>				
Charakteristik:					
	Bearbeiter: TBS Wernitznig				
lfd. Nummer:	<b>430</b>	Fläche: in m <sup>2</sup>	<b>0</b>	Länge in m:	<b>0</b>
Bestandestyp:	<b>0207 Markanter Einzelbaum</b>				
Charakteristik:					
	Bearbeiter: TBS Wernitznig				
lfd. Nummer:	<b>431</b>	Fläche: in m <sup>2</sup>	<b>0</b>	Länge in m:	<b>0</b>
Bestandestyp:	<b>0207 Markanter Einzelbaum</b>				
Charakteristik:					
	Bearbeiter: TBS Wernitznig				

lfd. Nummer:	<b>432</b>	Fläche: in m <sup>2</sup>	<b>0</b>	Länge in m:	<b>0</b>
Bestandestyp:	<b>0207 Markanter Einzelbaum</b>				
Charakteristik:					
		Bearbeiter:	TBS Wernitznig		
lfd. Nummer:	<b>433</b>	Fläche: in m <sup>2</sup>	<b>0</b>	Länge in m:	<b>0</b>
Bestandestyp:	<b>0207 Markanter Einzelbaum</b>				
Charakteristik:					
		Bearbeiter:	TBS Wernitznig		
lfd. Nummer:	<b>434</b>	Fläche: in m <sup>2</sup>	<b>0</b>	Länge in m:	<b>0</b>
Bestandestyp:	<b>0207 Markanter Einzelbaum</b>				
Charakteristik:					
		Bearbeiter:	TBS Wernitznig		
lfd. Nummer:	<b>435</b>	Fläche: in m <sup>2</sup>	<b>0</b>	Länge in m:	<b>0</b>
Bestandestyp:	<b>0207 Markanter Einzelbaum</b>				
Charakteristik:					
		Bearbeiter:	TBS Wernitznig		
lfd. Nummer:	<b>436</b>	Fläche: in m <sup>2</sup>	<b>0</b>	Länge in m:	<b>0</b>
Bestandestyp:	<b>0207 Markanter Einzelbaum</b>				
Charakteristik:					
		Bearbeiter:	TBS Wernitznig		
lfd. Nummer:	<b>437</b>	Fläche: in m <sup>2</sup>	<b>0</b>	Länge in m:	<b>0</b>
Bestandestyp:	<b>0207 Markanter Einzelbaum</b>				
Charakteristik:					
		Bearbeiter:	TBS Wernitznig		
lfd. Nummer:	<b>438</b>	Fläche: in m <sup>2</sup>	<b>0</b>	Länge in m:	<b>0</b>
Bestandestyp:	<b>0207 Markanter Einzelbaum</b>				
Charakteristik:					
		Bearbeiter:	TBS Wernitznig		
lfd. Nummer:	<b>439</b>	Fläche: in m <sup>2</sup>	<b>0</b>	Länge in m:	<b>0</b>
Bestandestyp:	<b>0207 Markanter Einzelbaum</b>				
Charakteristik:					
		Bearbeiter:	TBS Wernitznig		
lfd. Nummer:	<b>440</b>	Fläche: in m <sup>2</sup>	<b>0</b>	Länge in m:	<b>0</b>
Bestandestyp:	<b>0207 Markanter Einzelbaum</b>				
Charakteristik:					
		Bearbeiter:	TBS Wernitznig		
lfd. Nummer:	<b>441</b>	Fläche: in m <sup>2</sup>	<b>0</b>	Länge in m:	<b>0</b>
Bestandestyp:	<b>0207 Markanter Einzelbaum</b>				
Charakteristik:					
		Bearbeiter:	TBS Wernitznig		
lfd. Nummer:	<b>442</b>	Fläche: in m <sup>2</sup>	<b>0</b>	Länge in m:	<b>0</b>
Bestandestyp:	<b>0207 Markanter Einzelbaum</b>				
Charakteristik:					
		Bearbeiter:	TBS Wernitznig		
lfd. Nummer:	<b>443</b>	Fläche: in m <sup>2</sup>	<b>0</b>	Länge in m:	<b>0</b>
Bestandestyp:	<b>0207 Markanter Einzelbaum</b>				
Charakteristik:					
		Bearbeiter:	TBS Wernitznig		



lfd. Nummer:	<b>444</b>	Fläche: in m <sup>2</sup>	<b>0</b>	Länge in m:	<b>0</b>
Bestandestyp:	<b>0207 Markanter Einzelbaum</b>				
Charakteristik:					
		Bearbeiter:	TBS Wernitznig		
lfd. Nummer:	<b>445</b>	Fläche: in m <sup>2</sup>	<b>0</b>	Länge in m:	<b>0</b>
Bestandestyp:	<b>0207 Markanter Einzelbaum</b>				
Charakteristik:					
		Bearbeiter:	TBS Wernitznig		
lfd. Nummer:	<b>446</b>	Fläche: in m <sup>2</sup>	<b>0</b>	Länge in m:	<b>0</b>
Bestandestyp:	<b>0207 Markanter Einzelbaum</b>				
Charakteristik:					
		Bearbeiter:	TBS Wernitznig		
lfd. Nummer:	<b>447</b>	Fläche: in m <sup>2</sup>	<b>0</b>	Länge in m:	<b>0</b>
Bestandestyp:	<b>0207 Markanter Einzelbaum</b>				
Charakteristik:					
		Bearbeiter:	TBS Wernitznig		
lfd. Nummer:	<b>448</b>	Fläche: in m <sup>2</sup>	<b>0</b>	Länge in m:	<b>0</b>
Bestandestyp:	<b>0207 Markanter Einzelbaum</b>				
Charakteristik:					
		Bearbeiter:	TBS Wernitznig		
lfd. Nummer:	<b>449</b>	Fläche: in m <sup>2</sup>	<b>0</b>	Länge in m:	<b>0</b>
Bestandestyp:	<b>0207 Markanter Einzelbaum</b>				
Charakteristik:					
		Bearbeiter:	TBS Wernitznig		
lfd. Nummer:	<b>450</b>	Fläche: in m <sup>2</sup>	<b>0</b>	Länge in m:	<b>0</b>
Bestandestyp:	<b>0207 Markanter Einzelbaum</b>				
Charakteristik:					
		Bearbeiter:	TBS Wernitznig		
lfd. Nummer:	<b>451</b>	Fläche: in m <sup>2</sup>	<b>0</b>	Länge in m:	<b>0</b>
Bestandestyp:	<b>0207 Markanter Einzelbaum</b>				
Charakteristik:					
		Bearbeiter:	TBS Wernitznig		
lfd. Nummer:	<b>452</b>	Fläche: in m <sup>2</sup>	<b>0</b>	Länge in m:	<b>0</b>
Bestandestyp:	<b>0207 Markanter Einzelbaum</b>				
Charakteristik:					
		Bearbeiter:	TBS Wernitznig		
lfd. Nummer:	<b>453</b>	Fläche: in m <sup>2</sup>	<b>0</b>	Länge in m:	<b>0</b>
Bestandestyp:	<b>0207 Markanter Einzelbaum</b>				
Charakteristik:					
		Bearbeiter:	TBS Wernitznig		
lfd. Nummer:	<b>454</b>	Fläche: in m <sup>2</sup>	<b>0</b>	Länge in m:	<b>0</b>
Bestandestyp:	<b>0207 Markanter Einzelbaum</b>				
Charakteristik:					
		Bearbeiter:	TBS Wernitznig		
lfd. Nummer:	<b>455</b>	Fläche: in m <sup>2</sup>	<b>0</b>	Länge in m:	<b>0</b>
Bestandestyp:	<b>0207 Markanter Einzelbaum</b>				
Charakteristik:					
		Bearbeiter:	TBS Wernitznig		

lfd. Nummer:	<b>456</b>	Fläche: in m <sup>2</sup>	<b>0</b>	Länge in m:	<b>0</b>
Bestandestyp:	<b>0207 Markanter Einzelbaum</b>				
Charakteristik:					
	Bearbeiter: TBS Wernitznig				
lfd. Nummer:	<b>457</b>	Fläche: in m <sup>2</sup>	<b>0</b>	Länge in m:	<b>0</b>
Bestandestyp:	<b>0207 Markanter Einzelbaum</b>				
Charakteristik:					
	Bearbeiter: TBS Wernitznig				
lfd. Nummer:	<b>458</b>	Fläche: in m <sup>2</sup>	<b>0</b>	Länge in m:	<b>0</b>
Bestandestyp:	<b>0207 Markanter Einzelbaum</b>				
Charakteristik:					
	Bearbeiter: TBS Wernitznig				
lfd. Nummer:	<b>459</b>	Fläche: in m <sup>2</sup>	<b>0</b>	Länge in m:	<b>0</b>
Bestandestyp:	<b>0207 Markanter Einzelbaum</b>				
Charakteristik:					
	Bearbeiter: TBS Wernitznig				
lfd. Nummer:	<b>460</b>	Fläche: in m <sup>2</sup>	<b>0</b>	Länge in m:	<b>0</b>
Bestandestyp:	<b>0207 Markanter Einzelbaum</b>				
Charakteristik:					
	Bearbeiter: TBS Wernitznig				
lfd. Nummer:	<b>461</b>	Fläche: in m <sup>2</sup>	<b>0</b>	Länge in m:	<b>0</b>
Bestandestyp:	<b>0207 Markanter Einzelbaum</b>				
Charakteristik:					
	Bearbeiter: TBS Wernitznig				
lfd. Nummer:	<b>462</b>	Fläche: in m <sup>2</sup>	<b>0</b>	Länge in m:	<b>0</b>
Bestandestyp:	<b>0207 Markanter Einzelbaum</b>				
Charakteristik:					
	Bearbeiter: TBS Wernitznig				
lfd. Nummer:	<b>463</b>	Fläche: in m <sup>2</sup>	<b>0</b>	Länge in m:	<b>0</b>
Bestandestyp:	<b>0207 Markanter Einzelbaum</b>				
Charakteristik:					
	Bearbeiter: TBS Wernitznig				
lfd. Nummer:	<b>464</b>	Fläche: in m <sup>2</sup>	<b>0</b>	Länge in m:	<b>0</b>
Bestandestyp:	<b>0207 Markanter Einzelbaum</b>				
Charakteristik:					
	Bearbeiter: TBS Wernitznig				
lfd. Nummer:	<b>465</b>	Fläche: in m <sup>2</sup>	<b>0</b>	Länge in m:	<b>0</b>
Bestandestyp:	<b>0207 Markanter Einzelbaum</b>				
Charakteristik:					
	Bearbeiter: TBS Wernitznig				
lfd. Nummer:	<b>466</b>	Fläche: in m <sup>2</sup>	<b>0</b>	Länge in m:	<b>0</b>
Bestandestyp:	<b>0207 Markanter Einzelbaum</b>				
Charakteristik:					
	Bearbeiter: TBS Wernitznig				
lfd. Nummer:	<b>467</b>	Fläche: in m <sup>2</sup>	<b>0</b>	Länge in m:	<b>0</b>
Bestandestyp:	<b>0207 Markanter Einzelbaum</b>				
Charakteristik:					
	Bearbeiter: TBS Wernitznig				

lfd. Nummer:	<b>468</b>	Fläche: in m <sup>2</sup>	<b>0</b>	Länge in m:	<b>0</b>
Bestandestyp:	<b>0207 Markanter Einzelbaum</b>				
Charakteristik:					
	Bearbeiter: TBS Wernitznig				
lfd. Nummer:	<b>469</b>	Fläche: in m <sup>2</sup>	<b>0</b>	Länge in m:	<b>0</b>
Bestandestyp:	<b>0207 Markanter Einzelbaum</b>				
Charakteristik:					
	Bearbeiter: TBS Wernitznig				
lfd. Nummer:	<b>470</b>	Fläche: in m <sup>2</sup>	<b>0</b>	Länge in m:	<b>0</b>
Bestandestyp:	<b>0207 Markanter Einzelbaum</b>				
Charakteristik:					
	Bearbeiter: TBS Wernitznig				
lfd. Nummer:	<b>471</b>	Fläche: in m <sup>2</sup>	<b>0</b>	Länge in m:	<b>0</b>
Bestandestyp:	<b>0207 Markanter Einzelbaum</b>				
Charakteristik:					
	Bearbeiter: TBS Wernitznig				
lfd. Nummer:	<b>472</b>	Fläche: in m <sup>2</sup>	<b>0</b>	Länge in m:	<b>0</b>
Bestandestyp:	<b>0207 Markanter Einzelbaum</b>				
Charakteristik:					
	Bearbeiter: TBS Wernitznig				
lfd. Nummer:	<b>473</b>	Fläche: in m <sup>2</sup>	<b>0</b>	Länge in m:	<b>0</b>
Bestandestyp:	<b>0207 Markanter Einzelbaum</b>				
Charakteristik:					
	Bearbeiter: TBS Wernitznig				
lfd. Nummer:	<b>474</b>	Fläche: in m <sup>2</sup>	<b>0</b>	Länge in m:	<b>0</b>
Bestandestyp:	<b>0207 Markanter Einzelbaum</b>				
Charakteristik:					
	Bearbeiter: TBS Wernitznig				
lfd. Nummer:	<b>475</b>	Fläche: in m <sup>2</sup>	<b>0</b>	Länge in m:	<b>0</b>
Bestandestyp:	<b>0207 Markanter Einzelbaum</b>				
Charakteristik:					
	Bearbeiter: TBS Wernitznig				
lfd. Nummer:	<b>476</b>	Fläche: in m <sup>2</sup>	<b>0</b>	Länge in m:	<b>0</b>
Bestandestyp:	<b>0207 Markanter Einzelbaum</b>				
Charakteristik:					
	Bearbeiter: TBS Wernitznig				
lfd. Nummer:	<b>477</b>	Fläche: in m <sup>2</sup>	<b>0</b>	Länge in m:	<b>0</b>
Bestandestyp:	<b>0207 Markanter Einzelbaum</b>				
Charakteristik:					
	Bearbeiter: TBS Wernitznig				
lfd. Nummer:	<b>478</b>	Fläche: in m <sup>2</sup>	<b>0</b>	Länge in m:	<b>0</b>
Bestandestyp:	<b>0207 Markanter Einzelbaum</b>				
Charakteristik:					
	Bearbeiter: TBS Wernitznig				
lfd. Nummer:	<b>479</b>	Fläche: in m <sup>2</sup>	<b>0</b>	Länge in m:	<b>0</b>
Bestandestyp:	<b>0207 Markanter Einzelbaum</b>				
Charakteristik:					
	Bearbeiter: TBS Wernitznig				

lfd. Nummer:	<b>480</b>	Fläche: in m <sup>2</sup>	<b>0</b>	Länge in m:	<b>0</b>
Bestandestyp:	<b>0207 Markanter Einzelbaum</b>				
Charakteristik:					
	Bearbeiter: TBS Wernitznig				
lfd. Nummer:	<b>481</b>	Fläche: in m <sup>2</sup>	<b>0</b>	Länge in m:	<b>0</b>
Bestandestyp:	<b>0207 Markanter Einzelbaum</b>				
Charakteristik:					
	Bearbeiter: TBS Wernitznig				
lfd. Nummer:	<b>482</b>	Fläche: in m <sup>2</sup>	<b>0</b>	Länge in m:	<b>0</b>
Bestandestyp:	<b>0207 Markanter Einzelbaum</b>				
Charakteristik:					
	Bearbeiter: TBS Wernitznig				
lfd. Nummer:	<b>483</b>	Fläche: in m <sup>2</sup>	<b>0</b>	Länge in m:	<b>0</b>
Bestandestyp:	<b>0207 Markanter Einzelbaum</b>				
Charakteristik:					
	Bearbeiter: TBS Wernitznig				
lfd. Nummer:	<b>484</b>	Fläche: in m <sup>2</sup>	<b>0</b>	Länge in m:	<b>0</b>
Bestandestyp:	<b>0207 Markanter Einzelbaum</b>				
Charakteristik:					
	Bearbeiter: TBS Wernitznig				
lfd. Nummer:	<b>485</b>	Fläche: in m <sup>2</sup>	<b>0</b>	Länge in m:	<b>0</b>
Bestandestyp:	<b>0207 Markanter Einzelbaum</b>				
Charakteristik:					
	Bearbeiter: TBS Wernitznig				
lfd. Nummer:	<b>486</b>	Fläche: in m <sup>2</sup>	<b>0</b>	Länge in m:	<b>0</b>
Bestandestyp:	<b>0207 Markanter Einzelbaum</b>				
Charakteristik:					
	Bearbeiter: TBS Wernitznig				
lfd. Nummer:	<b>487</b>	Fläche: in m <sup>2</sup>	<b>0</b>	Länge in m:	<b>0</b>
Bestandestyp:	<b>0207 Markanter Einzelbaum</b>				
Charakteristik:					
	Bearbeiter: TBS Wernitznig				
lfd. Nummer:	<b>488</b>	Fläche: in m <sup>2</sup>	<b>0</b>	Länge in m:	<b>0</b>
Bestandestyp:	<b>0207 Markanter Einzelbaum</b>				
Charakteristik:					
	Bearbeiter: TBS Wernitznig				
lfd. Nummer:	<b>489</b>	Fläche: in m <sup>2</sup>	<b>0</b>	Länge in m:	<b>0</b>
Bestandestyp:	<b>0207 Markanter Einzelbaum</b>				
Charakteristik:					
	Bearbeiter: TBS Wernitznig				
lfd. Nummer:	<b>490</b>	Fläche: in m <sup>2</sup>	<b>0</b>	Länge in m:	<b>0</b>
Bestandestyp:	<b>0207 Markanter Einzelbaum</b>				
Charakteristik:					
	Bearbeiter: TBS Wernitznig				
lfd. Nummer:	<b>491</b>	Fläche: in m <sup>2</sup>	<b>0</b>	Länge in m:	<b>0</b>
Bestandestyp:	<b>0207 Markanter Einzelbaum</b>				
Charakteristik:					
	Bearbeiter: TBS Wernitznig				

lfd. Nummer:	<b>492</b>	Fläche: in m <sup>2</sup>	<b>0</b>	Länge in m:	<b>0</b>
Bestandestyp:	<b>0207 Markanter Einzelbaum</b>				
Charakteristik:					
		Bearbeiter:	TBS Wernitznig		
lfd. Nummer:	<b>493</b>	Fläche: in m <sup>2</sup>	<b>0</b>	Länge in m:	<b>0</b>
Bestandestyp:	<b>0207 Markanter Einzelbaum</b>				
Charakteristik:					
		Bearbeiter:	TBS Wernitznig		
lfd. Nummer:	<b>494</b>	Fläche: in m <sup>2</sup>	<b>0</b>	Länge in m:	<b>0</b>
Bestandestyp:	<b>0207 Markanter Einzelbaum</b>				
Charakteristik:					
		Bearbeiter:	TBS Wernitznig		
lfd. Nummer:	<b>495</b>	Fläche: in m <sup>2</sup>	<b>0</b>	Länge in m:	<b>0</b>
Bestandestyp:	<b>0207 Markanter Einzelbaum</b>				
Charakteristik:					
		Bearbeiter:	TBS Wernitznig		
lfd. Nummer:	<b>496</b>	Fläche: in m <sup>2</sup>	<b>0</b>	Länge in m:	<b>0</b>
Bestandestyp:	<b>0207 Markanter Einzelbaum</b>				
Charakteristik:					
		Bearbeiter:	TBS Wernitznig		
lfd. Nummer:	<b>497</b>	Fläche: in m <sup>2</sup>	<b>0</b>	Länge in m:	<b>0</b>
Bestandestyp:	<b>0207 Markanter Einzelbaum</b>				
Charakteristik:					
		Bearbeiter:	TBS Wernitznig		
lfd. Nummer:	<b>498</b>	Fläche: in m <sup>2</sup>	<b>0</b>	Länge in m:	<b>0</b>
Bestandestyp:	<b>0207 Markanter Einzelbaum</b>				
Charakteristik:					
		Bearbeiter:	TBS Wernitznig		
lfd. Nummer:	<b>499</b>	Fläche: in m <sup>2</sup>	<b>0</b>	Länge in m:	<b>0</b>
Bestandestyp:	<b>0207 Markanter Einzelbaum</b>				
Charakteristik:					
		Bearbeiter:	TBS Wernitznig		
lfd. Nummer:	<b>500</b>	Fläche: in m <sup>2</sup>	<b>0</b>	Länge in m:	<b>0</b>
Bestandestyp:	<b>0207 Markanter Einzelbaum</b>				
Charakteristik:					
		Bearbeiter:	TBS Wernitznig		
lfd. Nummer:	<b>501</b>	Fläche: in m <sup>2</sup>	<b>0</b>	Länge in m:	<b>0</b>
Bestandestyp:	<b>0207 Markanter Einzelbaum</b>				
Charakteristik:					
		Bearbeiter:	TBS Wernitznig		
lfd. Nummer:	<b>502</b>	Fläche: in m <sup>2</sup>	<b>0</b>	Länge in m:	<b>0</b>
Bestandestyp:	<b>0207 Markanter Einzelbaum</b>				
Charakteristik:					
		Bearbeiter:	TBS Wernitznig		
lfd. Nummer:	<b>503</b>	Fläche: in m <sup>2</sup>	<b>0</b>	Länge in m:	<b>0</b>
Bestandestyp:	<b>0207 Markanter Einzelbaum</b>				
Charakteristik:					
		Bearbeiter:	TBS Wernitznig		



lfd. Nummer:	<b>504</b>	Fläche: in m <sup>2</sup>	<b>0</b>	Länge in m:	<b>0</b>
Bestandestyp:	<b>0207 Markanter Einzelbaum</b>				
Charakteristik:					
	Bearbeiter: TBS Wernitznig				
lfd. Nummer:	<b>505</b>	Fläche: in m <sup>2</sup>	<b>0</b>	Länge in m:	<b>0</b>
Bestandestyp:	<b>0207 Markanter Einzelbaum</b>				
Charakteristik:					
	Bearbeiter: TBS Wernitznig				
lfd. Nummer:	<b>506</b>	Fläche: in m <sup>2</sup>	<b>0</b>	Länge in m:	<b>0</b>
Bestandestyp:	<b>0207 Markanter Einzelbaum</b>				
Charakteristik:					
	Bearbeiter: TBS Wernitznig				
lfd. Nummer:	<b>507</b>	Fläche: in m <sup>2</sup>	<b>0</b>	Länge in m:	<b>0</b>
Bestandestyp:	<b>0207 Markanter Einzelbaum</b>				
Charakteristik:					
	Bearbeiter: TBS Wernitznig				
lfd. Nummer:	<b>508</b>	Fläche: in m <sup>2</sup>	<b>0</b>	Länge in m:	<b>0</b>
Bestandestyp:	<b>0207 Markanter Einzelbaum</b>				
Charakteristik:					
	Bearbeiter: TBS Wernitznig				
lfd. Nummer:	<b>509</b>	Fläche: in m <sup>2</sup>	<b>0</b>	Länge in m:	<b>0</b>
Bestandestyp:	<b>0207 Markanter Einzelbaum</b>				
Charakteristik:					
	Bearbeiter: TBS Wernitznig				
lfd. Nummer:	<b>510</b>	Fläche: in m <sup>2</sup>	<b>0</b>	Länge in m:	<b>0</b>
Bestandestyp:	<b>0207 Markanter Einzelbaum</b>				
Charakteristik:					
	Bearbeiter: TBS Wernitznig				
lfd. Nummer:	<b>511</b>	Fläche: in m <sup>2</sup>	<b>0</b>	Länge in m:	<b>0</b>
Bestandestyp:	<b>0207 Markanter Einzelbaum</b>				
Charakteristik:					
	Bearbeiter: TBS Wernitznig				
lfd. Nummer:	<b>512</b>	Fläche: in m <sup>2</sup>	<b>0</b>	Länge in m:	<b>0</b>
Bestandestyp:	<b>0207 Markanter Einzelbaum</b>				
Charakteristik:					
	Bearbeiter: TBS Wernitznig				
lfd. Nummer:	<b>513</b>	Fläche: in m <sup>2</sup>	<b>0</b>	Länge in m:	<b>0</b>
Bestandestyp:	<b>0207 Markanter Einzelbaum</b>				
Charakteristik:					
	Bearbeiter: TBS Wernitznig				
lfd. Nummer:	<b>514</b>	Fläche: in m <sup>2</sup>	<b>0</b>	Länge in m:	<b>0</b>
Bestandestyp:	<b>0207 Markanter Einzelbaum</b>				
Charakteristik:					
	Bearbeiter: TBS Wernitznig				
lfd. Nummer:	<b>515</b>	Fläche: in m <sup>2</sup>	<b>0</b>	Länge in m:	<b>0</b>
Bestandestyp:	<b>0207 Markanter Einzelbaum</b>				
Charakteristik:					
	Bearbeiter: TBS Wernitznig				

lfd. Nummer:	<b>516</b>	Fläche: in m <sup>2</sup>	<b>0</b>	Länge in m:	<b>0</b>
Bestandestyp:	<b>0207 Markanter Einzelbaum</b>				
Charakteristik:					
		Bearbeiter:	TBS Wernitznig		
lfd. Nummer:	<b>517</b>	Fläche: in m <sup>2</sup>	<b>0</b>	Länge in m:	<b>0</b>
Bestandestyp:	<b>0207 Markanter Einzelbaum</b>				
Charakteristik:					
		Bearbeiter:	TBS Wernitznig		
lfd. Nummer:	<b>518</b>	Fläche: in m <sup>2</sup>	<b>0</b>	Länge in m:	<b>0</b>
Bestandestyp:	<b>0207 Markanter Einzelbaum</b>				
Charakteristik:					
		Bearbeiter:	TBS Wernitznig		
lfd. Nummer:	<b>519</b>	Fläche: in m <sup>2</sup>	<b>0</b>	Länge in m:	<b>0</b>
Bestandestyp:	<b>0207 Markanter Einzelbaum</b>				
Charakteristik:					
		Bearbeiter:	TBS Wernitznig		
lfd. Nummer:	<b>520</b>	Fläche: in m <sup>2</sup>	<b>0</b>	Länge in m:	<b>0</b>
Bestandestyp:	<b>0207 Markanter Einzelbaum</b>				
Charakteristik:					
		Bearbeiter:	TBS Wernitznig		
lfd. Nummer:	<b>521</b>	Fläche: in m <sup>2</sup>	<b>0</b>	Länge in m:	<b>0</b>
Bestandestyp:	<b>0207 Markanter Einzelbaum</b>				
Charakteristik:					
		Bearbeiter:	TBS Wernitznig		
lfd. Nummer:	<b>522</b>	Fläche: in m <sup>2</sup>	<b>0</b>	Länge in m:	<b>0</b>
Bestandestyp:	<b>0207 Markanter Einzelbaum</b>				
Charakteristik:					
		Bearbeiter:	TBS Wernitznig		
lfd. Nummer:	<b>523</b>	Fläche: in m <sup>2</sup>	<b>0</b>	Länge in m:	<b>0</b>
Bestandestyp:	<b>0207 Markanter Einzelbaum</b>				
Charakteristik:					
		Bearbeiter:	TBS Wernitznig		
lfd. Nummer:	<b>524</b>	Fläche: in m <sup>2</sup>	<b>0</b>	Länge in m:	<b>0</b>
Bestandestyp:	<b>0207 Markanter Einzelbaum</b>				
Charakteristik:					
		Bearbeiter:	TBS Wernitznig		
lfd. Nummer:	<b>525</b>	Fläche: in m <sup>2</sup>	<b>0</b>	Länge in m:	<b>0</b>
Bestandestyp:	<b>0207 Markanter Einzelbaum</b>				
Charakteristik:					
		Bearbeiter:	TBS Wernitznig		
lfd. Nummer:	<b>526</b>	Fläche: in m <sup>2</sup>	<b>0</b>	Länge in m:	<b>0</b>
Bestandestyp:	<b>0207 Markanter Einzelbaum</b>				
Charakteristik:					
		Bearbeiter:	TBS Wernitznig		
lfd. Nummer:	<b>527</b>	Fläche: in m <sup>2</sup>	<b>0</b>	Länge in m:	<b>0</b>
Bestandestyp:	<b>0207 Markanter Einzelbaum</b>				
Charakteristik:					
		Bearbeiter:	TBS Wernitznig		

lfd. Nummer:	<b>528</b>	Fläche: in m <sup>2</sup>	<b>0</b>	Länge in m:	<b>0</b>
Bestandestyp:	<b>0207 Markanter Einzelbaum</b>				
Charakteristik:					
	Bearbeiter: TBS Wernitznig				
lfd. Nummer:	<b>529</b>	Fläche: in m <sup>2</sup>	<b>0</b>	Länge in m:	<b>0</b>
Bestandestyp:	<b>0207 Markanter Einzelbaum</b>				
Charakteristik:					
	Bearbeiter: TBS Wernitznig				
lfd. Nummer:	<b>530</b>	Fläche: in m <sup>2</sup>	<b>0</b>	Länge in m:	<b>0</b>
Bestandestyp:	<b>0207 Markanter Einzelbaum</b>				
Charakteristik:					
	Bearbeiter: TBS Wernitznig				
lfd. Nummer:	<b>531</b>	Fläche: in m <sup>2</sup>	<b>0</b>	Länge in m:	<b>0</b>
Bestandestyp:	<b>0207 Markanter Einzelbaum</b>				
Charakteristik:					
	Bearbeiter: TBS Wernitznig				
lfd. Nummer:	<b>532</b>	Fläche: in m <sup>2</sup>	<b>0</b>	Länge in m:	<b>0</b>
Bestandestyp:	<b>0207 Markanter Einzelbaum</b>				
Charakteristik:					
	Bearbeiter: TBS Wernitznig				
lfd. Nummer:	<b>533</b>	Fläche: in m <sup>2</sup>	<b>0</b>	Länge in m:	<b>0</b>
Bestandestyp:	<b>0207 Markanter Einzelbaum</b>				
Charakteristik:					
	Bearbeiter: TBS Wernitznig				
lfd. Nummer:	<b>534</b>	Fläche: in m <sup>2</sup>	<b>0</b>	Länge in m:	<b>0</b>
Bestandestyp:	<b>0207 Markanter Einzelbaum</b>				
Charakteristik:					
	Bearbeiter: TBS Wernitznig				
lfd. Nummer:	<b>535</b>	Fläche: in m <sup>2</sup>	<b>0</b>	Länge in m:	<b>0</b>
Bestandestyp:	<b>0207 Markanter Einzelbaum</b>				
Charakteristik:					
	Bearbeiter: TBS Wernitznig				
lfd. Nummer:	<b>536</b>	Fläche: in m <sup>2</sup>	<b>0</b>	Länge in m:	<b>0</b>
Bestandestyp:	<b>0207 Markanter Einzelbaum</b>				
Charakteristik:					
	Bearbeiter: TBS Wernitznig				
lfd. Nummer:	<b>537</b>	Fläche: in m <sup>2</sup>	<b>0</b>	Länge in m:	<b>0</b>
Bestandestyp:	<b>0207 Markanter Einzelbaum</b>				
Charakteristik:					
	Bearbeiter: TBS Wernitznig				
lfd. Nummer:	<b>538</b>	Fläche: in m <sup>2</sup>	<b>0</b>	Länge in m:	<b>0</b>
Bestandestyp:	<b>0207 Markanter Einzelbaum</b>				
Charakteristik:					
	Bearbeiter: TBS Wernitznig				
lfd. Nummer:	<b>539</b>	Fläche: in m <sup>2</sup>	<b>0</b>	Länge in m:	<b>0</b>
Bestandestyp:	<b>0207 Markanter Einzelbaum</b>				
Charakteristik:					
	Bearbeiter: TBS Wernitznig				

lfd. Nummer:	<b>540</b>	Fläche: in m <sup>2</sup>	<b>0</b>	Länge in m:	<b>0</b>
Bestandestyp:	<b>0207 Markanter Einzelbaum</b>				
Charakteristik:					
	Bearbeiter: TBS Wernitznig				
lfd. Nummer:	<b>541</b>	Fläche: in m <sup>2</sup>	<b>0</b>	Länge in m:	<b>0</b>
Bestandestyp:	<b>0207 Markanter Einzelbaum</b>				
Charakteristik:					
	Bearbeiter: TBS Wernitznig				
lfd. Nummer:	<b>542</b>	Fläche: in m <sup>2</sup>	<b>0</b>	Länge in m:	<b>0</b>
Bestandestyp:	<b>0207 Markanter Einzelbaum</b>				
Charakteristik:					
	Bearbeiter: TBS Wernitznig				
lfd. Nummer:	<b>543</b>	Fläche: in m <sup>2</sup>	<b>0</b>	Länge in m:	<b>0</b>
Bestandestyp:	<b>0207 Markanter Einzelbaum</b>				
Charakteristik:					
	Bearbeiter: TBS Wernitznig				
lfd. Nummer:	<b>544</b>	Fläche: in m <sup>2</sup>	<b>0</b>	Länge in m:	<b>0</b>
Bestandestyp:	<b>0207 Markanter Einzelbaum</b>				
Charakteristik:					
	Bearbeiter: TBS Wernitznig				
lfd. Nummer:	<b>545</b>	Fläche: in m <sup>2</sup>	<b>785</b>	Länge in m:	<b>157</b>
Bestandestyp:	<b>0210 Markante (landschaftsprägende) Geländeböschung</b>				
Charakteristik:	Brache Magerböschung mit Festuca rubra, Nardus, Calluna, etc.; ca. 5m hoch, herum Gehölze.				
	Bearbeiter: TBS Wernitznig				
lfd. Nummer:	<b>546</b>	Fläche: in m <sup>2</sup>	<b>940</b>	Länge in m:	<b>235</b>
Bestandestyp:	<b>0210 Markante (landschaftsprägende) Geländeböschung</b>				
Charakteristik:	Brache Magerböschung mit Fettwiesenarten, einzelne Gehölze ca 3-5m hoch.				
	Bearbeiter: TBS Wernitznig				
lfd. Nummer:	<b>547</b>	Fläche: in m <sup>2</sup>	<b>708</b>	Länge in m:	<b>177</b>
Bestandestyp:	<b>0210 Markante (landschaftsprägende) Geländeböschung</b>				
Charakteristik:	Brache Magerböschung mit Fettwiesenarten, einzelne Gehölze ca 3-5m hoch.				
	Bearbeiter: TBS Wernitznig				
lfd. Nummer:	<b>548</b>	Fläche: in m <sup>2</sup>	<b>844</b>	Länge in m:	<b>211</b>
Bestandestyp:	<b>0210 Markante (landschaftsprägende) Geländeböschung</b>				
Charakteristik:	Brache Magerböschung mit Fettwiesenarten, einzelne Gehölze ca 3-5m hoch.				
	Bearbeiter: TBS Wernitznig				
lfd. Nummer:	<b>549</b>	Fläche: in m <sup>2</sup>	<b>1176</b>	Länge in m:	<b>294</b>
Bestandestyp:	<b>0210 Markante (landschaftsprägende) Geländeböschung</b>				
Charakteristik:	Brache Magerböschung mit Fettwiesenarten, einzelne Gehölze ca 3-5m hoch.				
	Bearbeiter: TBS Wernitznig				

# ZOBODAT - [www.zobodat.at](http://www.zobodat.at)

Zoologisch-Botanische Datenbank/Zoological-Botanical Database

Digitale Literatur/Digital Literature

Zeitschrift/Journal: [Gutachten Naturschutzabteilung Oberösterreich](#)

Jahr/Year: 2006

Band/Volume: [0567](#)

Autor(en)/Author(s): diverse

Artikel/Article: [Naturraumkartierung Oberösterreich. Landschaftserhebung Gemeinde St. Stefan am Walde. Endbericht. 1-80](#)