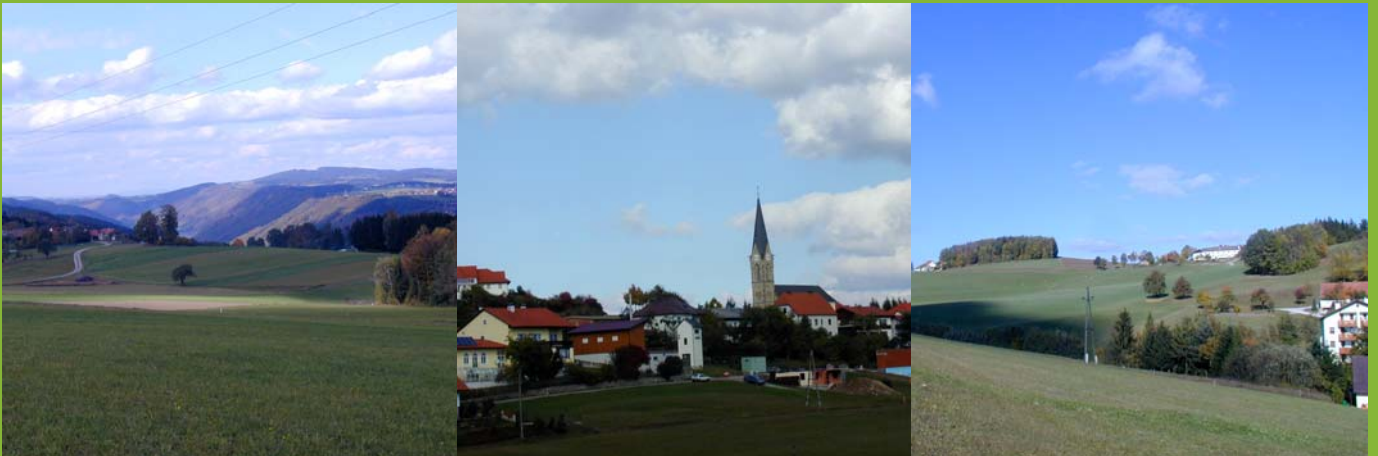


Naturraumkartierung Oberösterreich



Landschaftserhebung
Gemeinde Waldkirchen am Wesen

Naturraumkartierung Oberösterreich

Landschaftserhebung
Gemeinde Waldkirchen am Wesen

Endbericht

Auftragnehmer:
DI Mag. Otmar Stöckl - Freiraum & Landschaft
Techn. Büro für Landschaftsplanung

Bearbeiter:
DI Mag. Otmar Stöckl
DI Bettina Weilhartner

im Auftrag der Oö. Landesregierung,
Naturschutzabteilung – Naturraumkartierung OÖ

Impressum:

Medieninhaber: Land Oberösterreich
Herausgeber:
Amt der O ö. Landesregierung
Naturschutzabteilung – Naturraumkartierung Oberösterreich
A-4560 Kirchdorf an der Krems
Tel.: +43 7582 685 533
Fax: +43 7582 685 399
E-Mail: biokart.post@ooe.gv.at
Projektleitung: Mag. Kurt Rußmann
Projektbetreuung: Martina Auer, Mag. Günter Dorninger
Redaktion: Marlies Aigner, Martina Auer, Mag. Günter Dorninger, Mag. Kurt Rußmann

Layout und Grafik: G. Dorninger (natur:raum)
Herstellung: Eigenvervielfältigung

Kirchdorf a. d. Krems, 2004

© Alle Rechte, insbesondere das Recht der Vervielfältigung, Verbreitung oder Verwertung bleiben dem Land Oberösterreich vorbehalten

INHALTSVERZEICHNIS

1. VORBEMERKUNGEN -----	1
2. BESCHREIBUNG DER EINZELNEN TEILGEBIETE -----	3
2.1 Teilgebiet 1: Ausgeräumte Hügellandschaft mit intensiver landwirtschaftlicher Nutzung-----	3
3. ZUSAMMENFASSENDE BESCHREIBUNG -----	4
4. VERWENDETE LITERATUR UND QUELLENVERZEICHNIS -----	5

ANHANG 1: FOTODOKUMENTATION

ANHANG 2: BESCHREIBUNG DER EINZELFLÄCHEN

ANHANG 3: KARTEN

1. Vorbemerkungen

Die Gemeinde Waldkirchen am Wesen (Gesamtfläche 21,41 km) liegt im Norden von Oberösterreich am nordwestlichen Rand des Bezirkes Schärding. Im Nordosten wird die Gemeinde durch die Donau begrenzt, im Osten/Südwesten schließen die Gemeinden St. Agatha, Eschenau und Neukirchen und im Nordwesten die Gemeinde St. Ägidi an. Waldkirchen am Wesen hat 1.307 Einwohner (Stand Volkszählung 2001).

Geologisch gehört die Gemeinde zum Kristallin der Böhmisches Masse, eine Rumpflandschaft, die vor allem durch flache Mulden und Täler sowie weitgespannte niedrige Rücken und Kuppen geprägt ist. Naturräumlich gesehen, ist das gesamte Gemeindegebiet mit Ausnahme der Donauhänge und des Kesslbachtales (Naturraum Donauschlucht und Nebentäler) Teil des Sauwaldes. Aufgrund der zahlreichen Wiesen- und Ackerflächen hat die Landwirtschaft in Waldkirchen eine sehr hohe Bedeutung. Das Gemeindegebiet wird durch die B 130 sowie weiteren Verbindungsstraßen erschlossen, Eisenbahnlinie ist keine vorhanden.

Das Bearbeitungsgebiet beinhaltet mit Ausnahme des unmittelbaren Donauraumes und des Kesslbachtales (Gebiet der Biotopkartierung) das gesamte Gemeindegebiet. Die Bearbeitung der Landschaftserhebung erfolgte zwischen Juli 2003 und Jänner 2004, die Kartierung wurde im Herbst durchgeführt.

Auftraggeber

Amt der Oö. Landesregierung
Naturschutzabteilung – Naturraumkartierung Oberösterreich
A-4560 Kirchdorf an der Krems
Tel.: +43 7582 685 533
Fax: +43 7582 685 399
E-Mail: biokart.post@ooe.gv.at

Verwendete Unterlagen

- Farb-Orthofoto im Triangulierungsblattschnitt 1:5000
- Gemeindegrenzen aus DKM des BEV
- Gewässernetz aus ÖK50
- 10m Höhenschichtlinien generiert aus DHM des BEV
- DKM des BEV
- naturschutzfachliche Raumgliederung Oberösterreichs
- Moorflächen nach Krisai (aus GENISYS)
- Abgrenzung Großwaldgebiete
- ÖK50 im Blattschnitt TB20000
- Übersicht Orthophotoblattschnitt TB 5000

- Arbeitsanleitung Landschaftserhebung
- Baulandabgrenzungen des Flächenwidmungsplanes
- Geologische Karte Österreich, Geologische Bundesanstalt
- Erläuterungen zur Bodenkarte, Kartierungsbereich Schärding
- Demografische Daten – Statistik Austria
- Die Moore Oberösterreichs – Krisai

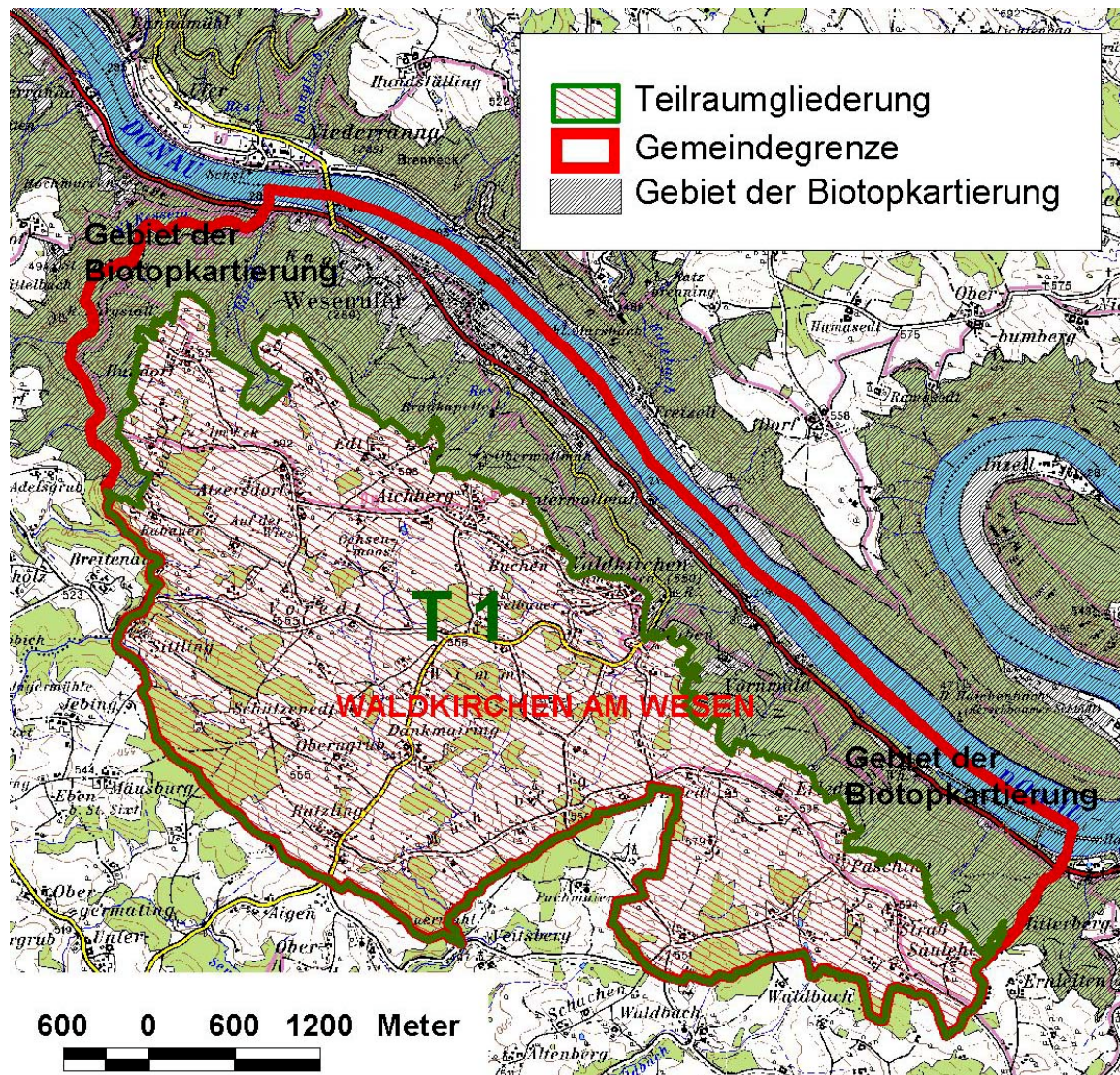


Abb. 1: Übersicht landschaftsräumliche Gliederung Waldkirchen am Wesen

Teilgebiet 1: Ausgeräumte Hügellandschaft mit intensiver landwirtschaftlicher Nutzung

2. Beschreibung der einzelnen Teilgebiete

2.1 Teilgebiet 1: Ausgeräumte Hügellandschaft mit intensiver landwirtschaftlicher Nutzung

Struktur/Nutzungsmerkmal	Charakterisierung
Wald	<ul style="list-style-type: none"> • Etwa 15 % der gesamten Raumeinheit, überwiegend Waldflächen mit durchschnittlich 15 ha • Mehrere Fichtenwälder mit naturferner Artenzusammensetzung und Strukturierung (Altersklassen, Bestandesaufbau); größtenteils ohne Waldsaum • Einige Laubnadelmischwälder • Einige Laubwälder (& 2 ha) • Baumbestand: Fichten, Eichen, Birken, Hainbuchen oder Buchen, z. T. Pappeln • Einige Neuaufforstungen mit vorwiegend Nadelgehölzen, seltener Mischaufforstungen
Landwirtschaftliche Nutzung / Nutzungsintensität	<ul style="list-style-type: none"> • Intensive Grünland- und Ackerwirtschaft, Schwerpunkt liegt bei Grünlandwirtschaft • Der gesamte Teilraum hat eine hohe landwirtschaftliche Bedeutung • Einige Sukzessionsflächen • Zwei Feuchtwiesen • Überdurchschnittlich hoher Anteil an Rinder-Herbstbeweidung • Eine große Magerweide mit Damwild (z.T. mit intensiver Nutzung) in der Nähe von Pasching
Strukturelemente	<ul style="list-style-type: none"> • Hecken und Baumreihen vorhanden (weder raumprägend noch selten) • Viele kleinere Streuobstwiesen • Bäche fließen z.T. innerhalb Waldflächen; außerhalb der Waldflächen fehlt das Uferbegleitgehölz oft in weiten Abschnitten; häufig nur strauchförmig, nur einseitig vorhanden oder sehr schmal ausgebildet; • Sechs Kleinstwaldflächen
Gewässer	<ul style="list-style-type: none"> • Entwässerung des Raumes Richtung S; NO und NW • 2 prägende Fließgewässer: Kesslbach und Grubingerbach • Ufer der Bäche sind häufig gesichert/häufig ohne Uferbegleitgehölz • Sehr viele Gräben bzw. Abschnitte von Bächen wurden verrohrt
Rohstoffabbau / Deponien	<ul style="list-style-type: none"> • Erdaushubdeponie der Gemeinde Waldkirchen in Erledt
Siedlungsstruktur	<ul style="list-style-type: none"> • Hauptortschaften: Ländlicher Ort Waldkirchen mit gemischter Bebauungsstruktur • Einzelhöfe, Einfamilienhäuser und Weiler in Streulage

Relief	<ul style="list-style-type: none"> • Höhenlagen zwischen 460 und 610 m. • Kuppige Hügellandschaft
Auffällige Entwicklungsprozesse / Landschaftseingriffe	<ul style="list-style-type: none"> • Gefahr der weiteren Verrohrung der Bäche • Gefahr der weiteren Aufforstung

3. Zusammenfassende Beschreibung

Das **Kartierungsgebiet** der Gemeinde Waldkirchen am Wesen liegt im Nordosten des Bezirkes Schärding und grenzt direkt an die Donau. Geologisch gehört das Gebiet zum Kristallin der Böhmisches Masse, eine Rumpflandschaft, die vor allem durch flache Mulden und Täler sowie weitgespannte niedrige Rücken und Kuppen geprägt ist. Naturräumlich gesehen, ist das Kartierungsgebiet Teil des Sauwaldplateaus. Das Gebiet wird durch die B 130 sowie weiteren Verbindungsstraßen erschlossen.

Das Bearbeitungsgebiet gliedert sich in einen **Teilraum** (Ausgeräumte Hügellandschaft mit intensiver landwirtschaftlicher Nutzung), wobei sich die landschaftsräumliche Gliederung in erster Linie aus dem Relief und der naturräumlichen Gliederung Oberösterreichs ergibt.

Die **forstwirtschaftliche Nutzung** hat aufgrund des geringen Waldanteiles (ca. 15 % der gesamten Raumeinheit) eine untergeordnete Bedeutung. Die Waldflächen haben eine durchschnittlichen Fläche von 15 ha, wobei Fichtenwälder und Laubnadelmischwälder dominieren. Zahlreiche Neuaufforstungen im gesamten Untersuchungsgebiet mit vorwiegend Nadelgehölzen verdeutlichen die stetige Zunahme von standortfremden Waldflächen.

Trotz der stark reliefierten Hügellandschaft findet eine sehr intensive **landwirtschaftliche Grünland- und Ackernutzung** statt, der Schwerpunkt liegt in der Grünlandwirtschaft. Die Landwirtschaft hat im gesamten Untersuchungsraum eine sehr hohe Bedeutung.

Strukturelemente wie Hecken, Baumreihen sowie Streuobstwiesen sind im gesamten Gemeindegebiet vorhanden. Außerhalb von Waldflächen fehlen Uferbegleitgehölze häufig in weiten Abschnitten oder sind sehr schmal oder einseitig ausgebildet. Vereinzelt finden sich Kleinstwaldflächen.

Die Entwässerung des Raumes findet Richtung Süden, Nordosten und Nordwesten statt. Der Kesslbach und der Grubingerbach sind die **Hauptgewässer** innerhalb des Untersuchungsgebietes. Sehr viele Gräben bzw. Abschnitte von Bächen wurden verrohrt.

Das größte zusammenhängende **Siedlungsgebiet** stellt die Ortschaft Waldkirchen am Wesen mit gemischter Bebauungsstruktur dar, darüber hinaus gibt es zahlreiche kleinere Ortschaften und Weiler.

Die reliefierte Kuppenlandschaft bildet im gesamten Teilraum ein markantes **Relief**. Höhenlagen kommen zwischen 460 und 610 m vor.

Einige Neubewaldungen im Gebiet zeigen eine leichte Zunahme der Waldflächen als **Entwicklungsprozess**. In Zukunft besteht vor allem die Gefahr der Aufforstung von Sukzessionsflächen und von unrentablen Wiesen (Feuchtwiesen, Wiesen in steile Lagen).

Die stetige die Intensivierung der landwirtschaftlichen Nutzung auf der einen Seite und Nutzungsaufgabe der Landwirtschaft in Ungunstlagen mit den Folgen der Sukzession bzw. Neubewaldung wird als **Hauptproblem** innerhalb des Bearbeitungsgebietes gesehen.

Bemerkenswert sind sehr "gepflegte" und mit farbenreichen Stauden und Sommerblumen geschmückte Höfe und Einfamilienhäuser im gesamten Bearbeitungsgebiet.

4. Verwendete Literatur und Quellenverzeichnis

BUNDESAMT UND FORSCHUNGSZENTRUM FÜR LANDWIRTSCHAFT (2000): Erläuterungen zur Bodenkarte, Kartierungsbereich Schärading; Bundesministerium für Land- und Forstwirtschaft, Wien.

KRISAI R. und SCHMID R. (1983): Die Moore Oberösterreichs; Amt der Oö. Landesregierung; Linz.

<http://wwwold.statistik.gv.at/cgi-bin/db2www/blickgem/select.d2w/report?REGION=4>

Anhang 1: Fotodokumentation

Anhang 2: Beschreibung der Einzelflächen

Anhang 3: Karten

Anhang 1 Fotodokumentation



Foto 1: Blick Richtung Norden im Bereich der Ortschaft Schickedt



Foto 2: Feuchte nährstoffarme Extensivwiese im Bereich der Ortschaft Atzgersdorf



Foto 3: Blick auf die Ortschaft Hundsdorf



Foto 4: Blick im Bereich der Ortschaft Aichberg-Buchen Richtung Süden



Foto 5: Blick auf die Ortschaft Waldkirchen



Foto 6: Sukzessionsfläche im Bereich der Ortschaft Voredt



Foto 7: Blick auf die Ortschaft Buchen



Foto 8: Blick auf Erledt (Fotostandpunkt Ort Waldkirchen)



Foto 9: Trockene Magerwiese im Bereich der Ortschaft Dankmairing



Foto 10: Blick Richtung Süden im Bereich der Ortschaft Dankmairing



Foto 11: Blick Richtung Süden im Bereich des Weilers Oberngrub



Foto 12: Neubewaldung in der Nähe der Ortschaft Ratzling



Foto 13: Blick auf den Mühlberg (Richtung Norden)



Foto 14: Blick auf den Mühlberg (Richtung Nordwesten)



Foto 15: Blick von der Ortschaft Erledt Richtung Nordwesten (Waldkirchen Ort)



Foto 16: Weiler in Erledt

Anhang 2 **Beschreibung der Einzelflächen**

**(Datenbank-Bericht: Auswahl Berichte Gemeinde -
"Ausdruck Endbericht" sortiert nach Flächennummer)**



Gemeinde: **41428 Waldkirchen am Wesen**

Bezirk: **Schärding**

lfd. Nummer:	1	Fläche: in m ²	0	Länge in m:	0
Bestandestyp:	0102 Nadelwald/Nadelholzforst				
Charakteristik:					
	Bearbeiter: B. Weilhartner				
lfd. Nummer:	2	Fläche: in m ²	0	Länge in m:	0
Bestandestyp:	0102 Nadelwald/Nadelholzforst				
Charakteristik:					
	Bearbeiter: B. Weilhartner				
lfd. Nummer:	3	Fläche: in m ²	0	Länge in m:	0
Bestandestyp:	0103 Laub-Nadel-Mischwald/Laub-Nadelholz-Mischforst				
Charakteristik:					
	Bearbeiter: B. Weilhartner				
lfd. Nummer:	4	Fläche: in m ²	0	Länge in m:	0
Bestandestyp:	0102 Nadelwald/Nadelholzforst				
Charakteristik:					
	Bearbeiter: B. Weilhartner				
lfd. Nummer:	5	Fläche: in m ²	0	Länge in m:	0
Bestandestyp:	0203 Heckenzug				
Charakteristik:					
	Bearbeiter: B. Weilhartner				
lfd. Nummer:	6	Fläche: in m ²	0	Länge in m:	0
Bestandestyp:	0103 Laub-Nadel-Mischwald/Laub-Nadelholz-Mischforst				
Charakteristik:					
	Bearbeiter: B. Weilhartner				
lfd. Nummer:	7	Fläche: in m ²	0	Länge in m:	0
Bestandestyp:	0103 Laub-Nadel-Mischwald/Laub-Nadelholz-Mischforst				
Charakteristik:					
	Bearbeiter: B. Weilhartner				
lfd. Nummer:	8	Fläche: in m ²	0	Länge in m:	0
Bestandestyp:	0103 Laub-Nadel-Mischwald/Laub-Nadelholz-Mischforst				
Charakteristik:					
	Bearbeiter: B. Weilhartner				
lfd. Nummer:	9	Fläche: in m ²	0	Länge in m:	0
Bestandestyp:	0104 Laubwald/Laubholzforst				
Charakteristik:					
	Bearbeiter: B. Weilhartner				
lfd. Nummer:	10	Fläche: in m ²	0	Länge in m:	0
Bestandestyp:	0104 Laubwald/Laubholzforst				
Charakteristik:					
	Bearbeiter: B. Weilhartner				
lfd. Nummer:	11	Fläche: in m ²	0	Länge in m:	0
Bestandestyp:	0102 Nadelwald/Nadelholzforst				
Charakteristik:					
	Bearbeiter: B. Weilhartner				

lfd. Nummer:	12	Fläche: in m ²	0	Länge in m:	0
Bestandestyp:	0104 Laubwald/Laubholzforst				
Charakteristik:					
	Bearbeiter: B. Weilhartner				
lfd. Nummer:	13	Fläche: in m ²	0	Länge in m:	0
Bestandestyp:	0104 Laubwald/Laubholzforst				
Charakteristik:					
	Bearbeiter: B. Weilhartner				
lfd. Nummer:	14	Fläche: in m ²	0	Länge in m:	0
Bestandestyp:	0103 Laub-Nadel-Mischwald/Laub-Nadelholz-Mischforst				
Charakteristik:					
	Bearbeiter: B. Weilhartner				
lfd. Nummer:	15	Fläche: in m ²	0	Länge in m:	0
Bestandestyp:	0103 Laub-Nadel-Mischwald/Laub-Nadelholz-Mischforst				
Charakteristik:					
	Bearbeiter: B. Weilhartner				
lfd. Nummer:	16	Fläche: in m ²	0	Länge in m:	0
Bestandestyp:	0103 Laub-Nadel-Mischwald/Laub-Nadelholz-Mischforst				
Charakteristik:					
	Bearbeiter: B. Weilhartner				
lfd. Nummer:	17	Fläche: in m ²	0	Länge in m:	0
Bestandestyp:	0103 Laub-Nadel-Mischwald/Laub-Nadelholz-Mischforst				
Charakteristik:					
	Bearbeiter: B. Weilhartner				
lfd. Nummer:	18	Fläche: in m ²	0	Länge in m:	0
Bestandestyp:	0103 Laub-Nadel-Mischwald/Laub-Nadelholz-Mischforst				
Charakteristik:					
	Bearbeiter: B. Weilhartner				
lfd. Nummer:	19	Fläche: in m ²	0	Länge in m:	0
Bestandestyp:	0104 Laubwald/Laubholzforst				
Charakteristik:					
	Bearbeiter: B. Weilhartner				
lfd. Nummer:	20	Fläche: in m ²	0	Länge in m:	0
Bestandestyp:	0104 Laubwald/Laubholzforst				
Charakteristik:					
	Bearbeiter: B. Weilhartner				
lfd. Nummer:	21	Fläche: in m ²	0	Länge in m:	0
Bestandestyp:	0102 Nadelwald/Nadelholzforst				
Charakteristik:					
	Bearbeiter: B. Weilhartner				
lfd. Nummer:	22	Fläche: in m ²	0	Länge in m:	0
Bestandestyp:	0306 Neubewaldung/Aufforstung				
Charakteristik:					
	Bearbeiter: B. Weilhartner				
lfd. Nummer:	23	Fläche: in m ²	0	Länge in m:	0
Bestandestyp:	0104 Laubwald/Laubholzforst				
Charakteristik:					
	Bearbeiter: B. Weilhartner				

lfd. Nummer:	24	Fläche: in m ²	0	Länge in m:	0
Bestandestyp:	0102 Nadelwald/Nadelholzforst				
Charakteristik:	Bearbeiter: B. Weilhartner				
lfd. Nummer:	25	Fläche: in m ²	0	Länge in m:	0
Bestandestyp:	0103 Laub-Nadel-Mischwald/Laub-Nadelholz-Mischforst				
Charakteristik:	Bearbeiter: B. Weilhartner				
lfd. Nummer:	26	Fläche: in m ²	0	Länge in m:	0
Bestandestyp:	0104 Laubwald/Laubholzforst				
Charakteristik:	Bearbeiter: B. Weilhartner				
lfd. Nummer:	27	Fläche: in m ²	0	Länge in m:	0
Bestandestyp:	0104 Laubwald/Laubholzforst				
Charakteristik:	Bearbeiter: B. Weilhartner				
lfd. Nummer:	28	Fläche: in m ²	0	Länge in m:	0
Bestandestyp:	0104 Laubwald/Laubholzforst				
Charakteristik:	Bearbeiter: B. Weilhartner				
lfd. Nummer:	29	Fläche: in m ²	0	Länge in m:	0
Bestandestyp:	0201 Kleinstwaldfläche ("Feldgehölz"), Gebüsch oder Baumgruppe unter 1000m²				
Charakteristik:	Besteht ausschließlich aus Strauchschicht (5 m) mit Grauerlen, Weiden, Zitterpappeln; am Rande der Kleinstwaldfläche fließt ein Entwässerungsgraben;				
	Bearbeiter: B. Weilhartner				
lfd. Nummer:	30	Fläche: in m ²	0	Länge in m:	0
Bestandestyp:	0104 Laubwald/Laubholzforst				
Charakteristik:	Bearbeiter: B. Weilhartner				
lfd. Nummer:	31	Fläche: in m ²	0	Länge in m:	0
Bestandestyp:	0103 Laub-Nadel-Mischwald/Laub-Nadelholz-Mischforst				
Charakteristik:	Bearbeiter: B. Weilhartner				
lfd. Nummer:	32	Fläche: in m ²	0	Länge in m:	0
Bestandestyp:	0104 Laubwald/Laubholzforst				
Charakteristik:	Bearbeiter: B. Weilhartner				
lfd. Nummer:	33	Fläche: in m ²	0	Länge in m:	0
Bestandestyp:	0102 Nadelwald/Nadelholzforst				
Charakteristik:	Bearbeiter: B. Weilhartner				
lfd. Nummer:	34	Fläche: in m ²	0	Länge in m:	0
Bestandestyp:	0102 Nadelwald/Nadelholzforst				
Charakteristik:	Bearbeiter: B. Weilhartner				
lfd. Nummer:	35	Fläche: in m ²	0	Länge in m:	0
Bestandestyp:	0102 Nadelwald/Nadelholzforst				
Charakteristik:	Bearbeiter: B. Weilhartner				

lfd. Nummer:	36	Fläche: in m ²	0	Länge in m:	0
Bestandestyp:	0104 Laubwald/Laubholzforst				
Charakteristik:	Bearbeiter: B. Weilhartner				
lfd. Nummer:	37	Fläche: in m ²	0	Länge in m:	0
Bestandestyp:	0103 Laub-Nadel-Mischwald/Laub-Nadelholz-Mischforst				
Charakteristik:	Bearbeiter: B. Weilhartner				
lfd. Nummer:	38	Fläche: in m ²	0	Länge in m:	0
Bestandestyp:	0104 Laubwald/Laubholzforst				
Charakteristik:	Bearbeiter: B. Weilhartner				
lfd. Nummer:	39	Fläche: in m ²	0	Länge in m:	0
Bestandestyp:	0104 Laubwald/Laubholzforst				
Charakteristik:	Bearbeiter: B. Weilhartner				
lfd. Nummer:	40	Fläche: in m ²	0	Länge in m:	0
Bestandestyp:	0104 Laubwald/Laubholzforst				
Charakteristik:	Bearbeiter: B. Weilhartner				
lfd. Nummer:	41	Fläche: in m ²	0	Länge in m:	0
Bestandestyp:	0104 Laubwald/Laubholzforst				
Charakteristik:	Bearbeiter: B. Weilhartner				
lfd. Nummer:	42	Fläche: in m ²	0	Länge in m:	0
Bestandestyp:	0104 Laubwald/Laubholzforst				
Charakteristik:	Bearbeiter: B. Weilhartner				
lfd. Nummer:	43	Fläche: in m ²	0	Länge in m:	0
Bestandestyp:	0104 Laubwald/Laubholzforst				
Charakteristik:	Bearbeiter: B. Weilhartner				
lfd. Nummer:	44	Fläche: in m ²	0	Länge in m:	0
Bestandestyp:	0102 Nadelwald/Nadelholzforst				
Charakteristik:	Bearbeiter: B. Weilhartner				
lfd. Nummer:	45	Fläche: in m ²	0	Länge in m:	0
Bestandestyp:	0103 Laub-Nadel-Mischwald/Laub-Nadelholz-Mischforst				
Charakteristik:	Bearbeiter: B. Weilhartner				
lfd. Nummer:	46	Fläche: in m ²	0	Länge in m:	0
Bestandestyp:	0103 Laub-Nadel-Mischwald/Laub-Nadelholz-Mischforst				
Charakteristik:	Bearbeiter: B. Weilhartner				
lfd. Nummer:	47	Fläche: in m ²	0	Länge in m:	0
Bestandestyp:	0103 Laub-Nadel-Mischwald/Laub-Nadelholz-Mischforst				
Charakteristik:	Bearbeiter: B. Weilhartner				

lfd. Nummer:	48	Fläche: in m ²	0	Länge in m:	0
Bestandestyp:	0102 Nadelwald/Nadelholzforst				
Charakteristik:	Bearbeiter: B. Weilhartner				
lfd. Nummer:	49	Fläche: in m ²	0	Länge in m:	0
Bestandestyp:	0204 Streuobstbestand (Streuobstwiese/-weide, Obstbaumreihen)				
Charakteristik:	Bearbeiter: B. Weilhartner				
lfd. Nummer:	50	Fläche: in m ²	0	Länge in m:	0
Bestandestyp:	0204 Streuobstbestand (Streuobstwiese/-weide, Obstbaumreihen)				
Charakteristik:	Bearbeiter: B. Weilhartner				
lfd. Nummer:	51	Fläche: in m ²	0	Länge in m:	0
Bestandestyp:	0204 Streuobstbestand (Streuobstwiese/-weide, Obstbaumreihen)				
Charakteristik:	Bearbeiter: B. Weilhartner				
lfd. Nummer:	52	Fläche: in m ²	0	Länge in m:	0
Bestandestyp:	0204 Streuobstbestand (Streuobstwiese/-weide, Obstbaumreihen)				
Charakteristik:	Bearbeiter: B. Weilhartner				
lfd. Nummer:	53	Fläche: in m ²	0	Länge in m:	0
Bestandestyp:	0204 Streuobstbestand (Streuobstwiese/-weide, Obstbaumreihen)				
Charakteristik:	Bearbeiter: B. Weilhartner				
lfd. Nummer:	54	Fläche: in m ²	0	Länge in m:	0
Bestandestyp:	0202 Uferbegleitgehölz				
Charakteristik:	Schmaler Entwässerungsgraben, sehr langsame Fließgeschwindigkeit, Bachbett ca. 0,2-0,3 m breit, sehr feinkörniges Sohlsubstrat (maximal sandig); ein Abschnitt mit Uferbegleitgehölz: Baumschicht (8-10 m) vorwiegend Schwarzerlen, vereinzelt Birken; Stauchschicht mit Traubenkirsche, gemeiner Schneeball, Hasel, Weiden;				
	Bearbeiter: B. Weilhartner				
lfd. Nummer:	55	Fläche: in m ²	0	Länge in m:	0
Bestandestyp:	0204 Streuobstbestand (Streuobstwiese/-weide, Obstbaumreihen)				
Charakteristik:	Bearbeiter: B. Weilhartner				
lfd. Nummer:	56	Fläche: in m ²	0	Länge in m:	0
Bestandestyp:	0204 Streuobstbestand (Streuobstwiese/-weide, Obstbaumreihen)				
Charakteristik:	Bearbeiter: B. Weilhartner				
lfd. Nummer:	57	Fläche: in m ²	0	Länge in m:	0
Bestandestyp:	0204 Streuobstbestand (Streuobstwiese/-weide, Obstbaumreihen)				
Charakteristik:	Bearbeiter: B. Weilhartner				
lfd. Nummer:	58	Fläche: in m ²	0	Länge in m:	0
Bestandestyp:	0103 Laub-Nadel-Mischwald/Laub-Nadelholz-Mischforst				
Charakteristik:	Bearbeiter: B. Weilhartner				

lfd. Nummer:	59	Fläche: in m ²	0	Länge in m:	0
Bestandestyp:	0204 Streuobstbestand (Streuobstwiese/-weide, Obstbaumreihen)				
Charakteristik:	Bearbeiter: B. Weilhartner				
lfd. Nummer:	60	Fläche: in m ²	0	Länge in m:	0
Bestandestyp:	0204 Streuobstbestand (Streuobstwiese/-weide, Obstbaumreihen)				
Charakteristik:	Bearbeiter: B. Weilhartner				
lfd. Nummer:	61	Fläche: in m ²	0	Länge in m:	0
Bestandestyp:	0204 Streuobstbestand (Streuobstwiese/-weide, Obstbaumreihen)				
Charakteristik:	Bearbeiter: B. Weilhartner				
lfd. Nummer:	62	Fläche: in m ²	0	Länge in m:	0
Bestandestyp:	0306 Neubewaldung/Aufforstung				
Charakteristik:	Bearbeiter: B. Weilhartner				
lfd. Nummer:	63	Fläche: in m ²	0	Länge in m:	0
Bestandestyp:	0306 Neubewaldung/Aufforstung				
Charakteristik:	Bearbeiter: B. Weilhartner				
lfd. Nummer:	64	Fläche: in m ²	0	Länge in m:	0
Bestandestyp:	0204 Streuobstbestand (Streuobstwiese/-weide, Obstbaumreihen)				
Charakteristik:	Bearbeiter: B. Weilhartner				
lfd. Nummer:	65	Fläche: in m ²	0	Länge in m:	0
Bestandestyp:	0102 Nadelwald/Nadelholzforst				
Charakteristik:	Bearbeiter: B. Weilhartner				
lfd. Nummer:	66	Fläche: in m ²	0	Länge in m:	0
Bestandestyp:	0102 Nadelwald/Nadelholzforst				
Charakteristik:	Bearbeiter: B. Weilhartner				
lfd. Nummer:	67	Fläche: in m ²	0	Länge in m:	0
Bestandestyp:	030302 Sukzessionsfläche des trockenen Extensivgrünlandes mit oder ohne jüngerem Gehölzaufwuchs				
Charakteristik:	Sukzessionsfläche im Bereich eines steilen Hanges, vereinzelt Gehölze mit Stieleichen (ca. 1 m hoch), sehr viele Brennesseln, Mädesüß, Reitgras;				
	Bearbeiter: B. Weilhartner				
lfd. Nummer:	68	Fläche: in m ²	0	Länge in m:	0
Bestandestyp:	0401 Stehendes Gewässer				
Charakteristik:	Naturferner Teich, steile Uferbereiche, kein Uferbegleitgehölz;				
	Bearbeiter: B. Weilhartner				
lfd. Nummer:	69	Fläche: in m ²	0	Länge in m:	0
Bestandestyp:	0204 Streuobstbestand (Streuobstwiese/-weide, Obstbaumreihen)				
Charakteristik:	Bearbeiter: B. Weilhartner				
lfd. Nummer:	70	Fläche: in m ²	0	Länge in m:	0
Bestandestyp:	0102 Nadelwald/Nadelholzforst				
Charakteristik:	Bearbeiter: B. Weilhartner				

lfd. Nummer:	71	Fläche: in m ²	0	Länge in m:	0
Bestandestyp:	0204 Streuobstbestand (Streuobstwiese/-weide, Obstbaumreihen)				
Charakteristik:	Bearbeiter: B. Weilhartner				
lfd. Nummer:	72	Fläche: in m ²	0	Länge in m:	0
Bestandestyp:	0202 Uferbegleitgehölz				
Charakteristik:	Bach: Bachbett ca. 1 m breit, sehr feinkörniges (lehmiges bis sandiges Substrat), sehr langsame Fließgeschwindigkeit, meist sehr geradliniger Verlauf; Uferbegleitgehölz: Baumschicht (10-12 m) dominiert durch Schwarzerlen, Weiden; in der Strauchschicht sehr viele Weiden; im Unterlauf wird das Uferbegleitgehölz schmaler bzw. ist in einem Abschnitt nicht vorhanden;				
	Bearbeiter: B. Weilhartner				
lfd. Nummer:	73	Fläche: in m ²	0	Länge in m:	0
Bestandestyp:	0202 Uferbegleitgehölz				
Charakteristik:	Bach: Bachbett ca. 1 m breit, sehr feinkörniges (lehmiges bis sandiges Substrat), sehr langsame Fließgeschwindigkeit, meist sehr geradliniger Verlauf; Uferbegleitgehölz: Baumschicht (10-12 m) dominiert durch Schwarzerlen, Weiden; in der Strauchschicht sehr viele Weiden; im Unterlauf wird das Uferbegleitgehölz schmaler bzw. ist in einem Abschnitt nicht vorhanden;				
	Bearbeiter: B. Weilhartner				
lfd. Nummer:	74	Fläche: in m ²	0	Länge in m:	0
Bestandestyp:	0204 Streuobstbestand (Streuobstwiese/-weide, Obstbaumreihen)				
Charakteristik:	Bearbeiter: B. Weilhartner				
lfd. Nummer:	75	Fläche: in m ²	0	Länge in m:	0
Bestandestyp:	0204 Streuobstbestand (Streuobstwiese/-weide, Obstbaumreihen)				
Charakteristik:	Bearbeiter: B. Weilhartner				
lfd. Nummer:	76	Fläche: in m ²	0	Länge in m:	0
Bestandestyp:	0204 Streuobstbestand (Streuobstwiese/-weide, Obstbaumreihen)				
Charakteristik:	Bearbeiter: B. Weilhartner				
lfd. Nummer:	77	Fläche: in m ²	0	Länge in m:	0
Bestandestyp:	0204 Streuobstbestand (Streuobstwiese/-weide, Obstbaumreihen)				
Charakteristik:	Bearbeiter: B. Weilhartner				
lfd. Nummer:	78	Fläche: in m ²	0	Länge in m:	0
Bestandestyp:	0202 Uferbegleitgehölz				
Charakteristik:	Bach: Bachbett ca. 0,5-1 m breit, mit sehr großen Granitsteinen gut strukturiert, Ufer z. T. mit Granitsteinen gesichert, unterschiedliche Fließgeschwindigkeiten; Uferbegleitgehölz: Baumschicht mit vorwiegend Schwarzerlen und Eschen, Birken, Weiden; in der Strauchschicht Weiden, Hasel, Himbeeren, Traubenkirsche, Feldahorn; durchgängiges Uferbegleitgehölz, im Oberlauf relativ breit, dazwischen schmaler;				
	Bearbeiter: B. Weilhartner				
lfd. Nummer:	79	Fläche: in m ²	0	Länge in m:	0
Bestandestyp:	0202 Uferbegleitgehölz				
Charakteristik:	Bach: Bachbett ca. 0,5-1 m breit, mit sehr großen Granitsteinen gut strukturiert, Ufer z. T. mit Granitsteinen gesichert, unterschiedliche Fließgeschwindigkeiten; Uferbegleitgehölz: Baumschicht mit vorwiegend Schwarzerlen und Eschen, Birken, Weiden; in der Strauchschicht Weiden, Hasel, Himbeeren, Traubenkirsche, Feldahorn; durchgängiges Uferbegleitgehölz, im Oberlauf relativ breit, dazwischen schmaler;				
	Bearbeiter: B. Weilhartner				
lfd. Nummer:	80	Fläche: in m ²	0	Länge in m:	0
Bestandestyp:	0103 Laub-Nadel-Mischwald/Laub-Nadelholz-Mischforst				
Charakteristik:	Bearbeiter: B. Weilhartner				

lfd. Nummer:	81	Fläche: in m ²	0	Länge in m:	0
Bestandestyp:	030301 Sukzessionsfläche des feuchten und nassen Extensivgrünlandes mit oder ohne jüngerem Gehölzaufwuchs				
Charakteristik:	Feuchte Sukzessionsfläche im Bereich einer Geländemulde, Vegetation mit Reitgras, Mädesüß, Brennesseln, Himbeeren und Brombeeren, liegt zwischen zwei Waldflächen (Gefahr der Aufforstung), in den walddnäheren Bereichen gibt es bereits Gehölzanflug mit Birken bzw. Schwarzerlen, weiters Seggen;				
	Bearbeiter: B. Weilhartner				
lfd. Nummer:	82	Fläche: in m ²	0	Länge in m:	0
Bestandestyp:	0104 Laubwald/Laubholzforst				
Charakteristik:					
	Bearbeiter: B. Weilhartner				
lfd. Nummer:	83	Fläche: in m ²	0	Länge in m:	0
Bestandestyp:	0104 Laubwald/Laubholzforst				
Charakteristik:					
	Bearbeiter: B. Weilhartner				
lfd. Nummer:	84	Fläche: in m ²	0	Länge in m:	0
Bestandestyp:	0104 Laubwald/Laubholzforst				
Charakteristik:					
	Bearbeiter: B. Weilhartner				
lfd. Nummer:	85	Fläche: in m ²	0	Länge in m:	0
Bestandestyp:	0204 Streuobstbestand (Streuobstwiese/-weide, Obstbaumreihen)				
Charakteristik:					
	Bearbeiter: B. Weilhartner				
lfd. Nummer:	86	Fläche: in m ²	0	Länge in m:	0
Bestandestyp:	0204 Streuobstbestand (Streuobstwiese/-weide, Obstbaumreihen)				
Charakteristik:					
	Bearbeiter: B. Weilhartner				
lfd. Nummer:	87	Fläche: in m ²	0	Länge in m:	0
Bestandestyp:	0204 Streuobstbestand (Streuobstwiese/-weide, Obstbaumreihen)				
Charakteristik:					
	Bearbeiter: B. Weilhartner				
lfd. Nummer:	88	Fläche: in m ²	0	Länge in m:	0
Bestandestyp:	0401 Stehendes Gewässer				
Charakteristik:	Fischweiher mit Uferbegleitgehölz (Birken, Pappeln, Weiden, bis 10 – 12 m hoch), Uferbereiche sind jedoch sehr steil;				
	Bearbeiter: B. Weilhartner				
lfd. Nummer:	89	Fläche: in m ²	0	Länge in m:	0
Bestandestyp:	0204 Streuobstbestand (Streuobstwiese/-weide, Obstbaumreihen)				
Charakteristik:					
	Bearbeiter: B. Weilhartner				
lfd. Nummer:	90	Fläche: in m ²	0	Länge in m:	0
Bestandestyp:	0204 Streuobstbestand (Streuobstwiese/-weide, Obstbaumreihen)				
Charakteristik:					
	Bearbeiter: B. Weilhartner				
lfd. Nummer:	91	Fläche: in m ²	0	Länge in m:	0
Bestandestyp:	0204 Streuobstbestand (Streuobstwiese/-weide, Obstbaumreihen)				
Charakteristik:					
	Bearbeiter: B. Weilhartner				

lfd. Nummer:	92	Fläche: in m ²	0	Länge in m:	0
Bestandestyp:	0204 Streuobstbestand (Streuobstwiese/-weide, Obstbaumreihen)				
Charakteristik:	Bearbeiter: B. Weilhartner				
lfd. Nummer:	93	Fläche: in m ²	0	Länge in m:	0
Bestandestyp:	0201 Kleinstwaldfläche ("Feldgehölz"), Gebüsch oder Baumgruppe unter 1000m²				
Charakteristik:	Kleinstwaldfläche: in der Baumschicht (bis 12 m) vorwiegend Eschen, Birken, Eichen, in der Strauchschicht Hasel, Zitterpappel;				
	Bearbeiter: B. Weilhartner				
lfd. Nummer:	94	Fläche: in m ²	0	Länge in m:	0
Bestandestyp:	0204 Streuobstbestand (Streuobstwiese/-weide, Obstbaumreihen)				
Charakteristik:	Bearbeiter: B. Weilhartner				
lfd. Nummer:	95	Fläche: in m ²	0	Länge in m:	0
Bestandestyp:	0204 Streuobstbestand (Streuobstwiese/-weide, Obstbaumreihen)				
Charakteristik:	Bearbeiter: B. Weilhartner				
lfd. Nummer:	96	Fläche: in m ²	0	Länge in m:	0
Bestandestyp:	0603 Deponien				
Charakteristik:	Erdaushubdeponie der Gemeinde Waldkirchen am Wesen				
	Bearbeiter: B. Weilhartner				
lfd. Nummer:	97	Fläche: in m ²	0	Länge in m:	0
Bestandestyp:	0204 Streuobstbestand (Streuobstwiese/-weide, Obstbaumreihen)				
Charakteristik:	Bearbeiter: B. Weilhartner				
lfd. Nummer:	98	Fläche: in m ²	0	Länge in m:	0
Bestandestyp:	0204 Streuobstbestand (Streuobstwiese/-weide, Obstbaumreihen)				
Charakteristik:	Bearbeiter: B. Weilhartner				
lfd. Nummer:	99	Fläche: in m ²	0	Länge in m:	0
Bestandestyp:	0204 Streuobstbestand (Streuobstwiese/-weide, Obstbaumreihen)				
Charakteristik:	Bearbeiter: B. Weilhartner				
lfd. Nummer:	100	Fläche: in m ²	0	Länge in m:	0
Bestandestyp:	0204 Streuobstbestand (Streuobstwiese/-weide, Obstbaumreihen)				
Charakteristik:	Bearbeiter: B. Weilhartner				
lfd. Nummer:	101	Fläche: in m ²	0	Länge in m:	0
Bestandestyp:	0204 Streuobstbestand (Streuobstwiese/-weide, Obstbaumreihen)				
Charakteristik:	Bearbeiter: B. Weilhartner				
lfd. Nummer:	102	Fläche: in m ²	0	Länge in m:	0
Bestandestyp:	0306 Neubewaldung/Aufforstung				
Charakteristik:	Bearbeiter: B. Weilhartner				
lfd. Nummer:	103	Fläche: in m ²	0	Länge in m:	0
Bestandestyp:	0204 Streuobstbestand (Streuobstwiese/-weide, Obstbaumreihen)				
Charakteristik:	Bearbeiter: B. Weilhartner				

lfd. Nummer:	104	Fläche: in m ²	0	Länge in m:	0
Bestandestyp:	0204 Streuobstbestand (Streuobstwiese/-weide, Obstbaumreihen)				
Charakteristik:	Bearbeiter: B. Weilhartner				
lfd. Nummer:	105	Fläche: in m ²	0	Länge in m:	0
Bestandestyp:	0204 Streuobstbestand (Streuobstwiese/-weide, Obstbaumreihen)				
Charakteristik:	Bearbeiter: B. Weilhartner				
lfd. Nummer:	106	Fläche: in m ²	0	Länge in m:	0
Bestandestyp:	0204 Streuobstbestand (Streuobstwiese/-weide, Obstbaumreihen)				
Charakteristik:	Bearbeiter: B. Weilhartner				
lfd. Nummer:	107	Fläche: in m ²	0	Länge in m:	0
Bestandestyp:	0204 Streuobstbestand (Streuobstwiese/-weide, Obstbaumreihen)				
Charakteristik:	Bearbeiter: B. Weilhartner				
lfd. Nummer:	108	Fläche: in m ²	0	Länge in m:	0
Bestandestyp:	0204 Streuobstbestand (Streuobstwiese/-weide, Obstbaumreihen)				
Charakteristik:	Bearbeiter: B. Weilhartner				
lfd. Nummer:	109	Fläche: in m ²	0	Länge in m:	0
Bestandestyp:	0204 Streuobstbestand (Streuobstwiese/-weide, Obstbaumreihen)				
Charakteristik:	Bearbeiter: B. Weilhartner				
lfd. Nummer:	110	Fläche: in m ²	0	Länge in m:	0
Bestandestyp:	0204 Streuobstbestand (Streuobstwiese/-weide, Obstbaumreihen)				
Charakteristik:	Bearbeiter: B. Weilhartner				
lfd. Nummer:	111	Fläche: in m ²	0	Länge in m:	0
Bestandestyp:	0204 Streuobstbestand (Streuobstwiese/-weide, Obstbaumreihen)				
Charakteristik:	Bearbeiter: B. Weilhartner				
lfd. Nummer:	112	Fläche: in m ²	0	Länge in m:	0
Bestandestyp:	0204 Streuobstbestand (Streuobstwiese/-weide, Obstbaumreihen)				
Charakteristik:	Bearbeiter: B. Weilhartner				
lfd. Nummer:	113	Fläche: in m ²	0	Länge in m:	0
Bestandestyp:	0204 Streuobstbestand (Streuobstwiese/-weide, Obstbaumreihen)				
Charakteristik:	Bearbeiter: B. Weilhartner				
lfd. Nummer:	114	Fläche: in m ²	0	Länge in m:	0
Bestandestyp:	0204 Streuobstbestand (Streuobstwiese/-weide, Obstbaumreihen)				
Charakteristik:	Bearbeiter: B. Weilhartner				
lfd. Nummer:	115	Fläche: in m ²	0	Länge in m:	0
Bestandestyp:	0204 Streuobstbestand (Streuobstwiese/-weide, Obstbaumreihen)				
Charakteristik:	Bearbeiter: B. Weilhartner				

lfd. Nummer:	116	Fläche: in m ²	0	Länge in m:	0
Bestandestyp:	0204 Streuobstbestand (Streuobstwiese/-weide, Obstbaumreihen)				
Charakteristik:	Bearbeiter: B. Weilhartner				
lfd. Nummer:	117	Fläche: in m ²	0	Länge in m:	0
Bestandestyp:	0204 Streuobstbestand (Streuobstwiese/-weide, Obstbaumreihen)				
Charakteristik:	Bearbeiter: B. Weilhartner				
lfd. Nummer:	118	Fläche: in m ²	0	Länge in m:	0
Bestandestyp:	0204 Streuobstbestand (Streuobstwiese/-weide, Obstbaumreihen)				
Charakteristik:	Bearbeiter: B. Weilhartner				
lfd. Nummer:	119	Fläche: in m ²	0	Länge in m:	0
Bestandestyp:	0401 Stehendes Gewässer				
Charakteristik:	Fischweiher mit 2 Bäumen, naturfern; Bearbeiter: B. Weilhartner				
lfd. Nummer:	120	Fläche: in m ²	0	Länge in m:	0
Bestandestyp:	0401 Stehendes Gewässer				
Charakteristik:	Fischweiher, fast vollständig mit Uferbegleitgehölz umgeben; Baumschicht mit Weiden, Birken, Zitterpappel, 1 Kiefer (5 – 8 m hoch); Bearbeiter: B. Weilhartner				
lfd. Nummer:	121	Fläche: in m ²	0	Länge in m:	0
Bestandestyp:	030302 Sukzessionsfläche des trockenen Extensivgrünlandes mit oder ohne jüngerem Gehölzaufwuchs				
Charakteristik:	Sukzessionsfläche im Übergang zur Kleinstwaldfläche, Gehölze (bis 8 m): mit Weiden, Feldahorn, Obst, Traubenkirsche, Gehölzanflug mit Birken, Eichen, trockener Standort am Hang, mehrere kleinere Böschungen im Bereich dieser Sukzessionsfläche; Bearbeiter: B. Weilhartner				
lfd. Nummer:	122	Fläche: in m ²	0	Länge in m:	0
Bestandestyp:	0204 Streuobstbestand (Streuobstwiese/-weide, Obstbaumreihen)				
Charakteristik:	Bearbeiter: B. Weilhartner				
lfd. Nummer:	123	Fläche: in m ²	0	Länge in m:	0
Bestandestyp:	0401 Stehendes Gewässer				
Charakteristik:	Naturferner Fischweiher; Bearbeiter: B. Weilhartner				
lfd. Nummer:	124	Fläche: in m ²	0	Länge in m:	0
Bestandestyp:	0401 Stehendes Gewässer				
Charakteristik:	Naturferner, größerer Fischweiher, eine strauchförmige Weide sowie Binsen am Randbereich; Bearbeiter: B. Weilhartner				
lfd. Nummer:	125	Fläche: in m ²	0	Länge in m:	0
Bestandestyp:	0304 Sukzessionsfläche in ehemaligen Intensivgebieten				
Charakteristik:	Bearbeiter: B. Weilhartner				
lfd. Nummer:	126	Fläche: in m ²	0	Länge in m:	0
Bestandestyp:	0304 Sukzessionsfläche in ehemaligen Intensivgebieten				
Charakteristik:	Bearbeiter: B. Weilhartner				

lfd. Nummer:	127	Fläche: in m ²	0	Länge in m:	0
Bestandestyp:	0204 Streuobstbestand (Streuobstwiese/-weide, Obstbaumreihen)				
Charakteristik:	Bearbeiter: B. Weilhartner				
lfd. Nummer:	128	Fläche: in m ²	0	Länge in m:	0
Bestandestyp:	0204 Streuobstbestand (Streuobstwiese/-weide, Obstbaumreihen)				
Charakteristik:	Bearbeiter: B. Weilhartner				
lfd. Nummer:	129	Fläche: in m ²	0	Länge in m:	0
Bestandestyp:	0204 Streuobstbestand (Streuobstwiese/-weide, Obstbaumreihen)				
Charakteristik:	Bearbeiter: B. Weilhartner				
lfd. Nummer:	130	Fläche: in m ²	0	Länge in m:	0
Bestandestyp:	0204 Streuobstbestand (Streuobstwiese/-weide, Obstbaumreihen)				
Charakteristik:	Bearbeiter: B. Weilhartner				
lfd. Nummer:	131	Fläche: in m ²	0	Länge in m:	0
Bestandestyp:	0204 Streuobstbestand (Streuobstwiese/-weide, Obstbaumreihen)				
Charakteristik:	Bearbeiter: B. Weilhartner				
lfd. Nummer:	132	Fläche: in m ²	0	Länge in m:	0
Bestandestyp:	0204 Streuobstbestand (Streuobstwiese/-weide, Obstbaumreihen)				
Charakteristik:	Bearbeiter: B. Weilhartner				
lfd. Nummer:	133	Fläche: in m ²	0	Länge in m:	0
Bestandestyp:	0201 Kleinstwaldfläche ("Feldgehölz"), Gebüsch oder Baumgruppe unter 1000m²				
Charakteristik:	Kleinstwaldfläche: in der Baumschicht (8 – 10 m) vorwiegend Eschen, weiters Kirschen, in der Strauchschicht Hasel;				
	Bearbeiter: B. Weilhartner				
lfd. Nummer:	134	Fläche: in m ²	0	Länge in m:	0
Bestandestyp:	0204 Streuobstbestand (Streuobstwiese/-weide, Obstbaumreihen)				
Charakteristik:	Bearbeiter: B. Weilhartner				
lfd. Nummer:	135	Fläche: in m ²	0	Länge in m:	0
Bestandestyp:	0204 Streuobstbestand (Streuobstwiese/-weide, Obstbaumreihen)				
Charakteristik:	Bearbeiter: B. Weilhartner				
lfd. Nummer:	136	Fläche: in m ²	0	Länge in m:	0
Bestandestyp:	0204 Streuobstbestand (Streuobstwiese/-weide, Obstbaumreihen)				
Charakteristik:	Bearbeiter: B. Weilhartner				
lfd. Nummer:	137	Fläche: in m ²	0	Länge in m:	0
Bestandestyp:	0204 Streuobstbestand (Streuobstwiese/-weide, Obstbaumreihen)				
Charakteristik:	Bearbeiter: B. Weilhartner				
lfd. Nummer:	138	Fläche: in m ²	0	Länge in m:	0
Bestandestyp:	0401 Stehendes Gewässer				
Charakteristik:	Naturferner Teich, fast vollständig mit Uferbegleitgehölz umgeben (Schwarzerlen, 4 – 5 m hoch), Uferbereiche steil;				
	Bearbeiter: B. Weilhartner				

lfd. Nummer:	139	Fläche: in m ²	0	Länge in m:	0
Bestandestyp:	0204 Streuobstbestand (Streuobstwiese/-weide, Obstbaumreihen)				
Charakteristik:					
	Bearbeiter: B. Weilhartner				
lfd. Nummer:	140	Fläche: in m ²	0	Länge in m:	0
Bestandestyp:	0202 Uferbegleitgehölz				
Charakteristik:	Sehr großer Teich, fast vollständig umgeben mit Uferbegleitgehölz (8 –10 m): wird dominiert durch Schwarzerlen, vereinzelt kommen Birken bzw. Weiden vor, Uferbereiche sind jedoch großteils steil ausgebildet;				
	Bearbeiter: B. Weilhartner				
lfd. Nummer:	141	Fläche: in m ²	0	Länge in m:	0
Bestandestyp:	0401 Stehendes Gewässer				
Charakteristik:	Sehr großer Teich, fast vollständig umgeben mit Uferbegleitgehölz (8 –10 m): Uferbereiche sind jedoch großteils steil ausgebildet;				
	Bearbeiter: B. Weilhartner				
lfd. Nummer:	142	Fläche: in m ²	0	Länge in m:	0
Bestandestyp:	0204 Streuobstbestand (Streuobstwiese/-weide, Obstbaumreihen)				
Charakteristik:					
	Bearbeiter: B. Weilhartner				
lfd. Nummer:	143	Fläche: in m ²	0	Länge in m:	0
Bestandestyp:	0204 Streuobstbestand (Streuobstwiese/-weide, Obstbaumreihen)				
Charakteristik:					
	Bearbeiter: B. Weilhartner				
lfd. Nummer:	144	Fläche: in m ²	0	Länge in m:	0
Bestandestyp:	0204 Streuobstbestand (Streuobstwiese/-weide, Obstbaumreihen)				
Charakteristik:					
	Bearbeiter: B. Weilhartner				
lfd. Nummer:	145	Fläche: in m ²	0	Länge in m:	0
Bestandestyp:	0204 Streuobstbestand (Streuobstwiese/-weide, Obstbaumreihen)				
Charakteristik:					
	Bearbeiter: B. Weilhartner				
lfd. Nummer:	146	Fläche: in m ²	0	Länge in m:	0
Bestandestyp:	0204 Streuobstbestand (Streuobstwiese/-weide, Obstbaumreihen)				
Charakteristik:					
	Bearbeiter: B. Weilhartner				
lfd. Nummer:	147	Fläche: in m ²	0	Länge in m:	0
Bestandestyp:	0201 Kleinstwaldfläche ("Feldgehölz"), Gebüsch oder Baumgruppe unter 1000m²				
Charakteristik:					
	Bearbeiter: B. Weilhartner				
lfd. Nummer:	148	Fläche: in m ²	0	Länge in m:	0
Bestandestyp:	0204 Streuobstbestand (Streuobstwiese/-weide, Obstbaumreihen)				
Charakteristik:					
	Bearbeiter: B. Weilhartner				
lfd. Nummer:	149	Fläche: in m ²	0	Länge in m:	0
Bestandestyp:	0104 Laubwald/Laubholzforst				
Charakteristik:					
	Bearbeiter: B. Weilhartner				

lfd. Nummer:	150	Fläche: in m ²	0	Länge in m:	0
Bestandestyp:	030302 Sukzessionsfläche des trockenen Extensivgrünlandes mit oder ohne jüngerem Gehölzaufwuchs				
Charakteristik:	Extensivwiese im Übergang zum Sukzessionsstadium: mit Knäuelgras, Straußgras, am Randbereich zum Wald hin Himbeeren, sehr viele Farne in der Nähe des Waldes, weiters Schafgarbe, Gehölzanflug mit Eichen;				
	Bearbeiter: B. Weilhartner				
lfd. Nummer:	151	Fläche: in m ²	0	Länge in m:	0
Bestandestyp:	0103 Laub-Nadel-Mischwald/Laub-Nadelholz-Mischforst				
Charakteristik:					
	Bearbeiter: B. Weilhartner				
lfd. Nummer:	152	Fläche: in m ²	0	Länge in m:	0
Bestandestyp:	0103 Laub-Nadel-Mischwald/Laub-Nadelholz-Mischforst				
Charakteristik:					
	Bearbeiter: B. Weilhartner				
lfd. Nummer:	153	Fläche: in m ²	0	Länge in m:	0
Bestandestyp:	030301 Sukzessionsfläche des feuchten und nassen Extensivgrünlandes mit oder ohne jüngerem Gehölzaufwuchs				
Charakteristik:	Feuchte Sukzessionsfläche: Engelwurz, Seggen, vereinzelt Schafgarbe, Knäuelgras, Seggen (kommen jedoch nur im unteren Bereich vor), Johanniskraut, sehr viele Himbeeren, nur vereinzelt Gehölzanflug (Schwarzerlen, Ahorn), Randbereiche mit Laub- und Nadelbäumen;				
	Bearbeiter: B. Weilhartner				
lfd. Nummer:	154	Fläche: in m ²	0	Länge in m:	0
Bestandestyp:	0204 Streuobstbestand (Streuobstwiese/-weide, Obstbaumreihen)				
Charakteristik:					
	Bearbeiter: B. Weilhartner				
lfd. Nummer:	155	Fläche: in m ²	0	Länge in m:	0
Bestandestyp:	0401 Stehendes Gewässer				
Charakteristik:	Naturferner Fischweiher;				
	Bearbeiter: B. Weilhartner				
lfd. Nummer:	156	Fläche: in m ²	0	Länge in m:	0
Bestandestyp:	0204 Streuobstbestand (Streuobstwiese/-weide, Obstbaumreihen)				
Charakteristik:					
	Bearbeiter: B. Weilhartner				
lfd. Nummer:	157	Fläche: in m ²	0	Länge in m:	0
Bestandestyp:	0204 Streuobstbestand (Streuobstwiese/-weide, Obstbaumreihen)				
Charakteristik:					
	Bearbeiter: B. Weilhartner				
lfd. Nummer:	158	Fläche: in m ²	0	Länge in m:	0
Bestandestyp:	0204 Streuobstbestand (Streuobstwiese/-weide, Obstbaumreihen)				
Charakteristik:					
	Bearbeiter: B. Weilhartner				
lfd. Nummer:	159	Fläche: in m ²	0	Länge in m:	0
Bestandestyp:	0204 Streuobstbestand (Streuobstwiese/-weide, Obstbaumreihen)				
Charakteristik:					
	Bearbeiter: B. Weilhartner				
lfd. Nummer:	160	Fläche: in m ²	0	Länge in m:	0
Bestandestyp:	0204 Streuobstbestand (Streuobstwiese/-weide, Obstbaumreihen)				
Charakteristik:					
	Bearbeiter: B. Weilhartner				

lfd. Nummer:	161	Fläche: in m ²	0	Länge in m:	0
Bestandestyp:	0204 Streuobstbestand (Streuobstwiese/-weide, Obstbaumreihen)				
Charakteristik:	Bearbeiter: B. Weilhartner				
lfd. Nummer:	162	Fläche: in m ²	0	Länge in m:	0
Bestandestyp:	0204 Streuobstbestand (Streuobstwiese/-weide, Obstbaumreihen)				
Charakteristik:	Bearbeiter: B. Weilhartner				
lfd. Nummer:	163	Fläche: in m ²	0	Länge in m:	0
Bestandestyp:	0204 Streuobstbestand (Streuobstwiese/-weide, Obstbaumreihen)				
Charakteristik:	Bearbeiter: B. Weilhartner				
lfd. Nummer:	164	Fläche: in m ²	0	Länge in m:	0
Bestandestyp:	0204 Streuobstbestand (Streuobstwiese/-weide, Obstbaumreihen)				
Charakteristik:	Bearbeiter: B. Weilhartner				
lfd. Nummer:	165	Fläche: in m ²	0	Länge in m:	0
Bestandestyp:	0204 Streuobstbestand (Streuobstwiese/-weide, Obstbaumreihen)				
Charakteristik:	Bearbeiter: B. Weilhartner				
lfd. Nummer:	166	Fläche: in m ²	0	Länge in m:	0
Bestandestyp:	0204 Streuobstbestand (Streuobstwiese/-weide, Obstbaumreihen)				
Charakteristik:	Bearbeiter: B. Weilhartner				
lfd. Nummer:	167	Fläche: in m ²	0	Länge in m:	0
Bestandestyp:	0204 Streuobstbestand (Streuobstwiese/-weide, Obstbaumreihen)				
Charakteristik:	Bearbeiter: B. Weilhartner				
lfd. Nummer:	168	Fläche: in m ²	0	Länge in m:	0
Bestandestyp:	0204 Streuobstbestand (Streuobstwiese/-weide, Obstbaumreihen)				
Charakteristik:	Bearbeiter: B. Weilhartner				
lfd. Nummer:	169	Fläche: in m ²	0	Länge in m:	0
Bestandestyp:	0204 Streuobstbestand (Streuobstwiese/-weide, Obstbaumreihen)				
Charakteristik:	Bearbeiter: B. Weilhartner				
lfd. Nummer:	170	Fläche: in m ²	0	Länge in m:	0
Bestandestyp:	0307 Feuchtes und nasses Extensivgrünland				
Charakteristik:	Feuchtes Extensivgrünland (gemäht, Übergang zur Intensivnutzung) mit Seggen, Pfeifengras, Binsen; nährstoffarm;				
	Bearbeiter: B. Weilhartner				
lfd. Nummer:	171	Fläche: in m ²	0	Länge in m:	0
Bestandestyp:	0103 Laub-Nadel-Mischwald/Laub-Nadelholz-Mischforst				
Charakteristik:	Bearbeiter: B. Weilhartner				
lfd. Nummer:	172	Fläche: in m ²	0	Länge in m:	0
Bestandestyp:	0306 Neubewaldung/Aufforstung				
Charakteristik:	Bearbeiter: B. Weilhartner				

lfd. Nummer:	173	Fläche: in m ²	0	Länge in m:	0
Bestandestyp:	0202 Uferbegleitgehölz				
Charakteristik:	Bach, Bachbett ca. 0,5-1 m breit, ca. 1 m tief in das Gelände eingeschnitten, sehr feinkörniges Substrat, z.T. Granitsteine bis 0,2 m; Uferbegleitgehölz: Baumschicht (18-22 m) mit Schwarzerlen, Fichten, Birken, Bergahorn, Zitterpappel; Stauchschicht mit Hasel;				
	Bearbeiter: B. Weilhartner				
lfd. Nummer:	174	Fläche: in m ²	0	Länge in m:	0
Bestandestyp:	0202 Uferbegleitgehölz				
Charakteristik:	Bach, Bachbett ca. 0,5-1 m breit, ca. 1 m tief in das Gelände eingeschnitten, sehr feinkörniges Substrat, z.T. Granitsteine bis 0,2 m; Uferbegleitgehölz: Baumschicht (18-22 m) mit Schwarzerlen, Fichten, Birken, Bergahorn, Zitterpappel; Stauchschicht mit Hasel;				
	Bearbeiter: B. Weilhartner				
lfd. Nummer:	175	Fläche: in m ²	0	Länge in m:	0
Bestandestyp:	0308 Trockenes und halbtrockenes, i.d.R. nährstoffarmes Grünland, Borstgrasrasen und bodensaure Zwergstrauchheiden				
Charakteristik:	Trockene Magerwiese: wird dominiert durch Pfeifengras; Wiesenflockenblume, Spitzwegerich; wird gemäht; nährstoffarm;				
	Bearbeiter: B. Weilhartner				
lfd. Nummer:	176	Fläche: in m ²	0	Länge in m:	0
Bestandestyp:	0204 Streuobstbestand (Streuobstwiese/-weide, Obstbaumreihen)				
Charakteristik:					
	Bearbeiter: B. Weilhartner				
lfd. Nummer:	177	Fläche: in m ²	0	Länge in m:	0
Bestandestyp:	0204 Streuobstbestand (Streuobstwiese/-weide, Obstbaumreihen)				
Charakteristik:					
	Bearbeiter: B. Weilhartner				
lfd. Nummer:	178	Fläche: in m ²	0	Länge in m:	0
Bestandestyp:	0204 Streuobstbestand (Streuobstwiese/-weide, Obstbaumreihen)				
Charakteristik:					
	Bearbeiter: B. Weilhartner				
lfd. Nummer:	179	Fläche: in m ²	0	Länge in m:	0
Bestandestyp:	030301 Sukzessionsfläche des feuchten und nassen Extensivgrünlandes mit oder ohne jüngerem Gehölzaufwuchs				
Charakteristik:	Feuchte Sukzessionsfläche in einem Geländegeben; Vegetation: überwiegend Mädesüß, Brennesseln, weiter unten Engelwurz, kein Gehölzanflug;				
	Bearbeiter: B. Weilhartner				
lfd. Nummer:	180	Fläche: in m ²	0	Länge in m:	0
Bestandestyp:	030301 Sukzessionsfläche des feuchten und nassen Extensivgrünlandes mit oder ohne jüngerem Gehölzaufwuchs				
Charakteristik:	Feuchte Sukzessionsfläche mit vorwiegend Mädesüß und Seggen, kein Gehölzanflug;				
	Bearbeiter: B. Weilhartner				
lfd. Nummer:	181	Fläche: in m ²	0	Länge in m:	0
Bestandestyp:	0204 Streuobstbestand (Streuobstwiese/-weide, Obstbaumreihen)				
Charakteristik:					
	Bearbeiter: B. Weilhartner				
lfd. Nummer:	182	Fläche: in m ²	0	Länge in m:	0
Bestandestyp:	0204 Streuobstbestand (Streuobstwiese/-weide, Obstbaumreihen)				
Charakteristik:					
	Bearbeiter: B. Weilhartner				

lfd. Nummer:	183	Fläche: in m ²	0	Länge in m:	0
Bestandestyp:	0102 Nadelwald/Nadelholzforst				
Charakteristik:	Bearbeiter: B. Weilhartner				
lfd. Nummer:	184	Fläche: in m ²	0	Länge in m:	0
Bestandestyp:	0102 Nadelwald/Nadelholzforst				
Charakteristik:	Bearbeiter: B. Weilhartner				
lfd. Nummer:	185	Fläche: in m ²	0	Länge in m:	0
Bestandestyp:	0104 Laubwald/Laubholzforst				
Charakteristik:	Bearbeiter: B. Weilhartner				
lfd. Nummer:	186	Fläche: in m ²	0	Länge in m:	0
Bestandestyp:	0104 Laubwald/Laubholzforst				
Charakteristik:	Bearbeiter: B. Weilhartner				
lfd. Nummer:	187	Fläche: in m ²	0	Länge in m:	0
Bestandestyp:	0204 Streuobstbestand (Streuobstwiese/-weide, Obstbaumreihen)				
Charakteristik:	Bearbeiter: B. Weilhartner				
lfd. Nummer:	188	Fläche: in m ²	0	Länge in m:	0
Bestandestyp:	0204 Streuobstbestand (Streuobstwiese/-weide, Obstbaumreihen)				
Charakteristik:	Bearbeiter: B. Weilhartner				
lfd. Nummer:	189	Fläche: in m ²	0	Länge in m:	0
Bestandestyp:	0204 Streuobstbestand (Streuobstwiese/-weide, Obstbaumreihen)				
Charakteristik:	Bearbeiter: B. Weilhartner				
lfd. Nummer:	190	Fläche: in m ²	0	Länge in m:	0
Bestandestyp:	0204 Streuobstbestand (Streuobstwiese/-weide, Obstbaumreihen)				
Charakteristik:	Bearbeiter: B. Weilhartner				
lfd. Nummer:	191	Fläche: in m ²	0	Länge in m:	0
Bestandestyp:	0204 Streuobstbestand (Streuobstwiese/-weide, Obstbaumreihen)				
Charakteristik:	Bearbeiter: B. Weilhartner				
lfd. Nummer:	192	Fläche: in m ²	0	Länge in m:	0
Bestandestyp:	0204 Streuobstbestand (Streuobstwiese/-weide, Obstbaumreihen)				
Charakteristik:	Bearbeiter: B. Weilhartner				
lfd. Nummer:	193	Fläche: in m ²	0	Länge in m:	0
Bestandestyp:	0204 Streuobstbestand (Streuobstwiese/-weide, Obstbaumreihen)				
Charakteristik:	Bearbeiter: B. Weilhartner				
lfd. Nummer:	194	Fläche: in m ²	0	Länge in m:	0
Bestandestyp:	0308 Trockenes und halbtrockenes, i.d.R. nährstoffarmes Grünland, Borstgrasrasen und bodensaure Zwergstrauchheiden				
Charakteristik:	Trockene, sehr große Magerweide (Beweidung mit Damwild, nicht betretbar), wird jedoch sehr intensiv genutzt; Bereiche mit Straußgras, Binsen in den Mulden, ansonsten größtenteils abgeweidet;				
	Bearbeiter: B. Weilhartner				

lfd. Nummer:	195	Fläche: in m ²	0	Länge in m:	0
Bestandestyp:	0204 Streuobstbestand (Streuobstwiese/-weide, Obstbaumreihen)				
Charakteristik:	Bearbeiter: B. Weilhartner				
lfd. Nummer:	196	Fläche: in m ²	0	Länge in m:	0
Bestandestyp:	0308 Trockenes und halbtrockenes, i.d.R. nährstoffarmes Grünland, Borstgrasrasen und bodensaure Zwergstrauchheiden				
Charakteristik:	Trockene, sehr große Magerweide (Beweidung mit Damwild, nicht betretbar), wird jedoch sehr intensiv genutzt; Bereiche mit Straußgras, Binsen in den Mulden, ansonsten größtenteils abgeweidet;				
	Bearbeiter: B. Weilhartner				
lfd. Nummer:	197	Fläche: in m ²	0	Länge in m:	0
Bestandestyp:	0204 Streuobstbestand (Streuobstwiese/-weide, Obstbaumreihen)				
Charakteristik:	Bearbeiter: B. Weilhartner				
lfd. Nummer:	198	Fläche: in m ²	0	Länge in m:	0
Bestandestyp:	0201 Kleinstwaldfläche ("Feldgehölz"), Gebüsch oder Baumgruppe unter 1000m²				
Charakteristik:	Kleinstwaldfläche: in der Baumschicht (ca. 15 m) mit Robinien, in der 2. Baumschicht Stieleiche, Hasel, Zitterpappel; keine Strauchschicht;				
	Bearbeiter: B. Weilhartner				
lfd. Nummer:	199	Fläche: in m ²	0	Länge in m:	0
Bestandestyp:	0306 Neubewaldung/Aufforstung				
Charakteristik:	Bearbeiter: B. Weilhartner				
lfd. Nummer:	200	Fläche: in m ²	0	Länge in m:	0
Bestandestyp:	0204 Streuobstbestand (Streuobstwiese/-weide, Obstbaumreihen)				
Charakteristik:	Bearbeiter: B. Weilhartner				
lfd. Nummer:	201	Fläche: in m ²	0	Länge in m:	0
Bestandestyp:	0204 Streuobstbestand (Streuobstwiese/-weide, Obstbaumreihen)				
Charakteristik:	Bearbeiter: B. Weilhartner				
lfd. Nummer:	202	Fläche: in m ²	0	Länge in m:	0
Bestandestyp:	0102 Nadelwald/Nadelholzforst				
Charakteristik:	Bearbeiter: B. Weilhartner				
lfd. Nummer:	203	Fläche: in m ²	0	Länge in m:	0
Bestandestyp:	0204 Streuobstbestand (Streuobstwiese/-weide, Obstbaumreihen)				
Charakteristik:	Bearbeiter: B. Weilhartner				
lfd. Nummer:	204	Fläche: in m ²	0	Länge in m:	0
Bestandestyp:	0204 Streuobstbestand (Streuobstwiese/-weide, Obstbaumreihen)				
Charakteristik:	Bearbeiter: B. Weilhartner				
lfd. Nummer:	205	Fläche: in m ²	0	Länge in m:	0
Bestandestyp:	0204 Streuobstbestand (Streuobstwiese/-weide, Obstbaumreihen)				
Charakteristik:	Bearbeiter: B. Weilhartner				

lfd. Nummer:	206	Fläche: in m ²	0	Länge in m:	0
Bestandestyp:	0204 Streuobstbestand (Streuobstwiese/-weide, Obstbaumreihen)				
Charakteristik:	Bearbeiter: B. Weilhartner				
lfd. Nummer:	207	Fläche: in m ²	0	Länge in m:	0
Bestandestyp:	0204 Streuobstbestand (Streuobstwiese/-weide, Obstbaumreihen)				
Charakteristik:	Bearbeiter: B. Weilhartner				
lfd. Nummer:	208	Fläche: in m ²	0	Länge in m:	0
Bestandestyp:	0306 Neubewaldung/Aufforstung				
Charakteristik:	Bearbeiter: B. Weilhartner				
lfd. Nummer:	209	Fläche: in m ²	0	Länge in m:	0
Bestandestyp:	0401 Stehendes Gewässer				
Charakteristik:	Großer naturferner Fischweiher im Bereich eines Nadelwaldes, ohne Uferbegleitgehölz, naturfern;				
	Bearbeiter: B. Weilhartner				
lfd. Nummer:	210	Fläche: in m ²	0	Länge in m:	0
Bestandestyp:	0204 Streuobstbestand (Streuobstwiese/-weide, Obstbaumreihen)				
Charakteristik:	Bearbeiter: B. Weilhartner				
lfd. Nummer:	211	Fläche: in m ²	0	Länge in m:	0
Bestandestyp:	0204 Streuobstbestand (Streuobstwiese/-weide, Obstbaumreihen)				
Charakteristik:	Bearbeiter: B. Weilhartner				
lfd. Nummer:	212	Fläche: in m ²	0	Länge in m:	0
Bestandestyp:	0201 Kleinstwaldfläche ("Feldgehölz"), Gebüsch oder Baumgruppe unter 1000m²				
Charakteristik:	Kleinstwaldfläche: in der Baumschicht (10 – 15 m): Fichten, Birken, Zitterpappel, 1 Kiefer, Eichen; in der Strauchschicht Birken, Hasel, vereinzelt aufgeforstete Fichten am Rand, Eichen in der Strauchschicht;				
	Bearbeiter: B. Weilhartner				
lfd. Nummer:	213	Fläche: in m ²	0	Länge in m:	0
Bestandestyp:	0306 Neubewaldung/Aufforstung				
Charakteristik:	Bearbeiter: B. Weilhartner				
lfd. Nummer:	214	Fläche: in m ²	0	Länge in m:	0
Bestandestyp:	0103 Laub-Nadel-Mischwald/Laub-Nadelholz-Mischforst				
Charakteristik:	Bearbeiter: B. Weilhartner				
lfd. Nummer:	215	Fläche: in m ²	0	Länge in m:	0
Bestandestyp:	0102 Nadelwald/Nadelholzforst				
Charakteristik:	Bearbeiter: B. Weilhartner				
lfd. Nummer:	216	Fläche: in m ²	0	Länge in m:	0
Bestandestyp:	0307 Feuchtes und nasses Extensivgrünland				
Charakteristik:	Feuchte, nährstoffarme Extensivwiese, wird dominiert durch Pfeifengras, Seggen, großer Wiesenknopf, vereinzelt Mädesüß; die Wiese liegt am Fuße eines Hanges;				
	Bearbeiter: B. Weilhartner				
lfd. Nummer:	217	Fläche: in m ²	0	Länge in m:	0
Bestandestyp:	0103 Laub-Nadel-Mischwald/Laub-Nadelholz-Mischforst				
Charakteristik:	Bearbeiter: B. Weilhartner				

lfd. Nummer:	218	Fläche: in m ²	0	Länge in m:	0
Bestandestyp:	0204 Streuobstbestand (Streuobstwiese/-weide, Obstbaumreihen)				
Charakteristik:	Bearbeiter: B. Weilhartner				
lfd. Nummer:	219	Fläche: in m ²	0	Länge in m:	0
Bestandestyp:	0204 Streuobstbestand (Streuobstwiese/-weide, Obstbaumreihen)				
Charakteristik:	Bearbeiter: B. Weilhartner				
lfd. Nummer:	220	Fläche: in m ²	0	Länge in m:	0
Bestandestyp:	0306 Neubewaldung/Aufforstung				
Charakteristik:	Bearbeiter: B. Weilhartner				
lfd. Nummer:	221	Fläche: in m ²	0	Länge in m:	0
Bestandestyp:	0204 Streuobstbestand (Streuobstwiese/-weide, Obstbaumreihen)				
Charakteristik:	Bearbeiter: B. Weilhartner				
lfd. Nummer:	222	Fläche: in m ²	0	Länge in m:	0
Bestandestyp:	0401 Stehendes Gewässer				
Charakteristik:	Weiher, Gebiet wird zum Zeitpunkt der Kartierung beweidet, nicht betretbar;				
	Bearbeiter: B. Weilhartner				
lfd. Nummer:	223	Fläche: in m ²	0	Länge in m:	0
Bestandestyp:	0401 Stehendes Gewässer				
Charakteristik:	Größere Weiher ohne Uferbegleitgehölz; Gebiet wird zum Zeitpunkt der Kartierung beweidet, nicht betretbar;				
	Bearbeiter: B. Weilhartner				
lfd. Nummer:	224	Fläche: in m ²	0	Länge in m:	0
Bestandestyp:	0401 Stehendes Gewässer				
Charakteristik:	Größere Weiher ohne Uferbegleitgehölz; Gebiet wird zum Zeitpunkt der Kartierung beweidet, nicht betretbar;				
	Bearbeiter: B. Weilhartner				
lfd. Nummer:	225	Fläche: in m ²	0	Länge in m:	0
Bestandestyp:	0401 Stehendes Gewässer				
Charakteristik:	Größere Weiher ohne Uferbegleitgehölz; Gebiet wird zum Zeitpunkt der Kartierung beweidet, nicht betretbar;				
	Bearbeiter: B. Weilhartner				
lfd. Nummer:	226	Fläche: in m ²	0	Länge in m:	0
Bestandestyp:	0401 Stehendes Gewässer				
Charakteristik:	Größere Weiher ohne Uferbegleitgehölz; Gebiet wird zum Zeitpunkt der Kartierung beweidet, nicht betretbar;				
	Bearbeiter: B. Weilhartner				
lfd. Nummer:	227	Fläche: in m ²	0	Länge in m:	0
Bestandestyp:	0401 Stehendes Gewässer				
Charakteristik:	Größere Weiher ohne Uferbegleitgehölz; Gebiet wird zum Zeitpunkt der Kartierung beweidet, nicht betretbar;				
	Bearbeiter: B. Weilhartner				
lfd. Nummer:	228	Fläche: in m ²	0	Länge in m:	0
Bestandestyp:	0104 Laubwald/Laubholzforst				
Charakteristik:	Bearbeiter: B. Weilhartner				
lfd. Nummer:	229	Fläche: in m ²	0	Länge in m:	0
Bestandestyp:	0104 Laubwald/Laubholzforst				
Charakteristik:	Bearbeiter: B. Weilhartner				

lfd. Nummer:	230	Fläche: in m ²	0	Länge in m:	0
Bestandestyp:	0102 Nadelwald/Nadelholzforst				
Charakteristik:					
		Bearbeiter:	B. Weilhartner		
lfd. Nummer:	231	Fläche: in m ²	0	Länge in m:	0
Bestandestyp:	0104 Laubwald/Laubholzforst				
Charakteristik:					
		Bearbeiter:	B. Weilhartner		
lfd. Nummer:	232	Fläche: in m ²	0	Länge in m:	0
Bestandestyp:	0104 Laubwald/Laubholzforst				
Charakteristik:					
		Bearbeiter:	B. Weilhartner		
lfd. Nummer:	233	Fläche: in m ²	0	Länge in m:	0
Bestandestyp:	0104 Laubwald/Laubholzforst				
Charakteristik:					
		Bearbeiter:	B. Weilhartner		
lfd. Nummer:	234	Fläche: in m ²	0	Länge in m:	0
Bestandestyp:	0306 Neubewaldung/Aufforstung				
Charakteristik:					
		Bearbeiter:	B. Weilhartner		
lfd. Nummer:	235	Fläche: in m ²	0	Länge in m:	0
Bestandestyp:	0104 Laubwald/Laubholzforst				
Charakteristik:					
		Bearbeiter:	B. Weilhartner		
lfd. Nummer:	236	Fläche: in m ²	0	Länge in m:	0
Bestandestyp:	0203 Heckenzug				
Charakteristik:					
		Bearbeiter:	B. Weilhartner		
lfd. Nummer:	237	Fläche: in m ²	0	Länge in m:	0
Bestandestyp:	0203 Heckenzug				
Charakteristik:					
		Bearbeiter:	B. Weilhartner		
lfd. Nummer:	238	Fläche: in m ²	0	Länge in m:	0
Bestandestyp:	0203 Heckenzug				
Charakteristik:					
		Bearbeiter:	B. Weilhartner		
lfd. Nummer:	239	Fläche: in m ²	0	Länge in m:	0
Bestandestyp:	0203 Heckenzug				
Charakteristik:					
		Bearbeiter:	B. Weilhartner		
lfd. Nummer:	240	Fläche: in m ²	0	Länge in m:	0
Bestandestyp:	0203 Heckenzug				
Charakteristik:					
		Bearbeiter:	B. Weilhartner		
lfd. Nummer:	241	Fläche: in m ²	0	Länge in m:	0
Bestandestyp:	0203 Heckenzug				
Charakteristik:					
		Bearbeiter:	B. Weilhartner		

lfd. Nummer:	242	Fläche: in m ²	0	Länge in m:	0
Bestandestyp:	0203 Heckenzug				
Charakteristik:					
		Bearbeiter:	B. Weilhartner		
lfd. Nummer:	243	Fläche: in m ²	0	Länge in m:	0
Bestandestyp:	0206 Baumreihe, Allee				
Charakteristik:					
		Bearbeiter:	B. Weilhartner		
lfd. Nummer:	244	Fläche: in m ²	0	Länge in m:	0
Bestandestyp:	0206 Baumreihe, Allee				
Charakteristik:					
		Bearbeiter:	B. Weilhartner		
lfd. Nummer:	245	Fläche: in m ²	0	Länge in m:	0
Bestandestyp:	0202 Uferbegleitgehölz				
Charakteristik:	Bach: Bachbett ca. 1-2 m breit, mit Steinen gut strukturiert, relativ hohe Fließgeschwindigkeit; Bach fließt überwiegend innerhalb Nadelwald; Uferbegleitgehölz: überwiegend Fichten (aus angrenzendem Fichtenwald) Schwarzerlen, Hasel; Uferbegleitgehölz zum Teil nur auf einer Seite vorhanden;				
		Bearbeiter:	B. Weilhartner		
lfd. Nummer:	246	Fläche: in m ²	0	Länge in m:	0
Bestandestyp:	0203 Heckenzug				
Charakteristik:					
		Bearbeiter:	B. Weilhartner		
lfd. Nummer:	247	Fläche: in m ²	0	Länge in m:	0
Bestandestyp:	0206 Baumreihe, Allee				
Charakteristik:					
		Bearbeiter:	B. Weilhartner		
lfd. Nummer:	248	Fläche: in m ²	0	Länge in m:	0
Bestandestyp:	0202 Uferbegleitgehölz				
Charakteristik:	Bach: Bachbett ca. 1 m breit, sehr feinkörniges (lehmiges bis sandiges Substrat), sehr langsame Fließgeschwindigkeit, meist sehr geradliniger Verlauf; Uferbegleitgehölz: Baumschicht (10-12 m) dominiert durch Schwarzerlen, Weiden; in der Strauchschicht sehr viele Weiden; im Unterlauf wird das Uferbegleitgehölz schmaler bzw. ist in einem Abschnitt nicht vorhanden;				
		Bearbeiter:	B. Weilhartner		
lfd. Nummer:	249	Fläche: in m ²	0	Länge in m:	0
Bestandestyp:	0202 Uferbegleitgehölz				
Charakteristik:	Bach: Bachbett ca. 1 m breit, sehr feinkörniges (lehmiges bis sandiges Substrat), sehr langsame Fließgeschwindigkeit, meist sehr geradliniger Verlauf; Uferbegleitgehölz: Baumschicht (10-12 m) dominiert durch Schwarzerlen, Weiden; in der Strauchschicht sehr viele Weiden; im Unterlauf wird das Uferbegleitgehölz schmaler bzw. ist in einem Abschnitt nicht vorhanden;				
		Bearbeiter:	B. Weilhartner		
lfd. Nummer:	250	Fläche: in m ²	0	Länge in m:	0
Bestandestyp:	0203 Heckenzug				
Charakteristik:					
		Bearbeiter:	B. Weilhartner		
lfd. Nummer:	251	Fläche: in m ²	0	Länge in m:	0
Bestandestyp:	0203 Heckenzug				
Charakteristik:					
		Bearbeiter:	B. Weilhartner		
lfd. Nummer:	252	Fläche: in m ²	0	Länge in m:	0
Bestandestyp:	0203 Heckenzug				
Charakteristik:					
		Bearbeiter:	B. Weilhartner		

lfd. Nummer:	253	Fläche: in m ²	0	Länge in m:	0
Bestandestyp:	0203 Heckenzug				
Charakteristik:					
		Bearbeiter:	B. Weilhartner		
lfd. Nummer:	254	Fläche: in m ²	0	Länge in m:	0
Bestandestyp:	0203 Heckenzug				
Charakteristik:					
		Bearbeiter:	B. Weilhartner		
lfd. Nummer:	255	Fläche: in m ²	0	Länge in m:	0
Bestandestyp:	0203 Heckenzug				
Charakteristik:	Überlagerung mit Böschung: Niveauunterschied zwischen 0,5 und 3 m; eine Seite wurde aufgefurstet;				
		Bearbeiter:	B. Weilhartner		
lfd. Nummer:	256	Fläche: in m ²	0	Länge in m:	0
Bestandestyp:	0202 Uferbegleitgehölz				
Charakteristik:	Bach: Bachbett ca. 0,5-1 m breit, mit sehr großen Granitsteinen gut strukturiert, Ufer z. T. mit Granitsteinen gesichert, unterschiedliche Fließgeschwindigkeiten; Uferbegleitgehölz: Baumschicht mit vorwiegend Schwarzerlen und Eschen, Birken, Weiden; in der Strauchschicht Weiden, Hasel, Himbeeren, Traubenkirsche, Feldahorn; durchgängiges Uferbegleitgehölz, im Oberlauf relativ breit, dazwischen schmaler;				
		Bearbeiter:	B. Weilhartner		
lfd. Nummer:	257	Fläche: in m ²	0	Länge in m:	0
Bestandestyp:	0206 Baumreihe, Allee				
Charakteristik:					
		Bearbeiter:	B. Weilhartner		
lfd. Nummer:	258	Fläche: in m ²	0	Länge in m:	0
Bestandestyp:	0206 Baumreihe, Allee				
Charakteristik:					
		Bearbeiter:	B. Weilhartner		
lfd. Nummer:	259	Fläche: in m ²	0	Länge in m:	0
Bestandestyp:	0206 Baumreihe, Allee				
Charakteristik:					
		Bearbeiter:	B. Weilhartner		
lfd. Nummer:	260	Fläche: in m ²	0	Länge in m:	0
Bestandestyp:	0206 Baumreihe, Allee				
Charakteristik:					
		Bearbeiter:	B. Weilhartner		
lfd. Nummer:	261	Fläche: in m ²	0	Länge in m:	0
Bestandestyp:	0203 Heckenzug				
Charakteristik:	Böschung mit Heckenneuanlage, Niveauunterschied ca. 1 m; Überlagerung mit Böschung;				
		Bearbeiter:	B. Weilhartner		
lfd. Nummer:	262	Fläche: in m ²	0	Länge in m:	0
Bestandestyp:	0206 Baumreihe, Allee				
Charakteristik:					
		Bearbeiter:	B. Weilhartner		
lfd. Nummer:	263	Fläche: in m ²	0	Länge in m:	0
Bestandestyp:	0203 Heckenzug				
Charakteristik:					
		Bearbeiter:	B. Weilhartner		

lfd. Nummer:	264	Fläche: in m ²	0	Länge in m:	0
Bestandestyp:	0206 Baumreihe, Allee				
Charakteristik:					
		Bearbeiter:	B. Weilhartner		
lfd. Nummer:	265	Fläche: in m ²	0	Länge in m:	0
Bestandestyp:	0206 Baumreihe, Allee				
Charakteristik:					
		Bearbeiter:	B. Weilhartner		
lfd. Nummer:	266	Fläche: in m ²	0	Länge in m:	0
Bestandestyp:	0206 Baumreihe, Allee				
Charakteristik:					
		Bearbeiter:	B. Weilhartner		
lfd. Nummer:	267	Fläche: in m ²	0	Länge in m:	0
Bestandestyp:	0206 Baumreihe, Allee				
Charakteristik:					
		Bearbeiter:	B. Weilhartner		
lfd. Nummer:	268	Fläche: in m ²	0	Länge in m:	0
Bestandestyp:	0203 Heckenzug				
Charakteristik:					
		Bearbeiter:	B. Weilhartner		
lfd. Nummer:	269	Fläche: in m ²	0	Länge in m:	0
Bestandestyp:	0206 Baumreihe, Allee				
Charakteristik:					
		Bearbeiter:	B. Weilhartner		
lfd. Nummer:	270	Fläche: in m ²	0	Länge in m:	0
Bestandestyp:	0206 Baumreihe, Allee				
Charakteristik:					
		Bearbeiter:	B. Weilhartner		
lfd. Nummer:	271	Fläche: in m ²	0	Länge in m:	0
Bestandestyp:	0206 Baumreihe, Allee				
Charakteristik:					
		Bearbeiter:	B. Weilhartner		
lfd. Nummer:	272	Fläche: in m ²	0	Länge in m:	0
Bestandestyp:	0203 Heckenzug				
Charakteristik:					
		Bearbeiter:	B. Weilhartner		
lfd. Nummer:	273	Fläche: in m ²	0	Länge in m:	0
Bestandestyp:	0203 Heckenzug				
Charakteristik:					
		Bearbeiter:	B. Weilhartner		
lfd. Nummer:	274	Fläche: in m ²	0	Länge in m:	0
Bestandestyp:	0206 Baumreihe, Allee				
Charakteristik:					
		Bearbeiter:	B. Weilhartner		
lfd. Nummer:	275	Fläche: in m ²	0	Länge in m:	0
Bestandestyp:	0203 Heckenzug				
Charakteristik:					
		Bearbeiter:	B. Weilhartner		

lfd. Nummer:	276	Fläche: in m ²	0	Länge in m:	0
Bestandestyp:	0203 Heckenzug				
Charakteristik:	Böschung mit Hecke im oberen Bereich; im unteren Bereich Übergang zum Sukzessionsstadium; Überlagerung mit Böschung;				
	Bearbeiter: B. Weilhartner				
lfd. Nummer:	277	Fläche: in m ²	0	Länge in m:	0
Bestandestyp:	0203 Heckenzug				
Charakteristik:	Böschung mit Hecke, Niveauunterschied 1-2 m; Gehölzbestand mit Eichen, 1 Birke, 1 Kirsche; Überlagerung mit Hecke;				
	Bearbeiter: B. Weilhartner				
lfd. Nummer:	278	Fläche: in m ²	0	Länge in m:	0
Bestandestyp:	0206 Baumreihe, Allee				
Charakteristik:					
	Bearbeiter: B. Weilhartner				
lfd. Nummer:	279	Fläche: in m ²	0	Länge in m:	0
Bestandestyp:	0206 Baumreihe, Allee				
Charakteristik:					
	Bearbeiter: B. Weilhartner				
lfd. Nummer:	280	Fläche: in m ²	0	Länge in m:	0
Bestandestyp:	0206 Baumreihe, Allee				
Charakteristik:					
	Bearbeiter: B. Weilhartner				
lfd. Nummer:	281	Fläche: in m ²	0	Länge in m:	0
Bestandestyp:	0206 Baumreihe, Allee				
Charakteristik:					
	Bearbeiter: B. Weilhartner				
lfd. Nummer:	282	Fläche: in m ²	0	Länge in m:	0
Bestandestyp:	0203 Heckenzug				
Charakteristik:					
	Bearbeiter: B. Weilhartner				
lfd. Nummer:	283	Fläche: in m ²	0	Länge in m:	0
Bestandestyp:	0203 Heckenzug				
Charakteristik:					
	Bearbeiter: B. Weilhartner				
lfd. Nummer:	284	Fläche: in m ²	0	Länge in m:	0
Bestandestyp:	0202 Uferbegleitgehölz				
Charakteristik:	Bach: Bachbett ca. 0,5-1 m breit, sehr langsame Fließgeschwindigkeit, sehr feinkörniges Substrat (bis max. 2 cm); Bach mäandriert sehr schön; Uferbegleitgehölz: beidseitig vorhanden, in der Baumschicht (10-15 m) dominieren Schwarzerlen, Eschen, Zitterpappeln; in der Strauchschicht Hasel, Traubenkirsche, Schwarzerlen, Holunder, Faulbaum, Himbeeren, Gemeiner Schneeball;				
	Bearbeiter: B. Weilhartner				
lfd. Nummer:	285	Fläche: in m ²	0	Länge in m:	0
Bestandestyp:	0206 Baumreihe, Allee				
Charakteristik:					
	Bearbeiter: B. Weilhartner				
lfd. Nummer:	286	Fläche: in m ²	0	Länge in m:	0
Bestandestyp:	0206 Baumreihe, Allee				
Charakteristik:					
	Bearbeiter: B. Weilhartner				

lfd. Nummer:	287	Fläche: in m ²	0	Länge in m:	0
Bestandestyp:	0206 Baumreihe, Allee				
Charakteristik:					
		Bearbeiter:	B. Weilhartner		
lfd. Nummer:	288	Fläche: in m ²	0	Länge in m:	0
Bestandestyp:	0206 Baumreihe, Allee				
Charakteristik:					
		Bearbeiter:	B. Weilhartner		
lfd. Nummer:	289	Fläche: in m ²	0	Länge in m:	0
Bestandestyp:	0206 Baumreihe, Allee				
Charakteristik:					
		Bearbeiter:	B. Weilhartner		
lfd. Nummer:	290	Fläche: in m ²	0	Länge in m:	0
Bestandestyp:	0203 Heckenzug				
Charakteristik:					
		Bearbeiter:	B. Weilhartner		
lfd. Nummer:	291	Fläche: in m ²	0	Länge in m:	0
Bestandestyp:	0203 Heckenzug				
Charakteristik:					
		Bearbeiter:	B. Weilhartner		
lfd. Nummer:	292	Fläche: in m ²	0	Länge in m:	0
Bestandestyp:	0206 Baumreihe, Allee				
Charakteristik:					
		Bearbeiter:	B. Weilhartner		
lfd. Nummer:	293	Fläche: in m ²	0	Länge in m:	0
Bestandestyp:	0206 Baumreihe, Allee				
Charakteristik:					
		Bearbeiter:	B. Weilhartner		
lfd. Nummer:	294	Fläche: in m ²	0	Länge in m:	0
Bestandestyp:	0206 Baumreihe, Allee				
Charakteristik:					
		Bearbeiter:	B. Weilhartner		
lfd. Nummer:	295	Fläche: in m ²	0	Länge in m:	0
Bestandestyp:	0203 Heckenzug				
Charakteristik:					
		Bearbeiter:	B. Weilhartner		
lfd. Nummer:	296	Fläche: in m ²	0	Länge in m:	0
Bestandestyp:	0203 Heckenzug				
Charakteristik:					
		Bearbeiter:	B. Weilhartner		
lfd. Nummer:	297	Fläche: in m ²	0	Länge in m:	0
Bestandestyp:	0203 Heckenzug				
Charakteristik:					
		Bearbeiter:	B. Weilhartner		
lfd. Nummer:	298	Fläche: in m ²	0	Länge in m:	0
Bestandestyp:	0206 Baumreihe, Allee				
Charakteristik:					
		Bearbeiter:	B. Weilhartner		

lfd. Nummer:	299	Fläche: in m ²	0	Länge in m:	0
Bestandestyp:	0206 Baumreihe, Allee				
Charakteristik:					
		Bearbeiter:	B. Weilhartner		
lfd. Nummer:	300	Fläche: in m ²	0	Länge in m:	0
Bestandestyp:	0206 Baumreihe, Allee				
Charakteristik:					
		Bearbeiter:	B. Weilhartner		
lfd. Nummer:	301	Fläche: in m ²	0	Länge in m:	0
Bestandestyp:	0203 Heckenzug				
Charakteristik:					
		Bearbeiter:	B. Weilhartner		
lfd. Nummer:	302	Fläche: in m ²	0	Länge in m:	0
Bestandestyp:	0203 Heckenzug				
Charakteristik:					
		Bearbeiter:	B. Weilhartner		
lfd. Nummer:	303	Fläche: in m ²	0	Länge in m:	0
Bestandestyp:	0206 Baumreihe, Allee				
Charakteristik:					
		Bearbeiter:	B. Weilhartner		
lfd. Nummer:	304	Fläche: in m ²	0	Länge in m:	0
Bestandestyp:	0206 Baumreihe, Allee				
Charakteristik:					
		Bearbeiter:	B. Weilhartner		
lfd. Nummer:	305	Fläche: in m ²	0	Länge in m:	0
Bestandestyp:	0203 Heckenzug				
Charakteristik:					
		Bearbeiter:	B. Weilhartner		
lfd. Nummer:	306	Fläche: in m ²	0	Länge in m:	0
Bestandestyp:	0203 Heckenzug				
Charakteristik:					
		Bearbeiter:	B. Weilhartner		
lfd. Nummer:	307	Fläche: in m ²	0	Länge in m:	0
Bestandestyp:	0206 Baumreihe, Allee				
Charakteristik:					
		Bearbeiter:	B. Weilhartner		
lfd. Nummer:	308	Fläche: in m ²	0	Länge in m:	0
Bestandestyp:	0203 Heckenzug				
Charakteristik:					
		Bearbeiter:	B. Weilhartner		
lfd. Nummer:	309	Fläche: in m ²	0	Länge in m:	0
Bestandestyp:	0402 Fließendes Gewässer				
Charakteristik:	Schmaler Entwässerungsgraben, sehr langsame Fließgeschwindigkeit, Bachbett ca. 0,2-0,3 m breit, sehr feinkörniges Sohlsubstrat (maximal sandig); der Graben fließt größtenteils ohne Uferbegleitgehölz, 2 Abschnitte innerhalb Laubwald, ein Abschnitt ist verrohrt, ein Abschnitt mit Uferbegleitgehölz;				
		Bearbeiter:	B. Weilhartner		
lfd. Nummer:	310	Fläche: in m ²	0	Länge in m:	0
Bestandestyp:	0206 Baumreihe, Allee				
Charakteristik:					
		Bearbeiter:	B. Weilhartner		

lfd. Nummer:	311	Fläche: in m ²	0	Länge in m:	0
Bestandestyp:	0402 Fließendes Gewässer				
Charakteristik:	Bach fließt innerhalb Laubnadelmischwald, Lage auf Basis ÖK; Bearbeiter: B. Weilhartner				
lfd. Nummer:	312	Fläche: in m ²	0	Länge in m:	0
Bestandestyp:	0402 Fließendes Gewässer				
Charakteristik:	Bach fließt innerhalb Nadelwald, Lage auf Basis ÖK; Bearbeiter: B. Weilhartner				
lfd. Nummer:	313	Fläche: in m ²	0	Länge in m:	0
Bestandestyp:	0402 Fließendes Gewässer				
Charakteristik:	Bach: Bachbett ca. 1-2 m breit, mit Steinen gut strukturiert, relativ hohe Fließgeschwindigkeit; im Unterlauf wird das Bachbett breiter: hier mäandriert ein 1 m breites Gerinne in einem 2 m breiten Bachbett, der Bach wird in diesem Abschnitt zu zwei Armen aufgeteilt; Bach fließt überwiegend innerhalb Nadelwald; Bearbeiter: B. Weilhartner				
lfd. Nummer:	314	Fläche: in m ²	0	Länge in m:	0
Bestandestyp:	0402 Fließendes Gewässer				
Charakteristik:	Massiv verbauter Bach, Bachbett ca. 2 – 3 tief in das Gelände hineingeschnitten, seitliche Ufer sind mit 1 m hohen Granitmauern gesichert; sehr große Granitsteine (bis zu 1 – 2 m groß) befinden sich im Bachlauf; Bach ca. 1 – 1,5 m breit, im Oberlauf wird der Bach naturnäher, es gibt hier keine Ufermauer mehr; Bearbeiter: B. Weilhartner				
lfd. Nummer:	315	Fläche: in m ²	0	Länge in m:	0
Bestandestyp:	0402 Fließendes Gewässer				
Charakteristik:	Bach fließt innerhalb Nadelwald, Lage auf Basis ÖK; Bearbeiter: B. Weilhartner				
lfd. Nummer:	316	Fläche: in m ²	0	Länge in m:	0
Bestandestyp:	0203 Heckenzug				
Charakteristik:	Bearbeiter: B. Weilhartner				
lfd. Nummer:	317	Fläche: in m ²	0	Länge in m:	0
Bestandestyp:	0203 Heckenzug				
Charakteristik:	Bearbeiter: B. Weilhartner				
lfd. Nummer:	318	Fläche: in m ²	0	Länge in m:	0
Bestandestyp:	0402 Fließendes Gewässer				
Charakteristik:	Bach fließt innerhalb Nadelwald, Lage auf Basis ÖK; Bearbeiter: B. Weilhartner				
lfd. Nummer:	319	Fläche: in m ²	0	Länge in m:	0
Bestandestyp:	0402 Fließendes Gewässer				
Charakteristik:	Bach fließt innerhalb Nadelwald, Lage auf Basis ÖK; Bearbeiter: B. Weilhartner				
lfd. Nummer:	320	Fläche: in m ²	0	Länge in m:	0
Bestandestyp:	0402 Fließendes Gewässer				
Charakteristik:	Bach fließt innerhalb Nadelwald, Lage auf Basis ÖK; Bearbeiter: B. Weilhartner				
lfd. Nummer:	321	Fläche: in m ²	0	Länge in m:	0
Bestandestyp:	0202 Uferbegleitgehölz				
Charakteristik:	Uferbegleitgehölz im Bereich eines Fischweihers: Baumschicht mit Weiden, Birken, Zitterpappel, 1 Kiefer (5 – 8 m hoch); Bearbeiter: B. Weilhartner				

lfd. Nummer:	322	Fläche: in m ²	0	Länge in m:	0
Bestandestyp:	0402 Fließendes Gewässer				
Charakteristik:	Bach fließt innerhalb Laubnadelmischwald, Lage auf Basis ÖK; Bearbeiter: B. Weilhartner				
lfd. Nummer:	323	Fläche: in m ²	0	Länge in m:	0
Bestandestyp:	0402 Fließendes Gewässer				
Charakteristik:	Mehrere schmale Entwässerungsgräben ohne Uferbegleitgehölz; vereinzelt Sträucher und Bäume wie Traubenkirsche, Schwarzerle, Esche; in Abschnitten verrohrt; sehr viel Mädesüß; Bearbeiter: B. Weilhartner				
lfd. Nummer:	324	Fläche: in m ²	0	Länge in m:	0
Bestandestyp:	0402 Fließendes Gewässer				
Charakteristik:	Bach fließt innerhalb Laubnadelmischwald, Lage auf Basis ÖK; Bearbeiter: B. Weilhartner				
lfd. Nummer:	325	Fläche: in m ²	0	Länge in m:	0
Bestandestyp:	0402 Fließendes Gewässer				
Charakteristik:	Bach: Bachbett ca. 0,5 m breit, sehr geradliniger Verlauf, Uferbereiche wurde größtenteils mit Granitsteinen gesichert, kein Uferbegleitgehölz, nur krautige Vegetation wie Binsen, Mädesüß, sehr naturfern, im oberen Bereich Straußgras, Pfeifengras, Seggen, Gehölzanflug mit Schwarzerlen; Bearbeiter: B. Weilhartner				
lfd. Nummer:	326	Fläche: in m ²	0	Länge in m:	0
Bestandestyp:	0402 Fließendes Gewässer				
Charakteristik:	Bach fließt innerhalb Laubwald, Lage auf Basis ÖK; Bearbeiter: B. Weilhartner				
lfd. Nummer:	327	Fläche: in m ²	0	Länge in m:	0
Bestandestyp:	0402 Fließendes Gewässer				
Charakteristik:	Bach: Bachbett ca. 0,5-1 m breit, sehr langsame Fließgeschwindigkeit, sehr feinkörniges Substrat (bis max. 2 cm); Bach mäandriert sehr schön; Bearbeiter: B. Weilhartner				
lfd. Nummer:	328	Fläche: in m ²	0	Länge in m:	0
Bestandestyp:	0402 Fließendes Gewässer				
Charakteristik:	Bach fließt innerhalb Nadelwald, Lage auf Basis ÖK; Bearbeiter: B. Weilhartner				
lfd. Nummer:	329	Fläche: in m ²	0	Länge in m:	0
Bestandestyp:	0402 Fließendes Gewässer				
Charakteristik:	Bach: Bachbett ca. 0,5-1 m breit, ca. 1 m tief in das Gelände eingeschnitten, sehr feinkörniges Substrat, z.T. Granitsteine bis 0,2 m; relativ langsame Fließgeschwindigkeit; im Unterlauf ist das Uferbegleitgehölz beidseitig ausgebildet, im Oberlauf ist das Uferbegleitgehölz sehr lückig; fließt größtenteils innerhalb Nadelwald; Bearbeiter: B. Weilhartner				
lfd. Nummer:	330	Fläche: in m ²	0	Länge in m:	0
Bestandestyp:	0402 Fließendes Gewässer				
Charakteristik:	In Abschnitten verrohrte Bäche, Gebiet wird zum Zeitpunkt der Kartierung beweidet, ist daher nicht betretbar; Bäche fließen innerhalb von Nadelwäldern bzw. Laub-Nadel-Mischwäldern; Bearbeiter: B. Weilhartner				
lfd. Nummer:	331	Fläche: in m ²	0	Länge in m:	0
Bestandestyp:	0402 Fließendes Gewässer				
Charakteristik:	Bach fließt innerhalb Nadelwald, Lage auf Basis ÖK; Bearbeiter: B. Weilhartner				
lfd. Nummer:	332	Fläche: in m ²	0	Länge in m:	0
Bestandestyp:	0402 Fließendes Gewässer				
Charakteristik:	Bach fließt innerhalb Nadelwald, Lage auf Basis ÖK; Bearbeiter: B. Weilhartner				

lfd. Nummer:	333	Fläche: in m ²	0	Länge in m:	0
Bestandestyp:	0402 Fließendes Gewässer				
Charakteristik:	Schmaler Entwässerungsgraben ohne Uferbegleitgehölz;				
	Bearbeiter: B. Weilhartner				
lfd. Nummer:	334	Fläche: in m ²	0	Länge in m:	0
Bestandestyp:	0402 Fließendes Gewässer				
Charakteristik:	Schmaler Entwässerungsgraben: in Abschnitten verrohrt, fließt durch einen Laubwald, ist größtenteils ohne Uferbegleitgehölz, im Unterlauf Übergang in strauchförmiges Uferbegleitgehölz;				
	Bearbeiter: B. Weilhartner				
lfd. Nummer:	335	Fläche: in m ²	0	Länge in m:	0
Bestandestyp:	0402 Fließendes Gewässer				
Charakteristik:	Bach: Bachbett ca. 1 m breit, sehr feinkörniges (lehmisches bis sandiges Substrat), sehr langsame Fließgeschwindigkeit, meist sehr geradliniger Verlauf; der Bach wird größtenteils von sehr schmalen Uferbegleitgehölz begleitet, in Abschnitten fehlt das Uferbegleitgehölz; in Abschnitten breiteres Uferbegleitgehölz;				
	Bearbeiter: B. Weilhartner				
lfd. Nummer:	336	Fläche: in m ²	0	Länge in m:	0
Bestandestyp:	0402 Fließendes Gewässer				
Charakteristik:	Bach fließt innerhalb Laubwald, Lage auf Basis ÖK;				
	Bearbeiter: B. Weilhartner				
lfd. Nummer:	337	Fläche: in m ²	0	Länge in m:	0
Bestandestyp:	0402 Fließendes Gewässer				
Charakteristik:	Bach: Bachbett ca. 0,5-1 m breit, mit sehr großen Granitsteinen gut strukturiert, Ufer z. T. mit Granitsteinen gesichert, unterschiedliche Fließgeschwindigkeiten; im Unterlauf fließt der Bach in einem v-förmigen Tal (Niveauunterschied ca. 5 m); durchgehendes Uferbegleitgehölz;				
	Bearbeiter: B. Weilhartner				
lfd. Nummer:	338	Fläche: in m ²	0	Länge in m:	0
Bestandestyp:	0402 Fließendes Gewässer				
Charakteristik:	Entwässerungsgraben ohne Uferbegleitgehölz;				
	Bearbeiter: B. Weilhartner				
lfd. Nummer:	339	Fläche: in m ²	0	Länge in m:	0
Bestandestyp:	0402 Fließendes Gewässer				
Charakteristik:	Bach fließt innerhalb großflächigem Wald, Lage auf Basis ÖK;				
	Bearbeiter: B. Weilhartner				
lfd. Nummer:	340	Fläche: in m ²	0	Länge in m:	0
Bestandestyp:	0202 Uferbegleitgehölz				
Charakteristik:	Uferbegleitgehölz (Birken, Pappeln, Weiden, bis 10 – 12 m hoch) im Bereich eines Fischweihers, Uferbereiche sind jedoch sehr steil;				
	Bearbeiter: B. Weilhartner				
lfd. Nummer:	341	Fläche: in m ²	0	Länge in m:	0
Bestandestyp:	0402 Fließendes Gewässer				
Charakteristik:	Bach fließt innerhalb Laubnadelmischwald, Lage auf Basis ÖK;				
	Bearbeiter: B. Weilhartner				
lfd. Nummer:	342	Fläche: in m ²	0	Länge in m:	0
Bestandestyp:	0203 Heckenzug				
Charakteristik:					
	Bearbeiter: B. Weilhartner				
lfd. Nummer:	343	Fläche: in m ²	0	Länge in m:	0
Bestandestyp:	0203 Heckenzug				
Charakteristik:					
	Bearbeiter: B. Weilhartner				

lfd. Nummer:	344	Fläche: in m ²	0	Länge in m:	0
Bestandestyp:	0402 Fließendes Gewässer				
Charakteristik:	Schmaler Entwässerungsgraben: fließt ohne Uferbegleitgehölz;				
	Bearbeiter: B. Weilhartner				
lfd. Nummer:	345	Fläche: in m ²	0	Länge in m:	0
Bestandestyp:	0203 Heckenzug				
Charakteristik:					
	Bearbeiter: B. Weilhartner				
lfd. Nummer:	346	Fläche: in m ²	0	Länge in m:	0
Bestandestyp:	0402 Fließendes Gewässer				
Charakteristik:	Bach fließt im Bereich eines Nadelwaldes, Lage auf Basis ÖK;				
	Bearbeiter: B. Weilhartner				
lfd. Nummer:	347	Fläche: in m ²	0	Länge in m:	0
Bestandestyp:	0402 Fließendes Gewässer				
Charakteristik:	Bach fließt innerhalb Laubnadmischwald, Lage auf Basis ÖK;				
	Bearbeiter: B. Weilhartner				
lfd. Nummer:	348	Fläche: in m ²	0	Länge in m:	0
Bestandestyp:	0402 Fließendes Gewässer				
Charakteristik:	Bach fließt innerhalb Wald, Lage auf Basis ÖK;				
	Bearbeiter: B. Weilhartner				
lfd. Nummer:	349	Fläche: in m ²	0	Länge in m:	0
Bestandestyp:	0207 Markanter Einzelbaum				
Charakteristik:					
	Bearbeiter: B. Weilhartner				
lfd. Nummer:	350	Fläche: in m ²	0	Länge in m:	0
Bestandestyp:	0207 Markanter Einzelbaum				
Charakteristik:					
	Bearbeiter: B. Weilhartner				
lfd. Nummer:	351	Fläche: in m ²	0	Länge in m:	0
Bestandestyp:	0207 Markanter Einzelbaum				
Charakteristik:					
	Bearbeiter: B. Weilhartner				
lfd. Nummer:	352	Fläche: in m ²	0	Länge in m:	0
Bestandestyp:	0207 Markanter Einzelbaum				
Charakteristik:					
	Bearbeiter: B. Weilhartner				
lfd. Nummer:	353	Fläche: in m ²	0	Länge in m:	0
Bestandestyp:	0210 Markante (landschaftsprägende) Geländeböschung				
Charakteristik:	Böschung, Niveauunterschied ca. 20 m; trockener Standort mit intensiver landwirtschaftlicher Nutzung;				
	Bearbeiter: B. Weilhartner				
lfd. Nummer:	354	Fläche: in m ²	0	Länge in m:	0
Bestandestyp:	0210 Markante (landschaftsprägende) Geländeböschung				
Charakteristik:	Markante Flussböschung entlang des Kesslbaches, Niveauunterschied ca. 40 m; überwiegende Teil ist mit Nadelwald bestockt;				
	Bearbeiter: B. Weilhartner				
lfd. Nummer:	355	Fläche: in m ²	0	Länge in m:	0
Bestandestyp:	0210 Markante (landschaftsprägende) Geländeböschung				
Charakteristik:	Unbestockte Böschung, Niveauunterschied ca. 0,5 m;				
	Bearbeiter: B. Weilhartner				

lfd. Nummer:	356	Fläche: in m ²	0	Länge in m:	0
Bestandestyp:	0210 Markante (landschaftsprägende) Geländeböschung				
Charakteristik:	Böschung im Bereich einer Hecke, Niveauunterschied zwischen 0,5 und 3 m; eine Seite wurde aufgeforstet;				
	Bearbeiter: B. Weilhartner				
lfd. Nummer:	357	Fläche: in m ²	0	Länge in m:	0
Bestandestyp:	0210 Markante (landschaftsprägende) Geländeböschung				
Charakteristik:	Böschung mit Heckenneuanlage, Niveauunterschied ca. 1 m;				
	Bearbeiter: B. Weilhartner				
lfd. Nummer:	358	Fläche: in m ²	0	Länge in m:	0
Bestandestyp:	0210 Markante (landschaftsprägende) Geländeböschung				
Charakteristik:	Wiesenböschung entlang eines Ackers, Niveauunterschied 0,5-1 m; unbestockt;				
	Bearbeiter: B. Weilhartner				
lfd. Nummer:	359	Fläche: in m ²	0	Länge in m:	0
Bestandestyp:	0210 Markante (landschaftsprägende) Geländeböschung				
Charakteristik:	Böschung mit Hecke im oberen Bereich; im unteren Bereich Übergang zum Sukzessionsstadium;				
	Bearbeiter: B. Weilhartner				
lfd. Nummer:	360	Fläche: in m ²	0	Länge in m:	0
Bestandestyp:	0210 Markante (landschaftsprägende) Geländeböschung				
Charakteristik:	Böschung mit Hecke, Niveauunterschied 1-2 m; Gehölzbestand mit Eichen, 1 Birke, 1 Kirsche;				
	Bearbeiter: B. Weilhartner				

ZOBODAT - www.zobodat.at

Zoologisch-Botanische Datenbank/Zoological-Botanical Database

Digitale Literatur/Digital Literature

Zeitschrift/Journal: [Gutachten Naturschutzabteilung Oberösterreich](#)

Jahr/Year: 2004

Band/Volume: [0616](#)

Autor(en)/Author(s): diverse

Artikel/Article: [Naturraumkartierung Oberösterreich. Landschaftserhebung Gemeinde Waldkirchen am Wesen. Endbericht. 1-49](#)