



LAND

OBERÖSTERREICH

Naturraumkartierung Oberösterreich

Landschaftserhebung
Gemeinde Wallern an der Trattnach



natur:raum
Naturraumkartierung Oberösterreich



Endbericht



Land Oberösterreich

NATUR

Naturraumkartierung Oberösterreich

Landschaftserhebung
Gemeinde Wallern an der Trattnach

Endbericht

Kirchdorf an der Krems, 2008

Projektleitung Naturraumkartierung Oberösterreich:
Mag. Günter Dorninger

Projektbetreuung Landschaftserhebungen:
Mag. Günter Dorninger

EDV/GIS-Betreuung:
Mag. Günter Dorninger

Auftragnehmer:
DI Gabriele Bassler
Technisches Büro für Landschaftsplanung
und Landschaftspflege
Albertplatz 5/2/9
1080 Wien

Bearbeiter:
DI Gabriele Bassler, DI Hildegund Fauler

im Auftrag des Landes Oberösterreich,
Naturschutzabteilung – Naturraumkartierung OÖ

Fotos der Titelseite:
Foto links: Wallern an der Trattnach
Foto rechts: Alte Stiel-Eiche bei Parzham

Fotonachweis:
alle Fotos DI Gabriele Bassler

Redaktion:
AG Naturraumkartierung

Impressum:

Medieninhaber: Land Oberösterreich
Herausgeber:
Amt der O.ö. Landesregierung
Naturschutzabteilung – Naturraumkartierung Oberösterreich
4560 Kirchdorf an der Krems
Tel.: +43 7582 685 533
Fax: +43 7582 685 399
E-Mail: biokart.post@ooe.gv.at

Graphische Gestaltung: Mag. Günter Dorninger
Herstellung: Eigenvervielfältigung

Kirchdorf a. d. Krems, Oktober 2008

© Alle Rechte, insbesondere das Recht der
Vervielfältigung, Verbreitung oder Verwertung bleiben
dem Land Oberösterreich vorbehalten

Inhaltsverzeichnis

1	VORBEMERKUNGEN	<u>4</u>
1.1	Allgemeines	<u>4</u>
1.2	Beschreibung des Bearbeitungsgebietes	<u>5</u>
1.2.1	Lage	<u>5</u>
1.2.2	Bevölkerung, Siedlung, Wirtschaft und Verkehr	<u>5</u>
1.2.3	Landschaftsgenese und Naturraum	<u>7</u>
1.2.4	Klima	<u>7</u>
1.2.5	Boden	<u>8</u>
1.2.6	Potenziell natürliche und aktuelle Vegetation	<u>8</u>
2	BESCHREIBUNG DER EINZELNEN TEILGEBIETE	<u>10</u>
2.1	Teilgebiet 1: Tallandschaft mit verdichteten Siedlungsbereichen	<u>13</u>
2.2	Teilgebiet 2: Strukturierte, intensiv landwirtschaftlich genutzte Tallandschaft	<u>14</u>
2.3	Teilgebiet 3: Strukturiertes, intensiv landwirtschaftlich genutztes Hügelland	<u>15</u>
2.4	Teilgebiet 4: Strukturiertes, intensiv genutztes, ackerbaudominiertes Hügelland	<u>16</u>
3	ZUSAMMENFASSENDE BESCHREIBUNG	<u>17</u>
3.1	Ergebnisse der Landschaftserhebung	<u>17</u>
3.2	Naturschutzfachlich wertvolle Bereiche	<u>19</u>
3.3	Defizite und Ansatzpunkte für eine naturschutzfachliche Aufwertung	<u>20</u>
4	VERWENDETE LITERATUR UND QUELLENVERZEICHNIS	<u>22</u>
4.1	Datengrundlagen	<u>22</u>
4.2	Literaturverzeichnis	<u>22</u>
4.3	Sonstige Quellen	<u>23</u>

Abbildungsverzeichnis

Abb. 1: Übersicht des Erhebungsgebietes mit Abgrenzung der Teilgebiete auf Grundlage der ÖK50	11
Abb. 2: Übersicht des Erhebungsgebietes mit Abgrenzung der Teilgebiete auf Grundlage v. Orthofotos	<u>12</u>
Abb. 3: Prozentueller Anteil der erhobenen Bestandestypen am gesamten Gemeindegebiet	<u>18</u>

Tabellenverzeichnis

Tab. 1: Flächengrößen und prozentuelle Flächenverteilung der erhobenen Bestandestypen bzw. der nicht erhobenen Flächen in Relation zur gesamten Gemeindefläche	<u>18</u>
Tab. 2: Darstellung der Flächenverteilung und -größen der erhobenen Bestandestypen in Relation zur gesamten Gemeindefläche	<u>19</u>

Anhang 1: Fotodokumentation

Anhang 2: Beschreibung der Einzelflächen

Anhang 3: Karten (1:5.000)

1 Vorbemerkungen

1.1 Allgemeines

Im Auftrag der Oberösterreichischen Landesregierung, Naturschutzabteilung - Naturraumkartierung Oberösterreich, wird unter dem Titel „Naturraum, Naturraumkartierung Oberösterreich – Landschaftserhebung Oberösterreich“ die in Oberösterreich vorhandene Ausstattung, im Besonderen die der Kulturlandschaft, mit naturräumlich relevanten Strukturelementen und Biotopen erhoben. Im Gegensatz zur Biotopkartierung, die detaillierte Aussagen über die vegetationskundlichen Verhältnisse, Strukturmerkmale, Gefährdung, Nutzung, usw. trifft, gibt die Landschaftserhebung eine grobe und überblicksartige Darstellung der vorhandenen Elemente. Nur bestimmte Erhebungstypen werden über eine kurze Charakteristik beschrieben. Die Ergebnisse der Landschaftserhebung dienen als grundlegende Information für die Erarbeitung des Landschaftsleitbildes Oberösterreichs sowie für gutachterliche und planende Tätigkeiten von Behörden und anderen Planungsträgern. Bei konkreten Planungen sind jedoch aufbauend auf die Landschaftserhebung detailliertere Erhebungen durchzuführen.

Die Landschaftserhebung basiert auf einer Auswertung aktueller digitaler Farb-Orthophotos und vorliegender Unterlagen und erfolgt im Erhebungs- und Ausgabemaßstab 1:5.000. Begehungen werden auf ausgewählte Flächen beschränkt und dienen insbesondere der Charakterisierung von Grünlandtypen sowie der Ansprache von Gehölzen. Bauland- und Siedlungsflächen sind nicht Gegenstand der Landschaftserhebung.

Die Ergebnisse der Landschaftserhebung werden für amtliche und private Gutachten, Planungen und Projekte zur Verfügung gestellt.

Das Technische Büro für Landschaftsplanung und Landschaftspflege – DI Gabriele Bassler (Wien) wurde im November 2007 mit der Durchführung der Arbeiten zur Landschaftserhebung für die Marktgemeinde Wallern an der Trattnach im politischen Bezirk Grieskirchen beauftragt. Der Bearbeitungszeitraum erstreckte sich von November 2007 bis Oktober 2008. Das Gemeindegebiet ist Teil des Bearbeitungsgebietes 2007-07.

Gegenständlicher Bericht fasst die Ergebnisse der Landschaftserhebung der Gemeinde Wallern zusammen. Grundlegende Unterlagen für die Digitalisierung und Aufarbeitung der Daten wurden vom Auftraggeber bereitgestellt (vollständige Auflistung siehe Kap. 4). Als Basis für den Bericht dienen die bei der Landesregierung und bei der Gemeinde erhobenen Pläne und Unterlagen wie z. B. der Flächenwidmungsplan. Neben diverser Literatur zum Landschaftsraum sind auch die durch die Begehung vor Ort erworbenen Gebietskenntnisse und Wahrnehmungen durch den Bearbeiter eine wichtige Grundlage für die Berichterstellung. Weiters wurden Informationen aus Recherchen im Internet verwendet.

1.2 Beschreibung des Bearbeitungsgebietes

1.2.1 Lage

Die Marktgemeinde Wallern liegt im oberösterreichischen Hausruckviertel. Die Gemeinde wird im Norden von der Trattnach und im Süden vom Innbach in SW-NO Richtung auf ca. 310 m üNN durchflossen. Knapp außerhalb des Gemeindegebietes mündet die Trattnach in den Innbach. Im Norden und im Osten bzw. zwischen den beiden Flüssen hat die Gemeinde Anteile am Hausruckviertler Hügelland mit höchsten Erhebungen um die 450 m üNN.

Politisch gehört die Gemeinde zum Bezirk Grieskirchen und zum gleichnamigen Gerichtsbezirk. Die Gemeinde besteht aus drei Katastralgemeinden: Mauer, Uttenthal und Wallern.

Nach der naturschutzfachlichen Raumgliederung Oberösterreichs liegt der gesamte Teil des Gemeindegebiets in der Raumeinheit „Inn- und Hausruckviertler Hügelland“.

Die Flächenverteilung (in ha) der Nutzungsklassen (Quelle: Statistik Austria 2007) gibt einen groben Überblick über die Ausstattung des Gemeindegebietes:

• Baufläche	30,8
• landwirtschaftliche Nutzung	2.591,9
• Gärten	140,8
• Wald	354,0
• Gewässer	12,1
• sonstige Fläche	87,8

1.2.2 Bevölkerung, Siedlung, Wirtschaft und Verkehr

Bevölkerung

Die Gemeinde Wallern zählte am 1.1.2008 2.872 Einwohner (Quelle: Statistik Austria). Die Bevölkerungszahlen nahmen von 1939 (1.572) bis 2008 kontinuierlich zu. Dieser starke Anstieg der Wohnbevölkerung liegt weit über dem des Bezirks Grieskirchen. Besonders im Zeitraum 1971 bis 1991 ist der starke Zuwachs sowohl auf eine positive Wanderungsbilanz als auch auf eine positive Geburtenbilanz zurückzuführen, wobei in den letzten Jahrzehnten die Wanderungsbilanz überwiegt.

Siedlung

Der Ort Wallern selbst liegt im Trattnachtal, das auch am dichtesten besiedelt ist. Das Zentrum befindet sich auf halben Weg der Trattnach durch die Gemeinde, neuere Wohngebiete ziehen sich aber im Trattnachtal bis zur Gemeindegrenze nach Bad Schallerbach und bis zur B134 nach Osten, sodass der ganze Talraum mit Siedlungssplintern durchzogen ist.

Im Hügelland gibt es althergebrachte Siedlungsformen wie Einzelhöfe (meist Vierseithöfe) und kleine Weiler. Das Hügelland nördlich des Trattnachteales bildet eine Ausnahme, da sich hier auch größere Wohngebiete vom Ortszentrum aus entlang von Straßen die Hügel hinaufziehen (Bergern, Grub). Neuere Wohngebiete befinden sich auch südlich der Trattnach z. B. in Breitwiesen. In diesen Siedlungen herrschen freistehende Einfamilienhäuser vor. Im Vergleich zum Trattnachtal ist das Innbachtal nur wenig besiedelt. Neben traditionellen Bauernhäusern

befinden sich dort auch kleine Weiler, die öfters durch Einfamilienhäuser vergrößert worden sind.

Vor kurzem wurden im Innbachtal, das gut an die A8-Autobahnauffahrt Pichl angebunden ist, zwei neue Gewerbegebiete ausgewiesen: Der Gewerbepark Mauer ist schon teilweise bebaut, während im Gewerbepark Winkeln die Bautätigkeit erst beginnt. Weitere Betriebsbaugelände bestehen im Trattnachtal z. B. an der Gemeindegrenze zu Bad Schallerbach (Fa. Sedda) aber auch in Grub.

Im Örtlichen Entwicklungskonzept (1999) strebt die Gemeinde an, den Baulandüberschuss zu reduzieren und das Zusammenwachsen der Ortschaften im nördlichen Gemeindegebiet bzw. zu Bad Schallerbach hin zu verhindern.

Laut ÖEK sollen auch erhaltenswerte Gebäude im Grünland, die aufgrund der Umstrukturierung der Landwirtschaft frei werden, für die Wohnnutzung oder für Betriebsansiedelungen Verwendung finden.

Wirtschaft

In Wallern sind einige größere Firmen beheimatet. Darunter sind die Firma Sedda (Polstermöbel), Stumpfl (Leinwände) und einige Firmen, die im Industriebau tätig sind (Integral, Zauner-group, Binder).

Auch Kleingewerbebetriebe wie Bäcker, Fleischer und Frisöre sind in Wallern zu finden.

Für die Nahversorgung steht ein Spar-Geschäft zur Verfügung.

Derzeit pendeln von 1.345 Erwerbstätigen 1.047 Personen aus, wobei die meisten ins benachbarte Bad Schallerbach, nach Grieskirchen, Linz und Wels zur Arbeit fahren. Dem gegenüber steht eine Einpendlerzahl von 597 Personen. Die Einpendler finden v. a. bei den größeren Firmen Arbeit.

Der Tourismus verliert in Wallern zunehmend an Bedeutung. Heute existieren noch drei Betriebe, die Urlaub am Bauernhof anbieten und wenige Privatzimmervermieter.

Für die Ausgestaltung der Landschaft im Hügelbereich und im Innbachtal spielt nach wie vor die Landwirtschaft eine große Rolle. Acker- und Grünlandparzellen sind meist recht groß und werden intensiv bewirtschaftet. In der Gemeinde spielt Marktfruchtanbau eine große Rolle. Weiters gibt es Schweine- und Putenzuchtbetriebe, einen Pferdeinstellbetrieb, einige Milchbetriebe und einen Obstbaubetrieb.

Auf den Äckern wird vorwiegend Getreide, Mais und Raps angebaut. Das artenarme Intensivgrünland wird 4 x jährlich gemäht, wobei der erste Schnitt Mitte Mai stattfindet und die Aufwüchse siliert werden. Fast überall erfolgt reichlich Düngung mit Gülle.

Im Jahr 1999 bewirtschafteten insgesamt 84 landwirtschaftliche Betriebe das Gemeindegebiet, davon bearbeiten 23 Hauptidealbauern 52 % der Fläche. Die Zahl der Hauptidealbetriebe ging von 1995 bis 1999 von 32 auf 23 zurück, während im gleichen Zeitraum 2 von 60 Nebenerwerbsbetriebe den Betrieb aufgaben (Quelle: Statistik Austria). Die Wälder werden größtenteils von Bauern bewirtschaftet. Aufgrund der geringen Waldflächen spielt die Forstwirtschaft kaum eine Rolle.

Verkehr

Die übergeordneten Verkehrsachsen verlaufen in den Talräumen: Nördlich der Trattnach führt die Grieskirchner Straße L528 direkt durch das Ortszentrum. Im Süden des Gemeindegebietes verläuft die B137 (Innvierler Straße) durch das Innbachtal. Bei Breitwiesen zweigt die B134 nach Eferding ab. Zwischen Winkeln und Mauer befindet sich ein Bundesstraßenknotenpunkt, von dem der Autobahnzubringer zur A8 (Auffahrt Pichl) abzweigt.

Die Eisenbahnlinie (Wels – Ried – Braunau) quert das Gemeindegebiet im Südwesten. In Haiding zweigt Richtung Norden die Aschacher Bahn ab, auf der Güter transportiert werden. Das Hügelland wird durch Gemeindestraßen und landwirtschaftliche Wege erschlossen. Das übergeordnete Straßennetz und die Bahnlinien tragen wesentlich zur Zuschneidung der Landschaft bei. Entlang der Bundesstraßen kommt es auch zu nicht unerheblichen Lärm-Immissionen.

1.2.3 Landschaftsgenese und Naturraum

Das Gemeindegebiet von Wallern wird einerseits von der Hügellandschaft des Hausruckviertels, andererseits vom Tal der Trattnach und des Innbaches geprägt.

Geologisch gehört dieser Landschaftsraum der Molassezone an. Im Tertiär erstreckte sich zwischen der alpinen Flyschzone im Süden und der Böhmischen Masse im Norden das flache Becken des Molassemeeres. Durch eine ständige Absenkung des Untergrundes bildeten sich mächtige Meeressedimente bis das Meer gegen Ende des Tertiär verlandete. Die Molassesedimente lassen sich in zwei Hauptschichten gliedern: Über den Gesteinen der Böhmischen Masse, die sich in 400 bis 800 m Tiefe befinden, liegt der aus dem Alttertiär stammende schwarzgraue Oligozänschlier, der gelegentlich Erdgas, Erdöl, Schwefel und Jod führt. (Schwefeltherme in Bad Schallerbach.) Darüber ist der hellgraue Miozänschlier abgelagert, der in den oberen Teilen meist entkalkt ist und die Bodenart Ton bis Feinsand aufweist. Der Phosphor enthaltende Mergel wurde früher in Mergelgruben entnommen und gemeinsam mit Mist und Jauche zur Düngung verwendet.

Aus dem Ottnangium (Mittelmiozän) stammt der Ottnanger Schlier, der nördlich von Bergern ansteht. Ansonsten dominieren im Hügelland nördlich der Trattnach und östlich des Innbaches verschiedene Mergel und Sande ebenfalls aus dem Ottnangium. Auf dem Bergrücken zwischen Trattnach und Innbach ist eine Lößlehmdecke, die in verschiedenen Eiszeiten abgelagert wurde, anzutreffen. Entlang der Trattnach und des Innbaches sind in der Austufe jüngere Flusssedimente abgelagert. Eine Hochterrasse fehlt im Gemeindegebiet.

(Quellen: BUNDESAMT UND FORSCHUNGSZENTRUM FÜR LANDWIRTSCHAFT (1988), KRENMAYR, H. G. & SCHNABEL, W. (2006), KRÖLL et al. (2006))

1.2.4 Klima

Wallern an der Trattnach liegt im Einflussbereich des subozeanischen Klimas mit hohen Sommerniederschlägen. Die Gemeinde befindet sich an der Grenze zwischen dem niederschlagsreicheren, kühleren Westteil des Nördlichen Alpenvorlandes und dem niederschlagsärmeren wärmeren Ostteil, der mit dem Eferdinger Becken und der Traun-Ennsplatte beginnt. Folgende Wetterstationen in der näheren Umgebung können zur Charakterisierung des Klimas von Wallern herangezogen werden:

- Grieskirchen Moosham (352 m)
- Scharten (395 m)
- Wels (305 m)

Niederschlagsverhältnisse

Der mittlere Jahresniederschlag ist im Gebiet recht ausgeglichen. Die langjährigen Mittel liegen um die 800 mm, was für das Pflanzenwachstum einen günstigen Wert darstellt.

- Grieskirchen (352 m Seehöhe): langjähriges Mittel: 889 mm
- Scharten (395 m Seehöhe): langjähriges Mittel: 781 mm
- Wels (305 m Seehöhe): langjähriges Mittel: 839 mm

Die höchsten Niederschlagswerte werden in den Sommermonaten von Juni bis August gemessen.

Die Anzahl der Tage mit Schneedecke beträgt für die Station Grieskirchen 43, für Scharten 45 und für Wels 41 Tage. (Unter Schneedecke versteht man den Zeitraum, in dem eine mindestens 1 cm hohe, einige Tage anhaltende Schneebedeckung auftritt.)

Temperaturverhältnisse

Folgende Tabelle gibt einen Überblick über einige Kennwerte der Temperatur.

Station	Wels (305 m)	Grieskirchen (352 m)
Jahresmittel der Temperatur in °C (langj. Mittel)	8,8	8,7
Mittlere Jännertemperatur in °C (langj. Mittel)	-2,4	-2,1
Mittlere Julitemperatur in °C (langj. Mittel)	18,3	18,4

Tab. 1: Kennwerte der Temperatur von den nächstgelegenen Klimastationen.

Im Gebiet gibt es 95 bis 100 Frosttage, davon sind 35 Eistage und 65 Frostwechsellage. (An Frostwechsellagen verläuft die Temperaturkurve mindestens einmal am Tag durch den Gefrierpunkt.) Die Vegetationszeit (Tagesmitteltemperatur > 5 °C) dauert im Gebiet durchschnittlich 230 Tage (22. 3 bis 7. 11).

Windverhältnisse

Die durchschnittliche Windgeschwindigkeit beträgt 2 bis 3 m / sec, wobei Westwinde gefolgt von Ostwinden am häufigsten sind.

(Quellen: BMLF BUNDESMINISTERIUM FÜR LAND- UND FORSTWIRTSCHAFT (Hrsg.; 2005), BUNDESAMT UND FORSCHUNGSZENTRUM FÜR LANDWIRTSCHAFT (1988))

1.2.5 Boden

Im Hügelland dominiert kalkfreie Lockersediment-Braunerde, die in den Hangzonen auch oft pseudovergleyt ist. Auf dem Hügel zwischen Trattnach und Innbach kommt über der eiszeitlich abgelagerten Lösslehmdecke ebenfalls Lockersediment-Braunerde vor. In den nicht sehr zahlreichen Bachtälern sind Gleye zu finden. In Kuppenlagen sind durch die jahrhundertlange menschliche Nutzung und der damit verbundenen Erosion Kulturrohböden entstanden (eher selten im Gebiet).

Auf der Austufe der Trattnach und des Innbaches ist meist ein vergleyter, schwach kalkhaltiger Brauner Auboden, selten auch ein Grauer Auboden ausgebildet. Beide stellen einen hochwertigen Grünlandstandort dar. Durch die Entwässerung der Talböden sind die Böden auch ackerfähig gemacht worden.

(Quellen: BUNDESAMT UND FORSCHUNGSZENTRUM FÜR LANDWIRTSCHAFT (1984), Internet-Abfrage: <http://gis.lebensministerium.at/ebod/>)

1.2.6 Potenziell natürliche und aktuelle Vegetation

Das Aufnahmegebiet liegt zum Großteil im Wuchsgebiet 7.1: „Nördliches Alpenvorland – Westteil“ in der submontanen Höhenstufe, die von 300 bis 600 m Seehöhe reicht.

Aufgrund der geringen Höhenamplitude sind folgende Klimaxgesellschaften zu erwarten:

- An wärmebegünstigten (südexponierten) Standorten:
 - Submontaner Steileichen-Hainbuchenwald
- An Normalstandorten
 - Buchenwald mit Tanne und Edellaubbaumarten, Stieleiche und Rotföhre (meist durch Fichtenbestände ersetzt)
- Entlang der Fließgewässer
 - V. a. Eschen-Schwarzerlen-Bachauwälder
 - Im Trattnach- und Innbachtal auch Hartholz-Au mit Esche, Bergahorn, Stieleiche und Winterlinde
- An Grabeneinhängen
 - Laubmischwälder mit Bergahorn, Esche und Bergulme

In der Landschaft sind die besseren Standorte durch landwirtschaftliche Flächen ersetzt. Reine Fichtenforste und Mischwälder sind ca. mit gleichen Flächenanteilen vorhanden. Mischwälder und sehr kleinflächige Laubwälder befinden sich meist auf den steileren Geländepartien z. B. auf der Steilstufe zwischen dem Hügelland im Süden und dem Trattnachtal.

Im Trattnachtal ist aufgrund des hohen Nutzungsdruckes kein größerer Wald erhalten, im Innbachtal existieren ebenfalls nur kleine Auwaldreste.

(Quelle: KILIAN et al. (1994), KOCH et al. (1999))

2 Beschreibung der einzelnen Teilgebiete

Das gesamte Gemeindegebiet von Wallern liegt nach der naturschutzfachlichen Raumgliederung in der Raumeinheit „Innviertler und Hausruckviertler Hügelland“. Im Rahmen der Landschaftserhebung wird zwischen der „Tallandschaft mit verdichteten Siedlungsbereichen“, der „Strukturierten, intensiv landwirtschaftlich genutzten Tallandschaft“, dem „Strukturierten, intensiv landwirtschaftlich genutzten Hügelland“ nördlich und südlich des Trattnachteales sowie dem „Strukturierten, intensiv genutzten, ackerbaudominierten Hügelland“ unterschieden.

Teilgebiet 1: Tallandschaft mit verdichteten Siedlungsbereichen

Die Trattnach durchfließt das Gemeindegebiet von Südwesten nach Nordosten. Die weitgehend ebenen Bereiche auf ca. 310 m wurden als Teilgebiet „Tallandschaft mit verdichteten Siedlungsbereichen“ ausgewiesen.

Teilgebiet 2: Strukturierte, intensiv landwirtschaftlich genutzte Tallandschaft

Im Gegensatz zum Trattnachtal ist das Innbachtal nur gering besiedelt. Durch den unregulierten Flusslauf und die erhaltenen Uferbegleitgehölze und Heckenzüge unterscheidet es sich deutlich vom Trattnachtal. Es befindet sich auf ca. 300 m Seehöhe.

Teilgebiet 3: Strukturiertes, intensiv landwirtschaftlich genutztes Hügelland

Dieser Landschaftstyp umfasst das Hügelland nördlich des Trattnachteales und den Hügelzug zwischen Trattnach- und Innbachtal. Die hügelige Landschaft mit z. T. relativ steilen Hängen erreicht Höhen bis 430 m üNN. Neben den relativ großen, intensiv bewirtschafteten Schlägen befinden sich Strukturen der traditionellen Kulturlandschaft wie Streuobstbäume, Hecken und kleinere Wälder.

Teilgebiet 4: Strukturiertes, intensiv genutztes, ackerbaudominiertes Hügelland

Das Hügelland östlich des Innbachteales wird als Teilraum 4 ausgewiesen. Es ist zum Großteil etwas flachwelliger als das Teilgebiet 3 und der Ackerbau tritt als Nutzungsform stärker in Erscheinung.

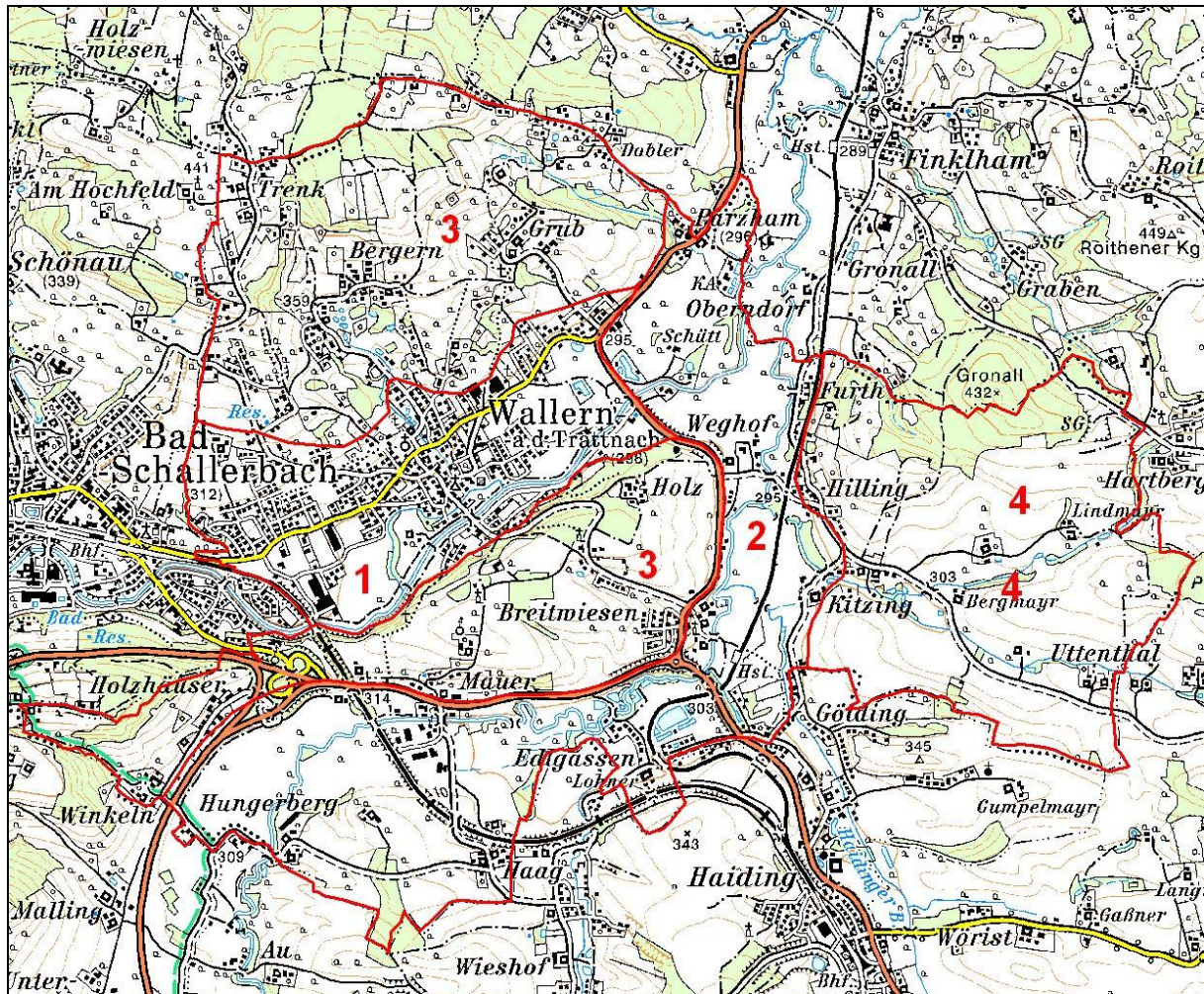


Abb. 1: Übersicht des Erhebungsgebietes mit Abgrenzung der Teilgebiete auf Grundlage der ÖK 50

- Teilgebiet 1: Tallandschaft mit verdichteten Siedlungsbereichen
- Teilgebiet 2: Strukturierte, intensiv landwirtschaftlich genutzte Tallandschaft
- Teilgebiet 3: Strukturiertes, intensiv landwirtschaftlich genutztes Hügelland
- Teilgebiet 4: Strukturiertes, intensiv genutztes, ackerbaudominiertes Hügelland



Abb. 2: Übersicht des Erhebungsgebietes mit Abgrenzung der Teilgebiete auf Grundlage von Orthofotos

Teilgebiet 1: Tallandschaft mit verdichteten Siedlungsbereichen

Teilgebiet 2: Strukturierte, intensiv landwirtschaftlich genutzte Tallandschaft

Teilgebiet 3: Strukturiertes, intensiv landwirtschaftlich genutztes Hügelland

Teilgebiet 4: Strukturiertes, intensiv genutztes, ackerbaudominiertes Hügelland

2.1 Teilgebiet 1: Tallandschaft mit verdichteten Siedlungsbereichen

Struktur-/Nutzungsmerkmal	Charakterisierung
Wald	<ul style="list-style-type: none"> Fast gänzlich unbewaldeter Teilraum.
Landwirtschaftliche Nutzung / Nutzungsintensität	<ul style="list-style-type: none"> Einige intensiv landwirtschaftlich genutzte Flächen befinden sich Osten des Teilgebietes (v. a. Ackerbau insbesondere Mais). Durch den hohen Verbauungsgrad sind die übrigen landwirtschaftlichen Grundstücke zersplittert.
Moore	<ul style="list-style-type: none"> Keine vorhanden.
Strukturelemente	<ul style="list-style-type: none"> Uferbegleitgehölze an der Trattnach sind extrem lückig, bestehen oft nur aus Einzelbäumen oder Einzelsträuchern; Uferbegleitgehölz am Mühlbach ist schmal aber baumförmig. Wenige Streuobstbestände, die z. T. als Bauland gewidmet sind. Wenige Baum- und Obstbaumreihen. Eine Hecke entlang der Bundesstraße im westlichen Gemeindegebiet.
Gewässer	<ul style="list-style-type: none"> Trattnach: Begradigter Flusslauf, mit Sohl- und Uferstabilisierung; keine Beschattung durch Ufergehölz; naturfern (Regulierung 1932-34); Ausleitungsstrecke durch Mühlbach, evt. leichte flussbauliche Verbesserungen durch Anlage des Entlastungsgerinnes. Mühlbach: im Oberlauf relativ naturnah, im Siedlungsgebiet kanalartig mit z. T. senkrechten Uferwänden. Einige Fischteiche: z. T. relativ eutroph und meist naturfern ausgebildet.
Rohstoffabbau / Deponien	<ul style="list-style-type: none"> Keine vorhanden.
Siedlungsstruktur	<ul style="list-style-type: none"> Wohngebiete v. a. mit freistehenden Einfamilienhäusern im Tal- und unteren Hangbereich. Zentrumsbereich im Tal mit mehrgeschossigen Häusern.
Relief	<ul style="list-style-type: none"> Ebene Tallandschaft auf rund 310 m Seehöhe und leicht ansteigende Hänge.
Auffällige Entwicklungsprozesse / Landschaftseingriffe	<ul style="list-style-type: none"> Große Baulandreserven zwischen den bereits bebauten Grundstücken. Bebauung von gut für die Landwirtschaft nutzbaren, ebenen Flächen. Hochwasserschutzmaßnahmen an der Trattnach: neu gebautes Entlastungsgerinne beim Sportplatz.

2.2 Teilgebiet 2: Strukturierte, intensiv landwirtschaftlich genutzte Tallandschaft

Struktur-/Nutzungsmerkmal	Charakterisierung
Wald	<ul style="list-style-type: none"> Geringe Bewaldung, nur einige kleine Laubwälder mit naturnaher Baumartenzusammensetzung meist auf feuchten Standorten mit Stieleiche, Schwarzerle und Esche; ein kleiner Fichtenforst.
Landwirtschaftliche Nutzung / Nutzungsintensität	<ul style="list-style-type: none"> Intensive landwirtschaftliche Nutzung der ebenen Flächen. Heute durch Entwässerungsmaßnahmen vorherrschend Ackerbau, obwohl die Flächen früher sicher v. a. als Grünland genutzt wurden.
Moore	<ul style="list-style-type: none"> Keine vorhanden.
Strukturelemente	<ul style="list-style-type: none"> Durchgehende baumförmige Uferbegleitgehölze entlang des Innbaches und seiner Seitenbäche sowie entlang des Unterlaufes der Trattnach. Einige kleine Laubwälder wirken strukturgebend. Hecken im nordöstlichen Teil häufig. Streuobstgärten eher kleinflächig in unmittelbarer Umgebung von Gehöften. Einige markante Einzelbäume.
Gewässer	<ul style="list-style-type: none"> Innbach und Seitenbäche: Nur punktuelle Uferverbauungen im Bereich von Brücken und Straßen; mäandrierender Flusslauf; relativ natürlich. Trattnach: Begradigter Flusslauf mit Sohl- und Uferstabilisierung; Ufergehölz im Unterlauf vorhanden. Hohe Anzahl von großflächigen Fischteichen (Fischzucht – Koi-Fische und Sportfischerei) in der Umgebung von Edlgassen.
Rohstoffabbau / Deponien	<ul style="list-style-type: none"> Keine vorhanden.
Siedlungsstruktur	<ul style="list-style-type: none"> Eher geringe Besiedelung, Einzelhöfe und kleine Weiler Kleine Siedlungen (Edlgassen). Baulandreserven. Gewerbeparks (Winkeln, Mauer, Grub).
Relief	<ul style="list-style-type: none"> Ebene Tallandschaft auf rund 300 m Seehöhe.
Auffällige Entwicklungsprozesse / Landschaftseingriffe	<ul style="list-style-type: none"> Ausweisung von großen Gewerbeparks. Hochwasserschutzmaßnahmen am Innbach: großes flaches Retentionsbecken mit hohem ökologischen Entwicklungspotenzial.

2.3 Teilgebiet 3: Strukturiertes, intensiv landwirtschaftlich genutztes Hügelland

Struktur-/Nutzungsmerkmal	Charakterisierung
Wald	<ul style="list-style-type: none"> • Im Norden ein großflächiger, artenarmer Fichtenforst; im Hangbereich Laubmischwälder oft an Grabeneinhängen; reine Laubwälder nur sehr kleinflächig oft auf vernässten Standorten mit Esche und Schwarzerle. • Südlich der Trattnach ein größerer Laubmischwald am nordexponierten Steilhang zur Trattnach hin. • Nur Privatwald.
Landwirtschaftliche Nutzung / Nutzungsintensität	<ul style="list-style-type: none"> • Gemischtes Acker-Grünlandgebiet mit vorherrschender Ackernutzung; große intensiv genutzte Parzellen; meist artenarmes, gedüngtes Intensivgrünland. • Extensivgrünland: wenige Flächen südöstlich von Bergern: frische, nährstoffreiche Glatthaferwiesen mit Wiesen-Flockenblume, Wilder Möhre, Wiesen-Witwenblume und Gemeinem Hornschotenklee. • Intensivobstplantagen nördlich von Bergern.
Moore	<ul style="list-style-type: none"> • Keine vorhanden.
Strukturelemente	<ul style="list-style-type: none"> • Kleinflächige, oft langgezogene Laubmisch- und Laubwälder im Hangbereich wirken strukturgebend. • Ausgedehnte Streuobstbestände und Streuobstbaumzeilen an Grundstücksgrenzen.
Gewässer	<ul style="list-style-type: none"> • Nur Bäche mit periodischer Wasserführung (in der Landschaftserhebung nicht erfasst). • Hohe Anzahl kleinflächiger Fischteiche (Bergern, Grub): fast alle relativ eutroph und naturfern ausgebildet.
Rohstoffabbau / Deponien	<ul style="list-style-type: none"> • Keine vorhanden.
Siedlungsstruktur	<ul style="list-style-type: none"> • Landwirtschaftliches Wohnen in kleinen Weilern oder Einzelgehöften. • Über das Teilgebiet verstreut Wohngebiete v. a. mit freistehenden Einfamilienhäusern entlang von kleinen Straßen oder im Anschluss an kleine Weiler.
Relief	<ul style="list-style-type: none"> • Z. T. stärker reliefiertes Hügelland auf 320 bis 430 m Seehöhe, Nordteil nach Norden hin ansteigend, Hügelzug zwischen Trattnach und Innbach im Norden steiler abfallend.
Auffällige Entwicklungsprozesse / Landschaftseingriffe	<ul style="list-style-type: none"> • Landschaft zersiedelt. • Keine Übergänge von Siedlungen in die offene Landschaft.

2.4 Teilgebiet 4: Strukturiertes, intensiv genutztes, ackerbaudominiertes Hügelland

Wald	<ul style="list-style-type: none"> Im Norden um den Höhenzug „Gronall“ größerer zusammenhängender Laubmischwald; ansonsten fast waldfreies Teilgebiet.
Landwirtschaftliche Nutzung / Nutzungsintensität	<ul style="list-style-type: none"> In den flachwelligen Bereichen fast ausschließlich Ackerland (Getreide, Mais, Soja, Raps); gelegentlich Feldfutteranbau. Extensivgrünland: <u>Frische Fettwiesen- und Weiden</u> mit Arten der traditionell genutzten Fettwiesen wie Margarite, Wiesen-Flockenblume, Wiesen-Glockenblume, Wiesen-Witwenblume und einigen thermophilen Pflanzen (Wiesen-Salbei, Wilde Möhre). Extensivgrünland findet sich ausschließlich am steileren, westexponierten Hang bei Furth und Hilling. In Furth ausgedehnte Obstplantagen darunter verschiedene Zwetschensorten und Quitten.
Moore	<ul style="list-style-type: none"> Keine vorhanden.
Strukturelemente	<ul style="list-style-type: none"> Größere Streuobstbestände nur bei Hilling und Kitzing, sonst nur in der unmittelbaren Nähe von Bauernhäusern. Baumförmige Uferbegleitgehölze mit Erlen- und Eschendominanz an zwei kleinen Bächen. Lindenmayr-Gut mit vielen z. T. neu gepflanzten Baumreihen.
Gewässer	<ul style="list-style-type: none"> Zwei kleine Bäche entwässern das Gebiet Richtung Innbach; weitgehend naturnah ausgebildet. Kleine, naturferne Fischteiche in Gebiet von Kitzing; größere Teiche im Lindenmayr-Gut.
Rohstoffabbau / Deponien	<ul style="list-style-type: none"> Eine Lehmgrube im Nordosten des Gemeindegebietes der Fa. Jandl aus Buchkirchen.
Siedlungsstruktur	<ul style="list-style-type: none"> Landwirtschaftliches Wohnen in Eingehöften und kleinen Weilern. In Hilling im Anschluss an die Bauernhäuser auch einige Einfamilienhäuser.
Relief	<ul style="list-style-type: none"> Größtenteils flachwelliges Hügelland, das vom Innachtal (310 m üNN) nach Osten und Norden ansteigt. Größere Reliefenergie im Bereich Furth.
Auffällige Entwicklungsprozesse / Landschaftseingriffe	<ul style="list-style-type: none"> Im flachwelligen Bereich stark ausgeräumte Landschaft. Anlage des Lindmayergutes mit Reitstall. Pflanzung von langen Baumreihen, Teichbau usw....

3 Zusammenfassende Beschreibung

3.1 Ergebnisse der Landschaftserhebung

Die Gemeinde Wallern an der Trattnach wird durch die beiden Flusstäler der Trattnach und des Innbaches geprägt, die sich kurz nach der Gemeindegrenze vereinigen. Im nördlichen Teil, zwischen den Flüssen und im Osten befinden sich Hügelländer des Hausruckviertels.

Wallern ist eine beliebte Wohnsitzgemeinde. Arbeitsplätze gibt es im benachbarten Bad Schallerbach, in dessen Kureinrichtungen auch viele Einwohner von Wallern Arbeit finden. In Wallern selbst wird durch die großflächige Ausweisung von Gewerbeparks die Wirtschaft stimuliert und ebenfalls Perspektiven für Erwerbstätige geschaffen.

Die höchste Siedlungsdichte weisen das Trattnachtal und die angrenzenden Hänge im Norden auf: Dort befinden sich neben dem Kerngebiet große Einfamilienhaussiedlungen, in denen die Zuzügler ihre Heimat gefunden haben.

Das Hügelland nördlich der Trattnach und zwischen Trattnach und Innbach weist ebenfalls größere Wohngebiete neben den traditionellen landwirtschaftlichen Wohnformen auf. Die Landwirtschaft ist dort etwas weniger intensiv als im Hügelland östlich des Innbaches. Das äußert sich in einem hohen Strukturreichtum, der v. a. durch großflächige Streuobstbestände, kleine Waldparzellen und Hecken bedingt wird. Zwischen den Strukturen existieren aber durchaus intensiv bewirtschaftete, landwirtschaftlichen Flächen mit hohem Ackeranteil. Das Intensivgrünland ist durch häufige Schnittfrequenz und intensive Düngung artenarm ausgebildet. Extensivgrünland ist nur mehr sehr kleinflächig vorhanden. Das bereits erwähnte Hügelland östlich des Innbaches ist fast rein landwirtschaftlich geprägt und weist große Bereiche ausgeräumten, strukturarmen Ackerlandes auf.

In der Gemeinde Wallern an der Trattnach existiert noch ein relativ hoher Anteil von Laubmischwäldern, obwohl auch reine Fichtenforste vorhanden sind. Kleine Laub- und Laubmischwaldflächen, meist an Feuchtstandorten oder Grabeneinhängen, tragen zum Strukturreichtum bei.

Ein weiteres Landschaftselement stellen die schmalen Uferbegleitgehölze entlang des Innbaches und dessen Seitenbächen dar, sowie auch die Hecken, die sich meistens an kleinen Gräben befinden. Beide sind vorwiegend aus Eschen und Schwarzerlen aufgebaut.

Einige kleine, eutrophe Teiche in der Nähe der Höfe befinden sich im Teilgebiet 1. Die großen Teiche im Innbachtal prägen das Landschaftsbild.

Brachen und Neuaufforstungen sind im Gebiet kaum vorhanden.

Die folgenden Tabellen und Diagramme geben einen zusammenfassenden Überblick über die prozentuelle Flächenverteilung und Flächengrößen der erhobenen Bestandestypen in Relation zur gesamten Gemeindefläche.

	Fläche in ha	Prozentueller Anteil
Gemeindefläche gesamt davon	1.457 ha	100 %
Fläche erhobener Bestandestypen	452 ha	31 %
Intensiv landwirtschaftlich genutzte Bereiche, geschlossenes Siedlungsgebiete, Verkehrsflächen (= nicht erhobene Flächen)	1.005 ha	69 %
Bauland	160 ha	11 %

Tab. 1: Flächengrößen und prozentuelle Flächenverteilung der erhobenen Bestandestypen, des Baulandes bzw. der nicht erhobenen Flächen in Relation zur gesamten Gemeindefläche

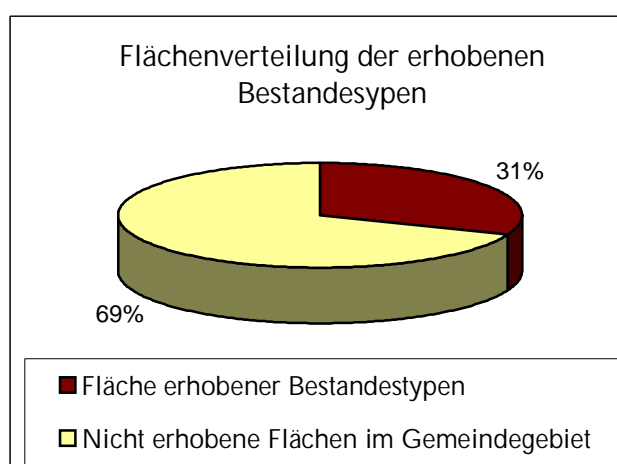


Abb. 3: Prozentueller Anteil der erhobenen Bestandestypen am gesamten Gemeindegebiet

Erhobene Bestandestypen	Flächengröße in ha	Anteil an der ges. Gemeindefläche
Nadelwald / Nadelholzforst	75,1 ha	5,15 %
Laub-Nadel-Mischwald / Laub-Nadelholz-Mischforst	171,4 ha	11,76 %
Laubwald / Laubholzforst	42,2 ha	2,90 %
Kleinstwaldfläche ("Feldgehölz"), Gebüsch oder Baumgruppe unter 1000m ²	0,4 ha	0,03 %
Uferbegleitgehölz	25,1 ha	1,72 %
Heckenzug	7,9 ha	0,54 %
Streuobstbestand (Streuobstwiese / -weide)	49,8 ha	3,42 %
Streuobstbaumreihe	10.992 m	-
Einzelner Streuobstbaum	30 Stück	-
Obstplantage	17,3 ha	1,19 %
Baumreihe, Allee	3.297 m	-
Markanter Einzelbaum	49 Stück	-
Sukzessionsfläche in ehemaligen Intensivgebieten	1,3 ha	0,09 %
Neubewaldung/Aufforstung	0,9 ha	0,06 %
Mesophile, "bunte" Fettwiese und die meisten Magerrasen, -weiden	3,5 ha	0,24 %
Grünland-Sondernutzung	31,2 ha	2,14 %
Stehendes Gewässer	7,8 ha	0,54 %
Fließendes Gewässer	14,4 ha	0,99 %
Abbauflächen geogener Rohstoffe mit aktueller betrieblicher Nutzung	2,0 ha	0,14 %
Erhebungsflächen unbestimmten Typs	1,4 ha	0,10 %

Tab. 2: Darstellung der Flächenverteilung und -größen der erhobenen Bestandestypen in Relation zur gesamten Gemeindefläche

3.2 Naturschutzfachlich wertvolle Bereiche

Was den Wald in der Gemeinde Wallern betrifft, ist der für die Region relativ hohe Anteil an Laubmischwäldern und z. T. auch Laubwäldern positiv hervorzuheben (ca. 70 % des Gesamtwaldes). Besonders reich an Laubbäumen sind der Wald entlang der Terrassenkante südlich des Ortsgebietes und die kleinen Waldflächen im Hügelland nördlich der Trattnach. Letztere wirken in der offenen Kulturlandschaft strukturgebend.

Die alten Streuobstbestände sind nicht nur für den Charakter der Landschaft ausschlaggebend, sondern stellen auch wichtige Lebensräume dar. Die Wiesen unter den Bäumen werden meist weniger intensiv gedüngt und sind daher artenreicher. Für viele Vogelarten (z. B. Gartenrotschwanz, Grünspecht) sind die durch den Baumschnitt entstehenden Baumhöhlen wichtige Nistplätze. Größere Streuobstbestände befinden sich v. a im Teilgebiet 3 in der offenen Kulturlandschaft, sonst nur kleinflächig in Hofnähe.

Ein weiteres wichtiges strukturgebendes Element sind die Uferbegleitgehölze am Innbach und den Seitenbächen. Oft sind sie ziemlich schmal ausgebildet, weisen aber doch eine naturnahe Artenzusammensetzung auf. Durch die Beschattung der Gewässer haben sie eine wichtige Funktion in der Gewässerselbstreinigung. Die zahlreichen Hecken, die im Innbachtal zu finden sind, weisen ähnliche Artenzusammensetzung wie die Uferbegleitgehölze auf.

Extensivwiesen sind in der Gegend sehr selten und nur nördlich des Ortsgebietes von Wallern und bei Hilling zu finden. Es handelt sich dabei um frische Fettwiesen mit Margariten, Wiesen-Flockenblumen und Wiesen-Witwenblumen, einen Wiesentyp der vor der Intensivierung der Landwirtschaft sicher weit verbreitet war. Teilweise ist der Vegetationstyp dieser Wiesen nicht besonders gut entwickelt. Die Flächen stellen sogenannte „Grenzfälle für die Kartierung“ dar, die nur deswegen aufgenommen worden sind, weil die Region generell sehr arm an Extensivgrünland ist. Zur Erhaltung und Entwicklung der oben genannten Flächen stehen den Landwirten ÖPUL-Förderungen (Maßnahme WF) zur Verfügung.

Auf kleinerem Maßstab wirken sich Brachen als Strukturelemente positiv aus. Schmetterlinge nützen den Blütenreichtum über das Jahr hinweg und manche Wildbienenarten benötigen markhaltige Stängel zu Überwintern. Es sollte aber immer darauf geachtet werden, dass nicht artenreiche Extensivvegetation der Verbrachung anheim fällt.

Positiv zu erwähnen ist der Innbach, der als größerer Fluss noch relativ naturnah erhalten ist. Die Ufer des ursprünglich gewundenen Flusslaufes sind nur punktuell befestigt. Das neu gebaute Retentionsbecken, das in Zukunft Hochwässer vermeiden soll, hat mit seinen Flachwasserbereichen ein hohes ökologisches Entwicklungspotenzial.

3.3 Defizite und Ansatzpunkte für eine naturschutzfachliche Aufwertung

Besonders im Teilgebiet 4 (Hügelland östlich des Innbaches), aber auch im Innbachtal existieren immer wieder größere, stark ausgeräumte, agrarisch genutzte Flächen. Durch Pflanzung von Hecken und Streuobstgärten könnte der Struktureichtum wieder erhöht werden. Dabei ist es wichtig darauf zu achten, dass heimische, standortgeeignete Gehölze verwendet werden bzw. im Fall der Obstbäume Hochstämme und alte, regionsspezifische Sorten gesetzt werden. Es wäre ebenfalls angebracht, durch die Anlage von Ackerrandstreifen, die von Düngung und Pestizideinsatz ausgespart werden, eine Verbesserung des Lebensraumes anzustreben. Diese Maßnahmen werden zurzeit auch im ÖPUL (Blühflächen) gefördert.

In Gebieten mit guter Ausstattung an Streuobstbäumen sollte auf Nachpflanzungen von abgestorbenen Bäumen nicht vergessen werden, damit auch in der Zukunft dieses charakteristische Landschaftselement erhalten bleibt.

Das Extensivgrünland im Bereich Hilling – Furth und nördlich des Ortes Wallern sollte auf jeden Fall bestehen bleiben. Es handelt sich dabei um letzte Reste eines früher verbreiteten Lebensraumtyps. Durch Verbrachung oder Intensivierung würden auch die letzten Samen der Extensivwiesepflanzen aus der Region verschwinden.

Abgesehen von den ausgewiesenen artenreichen Extensivwiesen sind die Grünlandbestände meist sehr artenarm und extrem nährstoffreich. Eine Reduzierung der Düngergaben und der Anzahl der Schnitte bringt vermutlich keine Erhöhung der Pflanzenartenzahlen, weil die Diasporen in der Bodensamenbank schon fehlen, sind aber aus Grundwasserschutz und tierökologischen Gründen (z. B. Arthropodenschutz durch gestufte Mahdtermine) trotzdem sinnvoll.

Ökologisch wertvoll in der Gemeinde sind v. a. die naturnahen Wälder, das heißt Wälder mit einer naturnahen Artenkombination. Wünschenswert wäre daher die Erhöhung des Laubholzanteiles in den Fichtenforsten. In Zuge von Verjüngung nach Nutzungen wäre ein optimaler Zeitpunkt darauf zu achten, dass auch Laubbäume oder Tannen aufkommen können. In Laub- und Laubmischwäldern sollte der Laubholzanteil auch bei forstlichen Nutzungen erhalten werden.

Auf jeden Fall sollte vermieden werden, dass die letzten Extensivbereiche (steile Grünlandbereiche, Feuchtwiesen) durch Nutzungsaufgabe der Wiederverwaldung anheim fallen oder aufgeforstet werden.

Naturferne Teichanlagen sollten zu naturnahen Stillgewässern umgebaut werden. Bei Fischteichen ist der Besatz eher niedrig zu halten. Für Amphibien sind flache, bewachsene Ufer wichtig.

Der naturferne Zustand der Trattnach stellt ein besonderes ökologisches Defizit der Gemeinde dar. Ob das neugebaute Entlastungserinne eine ökologische Verbesserung bringt, ist noch nicht abschätzbar.

Durch die großflächigen Baulandausweisungen im Innbachtal wird der Charakter dieses Landschaftsteilraumes nachhaltig verändert. Für die Landwirtschaft wertvolle Flächen gehen verloren. Durch Gehölzpflanzungen um die Industrieanlagen könnten die Bereiche besser in das Landschaftsbild eingegliedert werden und gleichzeitig neue Strukturen zur Erhöhung der Artenvielfalt geschaffen werden.

4 Verwendete Literatur und Quellenverzeichnis

4.1 Datengrundlagen

Vom Auftraggeber beigestellte Daten

- Farb-Orthophotos im Triangulierungsblattschnitt 1:5000, Bildflug: 27.7.2006 (© Land Oberösterreich)
- Digitale ÖK50 (kartographisches Modell KM50) im Blattschnitt TB20000 (© Bundesamt für Eich- und Vermessungswesen)
- Gemeindegrenzen aus der Digitalen Katastralmappe, Stand 06-2003 (© Bundesamt für Eich- und Vermessungswesen)
- Digitale Katastralmappe, Stand 06-2003 (© Bundesamt für Eich- und Vermessungswesen)
- 10 m Höhenschichtlinien generiert aus dem Digitalen Höhenmodell (© Bundesamt für Eich- und Vermessungswesen)
- Digitales Landschaftsmodell - Gewässernetz (© Bundesamt für Eich- und Vermessungswesen)
- Naturschutzfachliche Raumgliederung Oberösterreichs, Stand 01-2003 (© Land Oberösterreich)

Gemeinde Wallern an der Trattnach

- Flächenwidmungsplan der Marktgemeinde Wallern an der Trattnach in der gültigen Fassung (2008)
- Örtliches Entwicklungskonzept der Marktgemeinde Wallern an der Trattnach, Stand 28.2.2000.

4.2 Literaturverzeichnis

BMLF BUNDESMINISTERIUM FÜR LAND- UND FORSTWIRTSCHAFT (Hrsg.; 2005):
Hydrographisches Jahrbuch von Österreich 2002. Herausgegeben vom
Hydrographischen Zentralbüro im Bundesministerium für Land- und Forstwirtschaft,
Wien.

BUNDESAMT UND FORSCHUNGSZENTRUM FÜR LANDWIRTSCHAFT (1984): Erläuterungen
zur Bodenkarte 1:25.000, Kartierungsbereich 96 Grieskirchen, Oberösterreich;
Herausgegeben vom Bundesministerium für Land- und Forstwirtschaft, Wien.

KILIAN, W., MÜLLER, F. & STARLINGER, F. (1994): Die forstlichen Wuchsgebiete Österreichs.
– Eine Naturraumgliederung nach waldökologischen Gesichtspunkten. FBVA-Berichte
82, Wien.

KOCH, G., KIRCHMEIER, H. & GRABHERR, G. (1999): Naturnähe im Wald. – Methodik und praktische Bedeutung des Hemerobiekonzeptes für die Bewertung von Waldökosystemen. Österreichischer Forstverein, Wien.

KREMAYR H. G., KOHL, H., ROETZEL, R. & RUPP, CH. (1996): Geologische Karte der Republik Österreich; 49 - Wels, Geologische Bundesanstalt, Wien.

KRENMAYR, H. G. & SCHNABEL, W. (2006): Geologische Karte von Oberösterreich - 1:200000, Hrsg. von der Geologischen Bundesanstalt, Wien.

4.3 Sonstige Quellen

- Internet-Abfrage: <http://doris.ooe.gv.at> [besucht am 22.08.08].
- Internet-Abfrage der NALA-Daten: <http://www.land-oberoesterreich.gv.at/> [besucht am 22.10.08].
- Internet-Abfrage: <http://www.statistik.at/> [besucht am 22.10.08].
- Internet-Abfrage: <http://bfw.ac.at/> [besucht am 22.10.08].
- Internet-Abfrage: <http://www.wallern.ooe.gv.at/> / [besucht am 22.10.08]
- Internet-Abfrage: <http://gis.lebensministerium.at/ebod/> [besucht am 22.10.08]

Anhang 1

Fotodokumentation



Abb. 1: Wallern an der Trattnach (Foto: Gabriele Bassler)



Abb. 2: Reich strukturierte Landschaft in Bergern (Foto: Gabriele Bassler)



Abb. 3: Innbachtal mit Mäandern des Innbaches bei Edlgassen (Foto: Gabriele Bassler)



Abb. 4: Hügelige Landschaft bei Grub (Blick von Bergern) (Foto: Gabriele Bassler)



Abb. 5: Trattnach bei Wallern (Ausleitungsstrecke) (Foto: Gabriele Bassler)



Abb. 6: Retentionsbecken am Innbach bei Mauer (Foto: Gabriele Bassler)



Abb. 7: Fischteich bei Edlgassen (Foto: Gabriele Bassler)



Abb. 8: Streuobstbäume in Lachgraben (Foto: Gabriele Bassler)



Abb. 9: Freistehende Eiche bei Parzham (Foto: Gabriele Bassler)



Abb. 10: Uferbegleitgehölze am Innbach (Foto: Gabriele Bassler)



Abb. 11: Südexponierte Weide bei Hilling (Foto: Gabriele Bassler)



Abb. 12: Quittenplantage in Furth (Foto: Gabriele Bassler)



Abb. 13: Moderner Bauernhof in Hungerberg (Foto: Gabriele Bassler)



Abb. 14: Großflächiger Maisanbau im Innbachtal (Foto: Gabriele Bassler)

Anhang 2

Beschreibung der Einzelflächen

(Datenbank-Bericht: Auswahl Berichte Gemeinde -
"Ausdruck Endbericht" sortiert nach Flächennummer)

Gemeinde: **40832 Wallern an der Trattnach**

Bezirk: **Grieskirchen**

lfd. Nummer:	50	Fläche: in m ²	508	Länge in m:	0
Bestandestyp:	0401 Stehendes Gewässer				
Charakteristik:	Teich, angrenzend an Siedlungsgebiet, eutroph, steile Ufer;				
	Bearbeiter: Bassler				
lfd. Nummer:	53	Fläche: in m ²	354	Länge in m:	0
Bestandestyp:	0401 Stehendes Gewässer				
Charakteristik:	Teich inmitten von Waldgebiet, eutroph;				
	Bearbeiter: Bassler				
lfd. Nummer:	55	Fläche: in m ²	2170	Länge in m:	1085
Bestandestyp:	0202 Uferbegleitgehölz				
Charakteristik:	Baumförmiges Uferbegleitgehölz am linken Ufer der Trattnach: sehr lückig ausgebildet, oft nur Baumreihe, Baumschicht: Fraxinus excelsior, Clematis vitalba, Prunus padus, Alnus glutinosa, Salix fragilis, Quercus robur, Tilia cordata; Strauchschicht: Corylus avellana; Krautschicht: Erigeron annuus;				
	Bearbeiter: Bassler				
lfd. Nummer:	58	Fläche: in m ²	548	Länge in m:	0
Bestandestyp:	0201 Kleinstwaldfläche ("Feldgehölz"), Gebüsch oder Baumgruppe unter 1000m²				
Charakteristik:	Baumförmig: Populus nigra, Salix sp., Krautschicht: Phragmites australis;				
	Bearbeiter: Bassler				
lfd. Nummer:	59	Fläche: in m ²	28350	Länge in m:	1128
Bestandestyp:	0202 Uferbegleitgehölz				
Charakteristik:	Beidseitiges, tw. mehrreihiges Uferbegleitgehölz am Innbach: Salix fragilis, Alnus glutinosa, Fraxinus excelsior, Quercus robur, Populus nigra, Salix alba, Acer pseudoplatanus; Strauchschicht: Corylus avellana, Humulus lupulus, Salix caprea, Rubus sp.; Krautschicht: Filipendula ulmaria, Phalaris arundinacea;				
	Bearbeiter: Bassler				
lfd. Nummer:	60	Fläche: in m ²	6561	Länge in m:	357
Bestandestyp:	0202 Uferbegleitgehölz				
Charakteristik:	Uferbegleitgehölz am Innbach: beidseitig, einreihig, gestuft mit gut entwickelter Strauchschicht: Alnus glutinosa häufig, Salix alba, Salix fragilis, Fraxinus excelsior, Populus sp.; Strauchschicht: Alnus glutinosa, Humulus lupulus, Rubus caesius; Krautschicht: Urtica dioica, Impatiens glandulifera, Cirsium oleraceum, Clematis vitalba;				
	Bearbeiter: Bassler				
lfd. Nummer:	65	Fläche: in m ²	882	Länge in m:	0
Bestandestyp:	0201 Kleinstwaldfläche ("Feldgehölz"), Gebüsch oder Baumgruppe unter 1000m²				
Charakteristik:	Feldgehölz auf Böschung mit schönen Altbäumen von Quercus robur, in der Strauchschicht Sambucus nigra;				
	Bearbeiter: Bassler				
lfd. Nummer:	66	Fläche: in m ²	4760	Länge in m:	0
Bestandestyp:	0401 Stehendes Gewässer				
Charakteristik:	Eutrophe Fischteiche mit steilem Ufer: Karpfenzucht, teilweise mit Typha latifolia bewachsen;				
	Bearbeiter: Bassler				
lfd. Nummer:	67	Fläche: in m ²	1189	Länge in m:	90
Bestandestyp:	0202 Uferbegleitgehölz				
Charakteristik:	Uferbegleitgehölz am Innbach: einreihig, sehr lückig und niedrig: Picea abies, Fraxinus excelsior, Acer pseudoplatanus, Prunus padus, Salix sp.; Strauchschicht: Corylus avellana, Salix fragilis; Krautschicht: Impatiens glandulifera;				
	Bearbeiter: Bassler				

lfd. Nummer:	68	Fläche: in m ²	18721	Länge in m:	1063
Bestandestyp:	0202 Uferbegleitgehölz				
Charakteristik:	Uferbegleitgehölz am Innbach: beidseitig, ein- bis mehrreihig, streckenweise recht lückig: Populus nigra, Alnus glutinosa, Populus tremula, Acer campestre; Strauchschicht: Rubus sp.; Krautschicht: Humulus lupulus, Urtica dioica;				
	Bearbeiter: Bassler				
lfd. Nummer:	69	Fläche: in m ²	7860	Länge in m:	416
Bestandestyp:	0202 Uferbegleitgehölz				
Charakteristik:	Baumförmiges Uferbegleitgehölz an kleinem Bach, der die Gemeindegrenze bildet, ca. 2 m breit: Fraxinus excelsior, Prunus padus, Salix caprea; Strauchschicht: Corylus avellana, Prunus padus, Salix sp., Ligustrum vulgare, Clematis vitalba; Krautschicht: Impatiens glandulifera, Urtica dioica				
	Bearbeiter: Bassler				
lfd. Nummer:	70	Fläche: in m ²	1122	Länge in m:	0
Bestandestyp:	0401 Stehendes Gewässer				
Charakteristik:	Mäßig eutropher Fischteich;				
	Bearbeiter: Bassler				
lfd. Nummer:	72	Fläche: in m ²	4771	Länge in m:	284
Bestandestyp:	0202 Uferbegleitgehölz				
Charakteristik:	Uferbegleitgehölz an kleinem Bach: baumförmig, einreihig: Salix caprea, Populus nigra, große Quercus robur (20 m); Strauchschicht: Corylus avellana, Lonicera xylosteum; Krautschicht: Aegopodium podagraria, Primula elatior, Pulmonaria sp., Geum urbanum;				
	Bearbeiter: Bassler				
lfd. Nummer:	73	Fläche: in m ²	27059	Länge in m:	1546
Bestandestyp:	0202 Uferbegleitgehölz				
Charakteristik:	Meist einreihiges Uferbegleitgehölz am Innbach: 10 bis 15 m hoch, ca. 8 m breit: Salix alba, Salix fragilis, Acer pseudoplatanus, Fraxinus excelsior, Alnus glutinosa; Strauchschicht: Sambucus nigra, Lonicera xylosteum, Rubus caesius, Humulus lupulus; Krautschicht: Urtica dioica;				
	Bearbeiter: Bassler				
lfd. Nummer:	74	Fläche: in m ²	2913	Länge in m:	971
Bestandestyp:	0202 Uferbegleitgehölz				
Charakteristik:	Uferbegleitgehölz an der Trattnach: extrem lückig (ca. alle 10 m ein Baum oder Strauch): Fraxinus excelsior, Alnus glutinosa, Salix caprea, Salix alba, Salix fragilis und Ziergehölze;				
	Bearbeiter: Bassler				
lfd. Nummer:	75	Fläche: in m ²	9378	Länge in m:	0
Bestandestyp:	0304 Sukzessionsfläche in ehemaligen Intensivgebieten				
Charakteristik:	Ungemähte Wiese (eventuell auch als Blühfläche im MFA angegeben): Arrhenatherum elatius dominant, Centaurea jacea agg., Knautia arvensis, Dactylis glomerata;				
	Bearbeiter: Bassler				
lfd. Nummer:	76	Fläche: in m ²	1767	Länge in m:	138
Bestandestyp:	0202 Uferbegleitgehölz				
Charakteristik:	Uferbegleitgehölz an Mühlbach am Randes des Ortsgebiets: Salix fragilis, Alnus glutinosa, Prunus padus, Acer campestre, Fraxinus excelsior, Picea abies selten; Strauchschicht: Sambucus nigra, Acer pseudoplatanus, Corylus avellana, Lonicera xylosteum; Krautschicht: Urtica dioica, Impatiens glandulifera;				
	Bearbeiter: Bassler				
lfd. Nummer:	80	Fläche: in m ²	844	Länge in m:	74
Bestandestyp:	0202 Uferbegleitgehölz				
Charakteristik:	Neu angelegter Fischteich, steile Ufer mit Blocksteinen gesichert, eingezäunt;				
	Bearbeiter: Bassler				
lfd. Nummer:	81	Fläche: in m ²	1504	Länge in m:	0
Bestandestyp:	0401 Stehendes Gewässer				
Charakteristik:	Neu angelegter Fischteich: steile Ufer;				
	Bearbeiter: Bassler				

lfd. Nummer:	82	Fläche: in m ²	308	Länge in m:	154
Bestandestyp:	0202 Uferbegleitgehölz				
Charakteristik:	Schmales Uferbegleitgehölz um Fischteich, bestehend aus standortsfremden Gehölzen: Salix alba, Picea abies, Pinus sylvestris; Rubus caesius, Urtica dioica;				
	Bearbeiter: Bassler				
lfd. Nummer:	83	Fläche: in m ²	6379	Länge in m:	0
Bestandestyp:	0401 Stehendes Gewässer				
Charakteristik:	Eutropher Teich mit Seerosen: steile Ufer mit Blocksteinen gesichert;				
	Bearbeiter: Bassler				
lfd. Nummer:	84	Fläche: in m ²	1050	Länge in m:	0
Bestandestyp:	0401 Stehendes Gewässer				
Charakteristik:	Teich hinter breiten Gehölzstreifen und Zaun;				
	Bearbeiter: Bassler				
lfd. Nummer:	85	Fläche: in m ²	2804	Länge in m:	701
Bestandestyp:	0202 Uferbegleitgehölz				
Charakteristik:	Uferbegleitgehölz an der Trattnach: einreihig, oft lückig, baumförmig; Ulmus minor, Tilia cordata, Quercus robur, Acer pseudoplatanus, Fraxinus excelsior, Acer pseudoplatanus, Salix alba; Strauchschicht: Euonymus europea, Sambucus nigra, Cotinus coggygria, Lonicera xylosteum, Crataegus monogyna, Cornus sanguinea;				
	Bearbeiter: Bassler				
lfd. Nummer:	93	Fläche: in m ²	20667	Länge in m:	995
Bestandestyp:	0202 Uferbegleitgehölz				
Charakteristik:	Uferbegleitgehölz am Innbach: ein- bis mehrreihig, baumförmig, teilweise lückig, beidseitig: Picea abies, Fraxinus excelsior, Quercus robur, Alnus incana, Acer campestre, Prunus padus, Salix alba, Acer platanoides, Populus nigra; Strauchschicht: Euonymus europeus, Corylus avellana, Cornus sanguinea; Krautschicht: Urtica dioica;				
	Bearbeiter: Bassler				
lfd. Nummer:	94	Fläche: in m ²	533	Länge in m:	0
Bestandestyp:	0201 Kleinstwaldfläche ("Feldgehölz"), Gebüsch oder Baumgruppe unter 1000m²				
Charakteristik:	Feldgehölz mit Ulmus glabra, Quercus robur, Fraxinus excelsior, Populus nigra, Alnus glutinosa, Acer pseudoplatanus und Picea abies (selten);				
	Bearbeiter: Bassler				
lfd. Nummer:	96	Fläche: in m ²	154	Länge in m:	0
Bestandestyp:	0201 Kleinstwaldfläche ("Feldgehölz"), Gebüsch oder Baumgruppe unter 1000m²				
Charakteristik:	Feldgehölz mit Fraxinus excelsior, Quercus robur, Alnus glutinosa, Acer campestre, Viburnum lantana;				
	Bearbeiter: Bassler				
lfd. Nummer:	97	Fläche: in m ²	11772	Länge in m:	0
Bestandestyp:	030802 Mesophile, "bunte" Fettwiese und die meisten Magerrasen, -weiden				
Charakteristik:	Wiese: steil, westexponiert, Mitte Juli noch nicht gemäht: Phleum pratense, Lathyrus pratensis, Arrhenatherum elatius, Galium album, Pimpinella major;				
	Bearbeiter: Bassler				
lfd. Nummer:	99	Fläche: in m ²	376	Länge in m:	0
Bestandestyp:	0401 Stehendes Gewässer				
Charakteristik:	Fischteich ohne Ufergehölz: steile Ufer, eutroph;				
	Bearbeiter: Bassler				
lfd. Nummer:	100	Fläche: in m ²	965	Länge in m:	0
Bestandestyp:	0201 Kleinstwaldfläche ("Feldgehölz"), Gebüsch oder Baumgruppe unter 1000m²				
Charakteristik:	Feldgehölz auf feuchtem Standort: Alnus glutinosa, Prunus padus, Salix alba, Quercus robur; Strauchschicht: Sambucus nigra, Corylus avellana, Humulus lupulus; Krautschicht: Urtica dioica;				
	Bearbeiter: Bassler				

lfd. Nummer:	101	Fläche: in m ²	2265	Länge in m:	0
Bestandestyp:	0304 Sukzessionsfläche in ehemaligen Intensivgebieten				
Charakteristik:	Ehemalige Feuchtwiese, ca. 10 % Gehölze: <i>Cirsium oleraceum</i> , <i>Cirsium arvense</i> , <i>Phalaris aruninacea</i> , <i>Scirpus sylvaticus</i> , <i>Lathyrus pratensis</i> , <i>Equisetum arvense</i> , <i>Symphytum tuberosum</i> , <i>Filipendula ulmaria</i> sowie <i>Fraxinus excelsior</i> (12 m);				
	Bearbeiter: Bassler				
lfd. Nummer:	104	Fläche: in m ²	258	Länge in m:	0
Bestandestyp:	0401 Stehendes Gewässer				
Charakteristik:	Teich mit steilen Ufern: eutroph;				
	Bearbeiter: Bassler				
lfd. Nummer:	106	Fläche: in m ²	9543	Länge in m:	377
Bestandestyp:	0202 Uferbegleitgehölz				
Charakteristik:	Beidseitiges Uferbegleitgehölz entlang von Bach: linksufrig Geländekante, ca. 5 m breit: <i>Tilia cordata</i> , <i>Quercus robur</i> , <i>Fraxinus excelsior</i> , <i>Acer campestre</i> , <i>Prunus padus</i> , <i>Carpinus betulus</i> ; Strauchschicht: <i>Rhamnus frangula</i> , <i>Corylus avellana</i> , <i>Rubus</i> sp., <i>Salix caprea</i> ;				
	Bearbeiter: Bassler				
lfd. Nummer:	108	Fläche: in m ²	181	Länge in m:	0
Bestandestyp:	0401 Stehendes Gewässer				
Charakteristik:	Kleiner Fischteich: eutroph, Ufersicherung mit Holzbrettern;				
	Bearbeiter: Bassler				
lfd. Nummer:	109	Fläche: in m ²	2959	Länge in m:	232
Bestandestyp:	0202 Uferbegleitgehölz				
Charakteristik:	Gehölz zwischen Bächen und Teichen: <i>Alnus glutinosa</i> dominant, <i>Fraxinus excelsior</i> , <i>Clematis vitalba</i> , <i>Rubus</i> sp. und Ziergehölze;				
	Bearbeiter: Bassler				
lfd. Nummer:	110	Fläche: in m ²	1151	Länge in m:	0
Bestandestyp:	0401 Stehendes Gewässer				
Charakteristik:	Kleiner Fischteich: eutroph, Ufersicherung mit Holzbrettern;				
	Bearbeiter: Bassler				
lfd. Nummer:	111	Fläche: in m ²	1007	Länge in m:	130
Bestandestyp:	0202 Uferbegleitgehölz				
Charakteristik:	Schmales Uferbegleitgehölz an Bach: einreihig, beidseitig, teilweise nur strauchförmig und lückig: <i>Fraxinus excelsior</i> , <i>Populus nigra</i> , <i>Alnus glutinosa</i> , <i>Salix</i> sp., (4-12 m hoch); Strauchschicht: <i>Sambucus nigra</i> , <i>Corylus avellana</i> , <i>Rubus</i> sp.; Krautschicht: <i>Urtica dioica</i> ;				
	Bearbeiter: Bassler				
lfd. Nummer:	113	Fläche: in m ²	854	Länge in m:	0
Bestandestyp:	0401 Stehendes Gewässer				
Charakteristik:	Fischteich: unbeschattet, mitten in einem Acker;				
	Bearbeiter: Bassler				
lfd. Nummer:	114	Fläche: in m ²	392	Länge in m:	98
Bestandestyp:	0202 Uferbegleitgehölz				
Charakteristik:	Gehölz um kleinen Teich aus Fichten und Ziergehölzen bestehend;				
	Bearbeiter: Bassler				
lfd. Nummer:	115	Fläche: in m ²	4375	Länge in m:	203
Bestandestyp:	0202 Uferbegleitgehölz				
Charakteristik:	Uferbegleitgehölz an kleinem Bach: beidseitig, einreihig: <i>Salix alba</i> , <i>Alnus glutinosa</i> , <i>Quercus robur</i> , <i>Tilia cordata</i> , <i>Fraxinus excelsior</i> , <i>Prunus padus</i> ; Strauchschicht: <i>Euonymus europaea</i> ; Krautschicht: <i>Urtica dioica</i> ;				
	Bearbeiter: Bassler				

lfd. Nummer: **116** Fläche: in m² **4923** Länge in m: **428**

Bestandestyp: **0202 Uferbegleitgehölz**

Charakteristik: Uferbegleitgehölz an kleinem Bach: beidseitig, einreihig, teilweise lückig, gestuft: Alnus glutinosa dominant, Prunus padus, Quercus robur, Fraxinus excelsior; Strauchschicht: Cornus sanguinea; Krautschicht: Urtica dioica;

Bearbeiter: Bassler

lfd. Nummer: **117** Fläche: in m² **1518** Länge in m: **0**

Bestandestyp: **0304 Sukzessionsfläche in ehemaligen Intensivgebieten**

Charakteristik: Sukzessionsfläche auf ehemaligem Feuchgrünland, Deckung der Gehölze ca. 60 %: Alnus glutinosa ca. 3 m hoch, Filipendula ulmaria, Urtica dioic, Rubus caesius, Heracleum sphondylium, Lathyrus pratensis, Dactylis glomerata, Scirpus sylvaticus;

Bearbeiter: Bassler

lfd. Nummer: **118** Fläche: in m² **367** Länge in m: **0**

Bestandestyp: **0401 Stehendes Gewässer**

Charakteristik: Kleiner Teich in einem Obstgarten: eutroph;

Bearbeiter: Bassler

lfd. Nummer: **1079** Fläche: in m² **1842** Länge in m: **0**

Bestandestyp: **0104 Laubwald/Laubholzforst**

Charakteristik:

Bearbeiter: Bassler

lfd. Nummer: **1080** Fläche: in m² **1376** Länge in m: **0**

Bestandestyp: **0204 Streuobstbestand (Streuobstwiese/-weide, Obstbaumreihen)**

Charakteristik:

Bearbeiter: Bassler

lfd. Nummer: **1081** Fläche: in m² **1394** Länge in m: **0**

Bestandestyp: **0204 Streuobstbestand (Streuobstwiese/-weide, Obstbaumreihen)**

Charakteristik:

Bearbeiter: Bassler

lfd. Nummer: **1082** Fläche: in m² **2959** Länge in m: **0**

Bestandestyp: **0204 Streuobstbestand (Streuobstwiese/-weide, Obstbaumreihen)**

Charakteristik:

Bearbeiter: Bassler

lfd. Nummer: **1083** Fläche: in m² **5878** Länge in m: **0**

Bestandestyp: **0103 Laub-Nadel-Mischwald/Laub-Nadelholz-Mischforst**

Charakteristik:

Bearbeiter: Bassler

lfd. Nummer: **1084** Fläche: in m² **11642** Länge in m: **0**

Bestandestyp: **0204 Streuobstbestand (Streuobstwiese/-weide, Obstbaumreihen)**

Charakteristik:

Bearbeiter: Bassler

lfd. Nummer: **1085** Fläche: in m² **679** Länge in m: **0**

Bestandestyp: **0204 Streuobstbestand (Streuobstwiese/-weide, Obstbaumreihen)**

Charakteristik:

Bearbeiter: Bassler

lfd. Nummer: **1086** Fläche: in m² **8154** Länge in m: **0**

Bestandestyp: **0204 Streuobstbestand (Streuobstwiese/-weide, Obstbaumreihen)**

Charakteristik:

Bearbeiter: Bassler

lfd. Nummer:	1087	Fläche: in m ²	1765	Länge in m:	0
Bestandestyp:	0204 Streuobstbestand (Streuobstwiese/-weide, Obstbaumreihen)				
Charakteristik:					
	Bearbeiter: Bassler				
lfd. Nummer:	1088	Fläche: in m ²	13037	Länge in m:	0
Bestandestyp:	030802 Mesophile, "bunte" Fettwiese und die meisten Magerrasen, -weiden				
Charakteristik:	Relativ artenreiche trationelle Fettwiese: Arrhenatherum elatius, Trisetum flavescens, Alchemilla sp., Centaurea jacea agg., Lotus corniculatus, Achillea millefolium agg., Ranunculus acris, Cynosurus cristatus, Trifolium pratense, Knautia arvensis selten;				
	Bearbeiter: Bassler				
lfd. Nummer:	1089	Fläche: in m ²	5189	Länge in m:	0
Bestandestyp:	0104 Laubwald/Laubholzforst				
Charakteristik:					
	Bearbeiter: Bassler				
lfd. Nummer:	1090	Fläche: in m ²	36884	Länge in m:	0
Bestandestyp:	0102 Nadelwald/Nadelholzforst				
Charakteristik:					
	Bearbeiter: Bassler				
lfd. Nummer:	1091	Fläche: in m ²	7942	Länge in m:	0
Bestandestyp:	0306 Neubewaldung/Aufforstung				
Charakteristik:					
	Bearbeiter: Bassler				
lfd. Nummer:	1092	Fläche: in m ²	3735	Länge in m:	0
Bestandestyp:	0204 Streuobstbestand (Streuobstwiese/-weide, Obstbaumreihen)				
Charakteristik:					
	Bearbeiter: Bassler				
lfd. Nummer:	1093	Fläche: in m ²	10725	Länge in m:	0
Bestandestyp:	99 Erhebungsfläche unbestimmten Typs				
Charakteristik:	Wildgehege				
	Bearbeiter: Bassler				
lfd. Nummer:	1094	Fläche: in m ²	14538	Länge in m:	0
Bestandestyp:	0205 Obstplantage				
Charakteristik:					
	Bearbeiter: Bassler				
lfd. Nummer:	1095	Fläche: in m ²	10630	Länge in m:	0
Bestandestyp:	0204 Streuobstbestand (Streuobstwiese/-weide, Obstbaumreihen)				
Charakteristik:					
	Bearbeiter: Bassler				
lfd. Nummer:	1096	Fläche: in m ²	1962	Länge in m:	0
Bestandestyp:	0204 Streuobstbestand (Streuobstwiese/-weide, Obstbaumreihen)				
Charakteristik:					
	Bearbeiter: Bassler				
lfd. Nummer:	1097	Fläche: in m ²	891	Länge in m:	0
Bestandestyp:	0204 Streuobstbestand (Streuobstwiese/-weide, Obstbaumreihen)				
Charakteristik:					
	Bearbeiter: Bassler				
lfd. Nummer:	1098	Fläche: in m ²	1927	Länge in m:	0
Bestandestyp:	0204 Streuobstbestand (Streuobstwiese/-weide, Obstbaumreihen)				
Charakteristik:					
	Bearbeiter: Bassler				

lfd. Nummer:	1100	Fläche: in m ²	13455	Länge in m:	0
Bestandestyp:	0204 Streuobstbestand (Streuobstwiese/-weide, Obstbaumreihen)				
Charakteristik:	Bearbeiter: Bassler				
lfd. Nummer:	1101	Fläche: in m ²	781	Länge in m:	0
Bestandestyp:	0204 Streuobstbestand (Streuobstwiese/-weide, Obstbaumreihen)				
Charakteristik:	Bearbeiter: Bassler				
lfd. Nummer:	1102	Fläche: in m ²	228176	Länge in m:	0
Bestandestyp:	0102 Nadelwald/Nadelholzforst				
Charakteristik:	Bearbeiter: Bassler				
lfd. Nummer:	1103	Fläche: in m ²	1002	Länge in m:	0
Bestandestyp:	0204 Streuobstbestand (Streuobstwiese/-weide, Obstbaumreihen)				
Charakteristik:	Bearbeiter: Bassler				
lfd. Nummer:	1104	Fläche: in m ²	1554	Länge in m:	0
Bestandestyp:	0204 Streuobstbestand (Streuobstwiese/-weide, Obstbaumreihen)				
Charakteristik:	Bearbeiter: Bassler				
lfd. Nummer:	1105	Fläche: in m ²	14166	Länge in m:	0
Bestandestyp:	0205 Obstplantage				
Charakteristik:	Bearbeiter: Bassler				
lfd. Nummer:	1106	Fläche: in m ²	6558	Länge in m:	0
Bestandestyp:	0204 Streuobstbestand (Streuobstwiese/-weide, Obstbaumreihen)				
Charakteristik:	Verbrachter Obstgarten; Bearbeiter: Bassler				
lfd. Nummer:	1107	Fläche: in m ²	23514	Länge in m:	0
Bestandestyp:	0204 Streuobstbestand (Streuobstwiese/-weide, Obstbaumreihen)				
Charakteristik:	Bearbeiter: Bassler				
lfd. Nummer:	1108	Fläche: in m ²	2688	Länge in m:	0
Bestandestyp:	0204 Streuobstbestand (Streuobstwiese/-weide, Obstbaumreihen)				
Charakteristik:	Bearbeiter: Bassler				
lfd. Nummer:	1109	Fläche: in m ²	1009	Länge in m:	0
Bestandestyp:	0104 Laubwald/Laubholzforst				
Charakteristik:	Bearbeiter: Bassler				
lfd. Nummer:	1110	Fläche: in m ²	13679	Länge in m:	0
Bestandestyp:	0205 Obstplantage				
Charakteristik:	Bearbeiter: Bassler				
lfd. Nummer:	1111	Fläche: in m ²	1624	Länge in m:	0
Bestandestyp:	0204 Streuobstbestand (Streuobstwiese/-weide, Obstbaumreihen)				
Charakteristik:	Bearbeiter: Bassler				

lfd. Nummer:	1112	Fläche: in m ²	17515	Länge in m:	0
Bestandestyp:	0204 Streuobstbestand (Streuobstwiese/-weide, Obstbaumreihen)				
Charakteristik:	Bearbeiter: Bassler				
lfd. Nummer:	1113	Fläche: in m ²	5938	Länge in m:	0
Bestandestyp:	0204 Streuobstbestand (Streuobstwiese/-weide, Obstbaumreihen)				
Charakteristik:	Bearbeiter: Bassler				
lfd. Nummer:	1114	Fläche: in m ²	3387	Länge in m:	0
Bestandestyp:	0205 Obstplantage				
Charakteristik:	Bearbeiter: Bassler				
lfd. Nummer:	1115	Fläche: in m ²	790	Länge in m:	0
Bestandestyp:	0204 Streuobstbestand (Streuobstwiese/-weide, Obstbaumreihen)				
Charakteristik:	Bearbeiter: Bassler				
lfd. Nummer:	1116	Fläche: in m ²	1410	Länge in m:	0
Bestandestyp:	0204 Streuobstbestand (Streuobstwiese/-weide, Obstbaumreihen)				
Charakteristik:	Bearbeiter: Bassler				
lfd. Nummer:	1117	Fläche: in m ²	1425	Länge in m:	0
Bestandestyp:	0204 Streuobstbestand (Streuobstwiese/-weide, Obstbaumreihen)				
Charakteristik:	Bearbeiter: Bassler				
lfd. Nummer:	1118	Fläche: in m ²	1775	Länge in m:	0
Bestandestyp:	030802 Mesophile, "bunte" Fettwiese und die meisten Magerrasen, -weiden				
Charakteristik:	Relativ artenreiche trationelle Fettwiese: Arrhenatherum elatius, Trisetum flavescens, Alchemilla sp., Centaurea jacea agg., Lotus corniculatus, Achillea millefolium agg., Ranunculus acris, Cynosurus cristatus, Trifolium pratense, Knautia arvensis selten;				
	Bearbeiter: Bassler				
lfd. Nummer:	1119	Fläche: in m ²	682	Länge in m:	0
Bestandestyp:	0204 Streuobstbestand (Streuobstwiese/-weide, Obstbaumreihen)				
Charakteristik:	Bearbeiter: Bassler				
lfd. Nummer:	1120	Fläche: in m ²	20185	Länge in m:	0
Bestandestyp:	0103 Laub-Nadel-Mischwald/Laub-Nadelholz-Mischforst				
Charakteristik:	Bearbeiter: Bassler				
lfd. Nummer:	1121	Fläche: in m ²	2916	Länge in m:	0
Bestandestyp:	0204 Streuobstbestand (Streuobstwiese/-weide, Obstbaumreihen)				
Charakteristik:	Bearbeiter: Bassler				
lfd. Nummer:	1122	Fläche: in m ²	1209	Länge in m:	0
Bestandestyp:	0204 Streuobstbestand (Streuobstwiese/-weide, Obstbaumreihen)				
Charakteristik:	Bearbeiter: Bassler				
lfd. Nummer:	1123	Fläche: in m ²	1833	Länge in m:	0
Bestandestyp:	0104 Laubwald/Laubholzforst				
Charakteristik:	Bearbeiter: Bassler				

lfd. Nummer:	1124	Fläche: in m ²	485	Länge in m:	0
Bestandestyp:	0201 Kleinstwaldfläche ("Feldgehölz"), Gebüsch oder Baumgruppe unter 1000m²				
Charakteristik:	Feldgehölz: ca. 18 m hoch, Baum- und Strauchschicht: Fraxinus excelsior, Alnus glutinosa, Sambucus nigra, Urtica dioica;				
	Bearbeiter: Bassler				
lfd. Nummer:	1125	Fläche: in m ²	2336	Länge in m:	0
Bestandestyp:	0204 Streuobstbestand (Streuobstwiese/-weide, Obstbaumreihen)				
Charakteristik:					
	Bearbeiter: Bassler				
lfd. Nummer:	1126	Fläche: in m ²	3827	Länge in m:	0
Bestandestyp:	0204 Streuobstbestand (Streuobstwiese/-weide, Obstbaumreihen)				
Charakteristik:					
	Bearbeiter: Bassler				
lfd. Nummer:	1127	Fläche: in m ²	2567	Länge in m:	0
Bestandestyp:	0104 Laubwald/Laubholzforst				
Charakteristik:					
	Bearbeiter: Bassler				
lfd. Nummer:	1128	Fläche: in m ²	5452	Länge in m:	0
Bestandestyp:	0204 Streuobstbestand (Streuobstwiese/-weide, Obstbaumreihen)				
Charakteristik:					
	Bearbeiter: Bassler				
lfd. Nummer:	1129	Fläche: in m ²	2899	Länge in m:	0
Bestandestyp:	99 Erhebungsfläche unbestimmten Typs				
Charakteristik:	Wildgehege				
	Bearbeiter: Bassler				
lfd. Nummer:	1130	Fläche: in m ²	522	Länge in m:	0
Bestandestyp:	0204 Streuobstbestand (Streuobstwiese/-weide, Obstbaumreihen)				
Charakteristik:					
	Bearbeiter: Bassler				
lfd. Nummer:	1131	Fläche: in m ²	2727	Länge in m:	0
Bestandestyp:	0204 Streuobstbestand (Streuobstwiese/-weide, Obstbaumreihen)				
Charakteristik:					
	Bearbeiter: Bassler				
lfd. Nummer:	1132	Fläche: in m ²	1032	Länge in m:	0
Bestandestyp:	0204 Streuobstbestand (Streuobstwiese/-weide, Obstbaumreihen)				
Charakteristik:					
	Bearbeiter: Bassler				
lfd. Nummer:	1149	Fläche: in m ²	8856	Länge in m:	0
Bestandestyp:	0104 Laubwald/Laubholzforst				
Charakteristik:					
	Bearbeiter: Bassler				
lfd. Nummer:	1150	Fläche: in m ²	3615	Länge in m:	0
Bestandestyp:	0103 Laub-Nadel-Mischwald/Laub-Nadelholz-Mischforst				
Charakteristik:					
	Bearbeiter: Bassler				
lfd. Nummer:	1151	Fläche: in m ²	1770	Länge in m:	0
Bestandestyp:	0204 Streuobstbestand (Streuobstwiese/-weide, Obstbaumreihen)				
Charakteristik:					
	Bearbeiter: Bassler				

lfd. Nummer:	1152	Fläche: in m ²	10054	Länge in m:	0
Bestandestyp:	0204 Streuobstbestand (Streuobstwiese/-weide, Obstbaumreihen)				
Charakteristik:	Bearbeiter: Bassler				
lfd. Nummer:	1153	Fläche: in m ²	1824	Länge in m:	0
Bestandestyp:	0104 Laubwald/Laubholzforst				
Charakteristik:	Bearbeiter: Bassler				
lfd. Nummer:	1154	Fläche: in m ²	3423	Länge in m:	0
Bestandestyp:	0204 Streuobstbestand (Streuobstwiese/-weide, Obstbaumreihen)				
Charakteristik:	Bearbeiter: Bassler				
lfd. Nummer:	1155	Fläche: in m ²	9432	Länge in m:	0
Bestandestyp:	0204 Streuobstbestand (Streuobstwiese/-weide, Obstbaumreihen)				
Charakteristik:	Bearbeiter: Bassler				
lfd. Nummer:	1156	Fläche: in m ²	1165	Länge in m:	0
Bestandestyp:	0102 Nadelwald/Nadelholzforst				
Charakteristik:	Bearbeiter: Bassler				
lfd. Nummer:	1157	Fläche: in m ²	408	Länge in m:	0
Bestandestyp:	0401 Stehendes Gewässer				
Charakteristik:	Kleiner Fischteich: eutroph; Bearbeiter: Bassler				
lfd. Nummer:	1158	Fläche: in m ²	42020	Länge in m:	492
Bestandestyp:	0402 Fließendes Gewässer				
Charakteristik:	Gewässerpunkt 6: Trattnach, reguliertes Fließgewässer mit Uferverbauung aus geschichteten Blocksteinen, Trapezprofil, Sohlssubstrat Schotter, teilweise Sohlschwellen, 12 m breit, kaum Beschattung durch das weit entfernte, lückige Uferbegleitgehölz; Bearbeiter: Bassler				
lfd. Nummer:	1173	Fläche: in m ²	3479	Länge in m:	0
Bestandestyp:	0204 Streuobstbestand (Streuobstwiese/-weide, Obstbaumreihen)				
Charakteristik:	Bearbeiter: Bassler				
lfd. Nummer:	1174	Fläche: in m ²	5311	Länge in m:	0
Bestandestyp:	0204 Streuobstbestand (Streuobstwiese/-weide, Obstbaumreihen)				
Charakteristik:	Bearbeiter: Bassler				
lfd. Nummer:	1175	Fläche: in m ²	31107	Länge in m:	0
Bestandestyp:	0104 Laubwald/Laubholzforst				
Charakteristik:	Bearbeiter: Bassler				
lfd. Nummer:	1177	Fläche: in m ²	64000	Länge in m:	0
Bestandestyp:	0102 Nadelwald/Nadelholzforst				
Charakteristik:	Bearbeiter: Bassler				
lfd. Nummer:	1181	Fläche: in m ²	9787	Länge in m:	0
Bestandestyp:	0103 Laub-Nadel-Mischwald/Laub-Nadelholz-Mischforst				
Charakteristik:	Bearbeiter: Bassler				

lfd. Nummer:	1182	Fläche: in m ²	6936	Länge in m:	0
Bestandestyp:	0103 Laub-Nadel-Mischwald/Laub-Nadelholz-Mischforst				
Charakteristik:	Bearbeiter: Bassler				
lfd. Nummer:	1183	Fläche: in m ²	5660	Länge in m:	0
Bestandestyp:	0103 Laub-Nadel-Mischwald/Laub-Nadelholz-Mischforst				
Charakteristik:	Bearbeiter: Bassler				
lfd. Nummer:	1184	Fläche: in m ²	3431	Länge in m:	0
Bestandestyp:	0103 Laub-Nadel-Mischwald/Laub-Nadelholz-Mischforst				
Charakteristik:	Bearbeiter: Bassler				
lfd. Nummer:	1185	Fläche: in m ²	4112	Länge in m:	0
Bestandestyp:	0103 Laub-Nadel-Mischwald/Laub-Nadelholz-Mischforst				
Charakteristik:	Bearbeiter: Bassler				
lfd. Nummer:	1186	Fläche: in m ²	925	Länge in m:	0
Bestandestyp:	0103 Laub-Nadel-Mischwald/Laub-Nadelholz-Mischforst				
Charakteristik:	Bearbeiter: Bassler				
lfd. Nummer:	1187	Fläche: in m ²	1587	Länge in m:	0
Bestandestyp:	0103 Laub-Nadel-Mischwald/Laub-Nadelholz-Mischforst				
Charakteristik:	Bearbeiter: Bassler				
lfd. Nummer:	1188	Fläche: in m ²	3681	Länge in m:	0
Bestandestyp:	0103 Laub-Nadel-Mischwald/Laub-Nadelholz-Mischforst				
Charakteristik:	Bearbeiter: Bassler				
lfd. Nummer:	1189	Fläche: in m ²	3389	Länge in m:	0
Bestandestyp:	0103 Laub-Nadel-Mischwald/Laub-Nadelholz-Mischforst				
Charakteristik:	Bearbeiter: Bassler				
lfd. Nummer:	1190	Fläche: in m ²	29559	Länge in m:	0
Bestandestyp:	0103 Laub-Nadel-Mischwald/Laub-Nadelholz-Mischforst				
Charakteristik:	Bearbeiter: Bassler				
lfd. Nummer:	1191	Fläche: in m ²	216351	Länge in m:	0
Bestandestyp:	0103 Laub-Nadel-Mischwald/Laub-Nadelholz-Mischforst				
Charakteristik:	Bearbeiter: Bassler				
lfd. Nummer:	1192	Fläche: in m ²	3606	Länge in m:	0
Bestandestyp:	0204 Streuobstbestand (Streuobstwiese/-weide, Obstbaumreihen)				
Charakteristik:	Bearbeiter: Bassler				
lfd. Nummer:	1193	Fläche: in m ²	9839	Länge in m:	0
Bestandestyp:	0204 Streuobstbestand (Streuobstwiese/-weide, Obstbaumreihen)				
Charakteristik:	Bearbeiter: Bassler				

lfd. Nummer:	1194	Fläche: in m ²	3615	Länge in m:	0
Bestandestyp:	0204 Streuobstbestand (Streuobstwiese/-weide, Obstbaumreihen)				
Charakteristik:	Bearbeiter: Bassler				
lfd. Nummer:	1195	Fläche: in m ²	1176	Länge in m:	0
Bestandestyp:	0204 Streuobstbestand (Streuobstwiese/-weide, Obstbaumreihen)				
Charakteristik:	Bearbeiter: Bassler				
lfd. Nummer:	1200	Fläche: in m ²	16866	Länge in m:	0
Bestandestyp:	0205 Obstplantage				
Charakteristik:	Bearbeiter: Bassler				
lfd. Nummer:	1201	Fläche: in m ²	2619	Länge in m:	0
Bestandestyp:	0204 Streuobstbestand (Streuobstwiese/-weide, Obstbaumreihen)				
Charakteristik:	Bearbeiter: Bassler				
lfd. Nummer:	1202	Fläche: in m ²	1077	Länge in m:	0
Bestandestyp:	0204 Streuobstbestand (Streuobstwiese/-weide, Obstbaumreihen)				
Charakteristik:	Bearbeiter: Bassler				
lfd. Nummer:	1203	Fläche: in m ²	1511	Länge in m:	0
Bestandestyp:	0204 Streuobstbestand (Streuobstwiese/-weide, Obstbaumreihen)				
Charakteristik:	Bearbeiter: Bassler				
lfd. Nummer:	1204	Fläche: in m ²	1070	Länge in m:	0
Bestandestyp:	0204 Streuobstbestand (Streuobstwiese/-weide, Obstbaumreihen)				
Charakteristik:	Bearbeiter: Bassler				
lfd. Nummer:	1205	Fläche: in m ²	1141	Länge in m:	0
Bestandestyp:	0204 Streuobstbestand (Streuobstwiese/-weide, Obstbaumreihen)				
Charakteristik:	Bearbeiter: Bassler				
lfd. Nummer:	1206	Fläche: in m ²	17485	Länge in m:	0
Bestandestyp:	0204 Streuobstbestand (Streuobstwiese/-weide, Obstbaumreihen)				
Charakteristik:	Bearbeiter: Bassler				
lfd. Nummer:	1207	Fläche: in m ²	1529	Länge in m:	0
Bestandestyp:	0204 Streuobstbestand (Streuobstwiese/-weide, Obstbaumreihen)				
Charakteristik:	Bearbeiter: Bassler				
lfd. Nummer:	1208	Fläche: in m ²	5553	Länge in m:	0
Bestandestyp:	0204 Streuobstbestand (Streuobstwiese/-weide, Obstbaumreihen)				
Charakteristik:	Bearbeiter: Bassler				
lfd. Nummer:	1209	Fläche: in m ²	444	Länge in m:	0
Bestandestyp:	0401 Stehendes Gewässer				
Charakteristik:	Fischteich mit Karpfen: Ufersicherung aus Wellblech, Ufer mit Ziergehölzen bepflanzt;				
	Bearbeiter: Bassler				

lfd. Nummer:	1210	Fläche: in m ²	6331	Länge in m:	0
Bestandestyp:	0310 Grünland-Sondernutzung				
Charakteristik:	Parkartiger Baumbestand				
	Bearbeiter: Bassler				
lfd. Nummer:	1211	Fläche: in m ²	2444	Länge in m:	0
Bestandestyp:	0204 Streuobstbestand (Streuobstwiese/-weide, Obstbaumreihen)				
Charakteristik:					
	Bearbeiter: Bassler				
lfd. Nummer:	1212	Fläche: in m ²	5297	Länge in m:	0
Bestandestyp:	0103 Laub-Nadel-Mischwald/Laub-Nadelholz-Mischforst				
Charakteristik:					
	Bearbeiter: Bassler				
lfd. Nummer:	1213	Fläche: in m ²	5707	Länge in m:	0
Bestandestyp:	0104 Laubwald/Laubholzforst				
Charakteristik:					
	Bearbeiter: Bassler				
lfd. Nummer:	1214	Fläche: in m ²	5288	Länge in m:	0
Bestandestyp:	0204 Streuobstbestand (Streuobstwiese/-weide, Obstbaumreihen)				
Charakteristik:					
	Bearbeiter: Bassler				
lfd. Nummer:	1215	Fläche: in m ²	1084	Länge in m:	0
Bestandestyp:	0204 Streuobstbestand (Streuobstwiese/-weide, Obstbaumreihen)				
Charakteristik:					
	Bearbeiter: Bassler				
lfd. Nummer:	1216	Fläche: in m ²	6913	Länge in m:	0
Bestandestyp:	0204 Streuobstbestand (Streuobstwiese/-weide, Obstbaumreihen)				
Charakteristik:					
	Bearbeiter: Bassler				
lfd. Nummer:	1217	Fläche: in m ²	707	Länge in m:	0
Bestandestyp:	0204 Streuobstbestand (Streuobstwiese/-weide, Obstbaumreihen)				
Charakteristik:					
	Bearbeiter: Bassler				
lfd. Nummer:	1218	Fläche: in m ²	2866	Länge in m:	0
Bestandestyp:	0204 Streuobstbestand (Streuobstwiese/-weide, Obstbaumreihen)				
Charakteristik:					
	Bearbeiter: Bassler				
lfd. Nummer:	1219	Fläche: in m ²	18144	Länge in m:	0
Bestandestyp:	0204 Streuobstbestand (Streuobstwiese/-weide, Obstbaumreihen)				
Charakteristik:					
	Bearbeiter: Bassler				
lfd. Nummer:	1220	Fläche: in m ²	5918	Länge in m:	0
Bestandestyp:	0204 Streuobstbestand (Streuobstwiese/-weide, Obstbaumreihen)				
Charakteristik:					
	Bearbeiter: Bassler				
lfd. Nummer:	1221	Fläche: in m ²	2043	Länge in m:	0
Bestandestyp:	0204 Streuobstbestand (Streuobstwiese/-weide, Obstbaumreihen)				
Charakteristik:					
	Bearbeiter: Bassler				

lfd. Nummer:	1222	Fläche: in m ²	3696	Länge in m:	0
Bestandestyp:	0104 Laubwald/Laubholzforst				
Charakteristik:					
	Bearbeiter: Bassler				
lfd. Nummer:	1223	Fläche: in m ²	2662	Länge in m:	0
Bestandestyp:	0204 Streuobstbestand (Streuobstwiese/-weide, Obstbaumreihen)				
Charakteristik:					
	Bearbeiter: Bassler				
lfd. Nummer:	1224	Fläche: in m ²	10602	Länge in m:	0
Bestandestyp:	0103 Laub-Nadel-Mischwald/Laub-Nadelholz-Mischforst				
Charakteristik:					
	Bearbeiter: Bassler				
lfd. Nummer:	1225	Fläche: in m ²	1587	Länge in m:	0
Bestandestyp:	0204 Streuobstbestand (Streuobstwiese/-weide, Obstbaumreihen)				
Charakteristik:					
	Bearbeiter: Bassler				
lfd. Nummer:	1226	Fläche: in m ²	5179	Länge in m:	0
Bestandestyp:	0104 Laubwald/Laubholzforst				
Charakteristik:					
	Bearbeiter: Bassler				
lfd. Nummer:	1227	Fläche: in m ²	17781	Länge in m:	0
Bestandestyp:	0204 Streuobstbestand (Streuobstwiese/-weide, Obstbaumreihen)				
Charakteristik:					
	Bearbeiter: Bassler				
lfd. Nummer:	1228	Fläche: in m ²	2034	Länge in m:	0
Bestandestyp:	0104 Laubwald/Laubholzforst				
Charakteristik:					
	Bearbeiter: Bassler				
lfd. Nummer:	1229	Fläche: in m ²	680	Länge in m:	0
Bestandestyp:	0204 Streuobstbestand (Streuobstwiese/-weide, Obstbaumreihen)				
Charakteristik:					
	Bearbeiter: Bassler				
lfd. Nummer:	1230	Fläche: in m ²	3341	Länge in m:	0
Bestandestyp:	0104 Laubwald/Laubholzforst				
Charakteristik:					
	Bearbeiter: Bassler				
lfd. Nummer:	1231	Fläche: in m ²	37631	Länge in m:	0
Bestandestyp:	0103 Laub-Nadel-Mischwald/Laub-Nadelholz-Mischforst				
Charakteristik:					
	Bearbeiter: Bassler				
lfd. Nummer:	1232	Fläche: in m ²	5666	Länge in m:	0
Bestandestyp:	0204 Streuobstbestand (Streuobstwiese/-weide, Obstbaumreihen)				
Charakteristik:					
	Bearbeiter: Bassler				
lfd. Nummer:	1233	Fläche: in m ²	40923	Länge in m:	0
Bestandestyp:	0204 Streuobstbestand (Streuobstwiese/-weide, Obstbaumreihen)				
Charakteristik:					
	Bearbeiter: Bassler				

lfd. Nummer:	1234	Fläche: in m ²	1419	Länge in m:	0
Bestandestyp:	0204 Streuobstbestand (Streuobstwiese/-weide, Obstbaumreihen)				
Charakteristik:	Bearbeiter: Bassler				
lfd. Nummer:	1235	Fläche: in m ²	3462	Länge in m:	0
Bestandestyp:	0204 Streuobstbestand (Streuobstwiese/-weide, Obstbaumreihen)				
Charakteristik:	Bearbeiter: Bassler				
lfd. Nummer:	1236	Fläche: in m ²	879	Länge in m:	0
Bestandestyp:	0204 Streuobstbestand (Streuobstwiese/-weide, Obstbaumreihen)				
Charakteristik:	Bearbeiter: Bassler				
lfd. Nummer:	1237	Fläche: in m ²	2797	Länge in m:	0
Bestandestyp:	0204 Streuobstbestand (Streuobstwiese/-weide, Obstbaumreihen)				
Charakteristik:	Bearbeiter: Bassler				
lfd. Nummer:	1238	Fläche: in m ²	3838	Länge in m:	0
Bestandestyp:	0102 Nadelwald/Nadelholzforst				
Charakteristik:	Bearbeiter: Bassler				
lfd. Nummer:	1239	Fläche: in m ²	3595	Länge in m:	0
Bestandestyp:	0104 Laubwald/Laubholzforst				
Charakteristik:	Bearbeiter: Bassler				
lfd. Nummer:	1240	Fläche: in m ²	1716	Länge in m:	0
Bestandestyp:	0204 Streuobstbestand (Streuobstwiese/-weide, Obstbaumreihen)				
Charakteristik:	Bearbeiter: Bassler				
lfd. Nummer:	1241	Fläche: in m ²	1859	Länge in m:	0
Bestandestyp:	0104 Laubwald/Laubholzforst				
Charakteristik:	Bearbeiter: Bassler				
lfd. Nummer:	1242	Fläche: in m ²	831	Länge in m:	0
Bestandestyp:	0204 Streuobstbestand (Streuobstwiese/-weide, Obstbaumreihen)				
Charakteristik:	Bearbeiter: Bassler				
lfd. Nummer:	1243	Fläche: in m ²	3161	Länge in m:	0
Bestandestyp:	0204 Streuobstbestand (Streuobstwiese/-weide, Obstbaumreihen)				
Charakteristik:	Bearbeiter: Bassler				
lfd. Nummer:	1244	Fläche: in m ²	1051	Länge in m:	0
Bestandestyp:	0204 Streuobstbestand (Streuobstwiese/-weide, Obstbaumreihen)				
Charakteristik:	Bearbeiter: Bassler				
lfd. Nummer:	1245	Fläche: in m ²	11891	Länge in m:	0
Bestandestyp:	0310 Grünland-Sondernutzung				
Charakteristik:	Sportplatz Bearbeiter: Bassler				

lfd. Nummer:	1246	Fläche: in m ²	300783	Länge in m:	0
Bestandestyp:	0103 Laub-Nadel-Mischwald/Laub-Nadelholz-Mischforst				
Charakteristik:					
	Bearbeiter: Bassler				
lfd. Nummer:	1247	Fläche: in m ²	1114	Länge in m:	0
Bestandestyp:	0204 Streuobstbestand (Streuobstwiese/-weide, Obstbaumreihen)				
Charakteristik:					
	Bearbeiter: Bassler				
lfd. Nummer:	1248	Fläche: in m ²	9723	Länge in m:	0
Bestandestyp:	0102 Nadelwald/Nadelholzforst				
Charakteristik:					
	Bearbeiter: Bassler				
lfd. Nummer:	1249	Fläche: in m ²	1039	Länge in m:	0
Bestandestyp:	0306 Neubewaldung/Aufforstung				
Charakteristik:					
	Bearbeiter: Bassler				
lfd. Nummer:	1250	Fläche: in m ²	6911	Länge in m:	0
Bestandestyp:	0104 Laubwald/Laubholzforst				
Charakteristik:					
	Bearbeiter: Bassler				
lfd. Nummer:	1251	Fläche: in m ²	39113	Länge in m:	0
Bestandestyp:	0102 Nadelwald/Nadelholzforst				
Charakteristik:					
	Bearbeiter: Bassler				
lfd. Nummer:	1252	Fläche: in m ²	7621	Länge in m:	0
Bestandestyp:	0104 Laubwald/Laubholzforst				
Charakteristik:					
	Bearbeiter: Bassler				
lfd. Nummer:	1253	Fläche: in m ²	4655	Länge in m:	0
Bestandestyp:	0204 Streuobstbestand (Streuobstwiese/-weide, Obstbaumreihen)				
Charakteristik:					
	Bearbeiter: Bassler				
lfd. Nummer:	1254	Fläche: in m ²	1367	Länge in m:	0
Bestandestyp:	0204 Streuobstbestand (Streuobstwiese/-weide, Obstbaumreihen)				
Charakteristik:					
	Bearbeiter: Bassler				
lfd. Nummer:	1255	Fläche: in m ²	1897	Länge in m:	0
Bestandestyp:	0204 Streuobstbestand (Streuobstwiese/-weide, Obstbaumreihen)				
Charakteristik:					
	Bearbeiter: Bassler				
lfd. Nummer:	1256	Fläche: in m ²	4154	Länge in m:	0
Bestandestyp:	0104 Laubwald/Laubholzforst				
Charakteristik:					
	Bearbeiter: Bassler				
lfd. Nummer:	1257	Fläche: in m ²	8401	Länge in m:	0
Bestandestyp:	0104 Laubwald/Laubholzforst				
Charakteristik:					
	Bearbeiter: Bassler				

lfd. Nummer:	1258	Fläche: in m ²	4942	Länge in m:	0
Bestandestyp:	0204 Streuobstbestand (Streuobstwiese/-weide, Obstbaumreihen)				
Charakteristik:	Bearbeiter: Bassler				
lfd. Nummer:	1259	Fläche: in m ²	1355	Länge in m:	0
Bestandestyp:	0204 Streuobstbestand (Streuobstwiese/-weide, Obstbaumreihen)				
Charakteristik:	Bearbeiter: Bassler				
lfd. Nummer:	1260	Fläche: in m ²	572	Länge in m:	0
Bestandestyp:	0204 Streuobstbestand (Streuobstwiese/-weide, Obstbaumreihen)				
Charakteristik:	Bearbeiter: Bassler				
lfd. Nummer:	1261	Fläche: in m ²	3574	Länge in m:	0
Bestandestyp:	0204 Streuobstbestand (Streuobstwiese/-weide, Obstbaumreihen)				
Charakteristik:	Bearbeiter: Bassler				
lfd. Nummer:	1262	Fläche: in m ²	31988	Länge in m:	0
Bestandestyp:	0103 Laub-Nadel-Mischwald/Laub-Nadelholz-Mischforst				
Charakteristik:	Bearbeiter: Bassler				
lfd. Nummer:	1263	Fläche: in m ²	1092	Länge in m:	0
Bestandestyp:	0204 Streuobstbestand (Streuobstwiese/-weide, Obstbaumreihen)				
Charakteristik:	Bearbeiter: Bassler				
lfd. Nummer:	1264	Fläche: in m ²	1806	Länge in m:	0
Bestandestyp:	0204 Streuobstbestand (Streuobstwiese/-weide, Obstbaumreihen)				
Charakteristik:	Bearbeiter: Bassler				
lfd. Nummer:	1265	Fläche: in m ²	309	Länge in m:	0
Bestandestyp:	0401 Stehendes Gewässer				
Charakteristik:	Kleiner Hofteich: eutroph; Bearbeiter: Bassler				
lfd. Nummer:	1266	Fläche: in m ²	2011	Länge in m:	0
Bestandestyp:	0104 Laubwald/Laubholzforst				
Charakteristik:	Bearbeiter: Bassler				
lfd. Nummer:	1267	Fläche: in m ²	3219	Länge in m:	0
Bestandestyp:	0104 Laubwald/Laubholzforst				
Charakteristik:	Bearbeiter: Bassler				
lfd. Nummer:	1268	Fläche: in m ²	4186	Länge in m:	0
Bestandestyp:	0204 Streuobstbestand (Streuobstwiese/-weide, Obstbaumreihen)				
Charakteristik:	Bearbeiter: Bassler				
lfd. Nummer:	1269	Fläche: in m ²	4176	Länge in m:	0
Bestandestyp:	0104 Laubwald/Laubholzforst				
Charakteristik:	Bearbeiter: Bassler				

lfd. Nummer:	1270	Fläche: in m ²	249	Länge in m:	0
Bestandestyp:	0204 Streuobstbestand (Streuobstwiese/-weide, Obstbaumreihen)				
Charakteristik:	Bearbeiter: Bassler				
lfd. Nummer:	1271	Fläche: in m ²	309	Länge in m:	0
Bestandestyp:	0204 Streuobstbestand (Streuobstwiese/-weide, Obstbaumreihen)				
Charakteristik:	Bearbeiter: Bassler				
lfd. Nummer:	1272	Fläche: in m ²	67318	Länge in m:	0
Bestandestyp:	0102 Nadelwald/Nadelholzforst				
Charakteristik:	Bearbeiter: Bassler				
lfd. Nummer:	1273	Fläche: in m ²	1983	Länge in m:	0
Bestandestyp:	0204 Streuobstbestand (Streuobstwiese/-weide, Obstbaumreihen)				
Charakteristik:	Bearbeiter: Bassler				
lfd. Nummer:	1274	Fläche: in m ²	10025	Länge in m:	0
Bestandestyp:	0204 Streuobstbestand (Streuobstwiese/-weide, Obstbaumreihen)				
Charakteristik:	Bearbeiter: Bassler				
lfd. Nummer:	1275	Fläche: in m ²	36706	Länge in m:	0
Bestandestyp:	0104 Laubwald/Laubholzforst				
Charakteristik:	Bearbeiter: Bassler				
lfd. Nummer:	1276	Fläche: in m ²	2310	Länge in m:	0
Bestandestyp:	0104 Laubwald/Laubholzforst				
Charakteristik:	Bearbeiter: Bassler				
lfd. Nummer:	1277	Fläche: in m ²	6974	Länge in m:	0
Bestandestyp:	0104 Laubwald/Laubholzforst				
Charakteristik:	Bearbeiter: Bassler				
lfd. Nummer:	1278	Fläche: in m ²	3355	Länge in m:	0
Bestandestyp:	0401 Stehendes Gewässer				
Charakteristik:	Fischteich: Karpfenzucht, steile Ufer, eutroph;				
	Bearbeiter: Bassler				
lfd. Nummer:	1279	Fläche: in m ²	1608	Länge in m:	0
Bestandestyp:	0401 Stehendes Gewässer				
Charakteristik:	Kleine Zuchteiche für Karpfenzucht: eutroph, naturfern;				
	Bearbeiter: Bassler				
lfd. Nummer:	1280	Fläche: in m ²	4281	Länge in m:	0
Bestandestyp:	0103 Laub-Nadel-Mischwald/Laub-Nadelholz-Mischforst				
Charakteristik:	Bearbeiter: Bassler				
lfd. Nummer:	1281	Fläche: in m ²	19887	Länge in m:	0
Bestandestyp:	0204 Streuobstbestand (Streuobstwiese/-weide, Obstbaumreihen)				
Charakteristik:	Bearbeiter: Bassler				

lfd. Nummer:	1282	Fläche: in m ²	13727	Länge in m:	0
Bestandestyp:	0104 Laubwald/Laubholzforst				
Charakteristik:					
	Bearbeiter: Bassler				
lfd. Nummer:	1283	Fläche: in m ²	2139	Länge in m:	0
Bestandestyp:	0204 Streuobstbestand (Streuobstwiese/-weide, Obstbaumreihen)				
Charakteristik:					
	Bearbeiter: Bassler				
lfd. Nummer:	1284	Fläche: in m ²	1032	Länge in m:	0
Bestandestyp:	0204 Streuobstbestand (Streuobstwiese/-weide, Obstbaumreihen)				
Charakteristik:					
	Bearbeiter: Bassler				
lfd. Nummer:	1285	Fläche: in m ²	547	Länge in m:	0
Bestandestyp:	0204 Streuobstbestand (Streuobstwiese/-weide, Obstbaumreihen)				
Charakteristik:					
	Bearbeiter: Bassler				
lfd. Nummer:	1286	Fläche: in m ²	5098	Länge in m:	0
Bestandestyp:	0104 Laubwald/Laubholzforst				
Charakteristik:					
	Bearbeiter: Bassler				
lfd. Nummer:	1287	Fläche: in m ²	723	Länge in m:	0
Bestandestyp:	0401 Stehendes Gewässer				
Charakteristik:	Kleine Fischteiche für Karpfenzucht: eutroph;				
	Bearbeiter: Bassler				
lfd. Nummer:	1288	Fläche: in m ²	5200	Länge in m:	0
Bestandestyp:	0401 Stehendes Gewässer				
Charakteristik:	Fischteich: relativ groß, eutroph, steile Ufer;				
	Bearbeiter: Bassler				
lfd. Nummer:	1289	Fläche: in m ²	3906	Länge in m:	0
Bestandestyp:	0401 Stehendes Gewässer				
Charakteristik:	Fischteich: relativ groß, eutroph, steile Ufer;				
	Bearbeiter: Bassler				
lfd. Nummer:	1290	Fläche: in m ²	1686	Länge in m:	0
Bestandestyp:	0401 Stehendes Gewässer				
Charakteristik:	Fischteich: eutroph, steile Ufer;				
	Bearbeiter: Bassler				
lfd. Nummer:	1291	Fläche: in m ²	16087	Länge in m:	0
Bestandestyp:	0401 Stehendes Gewässer				
Charakteristik:	Fischteich: relativ groß, eutroph, steile Ufer;				
	Bearbeiter: Bassler				
lfd. Nummer:	1292	Fläche: in m ²	6604	Länge in m:	0
Bestandestyp:	0104 Laubwald/Laubholzforst				
Charakteristik:					
	Bearbeiter: Bassler				
lfd. Nummer:	1293	Fläche: in m ²	7142	Länge in m:	464
Bestandestyp:	0203 Heckenzug				
Charakteristik:					
	Bearbeiter: Bassler				

lfd. Nummer:	1294	Fläche: in m ²	3328	Länge in m:	0
Bestandestyp:	0204 Streuobstbestand (Streuobstwiese/-weide, Obstbaumreihen)				
Charakteristik:	Bearbeiter: Bassler				
lfd. Nummer:	1295	Fläche: in m ²	92375	Länge in m:	0
Bestandestyp:	0103 Laub-Nadel-Mischwald/Laub-Nadelholz-Mischforst				
Charakteristik:	Bearbeiter: Bassler				
lfd. Nummer:	1296	Fläche: in m ²	1596	Länge in m:	0
Bestandestyp:	0204 Streuobstbestand (Streuobstwiese/-weide, Obstbaumreihen)				
Charakteristik:	Bearbeiter: Bassler				
lfd. Nummer:	1297	Fläche: in m ²	6922	Länge in m:	0
Bestandestyp:	0204 Streuobstbestand (Streuobstwiese/-weide, Obstbaumreihen)				
Charakteristik:	Bearbeiter: Bassler				
lfd. Nummer:	1298	Fläche: in m ²	1195	Länge in m:	0
Bestandestyp:	0204 Streuobstbestand (Streuobstwiese/-weide, Obstbaumreihen)				
Charakteristik:	Bearbeiter: Bassler				
lfd. Nummer:	1299	Fläche: in m ²	4191	Länge in m:	0
Bestandestyp:	0204 Streuobstbestand (Streuobstwiese/-weide, Obstbaumreihen)				
Charakteristik:	Bearbeiter: Bassler				
lfd. Nummer:	1300	Fläche: in m ²	3612	Länge in m:	0
Bestandestyp:	0104 Laubwald/Laubholzforst				
Charakteristik:	Bearbeiter: Bassler				
lfd. Nummer:	1301	Fläche: in m ²	6917	Länge in m:	0
Bestandestyp:	0104 Laubwald/Laubholzforst				
Charakteristik:	Bearbeiter: Bassler				
lfd. Nummer:	1302	Fläche: in m ²	9249	Länge in m:	0
Bestandestyp:	0104 Laubwald/Laubholzforst				
Charakteristik:	Bearbeiter: Bassler				
lfd. Nummer:	1303	Fläche: in m ²	9981	Länge in m:	0
Bestandestyp:	0104 Laubwald/Laubholzforst				
Charakteristik:	Bearbeiter: Bassler				
lfd. Nummer:	1304	Fläche: in m ²	784	Länge in m:	0
Bestandestyp:	0204 Streuobstbestand (Streuobstwiese/-weide, Obstbaumreihen)				
Charakteristik:	Bearbeiter: Bassler				
lfd. Nummer:	1305	Fläche: in m ²	1244	Länge in m:	0
Bestandestyp:	0204 Streuobstbestand (Streuobstwiese/-weide, Obstbaumreihen)				
Charakteristik:	Bearbeiter: Bassler				

lfd. Nummer:	1306	Fläche: in m ²	1299	Länge in m:	0
Bestandestyp:	0204 Streuobstbestand (Streuobstwiese/-weide, Obstbaumreihen)				
Charakteristik:					
	Bearbeiter: Bassler				
lfd. Nummer:	1307	Fläche: in m ²	2816	Länge in m:	0
Bestandestyp:	0104 Laubwald/Laubholzforst				
Charakteristik:					
	Bearbeiter: Bassler				
lfd. Nummer:	1308	Fläche: in m ²	18395	Länge in m:	472
Bestandestyp:	0202 Uferbegleitgehölz				
Charakteristik:	Breites Ufergehölz an Bach: beidseitig, mehrreihig, baumförmig: Alnus incana, Populus nigra, Fraxinus excelsior, Prunus padus, Quercus robur; Strauchschicht: Cornus sanguinea, Sambucus nigra, Rubus sp., Humulus lupulus, Euonymus europaea; Krautschicht: Urtica dioica, Geum urbanum				
	Bearbeiter: Bassler				
lfd. Nummer:	1309	Fläche: in m ²	780	Länge in m:	0
Bestandestyp:	0401 Stehendes Gewässer				
Charakteristik:	Eutropher Teich inmitten von Uferbegleitgehölz;				
	Bearbeiter: Bassler				
lfd. Nummer:	1310	Fläche: in m ²	3534	Länge in m:	0
Bestandestyp:	0104 Laubwald/Laubholzforst				
Charakteristik:					
	Bearbeiter: Bassler				
lfd. Nummer:	1311	Fläche: in m ²	5780	Länge in m:	0
Bestandestyp:	0205 Obstplantage				
Charakteristik:					
	Bearbeiter: Bassler				
lfd. Nummer:	1312	Fläche: in m ²	7639	Länge in m:	0
Bestandestyp:	0205 Obstplantage				
Charakteristik:					
	Bearbeiter: Bassler				
lfd. Nummer:	1313	Fläche: in m ²	16094	Länge in m:	0
Bestandestyp:	0205 Obstplantage				
Charakteristik:					
	Bearbeiter: Bassler				
lfd. Nummer:	1314	Fläche: in m ²	50551	Länge in m:	0
Bestandestyp:	0205 Obstplantage				
Charakteristik:					
	Bearbeiter: Bassler				
lfd. Nummer:	1315	Fläche: in m ²	6974	Länge in m:	0
Bestandestyp:	0205 Obstplantage				
Charakteristik:					
	Bearbeiter: Bassler				
lfd. Nummer:	1316	Fläche: in m ²	73631	Länge in m:	0
Bestandestyp:	0104 Laubwald/Laubholzforst				
Charakteristik:					
	Bearbeiter: Bassler				
lfd. Nummer:	1317	Fläche: in m ²	3076	Länge in m:	0
Bestandestyp:	0104 Laubwald/Laubholzforst				
Charakteristik:					
	Bearbeiter: Bassler				

lfd. Nummer:	1318	Fläche: in m ²	4444	Länge in m:	0
Bestandestyp:	0103 Laub-Nadel-Mischwald/Laub-Nadelholz-Mischforst				
Charakteristik:					
	Bearbeiter: Bassler				
lfd. Nummer:	1319	Fläche: in m ²	20714	Länge in m:	0
Bestandestyp:	0204 Streuobstbestand (Streuobstwiese/-weide, Obstbaumreihen)				
Charakteristik:					
	Bearbeiter: Bassler				
lfd. Nummer:	1320	Fläche: in m ²	2125	Länge in m:	0
Bestandestyp:	0204 Streuobstbestand (Streuobstwiese/-weide, Obstbaumreihen)				
Charakteristik:					
	Bearbeiter: Bassler				
lfd. Nummer:	1321	Fläche: in m ²	8084	Länge in m:	0
Bestandestyp:	030802 Mesophile, "bunte" Fettwiese und die meisten Magerrasen, -weiden				
Charakteristik:	Steile, westexponierte, traditionelle Fettwiese: Daucus carota, Plantago media, Lotus corniculatus, Arrhenatherum elatius, Trifolium pratense, Clinopodium vulgare, Erigeron annuus, Festuca rubra agg., Dactylus glomerata, Salvia pratensis selten;				
	Bearbeiter: Bassler				
lfd. Nummer:	1322	Fläche: in m ²	3504	Länge in m:	0
Bestandestyp:	0205 Obstplantage				
Charakteristik:					
	Bearbeiter: Bassler				
lfd. Nummer:	1323	Fläche: in m ²	19710	Länge in m:	0
Bestandestyp:	0205 Obstplantage				
Charakteristik:					
	Bearbeiter: Bassler				
lfd. Nummer:	1324	Fläche: in m ²	1417	Länge in m:	0
Bestandestyp:	0104 Laubwald/Laubholzforst				
Charakteristik:					
	Bearbeiter: Bassler				
lfd. Nummer:	1325	Fläche: in m ²	479254	Länge in m:	0
Bestandestyp:	0103 Laub-Nadel-Mischwald/Laub-Nadelholz-Mischforst				
Charakteristik:					
	Bearbeiter: Bassler				
lfd. Nummer:	1329	Fläche: in m ²	20346	Länge in m:	0
Bestandestyp:	0602 Abbauflächen geogener Rohstoffe mit aktueller betrieblicher Nutzung				
Charakteristik:					
	Bearbeiter: Bassler				
lfd. Nummer:	1330	Fläche: in m ²	14541	Länge in m:	650
Bestandestyp:	0202 Uferbegleitgehölz				
Charakteristik:	Einreihiges Ufergehölz an kleinem Bach: beidseitig, baumförmig: Salix fragilis, Acer pseudoplatanus, Fraxinus excelsior, Alnus glutinosa; Strauchschicht: Sambucus nigra, Rubus caesius; Krautschicht: Urtica dioica				
	Bearbeiter: Bassler				
lfd. Nummer:	1331	Fläche: in m ²	703	Länge in m:	0
Bestandestyp:	0204 Streuobstbestand (Streuobstwiese/-weide, Obstbaumreihen)				
Charakteristik:					
	Bearbeiter: Bassler				

lfd. Nummer:	1332	Fläche: in m ²	917	Länge in m:	0
Bestandestyp:	0204 Streuobstbestand (Streuobstwiese/-weide, Obstbaumreihen)				
Charakteristik:	Bearbeiter: Bassler				
lfd. Nummer:	1333	Fläche: in m ²	2397	Länge in m:	148
Bestandestyp:	0203 Heckenzug				
Charakteristik:	Bearbeiter: Bassler				
lfd. Nummer:	1334	Fläche: in m ²	925	Länge in m:	136
Bestandestyp:	0203 Heckenzug				
Charakteristik:	Bearbeiter: Bassler				
lfd. Nummer:	1335	Fläche: in m ²	7358	Länge in m:	0
Bestandestyp:	0104 Laubwald/Laubholzforst				
Charakteristik:	Bearbeiter: Bassler				
lfd. Nummer:	1336	Fläche: in m ²	1345	Länge in m:	0
Bestandestyp:	0204 Streuobstbestand (Streuobstwiese/-weide, Obstbaumreihen)				
Charakteristik:	Bearbeiter: Bassler				
lfd. Nummer:	1337	Fläche: in m ²	10650	Länge in m:	0
Bestandestyp:	0104 Laubwald/Laubholzforst				
Charakteristik:	Bearbeiter: Bassler				
lfd. Nummer:	1338	Fläche: in m ²	397	Länge in m:	0
Bestandestyp:	0401 Stehendes Gewässer				
Charakteristik:	Schmaler Fischteich neben Uferbegleitgehölz; eutroph; Bearbeiter: Bassler				
lfd. Nummer:	1339	Fläche: in m ²	710	Länge in m:	0
Bestandestyp:	0401 Stehendes Gewässer				
Charakteristik:	Fischteich neben Uferbegleitgehölz, steile Ufer, eutroph; Bearbeiter: Bassler				
lfd. Nummer:	1340	Fläche: in m ²	3193	Länge in m:	0
Bestandestyp:	0204 Streuobstbestand (Streuobstwiese/-weide, Obstbaumreihen)				
Charakteristik:	Bearbeiter: Bassler				
lfd. Nummer:	1341	Fläche: in m ²	531	Länge in m:	0
Bestandestyp:	0204 Streuobstbestand (Streuobstwiese/-weide, Obstbaumreihen)				
Charakteristik:	Bearbeiter: Bassler				
lfd. Nummer:	1342	Fläche: in m ²	2013	Länge in m:	0
Bestandestyp:	0204 Streuobstbestand (Streuobstwiese/-weide, Obstbaumreihen)				
Charakteristik:	Bearbeiter: Bassler				
lfd. Nummer:	1343	Fläche: in m ²	1644	Länge in m:	0
Bestandestyp:	0204 Streuobstbestand (Streuobstwiese/-weide, Obstbaumreihen)				
Charakteristik:	Bearbeiter: Bassler				

lfd. Nummer:	1344	Fläche: in m ²	764	Länge in m:	0
Bestandestyp:	0204 Streuobstbestand (Streuobstwiese/-weide, Obstbaumreihen)				
Charakteristik:	Bearbeiter: Bassler				
lfd. Nummer:	1345	Fläche: in m ²	702	Länge in m:	0
Bestandestyp:	0204 Streuobstbestand (Streuobstwiese/-weide, Obstbaumreihen)				
Charakteristik:	Bearbeiter: Bassler				
lfd. Nummer:	1346	Fläche: in m ²	2093	Länge in m:	0
Bestandestyp:	0104 Laubwald/Laubholzforst				
Charakteristik:	Bearbeiter: Bassler				
lfd. Nummer:	1347	Fläche: in m ²	1197	Länge in m:	0
Bestandestyp:	0204 Streuobstbestand (Streuobstwiese/-weide, Obstbaumreihen)				
Charakteristik:	Bearbeiter: Bassler				
lfd. Nummer:	1348	Fläche: in m ²	1303	Länge in m:	0
Bestandestyp:	0204 Streuobstbestand (Streuobstwiese/-weide, Obstbaumreihen)				
Charakteristik:	Bearbeiter: Bassler				
lfd. Nummer:	1349	Fläche: in m ²	1362	Länge in m:	0
Bestandestyp:	0204 Streuobstbestand (Streuobstwiese/-weide, Obstbaumreihen)				
Charakteristik:	Bearbeiter: Bassler				
lfd. Nummer:	1350	Fläche: in m ²	1556	Länge in m:	0
Bestandestyp:	0104 Laubwald/Laubholzforst				
Charakteristik:	Bearbeiter: Bassler				
lfd. Nummer:	1351	Fläche: in m ²	294650	Länge in m:	0
Bestandestyp:	0310 Grünland-Sondernutzung				
Charakteristik:	Gestüt Lindenhof: parkartiges Anwesen mit lockerem Baumbestand, Alleen (viele mit <i>Tilia cordata</i>), Teichen und Weiden; Ein Großteil der Flächen wurde neu angelegt;				
	Bearbeiter: Bassler				
lfd. Nummer:	1352	Fläche: in m ²	9565	Länge in m:	0
Bestandestyp:	0102 Nadelwald/Nadelholzforst				
Charakteristik:	Bearbeiter: Bassler				
lfd. Nummer:	1353	Fläche: in m ²	460	Länge in m:	0
Bestandestyp:	0204 Streuobstbestand (Streuobstwiese/-weide, Obstbaumreihen)				
Charakteristik:	Bearbeiter: Bassler				
lfd. Nummer:	1354	Fläche: in m ²	1630	Länge in m:	162
Bestandestyp:	0203 Heckenzug				
Charakteristik:	Bearbeiter: Bassler				
lfd. Nummer:	1355	Fläche: in m ²	2493	Länge in m:	0
Bestandestyp:	0204 Streuobstbestand (Streuobstwiese/-weide, Obstbaumreihen)				
Charakteristik:	Bearbeiter: Bassler				

lfd. Nummer:	1356	Fläche: in m ²	1444	Länge in m:	0
Bestandestyp:	0204 Streuobstbestand (Streuobstwiese/-weide, Obstbaumreihen)				
Charakteristik:	Bearbeiter: Bassler				
lfd. Nummer:	1357	Fläche: in m ²	1550	Länge in m:	0
Bestandestyp:	0204 Streuobstbestand (Streuobstwiese/-weide, Obstbaumreihen)				
Charakteristik:	Bearbeiter: Bassler				
lfd. Nummer:	1358	Fläche: in m ²	3728	Länge in m:	0
Bestandestyp:	0204 Streuobstbestand (Streuobstwiese/-weide, Obstbaumreihen)				
Charakteristik:	Bearbeiter: Bassler				
lfd. Nummer:	1359	Fläche: in m ²	3878	Länge in m:	0
Bestandestyp:	0204 Streuobstbestand (Streuobstwiese/-weide, Obstbaumreihen)				
Charakteristik:	Bearbeiter: Bassler				
lfd. Nummer:	1362	Fläche: in m ²	3479	Länge in m:	0
Bestandestyp:	0104 Laubwald/Laubholzforst				
Charakteristik:	Bearbeiter: Bassler				
lfd. Nummer:	1407	Fläche: in m ²	290931	Länge in m:	0
Bestandestyp:	0102 Nadelwald/Nadelholzforst				
Charakteristik:	Bearbeiter: Bassler				
lfd. Nummer:	1410	Fläche: in m ²	31859	Länge in m:	0
Bestandestyp:	0104 Laubwald/Laubholzforst				
Charakteristik:	Bearbeiter: Bassler				
lfd. Nummer:	1713	Fläche: in m ²	2317	Länge in m:	0
Bestandestyp:	0204 Streuobstbestand (Streuobstwiese/-weide, Obstbaumreihen)				
Charakteristik:	Neuanlage Bearbeiter: Bassler				
lfd. Nummer:	1715	Fläche: in m ²	19551	Länge in m:	1850
Bestandestyp:	0402 Fließendes Gewässer				
Charakteristik:	Gewässerpunkt 14: Trattnach, Trapezprofil, Ufer mit Blocksteinen gesichert, Sohlschwellen, Sohlsubstrat Schotter, Bühnen am Prallhang, dadurch Zonen mit verminderter Fließgeschwindigkeit, keine Beschattung durch das lückige Ufergehölz, naturfern; Bearbeiter: Bassler				
lfd. Nummer:	1716	Fläche: in m ²	14595	Länge in m:	968
Bestandestyp:	0402 Fließendes Gewässer				
Charakteristik:	Gewässerpunkt 100: Trattnach, leicht gewundener Flusslauf, Sohlsubstrat Schotter, ca. 12 m breit, Ufersicherung mit Blocksteinen, Uferbegleitgehölz meist geschlossen; Bearbeiter: Bassler				
lfd. Nummer:	1717	Fläche: in m ²	6065	Länge in m:	0
Bestandestyp:	0401 Stehendes Gewässer				
Charakteristik:	Neu gebautes Retentionsbecken neben dem Innbach, vermutlich reichlich Flachwasserzonen; Bearbeiter: Bassler				

lfd. Nummer:	1718	Fläche: in m ²	14595	Länge in m:	64
Bestandestyp:	0402 Fließendes Gewässer				
Charakteristik:	Gewässerpunkt 100: Trattnach; leicht gewundener Flusslauf, Sohlsubstrat Schotter, ca. 12 m breit, Ufersicherung mit Blocksteinen, Uferbegleitgehölz meist geschlossen;				
	Bearbeiter: Bassler				
lfd. Nummer:	1719	Fläche: in m ²	31859	Länge in m:	0
Bestandestyp:	0104 Laubwald/Laubholzforst				
Charakteristik:					
	Bearbeiter: Bassler				
lfd. Nummer:	1720	Fläche: in m ²	31859	Länge in m:	0
Bestandestyp:	0104 Laubwald/Laubholzforst				
Charakteristik:					
	Bearbeiter: Bassler				
lfd. Nummer:	1721	Fläche: in m ²	413	Länge in m:	0
Bestandestyp:	0401 Stehendes Gewässer				
Charakteristik:	Kleiner Teich neben Obstgarten;				
	Bearbeiter: Bassler				
lfd. Nummer:	1722	Fläche: in m ²	4724	Länge in m:	0
Bestandestyp:	0401 Stehendes Gewässer				
Charakteristik:	Eutrophe Fischteiche mit steilem Ufer: Karpfenzucht, teilweise mit Typha latifolia bewachsen;				
	Bearbeiter: Bassler				
lfd. Nummer:	1723	Fläche: in m ²	14408	Länge in m:	697
Bestandestyp:	0202 Uferbegleitgehölz				
Charakteristik:	Uferbegleitgehölz am Innbach: einreihig, sehr lückig und niedrig: Picea abies, Fraxinus excelsior, Acer pseudoplatanus, Prunus padus, Salix sp.; Strauchschicht: Corylus avellana, Salix fragilis; Krautschicht: Impatiens glandulifera;				
	Bearbeiter: Bassler				
lfd. Nummer:	1724	Fläche: in m ²	19260	Länge in m:	708
Bestandestyp:	0202 Uferbegleitgehölz				
Charakteristik:	Uferbegleitgehölz an Mühlbach am Randes des Ortsgebiets: Salix fragilis, Alnus glutinosa, Prunus padus, Acer campestre, Fraxinus excelsior, Picea abies selten; Strauchschicht: Sambucus nigra, Acer pseudoplatanus, Corylus avellana, Lonicera xylosteum; Krautschicht: Urtica dioica, Impatiens glandulifera;				
	Bearbeiter: Bassler				
lfd. Nummer:	1725	Fläche: in m ²	2395	Länge in m:	133
Bestandestyp:	0202 Uferbegleitgehölz				
Charakteristik:	Uferbegleitgehölz an Mühlbach am Randes des Ortsgebiets: Salix fragilis, Alnus glutinosa, Prunus padus, Acer campestre, Fraxinus excelsior, Picea abies selten; Strauchschicht: Sambucus nigra, Acer pseudoplatanus, Corylus avellana, Lonicera xylosteum; Krautschicht: Urtica dioica, Impatiens glandulifera;				
	Bearbeiter: Bassler				
lfd. Nummer:	1726	Fläche: in m ²	3640	Länge in m:	0
Bestandestyp:	0401 Stehendes Gewässer				
Charakteristik:	Neu angelegter Fischteich: steile Ufer mit Blocksteinen gesichert, eingezäunt;				
	Bearbeiter: Bassler				
lfd. Nummer:	1727	Fläche: in m ²	3530	Länge in m:	210
Bestandestyp:	0202 Uferbegleitgehölz				
Charakteristik:	Neu angelegter Fischteich: steile Ufer mit Blocksteinen gesichert, eingezäunt;				
	Bearbeiter: Bassler				
lfd. Nummer:	1728	Fläche: in m ²	6601	Länge in m:	488
Bestandestyp:	0202 Uferbegleitgehölz				
Charakteristik:	Breiter Gehölzstreifen neben Teich: baumförmig: Quercus robur, Fraxinus excelsior, Pinus sylvestris, Salix caprea, Picea pungens, Populus nigra, Acer pseudoplatanus, Abies concolor;				
	Bearbeiter: Bassler				

lfd. Nummer:	1729	Fläche: in m ²	324	Länge in m:	0
Bestandestyp:	0401 Stehendes Gewässer				
Charakteristik:	Kleiner Fischteich: eutroph, Ufersicherung mit Holzbrettern;				
	Bearbeiter: Bassler				
lfd. Nummer:	1730	Fläche: in m ²	962	Länge in m:	133
Bestandestyp:	0202 Uferbegleitgehölz				
Charakteristik:	Schmales Uferbegleitgehölz an Bach: einreihig, beidseitig, teilweise nur strauchförmig und lückig: Fraxinus excelsior, Populus nigra, Alnus glutinosa, Salix sp., (4-12 m hoch); Strauchschicht: Sambucus nigra, Corylus avellana, Rubus sp.; Krautschicht: Urtica dioica;				
	Bearbeiter: Bassler				
lfd. Nummer:	1731	Fläche: in m ²	396	Länge in m:	0
Bestandestyp:	0401 Stehendes Gewässer				
Charakteristik:	Hofteich mit Ufergehölz: eutroph;				
	Bearbeiter: Bassler				
lfd. Nummer:	1732	Fläche: in m ²	5642	Länge in m:	426
Bestandestyp:	0202 Uferbegleitgehölz				
Charakteristik:	Uferbegleitgehölz an kleinem Bach: beidseitig, einreihig: Salix alba, Alnus glutinosa, Quercus robur, Tilia cordata, Fraxinus excelsior, Prunus padus; Strauchschicht: Euonymus europaea; Krautschicht: Urtica dioica;				
	Bearbeiter: Bassler				
lfd. Nummer:	1733	Fläche: in m ²	849	Länge in m:	102
Bestandestyp:	0202 Uferbegleitgehölz				
Charakteristik:	Uferbegleitgehölz an kleinem Bach: beidseitig, einreihig: Salix alba, Alnus glutinosa, Quercus robur, Tilia cordata, Fraxinus excelsior, Prunus padus; Strauchschicht: Euonymus europaea; Krautschicht: Urtica dioica;				
	Bearbeiter: Bassler				
lfd. Nummer:	1734	Fläche: in m ²	4493	Länge in m:	318
Bestandestyp:	0202 Uferbegleitgehölz				
Charakteristik:	Uferbegleitgehölz an kleinem Bach: beidseitig, einreihig: Salix alba, Alnus glutinosa, Quercus robur, Tilia cordata, Fraxinus excelsior, Prunus padus; Strauchschicht: Euonymus europaea; Krautschicht: Urtica dioica;				
	Bearbeiter: Bassler				
lfd. Nummer:	1735	Fläche: in m ²	216351	Länge in m:	0
Bestandestyp:	0103 Laub-Nadel-Mischwald/Laub-Nadelholz-Mischforst				
Charakteristik:					
	Bearbeiter: Bassler				
lfd. Nummer:	1736	Fläche: in m ²	216351	Länge in m:	0
Bestandestyp:	0103 Laub-Nadel-Mischwald/Laub-Nadelholz-Mischforst				
Charakteristik:					
	Bearbeiter: Bassler				
lfd. Nummer:	1737	Fläche: in m ²	648	Länge in m:	0
Bestandestyp:	0401 Stehendes Gewässer				
Charakteristik:	Fischteich in der Nähe des Siedlungsgebietes: eutroph;				
	Bearbeiter: Bassler				
lfd. Nummer:	1738	Fläche: in m ²	274	Länge in m:	0
Bestandestyp:	0401 Stehendes Gewässer				
Charakteristik:	Kleiner Fischteich in der Nähe des Siedlungsgebietes: eutroph;				
	Bearbeiter: Bassler				
lfd. Nummer:	1739	Fläche: in m ²	304	Länge in m:	0
Bestandestyp:	0401 Stehendes Gewässer				
Charakteristik:	Teich zwischen Wald und Obstgarten;				
	Bearbeiter: Bassler				

lfd. Nummer:	1740	Fläche: in m ²	257	Länge in m:	0
Bestandestyp:	0401 Stehendes Gewässer				
Charakteristik:	Fischteich am Waldrand: eutroph;				
	Bearbeiter: Bassler				
lfd. Nummer:	1741	Fläche: in m ²	223	Länge in m:	0
Bestandestyp:	0401 Stehendes Gewässer				
Charakteristik:	Teich in Obstgarten: eutroph;				
	Bearbeiter: Bassler				
lfd. Nummer:	1742	Fläche: in m ²	66	Länge in m:	0
Bestandestyp:	0401 Stehendes Gewässer				
Charakteristik:	Kleiner Teich am Rand eines Obstgartens: eutroph;				
	Bearbeiter: Bassler				
lfd. Nummer:	1743	Fläche: in m ²	1358	Länge in m:	0
Bestandestyp:	0401 Stehendes Gewässer				
Charakteristik:	Fischteich am Rand eines großen Teiches: eutroph, steile Ufer;				
	Bearbeiter: Bassler				
lfd. Nummer:	1744	Fläche: in m ²	1575	Länge in m:	0
Bestandestyp:	0401 Stehendes Gewässer				
Charakteristik:	Fischteich am Rand eines großen Teiches: eutroph, steile Ufer;				
	Bearbeiter: Bassler				
lfd. Nummer:	1745	Fläche: in m ²	743	Länge in m:	0
Bestandestyp:	0401 Stehendes Gewässer				
Charakteristik:	Fischteich am Rand eines großen Teiches: eutroph, steile Ufer;				
	Bearbeiter: Bassler				
lfd. Nummer:	1746	Fläche: in m ²	260	Länge in m:	0
Bestandestyp:	0401 Stehendes Gewässer				
Charakteristik:	Teich am Rand des Siedlungsgebietes: eutroph;				
	Bearbeiter: Bassler				
lfd. Nummer:	1747	Fläche: in m ²	181	Länge in m:	0
Bestandestyp:	0401 Stehendes Gewässer				
Charakteristik:	Teich am Rand des Siedlungsgebietes: eutroph;				
	Bearbeiter: Bassler				
lfd. Nummer:	1748	Fläche: in m ²	236	Länge in m:	0
Bestandestyp:	0401 Stehendes Gewässer				
Charakteristik:	Teich am Rand des Siedlungsgebietes: eutroph;				
	Bearbeiter: Bassler				
lfd. Nummer:	1749	Fläche: in m ²	655	Länge in m:	0
Bestandestyp:	0401 Stehendes Gewässer				
Charakteristik:	Teich am Rand des Siedlungsgebietes: eutroph;				
	Bearbeiter: Bassler				
lfd. Nummer:	1750	Fläche: in m ²	1281	Länge in m:	0
Bestandestyp:	0401 Stehendes Gewässer				
Charakteristik:	Teich: eingezäunt;				
	Bearbeiter: Bassler				
lfd. Nummer:	3129	Fläche: in m ²	0	Länge in m:	166
Bestandestyp:	0204 Streuobstbestand (Streuobstwiese/-weide, Obstbaumreihen)				
Charakteristik:					
	Bearbeiter: Bassler				

lfd. Nummer:	3130	Fläche: in m ²	0	Länge in m:	134
Bestandestyp:	0204 Streuobstbestand (Streuobstwiese/-weide, Obstbaumreihen)				
Charakteristik:	Bearbeiter: Bassler				
lfd. Nummer:	3132	Fläche: in m ²	0	Länge in m:	67
Bestandestyp:	0204 Streuobstbestand (Streuobstwiese/-weide, Obstbaumreihen)				
Charakteristik:	Bearbeiter: Bassler				
lfd. Nummer:	3133	Fläche: in m ²	0	Länge in m:	145
Bestandestyp:	0204 Streuobstbestand (Streuobstwiese/-weide, Obstbaumreihen)				
Charakteristik:	Bearbeiter: Bassler				
lfd. Nummer:	3134	Fläche: in m ²	0	Länge in m:	137
Bestandestyp:	0204 Streuobstbestand (Streuobstwiese/-weide, Obstbaumreihen)				
Charakteristik:	Bearbeiter: Bassler				
lfd. Nummer:	3135	Fläche: in m ²	0	Länge in m:	90
Bestandestyp:	0204 Streuobstbestand (Streuobstwiese/-weide, Obstbaumreihen)				
Charakteristik:	Bearbeiter: Bassler				
lfd. Nummer:	3136	Fläche: in m ²	0	Länge in m:	33
Bestandestyp:	0204 Streuobstbestand (Streuobstwiese/-weide, Obstbaumreihen)				
Charakteristik:	Bearbeiter: Bassler				
lfd. Nummer:	3137	Fläche: in m ²	0	Länge in m:	38
Bestandestyp:	0204 Streuobstbestand (Streuobstwiese/-weide, Obstbaumreihen)				
Charakteristik:	Bearbeiter: Bassler				
lfd. Nummer:	3138	Fläche: in m ²	0	Länge in m:	118
Bestandestyp:	0204 Streuobstbestand (Streuobstwiese/-weide, Obstbaumreihen)				
Charakteristik:	Bearbeiter: Bassler				
lfd. Nummer:	3139	Fläche: in m ²	0	Länge in m:	42
Bestandestyp:	0204 Streuobstbestand (Streuobstwiese/-weide, Obstbaumreihen)				
Charakteristik:	Bearbeiter: Bassler				
lfd. Nummer:	3140	Fläche: in m ²	0	Länge in m:	83
Bestandestyp:	0204 Streuobstbestand (Streuobstwiese/-weide, Obstbaumreihen)				
Charakteristik:	Bearbeiter: Bassler				
lfd. Nummer:	3141	Fläche: in m ²	0	Länge in m:	37
Bestandestyp:	0204 Streuobstbestand (Streuobstwiese/-weide, Obstbaumreihen)				
Charakteristik:	Bearbeiter: Bassler				
lfd. Nummer:	3142	Fläche: in m ²	0	Länge in m:	80
Bestandestyp:	0204 Streuobstbestand (Streuobstwiese/-weide, Obstbaumreihen)				
Charakteristik:	Bearbeiter: Bassler				

lfd. Nummer:	3143	Fläche: in m ²	1071	Länge in m:	153
Bestandestyp:	0203 Heckenzug				
Charakteristik:					
		Bearbeiter:	Bassler		
lfd. Nummer:	3144	Fläche: in m ²	0	Länge in m:	114
Bestandestyp:	0204 Streuobstbestand (Streuobstwiese/-weide, Obstbaumreihen)				
Charakteristik:					
		Bearbeiter:	Bassler		
lfd. Nummer:	3145	Fläche: in m ²	0	Länge in m:	34
Bestandestyp:	0204 Streuobstbestand (Streuobstwiese/-weide, Obstbaumreihen)				
Charakteristik:					
		Bearbeiter:	Bassler		
lfd. Nummer:	3146	Fläche: in m ²	0	Länge in m:	87
Bestandestyp:	0206 Baumreihe, Allee				
Charakteristik:					
		Bearbeiter:	Bassler		
lfd. Nummer:	3147	Fläche: in m ²	0	Länge in m:	19
Bestandestyp:	0204 Streuobstbestand (Streuobstwiese/-weide, Obstbaumreihen)				
Charakteristik:					
		Bearbeiter:	Bassler		
lfd. Nummer:	3148	Fläche: in m ²	1356	Länge in m:	226
Bestandestyp:	0203 Heckenzug				
Charakteristik:					
		Bearbeiter:	Bassler		
lfd. Nummer:	3149	Fläche: in m ²	0	Länge in m:	59
Bestandestyp:	0204 Streuobstbestand (Streuobstwiese/-weide, Obstbaumreihen)				
Charakteristik:					
		Bearbeiter:	Bassler		
lfd. Nummer:	3150	Fläche: in m ²	0	Länge in m:	81
Bestandestyp:	0204 Streuobstbestand (Streuobstwiese/-weide, Obstbaumreihen)				
Charakteristik:					
		Bearbeiter:	Bassler		
lfd. Nummer:	3151	Fläche: in m ²	0	Länge in m:	60
Bestandestyp:	0204 Streuobstbestand (Streuobstwiese/-weide, Obstbaumreihen)				
Charakteristik:					
		Bearbeiter:	Bassler		
lfd. Nummer:	3152	Fläche: in m ²	0	Länge in m:	100
Bestandestyp:	0204 Streuobstbestand (Streuobstwiese/-weide, Obstbaumreihen)				
Charakteristik:					
		Bearbeiter:	Bassler		
lfd. Nummer:	3153	Fläche: in m ²	1169	Länge in m:	167
Bestandestyp:	0203 Heckenzug				
Charakteristik:					
		Bearbeiter:	Bassler		
lfd. Nummer:	3154	Fläche: in m ²	0	Länge in m:	37
Bestandestyp:	0204 Streuobstbestand (Streuobstwiese/-weide, Obstbaumreihen)				
Charakteristik:					
		Bearbeiter:	Bassler		

lfd. Nummer:	3155	Fläche: in m ²	0	Länge in m:	34
Bestandestyp:	0204 Streuobstbestand (Streuobstwiese/-weide, Obstbaumreihen)				
Charakteristik:	Bearbeiter: Bassler				
lfd. Nummer:	3156	Fläche: in m ²	0	Länge in m:	115
Bestandestyp:	0204 Streuobstbestand (Streuobstwiese/-weide, Obstbaumreihen)				
Charakteristik:	Bearbeiter: Bassler				
lfd. Nummer:	3157	Fläche: in m ²	0	Länge in m:	22
Bestandestyp:	0204 Streuobstbestand (Streuobstwiese/-weide, Obstbaumreihen)				
Charakteristik:	Bearbeiter: Bassler				
lfd. Nummer:	3158	Fläche: in m ²	0	Länge in m:	22
Bestandestyp:	0204 Streuobstbestand (Streuobstwiese/-weide, Obstbaumreihen)				
Charakteristik:	Bearbeiter: Bassler				
lfd. Nummer:	3159	Fläche: in m ²	0	Länge in m:	39
Bestandestyp:	0204 Streuobstbestand (Streuobstwiese/-weide, Obstbaumreihen)				
Charakteristik:	Bearbeiter: Bassler				
lfd. Nummer:	3160	Fläche: in m ²	0	Länge in m:	16
Bestandestyp:	0204 Streuobstbestand (Streuobstwiese/-weide, Obstbaumreihen)				
Charakteristik:	Bearbeiter: Bassler				
lfd. Nummer:	3161	Fläche: in m ²	0	Länge in m:	20
Bestandestyp:	0204 Streuobstbestand (Streuobstwiese/-weide, Obstbaumreihen)				
Charakteristik:	Bearbeiter: Bassler				
lfd. Nummer:	3163	Fläche: in m ²	0	Länge in m:	617
Bestandestyp:	0204 Streuobstbestand (Streuobstwiese/-weide, Obstbaumreihen)				
Charakteristik:	Bearbeiter: Bassler				
lfd. Nummer:	3164	Fläche: in m ²	0	Länge in m:	25
Bestandestyp:	0204 Streuobstbestand (Streuobstwiese/-weide, Obstbaumreihen)				
Charakteristik:	Bearbeiter: Bassler				
lfd. Nummer:	3165	Fläche: in m ²	0	Länge in m:	142
Bestandestyp:	0204 Streuobstbestand (Streuobstwiese/-weide, Obstbaumreihen)				
Charakteristik:	Bearbeiter: Bassler				
lfd. Nummer:	3166	Fläche: in m ²	0	Länge in m:	60
Bestandestyp:	0204 Streuobstbestand (Streuobstwiese/-weide, Obstbaumreihen)				
Charakteristik:	Bearbeiter: Bassler				
lfd. Nummer:	3167	Fläche: in m ²	0	Länge in m:	51
Bestandestyp:	0204 Streuobstbestand (Streuobstwiese/-weide, Obstbaumreihen)				
Charakteristik:	Bearbeiter: Bassler				

lfd. Nummer:	3168	Fläche: in m ²	1694	Länge in m:	242
Bestandestyp:	0203 Heckenzug				
Charakteristik:					
	Bearbeiter: Bassler				
lfd. Nummer:	3169	Fläche: in m ²	0	Länge in m:	75
Bestandestyp:	0204 Streuobstbestand (Streuobstwiese/-weide, Obstbaumreihen)				
Charakteristik:					
	Bearbeiter: Bassler				
lfd. Nummer:	3170	Fläche: in m ²	0	Länge in m:	84
Bestandestyp:	0204 Streuobstbestand (Streuobstwiese/-weide, Obstbaumreihen)				
Charakteristik:					
	Bearbeiter: Bassler				
lfd. Nummer:	3171	Fläche: in m ²	0	Länge in m:	119
Bestandestyp:	0204 Streuobstbestand (Streuobstwiese/-weide, Obstbaumreihen)				
Charakteristik:					
	Bearbeiter: Bassler				
lfd. Nummer:	3172	Fläche: in m ²	0	Länge in m:	168
Bestandestyp:	0204 Streuobstbestand (Streuobstwiese/-weide, Obstbaumreihen)				
Charakteristik:					
	Bearbeiter: Bassler				
lfd. Nummer:	3173	Fläche: in m ²	0	Länge in m:	30
Bestandestyp:	0204 Streuobstbestand (Streuobstwiese/-weide, Obstbaumreihen)				
Charakteristik:					
	Bearbeiter: Bassler				
lfd. Nummer:	3174	Fläche: in m ²	0	Länge in m:	27
Bestandestyp:	0204 Streuobstbestand (Streuobstwiese/-weide, Obstbaumreihen)				
Charakteristik:					
	Bearbeiter: Bassler				
lfd. Nummer:	3175	Fläche: in m ²	0	Länge in m:	26
Bestandestyp:	0204 Streuobstbestand (Streuobstwiese/-weide, Obstbaumreihen)				
Charakteristik:					
	Bearbeiter: Bassler				
lfd. Nummer:	3176	Fläche: in m ²	185	Länge in m:	37
Bestandestyp:	0203 Heckenzug				
Charakteristik:					
	Bearbeiter: Bassler				
lfd. Nummer:	3177	Fläche: in m ²	0	Länge in m:	106
Bestandestyp:	0204 Streuobstbestand (Streuobstwiese/-weide, Obstbaumreihen)				
Charakteristik:					
	Bearbeiter: Bassler				
lfd. Nummer:	3178	Fläche: in m ²	0	Länge in m:	219
Bestandestyp:	0204 Streuobstbestand (Streuobstwiese/-weide, Obstbaumreihen)				
Charakteristik:					
	Bearbeiter: Bassler				
lfd. Nummer:	3179	Fläche: in m ²	0	Länge in m:	61
Bestandestyp:	0204 Streuobstbestand (Streuobstwiese/-weide, Obstbaumreihen)				
Charakteristik:					
	Bearbeiter: Bassler				

lfd. Nummer:	3180	Fläche: in m ²	0	Länge in m:	27
Bestandestyp:	0204 Streuobstbestand (Streuobstwiese/-weide, Obstbaumreihen)				
Charakteristik:	Bearbeiter: Bassler				
lfd. Nummer:	3181	Fläche: in m ²	0	Länge in m:	66
Bestandestyp:	0204 Streuobstbestand (Streuobstwiese/-weide, Obstbaumreihen)				
Charakteristik:	Bearbeiter: Bassler				
lfd. Nummer:	3182	Fläche: in m ²	0	Länge in m:	16
Bestandestyp:	0204 Streuobstbestand (Streuobstwiese/-weide, Obstbaumreihen)				
Charakteristik:	Bearbeiter: Bassler				
lfd. Nummer:	3183	Fläche: in m ²	0	Länge in m:	53
Bestandestyp:	0204 Streuobstbestand (Streuobstwiese/-weide, Obstbaumreihen)				
Charakteristik:	Bearbeiter: Bassler				
lfd. Nummer:	3199	Fläche: in m ²	0	Länge in m:	128
Bestandestyp:	0204 Streuobstbestand (Streuobstwiese/-weide, Obstbaumreihen)				
Charakteristik:	Bearbeiter: Bassler				
lfd. Nummer:	3200	Fläche: in m ²	0	Länge in m:	264
Bestandestyp:	0204 Streuobstbestand (Streuobstwiese/-weide, Obstbaumreihen)				
Charakteristik:	Bearbeiter: Bassler				
lfd. Nummer:	3201	Fläche: in m ²	0	Länge in m:	24
Bestandestyp:	0204 Streuobstbestand (Streuobstwiese/-weide, Obstbaumreihen)				
Charakteristik:	Bearbeiter: Bassler				
lfd. Nummer:	3205	Fläche: in m ²	428	Länge in m:	107
Bestandestyp:	0203 Heckenzug				
Charakteristik:	Bearbeiter: Bassler				
lfd. Nummer:	3206	Fläche: in m ²	0	Länge in m:	97
Bestandestyp:	0204 Streuobstbestand (Streuobstwiese/-weide, Obstbaumreihen)				
Charakteristik:	Bearbeiter: Bassler				
lfd. Nummer:	3207	Fläche: in m ²	133	Länge in m:	19
Bestandestyp:	0203 Heckenzug				
Charakteristik:	Bearbeiter: Bassler				
lfd. Nummer:	3208	Fläche: in m ²	935	Länge in m:	187
Bestandestyp:	0203 Heckenzug				
Charakteristik:	Bearbeiter: Bassler				
lfd. Nummer:	3209	Fläche: in m ²	1204	Länge in m:	172
Bestandestyp:	0203 Heckenzug				
Charakteristik:	Bearbeiter: Bassler				

lfd. Nummer:	3210	Fläche: in m ²	1323	Länge in m:	189
Bestandestyp:	0203 Heckenzug				
Charakteristik:					
		Bearbeiter:	Bassler		
lfd. Nummer:	3211	Fläche: in m ²	0	Länge in m:	57
Bestandestyp:	0206 Baumreihe, Allee				
Charakteristik:					
		Bearbeiter:	Bassler		
lfd. Nummer:	3251	Fläche: in m ²	0	Länge in m:	149
Bestandestyp:	0204 Streuobstbestand (Streuobstwiese/-weide, Obstbaumreihen)				
Charakteristik:					
		Bearbeiter:	Bassler		
lfd. Nummer:	3258	Fläche: in m ²	0	Länge in m:	103
Bestandestyp:	0204 Streuobstbestand (Streuobstwiese/-weide, Obstbaumreihen)				
Charakteristik:					
		Bearbeiter:	Bassler		
lfd. Nummer:	3259	Fläche: in m ²	2506	Länge in m:	358
Bestandestyp:	0203 Heckenzug				
Charakteristik:					
		Bearbeiter:	Bassler		
lfd. Nummer:	3260	Fläche: in m ²	903	Länge in m:	129
Bestandestyp:	0203 Heckenzug				
Charakteristik:					
		Bearbeiter:	Bassler		
lfd. Nummer:	3261	Fläche: in m ²	350	Länge in m:	50
Bestandestyp:	0203 Heckenzug				
Charakteristik:					
		Bearbeiter:	Bassler		
lfd. Nummer:	3262	Fläche: in m ²	410	Länge in m:	82
Bestandestyp:	0203 Heckenzug				
Charakteristik:					
		Bearbeiter:	Bassler		
lfd. Nummer:	3263	Fläche: in m ²	180	Länge in m:	36
Bestandestyp:	0203 Heckenzug				
Charakteristik:					
		Bearbeiter:	Bassler		
lfd. Nummer:	3264	Fläche: in m ²	2676	Länge in m:	446
Bestandestyp:	0203 Heckenzug				
Charakteristik:					
		Bearbeiter:	Bassler		
lfd. Nummer:	3265	Fläche: in m ²	627	Länge in m:	209
Bestandestyp:	0203 Heckenzug				
Charakteristik:					
		Bearbeiter:	Bassler		
lfd. Nummer:	3266	Fläche: in m ²	917	Länge in m:	131
Bestandestyp:	0203 Heckenzug				
Charakteristik:					
		Bearbeiter:	Bassler		

lfd. Nummer:	3267	Fläche: in m ²	630	Länge in m:	90
Bestandestyp:	0203 Heckenzug				
Charakteristik:					
		Bearbeiter:	Bassler		
lfd. Nummer:	3268	Fläche: in m ²	0	Länge in m:	153
Bestandestyp:	0204 Streuobstbestand (Streuobstwiese/-weide, Obstbaumreihen)				
Charakteristik:					
		Bearbeiter:	Bassler		
lfd. Nummer:	3269	Fläche: in m ²	0	Länge in m:	114
Bestandestyp:	0204 Streuobstbestand (Streuobstwiese/-weide, Obstbaumreihen)				
Charakteristik:					
		Bearbeiter:	Bassler		
lfd. Nummer:	3270	Fläche: in m ²	0	Länge in m:	186
Bestandestyp:	0204 Streuobstbestand (Streuobstwiese/-weide, Obstbaumreihen)				
Charakteristik:					
		Bearbeiter:	Bassler		
lfd. Nummer:	3271	Fläche: in m ²	0	Länge in m:	90
Bestandestyp:	0206 Baumreihe, Allee				
Charakteristik:					
		Bearbeiter:	Bassler		
lfd. Nummer:	3272	Fläche: in m ²	250	Länge in m:	50
Bestandestyp:	0203 Heckenzug				
Charakteristik:					
		Bearbeiter:	Bassler		
lfd. Nummer:	3275	Fläche: in m ²	2020	Länge in m:	505
Bestandestyp:	0203 Heckenzug				
Charakteristik:					
		Bearbeiter:	Bassler		
lfd. Nummer:	3279	Fläche: in m ²	0	Länge in m:	108
Bestandestyp:	0204 Streuobstbestand (Streuobstwiese/-weide, Obstbaumreihen)				
Charakteristik:					
		Bearbeiter:	Bassler		
lfd. Nummer:	3280	Fläche: in m ²	0	Länge in m:	56
Bestandestyp:	0204 Streuobstbestand (Streuobstwiese/-weide, Obstbaumreihen)				
Charakteristik:					
		Bearbeiter:	Bassler		
lfd. Nummer:	3281	Fläche: in m ²	380	Länge in m:	76
Bestandestyp:	0203 Heckenzug				
Charakteristik:					
		Bearbeiter:	Bassler		
lfd. Nummer:	3282	Fläche: in m ²	114	Länge in m:	38
Bestandestyp:	0203 Heckenzug				
Charakteristik:					
		Bearbeiter:	Bassler		
lfd. Nummer:	3283	Fläche: in m ²	0	Länge in m:	60
Bestandestyp:	0204 Streuobstbestand (Streuobstwiese/-weide, Obstbaumreihen)				
Charakteristik:					
		Bearbeiter:	Bassler		

lfd. Nummer:	3284	Fläche: in m ²	0	Länge in m:	56
Bestandestyp:	0204 Streuobstbestand (Streuobstwiese/-weide, Obstbaumreihen)				
Charakteristik:	Bearbeiter: Bassler				
lfd. Nummer:	3285	Fläche: in m ²	0	Länge in m:	18
Bestandestyp:	0204 Streuobstbestand (Streuobstwiese/-weide, Obstbaumreihen)				
Charakteristik:	Bearbeiter: Bassler				
lfd. Nummer:	3286	Fläche: in m ²	0	Länge in m:	56
Bestandestyp:	0204 Streuobstbestand (Streuobstwiese/-weide, Obstbaumreihen)				
Charakteristik:	Bearbeiter: Bassler				
lfd. Nummer:	3287	Fläche: in m ²	0	Länge in m:	85
Bestandestyp:	0204 Streuobstbestand (Streuobstwiese/-weide, Obstbaumreihen)				
Charakteristik:	Bearbeiter: Bassler				
lfd. Nummer:	3288	Fläche: in m ²	0	Länge in m:	171
Bestandestyp:	0204 Streuobstbestand (Streuobstwiese/-weide, Obstbaumreihen)				
Charakteristik:	Bearbeiter: Bassler				
lfd. Nummer:	3289	Fläche: in m ²	0	Länge in m:	127
Bestandestyp:	0204 Streuobstbestand (Streuobstwiese/-weide, Obstbaumreihen)				
Charakteristik:	Bearbeiter: Bassler				
lfd. Nummer:	3290	Fläche: in m ²	0	Länge in m:	96
Bestandestyp:	0204 Streuobstbestand (Streuobstwiese/-weide, Obstbaumreihen)				
Charakteristik:	Bearbeiter: Bassler				
lfd. Nummer:	3291	Fläche: in m ²	0	Länge in m:	65
Bestandestyp:	0204 Streuobstbestand (Streuobstwiese/-weide, Obstbaumreihen)				
Charakteristik:	Bearbeiter: Bassler				
lfd. Nummer:	3292	Fläche: in m ²	0	Länge in m:	192
Bestandestyp:	0204 Streuobstbestand (Streuobstwiese/-weide, Obstbaumreihen)				
Charakteristik:	Bearbeiter: Bassler				
lfd. Nummer:	3293	Fläche: in m ²	0	Länge in m:	62
Bestandestyp:	0204 Streuobstbestand (Streuobstwiese/-weide, Obstbaumreihen)				
Charakteristik:	Bearbeiter: Bassler				
lfd. Nummer:	3294	Fläche: in m ²	660	Länge in m:	165
Bestandestyp:	0203 Heckenzug				
Charakteristik:	Bearbeiter: Bassler				
lfd. Nummer:	3295	Fläche: in m ²	0	Länge in m:	69
Bestandestyp:	0204 Streuobstbestand (Streuobstwiese/-weide, Obstbaumreihen)				
Charakteristik:	Bearbeiter: Bassler				

lfd. Nummer:	3296	Fläche: in m ²	0	Länge in m:	92
Bestandestyp:	0204 Streuobstbestand (Streuobstwiese/-weide, Obstbaumreihen)				
Charakteristik:	Bearbeiter: Bassler				
lfd. Nummer:	3297	Fläche: in m ²	0	Länge in m:	52
Bestandestyp:	0204 Streuobstbestand (Streuobstwiese/-weide, Obstbaumreihen)				
Charakteristik:	Bearbeiter: Bassler				
lfd. Nummer:	3298	Fläche: in m ²	0	Länge in m:	18
Bestandestyp:	0204 Streuobstbestand (Streuobstwiese/-weide, Obstbaumreihen)				
Charakteristik:	Bearbeiter: Bassler				
lfd. Nummer:	3299	Fläche: in m ²	0	Länge in m:	209
Bestandestyp:	0204 Streuobstbestand (Streuobstwiese/-weide, Obstbaumreihen)				
Charakteristik:	Bearbeiter: Bassler				
lfd. Nummer:	3300	Fläche: in m ²	0	Länge in m:	324
Bestandestyp:	0204 Streuobstbestand (Streuobstwiese/-weide, Obstbaumreihen)				
Charakteristik:	Bearbeiter: Bassler				
lfd. Nummer:	3301	Fläche: in m ²	0	Länge in m:	79
Bestandestyp:	0204 Streuobstbestand (Streuobstwiese/-weide, Obstbaumreihen)				
Charakteristik:	Bearbeiter: Bassler				
lfd. Nummer:	3302	Fläche: in m ²	0	Länge in m:	63
Bestandestyp:	0204 Streuobstbestand (Streuobstwiese/-weide, Obstbaumreihen)				
Charakteristik:	Bearbeiter: Bassler				
lfd. Nummer:	3303	Fläche: in m ²	1092	Länge in m:	156
Bestandestyp:	0203 Heckenzug				
Charakteristik:	Bearbeiter: Bassler				
lfd. Nummer:	3304	Fläche: in m ²	0	Länge in m:	62
Bestandestyp:	0204 Streuobstbestand (Streuobstwiese/-weide, Obstbaumreihen)				
Charakteristik:	Bearbeiter: Bassler				
lfd. Nummer:	3305	Fläche: in m ²	696	Länge in m:	116
Bestandestyp:	0203 Heckenzug				
Charakteristik:	Bearbeiter: Bassler				
lfd. Nummer:	3306	Fläche: in m ²	0	Länge in m:	29
Bestandestyp:	0206 Baumreihe, Allee				
Charakteristik:	Bearbeiter: Bassler				
lfd. Nummer:	3307	Fläche: in m ²	0	Länge in m:	120
Bestandestyp:	0206 Baumreihe, Allee				
Charakteristik:	Bearbeiter: Bassler				

lfd. Nummer:	3308	Fläche: in m ²	1393	Länge in m:	199
Bestandestyp:	0203 Heckenzug				
Charakteristik:					
		Bearbeiter:	Bassler		
lfd. Nummer:	3309	Fläche: in m ²	300	Länge in m:	60
Bestandestyp:	0203 Heckenzug				
Charakteristik:					
		Bearbeiter:	Bassler		
lfd. Nummer:	3310	Fläche: in m ²	1350	Länge in m:	225
Bestandestyp:	0203 Heckenzug				
Charakteristik:					
		Bearbeiter:	Bassler		
lfd. Nummer:	3311	Fläche: in m ²	308	Länge in m:	44
Bestandestyp:	0203 Heckenzug				
Charakteristik:					
		Bearbeiter:	Bassler		
lfd. Nummer:	3312	Fläche: in m ²	364	Länge in m:	52
Bestandestyp:	0203 Heckenzug				
Charakteristik:					
		Bearbeiter:	Bassler		
lfd. Nummer:	3313	Fläche: in m ²	1386	Länge in m:	198
Bestandestyp:	0203 Heckenzug				
Charakteristik:					
		Bearbeiter:	Bassler		
lfd. Nummer:	3314	Fläche: in m ²	140	Länge in m:	35
Bestandestyp:	0203 Heckenzug				
Charakteristik:					
		Bearbeiter:	Bassler		
lfd. Nummer:	3315	Fläche: in m ²	335	Länge in m:	67
Bestandestyp:	0203 Heckenzug				
Charakteristik:					
		Bearbeiter:	Bassler		
lfd. Nummer:	3316	Fläche: in m ²	0	Länge in m:	87
Bestandestyp:	0204 Streuobstbestand (Streuobstwiese/-weide, Obstbaumreihen)				
Charakteristik:					
		Bearbeiter:	Bassler		
lfd. Nummer:	3317	Fläche: in m ²	266	Länge in m:	38
Bestandestyp:	0203 Heckenzug				
Charakteristik:					
		Bearbeiter:	Bassler		
lfd. Nummer:	3318	Fläche: in m ²	474	Länge in m:	79
Bestandestyp:	0203 Heckenzug				
Charakteristik:					
		Bearbeiter:	Bassler		
lfd. Nummer:	3319	Fläche: in m ²	0	Länge in m:	101
Bestandestyp:	0206 Baumreihe, Allee				
Charakteristik:					
		Bearbeiter:	Bassler		

lfd. Nummer:	3320	Fläche: in m ²	0	Länge in m:	32
Bestandestyp:	0204 Streuobstbestand (Streuobstwiese/-weide, Obstbaumreihen)				
Charakteristik:	Bearbeiter: Bassler				
lfd. Nummer:	3321	Fläche: in m ²	0	Länge in m:	219
Bestandestyp:	0204 Streuobstbestand (Streuobstwiese/-weide, Obstbaumreihen)				
Charakteristik:	Bearbeiter: Bassler				
lfd. Nummer:	3322	Fläche: in m ²	0	Länge in m:	103
Bestandestyp:	0206 Baumreihe, Allee				
Charakteristik:	Bearbeiter: Bassler				
lfd. Nummer:	3323	Fläche: in m ²	575	Länge in m:	115
Bestandestyp:	0203 Heckenzug				
Charakteristik:	Bearbeiter: Bassler				
lfd. Nummer:	3324	Fläche: in m ²	0	Länge in m:	52
Bestandestyp:	0206 Baumreihe, Allee				
Charakteristik:	Bearbeiter: Bassler				
lfd. Nummer:	3325	Fläche: in m ²	3018	Länge in m:	1207
Bestandestyp:	0402 Fließendes Gewässer				
Charakteristik:	Gewässerpunkt 15: Mühlbach an der Trattnach, Ortsgebiet; 2,5 m breit, oft direkt neben den Häusern, oder durch Gärten vorlaufend, Ufergehölz oft lückig;				
	Bearbeiter: Bassler				
lfd. Nummer:	3326	Fläche: in m ²	0	Länge in m:	100
Bestandestyp:	0204 Streuobstbestand (Streuobstwiese/-weide, Obstbaumreihen)				
Charakteristik:	Bearbeiter: Bassler				
lfd. Nummer:	3327	Fläche: in m ²	0	Länge in m:	147
Bestandestyp:	0206 Baumreihe, Allee				
Charakteristik:	Bearbeiter: Bassler				
lfd. Nummer:	3328	Fläche: in m ²	0	Länge in m:	39
Bestandestyp:	0206 Baumreihe, Allee				
Charakteristik:	Bearbeiter: Bassler				
lfd. Nummer:	3329	Fläche: in m ²	0	Länge in m:	61
Bestandestyp:	0206 Baumreihe, Allee				
Charakteristik:	Bearbeiter: Bassler				
lfd. Nummer:	3330	Fläche: in m ²	0	Länge in m:	51
Bestandestyp:	0204 Streuobstbestand (Streuobstwiese/-weide, Obstbaumreihen)				
Charakteristik:	Bearbeiter: Bassler				
lfd. Nummer:	3331	Fläche: in m ²	0	Länge in m:	28
Bestandestyp:	0204 Streuobstbestand (Streuobstwiese/-weide, Obstbaumreihen)				
Charakteristik:	Bearbeiter: Bassler				

lfd. Nummer:	3332	Fläche: in m ²	0	Länge in m:	32
Bestandestyp:	0206 Baumreihe, Allee				
Charakteristik:					
	Bearbeiter: Bassler				
lfd. Nummer:	3333	Fläche: in m ²	0	Länge in m:	31
Bestandestyp:	0206 Baumreihe, Allee				
Charakteristik:					
	Bearbeiter: Bassler				
lfd. Nummer:	3334	Fläche: in m ²	0	Länge in m:	77
Bestandestyp:	0206 Baumreihe, Allee				
Charakteristik:					
	Bearbeiter: Bassler				
lfd. Nummer:	3335	Fläche: in m ²	0	Länge in m:	31
Bestandestyp:	0204 Streuobstbestand (Streuobstwiese/-weide, Obstbaumreihen)				
Charakteristik:					
	Bearbeiter: Bassler				
lfd. Nummer:	3336	Fläche: in m ²	0	Länge in m:	66
Bestandestyp:	0204 Streuobstbestand (Streuobstwiese/-weide, Obstbaumreihen)				
Charakteristik:					
	Bearbeiter: Bassler				
lfd. Nummer:	3337	Fläche: in m ²	0	Länge in m:	16
Bestandestyp:	0204 Streuobstbestand (Streuobstwiese/-weide, Obstbaumreihen)				
Charakteristik:					
	Bearbeiter: Bassler				
lfd. Nummer:	3338	Fläche: in m ²	0	Länge in m:	31
Bestandestyp:	0206 Baumreihe, Allee				
Charakteristik:					
	Bearbeiter: Bassler				
lfd. Nummer:	3339	Fläche: in m ²	0	Länge in m:	29
Bestandestyp:	0204 Streuobstbestand (Streuobstwiese/-weide, Obstbaumreihen)				
Charakteristik:					
	Bearbeiter: Bassler				
lfd. Nummer:	3340	Fläche: in m ²	0	Länge in m:	42
Bestandestyp:	0204 Streuobstbestand (Streuobstwiese/-weide, Obstbaumreihen)				
Charakteristik:					
	Bearbeiter: Bassler				
lfd. Nummer:	3341	Fläche: in m ²	0	Länge in m:	65
Bestandestyp:	0204 Streuobstbestand (Streuobstwiese/-weide, Obstbaumreihen)				
Charakteristik:					
	Bearbeiter: Bassler				
lfd. Nummer:	3342	Fläche: in m ²	0	Länge in m:	192
Bestandestyp:	0204 Streuobstbestand (Streuobstwiese/-weide, Obstbaumreihen)				
Charakteristik:					
	Bearbeiter: Bassler				
lfd. Nummer:	3343	Fläche: in m ²	0	Länge in m:	148
Bestandestyp:	0204 Streuobstbestand (Streuobstwiese/-weide, Obstbaumreihen)				
Charakteristik:					
	Bearbeiter: Bassler				

lfd. Nummer:	3344	Fläche: in m ²	0	Länge in m:	74
Bestandestyp:	0204 Streuobstbestand (Streuobstwiese/-weide, Obstbaumreihen)				
Charakteristik:	Bearbeiter: Bassler				
lfd. Nummer:	3345	Fläche: in m ²	0	Länge in m:	162
Bestandestyp:	0204 Streuobstbestand (Streuobstwiese/-weide, Obstbaumreihen)				
Charakteristik:	Bearbeiter: Bassler				
lfd. Nummer:	3346	Fläche: in m ²	0	Länge in m:	70
Bestandestyp:	0204 Streuobstbestand (Streuobstwiese/-weide, Obstbaumreihen)				
Charakteristik:	Bearbeiter: Bassler				
lfd. Nummer:	3347	Fläche: in m ²	0	Länge in m:	27
Bestandestyp:	0204 Streuobstbestand (Streuobstwiese/-weide, Obstbaumreihen)				
Charakteristik:	Bearbeiter: Bassler				
lfd. Nummer:	3348	Fläche: in m ²	0	Länge in m:	45
Bestandestyp:	0204 Streuobstbestand (Streuobstwiese/-weide, Obstbaumreihen)				
Charakteristik:	Bearbeiter: Bassler				
lfd. Nummer:	3349	Fläche: in m ²	0	Länge in m:	68
Bestandestyp:	0204 Streuobstbestand (Streuobstwiese/-weide, Obstbaumreihen)				
Charakteristik:	Bearbeiter: Bassler				
lfd. Nummer:	3350	Fläche: in m ²	0	Länge in m:	92
Bestandestyp:	0204 Streuobstbestand (Streuobstwiese/-weide, Obstbaumreihen)				
Charakteristik:	Bearbeiter: Bassler				
lfd. Nummer:	3351	Fläche: in m ²	0	Länge in m:	200
Bestandestyp:	0203 Heckenzug				
Charakteristik:	Bearbeiter: Bassler				
lfd. Nummer:	3352	Fläche: in m ²	0	Länge in m:	63
Bestandestyp:	0206 Baumreihe, Allee				
Charakteristik:	Bearbeiter: Bassler				
lfd. Nummer:	3353	Fläche: in m ²	0	Länge in m:	215
Bestandestyp:	0206 Baumreihe, Allee				
Charakteristik:	Bearbeiter: Bassler				
lfd. Nummer:	3354	Fläche: in m ²	0	Länge in m:	114
Bestandestyp:	0206 Baumreihe, Allee				
Charakteristik:	Bearbeiter: Bassler				
lfd. Nummer:	3355	Fläche: in m ²	0	Länge in m:	32
Bestandestyp:	0204 Streuobstbestand (Streuobstwiese/-weide, Obstbaumreihen)				
Charakteristik:	Bearbeiter: Bassler				

lfd. Nummer:	3356	Fläche: in m ²	0	Länge in m:	29
Bestandestyp:	0204 Streuobstbestand (Streuobstwiese/-weide, Obstbaumreihen)				
Charakteristik:	Bearbeiter: Bassler				
lfd. Nummer:	3357	Fläche: in m ²	0	Länge in m:	41
Bestandestyp:	0204 Streuobstbestand (Streuobstwiese/-weide, Obstbaumreihen)				
Charakteristik:	Bearbeiter: Bassler				
lfd. Nummer:	3358	Fläche: in m ²	0	Länge in m:	185
Bestandestyp:	0206 Baumreihe, Allee				
Charakteristik:	Bearbeiter: Bassler				
lfd. Nummer:	3359	Fläche: in m ²	0	Länge in m:	23
Bestandestyp:	0204 Streuobstbestand (Streuobstwiese/-weide, Obstbaumreihen)				
Charakteristik:	Bearbeiter: Bassler				
lfd. Nummer:	3360	Fläche: in m ²	0	Länge in m:	24
Bestandestyp:	0204 Streuobstbestand (Streuobstwiese/-weide, Obstbaumreihen)				
Charakteristik:	Bearbeiter: Bassler				
lfd. Nummer:	3361	Fläche: in m ²	354	Länge in m:	59
Bestandestyp:	0203 Heckenzug				
Charakteristik:	Bearbeiter: Bassler				
lfd. Nummer:	3362	Fläche: in m ²	0	Länge in m:	31
Bestandestyp:	0204 Streuobstbestand (Streuobstwiese/-weide, Obstbaumreihen)				
Charakteristik:	Bearbeiter: Bassler				
lfd. Nummer:	3363	Fläche: in m ²	156	Länge in m:	52
Bestandestyp:	0203 Heckenzug				
Charakteristik:	Bearbeiter: Bassler				
lfd. Nummer:	3364	Fläche: in m ²	0	Länge in m:	53
Bestandestyp:	0204 Streuobstbestand (Streuobstwiese/-weide, Obstbaumreihen)				
Charakteristik:	Bearbeiter: Bassler				
lfd. Nummer:	3365	Fläche: in m ²	0	Länge in m:	24
Bestandestyp:	0204 Streuobstbestand (Streuobstwiese/-weide, Obstbaumreihen)				
Charakteristik:	Bearbeiter: Bassler				
lfd. Nummer:	3366	Fläche: in m ²	0	Länge in m:	82
Bestandestyp:	0204 Streuobstbestand (Streuobstwiese/-weide, Obstbaumreihen)				
Charakteristik:	Bearbeiter: Bassler				
lfd. Nummer:	3367	Fläche: in m ²	0	Länge in m:	109
Bestandestyp:	0206 Baumreihe, Allee				
Charakteristik:	Bearbeiter: Bassler				

lfd. Nummer:	3368	Fläche: in m ²	0	Länge in m:	154
Bestandestyp:	0204 Streuobstbestand (Streuobstwiese/-weide, Obstbaumreihen)				
Charakteristik:	Bearbeiter: Bassler				
lfd. Nummer:	3369	Fläche: in m ²	0	Länge in m:	96
Bestandestyp:	0204 Streuobstbestand (Streuobstwiese/-weide, Obstbaumreihen)				
Charakteristik:	Bearbeiter: Bassler				
lfd. Nummer:	3370	Fläche: in m ²	1792	Länge in m:	256
Bestandestyp:	0203 Heckenzug				
Charakteristik:	Bearbeiter: Bassler				
lfd. Nummer:	3371	Fläche: in m ²	1002	Länge in m:	167
Bestandestyp:	0203 Heckenzug				
Charakteristik:	Bearbeiter: Bassler				
lfd. Nummer:	3372	Fläche: in m ²	984	Länge in m:	164
Bestandestyp:	0203 Heckenzug				
Charakteristik:	Bearbeiter: Bassler				
lfd. Nummer:	3373	Fläche: in m ²	1141	Länge in m:	163
Bestandestyp:	0203 Heckenzug				
Charakteristik:	Bearbeiter: Bassler				
lfd. Nummer:	3374	Fläche: in m ²	1295	Länge in m:	185
Bestandestyp:	0203 Heckenzug				
Charakteristik:	Bearbeiter: Bassler				
lfd. Nummer:	3375	Fläche: in m ²	1494	Länge in m:	249
Bestandestyp:	0203 Heckenzug				
Charakteristik:	Bearbeiter: Bassler				
lfd. Nummer:	3376	Fläche: in m ²	96	Länge in m:	48
Bestandestyp:	0203 Heckenzug				
Charakteristik:	Bearbeiter: Bassler				
lfd. Nummer:	3377	Fläche: in m ²	1490	Länge in m:	298
Bestandestyp:	0203 Heckenzug				
Charakteristik:	Bearbeiter: Bassler				
lfd. Nummer:	3378	Fläche: in m ²	87	Länge in m:	29
Bestandestyp:	0203 Heckenzug				
Charakteristik:	Bearbeiter: Bassler				
lfd. Nummer:	3379	Fläche: in m ²	0	Länge in m:	85
Bestandestyp:	0204 Streuobstbestand (Streuobstwiese/-weide, Obstbaumreihen)				
Charakteristik:	Bearbeiter: Bassler				

lfd. Nummer:	3380	Fläche: in m ²	0	Länge in m:	30
Bestandestyp:	0204 Streuobstbestand (Streuobstwiese/-weide, Obstbaumreihen)				
Charakteristik:	Bearbeiter: Bassler				
lfd. Nummer:	3381	Fläche: in m ²	0	Länge in m:	18
Bestandestyp:	0204 Streuobstbestand (Streuobstwiese/-weide, Obstbaumreihen)				
Charakteristik:	Bearbeiter: Bassler				
lfd. Nummer:	3382	Fläche: in m ²	402	Länge in m:	134
Bestandestyp:	0203 Heckenzug				
Charakteristik:	Bearbeiter: Bassler				
lfd. Nummer:	3383	Fläche: in m ²	0	Länge in m:	137
Bestandestyp:	0206 Baumreihe, Allee				
Charakteristik:	Bearbeiter: Bassler				
lfd. Nummer:	3384	Fläche: in m ²	644	Länge in m:	92
Bestandestyp:	0203 Heckenzug				
Charakteristik:	Bearbeiter: Bassler				
lfd. Nummer:	3385	Fläche: in m ²	0	Länge in m:	62
Bestandestyp:	0204 Streuobstbestand (Streuobstwiese/-weide, Obstbaumreihen)				
Charakteristik:	Bearbeiter: Bassler				
lfd. Nummer:	3386	Fläche: in m ²	174	Länge in m:	87
Bestandestyp:	0203 Heckenzug				
Charakteristik:	Bearbeiter: Bassler				
lfd. Nummer:	3387	Fläche: in m ²	209	Länge in m:	209
Bestandestyp:	0203 Heckenzug				
Charakteristik:	Bearbeiter: Bassler				
lfd. Nummer:	3388	Fläche: in m ²	651	Länge in m:	93
Bestandestyp:	0203 Heckenzug				
Charakteristik:	Bearbeiter: Bassler				
lfd. Nummer:	3389	Fläche: in m ²	50	Länge in m:	50
Bestandestyp:	0203 Heckenzug				
Charakteristik:	Bearbeiter: Bassler				
lfd. Nummer:	3390	Fläche: in m ²	0	Länge in m:	39
Bestandestyp:	0206 Baumreihe, Allee				
Charakteristik:	Bearbeiter: Bassler				
lfd. Nummer:	3391	Fläche: in m ²	1673	Länge in m:	239
Bestandestyp:	0203 Heckenzug				
Charakteristik:	Bearbeiter: Bassler				

lfd. Nummer:	3392	Fläche: in m ²	2784	Länge in m:	464
Bestandestyp:	0203 Heckenzug				
Charakteristik:					
		Bearbeiter:	Bassler		
lfd. Nummer:	3393	Fläche: in m ²	5752	Länge in m:	719
Bestandestyp:	0402 Fließendes Gewässer				
Charakteristik:	Gewässerpunkt 9: Innbach, ca. 8 m breit, relativ natürlicher, gewundener Flusslauf, geringe Fließgeschwindigkeit, Sohlsubstrat Schlamm und Schotter, punktweise Ufersicherung durch Blocksteine;				
		Bearbeiter:	Bassler		
lfd. Nummer:	3394	Fläche: in m ²	0	Länge in m:	62
Bestandestyp:	0206 Baumreihe, Allee				
Charakteristik:					
		Bearbeiter:	Bassler		
lfd. Nummer:	3395	Fläche: in m ²	945	Länge in m:	135
Bestandestyp:	0203 Heckenzug				
Charakteristik:					
		Bearbeiter:	Bassler		
lfd. Nummer:	3396	Fläche: in m ²	0	Länge in m:	20
Bestandestyp:	0206 Baumreihe, Allee				
Charakteristik:					
		Bearbeiter:	Bassler		
lfd. Nummer:	3397	Fläche: in m ²	1728	Länge in m:	288
Bestandestyp:	0203 Heckenzug				
Charakteristik:					
		Bearbeiter:	Bassler		
lfd. Nummer:	3398	Fläche: in m ²	0	Länge in m:	184
Bestandestyp:	0206 Baumreihe, Allee				
Charakteristik:					
		Bearbeiter:	Bassler		
lfd. Nummer:	3399	Fläche: in m ²	0	Länge in m:	39
Bestandestyp:	0206 Baumreihe, Allee				
Charakteristik:					
		Bearbeiter:	Bassler		
lfd. Nummer:	3400	Fläche: in m ²	0	Länge in m:	33
Bestandestyp:	0204 Streuobstbestand (Streuobstwiese/-weide, Obstbaumreihen)				
Charakteristik:					
		Bearbeiter:	Bassler		
lfd. Nummer:	3401	Fläche: in m ²	770	Länge in m:	
Bestandestyp:	0204 Streuobstbestand (Streuobstwiese/-weide, Obstbaumreihen)				
Charakteristik:					
		Bearbeiter:	Bassler		
lfd. Nummer:	3402	Fläche: in m ²	0	Länge in m:	34
Bestandestyp:	0204 Streuobstbestand (Streuobstwiese/-weide, Obstbaumreihen)				
Charakteristik:					
		Bearbeiter:	Bassler		
lfd. Nummer:	3403	Fläche: in m ²	504	Länge in m:	72
Bestandestyp:	0203 Heckenzug				
Charakteristik:					
		Bearbeiter:	Bassler		

lfd. Nummer:	3404	Fläche: in m ²	0	Länge in m:	131
Bestandestyp:	0206 Baumreihe, Allee				
Charakteristik:					
		Bearbeiter:	Bassler		
lfd. Nummer:	3405	Fläche: in m ²	384	Länge in m:	64
Bestandestyp:	0203 Heckenzug				
Charakteristik:					
		Bearbeiter:	Bassler		
lfd. Nummer:	3406	Fläche: in m ²	357	Länge in m:	119
Bestandestyp:	0203 Heckenzug				
Charakteristik:					
		Bearbeiter:	Bassler		
lfd. Nummer:	3407	Fläche: in m ²	404	Länge in m:	101
Bestandestyp:	0203 Heckenzug				
Charakteristik:					
		Bearbeiter:	Bassler		
lfd. Nummer:	3408	Fläche: in m ²	0	Länge in m:	27
Bestandestyp:	0204 Streuobstbestand (Streuobstwiese/-weide, Obstbaumreihen)				
Charakteristik:					
		Bearbeiter:	Bassler		
lfd. Nummer:	3409	Fläche: in m ²	0	Länge in m:	19
Bestandestyp:	0204 Streuobstbestand (Streuobstwiese/-weide, Obstbaumreihen)				
Charakteristik:					
		Bearbeiter:	Bassler		
lfd. Nummer:	3410	Fläche: in m ²	0	Länge in m:	547
Bestandestyp:	0206 Baumreihe, Allee				
Charakteristik:					
		Bearbeiter:	Bassler		
lfd. Nummer:	3411	Fläche: in m ²	393	Länge in m:	131
Bestandestyp:	0203 Heckenzug				
Charakteristik:					
		Bearbeiter:	Bassler		
lfd. Nummer:	3412	Fläche: in m ²	0	Länge in m:	74
Bestandestyp:	0206 Baumreihe, Allee				
Charakteristik:					
		Bearbeiter:	Bassler		
lfd. Nummer:	3413	Fläche: in m ²	0	Länge in m:	33
Bestandestyp:	0206 Baumreihe, Allee				
Charakteristik:					
		Bearbeiter:	Bassler		
lfd. Nummer:	3414	Fläche: in m ²	0	Länge in m:	31
Bestandestyp:	0204 Streuobstbestand (Streuobstwiese/-weide, Obstbaumreihen)				
Charakteristik:					
		Bearbeiter:	Bassler		
lfd. Nummer:	3415	Fläche: in m ²	196	Länge in m:	49
Bestandestyp:	0203 Heckenzug				
Charakteristik:					
		Bearbeiter:	Bassler		

lfd. Nummer:	3416	Fläche: in m ²	490	Länge in m:	70
Bestandestyp:	0203 Heckenzug				
Charakteristik:					
	Bearbeiter: Bassler				
lfd. Nummer:	3417	Fläche: in m ²	0	Länge in m:	29
Bestandestyp:	0204 Streuobstbestand (Streuobstwiese/-weide, Obstbaumreihen)				
Charakteristik:					
	Bearbeiter: Bassler				
lfd. Nummer:	3418	Fläche: in m ²	0	Länge in m:	15
Bestandestyp:	0204 Streuobstbestand (Streuobstwiese/-weide, Obstbaumreihen)				
Charakteristik:					
	Bearbeiter: Bassler				
lfd. Nummer:	3419	Fläche: in m ²	345	Länge in m:	69
Bestandestyp:	0203 Heckenzug				
Charakteristik:					
	Bearbeiter: Bassler				
lfd. Nummer:	3420	Fläche: in m ²	0	Länge in m:	68
Bestandestyp:	0206 Baumreihe, Allee				
Charakteristik:					
	Bearbeiter: Bassler				
lfd. Nummer:	3421	Fläche: in m ²	364	Länge in m:	52
Bestandestyp:	0203 Heckenzug				
Charakteristik:					
	Bearbeiter: Bassler				
lfd. Nummer:	3422	Fläche: in m ²	20736	Länge in m:	2592
Bestandestyp:	0402 Fließendes Gewässer				
Charakteristik:	Gewässerpunkt 13: Innbach, ca. 8 m breit, größtenteils unverbautes Ufer, natürlicher Flusslauf, geringe Fließgeschwindigkeit, Sohlsubstrat Schotter;				
	Bearbeiter: Bassler				
lfd. Nummer:	3423	Fläche: in m ²	0	Länge in m:	19
Bestandestyp:	0204 Streuobstbestand (Streuobstwiese/-weide, Obstbaumreihen)				
Charakteristik:					
	Bearbeiter: Bassler				
lfd. Nummer:	3424	Fläche: in m ²	0	Länge in m:	134
Bestandestyp:	0204 Streuobstbestand (Streuobstwiese/-weide, Obstbaumreihen)				
Charakteristik:					
	Bearbeiter: Bassler				
lfd. Nummer:	3425	Fläche: in m ²	0	Länge in m:	181
Bestandestyp:	0204 Streuobstbestand (Streuobstwiese/-weide, Obstbaumreihen)				
Charakteristik:					
	Bearbeiter: Bassler				
lfd. Nummer:	3426	Fläche: in m ²	0	Länge in m:	37
Bestandestyp:	0204 Streuobstbestand (Streuobstwiese/-weide, Obstbaumreihen)				
Charakteristik:					
	Bearbeiter: Bassler				
lfd. Nummer:	3427	Fläche: in m ²	0	Länge in m:	23
Bestandestyp:	0204 Streuobstbestand (Streuobstwiese/-weide, Obstbaumreihen)				
Charakteristik:					
	Bearbeiter: Bassler				

lfd. Nummer:	3429	Fläche: in m ²	0	Länge in m:	32
Bestandestyp:	0204 Streuobstbestand (Streuobstwiese/-weide, Obstbaumreihen)				
Charakteristik:					
	Bearbeiter: Bassler				
lfd. Nummer:	3430	Fläche: in m ²	0	Länge in m:	34
Bestandestyp:	0204 Streuobstbestand (Streuobstwiese/-weide, Obstbaumreihen)				
Charakteristik:					
	Bearbeiter: Bassler				
lfd. Nummer:	3431	Fläche: in m ²	260	Länge in m:	65
Bestandestyp:	0203 Heckenzug				
Charakteristik:					
	Bearbeiter: Bassler				
lfd. Nummer:	3432	Fläche: in m ²	348	Länge in m:	58
Bestandestyp:	0203 Heckenzug				
Charakteristik:					
	Bearbeiter: Bassler				
lfd. Nummer:	3433	Fläche: in m ²	0	Länge in m:	36
Bestandestyp:	0206 Baumreihe, Allee				
Charakteristik:					
	Bearbeiter: Bassler				
lfd. Nummer:	3434	Fläche: in m ²	80	Länge in m:	20
Bestandestyp:	0203 Heckenzug				
Charakteristik:					
	Bearbeiter: Bassler				
lfd. Nummer:	3435	Fläche: in m ²	0	Länge in m:	111
Bestandestyp:	0204 Streuobstbestand (Streuobstwiese/-weide, Obstbaumreihen)				
Charakteristik:					
	Bearbeiter: Bassler				
lfd. Nummer:	3436	Fläche: in m ²	0	Länge in m:	26
Bestandestyp:	0206 Baumreihe, Allee				
Charakteristik:					
	Bearbeiter: Bassler				
lfd. Nummer:	3437	Fläche: in m ²	2604	Länge in m:	651
Bestandestyp:	0402 Fließendes Gewässer				
Charakteristik:	Gewässerpunkt 10: Innbach, Ausleitungsstrecke? evt. zur Speisung der Fischteiche, 4 m breit, geringe Fließgeschwindigkeit, beiderseits schmales Ufergehölz, Sohlsubstrat Schlamm, punktuelle Ufersicherungen mit Blocksteinen, leicht gewundener Flusslauf;				
	Bearbeiter: Bassler				
lfd. Nummer:	3438	Fläche: in m ²	1490	Länge in m:	745
Bestandestyp:	0402 Fließendes Gewässer				
Charakteristik:	Gewässerpunkt 17: Haidinger Bach, 2 m breit, keine Uferbefestigung, geringe Fließgeschwindigkeit, Bachlauf leicht gewunden;				
	Bearbeiter: Bassler				
lfd. Nummer:	3439	Fläche: in m ²	1827	Länge in m:	261
Bestandestyp:	0203 Heckenzug				
Charakteristik:					
	Bearbeiter: Bassler				

lfd. Nummer:	3440	Fläche: in m ²	1533	Länge in m:	219
Bestandestyp:	0203 Heckenzug				
Charakteristik:					
		Bearbeiter:	Bassler		
lfd. Nummer:	3441	Fläche: in m ²	238	Länge in m:	34
Bestandestyp:	0203 Heckenzug				
Charakteristik:					
		Bearbeiter:	Bassler		
lfd. Nummer:	3442	Fläche: in m ²	1050	Länge in m:	175
Bestandestyp:	0203 Heckenzug				
Charakteristik:					
		Bearbeiter:	Bassler		
lfd. Nummer:	3443	Fläche: in m ²	1127	Länge in m:	161
Bestandestyp:	0203 Heckenzug				
Charakteristik:					
		Bearbeiter:	Bassler		
lfd. Nummer:	3444	Fläche: in m ²	0	Länge in m:	73
Bestandestyp:	0206 Baumreihe, Allee				
Charakteristik:					
		Bearbeiter:	Bassler		
lfd. Nummer:	3445	Fläche: in m ²	0	Länge in m:	27
Bestandestyp:	0204 Streuobstbestand (Streuobstwiese/-weide, Obstbaumreihen)				
Charakteristik:					
		Bearbeiter:	Bassler		
lfd. Nummer:	3446	Fläche: in m ²	484	Länge in m:	121
Bestandestyp:	0203 Heckenzug				
Charakteristik:					
		Bearbeiter:	Bassler		
lfd. Nummer:	3447	Fläche: in m ²	658	Länge in m:	94
Bestandestyp:	0203 Heckenzug				
Charakteristik:					
		Bearbeiter:	Bassler		
lfd. Nummer:	3448	Fläche: in m ²	0	Länge in m:	94
Bestandestyp:	0204 Streuobstbestand (Streuobstwiese/-weide, Obstbaumreihen)				
Charakteristik:					
		Bearbeiter:	Bassler		
lfd. Nummer:	3449	Fläche: in m ²	472	Länge in m:	236
Bestandestyp:	0203 Heckenzug				
Charakteristik:					
		Bearbeiter:	Bassler		
lfd. Nummer:	3450	Fläche: in m ²	522	Länge in m:	174
Bestandestyp:	0203 Heckenzug				
Charakteristik:					
		Bearbeiter:	Bassler		
lfd. Nummer:	3451	Fläche: in m ²	236	Länge in m:	59
Bestandestyp:	0203 Heckenzug				
Charakteristik:					
		Bearbeiter:	Bassler		

lfd. Nummer:	3452	Fläche: in m ²	1260	Länge in m:	210
Bestandestyp:	0203 Heckenzug				
Charakteristik:					
		Bearbeiter:	Bassler		
lfd. Nummer:	3453	Fläche: in m ²	110	Länge in m:	55
Bestandestyp:	0203 Heckenzug				
Charakteristik:					
		Bearbeiter:	Bassler		
lfd. Nummer:	3454	Fläche: in m ²	616	Länge in m:	88
Bestandestyp:	0203 Heckenzug				
Charakteristik:					
		Bearbeiter:	Bassler		
lfd. Nummer:	3455	Fläche: in m ²	1020	Länge in m:	255
Bestandestyp:	0203 Heckenzug				
Charakteristik:					
		Bearbeiter:	Bassler		
lfd. Nummer:	3456	Fläche: in m ²	0	Länge in m:	30
Bestandestyp:	0204 Streuobstbestand (Streuobstwiese/-weide, Obstbaumreihen)				
Charakteristik:					
		Bearbeiter:	Bassler		
lfd. Nummer:	3457	Fläche: in m ²	0	Länge in m:	46
Bestandestyp:	0204 Streuobstbestand (Streuobstwiese/-weide, Obstbaumreihen)				
Charakteristik:					
		Bearbeiter:	Bassler		
lfd. Nummer:	3458	Fläche: in m ²	531	Länge in m:	177
Bestandestyp:	0203 Heckenzug				
Charakteristik:					
		Bearbeiter:	Bassler		
lfd. Nummer:	3459	Fläche: in m ²	0	Länge in m:	57
Bestandestyp:	0204 Streuobstbestand (Streuobstwiese/-weide, Obstbaumreihen)				
Charakteristik:					
		Bearbeiter:	Bassler		
lfd. Nummer:	3460	Fläche: in m ²	0	Länge in m:	35
Bestandestyp:	0206 Baumreihe, Allee				
Charakteristik:					
		Bearbeiter:	Bassler		
lfd. Nummer:	3461	Fläche: in m ²	0	Länge in m:	91
Bestandestyp:	0204 Streuobstbestand (Streuobstwiese/-weide, Obstbaumreihen)				
Charakteristik:					
		Bearbeiter:	Bassler		
lfd. Nummer:	3462	Fläche: in m ²	0	Länge in m:	50
Bestandestyp:	0206 Baumreihe, Allee				
Charakteristik:					
		Bearbeiter:	Bassler		
lfd. Nummer:	3463	Fläche: in m ²	273	Länge in m:	39
Bestandestyp:	0203 Heckenzug				
Charakteristik:					
		Bearbeiter:	Bassler		

lfd. Nummer:	3464	Fläche: in m ²	0	Länge in m:	84
Bestandestyp:	0204 Streuobstbestand (Streuobstwiese/-weide, Obstbaumreihen)				
Charakteristik:					
	Bearbeiter: Bassler				
lfd. Nummer:	3465	Fläche: in m ²	108	Länge in m:	36
Bestandestyp:	0203 Heckenzug				
Charakteristik:					
	Bearbeiter: Bassler				
lfd. Nummer:	3466	Fläche: in m ²	266	Länge in m:	133
Bestandestyp:	0202 Uferbegleitgehölz				
Charakteristik:	Fichten und Ziergehölze				
	Bearbeiter: Bassler				
lfd. Nummer:	3468	Fläche: in m ²	0	Länge in m:	62
Bestandestyp:	0204 Streuobstbestand (Streuobstwiese/-weide, Obstbaumreihen)				
Charakteristik:					
	Bearbeiter: Bassler				
lfd. Nummer:	3470	Fläche: in m ²	118	Länge in m:	118
Bestandestyp:	0203 Heckenzug				
Charakteristik:					
	Bearbeiter: Bassler				
lfd. Nummer:	3471	Fläche: in m ²	0	Länge in m:	37
Bestandestyp:	0204 Streuobstbestand (Streuobstwiese/-weide, Obstbaumreihen)				
Charakteristik:					
	Bearbeiter: Bassler				
lfd. Nummer:	3472	Fläche: in m ²	0	Länge in m:	25
Bestandestyp:	0204 Streuobstbestand (Streuobstwiese/-weide, Obstbaumreihen)				
Charakteristik:					
	Bearbeiter: Bassler				
lfd. Nummer:	3828	Fläche: in m ²	669	Länge in m:	1337
Bestandestyp:	0402 Fließendes Gewässer				
Charakteristik:	Gewässerpunkt 19: Kleiner Bach, 0,5 m breit, meist mit Ufergehölz, gestreckter Bachlauf, teilweise verrohrt;				
	Bearbeiter: Bassler				
lfd. Nummer:	3829	Fläche: in m ²	977	Länge in m:	1303
Bestandestyp:	0402 Fließendes Gewässer				
Charakteristik:	Gewässerpunkt 18: Kleiner Bach, 0,75 m breit, geringer Durchfluss, Sohlsubstrat Schlamm, keine Verbauungen, naturnah, meist mit Ufergehölz;				
	Bearbeiter: Bassler				
lfd. Nummer:	3831	Fläche: in m ²	593	Länge in m:	395
Bestandestyp:	0402 Fließendes Gewässer				
Charakteristik:	Gewässerpunkt 11: Bach, 1,5 m breit, eingetieftes Bachbett, gestreckter Bachlauf, mittlere Fließgeschwindigkeit, Sohlsubstrat Schlamm und Schotter; relativ naturnah;				
	Bearbeiter: Bassler				
lfd. Nummer:	3837	Fläche: in m ²	2028	Länge in m:	1014
Bestandestyp:	0402 Fließendes Gewässer				
Charakteristik:	Gewässerpunkt 16: Bach, 2 m breit, leicht gewundener Bachlauf, meist beiderseits Uferbegleitgehölz, mittlere Fließgeschwindigkeit, Sohlsubstrat Schlamm, nur punktförmige Ufersicherungen;				
	Bearbeiter: Bassler				

lfd. Nummer:	3838	Fläche: in m ²	1899	Länge in m:	633
Bestandestyp:	0202 Uferbegleitgehölz				
Charakteristik:	Sehr schmales, teilweise lückiges Uferbegleitgehölz entlang der Trattnach: Salix fragilis dominant, Acer pseudoplatanus, Fraxinus excelsior, Alnus glutinosa, Tilia sp., Salix alba, Populus tremula; Strauchschicht: Crataegus monogyna, Rubus caesius; Krautschicht: Aegopodium podagraria, Urtica dioica, Stachys slyvatica, Impatiens glandulifera;				
	Bearbeiter: Bassler				
lfd. Nummer:	3839	Fläche: in m ²	3342	Länge in m:	1114
Bestandestyp:	0202 Uferbegleitgehölz				
Charakteristik:	Uferbegleitgehölz an der Trattnach: extrem lückig (ca. alle 10 m ein Baum oder Strauch), Fraxinus excelsior, Alnus glutinosa, Salix caprea, Salix alba, Salix fragilis und Ziergehölze;				
	Bearbeiter: Bassler				
lfd. Nummer:	3840	Fläche: in m ²	4995	Länge in m:	999
Bestandestyp:	0202 Uferbegleitgehölz				
Charakteristik:	Uferbegleitgehölz an der Trattnach: einreihig, oft lückig, baumförmig: Ulmus minor, Tilia cordata, Quercus robur, Acer pseudoplatanus, Fraxinus excelsior, Acer pseudoplatanus, Salix alba; Strauchschicht: Euonymus europea, Sambucus nigra, Cotinus coggygria, Lonicera xylosteum, Crataegus monogyna, Cornus sanguinea;				
	Bearbeiter: Bassler				
lfd. Nummer:	3841	Fläche: in m ²	8640	Länge in m:	1080
Bestandestyp:	0402 Fließendes Gewässer				
Charakteristik:	Gewässerpunkt 8: Innbach, ca. 8 m breit, geringe Fließgeschwindigkeit, gewundener Flusslauf, Sohlsubstrat Schotter, beidseitig beschattendes Uferbegleitgehölz, relativ naturnah;				
	Bearbeiter: Bassler				
lfd. Nummer:	3842	Fläche: in m ²	6544	Länge in m:	818
Bestandestyp:	0402 Fließendes Gewässer				
Charakteristik:	Gewässerpunkt 108: Innbach, 8 m breit, Sohlsubstrat Schotter, beiderseits Uferbegleitgehölz, gewundener Flusslauf, naturnah, nur punktuelle Ufersicherungen;				
	Bearbeiter: Bassler				
lfd. Nummer:	3843	Fläche: in m ²	196	Länge in m:	98
Bestandestyp:	0202 Uferbegleitgehölz				
Charakteristik:	Uferbegleitgehölz an kleinem Bach: baumförmig, einreihig: Salix caprea, Populus nigra, Quercus robur; Strauchschicht: Corylus avellana, Lonicera xylosteum; Krautschicht: Aegopodium podagraria, Primula elatior, Pulmonaria sp., Geum urbanum;				
	Bearbeiter: Bassler				
lfd. Nummer:	3844	Fläche: in m ²	266	Länge in m:	38
Bestandestyp:	0203 Heckenzug				
Charakteristik:					
	Bearbeiter: Bassler				
lfd. Nummer:	5036	Fläche: in m ²	0	Länge in m:	0
Bestandestyp:	0207 Markanter Einzelbaum				
Charakteristik:					
	Bearbeiter: Bassler				
lfd. Nummer:	5037	Fläche: in m ²	0	Länge in m:	0
Bestandestyp:	0207 Markanter Einzelbaum				
Charakteristik:					
	Bearbeiter: Bassler				
lfd. Nummer:	5038	Fläche: in m ²	0	Länge in m:	0
Bestandestyp:	0207 Markanter Einzelbaum				
Charakteristik:					
	Bearbeiter: Bassler				

lfd. Nummer:	5039	Fläche: in m ²	0	Länge in m:	0
Bestandestyp:	0207 Markanter Einzelbaum				
Charakteristik:					
		Bearbeiter:	Bassler		
lfd. Nummer:	5040	Fläche: in m ²	0	Länge in m:	0
Bestandestyp:	0207 Markanter Einzelbaum				
Charakteristik:					
		Bearbeiter:	Bassler		
lfd. Nummer:	5041	Fläche: in m ²	0	Länge in m:	0
Bestandestyp:	0207 Markanter Einzelbaum				
Charakteristik:					
		Bearbeiter:	Bassler		
lfd. Nummer:	5042	Fläche: in m ²	0	Länge in m:	0
Bestandestyp:	0207 Markanter Einzelbaum				
Charakteristik:					
		Bearbeiter:	Bassler		
lfd. Nummer:	5044	Fläche: in m ²	0	Länge in m:	0
Bestandestyp:	0207 Markanter Einzelbaum				
Charakteristik:					
		Bearbeiter:	Bassler		
lfd. Nummer:	5045	Fläche: in m ²	0	Länge in m:	0
Bestandestyp:	0207 Markanter Einzelbaum				
Charakteristik:					
		Bearbeiter:	Bassler		
lfd. Nummer:	5046	Fläche: in m ²	0	Länge in m:	0
Bestandestyp:	0207 Markanter Einzelbaum				
Charakteristik:					
		Bearbeiter:	Bassler		
lfd. Nummer:	5047	Fläche: in m ²	0	Länge in m:	0
Bestandestyp:	0207 Markanter Einzelbaum				
Charakteristik:					
		Bearbeiter:	Bassler		
lfd. Nummer:	5048	Fläche: in m ²	0	Länge in m:	0
Bestandestyp:	0204 Streuobstbestand (Streuobstwiese/-weide, Obstbaumreihen)				
Charakteristik:					
		Bearbeiter:	Bassler		
lfd. Nummer:	5049	Fläche: in m ²	0	Länge in m:	0
Bestandestyp:	0204 Streuobstbestand (Streuobstwiese/-weide, Obstbaumreihen)				
Charakteristik:					
		Bearbeiter:	Bassler		
lfd. Nummer:	5050	Fläche: in m ²	0	Länge in m:	0
Bestandestyp:	0204 Streuobstbestand (Streuobstwiese/-weide, Obstbaumreihen)				
Charakteristik:					
		Bearbeiter:	Bassler		
lfd. Nummer:	5051	Fläche: in m ²	0	Länge in m:	0
Bestandestyp:	0204 Streuobstbestand (Streuobstwiese/-weide, Obstbaumreihen)				
Charakteristik:					
		Bearbeiter:	Bassler		

lfd. Nummer:	5052	Fläche: in m ²	0	Länge in m:	0
Bestandestyp:	0204 Streuobstbestand (Streuobstwiese/-weide, Obstbaumreihen)				
Charakteristik:	Bearbeiter: Bassler				
lfd. Nummer:	5053	Fläche: in m ²	0	Länge in m:	0
Bestandestyp:	0204 Streuobstbestand (Streuobstwiese/-weide, Obstbaumreihen)				
Charakteristik:	Bearbeiter: Bassler				
lfd. Nummer:	5054	Fläche: in m ²	0	Länge in m:	0
Bestandestyp:	0204 Streuobstbestand (Streuobstwiese/-weide, Obstbaumreihen)				
Charakteristik:	Bearbeiter: Bassler				
lfd. Nummer:	5055	Fläche: in m ²	0	Länge in m:	0
Bestandestyp:	0204 Streuobstbestand (Streuobstwiese/-weide, Obstbaumreihen)				
Charakteristik:	Bearbeiter: Bassler				
lfd. Nummer:	5056	Fläche: in m ²	0	Länge in m:	0
Bestandestyp:	0204 Streuobstbestand (Streuobstwiese/-weide, Obstbaumreihen)				
Charakteristik:	Bearbeiter: Bassler				
lfd. Nummer:	5058	Fläche: in m ²	0	Länge in m:	0
Bestandestyp:	0204 Streuobstbestand (Streuobstwiese/-weide, Obstbaumreihen)				
Charakteristik:	Bearbeiter: Bassler				
lfd. Nummer:	5059	Fläche: in m ²	0	Länge in m:	0
Bestandestyp:	0204 Streuobstbestand (Streuobstwiese/-weide, Obstbaumreihen)				
Charakteristik:	Bearbeiter: Bassler				
lfd. Nummer:	5064	Fläche: in m ²	0	Länge in m:	0
Bestandestyp:	0204 Streuobstbestand (Streuobstwiese/-weide, Obstbaumreihen)				
Charakteristik:	Bearbeiter: Bassler				
lfd. Nummer:	5065	Fläche: in m ²	0	Länge in m:	0
Bestandestyp:	0207 Markanter Einzelbaum				
Charakteristik:	Bearbeiter: Bassler				
lfd. Nummer:	5066	Fläche: in m ²	0	Länge in m:	0
Bestandestyp:	0207 Markanter Einzelbaum				
Charakteristik:	Bearbeiter: Bassler				
lfd. Nummer:	5067	Fläche: in m ²	0	Länge in m:	0
Bestandestyp:	0207 Markanter Einzelbaum				
Charakteristik:	Bearbeiter: Bassler				
lfd. Nummer:	5068	Fläche: in m ²	0	Länge in m:	0
Bestandestyp:	0207 Markanter Einzelbaum				
Charakteristik:	Bearbeiter: Bassler				

lfd. Nummer:	5069	Fläche: in m ²	0	Länge in m:	0
Bestandestyp:	0207 Markanter Einzelbaum				
Charakteristik:					
	Bearbeiter: Bassler				
lfd. Nummer:	5070	Fläche: in m ²	0	Länge in m:	0
Bestandestyp:	0207 Markanter Einzelbaum				
Charakteristik:					
	Bearbeiter: Bassler				
lfd. Nummer:	5071	Fläche: in m ²	0	Länge in m:	0
Bestandestyp:	0207 Markanter Einzelbaum				
Charakteristik:					
	Bearbeiter: Bassler				
lfd. Nummer:	5072	Fläche: in m ²	0	Länge in m:	0
Bestandestyp:	0207 Markanter Einzelbaum				
Charakteristik:					
	Bearbeiter: Bassler				
lfd. Nummer:	5073	Fläche: in m ²	0	Länge in m:	0
Bestandestyp:	0207 Markanter Einzelbaum				
Charakteristik:					
	Bearbeiter: Bassler				
lfd. Nummer:	5074	Fläche: in m ²	0	Länge in m:	0
Bestandestyp:	0204 Streuobstbestand (Streuobstwiese/-weide, Obstbaumreihen)				
Charakteristik:					
	Bearbeiter: Bassler				
lfd. Nummer:	5075	Fläche: in m ²	0	Länge in m:	0
Bestandestyp:	0204 Streuobstbestand (Streuobstwiese/-weide, Obstbaumreihen)				
Charakteristik:					
	Bearbeiter: Bassler				
lfd. Nummer:	5076	Fläche: in m ²	0	Länge in m:	0
Bestandestyp:	0204 Streuobstbestand (Streuobstwiese/-weide, Obstbaumreihen)				
Charakteristik:					
	Bearbeiter: Bassler				
lfd. Nummer:	5077	Fläche: in m ²	0	Länge in m:	0
Bestandestyp:	0204 Streuobstbestand (Streuobstwiese/-weide, Obstbaumreihen)				
Charakteristik:					
	Bearbeiter: Bassler				
lfd. Nummer:	5078	Fläche: in m ²	0	Länge in m:	0
Bestandestyp:	0207 Markanter Einzelbaum				
Charakteristik:					
	Bearbeiter: Bassler				
lfd. Nummer:	5079	Fläche: in m ²	0	Länge in m:	0
Bestandestyp:	0207 Markanter Einzelbaum				
Charakteristik:					
	Bearbeiter: Bassler				
lfd. Nummer:	5080	Fläche: in m ²	0	Länge in m:	0
Bestandestyp:	0204 Streuobstbestand (Streuobstwiese/-weide, Obstbaumreihen)				
Charakteristik:					
	Bearbeiter: Bassler				

lfd. Nummer:	5081	Fläche: in m ²	0	Länge in m:	0
Bestandestyp:	0207 Markanter Einzelbaum				
Charakteristik:					
		Bearbeiter:	Bassler		
lfd. Nummer:	5082	Fläche: in m ²	0	Länge in m:	0
Bestandestyp:	0207 Markanter Einzelbaum				
Charakteristik:					
		Bearbeiter:	Bassler		
lfd. Nummer:	5083	Fläche: in m ²	0	Länge in m:	0
Bestandestyp:	0207 Markanter Einzelbaum				
Charakteristik:					
		Bearbeiter:	Bassler		
lfd. Nummer:	5084	Fläche: in m ²	0	Länge in m:	0
Bestandestyp:	0207 Markanter Einzelbaum				
Charakteristik:					
		Bearbeiter:	Bassler		
lfd. Nummer:	5085	Fläche: in m ²	0	Länge in m:	0
Bestandestyp:	0207 Markanter Einzelbaum				
Charakteristik:					
		Bearbeiter:	Bassler		
lfd. Nummer:	5086	Fläche: in m ²	0	Länge in m:	0
Bestandestyp:	0207 Markanter Einzelbaum				
Charakteristik:					
		Bearbeiter:	Bassler		
lfd. Nummer:	5087	Fläche: in m ²	0	Länge in m:	0
Bestandestyp:	0207 Markanter Einzelbaum				
Charakteristik:					
		Bearbeiter:	Bassler		
lfd. Nummer:	5088	Fläche: in m ²	0	Länge in m:	0
Bestandestyp:	0207 Markanter Einzelbaum				
Charakteristik:					
		Bearbeiter:	Bassler		
lfd. Nummer:	5089	Fläche: in m ²	0	Länge in m:	0
Bestandestyp:	0207 Markanter Einzelbaum				
Charakteristik:					
		Bearbeiter:	Bassler		
lfd. Nummer:	5090	Fläche: in m ²	0	Länge in m:	0
Bestandestyp:	0207 Markanter Einzelbaum				
Charakteristik:					
		Bearbeiter:	Bassler		
lfd. Nummer:	5091	Fläche: in m ²	0	Länge in m:	0
Bestandestyp:	0207 Markanter Einzelbaum				
Charakteristik:					
		Bearbeiter:	Bassler		
lfd. Nummer:	5092	Fläche: in m ²	0	Länge in m:	0
Bestandestyp:	0207 Markanter Einzelbaum				
Charakteristik:					
		Bearbeiter:	Bassler		

lfd. Nummer:	5093	Fläche: in m ²	0	Länge in m:	0
Bestandestyp:	0207 Markanter Einzelbaum				
Charakteristik:					
	Bearbeiter: Bassler				
lfd. Nummer:	5094	Fläche: in m ²	0	Länge in m:	0
Bestandestyp:	0204 Streuobstbestand (Streuobstwiese/-weide, Obstbaumreihen)				
Charakteristik:					
	Bearbeiter: Bassler				
lfd. Nummer:	5095	Fläche: in m ²	0	Länge in m:	0
Bestandestyp:	0204 Streuobstbestand (Streuobstwiese/-weide, Obstbaumreihen)				
Charakteristik:					
	Bearbeiter: Bassler				
lfd. Nummer:	5096	Fläche: in m ²	0	Länge in m:	0
Bestandestyp:	0204 Streuobstbestand (Streuobstwiese/-weide, Obstbaumreihen)				
Charakteristik:					
	Bearbeiter: Bassler				
lfd. Nummer:	5097	Fläche: in m ²	0	Länge in m:	0
Bestandestyp:	0204 Streuobstbestand (Streuobstwiese/-weide, Obstbaumreihen)				
Charakteristik:					
	Bearbeiter: Bassler				
lfd. Nummer:	5098	Fläche: in m ²	0	Länge in m:	0
Bestandestyp:	0207 Markanter Einzelbaum				
Charakteristik:					
	Bearbeiter: Bassler				
lfd. Nummer:	5099	Fläche: in m ²	0	Länge in m:	0
Bestandestyp:	0207 Markanter Einzelbaum				
Charakteristik:					
	Bearbeiter: Bassler				
lfd. Nummer:	5100	Fläche: in m ²	0	Länge in m:	0
Bestandestyp:	0204 Streuobstbestand (Streuobstwiese/-weide, Obstbaumreihen)				
Charakteristik:					
	Bearbeiter: Bassler				
lfd. Nummer:	5101	Fläche: in m ²	0	Länge in m:	0
Bestandestyp:	0204 Streuobstbestand (Streuobstwiese/-weide, Obstbaumreihen)				
Charakteristik:					
	Bearbeiter: Bassler				
lfd. Nummer:	5102	Fläche: in m ²	0	Länge in m:	0
Bestandestyp:	0207 Markanter Einzelbaum				
Charakteristik:					
	Bearbeiter: Bassler				
lfd. Nummer:	5104	Fläche: in m ²	0	Länge in m:	0
Bestandestyp:	0207 Markanter Einzelbaum				
Charakteristik:					
	Bearbeiter: Bassler				
lfd. Nummer:	5105	Fläche: in m ²	0	Länge in m:	0
Bestandestyp:	0207 Markanter Einzelbaum				
Charakteristik:					
	Bearbeiter: Bassler				

lfd. Nummer:	5106	Fläche: in m ²	0	Länge in m:	0
Bestandestyp:	0207 Markanter Einzelbaum				
Charakteristik:					
		Bearbeiter:	Bassler		
lfd. Nummer:	5107	Fläche: in m ²	0	Länge in m:	0
Bestandestyp:	0207 Markanter Einzelbaum				
Charakteristik:					
		Bearbeiter:	Bassler		
lfd. Nummer:	5108	Fläche: in m ²	0	Länge in m:	0
Bestandestyp:	0207 Markanter Einzelbaum				
Charakteristik:					
		Bearbeiter:	Bassler		
lfd. Nummer:	5109	Fläche: in m ²	0	Länge in m:	0
Bestandestyp:	0207 Markanter Einzelbaum				
Charakteristik:					
		Bearbeiter:	Bassler		
lfd. Nummer:	5110	Fläche: in m ²	0	Länge in m:	0
Bestandestyp:	0207 Markanter Einzelbaum				
Charakteristik:					
		Bearbeiter:	Bassler		
lfd. Nummer:	5111	Fläche: in m ²	0	Länge in m:	0
Bestandestyp:	0207 Markanter Einzelbaum				
Charakteristik:					
		Bearbeiter:	Bassler		
lfd. Nummer:	5112	Fläche: in m ²	0	Länge in m:	0
Bestandestyp:	0207 Markanter Einzelbaum				
Charakteristik:					
		Bearbeiter:	Bassler		
lfd. Nummer:	5113	Fläche: in m ²	0	Länge in m:	0
Bestandestyp:	0204 Streuobstbestand (Streuobstwiese/-weide, Obstbaumreihen)				
Charakteristik:					
		Bearbeiter:	Bassler		
lfd. Nummer:	5114	Fläche: in m ²	0	Länge in m:	0
Bestandestyp:	0204 Streuobstbestand (Streuobstwiese/-weide, Obstbaumreihen)				
Charakteristik:					
		Bearbeiter:	Bassler		
lfd. Nummer:	5115	Fläche: in m ²	0	Länge in m:	0
Bestandestyp:	0204 Streuobstbestand (Streuobstwiese/-weide, Obstbaumreihen)				
Charakteristik:					
		Bearbeiter:	Bassler		
lfd. Nummer:	5116	Fläche: in m ²	0	Länge in m:	0
Bestandestyp:	0204 Streuobstbestand (Streuobstwiese/-weide, Obstbaumreihen)				
Charakteristik:					
		Bearbeiter:	Bassler		
lfd. Nummer:	5117	Fläche: in m ²	0	Länge in m:	0
Bestandestyp:	0207 Markanter Einzelbaum				
Charakteristik:					
		Bearbeiter:	Bassler		

lfd. Nummer:	5118	Fläche: in m ²	0	Länge in m:	0
Bestandestyp:	0207 Markanter Einzelbaum				
Charakteristik:					
	Bearbeiter: Bassler				
lfd. Nummer:	5120	Fläche: in m ²	0	Länge in m:	0
Bestandestyp:	0204 Streuobstbestand (Streuobstwiese/-weide, Obstbaumreihen)				
Charakteristik:					
	Bearbeiter: Bassler				
lfd. Nummer:	5121	Fläche: in m ²	0	Länge in m:	0
Bestandestyp:	0204 Streuobstbestand (Streuobstwiese/-weide, Obstbaumreihen)				
Charakteristik:					
	Bearbeiter: Bassler				
lfd. Nummer:	5122	Fläche: in m ²	0	Länge in m:	0
Bestandestyp:	0204 Streuobstbestand (Streuobstwiese/-weide, Obstbaumreihen)				
Charakteristik:					
	Bearbeiter: Bassler				
lfd. Nummer:	9968	Fläche: in m ²	384	Länge in m:	0
Bestandestyp:	0201 Kleinstwaldfläche ("Feldgehölz"), Gebüsch oder Baumgruppe unter 1000m²				
Charakteristik:	Feldgehölz mit einer sehr großen, alten Eiche, Salix fragilis, Fraxinus excelsior, Prunus padus, Zwetschkenbäumen; Krautschicht: Rubus caesius, Urtica dioica;				
	Bearbeiter: Bassler				

ZOBODAT - www.zobodat.at

Zoologisch-Botanische Datenbank/Zoological-Botanical Database

Digitale Literatur/Digital Literature

Zeitschrift/Journal: [Gutachten Naturschutzabteilung Oberösterreich](#)

Jahr/Year: 2008

Band/Volume: [0619](#)

Autor(en)/Author(s): diverse

Artikel/Article: [Naturraumkartierung Oberösterreich. Landschaftserhebung Gemeinde Wallern an der Trattnach. Endbericht. 1-93](#)