

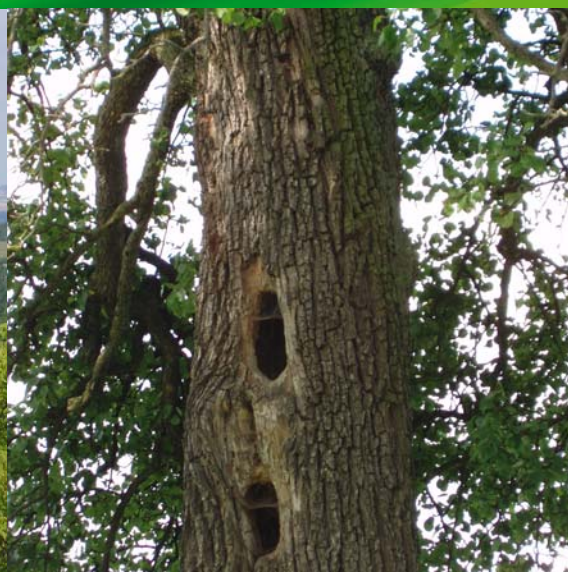


LAND

OBERÖSTERREICH

Naturraumkartierung Oberösterreich

Landschaftserhebung
Gemeinde Wendling



natur:raum
Naturraumkartierung Oberösterreich

Endbericht



Land Oberösterreich

NATUR

Naturraumkartierung Oberösterreich

Landschaftserhebung
Gemeinde Wendling

Endbericht

Kirchdorf an der Krems, 2007

Projektleitung Naturraumkartierung Oberösterreich:

Mag. Günter Dorninger

Projektbetreuung Landschaftserhebungen:

Mag. Günter Dorninger

EDV/GIS-Betreuung

Mag. Günter Dorninger

Auftragnehmer:

DI Gabriele Bassler

Technisches Büro für Landschaftsplanung
und Landschaftspflege

Albertplatz 5/2/9

1080 Wien

Bearbeiter:

DI Gabriele Bassler, DI Silvia Winter

im Auftrag des Landes Oberösterreich,
Naturschutzabteilung – Naturraumkartierung OÖ

Fotos der Titelseite:

Foto links: Streuobstbäume in der flachwelligen Hügellandschaft von Wendling

Foto rechts: Baumhöhle in einem Birnbaum in Wendling

Fotonachweis:

alle Fotos DI Gabriele Bassler

Redaktion:

AG Naturraumkartierung

Impressum:

Medieninhaber: Land Oberösterreich

Herausgeber:

Amt der O.ö. Landesregierung

Naturschutzabteilung – Naturraumkartierung Oberösterreich

4560 Kirchdorf an der Krems

Tel.: +43 7582 685 533

Fax: +43 7582 685 399

E-Mail: biokart.post@ooe.gv.at

Graphische Gestaltung: Mag. Günter Dorninger

Herstellung: Eigenvervielfältigung

Kirchdorf a. d. Krems, Juni 2007

© Alle Rechte, insbesondere das Recht der
Vervielfältigung, Verbreitung oder Verwertung bleiben
dem Land Oberösterreich vorbehalten

Inhaltsverzeichnis

1	VORBEMERKUNGEN	4
1.1	Allgemeines	4
1.2	Beschreibung des Bearbeitungsgebietes	5
1.2.1	Lage	5
1.2.2	Bevölkerung, Siedlung, Wirtschaft und Verkehr	6
1.2.3	Landschaftsgenese und Naturraum	7
1.2.4	Klima	7
1.2.5	Boden	8
1.2.6	Potenziell natürliche und aktuelle Vegetation	9
2	BESCHREIBUNG DER EINZELNEN TEILGEBIETE	10
	Teilgebiet 1: Flachwelliges Hügelland des Hausruckviertels	12
3	ZUSAMMENFASSENDEN BESCHREIBUNG	13
3.1	Ergebnisse der Landschaftserhebung	13
3.2	Naturschutzfachlich wertvolle Bereiche	15
3.3	Defizite und Ansatzpunkte für eine naturschutzfachliche Aufwertung	16
4	VERWENDETE LITERATUR UND QUELLENVERZEICHNIS	17
4.1	Datengrundlagen	17
4.2	Literaturverzeichnis	17
4.3	Sonstige Quellen	18

Abbildungsverzeichnis

Abb. 1: Übersicht des Erhebungsgebietes mit Abgrenzung der Teilgebiete auf Grundlage der ÖK 50	10
Abb. 2: Übersicht des Erhebungsgebietes mit Abgrenzung der Teilgebiete auf Grundl. v. Orthophotos	11
Abb. 3: Prozentueller Anteil der erhobenen Bestandestypen am gesamten Gemeindegebiet	14

Tabellenverzeichnis

Tab. 1: Flächengrößen und prozentuelle Flächenverteilung der erhobenen Bestandestypen, des Baulandes bzw. der nicht erhobenen Flächen in Relation zur gesamten Gemeindefläche	14
Tab. 2: Darstellung der Flächenverteilung und -größen der erhobenen Bestandestypen in Relation zur gesamten Gemeindefläche	14

Anhang 1: Fotodokumentation

Anhang 2: Beschreibung der Einzelflächen

Anhang 3: Karten (1:5.000)

1 Vorbemerkungen

1.1 Allgemeines

Im Auftrag der Oberösterreichischen Landesregierung, Naturschutzabteilung - Naturraumkartierung Oberösterreich, wird unter dem Titel „Naturraum, Naturraumkartierung Oberösterreich – Landschaftserhebung Oberösterreich“ die in Oberösterreich vorhandene Ausstattung, im Besonderen die der Kulturlandschaft, mit naturräumlich relevanten Strukturelementen und Biotopen erhoben. Im Gegensatz zur Biotopkartierung, die detaillierte Aussagen über die vegetationskundlichen Verhältnisse, Strukturmerkmale, Gefährdung, Nutzung, usw. trifft, gibt die Landschaftserhebung eine grobe und überblicksartige Darstellung der vorhandenen Elemente. Nur bestimmte Erhebungstypen werden über eine kurze Charakteristik beschrieben. Die Ergebnisse der Landschaftserhebung dienen als grundlegende Information für die Erarbeitung des Landschaftsleitbildes Oberösterreichs sowie für gutachterliche und planende Tätigkeiten von Behörden und anderen Planungsträgern. Bei konkreten Planungen sind jedoch aufbauend auf die Landschaftserhebung detailliertere Erhebungen durchzuführen.

Die Landschaftserhebung basiert auf einer Auswertung aktueller digitaler Farb-Orthophotos und vorliegender Unterlagen und erfolgt im Erhebungs- und Ausgabemaßstab 1:5.000. Begehungen werden auf ausgewählte Flächen beschränkt und dienen insbesondere der Charakterisierung von Grünlandtypen sowie der Ansprache von Gehölzen. Bauland- und Siedlungsflächen sind nicht Gegenstand der Landschaftserhebung.

Die Ergebnisse der Landschaftserhebung werden für amtliche und private Gutachten, Planungen und Projekte zur Verfügung gestellt.

Das Technische Büro für Landschaftsplanung und Landschaftspflege – DI Gabriele Bassler (Wien) wurde im Juli 2006 mit der Durchführung der Arbeiten zur Landschaftserhebung für die Gemeinde Wendling im politischen Bezirk Grieskirchen beauftragt. Der Bearbeitungszeitraum erstreckte sich von August 2006 bis Juni 2007. Das Gemeindegebiet ist Teil des Bearbeitungsgebietes 2006-21.

Gegenständlicher Bericht fasst die Ergebnisse der Landschaftserhebung der Gemeinde Wendling zusammen. Grundlegende Unterlagen für die Digitalisierung und Aufarbeitung der Daten wurden vom Auftraggeber bereitgestellt (vollständige Auflistung siehe Kap. 4). Als Basis für den Bericht dienen die bei der Landesregierung und bei der Gemeinde erhobenen Pläne und Unterlagen wie z. B. der Flächenwidmungsplan und das Örtliche Entwicklungskonzept. Neben diverser Literatur zum Landschaftsraum sind auch die durch die Begehung vor Ort erworbenen Gebietskenntnisse und Wahrnehmungen durch den Bearbeiter eine wichtige Grundlage für die Berichtserstellung. Weiters wurden Informationen aus Recherchen im Internet verwendet.

1.2 Beschreibung des Bearbeitungsgebietes

1.2.1 Lage

Die Marktgemeinde Wendling liegt im westlichen Teil des Hausruckviertels.

Die Landschaftsformen sind in der kleinen Gemeinde recht einheitlich. Typisch für das Landschaftsbild sind die flachwelligen Hügel des Hausruckviertels, das sich über eine Höhenamplitude von 386 (beim Stillbach) bis 500 (Hügel im Westen des Gemeindegebietes) erstreckt. Insgesamt umfasst das Gemeindegebiet 12,8 km², wobei die Nord-Süd Ausdehnung 4,3 und die West-Ost Ausdehnung 5,2 km beträgt.

Die Gemeinde liegt im politischen Bezirk Grieskirchen und im gleichnamigen Gerichtsbezirk. Sie ist in folgende zwei Katastralgemeinden unterteilt:

- Wendling (Südteil)
- Zupfing (Nordteil)

Nach der naturschutzfachlichen Raumgliederung Oberösterreichs liegt der gesamte Teil des Gemeindegebiets in der Raumeinheit „Inn- und Hausruckviertler Hügelland“.

Die Flächenverteilung (in km²) der Nutzungsklassen (Quelle: Statistik Austria 2005) gibt einen groben Überblick über die Ausstattung des Gemeindegebietes:

- | | |
|-------------------------------|------|
| • Wald | 1,2 |
| • Landwirtschaftliche Nutzung | 10,8 |
| • Baufläche | 0,1 |
| • Gärten | 0,1 |
| • Gewässer | 0,04 |
| • Sonstige Flächen | 0,5 |

1.2.2 Bevölkerung, Siedlung, Wirtschaft und Verkehr

Bevölkerung

Die Gemeinde Wendling zählte am 1.1.2006 803 Einwohner (Statistik Austria). Damit liegt sie beim Stand von 1939. Anfang der 80er Jahre sank die Einwohnerzahl bedingt durch Abwanderung unter 700 ab und erreichte 2001 ein neuerliches Maximum von 831 aufgrund der positiven Geburten- und Wanderungsbilanz.

Siedlung

Das Ortsgebiet von Wendling ist relativ dicht bebaut. Im Nordosten und Nordwesten sind große Flächen als Wohngebiet gewidmet, die teilweise in den letzten Jahren bereits bebaut wurden. Kleine Dorfgebiete, bestehend aus wenigen Häusern sind im Flächenwidmungsplan unter anderem in Zupfing, Dötzledt, Höglham, Weberndorf und Kubing ausgewiesen. Daneben existieren für das Gebiet typisch zahlreiche Bauernhäuser (Vierseithöfe) in Streulage. Die Gemeinde versucht einer Zersiedelung der Landschaft mit neuen Wohnhäusern durch Ausweisung von sogenannten „Sternchenhäusern“ entgegenzuwirken.

Wirtschaft

In der ländlich geprägten Wohngemeinde sind nur einige Kleinbetriebe (u.a. Nahversorgungsgeschäft, Bäckerei, Bank, Kfz-Werkstatt und Gasthaus) beheimatet.

Von 345 Erwerbstätigen pendeln 243 Personen aus, wovon die meisten in die nächsten Zentren (Grieskirchen, Neumarkt im Hausruckkreis, Wels, Ried im Innkreis) zur Arbeit fahren.

Der Großteil des Gemeindegebietes wird von landwirtschaftlich genutzten Flächen eingenommen, wobei die Acker- und Grünlandparzellen intensiv bewirtschaftet werden. Dabei steht die Tierhaltung mit Milchproduktion, Rinder- und Schweinemast im Vordergrund. Die Ackerflächen werden fast ausschließlich zur Gewinnung von Tierfutter verwendet. Dementsprechend wird v.a. Mais, Getreide, Saubohnen und Raps angebaut. Das artenarme Intensivgrünland wird in der Regel 4 x jährlich gemäht, wobei der erste Schnitt Mitte Mai stattfindet. Durch die teilweise intensive Tierhaltung wird reichlich Gülle ausgebracht. Vereinzelt gibt es auch Mutterkuhbetriebe sowie drei Selbstvermarkter. Das Flurbereinigungsverfahren wurde ca. 1981 abgeschlossen. In diesem Zuge wurden Schlierabbaustellen eingeebnet.

1999 bewirtschafteten insgesamt 67 Betriebe das Gemeindegebiet, darunter bearbeiten 40 Haupterwerbslandwirte drei Viertel der Fläche. Die Zahl der Haupterwerbsbetriebe blieb von 1995 bis 1999 gleich, während im gleichen Zeitraum über 40 % der Nebenerwerbsbetriebe den Betrieb eingestellt haben. Laut mündlicher Mitteilung des Amtsleiters (Johann Perndorfer) ist die Hofnachfolge aber bei vielen Betrieben nicht gesichert.

Das Gemeindegebiet ist relativ wenig bewaldet. Größtenteils handelt sich um monotone Fichtenforste, die von den bäuerlichen Besitzern als Bau- oder Brennholz genutzt werden. Laub- und Laubmischwälder befinden sich fast nur auf sehr nassen Flächen.

Der Tourismus spielt in der Gemeinde eine untergeordnete Rolle.

Verkehr

Das Gemeindegebiet wird durch einige Landesstraßen erschlossen. Die Bahnlinie Neumarkt – Ried – Braunau) quert die Gemeinde von Südosten nach Nordwesten, ist aber vom Hauptort relativ weit entfernt. An der Landesstraße nach Nordwesten befindet sich eine Haltestelle der Bahn.

1.2.3 Landschaftsgenese und Naturraum

Das gesamte Gemeindegebiet von Wendling ist von der welligen Hügellandschaft des Hausruckviertels geprägt. Das größte Gewässer ist der Stillbach, der teilweise im Süden die Gemeindegrenze bildet. Wo der Stillbach die Gemeinde verlässt ist auch der tiefste Punkt. Die höchste Erhebung befindet sich im Westen, wo die Landschaft kleinflächig auch etwas stärker reliefiert ist.

Geologisch gehört dieser Landschaftsraum in die Molassezone. Im Tertiär erstreckte sich zwischen der alpinen Flyschzone im Süden und der Böhmisches Masse im Norden das flache Becken des Molassemeeres. Durch eine ständige Absenkung des Untergrundes bildeten sich mächtige Meeressedimente, bis das Meer gegen Ende des Tertiärs verlandete. Die Molasse-sedimente lassen sich in zwei Hauptschichten gliedern: Über den Gesteinen der Böhmisches Masse, die sich in 400 bis 800 m befinden, liegt der aus dem Alttertiär stammende schwarzgraue Oligozänschlier, der gelegentlich Erdgas, Erdöl, Schwefel und Jod führt. Darüber ist der hellgraue Miozänschlier abgelagert, der in den oberen Teilen meist entkalkt ist und die Bodenart Ton bis Feinsand aufweist. Dieser Schlier ist beispielsweise in Großpoxruck (Südwestlich von Wendling) aufgeschlossen. Der Phosphor enthaltende Mergel wurde früher auch in Wendling in Mergelgruben entnommen und gemeinsam mit Mist und Jauche zur Düngung verwendet. Aus dem Ottnangium (Mittelmiozän) stammt der Ottnanger Schlier, der im Großteil des Gemeindegebietes das Ausgangsmaterial für die Bodenbildung darstellt. Nur im Norden, wo die Bahn einem kleinen Bachtal folgt sind, ist der Schlier von Löß bzw. Lehm überlagert. Zwischen Wendling und Kubing sind kleinflächig auch Schotter überlagert.

Die kleineren Bache, die von Osten nach Westen fließen, sind weitgehend natürlich.

(Quellen: BUNDESAMT UND FORSCHUNGSZENTRUM FÜR LANDWIRTSCHAFT (1988), KRENMAYR H. G. & SCHNABEL W. (2006), KRÖLL et al. (2006))

1.2.4 Klima

Wendling liegt im Einflussbereich des subozeanischen Klimas mit hohen Sommerniederschlägen. Großräumig gesehen nehmen die Niederschläge vom Westen nach Osten ab. Folgende Wetterstationen in der näheren Umgebung können zur Charakterisierung des Klimas von Wendling herangezogen werden:

- Ried im Innkreis (431 m)
- Neumarkt im Hausruckkreis (380 m)
- Hofkirchen an der Trattnach (385 m)

Niederschlagsverhältnisse:

Der mittlere Jahresniederschlag ist im Gebiet recht ausgeglichen. Die langjährigen Mittel liegen um die 900 mm, was für das Pflanzenwachstum einen günstigen Wert darstellt.

- Ried im Innkreis (431 m Seehöhe): 1.331 mm (2002), langjähriges Mittel: 929 mm
- Neumarkt im Hausruckkreis (380 m Seehöhe): 1.373 (2002), langjähriges Mittel: 892 mm
- Hofkirchen an der Trattnach (385 m Seehöhe): 1373 mm (2002), kein langjähriges Mittel vorhanden

Die höchsten Niederschlagswerte werden in den Sommermonaten von Juni bis August gemessen.

Die Anzahl der Tage mit Schneedecke beträgt für die Station Ried für das Jahr 2002 47 Tage, für Hofkirchen an der Trattnach 45 Tage und für Neumarkt im Hausruckkreis 41 Tage (von Mitte November bis Ende Februar bzw. Ende März in Ried im Innkreis). Unter Schneedecke versteht man den Zeitraum, in dem eine mindestens 1 cm hohe, einige Tage anhaltende Schneebedeckung auftritt.

Temperaturverhältnisse:

Folgende Tabelle gibt einen Überblick über einige Kennwerte der Temperatur. Da 2002 ein relativ warmes Jahr war, kann man davon ausgehen, dass der langjährige Mittelwert für die Gemeinde Wendling um die 8 °C liegt.

Station	Ried im Innkreis (431 m)	Hofkirchen an der Trattnach (385 m)	Neumarkt im Hausruckkreis (380 m)
Jahresmittel der Temperatur in °C (langj. Mittel)	8,0		
Jahresmittel der Temperatur im Jahr 2002 in °C	9,7	9,8	9,4
Mittlere Jännertemperatur in °C (langj. Mittel)	-2,7		
Mittlere Jännertemperatur im Jahr 2002 in °C	-1,3	-1,0	-1,9
Mittlere Julitemperatur in °C (langj. Mittel)	17,4		
Mittlere Julitemperatur im Jahr 2002 in °C	19,1	19,2	19,0

Tab. 1: Kennwerte der Temperatur von benachbarten Klimastationen der Gemeinde Wendling

Im Gebiet gibt es 100 Frosttage, davon sind 35 Eistage und 65 Frostwechseltage. (An Frostwechseltagen verläuft die Temperaturkurve mindestens einmal am Tag durch den Gefrierpunkt.) Die Vegetationszeit (Tagesmitteltemperatur > 5 °C) dauert in Ried im Innkreis durchschnittlich 220 Tage (27.3 bis 2.11).

Windverhältnisse:

Die durchschnittliche Windgeschwindigkeit beträgt 2 bis 3 m/sec, wobei Westwinde gefolgt von Ostwinden am häufigsten sind.

(Quellen: BMLF BUNDESMINISTERIUM FÜR LAND- UND FORSTWIRTSCHAFT (Hrsg.; 2005), BUNDESAMT UND FORSCHUNGSZENTRUM FÜR LANDWIRTSCHAFT (1988))

1.2.5 Boden

Reliefbedingt wechseln die Bodentypen oft recht kleinräumig. Auf Kuppen und Oberhängen findet man Kulturrohböden, die meist entkalkt sind. Auf Hangverflachungen und Verebnungen tritt eine pseudovergleyte, kalkfreie Lockersediment-Braunerde auf. Sie ist besonders auf den Deckschichten im nördlichen Gemeindegebiet, nördlich der Bahn zu finden. Je nach Bodenart finden sich auf den Verebnungsflächen pseudovergleyte Braunerden und Typische Pseudogleye, Letztere sind durch Tagwasserstau beeinträchtigt und kommen relativ großflächig vor. Entlang der kleinen Bäche tritt ein entwässerter Gley auf, der durch die Entwässerung auch als Acker

genutzt werden kann. Teilweise tritt auch noch der nasse Extreme Gley auf, der sich nur für die Grünlandnutzung eignet.

(Quellen: BUNDESAMT UND FORSCHUNGSZENTRUM FÜR LANDWIRTSCHAFT (1988),
Internet-Abfrage: <http://gis.lebensministerium.at/ebod/>)

1.2.6 Potenziell natürliche und aktuelle Vegetation

Das Aufnahmegebiet liegt im Wuchsgebiet 7.1: „Nördliches Alpenvorland – Westteil“ in der submontanen Höhenstufe, die von 300 bis 600 m reicht.

Aufgrund der geringen Höhenamplitude sind folgende Klimaxgesellschaften zu erwarten:

- An wärmebegünstigten Standorten:
 - Submontaner Stieleichen-Hainbuchenwald (meist durch Fichtenbestände ersetzt)
- An Normalstandorten
 - Buchenwald mit Tanne und Edellaubbaumarten, Stieleiche und Rotföhre (meist durch Fichtenbestände ersetzt)
- Entlang der kleineren Bäche
 - V.a. Eschen-Schwarzerlen-Bachauwälder
- An Grabeneinhängen
 - Laubmischwälder mit Bergahorn, Esche und Bergulme

In der Landschaft sind die besseren Standorte durch landwirtschaftliche Flächen bzw. durch Fichtenbestände ersetzt. Naturnahe Laubwälder sind auf feuchten Standorten z. B. neben Gewässern mit dem Eschen-Schwarzerlen-Bachauwald und teilweise auf steilen Hängen des westlichen Gemeindegebietes erhalten.

Die Intensität der forstlichen Endnutzung der kleinen Waldflächen, die vorwiegend im Besitz von Landwirten sind, liegt im österreichischen Durchschnitt über den Werten der anderen Hauptwuchsgebiete. Dafür spielt der Einfluss von Wild eine geringere Rolle.

Quelle: KILIAN et al. (1994), KOCH et al. (1999)

2 Beschreibung der einzelnen Teilgebiete

Das gesamte Gemeindegebiet von Wendling liegt nach der naturschutzfachlichen Raumgliederung in der Raumeinheit „Innviertler und Hausruckviertler Hügelland“. Auch bei der differenzierteren Betrachtung im Rahmen der Landschaftserhebung macht eine weitere Unterteilung keinen Sinn.

Teilgebiet 1: Flachwelliges Hügelland des Hausruckviertels

Dieser im Hausruckviertel häufige Landschaftstyp ist im gesamten Gemeindegebiet zu finden. Charakteristisch sind größere Verebnungsflächen, die sanft geneigten Hänge und die feuchten Mulden, die von vielen kleinen Bächen durchzogen werden. Traditionell befinden sich hier viele Bauernhöfe oder Weiler in Streusiedlungen, von denen die Landschaft intensiv acker- und grünlandwirtschaftlich genutzt wird.

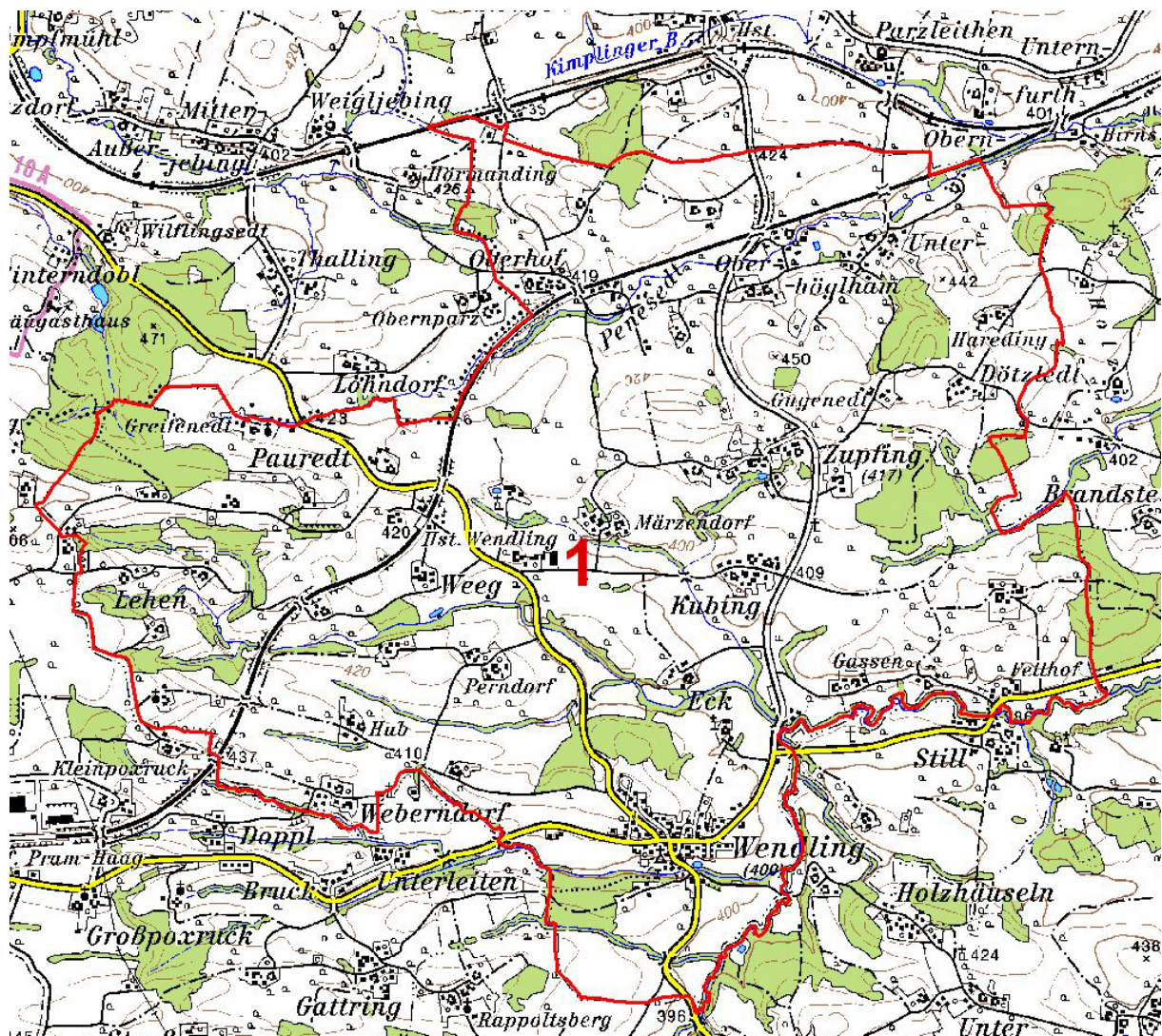


Abb. 1: Übersicht des Erhebungsgebietes mit Abgrenzung der Teilgebiete auf Grundlage der ÖK 50

Teilgebiet 1: Flachwelliges Hügelland des Hausruckviertels



Abb. 2: Übersicht des Erhebungsgebietes mit Abgrenzung der Teilgebiete auf Grundlage von Orthophotos

Teilgebiet 1: Flachwelliges Hügelland des Hausruckviertels

2.1 Teilgebiet 1: Flachwelliges Hügelland des Hausruckviertels

Struktur-/Nutzungsmerkmal	Charakterisierung
Wald	<ul style="list-style-type: none"> Nur auf kleinen Restflächen vorhanden (Bauernwald); im stärker reliefierten Westteil der Gemeinde Laub- und Laubmischwald mit Stieleiche, Esche und Buche; im Westteil ausschließlich Fichtenforste.
Landwirtschaftliche Nutzung / Nutzungsintensität	<ul style="list-style-type: none"> Intensiv landwirtschaftlich genutzte Landschaft. Ackerbau zur Futtergewinnung: vorwiegend Getreide, Mais, Saubohnen, Raps. Intensiv genutztes, artenarmes Grünland mit 4 x jährlichem Schnitt und oft sehr starker Düngung. Anteil des Grünlands an der landwirtschaftlichen Fläche hängt stark mit der Bewirtschaftungsart der Höfe zusammen. Extensivgrünland: <u>feuchte Fettwiese</u>: 1 Fläche im feuchten Bereich, die vermutlich wegen der Bodenfeuchtigkeit etwas extensiver bewirtschaftet wird und daher eine abweichende Artengarnitur (u.a. Seggen) beherbergt. <u>frische Fettwiese</u>: wenige Wiesen, die sich auf kleinen Rest- oder Randflächen befinden; mit Fettwiesengräsern (<i>Dactylis glomerata</i>, <i>Trisetum flavescens</i>) und Arten der traditionell genutzten Fettwiesen (<i>Centaurea jacea</i> agg., <i>Leontodon hispidus</i>, <i>Lathyrus pratensis</i>).
Moore	<ul style="list-style-type: none"> Keine vorhanden.
Strukturelemente	<ul style="list-style-type: none"> Teilweise recht schmale Uferbegleitgehölze mit Erlen- und Eschendominanz an den zahlreichen kleinen Bächen. Flächige Streuobstbestände in der Nähe der Bauernhäuser und Streuobstreihen in der Landschaft an Wegen oder auch am Waldrand. Wenige Baumhecken entlang von Grundstücksgrenzen.
Gewässer	<ul style="list-style-type: none"> Viele, kl. naturnahe Bäche, die in Richtung Osten entwässern. Stillbach: 2 bis 3 m breiter Bach, der größtenteils unreguliert ist, und durch seinen stark gewundenen Bachlauf auffällt. Kleine eutrophe Teiche im Bereich der Bauernhäuser.
Rohstoffabbau / Deponien	<ul style="list-style-type: none"> Historische Schlierabbauflächen wurden wieder eingeebnet.
Siedlungsstruktur	<ul style="list-style-type: none"> Wendling: relativ dicht bebauter Ortskern (jedoch keine geschlossene Bebauung), neue Wohngebiete im NW und NO, teilweise noch unbebaut. Kleine Dorfgebiete, bestehend aus wenigen Häusern) u.a. Zupfing, Dötzledt, Höglham, Weberndorf und Kubing. Bauernhäuser in Streulage über das Gebiet verteilt. Kleines Betriebsbaugelände östl. des Ortskerns von Wendling.
Relief	<ul style="list-style-type: none"> Sanftwelliges Hügelland zwischen 400 und 500 m Seehöhe.
Auffällige Entwicklungsprozesse / Landschaftseingriffe	<ul style="list-style-type: none"> Brachen mit Monodominanzbeständen nördlich des Stillbaches; zeigt keine generelle landschaftliche Entwicklung sondern ist bedingt durch soziale Lage des Besitzers. Eine Energiewaldfläche. Zerschneidung der Landschaft durch die Bahnlinie.

3 Zusammenfassende Beschreibung

3.1 Ergebnisse der Landschaftserhebung

Die Gemeinde Wendling liegt in der Hügellandschaft des Hausruckviertels. Der geologische Untergrund des Schliers ist für die z. T. sehr sanftwellige Landschaftsform verantwortlich.

Bis in die Gegenwart ist die Gemeinde größtenteils landwirtschaftlich geprägt, dazu kommt heute auch noch eine verstärkte Bedeutung als Wohngemeinde. Nach dem 2. Weltkrieg erfolgte - wie in ganz Österreich - eine zunehmende Intensivierung der Landwirtschaft, die sich heute in relativ großen Schlägen und entwässerten Feuchtbereichen, die jetzt auch ackerbaulich genutzt werden, zeigt. Die verbliebenen Wiesenbereiche sind aufgrund der Düngung und der häufigen Mahd artenarm ausgebildet. Extensivwiesen sind eine Rarität, wobei es sich bei den ausgewiesenen „Bunten Fettwiesen“ um nicht intensivierbare Feuchtbereiche oder um Randflächen handelt, die naturschutzfachlich nur in Relation mit der Ausstattung der Landschaft an artenreichen Wiesen als wertvoll eingestuft werden können.

Waldbereiche waren von jeher klein und dienen v. a. als Bauholz. Sie werden verglichen mit dem österreichischen Durchschnitt intensiv genutzt. Im stärker reliefierten Westen der Gemeinde, kommen Laub- und Laubmischwälder vor, während die größeren Waldbereiche im Osten aus Fichtenmonokulturen bestehen.

Streuobstbestände verleihen der Kulturlandschaft nach wie vor ihren typischen Charakter. Im Bereich der Höfe und teilweise auch an Wegen sind noch viele alte Mostbirnbäume und Apfelbäume erhalten.

Ein weiteres typisches Landschaftselement stellen die schmalen Uferbegleitgehölze neben den in dieser Gemeinde besonders zahlreichen kleinen Bächen und Gräben dar. Sie sind vorwiegend aus Eschen und Schwarzerlen aufgebaut. Die allgegenwärtige Brennessel im Unterwuchs zeigt den hohen Nährstoffeintrag aus der Landwirtschaft.

Sukzessionsflächen auf ehemaligem Intensivgrünland sind hauptsächlich in der Nähe eines Hofes zu finden und sind kein Hinweis für die Tendenz einer generellen Nutzungsaufgabe in der Landschaft.

Bei den Fließgewässern mit einer Gesamtlänge von 25 km handelt es sich meist um naturnahe, kleine Bäche, die oft einen gewundenen Bachlauf aufweisen. Der Stillbach ist der breiteste Bach der Gemeinde, und bildet teilweise die Gemeindegrenze im Süden. Die kleinen, eutrophen Teiche in der Nähe der Höfe sind je nach Ausstattung für Amphibien interessant.

Die folgenden Tabellen und Diagramme geben einen zusammenfassenden Überblick über die prozentuelle Flächenverteilung und Flächengrößen der erhobenen Bestandestypen in Relation zur gesamten Gemeindefläche.

	Fläche in ha	Prozentueller Anteil
Gemeindefläche gesamt	1.283 ha	100 %
davon		
Fläche erhobener Bestandestypen	197 ha	15 %
Intensiv landwirtschaftlich genutzte Bereiche, geschlossenes Siedlungsgebiete, Verkehrsflächen (= nicht erhobene Flächen)	1.086 ha	85 %
Davon Bauland	30 ha	2 %

Tab. 1: Flächengrößen und prozentuelle Flächenverteilung der erhobenen Bestandestypen, des Baulandes bzw. der nicht erhobenen Flächen in Relation zur gesamten Gemeindefläche

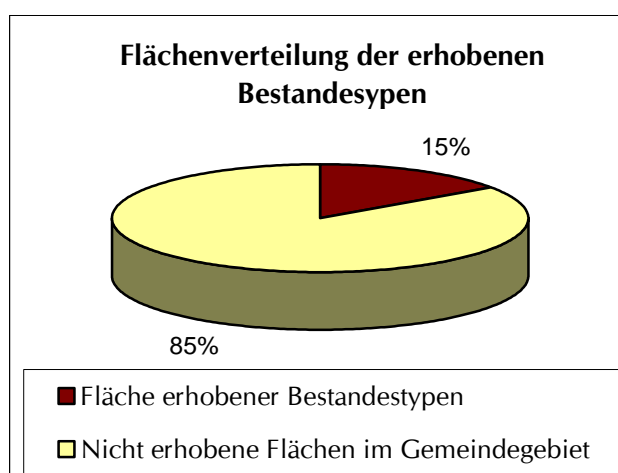


Abb. 3: Prozentueller Anteil der erhobenen Bestandestypen am gesamten Gemeindegebiet

Erhobene Bestandestypen	Flächengröße	Anteil an der ges. Gemeindefläche
Nadelwald/Nadelholzforst	76,9 ha	6,00 %
Laub-Nadel-Mischwald/Laub-Nadelholz-Mischforst	30,9 ha	2,41 %
Laubwald/Laubholzforst	20,4 ha	1,59%
Kleinstwaldfläche ("Feldgehölz"), Gebüsch oder Baumgruppe unter 1000m ²	0,2 ha	0,02%
Uferbegleitgehölz	25,3 ha	1,97%
Heckenzug	5,8 ha	0,45%
Streuobstbestand (Streuobstwiese/-weide)	29,1 ha	2,27%
Streuobstbaumreihe	0,6 ha	0,05 %
Baumreihe, Allee	534 m	< 0,01%
Markanter Einzelbaum	32 Stück	< 0,01%
Markante (landschaftsprägende) Geländeböschung	0,5 ha	0,04%
Sukzessionsfläche in ehemaligen Intensivgebieten	3,0 ha	0,23%
Neubewaldung/Aufforstung	0,4 ha	0,03%
Mesophile, "bunte" Fettwiese und die meisten Magerrasen, -weiden	0,2 ha	0,02%
Stehendes Gewässer	0,6 ha	0,05%
Fließendes Gewässer	3,5 ha	0,27%

Tab. 2: Darstellung der Flächenverteilung und -größen der erhobenen Bestandestypen in Relation zur gesamten Gemeindefläche

3.2 Naturschutzfachlich wertvolle Bereiche

Die flächendeckende intensiv landwirtschaftliche Nutzung lässt nicht sehr viel Spielraum für naturschutzfachlich interessante Bereiche.

Die als mesophile „bunte“ Fettwiese ausgewiesene Grünlandfläche auf Feuchtstandorten und frischen Randflächen stellen meist Grenzfälle für die Kartierung da. Da sie aber im Vergleich mit dem übrigen Grünland doch artenreicher sind, wurden sie erhoben. Zur Erhaltung und Entwicklung solcher extensiver genutzten Wiesen stehen ÖPUL-Naturschutzmaßnahmen zur Verfügung.

Alte Streuobstbestände sind wichtige Lebensräume. Die Wiesen unter den Bäumen werden meist weniger intensiv gedüngt und sind daher artenreicher. Für viele Vogelarten (z. B. Gartenrotschwanz, Grünspecht) sind die durch den Baumschnitt entstehenden Baumhöhlen wichtige Nistplätze.

Teilweise sind markante Einzelbäume oder alte Kopfweiden (z. B. bei Zupfing) interessante Strukturen in der Landschaft.

Ein weiteres wichtiges strukturgebendes Element sind die Uferbegleitgehölze die fast durchgehend an den Bächen vorhanden sind und die sich auch gelegentlich zu kleinen, feuchten Auwäldchen verbreitern. Sie machen immerhin 25 ha in der Gemeinde Wendling aus.

Die kleinen Bäche sind größtenteils naturnah ausgebildet. Als wertvolles Fließgewässer ist der Stillbach mit seinen mäanderähnlichen Windungen hervorzuheben. Leider ist bereits außerhalb des Gemeindegebietes, vor der Mündung in die Trattnach das Fließgewässerkontinuum unterbrochen.

3.3 Defizite und Ansatzpunkte für eine naturschutzfachliche Aufwertung

Große ackerbaulich genutzte Flächen stellen durch die einheitlichen Strukturen und den Pestizideinsatz für viele Organismen lebensfeindliche Biotope dar. Durch von der Düngung und vom Pestizideinsatz ausgesparte Ackerrandstreifen kann eventuell eine Verbesserung des Lebensraumes geschaffen werden. Teilweise werden bereits solche Randstreifen angelegt. Durch Betriebszusammenlegungen und Pachten von Nachbarflächen werden in Zukunft noch größere Schlagflächen entstehen. Gerade dann könnten Ackerrandstreifen oder das Beibehalten von verschiedenen Nutzungen wertvoll sein.

Die noch vorhandenen „Bunten Fettwiesen“ sollten auf jeden Fall erhalten und die Nutzung extensiviert werden um den dort vorkommenden Arten das Überleben zu sichern. Dabei bedeutet Extensivierung eine geringere Mahdhäufigkeit bei späterem 1. Schnittzeitpunkt und eine moderate bis keine Düngung. Gestufte Schnittzeitpunkte sind auch für Arthropoden (z. B. Heuschrecken oder Schmetterlinge) ein wichtiger Schutz, indem immer Teilen der Population ein günstiger Lebensraum zur Verfügung steht.

Die alten, für die Gegend typischen Streuobstbestände sollten auf jeden Fall erhalten werden. Falls alte Obstbäume absterben, sollten diese durch Hochstammkulturen und wenn möglich mit regional typischen Sorten ersetzt werden. Neupflanzungen von Obstbäumen oder Hecken wären auch in größeren ausgeräumten Landschaften zur Erhöhung des Strukturreichtums (z. B. Nistplätze und Warten für Vögel) von Vorteil.

Weiters ist die Erhaltung der Uferbegleitgehölze entlang der Bäche wichtig. Das schließt eine gelegentliche Nutzung – wie in der Gegend üblich – in Form von Auf Stock setzen aber nicht aus.

Um den Nährstoffeintrag in die Gewässer zu verhindern, sollten Pufferstreifen nicht gedüngt werden, wie es auch gesetzlich vorgesehen ist. Naturferne Teichanlagen sollten zu naturnahen Stillgewässern umgebaut werden.

Wünschenswert wäre auch die Erhöhung des Laubholzanteiles in den Bauernwäldern. Derzeit befinden sich Laubbäume meist nur am Rand der geschlossenen Wälder, darunter aber oft große Stieleichen. In Zuge von Verjüngung nach Schlägerungen wäre ein optimaler Zeitpunkt darauf zu achten, dass auch Laubbäume oder Tannen aufkommen.

4 Verwendete Literatur und Quellenverzeichnis

4.1 Datengrundlagen

Vom Auftraggeber beigestellte Daten

- Farb-Orthophotos im Triangulierungsblattschnitt 1:5000, Bildflug: 23.05.2001 (© Land Oberösterreich)
- Digitale ÖK50 (kartographisches Modell KM50) im Blattschnitt TB20000 (© Bundesamt für Eich- und Vermessungswesen)
- Gemeindegrenzen aus der Digitalen Katastralmappe, Stand 06-2003 (© Bundesamt für Eich- und Vermessungswesen)
- Digitale Katastralmappe, Stand 06-2003 (© Bundesamt für Eich- und Vermessungswesen)
- 10 m Höhengichtlinien generiert aus dem Digitalen Höhenmodell (© Bundesamt für Eich- und Vermessungswesen)
- Digitales Landschaftsmodell - Gewässernetz (© Bundesamt für Eich- und Vermessungswesen)
- Naturschutzfachliche Raumgliederung Oberösterreichs, Stand 01-2003 (© Land Oberösterreich)

Gemeinde Wendling

- Flächenwidmungsplan der Gemeinde Wendling in der gültigen Fassung (2007)
- Örtliches Entwicklungskonzept der Gemeinde Wendling, genehmigt vom Amt der Oö. Landesregierung am 2.9.92.

4.2 Literaturverzeichnis

BMLF BUNDESMINISTERIUM FÜR LAND- UND FORSTWIRTSCHAFT (Hrsg.; 2005): Hydrographisches Jahrbuch von Österreich 2002. Herausgegeben vom Hydrographischen Zentralbüro im Bundesministerium für Land- und Forstwirtschaft, Wien.

BUNDESAMT UND FORSCHUNGSZENTRUM FÜR LANDWIRTSCHAFT (1988): Erläuterungen zur Bodenkarte 1:25.000, Kartierungsbereich 128 Haag am Hausruck, Oberösterreich; Herausgegeben vom Bundesministerium für Land- und Forstwirtschaft, Wien.

KILIAN, W., MÜLLER, F. & STARLINGER, F. (1994): Die forstlichen Wuchsgebiete Österreichs. – Eine Naturraumgliederung nach waldökologischen Gesichtspunkten. FBVA-Berichte 82, Wien.

KOCH, G., KIRCHMEIER, H. & GRABHERR, G. (1999): Naturnähe im Wald. – Methodik und praktische Bedeutung des Hemerobiekonzeptes für die Bewertung von Waldökosystemen. Österreichischer Forstverein, Wien.

KRENMAYR H. G. & SCHNABEL W. (2006): Geologische Karte von Oberösterreich - 1:200000, Hrsg. von der Geologischen Bundesanstalt, Wien.

4.3 Sonstige Quellen

- Internet-Abfrage: <http://doris.ooe.gv.at> [besucht am 12.06.07].
- Internet-Abfrage der NALA-Daten: <http://www.land-oberoesterreich.gv.at/natur/nala/> [besucht am 12.06.07].
- Internet-Abfrage GENISYS - Geographisches Naturschutz-Informationssystem: <http://www.ooe.gv.at/natur/genisys/> [besucht am 12.06.07].
- Internet-Abfrage: <http://www.ooe.gv.at/> [besucht am 12.06.07].
- Internet-Abfrage: <http://www.statistik.at/> [besucht am 12.06.07].
- Internet-Abfrage: <http://bfw.ac.at/> [besucht am 12.06.07].
- Internet-Abfrage: <http://gis.lebensministerium.at/ebod/> [besucht am 12.06.07]

Anhang 1

Fotodokumentation



Abb. 1: Streuobstbestand südlich von Höglham (Foto: Gabriele Bassler)



Abb. 2: Flachwellige Hügellandschaft, im Hintergrund die Nördlichen Kalkalpen mit dem Traunstein (Foto: Gabriele Bassler)



Abb. 3: Traditionell genutzte Fettwiese mit Wiesen-Flockenblume und Schafgarbe auf einem Hügel bei Unterhöglham (Foto: Gabriele Bassler)



Abb. 4: Erdanriss auf südexponierter Böschung in Gassen - wertvolles Habitat für diverse Insektenarten (Foto: Gabriele Bassler)



Abb. 5: Höhlenbaum westlich von Zupfing (Foto: Gabriele Bassler)

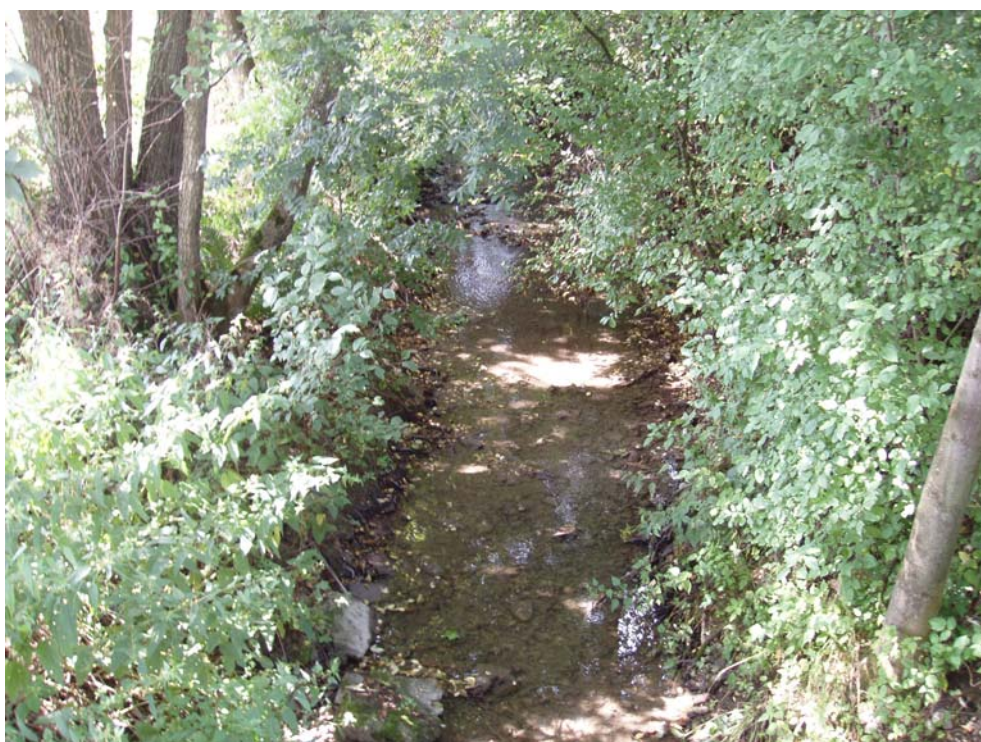


Abb. 6: Naturnaher Bach nördlich von Unterhöglham (Foto: Gabriele Bassler)



Abb. 7: Flachwellige, reich strukturierte Hügellandschaft südlich von Höglham (Foto: Gabriele Bassler)



Abb. 8: Streuobstbestand in Zupfing (Foto: Gabriele Bassler)



Abb. 9: Weiden-Baumreihe bei Zupfing (Foto: Gabriele Bassler)

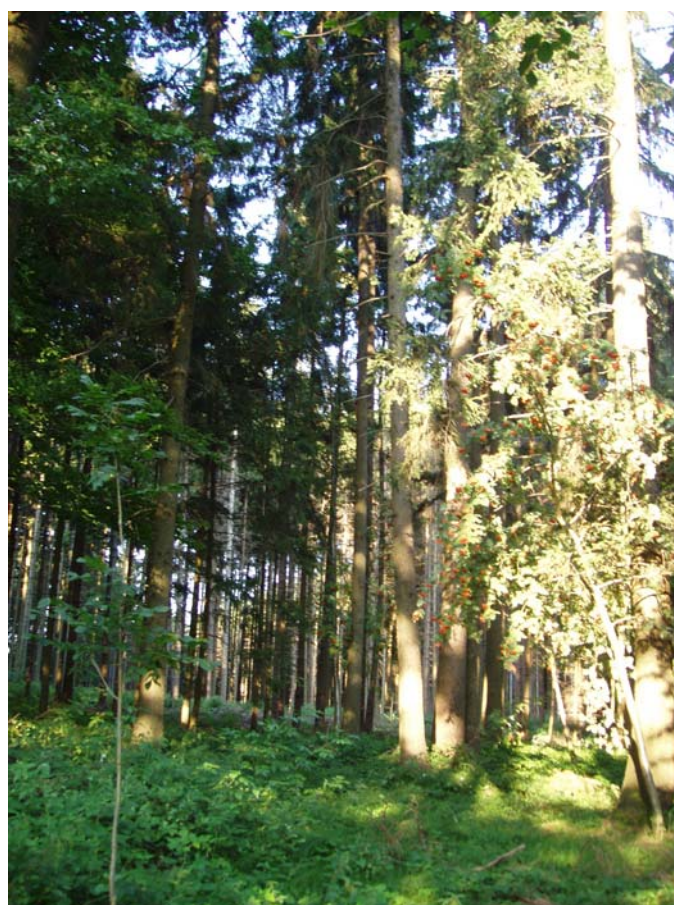


Abb. 10 Artenarmer Fichtenforst südwestlich von Wendling (Foto: Gabriele Bassler)

Anhang 2

Beschreibung der Einzelflächen

(Datenbank-Bericht: Auswahl Berichte Gemeinde -
"Ausdruck Endbericht" sortiert nach Flächennummer)

Gemeinde: **40834 Wendling**

Bezirk: **Grieskirchen**

lfd. Nummer:	43	Fläche: in m ²	3269	Länge in m:	467
Bestandestyp:	0202 Uferbegleitgehölz				
Charakteristik:	Uferbegleitgehölz am rechten Ufer eines Baches, einreihig; Baumschicht: Alnus glutinosa dominant, Acer pseudoplatanus selten, Prunus padus selten; Krautschicht: Humulus lupulus selten, Urtica dioica dominant				
	Bearbeiter: Bassler				
lfd. Nummer:	44	Fläche: in m ²	695	Länge in m:	0
Bestandestyp:	0201 Kleinstwaldfläche ("Feldgehölz"), Gebüsch oder Baumgruppe unter 1000m²				
Charakteristik:	Feldgehölz auf feuchtem Standort: Alnus glutinosa dominant, Fraxinus excelsior selten, Urtica dioica häufig				
	Bearbeiter: Bassler				
lfd. Nummer:	45	Fläche: in m ²	1268	Länge in m:	0
Bestandestyp:	0401 Stehendes Gewässer				
Charakteristik:	Fischteich neben Bach, südlich Uferbegleitgehölz des Baches, sonst nur einige Ziersträucher und Lythrum salicaria am Ufer, senkrechte Ufer, eutroph				
	Bearbeiter: Bassler				
lfd. Nummer:	46	Fläche: in m ²	683	Länge in m:	0
Bestandestyp:	0401 Stehendes Gewässer				
Charakteristik:	Fischteich neben Bach, südlich Uferbegleitgehölz des Baches, sonst nur einige Ziersträucher und Lythrum salicaria am Ufer, senkrechte Ufer, eutroph				
	Bearbeiter: Bassler				
lfd. Nummer:	47	Fläche: in m ²	3154	Länge in m:	242
Bestandestyp:	0202 Uferbegleitgehölz				
Charakteristik:	Teilweise mehrreihiges Uferbegleitgehölz, derzeit auf Stock gesetzt, Alnus glutinosa dominant				
	Bearbeiter: Bassler				
lfd. Nummer:	48	Fläche: in m ²	1482	Länge in m:	0
Bestandestyp:	0104 Laubwald/Laubholzforst				
Charakteristik:					
	Bearbeiter: Bassler				
lfd. Nummer:	49	Fläche: in m ²	1253	Länge in m:	96
Bestandestyp:	0202 Uferbegleitgehölz				
Charakteristik:	Uferbegleitgehölz, beidseitig, einreihig, Alnus glutinosa dominant, Fraxinus excelsior selten, Urtica dioica dominant				
	Bearbeiter: Bassler				
lfd. Nummer:	50	Fläche: in m ²	183	Länge in m:	0
Bestandestyp:	0401 Stehendes Gewässer				
Charakteristik:	Teich, eutroph, steile Ufer, Verzahnung mit Baumwurzeln, Uferbegleitgehölz vorhanden				
	Bearbeiter: Bassler				
lfd. Nummer:	51	Fläche: in m ²	252	Länge in m:	84
Bestandestyp:	0202 Uferbegleitgehölz				
Charakteristik:	Uferbegleitgehölz an kleinem Teich; Fraxinus excelsior, Acer pseudoplatanus, Quercus robur; im Unterwuchs Corylus avellana				
	Bearbeiter: Bassler				
lfd. Nummer:	52	Fläche: in m ²	349	Länge in m:	0
Bestandestyp:	0201 Kleinstwaldfläche ("Feldgehölz"), Gebüsch oder Baumgruppe unter 1000m²				
Charakteristik:	Gehölz neben Obstgarten: Quercus robur, Fraxinus excelsior, Betula pendula, Picea abies; Strauchschicht: Cornus sanguinea				
	Bearbeiter: Bassler				

lfd. Nummer:	53	Fläche: in m ²	1440	Länge in m:	0
Bestandestyp:	0204 Streuobstbestand (Streuobstwiese/-weide, Obstbaumreihen)				
Charakteristik:	Artenreiche Wiese unter Streuobstbestand: Lathyrus pratensis, Euphrasia officinalis, Lotus corniculatus, Daucus carota, Trifolium repens, Centaurea jacea agg., Ranunculus acris, Alchemilla monticola, Holcus mollis, Heracleum sphondylium, Prunella vulgaris, Plantago lanceolata, Leontodon hispidus, Trisetum flavescens, Carum carvi, Pimpinella major, Dactylis glomerata, Agrostis capillaris				
	Bearbeiter: Bassler				
lfd. Nummer:	55	Fläche: in m ²	4529	Länge in m:	617
Bestandestyp:	0202 Uferbegleitgehölz				
Charakteristik:	Uferbegleitgehölz an kleinem Graben an der Gemeindegrenze, einreihig, Baumschicht: Fraxinus excelsior, Alnus glutinosa, Acer pseudoplatanus, Salix alba; Krautschicht: Urtica dioica, Cirsium oleraceum, Filipendula ulmaria				
	Bearbeiter: Bassler				
lfd. Nummer:	56	Fläche: in m ²	17005	Länge in m:	1132
Bestandestyp:	0202 Uferbegleitgehölz				
Charakteristik:	Uferbegleitgehölz an Bach, teilweise in kleine Wälder übergehend, ansonsten einreihig, beidseitig, lückig; Baumschicht: Fraxinus excelsior häufig, Alnus glutinosa häufig, Prunus padus; Krautschicht: Rubus idaeus, Phalaris arundinacea, Mentha longifolia				
	Bearbeiter: Bassler				
lfd. Nummer:	58	Fläche: in m ²	17578	Länge in m:	1245
Bestandestyp:	0202 Uferbegleitgehölz				
Charakteristik:	Uferbegleitgehölz an kleinem Bach; beidseitig, einreihig; Baumschicht: Alnus glutinosa häufig, Fraxinus excelsior häufig, Prunus padus; Krautschicht: Urtica dioica, Iris sp., Filipendula ulmaria, Lysimachia sp., Phalaris arundinacea				
	Bearbeiter: Bassler				
lfd. Nummer:	115	Fläche: in m ²	856	Länge in m:	98
Bestandestyp:	0202 Uferbegleitgehölz				
Charakteristik:	Uferbegleitgehölz an Gemeindegrenze und Bach; einreihig; Baumschicht: Alnus glutinosa, Prunus padus häufig, Fraxinus excelsior häufig; Krautschicht: Urtica dioica, Galeopsis sp., Humulus lupulus, Rubus sp.				
	Bearbeiter: Bassler				
lfd. Nummer:	116	Fläche: in m ²	276	Länge in m:	0
Bestandestyp:	0201 Kleinstwaldfläche ("Feldgehölz"), Gebüsch oder Baumgruppe unter 1000m²				
Charakteristik:	Baumschicht: Quercus robur, Fraxinus excelsior, Prunus padus; Strauchschicht: Corylus avellana, Prunus spinosa; Krautschicht: Lamium maculatum				
	Bearbeiter: Bassler				
lfd. Nummer:	117	Fläche: in m ²	484	Länge in m:	0
Bestandestyp:	030802 Mesophile, "bunte" Fettwiese und die meisten Magerrasen, -weiden				
Charakteristik:	Steile, ostexponierte Wiese, für die Gegend relativ artenreich, Blütenreichtum für Schmetterlinge und Struktur für Heuschrecken; Dactylis glomerata dominant, Rumex acetosa häufig, Ranunculus acris häufig, Centaurea jacea agg. häufig, Crepis biennis häufig, Leontodon hispidus häufig, Prunella vulgaris, Lotus corniculatus, Lathyrus pratensis, Agrostis capillaris häufig; Veronica chamaedrys, Plantago lanceolata, Alchemilla glabra, Trifolium pratense; Grenzfall für die Kartierung				
	Bearbeiter: Bassler				
lfd. Nummer:	118	Fläche: in m ²	3760	Länge in m:	0
Bestandestyp:	0104 Laubwald/Laubholzforst				
Charakteristik:					
	Bearbeiter: Bassler				
lfd. Nummer:	119	Fläche: in m ²	11155	Länge in m:	849
Bestandestyp:	0202 Uferbegleitgehölz				
Charakteristik:	Ein- bis mehrreihiges Uferbegleitgehölz, beidseitig; Baumschicht: Alnus glutinosa häufig, Fraxinus excelsior häufig, Populus nigra, Prunus padus, Quercus robur; Krautschicht: Lamium galeobdolon, Pulmonaria officinalis, Filipendula ulmaria, Impatiens parviflora				
	Bearbeiter: Bassler				

lfd. Nummer:	120	Fläche: in m ²	519	Länge in m:	0
Bestandestyp:	030802 Mesophile, "bunte" Fettwiese und die meisten Magerrasen, -weiden				
Charakteristik:	Nährstoffreiche Feuchtwiese, ungedüngt, 2 x jährlich gemäht; Carex cf. acuta, Filipendula ulmaria, Trifolium pratense, Lysimachia nummularia, Vicia sepium, Galium album, Cirsium oleraceum selten, Festuca rubra, Lathyrus pratensis, Equisetum palustris, Ajuga reptans, Crepis paludosa				
	Bearbeiter: Bassler				
lfd. Nummer:	121	Fläche: in m ²	129	Länge in m:	0
Bestandestyp:	0401 Stehendes Gewässer				
Charakteristik:	Kleiner Teich, Goldfische, Ufer mit Typha latifolia bepflanzt				
	Bearbeiter: Bassler				
lfd. Nummer:	122	Fläche: in m ²	546	Länge in m:	0
Bestandestyp:	0401 Stehendes Gewässer				
Charakteristik:	Fischteich; senkrechte Ufer (Holzverschalung), eutroph, einzelne Sträucher am Ufer, die keine beschattende Wirkung haben;				
	Bearbeiter: Bassler				
lfd. Nummer:	123	Fläche: in m ²	305	Länge in m:	0
Bestandestyp:	0401 Stehendes Gewässer				
Charakteristik:	Teich, senkrechte Ufer, schlechte Wasserqualität, am Ufer einzelne Erlen				
	Bearbeiter: Bassler				
lfd. Nummer:	124	Fläche: in m ²	515	Länge in m:	0
Bestandestyp:	0201 Kleinstwaldfläche ("Feldgehölz"), Gebüsch oder Baumgruppe unter 1000m²				
Charakteristik:	Feldgehölz; Baumschicht: Alnus glutinosa, Betula pendula; Krautschicht: Phragmites australis, Filipendula ulmaria, Urtica dioica				
	Bearbeiter: Bassler				
lfd. Nummer:	125	Fläche: in m ²	6164	Länge in m:	484
Bestandestyp:	0202 Uferbegleitgehölz				
Charakteristik:	Ein- bis mehrreihiges Uferbegleitgehölz an 1 m breitem Graben; beidseitig; Baumschicht: Alnus glutinosa häufig, Fraxinus excelsior häufig, Betula pendula selten, Prunus padus; Strauchschicht: Corylus avellana; Krautschicht: Urtica dioica, Impatiens noli-tangere, Filipendula ulmaria				
	Bearbeiter: Bassler				
lfd. Nummer:	126	Fläche: in m ²	8265	Länge in m:	620
Bestandestyp:	0202 Uferbegleitgehölz				
Charakteristik:	Uferbegleitgehölz an Graben, einreihig, beidseitig; Baumschicht: Alnus glutinosa dominant, Fraxinus excelsior häufig, Prunus padus; Strauchschicht: Sambucus nigra; Krautschicht: Urtica dioica dominant				
	Bearbeiter: Bassler				
lfd. Nummer:	127	Fläche: in m ²	402	Länge in m:	0
Bestandestyp:	0401 Stehendes Gewässer				
Charakteristik:	Teich bei Bauernhaus, eutroph, steile Ufer				
	Bearbeiter: Bassler				
lfd. Nummer:	128	Fläche: in m ²	5892	Länge in m:	499
Bestandestyp:	0202 Uferbegleitgehölz				
Charakteristik:	Uferbegleitgehölz, einreihig, beidseitig; Baumschicht: Alnus glutinosa häufig, Fraxinus excelsior häufig, Salix fragilis selten; Strauchschicht: Evonymus europaeus; Krautschicht: Urtica dioica häufig, Lamium maculatum				
	Bearbeiter: Bassler				
lfd. Nummer:	129	Fläche: in m ²	533	Länge in m:	0
Bestandestyp:	0401 Stehendes Gewässer				
Charakteristik:	Aufgestauter Teich, an drei Seiten von Wald umgeben, extrem eutroph, mit Algen				
	Bearbeiter: Bassler				

lfd. Nummer:	130	Fläche: in m ²	593	Länge in m:	0
Bestandestyp:	030802 Mesophile, "bunte" Fettwiese und die meisten Magerrasen, -weiden				
Charakteristik:	Kleine artenreiche Fettwiese: Centaurea jacea agg. häufig, Taraxacum officinale, Lotus coniculatus häufig, Achillea millefolium agg., Leontodon hispidus, Daucus carota, Trisetum flavescens selten, Holcus lanatus selten, Dactylis glomerata selten, Ranunculus acris, Crepis biennis selten, Lathyrus pratensis, Grenzfall für die Kartierung				
	Bearbeiter: Bassler				
lfd. Nummer:	131	Fläche: in m ²	444	Länge in m:	0
Bestandestyp:	0401 Stehendes Gewässer				
Charakteristik:	Abgelassener Teich				
	Bearbeiter: Bassler				
lfd. Nummer:	133	Fläche: in m ²	573	Länge in m:	0
Bestandestyp:	030802 Mesophile, "bunte" Fettwiese und die meisten Magerrasen, -weiden				
Charakteristik:	Relativ artenreiche Fettwiese; Centaurea jacea agg. dominant, Lotus corniculatus, Leontodon hispidus häufig, Dactylis glomerata, Trifolium pratense, Achillea millefolium agg., blütenreich; Grenzfall für die Kartierung				
	Bearbeiter: Bassler				
lfd. Nummer:	134	Fläche: in m ²	11054	Länge in m:	583
Bestandestyp:	0202 Uferbegleitgehölz				
Charakteristik:	Ein- bis mehrreihiges Uferbegleitgehölz an Bach, beidseitig; Baumschicht: Alnus glutinosa häufig, Fraxinus excelsior, Prunus padus; Strauchschicht: Cornus sanguinea, Corylus avellana, Evonymus europaeus; Krautschicht: Impatiens parviflora, Urtica dioica, Lamium galeobdolon				
	Bearbeiter: Bassler				
lfd. Nummer:	135	Fläche: in m ²	16172	Länge in m:	262
Bestandestyp:	0304 Sukzessionsfläche in ehemaligen Intensivgebieten				
Charakteristik:	Urtica dioica Brache, keine Gehölze (Bewirtschafter der Fläche ist Sozialfall)				
	Bearbeiter: Bassler				
lfd. Nummer:	136	Fläche: in m ²	6630	Länge in m:	0
Bestandestyp:	0304 Sukzessionsfläche in ehemaligen Intensivgebieten				
Charakteristik:	Brache mit Dactylis glomerata dominant, Cirsium arvense häufig				
	Bearbeiter: Bassler				
lfd. Nummer:	137	Fläche: in m ²	1020	Länge in m:	0
Bestandestyp:	0304 Sukzessionsfläche in ehemaligen Intensivgebieten				
Charakteristik:	Brache mit Dactylis glomerata dominant und Urtica dioica häufig				
	Bearbeiter: Bassler				
lfd. Nummer:	139	Fläche: in m ²	2095	Länge in m:	0
Bestandestyp:	0304 Sukzessionsfläche in ehemaligen Intensivgebieten				
Charakteristik:	Nicht sehr alte Feuchtbrache, evt. noch 1 x jährlich gemäht oder gehäckselt; Cirsium oleraceum, Dactylis glomerata, Rumex obtusifolius, Ranunculus repens dominant, Succisa pratensis (randlich), Filipendula ulmaria, Scirpus sylvaticus, Agrostis capillaris, Agrostis canina (randlich), nasse Stelle mit: Carex hirta, Carex cf. Nigra				
	Bearbeiter: Bassler				
lfd. Nummer:	141	Fläche: in m ²	1133	Länge in m:	158
Bestandestyp:	0202 Uferbegleitgehölz				
Charakteristik:	Uferbegleitgehölz am Stillbach, auf der linksufrigen Seite (Gemeinde Wendling), einreihig, Alnus glutinosa dominant, Fraxinus excelsior häufig, Salix alba, Betula pendula, Salix fragilis, Quercus robur; Strauchschicht: Viburnum opulus, Prunus padus; Krautschicht: Aegopodium podagraria, Filipendula ulmaria				
	Bearbeiter: Bassler				
lfd. Nummer:	142	Fläche: in m ²	14554	Länge in m:	1205
Bestandestyp:	0202 Uferbegleitgehölz				
Charakteristik:	Uferbegleitgehölz an kleinem Bach, beidseitig, einreihig; Baumschicht: Alnus glutinosa häufig, Fraxinus excelsior häufig, Acer pseudoplatanus, Quercus robur; keine Strauchschicht, Krautschicht: Urtica dioica, Impatiens parviflora				
	Bearbeiter: Bassler				

lfd. Nummer:	143	Fläche: in m ²	11543	Länge in m:	1566
Bestandestyp:	0202 Uferbegleitgehölz				
Charakteristik:	Uferbegleitgehölz am Stillbach: einreihig: Alnus glutinosa, Fraxinus excelsior, Salix fragilis, Picea abies (vereinzelt), Acer pseudoplatanus, Strauchschicht: Evonymus europaea; Krautschicht: Impatiens parviflora, Urtica dioica				
	Bearbeiter: Bassler				
lfd. Nummer:	144	Fläche: in m ²	18923	Länge in m:	1265
Bestandestyp:	0202 Uferbegleitgehölz				
Charakteristik:	Uferbegleitgehölz am Stillbach, einreihig: Acer pseudoplatanus, Fraxinus excelsior, Alnus incana, Betula pendula; Strauchschicht: Rubus sp., Krautschicht: Urtica dioica				
	Bearbeiter: Bassler				
lfd. Nummer:	145	Fläche: in m ²	14064	Länge in m:	671
Bestandestyp:	0202 Uferbegleitgehölz				
Charakteristik:	Uferbegleitgehölz an kleinem Bach, mehrreihig, beidseitig, teilweise in Nadelwald übergehend; Baumschicht: Alnus glutinosa, Fraxinus excelsior, Alnus incana, Prunus avium, Prunus padus; Strauchschicht: Sambucus nigra; Krautschicht: Humulus lupulus, Urtica dioica, Brachypodium sylvaticum				
	Bearbeiter: Bassler				
lfd. Nummer:	149	Fläche: in m ²	2513	Länge in m:	0
Bestandestyp:	0304 Sukzessionsfläche in ehemaligen Intensivgebieten				
Charakteristik:	Brache auf Waldwiese, Dactylis glomerata dominant, Veronica chamaedrys selten, Galeopsis pubescens, Cirsium palustre				
	Bearbeiter: Bassler				
lfd. Nummer:	164	Fläche: in m ²	550	Länge in m:	150
Bestandestyp:	0202 Uferbegleitgehölz				
Charakteristik:	Schmales Uferbegleitgehölz an der Gemeindegrenze; Baumschicht: Fraxinus excelsior, Acer pseudoplatanus häufig, Alnus glutinosa, Prunus padus, Alnus incana, Picea abies selten, Salix fragilis, Tilia cordata; Krautschicht: Urtica dioica, Lamium galeobdolon, Chaerophyllum hirsutum, Aegopodium podagraria, Brachypodium sylvaticum				
	Bearbeiter: Bassler				
lfd. Nummer:	1091	Fläche: in m ²	0	Länge in m:	37
Bestandestyp:	0204 Streuobstbestand (Streuobstwiese/-weide, Obstbaumreihen)				
Charakteristik:					
	Bearbeiter: Bassler				
lfd. Nummer:	1162	Fläche: in m ²	0	Länge in m:	52
Bestandestyp:	0204 Streuobstbestand (Streuobstwiese/-weide, Obstbaumreihen)				
Charakteristik:					
	Bearbeiter: Bassler				
lfd. Nummer:	1163	Fläche: in m ²	0	Länge in m:	50
Bestandestyp:	0204 Streuobstbestand (Streuobstwiese/-weide, Obstbaumreihen)				
Charakteristik:					
	Bearbeiter: Bassler				
lfd. Nummer:	1191	Fläche: in m ²	0	Länge in m:	19
Bestandestyp:	0204 Streuobstbestand (Streuobstwiese/-weide, Obstbaumreihen)				
Charakteristik:					
	Bearbeiter: Bassler				
lfd. Nummer:	1192	Fläche: in m ²	0	Länge in m:	27
Bestandestyp:	0204 Streuobstbestand (Streuobstwiese/-weide, Obstbaumreihen)				
Charakteristik:					
	Bearbeiter: Bassler				

lfd. Nummer:	1193	Fläche: in m ²	0	Länge in m:	42
Bestandestyp:	0204 Streuobstbestand (Streuobstwiese/-weide, Obstbaumreihen)				
Charakteristik:	Bearbeiter: Bassler				
lfd. Nummer:	1194	Fläche: in m ²	1274	Länge in m:	182
Bestandestyp:	0203 Heckenzug				
Charakteristik:	Bearbeiter: Bassler				
lfd. Nummer:	1198	Fläche: in m ²	0	Länge in m:	21
Bestandestyp:	0204 Streuobstbestand (Streuobstwiese/-weide, Obstbaumreihen)				
Charakteristik:	Bearbeiter: Bassler				
lfd. Nummer:	1215	Fläche: in m ²	0	Länge in m:	22
Bestandestyp:	0204 Streuobstbestand (Streuobstwiese/-weide, Obstbaumreihen)				
Charakteristik:	Bearbeiter: Bassler				
lfd. Nummer:	1216	Fläche: in m ²	0	Länge in m:	20
Bestandestyp:	0204 Streuobstbestand (Streuobstwiese/-weide, Obstbaumreihen)				
Charakteristik:	Bearbeiter: Bassler				
lfd. Nummer:	1223	Fläche: in m ²	0	Länge in m:	38
Bestandestyp:	0206 Baumreihe, Allee				
Charakteristik:	Bearbeiter: Bassler				
lfd. Nummer:	1225	Fläche: in m ²	322	Länge in m:	46
Bestandestyp:	0203 Heckenzug				
Charakteristik:	Bearbeiter: Bassler				
lfd. Nummer:	1226	Fläche: in m ²	0	Länge in m:	120
Bestandestyp:	0204 Streuobstbestand (Streuobstwiese/-weide, Obstbaumreihen)				
Charakteristik:	Bearbeiter: Bassler				
lfd. Nummer:	1227	Fläche: in m ²	343	Länge in m:	49
Bestandestyp:	0203 Heckenzug				
Charakteristik:	Bearbeiter: Bassler				
lfd. Nummer:	1228	Fläche: in m ²	0	Länge in m:	199
Bestandestyp:	0204 Streuobstbestand (Streuobstwiese/-weide, Obstbaumreihen)				
Charakteristik:	Bearbeiter: Bassler				
lfd. Nummer:	1229	Fläche: in m ²	0	Länge in m:	81
Bestandestyp:	0204 Streuobstbestand (Streuobstwiese/-weide, Obstbaumreihen)				
Charakteristik:	Bearbeiter: Bassler				
lfd. Nummer:	1230	Fläche: in m ²	0	Länge in m:	78
Bestandestyp:	0204 Streuobstbestand (Streuobstwiese/-weide, Obstbaumreihen)				
Charakteristik:	Bearbeiter: Bassler				

lfd. Nummer:	1231	Fläche: in m ²	0	Länge in m:	100
Bestandestyp:	0204 Streuobstbestand (Streuobstwiese/-weide, Obstbaumreihen)				
Charakteristik:	Bearbeiter: Bassler				
lfd. Nummer:	1232	Fläche: in m ²	0	Länge in m:	20
Bestandestyp:	0204 Streuobstbestand (Streuobstwiese/-weide, Obstbaumreihen)				
Charakteristik:	Bearbeiter: Bassler				
lfd. Nummer:	1242	Fläche: in m ²	0	Länge in m:	56
Bestandestyp:	0204 Streuobstbestand (Streuobstwiese/-weide, Obstbaumreihen)				
Charakteristik:	Bearbeiter: Bassler				
lfd. Nummer:	1251	Fläche: in m ²	245	Länge in m:	49
Bestandestyp:	0203 Heckenzug				
Charakteristik:	Bearbeiter: Bassler				
lfd. Nummer:	1252	Fläche: in m ²	518	Länge in m:	74
Bestandestyp:	0203 Heckenzug				
Charakteristik:	Bearbeiter: Bassler				
lfd. Nummer:	1253	Fläche: in m ²	0	Länge in m:	98
Bestandestyp:	0204 Streuobstbestand (Streuobstwiese/-weide, Obstbaumreihen)				
Charakteristik:	Bearbeiter: Bassler				
lfd. Nummer:	1254	Fläche: in m ²	1232	Länge in m:	176
Bestandestyp:	0203 Heckenzug				
Charakteristik:	Bearbeiter: Bassler				
lfd. Nummer:	1255	Fläche: in m ²	0	Länge in m:	33
Bestandestyp:	0204 Streuobstbestand (Streuobstwiese/-weide, Obstbaumreihen)				
Charakteristik:	Bearbeiter: Bassler				
lfd. Nummer:	1256	Fläche: in m ²	0	Länge in m:	53
Bestandestyp:	0204 Streuobstbestand (Streuobstwiese/-weide, Obstbaumreihen)				
Charakteristik:	Bearbeiter: Bassler				
lfd. Nummer:	1257	Fläche: in m ²	123	Länge in m:	41
Bestandestyp:	0203 Heckenzug				
Charakteristik:	Bearbeiter: Bassler				
lfd. Nummer:	1258	Fläche: in m ²	0	Länge in m:	51
Bestandestyp:	0204 Streuobstbestand (Streuobstwiese/-weide, Obstbaumreihen)				
Charakteristik:	Bearbeiter: Bassler				
lfd. Nummer:	1259	Fläche: in m ²	460	Länge in m:	92
Bestandestyp:	0203 Heckenzug				
Charakteristik:	Bearbeiter: Bassler				

lfd. Nummer:	1260	Fläche: in m ²	0	Länge in m:	20
Bestandestyp:	0204 Streuobstbestand (Streuobstwiese/-weide, Obstbaumreihen)				
Charakteristik:	Bearbeiter: Bassler				
lfd. Nummer:	1261	Fläche: in m ²	0	Länge in m:	105
Bestandestyp:	0204 Streuobstbestand (Streuobstwiese/-weide, Obstbaumreihen)				
Charakteristik:	Bearbeiter: Bassler				
lfd. Nummer:	1262	Fläche: in m ²	0	Länge in m:	28
Bestandestyp:	0204 Streuobstbestand (Streuobstwiese/-weide, Obstbaumreihen)				
Charakteristik:	Bearbeiter: Bassler				
lfd. Nummer:	1263	Fläche: in m ²	0	Länge in m:	97
Bestandestyp:	0204 Streuobstbestand (Streuobstwiese/-weide, Obstbaumreihen)				
Charakteristik:	Bearbeiter: Bassler				
lfd. Nummer:	1264	Fläche: in m ²	0	Länge in m:	49
Bestandestyp:	0204 Streuobstbestand (Streuobstwiese/-weide, Obstbaumreihen)				
Charakteristik:	Bearbeiter: Bassler				
lfd. Nummer:	1265	Fläche: in m ²	0	Länge in m:	45
Bestandestyp:	0204 Streuobstbestand (Streuobstwiese/-weide, Obstbaumreihen)				
Charakteristik:	Bearbeiter: Bassler				
lfd. Nummer:	1266	Fläche: in m ²	0	Länge in m:	103
Bestandestyp:	0204 Streuobstbestand (Streuobstwiese/-weide, Obstbaumreihen)				
Charakteristik:	Bearbeiter: Bassler				
lfd. Nummer:	1268	Fläche: in m ²	200	Länge in m:	40
Bestandestyp:	0203 Heckenzug				
Charakteristik:	Bearbeiter: Bassler				
lfd. Nummer:	1269	Fläche: in m ²	0	Länge in m:	182
Bestandestyp:	0204 Streuobstbestand (Streuobstwiese/-weide, Obstbaumreihen)				
Charakteristik:	Bearbeiter: Bassler				
lfd. Nummer:	1270	Fläche: in m ²	0	Länge in m:	149
Bestandestyp:	0204 Streuobstbestand (Streuobstwiese/-weide, Obstbaumreihen)				
Charakteristik:	Bearbeiter: Bassler				
lfd. Nummer:	1271	Fläche: in m ²	0	Länge in m:	24
Bestandestyp:	0204 Streuobstbestand (Streuobstwiese/-weide, Obstbaumreihen)				
Charakteristik:	Bearbeiter: Bassler				
lfd. Nummer:	1272	Fläche: in m ²	0	Länge in m:	29
Bestandestyp:	0204 Streuobstbestand (Streuobstwiese/-weide, Obstbaumreihen)				
Charakteristik:	Bearbeiter: Bassler				

lfd. Nummer:	1273	Fläche: in m ²	0	Länge in m:	96
Bestandestyp:	0206 Baumreihe, Allee				
Charakteristik:					
		Bearbeiter:	Bassler		
lfd. Nummer:	1274	Fläche: in m ²	204	Länge in m:	34
Bestandestyp:	0203 Heckenzug				
Charakteristik:					
		Bearbeiter:	Bassler		
lfd. Nummer:	1275	Fläche: in m ²	0	Länge in m:	42
Bestandestyp:	0206 Baumreihe, Allee				
Charakteristik:					
		Bearbeiter:	Bassler		
lfd. Nummer:	1276	Fläche: in m ²	0	Länge in m:	149
Bestandestyp:	0204 Streuobstbestand (Streuobstwiese/-weide, Obstbaumreihen)				
Charakteristik:					
		Bearbeiter:	Bassler		
lfd. Nummer:	1277	Fläche: in m ²	0	Länge in m:	39
Bestandestyp:	0204 Streuobstbestand (Streuobstwiese/-weide, Obstbaumreihen)				
Charakteristik:					
		Bearbeiter:	Bassler		
lfd. Nummer:	1278	Fläche: in m ²	570	Länge in m:	114
Bestandestyp:	0203 Heckenzug				
Charakteristik:					
		Bearbeiter:	Bassler		
lfd. Nummer:	1279	Fläche: in m ²	0	Länge in m:	18
Bestandestyp:	0204 Streuobstbestand (Streuobstwiese/-weide, Obstbaumreihen)				
Charakteristik:					
		Bearbeiter:	Bassler		
lfd. Nummer:	1280	Fläche: in m ²	0	Länge in m:	27
Bestandestyp:	0204 Streuobstbestand (Streuobstwiese/-weide, Obstbaumreihen)				
Charakteristik:					
		Bearbeiter:	Bassler		
lfd. Nummer:	1281	Fläche: in m ²	868	Länge in m:	124
Bestandestyp:	0203 Heckenzug				
Charakteristik:					
		Bearbeiter:	Bassler		
lfd. Nummer:	1282	Fläche: in m ²	0	Länge in m:	70
Bestandestyp:	0204 Streuobstbestand (Streuobstwiese/-weide, Obstbaumreihen)				
Charakteristik:					
		Bearbeiter:	Bassler		
lfd. Nummer:	1283	Fläche: in m ²	917	Länge in m:	131
Bestandestyp:	0203 Heckenzug				
Charakteristik:					
		Bearbeiter:	Bassler		
lfd. Nummer:	1284	Fläche: in m ²	665	Länge in m:	95
Bestandestyp:	0203 Heckenzug				
Charakteristik:					
		Bearbeiter:	Bassler		

lfd. Nummer:	1285	Fläche: in m ²	0	Länge in m:	16
Bestandestyp:	0204 Streuobstbestand (Streuobstwiese/-weide, Obstbaumreihen)				
Charakteristik:					
	Bearbeiter: Bassler				
lfd. Nummer:	1286	Fläche: in m ²	0	Länge in m:	104
Bestandestyp:	0206 Baumreihe, Allee				
Charakteristik:					
	Bearbeiter: Bassler				
lfd. Nummer:	1553	Fläche: in m ²	0	Länge in m:	55
Bestandestyp:	0204 Streuobstbestand (Streuobstwiese/-weide, Obstbaumreihen)				
Charakteristik:					
	Bearbeiter: Bassler				
lfd. Nummer:	1590	Fläche: in m ²	0	Länge in m:	76
Bestandestyp:	0204 Streuobstbestand (Streuobstwiese/-weide, Obstbaumreihen)				
Charakteristik:					
	Bearbeiter: Bassler				
lfd. Nummer:	1591	Fläche: in m ²	0	Länge in m:	72
Bestandestyp:	0204 Streuobstbestand (Streuobstwiese/-weide, Obstbaumreihen)				
Charakteristik:					
	Bearbeiter: Bassler				
lfd. Nummer:	1592	Fläche: in m ²	468	Länge in m:	117
Bestandestyp:	0203 Heckenzug				
Charakteristik:					
	Bearbeiter: Bassler				
lfd. Nummer:	1593	Fläche: in m ²	525	Länge in m:	75
Bestandestyp:	0203 Heckenzug				
Charakteristik:					
	Bearbeiter: Bassler				
lfd. Nummer:	1594	Fläche: in m ²	0	Länge in m:	186
Bestandestyp:	0204 Streuobstbestand (Streuobstwiese/-weide, Obstbaumreihen)				
Charakteristik:					
	Bearbeiter: Bassler				
lfd. Nummer:	1595	Fläche: in m ²	0	Länge in m:	76
Bestandestyp:	0204 Streuobstbestand (Streuobstwiese/-weide, Obstbaumreihen)				
Charakteristik:					
	Bearbeiter: Bassler				
lfd. Nummer:	1596	Fläche: in m ²	0	Länge in m:	190
Bestandestyp:	0204 Streuobstbestand (Streuobstwiese/-weide, Obstbaumreihen)				
Charakteristik:					
	Bearbeiter: Bassler				
lfd. Nummer:	1598	Fläche: in m ²	0	Länge in m:	141
Bestandestyp:	0204 Streuobstbestand (Streuobstwiese/-weide, Obstbaumreihen)				
Charakteristik:					
	Bearbeiter: Bassler				
lfd. Nummer:	1602	Fläche: in m ²	0	Länge in m:	28
Bestandestyp:	0204 Streuobstbestand (Streuobstwiese/-weide, Obstbaumreihen)				
Charakteristik:					
	Bearbeiter: Bassler				

lfd. Nummer:	1603	Fläche: in m ²	0	Länge in m:	38
Bestandestyp:	0204 Streuobstbestand (Streuobstwiese/-weide, Obstbaumreihen)				
Charakteristik:	Bearbeiter: Bassler				
lfd. Nummer:	1607	Fläche: in m ²	0	Länge in m:	318
Bestandestyp:	0204 Streuobstbestand (Streuobstwiese/-weide, Obstbaumreihen)				
Charakteristik:	Bearbeiter: Bassler				
lfd. Nummer:	1627	Fläche: in m ²	0	Länge in m:	183
Bestandestyp:	0204 Streuobstbestand (Streuobstwiese/-weide, Obstbaumreihen)				
Charakteristik:	Bearbeiter: Bassler				
lfd. Nummer:	1647	Fläche: in m ²	0	Länge in m:	277
Bestandestyp:	0204 Streuobstbestand (Streuobstwiese/-weide, Obstbaumreihen)				
Charakteristik:	Bearbeiter: Bassler				
lfd. Nummer:	1660	Fläche: in m ²	0	Länge in m:	38
Bestandestyp:	0204 Streuobstbestand (Streuobstwiese/-weide, Obstbaumreihen)				
Charakteristik:	Bearbeiter: Bassler				
lfd. Nummer:	1663	Fläche: in m ²	264	Länge in m:	44
Bestandestyp:	0203 Heckenzug				
Charakteristik:	Bearbeiter: Bassler				
lfd. Nummer:	1680	Fläche: in m ²	0	Länge in m:	218
Bestandestyp:	0204 Streuobstbestand (Streuobstwiese/-weide, Obstbaumreihen)				
Charakteristik:	Bearbeiter: Bassler				
lfd. Nummer:	1682	Fläche: in m ²	350	Länge in m:	70
Bestandestyp:	0203 Heckenzug				
Charakteristik:	Bearbeiter: Bassler				
lfd. Nummer:	1685	Fläche: in m ²	245	Länge in m:	35
Bestandestyp:	0203 Heckenzug				
Charakteristik:	Bearbeiter: Bassler				
lfd. Nummer:	1686	Fläche: in m ²	108	Länge in m:	27
Bestandestyp:	0203 Heckenzug				
Charakteristik:	Bearbeiter: Bassler				
lfd. Nummer:	1687	Fläche: in m ²	0	Länge in m:	42
Bestandestyp:	0204 Streuobstbestand (Streuobstwiese/-weide, Obstbaumreihen)				
Charakteristik:	Bearbeiter: Bassler				
lfd. Nummer:	1688	Fläche: in m ²	385	Länge in m:	55
Bestandestyp:	0203 Heckenzug				
Charakteristik:	Bearbeiter: Bassler				

lfd. Nummer:	1689	Fläche: in m ²	0	Länge in m:	37
Bestandestyp:	0204 Streuobstbestand (Streuobstwiese/-weide, Obstbaumreihen)				
Charakteristik:	Bearbeiter: Bassler				
lfd. Nummer:	1690	Fläche: in m ²	0	Länge in m:	49
Bestandestyp:	0204 Streuobstbestand (Streuobstwiese/-weide, Obstbaumreihen)				
Charakteristik:	Bearbeiter: Bassler				
lfd. Nummer:	1691	Fläche: in m ²	0	Länge in m:	74
Bestandestyp:	0204 Streuobstbestand (Streuobstwiese/-weide, Obstbaumreihen)				
Charakteristik:	Bearbeiter: Bassler				
lfd. Nummer:	1692	Fläche: in m ²	0	Länge in m:	47
Bestandestyp:	0204 Streuobstbestand (Streuobstwiese/-weide, Obstbaumreihen)				
Charakteristik:	Bearbeiter: Bassler				
lfd. Nummer:	1693	Fläche: in m ²	132	Länge in m:	33
Bestandestyp:	0203 Heckenzug				
Charakteristik:	Bearbeiter: Bassler				
lfd. Nummer:	1694	Fläche: in m ²	0	Länge in m:	23
Bestandestyp:	0204 Streuobstbestand (Streuobstwiese/-weide, Obstbaumreihen)				
Charakteristik:	Bearbeiter: Bassler				
lfd. Nummer:	1695	Fläche: in m ²	0	Länge in m:	129
Bestandestyp:	0204 Streuobstbestand (Streuobstwiese/-weide, Obstbaumreihen)				
Charakteristik:	Bearbeiter: Bassler				
lfd. Nummer:	1697	Fläche: in m ²	273	Länge in m:	39
Bestandestyp:	0203 Heckenzug				
Charakteristik:	Bearbeiter: Bassler				
lfd. Nummer:	1705	Fläche: in m ²	0	Länge in m:	16
Bestandestyp:	0204 Streuobstbestand (Streuobstwiese/-weide, Obstbaumreihen)				
Charakteristik:	Bearbeiter: Bassler				
lfd. Nummer:	1707	Fläche: in m ²	0	Länge in m:	132
Bestandestyp:	0206 Baumreihe, Allee				
Charakteristik:	Bearbeiter: Bassler				
lfd. Nummer:	1714	Fläche: in m ²	0	Länge in m:	126
Bestandestyp:	0204 Streuobstbestand (Streuobstwiese/-weide, Obstbaumreihen)				
Charakteristik:	Bearbeiter: Bassler				
lfd. Nummer:	1859	Fläche: in m ²	0	Länge in m:	20
Bestandestyp:	0204 Streuobstbestand (Streuobstwiese/-weide, Obstbaumreihen)				
Charakteristik:	Bearbeiter: Bassler				

lfd. Nummer:	1860	Fläche: in m ²	0	Länge in m:	41
Bestandestyp:	0204 Streuobstbestand (Streuobstwiese/-weide, Obstbaumreihen)				
Charakteristik:	Bearbeiter: Bassler				
lfd. Nummer:	1861	Fläche: in m ²	0	Länge in m:	14
Bestandestyp:	0204 Streuobstbestand (Streuobstwiese/-weide, Obstbaumreihen)				
Charakteristik:	Bearbeiter: Bassler				
lfd. Nummer:	1862	Fläche: in m ²	0	Länge in m:	34
Bestandestyp:	0204 Streuobstbestand (Streuobstwiese/-weide, Obstbaumreihen)				
Charakteristik:	Bearbeiter: Bassler				
lfd. Nummer:	1863	Fläche: in m ²	0	Länge in m:	98
Bestandestyp:	0204 Streuobstbestand (Streuobstwiese/-weide, Obstbaumreihen)				
Charakteristik:	Bearbeiter: Bassler				
lfd. Nummer:	1864	Fläche: in m ²	574	Länge in m:	82
Bestandestyp:	0203 Heckenzug				
Charakteristik:	Bearbeiter: Bassler				
lfd. Nummer:	1865	Fläche: in m ²	322	Länge in m:	46
Bestandestyp:	0203 Heckenzug				
Charakteristik:	Bearbeiter: Bassler				
lfd. Nummer:	1866	Fläche: in m ²	340	Länge in m:	68
Bestandestyp:	0203 Heckenzug				
Charakteristik:	Bearbeiter: Bassler				
lfd. Nummer:	1867	Fläche: in m ²	0	Länge in m:	71
Bestandestyp:	0204 Streuobstbestand (Streuobstwiese/-weide, Obstbaumreihen)				
Charakteristik:	Bearbeiter: Bassler				
lfd. Nummer:	1868	Fläche: in m ²	0	Länge in m:	41
Bestandestyp:	0204 Streuobstbestand (Streuobstwiese/-weide, Obstbaumreihen)				
Charakteristik:	Bearbeiter: Bassler				
lfd. Nummer:	1869	Fläche: in m ²	0	Länge in m:	22
Bestandestyp:	0204 Streuobstbestand (Streuobstwiese/-weide, Obstbaumreihen)				
Charakteristik:	Bearbeiter: Bassler				
lfd. Nummer:	1870	Fläche: in m ²	0	Länge in m:	14
Bestandestyp:	0204 Streuobstbestand (Streuobstwiese/-weide, Obstbaumreihen)				
Charakteristik:	Bearbeiter: Bassler				
lfd. Nummer:	1871	Fläche: in m ²	280	Länge in m:	40
Bestandestyp:	0203 Heckenzug				
Charakteristik:	Bearbeiter: Bassler				

lfd. Nummer:	1872	Fläche: in m ²	0	Länge in m:	23
Bestandestyp:	0204 Streuobstbestand (Streuobstwiese/-weide, Obstbaumreihen)				
Charakteristik:	Bearbeiter: Bassler				
lfd. Nummer:	1873	Fläche: in m ²	0	Länge in m:	32
Bestandestyp:	0204 Streuobstbestand (Streuobstwiese/-weide, Obstbaumreihen)				
Charakteristik:	Bearbeiter: Bassler				
lfd. Nummer:	1874	Fläche: in m ²	1078	Länge in m:	154
Bestandestyp:	0203 Heckenzug				
Charakteristik:	Bearbeiter: Bassler				
lfd. Nummer:	1875	Fläche: in m ²	325	Länge in m:	65
Bestandestyp:	0203 Heckenzug				
Charakteristik:	Bearbeiter: Bassler				
lfd. Nummer:	1876	Fläche: in m ²	0	Länge in m:	47
Bestandestyp:	0204 Streuobstbestand (Streuobstwiese/-weide, Obstbaumreihen)				
Charakteristik:	Bearbeiter: Bassler				
lfd. Nummer:	1880	Fläche: in m ²	0	Länge in m:	61
Bestandestyp:	0204 Streuobstbestand (Streuobstwiese/-weide, Obstbaumreihen)				
Charakteristik:	Bearbeiter: Bassler				
lfd. Nummer:	1881	Fläche: in m ²	0	Länge in m:	18
Bestandestyp:	0204 Streuobstbestand (Streuobstwiese/-weide, Obstbaumreihen)				
Charakteristik:	Bearbeiter: Bassler				
lfd. Nummer:	1882	Fläche: in m ²	368	Länge in m:	92
Bestandestyp:	0203 Heckenzug				
Charakteristik:	Bearbeiter: Bassler				
lfd. Nummer:	1883	Fläche: in m ²	0	Länge in m:	37
Bestandestyp:	0204 Streuobstbestand (Streuobstwiese/-weide, Obstbaumreihen)				
Charakteristik:	Bearbeiter: Bassler				
lfd. Nummer:	1884	Fläche: in m ²	364	Länge in m:	52
Bestandestyp:	0203 Heckenzug				
Charakteristik:	Bearbeiter: Bassler				
lfd. Nummer:	1886	Fläche: in m ²	1820	Länge in m:	260
Bestandestyp:	0203 Heckenzug				
Charakteristik:	Bearbeiter: Bassler				
lfd. Nummer:	1887	Fläche: in m ²	0	Länge in m:	29
Bestandestyp:	0204 Streuobstbestand (Streuobstwiese/-weide, Obstbaumreihen)				
Charakteristik:	Bearbeiter: Bassler				

lfd. Nummer:	1888	Fläche: in m ²	623	Länge in m:	89
Bestandestyp:	0203 Heckenzug				
Charakteristik:					
		Bearbeiter:	Bassler		
lfd. Nummer:	1889	Fläche: in m ²	238	Länge in m:	34
Bestandestyp:	0203 Heckenzug				
Charakteristik:					
		Bearbeiter:	Bassler		
lfd. Nummer:	1891	Fläche: in m ²	0	Länge in m:	122
Bestandestyp:	0204 Streuobstbestand (Streuobstwiese/-weide, Obstbaumreihen)				
Charakteristik:					
		Bearbeiter:	Bassler		
lfd. Nummer:	1892	Fläche: in m ²	0	Länge in m:	42
Bestandestyp:	0204 Streuobstbestand (Streuobstwiese/-weide, Obstbaumreihen)				
Charakteristik:					
		Bearbeiter:	Bassler		
lfd. Nummer:	1893	Fläche: in m ²	287	Länge in m:	41
Bestandestyp:	0203 Heckenzug				
Charakteristik:					
		Bearbeiter:	Bassler		
lfd. Nummer:	1894	Fläche: in m ²	0	Länge in m:	18
Bestandestyp:	0204 Streuobstbestand (Streuobstwiese/-weide, Obstbaumreihen)				
Charakteristik:					
		Bearbeiter:	Bassler		
lfd. Nummer:	1895	Fläche: in m ²	0	Länge in m:	65
Bestandestyp:	0204 Streuobstbestand (Streuobstwiese/-weide, Obstbaumreihen)				
Charakteristik:					
		Bearbeiter:	Bassler		
lfd. Nummer:	1896	Fläche: in m ²	0	Länge in m:	31
Bestandestyp:	0204 Streuobstbestand (Streuobstwiese/-weide, Obstbaumreihen)				
Charakteristik:					
		Bearbeiter:	Bassler		
lfd. Nummer:	1897	Fläche: in m ²	0	Länge in m:	151
Bestandestyp:	0204 Streuobstbestand (Streuobstwiese/-weide, Obstbaumreihen)				
Charakteristik:					
		Bearbeiter:	Bassler		
lfd. Nummer:	1898	Fläche: in m ²	0	Länge in m:	25
Bestandestyp:	0204 Streuobstbestand (Streuobstwiese/-weide, Obstbaumreihen)				
Charakteristik:					
		Bearbeiter:	Bassler		
lfd. Nummer:	1899	Fläche: in m ²	0	Länge in m:	108
Bestandestyp:	0204 Streuobstbestand (Streuobstwiese/-weide, Obstbaumreihen)				
Charakteristik:					
		Bearbeiter:	Bassler		
lfd. Nummer:	1900	Fläche: in m ²	0	Länge in m:	32
Bestandestyp:	0204 Streuobstbestand (Streuobstwiese/-weide, Obstbaumreihen)				
Charakteristik:					
		Bearbeiter:	Bassler		

lfd. Nummer:	1901	Fläche: in m ²	0	Länge in m:	78
Bestandestyp:	0204 Streuobstbestand (Streuobstwiese/-weide, Obstbaumreihen)				
Charakteristik:	Bearbeiter: Bassler				
lfd. Nummer:	1902	Fläche: in m ²	0	Länge in m:	222
Bestandestyp:	0204 Streuobstbestand (Streuobstwiese/-weide, Obstbaumreihen)				
Charakteristik:	Bearbeiter: Bassler				
lfd. Nummer:	1903	Fläche: in m ²	0	Länge in m:	50
Bestandestyp:	0204 Streuobstbestand (Streuobstwiese/-weide, Obstbaumreihen)				
Charakteristik:	Bearbeiter: Bassler				
lfd. Nummer:	1904	Fläche: in m ²	0	Länge in m:	40
Bestandestyp:	0204 Streuobstbestand (Streuobstwiese/-weide, Obstbaumreihen)				
Charakteristik:	Bearbeiter: Bassler				
lfd. Nummer:	1905	Fläche: in m ²	0	Länge in m:	35
Bestandestyp:	0204 Streuobstbestand (Streuobstwiese/-weide, Obstbaumreihen)				
Charakteristik:	Bearbeiter: Bassler				
lfd. Nummer:	1906	Fläche: in m ²	0	Länge in m:	29
Bestandestyp:	0204 Streuobstbestand (Streuobstwiese/-weide, Obstbaumreihen)				
Charakteristik:	Bearbeiter: Bassler				
lfd. Nummer:	1907	Fläche: in m ²	0	Länge in m:	27
Bestandestyp:	0204 Streuobstbestand (Streuobstwiese/-weide, Obstbaumreihen)				
Charakteristik:	Bearbeiter: Bassler				
lfd. Nummer:	1908	Fläche: in m ²	0	Länge in m:	86
Bestandestyp:	0204 Streuobstbestand (Streuobstwiese/-weide, Obstbaumreihen)				
Charakteristik:	Bearbeiter: Bassler				
lfd. Nummer:	1909	Fläche: in m ²	0	Länge in m:	65
Bestandestyp:	0204 Streuobstbestand (Streuobstwiese/-weide, Obstbaumreihen)				
Charakteristik:	Bearbeiter: Bassler				
lfd. Nummer:	1911	Fläche: in m ²	0	Länge in m:	29
Bestandestyp:	0204 Streuobstbestand (Streuobstwiese/-weide, Obstbaumreihen)				
Charakteristik:	Bearbeiter: Bassler				
lfd. Nummer:	1912	Fläche: in m ²	0	Länge in m:	20
Bestandestyp:	0204 Streuobstbestand (Streuobstwiese/-weide, Obstbaumreihen)				
Charakteristik:	Bearbeiter: Bassler				
lfd. Nummer:	1915	Fläche: in m ²	0	Länge in m:	95
Bestandestyp:	0204 Streuobstbestand (Streuobstwiese/-weide, Obstbaumreihen)				
Charakteristik:	Bearbeiter: Bassler				

lfd. Nummer:	1916	Fläche: in m ²	0	Länge in m:	22
Bestandestyp:	0204 Streuobstbestand (Streuobstwiese/-weide, Obstbaumreihen)				
Charakteristik:	Bearbeiter: Bassler				
lfd. Nummer:	1917	Fläche: in m ²	0	Länge in m:	63
Bestandestyp:	0204 Streuobstbestand (Streuobstwiese/-weide, Obstbaumreihen)				
Charakteristik:	Bearbeiter: Bassler				
lfd. Nummer:	1919	Fläche: in m ²	0	Länge in m:	45
Bestandestyp:	0204 Streuobstbestand (Streuobstwiese/-weide, Obstbaumreihen)				
Charakteristik:	Bearbeiter: Bassler				
lfd. Nummer:	1920	Fläche: in m ²	0	Länge in m:	151
Bestandestyp:	0204 Streuobstbestand (Streuobstwiese/-weide, Obstbaumreihen)				
Charakteristik:	Bearbeiter: Bassler				
lfd. Nummer:	1921	Fläche: in m ²	0	Länge in m:	57
Bestandestyp:	0204 Streuobstbestand (Streuobstwiese/-weide, Obstbaumreihen)				
Charakteristik:	Bearbeiter: Bassler				
lfd. Nummer:	1922	Fläche: in m ²	1345	Länge in m:	269
Bestandestyp:	0203 Heckenzug				
Charakteristik:	Bearbeiter: Bassler				
lfd. Nummer:	1923	Fläche: in m ²	0	Länge in m:	147
Bestandestyp:	0204 Streuobstbestand (Streuobstwiese/-weide, Obstbaumreihen)				
Charakteristik:	Bearbeiter: Bassler				
lfd. Nummer:	1924	Fläche: in m ²	0	Länge in m:	133
Bestandestyp:	0204 Streuobstbestand (Streuobstwiese/-weide, Obstbaumreihen)				
Charakteristik:	Bearbeiter: Bassler				
lfd. Nummer:	1925	Fläche: in m ²	0	Länge in m:	171
Bestandestyp:	0204 Streuobstbestand (Streuobstwiese/-weide, Obstbaumreihen)				
Charakteristik:	Bearbeiter: Bassler				
lfd. Nummer:	1926	Fläche: in m ²	0	Länge in m:	101
Bestandestyp:	0204 Streuobstbestand (Streuobstwiese/-weide, Obstbaumreihen)				
Charakteristik:	Bearbeiter: Bassler				
lfd. Nummer:	1927	Fläche: in m ²	0	Länge in m:	58
Bestandestyp:	0206 Baumreihe, Allee				
Charakteristik:	Bearbeiter: Bassler				
lfd. Nummer:	1928	Fläche: in m ²	0	Länge in m:	59
Bestandestyp:	0204 Streuobstbestand (Streuobstwiese/-weide, Obstbaumreihen)				
Charakteristik:	Bearbeiter: Bassler				

lfd. Nummer:	1949	Fläche: in m ²	600	Länge in m:	120
Bestandestyp:	0304 Sukzessionsfläche in ehemaligen Intensivgebieten				
Charakteristik:	Urtica dioica dominant				
	Bearbeiter: Bassler				
lfd. Nummer:	1950	Fläche: in m ²	0	Länge in m:	58
Bestandestyp:	0204 Streuobstbestand (Streuobstwiese/-weide, Obstbaumreihen)				
Charakteristik:					
	Bearbeiter: Bassler				
lfd. Nummer:	1951	Fläche: in m ²	0	Länge in m:	82
Bestandestyp:	0204 Streuobstbestand (Streuobstwiese/-weide, Obstbaumreihen)				
Charakteristik:					
	Bearbeiter: Bassler				
lfd. Nummer:	1982	Fläche: in m ²	0	Länge in m:	133
Bestandestyp:	0204 Streuobstbestand (Streuobstwiese/-weide, Obstbaumreihen)				
Charakteristik:					
	Bearbeiter: Bassler				
lfd. Nummer:	2009	Fläche: in m ²	280	Länge in m:	56
Bestandestyp:	0203 Heckenzug				
Charakteristik:					
	Bearbeiter: Bassler				
lfd. Nummer:	2073	Fläche: in m ²	0	Länge in m:	99
Bestandestyp:	0204 Streuobstbestand (Streuobstwiese/-weide, Obstbaumreihen)				
Charakteristik:					
	Bearbeiter: Bassler				
lfd. Nummer:	2074	Fläche: in m ²	0	Länge in m:	49
Bestandestyp:	0204 Streuobstbestand (Streuobstwiese/-weide, Obstbaumreihen)				
Charakteristik:					
	Bearbeiter: Bassler				
lfd. Nummer:	2075	Fläche: in m ²	0	Länge in m:	64
Bestandestyp:	0204 Streuobstbestand (Streuobstwiese/-weide, Obstbaumreihen)				
Charakteristik:					
	Bearbeiter: Bassler				
lfd. Nummer:	2076	Fläche: in m ²	0	Länge in m:	34
Bestandestyp:	0204 Streuobstbestand (Streuobstwiese/-weide, Obstbaumreihen)				
Charakteristik:					
	Bearbeiter: Bassler				
lfd. Nummer:	2077	Fläche: in m ²	0	Länge in m:	70
Bestandestyp:	0204 Streuobstbestand (Streuobstwiese/-weide, Obstbaumreihen)				
Charakteristik:					
	Bearbeiter: Bassler				
lfd. Nummer:	2078	Fläche: in m ²	0	Länge in m:	100
Bestandestyp:	0204 Streuobstbestand (Streuobstwiese/-weide, Obstbaumreihen)				
Charakteristik:					
	Bearbeiter: Bassler				
lfd. Nummer:	2079	Fläche: in m ²	0	Länge in m:	44
Bestandestyp:	0204 Streuobstbestand (Streuobstwiese/-weide, Obstbaumreihen)				
Charakteristik:					
	Bearbeiter: Bassler				

lfd. Nummer:	2080	Fläche: in m ²	0	Länge in m:	173
Bestandestyp:	0204 Streuobstbestand (Streuobstwiese/-weide, Obstbaumreihen)				
Charakteristik:	Bearbeiter: Bassler				
lfd. Nummer:	2081	Fläche: in m ²	0	Länge in m:	74
Bestandestyp:	0204 Streuobstbestand (Streuobstwiese/-weide, Obstbaumreihen)				
Charakteristik:	Bearbeiter: Bassler				
lfd. Nummer:	2082	Fläche: in m ²	0	Länge in m:	51
Bestandestyp:	0204 Streuobstbestand (Streuobstwiese/-weide, Obstbaumreihen)				
Charakteristik:	Bearbeiter: Bassler				
lfd. Nummer:	2083	Fläche: in m ²	0	Länge in m:	166
Bestandestyp:	0204 Streuobstbestand (Streuobstwiese/-weide, Obstbaumreihen)				
Charakteristik:	Bearbeiter: Bassler				
lfd. Nummer:	2084	Fläche: in m ²	215	Länge in m:	43
Bestandestyp:	0203 Heckenzug				
Charakteristik:	Bearbeiter: Bassler				
lfd. Nummer:	2085	Fläche: in m ²	1687	Länge in m:	241
Bestandestyp:	0203 Heckenzug				
Charakteristik:	Bearbeiter: Bassler				
lfd. Nummer:	2086	Fläche: in m ²	0	Länge in m:	35
Bestandestyp:	0204 Streuobstbestand (Streuobstwiese/-weide, Obstbaumreihen)				
Charakteristik:	Bearbeiter: Bassler				
lfd. Nummer:	2087	Fläche: in m ²	0	Länge in m:	122
Bestandestyp:	0204 Streuobstbestand (Streuobstwiese/-weide, Obstbaumreihen)				
Charakteristik:	Bearbeiter: Bassler				
lfd. Nummer:	2088	Fläche: in m ²	0	Länge in m:	51
Bestandestyp:	0204 Streuobstbestand (Streuobstwiese/-weide, Obstbaumreihen)				
Charakteristik:	Bearbeiter: Bassler				
lfd. Nummer:	2090	Fläche: in m ²	0	Länge in m:	112
Bestandestyp:	0204 Streuobstbestand (Streuobstwiese/-weide, Obstbaumreihen)				
Charakteristik:	Bearbeiter: Bassler				
lfd. Nummer:	2091	Fläche: in m ²	224	Länge in m:	32
Bestandestyp:	0203 Heckenzug				
Charakteristik:	Bearbeiter: Bassler				
lfd. Nummer:	2092	Fläche: in m ²	0	Länge in m:	64
Bestandestyp:	0206 Baumreihe, Allee				
Charakteristik:	Bearbeiter: Bassler				

lfd. Nummer:	2093	Fläche: in m ²	0	Länge in m:	81
Bestandestyp:	0204 Streuobstbestand (Streuobstwiese/-weide, Obstbaumreihen)				
Charakteristik:	Bearbeiter: Bassler				
lfd. Nummer:	2094	Fläche: in m ²	0	Länge in m:	57
Bestandestyp:	0204 Streuobstbestand (Streuobstwiese/-weide, Obstbaumreihen)				
Charakteristik:	Bearbeiter: Bassler				
lfd. Nummer:	2095	Fläche: in m ²	0	Länge in m:	82
Bestandestyp:	0204 Streuobstbestand (Streuobstwiese/-weide, Obstbaumreihen)				
Charakteristik:	Bearbeiter: Bassler				
lfd. Nummer:	2096	Fläche: in m ²	0	Länge in m:	95
Bestandestyp:	0204 Streuobstbestand (Streuobstwiese/-weide, Obstbaumreihen)				
Charakteristik:	Bearbeiter: Bassler				
lfd. Nummer:	2097	Fläche: in m ²	268	Länge in m:	67
Bestandestyp:	0203 Heckenzug				
Charakteristik:	Bearbeiter: Bassler				
lfd. Nummer:	2098	Fläche: in m ²	430	Länge in m:	86
Bestandestyp:	0203 Heckenzug				
Charakteristik:	Bearbeiter: Bassler				
lfd. Nummer:	2099	Fläche: in m ²	0	Länge in m:	53
Bestandestyp:	0204 Streuobstbestand (Streuobstwiese/-weide, Obstbaumreihen)				
Charakteristik:	Bearbeiter: Bassler				
lfd. Nummer:	2100	Fläche: in m ²	0	Länge in m:	26
Bestandestyp:	0204 Streuobstbestand (Streuobstwiese/-weide, Obstbaumreihen)				
Charakteristik:	Bearbeiter: Bassler				
lfd. Nummer:	2101	Fläche: in m ²	0	Länge in m:	102
Bestandestyp:	0204 Streuobstbestand (Streuobstwiese/-weide, Obstbaumreihen)				
Charakteristik:	Bearbeiter: Bassler				
lfd. Nummer:	2102	Fläche: in m ²	0	Länge in m:	86
Bestandestyp:	0204 Streuobstbestand (Streuobstwiese/-weide, Obstbaumreihen)				
Charakteristik:	Bearbeiter: Bassler				
lfd. Nummer:	2103	Fläche: in m ²	0	Länge in m:	29
Bestandestyp:	0204 Streuobstbestand (Streuobstwiese/-weide, Obstbaumreihen)				
Charakteristik:	Bearbeiter: Bassler				
lfd. Nummer:	2104	Fläche: in m ²	0	Länge in m:	69
Bestandestyp:	0204 Streuobstbestand (Streuobstwiese/-weide, Obstbaumreihen)				
Charakteristik:	Bearbeiter: Bassler				

lfd. Nummer:	2105	Fläche: in m ²	0	Länge in m:	102
Bestandestyp:	0204 Streuobstbestand (Streuobstwiese/-weide, Obstbaumreihen)				
Charakteristik:	Bearbeiter: Bassler				
lfd. Nummer:	2106	Fläche: in m ²	0	Länge in m:	111
Bestandestyp:	0204 Streuobstbestand (Streuobstwiese/-weide, Obstbaumreihen)				
Charakteristik:	Bearbeiter: Bassler				
lfd. Nummer:	2107	Fläche: in m ²	0	Länge in m:	78
Bestandestyp:	0204 Streuobstbestand (Streuobstwiese/-weide, Obstbaumreihen)				
Charakteristik:	Bearbeiter: Bassler				
lfd. Nummer:	2108	Fläche: in m ²	0	Länge in m:	16
Bestandestyp:	0204 Streuobstbestand (Streuobstwiese/-weide, Obstbaumreihen)				
Charakteristik:	Bearbeiter: Bassler				
lfd. Nummer:	2110	Fläche: in m ²	0	Länge in m:	33
Bestandestyp:	0204 Streuobstbestand (Streuobstwiese/-weide, Obstbaumreihen)				
Charakteristik:	Bearbeiter: Bassler				
lfd. Nummer:	2127	Fläche: in m ²	415	Länge in m:	83
Bestandestyp:	0203 Heckenzug				
Charakteristik:	Bearbeiter: Bassler				
lfd. Nummer:	2128	Fläche: in m ²	0	Länge in m:	96
Bestandestyp:	0204 Streuobstbestand (Streuobstwiese/-weide, Obstbaumreihen)				
Charakteristik:	Bearbeiter: Bassler				
lfd. Nummer:	2129	Fläche: in m ²	0	Länge in m:	45
Bestandestyp:	0204 Streuobstbestand (Streuobstwiese/-weide, Obstbaumreihen)				
Charakteristik:	Bearbeiter: Bassler				
lfd. Nummer:	2130	Fläche: in m ²	0	Länge in m:	68
Bestandestyp:	0204 Streuobstbestand (Streuobstwiese/-weide, Obstbaumreihen)				
Charakteristik:	Bearbeiter: Bassler				
lfd. Nummer:	2131	Fläche: in m ²	0	Länge in m:	62
Bestandestyp:	0204 Streuobstbestand (Streuobstwiese/-weide, Obstbaumreihen)				
Charakteristik:	Bearbeiter: Bassler				
lfd. Nummer:	2132	Fläche: in m ²	0	Länge in m:	187
Bestandestyp:	0204 Streuobstbestand (Streuobstwiese/-weide, Obstbaumreihen)				
Charakteristik:	Bearbeiter: Bassler				
lfd. Nummer:	2133	Fläche: in m ²	0	Länge in m:	58
Bestandestyp:	0204 Streuobstbestand (Streuobstwiese/-weide, Obstbaumreihen)				
Charakteristik:	Bearbeiter: Bassler				

lfd. Nummer:	2135	Fläche: in m ²	552	Länge in m:	92
Bestandestyp:	0203 Heckenzug				
Charakteristik:					
	Bearbeiter: Bassler				
lfd. Nummer:	2137	Fläche: in m ²	875	Länge in m:	125
Bestandestyp:	0203 Heckenzug				
Charakteristik:					
	Bearbeiter: Bassler				
lfd. Nummer:	2138	Fläche: in m ²	868	Länge in m:	124
Bestandestyp:	0203 Heckenzug				
Charakteristik:					
	Bearbeiter: Bassler				
lfd. Nummer:	2139	Fläche: in m ²	1224	Länge in m:	204
Bestandestyp:	0203 Heckenzug				
Charakteristik:					
	Bearbeiter: Bassler				
lfd. Nummer:	2140	Fläche: in m ²	594	Länge in m:	99
Bestandestyp:	0203 Heckenzug				
Charakteristik:					
	Bearbeiter: Bassler				
lfd. Nummer:	2141	Fläche: in m ²	0	Länge in m:	27
Bestandestyp:	0204 Streuobstbestand (Streuobstwiese/-weide, Obstbaumreihen)				
Charakteristik:					
	Bearbeiter: Bassler				
lfd. Nummer:	2142	Fläche: in m ²	0	Länge in m:	322
Bestandestyp:	0204 Streuobstbestand (Streuobstwiese/-weide, Obstbaumreihen)				
Charakteristik:					
	Bearbeiter: Bassler				
lfd. Nummer:	2143	Fläche: in m ²	728	Länge in m:	104
Bestandestyp:	0203 Heckenzug				
Charakteristik:					
	Bearbeiter: Bassler				
lfd. Nummer:	2144	Fläche: in m ²	0	Länge in m:	76
Bestandestyp:	0204 Streuobstbestand (Streuobstwiese/-weide, Obstbaumreihen)				
Charakteristik:					
	Bearbeiter: Bassler				
lfd. Nummer:	2433	Fläche: in m ²	869	Länge in m:	869
Bestandestyp:	0402 Fließendes Gewässer				
Charakteristik:	Gewässerpunkt: 12: Graben an der Gemeindegrenze, gestreckter Bachlauf, 0,5 m breit, beiderseits Uferbegleitgehölz, Substrat: Schlamm, keine Verbauungen				
	Bearbeiter: Bassler				
lfd. Nummer:	2436	Fläche: in m ²	2187	Länge in m:	729
Bestandestyp:	0402 Fließendes Gewässer				
Charakteristik:	Gewässerpunkt 43: Bach, 0,5 m breit, beiderseits Uferbegleitgehölz, keine Verbauungen, gestreckter Bachlauf, keine Verbauungen, geringe Fließgeschwindigkeit				
	Bearbeiter: Bassler				

lfd. Nummer:	2437	Fläche: in m ²	795	Länge in m:	795
Bestandestyp:	0402 Fließendes Gewässer				
Charakteristik:	Gewässerpunkt 20: Bach, 1 m breit, beiderseits Uferbegleitgehölz, gestreckter Bachlauf, Verzahnung mit Wurzeln, keine Ufersicherungen				
	Bearbeiter: Bassler				
lfd. Nummer:	2438	Fläche: in m ²	2204	Länge in m:	1102
Bestandestyp:	0402 Fließendes Gewässer				
Charakteristik:	Gewässerpunkt 47: Bach, ca. 2 m breit, steile Ufer, beiderseits Uferbegleitgehölz, Schotter, punktuell Ufersicherung durch Blocksteine bei Brücke, gestreckter Bachlauf				
	Bearbeiter: Bassler				
lfd. Nummer:	2439	Fläche: in m ²	1637	Länge in m:	1637
Bestandestyp:	0402 Fließendes Gewässer				
Charakteristik:	Gewässerpunkt 14: Bach, 0,5 m breit, streckenweise kein Uferbegleitgehölz, gewundener bis gestreckter Bachlauf, schlammig, naturnah				
	Bearbeiter: Bassler				
lfd. Nummer:	2440	Fläche: in m ²	3084	Länge in m:	1542
Bestandestyp:	0402 Fließendes Gewässer				
Charakteristik:	Gewässerpunkt 48: Bach, ca. 2 m breit, steile Ufer, geringe Fließgeschwindigkeit, nur punktuelle Verbauungen (Brücke), beiderseits Uferbegleitgehölz, leicht gewundener Bachlauf				
	Bearbeiter: Bassler				
lfd. Nummer:	2441	Fläche: in m ²	229	Länge in m:	229
Bestandestyp:	0402 Fließendes Gewässer				
Charakteristik:	Bach, begradigte Teilstrecke neben Straße, Ufersicherung durch Blocksteine, kaum Uferbegleitgehölz				
	Bearbeiter: Bassler				
lfd. Nummer:	2442	Fläche: in m ²	166	Länge in m:	166
Bestandestyp:	0402 Fließendes Gewässer				
Charakteristik:	Gewässerpunkt 53: Waldbach, 1m breit, gestreckter Bachlauf, geringe Wasserführung				
	Bearbeiter: Bassler				
lfd. Nummer:	2444	Fläche: in m ²	951	Länge in m:	951
Bestandestyp:	0402 Fließendes Gewässer				
Charakteristik:	Gewässerpunkt 38: 1m breiter Bach an der Gemeindegrenze, unverbaut, geringe Wasserführung, gewundener Bachlauf				
	Bearbeiter: Bassler				
lfd. Nummer:	2449	Fläche: in m ²	2727	Länge in m:	909
Bestandestyp:	0402 Fließendes Gewässer				
Charakteristik:	Gewässerpunkt 46: Bach, 2 bis 3 m breit, große Breitenvarianz, gewundener Bachlauf, steile Ufer, Verzahnung mit Wurzeln, Uferbegleitgehölz beidseitig, geringe Fließgeschwindigkeit, Sohlsubstrat: Schotter, punktuell Ufersicherungen mit Blocksteinen				
	Bearbeiter: Bassler				
lfd. Nummer:	2450	Fläche: in m ²	155	Länge in m:	155
Bestandestyp:	0402 Fließendes Gewässer				
Charakteristik:	Gewässerpunkt: 41: Bachbett 0,5 m breit, keine Wasserführung				
	Bearbeiter: Bassler				
lfd. Nummer:	2453	Fläche: in m ²	250	Länge in m:	250
Bestandestyp:	0402 Fließendes Gewässer				
Charakteristik:	Gewässerpunkt: 18: Bach, 0,5 bis 1 m breit, beiderseits Uferbegleitgehölz, keine Verbauungen, gestreckter Bachlauf				
	Bearbeiter: Bassler				

lfd. Nummer:	2455	Fläche: in m ²	462	Länge in m:	462
Bestandestyp:	0402 Fließendes Gewässer				
Charakteristik:	Gewässerpunkt 106: 1m breiter Bach an der Gemeindegrenze, gewundener Bachlauf, Sohlsubstrat Schotter, beiderseits Uferbegleitgehölze keine Verbauungen				
	Bearbeiter: Bassler				
lfd. Nummer:	2456	Fläche: in m ²	4059	Länge in m:	1353
Bestandestyp:	0402 Fließendes Gewässer				
Charakteristik:	Gewässerpunkt 44: Bach 2 bis 3 m breit, gestreckter Bachlauf, beiderseits Uferbegleitgehölze, teilweise steile Ufer, langsame Fließgeschwindigkeit, weitgehend unverbaut;				
	Bearbeiter: Bassler				
lfd. Nummer:	2457	Fläche: in m ²	1554	Länge in m:	1554
Bestandestyp:	0402 Fließendes Gewässer				
Charakteristik:	Gewässerpunkt 42: Bach 0,5 bis 1, 5 m breit, gewundener Bachlauf, fast durchgehend beiderseits Uferbegleitgehölze, keine Verbauungen, geringe Fließgeschwindigkeit				
	Bearbeiter: Bassler				
lfd. Nummer:	2467	Fläche: in m ²	583	Länge in m:	583
Bestandestyp:	0402 Fließendes Gewässer				
Charakteristik:	Gewässerpunkt 49: Bach 1 bis 2 m breit, breites Uferbegleitgehölz beidseitig, geringe Fließgeschwindigkeit, Sohlsubstrat: Schotter;				
	Bearbeiter: Bassler				
lfd. Nummer:	2488	Fläche: in m ²	512	Länge in m:	256
Bestandestyp:	0402 Fließendes Gewässer				
Charakteristik:	Gewässerpunkt 13: kleiner Bach, 0,5 m breit, zuerst im Wald, dann Wiesengraben, gewundener Bachlauf, schlammig, naturnah				
	Bearbeiter: Bassler				
lfd. Nummer:	2496	Fläche: in m ²	3588	Länge in m:	1196
Bestandestyp:	0402 Fließendes Gewässer				
Charakteristik:	Gewässerpunkt 64: 1 bis 2 m breiter Bach, nur im Ortsgebiet Ufersicherungen, sonst unverbaut, Sohlsubstrat Schotter, beiderseits Uferbegleitgehölze, gewundener Bachlauf an der Gemeindegrenze				
	Bearbeiter: Bassler				
lfd. Nummer:	2521	Fläche: in m ²	1858	Länge in m:	929
Bestandestyp:	0402 Fließendes Gewässer				
Charakteristik:	Gewässerpunkt 47: Bach, ca. 2 m breit, steile Ufer, beiderseits Uferbegleitgehölze, Schotterbänke, punktuell Blocksteine als Ufersicherung, geringe Fließgeschwindigkeit				
	Bearbeiter: Bassler				
lfd. Nummer:	2544	Fläche: in m ²	7437	Länge in m:	2479
Bestandestyp:	0402 Fließendes Gewässer				
Charakteristik:	Gewässerpunkt 45: Stillbach, gewundener Bachlauf, ca. 3 m breit, mittlere Breitenvarianz, keine Verbauungen, geringe Fließgeschwindigkeit, beidseitig Uferbegleitgehölze, Sohlsubstrat Schlamm und Schotter, punktuell Ufersicherungen mit Blocksteinen				
	Bearbeiter: Bassler				
lfd. Nummer:	2545	Fläche: in m ²	500	Länge in m:	125
Bestandestyp:	0203 Heckenzug				
Charakteristik:					
	Bearbeiter: Bassler				
lfd. Nummer:	4016	Fläche: in m ²	1716	Länge in m:	0
Bestandestyp:	0203 Heckenzug				
Charakteristik:					
	Bearbeiter: Bassler				

lfd. Nummer:	4037	Fläche: in m ²	1204	Länge in m:	0
Bestandestyp:	0304 Sukzessionsfläche in ehemaligen Intensivgebieten				
Charakteristik:	Brache mit <i>Dactylis glomerata</i> dominant, <i>Cirsium arvense</i> häufig				
	Bearbeiter: Bassler				
lfd. Nummer:	4042	Fläche: in m ²	804	Länge in m:	0
Bestandestyp:	0204 Streuobstbestand (Streuobstwiese/-weide, Obstbaumreihen)				
Charakteristik:					
	Bearbeiter: Bassler				
lfd. Nummer:	4043	Fläche: in m ²	711	Länge in m:	0
Bestandestyp:	0204 Streuobstbestand (Streuobstwiese/-weide, Obstbaumreihen)				
Charakteristik:					
	Bearbeiter: Bassler				
lfd. Nummer:	4045	Fläche: in m ²	2799	Länge in m:	0
Bestandestyp:	0204 Streuobstbestand (Streuobstwiese/-weide, Obstbaumreihen)				
Charakteristik:					
	Bearbeiter: Bassler				
lfd. Nummer:	4047	Fläche: in m ²	2036	Länge in m:	0
Bestandestyp:	0204 Streuobstbestand (Streuobstwiese/-weide, Obstbaumreihen)				
Charakteristik:					
	Bearbeiter: Bassler				
lfd. Nummer:	4048	Fläche: in m ²	3922	Länge in m:	0
Bestandestyp:	0204 Streuobstbestand (Streuobstwiese/-weide, Obstbaumreihen)				
Charakteristik:					
	Bearbeiter: Bassler				
lfd. Nummer:	4049	Fläche: in m ²	13417	Länge in m:	0
Bestandestyp:	0204 Streuobstbestand (Streuobstwiese/-weide, Obstbaumreihen)				
Charakteristik:					
	Bearbeiter: Bassler				
lfd. Nummer:	4050	Fläche: in m ²	25529	Länge in m:	0
Bestandestyp:	0102 Nadelwald/Nadelholzforst				
Charakteristik:					
	Bearbeiter: Bassler				
lfd. Nummer:	4051	Fläche: in m ²	3910	Länge in m:	0
Bestandestyp:	0104 Laubwald/Laubholzforst				
Charakteristik:					
	Bearbeiter: Bassler				
lfd. Nummer:	4052	Fläche: in m ²	29298	Länge in m:	0
Bestandestyp:	0102 Nadelwald/Nadelholzforst				
Charakteristik:					
	Bearbeiter: Bassler				
lfd. Nummer:	4054	Fläche: in m ²	1438	Länge in m:	0
Bestandestyp:	0204 Streuobstbestand (Streuobstwiese/-weide, Obstbaumreihen)				
Charakteristik:					
	Bearbeiter: Bassler				
lfd. Nummer:	4128	Fläche: in m ²	24319	Länge in m:	0
Bestandestyp:	0102 Nadelwald/Nadelholzforst				
Charakteristik:					
	Bearbeiter: Bassler				

lfd. Nummer:	4165	Fläche: in m ²	156154	Länge in m:	0
Bestandestyp:	0102 Nadelwald/Nadelholzforst				
Charakteristik:					
	Bearbeiter: Bassler				
lfd. Nummer:	4173	Fläche: in m ²	4173	Länge in m:	0
Bestandestyp:	0202 Uferbegleitgehölz				
Charakteristik:	Uferbegleitgehölz an kleinem Bach, mehrreihig, beidseitig, teilweise in Nadelwald übergehend; Baumschicht: Alnus glutinosa, Fraxinus excelsior, Alnus incana, Prunus avium, Prunus padus; Strauchschicht: Sambucus nigra; Krautschicht: Humulus lupulus, Urtica dioica, Brachypodium sylvaticum				
	Bearbeiter: Bassler				
lfd. Nummer:	4174	Fläche: in m ²	571	Länge in m:	0
Bestandestyp:	0306 Neubewaldung/Aufforstung				
Charakteristik:					
	Bearbeiter: Bassler				
lfd. Nummer:	4185	Fläche: in m ²	8428	Länge in m:	998
Bestandestyp:	0202 Uferbegleitgehölz				
Charakteristik:	Schmales Uferbegleitgehölz an der Gemeindegrenze; Baumschicht: Fraxinus excelsior, Acer pseudoplatanus häufig, Alnus glutinosa, Prunus padus, Alnus incana, Picea abies selten, Salix fragilis, Tilia cordata; Krautschicht: Urtica dioica, Lamium galeobdolon, Chaerophyllum hirsutum, Aegopodium podagraria, Brachypodium sylvaticum				
	Bearbeiter: Bassler				
lfd. Nummer:	4224	Fläche: in m ²	1628	Länge in m:	0
Bestandestyp:	0204 Streuobstbestand (Streuobstwiese/-weide, Obstbaumreihen)				
Charakteristik:					
	Bearbeiter: Bassler				
lfd. Nummer:	4232	Fläche: in m ²	350	Länge in m:	0
Bestandestyp:	0401 Stehendes Gewässer				
Charakteristik:	Teich von Hecke umschlossen, mit Insel, eutroph				
	Bearbeiter: Bassler				
lfd. Nummer:	4241	Fläche: in m ²	898	Länge in m:	0
Bestandestyp:	0204 Streuobstbestand (Streuobstwiese/-weide, Obstbaumreihen)				
Charakteristik:					
	Bearbeiter: Bassler				
lfd. Nummer:	4242	Fläche: in m ²	3084	Länge in m:	0
Bestandestyp:	0104 Laubwald/Laubholzforst				
Charakteristik:					
	Bearbeiter: Bassler				
lfd. Nummer:	4243	Fläche: in m ²	136	Länge in m:	0
Bestandestyp:	0204 Streuobstbestand (Streuobstwiese/-weide, Obstbaumreihen)				
Charakteristik:					
	Bearbeiter: Bassler				
lfd. Nummer:	4244	Fläche: in m ²	882	Länge in m:	0
Bestandestyp:	0204 Streuobstbestand (Streuobstwiese/-weide, Obstbaumreihen)				
Charakteristik:					
	Bearbeiter: Bassler				
lfd. Nummer:	4245	Fläche: in m ²	5756	Länge in m:	0
Bestandestyp:	0204 Streuobstbestand (Streuobstwiese/-weide, Obstbaumreihen)				
Charakteristik:					
	Bearbeiter: Bassler				

lfd. Nummer:	4246	Fläche: in m ²	1104	Länge in m:	0
Bestandestyp:	0204 Streuobstbestand (Streuobstwiese/-weide, Obstbaumreihen)				
Charakteristik:	Bearbeiter: Bassler				
lfd. Nummer:	4247	Fläche: in m ²	1713	Länge in m:	0
Bestandestyp:	0204 Streuobstbestand (Streuobstwiese/-weide, Obstbaumreihen)				
Charakteristik:	Bearbeiter: Bassler				
lfd. Nummer:	4248	Fläche: in m ²	501	Länge in m:	0
Bestandestyp:	0204 Streuobstbestand (Streuobstwiese/-weide, Obstbaumreihen)				
Charakteristik:	Bearbeiter: Bassler				
lfd. Nummer:	4249	Fläche: in m ²	5667	Länge in m:	0
Bestandestyp:	0204 Streuobstbestand (Streuobstwiese/-weide, Obstbaumreihen)				
Charakteristik:	Bearbeiter: Bassler				
lfd. Nummer:	4250	Fläche: in m ²	32211	Länge in m:	0
Bestandestyp:	0102 Nadelwald/Nadelholzforst				
Charakteristik:	Bearbeiter: Bassler				
lfd. Nummer:	4251	Fläche: in m ²	5854	Länge in m:	0
Bestandestyp:	0204 Streuobstbestand (Streuobstwiese/-weide, Obstbaumreihen)				
Charakteristik:	Bearbeiter: Bassler				
lfd. Nummer:	4252	Fläche: in m ²	4885	Länge in m:	0
Bestandestyp:	0102 Nadelwald/Nadelholzforst				
Charakteristik:	Bearbeiter: Bassler				
lfd. Nummer:	4253	Fläche: in m ²	107555	Länge in m:	0
Bestandestyp:	0102 Nadelwald/Nadelholzforst				
Charakteristik:	Bearbeiter: Bassler				
lfd. Nummer:	4254	Fläche: in m ²	1290	Länge in m:	0
Bestandestyp:	0204 Streuobstbestand (Streuobstwiese/-weide, Obstbaumreihen)				
Charakteristik:	Bearbeiter: Bassler				
lfd. Nummer:	4255	Fläche: in m ²	1856	Länge in m:	0
Bestandestyp:	0204 Streuobstbestand (Streuobstwiese/-weide, Obstbaumreihen)				
Charakteristik:	Bearbeiter: Bassler				
lfd. Nummer:	4256	Fläche: in m ²	4153	Länge in m:	0
Bestandestyp:	0104 Laubwald/Laubholzforst				
Charakteristik:	Energiewald Bearbeiter: Bassler				
lfd. Nummer:	4257	Fläche: in m ²	890	Länge in m:	0
Bestandestyp:	0204 Streuobstbestand (Streuobstwiese/-weide, Obstbaumreihen)				
Charakteristik:	Bearbeiter: Bassler				

lfd. Nummer:	4259	Fläche: in m ²	2047	Länge in m:	0
Bestandestyp:	0204 Streuobstbestand (Streuobstwiese/-weide, Obstbaumreihen)				
Charakteristik:	Bearbeiter: Bassler				
lfd. Nummer:	4260	Fläche: in m ²	1133	Länge in m:	0
Bestandestyp:	0204 Streuobstbestand (Streuobstwiese/-weide, Obstbaumreihen)				
Charakteristik:	Bearbeiter: Bassler				
lfd. Nummer:	4271	Fläche: in m ²	2523	Länge in m:	0
Bestandestyp:	0204 Streuobstbestand (Streuobstwiese/-weide, Obstbaumreihen)				
Charakteristik:	Bearbeiter: Bassler				
lfd. Nummer:	4272	Fläche: in m ²	273	Länge in m:	0
Bestandestyp:	0401 Stehendes Gewässer				
Charakteristik:	Rechteckiger Teich, neben Uferbegleitgehölz, steile Ufer, eutroph				
	Bearbeiter: Bassler				
lfd. Nummer:	4273	Fläche: in m ²	18705	Länge in m:	1089
Bestandestyp:	0202 Uferbegleitgehölz				
Charakteristik:	Uferbegleitgehölz am Stillbach, einreihig bis mehrreihig, tw. In Nadelwald übergehend: Acer pseudoplatanus, Fraxinus excelsior, Alnus incana, Betula pendula; Strauchschicht: Rubus sp., Krautschicht: Urtica dioica				
	Bearbeiter: Bassler				
lfd. Nummer:	4274	Fläche: in m ²	1300	Länge in m:	0
Bestandestyp:	0104 Laubwald/Laubholzforst				
Charakteristik:	Bearbeiter: Bassler				
lfd. Nummer:	4275	Fläche: in m ²	85379	Länge in m:	0
Bestandestyp:	0102 Nadelwald/Nadelholzforst				
Charakteristik:	Bearbeiter: Bassler				
lfd. Nummer:	4493	Fläche: in m ²	5733	Länge in m:	0
Bestandestyp:	0202 Uferbegleitgehölz				
Charakteristik:	Uferbegleitgehölz an der Gemeindegrenze; beidseitig; Baumschicht: Acer pseudoplatanus, Populus sp., Fraxinus excelsior, Alnus glutinosa; Strauchschicht: Sambucus nigra, Prunus spinosa, Rubus sp.; Krautschicht: Urtica dioica, Impatiens parviflora, Impatiens glandulifera				
	Bearbeiter: Bassler				
lfd. Nummer:	4606	Fläche: in m ²	586	Länge in m:	0
Bestandestyp:	0204 Streuobstbestand (Streuobstwiese/-weide, Obstbaumreihen)				
Charakteristik:	Bearbeiter: Bassler				
lfd. Nummer:	4615	Fläche: in m ²	3026	Länge in m:	0
Bestandestyp:	0204 Streuobstbestand (Streuobstwiese/-weide, Obstbaumreihen)				
Charakteristik:	Bearbeiter: Bassler				
lfd. Nummer:	4616	Fläche: in m ²	3681	Länge in m:	0
Bestandestyp:	0204 Streuobstbestand (Streuobstwiese/-weide, Obstbaumreihen)				
Charakteristik:	Bearbeiter: Bassler				

lfd. Nummer:	4617	Fläche: in m ²	721	Länge in m:	0
Bestandestyp:	0204 Streuobstbestand (Streuobstwiese/-weide, Obstbaumreihen)				
Charakteristik:	Bearbeiter: Bassler				
lfd. Nummer:	4618	Fläche: in m ²	2270	Länge in m:	0
Bestandestyp:	0104 Laubwald/Laubholzforst				
Charakteristik:	Bearbeiter: Bassler				
lfd. Nummer:	4619	Fläche: in m ²	3059	Länge in m:	0
Bestandestyp:	0104 Laubwald/Laubholzforst				
Charakteristik:	Bearbeiter: Bassler				
lfd. Nummer:	4620	Fläche: in m ²	443	Länge in m:	0
Bestandestyp:	0204 Streuobstbestand (Streuobstwiese/-weide, Obstbaumreihen)				
Charakteristik:	Bearbeiter: Bassler				
lfd. Nummer:	4621	Fläche: in m ²	7234	Länge in m:	0
Bestandestyp:	0204 Streuobstbestand (Streuobstwiese/-weide, Obstbaumreihen)				
Charakteristik:	Bearbeiter: Bassler				
lfd. Nummer:	4622	Fläche: in m ²	5701	Länge in m:	0
Bestandestyp:	0204 Streuobstbestand (Streuobstwiese/-weide, Obstbaumreihen)				
Charakteristik:	Bearbeiter: Bassler				
lfd. Nummer:	4624	Fläche: in m ²	44388	Länge in m:	0
Bestandestyp:	0104 Laubwald/Laubholzforst				
Charakteristik:	Bearbeiter: Bassler				
lfd. Nummer:	4626	Fläche: in m ²	200	Länge in m:	0
Bestandestyp:	0204 Streuobstbestand (Streuobstwiese/-weide, Obstbaumreihen)				
Charakteristik:	Bearbeiter: Bassler				
lfd. Nummer:	4627	Fläche: in m ²	792	Länge in m:	0
Bestandestyp:	0204 Streuobstbestand (Streuobstwiese/-weide, Obstbaumreihen)				
Charakteristik:	Bearbeiter: Bassler				
lfd. Nummer:	4628	Fläche: in m ²	196608	Länge in m:	0
Bestandestyp:	0103 Laub-Nadel-Mischwald/Laub-Nadelholz-Mischforst				
Charakteristik:	Bearbeiter: Bassler				
lfd. Nummer:	4629	Fläche: in m ²	1286	Länge in m:	0
Bestandestyp:	0204 Streuobstbestand (Streuobstwiese/-weide, Obstbaumreihen)				
Charakteristik:	Bearbeiter: Bassler				
lfd. Nummer:	4631	Fläche: in m ²	2088	Länge in m:	0
Bestandestyp:	0204 Streuobstbestand (Streuobstwiese/-weide, Obstbaumreihen)				
Charakteristik:	Bearbeiter: Bassler				

lfd. Nummer:	4633	Fläche: in m ²	9786	Länge in m:	0
Bestandestyp:	0102 Nadelwald/Nadelholzforst				
Charakteristik:	Bearbeiter: Bassler				
lfd. Nummer:	4669	Fläche: in m ²	926	Länge in m:	0
Bestandestyp:	0204 Streuobstbestand (Streuobstwiese/-weide, Obstbaumreihen)				
Charakteristik:	Bearbeiter: Bassler				
lfd. Nummer:	4678	Fläche: in m ²	371	Länge in m:	0
Bestandestyp:	0204 Streuobstbestand (Streuobstwiese/-weide, Obstbaumreihen)				
Charakteristik:	Bearbeiter: Bassler				
lfd. Nummer:	4708	Fläche: in m ²	1364	Länge in m:	0
Bestandestyp:	0104 Laubwald/Laubholzforst				
Charakteristik:	Bearbeiter: Bassler				
lfd. Nummer:	4710	Fläche: in m ²	1626	Länge in m:	0
Bestandestyp:	0204 Streuobstbestand (Streuobstwiese/-weide, Obstbaumreihen)				
Charakteristik:	Bearbeiter: Bassler				
lfd. Nummer:	4711	Fläche: in m ²	973	Länge in m:	0
Bestandestyp:	0204 Streuobstbestand (Streuobstwiese/-weide, Obstbaumreihen)				
Charakteristik:	Bearbeiter: Bassler				
lfd. Nummer:	4712	Fläche: in m ²	518	Länge in m:	0
Bestandestyp:	0306 Neubewaldung/Aufforstung				
Charakteristik:	Bearbeiter: Bassler				
lfd. Nummer:	4713	Fläche: in m ²	2509	Länge in m:	0
Bestandestyp:	0204 Streuobstbestand (Streuobstwiese/-weide, Obstbaumreihen)				
Charakteristik:	Bearbeiter: Bassler				
lfd. Nummer:	4714	Fläche: in m ²	32620	Länge in m:	0
Bestandestyp:	0104 Laubwald/Laubholzforst				
Charakteristik:	Bearbeiter: Bassler				
lfd. Nummer:	4715	Fläche: in m ²	1734	Länge in m:	138
Bestandestyp:	0202 Uferbegleitgehölz				
Charakteristik:	Uferbegleitgehölz, einreihig, beidseitig; Alnus glutinosa häufig, Fraxinus excelsior häufig, Quercus robur, Prunus padus; Krautschicht: Urtica dioica, Galeopsis pubescens				
	Bearbeiter: Bassler				
lfd. Nummer:	4716	Fläche: in m ²	11951	Länge in m:	0
Bestandestyp:	0102 Nadelwald/Nadelholzforst				
Charakteristik:	Bearbeiter: Bassler				
lfd. Nummer:	4717	Fläche: in m ²	877	Länge in m:	0
Bestandestyp:	0306 Neubewaldung/Aufforstung				
Charakteristik:	Bearbeiter: Bassler				

lfd. Nummer:	4718	Fläche: in m ²	1835	Länge in m:	0
Bestandestyp:	0204 Streuobstbestand (Streuobstwiese/-weide, Obstbaumreihen)				
Charakteristik:	Bearbeiter: Bassler				
lfd. Nummer:	4719	Fläche: in m ²	4023	Länge in m:	0
Bestandestyp:	0104 Laubwald/Laubholzforst				
Charakteristik:	Bearbeiter: Bassler				
lfd. Nummer:	4720	Fläche: in m ²	1407	Länge in m:	0
Bestandestyp:	0204 Streuobstbestand (Streuobstwiese/-weide, Obstbaumreihen)				
Charakteristik:	Bearbeiter: Bassler				
lfd. Nummer:	4721	Fläche: in m ²	2082	Länge in m:	0
Bestandestyp:	0204 Streuobstbestand (Streuobstwiese/-weide, Obstbaumreihen)				
Charakteristik:	Bearbeiter: Bassler				
lfd. Nummer:	4722	Fläche: in m ²	6662	Länge in m:	0
Bestandestyp:	0104 Laubwald/Laubholzforst				
Charakteristik:	Bearbeiter: Bassler				
lfd. Nummer:	4723	Fläche: in m ²	300	Länge in m:	0
Bestandestyp:	0204 Streuobstbestand (Streuobstwiese/-weide, Obstbaumreihen)				
Charakteristik:	Bearbeiter: Bassler				
lfd. Nummer:	4724	Fläche: in m ²	46950	Länge in m:	0
Bestandestyp:	0104 Laubwald/Laubholzforst				
Charakteristik:	Bearbeiter: Bassler				
lfd. Nummer:	4726	Fläche: in m ²	8948	Länge in m:	0
Bestandestyp:	0103 Laub-Nadel-Mischwald/Laub-Nadelholz-Mischforst				
Charakteristik:	Bearbeiter: Bassler				
lfd. Nummer:	4727	Fläche: in m ²	33097	Länge in m:	0
Bestandestyp:	0103 Laub-Nadel-Mischwald/Laub-Nadelholz-Mischforst				
Charakteristik:	Bearbeiter: Bassler				
lfd. Nummer:	4728	Fläche: in m ²	586	Länge in m:	0
Bestandestyp:	0204 Streuobstbestand (Streuobstwiese/-weide, Obstbaumreihen)				
Charakteristik:	Bearbeiter: Bassler				
lfd. Nummer:	4735	Fläche: in m ²	7327	Länge in m:	0
Bestandestyp:	0102 Nadelwald/Nadelholzforst				
Charakteristik:	Bearbeiter: Bassler				
lfd. Nummer:	4736	Fläche: in m ²	391	Länge in m:	0
Bestandestyp:	0204 Streuobstbestand (Streuobstwiese/-weide, Obstbaumreihen)				
Charakteristik:	Bearbeiter: Bassler				

lfd. Nummer:	4738	Fläche: in m ²	459	Länge in m:	0
Bestandestyp:	0203 Heckenzug				
Charakteristik:					
		Bearbeiter:	Bassler		
lfd. Nummer:	4739	Fläche: in m ²	1347	Länge in m:	0
Bestandestyp:	0203 Heckenzug				
Charakteristik:					
		Bearbeiter:	Bassler		
lfd. Nummer:	4740	Fläche: in m ²	1589	Länge in m:	0
Bestandestyp:	0306 Neubewaldung/Aufforstung				
Charakteristik:					
		Bearbeiter:	Bassler		
lfd. Nummer:	4743	Fläche: in m ²	3183	Länge in m:	442
Bestandestyp:	0203 Heckenzug				
Charakteristik:					
		Bearbeiter:	Bassler		
lfd. Nummer:	4744	Fläche: in m ²	645	Länge in m:	0
Bestandestyp:	0204 Streuobstbestand (Streuobstwiese/-weide, Obstbaumreihen)				
Charakteristik:					
		Bearbeiter:	Bassler		
lfd. Nummer:	4745	Fläche: in m ²	2406	Länge in m:	206
Bestandestyp:	0203 Heckenzug				
Charakteristik:					
		Bearbeiter:	Bassler		
lfd. Nummer:	4895	Fläche: in m ²	852	Länge in m:	0
Bestandestyp:	0204 Streuobstbestand (Streuobstwiese/-weide, Obstbaumreihen)				
Charakteristik:					
		Bearbeiter:	Bassler		
lfd. Nummer:	4896	Fläche: in m ²	1264	Länge in m:	0
Bestandestyp:	0204 Streuobstbestand (Streuobstwiese/-weide, Obstbaumreihen)				
Charakteristik:					
		Bearbeiter:	Bassler		
lfd. Nummer:	4897	Fläche: in m ²	1216	Länge in m:	0
Bestandestyp:	0203 Heckenzug				
Charakteristik:					
		Bearbeiter:	Bassler		
lfd. Nummer:	4898	Fläche: in m ²	1588	Länge in m:	0
Bestandestyp:	0204 Streuobstbestand (Streuobstwiese/-weide, Obstbaumreihen)				
Charakteristik:					
		Bearbeiter:	Bassler		
lfd. Nummer:	4899	Fläche: in m ²	585	Länge in m:	0
Bestandestyp:	0204 Streuobstbestand (Streuobstwiese/-weide, Obstbaumreihen)				
Charakteristik:					
		Bearbeiter:	Bassler		
lfd. Nummer:	4900	Fläche: in m ²	1182	Länge in m:	0
Bestandestyp:	0204 Streuobstbestand (Streuobstwiese/-weide, Obstbaumreihen)				
Charakteristik:					
		Bearbeiter:	Bassler		

lfd. Nummer:	4901	Fläche: in m ²	772	Länge in m:	0
Bestandestyp:	0204 Streuobstbestand (Streuobstwiese/-weide, Obstbaumreihen)				
Charakteristik:	Bearbeiter: Bassler				
lfd. Nummer:	4902	Fläche: in m ²	1492	Länge in m:	0
Bestandestyp:	0204 Streuobstbestand (Streuobstwiese/-weide, Obstbaumreihen)				
Charakteristik:	Bearbeiter: Bassler				
lfd. Nummer:	4903	Fläche: in m ²	1041	Länge in m:	0
Bestandestyp:	0204 Streuobstbestand (Streuobstwiese/-weide, Obstbaumreihen)				
Charakteristik:	Bearbeiter: Bassler				
lfd. Nummer:	4904	Fläche: in m ²	10801	Länge in m:	682
Bestandestyp:	0202 Uferbegleitgehölz				
Charakteristik:	Uferbegleitgehölz, einreihig, beidseitig, teilweise in Laubmischwald übergehend; Alnus glutinosa häufig, Fraxinus excelsior häufig, Quercus robur, Prunus padus; Krautschicht: Urtica dioica, Galeopsis pubescens				
	Bearbeiter: Bassler				
lfd. Nummer:	4905	Fläche: in m ²	3982	Länge in m:	0
Bestandestyp:	0104 Laubwald/Laubholzforst				
Charakteristik:	Bearbeiter: Bassler				
lfd. Nummer:	4906	Fläche: in m ²	423	Länge in m:	0
Bestandestyp:	0401 Stehendes Gewässer				
Charakteristik:	Kleiner Teich bei Bauernhaus, von Gehölzen umschlossen				
	Bearbeiter: Bassler				
lfd. Nummer:	4907	Fläche: in m ²	4778	Länge in m:	0
Bestandestyp:	0204 Streuobstbestand (Streuobstwiese/-weide, Obstbaumreihen)				
Charakteristik:	Bearbeiter: Bassler				
lfd. Nummer:	4908	Fläche: in m ²	522	Länge in m:	0
Bestandestyp:	0204 Streuobstbestand (Streuobstwiese/-weide, Obstbaumreihen)				
Charakteristik:	Bearbeiter: Bassler				
lfd. Nummer:	4909	Fläche: in m ²	500	Länge in m:	0
Bestandestyp:	0204 Streuobstbestand (Streuobstwiese/-weide, Obstbaumreihen)				
Charakteristik:	Bearbeiter: Bassler				
lfd. Nummer:	4910	Fläche: in m ²	1798	Länge in m:	0
Bestandestyp:	0204 Streuobstbestand (Streuobstwiese/-weide, Obstbaumreihen)				
Charakteristik:	Bearbeiter: Bassler				
lfd. Nummer:	4912	Fläche: in m ²	989	Länge in m:	0
Bestandestyp:	0204 Streuobstbestand (Streuobstwiese/-weide, Obstbaumreihen)				
Charakteristik:	Bearbeiter: Bassler				
lfd. Nummer:	4913	Fläche: in m ²	2395	Länge in m:	0
Bestandestyp:	0204 Streuobstbestand (Streuobstwiese/-weide, Obstbaumreihen)				
Charakteristik:	Bearbeiter: Bassler				

lfd. Nummer:	4914	Fläche: in m ²	2372	Länge in m:	0
Bestandestyp:	0204 Streuobstbestand (Streuobstwiese/-weide, Obstbaumreihen)				
Charakteristik:	Bearbeiter: Bassler				
lfd. Nummer:	4915	Fläche: in m ²	2119	Länge in m:	0
Bestandestyp:	0204 Streuobstbestand (Streuobstwiese/-weide, Obstbaumreihen)				
Charakteristik:	Bearbeiter: Bassler				
lfd. Nummer:	4916	Fläche: in m ²	1311	Länge in m:	0
Bestandestyp:	0204 Streuobstbestand (Streuobstwiese/-weide, Obstbaumreihen)				
Charakteristik:	Bearbeiter: Bassler				
lfd. Nummer:	4917	Fläche: in m ²	2773	Länge in m:	0
Bestandestyp:	0204 Streuobstbestand (Streuobstwiese/-weide, Obstbaumreihen)				
Charakteristik:	Bearbeiter: Bassler				
lfd. Nummer:	4918	Fläche: in m ²	7409	Länge in m:	566
Bestandestyp:	0202 Uferbegleitgehölz				
Charakteristik:	Uferbegleitgehölz an kleinem Graben; beidseitig, einreihig, Baumschicht: Alnus glutinosa dominant, Fraxinus excelsior; Krautschicht: Urtica dioica, Filipendula ulmaria				
	Bearbeiter: Bassler				
lfd. Nummer:	4919	Fläche: in m ²	586	Länge in m:	0
Bestandestyp:	0204 Streuobstbestand (Streuobstwiese/-weide, Obstbaumreihen)				
Charakteristik:	Bearbeiter: Bassler				
lfd. Nummer:	4920	Fläche: in m ²	2235	Länge in m:	0
Bestandestyp:	0204 Streuobstbestand (Streuobstwiese/-weide, Obstbaumreihen)				
Charakteristik:	Bearbeiter: Bassler				
lfd. Nummer:	4921	Fläche: in m ²	2320	Länge in m:	0
Bestandestyp:	0204 Streuobstbestand (Streuobstwiese/-weide, Obstbaumreihen)				
Charakteristik:	Bearbeiter: Bassler				
lfd. Nummer:	4922	Fläche: in m ²	882	Länge in m:	0
Bestandestyp:	0204 Streuobstbestand (Streuobstwiese/-weide, Obstbaumreihen)				
Charakteristik:	Bearbeiter: Bassler				
lfd. Nummer:	4923	Fläche: in m ²	11603	Länge in m:	0
Bestandestyp:	0103 Laub-Nadel-Mischwald/Laub-Nadelholz-Mischforst				
Charakteristik:	Bearbeiter: Bassler				
lfd. Nummer:	4924	Fläche: in m ²	1249	Länge in m:	0
Bestandestyp:	0204 Streuobstbestand (Streuobstwiese/-weide, Obstbaumreihen)				
Charakteristik:	Bearbeiter: Bassler				
lfd. Nummer:	4925	Fläche: in m ²	1138	Länge in m:	0
Bestandestyp:	0204 Streuobstbestand (Streuobstwiese/-weide, Obstbaumreihen)				
Charakteristik:	Bearbeiter: Bassler				

lfd. Nummer:	4926	Fläche: in m ²	3458	Länge in m:	0
Bestandestyp:	0102 Nadelwald/Nadelholzforst				
Charakteristik:					
	Bearbeiter: Bassler				
lfd. Nummer:	4927	Fläche: in m ²	43706	Länge in m:	0
Bestandestyp:	0102 Nadelwald/Nadelholzforst				
Charakteristik:					
	Bearbeiter: Bassler				
lfd. Nummer:	4928	Fläche: in m ²	11968	Länge in m:	721
Bestandestyp:	0202 Uferbegleitgehölz				
Charakteristik:	Schmales Uferbegleitgehölz an Bach, einreihig, beidseitig, 10 m hoch; Baumschicht: Acer pseudoplatanus, Alnus glutinosa häufig, Fraxinus excelsior häufig, Tilia cordata selten; Strauchschicht: Evonymus europaeus; Krautschicht: Filipendula ulmaria, Aegopodium podagraria				
	Bearbeiter: Bassler				
lfd. Nummer:	4929	Fläche: in m ²	5040	Länge in m:	0
Bestandestyp:	0204 Streuobstbestand (Streuobstwiese/-weide, Obstbaumreihen)				
Charakteristik:					
	Bearbeiter: Bassler				
lfd. Nummer:	4930	Fläche: in m ²	404	Länge in m:	0
Bestandestyp:	0204 Streuobstbestand (Streuobstwiese/-weide, Obstbaumreihen)				
Charakteristik:					
	Bearbeiter: Bassler				
lfd. Nummer:	4931	Fläche: in m ²	1918	Länge in m:	0
Bestandestyp:	0204 Streuobstbestand (Streuobstwiese/-weide, Obstbaumreihen)				
Charakteristik:					
	Bearbeiter: Bassler				
lfd. Nummer:	4932	Fläche: in m ²	1698	Länge in m:	0
Bestandestyp:	0204 Streuobstbestand (Streuobstwiese/-weide, Obstbaumreihen)				
Charakteristik:					
	Bearbeiter: Bassler				
lfd. Nummer:	4933	Fläche: in m ²	211	Länge in m:	0
Bestandestyp:	0204 Streuobstbestand (Streuobstwiese/-weide, Obstbaumreihen)				
Charakteristik:					
	Bearbeiter: Bassler				
lfd. Nummer:	4934	Fläche: in m ²	760	Länge in m:	0
Bestandestyp:	0204 Streuobstbestand (Streuobstwiese/-weide, Obstbaumreihen)				
Charakteristik:					
	Bearbeiter: Bassler				
lfd. Nummer:	4935	Fläche: in m ²	1513	Länge in m:	0
Bestandestyp:	0204 Streuobstbestand (Streuobstwiese/-weide, Obstbaumreihen)				
Charakteristik:					
	Bearbeiter: Bassler				
lfd. Nummer:	4936	Fläche: in m ²	3281	Länge in m:	0
Bestandestyp:	0103 Laub-Nadel-Mischwald/Laub-Nadelholz-Mischforst				
Charakteristik:					
	Bearbeiter: Bassler				
lfd. Nummer:	4937	Fläche: in m ²	427	Länge in m:	0
Bestandestyp:	0204 Streuobstbestand (Streuobstwiese/-weide, Obstbaumreihen)				
Charakteristik:					
	Bearbeiter: Bassler				

lfd. Nummer:	4938	Fläche: in m ²	4472	Länge in m:	0
Bestandestyp:	0204 Streuobstbestand (Streuobstwiese/-weide, Obstbaumreihen)				
Charakteristik:	Bearbeiter: Bassler				
lfd. Nummer:	4939	Fläche: in m ²	1433	Länge in m:	0
Bestandestyp:	0204 Streuobstbestand (Streuobstwiese/-weide, Obstbaumreihen)				
Charakteristik:	Bearbeiter: Bassler				
lfd. Nummer:	4940	Fläche: in m ²	632	Länge in m:	0
Bestandestyp:	0204 Streuobstbestand (Streuobstwiese/-weide, Obstbaumreihen)				
Charakteristik:	Bearbeiter: Bassler				
lfd. Nummer:	4941	Fläche: in m ²	1220	Länge in m:	0
Bestandestyp:	0204 Streuobstbestand (Streuobstwiese/-weide, Obstbaumreihen)				
Charakteristik:	Bearbeiter: Bassler				
lfd. Nummer:	4942	Fläche: in m ²	4026	Länge in m:	372
Bestandestyp:	0202 Uferbegleitgehölz				
Charakteristik:	Einreihiges Uferbegleitgehölz an Bach, beidseitig; Baumschicht: Alnus glutinosa häufig, Fraxinus excelsior, Prunus padus; Strauchschicht: Cornus sanguinea, Corylus avellana, Evonymus europaeus; Krautschicht: Impatiens parviflora, Urtica dioica, Lamium galeobdolon				
	Bearbeiter: Bassler				
lfd. Nummer:	4943	Fläche: in m ²	377	Länge in m:	76
Bestandestyp:	0203 Heckenzug				
Charakteristik:	Bearbeiter: Bassler				
lfd. Nummer:	4944	Fläche: in m ²	432	Länge in m:	83
Bestandestyp:	0203 Heckenzug				
Charakteristik:	Bearbeiter: Bassler				
lfd. Nummer:	4945	Fläche: in m ²	1652	Länge in m:	216
Bestandestyp:	0203 Heckenzug				
Charakteristik:	Bearbeiter: Bassler				
lfd. Nummer:	4946	Fläche: in m ²	2459	Länge in m:	243
Bestandestyp:	0203 Heckenzug				
Charakteristik:	Bearbeiter: Bassler				
lfd. Nummer:	4947	Fläche: in m ²	127	Länge in m:	0
Bestandestyp:	0204 Streuobstbestand (Streuobstwiese/-weide, Obstbaumreihen)				
Charakteristik:	Bearbeiter: Bassler				
lfd. Nummer:	4948	Fläche: in m ²	311	Länge in m:	0
Bestandestyp:	0204 Streuobstbestand (Streuobstwiese/-weide, Obstbaumreihen)				
Charakteristik:	Bearbeiter: Bassler				
lfd. Nummer:	4949	Fläche: in m ²	736	Länge in m:	0
Bestandestyp:	0204 Streuobstbestand (Streuobstwiese/-weide, Obstbaumreihen)				
Charakteristik:	Bearbeiter: Bassler				

lfd. Nummer:	4950	Fläche: in m ²	13298	Länge in m:	0
Bestandestyp:	0204 Streuobstbestand (Streuobstwiese/-weide, Obstbaumreihen)				
Charakteristik:	Bearbeiter: Bassler				
lfd. Nummer:	4951	Fläche: in m ²	2957	Länge in m:	0
Bestandestyp:	0204 Streuobstbestand (Streuobstwiese/-weide, Obstbaumreihen)				
Charakteristik:	Bearbeiter: Bassler				
lfd. Nummer:	4952	Fläche: in m ²	1753	Länge in m:	0
Bestandestyp:	0203 Heckenzug				
Charakteristik:	Bearbeiter: Bassler				
lfd. Nummer:	4953	Fläche: in m ²	3245	Länge in m:	0
Bestandestyp:	0104 Laubwald/Laubholzforst				
Charakteristik:	Bearbeiter: Bassler				
lfd. Nummer:	4954	Fläche: in m ²	2734	Länge in m:	0
Bestandestyp:	0204 Streuobstbestand (Streuobstwiese/-weide, Obstbaumreihen)				
Charakteristik:	Bearbeiter: Bassler				
lfd. Nummer:	4955	Fläche: in m ²	3507	Länge in m:	0
Bestandestyp:	0204 Streuobstbestand (Streuobstwiese/-weide, Obstbaumreihen)				
Charakteristik:	Bearbeiter: Bassler				
lfd. Nummer:	4956	Fläche: in m ²	287	Länge in m:	0
Bestandestyp:	0204 Streuobstbestand (Streuobstwiese/-weide, Obstbaumreihen)				
Charakteristik:	Bearbeiter: Bassler				
lfd. Nummer:	4957	Fläche: in m ²	521	Länge in m:	0
Bestandestyp:	0204 Streuobstbestand (Streuobstwiese/-weide, Obstbaumreihen)				
Charakteristik:	Bearbeiter: Bassler				
lfd. Nummer:	4958	Fläche: in m ²	1044	Länge in m:	0
Bestandestyp:	0203 Heckenzug				
Charakteristik:	Bearbeiter: Bassler				
lfd. Nummer:	4959	Fläche: in m ²	1388	Länge in m:	0
Bestandestyp:	0204 Streuobstbestand (Streuobstwiese/-weide, Obstbaumreihen)				
Charakteristik:	Bearbeiter: Bassler				
lfd. Nummer:	4960	Fläche: in m ²	424	Länge in m:	0
Bestandestyp:	0203 Heckenzug				
Charakteristik:	Bearbeiter: Bassler				
lfd. Nummer:	4961	Fläche: in m ²	4991	Länge in m:	0
Bestandestyp:	0102 Nadelwald/Nadelholzforst				
Charakteristik:	Bearbeiter: Bassler				

lfd. Nummer:	4962	Fläche: in m ²	11219	Länge in m:	0
Bestandestyp:	0102 Nadelwald/Nadelholzforst				
Charakteristik:					
	Bearbeiter: Bassler				
lfd. Nummer:	4963	Fläche: in m ²	1881	Länge in m:	0
Bestandestyp:	0104 Laubwald/Laubholzforst				
Charakteristik:					
	Bearbeiter: Bassler				
lfd. Nummer:	4964	Fläche: in m ²	6985	Länge in m:	589
Bestandestyp:	0202 Uferbegleitgehölz				
Charakteristik:	Einreihiges Uferbegleitgehölz an Bach, beidseitig; Baumschicht: Alnus glutinosa häufig, Fraxinus excelsior, Prunus padus; Strauchschicht: Cornus sanguinea, Corylus avellana, Evonymus europaeus; Krautschicht: Impatiens parviflora, Urtica dioica, Lamium galeobdolon				
	Bearbeiter: Bassler				
lfd. Nummer:	4965	Fläche: in m ²	2496	Länge in m:	219
Bestandestyp:	0202 Uferbegleitgehölz				
Charakteristik:	Einreihiges Uferbegleitgehölz an Bach, beidseitig; Baumschicht: Alnus glutinosa häufig, Fraxinus excelsior, Prunus padus; Strauchschicht: Cornus sanguinea, Corylus avellana, Evonymus europaeus; Krautschicht: Impatiens parviflora, Urtica dioica, Lamium galeobdolon				
	Bearbeiter: Bassler				
lfd. Nummer:	4966	Fläche: in m ²	1210	Länge in m:	0
Bestandestyp:	0204 Streuobstbestand (Streuobstwiese/-weide, Obstbaumreihen)				
Charakteristik:					
	Bearbeiter: Bassler				
lfd. Nummer:	4967	Fläche: in m ²	6077	Länge in m:	0
Bestandestyp:	0204 Streuobstbestand (Streuobstwiese/-weide, Obstbaumreihen)				
Charakteristik:					
	Bearbeiter: Bassler				
lfd. Nummer:	4968	Fläche: in m ²	1920	Länge in m:	0
Bestandestyp:	0204 Streuobstbestand (Streuobstwiese/-weide, Obstbaumreihen)				
Charakteristik:					
	Bearbeiter: Bassler				
lfd. Nummer:	4969	Fläche: in m ²	267	Länge in m:	0
Bestandestyp:	0204 Streuobstbestand (Streuobstwiese/-weide, Obstbaumreihen)				
Charakteristik:					
	Bearbeiter: Bassler				
lfd. Nummer:	4970	Fläche: in m ²	898	Länge in m:	0
Bestandestyp:	0204 Streuobstbestand (Streuobstwiese/-weide, Obstbaumreihen)				
Charakteristik:					
	Bearbeiter: Bassler				
lfd. Nummer:	4971	Fläche: in m ²	1345	Länge in m:	0
Bestandestyp:	0204 Streuobstbestand (Streuobstwiese/-weide, Obstbaumreihen)				
Charakteristik:					
	Bearbeiter: Bassler				
lfd. Nummer:	4972	Fläche: in m ²	21136	Länge in m:	0
Bestandestyp:	0104 Laubwald/Laubholzforst				
Charakteristik:					
	Bearbeiter: Bassler				

lfd. Nummer:	4973	Fläche: in m ²	523	Länge in m:	61
Bestandestyp:	0202 Uferbegleitgehölz				
Charakteristik:	Ein- bis mehrreihiges Uferbegleitgehölz an 1 m breitem Graben; beidseitig; Baumschicht: Alnus glutinosa häufig, Fraxinus excelsior häufig, Betula pendula selten, Prunus padus; Strauchschicht: Corylus avellana; Krautschicht: Urtica dioica, Impatiens noli-tangere, Filipendula ulmaria				
	Bearbeiter: Bassler				
lfd. Nummer:	4974	Fläche: in m ²	4199	Länge in m:	0
Bestandestyp:	0103 Laub-Nadel-Mischwald/Laub-Nadelholz-Mischforst				
Charakteristik:					
	Bearbeiter: Bassler				
lfd. Nummer:	4975	Fläche: in m ²	633	Länge in m:	0
Bestandestyp:	0203 Heckenzug				
Charakteristik:					
	Bearbeiter: Bassler				
lfd. Nummer:	4976	Fläche: in m ²	655	Länge in m:	0
Bestandestyp:	0203 Heckenzug				
Charakteristik:					
	Bearbeiter: Bassler				
lfd. Nummer:	4977	Fläche: in m ²	1438	Länge in m:	0
Bestandestyp:	0204 Streuobstbestand (Streuobstwiese/-weide, Obstbaumreihen)				
Charakteristik:					
	Bearbeiter: Bassler				
lfd. Nummer:	4978	Fläche: in m ²	3546	Länge in m:	0
Bestandestyp:	0204 Streuobstbestand (Streuobstwiese/-weide, Obstbaumreihen)				
Charakteristik:					
	Bearbeiter: Bassler				
lfd. Nummer:	4979	Fläche: in m ²	778	Länge in m:	0
Bestandestyp:	0204 Streuobstbestand (Streuobstwiese/-weide, Obstbaumreihen)				
Charakteristik:					
	Bearbeiter: Bassler				
lfd. Nummer:	4980	Fläche: in m ²	1617	Länge in m:	0
Bestandestyp:	0204 Streuobstbestand (Streuobstwiese/-weide, Obstbaumreihen)				
Charakteristik:					
	Bearbeiter: Bassler				
lfd. Nummer:	4981	Fläche: in m ²	1169	Länge in m:	0
Bestandestyp:	0204 Streuobstbestand (Streuobstwiese/-weide, Obstbaumreihen)				
Charakteristik:					
	Bearbeiter: Bassler				
lfd. Nummer:	4982	Fläche: in m ²	1394	Länge in m:	0
Bestandestyp:	0204 Streuobstbestand (Streuobstwiese/-weide, Obstbaumreihen)				
Charakteristik:					
	Bearbeiter: Bassler				
lfd. Nummer:	4983	Fläche: in m ²	3502	Länge in m:	0
Bestandestyp:	0204 Streuobstbestand (Streuobstwiese/-weide, Obstbaumreihen)				
Charakteristik:					
	Bearbeiter: Bassler				
lfd. Nummer:	4984	Fläche: in m ²	444	Länge in m:	0
Bestandestyp:	0204 Streuobstbestand (Streuobstwiese/-weide, Obstbaumreihen)				
Charakteristik:					
	Bearbeiter: Bassler				

lfd. Nummer:	4985	Fläche: in m ²	275	Länge in m:	0
Bestandestyp:	0204 Streuobstbestand (Streuobstwiese/-weide, Obstbaumreihen)				
Charakteristik:	Bearbeiter: Bassler				
lfd. Nummer:	4986	Fläche: in m ²	1754	Länge in m:	0
Bestandestyp:	0204 Streuobstbestand (Streuobstwiese/-weide, Obstbaumreihen)				
Charakteristik:	Bearbeiter: Bassler				
lfd. Nummer:	4995	Fläche: in m ²	4310	Länge in m:	0
Bestandestyp:	0104 Laubwald/Laubholzforst				
Charakteristik:	Bearbeiter: Bassler				
lfd. Nummer:	4997	Fläche: in m ²	2814	Länge in m:	0
Bestandestyp:	0204 Streuobstbestand (Streuobstwiese/-weide, Obstbaumreihen)				
Charakteristik:	Bearbeiter: Bassler				
lfd. Nummer:	4998	Fläche: in m ²	2383	Länge in m:	0
Bestandestyp:	0204 Streuobstbestand (Streuobstwiese/-weide, Obstbaumreihen)				
Charakteristik:	Bearbeiter: Bassler				
lfd. Nummer:	4999	Fläche: in m ²	1148	Länge in m:	0
Bestandestyp:	0204 Streuobstbestand (Streuobstwiese/-weide, Obstbaumreihen)				
Charakteristik:	Bearbeiter: Bassler				
lfd. Nummer:	5000	Fläche: in m ²	2282	Länge in m:	0
Bestandestyp:	0204 Streuobstbestand (Streuobstwiese/-weide, Obstbaumreihen)				
Charakteristik:	Bearbeiter: Bassler				
lfd. Nummer:	5001	Fläche: in m ²	987	Länge in m:	0
Bestandestyp:	0204 Streuobstbestand (Streuobstwiese/-weide, Obstbaumreihen)				
Charakteristik:	Bearbeiter: Bassler				
lfd. Nummer:	5002	Fläche: in m ²	1170	Länge in m:	112
Bestandestyp:	0203 Heckenzug				
Charakteristik:	Bearbeiter: Bassler				
lfd. Nummer:	5003	Fläche: in m ²	1036	Länge in m:	0
Bestandestyp:	0204 Streuobstbestand (Streuobstwiese/-weide, Obstbaumreihen)				
Charakteristik:	Bearbeiter: Bassler				
lfd. Nummer:	5004	Fläche: in m ²	223	Länge in m:	0
Bestandestyp:	0204 Streuobstbestand (Streuobstwiese/-weide, Obstbaumreihen)				
Charakteristik:	Bearbeiter: Bassler				
lfd. Nummer:	5007	Fläche: in m ²	660	Länge in m:	0
Bestandestyp:	0204 Streuobstbestand (Streuobstwiese/-weide, Obstbaumreihen)				
Charakteristik:	Bearbeiter: Bassler				

lfd. Nummer:	5008	Fläche: in m ²	23313	Länge in m:	0
Bestandestyp:	0103 Laub-Nadel-Mischwald/Laub-Nadelholz-Mischforst				
Charakteristik:					
	Bearbeiter: Bassler				
lfd. Nummer:	5009	Fläche: in m ²	2516	Länge in m:	173
Bestandestyp:	0202 Uferbegleitgehölz				
Charakteristik:	Schmales Uferbegleitgehölz an Bach, einreihig, beidseitig, 10 m hoch, teilweise in Laubmischwald übergehend; Baumschicht: Acer pseudoplatanus, Alnus glutinosa häufig, Fraxinus excelsior häufig, Tilia cordata selten; Strauchschicht: Evonymus europaeus; Krautschicht: Filipendula ulmaria, Aegopodium podagraria				
	Bearbeiter: Bassler				
lfd. Nummer:	5010	Fläche: in m ²	9327	Länge in m:	0
Bestandestyp:	0103 Laub-Nadel-Mischwald/Laub-Nadelholz-Mischforst				
Charakteristik:					
	Bearbeiter: Bassler				
lfd. Nummer:	5011	Fläche: in m ²	90740	Länge in m:	0
Bestandestyp:	0102 Nadelwald/Nadelholzforst				
Charakteristik:					
	Bearbeiter: Bassler				
lfd. Nummer:	5012	Fläche: in m ²	3507	Länge in m:	0
Bestandestyp:	0104 Laubwald/Laubholzforst				
Charakteristik:					
	Bearbeiter: Bassler				
lfd. Nummer:	5013	Fläche: in m ²	1945	Länge in m:	156
Bestandestyp:	0202 Uferbegleitgehölz				
Charakteristik:	Uferbegleitgehölz an Bach, teilweise in kleine Wälder übergehend, ansonsten einreihig, beidseitig, lückig; Baumschicht: Fraxinus excelsior häufig, Alnus glutinosa häufig, Prunus padus; Krautschicht: Rubus idaeus, Phalaris arundinacea, Mentha longifolia				
	Bearbeiter: Bassler				
lfd. Nummer:	5014	Fläche: in m ²	1912	Länge in m:	0
Bestandestyp:	0102 Nadelwald/Nadelholzforst				
Charakteristik:					
	Bearbeiter: Bassler				
lfd. Nummer:	5016	Fläche: in m ²	368	Länge in m:	55
Bestandestyp:	0203 Heckenzug				
Charakteristik:	Nadelgehölze				
	Bearbeiter: Bassler				
lfd. Nummer:	5019	Fläche: in m ²	2475	Länge in m:	244
Bestandestyp:	0202 Uferbegleitgehölz				
Charakteristik:	Uferbegleitgehölz, einreihig, an der Gemeindegrenze: Alnus glutinosa, Fraxinus excelsior, Prunus padus; kaum Strauchschicht; Krautschicht: Rubus sp., Urtica dioica				
	Bearbeiter: Bassler				
lfd. Nummer:	5020	Fläche: in m ²	5481	Länge in m:	0
Bestandestyp:	0204 Streuobstbestand (Streuobstwiese/-weide, Obstbaumreihen)				
Charakteristik:					
	Bearbeiter: Bassler				
lfd. Nummer:	5021	Fläche: in m ²	2766	Länge in m:	0
Bestandestyp:	0204 Streuobstbestand (Streuobstwiese/-weide, Obstbaumreihen)				
Charakteristik:					
	Bearbeiter: Bassler				

lfd. Nummer:	5023	Fläche: in m ²	1895	Länge in m:	0
Bestandestyp:	0204 Streuobstbestand (Streuobstwiese/-weide, Obstbaumreihen)				
Charakteristik:	Bearbeiter: Bassler				
lfd. Nummer:	5024	Fläche: in m ²	50644	Länge in m:	0
Bestandestyp:	0102 Nadelwald/Nadelholzforst				
Charakteristik:	Bearbeiter: Bassler				
lfd. Nummer:	5025	Fläche: in m ²	4459	Länge in m:	0
Bestandestyp:	0204 Streuobstbestand (Streuobstwiese/-weide, Obstbaumreihen)				
Charakteristik:	Bearbeiter: Bassler				
lfd. Nummer:	5026	Fläche: in m ²	151	Länge in m:	0
Bestandestyp:	0204 Streuobstbestand (Streuobstwiese/-weide, Obstbaumreihen)				
Charakteristik:	Bearbeiter: Bassler				
lfd. Nummer:	5027	Fläche: in m ²	3106	Länge in m:	0
Bestandestyp:	0204 Streuobstbestand (Streuobstwiese/-weide, Obstbaumreihen)				
Charakteristik:	Bearbeiter: Bassler				
lfd. Nummer:	5028	Fläche: in m ²	204	Länge in m:	0
Bestandestyp:	0204 Streuobstbestand (Streuobstwiese/-weide, Obstbaumreihen)				
Charakteristik:	Bearbeiter: Bassler				
lfd. Nummer:	5029	Fläche: in m ²	1434	Länge in m:	0
Bestandestyp:	0204 Streuobstbestand (Streuobstwiese/-weide, Obstbaumreihen)				
Charakteristik:	Bearbeiter: Bassler				
lfd. Nummer:	5030	Fläche: in m ²	808	Länge in m:	0
Bestandestyp:	0204 Streuobstbestand (Streuobstwiese/-weide, Obstbaumreihen)				
Charakteristik:	Bearbeiter: Bassler				
lfd. Nummer:	5031	Fläche: in m ²	7462	Länge in m:	0
Bestandestyp:	0204 Streuobstbestand (Streuobstwiese/-weide, Obstbaumreihen)				
Charakteristik:	Bearbeiter: Bassler				
lfd. Nummer:	5032	Fläche: in m ²	864	Länge in m:	0
Bestandestyp:	0204 Streuobstbestand (Streuobstwiese/-weide, Obstbaumreihen)				
Charakteristik:	Bearbeiter: Bassler				
lfd. Nummer:	5033	Fläche: in m ²	1358	Länge in m:	0
Bestandestyp:	0204 Streuobstbestand (Streuobstwiese/-weide, Obstbaumreihen)				
Charakteristik:	Bearbeiter: Bassler				
lfd. Nummer:	5034	Fläche: in m ²	4329	Länge in m:	0
Bestandestyp:	0104 Laubwald/Laubholzforst				
Charakteristik:	Bearbeiter: Bassler				

lfd. Nummer:	5035	Fläche: in m ²	704	Länge in m:	0
Bestandestyp:	0204 Streuobstbestand (Streuobstwiese/-weide, Obstbaumreihen)				
Charakteristik:					
	Bearbeiter: Bassler				
lfd. Nummer:	5036	Fläche: in m ²	6831	Länge in m:	482
Bestandestyp:	0203 Heckenzug				
Charakteristik:					
	Bearbeiter: Bassler				
lfd. Nummer:	5037	Fläche: in m ²	1822	Länge in m:	0
Bestandestyp:	0204 Streuobstbestand (Streuobstwiese/-weide, Obstbaumreihen)				
Charakteristik:					
	Bearbeiter: Bassler				
lfd. Nummer:	5038	Fläche: in m ²	5574	Länge in m:	0
Bestandestyp:	0102 Nadelwald/Nadelholzforst				
Charakteristik:					
	Bearbeiter: Bassler				
lfd. Nummer:	5039	Fläche: in m ²	3999	Länge in m:	248
Bestandestyp:	0202 Uferbegleitgehölz				
Charakteristik:	Uferbegleitgehölz, einreihig, beidseitig; Baumschicht: Alnus glutinosa häufig, Fraxinus excelsior häufig, Salix fragilis selten; Strauchschicht: Evonymus europaeus; Krautschicht: Urtica dioica häufig, Lamium maculatum				
	Bearbeiter: Bassler				
lfd. Nummer:	5040	Fläche: in m ²	319	Länge in m:	0
Bestandestyp:	030802 Mesophile, "bunte" Fettwiese und die meisten Magerrasen, -weiden				
Charakteristik:	Relativ artenreiche Fettwiese auf schmalen Streifen zwischen Acker und Straße; mit einigen Arten der traditionell genutzten Fettwiesen; Dactylis glomerata häufig, Trisetum flavescens häufig, Centaurea jacea agg. häufig, Lotus corniculatus häufig, Achillea millefolium agg. häufig, Leontodon hispidus agg., Ranunculus acris, Grenzfall für die Kartierung				
	Bearbeiter: Bassler				
lfd. Nummer:	5041	Fläche: in m ²	1079	Länge in m:	0
Bestandestyp:	0204 Streuobstbestand (Streuobstwiese/-weide, Obstbaumreihen)				
Charakteristik:					
	Bearbeiter: Bassler				
lfd. Nummer:	5042	Fläche: in m ²	2141	Länge in m:	0
Bestandestyp:	0204 Streuobstbestand (Streuobstwiese/-weide, Obstbaumreihen)				
Charakteristik:					
	Bearbeiter: Bassler				
lfd. Nummer:	5043	Fläche: in m ²	2913	Länge in m:	0
Bestandestyp:	0104 Laubwald/Laubholzforst				
Charakteristik:					
	Bearbeiter: Bassler				
lfd. Nummer:	5063	Fläche: in m ²	1193	Länge in m:	0
Bestandestyp:	0204 Streuobstbestand (Streuobstwiese/-weide, Obstbaumreihen)				
Charakteristik:					
	Bearbeiter: Bassler				
lfd. Nummer:	5088	Fläche: in m ²	4395	Länge in m:	488
Bestandestyp:	0202 Uferbegleitgehölz				
Charakteristik:	Uferbegleitgehölz, einreihig, an der Gemeindegrenze: Alnus glutinosa, Fraxinus excelsior, Prunus padus; kaum Strauchschicht; Krautschicht: Rubus sp., Urtica dioica				
	Bearbeiter: Bassler				

lfd. Nummer:	5137	Fläche: in m ²	1865	Länge in m:	0
Bestandestyp:	0204 Streuobstbestand (Streuobstwiese/-weide, Obstbaumreihen)				
Charakteristik:	Bearbeiter: Bassler				
lfd. Nummer:	5139	Fläche: in m ²	2338	Länge in m:	0
Bestandestyp:	0204 Streuobstbestand (Streuobstwiese/-weide, Obstbaumreihen)				
Charakteristik:	Bearbeiter: Bassler				
lfd. Nummer:	5140	Fläche: in m ²	37533	Länge in m:	0
Bestandestyp:	0102 Nadelwald/Nadelholzforst				
Charakteristik:	Bearbeiter: Bassler				
lfd. Nummer:	5141	Fläche: in m ²	1000	Länge in m:	0
Bestandestyp:	0204 Streuobstbestand (Streuobstwiese/-weide, Obstbaumreihen)				
Charakteristik:	Bearbeiter: Bassler				
lfd. Nummer:	5142	Fläche: in m ²	24747	Länge in m:	0
Bestandestyp:	0102 Nadelwald/Nadelholzforst				
Charakteristik:	Bearbeiter: Bassler				
lfd. Nummer:	5143	Fläche: in m ²	3370	Länge in m:	323
Bestandestyp:	0202 Uferbegleitgehölz				
Charakteristik:	Ein- bis mehrreihiges Uferbegleitgehölz, beidseitig; Baumschicht: Alnus glutinosa häufig, Fraxinus exclesior häufig, Populus nigra, Prunus padus, Quercus robur; Krautschicht: Lamium galeobdolon, Pulmonaria officinalis, Filipendula ulmaria, Impatiens parviflora				
	Bearbeiter: Bassler				
lfd. Nummer:	5144	Fläche: in m ²	1422	Länge in m:	0
Bestandestyp:	0204 Streuobstbestand (Streuobstwiese/-weide, Obstbaumreihen)				
Charakteristik:	Bearbeiter: Bassler				
lfd. Nummer:	5146	Fläche: in m ²	3697	Länge in m:	0
Bestandestyp:	0204 Streuobstbestand (Streuobstwiese/-weide, Obstbaumreihen)				
Charakteristik:	Bearbeiter: Bassler				
lfd. Nummer:	5148	Fläche: in m ²	2806	Länge in m:	0
Bestandestyp:	0204 Streuobstbestand (Streuobstwiese/-weide, Obstbaumreihen)				
Charakteristik:	Bearbeiter: Bassler				
lfd. Nummer:	5149	Fläche: in m ²	16768	Länge in m:	0
Bestandestyp:	0103 Laub-Nadel-Mischwald/Laub-Nadelholz-Mischforst				
Charakteristik:	Bearbeiter: Bassler				
lfd. Nummer:	5150	Fläche: in m ²	2142	Länge in m:	0
Bestandestyp:	0103 Laub-Nadel-Mischwald/Laub-Nadelholz-Mischforst				
Charakteristik:	Bearbeiter: Bassler				
lfd. Nummer:	5151	Fläche: in m ²	2512	Länge in m:	0
Bestandestyp:	0204 Streuobstbestand (Streuobstwiese/-weide, Obstbaumreihen)				
Charakteristik:	Bearbeiter: Bassler				

lfd. Nummer:	5152	Fläche: in m ²	3234	Länge in m:	0
Bestandestyp:	0204 Streuobstbestand (Streuobstwiese/-weide, Obstbaumreihen)				
Charakteristik:	Bearbeiter: Bassler				
lfd. Nummer:	5153	Fläche: in m ²	1798	Länge in m:	0
Bestandestyp:	0204 Streuobstbestand (Streuobstwiese/-weide, Obstbaumreihen)				
Charakteristik:	Bearbeiter: Bassler				
lfd. Nummer:	5155	Fläche: in m ²	1540	Länge in m:	0
Bestandestyp:	0204 Streuobstbestand (Streuobstwiese/-weide, Obstbaumreihen)				
Charakteristik:	Bearbeiter: Bassler				
lfd. Nummer:	5176	Fläche: in m ²	5288	Länge in m:	0
Bestandestyp:	0204 Streuobstbestand (Streuobstwiese/-weide, Obstbaumreihen)				
Charakteristik:	Bearbeiter: Bassler				
lfd. Nummer:	5603	Fläche: in m ²	1867	Länge in m:	121
Bestandestyp:	0203 Heckenzug				
Charakteristik:	Bearbeiter: Bassler				
lfd. Nummer:	5610	Fläche: in m ²	429	Länge in m:	0
Bestandestyp:	0203 Heckenzug				
Charakteristik:	Bearbeiter: Bassler				
lfd. Nummer:	5611	Fläche: in m ²	391	Länge in m:	0
Bestandestyp:	0204 Streuobstbestand (Streuobstwiese/-weide, Obstbaumreihen)				
Charakteristik:	Bearbeiter: Bassler				
lfd. Nummer:	5612	Fläche: in m ²	285	Länge in m:	0
Bestandestyp:	0204 Streuobstbestand (Streuobstwiese/-weide, Obstbaumreihen)				
Charakteristik:	Bearbeiter: Bassler				
lfd. Nummer:	5613	Fläche: in m ²	2087	Länge in m:	0
Bestandestyp:	0204 Streuobstbestand (Streuobstwiese/-weide, Obstbaumreihen)				
Charakteristik:	Bearbeiter: Bassler				
lfd. Nummer:	5614	Fläche: in m ²	620	Länge in m:	0
Bestandestyp:	0204 Streuobstbestand (Streuobstwiese/-weide, Obstbaumreihen)				
Charakteristik:	Bearbeiter: Bassler				
lfd. Nummer:	5615	Fläche: in m ²	2066	Länge in m:	0
Bestandestyp:	0204 Streuobstbestand (Streuobstwiese/-weide, Obstbaumreihen)				
Charakteristik:	Bearbeiter: Bassler				
lfd. Nummer:	8234	Fläche: in m ²	0	Länge in m:	0
Bestandestyp:	0204 Streuobstbestand (Streuobstwiese/-weide, Obstbaumreihen)				
Charakteristik:	Bearbeiter: Bassler				

lfd. Nummer:	8241	Fläche: in m ²	0	Länge in m:	0
Bestandestyp:	0204 Streuobstbestand (Streuobstwiese/-weide, Obstbaumreihen)				
Charakteristik:	Bearbeiter: Bassler				
lfd. Nummer:	8249	Fläche: in m ²	0	Länge in m:	0
Bestandestyp:	0207 Markanter Einzelbaum				
Charakteristik:	Bearbeiter: Bassler				
lfd. Nummer:	8251	Fläche: in m ²	0	Länge in m:	0
Bestandestyp:	0207 Markanter Einzelbaum				
Charakteristik:	Bearbeiter: Bassler				
lfd. Nummer:	8252	Fläche: in m ²	0	Länge in m:	0
Bestandestyp:	0207 Markanter Einzelbaum				
Charakteristik:	Bearbeiter: Bassler				
lfd. Nummer:	8253	Fläche: in m ²	0	Länge in m:	0
Bestandestyp:	0207 Markanter Einzelbaum				
Charakteristik:	Bearbeiter: Bassler				
lfd. Nummer:	8254	Fläche: in m ²	0	Länge in m:	0
Bestandestyp:	0204 Streuobstbestand (Streuobstwiese/-weide, Obstbaumreihen)				
Charakteristik:	Bearbeiter: Bassler				
lfd. Nummer:	8255	Fläche: in m ²	0	Länge in m:	0
Bestandestyp:	0204 Streuobstbestand (Streuobstwiese/-weide, Obstbaumreihen)				
Charakteristik:	Bearbeiter: Bassler				
lfd. Nummer:	8256	Fläche: in m ²	0	Länge in m:	0
Bestandestyp:	0207 Markanter Einzelbaum				
Charakteristik:	Bearbeiter: Bassler				
lfd. Nummer:	8257	Fläche: in m ²	0	Länge in m:	0
Bestandestyp:	0207 Markanter Einzelbaum				
Charakteristik:	Bearbeiter: Bassler				
lfd. Nummer:	8258	Fläche: in m ²	0	Länge in m:	0
Bestandestyp:	0207 Markanter Einzelbaum				
Charakteristik:	Bearbeiter: Bassler				
lfd. Nummer:	8259	Fläche: in m ²	0	Länge in m:	0
Bestandestyp:	0204 Streuobstbestand (Streuobstwiese/-weide, Obstbaumreihen)				
Charakteristik:	Bearbeiter: Bassler				
lfd. Nummer:	8260	Fläche: in m ²	0	Länge in m:	0
Bestandestyp:	0204 Streuobstbestand (Streuobstwiese/-weide, Obstbaumreihen)				
Charakteristik:	Bearbeiter: Bassler				

lfd. Nummer:	8262	Fläche: in m ²	0	Länge in m:	0
Bestandestyp:	0207 Markanter Einzelbaum				
Charakteristik:					
	Bearbeiter: Bassler				
lfd. Nummer:	8264	Fläche: in m ²	0	Länge in m:	0
Bestandestyp:	0204 Streuobstbestand (Streuobstwiese/-weide, Obstbaumreihen)				
Charakteristik:					
	Bearbeiter: Bassler				
lfd. Nummer:	8265	Fläche: in m ²	0	Länge in m:	0
Bestandestyp:	0204 Streuobstbestand (Streuobstwiese/-weide, Obstbaumreihen)				
Charakteristik:					
	Bearbeiter: Bassler				
lfd. Nummer:	8266	Fläche: in m ²	0	Länge in m:	0
Bestandestyp:	0207 Markanter Einzelbaum				
Charakteristik:					
	Bearbeiter: Bassler				
lfd. Nummer:	8267	Fläche: in m ²	0	Länge in m:	0
Bestandestyp:	0207 Markanter Einzelbaum				
Charakteristik:					
	Bearbeiter: Bassler				
lfd. Nummer:	8268	Fläche: in m ²	0	Länge in m:	0
Bestandestyp:	0204 Streuobstbestand (Streuobstwiese/-weide, Obstbaumreihen)				
Charakteristik:					
	Bearbeiter: Bassler				
lfd. Nummer:	8276	Fläche: in m ²	0	Länge in m:	0
Bestandestyp:	0207 Markanter Einzelbaum				
Charakteristik:					
	Bearbeiter: Bassler				
lfd. Nummer:	8306	Fläche: in m ²	0	Länge in m:	0
Bestandestyp:	0204 Streuobstbestand (Streuobstwiese/-weide, Obstbaumreihen)				
Charakteristik:					
	Bearbeiter: Bassler				
lfd. Nummer:	8333	Fläche: in m ²	0	Länge in m:	0
Bestandestyp:	0204 Streuobstbestand (Streuobstwiese/-weide, Obstbaumreihen)				
Charakteristik:					
	Bearbeiter: Bassler				
lfd. Nummer:	8341	Fläche: in m ²	0	Länge in m:	0
Bestandestyp:	0207 Markanter Einzelbaum				
Charakteristik:					
	Bearbeiter: Bassler				
lfd. Nummer:	8342	Fläche: in m ²	0	Länge in m:	0
Bestandestyp:	0204 Streuobstbestand (Streuobstwiese/-weide, Obstbaumreihen)				
Charakteristik:					
	Bearbeiter: Bassler				
lfd. Nummer:	8343	Fläche: in m ²	0	Länge in m:	0
Bestandestyp:	0207 Markanter Einzelbaum				
Charakteristik:					
	Bearbeiter: Bassler				

lfd. Nummer:	8344	Fläche: in m ²	0	Länge in m:	0
Bestandestyp:	0207 Markanter Einzelbaum				
Charakteristik:					
	Bearbeiter: Bassler				
lfd. Nummer:	8345	Fläche: in m ²	0	Länge in m:	0
Bestandestyp:	0207 Markanter Einzelbaum				
Charakteristik:					
	Bearbeiter: Bassler				
lfd. Nummer:	8346	Fläche: in m ²	0	Länge in m:	0
Bestandestyp:	0204 Streuobstbestand (Streuobstwiese/-weide, Obstbaumreihen)				
Charakteristik:					
	Bearbeiter: Bassler				
lfd. Nummer:	8348	Fläche: in m ²	0	Länge in m:	0
Bestandestyp:	0204 Streuobstbestand (Streuobstwiese/-weide, Obstbaumreihen)				
Charakteristik:					
	Bearbeiter: Bassler				
lfd. Nummer:	8349	Fläche: in m ²	0	Länge in m:	0
Bestandestyp:	0204 Streuobstbestand (Streuobstwiese/-weide, Obstbaumreihen)				
Charakteristik:					
	Bearbeiter: Bassler				
lfd. Nummer:	8350	Fläche: in m ²	0	Länge in m:	0
Bestandestyp:	0204 Streuobstbestand (Streuobstwiese/-weide, Obstbaumreihen)				
Charakteristik:					
	Bearbeiter: Bassler				
lfd. Nummer:	8351	Fläche: in m ²	0	Länge in m:	0
Bestandestyp:	0207 Markanter Einzelbaum				
Charakteristik:					
	Bearbeiter: Bassler				
lfd. Nummer:	8352	Fläche: in m ²	0	Länge in m:	0
Bestandestyp:	0207 Markanter Einzelbaum				
Charakteristik:					
	Bearbeiter: Bassler				
lfd. Nummer:	8353	Fläche: in m ²	0	Länge in m:	0
Bestandestyp:	0207 Markanter Einzelbaum				
Charakteristik:					
	Bearbeiter: Bassler				
lfd. Nummer:	8354	Fläche: in m ²	0	Länge in m:	0
Bestandestyp:	0204 Streuobstbestand (Streuobstwiese/-weide, Obstbaumreihen)				
Charakteristik:					
	Bearbeiter: Bassler				
lfd. Nummer:	8355	Fläche: in m ²	0	Länge in m:	0
Bestandestyp:	0204 Streuobstbestand (Streuobstwiese/-weide, Obstbaumreihen)				
Charakteristik:					
	Bearbeiter: Bassler				
lfd. Nummer:	8356	Fläche: in m ²	0	Länge in m:	0
Bestandestyp:	0204 Streuobstbestand (Streuobstwiese/-weide, Obstbaumreihen)				
Charakteristik:					
	Bearbeiter: Bassler				

lfd. Nummer:	8357	Fläche: in m ²	0	Länge in m:	0
Bestandestyp:	0204 Streuobstbestand (Streuobstwiese/-weide, Obstbaumreihen)				
Charakteristik:	Bearbeiter: Bassler				
lfd. Nummer:	8358	Fläche: in m ²	0	Länge in m:	0
Bestandestyp:	0207 Markanter Einzelbaum				
Charakteristik:	Bearbeiter: Bassler				
lfd. Nummer:	8359	Fläche: in m ²	0	Länge in m:	0
Bestandestyp:	0207 Markanter Einzelbaum				
Charakteristik:	Bearbeiter: Bassler				
lfd. Nummer:	8386	Fläche: in m ²	0	Länge in m:	0
Bestandestyp:	0207 Markanter Einzelbaum				
Charakteristik:	Bearbeiter: Bassler				
lfd. Nummer:	8388	Fläche: in m ²	0	Länge in m:	0
Bestandestyp:	0204 Streuobstbestand (Streuobstwiese/-weide, Obstbaumreihen)				
Charakteristik:	Bearbeiter: Bassler				
lfd. Nummer:	8389	Fläche: in m ²	0	Länge in m:	0
Bestandestyp:	0204 Streuobstbestand (Streuobstwiese/-weide, Obstbaumreihen)				
Charakteristik:	Bearbeiter: Bassler				
lfd. Nummer:	8391	Fläche: in m ²	0	Länge in m:	0
Bestandestyp:	0207 Markanter Einzelbaum				
Charakteristik:	Bearbeiter: Bassler				
lfd. Nummer:	8392	Fläche: in m ²	0	Länge in m:	0
Bestandestyp:	0204 Streuobstbestand (Streuobstwiese/-weide, Obstbaumreihen)				
Charakteristik:	Bearbeiter: Bassler				
lfd. Nummer:	8393	Fläche: in m ²	0	Länge in m:	0
Bestandestyp:	0207 Markanter Einzelbaum				
Charakteristik:	Bearbeiter: Bassler				
lfd. Nummer:	8394	Fläche: in m ²	0	Länge in m:	0
Bestandestyp:	0207 Markanter Einzelbaum				
Charakteristik:	Bearbeiter: Bassler				
lfd. Nummer:	8395	Fläche: in m ²	0	Länge in m:	0
Bestandestyp:	0207 Markanter Einzelbaum				
Charakteristik:	Bearbeiter: Bassler				
lfd. Nummer:	8396	Fläche: in m ²	0	Länge in m:	0
Bestandestyp:	0207 Markanter Einzelbaum				
Charakteristik:	Bearbeiter: Bassler				

lfd. Nummer:	8397	Fläche: in m ²	0	Länge in m:	0
Bestandestyp:	0204 Streuobstbestand (Streuobstwiese/-weide, Obstbaumreihen)				
Charakteristik:	Bearbeiter: Bassler				
lfd. Nummer:	8398	Fläche: in m ²	0	Länge in m:	0
Bestandestyp:	0204 Streuobstbestand (Streuobstwiese/-weide, Obstbaumreihen)				
Charakteristik:	Bearbeiter: Bassler				
lfd. Nummer:	8399	Fläche: in m ²	0	Länge in m:	0
Bestandestyp:	0204 Streuobstbestand (Streuobstwiese/-weide, Obstbaumreihen)				
Charakteristik:	Bearbeiter: Bassler				
lfd. Nummer:	8401	Fläche: in m ²	0	Länge in m:	0
Bestandestyp:	0204 Streuobstbestand (Streuobstwiese/-weide, Obstbaumreihen)				
Charakteristik:	Bearbeiter: Bassler				
lfd. Nummer:	8403	Fläche: in m ²	0	Länge in m:	0
Bestandestyp:	0204 Streuobstbestand (Streuobstwiese/-weide, Obstbaumreihen)				
Charakteristik:	Bearbeiter: Bassler				
lfd. Nummer:	8404	Fläche: in m ²	0	Länge in m:	0
Bestandestyp:	0207 Markanter Einzelbaum				
Charakteristik:	Bearbeiter: Bassler				
lfd. Nummer:	8405	Fläche: in m ²	0	Länge in m:	0
Bestandestyp:	0207 Markanter Einzelbaum				
Charakteristik:	Bearbeiter: Bassler				
lfd. Nummer:	8406	Fläche: in m ²	0	Länge in m:	0
Bestandestyp:	0207 Markanter Einzelbaum				
Charakteristik:	Bearbeiter: Bassler				
lfd. Nummer:	8407	Fläche: in m ²	0	Länge in m:	0
Bestandestyp:	0207 Markanter Einzelbaum				
Charakteristik:	Bearbeiter: Bassler				
lfd. Nummer:	8408	Fläche: in m ²	0	Länge in m:	0
Bestandestyp:	0207 Markanter Einzelbaum				
Charakteristik:	Bearbeiter: Bassler				
lfd. Nummer:	8409	Fläche: in m ²	0	Länge in m:	0
Bestandestyp:	0204 Streuobstbestand (Streuobstwiese/-weide, Obstbaumreihen)				
Charakteristik:	Bearbeiter: Bassler				
lfd. Nummer:	8410	Fläche: in m ²	0	Länge in m:	0
Bestandestyp:	0204 Streuobstbestand (Streuobstwiese/-weide, Obstbaumreihen)				
Charakteristik:	Bearbeiter: Bassler				

lfd. Nummer:	8411	Fläche: in m ²	0	Länge in m:	0
Bestandestyp:	0204 Streuobstbestand (Streuobstwiese/-weide, Obstbaumreihen)				
Charakteristik:	Bearbeiter: Bassler				
lfd. Nummer:	8412	Fläche: in m ²	0	Länge in m:	0
Bestandestyp:	0204 Streuobstbestand (Streuobstwiese/-weide, Obstbaumreihen)				
Charakteristik:	Bearbeiter: Bassler				
lfd. Nummer:	8413	Fläche: in m ²	0	Länge in m:	0
Bestandestyp:	0204 Streuobstbestand (Streuobstwiese/-weide, Obstbaumreihen)				
Charakteristik:	Bearbeiter: Bassler				
lfd. Nummer:	8414	Fläche: in m ²	0	Länge in m:	0
Bestandestyp:	0207 Markanter Einzelbaum				
Charakteristik:	Bearbeiter: Bassler				
lfd. Nummer:	8415	Fläche: in m ²	0	Länge in m:	0
Bestandestyp:	0204 Streuobstbestand (Streuobstwiese/-weide, Obstbaumreihen)				
Charakteristik:	Bearbeiter: Bassler				
lfd. Nummer:	8430	Fläche: in m ²	0	Länge in m:	0
Bestandestyp:	0204 Streuobstbestand (Streuobstwiese/-weide, Obstbaumreihen)				
Charakteristik:	Bearbeiter: Bassler				
lfd. Nummer:	9000	Fläche: in m ²	486	Länge in m:	81
Bestandestyp:	0210 Markante (landschaftsprägende) Geländeböschung				
Charakteristik:	Bearbeiter: Bassler				

ZOBODAT - www.zobodat.at

Zoologisch-Botanische Datenbank/Zoological-Botanical Database

Digitale Literatur/Digital Literature

Zeitschrift/Journal: [Gutachten Naturschutzabteilung Oberösterreich](#)

Jahr/Year: 2007

Band/Volume: [0626](#)

Autor(en)/Author(s): diverse

Artikel/Article: [Naturraumkartierung Oberösterreich. Landschaftserhebung Gemeinde Wendling. Endbericht. 1-78](#)