

Naturraumkartierung Oberösterreich



Landschaftserhebung Gemeinde Wolfern

Naturraumkartierung Oberösterreich

Landschaftserhebung
Gemeinde Wolfern

Endbericht

Auftragnehmer:
Dr. Josef Eisner
TB für Biologie

Bearbeiter:
Dr. Erwin Hauser

im Auftrag der Oö. Landesregierung,
Naturschutzabteilung – Naturraumkartierung OÖ

Impressum:

Medieninhaber: Land Oberösterreich
Herausgeber:
Amt der O ö. Landesregierung
Naturschutzabteilung – Naturraumkartierung Oberösterreich
A-4560 Kirchdorf an der Krems
Tel.: +43 7582 685 533
Fax: +43 7582 685 399
E-Mail: biokart.post@ooe.gv.at
Projektleitung: Mag. Kurt Rußmann
Projektbetreuung: Martina Auer, Mag. Günter Dorninger
Redaktion: Marlies Aigner, Martina Auer, Mag. Günter Dorninger, Mag. Kurt Rußmann

Layout und Grafik: G. Dorninger (natur:raum)
Herstellung: Eigenvervielfältigung

Kirchdorf a. d. Krems, 2004

© Alle Rechte, insbesondere das Recht der Vervielfältigung, Verbreitung oder Verwertung bleiben dem Land Oberösterreich vorbehalten

INHALTSVERZEICHNIS

1. VORBEMERKUNGEN	1
2. BESCHREIBUNG DER EINZELNEN TEILGEBIETE	3
2.1 Flachwelliges, von Bachtälern strukturiertes, ackerbaudominiertes Riedelland	3
3. ZUSAMMENFASSENDER BESCHREIBUNG	5
4. VERWENDETE LITERATUR UND QUELLENVERZEICHNIS	9

Anhang 1: Fotodokumentation

Anhang 2: Beschreibung der Einzelflächen

Anhang 3: Karten

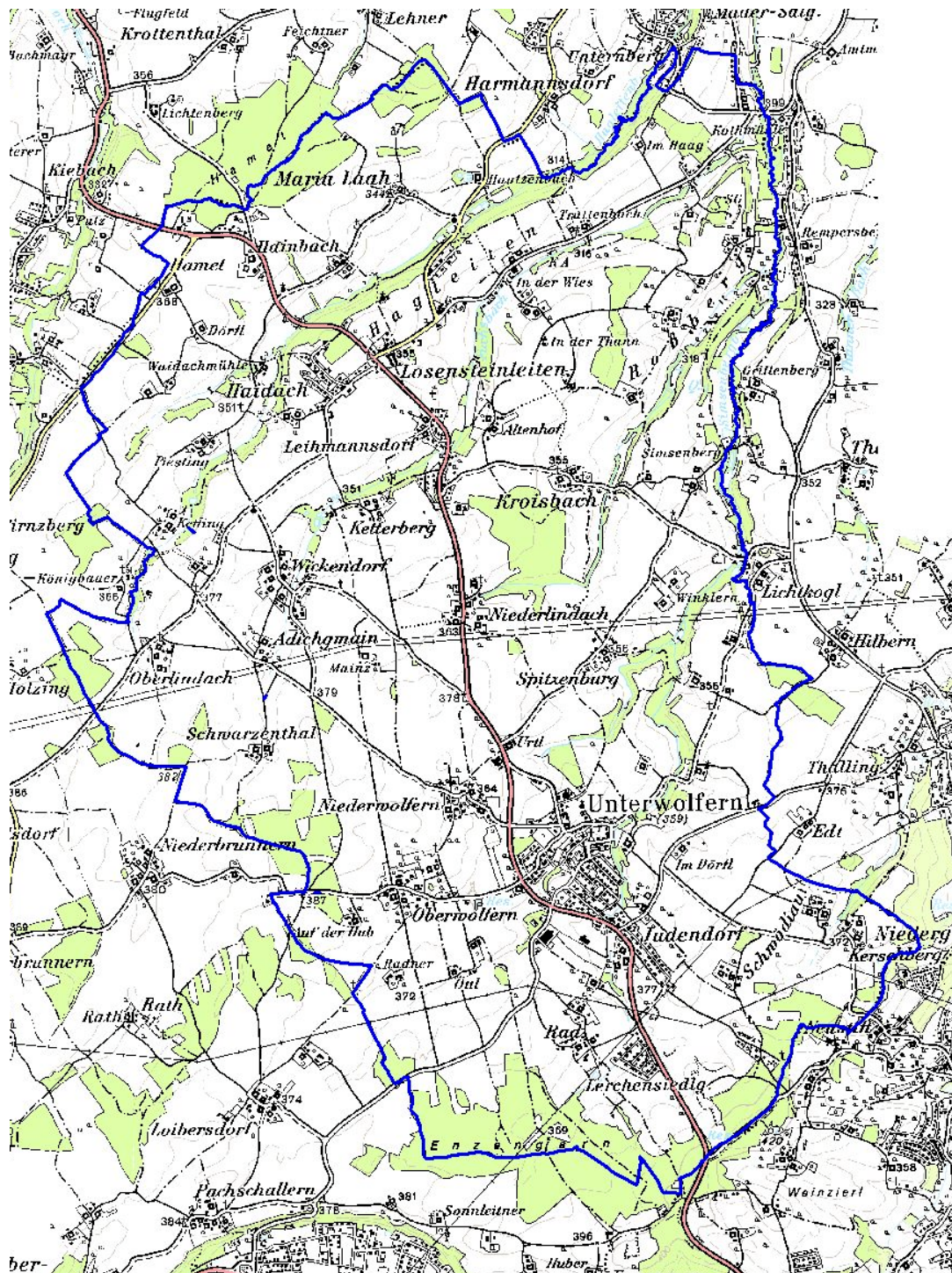
1. Vorbemerkungen

Die Marktgemeinde Wolfers liegt im östlichen oberösterreichischen Alpenvorland, nördlich angrenzend an die Stadtgemeinde Steyr. Im Auftrag der Oö. Landesregierung, Naturschutzabteilung, wurde im Jahr 2002 eine Landschaftserhebung in der Gemeinde durchgeführt, die auf folgenden Unterlagen beruht:

- SW-Orthofoto im Triangulierungsblattschnitt 1:5000 (vom Auftraggeber)
- Farb-Orthofoto im Triangulierungsblattschnitt 1:5000 (Befliegung 2002) (vom Auftraggeber)
- Gemeindegrenzen aus DKM des BEV (vom Auftraggeber)
- ÖK50 (vom Auftraggeber)
- Gewässernetz aus ÖK50 (vom Auftraggeber)
- 10m Höhenschichtlinien generiert aus DHM des BEV (vom Auftraggeber)
- naturschutzfachliche Raumgliederung Oberösterreichs (vom Auftraggeber)
- Moorflächen nach Krisai (aus GENISYS)
- Abgrenzung Großwaldgebiete (vom Auftraggeber)
- GIS: Muster-Shape-Dateien (ArcView 3.2) (vom Auftraggeber)
- GIS: ArcView-Legenden (*.avl) (vom Auftraggeber)
- Datenbank-Applikation zur Sach-Datenbearbeitung (Access97) (vom Auftraggeber)
- Flächenwidmungsplan der Gemeinde Wolfers von 1999 (Erhebung am Gemeindeamt 3.7.2002)
- Örtliches Entwicklungskonzept der Marktgemeinde Wolfers von 1998 (Erhebung am Gemeindeamt 3.7.2002)
- Sichtung der die Marktgemeinde betreffenden Inhalte aus GENISYS (27.2.2003)

Weil die aktuellen Farb-Orthofotos erst nach der Begehungsphase (Ende August bis Mitte September) verfügbar waren, wurde auf Basis der älteren und qualitativ geringwertigeren SW-Orthofotos vermehrt im Freiland kartiert. Diese Ergebnisse waren in einem zweiten Schritt auf die Farb-Orthofotos zu übertragen.

Karte des Gemeindegebietes Wolfern. Teillebensraum:
Flachwelliges, von Bachtälern strukturiertes, ackerbaudominiertes Riedelland



2. Beschreibung der einzelnen Teilgebiete

2.1 Flachwelliges, von Bachtälern strukturiertes, ackerbaudominiertes Riedelland

Die Gemeinde Wolfers weist nur dieses eine Teilgebiet auf.

Struktur/Nutzungsmerkmal	Charakterisierung
Wald	<ul style="list-style-type: none"> • Etwa 15% (500 ha) der gesamten Raumeinheit. • Ausgedehnte Fichtenforste am Gemeinde-Südrand (=Enzengarn), etwas kleinere südlich von Schwarzentel, zwischen Kroisbach und Niederlindach sowie nördlich von Maria Laah (=Hamet). Ansonsten Kleinwaldflächen kleiner 1ha. • Fichtenforste randlich oft mit Baumkulissen aus oft altem Laubholz wie Stieleiche und Esche (lineare Strukturen). • Entlang der Bachtäler sind schmale Auen (v.a. Esche, Schwarzerle) und anschließende schmale Laubwälder auf Einhängen (v.a. Esche, Bergahorn, Winterlinde, Stieleiche, seltener Rotbuche und Hainbuche) ausgebildet, die meist in naturnahem Zustand sind. • Neuaufforstungen unter anderem auf den ausgedehnten Windbruchflächen vom Jahr 1990 vordringlich mit Fichten, seltener auch Laubgehölze.
Landwirtschaftliche Nutzung / Nutzungsintensität	<ul style="list-style-type: none"> • Gemischte Acker- und Grünlandwirtschaft mit deutlichem Schwerpunkt auf der Ackerwirtschaft. Weidewirtschaft sehr kleinflächig (Rinder, Schafe). • Wiesenflächen zu einem erheblichen Teil als Streuobstwiesen ausgebildet. • Wiesen im allgemeinen intensiv bewirtschaftet und nährstoffreich, nur kleine Reste von extensiven Feuchtwiesen (an Bächen) oder Halbtrockenrasen (auf Böschungen, fast stets verbracht bis verbuscht)
Strukturelemente	<ul style="list-style-type: none"> • Raumprägende Obstbaumbestände (Streuobstbestände) • Zahlreiche Obstbaum-Allen und -zeilen entlang von Straßen(böschungen), Wegen und Grundstücksgrenzen • Verjüngung der Streuobstbestände wird vermehrt durchgeführt, nur zum kleineren Teil Nutzungsaufgabe. • • Hecken in der Südhälfte des Gebietes als oft beerenreiche Strauch-, selten Baumhecken vorhanden, zum großen Teil in den letzten 10 Jahren angelegt. • Feldgehölze spärlich, von naturnahem Aufbau oder Fichten-dominiert.

	<ul style="list-style-type: none"> • Uferbegleitgehölze meist von naturnahem Aufbau und zumeist durchgehend und beidufrig ausgebildet (v.a. Esche, Schwarzerle).
Gewässer	<ul style="list-style-type: none"> • Entwässerung des Raumes in Richtung NO zur Donau hin. • Hauptgewässer (von Süd nach Nord): Simsenbergbach (im Unterlauf = Penkingerbach), Kroisbach, Fuchsbach, Hagleitenbach. • Häufig kleine Fischzuchtbecken entlang der Bäche, wenige größere Teiche (ebenfalls Fischzucht).
Rohstoffabbau / Deponien	<ul style="list-style-type: none"> • Eine Bauschuttdeponie ca. 1km nordöstlich von Unterwolfen
Siedlungsstruktur	<ul style="list-style-type: none"> • Hauptortschaften: (Unter-)Wolfen, Losensteinleiten. • Weitere kleine Ortschaften mit gemischter Bebauungsstruktur (Vierkanthöfe, Wohnhäuser). • Einzelgehöfte in Streulage. • Zersiedelung nicht ausgeprägt. • Stärkere Siedlungsdynamik um Unterwolfen (v.a. südlich) und Losensteinleiten. Westlich von Unterwolfen Wachstum eines Gewerbegebietes.
Relief	<ul style="list-style-type: none"> • Höhenlagen zwischen 350 und 400 m. • Vorwiegend sanft kuppige Hügellandschaft, durch die Bachtäler mit ihren Einhängen gegliedert.
Auffällige Entwicklungsprozesse / Landschaftseingriffe	<ul style="list-style-type: none"> • Intensivierung (Drainage, Anschüttung, Umbruch) letzter Feuchtwiesen; Verbuschung der Halbtrockenrasen (Böschungen)

3. Zusammenfassende Beschreibung

Lage:

Die Marktgemeinde Wolfersn liegt im östlichen oberösterreichischen Alpenvorland, nördlich angrenzend an die Stadtgemeinde Steyr, auf einer Meereshöhe zwischen 350 und 400m, ihre Flächengröße umfaßt 32,56 km². Sie weist nur ein einziges Teilgebiet auf („Flachwelliges, von Bachtälern strukturiertes, ackerbaudominiertes Riedelland“). Nach der naturräumlichen Gliederung von Kohl (1960) befindet sich das Gebiet auf der Traun-Enns-Platte (Kleineinheit: Krems-Enns-Platte). Nach der naturschutzfachlichen Gliederung von Oberösterreich (Strauch 2001) im Traun-Enns-Riedelland.

Geologie:

Geologisch sind nach dem Amt der oö. Landesregierung (1984) ältere Deckenschotter mit Lehmdecke vorherrschend, in einem breiten Band etwa im Verlauf des Simsenberg-Baches (unterhalb als Penkingerbach bezeichnet) auch jüngere Deckenschotter. Der südlichste Bereich (Enzengarn, auch Wolfenerwald oder Steyrholz genannt) wird durch Prägünzzeitliche Schotterreste gebildet. Entlang der Bachtäler kommen Schichten aus tertiärem Schlier an die Oberfläche.

Oberflächenrelief:

Typisch für das Oberflächenrelief ist eine flachhügelige Struktur mit vorwiegender Ackernutzung, in der folgende im Gebiet entspringende Hauptbäche von Süd nach Nordost zur Donau hin entwässern (von Süd nach Nord): Simsenbergbach (entspringt im Enzengarn, verläuft durch die Ortschaft Wolfersn und fließt im Norden entlang der Gemeindegrenze zu Dietach, der Bach heißt im Unterlauf Penkinger Bach), Kroisbach (entspringt bei Niederlindach, mündet im Norden des Gemeindegebietes in den Simsenbergbach), Fuchsbach (entspringt bei Wickendorf, mündet im Norden des Gemeindegebietes in den Simsenbergbach), Hagleitenbach (entspringt westlich von Wickendorf, mündet außerhalb des Gemeindegebietes in den Penkinger Bach). Den Bächen ist gemeinsam, daß sie meist entlang einer ost- bzw. südostwärts vom Bett gelegenen, hohen Geländestufe fließen, die oft Schlieraufschlüsse oder sogar –wände (letztere v.a. am Hagleitenbach) aufweist und meist mit einem naturnahem Hangwald, seltener von Fichtenforst bestockt ist. Von der Ortschaft

Wolfert steigt das Relief ziemlich gleichmäßig zum Enzengarn (Fichtenforst) nach Süden hin an, welches mit 400m die höchste Erhebung von Wolfert ist.

Wald:

Ausgedehnte Fichtenforste am Gemeinde-Südrand (=Enzengarn), etwas kleinere südlich von Schwarzental, zwischen Kroisbach und Niederlindach sowie nördlich von Maria Laah (=Hamet) stellen auf mehr oder weniger flachem Terrain die Hauptwaldflächen dar. Die Windwurfflächen v.a. des Jahres 1990 wurden wieder vorwiegend mit Fichten aufgeschult. Kleinere Laubwaldanteile dieser Forste enthalten lokal nicht selten die Moorbirke oder Hybriden dazu, was bemerkenswert erscheint. Kleinwaldflächen und kleine Feldgehölze bestehen zum Teil aus Laubwald, zum anderen aus Fichtenforsten. An den Rändern der Fichtenforste sind oft linienförmige Baumkulissen als Waldmäntel ausgebildet, die vom Boden aus einen Laubwald vortäuschen.

Aus Naturschutzsicht interessant sind vor allem die meist nordwestexponierten Laubwälder auf den Bacheinhängen. Hauptbaumarten sind Esche, Bergahorn, Stieleiche, Winterlinde, an Hangverläufen auch Schwarzerle, in selteneren Fällen auch von Rotbuche (dominiert z.B. östlich von Roßberg) oder Hainbuche. In der Krautschicht sind typischerweise Arten wie Zaungiersch (*Aegopodium podagraria*), Haselwurz (*Asarum europaeum*), Wimpersegge (*Carex pilosa*), Waldsegge (*Carex sylvatica*), Ausdauerndes Bingelkraut (*Mercurialis perennis*), lokal - so im Rotbuchenwald östlich von Roßberg - auch Schneerose (*Helleborus niger*), Neunblatt-Zahnwurz (*Dentaria enneaphyllos*), Türkenbundlilie (*Lilium martagon*) und sogar das Bleiche Knabenkraut (*Orchis pallens*). Ein Waldlabkraut-Hainbuchen-Hangwald im Norden des Gebietes beherbergt weiters wärme- und lichtliebende Arten wie z.B. das Immenblatt (*Melittis melissophyllum*), Maiglöckchen (*Convallaria majalis*) und den Hain-Wachtelweizen (*Melampyrum nemorosum*).

Ebenfalls von Bedeutung für den Naturschutz ist die tiefe Austufe an den Bächen, die zumeist als Eschen- bzw. Schwarzerlenau angesprochen werden kann. Sie ist oft schmal, zum Teil nur als Uferbegleitgehölzstreifen ausgebildet und dann oft reich an verschiedenen Weidenarten. Hybridpappelforste sind selten und nur kleinflächig, manchmal jedoch gepflanztes Fichtendickholz (v.a. im Bereich von Fischteichen). Im Unterwuchs finden sich Nährstoffzeiger, etwa Große Brennessel (*Urtica dioica*) oder Echte Nelkenwurz (*Geum urbanum*) in größeren Beständen, teilweise in Verläufen auch Bestände von Groß-Seggen (v.a. Sumpfssegge, *Carex acutiformis*). An den Bächen ist im Blühaspekt des Vorfrühlings oft die Frühlingsknotenblume (*Leucojum vernum*) vorherrschend, lokal sogar das

Muschelblümchen (*Isopyrum thalictroides*), das sich hier an der Westgrenze seines Verbreitungsareales findet (Essl 1994).

Landwirtschaftliche Nutzung:

Hauptsächlich Ackerland. An Grünland herrschen drei- (bis mehrschürig) Fettwiesen vor, der Anteil an Streuobstwiesen ist erheblich. Auf den sonnenexponierten Böschungen sind zum Teil auch trockene Magerrasen (artenreiche Tiefland-Halbtrockenrasen mit der Aufrechten Trespe, *Bromus erectus*) und die etwas nährstoffreicheren, artenreichen Salbei-Glatthaferwiesen ausgebildet. Besonders erstere liegen in den meisten Fällen aber bereits Jahrzehnte brach und sind teilweise bereits verbuscht. Besondere Pflanzen-Arten sind z.B.: Großblütige Brunelle (*Prunella grandiflora*), Sonnenröschen (*Helianthemum cf. ovatum*), Bartgras (*Bothriochloa ischaemum*), Wiesen-Augentrost (*Euphrasia officinalis ssp. rostkoviana*), Furchenschwingel (*Festuca rupicola*), Großer Ehrenpreis (*Veronica austriaca*), Nordisches Labkraut (*Galium boreale*) etc.

Extensive Rinder- und Schafweiden sind nur sehr spärlich zu finden und liegen ebenfalls v.a. auf Böschungen.

Extensive Feuchtwiesen (Seggenreiche Wiesen, mit Stallmist gedüngte, nährstoffreichere Sumpfdotterblumenwiesen sowie artenreichere Kohldistelwiesen) sind im Gebiet kaum (mehr) vertreten. Der Blühaspekt der Auenwiesen v.a. im Norden des Gebietes ist im des Herbst lokal von der Herbstzeitlose (*Colchicum autumnale*) bestimmt.

Gewässer:

Die Bäche weisen meist eine naturnahe Sohle auf, ihr Verlauf ist gewunden bis stark mäandrierend. Häufig treten aus den Bacheinhängen Quellen aus, die oft mit Berle (*Berula erecta*) und Bitterem Schaumkraut (*Cardamine amara*) verkräutet sind. Die noch vor wenigen Jahrzehnten in den Bächen häufigen Vorkommen der Gemeinen Föiömuschel (*Unio crassus cytherea*) sind im Gemeindegebiet vollständig erloschen (Essl 2000). Ein Uferbegleitgehölz oder ein Auwaldstreifen ist an den Bächen zumeist ausgebildet. Besonders der Oberlauf vieler Bäche ist in Rohre verlegt. Öffentliche Kläranlagen finden sich nordöstlich von Unterwolfert (beim Freibad) sowie nordöstlich von Losensteinleiten. Häufig sind im Bereich der Bäche kleinere, hart verbaute Fischzuchtanlagen bis größere Fischteiche zu finden. Auch kleinflächige, naturnahe Waldweiher außer Bewirtschaftung wurden bei den Begehungen festgestellt.

Besiedelung:

Die größte Ortschaft ist Wolfert (359m ü.M.) mit dem Ortskern Unterwolfert, sie ist im Süden des Gebietes am Oberlauf des Simsenbergbaches gelegen. Im Norden liegt die zweitgrößte Ortschaft, Losensteinleiten (inkl. Haidach). Kleine Ortschaften mit gemischter Bebauungsstruktur aus Vierkanthöfen und Siedlungs-Wohnhäusern sind (von Süd nach Nord): Rad (inkl. Lerchenfeldsiedlung), Oberwolfert, Niederwolfert, Spitzenburg, Niederlindach, Kroisbach, Wickendorf, Leihmannsdorf und Maria Laah. Einzelgehöfte und Gehöftgruppen mit Streuobstwiesen und –zeilen sind in Streulagen verbreitet und für den Raum typisch. Die Marktgemeinde Wolfert zählt rund 2850 Einwohner sowie 139 landwirtschaftliche Betriebe, davon 77 im Vollerwerb. In Judendorf (südwestlich von Unterwolfert) besteht ein seit wenigen Jahren stark wachsendes Gewerbegebiet. Eine Hauptverkehrsstraße führt in Nord-Südrichtung von Linz nach Steyr durch Losensteinleiten und Wolfert, ansonsten sind zur Zeit nur Nebenverkehrsstraßen angelegt.

Nach dem Naturschutzgesetz geschützte Flächen:

Nach Angaben in GENISYS (27.2.2003) sind keine Schutzgebiete und Naturdenkmäler in der Gemeinde vorhanden, auch hat diese keine Anteile an einem Nationalpark oder einem Natura 2000-Gebiet.

Zoologische und botanische Besonderheiten:

Zusammenfassende Arbeiten über Zoologie oder Botanik fehlen, es gibt aber publizierte Einzeldaten zum Thema (s. Literaturverzeichnis) sowie Daten über Groß-Schmetterlinge in ZOBODAT (Tier- und Pflanzengeografische Datenbank Österreichs). An besonderen Pflanzen sind einerseits die Arten der Trockenwiesen und der Bachauen zu nennen (siehe oben), weiters das nicht seltene Vorkommen der Moorbirke (*Betula pubescens* und Hybriden mit *B. pendula*). Das Bleiche Knabenkraut (*Orchis pallens*), eine seltene Orchidee, kommt in einem Wald bei Kroisbach vor (Hauser 1989).

In einem Rotbuchenbestand bei Kroisbach kommt die Schmetterlingsart *Dahlica fumosella* aus der Familie der Sackträger (*Psychidae*) in einem bisexuellen Stamm vor, die sich nach vorläufigen Ergebnissen morphologisch von den anderen aus Europa bisher bekannten Populationen unterscheidet (Publikation in Vorbereitung). Diese Art ist zudem aus Oberösterreich bisher nur aus der Umgebung von Vöcklabruck und Gmunden bekanntgeworden.

Defizite:

- Nutzungsaufgabe der Magerwiesen auf den Böschungen
- Drainage, Aufschüttung, Überdüngung, Aufforstung oder Umbruch von Feuchtwiesen
- Bachverschmutzung durch offenbar direkte Einleitung von Hausabwässern (z.B. Simsenbergbach im südlichen Ortsgebiet von Unterwolfert oder beide Quellbäche in Kerschberg im südöstlichen Gemeindegebiet).
- Planie von Erdaushubmaterial bzw. „wilde“ Bauschuttdeponien in Wäldern (großflächiger in Fichtenforsten und ebenen Laubwäldern) und damit einhergehende Veränderung der Bodeneigenschaften, der Vegetation sowie Reliefverlust.
- Standortfremde Pflanzungen von Nadelhölzern v.a. auf Geländestufen und in den Bachauen. Pflanzung von Hybridpappeln in Bachauen.

4. Verwendete Literatur und Quellenverzeichnis

Amt der oö Landesregierung (1984): Wasserwirtschaftliches Gutachten für die Traun - Enns - Platte. Geologische Karte 1 : 50.000. - Abt. Wasserbau, hydrographischer Dienst.

Essl F. (1994): Floristische Beobachtungen aus dem östlichen oberösterreichischen Alpenvorland. – Beitr. Naturk. Oberösterreichs (Linz) 2: 65-86.

Essl F. (2000): Beitrag zur aktuellen und ehemaligen Verbreitung der Gemeinen Flußperlmuschel – *Unio crassus cytherea* Küster 1836 – und der Gemeinen Teichmuschel – *Anodonta anatina* (Linnaeus 1758) – im östlichen Alpenvorland von Oberösterreich. – Nachrichtenblatt der Ersten Vorarlberger Malakologischen Gesellschaft (Rankweil) 8: 34-43.

Hauser E. (1989): Ökologische Untersuchungen an waldbewohnenden Psychiden (Lepidoptera) im Bezirk Steyr, Oberösterreich. - Verh. Zool.-Bot. Ges. Österreich (Wien) 126: 97-125, Wien.

Genisys, Geografische Naturschutzinformation des Landes Oberösterreich: www.ooe.gv.at/natur/genisys/

Kohl H. (1960): Naturräumliche Gliederung von Oberösterreich. - Atlas von Oberösterreich, Band 2.

Marktgemeinde Wolfert (Hrsg.) (2002): Wolfert: Gemeindegarte mit Zentrumsplan und Kurzanlagen zu Lage, Geschichte und aktuellen Daten. Druck bei Schubert und Franzke (St. Pölten).

Strauch M. (2001): Karte der Naturschutzfachlichen Raumgliederung Oberösterreichs. – Informativ (Linz), Sondernummer s3: 12-13.

Anhang 1: Fotodokumentation

Anhang 2: Beschreibung der Einzelflächen

Anhang 3: Karten

Anhang 1 Fotodokumentation



Bild 1: Blick von der Südgrenze des Gemeindegebietes auf die südwestlichen Ausläufer der Ortschaft Wolfert. 10.3.2003, Foto E. Hauser.



Bild 2: Auen des Simsenbergbaches und Kulturlandschaft. 14.7.2002, Foto P. Prack.



Bild 3: Eschen-Schwarzerlen-Au am Hagleitenbach (Nr. 420). 31.8.2002, Foto E. Hauser.

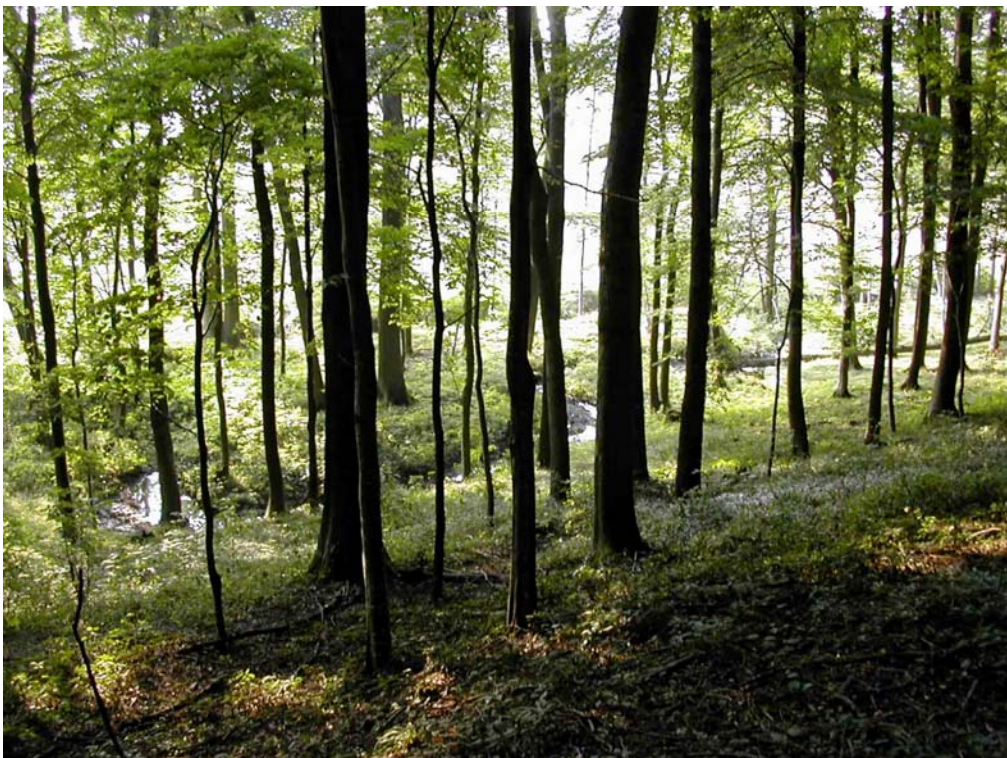


Bild 4: Eschen-dominiertes, Edellaubholz-reiches Hangwald auf Einhang (Nr. 48) zum Fuchsbach. 29.8.2002, Foto E. Hauser.



Bild 5: Verbrachter Trespen-Halbtrockenrasen auf Geländestufe (Nr. 567). 2.6.2002, Foto E. Hauser.



Bild 6: Seggen-dominierte Feuchtwiese (Nr. 413). 31.8.2002, Foto E. Hauser.



Bild 7: Unbewirtschafteter Waldweiher (Nr. 309). 3.9.2002, Foto E. Hauser.

Anhang 2 Beschreibung der Einzelflächen

**(Datenbank-Bericht: Auswahl Berichte Gemeinde -
"Ausdruck Endbericht" sortiert nach Flächennummer)**



Gemeinde: **41521 Wolfert**

Bezirk: **Steyr-Land**

lfd. Nummer:	1	Fläche: in m ²	0	Länge in m:	0
Bestandestyp:	0402 Fließendes Gewässer				
Charakteristik:	schmäler Wiesengraben, Breite kaum 30cm				
	Bearbeiter: Erwin Hauser				
lfd. Nummer:	2	Fläche: in m ²	0	Länge in m:	0
Bestandestyp:	0402 Fließendes Gewässer				
Charakteristik:	vollständig verrohrter Bachlauf (unterirdisch)				
	Bearbeiter: Erwin Hauser				
lfd. Nummer:	3	Fläche: in m ²	0	Länge in m:	0
Bestandestyp:	0402 Fließendes Gewässer				
Charakteristik:	Wiesengraben mit 0,5 bis 0,75m breitem Bett, Sohle und Rand fast durchgängig bewachsen mit Waldbinse (Scirpus sylvestris).				
	Bearbeiter: Erwin Hauser				
lfd. Nummer:	4	Fläche: in m ²	0	Länge in m:	0
Bestandestyp:	0402 Fließendes Gewässer				
Charakteristik:	Leicht geschlungener Bach, naturnah, Bett kiesig-schottrig und ca. 1,5m breit.				
	Bearbeiter: Erwin Hauser				
lfd. Nummer:	5	Fläche: in m ²	0	Länge in m:	0
Bestandestyp:	0206 Baumreihe, Allee				
Charakteristik:	Reihe von Kopfweiden (Silberweide, Salix alba), die noch in Nutzung stehen (Schnitt).				
	Bearbeiter: Erwin Hauser				
lfd. Nummer:	6	Fläche: in m ²	0	Länge in m:	0
Bestandestyp:	0203 Heckenzug				
Charakteristik:	Grauweidengebüsch				
	Bearbeiter: Erwin Hauser				
lfd. Nummer:	7	Fläche: in m ²	0	Länge in m:	0
Bestandestyp:	0202 Uferbegleitgehölz				
Charakteristik:	Esche, Schwarzerle, Traubenkirsche, z.T. auch Bruchweide, v.a. rechtsufrig. Bäume mit Strauchunterwuchs.				
	Bearbeiter: Erwin Hauser				
lfd. Nummer:	8	Fläche: in m ²	0	Länge in m:	0
Bestandestyp:	0401 Stehendes Gewässer				
Charakteristik:	Eutropher Teich, Ufer erscheinen unverbaut				
	Bearbeiter: Erwin Hauser				
lfd. Nummer:	9	Fläche: in m ²	0	Länge in m:	0
Bestandestyp:	0401 Stehendes Gewässer				
Charakteristik:	Fischzuchtbecken (naturferne Betonwannen), entwässern über verrohrten Abschnitt in den Bach Nr. 41521_4				
	Bearbeiter: Erwin Hauser				
lfd. Nummer:	10	Fläche: in m ²	0	Länge in m:	0
Bestandestyp:	0201 Kleinstwaldfläche ("Feldgehölz"), Gebüsch oder Baumgruppe unter 1000m²				
Charakteristik:	Gehölz (Bäume) auf ca. 5m hoher Böschung, v.a. Kanada-Pappel, Grauerle und Esche.				
	Bearbeiter: Erwin Hauser				
lfd. Nummer:	11	Fläche: in m ²	0	Länge in m:	0
Bestandestyp:	0104 Laubwald/Laubholzforst				
Charakteristik:	Schwarzerlen-Feuchtwald. Schwarzerle dominierend, Krautschicht zum Teil seggenreich (Carex cf. brizoides), zum Teil krautreich (Lamium montanum, Galeopsis tetrahit, Galeopsis speciosa, Imatiens noli-tangere etc.). Zum Teil vernässte Stellen.				
	Bearbeiter: Erwin Hauser				

lfd. Nummer:	12	Fläche: in m ²	0	Länge in m:	0
Bestandestyp:	0402 Fließendes Gewässer				
Charakteristik:	Breiter Bach zwischen Wickendorf (ca. 2m breit) und Ketterberg (bis 4m breit); Sohle verschlammte, ziemlich geradlinig, entlang der Nummern 41521_7 und 41521_11 am Westufer unbestockt				
	Bearbeiter: Erwin Hauser				
lfd. Nummer:	13	Fläche: in m ²	0	Länge in m:	0
Bestandestyp:	0104 Laubwald/Laubholzforst				
Charakteristik:	Schmäler, von Eschen dominierter Laubwald auf Hang zum Bach, älterer Bestand, Bergahorn sehr selten.				
	Bearbeiter: Erwin Hauser				
lfd. Nummer:	14	Fläche: in m ²	0	Länge in m:	0
Bestandestyp:	0102 Nadelwald/Nadelholzforst				
Charakteristik:	Fichtenforst				
	Bearbeiter: Erwin Hauser				
lfd. Nummer:	15	Fläche: in m ²	0	Länge in m:	0
Bestandestyp:	0401 Stehendes Gewässer				
Charakteristik:	Stark eutropher Fischteich mit Fütteranlage, scheinbar unbefestigte Ufer				
	Bearbeiter: Erwin Hauser				
lfd. Nummer:	16	Fläche: in m ²	0	Länge in m:	0
Bestandestyp:	0401 Stehendes Gewässer				
Charakteristik:	Fischzuchtanlage (betonierte Becken etc.) und Lagerhütten/Aufenthaltsstätten. Ufer senkrecht (betoniert bzw. mit Holzverbau).				
	Bearbeiter: Erwin Hauser				
lfd. Nummer:	17	Fläche: in m ²	0	Länge in m:	0
Bestandestyp:	0401 Stehendes Gewässer				
Charakteristik:	2 Fischteiche, z.T. mit betoniertem, z.T. mit scheinbar unbefestigtem Ufer; daneben ein Häuschen				
	Bearbeiter: Erwin Hauser				
lfd. Nummer:	18	Fläche: in m ²	0	Länge in m:	0
Bestandestyp:	0104 Laubwald/Laubholzforst				
Charakteristik:	Eschenwald, auch Traubenkirsche				
	Bearbeiter: Erwin Hauser				
lfd. Nummer:	19	Fläche: in m ²	0	Länge in m:	0
Bestandestyp:	0402 Fließendes Gewässer				
Charakteristik:	Verbindungsbach zwischen 41521_12 und 41521_16, offen, mit kiesiger Sohle				
	Bearbeiter: Erwin Hauser				
lfd. Nummer:	20	Fläche: in m ²	0	Länge in m:	0
Bestandestyp:	0203 Heckenzug				
Charakteristik:	Gepflanzte, artenreiche Strauchhecke, ca. 5m breit. Schlehe, Liguster, Blutroter Hartriegel, Wolliger Schneeball, reich an Grauerle, etc.				
	Bearbeiter: Erwin Hauser				
lfd. Nummer:	21	Fläche: in m ²	0	Länge in m:	0
Bestandestyp:	0202 Uferbegleitgehölz				
Charakteristik:	Eschen-Traubenkirschen-Schwarzerlen-Ufergehölz, z.T. lückig				
	Bearbeiter: Erwin Hauser				
lfd. Nummer:	22	Fläche: in m ²	0	Länge in m:	0
Bestandestyp:	0402 Fließendes Gewässer				
Charakteristik:	Naturnaher Bach, im Oberlauf aber beidseitig alte Längsverbauung aus Ziegel, kiesiges Bachbett. Oben 1m, weiter unten 1,5 bis 2m breit.				
	Bearbeiter: Erwin Hauser				

lfd. Nummer:	23	Fläche: in m ²	0	Länge in m:	0
Bestandestyp:	0401 Stehendes Gewässer				
Charakteristik:	Fischteiche mit Ufersicherung aus Steinblöcken				
	Bearbeiter: Erwin Hauser				
lfd. Nummer:	24	Fläche: in m ²	0	Länge in m:	0
Bestandestyp:	0401 Stehendes Gewässer				
Charakteristik:	Drei Fischaufzuchtbecken/Fischteiche im Wald, die beiden östlichen mit Aufenthalts/Lagerhütten				
	Bearbeiter: Erwin Hauser				
lfd. Nummer:	25	Fläche: in m ²	0	Länge in m:	0
Bestandestyp:	0104 Laubwald/Laubholzforst				
Charakteristik:	Eschen-Auwald mit z.T. gut entwickelter Kraut- und Strauchschicht; reichlich Aegopodium podagraria. Weitere Gehölzarten: Traubenkirsche, Grauerle etc. Kleinere Teilbereiche: 1. Entlang des im Wald fließenden Baches Nr. 41521_22 ist am Oberlauf linksufrig eine Grauerlenau mit wenigen Schwarzerlen und Moorbirken (!) ausgebildet, der Unterwuchs besteht aus Brennessel und Carex cf. brizoides. 2. Am Unterlauf ist linksufrig eine Schwarzerlenau ausgebildet (ca. 500 qm), mit dominierenden Groß-Seggen (Carex cf. acutiformis) in der Krautschicht.				
	Bearbeiter: Erwin Hauser				
lfd. Nummer:	26	Fläche: in m ²	0	Länge in m:	0
Bestandestyp:	0102 Nadelwald/Nadelholzforst				
Charakteristik:	Fichtenforst (Stangen)				
	Bearbeiter: Erwin Hauser				
lfd. Nummer:	27	Fläche: in m ²	0	Länge in m:	0
Bestandestyp:	0104 Laubwald/Laubholzforst				
Charakteristik:	Eschenwald auf Hang, reich an Bergahorn, auch Winterlinde				
	Bearbeiter: Erwin Hauser				
lfd. Nummer:	28	Fläche: in m ²	0	Länge in m:	0
Bestandestyp:	0202 Uferbegleitgehölz				
Charakteristik:	Rechtsufriges Stauch-Ufergehölz aus v.a. Grauerle, Purpurweide				
	Bearbeiter: Erwin Hauser				
lfd. Nummer:	29	Fläche: in m ²	0	Länge in m:	0
Bestandestyp:	0402 Fließendes Gewässer				
Charakteristik:	Gänzlich verrohrter Bachverlauf (unter Fettwiese)				
	Bearbeiter: Erwin Hauser				
lfd. Nummer:	30	Fläche: in m ²	0	Länge in m:	0
Bestandestyp:	0402 Fließendes Gewässer				
Charakteristik:	"Fuchsbach" ab Leihmannsdorf, 1,5 bis 2m breit, kiesige Sohle und stark mäandrierend				
	Bearbeiter: Erwin Hauser				
lfd. Nummer:	31	Fläche: in m ²	0	Länge in m:	0
Bestandestyp:	0402 Fließendes Gewässer				
Charakteristik:	Kleiner Zubringerbach im Wald, 0,5m breit, Sohle kiesig, kommt aus einem Rohr unter der Landesstraße				
	Bearbeiter: Erwin Hauser				
lfd. Nummer:	32	Fläche: in m ²	0	Länge in m:	0
Bestandestyp:	0402 Fließendes Gewässer				
Charakteristik:	Kleiner Zubringerbach im Wald, 0,5m breit, Sohle kiesig, kommt aus einem Rohr unter der Landesstraße				
	Bearbeiter: Erwin Hauser				
lfd. Nummer:	33	Fläche: in m ²	0	Länge in m:	0
Bestandestyp:	0401 Stehendes Gewässer				
Charakteristik:	Sehr flacher Waldweiher ohne eigene Vegetation, von Nr. 41521_32 durchflossen, naturnah, Größe ca. 75 qm				
	Bearbeiter: Erwin Hauser				

lfd. Nummer:	34	Fläche: in m ²	0	Länge in m:	0
Bestandestyp:	0104 Laubwald/Laubholzforst				
Charakteristik:	Eschen-Schwarzerlen-Traubenkirschen-Auwald mit reicher Kraut- und Strauchschicht; geringflächig auch Eschenwald auf etwas erhöhten Standorten				
	Bearbeiter: Erwin Hauser				
lfd. Nummer:	35	Fläche: in m ²	0	Länge in m:	0
Bestandestyp:	0102 Nadelwald/Nadelholzforst				
Charakteristik:	Fichtenforst auf Hang				
	Bearbeiter: Erwin Hauser				
lfd. Nummer:	37	Fläche: in m ²	0	Länge in m:	0
Bestandestyp:	0203 Heckenzug				
Charakteristik:	Laubbaumhecke auf Böschung, v.a. Esche				
	Bearbeiter: Erwin Hauser				
lfd. Nummer:	38	Fläche: in m ²	0	Länge in m:	0
Bestandestyp:	0207 Markanter Einzelbaum				
Charakteristik:	Esche				
	Bearbeiter: Erwin Hauser				
lfd. Nummer:	39	Fläche: in m ²	0	Länge in m:	0
Bestandestyp:	0204 Streuobstbestand (Streuobstwiese/-weide, Obstbaumreihen)				
Charakteristik:	Brache				
	Bearbeiter: Erwin Hauser				
lfd. Nummer:	41	Fläche: in m ²	0	Länge in m:	0
Bestandestyp:	0306 Neubewaldung/Aufforstung				
Charakteristik:	Fichte, v.a. Aufschulung				
	Bearbeiter: Erwin Hauser				
lfd. Nummer:	42	Fläche: in m ²	0	Länge in m:	0
Bestandestyp:	0402 Fließendes Gewässer				
Charakteristik:	Alte Quelfassung mit Bächlein, reich an Berle (<i>Berula erecta</i>)				
	Bearbeiter: Erwin Hauser				
lfd. Nummer:	43	Fläche: in m ²	0	Länge in m:	0
Bestandestyp:	0401 Stehendes Gewässer				
Charakteristik:	Vegetationsloser Waldweiher, offenbar naturnah, zum Teil wahrscheinlich temporär				
	Bearbeiter: Erwin Hauser				
lfd. Nummer:	44	Fläche: in m ²	0	Länge in m:	0
Bestandestyp:	0104 Laubwald/Laubholzforst				
Charakteristik:	Verjüngtes Feldgehölz aus Traubenkirsche und Schwarzerle				
	Bearbeiter: Erwin Hauser				
lfd. Nummer:	45	Fläche: in m ²	0	Länge in m:	0
Bestandestyp:	0401 Stehendes Gewässer				
Charakteristik:	Betoniertes Fischzuchtbecken				
	Bearbeiter: Erwin Hauser				
lfd. Nummer:	46	Fläche: in m ²	0	Länge in m:	0
Bestandestyp:	0203 Heckenzug				
Charakteristik:	Eschendominierte Baumhecke mit gut entwickelter Strauchschicht; reich an Schwarzerle				
	Bearbeiter: Erwin Hauser				
lfd. Nummer:	47	Fläche: in m ²	0	Länge in m:	0
Bestandestyp:	0402 Fließendes Gewässer				
Charakteristik:	Seichtes Gerinne, 30cm breit				
	Bearbeiter: Erwin Hauser				

lfd. Nummer:	48	Fläche: in m ²	0	Länge in m:	0
Bestandestyp:	0104 Laubwald/Laubholzforst				
Charakteristik:	Eschendominierter Wald auf Hang, reich an Bergahorn und Hainbuche, seltener Winterlinde. Unterwuchs zum Teil reich an Wimpersegge (Carex pilosa)				
	Bearbeiter: Erwin Hauser				
lfd. Nummer:	49	Fläche: in m ²	0	Länge in m:	0
Bestandestyp:	0104 Laubwald/Laubholzforst				
Charakteristik:	Eschenwald, beidseits eines ca. 5m tiefen, nicht wasserführenden Grabens				
	Bearbeiter: Erwin Hauser				
lfd. Nummer:	50	Fläche: in m ²	0	Länge in m:	0
Bestandestyp:	0206 Baumreihe, Allee				
Charakteristik:	Streuobst				
	Bearbeiter: Erwin Hauser				
lfd. Nummer:	51	Fläche: in m ²	0	Länge in m:	0
Bestandestyp:	030802 Mesophile, "bunte" Fettwiese und die meisten Magerrasen, -weiden				
Charakteristik:	3 niedrige Böschungen mit etwas nährstoffärmerer Fettwiesenstreifen; Betonie und Echtes Labkraut				
	Bearbeiter: Erwin Hauser				
lfd. Nummer:	54	Fläche: in m ²	0	Länge in m:	0
Bestandestyp:	0402 Fließendes Gewässer				
Charakteristik:	hart verbaute Bachstrecke des "Fuchsbaches"				
	Bearbeiter: Erwin Hauser				
lfd. Nummer:	55	Fläche: in m ²	0	Länge in m:	0
Bestandestyp:	0402 Fließendes Gewässer				
Charakteristik:	Naturnahe Bachstrecke des "Fuchsbaches" zwischen Losensteinleiten und Kothmühle, geschlungen bis bogenförmig, ca. 2m breit				
	Bearbeiter: Erwin Hauser				
lfd. Nummer:	56	Fläche: in m ²	0	Länge in m:	0
Bestandestyp:	0402 Fließendes Gewässer				
Charakteristik:	Endabschnitt des "Fuchsbaches" bei der Kothmühle, kiesig-schottriges Bett, etwa 2m breit				
	Bearbeiter: Erwin Hauser				
lfd. Nummer:	57	Fläche: in m ²	0	Länge in m:	0
Bestandestyp:	0202 Uferbegleitgehölz				
Charakteristik:	Eschen-Schwarzerlen-Traubenkirschenreiches Ufergehölz am "Fuchsbach", mehrere Teilflächen; auch Bergahorn				
	Bearbeiter: Erwin Hauser				
lfd. Nummer:	58	Fläche: in m ²	0	Länge in m:	0
Bestandestyp:	0202 Uferbegleitgehölz				
Charakteristik:	Eschen-Schwarzerlen-Traubenkirschenreiches Ufergehölz am "Fuchsbach", mehrere Teilflächen; auch Bergahorn; östlichste Teilfläche: mit ehemaligem Bachbett (=ehemals natürlicher Endabschnitt des "Fuchsbaches"), jedoch nicht mehr wasserführend und ohne eigenständige Vegetation				
	Bearbeiter: Erwin Hauser				
lfd. Nummer:	59	Fläche: in m ²	0	Länge in m:	0
Bestandestyp:	0202 Uferbegleitgehölz				
Charakteristik:	Schwarzerlen- und Bruchweiden-reiches Ufergehölz, schmal, aber beidseitig bestockt; im Unterlauf häufig alte durchgewachsene Kopfweiden (Bruch- und Weißweide und Hybriden)				
	Bearbeiter: Erwin Hauser				
lfd. Nummer:	60	Fläche: in m ²	0	Länge in m:	0
Bestandestyp:	0307 Feuchtes und nasses Extensivgrünland				
Charakteristik:	Sumpfwiese mit mehreren Großseggenarten, mit nassen Kleingräben (Fahrspuren?)				
	Bearbeiter: Erwin Hauser				

lfd. Nummer:	61	Fläche: in m ²	0	Länge in m:	0
Bestandestyp:	0304 Sukzessionsfläche in ehemaligen Intensivgebieten				
Charakteristik:	Brache einer Intensivwiese				
	Bearbeiter: Erwin Hauser				
lfd. Nummer:	62	Fläche: in m ²	0	Länge in m:	0
Bestandestyp:	0104 Laubwald/Laubholzforst				
Charakteristik:	auf Hang, dominiert von Hainbuche, häufig auch Winterlinde und Esche; in Krautschicht häufig Stellaria holostea und Carex pilosa				
	Bearbeiter: Erwin Hauser				
lfd. Nummer:	63	Fläche: in m ²	0	Länge in m:	0
Bestandestyp:	0102 Nadelwald/Nadelholzforst				
Charakteristik:	Fichtenstangen auf Hang				
	Bearbeiter: Erwin Hauser				
lfd. Nummer:	104	Fläche: in m ²	0	Länge in m:	0
Bestandestyp:	0104 Laubwald/Laubholzforst				
Charakteristik:	Eschen-Bergahorn-Au, stellenweise Schwarzerle häufig, weiters Stieleiche, seltener Hasel und Hainbuche; Unterwuchs: Kratzbeere, Zaungiersch, Berg-Goldnessel (Lamium montanum)				
	Bearbeiter: Erwin Hauser				
lfd. Nummer:	105	Fläche: in m ²	0	Länge in m:	0
Bestandestyp:	0104 Laubwald/Laubholzforst				
Charakteristik:	Laubwald der tiefen Austufe, dominiert von Schwarzerle; Unterwuchs dominiert von Sumpfschilf (Carex acutiformis; v.a. nördlich von 41521_107 und südlich der Penkingerbachbrücke, dort mit Sumpfschilf, Storchschnabel, Geranium palustre), lokal Esche und Traubenkirsche häufig, seltener Bergahorn; in lichterem Bereichen auch Berg-Weidenröschen (Epilobium montanum)				
	Bearbeiter: Erwin Hauser				
lfd. Nummer:	106	Fläche: in m ²	0	Länge in m:	0
Bestandestyp:	0104 Laubwald/Laubholzforst				
Charakteristik:	Laubwald der tiefen Austufe; schmale Bereiche: Esche-Schwarzerle-Bergahorn, z.T. Stieleiche und Traubenkirsche; breite Bereiche (v.a. im Süden, auch auf Dietach übergreifend): dominiert von Schwarzerle, z.T. mit Unterwuchs aus Sumpfschilf (Carex acutiformis)				
	Bearbeiter: Erwin Hauser				
lfd. Nummer:	107	Fläche: in m ²	0	Länge in m:	0
Bestandestyp:	0307 Feuchtes und nasses Extensivgrünland				
Charakteristik:	Seggenreiches Viertel einer Mähwiese, meist feucht, mit kleinflächigen Vernässungen				
	Bearbeiter: Erwin Hauser				
lfd. Nummer:	108	Fläche: in m ²	0	Länge in m:	0
Bestandestyp:	0203 Heckenzug				
Charakteristik:	Eschen-Bergahorn-Hasel-Hecke (ohne Gewässer innen)				
	Bearbeiter: Erwin Hauser				
lfd. Nummer:	109	Fläche: in m ²	0	Länge in m:	0
Bestandestyp:	0201 Kleinstwaldfläche ("Feldgehölz"), Gebüsch oder Baumgruppe unter 1000m²				
Charakteristik:	Fichtenstangen				
	Bearbeiter: Erwin Hauser				
lfd. Nummer:	110	Fläche: in m ²	0	Länge in m:	0
Bestandestyp:	0401 Stehendes Gewässer				
Charakteristik:	betoniertes, umzäuntes kleines Wasserbecken (ehemals zu Zierzwecken angelegt), Kleine Wasserlinse deckend				
	Bearbeiter: Erwin Hauser				

lfd. Nummer:	111	Fläche: in m ²	0	Länge in m:	0
Bestandestyp:	0104 Laubwald/Laubholzforst				
Charakteristik:	Ältere Weidenpflanzung (Nutzung f. Palmkätzchen); Salweide bzw. Hybriden mit der Reifweide (Salix daphnoides)				
	Bearbeiter: Erwin Hauser				
lfd. Nummer:	112	Fläche: in m ²	0	Länge in m:	0
Bestandestyp:	0207 Markanter Einzelbaum				
Charakteristik:	Stieleiche				
	Bearbeiter: Erwin Hauser				
lfd. Nummer:	113	Fläche: in m ²	0	Länge in m:	0
Bestandestyp:	0202 Uferbegleitgehölz				
Charakteristik:	v.a. Esche, Schwarzerle				
	Bearbeiter: Erwin Hauser				
lfd. Nummer:	114	Fläche: in m ²	0	Länge in m:	0
Bestandestyp:	0402 Fließendes Gewässer				
Charakteristik:	Wiesengraben, 20-30cm breit, fließend, daninter Ufergehölz				
	Bearbeiter: Erwin Hauser				
lfd. Nummer:	115	Fläche: in m ²	0	Länge in m:	0
Bestandestyp:	0402 Fließendes Gewässer				
Charakteristik:	"Simsenbergbach", Unterlauf als "Penkinger Bach": 4-5m breit, schottrig-steinige Sohle, naturnah				
	Bearbeiter: Erwin Hauser				
lfd. Nummer:	119	Fläche: in m ²	0	Länge in m:	0
Bestandestyp:	0401 Stehendes Gewässer				
Charakteristik:	Fischteich, Ufer erscheinen unbefestigt				
	Bearbeiter: Erwin Hauser				
lfd. Nummer:	120	Fläche: in m ²	0	Länge in m:	0
Bestandestyp:	0104 Laubwald/Laubholzforst				
Charakteristik:	Alter Rotbuchenwald (weilers: Hainbuche, Winterlinde, Bergahorn, am Hangfuß auch Esche häufiger) auf Rücken; Unterwuchs: Schneerose (Helleborus niger), Wimpersegge (Carex pilosa), Zahnwurz (Dentaria enneaphyllos), Haselwurz. Im Biotop kommt die Schmetterlingsart Dahlica fumosella Heinemann (Psychidae) in einem bisexuellen Stamm vor, der sich nach vorläufigen Ergebnissen morphologisch von den anderen aus Europa bisher bekannten Populationen unterscheidet. D. fumosella ist zudem aus Oberösterreich bisher nur aus der Umgebung von Vöcklabruck und Gmunden bekanntgeworden.				
	Bearbeiter: Erwin Hauser				
lfd. Nummer:	121	Fläche: in m ²	0	Länge in m:	0
Bestandestyp:	0102 Nadelwald/Nadelholzforst				
Charakteristik:	Fichtenforst auf Hang				
	Bearbeiter: Erwin Hauser				
lfd. Nummer:	122	Fläche: in m ²	0	Länge in m:	0
Bestandestyp:	0102 Nadelwald/Nadelholzforst				
Charakteristik:	Fichtenforst auf Hang				
	Bearbeiter: Erwin Hauser				
lfd. Nummer:	123	Fläche: in m ²	0	Länge in m:	0
Bestandestyp:	0104 Laubwald/Laubholzforst				
Charakteristik:	Eschen-Bergahorn-Hangwald mit reicher Krautschicht (Schneerose, Helleborus niger; Bleiches Knabenkraut, Orchis pallens; Aegopodium podagraria; Mercurialis perennis)				
	Bearbeiter: Erwin Hauser				
lfd. Nummer:	124	Fläche: in m ²	0	Länge in m:	0
Bestandestyp:	0104 Laubwald/Laubholzforst				
Charakteristik:	Schwarzerlen-dominiertes Feuchtwald; Unterwuchs v.a. aus Kratzbeere (Rubus caesius) und Riesenschachtelhalm (Equisetum telmateia; teilweise Vernässungen)				
	Bearbeiter: Erwin Hauser				

lfd. Nummer:	125	Fläche: in m ²	0	Länge in m:	0
Bestandestyp:	0104 Laubwald/Laubholzforst				
Charakteristik:	Eschen-Schwarzerlen-dominiertes Ufergehölz/Bachau (Bäume), seltener auch Grauerle und Traubenkirsche; im Mündungsbereich des Quell-Baches 41521_132 reich an Grauerle				
	Bearbeiter: Erwin Hauser				
lfd. Nummer:	126	Fläche: in m ²	0	Länge in m:	0
Bestandestyp:	0307 Feuchtes und nasses Extensivgrünland				
Charakteristik:	Kohldistelwiese mit Blühaspekt der Herbstzeitlose (Ende August)				
	Bearbeiter: Erwin Hauser				
lfd. Nummer:	127	Fläche: in m ²	0	Länge in m:	0
Bestandestyp:	0401 Stehendes Gewässer				
Charakteristik:	Fischzuchtbecken betoniert				
	Bearbeiter: Erwin Hauser				
lfd. Nummer:	128	Fläche: in m ²	0	Länge in m:	0
Bestandestyp:	0401 Stehendes Gewässer				
Charakteristik:	Fischteich, Ufer erscheinen unbefestigt				
	Bearbeiter: Erwin Hauser				
lfd. Nummer:	129	Fläche: in m ²	0	Länge in m:	0
Bestandestyp:	0102 Nadelwald/Nadelholzforst				
Charakteristik:	Fichtenstangen				
	Bearbeiter: Erwin Hauser				
lfd. Nummer:	130	Fläche: in m ²	0	Länge in m:	0
Bestandestyp:	0402 Fließendes Gewässer				
Charakteristik:	Quelle und Quellbach mit reichlich Berle (Berula erecta), unteres Drittel (zum östlich gelegenen Acker hin) als Jung-Fischzucht ausgebaut				
	Bearbeiter: Erwin Hauser				
lfd. Nummer:	131	Fläche: in m ²	0	Länge in m:	0
Bestandestyp:	0402 Fließendes Gewässer				
Charakteristik:	Schmales Gerinne (20-30cm breit), naturnahe Sohle, ziemlich geradlinig, entspringt aus 2 Vernässungen in Wald 41521_124				
	Bearbeiter: Erwin Hauser				
lfd. Nummer:	132	Fläche: in m ²	0	Länge in m:	0
Bestandestyp:	0402 Fließendes Gewässer				
Charakteristik:	Quellbach, stark mit Bitterem Schaumkraut (Cardamine amara) verwachsen; Verlauf S-förmig				
	Bearbeiter: Erwin Hauser				
lfd. Nummer:	133	Fläche: in m ²	0	Länge in m:	0
Bestandestyp:	0402 Fließendes Gewässer				
Charakteristik:	0,5m bis weiter unten 2m breiter, teilweise stark verkrauteter Bach mit kiesig-schottriger Sohle; Berle (Berula erecta), Bachbunge (Veronica beccabunga), Bitteres Schaumkraut (Cardamine amara)				
	Bearbeiter: Erwin Hauser				
lfd. Nummer:	134	Fläche: in m ²	0	Länge in m:	0
Bestandestyp:	0307 Feuchtes und nasses Extensivgrünland				
Charakteristik:	Auwiese mit Kohldistel und Kriechendem Hahnenfuß, randlich auch Seggen; bewirtschaftet, nährstoffreich, z.T. überschwemmt; vom aktuellen Vegetationstyp kaum bemerkenswert, wohl aber mit hohem Potential durch die Lage				
	Bearbeiter: Erwin Hauser				
lfd. Nummer:	137	Fläche: in m ²	0	Länge in m:	0
Bestandestyp:	0401 Stehendes Gewässer				
Charakteristik:	2 Fischteiche mit Uferdamm; Ausrinn in 41521_140 über Rohre				
	Bearbeiter: Erwin Hauser				

lfd. Nummer:	138	Fläche: in m ²	0	Länge in m:	0
Bestandestyp:	0104 Laubwald/Laubholzforst				
Charakteristik:	Eschendominierter Auwald, etwas höher gelegen, da häufig Bergahorn und Hasel, weiters Traubenkirsche, seltener Winterlinde; zwischen Einmündung von 41521_131 und 41521_132 im Bereich von 41521_138 auch Grau- und Schwarzerlen, sogar Grauweiden lokal häufiger; Unterwuchs: reichlich Kratzbeere (Rubus caesius), Geum urbanum sowie anspruchsvollere Arten				
	Bearbeiter: Erwin Hauser				
lfd. Nummer:	139	Fläche: in m ²	0	Länge in m:	0
Bestandestyp:	0206 Baumreihe, Allee				
Charakteristik:	Laubbaumreihe; Esche, Winterlinde etc.				
	Bearbeiter: Erwin Hauser				
lfd. Nummer:	140	Fläche: in m ²	0	Länge in m:	0
Bestandestyp:	0402 Fließendes Gewässer				
Charakteristik:	"Simsenbergbach", stark mäandrierend, 2-3m breit, naturnah, Sohle schottrig				
	Bearbeiter: Erwin Hauser				
lfd. Nummer:	141	Fläche: in m ²	0	Länge in m:	0
Bestandestyp:	0402 Fließendes Gewässer				
Charakteristik:	verrohrter Bachverlauf zwischen 41521_130 und 41521_140				
	Bearbeiter: Erwin Hauser				
lfd. Nummer:	142	Fläche: in m ²	0	Länge in m:	0
Bestandestyp:	0104 Laubwald/Laubholzforst				
Charakteristik:	Laubwald auf Hang: v.a. Rotbuche (am Süden der Fläche dominant), Esche (meist dominant), Hainbuche, Stieleiche; Unterwuchs z.T. reich an Schneerose und Maiglöckchen; an der Straße gegenüber der alten Mühle ein Bestand der Grünen Nieswurz (Helleborus viridis; pers. Mitt. F. Essl); am Nordrand eine Konglomeratwand im Wald				
	Bearbeiter: Erwin Hauser				
lfd. Nummer:	143	Fläche: in m ²	0	Länge in m:	0
Bestandestyp:	0102 Nadelwald/Nadelholzforst				
Charakteristik:	Fichtenstangen				
	Bearbeiter: Erwin Hauser				
lfd. Nummer:	144	Fläche: in m ²	0	Länge in m:	0
Bestandestyp:	0104 Laubwald/Laubholzforst				
Charakteristik:	Auwald, im nördlichen schmalen Teil v.a. Esche, Schwarzerle und Traubenkirsche, im südlichen breiten Teil Schwarzerlenau				
	Bearbeiter: Erwin Hauser				
lfd. Nummer:	145	Fläche: in m ²	0	Länge in m:	0
Bestandestyp:	0306 Neubewaldung/Aufforstung				
Charakteristik:	Blaufichten- und Tannenpflanzung über unterirdischer Gasleitungstrasse				
	Bearbeiter: Erwin Hauser				
lfd. Nummer:	146	Fläche: in m ²	0	Länge in m:	0
Bestandestyp:	0201 Kleinstwaldfläche ("Feldgehölz"), Gebüsch oder Baumgruppe unter 1000m²				
Charakteristik:	Fichtenstangen				
	Bearbeiter: Erwin Hauser				
lfd. Nummer:	147	Fläche: in m ²	0	Länge in m:	0
Bestandestyp:	0307 Feuchtes und nasses Extensivgrünland				
Charakteristik:	Waldbinsenreiche Feuchtwiese (Scirpus sylvaticus), südlich anschließender Teil nicht in Karte aufgenommen, da wegen Aufschüttung keine Feuchtwiese mehr				
	Bearbeiter: Erwin Hauser				

lfd. Nummer:	148	Fläche: in m ²	0	Länge in m:	0
Bestandestyp:	0402 Fließendes Gewässer				
Charakteristik:	"Simsenbergbach": westlich der Glück-Fischteiche nicht wasserführend als altes, meist verfülltes Bachbett; Beim Mühlhaus (Glück): als Fischbecken genutzt und hart verbaut				
	Bearbeiter: Erwin Hauser				
lfd. Nummer:	149	Fläche: in m ²	0	Länge in m:	0
Bestandestyp:	0402 Fließendes Gewässer				
Charakteristik:	"Simsenbergbach" an der Gemeindegrenze zu Dietach: ca. 2m breit, im Vergleich zu 41521_148 etwas verschlammte, auch eutrophierter (manchmal Schlieren und Schaum an der Oberfläche)				
	Bearbeiter: Erwin Hauser				
lfd. Nummer:	150	Fläche: in m ²	0	Länge in m:	0
Bestandestyp:	0402 Fließendes Gewässer				
Charakteristik:	Schmales Waldgerinne (ca. 40cm breit) vom Acker zu den Teichen				
	Bearbeiter: Erwin Hauser				
lfd. Nummer:	151	Fläche: in m ²	0	Länge in m:	0
Bestandestyp:	0402 Fließendes Gewässer				
Charakteristik:	Schmales Gerinne (ca. 30cm breit) im Bereich einer Kleingartenanlage mit Hütte				
	Bearbeiter: Erwin Hauser				
lfd. Nummer:	152	Fläche: in m ²	0	Länge in m:	0
Bestandestyp:	0402 Fließendes Gewässer				
Charakteristik:	Hart verbaute Quellfassung (zur Zeit ohne Fische), folgender schmaler Quellbach unverbaut				
	Bearbeiter: Erwin Hauser				
lfd. Nummer:	153	Fläche: in m ²	0	Länge in m:	0
Bestandestyp:	0104 Laubwald/Laubholzforst				
Charakteristik:	Schwarzerlenau, tw. Esche häufiger				
	Bearbeiter: Erwin Hauser				
lfd. Nummer:	154	Fläche: in m ²	0	Länge in m:	0
Bestandestyp:	0104 Laubwald/Laubholzforst				
Charakteristik:	Gräbenreiche Eschen-Bergahorn-Au auf erhöhtem Niveau (Gräbenrücken); teilw. auch Winterlinde und Schwarzerle; Gräben nicht wasserführend				
	Bearbeiter: Erwin Hauser				
lfd. Nummer:	155	Fläche: in m ²	0	Länge in m:	0
Bestandestyp:	0206 Baumreihe, Allee				
Charakteristik:	überaltete Streuobstzeile, brach				
	Bearbeiter: Erwin Hauser				
lfd. Nummer:	156	Fläche: in m ²	0	Länge in m:	0
Bestandestyp:	0402 Fließendes Gewässer				
Charakteristik:	"Simsenbergbach (Rumplmühlbach)": meist um 2m breit, kiesig-schottrige Sohle, zwischen Mayr in Hof und Eglmair auch z.T. Schlier; zwischen 41521_185 und 41521_182 befindet sich die Wolfener Kläranlage und das Freibad				
	Bearbeiter: Erwin Hauser				
lfd. Nummer:	157	Fläche: in m ²	0	Länge in m:	0
Bestandestyp:	0401 Stehendes Gewässer				
Charakteristik:	Fischteich mit Lager-/Aufenthaltshütten und scheinbar nicht hart verbauten Ufern				
	Bearbeiter: Erwin Hauser				
lfd. Nummer:	158	Fläche: in m ²	0	Länge in m:	0
Bestandestyp:	0401 Stehendes Gewässer				
Charakteristik:	Fischteich mit Lager-/Aufenthaltshütten und scheinbar nicht hart verbauten Ufern				
	Bearbeiter: Erwin Hauser				

lfd. Nummer:	160	Fläche: in m ²	0	Länge in m:	0
Bestandestyp:	0203 Heckenzug				
Charakteristik:	Ehemaliges Ufergehölz eines heute nicht mehr wasserführenden Mühlbaches (Bett noch vorhanden, ohne eigenständige Vegetation); v.a. Schwarzerle, auch Esche				
	Bearbeiter: Erwin Hauser				
lfd. Nummer:	161	Fläche: in m ²	0	Länge in m:	0
Bestandestyp:	0104 Laubwald/Laubholzforst				
Charakteristik:	Hangwald mit Esche, auch Stieleiche, Strauchschicht aus v.a. Hasel; zum Teil stark aufgelichtet				
	Bearbeiter: Erwin Hauser				
lfd. Nummer:	162	Fläche: in m ²	0	Länge in m:	0
Bestandestyp:	030302 Sukzessionsfläche des trockenen Extensivgrünlandes mit oder ohne jüngerem Gehölzaufwuchs				
Charakteristik:	verbrachter, zum Teil eutrophierter Halbtrockenrasen auf Böschungsschulter, mit Eschenanflug; dominiert von Fiederzwenke; weiters vorkommend: Echtes Labkraut, Rundblättrige Glockenblume, Glatthafer, Skabiosen-Flockenblume				
	Bearbeiter: Erwin Hauser				
lfd. Nummer:	163	Fläche: in m ²	0	Länge in m:	0
Bestandestyp:	0102 Nadelwald/Nadelholzforst				
Charakteristik:	Fichtenforst				
	Bearbeiter: Erwin Hauser				
lfd. Nummer:	164	Fläche: in m ²	0	Länge in m:	0
Bestandestyp:	0104 Laubwald/Laubholzforst				
Charakteristik:	lockerer, sukzessionsbedingter Gehölzaufwuchs aus v.a. Schwarzerlen, auch Eschen und Hängebirken auf Seggen-dominiertes Krautschicht (v.a. Carex cf. Acutiformis, selten Carex paniculata, dazwischen Hochstauden: Kohldistel, Ackerkratzdistel, seltener auch Sumpf-Helmkraut)				
	Bearbeiter: Erwin Hauser				
lfd. Nummer:	165	Fläche: in m ²	0	Länge in m:	0
Bestandestyp:	0102 Nadelwald/Nadelholzforst				
Charakteristik:	Fichtenstangen				
	Bearbeiter: Erwin Hauser				
lfd. Nummer:	166	Fläche: in m ²	0	Länge in m:	0
Bestandestyp:	0104 Laubwald/Laubholzforst				
Charakteristik:	Eschenau, tw. reich an Schwarzerle und Traubenkirsche				
	Bearbeiter: Erwin Hauser				
lfd. Nummer:	167	Fläche: in m ²	0	Länge in m:	0
Bestandestyp:	0104 Laubwald/Laubholzforst				
Charakteristik:	Hanglaubwald aus Esche, Stieleiche, Bergahorn, Winterlinde, und Hainbuche. Unterwuchs aus Ausd. Bingelkraut, Kleines Immergrün, Haselwurz, Einbeere, Zaungiersch und Großer Sternmiere (Stellaria holostea)				
	Bearbeiter: Erwin Hauser				
lfd. Nummer:	168	Fläche: in m ²	0	Länge in m:	0
Bestandestyp:	0104 Laubwald/Laubholzforst				
Charakteristik:	Schwarzerlenfeuchtwald, z.T. reicher an Esche, im Unterwuchs im Frühjahrsaspekt häufig Frühlingsknotenblumen (bes. im Westteil)				
	Bearbeiter: Erwin Hauser				
lfd. Nummer:	169	Fläche: in m ²	0	Länge in m:	0
Bestandestyp:	0104 Laubwald/Laubholzforst				
Charakteristik:	Naturnahe Eschen-Bergahorn-Hangwald				
	Bearbeiter: Erwin Hauser				
lfd. Nummer:	170	Fläche: in m ²	0	Länge in m:	0
Bestandestyp:	0102 Nadelwald/Nadelholzforst				
Charakteristik:	Fichtenforst meist auf Hang, weniger in tiefer Austufe				
	Bearbeiter: Erwin Hauser				

lfd. Nummer:	171	Fläche: in m ²	0	Länge in m:	0
Bestandestyp:	0202 Uferbegleitgehölz				
Charakteristik:	Junges Laub-Ufergehölz bzw. Baumhecke aus Schwarzerlen				
	Bearbeiter: Erwin Hauser				
lfd. Nummer:	172	Fläche: in m ²	0	Länge in m:	0
Bestandestyp:	0402 Fließendes Gewässer				
Charakteristik:	Verkrauteter Bachabschnitt; Flügel-Braunwurz (<i>Scrophularia umbrosa</i>), Bitteres Schaumkraut (<i>Cardamine amara</i>)				
	Bearbeiter: Erwin Hauser				
lfd. Nummer:	173	Fläche: in m ²	0	Länge in m:	0
Bestandestyp:	0401 Stehendes Gewässer				
Charakteristik:	Fischaufzucht (Saiblinge, "Störe" Acipenser), Ufer künstlich aber nicht hart verbaut, umzäunt gegen Graureiher				
	Bearbeiter: Erwin Hauser				
lfd. Nummer:	174	Fläche: in m ²	0	Länge in m:	0
Bestandestyp:	0102 Nadelwald/Nadelholzforst				
Charakteristik:	Fichtenforst in tiefer Austufe				
	Bearbeiter: Erwin Hauser				
lfd. Nummer:	175	Fläche: in m ²	0	Länge in m:	0
Bestandestyp:	0603 Deponien				
Charakteristik:	Genehmigte Bauschuttdeponie				
	Bearbeiter: Erwin Hauser				
lfd. Nummer:	176	Fläche: in m ²	0	Länge in m:	0
Bestandestyp:	0104 Laubwald/Laubholzforst				
Charakteristik:	Größtenteils Schwarzerlenbruchwald (z.T. mit <i>Carex cf. acutiformis</i> und <i>Equisetum telmateia</i> -Unterwuchs, besonders im Norden), häufig auch Bestände mit Esche (v.a. im Süden am Bach) und Traubenkirsche, seltener auch Grauerle; Vernässungen auch außerhalb des Bruchwaldes häufig				
	Bearbeiter: Erwin Hauser				
lfd. Nummer:	177	Fläche: in m ²	0	Länge in m:	0
Bestandestyp:	0104 Laubwald/Laubholzforst				
Charakteristik:	Eschen-Bergahorn-Hangwald, z.T. mit Stieleiche und Winterlinde; typ. Unterwuchs (Haselwurz, Ausd. Binkelkraut etc.)				
	Bearbeiter: Erwin Hauser				
lfd. Nummer:	178	Fläche: in m ²	0	Länge in m:	0
Bestandestyp:	0204 Streuobstbestand (Streuobstwiese/-weide, Obstbaumreihen)				
Charakteristik:	auf Hang, auch als Schafweide genutzt				
	Bearbeiter: Erwin Hauser				
lfd. Nummer:	179	Fläche: in m ²	0	Länge in m:	0
Bestandestyp:	0202 Uferbegleitgehölz				
Charakteristik:	Junge Schwarzerlen und Eschen				
	Bearbeiter: Erwin Hauser				
lfd. Nummer:	180	Fläche: in m ²	0	Länge in m:	0
Bestandestyp:	0202 Uferbegleitgehölz				
Charakteristik:	V.a. Schwarzerlen, auch Eschen am Teichufer				
	Bearbeiter: Erwin Hauser				
lfd. Nummer:	181	Fläche: in m ²	0	Länge in m:	0
Bestandestyp:	0401 Stehendes Gewässer				
Charakteristik:	Fischteich mit naturnahem Ufer				
	Bearbeiter: Erwin Hauser				

lfd. Nummer:	182	Fläche: in m ²	0	Länge in m:	0
Bestandestyp:	0104 Laubwald/Laubholzforst				
Charakteristik:	Schwarzerlenauwald, z.T. Esche häufig; z.T. Schlag				
	Bearbeiter: Erwin Hauser				
lfd. Nummer:	183	Fläche: in m ²	0	Länge in m:	0
Bestandestyp:	0104 Laubwald/Laubholzforst				
Charakteristik:	Eschen-Bergahornwald auf Hang; weiters: Fichte (forstl.), Stieleiche, Winterlinde				
	Bearbeiter: Erwin Hauser				
lfd. Nummer:	184	Fläche: in m ²	0	Länge in m:	0
Bestandestyp:	0102 Nadelwald/Nadelholzforst				
Charakteristik:	Fichtenforst auf Hang				
	Bearbeiter: Erwin Hauser				
lfd. Nummer:	185	Fläche: in m ²	0	Länge in m:	0
Bestandestyp:	0104 Laubwald/Laubholzforst				
Charakteristik:	Schwarzerlenfeuchtwald mit z.T. Vernässungen; auch Esche häufig, anderorts auch Kanadapappel				
	Bearbeiter: Erwin Hauser				
lfd. Nummer:	186	Fläche: in m ²	0	Länge in m:	0
Bestandestyp:	0401 Stehendes Gewässer				
Charakteristik:	Stark verkrauteter, seichter Bacharm mit bis 2m Breite: Myosotis palustris s.l., Solanum dulcamara, Cardamine amara; 3 Stümpfe abgestorbener alter Kopfweiden am Rand zur Straße				
	Bearbeiter: Erwin Hauser				
lfd. Nummer:	187	Fläche: in m ²	0	Länge in m:	0
Bestandestyp:	0202 Uferbegleitgehölz				
Charakteristik:	Lückiges, junges Schwarzerlen-dominiertes Ufergehölz in Damwildgehege				
	Bearbeiter: Erwin Hauser				
lfd. Nummer:	188	Fläche: in m ²	0	Länge in m:	0
Bestandestyp:	0207 Markanter Einzelbaum				
Charakteristik:	Gruppen riesiger Kanadapappeln im Damwildgehege				
	Bearbeiter: Erwin Hauser				
lfd. Nummer:	189	Fläche: in m ²	0	Länge in m:	0
Bestandestyp:	0203 Heckenzug				
Charakteristik:	Baumhecke aus v.a. Esche, Bergahorn, Hasel				
	Bearbeiter: Erwin Hauser				
lfd. Nummer:	190	Fläche: in m ²	0	Länge in m:	0
Bestandestyp:	0104 Laubwald/Laubholzforst				
Charakteristik:	westseitige Böschung und tiefer Austreifen mit Uferbegleitgehölz: Esche, Traubenkirsche, Bergahorn, Schwarzerle, z.T. Hasel, wenige Grauerle				
	Bearbeiter: Erwin Hauser				
lfd. Nummer:	191	Fläche: in m ²	0	Länge in m:	0
Bestandestyp:	0102 Nadelwald/Nadelholzforst				
Charakteristik:	Fichtenstangen in tiefer Austufe				
	Bearbeiter: Erwin Hauser				
lfd. Nummer:	192	Fläche: in m ²	0	Länge in m:	0
Bestandestyp:	0201 Kleinstwaldfläche ("Feldgehölz"), Gebüsch oder Baumgruppe unter 1000m²				
Charakteristik:	Fichtenstangen auf Hang				
	Bearbeiter: Erwin Hauser				
lfd. Nummer:	193	Fläche: in m ²	0	Länge in m:	0
Bestandestyp:	0104 Laubwald/Laubholzforst				
Charakteristik:	Eschen-Bergahorn-Winterlindenwald mit Hasel				
	Bearbeiter: Erwin Hauser				

lfd. Nummer:	194	Fläche: in m ²	0	Länge in m:	0
Bestandestyp:	0307 Feuchtes und nasses Extensivgrünland				
Charakteristik:	Auwiese, reich an Kohldistel, Mädesüß, lokal auch Waldbinse und Seggen				
	Bearbeiter: Erwin Hauser				
lfd. Nummer:	195	Fläche: in m ²	0	Länge in m:	0
Bestandestyp:	0401 Stehendes Gewässer				
Charakteristik:	Naturferner Fischteich, ca. 70qm				
	Bearbeiter: Erwin Hauser				
lfd. Nummer:	196	Fläche: in m ²	0	Länge in m:	0
Bestandestyp:	0102 Nadelwald/Nadelholzforst				
Charakteristik:	Fichtenstangen				
	Bearbeiter: Erwin Hauser				
lfd. Nummer:	197	Fläche: in m ²	0	Länge in m:	0
Bestandestyp:	0402 Fließendes Gewässer				
Charakteristik:	Verrohrter Bachabschnitt				
	Bearbeiter: Erwin Hauser				
lfd. Nummer:	198	Fläche: in m ²	0	Länge in m:	0
Bestandestyp:	0402 Fließendes Gewässer				
Charakteristik:	Offenes Bachbett, temporär wasserführend				
	Bearbeiter: Erwin Hauser				
lfd. Nummer:	199	Fläche: in m ²	0	Länge in m:	0
Bestandestyp:	0203 Heckenzug				
Charakteristik:	Pflanzung einer Eschenreihe				
	Bearbeiter: Erwin Hauser				
lfd. Nummer:	200	Fläche: in m ²	0	Länge in m:	0
Bestandestyp:	0104 Laubwald/Laubholzforst				
Charakteristik:	Schwarzerlen				
	Bearbeiter: Erwin Hauser				
lfd. Nummer:	201	Fläche: in m ²	0	Länge in m:	0
Bestandestyp:	0401 Stehendes Gewässer				
Charakteristik:	Fischteich				
	Bearbeiter: Erwin Hauser				
lfd. Nummer:	202	Fläche: in m ²	0	Länge in m:	0
Bestandestyp:	0202 Uferbegleitgehölz				
Charakteristik:	Sehr locker, aus Schwarzerle und Kopfweiden (z.B. Bruchweide)				
	Bearbeiter: Erwin Hauser				
lfd. Nummer:	203	Fläche: in m ²	0	Länge in m:	0
Bestandestyp:	0401 Stehendes Gewässer				
Charakteristik:	Fischteiche				
	Bearbeiter: Erwin Hauser				
lfd. Nummer:	204	Fläche: in m ²	0	Länge in m:	0
Bestandestyp:	0401 Stehendes Gewässer				
Charakteristik:	Alter Löschteich				
	Bearbeiter: Erwin Hauser				
lfd. Nummer:	205	Fläche: in m ²	0	Länge in m:	0
Bestandestyp:	0202 Uferbegleitgehölz				
Charakteristik:	Esche, Schwarzerle, Traubenkirsche, z.T. auch Grauweide				
	Bearbeiter: Erwin Hauser				

lfd. Nummer:	206	Fläche: in m ²	0	Länge in m:	0
Bestandestyp:	0402 Fließendes Gewässer				
Charakteristik:	Gehölzloser Bachgraben (künstliches Bett) bei der Lerchenfeldsiedlung, ca. 0,5m breit mit Igelkolben, weiter zum Wald hin (Südwest) nur 20-30cm breit				
	Bearbeiter: Erwin Hauser				
lfd. Nummer:	207	Fläche: in m ²	0	Länge in m:	0
Bestandestyp:	0402 Fließendes Gewässer				
Charakteristik:	Verrohrter Bach in der Lerchenfeldsiedlung				
	Bearbeiter: Erwin Hauser				
lfd. Nummer:	208	Fläche: in m ²	0	Länge in m:	0
Bestandestyp:	0401 Stehendes Gewässer				
Charakteristik:	Angelegter Weiher mit baumbestockter Insel inmitten, rel. naturnah				
	Bearbeiter: Erwin Hauser				
lfd. Nummer:	209	Fläche: in m ²	0	Länge in m:	0
Bestandestyp:	0104 Laubwald/Laubholzforst				
Charakteristik:	Schwarzerlenreiches Gehölz, weiters Esche und Traubenkirsche				
	Bearbeiter: Erwin Hauser				
lfd. Nummer:	210	Fläche: in m ²	0	Länge in m:	0
Bestandestyp:	0402 Fließendes Gewässer				
Charakteristik:	Temporär wasserführender Graben, 0,5m breit, vegetationslos, künstlich angelegt				
	Bearbeiter: Erwin Hauser				
lfd. Nummer:	211	Fläche: in m ²	0	Länge in m:	0
Bestandestyp:	0402 Fließendes Gewässer				
Charakteristik:	Temporär wasserführender Graben, 1,5m tief, vegetationslos; künstlich angelegt				
	Bearbeiter: Erwin Hauser				
lfd. Nummer:	212	Fläche: in m ²	0	Länge in m:	0
Bestandestyp:	0402 Fließendes Gewässer				
Charakteristik:	bis 1,5m tiefer, junger Entwässerungsgraben, meist offenbar wasserführend; Froschlöffel (<i>Alisma plantago-aquatica</i>), Sumpf-Helmkraut, Kleine Wasserlinse, Wasserstern (<i>Callitriche palustris</i> agg.), Österr. Sumpfsimse (<i>Eleocharis austriaca</i>); besonnt, daher viele Gelbbauchunken				
	Bearbeiter: Erwin Hauser				
lfd. Nummer:	213	Fläche: in m ²	0	Länge in m:	0
Bestandestyp:	0402 Fließendes Gewässer				
Charakteristik:	knapp 1m breiter und ca. 1m tiefer nur temporär wasserführender Entwässerungsgraben, ohne Vegetation, übershirmt durch Baumkronen				
	Bearbeiter: Erwin Hauser				
lfd. Nummer:	214	Fläche: in m ²	0	Länge in m:	0
Bestandestyp:	0104 Laubwald/Laubholzforst				
Charakteristik:	Schwarzerlenbruchwald mit Großseggenried unter Hochspannungsleitung; stark gefährdet durch Entwässerung				
	Bearbeiter: Erwin Hauser				
lfd. Nummer:	215	Fläche: in m ²	0	Länge in m:	0
Bestandestyp:	0104 Laubwald/Laubholzforst				
Charakteristik:	Schwarzerlenbestand unter Hochspannungsleitung				
	Bearbeiter: Erwin Hauser				
lfd. Nummer:	216	Fläche: in m ²	0	Länge in m:	0
Bestandestyp:	0104 Laubwald/Laubholzforst				
Charakteristik:	Schwarzerlendominierter Wald, z.T. auch Eschenreich; kein Großseggenried				
	Bearbeiter: Erwin Hauser				

lfd. Nummer:	217	Fläche: in m ²	0	Länge in m:	0
Bestandestyp:	0401 Stehendes Gewässer				
Charakteristik:	Künstlicher flacher Weiher mit starkem Bewuchs von Österreichischer Simse (<i>Eleocharis austriaca</i>) und Kl. Wasserlinse (<i>Lemna minor</i>), besonnt, viele Gelbbauchunken				
	Bearbeiter: Erwin Hauser				
lfd. Nummer:	218	Fläche: in m ²	0	Länge in m:	0
Bestandestyp:	0104 Laubwald/Laubholzforst				
Charakteristik:	Schwarzerlen-Eschen-Traubenkirschenwald mit kleiner, kurz fließender Quelle im Süden, Rest nur temporär wasserführend; besonders im Nordteil sumpfiges Bachbett mit z.B. Sumpfdotterblumen				
	Bearbeiter: Erwin Hauser				
lfd. Nummer:	219	Fläche: in m ²	0	Länge in m:	0
Bestandestyp:	0307 Feuchtes und nasses Extensivgrünland				
Charakteristik:	Kohldistelwiese, z.T. Seggen-reicher, etwas Herbstzeitlose; mäßig nährstoffreich				
	Bearbeiter: Erwin Hauser				
lfd. Nummer:	220	Fläche: in m ²	0	Länge in m:	0
Bestandestyp:	030301 Sukzessionsfläche des feuchten und nassen Extensivgrünlandes mit oder ohne jüngerem Gehölzaufwuchs				
Charakteristik:	Feuchtwiesenbrache, nährstoffreich, v.a. am Süden mit Vernässungen, dort Kohldistel, Flattersimse (<i>Juncus effusus</i>), Seggen (<i>Carex hirta</i> , <i>Carex acutiformis</i>), Pfeffer-Knöterich (<i>Persicaria hydropiper</i>), Bachbunge (<i>Veronica beccabunga</i>)				
	Bearbeiter: Erwin Hauser				
lfd. Nummer:	221	Fläche: in m ²	0	Länge in m:	0
Bestandestyp:	0402 Fließendes Gewässer				
Charakteristik:	Quelle (am Süden) mit kurzem Quellbächlein, Rest nur temporär wasserführender Graben, im Norden sumpfig mit wenig Sumpfdotterblume				
	Bearbeiter: Erwin Hauser				
lfd. Nummer:	222	Fläche: in m ²	0	Länge in m:	0
Bestandestyp:	0401 Stehendes Gewässer				
Charakteristik:	Zier-/Fischteich auf umzäunten Privatgrund				
	Bearbeiter: Erwin Hauser				
lfd. Nummer:	230	Fläche: in m ²	0	Länge in m:	0
Bestandestyp:	0401 Stehendes Gewässer				
Charakteristik:	Alter Löschteich				
	Bearbeiter: Erwin Hauser				
lfd. Nummer:	231	Fläche: in m ²	0	Länge in m:	0
Bestandestyp:	0202 Uferbegleitgehölz				
Charakteristik:	v.a. Schwarzerle				
	Bearbeiter: Erwin Hauser				
lfd. Nummer:	255	Fläche: in m ²	0	Länge in m:	0
Bestandestyp:	0207 Markanter Einzelbaum				
Charakteristik:	Alte, durchgewachsene Kopfweide (Weißweide, <i>Salix alba</i>)				
	Bearbeiter: Erwin Hauser				
lfd. Nummer:	259	Fläche: in m ²	0	Länge in m:	0
Bestandestyp:	0401 Stehendes Gewässer				
Charakteristik:	Fischteich/Zierteich beim Mayr zum Urthl				
	Bearbeiter: Erwin Hauser				
lfd. Nummer:	260	Fläche: in m ²	0	Länge in m:	0
Bestandestyp:	0402 Fließendes Gewässer				
Charakteristik:	Verkrauteter Wiesengraben, mit Bachbunge völlig zugewachsen; verläuft unter der Landesstraße und wird bei der Weide 41521_259 in ein Rohr gefasst				
	Bearbeiter: Erwin Hauser				

lfd. Nummer:	261	Fläche: in m ²	0	Länge in m:	0
Bestandestyp:	0401 Stehendes Gewässer				
Charakteristik:	Fischteich, offenbar unbewirtschaftet, flache Ufer, ohne eigenständige Vegetation				
	Bearbeiter: Erwin Hauser				
lfd. Nummer:	262	Fläche: in m ²	0	Länge in m:	0
Bestandestyp:	0102 Nadelwald/Nadelholzforst				
Charakteristik:	Fichtenforst und Aufforstung (offenbar älterer Windbruch)				
	Bearbeiter: Erwin Hauser				
lfd. Nummer:	263	Fläche: in m ²	0	Länge in m:	0
Bestandestyp:	0402 Fließendes Gewässer				
Charakteristik:	ca. 0,5m breiter Bach, Sohle meist Schlier, meist ziemlich geradlinig; ohne Vegetation				
	Bearbeiter: Erwin Hauser				
lfd. Nummer:	264	Fläche: in m ²	0	Länge in m:	0
Bestandestyp:	0104 Laubwald/Laubholzforst				
Charakteristik:	Älterer Stieleichen-Hangwald, geringerer Anteil an Fichten und Eschen				
	Bearbeiter: Erwin Hauser				
lfd. Nummer:	265	Fläche: in m ²	0	Länge in m:	0
Bestandestyp:	0201 Kleinstwaldfläche ("Feldgehölz"), Gebüsch oder Baumgruppe unter 1000m²				
Charakteristik:	Steilhang mit Konglomerat und Stieleichenbewuchs				
	Bearbeiter: Erwin Hauser				
lfd. Nummer:	266	Fläche: in m ²	0	Länge in m:	0
Bestandestyp:	030302 Sukzessionsfläche des trockenen Extensivgrünlandes mit oder ohne jüngerem Gehölzaufwuchs				
Charakteristik:	Steile Böschung einer Wiesenbrache, eutrophiert (Brennnesseln!), aber mit reichlich Skabiosen-Flockenblume und Resten von Aufrechter Trespe; 1 Exemplar Phaneroptera falcata (Saltatoria)				
	Bearbeiter: Erwin Hauser				
lfd. Nummer:	267	Fläche: in m ²	0	Länge in m:	0
Bestandestyp:	0102 Nadelwald/Nadelholzforst				
Charakteristik:	Fichtenstangen in tiefer Austufe				
	Bearbeiter: Erwin Hauser				
lfd. Nummer:	268	Fläche: in m ²	0	Länge in m:	0
Bestandestyp:	0104 Laubwald/Laubholzforst				
Charakteristik:	Laubwald auf leichtem Hang und tiefer Austufe, Eschen-Bergahorn-Wald, auch Stieleiche, wenige Vernässungen				
	Bearbeiter: Erwin Hauser				
lfd. Nummer:	269	Fläche: in m ²	0	Länge in m:	0
Bestandestyp:	0104 Laubwald/Laubholzforst				
Charakteristik:	Eschen-Bergahorn-Schluchtwald; vereinzelt: Rot- und Hainbuche, Robinie, Tanne; häufig: Stieleiche; Unterwuchs: Haselwurz, Maiglöckchen, Ausd. Bingelkraut, Klebsalbei, Christophskraut (Actaea spicata); inklusive etwa 10m breiter Bauchastreifen mit Esche und Stieleiche				
	Bearbeiter: Erwin Hauser				
lfd. Nummer:	271	Fläche: in m ²	0	Länge in m:	0
Bestandestyp:	030302 Sukzessionsfläche des trockenen Extensivgrünlandes mit oder ohne jüngerem Gehölzaufwuchs				
Charakteristik:	Verbrachte Halbtrockenrasenböschung, noch fast unverbuscht; v.a. waldfern z.T. eutrophiert; besonders beim Wald sehr interessant: Pfeifengras (Molinia cf. arundinacea), Gr. Wiesenknopf, Tormentill, Sonnenröschen (Helianthemum cf. ovatum), Arzneiquendel, Aufrechte Trespe, Großblütige Brunelle, Karthäusernelke				
	Bearbeiter: Erwin Hauser				

lfd. Nummer:	272	Fläche: in m ²	0	Länge in m:	0
Bestandestyp:	030302 Sukzessionsfläche des trockenen Extensivgrünlandes mit oder ohne jüngerem Gehölzaufwuchs				
Charakteristik:	Eutrophierte Wiesenbrache auf Böschung (Brennesseln), aber noch geringe Anklänge an Halbtrockenrasen: Bromus erectus, Galium verum, Campanula rotundifolia; im Unterhang Betonica officinalis				
	Bearbeiter: Erwin Hauser				
lfd. Nummer:	273	Fläche: in m ²	0	Länge in m:	0
Bestandestyp:	0203 Heckenzug				
Charakteristik:	junge Baumzeile, Walnuß, Esche, Bergahorn; auf niedriger Geländestufe				
	Bearbeiter: Erwin Hauser				
lfd. Nummer:	274	Fläche: in m ²	0	Länge in m:	0
Bestandestyp:	0203 Heckenzug				
Charakteristik:	Gepflanzte Beerenstrauchhecke, ca. 3m breit: Rosa cf. canina, Prunus spinosa, Crataegus monogyna, Crataegus laevigata, Viburnum opulus, Viburnum lantana, Cornus sanguinea, Cornus alba, etc. - artenreich				
	Bearbeiter: Erwin Hauser				
lfd. Nummer:	275	Fläche: in m ²	0	Länge in m:	0
Bestandestyp:	030302 Sukzessionsfläche des trockenen Extensivgrünlandes mit oder ohne jüngerem Gehölzaufwuchs				
Charakteristik:	verbrachte bis verbuschte Halbtrockenrasenbrache auf Hang; Aufrechte Trespe, Karthäusernelke, Quirlsalbei, Zypressenwolfsmilch, Betonie (Unterhang), Knack-Erdbeere, auch Brennesseln; verbuscht mit Walnuß, Esche, Hollunder				
	Bearbeiter: Erwin Hauser				
lfd. Nummer:	276	Fläche: in m ²	0	Länge in m:	0
Bestandestyp:	030801 Trocken-, Halbtrockenrasen und Grusfluren einschließlich der bodensauren Halbtrockenrasen und (Silikat-)Grusfluren				
Charakteristik:	Bewirtschaftete trockene Wiese mit wenig Streuobst, Hanglage; Halbtrockenrasen (nährstoffreicherer Flügel) mit Aufrechter Trespe etc.				
	Bearbeiter: Erwin Hauser				
lfd. Nummer:	277	Fläche: in m ²	0	Länge in m:	0
Bestandestyp:	0201 Kleinstwaldfläche ("Feldgehölz"), Gebüsch oder Baumgruppe unter 1000m²				
Charakteristik:	Hollundergebüsch (S. nigra) und einzelne Stangenfichten (= fast abgeerntetes Stangenholz) auf Hang				
	Bearbeiter: Erwin Hauser				
lfd. Nummer:	278	Fläche: in m ²	0	Länge in m:	0
Bestandestyp:	0104 Laubwald/Laubholzforst				
Charakteristik:	Laubbäume (v.a. Esche, auch Schwarzerle), Brennessel-reich, Boden feucht bis nass				
	Bearbeiter: Erwin Hauser				
lfd. Nummer:	279	Fläche: in m ²	0	Länge in m:	0
Bestandestyp:	0102 Nadelwald/Nadelholzforst				
Charakteristik:	Fichtenstangen meist in tiefer Austufe (westlich des Baches 41521_280 und des Gehölzes 41521_278 auf Hang)				
	Bearbeiter: Erwin Hauser				
lfd. Nummer:	280	Fläche: in m ²	0	Länge in m:	0
Bestandestyp:	0402 Fließendes Gewässer				
Charakteristik:	Quellbach mit Fassung und Widder, ca. 0,5m breit, meist kiesige Sohle				
	Bearbeiter: Erwin Hauser				
lfd. Nummer:	281	Fläche: in m ²	0	Länge in m:	0
Bestandestyp:	0401 Stehendes Gewässer				
Charakteristik:	nicht betonierte Fischteiche, umzäunt				
	Bearbeiter: Erwin Hauser				

lfd. Nummer:	282	Fläche: in m ²	0	Länge in m:	0
Bestandestyp:	0401 Stehendes Gewässer				
Charakteristik:	ca. 500qm großer Fischweiher, nicht betoniert, ohne eigenständige Vegetation				
	Bearbeiter: Erwin Hauser				
lfd. Nummer:	283	Fläche: in m ²	0	Länge in m:	0
Bestandestyp:	0102 Nadelwald/Nadelholzforst				
Charakteristik:	Fichtenforst auf Hang				
	Bearbeiter: Erwin Hauser				
lfd. Nummer:	284	Fläche: in m ²	0	Länge in m:	0
Bestandestyp:	0104 Laubwald/Laubholzforst				
Charakteristik:	Alter Hybridpappelforst; im Bereich der Fischteiche 41521_281 mit Fichtenstangen als zweite Baumschicht, nördlich des Baches 41521_263 mit starker Vernässung und Unterwuchs aus Sumpfschilf (<i>Carex acutiformis</i>)				
	Bearbeiter: Erwin Hauser				
lfd. Nummer:	285	Fläche: in m ²	0	Länge in m:	0
Bestandestyp:	99 Erhebungsfläche unbestimmten Typs				
Charakteristik:	Baumkulisse: junge Eschen				
	Bearbeiter: Erwin Hauser				
lfd. Nummer:	286	Fläche: in m ²	0	Länge in m:	0
Bestandestyp:	0307 Feuchtes und nasses Extensivgrünland				
Charakteristik:	Gedüngte Feuchtwiese: reichlich Kohldistel und Waldbinse (<i>Scirpus sylvaticus</i>)				
	Bearbeiter: Erwin Hauser				
lfd. Nummer:	287	Fläche: in m ²	0	Länge in m:	0
Bestandestyp:	0308 Trockenes und halbtrockenes, i.d.R. nährstoffarmes Grünland, Borstgrasrasen und bodensaure Zwergstrauchheiden				
Charakteristik:	Extensive Schafweide auf Hang, v.a. im Südteil mit reichlich Thymian und Habichtskraut (<i>Hieracium cf. pilosella</i>)				
	Bearbeiter: Erwin Hauser				
lfd. Nummer:	288	Fläche: in m ²	0	Länge in m:	0
Bestandestyp:	0401 Stehendes Gewässer				
Charakteristik:	Schilfbewuchs auf Kleingewässer (wasserführend?)				
	Bearbeiter: Erwin Hauser				
lfd. Nummer:	300	Fläche: in m ²	0	Länge in m:	0
Bestandestyp:	0402 Fließendes Gewässer				
Charakteristik:	"Kroisbach" ab Ursprung; im Oberlauf ca. 0,5m breit, an der Grenze zu 41521_316 ca. 1m breit; Sohle kiesig-schlammig				
	Bearbeiter: Erwin Hauser				
lfd. Nummer:	301	Fläche: in m ²	0	Länge in m:	0
Bestandestyp:	0202 Uferbegleitgehölz				
Charakteristik:	einreihig, Schwarzerle und Grauweide				
	Bearbeiter: Erwin Hauser				
lfd. Nummer:	302	Fläche: in m ²	0	Länge in m:	0
Bestandestyp:	0402 Fließendes Gewässer				
Charakteristik:	kurzer Quellbach, 30-50cm breit, v.a. im Quellbereich mit Bitterem Schaumkraut verkrautet				
	Bearbeiter: Erwin Hauser				
lfd. Nummer:	303	Fläche: in m ²	0	Länge in m:	0
Bestandestyp:	0402 Fließendes Gewässer				
Charakteristik:	kurzer Quellbach, 30-50cm breit, v.a. im Quellbereich mit Bitterem Schaumkraut verkrautet				
	Bearbeiter: Erwin Hauser				

lfd. Nummer:	304	Fläche: in m ²	0	Länge in m:	0
Bestandestyp:	0402 Fließendes Gewässer				
Charakteristik:	kurzer Quellbach, 30-50cm breit, v.a. im Quellbereich mit Bitterem Schaumkraut verkrautet				
	Bearbeiter: Erwin Hauser				
lfd. Nummer:	305	Fläche: in m ²	0	Länge in m:	0
Bestandestyp:	0402 Fließendes Gewässer				
Charakteristik:	kurzer Quellbach, 30-50cm breit, unverkrautet				
	Bearbeiter: Erwin Hauser				
lfd. Nummer:	306	Fläche: in m ²	0	Länge in m:	0
Bestandestyp:	0104 Laubwald/Laubholzforst				
Charakteristik:	Schwarzerlen-Eschen-Au mit reichlich Traubenkirsche, viele Vernässungen mit Sumpfschilf (Carex acutiformis); teilweise auch Ausd. Bingelkraut häufiger (wo Wald leicht hangig); kein Bergahorn; östlicher Teil: v.a. Schwarzerle; westl. Teil: v.a. Esche; östlich der Weiher 41521_308 bzw. 41521_309 reich an Winterlinde				
	Bearbeiter: Erwin Hauser				
lfd. Nummer:	307	Fläche: in m ²	0	Länge in m:	0
Bestandestyp:	0104 Laubwald/Laubholzforst				
Charakteristik:	Eschen-Winterlinden-Wald, z.T. an alten Gräben (welche keine eigenständige Vegetation aufweisen und offenbar nie Wasser führen), auch Schwarzerle; im gesamten häufig auch Traubenkirsche und Hasel häufig; Unterwuchs zum Teil mit Wimpersegge (Carex pilosa) und Waldsegge (Carex sylvatica)				
	Bearbeiter: Erwin Hauser				
lfd. Nummer:	308	Fläche: in m ²	0	Länge in m:	0
Bestandestyp:	0401 Stehendes Gewässer				
Charakteristik:	Waldweiher, nicht bewirtschaftet und vegetationslos, ca. 250qm				
	Bearbeiter: Erwin Hauser				
lfd. Nummer:	309	Fläche: in m ²	0	Länge in m:	0
Bestandestyp:	0401 Stehendes Gewässer				
Charakteristik:	Waldweiher, nicht bewirtschaftet und vegetationslos, ca. 300qm				
	Bearbeiter: Erwin Hauser				
lfd. Nummer:	310	Fläche: in m ²	0	Länge in m:	0
Bestandestyp:	0104 Laubwald/Laubholzforst				
Charakteristik:	Eschenau, reich an Schwarzerle, Traubenkirsche, Bergahorn, z.T. Kanadapappel eingestreut; Krautschicht: Zaungiersch, Brennessel, Echte Nelkenwurz (G. urbanum) und Waldziest				
	Bearbeiter: Erwin Hauser				
lfd. Nummer:	311	Fläche: in m ²	0	Länge in m:	0
Bestandestyp:	0102 Nadelwald/Nadelholzforst				
Charakteristik:	Fichtenstangen, meist auf Hang				
	Bearbeiter: Erwin Hauser				
lfd. Nummer:	312	Fläche: in m ²	0	Länge in m:	0
Bestandestyp:	0104 Laubwald/Laubholzforst				
Charakteristik:	Eschen-Hasel-Schluchtwald auf Steilhang; weiters: Stieleiche, Traubenkirsche, Bergahorn				
	Bearbeiter: Erwin Hauser				
lfd. Nummer:	313	Fläche: in m ²	0	Länge in m:	0
Bestandestyp:	030301 Sukzessionsfläche des feuchten und nassen Extensivgrünlandes mit oder ohne jüngerem Gehölzaufwuchs				
Charakteristik:	Kohldistelreiche, feuchte Wiesenbrache auf steilem Hang, westexponiert				
	Bearbeiter: Erwin Hauser				
lfd. Nummer:	314	Fläche: in m ²	0	Länge in m:	0
Bestandestyp:	0203 Heckenzug				
Charakteristik:	Streuobstzeile				
	Bearbeiter: Erwin Hauser				

lfd. Nummer:	315	Fläche: in m ²	0	Länge in m:	0
Bestandestyp:	0201 Kleinstwaldfläche ("Feldgehölz"), Gebüsch oder Baumgruppe unter 1000m²				
Charakteristik:	Laubholzgruppen: Esche, Hasel etc.				
	Bearbeiter: Erwin Hauser				
lfd. Nummer:	316	Fläche: in m ²	0	Länge in m:	0
Bestandestyp:	0402 Fließendes Gewässer				
Charakteristik:	Unterlauf des "Kroisbaches", ca. 1,5m breit, Bachbett kiesig-schottrig, im Südteil von 41521_322 kurz auf Schlier				
	Bearbeiter: Erwin Hauser				
lfd. Nummer:	317	Fläche: in m ²	0	Länge in m:	0
Bestandestyp:	0402 Fließendes Gewässer				
Charakteristik:	20-30cm breiter Zubringer ohne Vegetation				
	Bearbeiter: Erwin Hauser				
lfd. Nummer:	318	Fläche: in m ²	0	Länge in m:	0
Bestandestyp:	0402 Fließendes Gewässer				
Charakteristik:	0,5m breiter Quellbach, stark mit Berle (Berula erecta), geringflächiger mit Bitterem Schaumkraut (Cardamine amara) verkräutet				
	Bearbeiter: Erwin Hauser				
lfd. Nummer:	319	Fläche: in m ²	0	Länge in m:	0
Bestandestyp:	0401 Stehendes Gewässer				
Charakteristik:	ca. 40qm großer ungenutzter Waldweiher, ohne Vegetation, Gefahr durch Zuschütten von der Straße her, es liegt bereits ein Flächenverlust vor				
	Bearbeiter: Erwin Hauser				
lfd. Nummer:	320	Fläche: in m ²	0	Länge in m:	0
Bestandestyp:	0401 Stehendes Gewässer				
Charakteristik:	Kleine Betonbecken, schon lange außer Betrieb (früher Fischzucht?) - durch Hochwasser 2002 nun völlig verschlammte				
	Bearbeiter: Erwin Hauser				
lfd. Nummer:	321	Fläche: in m ²	0	Länge in m:	0
Bestandestyp:	0104 Laubwald/Laubholzforst				
Charakteristik:	Hangwald: Esche und Bergahorn, z.T. mit Stieleiche, Winterlinde, Hasel, selten Rotbuche; Unterwuchs: Haselwurz, Ausd. Bingelkraut, Kleines Immergrün, zum Teil Schneerose (H. niger); am Südspitz der Fläche ein kleines Fichtenstangenholz auf einer Hanglänge von 45m				
	Bearbeiter: Erwin Hauser				
lfd. Nummer:	322	Fläche: in m ²	0	Länge in m:	0
Bestandestyp:	0104 Laubwald/Laubholzforst				
Charakteristik:	Eschen-Schwarzerlenau mit Unterwuchs aus v.a. Echter Nelkenwurz, Brennesseln, Sumpfschilf (C. acutiformis) etc.; an der Westseite zum Acker eine langgestreckte, niedrige Böschung mit reichlich Bergahorn				
	Bearbeiter: Erwin Hauser				
lfd. Nummer:	323	Fläche: in m ²	0	Länge in m:	0
Bestandestyp:	0102 Nadelwald/Nadelholzforst				
Charakteristik:	Fichtenstangen auf Hang				
	Bearbeiter: Erwin Hauser				
lfd. Nummer:	324	Fläche: in m ²	0	Länge in m:	0
Bestandestyp:	0102 Nadelwald/Nadelholzforst				
Charakteristik:	Fichtenstangen auf Hang				
	Bearbeiter: Erwin Hauser				
lfd. Nummer:	325	Fläche: in m ²	0	Länge in m:	0
Bestandestyp:	030802 Mesophile, "bunte" Fettwiese und die meisten Magerrasen, -weiden				
Charakteristik:	eher trocken				
	Bearbeiter: Erwin Hauser				

lfd. Nummer:	326	Fläche: in m ²	0	Länge in m:	0
Bestandestyp:	0307 Feuchtes und nasses Extensivgrünland				
Charakteristik:	Auwiese, reich an Kohldistel, v.a. im Süd- und Mittelteil sehr reich an versch. Großseggenarten, Waldbinse, an kleinen Vernässungen Bachbunge; bewirtschaftet; nördlich davon eine hier nicht aufgenommene, monotone Fett-Wiese auf Anschüttung				
	Bearbeiter: Erwin Hauser				
lfd. Nummer:	327	Fläche: in m ²	0	Länge in m:	0
Bestandestyp:	0202 Uferbegleitgehölz				
Charakteristik:	z.T. schmales, aber beidurfig bestocktes Ufergehölz aus Esche, Schwarzerle und Bergahorn, eingestreut Traubenkirsche, lokal Hasel; Vorkommen des Muschelblümchens (<i>Isopyrum thalictroides</i>)				
	Bearbeiter: Erwin Hauser				
lfd. Nummer:	328	Fläche: in m ²	0	Länge in m:	0
Bestandestyp:	030301 Sukzessionsfläche des feuchten und nassen Extensivgrünlandes mit oder ohne jüngerem Gehölzaufwuchs				
Charakteristik:	Hochstaudenflur (Kohldistel, Pferdeminze, Flattersimse) mit seichten künstlichen Wassergräben				
	Bearbeiter: Erwin Hauser				
lfd. Nummer:	329	Fläche: in m ²	0	Länge in m:	0
Bestandestyp:	0401 Stehendes Gewässer				
Charakteristik:	betonierte Fischzuchtbecken				
	Bearbeiter: Erwin Hauser				
lfd. Nummer:	330	Fläche: in m ²	0	Länge in m:	0
Bestandestyp:	0307 Feuchtes und nasses Extensivgrünland				
Charakteristik:	Au-Fettwiese, im südöstlichen Teil mit reichlich Kohldistel, z.T auch Sumpfdotterblume, div. Seggen und Waldbinse				
	Bearbeiter: Erwin Hauser				
lfd. Nummer:	331	Fläche: in m ²	0	Länge in m:	0
Bestandestyp:	0402 Fließendes Gewässer				
Charakteristik:	Wiesengraben, entwässert vom "Fuchsbach" zum "Simsenbergbach"				
	Bearbeiter: Erwin Hauser				
lfd. Nummer:	350	Fläche: in m ²	0	Länge in m:	0
Bestandestyp:	0102 Nadelwald/Nadelholzforst				
Charakteristik:	Fichtenstangen bzw. älterer Fichtenforst mit Fichtenpflanzung in Schlagflur (Schw. Holunder und Faulbaum)				
	Bearbeiter: Erwin Hauser				
lfd. Nummer:	351	Fläche: in m ²	0	Länge in m:	0
Bestandestyp:	0104 Laubwald/Laubholzforst				
Charakteristik:	Eschen-Traubenkirschenreicher Bachauwald, in Vernässungen um den Bach häufig Schwarzerle, besonders randlich Stieleiche; Unterwuchs: Brennesseln, Zaungiersch				
	Bearbeiter: Erwin Hauser				
lfd. Nummer:	352	Fläche: in m ²	0	Länge in m:	0
Bestandestyp:	0102 Nadelwald/Nadelholzforst				
Charakteristik:	Fichtenstangen auf leicht geneigtem Hang				
	Bearbeiter: Erwin Hauser				
lfd. Nummer:	353	Fläche: in m ²	0	Länge in m:	0
Bestandestyp:	0402 Fließendes Gewässer				
Charakteristik:	zur Kartierungszeit nicht wasserführendes Bachbett				
	Bearbeiter: Erwin Hauser				
lfd. Nummer:	354	Fläche: in m ²	0	Länge in m:	0
Bestandestyp:	0402 Fließendes Gewässer				
Charakteristik:	30-50cm breiter Bach, ohne eigenst. Vegetation, Schlier				
	Bearbeiter: Erwin Hauser				

lfd. Nummer:	355	Fläche: in m ²	0	Länge in m:	0
Bestandestyp:	0402 Fließendes Gewässer				
Charakteristik:	ca. 40cm breiter geradlinier Bach mit gepflasterter Sohle, die ersten 10 und letzten 30m sind unterirdisch (verrohrt), geringe Wasserführung				
	Bearbeiter: Erwin Hauser				
lfd. Nummer:	356	Fläche: in m ²	0	Länge in m:	0
Bestandestyp:	0402 Fließendes Gewässer				
Charakteristik:	Seichtes Gerinne in ca. 1m tiefen und 1m breiten, künstlichen Graben, ohne Vegetation, Wasserführung gering, Sohle Schlier				
	Bearbeiter: Erwin Hauser				
lfd. Nummer:	357	Fläche: in m ²	0	Länge in m:	0
Bestandestyp:	0203 Heckenzug				
Charakteristik:	Beidufrige Strauchhecke mit dominanter Grauweide, häufig auch Blutroter Hartriegel				
	Bearbeiter: Erwin Hauser				
lfd. Nummer:	358	Fläche: in m ²	0	Länge in m:	0
Bestandestyp:	99 Erhebungsfläche unbestimmten Typs				
Charakteristik:	Baumkulisse: Laubholz, bes. Esche				
	Bearbeiter: Erwin Hauser				
lfd. Nummer:	359	Fläche: in m ²	0	Länge in m:	0
Bestandestyp:	0202 Uferbegleitgehölz				
Charakteristik:	Esche, Traubenkirsche etc.				
	Bearbeiter: Erwin Hauser				
lfd. Nummer:	360	Fläche: in m ²	0	Länge in m:	0
Bestandestyp:	0104 Laubwald/Laubholzforst				
Charakteristik:	Eschen-Bergahorn-Hangwald, oben z.T. Hainbuche und Stieleiche (im Unterwuchs lokal Wimpersegge, Carex pilosa)				
	Bearbeiter: Erwin Hauser				
lfd. Nummer:	361	Fläche: in m ²	0	Länge in m:	0
Bestandestyp:	0102 Nadelwald/Nadelholzforst				
Charakteristik:	Fichtenstangen auf Hang				
	Bearbeiter: Erwin Hauser				
lfd. Nummer:	362	Fläche: in m ²	0	Länge in m:	0
Bestandestyp:	0102 Nadelwald/Nadelholzforst				
Charakteristik:	Fichtenstangen auf Hang				
	Bearbeiter: Erwin Hauser				
lfd. Nummer:	363	Fläche: in m ²	0	Länge in m:	0
Bestandestyp:	0104 Laubwald/Laubholzforst				
Charakteristik:	Eschen-Bergahorn-Haselgehölz, z.T. auch junge Schwarzerlen				
	Bearbeiter: Erwin Hauser				
lfd. Nummer:	364	Fläche: in m ²	0	Länge in m:	0
Bestandestyp:	0306 Neubewaldung/Aufforstung				
Charakteristik:	Sehr dichte, Energieholzartige Anpflanzung versch. Laubgehölze (v.a. Bergahorn, auch Esche etc.)				
	Bearbeiter: Erwin Hauser				
lfd. Nummer:	365	Fläche: in m ²	0	Länge in m:	0
Bestandestyp:	0102 Nadelwald/Nadelholzforst				
Charakteristik:	Fichtenstangen/Fichtenpflanzung				
	Bearbeiter: Erwin Hauser				

lfd. Nummer:	366	Fläche: in m ²	0	Länge in m:	0
Bestandestyp:	0202 Uferbegleitgehölz				
Charakteristik:	Eschen-Bergahorn-Uferbegleitgehölz, älterer Bestand				
	Bearbeiter: Erwin Hauser				
lfd. Nummer:	367	Fläche: in m ²	0	Länge in m:	0
Bestandestyp:	0401 Stehendes Gewässer				
Charakteristik:	größere Fischteiche				
	Bearbeiter: Erwin Hauser				
lfd. Nummer:	368	Fläche: in m ²	0	Länge in m:	0
Bestandestyp:	0401 Stehendes Gewässer				
Charakteristik:	sehr kleine angelegte Waldweiher, jeder etwa 10qm, unverbaute Ufer, völlig übershirmt				
	Bearbeiter: Erwin Hauser				
lfd. Nummer:	369	Fläche: in m ²	0	Länge in m:	0
Bestandestyp:	0206 Baumreihe, Allee				
Charakteristik:	Streuobstzeile				
	Bearbeiter: Erwin Hauser				
lfd. Nummer:	370	Fläche: in m ²	0	Länge in m:	0
Bestandestyp:	0402 Fließendes Gewässer				
Charakteristik:	"Weidingermühl-Bach": Bach-Unterlauf, Sohle meist schottrig, 1-2m breit, +/- naturnaher Verlauf und Ufer				
	Bearbeiter: Erwin Hauser				
lfd. Nummer:	380	Fläche: in m ²	0	Länge in m:	0
Bestandestyp:	0206 Baumreihe, Allee				
Charakteristik:	Streuobstzeile				
	Bearbeiter: Erwin Hauser				
lfd. Nummer:	381	Fläche: in m ²	0	Länge in m:	0
Bestandestyp:	0206 Baumreihe, Allee				
Charakteristik:	Streuobstzeile				
	Bearbeiter: Erwin Hauser				
lfd. Nummer:	382	Fläche: in m ²	0	Länge in m:	0
Bestandestyp:	0104 Laubwald/Laubholzforst				
Charakteristik:	Eschenwald, mit Brombeerunterwuchs auf frischem Boden				
	Bearbeiter: Erwin Hauser				
lfd. Nummer:	383	Fläche: in m ²	0	Länge in m:	0
Bestandestyp:	0402 Fließendes Gewässer				
Charakteristik:	Bach bis 0,5m breit, "entspringt" aus Rohr, besonders im Oberlauf sehr schlechte Wasserqualität (Waschmittelgeruch, milchige Farbe - Einleitung!); keine eigene Vegetation				
	Bearbeiter: Erwin Hauser				
lfd. Nummer:	384	Fläche: in m ²	0	Länge in m:	0
Bestandestyp:	0104 Laubwald/Laubholzforst				
Charakteristik:	Hainbuchendominierter Wald, v.a. beim Bach Eschenreicher; eine umgestürzte Moorbirke (!)				
	Bearbeiter: Erwin Hauser				
lfd. Nummer:	386	Fläche: in m ²	0	Länge in m:	0
Bestandestyp:	0104 Laubwald/Laubholzforst				
Charakteristik:	Eschenreicher Wald mit einigen Kleingärten innenliegend und z.T. Nutzung für die südl. anschließende Damwildzucht				
	Bearbeiter: Erwin Hauser				
lfd. Nummer:	387	Fläche: in m ²	0	Länge in m:	0
Bestandestyp:	0401 Stehendes Gewässer				
Charakteristik:	Fischteich, naturferne Ufer (Holzbretter)				
	Bearbeiter: Erwin Hauser				

lfd. Nummer:	388	Fläche: in m ²	0	Länge in m:	0
Bestandestyp:	0402 Fließendes Gewässer				
Charakteristik:	Ausleitung Fischteich, z.T. verrohrt, z.T. als Fischzucht genutzt				
	Bearbeiter: Erwin Hauser				
lfd. Nummer:	389	Fläche: in m ²	0	Länge in m:	0
Bestandestyp:	0202 Uferbegleitgehölz				
Charakteristik:	Ufergehölz aus v.a. Weißweide (Salix alba), Hohe Weide (Salix x rubra) (durchgewachsene Kopfwiden), auch Esche; alles hohe Bäume auf meist Wolfener Seite des Baches				
	Bearbeiter: Erwin Hauser				
lfd. Nummer:	390	Fläche: in m ²	0	Länge in m:	0
Bestandestyp:	0202 Uferbegleitgehölz				
Charakteristik:	Eschen-dominiert, stockt auf Wolfener Seite				
	Bearbeiter: Erwin Hauser				
lfd. Nummer:	391	Fläche: in m ²	0	Länge in m:	0
Bestandestyp:	0402 Fließendes Gewässer				
Charakteristik:	Bach, unten ca. 1m breites Bett, ohne Vegetation; am Ursprung: Senkgrubengeruch und milchiges Wasser!				
	Bearbeiter: Erwin Hauser				
lfd. Nummer:	392	Fläche: in m ²	0	Länge in m:	0
Bestandestyp:	0402 Fließendes Gewässer				
Charakteristik:	Seitenzweig von Bach 41521_39, naturmah				
	Bearbeiter: Erwin Hauser				
lfd. Nummer:	393	Fläche: in m ²	0	Länge in m:	0
Bestandestyp:	0401 Stehendes Gewässer				
Charakteristik:	Kleine Fischzuchtanlage (3 naturferne Becken)				
	Bearbeiter: Erwin Hauser				
lfd. Nummer:	394	Fläche: in m ²	0	Länge in m:	0
Bestandestyp:	0104 Laubwald/Laubholzforst				
Charakteristik:	Eschen-Bergahorn-Au				
	Bearbeiter: Erwin Hauser				
lfd. Nummer:	395	Fläche: in m ²	0	Länge in m:	0
Bestandestyp:	0103 Laub-Nadel-Mischwald/Laub-Nadelholz-Mischforst				
Charakteristik:	Mischwald größtenteils auf steilem Hang: 50% Fichtenforst/ Fichtenstangen, 50% Eschen-Bergahorn-Schluchtwald, nestartig aufgeteilt; Laubholzteil: reich an Ausd. Bingelkraut				
	Bearbeiter: Erwin Hauser				
lfd. Nummer:	400	Fläche: in m ²	0	Länge in m:	0
Bestandestyp:	0104 Laubwald/Laubholzforst				
Charakteristik:	Auwald, zum Teil von Schwarzerlen, zum Teil von Eschen dominiert, beigemischt Traubenkirsche; Unterwuchs v.a. Brennesseln etc.; oft Vernässungen und kleine, nicht verkrutete Quellen vom Hang				
	Bearbeiter: Erwin Hauser				
lfd. Nummer:	401	Fläche: in m ²	0	Länge in m:	0
Bestandestyp:	0104 Laubwald/Laubholzforst				
Charakteristik:	Eschen-Hangwald, seltener andere Baumarten wie Winterlinde, Stieleiche und Bergahorn; Unterwuchs aus Wimpersegge (Carex pilosa), Ausd. Bingelkraut, Haselwurz etc.				
	Bearbeiter: Erwin Hauser				
lfd. Nummer:	402	Fläche: in m ²	0	Länge in m:	0
Bestandestyp:	0204 Streuobstbestand (Streuobstwiese/-weide, Obstbaumreihen)				
Charakteristik:	Brache				
	Bearbeiter: Erwin Hauser				

lfd. Nummer:	403	Fläche: in m ²	0	Länge in m:	0
Bestandestyp:	0204 Streuobstbestand (Streuobstwiese/-weide, Obstbaumreihen)				
Charakteristik:	Bewirtschaftet				
	Bearbeiter: Erwin Hauser				
lfd. Nummer:	404	Fläche: in m ²	0	Länge in m:	0
Bestandestyp:	0402 Fließendes Gewässer				
Charakteristik:	"Hagleitenbach"-Oberlauf zwischen Ketting und Losensteinleiten, Ursprung aus einem Rohr aus dem Acker und hier etwa 0,5m breit, bei Ketting und am Ende ca. 1m breit, meist ohne Vegetation; meist schlammig-kiesige Sohle, z.T. auch Schlier;				
	Bearbeiter: Erwin Hauser				
lfd. Nummer:	405	Fläche: in m ²	0	Länge in m:	0
Bestandestyp:	0307 Feuchtes und nasses Extensivgrünland				
Charakteristik:	Feuchtwiese mit Großseggen (<i>Carex cf. acuta=gracilis</i>) und etwas Pfeifengras (<i>Molinia arundinacea</i>); auf Wolfener Seite stockt am Bach kein Ufergehölz				
	Bearbeiter: Erwin Hauser				
lfd. Nummer:	406	Fläche: in m ²	0	Länge in m:	0
Bestandestyp:	030802 Mesophile, "bunte" Fettwiese und die meisten Magerrasen, -weiden				
Charakteristik:	Salbei-Glatthaferwiese auf Böschung				
	Bearbeiter: Erwin Hauser				
lfd. Nummer:	407	Fläche: in m ²	0	Länge in m:	0
Bestandestyp:	0402 Fließendes Gewässer				
Charakteristik:	Quellbach, der mit Berle (<i>Berula erecta</i>) verkrautet ist				
	Bearbeiter: Erwin Hauser				
lfd. Nummer:	408	Fläche: in m ²	0	Länge in m:	0
Bestandestyp:	0307 Feuchtes und nasses Extensivgrünland				
Charakteristik:	Feuchtwiese mit Kohldisteln und Waldbinse (<i>Scirpus</i>), an einer Stelle auch Seggen-reich; auf Wolfener Seite stockt kein Ufergehölz am Bach				
	Bearbeiter: Erwin Hauser				
lfd. Nummer:	409	Fläche: in m ²	0	Länge in m:	0
Bestandestyp:	0102 Nadelwald/Nadelholzforst				
Charakteristik:	Fichtenstangen				
	Bearbeiter: Erwin Hauser				
lfd. Nummer:	410	Fläche: in m ²	0	Länge in m:	0
Bestandestyp:	0202 Uferbegleitgehölz				
Charakteristik:	Schwarzerlen-dominiert, wenige Eschen, beidufzig				
	Bearbeiter: Erwin Hauser				
lfd. Nummer:	411	Fläche: in m ²	0	Länge in m:	0
Bestandestyp:	0206 Baumreihe, Allee				
Charakteristik:	nur noch 3 alte Streuobstbäume auf spät gemähter Wiese (leichte Böschung)				
	Bearbeiter: Erwin Hauser				
lfd. Nummer:	412	Fläche: in m ²	0	Länge in m:	0
Bestandestyp:	030802 Mesophile, "bunte" Fettwiese und die meisten Magerrasen, -weiden				
Charakteristik:	höhere Straßenböschung				
	Bearbeiter: Erwin Hauser				
lfd. Nummer:	413	Fläche: in m ²	0	Länge in m:	0
Bestandestyp:	0307 Feuchtes und nasses Extensivgrünland				
Charakteristik:	Seggen-dominierte Feucht- bis Naßwiese, randlich auch Kohldisteln mit 2 Brunnen/Quellfassungen - offenbar alte Streuwiese				
	Bearbeiter: Erwin Hauser				

lfd. Nummer:	414	Fläche: in m ²	0	Länge in m:	0
Bestandestyp:	0307 Feuchtes und nasses Extensivgrünland				
Charakteristik:	Feuchte Wirtschaftswiese mit wenigen Vernässungen, dort Sumpfdotterblume; reich an Waldbinse (Scirpus) und Seggen; 2 Flächen				
	Bearbeiter: Erwin Hauser				
lfd. Nummer:	415	Fläche: in m ²	0	Länge in m:	0
Bestandestyp:	0402 Fließendes Gewässer				
Charakteristik:	Quellbach; am Hang verkräutet mit Bachbunze und Bitterem Schaumkraut				
	Bearbeiter: Erwin Hauser				
lfd. Nummer:	416	Fläche: in m ²	0	Länge in m:	0
Bestandestyp:	0206 Baumreihe, Allee				
Charakteristik:	Streuobstzeile				
	Bearbeiter: Erwin Hauser				
lfd. Nummer:	417	Fläche: in m ²	0	Länge in m:	0
Bestandestyp:	0104 Laubwald/Laubholzforst				
Charakteristik:	Eschen-Hangwald mit Winterlinde, Bergahorn und Stieleiche; Unterwuchs: Kl. Immergrün, Haselwurz, Ausd. Bingelkraut etc.				
	Bearbeiter: Erwin Hauser				
lfd. Nummer:	418	Fläche: in m ²	0	Länge in m:	0
Bestandestyp:	0102 Nadelwald/Nadelholzforst				
Charakteristik:	Fichtenforst auf Hang				
	Bearbeiter: Erwin Hauser				
lfd. Nummer:	419	Fläche: in m ²	0	Länge in m:	0
Bestandestyp:	0104 Laubwald/Laubholzforst				
Charakteristik:	Eschenwald auf erhöhtem Standort, im Norden auf Hang; reich an Traubenkirsche, Bergahorn und zum Teil auch Grauerle				
	Bearbeiter: Erwin Hauser				
lfd. Nummer:	420	Fläche: in m ²	0	Länge in m:	0
Bestandestyp:	0104 Laubwald/Laubholzforst				
Charakteristik:	Schwarzerlennasswald bis Eschenfeuchtwald, viele kleine Quellen und Vernässungen besonders im Bereich des Teiches 41521_421; ca. 100m nördlich dieses Teiches am Bach ausnahmsweise reich an Bergahorn und Winterlinde				
	Bearbeiter: Erwin Hauser				
lfd. Nummer:	421	Fläche: in m ²	0	Länge in m:	0
Bestandestyp:	0401 Stehendes Gewässer				
Charakteristik:	Fischteich, erscheint ohne hart verbaute Ufer, gespeist durch mehrere Quellen von West bis Nord				
	Bearbeiter: Erwin Hauser				
lfd. Nummer:	422	Fläche: in m ²	0	Länge in m:	0
Bestandestyp:	0401 Stehendes Gewässer				
Charakteristik:	2 Fischteiche				
	Bearbeiter: Erwin Hauser				
lfd. Nummer:	423	Fläche: in m ²	0	Länge in m:	0
Bestandestyp:	0402 Fließendes Gewässer				
Charakteristik:	Abflußbach von 41521_422 zum "Hagleitenbach", ca. 0,5m breit				
	Bearbeiter: Erwin Hauser				
lfd. Nummer:	424	Fläche: in m ²	0	Länge in m:	0
Bestandestyp:	0102 Nadelwald/Nadelholzforst				
Charakteristik:	Fichtenstangen auf Hang				
	Bearbeiter: Erwin Hauser				

lfd. Nummer:	425	Fläche: in m ²	0	Länge in m:	0
Bestandestyp:	0402 Fließendes Gewässer				
Charakteristik:	Quellbach, 0,5m breit, seicht, ohne Vegetation				
	Bearbeiter: Erwin Hauser				
lfd. Nummer:	426	Fläche: in m ²	0	Länge in m:	0
Bestandestyp:	0402 Fließendes Gewässer				
Charakteristik:	Schmaler, wasserführender Wiesengraben mit Hochstauden (Kohldistel etc.)				
	Bearbeiter: Erwin Hauser				
lfd. Nummer:	427	Fläche: in m ²	0	Länge in m:	0
Bestandestyp:	0402 Fließendes Gewässer				
Charakteristik:	Quellbach, 0,5-1m breit, z.T. verkrautet mit Bitterem Schaumkraut				
	Bearbeiter: Erwin Hauser				
lfd. Nummer:	428	Fläche: in m ²	0	Länge in m:	0
Bestandestyp:	0402 Fließendes Gewässer				
Charakteristik:	Quellbach, 0,5m breit, nur wenig verkrautet mit Berle (Berula erecta)				
	Bearbeiter: Erwin Hauser				
lfd. Nummer:	429	Fläche: in m ²	0	Länge in m:	0
Bestandestyp:	0402 Fließendes Gewässer				
Charakteristik:	Quellbach, kurz vor Verrohrung von 41521_404; 0,5m breit				
	Bearbeiter: Erwin Hauser				
lfd. Nummer:	430	Fläche: in m ²	0	Länge in m:	0
Bestandestyp:	0402 Fließendes Gewässer				
Charakteristik:	Mühlbaches des "Hagleitenbaches", ca. 1m breit, ab Grenze zu 438 verrohrt				
	Bearbeiter: Erwin Hauser				
lfd. Nummer:	431	Fläche: in m ²	0	Länge in m:	0
Bestandestyp:	0104 Laubwald/Laubholzforst				
Charakteristik:	Eschen-Winterlinden-Bergahornwald auf Hang; tw. auch Hainbuche und Stieleiche; Unterwuchs Ausd. Binkelkraut u.a.				
	Bearbeiter: Erwin Hauser				
lfd. Nummer:	432	Fläche: in m ²	0	Länge in m:	0
Bestandestyp:	0102 Nadelwald/Nadelholzforst				
Charakteristik:	Fichtenforst auf Hang				
	Bearbeiter: Erwin Hauser				
lfd. Nummer:	433	Fläche: in m ²	0	Länge in m:	0
Bestandestyp:	99 Erhebungsfläche unbestimmten Typs				
Charakteristik:	Baumkulisse: Junges Laubgehölz, mehrere Arten				
	Bearbeiter: Erwin Hauser				
lfd. Nummer:	434	Fläche: in m ²	0	Länge in m:	0
Bestandestyp:	0202 Uferbegleitgehölz				
Charakteristik:	Schwarzerle, dicht, aber nur teilweise beidufbrig				
	Bearbeiter: Erwin Hauser				
lfd. Nummer:	435	Fläche: in m ²	0	Länge in m:	0
Bestandestyp:	0307 Feuchtes und nasses Extensivgrünland				
Charakteristik:	Feuchtwiese, nährstoffreicher; Kohldistel, Waldbinse (Scirpus), wenige Sumpfdotterblumen				
	Bearbeiter: Erwin Hauser				
lfd. Nummer:	436	Fläche: in m ²	0	Länge in m:	0
Bestandestyp:	0104 Laubwald/Laubholzforst				
Charakteristik:	Feldgehölz/Ufergehölz aus v.a. Schwarzerle				
	Bearbeiter: Erwin Hauser				

lfd. Nummer:	437	Fläche: in m ²	0	Länge in m:	0
Bestandestyp:	0304 Sukzessionsfläche in ehemaligen Intensivgebieten				
Charakteristik:	Brennesselflor und Kohldisteln ohne Gehölzaufwuchs, Bestand wird wahrscheinlich geschlägelt				
	Bearbeiter: Erwin Hauser				
lfd. Nummer:	438	Fläche: in m ²	0	Länge in m:	0
Bestandestyp:	0402 Fließendes Gewässer				
Charakteristik:	Schmale Ableitung des Mühlbaches 41521_430 als Wiesengraben (zu Beginn ein betoniertes Wehr), das meiste Wasser dieses Baches fließt jedoch in Verrohrung (geradlinige Fortsetzung von 41521_430, in der Karte nicht dargestellt)				
	Bearbeiter: Erwin Hauser				
lfd. Nummer:	439	Fläche: in m ²	0	Länge in m:	0
Bestandestyp:	0402 Fließendes Gewässer				
Charakteristik:	Schmaler Graben am Hangfuß, Sohle aus Schlier, kaum breiter als 30-50cm; völlig vegetationslos, geradlinig; nur temporär Wasser-führend				
	Bearbeiter: Erwin Hauser				
lfd. Nummer:	440	Fläche: in m ²	0	Länge in m:	0
Bestandestyp:	030802 Mesophile, "bunte" Fettwiese und die meisten Magerrasen, -weiden				
Charakteristik:	auf steiler Böschung, mit Betonie (<i>Betonica officinalis</i>)				
	Bearbeiter: Erwin Hauser				
lfd. Nummer:	442	Fläche: in m ²	0	Länge in m:	0
Bestandestyp:	0401 Stehendes Gewässer				
Charakteristik:	etwa 100qm großer Waldteich ohne ersichtliche Uferverbauung, offenbar außer Nutzung				
	Bearbeiter: Erwin Hauser				
lfd. Nummer:	443	Fläche: in m ²	0	Länge in m:	0
Bestandestyp:	0206 Baumreihe, Allee				
Charakteristik:	Schwarzerlen (ohne Strauchschicht) an Bachufer				
	Bearbeiter: Erwin Hauser				
lfd. Nummer:	444	Fläche: in m ²	0	Länge in m:	0
Bestandestyp:	0102 Nadelwald/Nadelholzforst				
Charakteristik:	Fichtenstangen				
	Bearbeiter: Erwin Hauser				
lfd. Nummer:	445	Fläche: in m ²	0	Länge in m:	0
Bestandestyp:	0401 Stehendes Gewässer				
Charakteristik:	3 kleinere Fischzuchtgecken, hart verbaute Ufer				
	Bearbeiter: Erwin Hauser				
lfd. Nummer:	446	Fläche: in m ²	0	Länge in m:	0
Bestandestyp:	0104 Laubwald/Laubholzforst				
Charakteristik:	Eschen-Winterlinden-Bergahorn-Hangwald mit typ. Krautschicht; im nördl. Bereich werden Fichte und Lärche häufiger; an der Südspitze randlich kleiner Fichtenstangenbestand				
	Bearbeiter: Erwin Hauser				
lfd. Nummer:	447	Fläche: in m ²	0	Länge in m:	0
Bestandestyp:	0104 Laubwald/Laubholzforst				
Charakteristik:	Eschen-Schwarzerlenau mit Traubenkirschen, inklusive etwas erhöhte Bereiche mit v.a. Esche und Bergahorn				
	Bearbeiter: Erwin Hauser				
lfd. Nummer:	448	Fläche: in m ²	0	Länge in m:	0
Bestandestyp:	0203 Heckenzug				
Charakteristik:	2 junge Laubbaumhecken auf Straßenböschung, v.a. Esche				
	Bearbeiter: Erwin Hauser				

lfd. Nummer:	449	Fläche: in m ²	0	Länge in m:	0
Bestandestyp:	0202 Uferbegleitgehölz				
Charakteristik:	Uferbegleitgehölz/Baumhecke aus v.a. Schwarzerle, weiters Esche, Stieleiche etc.; z.T. sehr lückig und auf Stock gesetzt				
	Bearbeiter: Erwin Hauser				
lfd. Nummer:	450	Fläche: in m ²	0	Länge in m:	0
Bestandestyp:	0402 Fließendes Gewässer				
Charakteristik:	Gerinne in bis zu 1,5m tiefem Graben, tw. stark verkräutet (Bitteres Schaumkraut, Flügel-Braunwurz, Pferdeminze=Mentha longifolia); ca. 30cm breit und geradlinig				
	Bearbeiter: Erwin Hauser				
lfd. Nummer:	451	Fläche: in m ²	0	Länge in m:	0
Bestandestyp:	0401 Stehendes Gewässer				
Charakteristik:	Fischteich, Ufer erscheinen nicht hart verbaut, ca. 100qm				
	Bearbeiter: Erwin Hauser				
lfd. Nummer:	452	Fläche: in m ²	0	Länge in m:	0
Bestandestyp:	0203 Heckenzug				
Charakteristik:	Baumhecke aus v.a. Traubenkirsche, Schwarzerle und Esche (möglicherweise altes Ufergehölz, aber kein Bachbett sichtbar); an einer wenigen qm großen Stelle etwa in der Mitte: Vermässung mit Wasserschwertlilie, Flügel-Braunwurz, Bachbunze, Sumpfdotterblume				
	Bearbeiter: Erwin Hauser				
lfd. Nummer:	453	Fläche: in m ²	0	Länge in m:	0
Bestandestyp:	0102 Nadelwald/Nadelholzforst				
Charakteristik:	Fichtenforst z.T. auf Steilhang				
	Bearbeiter: Erwin Hauser				
lfd. Nummer:	454	Fläche: in m ²	0	Länge in m:	0
Bestandestyp:	0402 Fließendes Gewässer				
Charakteristik:	"Hagleitenbach" ab Losensteinleiten: naturnah, stark mäandrierend, ca. 2m breit im Durchschnitt, Sohle kiesig-schottrig oder - v.a. beim Hang - aus Schlier; Unterlauf vor Hofkirchen 2-3m breit, schottrige Sohle, am Hang z.T. auf Schlier; parallel zu 41521_487 bei Hofkirchen durch Holzwehr auf einer Länge von 80m auf ca. 5m Breite gestaut, zuvor ist der Bach durch Ableitung nach Hofkirchen über kürzerer Strecke nur ein schmales Rinnsal (0,5m Breite)				
	Bearbeiter: Erwin Hauser				
lfd. Nummer:	455	Fläche: in m ²	0	Länge in m:	0
Bestandestyp:	0402 Fließendes Gewässer				
Charakteristik:	2 Altarme des Hagleitenbaches, im Sommer vermutlich ausgetrocknet, teilw. stärker verunkrautet (v.a. Bitteres Schaumkraut)				
	Bearbeiter: Erwin Hauser				
lfd. Nummer:	456	Fläche: in m ²	0	Länge in m:	0
Bestandestyp:	0104 Laubwald/Laubholzforst				
Charakteristik:	Tiefe Au, teilweise Schwarzerlenfeuchtwald mit Unterwuchs aus z.B. Carex cf. acutiformis und Geum urbanum; z.T. Esche dominant, Traubenkirsche häufig beigemischt, lokal auch Bergahorn				
	Bearbeiter: Erwin Hauser				
lfd. Nummer:	457	Fläche: in m ²	0	Länge in m:	0
Bestandestyp:	0104 Laubwald/Laubholzforst				
Charakteristik:	Bergahorn-betonter Hangwald mit Artenreicher Baumschicht: Winterlinde, Stieleiche, Esche sowie forstlich bedingt auch Fichte und Lärche, selten Hainbuche; Krautschicht reich an Ausd. Bingelkraut				
	Bearbeiter: Erwin Hauser				
lfd. Nummer:	458	Fläche: in m ²	0	Länge in m:	0
Bestandestyp:	0102 Nadelwald/Nadelholzforst				
Charakteristik:	Fichtenstangen auf Hang				
	Bearbeiter: Erwin Hauser				

lfd. Nummer:	459	Fläche: in m ²	0	Länge in m:	0
Bestandestyp:	0102 Nadelwald/Nadelholzforst				
Charakteristik:	Älterer Fichtenforst mit einzelnen Laubbäumen				
	Bearbeiter: Erwin Hauser				
lfd. Nummer:	460	Fläche: in m ²	0	Länge in m:	0
Bestandestyp:	99 Erhebungsfläche unbestimmten Typs				
Charakteristik:	Baumkulisse: div. Laubbaumarten				
	Bearbeiter: Erwin Hauser				
lfd. Nummer:	461	Fläche: in m ²	0	Länge in m:	0
Bestandestyp:	0102 Nadelwald/Nadelholzforst				
Charakteristik:	v.a. Fichte, auch Tanne				
	Bearbeiter: Erwin Hauser				
lfd. Nummer:	462	Fläche: in m ²	0	Länge in m:	0
Bestandestyp:	0104 Laubwald/Laubholzforst				
Charakteristik:	Eschen-Bergahorn-Winterlinden-Hangwald mit einzelnen Fichten				
	Bearbeiter: Erwin Hauser				
lfd. Nummer:	463	Fläche: in m ²	0	Länge in m:	0
Bestandestyp:	0306 Neubewaldung/Aufforstung				
Charakteristik:	Laubholzpflanzung (v.a. Esche) auf Kohldistelwiese				
	Bearbeiter: Erwin Hauser				
lfd. Nummer:	464	Fläche: in m ²	0	Länge in m:	0
Bestandestyp:	0307 Feuchtes und nasses Extensivgrünland				
Charakteristik:	Kohldistelwiese, tiefe Austufe, auch reich an Echtem Beinwell (z.T. möglicherweise Einsaat)				
	Bearbeiter: Erwin Hauser				
lfd. Nummer:	465	Fläche: in m ²	0	Länge in m:	0
Bestandestyp:	99 Erhebungsfläche unbestimmten Typs				
Charakteristik:	Parkartiges Privatgrundstück mit randlichen Fichtenstangen und zentral alten, einzelnen Fichten				
	Bearbeiter: Erwin Hauser				
lfd. Nummer:	466	Fläche: in m ²	0	Länge in m:	0
Bestandestyp:	0401 Stehendes Gewässer				
Charakteristik:	Fisch- und Zierteich				
	Bearbeiter: Erwin Hauser				
lfd. Nummer:	467	Fläche: in m ²	0	Länge in m:	0
Bestandestyp:	0402 Fließendes Gewässer				
Charakteristik:	Mühlbach, 1-1,5m breit (inkl. Zuleitung zum Teich 41521_466)				
	Bearbeiter: Erwin Hauser				
lfd. Nummer:	468	Fläche: in m ²	0	Länge in m:	0
Bestandestyp:	0102 Nadelwald/Nadelholzforst				
Charakteristik:	älterer Fichtenforst auf Hang, einzelne Laubbäume				
	Bearbeiter: Erwin Hauser				
lfd. Nummer:	469	Fläche: in m ²	0	Länge in m:	0
Bestandestyp:	0104 Laubwald/Laubholzforst				
Charakteristik:	Eschen-Bergahorn-Schluchtwald, stellenweise Hainbuch überwiegend, selten Rotbuche; am Oberhang auch Stieleichen; eingestreut Fichten; typ. Unterwuchs (Mercurialis perennis, Lamiastrium montanum, Vinca minor, Carex sylvatica etc.); tw. sehr steil und am Bach mit z.T. Schlierwandbildung, die Wände sind oft mit Efeu bewachsen; die Fläche inkludiert zusätzlich sehr schmale Bereiche der Bachau (Esche, Bergahorn, Schwarzerle)				
	Bearbeiter: Erwin Hauser				

lfd. Nummer:	470	Fläche: in m ²	0	Länge in m:	0
Bestandestyp:	0206 Baumreihe, Allee				
Charakteristik:	teilweise sehr lockere Streuobstzeilen				
	Bearbeiter: Erwin Hauser				
lfd. Nummer:	471	Fläche: in m ²	0	Länge in m:	0
Bestandestyp:	0102 Nadelwald/Nadelholzforst				
Charakteristik:	Fichtenstangen bzw. Fichten-Anpflanzung am Hang				
	Bearbeiter: Erwin Hauser				
lfd. Nummer:	472	Fläche: in m ²	0	Länge in m:	0
Bestandestyp:	0103 Laub-Nadel-Mischwald/Laub-Nadelholz-Mischforst				
Charakteristik:	Ältere Fichten mit Laubholz (Hainbuche, Esche, Bergahorn, auch Stieleiche) im Verhältnis etwa 1:1. Ausd. Binkelkraut, Berg-Goldnessel, Wurmfarne				
	Bearbeiter: Erwin Hauser				
lfd. Nummer:	473	Fläche: in m ²	0	Länge in m:	0
Bestandestyp:	0102 Nadelwald/Nadelholzforst				
Charakteristik:	Fichtenstangen in tiefer Austufe				
	Bearbeiter: Erwin Hauser				
lfd. Nummer:	474	Fläche: in m ²	0	Länge in m:	0
Bestandestyp:	0104 Laubwald/Laubholzforst				
Charakteristik:	Gehölz aus Esche, Traubenkirsche, Schwarzerle v.a.; Westteil ohne Bachbett, Ostteil bachbegleitend; Echte Nelkenwurz (Geum urbanum), Kratzbeere (Rubus caesius), Zaungiersch (Aegopodium podagraria); inklusive Waldstück um Weiher 41521_476				
	Bearbeiter: Erwin Hauser				
lfd. Nummer:	475	Fläche: in m ²	0	Länge in m:	0
Bestandestyp:	0307 Feuchtes und nasses Extensivgrünland				
Charakteristik:	Kohldistelreiche Wiese				
	Bearbeiter: Erwin Hauser				
lfd. Nummer:	476	Fläche: in m ²	0	Länge in m:	0
Bestandestyp:	0401 Stehendes Gewässer				
Charakteristik:	Ca. 100qm großer, naturnaher Weiher, ganz mit Kleiner Wasserlinse (Lemna minor) bedeckt, unbewirtschaftet				
	Bearbeiter: Erwin Hauser				
lfd. Nummer:	477	Fläche: in m ²	0	Länge in m:	0
Bestandestyp:	0402 Fließendes Gewässer				
Charakteristik:	wasserführender Wiesengraben, 30cm breit und maximal 50cm tief, randlich Großseggen				
	Bearbeiter: Erwin Hauser				
lfd. Nummer:	478	Fläche: in m ²	0	Länge in m:	0
Bestandestyp:	0402 Fließendes Gewässer				
Charakteristik:	Quellbach, 30-40cm breit, fließt in 41521_454; offenbar Gemeindegrenze				
	Bearbeiter: Erwin Hauser				
lfd. Nummer:	479	Fläche: in m ²	0	Länge in m:	0
Bestandestyp:	0401 Stehendes Gewässer				
Charakteristik:	naturnaher Waldweiher, ca. 50qm, ohne Vegetation, nicht bewirtschaftet				
	Bearbeiter: Erwin Hauser				
lfd. Nummer:	480	Fläche: in m ²	0	Länge in m:	0
Bestandestyp:	0402 Fließendes Gewässer				
Charakteristik:	Zwei Quellbäche, 0,5m breit, nicht verkrautet				
	Bearbeiter: Erwin Hauser				

lfd. Nummer:	481	Fläche: in m ²	0	Länge in m:	0
Bestandestyp:	0401 Stehendes Gewässer				
Charakteristik:	Kleines Betonbecken (Fische)				
	Bearbeiter: Erwin Hauser				
lfd. Nummer:	482	Fläche: in m ²	0	Länge in m:	0
Bestandestyp:	0402 Fließendes Gewässer				
Charakteristik:	Quellbach, 0,5-1m breit, z.T. mit Bitterem Schaumkraut verkrautet				
	Bearbeiter: Erwin Hauser				
lfd. Nummer:	484	Fläche: in m ²	0	Länge in m:	0
Bestandestyp:	0401 Stehendes Gewässer				
Charakteristik:	Zwei Waldweiher, je ca. 80qm, unbewirtschaftet, unverbaute Steilufer				
	Bearbeiter: Erwin Hauser				
lfd. Nummer:	488	Fläche: in m ²	0	Länge in m:	0
Bestandestyp:	0104 Laubwald/Laubholzforst				
Charakteristik:	Bachbegleitende Laubholzaue, v.a. Esche, Schwarzerle und Traubenkirsche, lokal auch Bergahorn; Geum urbanum, bei Aufweitung unterhalb des Bauernhofes auch rasig Carex acutiformis, Brennesseln, Zaungiersch etc.				
	Bearbeiter: Erwin Hauser				
lfd. Nummer:	489	Fläche: in m ²	0	Länge in m:	0
Bestandestyp:	0104 Laubwald/Laubholzforst				
Charakteristik:	Eschen-Bergahorn-Schluchtwald, z.T. weiters reich an Hainbuche, eingestreut Stieleiche und Fichte, im Nordteil ist der Hang flacher, dort ist die Schwarzerle häufig; Unterwuchs: Wurmfarn, Ausd. Bingelkraut, lokal Wimpersegge (Carex pilosa)				
	Bearbeiter: Erwin Hauser				
lfd. Nummer:	490	Fläche: in m ²	0	Länge in m:	0
Bestandestyp:	0102 Nadelwald/Nadelholzforst				
Charakteristik:	Fichtenforst/-stangen auf Hang				
	Bearbeiter: Erwin Hauser				
lfd. Nummer:	491	Fläche: in m ²	0	Länge in m:	0
Bestandestyp:	0401 Stehendes Gewässer				
Charakteristik:	Angaben von Werner Weißmair Frühjahr 2002 (Amphibienkartierung): kl. Weiherrest in Grube, ca. 30qm Wasserfläche, früher größer, Flächenverlust durch Verfüllen mit Bauschutt, rundherum vermehrt junges Laubgehölz				
	Bearbeiter: Erwin Hauser				
lfd. Nummer:	492	Fläche: in m ²	0	Länge in m:	0
Bestandestyp:	0104 Laubwald/Laubholzforst				
Charakteristik:	Eschenwald in 3m tiefen Graben, beigemengt Schwarzerle, Krautschicht wenig anspruchsvoll				
	Bearbeiter: Erwin Hauser				
lfd. Nummer:	493	Fläche: in m ²	0	Länge in m:	0
Bestandestyp:	0202 Uferbegleitgehölz				
Charakteristik:	Bruchweidendom. Gehölz, etwas Schwarzerle (in kl. Graben, nicht wasserführend zur Kartierungszeit)				
	Bearbeiter: Erwin Hauser				
lfd. Nummer:	494	Fläche: in m ²	0	Länge in m:	0
Bestandestyp:	0402 Fließendes Gewässer				
Charakteristik:	Kleiner Waldbach, naturnah mäandrierend, ohne Vegetation				
	Bearbeiter: Erwin Hauser				
lfd. Nummer:	495	Fläche: in m ²	0	Länge in m:	0
Bestandestyp:	0401 Stehendes Gewässer				
Charakteristik:	Betoniertes Fischzuchtbecken, ca. 30qm				
	Bearbeiter: Erwin Hauser				

lfd. Nummer:	496	Fläche: in m ²	0	Länge in m:	0
Bestandestyp:	0401 Stehendes Gewässer				
Charakteristik:	Weiher, zur Kartierungszeit im September geringer Wasserstand, wenig Röhricht im Wasser				
	Bearbeiter: Erwin Hauser				
lfd. Nummer:	497	Fläche: in m ²	0	Länge in m:	0
Bestandestyp:	0202 Uferbegleitgehölz				
Charakteristik:	Weiden-dominiert				
	Bearbeiter: Erwin Hauser				
lfd. Nummer:	498	Fläche: in m ²	0	Länge in m:	0
Bestandestyp:	0401 Stehendes Gewässer				
Charakteristik:	Fisch-/zierteich				
	Bearbeiter: Erwin Hauser				
lfd. Nummer:	499	Fläche: in m ²	0	Länge in m:	0
Bestandestyp:	0401 Stehendes Gewässer				
Charakteristik:	Schloßteich (Schloß Losensteinleithen), randlich an Südseite mit Schilf				
	Bearbeiter: Erwin Hauser				
lfd. Nummer:	500	Fläche: in m ²	0	Länge in m:	0
Bestandestyp:	0103 Laub-Nadel-Mischwald/Laub-Nadelholz-Mischforst				
Charakteristik:	70% Fichte, 30% Laubholz (Hainbuche, Esche, etc.)				
	Bearbeiter: Erwin Hauser				
lfd. Nummer:	501	Fläche: in m ²	0	Länge in m:	0
Bestandestyp:	0206 Baumreihe, Allee				
Charakteristik:	Sehr lockere Streuobstzeile auf stark eutrophierter Böschung (Wiesenbrache mit Brennesseln)				
	Bearbeiter: Erwin Hauser				
lfd. Nummer:	502	Fläche: in m ²	0	Länge in m:	0
Bestandestyp:	0206 Baumreihe, Allee				
Charakteristik:	Alte Streuobstzeile auf schmaler Wiesenbrache				
	Bearbeiter: Erwin Hauser				
lfd. Nummer:	503	Fläche: in m ²	0	Länge in m:	0
Bestandestyp:	0203 Heckenzug				
Charakteristik:	Dichte Strauchhecke an Böschungsoberkante (Laubhölzer, div. Arten)				
	Bearbeiter: Erwin Hauser				
lfd. Nummer:	504	Fläche: in m ²	0	Länge in m:	0
Bestandestyp:	0104 Laubwald/Laubholzforst				
Charakteristik:	Jungbäume und Gebüsch (alles Laubholz) auf ausgeflachter Böschung				
	Bearbeiter: Erwin Hauser				
lfd. Nummer:	505	Fläche: in m ²	0	Länge in m:	0
Bestandestyp:	0102 Nadelwald/Nadelholzforst				
Charakteristik:	Fichtenforst mit Fichtenpflanzung, einzelne Stieleichen				
	Bearbeiter: Erwin Hauser				
lfd. Nummer:	506	Fläche: in m ²	0	Länge in m:	0
Bestandestyp:	0104 Laubwald/Laubholzforst				
Charakteristik:	Waldrest mit reichlich Stieleiche, weilers Winterlinde				
	Bearbeiter: Erwin Hauser				
lfd. Nummer:	507	Fläche: in m ²	0	Länge in m:	0
Bestandestyp:	0104 Laubwald/Laubholzforst				
Charakteristik:	Espe, Stieleiche, Esche, Hängebirke; haupts. Jungwald				
	Bearbeiter: Erwin Hauser				

lfd. Nummer:	508	Fläche: in m ²	0	Länge in m:	0
Bestandestyp:	0104 Laubwald/Laubholzforst				
Charakteristik:	haupts. Esche und Stieleiche, in Gruppen auch Fichte (ca. 15%)				
	Bearbeiter: Erwin Hauser				
lfd. Nummer:	509	Fläche: in m ²	0	Länge in m:	0
Bestandestyp:	0203 Heckenzug				
Charakteristik:	Strauchhecke (Grauweiden, Blutroter Hartriegel, etc.)				
	Bearbeiter: Erwin Hauser				
lfd. Nummer:	510	Fläche: in m ²	0	Länge in m:	0
Bestandestyp:	0206 Baumreihe, Allee				
Charakteristik:	Ital. Schwarzpappel (Pyramidenpappel)				
	Bearbeiter: Erwin Hauser				
lfd. Nummer:	511	Fläche: in m ²	0	Länge in m:	0
Bestandestyp:	0207 Markanter Einzelbaum				
Charakteristik:	2 Streuobstbäume (Birne)				
	Bearbeiter: Erwin Hauser				
lfd. Nummer:	512	Fläche: in m ²	0	Länge in m:	0
Bestandestyp:	0206 Baumreihe, Allee				
Charakteristik:	Streuobstzeile				
	Bearbeiter: Erwin Hauser				
lfd. Nummer:	513	Fläche: in m ²	0	Länge in m:	0
Bestandestyp:	0104 Laubwald/Laubholzforst				
Charakteristik:	auf steiler Böschung, v.a. Esche				
	Bearbeiter: Erwin Hauser				
lfd. Nummer:	515	Fläche: in m ²	0	Länge in m:	0
Bestandestyp:	0104 Laubwald/Laubholzforst				
Charakteristik:	Hasel, Stieleiche, auch Esche, auf Steilhang; z.T. als Niederwald; reich an Leberblümchen				
	Bearbeiter: Erwin Hauser				
lfd. Nummer:	516	Fläche: in m ²	0	Länge in m:	0
Bestandestyp:	0104 Laubwald/Laubholzforst				
Charakteristik:	Dichter Bergahorn-Jungwald (auf ehemaliger Müllkippe)				
	Bearbeiter: Erwin Hauser				
lfd. Nummer:	517	Fläche: in m ²	0	Länge in m:	0
Bestandestyp:	0102 Nadelwald/Nadelholzforst				
Charakteristik:	Fichtenstangen ("Pfarrholz")				
	Bearbeiter: Erwin Hauser				
lfd. Nummer:	518	Fläche: in m ²	0	Länge in m:	0
Bestandestyp:	0103 Laub-Nadel-Mischwald/Laub-Nadelholz-Mischforst				
Charakteristik:	Umzäuntes Privatgrundstück mit Haus und Mischwald (z.T. Fichtenstangen)				
	Bearbeiter: Erwin Hauser				
lfd. Nummer:	519	Fläche: in m ²	0	Länge in m:	0
Bestandestyp:	030802 Mesophile, "bunte" Fettwiese und die meisten Magerrasen, -weiden				
Charakteristik:	Trockene Salbei-Glatthaferwiese, Wiesensalbei sehr häufig, zum Teil sogar mit Aufrechter Trespe				
	Bearbeiter: Erwin Hauser				
lfd. Nummer:	520	Fläche: in m ²	0	Länge in m:	0
Bestandestyp:	0104 Laubwald/Laubholzforst				
Charakteristik:	Stieleichen-Winterlinden-reicher Wald auf leichtem Hang, im Südwesten Jungwald aus v.a. Traubenkirsche; Unterwuchs: Lamiastrum montanum, Aegopodium podagraria, selterer auch Paris quadrifolia				
	Bearbeiter: Erwin Hauser				

lfd. Nummer:	521	Fläche: in m ²	0	Länge in m:	0
Bestandestyp:	0306 Neubewaldung/Aufforstung				
Charakteristik:	Fichtenpflanzung				
	Bearbeiter: Erwin Hauser				
lfd. Nummer:	522	Fläche: in m ²	0	Länge in m:	0
Bestandestyp:	0203 Heckenzug				
Charakteristik:	Älteres Eschengehölz entlang eines 2m tiefen Grabens				
	Bearbeiter: Erwin Hauser				
lfd. Nummer:	523	Fläche: in m ²	0	Länge in m:	0
Bestandestyp:	0207 Markanter Einzelbaum				
Charakteristik:	Fichte				
	Bearbeiter: Erwin Hauser				
lfd. Nummer:	524	Fläche: in m ²	0	Länge in m:	0
Bestandestyp:	030802 Mesophile, "bunte" Fettwiese und die meisten Magerrasen, -weiden				
Charakteristik:	Wiesenböschung: südexponierter Teil reich an Wiesensalbei, auch Arzneiquendel und Karthäusernelken; westexponierter Teil mit Tormentill und Habichtskraut (Hieracium cf. pilosella), sehr selten auch Wiesensalbei, Karthäusernelke und Großblütige Brunelle				
	Bearbeiter: Erwin Hauser				
lfd. Nummer:	525	Fläche: in m ²	0	Länge in m:	0
Bestandestyp:	99 Erhebungsfläche unbestimmten Typs				
Charakteristik:	Baumkulisse: jüngeres Laubgehölz				
	Bearbeiter: Erwin Hauser				
lfd. Nummer:	526	Fläche: in m ²	0	Länge in m:	0
Bestandestyp:	0203 Heckenzug				
Charakteristik:	älteres Eschengehölz auf Böschung				
	Bearbeiter: Erwin Hauser				
lfd. Nummer:	527	Fläche: in m ²	0	Länge in m:	0
Bestandestyp:	0203 Heckenzug				
Charakteristik:	5m breite artenreiche Strauchhecke, Laubgehölze				
	Bearbeiter: Erwin Hauser				
lfd. Nummer:	528	Fläche: in m ²	0	Länge in m:	0
Bestandestyp:	0104 Laubwald/Laubholzforst				
Charakteristik:	Eschenwald, am Westrand dominiert von Winterlinde, auch eine kleine Fichtenpflanzung				
	Bearbeiter: Erwin Hauser				
lfd. Nummer:	529	Fläche: in m ²	0	Länge in m:	0
Bestandestyp:	0204 Streuobstbestand (Streuobstwiese/-weide, Obstbaumreihen)				
Charakteristik:					
	Bearbeiter: Erwin Hauser				
lfd. Nummer:	530	Fläche: in m ²	0	Länge in m:	0
Bestandestyp:	0203 Heckenzug				
Charakteristik:	Artenreiche Strauchhecke, Laubgehölze				
	Bearbeiter: Erwin Hauser				
lfd. Nummer:	531	Fläche: in m ²	0	Länge in m:	0
Bestandestyp:	0203 Heckenzug				
Charakteristik:	Artenreiche Strauchhecke, Laubgehölze				
	Bearbeiter: Erwin Hauser				
lfd. Nummer:	532	Fläche: in m ²	0	Länge in m:	0
Bestandestyp:	0104 Laubwald/Laubholzforst				
Charakteristik:	Bodenfrischer Schwarzerlenwald				
	Bearbeiter: Erwin Hauser				

lfd. Nummer:	533	Fläche: in m ²	0	Länge in m:	0
Bestandestyp:	0104 Laubwald/Laubholzforst				
Charakteristik:	Eschen-Stieleichenwald mit Schwarzerlen im Unterwuchs, frisch				
	Bearbeiter: Erwin Hauser				
lfd. Nummer:	534	Fläche: in m ²	0	Länge in m:	0
Bestandestyp:	0104 Laubwald/Laubholzforst				
Charakteristik:	Eschen-Schwarzerlen-Hängebirkenwald, frischer Boden; Carex cf. brizoides und Brombeeren als Unterwuchs				
	Bearbeiter: Erwin Hauser				
lfd. Nummer:	535	Fläche: in m ²	0	Länge in m:	0
Bestandestyp:	0401 Stehendes Gewässer				
Charakteristik:	Weiher (Folie?) mit Igelkolben (Sparganium erectum ssp. neglectum, reife Früchte vorhanden) und Rohrkolben (Typha latifolia), rundherum junge Schwarzerlen				
	Bearbeiter: Erwin Hauser				
lfd. Nummer:	536	Fläche: in m ²	0	Länge in m:	0
Bestandestyp:	0104 Laubwald/Laubholzforst				
Charakteristik:	Eschen-Stieleichenwald mit Hasel-Strauchschicht, artenreicher Krautschicht (Galium sylvaticum, Maianthemum, Convallaria, Festuca heterophylla etc.), eher trockener				
	Bearbeiter: Erwin Hauser				
lfd. Nummer:	537	Fläche: in m ²	0	Länge in m:	0
Bestandestyp:	0104 Laubwald/Laubholzforst				
Charakteristik:	Eschenwald, frisch bis trockener (trockener v.a. im Norden, hier dom. Hainbuche), artenreiche Krautschicht				
	Bearbeiter: Erwin Hauser				
lfd. Nummer:	538	Fläche: in m ²	0	Länge in m:	0
Bestandestyp:	0102 Nadelwald/Nadelholzforst				
Charakteristik:	Fichtenstangen, dazw. Laubholznesten (v.a. Esche)				
	Bearbeiter: Erwin Hauser				
lfd. Nummer:	539	Fläche: in m ²	0	Länge in m:	0
Bestandestyp:	0104 Laubwald/Laubholzforst				
Charakteristik:	Bergahorn-Eschen-Wald, auch Stieleiche				
	Bearbeiter: Erwin Hauser				
lfd. Nummer:	540	Fläche: in m ²	0	Länge in m:	0
Bestandestyp:	0102 Nadelwald/Nadelholzforst				
Charakteristik:	Fichtenforst, einzelne Laubbäume				
	Bearbeiter: Erwin Hauser				
lfd. Nummer:	541	Fläche: in m ²	0	Länge in m:	0
Bestandestyp:	0104 Laubwald/Laubholzforst				
Charakteristik:	Stieleichenreicher Laubwald, frisch bis - seltener - trockener; weiters häufig: Hängebirke, Hasel; seltener: Winterlinde, Schwarzerle; anspruchsvolle Krautschicht				
	Bearbeiter: Erwin Hauser				
lfd. Nummer:	542	Fläche: in m ²	0	Länge in m:	0
Bestandestyp:	0102 Nadelwald/Nadelholzforst				
Charakteristik:	Fichtenforst, einzelne Laubbäume				
	Bearbeiter: Erwin Hauser				
lfd. Nummer:	543	Fläche: in m ²	0	Länge in m:	0
Bestandestyp:	0103 Laub-Nadel-Mischwald/Laub-Nadelholz-Mischforst				
Charakteristik:	Jungfichten und Laubhölzer (v.a. Hängebirke)				
	Bearbeiter: Erwin Hauser				

lfd. Nummer:	544	Fläche: in m ²	0	Länge in m:	0
Bestandestyp:	0104 Laubwald/Laubholzforst				
Charakteristik:	Hängebirke, Moorbirke (!), Stieleiche, Vogelkirsche; Unterwuchs: Brombeere, Seegrassesge (Carex brizoides), z.T. mit Erdaushub planiert				
	Bearbeiter: Erwin Hauser				
lfd. Nummer:	545	Fläche: in m ²	0	Länge in m:	0
Bestandestyp:	0102 Nadelwald/Nadelholzforst				
Charakteristik:	Fichtenforst				
	Bearbeiter: Erwin Hauser				
lfd. Nummer:	546	Fläche: in m ²	0	Länge in m:	0
Bestandestyp:	0104 Laubwald/Laubholzforst				
Charakteristik:	2 Flächen mit v.a. Jungwald aus Schwarzerle, Espe, Hasel etc. (je nach Bodenfeuchte, feucht bis frisch; wahrsch. Aufwuchs auf älterer Windbruchfläche); Nordast der gewinkelten Fläche: Altbestand aus v.a. Stieleiche und Esche				
	Bearbeiter: Erwin Hauser				
lfd. Nummer:	547	Fläche: in m ²	0	Länge in m:	0
Bestandestyp:	0104 Laubwald/Laubholzforst				
Charakteristik:	Südrand als reifer Eschenwald, der Rest setzt sich aus einem Jungwald mit Pioniergehölzen (z.B. Hängebirke) und Sträuchern (z.B. Hasel) mit wenigen Überhältern (Esche meist) zusammen; Krautschicht artenreich und anspruchsvoll				
	Bearbeiter: Erwin Hauser				
lfd. Nummer:	548	Fläche: in m ²	0	Länge in m:	0
Bestandestyp:	0102 Nadelwald/Nadelholzforst				
Charakteristik:	Fichtenstangen				
	Bearbeiter: Erwin Hauser				
lfd. Nummer:	549	Fläche: in m ²	0	Länge in m:	0
Bestandestyp:	0102 Nadelwald/Nadelholzforst				
Charakteristik:	Fichtenstangen				
	Bearbeiter: Erwin Hauser				
lfd. Nummer:	550	Fläche: in m ²	0	Länge in m:	0
Bestandestyp:	0104 Laubwald/Laubholzforst				
Charakteristik:	Vorwald/Dickung - Esche, Schwarzerle etc.				
	Bearbeiter: Erwin Hauser				
lfd. Nummer:	551	Fläche: in m ²	0	Länge in m:	0
Bestandestyp:	0207 Markanter Einzelbaum				
Charakteristik:	Alte Winterlinde				
	Bearbeiter: Erwin Hauser				
lfd. Nummer:	552	Fläche: in m ²	0	Länge in m:	0
Bestandestyp:	030302 Sukzessionsfläche des trockenen Extensivgrünlandes mit oder ohne jüngerem Gehölzaufwuchs				
Charakteristik:	Eutrophierte, Südexponierte Wiesenbrache auf Böschung - noch Reste wertvoller Vegetation erkennbar (z.B. Betonica officinalis), aber sehr spärlich				
	Bearbeiter: Erwin Hauser				
lfd. Nummer:	553	Fläche: in m ²	0	Länge in m:	0
Bestandestyp:	030802 Mesophile, "bunte" Fettwiese und die meisten Magerrasen, -weiden				
Charakteristik:	SW-exponierte Wiesenböschung, bewirtschaftet, reichlich Wiesensalbei und Witwenblume (Knautia arvensis) - sehr bunter Blühaspekt				
	Bearbeiter: Erwin Hauser				
lfd. Nummer:	554	Fläche: in m ²	0	Länge in m:	0
Bestandestyp:	0203 Heckenzug				
Charakteristik:	Junge Blaufichtenzeile				
	Bearbeiter: Erwin Hauser				

lfd. Nummer:	556	Fläche: in m ²	0	Länge in m:	0
Bestandestyp:	030801 Trocken-, Halbtrockenrasen und Grusfluren einschließlich der bodensauren Halbtrockenrasen und (Silikat-)Grusfluren				
Charakteristik:	Halbtrockenrasen auf 3m hoher, südexponierter Böschung bei Straße (leitet zu Salbei-Glatthaferwiese über); Aufrechte Trespe, auch Glatthafer und Furchenschwingel häufig; weiters Karthäusernelke, Milder Mauerpfeffer (Sedum sexangulare) und 2 Trupps des Bartgrases (Bothriochloa ischaemum); sehr häufig: Wiesensalbei				
	Bearbeiter: Erwin Hauser				
lfd. Nummer:	558	Fläche: in m ²	0	Länge in m:	0
Bestandestyp:	0102 Nadelwald/Nadelholzforst				
Charakteristik:	Fichtenforst				
	Bearbeiter: Erwin Hauser				
lfd. Nummer:	559	Fläche: in m ²	0	Länge in m:	0
Bestandestyp:	0102 Nadelwald/Nadelholzforst				
Charakteristik:	Fichtenforst				
	Bearbeiter: Erwin Hauser				
lfd. Nummer:	560	Fläche: in m ²	0	Länge in m:	0
Bestandestyp:	0102 Nadelwald/Nadelholzforst				
Charakteristik:	Fichtenforst				
	Bearbeiter: Erwin Hauser				
lfd. Nummer:	565	Fläche: in m ²	0	Länge in m:	0
Bestandestyp:	030802 Mesophile, "bunte" Fettwiese und die meisten Magerrasen, -weiden				
Charakteristik:	Salbei-Glatthaferwiese (im Oberhang =Nord: Übergang zu Halbtrockenrasen)				
	Bearbeiter: Erwin Hauser				
lfd. Nummer:	566	Fläche: in m ²	0	Länge in m:	0
Bestandestyp:	0201 Kleinstwaldfläche ("Feldgehölz"), Gebüsch oder Baumgruppe unter 1000m²				
Charakteristik:	Laubgehölz				
	Bearbeiter: Erwin Hauser				
lfd. Nummer:	567	Fläche: in m ²	0	Länge in m:	0
Bestandestyp:	030302 Sukzessionsfläche des trockenen Extensivgrünlandes mit oder ohne jüngerem Gehölzaufwuchs				
Charakteristik:	Verbrachter/verbuschender Halbtrockenrasen. Dominierend Aufrechte Trespe, Vorkommen von Karthäusernelke, Zypressenwolfsmilch, Wiesensalbei, Quirlsalbei. Hochwertige Fläche aus Naturschutzsicht!				
	Bearbeiter: Erwin Hauser				
lfd. Nummer:	568	Fläche: in m ²	0	Länge in m:	0
Bestandestyp:	0305 Sukzessionsfläche auf ehemaligen Abbaufächen geogener Rohstoffe				
Charakteristik:	Aufgelassener Steinbruch mit Hochstauden- und Hochgrasbewuchs.				
	Bearbeiter: Erwin Hauser				
lfd. Nummer:	569	Fläche: in m ²	0	Länge in m:	0
Bestandestyp:	0104 Laubwald/Laubholzforst				
Charakteristik:	Kleines Laubgehölz aus v.a. Esche und Salweide				
	Bearbeiter: Erwin Hauser				
lfd. Nummer:	570	Fläche: in m ²	0	Länge in m:	0
Bestandestyp:	0308 Trockenes und halbtrockenes, i.d.R. nährstoffarmes Grünland, Borstgrasrasen und bodensaure Zwergstrauchheiden				
Charakteristik:	Extensives Grünland auf Böschung, Wiese (zur Kartierungszeit z.T. gemäht), zum Teil wohl nachbeweidet (Weidezaun). Mäßig nährstoffreich: Glatthafer, Goldhafer, reichlich Ruchgras, Kammgras, teilweise Margeriten.				
	Bearbeiter: Erwin Hauser				

lfd. Nummer:	571	Fläche: in m ²	0	Länge in m:	0
Bestandestyp:	0207 Markanter Einzelbaum				
Charakteristik:	Roßkastanie				
	Bearbeiter: Erwin Hauser				
lfd. Nummer:	572	Fläche: in m ²	0	Länge in m:	0
Bestandestyp:	0203 Heckenzug				
Charakteristik:	Traubenkirschendom. Gehölz an Graben, offenbar nur selten wasserführend				
	Bearbeiter: Erwin Hauser				
lfd. Nummer:	573	Fläche: in m ²	0	Länge in m:	0
Bestandestyp:	0102 Nadelwald/Nadelholzforst				
Charakteristik:	Dichter Fichtenforst				
	Bearbeiter: Erwin Hauser				
lfd. Nummer:	574	Fläche: in m ²	0	Länge in m:	0
Bestandestyp:	0104 Laubwald/Laubholzforst				
Charakteristik:	Laubwald mit etwa 15% Fichtenanteil; östliche Hälfte: Schwarzerle, Esche, Stieleiche mit hohem Anteil an Moorbirke (!), weniger Hängebirke; westliche Hälfte: v.a. alte Stieleichen; Oberboden offenbar sekundär und planiert, Krautschicht v.a. aus Brombeere und Seegrassegge (Carex brizoides)				
	Bearbeiter: Erwin Hauser				
lfd. Nummer:	575	Fläche: in m ²	0	Länge in m:	0
Bestandestyp:	030802 Mesophile, "bunte" Fettwiese und die meisten Magerrasen, -weiden				
Charakteristik:	Mähwiese auf sehr steilem Osthang, nährstoffreich, aber von großem Entwicklungspotential; ohne Wiesensalbei, häufig Wiesenflockenblume				
	Bearbeiter: Erwin Hauser				
lfd. Nummer:	576	Fläche: in m ²	0	Länge in m:	0
Bestandestyp:	0308 Trockenes und halbtrockenes, i.d.R. nährstoffarmes Grünland, Borstgrasrasen und bodensaure Zwergstrauchheiden				
Charakteristik:	Schafweide auf SO-Hang, sehr reich an Arzneiquendel; weiters häufig: Stachys recta, Campanula rotundifolia, Teucrium chamaedrys, Salvia verticillata, Agrimonia eupatoria				
	Bearbeiter: Erwin Hauser				
lfd. Nummer:	577	Fläche: in m ²	0	Länge in m:	0
Bestandestyp:	030302 Sukzessionsfläche des trockenen Extensivgrünlandes mit oder ohne jüngerem Gehölzaufwuchs				
Charakteristik:	Rest eines Halbtrockenrasens, stark mit Fiederzwenke vergrast; NW-exponiert; reichlich Eschenanflug; häufig: Agrimonia eupatoria; seltener: Salvia pratensis, Melampyrum nemorosum, Centaurea scabiosa; bereits ziemlich artenarm				
	Bearbeiter: Erwin Hauser				
lfd. Nummer:	578	Fläche: in m ²	0	Länge in m:	0
Bestandestyp:	030302 Sukzessionsfläche des trockenen Extensivgrünlandes mit oder ohne jüngerem Gehölzaufwuchs				
Charakteristik:	Unbewirtschafteter Halbtrockenrasen, unverboscht, Vegetation hochwüchsig; Skabiosen-Flockenblume, Wiesensalbei, Quirlsalbei, Zypressenwolfsmilch, Rundblättrige Glockenblume, Echter Odermenning, Echtes Labkraut, Kuhauge (Buphthalmum salicifolium); im Oberhang eutrophiert (Brennessel)				
	Bearbeiter: Erwin Hauser				
lfd. Nummer:	579	Fläche: in m ²	0	Länge in m:	0
Bestandestyp:	0203 Heckenzug				
Charakteristik:	Lärchen auf ehemaliger Wiesenböschung, Krautschicht nsf. wenig interessant				
	Bearbeiter: Erwin Hauser				
lfd. Nummer:	580	Fläche: in m ²	0	Länge in m:	0
Bestandestyp:	0206 Baumreihe, Allee				
Charakteristik:	Streuobstwiese auf Ostböschung				
	Bearbeiter: Erwin Hauser				

lfd. Nummer:	581	Fläche: in m ²	0	Länge in m:	0
Bestandestyp:	030302 Sukzessionsfläche des trockenen Extensivgrünlandes mit oder ohne jüngerem Gehölzaufwuchs				
Charakteristik:	Offenbar selten gemähte (noch unverbüschte) oder noch nicht lange brachgefallenen Salbeiglatthaferwiese auf 2 relativ niedrigen Böschungen, dazwischen eine (nicht aufgenommene) ebene Fettwiese. Vereinzelt spezialisierte Arten kommen vor: Nordisches Labkraut (Galium boreale s.str.), Echtes Labkraut, Karthäusernelke, Großer Ehrenpreis (Veronica teucrium s.str.).				
	Bearbeiter: Erwin Hauser				
lfd. Nummer:	582	Fläche: in m ²	0	Länge in m:	0
Bestandestyp:	030302 Sukzessionsfläche des trockenen Extensivgrünlandes mit oder ohne jüngerem Gehölzaufwuchs				
Charakteristik:	Thermophiler Waldsaum, mit Fiederzwenke vergrast, brach; ohne Gehölze; Buphthalmum salicifolium, Melampyrum nemorosum, Galium verum, Campanula rotundifolia, Salvia pratensis				
	Bearbeiter: Erwin Hauser				
lfd. Nummer:	583	Fläche: in m ²	0	Länge in m:	0
Bestandestyp:	0102 Nadelwald/Nadelholzforst				
Charakteristik:	Fichtenstangen auf Hang				
	Bearbeiter: Erwin Hauser				
lfd. Nummer:	584	Fläche: in m ²	0	Länge in m:	0
Bestandestyp:	99 Erhebungsfläche unbestimmten Typs				
Charakteristik:	Baumkulisse: Laubbäume (v.a. Esche)				
	Bearbeiter: Erwin Hauser				
lfd. Nummer:	585	Fläche: in m ²	0	Länge in m:	0
Bestandestyp:	0104 Laubwald/Laubholzforst				
Charakteristik:	Wärmeliebender Hainbuchenwald (Galio sylvatici-Carpinetum) mit Esche, Bergahorn, Stieleiche; Hasel sehr häufig; Galium sylvaticum, Festuca heterophylla, Melittis melissophyllum				
	Bearbeiter: Erwin Hauser				
lfd. Nummer:	586	Fläche: in m ²	0	Länge in m:	0
Bestandestyp:	0206 Baumreihe, Allee				
Charakteristik:	Streuobstzeile auf Brachestreifen (Brennesselbestand)				
	Bearbeiter: Erwin Hauser				
lfd. Nummer:	587	Fläche: in m ²	0	Länge in m:	0
Bestandestyp:	0206 Baumreihe, Allee				
Charakteristik:	Sehr lockere Streuobstzeile (nur noch 3 Bäume)				
	Bearbeiter: Erwin Hauser				
lfd. Nummer:	588	Fläche: in m ²	0	Länge in m:	0
Bestandestyp:	0206 Baumreihe, Allee				
Charakteristik:	Streuobstzeile				
	Bearbeiter: Erwin Hauser				
lfd. Nummer:	589	Fläche: in m ²	0	Länge in m:	0
Bestandestyp:	0206 Baumreihe, Allee				
Charakteristik:	Streuobstzeile				
	Bearbeiter: Erwin Hauser				
lfd. Nummer:	590	Fläche: in m ²	0	Länge in m:	0
Bestandestyp:	0207 Markanter Einzelbaum				
Charakteristik:	Alter Apfelbaum (Streuobst)				
	Bearbeiter: Erwin Hauser				
lfd. Nummer:	591	Fläche: in m ²	0	Länge in m:	0
Bestandestyp:	0203 Heckenzug				
Charakteristik:	Laubholz aus Jungbäumen und dichtem Strauchwerk				
	Bearbeiter: Erwin Hauser				

lfd. Nummer:	592	Fläche: in m ²	0	Länge in m:	0
Bestandestyp:	0104 Laubwald/Laubholzforst				
Charakteristik:	Feldgehölz aus Esche und Schwarzerle				
	Bearbeiter: Erwin Hauser				
lfd. Nummer:	593	Fläche: in m ²	0	Länge in m:	0
Bestandestyp:	0206 Baumreihe, Allee				
Charakteristik:	Streuobstzeile				
	Bearbeiter: Erwin Hauser				
lfd. Nummer:	594	Fläche: in m ²	0	Länge in m:	0
Bestandestyp:	0207 Markanter Einzelbaum				
Charakteristik:	Birnbäume (Streuobst)				
	Bearbeiter: Erwin Hauser				
lfd. Nummer:	595	Fläche: in m ²	0	Länge in m:	0
Bestandestyp:	0308 Trockenes und halbtrockenes, i.d.R. nährstoffarmes Grünland, Borstgrasrasen und bodensaure Zwergstrauchheiden				
Charakteristik:	Rinderweide mit Streuobstbestand auf Böschung, mäßig nährstoffreich und extensiv, von der Vegetation v.a. im Süden ähnlich wie Nr. 41521_570; v.a. im Norden: Quirlsalbei, Wiesensalbei, Arzneiquendel, Echter Odermenning				
	Bearbeiter: Erwin Hauser				
lfd. Nummer:	596	Fläche: in m ²	0	Länge in m:	0
Bestandestyp:	0104 Laubwald/Laubholzforst				
Charakteristik:	Feldgehölz v.a. Esche und Traubenkirsche				
	Bearbeiter: Erwin Hauser				
lfd. Nummer:	597	Fläche: in m ²	0	Länge in m:	0
Bestandestyp:	0104 Laubwald/Laubholzforst				
Charakteristik:	Esche, Hainbuche, Stieleiche, Hasel; auch Moorbirke (!)				
	Bearbeiter: Erwin Hauser				
lfd. Nummer:	598	Fläche: in m ²	0	Länge in m:	0
Bestandestyp:	0206 Baumreihe, Allee				
Charakteristik:	Streuobstzeile				
	Bearbeiter: Erwin Hauser				
lfd. Nummer:	599	Fläche: in m ²	0	Länge in m:	0
Bestandestyp:	0206 Baumreihe, Allee				
Charakteristik:	Streuobstzeile				
	Bearbeiter: Erwin Hauser				
lfd. Nummer:	605	Fläche: in m ²	0	Länge in m:	0
Bestandestyp:	0104 Laubwald/Laubholzforst				
Charakteristik:	Winterlinde, Schwarzerle, Birke (cf. Hängebirke); Unterwuchs: reichlich Wimpersegge (Carex pilosa) und Maiglöckchen				
	Bearbeiter: Erwin Hauser				
lfd. Nummer:	606	Fläche: in m ²	0	Länge in m:	0
Bestandestyp:	0102 Nadelwald/Nadelholzforst				
Charakteristik:	Nadelholzforst; große Flächen als Aufforstung (offenbar Folge des großen Windwurfes 1990) meist von Fichten, wenige Lärchen, Laubholzaufschulung weniger als 20% der Gesamtfläche (Esche, Bergahorn)				
	Bearbeiter: Erwin Hauser				
lfd. Nummer:	607	Fläche: in m ²	0	Länge in m:	0
Bestandestyp:	99 Erhebungsfläche unbestimmten Typs				
Charakteristik:	Baumkulisse: einreihig, aus älteren Laubgehölzen, v.a. Stieleiche, weiters Esche				
	Bearbeiter: Erwin Hauser				

lfd. Nummer:	608	Fläche: in m ²	0	Länge in m:	0
Bestandestyp:	0208 Trockenmauer, Lesesteinmauer und -wall				
Charakteristik:	Roßkastanienallee				
	Bearbeiter: Erwin Hauser				
lfd. Nummer:	609	Fläche: in m ²	0	Länge in m:	0
Bestandestyp:	0204 Streuobstbestand (Streuobstwiese/-weide, Obstbaumreihen)				
Charakteristik:					
	Bearbeiter: Erwin Hauser				
lfd. Nummer:	610	Fläche: in m ²	0	Länge in m:	0
Bestandestyp:	0203 Heckenzug				
Charakteristik:	Verjüngte Baumhecke, v.a. Bergahorn und Hainbuche				
	Bearbeiter: Erwin Hauser				
lfd. Nummer:	611	Fläche: in m ²	0	Länge in m:	0
Bestandestyp:	0203 Heckenzug				
Charakteristik:	Eschen-dominierte Baumhecke				
	Bearbeiter: Erwin Hauser				
lfd. Nummer:	612	Fläche: in m ²	0	Länge in m:	0
Bestandestyp:	0206 Baumreihe, Allee				
Charakteristik:	Hängebirken				
	Bearbeiter: Erwin Hauser				
lfd. Nummer:	613	Fläche: in m ²	0	Länge in m:	0
Bestandestyp:	0207 Markanter Einzelbaum				
Charakteristik:	Walnuß				
	Bearbeiter: Erwin Hauser				
lfd. Nummer:	614	Fläche: in m ²	0	Länge in m:	0
Bestandestyp:	0206 Baumreihe, Allee				
Charakteristik:	Streuobstzeile				
	Bearbeiter: Erwin Hauser				
lfd. Nummer:	615	Fläche: in m ²	0	Länge in m:	0
Bestandestyp:	0102 Nadelwald/Nadelholzforst				
Charakteristik:	Fichtenstangen				
	Bearbeiter: Erwin Hauser				
lfd. Nummer:	616	Fläche: in m ²	0	Länge in m:	0
Bestandestyp:	0207 Markanter Einzelbaum				
Charakteristik:	Zwei Winterlinden und Marterl				
	Bearbeiter: Erwin Hauser				
lfd. Nummer:	617	Fläche: in m ²	0	Länge in m:	0
Bestandestyp:	0206 Baumreihe, Allee				
Charakteristik:	Junge Hängebirkenreihe				
	Bearbeiter: Erwin Hauser				
lfd. Nummer:	618	Fläche: in m ²	0	Länge in m:	0
Bestandestyp:	030802 Mesophile, "bunte" Fettwiese und die meisten Magerrasen, -weiden				
Charakteristik:	auf niedriger Böschung; häufig Wiesensalbei und Wiesenwitwenblume				
	Bearbeiter: Erwin Hauser				
lfd. Nummer:	619	Fläche: in m ²	0	Länge in m:	0
Bestandestyp:	0104 Laubwald/Laubholzforst				
Charakteristik:	Hasel-Schwarzholunder-Gebüsch auf Böschung, sehr dicht, wenige Überhälter (Vogelkirsche, Stieleiche etc.); entspricht Aufwuchs einer älteren Schlagfläche (keine Grünlandbrache)				
	Bearbeiter: Erwin Hauser				

lfd. Nummer:	620	Fläche: in m ²	0	Länge in m:	0
Bestandestyp:	0104 Laubwald/Laubholzforst				
Charakteristik:	Eschendom. Wald mit anspruchsvoller Krautschicht (außer in Bereichen, in denen Oberboden aufgetragen und planiert wurde), im westlichen Teil lokal von Schwarzerle dominiert				
	Bearbeiter: Erwin Hauser				
lfd. Nummer:	621	Fläche: in m ²	0	Länge in m:	0
Bestandestyp:	0102 Nadelwald/Nadelholzforst				
Charakteristik:	Fichtenstangen				
	Bearbeiter: Erwin Hauser				
lfd. Nummer:	622	Fläche: in m ²	0	Länge in m:	0
Bestandestyp:	0102 Nadelwald/Nadelholzforst				
Charakteristik:	Fichtenforst				
	Bearbeiter: Erwin Hauser				
lfd. Nummer:	623	Fläche: in m ²	0	Länge in m:	0
Bestandestyp:	0102 Nadelwald/Nadelholzforst				
Charakteristik:	Fichtenforst				
	Bearbeiter: Erwin Hauser				
lfd. Nummer:	624	Fläche: in m ²	0	Länge in m:	0
Bestandestyp:	0104 Laubwald/Laubholzforst				
Charakteristik:	Eschendom. Laubwald, südlich hingegen von Espe und Hängebirken dominiert, anspruchsvolle Krautschicht				
	Bearbeiter: Erwin Hauser				
lfd. Nummer:	625	Fläche: in m ²	0	Länge in m:	0
Bestandestyp:	0201 Kleinstwaldfläche ("Feldgehölz"), Gebüsch oder Baumgruppe unter 1000m²				
Charakteristik:	Baumbestand auf niedriger, südexpon. Böschung; v.a. Lärche, wenige Laubbäume (z.B. Esche)				
	Bearbeiter: Erwin Hauser				
lfd. Nummer:	626	Fläche: in m ²	0	Länge in m:	0
Bestandestyp:	0104 Laubwald/Laubholzforst				
Charakteristik:	Waldmantel aus v.a. Esche				
	Bearbeiter: Erwin Hauser				
lfd. Nummer:	627	Fläche: in m ²	0	Länge in m:	0
Bestandestyp:	0102 Nadelwald/Nadelholzforst				
Charakteristik:	Fichtenforst				
	Bearbeiter: Erwin Hauser				
lfd. Nummer:	628	Fläche: in m ²	0	Länge in m:	0
Bestandestyp:	0104 Laubwald/Laubholzforst				
Charakteristik:	Edelholz-Laubwald (v.a. Winterlinde, weiters Stieleiche, Esche, Hainbuche, seltener Bergahorn, Hängebirke, Moorbirke), Unterwuchs oft seggenreich mit Wimpersegge (Carex pilosa); Südwestteil der nördlichen Einzelfläche: reich an Moorbirke (!), im Unterwuchs reich an Fichten (ca. 3m hoch)				
	Bearbeiter: Erwin Hauser				
lfd. Nummer:	629	Fläche: in m ²	0	Länge in m:	0
Bestandestyp:	0207 Markanter Einzelbaum				
Charakteristik:	Baumförmiger Zier-Weißdorn und junge Hainbuche bei Kreuz				
	Bearbeiter: Erwin Hauser				
lfd. Nummer:	630	Fläche: in m ²	0	Länge in m:	0
Bestandestyp:	0203 Heckenzug				
Charakteristik:	Jungfichtenreihe				
	Bearbeiter: Erwin Hauser				

lfd. Nummer:	631	Fläche: in m ²	0	Länge in m:	0
Bestandestyp:	0207 Markanter Einzelbaum				
Charakteristik:	Zwei Robinien und 2 Linden vor Kapelle				
	Bearbeiter: Erwin Hauser				
lfd. Nummer:	632	Fläche: in m ²	0	Länge in m:	0
Bestandestyp:	0102 Nadelwald/Nadelholzforst				
Charakteristik:	Fichtenforst (Lichtung westlich der Durchfahrtsstraße mit Hybridpappeln)				
	Bearbeiter: Erwin Hauser				
lfd. Nummer:	633	Fläche: in m ²	0	Länge in m:	0
Bestandestyp:	99 Erhebungsfläche unbestimmten Typs				
Charakteristik:	Baumkulisse: v.a. alte Eschen, auch Stieleichen				
	Bearbeiter: Erwin Hauser				
lfd. Nummer:	634	Fläche: in m ²	0	Länge in m:	0
Bestandestyp:	0104 Laubwald/Laubholzforst				
Charakteristik:	Eschenreicher Wald, in der Osthälfte Schwarzerlenreich und dort wenig anspruchsvolle Krautschicht (Lamastrum montanum, Aegopodium podagraria), im Westen auch mit Wimpersegge (Carex pilosa); Boden frisch				
	Bearbeiter: Erwin Hauser				
lfd. Nummer:	635	Fläche: in m ²	0	Länge in m:	0
Bestandestyp:	0207 Markanter Einzelbaum				
Charakteristik:	Winterlinde bei Kapelle				
	Bearbeiter: Erwin Hauser				
lfd. Nummer:	636	Fläche: in m ²	0	Länge in m:	0
Bestandestyp:	0102 Nadelwald/Nadelholzforst				
Charakteristik:	Fichtenforst mit großteils Fichtenaufforstungen (wahrsch. auf ehem. Windwurfflächen)				
	Bearbeiter: Erwin Hauser				
lfd. Nummer:	637	Fläche: in m ²	0	Länge in m:	0
Bestandestyp:	99 Erhebungsfläche unbestimmten Typs				
Charakteristik:	Baumkulisse: Dickholz (Laubholz)				
	Bearbeiter: Erwin Hauser				
lfd. Nummer:	638	Fläche: in m ²	0	Länge in m:	0
Bestandestyp:	99 Erhebungsfläche unbestimmten Typs				
Charakteristik:	Baumkulisse: Laubholz				
	Bearbeiter: Erwin Hauser				
lfd. Nummer:	639	Fläche: in m ²	0	Länge in m:	0
Bestandestyp:	0102 Nadelwald/Nadelholzforst				
Charakteristik:	Fichtenstangen/-aufforstung				
	Bearbeiter: Erwin Hauser				
lfd. Nummer:	640	Fläche: in m ²	0	Länge in m:	0
Bestandestyp:	0306 Neubewaldung/Aufforstung				
Charakteristik:	Fichtenpflanzung (0,5m hoch) mit Überhälter aus Esche und Stieleiche				
	Bearbeiter: Erwin Hauser				
lfd. Nummer:	641	Fläche: in m ²	0	Länge in m:	0
Bestandestyp:	0306 Neubewaldung/Aufforstung				
Charakteristik:	Fichtenpflanzung				
	Bearbeiter: Erwin Hauser				
lfd. Nummer:	642	Fläche: in m ²	0	Länge in m:	0
Bestandestyp:	0102 Nadelwald/Nadelholzforst				
Charakteristik:	Fichtenforst				
	Bearbeiter: Erwin Hauser				

lfd. Nummer:	643	Fläche: in m ²	0	Länge in m:	0
Bestandestyp:	0103 Laub-Nadel-Mischwald/Laub-Nadelholz-Mischforst				
Charakteristik:	Dichte Anpflanzung (Dickholz) von Mischwald (inselartig); großteils Laubholz (Esche, Bergahorn, Hängebirke, Schwarzerle), weniger Nadelholz (Fichte, Lärche), randlich zum Acker alte Überhälter (Esche, Stieleiche v.a.)				
	Bearbeiter: Erwin Hauser				
lfd. Nummer:	644	Fläche: in m ²	0	Länge in m:	0
Bestandestyp:	0206 Baumreihe, Allee				
Charakteristik:	Reihe alter Hybridpappeln (<i>P. x canadensis</i>)				
	Bearbeiter: Erwin Hauser				
lfd. Nummer:	645	Fläche: in m ²	0	Länge in m:	0
Bestandestyp:	0102 Nadelwald/Nadelholzforst				
Charakteristik:	Fichtenstangen/-anpflanzung, randlich wenige alte Überhälter (Esche, Stieleiche)				
	Bearbeiter: Erwin Hauser				
lfd. Nummer:	646	Fläche: in m ²	0	Länge in m:	0
Bestandestyp:	0203 Heckenzug				
Charakteristik:	lockere Strauchhecke, Genese unklar: Heckenpflanzung und/oder alte Weidebrache				
	Bearbeiter: Erwin Hauser				
lfd. Nummer:	647	Fläche: in m ²	0	Länge in m:	0
Bestandestyp:	0206 Baumreihe, Allee				
Charakteristik:	Junge Hängebirkenallee				
	Bearbeiter: Erwin Hauser				
lfd. Nummer:	648	Fläche: in m ²	0	Länge in m:	0
Bestandestyp:	0102 Nadelwald/Nadelholzforst				
Charakteristik:	Fichtenstangen/-pflanzung				
	Bearbeiter: Erwin Hauser				
lfd. Nummer:	649	Fläche: in m ²	0	Länge in m:	0
Bestandestyp:	99 Erhebungsfläche unbestimmten Typs				
Charakteristik:	Laubholz (Schwarzerlen etc., keine Obstbäume) auf Rasen neben Bauernhaus				
	Bearbeiter: Erwin Hauser				
lfd. Nummer:	650	Fläche: in m ²	0	Länge in m:	0
Bestandestyp:	0102 Nadelwald/Nadelholzforst				
Charakteristik:	Fichtenforst, Pflanzungen großteils von Fichten				
	Bearbeiter: Erwin Hauser				
lfd. Nummer:	651	Fläche: in m ²	0	Länge in m:	0
Bestandestyp:	0104 Laubwald/Laubholzforst				
Charakteristik:	Eschenwald, Unterwuchs aus Seegrassegge (<i>Carex brizoides</i>) und Brombeeren				
	Bearbeiter: Erwin Hauser				
lfd. Nummer:	652	Fläche: in m ²	0	Länge in m:	0
Bestandestyp:	0104 Laubwald/Laubholzforst				
Charakteristik:	Eschen-Stieleichenwald (Nordfläche) bzw. Eschenwald (Südfläche), Krautschicht reich an Maiglöckchen und Waldzwenke				
	Bearbeiter: Erwin Hauser				
lfd. Nummer:	653	Fläche: in m ²	0	Länge in m:	0
Bestandestyp:	0206 Baumreihe, Allee				
Charakteristik:	Streuobstzeile				
	Bearbeiter: Erwin Hauser				

lfd. Nummer:	654	Fläche: in m ²	0	Länge in m:	0
Bestandestyp:	030802 Mesophile, "bunte" Fettwiese und die meisten Magerrasen, -weiden				
Charakteristik:	Kleine Wiesenböschung mit reichlich Arzneiquendel und häufig auch Prachtnelke (<i>Dianthus superbus</i>), stellenweise auch Landreitgras, mäßig nährstoffreich, selten und spät gemäht oder seit kurzem brach				
	Bearbeiter: Erwin Hauser				
lfd. Nummer:	655	Fläche: in m ²	0	Länge in m:	0
Bestandestyp:	0207 Markanter Einzelbaum				
Charakteristik:	Mostbirne				
	Bearbeiter: Erwin Hauser				
lfd. Nummer:	656	Fläche: in m ²	0	Länge in m:	0
Bestandestyp:	0206 Baumreihe, Allee				
Charakteristik:	Streuobstzeile				
	Bearbeiter: Erwin Hauser				
lfd. Nummer:	657	Fläche: in m ²	0	Länge in m:	0
Bestandestyp:	99 Erhebungsfläche unbestimmten Typs				
Charakteristik:	Baumkulisse: Esche und Stieleiche				
	Bearbeiter: Erwin Hauser				
lfd. Nummer:	658	Fläche: in m ²	0	Länge in m:	0
Bestandestyp:	0207 Markanter Einzelbaum				
Charakteristik:	Esche				
	Bearbeiter: Erwin Hauser				
lfd. Nummer:	659	Fläche: in m ²	0	Länge in m:	0
Bestandestyp:	0102 Nadelwald/Nadelholzforst				
Charakteristik:	Fichtenforst				
	Bearbeiter: Erwin Hauser				
lfd. Nummer:	660	Fläche: in m ²	0	Länge in m:	0
Bestandestyp:	0104 Laubwald/Laubholzforst				
Charakteristik:	Alter Stieleichenbestand, Unterwuchs aus Brennessel und Zaungiersch, nur selten anspruchsvollere Arten, Wimpersegge (<i>Carex pilosa</i>)				
	Bearbeiter: Erwin Hauser				
lfd. Nummer:	661	Fläche: in m ²	0	Länge in m:	0
Bestandestyp:	99 Erhebungsfläche unbestimmten Typs				
Charakteristik:	Baumkulisse: Esche, Unterwuchs meist anspruchslos, z.T. Wimpersegge				
	Bearbeiter: Erwin Hauser				
lfd. Nummer:	662	Fläche: in m ²	0	Länge in m:	0
Bestandestyp:	0306 Neubewaldung/Aufforstung				
Charakteristik:	Laubbaum- und -strauchpflanzung (Esche etc., ganz oben wenig Föhre) auf Halbtrockenrasenbrache, die ursprgl. Vegetation ist zum Teil nördlich noch zu erkennen: Wiesensalbei, Arzneiquendel, Zypressenwolfsmilch, Karthäusernelke; südlich /Hangfuß bereits als Vorwald; inklusive einer auch ursprünglich bewaldeten Böschung im Südosten (Esche, Bergahorn, Stieleiche)				
	Bearbeiter: Erwin Hauser				
lfd. Nummer:	663	Fläche: in m ²	0	Länge in m:	0
Bestandestyp:	0306 Neubewaldung/Aufforstung				
Charakteristik:	Fichtenpflanzung				
	Bearbeiter: Erwin Hauser				
lfd. Nummer:	664	Fläche: in m ²	0	Länge in m:	0
Bestandestyp:	0203 Heckenzug				
Charakteristik:	Gepflanzte Strauchhecke, beerenreich (<i>Rosa cf. multiflora</i> , Blasenstrauch, Esche, Blutroter Hartriegel, Schlehe etc.)				
	Bearbeiter: Erwin Hauser				

lfd. Nummer:	665	Fläche: in m ²	0	Länge in m:	0
Bestandestyp:	030802 Mesophile, "bunte" Fettwiese und die meisten Magerrasen, -weiden				
Charakteristik:	Trockene Mähwiese, unter der Hecke 41521_664 brach, dort reichlich Skabiosen-Flockenblume und wenig Kuhauge (<i>Bupthalmum salicifolium</i>), Mähwiese mit reichlich Wiesensalbei				
	Bearbeiter: Erwin Hauser				
lfd. Nummer:	666	Fläche: in m ²	0	Länge in m:	0
Bestandestyp:	0305 Sukzessionsfläche auf ehemaligen Abbauflächen geogener Rohstoffe				
Charakteristik:	Abbauregion einer offenbar aufgelassenen Schottergrube, einzelne Pioniergehölze, meist offener Boden oder Hochstaudenflur (Kanadische Goldrute)				
	Bearbeiter: Erwin Hauser				
lfd. Nummer:	667	Fläche: in m ²	0	Länge in m:	0
Bestandestyp:	0305 Sukzessionsfläche auf ehemaligen Abbauflächen geogener Rohstoffe				
Charakteristik:	Vorwald auf ehemaliger Schottergrube, fast alle Laubhölzer (häufig Grauerle), wenige Fichten				
	Bearbeiter: Erwin Hauser				
lfd. Nummer:	668	Fläche: in m ²	0	Länge in m:	0
Bestandestyp:	030302 Sukzessionsfläche des trockenen Extensivgrünlandes mit oder ohne jüngerem Gehölzaufwuchs				
Charakteristik:	Trockener Wiesenbrachestreifen am Rand zur Schottergrube, lückige Vegetationsstruktur; häufig <i>Poa compressa</i> , <i>Lotus corniculatus</i> , <i>Daucus carota</i> , <i>Euphrasia officinalis</i> ssp. <i>rostkoviana</i> , <i>Polygala comosa</i> , 1 Trupp von <i>Anthemis tinctoria</i>				
	Bearbeiter: Erwin Hauser				
lfd. Nummer:	669	Fläche: in m ²	0	Länge in m:	0
Bestandestyp:	0102 Nadelwald/Nadelholzforst				
Charakteristik:	Fichtenforst mit eingestreuten Laubüberhältern, ältere Windwurfflächen großteils mit Fichten aufgeforstet, z.T. auch mit Eschen				
	Bearbeiter: Erwin Hauser				
lfd. Nummer:	670	Fläche: in m ²	0	Länge in m:	0
Bestandestyp:	99 Erhebungsfläche unbestimmten Typs				
Charakteristik:	Baumkulisse: v.a. Esche				
	Bearbeiter: Erwin Hauser				
lfd. Nummer:	671	Fläche: in m ²	0	Länge in m:	0
Bestandestyp:	99 Erhebungsfläche unbestimmten Typs				
Charakteristik:	Baumkulisse: v.a. Stieleiche, auch Esche				
	Bearbeiter: Erwin Hauser				
lfd. Nummer:	672	Fläche: in m ²	0	Länge in m:	0
Bestandestyp:	0207 Markanter Einzelbaum				
Charakteristik:	Roßkastanie und Kapelle				
	Bearbeiter: Erwin Hauser				
lfd. Nummer:	673	Fläche: in m ²	0	Länge in m:	0
Bestandestyp:	0206 Baumreihe, Allee				
Charakteristik:	Allee versch. Laubhölzer, v.a. Ahornarten				
	Bearbeiter: Erwin Hauser				
lfd. Nummer:	674	Fläche: in m ²	0	Länge in m:	0
Bestandestyp:	0203 Heckenzug				
Charakteristik:	dichte, verjüngte Hecke aus Hasel, Esche etc.				
	Bearbeiter: Erwin Hauser				
lfd. Nummer:	675	Fläche: in m ²	0	Länge in m:	0
Bestandestyp:	0207 Markanter Einzelbaum				
Charakteristik:	Winterlinde				
	Bearbeiter: Erwin Hauser				

lfd. Nummer:	676	Fläche: in m ²	0	Länge in m:	0
Bestandestyp:	0204 Streuobstbestand (Streuobstwiese/-weide, Obstbaumreihen)				
Charakteristik:	Sehr locker bepflanzte, parkartige Streuobstwiese beim Schloß Losensteinleithen				
	Bearbeiter: Erwin Hauser				
lfd. Nummer:	677	Fläche: in m ²	0	Länge in m:	0
Bestandestyp:	0202 Uferbegleitgehölz				
Charakteristik:	alte Robinien und Schwarzerlen				
	Bearbeiter: Erwin Hauser				
lfd. Nummer:	682	Fläche: in m ²	0	Länge in m:	0
Bestandestyp:	0307 Feuchtes und nasses Extensivgrünland				
Charakteristik:	Wiesenvernässung (Juncus effusus, Carex hirta, Persicaria hydropiper) mit wasserführenden Fahrspuren, nährstoffreicher				
	Bearbeiter: Erwin Hauser				
lfd. Nummer:	683	Fläche: in m ²	0	Länge in m:	0
Bestandestyp:	0207 Markanter Einzelbaum				
Charakteristik:	Apfel (Streuobst)				
	Bearbeiter: Erwin Hauser				
lfd. Nummer:	684	Fläche: in m ²	0	Länge in m:	0
Bestandestyp:	0207 Markanter Einzelbaum				
Charakteristik:	Birne (Streuobst)				
	Bearbeiter: Erwin Hauser				
lfd. Nummer:	685	Fläche: in m ²	0	Länge in m:	0
Bestandestyp:	0207 Markanter Einzelbaum				
Charakteristik:	Birne (Streuobst)				
	Bearbeiter: Erwin Hauser				
lfd. Nummer:	686	Fläche: in m ²	0	Länge in m:	0
Bestandestyp:	0104 Laubwald/Laubholzforst				
Charakteristik:	Eschen-Haselreiches Gehölz, weites Traubenkirsche, Stieleiche und etwas Schwarzerle				
	Bearbeiter: Erwin Hauser				
lfd. Nummer:	687	Fläche: in m ²	0	Länge in m:	0
Bestandestyp:	0104 Laubwald/Laubholzforst				
Charakteristik:	Eschen-Schwarzerlengehölz				
	Bearbeiter: Erwin Hauser				
lfd. Nummer:	691	Fläche: in m ²	0	Länge in m:	0
Bestandestyp:	0104 Laubwald/Laubholzforst				
Charakteristik:	Eschen-Bergahorn-Hangwald				
	Bearbeiter: Erwin Hauser				
lfd. Nummer:	698	Fläche: in m ²	0	Länge in m:	0
Bestandestyp:	0206 Baumreihe, Allee				
Charakteristik:	Baumreihe in Weide auf Böschung, Laubbäume				
	Bearbeiter: Erwin Hauser				
lfd. Nummer:	699	Fläche: in m ²	0	Länge in m:	0
Bestandestyp:	0104 Laubwald/Laubholzforst				
Charakteristik:	Eschen-Schwarzerlen-Feldgehölz; am östlichen Rand ein Entwässerungsgraben				
	Bearbeiter: Erwin Hauser				
lfd. Nummer:	720	Fläche: in m ²	0	Länge in m:	0
Bestandestyp:	0204 Streuobstbestand (Streuobstwiese/-weide, Obstbaumreihen)				
Charakteristik:	vom Luftbild				
	Bearbeiter: Erwin Hauser				

lfd. Nummer:	721	Fläche: in m ²	0	Länge in m:	0
Bestandestyp:	0206 Baumreihe, Allee				
Charakteristik:	Streuobstzeile, vom Luftbild				
	Bearbeiter: Erwin Hauser				
lfd. Nummer:	801	Fläche: in m ²	0	Länge in m:	0
Bestandestyp:	0210 Markante (landschaftsprägende) Geländeböschung				
Charakteristik:	steil, Exposition nach NW, Wald				
	Bearbeiter: Erwin Hauser				
lfd. Nummer:	802	Fläche: in m ²	0	Länge in m:	0
Bestandestyp:	0210 Markante (landschaftsprägende) Geländeböschung				
Charakteristik:	sehr steil/senkrecht, Exposition nach NW, Wald				
	Bearbeiter: Erwin Hauser				
lfd. Nummer:	803	Fläche: in m ²	0	Länge in m:	0
Bestandestyp:	0210 Markante (landschaftsprägende) Geländeböschung				
Charakteristik:	steil, Exposition nach NW, vorw. Grünland				
	Bearbeiter: Erwin Hauser				
lfd. Nummer:	804	Fläche: in m ²	0	Länge in m:	0
Bestandestyp:	0210 Markante (landschaftsprägende) Geländeböschung				
Charakteristik:	steil, Exposition nach W, Wald				
	Bearbeiter: Erwin Hauser				
lfd. Nummer:	805	Fläche: in m ²	0	Länge in m:	0
Bestandestyp:	0210 Markante (landschaftsprägende) Geländeböschung				
Charakteristik:	steil, Exposition nach W, vorw. Wald				
	Bearbeiter: Erwin Hauser				
lfd. Nummer:	806	Fläche: in m ²	0	Länge in m:	0
Bestandestyp:	0210 Markante (landschaftsprägende) Geländeböschung				
Charakteristik:	steil, Exposition nach W, vorw. Wald, im Norden auch Grünland				
	Bearbeiter: Erwin Hauser				
lfd. Nummer:	807	Fläche: in m ²	0	Länge in m:	0
Bestandestyp:	0210 Markante (landschaftsprägende) Geländeböschung				
Charakteristik:	steil (seltener im Westteil sehr steil/senkrecht mit Konglomeratwand), Exposition im Ostteil nach O, im Westteil nach NW, Wald				
	Bearbeiter: Erwin Hauser				
lfd. Nummer:	808	Fläche: in m ²	0	Länge in m:	0
Bestandestyp:	0210 Markante (landschaftsprägende) Geländeböschung				
Charakteristik:	sehr steil/senkrecht, Exposition nach N, Wald/Brache				
	Bearbeiter: Erwin Hauser				
lfd. Nummer:	809	Fläche: in m ²	0	Länge in m:	0
Bestandestyp:	0210 Markante (landschaftsprägende) Geländeböschung				
Charakteristik:	steil, Exposition nach S, Wald				
	Bearbeiter: Erwin Hauser				
lfd. Nummer:	810	Fläche: in m ²	0	Länge in m:	0
Bestandestyp:	0210 Markante (landschaftsprägende) Geländeböschung				
Charakteristik:	steil, Exposition nach SSO, vorw. Grünland				
	Bearbeiter: Erwin Hauser				
lfd. Nummer:	811	Fläche: in m ²	0	Länge in m:	0
Bestandestyp:	0210 Markante (landschaftsprägende) Geländeböschung				
Charakteristik:	steil (seltener sehr steil/senkrecht), im Westteil Exposition nach NW, im Ostteil nach O, vorw. Wald				
	Bearbeiter: Erwin Hauser				

lfd. Nummer:	812	Fläche: in m ²	0	Länge in m:	0
Bestandestyp:	0210 Markante (landschaftsprägende) Geländeböschung				
Charakteristik:	steil, Exposition nach SO, Grünland				
	Bearbeiter: Erwin Hauser				
lfd. Nummer:	813	Fläche: in m ²	0	Länge in m:	0
Bestandestyp:	0210 Markante (landschaftsprägende) Geländeböschung				
Charakteristik:	steil, Exposition nach WNW, Wald				
	Bearbeiter: Erwin Hauser				
lfd. Nummer:	814	Fläche: in m ²	0	Länge in m:	0
Bestandestyp:	0210 Markante (landschaftsprägende) Geländeböschung				
Charakteristik:	steil, Exposition nach NW, Wald				
	Bearbeiter: Erwin Hauser				
lfd. Nummer:	815	Fläche: in m ²	0	Länge in m:	0
Bestandestyp:	0210 Markante (landschaftsprägende) Geländeböschung				
Charakteristik:	steil, Exposition nach W, vorw. Wald, z.T. Grünland				
	Bearbeiter: Erwin Hauser				
lfd. Nummer:	816	Fläche: in m ²	0	Länge in m:	0
Bestandestyp:	0210 Markante (landschaftsprägende) Geländeböschung				
Charakteristik:	steil, Exposition nach W, z.T. Wald, z.T. Grünland				
	Bearbeiter: Erwin Hauser				
lfd. Nummer:	817	Fläche: in m ²	0	Länge in m:	0
Bestandestyp:	0210 Markante (landschaftsprägende) Geländeböschung				
Charakteristik:	steil, Exposition nach W, Wald				
	Bearbeiter: Erwin Hauser				
lfd. Nummer:	818	Fläche: in m ²	0	Länge in m:	0
Bestandestyp:	0210 Markante (landschaftsprägende) Geländeböschung				
Charakteristik:	steil, Exposition nach NW, vorw. Wald				
	Bearbeiter: Erwin Hauser				
lfd. Nummer:	819	Fläche: in m ²	0	Länge in m:	0
Bestandestyp:	0210 Markante (landschaftsprägende) Geländeböschung				
Charakteristik:	steil, Exposition nach NW, Wald				
	Bearbeiter: Erwin Hauser				
lfd. Nummer:	820	Fläche: in m ²	0	Länge in m:	0
Bestandestyp:	0210 Markante (landschaftsprägende) Geländeböschung				
Charakteristik:	steil (seltener sehr steil/senkrecht), Exposition nach NW, vorw. Wald				
	Bearbeiter: Erwin Hauser				
lfd. Nummer:	821	Fläche: in m ²	0	Länge in m:	0
Bestandestyp:	0210 Markante (landschaftsprägende) Geländeböschung				
Charakteristik:	steil, Exposition nach NW, Wald				
	Bearbeiter: Erwin Hauser				
lfd. Nummer:	822	Fläche: in m ²	0	Länge in m:	0
Bestandestyp:	0210 Markante (landschaftsprägende) Geländeböschung				
Charakteristik:	steil, Exposition im Westteil nach NW, im Ostteil nach O, vorw. Wald, z.T. Häuser				
	Bearbeiter: Erwin Hauser				
lfd. Nummer:	823	Fläche: in m ²	0	Länge in m:	0
Bestandestyp:	0210 Markante (landschaftsprägende) Geländeböschung				
Charakteristik:	steil, Exposition nach NW, Wald				
	Bearbeiter: Erwin Hauser				

lfd. Nummer:	824	Fläche: in m ²	0	Länge in m:	0
Bestandestyp:	0210 Markante (landschaftsprägende) Geländeböschung				
Charakteristik:	steil, Exposition nach OSO, Wald				
	Bearbeiter: Erwin Hauser				
lfd. Nummer:	825	Fläche: in m ²	0	Länge in m:	0
Bestandestyp:	0210 Markante (landschaftsprägende) Geländeböschung				
Charakteristik:	steil bis sehr steil/senkrecht (v.a. im Nordteil Konglomeratwand), Exposition unterschiedlich (Westteil v.a. nach W, Ostteil v.a. nach O), vorw. Wald				
	Bearbeiter: Erwin Hauser				
lfd. Nummer:	826	Fläche: in m ²	0	Länge in m:	0
Bestandestyp:	0210 Markante (landschaftsprägende) Geländeböschung				
Charakteristik:	steil, Exposition vorw. nach O, Grünland				
	Bearbeiter: Erwin Hauser				
lfd. Nummer:	827	Fläche: in m ²	0	Länge in m:	0
Bestandestyp:	0210 Markante (landschaftsprägende) Geländeböschung				
Charakteristik:	steil, Exposition NW, Grünland und Acker				
	Bearbeiter: Erwin Hauser				

ZOBODAT - www.zobodat.at

Zoologisch-Botanische Datenbank/Zoological-Botanical Database

Digitale Literatur/Digital Literature

Zeitschrift/Journal: [Gutachten Naturschutzabteilung Oberösterreich](#)

Jahr/Year: 2004

Band/Volume: [0636](#)

Autor(en)/Author(s): diverse

Artikel/Article: [Naturraumkartierung Oberösterreich. Landschaftserhebung Gemeinde Wolfern. Endbericht. 1-71](#)