



Herbstmähd auf der  
Kuhschellenböschung  
in Neuzeug



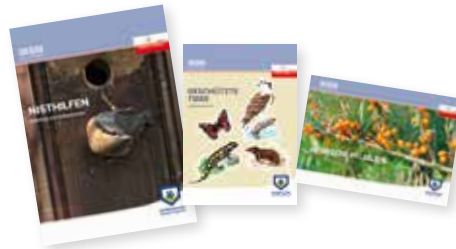
NATURSCHAU  
LAND  
OBERÖSTERREICH

ZUM WOHLER  
DER NATUR  
*für uns Menschen.*



LAND  
OBERÖSTERREICH

Weitere Publikationen der Abteilung Naturschutz:



Weitere Infos zu Naturschutz-Projekten  
finden Sie auf unserer Website:

[www.land-oberoesterreich.gv.at/thema/naturschutz](http://www.land-oberoesterreich.gv.at/thema/naturschutz)

AMT DER OÖ. LANDESREGIERUNG

Direktion für Landesplanung,  
wirtschaftliche und ländliche Entwicklung  
Abteilung Naturschutz,  
LDZ, 4021 Linz, Bahnhofplatz 1  
(+43 732) 7720-11871, [n.post@ooe.gv.at](mailto:n.post@ooe.gv.at)  
[www.land-oberoesterreich.gv.at](http://www.land-oberoesterreich.gv.at)

FOTOS:

Cover: © AVL / Innenseite: © Gewässerrückbau am Unterlauf der Naarn, Guttmann  
Karte: © BEV, Erstellung Abteilung Naturschutz / Rückseite: © Herbstmähd, Hauser

IMPRESSUM:

Medieninhaber und Herausgeber: Amt der Oö. Landesregierung, Abteilung Naturschutz / Für den Inhalt verantwortlich im Sinne des Mediengesetzes: Dr. Gottfried Schindlbauer / Text: Michael Strauch / Redaktion: Andrea Dumphart / Layout und Reinzeichnung: so...so+co, Daniela Máté, Engerwitzdorf, [daniela.mate@linzag.net](mailto:daniela.mate@linzag.net)  
Druck: uniPRINT, 4209 Engerwitzdorf / DVR-Nr.: 0069264  
März 2016



# NATURRAUM- MANAGEMENT

in Oberösterreich



NATURSCHAU  
LAND  
OBERÖSTERREICH

Ihre zuständige Naturraumbetreuerin  
Ihr zuständiger Naturraumbetreuer:



# ZUM WOHLER DER NATUR

*für uns Menschen.*



*Gewässerrückbau am  
Unterlauf der Naarn*

**Naturschutzarbeit bedeutet in erster Linie Managementarbeit. Nur in den seltensten Fällen kann über schutzwürdige Gebiete einfach ein Glassturz gestellt werden und das war's. Vielmehr sind in den meisten Gebieten zahlreiche Maßnahmen erforderlich, um die dortigen Schutzgüter zu erhalten.**

Weil die Anforderungen an Schutz und Entwicklung von selten gewordenen Lebensräumen und wildlebenden Arten ständig ansteigen, bedient sich das Land Oberösterreich seit geraumer Zeit externer Firmen als Unterstützung.

## WAS MACHT DAS NATURRAUM-MANAGEMENT?

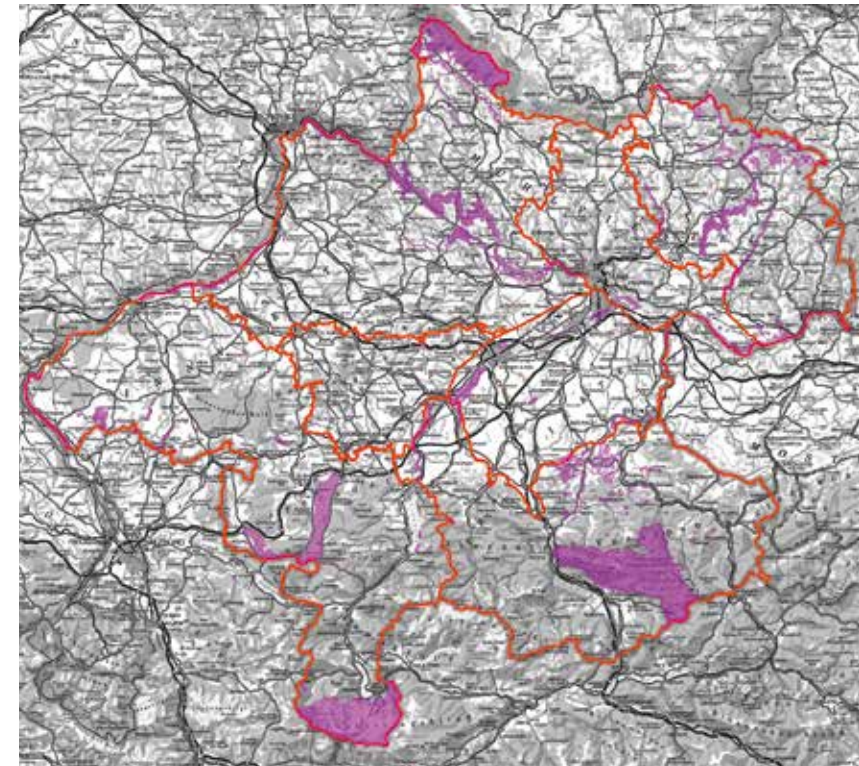
Außerhalb der größeren Europaschutzgebiete sind die Naturraum-Managements seit dem Jahr 2011 landesweit flächendeckend tätig. Die beauftragten Firmen und Personen wurden auf mehrere Jahre bestellt und unterstützen die Bemühungen der Abteilung Naturschutz zur Sicherung und Entwicklung hochgradig gefährdeter Lebensräume und Arten in vielfältiger Weise.

## NATURRAUM- MANAGEMENT IN OBERÖSTERREICH

**Ihre Hauptaufgaben sind:**

- Festlegung, Organisation und Ausschreibung von Managementmaßnahmen wie z.B. Erstpflagemassnahmen, Mahd, Samenentnahme, Monitoring, etc.
- Begleitung von Umsetzungsprojekten wie z.B. Wiederansiedlung von heimischen Krebsarten und gefährdeten Kleinfischarten, Nistkastenbetreuung, etc.
- Gespräche mit BesitzerInnen, NutzerInnen, Interessensvertretungen, etc.
- Beratungstätigkeit
- Gespräche mit Behörden, vorbereitende Arbeiten für erforderliche behördliche Verfahren im Rahmen von Naturschutzprojekten
- Vorbereitung von Verträgen mit GrundbesitzerInnen und BewirtschafterInnen
- Beaufsichtigung beauftragter Leistungen an Dritte, ökologische Bauaufsichten

**Wir ersuchen Sie, das zuständige Naturraum-Management bei seiner Arbeit zu unterstützen**



- EU-Schutzgebiete
- Gebietsaufteilung

## Gebietsaufteilung Naturraum-Management

Derzeit ist Oberösterreich in sieben Management-Gebiete aufgeteilt (siehe Abbildung: Gebietsaufteilung), wobei die Naturraum-Managements nur außerhalb der größeren Europaschutzgebiete tätig sind. Innerhalb der meisten Europaschutzgebiete wurden eigene Gebietsbetreuungen installiert.

# ZOBODAT - [www.zobodat.at](http://www.zobodat.at)

Zoologisch-Botanische Datenbank/Zoological-Botanical Database

Digitale Literatur/Digital Literature

Zeitschrift/Journal: [Gutachten Naturschutzabteilung Oberösterreich](#)

Jahr/Year: 2016

Band/Volume: [0849](#)

Autor(en)/Author(s): Strauch Michael

Artikel/Article: [Naturraum-Management in Oberösterreich 1-2](#)