

# ABBILDUNGSTEIL I:

## Gefährdete Wirbeltierarten

Zusammengestellt von J. Gepp

### Säugetiere

- Foto 1: Wildkatze (*Felis silvestris*); ausgerottet bzw. verschollen (Foto: J. Gepp)  
Foto 2: Fischotter (*Lutra lutra*); vom Aussterben bedroht (Foto: J. Gepp)  
Foto 3: Luchs (*Lynx lynx*); Vorkommen nur durch ständiges Nachbesetzen gesichert (Foto: J. Gepp)  
Foto 4: Biber (*Castor fiber*); Vorkommen nur durch ständiges Nachbesetzen gesichert (Foto: J. Gepp)  
Foto 5: Fransenfledermaus (*Myotis nattereri*); gefährdet (Foto: B. Freitag)  
Foto 6: Kleine Hufeisennase (*Rhinolophus hipposideros*); gefährdet (Foto: B. Freitag)  
Foto 7: Abendsegler (*Nyctalus noctula*); gefährdeter Durchzügler, Überwinterer etc. (Foto: B. Freitag)

### Vögel

- Foto 8: Bartgeier (*Gypaetus barbatus*); ausgerottet (Foto: J. Gepp)  
Foto 9: Habichtskauz (*Strix uralensis*); verschollen (Foto: J. Gepp)  
Foto 10: Kormoran (*Phalacrocorax carbo*); als Brutvogel ausgestorben (Foto: J. Gepp)  
Foto 11: Uhu (*Bubo bubo*); potentiell gefährdet (Foto: J. Gepp)  
Foto 12: Schleiereule (*Tyto alba*); vom Aussterben bedroht (Foto: J. Gepp)  
Foto 13: Triel (*Burhinus oediconemus*); vom Aussterben bedroht (Foto: S. Hemerka)  
Foto 14: Mornellregenpfeifer (*Eudromias morinellus*); stark gefährdet (Foto: S. Hemerka)  
Foto 15: Flußregenpfeifer (*Charadrius dubius*); gefährdet (Foto: J. Gepp)  
Foto 16: Schafstelze (*Motacilla flava*); stark gefährdet (Foto: S. Hemerka)  
Foto 17: Felsenschwalbe (*Sterna hirundo*); vom Aussterben bedroht (Foto: J. Gepp)  
Foto 18: Purpurreiher (*Ardea purpurea*); stark gefährdet (Foto: J. Gepp)  
Foto 19: Schwarzstorch (*Ciconia nigra*); potentiell gefährdet (Foto: J. Gepp)  
Foto 20: Rotsterniges Blaukehlchen (*Luscinia svecica svecica*); als Subspezies vom Aussterben bedroht (Foto: J. Gepp)

### Amphibien

- Foto 21: Laubfrosch (*Hyla arborea*); stark gefährdet (Foto: J. Gepp)  
Foto 22: Gelbbauchunke (*Bombina variegata*); gefährdet (Foto: J. Gepp)  
Foto 23: Wasserfrosch (*Rana esculenta*); gefährdet (Foto: J. Gepp)  
Foto 24: Moorfrosch (*Rana arvalis*); gefährdet (Foto: F. Samwald)  
Foto 25: Erdkröte (*Bufo bufo*); gefährdet (Foto: J. Gepp)  
Foto 26: Alpensalamander (*Salamandra atra*); gefährdet (Foto: J. Gepp)  
Foto 27: Feuersalamander (*Salamandra salamandra*); gefährdet (Foto: J. Gepp)

### Reptilien

- Foto 28: Zauneidechse (*Lacerta agilis*); gefährdet (Foto: J. Gepp)  
Foto 29: Smaragdeidechse (*Lacerta viridis*); stark gefährdet (Foto: J. Gepp)  
Foto 30: Blindschleiche (*Anguis fragilis*); gefährdet (Foto: J. Gepp)  
Foto 31: Ringelnatter (*Natrix natrix*); gefährdet (Foto: H. Mocnik)  
Foto 32: Kreuzotter (*Vipera berus*); gefährdet (Foto: E. Sochurek)

**Die Bildautoren:** B. Freitag, Graz (5, 6, 7); S. Hemerka, Klagenfurt (13, 14, 16); H. Mocnik, Graz (31); S. Samwald, Fürstenfeld (24); E. Sochurek, Wien (31, 32); sonst alle J. Gepp.



Foto 1: Wildkatze (*Felis silvestris*), ausgerottet bzw. verschollen



Foto 2: Fischotter (*Lutra lutra*), vom Aussterben bedroht



Foto 3: Luchs (*Lynx lynx*), Vorkommen nur durch ständiges Nachbesetzen gesichert



Foto 4: Biber (*Castor fiber*), Vorkommen nur durch ständiges Nachbesetzen gesichert



Foto 5: Fransenfledermaus (*Myotis nattereri*), gefährdet



Foto 6: Kleine Hufeisennase (*Rhinolophus hipposideros*), gefährdet



Foto 7: Abendsegler (*Nyctalus noctula*), gefährdeter Durchzügler, Überwinterer etc.



Foto 8: Bartgeier (*Gypaetus barbatus*), ausgerottet



Foto 9: Habichtskauz (*Strix uralensis*), verschollen



Foto 10: Kormoran (*Phalacrocorax carbo*), als Brutvogel ausgestorben



Foto 11: Uhu (*Bubo bubo*), potentiell gefährdet



Foto 12: Schleiereule (*Tyto alba*), vom Aussterben bedroht



Foto 13: Triel (*Burhinus oedicnemus*), vom Aussterben bedroht



Foto 14: Mornellregenpfeifer (*Eudromias morinellus*), stark gefährdet





Foto 15: Flußregenpfeifer (*Charadrius dubius*), gefährdet



Foto 16: Schafstelze (*Motacilla flava*), stark gefährdet



Foto 17: Felsenschwalbe (*Sterna hirundo*), vom Aussterben bedroht



Foto 18: Purpurreiher (*Ardea purpurea*), stark gefährdet



Foto 19: Schwarzstorch (*Ciconia nigra*), potentiell gefährdet



Foto 20: Rotsterniges Blaukehlchen (*Luscinia svecica svecica*), als Subspezies A.1



Foto 21: Laubfrosch (*Hyla arborea*), stark gefährdet



Foto 22: Gelbbauchunke (*Bombina variegata*), gefährdet



Foto 19: Schwarzstorch (*Ciconia nigra*), potentiell gefährdet



Foto 20: Rotsterniges Blaukehlchen (*Luscinia svecica svecica*), als Subspezies A.1



Foto 21: Laubfrosch (*Hyla arborea*), stark gefährdet



Foto 22: Gelbbauchunke (*Bombina variegata*), gefährdet



Foto 23: Wasserfrosch (*Rana esculenta*), gefährdet



Foto 24: Moorfrosch (*Rana arvalis*), gefährdet



Foto 25: Erdkröte (*Bufo bufo*), gefährdet



Foto 26: Alpensalamander (*Salamandra atra*), gefährdet





Foto 27: Feuersalamander (*Salamandra salamandra*), gefährdet



Foto 28: Zauneidechse (*Lacerta agilis*), gefährdet

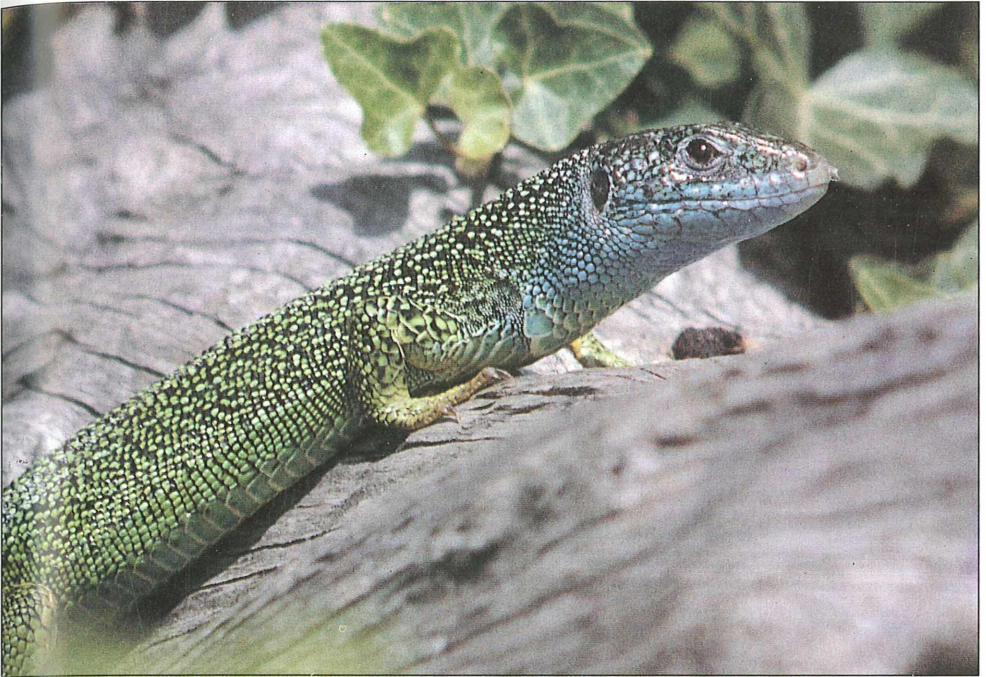


Foto 29: Smaragdeidechse (*Lacerta viridis*), stark gefährdet



Foto 30: Blindschleiche (*Anguis fragilis*), gefährdet



Foto 31: Ringelnatter (*Natrix natrix*), gefährdet



Foto 32: Kreuzotter (*Vipera berus*), gefährdet

# ZOBODAT - [www.zobodat.at](http://www.zobodat.at)

Zoologisch-Botanische Datenbank/Zoological-Botanical Database

Digitale Literatur/Digital Literature

Zeitschrift/Journal: [Grüne Reihe des Lebensministeriums](#)

Jahr/Year: 1994

Band/Volume: [2](#)

Autor(en)/Author(s): Gepp Johannes

Artikel/Article: [Abbildungsteil I: Gefährdete Wirbeltierarten 41-56](#)