



Spaltkluft

Verfasser: *Otto JAMELNIK*

Spaltkluft: (715 m NN) Kat. Nr. 2722/17 / UTM: 330430298 E / 5157424 N.

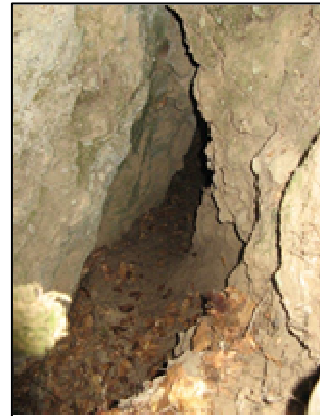
Georg "Jurij" PLANTEU, Valentin MATHEIDL und ich vermaßen am 20.07.2013 die **Matheustor-Durchgangskluft**, welche uns Matheus KONCILJA gezeigt hatte. Während Jurij und ich noch mit dem Anbringen der Katastertafel beschäftigt waren, fand Matheus, der inzwischen schon im Gelände war, unweit noch einen 10 cm breiten Spalt, der in die Tiefe führte.

Valentin machte sich gleich daran, diesen beim Einstieg etwas zu erweitern. Bald rief Matheus: „Jurij, Otto, - ihr werdet gebraucht!“ So gingen wir zum Rufenden, wo tatsächlich ein schließbarer **Spalt** in die Tiefe führte, wir benannten ihn **Spaltkluft**. Sogleich rutschte Jurij mit dem Seil hinunter.

Am Ende weitete sich dieser Spalt zu einem kleinen Raum, den wir vermaßen. So hatten wir wieder zwei neue Höhlen. Danach gingen wir gemeinsam zu Konciljas Hof und Haus, wo er uns vorzüglichen Lesachtaler Speck vom Kloster Wernberg servierte, wo ja seine Arbeitsstelle ist. Von dort fuhren wir wieder nach Hause.



Spaltkluft - Einstieg



Spaltkluft - nach unten



Spaltkluft - kleiner Raum



Spaltkluft - nach oben

ZOBODAT - www.zobodat.at

Zoologisch-Botanische Datenbank/Zoological-Botanical Database

Digitale Literatur/Digital Literature

Zeitschrift/Journal: [Höhlenforschung Kärnten](#)

Jahr/Year: 2012-2013

Band/Volume: [32](#)

Autor(en)/Author(s): Jamelnik Otto

Artikel/Article: [Spaltkluft 36](#)