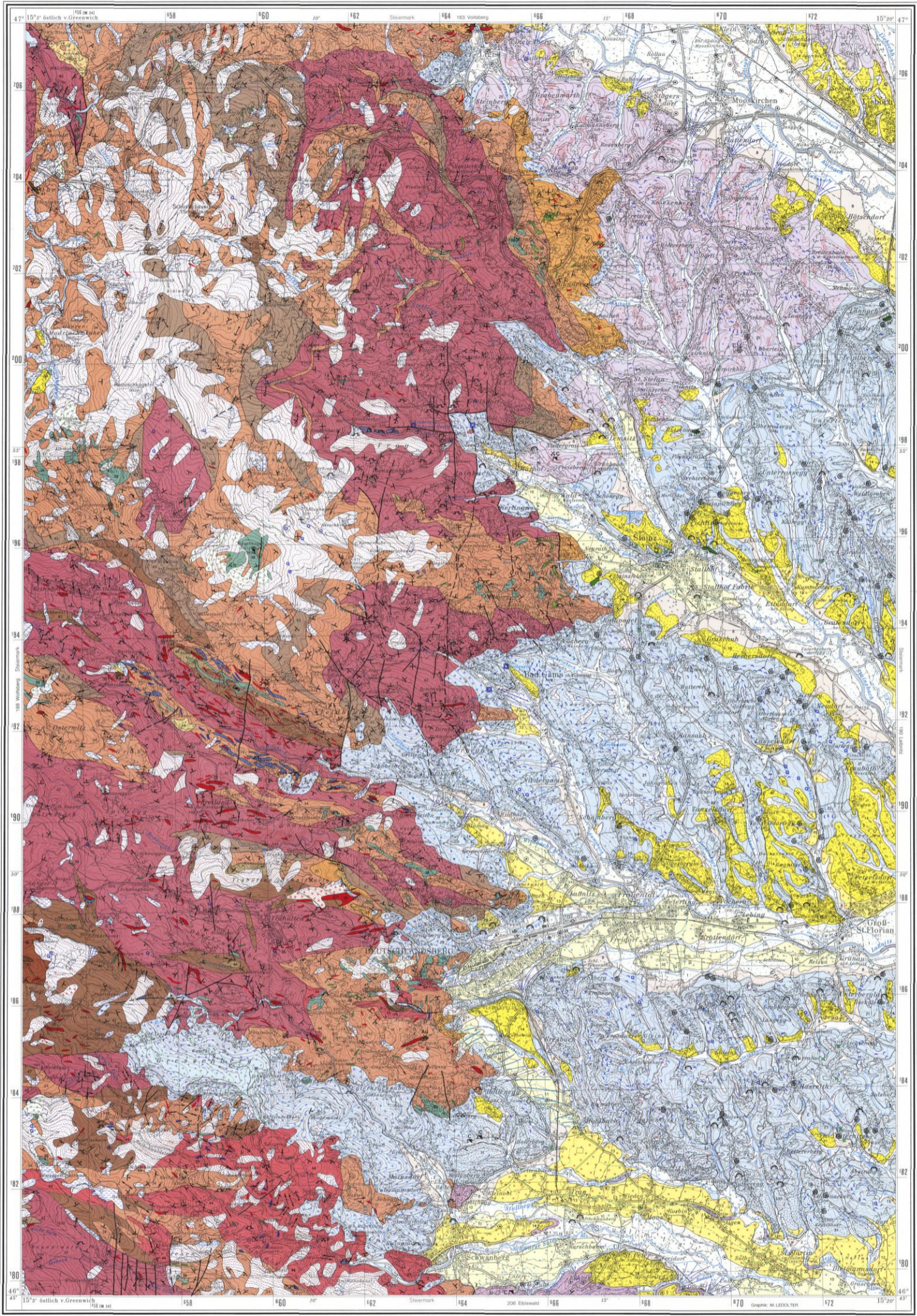


## 189 DEUTSCHLANDSBERG

Aufgenommen von P. BECK-MANNAGETTA, M. EISENHUT, V. ERTL, O. HOMANN.

Blattbezeichnung im Bundesmeldenetz **6710**



- Quartär**
- 1 Auenablagerung (Sand, Schotter, Lehm; Holozän)
  - 2 Ablagerungen in Talschlenken und Talkerben (Sand, Wildbachschutt, Lehm; Holozän)
  - 3 Vernässung, Moor
  - 4 Hangschutt i. a.
  - 5 Schutt von Pegmatoid
  - 6 Schutt von Ekiogitampfibolit
  - 7 Schwemmfächer
  - 8 Schlepplang, Muldentälchen (Spätglazial)
  - 9 Rutschung
  - 10 Schotter der Niederterrasse, höhere Austufe (Würm-Spätglazial mit holozänen Finnen)
  - 11 Schlepplang und Schwemmfächer des Leibenfeldes (Würm-Spätglazial)
  - 12 Terrassenschotter (Mittelpleistozän)
  - 13 Schotter der Hochterrasse mit Schlufllehndecke (Riß)
  - 14 Terrassenschotter mit Schlufllehndecke (Altpleistozän)
  - 15 ?Altmoräne (W. Modriachwinkelbach)
  - 16 Lehndecke (Alt- bis Mittelpleistozän); nicht zuordenbare Terrassenschotter
  - 17 Verlehnte Terrassenschotter, Quarzschotterstreue (Jungpleistozän-Altpleistozän)
- Jungtertiär**
- 18 Schotter (?Pliozän)
  - 19 Schotter des Wöllmberges (?Miozän)
  - 20 "Obere Sandsteine" (Baden)
  - 21 Sand, toniger Mergel, nicht differenziert
  - 22 Sand, geröllführender Sandstein
  - 23 Toniger Mergel
  - 24 Saurer Tuff
  - 25 Schotterführender Sand oder Ton, nicht differenziert
  - 26 Sand, schotterführender Sand
  - 27 Ton
  - 28 Kalkverkitete, feste Lage
  - 29 Schwanberger Blockschotter (Unterbaden)
  - 30 örtlich mit Komponenten von Ekiogit- und Metagabbro
  - 31 "Zwischenserie" (sandiger Ton, vorwiegend fluviatil; ?Unterbaden)
  - 32 Obere Eibiswälder Schichten (Ton, Sand, kohleführend; Oberkarpat)
- Kristallin der Koralpe**
- 33 Granatglimmerschiefer
  - 34 Gneisglimmerschiefer, pegmatoid durchtränkt
  - 35 Pegmatoid
  - 36 Quarzgang
  - 37 Marmor, Kalksilikatschiefer
  - 38 Amphibolit
  - 39 Ekiogitampfibolit
  - 40 Ekiogitgabbro, Metagabbro
  - 41 Quarzit
  - 42 Plattengneis (Typus Stainz; ±blastomyonitischer, ebenflächiger Augengneis)
  - 43 Hirschegger Gneis (unruhiger, blastomyonitischer Augengneis mit Plattengneislineation)
  - 44 Schwanberger Gneis (unruhiger, blastomyonitischer Augengneis mit Plattengneislineation, lokal mit Karbonatlagen)
  - 45 Laufenegg-Gneis (feinkörniger Plattengneis mit verdrukten Muskovitlagen)
  - 46 Streifengneis (plattig, glimmerreich; Übergangstyp von Gneisquarzit zu Plattengneis)
  - 47 Gneisquarzit, kataklatisch, ±kristallisiert („Zentrale Serie“)
  - 48 Paramorphosenschiefer (mit Paramorphosen von Disthen nach Andalusit)
- Diverse Zeichen**
- Störung (gesichert/vermutet)
  - Streichen und Fallen von Schieferung und Schichtung
  - 0-5° -30° -60° -85° -90°
  - Streichen und Fallen von Faltenachsen und Lineationen
  - 0-10° -30° -60° -85° -90°
  - Plattengneislineation
  - Steinbruch
  - Kiesgrube, Tongrube
  - Abbau, stillgelegt
  - C = Kohle, F = Feldspat, Kaolin
  - Q = Quarz; Au = Gold; Gl = Glimmer
  - Stollen
  - Quelle
  - Heilquelle
  - Höhle
  - Bohrpunkt
  - Fossilfundpunkt
  - Torfstich

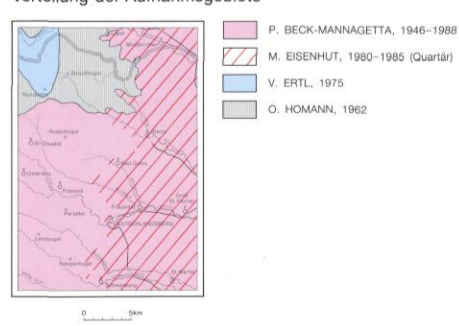
Entworfen im Verlag der Geologischen Bundesanstalt, A-1030 Wien, Raasdorfergasse 23 und im Buchhandel.  
 © Geologische Bundesanstalt  
 Topographische Stand 1983, vervollständigt mit Genehmigung des Bundesamtes für Eich- und Vermessungswesen (Landesaufnahme) in Wien, Z. L. 70031/91.

1:50 000 (1cm = 500m)

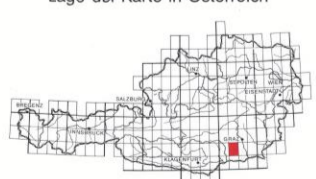
Direktor der Geologischen Bundesanstalt: T. GATTFNER, Leiter der geologischen Landesaufnahme: W. JANDOSCHEK, Kartenedaktion: A. MATURA - Ausführung: Fachabteilung für Kartographie und Reproduktion, Leitung: S. LASCHENKO, Druck: Robert Harnisch, Wien.

Gauß-Krüger-Projektion (3°-Streifen) Koordinatensystem M 34 des Bundesmeldenetzes  
 y-Wert im Gauß-Krüger-System = Rechtswert im BMN-System + 750  
 Geographische Länge von Ferro = Geographische Länge von Greenwich + 17°40'00"

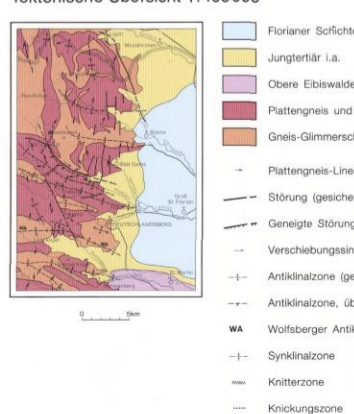
### Verteilung der Aufnahmegebiete



### Lage der Karte in Österreich



### Tektonische Übersicht 1:400000



# ZOBODAT - [www.zobodat.at](http://www.zobodat.at)

Zoologisch-Botanische Datenbank/Zoological-Botanical Database

Digitale Literatur/Digital Literature

Zeitschrift/Journal: [Monografien Geowissenschaften Gemischt](#)

Jahr/Year: 1991

Band/Volume: [0072](#)

Autor(en)/Author(s): diverse

Artikel/Article: [Geologische Karte der Republik Österreich 1:50000, 189  
Deutschlandsberg 1](#)