

# Geologische Spezialkarte

der im Reichsrate vertretenen Königreiche und Länder der  
**ÖSTERREICHISCH-UNGARISCHEN MONARCHIE**  
neu aufgenommen und herausgegeben durch die

k. k. Geologische Reichsanstalt.

## WELS und KREMSMÜNSTER.

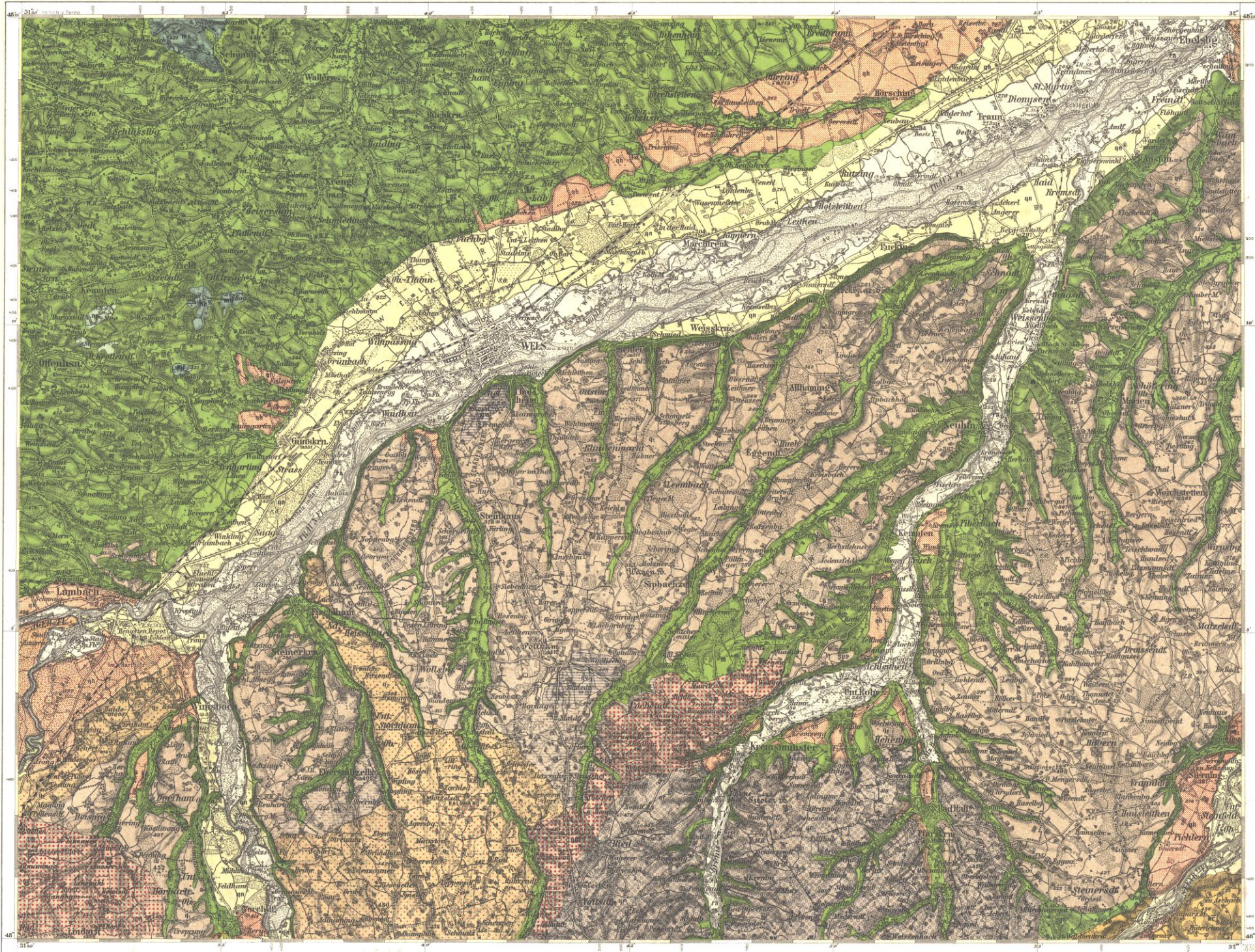
Direktion: E. Tietze.  
Des geologischen Kartenwerkes  
**SW-Gruppe Nr. 3.**

Der topographischen Spezialkarte

**ZONE 13 KOL. X.**

Mit Benützung der kartographischen Aufnahme von Dr. A. E. Forster (1903).

Für die Spezialkarte im Maße 1:75.000 neu aufgenommen von  
Prof. Dr. O. Abel (1905, 1909, 1910).



In topographischer Hinsicht bis zum Jahre 1912 evidentgestell.



Verlag der k. k. Geologischen Reichsanstalt,  
Wien, III., Raasdorfgasse 23.

Angabe von 1913.

K. u. k. Militärgeographisches Institut.

Vervielfältigung vorbehalten.

In Kommission bei R. Lechner (W. Müller), k. u. k. Hofbuchhandlung,  
Wien, I., Graben 31.



# ZOBODAT - [www.zobodat.at](http://www.zobodat.at)

Zoologisch-Botanische Datenbank/Zoological-Botanical Database

Digitale Literatur/Digital Literature

Zeitschrift/Journal: [Monografien Geowissenschaften Gemischt](#)

Jahr/Year: 1913

Band/Volume: [0081](#)

Autor(en)/Author(s): diverse

Artikel/Article: [Geologische Spezialkarte der im Reichsrate vertretenen Königreiche und Länder der Österreichisch-Ungarischen Monarchie 1:75000 Wels und Kremsmünster 1](#)