

Geologische Spezialkarte der im Reichsrath vertretenen Königreiche und Länder der ÖSTERREICHISCH-UNGARISCHEN MONARCHIE neu aufgenommen und herausgegeben durch die k. k. Geologische Reichsanstalt.

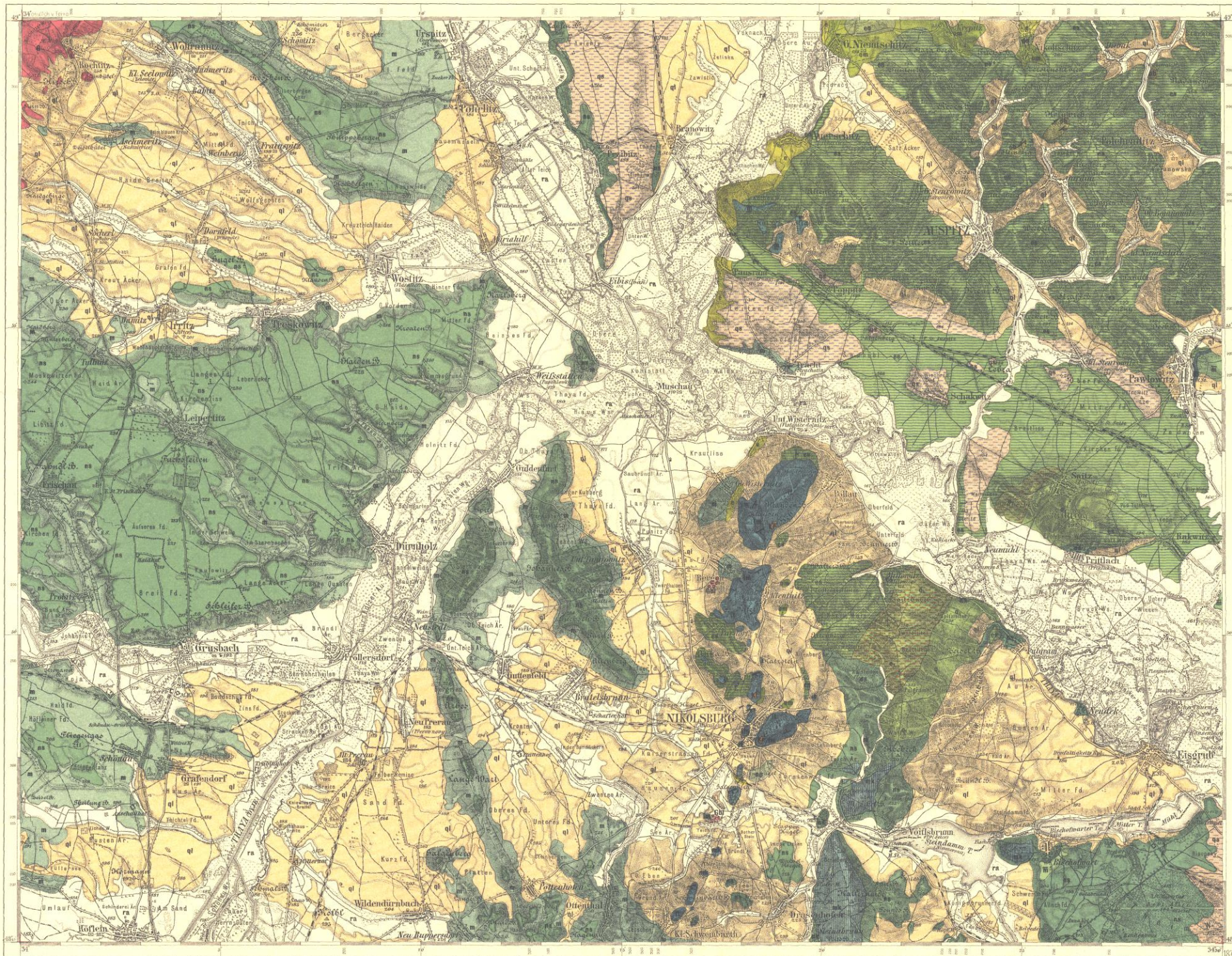
Der topographischen Spezialkarte
ZONE 10 COL. XV.

Mit Benützung der geologischen Übersichtsaufnahmen von Fötterle und Wolf
für den Werner-Verein aus dem Jahre 1853 im Maße 1:144 000.

AUSPITZ und NIKOLSBURG

Für die Spezialkarte im Maße 1:75 000 neu aufgenommen von G. M. Paul (1891)
und L. v. Tausch (1896), reambuliert in der Klippenregion und an dem Außen-
rande der Flyschzone von O. Abel (1899 und 1903).

Direktion: E. Tietze.
Des geologischen Kartenwerkes
NW-Gruppe Nr. 85.



- Granit.**
- Granitblöcke**
(in Aekern süd. von Nikolsburg und bei Bergen).
- Obere Jura.**
 - kleintitzer Schichten.
 - Stramberger Schichten.
- Obere Kreide.**
 - Glanconitische Breccien und Mergel.
 - Pausamer Mergel (Mittel- und Obereockn).
 - Grüner Ton von Nikolschitz, blaue Mergel von Nientsehitze (Obereockn-Untereockn).
 - Menütschiefer (Untereockn-Mittelereockn).
 - Auspitzer Mergel und Stenitzer Sandstein (Mittelereockn-Obereockn).
 - Magura-Sandstein.
 - Magura-Konglomerat.
 - Orbitoidenbreccie vom Haidenberg bei Auspitz.

- Neogen.**
 - Untereockne Blockanhäufungen.
 - Schlier.
 - Tegel, Mergel, Sande Schotter und Sandstein.
 - Nullporenkalk.
 - Cerithiensande der sarmatischen Stufe.
 - Sande mit verkieselten Hölzern und Dicotylar giganteum (Pliocän).
 - Schotter und Sande.
- Quartär.**
 - Löß, Lehm und Schotter.
 - Alluvium der Talböden.
 - Streichen und Fallen der Schichten.

In topographischer Hinsicht bis zum Jahre 1905 evidentgestell.

Maßstab 1:75.000

Verlag der k. k. Geologischen Reichsanstalt,
Wien, III., Rasumoffkygasse 23.
Ausgegeben 1907.

K. u. k. Militärgeographisches Institut.
Veröffentlichung vorbehalten.

In Kommission bei R. Lechner (W. Müller) k. u. k. Hofbuchhandlung,
Wien, I., Graben 31.

ZOBODAT - www.zobodat.at

Zoologisch-Botanische Datenbank/Zoological-Botanical Database

Digitale Literatur/Digital Literature

Zeitschrift/Journal: [Monografien Geowissenschaften Gemischt](#)

Jahr/Year: 1907

Band/Volume: [0082](#)

Autor(en)/Author(s): diverse

Artikel/Article: [Geologische Spezialkarte der im Reichsrate vertretenen Königreiche und Länder der Österreichisch-Ungarischen Monarchie 1:75000 Auspitz und Nikolsburg 1](#)