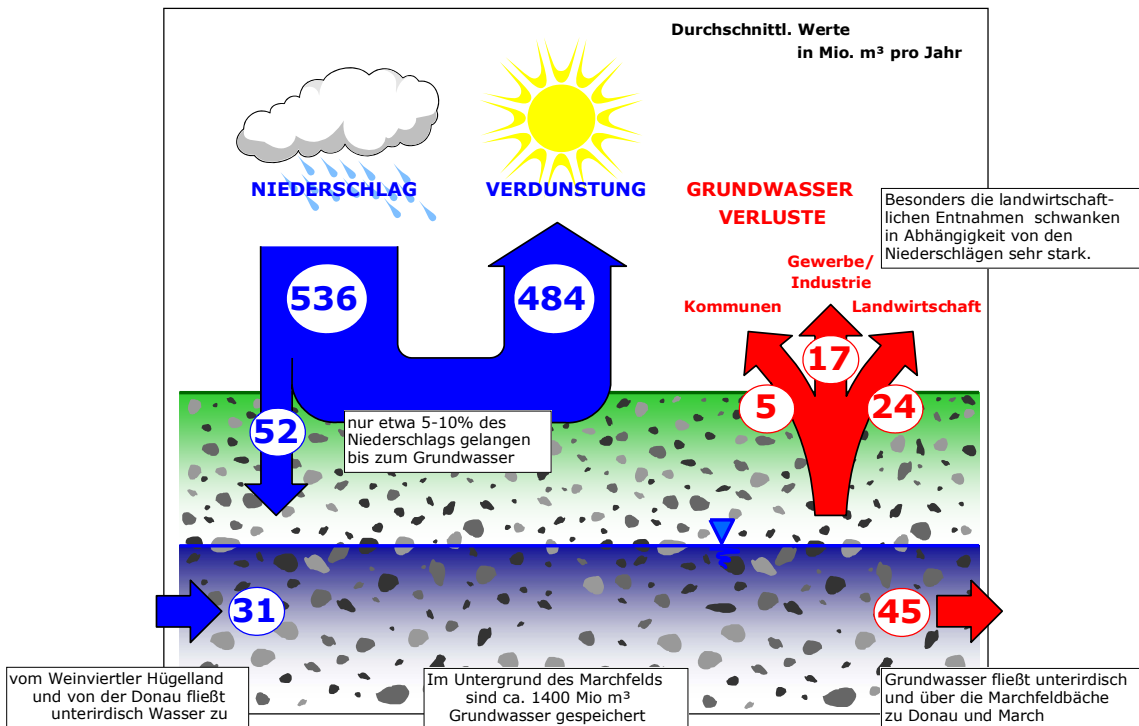


Marchfeldkanal



Wasserhaushalt

06.12.2010

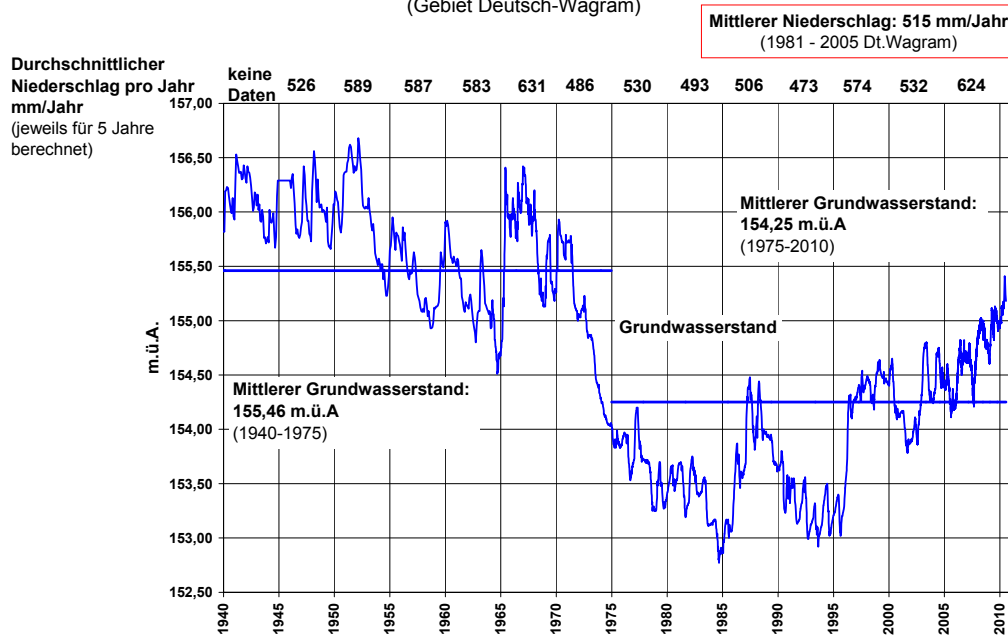
Betriebsgesellschaft Marchfeldkanal



1

Marchfeldkanal

Zusammenhang Niederschlag-Grundwasser 1940-2010 (vereinfachte Darstellung)
 (Gebiet Deutsch-Wagram)



06.12.2010

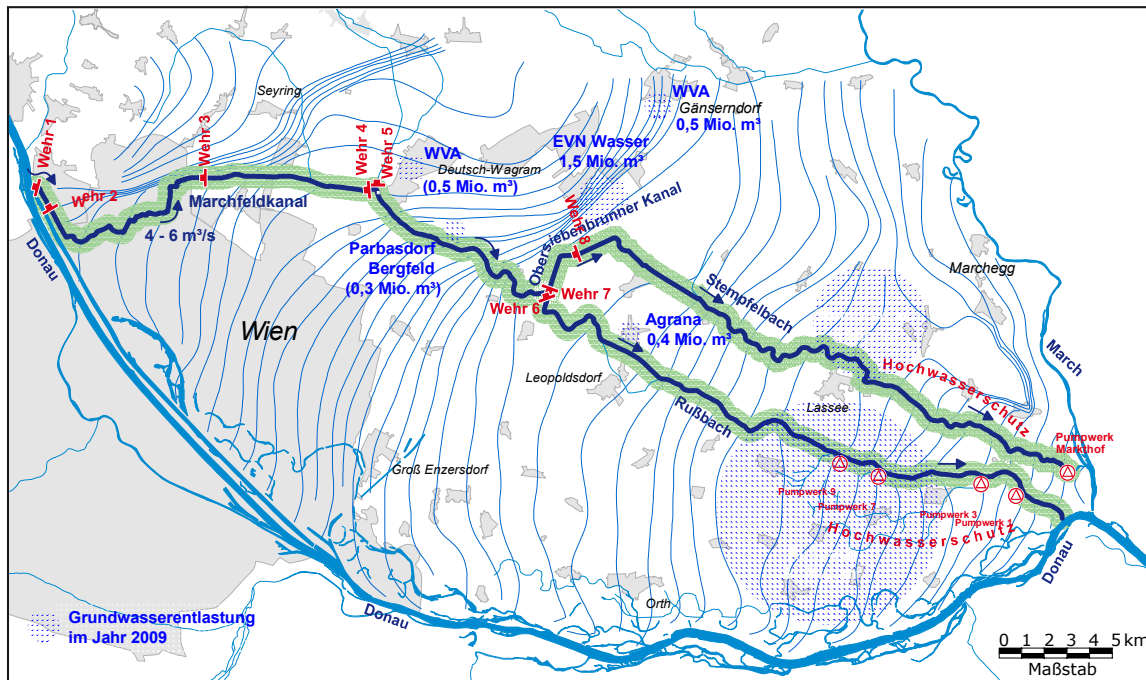
Betriebsgesellschaft Marchfeldkanal



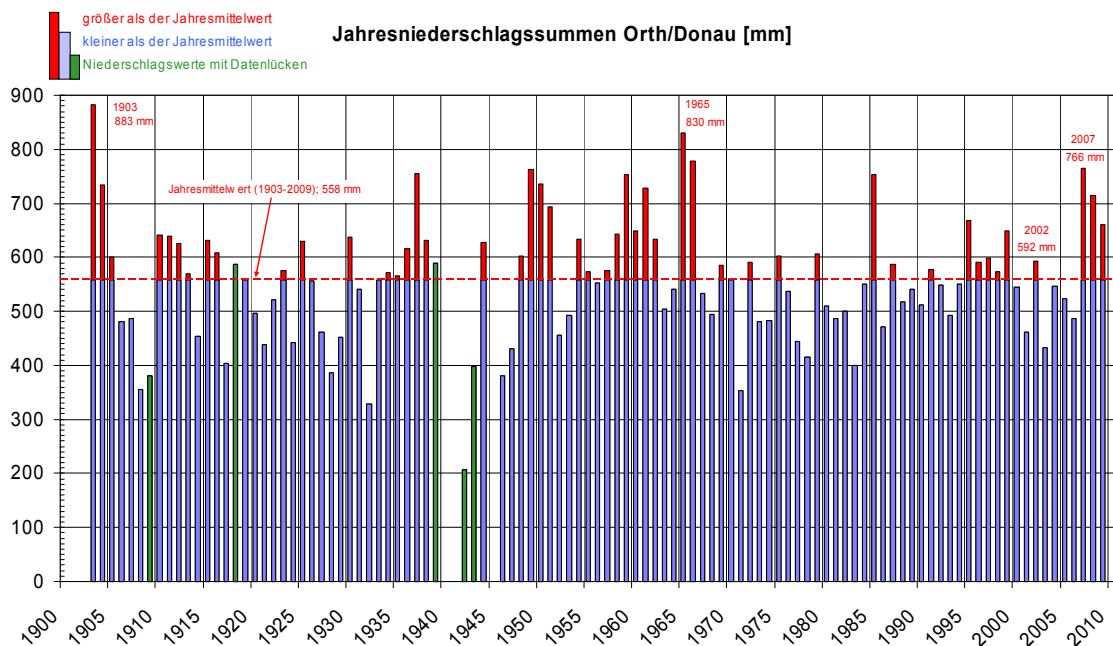
3

DI Wolfgang Neudorfer, GF der Betriebsgesellschaft Marchfeldkanal verschaffte dem Publikum einen Überblick über die verschiedenen Einflussfaktoren auf das Grundwasser sowie die Veränderung des Grundwasserspiegels bei geringen, bzw hohen Niederschlägen.

Marchfeldkanal

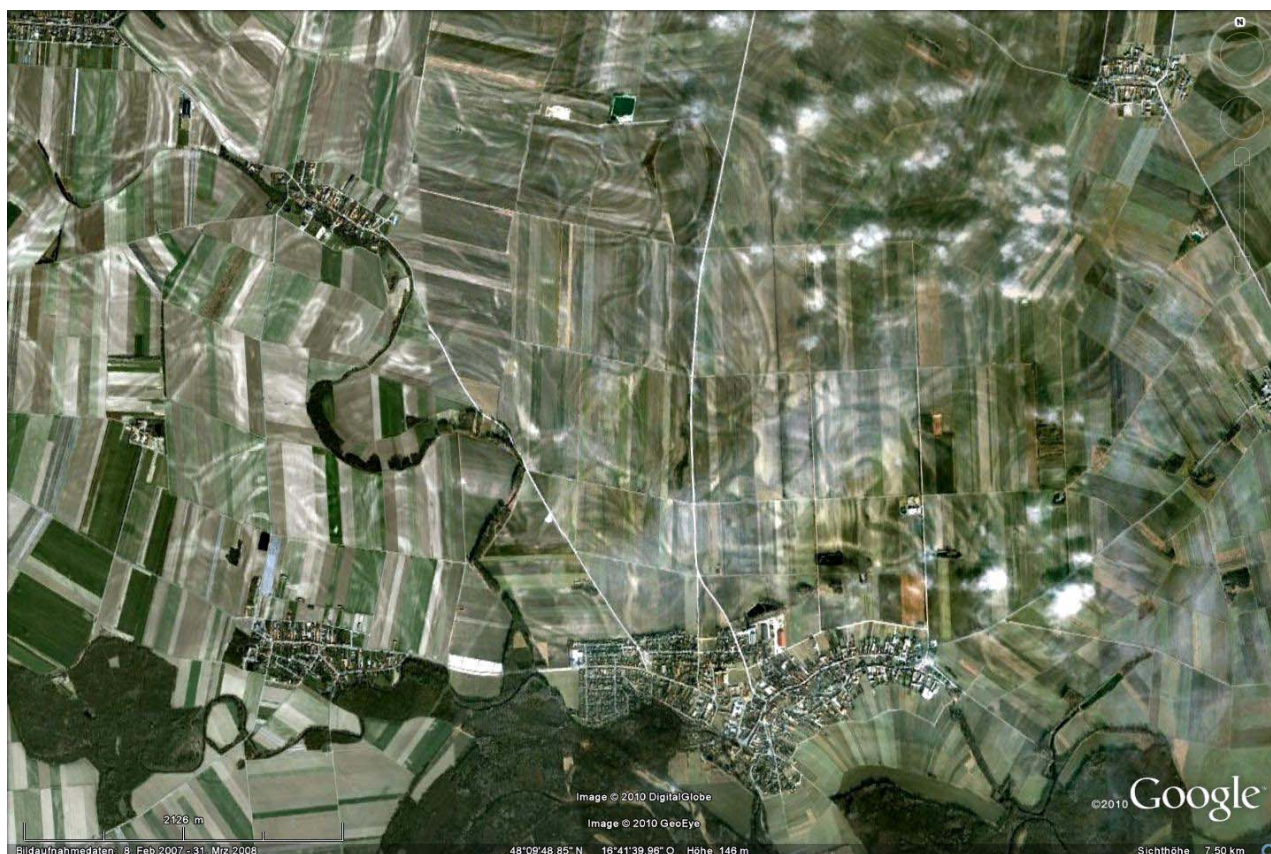


Marchfeldkanal

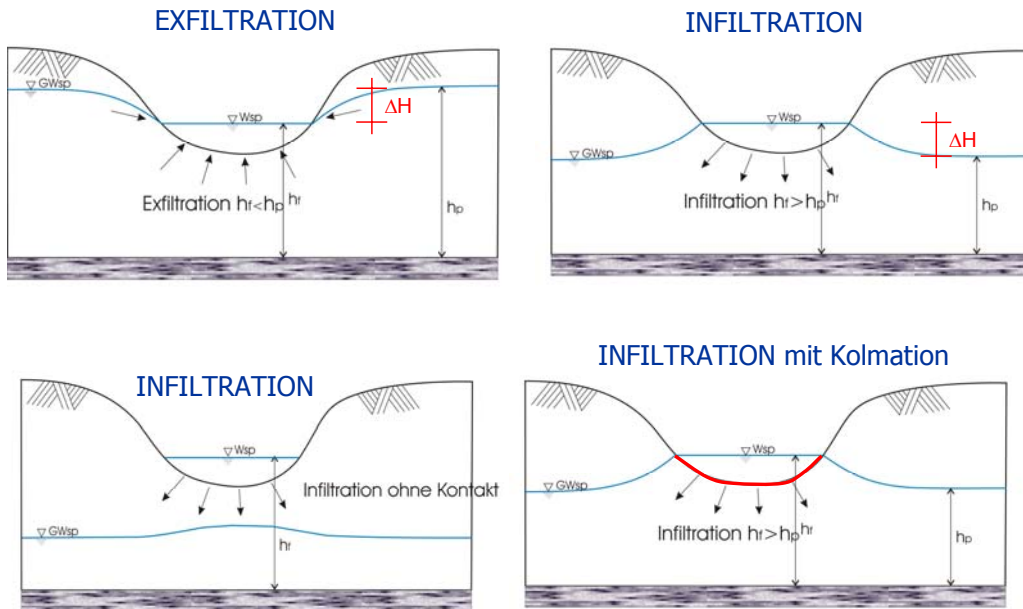


Jahresniederschlag

Dr. Christian Baumgartner, Bereichsleiter Natur & Wissenschaft im Nationalpark Donau-Auen wies auf die Bedeutung und Funktion alter Gerinne und Gewässersysteme hin. Aus der Vogelperspektive lassen sich die alten Wasserverläufe und Gerinne in der abgebildeten Skizze noch gut erkennen. Die Reaktivierung alter Mäander und Flussläufe, wie zum Beispiel die Reaktivierung des Fadenbachs, könne bei steigendem Grundwasserstand oder Hochwasser, Teile des Wassers ableiten. Langfristig betrachtet ergibt sich dadurch eine positive Entwicklung auf den Grundwasserkörper.

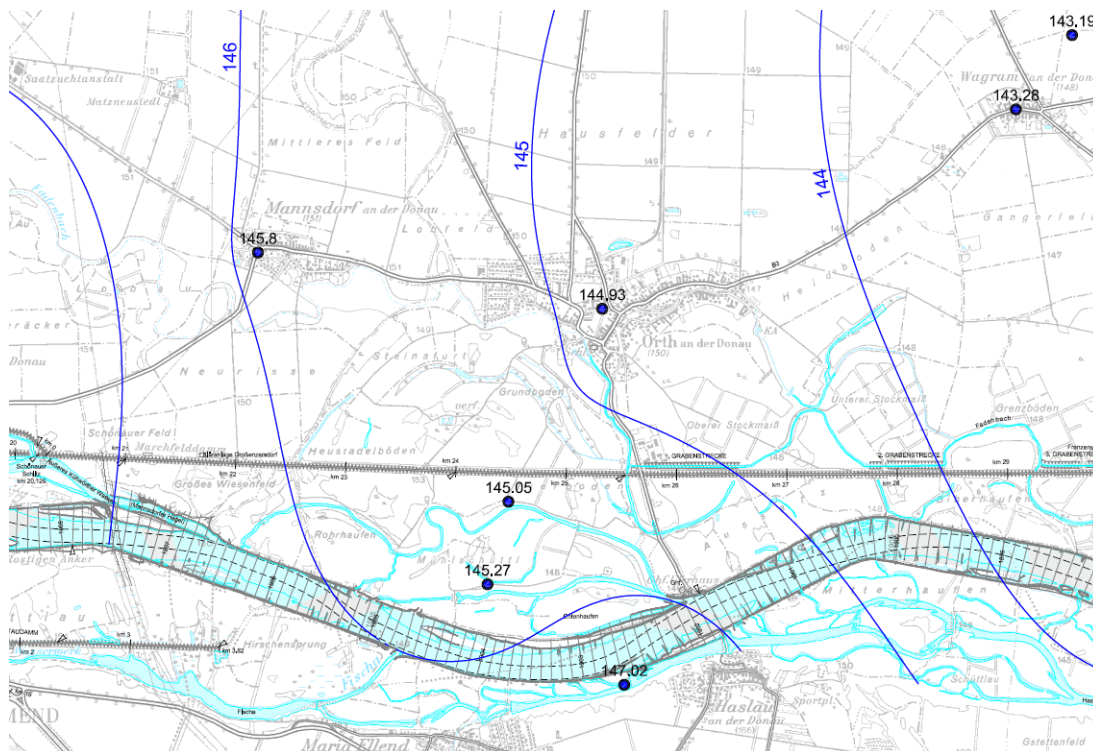


Univ. Prof. DI Dr. techn. Alfred Paul Blaschke, vom Institut für Wasserbau und Ingenieurhydrologie erläuterte in seinem Vortrag den Einfluss der Donau auf den Grundwasserspiegel, und die unterschiedlichen Arten der Interaktion zwischen Donau und Grundwasser.



Nationalpark-Forum 2010

Grundwasserverhältnisse im Bereich ORTH



Nationalpark-Forum 2010

ZOBODAT - www.zobodat.at

Zoologisch-Botanische Datenbank/Zoological-Botanical Database

Digitale Literatur/Digital Literature

Zeitschrift/Journal: [Nationalpark Donauauen - diverse wissenschaftliche Arbeiten](#)

Jahr/Year: 2010

Band/Volume: [16](#)

Autor(en)/Author(s):

Artikel/Article: [Marchfeldkanal 1-4](#)